

ТИПОВЫЕ СТРОИТЕЛЬНЫЕ КОНСТРУКЦИИ, ИЗДЕЛИЯ И УЗЛЫ

СЕРИЯ 1.041.1-3

СБОРНЫЕ ЖЕЛЕЗОБЕТОННЫЕ МНОГОПУСТОТНЫЕ ПЛИТЫ
ПЕРЕКРЫТИЙ МНОГОЭТАЖНЫХ ОБЩЕСТВЕННЫХ ЗДАНИЙ,
ПРОИЗВОДСТВЕННЫХ И ВСПОМОГАТЕЛЬНЫХ ЗДАНИЙ
ПРОМЫШЛЕННЫХ ПРЕДПРИЯТИЙ

выпуск 5

плиты длиной 2650 мм, армированные арматурой
из стали класса А-III, из тяжелого и легкого бетонов

рабочие чертежи

23901

цЕНА 2-51

ЦЕНТРАЛЬНЫЙ ИНСТИТУТ ТИПОВОГО ПРОЕКТИРОВАНИЯ
ГОССТРОЯ СССР

Москва А-445 Смольная ул. 22

Сдано в печать IX 1989 года

Заказ № 9213 Тираж 4840 экз

СЕРИЯ 1.041.1-3

СБОРНЫЕ ЖЕЛЕЗОБЕТОННЫЕ МНОГОПУСТОТНЫЕ ПЛИТЫ
ПЕРЕКРЫТИЙ МНОГОЭТАЖНЫХ ОБЩЕСТВЕННЫХ ЗДАНИЙ,
ПРОИЗВОДСТВЕННЫХ И ВСПОМОГАТЕЛЬНЫХ ЗДАНИЙ
ПРОМЫШЛЕННЫХ ПРЕДПРИЯТИЙ

выпуск 5

плиты длиной 2650 мм, армированные арматурой
из стали класса А-III, из тяжелого и легкого бетонов
рабочие чертежи

РАЗРАБОТАНЫ:

ЦНИИПРОМЗДАНИЙ ГОССТРОЯ СССР

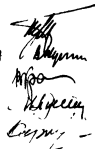
Инженерин-та
Нач. отдела
Гл. инж. проекта



В. ГРАНЕВ
ЭКОДЫШ
А. МУЗЫКО

НИИЖЕ ГОССТРОЯ СССР

Зам. директора
Зав. лабораторией
Зав. сектором
Зав. сектором
Ст. н. сотр.



Т. МАМЕДОВ
В. ЯКУШИН
В. КРАМАРЬ
Ю. ЧИННИКОВ
Н. КОРНЕВ

УТВЕРЖДЕНЫ
ГЛАВНЫМ УПРАВЛЕНИЕМ
ПРОЕКТИРОВАНИЯ
ГОССТРОЯ СССР,
письмо от 10.05.89
№ 4/5-674

ВВЕДЕН В ДЕЙСТВИЕ
ЦНИИПРОМЗДАНИЙ С
1.10.89 ПРИКАЗ ОТ
12.05.89 № 59

Обозначение	Наименование	Стр.
1.041. 1-3.5-70	Техническое описание	2
1.041. 1-3.5-НН	Наomenclatura изделий	4
-Д1	Листа рабочая ПК 21.12	5
-Д2	Листа рабочая ПК 21.13	8
-Д3	Листа рабочая ПК 21.15	11
-Д4	Листа пристенная ПК 21.19	14
-Д5	Листа пристенная ПК 21.12	17
-Р	Ведомость расхода стали	20
-Д6	Коркас КР1	21
-Д7	Коркас КР2	21
-Д8	Коркас КР3	22
-Д9	Сетка С1	22
-Д10	Сетка С2	23
-Д11	Сетка С3	23
-Д12	Сетка С4	24
-Д13	Сетки С5, С7	24
-Д14	Сетка С6	25
-Д15	Сетка С8	25
-Д16	Сетка С9	26
-Д17	Сетки С10, С12	26

Обозначение	Наименование	Стр.
1.041. 1-3.5 - Д18	Сетка С11	27
-Д19	Сетка С13	27
-Д20	Сетка С14	28
-Д21	Сетка С15	28
-Д22	Сетка С16	29
-Д23	Сетка С17	29
-Д24	Сетка С18	30
-Д25	Сетка С19	30
-Д26	Сетка С20	31
-Д27	Литая П1	31

Изм.	Изм.	Изм.

1.041. 1-3.5

Содержание

Всего	Лист	Листов
Р	4	2
ЦНИИПРОТЗД НКВД		

1.041. 1-3.5 - Д18

1.041. 1-3.5

Лист
2

1. Общая часть.

1.1. Данный выпуск содержит рабочие чертежи многпустотных плит перекрытий длиной 2650 мм.

1.2. Для плит предусмотрено применение тяжелого и легкого бетона класса В15.

1.3. В качестве рабочей арматуры принята сталь стержневая, горячекатаная периодического профиля класса Аш по ГОСТ 5781-82.

1.4. Номенклатура плит (см. 1.041.1-3.5.0.НП) содержит

- рядовые, шириной 1190 и 1490 мм;
- связевые (межколонные), шириной 1490 мм;
- пристенные шириной 940 и 1190 мм.

1.5. Значение равномерно распределенных нагрузок на плиты (без учета собственного веса плит с заливкой швов) приведены в таблице

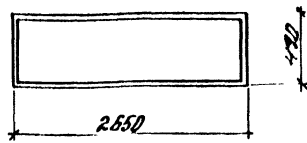
1.6. Указания по расчету и маркировке, технические требования указания по изготовлению, применению, транспортировке, хранению и монтажу плит приведены в техническом описании в вып.0 настоящей серии.

Марка плиты	Равномерно распределенная нагрузка без учета собственного веса при коэф- фициенте надежности по нагрузке K_f			Класс бетона, В
1	$K_f = 1$ 2	$K_f > 1$ 3	4	
ПК27.12-5Аш	4,0	5,0		
ПК27.12-8Аш	6,7	8,0		В15
ПК27.12-12Аш	10,5	12,5		

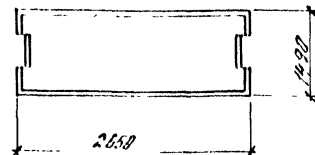
1	2	3	4
ПК27.15-4Аш	3,2	4,0	
ПК27.15-6Аш	5,0	6,0	
ПК27.15-10Аш	8,5	10,0	
ПК27.15-16Аш	13,5	16,0	В15
ПК27.15-4Аш-2	3,2	4,0	
ПК27.15-6Аш-2	5,0	6,0	
ПК27.15-10Аш-2	8,5	10,0	
ПК27.15-16Аш-2	13,5	16,0	
ПК27.15-6Аш	5,0	6,0	
ПК27.9-12Аш	10,5	12,5	
ПК27.12-6Аш-1	5,0	6,0	
ПК27.12-12Аш-1	10,5	12,5	

1.7. Требования к изготовлению и контролю качества арматурных каркасов, сеток и петель для подъема приведены в выпуске 4 настоящей серии.

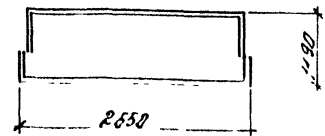
РАЗРАБ. НАЧ. ОТД.	МУЗЫКО КОДЫШ	Мур- Жу- Жу	1.041.1 - 3.5 - Т0		
ТЕХНИЧЕСКОЕ ОПИСАНИЕ			СТАДИЯ Р	ЛИСТ 1	ЛИСТОВ 4



рядовая



связевая

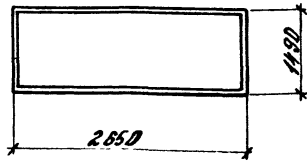


престенная

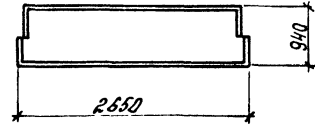
Марка плиты		класс бетона	Расход материалов		масса, т	
из тяжелого бетона	из легкого бетона		бетон, м³	сталь, кг	плиты из тяжелого бетона	плиты из легкого бетона
ПК2Т-12-5АШ	ПК2Т-12-5АШЛ	В15	0,37	10,3	0,9	0,7
ПК2Т-12-8АШ	ПК2Т-12-8АШЛ			11,4		
ПК2Т-12-12АШ	ПК2Т-12-12АШЛ			13,8		

Марка плиты		класс бетона	расход материалов		масса, т	
из тяжелого бетона	из легкого бетона		бетон, м³	сталь, кг	плиты из тяжелого бетона	плиты из легкого бетона
ПК2Т-15-4АШ-2	ПК2Т-15-4АШ-2Л	В15	0,48	22,3	1,2	1,0
ПК2Т-15-6АШ-2	ПК2Т-15-6АШ-2Л			22,9		
ПК2Т-15-10АШ-2	ПК2Т-15-10АШ-2Л			25,0		
ПК2Т-15-16АШ-2	ПК2Т-15-16АШ-2Л			27,0		

Марка плиты		класс бетона	Расход материалов		Масса, т	
из тяжелого бетона	из легкого бетона		бетон, м³	сталь, кг	плиты из тяжелого бетона	плиты из легкого бетона
ПК2Т-12-6АШ-1	ПК2Т-12-6АШ-1Л	В15	0,36	18,7	0,9	0,7
ПК2Т-12-12АШ-1	ПК2Т-12-12АШ-1Л			19,8		



рядовая



престенная

Марка плиты		класс бетона	Расход материалов		масса, т		
из тяжелого бетона	из легкого бетона		бетон, м³		сталь, кг	плиты из тяжелого бетона	плиты из легкого бетона
ПКТ-15-4АШ	ПКЗТ-15-4АШЛ	В15	0,49	11,2	1,2	1,0	
ПКТ-15-6АШ	ПКЗТ-15-6АШЛ			11,8			
ПКТ-15-10АШ	ПКЗТ-15-10АШЛ			13,9			
ПКТ-15-16АШ	ПКЗТ-15-16АШЛ			15,9			

Марка плиты		класс бетона	Расход материалов		масса, т	
из тяжелого бетона	из легкого бетона		бетон, м³	сталь, кг	плиты	плиты
					из тяжелого бетона	из легкого бетона
ПК2Т-9-6АШ	ПК2Т-9-6АШЛ	В15	0,31	17,5	0,8	0,6
ПК2Т-9-12АШ	ПК2Т-9-12АШЛ			18,7		

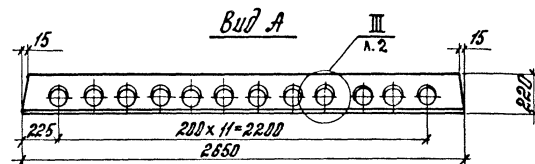
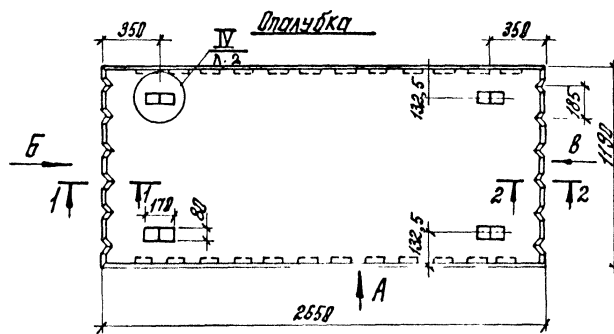
Марка плиты		класс бетона	Расход материалов		масса, т		
из тяжелого бетона	из легкого бетона		бетон, м³	сталь, кг	плиты из тяжелого бетона	плиты из легкого бетона	

Разработчик	Пархалина	Колос
Проверен	Баранова	Колос

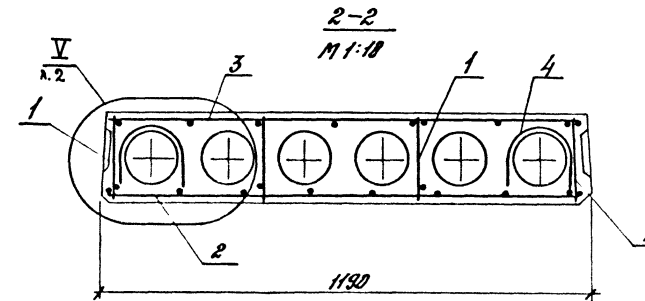
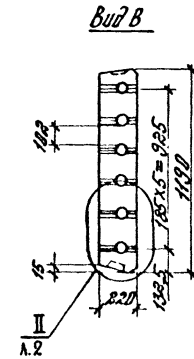
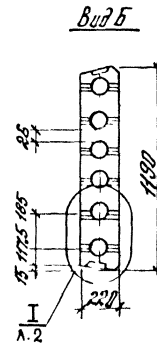
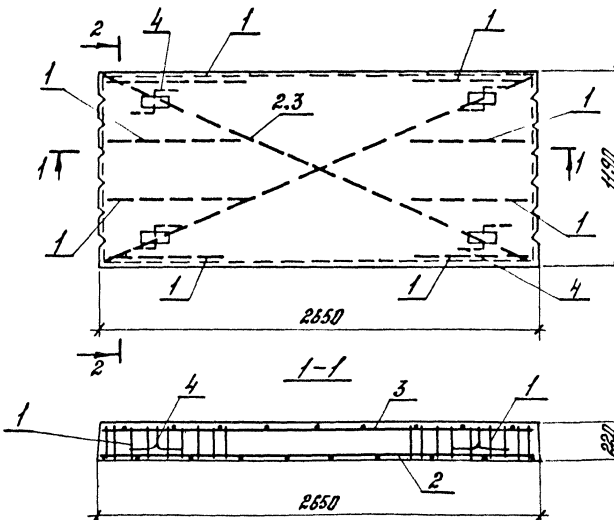
1.041.1-3.5-НН

Номенклатура изделий

Страниц	Лист	Листов
Р		Г
ЦНИИПРОМЗДАНИЙ		

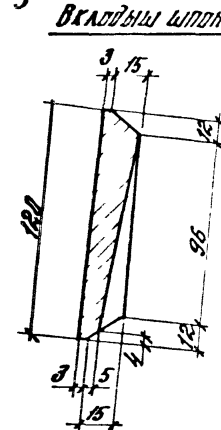
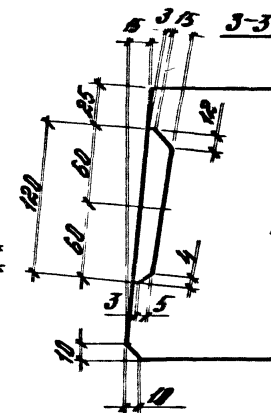
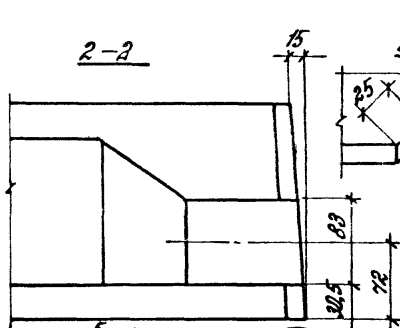
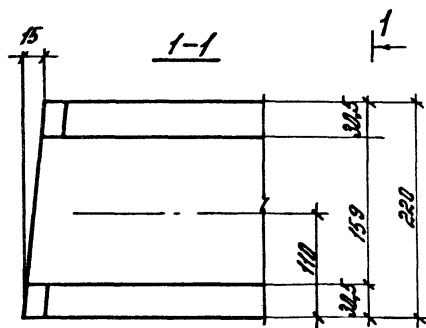
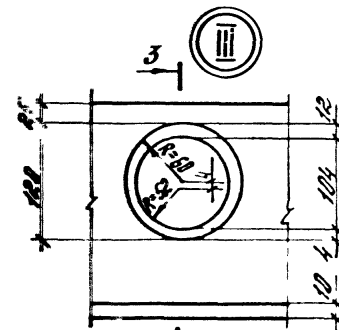
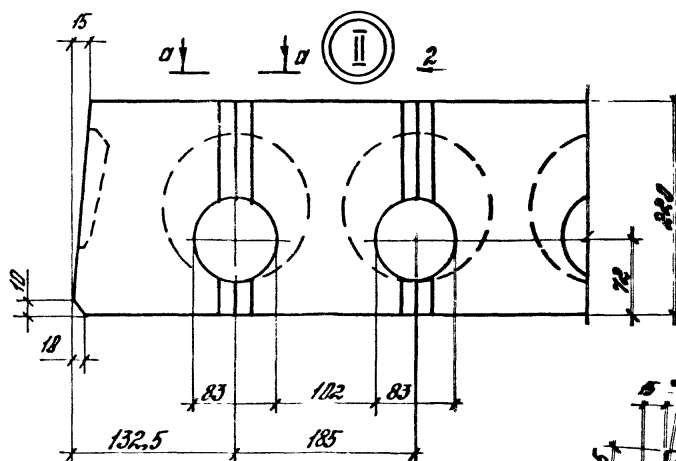
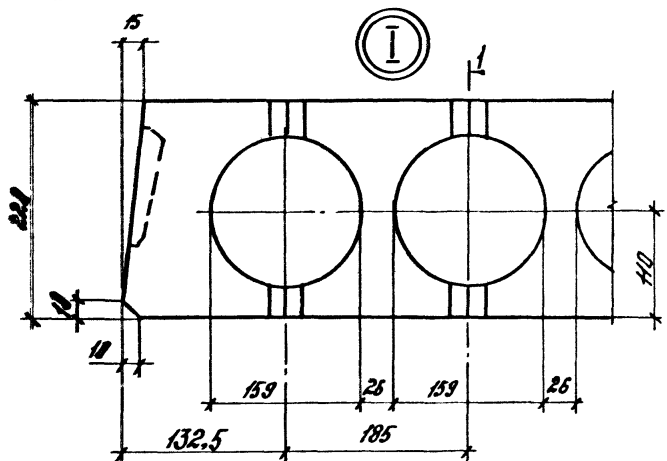


Армирование



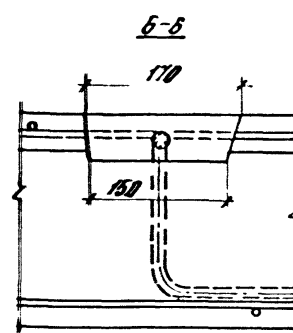
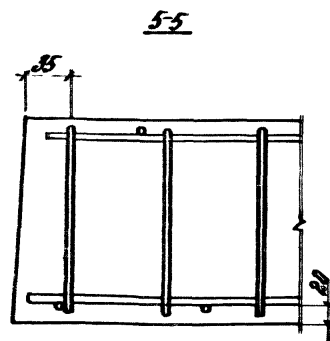
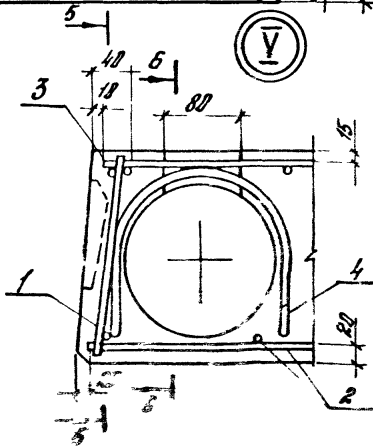
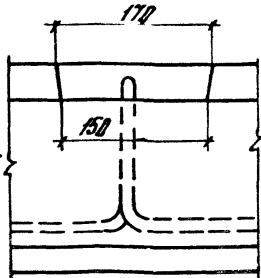
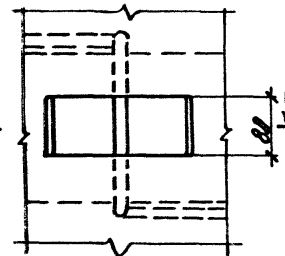
Разреш.	Порядина	
Проб.	Варово	Исх.
И. контр.	МЧЗЫК	Исх.

1.041.1 - 3.5	- Д 1
Плита рядовая	Стация
ПК 27.12	Лист
	Листов
	Р 1 3
	ЦНИИПРОМЗДАНИ



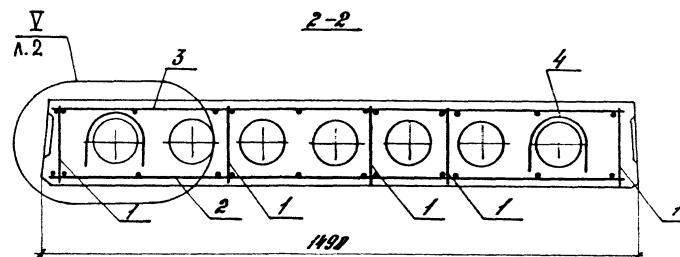
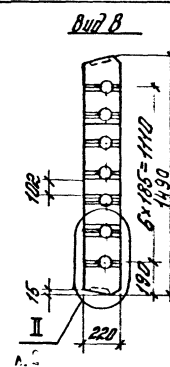
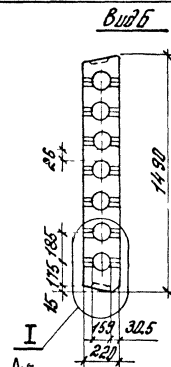
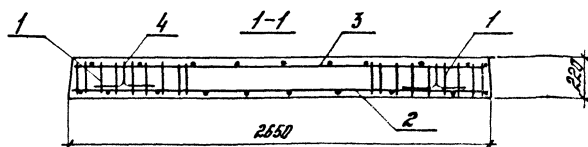
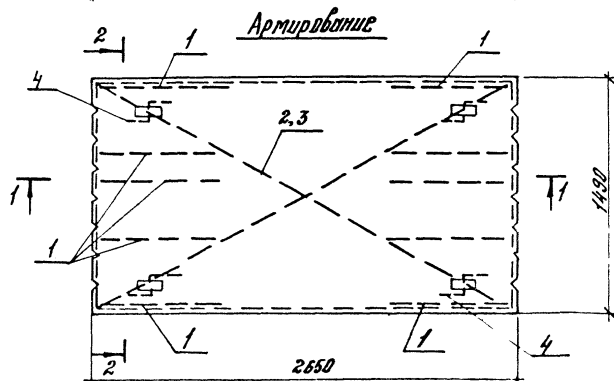
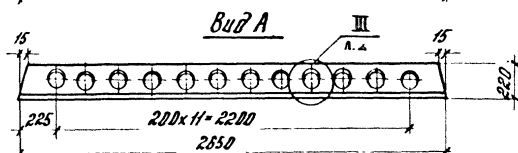
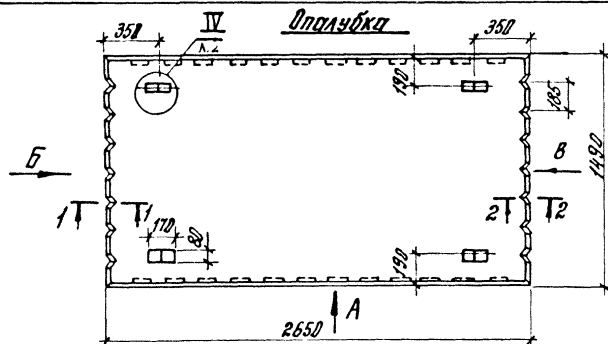
IV

4-4



1.744.1-3.5 - 21

Лист
2



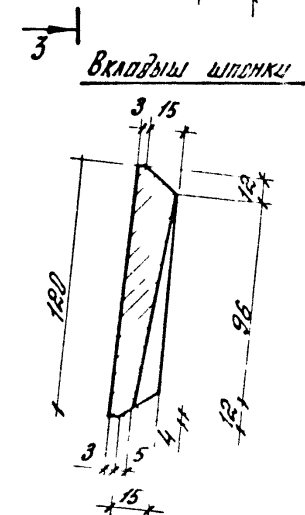
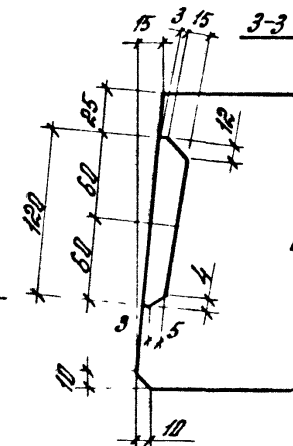
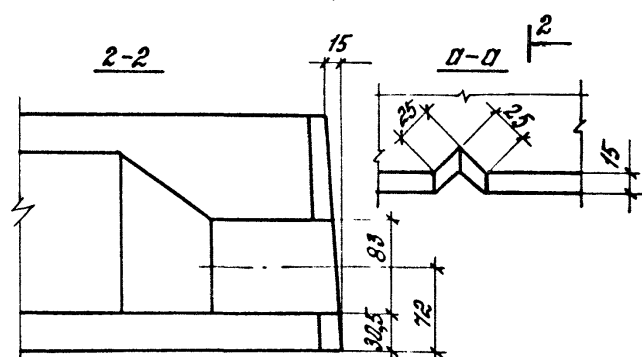
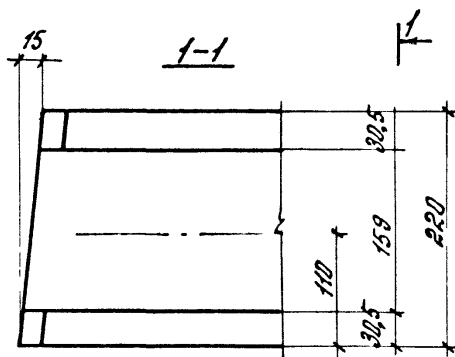
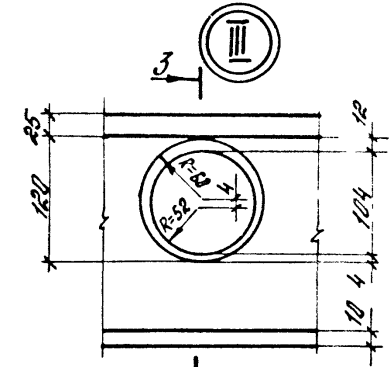
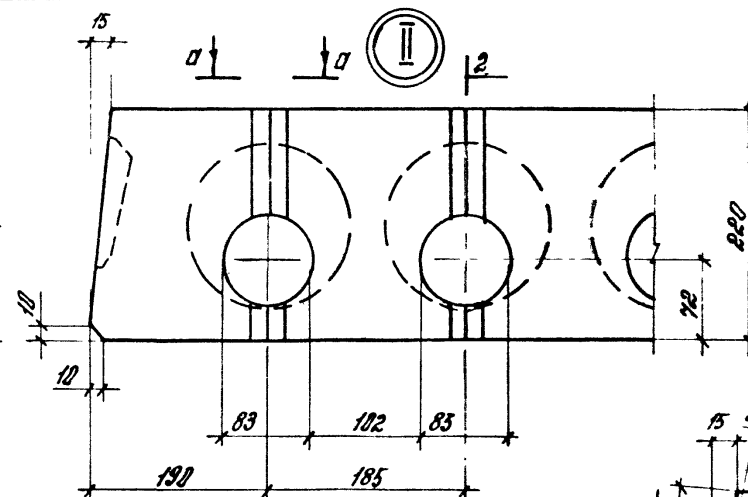
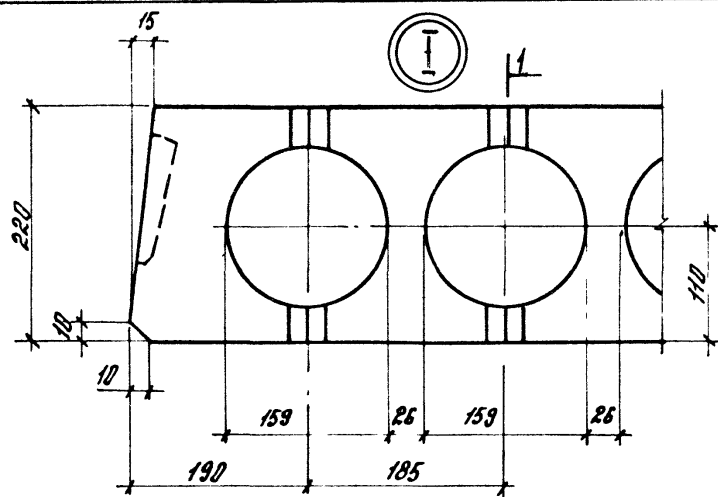
Разработ.	Проектиров.	Провер.
Н.К.И.И.	М.Ч.И.И.	Н.К.И.И.

1.041.1-3.5

- Д2

Плита рядовая
ПК 27.15

Сталь	смет.	Возм.
Р	1	3
ИИИИПРОМЗАНИИ		



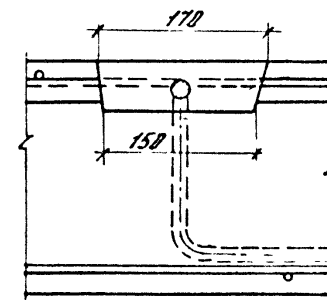
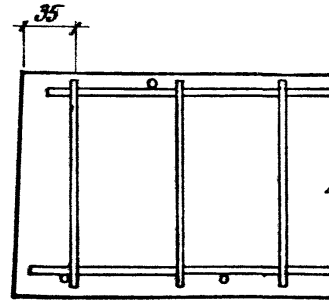
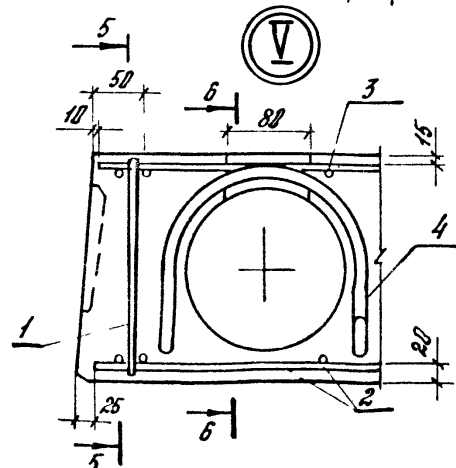
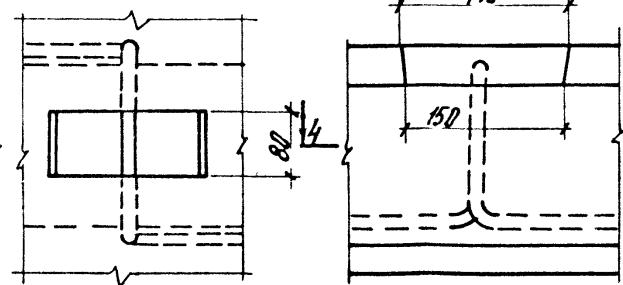
5-5

6-6

IV

4-4

V



1.041.1 - 3.5 Л2

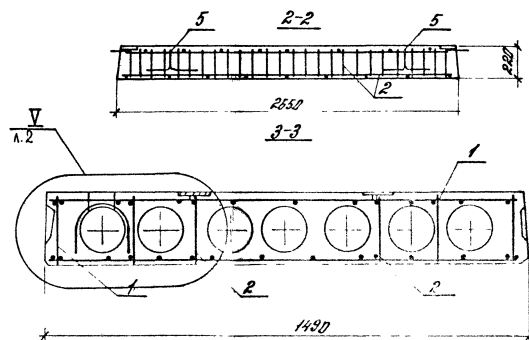
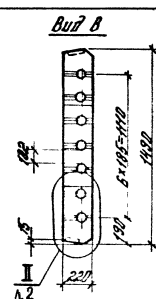
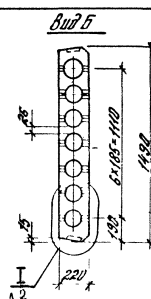
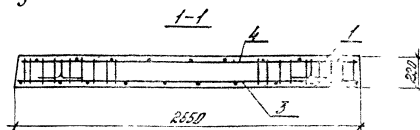
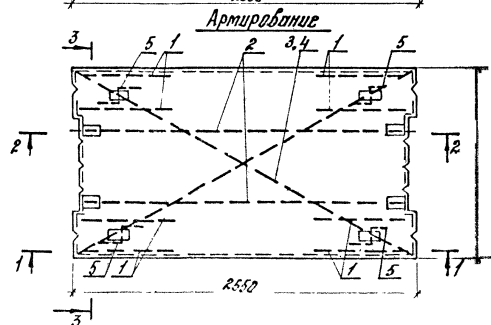
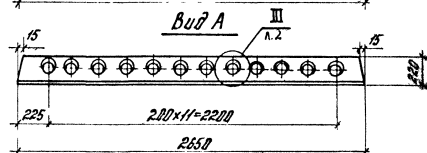
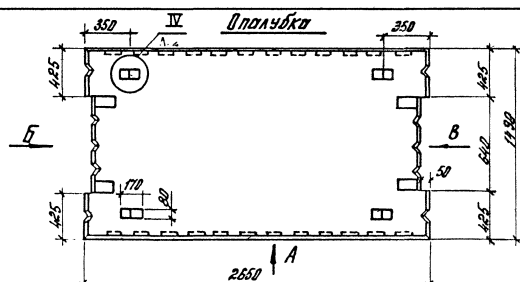
Лист
2

Марка	№	Наименование	Кол.	Обозначение документа
ППР-15-4А II	1	Борос БР1	10	1.041.1-3.5-Д6
	2	Сетка арматурная Б5	1	1.041.1-3.5-Д13
	3	Сетка арматурная Б9	1	1.041.1-3.5-Д16
	4	Петля П1	4	1.041.1-3.5-Д27
	5	Бетон класса В15, м³	0,49	
ППР-15-6А II	1	Борос БР1	10	1.041.1-3.5-Д6
	2	Сетка арматурная Б5	1	1.041.1-3.5-Д13
	3	Сетка арматурная Б9	1	1.041.1-3.5-Д16
	4	Петля П1	4	1.041.1-3.5-Д27
	5	Бетон класса В15, м³	0,49	
ППР-15-10А II	1	Борос БР1	10	1.041.1-3.5-Д6
	2	Сетка арматурная Б7	1	1.041.1-3.5-Д13
	3	Сетка арматурная Б9	1	1.041.1-3.5-Д16
	4	Петля П1	4	1.041.1-3.5-Д27
	5	Бетон класса В15, м³	0,49	

[illegible]

1.041.1 - 3.5 - 42

Лист
3



Разработчик	Проектировщик	Инженер	1 ОН.1-3.5	- 43
Проверен	Сметчик	Исполнитель	Плита связевая	ПК 27.15
М.П.	М.П.	М.П.		

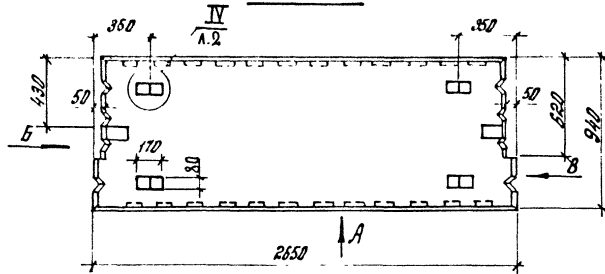


Марка	№з	Наименование	Кол.	Обозначение документа
ПР 27.15-4А III-2	1	Каркас КР1	8	1.041.1-3.5-Д6
	2	Каркас КР3	2	1.041.1-3.5-Д8
	3	Сетка арматурная С10	1	1.041.1-3.5-Д17
	4	Сетка арматурная С14	1	1.041.1-3.5-Д20
	5	Пелая П1	4	1.041.1-3.5-Д27
	6	Бетон класса В15, м³	0,48	
ПР 27.15-6А III-2	1	Каркас КР1	8	1.041.1-3.5-Д6
	2	Каркас КР3	2	1.041.1-3.5-Д8
	3	Сетка арматурная С11	1	1.041.1-3.5-Д18
	4	Сетка арматурная С14	1	1.041.1-3.5-Д20
	5	Пелая П1	4	1.041.1-3.5-Д27
	6	Бетон класса В15, м³	0,48	
ПР 27.15-10А III-2	1	Каркас КР1	8	1.041.1-3.5-Д6
	2	Каркас КР3	2	1.041.1-3.5-Д8
	3	Сетка арматурная С12	1	1.041.1-3.5-Д17
	4	Сетка арматурная С14	1	1.041.1-3.5-Д20
	5	Пелая П1	4	1.041.1-3.5-Д27
	6	Бетон класса В15, м³	0,48	

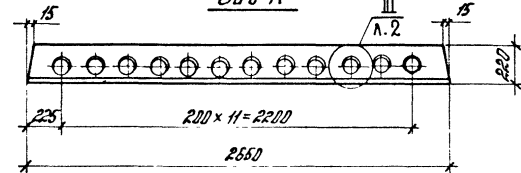
[illegible]

1.041.1 - 3.5 - 43

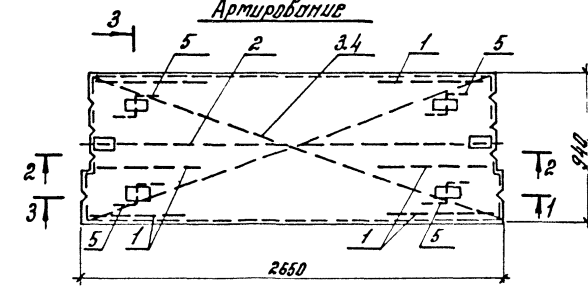
Опалубка



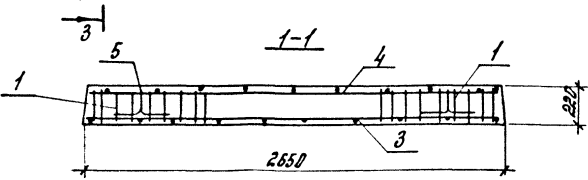
Вид А



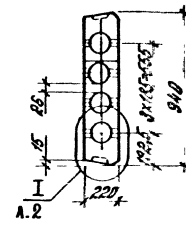
Армирование



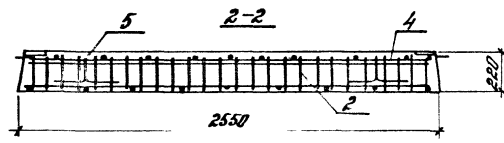
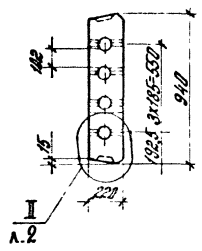
1-1



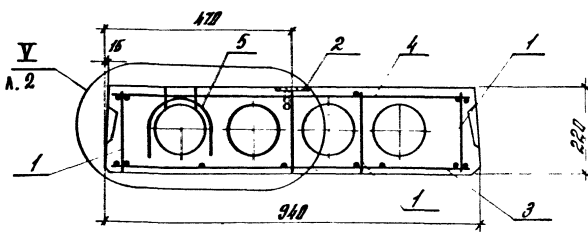
Вид Б



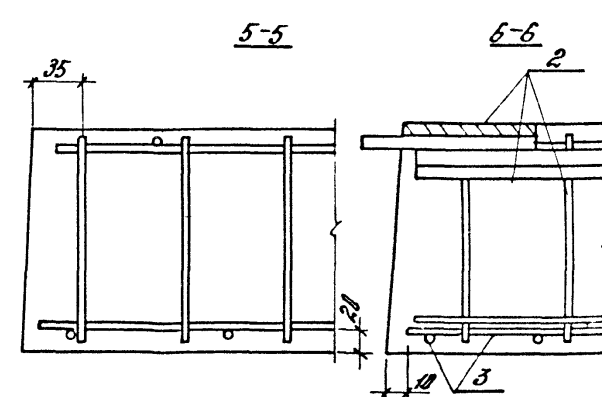
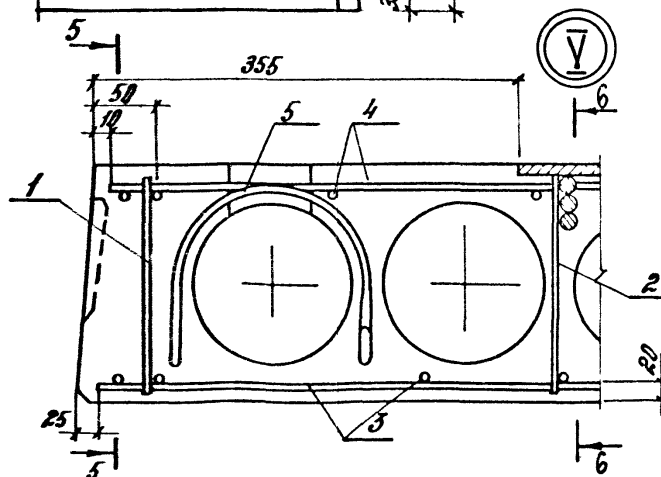
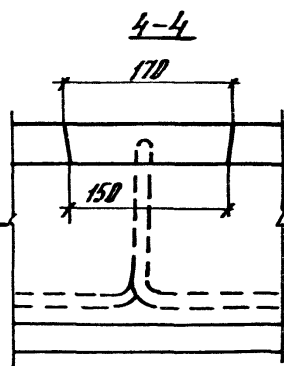
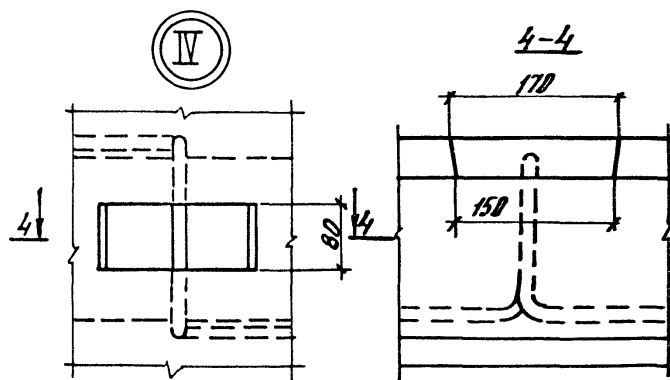
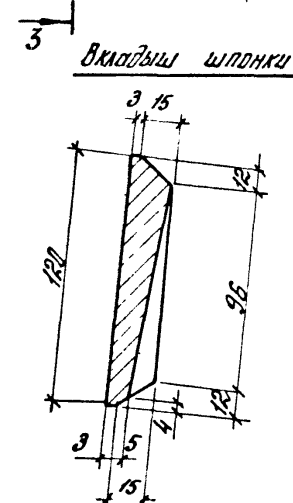
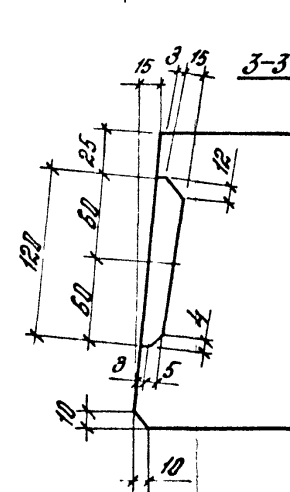
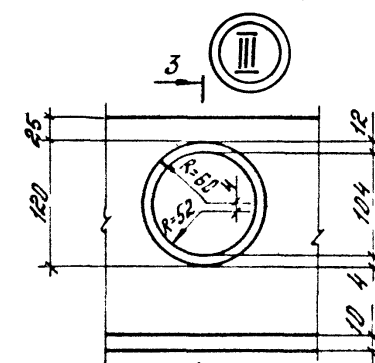
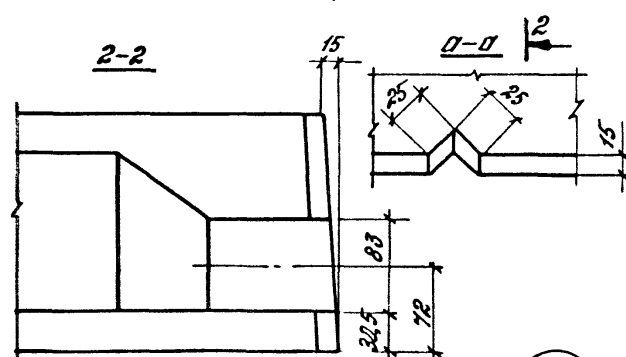
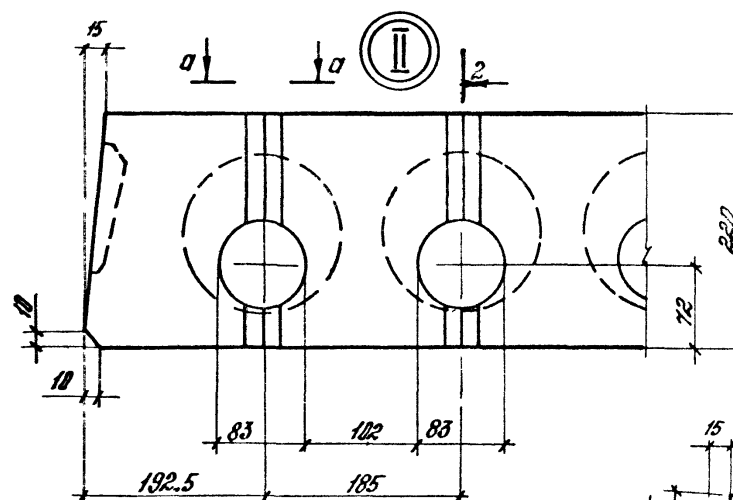
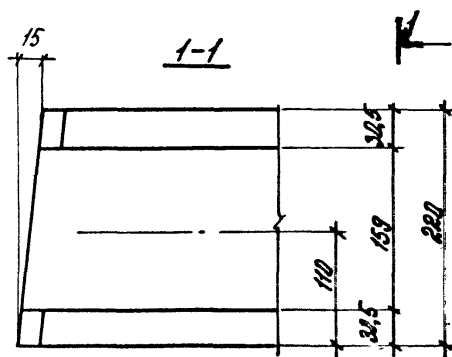
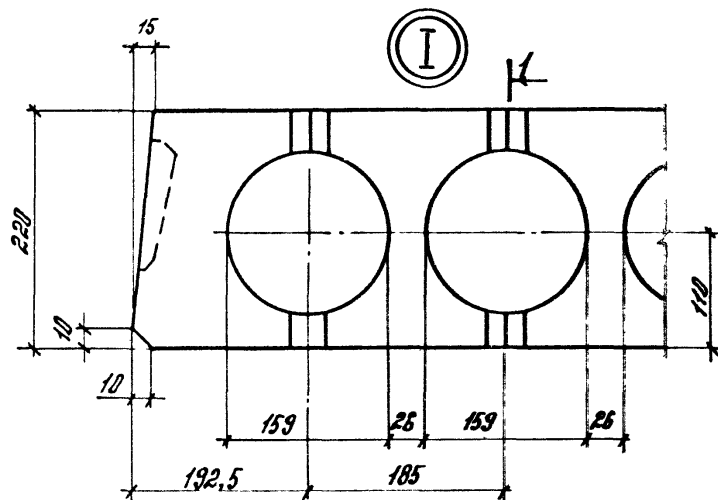
Вид В



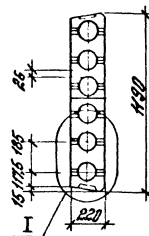
3-3



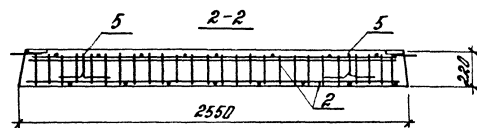
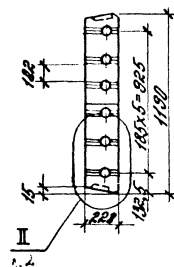
Исполн. Проект	Проверка Варианта	Срок исполн.	1.041.1-3.5 - Д4		
Литера приложенная ПК27.9			Стадия	лист	из
			Р	1	3
			ЩИИПРОМЗДАНИЙ		



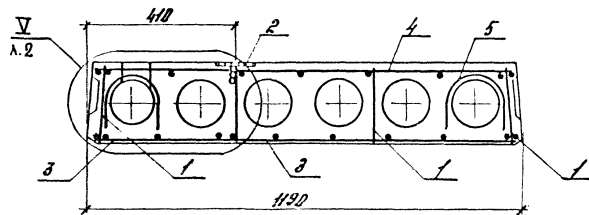
1.041.1-3.5-24

Вид 5

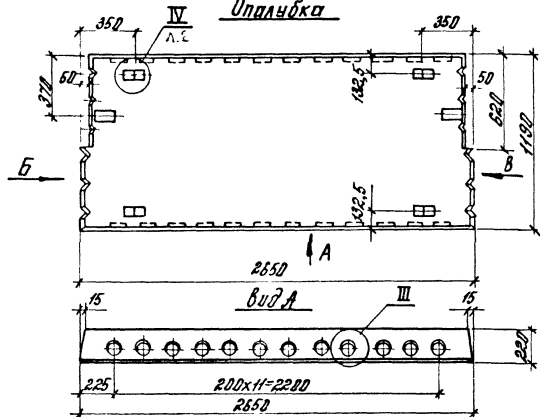
Вид В



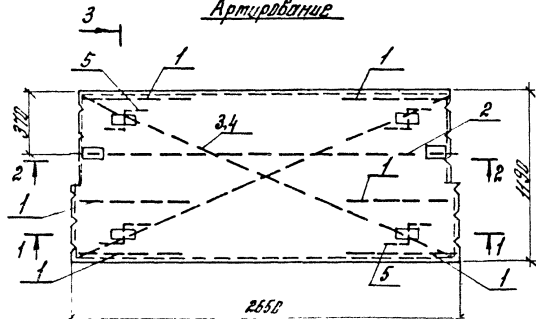
3-3



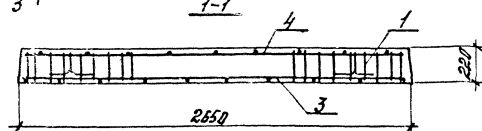
Оплата



Артурирование



1-1



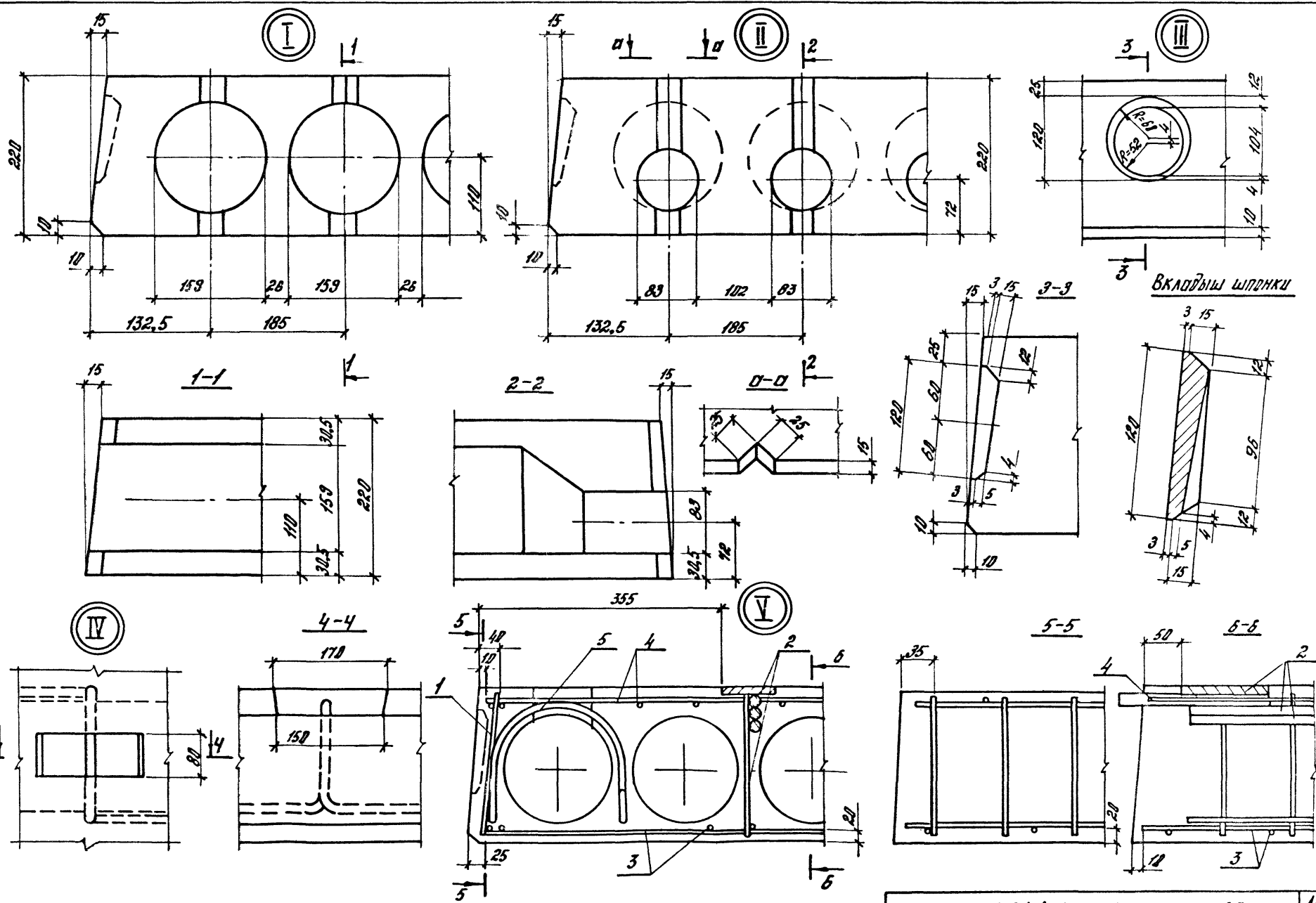
Рязань	Михайлов	Курт
Продол	Буряков	«
Н. Курт	Михайлов	Михайлов

1.041.1-3.5 -45

Плита пристенная
ЛН 27.12

Старая	Лист	Листов
Р	1	3

ЦИИПРОМЗДАНИЙ



Вкладыш шпонки

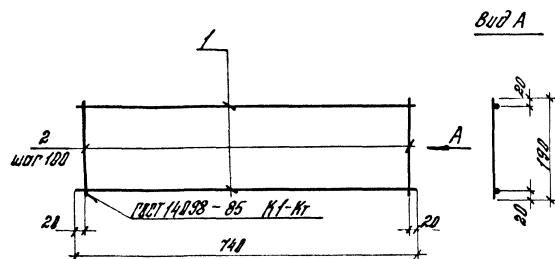
[illegible][illegible]

1.041.1 - 3.5 - 45

Марка плиты	Арматурные изделия												Всего	
	Арматура											Прокат марки ВСт 3 кп 2-1 74-1-3023-80		
	А-III					А-I		Вр-I						
	ГОСТ 5781-82					ГОСТ 5781-82		ГОСТ 5727-80						
	φ 6	φ 8	φ 14		Итого	φ 12	Итого	φ 3	φ 4		Итого			ГОСТ 103-78 δ=8
ПК 27.12-5А II	3,5				3,5	3,0	3,0	2,8	1,0		3,8		10,3	
ПК 27.12-8А II	4,6				4,6	3,0	3,0	2,8	1,0		3,8		11,4	
ПК 27.12-12А II		6,2			6,2	3,0	3,0	2,8	1,0		3,8		13,8	
ПК 27.15-4А III	3,5				3,5	3,0	3,0	3,4	1,3		4,7		11,2	
ПК 27.15-6А III	4,1				4,1	3,0	3,0	3,4	1,3		4,7		11,8	
ПК 27.15-10А III		6,2			6,2	3,0	3,0	3,4	1,3		4,7		13,9	
ПК 27.15-16А III		8,2			8,2	3,0	3,0	3,4	1,3		4,7		15,9	
ПК 27.15-4А II-2	3,5		6,6		10,1	3,0	3,0	3,1	2,8		5,9	3,3	3,3	22,3
ПК 27.15-6А II-2	4,1		6,6		10,7	3,0	3,0	3,1	2,8		5,9	3,3	3,3	22,9
ПК 27.15-10А II-2		6,2	6,6		12,8	3,0	3,0	3,1	2,8		5,9	3,3	3,3	25,0
ПК 27.15-16А II-2		8,2	6,6		14,8	3,0	3,0	3,1	2,8		5,9	3,3	3,3	27,0
ПК 27.9-6А III	2,9		6,3		9,2	3,0	3,0	2,1	1,5		3,6	1,6	1,6	17,5
ПК 27.9-12А III		4,1	6,3		10,4	3,0	3,0	2,1	1,5		3,6	1,6	1,6	18,7
ПК 27.12-6А III-1	3,5		6,3		9,8	3,0	3,0	2,5	1,7		4,2	1,6	1,6	18,7
ПК 27.12-12А III-1	4,6		6,3		10,9	3,0	3,0	2,5	1,7		4,2	1,6	1,6	19,8

Разработчик	Проектировщик	Сметчик	1.04.4-3.5 - РС		Ведомость расхода стали			Сметная		
Проект	Вариант	Код								
И.контр.	И.изм.	И.мат.								

ЦНИИПРОЕКТДАНН



Марка каркаса	Поз	Наименование	Кол	Масса ед. кг	Масса каркаса, кг
КР1	1	Ф3 Вр-I, L=740	2	0,04	0,16
	2	Ф3 Вр-I, L=100	8	0,01	

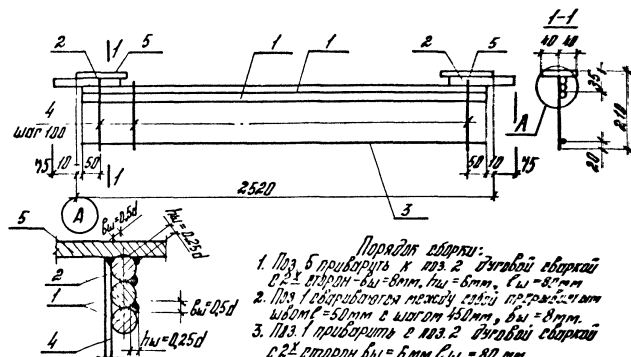
Вр-I по ГОСТ 5727-80

Разраб. Проект
Пров. Проект

1.041.1 - 3.5 - Д6

Каркас КР1

Лист 1 из 1
ЦНИИПРОМЗДАНИИ



- Порядок сборки:
1. Поз. 5 привернуть к поз. 2 с помощью сборки с 2х сторон, бш = 8 мм, бш = 8 мм, бш = 8 мм
 2. Поз. 1 обработать между собой с помощью шпателя, бш = 50 мм в шпатель 150 мм, бш = 8 мм, бш = 8 мм
 3. Поз. 1 привернуть к поз. 2 с помощью сборки с 2х сторон, бш = 8 мм, бш = 8 мм

Марка каркаса	Поз	Наименование	Кол	Масса ед. кг	Масса каркаса, кг
КР2	1	Ф14 А II, L=2520	2	3,02	0,90
	2	Ф14 А II, L=200	2	0,25	
	3	Ф48 Вр-I, L=2520	1	0,23	
	4	Ф48 Вр-I, L=100	25	0,02	
	5	80x8, L=100	2	0,02	

А-II по ГОСТ 5781-82

Вр-I по ГОСТ 5727

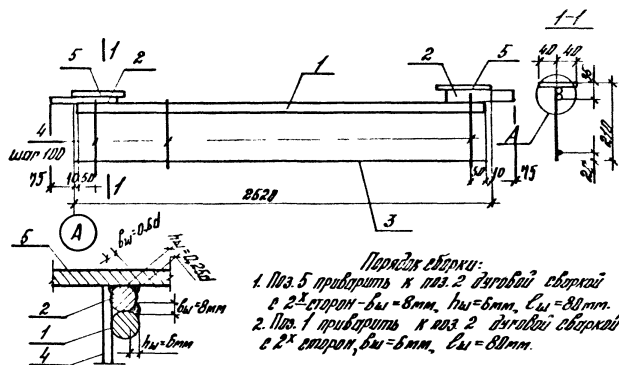
по ГОСТ 105-76

Разраб. Проект
Пров. Проект

1.041.1 - 3.5 - Д7

Каркас КР2

Лист 1 из 1
ЦНИИПРОМЗДАНИИ

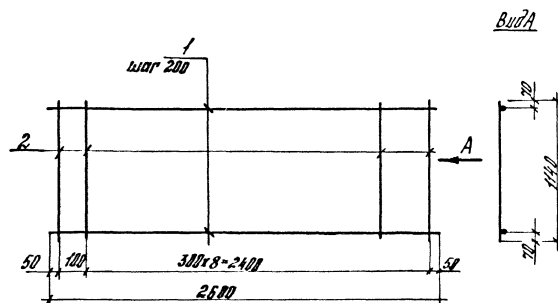


Марка коркиза	Паз	Наименование	Кол.	Масса ед. кг	Масса коркиза кг
КРЗ	1	$\phi 14 \text{ А-В}$, $l = 2500$	1	3,02	5,88
	2	$\phi 14 \text{ А-В}$, $l = 200$	2	0,25	
	3	$\phi 40 \text{ В-Г}$, $l = 2500$	1	0,23	
	4	$\phi 40 \text{ В-Г}$, $l = 130$	25	0,02	
	5	-80×8 , $l = 130$	2	0,82	

А-В по ГОСТ 5781-82

Вр-Г по ГОСТ 5727-80

палаза по ГОСТ 103-76



Марка сетки	Паз	Наименование	Кол.	Масса ед. кг	Масса сетки, кг
СГ	1	$\phi 6 \text{ А-В}$, $l = 2600$	6	0,58	4,48
	2	$\phi 40 \text{ В-Г}$, $l = 140$	10	0,10	

А-В по ГОСТ 5781-82

Вр-Г по ГОСТ 5727-80

Разреш. проб.	Порядок баранца	Разр. мел.

1.041.1-3.5 - Д.8

Коркиза КРЗ

Разреш. проб.	Порядок баранца	Разр. мел.

ЦИННИПРОМЗАДАННИ

ЦИННИПРОМЗАДАННИ

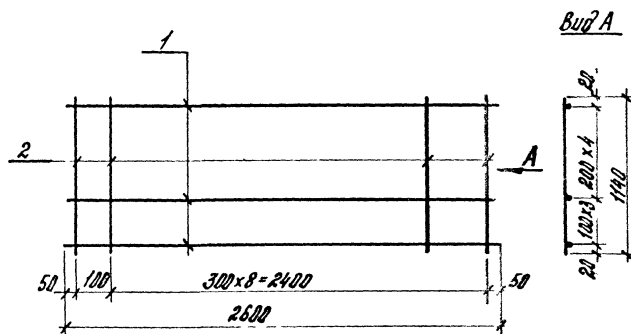
Разреш. проб.	Порядок баранца	Разр. мел.

1.041.1-3.5 - Д.9

Сетка СГ

Разреш. проб.	Порядок баранца	Разр. мел.

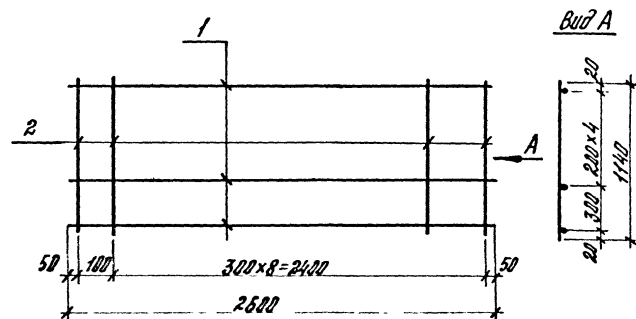
ЦИННИПРОМЗАДАННИ



Марка сетки	Поз.	Наименование	кол.	Масса ед. кг	Масса сетки, кг
С2	1	Ф 8 А II, L=2600	8	0,58	5,64
	2	Ф 4 Вр I, L=1140	10	0,10	

А-II по ГОСТ 5781-82

Вр-I по ГОСТ 5727-80



Марка сетки	Поз.	Наименование	кол.	Масса ед. кг	Масса сетки, кг
С3	1	Ф 8 А II, L=2600	8	1,83	7,18
	2	Ф 4 Вр I, L=1140	10	0,10	

А-II по ГОСТ 5781-82

Вр-I по ГОСТ 5727-80

Разреш.	Подпись	Дата
Проект.	Борисов	1987
Контр.	Мельник	1987

1.041.1-3.5-Д10

Возврат Лист Листов

Сетка С2

ЦНИИПРОМЗАДАНИИ

Число листов и дата выдачи

Разреш.	Подпись	Дата
Проект.	Борисов	1987
Контр.	Мельник	1987

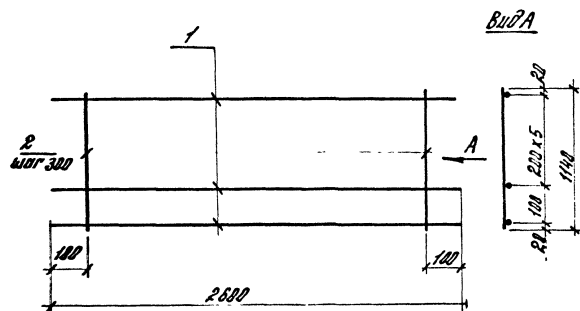
1.041.1-3.5-Д11

Возврат Лист Листов

Сетка С3

ЦНИИПРОМЗАДАНИИ

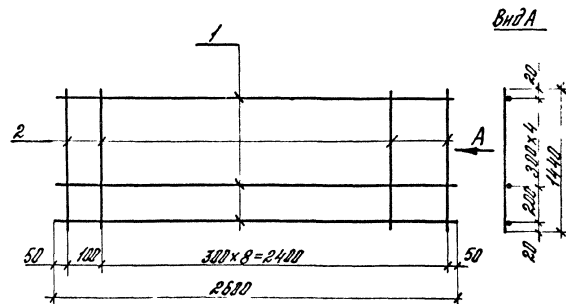
Число листов и дата выдачи



Марка детки	Поз.	Наименование	Кол.	Масса ед., кг	Масса детки, кг
С4	1	Ф3 Вр I, L=2600	7	0,14	
	2	Ф3 Вр I, L=1400	9	0,06	1,52

Вр-І по ГРСТ 6727-80

Розроб. Прод.р.	Лорданино Баратова	Лист 20:1	1.04.1-3.5 - Д12		
Сетка 24			Стандарт	Лист	Листов
			Р	Р	Р
			ЦНИИПРОМЗДАНИИ		

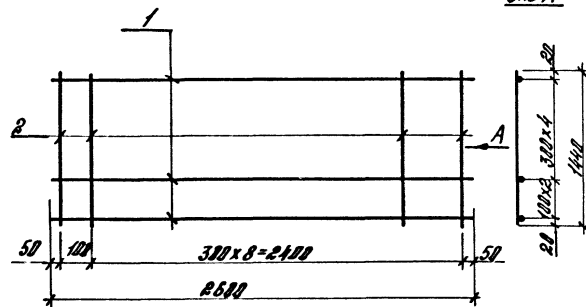


Марка сетки	№	Наименование	№	Масса ед, кг	Масса сетки, кг
С5	1	Ф 8 А III, L=2500	6	0.58	4,78
	2	Ф 4 В I, L=1440	10	0.13	
С7	1	Ф 8 А III, L=2500	6	1.03	7,48
	2	Ф 4 В I, L=1440	10	0.13	

A-III по ГОСТ 5781-82
Bp-I по ГОСТ 6727-80

Рязань	Потр. пл. ш.	4000	1.044.1 - 3.5 - Д13	<table><tr><td>Сен</td><td>Авг</td><td>Авг</td></tr><tr><td>2</td><td>7</td><td>7</td></tr></table>	Сен	Авг	Авг	2	7	7
Сен	Авг	Авг								
2	7	7								
Черепов	Потр. пл. ш.	4000								
Н. Устинов	Потр. пл. ш.	4000	Сетки 25, 27	ЦНИИПРОИЗДАННИЙ						

ВНЗА



Марка сетки	Поз.	Наименование	Кол.	Масса ед. кв.	Масса сетки, кг
С8	1	Ф 6 А III, L=2600	7	0,58	5,36
	2	Ф 4 В I, L=1440	10	0,13	

А-III по ГОСТ 5781-82
Вр-I по ГОСТ 6727-80

Разреш. Провер. Пархалица Баранова 1.041.1 - 3.5 - Д14

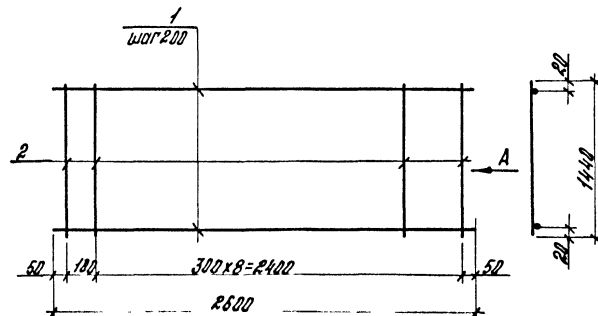
Стрелка Лист Листов

ЦНИИПРОЕЗДАНИИ

Сетка С8

Н. КОНТ. М. Ч. Б. К. Д. А. М. И. Д.

ВНЗА



Марка сетки	Поз.	Наименование	Кол.	Масса ед. кв.	Масса сетки, кг
С8	1	Ф 8 А III, L=2600	8	1,03	8,54
	2	Ф 4 В I, L=1440	10	0,13	

А-III по ГОСТ 5781-82
Вр-I по ГОСТ 6727-80

Разреш. Провер. Пархалица Баранова 1.041.1 - 3.5 - Д15

Стрелка Лист Листов

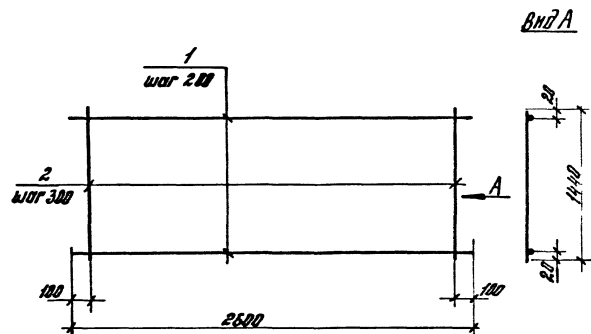
ЦНИИПРОЕЗДАНИИ

Сетка С8

Н. КОНТ. М. Ч. Б. К. Д. А. М. И. Д.

Стрелка Лист Листов

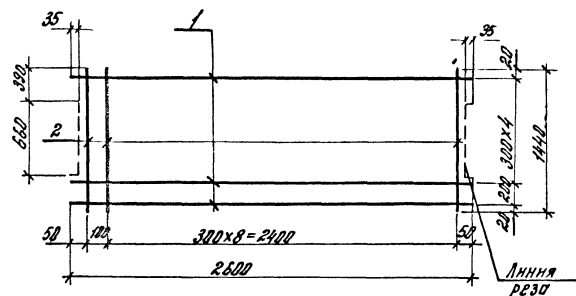
ЦНИИПРОЕЗДАНИИ



Марка сетки	Поз.	Наименование	кол.	масса ед., кг	масса сетки, кг
С9	1	Ф3 8pI, L=2600	8	0,14	1,75
	2	Ф3 8pI, L=1440	9	0,07	

8p-I по ГОСТ 6727-80

Разработ. Проект	Литература Баранова	Арх. Исх.	1.041.1-3.5 - Д16		
			Состав	Лист	Листов
			Р		1
Сетка С9			ЦНИИПРОМДАННИЙ		



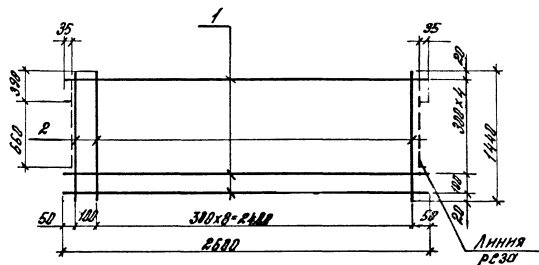
Марка сетки	Поз.	Наименование	кол.	масса ед., кг	масса сетки, кг
С10	1	Ф 6 А III, L=2600	6	0,58	4,78
	2	Ф 4 8pI, L=1440	10	0,13	
С12	1	Ф 8 А III, L=2600	6	1,03	4,48
	2	Ф 4 8pI, L=1440	10	0,13	

А-III по ГОСТ 5781-82

8p-I по ГОСТ 6727-80

Исполн. Баранова

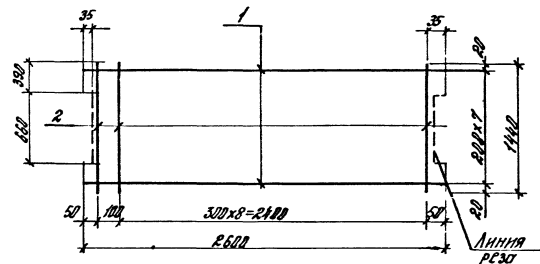
Разработ. Проект	Литература Баранова	Арх. Исх.	1.041.1-3.5 - Д17		
			Состав	Лист	Листов
			Р		1
Сетки С10, С12			ЦНИИПРОМДАННИЙ		



Марка сетки	Поз.	Наименование	Кол.	Масса сд., кг	Масса сетки, кг
СН	1	Ф 6 А III, L=2600	7	0,58	5,36
	2	Ф 4 В I, L=1440	10	0,13	

А-III по ГОСТ 5781-82
В-р-I по ГОСТ 6727-80

Размер	Порядок	Вариант	Исх.	1.041.1 - 3.5 - Д 18
И. контр.	М.З.М.В.Д.	И.З.М.В.Д.	И.З.М.В.Д.	Сетка СН
				ЦНИИПРОМЗДАНИИ

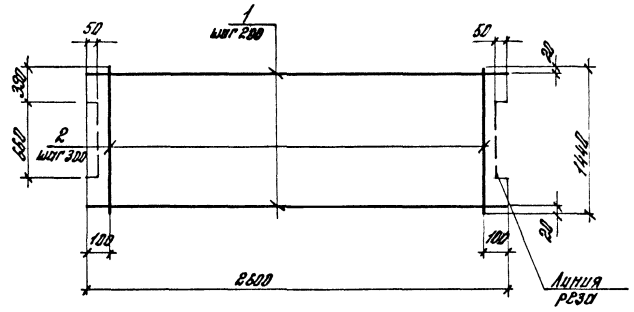


Марка сетки	Поз.	Наименование	Кол.	Масса сд., кг	Масса сетки, кг
СВ	1	Ф 8 А II, L=2600	8	1,03	8,54
	2	Ф 4 В I, L=1440	10	0,13	

А-II по ГОСТ 5781-82
В-р-I по ГОСТ 6727-80

И.З.М.В.Д. 1.041.1 - 3.5 - Д 18

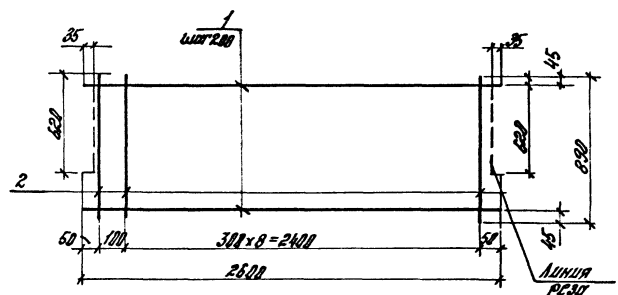
Размер	Порядок	Вариант	Исх.	1.041.1 - 3.5 - Д 19
И. контр.	М.З.М.В.Д.	И.З.М.В.Д.	И.З.М.В.Д.	Сетка СВ
				ЦНИИПРОМЗДАНИИ



Марка сетки	Поз.	Наименование	Кол.	Масса ед., кг	Масса сетки, кг
04	1	Ф3 Вр I , L=2600	8	0,14	1,15
	2	Ф3 Вр I , L=1440	9	0,07	

Вр-I по ГОСТ 6727-80

Разрб. Пробер.	Порканина баранова	Нарк- мб-р	1.041.1 - 3.5 - Д 20		
				Стандия Р	Лист 1
				ЦНИИПРОМЗДАНИИ	
				Сетка 014	

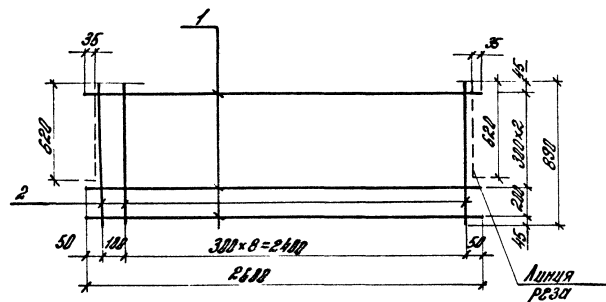


Марка сетки	Поз.	Наименование	Кол.	Масса ед., кг	Масса сетки, кг
015	1	Ф6 А II , L=2600	5	0,58	3,10
	2	Ф4 Вр I , L=890	10	0,08	

А-II по ГОСТ 5781-82
Вр-I по ГОСТ 6727-80

Витинка

Разрб. Пробер.	Порканина баранова	Нарк- мб-р	1.041.1 - 3.5 - Д 21		
				Стандия Р	Лист 1
				ЦНИИПРОМЗДАНИИ	
				Сетка 015	



Марка сетки	Паз	Наименование	Кол.	Масса ст., кг	Масса сетки, кг
С16	1	Ф8А II, L=2600	4	1,03	4,92
	2	Ф4Вр I, L=890	10	0,08	

А-II по ГОСТ 5761-82

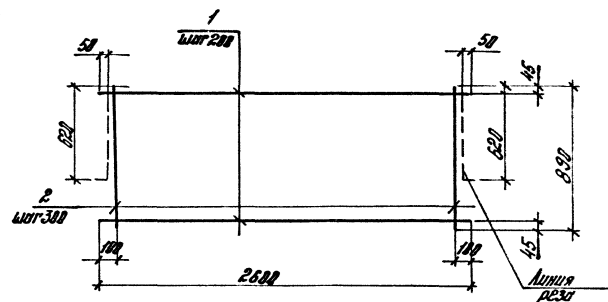
Вр-I по ГОСТ 5727-80

Разработ.	Порядов.	Исполн.
Проект.	Борисова	Ильин
И.КОНТ.	М.У.С.В.Р.	Ильин

1.041.1 - 3.5 - Д 22

Сетка С16

Лист	Лист
Р	Р
ЦНИИПРОЕЗДАНИИ	



Марка сетки	Паз	Наименование	Кол.	Масса ст., кг	Масса сетки, кг
С17	1	Ф3Вр I, L=2600	5	0,14	1,15
	2	Ф3Вр I, L=890	9	0,05	

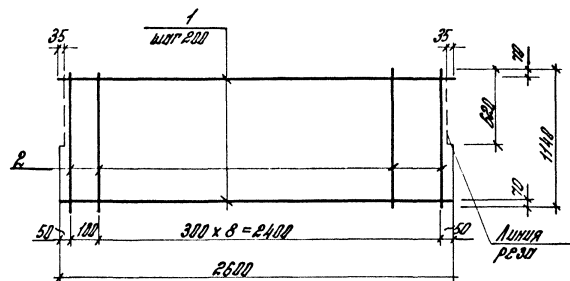
Вр-I по ГОСТ 5727-80

Разработ.	Порядов.	Исполн.
Проект.	Борисова	Ильин
И.КОНТ.	М.У.С.В.Р.	Ильин

1.041.1 - 3.5 - Д 23

Сетка С17

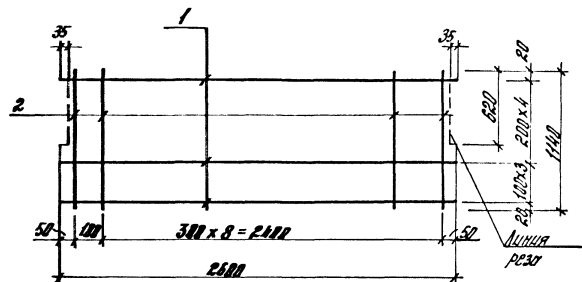
Лист	Лист
Р	Р
ЦНИИПРОЕЗДАНИИ	



Марка сетки	Поз.	Наименование	Кол.	Масса стержня, кг	Масса сетки, кг
С18	1	Ф6 А III, L=2600	6	0,58	4,48
	2	Ф4 Вр I, L=1140	10	0,10	

А-III по ГОСТ 5781-82
Вр-I по ГОСТ 6727-80

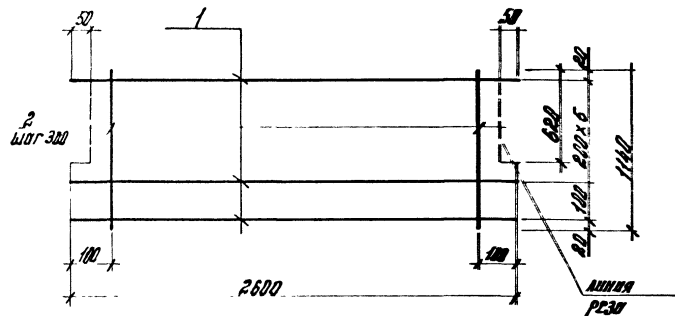
Разработчик	Проектировщик	Специалист	1.041.1-3.5-Д.24		
И.контр.	М.зам.	М.зам.	Сетка С18		
			ЦНИИПРОЕКТДАННИЙ		



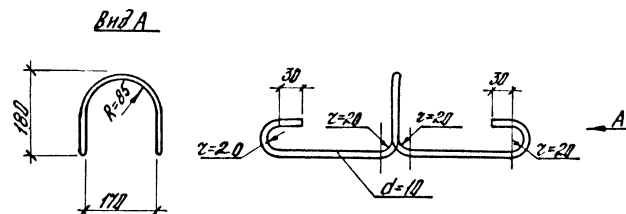
Марка сетки	Поз.	Наименование	Кол.	Масса стержня, кг	Масса сетки, кг
С19	1	Ф6 А III, L=2600	8	0,58	5,64
	2	Ф4 Вр I, L=1140	10	0,10	

А-III по ГОСТ 5781-82
Вр-I по ГОСТ 6727-80

Разработчик	Проектировщик	Специалист	1.041.1-3.5-Д.25		
И.контр.	М.зам.	М.зам.	Сетка С19		
			ЦНИИПРОЕКТДАННИЙ		



Марка сетки	Поз.	Наименование	Кол.	Масса шт, кг	Масса сетки, кг
220	1	φ3 BrI , l=2600	7	8,14	1,52
	2	φ3 BrI , l=1140	9	0,86	



Длина стержня 1200 мм.
масса петли 0,14 кг.
А-I по ГОСТ 5781-82.

Разработ.	Порхалина	Дарк.		1.041.1 - 3.5 - Д26		
Провер.	Баранова	МВ				
Сетка 220				Экз.	Лист	Листов
				Р	1	1
И.контр.				ЦНИИПРОМЗАДАНИЙ		

Разработ.	Порхалина	Дарк.		1.041.1 - 3.5 - Д27		
Провер.	Баранова	МВ				
Петля П1				Экз.	Лист	Листов
				Р	1	1
И.контр.				ЦНИИПРОМЗАДАНИЙ		