

СЕРИЯ 1.030.9-2  
ПЕРЕГОРОДКИ ПАНЕЛЬНЫЕ  
ЗДАНИЙ ПРОМЫШЛЕННЫХ  
И СЕЛЬСКОХОЗЯЙСТВЕННЫХ  
ПРЕДПРИЯТИЙ

ВЫПУСК 2

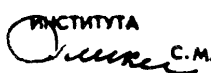
ПАНЕЛИ ГИПСОБЕТОННЫЕ  
РАБОЧИЕ ЧЕРТЕЖИ

РАЗРАБОТАНЫ ИНСТИТУТАМИ

ЦНИИПРОМЗДАНИЙ

ЗАМ ДИРЕКТОРА

ИНСТИТУТА

 С.М. ГЛИКИН

ГЛАВНЫЙ АРХИТЕКТОР

ПРОЕКТА

 Н.С. ЕРМОЛИН

ГИПРОНИСЕЛЬХОЗ

ГЛАВНЫЙ ИНЖЕНЕР

ИНСТИТУТА

 П.С. БУТАЕВ

ХАРЬКОВСКИЙ ПРОМСТРОЙНИИПРОЕКТ

ГЛАВНЫЙ ИНЖЕНЕР

ИНСТИТУТА

Н.Ф. ДОВГИЯ

ГЛАВНЫЙ ИНЖЕНЕР

ПРОЕКТА

 А.М. МОНИН

ПРИ УЧАСТИИ НИИСК

ЗАМ ДИРЕКТОРА

ИНСТИТУТА

И.А. ПУКАШЕНКО

Утверждены и введены в  
действие Госстроем СССР  
с 01.07.85

Постановление от  
20.03.85 №37

№№ п/п	ОБОЗНАЧЕНИЕ	НАИМЕНОВАНИЕ	Стр.
1	1.030.9-2.2-0.0	СОДЕРЖАНИЕ	2
2	1.030.9-2.2-0.0 ТО	ТЕХНИЧЕСКОЕ ОПИСАНИЕ	5
3	1.030.9-2.2-0.0 ВМ	ВЫБОРКА МАТЕРИА- ЛОВ НА ОДНУ ПАНЕЛЬ	7
4	1.030.9-2.2-1.0	ПАНЕЛЬ (ПГ 60.30-Г, ПГ 58.30-Г, ПГ 56.30-Г, ПГ 55.30-Г, ПГ 50.30-Г, ПГ 60.27-Г, ПГ 58.27-Г, ПГ 56.27-Г, ПГ 55.27-Г, ПГ 50.27-Г)	15
5	1.030.9-2.2-1.0 СБ	ПАНЕЛЬ (ПГ 60.30-Г, ПГ 58.30-Г, ПГ 56.30-Г, ПГ 55.30-Г, ПГ 50.30-Г, ПГ 60.27-Г, ПГ 58.27-Г, ПГ 56.27-Г, ПГ 55.27-Г, ПГ 50.27-Г).	18
		СБОРОЧНЫЙ ЧЕРТЕЖ	
6	1.030.9-2.2-2.0	ПАНЕЛЬ (ПГ 60.30-Г-Д, ПГ 58.30-Г-Д, ПГ 56.30-Г-Д, ПГ 55.30-Г-Д, ПГ 50.30-Г-Д, ПГ 60.27-Г-Д, ПГ 58.27-Г-Д, ПГ 56.27-Г-Д, ПГ 55.27-Г-Д, ПГ 50.27-Г-Д)	20
7	1.030.9-2.2-2.0 СБ	ПАНЕЛЬ (ПГ 60.30-Г-Д, ПГ 58.30-Г-Д, ПГ 56.30-Г-Д, ПГ 55.30-Г-Д, ПГ 50.30-Г-Д, ПГ 60.27-Г-Д, ПГ 58.27-Г-Д, ПГ 56.27-Г-Д, ПГ 55.27-Г-Д, ПГ 50.27-Г-Д).	24
		СБОРОЧНЫЙ ЧЕРТЕЖ	

НАЧ. ОТД.	БРДАСКИЙ	<i>Бр.</i>			1.030.9-2.2-0.0			
Н. КОНТР.	ЧУМАКОВА	<i>Чу.</i>						
Ж. КОНСТ.	КОРОТЕЦКИЙ	<i>Кр.</i>			СОДЕРЖАНИЕ			
УК. ГР.	ЧУМАКОВА	<i>Чу.</i>						
ИСПОЛН.	ФОМИЧЕВ	<i>Фом.</i>			ХАРЬКОВСКИЙ ПРОМСТРОЙНИИПРОЕКТ			
ПРОВЕР.	ПРОЦЕНКО	<i>Проц.</i>						

СТАДИЯ	ЛИСТ	ЛИСТОВ
Р	1	3

№№ п/п	ОБОЗНАЧЕНИЕ	НАИМЕНОВАНИЕ	Стр.
8	1.030.9-2.2-3.0	ПАНЕЛЬ (ПГ60.30-Г-Д1, ПГ60.27-Г-Д1, ПГ58.30-Г-Д1, ПГ58.27-Г-Д1, ПГ56.30-Г-Д1, ПГ56.27-Г-Д1, ПГ55.30-Г-Д1, ПГ55.27-Г-Д1, ПГ50.30-Г-Д1, ПГ50.27-Г-Д1)	27
9	1.030.9-2.2-3.0 СБ	ПАНЕЛЬ (ПГ60.30-Г-Д1, ПГ60.27-Г-Д1, ПГ58.30-Г-Д1, ПГ58.27-Г-Д1, ПГ56.30-Г-Д1, ПГ56.27-Г-Д1, ПГ55.30-Г-Д1, ПГ55.27-Г-Д1, ПГ50.30-Г-Д1, ПГ50.27-Г-Д1), СБОРОЧНЫЙ ЧЕРТЕЖ	31
10	1.030.9-2.2-4.0	ПАНЕЛЬ (ПГ60.30-Г-2Д, ПГ60.27-Г-2Д, ПГ56.30-Г-2Д, ПГ56.27-Г-2Д, ПГ55.30-Г-2Д, ПГ55.27-Г-2Д)	33
11	1.030.9-2.2-4.0 СБ	ПАНЕЛЬ (ПГ60.30-Г-2Д, ПГ60.27-Г-2Д, ПГ56.30-Г-2Д, ПГ56.27-Г-2Д, ПГ55.30-Г-2Д, ПГ55.27-Г-2Д), СБОРОЧНЫЙ ЧЕРТЕЖ	36
12	1.030.9-2.2-5.0	ПАНЕЛЬ (ПГ30.30-Г, ПГ30.27-Г, ПГ26.30-Г, ПГ26.27-Г, ПГ25.30-Г, ПГ25.27-Г)	38
13	1.030.9-2.2-5.0 СБ	ПАНЕЛЬ (ПГ30.30-Г, ПГ30.27-Г, ПГ26.30-Г, ПГ26.27-Г, ПГ25.30-Г, ПГ25.27-Г), СБОРОЧНЫЙ ЧЕРТЕЖ	41
14	1.030.9-2.2-6.0	ПАНЕЛЬ (ПГ60.15-Г, ПГ58.15-Г, ПГ56.15-Г, ПГ55.15-Г, ПГ50.15-Г, ПГ30.15-Г)	43

1.030.9-2.2-0.0

Лист

2

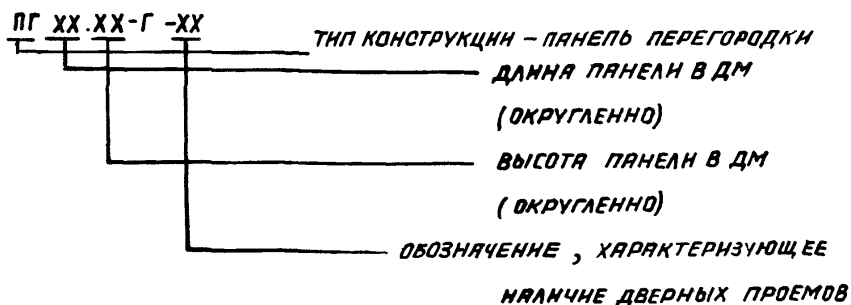
ТО — ТЕХНИЧЕСКОЕ ОПИСАНИЕ; ВМ — ВЕДОМОСТЬ РАСХОДА МАТЕРИАЛОВ;  
СБ — СБОРОЧНЫЙ ЧЕРТЕЖ ПАНЕЛЕЙ, ВКЛЮЧЕННЫХ В ГРУППОВУЮ СПЕЦИФИКАЦИЮ, ПОМЕЩЕННУЮ НА ДОКУМЕНТЕ, ОБОЗНАЧЕННОМ ТЕМ ЖЕ НОМЕРОМ БЕЗ ИНДЕКСА СБ.

Примеры обозначения документов данного выпуска:

ДОК. 1.030.9 - 2.2-1.0 содержит групповую спецификацию панелей, объединенных в группу 1;

ДОК. 1.030.9 - 2.2-0.1 содержит чертежи узлов, относящихся к различным сборочным чертежам данного выпуска

3.2. Марки гипсобетонных панелей, разработанных в настоящем выпуске имеют следующую структуру:



3.3. Каждой марке панели соответствует обозначение, характеризующее обозначение серии, выпуск, номер сборочного чертежа, на котором изображена панель, и номер ее исполнения.

Например, марке ПГ 60.30-Т соответствует обозначение  
1.030.9-2.2-1.0, марке ПГ 56.30-Т — обозначение 1.030.9-2.2-10-02

ВЗЯТ НА ВРА

ПОДПИСА И ДАТА

ИЗДА. № ПОДА.

1.030.9-2.2-0.0 ТО

Лист

2

МАРКА ПАНЕЛИ	РАСХОД ДРЕВЕСИНЫ, м³														Итого, м³
	БРУСКИ 432 x 60		БРУСКИ 32 x 60		БРУСКИ 20 x 50		РЕЙКИ 10 x 50		РЕЙКИ 10 x 25		ФИКС.ПРОКЛАДКА 60 x 60 x 30		СОЕДИН. ПРОКЛ. 10 x 60		
	ОБЩ. ДЛ. М	ОБЪЕМ, м³	ОБЩ. ДЛ. М	ОБЪЕМ, м³	ОБЩ. ДЛ. М	ОБЪЕМ, м³	ОБЩ. ДЛ. М	ОБЪЕМ, м³	ОБЩ. ДЛ. М	ОБЪЕМ, м³	ОБЩ. ДЛ. М	ОБЪЕМ, м³	ОБЩ. ДЛ. М	ОБЪЕМ, м³	
ПГ 60.30 - Г	23,34	0,023	11,96	0,024	—	—	—	—	33,4	0,010	0,84	0,003	0,84	0,001	0,061
ПГ 58.30 - Г	22,90	0,023	11,52	0,023	—	—	—	—	49,31	0,015	0,84	0,003	0,84	0,001	0,065
ПГ 56.30 - Г	22,66	0,023	11,28	0,023	—	—	—	—	48,95	0,015	0,84	0,003	0,84	0,001	0,065
ПГ 55.30 - Г	22,46	0,022	11,08	0,022	—	—	—	—	48,65	0,015	0,84	0,003	0,84	0,001	0,061
ПГ 50.30 - Г	21,46	0,021	10,08	0,020	—	—	—	—	44,17	0,013	0,84	0,003	0,84	0,001	0,058
ПГ 60.27 - Г	22,34	0,022	11,96	0,024	—	—	—	—	48,47	0,015	0,84	0,003	0,84	0,001	0,065
ПГ 58.27 - Г	21,50	0,022	11,52	0,023	—	—	—	—	14,12	0,004	0,84	0,003	0,84	0,001	0,053
ПГ 56.27 - Г	21,66	0,022	11,28	0,023	—	—	—	—	47,45	0,014	0,84	0,003	0,84	0,001	0,063
ПГ 55.27 - Г	21,46	0,021	11,08	0,022	—	—	—	—	47,15	0,014	0,84	0,003	0,84	0,001	0,061
ПГ 50.27 - Г	20,46	0,020	10,08	0,020	—	—	—	—	42,92	0,013	0,75	0,003	0,84	0,001	0,057

ВЕДОМОСТЬ РАСХОДА ДРЕВЕСИ-  
НЫ НА ОДНУ ПАНЕЛЬ СМОТ-  
РИТЕ НА ЛИСТАХ 1...5

ВЕДОМОСТЬ РАСХОДА СТА-  
ЛИ СМОТРИТЕ НА ЛИС-  
ТАХ 6...8

НАЧ. ОТД.	БРОДСКИЙ	
И КОНТР.	ЧУМАКОВА	
ГЛ. КОНСТ.	КОРОТЕЦКИЙ	
РУК. ГР.	ЧУМАКОВА	
МПОД.	ОМОНЧЕВ	
ПРОВЕР.	ЧУМАКОВА	

1.030.9-2.2-0.0 8М

ВЫБОРКА МАТЕРИАЛОВ  
НА ОДНУ ПАНЕЛЬ

СТАДИЯ	ЛИСТ	ЛИСТОВ
Р	1	9

ХАРЬКОВСКИЙ  
ПРОМСТРОЙНИИ ПРОЕКТ

МАРКА ПАНЕЛИ	РАСХОД ДРЕВЕСИНЫ, м³														
	БРУСКИ Д 32 × 60		БРУСКИ 32 × 60		БРУСКИ 20 × 50		РЕЙКИ 10 × 50		РЕЙКИ 10 × 25		ФИКС. ПРОКЛ. 60 × 60 × 30		СОЕДИН. ПРОКЛ. 10 × 60		ИТОГО, м³
	ОБЩ. ДЛ, м	ОБЪЕМ, м³	ОБЩ. ДЛ, м	ОБЪЕМ, м³	ОБЩ. ДЛ, м	ОБЪЕМ, м³	ОБЩ. ДЛ, м	ОБЪЕМ, м³	ОБЩ. ДЛ, м	ОБЪЕМ, м³	ОБЩ. ДЛ, м	ОБЪЕМ, м³	ОБЩ. ДЛ, м	ОБЪЕМ, м³	
ПГ 60.30 - Г - Д	37,72	0,038	11,96	0,024	9,78	0,010	6,00	0,003	40,48	0,012	0,87	0,003	2,10	0,001	0,091
ПГ 58.30 - Г - Д	37,28	0,037	11,52	0,023	9,78	0,010	6,00	0,003	33,85	0,010	0,69	0,002	2,10	0,001	0,086
ПГ 56.30 - Г - Д	37,04	0,037	11,28	0,023	9,78	0,010	6,00	0,003	33,77	0,010	0,69	0,002	2,10	0,001	0,086
ПГ 55.30 - Г - Д	36,84	0,037	11,08	0,022	9,78	0,010	6,00	0,003	38,37	0,012	0,69	0,002	2,10	0,001	0,087
ПГ 50.30 - Г - Д	35,84	0,036	10,08	0,020	9,78	0,010	5,63	0,003	31,28	0,009	0,72	0,003	2,10	0,001	0,082
ПГ 60.27 - Г - Д	35,72	0,036	11,96	0,024	9,02	0,009	6,03	0,003	39,58	0,012	0,87	0,003	2,10	0,001	0,088
ПГ 58.27 - Г - Д	35,28	0,035	11,52	0,023	9,02	0,009	6,03	0,003	33,45	0,010	0,69	0,002	2,10	0,001	0,083
ПГ 56.27 - Г - Д	35,04	0,035	11,28	0,023	9,02	0,009	6,03	0,003	33,37	0,010	0,69	0,002	2,10	0,001	0,083
ПГ 55.27 - Г - Д	34,84	0,035	11,08	0,022	9,02	0,009	6,03	0,003	33,07	0,010	0,69	0,002	2,10	0,001	0,082
ПГ 50.27 - Г - Д	33,84	0,034	10,08	0,020	9,02	0,009	6,03	0,003	30,63	0,009	0,72	0,003	2,10	0,001	0,079
ПГ 60.30 - Г - Д1	36,72	0,037	11,96	0,024	8,68	0,009	5,15	0,003	36,48	0,011	0,57	0,002	2,10	0,001	0,087
ПГ 60.27 - Г - Д1	34,72	0,035	11,96	0,024	7,80	0,008	5,09	0,003	35,48	0,011	0,57	0,002	2,10	0,001	0,084
ПГ 58.30 - Г - Д1	36,28	0,036	11,52	0,023	8,68	0,009	5,15	0,003	35,82	0,011	0,57	0,002	2,10	0,001	0,085

МАРКА ПА НЕЛИ	РАСХОД ДРЕВЕСИНЫ, м³															Итого, м³
	БРУСКИ 132 × 60		БРУСКИ 32 × 60		БРУСКИ 20 × 50		РЕЙКИ 10 × 50		РЕЙКИ 10 × 25		ФИКС. ПРОКЛ. 60 × 60 × 30		СВЕДИН. ПРОКЛ. 10 × 60			
	ОБЩ. ДЛ. М	ОБЪЕМ, м³	ОБЩ. ДЛ. М	ОБЪЕМ, м³	ОБЩ. ДЛ. М	ОБЪЕМ, м³	ОБЩ. ДЛ. М	ОБЪЕМ, м³	ОБЩ. ДЛ. М	ОБЪЕМ, м³	ОБЩ. ДЛ. М	ОБЪЕМ, м³	ОБЩ. ДЛ. М	ОБЪЕМ, м³		
ПГ 58.27-Г-Д1	34,28	0,034	11,52	0,023	7,80	0,008	5,09	0,003	34,82	0,010	0,57	0,002	2,10	0,001	0,081	
ПГ 56.30-Г-Д1	36,04	0,036	11,28	0,023	8,68	0,009	5,15	0,026	35,46	0,011	0,57	0,002	2,10	0,001	0,108	
ПГ 56.27-Г-Д1	34,04	0,034	11,28	0,023	7,80	0,008	5,09	0,003	34,46	0,010	0,57	0,002	2,10	0,001	0,081	
ПГ 55.30-Г-Д1	35,84	0,036	11,08	0,022	8,68	0,009	5,15	0,003	35,16	0,011	0,57	0,002	2,10	0,001	0,084	
ПГ 55.27-Г-Д1	33,84	0,034	11,08	0,022	7,80	0,008	5,09	0,003	34,16	0,010	0,57	0,002	2,10	0,001	0,080	
ПГ 50.30-Г-Д1	34,84	0,035	10,08	0,020	8,68	0,009	5,15	0,003	33,66	0,010	0,57	0,002	2,10	0,001	0,080	
ПГ 50.27-Г-Д1	32,84	0,033	10,08	0,020	7,80	0,008	6,20	0,003	30,66	0,009	0,57	0,002	2,10	0,001	0,076	
ПГ 60.30-Г-2Д	50,90	0,051	11,96	0,024	8,80	0,009	6,22	0,003	25,43	0,008	0,33	0,001	3,52	0,002	0,098	
ПГ 60.27-Г-2Д	47,90	0,048	11,96	0,024	8,80	0,009	7,34	0,004	24,68	0,007	0,33	0,001	3,52	0,002	0,095	
ПГ 56.30-Г-2Д	50,22	0,050	11,28	0,023	8,80	0,009	7,34	0,004	20,47	0,006	0,24	0,001	1,42	0,001	0,094	
ПГ 56.27-Г-2Д	47,22	0,047	11,28	0,023	8,80	0,009	7,34	0,004	19,97	0,006	0,24	0,001	3,52	0,002	0,092	
ПГ 55.30-Г-2Д	50,02	0,050	11,08	0,022	8,80	0,009	7,34	0,004	20,17	0,006	0,24	0,001	3,28	0,002	0,094	
ПГ 55.27-Г-2Д	47,02	0,047	11,08	0,022	8,80	0,009	7,34	0,004	19,67	0,006	0,24	0,001	3,28	0,002	0,091	
1.030.9-2.2-0.0 ВМ																ЛЖСТ 3

МАРКА ПАНЕЛИ	РАСХОД ДРЕВЕСИНЫ, м³														
	БРУСКИ 432 × 60		БРУСКИ 32 × 60		БРУСКИ 20 × 50		РЕЙКИ 10 × 50		РЕЙКИ 10 × 25		ФИКС. ПРОГЛАД. 60 × 60 × 30		СОЕДИН. ПРОГЛАД. 10 × 60		ИТОГО м³
	ОБЩ. ДЛ. М	ОБЪЕМ, М³	ОБЩ. ДЛ. М	ОБЪЕМ, М³	ОБЩ. ДЛ. М	ОБЪЕМ, М³	ОБЩ. ДЛ. М	ОБЪЕМ, М³	ОБЩ. ДЛ. М	ОБЪЕМ, М³	ОБЩ. ДЛ. М	ОБЪЕМ, М³	ОБЩ. ДЛ. М	ОБЪЕМ, М³	
ПГ 30.30 - Г	17,34	0,017	5,96	0,012	—	—	—	—	21,31	0,006	0,24	0,001	0,84	0,001	0,037
ПГ 30.27 - Г	16,34	0,016	5,96	0,012	—	—	—	—	20,81	0,006	0,24	0,001	0,84	0,001	0,036
ПГ 26.30 - Г	16,66	0,017	5,28	0,011	—	—	—	—	21,07	0,006	0,30	0,001	0,84	0,001	0,036
ПГ 26.27 - Г	15,66	0,016	5,28	0,011	—	—	—	—	20,57	0,006	0,30	0,001	0,84	0,001	0,035
ПГ 25.30 - Г	16,46	0,016	5,08	0,010	—	—	—	—	20,77	0,006	0,30	0,001	0,84	0,001	0,034
ПГ 25.27 - Г	15,46	0,015	5,08	0,010	—	—	—	—	20,27	0,006	0,30	0,001	0,84	0,001	0,033
ПГ 60.15 - Г	17,34	0,017	11,96	0,024	—	—	—	—	29,94	0,009	0,66	0,002	0,84	0,001	0,053
ПГ 58.15 - Г	16,90	0,017	11,52	0,023	—	—	—	—	24,09	0,007	0,42	0,002	0,84	0,001	0,050
ПГ 56.15 - Г	16,66	0,017	11,28	0,023	—	—	—	—	23,85	0,007	0,42	0,002	0,84	0,001	0,050
ПГ 55.15 - Г	16,46	0,016	11,08	0,022	—	—	—	—	23,65	0,007	0,42	0,002	0,84	0,001	0,048
ПГ 50.15 - Г	15,46	0,015	10,08	0,020	—	—	—	—	22,65	0,007	0,42	0,002	0,84	0,001	0,045
ПГ 30.15 - Г	11,34	0,011	5,96	0,012	—	—	—	—	14,57	0,004	0,24	0,001	0,84	0,001	0,029
ПГ 60.12 - Г	16,22	0,016	11,96	0,024	—	—	—	—	15,96	0,005	0,33	0,001	0,84	0,001	0,047

1.030.9-2.2-0.0 ВМ

ЛИСТ  
4



ИНВ. № ПОДЛ.	ПОДПИСЬ И ДАТА	ВЗНМ. ИНВ. №

МАРКА ПАНЕЛИ	РАСХОД ДРЕВЕСИНЫ, м³														
	БРУСКИ 432 × 60		БРУСКИ 32 × 60		БРУСКИ 20 × 50		РЕЙКИ 10 × 50		РЕЙКИ 10 × 25		ФИКС.ПРОКЛАДКА 60 × 60 × 30		СОЕДИН.ПРОКЛ 10 × 60		Итого, м³
	Общ.дл, м	Объем, м³	Общ.дл, м	Объем, м³	Общ.дл, м	Объем, м³	Общ.дл, м	Объем, м³	Общ.дл, м	Объем, м³	Общ.дл, м	Объем, м³	Общ.дл, м	Объем, м³	
ПГ 58.12-Г	15,78	0,016	11,52	0,023	—	—	—	—	14,55	0,004	0,24	0,001	0,84	0,001	0,045
ПГ 55.12-Г	15,34	0,015	11,04	0,022	—	—	—	—	14,33	0,004	0,24	0,001	0,84	0,001	0,043
ПГ 50.12-Г	14,34	0,014	10,08	0,020	—	—	—	—	12,65	0,004	0,24	0,001	0,84	0,001	0,040
ПГ 30.12-Г	10,22	0,010	5,96	0,012	—	—	—	—	7,03	0,002	0,12	0,001	0,84	0,001	0,026
ПГ 25.12-Г	9,34	0,009	5,08	0,010	—	—	—	—	6,59	0,002	0,12	0,001	0,84	0,001	0,023
1.030.9-2.2-0.0 ВМ															ЛИСТ 5

МАРКА ПАНЕЛИ	РАСХОД ГВОЗДЕЙ					СТАЛЬ к.л. А3 ВСт3 сп2 ГОСТ 5781-82				
	Ø 2,5		Ø 1,8		Итого, кг	Ø 10		Ø 8		Итого, кг
	шт.	кг.	шт.	кг.		шт.	кг.	шт.	кг.	
ПГ 60.30 - Г	86	0,199	28	0,023	0,222	4	17,00	-	-	17,00
ПГ 58.30 - Г	86	0,199	28	0,023	0,222	4	17,00	-	-	17,00
ПГ 56.30 - Г	86	0,199	28	0,023	0,222	4	17,00	-	-	17,00
ПГ 55.30 - Г	86	0,199	28	0,023	0,222	4	17,00	-	-	17,00
ПГ 50.30 - Г	86	0,199	28	0,023	0,222	4	17,00	-	-	17,00
ПГ 60.27 - Г	86	0,199	28	0,023	0,222	4	15,80	-	-	15,80
ПГ 58.27 - Г	86	0,199	28	0,023	0,222	4	15,80	-	-	15,80
ПГ 56.27 - Г	86	0,199	28	0,023	0,222	4	15,80	-	-	15,80
ПГ 55.27 - Г	86	0,199	28	0,023	0,222	4	15,80	-	-	15,80
ПГ 50.27 - Г	82	0,189	28	0,023	0,212	4	15,80	-	-	15,80
ПГ 60.30 - Г - Д	150	0,347	29	0,024	0,371	4	17,00	-	-	17,00
ПГ 58.30 - Г - Д	146	0,337	23	0,019	0,356	4	17,00	-	-	17,00
ПГ 56.30 - Г - Д	150	0,347	23	0,019	0,366	4	17,00	-	-	17,00
ПГ 55.30 - Г - Д	150	0,347	23	0,019	0,366	4	17,00	-	-	17,00
ПГ 50.30 - Г - Д	132	0,305	24	0,020	0,325	2	8,50	-	-	8,50
ПГ 60.27 - Г - Д	150	0,347	29	0,024	0,371	4	15,80	-	-	15,80
ПГ 58.27 - Г - Д	146	0,337	23	0,019	0,356	4	15,80	-	-	15,80
ПГ 56.27 - Г - Д	150	0,347	23	0,019	0,366	4	15,80	-	-	15,80
ПГ 55.27 - Г - Д	150	0,347	23	0,019	0,366	4	15,80	-	-	15,80
ПГ 50.27 - Г - Д	132	0,305	24	0,020	0,325	2	7,90	-	-	7,90

1.030.9-2.2-0.0 ВМ

Лист

6

МАРКА ПАНЕЛИ	РАСХОД ГВОЗДЕЙ					СТАЛЬ КЛ. АІ ВСтЗсп2 ГОСТ 5781-82				
	Ø 2,5		Ø 1,8		Итого, кг	Ø 10		Ø 8		Итого, кг
	шт.	кг	шт.	кг		шт.	кг	шт.	кг	
ПГ 60.30-Г-Д1	140	0,323	19	0,016	0,339	4	17,00	—	—	17,00
ПГ 60.27-Г-Д1	140	0,323	19	0,016	0,339	4	15,80	—	—	15,80
ПГ 58.30-Г-Д1	140	0,323	19	0,016	0,339	4	17,00	—	—	17,00
ПГ 58.27-Г-Д1	140	0,323	19	0,016	0,339	4	15,80	—	—	15,80
ПГ 56.30-Г-Д1	140	0,323	19	0,016	0,339	4	17,00	—	—	17,00
ПГ 56.27-Г-Д1	140	0,323	19	0,016	0,339	4	15,80	—	—	15,80
ПГ 55.30-Г-Д1	140	0,323	19	0,016	0,339	4	17,00	—	—	17,00
ПГ 55.27-Г-Д1	140	0,323	19	0,016	0,339	4	15,80	—	—	15,80
ПГ 50.30-Г-Д1	140	0,323	19	0,016	0,339	4	17,00	—	—	17,00
ПГ 50.27-Г-Д1	140	0,323	19	0,016	0,339	4	15,80	—	—	15,80
ПГ 60.30-Г-2Д	154	0,356	11	0,009	0,365	4	17,00	—	—	17,00
ПГ 60.27-Г-2Д	154	0,356	11	0,009	0,365	4	15,80	—	—	15,80
ПГ 56.30-Г-2Д	150	0,347	8	0,007	0,354	4	17,00	—	—	17,00
ПГ 56.27-Г-2Д	150	0,347	8	0,007	0,354	4	15,80	—	—	15,80
ПГ 55.30-Г-2Д	150	0,347	8	0,007	0,354	4	17,00	—	—	17,00
ПГ 55.27-Г-2Д	150	0,347	8	0,007	0,354	4	15,80	—	—	15,80
ПГ 30.30-Г	54	0,125	8	0,007	0,132	2	8,50	—	—	8,50
ПГ 30.27-Г	54	0,125	8	0,007	0,132	2	7,90	—	—	7,90
ПГ 26.30-Г	54	0,125	10	0,008	0,133	2	8,50	—	—	8,50
ПГ 26.27-Г	54	0,125	10	0,008	0,133	2	7,90	—	—	7,90

4.030.9-2.2-0.0 ВМ
 

ЛИСТ  
7

МАРКА ПАНЕЛИ	РАСХОД ГВОЗДЕЙ					СТАЛЬ кл. АІ ВСтЗсп2 ГОСТ 5781-82				
	Ø 2,5		Ø 1,8		Итого, кг	Ø 10		Ø 8		Итого, кг
	шт.	кг	шт.	кг		шт.	кг	шт.	кг	
ПГ 25.30 - Г	34	0,125	10	0,008	0,133	2	8,50	—	—	8,50
ПГ 25.27 - Г	54	0,125	10	0,008	0,133	2	7,90	—	—	7,90
ПГ 60.15 - Г	74	0,171	22	0,018	0,189	—	—	2	3,08	3,08
ПГ 58.15 - Г	68	0,157	14	0,011	0,168	—	—	4	6,16	6,16
ПГ 56.15 - Г	68	0,157	14	0,011	0,168	—	—	4	6,16	6,16
ПГ 55.15 - Г	68	0,157	14	0,011	0,168	—	—	4	6,16	6,16
ПГ 50.15 - Г	68	0,157	14	0,011	0,168	—	—	4	6,16	6,16
ПГ 30.15 - Г	52	0,120	8	0,007	0,127	—	—	2	3,08	3,08
ПГ 60.12 - Г	82	0,189	11	0,009	0,198	—	—	4	5,20	5,20
ПГ 58.12 - Г	78	0,180	8	0,007	0,187	—	—	4	5,20	5,20
ПГ 55.12 - Г	78	0,180	8	0,007	0,187	—	—	4	5,20	5,20
ПГ 50.12 - Г	78	0,180	8	0,007	0,187	—	—	4	5,20	5,20
ПГ 30.12 - Г	50	0,116	4	0,003	0,119	—	—	2	2,60	2,60
ПГ 25.12 - Г	50	0,116	4	0,003	0,119	—	—	2	2,60	2,60

Изм. №	Подпись и дата	Взам. инв. №

ФОРМАТ	ЗОНА	ПОЗ.	ОБОЗНАЧЕНИЕ	НАИМЕНОВАНИЕ	Колич. на исполн. 1.030.9-2.2-1.0-										Примеч.
					-	01	02	03	04	05	06	07	08	09	
				<u>Документация</u>											
А4			1.030.9-2.2-0.0 ТО	ТЕХНИЧЕСКОЕ ОПИСАНИЕ	×	×	×	×	×	×	×	×	×	×	
А4			1.030.9-2.2-1.0 СБ	СБОРОЧНЫЙ ЧЕРТЕЖ	×	×	×	×	×	×	×	×	×	×	
А4			1.030.9-2.2-0.0 ВМ	ВЫБОРКА МАТЕРИАЛОВ	×	×	×	×	×	×	×	×	×	×	
				<u>ДЕТАЛИ</u>											
А4	1		1.030.9-2.2-0.2	БРУС 132x60, l=5980	2					2					
			- 01	l = 5760		2					2				
			02	l = 5640			2					2			
			- 03	l = 5540				2					2		
			- 04	l = 5040					2					2	
А4	2		1.030.9-2.2-0.2-14	БРУС 132x60, l=5980	2					2					
					МАРКА	ПГ 60.30-Г	ПГ 58.30-Г	ПГ 56.30-Г	ПГ 55.30-Г	ПГ 50.30-Г	ПГ 60.27-Г	ПГ 58.27-Г	ПГ 56.27-Г	ПГ 55.27-Г	ПГ 50.27-Г

НАЧ. ОТД.	БРОДСКИЙ			1.030.9-2.2-1.0		
Н. КОНТР.	ЧУМАКОВА					
ЭЛ. КОНСТ.	КОРОТЕЦКИЙ			ПАНЕЛЬ (ПГ 60.30-Г ПГ 58.30-Г, ПГ 56.30-Г, ПГ 55.30-Г, ПГ 50.30-Г, ПГ 60.27-Г, ПГ 58.27-Г, ПГ 56.27-Г, ПГ 55.27-Г, ПГ 50.27-Г)		
РУК. ГР.	ЧУМАКОВА					
ИСПОЗН.	ФОМИЧЕВ			СТАЖИР ЛИСТ ЛИСТОВ		
ПРОВЕР.	ПРОЦЕНКО					
				Р	Г	З
				ХАРЬКОВСКИЙ ПРОМСТРОЙНИИПРОЕКТ		

ФОРМ	КОД	ИДЗ	ОБОЗНАЧЕНИЕ	НАИМЕНОВАНИЕ											ПРИМеч.
					—	01	02	03	04	05	06	07	08	09	
А4	2		1.030.9-2.2-0.2 -15	БРУСЦ 32×60, l = 5760		2					2				
			-16	l = 5640			2					2			
			-17	l = 5540				2					2		
			-18	l = 5040					2					2	
А4	3		1.030.9-2.2-0.2 -06	БРУСЦ 32×60, l = 2845	4	4	4	4	4						
			-08	l = 2595						4	4	4	4	4	
А4	4		1.030.9-2.2-0.2 -22	РЕЙКА 10×25, l = 5980	3					3					
			-23	l = 5760		3					3				
			-24	l = 5640			3					3			
			-25	l = 5540				3					3		
			-26	l = 5040					3					3	
А4	5		1.030.9-2.2-0.2 -32	РЕЙКА 10×25, l = 2980	6	6	6	6	5						
			-33	l = 2735						6	6	6	6	5	
А4	6		1.030.9-2.2-0.2 -62	РЕЙКА 10×25, l = 420	4	4	4	4	4	4	4	4	4	4	
			-51	l = 1200	4	4	4	4	4	4	4	4	4	4	
			-39	l = 1910	4	4	4	4	4	4	4	4	4	4	
А4	7		1.030.9-2.2-0.2 -78	ПРОКЛАДКА 10×60, l = 210	4	4	4	4	4	4	4	4	4	4	
А4	12		1.030.9-2.2-0.2 -80	ПРОКЛАДКА 30×60, l = 60	28	28	28	28	28	28	28	28	28	25	

1.030.9-2.2-1.0

ЛИСТ

2

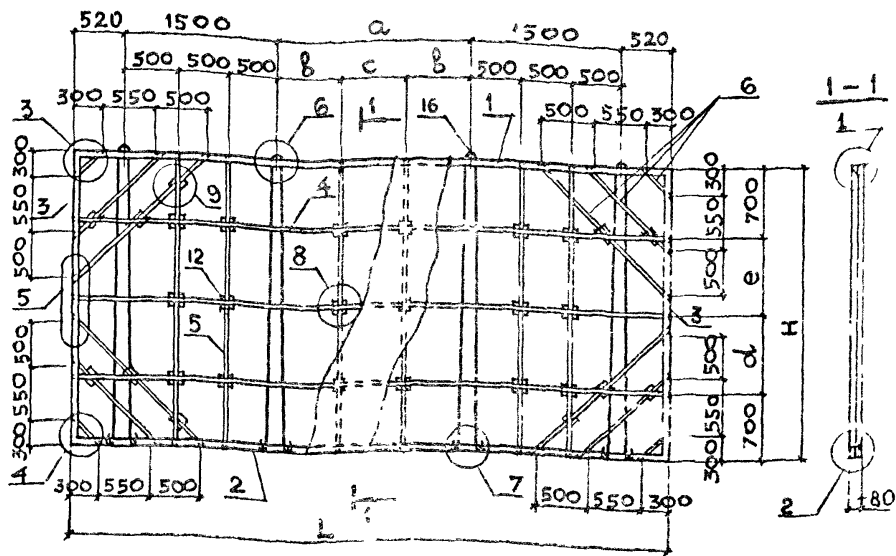
УИНВ. № ПОЛС	Подпись и дата	ВЗЯТ УИНВ. №

ФОРМАТ	ЗОНА	ПОЗ.	ОБОЗНАЧЕНИЕ	НАИМЕНОВАНИЕ	КОЛИЧ НА ИСПОЛН 1.030.9-2.2-1.0-										ПРИМеч.
					-	01	02	03	04	05	06	07	08	09	
А4	16		1.030.9-2.2-0.3	Петля монтажная МП-1	4	4	4	4	4						
			-01	То же МП-2						4	4	4	4	4	
				<u>СТАНДАРТНЫЕ ИЗДЕЛИЯ</u>											
				Гвозди К2,5х60 ГОСТ 4028-63	86	86	86	86	86	86	86	86	86	82	шт.
				Гвозди К1,8х40 ГОСТ 4028-63	28	28	28	28	28	28	28	28	28	25	шт.
				<u>МАТЕРИАЛЫ</u>											
				Гипсобетон М 50	1,37	1,31	1,28	1,26	1,14	1,24	1,21	1,17	1,15	1,04	м³

1.030.9-2.2-1.0

Лист

3



УЗЛЫ СМОТРИТЕ ДОКУМЕНТ 0.1  
ТАБЛИЦУ ИСПОЛНЕНИЯ СМ НА ЛИСТЕ 2

НАЧ. ОТД.	БРОДСКИЙ		16309-2.2-1.0СБ		
Н. КОНТР.	ЧУМАКОВА				
Л. КОНСТ.	КОРОТЕЦКИЙ		ПАНЕЛЬ (ПГ 60.30-Г, ПГ 50.30-Г, ПГ 60.27-Г, ПГ 8.27-Г, ПГ 56.27-Г, ПГ 55.27-Г, ПГ 50.27-Г). СБОРОЧНЫЙ ЧЕРТЕЖ		
РУК. ГР.	ЧУМАКОВА				
ИСПОЛН.	ФОМИЧЕВ		ТАБЛИЦА	МАССА	МАСШТАБ
ПРОВЕР.	ПРОЦЕНКО		Р	СМ. ТАБЛ.	-
			ЛИСТ 1 ЛИСТОВ 2		
			ХАРЬКОВСКИЙ ПРОМСТРОЙНИИПРОЕКТ		



ОБОЗНАЧЕНИЕ	МАРКА	РАЗМЕРЫ, мм							МАССА, т
		Н	Л	а	б	с	д	е	
1.030.9-2.2-1.0	ПГ 60.30-Г	2985	5980	1940	650	640	790	795	1,79
-01	ПГ 58.30-Г		5760	1720	570	580			1,73
-02	ПГ 56.30-Г		5640	1600	530	540			1,69
-03	ПГ 55.30-Г		5540	1500	500	500			1,65
-04	ПГ 50.30-Г		5040	1000	500	—			1,50
-05	ПГ 60.27-Г	2735	5980	1940	650	640	670	665	1,64
-06	ПГ 58.27-Г		5760	1720	570	580			1,58
-07	ПГ 56.27-Г		5640	1600	530	540			1,54
-08	ПГ 55.27-Г		5540	1500	500	500			1,51
-09	ПГ 50.27-Г		5040	1000	500	—			1,38

Изм. № 1021	Подпись и дата	Взам. инв. №

Экз.	Лист	Поз.	Обозначение	Наименование	Копич. на исполн. 1.030.9-2.2-2.0-										Примеч.
					-	01	02	03	04	05	06	07	08	09	
				<u>Документация</u>											
А4			1.030.9-2.2-0.0 ТО	Техническое описание	×	×	×	×	×	×	×	×	×	×	
А4			1.030.9-2.2-2.0 СБ	Сборочный чертёж	×	×	×	×	×	×	×	×	×	×	
А4			1.030.9-2.2-0.0 ВМ	Выборка материалов	×	×	×	×	×	×	×	×	×	×	
				<u>Детали</u>											
А4	1		1.030.9-2.2-0.2	Брус $\Delta 32 \times 60$ , $l = 5980$	2					2					
			- 01	$l = 5760$		2					2				
			- 02	$l = 5640$			2					2			
			- 03	$l = 5540$				2					2		
			- 04	$l = 5040$					2					2	
А4	2		1.030.9-2.2-0.2-14	Брус $\Pi 32 \times 60$ , $l = 5980$	2					2					
					Марка	ПГ 60.30-Г-Д	ПГ 58.30-Г-Д	ПГ 56.30-Г-Д	ПГ 55.30-Г-Д	ПГ 50.30-Г-Д	ПГ 60.27-Г-Д	ПГ 58.27-Г-Д	ПГ 56.27-Г-Д	ПГ 55.27-Г-Д	ПГ 50.27-Г-Д

Нач. ОТД	Бродский			1.030.9-2.2-2.0		
Н. контр.	Чумакова					
Гл. конст.	Коротецкий			Панель (ПГ 60.30-Г-Д, ПГ 58.30-Г-Д, ПГ 56.30-Г-Д, ПГ 55.30-Г-Д, ПГ 50.30-Г-Д, ПГ 60.27-Г-Д, ПГ 58.27-Г-Д, ПГ 56.27-Г-Д, ПГ 55.27-Г-Д, ПГ 50.27-Г-Д)		
Рук. гр.	Чумакова					
Исполн.	Фоминцев					
Провер.	Проценко					
				Стация		
				Лист		
				Листов		
				Р 1 4		
				Харьковский Промстройинипроект		

ФОРМА	ЗОНА	ПОЗ	ОБОЗНАЧЕНИЕ	НАИМЕНОВАНИЕ	КОЛИЧ. НА ИСПОЛН 1.030.9-2.2-0.2-											ПРИМЕЧ.
					-	01	02	03	04	05	06	07	08	09		
Я4		2	1.030.9-2.2-0.2-15	БРУС 32x60 l=5760		2					2					
			- 16	l=5640			2					2				
			- 17	l=5540				2					2			
			- 18	l=5040					2						2	
Я4		3	1.030.9-2.2-0.2-06	БРУС 32x60, l=2845	8	8	8	8	8							
			- 08	l=2595						8	8	8	8	8		
Я4		4	1.030.9-2.2-0.2-36	РЕЙКА 10x25, l=2230	6	3	3	3	3	3	3	3	3	3		
			- 37	l=2010		3					3					
			- 40	l=1890			3					3				
			- 42	l=1790				3					3			
			- 48	l=1290					3						3	
Я4		5	1.030.9-2.2-0.2-32	РЕЙКА 10x25, l=2980	4	2	2	2	3							
			- 33	l=2735						4	2	2	2	3		
			- 60	l=570						2	2	2	2	2		
			- 61	l=520	2	2	2	2	2							
Я4		6	1.030.9-2.2-0.2-62	РЕЙКА 10x25, l=420	4	4	4	4	4	4	4	4	4	4		
			- 51	l=1200	4	4	2	2	2	4	4	2	2	2		
			- 49	l=1270			2	2				2	2			

1.030.9-2.2-2.0

ЛМСТ

2

УИНВ. № ПОД	Подпись и дата	ВЗНМ УИНВ №

ФОРМАТ	ЗОНА	ПОЗ.	ОБОЗНАЧЕНИЕ	НАИМЕНОВАНИЕ	КОЛИЧ НА ИСПОЛН 1.030.9-2.2-2.0-										ПРИМЕЧ.
					-	01	02	03	04	05	06	07	08	09	
АЧ		6	1.030.9-2.2-0.2-45	РЕЙКА 10×25, $l=1410$					2					2	
			- 39	$l=1910$	4	4	2	2	2	4	4	2	2	2	
			- 38	$l=1980$			2	2				2	2		
АЧ		7	1.030.9-2.2-0.2-78	ПРОКЛАДКА 10×60 $l=210$	8	8	8	8	8	8	8	8	8	8	
			- 79	$l=250$	2	2	2	2	2	2	2	2	2	2	
АЧ		8	1.030.9-2.2-0.2-63	РЕЙКА 20×50, $l=2450$	2	2	2	2	2						
			- 64	$l=2160$						2	2	2	2	2	
АЧ		9	2-02-67	РЕЙКА 20×50, $l=1190$	4	4	4	4	4						
			- 68	$l=1050$						4	4	4	4	4	
АЧ		10	1.030.9-2.2-0.2-75	ПРОКЛАДКА 10×50, $l=370$	3	3	3	3	3	3	3	3	3	3	
АЧ		11	1.030.9-2.2-0.2-77	ПРОКЛАДКА 10×50, $l=140$	4	4	4	4	4	4	4	4	4	4	
АЧ		12	1.030.9-2.2-0.2-80	ПРОКЛАДКА 30×60, $l=60$	29	23	23	23	24	29	23	23	23	24	
АЧ		13	1.030.9-2.2-0.2-71	РЕЙКА 10×50, $l=1465$	2	2	2	2	2						
			- 72	$l=1480$						2	2	2	2	2	
АЧ		14	1.030.9-2.2-0.2-10	БРУС 632×60, $l=1500$	2	2	2	2	2	2	2	2	2	2	
АЧ		15	1.030.9-2.2-0.2-76	ПРОКЛАДКА 10×50, $l=300$	4	4	4	4	4	4	4	4	4	4	

1.030.9-2.2-2.0

Лист

3

ФОРМАТ	ЗОНА	ПОЗ	ОБОЗНАЧЕНИЕ	НАИМЕНОВАНИЕ	КОЛ. НА ИСПОЛН. 1.030.9-2.2-2.0-										ПРИМЕЧ.
					-	01	02	03	04	05	06	07	08	09	
А4		16	1.030.9-2.2-0.3	Летняя монтажная мп-1	4	4	4	4	2						
			-01	То же мп-2						4	4	4	4	2	
				<u>СТАНДАРТНЫЕ ИЗДЕЛИЯ</u>											
				Гвозди К2,5х60 ГОСТ 4028-63*	150	146	150	150	132	150	146	150	150	132	шт.
				Гвозди К1,8х40 ГОСТ 4028-63*	29	23	23	23	24	29	23	23	23	24	шт.
				<u>МАТЕРИАЛЫ</u>											
				Гипсобетон М50	1,04	0,99	0,96	0,94	0,83	0,93	0,89	0,86	0,84	0,73	м³

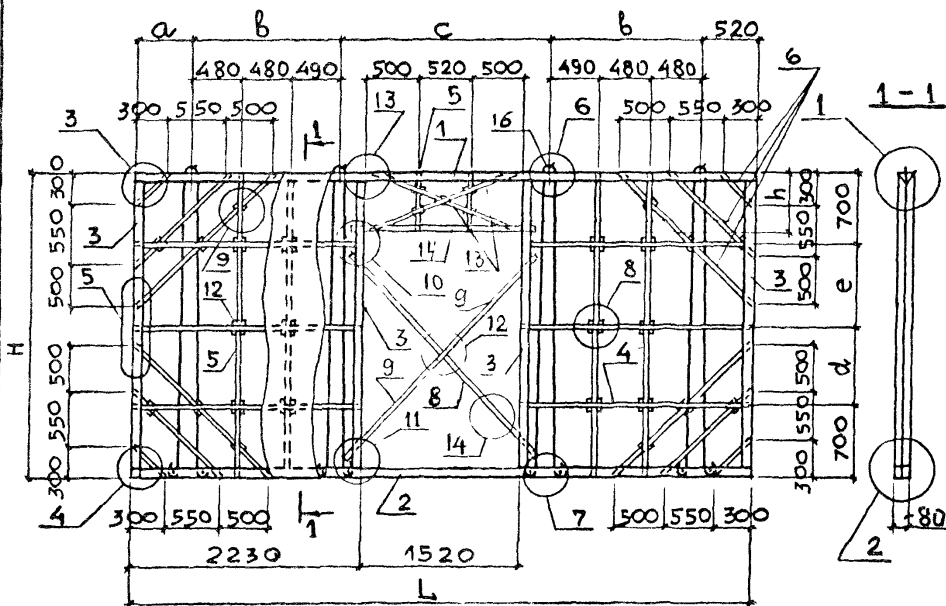
1.030.9-2.2-2.0

ЛИСТ

4

23

Рис. 1



УЗЛЫ СМОТРИТЕ ДОКУМЕНТ О  
Таблицу исполнений м на листе 3

ИНВ. № ПОДП. ПОДПИСЬ И ДАТА. ВЗАИМ. №

НАЧ. ОТД.	БРЮСКИН	<i>Брюс</i>
Н. КОНСТ.	ЧУМАКОВА	<i>Ч</i>
ГЛАВ. КОНСТ.	КОРОТЕЦКИЙ	<i>К</i>
РУК. ГР.	ЧУМАКОВА	<i>Ч</i>
ИСПОЛН.	ДОМИЧЕВ	<i>Д</i>
ПРОВЕР.	ПРОЦЕНКО	<i>П</i>

1.030.9-2.2-2.0 СБ

ПАНЕЛЬ (ПГ 60 30-Г-Д,  
ПГ 58 30-Г-Д, ПГ 56 30-Г-Д, ПГ 55 30-Г-Д,  
ПГ 50 30-Г-Д, ПГ 60 27-Г-Д,  
ПГ 58 27-Г-Д, ПГ 56 27-Г-Д,  
ПГ 55 27-Г-Д, ПГ 50 27-Г-Д).  
СБОРОЧНЫЙ ЧЕРТЕЖ

СТАЦИЯ	МАССА	МАСШТАБ
Р	СМ. ТАБЛ.	-
ЛИСТ 1	ЛИСТОВ 3	

ХАРЬКОВСКИЙ  
ПРОМСТРОИПРОЕКТ

Рис. 2

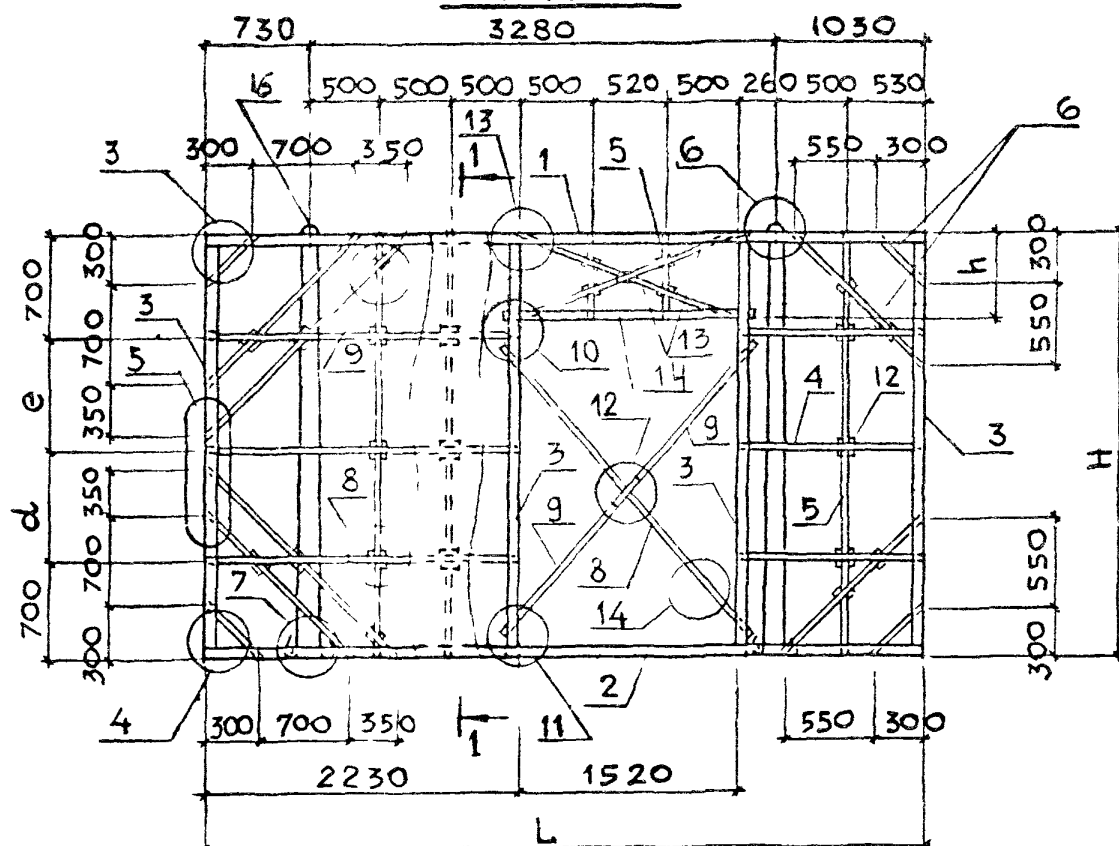
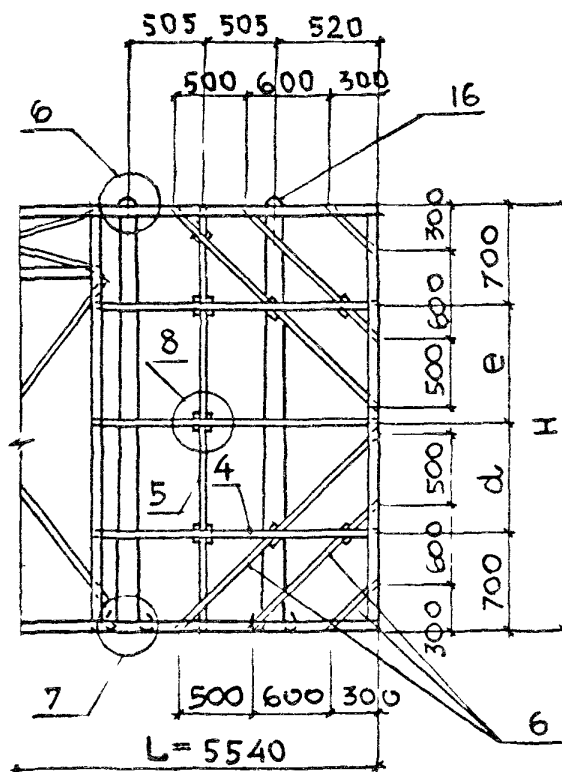
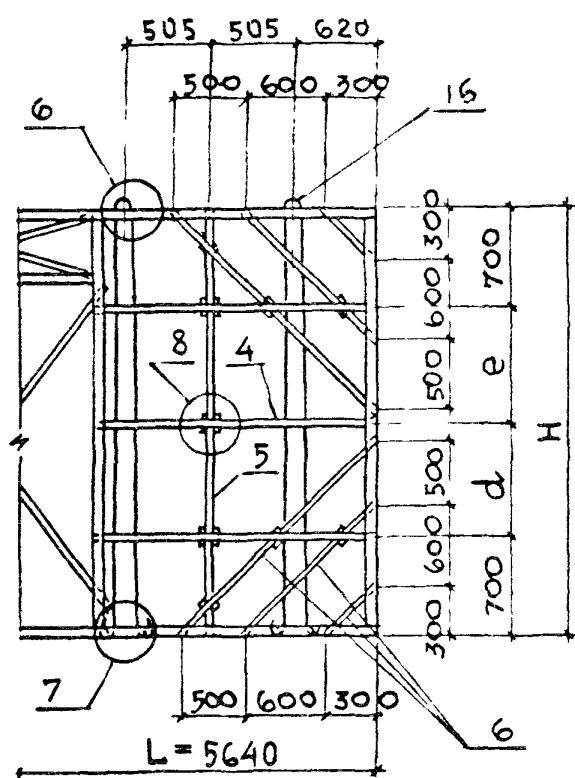


Рис. 3 (ОСТАЛЬНОЕ СМ. РИС. 5)

Рис. 4 (ОСТАЛЬНОЕ СМ. РИС. 5)







УНВ. № ПОДЛ.	ПОДПИСЬ И ДАТА	ВЗРМ. УНВ. №

ФОРМАТ	ЗОНА	ПОЗ.	ОБОЗНАЧЕНИЕ	НАИМЕНОВАНИЕ	КОЛ. НА ИСПОЛНЕН. 1.030.9-2.2-3.0-										ПРИМЕЧ.
					-	01	02	03	04	05	06	07	08	09	
				<u>ДОКУМЕНТАЦИЯ</u>											
А4			1.030.9-2.2-0.0 ТО	ТЕХНИЧЕСКОЕ ОПИСАНИЕ	×	×	×	×	×	×	×	×	×	×	
А4			1.030.9-2.2-1.0 СБ	СБОРОЧНЫЙ ЧЕРТЕЖ	×	×	×	×	×	×	×	×	×	×	
А4			1.030.9-2.2-0.0 ВМ	ВЫБОРКА МАТЕРИАЛОВ	×	×	×	×	×	×	×	×	×	×	
				<u>ДЕТАЛИ</u>											
А4	1		1.030.9-2.2-0.2	БРУС $\Delta 32 \times 60$ , $l = 5980$	2	2									
			- 01	$l = 5760$			2	2							
			- 02	$l = 5640$					2	2					
			- 03	$l = 5540$							2	2			
			- 04	$l = 5040$									2	2	

МАРКА
ПГ60.30-Г-Д1
ПГ60.27-Г-Д1
ПГ58.30-Г-Д1
ПГ58.27-Г-Д1
ПГ56.30-Г-Д1
ПГ56.27-Г-Д1
ПГ55.30-Г-Д1
ПГ55.27-Г-Д1
ПГ50.30-Г-Д1
ПГ50.27-Г-Д1

НАЧ.ОТД.	БРОДСКИЙ	
Н.КОНТР.	ЧУМАКОВА	
ГЛ.КОНСТ.	КОРОТЕЦКИЙ	
РУК. ГР.	ЧУМАКОВА	
ИСПОЛН.	ФОМИЧЕВ	
ПРОВЕР.	ПРОЦЕНКО	

1.030.9-2.2-3.0

ПАНЕЛЬ (ПГ60.30-Г-Д1, ПГ60.27-Г-Д1, ПГ58.30-Г-Д1, ПГ58.27-Г-Д1, ПГ56.30-Г-Д1, ПГ56.27-Г-Д1, ПГ55.30-Г-Д1, ПГ55.27-Г-Д1, ПГ50.30-Г-Д1, ПГ50.27-Г-Д1)	СТАДИЯ	ЛИСТ	ЛИСТОВ
	Р	1	4

ХАРЬКОВСКИЙ  
ПРОМСТРОЙНИИПРОЕКТ

000	30	10		НАИМЕНОВАНИЕ	-	01	02	03	04	05	06	07	08	09	ПРИМЕЧ.
АЧ		2	1.030.9-2.2-0.2-14	БРУС 32x60, l=5980	2	2									
			-15	l=5760			2	2							
			-16	l=5640					2	2					
			-17	l=5540							2	2			
			-18	l=5040									2	2	
АЧ		3	1.030.9-2.2-0.2-06	БРУС 32x60, l=2845	8		8		8		8		8		
			-08	l=2595		8		8		8		8		8	
АЧ		4	1.030.9-2.2-0.2-58	РЕЙКА 10x25, l=810	3	3	3	3	3	3	3	3	3	3	
			-27	l=4150	3	3									
			-28	l=3930			3	3							
			-29	l=3810					3	3					
			-30	l=3710							3	3			
			-31	l=3210									3	3	
АЧ		5	1.030.9-2.2-02-32	РЕЙКА 10x25, l=2980	4		4		4		4		3		
			-33	l=2735		4		4		4		4		3	
АЧ		6	1.030.9-2.2-02-62	РЕЙКА 10x25, l=420	4	4	4	4	4	4	4	4	4	4	
			-55	l=990	1	1	1	1	1	1	1	1	1	1	
			-47	l=1310	2	2	2	2	2	2	2	2	2	2	

1.030.9-2.2-3.0

Лист

2

УНВ, № ПОСЛ.	ПОДПИСЬ И ДАТА	ВЗЯТ УНВ, №

ФОРМАТ	ЗОНА	ПОЗ.	ОБОЗНАЧЕНИЕ	НАИМЕНОВАНИЕ	КОЛ. НА ИСПОЛН. 1.030.9-2.2-3.0-										ПРИМЕЧ.
					-	01	02	03	04	05	06	07	08	09	
ЯЧ		6	1.030.9-2.2-02-38	Рейка 10×25, l=1980	2	2	2	2	2	2	2	2	2	2	
ЯЧ		7	1.030.9-2.2-02-78	ПРОКЛАДКА 10×60, l=210	8	8	8	8	8	8	8	8	8	8	
			- 79	l=250	2	2	2	2	2	2	2	2	2	2	
ЯЧ		8	1.030.9-2.2-02-66	Рейка 20×50, l=1850		2		2		2		2		2	
			- 65	l=2120	2		2		2		2		2		
ЯЧ		9	1.030.9-2.2-02-69	Рейка 20×50, l=1030	4		4		4		4		4		
			- 70	l=890		4		4		4		4		4	
ЯЧ		10	1.030.9-2.2-0.2-75	ПРОКЛАДКА 10×50, l=370	3	3	3	3	3	3	3	3	3	3	
ЯЧ		11	1.030.9-2.2-0.2-77	ПРОКЛАДКА 10×50, l=140	4	4	4	4	4	4	4	4	4	4	
ЯЧ		12	1.030.9-2.2-0.2-80	ПРОКЛАДКА 30×60, l=60	19	19	19	19	19	19	19	19	19	19	
ЯЧ		13	1.030.9-2.2-0.2-74	Рейка 10×50, l=1010		2		2		2		2		2	
			- 73	l=1040	2		2		2		2		2		
ЯЧ		14	1.030.9-2.2-0.2-13	БРУС 32×60, l=1000	2	2	2	2	2	2	2	2	2	2	
ЯЧ		15	1.030.9-2.2-0.2-76	ПРОКЛАДКА 10×50, l=300	4	4	4	4	4	4	4	4	4	4	
			- 77	l=140	4	4	4	4	4	4	4	4	4	4	

1.030.9-2.2-3.0

ЛМСТ

3

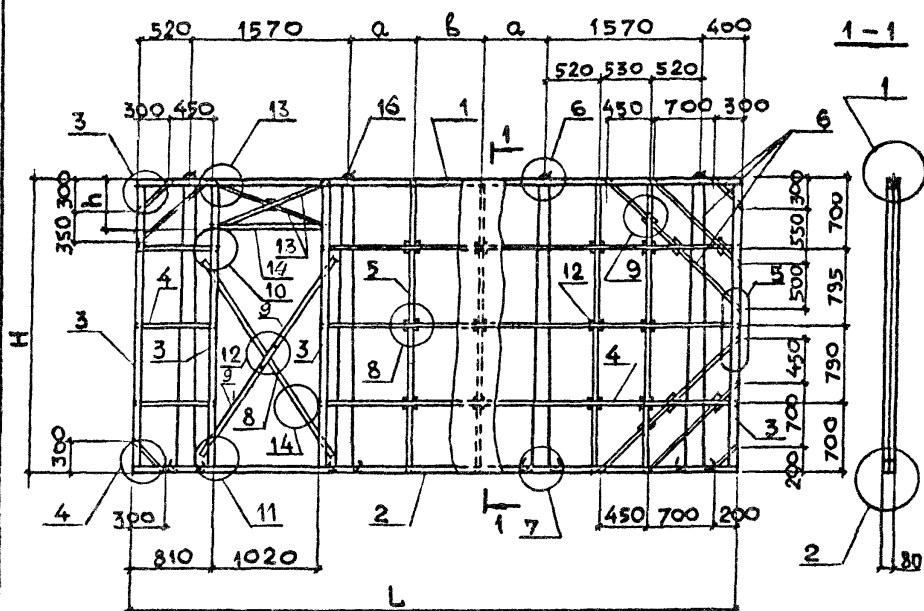
ФОРМАТ	ЗОНА	ПОЗ.	ОБОЗНАЧЕНИЕ	НАИМЕНОВАНИЕ	КОЛ. НА ИСПОЛН. 1.030.9-2.2-3.0-										ПРИМеч.
					-	01	02	03	04	05	06	07	08	09	
А4		16	1.030.9-2.2-0.3	Петля монтажная МП-1	4		4		4		4		4		
			- 01	То же МП-2		4		4		4		4		4	
				<u>СТАНДАРТНЫЕ ИЗДЕЛИЯ</u>											
				Гвозди К2,5×60 ГОСТ 4028-63*	140	140	140	140	140	140	140	140	140	140	шт.
				Гвозди К1,8×40 ГОСТ 4028-63*	19	19	19	19	19	19	19	19	19	19	шт.
				<u>МАТЕРИАЛЫ</u>											
				Гипсобетон М 50	1,14	1,06	1,09	1,01	1,04	0,98	1,05	0,96	0,93	0,85	м³

1.030.9-2.2-3.0

ЛИСТ

4





Узлы смотрите документ О.1

Таблицу исполнений см. на листе 2

1.030.9-2.2-3.0 СБ

Нач. отд.	Бродский	<i>Бродский</i>
Н. контр.	Чумакова	<i>Чумакова</i>
Гл. конст.	Коротецкий	<i>Коротецкий</i>
Рук. гр.	Чумакова	<i>Чумакова</i>
Исполн.	Фомичев	<i>Фомичев</i>
Провер.	Проценко	<i>Проценко</i>

Панель (пг 60.30-Г-Д1,  
пг 60.27-Г-Д1, пг 58.30-Г-Д1, пг 58.27-Г-Д1,  
пг 56.30-Г-Д1, пг 56.27-Г-Д1,  
пг 55.30-Г-Д1, пг 55.27-Г-Д1,  
пг 50.30-Г-Д1, пг 50.27-Г-Д1).  
Сборочный чертеж

Стадия	Масса	Масштаб
Р	см. табл	-
Лист 1	Листов 2	

Харьковский

Обозначение	Марка	Размеры, мм					масса г
		H	L	h	a	b	
1.030.9-2.2-3.0	ПГ60.30-Г-Д1	2985	5980	520	640	640	1,54
-01	ПГ60.27-Г-Д1	2735		570			1,43
-02	ПГ58.30-Г-Д1	2985	5760	520	570	560	1,48
-03	ПГ58.27-Г-Д1	2735		570			1,36
-04	ПГ56.30-Г-Д1	2985	5640	520	530	520	1,44
-05	ПГ56.27-Г-Д1	2735		570			1,33
-06	ПГ55.30-Г-Д1	2985	5540	520	490	500	1,41
-07	ПГ55.27-Г-Д1	2735					1,30
-08	ПГ50.30-Г-Д1	2985	5040	520	490	-	1,26
-09	ПГ50.27-Г-Д1	2735		570			1,16

ОБОЗНАЧЕНИЕ	МАРКА	Рис	РАЗМЕРЫ, мм						Масса т
			H	L	h	a	B	c	
1.030.9-2.2-4.0	ПГ 60.30-Г-2Δ	1	2985	5980	520	500	790	795	129
-01	ПГ 60.27-Г-2Δ		2735		570		670	675	120
-02	ПГ 56.30-Г-2Δ	2	2985	5640	520	—	790	795	119
-03	ПГ 56.27-Г-2Δ		2735		570		670	675	111
-04	ПГ 55.30-Г-2Δ		2985	5540	520	—	790	795	116
-05	ПГ 55.27-Г-2Δ		2735		570		670	675	109

В. № 00217	ПОДПИСЬ И ДАТА	ВЗАИМНОСТЬ

1.030.9-2.2-4.0 СБ

Лист  
2



Рис. 1

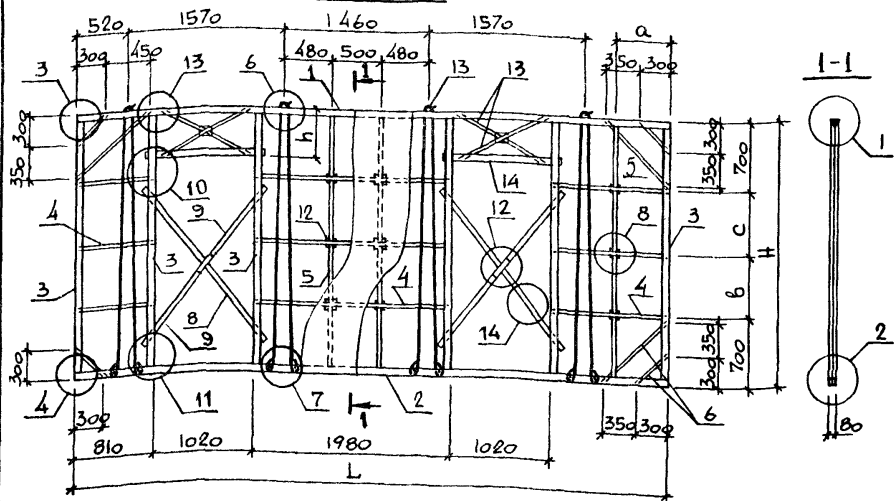
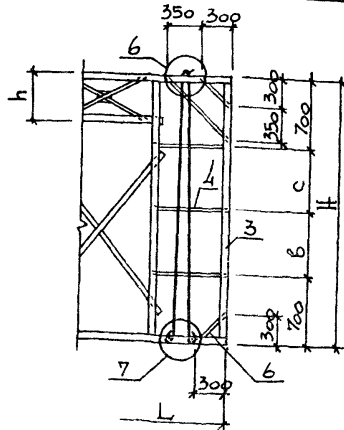


Рис. 2 / ОСТАЛЬНОЕ СМ. РИС. 1



ТАБЛИЦУ ИСПОЛНЕНИЙ  
СМ. НА ЛИСТЕ 2.

УЗЛЫ СМОТРИТЕ ДОКУМЕНТ 0.1

1.030.9-2.2-4.0 СБ

НАЧ. ОТА	БРОДСКИЙ	<i>[Signature]</i>
Н. КОМП.	ЧУМАКОВА	<i>[Signature]</i>
ГЛ. СПЕЦ.	КОРОТЕЦКИЙ	<i>[Signature]</i>
РУК. ГР.	ЧУМАКОВА	<i>[Signature]</i>
ИСПОЛНИЛ	ФИНЧЕВ	<i>[Signature]</i>
ПРОВЕР.	Проценко	<i>[Signature]</i>

ПАНЕЛЬ (ПГ 60 30-Г-2Δ, ПГ 60 27-Г-2Δ, ПГ 56 30-Г-2Δ, ПГ 56 27-Г-2Δ, ПГ 55 30-Г-2Δ, ПГ 55 27-Г-2Δ).	СТАДИЯ	МАССА	МАСШТАБ
СБОРОЧНЫЙ ЧЕРТЕЖ	Р	СМ. ТАБЛ.	-
	Лист 1	Листов 2	
	ХАРЬКОВСКИЙ ПРОМСТРОЙНИИПРОЕКТ		

ИНВ. № ПОДЛ. ПОДПИСЬ И ДАТА ВЗАМ. ИНВ. У

УНВ. № ПОЛД.	ПОДПИСЬ И ДАТА	ВЗРМ. УНВ. №

ФОРМАТ	ЗОНА	ПОЗ.	ОБОЗНАЧЕНИЕ	НАИМЕНОВАНИЕ	КОЛ. НА ИСПОЛНЕН 1.030.9-2.2-4.0-							ПРИМЕЧАН
					-	01	02	03	04	05		
				<u>Документация</u>								
А4			1.030.9-2.2-0.0 ТО	ТЕХНИЧЕСКОЕ ОПИСАНИЕ	×	×	×	×	×	×		
А4			1.030.9-2.2-1.0 СБ	СБОРУЧНЫЙ ЧЕРТЕЖ	×	×	×	×	×	×		
А4			1.030.9-2.2-0.0 ВМ	ВЫБОРКА МАТЕРИАЛОВ	×	×	×	×	×	×		
				<u>ДЕТАЛИ</u>								
А4		1	1.030.9-2.2-0.2	БРУС Д 32×60, l = 5980	2	2						
			- 02	l = 5640			2	2				
			- 03	l = 5540					2	2		
А4		2	1.030.9-2.2-0.2 - 14	БРУС П 32×60, l = 5980	2	2						
			- 16	l = 5640			2	2				
					МАРКА	ПГ60.30-Г-2Д	ПГ60.27-Г-2Д	ПГ56.30-Г-2Д	ПГ56.27-Г-2Д	ПГ55.30-Г-2Д	ПГ55.27-Г-2Д	

НАЧ. ОТД.	БРОДСКИЙ		1.030.9-2.2-4.0			
Н. КОНТР.	ЧУМАКОВА					
ГЛ. СПЕЦ.	КОРОТЕЦКИЙ		ПАНЕЛЬ (ПГ60.30-Г-2Д, ПГ60.27-Г-2Д, ПГ56.30-Г-2Д, ПГ56.27-Г-2Д, ПГ55.30-Г-2Д, ПГ55.27-Г-2Д)			
РУК. ГР.	ЧУМАКОВА					
ИСПОЛН.	ФОМИЧЕВ		СТАДИЯ ЛИСТ ЛИСТОВ Р 1 3			
ПРОВЕР.	ПРОЦЕНКО					
			ХАРЬКОВСКИЙ ПРОМСТРОЙНИИПРОЕКТ			

ФОРМА	ЗОНА	ПОЗ	ОБОЗНАЧЕНИЕ	НАИМЕНОВАНИЕ	КОЛИЧ. НА ИСПОЛН. 1.030.9-2.2-4.0-										ПРИМеч.
					-	01	02	03	04	05					
АЧ		2	1.030.9-2.2-0.2-17	БРУС 132x60, l = 5540					2	2					
АЧ		3	1.030.9-2.2-0.2-06	БРУС 132x60, l = 2845	12		12		12						
			- 08	l = 2595		12		12		12					
АЧ		4	1.030.9-2.2-0.2-38	РЕЙКА 10x25, l = 1980	3	3	3	3	3	3					
			- 53	l = 1150	3	3									
			- 58	l = 810	3	3	6	6	3	3					
			- 59	l = 710					3	3					
АЧ		5	1.030.9-2.2-0.2-32	РЕЙКА 10x25, l = 2980	3		2		2						
			- 33	l = 2735		3		2		2					
АЧ		6	1.030.9-2.2-0.2-55	РЕЙКА 10x25, l = 990	1	1									
			- 56	l = 920	2	2	2	2	2	2					
			- 62	l = 420	4	4	4	4	4	4					
АЧ		7	1.030.9-2.2-0.2-79	ПРОКЛАДКА 10x60, l = 250	4	4	4	4	4	4					
			- 78	l = 210	12	12	12	12	12	12					
АЧ		8	1.030.9-2.2-0.2-66	РЕЙКА 20x50, l = 1850		4		4		4					
			- 65	l = 2120	4		4		4						
АЧ		9	1.030.9-2.2-0.2-69	РЕЙКА 20x50, l = 1030	8		8		8						
			- 70	l = 890		8		8		8					

1.030.9-2.2-4.0

ЛИСТ

2

ФОРМАТ	ЗОНА	ПОЗ.	ОБОЗНАЧЕНИЕ	НАИМЕНОВАНИЕ	КОЛ. НА ИСПОЛНЕН. 1.030.9-2.2-4.0-										ПРИМеч.
					-	01	02	03	04	05					
А4		10	1.030.9-2.2-0.2-75	РЕЙКА 10×50, l = 370	6	6	6	6	6	6					
А4		11	1.030.9-2.2-0.2-77	ПРОКЛАДКА 10×50, l = 140	8	8	8	8	8	8					
А4		12	1.030.9-2.2-0.2-80	ПРОКЛАДКА 30×60, l = 60	11	11	8	8	8	8					
А4		13	1.030.9-2.2-0.2-74	РЕЙКА 10×50, l = 1010		4		4		4					
			- 73	l = 1040	1		1		1						
А4		14	1.030.9-2.2-0.2-13	БРУСЬ 32×60, l = 1000	4	4	4	4	4	4					
А4		15	1.030.9-2.2-0.2-76	ПРОКЛАДКА 10×50, l = 300	8	8	8	8	8	8					
А4		16	1.030.9-2.2-0.3	ПЕТЛЯ МОНТАЖНАЯ МП-1	4		4		4						
			- 01	То же МП-2		4		4		4					
				<u>СТАНДАРТНЫЕ ИЗДЕЛИЯ</u>											
				Гвозди К2,5×60 ГОСТ 4028-63	154	154	150	150	150	150					шт.
				Гвозди К1,8×40 ГОСТ 4028-63	11	11	8	8	8	8					шт.
				<u>МАТЕРИАЛЫ</u>											
				Гипсобетон М50	0,93	0,86	0,86	0,80	0,84	0,78					м³

1.030.9-2.2-4.0

Лист

3

Рис. 1

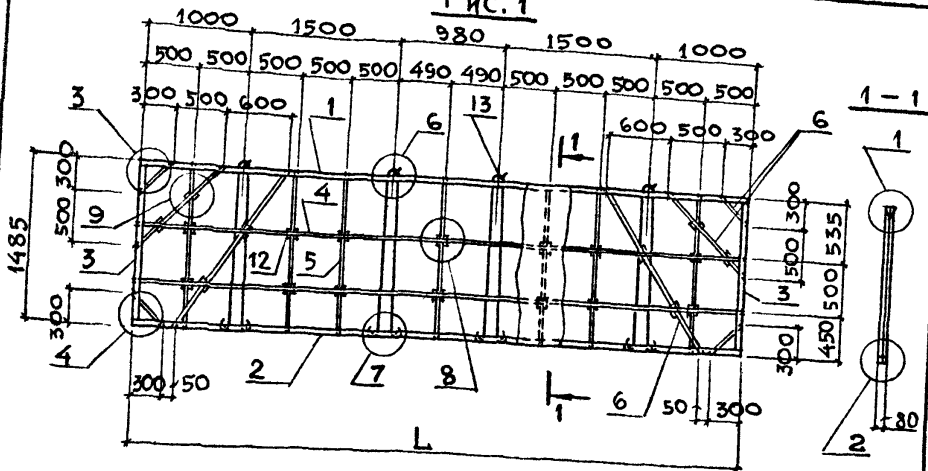
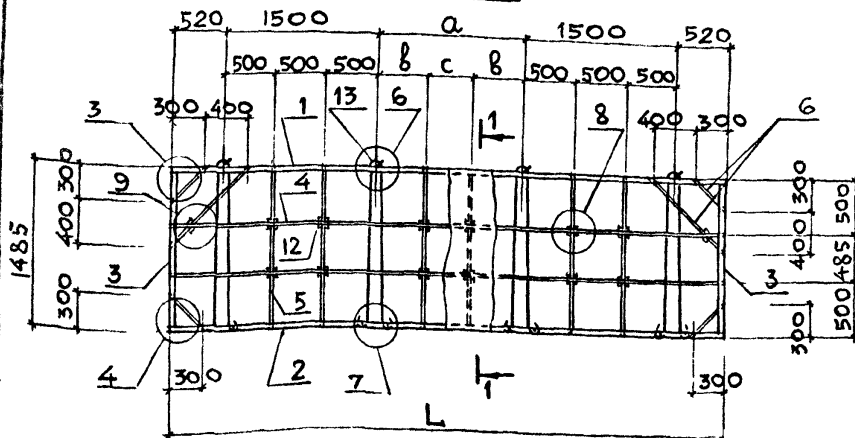


Рис. 2



УЗЛЫ СМОТРИТЕ ДОКУМЕНТ О.1  
ТАБЛИЦУ ИСПОЛНЕНИЙ СМ. НА ЛИСТЕ 2.

НАЧ. ОТД.	БРОДСКИЙ	<i>[Signature]</i>
Н. КОНТР.	ЧУМАКОВА	<i>[Signature]</i>
ГЛ. КОНСТ.	КОРОТЕЦКИЙ	<i>[Signature]</i>
РУК. ГР.	ЧУМАКОВА	<i>[Signature]</i>
ИСПОЛН.	ФОМИЧЕВ	<i>[Signature]</i>
ПРОВЕР.	ПРОЦЕНКО	<i>[Signature]</i>

1.030.9-2.2-6.0 СБ

ПАНЕЛЬ (ПГ 60.15-Г,  
ПГ 58.15-Г, ПГ 56.15-Г,  
ПГ 55.15-Г, ПГ 50.15-Г, ПГ 30.15-Г).  
СБОРОЧНЫЙ ЧЕРТЕЖ

СТАДИЯ	МАССА	МАСШТАБ
Р	СМ. ТАБЛ	-
ЛИСТ 1	ЛИСТОВ 2	

ХАРЬКОВСКИЙ

ЗОНА	ПОР.	ОБОЗНАЧЕНИЕ	НАИМЕНОВАНИЕ	КОЛ. НА ИСПОЛН. 1.030.9-2.2-5.0-										ПРИМеч.
				-	01	02	03	04	05					
14	2	1.030.9-2.2-0.2-21	Брус 132x60, l=2540					2	2					
14	3	1.030.9-2.2-0.2-06	Брус 132x60, l=2845	4		4		4						
		- 08	l=2595		4		4		4					
14	4	1.030.9-2.2-0.2-32	Рейка 10x25, l=2980	3	3									
		- 34	l=2640			3	3							
		- 35	l=2540					3	3					
14	5	1.030.9-2.2-0.2-32	Рейка 10x25, l=2980	2		2		2						
		- 33	l=2735		2		2		2					
14	6	1.030.9-2.2-0.2-62	Рейка 10x25, l=420	4	4	4	4	4	4					
		- 57	l=850	2	2									
		- 46	l=1340			2	2	2	2					
		- 45	l=1410			2	2	2	2					
		- 43	l=1510	2	2									
14	7	1.030.9-2.2-0.2-78	Прокладка 10x60, l=210	4	4	4	4	4	4					
14	12	1.030.9-2.2-0.2-80	Прокладка 30x60, l=60	8	8	10	10	10	10					

1.030.9-2.2-5.0

Лист

2

ЗОНА	ПОЗ.	ОБОЗНАЧЕНИЕ	НАИМЕНОВАНИЕ	КОЛ НА ИСПОЛНЕН. 1.030.9-2.2-5.0										ПРИМЕЧ.
				-	01	02	03	04	05					
	13	1.030.9-2.2-0.3	Летая монтажная МП-1	2		2		2						
		-01	То же МП-2		2		2		2					
			<u>СТАНДАРТНЫЕ ИЗДЕЛИЯ</u>											
			Гвозди К 2,5×60 ГОСТ 4028-63*	54	54	54	54	54	54					шт.
			Гвозди К 1,8×40 ГОСТ 4028-63*	8	8	10	10	10	10					шт.
			<u>МАТЕРИАЛЫ</u>											
			Гипсобетон М 50	0,67	0,61	0,59	0,54	0,58	0,53					м³

1.030.9-2.2-5.0

ЛИСТ

3

ЗОНА	ПОЗ.	ОБОЗНАЧЕНИЕ	НАИМЕНОВАНИЕ	КОЛ. НА ИСПОЛН. 1.030.9-2.2-6.0-										ПРИМЕЧ.
				-	01	02	03	04	05					
	6	1.030.9-2.2-0.2-54	РЕЙКА 10×25, $\ell=1130$	2										
		- 41	$\ell=1820$	2										
	7	1.030.9-2.2-0.2-78	ПРОКЛАДКА 10×60, $\ell=210$	4	4	4	4	4	4					
	12	1.030.9-2.2-0.2-80	ПРОКЛАДКА 30×60, $\ell=60$	22	14	14	14	14	8					
	13	1.030.9-2.2-0.3-02	ПЕЛЯ МОНТАЖНАЯ МП-3	4	4	4	4	4	2					
			<u>СТАНДАРТНЫЕ ИЗДЕЛИЯ</u>											
			Гвозди К2,5×60 ГОСТ 4028-63*	74	68	68	68	68	52					шт.
			Гвозди К1,8×40 ГОСТ 4028-63*	22	14	14	14	14	8					шт.
			<u>МАТЕРИАЛЫ</u>											
			ГИПСОБЕТОН М50	0,66	0,63	0,62	0,61	0,55	0,32					м³



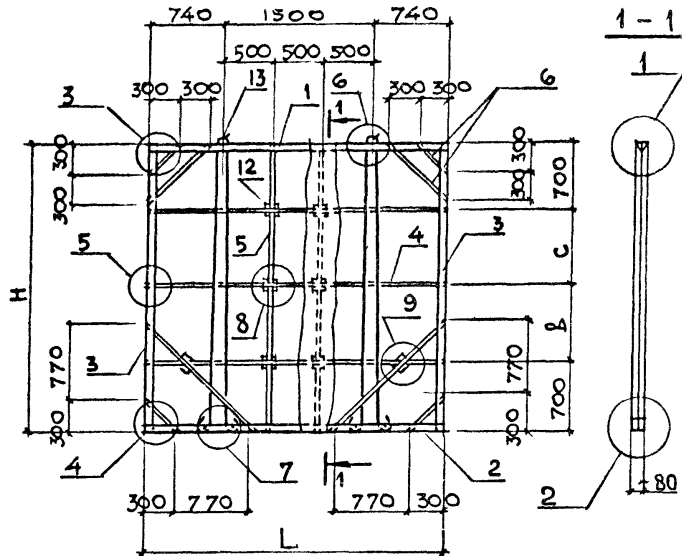
ЗОНА	ПОР.	ОБОЗНАЧЕНИЕ	НАИМЕНОВАНИЕ	КОЛ. НА ИСПОЛН. 1.030.9-2.2-6.0-										ПРИМЕЧ.
				-	01	02	03	04	05					
	1	1.030.9-2.2-0.2-05	БРУС $\Delta 32 \times 60$ , $l = 2980$						2					
	2	1.030.9-2.2-0.2-14	БРУС $\Pi 32 \times 60$ , $l = 5980$	2										
		-15	$l = 5760$		2									
		-16	$l = 5640$			2								
		-17	$l = 5540$				2							
		-18	$l = 5040$					2						
		-19	$l = 2980$						2					
	3	1.030.9-2.2-0.2-11	БРУС $\Delta 32 \times 60$ , $l = 1345$	4	4	4	4	4	4					
	4	1.030.9-2.2-0.2-22	РЕЙКА $10 \times 25$ , $l = 5980$	2										
		-23	$l = 5760$		2									
		-24	$l = 5640$			2								
		-25	$l = 5540$				2							
		-26	$l = 5040$					2						
		-32	$l = 2980$						2					
	5	1.030.9-2.2-0.2-44	РЕЙКА $10 \times 25$ , $l = 1485$	7	6	6	6	5	2					
	6	1.030.9-2.2-0.2-62	РЕЙКА $10 \times 25$ , $l = 420$	4	4	4	4	4	4					
		-55	$l = 990$		2	2	2	2	4					

1.030.9-2.2-6.0

ЛИСТ

2

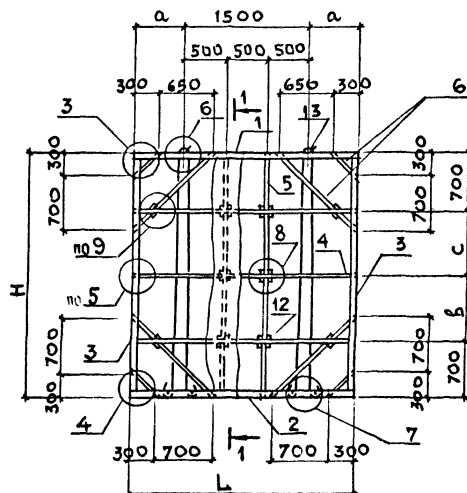
Рис. 1



УЗЛЫ СМОТРИТЕ ДОКУМЕНТ О1  
Таблицу исполнений см. на листе 2

ИЗВ. № ПОДЛ.	ПОДПИСЬ И ДАТА	ВЗАИМН. №			
НАЧ. ОТД.	БРОДСКИЙ	<i>Бродский</i>	1.030.9-2.2-5.0 СБ		
Н. КОНТР.	ЧУМАКОВА	<i>Чумакова</i>			
ГЛ. КОНСТ.	КОРОТЕЦКИЙ	<i>Коротецкий</i>	ПАНЕЛЬ (ПГ 30.30-Г ПГ 30.27-Г, ПГ 26.30-Г, ПГ 26.27-Г, ПГ 25.30-Г, ПГ 25.27-Г). СБОРОЧНЫЙ ЧЕРТЕЖ		
РУК. ГР.	ЧУМАКОВА	<i>Чумакова</i>			
ИСПОЛН.	ФОМИЧЕВ	<i>Фомичев</i>	СТАЦИЯ МАССА МАСШТАБ Р СМ. — ТАБЛ.		
ПРОВЕР.	ПРОЦЕНКО	<i>Проценко</i>			
			ЛИСТ 1 ЛИСТОВ 2		
			ХАРЬКОВСКИЙ ПРОМСТРОЙНИИПРОЕКТ		

Рис. 2



ОБОЗНАЧЕНИЕ	МАРКА	РИС.	РАЗМЕРЫ, мм					МАССА, т
			Н	Л	а	б	с	
1.030.9-2.2-5.0	ПГ 30.30-Г	1	2985	2980	740	790	795	0,89
-01	ПГ 30.27-Г		2735			670	675	0,81
-02	ПГ 26.30-Г	2	2985	2640	520	790	795	0,79
-03	ПГ 26.27-Г		2735			670	675	0,73
-04	ПГ 25.30-Г		2985	2540	570	790	795	0,76
-05	ПГ 25.27-Г		2735			670	675	0,70

КОН. № ПОДЛ. ПОДПИСЬ И ДАТА

1.030.9-2.2-5.0 СБ

ЛИСТ

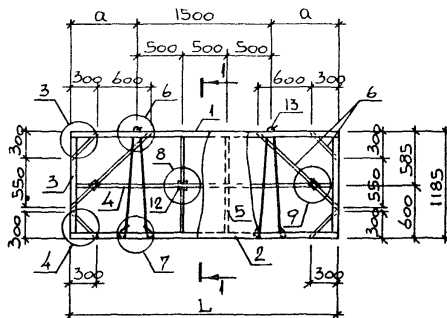
2

Инв. № подл.	Подпись и дата	Взам. инв. №

ФОРМАТ	ЗОНА	ПОЯ.	ОБОЗНАЧЕНИЕ	НАИМЕНОВАНИЕ	КОЛ. НА ИСПОЛН... 1.030.9 - 2.2-6.0-										ПРИМеч.
					-	01	02	03	04	05					
				<u>Документация</u>											
АЧ			1.030.9 - 2.2 - 0.0 ТО	ТЕХНИЧЕСКОЕ ОПИСАНИЕ	×	×	×	×	×	×					
АЧ			1.030.9 - 2.2 - 1.0 СБ	СБОРОЧНЫЙ ЧЕРТЕЖ	×	×	×	×	×	×					
АЧ			1.030.9 - 2.2 - 0.0 ВМ	ВЫБОРКА МАТЕРИАЛОВ	×	×	×	×	×	×					
				<u>ДЕТАЛИ</u>											
АЧ	1		1.030.9 - 2.2 - 0.2	БРУС 132x60, l = 5980	2										
			-01	l = 5760		2									
			-02	l = 5640			2								
			-03	l = 5540				2							
			-04	l = 5040					2						
					МАРКА	ПГ 60.15-Г	ПГ 58.15-Г	ПГ 56.15-Г	ПГ 55.15-Г	ПГ 50.15-Г	ПГ 30.15-Г				

НАЧ. ОТД.	БРОДСКИЙ	<i>Бр</i>			1.030.9 - 2.2 - 6.0			
Н. КОНТР.	ЧУМАКОВА	<i>Ч</i>						
Гл. КОНСТ.	КОРОТЕЦКИЙ	<i>К</i>						
Рук. ГР.	ЧУМАКОВА	<i>Ч</i>						
ИСПОЛН.	ФОМИЧЕВ	<i>Ф</i>						
ПРОВЕР.	ПРОЦЕНКО	<i>Пр</i>						
	</							

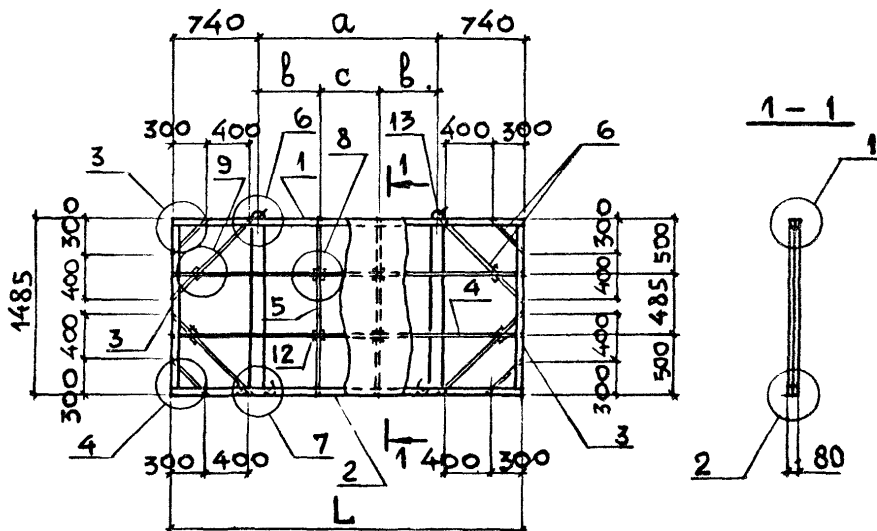
Рис. 3



ОБОЗНАЧЕНИЕ	МАРКА	Рис.	РАЗМЕРЫ, мм				МАССА, т
			L	a	b	c	
1.030.9-2.2-7.0	ПГ 60.12-Г	1	5980	—	—	—	0,71
-01	ПГ 58.12-Г	2	5760	1720	610	500	0,69
-02	ПГ 55.12-Г		5540	1500	500		0,66
-03	ПГ 50.12-Г		5040	1000		—	0,60
-04	ПГ 30.12-Г	3	2980	740	—	—	0,35
-05	ПГ 25.12-Г		2540	520	—	—	0,30

ИВ. № ПОДЛ. ПОДПИСЬ И ДАТА. ВЗАМ. ИНЖЕН.

Рис. 3



Обозначение	Марка	Рис.	Размеры, мм				Масса, г
			L	a	b	c	
1.030.9-2.2-6.0	ПГ 60.15 -Г	1	5980	—	—	—	0,89
-01	ПГ 58.15 -Г	2	5760	1720	570	580	0,85
-02	ПГ 56.15 -Г		5640	1600	530	540	0,84
-03	ПГ 55.15 -Г		5540	1500	500	500	0,83
-04	ПГ 50.15 -Г		5040	1000	500	—	0,75
-05	ПГ 30.15 -Г	3	2980	1500	500	500	0,44

ИЗ. № ПОДЛ. ПОДПИСЬ И ДАТА ВЗАМ. ИНВ. №

1.030.9-2.2-6.0 СБ

Лист

2



Рис 1

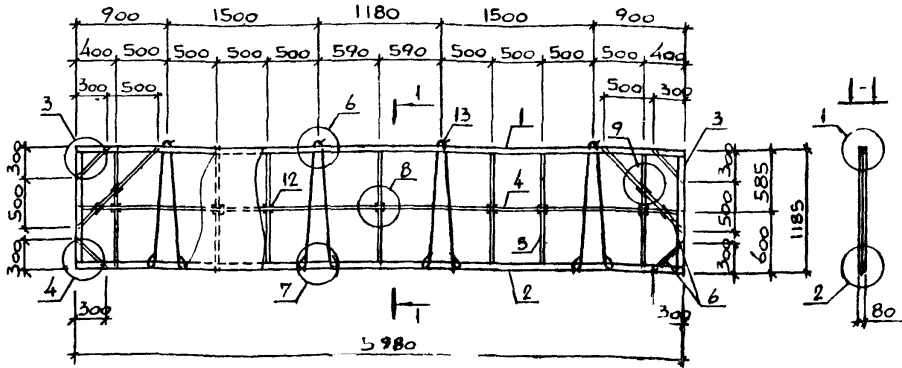
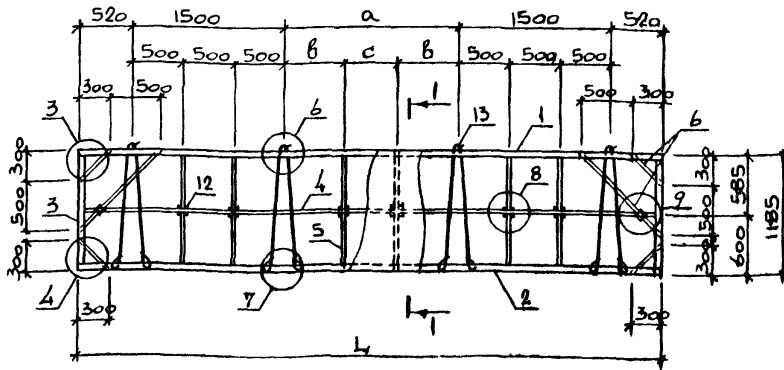


Рис 2



УЗЛЫ СМОТРИТЕ ДОКУМЕНТ О.1  
ТАБЛИЦУ ИСПОЛНЕНИЙ СМ. НА ЛИСТЕ 2

НАЧ. ОМД	БРОДСКИЙ	<i>Бродский</i>
И КОНТР	ЧУМАКОВА	<i>Чумакова</i>
ГЛ. СПЕЦ	КОРОТЕЦКИЙ	<i>Коротецкий</i>
Р.У.К. ГР.	ЧУМАКОВА	<i>Чумакова</i>
ИСПОЛНИЛ	ФОМИЧЕВ	<i>Фомичев</i>
ПРОВЕР.	ПРОЦЕНКО	<i>Проценко</i>

4.030.9-2.2-7.0 СБ

ПАНЕЛЬ (ПГ 60.12-Г, ПГ 58.12-Г,  
ПГ 55.12-Г, ПГ 50.12-Г, ПГ 30.12-Г,  
ПГ 25.12-Г).  
СБОРОЧНЫЙ ЧЕРТЕЖ

СТАДИЯ	МАССА	МАСШТАБ
Р	СМ. ТАВЛ.	-
Лист 1	Листов 2	
ХАРЬКОВСКИЙ ПРОМСТРОИНИПРОЕКТ		



№ ПОЛ	ПОДПИСЬ И ДАТА	ВЗЯТ УЧБ. №

ЗОНА	ПОС.	ОБОЗНАЧЕНИЕ	НАИМЕНОВАНИЕ	КОЛ НА ИСПОЛНЕН. 1.030.9-2.2-7.0-										ПРИМЕЧ.
				-	01	02	03	04	05					
	1	1.030.9-2.2-0.2-09	БРУС $\Delta 32 \times 60$ , $l = 2540$						2					
	2	1.030.9-2.2-0.2-14	БРУС $\Pi 32 \times 60$ , $l = 5980$	2										
		- 15	$l = 5760$		2									
		- 17	$l = 5540$			2								
		- 18	$l = 5040$				2							
		- 19	$l = 2980$					2						
		- 21	$l = 2540$						2					
	3	1.030.9-2.2-0.2-12	БРУС $\Delta 32 \times 60$ , $l = 1045$	4	4	4	4	4	4					
	4	1.030.9-2.2-0.2-22	РЕЙКА $10 \times 25$ , $l = 5980$	1										
		- 23	$l = 5760$		1									
		- 25	$l = 5540$			1								
		- 26	$l = 5040$				1							
		- 32	$l = 2980$					1						
		- 35	$l = 2540$						1					
	5	1.030.9-2.2-0.2-52	РЕЙКА $10 \times 25$ , $l = 1185$	7	6	6	5	2	2					
	6	1.030.9-2.2-0.2-62	РЕЙКА $10 \times 25$ , $l = 420$	4	4	4	4	4	4					
		- 54	$l = 1130$	2	2	2	2							
		- 50	$l = 1240$					2	2					

1.030.9-2.2-7.0

Лист

2

1,030.9 - 2.2-7.0	ЛНСТ
	3

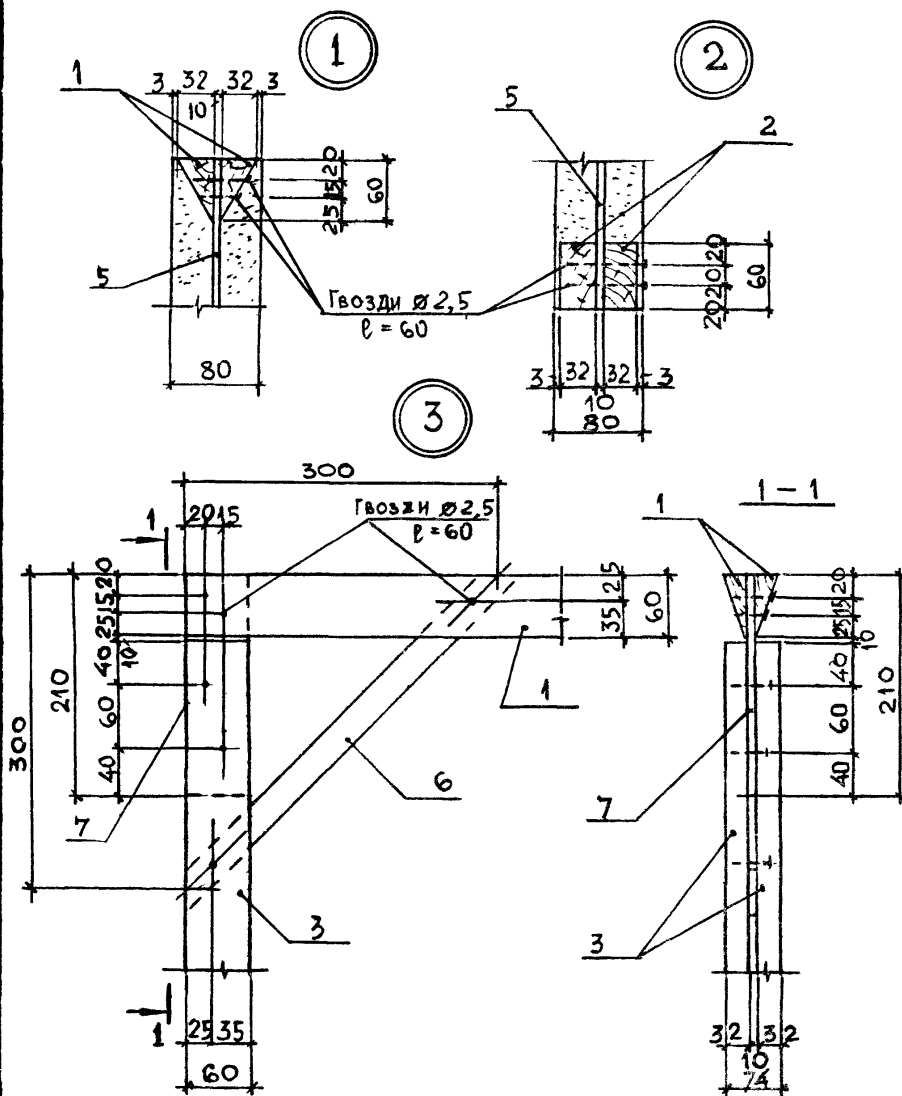
ОБОЗНАЧЕНИЕ	СЕЧЕНИЕ, мм	ДЛИНА, мм	ОБЪЕМ, м <sup>3</sup>	ПРИМЕЧ.
1.030.9 - 2.2 - 0.2	Брус Δ 32 × 60	5980	0,0057	
-01		5760	0,0055	
-02		5640	0,0054	
-03		5540	0,0053	
-04		5040	0,0048	
-05		2980	0,0029	
-06		2845	0,0027	
-07		2640	0,0025	
-08		2595	0,0025	
-09		2540	0,0024	
-10		1500	0,0014	
-11		1345	0,0013	
-12		1045	0,0010	
-13		1000	0,0010	
-14	Брус □ 32 × 60	5980	0,0115	
-15		5760	0,0111	
-16		5640	0,0108	
-17		5540	0,0106	
-18		5040	0,0097	
-19		2980	0,0057	
-20		2640	0,0051	
-21		2540	0,0049	

НАЧ. ОТД.	БРЮДСКИЙ	<i>Лис</i>	
Н. КОНТ. Р.	ЧУМАКОВА	<i>Лис</i>	
ГЛ. КОНСТ.	КОРОТЕЦКИЙ	<i>Лис</i>	
РУК. ГР.	ЧУМАКОВА	<i>Лис</i>	
ИСПОЛН.	ФОМИЧЕВ	<i>Лис</i>	
ПРОВЕР.	ПРОЦЕНКО	<i>Лис</i>	

1.030.9 - 2.2 - 0.2

ЭЛЕМЕНТ  
ДЕРЕВЯННОГО КАРКАСА

СТАВЛЯ	МАССА	МАСШТАБ
Р	—	—
ЛИСТ 1	ЛИСТОВ 4	
ХАРЬКОВСКИЙ		



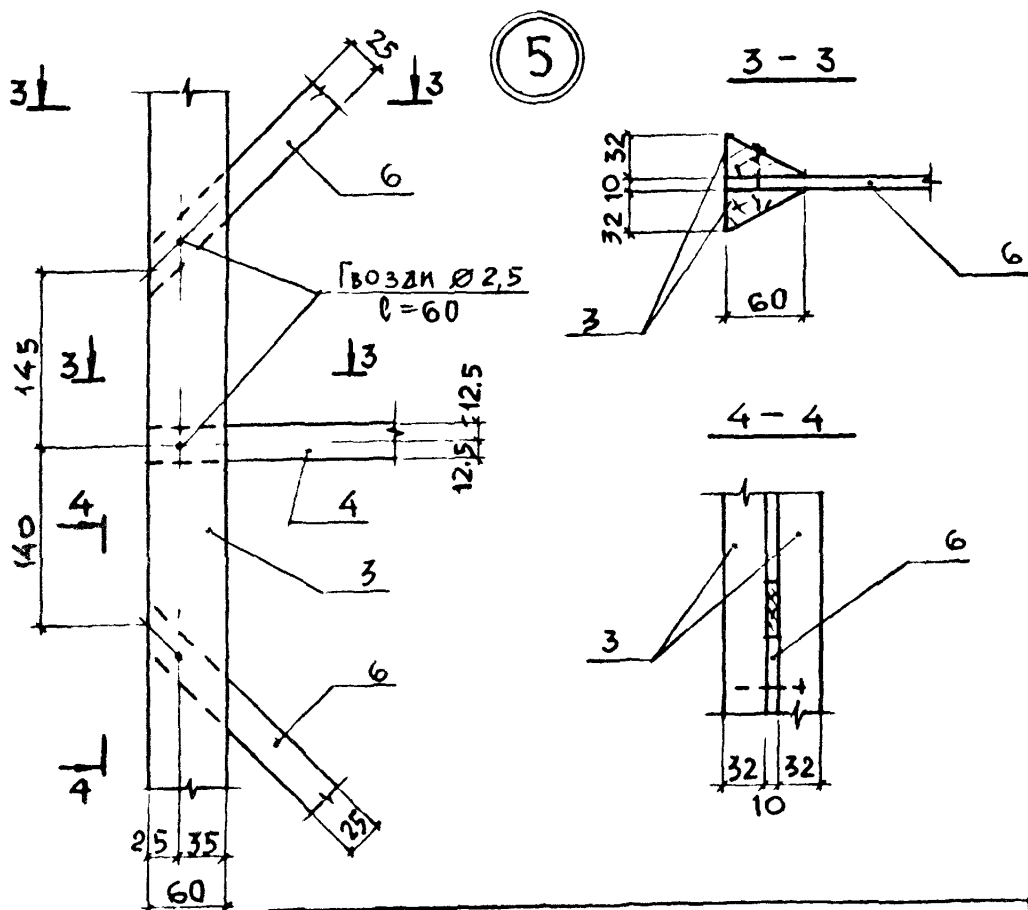
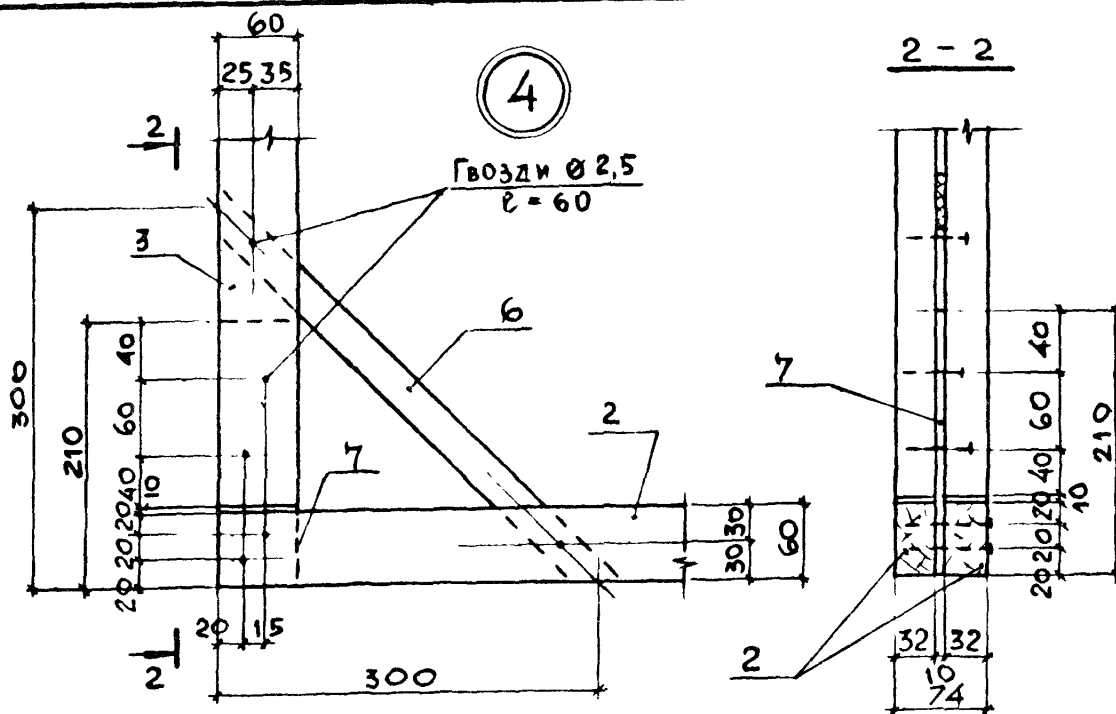
Подпись и дата: 03.01.14

НАЧ. ОТД.	БРОДСКИЙ	<i>Б.С.</i>	
Н. КОНТР.	ЧУМАКОВА	<i>Ч.С.</i>	
ГЛ. КОНСТ.	КОРОТЕЦКИЙ	<i>К.С.</i>	
СТ. ИНЖ.	ЧУМАКОВА	<i>Ч.С.</i>	
ИСПОЛН.	ФОМИЧЕВ	<i>Ф.С.</i>	
ПРОВЕР.	ПРОЦЕНКО	<i>П.С.</i>	

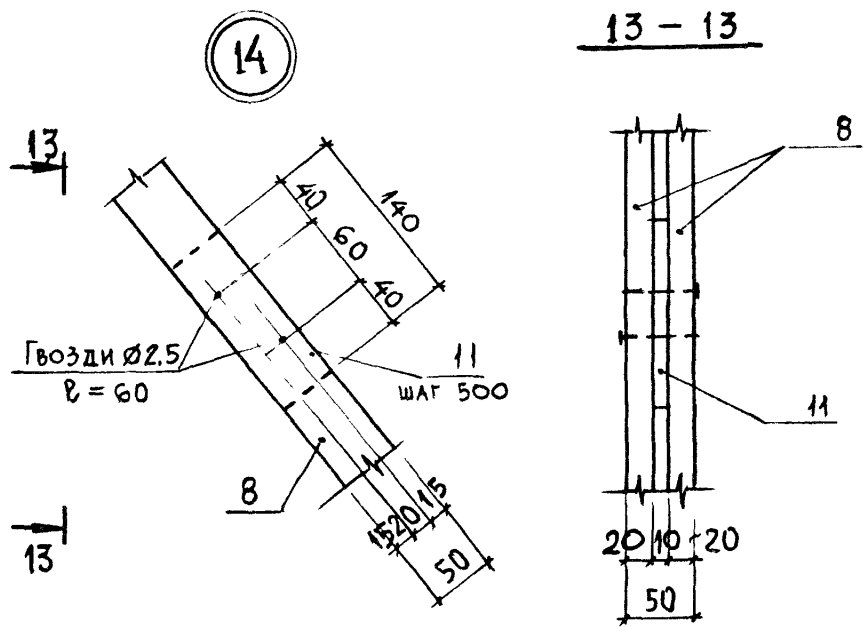
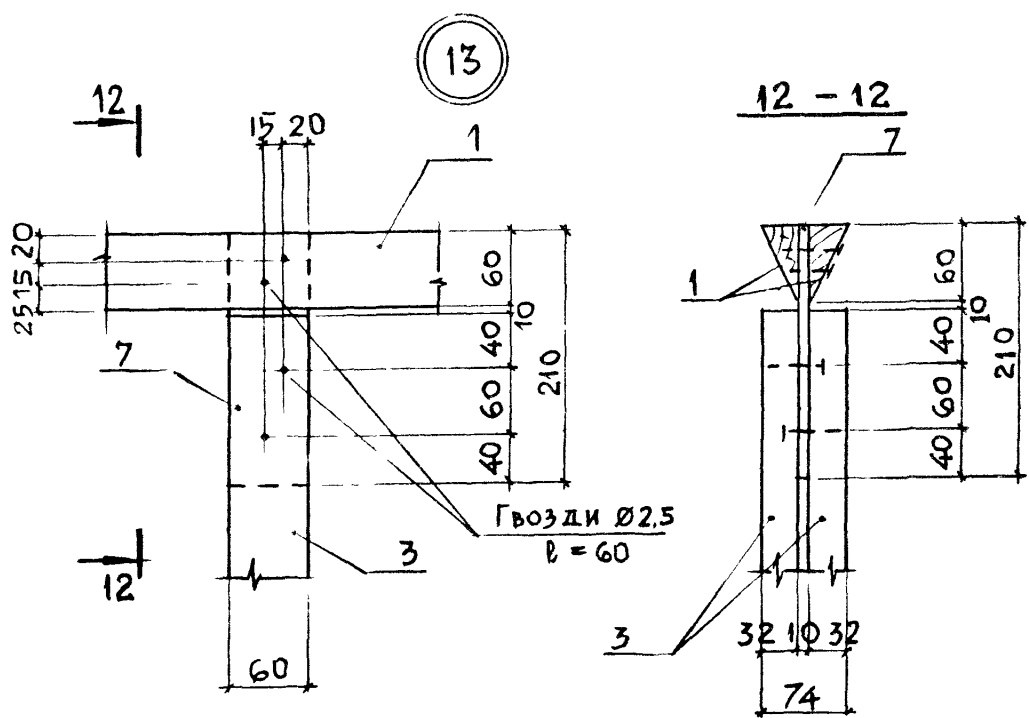
1.030.9-2.2-0.1

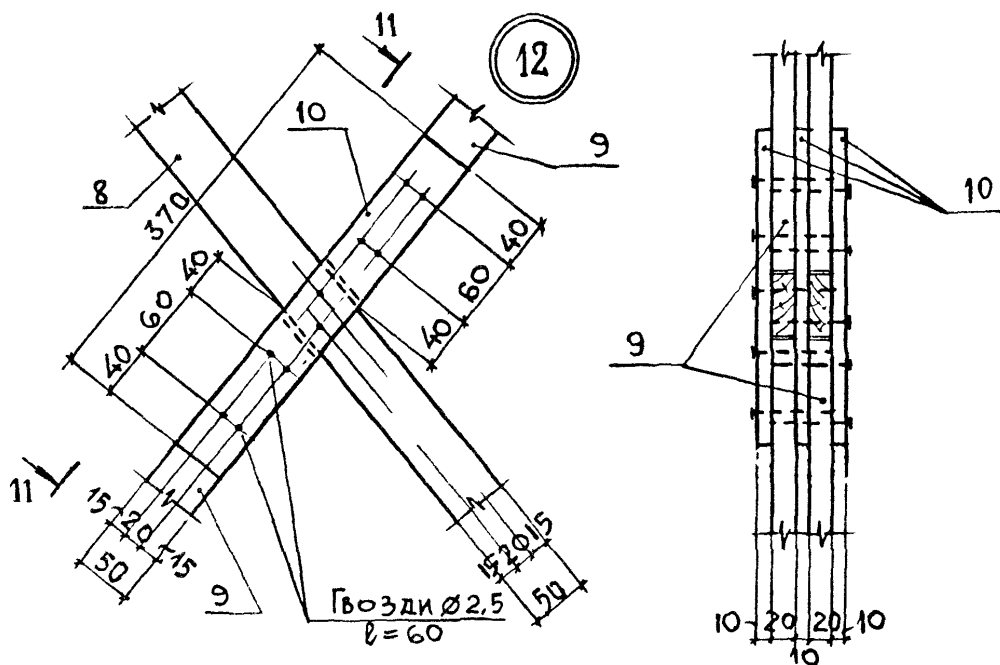
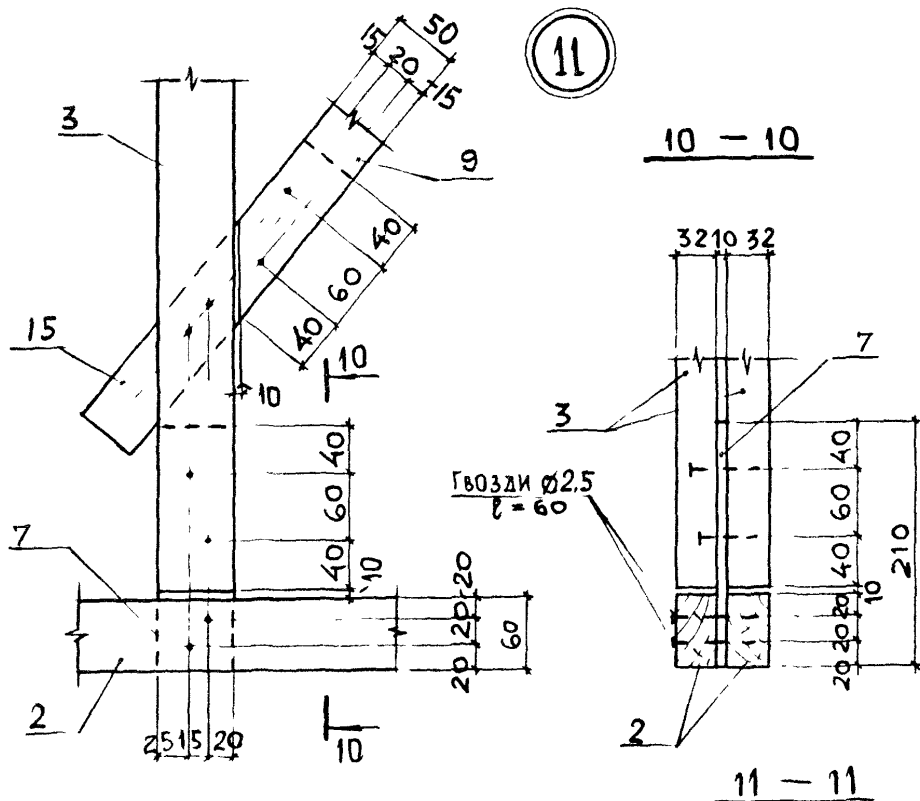
Узел 1...14

СТАДИЯ	ЛИСТ	ЛИСТОВ
Р	1	6
ХАРЬКОВСКИЙ		

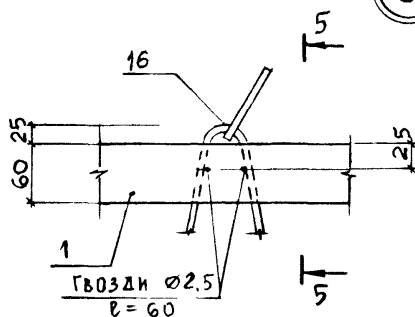


ИВ. № ПОДЛ.	ПОДПИСЬ И ДАТА	ВЗАМ. ИНВ. №

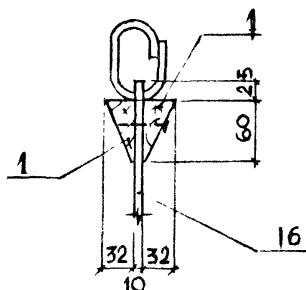




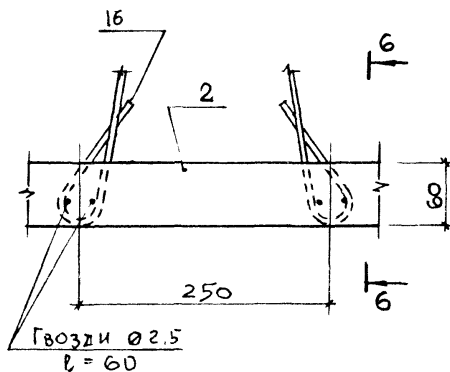
6



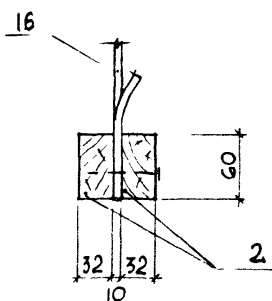
5-5



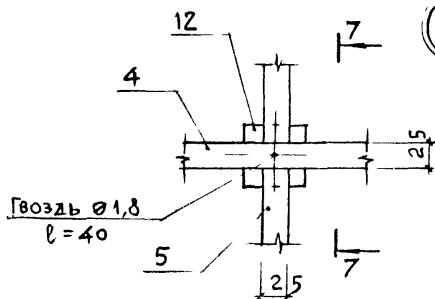
7



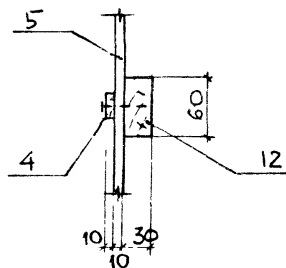
6-6



8



7-7



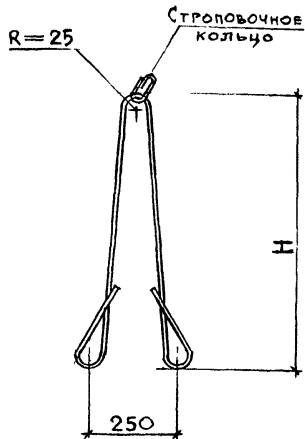




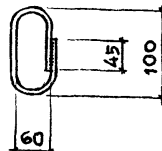
ОБОЗНАЧЕНИЕ	СЕЧЕНИЕ, мм	ДЛИНА, мм	ОБЪЕМ, м <sup>3</sup>	ПРИМЕЧ.
1.030.9-2.2-0.2-22	Рейка 10 x 25	5980	0,0015	
-23		5760	0,0014	
-24		5640	0,0014	
-25		5540	0,0014	
-26		5040	0,0013	
-27		4150	0,0010	
-28		3930	0,0010	
-29		3810	0,0010	
-30		3710	0,0009	
-31		3210	0,0008	
-32		2980	0,0007	
-33		2735	0,0007	
-34		2640	0,0007	
-35		2540	0,0006	
-36		2230	0,0006	
-37		2010	0,0005	
-38		1980	0,0005	
-39		1910	0,0005	
-40		1890	0,0005	
-41		1820	0,0005	
-42		1790	0,0004	
-43		1510	0,0004	
-44		1485	0,0004	
-45		1410	0,0004	
-46		1340	0,0003	
-47		1310	0,0003	
-48		1290	0,0003	
-49		1270	0,0003	

ОБОЗНАЧЕНИЕ	СЕЧЕНИЕ, мм	ДЛИНА, мм	ОБЪЕМ, м³	ПРИМеч.
1.030.9-2.2-0.2-50	РЕЙКА 10 × 25	1240	0,0003	
-51		1200	0,0003	
-52		1185	0,0003	
-53		1150	0,0003	
-54		1130	0,0003	
-55		990	0,0002	
-56		920	0,0002	
-57		850	0,0002	
-58		810	0,0002	
-59		710	0,0002	
-60		570	0,0001	
-61		520	0,0001	
-62		420	0,0001	
-63	РЕЙКА 20 × 50	2450	0,0025	
-64		2160	0,0022	
-65		2120	0,0021	
-66		1850	0,0019	
-67		1120	0,0011	
-68		1050	0,0011	
-69		1030	0,0010	
-70		890	0,0009	
-71	РЕЙКА и прокладка 10 × 50	1465	0,0007	
-72		1480	0,0007	
-73		1040	0,0005	
-74		1010	0,0005	
-75		370	0,0002	
-76		300	0,0002	
-77		140	0,0001	

ОБОЗНАЧЕНИЕ	Сечение, мм	Длина, мм	Объем, м³	Примеч.
1.030.9-2.2-0.2-78	Прокладка 10х60	210	0,0001	
-79		250	0,0002	
-80	Прокладка 30х60	60	0,0001	



СТРОПОВОЧНОЕ  
КОЛЬЦО



ОБОЗНАЧЕНИЕ	МАРКА	Ø мм и класс стали	РАЗМЕРЫ, мм		МАССА, кг	ПРИМЕЧ
			Н	ДЛИНА		
1.030.9-2.2-0.3	МП-1	Ø10AI	3000	6900	4,25	
-01	МП-2	Ø10AI	2750	6400	3,95	
-02	МП-3	Ø8AI	1500	3900	1,54	
-03	МП-4	Ø8AI	1200	3300	1,30	

НАЧ.ОТД.	БРОДСКИЙ	
Н.КОНТР.	ЧУМАКОВА	
ГЛ.КОНСТ	КОРОТЕЦКИЙ	
РУК.ГР.	ЧУМАКОВА	
ИСПОЛН.	ФОМИЧЕВ	
ПРОВЕР.	ПРОЧЕНКО	

1.030.9-2.2-0.3

Петля монтажная  
(МП-1...МП-4)

СТАЛИЯ	МАССА	МАСШТАБ
Р	-	-
ЛИСТ	ЛИСТОВ 1	

ХАРЬКОВСКИЙ  
ПРОМСТРОЙНИИПРОЕКТ

№, № подл. Подпись и дата ВЗМЕТ, ИВ, №