

ТИПОВЫЕ СТРОИТЕЛЬНЫЕ КОНСТРУКЦИИ, ИЗДЕЛИЯ И УЗЛЫ

СЕРИЯ 1.041 1-3

СБОРНЫЕ ЖЕЛЕЗОБЕТОННЫЕ МНОГОПУСТОТНЫЕ ПЛИТЫ
ПЕРЕКРЫТИЙ МНОГОЭТАЖНЫХ ОБЩЕСТВЕННЫХ ЗДАНИЙ,
ПРОИЗВОДСТВЕННЫХ И ВСПОМОГАТЕЛЬНЫХ ЗДАНИЙ
ПРОМЫШЛЕННЫХ ПРЕДПРИЯТИЙ

выпуск 14

плиты длиной 2650 мм для зданий с колоннами сечением 300 x 300 мм,
армированные арматурой из стали класса А-III, из тяжелого и легкого
бетонов

рабочие чертежи

ТИПОВЫЕ СТРОИТЕЛЬНЫЕ КОНСТРУКЦИИ, ИЗДЕЛИЯ И УЗЛЫ

СЕРИЯ 1.041.1-3

СБОРНЫЕ ЖЕЛЕЗОБЕТОННЫЕ МНОГОПУСТОТНЫЕ ПЛИТЫ
ПЕРЕКРЫТИЙ МНОГОЭТАЖНЫХ ОБЩЕСТВЕННЫХ ЗДАНИЙ,
ПРОИЗВОДСТВЕННЫХ И ВОСПОМОГАТЕЛЬНЫХ ЗДАНИЙ
ПРОМЫШЛЕННЫХ ПРЕДПРИЯТИЙ

ВЫПУСК 14

плиты длиной 2650 мм для зданий с колоннами сечением 300 x 300 мм,
армированные арматурой из стали класса А-III, из тяжелого и легкого
бетон

рабочие чертежи

РАЗРАБОТАНЫ:
ЦНИИПРОМЗДАНИЙ

Зам. директора ин-та *В.В. Гранев*
Нач. отдела *Э.Н. Кодыш*
Гл. инж. проекта *А.А. Музыко*

СОГЛАСОВАНЫ:
ЦНИИ РЕКОНСТРУКЦИИ ГОРОДОВ

Директор ин-та *В.И. Лепский*
Начальник ОСК *Б.И. Волынский*
Гл. конструктор ОСК *Б.Щац*

УТВЕРЖДЕНЫ
Главным управлением
проектирования Госстроя СССР
письмо от 18.12.90
N 5/6-961
Введены в действие
ЦНИИПРОМЗДАНИЙ с
1.07.91 приказ от 29.04.91
N 44

ОБОЗНАЧЕНИЕ	НАИМЕНОВАНИЕ	СТР.
1.041.1-3.14-ТО	ТЕХНИЧЕСКОЕ ОПИСАНИЕ	3
1.041.1-3.14-Д1	ПЛИТЫ ПК 27.15	4
1.041.1-3.14-Д2	ПЛИТЫ ПК 27.12	9
1.041.1-3.14-РС	ВЕДОМОСТЬ РАСХОДА СТАЛИ	13

				1.041.1-3.14		
ГЦП	МЧЗЫКО	Дел		СОДЕРЖАНИЕ		
				СТАДИЯ ЛИСТ ЛИСТОВ		
				ЦИНИПРОМЗДАНИЙ		

I. ТЕХНИЧЕСКОЕ ОПИСАНИЕ.

I.1. Данный выпуск содержит рабочие чертежи многопустотных плит перекрытий длиной 2650 мм.

I.2. Номенклатура плит (см. I.04I.I-3.I4-НИ) содержит:

- рядовые, шириной 1190 мм и 1490 мм;
- связевые (межколонные) шириной 1490;
- пристенные шириной 1190 мм и 1490 мм.

I.3. Значение равномерно распределенных нагрузок на плиты (без учета собственного веса плит с заливкой швов) приведены в таблице 1.

I.4. В качестве рабочей арматуры принята сталь стержневая, горячекатаная периодического профиля класса АШ по ГОСТ 5781-82.

I.5. Для плит предусмотрено применение тяжелого и легкого бетонов класса В15.

I.6. Указания по расчету и маркировке, технические требования, указания по изготовлению, применению, транспортировке, хранению и монтажу плит приведены в техническом описании в вып. 0-I настоящей серии.

Таблица 1

Марка плиты	Равномерно-распре- деленная нагрузка без учета собственного веса при коэффициен- те надежности по нагрузке, кПа	Класс бетона	
	$\gamma_f = 1$	$\gamma_f > 1$	
1	2	3	4
ПК 27.12-6АШ	5,0	6,0	
ПК 27.12-8АШ	6,7	8,0	В15
ПК 27.12-12АШ	10,5	12,5	

Продолжение таблицы 1

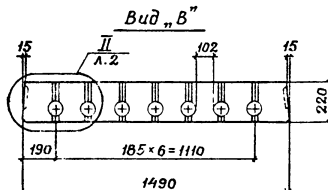
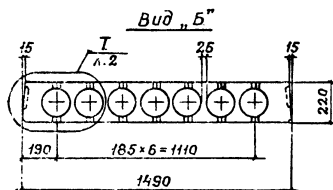
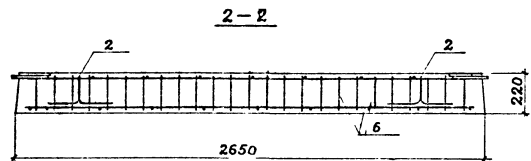
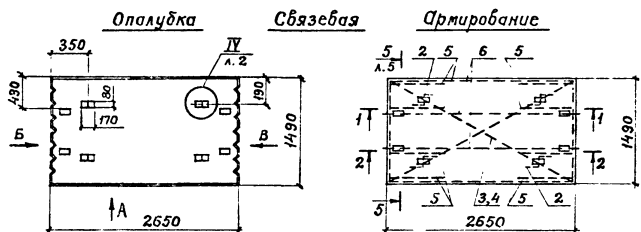
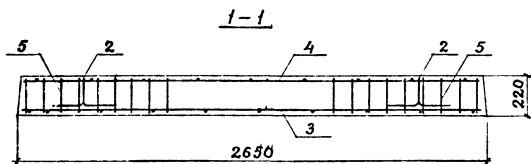
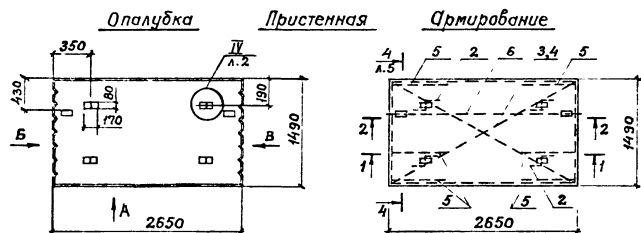
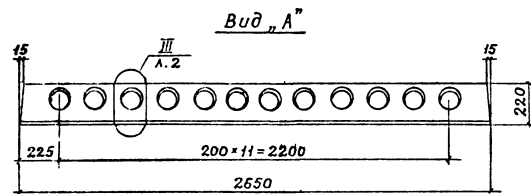
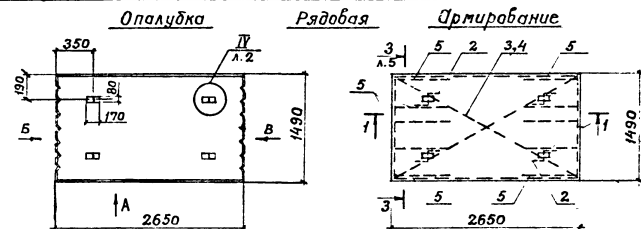
1	2	3	4
ПК 27.12-6АШ-I	5,0	6,0	
ПК 27.12-12АШ-I	10,5	12,5	
ПК 27.15-4АШ	3,2	4,0	
ПК 27.15-6АШ	5,0	6,0	
ПК 27.15-10АШ	8,5	10,0	В15
ПК 27.15-6АШ-I	5,0	6,0	
ПК 27.15-10АШ-I	8,5	10,0	
ПК 27.15-4АШ-2	3,2	4,0	
ПК 27.15-6АШ-2	5,0	6,0	
ПК 27.15-10АШ-2	8,5	10,0	

I.7. Требования к изготовлению и контролю качества арматурных каркасов, сеток и петель для подъема приведены в выпуске 4 настоящей серии.

I.8. Чертежи арматурных изделий для изготовления плит длиной 2650 приведены в выпуске 5 настоящей серии.

I.9. Марки плит из легкого бетона принимаются аналогично маркам плит из тяжелого бетона (см табл 1) с добавлением индекса „Л“, например, ПК 27.15-6АШ Л-1.

Гип	Музыка	Мус	1.041.1-3.14-ТО
			ТЕХНИЧЕСКОЕ ОПИСАНИЕ
			СТАДИЯ АИСТ ЛИСТОВ Р - 1
			ЦНИИПРОМЗДАНИИ



Разработчик: Нежданова Ф.И.
 Расчет: Парыгина Е.В.
 Проверка: Бекетова Е.М.

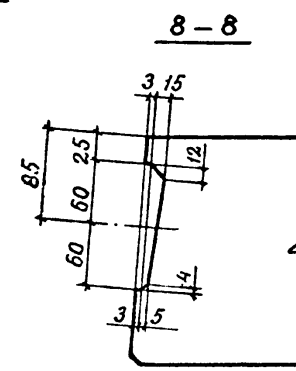
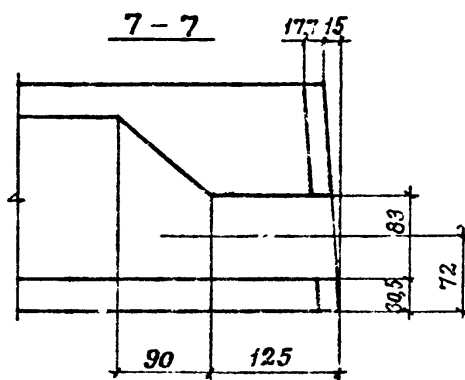
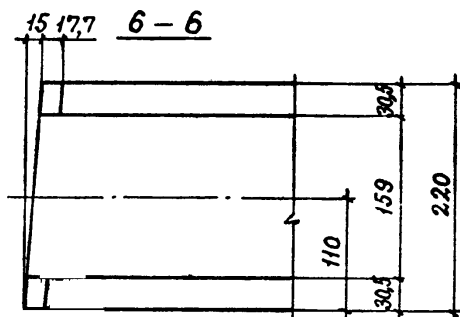
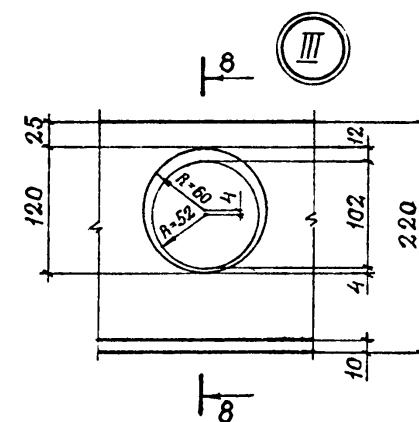
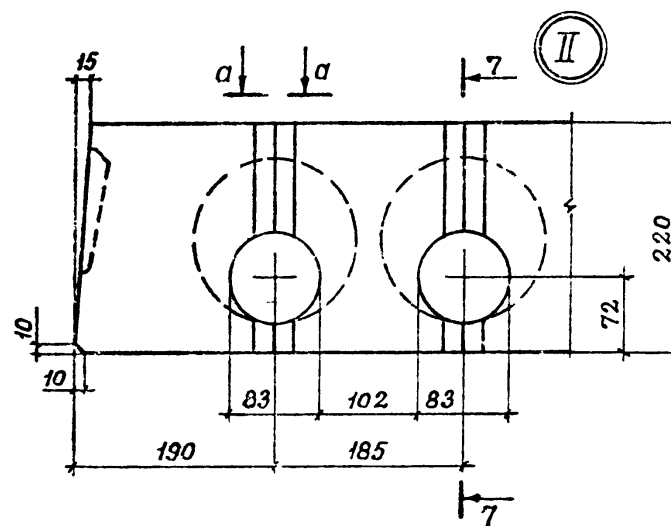
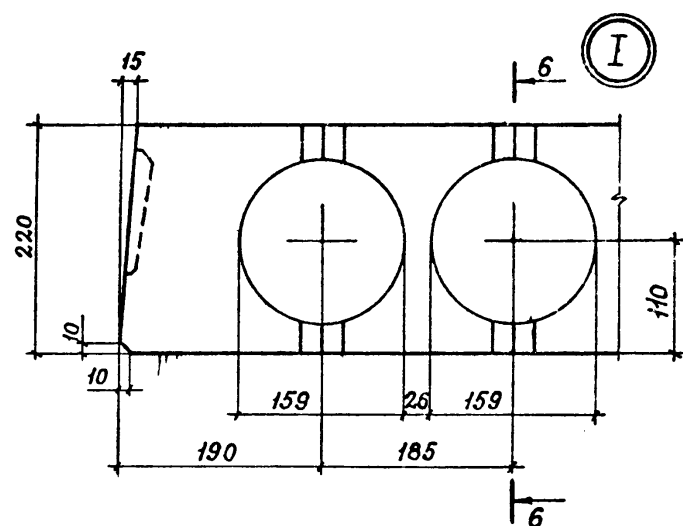
1.041.1 - 3.14 - 41

Плиты ПК 27.15

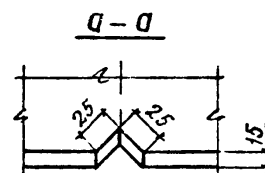
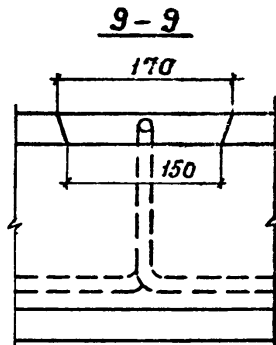
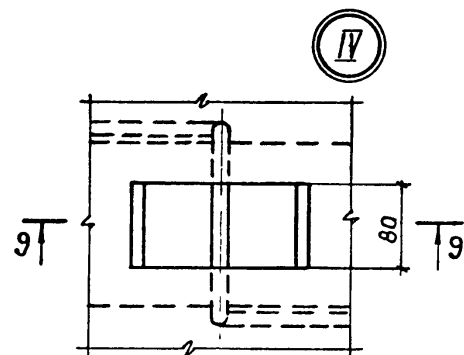
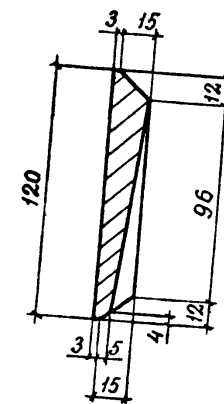
Студия Лист Листов
 Р 1 5

ЦНИИПРОМЗАДАНИЙ

И.контр. Музыка М.И.



Вкладыш шпонки



1.041.1-3.14-Д1

Лист

2

Марка	Поз.	Наименование	Кол.	Обозначение документа
ПК 27.15 – – 4АIII	1	Бетон класса В15, м³	0,49	
	2	Петля П1	4	1.041.1 – 3.5 – Д 27
	3	Сетка С5	1	1.041.1 – 3.5 – Д 13
	4	Сетка С9	1	1.041.1 – 3.5 – Д 16
	5	Каркас КР1	10	1.041.1 – 3.5 – Д 6
ПК 27.15 – – 6АIII	1	Бетон класса В15, м³	0,49	
	2	Петля П1	4	1.041.1 – 3.5 – Д 27
	3	Сетка С6	1	1.041.1 – 3.5 – Д 14
	4	Сетка С9	1	1.041.1 – 3.5 – Д 16
	5	Каркас КР1	10	1.041.1 – 3.5 – Д 6
ПК 27.15 – – 10АIII	1	Бетон класса В15, м³	0,49	
	2	Петля П1	4	1.041.1 – 3.5 – Д 27
	3	Сетка С7	1	1.041.1 – 3.5 – Д 13
	4	Сетка С9	1	1.041.1 – 3.5 – Д 16
	5	Каркас КР1	10	1.041.1 – 3.5 – Д 6

Марка	Поз.	Наименование	Кол.	Обозначение документа
ПК 27.15 – – 6АIII – 1	1	Бетон класса В15, м³	0,49	
	2	Петля П1	4	1.041.1 – 3.5 – Д 27
	3	Сетка С6	1	1.041.1 – 3.5 – Д 14
	4	Сетка С9	1	1.041.1 – 3.5 – Д 16
	5	Каркас КР1	8	1.041.1 – 3.5 – Д 6
	6	Каркас КР2	1	1.041.1 – 3.5 – Д 7
ПК 27.15 – – 10АIII – 1	1	Бетон класса В15, м³	0,49	
	2	Петля П1	4	1.041.1 – 3.5 – Д 27
	3	Сетка С7	1	1.041.1 – 3.5 – Д 13
	4	Сетка С9	1	1.041.1 – 3.5 – Д 16
	5	Каркас КР1	8	1.041.1 – 3.5 – Д 6
	6	Каркас КР2	1	1.041.1 – 3.5 – Д 7

1.041.1 – 3.14 – Д 1

Лист

3

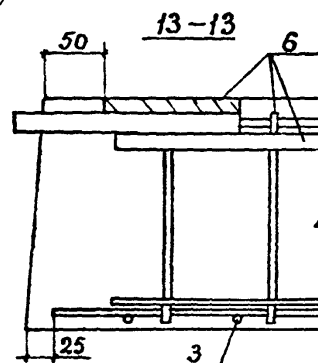
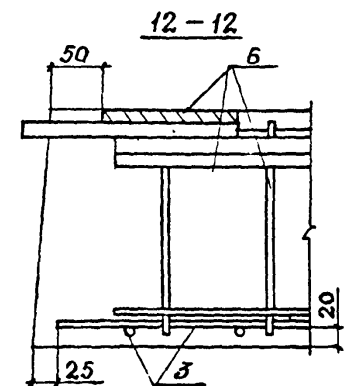
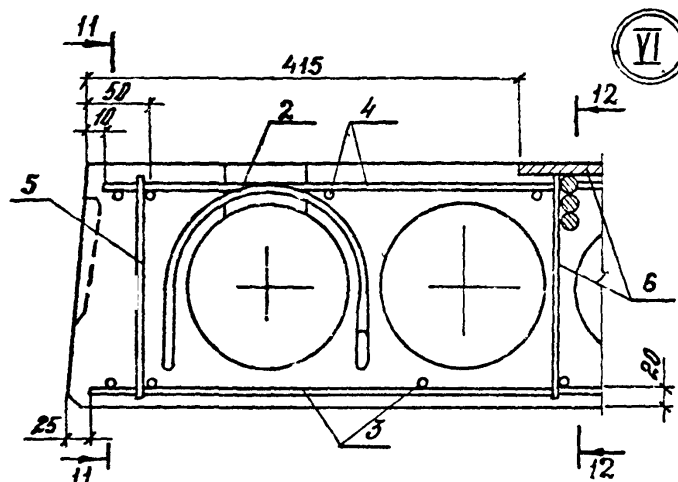
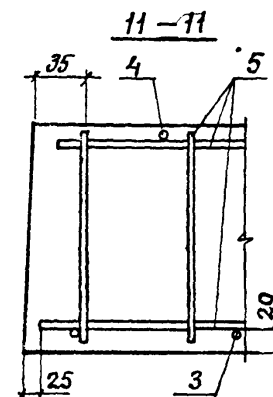
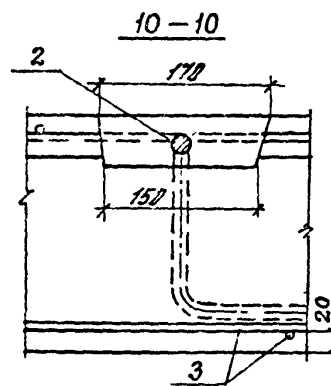
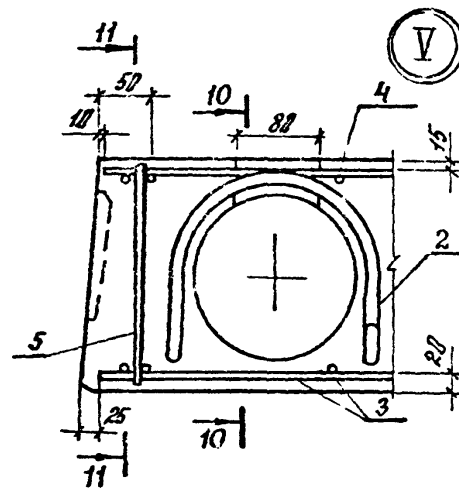
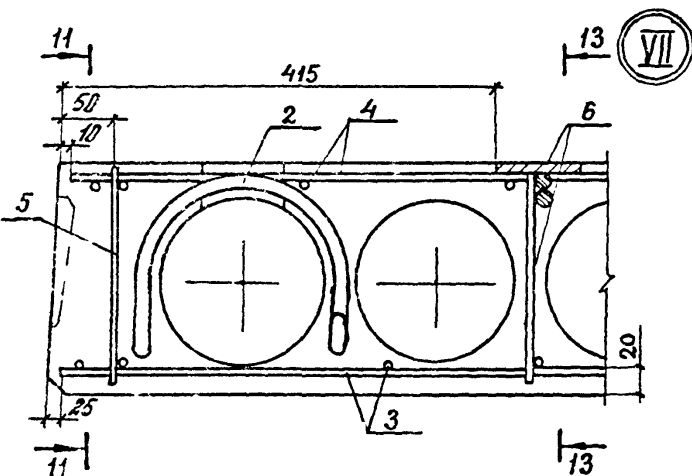
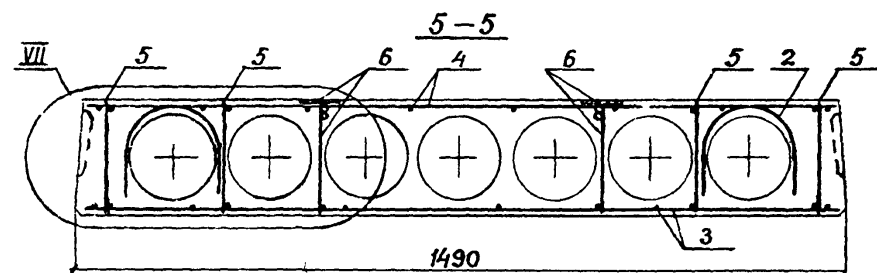
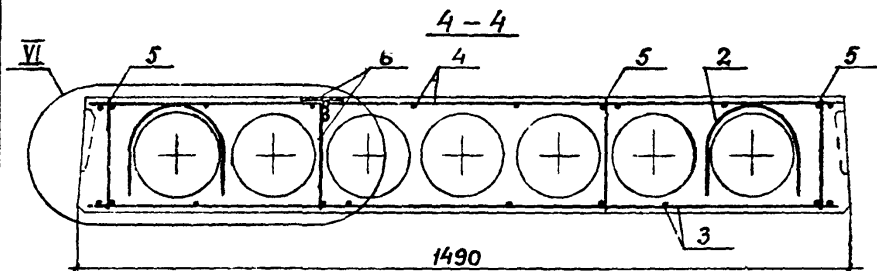
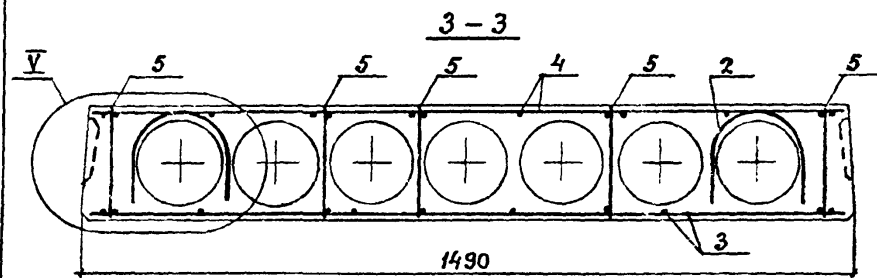
Марка	Поз.	Наименование	Кол.	Обозначение документа
ПК 27.15 - -4АIII-2	1	Бетон класса В15, м³	0,49	
	2	Петля П1	4	1.041.1-3.5-Д 27
	3	Сетка С5	1	1.041.1-3.5-Д 13
	4	Сетка С9	1	1.041.1-3.5-Д 16
	5	Каркас КР1	8	1.041.1-3.5-Д 6
	6	Каркас КР3	2	1.041.1-3.5-Д 8
ПК 27.15 - -6АIII-2	1	Бетон класса В15, м³	0,49	
	2	Петля П1	4	1.041.1-3.5-Д 27
	3	Сетка С6	1	1.041.1-3.5-Д 14
	4	Сетка С9	1	1.041.1-3.5-Д 16
	5	Каркас КР1	8	1.041.1-3.5-Д 6
	6	Каркас КР3	2	1.041.1-3.5-Д 8
ПК 27.15 - -10АIII-2	1	Бетон класса В15, м³	0,49	
	2	Петля П1	4	1.041.1-3.5-Д 27
	3	Сетка С7	1	1.041.1-3.5-Д 13
	4	Сетка С9	1	1.041.1-3.5-Д 16
	5	Каркас КР1	8	1.041.1-3.5-Д 6
	6	Каркас КР3	2	1.041.1-3.5-Д 8

[illegible]

1.041.1-3.14-11

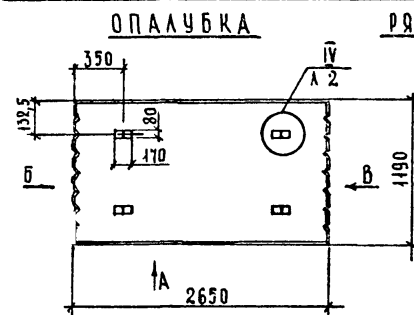
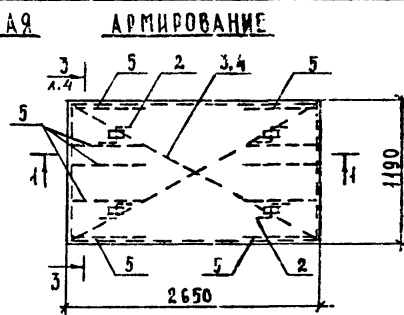
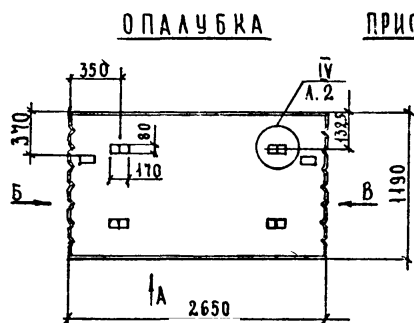
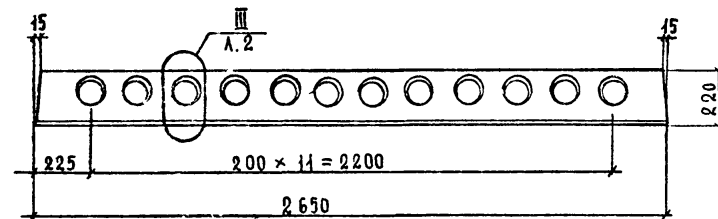
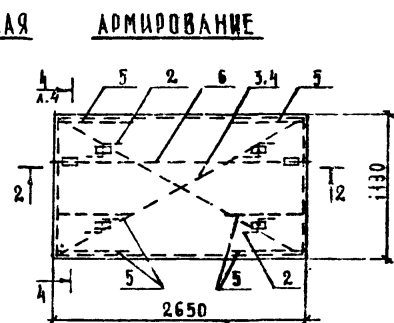
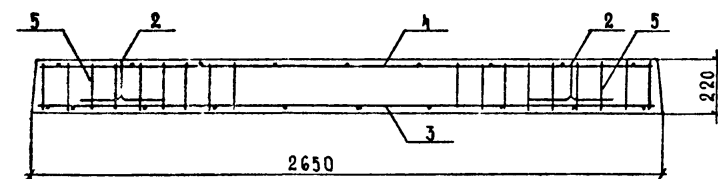
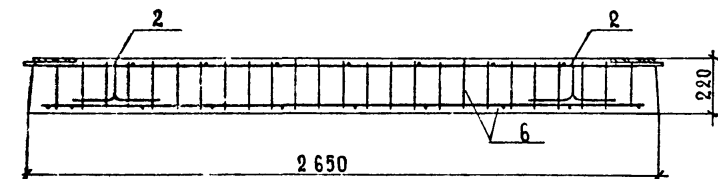
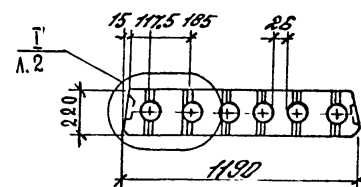
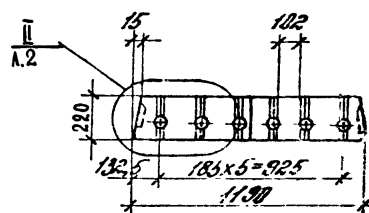
Луст

A

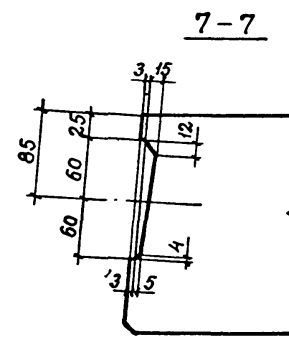
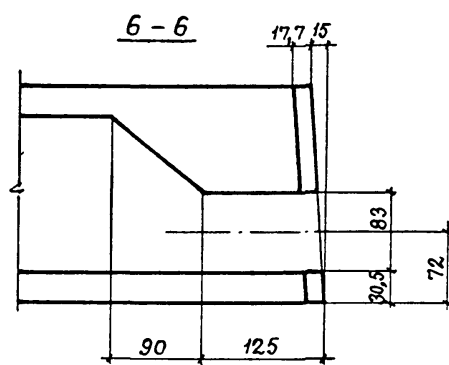
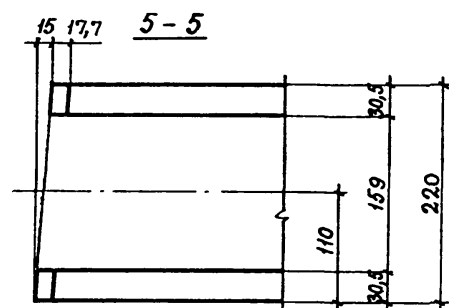
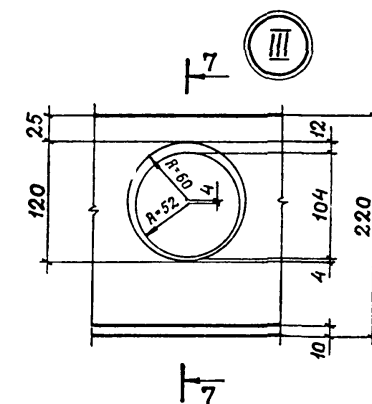
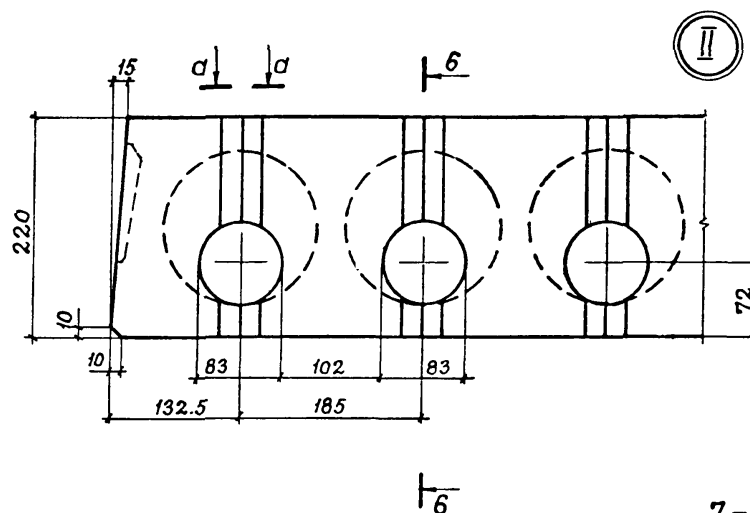
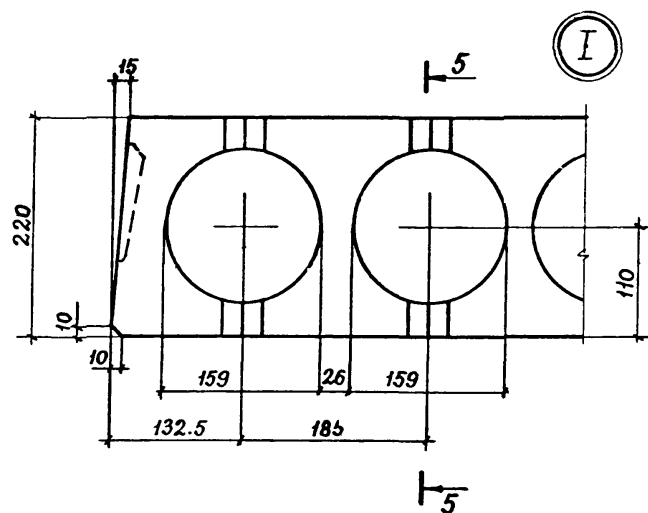


1.041.1 - 3.14 - A1

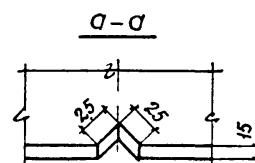
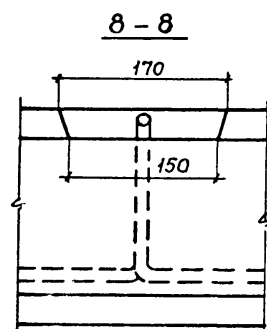
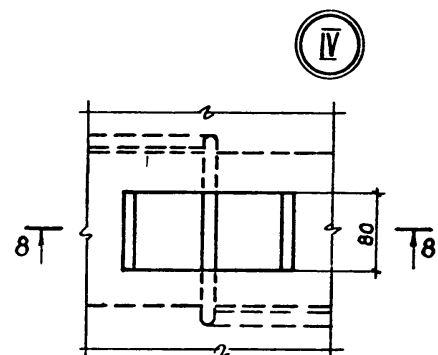
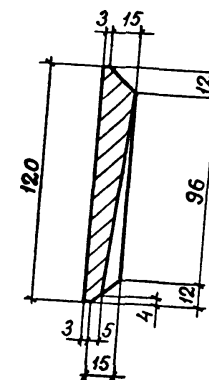
Лист
5

**РЯДОВАЯ****ВИД „А“****ПРИСТЕННАЯ****1-1****2-2****ВИД „Б“****ВИД „В“**

РАЗРАБ.	НЕЖАЛНОВА В. Фед.	1.044.1-3.14-Д2		
РАССЧТ.	ПАРХАНОВА Кар.			
ПРОВЕР.	БЕКЕТОВА Жес	ПЛИТЫ ПК 27.12		
		СТАНЦИЯ ЛИСТ ЛИСТОВ		
		ЦНИИПРОМЗДАНИЙ		



Вкладыш шпонки

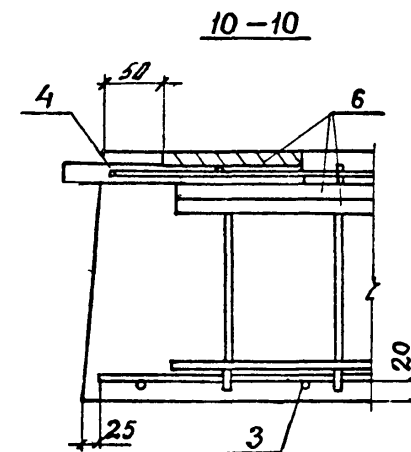
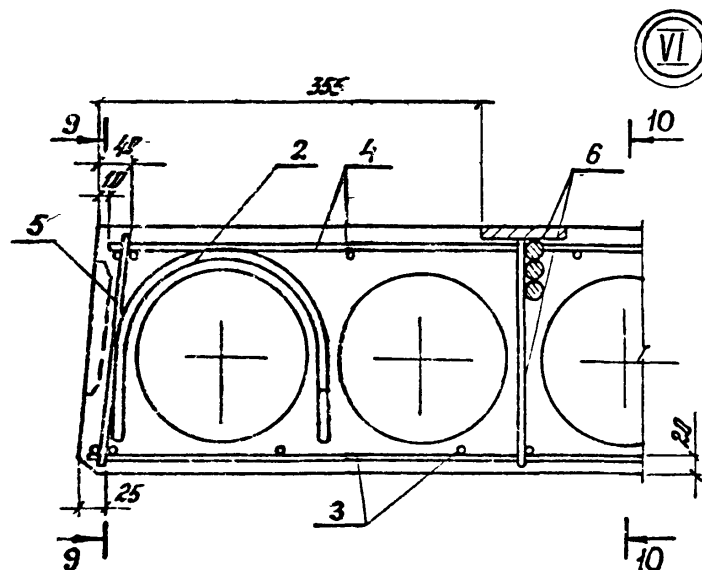
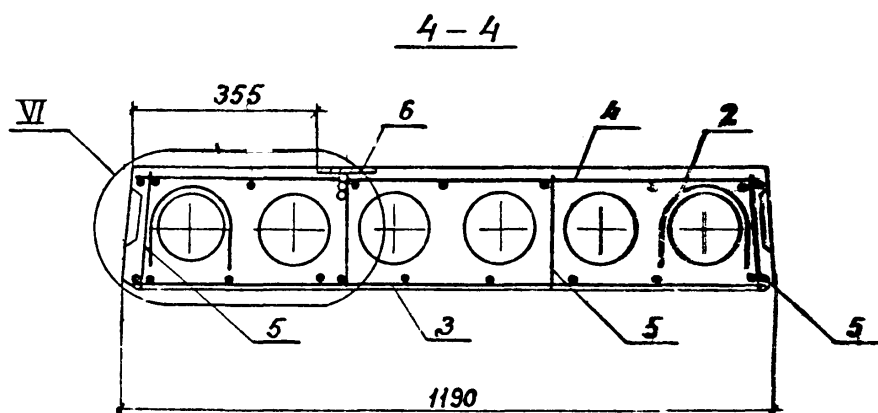
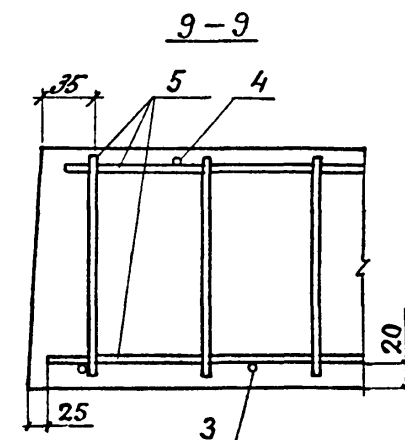
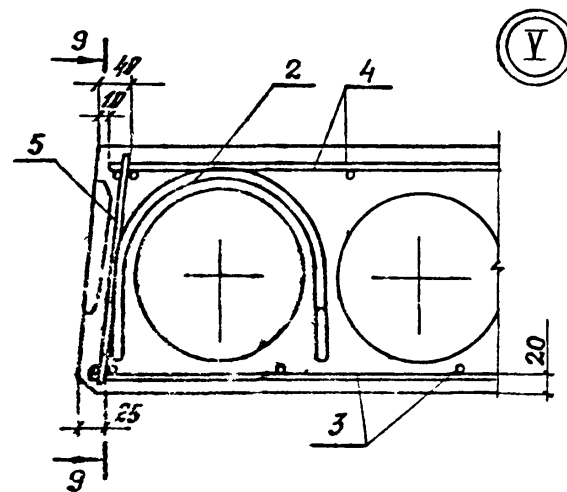
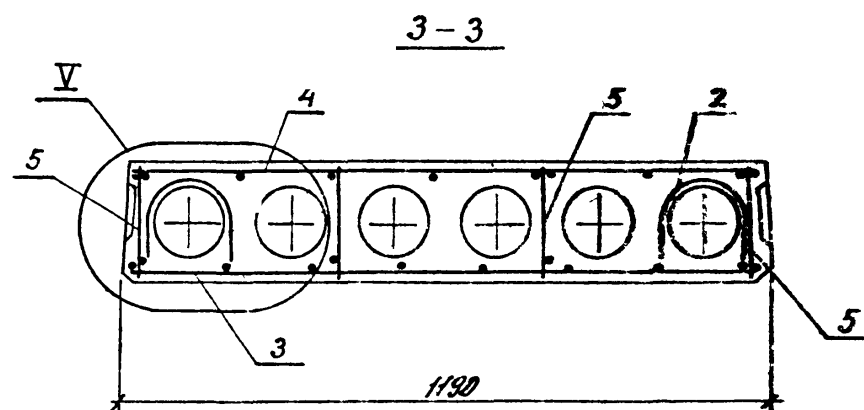


1.041.1-3.14-12

Лист
2

Марка	Поз	Наименование	Кол.	Обозначение документа
ПК27.12- -6АIII	1	Бетон класса В15, м ³	0,37	
	2	Петля П1	4	1.041.1-3.5-Д 27
	3	Сетка С1	1	1.041.1-3.5-Д 3
	4	Сетка С4	1	1.041.1-3.5-Д 12
	5	Каркас КР1	8	1.041.1-3.5-Д 6
ПК27.12- -8АIII	1	Бетон класса В15, м ³	0,37	
	2	Петля П1	4	1.041.1-3.5-Д 27
	3	Сетка С2	1	1.041.1-3.5-Д 10
	4	Сетка С4	1	1.041.1-3.5-Д 12
	5	Каркас КР1	8	1.041.1-3.5-Д 6
ПК27.12- -12АIII	1	Бетон класса В15, м ³	0,37	
	2	Петля П1	4	1.041.1-3.5-Д 27
	3	Сетка С3	1	1.041.1-3.5-Д 11
	4	Сетка С4	1	1.041.1-3.5-Д 12
	5	Каркас КР1	8	1.041.1-3.5-Д 6

Марка	Поз	Наименование	Кол.	Обозначение документа
ПК27.12- -6АIII-1	1	Бетон класса В15, м ³	0,37	
	2	Петля П1	4	1.041.1-3.5-Д 27
	3	Сетка С1	1	1.041.1-3.5-Д 9
	4	Сетка С4	1	1.041.1-3.5-Д 12
	5	Каркас КР1	6	1.041.1-3.5-Д 6
ПК27.12- -12АIII-1	6	Каркас КР2	1	1.041.1-3.5-Д 7
ПК27.12- -12АIII-1	1	Бетон класса В15, м ³	0,37	
	2	Петля П1	4	1.041.1-3.5-Д 27
	3	Сетка С3	1	1.041.1-3.5-Д 11
	4	Сетка С4	1	1.041.1-3.5-Д 12
	5	Каркас КР1	6	1.041.1-3.5-Д 6
ПК27.12- -12АIII-1	6	Каркас КР2	1	1.041.1-3.5-Д 7



1.041.1-3.14-Д2

Лист
4

Марка палубы	Арматурные изделия												Всего	
	Арматура класса											Прокат марки		
	А-III				А-I			Вр-I				В ст 3 кл 2-1 ТУ 14-1-3023-80		
	ГОСТ 5781-82				ГОСТ 5781-82			ГОСТ 6727-80				ГОСТ 103-76*		
	φ 6	φ 8	φ 14	Итого	φ 10		Итого	φ 3	φ 4		Итого	δ=8		
ПК 27.12 - 6 А III	3,5			3,5	3,0		3,0	2,8	1,0		3,8			10,3
ПК 27.12 - 8 А III	4,6			4,6	3,0		3,0	2,8	1,0		3,8			11,4
ПК 27.12 - 12 А III		6,2		6,2	3,0		3,0	2,8	1,0		3,8			13,0
ПК 27.15 - 4 А III	3,5			3,5	3,0		3,0	3,4	1,3		4,7			11,2
ПК 27.15 - 6 А III	4,1			4,1	3,0		3,0	3,4	1,3		4,7			11,8
ПК 27.15 - 10 А III		6,2		6,2	3,0		3,0	3,4	1,3		4,7			13,9
ПК 27.12 - 6 А III - 1	3,5		6,6	10,1	3,0		3,0	2,5	1,8		4,3	1,7		19,1
ПК 27.12 - 12 А III - 1		6,2	6,6	12,8	3,0		3,0	2,5	1,8		4,3	1,7		21,8
ПК 27.15 - 6 А III - 1	4,1		6,6	10,7	3,0		3,0	3,1	2,1		5,2	1,7		20,6
ПК 27.15 - 10 А III - 1		6,2	6,6	12,8	3,0		3,0	3,1	2,1		5,2	1,7		22,7
ПК 27.15 - 4 А III - 2	3,5		7,1	10,6	3,0		3,0	3,1	2,8		5,9	3,3		22,8
ПК 27.15 - 6 А III - 2	4,1		7,1	11,2	3,0		3,0	3,1	2,8		5,9	3,3		23,4
ПК 27.15 - 10 А III - 2		6,2	7,1	13,3	3,0		3,0	3,1	2,8		5,9	3,3		25,5

РАЗРАБ.	НЕЖДАНОВА	В.А.
РАССЧИТ.	МАРХАНДА	В.А.
ПРОВЕР.	БЕКЕТОВА	В.А.
И. КОНТР.	МУЗЫКОВ	В.А.

1.041.1-3.14-РС

ВЕДОМОСТЬ РАСХОДА
СТАЛИ

Стадия	Лист	Листов
Р	-	1
ЦНИИПРОМЗАДАНИЙ		