

ТИПОВЫЕ КОНСТРУКЦИИ, ИЗДЕЛИЯ И УЗЛЫ ЗДАНИЙ И СООРУЖЕНИЙ

СЕРИЯ 1.045.9-1

НЕПРОХОДНЫЕ ПОДВЕСНЫЕ ПОТОЛКИ ДЛЯ ОБЩЕСТВЕННЫХ  
ЗДАНИЙ, ПРОИЗВОДСТВЕННЫХ И ВСПОМОГАТЕЛЬНЫХ ЗДАНИЙ  
ПРОМЫШЛЕННЫХ ПРЕДПРИЯТИЙ

ВЫПУСК 1-1

ПОТОЛКИ ИЗ ГИПСОВЫХ И ЦЕМЕНТНО-СТРУЖЕЧНЫХ ПЛИТ

КОНСТРУКЦИИ И УЗЛЫ

РАБОЧИЕ ЧЕРТЕЖИ

22457-05  
ЦЕНА 2-82

СЕРИЯ 1.045.9-1

НЕПРОХОДНЫЕ ПОДВЕСНЫЕ ПОТОЛКИ ДЛЯ ОБЩЕСТВЕННЫХ  
ЗДАНИЙ, ПРОИЗВОДСТВЕННЫХ И ВСПОМОГАТЕЛЬНЫХ ЗДАНИЙ  
ПРОМЫШЛЕННЫХ ПРЕДПРИЯТИЙ

ВЫПУСК 1-1

ПОТОЛКИ ИЗ ГИПСОВЫХ И ЦЕМЕНТНО-СТРУЖЕЧНЫХ ПЛИТ  
КОНСТРУКЦИИ И УЗЛЫ  
РАБОЧИЕ ЧЕРТЕЖИ

РАЗРАБОТАНЫ  
ЦНИИЭП им. В. С. МЕЗЕНЦЕВА

ГЛАВНЫЙ ИНЖЕНЕР ИНСТИТУТА *В. Чернышев* М. В. ГЛИНКИН  
ГЛАВНЫЙ ИНЖЕНЕР ПРОЕКТА *И. В. Буш* И. В. БУШ  
ГЛАВНЫЙ ИНЖЕНЕР ПРОЕКТА *А. М. Щмидт* А. М. ЩМИДТ  
КАНД. Т. НАУК

СОГЛАСОВАНО  
ПРОМСТРОЙПРОЕКТ

/ ГЛАВНЫЙ ИНЖЕНЕР ИНСТИТУТА *В. Королев* В. Н. КОРОЛЕВ

УТВЕРЖДЕНЫ

ГОССТРОЕМ СССР,  
ПРОТОКОЛ ОТ 44.08.87 № АЧ-75  
ВВЕДЕН В ДЕЙСТВИЕ С 04.11.87



Данный выпуск следует рассматривать совместно с выпусками 0; 1-0; 2 и 3.

Общие указания, назначение и область применения, технические требования к потолкам, общие сведения о конструкциях, рекомендации для проектирования, по монтажу подвесных потолков и данные по выбору лицевых элементов приведены в выпуске 0.

Номенклатура потолков, лицевых элементов, профилей каркаса и общие виды потолков приведены в выпуске 1-0. Изделия элементов потолков даны в выпуске 2, а установка светильников - в выпуске 3.

В данном выпуске разработаны рабочие чертежи конструкций подвесных потолков из гипсовых и цементно-стружечных плит.

Подвесные потолки состоят из несущего каркаса и заполнителя (лицевых элементов и звукопоглотителя).

В выпуске применены 3 вида несущих каркасов.

Несущий каркас крепится к перекрытию с помощью подвесок трех типов, пристреливаемых непосредственно к перекрытию.

Узлы крепления подвесок к перекрытию даны на документе. 1.00.01.00

Каркас представляет собой решетку, собираемую непосредственно на монтаже и состоит из главных профилей, которые крепятся к подвескам, и второстепенных профилей, закрепляемых с определенным шагом к главным профилям, чем создается необходимый размер ячейки.

Второстепенные профили соединяются с главными при помощи соединительных пластин и накладок, фиксируемых на месте плоскоступами или пресс-клещами, что позволяет, в случае необходимости, легко изменить размер ячейки.

Выборка и установка плоскости потолка осуществляется переменным размером элементов подвесок (длина проволоки, ход резьбового конца, длина части проволоки, заземленной специальной пружиной).

Пристенные профили крепятся к стенам с помощью дюбель-гвоздей.

Каркасы потолков выполнены из легких стальных профилей открытого или таврового сечения. Профили каркаса имеют прямой рез, что облегчает их изготовление и сборку.

Профили открытого сечения (С-образные) могут быть использованы для прокладки электропроводки и слабых точных сетей.

После монтажа каркаса укладываются лицевые элементы с последующей укладкой на них звукопоглотителя.

				1.045.9-1.1-1 00.00.00 ТО					
Изм.	Лист	Н.В.Куч.	Подп.	Дата	Техническое описание		Старая	Лист	Листов
Нач. отз.	Д.Н.Триб.			Р				1	
Р.И.Сек.	Б.У.Ш.			ЦНИИЭП					
Разреш.	Соболев			И.М.Б.С.Мезенцев					
Н.Монтр.	Б.У.Ш.								

22457-05 4

Формат А3

формат	поз.	Обозначение	Наименование	К-во	Примечание
			<u>Документация</u>		
A3		1.045.9-1.1-1.01.00.00.05	Сборочный чертеж		
			<u>Детали</u>		
A4	1	1.045.9-1.2.00.00.01	Профиль каркаса главный ПГ-1	70	
			<u>Стандартные изделия</u>		
	2		Гайка НВ ГОСТ 5915-70	139	
	3		Шайба В ГОСТ 11371-78	139	
			<u>Прочие изделия</u>		
	4		Дюбель-свобод 45x40 1ц6хр		
			ТУ 14-4-1231-83 М4М СССР	70	масса кг 0,007
	5		Дюбель-винт ДВНМВ-35 1ц6хр		
			ТУ 14-4-1375-86 М4М СССР	139	0,008
			<u>Материалы</u>		
	6		Брус сосновый 13x40x40		

1.045.9-1.1-1.01.00.00.00

Потолок

ГКПб.6-1; ГКПб.6-2

ГКПб.12-1; ГКПб.12-2

Стояк Лист Листов

Р 1 4

ЦНИИЭП

ин.б.с.Мезенцев

ф А4

Нач. отд. Дмитриев  
Рук. сект. Буш  
Разроб. Соболев  
Н. контр. Буш

формат	поз.	Обозначение	Наименование	К-во	Примечание
			ГОСТ 8486-66	70	0,02
	7		Плита минераловатная		
			ПП-100 ГОСТ 9573-72	4м <sup>2</sup>	плотность 100 кг/м <sup>3</sup>
	8		Пленка полиэтиленовая		
			фталатная ПЭТ общестроительная		
			δ = 20 мкм		
			ГОСТ 24234-80	20м <sup>2</sup>	
			Переменные данные для исполнения:		
			1.045.9-1.1-1.01.00.00		ГКПб.6-1
			<u>Сборочные единицы</u>		
A4	9	1.045.9-1.2.00.01.00	Подвеска тип - I	139	
			<u>Детали</u>		
A4	10	1.045.9-1.2.00.00.02	Накладко соединительная		556
A4	11	1.045.9-1.2.00.00.03	Профиль каркаса второстепенный ПВ-1	278	
A4	12	1.045.9-1.2.00.00.04	Плита	278	
			1.045.9-1.1-1.01.00.00-01		ГКПб.6-2
			1.045.9-1.1-1.01.00.00.00		лист 2

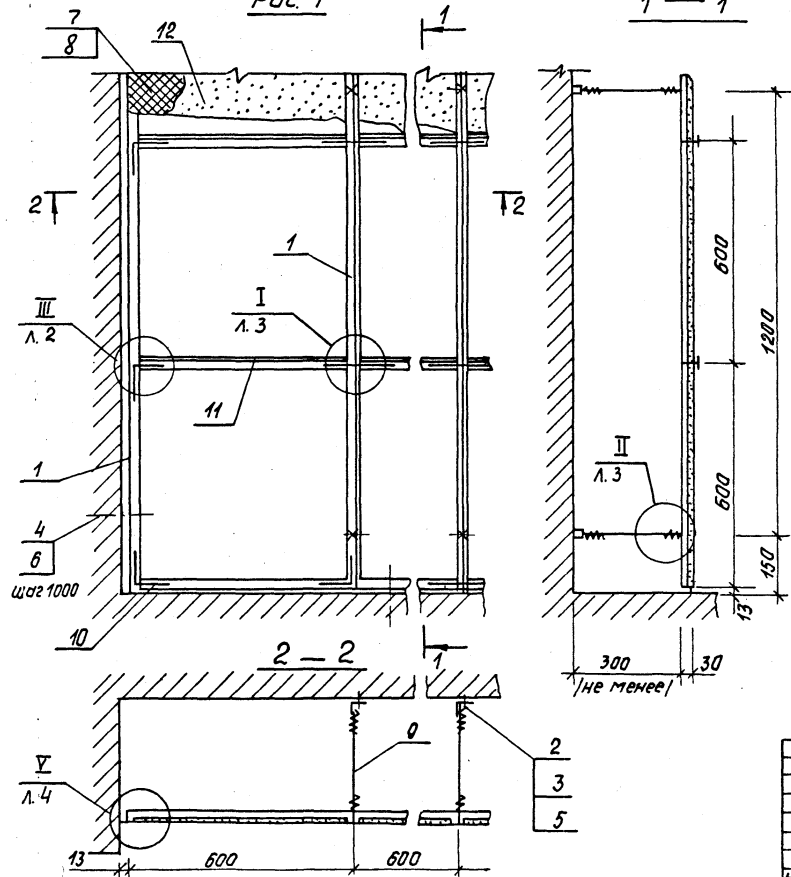
22457-05 5

ф А4



Рис. 1

1 — 1



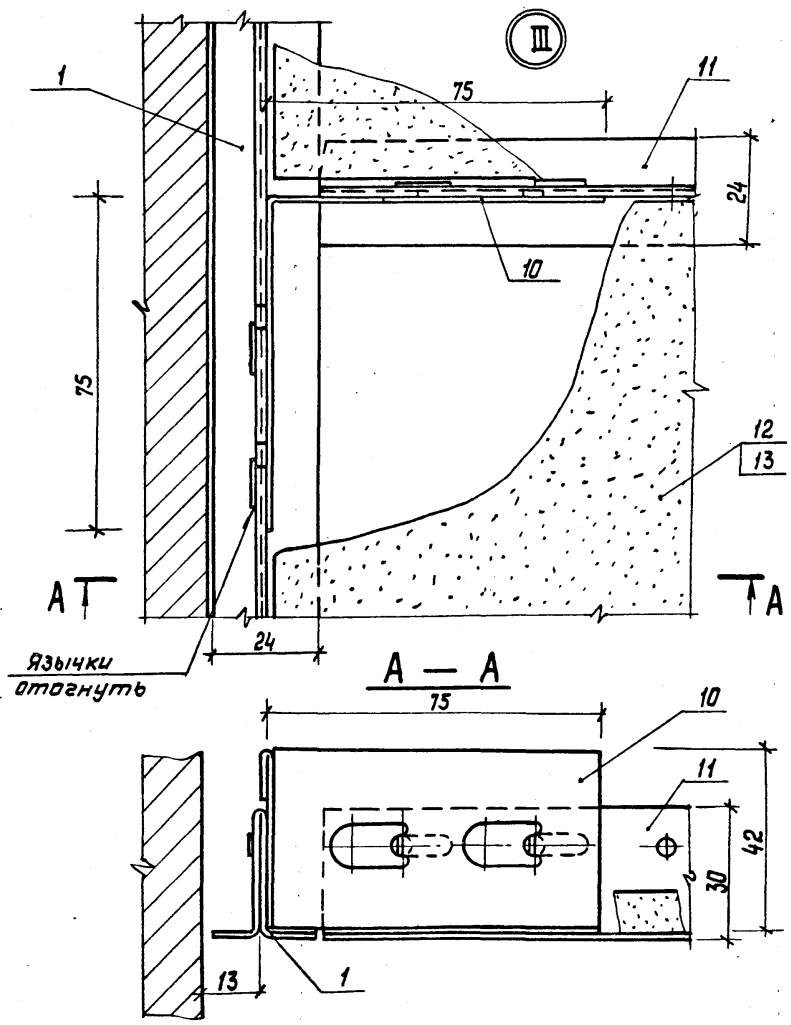
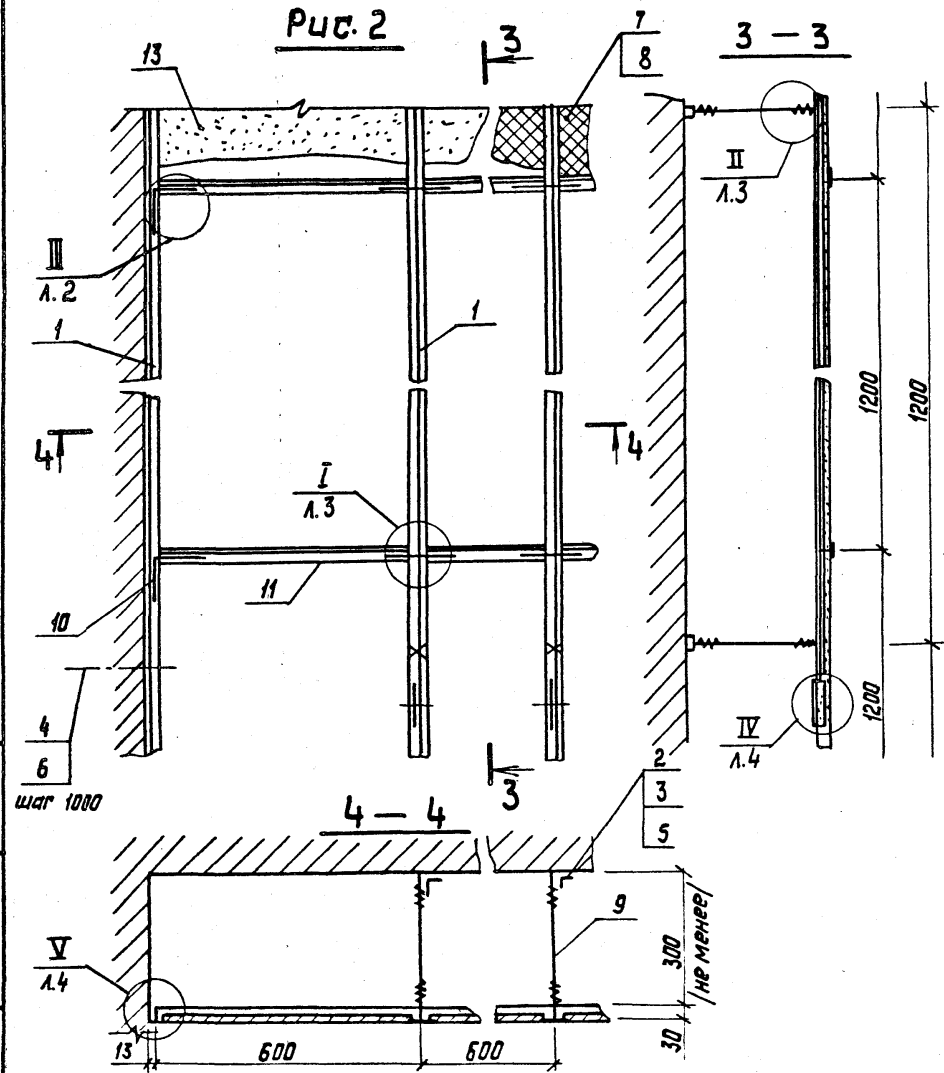
Обозначение	Марка	Рис.	Масса на 100 м <sup>2</sup> потолка кг
1.045.9-1.1-1 01.00.00	ГКП 6.6-1	1	1669
-01	ГКП 6.6-2	1	1685
-02	ГКП 6.12-1	2	1648
-03	ГКП 6.12-2	2	1644

Условно изображена подвеска тип-I

По согласованию с заказчиком допускается заполнение каркаса подвесного потолка гипсакartonными плитами без перфорации. В этом варианте минераловатная плита поз.7 и полиэтилентерфталатная пленка поз.8 не требуется.

1.045.9-1.1-1 01.00.00.05.			
Потолок			
ГКП 6.6-1; ГКП 6.6-2; ГКП 6.12-1; ГКП 6.12-2			
Сборочный чертеж			
Нач. отд.	Дмитриев	В.И.	
Рис. с.к.	Б.И.	И.И.	
Разраб.	Соболев	Л.И.	
Н. контр.	Б.И.	И.И.	
		Лист 1	Листов 4
		ИНИИЭП им. В.С. Степанова	

Рис. 2



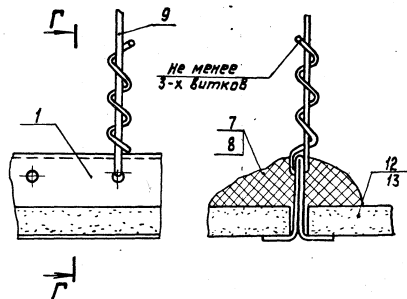
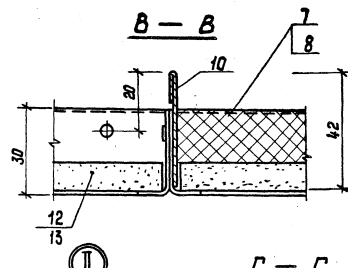
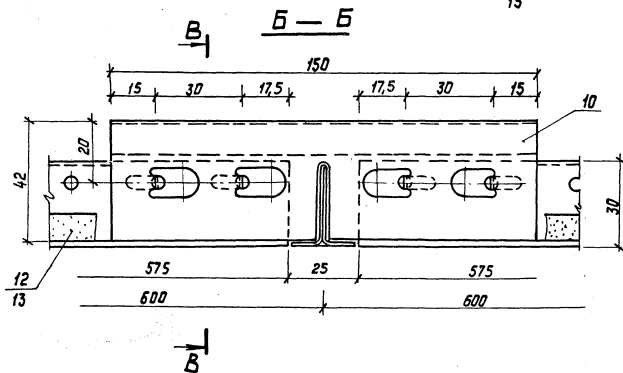
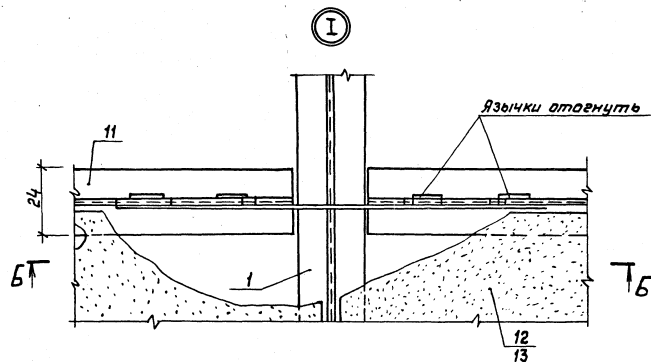
1.045.9-1.1-1 01.00.00 СБ

22457-05 8

Формат А3

Лист 2

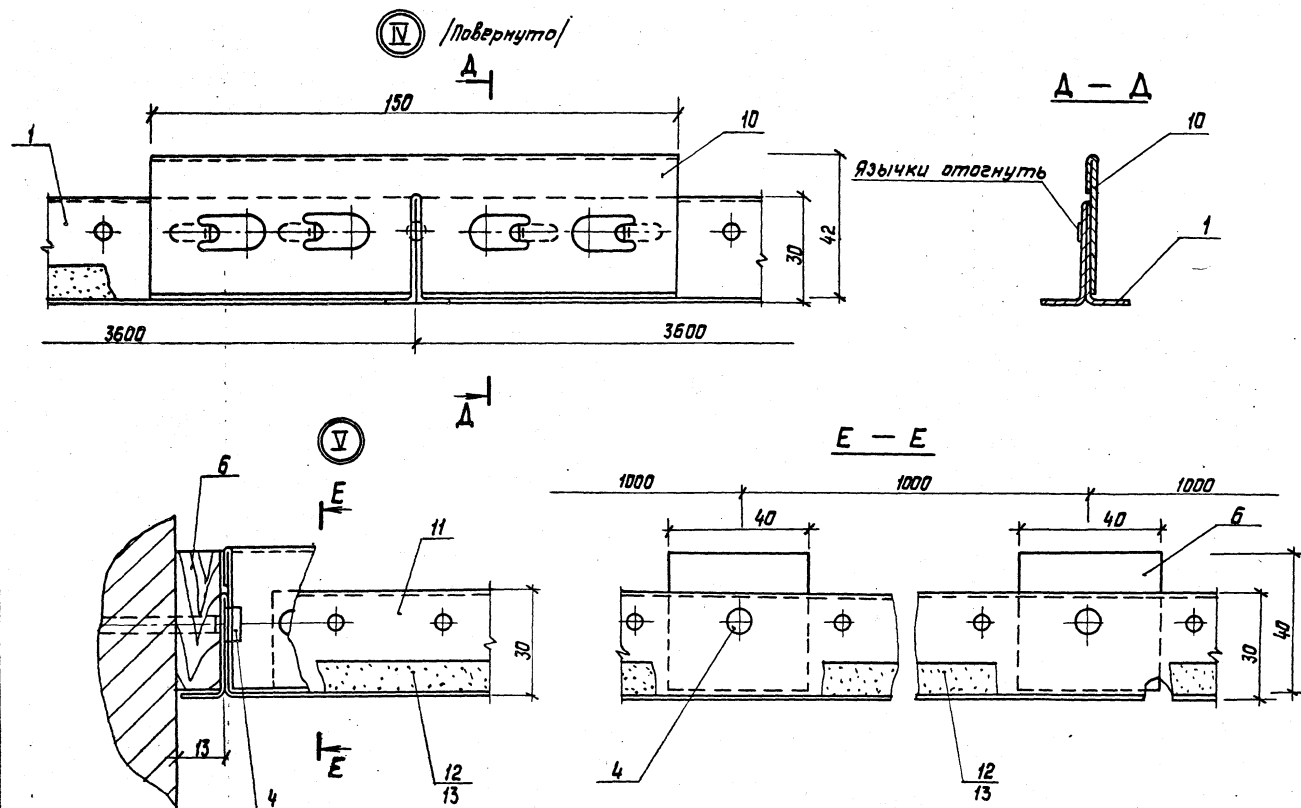




1.045.9-1.1-1 01.00.00 СБ

Лист  
3

22457-05 9 Формат А3



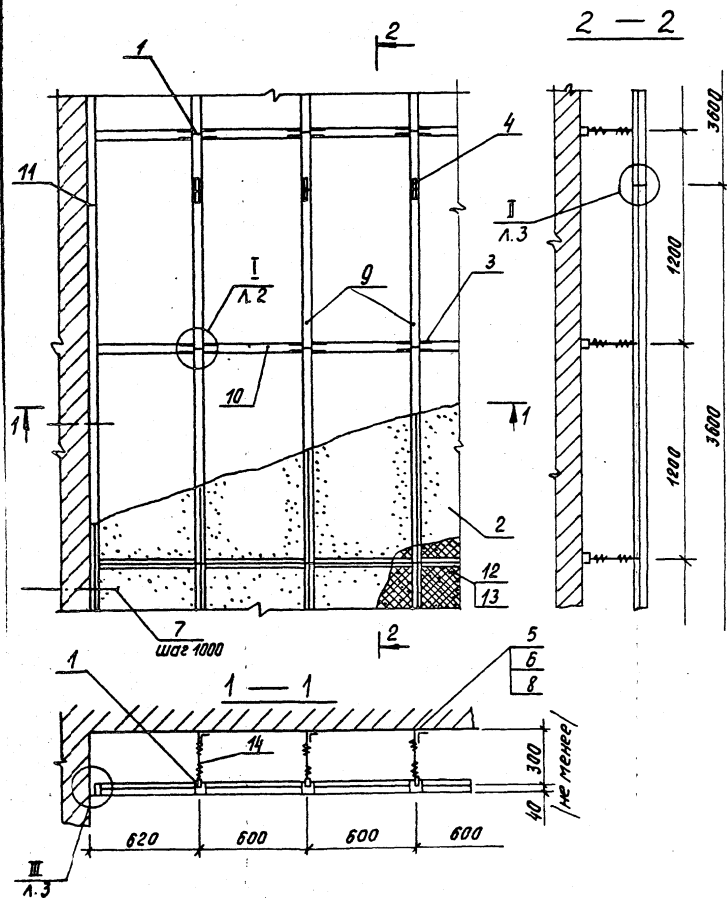
1.045.9-1.1-1 01.00.00СБ

22457-05 10

Формат А3

Лист  
4



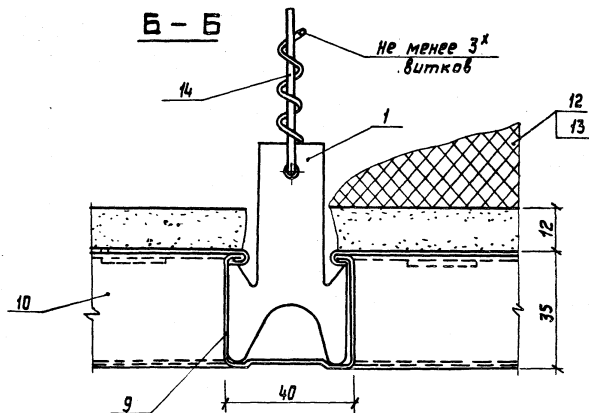
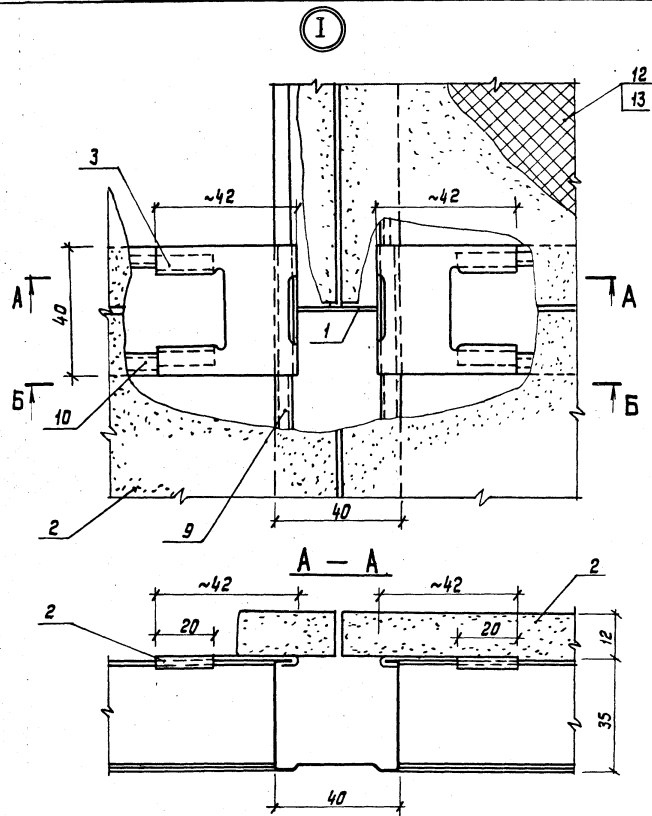


Обозначение	Марка	Масса на 100 м <sup>2</sup> потолка в кг
1.045.9-1.1-1.02.00.00	ГКПО 6.12-1	1645
-01	ГКПО 6.12-2	1641

Условно изображена подвеска тип-I  
 По согласованию с заказчиком допускается  
 заполнение каркаса подвесного потолка  
 гипсокартонными листами без перфорации.  
 в этом варианте минераловатная плита,  
 поз. 12 и полиэтиленфторлатная пленка,  
 поз. 13 не требуется.

1.045.9-1.2-1.02.00.00 С6			
Потолок		Станд.	Масштаб
ГКПО 6.12-1; ГКПО 6.12-2		Р	См. табл. 1:20
с открытым каркасом		Лист 1	Листов 3
Сборочный чертеж		ЦНИИЭП	
И.проект. Б.Ш.		им. В.С. Пезенчева	
И.конст. Б.Ш.			

22457-05 12 формат А3



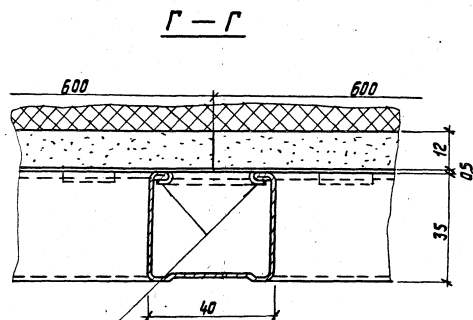
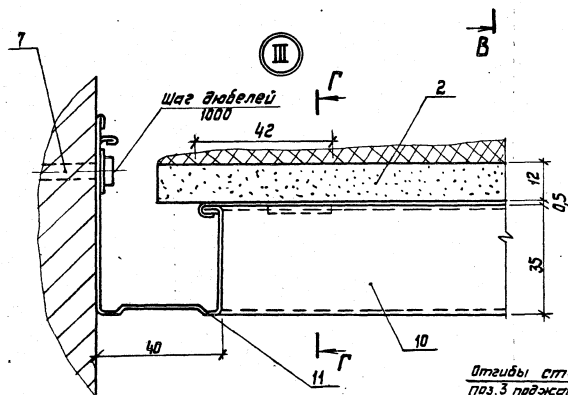
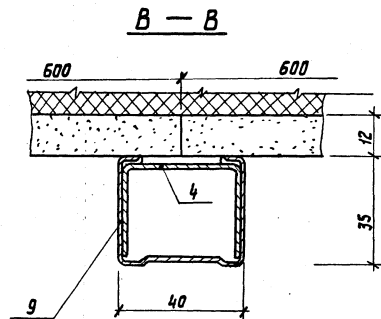
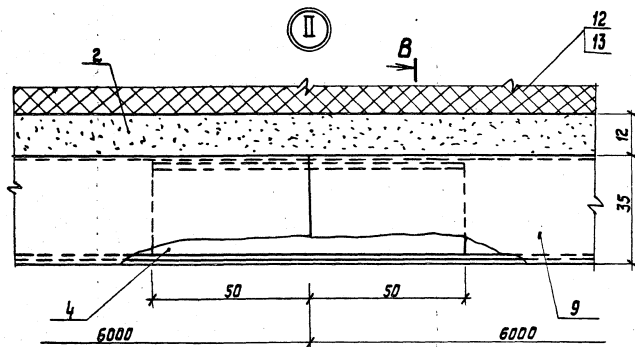
Отгибы стыковых накладок  
поз.3 поджать плоскогубцами  
после выверки проектного  
положения оси стыковых профилей.

1.045.9-1.1-1 02.00.00СБ

22457-05 13

Формат А3

лист  
2



Отгибы стыковых накладок  
поз.3 поджать плоскогубцами

1.045.9-1.1-1 02.00.00С6

22457-05 14

Формат А3

Лист  
3

Формат	Поз.	Обозначение	Наименование	К-во	Примечание
			<u>Документация</u>		
А3		1.045.9-1.1-1.03.00.00 СБ	Сборочный чертеж		
			<u>Детали</u>		
А4	1	1.045.9-1.2.00.00.05	Хомут крепления	139	
А4	2	1.045.9-1.2.00.00.07	Накладко стыковая	278	
А4	3	1.045.9-1.2.00.00.08	Элемент соединитель- ный	47	
А4	4	1.045.9-1.2.00.00.09	Профиль пристен- ный ПП-1	23	
			<u>Стандартные узлы</u>		
			<u>Лия</u>		
	5		Гайка М8 ГОСТ 5915-70	139	
	6		Шайба 8 ГОСТ 11371-78	139	
			<u>Прочие изделия</u>		
	7		Дюбель-гвоздь 4,5x40 1Ц6хр.ТЗ14-4-1231-83 М4М СССР	70	Масса кг 0.007
	8		Дюбель-винт ДВН		
1.045.9-1.1-1.03.00.00					
Нач. отд.	Дмитриев	Лист	Лист	Лист	
Рук. сект.	Бучи	Р	1	4	
Разроб.	Соболев	ЦНИИЭП			
И. контр.	Бучи	им. Б.С. Мезенцева			

90. A4

Формат	№	Обозначение	Наименование	К-во	Примечание
			М8х35 1Ц6хр		
			ТЗ 14-4-1375-86 М4М СССР	139	0,008
	9		Винт самосверлящ.		
			щцш ВС-4,2х25		
			ТЗ 67-637-84 МТС СССР	2712	0,002
			Профиль		
			067367-522-83 МТС СССР		
			ПС 101 Ст. 3 КП ГОСТ 4918-80		
			Р = 3600	47	2,09
			Р = 559	139	0,32
			<u>Материалы</u>		
	12		Плита минераловатная ПП-100 ГОСТ 9573-78	4 м <sup>3</sup>	Плотность 100 кг/м <sup>3</sup>
	13		Пленка полиэтилен-терфталатная ПЭТ общего назначения		
			5-20 ГОСТ 24234-80	20 м	
		Переменные данные для исполнений:			
			1.045.9-1.1.03.00.00		ГКПС 6.2-1

1.045.9-1.1-1 03.00.00
Лист 2

22457-05 15

Q. A4

Формат	Поз.	Обозначение	Наименование	К-во	Примечание
			<u>Сборочные</u>		
			<u>единицы</u>		
А4	14	1.045.9-1.2.00.01.00	Подвеска тип-I	139	
			<u>Детали</u>		
А4	15	1.045.9-1.2.00.00.04-01	Плита	139	
		1.045.9-1.1-1.03.00.00-01			ГКПСБ.Р.2
			<u>Сборочные</u>		
			<u>единицы</u>		
А4	14	1.045.9-1.2.00.02.00	Подвеска тип-II	139	
			<u>Детали</u>		
А4	15	1.045.9-1.2.00.00.04-01	Плита	139	
		1.045.9-1.1-1.03.00.00-02			ГВПСБ.Р.1
			<u>Сборочные</u>		
			<u>единицы</u>		
А4	14	1.045.9-1.2.00.01.00	Подвеска тип-I	139	
				Итого	
1.045.9-1.1-1.03.00.00				3	

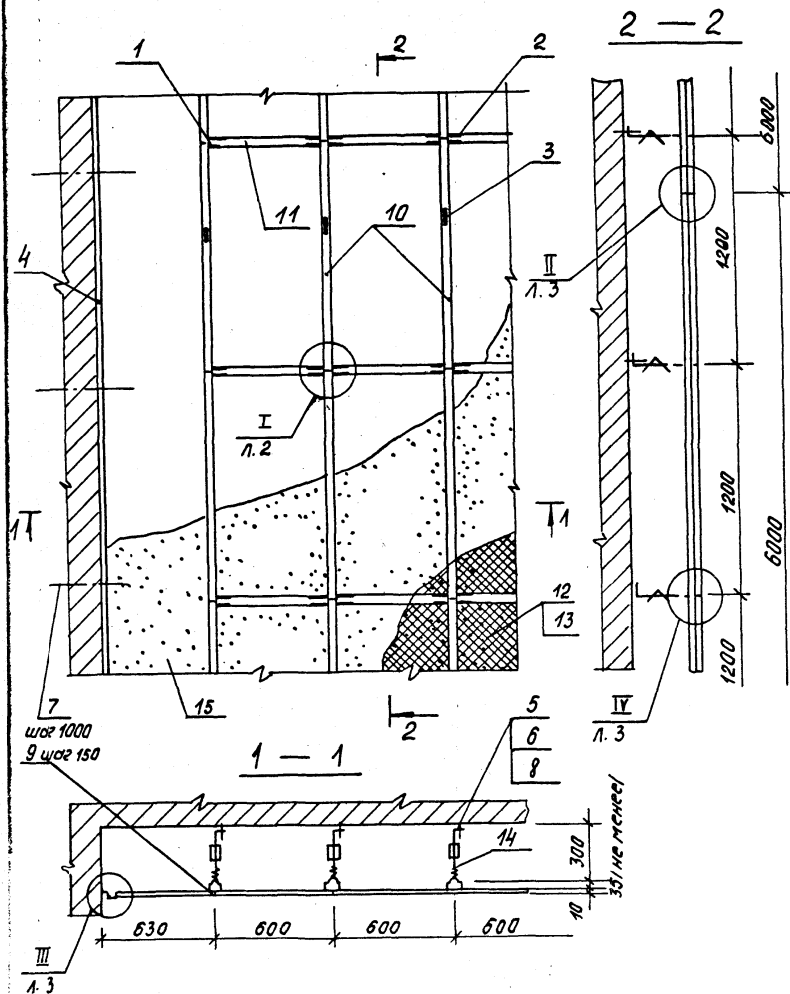
р А4

Формат	Поз.	Обозначение	Наименование	К-во	Примечание
А4	15	1.045.9-1.2.00.00.04-02	Плита	139	
			1.045.9-1.1-1.03.00.00-03		ГВПСБ.Р.2
			<u>Сборочные</u>		
			<u>единицы</u>		
А4	14	1.045.9-1.2.00.02.00	Подвеска тип-II	139	
			<u>Детали</u>		
А4	15	1.045.9-1.2.00.00.04-02	Плита	139	
			Расход материалов указан		
			на 100 м² потолка		
				Итого	
1.045.9-1.1-1.03.00.00				4	

22457-05 16

р А4





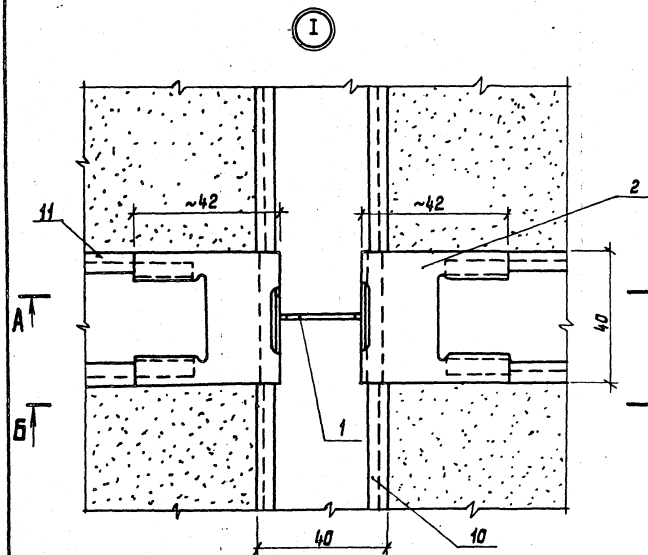
Обозначение	Марка	Масса на 100 м <sup>2</sup> потолка, кг
1.045.9-1.1-1.03.00.00	ГКПС 6-12-1	1732
-01	ГКПС 6.12-2	1738
-02	ГВПС 6.12-1	1899
-03	ГВПС 6.12-2	1895

Условно изображена подвеска тип-И

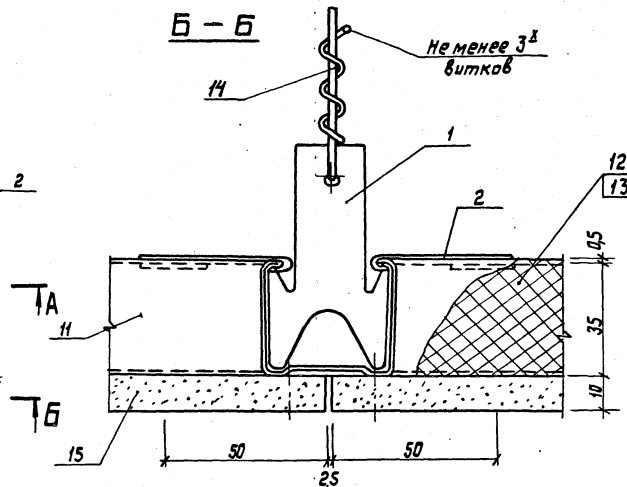
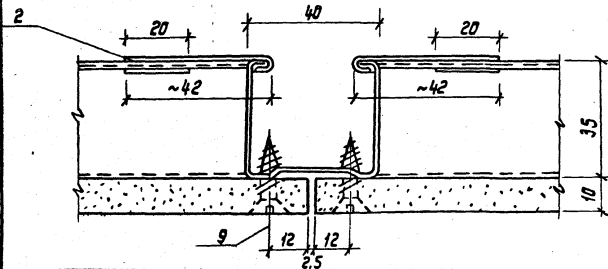
По согласованию с заказчиком допускается заполнение каркаса подвесного потолка гипсакartonным и гипсоволокнистыми листами без перфорации, в этом варианте минераловатная плита, поз. 12 и полиэтилентерфталатная пленка, поз. 13 не требуется

1.045.9-1.1-1.03.00.00.С6			
Потолок			
ГКПС 6.12-1; ГКПС 6.12-2 ГВПС 6.12-1; ГВПС 6.12-2 со скрытым каркасом сборный чертеж			
Руч. сект.	б.чш	144	
Разреш.	Соболев	144	
Утв.	б.чш	144	
Лист 1	Листов 3		
ЦНИИЭП им. Б.С. Мезенцева			

22457-05 17



A - A



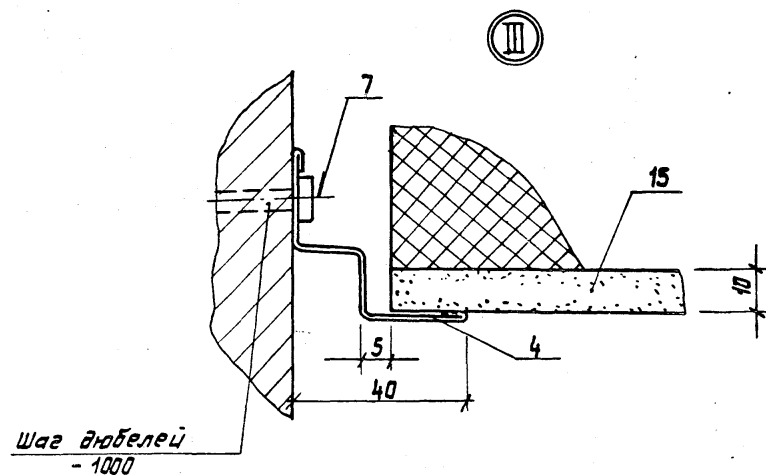
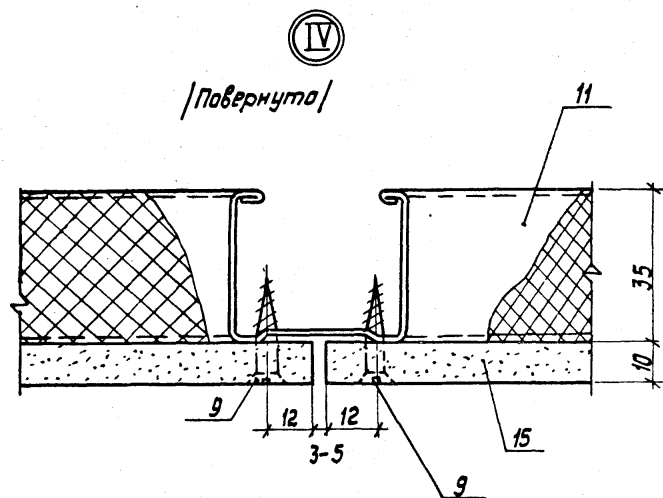
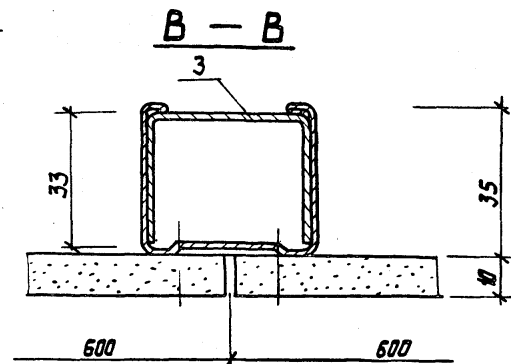
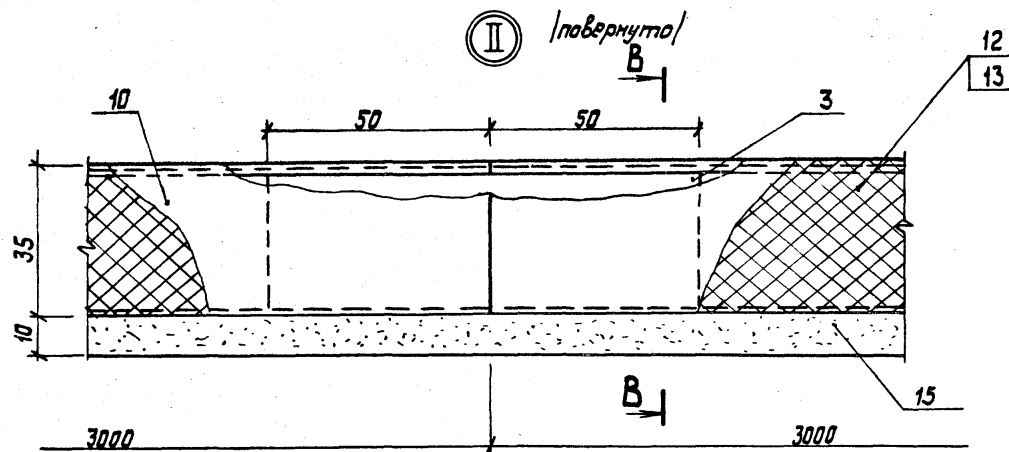
Отгибы стыковых накладок поз.1  
поджать плоскогубцами после  
выверки проектного положения  
оси стыковых профилей.

1.045.9-1.1-1 03.00.00СБ

22457-05 18

Формат А3

Лист  
2



1.045.9-1.1-1 03.00.00СБ

22457-05 19

Формат А3

Лист  
3

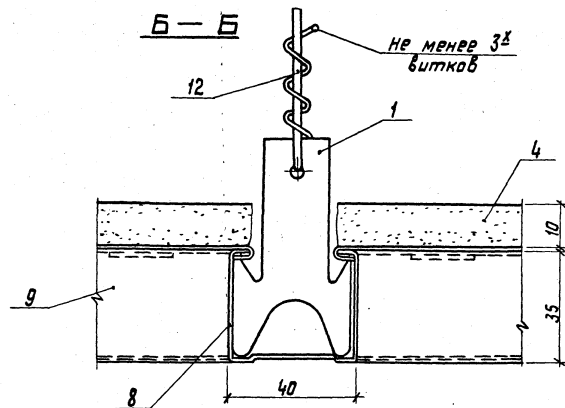
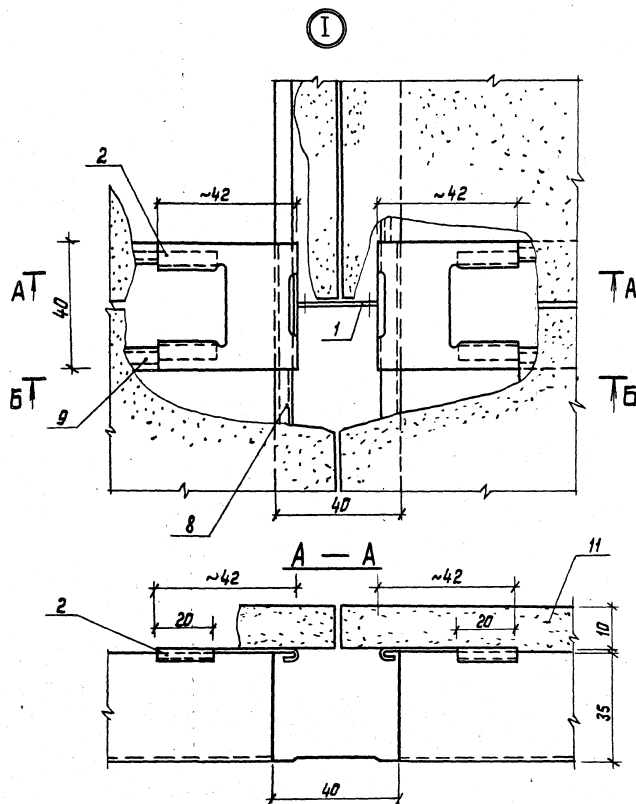
Формат	Поз.	Обозначение	Наименование	К-во	Примечание
			<u>Документация</u>		
A3		1.045.9-1.1-1.04.00.00.05	Сборочный чертеж		
			<u>Детали</u>		
A4	1	1.045.9-1.2.00.00.05	Хомут крепления	139	
A4	2	1.045.9-1.2.00.00.07	Накладка стыковая	278	
A4	3	1.045.9-1.2.00.00.08	Элемент соединительный	47	
			<u>Стандартные изделия</u>		
	4		Гайка МВ ГОСТ 5915-70	139	
	5		Шайба В ГОСТ 11371-78	139	
			<u>Прочие изделия</u>		
	6		Дюбель-гвоздь 4,5x40 1ц6кр		
			ТУ 14-4-1231-83 М4М СССР	70	Масса кг 0,007
	7		Дюбель-винт ДВНМ8x35 1ц6кр		
			ТУ 14-4-1375-86 М4М СССР	139	0,008
			<u>Профиль</u>		
			Лист 06ТУ67-522-83 МТС СССР Ст. 3 кн ГОСТ 14318-80		
1.045.9-1.1-1.04.00.00					
Потолок ГВПО 6.12-1; ГВПО 6.12-2; с открытым каркасом					
Нач. отд.	Д.И.Трунов		Старший лист	Лист	Листов
Рук. сект.	Б.И.И.		Р	1	2
Разроб.	С.Ю.О.лев		ЦНИИЭП		
Н.контр.	Б.И.И.		им Б.С.Мезенцево		

ф. А4

Формат	Поз.	Обозначение	Наименование	К-во	Примечание
	8		P = 3600	47	2,09
	9		P = 559	139	0,32
			Лист 06ТУ67-522-83 МТС СССР Ст. 3 кн ГОСТ 14318-80		
	10		P = 3000	23	1,71
	11		Лист гипсоволокнистый 1198 x 598 x 10		
			ТУ 67-612-86 МТС СССР	139	Масса кг 13,8
			<u>Переменные данные для исполнения</u>		
			1.045.9-1.1-1.04.00.00		ГВПО 6.12-1
			<u>Сборочные единицы</u>		
A4	12	1.045.9-1.2.00.01.00	Подвеска тип-I	139	
			1.045.9-1.1-1.04.00.00-01		ГВПО 6.12-2
			<u>Сборочные единицы</u>		
A4	12	1.045.9-1.2.00.02.00	Подвеска тип-II	139	
			Расход материалов указан на 100 м <sup>2</sup> потолка		
1.045.9-1.1-1.04.00.00					
22457-05 20					ф. А4

Шифр докум. Разраб. и дата. Визир.





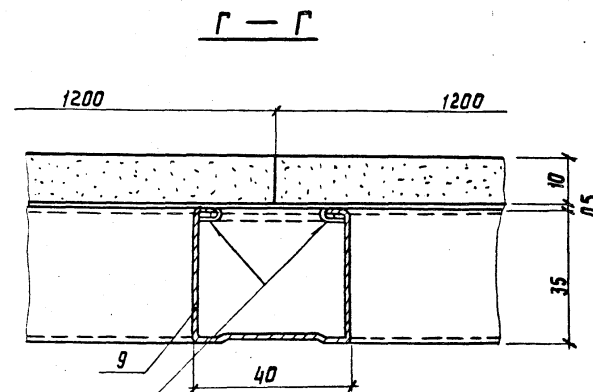
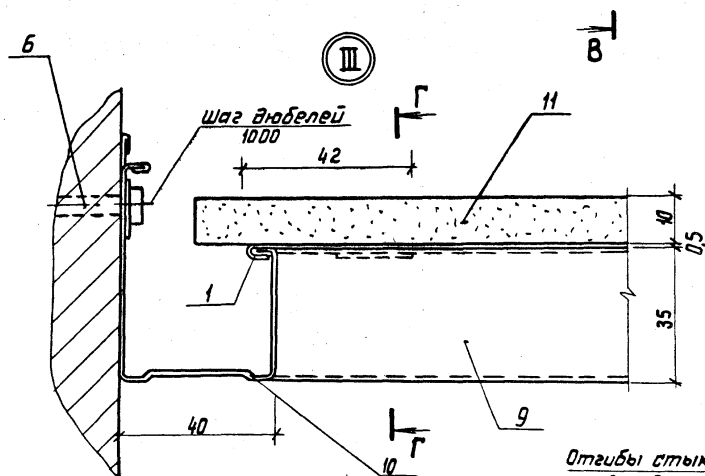
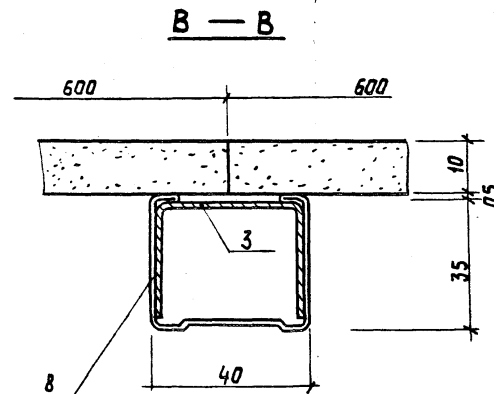
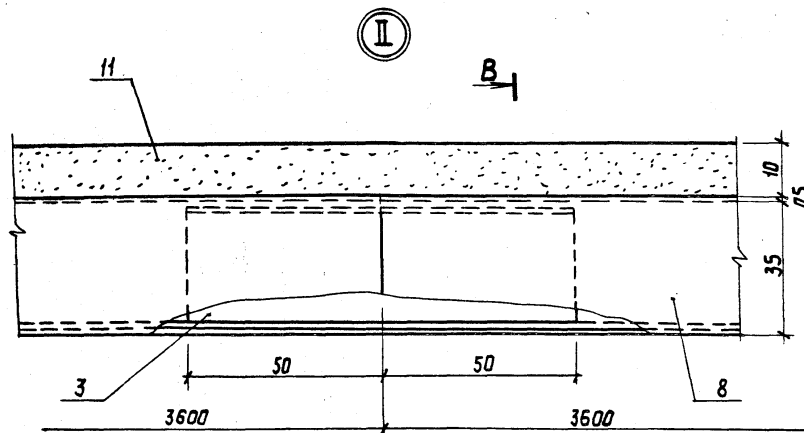
Отгибы стыковых накладок  
 поз. 2 поджать плоскогубцами  
 после выверки проектного  
 положения оси стыковых профилей.

1.045.9-1.1-1 04.00.00.СБ

22457-05 22

Формат А3

Лист  
 2



Отгибы стыковых накладок  
по 3.2 поджать плоскогубцами

1.045.9-1.1-1 04.00.00СБ

22457-05 23

Формат А3

Лист  
3

Формат	Лист	Обозначение	Наименование	К-во	Примечание
			<u>Документация</u>		
А3		1.045.9-1.1-1.03.00.00.00.06	Сборочный чертеж		
			<u>Детали</u>		
А4	1	1.045.9-1.2.00.00.03	Профиль пристен- ный ПП-1	23	
Б4	2	1.045.9-1.2.00.00.11	Накладка соедини- тельная		
			1,0 ГОСТ 19904-74 Лист 1,0 ГОСТ 14318-80		
			100 × 45	47	Носса, кг 0,04
			<u>Стандартные изделия</u>		
	3		Гайка М8 ГОСТ 5915-70	139	
	4		Шайба 8 ГОСТ 11371-78	139	
			<u>Прочие изделия</u>		
	5		Дюбель-гвоздь 4,5 × 40 145хр		
			ТУ 14-4-1231-83 М4М		
			СССР	70	Носса, кг 0,007

			1. 045. 9-1. 1-1. 05. 00. 00		
			Потолок		
			цстпб.6-1; цстпб.12-2		
			цстпб.6-2; цстпб.12-1		
			<div> <div>Статус</div> <div>Вуст</div> <div>Вуст</div> </div> <div> <div>Р</div> <div>1</div> <div>4</div> </div> <div> <div>ЦИНИЗП</div> <div>ИМ. Б.С. Мезенцево</div> </div>		
нач. орг.	Имитров	И			
зук. сект.	Бущ	И			
запроб.	Собольев	И			
Н. контр.	Бущ	И			

90 A4

Формат	Поз.	Обозначение	Наименование	К-во	Примечание
	6		Дюбель - винт Д8НМ8×35 1Ц6Хр ТУ 14-4-1375-86 М4 МССР 139	0,008	
			Профиль 253504 067567-522-В3МТ СССР Ст.3хп ГОСТ 14918-80		
	7		Р = 3600	47	Масса кг 2,38
		Переменные данные для исполнения:			
			1.045.9-1.1.05.00.00		ЦСТ № 6-1
			Сборочные единицы		
A4	8	1.045.9-1.2.00.01.00	Подвеска тип-I	139	
			Детали		
A4	9	1.045.9-1.2.00.00.10	Пластина соединительная	278	
			Прочие изделия		
			Профиль 253504 067567-522-В3МТ СССР Ст.3хп ГОСТ 14918-80		
	10		Р = 550	278	Масса кг 0,346

Вид изделия	Профиль	10	толстая	278	
			Прочие изделия		
Вид изделия	Профиль	10	Профиль		
			0,6357-522-03MTC CDP 253504 Ст.301 ГОСТ 14918-80		
			$\rho = 550$	278	Масса, кг 0,346
1. 045. 9-1. 1-1 05. 00. 00					Всего 2
22457-05 24					Ф. А4

22457-05 24

ф. А4



формат	Поз.	Обозначение	Наименование	К-во	Примечание
	11		Плита цементно-стружечная		
			ГОСТ 26816-86 595×595×10	278	4,32
			1.045.9-1.1-1.05.00.00-01		ЦСТПб.12-2
			Сборочные единицы		
A4	8	1.045.9-1.2.00.02.00	Подвеска тип - II	139	
			Детали		
A4	9	1.045.9-1.2.00.00.10	Пластина соединительная	139	
			Прочие изделия		
			Профиль		
			ГОСТ 26816-86 595×595×10	278	4,32
			1.045.9-1.1-1.05.00.00-03		ЦСТПб.12-1
			Сборочные единицы		
A4	8	1.045.9-1.2.00.01.00	Подвеска тип - I	139	
			Детали		
A4	9	1.045.9-1.2.00.00.10	Пластина соединительная	139	
			Прочие изделия		
			Профиль		
			ГОСТ 26816-86 595×595×10	278	4,32
			1.045.9-1.1-1.05.00.00-06		ЦСТПб.6-2
			Сборочные единицы		
A4	8	1.045.9-1.2.00.02.00	Подвеска тип - II	139	
			Детали		
A4	9	1.045.9-1.2.00.00.10	Пластина соединительная	2,78	
1.045.9-1.1-1.05.00.00					Лист 3

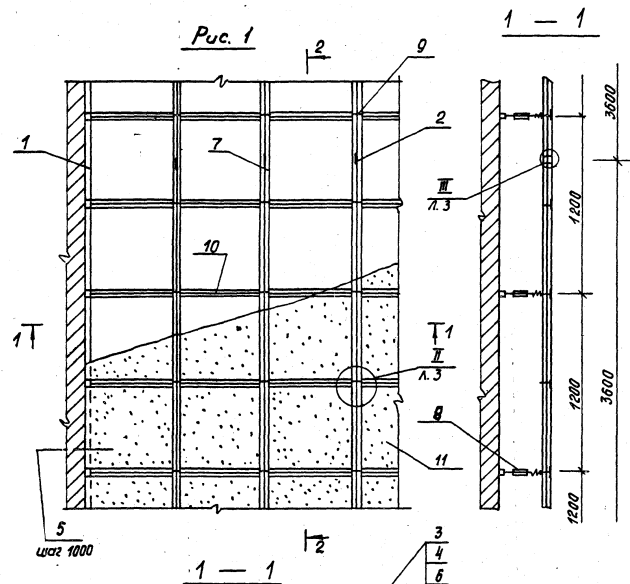
ф А4

формат	Поз.	Обозначение	Наименование	К-во	Примечание
			Прочие изделия		
			Профиль		
			ГОСТ 26816-86 595×595×10	278	4,32
			1.045.9-1.1-1.05.00.00-03		ЦСТПб.12-1
			Сборочные единицы		
10			Е = 550	278	Масса, кг 0,346
11			Плита цементно-стружечная		
			ГОСТ 26816-86 595×595×10	278	4,32
			1.045.9-1.1-1.05.00.00-03		ЦСТПб.12-1
			Сборочные единицы		
A4	8	1.045.9-1.2.00.01.00	Подвеска тип - I	139	
			Детали		
A4	9	1.045.9-1.2.00.00.10	Пластина соединительная	139	
			Прочие изделия		
			Профиль		
			ГОСТ 26816-86 595×595×10	278	4,32
			1.045.9-1.1-1.05.00.00-06		ЦСТПб.6-2
			Сборочные единицы		
10			Е = 550	139	Масса, кг 0,346
11			Плита цементно-стружечная		
			ГОСТ 26816-86 595×595×10	278	4,32
			1.045.9-1.1-1.05.00.00-06		ЦСТПб.6-2
			Сборочные единицы		
A4	8	1.045.9-1.2.00.02.00	Подвеска тип - II	139	
			Детали		
A4	9	1.045.9-1.2.00.00.10	Пластина соединительная	2,78	
1.045.9-1.1-1.05.00.00					Лист 4

22457-05 25

ф А4

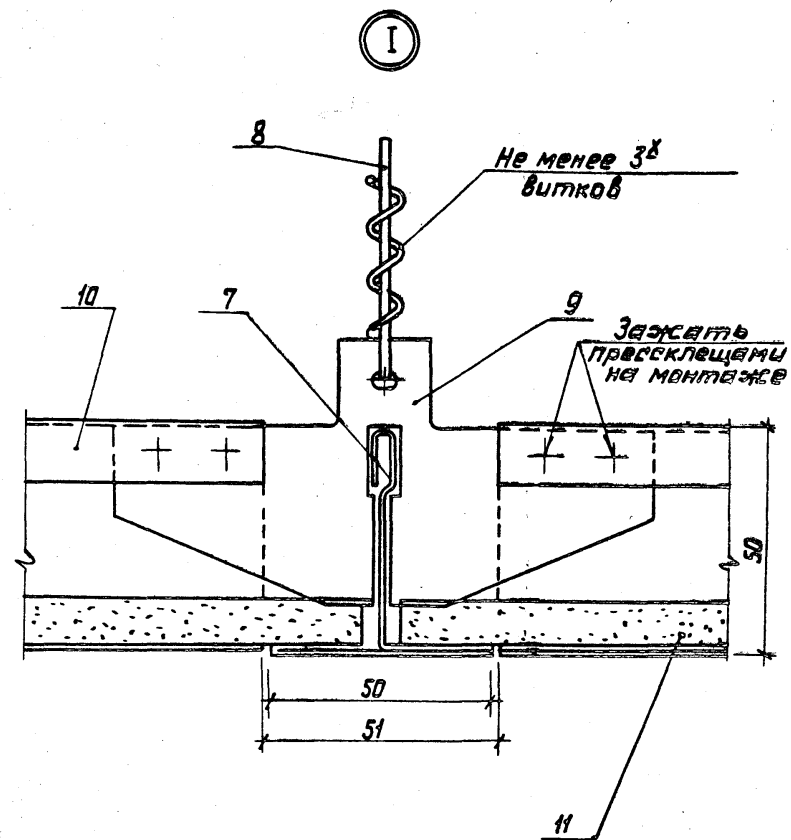
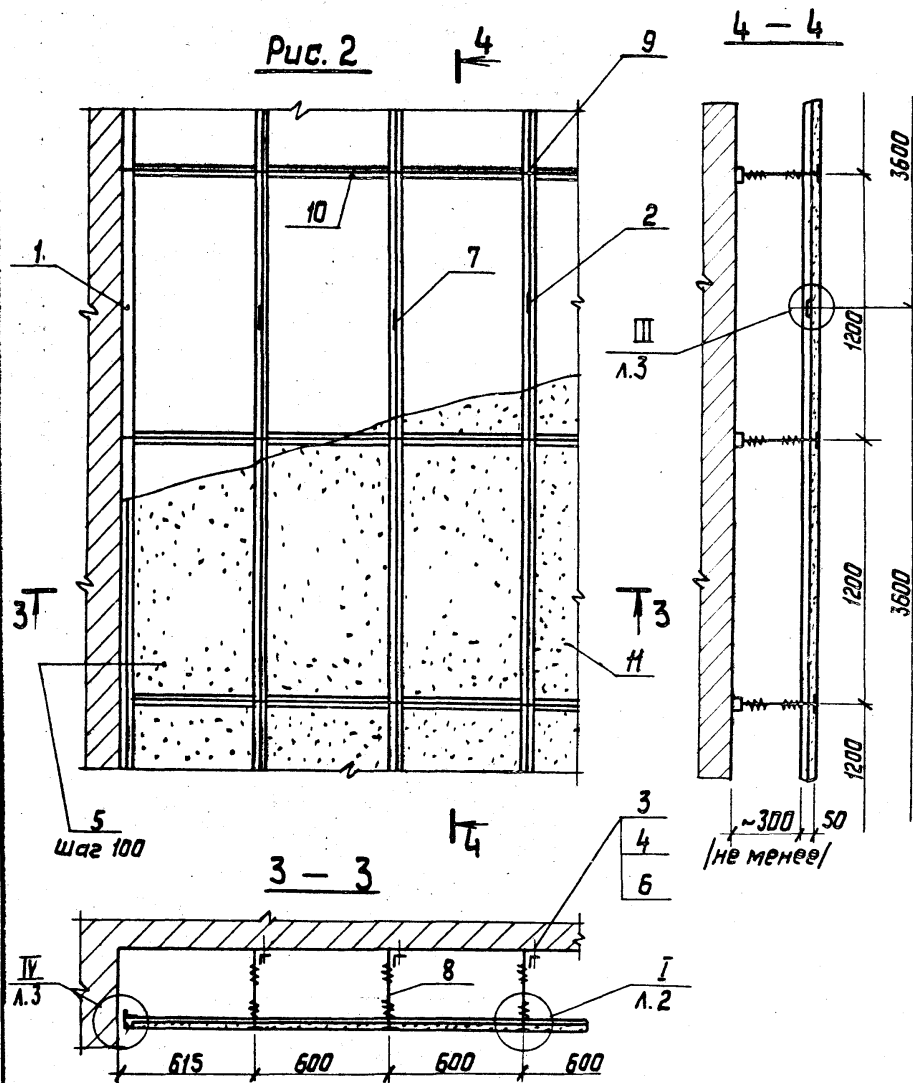
Рис. 1



Обозначение	Марка	Рис	Масса на 100 м² потолка в кг
1.045.9-1.1-1.05.00.00	ЦСТП 6.6-1	1	1455
- 01	ЦСТП 6.12-2	2	1399
- 02	ЦСТП 6.6-2	1	1451
- 03	ЦСТП 6.12-1	2	1403

Условно показана подвеска тип-И

1.045.9-1.1-1.05.00.00.05			
Потолок			
ЦСТП 6.6-1; ЦСТП 6.12-2		Рядов	Масса
ЦСТП 6.6-2; ЦСТП 6.12-1		ρ	см. табл.
Сборочный чертеж		Масштаб	1:20
Лист 1		Листов	3
ИНИИЭП			
им. В.С. Голубева			



Условно показана подвеска тип - I

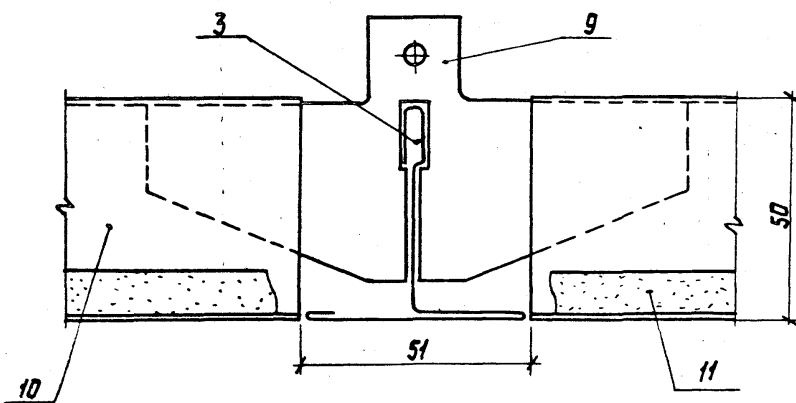
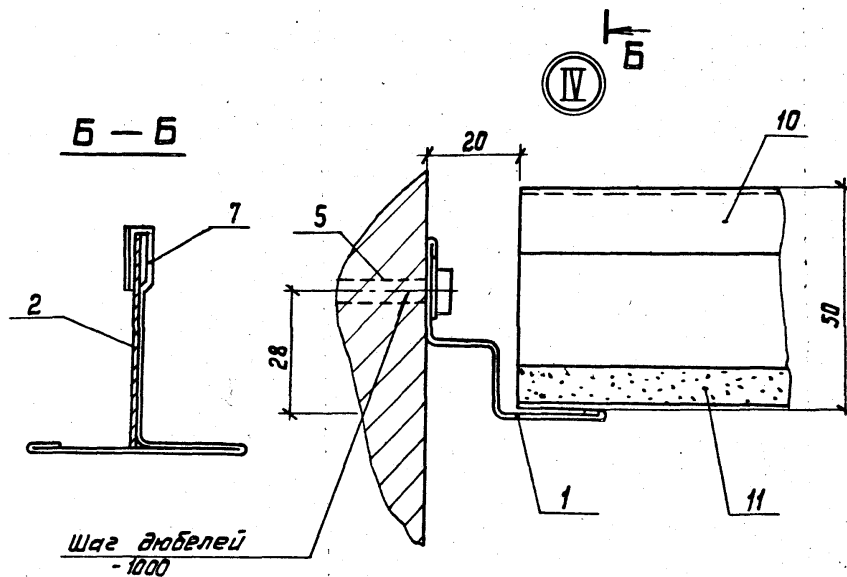
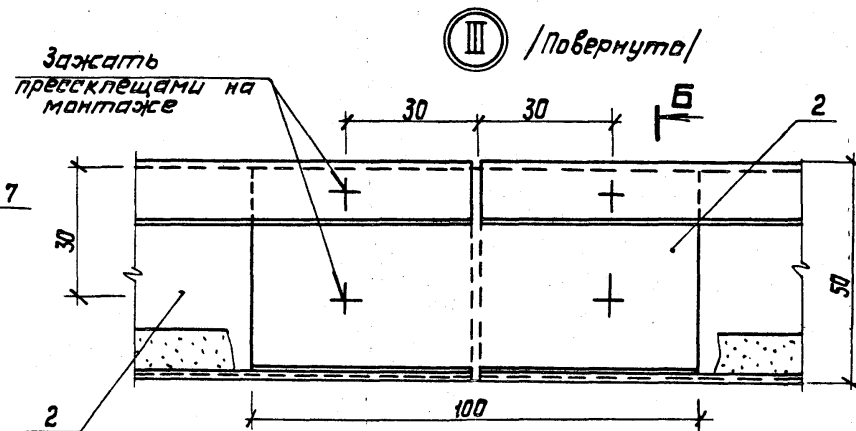
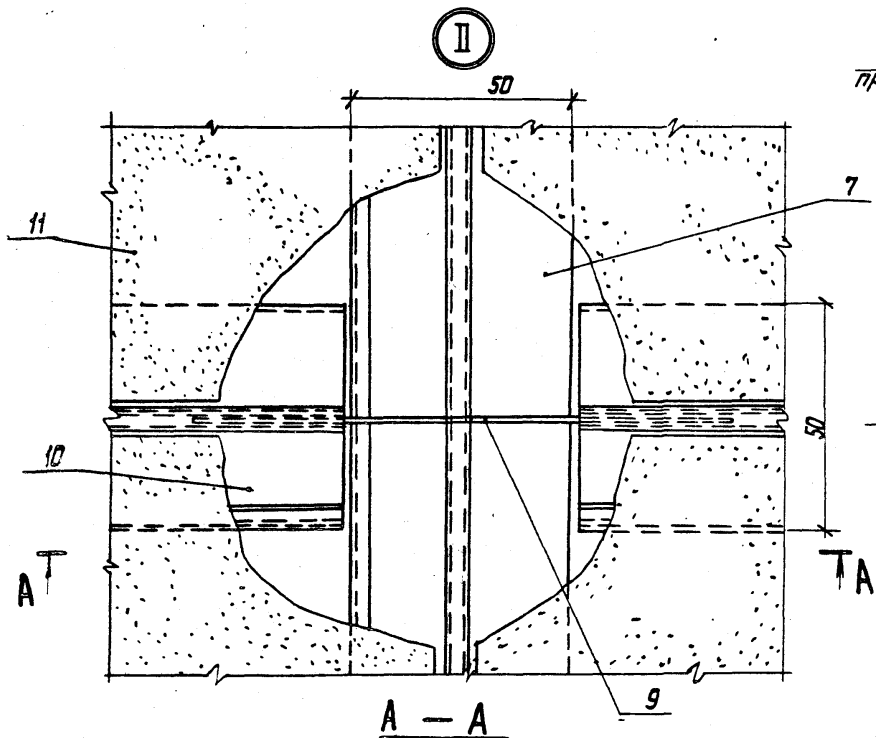
1.045.9-1.1-1 05.00.00СБ

22457-05 27

Формат А3

Лист

2



1.045.9-1.1-1 05.00.00СБ

лист  
3

22457-05 28

Формат А3

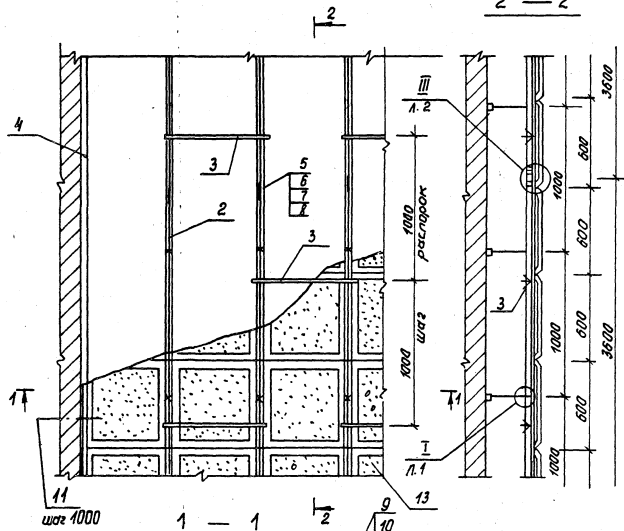
Формат	Поз.	Обозначение	Наименование	К-во	Примечание
			<u>Документация</u>		
A3		1.045.9-1.1-1.06.00.00 СБ	Сборочный чертеж		
			<u>Сборочные единицы</u>		
A4	1	1.045.9-1.2.00.03.00	Подвеска тип-III	167	
			<u>Детали</u>		
A4	2	1.045.9-1.2.00.00.12	Профиль каркаса главный ПГ-2	47	
A4	3	1.045.9-1.2.00.00.13	Распорка	76	
A4	4	1.045.9-1.2.00.00.14	Профиль пристен- ный ПП-2	23	
A4	5	1.045.9-1.2.00.00.15	Накладка соедине- тельная	47	
			<u>Стандартные изделия</u>		
	6		Болт М5х16 ГОСТ 7798-70	94	
	7		Гайка М5 ГОСТ 5915-70	94	
	8		Шайба 5 ГОСТ 11371-78	94	
	9		Гайка М8 ГОСТ 5915-70	334	
	10		Шайба 8 ГОСТ 11371-78	334	
1.045.9-1.1-1.06.00.00					
Исполн. отз. А.И.Трунов		Политолок ФГПД 6.6-3; ФГПД 6.6-3		Лист 1 из 2	
Рук. сект. Б.И.И.		ЦНИИЭП		Лист 2 из 2	
Разработ. С.В.И.		ин. Б.С. Мезенцева			
Н.Контр. В.И.И.					

формат А4

Формат	Поз.	Обозначение	Наименование	К-во	Примечание
			<u>Прочие изделия</u>		
	11		Дюбель-гвоздь 4,5х40 ПДБ		
			ТУ 14-4-1231-83 ММСССР	70	Москва КР 0,007
	12		Дюбель-винт ДВММВ-35 ПД		
			Бр. ТУ 14-4-1275-86 ММСССР	334	0,008
<u>Переменные данные для исполнения:</u>					
			1.045.9-1.1-1.06.00.00		ФГПД 6.6-3
<u>Материалы</u>					
	13		Плита декоративная из фосфорного ППД		
			600.600.30.15		
			ТУ 21-36-5-84 ММСССР	278	7,92
			1.045.9-1.1-1.06.00.00-01		ФГПД 6.6-3
<u>Стандартные изделия</u>					
			Плита фосфорногипсовая		
			акустическая		
			ПЗГЛР 600.600.30.15		
			ОСТ 21-26-84	278	7,98
<u>Расход материалов указан на 100 м<sup>2</sup> потолка</u>					
1.045.9-1.1-1.06.00.00					
22457-05 29					Лист 2

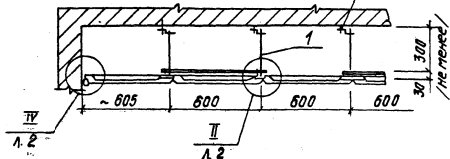
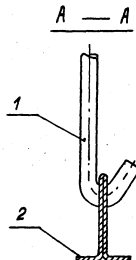
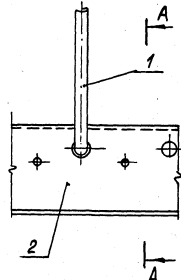
формат А4

2 — 2



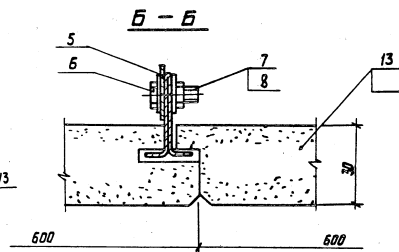
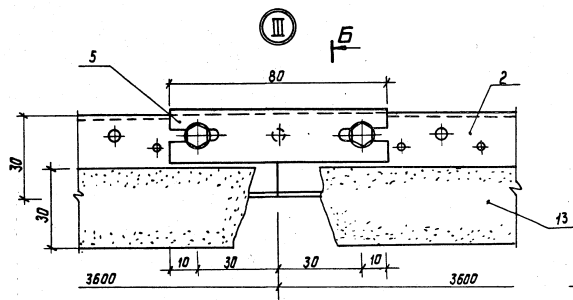
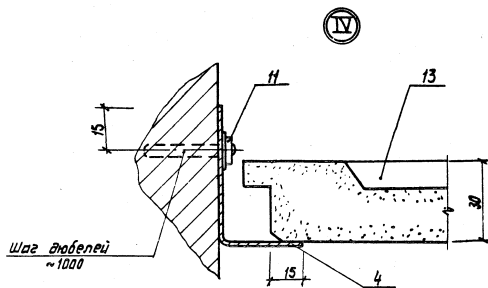
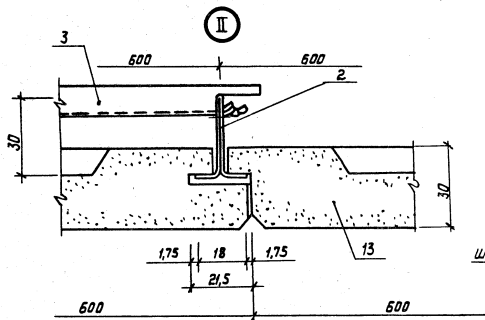
Обозначение	Марка	Масса на 100м <sup>2</sup> потолка в кг
1.045.9-1.1-1.06.00.00	ФГПД 6.6-3	2198
-01	ФГПА 6.6-3	2198

ⓘ  
/повернута/



1.045.9-1.1-1.06.00.00.СБ			
Потолок ФГПД 6.6-3; ФГПА 6.6-3 Сборочный чертеж			
Рисован	Б.Ш.	4/82	
Разработ	Водопров	А.Ш.	
Н.конт.	Б.Ш.	А.Ш.	
		Лист 1	Листов 2
		ЦНИИЭП им. В.С. Мезенцева	

22457-05 30



B

1.045.9-1.1-1 06.00.00СБ

22457-05 31

Формат А3

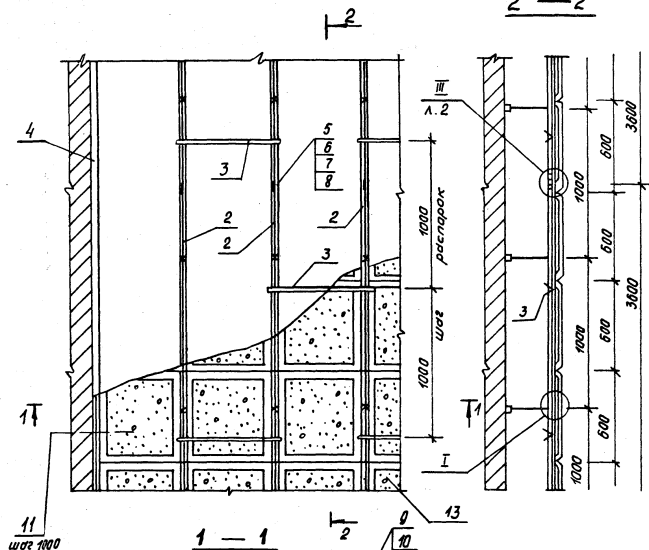
Исх. 2

Вариант	Поз.	Обозначение	Наименование	К-во	Примечание
			<u>Документация</u>		
А3		1.045.9-1.1-1.07.00.00.05	Сборочный чертеж		
			<u>Сборочные единицы</u>		
А4	1	1.045.9-1.2.00.03.00	Подвеска тип-III	167	
			<u>Детали</u>		
А4	2	1.045.9-1.2.00.00.12	Профиль Каркаса главный ПГ-2	47	
А4	3	1.045.9-1.2.00.00.13	Распорка	76	
А4	4	1.045.9-1.2.00.00.14	Профиль пристен- ный ПП-2	23	
А4	5	1.045.9-1.2.00.00.15	Накладка соедини- тельная	47	
			<u>Стандартные изделия</u>		
	6		Болт М5х16 ГОСТ 7798-70	94	
	7		Гайка М5 ГОСТ 5915-70	94	
	8		Шайба 5 ГОСТ 11371-78	94	
	9		Гайка М8 ГОСТ 5915-70	334	
	10		Шайба 8 ГОСТ 11371-78	334	
1.045.9-1.1-1.07.00.00					
Изм. от	Исполн	Д	Потолок	Строчка	Лист
Рук. работ	Бухи	44	ГПД 6.6-3; МПА 6.6-3	Р	1
Рис. работ	Соболев	44			2
И. контр.	Бичи	44			
				УНИИЭП им. В.С. Мезенцева	

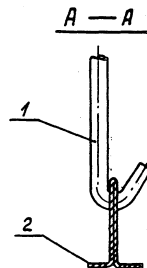
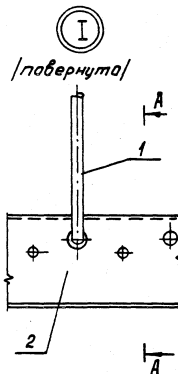
Формат	Поз.	Обозначение	Наименование	К-во	Примечание
			<u>Прочие изделия</u>		
	11		Любел-2603964,5х40цвн		
			ТУ 4-4-1231-83 ММ СССР 70		масса, кг 0,007
	12		Любел-винт ДВНМВ-35цвн		
			ТУ 4-4-1375-86 ММ СССР 334		0,008
			<u>Переменные данные для исполнения:</u>		
			1.045.9-1.1-1.07.00.00		ГЛД.6-3
			<u>Материалы</u>		
	13		Плита гипсовая декоративная ПГД 600.600.30.15		
			ТУ 21-36-10-86 МПС СССР 278		7,92
			1.045.9-1.1-1.07.00.00-01		ГЛД.6-3
			<u>Стандартные изделия</u>		
	13		Плита гипсовая аку- стическая ПЗЛ 600.600.30.15		
			ОСТ 21-26-84	278	7,98
			<u>Расход материалов указан на 100 м<sup>2</sup> потолка</u>		
			1.045.9-1.1-1 07.00.00		



2 — 2

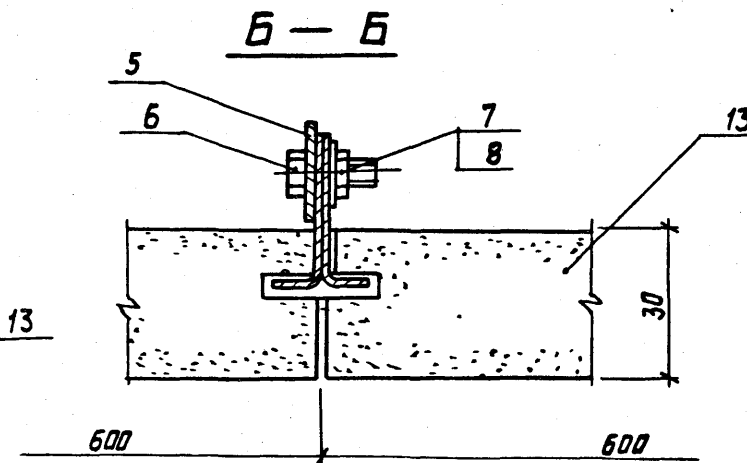
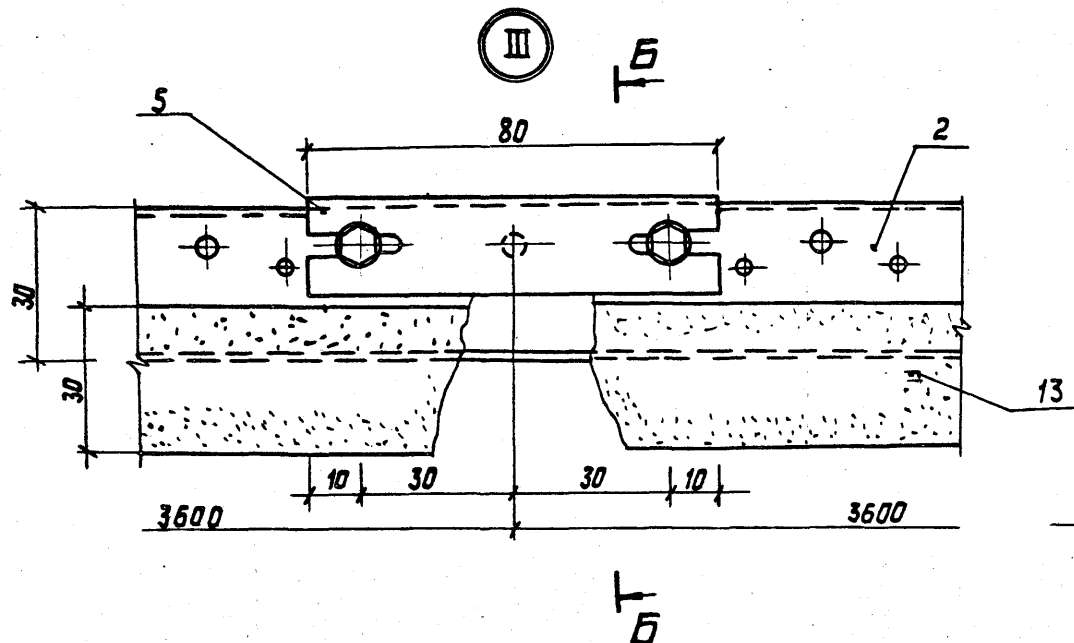
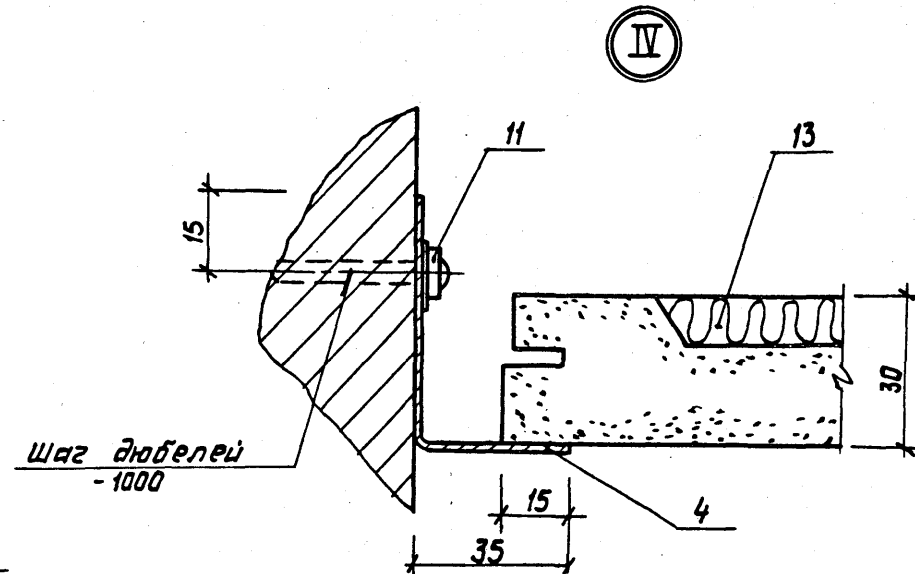
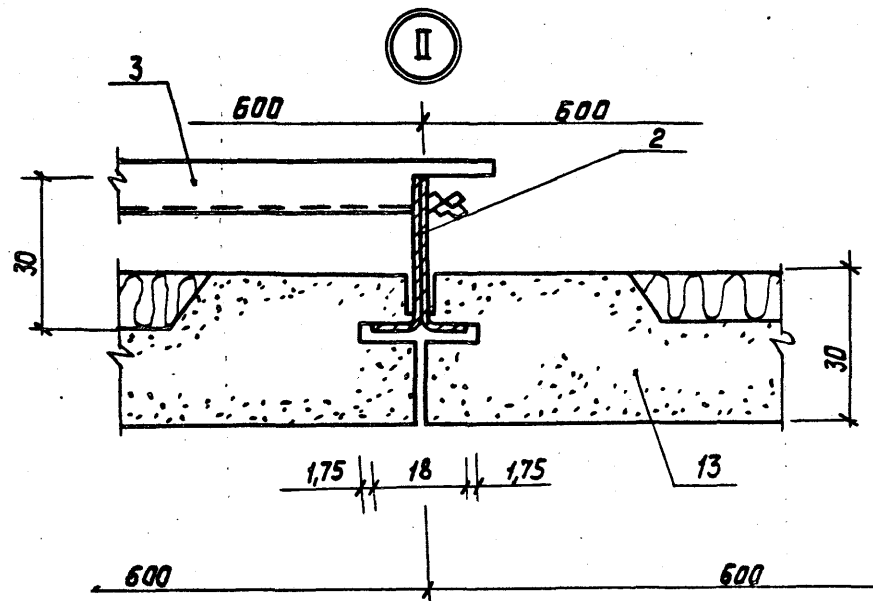


Обозначение	Марка	Масса на 100м <sup>2</sup> протолок
1.045.9-1.1-1.07.00.00	ГПД 6.6-3	2198
-01	ГПА 6.6-3	2198



1.045.9-1.1-1.07.00.00.05				Потолок		
				ГПД 6.6-3; ГПА 6.6-3		
				Сборочный чертеж		
Изм. 012	Диагностика	Буш	Буш	Статус	Масса	Масштаб
Разр. 012	Буш	Буш	Буш	ρ	см	1:2
И. контр.	Буш	Буш	Буш	Лист 1	Листов 2	
				ЦНИИЭП		
				и.в. нецензурно		

22457-05 33

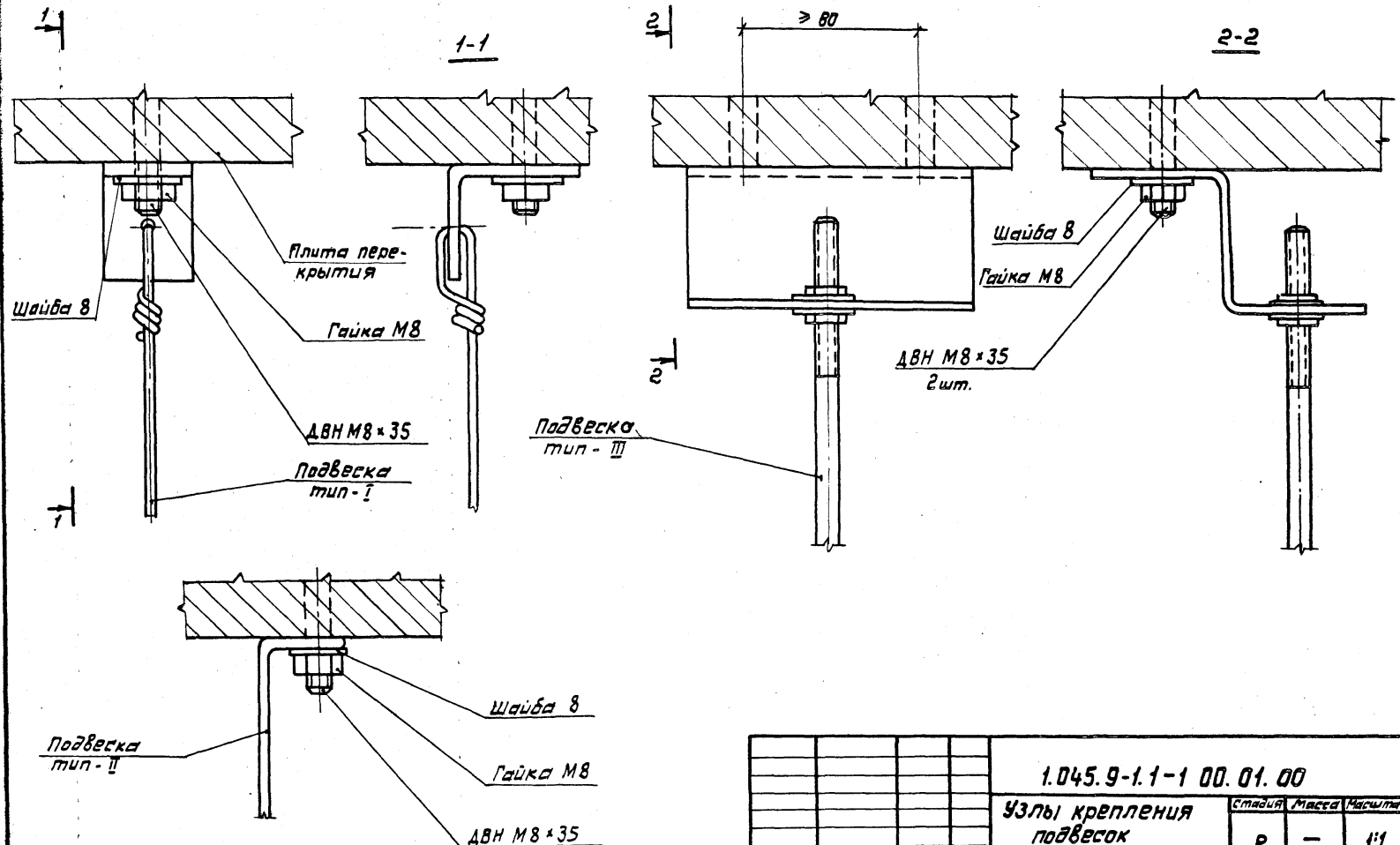


1.045.9-1.1-107.00.00СБ

22457-05 34

Формат А3

Лист  
2



--	--	--	--	--	--	--	--	--	--	--	--	--	--	--	--	--	--	--	--	--	--	--	--	--	--	--	--	--	--	--	--	--	--	--	--	--	--	--	--	--	--	--	--	--	--	--	--	--	--	--	--	--	--	--	--	--	--	--	--	--	--	--	--	--	--	--	--	--	--	--	--	--	--	--	--	--	--	--	--	--	--	--	--	--	--	--	--	--	--	--	--	--	--	--	--	--	--	--	--	--	--	--	--	--	--	--	--	--	--	--	--	--	--	--	--	--	--	--	--	--	--	--	--	--	--	--	--	--	--	--	--	--	--	--	--	--	--	--	--	--	--	--	--	--	--	--	--	--	--	--	--	--	--	--	--	--	--	--	--	--	--	--	--	--	--	--	--	--	--	--	--	--	--	--	--	--	--	--	--	--	--	--	--	--	--	--	--	--	--	--	--	--	--	--	--	--	--	--	--	--	--	--	--	--	--	--	--	--	--	--	--	--	--	--	--	--	--	--	--	--	--	--	--	--	--	--	--	--	--	--	--	--	--	--	--	--	--	--	--	--	--	--	--	--	--	--	--	--	--	--	--	--	--	--	--	--	--	--	--	--	--	--	--	--	--	--	--	--	--	--	--	--	--	--	--	--	--	--	--	--	--	--	--	--	--	--	--	--	--	--	--	--	--	--	--	--	--	--	--	--	--	--	--	--	--	--	--	--	--	--	--	--	--	--	--	--	--	--	--	--	--	--	--	--	--	--	--	--	--	--	--	--	--	--	--	--	--	--	--	--	--	--	--	--	--	--	--	--	--	--	--	--	--	--	--	--	--	--	--	--	--	--	--	--	--	--	--	--	--	--	--	--	--	--	--	--	--	--	--	--	--	--	--	--	--	--	--	--	--	--	--	--	--	--	--	--	--	--	--	--	--	--	--	--	--	--	--	--	--	--	--	--	--	--	--	--	--	--	--	--	--	--	--	--	--	--	--	--	--	--	--	--	--	--	--	--	--	--	--	--	--	--	--	--	--	--	--	--	--	--	--	--	--	--	--	--	--	--	--	--	--	--	--	--	--	--	--	--	--	--	--	--	--	--	--	--	--	--	--	--	--	--	--	--	--	--	--	--	--	--	--	--	--	--	--	--	--	--	--	--	--	--	--	--	--	--	--	--	--	--	--	--	--	--	--	--	--	--	--	--	--	--	--	--	--	--	--	--	--	--	--	--	--	--	--	--	--	--	--	--	--	--	--	--	--	--	--	--	--	--	--	--	--	--	--	--	--	--	--	--	--	--	--	--	--	--	--	--	--	--	--	--	--	--	--	--	--	--	--	--	--	--	--	--	--	--	--	--	--	--	--	--	--	--	--	--	--	--	--	--	--	--	--	--	--	--	--	--	--	--	--	--	--	--	--	--	--	--	--	--	--	--	--	--	--	--	--	--	--	--	--	--	--	--	--	--	--	--	--	--	--	--	--	--	--	--	--	--	--	--	--	--	--	--	--	--	--	--	--	--	--	--	--	--	--	--	--	--	--	--	--	--	--	--	--	--	--	--	--	--	--	--	--	--	--	--	--	--	--	--	--	--	--	--	--	--	--	--	--	--	--	--	--	--	--	--	--	--	--	--	--	--	--	--	--	--	--	--	--	--	--	--	--	--	--	--	--	--	--	--	--	--	--	--	--	--	--	--	--	--	--	--	--	--	--	--	--	--	--	--	--	--	--	--	--	--	--	--	--	--	--	--	--	--	--	--	--	--	--	--	--	--	--	--	--	--	--	--	--	--	--	--	--	--	--	--	--	--	--	--	--	--	--	--	--	--	--	--	--	--	--	--	--	--	--	--	--	--	--	--	--	--	--	--	--	--	--	--	--	--	--	--	--	--	--	--	--	--	--	--	--	--	--	--	--	--	--	--	--	--	--	--	--	--	--	--	--	--	--	--	--	--	--	--	--	--	--	--	--	--	--	--	--	--	--	--	--	--	--	--	--	--	--	--	--	--	--	--	--	--	--	--	--	--	--	--	--	--	--	--	--	--	--	--	--	--	--	--	--	--	--	--	--	--	--	--	--	--	--	--	--	--	--	--	--	--	--	--	--	--	--	--	--	--	--	--	--	--	--	--	--	--	--	--	--	--	--	--	--	--	--	--	--	--	--	--	--	--	--	--	--	--	--	--	--	--	--	--	--	--	--	--	--	--	--	--	--	--	--	--	--	--	--	--	--	--	--	--	--	--	--	--	--	--	--	--	--	--	--	--	--	--	--	--	--	--	--	--	--	--	--	--	--	--	--	--	--	--	--	--	--	--	--	--	--	--	--	--	--	--	--	--	--	--	--	--	--	--	--	--	--	--	--	--	--	--	--	--	--	--	--	--	--	--	--	--	--	--	--	--	--	--	--	--	--	--	--	--	--	--	--	--	--	--	--	--	--	--	--	--	--	--	--	--	--	--	--	--	--	--	--	--	--	--	--	--	--	--	--	--	--	--	--	--	--	--	--	--	--	--	--	--	--	--	--	--	--	--	--	--	--	--	--	--	--	--	--	--	--	--	--	--	--	--	--	--	--	--	--	--	--	--	--	--	--	--	--	--	--	--	--	--	--	--	--	--	--	--	--	--	--	--	--	--	--	--	--	--	--	--	--	--	--	--	--	--	--	--	--	--	--	--	--	--	--	--	--	--	--	--	--	--	--	--	--	--	--	--	--	--	--	--	--	--	--	--	--	--	--	--	--	--	--	--	--	--	--	--	--	--	--	--	--	--	--	--	--	--	--	--	--	--	--	--	--	--	--	--	--	--	--	--	--	--	--	--	--	--	--	--	--	--	--	--	--	--	--	--	--	--	--	--	--	--	--	--	--	--	--	--	--	--	--	--	--	--	--	--	--	--	--	--	--	--	--	--	--	--	--	--	--	--	--	--	--	--	--	--	--	--	--	--	--	--	--	--	--	--	--	--	--	--	--	--	--	--	--	--	--	--	--	--	--	--	--	--	--	--	--	--	--	--	--	--	--	--	--	--	--	--	--	--	--	--	--	--	--	--	--	--	--	--	--	--	--	--	--	--	--	--	--	--	--	--	--	--	--	--	--	--	--	--	--	--	--	--	--	--	--	--	--	--	--	--	--	--	--	--	--	--	--	--	--	--	--	--	--	--	--	--	--	--	--	--	--	--	--	--	--	--	--	--	--	--	--	--	--	--	--	--	--	--	--	--	--	--	--	--	--	--	--	--	--	--	--	--	--	--	--	--	--	--	--	--	--	--	--	--	--	--	--	--	--	--	--	--	--	--	--	--	--	--	--	--	--	--	--	--	--	--	--	--



ЦЕНТРАЛЬНЫЙ ИНСТИТУТ ТИПОВОГО ПРОЕКТИРОВАНИЯ  
ГОССТРОЯ СССР

Москва, А-445. Смоленская ул., 22

Сдано в печать  $\bar{Y}$  1989 года

Заказ № 4653 Тираж 180 экз.