

ТИПОВЫЕ СТРОИТЕЛЬНЫЕ КОНСТРУКЦИИ, ИЗДЕЛИЯ И УЗЛЫ

## СЕРИЯ 1.073.9-1

КРЕПЛЕНИЕ НА ПРУЖИНЯЩИХ ЗАЩЕЛКАХ  
ОБЛИЦОВОЧНЫХ ПЛИТ ИЗ РАЗЛИЧНЫХ  
МАТЕРИАЛОВ К СТЕНАМ И КОЛОННАМ  
В ИНТЕРЬЕРЕ ПРОИЗВОДСТВЕННЫХ,  
ОБЩЕСТВЕННЫХ, АДМИНИСТРАТИВНЫХ  
И БЫТОВЫХ ЗДАНИЙ

ВЫПУСК 1

УКАЗАНИЯ ПО ПРИМЕНЕНИЮ  
УЗЛЫ ОБЛИЦОВОК СТЕН  
И КОЛОНН

РАБОЧИЕ ЧЕРТЕЖИ

Уралтипроект, 620062, г.Екатеринбург, ул.Чебышева, 4

Зах. 827 Инв. 1073.9-1 Тираж 456

Сдано в печать 11.11.84 199 2 г.

1065-01

ГОЛОВЫЕ СТРОИТЕЛЬНЫЕ КОНСТРУКЦИИ, ИЗДЕЛИЯ И УЗЛЫ

СЕРИЯ 1.073.9-1

КРЕПЛЕНИЕ НА ПРУЖИНАЩИХ ЗАЩЕЛКАХ  
ОБЛИЦОВОЧНЫХ ПЛИТ ИЗ РАЗЛИЧНЫХ  
МАТЕРИАЛОВ К СТЕНАМ И КОЛОННАМ  
В ИНТЕРЬЕРЕ ПРОИЗВОДСТВЕННЫХ,  
ОБЩЕСТВЕННЫХ, АДМИНИСТРАТИВНЫХ  
И БЫТОВЫХ ЗДАНИЙ

ВЫПУСК I

УКАЗАНИЯ ПО ПРИМЕНЕНИЮ  
УЗЛЫ ОБЛИЦОВОК СТЕН  
И КОЛОНН

РАБОЧИЕ ЧЕРТЕЖИ

РАЗРАБОТАНЫ  
ПИ ПРОМСТРОЙПРОЕКТ

УТВЕРЖДЕНЫ ГОССТРОЕМ СССР  
ПИСЬМО ОТ 29.11.91 № 5/4-72  
ВВЕДЕНЫ В ДЕЙСТВИЕ С 1.08.92  
ПРИКАЗ ОТ 11.02.92 № 6  
ПИ ПРОМСТРОЙПРОЕКТ

ГЛАВНЫЙ ИНЖЕНЕР ИНСТИТУТА  
ГЛАВНЫЙ АРХИТЕКТОР ПРОЕКТА



И.Б. ЛЬБОВСКИЙ  
Н.М. ГАЛКИНА

1065-01

Обозначение	Наименование	Стр
1.073.9-1.1-10	Техническое описание	4
1.073.9-1.1-1	Схема крепления облицовочных плит	
	к стенам	12
1.073.9-1.1-2	Схема крепления облицовочных плит к	
	стенам в помещениях с отрицательными температу-	
	рами и повышенной влажностью	13
1.073.9-1.1-3	Схема крепления облицовочных плит	
	для вентилируемых стен	14
1.073.9-1.1-4	Узел 1	15
1.073.9-1.1-5	Узел 2	16
1.073.9-1.1-6	Узел 3	17
1.073.9-1.1-7	Узел 4	18
1.073.9-1.1-8	Узел 5	19
1.073.9-1.1-9	Узел 6	20
1.073.9-1.1-10	Узел 7	21
1.073.9-1.1-11	Узел 8	22
1.073.9-1.1-12	Узел 9	23
1.073.9-1.1-13	Узел 10	24
1.073.9-1.1-14	Узел 11	25
1.073.9-1.1-15	Узел 12	26
1.073.9-1.1-16	Узел 13	27
1.073.9-1.1-17	Узел 14	28
1.073.9-1.1-18	Узел 15	29
1.073.9-1.1-19	Узел 16	30
1.073.9-1.1-20	Узел 17	31
1.073.9-1.1-21	Узел 18	32

[illegible]

1.073.9 -1.1 -0

# 1. ОБЩАЯ ЧАСТЬ

1.1 ДАННАЯ РАБОТА СОСТОИТ ИЗ ДВУХ ВЫПУСКОВ:

ВЫПУСК 1 - УКАЗАНИЯ ПО ПРИМЕНЕНИЮ, УЗЛЫ ОБЛИЦОВОК СТЕН И КОЛОНН. РАБОЧИЕ ЧЕРТЕЖИ.

ВЫПУСК 2 - ИЗДЕЛИЯ. ТЕХНИЧЕСКИЕ УСЛОВИЯ.

РАБОЧИЕ ЧЕРТЕЖИ.

1.2 В ДАННОМ ВЫПУСКЕ ПРИВЕДЕНЫ УЗЛЫ КРЕПЛЕНИЯ КРУПНОРАЗМЕРНЫХ ОБЛИЦОВОЧНЫХ ПЛИТ ИЗ РАЗЛИЧНЫХ МАТЕРИАЛОВ ДЛЯ ОТДЕЛКИ КИРПИЧНЫХ, БЕТОННЫХ, МЕТАЛЛИЧЕСКИХ, ДЕРЕВЯННЫХ СТЕН И КОЛОНН ПОМЕЩЕНИЙ ВНОВЬ СТРОЯЩИХСЯ И РЕКОНСТРУИРУЕМЫХ ОДНОЭТАЖНЫХ И МНОГОЭТАЖНЫХ ЗДАНИЙ. (ПО УЗЛАМ КРЕПЛЕНИЯ ПОДАНА ЗАЯВКА НА ИЗОБРЕТЕНИЕ № 4773473/33 И ПОЛУЧЕНО ПОЛОЖИТЕЛЬНОЕ РЕШЕНИЕ ОТ 30.07.91).

В ВЫПУСКЕ ДАНЫ ОБЩИЕ УКАЗАНИЯ, ТЕХНИЧЕСКИЕ ТРЕБОВАНИЯ К ОБЛИЦОВКАМ КОЛОНН И СТЕН, ДАНЫ ОБЩИЕ СВЕДЕНИЯ О МОНТАЖЕ, ПРИВЕДЕН РАСХОД

ИЗВ. № ПОДЛ. ПОДПИСЬ ДАТА ВЗАИМ. №

					1.073.9 - 1.1 - Т0			
НАЧ. ОТД.	СЕРГЕЕВ	Смирн			ТЕХНИЧЕСКОЕ ОПИСАНИЕ	СТАДИЯ	ЛИСТ	ЛИСТОВ
И. КОНТР.	ГАЛКИНА					Р	1	
ГАП	ГАЛКИНА					ПРОЕКТПРОЕКТ		
РУК. Б.Р.	ПРОИЗВЕДЕНА	Визир						

1065 01

## МАТЕРИАЛОВ КРЕПЛЕНИЯ ПЛИТ

(см. табл. 1).

- 1.3 ЭКОНОМИЧЕСКИЕ ПРЕИМУЩЕСТВА ЗАКЛЮЧАЮТСЯ В СНИЖЕНИИ ТРУДОЗАТРАТ ПРИ ОБЛИЦОВКЕ КОЛОНН И СТЕН ПУТЕМ МОНТАЖА ИЗДЕЛИЙ ЗАВОДСКОГО ИЗГОТОВЛЕНИЯ И ИСКЛЮЧЕНИЕ „МОКРЫХ“ ПРОЦЕССОВ НА СТРОИТЕЛЬНОЙ ПЛОЩАДКЕ.

КРЕПЛЕНИЯ УПРОЩАЮТ МОНТАЖ И ДЕМОНТАЖ ОБЛИЦОВочных плит, позволяют производить замену поврежденных в процессе эксплуатации плит.

- 1.4 МАТЕРИАЛ ОБЛИЦОВОЧНЫХ ПЛИТ УКАЗЫВАТЬ В КОНКРЕТНОМ ПРОЕКТЕ.

## 2 НАЗНАЧЕНИЕ И ОБЛАСТЬ ПРИМЕНЕНИЯ

- 2.1 КРЕПЛЕНИЕ ОБЛИЦОВОЧНЫХ ПЛИТ К РАЗЛИЧНЫМ СТРОИТЕЛЬНЫМ КОНСТРУКЦИЯМ, ОБЕСПЕЧИВАЕТ: ВЫСОКОЕ КАЧЕСТВО И ДОЛГОВЕЧНОСТЬ ОБЛИЦОВОК СТЕН И КОЛОНН В ИНТЕРЬЕРЕ;

УНИВЕРСАЛЬНОЕ КРЕПЛЕНИЕ ЛЮБЫХ ЖЕСТКИХ КРУПНО-РАЗМЕРНЫХ ОБЛИЦОВОЧНЫХ ПЛИТ, ИСКЛЮЧЕНИЕ МОКРЫХ ПРОЦЕССОВ И ЗАГРЯЗНЕНИЙ.

помещения при монтаже;

возможность производить замену поврежденных при эксплуатации плит и при необходимости возможность демонтажа без повреждения облицовочных плит.

Сокращение трудоемкости при монтаже плит и исключение дополнительных ручных работ.

2.2 Облицовки следует применять в помещениях с неагрессивной средой.

2.3 Материал облицовок следует принимать в соответствии с указаниями СНиП 2.01.02-85 „Противопожарные нормы“.

2.4 Облицовки стен и колонн с разработанными в данном выпуске узлами крепления для применения в сейсмических районах требуют дополнительных испытаний.

2.5 Рекомендуемая область применения облицовочных материалов см. табл. 2.

ИНВ. № ПОДА | ПОДПИСЬ И ДАТА | ВЗАИМНОСТЬ

### 3 ТЕХНИЧЕСКИЕ ТРЕБОВАНИЯ

- 3.1 Облицовку колонн производить с нижних рядов
- 3.2 Облицовку стен производить снизу вверх и от дверного проема в обе стороны к углам.
- 3.3 До начала облицовки колонн и стен необходимо выполнить конструкцию чистого пола.
- 3.4 Монтаж облицовочных плит производить до устройства подвесных потолков.
- 3.5 Через каждые 3...3,6 м по высоте, плиты устанавливать на опорную металлическую балку-уголок см. узлы 5,11,18,20. Балку устанавливать в соответствии с разбивкой плит.
- 3.6 Расчет вентиляционных каналов для вентилируемых стен производить в конкретном проекте.
- 3.7 Все металлические элементы должны иметь антикоррозийную защиту в соответствии со СНиП 2.03.11-85 „Защита строительных конструкций от коррозии“



## 4 МОНТАЖ ОБЛИЦОВОК СТЕН И КОЛОНН

4.1 Монтажные должны быть обеспечены следующими инструментами и приспособлениями:

универсальными сборно-разборными подмостями, молотком, электродрелью, шуруповертом, меловым шнуром, отвесом.

4.2 Монтаж облицовочных плит к стенам выполнять в следующей последовательности: наметить и просверлить в стене отверстия, забить в отверстия дюбели и прикрепить направляющие к стене, отрегулировать винтами горизонтальность и вертикальность направляющих и окончательно закрепить шурупами к стене. В пазы плиты вставить пружинящие защелки. Плиты с защелками вдавить между направляющими.

4.3 Монтаж облицовочных плит к колоннам выполнять в следующей последовательности: нижние и верхние направляющие соединить в рамки и с помощью регулировочных винтов в распор по отвесу закрепить на колонне. Промежуточные направляющие, соединенные в рамки,

ИНВ. № подл. Подпись и дата. Изм. №

1.073.9 - 1.1-ТО

Лист

5

1065-01

Формат А4

УСТАНАВЛИВАТЬ ПО МЕРЕ ОБЛИЦОВКИ

В ПАЗЫ ПЛИТЫ ВСТАВИТЬ ПРУЖИНЯЩИЕ ЗАЩЕЛКИ, ПЛИТУ С ЗАЩЕЛКАМИ ВДАВИТЬ МЕЖДУ НАПРАВЛЯЮЩИМИ.

4.4 Пространство между колоннами, стеной и облицовочными материалами связующим раствором не заполнять.

4.5 На схемах облицовок при ссылаках на документы обозначение серии и выпуска опущены.

4.7 Конструкция облицовки стен помещений с отрицательными температурами решена самонесущей конструктивно не связанной со стеной помещения и состоит из стального каркаса по серии 1.231.9-10 и направляющих для навески плит облицовки. Пространство между облицовкой и стеной помещения с целью профилактики от грызунов заполняется минеральноватными плитами марки 75 по ГОСТ 10140-80. При установке плит облицовки защелки втапливаются в минераловатные плиты

1.073.9 - 1.1-ТО

Лист

6

1065-01

Формат А4

ТАБЛИЦА 1

ЭЛЕМЕНТЫ КРЕПЛЕНИЯ НА 1м НАПРАВЛЯЮЩИХ НП1, НП2, НП3, НП4, НП5

НАИМЕНОВАНИЕ	КОЛ. ДЛЯ СХЕМ КРЕПЛЕНИЯ ОБЛИЦОВОЧНЫХ ПЛИТ			
	1.073.9-1.1-1	1.073.9-1.1-1	1.073.9-1.1-1	1.073.9-1.1-1
Профиль стойка ПС3... ПС7 <i>1.073.9-1.1-2</i>	—	2 h по проекту	—	—
Соединительный уголок 1.073.9-1.2-7	—	—	—	1
Дюбель из полиамида 45-5-8 ТУ 36-941-79	1	—	1	—
Шуруп 1-5х60.016 ГОСТ 1144-80*	1	—	1	—
Винт М6х14.50 ГОСТ 1491-80	2	—	2	—
Винт М6х30.58 ГОСТ 17473-72	—	—	—	2
Болт М6х14.58 ГОСТ 7798-70	—	—	—	2
Болт М6х20 ГОСТ 7798-70	—	2	—	—
Гайка М6.5 ГОСТ 5915-70*	—	2	—	—

ЭЛЕМЕНТЫ КРЕПЛЕНИЯ НА 1м НАПРАВЛЯЮЩИХ НП3, НП5

Уголок  $\frac{40 \times 63}{6}$  ГОСТ 13738-80\*, уголок  $\frac{b \times b \times d}{c}$  ГОСТ 8509-86, ЗЕТ  $\frac{H \times B \times B}{d}$  ГОСТ 13619-81  
 Д1ТК ГОСТ 8617-81, С235 ГОСТ 27772-88, Д1ТК ГОСТ 8617-81

НАИМЕНОВАНИЕ	ДЛЯ ДВЕРНОГО ПРОЕМА		ДЛЯ КРЕПЛЕ-	ДЛЯ КРЕПЛЕ-
	ПО ГОРИЗОНТАЛИ	ПО ВЕРТИКАЛИ	НИИ К СТЕНЕ НА h 3,000-3,650	НИИ К КОЛОННЕ НА h 3,000-3,650
Болт М6х20 ГОСТ 7798-70	1	—	1	—
Болт М6х14.58 ГОСТ 7798-70	—	—	—	4
ГАЙКА М6.5 ГОСТ 5915-70*	1	—	1	4
Шуруп 1-5х60.016 ГОСТ 1144-80	2	2	1	—
Винт М6х30.58 ГОСТ 17473-72	—	—	—	4
ДЮБЕЛЬ ИЗ ПОЛИАМИДА 45-5-8 ТУ 36-941-79	—	—	1	—

ПРИ РАЗМЕРЕ ПРОЕМА ИЛИ КОЛОННЫ МЕНЕЕ 1м УСТАНОВИТЬ НЕ МЕНЕЕ 2<sup>х</sup> КРЕПЛЕНИЙ  
 НА ОДНУ ОБЛИЦОВОЧНУЮ ПЛИТУ - 4 ПРУЖИНАЩИХ ЗАЩЕЛКИ 1.073.9-1.2-1  
 ИЗ СТАЛИ  $\frac{60,8 \times 50}{c}$  ГОСТ 19904-80 ДЛЯ ПОМЕЩЕНИЙ УКАЗАННЫХ В ТАБЛ. 2  
 С2 КП2 ГОСТ 14318-80

ПРИ ПРИМЕНЕНИИ КРЕПЛЕНИЯ В ПОМЕЩЕНИЯХ С ОТРИЦАТЕЛЬНЫМИ ТЕМПЕРАТУРАМИ  
 НЕОБХОДИМО ПРОВЕДЕНИЕ СПЕЦИАЛЬНЫХ ИСПЫТАНИЙ

1.073.9-1.1-Т0

Лист

7

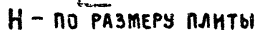
Инв.№ подл. Подпись и дата 18.04.81. ИВ.М.2

1065-01

ТАБЛИЦА 2

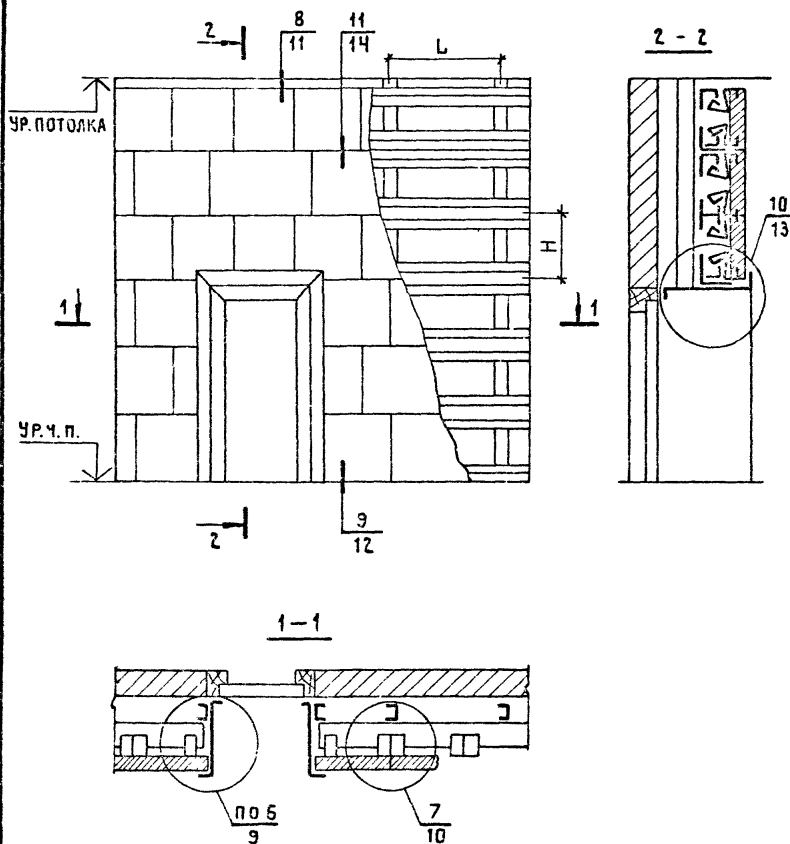
РЕКОМЕНДУЕМАЯ ОБЛАСТЬ ПРИМЕНЕНИЯ ОБЛИЦОВОЧНЫХ МАТЕРИАЛОВ

ВИДЫ ПОМЕЩЕНИЙ		МАТЕРИАЛ ОБЛИЦОВОЧНЫХ ПЛИТ		
		КПИ		ДСП
		МРАМОР, ТРАВЕРТИН, ИЗВЕСТНЯК, РАКУ- ШЕЧНИК, ПЕСЧАНИК, ПОЛИСТОВАЯ КЕРАМИКА	ГИПС, БЕТОН, СТЕКЛОМРАМОР	СТОЛЯРНЫЕ ДРЕВЕСНО- СТРУЖЕЧНЫЕ ПЛИТЫ
1	ВЕСТИБУЛЬ	+	+	
2	ХОЛЛ	+	+	
3	КОРИДОР	+	+	
4	ЗАЛЫ СОБРАНИЙ	+	+	+
5	ФОЙЕ	+	+	
6	ОБЕДЕННЫЕ ЗАЛЫ	+	+	+
7	БУФЕТЫ	+	+	+
8	КАБИНЕТЫ			+
9	КОНТОРСКИЕ ПОМЕЩЕНИЯ		+	+
10	ОФИСЫ	+	+	+
11	АДМИНИСТРАТИВНЫЕ ПОМЕЩЕНИЯ			+
12	ЦЕХА МЕХАНООБРАБОТКИ		+	
13	ЦЕХА СБОРКИ		+	
14	СКЛАДСКИЕ ПОМЕЩЕНИЯ		+	
15	ХОЛОДИЛЬНЫЕ КАМЕРЫ	БЕТОННЫЕ, СТЕКОМРАМОРНЫЕ ПЛИТЫ		

[illegible]

1065-01

FORMAT A4



L - по проекту

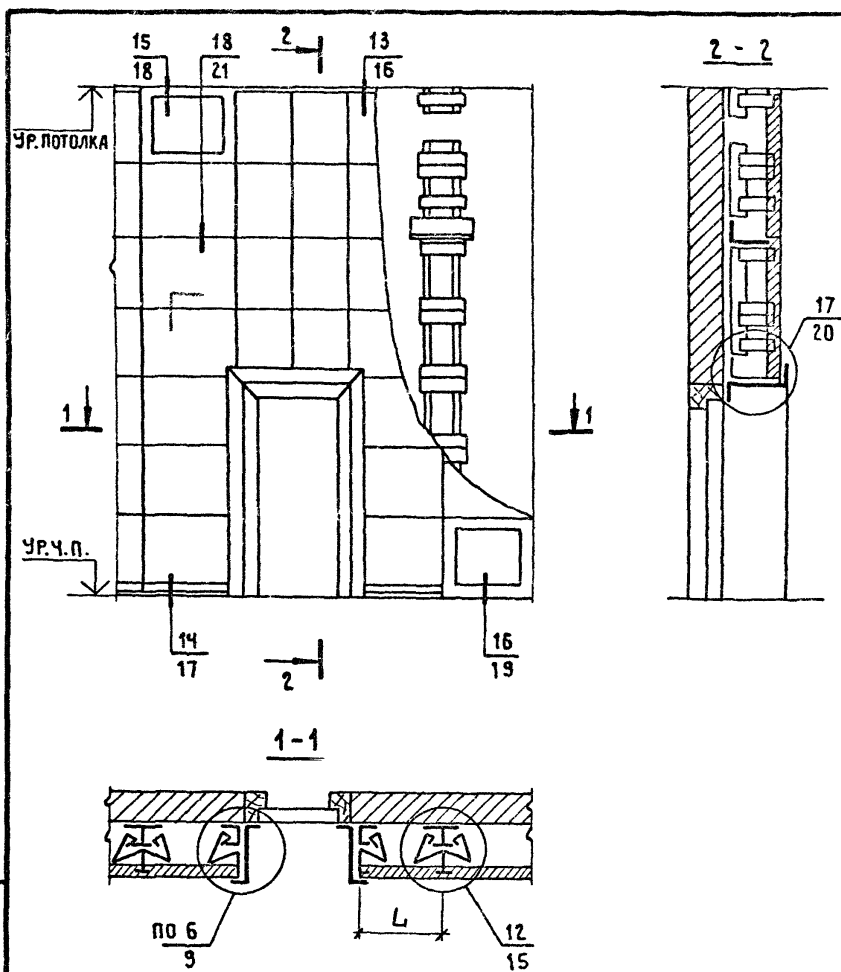
H - по размеру плиты

1.073.9-1.1-2

НАЧ. ОТЗ.	СЕРГЕЕВ	И. КОНТР.	ГАЛКИНА	ГАД	ГАЛКИНА	РУК. БР.	СТРОИТЕЛЬ	СХЕМА КРЕПЛЕНИЯ ОБЛИЦОВОЧНЫХ ПЛИТ К СТЕНАМ В ПОМЕЩЕНИЯХ С ОТРИЦАТЕЛЬНЫМИ ТЕМПЕРАТУРАМИ И ПОВЫШЕННОЙ ВЛАЖНОСТЬЮ	СТАДИЯ	ЛИСТ	ЛИСТОВ
									Р		1
									ПРОМСТРОЙПРОЕКТ		

1065-01

ФОРМАТ А4



L - по размеру плит

1.073.9 - 1.1-3

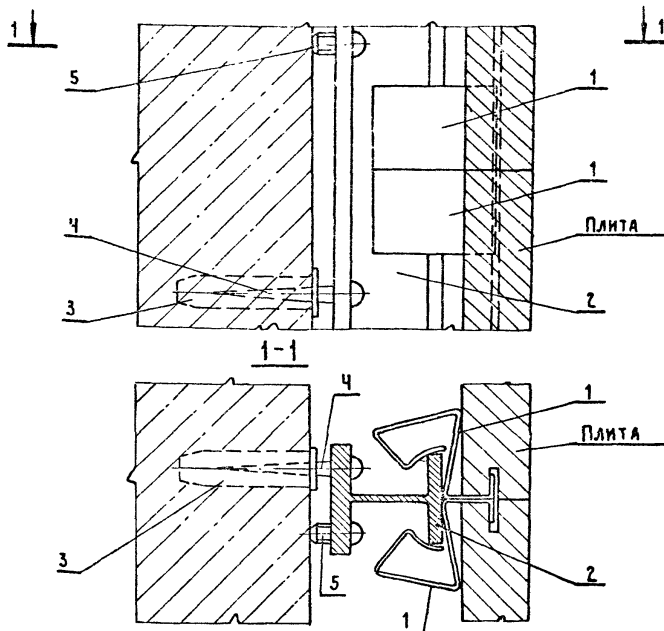
НАЧ. ОТД. СЕРГЕЕВ  
Н. КОНТ. ГАЛКИНА  
САП. ГАЛКИНА  
РУК. БР. СТРОИТЕЛЕВ

СХЕМА КРЕПЛЕНИЯ ОБЛИЦОВочных ПЛИТ ДЛЯ ВЕНТИЛИРУЕМЫХ СТЕН

СТАДИЯ	ЛИСТ	ЛИСТОВ
Р		1

ПРОМСТРОЙПРОЕКТ

1065-01



Поз. 2 - кол.  
по проекту

Поз.	НАИМЕНОВАНИЕ	Кол	ОБОЗНАЧЕНИЕ ДОКУМЕНТА
1	ПРУЖИНЯЩАЯ ЗАЩЕЛКА	4	1.073.9-1.2-1
2	НАПРЯСЛЯЮЩАЯ НП1		1.073.9-1.2-2
3	ДЮБЕЛЬ ИЗ ПОЛИАМИДА Ч5-5-8 ТУЗБ-941-79	1	
4	ШУРУП 1-5x60.016 ГОСТ 1144-80*	1	
5	ВИНТ М6x14.50 ГОСТ 1491-80	1	

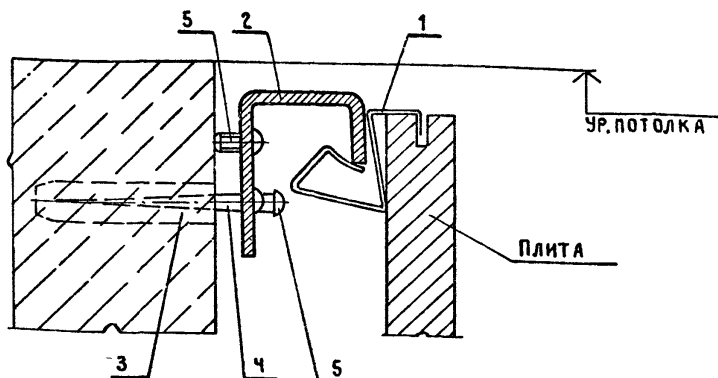
1.073.9 - 1.1-4

УЗЕЛ 1

СТАДИЯ	ЛИСТ	ЛИСТОВ
Р		1
ПРОМСТРОЙПРОЕКТ		

НАЧ.ОТД. СЕРГЕЕВ  
Н.КОНТР. ТАММОВА  
ГЛАВ. КОЛ. ЧА  
РУК.БР. СТРОИТЕЛЬС





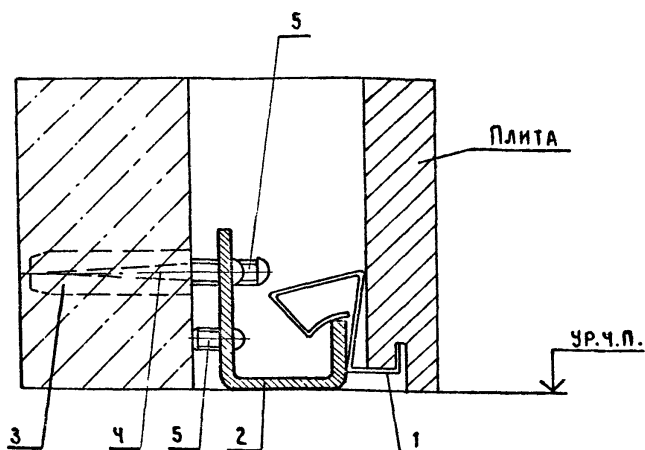
Поз.	Наименование	Кол.	Обозначение документа
1	ПРУЖИНЯЩАЯ ЗАЩЕЛКА	1	1. 073. 9 -1. 2-1
2	НАПРАВЛЯЮЩАЯ НПЗ		1. 073. 9 -1. 2-4
3	ДЮБЕЛЬ ИЗ ПОЛИАМИДА 45-5-8 ТУ 36-941-79	1	
4	ШУРУП 1-5x60.016 ГОСТ 1144-80*	1	
5	ВИНТ М6x14.50 ГОСТ 1491-80	2	

Поз. 2 - кол. по проекту

ИЗМ. ПОДПИСЬ ДАТА

					1. 073. 9 -1.1-5			
НАЧ. ОТД.	СЕРГЕЕВ					СТАДИЯ	ЛИСТ	ЛИСТОВ
Н. КОНТР.	ГАЛКИНА					Р		1
ГАП	ГАЛКИНА					ПРОМСТРОЙПРОЕКТ		
РУК. БР.	СТРОИТЕЛЕВ							

1065-01



Поз.	НАИМЕНОВАНИЕ	КОЛ.	ОБОЗНАЧЕНИЕ ДОКУМЕНТА
1	ПРУЖИНАЮЩАЯ ЗАЩЕЛКА	1	1. 073. 9 -1. 2 -1
2	НАПРАВЛЯЮЩАЯ НПЗ		1. 073. 9 -1. 2 -4
3	ДЮБЕЛЬ ИЗ ПОЛИАМИДА Ч5-5-8 ТУ 36-941-79	1	
4	ШУРУП 1-5×60.016 ГОСТ 1144-80	1	
5	ГАЙКА М6×14.50 ГОСТ 1491-80	2	

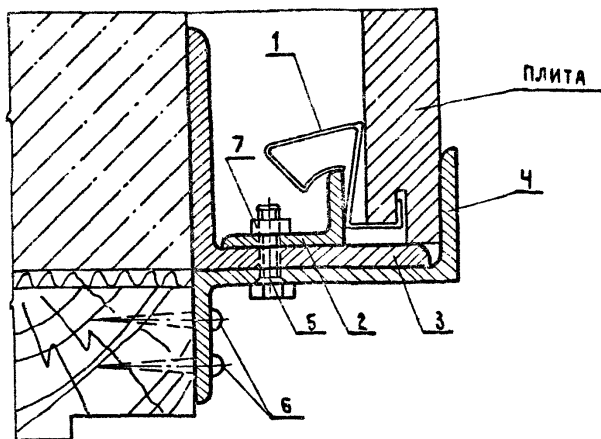
Поз. 2-кол. по проекту

1. 073. 9 -1.1-6

УЗЕЛ 3

НАЧ. ОТД. СЕРГЕЕВ  
И КОНТР. ГАЛКИНА  
ГАП ГАЛКИНА  
РУК. БР. СТРОИТЕЛЕВА

СТАДИЯ	ЛИСТ	ЛИСТОВ
Р		1
ПРОМСТРОЙПРОЕКТ		



Поз. 3 - уголок и крепление его к строительным конструкциям по проекту  
Поз. 4 - ЗЕТ по проекту

Поз.	И. ИМЕНОВАНИЕ	КОЛ.	ОБОЗНАЧЕНИЕ ДОКУМЕНТА
1	ПРУЖИНЯЩАЯ ЗАЩЕЛКА	1	1.073.9-1.2-1
2	УГОЛОК 410636 ГОСТ 13738-80* Д1Т К ГОСТ 8617-81	1	
3	УГОЛОК 8x8x8 ГОСТ 8509-86 С235 ГОСТ 27772-88		
4	ЗЕТ НxВxВ1 ГОСТ 13619-81 Д1Т К ГОСТ 8617-81		
5	БОЛТ М6x20 ГОСТ 7798-70	1	
6	ШУРУП 1-5x60.016 ГОСТ 1144-80*	2	
7	ГАЙКА М6.5 ГОСТ 5945-70*	1	

Поз. 3,4 - кол. по проекту

ИЗМ. ПОДЛ. ПОДПИСЬ И ДАТА

ВЗН. ИВ. Н°

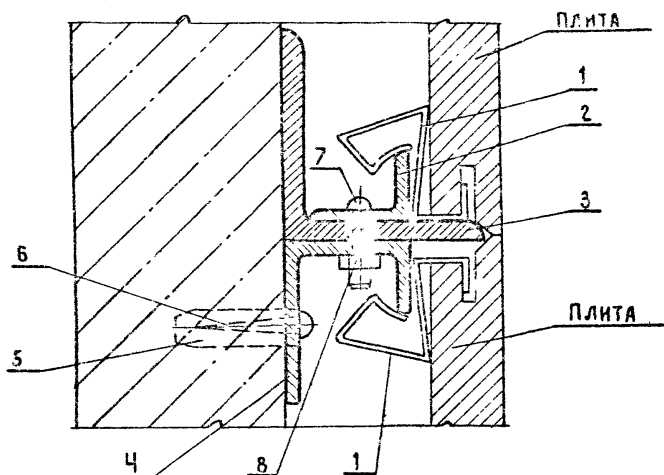
НАЧ. ОТД.	СЕРГЕЕВ
Н. КАНТР.	ГАЛКИНА
ГЛАВ.	ГАЛКИНА
РУК. БР.	СТРОИТЕЛЕВА

1.073.9-1.1-7

УЗЕЛ 4

СТАДИЯ	ЛИСТ	ЛИСТОВ
Р		1
ПРОМСТРОЙПРОЕКТ		

1065-01



Поз	НАИМЕНОВАНИЕ	КОЛ.	ОБОЗНАЧЕНИЕ ДОКУМЕНТА
1	ПРУЖИНЯЮЩАЯ ЗАЩЕЛКА	2	1.073.9-1.2-1
2	УГОЛОК $\frac{410636 \text{ ГОСТ } 13738-80^*}{\text{Д17К ГОСТ } 8617-75}$	1	
3	УГОЛОК $\frac{8 \times 8 \times 8 \text{ ГОСТ } 8509-86}{\text{С235 ГОСТ } 21772-88}$		
4	НАПРАВЛЯЮЩАЯ НПЗ		
5	ДЮБЕЛЬ ИЗ ПОЛИАМИДА $\frac{45-5-8 \text{ ТУ } 36-941-79}$	1	
6	ШРУРП $1-5 \times 60,015 \text{ ГОСТ } 1144-80$	2	
7	БОЛТ $M6 \times 20 \text{ ГОСТ } 7733-70$	1	
8	ГАЙКА $M6,5 \text{ ГОСТ } 5915-70^*$	1	

Поз. 3, 4 - кол. по проекту

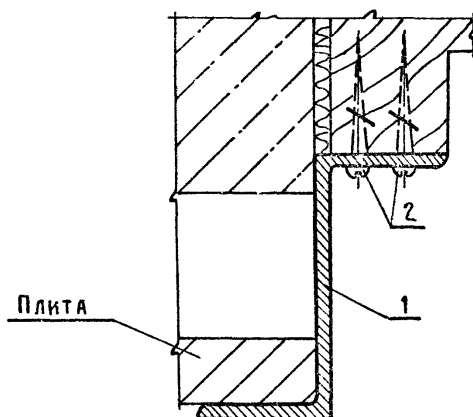
Поз. 3 - УГОЛОК И КРЕПЛЕНИЕ ЕГО К СТРОИТЕЛЬНЫМ КОНСТРУКЦИЯМ ПО ПРОЕКТУ

1.073.9-1.1-8

УЗЕЛ 5

СТАНДАРТ	ЛИСТ	ЛИСТОВ
Р		1
ПРОМСТРОЙПРОЕКТ		

НАЧ. ОУД.	СЕРГЕЕВ
В. КОНСТР.	ГЛАЖИНА
ГАП	ГЛАЖИНА
РУК. БР.	СТРОИТЕЛЕВ



Поз	НАИМЕНОВАНИЕ	КОЛ	ОБОЗНАЧЕНИЕ ДОКУМЕНТА
1	ЗЕТ <u>ГОСТ 13619-81</u> Д 1 Т К ГОСТ 8617-81		
2	ШУРУП 1-5х60.016 ГОСТ 1144-80*	2	

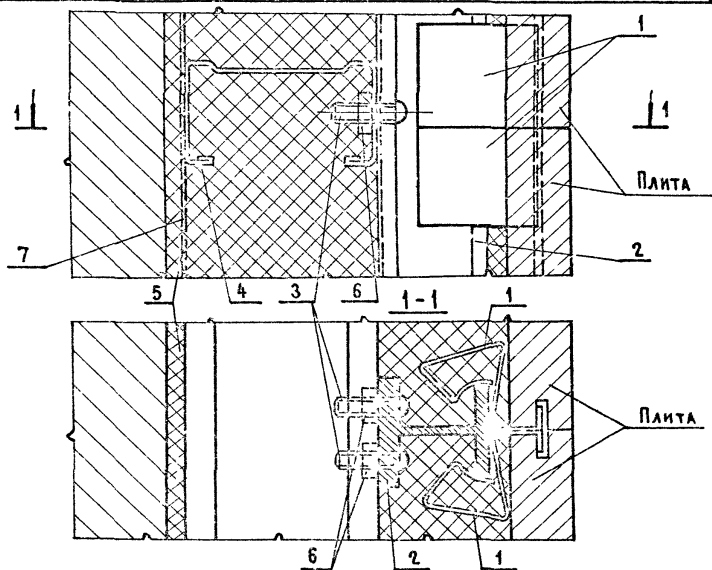
Поз.1 - ЗЕТ ПО ПРОЕКТУ

Поз.1 - КОЛ. ПО ПРОЕКТУ

ИЗМЕНЕНИЯ ПОДПИСЬ И ДАТА

					1.073.9-1.1-9	СТАРИЯ	ЛИСТ	ЛИСТОВ
						Р		1
НАЧ.ОТД.	СЕРГЕЕВ				УЗЕЛ 6	ПРОМСТРОЙПРОЕКТ		
И КОНТР.	ГАЛКИНА							
ГАП	ГАЛКИНА							
РУК.БР.	СТРОИТЕЛЕВА							

1065-01



Поз.	НАИМЕНОВАНИЕ	Кол.	ОБОЗНАЧЕНИЕ ДОКУМЕНТА
1	Прокладочная заделка	4	1.073.9-1.2-1
2	Надразняющая НП 1		1.073.9-1.2-2
3	Лист 5×15×25.01.016 ГОСТ 10621-89	2	
4	Профиль столба ПС3... ПС7	1	1.073.9-1.2-9
5	Плиты теплоизоляционные из минеральной ваты	1	ГОСТ 10140-80
6	Гайка М6.6 ГОСТ 5915-70*	2	
7	Профиль направляющий ПН3... ПН7	1	1.073.9-1.2-10

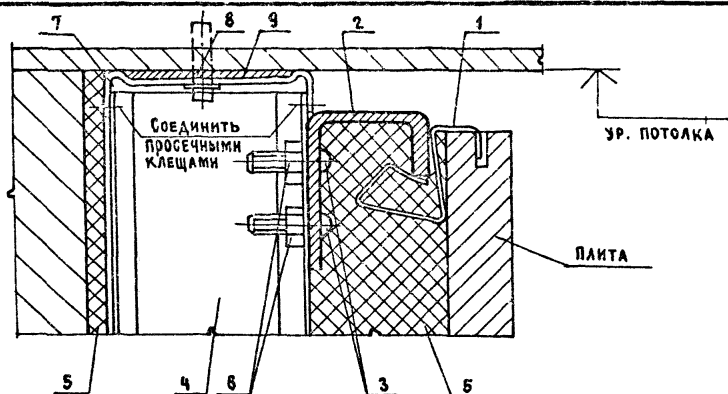
1.073.9-1.1-10

Узел 7

СТАДИЯ	ЛИСТ	ЛИСТОВ
Р		1

ПРОМСТРОЙПРОЕКТ

ИЗМ. СТА.	ПРОЕКТ	
Н. КОНТ.	НАДЗИНА	
ГАП	НАДЗИНА	
РУК. БР.	СТУСЕНЕВ	



Поз. 2.5 - кол. по  
проекту

Поз.	НАИМЕНОВАНИЕ	Кол.	ОБОЗНАЧЕНИЕ ДОКУМЕНТА
1	Пружинящая защелка	1	1.073.9 - 1.2 - 1
2	Направляющая НПЗ		1.073.9 - 1.2 - 4
3	Болт М6×20 ГОСТ 1198-70	2	
4	Профиль стойка ПС3... ПС7	1	1.073.9 - 1.2 - 9
5	Плиты теплоизоляционные из минеральной ваты $\gamma = 75$		ГОСТ 10140-89
6	Гайка М6,5 ГОСТ 5915-70*	2	
7	Профиль направляющий ПНЗ ... ПН7	1	1.073.9 - 1.2 - 10
8	Дюбель АГП-40 ТУ 14-4-1231-83	1	
9	Пластина пористая ТУ 38 105867-90	1	

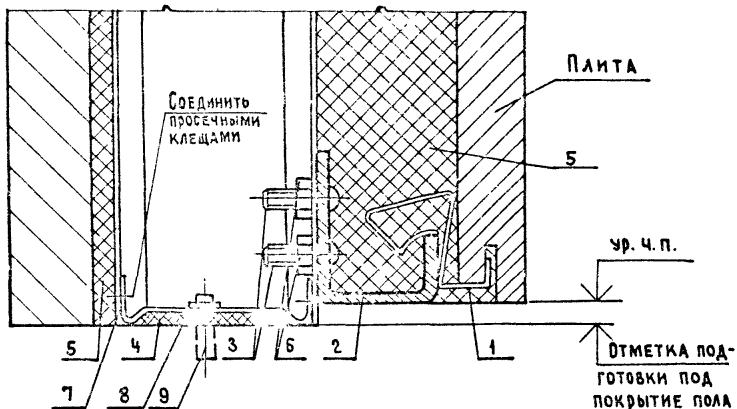
1.073.9-1.1-11

Узел 8

СТАДИЯ	ЛИСТ	ЛИСТОВ
Р		1
ПРОЕКТОПРОЕКТ		

ИЗЧ. № ПОДЛ. ПОДПИСЬ И ДАТА ИСМ. ИЛИ ИЛИ

ИЗЧ. ОТД. СЕРГЕЕВ  
И. КОНТ. ГЛАКИНА  
ГАП. ГЛАКИНА  
РУК. БД. СТРОИТЕЛЬСКИЙ



Поз. 2,5 - кол.  
по проекту

Поз.	Наименование	Кол.	Обозначение документа
1	Пружинящая защелка	1	1.073.9-1.2-1
2	Направляющая НПЗ		1.073.9-1.2-4
3	Болт М6х20 ГОСТ 77980-70	1	
4	Профиль стойка ПСЗ... ПСТ	1	1.073.9-1.2-9
5	Плиты теплоизоляционные из минеральной ваты		ГОСТ 10140-80
6	Гайка М6.5 ГОСТ 5915-70*	2	
7	Профиль направляющий ПНЗ... ПН7	1	1.073.9
8	Анбель ДГП-40 ТУ 44-4-1231-83	1	
9	Пластина пористая ТУ 38 105867-90	1	

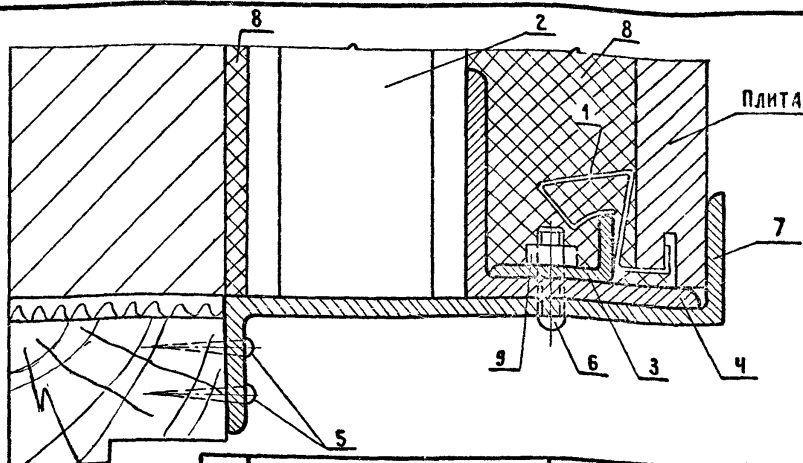
1.073.9-1.1-12

Узел 9

НАЧ. ОТА.	СЕРГЕЕВ	
И. КОНТР.	ГАЛКИНА	
ГАП	ГАЛКИНА	
РУК. БР.	СТРОИТЕЛЕВА	

СТАДИЯ	ЛИСТ	ЛИСТОВ
Р		1
ПРОЕКТ		





Поз. 4, 7, 8 - кол. по проекту

Поз.	НАИМЕНОВАНИЕ	КОЛ.	ОБОЗНАЧЕНИЕ ДОКУМЕНТА
1	ПРУЖИНЯЩАЯ ЗАЩЕЛКА	1	1.073.9 - 1.2 - 1
2	ПРОФИЛЬ СТОЙКА ПСЗ... ПС 7	1	1.231.9 - 10.4 - 00.05
3	УГОЛОК $\frac{410636 \text{ ГОСТ } 13738-80^*}{\text{Д1ТК ГОСТ } 8617-81^*}$	1	
4	УГОЛОК $\frac{b \times b \times d \text{ ГОСТ } 8509-86}{\text{С 235 ГОСТ } 27772-88}$		
5	ШУРУП 1-5x60.016 ГЗСТ 1144-80*	2	
6	БОЛТ М6x20 ГОСТ 7798-70	1	
7	ЗЕТ $\frac{H \times B \times B1 \text{ ГОСТ } 13619-81}{\text{Д1ТК ГОСТ } 8617-81}$		
8	ПЛИТЫ ТЕПЛОИЗОЛЯЦИОННЫЕ ИЗ МИНЕРАЛЬНОЙ ВАТЫ $\gamma=75$		ГОСТ 10140-80
9	ГАЙКА М6,5 ГОСТ 5915-70*	1	

Поз. 7 - ЗЕТ по проекту

Поз. 4 - УГОЛОК и КРЕПЛЕНИЕ ЕГО К СТРОИТЕЛЬНЫМ КОНСТРУКЦИЯМ по проекту

1.073.9 - 1.1 - 13

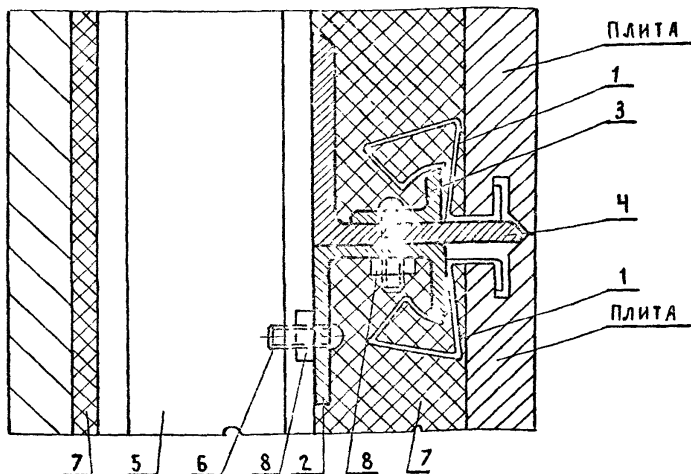
УЗЕЛ 10

НАЧ. ОТД.	СЕРГЕЕВ	
Н. КОНТР.	ГАЛКИНА	
ГАП	ГАЛКИНА	
РУК. БР.	СТРОИТЕЛЕВА	

СТАДИЯ	ЛИСТ	ЛИСТОВ
Р		1
ПРОМСТРОЙПРОЕКТ		

1065-01

ФОРМАТ А4



Поз. 4, 7 - кол. по проекту

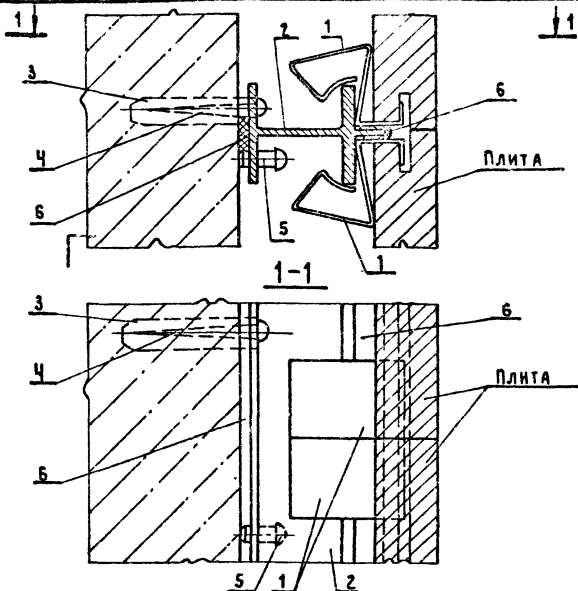
Поз.	НАИМЕНОВАНИЕ	КОЛ.	ОБОЗНАЧЕНИЕ ДОКУМЕНТА
1	ПРУЖИНАЯ ЗАЩЕЛКА	1	1.073.9 - 1.2 - 1
2	НАПРЯЖАЮЩАЯ ННЗ	1	1.073.9 - 1.2 - 4
3	Уголок ЧПБЗ6 ГОСТ 13738-80* Д1ТК ГОСТ 8617-81*	1	
4	Уголок 5x5x4 ГОСТ 8509-86 С235 ГОСТ 27772-88		
5	ПРОФИЛЬ СТОЙКА ПСЗ... ПС7	1	1.231.9 - 10.4 - 00.05
6	БОЛТ М5x20 ГОСТ 7798-70	3	
7	ПЛИТЫ ТЕПЛОИЗОЛЯЦИОННЫЕ ИЗ МИНЕРАЛЬНОЙ ВАТЫ $\lambda=75$		ГОСТ 10140-80
8	ГАЙКА М6.5 ГОСТ 5915-70*	3	

Поз. 4 - уголок и крепление его к строительным конструкциям по проекту

					1.073.9 - 1.1 - 14			
НАЧ.ОТД.	СЕРГЕЕВ					СТАДИЯ	ЛИСТ	ЛИСТОВ
Н.КОНТР.	ГАЛКИНА					Р		1
ГАП	ГАЛКИНА				УЗЕЛ 11	ПРОМСТРОЙПРОЕКТ		
РУК.БР.	СТРОИТЕЛЕВА							

106.5-61

ФОРМАТ А4



Поз. 2, 6 - кол. по  
проекту

Поз.	НАИМЕНОВАНИЕ	КОЛ.	ОБОЗНАЧЕНИЕ ДОКУМЕНТА
1	ПРУЖИНЯЩАЯ ЗАЩЕЛКА	4	1. 073.9-1.2-1
2	НАПРАВЛЯЮЩАЯ НП 2		1. 073.9-1.2-3
3	ДЮБЕЛЬ ИЗ ПОЛИАМИДА 45-5-8 ТУ36-941-79	1	
4	ШУРУП 1-5x60.016 ГОСТ 1144-80*	1	
5	ВИНТ М6x14.50 ГОСТ 1491-80*	1	
6	ГЕРМЕТИК ТУ 21-29-26-78		

1. 073.9-1.1-15

УЗЕЛ 12

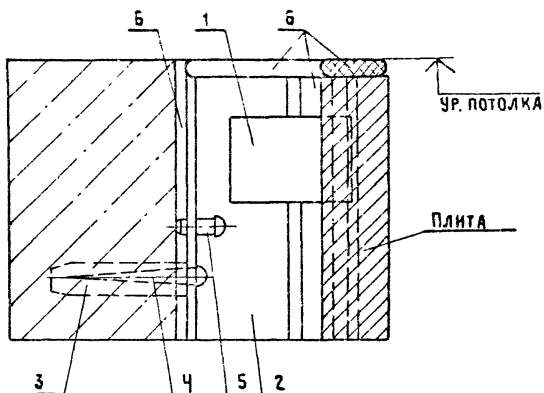
СТАД. ЛИСТ ЛИСТОВ

Р 1

ПРОМСТРОЙПРОЕКТ

НАЧ.ОТД. СЕРГЕЕВ  
Н.КОНТ. ГАЛКИНА  
Г.АП. ГАЛКИНА  
РУК.БР. СТРОНТЕЛЕВ

1065-01



Поз.	НАИМЕНОВАНИЕ	КОЛ.	ОБОЗНАЧЕНИЕ ДОКУМЕНТА
1	ПРУЖИНЯЩАЯ ЗАЩЕЛКА	1	1. 073.9 - 1.2 - 1
2	НАПРАВЛЯЮЩАЯ НПЗ		1. 073.9 - 1.2 - 3
3	ДЮБЕЛЬ ИЗ ПОЛИАМИДА 45-5-8 ТУ36-941-79	1	
4	ШУРУП 1-5x60,016 ГОСТ 1144-80*	1	
5	ВИНТ М6x14,50 ГОСТ 1491-80*	1	
6	ГЕРМЕТИК ТУ21-29-26-78		

Поз. 2,6 - КОЛ. ПО ПРОЕКТУ

1. 073.9 - 1.1 - 16

УЗЕЛ 13

СТАДИЯ Лист Листов

Р 1

ПРОМСТРОЙПРОЕКТ

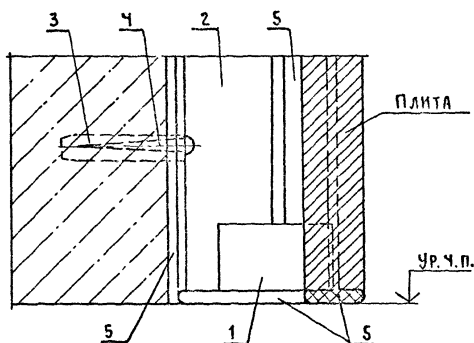
НАЧ.ОТД. СЕРГЕЕВ

Н.КОНТР. ГАЛКИНА

ГАП ГАЛКИНА

РУК.БР. СТРОИТЕЛЕВА

1065-01



Поз	НАИМЕНОВАНИЕ	КОЛ.	ОБОЗНАЧЕНИЕ ДОКУМЕНТА
1	ПРУЖИНАЯ ЗАЩЕЛКА	1	1. 073.9-1.2-1
2	НАПРАВЛЯЮЩАЯ НП 2		1. 073.9-1.2-3
3	ДЮБЕЛЬ ИЗ ПОЛИАМИДА 45-5-8 ТУ 36-941-79	1	
4	ШУРУП 1-5x60.016 ГОСТ 1144-80*	1	
5	ГЕРМЕТИК ТУ 21-29-26-78		

Поз. 2,5 - кол. по проекту

ИЗМ. ПОЛ. ПОДПИСИ ДАТА 3344. ИВ. №

НАЧ. ОТД.	СЕРГЕЕВ			
Н. КОНТР.	ТАЛКИНА			
ГАП	ТАЛКИНА			
РУК. БР.	СТРОНТЕЛЕВА			

1.073.9-1.1-17

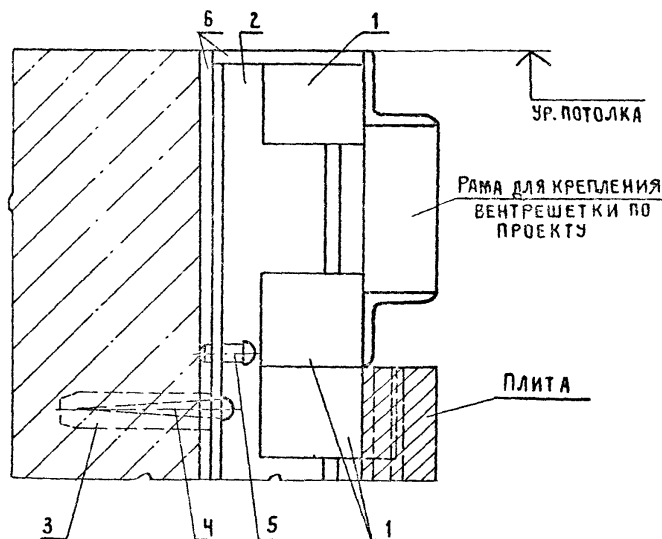
УЗЕЛ 14

СТАДИЯ ЛНСТ ЛНСТОВ  
Р 1

ПРОМСТРОЙПРОЕКТ

1065-01

ФОРМАТ А4



Поз.	НАИМЕНОВАНИЕ	КОЛ.	ОБОЗНАЧЕНИЕ ДОКУМЕНТА
1	ПРУЖИНЯЮЩАЯ ЗАЩЕЛКА	3	1.073.9-1.2-1
2	НАПРАВЛЯЮЩАЯ НПЗ		1.073.9-1.2-3
3	ДЮБЕЛЬ ИЗ ПОЛИАМИДА 45-5-8 ТУ 36-941-79	1	
4	ШУРУП 4-5x60.016 ГОСТ 1144-80	1	
5	ВИНТ М6x14.50 ГОСТ 1491-80*	1	
6	ГЕРМЕТИК ТУ 21-29-26-78		

Поз. 2,6 - кол. по проекту

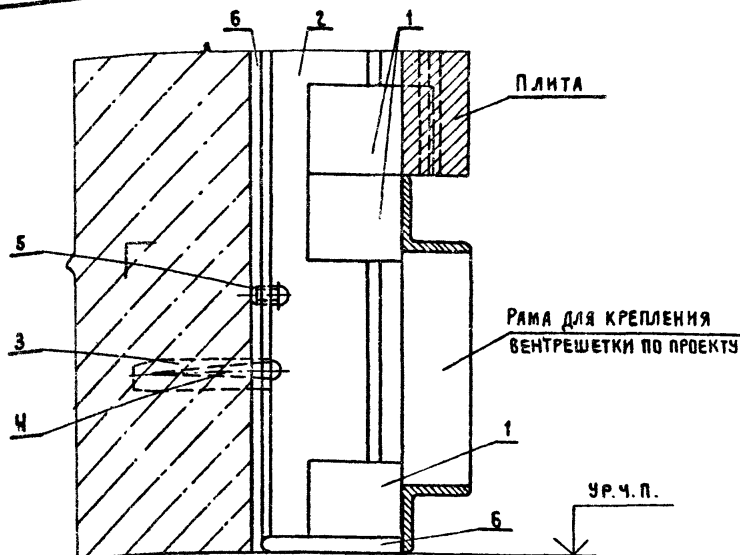
1.073.9-1.1-18

УЗЕЛ 15

СТАДИЯ	ЛИСТ	ЛИСТОВ
Р		1
ПРОМСТРОЙПРОЕКТ		

1065-01

ФОРМАТ А4



ПОЗ.	НАИМЕНОВАНИЕ	КОЛ.	ОБОЗНАЧЕНИЕ ДОКУМЕНТА
1	ПРУЖИНЯЩАЯ ЗАЩЕЛКА	3	1.073.9 - 1.2 - 1
2	НАПРАВЛЯЮЩАЯ НР2		1.073.9 - 1.2 - 3
3	ДЮБЕЛЬ ИЗ ПОЛИАМИДА 45-5-8 ТУ 36-941-79	1	
4	ШУРУП 1-5×60,016 ГОСТ.1144-80*	1	
5	ВИНТ М6×14,50 ГОСТ 1491-80*	1	
6	ГЕРМЕТИК ТУ21-29-26-78		

ПОЗ. 2,6 - КОЛ. ПО ПРОЕКТУ

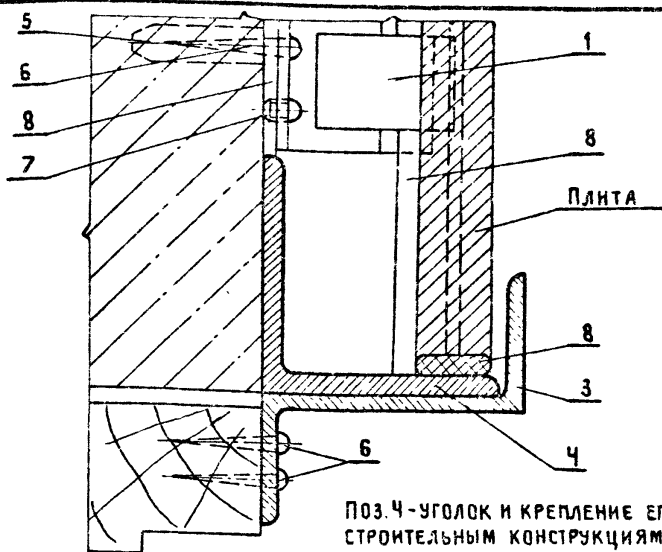
1.073.9 - 1.1 - 19

НАЧ.ОТД. СЕРГЕЕВ  
 И КОНТР. ГАЛКИНА  
 ГАП ГАЛКИНА  
 РУК.БР. СТРОИТЕЛЕВА

УЗЕЛ 16

СТАДИА ЛИСТ ЛИСТОВ  
 Р 1 1  
 ПРОМСТРОЙПРОЕКТ

1066-01



ПОЗ. 4-УГОЛОК И КРЕПЛЕНИЕ ЕГО К СТРОИТЕЛЬНЫМ КОНСТРУКЦИЯМ ПО ПРОЕКТУ

ПОЗ. 2,3,4,8 -  
КОЛ. ПО ПРОЕКТУ

ПОЗ.	НАИМЕНОВАНИЕ	КОЛ.	ОБОЗНАЧЕНИЕ ДОКУМЕНТА
1	ПРУЖИНЯЩАЯ ЗАЩЕЛКА	1	1. 073. 9 - 1.2 - 1
2	НАПРАВЛЯЮЩАЯ НПЗ		1. 073. 9 - 1.2 - 3
3	ЗЕТ <u>ГОСТ 13619-81</u> Д1Т К ГОСТ 8617-81*		
4	УГОЛОК <u>8x8xL ГОСТ 8509-86</u> С235 ГОСТ 27772-88		
5	ДЮБЕЛЬ ИЗ ПОЛИАМИДА Ч5-5-8 ТУ 36-941-79	1	
6	ШУРУП 1-5x60.016 ГОСТ 1144-80*	3	
7	ВИНТ М6x14,50 ГОСТ 1491-80*	1	
8	ГЕРМЕТИК ТУ 21-29-26-78		

ПОЗ. 4-УГОЛОК И КРЕПЛЕНИЕ ЕГО К СТРОИТЕЛЬНЫМ КОНСТРУКЦИЯМ ПО ПРОЕКТУ

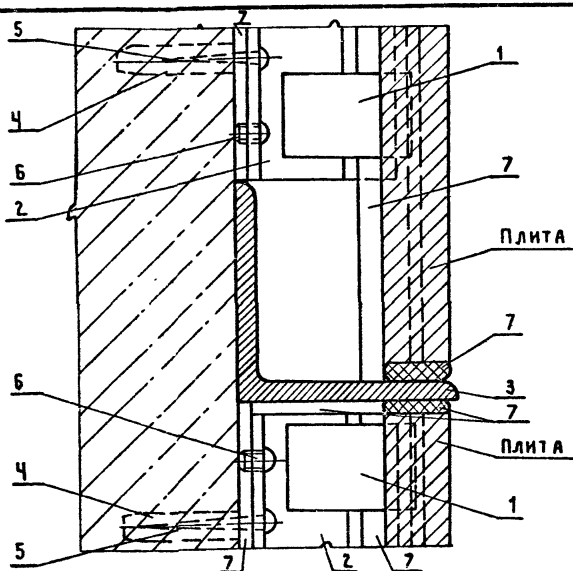
1.073.9-1.1-20.

УЗЕЛ 17

СТАДИЯ	ЛИСТ	ЛИСТОВ
Р		1
ПРОМСТРОЙПРОЕКТ		

НАЧ.ОТД. СЕРГЕЕВ  
Н.КОНТР. ГАЛКИНА  
ГАП ГАЛКИНА  
РУК.БР. СТРОИТЕЛЕВА





Поз. 2,3,7 - кол.  
по проекту

Поз.	НАИМЕНОВАНИЕ	Кол.	ОБОЗНАЧЕНИЕ ДОКУМЕНТА
1	ПРУЖИНЯЩАЯ ЗАЩЕЛКА	2	1.073.9-1.2-1
2	НАПРАВЛЯЮЩАЯ Н П 2		1.073.9-1.2-3
3	УГОЛОК 8x8xL ГОСТ 8509-86 С235 ГОСТ 27772-88		
4	ДЮБЕЛЬ ИЗ ПОЛИАМИДА 45-5-8 ТУ36-941-79	2	
5	ШУРУП 4-5x60.016 ГОСТ 1144-80	2	
6	ВИНТ М6x14,50 ГОСТ 1491-80*	2	
7	ГЕРМЕТИК ТУ 21-29-26-78		

Поз. 3 - уголок и крепление его к строительным конструкциям по проекту

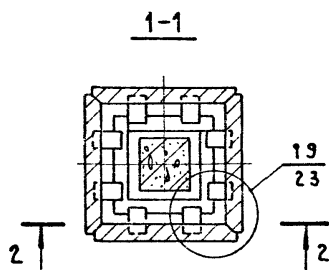
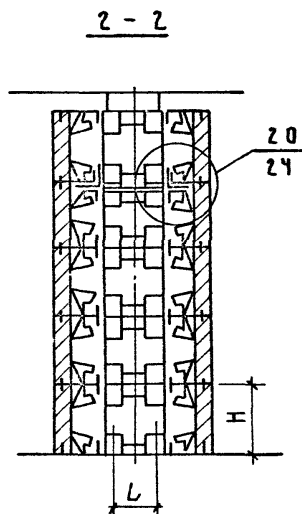
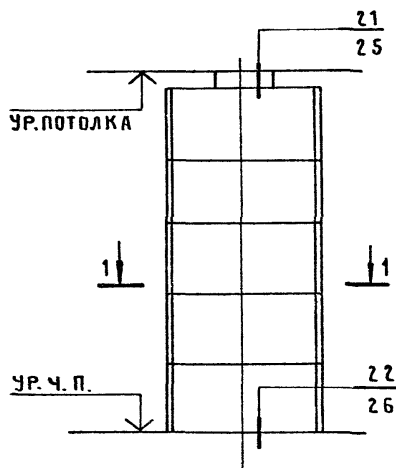
1.073.9-1.1-21

НАЧ.ОТД. СЕРГЕЕВ  
Н.КОИТР. ГАЛКИНА  
Г.АП. ГАЛКИНА  
РУК.БР. СТРОНТЕЛЕВА

УЗЕЛ 18

СТАДИА ЛИСТ ЛИСТОВ  
Р 1  
ПРОМСТРОЙПРОЕКТ

ИНВ.№ ПОДЛ. ПОДОНСЬ И ДАТА ВЗАМ. ИНВ.№



Л - по проекту  
Н - по размеру плиты

1.073.9-1.1-22

НАЧ. ОТД. СЕРГЕЕВ  
Н. КОНТР. ГАЛКИНА  
ГАП ГАЛКИНА  
РЗК БР. УТРОНТЕЛЕВ

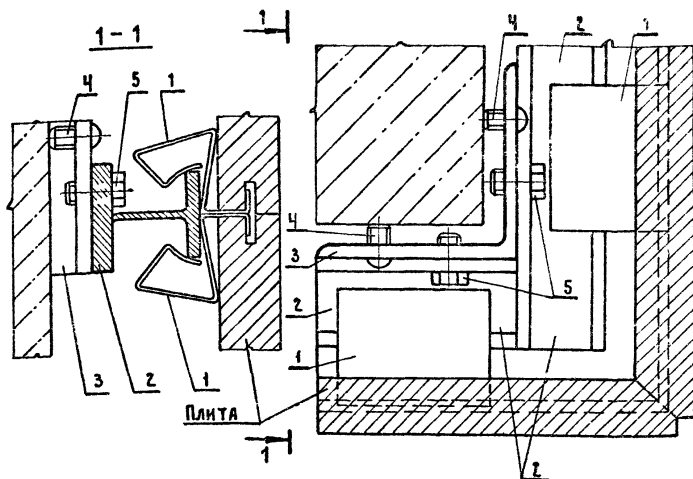
СХЕМА КРЕПЛЕНИЯ  
ОБЛИЦОВОЧНЫХ ПЛИТ  
К КОЛОННАМ

СТАДИЯ ЛИСТ ЛИСТОВ

Р 1

ПРОМСТРОЙПРОСЕКТ

1065-01



Поз.	НАИМЕНОВАНИЕ	Кол.	ОБОЗНАЧЕНИЕ ДОКУМЕНТА
1	ПРУЖИНЯЩАЯ ЗАЩЕЛКА	2	1.073.9-1.2-1
2	НАПРАВЛЯЮЩАЯ НПЧ		1.073.9-1.2-5
3	СОЕДИНИТЕЛЬНЫЙ УГОЛОК	1	1.073.9-1.2-7
4	ВИНТ М6х30.58 ГОСТ 17473-72	2	
5	БОЛТ М6х14.58 ГОСТ 7798-70	2	

Поз. 2 - кол. по проекту

И.И. № подл. ПОДПИСЬ И ДАТА ИЗДАНИЯ №

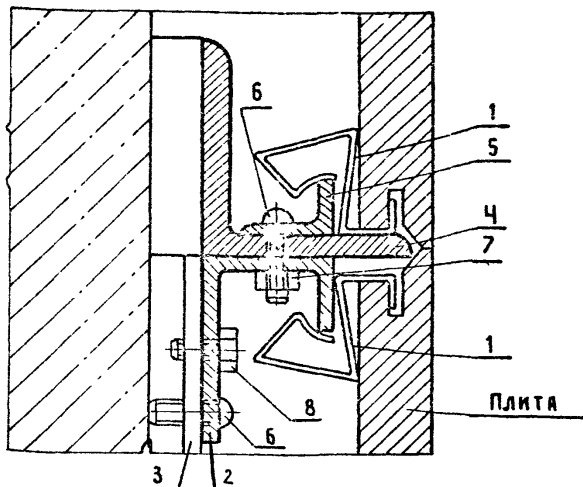
НАЧ. ОТД.	СЕРГЕЕВ	<i>Сергеев</i>	
Н. КОНТР.	ГАЛКИНА	<i>Галкина</i>	
ГАП	ГАЛКИНА	<i>Галкина</i>	
РУК. БР.	СТРОИТЕЛЕВА	<i>Строительева</i>	

1.073.9-1.1-23

УЗЕЛ 19

СТАНДА	ЛИСТ	ЛИСТОВ
Р		1
ПРОМСТРОЙПРОЕКТ		

1065-01



Поз. 4-уголок по проекту

Поз. 2,4-кол.  
по проекту

Поз.	НАИМЕНОВАНИЕ	Кол.	ОБОЗНАЧЕНИЕ ДОКУМЕНТА
1	ПРУЖИНЯЩАЯ ЗАЩЕЛКА	2	1.073. 9-1.2-1
2	НАПРАВЛЯЮЩАЯ НП5		1.073. 9-1.2-6
3	СВЕДИТЕЛЬНЫЙ УГОЛОК	1	1.073. 9-1.2-7
4	УГОЛОК $8 \times 8 \times d$ ГОСТ 8509-86 С235 ГОСТ 27772-88		
5	УГОЛОК $410636$ ГОСТ 13738-80* Д1ТК ГОСТ 8617-81*	1	
6	ВИНТ М6х30.58 ГОСТ 17473-72	2	
7	ГАЙКА М65 ГОСТ 5915-70*	1	
8	БОЛТ М6х14.58 ГОСТ 7798-70	1	

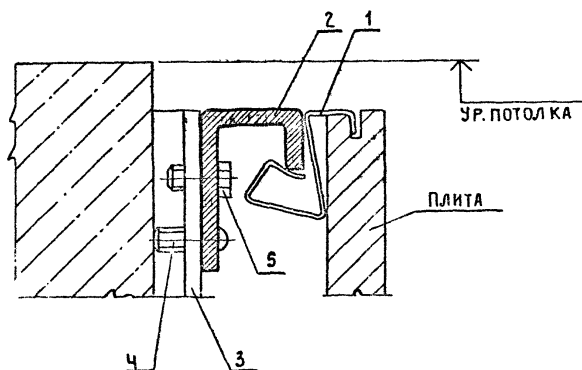
1.073.9-1.1-24

УЗЕЛ 20

НАЧ.ОТД. СЕРГЕЕВ  
Н. КОНТР. ГАЛКИНА  
ГАП ГАЛКИНА  
РУК.БР. СТРОИТЕЛЕВ

СТАЛИЯ	ЛНСТ	ЛИСТОВ
Р		1
ПРОМСТРОЙПРОЕКТ		

1065-01



Поз.	НАИМЕНОВАНИЕ	КОЛ.	ОБОЗНАЧЕНИЕ ДОКУМЕНТА
1	ПРУЖИНЯЩАЯ ЗАЩЕЛКА	1	1. 073.9-1.2-1
2	НАПРАВЛЯЮЩАЯ НПС		1. 073.9-1.2-6
3	СОЕДИНИТЕЛЬНЫЙ УГОЛОК	1	
4	ВИНТ М6х30.58 ГОСТ 17473-72	1	
5	БОЛТ М6х14.58 ГОСТ 7798-70	1	

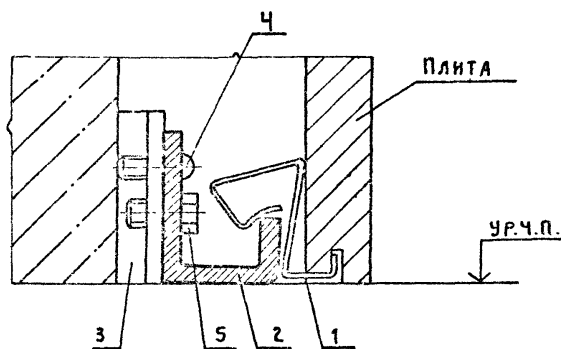
Поз. 2 - кол. по проекту

ИЗМ. № 1. ПОДПИСЬ И ДАТА ВЗАМ. ИЗМ. №

					1.073.9-1.1-25			
НАЧ. ОТД.	СЕРГЕЕВ					СТАДИЯ	ЛИСТ	ЛИСТОВ
Н. КОНТР.	ГАЛКИНА					Р		1
ГАП	ГАЛКИНА					ПРОМСТРОЙПРОЕКТ		
РУК. БР.	СТРОИТЕЛЕВА							

УЗЕЛ 21

1065-01



Поз.	НАИМЕНОВАНИЕ	КОЛ.	ОБОЗНАЧЕНИЕ ДОКУМЕНТА
1	ПРУЖИНЯЩАЯ ЗАПЕЛКА	1	1.073.9-1.2-1
2	НАПРАВЛЯЮЩАЯ ИП5		1.073.9-1.2-6
3	СОЕДИНИТЕЛЬНЫЙ УГОЛОК	1	1.073.9-1.2-7
4	ВИНТ М6х30,56 ГОСТ 17473-72	1	
5	БОЛТ М6х14,58 ГОСТ 7798-70	1	

Поз. 2 - кол. по проекту

1.073.9-1.1-26

УЗЕЛ 27.

СТАДИЯ	ЛИСТ	ЛИСТОВ
Р		1
ПРОМСТРОЙПРОЕКТ		

НАЧ.ОТД.	СЕРГЕЕВ	
И.КОНТР.	ГАЛКИНА	
ГАП	ГАЛКИНА	
РУК.БР.	СТРОИТЕЛЕВА	

1065-01

ФОРМАТ А4