

ТИПОВЫЕ СТРОИТЕЛЬНЫЕ КОНСТРУКЦИИ ИЗДЕЛИЯ И УЗЛЫ

СЕРИЯ 1.073.9-1

КРЕПЛЕНИЕ НА ПРУЖИНЯЩИХ ЗАЩЕЛКАХ  
ОБЛИЦОВОЧНЫХ ПЛИТ ИЗ РАЗЛИЧНЫХ  
МАТЕРИАЛОВ К СТЕНАМ И КОЛОННАМ  
В ИНТЕРЬЕРЕ ПРОИЗВОДСТВЕННЫХ,  
ОБЩЕСТВЕННЫХ, АДМИНИСТРАТИВНЫХ  
И БЫТОВЫХ ЗДАНИЙ

выпуск 2

изделия

ТЕХНИЧЕСКИЕ УСЛОВИЯ  
РАБОЧИЕ ЧЕРТЕЖИ

Уралтиппроект, 620062, г.Екатеринбург, ул.Чебышева, 4  
Зах. 828 Инв. 1065-02 Тираж 450  
Сдано в печать 11.06.80 199 2 г.

1065-02

ТИПОВЫЕ СТРОИТЕЛЬНЫЕ КОНСТРУКЦИИ, ИЗДЕЛИЯ И УЗЛЫ

СЕРИЯ 1.0739-1

КРЕПЛЕНИЕ НА ПРУЖИНЯЩИХ ЗАЩЕЛКАХ  
ОБЛИЦОВОЧНЫХ ПЛИТ ИЗ РАЗЛИЧНЫХ  
МАТЕРИАЛОВ К СТЕНАМ И КОЛОННАМ  
В ИНТЕРЬЕРЕ ПРОИЗВОДСТВЕННЫХ,  
ОБЩЕСТВЕННЫХ, АДМИНИСТРАТИВНЫХ  
И БЫТОВЫХ ЗДАНИЙ

выпуск 2

изделия

ТЕХНИЧЕСКИЕ УСЛОВИЯ  
РАБОЧИЕ ЧЕРТЕЖИ

РА ЗРАБОТАНЫ  
ПИ ПРОМСТРОЙПРОЕКТ

УТВЕРЖДЕНЫ ГОССТРОЕМ СССР  
ПИСЬМО ОТ 29.11.91 № 5/Ч-72  
ВВЕДЕНЫ В ДЕЙСТВИЕ С 1.08.92  
ПРИКАЗ ОТ 11.02.92 № 6  
П И ПРОМСТРОЙПРОЕКТ

ГЛАВНЫЙ ИНЖЕНЕР ИНСТИТУТА  
ГЛАВНЫЙ АРХИТЕКТОР ПРОЕКТА



И. Б. ЛЬВОВСКИЙ  
Н. М. ГАЛКИНА

1065-02



Настоящие технические условия распространяются на металлические крепежные элементы: пружинящие защелки и направляющие.

Крепежные элементы - пружинящие защелки предназначены для крепления облицовочных плит из пиленого камня, древесностружечных плит, гипсовых, бетонных, стеклораморных плит и др.

#### 1. Технические требования

- 1.1. Металлические детали крепежных элементов - пружинящие защелки, направляющие и стойки должны изготавливаться в соответствии с требованиями настоящих технических условий и СН и П - 23-84 по конструкторской и технологической документации, утвержденной в установленном порядке. Внесение изменений в ТУ, конструкторскую и технологическую документацию в соответствии с ГОСТ 2.503-90.
- 1.2. Основные размеры крепежных элементов пружинящих защелок, направляющих и стоек должны соответствовать разбичим чертежам.

				1.073.9-1.2-ТУ			
				Технические условия	Стадия	Лист	Листов
					Р	1	6
					ПРОМСТРОЙПРОЕКТ		
Изм. отд.	СЕРГЕЕВ						
И. контр.	ПАВЛИНА						
ТАП	ПАВЛИНА						
Рук. гр.	СТРОИТЕЛЕВ						

Копировал ЗАМАЛУЕВА

1065-02

Формат А4

1.3 Для изготовления крепежных элементов, балок принимаются стальные профили из стали марки Ст.3кп2 по ГОСТ 380-88, прессованные профили из алюминиевых сплавов Д1ТК ГОСТ 8617-81 по справочнику „Профили прессованные из алюминиевых и магниевых сплавов“.

Каталог г. Москва 1990 г.

1.4 Соответствие применяемых материалов предъявляемым требованиям должно подтверждаться сертификатами заводов-поставщиков, а при отсутствии таковых - данными испытаний заводской лаборатории.

1.5. Обрабатываемые поверхности крепежных элементов не должны иметь заусенцев, задиrow и забоин. Острые кромки должны быть притуплены.

1.6. Величины отклонений от проектных линейных размеров и геометрических форм не должны превышать требований согласно СН и П Ш-18-75.

1.7. В комплект поставки входят металлические крепежные элементы-пружинящие защелки, соединительные уголки, направляющие, дюбели из полиамида, шурупы и самонарезающие винты, а также сопровождающая документация-паспорт с инструкцией по монтажу и эксплуатации, составленный в соответствии с ГОСТ 2.601-68\* - 1 экз. на партию.

ИЗМ. № 1

ПОДПИСЬ И ДАТА

ИЗМ. № 1

1.073.9-1.2-ТУ

Лист

2

1065-02

Копировала Замалцева

Формат А4

1.8. Все отправочные металлические элементы должны маркироваться. Маркировка должна наноситься несмываемой краской на лицевой стороне элементов и должна содержать обозначение марки элемента и штампа ОТК.

1.9. Упаковка металлических элементов должна обеспечивать их сохранность при транспортировке.

К каждой упаковке отправочных элементов должна прикрепляться бирка размером 150×8×4 из плиты фанерной ГОСТ 8673-82\*, на которой указывается :

- наименование завода-изготовителя или его товарный знак ;
- обозначение марок элементов и их количество ;
- адрес заказчика и станция назначения ;
- номер завода ;
- масса упаковки ;
- дата изготовления ;
- штамп ОТК

Крепежные элементы должны упаковываться в деревянные ящики, изготовленные в соответствии с требованиями ГОСТ 2991-85\*.

Масса ящиков (брутто) не должна превышать 30кг  
Маркировка ящиков должна соответствовать ГОСТ 14192-77\*.

## 2 ПРАВИЛА ПРИЕМКИ

2.1 МЕТАЛЛИЧЕСКИЕ ЭЛЕМЕНТЫ ДОЛЖНЫ БЫТЬ ПРИНЯТЫ ТЕХНИЧЕСКИМ КОНТРОЛЕМ ЗАВОДА-ИЗГОТОВИТЕЛЯ НА ИХ СООТВЕТСТВИЕ ТРЕБОВАНИЯМ НАСТОЯЩИХ ТЕХНИЧЕСКИХ УСЛОВИЙ И РАБОЧИМ ЧЕРТЕЖАМ КМД ДО ИХ ОКРАСКИ.

2.2 ПРИЕМКА И ПОСТАВКА ИЗДЕЛИЙ ДОЛЖНА ПРОИЗВОДИТЬСЯ ПАРТИЯМИ ПО СОГЛАСОВАНИЮ С ПОТРЕБИТЕЛЕМ.

2.3 ПРИЕМКЕ ДОЛЖНЫ ПОДВЕРГАТЬСЯ ВСЕ ЭЛЕМЕНТЫ, ПРИ ЭТОМ КОНТРОЛИРУЮТСЯ:

- КАЧЕСТВО ИСХОДНЫХ МАТЕРИАЛОВ;
- ГЕОМЕТРИЧЕСКИЕ РАЗМЕРЫ;
- КАЧЕСТВО ЗАЩИТНЫХ ПОКРЫТИЙ;
- КОМПЛЕКТНОСТЬ;
- МАРКИРОВКА И УПАКОВКА.

2.4 ПЕРЕДАЧА ИЗДЕЛИЙ НА СКЛАД ГОТОВОЙ ПРОДУКЦИИ ДОПУСКАЕТСЯ ТОЛЬКО ПРИ НАЛИЧИИ ОФОРМЛЕННОЙ ОТК ДОКУМЕНТАЦИИ, ПОДТВЕРЖДАЮЩЕЙ КАЧЕСТВО ИЗДЕЛИЙ.

2.5 ПОТРЕБИТЕЛЬ ИМЕЕТ ПРАВО ПРОИЗВОДИТЬ КОНТРОЛЬНУЮ ПРОВЕРКУ ПРОДУКЦИИ НА СООТВЕТСТВИЕ ТРЕБОВАНИЯМ НАСТОЯЩИХ ТЕХНИЧЕСКИХ УСЛОВИЙ.

## 3 МЕТОДЫ КОНТРОЛЯ

3.1 ПРОВЕРКА КАЧЕСТВА ИСХОДНЫХ МАТЕРИАЛОВ ПРОИЗВОДИТСЯ ПО СЕРТИФИКАТАМ ЗАВОДОВ-ПОСТАВЩИКОВ, А ПРИ ОТСУТСТВИИ ТАКОВЫХ В ЗАВОДСКИХ УСЛОВИЯХ ПО МЕТОДИКАМ, ИЗЛОЖЕННЫМ В СТАНДАРТАХ И ТЕХНИЧЕСКИХ УСЛОВИЯХ.

ИНВ.№ ПОДА ПОДПИСЬ И ДАТА (ВЗЛМ. ИИВ. №)

1.073.9-1.2-ТУ

Лист

4

1065-02

КОПИРОВАЛ ЗАМОТАЕВА

ФОРМАТ А4

3.2 ГЕОМЕТРИЧЕСКИЕ РАЗМЕРЫ ИЗДЕЛИЙ КОНТРОЛИРУЮТСЯ ЛИНЕЙКОЙ ПО ГОСТ 427-75\* ИЛИ РУЛЕТКОЙ ПО ГОСТ 1502-89\*

3.3 КОНТРОЛЬ КАЧЕСТВА ЗАЩИТНЫХ ПОКРЫТИЙ ВЫПОЛНЯТЬ ПО СН И П 3.04.03-85.

3.4 ПРОВЕРКА КОМПЛЕКТНОСТИ ПОСТАВКИ ПРОИЗВОДИТСЯ СЛИЧЕНИЕМ ПОДГОТОВЛЕННОЙ К ОТПРАВКЕ ПАРТИИ С КОМПЛЕКТНОСТЬЮ, УКАЗАННОЙ В ПАСПОРТЕ.

3.5 НАЛИЧИЕ МАРКИРОВКИ, ЕЕ СОДЕРЖАНИЕ И КАЧЕСТВО УПАКОВКИ КОНТРОЛИРУЮТСЯ ВНЕШНИМ ОСМОТРОМ.

#### 4 ТРАНСПОРТИРОВАНИЕ И ХРАНЕНИЕ

4.1 УСЛОВИЯ ТРАНСПОРТИРОВАНИЯ И ХРАНЕНИЯ ЭЛЕМЕНТОВ ДОЛЖНЫ ИСКЛЮЧИТЬ ВОЗМОЖНОСТЬ ИХ ЗАГРЯЗНЕНИЯ И МЕХАНИЧЕСКИХ ПОВРЕЖДЕНИЙ.

4.2 ПРИ ХРАНЕНИИ ДОЛЖНА БЫТЬ ОБЕСПЕЧЕНА ЗАЩИТА КОНСТРУКЦИЙ ОТ АТМОСФЕРНЫХ ОСАДКОВ.

#### 5 УКАЗАНИЯ ПО МОНТАЖУ

5.1 МОНТАЖ И ЭКСПЛУАТАЦИЯ МЕТАЛЛИЧЕСКИХ ЭЛЕМЕНТОВ ДОЛЖЕН ПРОИЗВОДИТСЯ В СООТВЕТСТВИИ С ТРЕБОВАНИЯМИ СН И П III -18-75.

5.2 ПРИ ПРОИЗВОДСТВЕ МОНТАЖНЫХ РАБОТ НЕ ДОПУСКАЮТСЯ МЕХАНИЧЕСКИЕ ПОВРЕЖДЕНИЯ ИХ ЗАЩИТНОГО ПОКРЫТИЯ

1.073.9-1.2-ТУ

Лист

5

1065-02

Копировал Замотаева

Формат А<sup>0</sup>



## 6. ГАРАНТИИ ПОСТАВЩИКА

6.1 ЗАВОД - ИЗГОТОВИТЕЛЬ ДОЛЖЕН ГАРАНТИРОВАТЬ  
СООТВЕТСТВИЕ МЕТАЛЛИЧЕСКИХ ЭЛЕМЕНТОВ ТРЕБОВАНИЯМ  
НАСТОЯЩИХ ТЕХНИЧЕСКИХ УСЛОВИЙ ПРИ СОБЛЮДЕНИИ  
ПРАВИЛ ТРАНСПОРТИРОВАНИЯ, ХРАНЕНИЯ, МОНТАЖА И  
ЭКСПЛУАТАЦИИ, УСТАНОВЛЕННЫХ ТУ



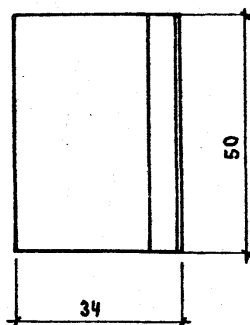
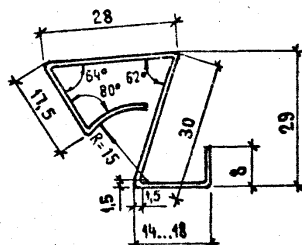
Лист № подл. Подпись и дата Взам. инв. №

1.073.9 - 1.2 - ТУ

Стр.

6

1065-02



1.073.9-1.2-1

Пружинящая  
защелка

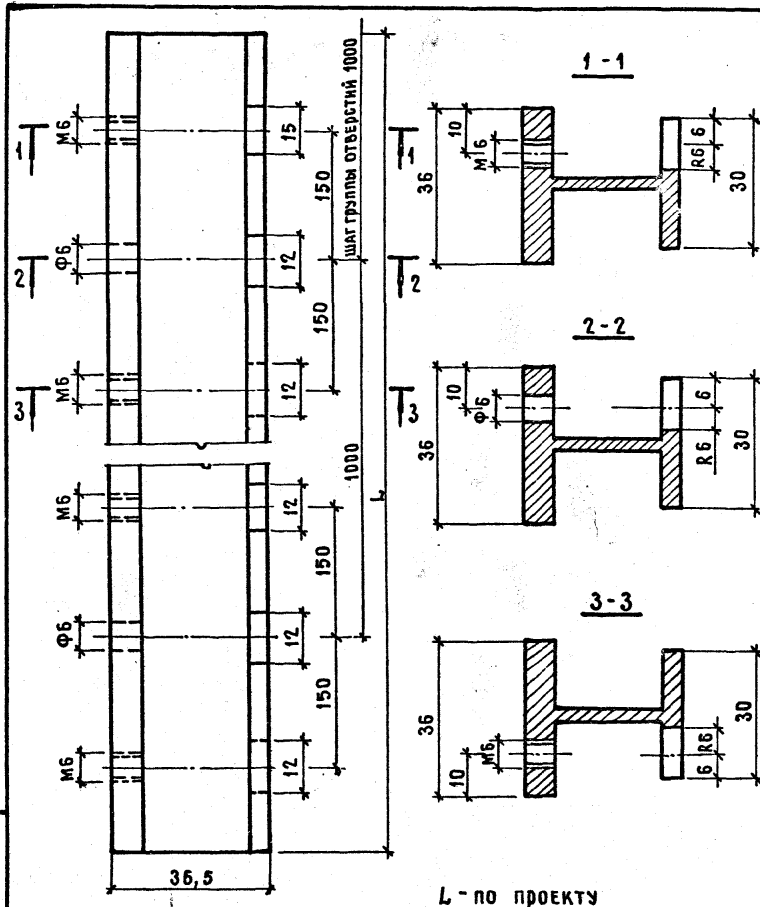
Стадия	Масса	Масштаб
Р	0,038	
Лист	Листов 1	

НАЧ. ОТА	БЕРГЕЕВ	
Н. КОНТР.	ГАЛКИНА	
ГАП	ГАЛКИНА	
РУК. БР.	СТРОИТЕЛЕВА	

ОЦ 50,3x50x125 ГОСТ 19904-90  
СТ КЛ 2 ГОСТ 14918-80

ПРОМСТРОЙПРОЕКТ

1065-02



ИЗМ. № ПОДПИСАНИЕ И ДАТА

ИМ. ОТА. СЕРГЕЕВ  
И. КОНТ. ГАЛКИНА  
ГАП ГАЛКИНА  
РУК. БР. СТРОИТЕЛЕВА

Направляющая  
НП 1

Двутавр Д17К430385×ЛГОСТ8617-81

1.073.9-1,2-2

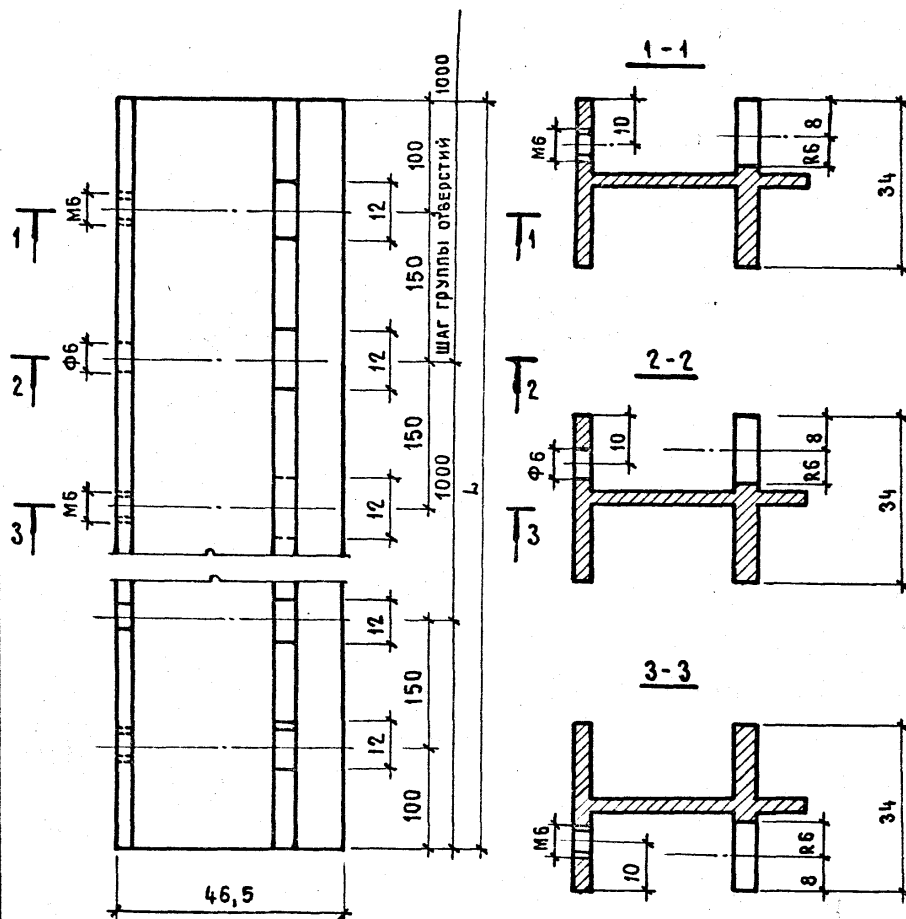
СТАДИЯ	МАССА	МАСШТАБ
Р	ПО ПРОЕКТУ	
ЛИСТ	ЛИСТОВ 1	

ПРОМСТРОЙПРОЕКТ

1065-02

Копировал ЗАМАЛУЕВА

Формат А4



L - по проекту

1.073.9 - 1.2 - 3

Направляющая  
НП 2

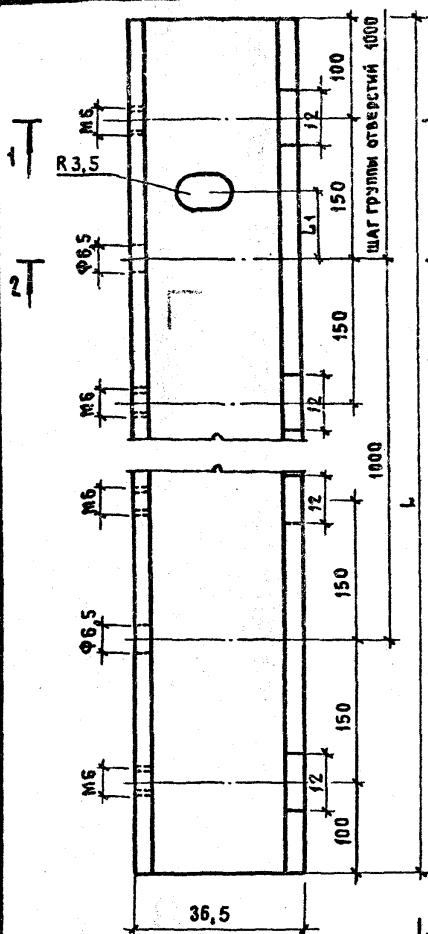
СТАДИЯ	МАССА	МАСШТАБ
Р	по проекту	
Лист	Листов 1	

НАЧ. ОТА	СЕРГЕЕВ	
Н. КОНТР.	ГАЛКИНА	
ГАП	ГАЛКИНА	
РУК. БР.	СТРОНТЕЛЕВА	

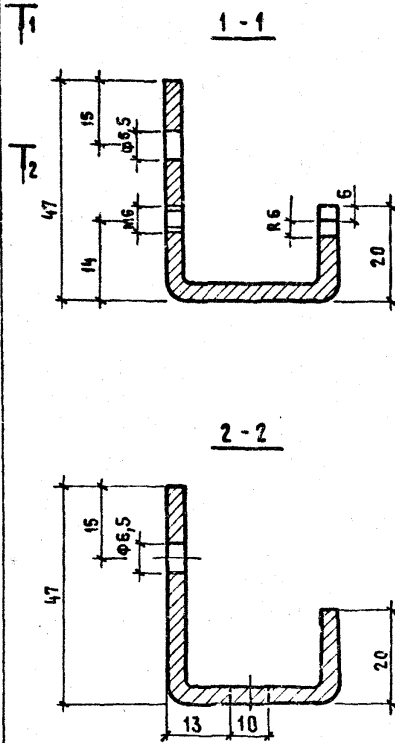
ДВУТАВР Д1ТК430584хЛГОСТ8617-81

ПРОМСТРОЙПРОЕКТ

1065-02



L1, L - по проекту

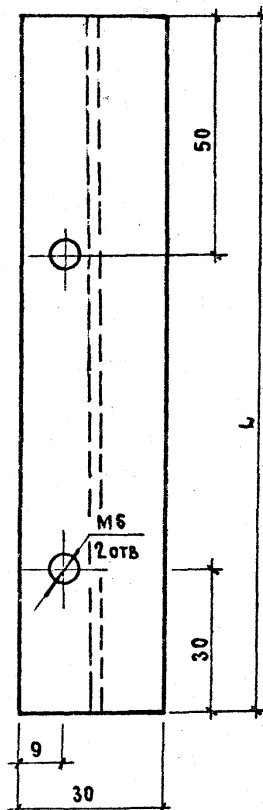
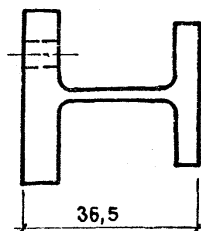
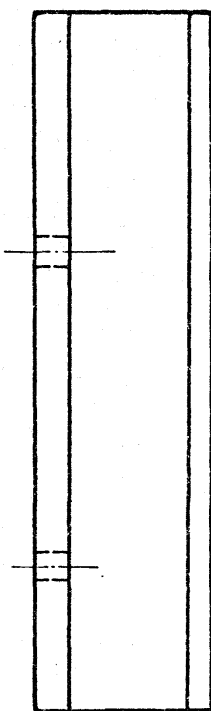


ИЗМЕР. № ПОДЧ. ПОДАРИТЬ И ДАТА							1. 073. 9 - 1. 2 - 4		
							Направляющая НЛ 3		
							Р	ПО ПРОЕКТУ	
							ЛИСТ		ЛИСТОВ 1
	НАЧ. ОТД.	СЕРГЕЕВ					Профиль Д1ТК440736 ±3 ГОСТ 8617-81		
	Н. КОНТР.	ГАЛКИНА							
	ГАП	ГАЛКИНА							
РУК. БР.	СТРОНИЦАЛЕВА								
						ПРОМСТРОЙПРОЕКТ			

1065-02

ФОРМАТ А4

КОПИРОВАА ЗАМАЛУЕВА



L - по проекту

1.073.9-1.2-5

Направляющая  
нп 4

СТАДИЯ МАССА МАСШТАБ

Р

по  
проекту

ЛИСТ

Листов 1

НАЧ. ОТД.

Сергеев

Н. КОНТ.

Галакина

ГАП

Галакина

РУК. БР.

Строитель

Застав Д1К420335×1 ГОСТ 6617-81

ПРОМСТРОЙПРОЕКТ

Копирова Замалова

1065-02

Формат А4

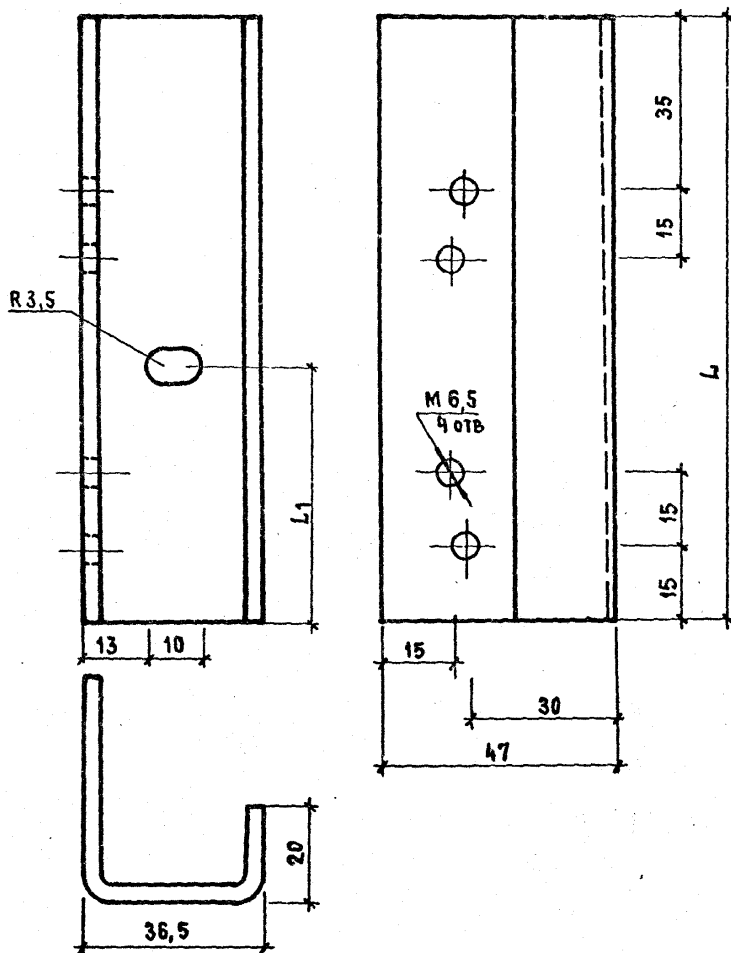
ИНВ. № ПРДЛ.	ПОДПИСЬ И ДАТА	ВЗАМ. ИНВ. №2
--------------	----------------	---------------

ПРОДПНСЬ И ДАТА

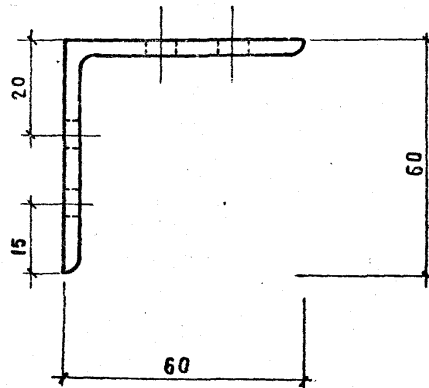
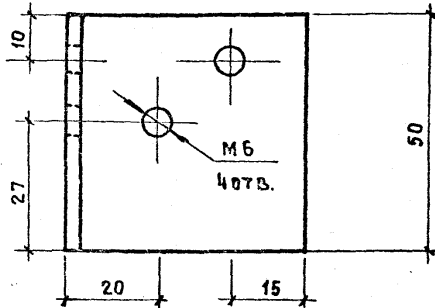
MSB. 12. 10. 1. 1.

НАЧ. ОТА	СЕРГЕЕВ	<i>С. Сергеев</i>
Н. КОНТР.	ГАЛКИНА	<i>Г. Галкина</i>
ГАП	ГАЛКИНА	<i>Г. Галкина</i>
РУК. БР.	СТРОИТЕЛЕВА	<i>В. Строителива</i>

1.073.9-1.2-6				
Направляющая НЛ 5	СТАДИЯ		МАССА	МАСШТАБ
	Р	по ПРОЕКТУ		
	ЛИСТ		ЛИСТОВ 1	
Профиль Д17К 440736хL ГОСТ 8617-81		ПРОМСТРОЙПРОЕКТ		



L1, L- по проекту



1.073.9-1.2-7

СОЕДИНИТЕЛЬНЫЙ  
УГОЛОК

СТАДИЯ	МАССА	МАСШТАБ
Р	0,098	—
Лист	Листов 1	

НАЧ. ОТА. СЕРГЕЕВ

Н. КОНТР. ГАЛКИНА

ГАП ГАЛКИНА

РУК. БР. СТРОИТЕЛЕВА

Уголок А1ТК410152×50 ГОСТ 8617-81  
ГОСТ 13737-80

ПРОМСТРОЙПРОЕКТ

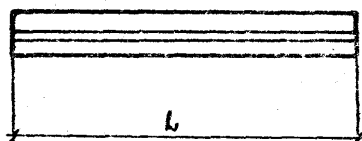
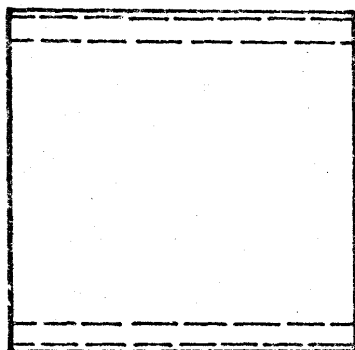
1055-02

КОПИРОВАЛ ЗАМАЛУЕВА

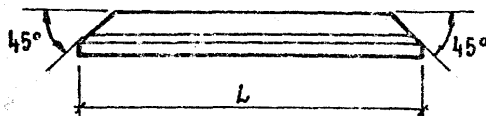
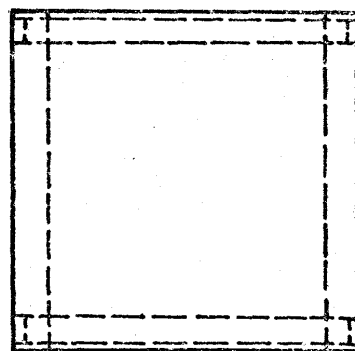
Формат А4



П1 КПИ, АСП



П2 КПИ, АСП

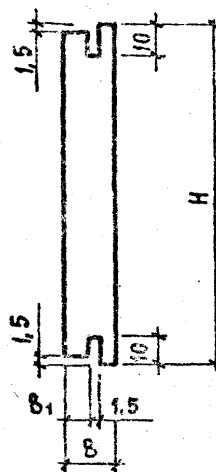


ДЛЯ ПЛИТ ИЗ  
ЕСТЕСТВЕННЫХ И  
ИСКУССТВЕННЫХ  
КАМНЕЙ

В	В <sub>1</sub>
20	10
25	15
30	15

L - 400... 600

H - 300... 600

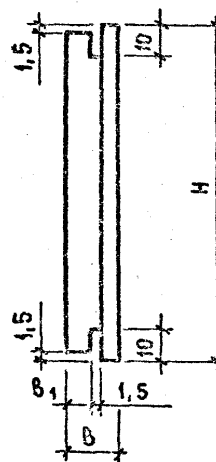


ДЛЯ ПЛИТ ИЗ  
АСП

В	В <sub>1</sub>
16	8
19	8
22	10

L - 400... 1000

H - 600... 2000



1. 073.9-1.2-8

ПЛИТА П1, П2

СТАДИЯ ЧЕРТЕЖА ЧЕРТЕЖА

Р

ПО

ПРОЕКТУ

—

ЛИСТ

ЛИСТОВ 1

ПРОМСТРОЙПРОЕКТ

1065-02

ФОРМАТ А4

Копирозал Замалужва

ИЗМ. ИЛИ №2

ПОДПИСЬ И ДАТА

ИЛИ, ПО ПОДА

НАЧ. ОТД. СЕРГЕЕВ  
И. КОНТ. ГАЛКИНА  
ГАП ГАЛКИНА  
РУК. БО. БРОНТЕЛЕВА