

ТИПОВЫЕ КОНСТРУКЦИИ, ИЗДЕЛИЯ И УЗЛЫ ЗДАНИЙ И СООРУЖЕНИЙ

Серия 1. 490.1 - 1

КОНСТРУКЦИИ БЫСТРОМОНТИРУЕМЫХ  
КРУПНОПАНЕЛЬНЫХ ПРОИЗВОДСТВЕННЫХ ЗДАНИЙ  
ПРОЛОТОМ 12 м и ВЫСОТОЙ 6 м

В ы п у с к 3  
ПОДКРАНОВЫЕ ПУТИ, МОНТАЖНЫЕ ПРИСПОСОВЛЕНИЯ

Р А Б О Ч И Е Ч Е Р Т Е Ж И

ТИПОВЫЕ КОНСТРУКЦИИ, ИЗДЕЛИЯ И УЗЛЫ ЗДАНИЙ И СООРУЖЕНИЙ

Серия 1.490.1 - 1

КОНСТРУКЦИИ БЫСТРОМОНТИРУЕМЫХ  
КРУПНОПАНЕЛЬНЫХ ПРОИЗВОДСТВЕННЫХ ЗДАНИЙ  
ПРОЛОТОМ 12 М И ВЫСОТОЙ 6 М.

ВЫПУСК 3  
ПОДКРАНОВЫЕ ПУТИ, МОНТАЖНЫЕ ПРИСПОСОБЛЕНИЯ

РАБОЧИЕ ЧЕРТЕЖИ

РАЗРАБОТАНЫ  
ЭНЕРГОТЕХПРОМ

Гл инженер *[подпись]* А.В. Сагиров  
Гл.конструктор *[подпись]* З.Н. Дав  
Нач. отдела *[подпись]* М.М. Бройде  
Рук группы *[подпись]* В.П. Сорокин

ЦНИПРОМЗДАНИЙ

Зам. директора *[подпись]* С.М. Глякин  
Рук отдела *[подпись]* Г.М. Смилянский  
Гл.инж. проекта *[подпись]* Ц.Б. Абрамович

ОДОБРЕНЫ  
Госстроем СССР,  
протокол от 15.08.84  
ВВЕДЕННЫ В ДЕЙСТВИЕ  
с 1.10.84

Обозначение	Наименование	Стр.
1.490.1-1.3.00.70	Техническое описание	3
1.490.1-1.3.02	Схема крайнего пути. Пример решения. Узлы I и II.	4
1.490.1-1.3.02.01СБ	Прижим	5
1.490.1-1.3.02.01.001	Плитка	6
1.490.1-1.3.02.001	Шайба	6
1.490.1-1.3.02.002	Шпилька	7
1.490.1-1.3.02.003	Упор	7
1.490.1-1.3.02.004	Шайба столпорная	8
1.490.1-1.3.02.02СБ	Накладка	8
1.490.1-1.3.02.02.001	Косынка	9
1.490.1-1.3.02.02.002	Плитка	9
1.490.1-1.3.03СБ	Балка концевая Б1	10
1.490.1-1.3.03.001	Балка	11
1.490.1-1.3.03.002	Косынка	11
1.490.1-1.3.03.003	Накладка	12
1.490.1-1.3.03.004	Фиксатор	12
1.490.1-1.3.04СБ	Балка концевая Б2	13
1.490.1-1.3.03.005	Узелок	14
1.490.1-1.3.04.001	Пластик	14
1.490.1-1.3.05СБ	Балка промежуточная	15
1.490.1-1.3.05.001	Балка	16

Обозначение	Наименование	Стр.
	Монтажные приспособления	
1.490.1-1.3.08СБ	Подвес МД1	17
1.490.1-1.3.08.01СБ	Проушина	17
1.490.1-1.3.08.01.001	Фланка	18
1.490.1-1.3.08.01.002	Шпилька	18
1.490.1-1.3.08.02СБ	Стойка	19
1.490.1-1.3.08.02.001	Гайка	19
1.490.1-1.3.08.02.002	Труба	20
1.490.1-1.3.08.02.003	Гайка	20
1.490.1-1.3.08.03СБ	Проушина	21
1.490.1-1.3.08.03.001	Шпилька	21
1.490.1-1.3.07	Шпилька МД2	22
1.490.1-1.3.08	Шайба МД3	22
1.490.1-1.3.09СБ	Подвес МД4	23
1.490.1-1.3.09.002	Пластина	23
1.490.1-1.3.10СБ	Щека МД5	24
1.490.1-1.3.10.001	Пластина	24
1.490.1-1.3.10.002	Пластина	25
1.490.1-1.3.11	Блок МД6	25
1.490.1-1.3.12СБ	Захват МД7	26
1.490.1-1.3.12.003	Щека	26

1.490.1-1.3.00

Руч. др.	Дорожки	Суровина	03.84
Забивать	Ступица	12	03.84
Нач. отв.	Болты	17	03.84

Содержание

Страниц	Лист	Листов
1	1	1

Энерготехпром

Настоящий выпуск содержит рабочие чертежи балок кранового пути, деталей подвески балок кранового пути и монтажных приспособлений, необходимых для монтажа здания и кранового пути.

Кран подвесной по ГОСТ 7890-73. Грузоподъемности - 5 т.  
 Длина крана - 10,8 м; пролет 9 м.

Крановые пути выполняются из балок Б1-Б5 в зависимости от требуемой длины. Наименьшая длина крановых путей - 9 м.  
 Длина балок крановых путей приведена в таблице 1.

Таблица 1

Наименование балки	Длина, мм
Б1	4490
Б2	4490
Б3	2998
Б4	5398
Б5	11998

Марки сталей, указанные в рабочих чертежах применимы при строительстве в районах с расчетной температурой наружного воздуха до -40°С. При температурах ниже -40°С в соответствии со СНиП Н-29-81 „Стальные конструкции. Нормы проектирования.“ должны применяться стали марок: ВСт3пс, ВСт3пс по ТУ 14-1-3027-80 ВСт3пс4 по ГОСТ 10708-76 или ВСт3псБ по ГОСТ 10705-80.

Сварка изделий - ручная дуговая.

Тип и марку электродов следует назначать по ГОСТ 9405-75 или ГОСТ 9407-75, в зависимости от марок стали соединяемых элементов.

Б балки кранового пути должны быть очищены от ржавчины и окунуты в заводом-изготовителем.

Для свободного прохода балки под пядкосами здания необходимо обрезать концы балки в соответствии с рис. 1

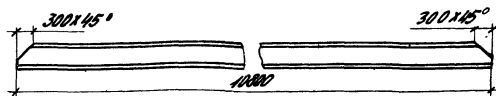
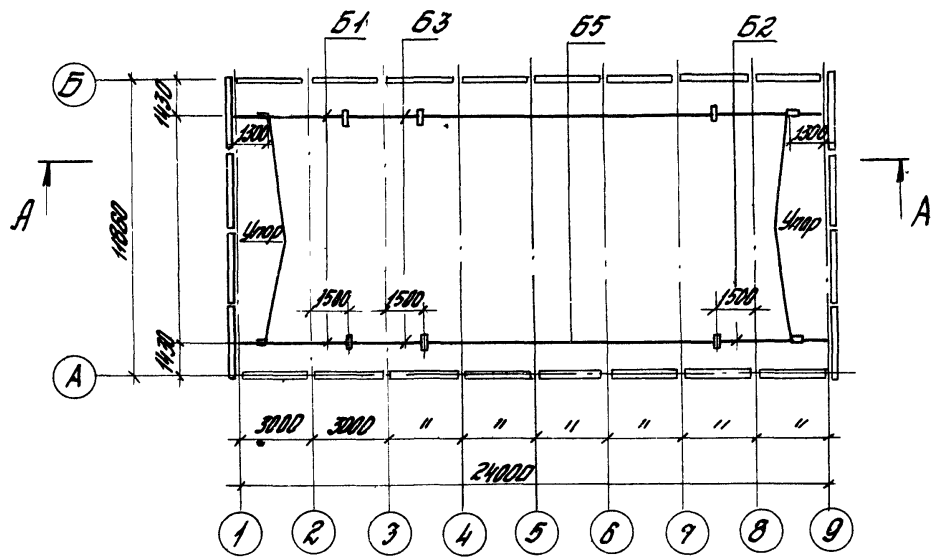


Рис. 1. Крановая балка

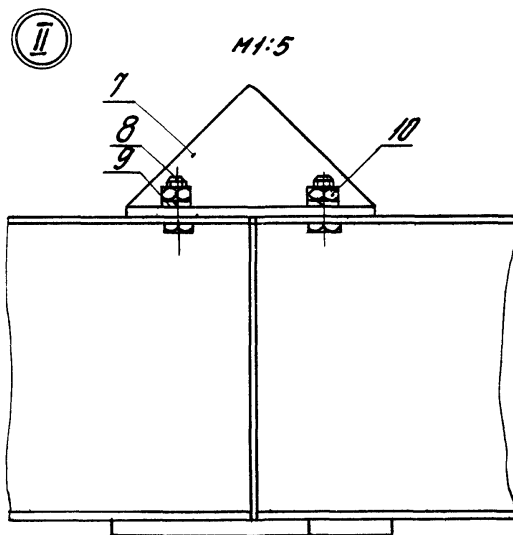
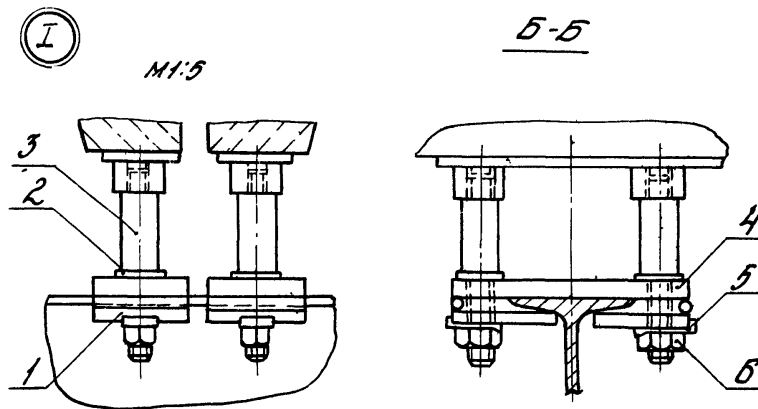
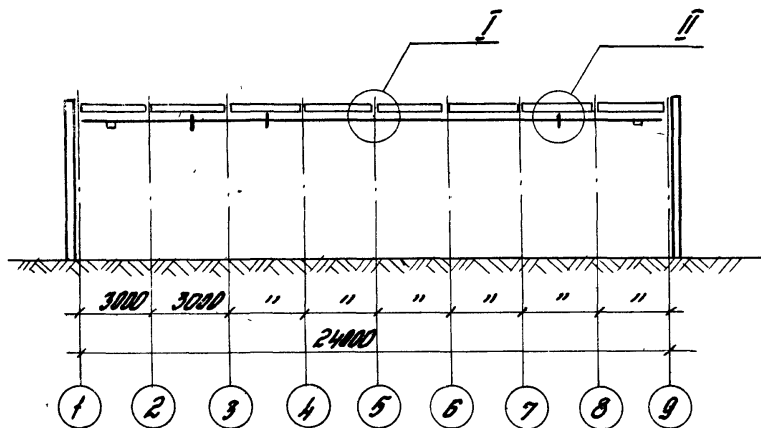
Обрезки балки согласованы с ВНИИПТМаш (письмо № 11-05-8/4051 от 15.06.77г).

8. Установка упоров на балках Б1 и Б2 на расстоянии 1300 мм от конца обеспечивает равномерное распределение нагрузки от крана на продолжение ребра кровельной плиты в крайнем положении крана с грузом.

				1.490.1-1.3 00 ТО		
				Техническое описание		
Рис. др.	Королкин	С.И.	03.84	Лист	Листов	7
Зав. отд.	Б.И.	И.И.	02.84			
Нач. отд.	С.И.	И.И.	02.84	Энерготехпром		



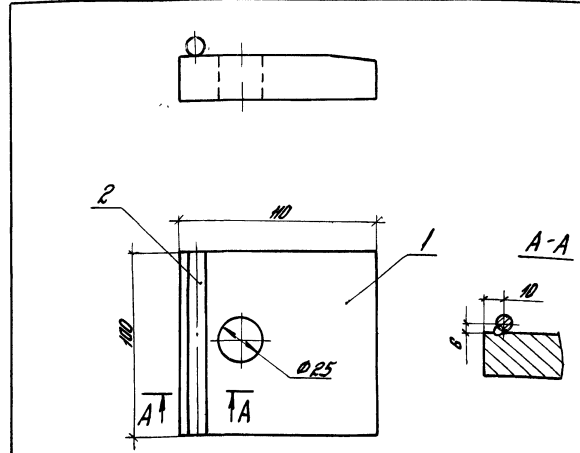
A-A



Загиб стальной шайбы поз. 5 производить по месту.

				1.490.1-1.3.02		
Разраб.	Степанова	См. №	03.94	Схема кранового пути. Пример решения. Узлы I и II	Сталь	Лист
Рук.вр.	Сорокин	См. №	03.84		Р.	1.
Зав. сект.	Епишин	См. №	03.84		2	
Нач. отд.	Бриде	См. №	03.84		Энерготехпром	

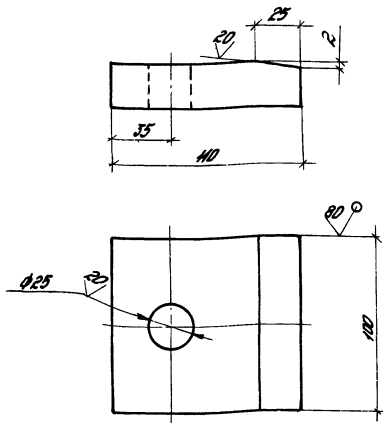
Код	Кол.	Примеч.	Обозначение	Наименование	Кол.	Примеч.
<u>Узел I</u>						
<u>Сварочные единицы</u>						
А4	1		1.490.1-1.3.02.01.05	Прижим	4	
<u>Детали</u>						
А4	2		1.490.1-1.3.02.001	Шайба	4	
А4	3		1.490.1-1.3.02.002	Штилька	4	
А4	4		1.490.1-1.3.02.003	Упор	2	
А4	5		1.490.1-1.3.02.004	Шайба стопорная	4	
<u>Стандартные изделия</u>						
	6			Гайка М24x170x159,15-70	4	0,1кг
<u>Узел II</u>						
<u>Сварочные единицы</u>						
А4	7		1.490.1-1.03.02.0205	Накладка	1	
<u>Стандартные изделия</u>						
	8			Болты М20-50 ГОСТ 7798-70	4	0,17кг
	9			Шайба 20.65 ГОСТ 7082-70	4	0,016кг
	10			Гайка М20x170x159,15-70	4	0,05кг
1.490.1-1.3.02						Лист
						2



Код	Кол.	Примеч.	Обозначение	Наименование	Кол.	Примеч.
<u>Документация</u>						
А4			1.490.1-1.3.02.01.05	Сборочный чертеж		
<u>Детали</u>						
А4	1		1.490.1-1.3.02.01.001	Плита	1	
Б4	2		1.490.1-1.3.02.01.002	Стержень		
				Фтор I ГОСТ 7081-75		
				L=100	1	0,05кг
1.490.1-1.3.02.01.05						
Прижим.				Сборочный чертеж		
		Р		21		1:2
		Лист		Листов 1		
Энерготехпром						
2003-04 6						

Лист 1 из 1

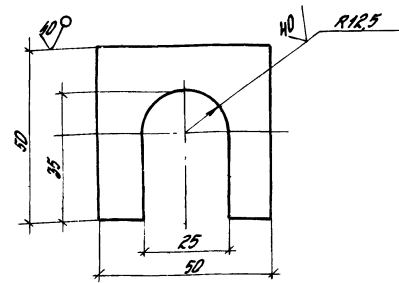
√(✓)



Неуказанные предельные отклонения размеров:  
отверстий H14, валов h14, остальных  $\frac{IT14}{2}$

				1.490.1-1.3.02.01.001			
				Плита			
				Р.	2,02	1:2	
				Лист	Листов 1		
Чертеж	Выполнение	Дата	03.84	Лист 25 ГОСТ 103-75 Экз. 3 шт. 2-1704-1-3023-80 Экз. 2 шт. 2 шт. 1 шт.			
Вкл. в проект	Согласован	03.84					
Вкл. в экз.	Согласован	01.84					
На ч. экз. бюро	Согласован	01.84					

√(✓)

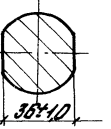
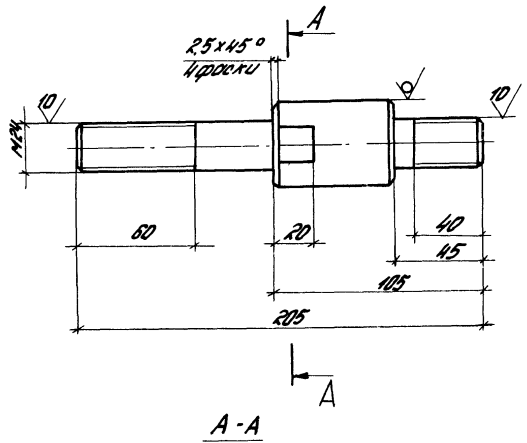


Неуказанные предельные отклонения размеров:  
отверстий H14, валов h14, остальных  $\frac{IT14}{2}$

Маш. 19 град. Габариты и детали в мм. 1:1

				1.490.1-1.3.02.001			
				Шайба			
				Р.	0,02	1:1	
				Лист	Листов 1		
Чертеж	Выполнение	Дата	03.84	Лист 52 ГОСТ 103-75 Экз. 3 шт. 2-1704-1-3023-80 Экз. 2 шт. 2 шт. 1 шт.			
Вкл. в проект	Согласован	03.84					
Вкл. в экз.	Согласован	01.84					
На ч. экз. бюро	Согласован	01.84					

20 (✓)



Неуказанные предельные отклонения размеров:  
отверстий и ИЧ, валов ±14.

1.490.1-1.3.02.002

Штулька

Строчка	Масса	Масштаб
Р.	1.3	1:2
Лист	Листов 1	

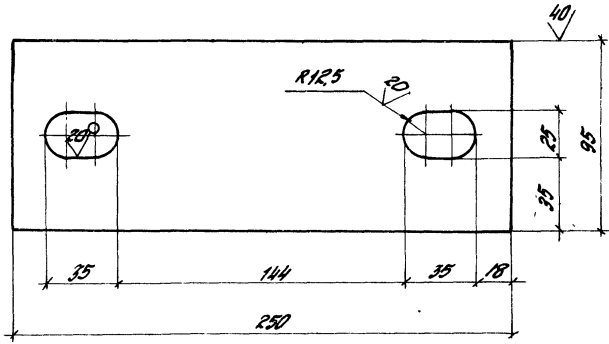
Разраб. Анелькова  
Рук. Вр. Сидоркин  
Зад. сек. Ефимин  
Нач. отд. Брауде

03.84  
03.84  
03.84  
03.84

Круг ВЧТ ГОСТ 2590-71  
ВСТ. ЗИП 2-1, 7У4-1-3023-80

Энерготехпром

20 (✓)



Неуказанные предельные отклонения размеров:  
отверстий ИЧ, валов ±14.

1.490.1-1.3.02.003

Упор

Строчка	Масса	Масштаб
Р.	3.5	1:2
Лист	Листов 1	

Разраб. Анелькова  
Рук. Вр. Сидоркин  
Зад. сек. Ефимин  
Нач. отд. Брауде

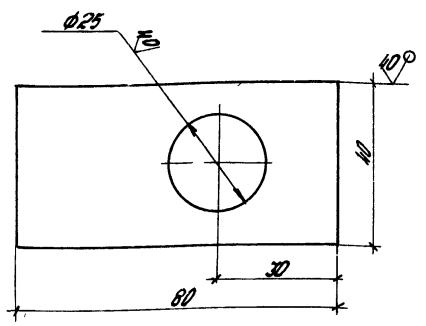
03.84  
03.84  
03.84  
03.84

Круг ВЧТ ГОСТ 103-76  
ВСТ. ЗИП 2, 1У4-1-3023-80

Энерготехпром

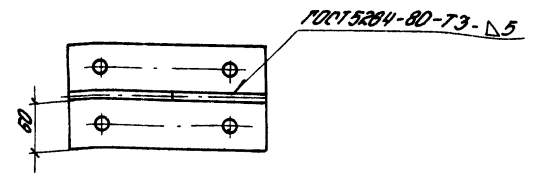
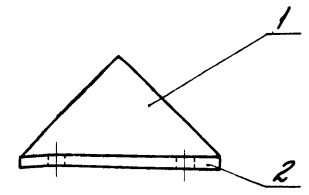


√(✓)



Неуказанные предельные отклонения размеров отверстий H16; впадов h16; остальных 2/16

1.490.1-1.3.02.004			
Шайба		Сталь	Масса
стопорная		P.	0,02
		Масштаб	1:1
		Лист	Листов: 1
Разраб.	Андрейко	Дата	03.84
Рис.бр.	Лораким	Согласно	03.84
Зад.сх.	Епимин	Дата	03.84
Нач. отд.	Борисов	Дата	03.84
Лист 51 ГОСТ 103-76		ЭНЕРГОТЕХПРОМ	
Вст. ЗипР-1.3.02-1.3023-80			

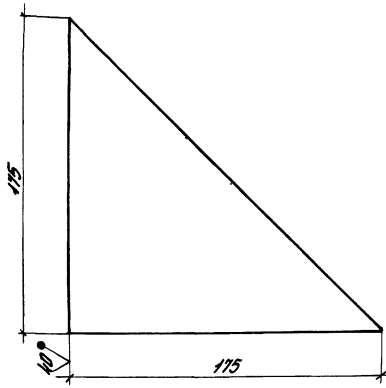


Формы	Зона	Лист	Обозначение	Наименование	Кол-во	Примечание
				Документация		
А4			1.490.1-1.3.02.0205	Сборочный чертеж		
				Детали		
А4	1		1.490.1-1.3.02.02.001	Крышка	1	
А4	2		1.490.1-1.3.02.02.002	Плита	1	

Шайба, стопорная, стальная и впадина, бороздчатая

1.490.1-1.3.02.0205			
Накладка.		Сталь	Масса
Сборочный чертеж		P.	3,7
		Масштаб	1:5
		Лист	Листов: 1
Разраб.	Народкина	Дата	03.84
Рис.бр.	Лораким	Согласно	03.84
Зад.сх.	Епимин	Дата	03.84
Нач. отд.	Борисов	Дата	03.84
Лист		ЭНЕРГОТЕХПРОМ	

√(√)



Неуказанные предельные отклонения размеров:  
выполн. Н16.

1.490.1-1.3.02.02.001

Сталь Мнго Мнстмн

Р. 1:2 1:2  
Лист Листов 1

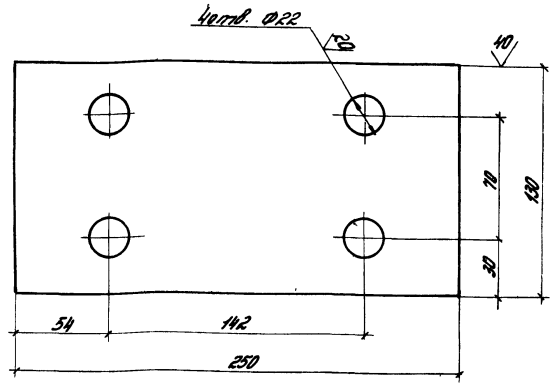
Косынка

Лист 10 ГОСТ 103-76  
ВЛТ 3хп2-17М4-1-1023-80

Энерготехпром

Измер.	Шкала	Цифр	0,5	0,5
Диаг. в.	Стороны	Стороны	0,5	0,5
Диаг. с.	Единиц	Единиц	0,5	0,5
Нач. от	Бреши	Бреши	0,5	0,5

√(√)



Неуказанные предельные отклонения размеров:  
отверстий Н14 вылов Н14 итальянск.  $\frac{37H}{2}$

1.490.1-1.3.02.02.002

Сталь Мнго Мнстмн

Р. 2:5 1:2  
Лист Листов 1

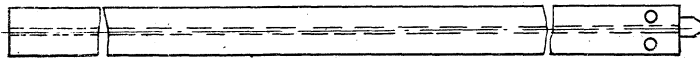
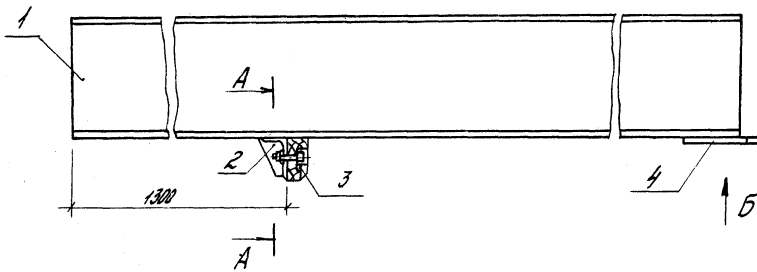
Пластина

Лист 10 ГОСТ 103-76  
ВЛТ 3хп2-17М4-1-1023-80

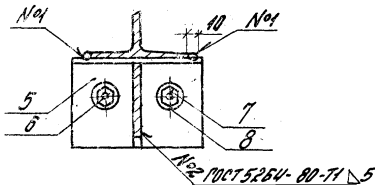
Энерготехпром

100% Проверка геометрии и размеров

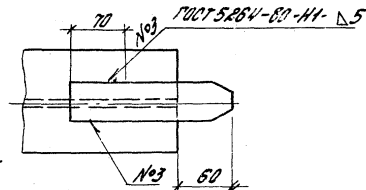
Измер.	Шкала	Цифр	0,5	0,5
Диаг. в.	Стороны	Стороны	0,5	0,5
Диаг. с.	Единиц	Единиц	0,5	0,5
Нач. от	Бреши	Бреши	0,5	0,5



A-A  
1:1.5



B-B  
1:1.5



Сборочный лист	Г/Лист	Обозначение	Наименование	кол.	Примечание
			<u>Документация</u>		
А3		1.490.1-1.3.03.05	Сборочный чертеж		
			<u>Детали</u>		
А4	1	1.490.1-1.3.03.001	Болта	1	
А4	2	1.490.1-1.3.03.002	Крышка	1	
А4	3	1.490.1-1.3.03.003	Накладка	1	
А4	4	1.490.1-1.3.03.004	Фиксатор	1	
А4	5	1.490.1-1.3.03.005	Узелок	1	
			<u>Стандартные изделия</u>		
	6		Болт М10-60 ГОСТ 7796-70	2	0,04кг
	7		Шайба 10.02 ГОСТ 11371-78	4	0,004кг
	8		Гайка М10.4 ГОСТ 5915-70	2	0,01кг

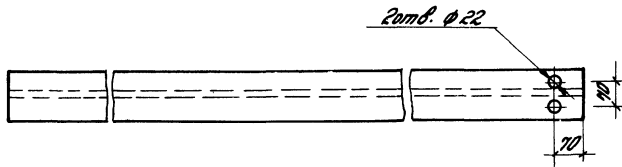
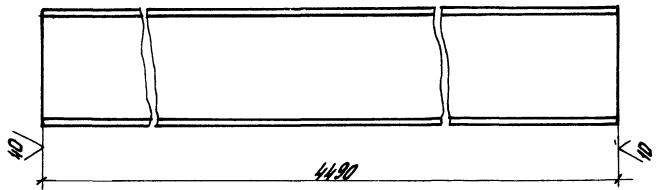
Неуказанные предельные отклонения размеров:  
отверстий H16, валав h16.

		1.490.1-1.3.03.05	
		Листов	Масса
		Р	228,3
		Лист	Листов
		Энерготехпром	

Болта концевая Б1.  
Сборочный чертеж

Разработ: Лутыньковская И.И. 03.84  
 Рук.вр. Проект: Сорокин 03.84  
 Задаток: Бегинин 03.84  
 Изв. и в. Бродов 03.84

√(✓)



Неуказанные предельные отклонения размеров:  
отверстий H14 Валав H14 остальных  $\frac{IT14}{2}$

1.490.1-1.3.03.001

Болка

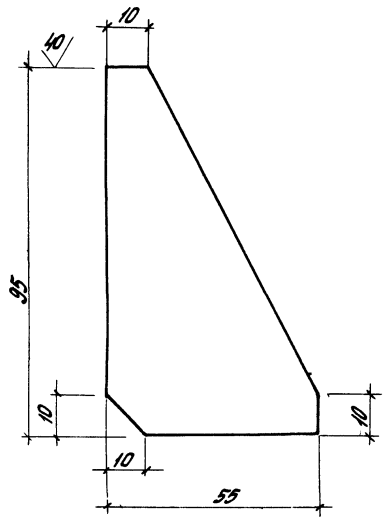
Станд.	Масса	Масштаб
Р.	225	1:10
Лист	Листов 1	

Разраб. Литвиненко Л.И. 03.84  
Рук.бр. Горюхин С.С. 03.84  
Зав.цех. Епимин В.А. 05.87  
Нач. отд. Бридде И.И. 05.87

Исполнитель 30М ГОСТ 18425-74  
ВСт.З.СП5 ГОСТ 335-79

Энерготехпром

√(✓)



Неуказанные предельные отклонения размеров:  
отверстий H16 Валав H16

1.490.1-1.3.03.002

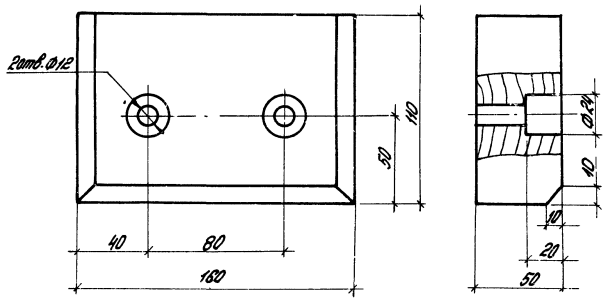
Корытко

Станд.	Масса	Масштаб
Р.	0,25	1:1
Лист	Листов 1	

Разраб. Литвиненко Л.И. 03.84  
Рук.бр. Горюхин С.С. 03.84  
Зав.цех. Епимин В.А. 05.87  
Нач. отд. Бридде И.И. 05.87

Лист 6 ГОСТ 103-76  
ВСт.З.КП2-17МЧ-1.023-80

Энерготехпром



1.490.1-1.3.03.003

Накладка

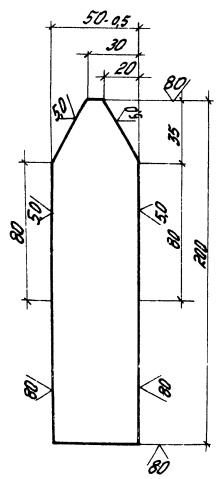
Станд. Масса		Масштаб	
Р.	Ф.	1:2	
Лист		Листов 1	

Дуб ГОСТ 2695-74

Энерготехпром

Разраб.	Игелькова	Чек	03.94
Диз.бр.	Сорокин	Согласн.	03.03
Тов.сер.	Епшин	Лист	01.84
Нач.ата	Брайде	Лист	03.14

√(√)



Неуказанные предельные отклонения размеров:  
отверстий Н4, валов Н4.

1.490.1-1.3.03.004

Фиксатор

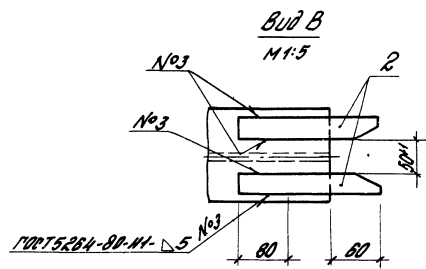
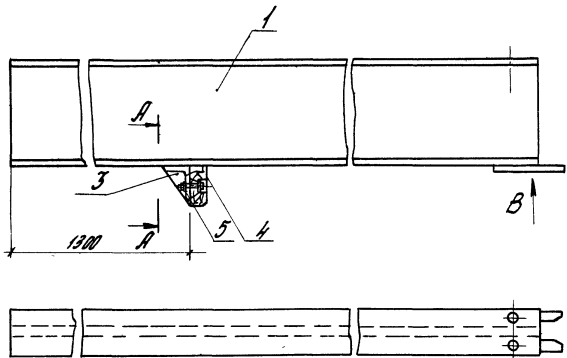
Станд. Масса		Масштаб	
Р.	Ф.	1:2	
Лист		Листов 1	

18 ГОСТ 103-76  
80т.ЭИИЭ-1.744-1.3023-80

Энерготехпром

Стр. 12 из 12, 12 листов, 12 листов, 12 листов

Разраб.	Игелькова	Чек	03.94
Диз.бр.	Сорокин	Согласн.	03.94
Тов.сер.	Епшин	Лист	01.84
Нач.ата	Брайде	Лист	03.14

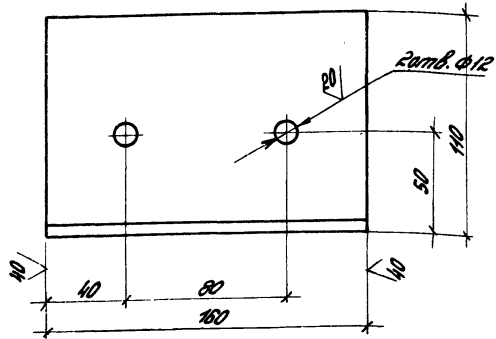


Код	Вид	Груз	Обозначение	Наименование	Кол.	Примечание
<u>Документация</u>						
A3			1.490.1-1.3.04.05	Сборочный чертеж		
<u>Детали</u>						
A4	1		1.490.1-1.3.03.001	Балка	1	
A4	2		1.490.1-1.3.04.001	Пластик	2	
A4	3		1.490.1-1.3.03.002	Кашетка	1	
A4	4		1.490.1-1.3.03.003	Накладка	1	
A4	5		1.490.1-1.3.03.005	Чуголок	1	
<u>Стандартные изделия</u>						
				Болт М10-60Г8МТ708-10	2	0,04 кг
				Шайба 10.02.10Г8МТ71-78	4	0,004 кг
				Гайка М10.02.10Г8МТ73-915-70	2	0,01 кг

Сечение А-А см. 1.490.1-1.3.03 лист 10.  
 Неуказанные предельные отклонения размеров:  
 отверстий М14, валов М16.

1.490.1-1.3.04.05			
Балка концевая Б-2.		Сталь	Масса
		Р.	2286
Сборочный чертеж		Лист	Листов 1
		Энерготехпром	
Утверд.	Инженер	03.91	
Рис.вр.	Сварщик	03.99	
Рис.ск.	Строитель	03.84	
Исполн.	Машинист	03.81	

✓ (✓)



Неуказанные предельные отклонения размеров:  
отверстий H16, валов h11, остальных  $\pm 0.15/2$

1.490.1-1.3.03.005

Узелок

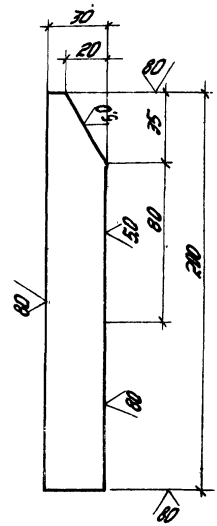
Отдел	Масса	Масштаб
Р.	17	1:2
Лист	Листов 1	

Разработ: Мадьярова  
Рис. в: Сорокин  
Зад. с/г: Епимин  
Нач. отд: Бойдов

Узелок 5-710x70x8 ГОСТ 8510-72  
8 ст. 3 кл. ГОСТ 535-79

Энерготехпром

✓ (✓)



Неуказанные предельные отклонения размеров:  
отверстий H4, валов h11.

1.490.1-1.3.04.001

Пластик

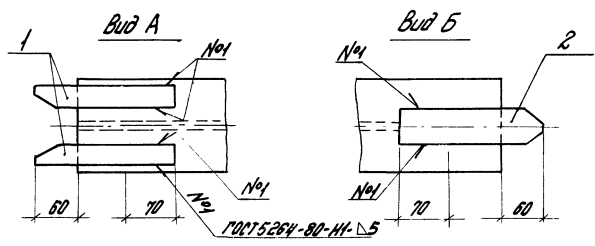
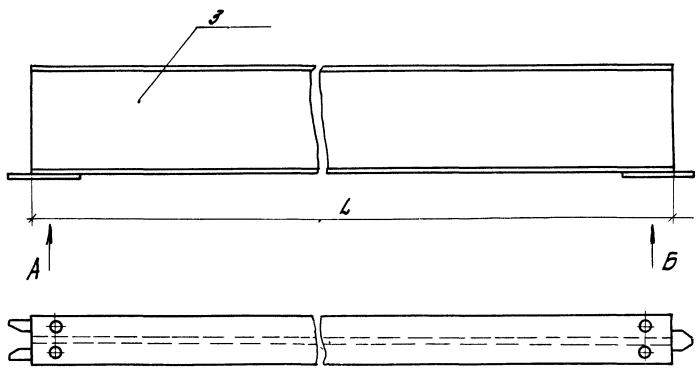
Отдел	Масса	Масштаб
Р.	0.72	1:2
Лист	Листов 1	

Шифр и дата, Изменения и дата, Внесены и дата

Разработ: Кирюхаева  
Рис. в: Сорокин  
Зад. с/г: Епимин  
Нач. отд: Бойдов

Лист 16 ГОСТ 103-76  
8 ст. 3 кл. ГОСТ 535-79

Энерготехпром



Формы листа	№	Обозначение	Наименование	№	Приме- чание
			<u>Документация</u>		
А3		1.490.1-1.3.05.05	Сборочный чертеж		
			<u>Детали</u>		
А4	1	1.490.1-1.3.04.001	Плиты	2	
А4	2	1.490.1-1.3.03.004	Фиксатор	1	
			<u>Переменные данные</u>		
А4	3	1.490.1-1.3.05.001	Балка Б3 L=2998	1	1526
		1.490.1-1.3.05.002	Балка Б4 L=5998	1	3026
		1.490.1-1.3.05.003	Балка Б5 L=11998	1	6026

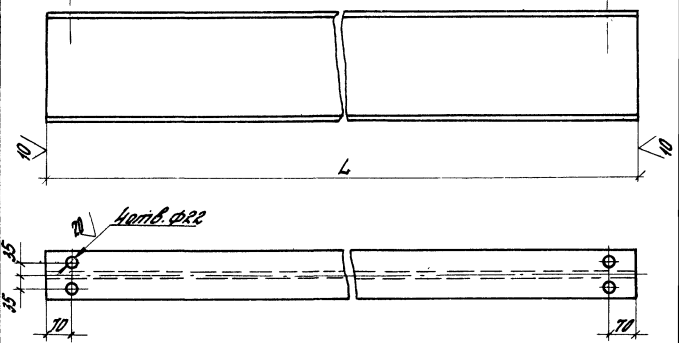
Неуказанные предельные отклонения размеров:  
отверстий №4 балок №6.

1.490.1-1.3.05.05				Итого	Масла	Нормы
Балка промежуточная				Р.	см. таб.	1:1
Сборочный чертеж				Лист	Листов	
				Энерготехпром		

Разработчик: Давыдова Р.В. 03.84  
 Руч. впр. Сорокин С.В. 03.84  
 Зав. сек. Ермаков А.В. 03.84  
 Нач. отд. Бровко М.В. 03.84



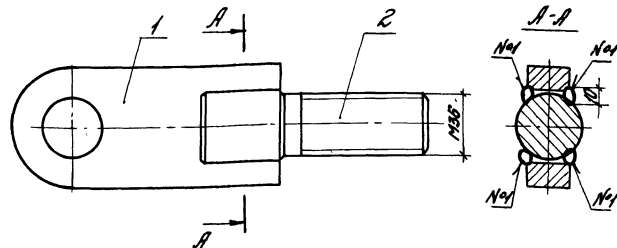
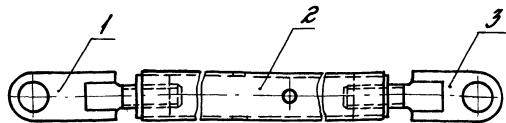
φ(√)



Обозначение	Марка	Длина L, мм	Масса кг
1.430.1-1.3.05.001	Б3	2898	150
1.430.1-1.3.05.002	Б4	5398	300
1.430.1-1.3.05.003	Б5	11398	600

Неуказанные предельные отклонения размеров:  
отверстий  $\pm 0.14$ , валов  $\pm 0.14$ , остальных  $\pm 0.2$

				1.430.1-1.3.05.001		
				Балка		
				Стандарт	Масштаб	Материал
				Р.	сн. табл.	1:40
				Лист	Листов 1	
Разработчик	Добрынина	Александр	03.84			
Рис. Др.	Сорокин	Сергей	03.84			
Зад. тех.	Беликин	Александр	03.84			
Исполн.	Брайде	Илья	03.84			
				Зав. цехом		Зав. отделом
				30М ГИИТ 19425-74		Энергетехпром
				В/т. Зав. 5 ГИИТ 533-79		



Неуказанные предельные отклонения размеров:  
валов h16;

Код документа	Код документа	Код документа	Обозначение	Наименование	кол.
АН			1.490.1-1.3.06.05	Документация Сборочный чертеж	
				Сборочные единицы	
АН	1		1.490.1-1.3.06.01.05	Проушина	1
АН	2		1.490.1-1.3.06.02.05	Стойка	1
АН	3		1.490.1-1.3.06.03.05	Проушина	1

Код документа	Код документа	Код документа	Обозначение	Наименование	кол.	Примечание
АН			1.490.1-1.3.06.01.05	Документация Сборочный чертеж		
				Детали		
АН	1		1.490.1-1.3.06.01.001	Фланец	1	
АН	2		1.490.1-1.3.06.01.002	Штильма	1	

Исполн. / Проверка / Дата

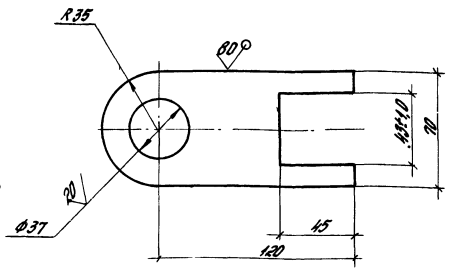
1.490.1-1.3.06.05

Разработ: <i>Морозов</i> Рук. пр.: <i>Сорокин</i> Сов. пр.: <i>Биликин</i> Нач. отд.: <i>Брауде</i>	Проверка: <i>Сорокин</i> Проверка: <i>Биликин</i> Проверка: <i>Штук</i>	Дата: 03.04.12
		Дата: 03.04.12
Подпись: <i>МД1</i> Сборочный чертеж		Стандарт: <i>Масштаб</i> Р. 2:5 1:5
		Лист 1 из 1
Энергоаттестграм		

1.490.1-1.3.06.01.05

Разработ: <i>Морозов</i> Рук. пр.: <i>Сорокин</i> Сов. пр.: <i>Биликин</i> Нач. отд.: <i>Брауде</i>	Проверка: <i>Сорокин</i> Проверка: <i>Биликин</i> Проверка: <i>Штук</i>	Дата: 03.04.12
		Дата: 03.04.12
Подпись: <i>Проушина</i> Сборочный чертеж		Стандарт: <i>Масштаб</i> Р. 2:5 1:2
		Лист 1 из 1
Энергоаттестграм		

201 (✓)



Неуказанные предельные отклонения размеров:  
отверстий НЧ валов НЧ остальных  $\frac{IT14}{2}$

1.490.1-1.3.06.01.001

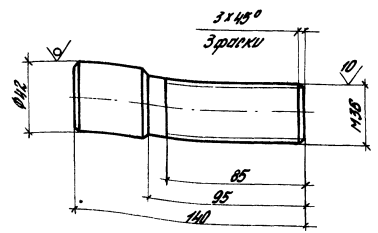
Фланец

Страна	Материал	Масштаб
Р.	1:42	1:2
Лист	Листов 1	

Создан	Александр	Давыдов	03.81
Рис. Др.	Борисин	Степанов	03.81
Экз. Коп.	Борисин	Степанов	03.81
Нач. отд.	Борисин	Степанов	03.81

Лист 25 лист 102-76  
ВЛТ ЗИЛС1, ГИИ-1-3023-80

Энерготехпром



Неуказанные предельные отклонения размеров:  
отверстий НЧ валов НЧ

1.490.1-1.3.06.01.002

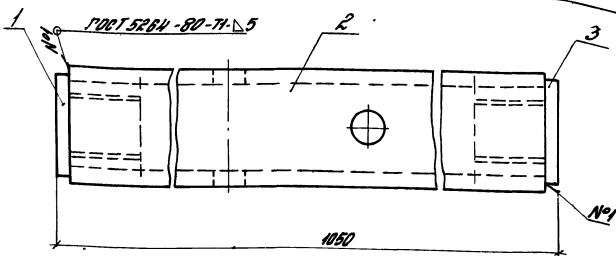
Шпилька

Страна	Материал	Масштаб
Р.	1:25	1:2
Лист	Листов 1	

Создан	Александр	Давыдов	03.81
Рис. Др.	Борисин	Степанов	03.81
Экз. Коп.	Борисин	Степанов	03.81
Нач. отд.	Борисин	Степанов	03.81

Лист 842 лист 2580-74  
Крив ВЛТ ЗИЛС2-173141-3023-80

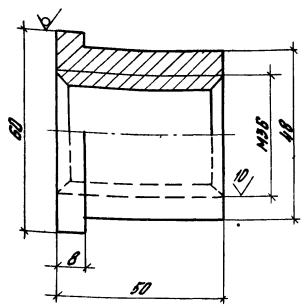
Энерготехпром



Формат Лист	Лист	Обозначение	Наименование	кол.	Примечание
АН		1.490.1-1.3.06.02.05	Сборочный чертеж		
			<u>Детали</u>		
АН	1	1.490.1-1.3.06.02.001	Гайка	1	
АН	2	1.490.1-1.3.06.02.002	Труба	1	
АН	3	1.490.1-1.3.06.02.003	Гайка	1	

		1.490.1-1.3.06.02.05	
		Статика.	Стадия: Макс. Машштаб
		Сборочный чертеж	Р. 10,3 1:2
Исполн	Добрынина	Лист	Листов 1
Рисовал	Сорокин		
Заложил	Блинин		
Нач. отд.	Брауде		
<b>Энергостроитром</b>			

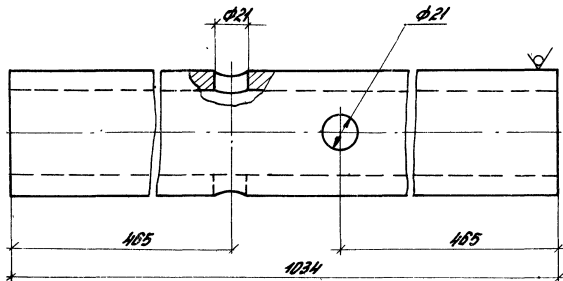
20/1/1



Неуказанные предельные отклонения размеров отверстий и4 вылов 114.

		1.490.1-1.3.06.02.001	
		Гайка	Стадия: Макс. Машштаб
		Р. 0,5 1:1	Лист Листов 1
Исполн	Добрынина	Лист	Листов 1
Рисовал	Сорокин		
Заложил	Блинин		
Нач. отд.	Брауде		
<b>Энергостроитром</b>			

20 (✓)



Неуказанные предельные отклонения размеров:  
отверстий НН, впадов НН, остальных  $\frac{IT14}{2}$

1.490.1-1.3.06.02.002

Труба

Станд. Масса	Масштаб
Р. 15,3	1:2
Лист	Листов 1

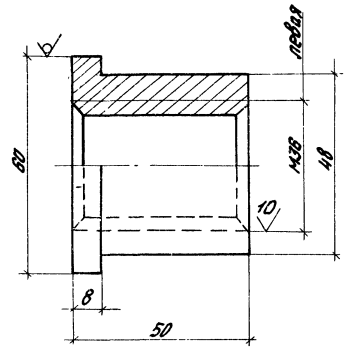
Энерготехпром

Дизайн: Давыдова Рубен  
Руч. др. Горюхин  
Зад. техн. Епимин  
Нач. отд. Браунде

Труба 70x10 ГОСТ 8732-78  
Б-20 ГОСТ 8731-74

Лист 1 из 1 (Полный и оконч. вариант)

20 (✓)



Неуказанные предельные отклонения размеров:  
отверстий НН, впадов НН.

1.490.1-1.3.06.02.003

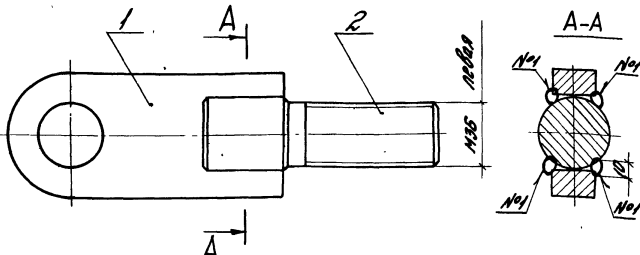
Гайка

Станд. Масса	Масштаб
Р. 0,5	1:1
Лист	Листов 1

Энерготехпром

Дизайн: Давыдова Рубен  
Руч. др. Горюхин  
Зад. техн. Епимин  
Нач. отд. Браунде

Круц 880 ГОСТ 2980-71  
ВСт.3.Кл.2-17У14-1-3023-80



Неуказанные предельные отклонения размеров:  
болтов НН.

Формы заглав.	Лист	Обозначение	Наименование	Кол.	Приме- чание
			Документация		
НН		1.490.1-1.3.06.03.05	Сборочный чертёж		
			Детали		
НН	1	1.490.1-1.3.06.04.001	Расстанка	1	
НН	2	1.490.1-1.3.06.03.001	Шпилька	1	

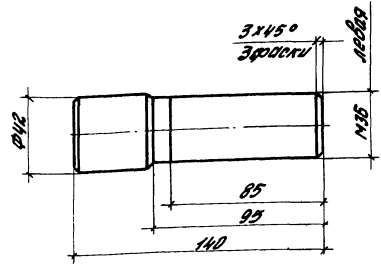
1.490.1-1.3.06.03.05

Проушина.  
Сборочный чертёж

Листов		Масштаб	
Р.	2,67	1:2	
Лист	Листов		

Энерготехпром

Исполн.	Провер.	Дата	Лист
Иванов	Петров	03.89	03.89
Сидоров	Смирнов	03.89	03.89
Ефимов	Иванов	03.89	03.89
Борисов	Иванов	03.89	03.89



Неуказанные предельные отклонения размеров:  
отверстий НН, болтов НН.

Иванов, Петров, Сидоров, Смирнов, Ефимов, Борисов

1.490.1-1.3.06.03.001

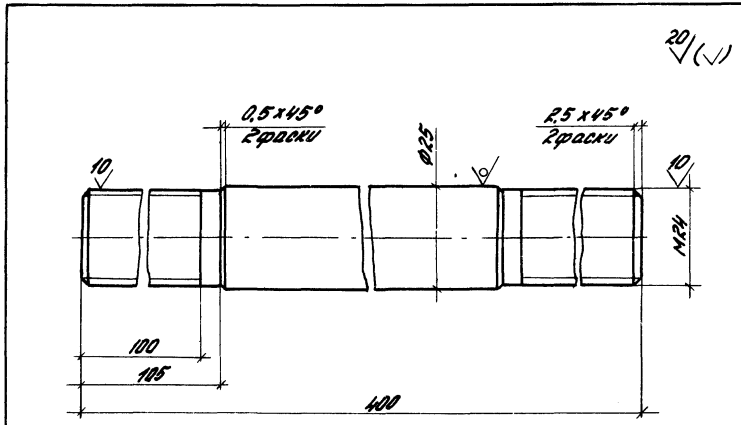
Шпилька

Листов		Масштаб	
Р.	1,25	1:2	
Лист	Листов		

Исполн.	Провер.	Дата	Лист
Иванов	Петров	03.89	03.89
Сидоров	Смирнов	03.89	03.89
Ефимов	Иванов	03.89	03.89
Борисов	Иванов	03.89	03.89

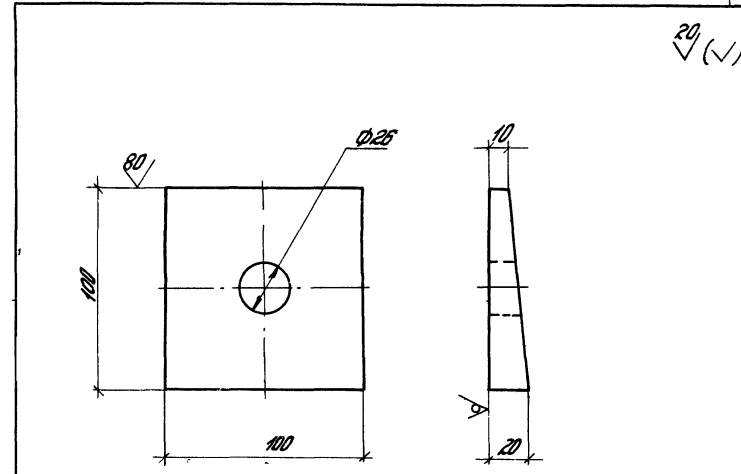
Круг В12 ГОСТ 2590-74  
Вит ЭН72-1744-1-3023-80

Энерготехпром



Неуказанные предельные отклонения размеров:  
отверстий Н14, вала в Н14.

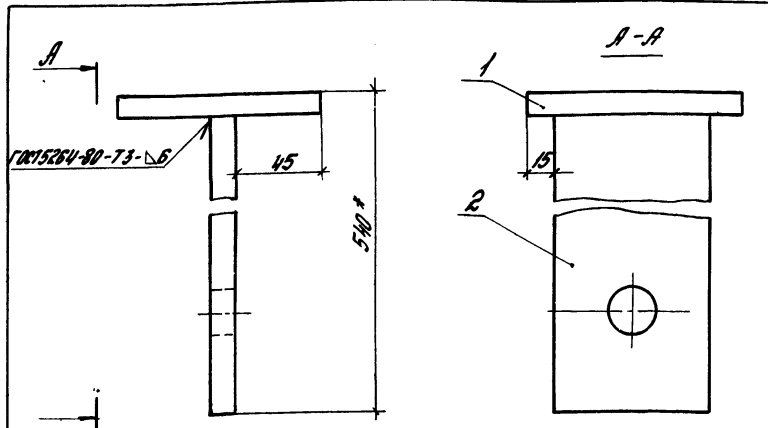
				1.490.1-1.3.07		
				Шпилька М42		
				Станд.	Масса	Материал
				Р.	1,5	1:1
				Лист	Листов 1	
Разработ	Давыдова	Авторы	03.84	Круг 25 ГОСТ 2590-71 Вот.Экп2-1,744-1-303-90		
Рис.вр.	Сорокин	Соробкин	03.84			
Зав.техн.	Ефимин	Ильин	05.77			
Нач.отд.	Бродов	Ильин	05.77			
				Энерготехпром		



Неуказанные предельные отклонения размеров:  
отверстий Н14, вала в Н14.

Шпилька М42, Шпилька М42, Шпилька М42

				1.490.1-1.3.08		
				Шпилька М43		
				Станд.	Масса	Материал
				Р.	1,1	1:2
				Лист	Листов 1	
Разработ	Давыдова	Авторы	03.84	Круг 25 ГОСТ 2590-71 Вот.Экп2-1,744-1-303-90		
Рис.вр.	Сорокин	Соробкин	03.84			
Зав.техн.	Ефимин	Ильин	05.77			
Нач.отд.	Бродов	Ильин	05.77			
				Энерготехпром		



Неуказанные предельные отклонения размеров: отверстий Н16.

Код	Зона	Лист	Обозначение	Наименование	Кол.	Примечания
ИЧ			1.490.1-1.3.09.05	Документация Сборочный чертеж		
Б.И.	1		1.490.1-1.3.09.001	Части Пластина		
				Лист 10 ГОСТ 103-76 Вст. 3 и 2-1, 3 и 4-1, 3 и 5-8		
				100 x 100	1	0,8 ке
ИЧ	2		1.490.1-1.3.09.002	Пластина	1	

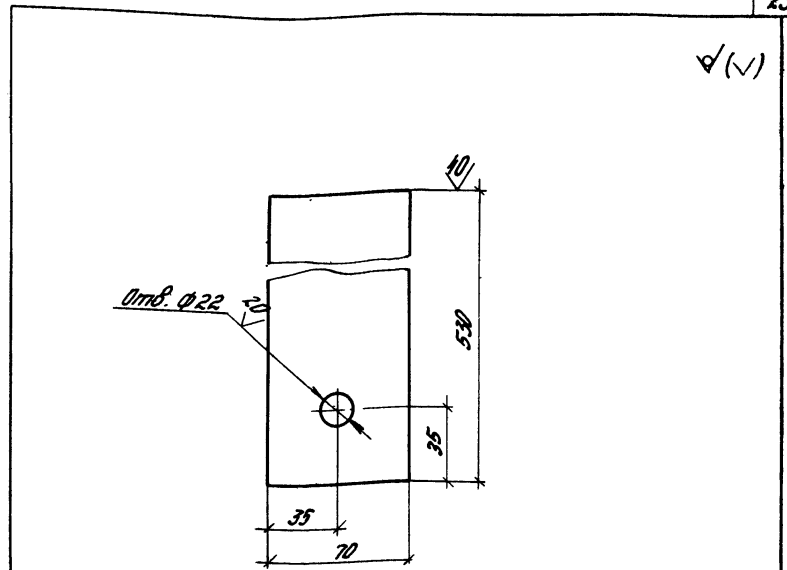
1.490.1-1.3.09.05

Подвес  
М24

Станд. Масса		
Р.	3,7	1:2
Лист	Листов 1	
Энерготехпром		

Разраб. Бондарев  
Рук.вр. Соловьев  
Зад. спец. Епичин  
Нач. отд. Брауде

03.84  
02.84  
03.84  
03.84



Неуказанные предельные отклонения размеров: отверстий Н14, Валов Н16, остальных  $\frac{IT16}{2}$

Лист 10 ГОСТ 103-76  
Вст. 3 и 2-1, 3 и 4-1, 3 и 5-8

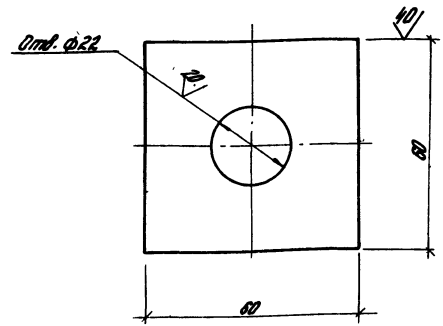
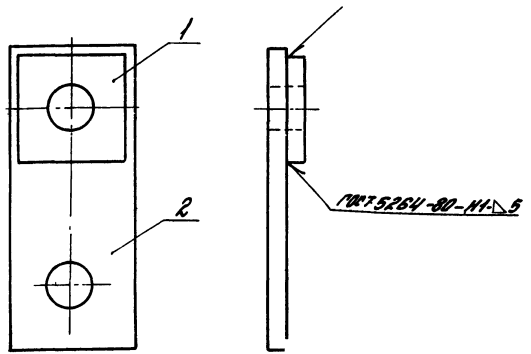
1.490.1-1.3.09.002		
Пластина		
Станд. Масса		
Р.	2,9	1:2
Лист	Листов 1	
Энерготехпром		

Разраб. Бондарев  
Рук.вр. Соловьев  
Зад. спец. Епичин  
Нач. отд. Брауде

03.84  
03.84  
03.84  
03.84



√(√)



Код	Зона	Лист	Обозначение	Наименование	кол.
				<u>Документация</u>	
АЧ			1.490.1-1.3.10.05	Сварочный чертеж	
				<u>Детали</u>	
АЧ	1		1.490.1-1.3.10.001	Пластина	1
АЧ	2		1.490.1-1.3.10.002	Пластина	1

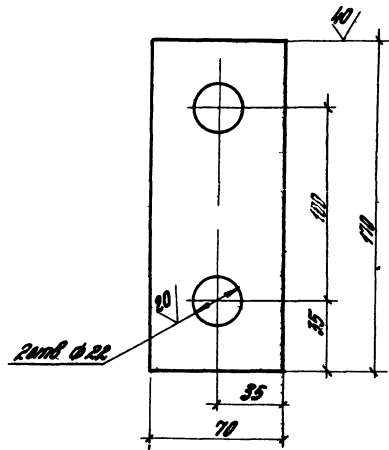
1.490.1-1.3.10.05		
Щека М45	Контроль	Масштаб
	р.	1:0 1:2
	Лист	Листов 1
Энергоагрегат		
Исполн. Е.И.И.И.И.	Лист	25.84
Провер. Е.И.И.И.И.	Лист	25.84
Нач. отд. Брава	Лист	25.84

Исполн. Е.И.И.И.И. Проверка Е.И.И.И.И.

Неуказанные предельные отклонения размеров: обратный Н4, валов 1:16.

1.490.1-1.3.10.001		
Пластина	Контроль	Масштаб
	р.	1:25 1:1
	Лист	Листов 1
Энергоагрегат		
Исполн. Е.И.И.И.И.	Лист	25.84
Провер. Е.И.И.И.И.	Лист	25.84
Нач. отд. Брава	Лист	25.84
Лист 101001.103-76		
Лист 8 Ст. 3.кп2-17944-1-3023-80		
20013-04 25		

20 (✓)



Неуказанные предельные отклонения размеров отверстий НЧ валав 116

1 490 1-13 10 002

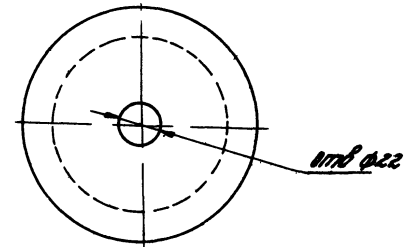
Пластина

Листы	Масса	Изготовл
Р	0,78	12
Листы		Листов

Разработ	Шинка	Исполн	02.84
Рис. др.	Сидоркин	Сверст	05.84
Зал. кон.	Ермишин	Зал. кон.	01.84
Нач. отд.	Брайде	Илл.	02.84

Лист 10 ГОСТ 103-76  
ВСТ 3.012-1314-1-80

Энерготехпром



Неуказанные предельные отклонения размеров отверстий НЧ валав 114



1 490 1-13 11

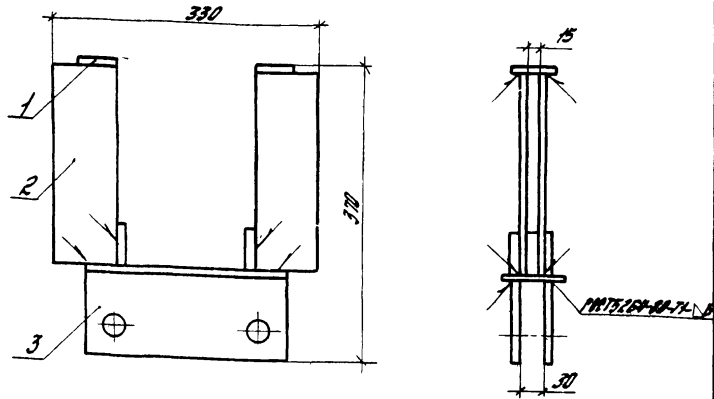
Блок  
МДБ

Листы	Масса	Изготовл
	1,6	12
Листы		Листов

Разработ	Шинка	Исполн	02.84
Рис. др.	Сидоркин	Сверст	05.84
Зал. кон.	Ермишин	Зал. кон.	01.84
Нач. отд.	Брайде	Илл.	02.84

Лист 8120 ГОСТ 2530-71  
Круж ВСТ 3.012-1314-1-80

Энерготехпром



Код	Изм	Табл	Обозначение	Наименование	кол.	Примечание
А4			1.490.1-1.3.12.05	<u>Документация</u> Сборочный чертеж		
				<u>Детали</u>		
Б4	1		1.490.1-1.3.12.001	Пластина 80x60 Лист 10 ГОСТ 103-75 Вст. Э. № 2-1794-1-3023-04	4	0,28 кг
Б4	2		1.490.1-1.3.12.002	Пластина 80x80 Лист 10 ГОСТ 103-75 Вст. Э. № 2-1794-1-3023-04	5	1,57 кг
А4	3		1.490.1-1.3.12.003	Щека	2	

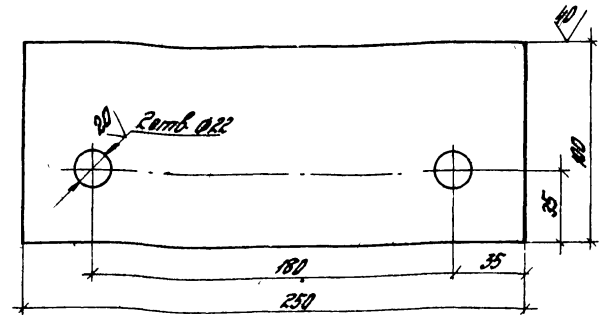
1.490.1-1.3.12.05

30х40х1  
МДТ  
Сборочный чертеж

Подраз. Малкина И.А. 23.84  
Рук. бр. Корочкин С.А. 05.84  
Зав. отд. Ефимов А.А. 05.84  
Нач. отд. Брайде И.И. 05.84

Исполн	Дата	Масштаб
Р.	12.8	1:5
Лист	Листов 1	

ЭНЕРГОТЕХПРОМ



Неуказанные предельные отклонения размеров:  
отверстий H14, валов h16, остальных  $\frac{IT16}{2}$

1.490.1-1.3.12.003

Щека

Исполн	Дата	Масштаб
Р.	1.9	1:2
Лист	Листов 1	

ЭНЕРГОТЕХПРОМ

Лист 10 ГОСТ 103-75 Вст. Э. № 2-1794-1-3023-04

Подраз. Малкина И.А. 23.84  
Рук. бр. Корочкин С.А. 05.84  
Зав. отд. Ефимов А.А. 05.84  
Нач. отд. Брайде И.И. 05.84

Лист 10 ГОСТ 103-75  
Вст. Э. № 2-1794-1-3023-04