

ГОСУДАРСТВЕННЫЙ КОМИТЕТ СОВЕТА МИНИСТРОВ СССР ПО ДЕЛАМ СТРОИТЕЛЬСТВА  
(ГОССТРОЙ СССР)

ТИПОВЫЕ КОНСТРУКЦИИ И ДЕТАЛИ ЗДАНИЙ И СООРУЖЕНИЙ

СЕРИЯ 1494-27

ВОЗДУХОПРИЕМНЫЕ УСТРОЙСТВА  
С ПОДВЕСНЫМИ УТЕПЛЕННЫМИ КЛАПАНАМИ

ВЫПУСК 7

ВОЗДУХОПРИЕМНЫЕ УСТРОЙСТВА  
К ОКНАМ ДЕРЕВЯННЫМ ДЛЯ ЗДАНИЙ  
ПРОМЫШЛЕННЫХ ПРЕДПРИЯТИЙ  
по ГОСТ 12506-67

Ц 00298-07

ГОСУДАРСТВЕННЫЙ КОМИТЕТ СОВЕТА МИНИСТРОВ СССР ПО ДЕЛАМ СТРОИТЕЛЬСТВА  
(ГОССТРОЙ СССР)

ТИПОВЫЕ КОНСТРУКЦИИ И ДЕТАЛИ ЗДАНИЙ И СООРУЖЕНИЙ

СЕРИЯ 1494-27

ВОЗДУХОПРИЕМНЫЕ УСТРОЙСТВА  
С ПОДВЕСНЫМИ УТЕПЛЕННЫМИ КЛАПАНАМИ

ВЫПУСК 7

ВОЗДУХОПРИЕМНЫЕ УСТРОЙСТВА  
К ОКНАМ ДЕРЕВЯННЫМ ДЛЯ ЗДАНИЙ  
ПРОМЫШЛЕННЫХ ПРЕДПРИЯТИЙ  
по ГОСТ 12506-67

РАЗРАБОТАНЫ  
ЦНИИПРОМЗДАНИЙ  
ГОССТРОЯ СССР

УТВЕРЖДЕНЫ  
И ВВЕДЕНЫ В ДЕЙСТВИЕ  
с 1 июля 1978 г.  
ГЛАВПРОМСТРОЙПРОЕКТОМ  
ГОССТРОЯ СССР  
ПРИКАЗОМ № 66 от 12.1.1978г.

1	Рекомендации по применению	3	22	5С1Н.010.001	Брусак	5С1Н.010.002	Брусак	23
2	Техническая характеристика. Таблица 2	4	23	5С1Н.010.003	Брусак	5С1.010.004	Рейка опорная	24
3	Техническая характеристика. Продолжение таблицы 2	5	24	5С1.010.005	Втулка	5С2Н.010.001	Брусак	25
4	5С1Н.000.000 Устройство воздухоприемное. Спецификация. Листы 1, 2, 6	6	25	5С1В.010.000	Каркас	Спецификация		26
5	5С1Н.000.000 Спецификация. Листы 3, 4	7	26	5С2В.010.000СБ	Каркас	Спецификация		27
6	5С1Н.000.000 Спецификация. Листы 5, 6	8	27	5С1В.010.000СБ	Каркас	Сборочный чертёж		28
7	5С1Н.000.000 Спецификация. Листы 7, 8	9		5С2В.010.000СБ	Каркас	Сборочный чертёж		28
8	5С1Н.000.000СБ Устройство воздухоприемное. Сборочный чертёж. Лист 1	10	28	5С1В.010.001	Брусак	5С1В.010.002	Брусак	29
9	5С1Н.000.000СБ Устройство воздухоприемное. Сборочный чертёж. Лист 2	11	29	5С1В.010.003	Брусак	5С2В.010.003	Брусак	30
10	5С1Н.000.000СБ Устройство воздухоприемное. Сборочный чертёж. Лист 3	12	30	5С1В.010.006	Брусак			31
11	5С1В.000.000 Устройство воздухоприемное. Спецификация. Листы 1, 2	13		5С1.020.000	Клапан утепленный. Спецификация. Лист 1			31
12	5С1В.000.000 Спецификация. Листы 3, 4	14	31	5С1.020.000	Спецификация. Листы 2, 3			32
13	5С1В.000.000 Спецификация. Листы 5, 6	15	32	5С1.020.000	Спецификация. Лист 4. 5С1.020.001 Брусак			33
14	5С1В.000.000 Спецификация. Листы 7, 8	16	33	5С1.020.000СБ	Клапан утепленный. Сборочный чертёж			34
15	5С1В.000.000СБ Устройство воздухоприемное. Сборочный чертёж. Лист 1	17	34	5С1.020.002	Брусак, 5С1.020.003 Обшивки			35
16	5С1В.000.000СБ Устройство воздухоприемное. Сборочный чертёж. Лист 2	18	35	5С1.020.004	Полуось. 5С1.020.005 Поводок			36
17	5С1В.000.000СБ Устройство воздухоприемное. Сборочный чертёж. Лист 3	19	36	5С1.040.000	Устройство рычажное. Спецификация			37
18	5С1Н.010.000 Каркас. Спецификация	20	37	5С1.040.001	Ось. 5С1.040.000СБ Устройство рычажное			
19	5С2Н.010.000 Каркас. Спецификация	21			Сборочный чертёж. Лист 1			38
20	5С1Н.010.000СБ Каркас. Сборочный чертёж	22	38	5С1.040.000СБ	Устройство рычажное. Сборочный чертёж. Лист 2			39
21	5С2Н.010.000СБ Каркас. Сборочный чертёж	22	39	5С1.040.002	Тяга. 5С1.040.003 Тяга			40

В данном выпуске разработаны типовые рабочие чертежи воздухоприводных устройств к деревянным оконным блокам для различных проемов по ГОСТ 12508-81 (визитный выпуск 1 в 1, серия 1.494-16). Воздухоприводные устройства с подвижными утепленными клапанами применяются в системах приточной вентиляции на intakeх утепленных воздушных заслонок для кондиционеров и приточных камер, в комплексах которых входят утепленные воздушные заслонки, подвижные утепленные клапаны в воздухоприводных устройствах не устанавливаются.

Разработано 12 типов воздухоприводных устройств с различной пропускной способностью по воздуху при скорости воздуха в живом сечении жалюзийных решеток 8 м/с.

Тип воздухоприводного устройства выбирается по таблице 2 в зависимости от производительности приточных вентиляционных установок 4 типа деревянных оконных блоков.

При расчетах воздуха в проекте, отличающихся от указанных в таблице 2, производится выбор воздухоприводного устройства с пропускной способностью, близкой по значению к заданной.

При необходимости получения более высокой пропускной способности рекомендуется полное заполнение оконного блока воздухоприводными

или устройствами соответствующим типом, а при ленточном остеклении - заполнение также подвижных оконных блоков.

К деревянным оконным блокам с подвижным открыванием отворок по серии 1, разработаны воздухоприводные устройства с индексом, А, и к блокам с внутренним открыванием отворок по серии, В - воздухоприводные устройства с индексом, В.

В воздухоприводных устройствах применяются жалюзийные, воздухозаборные неподвижные решетки, изготовленные Гараховским нехимическим заводом №1 треста, "Синтехдаль". Технические показатели жалюзийных решеток приведены в таблице 1

№ решеток	Размеры, мм		Плотность, кг.
	ширина	высота	
1	150	490	1.0
2	150	580	1.2

Подвижные утепленные клапаны выполняются многоотворчатыми по высоте. Открывание клапанов производится при помощи ручной лейблочки, рабочие чертежи которой помещены в выпуск 1 данной серии.

При отключении приточных вентиляционных систем утепленные клапаны должны закрываться.

Пример условного обозначения в проекте ссылки на тип воздухоприводного устройства, принятого по данному выпуску.

СИМ. 000. 000  
Серия 1.494-27, вып. 7

ТА  
1976

Рекомендации по применению

Серия  
1.494-27  
Выпуск 7  
Лист

Таблица 2.

таблица 2.

Обозначение	Пропускная способность м³/ч	Площадь живого сечения в м²	Оконные блоки			Железные решетки				Эскизы заполнения оконных блоков				
			Материал	Ширина, мм	Высота, мм	№	Кол-во шт. всего	в том числе кол-во в ярусе	число ярусов					
5С1Н. 000.000	9300	0,44	Н1-94. Н1Р-94	1461	1764	1	4	4	1					
						2	4	4	1					
-01	14700	0,68	Н2-94. Н2Р-94	1461	1764	1	4	4	1					
						2	8	4	2					
-02	11900	0,55	Н3-94. Н3Р-94 Н7-124 Н7Р-124	2966	1764	1	5	5	1					
						2	5	5	1					
			Н5-124 Н5Р-124 Н9-174 Н9Р-174	4490	1764	1	5	5	1					
						2	5	5	1					
						1	5	5	1					
						2	10	5	2					
-03	16200	0,85	Н4-94. Н4Р-94 Н8-124 Н8Р-124	2966	1764	1	5	5	1					
						2	10	5	2					
			Н6-124 Н6Р-124 Н10-174 Н10Р-174	4490	1764	1	5	5	1					
						2	10	5	2					
						Н3-94; Н3Р-94 Н7-124; Н7Р-124 Н5-124; Н5Р-124 Н9-174; Н9Р-174	2966	1764	1		8	8	1	
									2		8	8	1	
-05	29400	1,36	Н4-94; Н4Р-94 Н8-124; Н8Р-124 Н6-124; Н6Р-124 Н10-174; Н10Р-174	2966	1764	1	8	8	1					
						2	16	8	2					

ТА

1976г.

Техническая характеристика

29049  
1494-27

вып. 7

лосн

Продолжение таблицы 2.

Обозначение	Пропускная способность м³/ч	Площадь железобетонной сечения F, м²	Оконный блок			Железные решетки				Схемы заполнения основных блоков	
			Модель	Ширина, мм	Высота, мм	№	Кол-во шт. в блоке	в том числе			
							Кол-во шт. в блоке	Кол-во ячеек			
БС1В 000.000	1140	0,35	БС3-94 БС7-124	2693	1182	1	3	3	1		
						2	3	3	1		
-01	11000	0,51	БС4-94 БС8-124	2693	1782	1	3	3	1		
						2	6	3	2		
-02	8500	0,44	БС1-94	1425	1182	1	4	4	1		
						2	4	4	1		
			БС5-94 БС9-124	2943	1182	1	4	4	1		
						2	4	4	1		
-03	14700	0,68	БС2-94	1445	1782	1	4	4	1		
						2	8	4	2		
			БС6-94 БС10-124	2943	1782	1	4	4	1		
						2	8	4	2		
-04	19000	0,88	БС3-94 БС7-124 БС5-94 БС9-124	2693	1182	1	8	8	1		
						2	8	8	1		
-05	29400	1,35	БС4-94 БС8-124 БС6-94 БС10-124	2693	1782	1	8	8	1		
						2	16	8	2		
						ТА 1976г.	Техническая характеристика				серия 1.424-07 вкл. 1207 7





Всего 1

Средств 1.634 - 27

Всего 1.634 - 27

№	Обозначение	Наименование	Ед.	Примечание
		Детали		
54	5СН. 000. 002 - 03	Брусок 1х30х1500 Пз		
		ГОСТ 9885-61	2	
54	5СН. 000. 002 - 03	Брусок 44х30х1500 Пз		
		ГОСТ 9885-61	1	
		Стандартные изделия		
8		Винт М5х14.58		
		ГОСТ 17473-72	34	
9		Головка М5.4		
		ГОСТ 5915-70	34	
		Шурупы ГОСТ 444-70		
10		5х60	16	
11		5х30	8	
12		Гвозди 3х80		
		ГОСТ 283-63	45	
		Прочие изделия		
		Решетки жалюзийные		
		Воздухозаборные на		
		вентиляторы Т336-1517-71		
13		№1	8	
14		№2	8	
		5СН. 000. 000 - 04. 05. 06. 07		
		Оборочные единицы		
11	3	5СН. 010. 000 - 02	Каркас	1
11	4	5СН. 020. 000 - 04	Классификационный	2
		5СН. 000. 000.		
			5	

№	Обозначение	Наименование	Ед.	Примечание
5	5СН. 010. 000	Устройство рычажное	1	
		Детали		
54	5СН. 000. 002 - 04	Брусок 44х30х1500 Пз		
		ГОСТ 9885-61	2	
54	5СН. 000. 002 - 04	Брусок 24х30х1500 Пз		
		ГОСТ 9885-61	1	
		Стандартные изделия		
8		Винт М5х14.58		
		ГОСТ 17473-72	36	
9		Головка М5.4		
		ГОСТ 5915-70	36	
		Шурупы ГОСТ 444-70		
10		5х60	16	
11		5х30	8	
12		Гвозди 3х80		
		ГОСТ 283-63	45	
		Прочие изделия		
		Решетки жалюзийные		
		Воздухозаборные на		
		подвешиваемые		
		Т336-1517-71		
13		№1	8	
14		№2	8	
		5СН. 000. 000		
			6	

[illegible]

Հարստե՞ճի: Օղիւնո՞ճ Գորոտի:

[illegible]

ကဏ္ဍမူလသီဟာ: ပါးစုံအသံ

Рис. 1

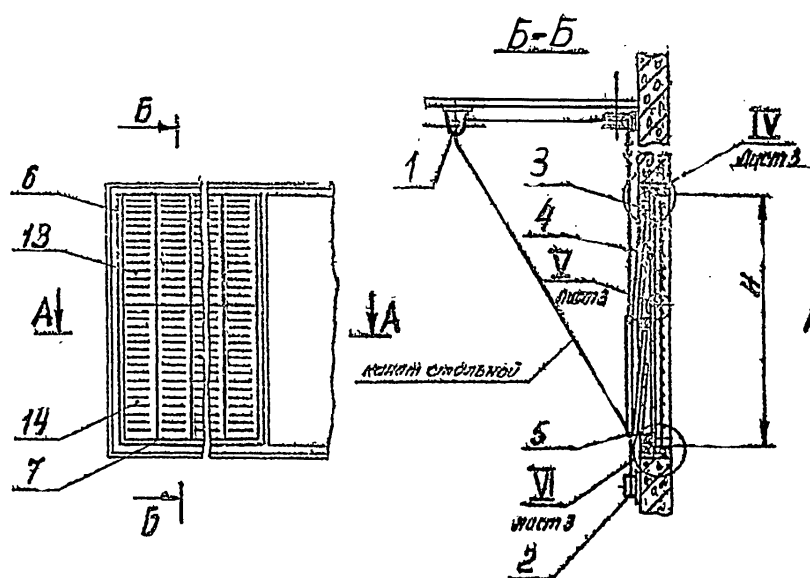
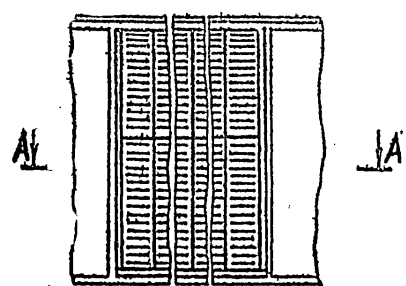
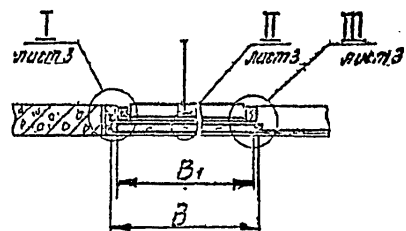


Рис. 2  
Вспомогательная - см. рис. 1

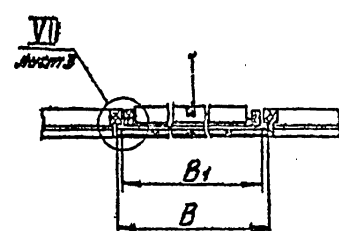


Обозначение	Рис.	Размеры мм			Масса кг
		B	B <sub>1</sub>	H	
93.000.000	1	675	500	1094	31,3
-01	3	675	500	1094	13,0
-02	1	765	750	1094	35,0
-03	3	765	750	1094	48,0
-04	2	1290	1200	1094	49,0
-05	4	1290	1200	1694	67,0

A-A



A-A



1. Размеры для справок.  
2. Крепить блок - поз. 1 и лебедку - поз. 2  
к соответствующим конструкциям на монтаже  
по месту.

93.000.000.00.05

			Устройство воздухоприёмное, оборачиваемое чертёж.			Лист: 1	Листов: 3
Изм.	Внес.	Н. док. чл.	Подп.	Док.	Лист:	Масса	Материал
Рис. 1	Рис. 2	Рис. 3	Рис. 4	Рис. 5	Рис. 6	Рис. 7	Рис. 8
Исполн.	Контроль	Суд.	Суд.	Суд.	Суд.	Суд.	Суд.
И. КОП.	С. КОП.	С. КОП.	С. КОП.	С. КОП.	С. КОП.	С. КОП.	С. КОП.

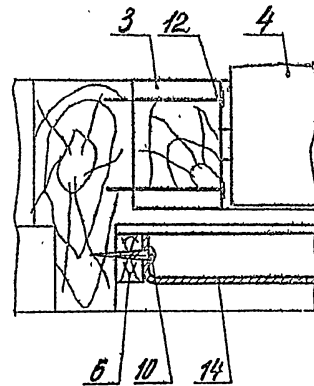
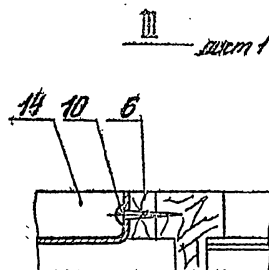
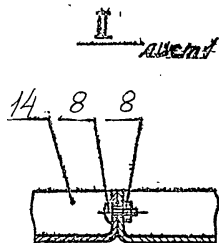
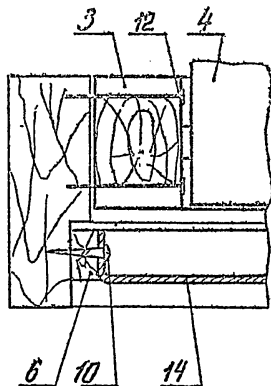
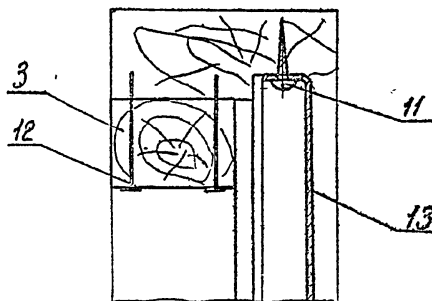
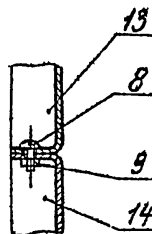
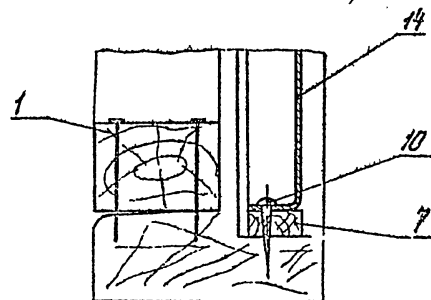
Серия 1494-22

Вспомогательная - см. рис. 1

[illegible]

தொடர்ச்சி: 15

УД 000 000 М.35

I лист 1IV листы 1, 2V листы 1, 2VI листы 1, 2

УД 000 000 СБ

Разм. лист	И. док. и	Подп.	Дата	Устройство	Лист	Масштаб	Материал
Уч. от	Госстанд			воздухоприемное	Н	см	1 2
Ин. инж. пр.	В. Г. Г. Г.			Сборочный чертёж	Лист 3	Листов:	
Ин. инж. пр.	И. Г. Г. Г.						
Ин. инж. пр.	К. Г. Г. Г.						
Ин. инж. пр.	С. Г. Г. Г.						

Копирован: чертёж формат: 12





Безусловно

Средств 1.494 - 27

Итого: 1.494 - 27

Итого: 1.494 - 27

Код	Наименование	Наименование	Кол.	Примечание
		5018.000.000-03		
		Сн. сб. рис. 3		
		Сборочные единицы		
11	3	5023.010.000-01	1	
11	4	501.020.000-02	3	
11	5	501.040.000-03	1	
		Детали		
54	6	5018.000.001-03	2	
		Брус 14x30x1670 Ø13		
		ГОСТ 9685-61		
		Стандартные изделия		
	7	Винт М5x14.58		
		ГОСТ 17473-72	26	
	8	Гайка М5.4		
		ГОСТ 5915-70	26	
	9	Шпилька А5x30		
		ГОСТ 144-70	20	
	10	Гвоздь 3x80		
		ГОСТ 283-63	50	
		5018.000.000.	5	
Итого	Итого	Итого	Итого	Итого

Копировал: Одицова Формант

Код	Наименование	Наименование	Кол.	Примечание
		Прочие изделия		
		Решетки жалюзи		
		Воздухоподборные механизмы		
		Лодки		
		1338-1517-71		
11	3	5018.010.000-02	1	
11	4	501.020.000-02	2	
11	5	501.040.000-01	1	
		Детали		
54	6	5018.000.001-04	2	
		Брус 30x30x1070 Ø13		
		ГОСТ 9685-61		
		Стандартные изделия		
	7	Винт М5x14.58		
		ГОСТ 17473-72	36	
	8	Гайка М5.4		
		ГОСТ 5915-70	36	
		5018.000.000.	6	
Итого	Итого	Итого	Итого	Итого

Копировал: Одицова Формант

Всего 1.194-27

Результат 1.194-27

Удостоверение в том, что...

Код	Знач	№ п/п	Обозначение	Наименование	№ п/п	Примечание
		9		Шуруп А5х30		
				ГОСТ 149-70	27	
		10		Гвозди 3х80		
				ГОСТ 283-63	15	
				Прочие изделия		
				Решетки железобетонные		
				Воздухоподборные		
				неподвижные		
				ТУ 38-1517-71		
		11		№1	8	
		12		№2	8	
				SC1B.000.000-05.		
				Ст. 05. рис. 4		
				Сборочные единицы		
11	3		SC2B.010.000.02.	Корпус	1	
11	4		SC1.020.000.	Клипы угловые	3	
11	5		SC1.040.000	Угловые в ручные	1	
				Детали		
54	6		SC1B.000.000-05.	Брус 30х30х1670 ВПЗ		
				ГОСТ 9885-61	2	
SC1B.000.000.					7	

Копировать: Оригинал

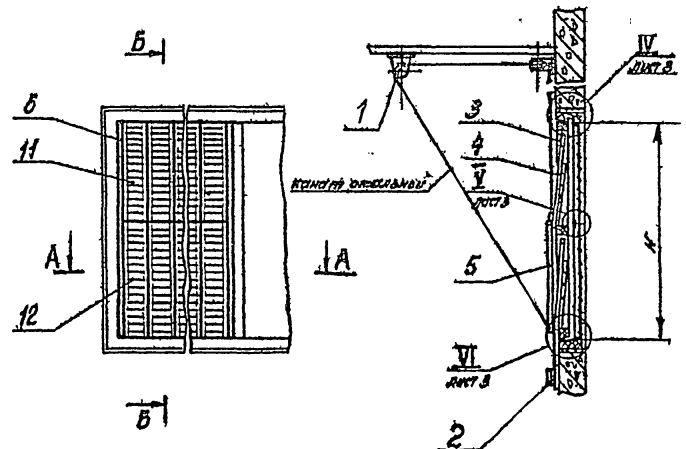
Код	Знач	№ п/п	Обозначение	Наименование	№ п/п	Примечание
				Стандартные изделия		
		7		Винт М5х14.58		
				ГОСТ 17173-72	58	
		8		Гайки М5.6		
				ГОСТ 9915-70	58	
		9		Шуруп А5х30		
				ГОСТ 149-70	28	
		10		Гвозди 3х80		
				ГОСТ 283-63	60	
				Прочие изделия		
				Решетки железобетонные		
				Воздухоподборные		
				неподвижные		
				ТУ 38-1517-71		
		11		№1	8	
		12		№2	16	
SC1B.000.000.					8	

Копировать: Оригинал

93 000 000 9135

Рис. 1

Б-Б



A-A

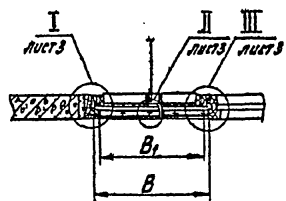
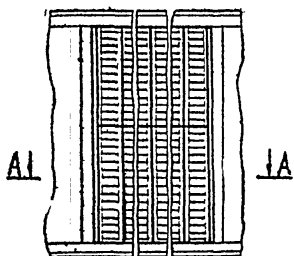
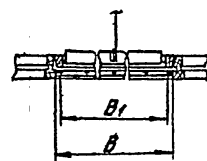


Рис 2

Остальное см рис 1



A-A



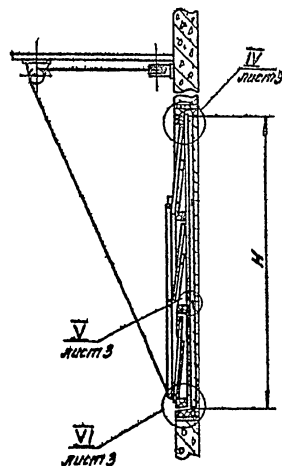
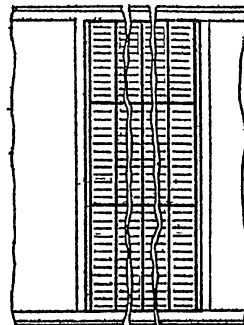
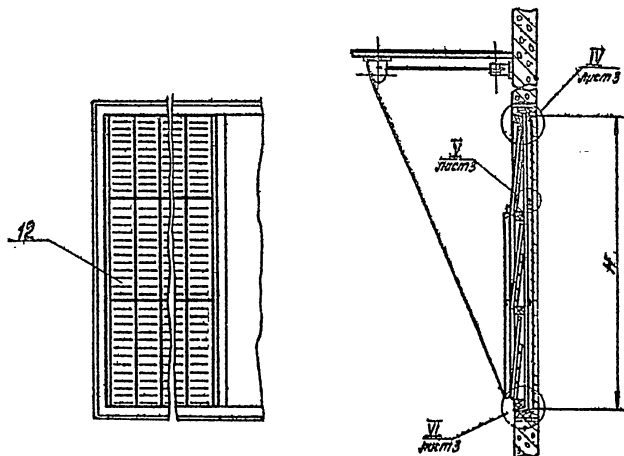
Обозначение	Рис	Размеры, мм			Масса, кг
		B	B <sub>1</sub>	H	
93 000 000	1	586	450	1072	286
-01	3	586	450	1570	406
-02	1	629	600	1072	315
-03	3	629	600	1570	447
-04	2	1261	1200	1072	500
-05	4	1261	1200	1570	550

1 Размеры для справок  
2 Крепить блок - паз 1 и лебедку - паз 2  
к соответствующим конструкциям на монтаже по месту

93 000 000 000 СБ					Устройство воздухоприемное сборочный чертеж			
Имя	Лист	Н.И.О.К.И.И.	Лист	Дата	Лист	Масштаб	Материал	
Рис. от	Рис. от	Рис. от	Рис. от	Рис. от	М	СП	—	
Ст. инж.	Ст. инж.	Ст. инж.	Ст. инж.	Ст. инж.	Лист 1	Листов 3		
Н.И.О.К.И.И.	Н.И.О.К.И.И.	Н.И.О.К.И.И.	Н.И.О.К.И.И.	Н.И.О.К.И.И.	ГОСТРОИ СССР ЦНИИТрансформации в Москве			

Копировал Жердева формат А2

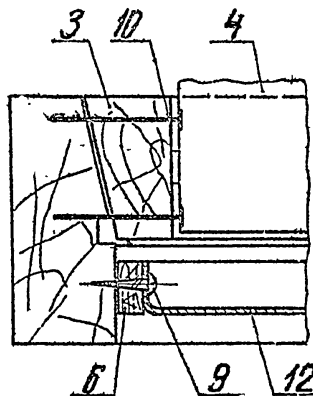
**5-6**



Дет 4  
Освидетелствено-суд. прот. 2. 1. 1900 г.

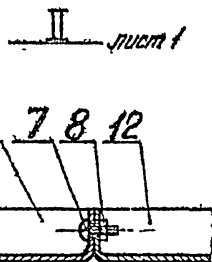
5-5

[illegible]



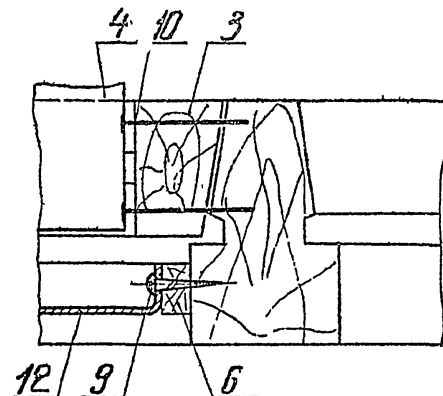
TV

лучи 12



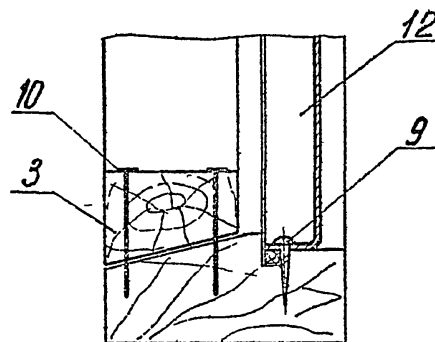
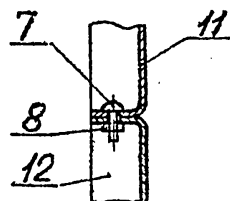
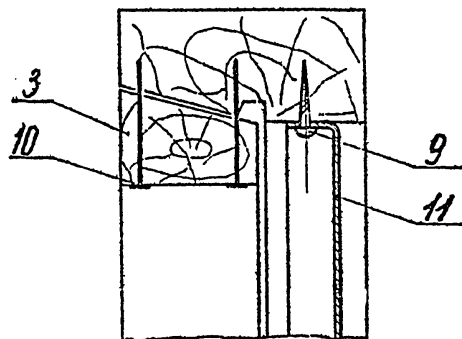
II

*-TUCHT*



III

— ПУСТЬ!



V

*-DUEMILA 12*

V

— *ПРИМЕРЫ* 12

[illegible]



Выпуск 9.

Серия 1.4.04-27

Лист и всего Листов 1 из 2 Лист и всего Листов 1 из 2

Вариант	Измен.	Лист	Обозначение	Наименование	Кол.	Примечание
				<u>Документация</u>		
И			5С2Н 010.000.05	Экспертный отчет		
				<u>Детали</u>		
И	1		5С2Н. 010. 001	Брусек	2	
И	2		5С2Н. 010. 004	Рейка опорная	6	
И	3		5С2Н. 010. 005	Втулка	6	
				<u>Стандартные изделия</u>		
	4			Гвоздь 3х50		
				ГОСТ 283-63	20	
			<u>Переменные данные в</u>	<u>исполнении</u>		
				<u>5С2Н 010. 000</u>		
				<u>Детали</u>		
И	5		5С2Н. 010. 001.	Брусек	2	
И	6		5С2Н. 010. 003	Брусек	2	

5С2Н.010.000

Корпус

Лист 1 Лист 2 Лист 3

Госстрой СССР  
ЦНИИПРОМЗДАНИЙ  
г. Москва

Копировать чертеж

Формат А4

Вариант	Измен.	Лист	Обозначение	Наименование	Кол.	Примечание
				<u>5С2Н 010.000-01</u>		
				<u>Детали</u>		
И	5		5С2Н. 010. 001-01	Брусек	2	
И	6		5С2Н. 010. 003-01	Брусек	2	
				<u>5С2Н. 010. 000-02</u>		
				<u>Детали</u>		
И	5		5С2Н 010 001-02	Брусек	2	
И	6		5С2Н. 010. 003-02	Брусек	2	

Лист и всего Листов 1 из 2 Лист и всего Листов 1 из 2

Лист 1

Лист 1 Лист 2 Лист 3

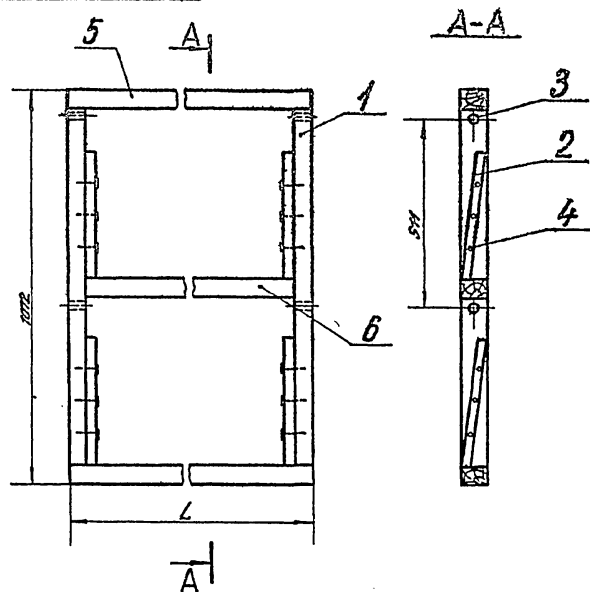
Госстрой СССР  
ЦНИИПРОМЗДАНИЙ  
г. Москва

5С2Н.010.000

Копировать чертеж

Формат А4

93000.010 H3E



Обозначение	Л, мм	Норм., кг
2411 010 000	684	98
-01	743	100
-02	7268	134

1 Размеры для справок  
2 Обработка по СЧП III-B.7-69

5C1H.010.000C5

Каркас  
Вбрасывающий чертеж

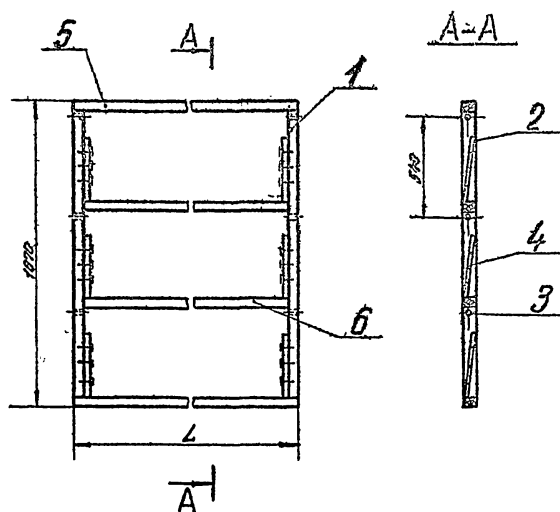
Имя	Фамилия	Подпись
И	СМ Толмачев	—
Лист	Листов 1	
Государственный центр ЦНИИПРОТЕЗДАННИЙ г. Москва		

Госстрой СССР  
ЦНИИПРОЕЗДРАНИИ  
г. Москва

Καταβάσει Ημερ

Champion de

72H.D.000.000.000



Обозначение	L, мм	Норм., кг
Э.2Н 010.000	684	12,5
-01	743	13,0
-02	1262	18,0

1. Размеры для справок  
2. Обработка по ГНУП III-B.7-64

5C 2H 040 000 CB

Каркас  
Сборочный чертеж

Лист	Номер	Наименование
И	24	Таблетки
Лист	Листов	
Гострой ССР ЦИНИПРОМЗОРНИЙ г. Москва		

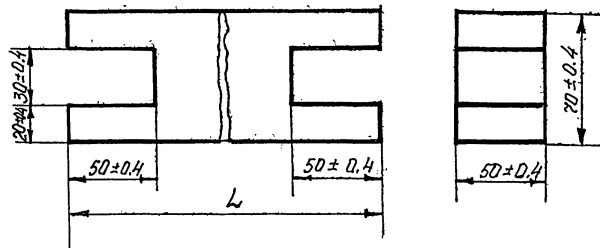
Госстрой СССР  
ЦНИИПРОМЗДАНИЙ  
г. Москва

Копия от 12/02

Chrysom. H

5С1Н010.001

Rz 80



Обозначение	L мм		Масса кг
	Номинал	Допуск	
5С1Н.010.001	684	± 0.9	1.4
-01	743	± 0.9	1.6
-02	1238	± 1.2	2.7

5С1Н010.001

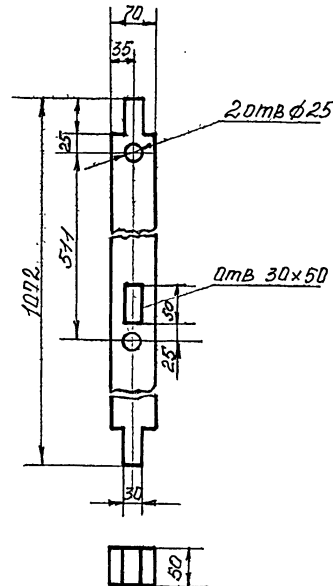
БРУСОК

Заготовка из древесины хвойных пород ГОСТ 9685-61

Лист 1 из 1  
Масса см. таблицу  
Изготовитель: Госстрой СССР ЦНИИПРОМЗДАНИЙ г. Москва

5С1Н010.002

Rz 80



Предельные отклонения размеров по ГОСТ 6449-53  
отверстий - по д Rz  
вазов - по д Пз

5С1Н010.002

БРУСОК

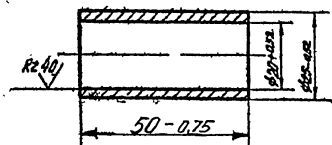
Заготовка из древесины хвойных пород ГОСТ 9685-61

Лист 1 из 1  
Масса 2.2  
Изготовитель: Госстрой СССР ЦНИИПРОМЗДАНИЙ г. Москва



524 04005

R280  
✓(✓)



5C1 010005

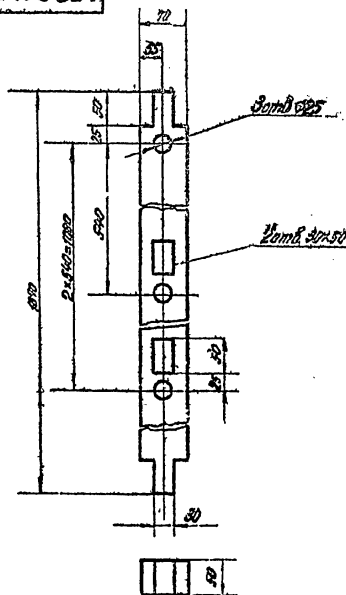
## Вступка

Enclave - 20  
FOET 1050-74

Лист	Номер	Масштаб
11	007	1:1
Участ.	Листов 4	
Госстрой СССР ЦНИИПРОЕКТДРОМНИИ Москва		

[illegible]

2020



Пределные отклонения размеров по ГОСТ 8440-53  
отверстий — по  $\Phi$  А,  
вала — по  $\Phi$  В.

5C24040004

*Брусок*

Заготовка из древесины  
хвойных пород  
г/шт 9885-61

[illegible]

Изм.	Вместо	Лист	Наименование	Кол.	Примечание
			<u>Документация</u>		
11			501В.010.000-05	РБорачный чертеж	
			<u>Детали</u>		
11	1		501В.010.000-01	Брусек	1
11	2		501В.010.000-01	Брусек	1
11	3		501В.010.000-01	Рейка опорная	4
11	4		501В.010.000-01	Втулка	4
			<u>Стандартные изделия</u>		
	5		Гайка 3х50		
			ГОСТ 293-63	15	
			<u>Перечисленные данные для исполнения</u>		
			<u>501В.010.000</u>		
			<u>Детали</u>		
11	3		501В.010.000-01	Брусек	1
11	7		501В.010.000-02	Брусек	1
11	8		501В.010.000-02	Брусек	1
501В.010.000					
Корпус					
Госстрой СССР ЦЕНТРОПРОЕКТИРОВАНИЕ в Москве					
Лист 1 из 2					

Изм.	Вместо	Лист	Наименование	Кол.	Примечание
			<u>501В.010.000-01</u>		
			<u>Детали</u>		
11	5		501В.010.000-01	Брусек	1
11	7		501В.010.000-01	Брусек	1
11	8		501В.010.000-01	Брусек	1
			<u>501В.010.000-02</u>		
			<u>Детали</u>		
11	5		501В.010.000-02	Брусек	1
11	7		501В.010.000-02	Брусек	1
11	8		501В.010.000-02	Брусек	1
501В.010.000					
Корпус					
Госстрой СССР ЦЕНТРОПРОЕКТИРОВАНИЕ в Москве					
Лист 2 из 2					

Ваше

Серия 1494-27

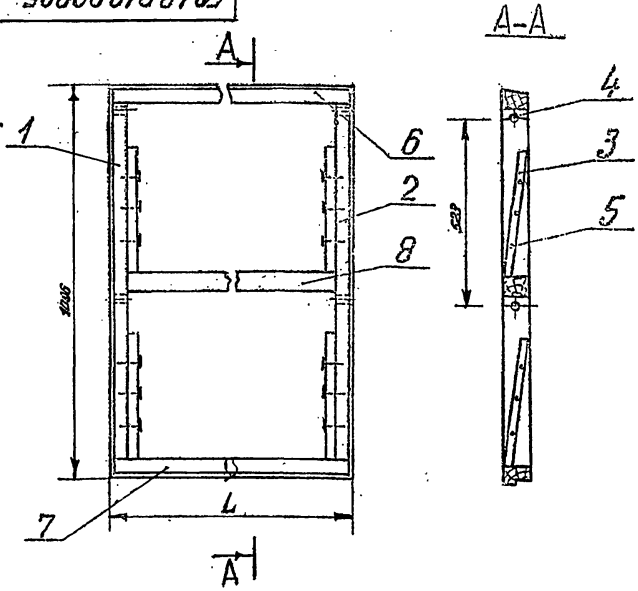
[illegible]

Курсовая Зачет	Лист	Обозначение	Наименование	Акс.	Приме- чание
			<u>Документация</u>		
И		502 В. 010. 000 05	Оборочный чертеж		
			<u>Детали</u>		
И	1	502 В. 010. 003	Брусак	1	
И	2	502 В. 010. 003-01	Брусак	1	
И	3	501 . 010. 004	Рейка опорная	6	
И	4	501 . 010. 005	Втулка	6	
			<u>Стандартные изделия</u>		
	5		Гвоздь 3х50		
			лист 283-63	20	
		<u>Переменные данные для исполнений</u>			
			<u>502 В. 010. 000</u>		
			<u>Детали</u>		
И	6	501 В. 010. 001	Брусак	1	
И	7	501 В. 010. 002	Брусак	1	

[illegible][illegible]

Сборный 1. 404-27. - - - - - Внутренний

5С1В.010.000 СБ



Обозначение	L, мм	Масса, кг
5С1В.010.000	622	93
-01	665	9,6
-02	1297	13,5

1. Размеры для справок
2. Обработка деревянных конструкций по СНиП III-В.7-69

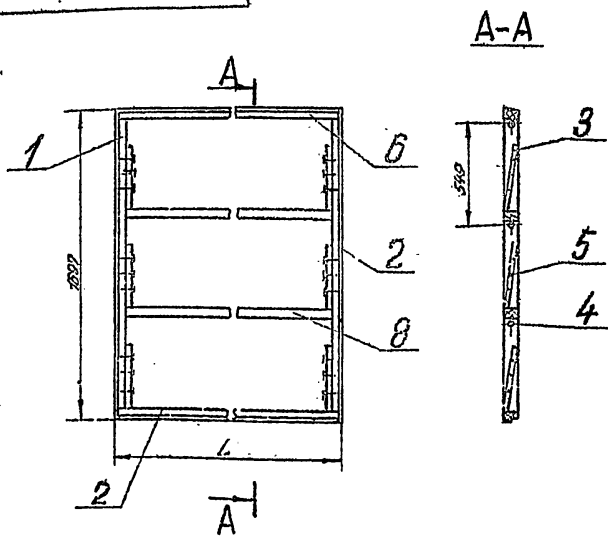
5С1В.010.000 СБ

Каркас  
Сборный чертеж

Мат.	Масса	Начисл
И	СН	таблицы
Лист	Листов	?
УНИПРОМЗАНИИ г. Москва		

Копировать: МРХ - Формат: 41

5С2В.010.000 СБ



Обозначение	L, мм	Масса, кг
5С2В.010.000	622	13,5
-01	665	14,0
-02	1297	12,0

1. Размеры для справок
2. Обработка деревянных конструкций по СНиП III-В.7-69

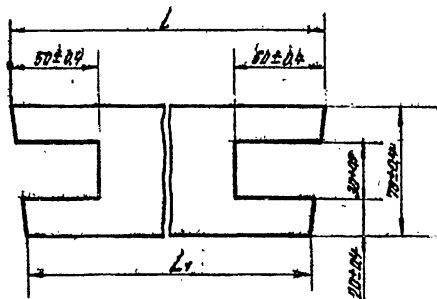
5С2В.010.000 СБ

Каркас  
Сборный чертеж

Мат.	Масса	Начисл
И	СН	таблицы
Лист	Листов	?
УНИПРОМЗАНИИ г. Москва		

Мат.	Масса	Начисл
И	СН	таблицы
Лист	Листов	?
УНИПРОМЗАНИИ г. Москва		

Копировать: МРХ - Формат: 41



ОБОЗНАЧЕНИЕ	L, MM		L, MM		Модель, КС
	ММММ.	ПРЕДВАН ВЕРХН	ММММ.	ПРЕДВАН ВЕРХН	
501A.012.001	022	$\pm 0.9$	014	$\pm 0.9$	13
-01	005	$\pm 0.9$	057	$\pm 0.9$	14
-02	1207	$\pm 1.2$	1209	$\pm 1.2$	0.9

Имя	Фамилия	Подп.	Дата
Рик	отд Гесслер	<del>Рик</del>	
Григорьев	Белославский	Рик	
Сит. Фомин	Иванов	Иван	
Исупов	Козлов	Коз	
Иванов	Будовцев	Сит	

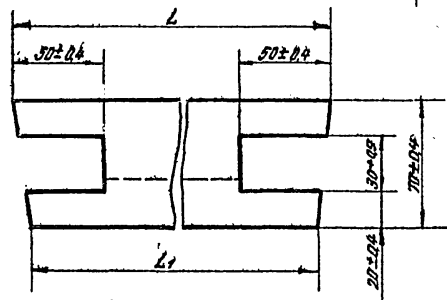
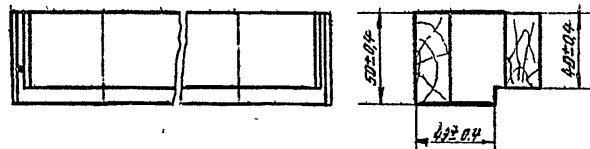
5C1B.010.001

*Брусок*

И		СН таблицу	
Листа		Листов ?	
Госстроя СССР <b>ЦИННИПРОМЗДАНИЙ</b> г. Москва			

Заводская из древесины хвой  
ных пород  
ГОСТ 8885-61

Котлярова, Павел Феофанович



Варианты	L, мм		L <sub>1</sub> , мм		Модуль z
	Номинал	Предельный отклон	Номинал	Предельный отклон	
5С1 В 010.002	022	±0,8	014	±0,9	1,2
-01	055	±0,9	057	±0,9	1,3
-02	1197	±1,2	1289	±1,2	2,6

Нач. Бет	А. Вокит	Лодн	Лот
РК от	Гессер		
Гр. инж. 2	Валюков	Вилер	
Ст. инж.	Челомов	Р. К.	
Мел. инж.	Кознецов	Куча	
Н. конст.	Сидоров	Сид	

5C1B.010.002

*Брусок*

Лист	Масса	Насыщенность
И	в.к. таблицу	—
Лист	Листов 1	
Государство СССР, ЦНИИПРОМЗДАНИЙ г. Москва		

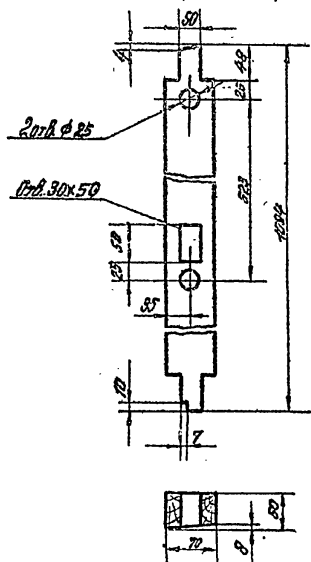
Заготовка из древесины  
хвойных пород  
лист 9585-64

Наименование: Аппарат Фотоаппарат: А

5C1B.010.003

Rz 50

5C1B.010.003 — изображено  
5C1B.010.003-01 — зеркальное отражение



Предельные отклонения размеров по ГОСТ 8449-53:  
отверстий — по  $\varnothing$  и  $\varnothing$ ,  
бруса — по  $\varnothing$  и  $\varnothing$ .

5C1B.010.003

Брус

Лист 1/1

Масштаб 1:5

Лист 1/1

Лист 1/1

Изготовлен из древесины  
хвойных пород  
ГОСТ 9055-61

Госстрой СССР

ЦЕНТРОПРОЕКТИРОВАНИЙ

г. Москва

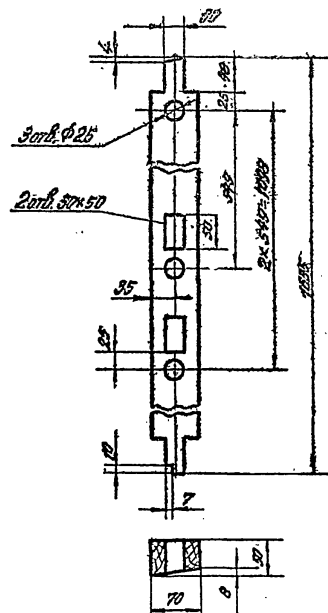
Копировала: Юноча

Формат: А4

5C2B.010.003

Rz 50

5C2B.010.003 — изображено  
5C2B.010.003-01 — зеркальное отражение



Предельные отклонения размеров по ГОСТ 8449-53:  
отверстий — по  $\varnothing$  и  $\varnothing$ ,  
бруса — по  $\varnothing$  и  $\varnothing$ .

5C2B.010.003

Брус

Лист 1/1

Масштаб 1:5

Лист 1/1

Лист 1/1

Изготовлен из древесины  
хвойных пород  
ГОСТ 9055-61

Госстрой СССР

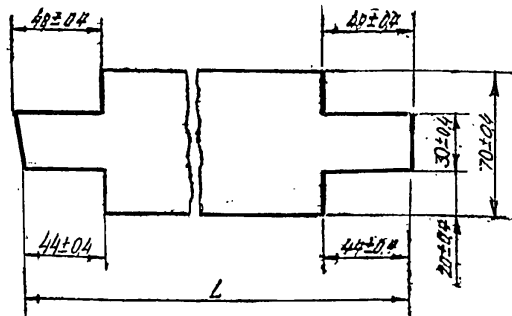
ЦЕНТРОПРОЕКТИРОВАНИЙ

г. Москва

Копировала: Юноча

Формат: А4

Case 1:24-cv-00027-DWM



Образование	З. мм		Носко, кз
	Носки	Простыни впиточн	
52-18. 010. 006	648	$\pm 0,9$	1,3
-01	664	$\pm 0,9$	1,4
-02	1293	$\pm 1,2$	2,7

5C1B 010 006

ИМ	Фамилия	В. ЗЕМАН	Пол	Муж
Род. дата	Род. место	1900	Село	
Род. гос.	Высшая школа	Средняя	Образ	
Сл. инст.	Учитель	Учитель	Учитель	
Полит. парт.	Колхозник	Колхозник	Колхозник	
Н. гос. инст.	Учитель	Учитель	Учитель	

*Брусок*

ХВОЙНЫХ ПОРОД  
ГОСТ 9635-61

Копировать - Друг

И		СЖ табл	
Лист		Листов 1	
Госгорстрой СССР			
<b>ЦИНИПРОМЭДАНН</b>			
в количестве			

COMMUNITY

Код документа	Значение	1703	Обозначение	Наименование	Кол.	Примечание
				<u>Документация</u>		
12			501 020 000 05	Сборочный чертеж		
				<u>Детали</u>		
11	1		501 020 004	Полупь	2	
11	2		501 020 005	Поводок	1	
				<u>Стандартные изделия</u>		
	3			Болт М8х40-58 ГОСТ 3138-70	8	
	4			Гайка М8-4 ГОСТ 5915-70	8	
	5			Шайба 8-0102 ГОСТ 11371-68	8	
	6			Гвоздь 2х20 ГОСТ 283-63	30	
				<u>Материалы</u>		
	7			Вата минеральная ГОСТ 4640-66	002	м <sup>3</sup>
				<u>Переменные данные для исполнений</u>		

5C1.020000

Клапан  
утепленный

Имя	Фамилия	Имя	Фамилия
Иван	Иванов	Иван	Иванов
Петр	Петров	Петр	Петров
Сергей	Сергеев	Сергей	Сергеев
Александр	Александров	Александр	Александров
Владимир	Владимиров	Владимир	Владимиров
Георгий	Георгиев	Георгий	Георгиев
Дмитрий	Дмитриев	Дмитрий	Дмитриев
Евгений	Евгеньев	Евгений	Евгеньев
Зинаида	Зинаидина	Зинаида	Зинаидина
Катерина	Катеринова	Катерина	Катеринова
Мария	Мариянова	Мария	Мариянова
Николай	Николаев	Николай	Николаев
Ольга	Ольгина	Ольга	Ольгина
Павел	Павлов	Павел	Павлов
Светлана	Светланова	Светлана	Светланова
Татьяна	Татьянина	Татьяна	Татьянина
Ульяна	Ульянова	Ульяна	Ульянова
Федор	Федоров	Федор	Федоров
Харитина	Харитина	Харитина	Харитина
Целина	Целина	Целина	Целина
Юлия	Юлиева	Юлия	Юлиева
Яков	Яковлев	Яков	Яковлев

Варвар	Людмила	Людмила
11	1	4

ГОСУДАРСТВЕННЫЙ  
ЦИНКОПРОЦЕССОРНЫЙ  
г. Москва

Всего: 7

Сериал 1494-27

Полн. и доп. Материалы, вкл. в план. Полн. и доп.

Полн. и доп. Материалы, вкл. в план. Полн. и доп.

Формат Звук	№	Обозначение	Наименование	Кол.	Приме- чание
			<u>5С1.020.000</u>		
			<u>Детали</u>		
Н	8	5С1.020.001	Брусак	3	
Н	9	5С1.020.002	Брусак	2	
Н	10	5С1.020.003	Обшивка	2	
			<u>5С1.020.000-01</u>		
			<u>Детали</u>		
Н	8	5С1.020.001-01	Брусак	3	
Н	9	5С1.020.002	Брусак	2	
Н	10	5С1.020.003-01	Обшивка	2	
			<u>5С1.020.000-02</u>		
			<u>Детали</u>		
Н	8	5С1.020.001	Брусак	3	
Н	9	5С1.020.002-01	Брусак	2	
Н	10	5С1.020.003-02	Обшивка	2	
			<u>5С1.020.000-03</u>		
			<u>Детали</u>		
Н	8	5С1.020.001-01	Брусак	3	
Н	9	5С1.020.002-01	Брусак	2	
Н	10	5С1.020.003-03	Обшивка	2	
5С1.020.000				2	

Карандаш. Ручка. Бланк. 4

133

Полн. и доп. Материалы, вкл. в план. Полн. и доп.

Формат Звук	№	Обозначение	Наименование	Кол.	Приме- чание
			<u>5С1.020.000-04</u>		
			<u>Детали</u>		
Н	8	5С1.020.001	Брусак	3	
Н	9	5С1.020.002-02	Брусак	2	
Н	10	5С1.020.003-04	Обшивка	2	
			<u>5С1.020.000-05</u>		
			<u>Детали</u>		
Н	8	5С1.020.001-01	Брусак	3	
Н	9	5С1.020.002-02	Брусак	2	
Н	10	5С1.020.003-05	Обшивка	2	
			<u>5С1.020.000-06</u>		
			<u>Детали</u>		
Н	8	5С1.020.001-02	Брусак	3	
Н	9	5С1.020.002-03	Брусак	2	
Н	10	5С1.020.003-05	Обшивка	2	
			<u>5С1.020.000-07</u>		
			<u>Детали</u>		
Н	8	5С1.020.001-03	Брусак	3	
Н	9	5С1.020.002-03	Брусак	2	
Н	10	5С1.020.003-07	Обшивка	2	
5С1.020.000				3	

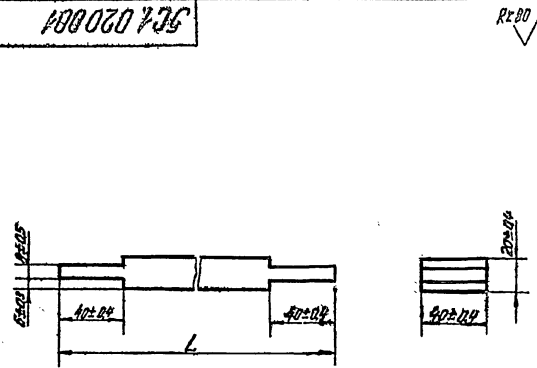
Карандаш. Ручка. Бланк. 4

Answer 7

Серия 1494-27

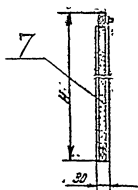
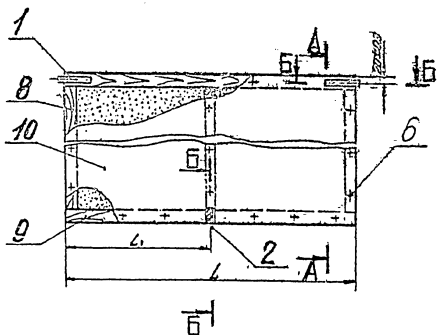
[illegible]

Види в рибарях: Падла у дома, бачена у море, Падла у море.

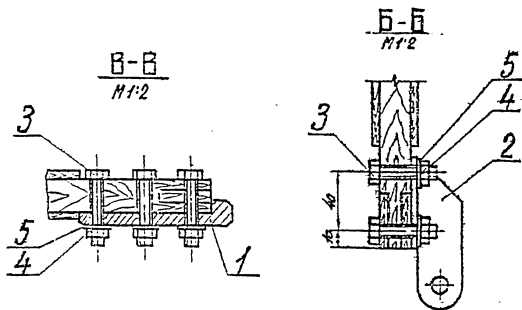


Примечание	2. 1971		Март 82
	Номин.	Курсовая дтлон.	
50114.020 001	480	± 0,8	0,23
-01	510		0,25
-02	495		0,24
-03	520		0,28

[illegible]



Описание	Размеры, мм			Угол, гр
	H	L	L:	
35-1.020.000	480			350
-01	510	574	287	367
-02	490			465
-03	510	533	3165	28
-04	480			57
-05	510	3153	873	5.9
-06	495			3.25
-07	520	512	255	25
-08	495			3.4
-09	520	533	2715	2.55
-10	495			5.9
-11	520	3167	5535	62



1. Размеры для строек  
2. Обработка по СНи ПШ-87-59

[illegible]

[illegible]



[illegible]

Код документа	Код документа	Код документа	Обозначение	Наименование	Код	Примечание
				<u>Документация</u>		
И			501.040.000 ББ	Сборочный чертеж		
				<u>Стандартные изделия</u>		
		1		Шульд т. 01. ББ		
				ГОСТ 19371-68	4	
			<u>Переменные данные</u>	<u>для установок</u>		
				501.040.000 Ст. 05 рк. 1		
				<u>Детали</u>		
И	2		501.040.001.	Ось	2	
И	3		501.040.002.	Тяга	1	
				<u>Стандартные изделия</u>		
		4		Шульд т. 02. ГОСТ 19371-68	2	
				501.040.000-01 Ст. 05 рк. 1		
				<u>Детали</u>		
И	2		501.040.001.	Ось	2	
И	3		501.040.002-01.	Тяга	1	

501.040.000.

Устройство  
рычажное

Лит.	Лист	Листов
И	1	21
Госстрой СССР Универсальный 2. Москва		

Копировал: Овчинцова      Формат 11.

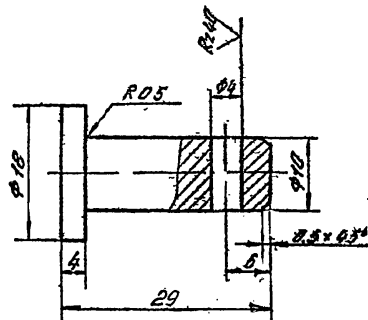
Рядовая	Сектор	Мат.	Обозначение	Наименование	Кол.	Примечание
				<u>Стандартные изделия</u>	1	
		4		Шлинт 4x22 ГОСТ 397-66	2	
				50x040 000-02 СЧ 5,00x0,2		
				<u>детали</u>		
И	2		50x 040.001.	Ось	3	
И	3		50x 040.002-02.	Тяга	1	
И	5		50x 040.003.	Тяга	1	
				<u>Стандартные изделия</u>		
		4		Шлинт 4x22 ГОСТ 397-66	3	
		6		Шоубр 12.01.02		
				ГОСТ 10450-68	2	
				50x 040.000-03 СЧ 5,00x0,2		
				<u>детали</u>		
И	2		50x 040.001.	Ось	3	
И	3		50x 040.002-03.	Тяга	1	
И	5		50x 040.003-01.	Тяга	1	
				<u>Стандартные изделия</u>		
		4		Шлинт 4x22 ГОСТ 397-66	3	
		6		Шоубр 12.01.02.		
				ГОСТ 10450-68	2	

507.040.000.

• Коробов: Огнеловый Феномен II

100 040 135

R200 (✓)



Предельные отклонения размеров  
отверстий - по А7,  
валов - по В7,  
остальных - по СМ7

5С1 040 001

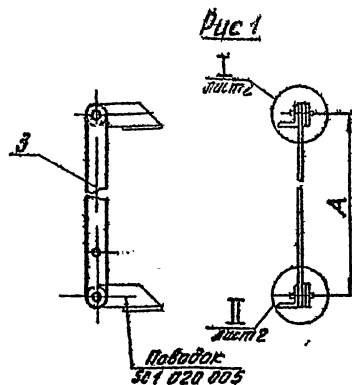
Ос 6

Лист	Масштаб	Материал
1	1:1	1
Лист 1	Листов 1	
ГОСТ Р ИСО 9001	ГОСТ Р ИСО 9001	ГОСТ Р ИСО 9001
ГОСТ Р ИСО 9001	ГОСТ Р ИСО 9001	ГОСТ Р ИСО 9001

Сталь 45 ГОСТ 1050-74

Соп...

93 000 040 135



Обозначение	Рис	А мм	Масштаб, к
93 040 000	1	511	0.59
-01	1	523	0.6
-02	2	540	1.23
-03	2	549	1.24

для справок

5С1 040 000 СБ

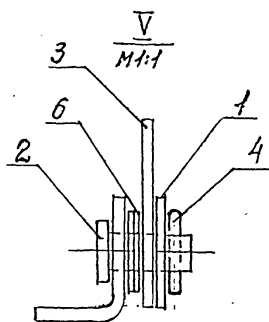
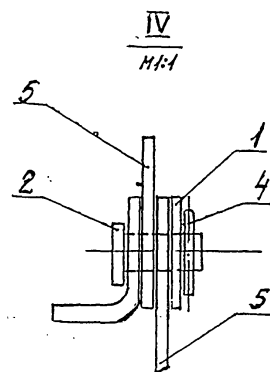
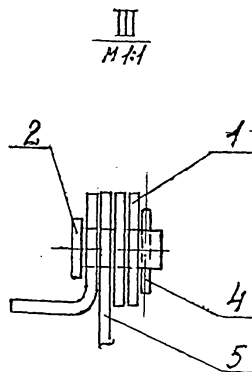
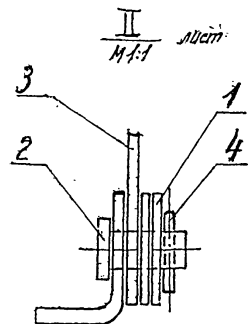
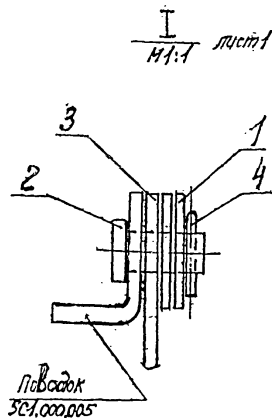
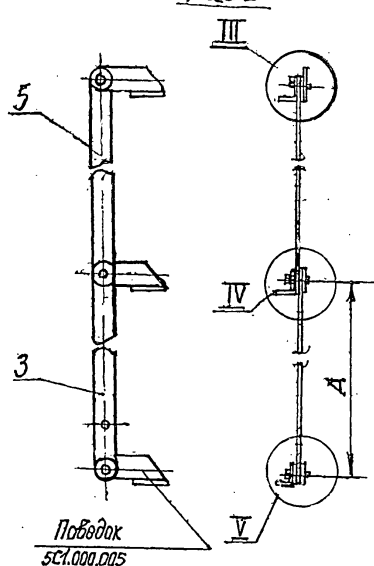
Устройство  
рычажного  
сборочных чертёж

Лист	Масштаб	Материал
1	1:1	1
Лист 1	Листов 2	
ГОСТ Р ИСО 9001	ГОСТ Р ИСО 9001	ГОСТ Р ИСО 9001
ГОСТ Р ИСО 9001	ГОСТ Р ИСО 9001	ГОСТ Р ИСО 9001

Соп...

Соп...

Рис 2

[illegible]

Копирован Жердеба 11.06.98-07 формат 40 2

21700800