

ГОСУДАРСТВЕННЫЙ КОМИТЕТ СОВЕТА МИНИСТРОВ СССР
ПО ДЕЛАМ СТРОИТЕЛЬСТВА
/Госстрой СССР/

ТИПОВЫЕ КОНСТРУКЦИИ И ДЕТАЛИ ЗДАНИЙ И СООРУЖЕНИЙ

СЕРИЯ 1.494-30

УСТАНОВКА И КРЕПЛЕНИЕ
ВЕНТИЛЯТОРОВ К СТРОИТЕЛЬНЫМ КОНСТРУКЦИЯМ

ВЫПУСК 1

УСТАНОВКА И КРЕПЛЕНИЕ ОСЕВЫХ ВЕНТИЛЯТОРОВ 06-300

РАБОЧИЕ ЧЕРТЕЖИ

ГОСУДАРСТВЕННЫЙ КОМИТЕТ СОВЕТА МИНИСТРОВ СССР
ПО ДЕЛАМ СТРОИТЕЛЬСТВА
/ГОССТРОЙ СССР/

ТИПОВЫЕ КОНСТРУКЦИИ И ДЕТАЛИ ЗДАНИЙ И СООРУЖЕНИЙ

СЕРИЯ 1.494-30

УСТАНОВКА И КРЕПЛЕНИЕ
ВЕНТИЛЯТОРОВ К СТРОИТЕЛЬНЫМ КОНСТРУКЦИЯМ

ВЫПУСК 1

УСТАНОВКА И КРЕПЛЕНИЕ ОСЕВЫХ ВЕНТИЛЯТОРОВ 06'-300

РАБОЧИЕ ЧЕРТЕЖИ

РАЗРАБОТАНЫ
ГПИ ХАРЬКОВСКИЙ САНТЕХПРОЕКТ

УТВЕРЖДЕНЫ
И ВВЕДЕНЫ В ДЕЙСТВИЕ
С 1 СЕНТЯБРЯ 1977г.
ГЛАВПРОМСТРОЙПРОЕКТОМ
ГОССТРОЯ СССР
ПРИКАЗ №34 ОТ 16 АВГУСТА 1977г.

Главный инженер института Смирнов В.В.
Лицевые инженер проекта
Смирнов В.В.

Содержание

Обозначение	Наименование	Страница
	Содержание	2
Б44М003.000А	Рекомендации по монтажу и изготовлению	3
Б44М003.000	Кронштейн для установки осевых вентиляторов 06-300МН4,5 и 6,3 на кирпичной стене	4
Б44М003.000СБ	Кронштейн для установки осевых вентиляторов 06-300МН4,5 и 6,3 на кирпичной стене. Сторонный чертёж	5
Б44М004.000	Кронштейн для установки осевых вентиляторов 06-300МН8,10 и 12,5 на кирпичной стене	6
Б44М004.000	Шпилька	6
Б44М004.000СБ	Кронштейн для установки осевых вентиляторов 06-300МН8,10 и 12,5 на кирпичной стене. Сторонный чертёж	7
Б44М005.000	Кронштейн для установки осевых вентиляторов 06-300МН4,5 и 6,3 на панельной стене	8
Б44М005.000СБ	Кронштейн для установки осевых вентиляторов 06-300МН4,5 и 6,3 на панельной стене. Сторонный чертёж	9
Б44М006.000	Кронштейн для установки осевых вентиляторов 06-300МН8,10 и 12,5 на панельной стене. Сторонный чертёж	10
Б44М006.000СБ	Кронштейн для установки осевых вентиляторов 06-300МН8,10 и 12,5 на панельной стене. Сторонный чертёж	11
Б44М007.000	Кронштейн для установки осевых вентиляторов 06-300МН4,5 и 6,3 на колоннах	12
Б44М007.000СБ	Кронштейн для установки осевых вентиляторов 06-300МН4,5 и 6,3 на колоннах. Сторонный чертёж	13
Б44М008.000	Кронштейн для установки осевых вентиляторов 06-300МН8,10 и 12,5 на колоннах	14
Б44М008.000СБ	Кронштейн для установки осевых вентиляторов 06-300	15

Обозначение	Наименование	Страница
	МН8,10 и 12,5 на колоннах. Сторонный чертёж	
Б44М009.000	Кронштейн для установки осевых вентиляторов 06-300МН4,5 и 6,3 на колоннах	16
Б44М009.000СБ	Кронштейн для установки осевых вентиляторов 06-300МН4,5 и 6,3 на колоннах. Сторонный чертёж	17
Б44М010.000	Кронштейн для установки осевых вентиляторов 06-300МН8,10 и 12,5 на колоннах	18
Б44М010.000СБ	Кронштейн для установки осевых вентиляторов 06-300МН8,10 и 12,5 на колоннах. Сторонный чертёж	19
Б44М011.000СБ	Рама. Сторонный чертёж	20
Б44М011.000	Рама	20
Б44М012.000	Рама закладная	21,22
Б44М013.000	Рама закладная	22,23
Б44М014.000СБ	Рама закладная. Сторонный чертёж	24
Б44М014.000СБ	Рама закладная. Сторонный чертёж	24
Б44М015.000	Крепление вентиляторов 06-300МН4,5 и 6,3 в проёме кирпичной стены	25
Б44М015.000СБ	Крепление вентиляторов 06-300МН4,5 и 6,3 в проёме кирпичной стены. Сторонный чертёж	26
Б44М015.001	Закладка	27
Б44М015.002	Щит	27
Б44М016.000	Крепление вентиляторов 06-300МН8,10 и 12,5 в проёме кирпичной стены	28,4
Б44М016.000СБ	Крепление вентиляторов 06-300МН8,10 и 12,5 в проёме кирпичной стены. Сторонный чертёж	29

1.5 Настоящей серии приведены рабочие чертежи крепления осевых вентиляторов различного типа для вытяжных вентиляционных систем

- на кирпичной стене;
- на панельной стене;
- на железобетонных колоннах;
- в проемах кирпичной стены;

Разработаны крепления для осевых вентиляторов типа ВВ-300 мм 4, 5, 6, 3, 8, 10 и 12,5, приведенные в строительном каталоге за часть 10, раздел, подраздел 40 Вентиляторы осевые

2. При установке вентиляторов на кирпичных стенах надлежит учитывать следующее: толщина стены должна быть проверена расчетом на прочность; для свободно стоящих стен высота кладки над кровельным, необходимой для обеспечения устойчивости, должна быть проверена расчетом. Массу вентиляторов см строительный каталог часть 10 раздел, подраздел 40

После установки и выверки кровельного проема в стене следует тщательно заделать бетонным раствором марки 100. Стяжка уровня установки кровельного принимается по проекту.

3. Установка вентиляторов на панельных стенах дана для типовых панелей толщиной 160, 200, 240, 300 мм и высотой 1200 и 1800 мм. Для крепления кровельной к панельным стенам предусмотрены: закладные рамы, устанавливаемые при монтаже панелей в заданных по проекту местах. Крепление закладных рам к панельным стенам производится с помощью шпилек, прокладываемых в продольных швах между панелями.

4. Установка вентиляторов на железобетонных колоннах дана для колонн прямоугольного сечения размером 400x400; 600x400; 800x400; 600x500; 800x500 мм, а также для двутавровых колонн размером: 1000x400; 1000x500; 1300x500; 1000x500; 1000x600; 1900x600 мм. Крепление кровельное на колоннах осуществляется посредством:

- шпилек, длина которых зависит от размера;
- лонжы и которые должны учитываться проекти-

рованием при заказе;

б) закладных деталей, предусмотренных в колонне.

5. Установка и крепление вентиляторов в проемах кирпичных стен производится с помощью двух деревянных рам.

6. Деревянные конструкции из-готавливаются из сосны III сорта по ГОСТ 8486-66.

7. Материалы и материалы хвойных пород "Примененная древесина должна соответствовать нормам допустимых пороков для материалов I категории СНС I, II - В 4-П". Деревянные конструкции. Нормы проектирования.

Все деревянные элементы должны быть антисептированы.

7. Стопорение от осевого смещения кровельного может осуществляться стопорными шайбами, двумя гаечками или одной гаечкой с керновой резьбовой части шпильки

С выходом настоящей серии типового проекта серии ВВ-02-19/65

Установка и крепление осевых вентиляторов к строительным конструкциям даны в серии.

№ п/п	№ докум.	Дата	Исполн.	Провер.	Зам.
1	Разр.	20.11.65	В.И.С.	В.И.С.	
2	Проект	20.11.65	В.И.С.	В.И.С.	
3	Исполн.	20.11.65	В.И.С.	В.И.С.	
4	Исполн.	20.11.65	В.И.С.	В.И.С.	
5	Исполн.	20.11.65	В.И.С.	В.И.С.	
6	Исполн.	20.11.65	В.И.С.	В.И.С.	
7	Исполн.	20.11.65	В.И.С.	В.И.С.	
8	Исполн.	20.11.65	В.И.С.	В.И.С.	
9	Исполн.	20.11.65	В.И.С.	В.И.С.	
10	Исполн.	20.11.65	В.И.С.	В.И.С.	

№ п/п	№ докум.	Дата	Исполн.	Провер.	Зам.
1	Разр.	20.11.65	В.И.С.	В.И.С.	
2	Проект	20.11.65	В.И.С.	В.И.С.	
3	Исполн.	20.11.65	В.И.С.	В.И.С.	
4	Исполн.	20.11.65	В.И.С.	В.И.С.	
5	Исполн.	20.11.65	В.И.С.	В.И.С.	
6	Исполн.	20.11.65	В.И.С.	В.И.С.	
7	Исполн.	20.11.65	В.И.С.	В.И.С.	
8	Исполн.	20.11.65	В.И.С.	В.И.С.	
9	Исполн.	20.11.65	В.И.С.	В.И.С.	
10	Исполн.	20.11.65	В.И.С.	В.И.С.	

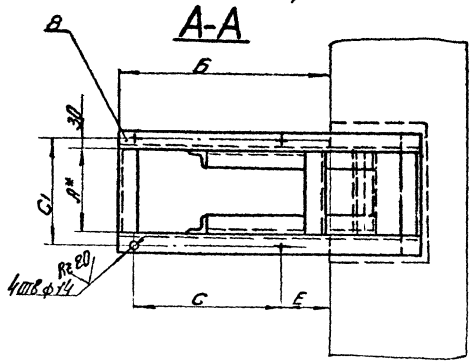
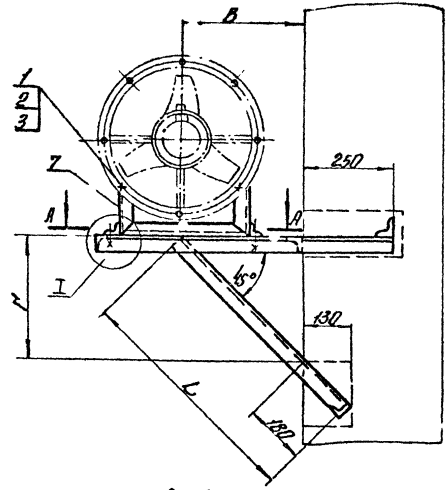
Б.И.М. 003.0004
ХАРЬКОВСКИЙ
БАНТЕХПРОЕКТ

Копировал: Ж.К.

Лист 11

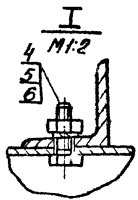
Б4М003.000С6

Серия 1.194-30
Стор. N
Выпуск 1
Перед. проект
Б.М.003.000



Обозначение	И. Единица измер.	Тип электродвигателя		A	B	B	P	L	C	C1	E	Исх. код
		Серия 102	Серия 211									
		мм										
Б4М003.000	4	АДПН-4	4.А.А.55.А4	75	600	350	350	600	400	135	150	17.4
-01	5	АДП22-4	4.А.Х.71.А2	125	685	170	400	750	470	185	165	20.5
-02	6,3	АДП2-12-4	4.А.Х.71.В4	190	804	160	400	830	528	250	165	27.6
		АДП2-11-6	4.А.Х.71.А6									

1. Вид сборки и тип шва по технологии завода-изготовителя.
2. Неуказанные предельные отклонения по СМТ



Таб. № 15-1000. Видов и деталей. Взам. шиф. № 1005. № 2-1000. Издатель. и дата.

				Б4М003.000С6			
Исполн.	№ проекта	Дата	Статус	принят для установки осевых вентиляторов	лист	класс	масштаб
Исполн.	Исполн.	Исполн.	Исполн.	06-300 № 4.5. и 6.3 на индивидуальной стеле	и	класс	—
Исполн.	Исполн.	Исполн.	Исполн.	сборочный чертеж	лист	класс	масштаб
Исполн.	Исполн.	Исполн.	Исполн.		ХАРЬКОВСКИЙ СИНТЕПРОЕКТ		

Кодировка 09118- формат: 12

Выпуск 1	Рисунки	Обозначение	Наименование	Кол	Примеч				
	1/3					БН М 004.000.06	Сборочный чертёж		
	1/3					БН М 003.000.04	Рекомендации по применению и изготовлению		
							Стандартные изделия		
						1	Болт М20х45 ГОСТ 7801	4	
						2	Пруж. М20.5 ГОСТ 5915-70	4	
						3	Шпилька 20.65 ГОСТ 21614	4	
						Переменные данные для исполнения			
						БН М 004.000			
						Материалы			
Серия 1.494-30			Уголок Б-5Х5Х5 ГОСТ 8509-72 А200	14,5 кг					
			Уголок Ст 3 кп 2 ГОСТ 535-58						
			Уголок Б-5Х5Х5 ГОСТ 8509-72 А200	10,7 кг					
			Уголок Ст 3 кп 2 ГОСТ 535-58						
			БН М 004.000-01						
			Материалы						
		4	Уголок Б-5Х5Х5 ГОСТ 8509-72 А200	16,4 кг					
			Уголок Ст 3 кп 2 ГОСТ 535-58						
		5	Уголок Б-5Х5Х5 ГОСТ 8509-72 А200	12,35 кг					
			Уголок Ст 3 кп 2 ГОСТ 535-58						
Серия 1.494-30			БН М 004.000-02						
			Материалы						
		4	Уголок Б-5Х5Х5 ГОСТ 8509-72 А200	19,02 кг					
			Уголок Ст 3 кп 2 ГОСТ 535-58						
		5	Уголок Б-5Х5Х5 ГОСТ 8509-72 А200	14,15 кг					
			Уголок Ст 3 кп 2 ГОСТ 535-58						
			БН М 004.000						
			Материалы						
			Уголок Б-5Х5Х5 ГОСТ 8509-72 А200	14,15 кг					
			Уголок Ст 3 кп 2 ГОСТ 535-58						
Серия 1.494-30			БН М 004.000						
			Материалы						
			Уголок Б-5Х5Х5 ГОСТ 8509-72 А200	14,15 кг					
			Уголок Ст 3 кп 2 ГОСТ 535-58						
			БН М 004.000						
			Материалы						
			Уголок Б-5Х5Х5 ГОСТ 8509-72 А200	14,15 кг					
			Уголок Ст 3 кп 2 ГОСТ 535-58						
			БН М 004.000						
			Материалы						

R=80
 √(V)

Обозначение	Толщина панели	Размер катанки	d	L	B	Масса кг
БН М 004.000	160		16	240	55	0,38
-01	200			280		0,45
-02	240			320		0,5
-03	300			380		0,6
-04		200	16	270	40	0,428
-05			20	280	45	0,69
-06			16	320	40	0,508
-07		250	20	330	45	0,81
-08			16	370	40	0,58
-09			20	380	45	0,837
-10		350	16	420	40	0,66
-11			20	430	45	1,06
-12			16	470	40	0,74
-13			20	480	45	1,18
-14		500	16	570	40	0,9
-15			20	580	45	1,43
-16			16	670	40	1,057
-17			20	680	45	1,677
-18		800	16	870	40	1,37
-19			20	880	45	2,17
-20				160		0,1
-21				210		0,13
-22				275	28	0,17
-23				220		0,135
-24				300		0,185
-25				420		0,25

Предельные отклонения на размеры по Б5

				БН М 004.000			
Изм.	Испол.	№ докум.	Лист	Испол.	№ докум.	Лист	Испол.
Разработ.	Установл.	Рисован.	Провер.	Разработ.	Установл.	Рисован.	Провер.
Провер.	Утвержден.	Инженер	Инженер	Провер.	Утвержден.	Инженер	Инженер
Инженер	Инженер	Инженер	Инженер	Инженер	Инженер	Инженер	Инженер
Инженер	Инженер	Инженер	Инженер	Инженер	Инженер	Инженер	Инженер
Инженер	Инженер	Инженер	Инженер	Инженер	Инженер	Инженер	Инженер
Инженер	Инженер	Инженер	Инженер	Инженер	Инженер	Инженер	Инженер
Инженер	Инженер	Инженер	Инженер	Инженер	Инженер	Инженер	Инженер
Инженер	Инженер	Инженер	Инженер	Инженер	Инженер	Инженер	Инженер

Шпилька

d ГОСТ 2590-71
 Круг Ст 3 кп 2 ГОСТ 535-58

Лист _____

См. табл. _____

Лист _____

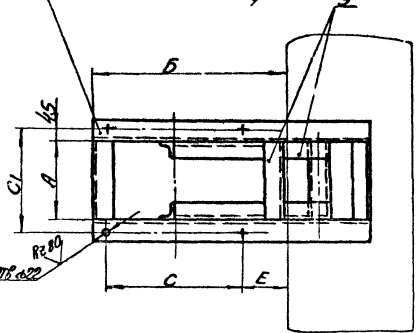
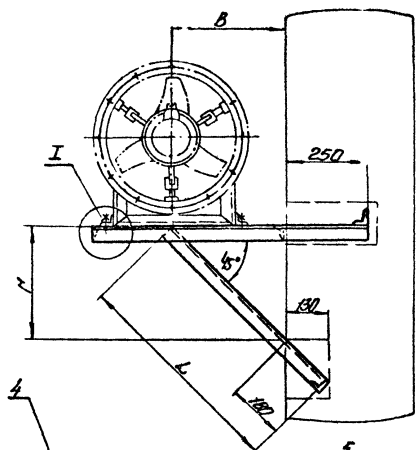
Листов 1

ХАРЬКОВСКИЙ
 САНТЕХПРОЕКТ

Копирован в _____
 Формат И

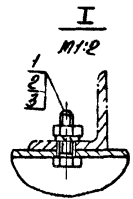
Б14М004.000С6

Серия 1. 494-30
Выпуск 1
Лист 1 из 1
Б14М004.000



Обозначение	А Вентилятор	Тип электродвигателя		А	Б	В	Г	Л	С	С1	Е	Масса кг
		Серия А02	Серия 4А									
Б14М004.000	8	А 02-21-6	4А В0.А6	160	400	555	555	960	250	250	100	26.7
- 01	10	А 02-32-4	4А А02.А4	210	470	650	650	1100	330	330	200	30.4
- 02	12.5	А 02-42-8	4А А2 М.В.8	310	530	770	770	1270	400	400	220	34.9

1. Вид сварки и тип швс- по технологии завода-изготовителя.
2. Неуказанные предельные отклонения по СМ 7.



Изм. №				Исполн.				Дата				Проштамп для установки осевых вентиляторов 200-06-300 мм в 10 и 12.5 мм наружной ступени с обдувом чашечки.				Лист		Листов	
<p>Б14М004.000С6</p> <p>ХАРЬКОВСКИЙ САНАТЕХПРОЕКТ</p>																			

Контроль фирм-фирма: 12

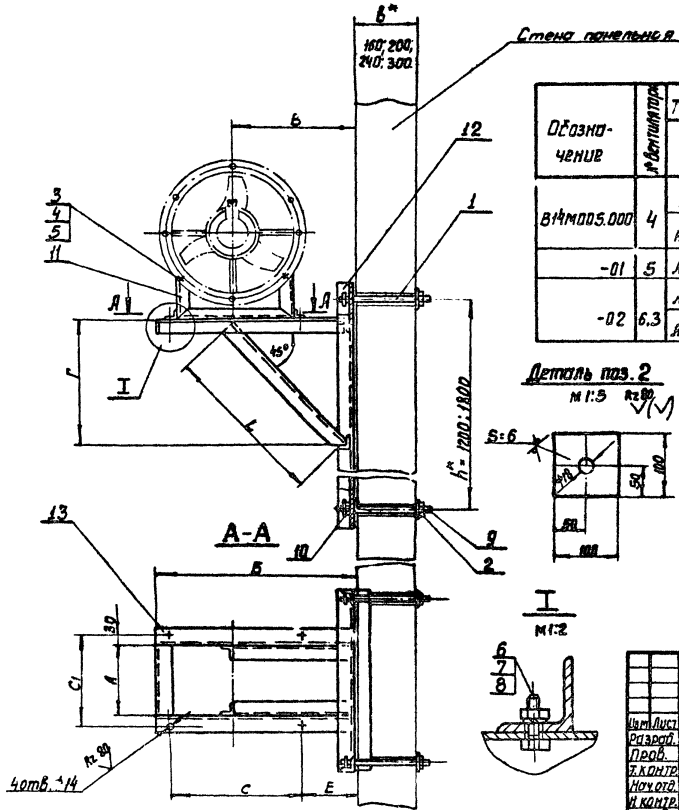
Выпуск I	Формат	Вариант	Лист	Обозначение	Наименование	Кол	Примеч.	Серия 1494-30					
								Изм.	Лист	Дата	Подп.		
					Документация								
12				Б14М005.000 СБ	Сборочный чертеж								
12				Б14М003.000 Д	Рекомендации по монтажу и эксплуатации								
					Детали								
11	1			Б14М014.000	Шпилька			Изм. 209 высота по метр 180					
				Б14М014.000-01	Шпилька			Изм. 209 высота по метр 200					
				Б14М014.000-02	Шпилька			Изм. 209 высота по метр 200					
				Б14М014.000-03	Шпилька			Изм. 209 высота по метр 200					
54	2			Б14М005.000-01	Шайба			Изм. 209 высота по метр 300					
					лист 6 ГОСТ 19903-74 Ст 3 кп 2 ГОСТ 14837-89 100x100	4	0,97 кг						
					Стандартные изделия								
			3		Болт М6x80 ГОСТ 7798-70	4							
			4		Гайка М6,5 ГОСТ 5915-70	4							
			5		Шайба 6,65 ГОСТ 6402-70	4							
			6		Болт М6x30 ГОСТ 7798-70	4							
			7		Гайка М6,5 ГОСТ 5915-70	4							
			8		Шайба 12,65 ГОСТ 6402-70	4							
			9		Гайка М6,5 ГОСТ 5915-70	8							
			10		Шайба 16,65 ГОСТ 6402-70	4							
				Б14М005 000									
Изм. лист № докум. Подп. Дата				Крошитель для установки всех вентиляторов 06-300 №4,5ч.6.3 на панельной стене.				Изд. Лист Листов					
Изд. лист № докум. Подп. Дата				ХАРЬКОВСКИЙ САНТЕХПРЕКТ				Изд. лист № докум. Подп. Дата					
Изд. лист № докум. Подп. Дата				Копирован Шелк				Изд. лист № докум. Подп. Дата					

Выпуск I	Формат	Вариант	Лист	Обозначение	Наименование	Кол	Примеч.	Серия 1494-30					
								Изм.	Лист	Дата	Подп.		
					Переменные данные для исполнений								
					Б14М005.000								
					Сборочные единицы								
11	11			Б14М011.000	Рама	1							
14	12			Б14М012.000	Рама закладная			Изм. 209 высота по метр 1200					
				Б14М013.000	Рама закладная			Изм. 209 высота по метр 1800					
					Материалы								
			13		Узелок Б-50x50x5 ГОСТ 8509-72 Ст 3 кп 2 ГОСТ 533-58					8,14 кг			
					Б14М015.000-01								
					Сборочные единицы								
4	11			Б14М011.000-01	Рама	1							
14	12			Б14М02.000-01	Рама закладная			Изм. 209 высота по метр 1200					
				Б14М013.000-01	Рама закладная			Изм. 209 высота по метр 1800					
					Материалы								
			13		Узелок Б-50x50x5 ГОСТ 8509-72 Ст 3 кп 2 ГОСТ 533-58					9,5 кг			
					Б14М005.000-02								
					Сборочные единицы								
11	11			Б14М011.000-02	Рама	1							
14	12			Б14М012.000-02	Рама закладная			Изм. 209 высота по метр 2000					
				Б14М013.000-02	Рама закладная			Изм. 209 высота по метр 1800					
					Материалы								
			13		Узелок Б-50x50x5 ГОСТ 8509-72 Ст 3 кп 2 ГОСТ 533-58					11,3 кг			
				Б14М005.000									
Изм. лист № докум. Подп. Дата				Копирован Шелк				Изм. лист № докум. Подп. Дата					
Изм. лист № докум. Подп. Дата				ХАРЬКОВСКИЙ САНТЕХПРЕКТ				Изм. лист № докум. Подп. Дата					
Изм. лист № докум. Подп. Дата				Копирован Шелк				Изм. лист № докум. Подп. Дата					

Б14М005.000

Выпуск 1
Пер. лист
Б14М005.000

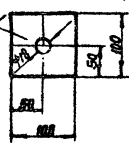
Серия 1.14Н-30
Сред. н



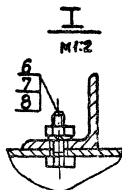
Обозначение	№ двигателя	Тип электродвигателя		мм								Масса	
		Серия АД2	Серия 4А	А	В	В	Г	Л	С	С1	Е	кг	шт
Б14М005.000	4	АДАН-4	4АА56А4	75	600	350	330	460	400	135	150	35,3	41,1
		АДЛ22-2	4АХ71А2	125	685	400	380	530	470	185	165	38,9	44,2
-01	5	АДЛ22-4	4АА63В4	125	685	400	380	530	470	185	165	38,9	44,2
-02	6,3	АДЛ2-12-4	4АХ71В4	130	604	460	440	610	538	250	166	46,2	52,1
		АДЛ2-11-6	4АХ71А6										

Деталь поз. 2

М 1:5



1. Вид сварки и тип шва - по технологии завода-изготовителя.
2. Неуказанные предельные отклонения по Смет.



Б14М005.000.СВ			Лист	Масса	Масштаб
№ листа	№ докум.	Пояс. текст	см.	кг	
Разработ.	Р.В.Климова	А.С.			
Проб.	Григоренко	А.С.			
Эконтр.	В.В.Тимошенко	А.С.			
Нач. отд.	С.В.Гордеев	А.С.			
И. контр.	М.А.Колосники	А.С.			
Читб.					

Кранштейн для установки осевых дегазаторов 06-300 мм 4.5 и 6.3 на панельной стене. Сборочный чертеж.

Лист 1
ХАРЬКОВСКИЙ
САНТЕХПРОЕКТ

Выпуск 1	Кол. листов	Обозначение	Наименование	Кол.	Примечание
			Документация		
		Б14.М006.000-05	Сборочный чертёж		
		Б14.М003.000-4	Рекомендации по применению и изготовлению		
			Детали		
4	1	Б14.М04.000	Шпилька		шт 878 по чл. 180
		Б14.М04.000-01	Шпилька		шт 878 по чл. 180
		Б14.М04.000-02	Шпилька		шт 878 по чл. 180
		Б14.М04.000-03	Шпилька		шт 878 по чл. 180
54	2	Б14.М06.000-01	Шайба		шт 878 по чл. 180
			Б1 ГОСТ 19903-74	4	0,4 кг
			Лист Ст 3 к12 ГОСТ 1637-53		100x100
			Стандартные изделия		
	3		Болт М20x145 ГОСТ 7798-70	4	
	4		Гайка М205 ГОСТ 5915-70	4	
			Шайба 20.65 ГОСТ 6708-70	4	
			Гайка М16.5 ГОСТ 5915-70	8	
			Шайба 16.65 ГОСТ 6708-70	4	
		Переменные данные	для исполнения		
			Б14.М006.000		
			Сборочные единицы		
4	8	Б14.М012.000-03	Рама закладная		шт 878 по чл. 180
		Б14.М013.000-03	Рама закладная		шт 878 по чл. 180
			Материалы		
	9		Уголок Б-75x75 ГОСТ 8504-72	11	43 кг
			Ст 3 к12 ГОСТ 535-58		

Серия 144-30

Б14.М006.000

Лист 1 из 2

ХАРЬКОВСКИЙ САНТЕХПРОЕКТ

Выпуск 1	Кол. листов	Обозначение	Наименование	Кол.	Примечание
			Уголок Б-50x50 ГОСТ 8504-72	12	6,3 кг
			Ст 3 к12 ГОСТ 535-58		
			Б14.М006.000-01		
			Сборочные единицы		
4	8	Б14.М012.000-04	Рама закладная		шт 878 по чл. 180
		Б14.М013.000-04	Рама закладная		шт 878 по чл. 180
			Материалы		
	9		Уголок Б-75x75 ГОСТ 8504-72	13	40 кг
			Ст 3 к12 ГОСТ 535-58		
	10		Уголок Б-50x50 ГОСТ 8504-72	12	7,6 кг
			Ст 3 к12 ГОСТ 535-58		
			Б14.М006.000-02		
			Сборочные единицы		
4	8	Б14.М012.000-05	Рама закладная		шт 878 по чл. 180
		Б14.М013.000-05	Рама закладная		шт 878 по чл. 180
			Материалы		
	9		Уголок Б-75x75 ГОСТ 8504-72	16	0 кг
			Ст 3 к12 ГОСТ 535-58		
	10		Уголок Б-50x50 ГОСТ 8504-72	12	9,16 кг
			Ст 3 к12 ГОСТ 535-58		

Серия 144-30

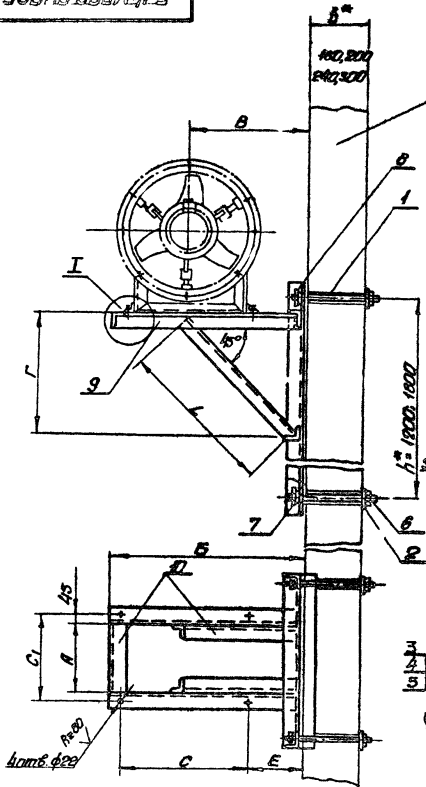
Б14.М006.000

Лист 2 из 2

БАНКОМОНТАЖ

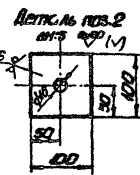
Серия 1.494-30
Высота 1
1890 мм. Протяжка
518 мм. Д.000

Две и более (в зависимости от количества осей) поперечные балки



Стена панельная

Обозначение	П. выносной опоры	Г. тип электродвигателя		А	Б	В	Г	Л	С	С ₁	Е	Длина (мм)	
		Серия АДР	Серия АА										
		мм											кг
БАН.МОН.Д.000	8	АДР-21-6 АДР-32-4	АА ВСМБ АА АД.СА-4	100	100	155	155	150	150	150	150	150	150
-01	10	АДР-32-6	АА АД.Л.Б.5	240	170	157	150	150	300	357	200	180	180
-02	12,5	АДР-42-6	АА АС.М.В.8	310	150	170	150	150	100	100	100	100	100



1. Вид сборки и тип шва по технологии завода-изготовителя
2. Непоказанные предельные отклонения до СМТ.

				БАН.МОН.Д.000С	
Вид шва	№ докум.	Материал	Дата	Контроль для установки	Лит. Масса
Сварка	Разработка	Сталь		ку для двух вентиляторов	мм. кг.
Лепка	Сварочный	Сталь		100-300 мм в, 10 и 12,5 мм	—
Лепка	Сварочный	Сталь		панельной стене	—
Лепка	Сварочный	Сталь		сварочный шов	—
Лепка	Сварочный	Сталь			—
Лепка	Сварочный	Сталь			—
Лепка	Сварочный	Сталь			—

ХАРЬКОВСКИЙ
САТЕХПРОЕКТ

АДП/РВ/ВЛ 4/94-3

Формат А2

Выпуск 1

Серия 1.494-30

Выпуск	Лист	№	Обозначение	Наименование	кол.	Примечание
				<u>Документация</u>		
12			Б14 М007.000 СБ	Сборочный чертеж рекоммендуру по применению и изготовлению		
12			Б14 М003.000 Д	<u>Детали</u>		
11	1		Б14 М014.000-04	Шпильки		2 шт для болты со шпилькой 200
			Б14 М014.000-06	Шпильки		2 шт для болты со шпилькой 250
			Б14 М014.000-08	Шпильки		2 шт для болты со шпилькой 300
			Б14 М014.000-10	Шпильки		2 шт для болты со шпилькой 350
			Б14 М014.000-12	Шпильки		2 шт для болты со шпилькой 400
			Б14 М014.000-14	Шпильки		2 шт для болты со шпилькой 500
			Б14 М014.000-16	Шпильки		2 шт для болты со шпилькой 600
			Б14 М014.000-18	Шпильки		2 шт для болты со шпилькой 700
				<u>Стандартные изделия</u>		
	2			Гайки М6.5 ГОСТ 5915-70	4	
	3			Шайбы 6.65 ГОСТ 6402-70	2	
	4			Шайбы 16.00 ГОСТ 11371-68	2	
	5			Болт М12х30.58 ГОСТ 7798-70	4	
	6			Болт М12.5 ГОСТ 5915-70	4	
	7			Шайбы 12.65 ГОСТ 6402-70	4	
	8			Болт М8х30.58 ГОСТ 7798-70	4	
	9			Гайки М6.5 ГОСТ 5915-70	4	
	10			Шайбы 6.65 ГОСТ 6402-70	4	

Переменные данные для исполнения

Б14 М007.000

Исполнение	Вид	Содержит	Листов
1	И	1	1
2	И	1	1
3	И	1	1
4	И	1	1
5	И	1	1
6	И	1	1
7	И	1	1
8	И	1	1
9	И	1	1
10	И	1	1

Примечание для исполнения осевых вентиляторов ОК-300 ММ 4: 5.0 6.3 мм холловых.

ХАРЬКОВСКИЙ САВТЕХПРОЕКТ

Наименование документа: форма: И

Выпуск 1

Серия 1.494-30

Выпуск	Лист	№	Обозначение	Наименование	кол.	Примечание
				Б14 М007.000		
				<u>Сборочные единицы</u>		
11	11		Б14 М0Н.000	Рама	1	
				<u>Материалы</u>		
				Шпильки Б-50Х50Х5 ГОСТ 8509-72 1.620	19.3 мм	
				Ст 3сп2 ГОСТ 535-58		
				Б14 М007.000-01		
				<u>Сборочные единицы</u>		
11	11		Б14 М0Н.000-01	Рама	1	
				<u>Материалы</u>		
				Шпильки Б-50Х50Х5 ГОСТ 8509-72 1.620	21.03 мм	
				Ст 3сп2 ГОСТ 535-58		
				Б14 М007.000-02		
				<u>Сборочные единицы</u>		
11	11		Б14 М0Н.000-02	Рама	1	
				<u>Материалы</u>		
				Шпильки Б-50Х50Х5 ГОСТ 8509-72 1.620	23.41 мм	
				Ст 3сп2 ГОСТ 535-58		

Выпуск 1, форма: И, лист: 12

Б14 М007.000

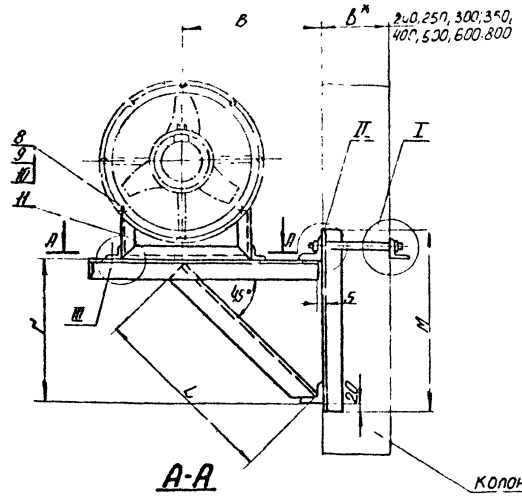
Исполнение	Вид	Содержит	Листов
1	И	1	1
2	И	1	1
3	И	1	1
4	И	1	1
5	И	1	1
6	И	1	1
7	И	1	1
8	И	1	1
9	И	1	1
10	И	1	1

Наименование документа: форма: И

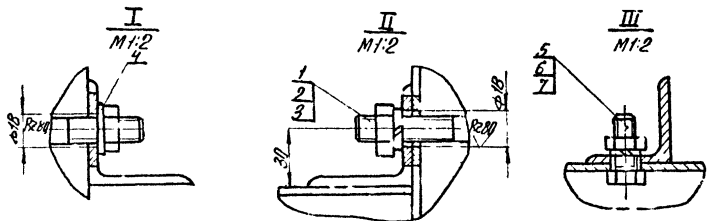
Б14М007.000СБ

Высота 1 494-30
Длина 1000
Ширина 700

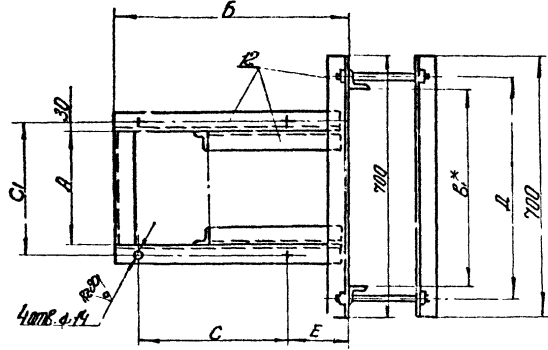
Материал: сталь и алюминий
Сварка: автоматическая
Поверхность: оцинкованная



Обозначение	Тип вентилятора	Серия		А	Б	В	Г	L	C	C1	E	M	D			M2000
		ЛО2	4А										по B*			
													400	500	600	
Б14М007.00С	4	АДЛН-4	4АА56А4	75	600	350	330	460	400	135	150	420	460	560	660	263
		ЛО12-2	4АХУ1А2	125	400	380	530	470	185	165	470					
D1	5	АДЛ2-4	4А.7.63.04	125	400	380	530	470	185	165	470	460	560	660	289	
		ЛО12-2	4АХУ1А4	150	400	440	610	588	250	165	550					
D2	6.3	АДЛ2-4	4АХУ1А4	150	400	440	610	588	250	165	550	460	560	660	361	
		ЛО12-11.С	4АХУ1А6													



A-A



КОЛОДЦА

1. Вид сварки и тип шва по технологии завода-изготовителя.
2. Размер для справки.
3. Неуказанные предельные отклонения по СМ.

Б14М007.000СБ				Лист	Колос	Материал
Исполнитель	№ докум.	Титул	Дата	Университет для установки осевых вентиляторов на ОК-300 МЧ 5.06.3 на колонную сварочную чертёж.	4	СМ.
Разработчик	Разработчик	Проверенный	Проверенный			
Т. Контур	Буд. контур	Физ. контур	И. Контур			
И. Контур	И. Физ. контур	И. И. Контур	И. И. Физ. контур	Листы	Листов	1
				ХАРЬКОВСКИЙ САЙТ ЭХРО КТ		

Копировал Орун - диаметр: 12

Выпуск 1
Серия 1.404-30

Код	Обозначение	Наименование	Код	Примечание
		<u>Документация</u>		
12	Б14 М008.000.05	Сборочный чертёж		
13	Б14 М003.000.01	Рекомендации по применению и эксплуатации		
		<u>Детали</u>		
14	Б14 М014.000.05	Шпилька		3 шт. 398 полим. к.с. полим. 500
	Б14 М014.000.07	Шпилька		2 шт. 398 полим. к.с. полим. 500
	Б14 М014.000.09	Шпилька		3 шт. 398 полим. к.с. полим. 300
	Б14 М014.000.11	Шпилька		2 шт. 398 полим. к.с. полим. 350
	Б14 М014.000.13	Шпилька		2 шт. 398 полим. к.с. полим. 400
	Б14 М014.000.15	Шпилька		3 шт. 398 полим. к.с. полим. 500
	Б14 М014.000.17	Шпилька		3 шт. 398 полим. к.с. полим. 500
	Б14 М014.000.19	Шпилька		2 шт. 398 полим. к.с. полим. 400
		<u>Стандартные изделия</u>		
2		Гайка М12x1 ГОСТ 5915-70	4	
3		Шайба 20 6х1,0 ГОСТ 6629-70	2	
4		Шайба 20x2 ГОСТ 14374-89	2	
5		Саморез 4x150 ГОСТ 1198-70	4	
6		Гайка М12x1 ГОСТ 5915-70	4	
7		Шайба 20x2 ГОСТ 14374-89	4	
		<u>Материалы</u>		
8		Лист 3 ГОСТ 8410-78	4шт	9,87кг
		Лист 2 ГОСТ 5335-58	2шт	3,35кг

Приведённые данные для исполнения

Б14 М008.000

Вместе с докум. 1 лист 2 шт
 Разоб. 1 лист 1 шт
 Сбор. 1 лист 1 шт
 Контр. 1 лист 1 шт
 Итого 4 шт

Кронштейн для установки
 4х осевых вентиляторов
 Дв-300 ммх 10 и 125 мм
 колёсных.

ХАРЬКОВСКИЙ
 САЕТЕХПРОЕКТ

копировал Шелс
 факс 411

Выпуск 1
Серия 1.404-30

Код	Обозначение	Наименование	Код	Примечание
		<u>Материалы</u>		
9	Уголок 6-75х75х5 ГОСТ 8509-78	Материалы	1800	4,6 кг
	от 3 кг 2 ГОСТ 5335-58			
10	Уголок 6-50х50х5 ГОСТ 8509-78	Материалы	1360	13,87 кг
	от 3 кг 2 ГОСТ 5335-58			
		<u>Материалы</u>		
9	Уголок 6-75х75х5 ГОСТ 8509-78	Материалы	1430	13,31 кг
	от 3 кг 2 ГОСТ 5335-58			
10	Уголок 6-50х50х5 ГОСТ 8509-78	Материалы	1420	15,9 кг
	от 3 кг 2 ГОСТ 5335-58			
		<u>Материалы</u>		
9	Уголок 6-75х75х5 ГОСТ 8509-78	Материалы	4770	16,1 кг
	от 3 кг 2 ГОСТ 5335-58			
10	Уголок 6-50х50х5 ГОСТ 8509-78	Материалы	4400	17,95 кг
	от 3 кг 2 ГОСТ 5335-58			

Б14 М008.000

Вместе с докум. 1 лист 2 шт

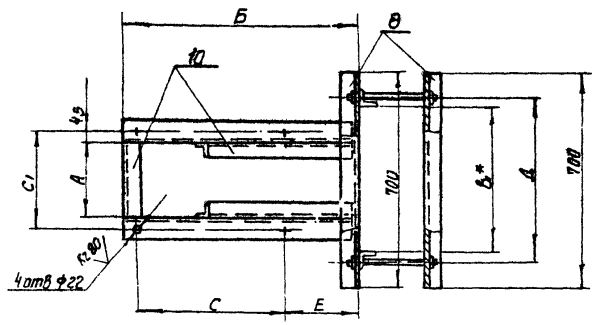
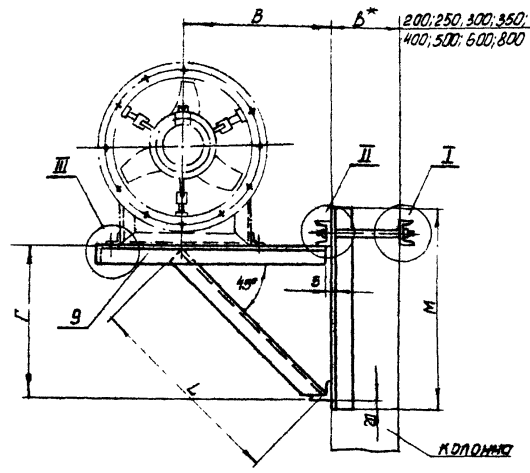
копировал Шелс

факс 411

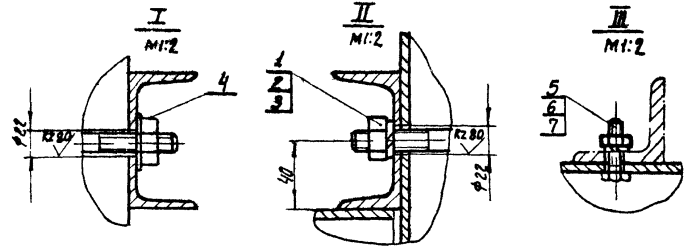
95000800W19

Серия 1494-30
Справ. № Б4М008000

Имя, отчество, фамилия, имя, отчество, № серии, № детали, Подп. и дата



Обозначение	Исполнение	Тип электродвигателя		А	Б	В	Г	L	C	C1	E	M	Δ		Масса	
		Серия А02	Серия 4А										при B*			КГ
													400	500		
Б4М008000	8	А02-21-6	4А ВДА6	160	1000	555	535	750	750	250	180	660	460	560	660	38,1
		А02-32-4	4А 1005А4													
-01	10	А02-32-6	4А 1001В6	240	1170	650	630	890	900	330	200	750				43,2
-02	12,5	А02-42-8	4А 112 МВ8	310	1390	770	750	1060	1100	400	220	870				48,0



- 1 Вид сварки и тип шва - по технологии завода-изготовителя.
2. Неуказанные предельные отклонения по СМТ.
- 3* Размер для справки.

				Б4М008000 СБ			
Имя, отчество, фамилия, имя, отчество, № серии, № детали, Подп. и дата	Имя, отчество, фамилия, имя, отчество, № серии, № детали, Подп. и дата	Имя, отчество, фамилия, имя, отчество, № серии, № детали, Подп. и дата	Имя, отчество, фамилия, имя, отчество, № серии, № детали, Подп. и дата	Кронштейн для установки осевых вентиляторов 06-300 №В 10 и 12,5 № колонных	Лист	Масса	масшт.
				Сборочный чертеж	И	См.	-
					табл.		
					лист	Листов	
					ХАРЬКОВСКИЙ		
					САНТЕХПРОЕКТ		
					Формат 12		

Копировал Штань

Выпуск 1

Серия 1.491-30

Имя, Инициалы, Подпись и Дата

Код	Инициалы	Подпись	Дата	Обозначение	Наименование	Кол.	Примеч.
				<u>Документация</u>			
12				Б14 М009.000 СБ	Сборочный чертеж		
12				Б14 М003.000 Д	рекомендации по применению и изготовления		
				<u>Стандартные изделия</u>			
	1				Болт М6х30.58 ГОСТ 7798-70	4	
	2				Гайка М6.5 ГОСТ 5915-70	4	
	3				Шайба 6.65 г.02 ГОСТ 6707-70	4	
	4				Болт М6х30.58 ГОСТ 7798-70	4	
	5				Гайка М12.5 ГОСТ 5915-70	4	
	6				Шайба 12.65 г.02 ГОСТ 6707-70	4	
				<u>Переменные данные для исполнений</u>			
				<u>Б14 М009.000</u>			
				<u>Сборочные единицы</u>			
И	7			Б14 М04.000	Рама	1	
				<u>Материалы</u>			
	8				Уголок 6-50х50х5 ГОСТ 8509-72 ст.3 кп2 ГОСТ 335-58	4 шт	16.56 кг
				Б14 М009.000			
Изм/Исп	И.В.Кук	Подп.	Дата	Кранштейн для установки			
Разраб	Ровкино			осевых вентиляторов 630			
Проб	Григоренко			мм 4; 5 и 6.3 на каленных			
Началь	Григорьев			ХАРЬКОВСКИЙ			
И.Контр.	Козомельский			САЙТЕХПРОЕКТ			
Упл.				копировала Шуц			
				формат И			

16

Выпуск 1

Серия 1.491-30

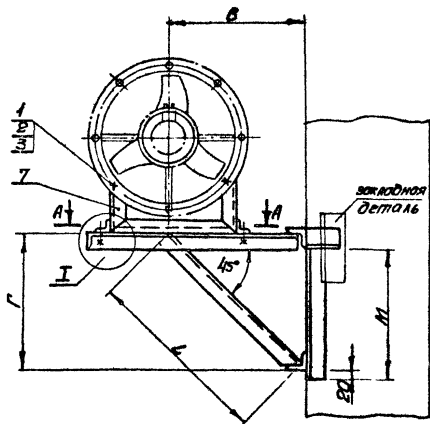
Имя, Инициалы, Подпись и Дата

Код	Инициалы	Подпись	Дата	Обозначение	Наименование	Кол.	Примеч.
				<u>Б14 М009.000.01</u>			
				<u>Сборочные единицы</u>			
И	7			Б14 М04.000.01	Рама	1	
				<u>Материалы</u>			
	8				Уголок 6-50х50х5 ГОСТ 8509-72 ст.3 кп2 ГОСТ 335-58	4 шт	16.56 кг
				<u>Б14 М009.000.02</u>			
				<u>Сборочные единицы</u>			
И	7			Б14 М04.000.02	Рама	1	
				<u>Материалы</u>			
	8				Уголок 6-50х50х5 ГОСТ 8509-72 ст.3 кп2 ГОСТ 335-58	4 шт	20.51 кг
				Б14 М009.000			
Изм/Исп	И.В.Кук	Подп.	Дата	копировала Шуц			
				формат И			

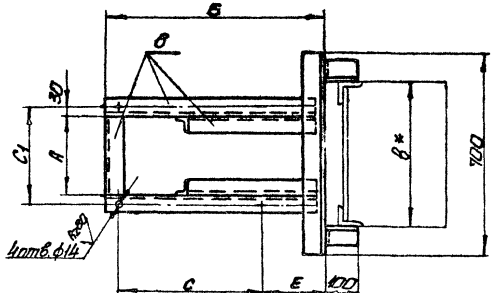
Лист 2

Выпуск 1
Серия 1494-90
Перв. примен.
5414009.000

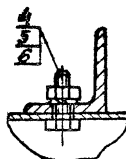
5414009.000-719



A-A



I-I
МН:2



Обозначение	Монтажная инструкция	Тип электроустройства		A	B	B	F	L	C	C1	E	M	B*	Масса		
		серия A02	серия 4A													
5414009.000	4	A01H-4	4AА 56 А4	75	800	350	330	460	400	135	130	305		21,5		
-01	5	A0122-4	4AА 63B4	125	685	400	300	530	470	185	165	355	400	500	600	23,8
-02	6.3	A012-12-4	4AХ71B4	190	804	460	440	610	588	250	166	485		31,0		
		A012-4-6	4AХ71A6													

1. Вид сварки и тип шва - по технологии завода-изготовителя.
- 2.* Размер для стробки.
3. Конструкция защитной детали определяется при разработке строительной части проекта.
4. Незаконные предельные отклонения по СМТ.

Шифр экз. и дата экз. в табл. 1
Имя и фамилия разработчика
Имя и фамилия исполнителя
Имя и фамилия проверяющего

5414009.000 СБ				Лист		Масса		Масштаб	
Изм.	Лист	№ докум.	Изд.	Дата	И	С.м.	И	М	К
		Разработчик	Робилко	Изд.					
		Проектант	Гончаренко	Изд.					
		Конструктор	Беленко	Изд.					
		Начальник	Григорьев	Изд.					
		Инженер	Могачевский	Изд.					
		Утв.							
Контроль для установки всех выключателей 06-300 ИИ4.516.3 по колонкам Сборочный чертеж.				Лист		Масса		Масштаб	
				И		С.м.		И	
				Лист		Масса		Масштаб	
				И		С.м.		И	

Копирован 2009

Формат А2

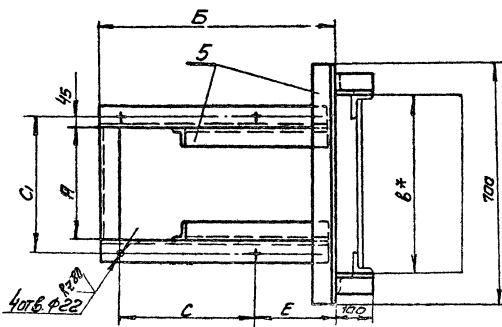
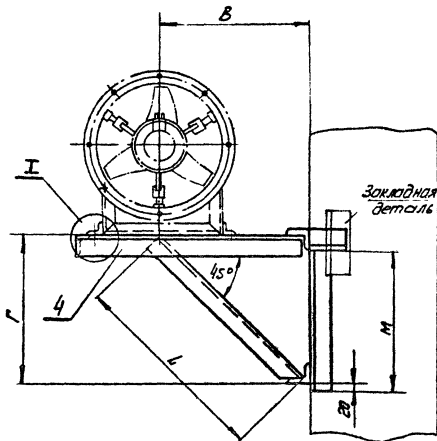
ХАРЬКОВСКИЙ
САНТЕХПРОЕКТ

Б4М0100005

Выпуск 1
Передаточный
СКИМ0000

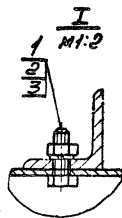
Серия 1.494-30
С.прав.№

Цилиндр, подшипник и детали в закл. детали. И. дим. и детали



Обозначение	№ вентилятора	Тип электродвигателя		А	Б	В	Г	Л	С	С1	Е	М	В*	Масса кг	
		Серия А02	Серия 4А												
Б4М0100000	8	А02-21-6	4АВ0А6	160	1000	555	535	750	750	250	180	485	100	500	500
-01	10	А02-32-4	4А00СН4	240	1170	650	630	890	900	330	200	580			33,5
-02	12,5	А02-42-8	4А02М8,8	310	1380	770	750	1060	1100	400	320	700			38,7

1. Вид сборки и тип шва - по технологии завода-изготовителя.
- 2* Размеры для справок.
3. Конструкция закладной детали определяется при разработке строительной части проекта
4. Неуказанные предельные отклонения по СМ



Лист № 01 из 01		Корректировка для изготовления осевых вентиляторов 06-300 мм; 100/125 мм колонных сборочных чертёж		Лист № 01 из 01	
Исполнитель	Проверен	Составитель	Утвержден	Дата	Масштаб
С.И.И.	С.И.И.	С.И.И.	С.И.И.		1:1
ХАРЬКОВСКИЙ САЙТЕХПРОЕКТ			Харьковская обл.		

Коллекция Т.И.

Формат А2

Выпуск 1	Код	Обозначение	Наименование	Кол	Примечание	
						Итого
Серия 1 194-30	57	2 Б14М012.000.14	Детали			
			Стяжка			
				Полоса 5165 ГОСТ 103-57 Л=510	1	1,38 кг
	57	3 Б14М012.000.15	Перекладина			
			Уголок Б-634635 ГОСТ 809-72 Л=540	2	2,6 кг	
	57	4 Б14М012.000.16	Уголок закладной			
			Уголок Б-634635 ГОСТ 809-72 Л=550	1	2,6 кг	
				Б14М012.000-05		
				Детали		
	57	2 Б14М012.000.17	Стяжка			
			Полоса 5165 ГОСТ 103-57 Л=610	1	1,56 кг	
	57	3 Б14М012.000.18	Перекладина			
Уголок Б-634635 ГОСТ 809-72 Л=610			2	2,95 кг		
57	4 Б14М012.000.19	Уголок закладной				
		Уголок Б-634635 ГОСТ 809-72 Л=620	1	2,95 кг		
Б14М012.000					Итого	
					3	

Имя, Фамилия, Инициалы, Подпись, Дата

Капурава Илья Формат И

Выпуск 1	Код	Обозначение	Наименование	Кол	Примечание	
						Итого
Серия 1 194-30	57	Б14М013.000.05	Документация			
			Сборочный чертёж			
	57	1 Б14М013.000.01	Детали			
			Уголок Б-634635 ГОСТ 809-72 Л=550	2	9,38 кг	
	Переменные данные для исполнения					
				Б14М013.000		
				Детали		
	57	2 Б14М013.000.02	Стяжка			
			Полоса 5165 ГОСТ 103-57 Л=320	1	0,84 кг	
	57	3 Б14М013.000.03	Перекладина			
			Уголок Б-634635 ГОСТ 809-72 Л=320	2	1,54 кг	
	57	4 Б14М013.000.04	Уголок закладной			
Уголок Б-634635 ГОСТ 809-72 Л=330			1	1,6 кг		
			Б14М013.000-01			
			Детали			
57	2 Б14М013.000.05	Стяжка				
		Полоса 5165 ГОСТ 103-57 Л=370	1	0,94 кг		
57	3 Б14М013.000.06	Перекладина				
Б14М013.000					Итого	
					3	

Имя, Фамилия, Инициалы, Подпись, Дата

Капурава Илья Формат И

Б14М013.000

Рома
закладная

Итого листов 3
ХАРЬКОВСКИЙ
САЙТЕХПРОЕКТ

Выпуск 1	№	Обозначение	Наименование	Лист	Примечание
Серия 1.404-30			УГОЛОК Б-6346345 ГОСТ 8509-72 Ст 3кп 2 ГОСТ 535-58 e=370	2	1,78 кг
	64	4	Б14М013.000.07	УГОЛОК закладной	
			УГОЛОК Б-6346345 ГОСТ 8509-72 Ст 3кп 2 ГОСТ 535-58 e=380	1	1,82 кг
	64	2	Б14М013.000.08	Стяжка	
			ПЛАССО 5485 ГОСТ 103-57 Ст 3кп 2 ГОСТ 535-58 e=440	1	1,12 кг
	64	3	Б14М013.000.09	Переключено	
			УГОЛОК Б-6346345 ГОСТ 8509-72 Ст 3кп 2 ГОСТ 535-58 e=440	2	2,11 кг
	64	4	Б14М013.000.10	УГОЛОК закладной	
			УГОЛОК Б-6346345 ГОСТ 8509-72 Ст 3кп 2 ГОСТ 535-58 e=450	1	2,16 кг
			Б14М013.000-03 Детали		
	64	2	Б14М013.000.11	Стяжка	
			ПЛАССО 5485 ГОСТ 103-57 Ст 3кп 2 ГОСТ 535-58 e=460	1	1,17 кг
	64	3	Б14М013.000.12	Переключено	
			УГОЛОК Б-6346345 ГОСТ 8509-72 Ст 3кп 2 ГОСТ 535-58 e=460	2	2,22 кг
	64	4	Б14М013.000.13	УГОЛОК закладной	
			УГОЛОК Б-6346345 ГОСТ 8509-72 Ст 3кп 2 ГОСТ 535-58 e=470	1	2,26 кг
Б14М013.000					Лист 2

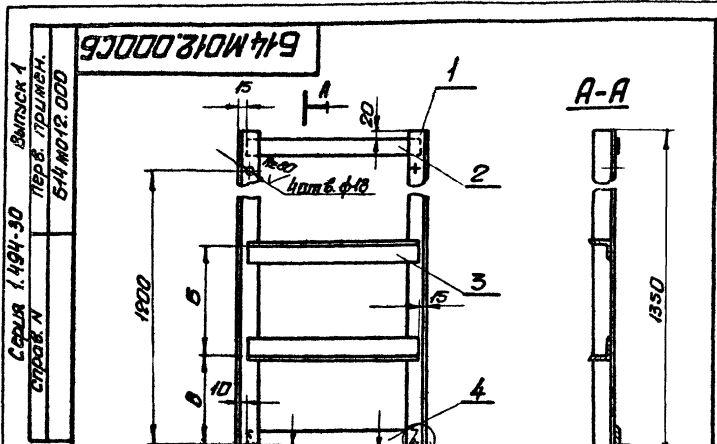
Копирован Шлякк Формат II

Выпуск 1	№	Обозначение	Наименование	Лист	Примечание	
						№
Серия 1.404-30			Б14М013.000-04 Детали			
	64	2	Б14М013.000.14	Стяжка		
			ПЛАССО 5485 ГОСТ 103-57 Ст 3кп 2 ГОСТ 535-58 e=540	1	1,38 кг	
	64	3	Б14М013.000.15	Переключено		
			УГОЛОК Б-6346345 ГОСТ 8509-72 Ст 3кп 2 ГОСТ 535-58 e=540	2	2,6 кг	
	64	4	Б14М013.000.16	УГОЛОК закладной		
			УГОЛОК Б-6346345 ГОСТ 8509-72 Ст 3кп 2 ГОСТ 535-58	1	2,64 кг	
			Б14М013.000-05 Детали			
	64	2	Б14М013.000.17	Стяжка		
			ПЛАССО 5485 ГОСТ 103-57 Ст 3кп 2 ГОСТ 535-58 e=610	1	1,56 кг	
	64	3	Б14М013.000.18	Переключено		
			УГОЛОК Б-6346345 ГОСТ 8509-72 Ст 3кп 2 ГОСТ 535-58 e=610	2	2,95 кг	
	64	4	Б14М013.000.19	УГОЛОК закладной		
			УГОЛОК Б-6346345 ГОСТ 8509-72 Ст 3кп 2 ГОСТ 535-58 e=680	1	2,97 кг	
	Б14М013.000					Лист 3

Копирован Шлякк Формат II

Лист № 2 из 2. Итого: 2 листа. Входит в состав: 1 лист. Итого: 1 лист.

Лист № 3 из 3. Итого: 3 листа. Входит в состав: 1 лист. Итого: 1 лист.

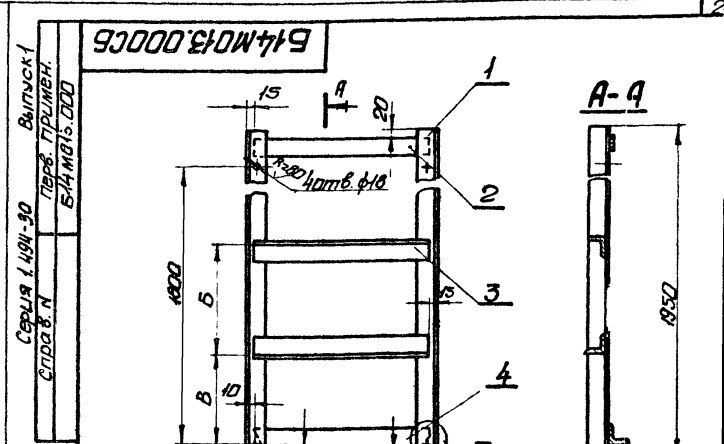


Обозначение	Размеры мм			Масса кг
	А	Б	В	
Б4М02.000	350	330	440	18,9
-01	400	380	420	19,7
-02	470	440	370	20,9
-03	490	53,5	330	21,3
-04	570	630	290	22,6
-05	640	750	230	23,8

1. Вид сборки и тип шва по технологии завода-изготовителя.
 2. Незаконные предельные отклонения по СМТ.

Серия 1.494-30 Выпуск 1
 Стр. № 11
 Б4М02.000
 Шифр докум. 1.494-30
 Шифр детали Б4М02.000СБ
 Шифр листа 11

				Б4М02.000СБ			
Мат. лист	№ докум.	Изд.	Дата	Лит.	Масса	Масшт.	
Разработ.	Романова	ИЗ		Ш	см.	—	
Проб.	Панченко	ИЗ			таблицы		
Монтаж.	Бытенко	ИЗ			лист	листов	
Нач. отд.	Григорьев	ИЗ			ХАРЬКОВСКИЙ		
Инженер.	Катанский	ИЗ			САНТЕХПРОЕКТ		
Утв.							



Обозначение	Размеры мм			Масса кг
	А	Б	В	
Б4М03.000	350	330	730	24,7
-01	400	380	720	23,6
-02	470	440	680	26,8
-03	490	53,5	630	27,1
-04	570	630	580	28,5
-05	640	750	520	29,7

1. Вид сборки и тип шва по технологии завода-изготовителя.
 2. Незаконные предельные отклонения по СМТ.

Серия 1.494-30 Выпуск 1
 Стр. № 11
 Б4М03.000
 Шифр докум. 1.494-30
 Шифр детали Б4М03.000СБ
 Шифр листа 11

				Б4М03.000СБ			
Мат. лист	№ докум.	Изд.	Дата	Лит.	Масса	Масшт.	
Разработ.	Романова	ИЗ		Ш	см.	—	
Проб.	Панченко	ИЗ			таблицы		
Монтаж.	Бытенко	ИЗ			лист	листов	
Нач. отд.	Григорьев	ИЗ			ХАРЬКОВСКИЙ		
Инженер.	Катанский	ИЗ			САНТЕХПРОЕКТ		
Утв.							

Выпуск 1

Серия 1.491.30

Шк. и листы, Листы и детали, Взам. инв. Шк. и листы, Листы и детали

Формат	Лист	Обозначение	Наименование	Кол.	Примеч.
			<u>Документация</u>		
		Б14.М015.000СБ	Сборочный чертёж		
		Б14.М.003.000Д	Рекомендации по монтажу и эксплуатации		
			<u>Детали</u>		
Б1	1	Б14.М015.000.01	Наклейка		
			Лист 1 ГОСТ 19073-74	4	0,03 кг
			8 Ст.3 кл.2 ГОСТ 16523-70		60x60
			<u>Стандартные изделия</u>		
	3		Шайба М15 ГОСТ 5915-70	16	
	4		Шайба М16 ГОСТ 5915-70	16	
		Переменные данные	для исполнения		
		Б14.М015.000			
			<u>Детали</u>		
И	5	Б14.М014.000-20	Шпилька	8	
И	6	Б14.М015.001	Защелка	4	
И	7	Б14.М015.002	Щит	4	
			<u>Материалы</u>		
	8		Брусек 60x55 ГОСТ 8186-66	4 шт	2,9 кг
	9		Брусек 60x80 ГОСТ 8186-66	4 шт	0,4 кг
	10		Резина-пластина	2	2,0 кг
			10М5-М ГОСТ 7338-65		120x570
			Б14.М015.000-01		

Б14.М015.000

Изм	Лист	Нарезки	Листы	Листы
Разработ	Рисовано	Проверено	Проверено	Проверено
Монтаж	Гидравлика	Исполнение	Исполнение	Исполнение
И. КОЛТУН	КОГАНСКИЙ	СЕРГЕЙ	СЕРГЕЙ	СЕРГЕЙ

Крепление вентилятора
06-300 мм 4,5 x 6,3 в
проеме кирпичной
стены

ХАРЬКОВСКИЙ
САНТЕХПРОЕКТ

Колеровал Шлях

Выпуск 1

Серия 1.491.30

Шк. и листы, Листы и детали, Взам. инв. Шк. и листы, Листы и детали

Формат	Лист	Обозначение	Наименование	Кол.	Примеч.
			<u>Детали</u>		
И	5	Б14.М014.000-21	Шпилька	8	
И	6	Б14.М015.001-01	Защелка	4	
И	7	Б14.М015.002-01	Щит	4	
			<u>Материалы</u>		
	8		Брусек 60x55 ГОСТ 8186-66	4 шт	6,5 кг
	9		Брусек 60x80 ГОСТ 8186-66	4 шт	0,8 кг
	10		Резина-пластина	2	3,3 кг
			10М5-М ГОСТ 7338-65		170x670
			Б14.М015.000-02		
			<u>Детали</u>		
И	5	Б14.М014.000-22	Шпилька	8	
И	6	Б14.М015.001-02	Защелка	4	
И	7	Б14.М015.002-02	Щит	4	
			<u>Материалы</u>		
	8		Брусек 60x55 ГОСТ 8186-66	4 шт	13 кг
	9		Брусек 60x80 ГОСТ 8186-66	4 шт	1,4 кг
	10		Резина-пластина	2	5,4 кг
			10М5-М ГОСТ 7338-65		230x800

Б14.М015.000

Изм	Лист	Нарезки	Листы	Листы
Разработ	Рисовано	Проверено	Проверено	Проверено
Монтаж	Гидравлика	Исполнение	Исполнение	Исполнение
И. КОЛТУН	КОГАНСКИЙ	СЕРГЕЙ	СЕРГЕЙ	СЕРГЕЙ

Крепление вентилятора
06-300 мм 4,5 x 6,3 в
проеме кирпичной
стены

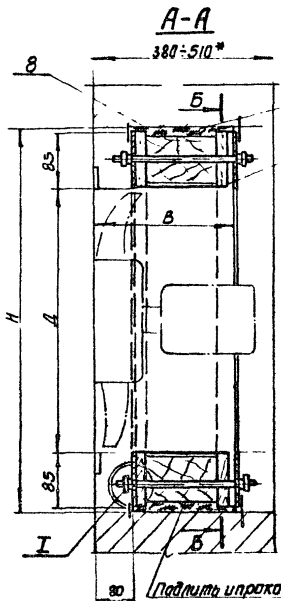
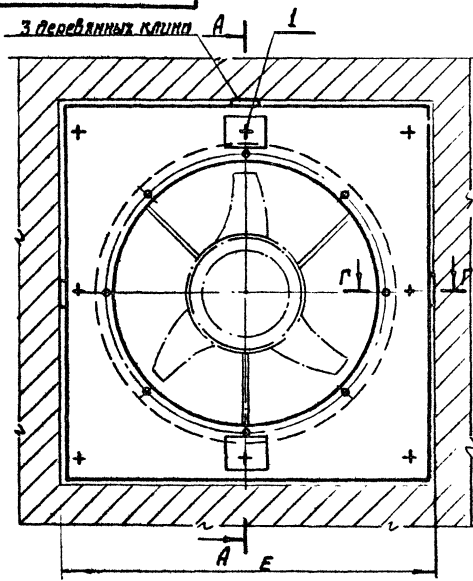
ХАРЬКОВСКИЙ
САНТЕХПРОЕКТ

Колеровал Шлях

Б14М015.000 СБ

Выпуск 1
Серия 4. М04-30
Стр. № 5-М015.000

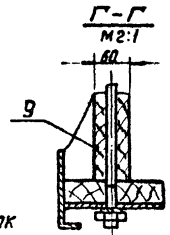
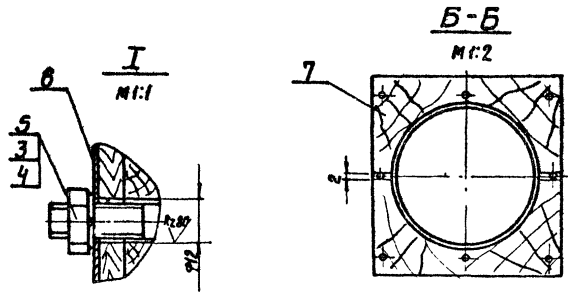
Имя, отчество, фамилия, имя, отчество, дата рождения, подпись, должность



Подлить и прорезать

10

Обозначение	Тип электродвигателя и вентилятора	Серия		В	Д	Н	Е	Масса
		А02	4А					
Б14М015.000	4	А01-Н-4	4А056А4	200	403	600	580	18,6
		А01-22-2	4А071А2					
-01	5	А01-22-4	4А063В4	250	503	720	630	26
-02	6.3	А01-12-4	4А071В4	315	633	840	810	39,3
		А01-11-6	4А071А6					



* Размеры для справок

				Б14М015.000 СБ		
Имя	И.И.И.	Подп.	Дата	Крепление вентиляторов	Лист	Масса
Разработчик	Радкина	Зад		06-300 мм 4,5 и 6,3 В	У	см
Проб.	Гавриленко	Л		в проеме кирпичной стены		табл.
Т.контр.	Бутенко	Л				
Начерт.	Григорьев	Л				
Ч.контр.	Каганский	Л				
Утв.						
				Сборочный чертеж		
				Лист 1 из 1		
				ХАРЬКОВСКИЙ САНТЕХПРОЕКТ		

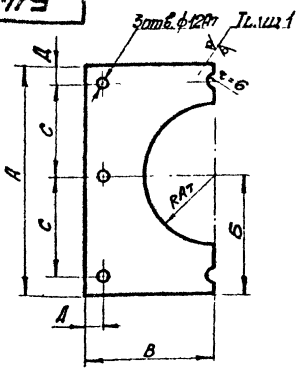
Капиравал Wera

Формат 12

Серия 1.494.30 Выпуск 1
Лист 1 из 1
Стр. 1 из 1
Б14.МД15.000

Б14.МД15.001

Ra 80 (✓)



Обозначение	A	Б	B	R	C	D	Масса
							кг
мм							
Б14.МД15.001	574	287	287	203	242	45	0.9
-01	674	337	337	253	292	45	1.0
-02	804	402	402	318	357	45	1.2
-03	1025	550	475	403	440	35	1.82
-04	1245	670	575	503	540	35	2.5
-05	1550	850	700	630	665	35	3.64

Неуказанные предельные отклонения по СМТ.

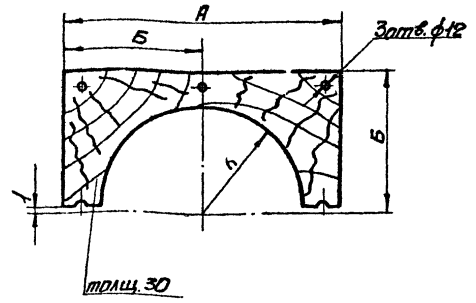
Б14.МД15.001

Изм.	Лист	И.Доксум	Лист	Дата	Зашивка	Лист	Масса	Лист
Разраб.	Романова	И.Д.				У	см.	табл.
Проб.	Григорьев	И.Д.			Лист	Листов	1	
И.контр.	Бутенко	В.И.			1 ГОСТ 19903-74 ХАРЬКОВСКИЙ САНТЕХПРОЕКТ			
И.контр.	Коганский	В.И.			Лист 1 из 1			
И.контр.	Стеб.	И.Д.			Лист 1 из 1			

копировал И.Д. формат А

Б14.МД15.002

Серия 1.494.30 Выпуск 1
Лист 1 из 1
Стр. 1 из 1
Б14.МД15.000



Обозначение	A	Б	R	Масса
				кг
мм				
Б14.МД15.002	574	287	242	2.0
-01	674	337	262	2.5
-02	804	402	327	3.5

Отверстия $\phi 12$ мм сверлить в сборе с деталью Б14.МД15.001.

Б14.МД15.002

Изм.	Лист	И.Доксум	Лист	Дата	Щит	Лист	Масса	Лист
Разраб.	Романова	И.Д.				У	см.	табл.
Проб.	Григорьев	И.Д.			Лист	Листов	1	
И.контр.	Бутенко	В.И.			1 ГОСТ 8486-66 ХАРЬКОВСКИЙ САНТЕХПРОЕКТ			
И.контр.	Коганский	В.И.			Лист 1 из 1			
И.контр.	Стеб.	И.Д.			Лист 1 из 1			

копировал И.Д. формат А

Выпуск 4

Серия 1 494-30

№ п/п, дата, наименование, количество, единица измерения, наименование, количество, единица измерения

№ п/п	Обозначение	Наименование	кол.	примеч.
		Документация		
12	Б 14 МО 16.000.05	Сводный сметный расчет по проекту		
13	Б 14 МО 16.000.06	Изм. №1 к смете		
		детали		
14	Б 14 МО 16.000.01	Начальник		
		лист 1 ГОСТ 19903-74 стр. 3102 ГОСТ 16523-70 60х80	2	0,03 м ²
		Сопутствующие изделия		
3		рубли МВ.5 ГОСТ 5915-70	4	
4		Шпатель №.65 ГОСТ 6402-70	4	
5		Биты МВ.0.65 ГОСТ 7702-70	4	
6		рубли МВ.5 ГОСТ 5915-70	4	
7		Шпатель №.65 ГОСТ 6402-70	4	
8		Шпатель №.120 ГОСТ 6402-70	4	
	Предметные деньги	для исполнения		
		Б 14 МО 16.000		
		детали		
9	Б 14 МО 14.000-03	Шпатель	7	
10	Б 14 МО 15.001-04	Заточка	4	
11	Б 14 МО 16.000.02	Стенит		
		лист 1 ГОСТ 19903-74 стр. 3102 ГОСТ 16523-70	2	0,75 м ²
		100х150		

Б 14 МО 16.000

Исполнение в соответствии с
06-300 МВ.0: 10 и 12.5
в проекте натуральной
сметы.ХАРЬКОВСКИЙ
СНПГ ЭКСП.ДЕКТ

28

Выпуск 1

Серия 1 494-30

№ п/п, дата, наименование, количество, единица измерения, наименование, количество, единица измерения

№ п/п	Обозначение	Наименование	кол.	примеч.
		Материалы		
12		Пласти 70х350 ГОСТ 8486-66	2,300	192 м ²
13		Брус 70х30 ГОСТ 8486-66	2,400	6,2 м ³
14		Брус 70х30 ГОСТ 8486-66	2,800	3,4 м ³
15		Пласти 50х200 ГОСТ 8486-66	2,250	4,8 м ²
16		Брус 70х30 ГОСТ 8486-66	2,240	0,5 м ³
17		Резинит-пластинки		1,9 м ²
		30 МБ-М ГОСТ 7338-65		
		350х1850		
		Б 14 МО 16.000.01		
		детали		
9	Б 14 МО 14.000-04	Шпатель	7	
10	Б 14 МО 15.001-04	Заточка	4	
		Стенит		
11	Б 14 МО 16.000.03	лист 1 ГОСТ 19903-74 стр. 3102 ГОСТ 16523-70	2	0,91 м ²
		100х150		
		Материалы		
12		Пласти 70х330 ГОСТ 8486	2,150	2,80 м ²
13		Брус 70х30 ГОСТ 8486-66	2,800	8,4 м ³
14		Брус 70х30 ГОСТ 8486-66	2,200	3,85 м ³
15		Пласти 50х200 ГОСТ 8486-66	2,150	2,2 м ²
16		Брус 70х30 ГОСТ 8486-66	2,100	0,66 м ³
17		Резинит-пластинки		2,2 м ²
		30 МБ-М ГОСТ 7338-65		
		430х150		

Б 14 МО 16.000

лист 2

