

Типовые конструкции, изделия и узлы зданий и сооружений

СЕРИЯ 3.503.1 - 67

**НИЗОВЫЕ И ВЕРХОВЫЕ ПОДПОРНЫЕ СТЕНЫ
ИЗ СБОРНОГО И МОНОЛИТНОГО БЕТОНА И ЖЕЛЕЗОБЕТОНА
НА АВТОМОБИЛЬНЫХ ДОРОГАХ**

ВЫПУСК 1

ИЗДЕЛИЯ ЗАВОДСКОГО ИЗГОТОВЛЕНИЯ

Рабочие чертежи

Типовые конструкции, изделия и узлы зданий и сооружений

СЕРИЯ 3.503.1 - 67

**НИЗОВЫЕ И ВЕРХОВЫЕ ПОДПОРНЫЕ СТЕНЫ
ИЗ СБОРНОГО И МОНОЛИТНОГО БЕТОНА И ЖЕЛЕЗОБЕТОНА
НА АВТОМОБИЛЬНЫХ ДОРОГАХ**

ВЫПУСК 1

ИЗДЕЛИЯ ЗАВОДСКОГО ИЗГОТОВЛЕНИЯ

Рабочие чертежи

РАЗРАБОТАНЫ

ТБИЛГИПРОАВТОДОРТРАНСОМ

МИНТРАНССТРОЯ

ДИРЕКТОР ИНСТИТУТА



Ю. Н. МОДЕБАДЗЕ

ГЛАВНЫЙ ИНЖЕНЕР ПРОЕКТА



Ю. Р. ФИЛИПОВ

УТВЕРЖДЕНЫ ПРИКАЗОМ

МИНТРАНССТРОЯ № АВ-218

ОТ 13.03.87

И ВВЕДЕНЫ В ДЕЙСТВИЕ

С 01.05.87

Обозначение	Наименование	Стр.
3.503.1-67.1-0000ТО	Техническое описание	4
3.503.1-67.1-0000НМ	Номенклатура блоков стен	5
3.503.1-67.1-1000	Бетонный блок СБ-05	7
3.503.1-67.1-1001	Монтажная петля М1	7
3.503.1-67.1-1100	Бетонный блок СБ-10	8
3.503.1-67.1-1200	Бетонные блоки СБ-15, СБ-15-П, СБ-20, СБ-20-П	9
3.503.1-67.1-1300	Бетонные блоки СБ-15-К, СБ-20-К	10
3.503.1-67.1-1000РМ	Ведомость расхода материала на блоки бетонных стен	11
3.503.1-67.1-1000РС	Ведомость расхода стали на блоки бетонных стен	11
3.503.1-67.1-2000	Блок РБ-04 ряжевых стен	12
3.503.1-67.1-2010	Сетка С1	12
3.503.1-67.1-2100	Блок РБ-24 ряжевых стен	13
3.503.1-67.1-2110	Сетка С2	14
3.503.1-67.1-2200	Блок РБ-24-Ф ряжевых стен	15
3.503.1-67.1-2210	Каркас К1	16
3.503.1-67.1-2201	Хомут	17
3.503.1-67.1-2005	Монтажная петля М2, М3	17
3.503.1-67.1-2300	Блоки РБ-20, РБ-25, РБ-30, РБ-35, РБ-40, РБ-45, РБ-50, РБ-55 ряжевых стен	18

Обозначение	Наименование	Стр.
3.503.1-67.1-2300СБ	Блоки РБ-20, РБ-25, РБ-30, РБ-35, РБ-40, РБ-45, РБ-50, РБ-55 ряжевых стен Сборочный чертеж	19
3.503.1-67.1-2310	Сетки С3, С4, С5, С6, С7, С8 С9, С10	20
3.503.1-67.1-2310СБ	Сетки С3, С4, С5, С6, С7, С8, С9, С10 Сборочный чертеж	21
3.503.1-67.1-2000РС1	Ведомость расхода стали на блоки ряжевых стен	22
3.503.1-67.1-2000РМ1	Ведомость расхода материалов на блоки ряжевых стен	22
3.503.1-67.1-3000	Блок БК-0 пустотелых стен	23
3.503.1-67.1-3010	Каркас К2	24
3.503.1-67.1-3005	Монтажная петля М4	24
3.503.1-67.1-3100	Блоки БК-2, БК-3, БК-4, БК-5, БК-6 пустотелых стен	25
3.503.1-67.1-3100СБ	Блоки БК-2, БК-3, БК-4, БК-5, БК-6 пустотелых стен Сборочный чертеж	26

3.503.1-67.1-0000			
Нач. отд.	Филиппов	И.контр.	Токарева
И.инж.пр.	Филиппов	Ст.инж.	Маниришкин
Инженер	Хачатурян		
Содержание		Стадия	Лист
		Р	1
ТБ ИГиП РАСТДОТРАНС			

Обозначение	Наименование	стр.
3.503.1-67.1-3110	Каркас К3	28
3.503.1-67.1-3120	Каркас К4	28
3.503.1-67.1-3130	Каркасы К5-2, К5-3, К5-4, К5-5, К5-6	29
3.503.1-67.1-3006	Отогнутый стержень	30
3.503.1-67.1-3007	Спираль	30
3.503.1-67.1-3000PC2	Ведомость расхода стали на блоки пустотелых стен	31
3.503.1-67.1-3000PM2	Ведомость расхода материалов на блоки пустотелых стен	31
3.503.1-67.1-4000	Блоки БТ-3, БТ-5, БТ-7, БТ-9, контрфорсных стен	32
3.503.1-67.1-4000СБ	Блоки БТ-3, БТ-5, БТ-7, БТ-9 контрфорсных стен Сборочный чертёж	33
3.503.1-67.1-4010	Каркас К1-3, К1-3-С, К1-5, К1-5-С, К1-7, К1-7-С, К1-9, К1-9-С	35
3.503.1-67.1-4010СБ	Каркас К1-3, К1-3-С, К1-5, К1-5-С, К1-7, К1-7-С, К1-9, К1-9-С Сборочный чертёж	37
3.503.1-67.1-4015	Хомут	38
3.503.1-67.1-4002	Спираль СП-1, СП-2	39
3.503.1-67.1-4016	Отогнутый стержень	39
3.503.1-67.1-4020	Каркас К2-3, К2-5, К2-7, К2-9	40
3.503.1-67.1-4020СБ	Каркас К2-3, К2-5, К2-7, К2-9 Сборочный чертёж	41
3.503.1-67.1-4027	Хомут незамкнутый	42
3.503.1-67.1-4028	Хомут замкнутый	42
3.503.1-67.1-4100	Блоки БТ-3-С, БТ-5-С, БТ-7-С, БТ-9-С контрфорсных стен	43
3.503.1-67.1-4100СБ	Блоки БТ-3-С, БТ-5-С, БТ-7-С, БТ-9-С контрфорсных стен Сборочный чертёж	44

Обозначение	Наименование	стр.
3.503.1-67.1-4120	Каркас К2-3-С, К2-5-С, К2-7-С, К2-9-С	46
3.503.1-67.1-4120СБ	Каркас К2-3-С, К2-5-С, К2-7-С, К2-9-С. Сборочный чертёж	47
3.503.1-67.1-4030	Каркас К5	48
3.503.1-67.1-4040	Каркас К6	48
3.503.1-67.1-4032	Хомут Х1	49
3.503.1-67.1-4042	Хомут Х2	49
3.503.1-67.1-4050	Сетка С1-3, С1-3-С, С1-5, С1-5-С	50
3.503.1-67.1-4060	Сетка С2-2, С2-2-С, С2-4, С2-4-С	51
3.503.1-67.1-4070	Сетка С3-3, С3-5, С3-7, С3-9	52
3.503.1-67.1-4200	Плита ПП-10, 2П-10 контрфорсных стен	53
3.503.1-67.1-4210	Каркас ПК-10, 2К-10	54
3.503.1-67.1-4201	Отогнутый стержень	55
3.503.1-67.1-4205	Монтажная петля М5, М6	55
3.503.1-67.1-4300	Плита ПП-15, 2П-15 контрфорсных стен	56
3.503.1-67.1-4310	Каркас ПК-15, 2К-15	57
3.503.1-67.1-4000PC3	Ведомость расхода стали на блоки контрфорсных стен	58
3.503.1-67.1-4000PM3	Ведомость расхода материалов на блоки контрфорсных стен	58

3.503.1-67.1-0000

Лист
2

1. ОСНОВНЫЕ ПОЛОЖЕНИЯ

Настоящее техническое описание распространяется на изготовление блоков подпорных стен, указанных в приводимой ниже таблице.

Типовые изделия маркируются согласно ГОСТ 13015.0-83 в соответствии с принятыми обозначениями.

Тип стен	Наименование блоков	Назначение блоков	Марки блоков
I-II	Бетонные блоки с пазами	Фундамент и тело стен	СБ-05, СБ-10, СБ-15, СБ-20, СБ-15-К, СБ-20-К, СБ-15-П, СБ-20-П
III	Плоские фасонные плиты рязевых стен	Продольный элемент	РБ-24
		Нижний ряд	РБ-24-Ф
		Поперечные элементы	РБ-20, РБ-25, РБ-30, РБ-35, РБ-40, РБ-45, РБ-50, РБ-55
		Прокладной элемент	РБ-04
IV	Коробчатые блоки	Тело стен	БК-2, БК-3, БК-4, БК-5, БК-6
	Плоская плита		БК-0
У	Плоские плиты	Фундамент	П-10, П-15, 2П-10, 2П-15
	Контрфорсные блоки таврового сечения	Тело стен	БТ-3, БТ-3-С, БТ-5, БТ-5-С, БТ-7, БТ-7-С, БТ-9, БТ-9-С

2. ТЕХНИЧЕСКИЕ ТРЕБОВАНИЯ

Изготавливаемые типовые изделия должны соответствовать требованиям ГОСТ 13015.0-83 и проектной документации данного выпуска.

Условия изготовления блоков подпорных стен должны обеспечивать высокое качество изделий.

Бетонные блоки допускается изготавливать в деревянной опалубке, обшитой листовой сталью, а железобетонные - только в металлической опалубке.

Допускаемые отклонения размеров блоков от проектных должны соответствовать требованиям СНиП III-43-75.

Для изготовления бетонных блоков следует применять конструкционный бетон класса В 20 по прочности на сжатие, а для железобетонных блоков - класса В 30 по ГОСТ 25192-82.

Марка бетона по морозостойкости назначается по СНиП 2.05.03-84 в зависимости от климатических условий в районе строительства и вида применяемых конструкций подпорных стен.

Армирование железобетонных блоков выполняется сварными плоскими и пространственными каркасами, изготавливаемыми на специальных кондукторах.

В качестве рабочей арматуры следует применять стержни периодического профиля из стали класса А-III марок 25Г2С или 35ГС, а для распределительной и монтажной арматуры гладкие стержни из стали класса А-I по ГОСТ 5781-82*.

3. СКЛАДИРОВАНИЕ И ХРАНЕНИЕ

Подъем, погрузка и выгрузка изделий должны производиться краном соответствующей грузоподъемности с использованием траверс и специальных захватов.

Сортировку и складирование изделий следует осуществлять в соответствии с требованиями ГОСТ 13015.4-84.

При складировании блоки стен должны быть рассортированы по маркам и лежать в горизонтальном положении на деревянных прокладках толщиной не менее высоты монтажных петель.



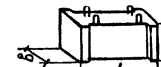



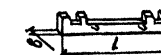
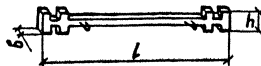
Укладка изделий должна обеспечивать возможность свободного захвата, подъема, а также осмотра заводской маркировки.

4. ГАРАНТИИ ПОСТАВЩИКА

Типовые изделия должны быть приняты техническим контролем завода-изготовителя, который гарантирует их соответствие проектной документации данного выпуска при соблюдении установленных ТУ применения, транспортирования и хранения.

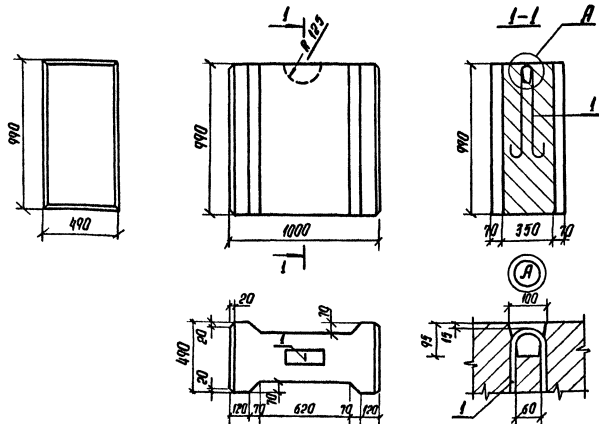
Изм. №1001н Подпись и дата взыск. инбм

				3.503.1-67.1-000010		
Нач.отд	Филиппов	Трун		Техническое описание	Стадия	Лист
Н.контр	Ткарева	Моларез			Р	1
Инж.пр	Филиппов	Трун			ТБМАГИПРОАВТОДОРТРАНС	
Ст.инж	Конишвили	Конишвили				
Инженер	Ячапуридзе	Ячапуридзе				

Обозначение	Эскиз	Марка	Габаритные размеры, мм			Масса, кг	Расход материалов					
			L	h	б		Бетон, м³	Сталь, кг				
								Всего	Привед. к кл. А-I	на 1 м³ бетона		
										кл. А-I	кл. А-III	Всего
3.503.1-67.1-1000		СБ-05	1000	990	490	920	0,38	1,8	1,8	4,8		4,8
3.503.1-67.1-1100		СБ-10	1000	990	990	2110	0,88	3,6	3,6	4,1		4,1
3.503.1-67.1-1200		СБ-15	1500	990	990	3120	1,30	7,3	7,3	5,6		5,6
3.503.1-67.1-1200-02		СБ-20	2000	990	990	4130	1,72	7,3	7,3	4,2		4,2
-01		СБ-15-П	1500	990	990	3120	1,30	7,3	7,3	5,6		5,6
-03		СБ-20-П	2000	990	990	4130	1,72	7,3	7,3	4,2		4,2
3.503.1-67.1-1300		СБ-15-К	1500	990	990	2810	1,17	7,3	7,3	6,2		6,2
-01		СБ-20-К	2000	990	990	3820	1,59	7,3	7,3	4,6		4,6
3.503.1-67.1-2000		РБ-04	400	450	100	40	0,016	1,8	1,8	112,5		112,5
3.503.1-67.1-2100		РБ-24	2400	450	100	270	0,106	16,3	22,8	46,2	107,6	153,8
3.503.1-67.1-2200		РБ-24-Ф	2400	240	200	190	0,074	6,9	8,5	43,2	50,0	93,2
3.503.1-67.1-2300		РБ-20	2000	450	100	160	0,062	9,2	11,2	74,2	74,2	148,4
-01		РБ-25	2500	450	100	190	0,074	11,0	13,7	70,3	78,3	148,6
-02		РБ-30	3000	450	100	220	0,087	12,8	16,0	66,7	80,4	147,1
-03		РБ-35	3500	450	100	250	0,099	14,6	18,3	64,7	82,8	147,5
-04		РБ-40	4000	450	100	280	0,112	21,6	28,2	62,5	130,4	192,9
-05		РБ-45	4500	450	100	310	0,124	24,2	31,7	61,3	133,9	195,2
-06		РБ-50	5000	450	100	340	0,137	26,6	34,9	59,9	134,3	194,2
-07		РБ-55	5500	450	100	370	0,149	29,2	38,3	60,4	135,6	196,0
							3.503.1-67.1-0000 НИ					
							Номенклатура					
							блоков стен					
							И.контр. Токарева			Лист		
							П.инж.пр. Филиппов			Р		
							Ст. инж. Кондашвили			1		
							Инженер Качапуридзе			2		
									ТБИМГПРОАВТОПРОАНС			

3.503.1-67,1-00000000	Лист 2
-----------------------	-----------

		Обозначение	Наименование	Кол.	Примеч.
			<u>Документация</u>		
A3		3 503.1-67.1-0000ТД	Техническое описание.		
A3		3 503.1-67.1-0000НИ	Номенклатура блоков.		
			<u>Детали</u>		
A4	1	3 503.1-67.1-1001	Монтажная петля М1	1	
			<u>Материалы</u>		
			Бетон В20 ГОСТ 25192-82	0,38	м ³



3 503.1-67.1-1000

Бетонный блок СБ-05

Стадия Масса Масштаб

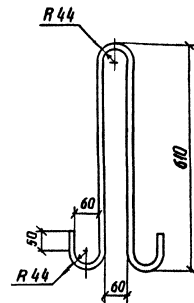
Р 923 1:25

Лист Листов 1

ТБИАГИПРОАВТОДОРТРАНС

Копировал Серогин

Формат А4



Полная длина стержня - 1300 мм.

3 503.1-67.1-1001

Монтажная петля М1

Стадия Масса Масштаб

Р 1,82 1:10

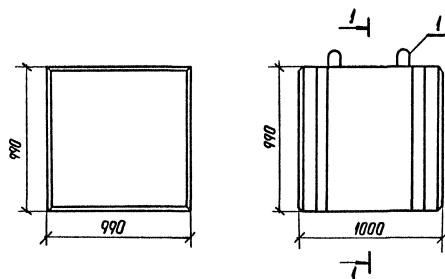
Лист Листов 1

ТБИАГИПРОАВТОДОРТРАНС

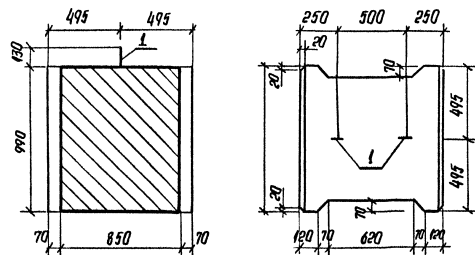
Ø 4 А I ГОСТ 5781-82 *

ВС-3 Сл 2

Копировал Серогин. 22091-02 8 Формат А4



1-1



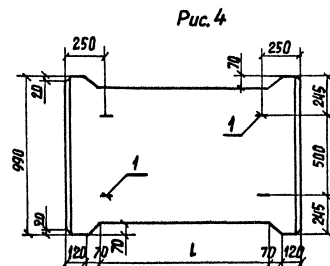
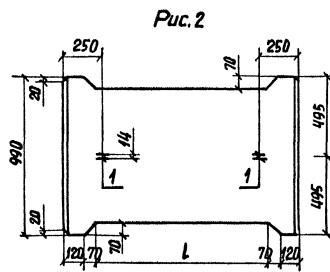
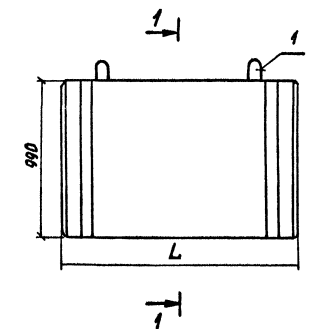
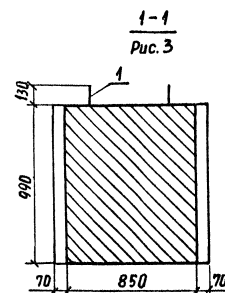
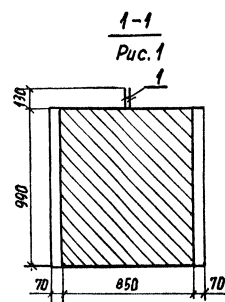
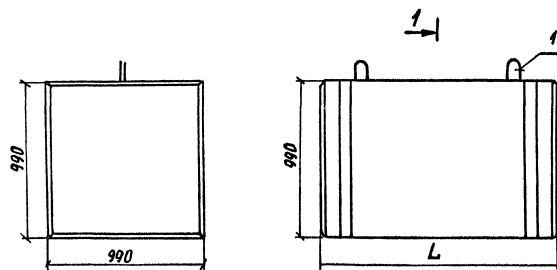
факт	диз	монтаж	Обозначение	Наименование	кол	Примеч
				<u>Документация</u>		
А3			З 503.1 - 67.1 - 0000ТО	Техническое описание.		
А3			З 503.1 - 67.1 - 0000НИ	Номенклатура блоков.		
				<u>Детали</u>		
А4	1		З 503.1 - 67.1 - 1001	Монтажная петля М1	2	
				<u>Материалы</u>		
				бетон В20 ГОСТ 25192-82	0,88	м ³

1. Верхнюю поверхность блоков не заглаживать.
2. Монтажные петли размещать в строгом соответствии с настоящим чертежом.

					З 503.1 - 67.1 - 1000			
					бетонный блок СБ - Ю	Статус	Масса	Масштаб
						Р	2112	1:25
						Лист	Листов 1	
						ТБИЛГИПРОАВТОДОРТРАНС		
Нач. отд.	Филиппов	фил						
Н. контр.	Токарева	тока						
Гл. инж. пр.	Филиппов	фил						
Ст. инж.	Полещук	пол						
Инженер	Хачапуридзе	хач						

Копировал Героян 22091-02 9

Формат А3

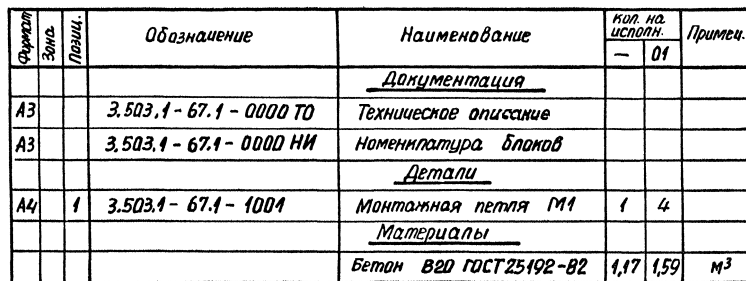


Формат	Экз.	Позиц.	Обозначение	Наименование	Кол. на исполнен.				Примечан.
					3.503.1-67.1-1200	01	02	03	
				<u>Документация</u>					
A3			3.503.1-67.1-0000ТО	Техническое описание					
A3			3.503.1-67.1-0000НИ	Номенклатура блоков					
				<u>Детали</u>					
A4	1		3.503.1-67.1-1001	Монтажная петля М1	4	4	4	4	
				<u>Материалы</u>					
				Бетон В20 ГОСТ 25192-82	1,30	1,30	1,72	1,72	м³

Обозначение	Размеры, мм		Рис.	Марка	Масса, кг
	L	l			
3.503.1-67.1-1200	1500	1120	1,2	СБ-15	3120
-01	1500	1120	3,4	СБ-15-П	3120
-02	2000	1620	1,2	СБ-20	4130
-03	2000	1620	3,4	СБ-20-П	4130

1. Верхнюю поверхность блоков не запечатывать.
2. Монтажные петли размещать в строгах соответствии с настоящим чертежом.

3.503.1-67.1-1200					
Бетонные блоки				Стадия	Масса
СБ-15, СБ-15-П,				Р	см.
СБ-20, СБ-20-П				табл.	1:25
				Лист	Листов 1
Нац.отв.	Филиппов	Хвост		ТБИЛГИПРОАВТДОРТРАНС	
Н. контр.	Токарева	Мокриц			
Гл. инж. пр.	Филиппов	Хвост			
Ст. инж.	Канкашвили	Хвост			
Инженер	Хашапуридзе	Хвост			



Обозначение	Размеры, мм		Марка	Масса, кг
	L	L		
3, 503.1-67.1-1300	1500	620	СБ-15-К	2810
-01	2000	1120	СБ-20-К	3820

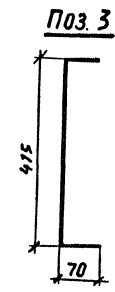
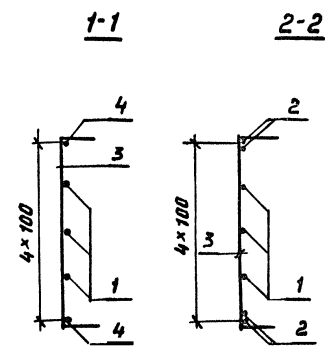
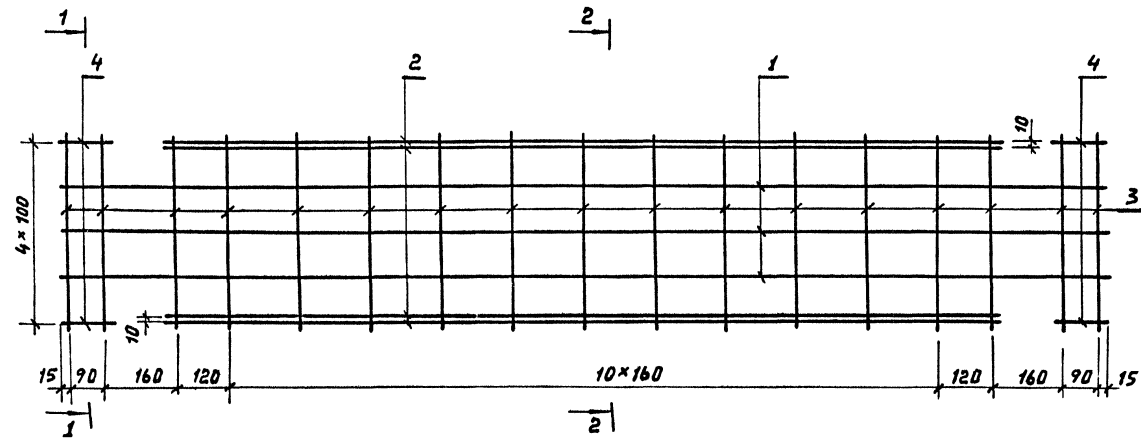
1. Верхнюю поверхность блоков не заглаживать.
2. Монтажные петли размещать в строгом соответствии с настоящим чертежом.

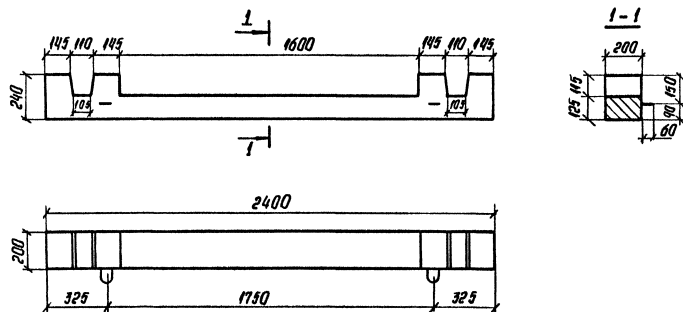
[illegible]

[illegible]

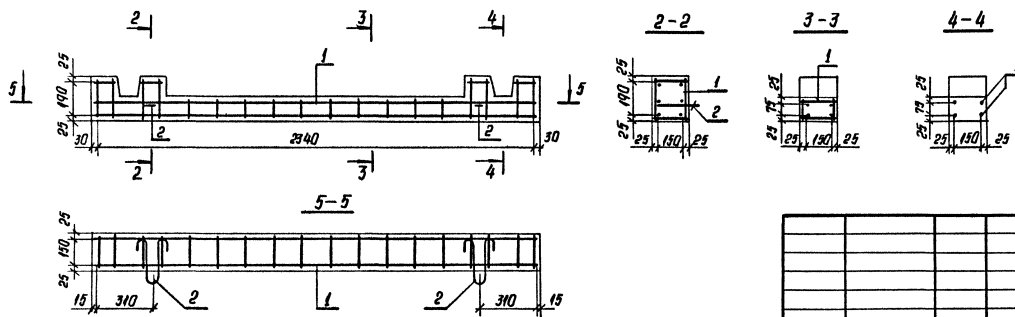
Марка элемента	Изделия арматурные, кг	
	Арматура класса	всего
	A-III	
	ГОСТ 5781-82 *	
	Ø 14	
СБ-05	48	48
СБ-10	3,6	3,6
СБ-15	7,4	7,4
СБ-20	7,4	7,4
СБ-15-И	7,4	7,4
СБ-20-И	7,4	7,4
СБ-15-П	7,4	7,4
СБ-20-П	7,4	7,4
3 503.1 — 67.1 — 1000PG		
ведомость расхода стали на бетонных		табл. 1
Нач. отд.	Филиппов	Лист 1
Н. кантр.	Томарева	Лист 1
Т. инж. пр.	Филиппов	Лист 1
Ст. инж.	Константинов	Лист 1
Инженер.	Хачатурян	Лист 1

Код	Зона	Позиция	Обозначение	Наименование	Кол-во	Примеч.
				<u>Детали</u>		
64		1	3.503.1-67.1-2111	Ф 8 А-III ГОСТ 5781-82*С:2370	3	0,94 кг
64		2	3.503.1-67.1-2112	Ф 8 А-IV ГОСТ 5781-82*С:1870	4	0,74 кг
A3		3	3.503.1-67.1-2113	Ф 6 А-I ГОСТ 5781-82*С: 550	17	0,12 кг
64		4	3.503.1-67.1-2013	Ф 6 А-I ГОСТ 5781-82* С:120	4	0,03 кг

[illegible]

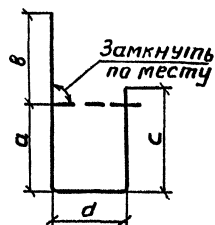


Вариант	Зона	Лист	Обозначение	Наименование	Нап-во	Примеч.
				<u>Документация</u>		
А3			3.503.1-67.1-000070	Техническое описание		
А3			3.503.1-67.1-000081	Наименование блоков		
А4			3.503.1-67.1-2000РС	Ведомость расхода стали		
				<u>Сборочные единицы</u>		
А3	1		3.503.1-67.1-2210	Каркас К1	1	
				<u>Детали</u>		
А4	2		3.503.1-67.1-2005-01	Монтажная петля М3	2	
				<u>Материалы</u>		
				бетон В30 ГОСТ 25192-82	0,074	м³



					3.503.1 - 67.1 - 2200			
					Блок РБ-24-ф ряжевых стен	Стандарт	Масса	Масштаб
						Р	183	1:20
нач. отд.	Филиппов	Андрей				Лист	Листов 1	
Н. контр.	Токарева	Михаил				ТБМЛГПРВАТОДРТРАНС		
гл. инж.	Филиппов	Андрей						
ст. инж.	Константинов	Виктор						
инженер	Хачапуров	Андрей						

Копировал Сентябрь 22091-02 16 Формат А3

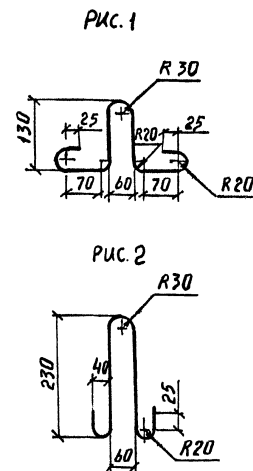


В таблице исполнений l - полная длина стержня

Обозначение	Размеры, мм					Масса, кг
	a	b	c	d	l	
3.503.1-67.1-2201	205	190	230	165	790	0,2
-01	90	190	115	165	560	0,1
3.503.1-67.1-2201						
Хомут					Стадия	Масса
					р	см. табл.
Ф 6 А1 ГОСТ 5781-82*					Лист	Листов 1
					ТБМ ГИПРОАВТОДОРТРАНС	

Копировал Ильина

Формат А4



Обозначение	Марка	Рис.	Длина мм
3.503.1-67.1-2005	М2	1	630
-01	М3	2	630
3.503.1-67.1-2005			
Монтажная петля М2, М3			Стадия
			р
Ф 6 А1 ГОСТ 5781-82*			Масса
			0,2
ВСТ 3 СП 2			Масштаб
			1:10
ТБМ ГИПРОАВТОДОРТРАНС			Лист
			Листов 1

Копировал Ильина
22091-02 18 Формат А4

Инв. № подл.			Подпись и дата		Взам. инв. №												
Формат	Зона	Позиц.	Обозначение	Наименование	Кол-во на исполнение 3.503.1-67.1-2300-										Примеч.		
					—	01	02	03	04	05	06	07					
				<u>Документация</u>													
A3			3.503.1-67.1-0000 ТО	Техническое описание													
A3			3.503.1-67.1-0000 НИ	Номенклатура блоков													
A3			3.503.1-67.1-2300 СБ	Сборочный чертеж													
A4			3.503.1-67.1-2000 РМ	Ведомость расхода материалов													
A4			3.503.1-67.1-2000 РС	Ведомость расхода стали													
				Марка	РБ-20	РБ-25	РБ-30	РБ-35	РБ-40	РБ-45	РБ-50	РБ-55					

			3.503.1-67.1-2300					
Нач.отд.	Филиппов	Холм	Блоки РБ-20, РБ-25, РБ-30, РБ-35, РБ-40, РБ-45, РБ-50, РБ-55 ряжевых стен			Студия	Лист	Листов
Н.контр.	Тюкарева	Покор				Р	1	2
Гл.инж.пр.	Филиппов	Холм				ТБМАРИПРОАВТ ОДОРТАНС		
Ст.инж.	Мамонтибили	Холм						
Инженер	Хачатурян	Холм						

Формат А4

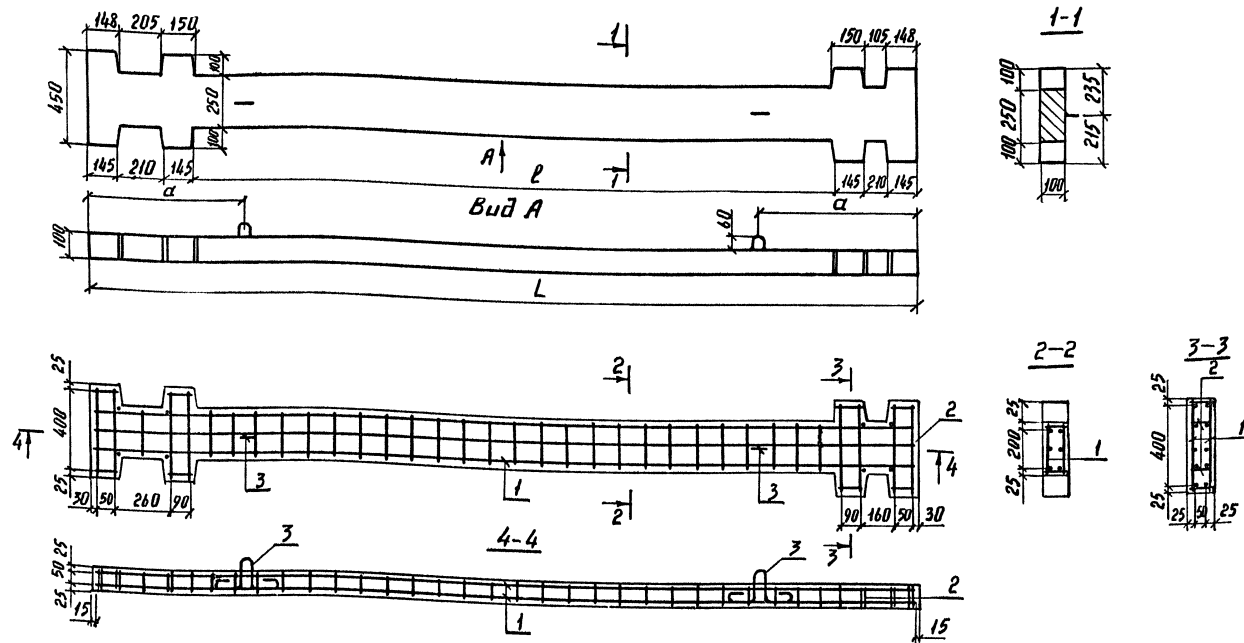
Инв. № подл.			Подпись и дата		Взам инв. №											
Формат	Зона	Позиц.	Обозначение	Наименование	К-во на исполнение 3.503.1-67.1-2300-										Примеч.	
					—	01	02	03	04	05	06	07				
				<u>Сборочные единицы</u>												
A3	1		3.503.1-67.1-2310	Сетка С3	2											
A3			-01	Сетка С4		2										
A3			-02	Сетка С5			2									
A3			-03	Сетка С6				2								
A3			-04	Сетка С7					2							
A3			-05	Сетка С8						2						
A3			-06	Сетка С9							2					
A3			-07	Сетка С10								2				
													2			
				<u>Детали</u>												
B4	2		3.503.1-67.1-2001	ФБ А1 ГОСТ 5781-82* L=70	10	10	10	10	10	10	10	10	10			0,02кг
A4	3		3.503.1-67.1-2005	Монтажная петля М2	2	2	2	2	2	2	2	2	2			
				<u>Материалы</u>												
				Бетон В30 ГОСТ 25192-82	0,062	0,074	0,087	0,099	0,112	0,124	0,137	0,149				м³
				Марка	РБ-20	РБ-25	РБ-30	РБ-35	РБ-40	РБ-45	РБ-50	РБ-55				

3.503.1-67.1-2300

Лист

2

18



Обозначение	Размеры, мм			Марка	Масса, кг
	L	l	a		
3.503.1-67.1-2300	2000	1100	450	РБ-20	155
-01	2500	1600	550	РБ-25	185
-02	3000	2100	650	РБ-30	217
-03	3500	2600	750	РБ-35	248
-04	4000	3100	850	РБ-40	280
-05	4500	3600	950	РБ-45	311
-06	5000	4100	1050	РБ-50	342
-07	5500	4600	1150	РБ-55	373

3.503.1-67.1-2300 С6					
нач. отд.	Филиппов	фил	Р	Стация	Масса
Н. контр.	Токарева	тока	Р	см.	Масштаб
Л. инж.	Филиппов	фил	Р	табл.	1:20
Сп. инж.	Кондашвили	конд	Р	лист	лист 1
Инженер	Лачапуридзе	лача	Р	лист	лист 1
Блоки РБ-20, РБ-25, РБ-30, РБ-35, РБ-40, РБ-45, РБ-50, РБ-55 рязжевых стен. Сборочный чертеж				ТБИАГИПРОСАВТОДОРТРАНС	

Код	Деталь	Обозначение	Наименование	Мат. б.	Примеч.
<u>Документация</u>					
А3		3.503.1-67.1-2310 СБ.	Сборочный чертёж		
<u>Переменные данные для исполнений:</u>					
		3.503.1-67.1-2310			СЗ
<u>Детали</u>					
Б4	1	3.503.1-67.1-2311	Ø 8 А III ГОСТ 5781-82 * $\ell=1970$	3	0,78 кг.
А3	2	3.503.1-67.1-2113	Ø 6 А I ГОСТ 5781-82 * $\ell=550$	8	0,12 кг.
А3	3	3.503.1-67.1-2319	Ø 6 А I ГОСТ 5781-82 * $\ell=350$	10	0,08 кг.
Б4	4	3.503.1-67.1-2013	Ø 6 А I ГОСТ 5781-82 * $\ell=120$	8	0,03 кг.
		3.503.1-67.1-2310-01			С4
<u>Детали</u>					
Б4	1	3.503.1-67.1-2312	Ø 8 А III ГОСТ 5781-82 * $\ell=2470$	3	0,98 кг.
А3	2	3.503.1-67.1-2113	Ø 6 А I ГОСТ 5781-82 * $\ell=550$	8	0,12 кг.
А3	3	3.503.1-67.1-2319	Ø 6 А I ГОСТ 5781-82 * $\ell=350$	14	0,08 кг.
Б4	4	3.503.1-67.1-2013	Ø 6 А I ГОСТ 5781-82 * $\ell=120$	8	0,03 кг.
		3.503.1-67.1-2310-02			С5
<u>Детали</u>					
Б4	1	3.503.1-67.1-2313	Ø 8 А III ГОСТ 5781-82 * $\ell=2970$	3	1,17 кг.
А3	2	3.503.1-67.1-2113	Ø 6 А I ГОСТ 5781-82 * $\ell=550$	8	0,12 кг.
А3	3	3.503.1-67.1-2319	Ø 6 А I ГОСТ 5781-82 * $\ell=350$	16	0,08 кг.
Б4	4	3.503.1-67.1-2013	Ø 6 А I ГОСТ 5781-82 * $\ell=120$	8	0,03 кг.
		3.503.1-67.1-2310-03			С6
<u>Детали</u>					
Б4	1	3.503.1-67.1-2314	Ø 8 А III ГОСТ 5781-82 * $\ell=3470$	3	1,37 кг.
А3	2	3.503.1-67.1-2113	Ø 6 А I ГОСТ 5781-82 * $\ell=550$	8	0,12 кг.
А3	3	3.503.1-67.1-2319	Ø 6 А I ГОСТ 5781-82 * $\ell=350$	22	0,08 кг.
Б4	4	3.503.1-67.1-2013	Ø 6 А I ГОСТ 5781-82 * $\ell=120$	8	0,03 кг.

3.503.1-67.1-2310

Сетки СЗ, С4,

С5, С6, С7, С8, С9, С10

Стандарт лист листов

ТБИАТИПРВАТОДОРТРАНС

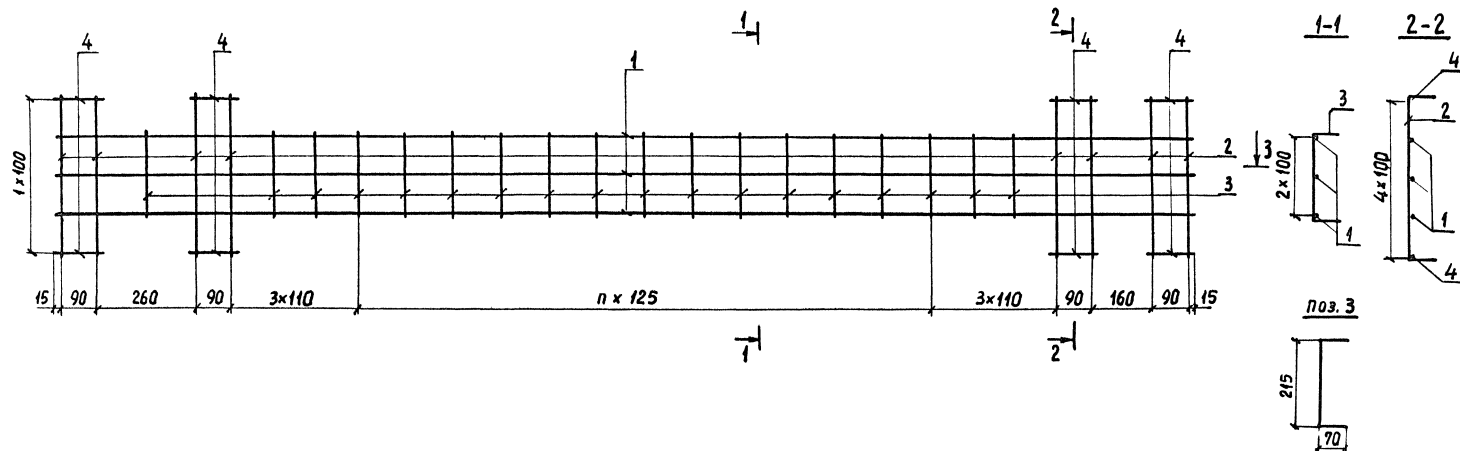
Копировал Сероган

Формат А4

Код	Деталь	Обозначение	Наименование	Мат. б.	Примеч.
<u>3.503.1-67.1-2310-04</u>					
<u>Детали</u>					
Б4	1	3.503.1-67.1-2315	Ø 10 А III ГОСТ 5781-82 * $\ell=3970$	3	2,45 кг.
А3	2	3.503.1-67.1-2113	Ø 6 А I ГОСТ 5781-82 * $\ell=550$	8	0,12 кг.
А3	3	3.503.1-67.1-2319	Ø 6 А I ГОСТ 5781-82 * $\ell=350$	26	0,08 кг.
Б4	4	3.503.1-67.1-2013	Ø 6 А I ГОСТ 5781-82 * $\ell=120$	8	0,03 кг.
		3.503.1-67.1-2310-05			С8
<u>Детали</u>					
Б4	1	3.503.1-67.1-2316	Ø 10 А III ГОСТ 5781-82 * $\ell=4470$	3	2,75 кг.
А3	2	3.503.1-67.1-2113	Ø 6 А I ГОСТ 5781-82 * $\ell=550$	8	0,12 кг.
А3	3	3.503.1-67.1-2319	Ø 6 А I ГОСТ 5781-82 * $\ell=350$	30	0,08 кг.
Б4	4	3.503.1-67.1-2013	Ø 6 А I ГОСТ 5781-82 * $\ell=120$	8	0,03 кг.
		3.503.1-67.1-2310-06			С9
<u>Детали</u>					
Б4	1	3.503.1-67.1-2317	Ø 10 А III ГОСТ 5781-82 * $\ell=4970$	3	3,06 кг.
А3	2	3.503.1-67.1-2113	Ø 6 А I ГОСТ 5781-82 * $\ell=550$	8	0,12 кг.
А3	3	3.503.1-67.2-2319	Ø 6 А I ГОСТ 5781-82 * $\ell=350$	34	0,08 кг.
Б4	4	3.503.1-67.1-2013	Ø 6 А I ГОСТ 5781-82 * $\ell=120$	8	0,03 кг.
		3.503.1-67.1-2310-07			С10
<u>Детали</u>					
Б4	1	3.503.1-67.1-2318	Ø 10 А III ГОСТ 5781-82 * $\ell=5470$	3	3,37 кг.
А3	2	3.503.1-67.1-2113	Ø 6 А I ГОСТ 5781-82 * $\ell=550$	8	0,12 кг.
А3	3	3.503.1-67.1-2319	Ø 6 А I ГОСТ 5781-82 * $\ell=350$	38	0,08 кг.
Б4	4	3.503.1-67.1-2013	Ø 6 А I ГОСТ 5781-82 * $\ell=120$	8	0,03 кг.

3.503.1-67.1-2310

Копировал Сероган 22.09.02 21 Формат А4



Для каждого блока изготавливать две сетки-зеркально симметричных относительно поз. 2 и 3 по чертежу.

Обозначение	Марка	Величины		Масса, кг
		L, мм	n	
3.503.1 - 67.1 - 2310	C3	1970	4	4,3
- 01	C4	2470	8	5,2
- 02	C5	2970	12	6,1
- 03	C6	3470	16	7,0
- 04	C7	3970	20	10,5
- 05	C8	4470	24	11,8
- 06	C9	4970	28	13,0
- 07	C10	5470	32	14,3

--	--	--	--	--	--	--	--	--	--	--	--	--	--	--	--	--	--	--	--	--	--	--	--	--	--	--	--	--	--	--	--	--	--	--	--	--	--	--	--	--	--	--	--	--	--	--	--	--	--	--	--	--	--	--	--	--	--	--	--	--	--	--	--	--	--	--	--	--	--	--	--	--	--	--	--	--	--	--	--	--	--	--	--	--	--	--	--	--	--	--	--	--	--	--	--	--	--	--	--	--	--	--	--	--	--	--	--	--	--	--	--	--	--	--	--	--	--	--	--	--	--	--	--	--	--	--	--	--	--	--	--	--	--	--	--	--	--	--	--	--	--	--	--	--	--	--	--	--	--	--	--	--	--	--	--	--	--	--	--	--	--	--	--	--	--	--	--	--	--	--	--	--	--	--	--	--	--	--	--	--	--	--	--	--	--	--	--	--	--	--	--	--	--	--	--	--	--	--	--	--	--	--	--	--	--	--	--	--	--	--	--	--	--	--	--	--	--	--	--	--	--	--	--	--	--	--	--	--	--	--	--	--	--	--	--	--	--	--	--	--	--	--	--	--	--	--	--	--	--	--	--	--	--	--	--	--	--	--	--	--	--	--	--	--	--	--	--	--	--	--	--	--	--	--	--	--	--	--	--	--	--	--	--	--	--	--	--	--	--	--	--	--	--	--	--	--	--	--	--	--	--	--	--	--	--	--	--	--	--	--	--	--	--	--	--	--	--	--	--	--	--	--	--	--	--	--	--	--	--	--	--	--	--	--	--	--	--	--	--	--	--	--	--	--	--	--	--	--	--	--	--	--	--	--	--	--	--	--	--	--	--	--	--	--	--	--	--	--	--	--	--	--	--	--	--	--	--	--	--	--	--	--	--	--	--	--	--	--	--	--	--	--	--	--	--	--	--	--	--	--	--	--	--	--	--	--	--	--	--	--	--	--	--	--	--	--	--	--	--	--	--	--	--	--	--	--	--	--	--	--	--	--	--	--	--	--	--	--	--	--	--	--	--	--	--	--	--	--	--	--	--	--	--	--	--	--	--	--	--	--	--	--	--	--	--	--	--	--	--	--	--	--	--	--	--	--	--	--	--	--	--	--	--	--	--	--	--	--	--	--	--	--	--	--	--	--	--	--	--	--	--	--	--	--	--	--	--	--	--	--	--	--	--	--	--	--	--	--	--	--	--	--	--	--	--	--	--	--	--	--	--	--	--	--	--	--	--	--	--	--	--	--	--	--	--	--	--	--	--	--	--	--	--	--	--	--	--	--	--	--	--	--	--	--	--	--	--	--	--	--	--	--	--	--	--	--	--	--	--	--	--	--	--	--	--	--	--	--	--	--	--	--	--	--	--	--	--	--	--	--	--	--	--	--	--	--	--	--	--	--	--	--	--	--	--	--	--	--	--	--	--	--	--	--	--	--	--	--	--	--	--	--	--	--	--	--	--	--	--	--	--	--	--	--	--	--	--	--	--	--	--	--	--	--	--	--	--	--	--	--	--	--	--	--	--	--	--	--	--	--	--	--	--	--	--	--	--	--	--	--	--	--	--	--	--	--	--	--	--	--	--	--	--	--	--	--	--	--	--	--	--	--	--	--	--	--	--	--	--	--	--	--	--	--	--	--	--	--	--	--	--	--	--	--	--	--	--	--	--	--	--	--	--	--	--	--	--	--	--	--	--	--	--	--	--	--	--	--	--	--	--	--	--	--	--	--	--	--	--	--	--	--	--	--	--	--	--	--	--	--	--	--	--	--	--	--	--	--	--	--	--	--	--	--	--	--	--	--	--	--	--	--	--	--	--	--	--	--	--	--	--	--	--	--	--	--	--	--	--	--	--	--	--	--	--	--	--	--	--	--	--	--	--	--	--	--	--	--	--	--	--	--	--	--	--	--	--	--	--	--	--	--	--	--	--	--	--	--	--	--	--	--	--	--	--	--	--	--	--	--	--	--	--	--	--	--	--	--	--	--	--	--	--	--	--	--	--	--	--	--	--	--	--	--	--	--	--	--	--	--	--	--	--	--	--	--	--	--	--	--	--	--	--	--	--	--	--	--	--	--	--	--	--	--	--	--	--	--	--	--	--	--	--	--	--	--	--	--	--	--	--	--	--	--	--	--	--	--	--	--	--	--	--	--	--	--	--	--	--	--	--	--	--	--	--	--	--	--	--	--	--	--	--	--	--	--	--	--	--	--	--	--	--	--	--	--	--	--	--	--	--	--	--	--	--	--	--	--	--	--	--	--	--	--	--	--	--	--	--	--	--	--	--	--	--	--	--	--	--	--	--	--	--	--	--	--	--	--	--	--	--	--	--	--	--	--	--	--	--	--	--	--	--	--	--	--	--	--	--	--	--	--	--	--	--	--	--	--	--	--	--	--	--	--	--	--	--	--	--	--	--	--	--	--	--	--	--	--	--	--	--	--	--	--	--	--	--	--	--	--	--	--	--	--	--	--	--	--	--	--	--	--	--	--	--	--	--	--	--	--	--	--	--	--	--	--	--	--	--	--	--	--	--	--	--	--	--	--	--	--	--	--	--	--	--	--	--	--	--	--	--	--	--	--	--	--	--	--	--	--	--	--	--	--	--	--	--	--	--	--	--	--	--	--	--	--	--	--	--	--	--	--	--	--	--	--	--	--	--	--	--	--	--	--	--	--	--	--	--	--	--	--	--	--	--	--	--	--	--	--	--	--	--	--	--	--	--	--	--	--	--	--	--	--	--	--	--	--	--	--	--	--	--	--	--	--	--	--	--	--	--	--	--	--	--	--	--	--	--	--	--	--	--	--	--	--	--	--	--	--	--	--	--	--	--	--	--	--	--	--	--	--	--	--	--	--	--	--	--	--	--	--	--	--	--	--	--	--	--	--	--	--	--	--	--	--	--	--	--	--	--	--	--	--	--	--	--	--	--	--	--	--	--	--	--	--	--	--	--	--	--	--	--	--	--	--	--	--	--	--	--	--	--	--	--	--	--	--	--	--	--	--	--	--	--	--	--	--	--	--	--	--	--	--	--	--	--	--	--	--	--	--	--	--	--	--	--	--	--	--	--	--	--	--	--	--	--	--	--	--	--	--	--	--	--	--	--	--	--	--	--	--	--	--	--	--	--	--	--	--	--	--	--	--	--	--	--	--	--	--	--	--	--	--	--	--	--	--	--	--	--	--	--	--	--	--	--	--	--	--	--	--	--	--	--	--	--	--	--	--	--	--	--	--	--	--	--	--	--	--	--	--	--	--	--	--	--	--	--	--	--	--	--	--	--	--	--	--	--	--	--	--	--	--	--	--	--	--	--	--	--	--	--	--	--	--	--	--	--	--	--	--	--	--	--	--	--	--	--	--	--	--	--	--	--	--	--	--	--	--	--	--	--	--	--	--	--	--	--	--	--	--	--	--	--	--	--	--	--	--	--	--	--	--	--	--	--	--	--

Копировал *Варвар* 22091-02 22 Формат А3

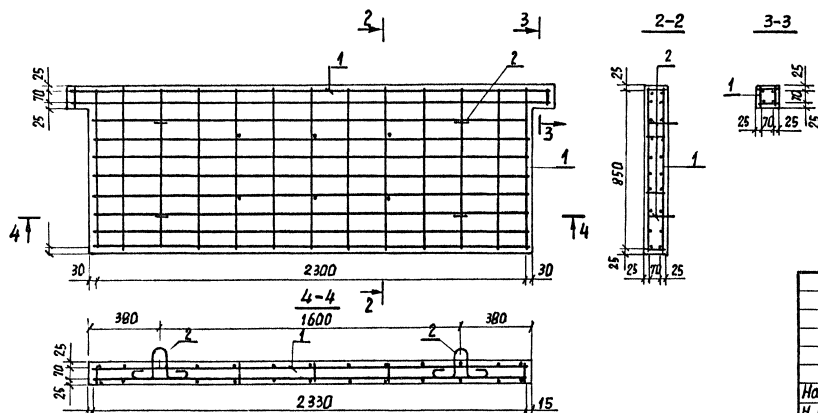
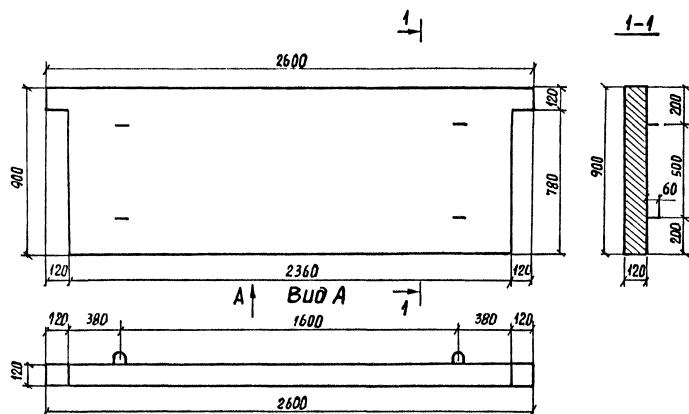
Марка изделия	Изделия арматурные						Общий расход, кг
	Арматура класса						
	A I			A III			
	ГОСТ 5781 - 82 *						
	φ6	φ8	итого	φ8	φ10	итого	
РБ - 04	1,6	0,2	1,8				1,8
РБ - 24	4,5	0,4	4,9	11,4		11,4	16,3
РБ - 24 - Ф	2,8	0,4	3,2	3,7		3,7	6,9
РБ - 20	4,2	0,4	4,6	4,6		4,6	9,2
РБ - 25	4,8	0,4	5,2	5,8		5,8	11,0
РБ - 30	5,4	0,4	5,8	7,0		7,0	12,8
РБ - 35	6,0	0,4	6,4	8,2		8,2	14,6
РБ - 40	6,6	0,4	7,0		14,6	14,6	21,6
РБ - 45	7,2	0,4	7,6		16,6	16,6	24,2
РБ - 50	7,8	0,4	8,2		18,4	18,4	26,6
РБ - 55	8,6	0,4	9,0		20,2	20,2	29,2

				3.503.1 - 67.1 - 2000 РС4			
Нач. отд.	Филиппов	<i>Филиппов</i>		Ведомость расхода стали на облаки рязевых стен	Стадия	Лист	Листов
Н. контр.	Томарева	<i>Томарева</i>			Р		1
Пл. инж. пр.	Филиппов	<i>Филиппов</i>			ТБИЛГИПРОАВТОДОРТРАН		
Ст. инж.	Канишвили	<i>Канишвили</i>					
Инженер	Хачалидзе	<i>Хачалидзе</i>					

Купирован багнет Попрям А4

Инв.№подл.	Подпись и дата	Взамен инв.№
Наименование материала и единица измерения		
№мер строки		
1	Сортный прокат обыкновенного	
2	качества для арматурных изделий	
3	сталь арматурная класса А-I, кг	
4	сталь арматурная класса А-III, кг	
5	Итого сортового проката	
6	обыкновенного качества, кг	
7	Всего стали в натуральной массе, кг	
8	Всего стали, привез. к классу А-I, кг	
9	Цемент	
10	Порландцемент	
11	М 400, кг	
12	Итого цемента, привез. к М 400, кг	
13	Инертные материалы	
14	Щебень, м³	
15	Песок строительный природный, м³	

[illegible]



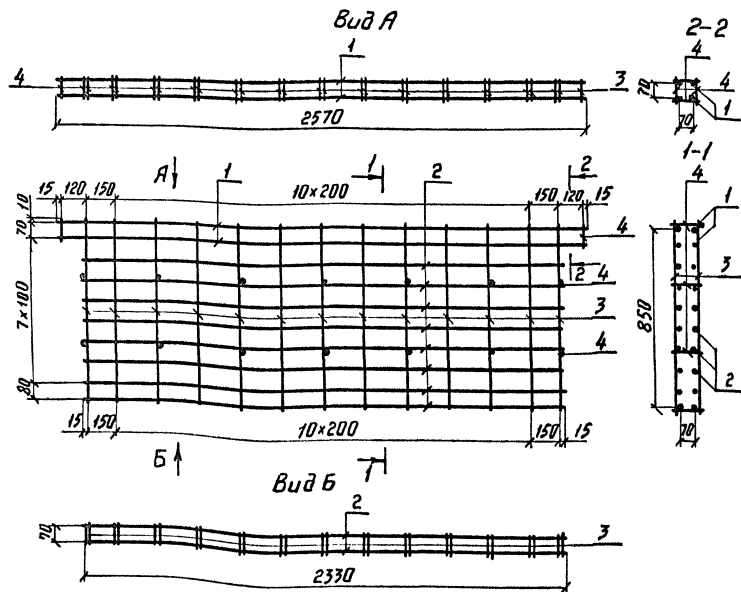
Формат	Зона	Позиц.	Обозначение	Наименование	К-во	Примеч.
				<u>Документация</u>		
A3			3.503.1 - 67.1 - 000070	Техническое описание		
A3			3.503.1 - 67.1 - 0000 НИ	Номенклатура блоков		
A4			3.503.1 - 67.1 - 3000 РС	Ведомость расхода стали		
				<u>Сборочные единицы</u>		
A4	1		3.503.1 - 67.1 - 3010	Карнас К2	1	
				<u>Детали</u>		
A4	2		3.503.1 - 67.1 - 300 5	Монтажная петля МЗ	4	
				<u>Материалы</u>		
				Бетон В30 ГОСТ 25192-82	0,26	м³

[illegible]

Копировал Берули 22091-02 24 Формат А3

ИНВ № подл.	Подпись и дата. Взамен инв.
-------------	-----------------------------

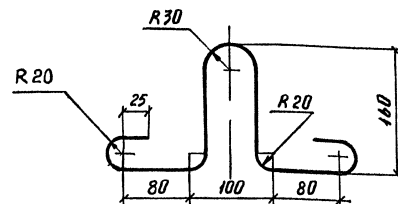
Формат Зона Лист	Обозначение	Наименование	Мат. вкл.	Примеч.
		<u>Детали</u>		
64	1	3.503.1-67.1-3001	φ10 АIII ГОСТ 5781-82* L=2570	4 1,58 кг
64	2	3.503.1-67.1-3002	φ10 АIII ГОСТ 5781-82* L=2330	16 1,44 кг
64	3	3.503.1-67.1-3003	φ6 АI ГОСТ 5781-82* L=1050	26 0,23 кг
64	4	3.503.1-67.1-3004	φ6 АI ГОСТ 5781-82* L=90	14 0,20 кг



Шифр № подл.	Лист	Дата	3.503.1-67.1-3010
Нач. отд.	Филиппов	Хвост	Каркас К2
Н. контр.	Токарева	Масштаб	Р 35,7 1:20
Л. инж. пр.	Филиппов	Лист	Листов 1
Ст. инж.	Канишвили	ТБ	ТБ И ГИ ПРОА ВТ ОД РТ Р А Н С
Инженер	Качалуридзе	Дет.	

Копировал Ильяна

Формат А4



Полная длина стержня — 600 мм

Шифр № подл.	Лист	Дата	3.503.1-67.1-3005
Нач. отд.	Филиппов	Хвост	Монтажная петля М4
Н. контр.	Токарева	Масштаб	Р 0,2 1:5
Л. инж. пр.	Филиппов	Лист	Листов 1
Ст. инж.	Канишвили	ТБ	ТБ И ГИ ПРОА ВТ ОД РТ Р А Н С
Инженер	Качалуридзе	Дет.	

Копировал Ильяна
22091-02 25 Формат А4

Формат	Зона	Полн.	Обозначение	Наименование	Кол-во	Примеч.
				<u>Документация</u>		
A3			3.503.1-67.1-0000 TO	Техническое описание		
A3			3.503.1-67.1-0000 НИ	Номенклатура блоков		
A3			3.503.1-67.1-3100 СБ	Сборочный чертеж		
			3.503.1-67.1-3000 РС	Ведомость расхода стали		
				<u>Сборочные единицы</u>		
A4	1		3.503.1-67.1-3110	Каркас КЗ	1	
A4	2		3.503.1-67.1-3120	Каркас К4	1	
				<u>Детали</u>		
A4	4		3.503.1-67.1-3006	Отогнутый стержень	28	
A4	5		3.503.1-67.1-3007	Спираль	4	
			<u>Переменные данные для исполнений:</u>			
				3.503.1-67.1-3100		БИ-2
				<u>Сборочные единицы</u>		
A3	3		3.503.1-67.1-3130	Каркас К5-2	2	
				<u>Материалы</u>		
				Бетон В30 ГОСТ 25192-82	1,05	м³
				3.503.1-67.1-3100-01		БК-3
				<u>Сборочные единицы</u>		
A5	3		3.503.1-67.1-3130-01	Каркас К5-3	2	
				<u>Материалы</u>		
				Бетон В30 ГОСТ 25192-82	1,30	м³

3.503.1-67.1-3100

Блоки БК-2, БК-3, БК-4,
БК-5, БК-6 пустотелых
стен

Стадия Лист Листов
Р 1 2

ТБТИ ГИПРОАВТОДОТТРАНС

Копировал *Берулин*

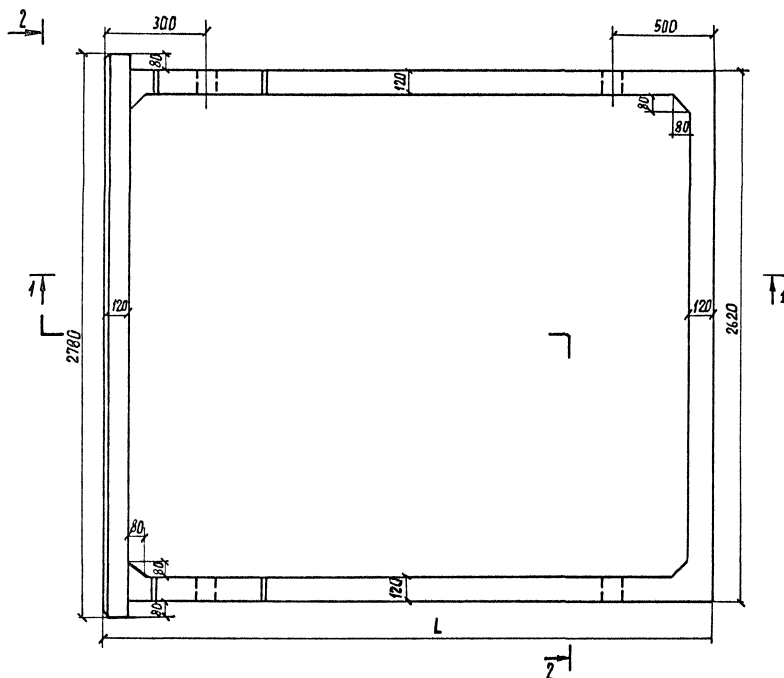
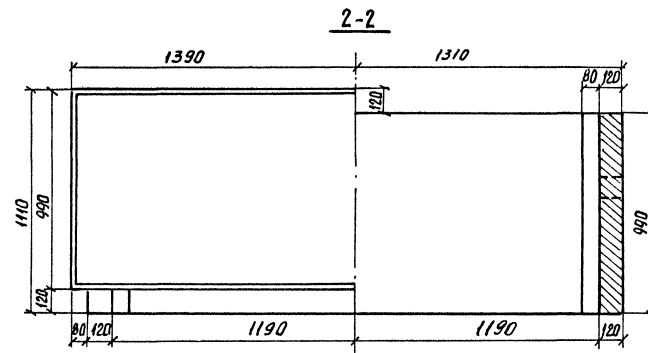
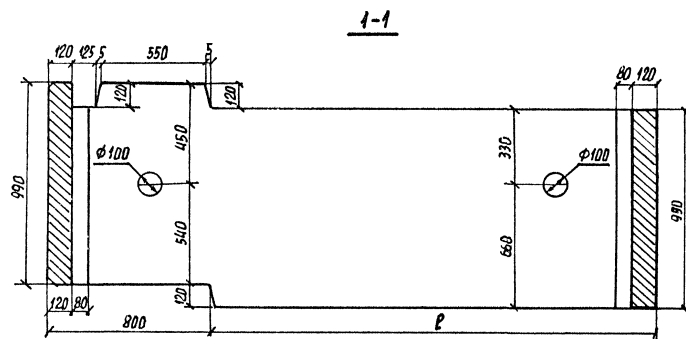
Формат А4

Формат	Зона	Полн.	Обозначение	Наименование	Кол-во	Примеч.
				3.503.1-67.1-3100-02		БК-4
				<u>Сборочные единицы</u>		
A3	3		3.503.1-67.1-3130-02	Каркас К5-4	2	
				<u>Материалы</u>		
				Бетон В30 ГОСТ 25192-82	1,54	м³
				3.503.1-67.1-3100-03		БК-5
				<u>Сборочные единицы</u>		
A3	3		3.503.1-67.1-3130-03	Каркас К5-5	2	
				<u>Материалы</u>		
				Бетон В30 ГОСТ 25192-82	1,78	м³
				3.503.1-67.1-3100-04		БК-6
				<u>Сборочные единицы</u>		
A3	3		3.503.1-67.1-3130-04	Каркас К5-6		
				<u>Материалы</u>		
				Бетон В30 ГОСТ 25192-82	2,02	м³

3.503.1-67.1-3100

Лист
2

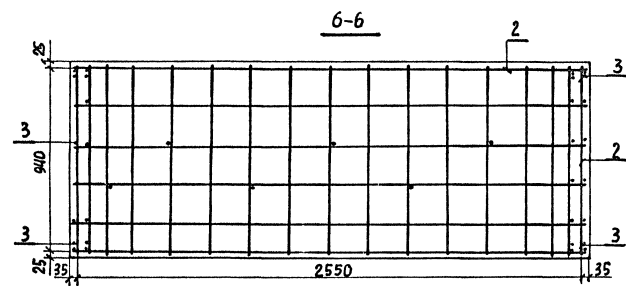
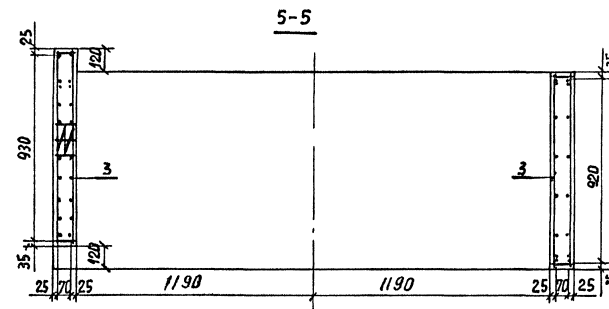
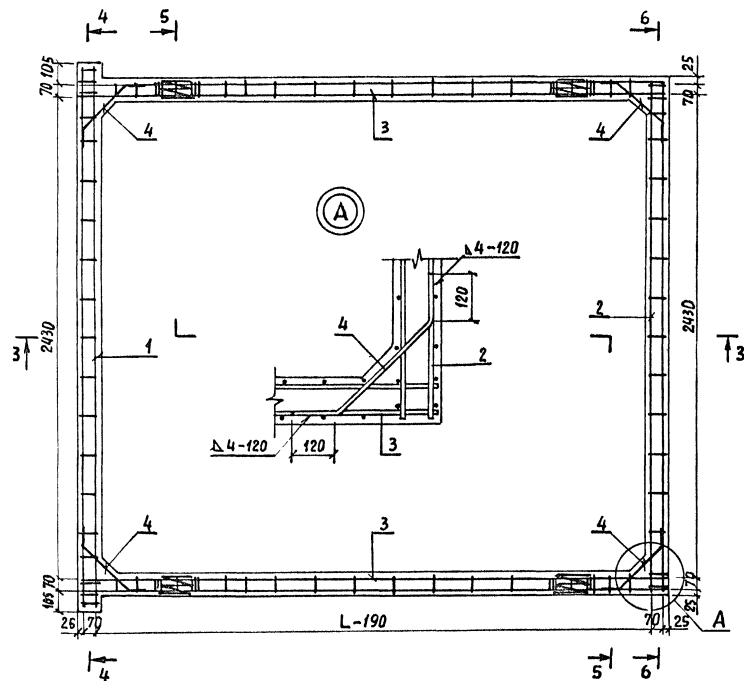
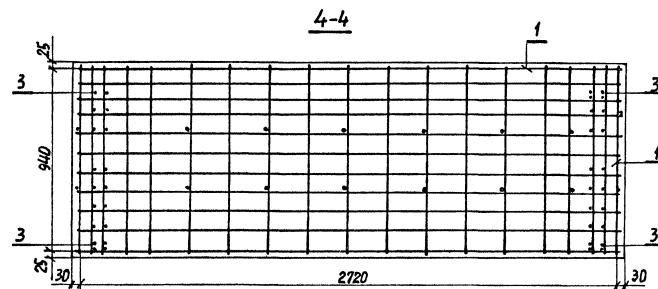
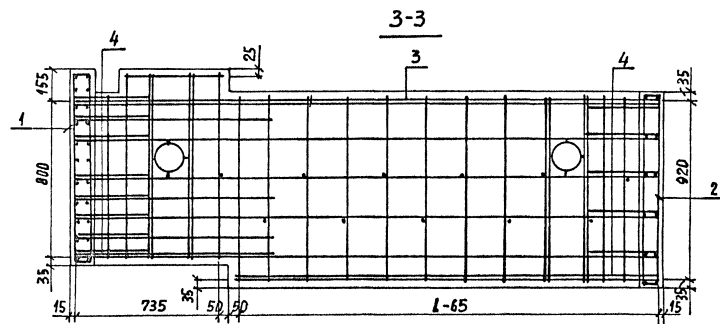
Копировал *Берулин* 22091-02 26 Формат А4



Обозначения	Марка	Размеры, мм		Масса, т
		L	l	
3.503.1-67.1-3100	БК-2	2000	1200	2,65
- 01	БК-3	3000	2200	3,25
- 02	БК-4	4000	3200	3,85
- 03	БК-5	5000	4200	4,45
- 04	БК-6	6000	5200	5,05

3.503.1-67.1-3100 СБ				Стадия		
Блоки БК-2, БК-3, БК-4, БК-5, БК-6 пустотелых стен. Сборный чертёж				Р	м	1:20
				Лист 1	Листов 2	
Нач. отд.	Филиппов	Лист		ТБЛГИПРОАВТОДОРТРАНС		
Н. контр.	Токарева	Лист				
Гл. инж. пр.	Филиппов	Лист				
Ст. инж.	Монисевич	Лист				
Инженер	Хачатурян	Лист				

Копировал Берлин 22091-02 27 Формат А3

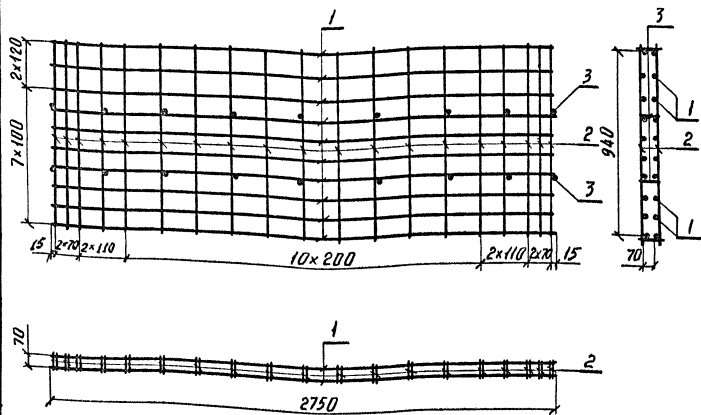


3.503.1-62.1-3100 СБ

Лист
2

Копирован Визуально 22091-02 28 Формат А3

Формат	Зона	Позиц.	Обозначение	Наименование	Кол-во	Примеч.
				<u>Детали</u>		
Б4	1		3.503.1-67.1-3111	Ф8 АШ ГОСТ 5781-82* L=2750	20	1,09 кг
Б4	2		3.503.1-67.1-3112	Ф6 АІ ГОСТ 5781-82* L=1140	38	0,25 кг
Б4	3		3.503.1-67.1-3112-01	Ф6 АІ ГОСТ 5781-82* L=90	18	0,02 кг



3.503.1-67.1-3110

Каркас К3

Стадия Масса Масштаб

Р 3,7 1:20

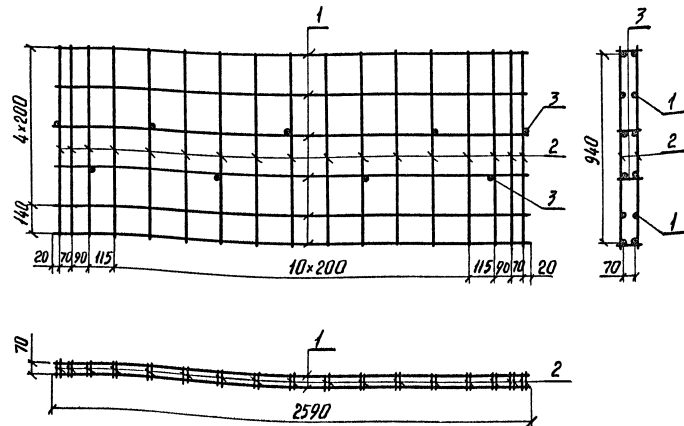
Лист Листов 1

ТБ И ГИ П Р О Д В Т О Д О Р Т Р А Н С

Копировал Ильина

Формат А4

Формат	Зона	Позиц.	Обозначение	Наименование	Кол-во	Примеч.
				<u>Детали</u>		
Б4	1		3.503.1-67.1-3121	Ф8 АШ ГОСТ 5781-82* L=2590	12	1,02 кг
Б4	2		3.503.1-67.1-3112	Ф6 АІ ГОСТ 5781-82* L=1140	34	0,25 кг
Б4	3		3.503.1-67.1-3112-01	Ф6 АІ ГОСТ 5781-82* L=90	9	0,02 кг



3.503.1-67.1-3120

Каркас К4

Стадия Масса Масштаб

Р 21,1 1:20

Лист Листов 1

ТБ И ГИ П Р О Д В Т О Д О Р Т Р А Н С

Копировал Ильина

22091-02 29

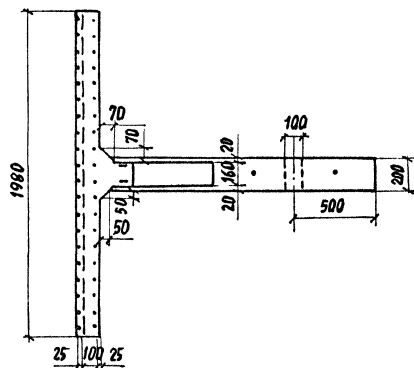
Формат А4

Копировал Серолян 22091-02 30 Формат А3

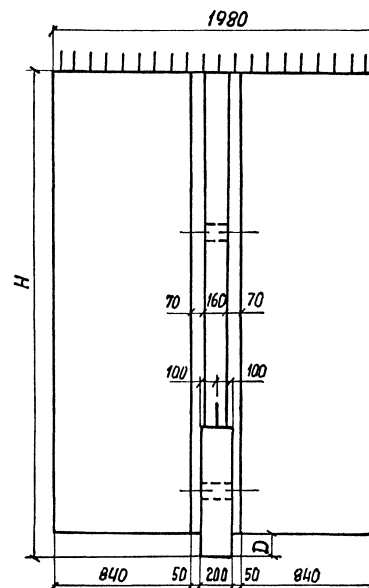
Копировал Ильина Формат А4

22091-02 32

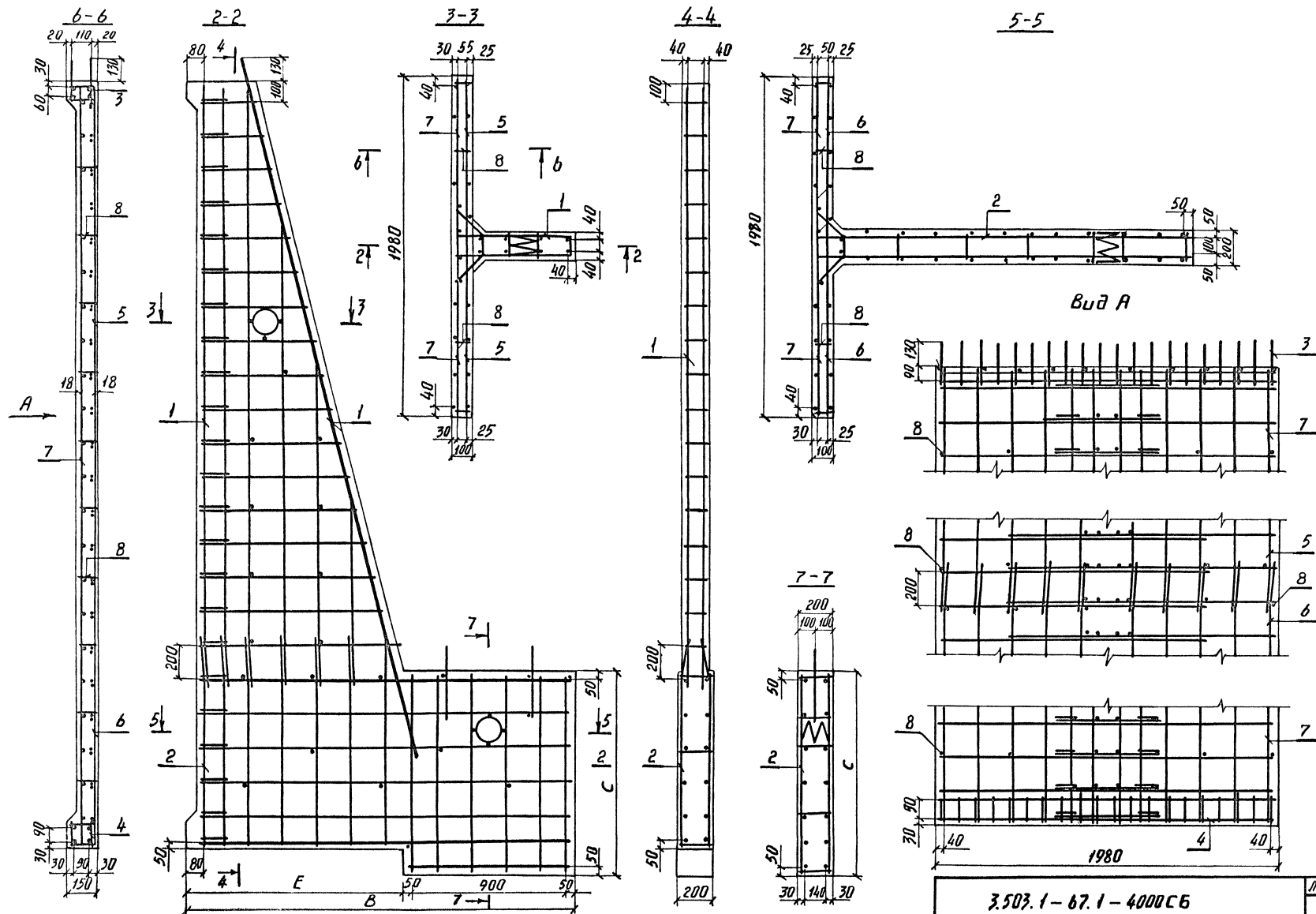
Код	Код и марка изделия, количество на марку	Ед. изм.		БК-0	БК-2	БК-3	БК-4	БК-5	БК-6
		Ед.	изм.						
093000									
		116	7,3	38,2	43,4	48,7	53,9	63,4	
		116	29,6	69,5	82,4	95,1	108,1	115,0	
		116	36,9	107,7	125,8	143,8	162,0	178,4	
		116	36,9	107,7	125,8	143,8	162,0	178,4	
		116	49,6	137,6	161,3	184,8	208,4	228,4	
573000									
573 110									
573 112		116	98	394	488	578	668	758	
		116	98	394	488	578	668	758	
571110		113	0,21	0,84	1,04	1,23	1,42	1,62	
571140		113	0,16	0,63	0,78	0,92	1,07	1,21	
3.503. 1 - 67. 1 - 3000 P.M2									
Наклад	Филиппов	Хрущ	Ведомость расхода материалов на блоки пустотелых стен						
Н.Кларк	Токарева	Маслов							
И.Шенк	Филиппов	Хрущ							
С.Линк	Удальцов	Берн							
Шенк	Удальцов	Берн							
			Стандарт	Лист	Листов	ТБ МИНИСТРСТВА ДОРОЖНИКОВ			



Види создају



Копировал: *Kapuly* 22091-02 34 Формат А3



3.503.1-67.1-4000CB

Лист	2
------	---

Копировал Шлыина 22091-02 35 Формат А3

Колонт.	Зона	Лист	Обозначение	Наименование	Кол-во	Примечания
				<u>Документация</u>		
A3			3.503.1-67.1-4010 СБ	Сборочный чертёж		
				<u>Детали</u>		
A4	7		3.503.1-67.1-4002	Спираль СП-1	1	
				<u>Переменные данные для исполнений</u>		
				3.503.1-67.1-4010		K1-3
				<u>Детали</u>		
B4	1		3.503.1-67.1-4011	Ф18 А-III ГОСТ 5781-82*, L=2640	2	5,28 кг
B4	3		3.503.1-67.1-4013	Ф8 А-III ГОСТ 5781-82*, L=2160	6	0,85 кг
B4	4		3.503.1-67.1-4014	Ф8 А-III ГОСТ 5781-82*, L=1560	4	0,62 кг
A4	5		3.503.1-67.1-4015	Хомут	10	
A4	6		3.503.1-67.1-4016	Отогнутый стержень	10	
B4	8		3.503.1-67.1-4017	Ф6 А-I ГОСТ 5781-82*, L=130	5	0,03 кг
				3.503.1-67.1-4010-01		K1-3-С
				<u>Детали</u>		
B4	1		3.503.1-67.1-4012	Ф20 А-III ГОСТ 5781-82*, L=2680	2	6,62 кг
B4	3		3.503.1-67.1-4013	Ф8 А-III ГОСТ 5781-82*, L=2160	6	0,85 кг
B4	4		3.503.1-67.1-4014	Ф8 А-III ГОСТ 5781-82*, L=1560	4	0,62 кг
A4	5		3.503.1-67.1-4015	Хомут	10	
A4	6		3.503.1-67.1-4016	Отогнутый стержень	10	
B4	8		3.503.1-67.1-4017	Ф6 А-I ГОСТ 5781-82*, L=130	5	0,03 кг

Возмен МЗМ
Подпись и дата

Колонт.	Зона	Лист	Обозначение	Наименование	Кол-во	Примечания
				3.503.1-67.1-4010-00		K1-5
				<u>Детали</u>		
B4	1		3.503.1-67.1-4011-01	Ф18 А-III ГОСТ 5781-82*, L=4430	2	8,86 кг
B4	2		3.503.1-67.1-4011-02	Ф18 А-III ГОСТ 5781-82*, L=2750	2	5,50 кг
B4	3		3.503.1-67.1-4013-01	Ф8 А-III ГОСТ 5781-82*, L=3760	6	1,49 кг
A4	4		3.503.1-67.1-4014-01	Ф8 А-III ГОСТ 5781-82*, L=2360	8	0,93 кг
A4	5		3.503.1-67.1-4015	Хомут	18	
A4	6		3.503.1-67.1-4016	Отогнутый стержень	18	
B4	8		3.503.1-67.1-4017	Ф6 А-I ГОСТ 5781-82*, L=130	10	0,03 кг
				3.503.1-67.1-4010-03		K1-5-С
				<u>Детали</u>		
B4	1		3.503.1-67.1-4012-01	Ф20 А-III ГОСТ 5781-82*, L=4500	2	11,12 кг
B4	2		3.503.1-67.1-4012-02	Ф20 А-III ГОСТ 5781-82*, L=2820	2	6,97 кг
B4	3		3.503.1-67.1-4013-01	Ф8 А-III ГОСТ 5781-82*, L=3760	6	1,49 кг
B4	4		3.503.1-67.1-4014-02	Ф8 А-III ГОСТ 5781-82*, L=2360	8	0,93 кг
A4	5		3.503.1-67.1-4015	Хомут	18	
A4	6		3.503.1-67.1-4016	Отогнутый стержень	18	
B4	8		3.503.1-67.1-4017	Ф6 А-I ГОСТ 5781-82*, L=130	10	0,03 кг

3.503.1-67.1-4010					
Наим. отд.	Филиппов	Хомут	Каркас K1-3, K1-3-С, K1-5, K1-5-С, K1-7, K1-7-С, K1-9, K1-9-С		
Н. контр.	Гончарова	Мачех			
Т. инж.пр.	Филиппов	Хомут			
Ст. инж.	Хомут	Хомут			
Инженер	Хомут	Хомут			
			Страница	Лист	Листов
			Р	1	2
ТБЛ/ГИПРАВТОДОРТРАНС					

Код	Зона	Позиц.	Обозначение	Наименование	Кол-во	Примечан.
			<u>3.503.1-67.1-4010-04</u>			К1-7
			<u>Детали</u>			
64	1	3.503.1-67.1-4012-03	Ф20А-III ГОСТ 5781-82* L=6140	2	15,17 кг	
64	2	3.503.1-67.1-4012-04	Ф20А-III ГОСТ 5781-82* L=3820	2	8,94 кг	
64	3	3.503.1-67.1-4013-03	Ф8А-III ГОСТ 5781-82* L=5360	6	2,12 кг	
64	4	3.503.1-67.1-4014-03	Ф8А-III ГОСТ 5781-82* L=3960	12	1,25 кг	
А4	5	3.503.1-67.1-4015	Хомут	26		
А4	6	3.503.1-67.1-4016	Отогнутый стержень	26		
64	8	3.503.1-67.1-4017	Ф6А-I ГОСТ 5781-82* L=130	18	0,03 кг	
			<u>3.503.1-67.1-4010-05</u>			К1-7-С
			<u>Детали</u>			
64	1	3.503.1-67.1-4018	Ф22А-III ГОСТ 5781-82* L=6200	2	18,51 кг	
64	2	3.503.1-67.1-4012-01	Ф22А-III ГОСТ 5781-82* L=3700	2	11,03 кг	
64	3	3.503.1-67.1-4013-02	Ф8А-III ГОСТ 5781-82* L=5360	6	2,12 кг	
64	4	3.503.1-67.1-4014	Ф8А-III ГОСТ 5781-82* L=3960	12	1,25 кг	
А4	5	3.503.1-67.1-4015	Хомут	26		
А4	6	3.503.1-67.1-4016	Отогнутый стержень	26		
64	8	3.503.1-67.1-4017	Ф6А-I ГОСТ 5781-82* L=130	18	0,03 кг	

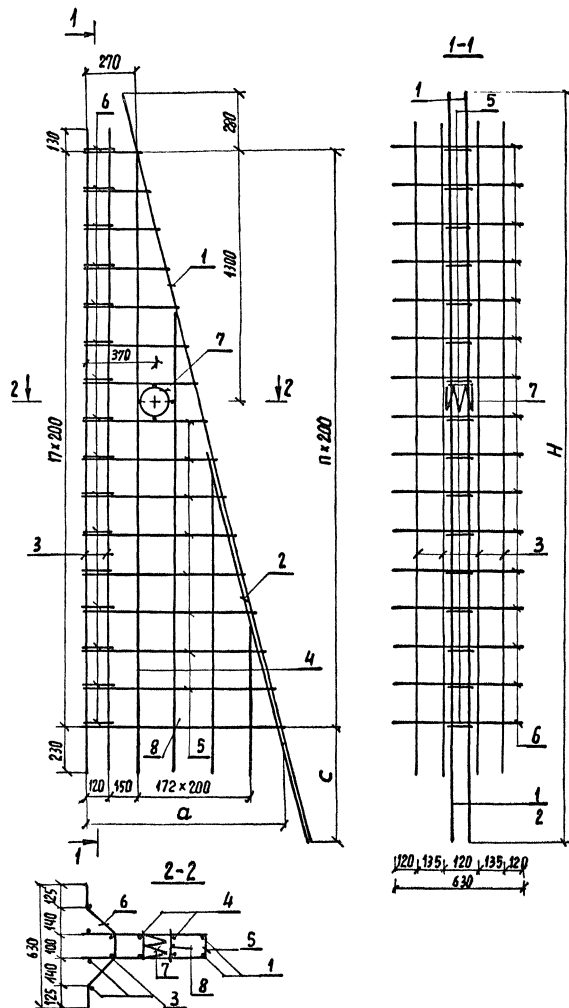
Код	Зона	Позиц.	Обозначение	Наименование	Кол-во	Примечан.
			<u>3.503.1-67.1-4010-06</u>			К1-9
			<u>Детали</u>			
64	1	3.503.1-67.1-4018-02	Ф22А-III ГОСТ 5781-82* L=7840	2	23,42 кг	
64	2	3.503.1-67.1-4018-03	Ф22А-III ГОСТ 5781-82* L=4530	2	13,50 кг	
64	3	3.503.1-67.1-4013-03	Ф8А-III ГОСТ 5781-82* L=6960	6	2,75 кг	
64	4	3.503.1-67.1-4014-04	Ф8А-III ГОСТ 5781-82* L=3960	16	1,56 кг	
А4	5	3.503.1-67.1-4015	Хомут	34		
А4	6	3.503.1-67.1-4016	Отогнутый стержень	34		
64	8	3.503.1-67.1-4007	Ф6А-I ГОСТ 5781-82* L=130	30	0,03 кг	
			<u>3.503.1-67.1-4010-07</u>			К1-9-С
			<u>Детали</u>			
64	1	3.503.1-67.1-4019	Ф25А-III ГОСТ 5781-82* L=7940	2	30,57 кг	
64	2	3.503.1-67.1-4019-01	Ф25А-III ГОСТ 5781-82* L=4600	2	17,71 кг	
64	3	3.503.1-67.1-4013-03	Ф8А-III ГОСТ 5781-82* L=6960	6	2,75 кг	
64	4	3.503.1-67.1-4014-04	Ф8А-III ГОСТ 5781-82* L=3960	16	1,56 кг	
А4	5	3.503.1-67.1-4015	Хомут	34		
А4	6	3.503.1-67.1-4016	Отогнутый стержень	34		
64	8	3.503.1-67.1-4007	Ф6А-I ГОСТ 5781-82* L=130	30	0,03 кг	

Инв. № подл. Подпись и дата Взам. инв. №

3.503.1-67.1-4010

 Лист
2

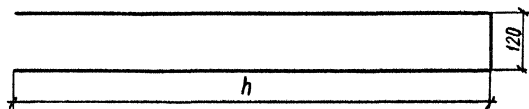
Копировал Шлыгина 22091-02 37 Формат А3



Обозначение	Марка	п, шт.	т, шт.	Размеры, мм			Масса, кг
				Н	а	с	
3.503.1 - 67.1 - 4010	К1-3	9	1	2560	720	480	26,2
-01	К1-3-С	9	1	2600	720	520	28,8
-02	К1-5	17	3	4300	1120	620	62,1
-03	К1-5-С	17	3	4360	1120	680	69,5
-04	К1-7	25	5	5960	1520	680	104,0
-05	К1-7-С	25	5	6020	1520	740	114,9
-06	К1-9	33	7	7620	1920	740	158,3
-07	К1-9-С	33	7	7700	1920	820	181,0

3.503.1 - 67.1 - 4010 СБ			
Каркас К1-3, К1-3-С, К1-5, К1-5-С, К1-7, К1-7-С, К1-9, К1-9-С			
Сварочный чертеж			
Нач. отд.	Филиппов	Филиппов	
Н. контр.	Толарева	Толарева	
Пр. зам. пр.	Филиппов	Филиппов	
Ст. зам.	Колосов	Колосов	
Инженер	Хачатурян	Хачатурян	
		Лист 1	Листов 2
		ТБЛПИПРОАВТОДОРТРАНС	

Микрофот Копирован 22091-02 38 Формат А3

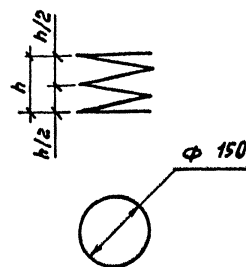


Обозначение	Размеры, мм		Масса
	h	l	
3.503.1- 67.1- 4015	290	700	0,28
- 01	340	800	0,32
- 02	390	900	0,35
- 03	440	1000	0,39
- 04	490	1100	0,43
- 05	540	1200	0,47
- 06	590	1300	0,51
- 07	640	1400	0,55
- 08	690	1500	0,59
- 09	740	1600	0,63
- 10	790	1700	0,67
- 11	840	1800	0,71
- 12	890	1900	0,75
- 13	940	2000	0,79

Обозначение	Размеры, мм		Масса
	h	l	
3.503.1- 67.1- 4015	990	2100	0,83
- 15	1040	2200	0,86
- 16	1090	2300	0,90
- 17	1140	2400	0,94
- 18	1190	2500	0,98
- 19	1240	2600	1,02
- 20	1290	2700	1,06
- 21	1340	2800	1,10
- 22	1390	2900	1,14
- 23	1440	3000	1,18
- 24	1490	3100	1,22
- 25	1540	3200	1,25
- 26	1590	3300	1,29
- 27	1640	3400	1,33
- 28	1690	3500	1,37
- 29	1740	3600	1,41
- 30	1790	3700	1,45
- 31	1840	3800	1,49
- 32	1890	3900	1,53
- 33	1940	4000	1,58

					3.503.1- 67.1- 4015			
					Холм	Стадия	Масса	Масштаб
						Р	см. табл.	1:10
						Лист	Листов 1	
Нач. отд.	Филиппов	Холм			<u>Ф8 А II ГОСТ 5781-82*</u> 25Г2С	ТБЛИГПРОАВТОДОРТРАНС		
Н. контр.	Моларева	М. Холм						
Гл. инж. пр.	Филиппов	Холм						
Ст. инж.	Холм	Холм						
Инженер	Холм	Холм						

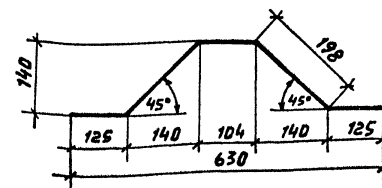
Копировал м. 22091-02 39 Формат А3



Обозначение	Марка	Размеры, мм		Масса, кг
		h	L	
3,503.1-67.1-4002	СП-1	120	1500	0,33
-01	СП-2	160	1600	0,36

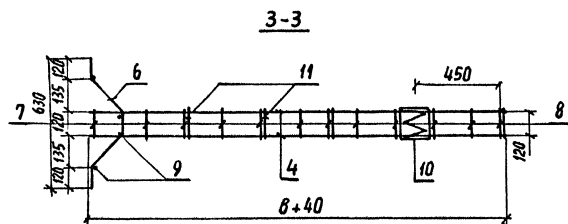
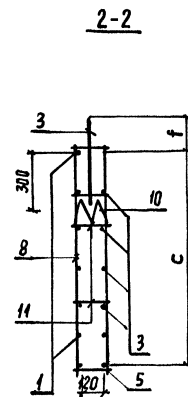
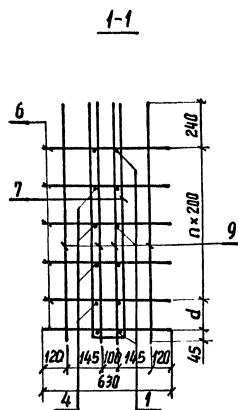
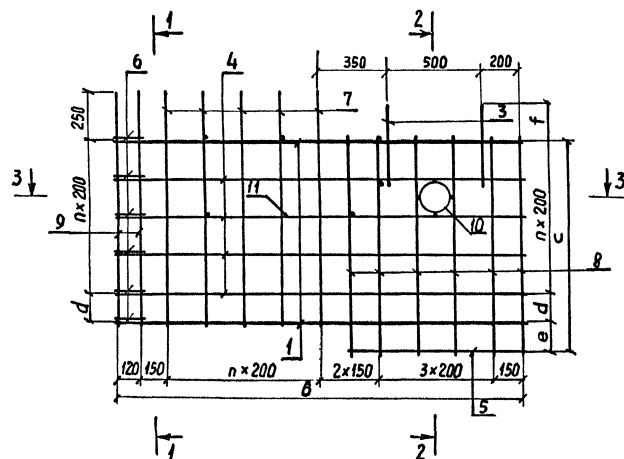
Инв.№ подл.	Подпись и дата	Взам. инв. №																																																																																																																																																																																																																																																																																																																																																																																																																																																																																																																																																																																																																																																																																																																																																																																																																																																																																																																																																																																																																																																																																																																																																																																																																																																																																																																																																																																																																																																																																																																																																																																																																							
-------------	----------------	--------------	--	--	--	--	--	--	--	--	--	--	--	--	--	--	--	--	--	--	--	--	--	--	--	--	--	--	--	--	--	--	--	--	--	--	--	--	--	--	--	--	--	--	--	--	--	--	--	--	--	--	--	--	--	--	--	--	--	--	--	--	--	--	--	--	--	--	--	--	--	--	--	--	--	--	--	--	--	--	--	--	--	--	--	--	--	--	--	--	--	--	--	--	--	--	--	--	--	--	--	--	--	--	--	--	--	--	--	--	--	--	--	--	--	--	--	--	--	--	--	--	--	--	--	--	--	--	--	--	--	--	--	--	--	--	--	--	--	--	--	--	--	--	--	--	--	--	--	--	--	--	--	--	--	--	--	--	--	--	--	--	--	--	--	--	--	--	--	--	--	--	--	--	--	--	--	--	--	--	--	--	--	--	--	--	--	--	--	--	--	--	--	--	--	--	--	--	--	--	--	--	--	--	--	--	--	--	--	--	--	--	--	--	--	--	--	--	--	--	--	--	--	--	--	--	--	--	--	--	--	--	--	--	--	--	--	--	--	--	--	--	--	--	--	--	--	--	--	--	--	--	--	--	--	--	--	--	--	--	--	--	--	--	--	--	--	--	--	--	--	--	--	--	--	--	--	--	--	--	--	--	--	--	--	--	--	--	--	--	--	--	--	--	--	--	--	--	--	--	--	--	--	--	--	--	--	--	--	--	--	--	--	--	--	--	--	--	--	--	--	--	--	--	--	--	--	--	--	--	--	--	--	--	--	--	--	--	--	--	--	--	--	--	--	--	--	--	--	--	--	--	--	--	--	--	--	--	--	--	--	--	--	--	--	--	--	--	--	--	--	--	--	--	--	--	--	--	--	--	--	--	--	--	--	--	--	--	--	--	--	--	--	--	--	--	--	--	--	--	--	--	--	--	--	--	--	--	--	--	--	--	--	--	--	--	--	--	--	--	--	--	--	--	--	--	--	--	--	--	--	--	--	--	--	--	--	--	--	--	--	--	--	--	--	--	--	--	--	--	--	--	--	--	--	--	--	--	--	--	--	--	--	--	--	--	--	--	--	--	--	--	--	--	--	--	--	--	--	--	--	--	--	--	--	--	--	--	--	--	--	--	--	--	--	--	--	--	--	--	--	--	--	--	--	--	--	--	--	--	--	--	--	--	--	--	--	--	--	--	--	--	--	--	--	--	--	--	--	--	--	--	--	--	--	--	--	--	--	--	--	--	--	--	--	--	--	--	--	--	--	--	--	--	--	--	--	--	--	--	--	--	--	--	--	--	--	--	--	--	--	--	--	--	--	--	--	--	--	--	--	--	--	--	--	--	--	--	--	--	--	--	--	--	--	--	--	--	--	--	--	--	--	--	--	--	--	--	--	--	--	--	--	--	--	--	--	--	--	--	--	--	--	--	--	--	--	--	--	--	--	--	--	--	--	--	--	--	--	--	--	--	--	--	--	--	--	--	--	--	--	--	--	--	--	--	--	--	--	--	--	--	--	--	--	--	--	--	--	--	--	--	--	--	--	--	--	--	--	--	--	--	--	--	--	--	--	--	--	--	--	--	--	--	--	--	--	--	--	--	--	--	--	--	--	--	--	--	--	--	--	--	--	--	--	--	--	--	--	--	--	--	--	--	--	--	--	--	--	--	--	--	--	--	--	--	--	--	--	--	--	--	--	--	--	--	--	--	--	--	--	--	--	--	--	--	--	--	--	--	--	--	--	--	--	--	--	--	--	--	--	--	--	--	--	--	--	--	--	--	--	--	--	--	--	--	--	--	--	--	--	--	--	--	--	--	--	--	--	--	--	--	--	--	--	--	--	--	--	--	--	--	--	--	--	--	--	--	--	--	--	--	--	--	--	--	--	--	--	--	--	--	--	--	--	--	--	--	--	--	--	--	--	--	--	--	--	--	--	--	--	--	--	--	--	--	--	--	--	--	--	--	--	--	--	--	--	--	--	--	--	--	--	--	--	--	--	--	--	--	--	--	--	--	--	--	--	--	--	--	--	--	--	--	--	--	--	--	--	--	--	--	--	--	--	--	--	--	--	--	--	--	--	--	--	--	--	--	--	--	--	--	--	--	--	--	--	--	--	--	--	--	--	--	--	--	--	--	--	--	--	--	--	--	--	--	--	--	--	--	--	--	--	--	--	--	--	--	--	--	--	--	--	--	--	--	--	--	--	--	--	--	--	--	--	--	--	--	--	--	--	--	--	--	--	--	--	--	--	--	--	--	--	--	--	--	--	--	--	--	--	--	--	--	--	--	--	--	--	--	--	--	--	--	--	--	--	--	--	--	--	--	--	--	--	--	--	--	--	--	--	--	--	--	--	--	--	--	--	--	--	--	--	--	--	--	--	--	--	--	--	--	--	--	--	--	--	--	--	--	--	--	--	--	--	--	--	--	--	--	--	--	--	--	--	--	--	--	--	--	--	--	--	--	--	--	--	--	--	--	--	--	--	--	--	--	--	--	--	--	--	--	--	--	--	--	--	--	--	--	--	--	--	--	--	--	--	--	--	--	--	--	--	--	--	--	--	--	--	--	--	--	--	--	--	--	--	--	--	--	--	--	--	--	--	--	--	--	--	--	--	--	--	--	--	--	--	--	--	--	--	--	--	--	--	--	--	--	--	--	--	--	--	--	--	--	--	--	--	--	--	--	--	--	--	--	--	--	--	--	--	--	--	--	--	--	--	--	--	--	--	--	--	--	--	--	--	--	--	--	--	--	--	--	--	--	--	--	--	--	--	--	--	--	--	--	--	--	--	--	--	--	--	--	--	--	--	--	--	--	--	--	--	--	--	--	--	--	--	--	--	--	--	--	--	--	--	--	--	--	--	--	--	--	--	--	--	--	--	--	--	--	--	--	--	--	--	--	--	--	--	--	--	--	--	--	--	--	--	--	--	--	--	--	--	--	--	--	--	--	--	--	--	--	--	--	--	--	--	--	--	--	--	--	--	--	--	--	--	--	--	--	--	--	--	--	--	--	--	--	--	--	--	--	--	--	--	--	--	--	--	--	--	--	--	--	--	--	--	--	--	--	--	--	--	--	--	--	--	--	--	--	--	--	--	--	--	--	--	--	--	--	--	--	--	--	--	--	--	--	--	--	--	--	--	--	--	--	--	--	--	--	--	--	--	--	--	--	--	--	--	--	--	--	--	--	--	--	--	--	--	--	--	--	--	--	--	--	--	--	--	--	--	--	--	--	--	--	--	--	--	--	--	--	--	--	--	--	--	--	--	--	--	--	--	--	--	--	--	--	--	--	--	--	--	--	--	--	--	--	--	--	--	--	--	--	--	--	--	--	--	--	--	--	--	--	--	--	--	--	--	--	--	--	--	--	--	--	--	--	--	--	--	--	--	--	--	--	--	--	--	--	--	--	--	--	--	--	--	--	--	--	--	--	--	--	--	--	--	--	--	--	--	--	--	--	--	--	--	--	--	--	--	--	--	--	--	--	--	--	--	--	--	--	--	--	--	--	--	--	--	--	--	--	--	--	--	--	--	--	--

Копировала Русина-Ильина Формат А 4



Инв.№ подл.	Подпись и дата	Взам. инв.№			
</					

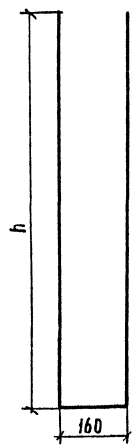
Копировала Русина-Ильина Формат А 4
22091-02 40



Обозначение	Марка	n, шт.	Переменные размеры, мм					Масса, кг
			b	c	d	l	f	
3.503.1 - 67.1 - 4020	K2-3	2	1720	700	150	150	180	29,7
-01	K2-5	4	2120	1100	150	150	180	43,4
-02	K2-7	5	2520	1500	100	200	230	64,5
-03	K2-9	8	2920	1900	100	200	230	90,8

					3.503.1-67.1-4020 СБ			
					Каркас К2-3, К2-5 К2-7, К2-9. Сборочный чертёж	Стадия	Масса	Масштаб
						Р	см табл.	1:20
						Лист 1	Листов 2	
						ТБЛГПИРВАОДОРТРАНС		
Масштаб	Филиппов	Хорош						
И. контр.	Токарева	М.И.И.						
П. инж. пр.	Филиппов	Хорош						
Ст. инж.	Мончаков	Хорош						
Инженер	Хорош	Хорош						

Копировал *Берлин* 22.09.02 42 Формат А3



В таблице исполнений l - полная длина стержня

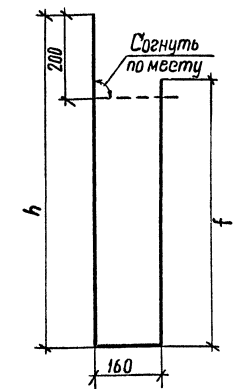
Обозначение	Размеры, мм		Масса, кг
	h	l	
3 503, 1- 67,1- 4027	800	1760	0,70
-01	1200	2560	1,01
-02	1550	3260	1,29
-03	1950	4060	1,60

Шифр и подл. Подпись и дата Изменения

Нач. отд.	Филиппов	Лев
Н. контр.	Токарева	Мих
гл. инж. пр.	Филиппов	Лев
ст. инж.	Конишвили	Лев
инженер	Хачапуридзе	Лев

3.503.1- 67.1- 4027		
Хомут не замкнутый	Стадия	Масштаб
	Р	см. табл.
Ф 8 А- III ГОСТ 5781-82* 25 Г 2С	Лист	Листов 1
	ТБИЛГИПРОАВТОДОРТРАНС	

Копировал *М* Формат А 4



В таблице исполнений l - полная длина стержня

Обозначение	Переменные размеры, мм			Масса, кг
	h	f	l	
3,503,1- 67,1- 4028	900	740	1800	0,71
-01	700	540	1400	0,55
-02	1300	1140	2600	1,03
-03	1100	940	2200	0,87
-04	1700	1540	3400	1,34
-05	1450	1290	2900	1,15
-06	2100	1940	4200	1,66
-07	1850	1690	3700	1,46

Шифр и подл. Подпись и дата Изменения

Нач. отд.	Филиппов	Лев
Н. контр.	Токарева	Мих
гл. инж. пр.	Филиппов	Лев
ст. инж.	Конишвили	Лев
инженер	Хачапуридзе	Лев

3.503.1- 67.1- 4028		
Хомут замкнутый	Стадия	Масштаб
	Р	см. табл.
Ф 8 А- III ГОСТ 5781- 82* 25 Г 2С	Лист	Листов 1
	ТБИЛГИПРОАВТОДОРТРАНС	

Копировал *М* 22091-02 43 Формат А 4

Формат	Зона	Позиц.	Обозначение	Наименование	Кол-во	Примеч.	
				<u>Документация</u>			
A3			3.503.1-67.1-0000 TO	Техническое описание			
A3			3.503.1-67.1-0000 НИ	Наименование блока			
A3			3.503.1-67.1-4100 СБ	Сборочный чертёж			
			3.503.1-67.1-4000 РС	Ведомость расхода стали			
				<u>Сборочные единицы</u>			
A3	3		3.503.1-67.1-4030	Каркас К5	1		
A4	4		3.503.1-67.1-4040	Каркас К6	1		
			<u>Переменные данные для исполнений:</u>				
				3.503.1-67.1-4100		6Т-3-С	
				<u>Сборочные единицы</u>			
A3	1		3.503.1-67.1-4010-01	Каркас К1-3-С	1		
A3	2		3.503.1-67.1-4120	Каркас К2-3-С	1		
A3	5		3.503.1-67.1-4050-01	Сетка С1-3-С	1		
A3	7		3.503.1-67.1-4070	Сетка С3-3	1		
				<u>Детали</u>			
B4	8		3.503.1-67.1-2001	фб А-7 ГОСТ 5781-82* L=70	28	402 кг	
				<u>Материалы</u>			
				Бетон В30 ГОСТ 25192-82	4,12	м³	
				3.503.1-67.1-4100-01		6Т-5-С	
				<u>Сборочные единицы</u>			
A3	1		3.503.1-67.1-4010-03	Каркас К1-5-С	1		
A3	2		3.503.1-67.1-4120-01	Каркас К2-5-С	1		
A3	5		3.503.1-67.1-4050-03	Сетка С1-5-С	1		
A3	7		3.503.1-67.1-4070-01	Сетка С3-5	1		
3.503.1-67.1-4100							
Нач. отд.	Филиппов			Блоки 6Т-3-С, 6Т-5-С, 6Т-7-С, 6Т-9-С контрфорсных стен	Листов	Листов	
И. контр.	Токарева				Р	1	2
И. инж. пр.	Филиппов				ТБМГПРОАВТОДОРТРАНС		
Ст. инж.	Манашилов						
Инженер	Хачатуров						

Копировал Ильина

Формат А4

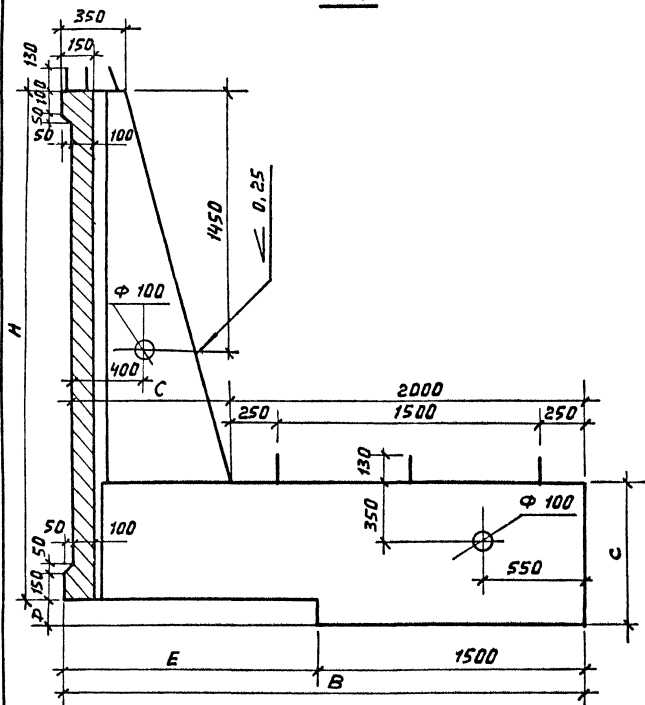
форма	зона	позиц.	Обозначение	Наименование	Кол-во	Примеч
				<u>Детали</u>		
64	8		3.503.1-67.1-2001	Ф6 А-I ГОСТ 5781-82* L=70	48	0,02кг
				<u>Материалы</u>		
				Бетон В30 ГОСТ 25192-82	2,17	м³
				3.503.1-66.1-4100-02		6Т-7-С
				<u>Сборочные единицы</u>		
А3	1		3.503.1-67.1-4010-05	Каркас К1-7-С	1	
А3	2		3.503.1-67.1-4120-02	Каркас К2-7-С	1	
А3	5		3.503.1-67.1-4050-03	Сетка С1-5-С	1	
А3	6		3.503.1-67.1-4060-01	Сетка С2-2-С	1	
А3	7		3.503.1-67.1-4070-02	Сетка С3-7	1	
				<u>Детали</u>		
64	8		3.503.1-67.1-2001	Ф6 А-I ГОСТ 5781-82* L=70	68	0,02кг
				<u>Материалы</u>		
				Бетон В30 ГОСТ 25192-82	3,12	м³
				3.503.1-66.1-4100-03		6Т-9-С
				<u>Сборочные единицы</u>		
А3	1		3.503.1-67.1-4010-07	Каркас К1-9-С	1	
А3	2		3.503.1-67.1-4120-03	Каркас К2-9-С	1	
А3	5		3.503.1-67.1-4050-03	Сетка С1-5-С	1	
А3	6		3.503.1-67.1-4060-03	Сетка С2-4-С	1	
А3	7		3.503.1-67.1-4070-03	Сетка С3-9	1	
				<u>Детали</u>		
64	8		3.503.1-67.1-2001	Ф6 А-I ГОСТ 5781-82* L=70	88	0,02кг
				<u>Материалы</u>		
				Бетон В30 ГОСТ 25192-82	4,39	м³
3.503.1-67.1-4100						Лист 2

Копировал Цльина²²⁰⁹¹⁻⁰² 44Формат А4

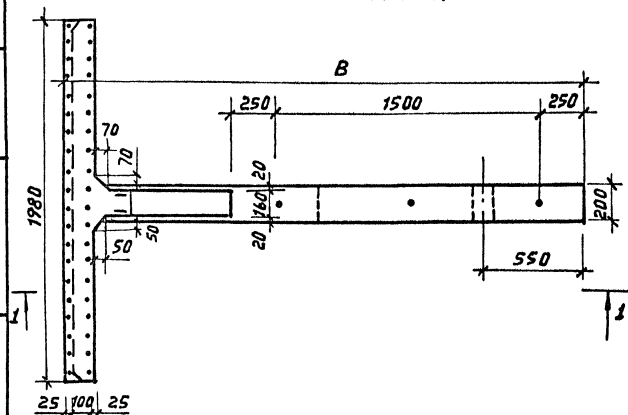
1-1

Фасад

Вид сзади



План



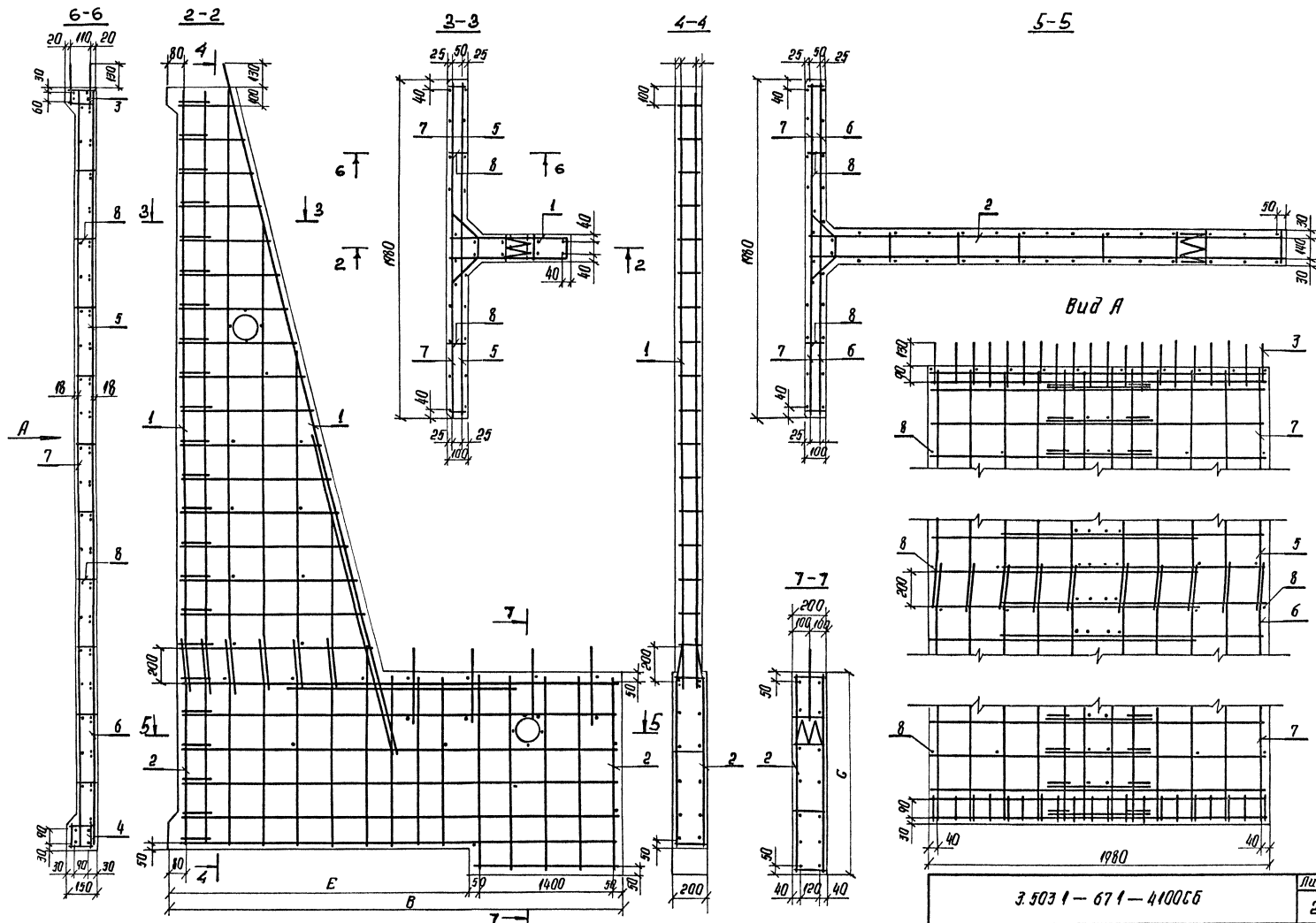
Обозначения	Марка	Переменные размеры, мм					Масса, Т
		Н	В	С	Д	Е	
3.503.1-67.1-4100	БТ-3-С	2850	2850	800	150	1350	2,80
-01	БТ-5-С	4850	3250	1200	150	1750	5,44
-02	БТ-7-С	6850	3650	1600	200	2150	7,80
-03	БТ-9-С	8850	4050	2000	200	2550	10,96

3.503.1-67.1-4100 СБ

Блоки БТ-3-С, БТ-5-С,
БТ-7-С, БТ-9-С контр-
форсных стен,
сборочный чертеж

Стадия	Масса	Масштаб
Р	см табл.	1:25
Лист 1	Листов 2	

ТБИЛГИПРОАВТОДОРТРАНС



формат листа	наименование	наименование	наименование	примеч.
		<u>Документация</u>		
А4	3 503.1-67.1-4120-05	Сборочный чертёж		
		<u>Детали</u>		
Б4	3 503.1-67.1-4125	Ф8А-III ГОСТ 5781-82* $\ell=1960$	2	0,77кг
А4	3 503.1-67.1-4002-01	Спираль СП-2	1	
		<u>Переменные данные для исполнений:</u>		
		3 503.1-67.1-4120		к2-3-с
		<u>Детали</u>		
Б4	1 3 503.1-67.1-4121	Ф18А-III ГОСТ 5781-82* $\ell=2760$	4	5,52кг
Б4	2 3 503.1-67.1-4121-01	Ф18А-III ГОСТ 5781-82* $\ell=1500$	2	3,0кг
Б4	3 3 503.1-67.1-4023	Ф18А-III ГОСТ 5781-82* $\ell=360$	4	0,72кг
Б4	4 3 503.1-67.1-4124	Ф8А-III ГОСТ 5781-82* $\ell=2760$	4	1,09кг
А4	6 3 503.1-67.1-4016	Отогнутый стержень	4	
А4	7 3 503.1-67.1-4027	Хомут незатянутый	4	
А4	8 3 503.1-67.1-4028	Хомут затянутый	8	
А4	9 3 503.1-67.1-4028-01	Хомут затянутый	3	
Б4	10 3 503.1-67.1-4024-01	Ф8А-III ГОСТ 5781-82* $\ell=880$	4	0,35кг
Б4	12 3 503.1-67.1-4022	Ф6А-I ГОСТ 5781-82* $\ell=170$	15	0,04кг
		3 503.1-67.1-4120-01		к2-5-с
		<u>Детали</u>		
Б4	1 3 503.1-67.1-4122	Ф20А-III ГОСТ 5781-82* $\ell=3160$	4	7,81кг
Б4	2 3 503.1-67.1-4122-01	Ф20А-III ГОСТ 5781-82* $\ell=1500$	2	3,7кг
Б4	3 3 503.1-67.1-4026-01	Ф20А-III ГОСТ 5781-82* $\ell=400$	4	0,99кг
Б4	4 3 503.1-67.1-4124-01	Ф8А-III ГОСТ 5781-82* $\ell=3160$	8	1,25кг
А4	6 3 503.1-67.1-4016	Отогнутый стержень	6	
А4	7 3 503.1-67.1-4027-01	Хомут незатянутый	6	
А4	8 3 503.1-67.1-4028-02	Хомут затянутый	8	
А4	9 3 503.1-67.1-4028-03	Хомут затянутый	3	
Б4	10 3 503.1-67.1-4124-03	Ф8А-III ГОСТ 5781-82* $\ell=1280$	4	0,51кг

формат листа	наименование	наименование	наименование	примеч.
Б4	12 3 503.1-67.1-4022	Ф6А-I ГОСТ 5781-82* $\ell=170$	24	0,04кг
		3 503.1-67.1-4120-02		к2-7-с
		<u>Детали</u>		
Б4	1 3 503.1-67.1-4125	Ф22А-III ГОСТ 5781-82* $\ell=3560$	4	10,61кг
Б4	2 3 503.1-67.1-4125-01	Ф22А-III ГОСТ 5781-82* $\ell=1500$	2	4,47кг
Б4	3 3 503.1-67.1-4027-01	Ф22А-III ГОСТ 5781-82* $\ell=440$	4	1,31кг
Б4	4 3 503.1-67.1-4124-02	Ф8А-III ГОСТ 5781-82* $\ell=3560$	12	1,41кг
А4	6 3 503.1-67.1-4016	Отогнутый стержень	8	
А4	7 3 503.1-67.1-4027-02	Хомут незатянутый	8	
А4	8 3 503.1-67.1-4028-04	Хомут затянутый	8	
А4	9 3 503.1-67.1-4028-05	Хомут затянутый	3	
Б4	10 3 503.1-67.1-4024-05	Ф8А-III ГОСТ 5781-82* $\ell=1650$	4	0,64кг
Б4	12 3 503.1-67.1-4022	Ф6А-I ГОСТ 5781-82* $\ell=170$	33	0,04кг
		3 503.1-67.1-4120-03		к2-9-с
		<u>Детали</u>		
Б4	1 3 503.1-67.1-4126	Ф25А-III ГОСТ 5781-82* $\ell=3160$	4	15,25кг
Б4	2 3 503.1-67.1-4126-01	Ф25А-III ГОСТ 5781-82* $\ell=1500$	2	5,78кг
Б4	3 3 503.1-67.1-4127	Ф25А-III ГОСТ 5781-82* $\ell=500$	4	1,93кг
Б4	4 3 503.1-67.1-4124-03	Ф8А-III ГОСТ 5781-82* $\ell=3160$	16	1,56кг
А4	6 3 503.1-67.1-4016	Отогнутый стержень	10	
А4	7 3 503.1-67.1-4027-03	Хомут незатянутый	10	
А4	8 3 503.1-67.1-4028-06	Хомут затянутый	8	
А4	9 3 503.1-67.1-4028-07	Хомут затянутый	3	
Б4	10 3 503.1-67.1-4024-06	Ф8А-III ГОСТ 5781-82* $\ell=2030$	4	0,80кг
Б4	12 3 503.1-67.1-4022	Ф6А-I ГОСТ 5781-82* $\ell=170$	42	0,04кг

3 503.1-67.1-4120

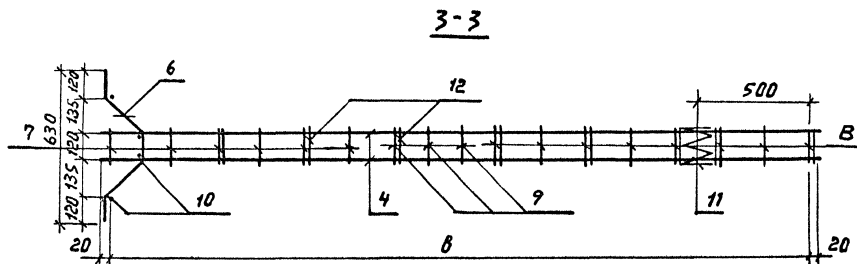
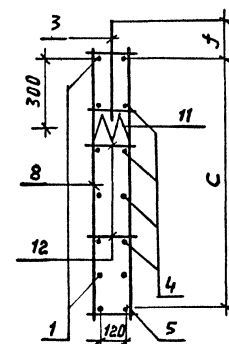
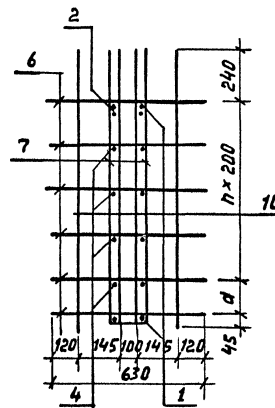
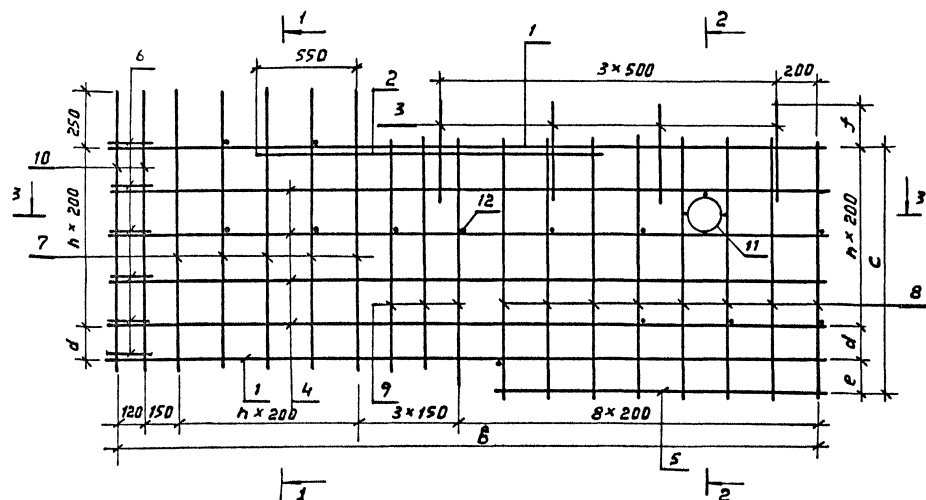
Нач. отд. Филиппов
Н. контр. Токарева
Инж.пр. Филиппов
Ст. инж. Конюшук
Инженер. Хаватурадзе

Каркас к2-3-с, к2-5-с,

к2-7-с, к2-9-с

Стандарт
Лист
Листов

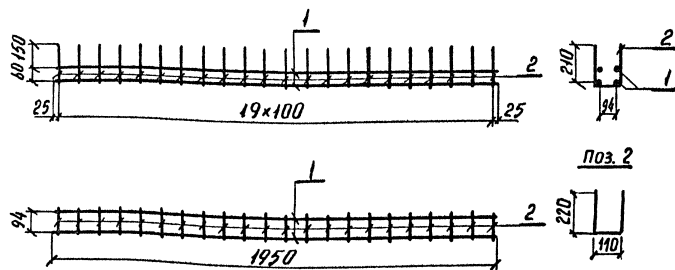
ТБИАГИПРОАВТОТРАНС



Обозначение	Марка	n	Переменные размеры, мм					Масса, кг
			b	c	d	e	f	
3.503.1-67.1-4120	К2-3-С	2	2720	700	150	150	180	50,6
-01	К2-5-С	4	3120	1100	150	150	180	75,8
-02	К2-7-С	6	3520	1500	100	200	230	105,4
-03	К2-9-С	8	3920	1900	100	200	230	148,0

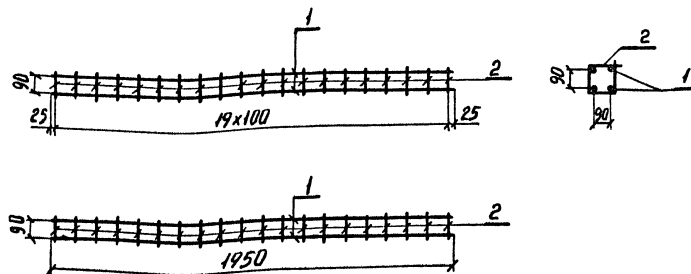
--	--	--	--	--	--	--	--	--	--	--	--	--	--	--	--	--	--	--	--	--	--	--	--	--	--	--	--	--	--	--	--	--	--	--	--	--	--	--	--	--	--	--	--	--	--	--	--	--	--	--	--	--	--	--	--	--	--	--	--	--	--	--	--	--	--	--	--	--	--	--	--	--	--	--	--	--	--	--	--	--	--	--	--	--	--	--	--	--	--	--	--	--	--	--	--	--	--	--	--	--	--	--	--	--	--	--	--	--	--	--	--	--	--	--	--	--	--	--	--	--	--	--	--	--	--	--	--	--	--	--	--	--	--	--	--	--	--	--	--	--	--	--	--	--	--	--	--	--	--	--	--	--	--	--	--	--	--	--	--	--	--	--	--	--	--	--	--	--	--	--	--	--	--	--	--	--	--	--	--	--	--	--	--	--	--	--	--	--	--	--	--	--	--	--	--	--	--	--	--	--	--	--	--	--	--	--	--	--	--	--	--	--	--	--	--	--	--	--	--	--	--	--	--	--	--	--	--	--	--	--	--	--	--	--	--	--	--	--	--	--	--	--	--	--	--	--	--	--	--	--	--	--	--	--	--	--	--	--	--	--	--	--	--	--	--	--	--	--	--	--	--	--	--	--	--	--	--	--	--	--	--	--	--	--	--	--	--	--	--	--	--	--	--	--	--	--	--	--	--	--	--	--	--	--	--	--	--	--	--	--	--	--	--	--	--	--	--	--	--	--	--	--	--	--	--	--	--	--	--	--	--	--	--	--	--	--	--	--	--	--	--	--	--	--	--	--	--	--	--	--	--	--	--	--	--	--	--	--	--	--	--	--	--	--	--	--	--	--	--	--	--	--	--	--	--	--	--	--	--	--	--	--	--	--	--	--	--	--	--	--	--	--	--	--	--	--	--	--	--	--	--	--	--	--	--	--	--	--	--	--	--	--	--	--	--	--	--	--	--	--	--	--	--	--	--	--	--	--	--	--	--	--	--	--	--	--	--	--	--	--	--	--	--	--	--	--	--	--	--	--	--	--	--	--	--	--	--	--	--	--	--	--	--	--	--	--	--	--	--	--	--	--	--	--	--	--	--	--	--	--	--	--	--	--	--	--	--	--	--	--	--	--	--	--	--	--	--	--	--	--	--	--	--	--	--	--	--	--	--	--	--	--	--	--	--	--	--	--	--	--	--	--	--	--	--	--	--	--	--	--	--	--	--	--	--	--	--	--	--	--	--	--	--	--	--	--	--	--	--	--	--	--	--	--	--	--	--	--	--	--	--	--	--	--	--	--	--	--	--	--	--	--	--	--	--	--	--	--	--	--	--	--	--	--	--	--	--	--	--	--	--	--	--	--	--	--	--	--	--	--	--	--	--	--	--	--	--	--	--	--	--	--	--	--	--	--	--	--	--	--	--	--	--	--	--	--	--	--	--	--	--	--	--	--	--	--	--	--	--	--	--	--	--	--	--	--	--	--	--	--	--	--	--	--	--	--	--	--	--	--	--	--	--	--	--	--	--	--	--	--	--	--	--	--	--	--	--	--	--	--	--	--	--	--	--	--	--	--	--	--	--	--	--	--	--	--	--	--	--	--	--	--	--	--	--	--	--	--	--	--	--	--	--	--	--	--	--	--	--	--	--	--	--	--	--	--	--	--	--	--	--	--	--	--	--	--	--	--	--	--	--	--	--	--	--	--	--	--	--	--	--	--	--	--	--	--	--	--	--	--	--	--	--	--	--	--	--	--	--	--	--	--	--	--	--	--	--	--	--	--	--	--	--	--	--	--	--	--	--	--	--	--	--	--	--	--	--	--	--	--	--	--	--	--	--	--	--	--	--	--	--	--	--	--	--	--	--	--	--	--	--	--	--	--	--	--	--	--	--	--	--	--	--	--	--	--	--	--	--	--	--	--	--	--	--	--	--	--	--	--	--	--	--	--	--	--	--	--	--	--	--	--	--	--	--	--	--	--	--	--	--	--	--	--	--	--	--	--	--	--	--	--	--	--	--	--	--	--	--	--	--	--	--	--	--	--	--	--	--	--	--	--	--	--	--	--	--	--	--	--	--	--	--	--	--	--	--	--	--	--	--	--	--	--	--	--	--	--	--	--	--	--	--	--	--	--	--	--	--	--	--	--	--	--	--	--	--	--	--	--	--	--	--	--	--	--	--	--	--	--	--	--	--	--	--	--	--	--	--	--	--	--	--	--	--	--	--	--	--	--	--	--	--	--	--	--	--	--	--	--	--	--	--	--	--	--	--	--	--	--	--	--	--	--	--	--	--	--	--	--	--	--	--	--	--	--	--	--	--	--	--	--	--	--	--	--	--	--	--	--	--	--	--	--	--	--	--	--	--	--	--	--	--	--	--	--	--	--	--	--	--	--	--	--	--	--	--	--	--	--	--	--	--	--	--	--	--	--	--	--	--	--	--	--	--	--	--	--	--	--	--	--	--	--	--	--	--	--	--	--	--	--	--	--	--	--	--	--	--	--	--	--	--	--	--	--	--	--	--	--	--	--	--	--	--	--	--	--	--	--	--	--	--	--	--	--	--	--	--	--	--	--	--	--	--	--	--	--	--	--	--	--	--	--	--	--	--	--	--	--	--	--	--	--	--	--	--	--	--	--	--	--	--	--	--	--	--	--	--	--	--	--	--	--	--	--	--	--	--	--	--	--	--	--	--	--	--	--	--	--	--	--	--	--	--	--	--	--	--	--	--	--	--	--	--	--	--	--	--	--	--	--	--	--	--	--	--	--	--	--	--	--	--	--	--	--	--	--	--	--	--	--	--	--	--	--	--	--	--	--	--	--	--	--	--	--	--	--	--	--	--	--	--	--	--	--	--	--	--	--	--	--	--	--	--	--	--	--	--	--	--	--	--	--	--	--	--	--	--	--	--	--	--	--	--	--	--	--	--	--	--	--	--	--	--	--	--	--	--	--	--	--	--	--	--	--	--	--	--	--	--	--	--	--	--	--	--	--	--	--	--	--	--	--	--	--	--	--	--	--	--	--	--	--	--	--	--	--	--	--	--	--	--	--	--	--	--	--	--	--	--	--	--	--	--	--	--	--	--	--	--	--	--	--	--	--	--	--	--	--	--	--	--	--	--	--	--	--	--	--	--	--	--	--	--	--	--	--	--	--	--	--	--	--	--	--	--	--	--	--	--	--	--	--	--	--	--	--	--	--	--	--	--	--	--	--	--	--	--	--	--	--	--	--	--	--	--	--	--	--	--	--	--	--	--	--	--	--	--	--	--	--	--	--	--	--	--	--	--	--	--	--	--	--	--	--	--	--	--	--	--	--	--	--	--	--	--	--	--	--	--	--	--	--	--	--	--	--	--	--	--	--	--	--	--	--	--	--	--	--	--	--	--	--	--	--	--	--	--	--	--	--	--	--	--	--	--	--	--	--	--	--	--	--	--	--	--	--	--	--	--	--	--	--	--	--

Копирован Русина-Шлына Формат А 3
22091-02 48

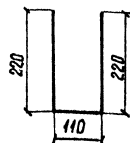


Инв. № подл.	Подпись и дата	Взам. инв. №	3.503.1-67.1-4030			
			Каркас К5	Стадия	Масса	Масштаб
				Р	7,4	1:20
				Лист	Листов 1	
				ТБМГПРОДСТДОРТРАНС		
Нач. отд.	Филиппов	<i>Филиппов</i>				
Н. контр.	Токарева	<i>Токарева</i>				
Инж. пр.	Филиппов	<i>Филиппов</i>				
Ст. инж.	Конюшвили	<i>Конюшвили</i>				
Инженер	Хачатуридзе	<i>Хачатуридзе</i>				

Формат А4

[illegible]

49 Popcorn A4

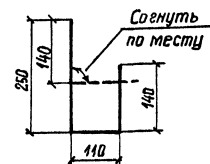


Полная длина стержня — 550 мм

ИНВ. № подл.	Подпись и дата	Взам. инв. №																																																																																																																																																																																																																																																																																																																																																																																																																																																																																																																																																																																																																																																																																																																																																																																																																																																																																																																																																																																																																																																																																																																																																																																																																																																																																																																																																																																																																																																																																																																																																							</
--------------	----------------	--------------	--	--	--	--	--	--	--	--	--	--	--	--	--	--	--	--	--	--	--	--	--	--	--	--	--	--	--	--	--	--	--	--	--	--	--	--	--	--	--	--	--	--	--	--	--	--	--	--	--	--	--	--	--	--	--	--	--	--	--	--	--	--	--	--	--	--	--	--	--	--	--	--	--	--	--	--	--	--	--	--	--	--	--	--	--	--	--	--	--	--	--	--	--	--	--	--	--	--	--	--	--	--	--	--	--	--	--	--	--	--	--	--	--	--	--	--	--	--	--	--	--	--	--	--	--	--	--	--	--	--	--	--	--	--	--	--	--	--	--	--	--	--	--	--	--	--	--	--	--	--	--	--	--	--	--	--	--	--	--	--	--	--	--	--	--	--	--	--	--	--	--	--	--	--	--	--	--	--	--	--	--	--	--	--	--	--	--	--	--	--	--	--	--	--	--	--	--	--	--	--	--	--	--	--	--	--	--	--	--	--	--	--	--	--	--	--	--	--	--	--	--	--	--	--	--	--	--	--	--	--	--	--	--	--	--	--	--	--	--	--	--	--	--	--	--	--	--	--	--	--	--	--	--	--	--	--	--	--	--	--	--	--	--	--	--	--	--	--	--	--	--	--	--	--	--	--	--	--	--	--	--	--	--	--	--	--	--	--	--	--	--	--	--	--	--	--	--	--	--	--	--	--	--	--	--	--	--	--	--	--	--	--	--	--	--	--	--	--	--	--	--	--	--	--	--	--	--	--	--	--	--	--	--	--	--	--	--	--	--	--	--	--	--	--	--	--	--	--	--	--	--	--	--	--	--	--	--	--	--	--	--	--	--	--	--	--	--	--	--	--	--	--	--	--	--	--	--	--	--	--	--	--	--	--	--	--	--	--	--	--	--	--	--	--	--	--	--	--	--	--	--	--	--	--	--	--	--	--	--	--	--	--	--	--	--	--	--	--	--	--	--	--	--	--	--	--	--	--	--	--	--	--	--	--	--	--	--	--	--	--	--	--	--	--	--	--	--	--	--	--	--	--	--	--	--	--	--	--	--	--	--	--	--	--	--	--	--	--	--	--	--	--	--	--	--	--	--	--	--	--	--	--	--	--	--	--	--	--	--	--	--	--	--	--	--	--	--	--	--	--	--	--	--	--	--	--	--	--	--	--	--	--	--	--	--	--	--	--	--	--	--	--	--	--	--	--	--	--	--	--	--	--	--	--	--	--	--	--	--	--	--	--	--	--	--	--	--	--	--	--	--	--	--	--	--	--	--	--	--	--	--	--	--	--	--	--	--	--	--	--	--	--	--	--	--	--	--	--	--	--	--	--	--	--	--	--	--	--	--	--	--	--	--	--	--	--	--	--	--	--	--	--	--	--	--	--	--	--	--	--	--	--	--	--	--	--	--	--	--	--	--	--	--	--	--	--	--	--	--	--	--	--	--	--	--	--	--	--	--	--	--	--	--	--	--	--	--	--	--	--	--	--	--	--	--	--	--	--	--	--	--	--	--	--	--	--	--	--	--	--	--	--	--	--	--	--	--	--	--	--	--	--	--	--	--	--	--	--	--	--	--	--	--	--	--	--	--	--	--	--	--	--	--	--	--	--	--	--	--	--	--	--	--	--	--	--	--	--	--	--	--	--	--	--	--	--	--	--	--	--	--	--	--	--	--	--	--	--	--	--	--	--	--	--	--	--	--	--	--	--	--	--	--	--	--	--	--	--	--	--	--	--	--	--	--	--	--	--	--	--	--	--	--	--	--	--	--	--	--	--	--	--	--	--	--	--	--	--	--	--	--	--	--	--	--	--	--	--	--	--	--	--	--	--	--	--	--	--	--	--	--	--	--	--	--	--	--	--	--	--	--	--	--	--	--	--	--	--	--	--	--	--	--	--	--	--	--	--	--	--	--	--	--	--	--	--	--	--	--	--	--	--	--	--	--	--	--	--	--	--	--	--	--	--	--	--	--	--	--	--	--	--	--	--	--	--	--	--	--	--	--	--	--	--	--	--	--	--	--	--	--	--	--	--	--	--	--	--	--	--	--	--	--	--	--	--	--	--	--	--	--	--	--	--	--	--	--	--	--	--	--	--	--	--	--	--	--	--	--	--	--	--	--	--	--	--	--	--	--	--	--	--	--	--	--	--	--	--	--	--	--	--	--	--	--	--	--	--	--	--	--	--	--	--	--	--	--	--	--	--	--	--	--	--	--	--	--	--	--	--	--	--	--	--	--	--	--	--	--	--	--	--	--	--	--	--	--	--	--	--	--	--	--	--	--	--	--	--	--	--	--	--	--	--	--	--	--	--	--	--	--	--	--	--	--	--	--	--	--	--	--	--	--	--	--	--	--	--	--	--	--	--	--	--	--	--	--	--	--	--	--	--	--	--	--	--	--	--	--	--	--	--	--	--	--	--	--	--	--	--	--	--	--	--	--	--	--	--	--	--	--	--	--	--	--	--	--	--	--	--	--	--	--	--	--	--	--	--	--	--	--	--	--	--	--	--	--	--	--	--	--	--	--	--	--	--	--	--	--	--	--	--	--	--	--	--	--	--	--	--	--	--	--	--	--	--	--	--	--	--	--	--	--	--	--	--	--	--	--	--	--	--	--	--	--	--	--	--	--	--	--	--	--	--	--	--	--	--	--	--	--	--	--	--	--	--	--	--	--	--	--	--	--	--	--	--	--	--	--	--	--	--	--	--	--	--	--	--	--	--	--	--	--	--	--	--	--	--	--	--	--	--	--	--	--	--	--	--	--	--	--	--	--	--	--	--	--	--	--	--	--	--	--	--	--	--	--	--	--	--	--	--	--	--	--	--	--	--	--	--	--	--	--	--	--	--	--	--	--	--	--	--	--	--	--	--	--	--	--	--	--	--	--	--	--	--	--	--	--	--	--	--	--	--	--	--	--	--	--	--	--	--	--	--	--	--	--	--	--	--	--	--	--	--	--	--	--	--	--	--	--	--	--	--	--	--	--	--	--	--	--	--	--	--	--	--	--	--	--	--	--	--	--	--	--	--	--	--	--	--	--	--	--	--	--	--	--	--	--	--	--	--	--	--	--	--	--	--	--	--	--	--	--	--	--	--	--	--	--	--	--	--	--	--	--	--	--	--	--	--	--	--	--	--	--	--	--	--	--	--	--	--	--	--	--	--	--	--	--	--	--	--	--	--	--	--	--	--	--	--	--	--	--	--	--	--	--	--	--	--	--	--	--	--	--	--	--	--	--	--	--	--	--	--	--	--	--	--	--	--	--	--	--	--	--	--	--	--	--	--	--	--	--	--	--	--	--	--	--	--	--	--	--	--	--	--	--	--	--	--	--	--	--	--	--	--	--	--	--	--	--	--	--	--	--	--	--	--	--	--	--	--	--	--	----

Копировал *Копировал*

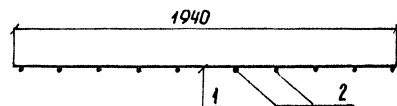
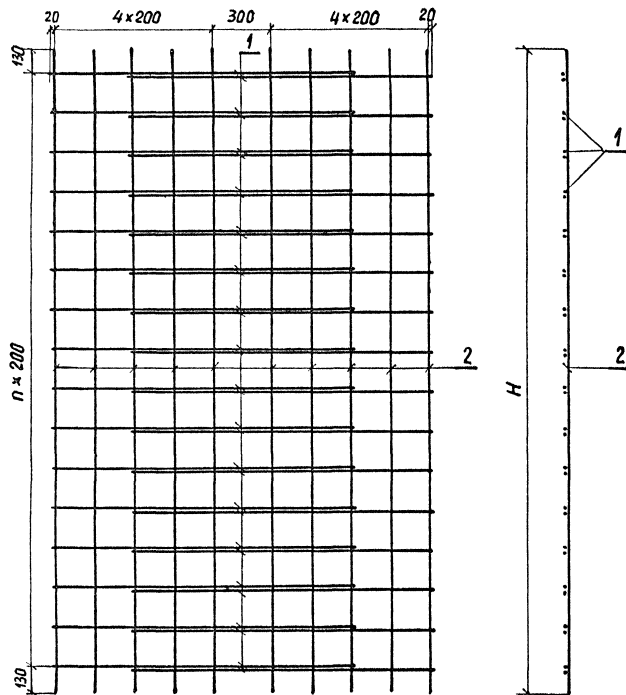
Формат А4



Полная длина стержня — 500 мм

ИНВ. № подл.	Подпись и дата	Взам. инв. №				
Нач. отд.	Филиппов	Хачатурьян	Хомут Х2	Сталь	Масса	Масштаб
Н. контр.	Томарева	Момчишвили		Р	0,11	1:10
Гл. инж. пр.	Филиппов	Хачатурьян		Лист	Листов 4	
Ст. инж.	Момчишвили	Хачатурьян				
Инженер	Хачатурьян	Хачатурьян				
			3.503.1-67,1 - 4042			

Копировал *Копировал* 22091-02 50 Формат А4

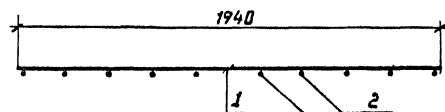
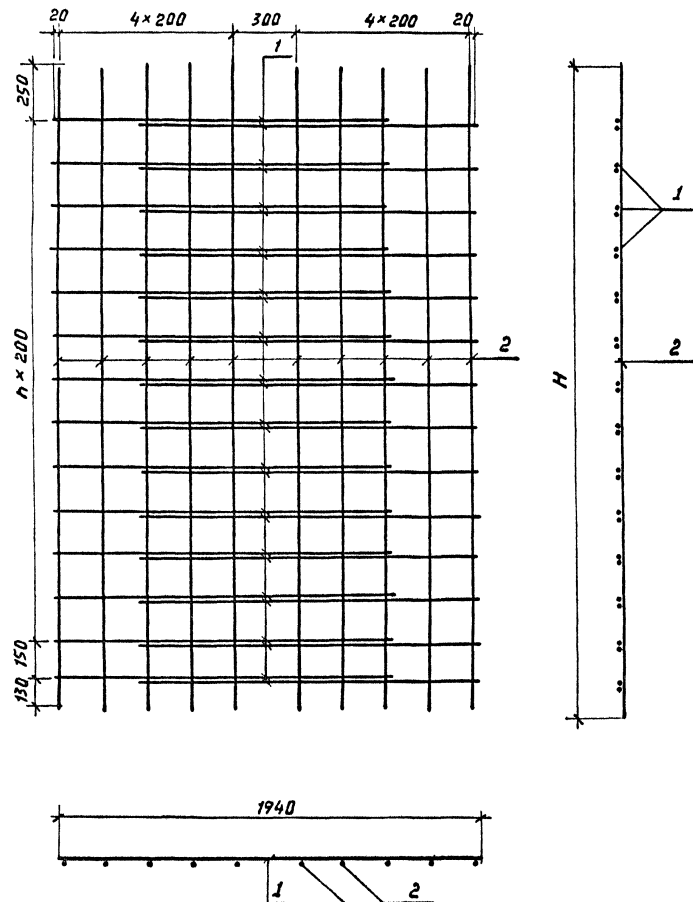


Формат	Зона	Лист	Обозначение	Наименование	Масштаб	Примеч.
				<u>Документация</u>		
				<u>3.503.1-67.1-4050</u>		C1-3
				<u>Детали</u>		
Б4	1	3.503.1-67.1-4051	Ф 8 А-III ГОСТ 5781-82*, l=1540	26	0,61кг	
Б4	2	3.503.1-67.1-4052	Ф 6 А-I ГОСТ 5781-82*, l=2660	8	0,59кг	
			<u>3.503.1-67.1-4050-01</u>			C1-3-C
			<u>Детали</u>			
Б4	1	3.503.1-67.1-4053	Ф 10 А-III ГОСТ 5781-82*, l=1540	26	0,95кг	
Б4	2	3.503.1-67.1-4052	Ф 6 А-I ГОСТ 5781-82*, l=2660	8	0,59кг	
			<u>3.503.1-67.1-4050-02</u>			C1-5
			<u>Детали</u>			
Б4	1	3.503.1-67.1-4051	Ф 8 А-III ГОСТ 5781-82*, l=1540	46	0,61кг	
Б4	2	3.503.1-67.1-4052-01	Ф 6 А-I ГОСТ 5781-82*, l=4660	8	1,03кг	
			<u>3.503.1-67.1-4050-03</u>			C1-5-C
			<u>Детали</u>			
Б4	1	3.503.1-67.1-4053	Ф 10 А-III ГОСТ 5781-82*, l=1540	46	0,95кг	
Б4	2	3.503.1-67.1-4052-01	Ф 6 А-I ГОСТ 5781-82*, l=4660	8	1,03кг	

Обозначение	Марка	n	H, мм	Масса, кг
3.503.1-67.1-4050	C1-3	12	2660	20,5
-01	C1-3-C	12	2660	29,4
-02	C1-5	22	4660	36,3
-03	C1-5-C	22	4660	51,9

					3.503.1-67.1-4050		
					Сетка С1-3, С1-3-С, С1-5, С1-5-С		
					Стадия	Масса	Масштаб
					Р	см. табл.	1:20
					Лист	Листов 1	
Нач. отд.	Филиппов	фил			ТБЛИГПИРАВТОДОРТРАНС		
Н. контр.	Токарева	тока					
Гл. инж. пр.	Филиппов	фил					
Ст. инж.	Никишилин	ники					
Инженер	Хачатурян	хач					

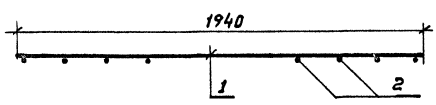
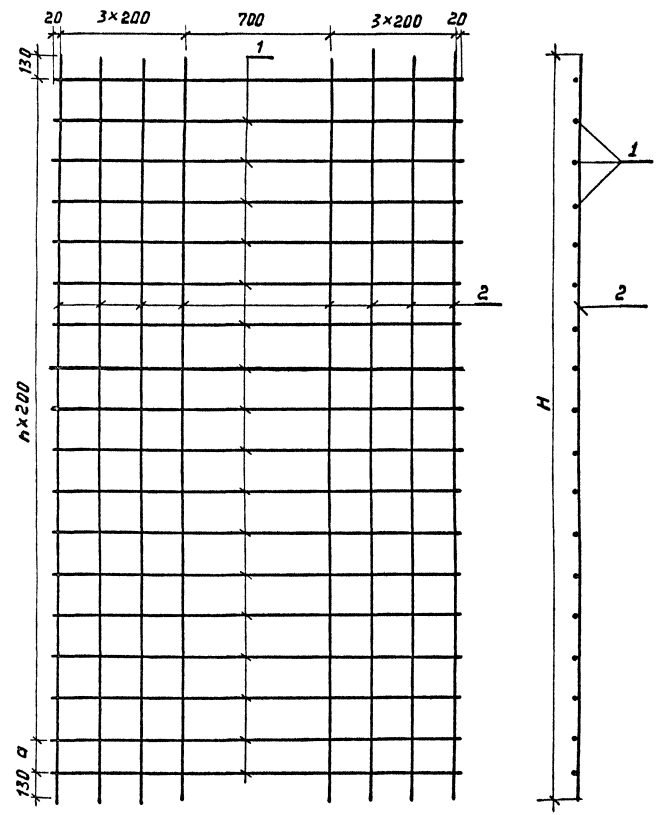
Копировал: Корнелий 22091-02 51 Формат А3



Формат	Зона	Позиция	Обозначение	Наименование	Кол-во	Примеч
				<u>Документация</u>		
				<u>3 503.1- 67.1- 4060</u>		С2-2
				<u>Детали</u>		
Б4	1	3.503.1- 67.1- 4153	Ф 10А-III ГОСТ 5781-82*С:1540	20	0,95кг	
Б4	2	3.503.1- 67.1- 4062	Ф 6А-I ГОСТ 5781-82*С:2330	8	0,52кг	
			<u>3 503.1- 67.1- 4060- 01</u>		С2-2-С	
			<u>Детали</u>			
Б4	1	3.503.1- 67.1- 4061	Ф 12А-III ГОСТ 5781-82*С:1540	20	1,37кг	
Б4	2	3.503.1- 67.1- 4062-01	Ф 6А-I ГОСТ 5781-82*С:2330	8	0,52кг	
			<u>3 503.1- 67.1- 4060- 02</u>		С2-4	
			<u>Детали</u>			
Б4	1	3.503.1-67.1-4153	Ф 10А-III ГОСТ 5781-82*С:1540	40	0,95кг	
Б4	2	3.503.1-67.1-4062-02	Ф 6А-I ГОСТ 5781-82*С:4330	8	0,96кг	
			<u>3 503.1- 67.1- 4060- 03</u>		С2-4-С	
			<u>Детали</u>			
Б4	1	3.503.1- 67.1- 4061	Ф 12А-III ГОСТ 5781-82*С:1540	40	1,37кг	
Б4	2	3 503.1- 67.1- 4162-02	Ф 6А-I ГОСТ 5781-82*С:4330	8	0,96кг	

Обозначение	Марка	n	H мм	Масса. кг
3 503.1-67.1-4060	С2-2	18	2330	23,1
- 01	С2-2-С	18	2330	31,5
- 02	С2-4	38	4330	45,6
- 03	С2-4-6	38	4330	62,5

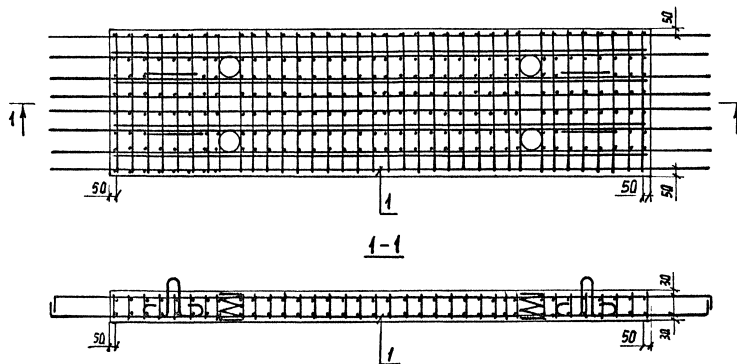
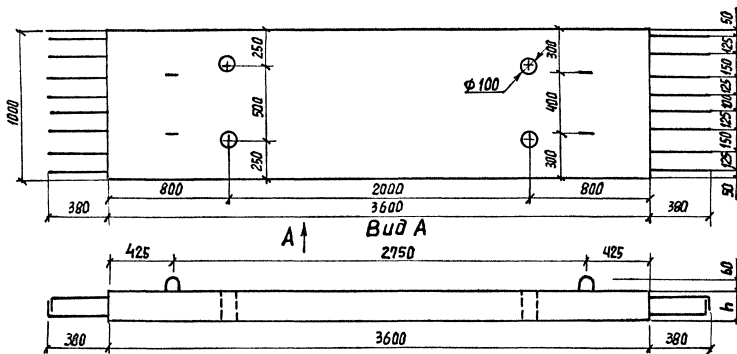
3.503.1-67.1-4060			
Сетка С2-2, С2-2-С			
С2-4, С2-4-С			
Нач. отд.	Филиппов	Филиппов	Филиппов
Н. контр.	Токарева	Токарева	Токарева
Инж. пр.	Филиппов	Филиппов	Филиппов
Ст. инж.	Конишвили	Конишвили	Конишвили
Инженер	Хачатурян	Хачатурян	Хачатурян
		Лист	Листов 1
		ТБЛНГПРОАВТОДОРТРАНС	



Формат	Зона	Позиц.	Обозначение	Наименование	Кол. до	Примеч.
				<u>Документация</u>		
				<u>3.503.1-67.1-4070</u>		СЗ-3
				<u>Детали</u>		
Б4	1	3.503.1-67.1-4071	Ф 8 А-III ГОСТ 5781-82*С:1940	13	0,77 кг	
Б4	2	3.503.1-67.1-4052	Ф 6 А-I ГОСТ 5781-82*С:2660	8	0,59 кг	
			<u>3.503.1-67.1-4070-01</u>		СЗ-5	
				<u>Детали</u>		
Б4	1	3.503.1-67.1-4071	Ф 8 А-III ГОСТ 5781-82*С:1940	23	0,77 кг	
Б4	2	3.503.1-67.1-4052-01	Ф 6 А-I ГОСТ 5781-82*С:4660	8	1,03 кг	
			<u>3.503.1-67.1-4070-02</u>		СЗ-7	
				<u>Детали</u>		
Б4	1	3.503.1-67.1-4071	Ф 8 А-III ГОСТ 5781-82*С:1940	33	0,77 кг	
Б4	2	3.503.1-67.1-4072	Ф 6 А-I ГОСТ 5781-82*С:6610	8	1,47 кг	
			<u>3.503.1-67.1-4070-03</u>		СЗ-9	
				<u>Детали</u>		
Б4	1	3.503.1-67.1-4071	Ф 8 А-III ГОСТ 5781-82*С:1940	43	0,77 кг	
Б4	2	3.503.1-67.1-4073	Ф 6 А-I ГОСТ 5781-82*С:8610	8	1,91 кг	

Обозначение	Марка	n	Размеры, мм		Масса, кг
			н	q	
3.503.1-67.1-4070	СЗ-3	11	2660	200	14,7
- 01	СЗ-5	21	4660	200	25,9
- 02	СЗ-7	31	6610	150	37,0
- 03	СЗ-9	41	8610	150	48,3

3.503.1-67.1-4070					
Сетка СЗ-3, СЗ-5, СЗ-7, СЗ-9				Стадия	Масса
				р	см. табл
				Масштаб	1:20
				лист	листо в 1
Тбилитпроавтотранс					
Нач. отд.	Филиппов	ф.и.о.			
М. котр.	Токарева	П.И.О.			
Сл. инж.	Филиппов	ф.и.о.			
Ст. инж.	Константинов	ф.и.о.			
Инженер	Хачапуридзе	ф.и.о.			

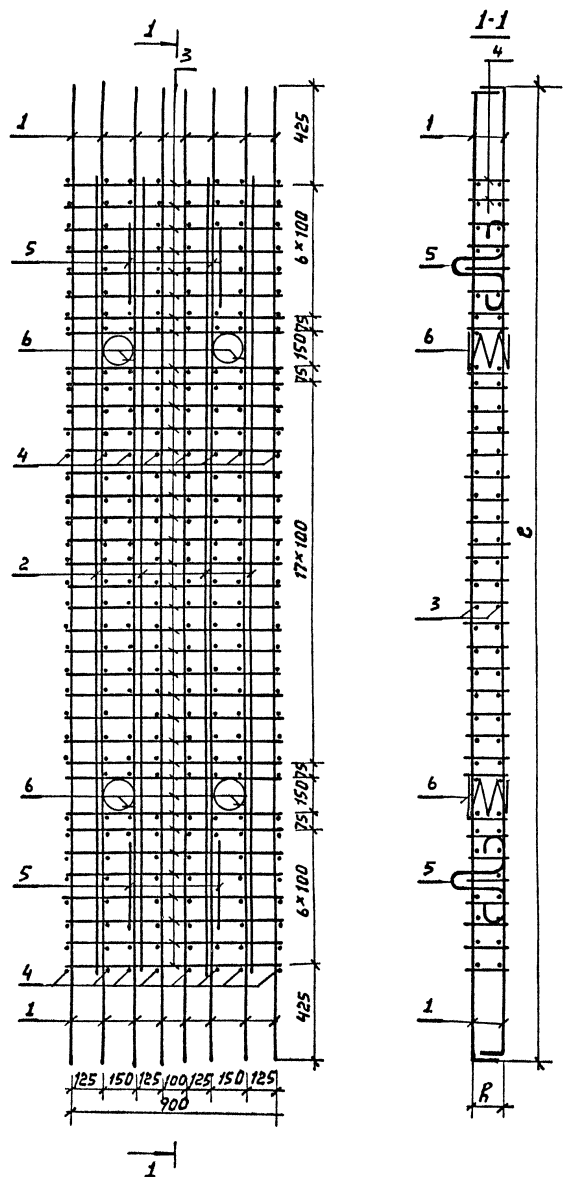


Сборная	Элемент	Позиция	Обозначение	Наименование	Мат-лы	Примеч.
				<u>Документация</u>		
A3			3.503.1 - 67.1 - 0000 НИ	Наomenclатура бланков		
A4			3.503.1 - 67.1 - 4000 РС	Ведомость расхода стали		
			<u>Переменные данные для исполнения:</u>			
				<u>3.503.1-67.1-4200</u>		117-10
				<u>Сборочные единицы</u>		
A3	1		3.503.1 - 67.1 - 4210	Каркас 1К-10	1	
				<u>Материалы</u>		
				Бетон В30 ГОСТ 25192-82	0,54	м³
				<u>3.503.1 - 67.1 - 4200-01</u>		2П-10
				<u>Сборочные единицы</u>		
A3	1		3.503.1 - 67.1 - 4210 - 01	Каркас 2К-10	1	
				<u>Материалы</u>		
				Бетон В30 ГОСТ 25192-82	0,72	м³

Обозначение	Марка	h, мм	Масса, т
3.503.1 - 67.1 - 4200	1П-10	150	1,35
-01	2П-10	200	1,80

3.503.1 - 67.1 - 4200			
Плита 1П-10, 2П-10 контрфорсных стен		Стальная	Масса
		Р	см. табл.
		Лист	Листов 1
ТБИЛГПИРАВДОДТРАНС			

Копировал *Бердас* Формат А3
22091-02 54



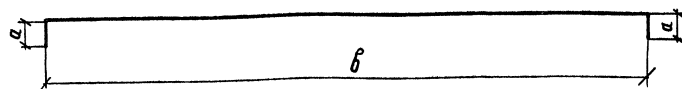
Формат листа	Код листа	Обозначение	Наименование	Кол-во	Примеч
			Документация		
			Детали		
Б4	3	3 503 1- 67.1- 4203	Ф 14 А-III ГОСТ 5781-82 с=960	72	1,16 кг
			Переменные данные для исполненич		
			3.503.1- 67.1- 4210		1К-10
			Детали		
А4	1	3.503 1- 67 1-4201	Отогнутый стержень	16	
Б4	2	3.503.1- 67.1- 4212	Ф 14 А-III ГОСТ 5781-82 с=3550	8	4,30 кг
Б4	4	3.503.1- 67.1- 4211	Ф 8 А-III ГОСТ 5781-82 с=120	288	0,05 кг
А4	5	3.503.1- 67.1- 4205	Монтажная петля М5	4	
А4	6	3.503.1- 67.1- 4002	Спираль СП-1	4	
			3.503.1- 67.1- 4210- 01		2К-10
			Детали		
А4	1	3.503.1-67 1- 4201- 01	Отогнутый стержень	16	
Б4	2	3 503.1- 67.1- 4212	Ф 18 А-III ГОСТ 5781-82 с=3550	8	7,10 кг
Б4	4	3 503.1- 67 1- 4211- 01	Ф 8 А-III ГОСТ 5781-82 с=170	288	0,07 кг
А4	5	3.503.1-67 1- 4205-01	Монтажная петля М6	4	
А4	5	3.503.1-67 1-4002-01	Спираль СП-2	4	

Обозначение	Марка	Размеры, мм		Масса кг
		h	l	
3.503.1- 67. 1- 4210	1 К-10	95	4365	222,2
- 01	2 К-10	140	4370	311,5

3.503.1- 67.1- 4210				
Каркас 1К-10, 2К-10				
		Лист	Масса	Масштаб
		Р	см	1:20
		табл.		
		Лист	Листов	1
ТБЛГПИРАВТОДОРТРАНС				

нач. отд. Филиппов
Н. Кондр. Токарева
гл. инж. пр. Филиппов
ст. инж. Конюшвили
инженер Качапуридзе

Инв. № подл. Подпись и дата. Взам. инв. №



в таблице исполнения b — полная длина стержня

Обозначение	Переменные размеры, мм				Масса, кг
	a	b	l	ϕ	
3 503 1-671-4201	750	4350	4500	14	5,4
- 01	1250	4350	4600	18	9,2

3 503 1-671-4201

Отпущенный стержень

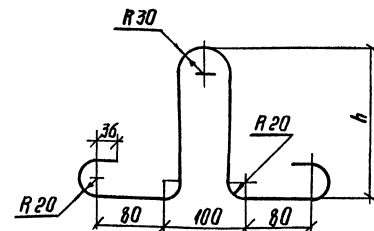
А-III ГОСТ 5781-82*
25 ГЭС

Стадия	Масса	Масштаб
Р	см	1:20
Лист	Листов 1	

ТБИАГПРОАВТОДОРТРАНС

Копировал Сероган

формат А4



в таблице исполнения l — полная длина стержня

Обозначение	Перем размеры, мм		Масса, кг
	h	l	
3 503 1-671-4205	193	800	0,7
- 01	243	900	0,8

3 503 1-671-4205

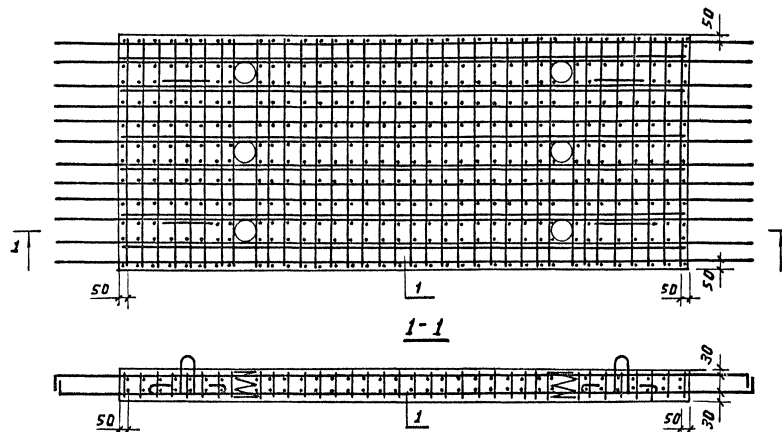
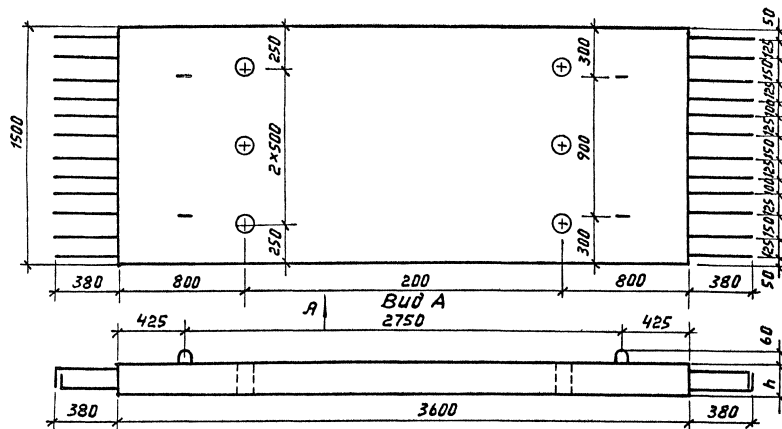
Монтажная петля
М5, М6

Ø12A-I ГОСТ 5781-82*
ВСТ 3 с п 2

Стадия	Масса	Масштаб
Р	см	1:5
Лист	Листов 1	

ТБИАГПРОАВТОДОРТРАНС

Копировал Сероган 22091-02 56 формат А4



Формат	Зона	Политика	Обозначение	Наименование	Кол-во	
				<u>Документация</u>		
A3			3.503.1-67.1-0000 ИИ	Наomenclatura блоков		
A4			3.503.1-67.1-4000 РС	Ведомость расхода стали		
			<u>переменные данные для исполнений</u>			
				<u>3.503.1-67.1-4300</u>		1П-15
				<u>Сборочные единицы</u>		
A3	1		3.503.1-67.1-4310	Каркас 1 К-15	1	
				<u>Материалы</u>		
				Бетон В 30 ГОСТ 25192-82	0,81	м³
				<u>3.503.1-67.1-4300-01</u>		2П-15
				<u>Сборочные единицы</u>		
A3	1		3.503.1-67.1-4310-01	Каркас 2 К-15	1	
				<u>Материалы</u>		
				Бетон В30 ГОСТ 25192-82	1,08	м³

Обозначение	Марка	R мм	Масса, г
3.503,1-67.1-4300	1П-15	150	2.03
-01	2П-15	200	2.70

[illegible]

ИНВ.№ подл	Подпись и дата	Взамен ИНВ.№
------------	----------------	--------------

Марка изделия	Изделия арматурные											Общий расход, кг	
	Арматура класса												
	А - III								А - I				
	ГОСТ 5781 - 82												
	φ 25	φ 22	φ 20	φ 18	φ 14	φ 12	φ 10	φ 8	Итого	φ 12	φ 6		Итого
БТ - 3				26,1				64,8	90,9		13,3	13,3	104,2
БТ - 5				47,4				112,5	159,9		21,2	21,2	181,1
БТ - 7			75,5				19,0	154,6	249,1		29,7	29,7	278,7
БТ - 9		111,7					37,9	205,9	355,5		37,9	37,9	393,4
БТ - 3 - С			13,2	31,0			24,7	54,3	123,2		13,4	13,4	136,6
БТ - 5 - С			78,7				43,6	92,8	215,1		21,4	21,4	236,5
БТ - 7 - С		115,6				27,4	43,6	138,1	324,7		30,0	30,0	354,7
БТ - 9 - С	176,8					54,8	43,6	192,5	467,7		38,3	38,3	506,0
1П - 10					204,4			13,7	218,1	2,8	1,3	4,1	222,2
1П - 15					308,3			20,5	328,8	2,8	2,0	4,8	333,6
2П - 10				204,0	83,6			19,3	306,9	3,2	1,4	4,6	311,5
2П - 15				306,0	127,2			29,0	462,2	3,2	2,2	5,4	467,6

Нач. отд.	Филиппов	Хачатурян
Н. контр.	Токарева	М. М. М.
П. инж. пр.	Филиппов	Хачатурян
Ст. инж.	Конишвили	Хачатурян
Инженер	Хачатурян	Хачатурян

3.503.1 - 67.1 - 4000 РСЗ

Ведомость расхода стали на блоки контрфорсных стен

Стадия	Лист	Листов
Р		1

Формат А 4

ИНВ.№ подл	Подпись и дата	Взамен ИНВ.№
------------	----------------	--------------

Номер строки	Наименование материала и единица измерения	Код		Код и марка изделия, количество на марку											
		материала	ед. изм.	БТ-3	БТ-5	БТ-7	БТ-9	БТ-3-С	БТ-5-С	БТ-7-С	БТ-9-С	1П-10	1П-15	2П-10	2П-15
1	Сортной прокат обыкновенного														
2	качества для арматурных изделий	093000													
3	сталь арматурная класса А-I, кг		116	13,4	21,4	30,0	38,3	13,5	21,6	30,3	38,7	4,1	4,8	4,6	5,5
4	сталь арматурная класса А-III, кг		116	91,8	161,5	251,6	359,1	124,4	217,3	327,9	472,4	220,3	332,1	310,0	466,8
5	Итого сортного проката														
6	Обыкновенного качества, кг		116	105,2	182,9	281,6	397,4	137,9	238,9	358,2	511,1	224,4	336,9	314,6	472,3
7	Всего стали в натуральной массе, кг		116	105,2	182,9	281,6	397,4	137,9	238,9	358,2	511,1	224,4	336,9	314,6	472,3
8	Всего стали привед. к классу А-I, кг		116	144,7	252,3	389,8	551,7	191,4	332,3	499,3	714,2	319,1	479,7	447,9	673,1
9	Цемент	573000													
10	портландцемент	573110													
11	М 400, кг	573112	116	364	731	1058	1504	420	814	1170	1646	203	304	270	405
12	Итого цемента, привед. к М 400, кг		116	364	731	1058	1504	420	814	1170	1646	203	304	270	405
13	Инженерные материалы														
14	Щебень, м³	571110	113	0,78	1,56	2,26	3,21	0,90	1,74	2,50	3,51	0,43	0,65	0,58	0,86
15	песок строительный природный, м³	571140	113	0,58	1,17	1,69	2,41	0,67	1,30	1,87	2,63	0,32	0,49	0,43	0,65

3.503.1 - 67.1 - 4000 РМ 3

Нач. отд.	Филиппов	Хачатурян
Н. контр.	Токарева	М. М. М.
П. инж. пр.	Филиппов	Хачатурян
Ст. инж.	Конишвили	Хачатурян
Инженер	Хачатурян	Хачатурян

Ведомость расхода материалов на блоки контрфорсных стен

Стадия	Лист	Листов
Р		1

Формат А 4

Копирован Копирован

Копирован Копирован 22091-02

59

58