

ТИПОВЫЕ КОНСТРУКЦИИ, ИЗДЕЛИЯ И УЗЛЫ ЗДАНИЙ И СООРУЖЕНИЙ

СЕРИЯ 3.702.1-4

УНИФИЦИРОВАННЫЕ СБОРНЫЕ ЖЕЛЕЗОБЕТОННЫЕ КОНСТРУКЦИИ
СИЛОСНЫХ СООРУЖЕНИЙ ПРЕДПРИЯТИЙ ПО ХРАНЕНИЮ
И ПЕРЕРАБОТКЕ ЗЕРНА

ВЫПУСК 5

БЛОКИ СТЕН СИЛОСОВ 3×3 м С НАПРЯГАЕМОЙ АРМАТУРОЙ, РАБОЧИЕ ЧЕРТЕЖИ

ТИПОВЫЕ КОНСТРУКЦИИ, ИЗДЕЛИЯ И УЗЛЫ ЗДАНИЙ И СООРУЖЕНИЙ

СЕРИЯ 3.702.1-4

УНИФИЦИРОВАННЫЕ СБОРНЫЕ ЖЕЛЕЗОБЕТОННЫЕ КОНСТРУКЦИИ
СИЛОСНЫХ СООРУЖЕНИЙ ПРЕДПРИЯТИЙ ПО ХРАНЕНИЮ
И ПЕРЕРАБОТКЕ ЗЕРНА

ВЫПУСК 5

БЛОКИ СТЕН СИЛОСОВ 3x3м С НАПРЯГАЕМОЙ АРМАТУРОЙ, РАБОЧИЕ ЧЕРТЕЖИ

РАЗРАБОТАНЫ

ИНСТИТУТОМ ЦНИИЭП СЕЛЬСТРОИ ГОСАГРОПРОМА СССР

ЗАМ. ДИРЕКТОРА ИНСТИТУТА *С.М.М.* ЧИЧКОВ П.В.

ГЛАВНЫЙ ИНЖЕНЕР ИНСТИТУТА *Е.М.Д.* ДЕДОВ Е.М.

НИИЖБ ГОССТРОЯ СССР

ЗАМ. ДИРЕКТОРА ИНСТИТУТА *А.Н.П.*

СТ. НАУЧ. СОТРУДНИК ДТН

ЦНИИПЭП МИНХЛЕБОПРОДУКТОВ СССР

Гл. конструктор

А.Н.П.

ГУЩА Н.П.
ИССЕРСФ.А

А.Н.П. ПРОСТОСЕРДОВ А.Н.

УТВЕРЖДЕНЫ

ПРОТОКОЛОМ ГОССТРОЯ СССР

от 13 мая 1988 г. № 28

ВВЕДЕНЫ В ДЕЙСТВИЕ с 1 августа 1988

© ЦИТП Госстроя СССР, 1988

Обозначение	Наименование	Стр.
3.702.1-4.5-0.0.0.0ТО	Техническое описание	3
3.702.1-4.5-0.0.0.0СРС	Ведомость расхода стали на блок кг	5
3.702.1-4.5-1.0.0.0.00	Силосный блок объемный СБ03.1-1	7
3.702.1-4.5-1.0.0.0.00СБ	Силосный блок объемный СБ03.1-1 Сборочный чертёж	8
3.702.1-4.5-2.0.0.0.00	Силосный блок объемный СБ03.3-1	11
3.702.1-4.5-2.0.0.0.00СБ	Силосный блок объемный СБ03.3-1 Сборочный чертёж	12
3.702.1-4.5-3.0.0.0.00	Силосный блок объемный СБ03.2-2	16
3.702.1-4.5-3.0.0.0.00СБ	Силосный блок объемный СБ03.2-2 Сборочный чертёж	17
3.702.1-4.5-4.0.0.0.00	Силосный блок угловой СБУ3.1-1	21
3.702.1-4.5-4.0.0.0.00СБ	Силосный блок угловой СБУ3.1-1 Сборочный чертёж	21
3.702.1-4.5-5.0.0.0.00	Силосный блок угловой СБУ3.2-2	24
3.702.1-4.5-5.0.0.0.00СБ	Силосный блок угловой СБУ3.2-2 Сборочный чертёж	24
3.702.1-4.5-6.0.0.0.00	Силосная панель СП3.1-1	28
3.702.1-4.5-6.0.0.0.00СБ	Силосная панель СП3.1-1 Сборочный чертёж	28
3.702.1-4.5-7.0.0.0.00	Силосная панель СП3.2-1	31
3.702.1-4.5-7.0.0.0.00СБ	Силосная панель СП3.2-1 Сборочный чертёж	31
3.702.1-4.5-8.0.0.0.00	Закрепление начала и конца пряжи и проволоки	34

		3.702.1-4.5-0.0.0.0	
		Содержание	
		СТАДИЯ Лист / Листов	
		Р 1 2	
		ЦНИИЭПсельстроу	

ГУП НУКОВА
 Н.КОНТН НУКОВА
 РУК.ЭР. ВОЛЮЯКС
 СТ.ИЖН. БАРАНОВ

КОПИРОВАЛ: Аникина

формат А4

Обозначение	Наименование	Стр.
3.702.1-4.5-1.1.0.0.00	Каркас пространственный КР-1	35
3.702.1-4.5-1.1.0.0.00СБ	Каркас пространственный КР-1 Сборочный чертёж	35
3.702.1-4.5-2.1.0.0.00	Каркас пространственный КР2, КР3	36
3.702.1-4.5-1.0.1.0.00	Каркас КР6, КР7	36
3.702.1-4.5-2.1.0.0.00СБ	Каркас пространственный КР2, КР3 Сборочный чертёж	37
3.702.1-4.5-3.1.0.0.00	Каркас пространственный КР4	38
3.702.1-4.5-3.1.0.0.00СБ	Каркас пространственный КР4. Сборочный чертёж	38
3.702.1-4.5-4.1.0.0.00	Каркас пространственный КР5	39
3.702.1-4.5-2.2.0.0.00	Каркас пространственный КР8	39
3.702.1-4.5-5.1.0.0.00	Каркас пространственный КР6, КР7.	40
3.702.1-4.5-5.1.0.0.00СБ	Каркас пространственный КР6, КР7. Сборочный чертёж	40
3.702.1-4.5-1.1.2.0.00	Изделие закладное М1	41
3.702.1-4.5-3.1.2.0.00	Изделие закладное М2	41
3.702.1-4.5-2.1.2.0.00	Изделие закладное М3	42
3.702.1-4.5-1.1.2.0.01	Пластина гнутая	42
3.702.1-4.5-1.1.1.00	Каркас плоский КР1	43
3.702.1-4.5-3.1.1.00	Каркас плоский КР2	43
3.702.1-4.5-2.1.1.00	Каркас плоский КР3	44
3.702.1-4.5-1.1.1.00	Каркас плоский КР4	45
3.702.1-4.5-4.1.1.00	Каркас плоский КР5	45
3.702.1-4.5-2.2.2.0.00	Сетка арматурная С1	46
3.702.1-4.5-7.0.1.00	Сетка арматурная С2	46
3.702.1-4.5-2.0.1.00	Сетка арматурная С3	47
3.702.1-4.5-3.0.0.0.01	Стержень	47
3.702.1-4.5-1.1.2.0.02	Пластина гнутая	48
3.702.1-4.5-1.1.2.0.03	Фасонка	48

3.702.1-4.5-0.0.0.0

Лист
2

23221-С2 3

КОПИРОВАЛ: Аникина формат А4

1.1. В настоящем выпуске приведены чертежи предварительно напряженных силовых блоков для силовых 3x3 м.

1.2. Силовые объемные блоки марок СБ03.2 и СБ3.2 запроектированы из тяжелого бетона класса В 27,5; все остальные блоки - из бетона класса В 22,5.

1.3. Все силовые блоки разработаны с напрягаемой рабочей арматурой. Предусмотрено два варианта армирования: арматурными канатами класса К-7 диаметром 6 мм по ГОСТ 13840-68* и высокопрочной арматурной проволокой периодического профиля класса ВрII диаметром 5 мм по ГОСТ 7348-81; армирование силовых блоков однородное.

1.4. Углы блоков армируются горячекатаной арматурной сталью класса А-I и А-III по ГОСТ 5781-82* и обыкновенной арматурной проволокой периодического профиля класса ВрI по ГОСТ 6727-80*.

1.5. Изготовление силовых блоков производится в заводских условиях в стальных силовых формах на специализированных поточных линиях, оборудованных арматурно-навивочными

машинами, рассчитанными на автоматическую непрерывную навивку арматуры с раскладкой ее пакетами в проектное положение.

1.6. Метод натяжения - электротермомеханический. Величина контролируемого напряжения в каждом витке арматуры принимается:

$$\sigma_k = \frac{9500 \pm 950 \text{ кгс/см}^2}{950 \pm 95 \text{ МПа}} \text{ для арматурной проволоки класса Вр-II;}$$

$$\sigma_k = \frac{10000 \pm 1000 \text{ кгс/см}^2}{1000 \pm 100 \text{ МПа}} \text{ для арматурных канатов класса К-7.}$$

1.7. Передаточная прочность бетона блоков должна быть не ниже $\frac{200 \text{ кгс/см}^2}{20 \text{ МПа}}$ на основании опыта изготовления.

1.8. Укладка бетона выполняется на специализированном формовочном посту, оборудованном бетоноукладчиком и виброплощадкой с многокомпонентными колебаниями. Укладка бетона послойная (толщина слоя 250-350 мм) с уплотнением каждого слоя кратковременным (1-2 минуты) включением виброплощадки.

1.9. Защитный слой рабочей арматуры 15 мм обеспечивается установкой пластмассовых фиксаторов или фиксаторов из цементно-песчаного раствора. Применение металлических фиксаторов, выходящих на поверхность бетона, не допускается.

Вед. орг.	Чичков	И.И.	3.702.1-4.5.0.0.0.ТО	СТАДИИ Лист		
Вед. з.п.	Момун	И.И.		Р	1	3
Р.К. Лаб.	Рябинский	И.И.	Мехническое описание	ЦНИИЭПсельстрой		
Зав. сект.	Ярош	И.И.				
Г.И.П.	Николаев	И.И.				
Н.контр.	Николаев	И.И.				
Р.К. ГР.	Борислав	И.И.				
Ст. инж.	Борислав	И.И.				

3.702.1-4.5.0.0.0.ТО	Лист
	2

1.10 Арматурные каркасы, сетки и закладные изделия должны изготавливаться в соответствии с требованиями нормативных документов:

— ГОСТ 10922-73 Арматурные изделия и закладные детали сварные для железобетонных конструкций. Технические требования и методы испытаний;

— ГОСТ 14098-85 Соединения сварные арматуры железобетонных изделий и конструкций. Контактная и ванная сварка. Основные типы и конструктивные элементы;

— СН 393-78 Инструкция по сварке соединений арматуры и закладных деталей железобетонных конструкций;

1.11 Плоские арматурные изделия изготавливать при помощи контактной точечной сварки. Применение электродуговой сварки вместо контактной не допускается.

1.12 Сварка всех мест пересечения стержней в арматурных изделиях является обязательной.

1.13 Размеры каркасов и сеток даны по осям стержней.

1.14 Для обеспечения точности пространственных каркасов сварка их должна производиться в индукторе следующим образом:

— Сварка пространственных каркасов КП1; КП2; КП3; КП4 осуществляется последовательной приваркой снизу вверх к вертикальным стержням ф5Вр1 плоских каркасов и закладных изделий;

— Сварка пространственных каркасов КП5; КП6; КП7 осуществляется последовательной приваркой к вертикальным стержням ф5Вр1 плоских каркасов

1.15 Изготовление изделий закладных М1; М2; М3 производится в следующей последовательности:

— в специальном штампе вырубается фрасанка

3.702.1-4.500.0.070

Лист

3

Формат А4

3.702.1-4.5-1.1.2.03 и развертки гнутых пластин 3.702.1-4.5-1.1.2.01 — производится атрезка на выбранных листах разверток для гнутых пластин 3.702.1-4.5-1.1.2.02;

— на специальных штампах производится гнутье разверток пластин 3.702.1-4.5-1.1.2.01 и 3.702.1-4.5-1.1.2.02 по проектного положения,

— из гнутых пластин и фрасанок в индукторах производится сборка закладных изделий,

Штампы и индукторы могут переноситься на разные изделия.

1.16 Электроды для электродуговой сварки выбираются по СН 393-78 в зависимости от марки и класса сталей свариваемых элементов.

1.17 Качество, условия транспортирования и хранения изделий стен силосов должны соответствовать техническим условиям: „Блоки железобетонные предварительно напряженные силосные размером 3х3м силосных сооружений предприятий по хранению и переработке зерна“.

1.18 При изготовлении силосных блоков руководствоваться следующим документом: „Рекомендации по технологии изготовления предварительно напряженных железобетонных элементов стен сборных сооружений с силосами 3х3м для предприятий по хранению и переработке зерна“ (ЦНИИЭПсельстрой)

3.702.1-4.5.00.0.070

Лист

4

23221-02 5

Формат А4

Ведомость расхода стали на блок, кг

Марка блока	Напрягаемая арматура класса		Изделия арматурные				Изделия закладные				Всего
			Арматура класса				Прокат марки				
	Вр-II		А-I		А-III		Вр-I		ВСтЗкп2ГОСТ 380-74*		
	ГОСТ 7348-81		ГОСТ 5781-82*		ГОСТ 5781-82*		ГОСТ 6727-80*		ГОСТ 19903-74*		
φ 5	Итого	φ 4	Итого	φ 10	Итого	φ 3	φ 5	Итого	φ 3	Итого	
СБ03.1-1Вр-II											
СБ03.1-1Вр-II-1	49,95	49,95	6,12	6,12				17,92	17,92	36,48	110,47
СБ03.1-1Вр-II-2											
СБ03.1-1Вр-II-3											
СБ03.2-2Вр-II											
СБ03.2-2Вр-II-1	54,38	54,38	6,12	6,12			3,52	19,09	22,61	42,36	122,47
СБ03.2-2Вр-II-2											
СБ03.3-1Вр-II											
СБ03.3-1Вр-II-1	50,04	50,04	6,12	6,12			1,69	18,52	20,21	39,42	115,79
СБ03.3-1Вр-II-2											
СБ03.3-1Вр-II-3											
СБ43.1-1Вр-II	23,70	23,70	4,59	4,59	12,36	12,36	6,74	6,74	9,12	9,12	56,61
СБ43.2-2Вр-II	23,80	23,80	4,59	4,59	12,72	12,72	3,92	7,91	11,43	12,06	84,60
СПЭ.1-1Вр-II	11,08	11,08	3,06	3,06	12,36	12,36	2,26	2,26	2,26	2,26	28,76
СПЭ.2-1Вр-II	11,25	11,25	3,06	3,06	12,72	12,72	1,71	2,86	4,57	4,57	31,60

1. В качестве напрягаемой арматуры может быть применена арматура класса В-II ГОСТ 7348-81 φ 5 мм при той же величине контролируемого напряжения.
2. Масса арматуры и закладных деталей указана в натуральном выражении, без учета технологических отходов, в соответствии с письмом № 2/3-149 от 4.04.86 г. Главпроекта Гостроя СССР и требований ГОСТ 2.109-73 "ЕСКД. Основные требования к чертежам". Расход стали с учетом технологических отходов следует устанавливать в соответствии с требованиями ВСН65.08-81 "ведомственные строительные нормы о порядке разработки, согласования и утверждения производственно-технических норм расхода цемента, металла, проката и древесины".

				3.702.1-4.5.0.0.0 РС					
Гип. Жукова	2006								
Н.контр. Жукова	2006								
Руководитель	2006								
Ст. инж. Курочкин	2006								
Ст. инж. Баранов	2006								

Ведомость расхода стали на блок, кг

Страниц	Лист	Листов
Р	1	2

ИИИИПСАЛЬСТРОЙ

Ведомость расхода стали на блок, кг

Марка блока	Напрягаемая арматура класса		Изделия арматурные						Изделия закладные			Всего
			Арматура класса						Прокат марки			
	к-7		А-I		А-III		Вр-I		ВСт3кп2 ГОСТ 380-74*			
	ГОСТ 13840-68*		ГОСТ 5781-82*		ГОСТ 5781-82*		ГОСТ 6727-80*		ГОСТ 19903-74*			
φ6	Итого	φ14	Итого	φ10	Итого	φ3	φ5	Итого	φ3		Итого	
СБ03.1-1к7												
СБ03.1-1к7-1	48,10	48,10	6,12	6,12				17,92	17,92	36,48	36,48	108,62
СБ03.1-1к7-2												
СБ03.1-1к7-3												
СБ03.2-2к7												
СБ03.2-2к7-1	49,50	49,50	6,12	6,12			3,52	19,09	22,61	42,36	42,36	120,59
СБ03.2-2к7-2												
СБ03.3-1к7												
СБ03.3-1к7-1	48,20	48,20	6,12	6,12			1,69	18,52	20,21	39,42	39,42	113,95
СБ03.3-1к7-2												
СБ03.3-1к7-3												
СБУ3.1-1к7	22,80	22,80	4,59	4,59	12,36	12,36	6,74	6,74	9,12	9,12	9,12	55,61
СБУ3.2-2к7	22,91	22,91	4,59	4,59	12,72	12,72	3,52	7,91	11,43	12,06	12,06	63,71
СП3.1-1к7	10,68	10,68	3,06	3,06	12,36	12,36	2,26	2,26	2,26			28,36
СП3.2-1к7	10,84	10,84	3,06	3,06	12,72	12,72	1,71	2,85	4,57			31,19

1. Масса арматуры и закладных деталей указана в натуральном выражении, без учета технологических отходов в соответствии с письмом № 2/3-149 от 4.04.86г. Главпроекта Госстроя СССР и требований ГОСТ 2.109-73 "ЕСКД. Основные требования к чертежам".
 Расход стали с учетом технологических отходов следует устанавливать в соответствии с требованиями ВСН 65-08-81 "Ведомственные строительные нормы о порядке разработки, согласования и утверждения производственно-технических норм расхода цемента, металлопроката и древесины."

Формат	Зона	Лоз.	Обозначение	Наименование	кол	Прим.		
				<u>Документация</u>				
A4			3.702.1-4.5-0.0.0.0ТО	Техническое описание				
A4			3.702.1-4.5-0.0.0.0РС	ведомость расхода стали				
A3			3.702.1-4.5-1.0.0.00СБ	Сборочный чертёж				
				<u>Сборочные единицы</u>				
A4	1		3.702.1-4.5-1.0.0.00	КАРКАС ПРОСТРАНСТВЕННЫЙ КЛ1	4			
A4	2		3.702.1-4.5-1.0.1.00	Каркас КР6	4			
				<u>Переменные данные для исполнения</u>				
				5-1.0.0.00; 5-1.0.0.00-01		СБ031-1К7 СБ031-1К7-1		
				5-1.0.0.00-02; 5-1.0.0.00-03		СБ031-1К7-2 СБ031-1К7-3		
				<u>Детали</u>				
B4	3		3.702.1-4.5-1.0.0.01	НАПРЯГАЕМАЯ АРМАТУРА ф6К-7	276,0	м		
				5-1.0.0.00-04; 5-1.0.0.00-05		СБ031-1бр II СБ031-1бр II-1		
				5-1.0.0.00-06; 5-1.0.0.00-07		СБ031-1бр II-2 СБ031-1бр II-3		
3702.1-4.5-1.0.0.00								
ГУП	ИУКОВА	2.2.25	Силосный блок объёмный типа СБ03.1-1		Стандарт Лист Листов			
Н.КОНТР.	ИУКОВА	2.2.25			Р	1	2	
ДУК.ЕР.	СОМОЛЯКО	2.2.25			ЦНИИЭПсельстрой			
СТ.ИНИ.	УЗРАЛЬКИНА	2.2.25						
СТ.ИНИ.	БАРЯНОВ	2.2.25						

копировал: Аникина

формат А4

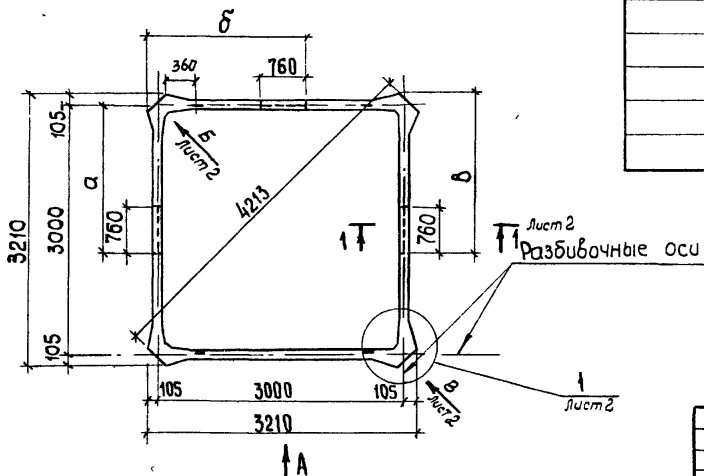
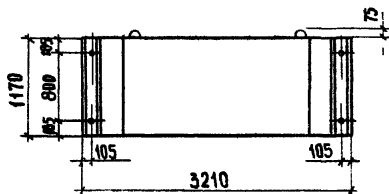
Формат	Зона	Лоз.	Обозначение	Наименование	кол	Прим.
				<u>Детали</u>		
B4	4		3.702.1-4.5-1.0.0.02	НАПРЯГАЕМАЯ АРМАТУРА ф5Бр II	236,25	м
				<u>Материалы</u>		
B4				Бетон класса В22,5		ср. табл.
3702.1-4.5-1.0.0.00						
						Лист
						2

копировал: Аникина

формат А4

23227-02 З

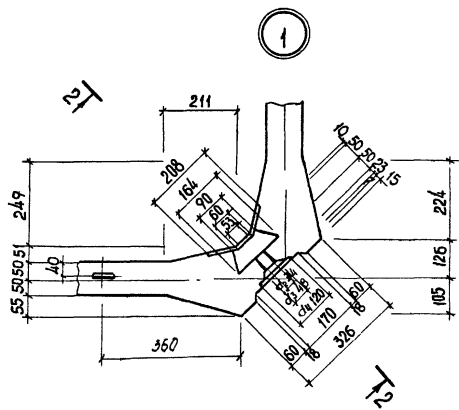
Вид А



Обозначение	Марка	Размеры в мм			Объем бетона м ³	Масса Т
		а	б	в		
3.702.445-1.0.0.00	СБ03.1-1К7	0	0	0	1,52	3,80
-01	СБ03.1-1К7-1	1985	0	0	1,48	3,70
-02	СБ03.1-1К7-2	1985	0	1985	1,48	3,70
-03	СБ03.1-1К7-3	0	1985	1985	1,48	3,70
-04	СБ03.1-1ВрII	0	0	0	1,52	3,80
-05	СБ03.1-1ВрII-1	1985	0	0	1,48	3,70
-06	СБ03.1-1ВрII-2	1985	0	1985	1,48	3,70
-07	СБ03.1-1ВрII-3	0	1985	1985	1,48	3,70

3.702.4-4.5-1.0.0.00 СБ					
Силосный блок объемный тип СБ03.1-1				Стадия	Масса
Сборочный чертеж				Р	см табл
				Лист 1	Листов 3
ГИП	Жукова	30/11			
Н КОНТР	Жукова	30/11			
РКЗ гр	СОМОЛЯКО	30/11			
СТ. ЧИЖ	Барабанов	30/11			
				ЦНИИЭПсельстрой	

23224-02 9



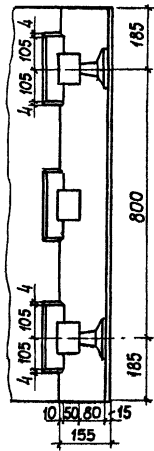
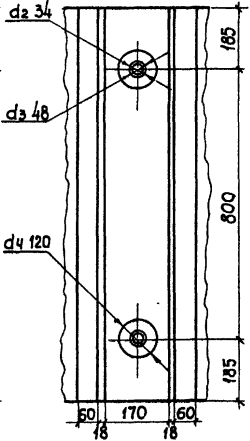
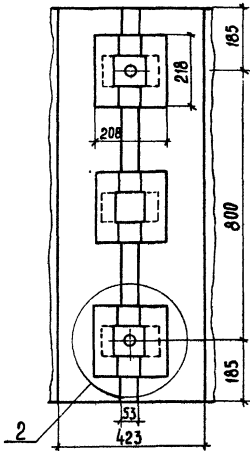
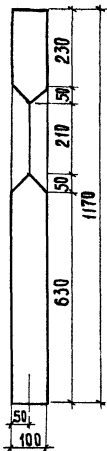
1

1-1
M1:10

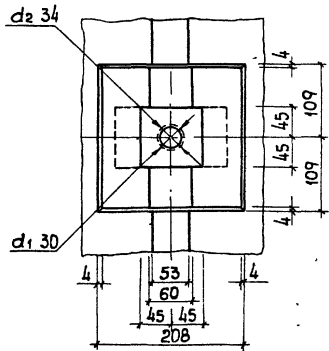
ВЧД Б
M1:10

ВЧД В
M1:10

2-2
M1:10



2



Нишу образованную средним упором,
затереть цементным раствором.

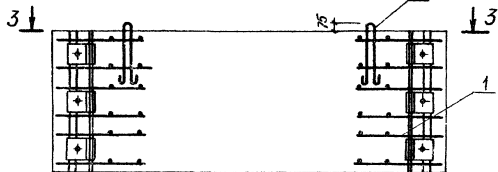
3.702.1-4.5-1.0.0.00 СБ

Лист

2

23221-02 10

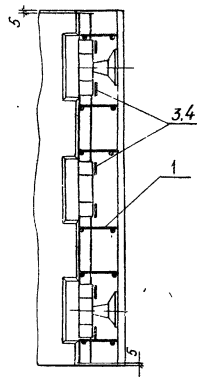
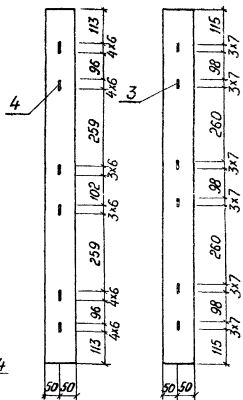
Напрягаемая арматура условно не показаны



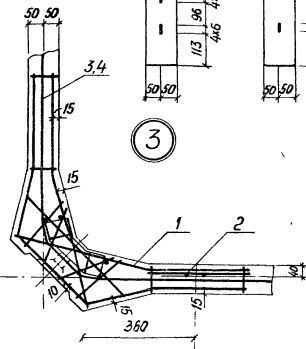
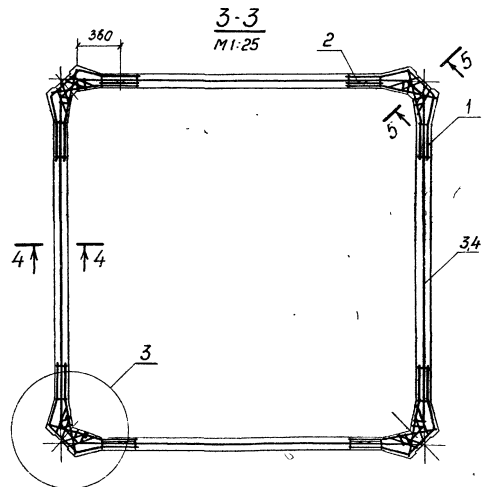
4-4
М1:10
для Вр II

4-4
М1:10
для К7

5-5
М1:10



3-3
М1:25



3

3.702.1-4.5-1.0.0.00СБ

Лист
3

Формат Зона	Лист	Обозначение	Наименование	кол	Примеч.
			<u>Документация</u>		
A4		З.702.1-4.5-0.0.0.0.0	Техническое описание		
A4		З.702.1-4.5-0.0.0.0.0.РС	Ведомость расхода стали		
A3		З.702.1-4.5-2.0.0.0.0.СБ	Сборочный чертеж		
			<u>Сборочные единицы</u>		
A4	1	З.702.1-4.5-1.1.0.0.0	Каркас пространственный К1	2	
A4	2	З.702.1-4.5-2.1.0.0.0	Каркас пространственный К2	1	
A4	3	З.702.1-4.5-2.1.0.0.0-01	Каркас пространственный К3	1	
A4	4	З.702.1-4.5-1.0.1.0.0	Каркас КР6	2	
A4	5	З.702.1-4.5-1.0.1.0.0-01	Каркас КР7	2	
A4	6	З.702.1-4.5-2.2.0.0.0	Каркас пространственный К8	1	
A4	7	З.702.1-4.5-2.0.1.0.0	Сетка арматурная С3	2	
		<u>Переменные</u>	<u>данные для исполнения</u>		
			5-2.0.0.00, 5-2.0.0.00-01		СБ03.3-1К7 СБ03.3-1К7-1
			5-2.0.0.00-02, 5-2.0.0.00-03		СБ03.3-1К7-2 СБ03.3-1К7-3
			<u>Детали</u>		
B4	8	З.702.1-4.5-2.0.0.0.1	Напрягаемая арматура ф6х12% 64м		
		3.702.1-4.5-2.0.0.0.0			
И.О.П.	ИЗУКОВА	ИЗУКОВА	СЛОСНЫЙ БЛОК ОБЪЕМНЫЙ	СТАВЛЯ	ЛИСТ
И.О.П.	ИЗУКОВА	ИЗУКОВА	типа СБ03.3-1	1	2
И.О.П.	ИЗУКОВА	ИЗУКОВА		ЦНИИЭПсельстрой	

Формат Зона	Лист	Обозначение	Наименование	кол	Примеч.
			5-2.0.0.00-04, 5-2.0.0.00-05		СБ03.3-1К7-4 СБ03.3-1К7-5
			5-2.0.0.00-06, 5-2.0.0.00-07		СБ03.3-1К7-6 СБ03.3-1К7-7
			<u>Детали</u>		
B4	9	З.702.1-4.5-2.0.0.0.2	Напрягаемая арматура ф5х12% 64м		
			<u>Материалы</u>		
B4			Бетон класса В22,5		см. табл.
		3.702.1-4.5-2.0.0.0.0			
					ЛИСТ
					2

копировал: Анюкина

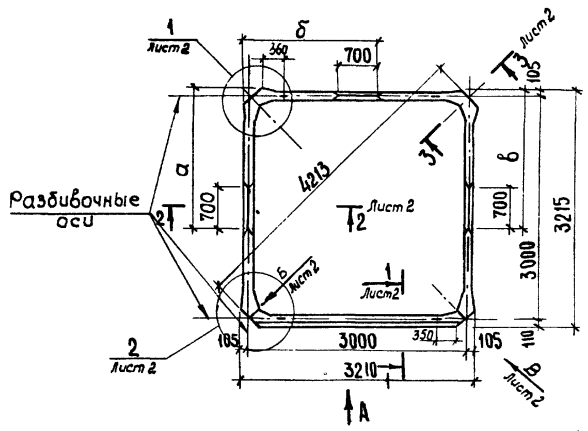
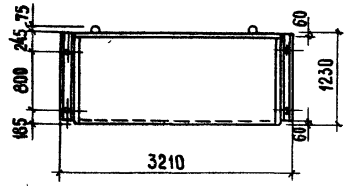
формат А4

копировал: Анюкина

формат А4

23221-02 12

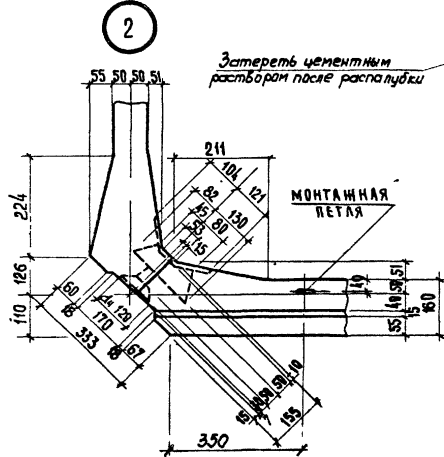
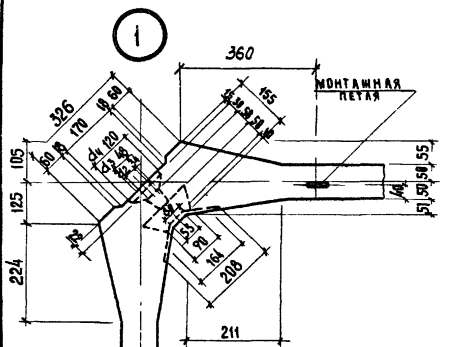
Вид А



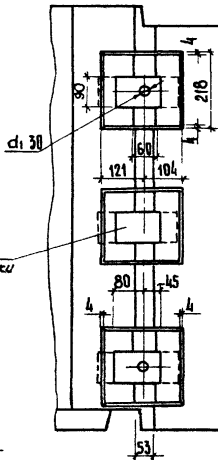
Обозначение	Марка	Размеры в мм			объем бетона м ³	масса т
		а	б	в		
3.702.1-4.5-2.0.0.00	СБ03.3-1К7	0	0	0	1,70	4,20
-01	СБ03.3-1К7-1	1985	0	0	1,64	4,10
-02	СБ03.3-1К7-2	0	1985	0	1,64	4,10
-03	СБ03.3-1К7-3	0	0	1985	1,64	4,10
-04	СБ03.3-1ВрII	0	0	0	1,70	4,20
-05	СБ03.3-1ВрII-1	1985	0	0	1,64	4,10
-06	СБ03.3-1ВрII-2	0	1985	0	1,64	4,10
-07	СБ03.3-1ВрII-3	0	0	1985	1,64	4,10

3.702 1-4.5-2.0.0.00 СБ			
Силосный блок объемный		Стация	Масса
типа СБ03.3-1.		Р	1 50
Сборочный чертеж			
Лист 1		Листов 4	
Гип	Жукова	г. 2.5	
Н. контр.	Жукова	20/05	
рук. пр.	Зомоляко	20/04	
ст. инж.	Борданов	20/04	
ЦНИИЭПсельстрой			

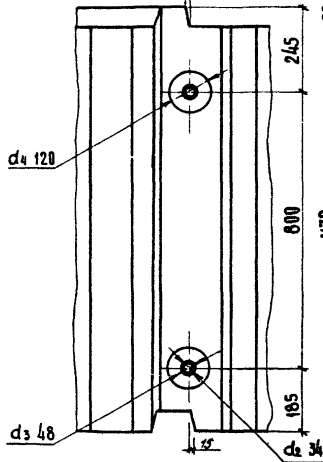
23221-02 13



*Затереть цементным
раствором после раскатки*



Вид Б
М1:10

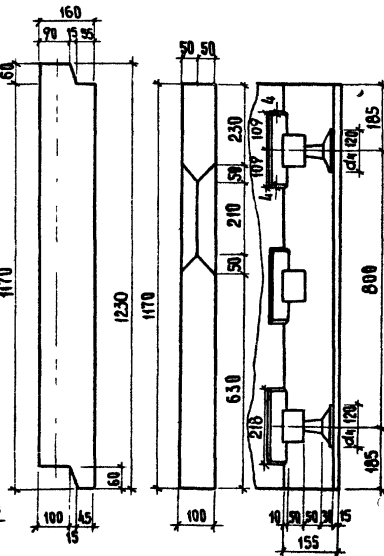


Вид В
М1:10

1-1
М1:10

2-2
М1:10

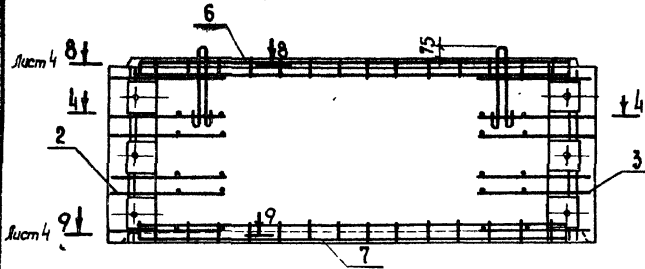
3-3
М1:10



3.702.1-4.5-2.0.0.00 СБ

Лист
2

НАПРЯГАЕМАЯ АРМАТУРА УСЛОВНО НЕ ПОКАЗАНА



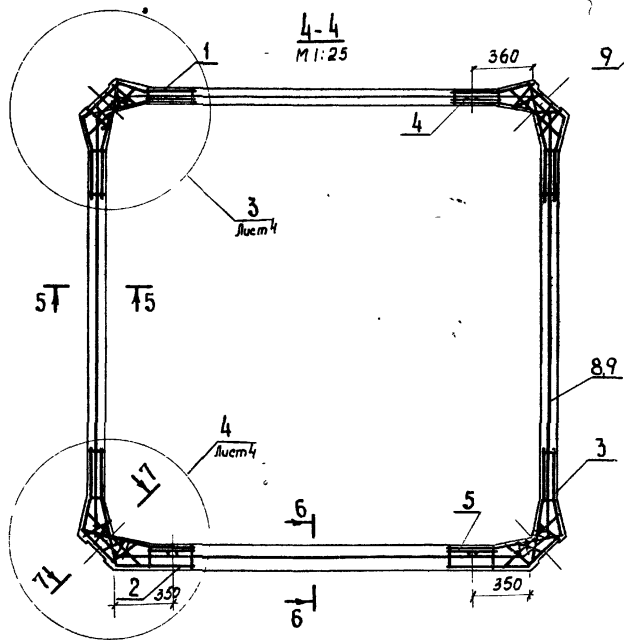
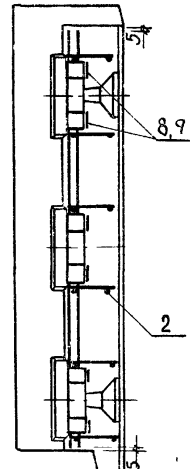
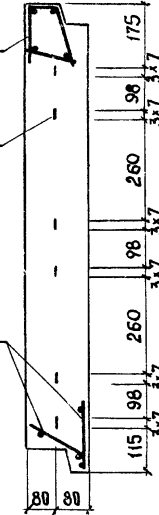
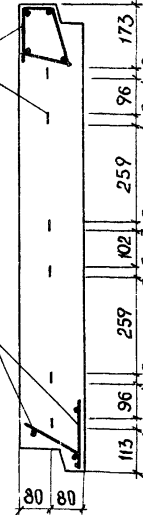
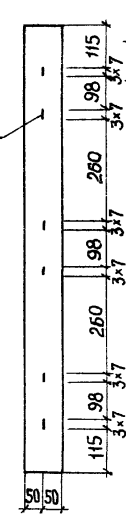
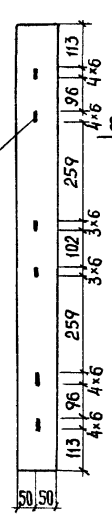
5-5
ДЛЯ Вр II
М 1:10

5-5
ДЛЯ Н-7
М 1:10

6-6
ДЛЯ Вр II
М 1:10

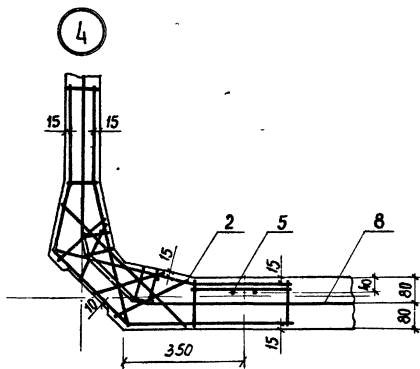
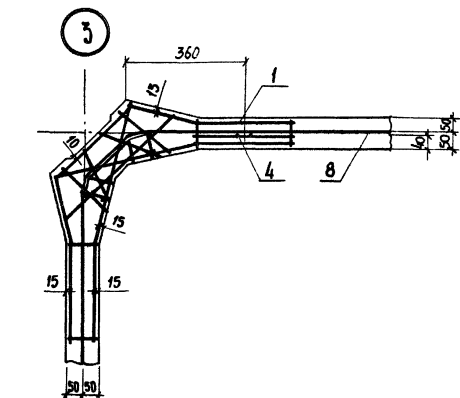
6-6
ДЛЯ Н-7
М 1:10

7-7
М 1:10

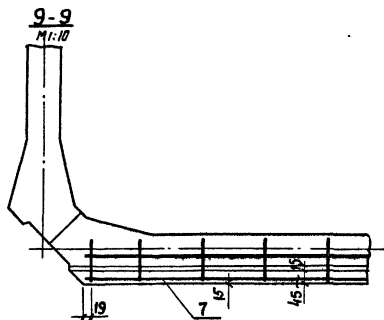
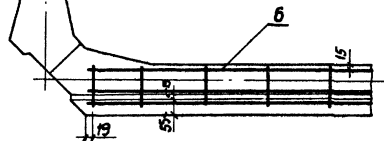


3.702.1-4.5-2.0.0.00 СБ

Лист	3
------	---



8-8
М1:10
В сечениях 8-8 и 9-9
показана только арматура
выступов.



3.702.1-4.5-2.0.0.00 СБ

Лист
4

23221-02 16

Формат А3

Формат	Зона	Поз.	Обозначение	Наименование	Кол.	Примеч.
				<u>Документация</u>		
А4			3.702.1-4.5-0.0.0.0ТО	Техническое описание		
А4			3.702.1-4.5-0.0.0.0РС	Ведомость расхода стали		
А3			3.702.1-4.5-3.0.0.0СВ	Сборочный чертёж		
				<u>Сборочные единицы</u>		
А4	1		3.702.1-4.5-1.1.0.00	Каркас пространственный КР1	1	
А4	2		3.702.1-4.5-2.1.0.00	Каркас пространственный КР2	1	
А4	3		3.702.1-4.5-2.1.0.00-01	Каркас пространственный КР3	1	
А4	4		3.702.1-4.5-3.1.0.00	Каркас пространственный КР4	1	
А4	5		3.702.1-4.5-1.01.00	Каркас КР6	1	
А4	6		3.702.1-4.5-1.01.00-01	Каркас КР7	3	
А4	7		3.702.1-4.5-2.2.00	Каркас пространственный КР8	2	
А4	8		3.702.1-4.5-2.0.1.00	Сетка СЗ	4	
				<u>Детали</u>		
А4	9		3.702.1-4.5-3.0.0.01	Стержень	2	
А4	10		3.702.1-4.5-3.0.0.01-01	Стержень	1	
А4	11		3.702.1-4.5-3.0.0.01-02	Стержень	1	
Б4	12		3.702.1-4.5-3.0.0.02	фЗвР-I 20ст6727-80* L=90	2	0,05кг

3.702.1-4.5-3.0.0.00

ГПН Жукова	ЭП	Статья	Лист	Листов
Н.КОНТР Жукова	ЭП	Р	1	2
РЗК ЕР БОМОЛЯКО	ЭП	Силовый блок объемный		
Ст.ц.инж. МУРАВИКОВА	ЭП	типа СБ03.2-2		
Ст.ц.инж. БАРАНОВ	ЭП	ЦНИИЭПрсельстрой		

Формат	Зона	Поз.	Обозначение	Наименование	Кол.	Примеч.
				<u>Переменные данные для исполнения</u>		
				5-3.0.0.00; 5-3.0.0.00-01		СБ03.2-2К 7
				5-3.0.0.00-02		СБ03.2-2К 1-1
						СБ03.2-2К 1-2
				<u>Детали</u>		
Б4	13		3.702.1-4.5-3.0.0.03	Напрягаемая арматура ф6К7	286,13	м
				5-3.0.0.00-03; 5-3.0.0.00-04		СБ03.2-2К II
				5-3.0.0.00-05		СБ03.2-2К II-1
						СБ03.2-2К II-2
				<u>Детали</u>		
Б4	14		3.702.1-4.5-3.0.0.04	Напрягаемая арматура ф5Б5	333,64	м
				<u>Материалы</u>		
				Бетон класса В27,5		см. табл.

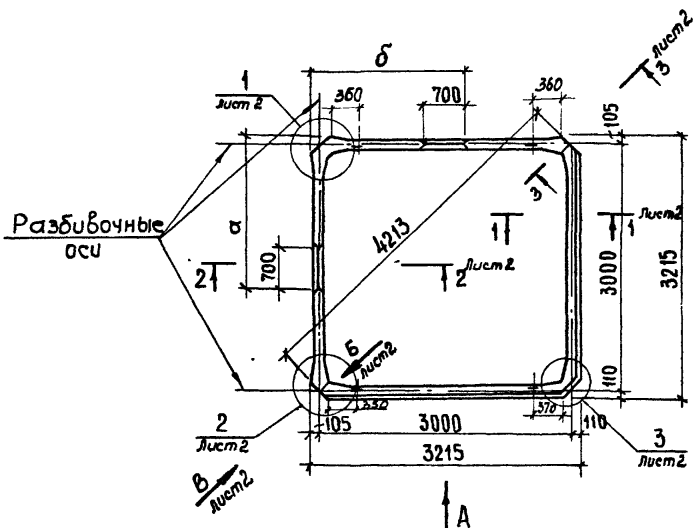
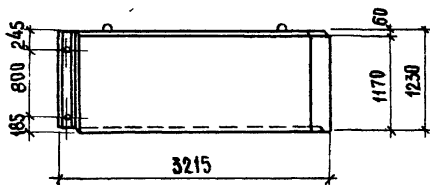
3.702.1-4.5-3.0.0.00

Лист

2

23221-02 17

Вид А

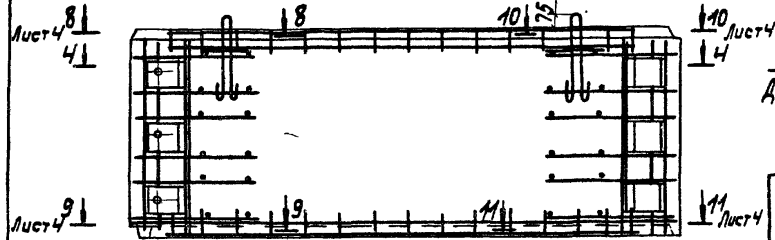


Обозначение	Марка	РАЗМЕРЫ в мм		ОБЪЕМ БЕТОНА м³	МАССА т
		а	б		
3.702.1-4.5-3.0.0.00	СБ03.2-2К7	0	0	1,90	4,70
-01	СБ03.2-2К7-1	1985	0	1,84	4,60
-02	СБ03.2-2К7-2	0	1985	1,84	4,60
-03	СБ03.2-2 Вр II	0	0	1,90	4,70
-04	СБ03.2-2 Вр II-1	1985	0	1,84	4,60
-05	СБ03.2-2 Вр II-2	0	1985	1,84	4,60

3.702.1-4.5-3.0.0.00 СБ			
Силосный блок объемный типа СБ03.2-2		Стадия	Масса
Сборачный чертеж		Р	см. табл.
		Лист 1	Листов 4
ГЛП	ЖУКОВА	30/01/83	
НОРМ. КОНТ.	ЖУКОВА	30/01/83	
РУК. ГР.	РОМОЛЯКО	30/01/83	
СТ. ИНЖ.	БАРАНОВ	30/01/83	
ЦНИИЭПсельстроу			

23221-02 18

Напрягаемая арматура условно не показана



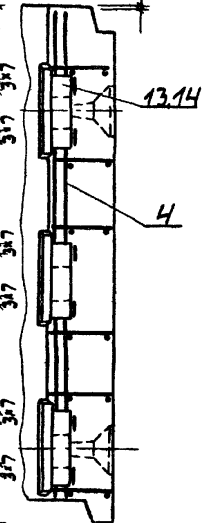
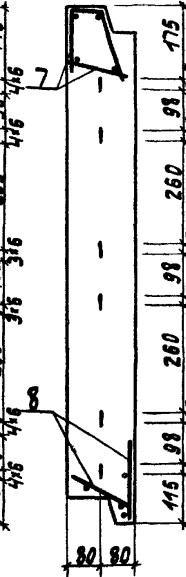
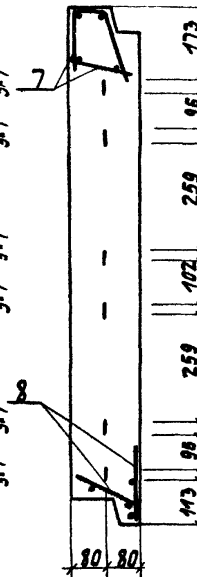
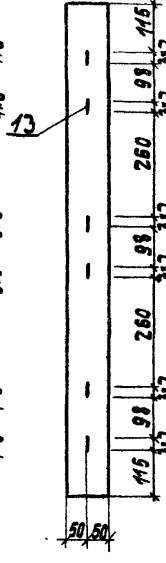
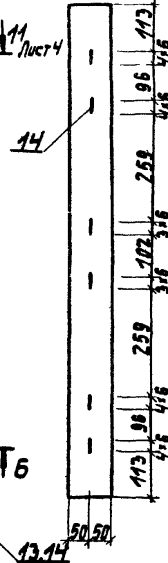
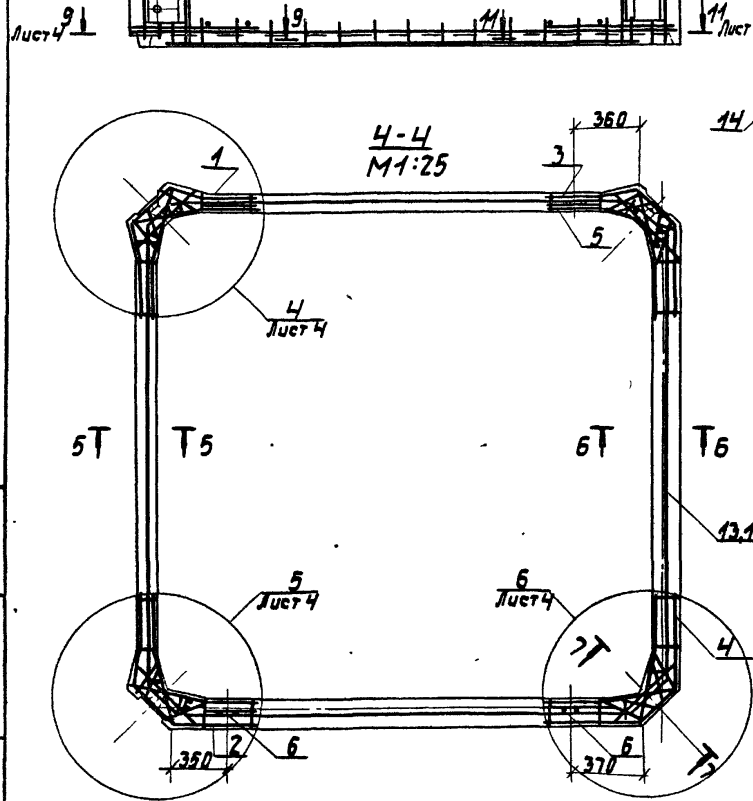
5-5
Для Вр-II
М1:10

5-5
Для К-7
М1:10

6-6
Для Вр-II
М1:10

6-6
Для К-7
М1:10

7-7
М1:10

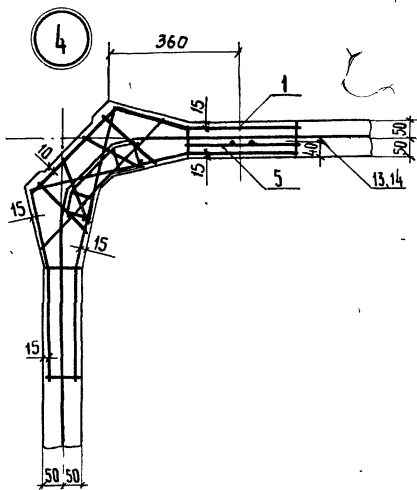
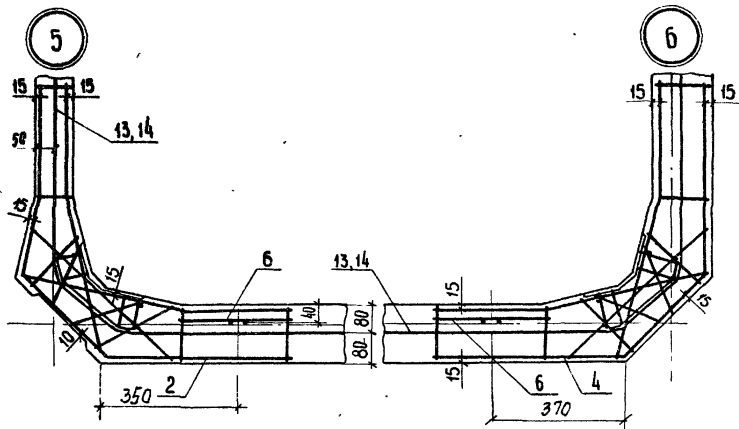


3.702.1-4.5-3.0.0.00 С6

Лист
3

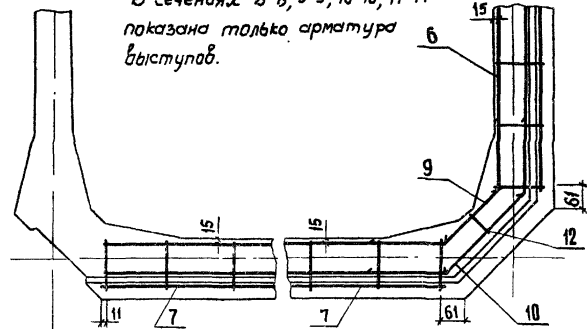
23221-02 20

Формат А3



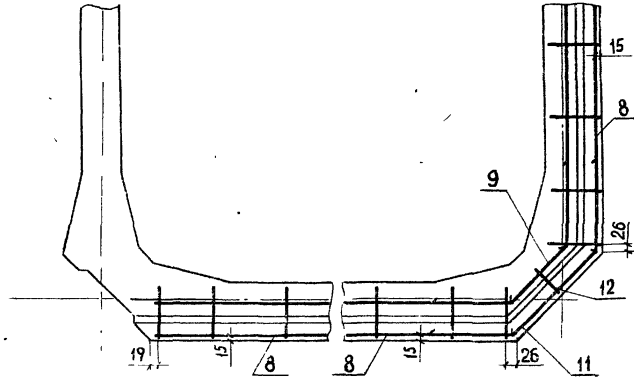
8-8
M1:10

В сечениях 8-8; 9-9; 10-10; 11-11
показана только арматура
выступов.



9-9
M1:10

11-11
M1:10



3.702.1-4.5-3.0.0.00 СБ

Лист
4

23221-02 21

келескал

Струмп

Формат А3

Код	Поз.	Обозначение	Наименование	Кол	Примеч.
			<u>Документация</u>		
А4		3.702.1-4.5-0.0.0.0.0	Техническое описание		
А4		3.702.1-4.5-0.0.0.0.0.Рс	Ведомость расхода стали		
А4		3.702.1-4.5-4.0.0.0.0.СБ	Сборочный чертёж		
			<u>Сборочные единицы</u>		
АЧ	1	3.702.1-4.5-1.1.0.00	Каркас пространственный КР1	1	
АЧ	2	3.702.1-4.5-4.1.0.00	Каркас пространственный КР5	2	
АЧ	3	3.702.1-4.5-1.0.1.00	Каркас КР6	3	
			<u>Переменные данные для исполнения</u>		
			5-4.0.0.00	СБУ3.1-К7	
			<u>Детали</u>		
БУ	4	3.702.1-4.5-4.0.0.0.1	Напрягаемая арматура Ф6Б7	134,73 м	
			5-4.0.0.00-01	СБУ3.1-Вр II	
			<u>Детали</u>		
БУ	5	3.702.1-4.5-4.0.0.0.2	Напрягаемая арматура Ф5Вр II	159,30 м	
			<u>Материалы</u>		
			Бетон класса В22.5	0,8 м ³	

3.702.1-4.5-4.0.0.00

Силосный блок угловой
типа СБУ3.1-1

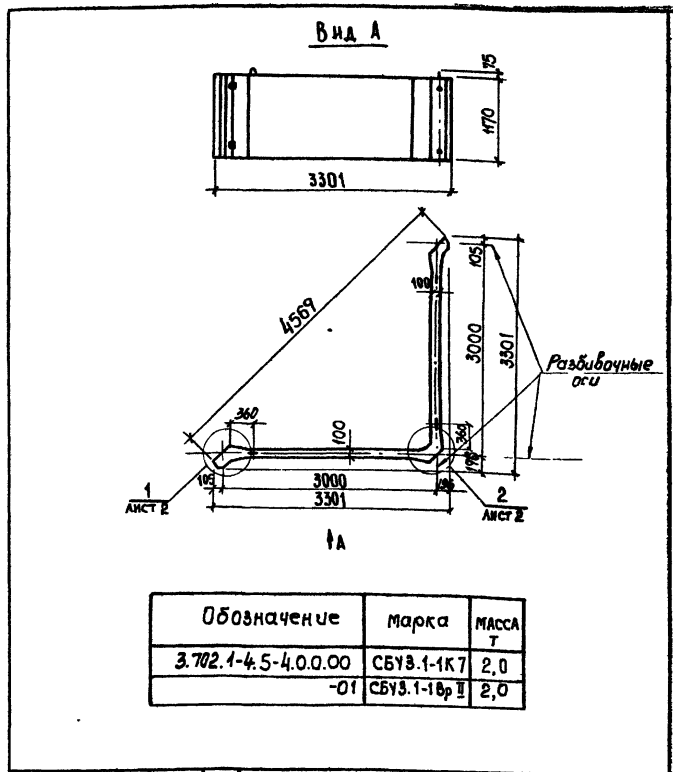
СТАВКА Лист Листов

Р 1 1

ЦНИИЭПсельстрой

копировала: Анюкина

формат А4



3.702.1-4.5-4.0.0.00.СБ

Силосный блок угловой
типа СБУ3.1-1
Сборочный чертёж

СТАВКА МАССА Листов

Р 2,0т 1:50

Лист Листов 1

ЦНИИЭПсельстрой

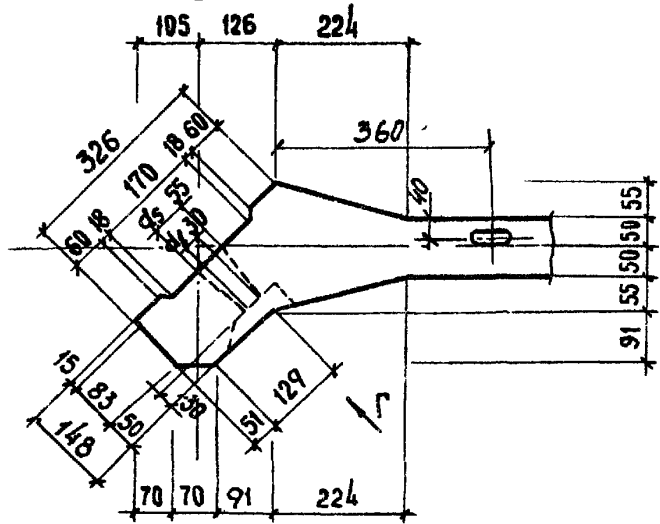
Э.П. ИУКОВА
И.КОНТ. ИУКОВА
Р.У.К.Э.Р. БОМОЛЯКО
С.Т.И.И.Н. БАРАНОВ

23221-02 22

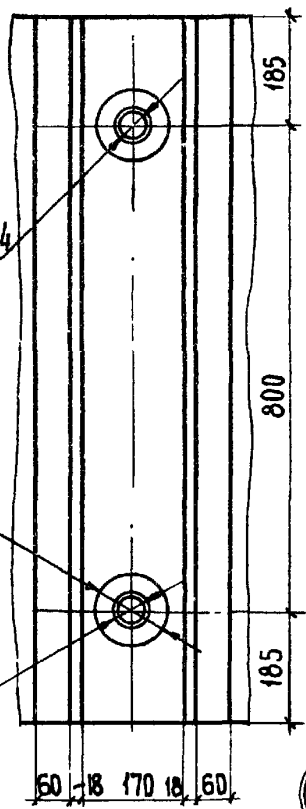
копировала: Анюкина

формат А4

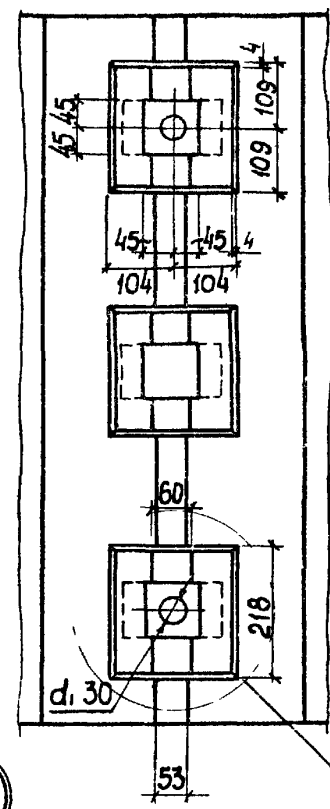
1



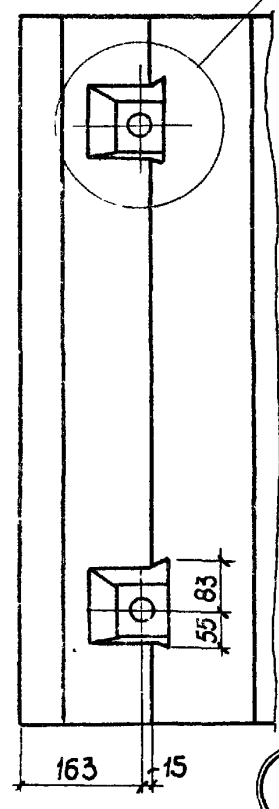
Вид Б
M1:10



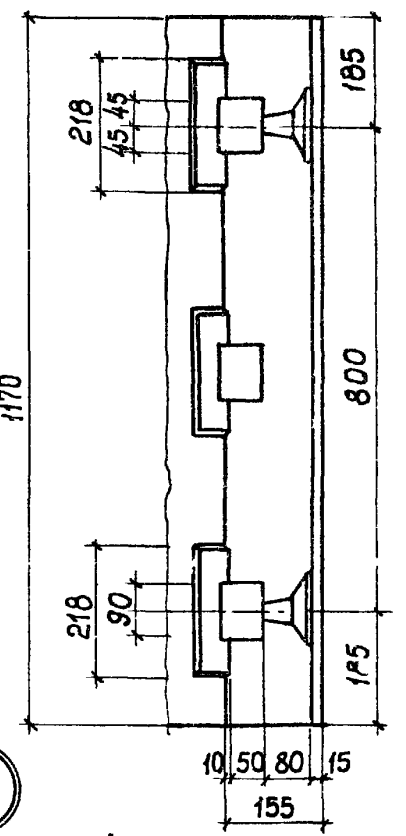
Вид В
M1:10



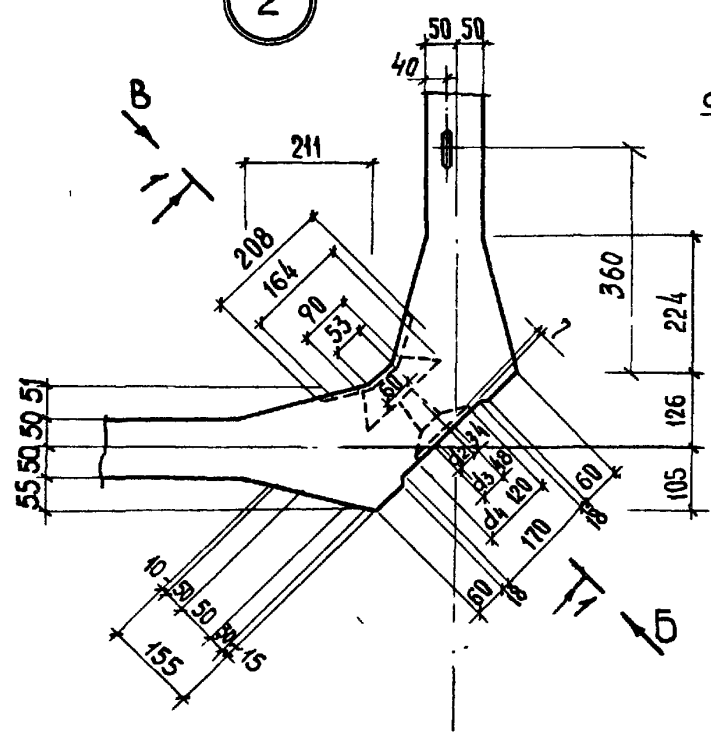
Вид Г
M1:10



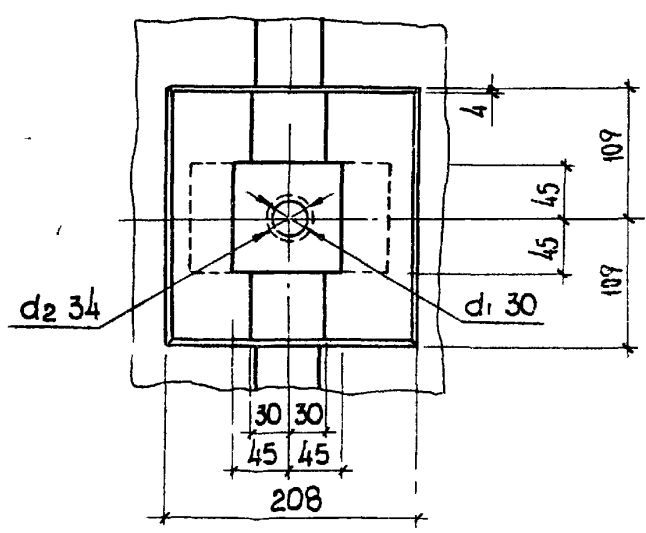
1-1
M1:10



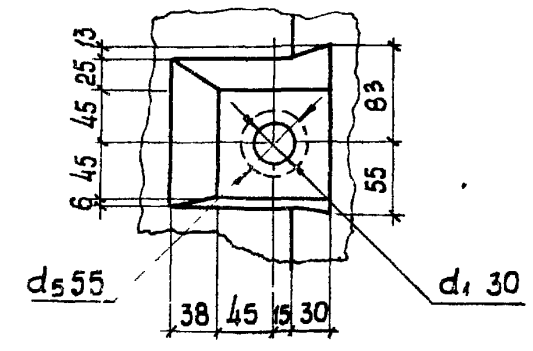
2



3



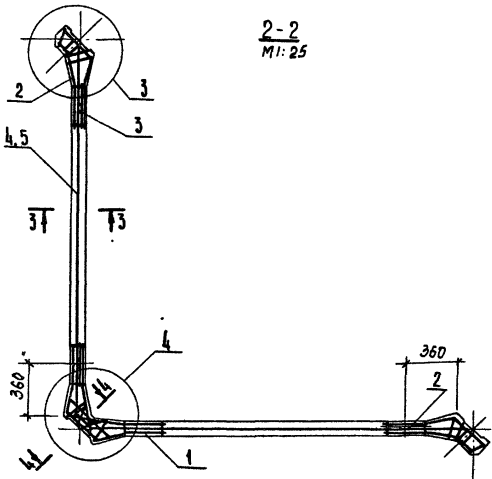
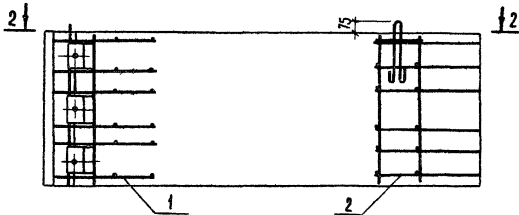
4



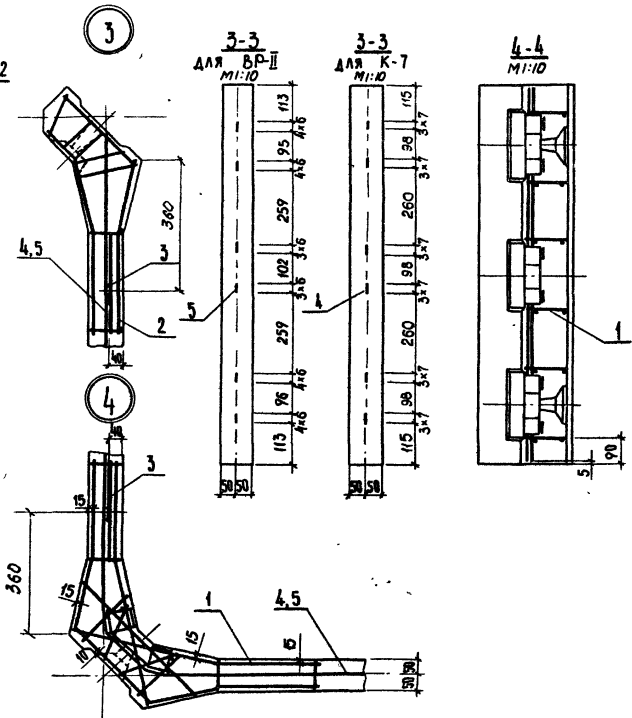
3.702.1-4.5-4.0.0.00СБ

Лист
2

Напрягаемая арматура условно не показана

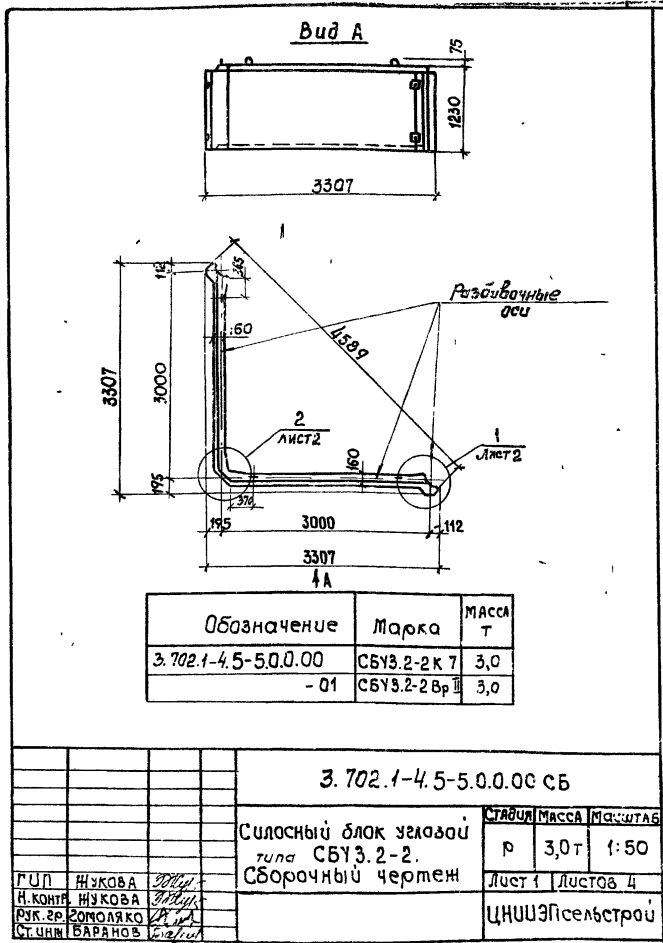


2-2
M1:25



3.702.1-4.5-4.0.0.00 с6 лист 3

Код	Знак	Лист	Обозначение	Наименование	кол	Примеч.		
<u>Документация</u>								
И4			3.702.1-4.5-0.0.0.0 ТО	Техническое описание				
И4			3.702.1-4.5-0.0.0.0 РС	Ведомость расхода стали				
И4			3.702.1-4.5-5.0.0.00 СБ	Сборочный чертёж				
<u>Сборочные единицы</u>								
И4	1		3.702.1-4.5-3.1.0.00	Каркас пространственный КЛ4	1			
И4	2		3.702.1-4.5-5.1.0.00	Каркас пространственный КЛ6	1			
И4	3		3.702.1-4.5-5.1.0.00-01	Каркас пространственный КЛ7	1			
И4	4		3.702.1-4.5-1.0.1.00-01	Каркас КР7	3			
И4	5		3.702.1-4.5-2.2.0.00	Каркас пространственный КЛ8	2			
И4	6		3.702.1-4.5-2.0.1.00	Сетка арматурная СЗ	4			
<u>Детали</u>								
И4	7		3.702.1-4.5-3.0.0.01	Стержень	2			
И4	8		3.702.1-4.5-3.0.0.01-01	Стержень	1			
И4	9		3.702.1-4.5-3.0.0.01-02	Стержень	1			
БУ	10		3.702.1-4.5-3.0.0.02	Ф38р ГОСТ 6727-80 С=90мм	2	0,01 кг		
<u>Переменные данные для исполнения</u>								
			5-5.0.0.00			СБУ3.2-2К7		
<u>Детали</u>								
Б1	11		3.702.1-4.5-5.0.0.01	Напрягаемая арматура Ф6К7	22,43	м		
			5-5.0.0.00-01			СБУ3.2-2Вр II		
<u>Детали</u>								
Б1	12		3.702.1-4.5-5.0.0.02	Напрягаемая арматура Ф50р II	104,53	м		
<u>Материалы</u>								
				Бетон класса 27,5	1,2	м ³		
3.702.1-4.5-5.0.0.00								
Г.ИП	ИЖКОВА	ИЖКОВА	Силосный блок угловой типа СБУ3.2-2		Стальная	Лист	Листов	
Н. КОНТР.	ИЖКОВА	ИЖКОВА			Р		1	
Р.УК. ГР.	СОМОЛЯКО	СОМОЛЯКО			ЦНИИЭПсельстрой			
Ст. УИИ	ПЕТРИКИНА	ПЕТРИКИНА						
Ст. УИИ	БАРАНОВ	БАРАНОВ						



23221-02 25

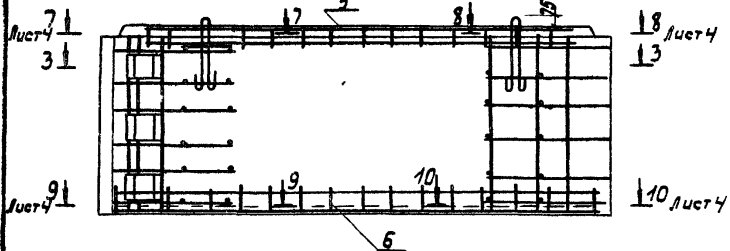
копировал: Анюкова

формат А4

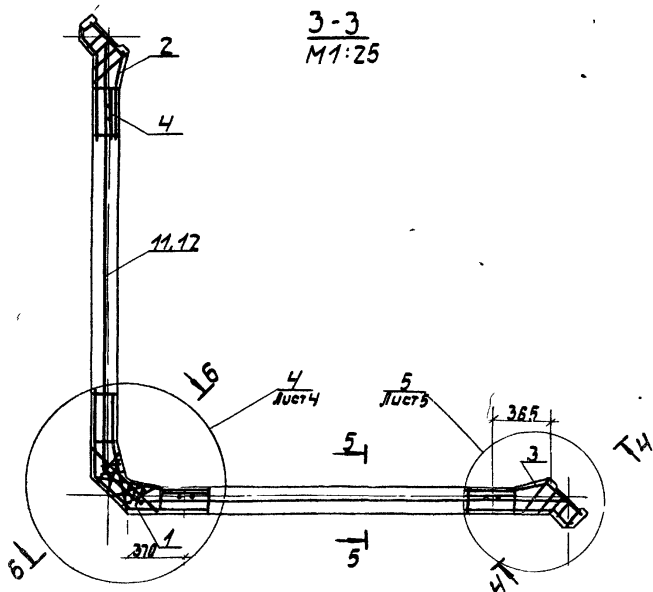
копировал: Анюкова

формат А4

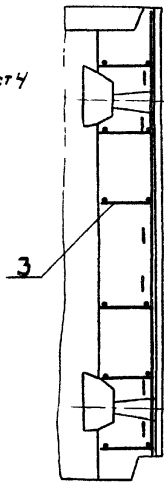
Напрягаемая арматура условно не показана



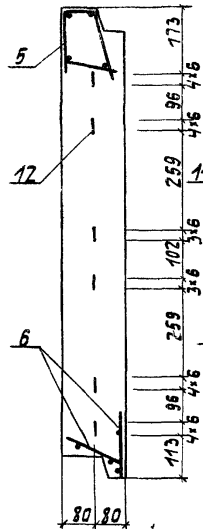
3-3
M1:25



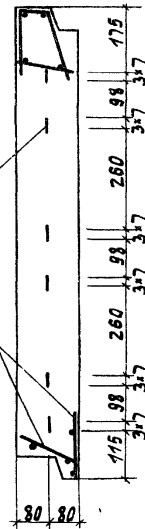
4-4
M1:10



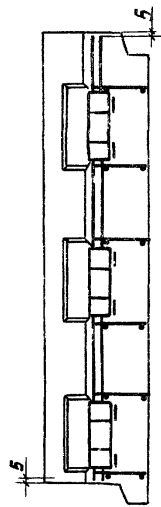
5-5
для Вр-II
M1:10



5-5
для К-7
M1:10



6-6
M1:10

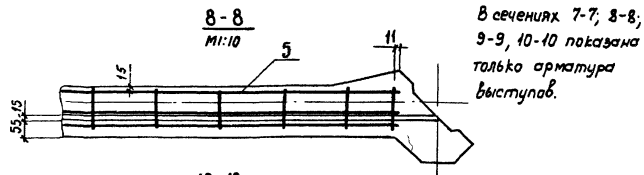
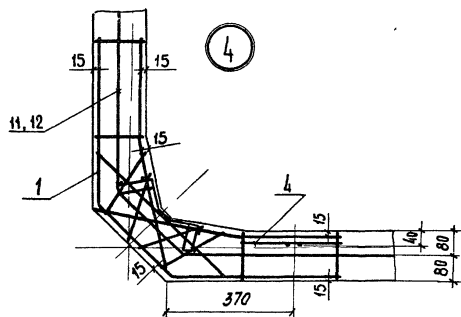


3.702.1-4.5-5.0.0.00СБ

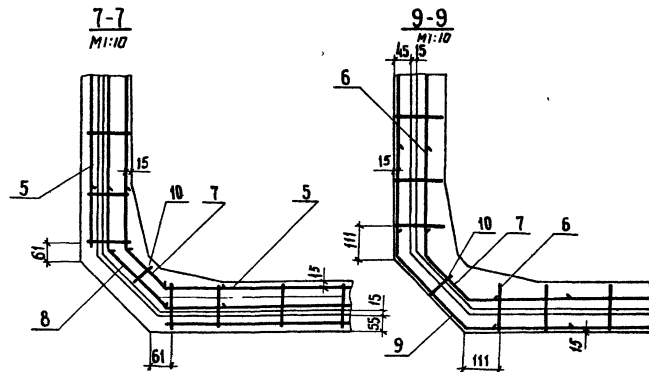
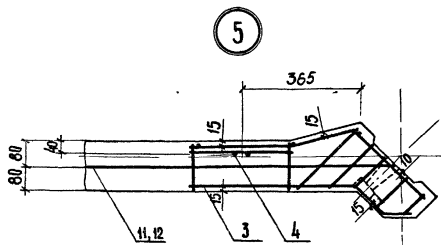
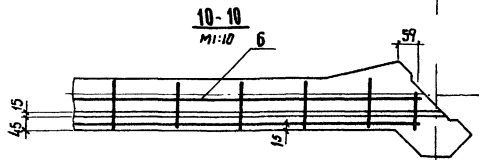
лист
3

23221-02 29

Формат А3



В сечениях 7-7, 8-8,
9-9, 10-10 показана
только арматура
выступов.



3.702.1-4.5 - 5.0.0.00 СБ

Лист
4

23221-02 28

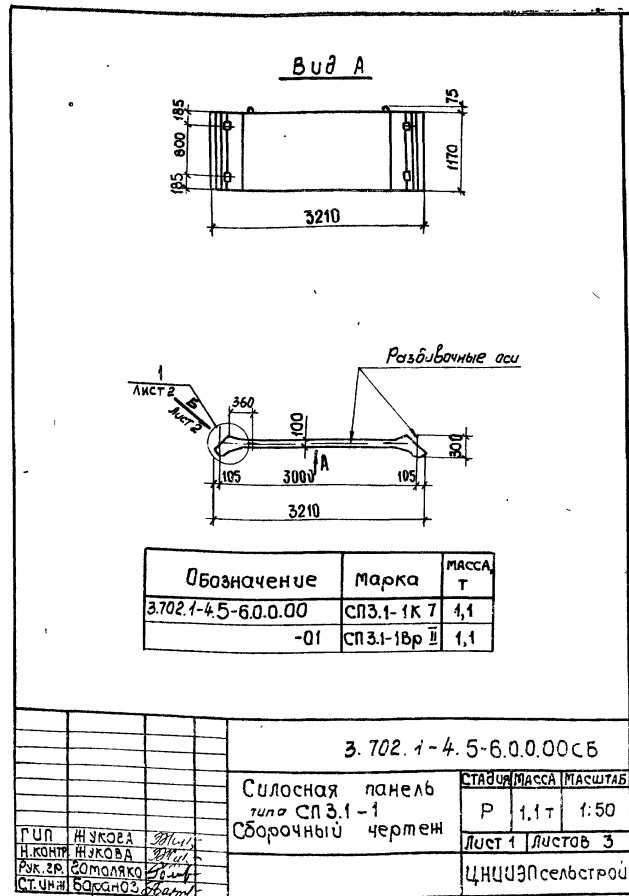
копировал *Зинин*

Код	Лист	Обозначение	Наименование	Кол.	Прим.
			<u>Документация</u>		
А4		3.702.1-4.5-0.0.0.0ГО	Техническое описание		
А4		3.702.1-4.5-0.0.0.0РС	Ведомость расхода стали		
А4		3.702.1-4.5-6.0.0.00СБ	Сборочный чертёж		
			<u>Сборочные единицы</u>		
А4	1	3.702.1-4.5-4.1.0.00	КАРКАС ПРОСТРАНСТВЕННЫЙ КЛАС 2	2	
А4	2	3.702.1-4.5-1.0.1.00	КАРКАС КР 6	2	
		<u>Переменные</u>	<u>данные для исполнения</u>		
			3.702.1-4.5-6.0.0.00	СПЗ.1-1К 7	
			<u>Детали</u>		
Б4	3	3.702.1-4.5-6.0.0.01	НАПРЯГАЕМАЯ АРМАТУРА Ф6К-7	61,73 м	
			3.702.1-4.5-6.0.0.00-0	СПЗ.1-1Вр II	
			<u>Детали</u>		
Б4	4	3.702.1-4.5-6.0.0.00	НАПРЯГАЕМАЯ АРМАТУРА Ф5В-3	71,95 м	
			<u>Материалы</u>		
			Бетон класса 22,5	0,43 м ³	

3.702.1-4.5-6.0.0.00		Силосная панель типа СПЗ.1-1		Лист 1	Листов 3
Гип	ИЗУКОВА	ИЗУКОВА	СНЦ ЦЭПсельстрой		
И.контр.	ИЗУКОВА				
Рук.гр.	СОМОЛЯКО				
Ст.инж.	МУРАВИКИНА				
Ст.инж.	БАРАНОВ				

копировал: Аникина

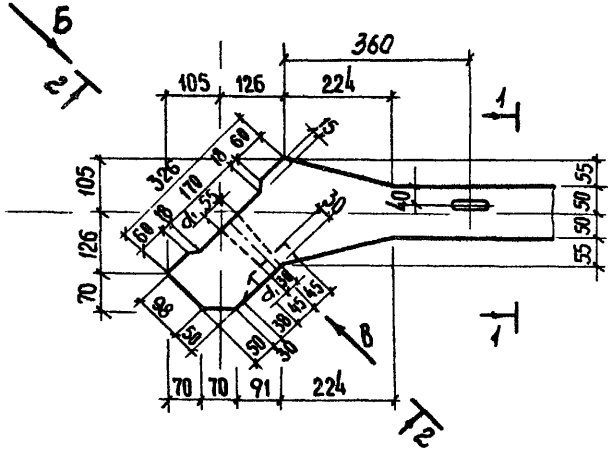
формат А4



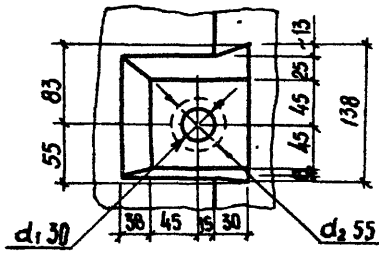
копировал: Аникина

формат А4

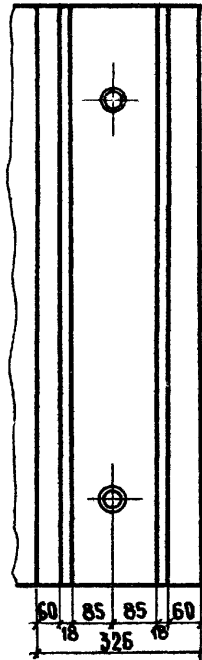
1



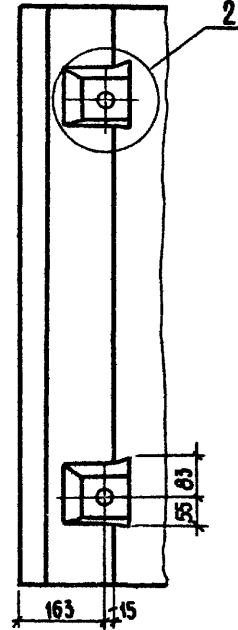
2



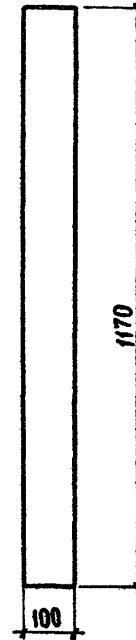
Вид Б
М1:10



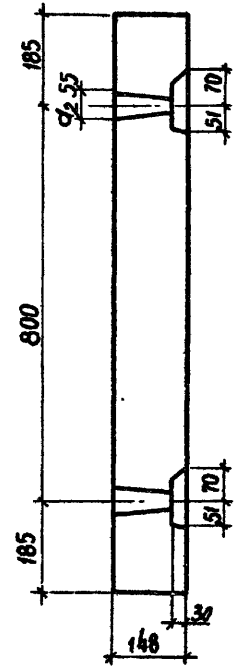
Вид В
М1:10



1-1
М1:10



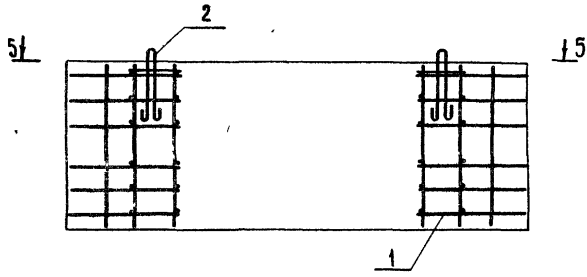
2-2
М1:10



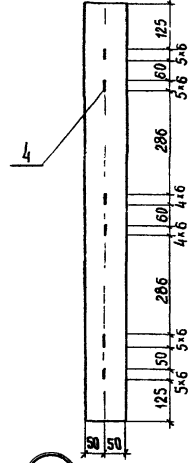
3.702.1-4.5-6.0.0.00 СБ Лист 2

23221-02 30

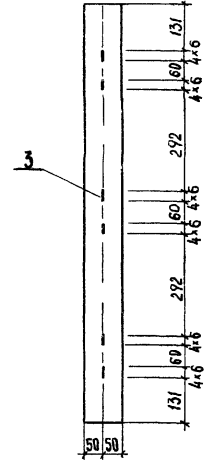
НАПРЯГАЕМАЯ АРМАТУРА УСЛОВНО НЕ ПОКАЗАНА



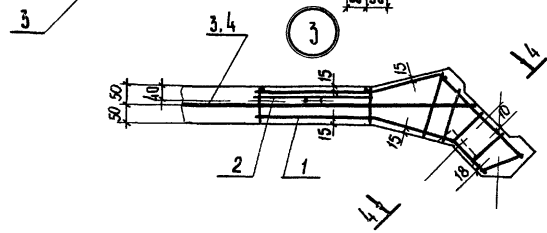
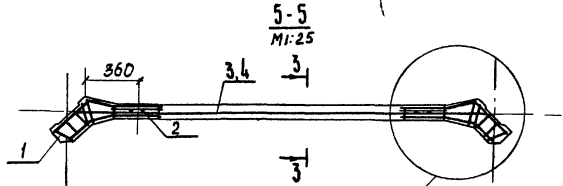
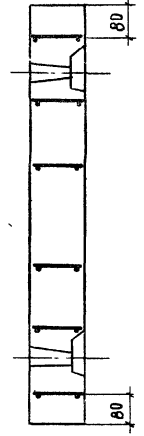
3-3
ДЛЯ ВР-И
M1:10



3-3
ДЛЯ К-7
M1:10



4-4
M1:10



3. 702.1-4.5-6.0.0.00 сБ

Лист
3

23227.02 31

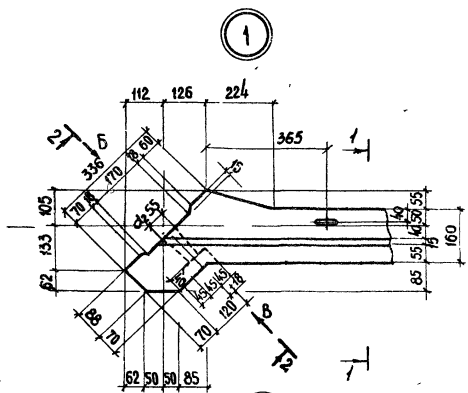
		Обозначение	Наименование	Кол	Прим.
		<u>Документация</u>			
А4		3.702.1-4.5-0.0.0.0.0.0.0	Техническое описание		
А4		3.702.1-4.5-0.0.0.0.0.0.0 РС	Ведомость расхода стали		
А4		3.702.1-4.5-7.0.0.0.0.0.0 СБ	Сборочный чертёж		
		<u>Сборочные единицы</u>			
А4	1	3.702.1-4.5-5.1.0.0.0	Каркас пространственный КЯ 6	1	
А4	2	3.702.1-4.5-5.1.0.0.0-01	Каркас пространственный КЛ 7	1	
А4	3	3.702.1-4.5-1.0.1.0.0-01	Каркас КР7	2	
А4	4	3.702.1-4.5-2.2.0.0.0	Каркас пространственный КВ 6	1	
А4	5	3.702.1-4.5-7.0.1.0.0	Сетка домотурная С2	2	
		<u>Переменные данные для исполнения</u>			
		3.702.1-4.5-7.0.0.0.0		СПЗ.1-1К 7	
		<u>Детали</u>			
БЧ	6	3.702.1-4.5-7.0.0.0.01	Напрягаемая арматура ф6к-7	42,66 м	
		3.702.1-4.5-7.0.0.0.0-01		СПЗ.1-16р II	
		<u>Детали</u>			
БЧ	7	3.702.1-4.5-7.0.0.0.02	Напрягаемая арматура ф5р-II	73,05 м	
		<u>Материалы</u>			
		Бетон класса 22,5	0,61	м ³	
		3.702.1-4.5-7.0.0.0.0			
ГЛП	ЖУКОВА	Силовая панель типа СПЗ.2-1	Сталь	Лист	Листов
И КОНТР	ЖУКОВА		Р	1,5т	1:50
РУК ГР	ГОМОЛЯКО		Лист 1	Листов 3	
СТ УИИ	МУРАШКИНА		ЦНИИЭПсельстрой		
СТ УИИ	БАРАНОВ				

Вуз А

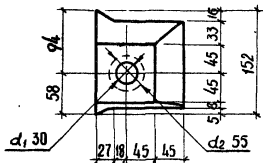
Обозначение	Марка	Масса т
3.702.1-4.5-7.0.0.0.0	СПЗ.2-1К 7	1,5
-01	СПЗ.2-16р II	1,5

3.702.1-4.5-7.0.0.0.0 СБ			
Силовая панель типа СПЗ.2-1. Сборочный чертёж	Сталь	Масса	Масштаб
		Р	1,5т
	Лист 1	Листов 3	
ЦНИИЭПсельстрой			

23221-02 32

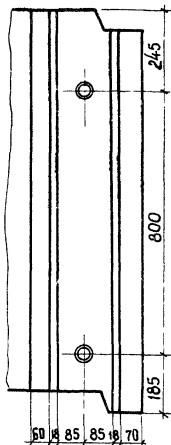


1

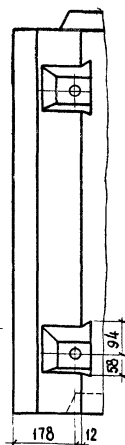


2

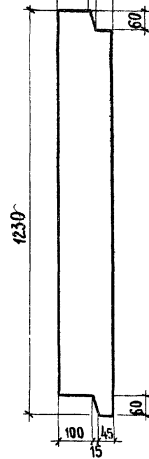
Вид Б
М1:10



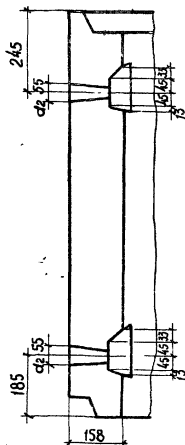
Вид В
М1:10



1-1
М1:10



2-2
М1:10



3.702.1-4.5-7.0.0.00 сБ

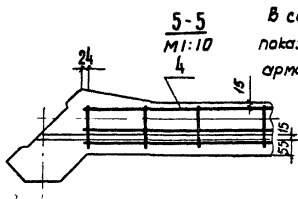
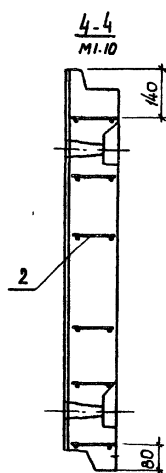
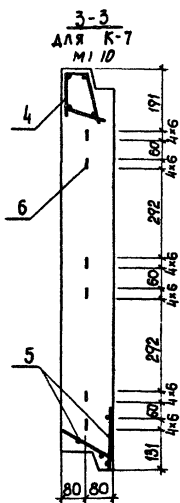
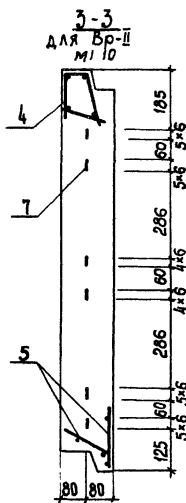
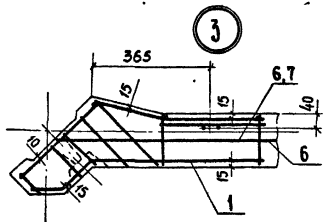
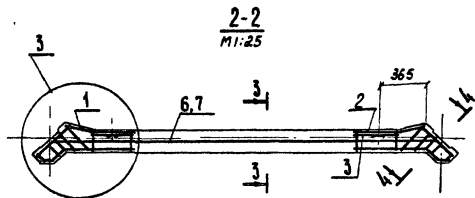
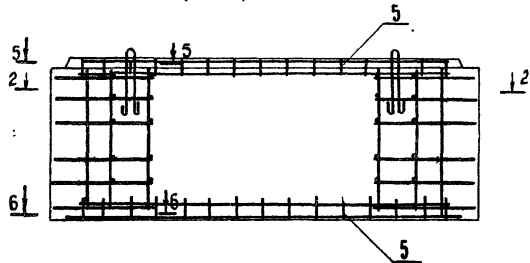
Лист
2

23227-02 33

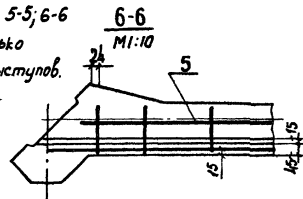
копировал Аликينا

формат А3

Напрягаемая арматура условно не показана



В сечениях 5-5; 6-6 показана только арматура выступов.



Необозначенные защитные слои арматуры - 10 мм

3.702.1-4.5-7.0.0.00 сб

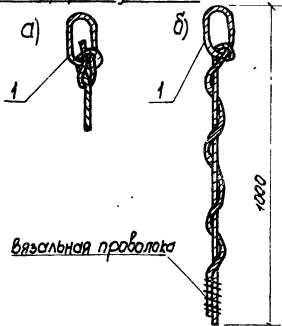
Лист 3

23221-02 34.

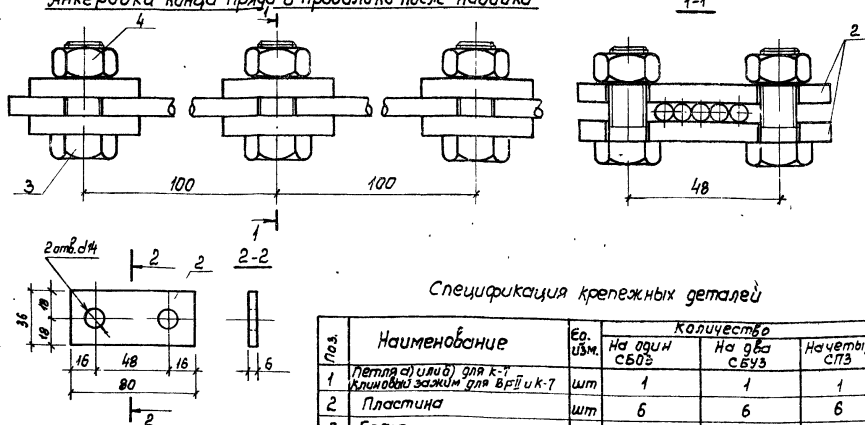
копировал: Яникина

формат А3

Тетля анкерной начала навивки для закрепления на краях сердечника формы для К-7



Анкеровка конца пряди и проволочки после навивки



Спецификация крепежных деталей

Поз.	Наименование	Ед. изм.	Количество		
			На один СВ03	На два СВУЗ	На четыре СПЗ
1	Тетля а) или б) для К-7 клиновидный зажим для ВРП и К-7	шт	1	1	1
2	Пластина	шт	6	6	6
3	Болт	шт	6	6	6
4	Гайка	шт	6	6	6

1 крепление начала навивки высокопрочной проволочки или каната на сердечнике возможно осуществлять клиновидным или другим зажимом.

2. Закрепление конца напрягаемой арматуры осуществляется следующим образом:

- последний виток пряди или высокопрочной проволочки накладывается на предыдущие витки последнего пучка
- с обеих сторон последнего пучка в трех местах по длине накладываются пластины 80x36x6, стягиваемые болтами М12 таким образом, что последний виток напрягаемой арматуры вдавливается в пучок и надежно анкеруется.

Выборка стали на один СВ03, на два СВУЗ, или четыре СПЗ

Наименование	Сталь, полковар вар 6х36 Гост 103-76* кг	Болт М12х35 Гост 7798-70 кг	Гайка М12 Гост 5915-70 кг	Всего кг
Пластина	0,84			0,84
Болт		0,290		0,290
Гайка			0,092	0,092
Итого				1,196

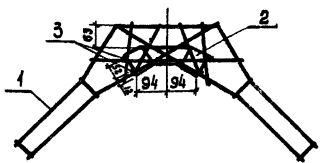
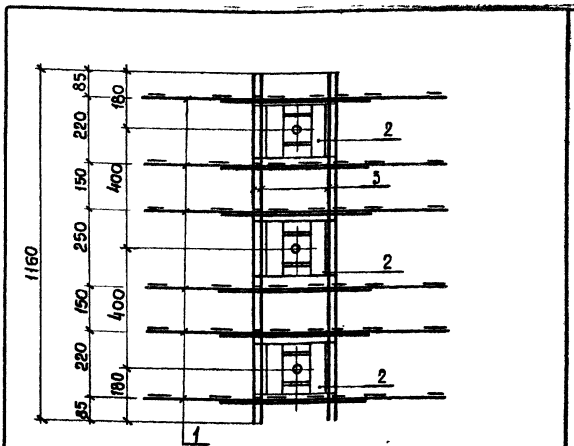
		3. 702.1-4.5-В.00.10СВ	
ГИП	Жукова	закрепление начала и конца пряди и проволочки.	Стандарт Лист
Н. контр.	Жукова		Р
Вит. зап.	Мамунт		Листов
Аук. ср.	Сомаракеев		1
П. чик	Баранов		ЦНИИЭПсельстрой

2322т-02 35

сформат А3

Формат листа	Поз.	Обозначение	Наименование	Кол	Приме- чание
			<u>Документация</u>		
А4		3.702.1-4.5-0.0.0.0	Техническое описание		
А4		3.702.1-4.5-1.1.0.00сб	Сборочный чертёж		
			<u>Сборочные единицы</u>		
А4	1	3.702.1-4.5-1.1.1.00	Каркас плоский КР1	6	
А4	2	3.702.1-4.5-1.1.2.00	Изделие вкладное М1	3	
			<u>Детали</u>		
Б4	3	3.702.1-4.5-1.1.0.01	ф50рТ; ГОСТ 6727-80; L=1160	4	0,16 кг

3.702.1-4.5-1.1.0.00		Каркас пространственный КР1	
Г.И.П.	НУКОВА	СТАДИЯ	Лист Листов
Н.КОНТР.	НУКОВА	Р	1
ФУК.ВО	СОМОЛЯКО	ЦНИИЭПсельстрой	
СТ.ИНИ	МУРАВИКИНА		



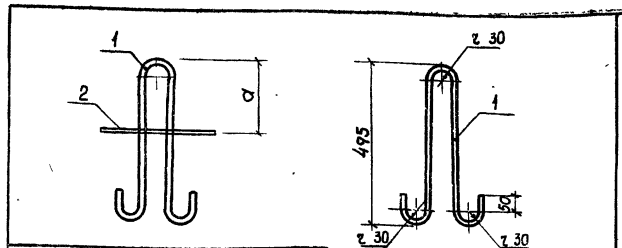
3.702.1-4.5-1.1.0.00 сб		Каркас пространственный КР1	
Г.И.П.	НУКОВА	СТАДИЯ	МАССА
Н.КОНТР.	НУКОВА	Р	13,55
ФУК.ГР.	СОМОЛЯКО	Лист	Листов 1
СТ.ИНИ	МУРАВИКИНА	ЦНИИЭПсельстрой	

формат	ЗОНА	ПОЗ	Обозначение	Наименование	кол	Примечание
				<u>Документация</u>		
А4			3.702.1-4.5-0.0.0.0	Техническое описание		
А4			3.702.1-4.5-2.1.0.0	Сборочный чертёж		
				<u>Сборочные единицы</u>		
А4	1		3.702.1-4.5-2.1.1.00	Каркас плоский КР3	6	
А4	2		3.702.1-4.5-2.1.2.00	Шаблон закладной М3	3	
				<u>Детали</u>		
Б4	3		3.702.1-4.5-1.1.0.01	ф5ВрТ; ГОСТ 6727-80; L=1160	4	0,163 кг

			3.702.1-4.5-2.1.0.00		
			Каркас пространственный КР2; КР3		
			СТАВЛЯ Лист Листов		
			р 1		
			ЦНУИЗНсельстрой		
Г.И.П.	ИЖКОВА	<i>ИЖКОВА</i>			
Н.КОНТР.	ИЖКОВА	<i>ИЖКОВА</i>			
Р.К.ГР.	ГОМОЛЯКО	<i>ГОМОЛЯКО</i>			
СТ.ИНИЖ.	ИЗРАВИКИНА	<i>ИЗРАВИКИНА</i>			

копировал: Аникина

формат А4



Обозначение	РАЗМЕРЫ в мм	
	МАРКА	α
3.702.1-4.5-1.0.1.00	КР6	155
-01	КР7	215

формат	ЗОНА	ПОЗ	Обозначение	Наименование	кол	Примеч.
				<u>Документация</u>		
А4			3.702.1-4.5-0.0.0.0	Техническое описание		
				<u>Детали</u>		
Б4	1		3.702.1-4.5-1.0.1.01	ф14АТ; 20СТ5781-82; L=1270	1	1,53 кг
Б4	2		3.702.1-4.5-1.0.1.02	ф5ВрТ; 20СТ6727-80; L=350	1	0,05 кг

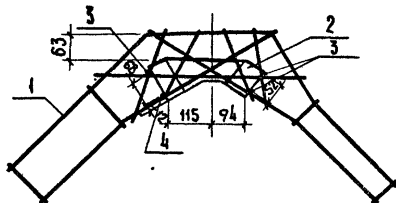
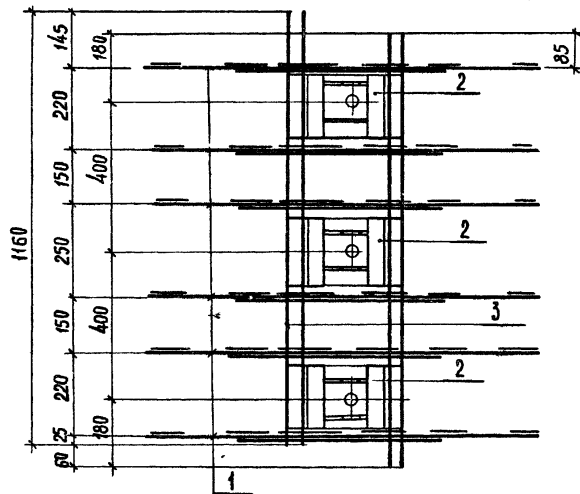
			3.702.1-4.5-1.0.1.00		
			Каркас КР6; КР7		
			СТАВЛЯ МАССА ЛИСТОВ		
			р 1,58		
			Лист Листов 1		
			ЦНУИЗНсельстрой		
Г.И.П.	ИЖКОВА	<i>ИЖКОВА</i>			
Н.КОНТР.	ИЖКОВА	<i>ИЖКОВА</i>			
Р.К.ГР.	ГОМОЛЯКО	<i>ГОМОЛЯКО</i>			
СТ.ИНИЖ.	ИЗРАВИКИНА	<i>ИЗРАВИКИНА</i>			

23221-02 37

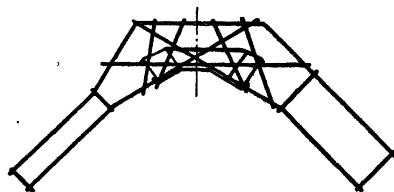
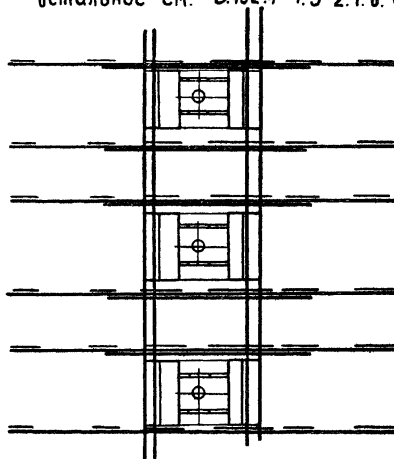
копировал: Аникина

формат А4

3.702.1-4.5-2.1.0.00 (для КП2)



3.702.1-4.5-2.1.0.00-01 (для КП3) Зеркальное отражение.
остальное см. 3.702.1-4.5-2.1.0.00

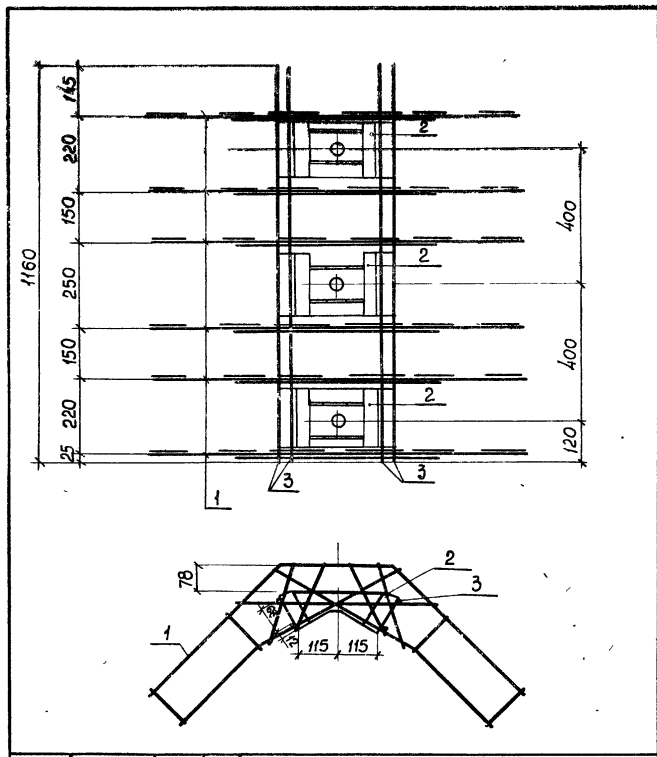


			3.702.1-4.5-2.1.0.00 с6		
			Каркас пространственный КП2; КП3. Сборочный чертеж.		
			Статус	Масса	Масштаб
			Р	15,32	1:10
			Лист	Листов 1	
			ЦНИИЭПсельстрой		
ГИП	ЖУКОВА	3/22/15			
Норм. конт.	ЖУКОВА	3/22/15			
Рук. зр.	ГОМОЛЯКО	3/22/15			
Ст. инж.	МУРАВИКИНА	3/22/15			

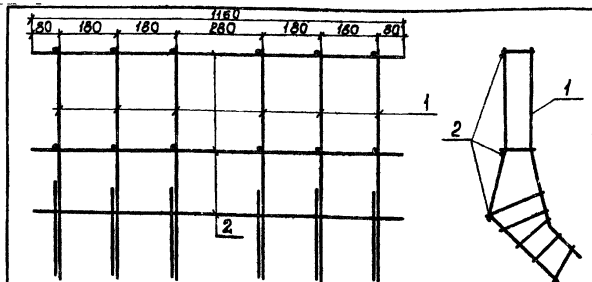
23221-02 39

Формат	Экз.	Лист	Обозначение	Наименование	кол	Примечание
				<u>Документация</u>		
A4			3.702.1-4.5-0.0.00 то	Техническое описание		
A4			3.702.1-4.5-3.1.0.00 сб	Сборочный чертёж		
				Сборочные единицы		
A4	1		3.702.1-4.5-3.1.1.00	Каркас плоский КР2	6	
A4	2		3.702.1-4.5-3.1.2.00	Изделие закладное М2	3	
				<u>Детали</u>		
Б4	3		3.702.1-4.5-1.1.0.01	ф58; ст. 20СТ 6727-80; L=1160	4	0,163 кг

			3.702.1-4.5-3.1.0.00		
			Каркас пространственный КР4		
			ЦНИИЭПсельстрой		
Г.О.П.	ЖУКОВА	<i>Жукова</i>	Стадия	Лист	Листов
Н.КОНТР.	ЖУКОВА	<i>Жукова</i>	Р		1
Р.К.ЭР.	ЗОМОЛЯКО	<i>Зомоляко</i>			
Ст. инж.	МУРАВЬКИНА	<i>Муравькина</i>			



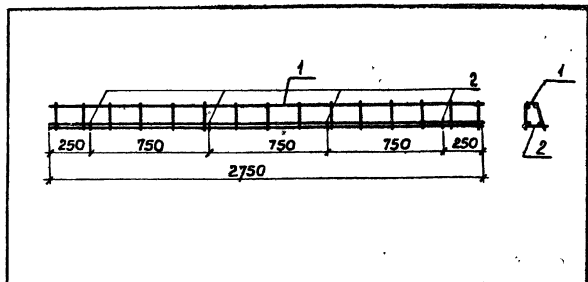
			3.702.1-4.5-3.1.0.00 сб		
			Каркас пространственный КР4.		
			Сборочный чертёж		
			ЦНИИЭПсельстрой		
			Стадия	Масса	Масштаб
			Р	17,06	1:10
			Лист	Листов 1	
Г.О.П.	ЖУКОВА	<i>Жукова</i>			
Н.КОНТР.	ЖУКОВА	<i>Жукова</i>			
Р.К.ЭР.	ЗОМОЛЯКО	<i>Зомоляко</i>			
Ст. инж.	МУРАВЬКИНА	<i>Муравькина</i>			



Формат Зона	Пос.	Обозначение	Наименование	Кол	Примечание
			<u>Документация</u>		
А4		Э. 702.1-4.5-0.0.0.0	Техническое описание		
			<u>Сборочные единицы</u>		
А4	1	3.702.1-4.5-4.1.1.00	Каркас плоский КР5	6	
			<u>Детали</u>		
Б4	2	3.702.1-4.5-4.1.0.01	Ф58 пр. ГОСТ 6727-80; L=1160	3	0,16 кг
3.702.1-4.5-4.1.0.00					
			Каркас пространственный КР5	СТАДИЯ	МАССА
				р 7,26	1:10
				Лист	Листов 1
			ЦНИИЭПсельстрой		
Г.П.	ЖУКОВА	<i>Жукова</i>			
Н.КОНТР.	ЖУКОВА	<i>Жукова</i>			
Р.К. ГР.	СОМОЛЯКО	<i>Сомоляко</i>			
СТ. ЧИМ.	ИЗРАБЫКИНА	<i>Израбыкина</i>			

копировал: Аникина

формат А4



Формат Зона	Пос.	Обозначение	Наименование	Кол	Примечание
			<u>Документация</u>		
А4		Э. 702.1-4.5-0.0.0.0	Техническое описание		
			<u>Сборочные единицы</u>		
А4	1	3.702.1-4.5-2.2.2.00	Сетка арматурная С1	1	
			<u>Детали</u>		
Б4	2	3.702.1-4.5-2.2.0.01	Ф36 пр. ГОСТ 6727-80; L=120	4	0,008 кг
3.702.1-4.5-2.2.0.00					
			Каркас пространственный КР8	СТАДИЯ	МАССА
				р 0,87	1:20
				Лист	Листов 1
			ЦНИИЭПсельстрой		
Г.П.	ЖУКОВА	<i>Жукова</i>			
Н.КОНТР.	ЖУКОВА	<i>Жукова</i>			
Р.К. ГР.	СОМОЛЯКО	<i>Сомоляко</i>			
СТ. ЧИМ.	ИЗРАБЫКИНА	<i>Израбыкина</i>			

23227-02 40

копировал: Аникина

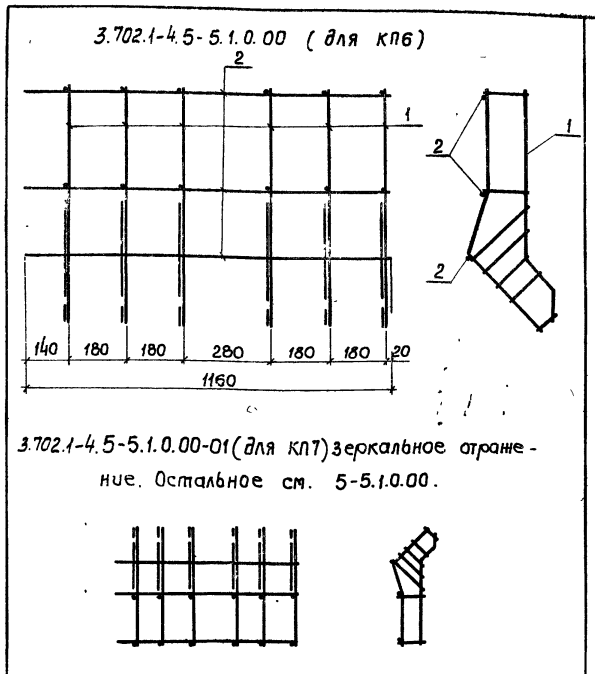
формат А4

Формат	Зона	Лов.	Обозначение	Наименование	Кол.	Примеч.
				<u>Документация</u>		
А4			3.702.1-4.5-0.0.0.01	Техническое описание		
А4			3.702.1-4.5-5.1.0.00сб	Сборочный чертёж		
				<u>Сборочные единицы</u>		
А4	1		3.702.1-4.5-5.1.1.00	Каркас плоский КРЧ 6	6	
				<u>Детали</u>		
Б4	2		3.702.1-4.5-5.1.0.01	ф58р1;ГОСТ 6727-80;L=1160	3	0,16 кг

3.702.1-4.5-5.1.0.00			Каркас пространственный КР6; КР7	СТАДИУС Лист Листов
Г.И.П.	ЖУКОВА	Инициалы	Ц.И.И.И.Э.П.Сельстрой	Лист Листов 1
Н.КОНТР.	ЖУКОВА	Инициалы		
Р.К.З.Р.	СОМОЛЯКО	Инициалы		
С.Т.И.И.И.	МУРАШКИНА	Инициалы		

копировал: Аникина

формат А4

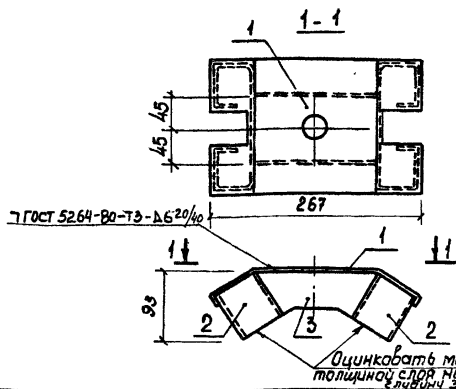


3.702.1-4.5-5.1.0.00сб			Каркас пространственный КР6; КР7. Сборочный чертёж.	СТАДИУС	МАССА	МАСШТАБ
				Р	7,74	1:10
				Лист	Листов	1
				Ц.И.И.И.Э.П.Сельстрой		

23221-02 41

копировал: Аникина

формат А4



ГОСТ 5264-90-Т3-Δ620/10

Оцинковать металлизацией
толщиной слоя не менее 120 мкм на
глубину 30 мм

Формат	Зона	Лос.	Обозначение	Наименование	кол	Приме- чание
				<u>Документация</u>		
А4			3.702.1-4.5-0.0.0.0 то	Техническое описание		
				<u>Детали</u>		
А4	1		3.702.1-4.5-1.1.2.01	Пластина гнутая	1	
А4	2		3.702.1-4.5-1.1.2.02	Пластина гнутая	2	
А4	3		3.702.1-4.5-1.1.2.03	Фасонка	2	

3.702.1-4.5-1.1.2.00

Изделие закладное
М 1

СТАВЛЯ МАССА МАСШТАБ

Р 3,04 1:5

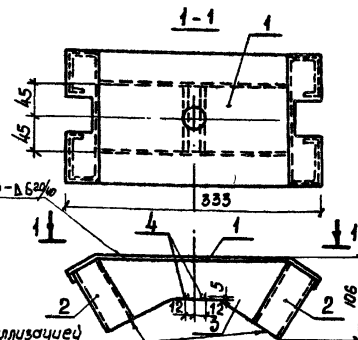
Лист Листов 1

ЦНИИЭПсельстрой

Г.ИП НУКОВА
Н.КОНТ.Р. НУКОВА
Р.К.ЗР. БОМОЛЯКО
С.Т.И.И.Н. МУРЯКИНА

копировал: Анюкина

формат А4



ГОСТ 5264-90-Т3-Δ620/10

Оцинковать металлизацией
толщиной слоя не менее 120 мкм
на глубину 30 мм

Формат	Зона	Лос.	Обозначение	Наименование	кол	Приме- чание
				<u>Документация</u>		
А4			3.702.1-4.5-0.0.0.0 то	Техническое описание		
				<u>Детали</u>		
А4	1		3.702.1-4.5-1.1.2.01-01	Пластина гнутая	1	
А4	2		3.702.1-4.5-1.1.2.02-01	Пластина гнутая	2	
А4	3		3.702.1-4.5-1.1.2.03-01	Фасонка	2	
Б4	4		3.702.1-4.5-3.1.2.01	Ф58; Р20СТ672-80; L=90	2	0,15 кг

3.702.1-4.5-3.1.2.00

Изделие закладное
М 2

СТАВЛЯ МАССА МАСШТАБ

Р 4,05 1:5

Лист Листов 1

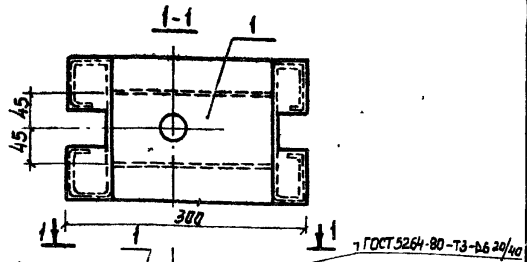
ЦНИИЭПсельстрой

Г.ИП НУКОВА
Н.КОНТ.Р. НУКОВА
Р.К.ЗР. БОМОЛЯКО
С.Т.И.И.Н. МУРЯКИНА

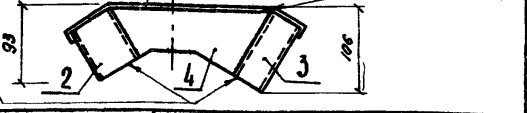
копировал: Анюкина

формат А4

28221-02 42



Оцинковать металлization толщиной слоя не менее 120 мкм на глубину 30 мм

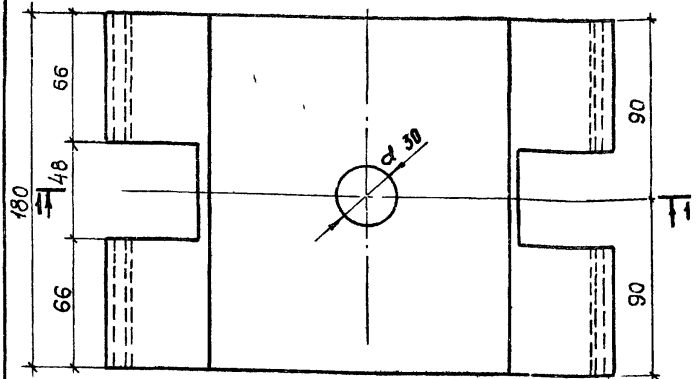
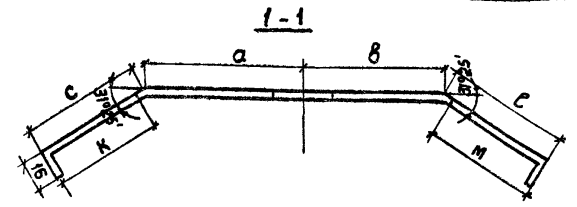


ФОРМА	ЗОНА	ПОЗ.	Обозначение	Наименование	КОЛ.	Примечание
				<u>Документация</u>		
		АЧ	3.702.1-4.5-0.0.00 то	Техническое описание		
				<u>Детали</u>		
		АЧ	1	3.702.1-4.5-1.1.2.01-02	Пластина гнутая	1
		АЧ	2	3.702.1-4.5-1.1.2.02	Пластина гнутая	1
		АЧ	3	3.702.1-4.5-1.1.2.02-01	Пластина гнутая	1
		АЧ	4	3.702.1-4.5-1.1.2.03-02	Фасонка	2

3.702.1-4.5-2.1.2.00

Узледе закладное МЗ	СТАБИЯ	МАССА	МАСШТАБ
	Р	3,53	1:5
	Лист	Листов 1	
ЦНИИЭПсельстрой			

Г.И.П. ИЖКОВА
Н.КОНТР. ИЖКОВА
Р.К.ГР. СОМОЛЯКО
С.Т.И.И.И. МУРАВИКОВА



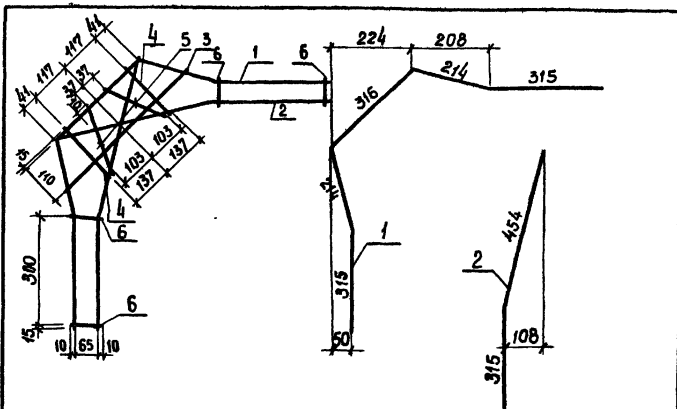
Обозначение	размеры в мм						Общ. длина в м	МАССА кг	Примечан
	а	в	с	е	к	м			
3.702.1-4.5-1.1.2.01	82	82	60	60	54	54	316	1,20	
-01	130	130	43	43	37	37	378	1,50	
-02	82	130	60	43	54	37	347	1,35	

3.702.1-4.5-1.1.2.01

Пластина гнутая	СТАБИЯ	МАССА	МАСШТАБ
	Р	см табл	1:2
	Лист	Листов 1	
ЦНИИЭПсельстрой			

Г.И.П. ИЖКОВА
Н.КОНТР. ИЖКОВА
Р.К.ГР. СОМОЛЯКО
С.Т.И.И.И. МУРАВИКОВА

Лист 3ГОСТ 19903-74*
вместо ГОСТ 380-71*



ФОРМАТ	ЗОНА	ПОС.	Обозначение	Наименование	кол.	Примечание
				<u>Документация</u>		
АЧ			3.702.1-4.5-0.0.0.0.0	Техническое описание		
				<u>Детали</u>		
БЧ	1		3.702.1-4.5-1.1.1.01	φ 58pT; 20CT 6727-80; L=1374	1	0,19 кг
БЧ	2		3.702.1-4.5-1.1.1.02	φ 58pT; 20CT 6727-80; L=769	2	0,105 кг
БЧ	3		3.702.1-4.5-1.1.1.03	φ 58pT; 20CT 6727-80; L=490	1	0,07 кг
БЧ	4		3.702.1-4.5-1.1.1.04	φ 58pT; 20CT 6727-80; L=200	2	0,03 кг
БЧ	5		3.702.1-4.5-1.1.1.05	φ 58pT; 20CT 6727-80; L=190	2	0,025 кг
БЧ	6		3.702.1-4.5-1.1.1.06	φ 58pT; 20CT 6727-80; L=85	4	0,015 кг

3.702.1-4.5-1.1.1.00

Каркас плоский
КР1

СТАВКА МАССА МАСШТАБ

ρ 0,63 1:10

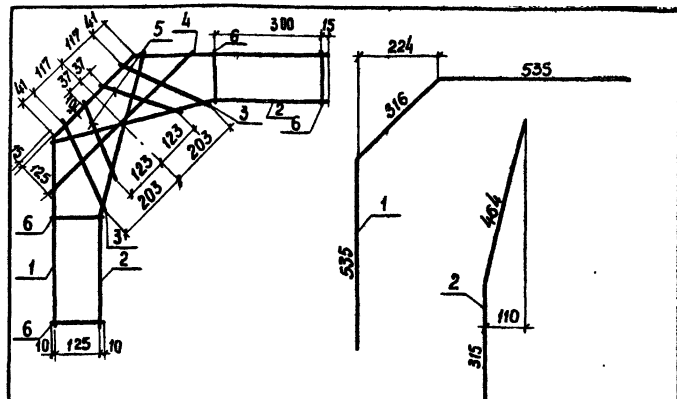
Лист Листов 1

ЦНИИЭПсельстрой

Г.И.П. НУКОВА
Н.КОНТР. НУКОВА
ОЖ.ГР. БОМОЛЯКО
СТ.УИИ. ИЗРАВИКОНА

копировал: Аникина

формат А4



ФОРМАТ	ЗОНА	ПОС.	Обозначение	Наименование	кол.	Примечание
				<u>Документация</u>		
АЧ			3.702.1-4.5-0.0.0.0.0	Техническое описание		
				<u>Детали</u>		
БЧ	1		3.702.1-4.5-3.1.1.01	φ 58pT; 20CT 6727-80; L=1386	1	0,19 кг
БЧ	2		3.702.1-4.5-3.1.1.02	φ 58pT; 20CT 6727-80; L=779	2	0,11 кг
БЧ	3		3.702.1-4.5-3.1.1.03	φ 58pT; 20CT 6727-80; L=275	2	0,04 кг
БЧ	4		3.702.1-4.5-3.1.1.04	φ 58pT; 20CT 6727-80; L=594	1	0,08 кг
БЧ	5		3.702.1-4.5-3.1.1.05	φ 58pT; 20CT 6727-80; L=230	2	0,03 кг
БЧ	6		3.702.1-4.5-2.1.1.05	φ 58pT; 20CT 6727-80; L=445	4	0,02 кг

3.702.1-4.5-3.1.1.00

Каркас плоский
КР2

СТАВКА МАССА МАСШТАБ

ρ 0,71 1:10

Лист Листов 1

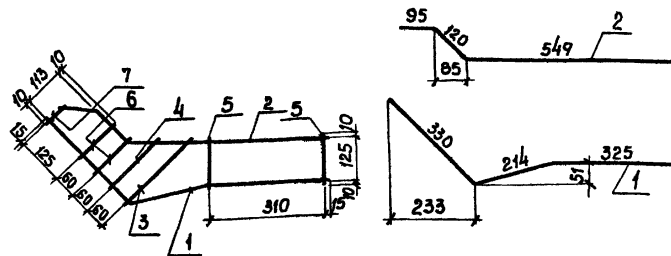
ЦНИИЭПсельстрой

Г.И.П. НУКОВА
Н.КОНТР. НУКОВА
ОЖ.ГР. БОМОЛЯКО
СТ.УИИ. ИЗРАВИКОНА

копировал: Аникина

формат А4

23227-02 44



ФОРМАТ	ЗОНА	ПОС.	Обозначение	Наименование	Кол	Примеч.
				<u>Документация</u>		
A4			3.702.1-4.5-0.0.0.0.0	Техническое описание		
				<u>Детали</u>		
Б4	1		3.702.1-4.5-5.1.1.01	φ10АШ; 20СТ 5781-82 [*] ; L=869	1	0,54 кг
Б4	2		3.702.1-4.5-5.1.1.02	φ10АШ; 20СТ 5781-82 [*] ; L=764	1	0,47 кг
Б4	3		3.702.1-4.5-2.1.1.02	φ58рТ; 20СТ 6727-80 [*] ; L=260	1	0,04 кг
Б4	4		3.702.1-4.5-1.1.1.04	φ58рТ; 20СТ 6727-80 [*] ; L=200	1	0,03 кг
Б4	5		3.702.1-4.5-2.1.1.05	φ58рТ; 20СТ 6727-80 [*] ; L=145	2	0,02 кг
Б4	6		3.702.1-4.5-5.1.1.03	φ58рТ; 20СТ 6727-80 [*] ; L=135	2	0,02 кг
Б4	7		3.702.1-4.5-5.1.1.04	φ10АШ; 20СТ 5781-82 [*] ; L=75	1	0,05 кг

3.702.1-4.5-5.1.1.00

Каркас плоский
кр 4

СТАВКА МАССА МАСШТАБ

Р 1,21 1:10

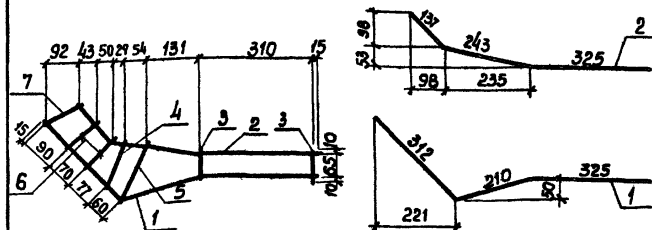
Лист Листов 1

ЦНИИЭПсельстрой

Г.И.П. ИУКОВА
Н.КОНТР. ИУКОВА
Р.УК.ЕР. ГОМОЛЯКО
С.Т.И.И.Н. МУРАВИКИНА

копировала: Аникина

формат А4



ФОРМАТ	ЗОНА	ПОС.	Обозначение	Наименование	Кол	Примеч.
				<u>Документация</u>		
A4			3.702.1-4.5-0.0.0.0.0	Техническое описание		
				<u>Детали</u>		
Б4	1		3.702.1-4.5-4.1.1.01	φ10АШ; 20СТ 5781-82 [*] ; L=847	1	0,52 кг
Б4	2		3.702.1-4.5-4.1.1.02	φ10АШ; 20СТ 5781-82 [*] ; L=705	1	0,43 кг
Б4	3		3.702.1-4.5-1.1.1.06	φ58рТ; 20СТ 6727-80 [*] ; L=85	2	0,01 кг
Б4	4		3.702.1-4.5-4.1.1.03	φ58рТ; 20СТ 6727-80 [*] ; L=160	1	0,02 кг
Б4	5		3.702.1-4.5-4.1.1.04	φ58рТ; 20СТ 6727-80 [*] ; L=180	1	0,03 кг
Б4	6		3.702.1-4.5-4.1.1.05	φ58рТ; 20СТ 6727-80 [*] ; L=120	2	0,015 кг
Б4	7		3.702.1-4.5-4.1.1.06	φ10АШ; 20СТ 5781-82 [*] ; L=130	1	0,08 кг

3.702.1-4.5-4.1.1.00

Каркас плоский
кр 5

СТАВКА МАССА МАСШТАБ

Р 1,13 1:10

Лист Листов 1

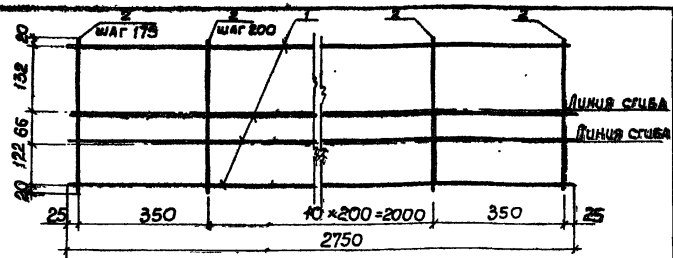
ЦНИИЭПсельстрой

Г.И.П. ИУКОВА
Н.КОНТР. ИУКОВА
Р.УК.ЕР. ГОМОЛЯКО
С.Т.И.И.Н. МУРАВИКИНА

23221-02 46

копировала: Аникина

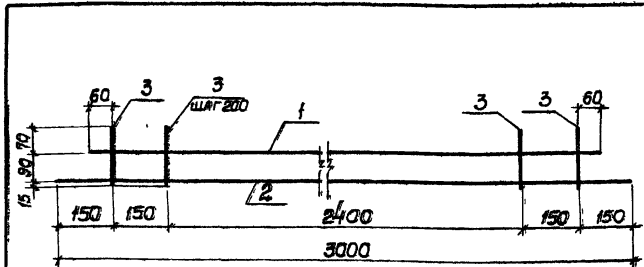
формат А4



ФОРМАТ	КОЛ. ЛОЖ.	КОЛ.	Обозначение	Наименование	Кол.	Примеч.
				<u>Документация</u>		
			3.702.1-4.5-0.0.0.0 то	Техническое описание		
				<u>Детали</u>		
БЧ		1	3.702.1-4.5-2.2.2.01	ф38рТ; ГОСТ 6727-80; L=2750	4	0,14 кг
БЧ		2	3.702.1-4.5-2.2.2.02	ф38рТ; ГОСТ 6727-80; L=360	15	0,019 кг

			3.702.1-4.5-2.2.2.00		
			Сетка		
			СТАВОЯ	МАССА	МАСШТАБ
			Р	0,84	1:10
			Лист	Листов 1	
			ЦНИИЭПсельстрой		
Г.И.П.	И.УКОВА	З.И.С.			
Н.КОМР.	И.УКОВА	З.И.С.			
Р.К.ЗР.	ЗОМОЛЯКО	Л.С.С.			
С.И.И.И.	ИЗРАВИКИНА	Л.С.			

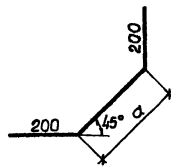
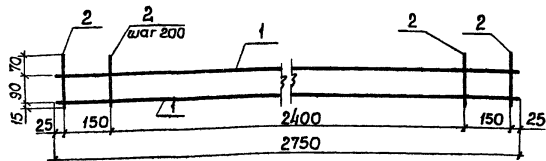
копировал: Яникина формат А4



ФОРМАТ	КОЛ. ЛОЖ.	КОЛ.	Обозначение	Наименование	Кол.	Примеч.
				<u>Документация</u>		
			3.702.1-4.5-0.0.0.0 то	Техническое описание		
				<u>Детали</u>		
БЧ		1	3.702.1-4.5-7.0.1.01	ф38рТ; ГОСТ 6727-80; L=2820	1	0,14 кг
БЧ		2	3.702.1-4.5-7.0.1.02	ф38рТ; ГОСТ 6727-80; L=3000	1	0,15 кг
БЧ		3	3.702.1-4.5-7.0.1.03	ф38рТ; ГОСТ 6727-80; L=175	15	0,009 кг

			3.702.1-4.5-7.0.1.00		
			Сетка		
			СТАВОЯ	МАССА	МАСШТАБ
			Р	0,42	1:10
			Лист	Листов 1	
			ЦНИИЭПсельстрой		
Г.И.П.	И.УКОВА	З.И.С.			
Н.КОМР.	И.УКОВА	З.И.С.			
Р.К.ЗР.	ЗОМОЛЯКО	Л.С.С.			
С.И.И.И.	ИЗРАВИКИНА	Л.С.			

копировал: Яникина формат А4



ФОРМАТ	КОЛ	Лист	Обозначение	Наименование	кол	Примеч.
А4			3.702.1-4.5-0.0.0.0	Документация		
				Детали		
Б4	1		3.702.1-4.5-2.0.1.01	ф38pI; 20СТ6727-80; L=2750	2	0,14 кг
Б4	2		3.702.1-4.5-2.0.1.02	ф38pI; 20СТ6727-80; L=175	15	0,009 кг

3.702.1-4.5-2.0.1.00			Ставер	Масса	Масштаб
Сетка арматурная с3			р	0,41	1:10
			лист	Листов 1	
			ЦНИИЭПсельстрой		
ГЛП	ИЗУКОВА	РМ			
Н.КОНТР.	ИЗУКОВА	РМ			
БУК.ЗО.	БОМОЛЯКО	РМ			
СТ.ИНИЖ.	МУРАВИКИНА	ЛМ			

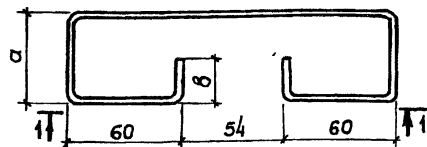
копировал: Аникина формат А4

Обозначение	Размеры в мм		Масса	Материалы
	а	с		
3.702.1-4.5-3.0.0.01	200	600	0,03 кг	ф38pI; 20СТ 6727-80*
-01	260	660	0,09 кг	ф38pI; 20СТ 6727-80*
-02	310	710	0,04 кг	ф38pI; 20СТ 6727-80*

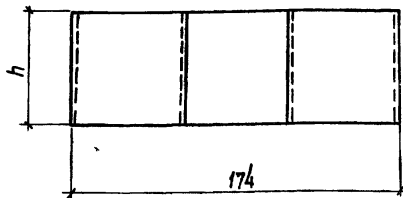
3.702.1-4.5-3.0.0.01			Ставер	Масса	Масштаб
Стержень			р	см. табл.	1:10
			лист	Листов 1	
			ЦНИИЭПсельстрой		
ГЛП	ИЗУКОВА	РМ			
Н.КОНТР.	ИЗУКОВА	РМ			
БУК.ЗО.	БОМОЛЯКО	РМ			
СТ.ИНИЖ.	МУРАВИКИНА	ЛМ			

копировал: Аникина формат А4

23221-02 48



1-1



174

Обозначение	Размеры в мм			Масса кг	Материалы	Примечание
	а	б	h			
3.702.1-4.5-1.1.2.02	57	27	70	0,76	Лист 3 ГОСТ 19903-74* Вст 3 к 2 ГОСТ 380-71 L=462	
-01	40	20	96	0,94	Лист 3 ГОСТ 19903-74* Вст 3 к 2 ГОСТ 380-71 L=414	

3.702.1-4.5-1.1.2.02

Пластина гнутая

Стадия | Масса | Масштаб

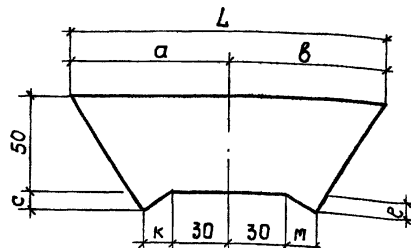
р | см. табл. | 1:2

Лист | Листов 1

ЦНИИЭПсельстрой

ГИП Жукова
Н. КОНТР. Жукова
РУК ГР. СОМОЛЯКО
СТ. ИНИЖ. МУРЛЫКИНА

копировал Аникина формат А4



Обозначение	Размеры в мм						Масса кг	Примечание
	а	б	с	е	к	М		
3.702.1-4.5-1.1.2.03	82	82	9	9	15	15	164	0,16
-01	130	130	30	30	50	50	260	0,32
-02	82	130	9	30	15	50	212	0,24

3.702.1-4.5-1.1.2.03

Фасонка

Стадия | Масса | Масштаб

р | см. табл. | 1:2

Лист | Листов 1

ЦНИИЭПсельстрой

ГИП Жукова
Н. КОНТР. Жукова
РУК ГР. СОМОЛЯКО
СТ. ИНИЖ. МУРЛЫКИНА

Лист 3 ГОСТ 19903-74*
Вст 3 к 2 ГОСТ 380-71*

копировал Аникина

23221-02 (49)

формат А4