

ГОСУДАРСТВЕННЫЙ КОМИТЕТ СОВЕТА МИНИСТРОВ СССР ПО ДЕЛАМ СТРОИТЕЛЬСТВА
/ГОССТРОЙ СССР/

ТИПОВЫЕ КОНСТРУКЦИИ И ДЕТАЛИ ЗДАНИЙ И СООРУЖЕНИЙ

Серия 3.016-1

НЕОТАОЛИВАЕМЫЕ ТРАНСПОРТЕРНЫЕ ГАЛЕРЕИ
ПРОЛЕТАМИ 18, 24 и 30 метров С ОГРАЖДАЮЩИМИ
КОНСТРУКЦИЯМИ ИЗ ВОЛНИСТЫХ АСБЕСТОЦЕМЕНТНЫХ
ЛИСТОВ

В ы п у с к 3
СТРОИТЕЛЬНЫЕ ИЗДЕЛИЯ

*Разработаны
ГПИ Ленинградский Промстройпроект.*

*Допущены к применению
Отделом типового проектирования
и организации проектно-исследовательских
работ Госстроя СССР.
Протокол от 30 мая 1973г.*

ГОСУДАРСТВЕННЫЙ КОМИТЕТ СОВЕТА МИНИСТРОВ СССР ПО ДЕЛАМ СТРОИТЕЛЬСТВА
/ ГОССТРОЙ СССР /

ТИПОВЫЕ КОНСТРУКЦИИ И ДЕТАЛИ ЗДАНИЙ И СООРУЖЕНИЙ

Серия 3.016-1

НЕОТАПЛИВАЕМЫЕ ТРАНСПОРТЕРНЫЕ ГАЛЕРЕИ
ПРОЛЕТАМИ 18, 24 и 30 метров с ограждающими
конструкциями из волнистых асбестоцементных
листов

В ы п у с к 3
СТРОИТЕЛЬНЫЕ ИЗДЕЛИЯ

12620-03

НАСТОЯЩАЯ ДОКУМЕНТАЦИЯ НЕ ПОДЛЕЖИТ
ПРЯМОЙ ПЕРЕДАЧЕ НА ЗАВОД-ИЗГОТОВИТЕЛЬ И
МОЖЕТ БЫТЬ ИСПОЛЬЗОВАНА В КАЧЕСТВЕ
СПРАВОЧНОГО МАТЕРИАЛА ПРИ РАЗРАБОТКЕ
КОНКРЕТНОГО ПРОЕКТА (ОСНОВАНИЕ - ПИСЬМО
ГОССТРОЯ РОССИИ ОТ 17.03.99 № 5-11/30)

Серия

3.016-1

вып.3

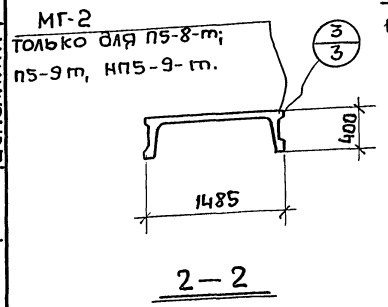
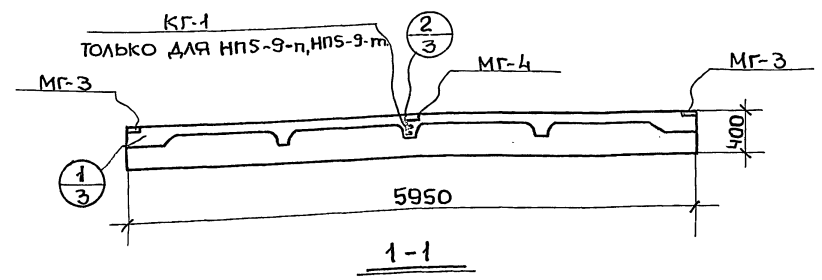
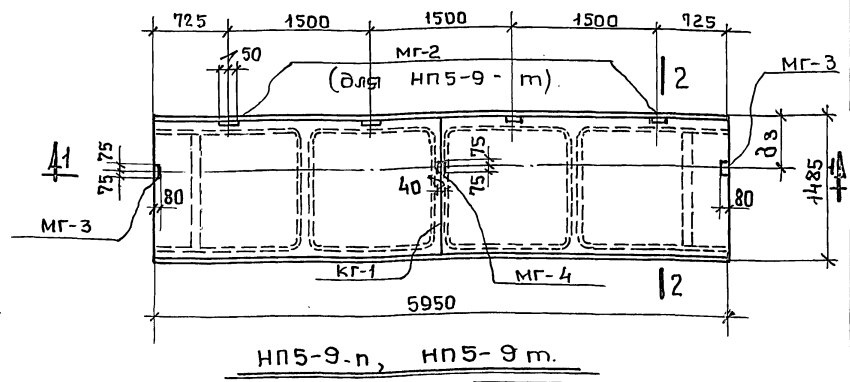
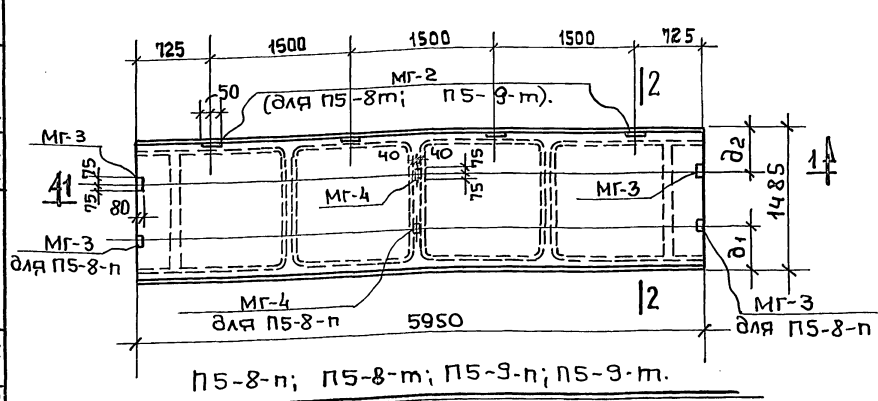
Содержание

	Страница	Лист
Содержание.	2	
Плиты П5-8-п; П5-8-т; П5-9-п; П5-9-т; НП5-9-п; НП5-9-т.	3	1
Плиты П5-8-к; П5-8-л; П5-9-к; П5-9-л; НП5-9-к; НП5-9-л.	4	2
Плиты П5-8-п; П5-9-т; П5-9-п; П5-9-т; П5-8-к; П5-8-л; П5-9-к; П5-9-л; НП5-9-п; НП5-9-т; НП5-9-к; НП5-9-л. Детали.	5	3
Закладные детали МГ-1: МГ-4 и каркас КГ-1	6	4
Спецификация стали на закладные детали МГ-1: МГ-4 и на каркас КГ-1.	7	5
Перильное ограждение и лоток.	8	6
Стальной ходовой трап.	9	7

ГПИ
ЛЕНИНГРАДСКИЙ
Промстройпроект
г. Ленинград

ТК	Неотопляемые транспортные галереи пролетами 18,24 и 30 м. с ограждающими конструкциями из волнистых асбестоцементных листов.	Серия 3.016-1
1974	Содержание	Выпуск Лист 3 -

Вынос размеров
 Штробов
 Татаркина
 Абрамцов
 Ближнж. пр.
 Лицензия
 П.к.конст.ита
 Виноградов
 Проект
 Александров
 Гейденос
 Проверил:
 Ближнж. и.та
 Неч. Омб.
 П.к.конст.орб.
 Проектчир
 Цеполниг
 г. Ленинград.
 ЛЕНИНГРАДСКИЙ
 Промстройпроект



- Примечания:**
1. Плиты П5-8-м,п и П5-9-м,п изготавливаются в опалубке типовых плит П5-8 и П5-9 серии ИИ24-2 и отличаются наличием дополнительных закладных деталей, указанных на данном листе.
 2. Плиты НП5-9-м,п изготавливаются в опалубке типовых плит П5-9 серии ИИ24-2 и отличаются арматурным каркасом в среднем ребре и наличием дополнительных закладных деталей, указанных на данном листе.
 3. Размеры a_1, a_2, a_3 вычислять на основании размеров a, b, b_1 данных на листах 12:16 выпуска 1.

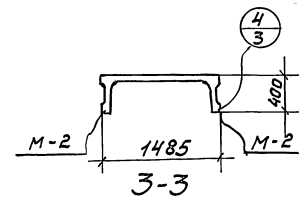
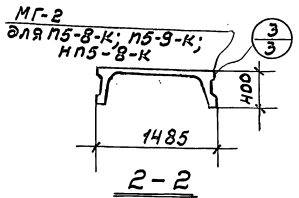
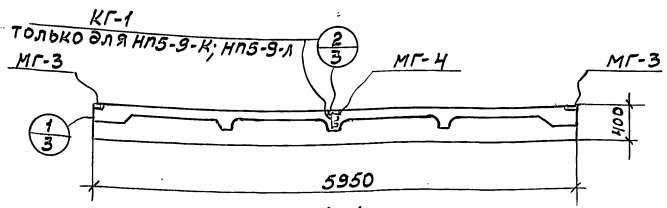
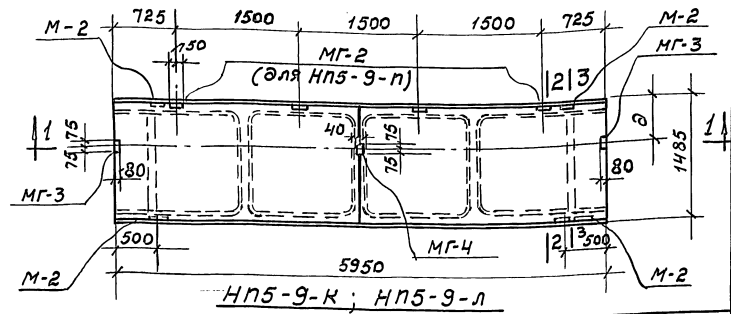
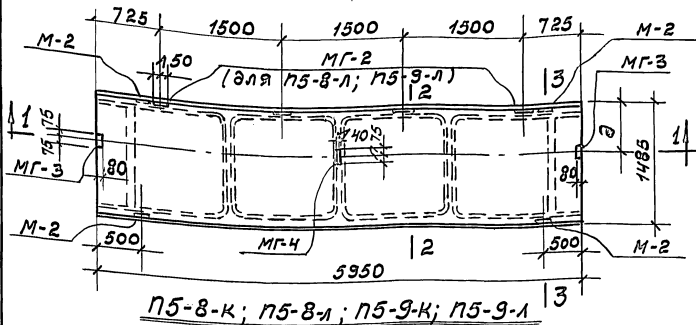
СПЕЦИФИКАЦИЯ ДОПОЛНИТЕЛЬНЫХ НА ОДНУ ПЛИТУ

Марка плиты	Марка закладн. детали	кол. шт.	№ листа
П5-8-п	МГ-3	4	Л.
	МГ-4	2	
П5-9-п	МГ-3	2	Л.
	МГ-4	1	
П5-8-м	МГ-2	4	Л.
	МГ-3	2	
П5-9-м	МГ-4	1	Л.
	МГ-3	2	
НП5-9-п	МГ-3	2	Л.
	МГ-4	1	
	КГ-1	1	
НП5-9-м	МГ-2	4	Л.
	МГ-3	2	
	МГ-4	1	
	КГ-1	1	

ПОКАЗАТЕЛИ НА ОДНУ ПЛИТУ

МАРКА ПЛИТЫ	Вес т.	Марка бетона	Объем бетона м ³	Расход стали кг.
П5-8-п	2.4	300	0.95	97.3
П5-8-м				96.9
П5-9-п				113.9
П5-9-м				117.1
НП5-9-п				117.2
НП5-9-м				120.5

ТК	Неотопляемые транспортные галереи пролетами 18, 24 и 30 м. с ограждающими конструкциями из волнистых асбестоцементных листов.	серия 3.016-1	
	1971	Плиты П5-8-п; П5-8-м; П5-9-п; П5-9-м; НП5-9-п; НП5-9-м.	Выпуск 3 Лист 1



Примечания:

- 1 Плиты П5-8-к л и П5-9-к л изготовляются в опалубке типовых плит П5-8 и П5-9 серии ИИ24-2 и отличаются наличием дополнительных закладных деталей указанных на данном листе и привязкой типовой закладной детали П-2
- 2 Плиты ПП5-9-к л изготовляются в опалубке типовых плит П5-9 серии ИИ24-2 и отличаются арматурным каркасом в среднем ребре наличием дополнительных закладных деталей, указанных на данном листе, и привязкой типовой закладной детали М-2.
3. Размер δ вычислять на основании размеров а; б; в, данных на листах 12 ÷ 16 выпуска 1.

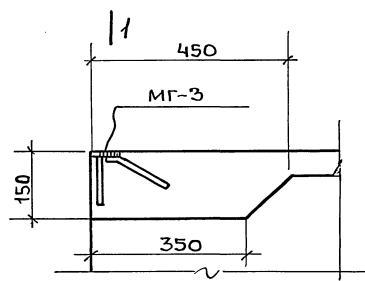
Показатели на одну плиту

Марка плиты	Вес Т	Марка бетона	Объем бетона м ³	Расход стали кг
П5-8-к	2.4	300	0.95	97.2
П5-8-л				100,4
П5-9-к				117,4
П5-9-л				120,5
ПП5-9-к				120,9
ПП5-9-л				124,0

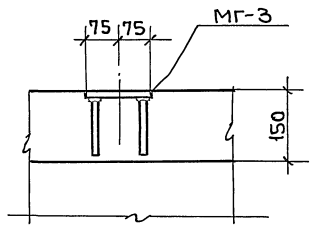
Спецификация дополнительных закладных деталей на одну плиту

Марка плиты	Марка зл-та	Кол. шт.	М листа
П5-8-к	М-2	4	Л.
	МГ-3	2	
	МГ-4	1	
П5-8-л	МГ-2	4	Л.
	М-2	4	
П5-9-л	МГ-3	2	Л.
	МГ-4	1	
ПП5-9-к	М-2	1	Л.
	МГ-3, МГ-4, см. П5-8-л, П5-9-л		
	КГ-1		
ПП5-9-л	М-2; М-2, МГ-3	1	Л.
	МГ-4, см. П5-8-л, П5-9-л		
	КГ-1		

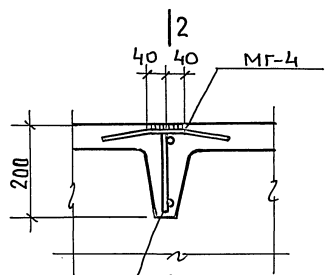
ТК	Неотопливаемые транспортные галереи пролетами 1,8, 2,4 и 3,0 м с ограждающими конструкциями из волнистых асбестоцементных листов	серия 3.016-1
	1971 Плиты П5-8-к; П5-8-л; П5-9-к; П5-9-л; ПП5-9-к; ПП5-9-л	выпуск 5 лист 2



1
1,2

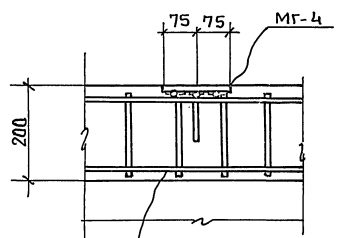


1-1



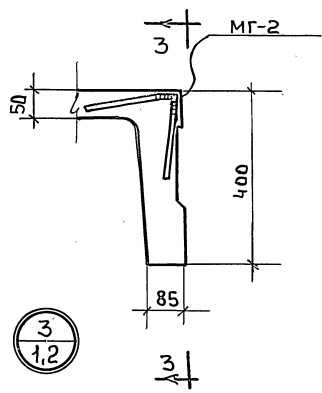
2
1,2

КГ-1
ТОЛЬКО ДЛЯ НП5-9-н, НП5-9-м,
НП5-9-к, НП5-9-л.

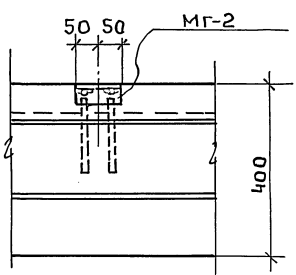


2-2

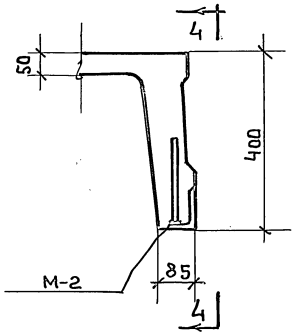
КГ-1
ТОЛЬКО ДЛЯ НП5-9-н, НП5-9-м,
НП5-9-к, НП5-9-л.



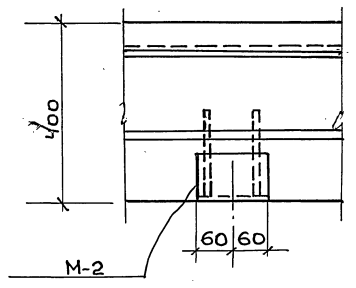
3
1,2



3-3



4
2



4-4

Виноградов
Щербаков
ТАТАРКИНА

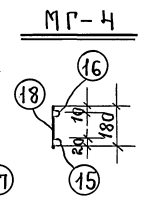
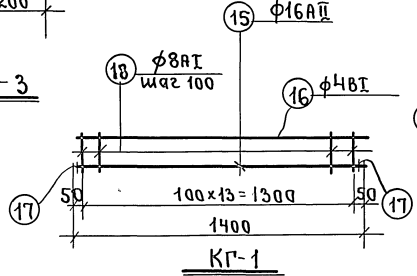
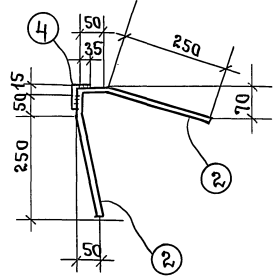
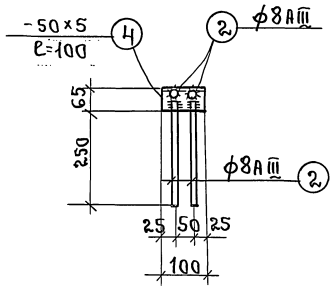
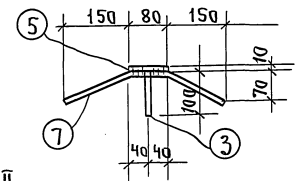
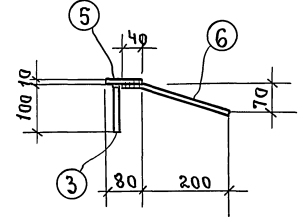
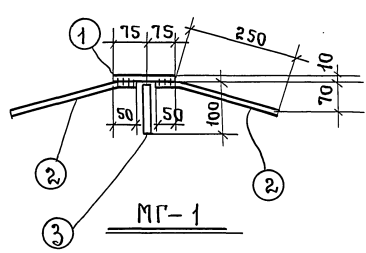
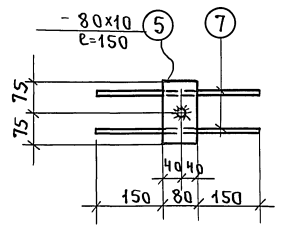
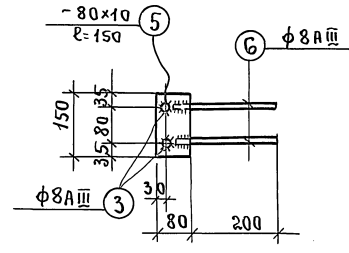
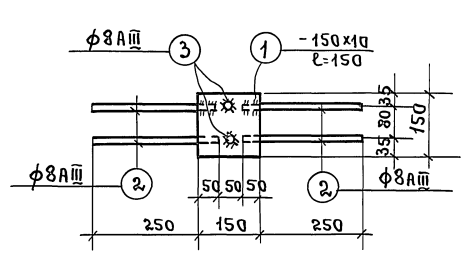
Аврамов
Дипняцкий
Виноградов
Александров
Раценок

2.л. инж. и. инд.
Нач. отдела
Эл. констр. отд.
Проект. чр.
Исполнитель

ГПИ
ЛЕНИНГРАДСКИЙ
ПРОМСТРОЙПРОЕКТ
г. ЛЕНИНГРАД

ТК	Неотопляемые транспортные галереи пролетами 18,24 и 30м с ограждающими конструкциями из волнистых азбестоцементных листов	серия. 3.106-1
	Плиты П5-8-н; П5-8-м; П5-9-н; П5-9-м; П5-8-к; П5-8-л; П5-9-к; П5-9-л; НП5-9-н; НП5-9-м; НП5-9-к; НП5-9-л. Детали.	Выпуск 3

Г.П.М. Ленинградский проектно-исполнительский инженерный з. Ленинград.	Э.И.Иванов Н.А.Антонов Э.А.Антонов Проектный исполнитель.	подп. " " " " " " " "	Л.Б.Иванов Л.И.Иванов В.И.Иванов А.А.Иванов С.С.Иванов	Э.А.Антонов Э.А.Антонов Э.А.Антонов Э.А.Антонов Э.А.Антонов	Выполнено Исполнено	Татаркина " " " " " " " "
--	---	-----------------------------------	--	---	------------------------	---------------------------------------



- Примечания:**
1. Расположение закладных деталей смотрите на листах 1-3.
 2. Спецификацию стали к данному листу смотрите на листе 5.

ТК	Неотплавленные транспортные галереи пролетами 18,24 и 30 м с ограждающими конструкциями из волнистых асбестоцементных листов.	Серия	3.016-1
	1971	Закладные детали МР-1; МР-4 и каркас КР-1.	Выпуск 3 Лист 4

проб: И.И.Иванов 17.VIII.81

Спецификация стали на одну
закладную деталь и каркас

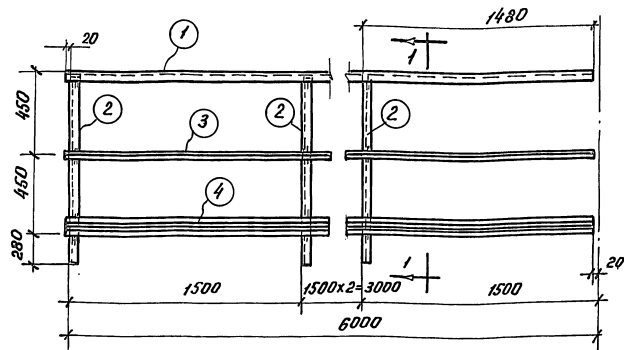
Марка закладк. или накладн. эл-та	№ поз.	Эскиз	Длина мм.	к-во шт.	Вес кг.		Примечание
					одной поз.	всех поз.	
МГ-1	1	· 150×10	150	1	1,8	1,8	2,3
	2	· φ8 А II	300	4	0,1	0,4	
	3	· φ8 А III	100	2	0,05	0,10	
МГ-2	2	с.м. МГ-1	300	4	0,1	0,4	0,8
	4	∟ 50×5	100	1	0,4	0,4	
МГ-3	3	· φ8 А III	100	2	0,05	0,10	1,2
	5	- 80×10	150	1	0,9	0,9	
	6	· φ8 А III	250	2	0,1	0,2	
МГ-4	5	с.м. МГ-3	150	1	0,9	0,9	1,4
	3	· φ8 А III	100	1	0,05	0,05	
	7	· φ8 А III	400	2	0,2	0,4	
КР-1	15	· φ16 А II	1400	1	2,2	2,2	3,44
	16	· φ48 I	1400	1	0,14	0,14	
	17	· φ14 А II	50	2	0,06	0,12	
	18	· φ8 А I	180	14	0,07	0,98	

Винзордоб
Шалова Л. С.
Л. Брэм в
Эл. инж. отд.
Литинский
Эл. констр. ин
Винзордоб
Александров
Лебедев С.

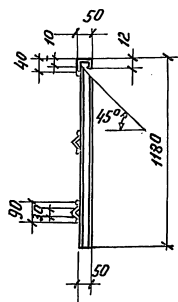
Эл. инж. ин. ст
Нач. отдела
Эл. констр. отд
Проект. шар.
Исполнитель

ГПИ
ЛЕНИНГРАДСКИЙ
Промостройпроект
г. Ленинград

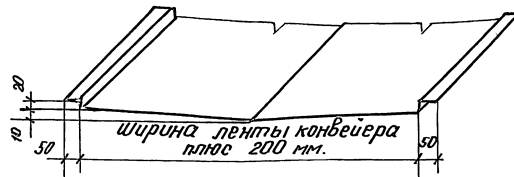
ТК	Несталливаемые транспортные элероны пролетами 18,24 и 30 м с ограждающими конструкциями из волнистых асбестоцементных листов	Серия	3.016-1
	1971	Спецификация стали на закладные детали МГ-1; МГ-4 и на каркас КР-1.	Выпуск 3 Лист 5



Стальное перильное ограждение.



1-1



Лоток из кровельной оцинкованной стали.

Спецификация перильного ограждения на секцию длиной 6000 мм.

Наименование	№ дет.	Сечение	Длина мм.	К-во шт.		Вес, кг.		Примечание
				г.	н.	Детали	Всех	
Перильное ограждение.	1	L 50x40x12x2,5	6000	1	—	11.2	11	знутый профиль.
	2	L 50x40x12x2,5	1170	4	—	2.2	9	—
	3	L 25x25x3	6000	1	—	6.7	7	ГОСТ 8509-57
	4	{ 90x30x8	6000	1	—	23.4	23	знутый профиль
Вес наплавленного металла.							1	

Примечания.

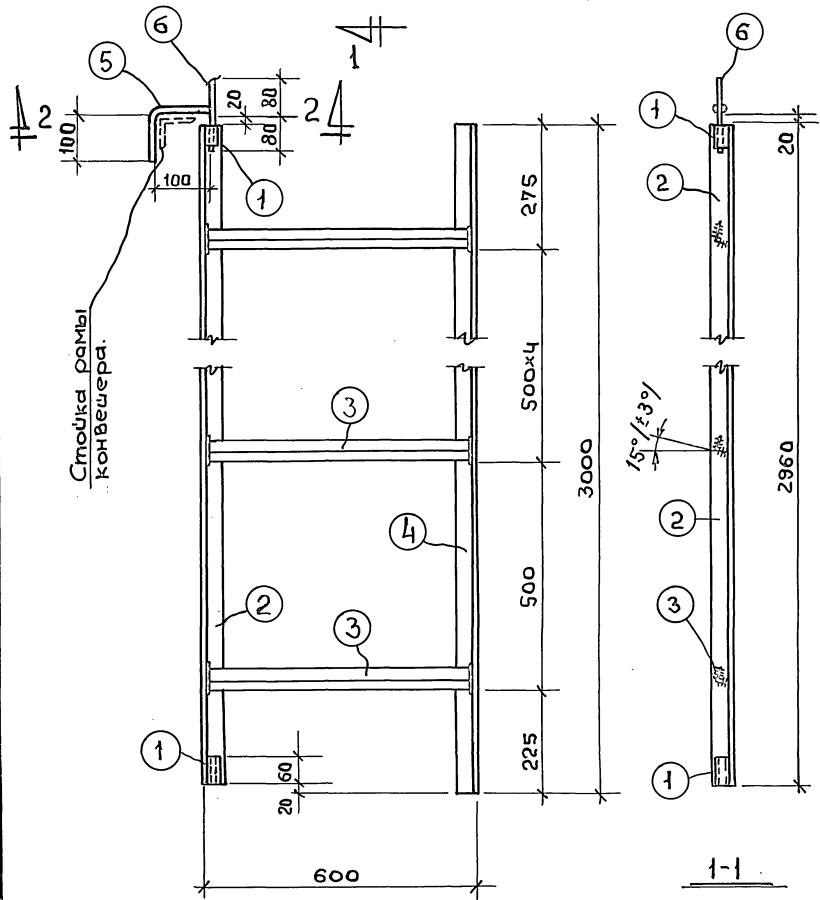
1. Перильное ограждение разработано по типу ограждения ПП 15 серии КЗ-03-1 Лист 95.
2. Все сварные швы толщиной 3мм.
3. Сварку производить электродами типа Э-42.

ТК	Неотплавленные транспортные галереи пролетами 18, 24, и 30м. с ограждающими конструкциями из волнистых асбестоцементных листов	Серия 3. 016-1
	1971 Перильное ограждение и лоток.	Выпуск 3 Лист 6

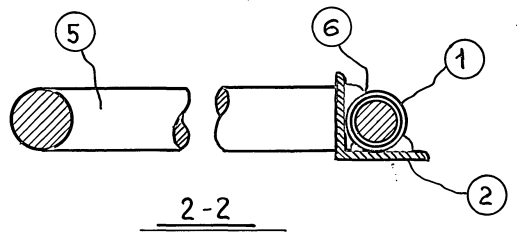
Спецификация стали на одну секцию трапа.

9

Винogradov	Шаповалов	Винogradov	Шаповалов	Винogradov	Шаповалов	Винogradov	Шаповалов
Директор	Инженер	Инженер	Инженер	Инженер	Инженер	Инженер	Инженер
Инженер	Инженер	Инженер	Инженер	Инженер	Инженер	Инженер	Инженер
Инженер	Инженер	Инженер	Инженер	Инженер	Инженер	Инженер	Инженер
Инженер	Инженер	Инженер	Инженер	Инженер	Инженер	Инженер	Инженер
Инженер	Инженер	Инженер	Инженер	Инженер	Инженер	Инженер	Инженер
Инженер	Инженер	Инженер	Инженер	Инженер	Инженер	Инженер	Инженер
Инженер	Инженер	Инженер	Инженер	Инженер	Инженер	Инженер	Инженер
Инженер	Инженер	Инженер	Инженер	Инженер	Инженер	Инженер	Инженер
Инженер	Инженер	Инженер	Инженер	Инженер	Инженер	Инженер	Инженер



Марка	Позиция	Профиль	Длина мм.	количество штук	Вес в кг.		
					1 позиции.	Всех позиций	Одной марки.
Трап ходовой	1	Втулка-труба $\phi 26,9$	60	2	0,085	0,17	26,50
	2	$\angle 35 \times 5$	2960	1	7,60	7,60	
	3	$\angle 50 \times 40 \times 4$	590	6	1,60	9,60	
	4	$\angle 35 \times 5$	3000	1	7,71	7,71	
	5	ось $\phi 28$	210	1	1,12	1,12	
	6	$\phi 20$	160	1	0,40	0,40	



Примечание:

Длина позиции 5 определяется в конкретном проекте в зависимости от конструкции рамы конвейера.

ТК	Неотопляемые транспортные галереи пролетами 18,24 и 30 м. с ограждающими конструкциями из волнистых асбестоцементных листов.	серия 3.016-1	
	1971	Стальной ходовой трап.	Выпуск 3 Лист 7