

ТИПОВЫЕ СТРОИТЕЛЬНЫЕ КОНСТРУКЦИИ, ИЗДЕЛИЯ И УЗЛЫ

СЕРИЯ 3.0191-3

РАМПЫ И НАВЕСЫ НАД НИМИ

ВЫПУСК 2

ИЗДЕЛИЯ

РАБОЧИЕ ЧЕРТЕЖИ

25473 -03

Отпускная цена
на момент реализации
указана
в счет-накладной

ТИПОВЫЕ СТРОИТЕЛЬНЫЕ КОНСТРУКЦИИ, ИЗДЕЛИЯ И УЗЛЫ

СЕРИЯ 3.0191-3

РАМПЫ И НАВЕСЫ НАД НИМИ

ВЫПУСК 2

ИЗДЕЛИЯ




РАБОЧИЕ ЧЕРТЕЖИ

Разработаны
ПИПРОМСТРОЙПРОЕКТ

Главный инженер института

Главный инженер проекта

Главный специалист

 *Н.Е. Любовский*
 *Н.М. Кореньев*
 *Л.Н. Малахина*

Утверждены

*Главным управлением организации
проектирования ГОССТРОЯ СССР*

Письмо от 29.11.91г. № 5/4-65

Введены в действие с 15.12.92г.

ПИПРОМСТРОЙПРОЕКТ

Приказ от 24.09.92 № 37

Обозначение	Наименование	Стр.
З.019.1-З.2-ТТ	МЕХНИЧЕСКИЕ ТРЕБОВАНИЯ К	
	ИЗГОТОВЛЕНИЮ ИЗДЕЛИЙ	3
-Д1	БЛОК БОРТОВОЙ ББН1-П	4
-Д2	Плита фундаментная (ПФ1А-1;	
	ПФ1А-2; ПФ1Б-1; ПФ1Б-2)	5
-Д2СБ	Плита фундаментная (ПФ1А-1; ПФ1А-2;	
	ПФ1Б-1; ПФ1Б-2) Сборочный чертеж	6
-Д3	Плита фундаментная (ПФ2А-1; ПФ2А-2;	
	ПФ2Б-1; ПФ2Б-2)	7
-Д3СБ	Плита фундаментная (ПФ2А-1; ПФ2А-2;	
	ПФ2Б-1; ПФ2Б-2) Сборочный чертеж	8
-РВ	Ведомость расхода стали на плиты	
	фундаментные, кг	9
-Д4	Наркае пространственный КП1	9
-Д5	Наркае плоский (КР1; КР2)	10
-Д6	Наркае плоский КР3	10
-Д7	Сетка арматурная (С1... С4)	11
-Д8	Сетка арматурная (С5... С8)	12
-Д9	Сетка арматурная (С9... С12)	13
-Д10	Сетка арматурная (С13... С16)	14
-Д11	Сетка арматурная (С17... С20)	15
-Д12	Изделие соединительное (МС1... МС3)	16
-Д13	Изделие соединительное (МС4... МС6)	17
-Д14	Изделие закладное МН1	17

ИЛВ. № ПОДА. ПОДПИСЬ И ДАТА ВЗАИМ. ПИВ. АЭ

						З.019.1-З.2			
И. КОМП.	КОРЕНЕВ					СОДЕРЖАНИЕ	Стандия	Лист	Листов
Р И П	КОРЕНЕВ						Р		1
К. РЕВ	МАЛАХИНА						ПРОМСТРОЙПРОЕКТ		
ЭЛВ. РР.	НИКИФОРОВА								

25473-03 3

ФОРМАТ А3

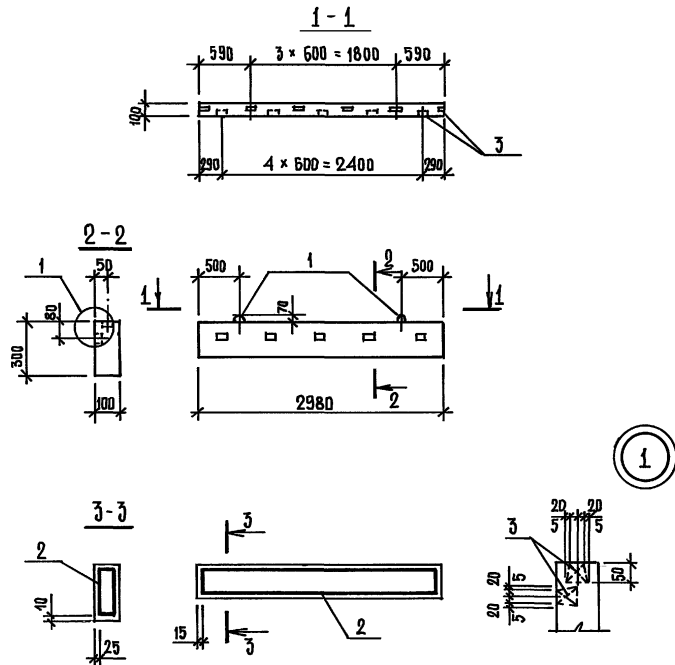
- 1.1. Настоящий выпуск содержит рабочие чертежи железобетонных и стальных изделий.
- 1.2. Плиты фундаментные с номинальной длиной 2,0 и 1,5м разработаны в дополнении к основным (длиной 3,0 м.), принимаемым по серии Э.002.1-1.
- 1.3. При изготовлении и приемке фундаментных плит руководствоваться указаниями и требованиями серии Э.002.1-1.
- 1.4. Арматурные и закладные изделия должны отвечать требованиям ГОСТ 10922-90.
- 1.5. Плоские каркасы и сетки следует изготавливать при помощи контактной точечной сварки в соответствии с ГОСТ 14098-85 "Соединения сварные арматуры и закладных изделий железобетонных конструкций. Типы, конструкции и размеры".
- 1.6. Объединение плоских каркасов в пространственные производить контактной сваркой с помощью сварочных клещей отдельными стержнями к продольной арматуре плоских каркасов.
- 1.7. Сварка стальных соединений выполняется под слоем флюса. Дуговую сварку следует производить электродами типа Э-42 по ГОСТ 9457-75*.
- 1.8. Все закладные изделия защитить от коррозии путем нанесения цинкового покрытия. Способ оцинковки и толщина покрытия указываются в конкретном проекте.
- 1.9. Сварной шов и прилегающие поверхности сварных деталей, защитные покрытия которых повреждены при сварке, после соответствующей очистки от шлака и грязи не позднее, чем через 3 дня после выполнения сварочных работ, должны быть подвергнуты дополнительной защите.

Лист № подл. Подпись и дата Взам. инв. №

				Э.019.1-Э.2-77			
И.контр.	КОРЕНЕВ			Технические требования к изготовлению изделий	Стадия	Лист	Листов
Гип	КОРЕНЕВ				Р		1
Ул. спец.	МАЛАХИНА				ПРОМСТРОЙПРОЕКТ		
Зав. гр.	НИКИФОРОВА						
Вед. инж.	СИМОНОВА						

25473-03 4

ФОРМАТ	ЗНАК	ПОЗ.	ОБОЗНАЧЕНИЕ	НАИМЕНОВАНИЕ	КОЛ.	ПРИМЕЧАНИЕ
				<u>ДОКУМЕНТАЦИЯ</u>		
А3			З.019.1-З.2-ТТ	ТЕХНИЧЕСКИЕ ТРЕБОВАНИЯ К ИЗГОТОВЛЕНИЮ ИЗДЕЛИЙ		
				<u>СБОРЧНЫЕ ЕДИНИЦЫ</u>		
А4	1		З.019.1-З.2-Д1А	ИЗДЕЛИЕ ЗАКЛАДНОЕ МН-1	2	0,3 кг
	2		-Д4	КАРКАС ПРОСТРАНСТВЕННЫЙ КЛ1	1	1,8 кг
				<u>МАТЕРИАЛЫ</u>		
	3		ГОСТ 9685 - 61*	ДЕРЕВЯННЫЕ ПРОБКИ 50×50×50	пробка	
	4			БЕТОН НА ПОРИСТЫХ ЗАПОЛНИТЕЛЯХ КЛАССА В15	0,09 м ³	



ВЕДОМОСТЬ РАСХОДА СТАЛИ НА ЭЛЕМЕНТ, КГ

МАРКА ЭЛЕМЕНТА	ИЗДЕЛИЯ АРМАТУРНЫЕ				ИЗДЕЛИЯ ЗАКЛАДНЫЕ				ОБЩИЙ РАСХОД
	АРМАТУРА КЛАССА В I				АРМАТУРА КЛАССА А I				
	ГОСТ 6727 - 80*				ГОСТ 5781 - 82*				
	Ф3	Ф4	ИТОГО		Ф8	ИТОГО			
ББН1-П	0,7	1,2		1,9	1,9	0,6		0,6	2,5

ИЗВ. № ПОДЛ. ПОДПИСЬ И ДАТА ОБЩ. ИЩ. ЖР

ИЗДАНИЕ		МАССА	МАШТАБ
3.019.1-З.2-Д1		Р	180
БЛОК БОРТОВОЙ ББН1-П		Лист	Листов 1
ПРОЕКТОР ПРОВ.К			

Н. КОМП. КОРЕНЕВ
 ГИП КОРЕНЕВ
 РА. СПЕЦ. МАЛАХИНА
 ЗАВ. ГР. НИКИФОРОВА

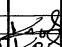
25473-03 5

ФОРМАТ А3

ФОРМАТ ЗОНА	ПОВ.	ОБОЗНАЧЕНИЕ	НАИМЕНОВАНИЕ	КОЛИЧЕСТВО НА ИСПОЛНЕНИЕ				ПРИМЕЧАНИЕ
				-	01	02	03	
			<u>Документация</u>					
А3		З.019.1-З.2-ТТ	ТЕХНИЧЕСКИЕ ТРЕБОВАНИЯ					
			К изготвлению изделий	×	×	×	×	
А3		-Д2 СБ	СБОРОЧНЫЙ ЧЕРТЕЖ	×	×	×	×	
А4		-РС	ВЕДОМОСТЬ РАСХОДА СТАЛИ НА					
			ПЛИТЫ ФУНДАМЕНТНЫЕ, КР	×	×	×	×	
			<u>СБОРОЧНЫЕ ЕДИНИЦЫ</u>					
	8	З.002.1-1.2-170	ИЗДЕЛИЕ ЗАКЛАДНОЕ М9	4	4	4	4	2,2 кв
		<u>ПЕРЕМЕННЫЕ ДАННЫЕ</u>	<u>ДЛЯ ИСПОЛНЕНИЙ :</u>					
			<u>СБОРОЧНЫЕ ЕДИНИЦЫ</u>					
			СЕТКИ АРМАТУРНЫЕ					
А3	1	З.019.1-З.2-Д7	С1	1	1			
А3	1	-01	С2			1	1	
А3	2	З.019.1-З.2-Д8	С5	1	1			
А3	2	-01	С6			1	1	
А3	3	З.019.1-З.2-Д9	С9		1			
А3	3	-01	С10				1	
А3	4	З.019.1-З.2-Д10	С13	1	1			
А3	4	-01	С14			1	1	
А3	5	З.019.1-З.2-Д11	С17	1	1			
А3	5	-01	С18			1	1	
А4	6	З.019.1-З.2-Д5	КАРКАС ПЛОСКИЙ КР1	1	1			
А4	6	-01	КАРКАС ПЛОСКИЙ КР2			1	1	
			<u>ДЕТАЛИ</u>					
	7	З.002.1-1 вып. 2	БАЛГОСМ5781-82* L=1980	1	1			0,44 кв.
	7		L=1480			1	1	0,33 кв.

ИЗВ. ЛИС ПОДС. ПОДПИСЬ И ДАТА ИСЗЛ. ЛИСТ. А

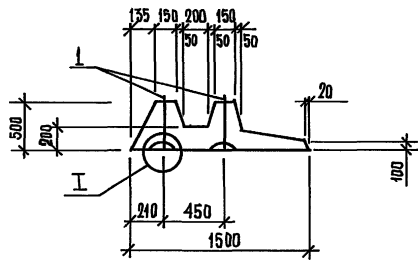
ПФ1А-1
ПФ1А-2
ПФ1Б-1
ПФ1Б-2

			З.019.1-З.2-Д2		
И. КОМП.	КОРЕНЕВ	 (ПФ1А-1) ; ПФ1А-2 ; ПФ1Б-1 ; ПФ1Б-2)	Стадия	Лист	Листов
ТИП	КОРЕНЕВ		Р		1
ГЛАВ. СПЕЦ.	МАЛАХИНА		ПРОМСТРОЙ ПРОЕКТ		
ЗАВ. ГР.	НИКИФОРОВА				

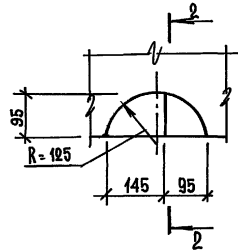
25473-03 6

ФОРМАТ А3

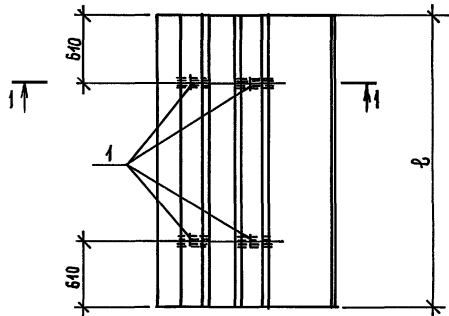
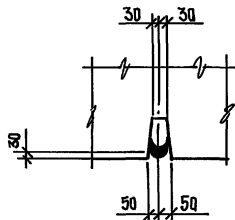
ОПЛУСЬКА
4-1



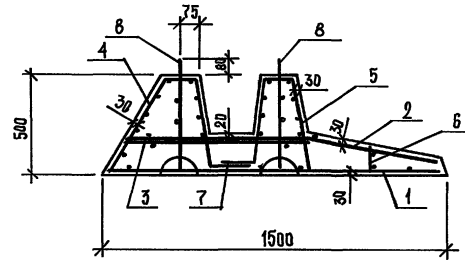
Ⓢ



2-2



АРМИРОВАНИЕ
1-1



ОБОЗНАЧЕНИЕ	МАРКА ИЗДЕЛИЯ	РАЗМЕР ζ , мм	МАССА, кг
З.019.1-З.2-Д2	ПФ1А-1	1980	1930
-01	ПФ1А-2		
-02	ПФ1Б-1	1480	1460
-03	ПФ1Б-2		

ИМЕЮЩЕ ПОДПИСЬ И ДАТУ ВЗЛОЖИТЕЛЯ

З.019.1-З.2-Д2. СБ							
И.КОНТР.	КОРЕНЕВ	ГИП	КОРЕНЕВ	ПЛИТА ФУНДАМЕНТНАЯ (ПФ1А-1; ПФ1А-2; ПФ1Б-1; ПФ1Б-2) СБОРНЫЙ ЧЕРТЕЖ	СТАЛИЯ/МАССА		МАСШТАБ
					р	см. ТАБЛ.	
					ЛИСТ	ЛИСТОВ 1	
					ПРОМСТРОЙПРОЕКТ		

25473-03 7

ФОРМАТ А3

ФОРМАТ	ЗОНА	ПОС.	ОБОЗНАЧЕНИЕ	НАИМЕНОВАНИЕ	КОЛИЧЕСТВО НА ИСПОЛНЕНИЕ				ПРИМЕЧАНИЕ
					—	01	02	03	
				Документация					
А3			Э.019.1-Э.2-ТТ	ТЕХНИЧЕСКИЕ ТРЕБОВАНИЯ К ИЗГОТОВЛЕНИЮ ИЗДЕЛИЙ	✕	✕	✕	✕	
А3			-Д2 СБ	СБОРОЧНЫЙ ЧЕРТЕЖ	✕	✕	✕	✕	
А4			-РС	ВЕДОМОСТЬ РАСХОДА СТАЛИ НА ПЛИТЫ ФУНДАМЕНТНЫЕ, КР СБОРОЧНЫЕ ЕДИНИЦЫ	✕	✕	✕	✕	
	8		Э.002.1-1.2-170	ИЗДЕЛИЕ ЗАКЛАДНОЕ М9	4	4	4	4	2,2 кв
			ПЕРЕМЕННЫЕ ДАННЫЕ	ДЛЯ ИСПОЛНЕНИЙ:					
				СБОРОЧНЫЕ ЕДИНИЦЫ					
				Ветки арматурные					
А3	1		Э.019.1-Э.2-Д7-02	С 3	1	1			
А3	1		-03	С 4			1	1	
А3	2		Э.019.1-Э.2-Д8-02	С 7	1	1			
А3	2		-03	С 8			1	1	
А3	3		Э.019.1-Э.2-Д9-02	С 11		1			
А3	3		-03	С 12				1	
А3	4		Э.019.1-Э.2-Д10-02	С 15	1	1			
А3	4		-03	С 16			1	1	
А3	5		Э.019.1-Э.2-Д11-02	С 19	1	1			
А3	5		-03	С 20			1	1	
А4	6		Э.019.1-Э.2-Д5	КАРКАС ПЛОСКИЙ КР1	1	1			
А4	6		-01	КАРКАС ПЛОСКИЙ КР2			1	1	
				ДЕТАЛИ					
	7		Э.002.1-1 вып. 2	БАГ ГОСТ 5781-82* С=1980	1	1			0,44 кв.
	7			С=1480			1	1	0,33 кв.

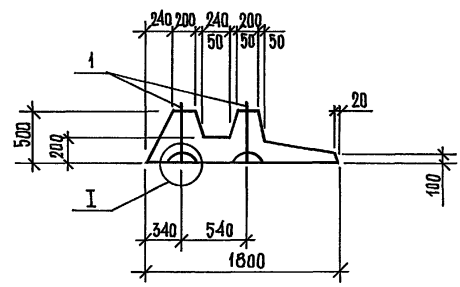
ПФ 2А-1	ПФ 2А-2	ПФ 2Б-1	ПФ 2Б-2
---------	---------	---------	---------

И. КОМП. КОРЕНЕВ	
ГИП КОРЕНЕВ	
УЧ СПЕЦ. МАЛАУХИНА	
ЗАВ. ГР. НИКИФОРОВА	

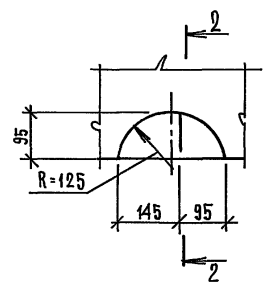
Э.019.1-Э.2-Д3		
ПЛИТА ФУНДАМЕНТНАЯ	СТАДИЯ ПИЕТА	ЛИСТОВ
(ПФ 2А-1; ПФ 2А-2; ПФ 2Б-1; ПФ 2Б-2)	Р	1
ПРОМСТРОЙПРОЕКТ		

ИНВ. № ПОДА. ПОДПИСЬ И ДАТА. ВЗЯТ. ИНВ. №

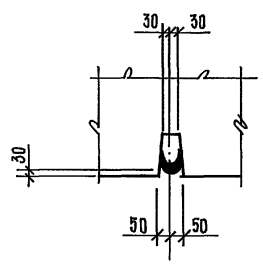
ПЛАУБКА
1-1



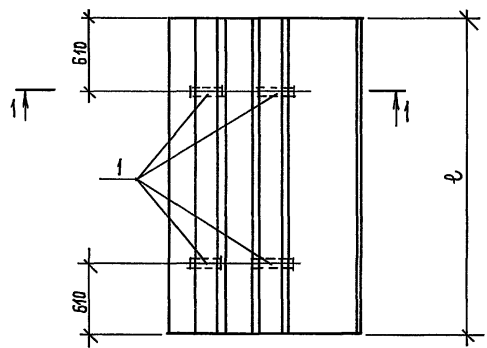
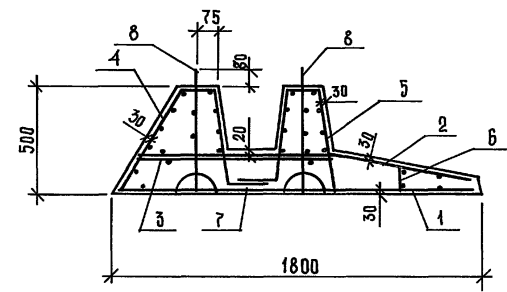
Ⓢ



2-2



АРМИРОВАНИЕ
1-1



ОБЪЗНАЧЕНИЕ	МАРКА ИЗДЕЛИЯ	РАЗМЕР \varnothing , мм	МАССА КГ
3.019.1-3.2-ДЗ	ПФ2А-1	1980	2400
-01	ПФ2А-2		
-02	ПФ2Б-1	1480	1800
-03	ПФ2Б-2		

Лист № 001.1. Подпись и дата. Взам. инв. №

3.019.1-3.2-ДЗ СБ							
И. КОНТР.	КОРЕНЕВ		ПЛИТА ФУНДАМЕНТНАЯ (ПФ2А-1; ПФ2А-2; ПФ2Б-1; ПФ2Б-2) РБОРОЧНЫЙ ЧЕРТЕЖ	СТАДИЯ	МАССА	МАШТАБ	
ГИП	КОРЕНЕВ			Р	ВМ.		
ГЛ. СПЕЦ.	МАЛАХИНА			ЛИСТ	ТАБЛ.		
ЗАВ. РР.	НИКИФОРОВА						ЛИСТОВ 1
				ПРОМСТРОЙПРОЕКТ			

25473-03 9

ФОРМАТ А3

ИЗВ. ЛЕ ПОДЛ. ПОДПИСЬ И ДАТА ВЗАИМ. ПИРАЖ

МАРКА ЭЛЕМЕНТА		ИЗДЕЛИЯ АРМАТУРНЫЕ						ИЗДЕЛИЯ ЗАКЛАДАЧЕ						Общий расход	
		АРМАТУРА КЛАССА			ВСЕГО			АРМАТУРА КЛАССА			ВСЕГО				
		А-III			А-I			А-I			А-I				
		ГОСТ 5781-82*			ГОСТ 5781-82*			ГОСТ 5781-82*			ГОСТ 5781-82*				
Ф 6	Ф 8	Ф 10	Ф 12	Ф 10	Ф 12	Ф 12	Ф 10	Ф 12	Ф 12	Ф 10	Ф 12	Ф 10	Ф 12	Ф 12	
Ф1 А-1	6,8	4,4	3,4	44,6	44,6		8,8	8,8	8,8	8,8	8,8	8,8	8,8	8,8	53,4
Ф1 А-2	8,8	5,7	35,8	50,3	50,3		8,8	8,8	8,8	8,8	8,8	8,8	8,8	8,8	59,1
Ф1 Б-1	6,4	3,2	21,9	31,6	31,6		8,8	8,8	8,8	8,8	8,8	8,8	8,8	8,8	40,3
Ф1 Б-2	6,4	4,1	24,8	35,4	35,4		8,8	8,8	8,8	8,8	8,8	8,8	8,8	8,8	44,1
Ф2 А-1	8,8	4,4	35,8	49,0	49,0		8,8	8,8	8,8	8,8	8,8	8,8	8,8	8,8	57,8
Ф2 А-2	8,8	5,7	41,4	55,9	55,9		8,8	8,8	8,8	8,8	8,8	8,8	8,8	8,8	64,7
Ф2 Б-1	6,4	3,2	25,1	34,8	34,8		8,8	8,8	8,8	8,8	8,8	8,8	8,8	8,8	43,5
Ф2 Б-2	6,4	4,1	28,8	39,3	39,3		8,8	8,8	8,8	8,8	8,8	8,8	8,8	8,8	48,1

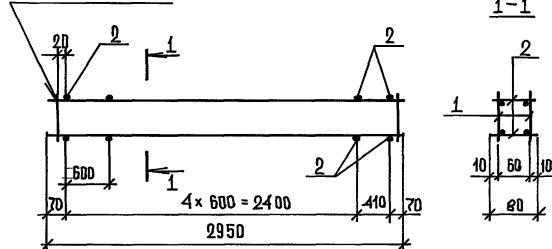
3.019.1-3.2-PC

Ведомость расхода стали на плиты фундаментные, КФ.

Сталь	Марка	Марштаб
Р		
лист	листов 4	
ПРОМСТРОЙПРОЕКТ		

Формат А4

ГОСТ 14098-85-К1-КТ

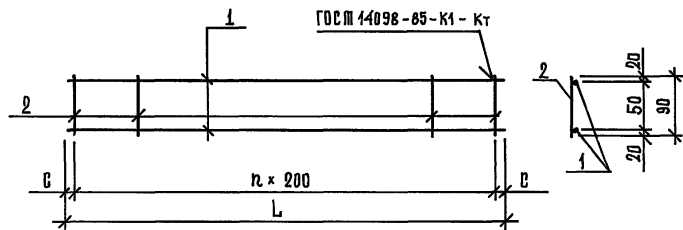


ИЗВ. ЛЕ ПОДЛ. ПОДПИСЬ И ДАТА ВЗАИМ. ПИРАЖ

Формат	Зона	Поз.	Обозначение	Наименование	Код.	Примечание	
А3			3.019.1-3.2-ТТ	Документация			
				Технические требования к изготовлению изделий			
А4	1		3.019.1-3.2-ДБ	Рабочие единицы	2	0,88кф.	
				Детали			
2			3В1	ГОСТ 6727-80* С-80	10	0,04кф	
				3.019.1-3.2-Д4			
И.компр.	КОРЕНЕВ			Каркас пространственный КЛ 1	Сталь	Марка	Марштаб
Р.И.П.	КОРЕНЕВ				Р	1,8	
Гл. спец.	Малахина				лист	листов 4	
Зав. гр.	НИКИФОРОВА				ПРОМСТРОЙПРОЕКТ		

25473-03 10

Формат А4



ОБОЗНАЧЕНИЕ	МАРКА	п шт	с мм	Л мм	МАССА, кг
3.019.1-3.2-Д5	Кр 1	9	25	1850	1,0
-01	Кр 2	6	75	1350	0,74

ФОРМАТ	ЗОНА	ПОЗ.	ОБОЗНАЧЕНИЕ	НАИМЕНОВАНИЕ	КОЛ.	ПРИМЕЧАНИЕ
				<u>ДОКУМЕНТАЦИЯ</u>		
А3			3.019.1-3.2-ТТ	ТЕХНИЧЕСКИЕ ТРЕБОВАНИЯ К ИЗГОТОВЛЕНИЮ ИЗДЕЛИЙ		
			<u>ПЕРЕМЕННЫЕ ДАННЫЕ</u>	<u>ДЛЯ ИСПОЛНЕНИЙ:</u>		
			3.019.1-3.2-Д5	<u>Кр 1</u> <u>ДЕТАЛИ</u>		
	1			6 А I ГОСТ 5781-82* $\varnothing=1850$	2	0,41 кг
	2			$\varnothing=90$	10	0,02 кг
			3.019.1-3.2-Д5-01	<u>Кр 2</u> <u>ДЕТАЛИ</u>		
	1			6 А I ГОСТ 5781-82* $\varnothing=1350$	2	0,30 кг
	2			$\varnothing=90$	7	0,02 кг

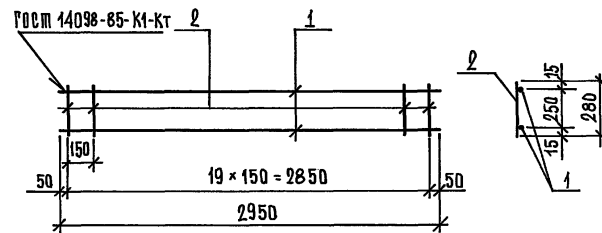
3.019.1-3.2-Д5

Каркас плоский
(Кр 1; Кр 2)

СТАДИЯ	МАССА	МАШТАБ
Р	ЕМ. ТАБЛ.	
Лист	Листов 1	

ПРОМСТРОЙПРОЕКТ

ФОРМАТ А4



ФОРМАТ	ЗОНА	ПОЗ.	ОБОЗНАЧЕНИЕ	НАИМЕНОВАНИЕ	КОЛ.	ПРИМЕЧАНИЕ
				<u>ДОКУМЕНТАЦИЯ</u>		
А3			3.019.1-3.2-ТТ	ТЕХНИЧЕСКИЕ ТРЕБОВАНИЯ К ИЗГОТОВЛЕНИЮ ИЗДЕЛИЙ		
				<u>ДЕТАЛИ</u>		
	1			4 В I ГОСТ 5727-80* $\varnothing=2950$	2	0,29 кг
	2			3 В I ГОСТ 5727-80* $\varnothing=280$	20	0,02 кг

3.019.1-3.2-Д5

Каркас плоский
Кр 3

СТАДИЯ	МАССА	МАШТАБ
Р	0,88	
Лист	Листов 1	

ПРОМСТРОЙПРОЕКТ

25473-03 И

ФОРМАТ А4

ИЗВ. № ПОДП. ПОДАТЬ И ДАТА ВЗД. ИЛИ ДЛ

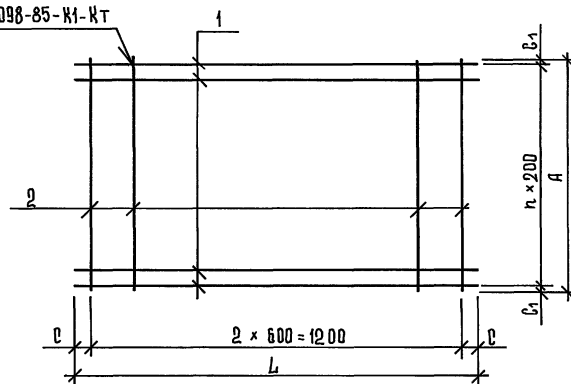
И. КОНТР.	КОРЕНЕВ	<i>[Signature]</i>
ГИП	КОРЕНЕВ	<i>[Signature]</i>
ГЛ. СПЕЦ.	МАЛАХИНА	<i>[Signature]</i>
ЗАВ. ПР.	НИКИФОРОВА	<i>[Signature]</i>

ИЗВ. № ПОДП. ПОДАТЬ И ДАТА ВЗД. ИЛИ ДЛ

И. КОНТР.	КОРЕНЕВ	<i>[Signature]</i>
ГИП	КОРЕНЕВ	<i>[Signature]</i>
ГЛ. СПЕЦ.	МАЛАХИНА	<i>[Signature]</i>
ЗАВ. ПР.	НИКИФОРОВА	<i>[Signature]</i>

Формат	Зона	Поз.	Обозначение	Наименование	Кол.	Примечание
				<u>Документация</u>		
А3			З.019.1-3.2-ТТ	Технические требования к изготовлению изделий		
			<u>Переменные данные</u>	<u>для исполнения:</u>		
			З.019.1-3.2-Д7	<u>С1</u>		
				<u>Детали</u>		
		1		10 АШ ГОСТ 5781-82* $\ell=1450$	10	0,89 кг
		2		8 АШ ГОСТ 5781-82* $\ell=1850$	3	0,73 кг
			З.019.1-3.2-Д7-01	<u>С2</u>		
				<u>Детали</u>		
		1		10 АШ ГОСТ 5781-82* $\ell=1450$	7	0,89 кг
		2		8 АШ ГОСТ 5781-82* $\ell=1350$	3	0,53 кг
			З.019.1-3.2-Д7-02	<u>С3</u>		
				<u>Детали</u>		
		1		10 АШ ГОСТ 5781-82* $\ell=1750$	10	1,1 кг
		2		8 АШ ГОСТ 5781-82* $\ell=1850$	3	0,73 кг
			З.019.1-3.2-Д7-03	<u>С4</u>		
				<u>Детали</u>		
		1		10 АШ ГОСТ 5781-82* $\ell=1750$	7	1,1 кг
		2		8 АШ ГОСТ 5781-82* $\ell=1350$	3	0,53 кг

ГОСТ 14098-85-К1-КТ



Обозначение	Марка	С1 мм	С мм	Л мм	п мм	А мм	Масса, кг	
З.019.1-3.2-Д7	С1	25	125	1450	9	1850	11,1	
	-01	С2	75	125	4450	6	1350	7,8
	-02	С3	25	275	1750	9	1850	13,2
	-03	С4	75	275	1750	6	1350	9,3

Имя, № подл. Подпись и дата Взам. инв. №

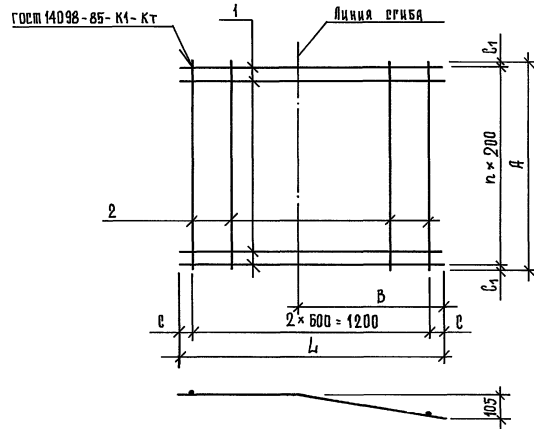
			З.019.1-3.2-Д7		
			Сетка арматурная (С1 ... С4)		
			Этадия		
			Масса		
			Масштаб		
			Р		
			см. табл.		
			лист		
			листов 1		
			ПРОМСТРОЙПРОЕКТ		

И. КОМП. КОРЕНЕВ
 ГИП. КОРЕНЕВ
 Ю. СПЕЦ. МАЛАХИНА
 ЗАВ. ГР. НИКИФОРОВА

25473-03 12

Формат А3

Формат Зона	Поз.	ОБОЗНАЧЕНИЕ	НАИМЕНОВАНИЕ	КОЛ.	ПРИМЕ- ЧАНИЕ
			<u>ДОКУМЕНТАЦИЯ</u>		
А3		3.019.1 - 3.2 - ТТ	ТЕХНИЧЕСКИЕ ТРЕБОВАНИЯ К ИЗГОТОВЛЕНИЮ ИЗДЕЛИЙ		
		<u>ПЕРЕМЕННЫЕ ДАННЫЕ</u>	<u>ДЛЯ ИСПОЛНЕНИЙ:</u>		
		3.019.1-3.2-Д8	<u>СБ</u>		
			<u>ДЕТАЛИ</u>		
	1		10 АШ ГОСТ 5781-82* $\ell=1400$	10	0,86 КР.
	2		8 АШ ГОСТ 5781-82* $\ell=1650$	3	0,73 КР.
		3.019.1-3.2-Д8-01	<u>СБ</u>		
			<u>ДЕТАЛИ</u>		
	1		10 АШ ГОСТ 5781-82* $\ell=1400$	7	0,86 КР.
	2		8 АШ ГОСТ 5781-82* $\ell=1350$	3	0,53 КР.
		3.019.1-3.2-Д8-02	<u>СР</u>		
			<u>ДЕТАЛИ</u>		
	1		10 АШ ГОСТ 5781-82* $\ell=1650$	10	1,0 КР.
	2		8 АШ ГОСТ 5781-82* $\ell=1650$	3	0,73 КР.
		3.019.1-3.2-Д8-03	<u>СВ</u>		
			<u>ДЕТАЛИ</u>		
	1		10 АШ ГОСТ 5781-82* $\ell=1650$	7	1,0 КР.
	2		8 АШ ГОСТ 5781-82* $\ell=1350$	3	0,53 КР.



ОБОЗНАЧЕНИЕ	МАРКА	С ММ	L ММ	n шт.	С1 ММ	A ММ	B ММ	МАССА КР.
3.019.1-3.2-Д8	СБ	100	1400	9	25	1650	750	10,8
-01	СБ	100	1400	6	75	1350	750	7,6
-02	СР	225	1650	9	25	1650	800	12,2
-03	СВ	225	1650	6	75	1350	800	8,6

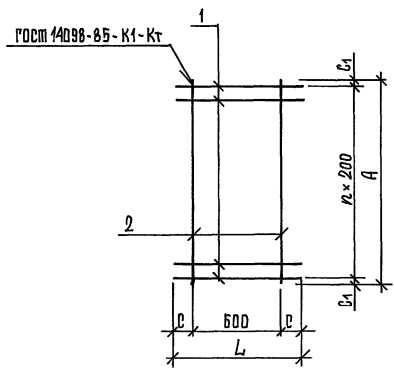
				3.019.1-3.2-Д8				
				СЕТКА АРМАТУРНАЯ (С5 ... С8)		СТАДИЯ	МАССА	МАСШТАБ
				Р	СМ. ТАБЛ.			
				лист	листов 1			
Н. КОМП.	КОРЕНЕВ							
ГИП	КОРЕНЕВ							
ГО. СПЕЦ.	МАЛАХИНА							
ЗАВ. РР.	НИКИФОРОВА							
				ПРОЕКТРОЙПРОЕКТ				

25473-03 13

Формат А3

ЛИСТ № ПОДЛ. ПЕРИМЕТР И ДИАМ. ВЗАИМ. ЛИСТЫ

Обозначение	Наименование	Код.	Примечание
	<u>Документация</u>		
АЭ	З.019.1-3.2-ТТ		Технические требования к изготовлению изделий
	<u>Переменные данные для</u>		<u>исполнений:</u>
	З.019.1-3.2-Д9		С9
			<u>Детали</u>
1	10А-III ГОСТ 5781-82* L=800	3	0,49 кг
2	8А-III ГОСТ 5781-82* L=1650	2	0,65 кг
	З.019.1-3.2-Д9-01		С10
			<u>Детали</u>
1	10А-III ГОСТ 5781-82* L=800	6	0,49 кг
2	8А-III ГОСТ 5781-82* L=1650	2	0,45 кг
	З.019.1-3.2-Д9-02		С11
			<u>Детали</u>
1	10А-III ГОСТ 5781-82* L=1000	3	0,52 кг
2	8А-III ГОСТ 5781-82* L=1650	2	0,65 кг
	З.019.1-3.2-Д9-03		С12
			<u>Детали</u>
1	10А-III ГОСТ 5781-82* L=1000	6	0,62 кг
2	8А-III ГОСТ 5781-82* L=1150	2	0,45 кг



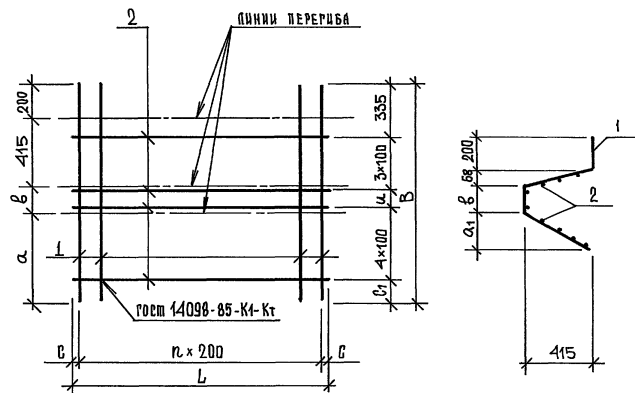
Обозначение	Марка	С1 мм	L мм	n шт	A мм	С мм	Масса, кг.
З.019.1-3.2-Д9	С9	25	800	8	1650	100	5,7
-01	С10	25	800	5	1150	100	3,8
-02	С11	25	1000	6	1650	200	6,9
-03	С12	25	1000	5	1150	200	4,6

Фаб. № 10048 Подпись и дата В.С.А.М. Л.Н.В. № 118

З.019.1-3.2-Д9					
Сетка арматурная (С9 ... С12)			Стадия	Масса	Масштаб
И.контр.	Корнев	Р/П	Р	С.М. таб.а.	
Г.А. ВЕН. ЗАВ. РР.	КОРЕНЕВ КОРЕНЕВ МАЛАХИНА НИКИФОРОВА	<i>[Signature]</i>			
			лист	листов	1
ПРОМСТРОЙПРОЕКТ					

25473-03 14

Формат Зона	Поз.	ОБОЗНАЧЕНИЕ	НАИМЕНОВАНИЕ	Код.	ПРИМЕ- ЧАНИЕ
			<u>ДОКУМЕНТАЦИЯ</u>		
А3		3.019.1-3.2-ТТ	ТЕХНИЧЕСКИЕ ТРЕБОВАНИЯ К ИЗГОТОВЛЕНИЮ ИЗДЕЛИЙ		
		<u>ПЕРЕМЕННЫЕ ДАННЫЕ</u>	<u>ДЛЯ ИСПОЛНЕНИЙ:</u>		
		3.019.1-3.2-д10	<u>С 13</u>		
			<u>Д Е Т А Л И</u>		
	1		10А-III ГОСТ 5781-82*С-1130	10	0,70 кг
	2		6А-I ГОСТ 5781-82*С-1850	9	0,41 кг
		3.019.1-3.2-д10-01	<u>С 14</u>		
			<u>Д Е Т А Л И</u>		
	1		10А-III ГОСТ 5781-82*С-1130	7	0,70 кг
	2		6А-I ГОСТ 5781-82*С-1850	9	0,30 кг
		3.019.1-3.2-д10-02	<u>С 15</u>		
			<u>Д Е Т А Л И</u>		
	1		10А-III ГОСТ 5781-82*С-1220	10	0,75 кг
	2		6А-I ГОСТ 5781-82*С-1850	9	0,41 кг
		3.019.1-3.2-д10-03	<u>С 16</u>		
			<u>Д Е Т А Л И</u>		
	1		10А-III ГОСТ 5781-82*С-1220	7	0,75 кг
	2		6А-I ГОСТ 5781-82*С-1850	9	0,30 кг



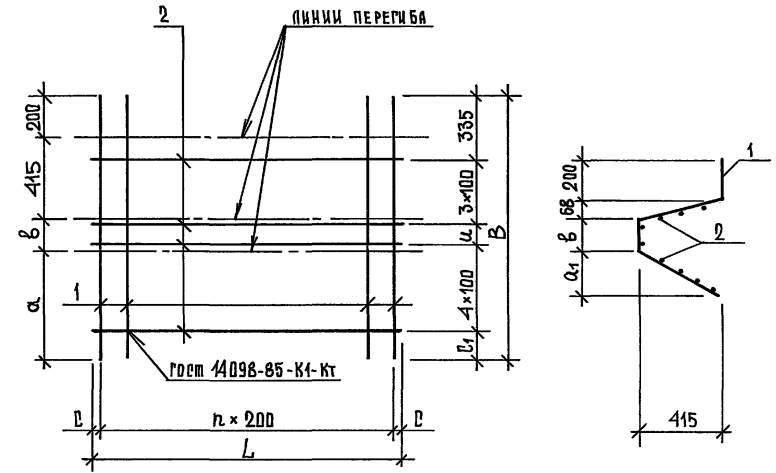
ОБОЗНАЧЕНИЕ	Марка	шт	с мм	L мм	а мм	б мм	и мм	с1 мм	В мм	а1 мм	Масса, кг
3.019.1-3.2-д10	В13	9	25	1850	425	90	50	45	1130	111	10,7
-01	В14	6	75	1350	425	90	50	45	1130	111	7,6
-02	С15	9	25	1850	455	150	100	75	1220	197	11,2
-03	С16	6	75	1350	455	150	100	75	1220	197	8,0

		3.019.1-3.2-д10		сетка арматурная (С13... С16)		стадия	
И.КОНТ.	КОРЕНЕВ	Р	с.м.	масса	маштаб	лист	листов
РИП	КОРЕНЕВ						
ГЛ. СПЕЦ.	МАЛАХИНА						
Зав. ГР.	НИКИФОРОВА						
				ПРОЕКТ ПРОЙ. ПРОЕКТ			

25473-03 15

ИНВ. ЛЕГКОД. ПОДАРИТЬ И ДАЮА ВСЯМ. ЦИФ. АЗ

ФОРМАТ	ЗОНА	ПОЗ.	ОБОЗНАЧЕНИЕ	НАИМЕНОВАНИЕ	КОЛ.	ПРИМЕЧАНИЕ
				<u>ДОКУМЕНТАЦИЯ</u>		
А3			3.019.1-3.2-ТТ	ШЕСТИЧЕРКОВЫЕ ТРЕБОВАНИЯ		
				К ИЗГОТОВЛЕНИЮ ИЗДЕЛИЙ		
				<u>ПЕРЕМЕННЫЕ ДАННЫЕ</u>		
			3.019.1-3.2-Д11	<u>С 17</u>		
				<u>Д Е Т А Л И</u>		
		1		10 А - III ГОСТ 5781-82* $\ell=1120$	10	0,69 кг
		2		6 А - I ГОСТ 5781-82* $\ell=1850$	9	0,41 кг
			3.019.1-3.2-Д11-01	<u>С 18</u>		
				<u>Д Е Т А Л И</u>		
		1		10 А - III ГОСТ 5781-82* $\ell=1120$	7	0,69 кг
		2		6 А - I ГОСТ 5781-82* $\ell=1350$	9	0,30 кг
			3.019.1-3.2-Д11-02	<u>С 19</u>		
				<u>Д Е Т А Л И</u>		
		1		10 А - III ГОСТ 5781-82* $\ell=1180$	10	0,73 кг
		2		6 А - I ГОСТ 5781-82* $\ell=1850$	9	0,41 кг
			3.019.1-3.2-Д11-03	<u>С 20</u>		
				<u>Д Е Т А Л И</u>		
		1		10 А - III ГОСТ 5781-82* $\ell=1180$	7	0,73 кг
		2		6 А - I ГОСТ 5781-82* $\ell=1350$	9	0,30 кг

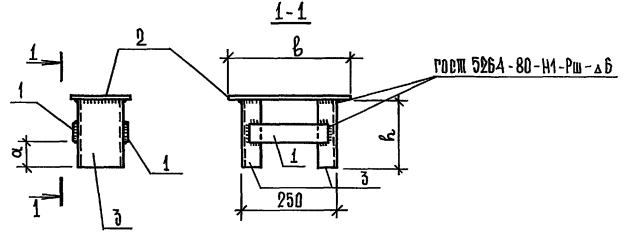


ОБОЗНАЧЕНИЕ	МАРКА	n шт	c мм	L мм	a мм	b мм	u мм	b1 мм	B мм	a1 мм	МАССА, КГ
3.019.1 - 3.2 - Д 11	С17	9	25	1850	415	90	50	35	1120	68	10,6
- 01	С18	6	75	1350	415	90	50	35	1120	68	7,6
- 02	С19	9	25	1850	415	150	100	45	1180	68	11,0
- 03	С20	6	75	1350	415	150	100	45	1180	68	7,8

ИЗВ. АР. ПОДЛ. ПОДПИСЬ И ДАТА ВЗЯМ. ИЗВ. АР.

			3.019.1 - 3.2 - Д 11		
			СЕТКА АРМАТУРНАЯ (С 17 ... С 20)		
И. КОМП.	КОРЕНЕВ		СТАДИЯ	МАССА	МАСШТАБ
ГИП.	КОРЕНЕВ				
РА. СПЕЦ.	МАЛАХИНА		Р	СМ.	
ЗАВ. РР.	НИКИФОРОВА		Лист	Листов	1
ПРОЕКТНОЙ ПРОЕКТА					

Формат	Зона	Поз.	Обозначение	Наименование	Кол.	Примечание
				<u>Документация</u>		
А3			З.019.1-3.2-ТТ	Технические требования к изготовлению изделий		
				<u>Детали</u>		
		1		Полоса 6-50 ГОСТ 82-70* Ст 3кп ГОСТ 4657-89 $\ell=230$	2	0,54 кг
			Переменные данные для	исполнений:		
				<u>МС 1</u>		
				<u>Детали</u>		
		2		Полоса 6-160 ГОСТ 82-70* Ст 3кп ГОСТ 4657-89 $\ell=320$	1	3,2 кг
				Швеллер 12 ГОСТ 8240-89 Ст 3кп ГОСТ 535-88 $\ell=172$	2	1,8 кг
				<u>МС 2</u>		
				<u>Детали</u>		
		2		Полоса 6-160 ГОСТ 82-70* Ст 3кп ГОСТ 4657-89 $\ell=280$	1	2,8 кг
		3		Швеллер 12 ГОСТ 8240-89 Ст 3кп ГОСТ 535-88 $\ell=132$	2	1,4 кг
				<u>МС 3</u>		
				<u>Детали</u>		
		2		Полоса 6-160 ГОСТ 82-70* Ст 3кп ГОСТ 4657-89 $\ell=280$	1	2,8 кг
		3		Швеллер 12 ГОСТ 8240-89 Ст 3кп ГОСТ 535-88 $\ell=82$	2	0,85 кг

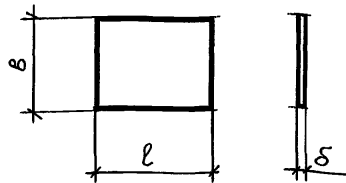


Обозначение	Марка	Размеры, мм			Масса, кг
		а	б	в	
З.019.1-3.2-Д12	МС1	172	60	320	7,9
-01	МС2	132	40	280	6,7
-02	МС3	82	20	280	5,6

Таб. № 10. Подп. В.А.П. ВЗАМ. ИВ.72

З.019.1-3.2-Д12			
И.КОНТР. КОРЕНЕВ	ИЗДЕЛИЕ СРЕДИТЕЛЬНЫЕ (МС1 ... МС3)	МАШТАБ	МАСШТАБ
ГИП КОРЕНЕВ		Р	см. табл.
ГЛ.ИНЖ. МАЛЯХИНА		лист	листов 1
ВЕД.ИНЖ. СИМОНОВА		ПРОМСТРОЙПРОЕКТ	
ЗАВ. ГР. НИКИФОРОВА			

25473-03 17

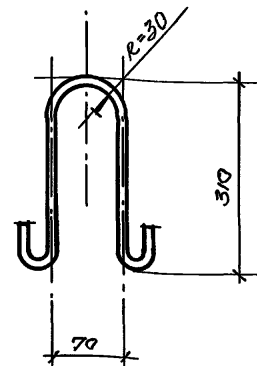


Обозначение	Марка	Размеры, мм			Масса кг
		l	b	delta	
3.019.1-3.2-1/13	МСт4	140	30	16	0,53
- 01	МСт5	250	120	20	4,7
- 02	МСт6	220	220		8,6

3.019.1-3.2-1/13

И.Контр. Каренев	Узел соединитель- ное/МСт... МСт6/	Сталь	Масса	Масса
Г.П.П. Каренев		р	см. табл. лиц.у.	
Л.С.П. Малакина		Лист	Листов 1	
Зав.гр. Никитарева		Лист	Листов 1	
Вед. инж. Симонова	Лист	Листов 1		
Листов 82-70*		ПРАМСТРОЙПРОЕКТ		
Стр. 3. из 3. ГОСТ 1437-89				

формат А4



Формат	Зона	Позиц.	Обозначение	Наименование	Кол.	Примеч.
13			3.019.1-3.2-11	<u>Документация</u>		
				Технические требова- ния		
				к изготовлению изделий		
				<u>Детали</u>		
				8А-I лист 5781-82* r=800	1	0,30кг

3.019.1-3.2-1/14

И.Контр. Каренев	Узел замковое МНТ	Сталь	Масса	Масса
Г.П.П. Каренев		р	0,30	
Л.С.П. Малакина		Лист	Листов 1	
Зав.гр. Никитарева		Лист	Листов 1	
Листов 82-70*	ПРАМСТРОЙПРОЕКТ			
Стр. 3. из 3. ГОСТ 1437-89				

25473-03 (18) фр формат А4