

ТИПОВЫЕ КОНСТРУКЦИИ, ИЗДЕЛИЯ И УЗЛЫ ЗДАНИЙ И СООРУЖЕНИЙ

СЕРИЯ 3.019.1-2

ИЗДЕЛИЯ И УЗЛЫ УНИФИЦИРОВАННЫХ КОНСТРУКТИВНЫХ ЭЛЕМЕНТОВ
ШУМОЗАЩИТНЫХ ЭКРАНОВ

ВЫПУСК 1

ИЗДЕЛИЯ
РАБОЧИЕ ЧЕРТЕЖИ

25509 - 02

ОТПУСКНАЯ ЦЕНА
НА МОМЕНТ РЕАЛИЗАЦИИ,
УКАЗАНА В СЧЕТ-НАКЛАДНОЙ

ТИПОВЫЕ КОНСТРУКЦИИ, ИЗДЕЛИЯ И УЗЛЫ ЗДАНИЙ И СООРУЖЕНИЙ

СЕРИЯ 3.019.1-2

ИЗДЕЛИЯ И УЗЛЫ УНИФИЦИРОВАННЫХ КОНСТРУКТИВНЫХ ЭЛЕМЕНТОВ
ШУМОЗАЩИТНЫХ ЭКРАНОВ

ВЫПУСК 1

ИЗДЕЛИЯ
РАБОЧИЕ ЧЕРТЕЖИ

РАЗРАБОТАНЫ ТБИЗНИИЭП

ГЛ. ИНЖЕНЕР ИНСТИТУТА *Савицкий* Б. БАРКАЯ
ГЛ. КОНСТР. ПРОЕКТ. ОТД. *Чили* М. А. ЧИКОБАВА
НАЧАЛЬНИК ОТДЕЛА *Лукашов* И. ЛУКАШОВ
ГЛ. ИНЖЕНЕР ПРОЕКТА *В. Буадзе* В. БУАДЗЕ
НАЧ. ЛАБ. АКУСТИКИ *В. Буадзе* В. БУАДЗЕ

ПРИ УЧАСТИИ ИНИСФ ГОССТРОЯ СССР

Зав. лаб. борьбы с пром.
и городскими шумами *Г. Осипов* Г. ОСИПОВ
Ст. научный сотрудник *В. Коробков* В. КОРОБКОВ

УТВЕРЖДЕНЫ И ВВЕДЕНЫ В
ДЕЙСТВИЕ ГОСГРАЖДАНСТРОЕМ.
с 4 сентября 1987 года
Приказ № 201 от 30 июня 1987 г.

Копия верна: ПИП ~~Будзе~~ В.Ш. Выпуск 1-2 ТП 3.019.1-2

Обозначение	Наименование	Стр.
3.019.1-2 1 00.0.00.0	Содержание	2
3.019.1-2 1 00.0.00.0	Техническое описание	4
3.019.1-2 1 01.0.00.0	Фундамент ФЭ1.11.9.5, ФЭ1.13.14.5, ФЭ1.13.14.6, ФЭ1.13.14.8	11
3.019.1-2 1 01.0.00.0 СБ	Фундамент ФЭ1.11.9.5, ФЭ1.13.14.5, ФЭ1.13.14.6, ФЭ1.13.14.8. Сборочный чертёж.	12
3.019.1-2 1 02.0.00.0	Фундамент ФЭ1.15.9.6, ФЭ1.17.9.6, ФЭ1.17.9.6-1, ФЭ1.21.9.8	13
3.019.1-2 1 02.0.00.0 СБ	Фундамент ФЭ1.15.9.6, ФЭ1.17.9.6, ФЭ1.17.9.6-1, ФЭ1.21.9.8. Сборочный чертёж.	15
3.019.1-2 1 03.0.00.0	Фундамент ФЭ2.6.5, ФЭ3.11.9.7	16
3.019.1-2 1 03.0.00.0	Фундамент ФЭ2.6.5, ФЭ3.11.9.7. Сборочный чертёж.	17
3.019.1-2 1 04.0.00.0	Лезв 1, 2	18
3.019.1-2 1 00.0.00.1 ВС	Фундамент. ведомость расхода стали на элемент.	18
3.019.1-2 1 00.0.01.0	Сетка арматурная 61-64.	19
3.019.1-2 1 00.0.01.0 СБ	Сетка арматурная 61-64. Сборочный чертёж.	19
3.019.1-2 1 00.0.02.0	Сетка арматурная 65, 66, 69.	20
3.019.1-2 1 00.0.02.0 СБ	Сетка арматурная 65, 66, 69. Сборочный чертёж.	20
3.019.1-2 1 00.0.03.0	Сетка арматурная 67, 68 Летля П1, П2.	21
3.019.1-2 1 00.0.03.0 СБ	Сетка арматурная 67, 68. Летля П1, П2. Сборочный чертёж.	21
3.019.1-2 1 05.0.00.0	Стойка (СЭ1)	22
3.019.1-2 1 05.0.00.0 СБ	Стойка (СЭ1). Сборочный чертёж.	25

Обозначение	Наименование	Стр.
3.019.1-2 1 06.0.00.0	Стойка (СЭ2)	26
3.019.1-2 1 06.0.00.0 СБ	Стойка (СЭ2). Сборочный чертёж.	27
3.019.1-2 1 07.0.00.0	Лезв 1, 2	28
3.019.1-2 1 08.0.00.0	Лезв 3, 3к	28
3.019.1-2 1 09.0.00.0	Лезв 4	29
3.019.1-2 1 00.0.04.0	Сетка арматурная С1	29
3.019.1-2 1 00.1.00.0	Каркас пространственный КР1-КР7.	30
3.019.1-2 1 00.0.05.0	Каркас плоский КР1-КР7.	31
3.019.1-2 1 00.1.00.0 СБ	Каркас пространственный КР1-КР7. Сборочный чертёж.	32
3.019.1-2 1 00.0.05.0 СБ	Каркас плоский КР1-КР7. Сборочный чертёж.	32
3.019.1-2 1 00.0.00.2 ВС	Стойка. Ведомость расхода стали на элемент.	33
3.019.1-2 1 10.0.00.0	Панель (ПЭ1)	34
3.019.1-2 1 10.0.00.0 СБ	Панель (ПЭ1). Сборочный чертёж.	36
3.019.1-2 1 11.0.00.0	Панель (ПЭ2)	37
3.019.1-2 1 11.0.00.0 СБ	Панель (ПЭ2). Сборочный чертёж.	38
3.019.1-2 1 12.0.00.0	Панель (ПЭ3)	39
3.019.1-2 1 12.0.00.0 СБ	Панель (ПЭ3). Сборочный чертёж.	41
3.019.1-2 1 13.0.00.0	Панель (ПЭ3)	42
3.019.1-2 1 13.0.00.0 СБ	Панель (ПЭ3). Сборочный чертёж.	44

И.Кантор	И.Сосов	И.С.
Нов.отд.	Лукашов	И.С.
ПИП	Будзе	И.С.
Нов.отд.		
оператив.	Будзе	И.С.
ПИП	Венков	И.С.
ОВОЗ	Лукашов	И.С.
Прод.	Корогов	И.С.

3.019.1-2 1 00.0.00.0		
Содержание	Итого	Листов
	1	2
Итого 3 ИЛИ ИЛИ		

Обозначение	Наименование	Стр.
3.019.1-2 1 14.0.00.0	Панель (пз4)	45
3.019.1-2 1 14.0.00.0 СБ	Панель (пз4). Сборочный чертеж.	47
3.019.1-2 1 15.0.00.0	Панель (пз5)	48
3.019.1-2 1 15.0.00.0 СБ	Панель (пз5). Сборочный чертеж.	48
3.019.1-2 1 16.0.00.0	Звез 1-3	49
3.019.1-2 1 00.0.06.0	Сетка арматурная С1-С16.	50
3.019.1-2 1 00.0.06.0 СБ	Сетка арматурная С1-С16. Сборочный чертеж.	52
3.019.1-2 1 00.2.00.0	Каркас пространственный К1П1-К1П3.	53
3.019.1-2 1 00.0.07.0	Каркас плоский КР1-КР6.	54
3.019.1-2 1 00.2.00.0 СБ	Каркас пространственный К1П1-К1П3. Сборочный чертеж.	55
3.019.1-2 1 00.0.07.0 СБ	Каркас плоский КР1-КР6. Сборочный чертеж.	55
3.019.1-2 1 00.0.08.0	Сетка арматурная С17-С28.	56
3.019.1-2 1 00.0.08.0 СБ	Сетка арматурная С17-С28. Сборочный чертеж.	57
3.019.1-2 1 00.0.08.0	Сетка арматурная С29-С30.	58
3.019.1-2 1 00.0.08.0 СБ	Сетка арматурная С29-С30. Сборочный чертеж.	58

Обозначение	Наименование	Стр.
3.019.1-2 1 00.0.10.0	Сетка арматурная С31-С34	59
3.019.1-2 1 00.0.10.0 СБ	Сетка арматурная С31-С34 Сборочный чертеж.	59
3.019.1-2 1 00.0.11.0	Лента П1-П5 Изделие закладное ИИ1 Фиксатор Ф1.	60
3.019.1-2 1 00.0.00.3 ВС	Панель. Ведомость расхода стали на элемент.	61

ТЕХНИЧЕСКОЕ ОПИСАНИЕ

I. Общая часть

I.1. Рабочие чертежи элементов сборных шумозащитных экранов разработаны по заданию Госгражданстроя и в соответствии с основными вариантами "Технических решений придорожных шумозащитных экранов из унифицированных элементов", разработанных ТблЗНИИЭП по заданию НИИСФ Госстроя СССР.

I.2. Альбом содержит рабочие чертежи унифицированных железобетонных элементов: фундаментов, стоек, панелей и монтажных узлов сборных шумозащитных экранов, предназначенных для строительства в обычных (несейсмических) районах СССР.

I.3. Расчет и конструирование элементов экранов выполнены в соответствии со СНиП П-21-75 "Бетонные и железобетонные конструкции. Нормы проектирования" с изменениями и дополнениями, введенными Постановлениями Госстроя СССР; СНиП П-6-74 "Нагрузки и воздействия. Нормы проектирования" с изменениями и дополнениями, введенными Постановлениями Госстроя СССР. Расчетная температура воздуха принята (-40°C) включительно.

I.4. Изделия запроектированы из тяжелого бетона марки 200 - фундаменты и панели, армированные одной сеткой по толщине и марки 300 - оребренные изделия. Марка бетона по морозостойкости назначается проектом.

2. Армирование и арматурные изделия

2.1. Армирование элементов экранов предусмотрено сварными пространственными каркасами и сетками из арматурной стали класса А-I и А-III по ГОСТ 5781-82 и арматурной проволоки класса Вр-I по ГОСТ 6727-80.

2.2. Арматурные каркасы и сетки изготавливаются при помощи контактной точечной сварки в соответствии с ГОСТ 10922-75 и СН 393-78.

2.3. Монтажные петли предусмотрены из арматурной стали класса А-I марки В Ст3 пс2.

2.4. Все пересечения арматурных каркасов, сеток и дополни-

тельных стержней должны быть выполнены при помощи контактной точечной сварки.

3. Изготовление изделий

3.1. Изготовление элементов экранов предусмотрено способами:

- 1) Фундаменты - стендовым;
- 2) Стойки - агрегатно-поточным;
- 3) Панели - кассетным,

консольные панели (убежище) - в горизонтальных формах.

Стойки и панели, вне зависимости от длины, могут изготавливаться в одной форме. Требуемая длина получается путем установки в форме заглушки.

3.2. Все поверхности стоек и панелей должны быть ровными и гладкими, не требующими дополнительной отделки на стройке.

3.3. Маркировку каждого элемента экрана следует выполнять по ГОСТ 13015.2-81.

На боковой грани каждого элемента экрана должны быть нанесены несмываемой краской при помощи трафарета или штампов следующие маркировочные знаки:

- 1) Товарный знак предприятия-изготовителя или его краткое наименование;
- 2) Марка элемента;
- 3) Дата изготовления элемента;
- 4) Штамп технического контроля;
- 5) Масса элемента в Т.

3.4. Элементы экранов следует хранить на складе рассортированными по маркам и устанавливать при хранении так, чтобы были видны их маркировочные надписи.

При установке элементов на складе должна быть обеспечена возможность захвата и свободного подъема каждого элемента для нагрузки или монтажа.

3.5. Транспортировку и складирование элементов экранов

КОПИЯ ВЕРНА ГИП БУАДЗЕ В.Ш.

ТП 3.019.1-2 Выпуск 1

ИМЕНА ПОДПИСАТЕЛЕЙ ПОДПИСАТЕЛЬ ПОДАЧА И ДАТА ПОДПИСАТЕЛЬ

И.конт.	Мосесова	Иван		3.019.1-2 I 00.0.00.0 TO
Нач.от.	Дувезев	Иван		
ГИП	Буадзе	В.Ш.		ТЕХНИЧЕСКОЕ ОПИСАНИЕ
Нач.от.	Буадзе	В.Ш.		
рук.гр.	Лекер	Иван		ТблЗНИИЭП
Разраб.	Демов	Иван		
Провер.	Сиваков	Иван		

25509-02 5 Формат А3

ПП 3.019.1-2 Выпуск 1

ИЗМ. ИЛИ ИНФ. ПОДП. И ДАТА ИЛИ ГОД

КОПИЯ ВЕРНА: ГИП

БУД. Д. В. Ш.

следует производить:

- Фундаментов - в рабочем положении, подъем за четыре (три, две) петли;
- Стоек - в горизонтальном положении гладкой гранью вниз, подъем за два отверстия с помощью инвентарных петель;
- Панелей - в вертикальном положении, подъем за две петли; консольных панелей - в горизонтальном положении, подъем за четыре петли.

Каждый элемент экрана должен быть установлен на деревянные подкладки высотой не менее 30мм или опоры другого типа, обеспечивающие его сохранность.

3.6. Элементы экранов следует перевозить на транспортных средствах, снабженных специальными крепежными и опорными устройствами, обеспечивающими неподвижность элементов и их сохранность, включая сохранность деталей, выступающих из плоскости элементов.

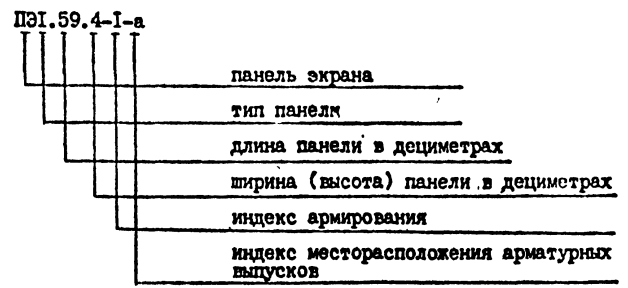
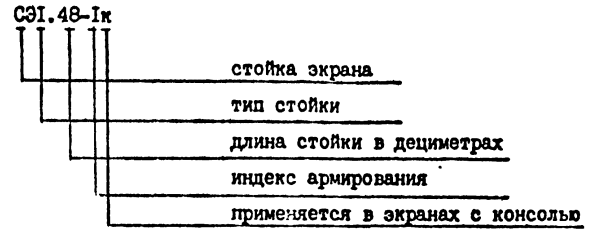
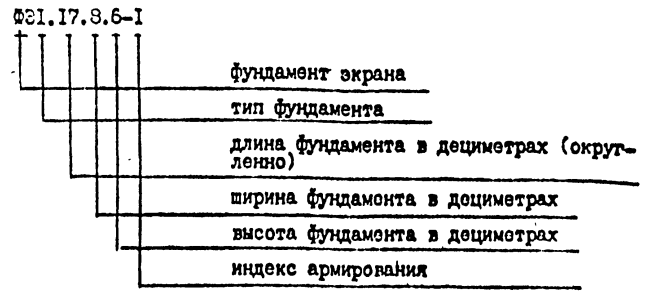
3.7. Погрузку, транспортировку, разгрузку и хранение элементов экранов следует производить, соблюдая меры, исключающие возможность их повреждения и загрязнения.

3.8. Поставку элементов экранов потребителю следует производить после достижения бетоном требуемой прочности, устанавливаемой по ГОСТ 18105.0-80 и ГОСТ 18105.1-80 в зависимости от величины нормируемой отпускной прочности и фактической однородности бетона. Величина нормируемой отпускной прочности бетона должна назначаться и согласовываться в соответствии с ГОСТ 13015.0-83; при этом, величина нормируемой отпускной прочности бетона должна быть не менее 70% проектной марки по прочности на сжатие. Изготовитель должен гарантировать достижение 100% прочности бетона в возрасте 28 суток.

4. Условные обозначения изделий

4.1. Изделия обозначены марками в соответствии с требованиями ГОСТ 23009-78.

Примеры условного обозначения



3.019.1-2 I 00.0.00.0 TO

Лист 2

Номенклатура изделий

ТП 3.019.1-2 Выпуск 1 копия ВЕРНА: ГИПБУРБ-БУАДЭ В.Ш.

Марка изделия	Э с к и з	Размеры, мм			Расход			Масса изделия, т	
		L	B	H	Бетон		Сталь, кг		
					марка	Объем, м ³	натя-ральной		привед. к кл. А-1
Q21.11.9.3		1100	900	500	200	0.39	4.70	6.02	0.98
Q21.13.14.5		1300	1400	500		0.63	27.40	30.84	1.60
Q21.13.14.6		1300	1400	600		0.73	27.30	31.28	1.80
Q21.13.14.8		1300	1400	800		0.94	28.80	32.24	2.40
Q21.15.9.6		1500	900	600		0.54	20.10	21.97	1.40
Q21.17.9.6		1700	900	600		0.60	22.00	24.05	1.50
Q21.17.9.6-1		1700	900	600		0.60	23.98	26.95	1.60
Q21.21.9.8		2100	900	800		0.92	25.60	29.32	2.40
Q22.8.8.5		600	600	480	200	0.18	0.80	0.80	0.36
Q23.11.9.7		1100	900	700	200	0.49	9.57	10.92	1.20
Q21.23-1	сн. стр. ?	2300	-	-	300	0.20	4.60	6.62	0.50
Q21.23-1-к.		4800	-	-		0.20	5.02	7.23	0.50
Q21.48-1		4800	-	-		0.37	18.46	26.46	0.92
Q21.48-1-к.		4800	-	-		0.37	18.88	27.08	0.92
Q21.48-2		4800	-	-		0.37	25.08	35.94	0.92

Указатели (Листы и детали) изделий

3.019.1-2 Т.00.000.00

25509-02 7 формат А3.

ТП 3019.1-2 Выпуск 1 Копия ВЕРНА: ГИП СР М-5УАД.3Е В.ИИ.
 (Изм. в таб. 1) Подп. и дата: 30.08.02

Марка изделия	З С К У З	Размеры, мм			Расход			Масса изделия, т	
		L	B	H	Бетон		Сталь, кг		
					Марка	Объем м ³	Нап.-рольмар		Привед. к кл. А-1
С31.48-2-К		4800	—	—	300	0.37	25.50	36.56	0.92
С31.48-3		4800	—	—		0.37	31.86	45.63	0.92
С31.48-3-К		4800	—	—		0.37	32.28	46.25	0.92
С31.66-1		6590	—	—		0.49	43.78	62.70	1.23
С31.66-1-К		6590	—	—		0.49	44.20	63.31	1.23
С31.66-2		6590	—	—		0.49	68.52	98.09	1.23
С31.66-2-К		6590	—	—		0.49	68.94	98.71	1.23
С31.68-1		6790	—	—		0.51	85.48	120.22	1.28
С31.68-1-К		6790	—	—		0.51	85.90	120.84	1.28
С32.23-1			2320	—		—	300	0.22	4.60
С32.48-1	4800		—	—	0.45	18.46		26.48	1.13
С32.48-2	4800		—	—	0.45	25.08		35.94	1.13
С32.48-3	4800		—	—	0.45	31.86		45.93	1.13
С32.66-1	6590		—	—	0.62	43.78		62.70	1.55
С32.66-2	6590		—	—	0.62	68.52		98.09	1.55
С32.66-1	6790		—	—	0.68	85.48		120.22	1.7
П31.29.2	СМ: сmp. 8		2850	—	250	200		0.07	1.03
П31.29.4		2850	—	400	0.12		1.72	2.16	0.28
П31.29.8		2850	—	820	0.23		2.02	2.60	0.58
П31.29.21		2850	—	2080	0.60		4.81	6.41	1.48
П31.59.2		5850	—	250	0.15		2.04	2.63	0.37
П31.59.4		5850	—	400	0.24		2.66	3.54	0.59
П31.59.8		5850	—	820	0.48		3.88	5.05	1.20

ТП 3019.1-2. Выпуск 1 копия верна: ГИП БУХ-БУДЗЕ В.Ш.
 Шиблюва град. и дома Влокомиш

Марка изделия	Эскиз	Размеры, мм			Продолжение				Масса изделия, т		
		L	B	H	Бетон		Сталь, кг				
					Марка	Объем, м ³	Натяг-рольцов	Привед. к кл. А-1			
П31.59.21		5850	-	2080	200	1.22	14.76	19.47	3.04		
П31.59.2-1		5850	-	250		0.18	2.82	3.78	0.37		
П31.59.4-1		5850	-	400		0.24	3.70	5.07	0.59		
П31.59.8-1		5850	-	820		0.48	7.24	9.88	1.20		
П31.59.21-1		5850	-	2080		1.22	20.22	27.50	3.04		
П31.59.2-2		5850	-	250		0.15	3.78	5.19	0.37		
П31.59.4-2		5850	-	400		0.24	4.98	6.95	0.59		
П31.59.8-2		5850	-	820		0.48	9.00	13.75	1.20		
П31.59.21-2		5850	-	2080		1.22	20.94	27.37	3.04		
П32.29.2		см. отв. 9	2850	-		250	300	0.07	2.50	3.49	0.18
П32.29.4			2850	-		400		0.12	3.92	5.26	0.29
П3.2.29.8			2850	-		820		0.23	6.87	9.73	0.58
П32.59.2			5850	-		250		0.15	15.43	21.78	0.37
П32.59.4			5850	-		400		0.24	20.78	29.44	0.59
П32.59.8			5850	-	820	0.48		41.44	58.79	1.20	
П32.59.4-1			5850	-	400	0.24		25.38	36.02	0.59	
П32.59.8-1			5850	-	820	0.48		46.04	65.38	1.20	
П33.28.2			2820	-	250	200		0.08	2.11	2.42	0.20
П33.29.4			2820	-	400			0.13	2.44	2.90	0.32
П33.28.8		2820	-	820	0.28		3.74	4.36	0.65		
П33.28.21	2820	-	2080	0.66	10.75		12.48	1.65			
П33.28.8-1	2820	-	820	0.26	5.41		6.76	0.65			
П33.28.21-1	2820	-	2080	0.66	12.42		14.85	1.65			

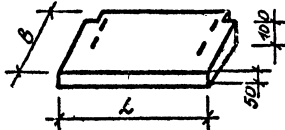
3019.1-2 1 00.0.00.0 100 Лист 5

25509-02 9 формат А3.

ТП 3.019.1-2 Выпуск 1 Юрид. фирма: ЮАЛ-А, Ю.Ш. Инв. № подл. Подп. в форме 2000.0000.070

Марка изделия	Эскиз	Размеры, мм			Расход				Масса изделия, т
		L	B	H	Бетон		Сталь, кг		
					Марка	Объем, м ³	Натуральный	Привед. к кл. А-1	
П33.20.0-2		2020	—	820	200	0.26	6.58	8.43	0.65
П33.20.21-2		2020	—	2080		0.66	13.59	16.53	1.65
П33.13.2		1340	—	250		0.04	1.37	1.51	0.10
П33.13.4		1340	—	400		0.06	1.52	1.73	0.15
П33.13.8		1340	—	820		0.11	2.40	2.68	0.28
П33.13.21		1340	—	2080		0.29	5.43	6.21	0.73
П33.13.2-а		1340	—	250		0.04	1.03	1.17	0.10
П33.13.4-а		1340	—	400		0.06	1.18	1.39	0.15
П33.13.8-а		1340	—	820		0.11	1.89	2.17	0.28
П33.13.21-а		1340	—	2080		0.29	4.24	5.02	0.73
П33.13.2-б		1340	—	250		0.04	1.03	1.17	0.10
П33.13.4-б		1340	—	400		0.06	1.18	1.39	0.15
П33.13.8-б		1340	—	820		0.11	1.89	2.17	0.28
П33.13.21-б		1340	—	2080		0.29	4.24	5.02	0.73
П34.12.2		1240	—	250	200	0.03	1.33	1.46	0.08
П34.12.4		1240	—	400		0.05	1.46	1.84	0.12
П34.12.8		1240	—	820		0.1	2.32	2.56	0.25
П34.12.21		1240	—	2080		0.26	5.21	5.88	0.64
П34.12.2-а		1240	—	250		0.03	0.99	1.11	0.08
П34.12.4-а		1240	—	400		0.05	1.12	1.30	0.12
П34.12.8-а		1240	—	820		0.1	1.81	2.05	0.25
П34.12.21-а		1240	—	2080		0.26	4.02	4.69	0.64
П34.12.2-б		1240	—	250		0.03	0.65	0.77	0.08

3.019.1-2 1.00.0.00.070 Лист 6

Марка изделий	Эскиз	Размеры, мм			Продолжение				
		L	B	H	Бетон		Сталь, кг		Масса изделия Т
					Марка	Объем, м ³	Лату. ральная	Пробер. к кл.А-1	
ПЗК.12.4-Б	см. стр.9	1240	—	400.		0.05	0.78	0.96	0.12
ПЗК.12.8-Б		1240	—	820	200	0.10	1.30	1.55	0.25
ПЗК.12.21-Б		1240	—	2080		0.26	2.83	3.50	0.64
ПЗС.30.21		2980	2080	—	300	0.44	14.49	20.09	1.10
ПЗС.60.21		5980	2080	—	300	0.91	40.91	58.08	2.28

3. 019. 1-2 1 00.0 00.070

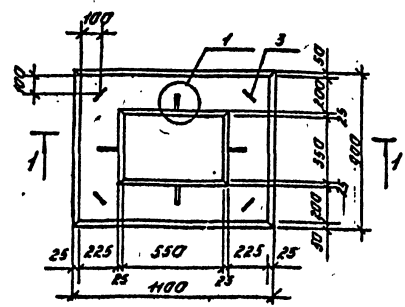
Лист
7

Формат	Зона	Лист	Обозначение	Наименование	Кол.	Примечание																																																								
A3			3.019.1-2 1 01.0.00.0-06	Документация																																																										
A4			04.0.00.0	Сборочный чертеж Узел 1,2																																																										
A3			00.0.00.0 10	Техническое описание																																																										
A4			00.0.00.1 ВС	Ведомость расхода стали																																																										
Переменные данные для исполнения:																																																														
			3.019.1-2 1 01.0.00.0																																																											
			ФЗ1.13.14.5	Сборочные единицы																																																										
A4	1		3.019.1-2 1 00.0.01.0	Сетка арматурная С1	1																																																									
				Детали																																																										
A4	3		00.0.03.0-02	Петля П1.	4																																																									
				Материалы																																																										
				Бетон марки 200		0.39 м ³																																																								
			3.019.1-2 1 01.0.00.0-01																																																											
			ФЗ1.13.14.5	Сборочные единицы																																																										
				Сетки арматурные																																																										
A4	1		3.019.1-2 1 00.0.03.0	С1	1																																																									
A4	2		00.0.02.0	С5	4																																																									
				Детали																																																										
A4	3		00.0.03.0-03	Петля П2.	4																																																									
Б4	4		8.011.460	ФАТ ГОСТ 5781-82 I-460	12	0.18 кг																																																								
<table border="1"> <tr> <td>Исполн</td> <td>Мосесова</td> <td>Мер</td> <td colspan="4">3.019.1-2 1 01.0.00.0</td> </tr> <tr> <td>Нач. отд.</td> <td>Лукашов</td> <td>Лука</td> <td colspan="4"></td> </tr> <tr> <td>Лит</td> <td>Буаде</td> <td>Буа</td> <td colspan="4"></td> </tr> <tr> <td>Исполн</td> <td>Буаде</td> <td>Буа</td> <td colspan="4"></td> </tr> <tr> <td>Лит</td> <td>Буаде</td> <td>Буа</td> <td colspan="4"></td> </tr> <tr> <td>Лит</td> <td>Буаде</td> <td>Буа</td> <td colspan="4"></td> </tr> <tr> <td>Лит</td> <td>Буаде</td> <td>Буа</td> <td colspan="4"></td> </tr> <tr> <td>Лит</td> <td>Буаде</td> <td>Буа</td> <td colspan="4"></td> </tr> </table>							Исполн	Мосесова	Мер	3.019.1-2 1 01.0.00.0				Нач. отд.	Лукашов	Лука					Лит	Буаде	Буа					Исполн	Буаде	Буа					Лит	Буаде	Буа					Лит	Буаде	Буа					Лит	Буаде	Буа					Лит	Буаде	Буа				
Исполн	Мосесова	Мер	3.019.1-2 1 01.0.00.0																																																											
Нач. отд.	Лукашов	Лука																																																												
Лит	Буаде	Буа																																																												
Исполн	Буаде	Буа																																																												
Лит	Буаде	Буа																																																												
Лит	Буаде	Буа																																																												
Лит	Буаде	Буа																																																												
Лит	Буаде	Буа																																																												
<table border="1"> <tr> <td colspan="3">Фундамент</td> <td>Граду</td> <td>Лист</td> <td>Листов</td> <td></td> </tr> <tr> <td colspan="3">ФЗ1.13.14.5, ФЗ1.13.14.5,</td> <td>Р</td> <td>1</td> <td>2</td> <td></td> </tr> <tr> <td colspan="3">ФЗ1.13.14.6, ФЗ1.13.14.8</td> <td colspan="4">ИТБИЛЗНИУЭП</td> </tr> </table>							Фундамент			Граду	Лист	Листов		ФЗ1.13.14.5, ФЗ1.13.14.5,			Р	1	2		ФЗ1.13.14.6, ФЗ1.13.14.8			ИТБИЛЗНИУЭП																																						
Фундамент			Граду	Лист	Листов																																																									
ФЗ1.13.14.5, ФЗ1.13.14.5,			Р	1	2																																																									
ФЗ1.13.14.6, ФЗ1.13.14.8			ИТБИЛЗНИУЭП																																																											
формат А4.																																																														

Формат	Зона	Лист	Обозначение	Наименование	Кол.	Примечание
				Материалы		
				Бетон марки 200.		0.63 м ³
			3.019.1-2 1 01.0.00.0-02			
			ФЗ1.13.14.6	Сборочные единицы		
				Сетки арматурные		
A4	1		3.019.1-2 1 00.0.03.0	С1	1	
A4	2		00.0.02.0	С5	4	
				Детали		
A4	3		00.0.03.0-03	Петля П2.	4	
Б4	4		8.011.360	ФАТ ГОСТ 5781-82 I-360	12	0.22 кг
				Материалы		
				Бетон марки 200.		0.73 м ³
			3.019.1-2 1 01.0.00.0-03			
			ФЗ1.13.14.8	Сборочные единицы		
				Сетки арматурные		
A4	1		3.019.1-2 1 00.0.03.0	С1	1	
A4	2		00.0.02.0	С5	4	
				Детали		
A4	3		00.0.03.0-03	Петля П2	4	
Б4	4		8.011.760	ФАТ ГОСТ 5781-82 I-760	12	0.30 кг
				Материалы		
				Бетон марки 200.		0.94 м ³
3.019.1-2 1 01.0.00.0						
						Лист
						2

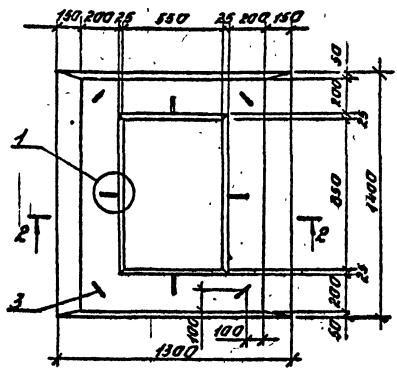
Копия: ВЕРНА: ГИП БУДЗЕ В.Ш.
 ТП 3.019.1-2 Выпуск 1

Рис. 1



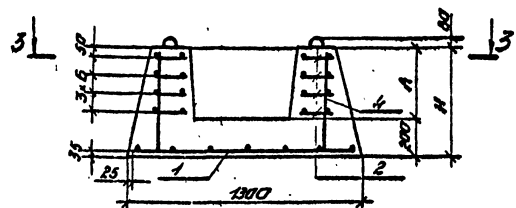
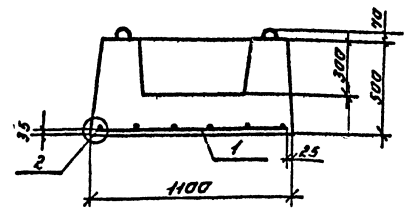
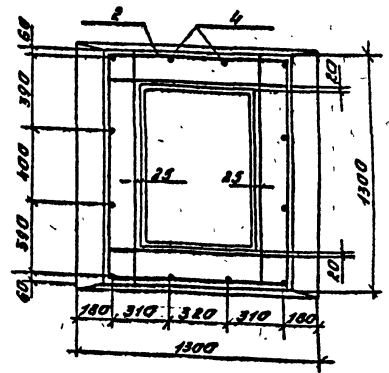
1-1

Рис. 2



2-2

3-3



Размеры в мм.

Обозначение	Марка	Рис.	А	Б	Н	Масса кг
3.019.1-2.101.000	ФЭ11.9.5	1	—	—	—	0.98
-01	ФЭ11.13.14.5	2	300	80	500	1.60
-02	ФЭ11.13.14.6		400	100	600	1.80
-03	ФЭ11.13.14.8		600	150	800	2.40

3.019.1-2.101.000.0.С5			
Исполн.	Маскава	Маск	Маскава
Нач. отд.	Лукашав	Лукашав	Лукашав
ГИП	Буаза	Буаза	Буаза
Нач. отд.	Буаза	Буаза	Буаза
Опущик	Буаза	Буаза	Буаза
Рук. гр.	Аемав	Аемав	Аемав
Разр.	Субава	Субава	Субава
Проб.	Аемав	Аемав	Аемав
Фундамент			Сталь
ФЭ11.9.5			Масса
ФЭ11.13.14.5			Масштаб
ФЭ11.13.14.6			1:20
ФЭ11.13.14.8			
Убравший чертёж.			
Лист			Листов 1
ИПБМЗНИИЭП			

ТП 3.019.1-2 Выпуск 1 Копия берца: ГИП БУАДЗЕ. В.Ш.

Лист №10 из 10. Проверено в датум 1981.08.24

Формат	Зона	Лист	Обозначение	Наименование	Кол.	Примечание
				<u>Документация.</u>		
		А3	3.019.1-2 1 02.0.00.00С6	Сборочный чертеж		
		А4	04.0.00.0	Табл 1,2		
		А3	00.0.00.0.0.0	Техническое описание		
		А4	00.0.00.1.Вс	Ведомость расхода стали		
			<u>Переменные данные для исполнения:</u>			
			3.019.1-2 1 02.0.00.0			
			ФЭ1.15.9.6			
			<u>Сборочные единицы</u>			
			Сетки арматурные			
А4	1		3.019.1-2 1 00.0.01.0-01	С2	1	
А4	2		00.0.02.0-01	С6	4	
			<u>Детали</u>			
А4	3		00.0.03.0-02	Летая П1	4	
Б4	4		0.011.560	ФВАГРОСТ 5701-02 Т. 560	14	0,22кг
			<u>Материалы</u>			
			Бетон марки 200.			
			0,34м ³			

Исполн.	Маслова	Лист	
Нач.пр.	Лукашов	Лист	
ГИП	Буадзе	Лист	
Нач.пр.	Буадзе	Лист	
Инженер	Буадзе	Лист	
Инженер	Демоб	Лист	
Разраб	Сидароз	Лист	
Проб.	Демоб	Лист	

3 019.1-2 1 02.0.00.0

Фундамент	Станок	Лист	Листов
ФЭ1.15.9.6	Р	1	4
ФЭ1.17.9.6	ИТББЛЗНУИЭП		

формат А4

Лист №10 из 10. Проверено в датум 1981.08.24

Формат	Зона	Лист	Обозначение	Наименование	Кол.	Примечание
				3.019.1-2 1 02.0.00.0-01		
				ФЭ1.17.9.6		
				<u>Сборочные единицы.</u>		
				Сетки арматурные		
А4	1		3.019.1-2 1 00.0.01.0-02	С3	1	
А4	2		00.0.02.0-01	С6	4	
			<u>Детали</u>			
А4	3		00.0.03.0-03	Летая П2	4	
Б4	4		0.011.560	ФВАГРОСТ 5701-02 Т. 560	14	0,22кг
			<u>Материалы</u>			
			Бетон марки 200.			
			0,60м ³			

3.019.1-2 1 02.0.00.0

25509-02 14 формат А4

Т П 3.019.1-2 Выпуск 1 Копия верна: ГИП ~~Будзе~~ Будзе В.Ш.

Указатель, подписан и дата, лист 1/24

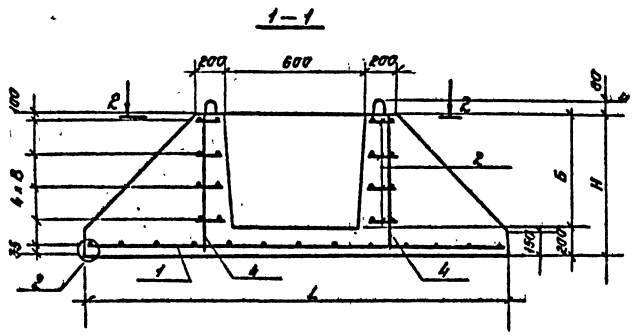
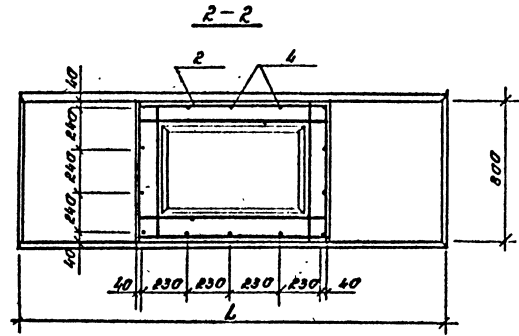
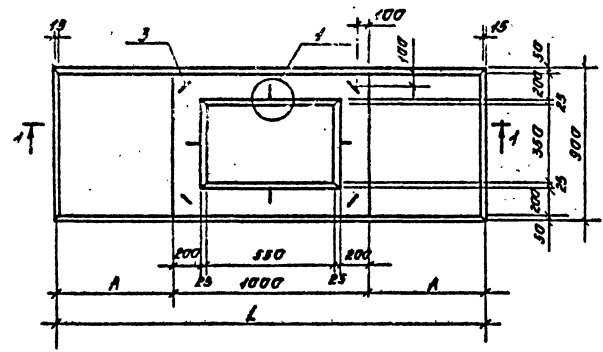
формат	зона	нод	обозначение	наименование	кол.	примечание
				3.019.1-2 02.0.00.0-02		
				ФЭ/17.9.6-1		
				<u>Сборочные единицы</u>		
				Сетки арматурные		
А4	1		3.019.1-21 00.0.02.0-02	С4	1	
А4	2		00.0.02.0-01	С6	4	
				<u>Детали</u>		
А4	3		00.0.03.0-03	ПЕТАЯ ИГ	4	
Б4	4		8.011.760	ФВЛ ГОСТ 5781-82 1-560	14	0.22 м ²
				<u>Материалы</u>		
				БЕТОН МАРКИ 200		0.60 м ³
				3.019.1-2 1 02.0.00.0		
						ЛИСТ 3

формат А4

формат	зона	нод	обозначение	наименование	кол.	примечание
				3.019.1-21 02.0.00.0-03		
				ФЭ/21.9.8		
				<u>Сборочные единицы</u>		
				Сетки арматурные		
А4	1		3.019.1-21 00.0.01.0-03	С4	1	
А4	2		00.0.02.0-01	С6	4	
				<u>Детали</u>		
А4	3		00.0.03.0-03	ПЕТАЯ ИГ	4	
Б4	4		8.011.760	ФВЛ ГОСТ 5781-82 1-760	14	0.3 м ²
				<u>Материалы</u>		
				БЕТОН МАРКИ 200		0.92 м ³
				3.019.1-2 1 02.0.00.0		
						ЛИСТ 4

формат А4 25509-02, 15

ТП 3.019.1-2. Выпуск 1 КОПИЯ ВЕРНА: ГИП *Будзе* Будзе. Ш.
 Шифр по стандарту *Лавинск* и дата *25.09.02*



Размеры в мм

Обозначение	Марка	L	A	B	B	H	Масса т.
3.019.1-2.1.02.0.00.0	Ф31.15.9.6	1500	250	400	100	600	1.40
-01	Ф31.17.9.6	1700	350	400	100	600	1.50
-02	Ф31.17.9.6-1	1700	350	400	100	600	1.50
-03	Ф31.21.9.6	2100	550	600	150	800	2.40

Исполн.		Контроль	Искр.	Фундамент	Стандарт	Масштаб	Масштаб
Нов. под	Лукшаев	Лукшаев	Лукшаев				
ГИП	Будзе	Будзе	Будзе				
Нов. под	Будзе	Будзе	Будзе				
Отметка	Будзе	Будзе	Будзе				
Рук. ер.	Асмаб	Асмаб	Асмаб				
Разработ	Суботов	Суботов	Суботов				
Провер	Асмаб	Асмаб	Асмаб				

3.019.1-2.1.02.0.00.0.036

Сборочный чертеж.		Лист	Листов 1
-------------------	--	------	----------

ТТБил.ЗНУУЭП

УИД предприятия
наименование и дата
ввод в эксплуатацию

ТП 3.019.1-2 Выпуск 1

копия ВЕРНА: ГИП БУДЗЕ В.Ш.

формат	дата	номер	обозначение	наименование	кол.	примечание
А3			3.019.1-2 1 03.0.00.0.05	<u>ДОКУМЕНТАЦИЯ</u> СБОРОЧНЫЙ ЧЕРТЕЖ		
А4			04.0.00.0	УЗЛА 1.2		
А3			00.0.00.0.00	ТЕХНИЧЕСКОЕ ОПИСАНИЕ		
А4			00.0.00 18С	ВЕДОМОСТЬ РАСХОДА СТАЛИ		
			<u>ПЕРЕННЫЕ ДАННЫЕ</u>	<u>ОБЪЕКТ ИСПОЛНЕНИИ:</u>		
			3.019.1-2 1 03.0.00.0	ФЭЗ.Б.Б.5		
				<u>ДЕТАЛИ</u>		
А4	1	3.019.1-2 1 00.0.03.0.02		ЛЕТКА III	2	
				<u>МАТЕРИАЛЫ</u>		
				БЕТОН МАРКИ 300		2.15м ³

И.контр.	Маслова	И.И.	3.019.1-2 1 03.0.00.0	Фундамент	ФЭЗ.Б.Б.5, ФЭЗ.И.Б.7	Твчя ЭНИИ АП
М.п.отв.	Виношев	И.И.				
Г.И.П.	Буады	Б.И.И.				
М.п.зод.	Буады	Б.И.И.				
О.к.п.т.	Буады	Б.И.И.				
Р.к.ч.р.	Данов	Д.И.				
Разр.пр.	Сиваров	С.И.				
Продер.	Данов	Д.И.				

формат А4

УИД предприятия
наименование и дата
ввод в эксплуатацию

формат	дата	номер	обозначение	наименование	кол.	примечание
				3.019.1-2 1 03.0.00.0.01		
				ФЭЗ.И.Б.7		
				<u>СБОРОЧНЫЕ ЕДИНИЦЫ</u>		
				СЕТКИ АРМАТУРНЫЕ		
А4	1	3.019.1-2 1 00.0.01.0		С1	1	
А4	2	00.0.03.0.01		СБ	2	
				<u>ДЕТАЛИ</u>		
А4	3	00.0.03.0.03		ЛЕТКА II	3	
Б4	4	8.011.350		ФЛАС ГОСТ 5781-82 1=600	4	0.14кг
				<u>МАТЕРИАЛЫ</u>		
				БЕТОН МАРКИ 300		0.43м ³

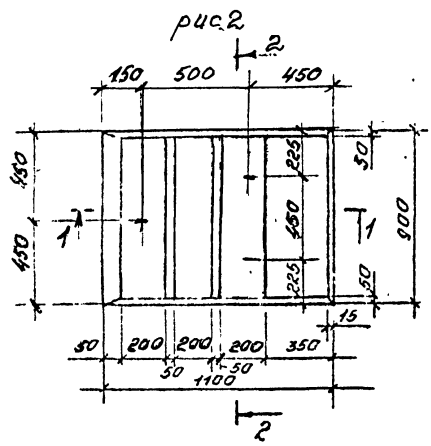
И.контр.	Маслова	И.И.	3.019.1-2 1 03.0.00.0	Фундамент	ФЭЗ.Б.Б.5, ФЭЗ.И.Б.7	Твчя ЭНИИ АП
М.п.отв.	Виношев	И.И.				
Г.И.П.	Буады	Б.И.И.				
М.п.зод.	Буады	Б.И.И.				
О.к.п.т.	Буады	Б.И.И.				
Р.к.ч.р.	Данов	Д.И.				
Разр.пр.	Сиваров	С.И.				
Продер.	Данов	Д.И.				

формат А4

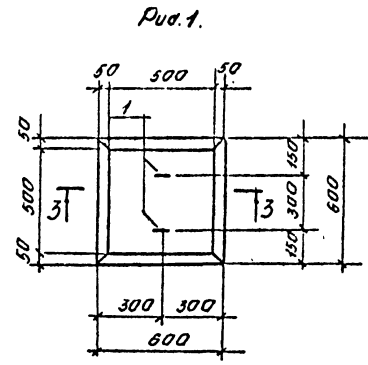
25509-02 17

ТП 3019.1-2 Выпуск 1 КОПИЯ ВЕРНА ПИП БУдзэс В.Ш.

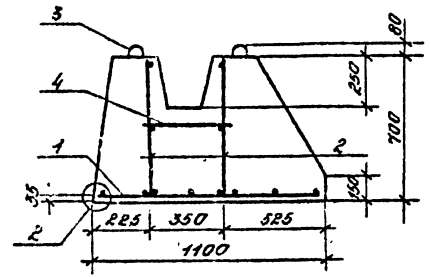
Цифр. н. посыл. Габариты и дата изготовления



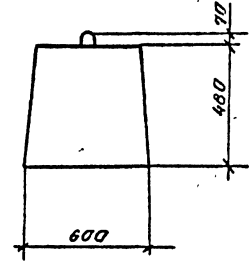
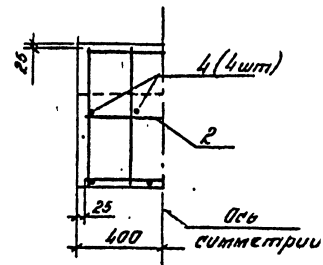
1-1



3-3



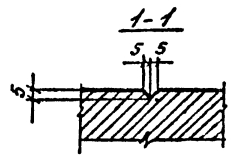
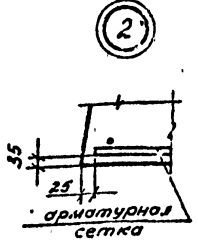
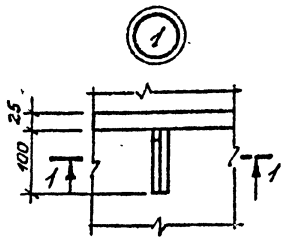
2-2



Обозначение	Марка	Руд.	Масса т
3019.1-2 1030.000	Ф32.6.6.5	1	0.36
-01	Ф33.11.9.7	2	1.20

3019.1-2 1030.00.0.0.СБ												
И.Ханты	Массево	Мей										
Нач. отд.	Лугашов	Лей										
ПИП	Буадзе	Лей										
Нач. лод.												
опуст.	Буадзе	Лей										
Рук. пр.	Аемав	Лей										
Дозр.	Сиваков	Лей										
Проб.	Аемав	Лей										
Фундамент Ф32665 Ф33.11.9.7 Сборочный чертеж			<table border="1"> <tr> <td>Сторон</td> <td>Масса</td> <td>Велич. т</td> </tr> <tr> <td>Р</td> <td>см.</td> <td>1:20</td> </tr> <tr> <td>годн.</td> <td></td> <td></td> </tr> </table>	Сторон	Масса	Велич. т	Р	см.	1:20	годн.		
Сторон	Масса	Велич. т										
Р	см.	1:20										
годн.												
			Лист 1 Листов 1									
			Табл. 3НУИЭП									

ТП 3.019.1-2 Выпуск 1 КОПИЯ ВЕРНА: ГИП БУАДЗЕ В.Ш.



И.контр.	Массево		
Нач.отр.	Лукашов		
ГИП	Буадзе		
И.уч.лод.			
И.учет.	Буадзе		
С.уч.гр.	Демов		
И.уч.ср.	Сиваков		
Пробир.	Демов		

3.019.1-2 1 04.0.00.0

Узел 12

Станд.	Лист	Листов
р		1

ТБДЛЗНУИЭП

формат А4

Марка изделия	Изделия арматурные							Всего
	Арматура класса							
	А-I			А-III		Вр-I		
	ГОСТ 5781-82			ГОСТ 5781-82		ГОСТ 6727-80		
	φ 8	φ 10	Утого	φ 10	Утого	φ 4	Утого	
φ31.11.9.5	1.60	—	1.60	2.6	2.6	0.48	0.48	4.70
φ31.13.14.5	16.60	2.8	19.40	8.0	8.0	—	—	27.40
φ31.13.14.6	17.04	2.8	19.84	8.0	8.0	—	—	27.80
φ31.13.14.8	18.00	2.8	20.80	8.0	8.0	—	—	28.80
φ31.16.9.6	15.88	—	15.88	3.6	3.6	0.64	0.64	20.10
φ31.17.9.6	14.34	2.8	17.14	4.1	4.1	0.71	0.71	22.00
φ31.17.9.6-1	14.34	2.8	17.14	6.12	6.12	0.72	0.72	23.98
φ31.21.9.8	14.34	2.8	17.14	7.62	7.62	0.87	0.87	25.60
φ32.6.6.5	0.80	—	0.80	—	—	—	—	0.80
φ33.11.9.7	4.40	2.07	6.47	2.6	2.6	0.50	0.50	9.57

И.контр. Массево
Нач.отр. Лукашов
ГИП Буадзе

И.контр.	Массево		
Нач.отр.	Лукашов		
ГИП	Буадзе		
И.уч.лод.			
И.учет.	Буадзе		
С.уч.гр.	Демов		
И.уч.ср.	Сиваков		
Пробир.	Демов		

3.019.1-2 1 04.0.00.1 ВС

Фундамент
вводимость расхода
стали на изделие

Станд.	Лист	Листов
р		1

ТБДЛЗНУИЭП

формат А4

25509-02 19

Формат	Пос.	Обозначение	Наименование	Кол.	Трассирование
A4		3.019.1-2 1 00.0.01.0 СБ	Документация Сборочный чертеж.		
A3		00.0.00.010	Техническое описание.		
		<u>Переменные данные для исполнений:</u>			
		3.019.1-2 1 00 0 01 0		C1	
		<u>Детали</u>			
54	1	3.019.1050	Ф10АМ ГОСТ 5761-82 L=1050	4	0,65 кг
54	2	3.041.850	Ф4Вр1 ГОСТ 6727-80 L=850	6	0,08 кг
		3.019.1-2 1 00.0.01.0-01 C2			
		<u>Детали</u>			
54	1	3.019.1450	Ф10АМ ГОСТ 5761-82 L=1450	4	0,89 кг
54	2	3.041.850	Ф4Вр1 ГОСТ 6727-80 L=850	6	0,08 кг
		3.019.1-2 1 00.0.01.0-02 C3			
		<u>Детали</u>			
54	1	3.019.1650	Ф10АМ ГОСТ 5761-82 L=1650	4	1,02 кг
54	2	3.041.850	Ф4Вр1 ГОСТ 6727-80 L=850	6	0,08 кг
		3.019.1-2 1 00.0.01.0-03 C4			
		<u>Детали</u>			
54	1	3.019.2050	Ф10АМ ГОСТ 5761-82 L=2050	6	1,26 кг
54	2	3.041.850	Ф4Вр1 ГОСТ 6727-80 L=850	11	0,08 кг

3.019.1-2 1 00.0.01.0

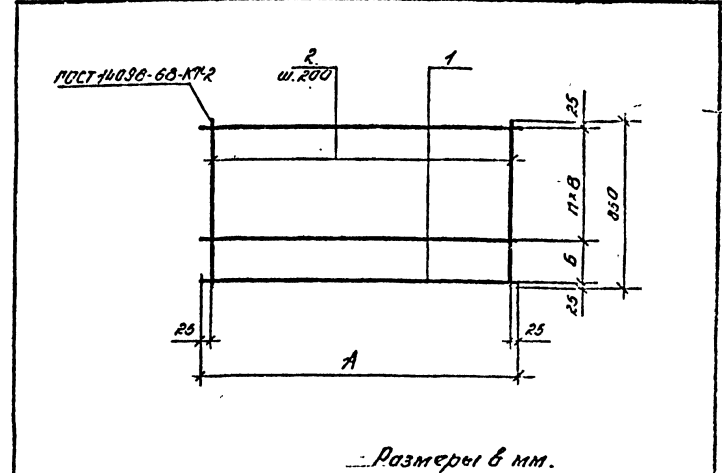
Н.контр.	Масеева	Лист	
Нач. отд.	Личманов	Лист	
П/П	Буязов	Лист	
Нач. лод.	Буязов		
Омст.	Буязов		
Рук. оп.	Аемов		
Разрощ.	Судяков		
Пров.	Аемов		

**Сетка арматур-
ног С1-С4**

Статус	Лист	Листов
Р	1	1

ТТБЛЗНУЭП

формат А4.



... Размеры в мм.

Обозначение	Марка	A	B	п	Масса, кг
3.019.1-2 1 00.0.01.0	C1	1050	300	2	3,1
-01	C2	1450	300	2	4,2
-02	C3	1650	300	2	4,8
-03	C4	2050	200	4	8,4

3.019.1-2 1 00.0.01.0 СБ

Н.контр.	Масеева	Лист		Статус	Масса	Листов
Нач. отд.	Личманов	Лист		Р	см.	тобл.
П/П	Буязов	Лист				
Нач. лод.	Буязов			Лист	Листов	1
Омст.	Буязов					
Рук. оп.	Аемов					
Разрощ.	Судяков					
Пров.	Аемов					

**Сетка арматурная
С1-С4
Сборочный чертеж**

ТТБЛЗНУЭП

ТП 3.019.1-2 Выпуск 1.1 копия верна: ГИП БУДЗЕ ВШ.

Лист № 001. Проверка в объеме 0,020 м²

Инв. №	Код	Обозначение	Наименование	Кол.	Примечание
44		3.019.1-21 00.0.02.0 СБ	<u>Документация</u> Сборочный чертеж		
43		00.0.02.0 ТФ	Техническое описание		
			<u>Переменные данные для исполнения:</u> 3.019.1-2 1 00.0.02.0	С5	
			<u>Детали</u> ГОСТ 5781-82		
54	1	2.011.990	Ø8AII-2 = 990	4	0,39 кг
54	2	2.011.780	Ø8AII-1 = 780	4	0,50 кг
			3.019.1-2 1 00.0.02.0-01	С6	
			<u>Детали</u> ГОСТ 5781-82	С6	
54	1	2.011.990	Ø8AII-2 = 990	4	0,39 кг
54	2	2.011.780	Ø8AII-1 = 780	4	0,31 кг
			3.019.1-2 1 00.0.02.0-02	С9	
			<u>Детали</u> ГОСТ 5781-82		
54	1	12.012.1850	Ø10AIII 1=1650	6	1,02 кг
54	2	4.061.850	Ø44P1 ГОСТ 6727-80 L=850	9	0,08 кг

Исполн	Насредов	И.И.
Провер	Луканов	И.И.
РМП	Будыль	С.С.
Нач. отд.		
Окучк	Будыль	С.С.
Руч. гр.	Денюв	С.С.
Разработ	Субаков	С.С.
Провер	Денюв	С.С.

3.019.1-21 00.0.02.0

Сетка арматурная
С5, С6, С9

Статус	Лист	Листов
Р		1

Тбл ЗНИИЭП

Формат А4

Рис. 1

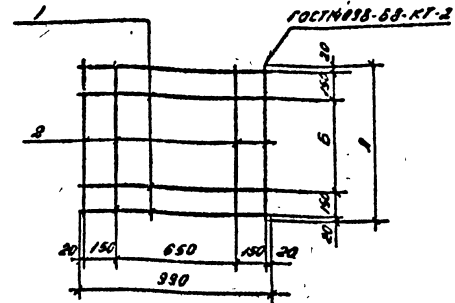
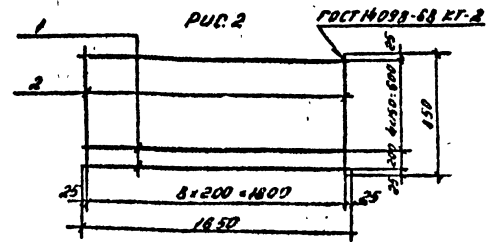


Рис. 2



РАЗМЕРЫ В ММ

Лист № 001. Проверка в объеме 0,020 м²

Обозначение	Марка	Рис.	А	Б	Масса кг
3.019.1-21 00.0.02.0	С5	1	1280	940	3,8
-01	С6		700	440	2,8
-02	С9	2	—	—	6,84

3.019.1-21 00.0.02.0 СБ

Исполн	Насредов	И.И.
Провер	Луканов	И.И.
РМП	Будыль	С.С.
Нач. отд.		
Окучк	Будыль	С.С.
Руч. гр.	Денюв	С.С.
Разработ	Субаков	С.С.
Провер	Денюв	С.С.

Сетка арматурная
С5, С6, С9
Сборочный чертеж

Статус	Лист	Листов
Р		1

Тбл ЗНИИЭП

25509-02 21

Формат А4

Обозначение	Наименование	Кол.	Примечание
<u>Документация</u>			
3.019.1-2 1 00.0.03.006	Сборочный чертёж		
00.0.00.070	Техническое описание		
<u>Переменные данные для исполнения:</u>			
3.019.1-2 1 00.0.03.0			с7
<u>Детали</u>			
10.019.1350	ФЛАНЦ РАСТ 5781-82 L-1350	5	0,83 кг
10.019.1250	ФЛАНЦ РАСТ 5781-82 L-1250	5	0,77 кг
3.019.1-2 1 00.0.03.0-01			с8
<u>Детали</u>			
8.011.750	ФЛАНЦ РАСТ 5781-82 L-750	3	0,30 кг
8.011.650	ФЛАНЦ РАСТ 5781-82 L-650	4	0,26 кг
3.019.1-2 1 00.0.03.0-02			п1
<u>Детали</u>			
8.011.1000	ФЛАНЦ РАСТ 5781-82 L-1000	1	0,40 кг
3.019.1-2 1 00.0.03.0-03			п2
<u>Детали</u>			
10.011.1120	ФЛАНЦ РАСТ 5781-82 L-1120	1	0,69 кг

И. КОМП. Моссава М.А.
 Нач. отд. Ашкашов А.А.
 ПУП БУАДЗЕ Б.Г.А.
 Нач. отд. БУАДЗЕ Б.Г.А.
 Инженер Демов Д.А.
 Рук. гр. Демов Д.А.
 Вод. Сидяков С.А.
 Пров. Демов Д.А.

3.019.1-2 1 00.0.03.0

Сетка арматурная
 с7, с8
 Петля П1, П2.

ИПБилЗНУСЭП
 формат А4.

Рис. 1

Рис. 2

Рис. 3

Размеры в мм.

Обозначение	Марка	Рис.	A	Масса, кг
3.019.1-2 1 00.0.03.0	с7	1	—	8,0
—01	с8	2	—	1,9
—02	п1	3	360	0,40
—03	п2		450	0,69

И. КОМП. Моссава М.А.
 Нач. отд. Ашкашов А.А.
 ПУП БУАДЗЕ Б.Г.А.
 Нач. отд. БУАДЗЕ Б.Г.А.
 Инженер Демов Д.А.
 Рук. гр. Демов Д.А.
 Вод. Сидяков С.А.
 Пров. Демов Д.А.

3.019.1-2 1 00.0.03.0 с6

Сетка арматурная
 с7, с8
 Петля П1, П2

Сборочный чертёж.

ИПБилЗНУСЭП

ТП 3.019.1-2 Выпуск 1

копия верха: ГИП *Бурман* Булаев В.Ш.

Формат Зона	Лист	Обозначение	Наименование	Кол.	Примечание
A3		3.019.1-2 1.05.0.00.0 с/б	<u>Документация</u> Сборочный чертеж.		
A4		07.0.00.0	Узел 3, 3 к.		
A3		00.0.00.0 70	Технической описания		
A3		00.0.00.2 в/с	Ведомость расхода стали		
		<u>Переменные данные для исполнений:</u>			
		3.019.1-2 1.05.0.00.0			
		сэп. 23-1			
		<u>Документация</u>			
A4		3.019.1-2 1.08.0.00.0	Узел 3		
		Сборочные единицы			
		Каркас пространственный КП1			
A4	1	00.1.00.0		1	
		<u>Материалы</u>			
		Бетон марки 300			0,20 м ³
		3.019.1-2 1.05.0.00.0-01			
		сэп. 23-1-к			
		<u>Документация</u>			
A4		3.019.1-2 1.08.0.00.0-01	Узел 3 к		
		Сборочные единицы			
		Каркас пространственный КП1			
A4	1	00.1.00.0		1	
A4	2	00.0.04.0	Сетка арматурная с/т	2	

И.Канарь	М.Соснов	М.С.	
Н.Сид	А.Кашар	Л.С.	
Г.И.П.	В.А.В.С.	С.С.С.	
Н.С.Л.С.	С.В.С.С.	С.С.С.	
С.В.С.С.	С.В.С.С.	С.С.С.	
Р.К.С.С.	А.С.С.С.	С.С.С.	
В.С.С.С.	С.В.С.С.	С.С.С.	
П.С.С.С.	С.В.С.С.	С.С.С.	

3019.1-2 1.05.0.00.0

Страница (сэп)

Страницы 1 2 3 4 5 6

ТТБЛЗННУП

формат А4.

Формат Зона	Лист	Обозначение	Наименование	Кол.	Примечание
			<u>Материалы</u>		
			Бетон марки 300.		0,20 м ³
		3.019.1-2 1.05.0.00.0-02			
		сэп. 40-1			
		<u>Документация</u>			
A4		3.019.1-2. 1.08.0.00.0	Узел 3		
		Сборочные единицы			
		Каркас пространственный КП2		1	
A4	1	00.1.00.0-01		1	
		<u>Материалы</u>			
		Бетон марки 300			0,37 м ³
		3.019.1-2 1.05.0.00.0-02			
		сэп. 40-1-к			
		<u>Документация</u>			
A4		3.019.1-2 1.08.0.00.0-01	Узел 3 к.		
		Сборочные единицы			
		Каркас пространственный КП2		1	
A4	1	00.1.00.0-01		1	
A4	2	00.0.04.0	Сетка арматурная с/т	2	
		<u>Материалы</u>			
		Бетон марки 300			0,37 м ³
		3.019.1-2 1.05.0.00.0-01			
		сэп. 40-2			
		<u>Документация</u>			
A4		3.019.1-2 1.08.0.00.0	Узел 3		

Лист 2

3.019.1-2 1.05.0.00.0

25503-02 23 формат А4.

Формат	Зона	Паз.	Обозначение	Наименование	Кол.	Примечание
А4	1		3.019.1-2 1 00.1.00.0-02	<u>Сборочные единицы</u> Каркас пространственный КПЗ. <u>Материалы</u> Бетон марки 300 3.019.1-2 1 05.0.00.0-03	1	0,37 м ³
А4			3.019.1-2 1 06.0.00.0-01	СЭ1.48-2-н <u>Документация</u> Узел 3к		
А4	1		00.1.00.0-02	<u>Сборочные единицы</u> Каркас пространственный КПЗ.	1	
А4	2		00.0.04.0	<u>Сетка арматурная С1</u> <u>Материалы</u> Бетон марки 300. 3.019.1-2 1 05.0.00.0-06	2	0,37 м ³
А4			3.019.1-2 1 06.0.00.0	СЭ1.48-3 <u>Документация</u> Узел 3		
А4	1		-00.1.00.0-03	<u>Сборочные единицы</u> Каркас пространственный КП4 <u>Материалы</u> Бетон марки 300	1	0,37 м ³
3.019.1-2 1 05.0.00.0						3

формат А4.

Формат	Зона	Паз.	Обозначение	Наименование	Кол.	Примечание
А4			3.019.1-2 1 05.0.00.0-01	3.019.1-2 1 05.0.00.0-07 СЭ1.48-3-к <u>Документация</u> Узел 3к		
А4	1		00.1.00.0-03	<u>Сборочные единицы</u> Каркас пространственный КП4.	1	
А4	2		00.0.04.0	<u>Сетка арматурная С1</u> <u>Материалы</u> Бетон марки 300. 3.019.1-2 1 05.0.00.0-08	2	0,37 м ³
А4			3.019.1-2 1 06.0.00.0	СЭ1.66-1 <u>Документация</u> Узел 3		
А4	1		00.1.00.0-06	<u>Сборочные единицы</u> Каркас пространственный КП5 <u>Материалы</u> Бетон марки 300. 3.019.1-2 1 05.0.00.0-09	1	0,49 м ³
А4			3.019.1-2 1 06.0.00.0-01	СЭ1.66-1-к <u>Документация</u> Узел 3к		
А4	1		00.1.00.0-06	<u>Сборочные единицы</u> Каркас пространственный КП5	1	
3.019.1-2 1 05.0.00.0						4

формат А4 25503-02-24

ТП 3.019.1-2 Выпуск 1 копия ВЕРНА: ГИП *ФЭУ* БУДЗЕ В.Ш

Лист № табл. Укажите и дату заполнения

Формат	Зона	Поз.	Обозначение	Наименование	Лист	Примечание
A4		2	3.019.1-2 1 00.0.04.0	Сетка арматурная С1 Материалы Бетон марки 300 3.019.1-2 1 05.0 00.0-10 СЭ1.66-2 Документация	2	0.49 м ³
A4			3.019.1-2 1 00.0.00.0	Элемент 3 Сборочные единицы Каркас пространственный КПБ Материалы Бетон марки 300 3.019.1-2 1 05.0 00.0-11 СЭ1.68-2-к Документация		
A4		1	00.1.00.0-03	Элемент 3к Сборочные единицы Каркас пространственный КПБ	1	0.49 м ³
A4			3.019.1-2 1 00.0.00.0-01	Элемент 3к Сборочные единицы Каркас пространственный КПБ		
A4		1	00.1.00.0-05	Сетка арматурная С1. Материалы	1	
A4		2	00.0.04.0	Бетон марки 300. Материалы	2	0.49 м ³
3.019.1-2 1 05.0.00.0						Лист 5

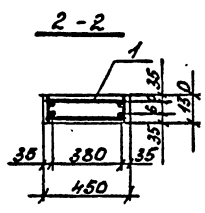
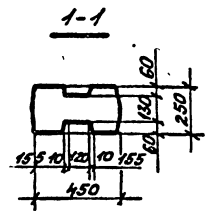
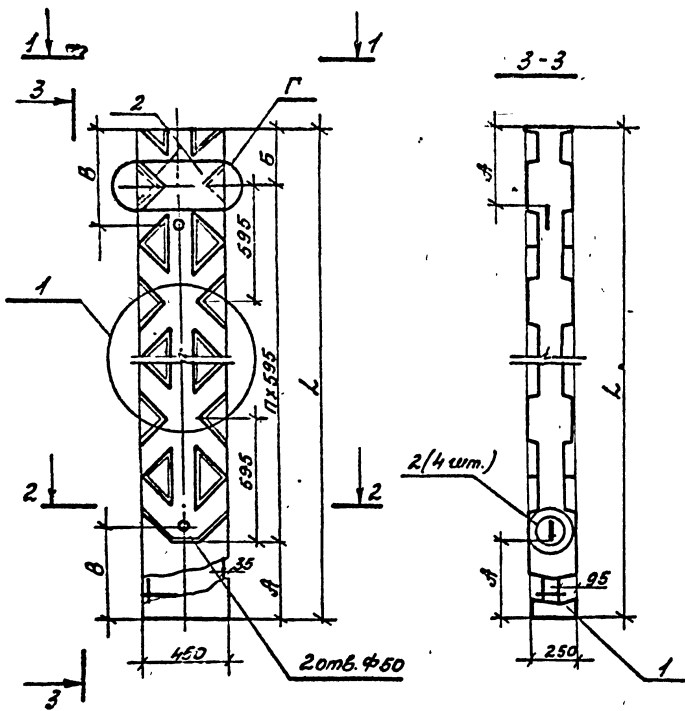
формат А4

Лист № табл. Укажите и дату заполнения

Формат	Зона	Поз.	Обозначение	Наименование	Лист	Примечание
A4			3.019.1-2 1 00.0.00.0	Элемент 3 Сборочные единицы Каркас пространственный КПБ Материалы Бетон марки 300. 3.019.1-2 1 05.0 00.0-13 СЭ1.68-1 Документация		0.51 м ³
A4		1	00.1.00.0-06	Элемент 3 Сборочные единицы Каркас пространственный КПБ Материалы Бетон марки 300. 3.019.1-2 1 05.0 00.0-13 СЭ1.68-1-к Документация	1	
A4			3.019.1-2 1 00.0.00.0-01	Элемент 3к Сборочные единицы Каркас пространственный КПБ		
A4		1	00.1.00.0-05	Сетка арматурная С1 Материалы	1	
A4		2	00.0.04.0	Бетон марки 300 Материалы	2	0.51 м ³
3.019.1-2 1 05.0.00.0						Лист 6

формат А4. 25509-02 25

ЦДБ Метрополитен в Санкт-Петербурге
 ТП 3.019.1-2 Выпуск 1 Копия, Верна: ГИИ
 БУДЗЕ - БУДЗЕ В.Ш.



Размеры в мм

Обозначение	Марка	L	A	B	B	n	Узел	Масса, Т
3.019.1-2 1 05.0 00.0	СЭ1.23-1	2320	250		750	3	3	0.50
-01	СЭ1.23-1-к						3к	
-02	СЭ1.48-1	4800		285		7	3	0.92
-03	СЭ1.48-1-к						3к	
-04	СЭ1.48-2						3	
-05	СЭ1.48-2-к						3к	
-06	СЭ1.48-3		350		850		3	
-07	СЭ1.48-3-к						3к	
-08	СЭ1.66-1	6590		290		10	3	1.23
-09	СЭ1.66-1-к						3к	
-10	СЭ1.66-2						3	
-11	СЭ1.66-2-к				1050		3к	1.28
-12	СЭ1.66-1						3	
-13	СЭ1.66-1-к	6790	550				3к	

Трехсторонний каркас КТБ ориентировать концами, имеющим поперечные стержни ф10А3, в сторону корня стойки (участок без лагов)

3.019.1-2 1 05.0.00.0 СБ					
И.контр.	Моссево	М			
Моконтр.	Лукашев	М			
ГИП	Буцзе	М			
Мок.лоб					
оконт.	Буцзе	М			
Рук.зр.	Вемоб	М			
Разр.	Костов	М			
Пробер	Субаков	М			
Стойка (СЭ1) Сборочный чертеж			Станд. Моско		Масшт
			Р	см. годл.	1:20
			Лист	Листов 1	
ТБМЗНУУБП					

Копия верна: ГИП Бурдас, БУАДЗЕ В.Ш.

ТЛ 3.019.1-2 Выпуск 1

Имя, фамилия, должность и дата составления

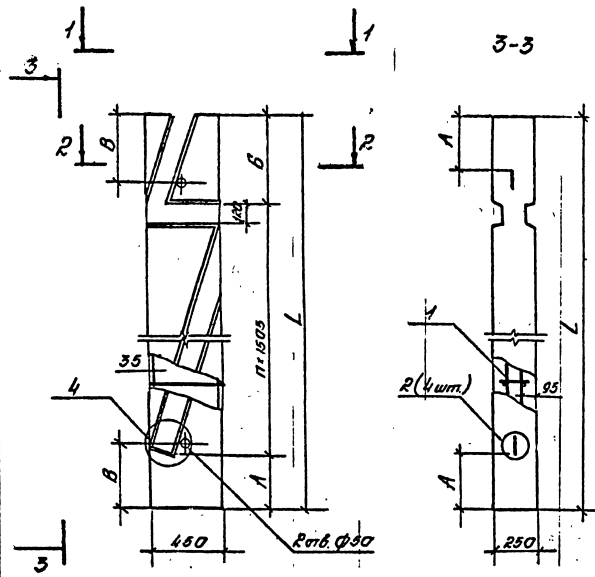
Формат	Лист	№	Обозначение	Наименование	Мас.	Примечание
A3			3 019.1-2 1 06.0.00.0.05	Документация Сборочный чертеж Эзел 2		
A4			07.0.00.0	Эзел 2		
A4			08.0.00.0	Эзел 4		
A3			00.0.00.0.70	Техническое описание		
A3			00.0.00.2.85	Ведомость расхода стали		
				Переменные винты для исполнений:		
				3 019.1-2 1 06.0.00.0		
				СЭЗ.23-1		
				Сборочные единицы		
A4		1	3 019.1-2 1 00.1.00.0	Каркас пространственный КП1	1	
				Материалы: Бетон марки 300		
				3 019.1-2 1 06.0.00.0-01		
				СЭЗ.48-1		
				Сборочные единицы		
A4		1	3 019.1-2 1 00.1.00.0-01	Каркас пространственный КП2	1	
				Материалы Бетон марки 300		
				3 019.1-2 1 06.0.00.0-02		
				СЭЗ.48-2		
				Сборочные единицы		
A4		1	3 019.1-2 1 00.1.00.0-02	Каркас пространственный КП3	1	
				Материалы Бетон марки 300.		
				3 019.1-2 1 06.00.0		
				Стойка		
				(СЭЗ)		
				Сводная ведомость		
				Таблица		
				формат А4.		

Имя, фамилия, должность и дата составления

Формат	Лист	№	Обозначение	Наименование	Мас.	Примечание
			3 019.1-2 1 06.0.00.0-03	Сборочные единицы		
			СЭЗ.48-3	Каркас пространственный КП4	1	
A4		1	3 019.1-2 1 00.1.00.0-03	Материалы Бетон марки 300.		0.45м ³
				3 019.1-2 1 06.0.00.0-04		
				СЭЗ.66-1		
				Сборочные единицы		
A4		1	3 019.1-2 1 00.1.00.0-04	Каркас пространственный КП5	1	
				Материалы Бетон марки 300.		
				3 019.1-2 1 06.0.00.0-05		
				СЭЗ.66-2		
				Сборочные единицы		
A4		1	3 019.1-2 1 00.1.00.0-05	Каркас пространственный КП6	1	
				Материалы Бетон марки 300		
				3 019.1-2 1 06.0.00.0-06		
				СЭЗ.68-1		
				Сборочные единицы		
A4		1	3 019.1-2 1 00.1.00.0-06	Каркас пространственный КП7	1	
				Материалы Бетон марки 300.		
				3 019.1-2 1 06.0.00.0		
				Лист		
				2		

ТП 3.019.1-2 Выпуск 1 Копия чертежа: ГИП Спб.У.У.

Удобр. и вент. Вентиляция

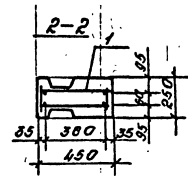
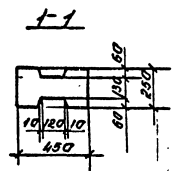


3-3

Размеры в мм.

Обозначение	Марка	L	A	B	B	h	Масса, г
3.019.1-2.106.0.000	СЭ2.23-1	2320	250	565	750	1	0.55
-01	СЭ2.48-1	4800	350	1440	850	2	1.13
-02	СЭ2.48-2						
-03	СЭ2.48-3	6590		220		4	1.55
-04	СЭ2.66-1						
-05	СЭ2.66-2	6790	550		1050		1.70
-06	СЭ2.68-1						

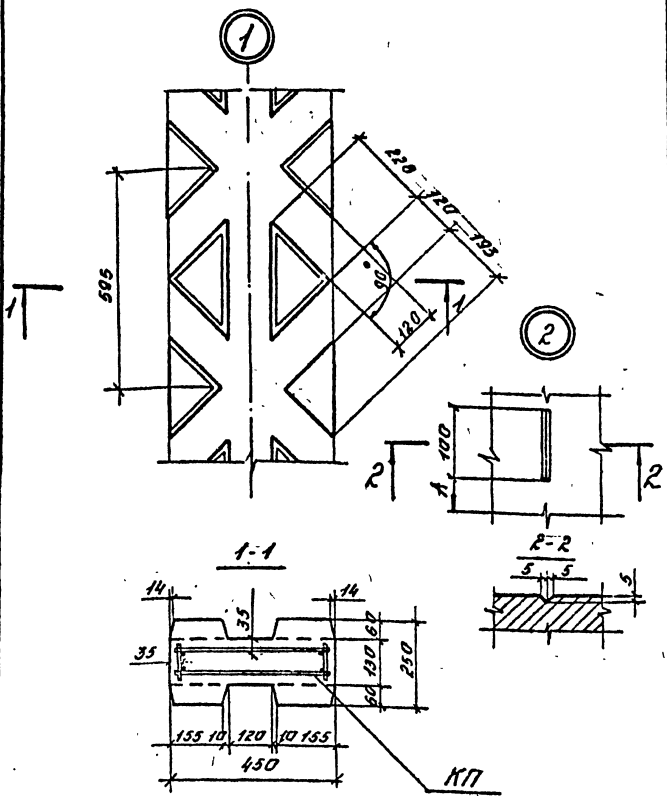
Пространственный каркас ИПБ ориентировать концами, имеющим поперечные стержни (ФИА-1, в стороны края стойки (участок без позав)).



3.019.1-2.106.0.000 СБ			Станд	Масса	Максимум
Исполн.	Москва	И.И.	Р	см.	1:20
Исполн.	Москва	И.И.			
Исполн.	Москва	И.И.	Лист	Листов	1
Исполн.	Москва	И.И.			
Исполн.	Москва	И.И.	ИПБ-3ИИУЭП		
Исполн.	Москва	И.И.			

Исполнитель: *Иванов И.И.* Дата: *15.08.2000*

ТП 3.019.1-2 Выпуск 1 копия верна: ГИП БУАДЭ В.Ш.



И.контр.	Масседава	И.И.
Нач.пр.	Лукашов	И.И.
ГУП	Буадзе	В.Ш.
Нач.ад.		
инж.инст.	Буадзе	В.Ш.
Инж.пр.	Астаев	В.И.
доц.р.	Каратаев	В.И.
Прод.	Субахаев	С.Г.

3.019.1-2 1 07.000.0

Узел 1,2

Продув.	Авст.	Авст.об.
р		1
ИИДилЗНУУЭП		

формат А4.

26

Рис.1

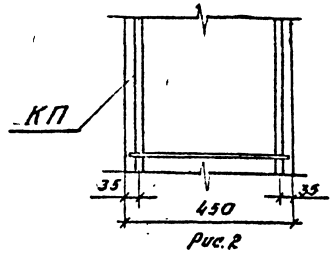
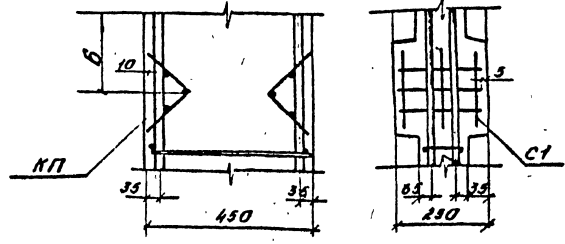


Рис.2



Обозначение	№ узла	Рис.	Сетно арматуры
3.019.1-2 1 07.000.0	3	1.	-
-01	3к.	2.	С1

Исполнитель: *Иванов И.И.* Дата: *15.08.2000*

И.контр.	Масседава	И.И.
Нач.пр.	Лукашов	И.И.
ГУП	Буадзе	В.Ш.
Нач.ад.		
инж.инст.	Буадзе	В.Ш.
Инж.пр.	Астаев	В.И.
доц.р.	Каратаев	В.И.
Прод.	Субахаев	С.Г.

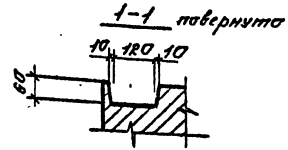
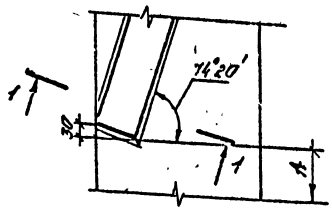
3.019.1-2 1 08.000.0

Узел 3,3к

Продув.	Авст.	Авст.об.
р		1
ИИДилЗНУУЭП		

25509-02 29 формат А4.

(4)

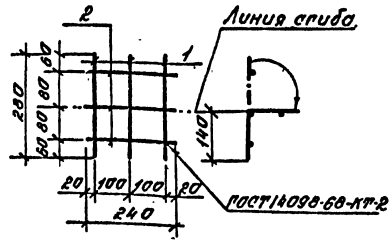


И.контр.	Масецова	И.п.
Нач. отд.	Лукошова	И.п.
ГИП	Будзев	И.п.
Нач. отд.	Будзев	И.п.
инженер	Детов	И.п.
разр.	Королев	И.п.
проб.	Сиванов	И.п.

3.019.1-2 1.00.0.00.0

Узел 4

История Листв. Листвов
 Д 1
 ПТД УЛЗНИУЭП
 формат А4



Контр. зона	Поз.	Обозначение	Наименование	Кол.	Примечание
			Документация		
43		3.019.1-2 1.00.0.00.0 ГЧ	Техническое описание		
			3.019.1-2 1.00.0.04.0		С1
			Детали		кз
54	1	3.041.200	Ф58-Грост6727-801-200	3	0.04
54	2	3.041.240	Ф58-Грост6727-801-240	3	0.03

И.контр.	Масецова	И.п.
Нач. отд.	Лукошова	И.п.
ГИП	Будзев	И.п.
Нач. отд.	Будзев	И.п.
инженер	Детов	И.п.
разр.	Королев	И.п.
проб.	Сиванов	И.п.

3.019.1-2 1.00.0.04.0

Сетка арматурная С1

Группа	Масса	Мощность
Р	0.21	—
Лист 1	Листов 1	
ПТД УЛЗНИУЭП		

Копия верна: ГИП *Хубуев*, Булаев В.Ш.
 ТП 3.019.1-2 Выпуск 1

Исполнители: *Маскава* и *Бата* *Возминов*

Формат	Элем.	Лист	Обозначение	Наименование	Кол.	Примечание
А4			3.019.1-2.1.00.1.00.0.05	Документация Сборочный чертеж.		
А3			00.0.00.0.00	Техническое описание.		
			Переменные данные для исполнения:			
А4	1		3.019.1-2.1.00.1.00.0	Сборочные единицы		КП1
Б4	2		3.041.110	Каркас плоский КР1 Детали	2	
				ФЗВр1 пост 6727-80 Л-110	32	0.01кг
				3.019.1-2.1.00.1.00.0-01		КП2
А4	1		3.019.1-2.1.00.0.05.0-01	Сборочные единицы		
Б4	2		3.041.110	Каркас плоский КР2 Детали	2	
				ФЗВр1 пост 6727-80 Л-110	50	0.01кг
				3.019.1-2.1.00.1.00.0-02		КП3
А4	1		3.019.1-2.1.00.0.05.0-02	Сборочные единицы		
Б4	2		4.041.110	Каркас плоский КР3 Детали	2	
				Ф4Вр1 пост 6727-80 Л-110	40	0.01кг
				3.019.1-2.1.00.1.00.0-03		КП4
А4	1		3.019.1-2.1.00.0.05.0-03	Сборочные единицы		
Б4	2		4.041.110	Каркас плоский КР4 Детали	2	
				Ф4Вр1 пост 6727-80 Л-110	34	0.01кг
			3.019.1-2.1.00.1.00.0			
			Каркас пространственный КП1- КП7		Сводно Ауст Аустов	
					ИТБилЗНИИЭП	

формат А4

Исполнители: *Маскава* и *Бата* *Возминов*

Формат	Элем.	Лист	Обозначение	Наименование	Кол.	Примечание
			3.019.1-2.1.00.1.00.0-04	Сборочные единицы		КП5
А4	1		3.019.1-2.1.00.0.05.0-04	Каркас плоский КР5	2	
Б4	2		4.041.110	Детали		
				Ф4Вр1 пост 6727-80 Л-110	46	0.01кг
				3.019.1-2.1.00.1.00.0-05		КП6
А4	1		3.019.1-2.1.00.0.05.0-05	Сборочные единицы		
Б4	2		5.041.110	Каркас плоский КР6 Детали	2	
				Ф5Вр1 пост 6727-80 Л-110	36	0.02кг
				3.019.1-2.1.00.1.00.0-06		КП7
А4	1		3.019.1-2.1.00.0.05.0-06	Сборочные единицы		
Б4	2		6.041.11	Каркас плоский КР7 Детали	2	
				Ф6А1 пост 5787-82 Л-110	36	0.03кг
			3.019.1-2.1.00.1.00.0			
			Ауст			
			2			

формат А4. 25509-02 31

Формат	Зона	Лист	Обозначение	Наименование	Кол.	Примечание
				Документация		
A4			3.019.1-2 1 00.005.0 СБ	Сборочный чертеж		
A3			00.0.00.0 ТД	Техническое описание		
			<u>Переменные винты</u>	<u>используемые для исполнения:</u>		
			3.019.1-2 1 00.0.05.0		КР1	
				Аеталу		
Б4	1		8.013.2300	Ф8АМ ГОСТ 5781-82 L=2300	2	0.91 кг
Б4	2		3.041.430	Ф3Вр1 ГОСТ 6727-80 L=430	16	0.02 кг
			3.019.1-2 1.00.0.05.0-01		КР2	
				Аеталу		
Б4	1		12.013.4780	Ф12АМ ГОСТ 5781-82 L=4780	2	4.24 кг
Б4	2		3.041.430	Ф3Вр1 ГОСТ 6727-80 L=430	25	0.02 кг
			3.019.1-2 1.00.0.05.0-02		КР3	
				Аеталу		
Б4	1		14.013.4780	Ф14АМ ГОСТ 5781-82 L=4780	2	5.77 кг
Б4	2		4.041.430	Ф4Вр1 ГОСТ 6727-80 L=430	20	0.04 кг
			3.019.1-2 1 00.0.05.0-03		КР4	
				Аеталу		
Б4	1		16.013.4780	Ф16АМ ГОСТ 5781-82 L=4780	2	7.54 кг
Б4	2		4.041.430	Ф4Вр1 ГОСТ 6727-80 L=430	17	0.04 кг

И. КОМ. Мосеева Д.А.
 И. КОМ. Лукашов Г.М.
 ГИП БУАДЗЕ В.Ш.

Имя Фамилия Инициалы и дата рождения

Каркас плоский

КР1-КР7

И. КОМ. Мосеева Д.А.
 И. КОМ. Лукашов Г.М.
 ГИП БУАДЗЕ В.Ш.

Имя Фамилия Инициалы и дата рождения

Станция Аустустав

Р 1 2

И. КОМ. Мосеева Д.А.
 И. КОМ. Лукашов Г.М.
 ГИП БУАДЗЕ В.Ш.

Имя Фамилия Инициалы и дата рождения

И. КОМ. Мосеева Д.А.
 И. КОМ. Лукашов Г.М.
 ГИП БУАДЗЕ В.Ш.

Имя Фамилия Инициалы и дата рождения

Формат	Зона	Лист	Обозначение	Наименование	Кол.	Примечание
				3.019.1-2 1 00.0.05.0-01		КР5
				Аеталу		
Б4	1		16.013.6570	Ф16АМ ГОСТ 5781-82 L=6570	2	10.37 кг
Б4	2		4.041.430	Ф4Вр1 ГОСТ 6727-80 L=430	23	0.04 кг
			3.019.1-2 1 00.0.05.0-05		КР6	
				Аеталу		
Б4	1		20.013.6570	Ф20АМ ГОСТ 5781-82 L=6570	2	16.20 кг
Б4	2		5.041.430	Ф5Вр1 ГОСТ 6727-80 L=430	16	0.06 кг
Б4	3		10.013.430	Ф10АМ ГОСТ 5781-82 L=430	2	0.27 кг
			3.019.1-2 1.00.0.05.0-06		КР7	
				Аеталу		
				ГОСТ 5781-82		
Б4	1		22.013.6770	Ф22АМ L=6770	2	20.20 кг
Б4	2		6.041.430	Ф6А1 L=430	18	0.10 кг

И. КОМ. Мосеева Д.А.
 И. КОМ. Лукашов Г.М.
 ГИП БУАДЗЕ В.Ш.

Имя Фамилия Инициалы и дата рождения

3.019.1-2 1 00.0.05.0

И. КОМ. Мосеева Д.А.
 И. КОМ. Лукашов Г.М.
 ГИП БУАДЗЕ В.Ш.

Имя Фамилия Инициалы и дата рождения

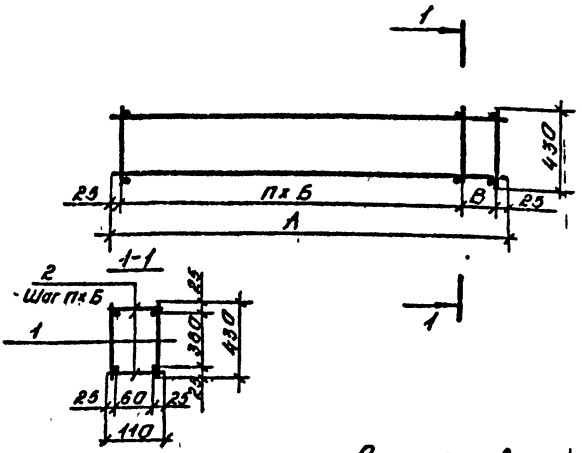
И. КОМ. Мосеева Д.А.
 И. КОМ. Лукашов Г.М.
 ГИП БУАДЗЕ В.Ш.

Имя Фамилия Инициалы и дата рождения

КОПИЯ БЕРНА: ГИП *Будзе*. БУАДЗЕ В Ш:

ТП 3.019.1-2 Выпуск 1

Указ. №, дата, Указ. №, дата, Указ. №, дата



Размеры в мм

Обозначение	Марка	А	Б	В	п	Масса, кг
3.019.1-2.1.001.00.0	КП1	2300	150	150	14	4.60
-01	КП2		200	130	23	18.46
-02	КП3	4700	250	230	18	25.08
-03	КП4		300		15	31.86
-04	КП5	6570		220	21	43.78
-05	КП6		400	120		68.52
-06	КП7	6770		320	16	85.48

3.019.1-2.1.001.00.0					
И.контр	Масеева	Каркас пространственный КП1-КП7.	Станд.	Масса	Масштаб
Нач.пр.	Лукашов		р	см	
ГИП	Будзе		лист	листов	1
Нач.лоб	Будзе		Сборочный чертеж.		
рук.пр.	Аемов		ИИИИЗНИИЭП		
Разр.	Каратаев				
Проб.	Сиданов				

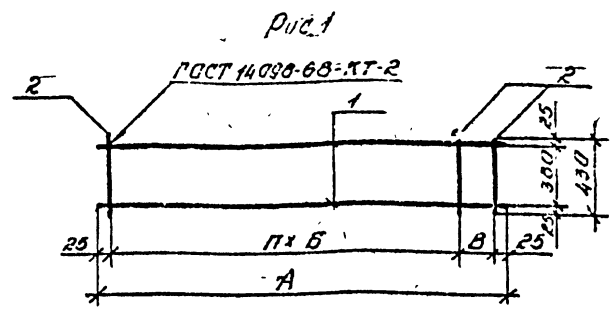


Рис. 2
Остальное см. рис. 1



Обозначение	Марка	рис.	А	Б	В	п	Масса, кг
3.019.1-2.1.001.00.0	КР1	1	2300	150	150	14	2.14
-01	КР2			200	130	23	8.98
-02	КР3		4700	250		18	12.34
-03	КР4			300		15	15.76
-04	КР5		6570		220	21	21.66
-05	КР6		2		400	120	33.90
-06	КР7	1	6770		320	16	42.20

Указ. №, дата, Указ. №, дата, Указ. №, дата

3.019.1-2.1.001.00.0					
И.контр	Масеева	Каркас плоский КР1-КР7.	Ст.доп.	Масса	Масштаб
Нач.пр.	Лукашов		р	см	
ГИП	Будзе		лист	листов	1
Нач.лоб	Будзе		Сборочный чертеж.		
рук.пр.	Аемов		ИИИИЗНИИЭП		
Разр.	Каратаев				
Проб.	Сиданов				

Копия в/в: ГИП БУДЗЕ В.Ш.
 Выпуск 1
 ТП 3.019.1-2
 ГИП БУДЗЕ В.Ш.

Масса в кг.

Марка элемента	Изделия арматурные.														Всего
	Арматура класса														
	А-I		А-III								Вр-I				
	ГОСТ 5781-82		ГОСТ 5781-82								ГОСТ 6727-80				
Ø6	Утого	Ø8	Ø10	Ø12	Ø14	Ø16	Ø20	Ø22	Утого	Ø3	Ø4	Ø5	Утого		
СЭ1.23-1			3.64							3.64	0.96			0.96	4.60
СЭ1.23-1-к			3.64							3.64	0.96			0.96	5.02
СЭ1.48-1					16.96					16.96	1.50		0.42	1.38	18.46
СЭ1.48-1-к					16.96					16.96	1.50			1.50	18.88
СЭ1.48-2						23.08				23.08		2.00		2.00	25.08
СЭ1.48-2-к						23.08				23.08		2.00	0.42	2.42	25.50
СЭ1.48-3															
СЭ1.48-3-к							30.16			30.16		1.70		1.70	31.86
СЭ1.66-1							30.16			30.16		1.70	0.42	2.12	32.28
СЭ1.66-1-к							41.48			41.48		2.30		2.30	43.78
СЭ1.66-2				1.08			41.48			41.48		2.30	0.42	2.72	44.20
СЭ1.66-2-к				1.08				64.80		65.88			2.64	2.64	68.52
СЭ1.68-1	4.68	4.68						64.80		65.88			3.06	3.06	68.04
СЭ1.68-1-к	4.68	4.68							80.80	80.80					85.48
СЭ2.23-1			3.64						80.80	80.80			0.42	0.42	85.90
СЭ2.48-1										3.64	0.96			0.96	4.60
СЭ2.48-2					16.96					16.96	1.50			1.50	18.46
СЭ2.48-3									23.08	23.08		2.00		2.00	25.08
СЭ2.66-1							30.16			30.16		1.70		1.70	31.86
СЭ2.66-2							41.48			41.48		2.30		2.30	43.78
СЭ2.68-1	4.68	4.68		1.08				64.80		65.88			2.64	2.64	68.52
									80.80	80.80					85.48

Исполн.	Масленко	Иван	
Нач. отд.	Лькашов	Илья	
ГИП	Будзе	Влад	
Нач. отд.	Будзе	Влад	
Инж. пр.	Антонов	Иван	
Инж. пр.	Коротков	Влад	
Провод.	Сидорков	Влад	

3.019.1-2 1 00.0.00.0 ВС

Стоимость

Ведомость расхода

стали на элемент.

Страна	Лист	Листов
Р.		1

ИПБЛЗНУ/1317

25509-02 34 формат А3

ТП 3.019.1-2 Выпуск 1 копия ВЕРНА: ГИП **ХУРАК** - БУАДБЕ В.Ш.
 Вид изделия: **Надпись и дата** Взам инв. №

Формат Листа	Лист	Обозначение	Наименование	Кол.	Примечание
A4		3.019.1-2 1 10.0.00.0 СБ	<u>Документация</u> Сборочный чертёж Узел 1		
A3		16.0.00.0			
A3		00.0.00.0 Т0	Техническое описание		
A3		00.0.00.3 В0	Ведомость расхода стали.		
		<u>Переменные данные</u>	<u>е для исполнения.</u>		
		3.019.1-2 1 10.0.00.0			
		пз 1. 29.2	Сборочные единицы		
A3	1	3.019.1-2 1 00.0.06.0	Сетка арматурная С1	1	
A4	2	00.0.11.0	<u>Асталау</u> Пятая П1	2	
			<u>Материалы</u> Бетон марки 200.		0,07 м ³
		3.019.1-2 1 10.0.00.0-01			
		пз 1. 29.4	Сборочные единицы		
A3	1	3.019.1-2 1 00.0.06.0-01	Сетка арматурная С2	1	
A4	2	00.0.11.0-01	<u>Асталау</u> Пятая П2	2	
			<u>Материалы</u> Бетон марки 200		0,12 м ³
		3.019.1-2 1 10.0.00.0-02			
		пз 1. 29.9	Сборочные единицы		
A3	1	3.019.1-2 1 00.0.06.0-02	Сетка арматурная С3	1	
		3.019.1-2 1 100.00.0			
			Панель (пз 1)		
				Поставил	Листов
				Р	1 5
				ИТББЛЗНИИЭП	
				формат А4	

Формат Листа	Лист	Обозначение	Наименование	Кол.	Примечание
A4	2	3.019.1-2 1 00.0.11.0-01	<u>Асталау</u> Пятая П2.	2	
			<u>Материалы</u> Бетон марки 200.		0,23 м ³
		3.019.1-2 1 10.0.00.0-03			
		пз 1. 29.21	Сборочные единицы		
A3	1	3.019.1-2 1 00.0.06.0-03	Сетка арматурная С4	1	
A4	2	00.0.11.0-02	<u>Асталау</u> Пятая П3	2	
			<u>Материалы</u> Бетон марки 200.		0,6 м ³
		3.019.1-2 1 10.0.00.0-04			
		пз 1. 59.2	Сборочные единицы		
A3	1	3.019.1-2 1 00.0.06.0-04	Сетка арматурная С5	1	
A4	2	00.0.11.0-01	<u>Асталау</u> Пятая П2.	2	
			<u>Материалы</u> Бетон марки 200.		0,15 м ³
		3.019.1-2 1 10.0.00.0-05			
		пз 1. 59.4	Сборочные единицы		
A3	1	3.019.1-2 1 00.0.06.0-07	Сетка арматурная С6	1	
A4	2	00.0.11.0-01	<u>Асталау</u> Пятая П2.	2	
			<u>Материалы</u> Бетон марки 200.		0,24 м ³
		3.019.1-2 1 100.00.0			
					Лист
					2
				формат А4 25509-02 35	

Вид изделия: **Надпись и дата** Взам инв. №

ТП 3.019.1-2 Выпуск 1 копия верна: ГИП *Б.И. Булгаев* В.Ш

Лист 5

формат	этаж	пол	обозначение	наименование	кол.	примечание
				3.019.1-2 1 10.0.00.0-06 ПЭ1.59.8 Сборочные единицы		
A3	1	3.019.1-2 1 00.0.06.0-10	Сетка арматурная С14	1		
A4	2	00.0.11.0-02	Петля П3 Материалы Бетон марки 200	2	0.48 м ³	
			3.019.1-2 1 10.0.00.0-07 ПЭ1.59.21 Сборочные единицы			
A3	1	3.019.1-2 1 00.0.06.0-12	Сетка арматурная С14	1		
A4	2	00.0.11.0-13	Петля П4 Материалы Бетон марки 200	2	1.22 м ³	
			3.019.1-2 1 10.0.00.0-08 ПЭ1.59.2-1 Сборочные единицы			
A3	1	3.019.1-2 1 00.0.00.0-05	Сетка арматурная С6	1		
A4	2	3.019.1-2 1 00.0.11.0-01	Петля П2 Материалы Бетон марки 200	2	0.15 м ³	
			3.019.1-2 1 10.0.00.0-09 ПЭ1.59.4-1 Сборочные единицы			
A3	1	3.019.1-2 1 00.0.06.0-08	Сетка арматурная С9	1		
A4	2	00.0.11.0-01	Петля П2 Материалы Бетон марки 200	2	0.24 м ³	
3.019.1-2 1 10.0.00.0						лист 5

формат А4

формат	этаж	пол	обозначение	наименование	кол.	примечание
				3.019.1-2 1 10.0.00.0-10 ПЭ1.59.8-1 Сборочные единицы		
A3	1	3.019.1-2 1 00.0.06.0-11	Сетка арматурная С12	1		
A4	2	3.019.1-2 1 00.0.11.0-02	Петля П3 Материалы Бетон марки 200	2	0.48 м ³	
			3.019.1-2 1 10.0.00.0-11 ПЭ1.59.21-1 Сборочные единицы			
A3	1	3.019.1-2 1 00.0.06.0-14	Сетка арматурная С15	1		
A4	2	00.0.11.0-03	Петля П4 Материалы Бетон марки 200	2	1.22 м ³	
			3.019.1-2 1 10.0.00.0-12 ПЭ1.59.2-2 Сборочные единицы			
A3	1	3.019.1-2 1 00.0.06.0-06	Сетка арматурная С7	1		
A4	2	00.0.11.0-01	Петля П2 Материалы Бетон марки 200	2	0.15 м ³	
			3.019.1-2 1 10.0.00.0-13 ПЭ1.59.4-2 Сборочные единицы			
A3	1	3.019.1-2 1 00.0.06.0-09	Сетка арматурная С10	1		
A4	2	00.0.11.0-01	Петля П2 Материалы Бетон марки 200	2	0.24 м ³	
3.019.1-2 1 10.0.00.0						лист 5

Лист 5

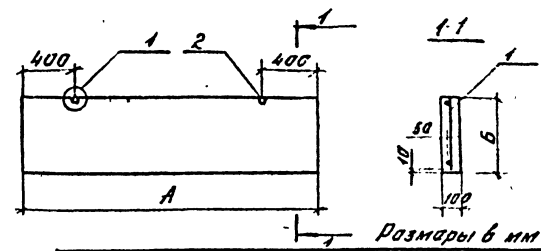
формат А4. 25509-02 36

ТП 3.019.1-2 Выпуск 1 Копия черт. ГИП БУДЗЕ В.Ш.

Исполнитель: [подпись]

Формат	Лист	Обозначение	Наименование	Кол.	Примечание
А3	1	3.019.1-2 1 00.0.06.0-12	3.019.1-2 1 10.0.00.0-14 ПЭ 59.8-2 Сборочные единицы Сетка арматурная С13	1	0.48м ³
А4	2	00.0.11.0-02	Детали Петля ПЭ Материалы Бетон марки 200	2	
А3	1	3.019.1-2 1 00.0.06.0-15	3.019.1-2 1 10.0.00.0-19 ПЭ 1.59.21-2 Сборочные единицы Сетка арматурная С16	1	1.22м ³
А4	2	00.0.11.0-03	Детали Петля П4 Материалы Бетон марки 200	2	

3.019.1-2 1.10.00.0
Лист 5
Формат А4



Обозначение	Марка	А	Б	Масса т
3.019.1-2 1 10.0.00.0	ПЭ 1.29.2	2850	250	0.18
-01	ПЭ 1.29.4		400	0.29
-02	ПЭ 1.29.8		820	0.58
-03	ПЭ 1.29.21		2080	1.48
-04	ПЭ 1.59.2	5850	250	0.37
-05	ПЭ 1.59.4		400	0.59
-06	ПЭ 1.59.8		820	1.20
-07	ПЭ 1.59.21		2080	3.04
-08	ПЭ 1.59.2-1		250	0.37
-09	ПЭ 1.59.4-1		400	0.59
-10	ПЭ 1.59.8-1		820	1.20
-11	ПЭ 1.59.21-1		2080	3.04
-12	ПЭ 1.59.2-2		250	0.37
-13	ПЭ 1.59.4-2		400	0.59
-14	ПЭ 1.59.8-2		820	1.20
-15	ПЭ 1.59.21-2		2080	3.04

Исполнитель: [подпись]

3.019.1-2 1 10.0.00.0 СБ			Этап		Масса		Масштаб	
И.контр.	И.масса	И.масштаб	ρ	см.				
И.контр. Мясоедов	И.масса Мясоедов	И.масштаб Мясоедов						
И.контр. Лукошинов	И.масса Лукошинов	И.масштаб Лукошинов						
И.контр. Будаев	И.масса Будаев	И.масштаб Будаев						
И.контр. Будаев	И.масса Будаев	И.масштаб Будаев						
И.контр. Демаев	И.масса Демаев	И.масштаб Демаев						
И.контр. Коротаев	И.масса Коротаев	И.масштаб Коротаев						
И.контр. Сиваков	И.масса Сиваков	И.масштаб Сиваков						

Панель (ПЭ)
Сборочный чертеж.

Лист 1 из 1
ИПБЛЗНУИЗП

КОПИЯ ВЕРНА: ГИП БУРЖУЭ-БУЛАКЕ В. Ш.

Выпуск 1 ТП 3.019.1-2

Имя Инициалы Имя отчество Фамилия Имя отчество Фамилия

Формат Знак	Лист	Лист	Обозначение	Наименование	Кол	Примечание
А4	1	1	3.019.1-2 1 11.0.00.0 СБ 16.0.00.0	Документация Сборочный чертеж Узел 1		
А4	2	1	00.0.00.0 ТО 00.0.00.3 ВС	Техническое описание Вероятность расхода стали		
Переменные данные для исполнения:						
			3.019.1-2 1 11.0.00.0 пэ 29.2	Сборочные единицы		
А4	1	1	3.019.1-2 1 00.2.00.0	Каркас пространственный КП1	1	
А4	2	2	00.0.11.0	Детали Петля П1, Материалы Бетон марки 300	2	007м ³
			3.019.1-2 1 11.0.00.0-01 пэ 29.4	Сборочные единицы		
А4	1	1	3.019.1-2 1 00.2.00.0-01	Каркас пространственный КП2	1	
А4	2	2	00.0.11.0-01	Детали Петля П2, Материалы Бетон марки 300	2	012м ³
			3.019.1-2 1 11.0.00.0-02 пэ 29.8	Сборочные единицы		
И. КИТА, Москва С.А. Иск			3.019.1-2 1 11.0.00.0			
Нач. отд. А. Кисриков			Панель (пэ 2)			
П. И. П. Булаке						
Исполн.						
Искет Булаке						
Рук. отд. А. Кисриков						
Разр. Кисриков			Листов 3		Лист 2	
Проб. Сиваков			ПТББЛЗНИИЭП			

формат А4.

Формат Знак	Лист	Лист	Обозначение	Наименование	Кол	Примечание
А4	1	1	3.019.1-2 1 00.2.00.0-02	Каркас пространственный КП3	1	
А4	2	2	00.0.11.0-01	Детали Петля П2 Материалы Бетон марки 300	2	023м ³
			3.019.1-2 1 11.0.00.0-03 пэ 29.2	Сборочные единицы		
А4	1	1	3.019.1-2 7 00.2.00.0-03	Каркас пространственный КП4	1	
А4	2	2	00.0.11.0-01	Детали Петля П2, Материалы Бетон марки 300	2	015м ³
			3.019.1-2 1 11.0.00.0-04 пэ 29.4	Сборочные единицы		
А4	1	1	3.019.1-2 1 00.2.00.0-04	Каркас пространственный КП5	1	
А4	2	2	00.0.11.0-01	Детали Петля П2, Материалы Бетон марки 300	2	024м ³
			3.019.1-2 1 11.0.00.0-05 пэ 29.8	Сборочные единицы		
А4	1	1	3.019.1-2 1 00.2.00.0-05	Каркас пространственный КП6	1	
И. КИТА, Москва С.А. Иск			3.019.1-2 1 11.0.00.0			
Нач. отд. А. Кисриков			Панель (пэ 2)			
П. И. П. Булаке						
Исполн.						
Искет Булаке						
Рук. отд. А. Кисриков						
Разр. Кисриков			Листов 3		Лист 2	
Проб. Сиваков			ПТББЛЗНИИЭП			

формат А4. 25503-02 38

ЦДБ-010001/Павл. и Будазе/Экономбанк
 ТП 3.019.1-2 Выпуск 1
 КОПИЯ ВЕРНА: ГИП БУДАЗЕ
 КОПИЯ ВЕРНА: БУДАЗЕ В.Ш.

Код	Обозначение	Наименование	Мол.	Примечание
А4	2 3.019.1-2 1.00.0.11.0-02	Детали Петля ПЗ. Материалы Бетон марки 300 3.019.1-2 1 11.0.00.0-06 ПЗ.59.4-1 Сблочные единицы	2	0.48м ³
А4	1 3.019.1-2 1.00.2.00.0-06	Детали Каркас пространственный КП7.	1	
А4	2 00.0.11.0-01	Детали Петля П2. Материалы Бетон марки 300 3.019.1-2 1 11.0.00.0-07 ПЗ.59.8-1 Сблочные единицы	2	0.24м ³
А4	1 3.019.1-2 1.00.2.00.0-07	Детали Каркас пространственный КП8.	1	
А4	2 00.0.11.0-02	Детали Петля П3. Материалы Бетон марки 300	2	0.48м ³

3.019.1-2 11.0.00.0
Лист 3

Формат А4

ЦДБ-010001/Павл. и Будазе/Экономбанк

1 - Размеры в мм

Обозначение	Марка	А	Б	Масса т
3.019.1-2 11.0.00.0	ПЗ.29.2	2850	250	0.18
-01	ПЗ.29.4		400	0.29
-02	ПЗ.29.8		820	0.58
-03	ПЗ.59.2	5050	250	0.37
-04	ПЗ.59.4		400	0.59
-05	ПЗ.59.8		820	1.20
-06	ПЗ.59.4-1		400	0.59
-07	ПЗ.59.8-1		820	1.20

3.019.1-2 11.0.00.0 СБ

Исполн. Массово, Мр	Панель (ПЗ2) Сблочный чертёж	Студий Массов, Массит
Новод Лукшаев, ЛЛ		Р см. табл.
ГИП БУДАЗЕ В.Ш.		Лист Листов 1
Нач. ЦДБ		
инж. Будазе В.Ш.		
Рук. гр. Демов Д.И.		
Резерв. Коротков В.В.		
Пров. Лукаков В.В.		

ПТБилЗНУИЗЛ

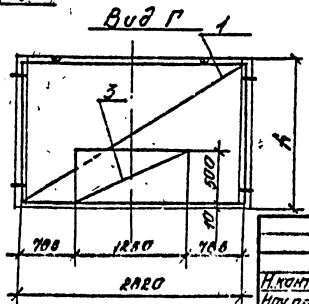
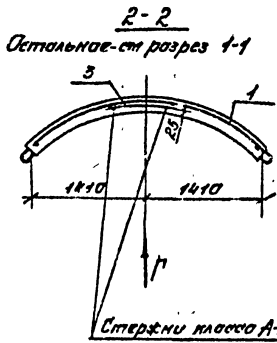
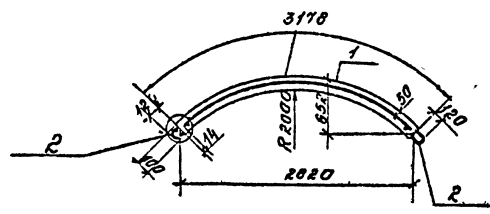
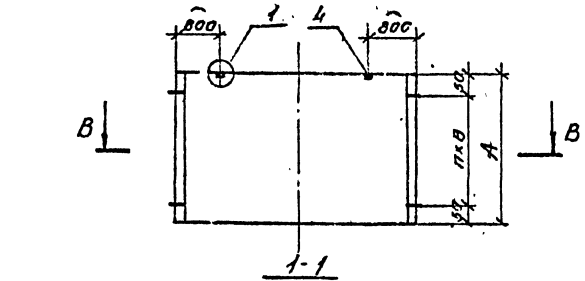
25509-02 39 формат А4

Формат	Дата	Лист	Обозначение	Наименование	Кол.	Примечание
A4	2	3.019.1-2 1 00.0.11.0-05	<u>Детали</u>	Узелное закладное МНН	6	
A4	4	00.0.11.0-02		Петля ПЗ.	2	
			<u>Материалы</u>	Бетон марки 200		0,26 м ³
				3.019.1-2 1 12.0.00.0-05		
				ПЗЗ.28.2+1		
			<u>Сборочные единицы</u>	Сетка арматурная		
A4	1	3.019.1-2 1 00.0.08.0-11		С28	1	
A4	3	00.0.08.0		С29	1	
			<u>Детали</u>	Узелное закладное МНН	14	
A4	2	00.0.11.0-05		Петля ПЧ.	2	
A4	4	00.0.11.0-03				
			<u>Материалы</u>	Бетон марки 200		0,66 м ³
				3.019.1-2 1 12.0.00.0-06		
				ПЗЗ.28.8-2		
			<u>Сборочные единицы</u>	Сетка арматурная		
A4	1	3.019.1-2 1 00.0.08.0-10		С27	1	
A4	3	00.0.09.0-01		С30	1	
			<u>Детали</u>	Узелное закладное МНН	6	
A4	2	00.0.11.0-05		Петля ПЗ.	2	
A4	4	00.0.11.0-02				
3.019.1-2 1 12.0.00.0						Лист 3

формат А4

Формат	Дата	Лист	Обозначение	Наименование	Кол.	Примечание
				<u>Материалы</u>		
				Бетон марки 200.		0,26 м ³
				3.019.1-2 1 12.0.00.0-07		
				ПЗЗ.28.2		
			<u>Сборочные единицы</u>	Сетка арматурная		
A4	1	3.019.1-2 1 00.0.08.0-11		С 28	1	
A4	3	00.0.09.0-01		С 30	1	
			<u>Детали</u>	Узелное закладное МНН	14	
A4	2	00.0.11.0-05		Петля ПЧ	2	
A4	4	00.0.11.0-03		Материалы		0,66 м ³
				Бетон марки 200		
3.019.1-2 1 12.0.00.0						Лист 4

формат А4. 25509-02 41



Размеры в мм.

Обозначение	Марка	Размер В-В	А	Б	п	Масса, т
3019.1-2.1 12.000.0	ПЗЗ.20.2	1-1	250	150	1	0.20
-01	ПЗЗ.20.4		400	300		0.32
-02	ПЗЗ.20.3		820	360	2	0.65
-03	ПЗЗ.20.21		2080	330	6	1.65
-04	ПЗЗ.20.8-1	2-2	820	360	2	0.65
-05	ПЗЗ.20.21-1		2080	330	6	1.65
-06	ПЗЗ.20.8-2		820	360	2	0.65
-07	ПЗЗ.20.21-2		2080	330	6	1.65

Лист 15 из 15 листов в 2-х экземплярах

И.п.ч.т.		Масса		Длина		3019.1-2.1 12.000.0 СБ		Сварочный чертёж	
Исполн.		Леготков		Леготков		Панель (ПЗЗ)		Р. см. табл. -	
П.О.П.		Будяев		Будяев		Сварочный чертёж		Лист Листов 1	
Исполн. работ		Будяев		Будяев		Сварочный чертёж		Исполнитель	
Дир. пр.		Алмаз		Алмаз		Сварочный чертёж		Сочинский отдел	
Разработчик		Коротаев		Коротаев		Сварочный чертёж		Исполнитель	
Проб.		Сидяков		Сидяков		Сварочный чертёж		Исполнитель	

Формат	Зона	Поз.	Обозначение	Наименование	Мас.	Примечание
A3			3.019.1-2 + 13.0.00.0.06	Документация Сборочный чертеж		
A3			16.0.00.0	Узел 1,2		
A3			00.0.00.0.01	Техническое описание		
A3			00.0.00.3.00	Ведомость расхода стали		
			<u>Переменные данные для исполнений:</u>			
			3.019.1-2 + 13.0.00.0			
			ПЗЗ.13.2			
A4	1		3.019.1-2 + 00.0.00.0-04	Сборочные единицы Сетка арматурная С21	1	
				Детали		
A4	2		00.0.11.0-05	Узелов закладное МН1	4	
A4	3		00.0.11.0	Петля П1	2	
				Материалы		
				Бетон марки 200.		0,04 м ³
			3.019.1-2 + 13.0.00.0-01			
			ПЗЗ.13.4			
				Сборочные единицы		
A4	1		3.019.1-2 + 00.0.00.0-05	Сетка арматурная С22	1	
				Детали		
A4	2		00.0.11.0-05	Узелов закладное МН1	4	
A4	3		00.0.11.0	Петля П1	2	
Итого			3.019.1-2 + 13.0.00.0			
Исполн.	Масштаб	Лист				
Нач. отд.	Аукцион	Изм.				
П.И.П.	Буаде	Зуб				
Нач. отд.	Буаде	Зуб				
Ожид.	Буаде	Зуб				
Кук. гр.	Демоб	К				
Разр.	Дорогав	К				
Прод.	Сиваков	С				
Панель (ПЗЗ)			Стандарт Лист Листов			
			0 1 4			
			ПТБДЛЗНИУЭП			

формат А4.

Формат	Зона	Поз.	Обозначение	Наименование	Мас.	Примечание
				Материалы		
				Бетон марки 200.		0,06 м ³
			3.019.1-2 + 13.0.00.0-02			
			ПЗЗ.13.0			
				Сборочные единицы		
A4	1		3.019.1-2 + 00.0.00.0-06	Сетка арматурная С23	1	
				Детали		
A4	2		00.0.11.0-05	Узелов закладное МН1	6	
A4	3		00.0.11.0-01	Петля П2	2	
				Материалы		
				Бетон марки 200.		0,11 м ³
			3.019.1-2 + 13.0.00.0-03			
			ПЗЗ.13.21			
				Сборочные единицы		
A4	1		3.019.1-2 + 00.0.00.0-07	Сетка арматурная С24	1	
				Детали		
A4	2		00.0.11.0-05	Узелов закладное МН1	14	
A4	3		00.0.11.0-02	Петля П3	2	
				Материалы		
				Бетон марки 200.		0,29 м ³
			3.019.1-2 + 13.0.00.0-04			
			ПЗЗ.13.2-а			
				Сборочные единицы		
A4	1		3.019.1-2 + 00.0.00.0-08	Сетка арматурная С21	1	
				Детали		
A4	2		00.0.11.0-05	Узелов закладное МН1	2	
Итого			3.019.1-2 + 13.0.00.0			
Исполн.	Масштаб	Лист				
Нач. отд.	Аукцион	Изм.				
П.И.П.	Буаде	Зуб				
Нач. отд.	Буаде	Зуб				
Ожид.	Буаде	Зуб				
Кук. гр.	Демоб	К				
Разр.	Дорогав	К				
Прод.	Сиваков	С				
Панель (ПЗЗ)			Стандарт Лист Листов			
			0 1 4			
			ПТБДЛЗНИУЭП			

формат А4, 25509-02 43

ТП 3.019.1-2 Выпуск 1 кол-во верна: ГИП 300 шт., бумага 3.ш.

Иванов, Василий и дочь Иванова

Формат	Зона	Поз.	Обозначение	Наименование	кол.	Примечание
А4	3	3.019.1-2 1 00.0.11.0	Пятка П1	Мат. плиты Бетон марки 200. 3.019.1-2 1 13.0.00.0-05 ПЗ. 13.4-а Сборочные единицы	2	3.04м ³
А4	1	3.019.1-2 1 00.0.08.0-05	Сетка арматурная С22	Детали	1	
А4	2	00.0.11.0-05	Изделие закладное МН1	Детали	2	
А4	2	00.0.11.0	Пятка П1.	Материалы Бетон марки 200. 3.019.1-2 1 13.0.00.0-06 ПЗ. 13.5-а Сборочные единицы	2	0.06м ³
А4	1	3.019.1-2 1 00.0.08.0-06	Сетка арматурная С23	Детали	1	
А4	2	00.0.11.0-05	Изделие закладное МН1	Детали	3	
А4	3	00.0.11.0-01	Пятка П2.	Материалы Бетон марки 200. 3.019.1-2 1 13.0.00.0-07 ПЗ. 13.21-а Сборочные единицы	2	0.11м ³
А4	1	3.019.1-2 1 00.0.08.0-07	Сетка арматурная С24	Сетка арматурная С24	1	
3.019-2 1 13.0.00.0						Итого 3

формат А4

Иванов, Василий и дочь Иванова

Формат	Зона	Поз.	Обозначение	Наименование	кол.	Примечание
А4	2	3.019.1-2 1 00.0.11.0-05	Изделие закладное МН1	Детали	7	
А4	3	00.0.11.0-02	Пятка П3	Материалы Бетон марки 200. 3.019.1-2 1 13.0.00.0-08 ПЗ. 13.2-б (тоже как для а)	2	0.29м ³
				3.019.1-2 1 13.0.00.0-09 ПЗ. 13.4-б (тоже как для а)		
				3.019.1-2 1 13.0.00.0-10 ПЗ. 13.8-б (тоже как для а)		
				3.019.1-2 1 13.0.00.0-11 ПЗ. 13.21-б (тоже как для а)		
3.019.1-2 1 13.0.00.0						Итого 4

формат А4. 25509-02 44

ТП 3.049.1-2 Выпуск 1. КОПИЯ ВЕРНА: ГИП БУДЗЕ, БУДАЗЕ В.Ш.
 Удобрения, Гипн. в Буда. Будзанда

Рис. 1

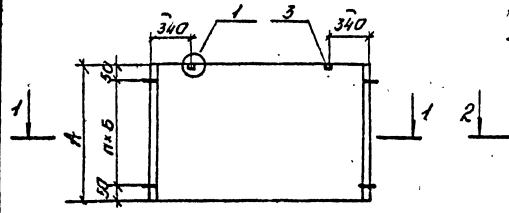


Рис. 2

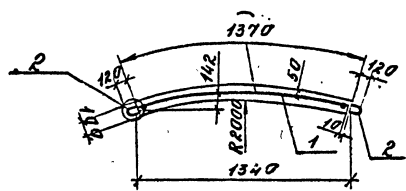
Остальное - см. рис. 1

ПЭЗ.13... а - изображено,
 ПЭЗ.Уз... б - зеркальное отражение.

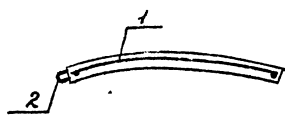
Размеры в мм

Обозначение	Марка	Рис.	А	Б	h	Масса, г
3.049.1-2.113.0.000	ПЭЗ.13.2	1	250	150	1	0.10
-01	ПЭЗ.13.4		400	300	1	0.15
-02	ПЭЗ.13.8		820	360	2	0.28
-03	ПЭЗ.13.21		2080	330	6	0.73
-04	ПЭЗ.13.2-а	2	250	150	1	0.1
-05	ПЭЗ.13.4-а		400	300	1	0.15
-06	ПЭЗ.13.8-а		820	360	2	0.28
-07	ПЭЗ.13.21-а		2080	330	6	0.73
-08	ПЭЗ.13.2-б		250	150	1	0.10
-09	ПЭЗ.13.4-б		400	300	1	0.15
-10	ПЭЗ.13.8-б		820	360	2	0.28
-11	ПЭЗ.13.21-б	2080	330	6	0.73	

1-1



2-2



			3.049.F2.1.13.0.000 сБ			
И.конт.	Массача	Мас	Панель (ПЭЗ)	Виды	Масса	Масшт.
Нач.стб	Лукшад	Мас		Р	см.	—
Н.п.п.	Будзе	Мас	Сборочный чертеж.	табл.		
Нач.лад.				Лист	Листов	1
Оквот.	Будзе	Мас		ИТБИЗНИИЭП		
Рис.гр.	Летав	Мас				
Розр.	Корогав	Мас				
Пров.	Сидарав	Мас				

КОЛ.	ПРИМЕЧАНИЕ	НАИМЕНОВАНИЕ	ОБОЗНАЧЕНИЕ	КОЛ.	ПРИМЕЧАНИЕ
		<u>ДОКРИТОЦИЙ</u>			
		СБОРОЧНЫЙ ЧЕР. ТЕЖ	3.019.1-2 1 Н. 0.00.0-05		
		УЗЛА 1.2	Н. 0.1.0.0		
		ТРИУМФСКАЯ КРИСЛИНЕ	00.0.00.0.10		
		БЕДНОСТЬ РОСКОШНОСТИ	00.0.00.3 BC		
		<u>ПЕРЕМЕННЫЕ ДАННЫЕ ДЛЯ ИСПОЛНЕНИЯ:</u>			
			3.019.1-2 1 16. 0.00.0		
			ПЗ4 12.2		
		<u>СБОРОЧНЫЕ ЕДИНИЦЫ</u>			
1		СЕТКА АРМАТУРНАЯ С18	3.019.1-2 1 07. 0.08.0	1	
		<u>ДЕТАЛИ</u>			
2		ИЗДЕЛИЕ ЗАКЛАДНОЕ НИИ	3.019.1-2 1 00.0. 11.0-05	4	
3		ПЕЛЯЯ III	3.019.1-2 1 00.0. 11.0	2	
		<u>МАТЕРИАЛЫ</u>			
		БЕТОН МАРКИ 200			0.03M ³
			3.019.1-2 1 Н. 0.00.0-01		
			ПЗ4 12.4		
		<u>СБОРОЧНЫЕ ЕДИНИЦЫ</u>			
1		СЕТКА АРМАТУРНАЯ С18	3.019.1-2 1 00.0.08.0-Н	1	
		<u>ДЕТАЛИ</u>			
2		ИЗДЕЛИЕ ЗАКЛАДНОЕ НИИ	00.0.11.0-05	4	
3		ПЕЛЯЯ III	00.0.11.0	2	
		<u>МАТЕРИАЛЫ</u>			
		БЕТОН МАРКИ 200			0.05M ³
			3.019.1-21 Н.0.00.		
		Панель (ПЗ4)			
		ТЪЯ ЗНИНЭП			

КОЛ.	ПРИМЕЧАНИЕ	НАИМЕНОВАНИЕ	ОБОЗНАЧЕНИЕ	КОЛ.	ПРИМЕЧАНИЕ
			3.019.1-2 1 14. 0.07.0-02		
			ПЗ4 12.8		
		<u>СБОРОЧНЫЕ ЕДИНИЦЫ</u>			
1		СЕТКА АРМАТУРНАЯ С19	3.019.1-2 1 00.0. 08.0-02	1	
		<u>ДЕТАЛИ</u>			
2		ИЗДЕЛИЕ ЗАКЛАДНОЕ НИИ	00.0.11.0-05	6	
3		ПЕЛЯЯ II	00.0.11.0-01	2	
		<u>МАТЕРИАЛЫ</u>			
		БЕТОН МАРКИ 200			0.10M ³
			3.019.1-2 1 14. 0.00.0-03		
			ПЗ4 12.21		
		<u>СБОРОЧНЫЕ ЕДИНИЦЫ</u>			
1		СЕТКА АРМАТУРНАЯ С20	3.019.1-21 00.0.08.0-03	1	
		<u>ДЕТАЛИ</u>			
2		ИЗДЕЛИЕ ЗАКЛАДНОЕ НИИ	00.0.11.0-05	4	
3		ПЕЛЯЯ III	00.0.11.0-02	2	
		<u>МАТЕРИАЛЫ</u>			
		БЕТОН МАРКИ 200			0.26M ³
			3.019.1-2 1 14. 0.00.0-04		
			ПЗ4 12. 8-0		
		<u>СБОРОЧНЫЕ ЕДИНИЦЫ</u>			
1		СЕТКА АРМАТУРНАЯ С17	3.019.1-21 00.0. 08.0	1	
		<u>ДЕТАЛИ</u>			
2		ИЗДЕЛИЕ ЗАКЛАДНОЕ НИИ	00.0.11.0-05	2	
3		ПЕЛЯЯ III	00.0.11.0	2	
		<u>МАТЕРИАЛЫ</u>			
		БЕТОН МАРКИ 200			0.03M ³
			3.019.1-2:1 Н.0.00.0		

Копия верна: ГИП ~~Будале~~ В.Ш.
 ТП 3.019.1-2 Выпуск 1

Изв. №, дата подписи и дата
 Взам.инв.№

Формат	Зона	Лист	Обозначение	Наименование	Кол.	Примеч.
А4	1	3.019.1-2 1 000.08.0-01	Сетка арматурная с19 Детали	3.019.1-2 1 14.0.000-05 ПЗ4.12.4-а Сборочные единицы	1	
А4	2	00.0.11.0-05	Узделие закладное МН1		2	
А4	3	00.0.11.0	Петля П1. Материалы		2	
				Бетон марки 200.		0,05 м ³
А4	1	3.019.1-2 1 000.08.0-02	Сетка арматурная с19 Детали	3.019.1-2 1 14.0.000-06 ПЗ4.12.8-а Сборочные единицы	1	
А4	2	00.0.11.0-05	Узделие закладное МН1		3	
А4	3	00.0.11.0-01	Петля П2. Материалы		2	
				Бетон марки 200		0,10 м ³
А4	1	3.019.1-2 1 000.08.0-03	Сетка арматурная с20 Детали	3.019.1-2 1 14.0.000-07 ПЗ4.12.21-а Сборочные единицы	1	
А4	2	00.0.11.0	Узделие закладное МН1		1	
А4	3	00.0.11.0-02	Петля П3. Материалы		2	
				Бетон марки 200.		0,26 м ³
А4	1	3.019.1-2 1 000.08.0-04	Сетка арматурная с17	3.019.1-2 1 14.0.000-08 ПЗ4.12.2-б Сборочные единицы	1	
3.019.1-2 1 14.0.00.0						Лист 3

формат А4

Формат	Зона	Лист	Обозначение	Наименование	Кол.	Примеч.
А4	3	3.019.1-2 1 000.0.11.0	Постав П1 Материалы	Детали	2	
				Бетон марки 200		0,03 м ³
				3.019.1-2 1 14.0.000-08 ПЗ4.12.4-б Сборочные единицы		
А4	1	3.019.1-2 1 000.08.0-01	Сетка арматурная с19 Детали		1	
А4	3	00.0.11.0	Петля П1 Материалы		2	
				Бетон марки 200.		0,05 м ³
А4	1	3.019.1-2 1 000.08.0-02	Сетка арматурная с19 Детали	3.019.1-2 1 14.0.000-10 ПЗ4.12.8-б Сборочные единицы	1	
А4	3	00.0.11.0-01	Петля П2. Материалы		2	
				Бетон марки 200.		0,10 м ³
А4	1	3.019.1-2 1 000.08.0-03	Сетка арматурная с20 Детали	3.019.1-2 1 14.0.000-11 ПЗ4.12.21-б Сборочные единицы	1	
А4	3	00.0.11.0-02	Петля П3 Материалы		2	
				Бетон марки 200		0,26 м ³
3.019.1-2 1 14.0.00.0						Лист 4

формат А4, 25509-02 47

ТО 3019.1-2 Выпуск 1 КОПИЯ ВЕРНА: ГИИ Сибирь - БУЛАКЕ В.Ш.

Рис.1

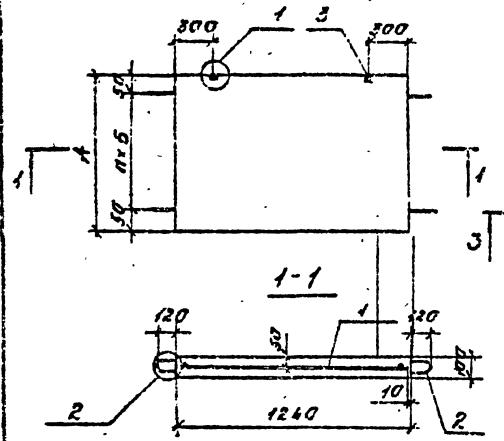


Рис.2
Детальное - см. рис.1

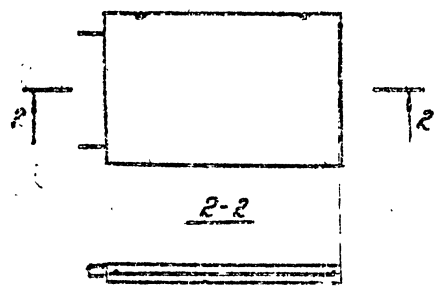
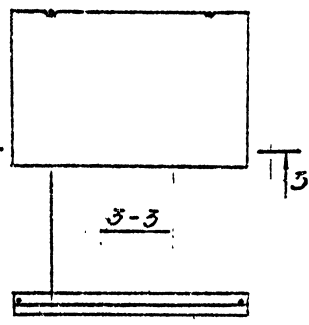


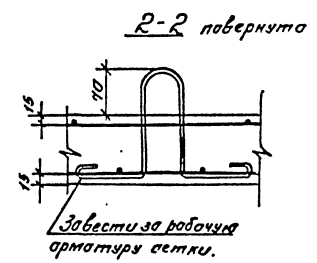
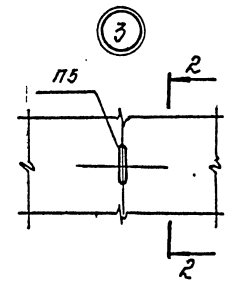
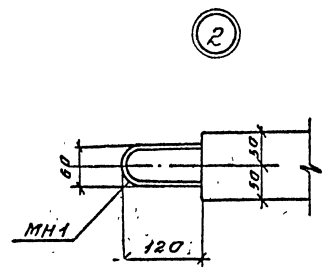
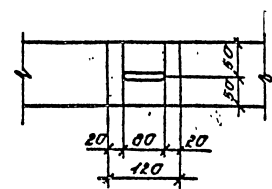
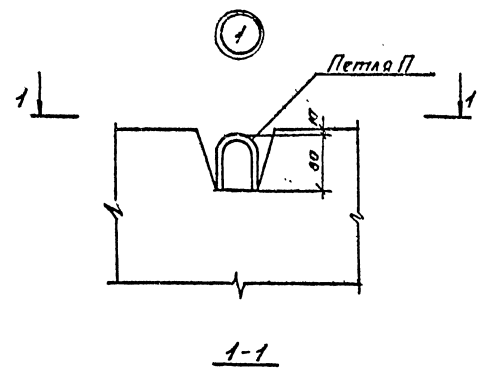
Рис.3
Детальное - см. рис.1



Размеры в мм.

Обозначение	Марка	Рис.	А	Б	h	Масса г
3019.1-2.1.14.0.00.0	П34.12.2	1	250	150	1	0,08
-01-	П34.12.4		400	300		0,12
-02-	П34.12.8		820	360	2	0,25
-03-	П34.12.21	2	2080	330	6	0,64
-04-	П34.12.2-0		250	150	1	0,08
-05-	П34.12.4-0		400	300		0,12
-06-	П34.12.8-0	3	820	360	2	0,25
-07-	П34.12.21-0		2080	330	6	0,64
-08-	П34.12.2-8		250	150	1	0,08
-09-	П34.12.4-8	3	400	300		0,12
-10-	П34.12.8-8		820	360	2	0,25
-11-	П34.12.21-8		2080	330	6	0,64

3019.1-2.1.14.0.00.0 СБ					
Исполн.	Маслов	ММ	Панель		Страна
Нач. отд.	Александров	ММ	(П34)		Масса
Р.И.И.	Браун	СЗ	Р	см.	Материал
Поч. адрес			Сборочный чертёж.		лист
Акцент	Буровский	СЗ			Листов 1
Мат. ед.	Деталь	ММ			ИПБЛЗНИИЭП
Взвешив.	Артёмов	СЗ			
Проб.	Сидяков	СЗ			



Проект	Москвава	Дир.	
Автор	Лукошад	Инж.	
ГИП	будзе	Инж.	
Нач.об.			
инж.	будзе		
Инж.в.	Аемав		
Разр.	Корогав		
Пров.	Сиволов		

3.019.1-2116.000

Узел 1-3

Стандарт	Лист	Листов
Р		1
ПТБІЛЗНИИЭТ		

ТП 3.019.1-2 Выпуск 1. Копия верна: ГИП *Сурин* БУДАЭ В.Ш.

Инд. № тех. Подпись и дата (в том числе)

формат	Зона	Лист	Обозначение	Наименование	Кол.	Примечание
А3			3.019.1-2 1 00.0.06.0.06.00.0.00.0.0.0	Документация Сборочный чертеж Техническое описание		
А3						
			Переменные данные для исполнений:			
			3.019.1-2 1 00.0.06.0			с1
			Детали			
54	1		3.041.2030	пост 6727-80 φ38p1 L=2030	3	0.16
54	2		3.041.240	φ38p1 L=240	15	0.01
			3.019.1-2 1 00.0.06.0.01			с2
			Детали			
54	1		3.041.2030	пост 6727-80 φ38p1 L=2030	4	0.16
54	2		3.041.380	φ38p1 L=380	15	0.02
			3.019.1-2 1 00.0.06.0.02			с3
			Детали			
54	1		3.041.2030	пост 6727-80 φ38p1 L=2030	4	0.16
54	2		3.041.800	φ38p1 L=800	15	0.04
			3.019.1-2 1 00.0.06.0.03			с4
			Детали			
54	1		3.041.2030	пост 6727-80 φ38p1 L=2030	11	0.16
54	2		3.041.2060	φ38p1 L=2060	15	0.11

3.019.1-2 1 00.0.06.0

Сетка арматур-
ная с1-с16.

Старый лист Листов
Р 1 4
ПИБЛЗНУШП

формат А4

Инд. № тех. Подпись и дата (в том числе)

формат	Зона	Лист	Обозначение	Наименование	Кол.	Примечание
			3.019.1-2 1 00.0.06.0.04			с5
			Детали			
54	1		3.041.5830	пост 6727-80	3	0.32
54	2		3.041.240	φ38p1 L=5830 φ38p1 L=240		
			3.019.1-2 1 00.0.06.0.07			с9
			Детали			
54	1		3.041.5830	пост 6727-80	4	0.32
54	2		3.041.380	φ38p1 L=5830 φ38p1 L=380		
			3.019.1-2 1 00.0.06.0.10			с11
			Детали			
54	1		3.041.5830	пост 6727-80	8	0.32
54	2		3.041.800	φ38p1 L=5830 φ38p1 L=800		
			3.019.1-2 1 00.0.06.0.13			с14
			Детали			
54	1		3.041.5830	пост 6727-80	21	0.32
54	2		3.041.2060	φ38p1 L=5830 φ38p1 L=2060		
			3.019.1-2 1 00.0.06.0.05			с6
			Детали			
54	1		4.041.5830	пост 6727-80	3	0.58
54	2		3.041.240	φ48p1 L=5830 φ38p1 L=240		

3.019.1-2 1 00.0.06.0

формат А4. 255.09-02 51

Лист
2

Формат	Зона	Поз.	Обозначение	Наименование	кол.	Примечание
				3.019.1-2.1.00.0.06.0-08		с9
				<u>Детали</u>		кг
Б4	Б4	1	4.041.5830	ГОСТ 6727-80	4	0,58
Б4	Б4	2	3.041.380	φ48р1 L=5830 φ38р1 L=380	30	0,02
				3.019.1-2.1.00.0.06.0-11		с12
				<u>Детали</u>		кг
Б4	Б4	1	4.041.5830	ГОСТ 6727-80	8	0,58
Б4	Б4	2	3.041.800	φ48р1 L=5830 φ38р1 L=800	30	0,04
				3.019.1-2.1.00.0.06.0-14		с15
				<u>Детали</u>		кг
Б4	Б4	1	4.041.5830	ГОСТ 6727-80	21	0,58
Б4	Б4	2	3.041.2060	φ48р1 L=5830 φ38р1 L=2060	30	0,11
				3.019.1-2.1.00.0.06.0-06		с7
				<u>Детали</u>		кг
Б4	Б4	1	5.041.5830	ГОСТ 6727-80	8	0,90
Б4	Б4	2	3.041.240	φ58р1 L=5830 φ38р1 L=240	30	0,01
3.019.1-2.1.00.0.06.0						Лист 3

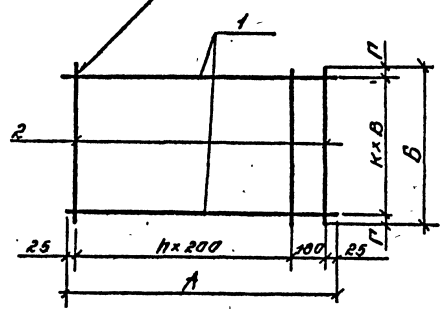
Формат	Зона	Поз.	Обозначение	Наименование	кол.	Примечание
				3.019.1-2.1.00.0.06.0-09		с10
				<u>Детали</u>		кг
Б4	Б4	1	5.041.5830	ГОСТ 6727-80	4	0,90
Б4	Б4	2	3.041.380	φ58р1 L=5830 φ38р1 L=380	30	0,02
				3.019.1-2.1.00.0.06.0-12		с13
				<u>Детали</u>		кг
Б4	Б4	1	5.041.5830	ГОСТ 6727-80	8	0,90
Б4	Б4	2	3.041.800	φ58р1 L=5830 φ38р1 L=800	30	0,04
				3.019.1-2.1.00.0.06.0-15		с16
				<u>Детали</u>		кг
Б4	Б4	1	5.041.5830	ГОСТ 6727-80	21	0,90
Б4	Б4	2	3.041.2060	φ58р1 L=5830 φ38р1 L=2060	30	0,11
3.019.1-2.1.00.0.06.0						Лист 4

КОПИЯ ВЕРНА: ГИП *Хуле* БУАДЗЕ В.Ш.

ТП 3.019.1-2 Выпуск 1

Изд. 19.10.04. Изд. в четв. 3.019.1-2

ГОСТ 14908-68-К1-2



Размеры в мм

Обозначение	Марка	A	B	B	Г	n	к	Масса, кг
3019.1-2.000.060	С1	2030	240	100	20	13	2	0.63
-01	С2		380		40		3	0.94
-02	С3		800	250	25		10	1.24
-03	С4		2060	200	30			3.41
-04	С5	5030	240	100	20	2	1.26	
-05	С6						2.04	
-06	С7						3.00	
-07	С8		380		40	3	1.88	
-08	С9						2.92	
-09	С10		800		50	20	7	4.20
-10	С11							2.48
-11	С12	5.04						
-12	С13	8.40						
-13	С14	2060	30	20	10.02			
-14	С15				15.48			
-15	С16				22.20			

3019.1-2.000.060 С5			Сетка арматурная			Станд.	Масса	Масшт.
Сборный чертёж			С1-С16	Р	ст.	табл.	—	—
			Лист			Листов 7		
						ТТБил.ЗНУУЭП		

Формат Зона	№3.	Обозначение	Наименование	Гриве- чанье
А4		3. 019. 1-2 1 00.2.00.0.06	<u>Документация</u> Сборочный чертеж	
А3		00.0.00.0.0.0	Техническое описание	
А4	1	3. 019. 1-2 1 00.0.07.0	<u>Сборочные единицы</u> Каркас плоский КР1	2
Б4	2	3. 041. 80	<u>Детали</u> Ф38р1 гост 6727-80 L=80	12 0,01кг
А4	1	3. 019. 1-2 1 00.0.07.0-01	<u>Сборочные единицы</u> Каркас плоский КР2	2
Б4	2	3. 041. 80	<u>Детали</u> Ф38р1 гост 6727-80 L=80	20 0,01кг
А4	1	3. 019. 1-2 1 00.0.07.0-02	<u>Сборочные единицы</u> Каркас плоский КР3	2
Б4	2	3. 041. 80	<u>Детали</u> Ф38р1 гост 6727-80 L=80	41 0,01кг
А4	1	3. 019. 1-2 1 00.0.07.0-03	<u>Сборочные единицы</u> Каркас плоский КР4	2
		3.019. 1-2 1 00. 2. 00. 0		
		Каркас пространственный		
		КР1- КР3		
		ТБИЗНИУЭП		

Формат А4

Формат Зона	№3.	Обозначение	Наименование	Кол.	Гриве- чанье
Б4	2	3. 041. 80	<u>Детали</u> Ф38р1 гост 6727-80 L=80	26	0,01кг
А4	1	3. 019. 1-2 1 00.0.07.0-04	<u>Сборочные единицы</u> Каркас плоский КР5	2	КР5
Б4	2	3. 041. 80	<u>Детали</u> Ф38р1 гост 6727-80 L=80	40	0,01кг
А4	1	3. 019. 1-2 1 00.0.07.0-05	<u>Сборочные единицы</u> Каркас плоский КР6	2	
Б4	2	3. 041. 80	<u>Детали</u> Ф38р1 гост 6727-80 L=80	84	0,01кг
А4	1	3. 019. 1-2 1 00.0.07.0-06	<u>Сборочные единицы</u> Каркас плоский КР7	2	
Б4	2	3. 041. 80	<u>Детали</u> Ф38р1 гост 6727-80 L=80	40	0,01кг
А4	1	3. 019. 1-2 1 00.0.07.0-07	<u>Сборочные единицы</u> Каркас плоский КР8	2	
Б4	2	3. 041. 80	<u>Детали</u> Ф38р1 гост 6727-80 L=80	54	0,01кг
		3.019. 1-2 1 00. 2. 00. 0			Лист
					2

Формат А4 25509-02 54

копия ВЕРНА: ГИП **СФУНК-БУАДЗЕ** В.Ш.

Выпуск 1

ТП 3.019.1-2

Формат	Зона	Поз.	Обозначение	Наименование	Кол.	Примечание
A4			3. 019. 1-2. 1 00.0.07.0 сБ 00.0.00.00	<u>Документация</u> Сборочный чертеж		
A3				Техническое описание		
<u>Переменные данные для исполнения:</u>						
			3.019.1-2 1 00.0.07.0		КР1	
				<u>Детали</u>	КГ	
			ГОСТ 6727-80			
54	1		4. 041.2830	Ф4ВРГ L=2830	3	0,28
54	2		3. 041. 240	Ф3ВРГ L=240	15	0,01
			3.019.1-2 1 00.0.07.0-01		КР2	
				<u>Детали</u>	КГ	
			ГОСТ 6727-80			
54	1		4 041 2830	Ф4ВРГ L=2830	4	0,28
54	2		3. 041 380	Ф3ВРГ L=380	15	0,02
			3.019.1-2 1 00.0.07.0-02		КР3	
				<u>Детали</u>	КГ	
			ГОСТ 6727-80			
54	1		4. 041. 2830	Ф4ВРГ L=2830	8	0,28
54	2		3. 041. 800	Ф3ВРГ L=800	15	0,04
			3.019.1-2 1 00.0.07.0-03		КР4	
				<u>Детали</u>	КГ	
			ГОСТ 5781-82			
54	1		8. 013. 5830	Ф8АIII L=5830	3	2,30
			3.019. 1 - 2 1 00.0.07.0			
И.контр. Муссегова И.у.отп. Лукашов Г.И.Т. Бухарзе						
И.у.лад. Бухарзе			Стандарт Лист Листов			
И.у.пр. Де.ноб			Р 1 2			
И.у.пр. Коратоев			ТБИЛЗНУУЭП			
И.у.пр. Сидяков						

формат А4

Формат	Зона	Поз.	Обозначение	Наименование	Кол.	Примечание
54	2		3. 041. 240	ГОСТ 6727-80 Ф3ВРГ L=240	30	0,01
			3.019.1-2 1 00.0.07.0-04		КР5	
				<u>Детали</u>	КГ	
			ГОСТ 5781-82			
54	1		8. 013.5830	Ф8АIII L=5830	4	2,30
			ГОСТ 6727-80			
54	2		3. 041 380	Ф3ВРГ L=380	30	0,02
			3.019.1-2 1 00.0.07.0-05		КР6	
				<u>Детали</u>	КГ	
			ГОСТ 5781-82			
54	1		8. 013. 5830	Ф8АIII L=5830	8	2,30
			ГОСТ 6727-80			
54	2		3. 041 800	Ф3ВРГ L=800	30	0,04
			3.019.1-2 1 00.0.07.0-06		КР7	
				<u>Детали</u>	КГ	
			ГОСТ 5781-82			
54	1		8. 013. 5830	Ф8АIII L=5830	5	2,30
			ГОСТ 6727-80			
54	2		3. 041. 380	Ф3ВРГ L=380	30	0,02
			3.019.1-2 1 00.0.07.0-07		КР8	
				<u>Детали</u>	КГ	
			ГОСТ 5781-82			
54	1		8. 013. 5830	Ф8АIII L=5830	9	2,30
			ГОСТ 6727-80			
54	2		3. 041. 800	Ф3ВРГ L=800	30	0,04
			3. 019. 1-2 1 00. 0.07. 0			
			Лист 2			

формат А4 25509-02 55

БУДЗЕ В.Щ. ГИП
 КОПИЯ ВЕРНА: ГИП
 ТП 3.019.1-2. Выпуск 1

Ш.№ пасп. 25509-02
 № пасп. 25509-02

Формат Зона	поз.	Обозначение	Наименование	кол.	Приме- чание
А4 А3		3. 019. 1-2-1 00.0.08.0 С5 00.0.00.070 <u>ПЕРЕМЕННЫЕ ДАННЫЕ ДЛЯ ИСПОЛНЕНИЯ:</u>	<u>Документация</u> Сборочный чертеж		
			Механическое описание		
		<u>3.019.1-2.1.00.0.08.0</u>	<u>Детали</u>		С17 К"
			ГОСТ 6727-80		
Б4	1	3. 041. 1220	Ф38р1 L=1220	3	0,06
Б4	2	3. 041. 240	Ф38р1 L=240	7	0,01
		<u>3.019.1-2.1.00.0.08.0-01</u>	<u>Детали</u>		С18 КГ
			ГОСТ 6727-80		
Б4	1	3. 041. 1220	Ф38р1 L=1220	4	0,06
Б4	2	3. 041. 380	Ф38р1 L=380	7	0,02
		<u>3.019.1-2.1.00.0.08.0-02</u>	<u>Детали</u>		С19 КГ
			ГОСТ 6727-80		
Б4	1	3. 041. 1220	Ф38р1 L=1220	4	0,06
Б4	2	3. 041. 800	Ф38р1 L=800	7	0,04
		<u>3.019.1-2.1.00.0.08.0-03</u>	<u>Детали</u>		С20 КГ
			ГОСТ 6727-80		
Б4	1	3. 041. 1220	Ф38р1 L=1220	11	0,06
И комп Нач. отд. ГИП	Маслова Лукашов Будзев	Лук Вен Будзев	3. 019. 1 - 2 1 00. 0. 08. 0		
Исполн. Инженер Инженер Инженер Инженер	Будзев Делюв Корогозов Сиваков	Будзев Вен Будзев Вен	Сетка арматурная С17-С28		
			Старый лист 2	Листов 1	Листов 3
					ТБЛЗННУИЗП

формат А4

Формат Зона	поз.	Обозначение	Наименование	кол.	Приме- чание
Б4	2	3. 041. 2060	Ф38р1 L=2060 <u>3.019.1-2.1.00.0.08.0-04</u>	7	0,11 С21
			<u>Детали</u>		КГ
			ГОСТ 6727-80		
Б4	1	3. 041. 1350	Ф38р1 L=1350	5	0,07
Б4	2	3. 041. 240	Ф38р1 L=240	8	0,01
		<u>3.019.1-2.1.00.0.08.0-05</u>	<u>Детали</u>		С22 КГ
			ГОСТ 6727-80		
Б4	1	3. 041. 1350	Ф38р1 L=1350	4	0,07
Б4	2	3. 041. 380	Ф38р1 L=380	8	0,02
		<u>3.019.1-2.1.00.0.08.0-06</u>	<u>Детали</u>		С23 КГ
			ГОСТ 6727-80		
Б4	1	3. 041. 1350	Ф38р1 L=1350	4	0,07
Б4	2	3. 041. 800	Ф38р1 L=800	8	0,04
		<u>3.019.1-2.1.00.0.08.0-07</u>	<u>Детали</u>		С24 КГ
			ГОСТ 6727-80		
Б4	1	3. 041. 1350	Ф38р1 L=1350	11	0,07
Б4	2	3. 041. 2060	Ф38р1 L=2060	8	0,11
		<u>3.019.1-2.1.00.0.08.0-08</u>	<u>Детали</u>		С25 КГ
			ГОСТ 6727-80		
Б4	1	3. 041. 3150	Ф38р1 L=3150	3	0,16
Б4	2	3. 041. 240	Ф38р1 L=240	14	0,01
					1,007
					2

формат А4 25509-02 57

ТП 3.019.1-2 Выпуск 1 Копия зерна: ГИП *Сидорова* БУД в Б.Ш.

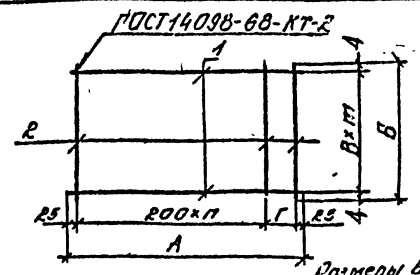
Подпись (Полн. и дата) *Сидорова*

Обозначение	Наименование	Мол.	Примечание
	3.019.1-2 1 00.0.08.0-09		с28
	<u>Детали</u>		кп
54 1	3.041.3150 пост 672-80 ФЗВр1 L=3150	4	0.16
54 2	3.041.380 ФЗВр1 L=380	17	0.02
	3.019.1-2 1 00.0.08.0-10		с27
	<u>Детали</u>		кп
54 1	3.041.3150 пост 6727-80 ФЗВр1 L=3150	4	0.16
54 2	3.041.800 ФЗВр1 L=800	17	0.04
	3.019.1-2 1 00.0.08.0-11		с28
	<u>Детали</u>		кп
54 1	3.041.3150 пост 6727-80 ФЗВр1 L=3150	11	0.16
54 2	3.041.2060 ФЗВр1 L=2060	17	0.11

3.019.1-2 1 00.0.08.0

Лист 3

Формат А4



Размеры в мм

Обозначение	Марка	A	B	B	Г	Д	И	И	Масса, кг
3.019.1-2 1 00.0.08	с17	1220	240	100	170	20	5	2	0.25
-01	с18								380
-02	с19		800	250		25		10	1.43
-03	с20		2060	200		30		10	1.43
-04	с21	1350	240	100	100	20	6	3	0.29
-05	с22								380
-06	с23		800	250		25		10	1.65
-07	с24		2060	200		30		10	1.65
-08	с25	3130	240	100	100	20	15	3	0.65
-09	с26								380
-10	с27		800	250		25		10	1.32
-11	с28		2060	200		30		10	3.83

Подпись (Полн. и дата) *Сидорова*

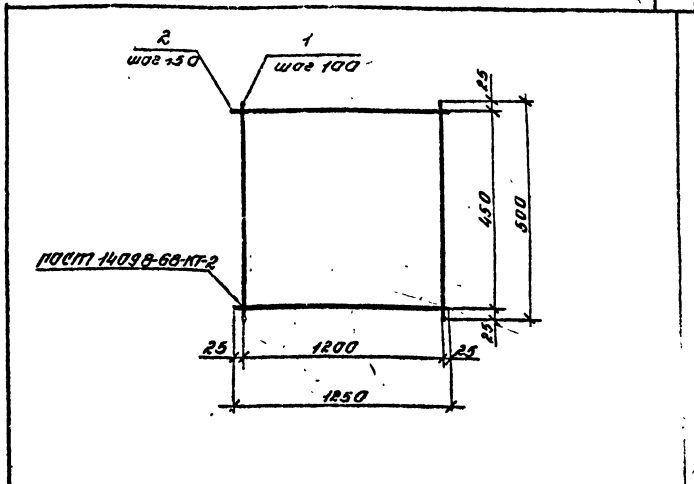
3.019.1-2 1 00.0.08.0 с16

И.конт.	Масса с/д	Лит.	Удоб.	Масса	Мощн.
ГИП	Буков	Лит.	Р	см.	—
Нач.об.	Буков	Лит.	лист	лист	1
рук.пр.	Демов	Лит.	Сетка арматурная с17-с28		
разр.	Ковалева	Лит.	Сборочный чертеж.		
Проб.	Буков	Лит.	ИТБЛ ЗНУИЭП		

ТП 3.019.1-2 Выпуск 1 Копия вврна: ГИП БУДЗЕ В.Ш

Код документа	Лист	Обозначение	Наименование	Мас.	Примечание
44	3	3.019.1-2 1 00.0.09.0.05 00.0.00.0.00	<u>Документация</u>		
			Сборочный чертеж.		
54	2	3.041.1250	Техническое описание.		
			<u>Переменные данные для исполнения:</u>		
54	1	6.013.500	3.019.1-2 1 00.0.09.0		
			<u>Актюли</u>		
54	2	3.041.1250	ФРАКЦИОНСТ 5781-02 L-500 13 0.11		
			РАЗР. ПОСТ 6727-80 L-1250 4 0.06		
54	1	6.013.500	3.019.1-2 1 00.0.09.0.01		
			<u>Актюли</u>		
54	2	3.041.1250	ФРАКЦИОНСТ 5781-02 L-500 13 0.11		
			РАЗР. ПОСТ 6727-80 L-1250 4 0.06		

Исполн. Массеба М.А.	3.019.1-2 00.0.09.0	Издательство
Провер. Сидваков В.Ш.	Сетка арматурная	ТбилизНИИЭП
Исполн. Будзе В.Ш.	029 - 030.	формат А4
Провер. Сидваков В.Ш.		



Обозначение	Марки	Масса, кг
3.019.1-2 1 00.0.09.0	029	1.67
-01	030	2.84

ТП 3.019.1-2 Выпуск 1 Копия вврна: ГИП БУДЗЕ В.Ш

Исполн. Массеба М.А.	3.019.1-2 1 00.0.09.0.05	Издательство
Провер. Сидваков В.Ш.	Сетка арматурная	ТбилизНИИЭП
Исполн. Будзе В.Ш.	029 - 030	формат А4
Провер. Сидваков В.Ш.	Сборочный чертеж.	

Копия верна: ГИП *С.И.О.И.О.* БУДЖ. Б.Ш.
 ТП 3.019.1-2 Выпуск 1

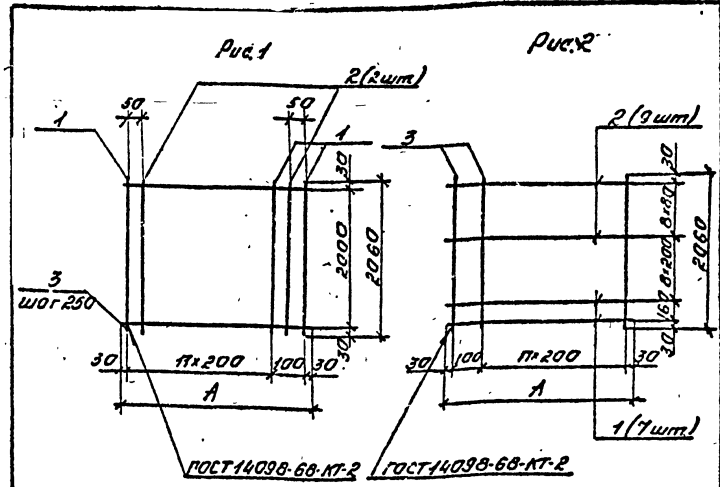
Исполнитель: *С.И.О.И.О.*

№ п/п	Обозначение	Наименование	Кол.	Примечание
14	3.019.1-2 1 00.0.10.0 СБ	Сборочный чертеж		
15	00.0.00.0 100	Техническое описание.		
Переменные данные для исполнения:				
	3.019.1-2 1 00.0.10.0			С31
		Асталау		кг
		ГОСТ 6727-80		
54	1 4.041.2060	Ф42РТ L=2060	16	0.19
54	3 3.041.2060	Ф39РТ L=2960	9	0.15
54	2 8.013.2060	ФВАН ГОСТ 5781-82 1.2060	2	0.81
	3.019.1-2 1 00.0.10.0-01			С32
		Асталау		кг
		ГОСТ 6727-80		
54	1 4.041.2060	Ф42РТ L=2060	31	0.19
54	3 3.041.5960	Ф39РТ L=2960	9	0.30
54	2 8.013.2060	ФВАН ГОСТ 5781-82 1.2060	2	0.81
	3.019.1-2 1 00.0.10.0-02			С33
		Асталау		кг
		ГОСТ 6727-80		
54	1 3.041.2960	Ф39РТ L=2960	7	0.15
54	2 4.041.2060	Ф42РТ L=2060	9	0.27
54	3 3.041.2060	Ф39РТ L=2060	16	0.11
	3.019.1-2 1 00.0.10.0-03			С34
		Асталау		кг
		ГОСТ 6727-80		
54	1 3.041.5960	Ф39РТ L=5960	7	0.30
54	3 3.041.2060	Ф39РТ L=2060	31	0.11
54	2 8.013.5960	ФВАН ГОСТ 5781-82 1.5960	9	2.35

Исполн. <i>С.И.О.И.О.</i>	Масса <i>С.И.О.И.О.</i>	И.м. <i>С.И.О.И.О.</i>	Лист <i>С.И.О.И.О.</i>
Науч. <i>С.И.О.И.О.</i>	Лукшаев <i>С.И.О.И.О.</i>	М.П. <i>С.И.О.И.О.</i>	Листов <i>С.И.О.И.О.</i>
ГИП <i>С.И.О.И.О.</i>	Будже <i>С.И.О.И.О.</i>	С.И. <i>С.И.О.И.О.</i>	Листов <i>С.И.О.И.О.</i>
Зав. <i>С.И.О.И.О.</i>	Будже <i>С.И.О.И.О.</i>	С.И. <i>С.И.О.И.О.</i>	Листов <i>С.И.О.И.О.</i>
Инж. <i>С.И.О.И.О.</i>	Будже <i>С.И.О.И.О.</i>	С.И. <i>С.И.О.И.О.</i>	Листов <i>С.И.О.И.О.</i>
Инж. <i>С.И.О.И.О.</i>	Будже <i>С.И.О.И.О.</i>	С.И. <i>С.И.О.И.О.</i>	Листов <i>С.И.О.И.О.</i>
Инж. <i>С.И.О.И.О.</i>	Будже <i>С.И.О.И.О.</i>	С.И. <i>С.И.О.И.О.</i>	Листов <i>С.И.О.И.О.</i>
Инж. <i>С.И.О.И.О.</i>	Будже <i>С.И.О.И.О.</i>	С.И. <i>С.И.О.И.О.</i>	Листов <i>С.И.О.И.О.</i>
Инж. <i>С.И.О.И.О.</i>	Будже <i>С.И.О.И.О.</i>	С.И. <i>С.И.О.И.О.</i>	Листов <i>С.И.О.И.О.</i>
Инж. <i>С.И.О.И.О.</i>	Будже <i>С.И.О.И.О.</i>	С.И. <i>С.И.О.И.О.</i>	Листов <i>С.И.О.И.О.</i>

Сетка арматурная С31-С34
 ИТБмЗНИИЭП

Формат А4



Размеры в мм

Обозначение	Марка	Рис.	A	n	Масса кг
3.019.1-2 1 00.0.10.0	С31	1	2960	14	6.01
-01	С32		5960	29	10.21
-02	С33	2	2960	14	5.24
-03	С34		5960	29	26.66

Исполнитель: *С.И.О.И.О.*

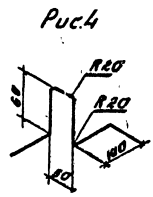
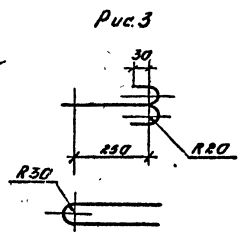
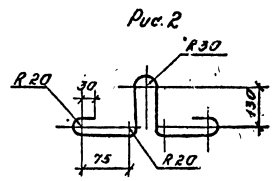
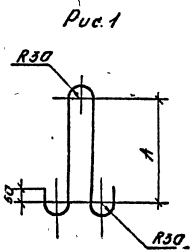
Исполн. <i>С.И.О.И.О.</i>	Масса <i>С.И.О.И.О.</i>	И.м. <i>С.И.О.И.О.</i>	Лист <i>С.И.О.И.О.</i>
Науч. <i>С.И.О.И.О.</i>	Лукшаев <i>С.И.О.И.О.</i>	М.П. <i>С.И.О.И.О.</i>	Листов <i>С.И.О.И.О.</i>
ГИП <i>С.И.О.И.О.</i>	Будже <i>С.И.О.И.О.</i>	С.И. <i>С.И.О.И.О.</i>	Листов <i>С.И.О.И.О.</i>
Зав. <i>С.И.О.И.О.</i>	Будже <i>С.И.О.И.О.</i>	С.И. <i>С.И.О.И.О.</i>	Листов <i>С.И.О.И.О.</i>
Инж. <i>С.И.О.И.О.</i>	Будже <i>С.И.О.И.О.</i>	С.И. <i>С.И.О.И.О.</i>	Листов <i>С.И.О.И.О.</i>
Инж. <i>С.И.О.И.О.</i>	Будже <i>С.И.О.И.О.</i>	С.И. <i>С.И.О.И.О.</i>	Листов <i>С.И.О.И.О.</i>
Инж. <i>С.И.О.И.О.</i>	Будже <i>С.И.О.И.О.</i>	С.И. <i>С.И.О.И.О.</i>	Листов <i>С.И.О.И.О.</i>
Инж. <i>С.И.О.И.О.</i>	Будже <i>С.И.О.И.О.</i>	С.И. <i>С.И.О.И.О.</i>	Листов <i>С.И.О.И.О.</i>
Инж. <i>С.И.О.И.О.</i>	Будже <i>С.И.О.И.О.</i>	С.И. <i>С.И.О.И.О.</i>	Листов <i>С.И.О.И.О.</i>

3.019.1-2 1 00.0.10.0 СБ
 Сетка арматурная С31-С34
 Сборочный чертеж.
 ИТБмЗНИИЭП

25509-02 60 Формат А4.

ТП 3.019.1-2 Выпуск 1

Копия - верна: ГИП Сибирск. Бульваре В.Ш.



Размеры в мм

Обозначение	Марка	Рис.	A	δ'	ГОСТ	С	Масса, кг
3.019.1-2.000.11.0	П1	1	260	Φ8А-Г	570±80	900	0.20
-01	П2		300	Φ8А-Г		980	0.39
-02	П3		390	Φ10А-Г		1140	0.70
-03	П4		560	Φ16А-Г		1500	2.37
-04	П5	2	—	Φ12А-Г	—	690	0.61
-05	МН1	3	—	Φ6А-Г	—	780	0.17
-06	Ф1	4	—	Φ38рГ	6727-80	370	0.02

3.019.1-2.000.11.0				Фабрика	Масса	Массив.
Исполн.	Маскара	М.	Петля П1-П3	Р	см.	—
Новатор	Лукьянов	И.				
ПУП	Будзев	И.				
Изделие закладное МН1				Лист	Листов	1
Фиксатор Ф1.						
Исполн. будзев				Итого листов		
Директор				Итого листов		
Пров. будзев				Итого листов		

Масса в кг

Узеловя арматурные
Арматура класса

Марка за элемента	Узеловя арматурные Арматура класса													Всего
	A-I					A-III			Bp-I					
	пост 5781-82					пост 5781-82			пост 6781-80					
	φ6	φ8	φ10	φ12	φ16	Угосео	φ6	φ8	Угосео	φ3	φ4	φ5	Угосео	
п31.29.2	0.40					0.40				0.63			0.63	1.03
п31.29.4		0.78				0.78				0.94			0.94	1.72
п31.29.8		0.78				0.78				1.24			1.24	2.02
п31.29.21			1.40			1.40				3.41			3.41	4.81
п31.59.2		0.78				0.78				1.26			1.26	2.04
п31.59.4		0.78				0.78				1.88			1.88	2.66
п31.59.8			1.40			1.40				2.48			2.48	3.88
п31.59.21					4.74	4.74				10.02			10.02	14.76
п31.59.2-1		0.78				0.78				0.30	1.74		2.04	2.82
п31.59.4-1		0.78				0.78				0.60	2.32		2.92	3.70
п31.59.8-1			1.40			1.40				1.20	4.64		5.84	7.24
п31.59.21-1					4.74	4.74				3.30	12.18		15.48	20.22
п31.59.2-2		0.78				0.78				0.30		2.70	3.00	3.78
п31.59.4-2		0.78				0.78				0.60		3.60	4.20	4.98
п31.59.8-2			1.40			1.40				1.20		7.20	8.40	9.80
п31.59.21-2					4.74	4.74				3.30		18.90	22.20	26.94
п32.29.2	0.40					0.40				0.42	1.68		2.10	2.50
п32.29.4		0.78				0.78				0.80	2.24		3.04	3.82
п32.29.8		0.78				0.78				1.61	4.48		6.09	6.87
п32.59.2		0.78				0.78								
п32.59.4		0.78				0.78		13.80	13.80	0.85			0.85	15.43
п32.59.8			1.40			1.40		18.40	18.40	1.60			1.60	20.78
								36.80	36.80	3.24			3.24	41.44

ТП 3.019.1-2 Белгичк 1 КОПИЕ УПР-40 ИМП БУААРБ В.Ш

Учредителен орган и дата съставяване

Имя	Матреша	Или
Нач. отд.	Авксент	Кур
ИМП	Будале	Будале
Нач. отд.		
акуст.	Будале	Будале
рук. отд.	Асенов	Асенов
разр.	Коротева	Коротева
Проб.	Субаков	Субаков

3.019.1-21.00.0.003 BC

Панель
Ведомость расхода
стали на элемент.

Итого	Лист	Листов
2	7	3

ИПБЛЗНИУЭП

Продолжение

Марка элемента	Изделия арматурные													Всего
	Арматура класса.													
	А-I					А-III			Вр-I					
	ГОСТ 5781-62					ГОСТ 5781-62			ГОСТ 6727-60					
	Φ6	Φ8	Φ10	Φ12	Φ16	Углов	Φ6	Φ8	Углов	Φ3	Φ4	Φ5	Углов	
ПЗ.59.4-1		078				078		23.00	23.0	160			160	2538
ПЗ.59.8-1			140			140		41.40	41.40	3.24			3.24	4604
ПЗ.28.2	068	078				146				089			065	211
ПЗ.28.4	068	078				146				098			098	244
ПЗ.28.8	102		140			242				132			132	374
ПЗ.28.21	238				474	712				383			383	1075
ПЗ.28.81	102		140			242	143		143	156			156	541
ПЗ.28.21-1	238				474	712	143		143	387			387	1242
ПЗ.28.8-2	102		140			242		260	260	156			156	650
ПЗ.28.21-2	238				474	712		260	260	387			387	1359
ПЗ.13.2	108					108				029			029	137
ПЗ.13.4	108					108				044			044	152
ПЗ.13.8	102	078				180				060			060	240
ПЗ.13.21	238		140			378				165			165	543
ПЗ.13.2-2	074					074				029			029	103
ПЗ.13.4-2	074					074				044			044	118
ПЗ.13.8-2	051	078				129				060			060	189
ПЗ.13.21-2	119		140			259				165			165	426
ПЗ.13.2-6	074					074				029			029	103
ПЗ.13.4-6	074					074				044			044	118
ПЗ.13.8-6	051	078				129				060			060	189

ПП 3.019.1-2 Выпуск 1 КОПИЯ ВЕРНА: ГИП БУДЗЕ В.Ш.

Продолжение

Марка элемента	Условная арматурные													Всего
	Арматура класса													
	А-I						А-III			Вр-I				
	ГОСТ 5781-82						ГОСТ 5781-82			ГОСТ 6727-80				
	Ø8	Ø8	Ø10	Ø12	Ø16	Умощ	Ø6	Ø8	Умощ	Ø3	Ø4	Ø5	Умощ	
ПЗ4.13.21-б	119		140			259				185			165	424
ПЗ4.12.2	108					108				225			225	133
ПЗ4.12.4	108					108				238			238	146
ПЗ4.12.8		180				180				252			252	232
ПЗ4.12.21			378			378				143			143	521
ПЗ4.12.2-а	274					274				225			225	299
ПЗ4.12.4-а	274					274				238			238	112
ПЗ4.12.8-а		129				129				252			252	181
ПЗ4.12.21-а			259			259				143			143	402
ПЗ4.12.2-б	240					240				225			225	265
ПЗ4.12.4-б	240					240				238			238	278
ПЗ4.12.8-б		278				278				252			252	130
ПЗ4.12.21-б			140			140				143			143	283
ПЗ5.30.21				244		244		162	182	496	647		1043	1449
ПЗ5.60.21				244		244		2277	2277	981	589		1570	4291

ТП 30191-2 Выпуск 1 копия архива: ГИП *ХЗ* БУАД-86 В.Ш.

Инв. № докум. Подст. и дата изменения

30191-2 1 000003 00

Лист 3

25509-02 (64) формат А3

контакт