

ТИПОВЫЕ КОНСТРУКЦИИ, ИЗДЕЛИЯ И УЗЛЫ ЗДАНИЙ И СООРУЖЕНИЙ

СЕРИЯ 3.407.1-167

УНИФИЦИРОВАННЫЕ КОНСТРУКЦИИ АНКЕРНО-УГЛОВЫХ  
ЖЕЛЕЗОБЕТОННЫХ ОПОР ВЛ 330 ÷ 500 КВ

Выпуск 3.

ИЗДЕЛИЯ ЖЕЛЕЗОБЕТОННЫЕ . РАБОЧИЕ ЧЕРТЕЖИ .

2684/5

ТИПОВЫЕ КОНСТРУКЦИИ, ИЗДЕЛИЯ И УЗЛЫ ЗДАНИЙ И СООРУЖЕНИЙ

СЕРИЯ 3.407.1-167

УНИФИЦИРОВАННЫЕ КОНСТРУКЦИИ АНКЕРНО-УГЛОВЫХ  
ЖЕЛЕЗОБЕТОННЫХ ОПОР ВЛ 330-500 КВ

Выпуск 3.

ИЗДЕЛИЯ ЖЕЛЕЗОБЕТОННЫЕ. РАБОЧИЕ ЧЕРТЕЖИ.

РАЗРАБОТАНЫ  
СЕВЕРО-ЗАПАДНЫМ ОТДЕЛЕНИЕМ  
ИНСТИТУТА ЭНЕРГОСЕТЬПРОЕКТ  
МИНЭНЕРГО СССР

2684/5

ГЛАВНЫЙ ИНЖЕНЕР ОТДЕЛЕНИЯ *Е.И. Баранов* Е.И. БАРАНОВ  
ГЛАВНЫЙ ИНЖЕНЕР ПРОЕКТА *Б.М. Пинчук* Б.М. ПИНЧУК

УТВЕРЖДЕНЫ И ВВЕДЕНЫ В  
ДЕЙСТВИЕ МИНЭНЕРГО СССР  
ПРОТОКОЛ № 32 ОТ 31.08.89 г.

© СФ ЦУТП Госатрой СССР, 1989 г.

Обозначение документа	Наименование	Стр.
3.407.1-167.3-00	Содержание выпуска	2
3.407.1-167.3-01 СБ	Стойка СК 26.2-2.0 Сборочный чертёж. Спецификация.	3
3.407.1-167.3-02 СБ	Стойка СК 26.2-2.1 Сборочный чертёж. Спецификация.	5
3.407.1-167.3-03 СБ	Стойка СК 26.2-2.3 Сборочный чертёж. Спецификация	7
3.407.1-167.3-04 СБ	Стойка СК 26.2-3.0 Сборочный чертёж. Спецификация	9
3.407.1-167.3-05 СБ	Стойка СК 26.2-3.1 Сборочный чертёж. Спецификация	11
3.407.1-167.3-06 СБ	Стойка СК 26.2-3.3 Сборочный чертёж. Спецификация	13
3.407.1-167.3-07 СБ	Стойка СЦ 20.2-5.0 Сборочный чертёж. Спецификация	15
3.407.1-167.3-08 СБ	Стойка СЦ 20.2-5.1 Сборочный чертёж. Спецификация	17
3.407.1-167.3-09 СБ	Заготовка 2 СЦ 10.1-1.0 Сборочный чертёж. Спецификация	19
3.407.1-167.3-10 СБ	Заготовка 2 СЦ 10.1-1.1 Сборочный чертёж. Спецификация	21
3.407.1-167.3-11 СБ	Стойка СЦ 10.1-1.0 Сборочный чертёж. Спецификация	23
3.407.1-167.3-12 СБ	Стойка СЦ 10.1-1.1 Сборочный чертёж. Спецификация	25
3.407.1-167.3-13 СБ	Каркас КП 1 Сборочный чертёж. Спецификация	27
3.407.1-167.3-14 СБ	Каркас КП 2 Сборочный чертёж. Спецификация	29
3.407.1-167.3-15 СБ	Каркас КП 3 Сборочный чертёж. Спецификация	31

3.407.1-167.3-00

Содержание  
выпуска

Страница	Лист	Листов
Р	1	2

ЭНЕРГОСЕТЬПРОЕКТ  
Северно-Западное отделение  
Ленинград

Формат А4

Обозначение документа	Наименование	Стр.
3.407.1-167.3-16 СБ	Каркас КП 4 Сборочный чертёж. Спецификация	33
3.407.1-167.3-17 СБ	Каркас КП 5 Сборочный чертёж. Спецификация	35
3.407.1-167.3-18 СБ	Каркас КП 6 Сборочный чертёж. Спецификация	37
3.407.1-167.3-19 СБ	Каркас КП 7 Сборочный чертёж. Спецификация	39
3.407.1-167.3-20 СБ	Каркас КП 8 Сборочный чертёж. Спецификация	41
3.407.1-167.3-21 СБ	Каркас КП 9 Сборочный чертёж. Спецификация	43
3.407.1-167.3-22 СБ	Каркас КП 10 Сборочный чертёж. Спецификация	45
3.407.1-167.3-23 СБ	Каркас КП 11 Сборочный чертёж. Спецификация	47
3.407.1-167.3-24 СБ	Каркас КП 12 Сборочный чертёж. Спецификация	49
3.407.1-167.3-25 СБ	Закладные детали Б 235-5, Б 235-6 Сборочный чертёж	51
3.407.1-167.3-26	Детали У1, У2, У3	51

Настоящий выпуск содержит рабочие чертежи железобетонных стоек унифицированных анкерно-угловых опор. Общие примечания, указания по применению материалов, изготовлению, транспортировке и складированию элементов даны в выпуске 0, серия 3.407.1-167.0 "Техническое описание" в гост 22687.0-85 и в гост 22687.3-85 "Стойки железобетонные центрифугированные для опор высоковольтных линий электропередачи."

3.407.1-167.3-00

Лист  
2

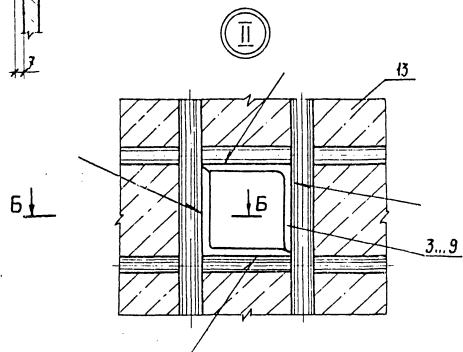
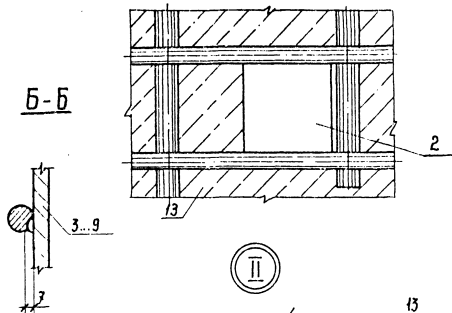
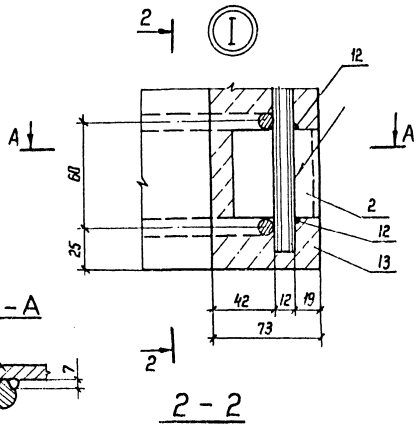
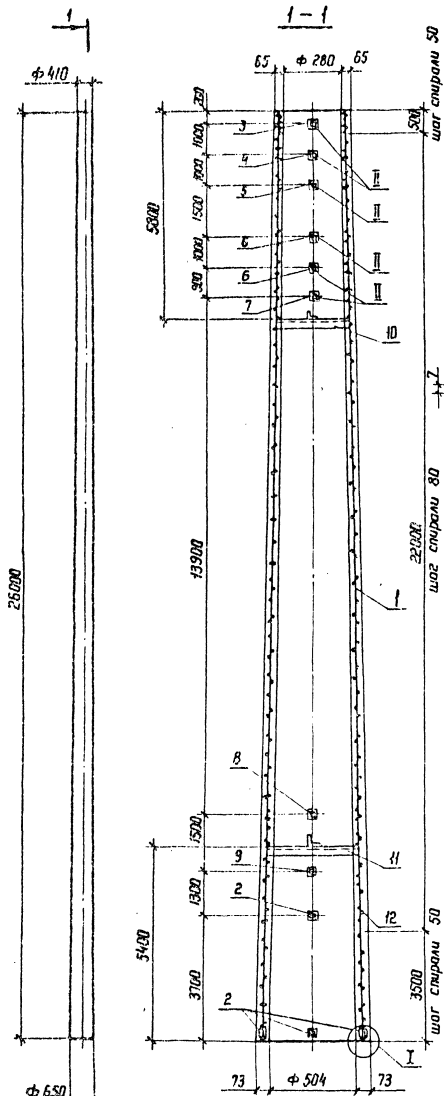
Формат А4 2284/5

Копир. Союз

ЦНБ, Метод. Подпись и дата

Ф.И.О.И.П.	Сороделов	<i>[подпись]</i>	лист
Г.П.	Линчук	<i>[подпись]</i>	лист
Ф.И.О.И.П.	Зальперин	<i>[подпись]</i>	лист
И.И.И.И.И.	Дубова	<i>[подпись]</i>	лист
Провер.	Бессараб	<i>[подпись]</i>	лист
Т.И.И.И.	Салица	<i>[подпись]</i>	лист

ЦНБ, Метод. Подпись и дата



Спецификация см. листы 2,3

3.407.1-167.3-01 СБ

Зав. н/к	Горелов	1/06.89
ГНП	Лимчук	1/06.89
Вук. зр.	Гольперин	1/06.89
Н. контр.	Дралова	1/06.89
Проверил	Салита	1/06.89
Инженер	Богарод	1/06.89

Стійка СК 26.2-20  
Сборочный чертёж

Стадия	Масса	Масштаб
Р	7099	—
Лист 1	Листов 3	
ЭНЕРГОСЕТЬПРОЕКТ Северо-Западное отделение Ленинград		

Копия А.И.

Формат А3 2х3/4/5

Инв. № подл. Подпись и дата. Взам. инв. №

Инв. № подл.	Дата	Лист	Обозначение	Наименование	Кол.	Примечание
				<u>Документация</u>		
А4			3.407.1-167.0-0070	Техническое описание		
А3			3.407.1-167.3-01СБ	Сборочный чертеж		
				<u>Сборочные единицы</u>		
Л3	1		3.407.1-167.3-13СБ	Каркас КП1		
				<u>Стандартные изделия</u>		
				ГОСТ 22587.3-85		
	2			Деталь Б 202	6	0,2 кг
	3			Деталь Б 227 исп. 1	1	2,0 кг
	4			Деталь Б 228 исп. 1	1	2,0 кг
	5			Деталь Б 239 исп. 1	1	2,1 кг
	6			Деталь Б 244 исп. 1	2	2,2 кг
	7			Деталь Б 230 исп. 1	1	2,2 кг
	8			Деталь Б 233 исп. 1	1	2,7 кг
	9			Деталь Б 609 исп. 1	1	2,8 кг
	10			Деталь Б 206	1	3,0 кг
	11			Деталь Б 207	1	4,0 кг
				<u>Материалы</u>		
	12			Проволока обыкновенная арматурная гладкая ф 481 ГОСТ 6727-80		590 м
	13			Бетон класса В 40		2,5 м <sup>3</sup>

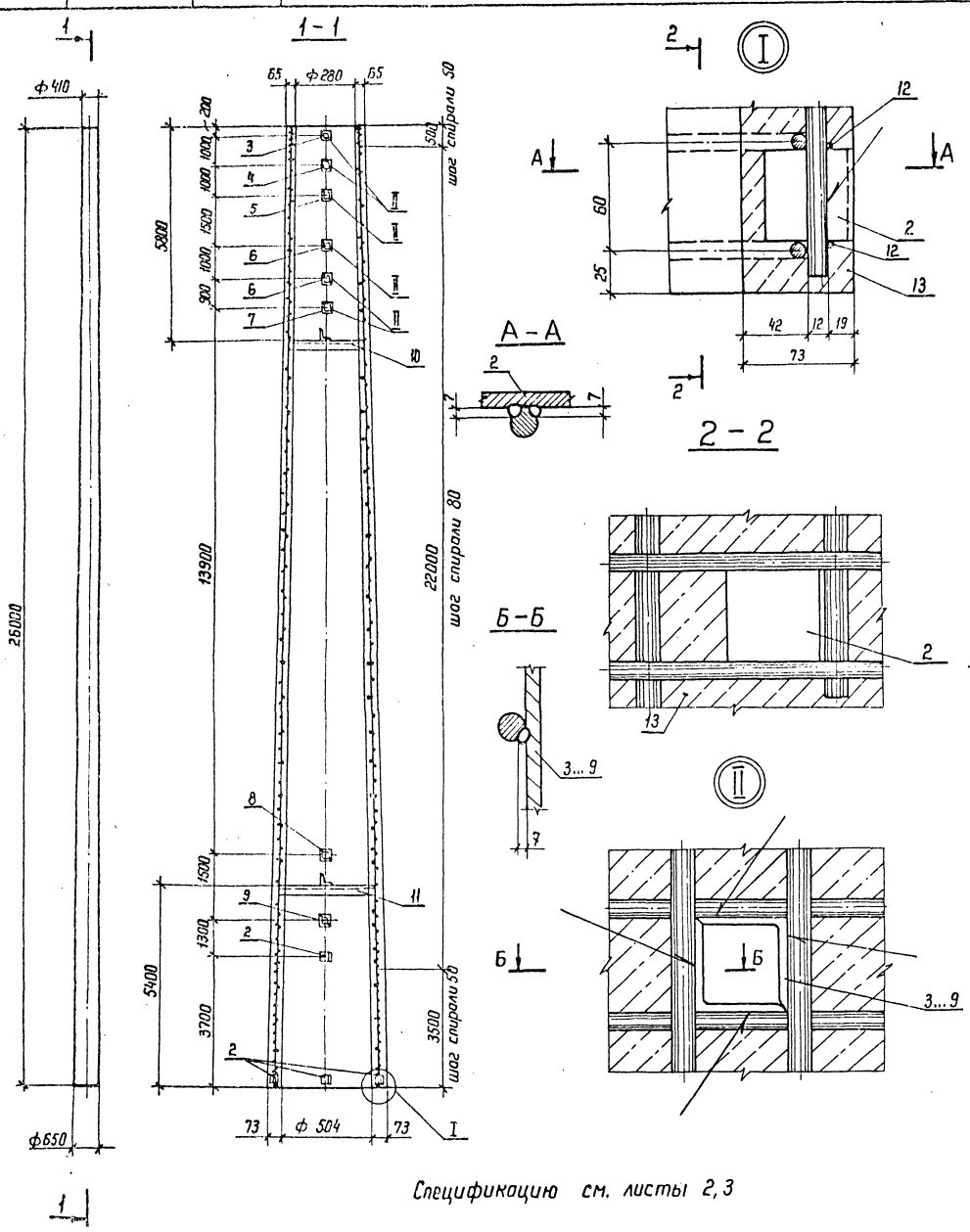
3.407.1-167.3-01  
 Стайка СК 26.2-2.0  
 Спецификация  
 Состав: Лист 2 Листов 3  
 ЭНЕРГОСЕТЬПРОЕКТ  
 Северо-Западное отделение  
 Ленинград  
 Копир. Инста. Формат А4

Инв. № подл. Подпись и дата. Взам. инв. №

Инв. № подл.	Дата	Лист	Ведомость расхода стали на элемент, кг		Всего	360,2		
			Напрягаемая арматура класса	Издалия арматурные				
							Арматура класса	Издалия арматурные
Марка элемента	СК 26.2-2.0	462,0	Напрягаемая арматура класса		462,0	277,2		
			А-IV	ГОСТ 5781-82			φ 12	24,6
			Всего				462,0	277,2
Итого		23,7	26,4	848,6				
Продолжение ведомости								
Издалия закладные								
Арматура класса А-I								
Прокат марки В Ст 3 пс 6								
Всего								
ГОСТ 8509-86								
I 35x35x4 L50x50x5								
4,3								
19,4								
23,7								
26,4								
848,6								

3.407.1-167.3-01

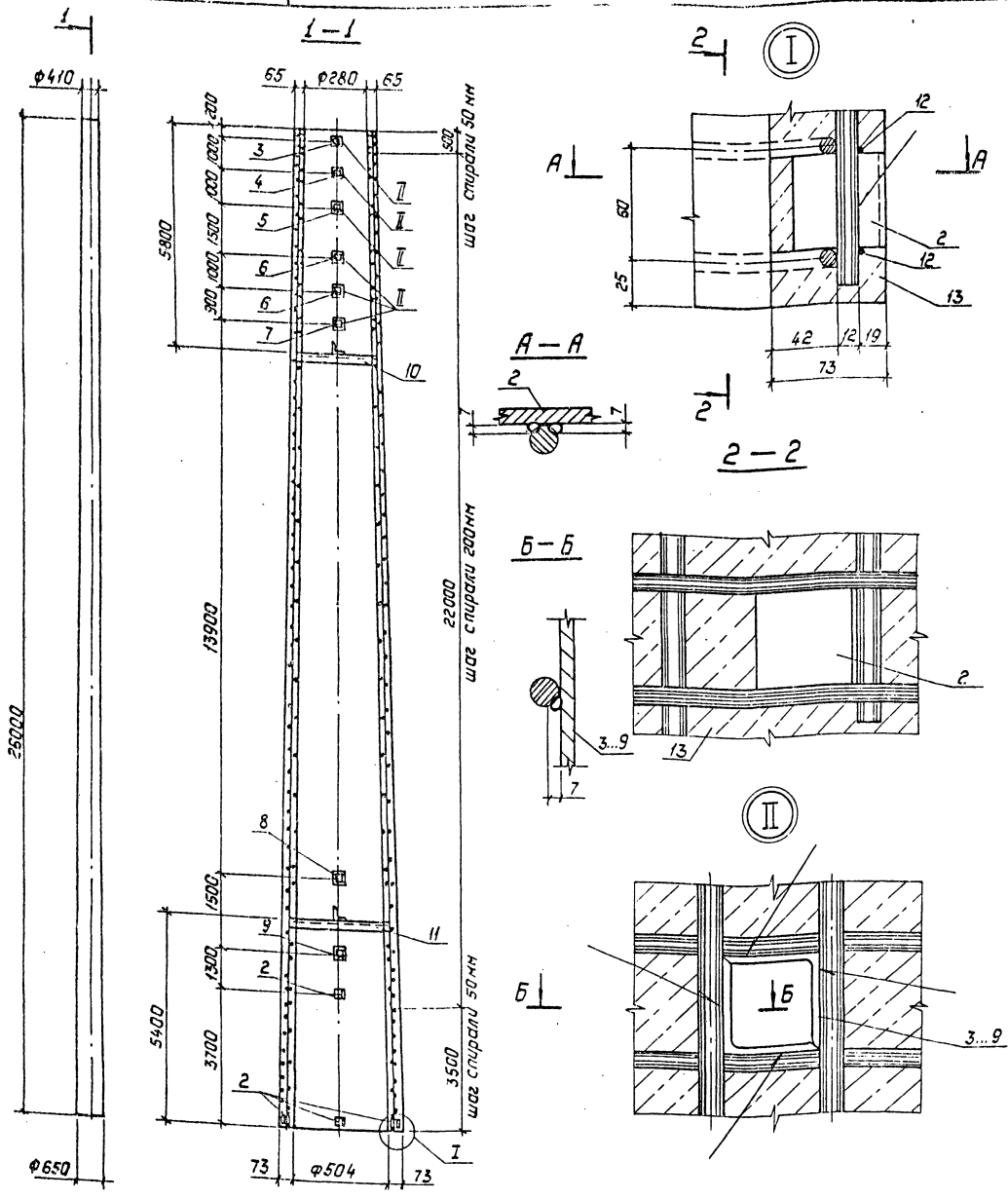
Инв. № 3  
 Формат А4



Спецификацию см. листы 2, 3

				3.407.1-167.3-02.СБ		
				Стойка СК 26.2-2.1 Сборочный чертеж		
Эль НИИЭС	Горелов	<i>[Signature]</i>	1/08.88	Страна	Масса	Масштаб
ГНП	Линчук	<i>[Signature]</i>	1/08.88	Р	6946	—
Рук. эр	Гольперин	<i>[Signature]</i>	1/08.88	Лист 1	Листов 3	
И.контр.	Прлова	<i>[Signature]</i>	1/08.88	"ЭНЕРГΟΣΕΤЬПРОЕКТ"		
Продерина	Салита	<i>[Signature]</i>	1/08.88	Север-Западное отделение		
Инженер	Богород	<i>[Signature]</i>	1/08.88	Ленинград		
				Копир №2		
				Формат А3 2884/5		





Спецификация см. листы 2, 3.

				<b>3.407.1-167.3-03СБ</b>		
				<b>Стойка СК 26.2-2.3</b>		
				<b>Сборочный чертёж</b>		
Зав. цехом	Горелов	1/06.89		Статус	Масса	Масштаб
ГЦП	Пиччук	1/06.89		P	6817	—
Рук. гр.	Гольберин	1/06.89		Лист 1 Листов 3		
Н.компр.	Орлов	1/06.89		ЭНЕРГОСЕТЬ ПРОЕКТ		
Пробирка	Сидита	1/06.89		Северо-Западное отделение		
Инженер	Богоград	1/06.89		Ленинград		



Код	Элемент	Лист	Обозначение	Наименование	Кол.	Примечание
<u>Документация</u>						
A4			3.407.1-167.0 - 00 ТО	Техническое описание		
A3			3.407.1-167.3 - 03 СБ	Сборочный чертеж		
<u>Сборочные единицы</u>						
A3	1		3.407.1-167.3 - 15 СБ	Каркас КПЗ		
<u>Стандартные изделия</u>						
ГОСТ 22687.3-85						
	2			Деталь Б 202	6	0,2кг
	3			Деталь Б 227 исп.1	1	2,0кг
	4			Деталь Б 228 исп.1	1	2,0кг
	5			Деталь Б 239 исп.1	1	2,1кг
	6			Деталь Б 244 исп.1	2	2,2кг
	7			Деталь Б 230 исп.1	1	2,2кг
	8			Деталь Б 233 исп.1	1	2,7кг
	9			Деталь Б 509 исп.1	1	2,8кг
	10			Деталь Б 206	1	3,0кг
	11			Деталь Б 207	1	4,0кг
<u>Материалы</u>						
	12			Проволока обыкновенная арматурная гладкая ф4-8 ГОСТ 6727-80		340м
	13			бетон класса Б40		2,5м <sup>3</sup>

3.407.1-167.3-03

Исполнитель	Горелов	А.И.	1.06.89
ГЛП	Пичуик	В.И.	1.06.89
Рук.вр.	Галлеркин	В.И.	1.06.89
Н.контр.	Драбч	В.И.	1.06.89
Проверил	Салита	В.И.	1.06.89
Инженер	Басора	В.И.	1.06.89

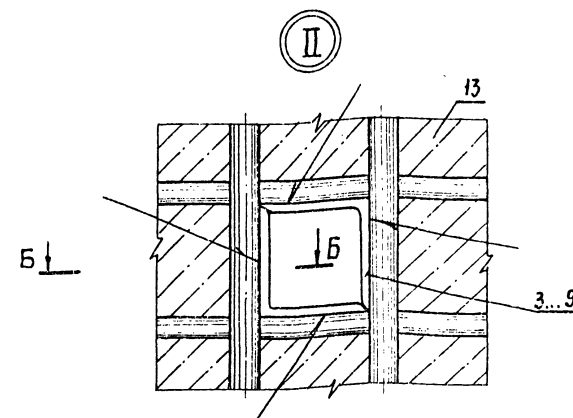
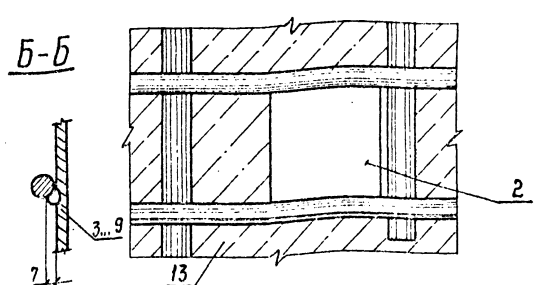
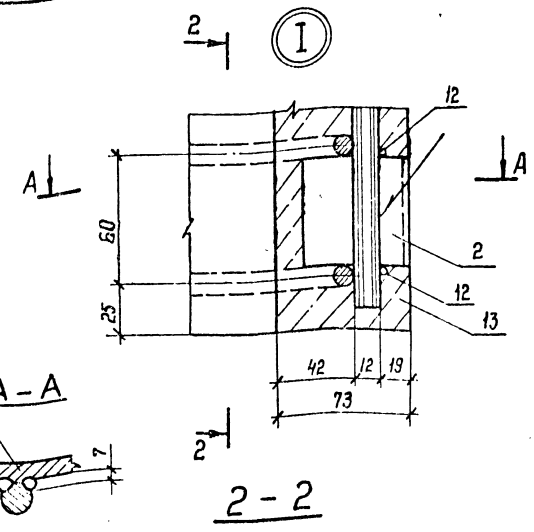
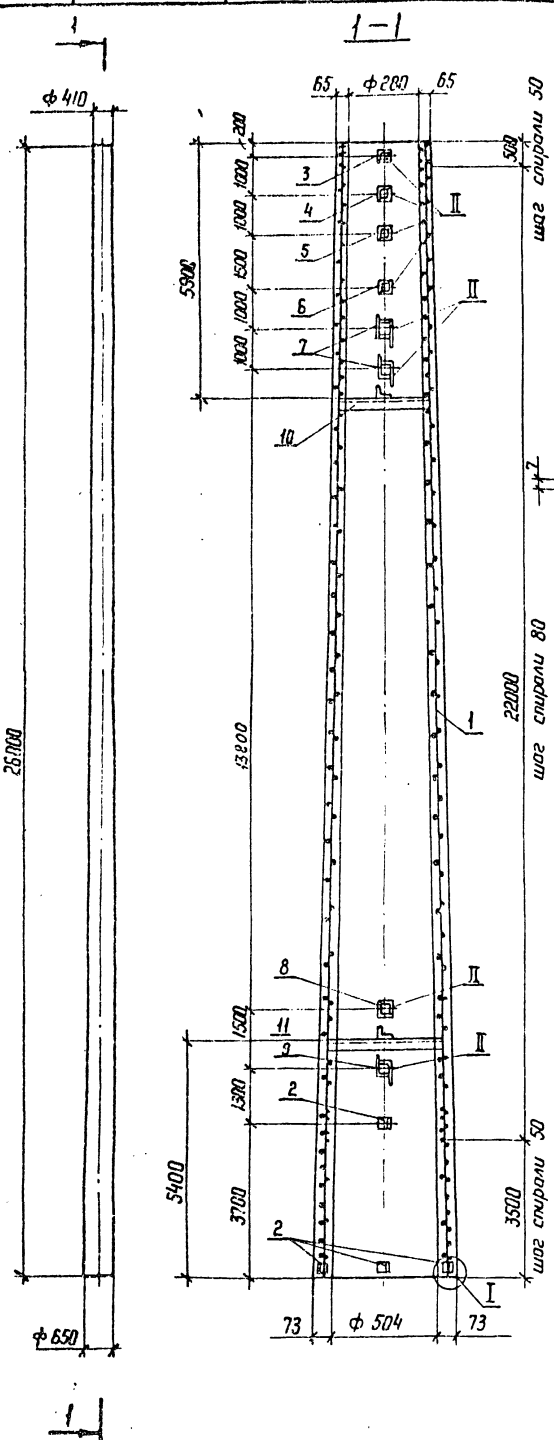
Стойка СК 26.2-2.3  
Спецификация.

Стандарт	Лист	Листов
Р	2	3

ЭНЕРГОСЕТЬПРОЕКТИ  
Северное отделение  
Ленинград

Ведомость расхода стали на элемент, кг		Узел/элемент		Узел/элемент	
Марка элемента	Напрягаемая арматура класса	Арматура класса		Арматура класса	
		К-7 ГОСТ 13840-68	А-I ГОСТ 5781-82	А-I ГОСТ 5781-82	В-I ГОСТ 6727-80
СК 26.2-2.3	φ 12	297,6	297,6	φ 12	φ 8
				184,8	24,6
				297,6	271,6
				Всего	Всего
				297,6	243,1
<u>Арматура класса</u>					
<u>Узел/элемент</u>					
продолжение ведомости					
<u>Узел/элемент</u>					
Общий расход					
Всего					
Умного					
567,1					

3.407.1-167.3-03



Спецификацию см. листы 2,3

				<b>3.407.1-167.3-04 СБ</b>		
				<b>Стойка СК 26.2-3.0</b>		
				<b>Сборочный чертеж.</b>		
Зав. НИИЭС	Горелов	<i>[Signature]</i>	10.07	Стадия	Масса	Масштаб
ГНП	Пинчук	<i>[Signature]</i>	10.07	P	7120	—
Рук. гр.	Гальперин	<i>[Signature]</i>	10.07	Лист 1	Листов 3	
Н.контр.	Орлова	<i>[Signature]</i>	10.07	"ЭНЕРГОСЕТЬПРОЕКТ" Северо-Западное отделение Ленинград		
Проверил	Салита	<i>[Signature]</i>	10.07			
Инженер	Богород	<i>[Signature]</i>	10.07			
Копир. Мота				Формат А3 264/5		

Шифр материала, Подпись и дата (взят штамп)

Формат Зарп. Лист.	Обозначение	Наименование	Кол.	Примечание
		<u>Документация</u>		
А4	3.407.1-167.0-00 ТД	Техническое описание		
А3	3.407.1-167.3-04 СБ	Сборочный чертеж		
		<u>Сборочные единицы</u>		
А3	1 3.407.1-167.3-16 СБ	Каркас КЛ4	1	
		<u>Стандартные изделия</u>		
		ГОСТ 22687.3-85		
2		Деталь 5 202	6	0,2 кг
3		Деталь 6 227 исп.1	1	2,0 кг
4		Деталь 6 228 исп.1	1	2,0 кг
5		Деталь 6 239 исп.1	1	2,1 кг
6		Деталь 6 244 исп.1	1	2,2 кг
7		Деталь 6 235-5* исп.1	2	8,2 кг
8		Деталь 6 233 исп.1	1	2,7 кг
9		Деталь 6 235-6* исп.1	1	10,1 кг
10		Деталь 6 206	1	3,0 кг
11		Деталь 6 207	1	4,0 кг
		<u>Материалы</u>		
12		Проволока обыкновенная арматурная гладкая Ф48Т ГОСТ 6171-80		590 м
13		Бетон класса В40		2,5 м <sup>3</sup>

\* См. черт. 3.407.1-167.3-25 СБ

Зав. НИИЭС	Горелов	1.06.89
ГНЭ	Пинчук	1.06.89
Рук. гб.	Гольбердин	1.06.89
Н.контр.	Орлова	1.06.89
Проверил	Салита	1.06.89
Инженер	Богород	1.06.89

3.407.1-167.3-04

Стойка СК 26.2-3.0

Спецификация

Стандарт	Лист	Листов
Р	2	3

ЭНЕРГОСЕТЬПРОЕКТ  
Искра-Зарядное отделение  
Ленинград

Копир. Н.З.

Формат А4

Шифр материала, Подпись и дата (взят штамп)

Вид элемента	Напряженная арматура		Итого	
	Арматура класса		Арматура класса	
	А-IV	А-I	А-IV	А-I
СК 26.2-3.0	ГОСТ 5781-82	ГОСТ 5781-82	ГОСТ 5781-82	ГОСТ 5781-82
	Ф 12	Ф 8	Ф 12	Ф 12
	462,0	462,0	277,2	22,2
			4,4	4,4
			58,4	58,4
				362,2

Итого		Итого	
Арматура класса		Арматура класса	
А-I		А-I	
ГОСТ 5781-82	ГОСТ 8509-86	ГОСТ 5781-82	ГОСТ 8509-86
12	Л 35х35х4	12	Л 50х50х5
2,7	4,3	12,2	26,5
		43,0	43,0
		45,7	45,7

продолжение ведомости

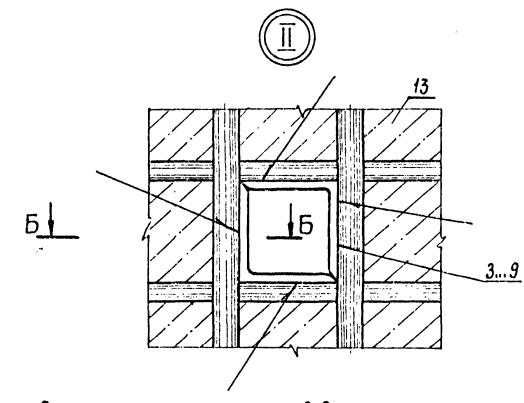
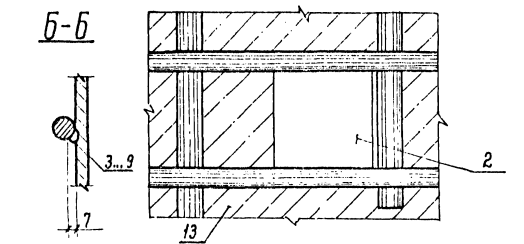
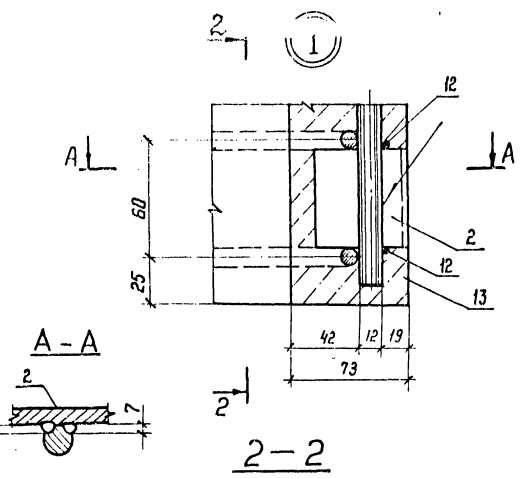
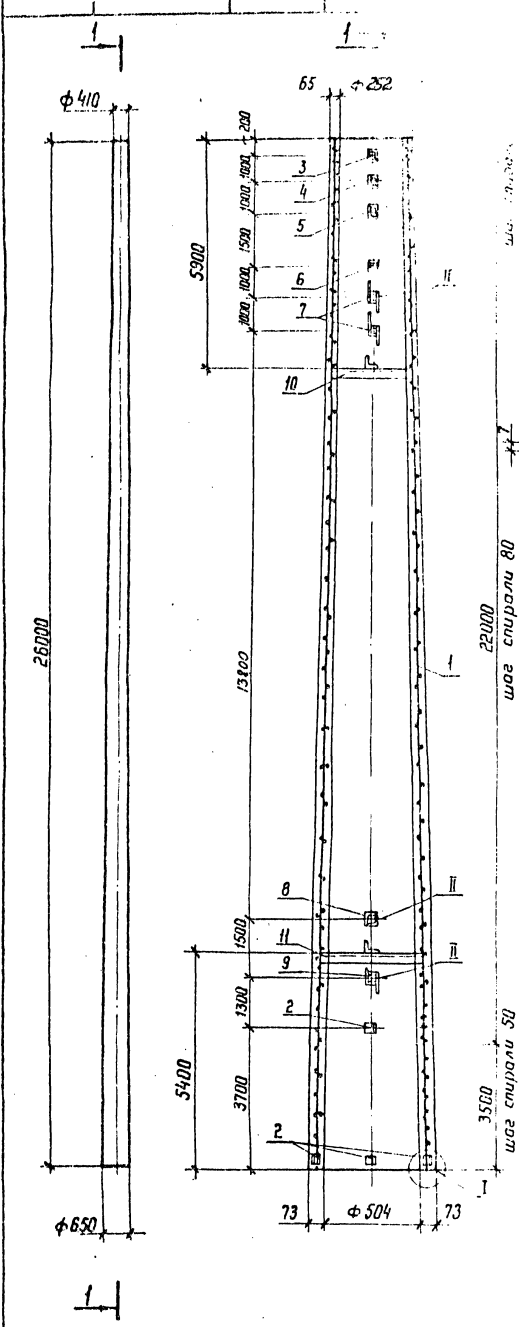
Общий расход

869,9

3.407.1-167.3-04

Мастер 3

26.04.89 Формат А4



Спецификацию см. листы 2,3

3.407.1-167.3-05 СБ		
Заб. № ГУП Рун. № И. № Инж. №	Стойка СК 26.2-3.1 Сборочный чертеж	Стадия: Р Масса: 6967 Масштаб: —
	Лист 1 из листов 3 «ЭНЕРГОСЕТЬПРОЕКТ» Северо-Западное отделение Ленинград	
Напир. А.А.		Формат А3 2614/5

Инв. № табл. Подпись и дата / В.С. Пилинко

Формат	Зона	Лист	Обозначение	Наименование	Кол.	Примечание
				<u>Документация</u>		
А4			3.407.1-167.0-00Т0	Техническое описание		
А3			3.407.1-167.3-06СБ	Сборочный чертеж		
				<u>Сборочные единицы</u>		
А3	1		3.407.1-167.3-17СБ	Каркас КП5		
				<u>Стандартные изделия</u>		
				ГОСТ 22687.3-85		
	2			Деталь Б 202	6	0,2 кг
	3			Деталь Б 227 исп.1	1	2,0 кг
	4			Деталь Б 228 исп.1	1	2,0 кг
	5			Деталь Б 239 исп.1	1	2,1 кг
	6			Деталь Б 244 исп.1	1	2,2 кг
	7			Деталь Б 235-5* исп.1	2	8,2 кг
	8			Деталь Б 233 исп.1	1	2,7 кг
	9			Деталь Б 235-6* исп.1	1	10,1 кг
	10			Деталь Б 206	1	3,0 кг
	11			Деталь Б 207	1	4,0 кг
				<u>Материалы</u>		
	12			Проволока обыкновенная арматурная гладкая $\phi 4,5$ ГОСТ 6727-80		590 м
	13			Бетон класса Б40		2,5 м <sup>3</sup>
* См. черт. 3.407.1-167.3-25СБ						
			3.407.1-167.3-05			
Зав. инж. С. С. Соловьев						
Г. И. П.						
Инж. С. С. Соловьев						
Инж. С. С. Соловьев						
Инженер В. В. Виноградов						
			Стойка СК 252-3.1			
			Спецификация			
			ЭНЕРГОСЕТЬПРОЕКТ			
			Северное отделение			
			Ленинград			

Копия Союз.

Формат А4

Инв. № табл. Подпись и дата / В.С. Пилинко

Водоотводящая арматура		Итого	
Марка элемента	Водоотводящая арматура	Итого	Водоотводящая арматура
СК 26.2-3.1	Итого	462,0	462,0
	А-У	ГОСТ 5781-82	ГОСТ 5781-82
	$\phi 12$	124,2	124,2
	Всего	462,0	462,0
А-У	Итого	462,0	462,0
	А-У	ГОСТ 5781-82	ГОСТ 5781-82
	$\phi 8$	22,2	22,2
	$\phi 12$	440,8	440,8
Всего	Итого	462,0	462,0
	Всего	462,0	462,0
	$\phi 8$	22,2	22,2
	$\phi 12$	440,8	440,8
Итого		462,0	462,0
Итого		462,0	462,0

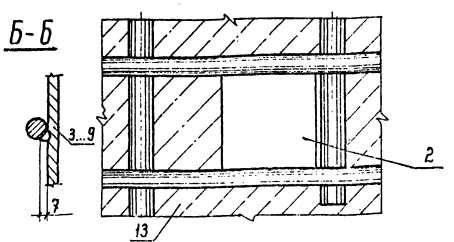
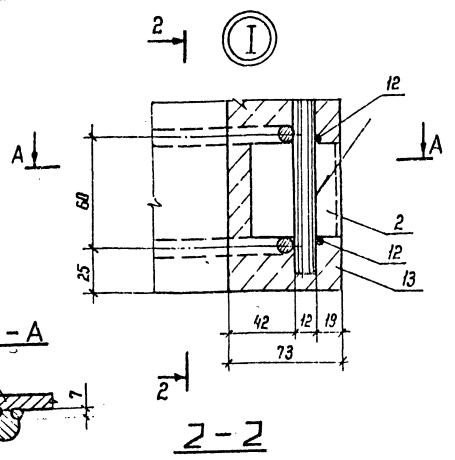
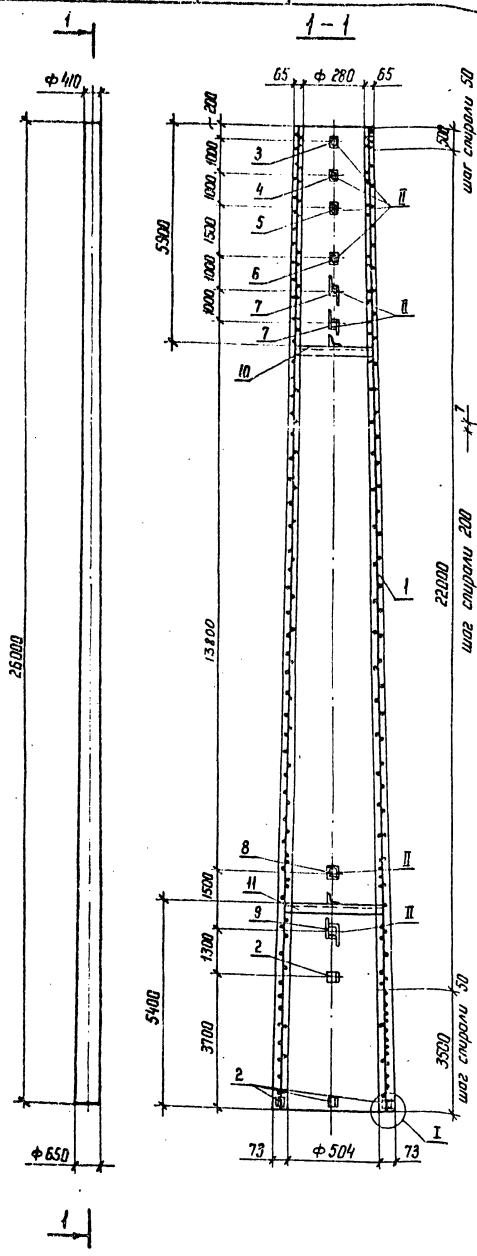
  

Итого		Итого	
Итого	Итого	Итого	Итого
Итого	462,0	Итого	462,0
Итого	462,0	Итого	462,0
Итого	462,0	Итого	462,0
Итого	462,0	Итого	462,0

3.407.1-167.3-05

Лист 3

Водоотводящая арматура



Спецификацию см. листы 2.3

		<b>3.407.1-167.3-06 СБ</b>		
		<b>Стойка СК 26.2-3.3</b>		
		<b>Сборочный чертеж</b>		
Заб. №	Горелов	1.06.88	Столик	Масса
ГМП	Пиччук	1.06.88	Р	6838
Рук. зр.	Гальперин	1.06.88	Лист 1	Листов 3
Н. контр.	Орлова	1.06.88	«ЭНЕРГОСЕТЬПРОЕКТ»	
Проверил	Салта	1.06.88	Северо-Западное отделение	
Инженер	Богоднов	1.06.88	Ленинград	
		Формат ПЗ 2684/15		

Формат листа	Лист	Обозначение	Наименование	Кол.	Приме- чание
<u>Документация</u>					
А4		3.407.1-167.3-ДОТД	Техническое описание		
А3		3.407.1-167.3-ОБСБ	Сборочный чертеж		
<u>Сборочные единицы</u>					
А3	1	3.407.1-167.3-18 СБ	Каркас КП 6	1	
<u>Стандартные изделия</u>					
ГОСТ 22687.3-85					
	2		Деталь Б 202	6	0,2 кг
	3		Деталь Б 227 исп.1	1	2,0 кг
	4		Деталь Б 228 исп.1	1	2,0 кг
	5		Деталь Б 239 исп.1	1	2,1 кг
	6		Деталь Б 244 исп.1	1	2,2 кг
	7		Деталь Б 235-5* исп.1	2	8,2 кг
	8		Деталь Б 233 исп.1	1	2,7 кг
	9		Деталь Б 235-6* исп.1	1	10,1 кг
	10		Деталь Б 206 исп.1	1	3,0 кг
	11		Деталь Б 207 исп.1	1	4,0 кг
<u>Материалы</u>					
	12		Проволока обыкновенная арматурная гладкая ф 4В1 ГОСТ 672-80		340 м
	13		Бетон класса В 40		2,5 м <sup>3</sup>

\* См. черт. 3.407.1-167.3-25 СБ

3.407.1-167.3-ОБ

Стелка СК 26.2-3.3  
Спецификация

Стелка	Лист	Листов
Р	2	3

ОБЪЕДИНЕННЫЙ ПРОЕКТ  
Совместное отделение  
Ленинград

Копир Нас.

Формат А4

Шифр № табл. Подпись и дата. Шифр инж. №

Ведомость расхода стали по элементу, кг

Марка элемента	Непрямая арматура		Прямая арматура		Итого		Всего	245,1
	Класс		Класс		Класс			
	К-7 ГОСТ 13840-68 Ф 12	297,6	А-У ГОСТ 5781-82 Ф 12	184,8	А-1 ГОСТ 5781-82 Ф 12	4,4		
СК 20.2-3.3	297,6	297,6	297,6	22,2	4,4	33,7	245,1	

продолжение ведомости

Итого		Итого		Итого	
Арматура класса	Арматура марки	Арматура класса	Арматура марки	Арматура класса	Арматура марки
А-1	ГОСТ 5781-82	В Ст 3 пс 6	ГОСТ 8509-86	Всего	
Ф 12	2,7	ГОСТ 1357-35*4	1.50*50*5	43,0	43,0
		ГОСТ 8509-86	1.160*100*10	588,4	588,4
		ГОСТ 8509-86	1.160*100*10	46,7	46,7
		ГОСТ 8509-86	1.160*100*10	46,7	46,7

Общий расход

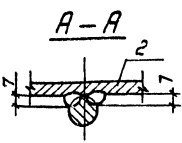
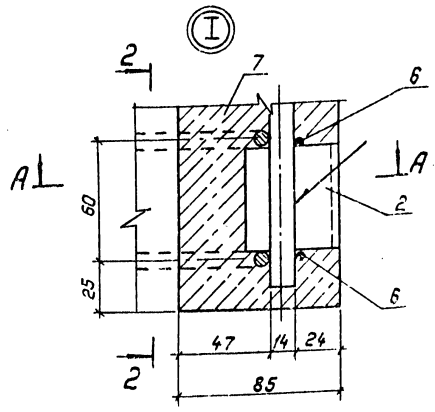
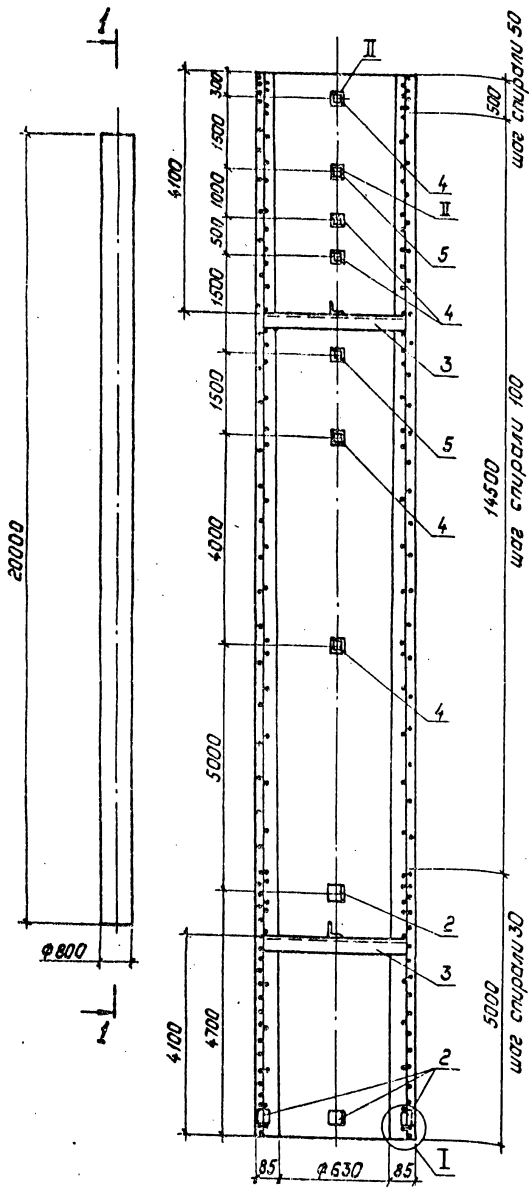
3.407.1-167.3-06

4

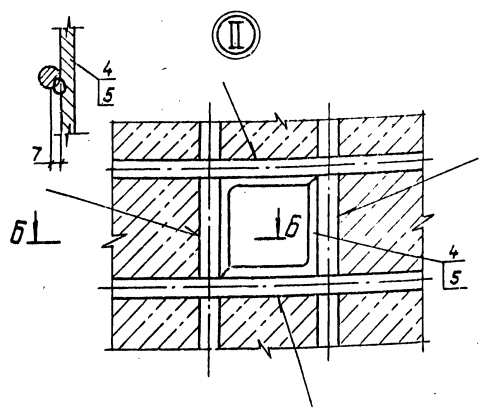
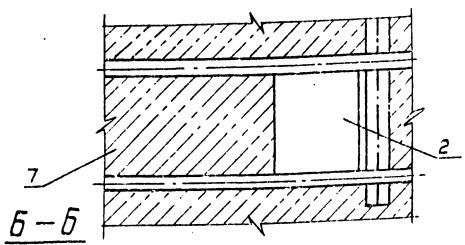
3

Формат А4

1-1



2-2



				<b>3.407.1-167.3-07СБ</b>		
				<b>Стойка СЦ 20.2-50</b>		
				<b>Сборочный чертеж</b>		
Зав.мех.	Горелов	<i>[Signature]</i>	1.06.89	Стадия	Масса	Масштаб
Гип.	Пиччук	<i>[Signature]</i>	1.06.89	Р	10276	—
Рук.вр.	Гальперин	<i>[Signature]</i>	1.06.89	Лист 1 из 3		
Н.контр.	Орлова	<i>[Signature]</i>	1.06.89	ЭНЕРГОСЕТЬПРОЕКТИ		
Проверил	Салита	<i>[Signature]</i>	1.06.89	Северо-Западное отделение		
Ст.инж.	Богорад	<i>[Signature]</i>	1.06.89	Ленинград		



Шифр докум. Подпись и дата. Взам. Инв. №

Код докум.	Зона	Лист	Обозначение	Наименование	Кол.	Примечание
				<u>Документация</u>		
44			3.407.1-167.0-0070	Техническое описание		
43			3.407.1-167.3-07СБ	Сборочный чертеж		
				<u>Сборочные единицы</u>		
43	1		3.407.1-167.3-19СБ	Каркас КП7	1	
				<u>Стандартные изделия</u>		
				ГОСТ 22687.3-85		
	2			Деталь Б202	6	0,2кг
	3			Деталь Б691	2	7,8кг
	4			Деталь Б692 исп.1	5	4,4кг
	5			Деталь Б693 исп.1	2	3,5кг
				<u>Материалы</u>		
	6			Проволока обжимочная арматурная гладкая $\phi$ 5,81 ГОСТ 6767-80		787м
	7			Бетон класса В45		3,65м <sup>3</sup>
<b>3.407.1-167.3-07</b>						
Зач. ИЛНЕТ				Сергелов	Л.А.	1.06.89
ГИП				Пыничук	Л.А.	1.06.89
Рук. эк.				Голлерин	Л.А.	1.06.89
Б. контр.				Федосеев	Л.А.	1.06.89
Проверил				Солнцев	Л.А.	1.06.89
Инженер				Логинава	Л.А.	1.06.89
				Стойка СЦ 20.2-5.0	Стандия	Лист
				Спецификация	Р	Листов
					2	3
					ЭНЕРГОСЕТЬПРОЕКТ Северо-Западное отделение Лексинград	

Копирован: Польва

Формат: А4

Инв. № докум. Подпись и дата. Взам. Инв. №

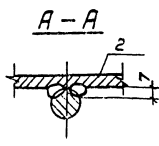
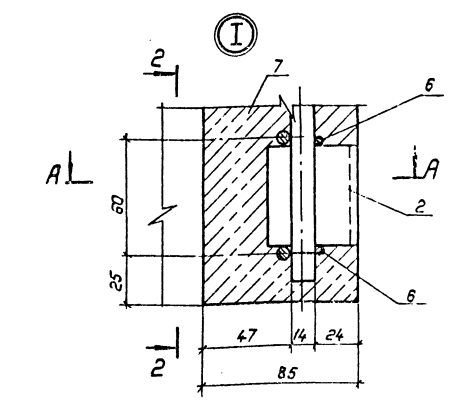
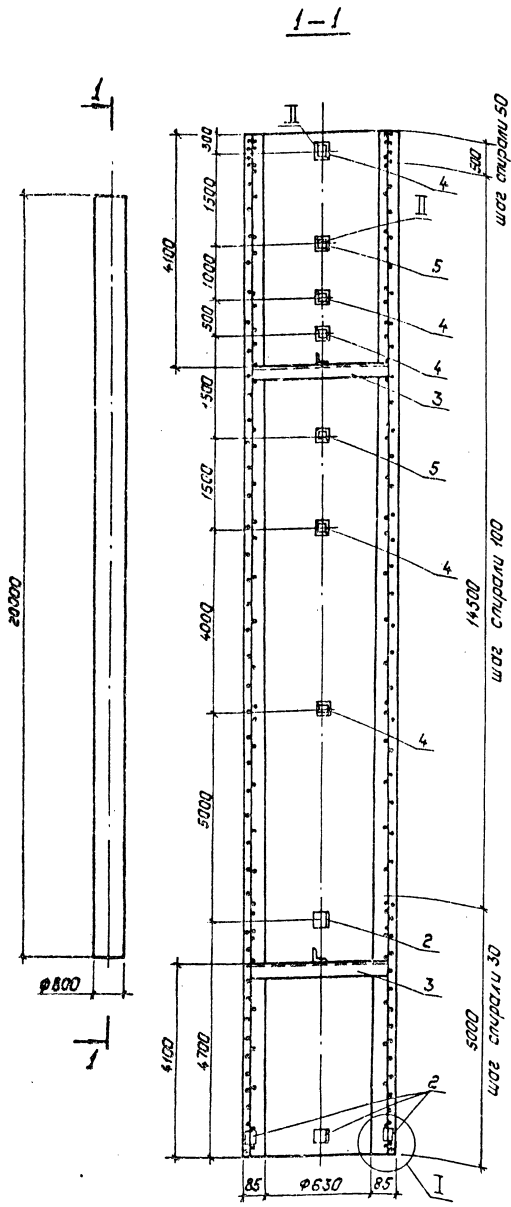
Видимость расхода стали на элемент, кг		Узел арматурные классы		Арматура классы		Арматура классы		Арматура классы	
Марка элемента	СЦ 20.2-5.0	ГОСТ 5781-82	$\phi$ 14	Всего	ГОСТ 5781-82	$\phi$ 14	ГОСТ 5781-82	$\phi$ 8	ГОСТ 5781-82
			532,4	532,4	419,8	31,5	121,2		572,5
<u>продолжение ведомости</u>									
Узел арматурные классы					Узел арматурные классы				
Прокат марки В Ст 3 пс 6					Прокат марки В Ст 3 пс 6				
ГОСТ 8509-86					ГОСТ 8509-86				
L50x50x5					L50x50x5				
19,6					22,0				
4,2					41,6				
					45,8				
					1150,7				
<b>Общий расход</b>									
<b>Всего</b>									
<b>1150,7</b>									

3.407.1-167.3-07

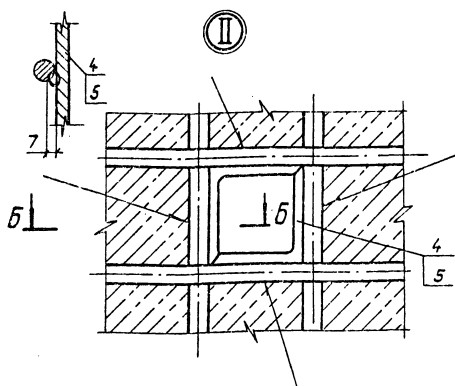
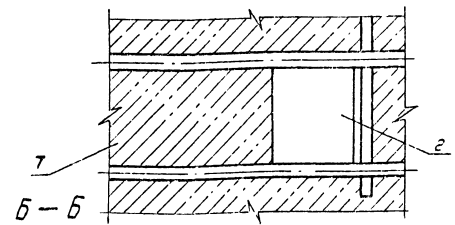
Копирован: Польва

Формат: А4

16



2-2



Спецификацию см. листы 2,3

3.4071-1673-08 СБ

Зав. делом	Горелов	И.А.	1.06.89
ГИП	Пинчук	И.А.	1.06.89
Р.К. ср.	Гильперин	И.А.	1.06.89
П.Контр.	Орлова	И.А.	1.06.89
Проверил	Салита	И.А.	1.06.89
Ст. инж.	Богорад	И.А.	1.06.89

Стійка сц 20.2-51  
Сборачный чертеж

Сталь	Числа	Иштат
Р	10155	-
Лист 1 Листов 3		
ВНЕВОДСТВО ПРОЕКТА		
Служба Запасное отделение		
Ленинград		

Капурава: Поле

2084/5

Формат: А3

Код	Обозначение	Наименование	Кол.	Примечание
		<u>Документация</u>		
44	3.407.1-167.0-03ТО	Техническое описание		
43	3.407.1-167.3-08СБ	Сборочный чертеж		
		<u>Сборочные единицы</u>		
43	1 3.407.1-167.3-20СБ	Каркас КП8	1	
		<u>Стандартные изделия</u>		
		гост 22687.3-85		
	2	Деталь Б202	6	0,2 кг
	3	Деталь Б 691	2	7,8 кг
	4	Деталь Б 692 исп.1	5	4,4 кг
	5	Деталь Б 693 исп.1	2	3,5 кг
		<u>Материалы</u>		
6		Проволка обыкновенная арматурная гладкая ф58 ГОСТ 6727-80		707 м
7		бетон класса Б 45		3,65 м <sup>3</sup>

3.407.1-167.3-08

Стойка СЦ 20.2-6.1  
Спецификация

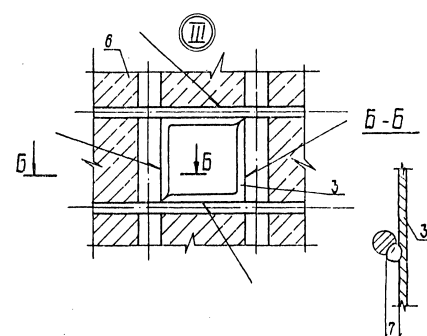
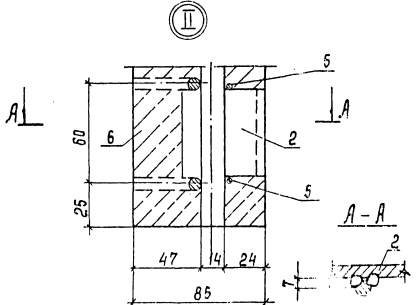
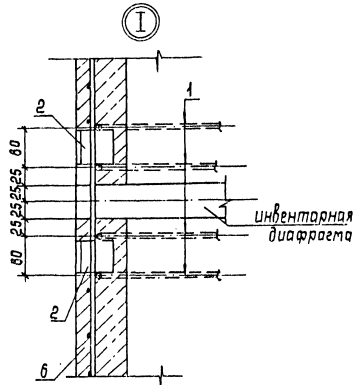
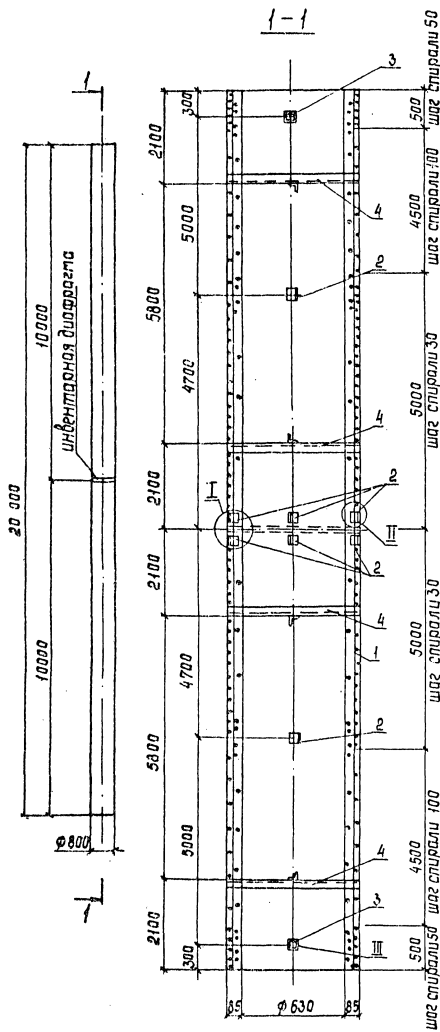
Страна	Лист		
	1	2	3
ЭНЕРГОСЕТЬПРОЕКТ Север-Западное отделение г. Ленинград			

Зав. ЦКБ	Середав		1.06.89
Гип	Пичник		1.06.89
Рук. гр.	Гальперин		1.06.89
Н. конт.	Давоа		1.06.89
Пробросл.	Слипа		1.06.89
Инженер	Логонова		1.06.89

Водогазность расхода стали на элемент, кг		Объем арматурные изделия класса		Объем арматурные изделия класса		Общий расход	
Марка элемента	СЦ 20.2-6.1	Напрягаемая арматура класса		Арматура класса		Всего	
		А-У	А-І	А-У	А-І	В-І	
		гост 5781-82	гост 5781-82	гост 5781-82	гост 5781-82	гост 5781-82	гост 5781-82
		ф 14	ф 14	ф 14	ф 5	ф 5	ф 5
		532,4	299,5	315	121,2	121,2	452,2
		Всего		Всего		Всего	
		532,4		532,4		45,8	
Продолжение ведомости				Продолжение ведомости			
Арматура класса		Прокат марки		Арматура класса		Прокат марки	
А-І		ВСт3пс6		А-І		ВСт3пс6	
гост 5781-82		гост 8509-86		гост 5781-82		гост 8509-86	
ф 12		1,50x50x5 1,63x63x5		ф 12		1,50x50x5 1,63x63x5	
4,2		19,6 22,0		4,2		19,6 22,0	
Всего				Всего			
1030,4				1030,4			

3.407.1-167.3-08

Лист 3



Спецификацию ст. листы 2,3

Зав. инж. Богород	3.07.85
Ст. инж. Богород	3.07.85
Пробирш. Салита	3.07.85
Н. конст. Волода	3.07.85
Рук. гр. Ральперин	3.07.85
ГЛП Пинчук	3.07.85
Зав. инж. Богород	3.07.85

3.407.1-167.3-09СБ		
Заготовка 2СЦ.10.1-1.0 Сборочный чертёж		
Стадия	Масса	Масштаб
Р	10608	-
Лист 1	Листов 3	
ЭНЕРГОСЕТЬПРОЕКТ Северное отделение Ленинград		
Формат А3		

Копия. С.С.С.Р.

Цель: выработка потребности в сырье, оборудовании

Зав. цехом	Средство		2.17.85
М.П.	Линник		2.17.85
Инж. ЗР	Сальгер		2.17.85
Инженер	Салдо		2.17.85
Инженер	Салдо		2.17.85
Инженер	Салдо		2.17.85

3.407.1-167.3-09

Заготовка ЗСЦ.10.1-1.0  
Спецификация

Статус	Лист	Листов
Р	2	3
Энергосетьпроект Север-Западное отделение Ленинград		

Код	Обозначение	Наименование	Кол.	Примечание
		<u>Документация</u>		
94	3.407.1-167.0-000	Техническое описание		
93	3.407.1-167.3-09 СБ	Сборочный чертеж		
		<u>Сборочные единицы</u>		
93	1 3.407.1-167.3-21 СБ	Каркас КЛЗ	1	
		<u>Стандартные изделия</u>		
		ГОСТ 22687.3-85		
	2	Деталь Б 202	12	0,2 кг
	3	Деталь Б 692 исп.1	2	4,4 кг
	4	Деталь Б 691	4	7,8 кг
		<u>Материалы</u>		
	5	Проволока обыкновенная арматурная гладкая Ø5диГОСТ6727-80		1081м
	6	Бетон класса В45		3,55м <sup>3</sup>

Цель: выработка потребности в сырье, оборудовании

Ведомость расхода стали на элемент, кг

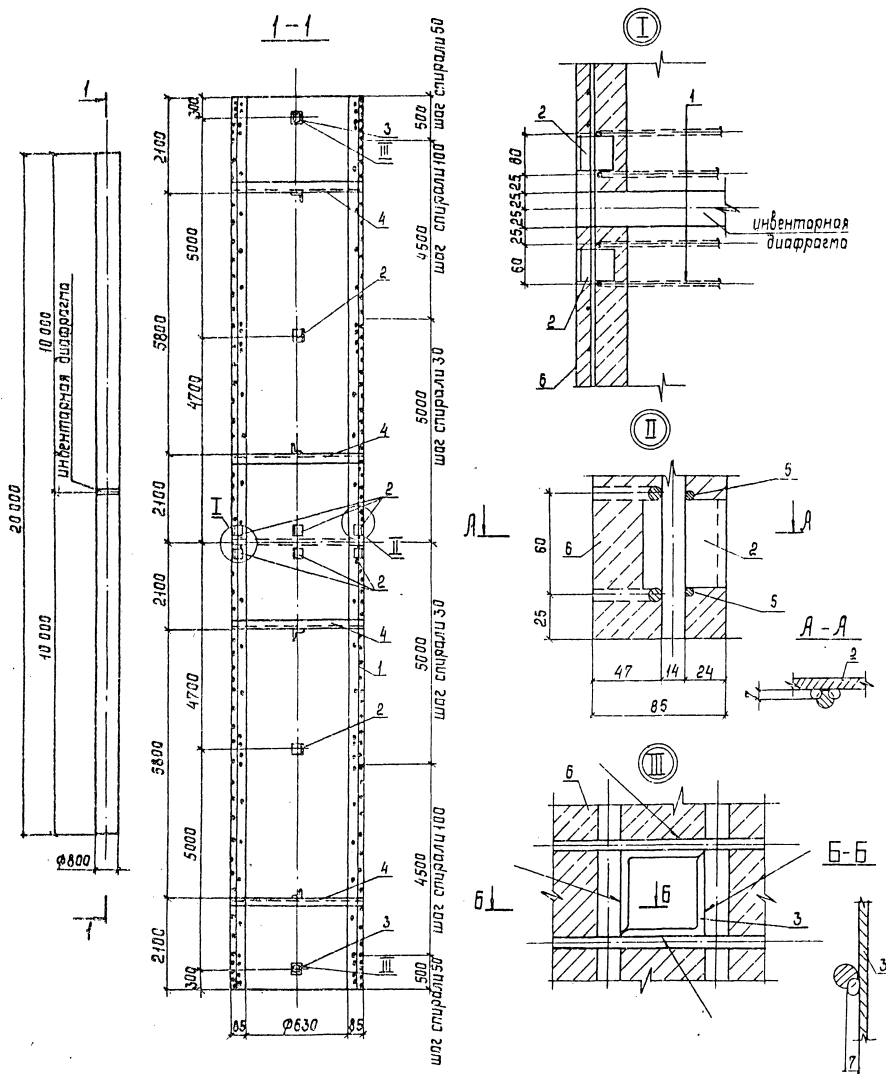
Марка элемента	Напряженный арматура класса		Изделия арматурные		Арматура класса		Всего	908,4
	A-IV		A-I		B-I			
	ГОСТ 5781-82	Ø14	ГОСТ 5781-82	Ø8	ГОСТ 5781-80	Ø5		
Заготовка ЗСЦ.10.1-1.0	532,4	532,4	714,3	30,6			186,5	908,4

продолжение ведомости

Изделия закладные		Всего	42,4	1483,2
Арматура класса	Прокат марки			
A-I	ВСтЗ псв			
ГОСТ 5781-82	ГОСТ 8509-86			
Ø12	160x6x5 163x6x5			
Ø4	25,2 8,8			
	Итого	34,0	42,4	1483,2

Общий расход

3.407.1-167.3-09



Спецификацию см. листа 2.3

				3.407.1-1673-10СБ		
				Заготовка 2СЦ10.1-1.1 Сборочный чертёж		
Заб. ншк:	Борелов	1	12.07.99	Стадия	Масса	Масштаб
тип	Пунчик	1	3.07.99	Р	10420	-
Рук. гр.	Заллерфин	1	3.07.99	Лист 1	Листов 3	
Н. контр.	Заллоба	1	12.07.99	ЭНЕРГОСЕТЬПРОЕКТ		
Проект.	Салита	1	12.07.99	Северо-Западное отделение		
Ст. инж.	Богова	1	12.07.99	Ленинград		
				Формат А3 2684/15		

Копир-Скан

Код	Обозначение	Наименование	Кол.	Примечание
		Документация		
71	3.407.1-167.0-0170	Техническое описание		
13	3.407.1-167.3-10СБ	Сборочный чертеж		
		Сборочные единицы		
13	1 3.407.1-167.3-22СБ	Каркас КП10	1	
		Стандартные изделия		
		ГОСТ 22687.3-85		
	2	Деталь Б 202	12	0,2 кг
	3	Деталь Б 692 исп. 1	2	4,4 кг
	4	Деталь Б 691	4	7,8 кг
		Материалы		
	5	Проволока обыкновенная арматурная гладкая ф5В1 ГОСТ 5727-80		1091 м
	6	Бетон класса В45		3,65 м <sup>3</sup>

3.407.1-167.3-10

Заготовка ЗСЦ 101-1.1  
 Спецификация

Стр.	Лист	Листов
Р	2	3

ЭНЕРГОСЕТЬПРОЕКТ  
 Северо-Западное отделение  
 Ленинград

кол.р. Алюс

формат А4

ДАННЫЕ ПО ПОЛУЧЕНИЮ И ДОСТАВКЕ ЗАКАЗЧИКАМ

Ведомость расхода стали на элемент, кг

Марка элемента	Напряженная арматура		Изделия арматурные				Всего
	классы		Арматура класса		В-1		
	А-У	ГОСТ 5781-82	А-1	ГОСТ 5781-82	ГОСТ 6727-80	φ5	
φ14	532,4	532,4	φ14	522,6	φ8	90,6	166,5
φ12	25,2	25,2	φ14	522,6	φ8	90,6	166,5
φ8,4	42,4	42,4	φ14	522,6	φ8	90,6	166,5

продолжение ведомости

Изделия закладные		Общий расход	
Арматура класса А-1	Прокат марки ВСт 3псБ	Всего	424
ГОСТ 5781-82	ГОСТ 8509-86		
φ12	L50x50x5 L63x63x5	Итого	424
φ8,4	25,2	34,0	1294,5

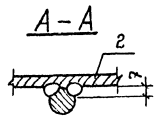
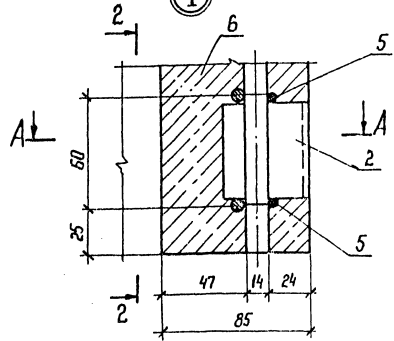
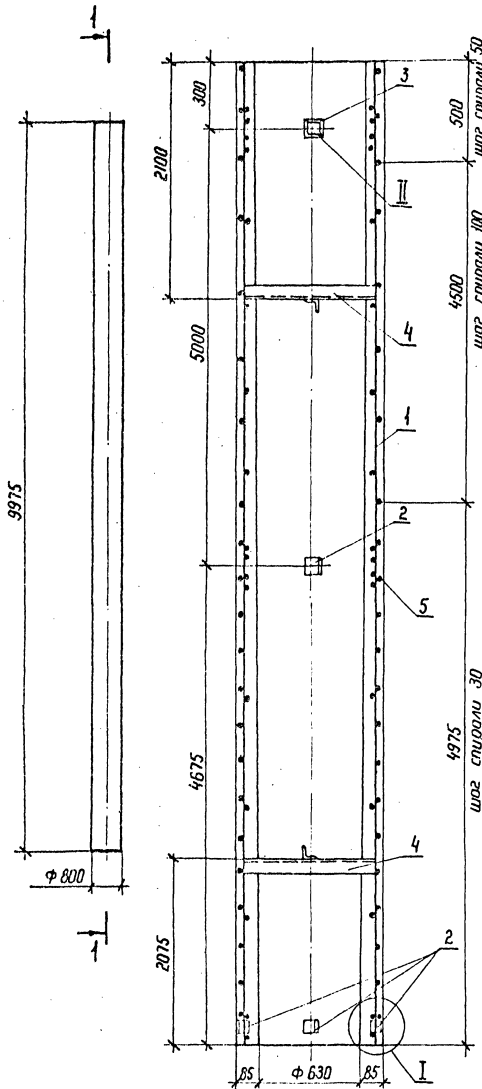
3.407.1-167.3-10

Лист 3

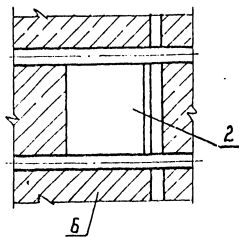
Формат А4

1-1

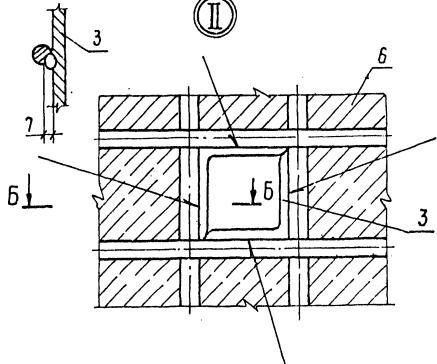
Ⓘ



2-2



Б-Б



Спецификацию см. листы 2,3.

Зоб. нилка	Грелов	<i>[Signature]</i>	3.07.89
ГНП	Пинчук	<i>[Signature]</i>	3.07.89
Руч. эр.	Гальперин	<i>[Signature]</i>	3.07.89
Н. контр.	Дрлова	<i>[Signature]</i>	1.07.89
Проверил	Солита	<i>[Signature]</i>	3.07.89
Ст. инж.	Богород	<i>[Signature]</i>	3.07.89

3.407.1-167.3-11СБ

Стойка СЦ 10.1-1.0  
Сборочный чертеж

Стадия	Масштаб	Масштаб
Р	5292	—
Лист 1	Листов 3	
ЭНЕРГОСЕТЬПРОЕКТ Северно-Западное отделение Ленинград		
Формат А3		



Инв. № подл. Подпись и дата (в том числе)

Формат	Лист	Листов	Обозначение	Наименование	Количество	Примечание
				Документация		
34			3.407.1-167.0-0010	Техническое описание		
13			3.407.1-167.3-НСБ	Сборочный чертеж		
				Сборочные единицы		
13	1		3.407.1-167.3-23 СБ	Каркас КН 11	1	
				Стандартные изделия		
				ГОСТ 22587.3-85		
	2			Деталь Б 202	6	0,2 кг
	3			Деталь Б 692 исп. 1	1	4,4 кг
	4			Деталь Б 691	2	7,8 кг
				Материалы		
	5			Презлолка обыкновенная арматурная гладкая $\phi$ 561, ГОСТ 6172-80		541 м
	6			Бетон класса В 45		1,82 м <sup>3</sup>

3.407.1-167.3-11

Стойка СЦ 10.1-1.0  
Спецификация

Копир. № 2

Стация	Лист	Листов
Р	2	3

ЭНЕРГОСЕТЬПРОЕКТ  
Северно-Западное отделение  
г. Ленинград  
Формат А4

Инв. № подл. Подпись и дата (в том числе)

Марка элемента	Ведомость расхода стали по элементу, кг		Итого	
	Напрягаемая арматура		Итого	
	класс	Арматура	класс	Арматура
СЦ 10.1-1.0	А-IV ГОСТ 5781-82 $\phi$ 14	А-I ГОСТ 5781-82 $\phi$ 8	Всего	А-I ГОСТ 5781-82 $\phi$ 5
		А-IV ГОСТ 5781-82 $\phi$ 14		Всего
	266,2	356,1	266,2	83,3
		15,3		454,7

продолжение ведомости

Итого		Итого	
Арматура	класс	Арматура	класс
А-I	ГОСТ 5781-82	Всего	Общий расход
$\phi$ 12	150*50*5	ГОСТ 8509-86	
4,2	12,5	1,63*63*5	
	4,4	17,0	742,1

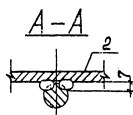
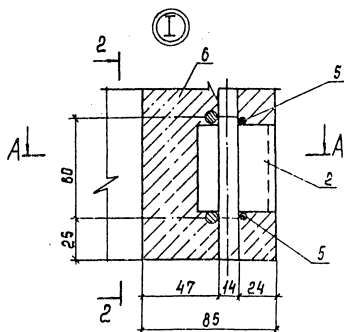
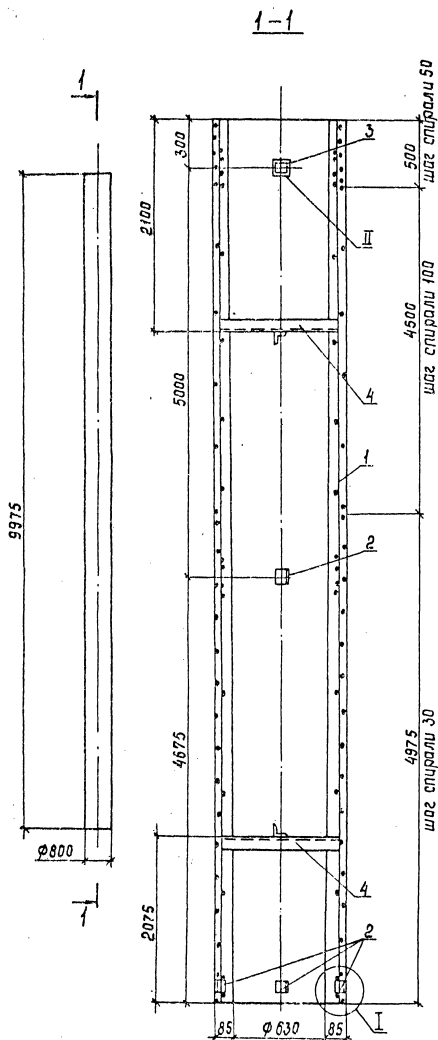
3.407.1-167.3-11

Инв. № подл. Подпись и дата (в том числе)

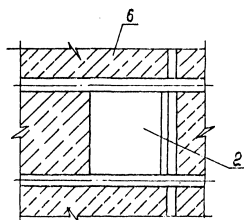
Формат А4

2684/5

24



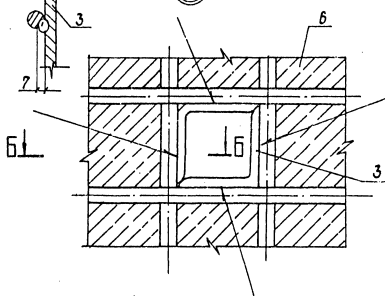
2-2



Б-Б



II



Спецификацию см. листы 2,3

Зав. инж.	Зорелов		3.07.89
Гип.	Линчук		3.07.89
Рис. гл.	Зальпринд		3.07.89
Н. контр.	Оглова		3.07.89
Провед.	Салита		3.07.89
Ст. инж.	Ворогов	6/6	3.07.89

3.407.1 167.3 12С6

Стойка СЦ 10.1-1.1  
Сборочный чертёж

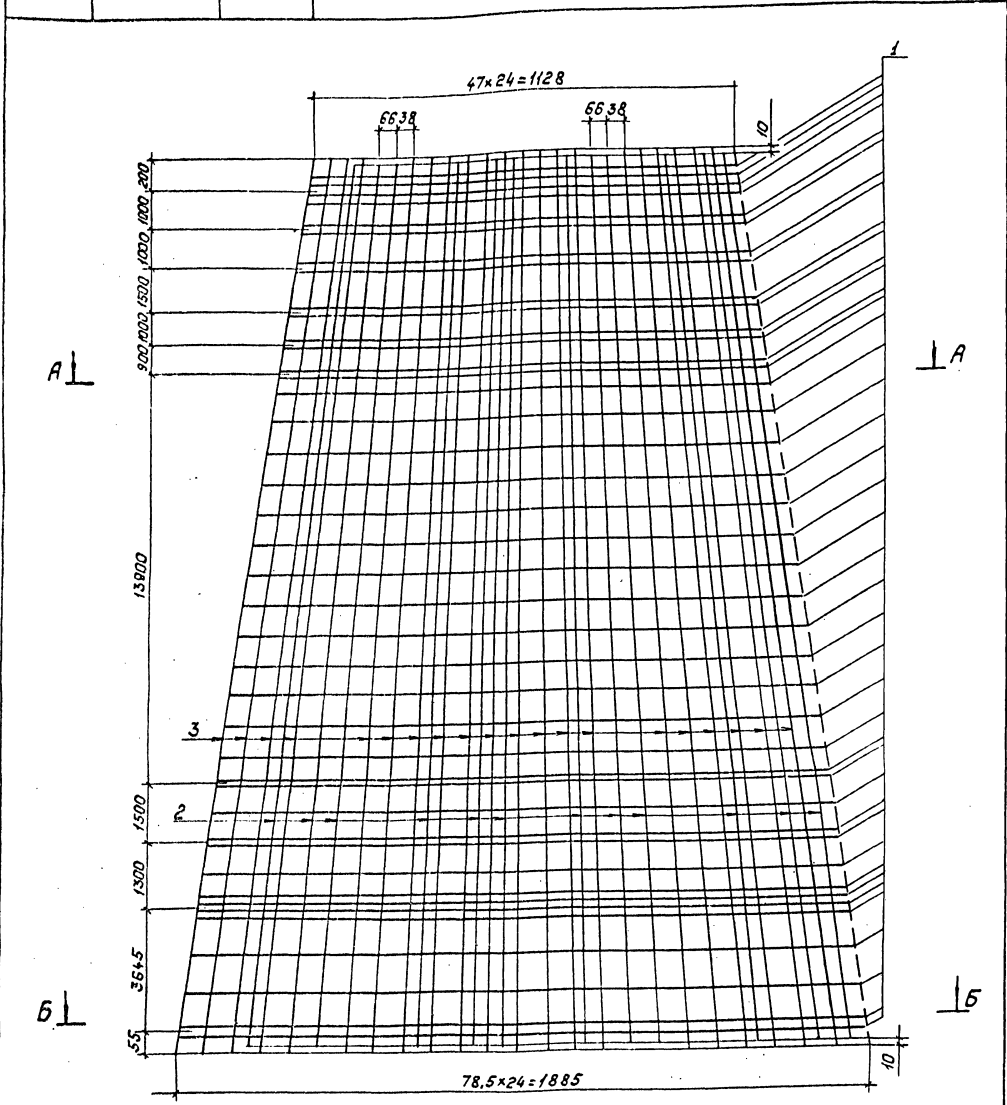
Стадия	Масса	Масштаб
Р	5198	—
Лист 1	Листов 3	
ЭНЕРГОСЕТЬПАРКЕТ Северо-Западное отделение ЛЕНИНГРАД		
Формат А3 204/15		

Инж. М. Я. Пашин, Подпись и дата

Уровень 3012	Лист	Обозначение	Наименование	Кол.	Приме- чание
44		3.407.1-167.3-00ТО	Техническое описание		
43		3.407.1-167.3-12СБ	Сборочный чертеж		
			<u>Сборочные единицы</u>		
33	1	3.407.1-167.3-24СБ	Корпус КП12		
			<u>Стандартные изделия</u>		
			ГОСТ 22687.3-85		
	2		Деталь Б 202	6	0,2 кг
	3		Деталь Б 692 исп. 1	1	4,4 кг
	4		Деталь Б 691	2	7,8 кг
			<u>Материалы</u>		
	5		Пробелка обыкновенная арматурная гладкая ф56Г1 ГОСТ 6727-80		541 м
	6		Бетон класса В45		1,82 м <sup>3</sup>
3.407.1-167.3-12					
Зав. НИИЭС		Зарелов			
ГУП		Пунчук			
Руч. эр.		Зальгерин			
Инж. контр.		Целова			
Проектир.		Солита			
Инженер		Логинова			
Стойка СЦ 10.1-1.1			Спецификация		
			Стабий	Лист	Листов
			Р	2	3
			ЭНЕРГОСЕТЬПРОЕКТ Северо-Западное отделение Ленинград		

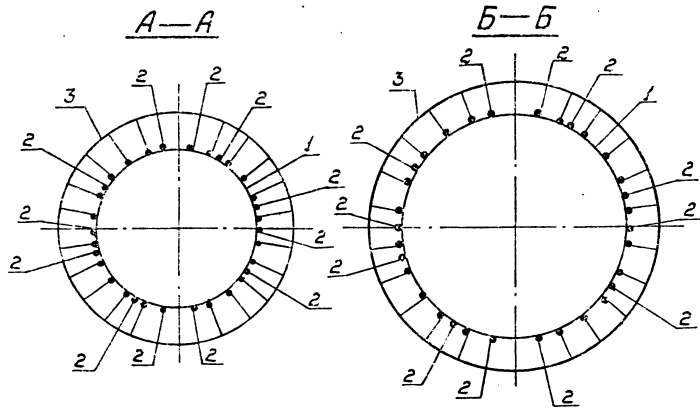
Инж. М. Я. Пашин, Подпись и дата

Марка элемента		Напрягаемая арматура класса		Изделия арматурные класса		Всего	
СЦ 10.1-1.1	φ 14	В-У	ГОСТ 5781-82	А-У	А-1	ГОСТ 5781-82	Всего
		266,2	φ 14	261,6	15,3	83,3	
		Всего		Всего		Всего	
		266,2		266,2		360,2	
Ведомость расхода стали по элементу, кг							
Напрягаемая арматура класса				Изделия арматурные класса			
А-У		ГОСТ 5781-82		А-1		ГОСТ 5781-82	
		φ 14		φ 8		φ 5	
266,2		261,6		15,3		83,3	
продолжение ведомости							
Изделия заводные				Общий расход			
Арматура класса		Прокат марки		Всего		Всего	
А-1		ВСт3пс-б		ГОСТ 8509-86		17,0	
φ 12		150x50x5		L 63x63x5		21,2	
4,2		12,6		4,4		64,76	
3.407.1-167.3-12							

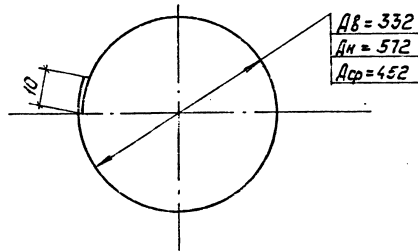


Спецификацию см. лист 3.

<b>3.4071-167-13 СБ</b>			
Каркас КП1 Сборочный чертеж			Станд. Насос Насштаб
Зачинил	Горелов	К	108.89
ГИП	Пинчук	Л	108.89
Р.ч. гр.	Гальперин	Л	108.89
И. кант.	Орлова	Л	108.89
Проберка	Саломе	Л	108.89
Ст. инж.	Богоград	К	108.89
Калининград, Польша			Лист 1 Листов 3
ЭнергосетьПРОЕКТ			Север-Западное отделение
Ленинград			Ленинград
24/15			Формат: А3



Поз. 1



3.407.1-167.3-13 СБ Лист 2

Ш.в. № подл. Подпись и дата Взам. инв. №

Формат	Зона	Поз.	Обозначение	Наименование	Кол.	Примечание
				<u>Документация</u>		
A4			3.407.1-167.0-00 TO	Техническое описание		
A3			3.407.1-167.3-13 СБ	Сборочный чертеж		
				<u>Детали</u>		
B4	1		3.407.1-167.3-13 СБ	Кольцо монтажное К1 Арматура стержневая $\phi$ 21A ГОСТ 5781-82 горячекатаная гладкая ВСт 3сп2 ГОСТ 535-88	41	0,6 кг
				<u>Материалы</u>		
				Арматура стержневая $\phi$ 21A ГОСТ 5781-82 горячекатаная периодического профиля 20ХГ2Ц		
	2			L = 25980	12	23,1 кг
	3			Напрягаемая* L = 26000	20	23,1 кг

\* Контролируемое натяжение - 1198 кН (122,16 тс)

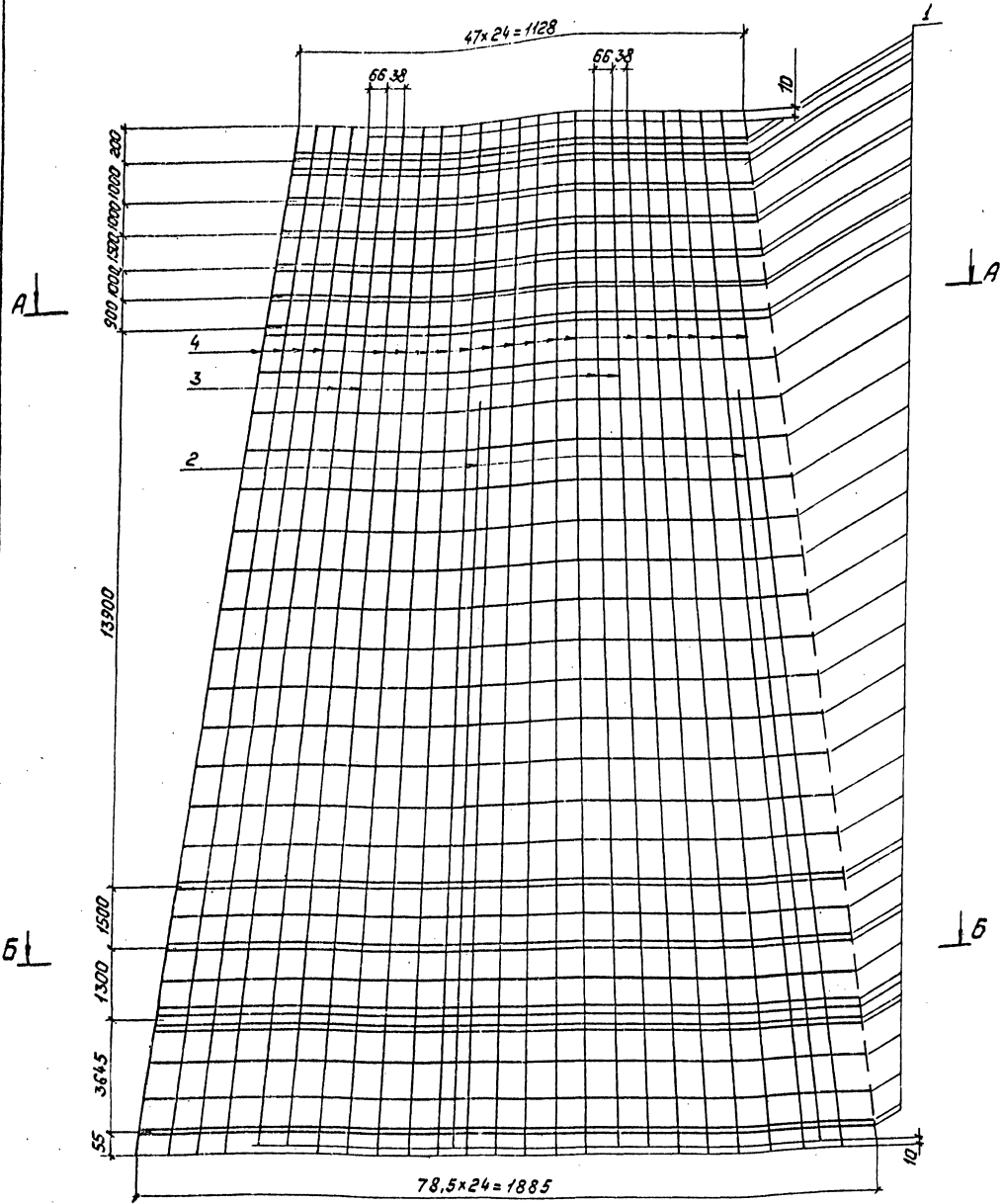
Ш.в. № подл. Подпись и дата Взам. инв. №

**3.407.1-167.3-13**

Каркас КП1  
Спецификация

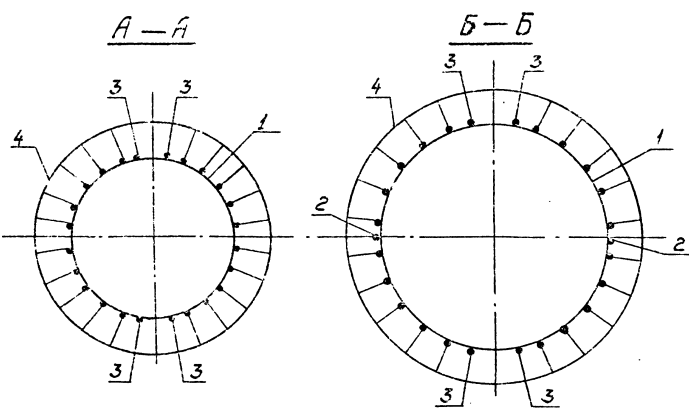
Стадия	Лист	Листов
Р	3	3

ЭНЕРГОСЕТЬПРОЕКТИ  
Северо-Западное отделение  
Ленинград

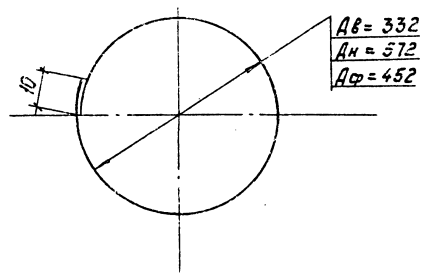


Спецификацию см. лист 3.

				<b>3.407.1-167.3-14СБ</b>		
				Каркас КП2 Сборочный чертеж		
Зав. инж.	Юрелов	<i>[Signature]</i>	106.89	Стадия	Масса	Настав
ГЛП	Пиччук	<i>[Signature]</i>	106.88	P	610.8	—
Рук. гр.	Сальверин	<i>[Signature]</i>	106.89	Лист 1	Листов 3	
Н.контр.	Орлова	<i>[Signature]</i>	106.89	ЭНЕРГОСЕТЬПРОЕКТ Северо-Западное отделение Ленинград		
Пробир.	Салитя	<i>[Signature]</i>	106.89			
Ст. инж.	Богова	<i>[Signature]</i>	106.88			



Поз. 1



3.407.1-167.3-14 СБ Лист 2

Формат Зона	Лист	Обозначение	Наименование	Кол.	Приме- чание
			<u>Документация</u>		
A4		3.407.1-167.0 - 0010	Техническое описание		
A3		3.407.1-167.3 - 14 СБ	Сборочный чертеж		
			<u>Асфальт</u>		
B4	1	3.407.1-167.3 - 14 СБ	Кольцо монтажное К1 Арматура стержневая горячекатаная гладкая Ø8А1 ГОСТ 5781-82 ВСт 3 ст 2 ГОСТ 555-88	41	0,6 кг
			<u>Материалы</u>		
			Арматура стержневая горячекатаная периодического профиля Ø12А1 ГОСТ 5781-82 ВСт 3 ст 2		
	2		L = 17900	2	15,9 кг
	3		L = 25980	4	23,1 кг
	4		Напряженная * L = 26000	20	23,1 кг

\* Контролируемое натяжение - 1597 кН (162,84 тс)

3.407.1-167.3-14

Каркас КП2  
Спецификация

Страница	Лист	Листов
Р	3	3

ЭНЕРГОСЕТЬ ПРОЕКТ  
Северо-Западное отделение  
Ленинград

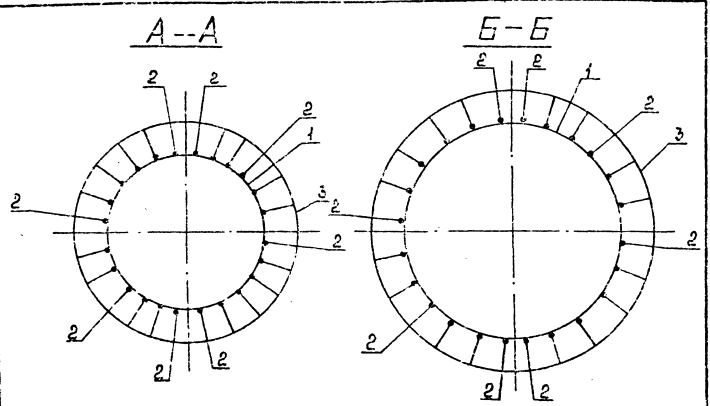
Число подл. Подпись и дата

Взв. ИЛКЭС	Горелов	10.08.89
ГИП	Пичуков	10.08.89
Рук. ср.	Гальперин	10.08.89
Н. контр.	Болозо	10.08.89
Проверил	Салита	10.08.89
Инженер	Беглар	10.08.89

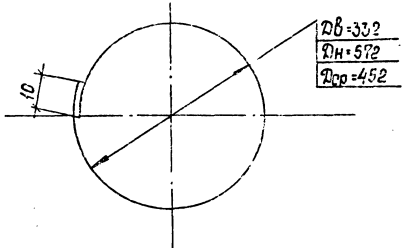
И.в.н. подл. Подпись и дата







Поз.1



3.407.1-167.3-15СБ Лист 2

Ш.в. №подл. Листы и дата. Изм. №, №

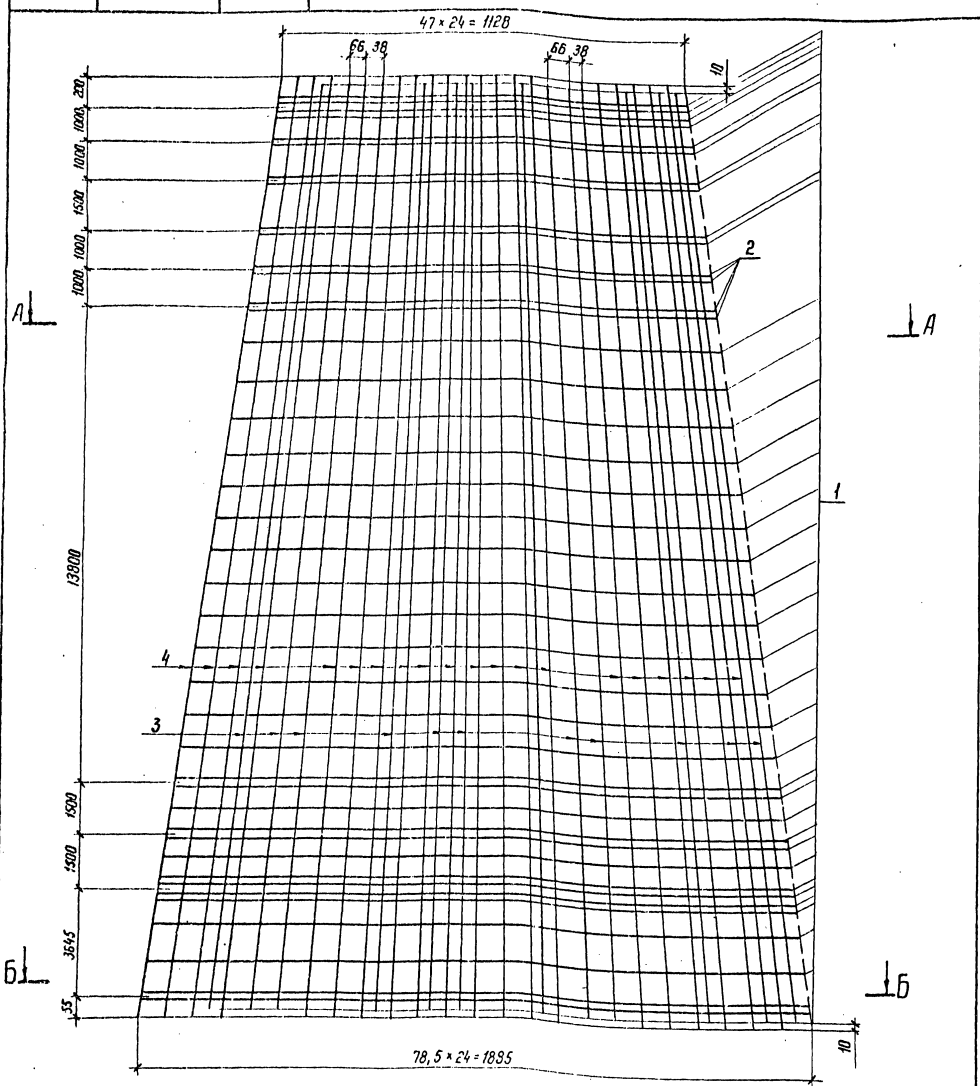
Формат	Дата	Пос.	Обозначение	Наименование	Кол.	Примечание
				<u>Документация</u>		
A4			3.407.1-167.0-00ГО	Техническое описание		
A3			3.407.1-167.3-15СБ	Сборочный чертеж		
				<u>Детали</u>		
B4	1		3.407.1-167.3-15СБ	Кольцо монтажное К1		
				Артикул по справочной горячекатаной стали		
				φ8А ГОСТ 5781-82		
				ВСт3сп2		
				ГОСТ 380-71		
				Лср. 1455	41	0,6 кг
				<u>Материалы</u>		
				Артикул по справочной горячекатаной стали		
				φ12 А ГОСТ 5781-82		
				ГОСТ 380-71		
				23x2Г2Т		
				профиля		
		2		L = 25980	8	23,1 кг
				Артатурные канаты		
				ГОСТ 13840-68 φ12К7		
		3		Напрягаемая* L = 26000	16	18,6 кг

\* Контролируемое натяжение - 1508,8 кН (153,8 тс)

Ш.в. №подл. Листы и дата. Изм. №, №

3.407.1-167.3-15

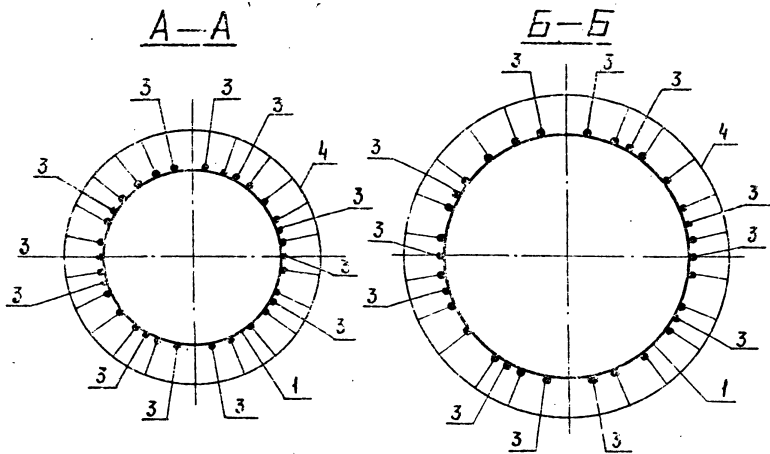
<p>Соб. Илл. Зорелов</p> <p>Г.И.П. Шучук</p> <p>И.И. Зорелов</p> <p>И.И. Зорелов</p> <p>И.И. Зорелов</p> <p>И.И. Зорелов</p> <p>И.И. Зорелов</p> <p>И.И. Зорелов</p> <p>И.И. Зорелов</p>	<p>Каркас КПЗ</p> <p>Спецификация</p>	<table border="1"> <tr> <th>Лист</th> <th>Листов</th> </tr> <tr> <td>3</td> <td>3</td> </tr> </table> <p>ЭНЕРГОСЕТЬПРОЕКТ</p> <p>Северо-Западное отделение</p> <p>Ленинград</p>	Лист	Листов	3	3
Лист	Листов					
3	3					



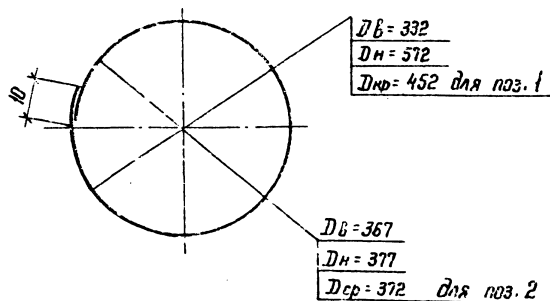
Спецификация см. лист 3

		<b>3.407.1-167.3-16 СБ</b>	
		<b>Коркас КП4 Сборочный чертёж</b>	
Зад. инж.	Горелов	1.06.84	Масштаб
Г.И.П.	Пинчук	1.06.84	Р 765,8
Р.ч.к. зр.	Гальперин	1.06.84	Лист 1
Н. кон.	Орлова	1.06.84	Листов 3
Проектир.	Салита	1.06.84	«ЭНЕРГОСЕТЬПРОЕКТ» Север-Западное отделение Ленинград
Ст. инж.	Богоград	1.06.84	

Копир Лата



Поз. 1.2



3.407.1-167.3-16 СБ

Лист  
2

Копир. Наг.

Формат А4

Формат Листа	Поз.	Обозначение	Наименование	Кол.	Приме- чание
			<u>Документация</u>		
А4		3.407.1-167.3-00ТО	Техническое описание		
А3		3.407.1-167.3-16 СБ	Сборочный чертеж		
			<u>Детали</u>		
Б4	1	3.407.1-167.3-16 СБ	Кольцо монтажное К1 Арматура стержневая Ф8А1 ГОСТ 5781-82 горячекатаная гладкая ВСЗСП2 ГОСТ 535-88		
			L ср = 1455	37	0,6 кг
Б4	2	3.407.1-167.3-16 СБ	Кольцо монтажное К2 Арматура стержневая Ф12А1 ГОСТ 5781-82 горячекатаная гладкая ВСЗСП2 ГОСТ 535-88		
			L ср = 1216	4	1,1 кг
			<u>Материалы</u>		
			Арматура стержневая Ф12А1 ГОСТ 5781-82 горячекатаная периодического профиля		
	3		L = 25980	12	23,1 кг
	4		Напрягаемая * L = 26000	20	23,1 кг

\* Контрольное натяжение - 1198 кН (122,16 тс)

3.407.1-167.3-16

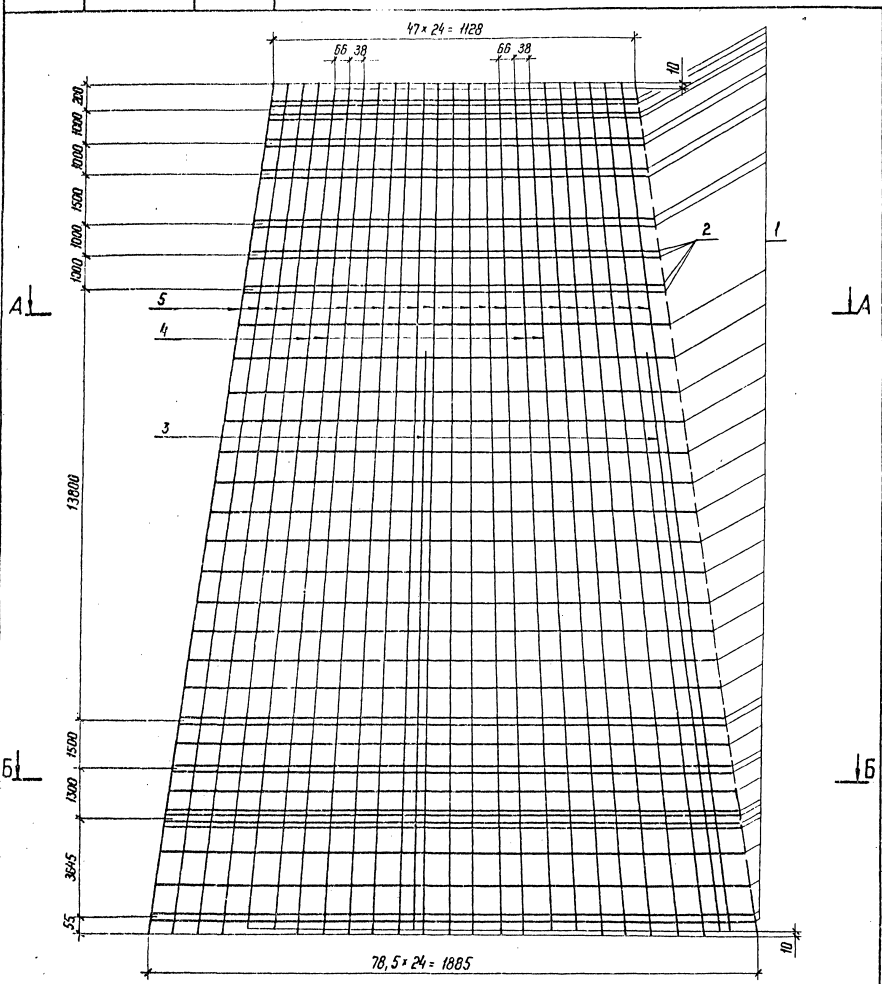
Коркас КН4  
Спецификация

Стадия	Лист	Листов
Р	3	3

ЭНЕРГОСЕТЬПРОЕКТ  
Северо-Западное отделение  
Ленинград

Формат А4

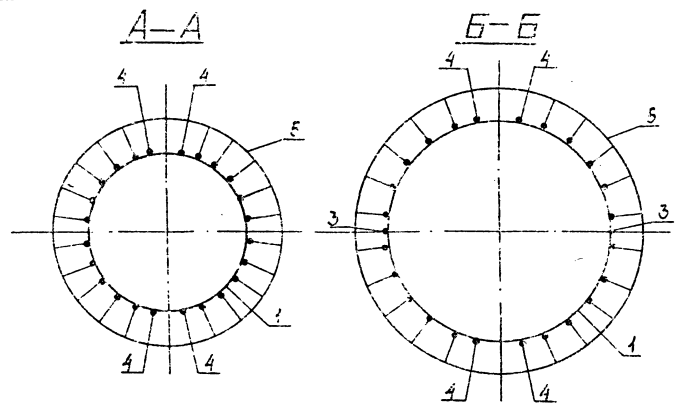
Копир. Наг.



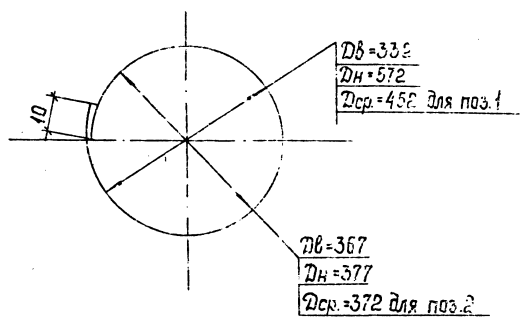
Спецификация см. лист 3

				<b>3.407.1-167.3-17 СБ</b>		
				<b>Каркас КП5 Сборочный чертеж</b>		
Зав. инж. ГИП	Горелов	<i>[Signature]</i>	Ин. 89	Стадия	Масса	Масштаб
Руч. зр. Инж. пр. Проверка	Линчук	<i>[Signature]</i>	Ин. 89	Р	612,8	—
Инж. комп. Проверка	Гольберман	<i>[Signature]</i>	Ин. 89	Лист 1	Листов 3	
Ст. инж.	Орлова	<i>[Signature]</i>	Ин. 89	<b>ЭНЕРГОСЕТЬПРОЕКТ</b> Северо-Западное отделение Ленинград		
	Салига	<i>[Signature]</i>	Ин. 89	Формат А3		
	Возграй	<i>[Signature]</i>	Ин. 89	20.04.65		

Копир Инста



Поз. 1, 2



3.407.1-167.3-17СБ

Формат	Зона	Поз.	Обозначение	Наименование	Кол.	Примечание
				<u>Документация</u>		
А4			3.407.1-167.3-0070	Техническое описание		
А3			3.407.1-167.3-17СБ	Сборочный чертёж		
				<u>Детали</u>		
Б4	1	3.407.1-167.3-17СБ	Кольцо монтажное К1	Арматура стержневая горячекатаная гладкая Ø6 А1 ГОСТ 5781-82 гост 535-88	37	0,6 кг
Б4	2	3.407.1-167.3-17СБ	Кольцо монтажное К2	Арматура стержневая горячекатаная гладкая Ø12 А1 ГОСТ 5781-82 гост 535-88	4	1,1 кг
				<u>Материалы</u>		
				Арматура стержневая горячекатаная периодического профиля Ø 12 А1 гост 5781-82 23Х2Г2Т		
		3		L = 17900	2	15,9 кг
		4		L = 25980	4	23,1 кг
		5		Напрягаемая* L = 26000	20	23,1 кг

\*Контролируемое натяжение - 1597 кН (162,84 тс).

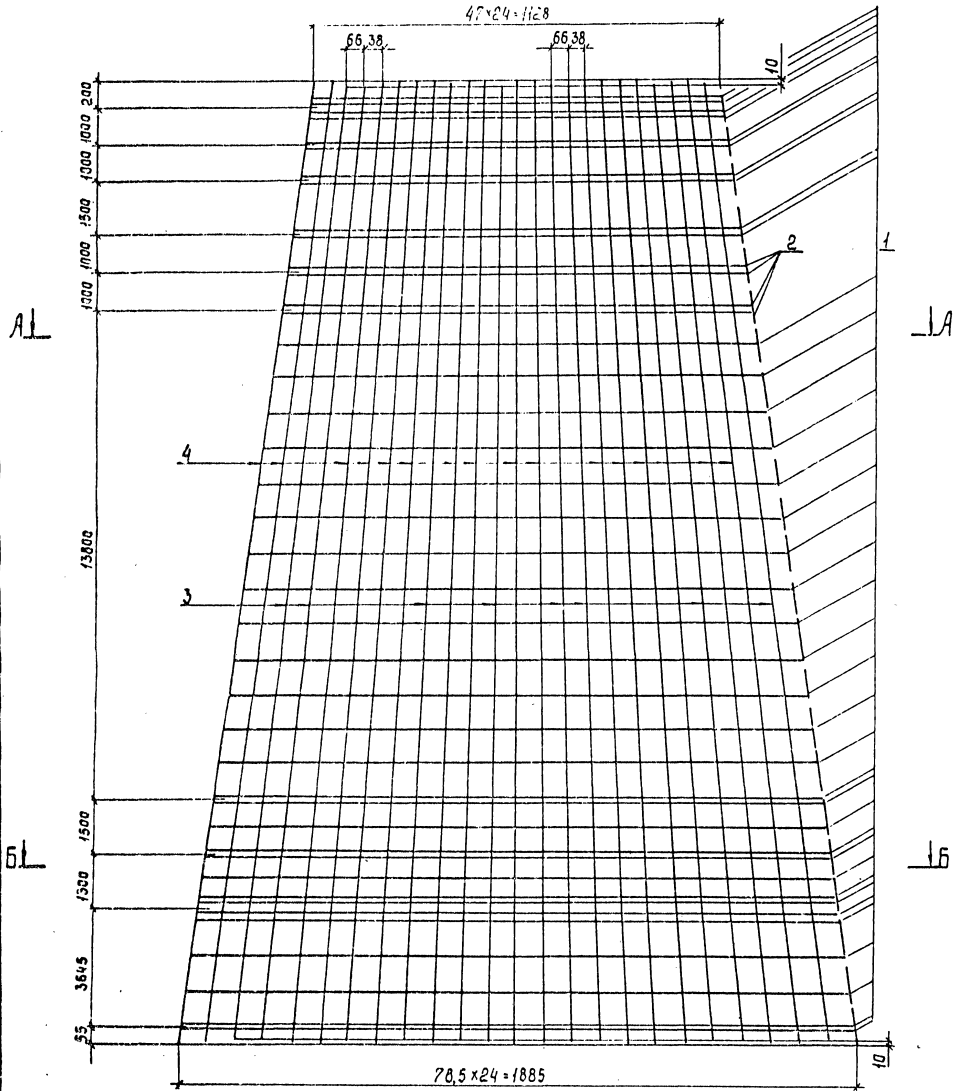
3.407.1-167.3-17

Зав. Инженер	Егорев	10.01.89
Рис.	Пинчук	10.01.89
Рук. эк.	Эльперин	10.01.89
А.контр.	Вилова	10.01.89
Пробегал	Салива	10.01.89
Инженер	Боговор	10.01.89

Каркас КП5  
Спецификация

Листов	Лист	Листов
3	3	3

ЭНЕРГОСЕТЬПРОЕКТ  
Северо-Западное отделение  
г. Ленинград

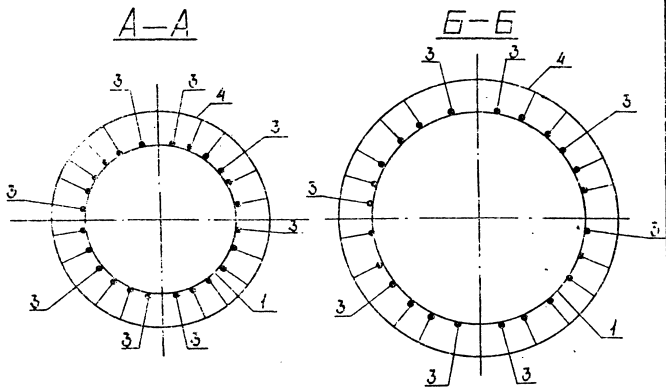


Спецификацию см. лист 3.

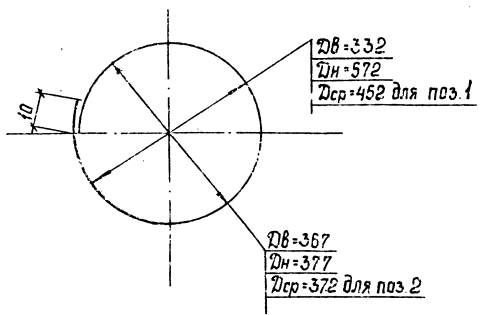
				3.407.1-167.3-18СБ		
				Каркас КЛБ Сборочный чертёж		
				Р 5090 —		
				Лист 1 Листов 3		
				ЭНЕРГОСЕТЬПРОЕКТ Северо-Западное отделение Ленинград		
				Формат А3 284/15		

Баз.инж.к-т	Горелов	<i>[Signature]</i>	1/04 89
Гип	Пинчук	<i>[Signature]</i>	1/06 89
Рук.гр.	Гальперин	<i>[Signature]</i>	1/04 89
Инж.т-л	Орлова	<i>[Signature]</i>	1/04 89
Проб.в-д	Солдата	<i>[Signature]</i>	1/04 89
Ст.инж.	Богоград	<i>[Signature]</i>	1/04 89

Копия СБ



Поз.1



3.407.1-167.3-18 СБ

Лист 2

Деталь	Зона	Поз.	Обозначение	Наименование	Кол.	Примечание
<u>Документация</u>						
A4			3.407.1-167.3-0070	Техническое описание		
A3			3.407.1-167.3-18 СБ	Сборочный чертеж		
<u>Детали</u>						
B4	1	3.407.1-167.3-18 СБ	Кольцо монтажное К1	Диаметр $\varnothing 887$ стержневая гост 5781-82 горячекатаная гост 5781-82 ладкая гост 535-88	37	0,0 кг
						$L_{\text{ср}} = 1455$
B4	2	3.407.1-167.3-18 СБ	Кольцо монтажное К2	Диаметр $\varnothing 1201$ стержневая гост 5781-82 горячекатаная гост 5781-82 ладкая гост 535-88	4	1,1 кг
						$L_{\text{ср}} = 1216$
<u>Материалы</u>						
				Диаметр $\varnothing 12A \Psi$ стержневая гост 5781-82 периодического профиля гост 23Х2Г2Т	8	23,1 кг
				$L = 25980$		
				Арматурные канаты гост 13840-68, $\varnothing 12K7$		
				Напрягаемая * $L = 26000$	16	18,6 кг

\* Контролируемое натяжение - 150,88 кН (153,8 тс)

3.407.1-167.3-18

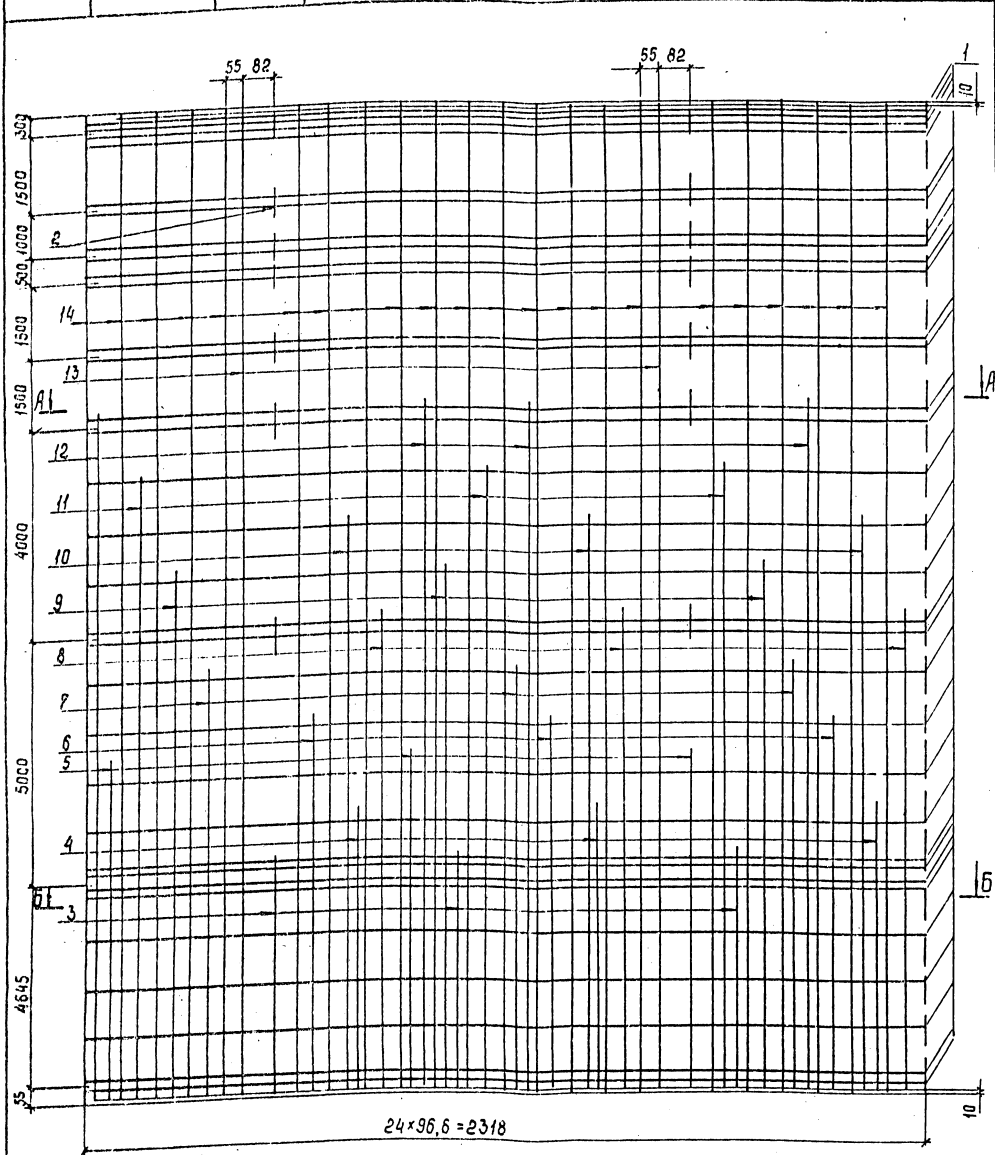
Каркас КЛ6  
Спецификация

Стандия	Лист	Листов
Р	3	3

Энергосетьпроект  
Северо-Западное отделение  
г. Ленинград

ЦНХ, Ленобласть, Лодовице и др. 1980 г.

ЦНХ, Ленобласть, Лодовице и др. 1980 г.



З.З.И.М.З.	Зорелов	106.89
С.И.Л.	Панчук	106.89
В.У.М.З.Р.	Гальперин	106.89
И.К.О.Н.Т.Р.	Цылова	106.89
Л.О.Б.Е.Р.Ш.	Салита	106.89
И.Т.И.Н.Ж.	Богород	106.89

3.407.1-1673-19 СБ

Каркас КП7  
Сборочный чертёж

Стация	Масса	Масштаб
Р	983.7	—

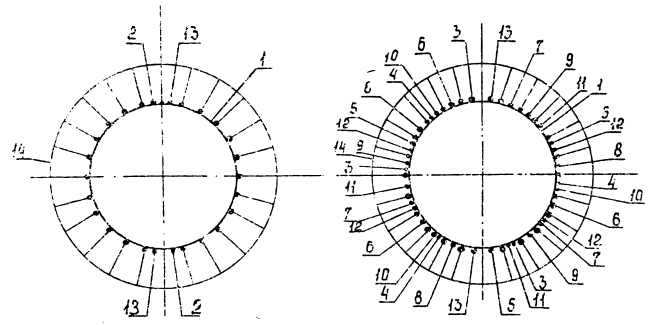
Лист 1 Листов 3  
ЭНЕРГОСЕТЬПРОЕКТ  
Северо-Западное отделение  
г. Ленинград  
Формат А3 2694/5

Копир. Соколова

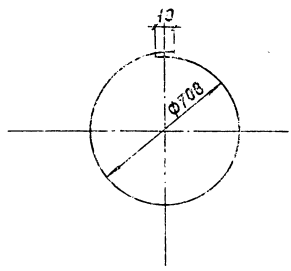


A-A

Б-Б



Поз. 1



Шифр, материал, количество и дата изготовления

3.407.1-167.3-19СБ

ШТ	2
----	---

Формат А4

Формат	Этап	Лист	Обозначение	Наименование	Кол.	Примечание
				Документация		
А4			3.407.1-167.0-00Т0	Техническое описание		
А3			3.407.1-167.3-19СБ	Сборочный чертеж		
				Детали		
				Арматура стержневая Ø8 АІ ГОСТ 5781-82 горячекатаная ВСтЗсп2 ГОСТ 535-88 гладкая		
Б4	1		3.407.1-167.3-19СБ	Кольцо монтажное КЗ Ø 708, L = 2260	35	0,9 кг
				Материалы		
				Арматура стержневая горячекатаная периодическая гофрированная Ø8 АІ ГОСТ 5781-82		
				20хГ2Ц		
		2		L = 150, Ø 14 А ІV	14	0,2 кг
		3		L = 5100, Ø 14 А ІV	3	6,2 кг
		4		L = 6100, Ø 14 А ІV	3	7,4 кг
		5		L = 7100, Ø 14 А ІV	3	8,6 кг
		6		L = 8100, Ø 14 А ІV	3	9,8 кг
		7		L = 9100, Ø 14 А ІV	3	11,0 кг
		8		L = 10100, Ø 14 А ІV	3	12,2 кг
		9		L = 11100, Ø 14 А ІV	3	13,4 кг
		10		L = 12100, Ø 14 А ІV	3	14,6 кг
		11		L = 13100, Ø 14 А ІV	3	15,8 кг
		12		L = 14800, Ø 14 А ІV	4	17,9 кг
		13		L = 19980, Ø 14 А ІV	2	24,2 кг
		14		Напряженная*, Ø 14 А ІV L = 20000	22	24,2 кг

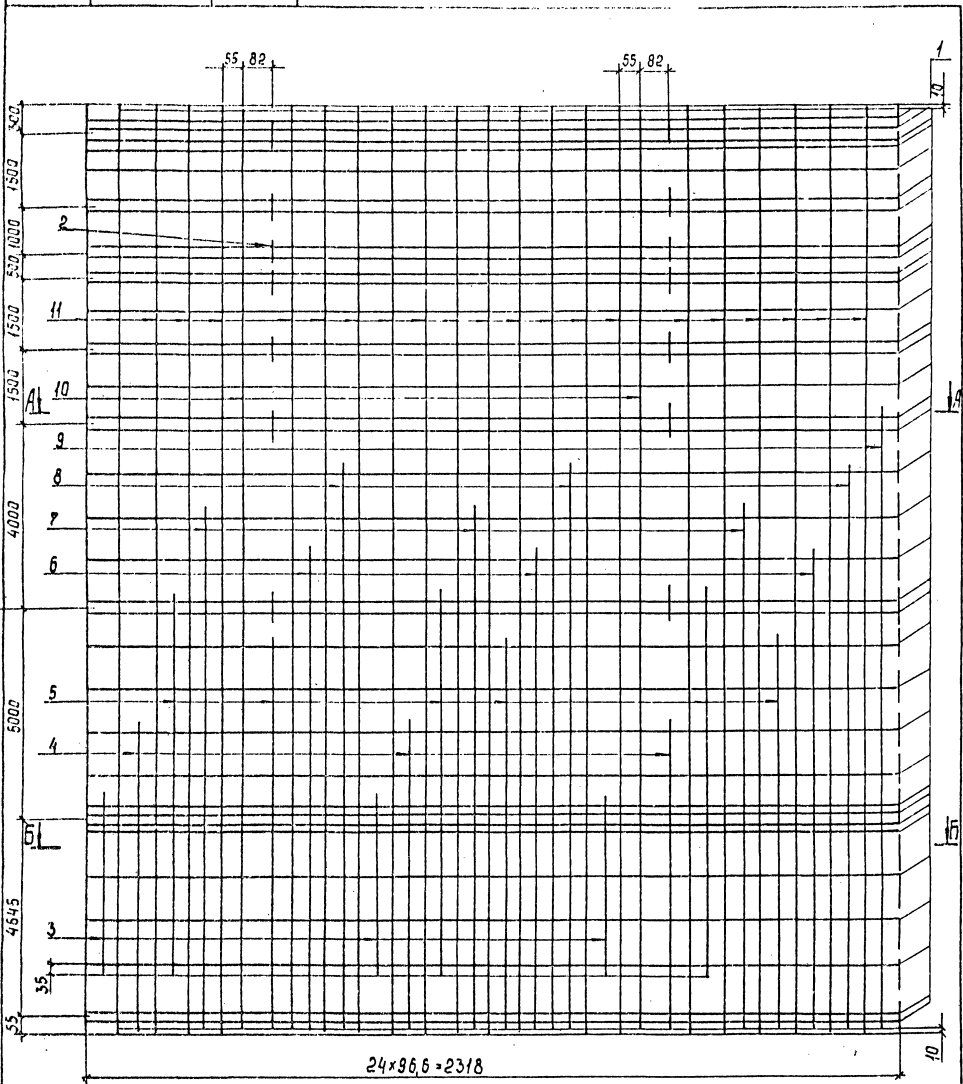
\* Контролируемое натяжение - 1755 кН (178,96тс)

Шифр, материал, количество и дата изготовления

3.407.1-167.3-19СБ		
Соб. инж. Горелов	1.06.88	
Л.И.Т. Пинчук	1.06.88	
Л.И.Т. Зальпинг	1.06.88	
Л.И.Т. Солова	1.06.88	
Л.И.Т. Солитва	1.06.88	
Ст. инж. Вагариб	1.06.88	
Коркес КП7 Спецификация		Студия Лист Листов Р 3 3 ЭНЕРГОСЕРВИС Северо-Западное отделение г. Ленинград

Копир. Солова

Формат А4 2684/5



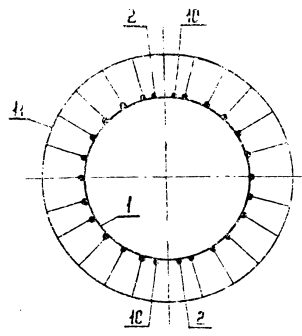
Спецификацию см. лист 3.

				<b>3.4071-167.3-20 СБ</b>		
				<b>Каркас КР8 Сборочный чертеж</b>		
Заб.инж.	Зарелов	<i>[Signature]</i>	1.06.89	Стадия	Масса	Масштаб
Гип.	Линчук	<i>[Signature]</i>	1.06.89	Р	863,4	—
Рук. гр.	Гальперин	<i>[Signature]</i>	1.06.89	Лист 1 / Листов 3		
Н.контр.	Орлова	<i>[Signature]</i>	1.06.89	ЭНЕРГОСЕТЬПРОЕКТ		
Проберши	Салита	<i>[Signature]</i>	1.06.89	Северо-Западное отделение		
Ст.инж.	Бегаров	<i>[Signature]</i>	1.06.89	г. Ленинград		

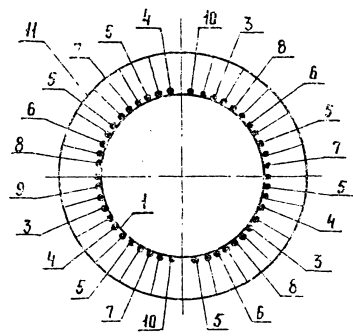
Копир. Соколова

Формат А3 2.68/1.5

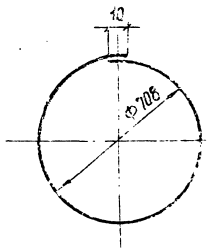
A-A



Б-Б



Поз. 1



3.407.1-167.3-20 СБ Лист 2

Копия листа

Формат А4

Формат	Зона	Поз.	Обозначение	Наименование	Кол.	Примечание
				<u>Документация</u>		
А4			3.407.1-167.0-0070	Техническое описание		
А3			3.407.1-167.3-20 СБ	Сборочный чертеж		
				<u>Детали</u>		
				Контурная справочная Ф881 ГОСТ 5781-82 периодическая 603 гр. 2 ГОСТ 535-88 главная		
Б4	1		3.407.1-167.3-20 СБ	Кольцо монтажное КЗ Ф 708, L = 2260	35	0,9 кг
				<u>Материалы</u>		
				Профиль сварный всех марок сталей периодического профиля 23x2Г2Т		
	2			L = 150, Ф 14 АУ	14	0,2 кг
	3			L = 3300, Ф 14 АУ	3	4,7 кг
	4			L = 7200, Ф 14 АУ	3	8,7 кг
	5			L = 8500, Ф 14 АУ	6	10,3 кг
	6			L = 11000, Ф 14 АУ	3	13,3 кг
	7			L = 11900, Ф 14 АУ	3	14,4 кг
	8			L = 12600, Ф 14 АУ	3	15,5 кг
	9			L = 13800, Ф 14 АУ	1	16,7 кг
	10			L = 19900, Ф 14 АУ	2	24,2 кг
	11			Наплавляемая L = 20000, Ф 14 АУ	22	24,2 кг

\* Контролируемое натяжение - 1539 кН (197,7 тс)

3.407.1-167.3-20

Соб. инж. Горелов  
Г.И.И. Пичуков  
Р.К. ЗР Гальперин  
Н.Х.Х.И.Р. Швалов  
Прод. инж. С.Л.И.Т.А. Селиванов  
Ст. инж. Богород

Каркас КР8  
Спецификация

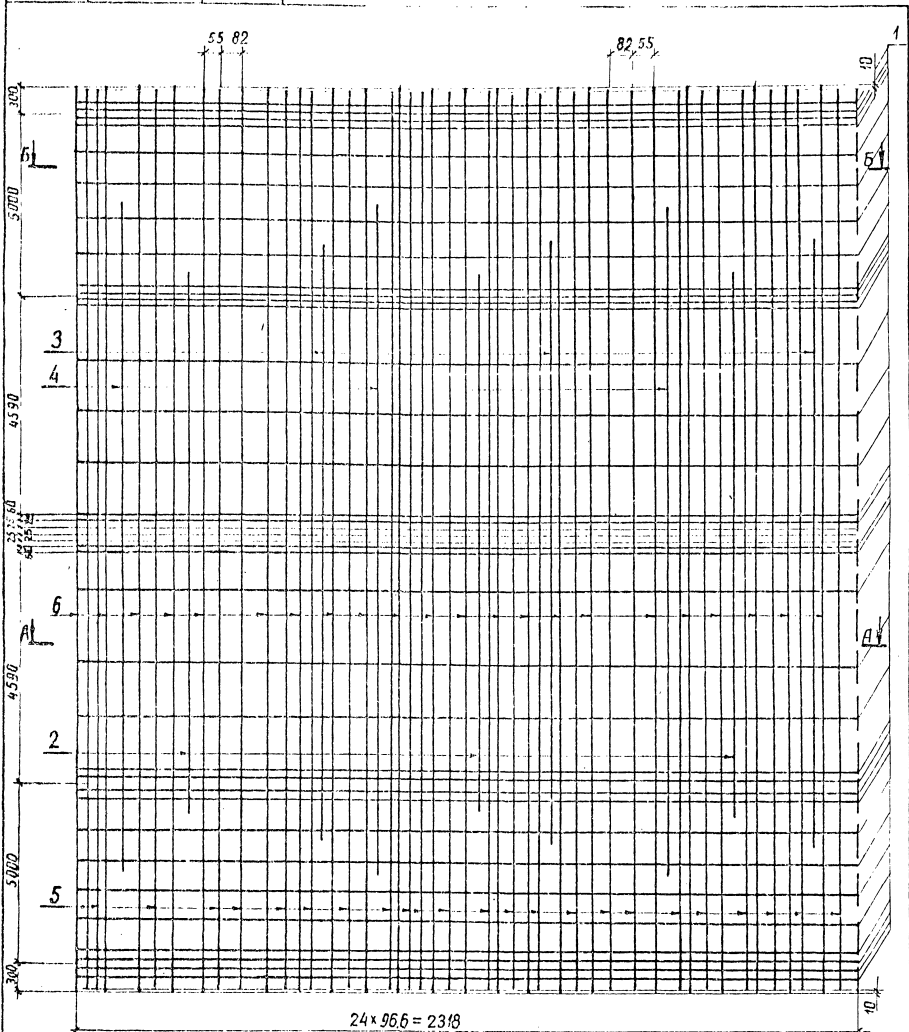
Стр.	Лист	Листов
Р	3	3

ЭНЕРГОСЕТЬПРОЕКТ  
Северо-Западное отделение  
Ленинград

Копия листа

Формат А4

Инв. и дата. Подпись и дата. Изм. инв. №

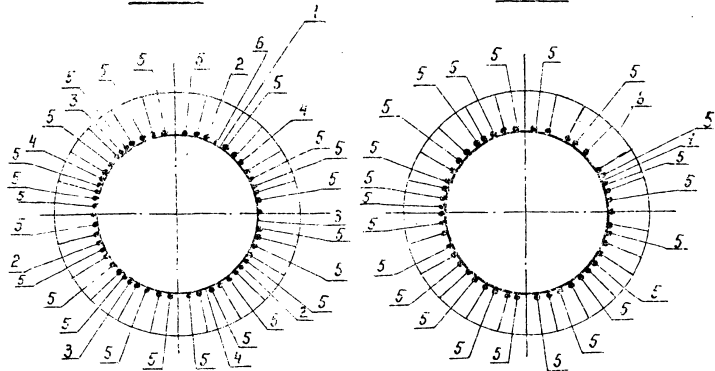


Спецификация см. лист 3

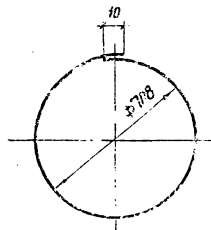
				3.407.1-167.3-21СБ	
				Каркас КП9 Сборочный чертеж	
Эль. Инж. Горелов		Инж. 3.07.83		Стация	Масштаб
Г.И.П. Пинчук		3.07.83		Р	1274.3
Р.К.З.Р. Гильберт		3.07.83		Лист 1	Листов 3
М.К.И.И. Орлова		3.07.83		ЭНЕРГОСЕТЬПРОЕКТ	
И.А.В.И. С.И.И.И.		3.07.83		Северо-Западное отделение Ленинград	
С.И.И.И. Богданов		3.07.83		форм. л. 3	
копир. Акиф 231					

A-A

Б-Б



Поз. 1



3.407.1-167.3-21СБ

Лист

2

Копир. Кат.

формат А4

Формат листа	Поз.	Обозначение	Наименование	Кол.	Приме- чание
			<u>Документация</u>		
А4		3.407.1-167.0-007С	Техническое описание		
А3		3.407.1-167.3-21СБ	Сборочный чертеж		
			<u>Детали</u>		
			Арматура стержневая сборочная сборочная сборочная сборочная сборочная		ф.511(С) 5781-82 ф.511(С) 5781-82 ф.511(С) 5781-82 ф.511(С) 5781-82 ф.511(С) 5781-82 ф.511(С) 5781-82
Б4	1	3.407.1-167.3-21СБ	Кольцо монтажное КЗ ф 708 , L ср.= 2260	34	0,9 кг
			<u>Материалы</u>		
			Арматура стержневая сборочная сборочная сборочная сборочная		ф.14.А(С) 5781-82 20ХГЦ
	2		L = 10000	3	12,1 кг
	3		L = 12000	3	14,5 кг
	4		L = 14000	3	16,9 кг
	5		L = 19980	24	24,2 кг
	6		Напрягаемая * L = 20000	22	24,2 кг

\* Контролируемое напряжение - 1755 кН (176,96 тс)

3.407.1-167.3-21

Зав. инж. КС	Горелов	3.07.84
Т.И.П.	Пунчук	3.07.83
Рук. гр.	Гольперин	3.07.83
Н. контр.	Солдатов	3.07.83
Проверил	Солдатов	3.07.83
Ст. инж.	Боговоб	3.07.83

Корпус КЗ  
Спецификация

Студия	Лист	Листов
Р	3	3
ЭНЕРГОСЕТЬПРОЕКТ		
Северо-Западное отделение Ленинград		

Копир. Кат.

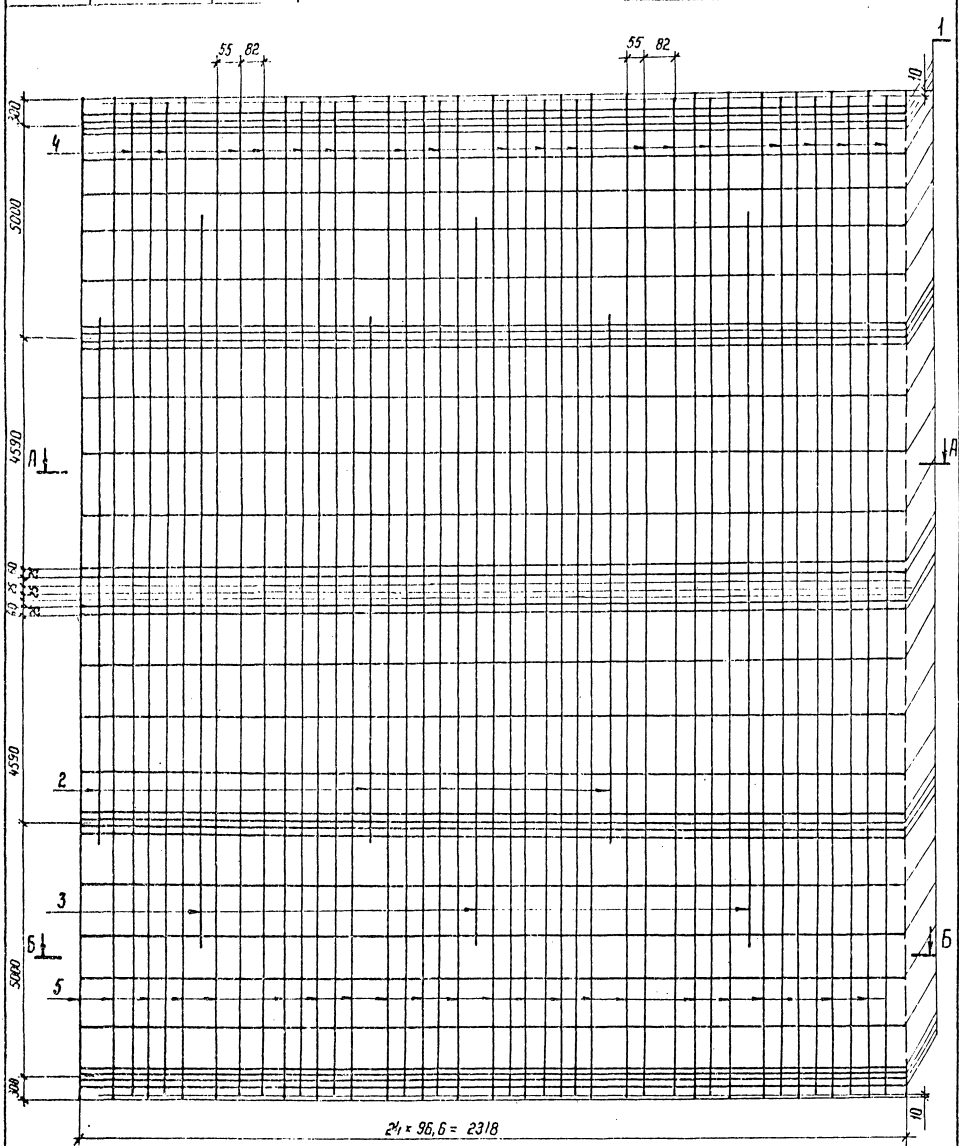
формат А4

26.4/15

Шиб. и подл. Проверить и дата Взам. инв. А.

Шиб. и подл. Проверить и дата Взам. инв. А.

Имя, И. под. | Подпись и дата | Взам. Инв. №



Спецификация см. лист 3

Зав. И.И.К.С.	Горелов	И.И.	3.07.83
Г.И.П.	Пунчук	И.И.	3.07.83
Руч. гр.	Гальперин	И.И.	3.07.83
И.Контр.	Урлова	И.И.	3.07.83
Проверка	Салита	И.И.	3.07.83
Ст. инж.	Богород	И.И.	3.07.83

3.407.1-167.3-22 СБ

Каркас КП 10  
Сборочный чертеж

Статус	Масса	Мощность
Р	1085,6	—
Лист 1	Листов 3	
ЭНЕРГОСЕТЬПРОЕКТ		
Удобр-Западное отделение Ленинград		

Копир. №2

Формат А3 2084/15

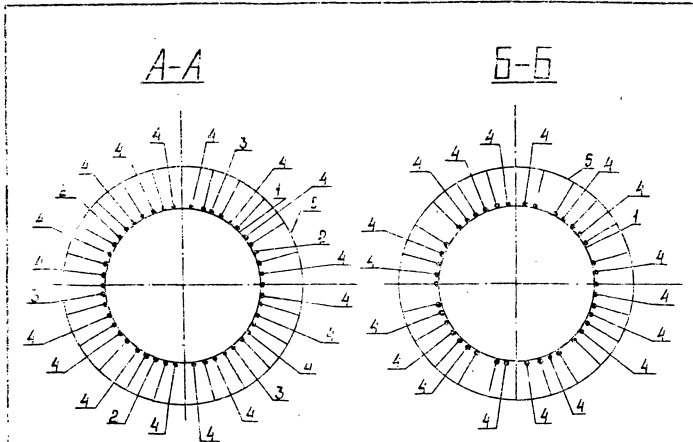
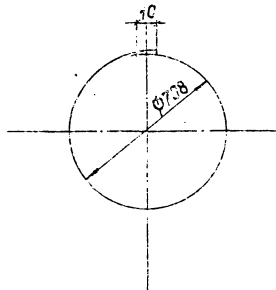


Рис. 1.



3.407.1-167.3-23 СБ

ЛИСТ

2

Инвент. номер	Поз.	Обозначение	Наименование	Кол.	Приме- чанье
			Документация		
14		3.407.1-167.0-0079	Техническое описание		
13		3.407.1-167.3-22 СБ	Сварочный чертеж		
			Детали		
			Деталь из стержневая сварочная гладкая		С С А ГОСТ 5781-68 В С Т Э п Г О С Т 535-68
154	1	3.407.1-167.3-22 СБ	Кольцо монтажное КЗ Ф 708 L <sub>ср</sub> = 2260	34	2,9 кг
			Материалы:		
			Сталь 10 спермированная горячекатаная прокатная профиля		Ф 14 А ГОСТ 5781-68 23x2Г2Т
	2		L = 10000	3	12,1 кг
	3		L = 14000	3	16,9 кг
	4		L = 15980	18	24,2 кг
	5		Напрягаемая * L = 20000	22	24,2 кг

\* Контролируемое натяжение - 1939 кН (197,7 тс)

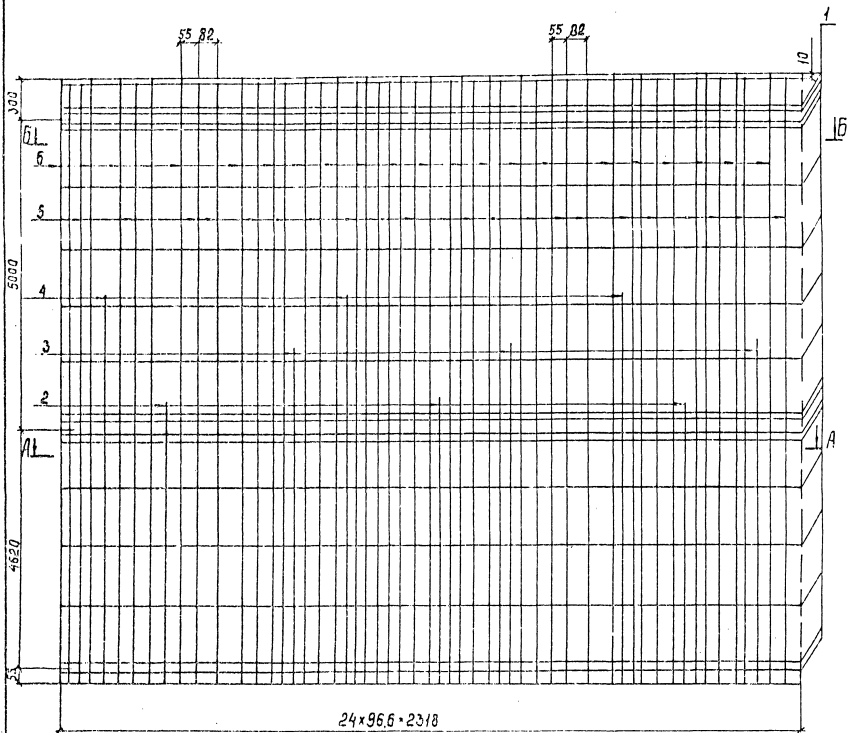
3.407.1-167.3-22

Соб. выд.	Подпись	Дата	Инв. №
ГЛП	Линчик	22	307.89
Инж. зр.	С. В. С. П. О. Н.		307.89
Инж. зр.	Л. Л. З. В. А.		307.89
Презент.	С. Л. П. Т. А.		307.89
Ст. инж.	С. В. С. П. О. Н.		307.89

Корпус КП 10  
Спецификация

Стр.	Лист	Листов
Р	3	3

ЭНЕРГОСЕТЬПРОЕКТ  
Северо-Западное отделение  
ЛЕНИНГРАД



Спецификацию см. лист 3.

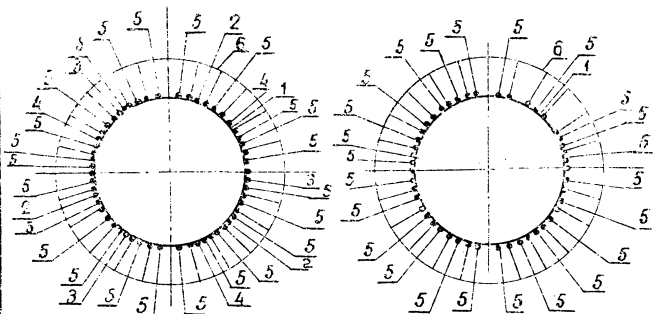
				3.407.1-167.3-23СВ		
				Каркас КП11 Сборочный чертеж		
Заб. №	Горелов	Коп	1.02.21			Сталь
Г/П	Пимчик	Коп	1.07.25	Р	637,6	—
Рис. гр.	Ральперин	Коп	1.07.21	Лист 1	Листов 3	
Исполн.	Орлова	Коп	1.07.25	ЭНЕРГОСТЕППРОЕКТ Северо-Западное отделение Ленинград		
Проверил	Салита	Коп	1.07.25			
Исполн.	Боговад	Коп	1.07.25	Формат А3	268x15	

Машинопись

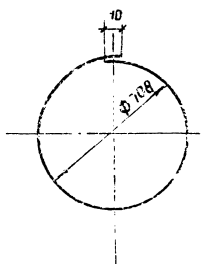


A-A

Б-Б



Поз. 1.



3.407.1-167.3-23СБ

Лист

2

Формат	Электр.	ГОСТ	Обозначение	Наименование	Кол. ч.	Лист
				Документация		
			3.407.1-167.0-0070	Техническое описание		
			3.407.1-167.3-23СБ	Сборочный чертеж		
				<b>Детали</b>		
				ГОСТ 5701-82 ГОСТ 5701-82 ГОСТ 5701-82 ГОСТ 5701-82 ГОСТ 5701-82		
			3.407.1-167.3-23СБ	Кольцо монтажное КЗ φ 708 .Л.СБ 2260	17	0.9 кг
				<b>Материалы</b>		
				ГОСТ 5701-82 ГОСТ 5701-82 ГОСТ 5701-82 ГОСТ 5701-82 ГОСТ 5701-82		
				φ 14 ГОСТ 5701-82 ГОСТ 5701-82 ГОСТ 5701-82		
			2	L = 5000	3	6,1 кг
			3	L = 6000	3	7,3 кг
			4	L = 7000	3	8,5 кг
			5	L = 9965	24	12,1 кг
			6	Напрягаемая * L = 9975	22	12,1 кг

\* Контролируемое натяжение-1755 кН (178,96 тс)

3.407.1-167.3-23

Каркас КП II  
Спецификация

Страниц Листов

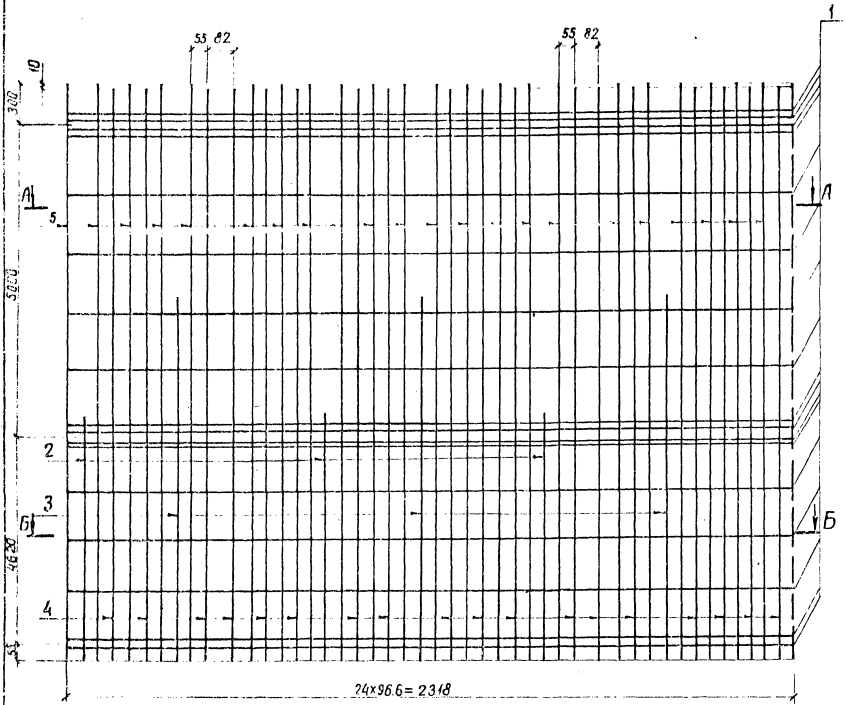
Р 3 3

ЭНЕРГДЕТЭПРОЕК  
Северодвинское отделение  
Ленинград

Проверить чертеж и согласовать в установленном порядке

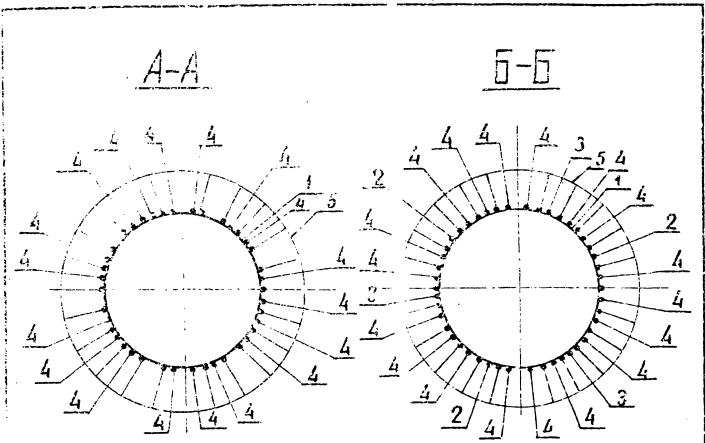
Ивановский Подпись и дата

Ф.И.О.	Подпись	Дата
З.В.Иванов	Г.И.Иванов	3.07.82
Г.И.Иванов	Л.П.Иванов	3.07.82
Л.П.Иванов	О.А.Иванов	3.07.82
О.А.Иванов	И.М.Иванов	3.07.82
И.М.Иванов	С.Н.Иванов	3.07.82

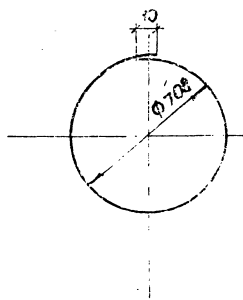


Спецификация см. лист 3

				<b>3.4071-1673-24СБ</b>		
				<b>Каркас КП 12</b>		
				<b>Сборочный чертёж</b>		
Заб. марка	Горелов	1	10.01.85	Стандарт	Масса	Масштаб
ГЛП	Пичуков	2	10.01.85	Р	5431	—
РЧК-ЭП	Гольдберг	3	10.01.85	Лист 1	Листов 3	
Н.к.ч.т.а	Орлова	4	10.01.85	<b>ЭНЕРГОСЕТЬПРОЕКТ</b> Северо-Западное отделение Ленинград		
П.В.С.В.	Сидоров	5	10.01.85			
Ст. инж.	Богород	6	10.01.85			



Поз. 1.



3.407.1-167.3-24 СБ Лист 2

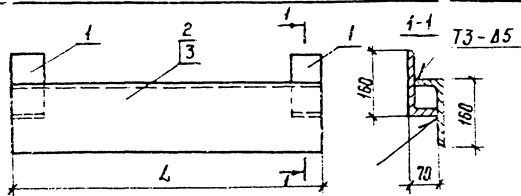
копир. Аниф

формат А4

Изм.	№	Дата	Исполн.	Обозначение	Наименование	Кол-во	Прим.
					Дополнительно		
				3.407.1-167.0-001	Техническое задание		
				3.407.1-167.3-24 СБ	Сборочный чертёж		
					Детали		
					номер 3 стандарт Ф 818 ГОСТ 3784 12 сборочная БСЗ 312 ГОСТ 3338 заказ		
64	1			3.407.1-167.3-24 СБ	Кольцо монтажное КЗ φ 708 Л.сб 2250	17	0,9 кг
					Материалы		
					Арматура стержневая сборочная Ф 14 ГОСТ 16182 профиль 23x2 Г2Т		
	2				L = 5800	3	6,1 кг
	3				L = 7807	3	8,5 кг
	4				L = 9965	18	12,1 кг
	5				Напрягаемая * L = 9975	22	12,1 кг
* Контролируемое натяжение - 1939 кН (197,7 тс)							
3.407.1-167.3-24							
Зав. инж. Горелов Г.И. ГИП Пичук Г.И. Рук. гр. Гольцова Г.И. И.контр. Орлова Г.И. Проверка Селица Г.И. Ст. инж. Богарда Г.И.						Лист 2 Число 3 Ф 3	
Каркас КР 2 Спецификация						ЭНЕРГОСТАНЦИЯ Север-Западный район Ленинград	

Изм. № по д. Подпись и дата Взам. инв. №

Изм. № по д. Подпись и дата Взам. инв. №



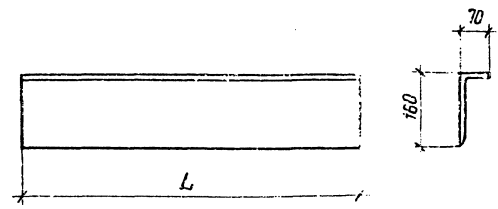
Обозначение	Марка	L, мм	Масса
3.407.1-167.3-25 СБ	Б235-5	450	6,2
- 01	Б235-6	590	11,1

Знак	Поз.	Обозначение	Наименование	Кол. на усл.		Примечание
				-	01	
		3.407.1-167.3-00 Т0	Техническое описание			
		3.407.1-167.3-25 СБ	Сборочный чертеж			
			Детали			
1		3.407.1-167.3-26	Деталь 41	2	2	
2		- 01	Деталь 42	1		
3		- 02	Деталь 43		1	

- 1 Электроды Э42, ГОСТ 9467-75.
2. Сварные швы по ГОСТ 5264-80.

3.407.1-167.3-25 СБ

Знак	Поз.	Обозначение	Наименование	Кол. на усл.	Примечание
		3.407.1-167.3-25 СБ	Знакомые детали Б235-5, Б235-6	Станд. Масса	Масштаб
			Сборочный чертеж	Р	см табл
				Лист	Листов
			ЭНЕРГОСЕТЬПРОЕКТ		
			Фирма К.		



Обозначение	Деталь	L, мм	Масса
3.407.1-167.3-26	41	70	1,0
- 01	42	450	6,2
- 02	43	590	8,1

3.407.1-167.3-26

Знак	Поз.	Обозначение	Наименование	Кол. на усл.	Примечание
		3.407.1-167.3-26	Детали 41, 42, 43	Станд. Масса	Масштаб
				Р	см табл
				Лист	Листов
			ЭНЕРГОСЕТЬПРОЕКТ		
			Фирма К.		