

ТИПОВЫЕ КОНСТРУКЦИИ, ИЗДЕЛИЯ И УЗЛЫ
ЗДАНИЙ И СООРУЖЕНИЙ

СЕРИЯ 3.407.1-175

УНИФИЦИРОВАННЫЕ КОНСТРУКЦИИ
ПРОМЕЖУТОЧНЫХ ОДНОСТОЕЧНЫХ
ЖЕЛЕЗОБЕТОННЫХ ОПОР ВЛ 35-220 КВ

Выпуск 2

ИЗДЕЛИЯ МЕТАЛЛИЧЕСКИЕ
РАБОЧИЕ ЧЕРТЕЖИ

Уралташпроект, 620062, г. Екатеринбург, ул. Чеховская, 4
Зак. 81.7 Инв. ИТ 407.1 Тираж 300
Сдано в печать 1.10.81 1981 г.

ТИПОВЫЕ КОНСТРУКЦИИ, ИЗДЕЛИЯ И УЗЛЫ
ЗДАНИЙ И СООРУЖЕНИЙ

СЕРИЯ 3.407.1-175

УНИФИЦИРОВАННЫЕ КОНСТРУКЦИИ
ПРОМЕЖУТОЧНЫХ ОДНОСТОЕЧНЫХ
ЖЕЛЕЗОБЕТОННЫХ ОПОР ВЛ 35-220 КВ

Выпуск 2

Изделия МЕТАЛЛИЧЕСКИЕ

Рабочие чертёжи

РАЗРАБОТАНЫ
ИНСТИТУТОМ
СЕВЗАПЭНЕРГОСЕТЬПРОЕКТ

УТВЕРЖДЕНЫ И ВВЕДЕНЫ В ДЕЙСТВИЕ
ИНСТИТУТОМ
СЕВЗАПЭНЕРГОСЕТЬПРОЕКТ
Протокол от 27.02.92 г. N 1/21-92

ГЛАВНЫЙ ИНЖЕНЕР

ГЛАВНЫЙ ИНЖЕНЕР ПРОЕКТА





Е.И. БАРАНОВ

Б.М. ПИНЧУК

ОБОЗНАЧЕНИЕ	НАИМЕНОВАНИЕ	СТР.
3.407.1-175.2-000	СОДЕРЖАНИЕ	2
3.407.1-175.2-001СБ	Пояса С1, С4. Сборочный чертёж.	8
	Спецификация.	
3.407.1-175.2-002СБ	Пояса С5, С6. Сборочный чертёж.	12
	Спецификация.	
3.407.1-175.2-003	Пластина М1	16
3.407.1-175.2-004	Пластина М2	17
3.407.1-175.2-005	Пластина М3	13
3.407.1-175.2-006СБ	Связи С7, С8. Сборочный чертёж.	19
	Спецификация.	
3.407.1-175.2-007СБ	Связь С9. Сборочный чертёж.	21
3.407.1-175.2-008СБ	Тяги С10, С11. Сборочный чертёж.	22
	Спецификация.	
3.407.1-175.2-009	Пластина М12	24
3.407.1-175.2-010	Пластина М13	25
3.407.1-175.2-011	Петля М14	26
3.407.1-175.2-012СБ	Тросостойки С12, С13. Сборочный чертёж.	27
	Спецификация.	
3.407.1-175.2-013СБ	Тросостойки С14, С15. Сборочный чертёж.	30
	Спецификация.	
3.407.1-175.2-014СБ	Пояса С16, С17. Сборочный чертёж.	33
	Спецификация.	

3.407.1-175.2-000

СОДЕРЖАНИЕ

Листов	Лист	Листов
Р	1	6
СВЯЗЬЭНЕРГОСЕТЬПРОЕКТ		
 Санкт-Петербург		

СВЯЗЬЭНЕРГОСЕТЬПРОЕКТ	ОРЕЛОВ	<i>[Signature]</i>	2012
ИП	ЛИНЧУК	<i>[Signature]</i>	2012
КОНТРОЛЬ	Орлова	<i>[Signature]</i>	2012
ПРОБЛЕМЫ	АЛИТА	<i>[Signature]</i>	2012
ИНЖЕНЕР	ДОГУНОВА	<i>[Signature]</i>	2012

ОБОЗНАЧЕНИЕ	НАИМЕНОВАНИЕ	СТР.
3.407.1-175.2-015 СБ	Пояса С18, С19. Сборочный чертеж.	36
	Спецификация.	
3.407.1-175.2-016	Консоль М15	39
3.407.1-175.2-017	Пластина М16	40
3.407.1-175.2-018	Пластина М17	41
3.407.1-175.2-019	Шайба М18	42
3.407.1-175.2-020	Пояса М19 ÷ М22	43
3.407.1-175.2-021	Пластина М23	44
3.407.1-175.2-022 СБ	Тросодержатели С20, С21.	45
	Сборочный чертеж. Спецификация.	
3.407.1-175.2-023	Пластины М36, М37.	47
3.407.1-175.2-024	Пластина М38.	48
3.407.1-175.2-025	Пластины М39, М40.	49
3.407.1-175.2-026 СБ	Спецболты С22 ÷ С29. Сборочный чертеж.	50
	Спецификация.	
3.407.1-175.2-027	Спецболты М41 ÷ М48.	53
3.407.1-175.2-028 СБ	Пояса С30 ÷ С32.	54
	Сборочный чертеж. Спецификация.	
3.407.1-175.2-029 СБ	Пояса С33, С34.	57
	Сборочный чертеж. Спецификация.	
3.407.1-175.2-030	Пластина М49, М50.	60
3.407.1-175.2-031 СБ	Связи С35, С36.	61
	Сборочный чертеж. Спецификация.	
3.407.1-175.2-032 СБ	Связь С37. Сборочный чертеж.	63
3.407.1-175.2-033 СБ	Тяги С38, С39.	64
	Сборочный чертеж. Спецификация.	
3.407.1-175.2-034	Пластина М58	66

3.407.1-175.2-000

2

ОБОЗНАЧЕНИЕ	НАИМЕНОВАНИЕ	СТР.
З.407.1-175.2-035	Пластина М59	67
З.407.1-175.2-036	Петля М60	68
З.407.1-175.2-037 СБ	Тросостойки С40, С41	69
	СБОРОЧНЫЙ ЧЕРТЕЖ. СПЕЦИФИКАЦИЯ.	
З.407.1-175.2-038 СБ	Тросостойка С42.	71
	СБОРОЧНЫЙ ЧЕРТЕЖ. СПЕЦИФИКАЦИЯ.	
З.407.1-175.2-039 СБ	Тросостойки С43, С44	73
	СБОРОЧНЫЙ ЧЕРТЕЖ. СПЕЦИФИКАЦИЯ.	
З.407.1-175.2-040 СБ	Пояса С45, С46.	76
	СБОРОЧНЫЙ ЧЕРТЕЖ. СПЕЦИФИКАЦИЯ.	
З.407.1-175.2-041 СБ	Пояс С47	78
	СБОРОЧНЫЙ ЧЕРТЕЖ. СПЕЦИФИКАЦИЯ.	
З.407.1-175.2-042 СБ	Пояса С48, С49	80
	СБОРОЧНЫЙ ЧЕРТЕЖ. СПЕЦИФИКАЦИЯ.	
З.407.1-175.2-043	Шайба М61	83
З.407.1-175.2-044	Пояса М62 ÷ М66	84
З.407.1-175.2-045 СБ	Тросодержатели С50 ÷ С52	85
	СБОРОЧНЫЙ ЧЕРТЕЖ. СПЕЦИФИКАЦИЯ.	
З.407.1-175.2-046	Пластины М78 ÷ М80	87
З.407.1-175.2-047	Пластины М81 ÷ М83	88
З.407.1-175.2-048 СБ	Спецболты С53 ÷ С57	89
	СБОРОЧНЫЙ ЧЕРТЕЖ. СПЕЦИФИКАЦИЯ.	
З.407.1-175.2-049	Спецболты М84 ÷ М88	92
З.407.1-175.2-050 СБ	Пояса С58, С59.	93
	СБОРОЧНЫЙ ЧЕРТЕЖ. СПЕЦИФИКАЦИЯ.	
З.407.1-175.2-051	Пластина М89	97
З.407.1-175.2-052	Пластина М90	98

З.407.1-175.2-000

Лист

3

ОБОЗНАЧЕНИЕ	НАИМЕНОВАНИЕ	СТР.
3.407.1-175.2-053	Пластина М91	99
3.407.1-175.2-054СБ	Связь С60	100
	СБОРОЧНЫЙ ЧЕРТЕЖ. СПЕЦИФИКАЦИЯ.	
3.407.1-175.2-055СБ	Связь С61	102
	СБОРОЧНЫЙ ЧЕРТЕЖ. СПЕЦИФИКАЦИЯ.	
3.407.1-175.2-056СБ	Связь С62. СБОРОЧНЫЙ ЧЕРТЕЖ.	104
3.407.1-175.2-057СБ	Связь С63. СБОРОЧНЫЙ ЧЕРТЕЖ.	105
3.407.1-175.2-058СБ	Тяги С64, С65.	106
	СБОРОЧНЫЙ ЧЕРТЕЖ. СПЕЦИФИКАЦИЯ.	
3.407.1-175.2-059	Пластина М96	108
3.407.1-175.2-060	Пластина М97	109
3.407.1-175.2-061	Пластины М98, М99.	110
3.407.1-175.2-062	Петля М100	111
3.407.1-175.2-063СБ	Тросостойка С66	112
	СБОРОЧНЫЙ ЧЕРТЕЖ. СПЕЦИФИКАЦИЯ.	
3.407.1-175.2-064СБ	Тросостойка С67	114
	СБОРОЧНЫЙ ЧЕРТЕЖ. СПЕЦИФИКАЦИЯ.	
3.407.1-175.2-065СБ	Пояс С68	116
	СБОРОЧНЫЙ ЧЕРТЕЖ. СПЕЦИФИКАЦИЯ.	
3.407.1-175.2-066СБ	Пояс С69	118
	СБОРОЧНЫЙ ЧЕРТЕЖ. СПЕЦИФИКАЦИЯ.	
3.407.1-175.2-067СБ	Пояс С70	120
	СБОРОЧНЫЙ ЧЕРТЕЖ. СПЕЦИФИКАЦИЯ.	
3.407.1-175.2-068	Консоль М101	122
3.407.1-175.2-069	Шайба М102	123
3.407.1-175.2-070	Пояс М103	124
3.407.1-175.2-071	Пояс М104	125

3.407.1-175.2-000

Лист

4

ОБОЗНАЧЕНИЕ	НАИМЕНОВАНИЕ	СТР.
3.407.1 - 175.2 - 072	Пластина М 105	126
3.407.1 - 175.2 - 073	Пластина М 106	127
3.407.1 - 175.2 - 074	Пластина М 107	128
3.407.1 - 175.2 - 075СБ	Тросодержатель СТ1.	129
	СБОРОЧНЫЙ ЧЕРТЕЖ. СПЕЦИФИКАЦИЯ.	
3.407.1 - 175.2 - 076	Пластина М 118	131
3.407.1 - 175.2 - 077	Пластина М 119	132
3.407.1 - 175.2 - 078	Пластина М 120	133
3.407.1 - 175.2 - 079СБ	Спецболты СТ2 ÷ СТ5	134
	СБОРОЧНЫЙ ЧЕРТЕЖ. СПЕЦИФИКАЦИЯ.	
3.407.1 - 175.2 - 080	Спецболты М 121 ÷ М 124	137
3.407.1 - 175.2 - 081СБ	Лестничные марши СТ6 ÷ СТ8	138
	СБОРОЧНЫЙ ЧЕРТЕЖ. СПЕЦИФИКАЦИЯ.	
3.407.1 - 175.2 - 082	Пояса М 125 ÷ М 127	140
3.407.1 - 175.2 - 083СБ	Полухомуты СТ9 - СТ7	142
	СБОРОЧНЫЙ ЧЕРТЕЖ. СПЕЦИФИКАЦИЯ.	
3.407.1 - 175.2 - 084СБ	Полухомуты СТ8 ÷ СТ9	146
	СБОРОЧНЫЙ ЧЕРТЕЖ. СПЕЦИФИКАЦИЯ.	
3.407.1 - 175.2 - 085	Пластины М 128 ÷ М 136	148
3.407.1 - 175.2 - 086	Пластины М 137 ÷ М 140	149
3.407.1 - 175.2 - 087	Пластина М 141	150
3.407.1 - 175.2 - 088	Пластина М 142	151

Число подл. Подпись и дата

3.407.1 - 175.2 - 000

Лист

5

Общие указания

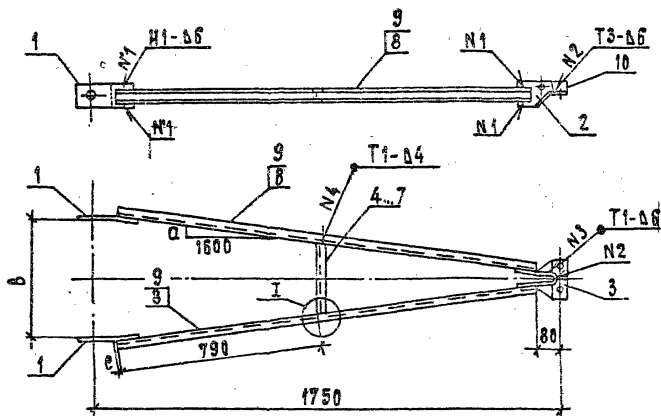
Настоящий выпуск содержит рабочие чертежи металлоконструкций унифицированных промежуточных одностоечных железобетонных опор 1,2 ПБ 35-1, 1,2 ПБ 35-3, 1 ПБ 35-5, 1,2 ПБ 35-7, 1,2 ПБ 35-9, 1 ПБ 35-2, 1,2 ПБ 35-4, 2 ПБ 35-6, 1 ПБ 35-8, 1,2 ПБ 35-10, 1 ПБ 40-1, 1,2 ПБ 40-3, 1,2 ПБ 40-5, 1,2 ПБ 40-2, 1,2 ПБ 40-4, 1 ПБ 40-6, 1,2 ПБ 220-1.

Общие примечания, указания по применению материалов, изготовлению, транспортировке и складированию элементов, технологии монтажа металлоконструкций даны в выпуске 0, серия 3.407.1-175 „Материалы для проектирования“.

Схемы расположения элементов, спецификации и ведомости потребности материалов даны в выпуске 1, серия 3.407.1-175 „Схемы расположения элементов“.

Уч. № 11
Подпись и дата
В.В. М. Д. 1975

3.407.1-175.2-000



1. Электроды Э42А, ГОСТ 9467-75
 2. Сварные швы по ГОСТ 5264-80
 Спецификации см. Листы 001

3.407.1-175.2-001 СБ

Листа 01-04
 Сборочный чертёж

Стандарт | Масса | Масштаб

Р | см. | —
 табл.

Лист 1 | Листа 02

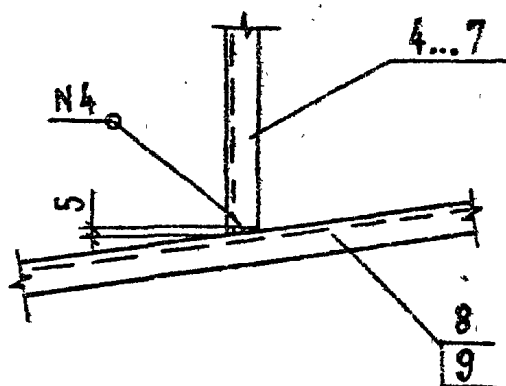
ВЭБЭНЭНЕРГОТЕХПРОЕКТ

САНКТ-ПЕТЕРБУРГ

Формат А4

Зав. цехом	Горшков	<i>[Signature]</i>	2001/02
МП	Пинчук	<i>[Signature]</i>	2001/02
Н.контр.	Орлова	<i>[Signature]</i>	2001/02
Пров.	Святкина	<i>[Signature]</i>	2001/02
Инж.	Лоринова	<i>[Signature]</i>	2001/02

Обозначение	Марка	В мм	а мм	с мм	Масса кг
3.407.1-175.2-001СБ	С1	360	167.5	0	238
— 01	С2	400	187.5	1	23.9
— 02	С3	460	217.5	0	24.1
— 03	С4	500	237.5	3	24.3



3.407.1-175.2-001СБ

3.407.1-175.2-001СБ

лист

2

ИНВ. ИСОД. ПОДПИСЬ И ДАТА ВЗАИМ. ИСВ. И

ФОРМАТ	ЭКЗ	ПОЗ	ОБОЗНАЧЕНИЕ	НАИМЕНОВАНИЕ	КОЛ. НА ИСПОЛН. 3.407.1-175.2-001 СБ				ПРИМЕЧАНИЕ
					-	01	02	03	
				<u>Документация</u>					
А4			3.407.1-175.0-0070	Техническое описание	X	X	X	X	
А4			3.407.1-175.2-001 СБ	Сборочный чертёж	X	X	X	X	
				<u>Детали</u>					
А4	1		3.407.1-175.2-003	Пластина М1	2	2	2	2	
А4	2		3.407.1-175.2-004	Пластина М2	1	1	1	1	
А4	3		3.407.1-175.2-005	Пластина М3	1	1	1	1	
Б4	4		3.407.1-175.2-001 СБ	Распорка М4	1				1,2 кг
				Швеллер В.5ГОСТ3240-89					
				L=205 С245ГОСТ27772-88					

Продолжение спецификации см. лист 2

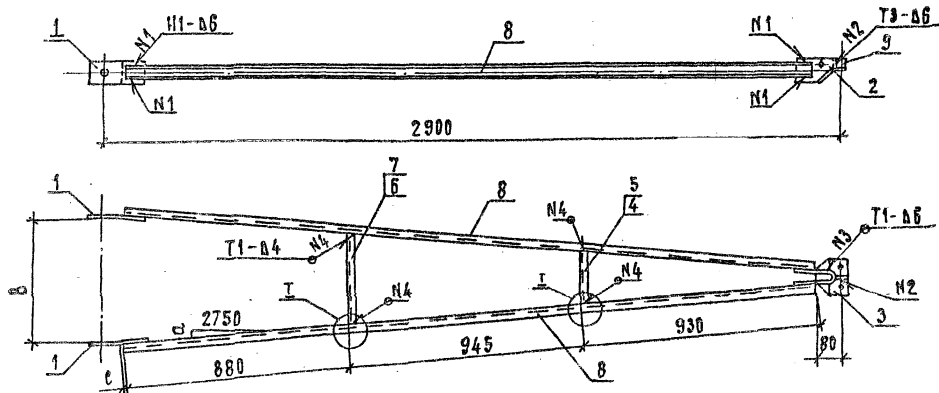
				3.407.1-175.2-001			
ЭЛВ. ИСВ. И	ГОРЯЛОВ	<i>[Signature]</i>	20.01.92	Пояса С1+С4 Спецификация	Стяжка	Лист	Листов
ГИП	ПИНЧУК	<i>[Signature]</i>	21.01.92		Р	1	2
И. КОМП.	ВРЛОВА	<i>[Signature]</i>	22.01.92		БЕВЭЯПЭНЕРГОСЕТЬПРОЕКТ		
ПРОВ.	СИЛГЛА	<i>[Signature]</i>	23.01.92		Санкт-Петербург		
ИНН.	ЛОГИНОВА	<i>[Signature]</i>	24.01.92				

ФОРМАТ	ЗОНА	ПОС.	ОБОЗНАЧЕНИЕ	НАИМЕНОВАНИЕ	Кол. на исполн. 3.407.1-175.2-01 сБ							Примечание	
					—	01	02	03					
Б4		5	3.407.1-175.2 - 001 сБ	Распорка М5		1							1.3 кг
				ШВЕДЛЕР 6.5 ГОСТ 8240-89 L=225 с245 ГОСТ 27772-88									
Б4		6	3.407.1-175.2 - 001 сБ	Распорка М6			1						1.5 кг
				ШВЕДЛЕР 6.5 ГОСТ 8240-89 L=260 с245 ГОСТ 27772-88									
Б4		7	3.407.1-175.2 - 001 сБ	Распорка М7				1					1.7 кг
				ШВЕДЛЕР 6.5 ГОСТ 8240-89 L=280 с245 ГОСТ 27772-88									
				<u>МАТЕРИАЛЫ</u>									
		8		ШВЕДЛЕР 6.5 ГОСТ 8240-89 L=1610 с245 ГОСТ 27772-88	2	2							9.5 кг
		9		ШВЕДЛЕР 6.5 ГОСТ 8240-89 L=1615 с245 ГОСТ 27772-88			2	2					9.5 кг
		10		ПОЛОСА 6x40 ГОСТ 103-76 L=50 стп 3 пс 5-1 ГОСТ 535-88	1	1	1	1					0.1 кг

3.407.1 - 175.2 - 001

Лист

2

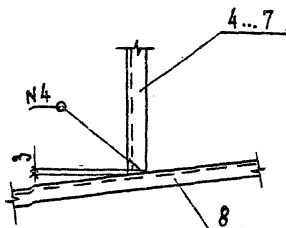


1. Электроды Э42А, ГОСТ 9467-75
 2. Сварные швы по ГОСТ 5264-80
 Спецификацию см. листа 002

Заявитель:	ГОРЕЛОВ	20.01.98
ГИП:	ПИНЧУК	20.01.98
И. КОНТР.:	ОРЛОВА	20.01.98
ПРОВ.:	СЛАВТА	20.01.98
ИНЖ.:	ЛОГИНОВА	20.01.98

3.407.1-175.2 - 002 сБ		
Пояса П5, Л6 Сборочный чертёж		
этадия	месся	маштаб
Р	с.м. табл.	—
Лист 1		Листов 2
СВЗЭНЕРГОСЕТЬПРОЕКТ		
Санкт-Петербург		

ОБОЗНАЧЕНИЕ	МАРКА	В ММ	Д ММ	С ММ	МАССА КГ
3.407.1-175.2-002 СБ	С5	390	182.5	1	38.8
-01	С6	495	235	5	39.5



3.407.1-175.2-002 СБ

3.407.1-175.2-002 СБ

Лист

2

ФОРМАТ	ЗОНА	ПОЗ.	ОБОЗНАЧЕНИЕ	НАИМЕНОВАНИЕ	КОЛ. ЛИСТОВ		ПРИМЕР-ЧАННЕ
					—	01	
				ДОКУМЕНТАЦИЯ			
А4			3.407.1-175.0-0010	ТЕХНИЧЕСКОЕ ОПИСАНИЕ	×	×	
А4			3.407.1-175.2-002 СБ	СБОРОЧНЫЙ ЧЕРТЕЖ	×	×	
				<u>Детали</u>			
А4	1		3.407.1-175.2-003	ПЛАСТИНА М1	2	2	
А4	2		3.407.1-175.2-004	ПЛАСТИНА М2	1	1	
А4	3		3.407.1-175.2-005	ПЛАСТИНА М3	1	1	
Б4	4		3.407.1-175.2-002 СБ	РАСПОРКА М8	1		0,9 кг
				ШВЕЛЛЕР 6,5 ГОСТ 8240-89 L=160 ГОСТ 27772-88			
Б4	5		3.407.1-175.2-002 СБ	РАСПОРКА М9	1		1,2 кг
				ШВЕЛЛЕР 6,5 ГОСТ 8240-89 L=195 ГОСТ 27772-88			
Б4	6		3.407.1-175.2-002 СБ	РАСПОРКА М10	1		1,7 кг
				ШВЕЛЛЕР 6,5 ГОСТ 8240-89 L=285 ГОСТ 27772-88			
Б4	7		3.407.1-175.2-002 СБ	РАСПОРКА М11	1		2,1 кг
				ШВЕЛЛЕР 6,5 ГОСТ 8240-89 L=355 ГОСТ 27772-88			

ПРОДОЛЖЕНИЕ СПЕЦИФИКАЦИИ СМ. ЛИСТ 2

3.407.2-175.2-002

Пояса С5, С6
СПЕЦИФИКАЦИЯ

Стандия	Лист	Листов
Р	1	2
СЕВЗАПЭНЕРГОСЕТЬПРОЕКТ		
СЯКТ-ПЕТЕРБУРГ		

ШВЕЛЛЕР ПОДПИСАНА И ДАТА ВСТАВЛЕНИЯ

ЗВЕ.И.И.АК.С.	ГОРЯКОВ	4.1	20.01.98
Т.У.П.	ПЯИЧУК	4.2	20.01.98
И.К.И.П.Р.	ОРЛОВА	4.3	20.01.98
П.Р.О.В.	САДКОТА	4.4	20.01.98
И.И.И.	ЛОГИНОВА	4.5	20.01.98

ФОРМАТ	ЗОНА	ПОС.	ОБОЗНАЧЕНИЕ	НАИМЕНОВАНИЕ	КОЛ. НА		ПРИМЕР- ЧАНИЕ
					—	01	
				МАТЕРИАЛЫ			
		8		Швеллер 6,5 ГОСТ 8240-89 L=2755 ГОСТ 27772-88 t=24,5	2	2	16,3 кг
		9		Полоса 6x40 ГОСТ 103-76 L=50 ГОСТ 585-88 ст 3 по 5-1	1	1	0,1 кг

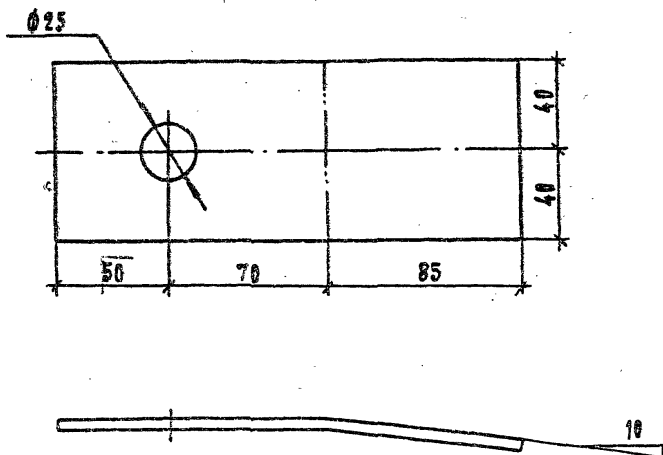
ВНМ. СЗЗ. А

ВНМ. СЗЗ. А

3.407.1-175.2 — 002

Лист

2



1. Гнуть в горячем состоянии.

3.407.1 - 175.2 - 003

Стадия	Масса	Минимум
--------	-------	---------

Р	0.7	1:2
---	-----	-----

Пластина М1

Лист	Листов
------	--------

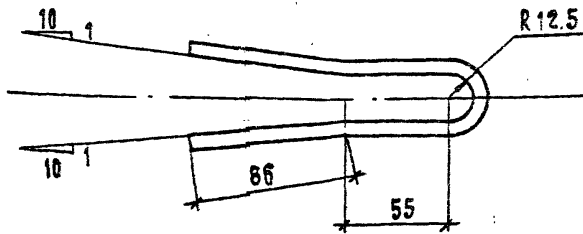
СЗБАПЭМЕРПРОЕКТ	ПРОЕКТ
-----------------	--------

Санкт-Петербург

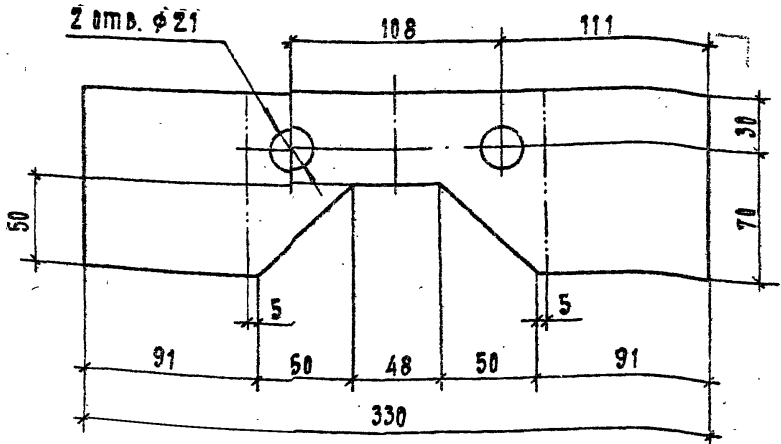
Зав. ИЛЭС	Горрлов	<i>ГГ</i>	20.01.92
Г.И.П.	Пинчук	<i>ПП</i>	20.01.92
И.контр.	Орлова	<i>Ор</i>	20.01.92
Пров.	Скаута	<i>Ск</i>	20.01.92
Инж.	Яковлева	<i>Як</i>	20.01.92

Полоса 6x80 ГОСТ 103-76
L=205 Ст 3пс 5-1 ГОСТ 535-88

Формат А4



РАЗВЕРТКА



1. Гнуть в горячем состоянии.

3.407.1 - 175.2 - 004

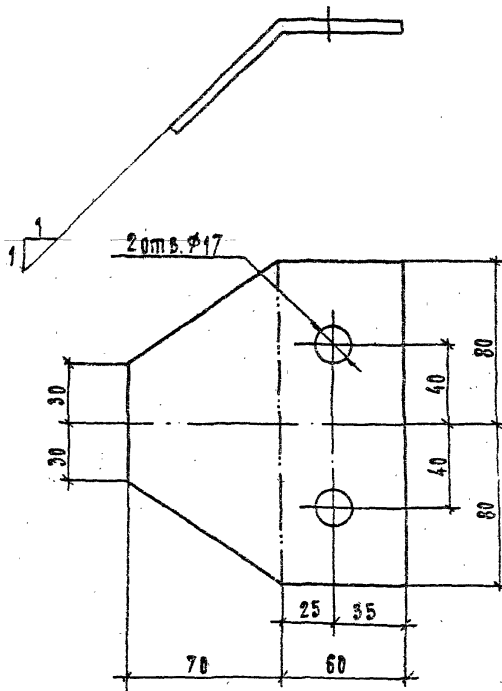
ОТВ. НА ЧЕРТ.	ГОРДАНОВ		
ПРОВ.	СЫСНОВ		
М. КОНТР.	БРАДОВА		
ИЗМ.	РАДЧЕНКО		

Пластина М2

СТАДИЯ	МАСШ	МАСШТАБ
Р	1:3	1:2.5
Лист	Листов 1	

Полоса 6x100 ГОСТ 103-76
L=330 Ст 3пс 5-1 ГОСТ 535-88

СЕВЭЯПЭНЕРГОЕТЕЬПРОЕКТ
Сянт-Петербург



1. Гнуть в горячем состоянии.

ИЗМ. ПОДП. ПОДП. И ДАТА

ИЗМ. ПОДП. ПОДП. И ДАТА

ИЗМ. ПОДП. ПОДП. И ДАТА

3.407.1 - 175.2 - 005

Пластина МЗ

Стадия | Масса | Маштаб

р | 0,8 | 1:2

Лист | Листов /

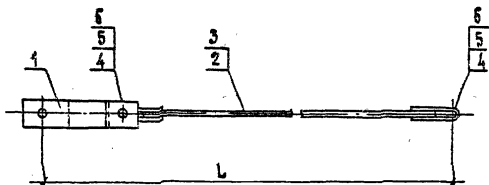
Безопасность Проект

Санкт-Петербург

Экз. ИЛКЭС	ГОРЛАОВ	<i>[Signature]</i>	00.01.82
ГМП	ПИНЧУК	<i>[Signature]</i>	00.01.82
И. КОМП.	ОРЛОВА	<i>[Signature]</i>	00.01.82
ПРОВ.	САЙЦЫЯ	<i>[Signature]</i>	00.01.82
ИИИ.	ЯКОВЛОВА	<i>[Signature]</i>	00.01.82

Полоса 6x130 ГОСТ 103-76
L=160 Ст 3 пс 5-1 ГОСТ 535-88

Формат А3



Обозначение	Марка	Л мм	Масса кг
3.407.1-175.2-006 СБ	С7	1970	5,4
-01	С8	3015	7,1

Спецификацию см. лист 006

3.407.1 - 175.2 - 006 СБ

Связь С7, С8
Сборочный чертёж

Страниц	Масса	Листов	Листов
Р	СМ ТАБЛ.	—	—
Лист 1 из 1			
РЕВЭНЭНЕРГОСЕТЬПРОЕКТ			
Санкт-Петербург			

ЗВ.МАКС	ГОРДЛОВ	<i>[Signature]</i>	20.01.98
Г.П.	ЛИНЧУК	<i>[Signature]</i>	20.01.98
И.КОНТ.	ОРЛОВА	<i>[Signature]</i>	20.01.98
ПРОВ.	САЛЫГА	<i>[Signature]</i>	20.01.98
ИНЖ.	ЯКОВАРВА	<i>[Signature]</i>	20.01.98

Формат А4

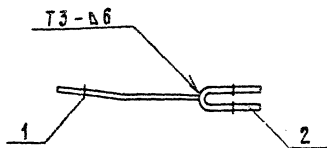
ФОРМАТ	ЗОНА	ПОЗ.	ОБОЗНАЧЕНИЕ	НАИМЕНОВАНИЕ	КОЛ. КД		ПРИМЕЧАНИЕ
					-	01	
				Документация			
А4			3.407.1-175.0-00 Т0	Техническое описание	×	×	
А4			3.407.1-175.2-006 СБ	Сборочный чертёж	×	×	
				<u>Сборочные единицы</u>			
А4	1		3.407.1-175.2-007 СБ	Связь С9	1	1	
А4	2		3.407.1-175.2-008 СБ	Тяга С10	1		
А4	3		-01	Тяга С11		1	
				<u>Стандартные изделия</u>			
	4			Болт М20-89х80.46 ГОСТ 7798-70	2	2	0.27 кг
	5			Гайка М20-7Н.4 ГОСТ 5915-70	2	2	0.88 кг
	6			Шайба 20-004 ГОСТ 11371-78	4	4	0.02 кг

3.407.1-175.2-006

Заданная	ГОРЕЛОВ	И.И.	Состав
Гип	ПИНЧУК	И.И.	Состав
И.КОНТ	ОРЛОВ	И.И.	Состав
ПРОВ.	САЛЮГА	И.И.	Состав
ИНЖ.	ЯКОВЛЕВ	И.И.	Состав

СВЯЗИ С7, С8
СПЕЦИФИКАЦИЯ.

Состав	Автом	Автом
Р	1	1
СЕВЗАПЭНЕРГОСЕТЬОБЪЕКТ		
Севкт-Петербург		

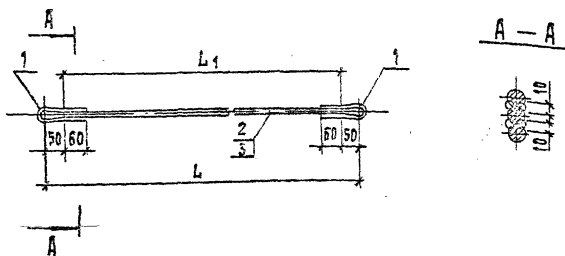


ФОРМАТ	ЗОНА	ПОЗ.	Обозначение	Наименование	Кол.	Примечание
				<u>Документация</u>		
А4			З.407.1-175.0 - 0070	Техническое описание		
А4			З.407.1-175.2 - 00705	Сборочный чертёж		
				<u>Детали</u>		
А4	1		З.407.1-175.2 - 009	Пластина М12	1	
А4	2		З.407.1-175.2 - 010	Пластина М13	1	

1. Электроды Э42А, ГОСТ 9467-75.
2. Сварные швы по ГОСТ 5264-80.

З.407.1-175.2 - 00705

				Стандия	Масса	Масштаб
СВЯЗЬ С9 СБОРОЧНЫЙ ЧЕРТЕЖ				Р	1.3	1:5
				Лист	Листов 1	
СВЯЗЬ С9				САНКТ-ПЕТЕРБУРГ		



Обозначение	Марка	L мм	L ₁ мм	Масса, кг
З.407.1-175.2-008 СБ	С10	1750	1650	3.4
-01	С11	2795	2695	5.1

1. Электроды Э42 А ГОСТ 9467-75

Спецификацию см. лист 008

ИЗМ. ПОСЛ. ПОЛН. И ДАТА ВЗЯМ. ИВ. Н

З.407.1-175.2-008 СБ

Тяги С10, С11
СБОРОЧНЫЙ ЧЕРТЕЖ

Лист 1 из 1
СЗЭАНЭНЕРГОСЕТПРОЕКТ
Санкт-Петербург
Формат А3

СОВМЕТКА	ГОРЯКОВ	1	2007/05
РИП	КОЗЛОВ	1	2007/05
И.КОНТР.	ИРГОБА	1	2007/05
ПРОВ.	БАЛАНТ	1	2007/05
ИНЖ.	ЯКОВЛЕВА	1	2007/05

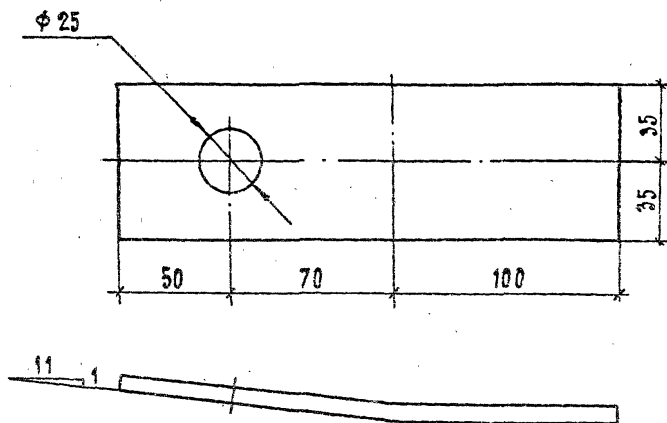
Формат	Зона	Поз.	Обозначение	Наименование	Кол. ил		Приме- чание
					-	01	
				<u>Документация</u>			
А4			3.407.1-175.0-00 Т0	Техническое описание	×	×	
А4			3.407.1-175.2-008 05	Сборочный чертеж	×	×	
				<u>Детали</u>			
А4	1		3.407.1-175.2-011	Петля М14	2	2	
				<u>Материалы</u>			
				Сталь Ф15 ГОСТ 2590-88 Круглая Ст 3СП5-1 ГОСТ 535-88			
	2			L ₁ = 1650	1		2,6 кг
	3			L ₁ = 2695		1	4,3 кг

3.407.1-175.2-008

Э.М.И.К.С.Е.В.С.Е.В.	Г.О.Р.Е.В.С.Е.В.		
У.И.П.	И.И.И.И.И.		
К.К.К.К.К.	С.С.С.С.С.		
П.Р.О.В.	С.А.Х.И.Т.А.		
И.И.И.	Ж.К.О.В.А.Р.С.В.А.		

Пятки 010, 011
спецификация

Листов | Листов | Листов
Р
С.В.Е.Л.А.Т.Э.Н.Е.Р.О.С.Е.Т.Ь.П.Р.О.Е.К.Т.
Санкт-Петербург



1. Грусть в горячем состоянии.

3.407.1 - 175.2 - 009

Пластина М12

сечение: масса высота

· р 0.7 1:2

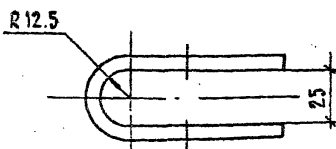
Лист 1 Листов 1

СВЯЗАНЭНЕРГЭОТӨМӨӨСӨТ

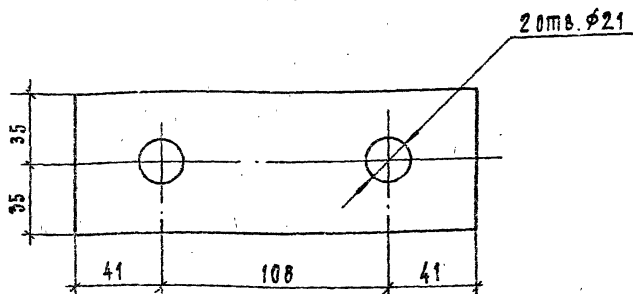
С.Ж.К.П.ПЕТРОБУРГ

НОРСОС 6x70 ГОСТ 105-76
L=220 Св.5 п.5-1 ГОСТ 935-88

ФОРМАТ А4



Развертка



1. Гнуть в горячем состоянии.

3.407.1 - 175.2 - 010

Пластина М13

станд. масса | масштаб

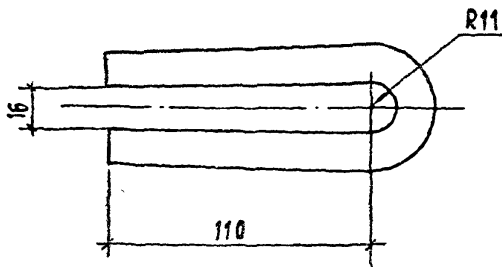
Р 0.6 1:2

Лист | Листов 1

А. БЕНАЯ	ГОРГАЧ		
УИП	ИИИЧУК		
А. КОСЬ	БРАЗЕЛ		
ИЗВ.	СЛАВИЧ		
ИЗМ.	ИЗВОДОВА		

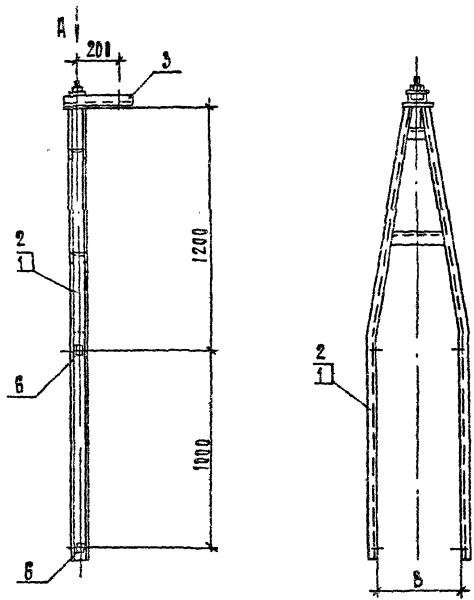
Полоса 6x70 ГОСТ 103-76
L=188. Ст 3сп5-1 ГОСТ 535-80

СЕВЯПЭНЕРГОСЕТЬПРОЕКТ
Санкт-Петербург



1. Гнуть в горячем состоянии.

				3.407.1 - 175.2 - 011		
				Петля М14		
				Сталь	Масса	Масштаб
				Р	0.4	1:2
				Лист		Листов
Исполнитель	Горелов	<i>[Signature]</i>	20.01.88	Сталь		φ16 ГОСТ 2590-88
Рис.	Рыжук	<i>[Signature]</i>	20.01.88	Круглая		Ст 3сп5-1 ГОСТ 535-88
И.контр.	Брлова	<i>[Signature]</i>	20.01.88	Севзапэнергопроект		
Пров.	Салита	<i>[Signature]</i>	20.01.88	Санкт-Петербург		
Инж.	Яковлева	<i>[Signature]</i>	20.01.88	L=280		



Спецификацию см. лист 012

ИЗМ. ПО Д.А. ПОДПИСЬ ДАТА ВЗН. ИД. И.И.

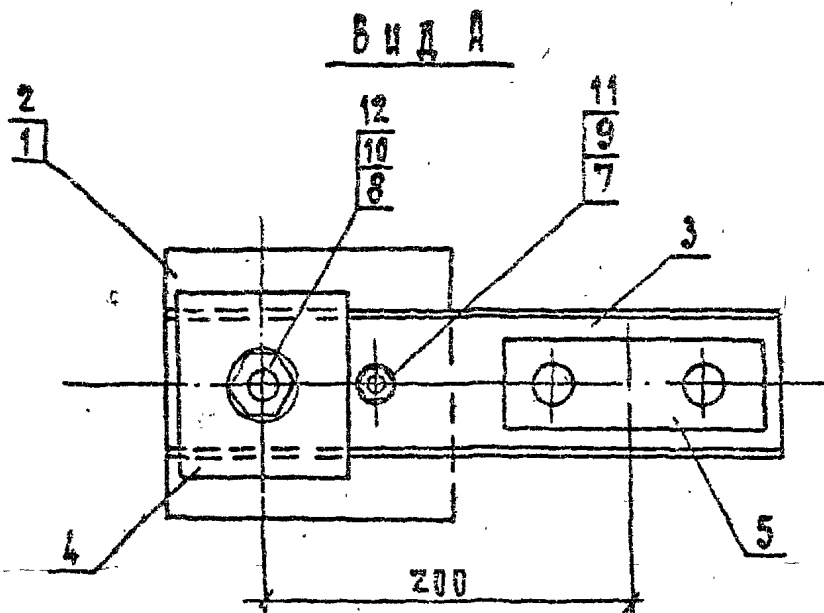
3.407.1-175.2-012 СБ

Проестойки С12, С13
СБОРОЧНЫЙ ЧЕРТЕЖ.

СТАДИЯ	МЯСЯ	ИДЕШТАБ
Р	ЕМ ТЯБЛ.	—
Лист 1	Листов 2	
СЕВЕРНИЙ ЭНЕРГОСЕТЬПРОЕКТ		
САНКТ-ПЕТЕРБУРГ		

ЭЛЕКТРОПРОЕКТОР	ГОРЕЛОВ	<i>GP</i>	2010.02
РИС.	ПЯЧУК	<i>PP</i>	2010.02
И.И.И.	ОРЛОВА	<i>OR</i>	2010.02
ПРОВ.	ЕВЛАМПА	<i>EV</i>	2010.02
ИИИ.	ЯКОВЛЕВА	<i>YK</i>	2010.02

Формат А4



ОБОЗНАЧЕНИЕ	МАРКА	В ММ	МАССА КГ
3.407.1-175.2-012 СБ	С12	355	41.6
-01	С13	460	42.3

3.407.1 - 175.2 - 012.СБ

Лист

2

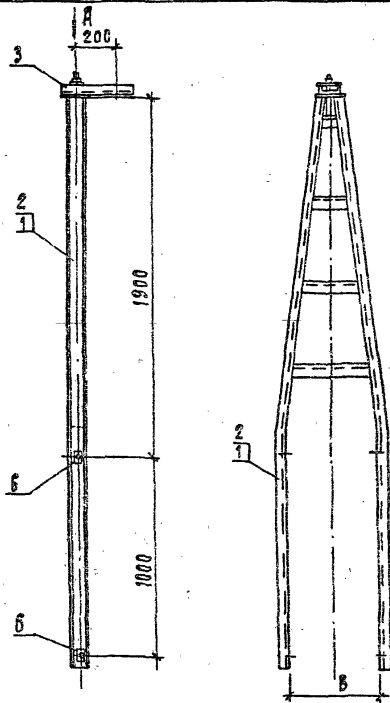
ФОРМАТ	ЗОНА	ПОЗ.	ОБОЗНАЧЕНИЕ	НАИМЕНОВАНИЕ	КОЛ. ЛИСТОВ		ПРИМЕЧАНИЕ
					—	01	
				<u>Документация</u>			
A4			3.407.1-175.0-00 ТО	Техническое описание	×	×	
A4			3.407.1-175.2-012 СБ	Сборочный чертёж	×	×	
				Сборочные единицы			
A4		1	3.407.1-175.2-014 СБ	Пояс С16	1		
A4		2	- 01	Пояс С17		1	
				<u>Детали</u>			
A4		3	3.407.1-175.2-016	Консоль М15	1	1	
A4		4	3.407.1-175.2-017	Пластина М16	1	1	
A4		5	3.407.1-175.2-018	Пластина М17	1	1	
A4		6	3.407.1-175.2-019	Шайба М18	4	4	
				<u>Стандартные изделия</u>			
		7		Болт М12-8g x 50.46 ГОСТ 7798-70	1	1	0.06 кг
		8		Болт М20-8g x 220.46 ГОСТ 7798-70	1	1	0.61 кг
		9		Гайка М12-7Н.4 ГОСТ 5915-70	1	1	0.02 кг
		10		Гайка М20-7Н.4 ГОСТ 5915-70	1	1	0.06 кг
		11		Шайба 12-004 ГОСТ 11371-78	2	2	0.01 кг
		12		Шайба 20-004 ГОСТ 11371-78	2	2	0.02 кг

3.407.1-175.2-012

Заявитель:	ГОРЕЛОВ	<i>[подпись]</i>	20.09.90
ГИП:	ЛИМЧУК	<i>[подпись]</i>	20.09.90
И.контр.:	БРЛОВА	<i>[подпись]</i>	20.09.90
Проб.	САХИПА	<i>[подпись]</i>	20.09.90
М.н.:	ЯКОВЛОВА	<i>[подпись]</i>	20.09.90

Трестройки С12, С13
Спецификация

Стандия	Лист	Листов
Р		1
СЕВЗАПЭНЕРГОСЕТЬПРОЕКТ		
Санкт-Петербург		



СПЕЦИФИКАЦИЮ СМ. ЛИСТ 013

ИДЕНТИФ. И ДАТА

ИДЕНТИФ. И ДАТА

ИДЕНТИФ. И ДАТА

3.407.1-175.2-013 СБ

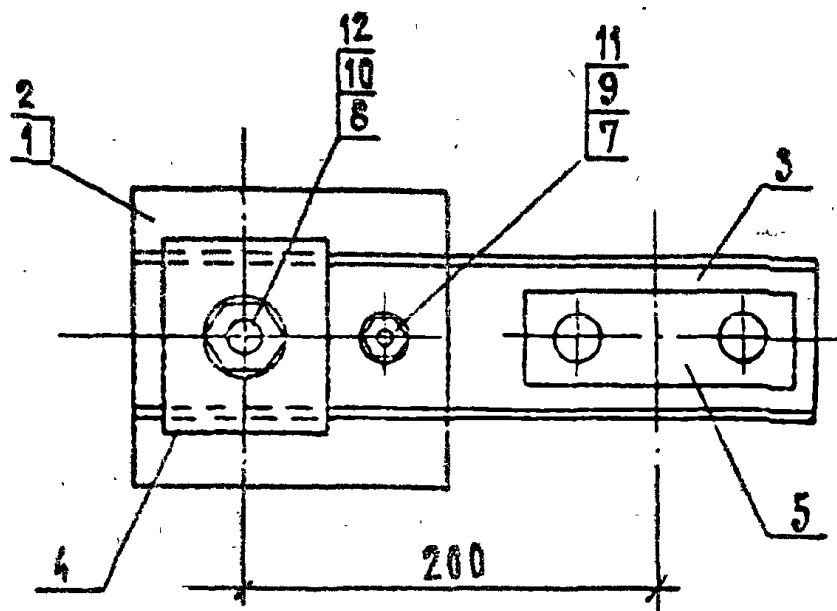
Тросостойки С14, С15
Сборочный чертёж

Стеллаж	Масса	Масштаб
Р	СМ. Табл.	—
Лист 1		Листов 2
ВЭИЭНЭРГОСЕТЬПРОЕКТ		
САНКТ-ПЕТЕРБУРГ		

ЗАВНИКА	ГОРЯЛОВ	<i>Гор</i>	2001.92
РИП	ПИЧУК	<i>Пич</i>	2001.92
ЯКОНТР.	ОРАЛОВА	<i>Орал</i>	2001.92
ПРОВ.	САВИТА	<i>Сав</i>	2001.92
ИНЖ.	ЯКОВЛЕВА	<i>Яков</i>	2001.92

— ФОРМАТ А4 —

Вид А



ОБОЗНАЧЕНИЕ	МАРКА	В ММ	МАССА КГ
3.407.1-175.2 — 013 СБ	С14	360	54.4
— 01	С15	465	55.6

3.407.1-175.2 — 013 СБ

ЛИСТ

2

ФОРМАТ А4

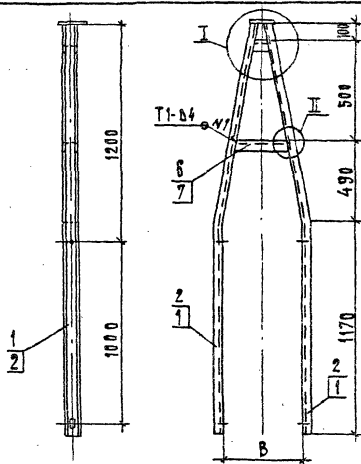
Формат	Зона	Пос.	Обозначение	Наименование	Кол. на		Примечание
					—	01	
				Документация			
А4			3.407.1-175.0 — 00 ТО	Техническое описание	×	×	
А4			3.407.1-175.2 — 013 СБ	Сборочный чертёж	×	×	
				Сборочные единицы			
А4	1		3.407.1-175.2 — 015 СБ	Пояс С18	1		
А4	2		— 01	Пояс С19		1	
				Детали			
А4	3		3.407.1-175.2 — 016	Консоль М15	1	1	
А4	4		3.407.1-175.2 — 017	Пластина М16	1	1	
А4	5		3.407.1-175.2 — 018	Пластина М17	1	1	
А4	6		3.407.1-175.2 — 019	Шайба М18	4	4	
				Стандартные изделия			
		7		Болт М12-8g x 50.46 ГОСТ 7798-70	1	1	0.06 кг
		8		Болт М20-8g x 220.46 ГОСТ 7798-70	1	1	0.61 кг
		9		Гайка М12-7Н.4 ГОСТ 5915-70	1	1	0.02 кг
		10		Гайка М20-7Н.4 ГОСТ 5915-70	1	1	0.06 кг
		11		Шайба 12-004 ГОСТ 11371-78	2	2	0.01 кг
		12		Шайба 20-004 ГОСТ 11371-78	2	2	0.02 кг

3.407.1-175.2 - 013

З.С. ИСАКЭС	ГОРЯКОВ	<i>[Signature]</i>	2001/92
ГИП	ПРИЧУК	<i>[Signature]</i>	2001/92
Н. КОНТРА	ОРЛОВА	<i>[Signature]</i>	2001/92
ПРОВ.	САЛИТА	<i>[Signature]</i>	2001/92
И.И.	ЯКОВАРЕВ	<i>[Signature]</i>	2001/92

Тросостойка С14, е15
Сертификация

Исполн	Лист	Листов
Р	1	1
БЕЗДВИЖНОСТНО-ПРОЕКТОР		
САНКТ-ПЕТЕРБУРГ		



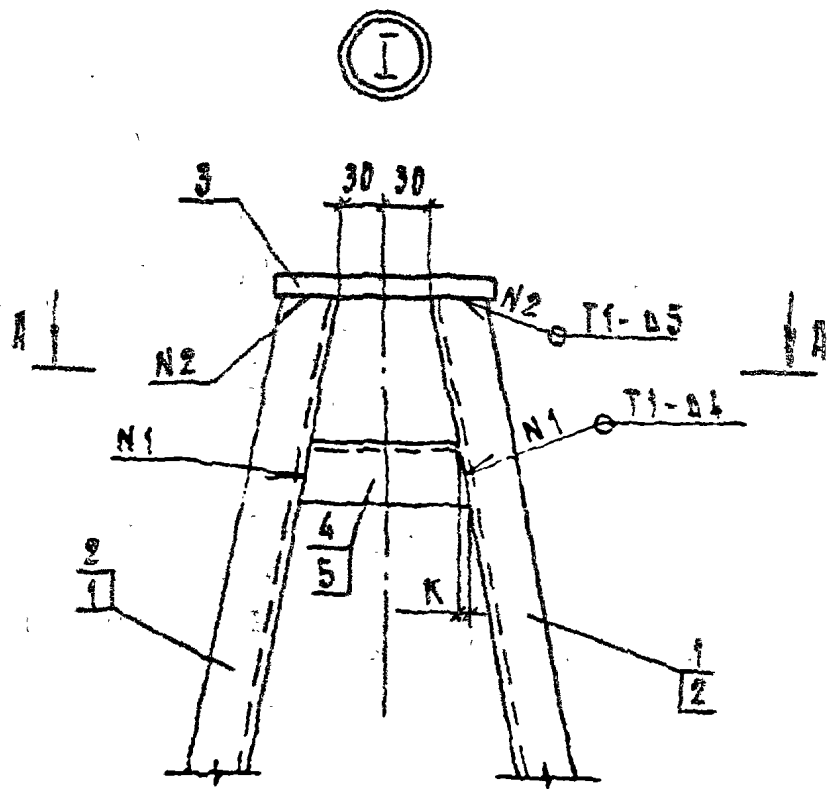
ОБОЗНАЧЕНИЕ	МАРКА	В ММ	С ММ	К ММ	МАССА КГ
3.407.1-175.2-01 С6	С16	355	44	6	37.2
-01	С17	460	48	7	37.9

1. СВАРНЫЕ ШВЫ ПО ГОСТ 5264-80.

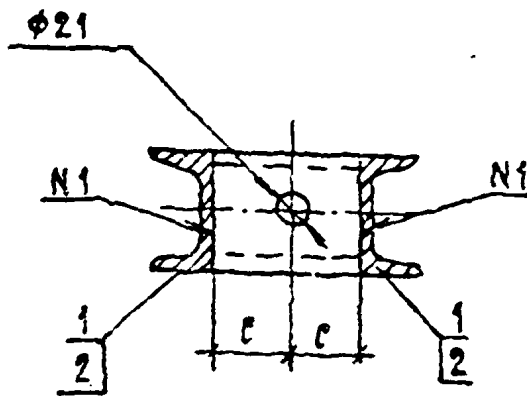
2. ЭЛЕКТРОДЫ Э42 Я ГОСТ 9467-75

СПЕЦИФИКАЦИЮ см. лист 014

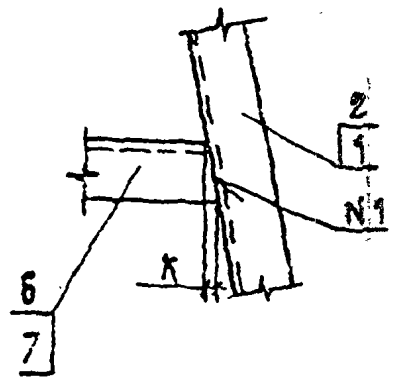
				3.407.1-175.2-01 С6			
				Пояса С16, С17 СБОРОЧНЫЙ ЧЕРТЕЖ	СТАДИЯ	МАССА	МАСШТАБ
					Р	СМ. ТЯЖ.	—
СБОРЩИК	ГОРЛОВ	<i>[Signature]</i>	17.02	Лист 1 Листов 2			
ГЛАВ	ПРИЧУК	<i>[Signature]</i>	17.02	ВЕВЗЯНЭНЕРГОДЕТАПРОЕКТ			
ЭКСПЛУАТАЦИЯ	<i>[Signature]</i>	<i>[Signature]</i>	17.02	САНКТ-ПЕТЕРБУРГ			
ПРОБ.	САЛТА	<i>[Signature]</i>	17.02				
ИЗМ.	ЯКОВЛЕВ	<i>[Signature]</i>	17.02				



A-A



II



ИЗБ. И ПОДЛ. ПОДП. И ДАТА
 ВЗЯТИ И ЧИСЛО

3.407.1-175.2-01405

Лист
 2

Формат	Зона	Поз.	Обозначение	Наименование	Кол. на		Приме- чание
					-	01	
				Документация			
A4			3.407.1-175.0-0010	Техническое описание	×	×	
A4			3.407.1-175.2-014 СБ	Сборочный чертеж	×	×	
				<u>Детали</u>			
А4	1		3.407.1-175.2-020	Пояс М19	2		
A4	2		-01	Пояс М20		2	
A4	3		3.407.1-175.2-021	Пластина М23	1	1	
				Швеллер 8 ГОСТ 8240-89 С245 ГОСТ 27772-88			
Б4	4		3.407.1-175.2-014 СБ	Риспорка М24 L=100	1		0,7 кг
Б4	5		— " —	Риспорка М25 L=110		1	0,8 кг
Б4	6		— " —	Риспорка М26 L=235	1		1,7 кг
Б4	7		— " —	Риспорка М27 L=295		1	2,1 кг

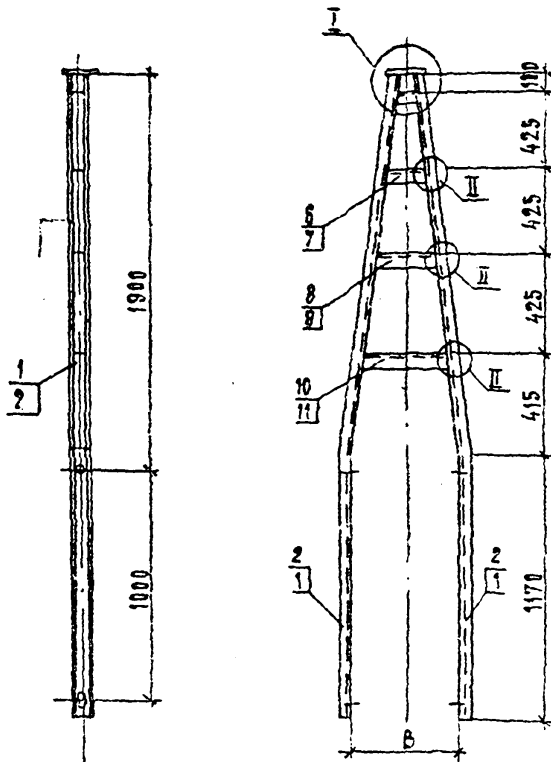
3.407.1-175.2-014

Зав. ЦИЛЭС	Горелов	Г	20/192
Гип	Линчук	Л	20/192
К. контрол.	Орлова	О	20/192
Пров.	Салыта	С	20/192
Инж.	Яковлева	Я	20/192

Пояса С16, С17
спецификация

Стандия	Лист	Листов
Р		1

СЕВЗИАЭНЕРГОРЕТЬПРОЕКТ
Свикт-Петербург



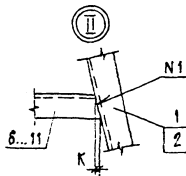
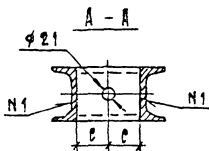
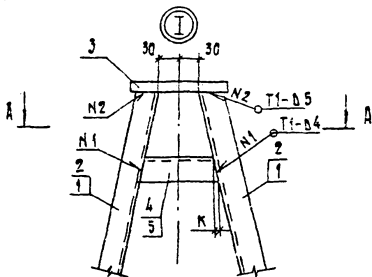
Спецификацию см. Лист 015

3.407.1 - 175.2 - 015 05

Пояса 018, 019

Сборочный чертёж

Этаж	Масса		Масштаб
	р	см. табл.	
Лист 1	Листов 2		
СЭЗНАЭНЕРГОДЕТЪПРОЕКТ			
Санкт-Петербург			



Обозначение	Марка	В мм	С мм	К мм	Масса кг
3.407.1-175.2-015 СБ	С18	360	38	4	50.0
-01	С19	465	40	5	51.2

1. Сварные швы по ГОСТ 5264-80
2. Электроды 342 А ГОСТ 9467-75

3.407.1-175.2-015 СБ

Лист
2

ФОРМАТ	ЗОНА	ПОЯС	ОБОЗНАЧЕНИЕ	НАИМЕНОВАНИЕ	КОЛ. Л.		ПРИМЕЧАНИЕ
					-	01	
				Документация			
A4			3.407.1-175.0-0070	Техническое описание	X	X	
A4			3.407.1-175.2-015 СБ	Сборочный чертёж	X	X	
				<u>Детали</u>			
A4	1		3.407.1-175.2-020-02	Пояс М21	2		
A4	2		- 03	Пояс М22		2	
A4	3		3.407.1-175.2-021	Пластина М23	1	1	
				Швеллер В ГОСТ 8240-89 С 245 ГОСТ 27772-88			
B4	4		3.407.1-175.2-015 СБ	Распорка М28, L=85	1		
B4	5		" "	Распорка М29, L=90		1	0,6 кг
B4	6		" "	Распорка М30, L=155	1		0,6 кг
B4	7		" "	Распорка М31, L=190		1	1,1 кг
B4	8		" "	Распорка М32, L=225	1		1,3 кг
B4	9		" "	Распорка М33, L=285		1	1,6 кг
B4	10		" "	Распорка М34, L=295	1		2,1 кг
B4	11		" "	Распорка М35, L=380		1	2,7 кг

3.407.1-175.2-015

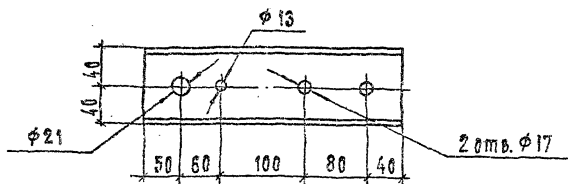
Пояса С18, С19
Спецификация

Страна: Лист: Автор:
Р
БЕЗЪЯДЕРНОГО СЕРЬЕЗНОГО ПРОЕКТА
Санкт-Петербург

ФОРМАТ А4

№, ПОЯС, ПОДПИСЬ ДАТА ВЗЯТИЕ И.И.

ЗВ. И. И. И.	СЕРСКОВ		
Т. И. П.	ПРИЧУК		
И. К. И. П. Р.	ВРЯОВА		
П. Р. О. В.	САЛИЛА		
И. И. И.	ЯКОВАВА		



3.407.1-175.2-016

Консоль М15

МАТЕРИАЛ МАССА/МАССЫТРА

Р 2.3 1:5

Лист 1 Листов 1

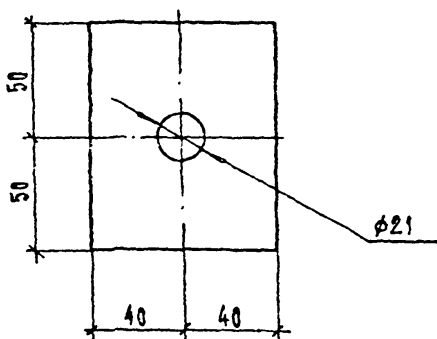
ВЕСИЯ ПЭИЕРТОСЕТЬ ПРБЕН

Сякт-Петербург

СЗЫМАЛЭ	СРРЕЛОВ	<i>[Signature]</i>	2004.02
ГИП	И.И.ЧУК	<i>[Signature]</i>	2004.02
П.КОНС	ВРАУВА	<i>[Signature]</i>	2004.02
ПРБ	САДИТЯ	<i>[Signature]</i>	2004.02
СНИ	ИНСАРСН	<i>[Signature]</i>	2004.02

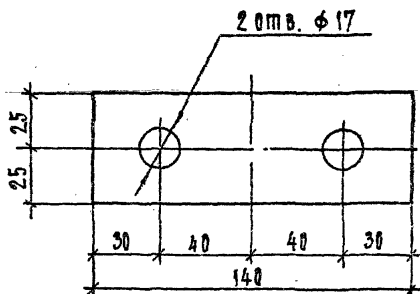
ШВЕЛЕР В ГОСТ 8240-89
L-330 В245 ГОСТ 27772-88

ФОРМАТ А4



3.407.1 - 175.2 - 017

				ПЛАСТИНА М16		
				СТАНДАРТ	МАССА	МАШТАБ
				Р	0.6	1:2
				Лист	Листов 1	
И. КОМП.	Орлова			СЭВЗАНЭНЕРГЕТЪ ПРОЕКТ		
И. ПРОВ.	Сялцка			Санкт-Петербург		
И. И. И.	Яковлева					
				ПЛОСЯ	10x30 ГОСТ 103-76	
				L=100	Ст.Зен 5-1 ГОСТ 535-88	



3.407.1-175.2-018

Пластина М17

Стадия | Масса | Масштаб

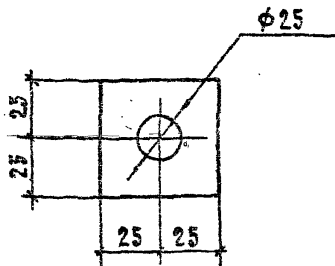
D | 0.3 | 1:2

Лист | Листов 1

С.И.И.А.С.Е. ГОРДОНОВ *ГМ* 20.01.92Г.И.П. ПИЧУК *ПР* 20.01.92С.И.И.А.С.Е. ГОРДОНОВ *ГМ* 20.01.92П.Р.О.В. ИСАКИЯ *СМ* 20.01.92Л.С.И.А.С.Е. ГОРДОНОВ *ГМ* 20.01.92ПЛОСКОСТЬ В $\times 50$ ГОСТ 105-76
L = 140 СпЗне Б-1 ГОСТ 535-88

РЕЗЕРВЭНЕРГОСЕТЬПРОЕКТ

Сект-ПромБурр



ИЗМ. ПОЛ. ПОЛ. Ч. ДАТА ВЗН. ИВ. П.

ЗВЕЗДАКОВ	ГОРДОНОВ	<i>Г</i>	2015	
ГИЛ	ДИНЧУК	<i>Д</i>	2015	
У. КОТЛ.	ОРЛОВА	<i>О</i>	2015	
ПРОВ.	САДИНА	<i>С</i>	2015	
И. ИЖ.	КОТОНОВА	<i>К</i>	2015	

3.407.1 - 175.2 - 019

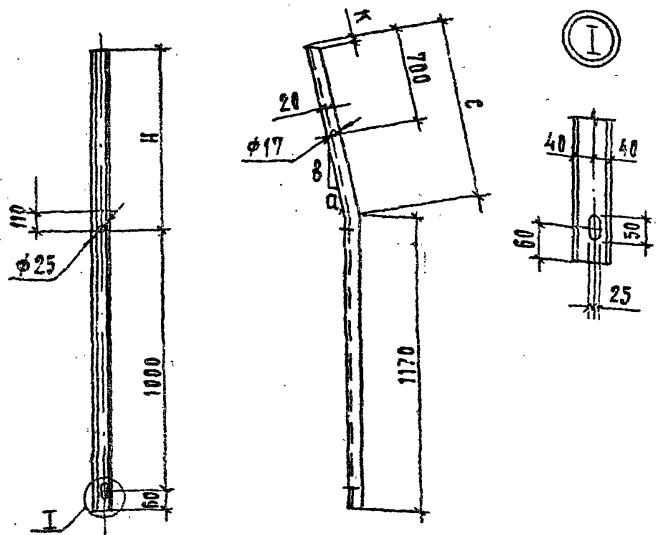
Шайба М18

ЛИСТЫ	МАССА	МАСШТАБ
Р	0.1	—
Лист	Листов	1

Полоса 6x50 ГОСТ 103-76
L=50 Ст3не5-1 ГОСТ335-88

СБЭЭНЭНЕРГОСТПРОЕКТ
СЯНКТ-ПЕТЕРБУРГ

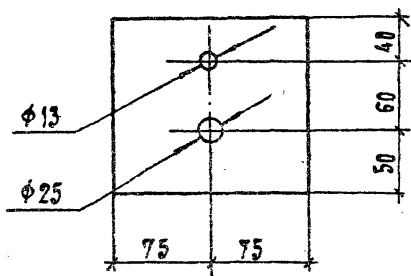
ФОРМАТ А4



Обозначение	Марка	Н	а	В	с	к	Л	Масса
		мм	мм	мм	мм	мм	мм	кг
3.407.1-175.2-020	M19	1200	147.5	1090	1100	6	2270	16.0
-01	M20	1200	200.0	1090	1110	7	2280	16.1
-02	M21	1900	150.0	1790	1795	4	2965	20.9
-03	M22	1900	202.5	1790	1800	5	2970	20.9

Гнуть в горячем состоянии.

				3.407.1-175.2-020		
				Пояса M19-M22		
				Исполн	Масса	Масштаб
				Р	см табл.	—
				Лист 1	Листов 1	
				РЕЗЬБНЕРГДОСЕТЬПРОДУКТ		
				Санкт-Петербург		
Исполнитель	Горелов	И.И.	02.01.88	Шершенев В ГОСТ 8240-88 Л-см.табл. с245 ГОСТ 27772-88		
Рис	Кричук	Л.В.	02.01.88			
Д.Костюкова						
Проб	Сидяга	С.В.	02.01.88			
Изм.	Богинина	И.В.	02.01.88			



3.407.1-175.2-021

Ларестина М23

Стальная | Масса | Мештне

Р | 2.8 | 1:4

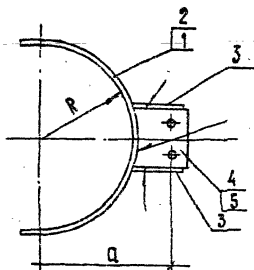
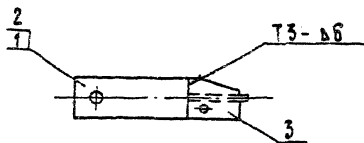
Лист | Листов |

СБСЖЭНЕРГОБЪЕКТПРОЕКТ

ВНИИ-ПЕТЕРБУРГ

Исполнитель	Горелов	С.И.	08/10/83
Гип	Пинчук	С.И.	08/10/83
Контр	Воробей	С.И.	08/10/83
Проф.	Скляпин	С.И.	08/10/83
Инж.	Лотиньба	С.И.	08/10/83

Полоса 16x150 ГОСТ 103-76
L=150 СТЗ сп 5-1 ГОСТ 535-88



Обозначение	Марка	R мм	D мм	Масса кг
3.407.1-175.2-022 СБ	С20	175	~270	5,6
-01	С21	230	~325	6,4

1. Электроды Э42А, ГОСТ 9467-75.
2. Сварные швы по ГОСТ 5264-80
Спецификацию см. лист 022

3.407.1-175.2-022 СБ

Тросодержатель С20, С21
Сборочный чертёж

Лист	Масса	Масштаб
Р	см. табл.	—
Лист 1	Листов 1	
ОБЪЕДИНЕННЫЙ ПРОЕКТ		
САНКТ-ПЕТЕРБУРГ		

ЗАДАНИЕ	ГОРЯКОВ	А.И.	1980
РИС	ПРИЧУК	В.С.	1980
И.КОНТ.	ПРАХОВ	В.С.	1980
ПРОВ.	САЛЮГА	В.С.	1980
И.И.	САЛЮГА	В.С.	1980

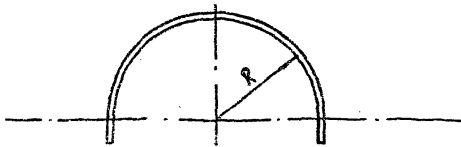
ФОРМАТ	ЗОНА	ПОЗ.	ОБОЗНАЧЕНИЕ	НАИМЕНОВАНИЕ	КОЛ. ЛИСТОВ		ПРИМЕЧАНИЕ
					-	01	
				Документация			
A4			3.407.1-175.0-00 Т0	Техническое описание	X	X	
A4			3.407.1-175.2-022 СБ	Сборочный чертеж	X	X	
				<u>Детали</u>			
A4	1		3.407.1-175.2-023	Пластина М36	1		
A4	2		- 01	Пластина М37		1	
A4	3		3.407.1-175.2-024	Пластина М38	2	2	
A4	4		3.407.1-175.2-025	Пластина М39	1		
A4	5		- 01	Пластина М40		1	

ВОЗМ. ИЛИ ВЗЯТ. ИЛИ ПОДП. ИЛИ ДАТА

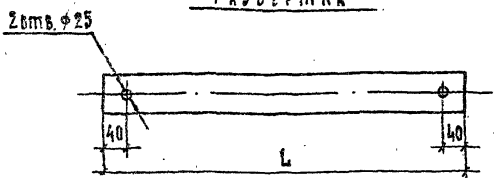
Зав. Исполн.	ГОРРАОВ	<i>h</i>	2001.09
Гип	ПИНЧУК	<i>h</i>	2001.09
И. контр.	ОРЛОВА	<i>h</i>	2001.09
Пров.	САХИТА	<i>h</i>	2001.09
И. инж.	ЛЮДИНСВА	<i>h</i>	2001.09

3.407.1-175.2-022
Тросодержатели С20, с21
Спецификация

Листов	Лист	Листов
Р		1
СЕВЗАПБИИТЕКОСЕТЬПРОЕКТ Санкт-Петербург		



РАЗВЕРТКА

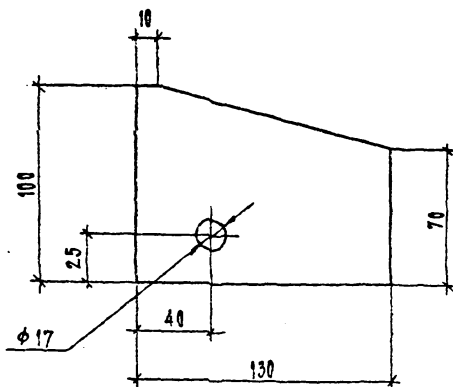


Обозначение	Марка	R мм	L мм	Масса кг
3.407.1-175.2-023	М36	175	640	3.0
	-01 М37	230	810	3.8

Гнуть в горячем состоянии.

КОМП. ЧЕРТ. И КРИТ. СЕРИИ № 11

				3.407.1-175.2-023																
				Пластины М36, М37		<table border="1"> <tr> <th>Лист</th> <th>Масса</th> <th>Масштаб</th> </tr> <tr> <td>Р</td> <td>см табл.</td> <td>—</td> </tr> <tr> <td>Лист</td> <td>Листов</td> <td>1</td> </tr> </table>	Лист	Масса	Масштаб	Р	см табл.	—	Лист	Листов	1					
Лист	Масса	Масштаб																		
Р	см табл.	—																		
Лист	Листов	1																		
<table border="1"> <tr> <td>Инж. Горелов</td> <td><i>Горелов</i></td> <td>2012</td> </tr> <tr> <td>Инж. Пинчук</td> <td><i>Пинчук</i></td> <td>2012</td> </tr> <tr> <td>Инж. Орлов</td> <td><i>Орлов</i></td> <td>2012</td> </tr> <tr> <td>Инж. Славина</td> <td><i>Славина</i></td> <td>2012</td> </tr> <tr> <td>Инж. Догнива</td> <td><i>Догнива</i></td> <td>2012</td> </tr> </table>	Инж. Горелов	<i>Горелов</i>	2012	Инж. Пинчук	<i>Пинчук</i>	2012	Инж. Орлов	<i>Орлов</i>	2012	Инж. Славина	<i>Славина</i>	2012	Инж. Догнива	<i>Догнива</i>	2012	Полоса 6x100 ГОСТ 103-76 1-см. табл. 5-1 ГОСТ 535-88		СЕВЗАПЭНЕРГОБЕТПРОЕКТ Санкт-Петербург		
Инж. Горелов	<i>Горелов</i>	2012																		
Инж. Пинчук	<i>Пинчук</i>	2012																		
Инж. Орлов	<i>Орлов</i>	2012																		
Инж. Славина	<i>Славина</i>	2012																		
Инж. Догнива	<i>Догнива</i>	2012																		



3.407.1- 475.2 - 024

Пластина М38

Страница | Масса | Масштаб

Р

0.5

1:2

Лист | Листов в 1

ЕББЭАНЭНЕРГОСЕТЬПРОЕКТ

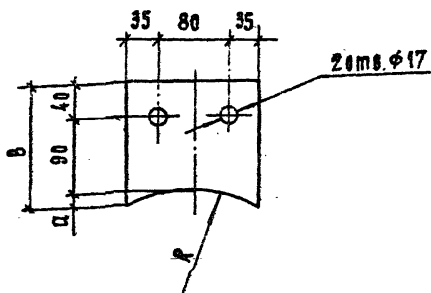
ЭЛЕКТ-ПЕТЕРБУРГ

Полоса 6x100 ГОСТ 103-78

L=130 Ст 3пс 5-1 ГОСТ 535-88

ФОРМАТ А4

ВЕРХНИЙ ЛЭС	ГОРЛОВ	<i>[Signature]</i>	20/01/88
УИП	ЛИЧУК	<i>[Signature]</i>	20/01/88
И.КОНТР.	ОРЛОВ	<i>[Signature]</i>	27/01/88
ПРОВ.	СЛАЧЕН	<i>[Signature]</i>	27/01/88
И.И.П.	ЯКОВАРВА	<i>[Signature]</i>	27/01/88



Обозначение	Марка	R мм	a мм	B мм	Масса кг
З.407.1-175.2-025	М39	181	15	145	1.6
-01	М40	236	10	140	1.6

				З.407.1 - 175.2 - 025		
				Пластины М39, М40		
				Стандия	Масса	Масштаб
				Р	СМ. табл.	—
				Лист / Листов 1		
				Полюся 10x6 Гзет 103-76		
				L=150 СтЗен5-1 ГОСТ 535-88		
				СВЭДИЭНЕРГОСЕТЬПРОЕКТ		
				Санкт-Петербург		

ЭВ.ИМАН	ГОРЕЛОВ	<i>[Signature]</i>	2001.02
ГИП	ЛАНУЗ	<i>[Signature]</i>	2001.02
И.КОНТ.	БРАДОВА	<i>[Signature]</i>	2001.02
ПРОВ.	САДИТА	<i>[Signature]</i>	2001.02
И.И.И.	ЯКОБСЕЯ	<i>[Signature]</i>	2001.02



Обозначение	Марка	Масса кг
3.407.1 - 175.2 - 026 ВБ	С22	1.7
-01	С23	1.8
-02	С24	1.9
-03	С25	2.0
-04	С26	2.1
-05	С27	2.2
-06	С28	2.3
-07	С29	2.4

Спецификация см. листы 026

ИЗВ. ПОДА. ПОДП. И ДАТА
ВЗЯТИЕ В П

3.407.1 - 175.2 - 026 С6

Спецификация см. листы 026
Сборочный чертёж

СТАТУС

МАССА

ИЗМЕНЕНИЯ

Р

СМ.

ИЗМ.

Лист 1

Листов 1

СБЫТОВО-ПРОЕКТОРСКАЯ КОМПАНИЯ

САНКТ-ПЕТЕРБУРГ

ЗАВЕЛИКОВ	ГОРЕЛОВ	<i>[Signature]</i>	2008
ЛНП	ПАНЧУК	<i>[Signature]</i>	2008
Н. КОЯР	БРЛЫБА	<i>[Signature]</i>	2008
ПРВ	САЛЫТА	<i>[Signature]</i>	2008
ИИИ	ЯКОВЛЕВА	<i>[Signature]</i>	2008

ФОРМАТ Д4

3.407.1-175.2-026 ИИВ.Н

ФОРМАТ	СТАВ	ПОЗ.	СБОЗНАЧЕНИЕ	НАИМЕНОВАНИЕ	КОЛ. НА ИСПОЛНЕНИЕ 3.407.1-175.2-026 СБ							ПРИМЕЧАНИЕ	
					-	01	02	03	04	05	06		07
				Документация									
А4			3.407.1-175.0-00 ГО	Техническое описание	X	X	X	X	X	X	X	X	
А4			3.407.1-175.2-026 СБ	Сборочный чертёж	X	X	X	X	X	X	X	X	
				Детали									
А4	1		3.407.1-175.2-027	Спец. болт М41	1								
А4	2		-01	Спец болт М42		1							
А4	3		-02	Спец болт М43			1						
А4	4		-03	Спец болт М44				1					
А4	5		-04	Спец болт М45					1				
А4	6		-05	Спец болт М46						1			
А4	7		-06	Спец болт М47							1		
А4	8		-07	Спец болт М48								1	

Продолжение спецификации см. лист 2

Зав. ИИВ.Н	Горелов	<i>[Signature]</i>	02/02/92
Гип	Пичуков	<i>[Signature]</i>	02/02/92
И.контр.	Орлова	<i>[Signature]</i>	02/02/92
Пров.	Салыга	<i>[Signature]</i>	02/02/92
Инж.	Яковлева	<i>[Signature]</i>	02/02/92

3.407.1-175.2-026

Спецболты С22÷С29
Спецификация

Страниц	Лист	Листов
Р	1	2
СЕВЗАПЭНЕРГОСЕТЬПРОЕКТ		
Санкт-Петербург		

ФОРМАТ ЗОНА ПОЗ.	ОБОЗНАЧЕНИЕ	НАИМЕНОВАНИЕ	Кол. на исполнении 3.401.1-175.2-028 СБ								ПРИМЕР ЧАИИР	
			—	01	02	03	04	05	06	07		
		Стандартные изделия										
	9	Гайка М24 - 7Н. 4 ГОСТ 5915-70	1	1	1	1	1	1	1	1		0.11 кг
	10	Шайба 24 - 004 ГОСТ 11371-78	2	2	2	2	2	2	2	2		0.03 кг

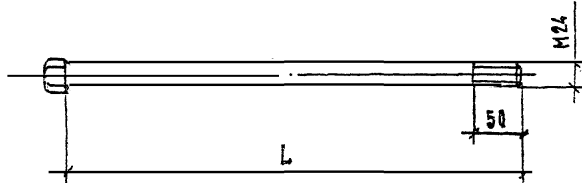
3.401.1-175.2-028

Лист

2

52

ФОРМАТ А4



Обозначение	Марка	Л мм	Масса кг
3.407.1-175.2-027	М 41	395	1.5
-01	М 42	420	1.6
-02	М 43	445	1.7
-03	М 44	470	1.8
-04	М 45	500	1.9
-05	М 46	525	2.0
-06	М 47	550	2.1
-07	М 48	575	2.2

3.407.1-175.2-027

Спец. болты
М 41 ÷ М 48

Стадия	Масса	Масштаб
Р	см. табл.	

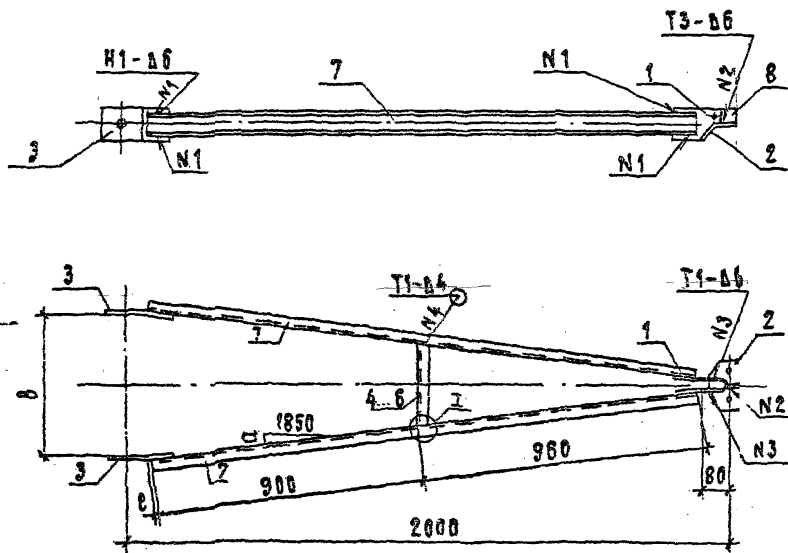
Лист	Листов
	1

Зав. инж. Горелов	<i>[Signature]</i>	20.01.82
Гип. Пинчук	<i>[Signature]</i>	20.01.82
Н. констр. Орлова	<i>[Signature]</i>	20.01.82
Проверил Салин	<i>[Signature]</i>	20.01.82
Инженер Яковлев	<i>[Signature]</i>	20.01.82

Сталь $\phi 24$ ГОСТ 2590-88
Круглая Ст 3п5-Г ГОСТ 535-88

Севзапэнергопроект
С.-Петербург

Формат А4



1. Электроды Э42А, ГОСТ 9467-75.
 2. Сварные швы по ГОСТ 5264-80.
 Спецификацию см. лист 028

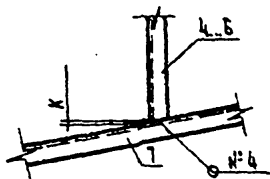
Исполн.	Подп.	Дата	Взам. инв. №			
Э.В.И.К.Э.	Г.Р.Р.Л.О.В.	20/01/92				
Р.И.П.	Л.И.Н.Ч.У.К.	22/01/92				
И.К.О.Н.Т.Р.	И.Р.Л.О.В.Я	20/01/92				
П.Р.О.В.	С.Я.Н.Т.Я	20/01/92				
И.И.И.	Я.К.О.В.Л.Е.В.А	20/01/92				

3.407.1-1752-028СБ

Пояс Е30-Е32
 Сборочный чертеж

ЭТАП	МАСШ	МАСШТАБ
Р	СМ.	ММ/М
Лист 1		Листов 2
СЕВЯНЭНЕРГОЭЛЕКТРОПРОЕКТ		
Санкт-Петербург		

ОБОЗНАЧЕНИЕ	МАРКА	В мм	Д мм	С мм	К мм	МАССА кг
3.407.1-175.2-028СБ	С30	430	202.5	1	4	27.6
-01	С31	470	222.5	3	4	27.8
-02	С32	510	242.5	6	5	27.9



№ 175.2-028СБ

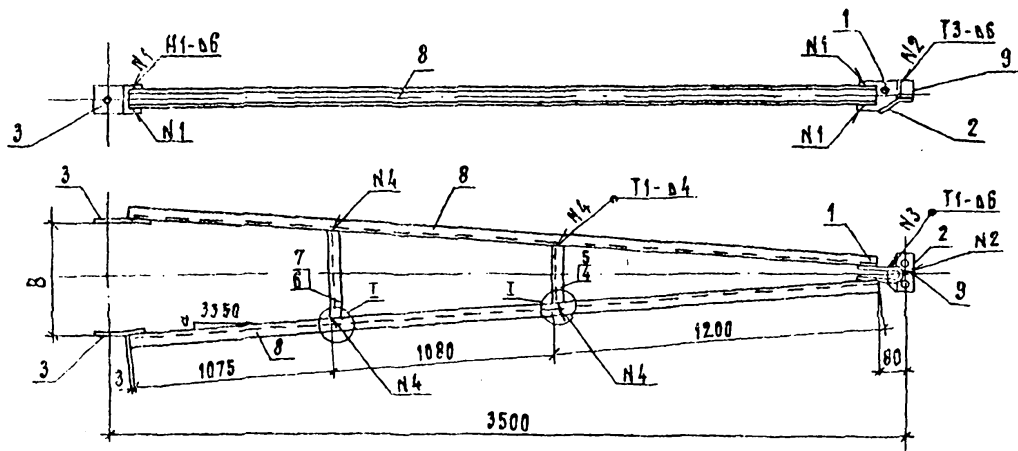
С.Б.С.

3.407.1-175.2-028СБ

Лист
2

ФОРМАТ	СОСТАВ	НОМ.	ОБОЗНАЧЕНИЕ	НАИМЕНОВАНИЕ	КОЛ. НА ИСП.			ПРИМЕЧАНИЕ
					—	01	02	
				Документация				
А4			3.407.1-175.0-0070	Техническое описание				
А4			3.407.1-175.2-028СБ	Борочный чертёж				
				<u>Детали</u>				
А4	1		3.407.1-175.2-004	Пластина М2	1	1	1	
А4	2		3.407.1-175.2-005	Пластина М3	1	1	1	
А4	3		3.407.1-175.2-030	Пластина М49	2	2	2	
				Швеллер 6,5 ГОСТ 8240-89 L=245 ГОСТ 27772-88				
Б4	4		3.407.1-175.2-028СБ	Распорка М51, L=245	1			1,4 кг
Б4	5		3.407.1-175.2-028СБ	Распорка М52, L=265		1		1,6 кг
Б4	6		3.407.1-175.2-028СБ	Распорка М53, L=285			1	1,7 кг
				<u>Материалы</u>				
	7			Швеллер 6,5 ГОСТ 8240-89 L=1860 ГОСТ 27772-88	2	2	2	11,0 кг
	8			Полоса 6x40 ГОСТ 103-76 L=50 ст 3 пс 5-1 ГОСТ 535-88	1	1	1	0,1 кг
3.407.1-175.2-028								
Зав. Исполн.	Горелов				Стандарт	Лист	Листов	
Суп	Пичуэк				Р		1	
И.контр.	Сурова				СБВЗАНЭНЕРГОСЕТЬПРОЕКТ			
Проб.	Салипя				САНКТ-ПЕТЕРБУРГ			
И.и.и.	Яковлева							

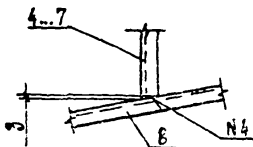
Пояса 230 ÷ 232
Спецификация



1. Электроды З42А, ГОСТ 9467-75
2. Сварные швы по ГОСТ 5264-80
Спецификацию см. лист 029

				3407.1-175.2-029 СБ		
				Лист 1 из 2 Пояс СЗЗ, СЗ4 СБОРОЧНЫЙ ЧЕРТЕЖ		
				СТЯЖА	ЫССЯ	МАСШТАБ
				Р	СМ. ТАБЛ.	—
				Лист 1	Листов 2	
				БЕЛЭНЭРГОСЭТЬПРОЭКТ		
				САНКТ-ПЕТЕРБУРГ		
ЗАВ. ЦИЛКЭС	ГОРЕЛОВ	<i>Г.И.</i>	20/1/92			
ГИП	ЛНЧУК	<i>Л.Н.</i>	22/1/92			
И. КОНТР.	Орлова	<i>Орлова</i>	24/1/92			
ПРОВ.	Савица	<i>Савица</i>	24/1/92			
ИНЖ.	Яковлева	<i>Яковлева</i>	24/1/92			

ОБОЗНАЧЕНИЕ	МАРКА	В ММ	Q ММ	Масса КГ
3.407.1 - 175.2 - 029 СБ	С33	470	224.5	56.0
- 01	С34	500	239.5	56.1



№ ВНЕШНЕГО
КОДА
ИЛИ
ИЛИ
ИЛИ

3.407.1 - 175.2 - 029 СБ

Лист

2

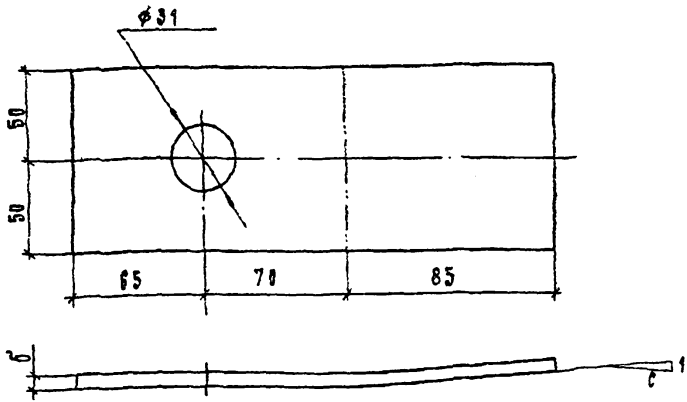
ФОРМАТ	ЗОНА	НОС.	ОБОЗНАЧЕНИЕ	НАИМЕНОВАНИЕ	КОЛ. НА ИСП.		ПРИМЕР- ЧЕНИЕ
					—	01	
				ДОКУМЕНТАЦИЯ			
A4			3.407.1 - 175.0 - 0010	ТЕХНИЧЕСКОЕ ОПИСАНИЕ	×	×	
A4			3.407.1 - 175.2 - 029 СБ	СБОРОЧНЫЙ ЧЕРТЕЖ	×	×	
				<u>ДЕТАЛИ</u>			
A4	1		3.407.1 - 175.2 - 004	ПЛАСТИНА М2	1	1	
A4	2		3.407.1 - 175.2 - 005	ПЛАСТИНА М3	1	1	
A4	3		3.407.1 - 175.2 - 030-01	ПЛАСТИНА М50	2	2	
				ШВЕЛКАР 8 ГОСТ 8240-89 2245 ГОСТ 2772-88			
B4	4		3.407.1 - 175.2 - 029 СБ	РАСПОРКА М54, L=195	1		1.4 кг
B4	5		3.407.1 - 175.2 - 029 СБ	РАСПОРКА М55, L=205	1		1.4 кг
B4	6		3.407.1 - 175.2 - 029 СБ	РАСПОРКА М56, L=340	1		2.4 кг
B4	7		3.407.1 - 175.2 - 029 СБ	РАСПОРКА М57, L=360	1		2.5 кг
				<u>МАТЕРИАЛЫ</u>			
	8			ШВЕЛКАР 8 ГОСТ 8240-89 L=3355 2245 ГОСТ 2772-88	2	2	23.7 кг
	9			КОЛОСА 6x40 ГОСТ 103-76 L=50 ст 3 пс 5-1 ГОСТ 535-88	1	1	0.1 кг

3.407.1 - 175.2 - 029

ЗВЕЗДАКС	ГОРЛОВ		25/11/82
ГИД	ПИНЧУК		25/11/82
В. КОНТР	ОРОЗЯ		25/11/82
ВРФВ	СЛАВЯ		25/11/82
МИЖ	ЯКОВЛОВА		25/11/82

ПОЯСА 033, 034
СПЕЦИФИКАЦИЯ

Стария	Лист	Листов
Р	1	1
СБЗДЭНЕРГОСБПРОЕКТ		
САНКТ-ПЕТЕРБУРГ		

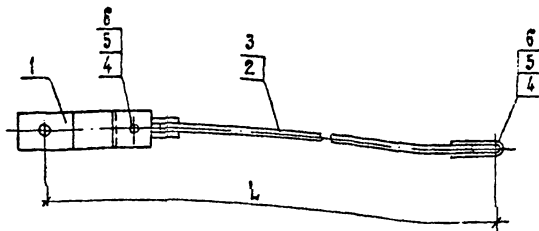


Обозначение	Марка	б мм	с	Масса кг
3.407.1-175.2-030	М49	6	8	1.0
	-01 М50	8	14	1.3

Гнуть в горячем состоянии

3.407.1 - 175.2 - 030

				Пластины М49, М50		
				Полоса	6x100 ГОСТ 103-76	СБЭЭНЭНЕРГОСЕТЬПРОЕКТ
				L=220	Ст3пс5-1 ГОСТ 535-88	САНКП-ПЕТЕРБУРГ
Зав. цехом	ГЕРРЛОВ	И	И	р	см. табл.	—
Гип	ПИНЧУК	И	И	Лист	Листов	1
Н.контр.	ВРЛОВА	И	И			
Пров.	СЯКЛЯ	И	И			
Цех	ЯКОВЛЕВ	И	И			



Обозначение	Марка	Л мм	Масса кг
3.407.1-175.2-31 СБ	С35	2190	6.3
-01	С36	3590	11.4

Спецификацию см. лист 031

3.407.1-175.2-031 СБ

Связи С35, С36
Сборочный чертёж

Стандия Масса Масштаб

Р см. табл. —

Лист 1 Листов 1

СВЯЗЬ ПЭНЕРГОСЕТЬПРО:ЛТ

Санкт-Петербург

ЯВ. ШАКЕЗЕ	ГОРЕЛОВ		
Г. И. П.	П. И. ЧУК		
В. К. И. Т. Р.	О. Р. Л. О. В. А.		
Т. Р. О. В.	С. А. Л. И. Т. А.		
И. И. М.	Б. К. О. З. Л. Е. В. А.		

СВЯЗЬ ПЭНЕРГОСЕТЬПРО:ЛТ

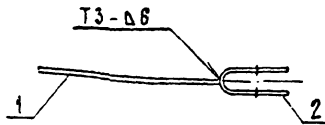
ФОРМАТ	ЗОНА	ПОС.	Обозначение	Наименование	Кол. на		Приме- чание
					-	01	
				Документация			
А4			3.407.1 - 175.0 - 00 ТО	Техническое описание	×	×	
А4			3.407.1 - 175.2 - 031 СБ	Сборочный чертеж	×	×	
				<u>СБОРОЧНЫЕ ЕДИНИЦЫ</u>			
А4	1		3.407.1 - 175.2 - 032 СБ	Связь С37	1	1	
А4	2		3.407.1 - 175.2 - 033 СБ	Тяга С38	1		
А4	3		- 01	Тяга С39		1	
				<u>Стандартные чздрлия</u>			
	4			Болт М20-89х80.46 ГОСТ 7798-70	2	2	0.27 кг
	5			Гайка М20-7Н.4 ГОСТ 5915-70	2	2	0.06 кг
	6			Шайба 20-004 ГОСТ 11374-78	4	4	0.02 кг

3.407.1 - 175.2 - 031

ЗАС. И НАКЭС	ГОРЯЛОВ	<i>[Signature]</i>	20.02
СНП	ПИНЧУК	<i>[Signature]</i>	20.02
И. КОМП.	БРАДОВА	<i>[Signature]</i>	20.02
ПРОВ.	САЛТА	<i>[Signature]</i>	20.02
УНН.	ЯКОВЛОВА	<i>[Signature]</i>	20.02

СВЯЗИ С35, С36
Спецификация

Листов	Лист	Р
1		
СВЯЗЭНЕРГОСЕТЬПРОЕКТ САНКТ-ПЕТЕРБУРГ		

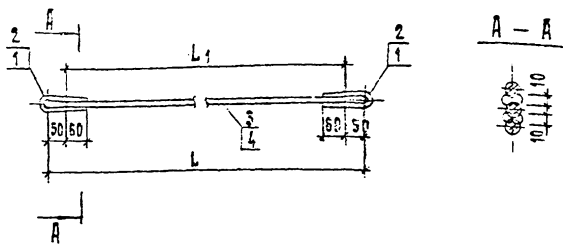


ФОРМАТ	ЗОНА	ПОЗ.	ОБОЗНАЧЕНИЕ	НАИМЕНОВАНИЕ	КОЛ.	ПРИМЕЧАНИЕ
				<u>Документация</u>		
А4			3.407.1-175.0 - 00 ТО	Техническое описание		
А4			3.407.1-175.2 - 032 СБ	Сборочный чертёж		
				<u>ДЕТАЛИ</u>		
А4		1	3.407.1-175.2 - 034	Пластина М58	1	
А4		2	3.407.1-175.2 - 035	Пластина М59	1	

1. Электроды Э42А, ГОСТ 9487-75

2. Сварные швы по ГОСТ 5264-80

				3.407.1-175.2 - 032 СБ			
				Связь СЗ7 СБОРОЧНЫЙ ЧЕРТЕЖ		СТАДИЯ	МАСШТАБ
				?	1:8	1:5	
				Лист 1 из 1			
				СБООТДЕЛЕНИЕ ПРОЕКТА			
				САНКТ-ПЕТЕРБУРГ			
ВЕД. ПРОЕКТА	ГОР. РАБ.						
ПРОЕКТ.	ПРОВЕР.						
ИЗМ. ПРОЕКТ.	ОТЗ. РАБ.						
ПРОВ.	ВЕРИФИКАЦИЯ						
ИНЖ.	ЯКОБЛОВА						



ОБОЗНАЧЕНИЕ	МАРКА	L мм	L ₁ мм	МАССА кг
3 407.1 - 175.2 - 033 СБ	С38	1970	1870	3.8
-01	С39	3370	3270	8.9

1. Электроды Э42 А ГОСТ 9467-75

спецификацию см. лист 033

ПОЛ И ДИАМ. ЭЛЕКТРОДОВ	3.407.1 - 175.2 - 033 СБ			
	ТЯГИ С38, С39 СБОРОЧНЫЙ ЧЕРТЕЖ			
ИЗМ. КОМП. ПРОБ. ДИМ.	ПРОЕКТОР	ГИРЯКОВ	ИЗМ.	1
	РАБ.	ПРИЧУК	ИЗМ.	1
	И. КОМП.	ОРАСОВА	ИЗМ.	1
	ПРОБ.	САЛЫТА	ИЗМ.	1
	ДИМ.	ЯКОВЛЕВ	ИЗМ.	1
		МАССА	МАССА	МАССА
		Р	СМ. ТАБЛ.	-
		АВТОР	АВТОР	АВТОР
		СЕРВИС-ИНЖЕНЕР ПРОЕКТА		
		САКМ-ПЕТРОВЕРГ		

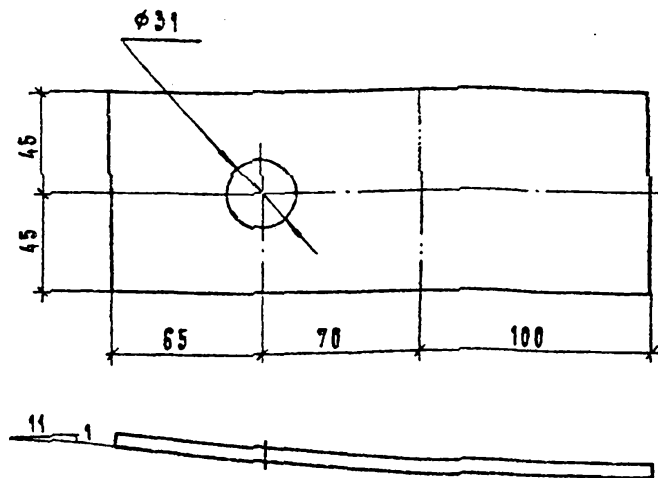
ФОРМАТ	ЗОНА	ПОС	ОБОЗНАЧЕНИЕ	НАИМЕНОВАНИЕ	КОЛ. ИД		ПРИМЕЧАНИЕ
					—	01	
				<u>Документация</u>			
А4			3.407.1-175.0-00 ТО	Техническое описание	×	×	
А4			3.407.1-175.2-033 06	Сборочный чертёж	×	×	
				<u>Детали</u>			
А4	1		3.407.1-175.2-011	Пртля М14	2		
А4	2		3.407.1-175.2-036	Пртля М60		2	
				<u>Материалы</u>			
				Сталь ГОСТ 2590-88			
				КРУГЛАЯ Ст 3сп5-1			
				ГОСТ 535-88			
	3			φ 16, L ₁ = 1870	1		3,6 кг
	4			φ 20, L ₁ = 3270	1		8,1 кг

3.407.1-175.2-033

ЗДАНИЕ	ГОРБАВ	
УДГ	ИЗМЕН	
И. КОМП	ВРОВА	
УРД	С. ДУМА	
ИИИ	ЯКОБЛЕВА	

Листы 138, 139
Спецификация

СЛОВАКИ АИОНА АИОНА	
Р	?
БЕЗЯПЭНЕРГОДЕТЬ ПУСК	
САНКТ-ПЕТЕРБУРГ	



1. Гнуть в горячем состоянии

ИЗМЕНЕНИЯ ПОДАТ И ДАТА
ВЗЯТИИ

3.407.1 - 175.2 - 034

Пластина М58

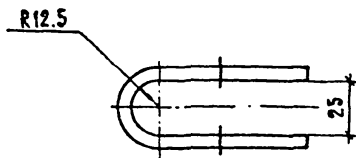
СТАДИЯ	МАССА	МАСШТАБ
Р	1.0	1:2
Лист	Листов 1	

Лист	Листов 1
------	----------

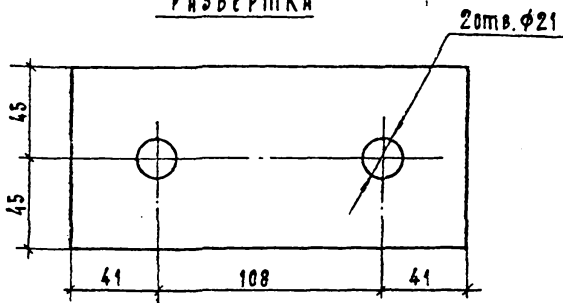
СБЭЭАНЭРГЭСЕГПРОЕКТ	
Санкт-Петербург	

ИЗМЕНЕНИЯ	ГОРЯЧЕ	Р	20.01.92
ГНП	ЛЮКЧУК	Р <td>20.01.92</td>	20.01.92
И.КОНТР.	ОБЛОВА	Р <td>20.01.92</td>	20.01.92
ПРОВ.	САЛИТА	Р <td>20.01.92</td>	20.01.92
ИНЖ.	ЯКОВЛЕВА	Р <td>20.01.92</td>	20.01.92

Полоса 6x90 ГОСТ 103-76
L=235 Ст3пс5-1 ГОСТ 535-88



Развертка



1. Гнуть в горячем состоянии.

3.407.1 - 175.2 - 035

Пластина М59

Стандия | Масса | Мпштаб

P | 0.8 | 1:2

Лист | Листов 1
СВЯЗЬЭНЕРГОСЕТЬПРОЕКТ

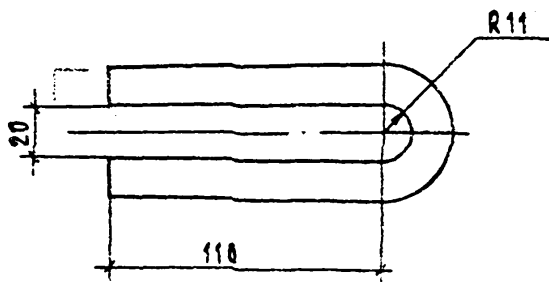
Санкт-Петербург

Формат А4

ЭВ. ИИЛЕЗ	ГОРЛОВ	<i>ГМ</i>	02.01.88
ГИП	ПЕНЧУК	<i>РП</i>	02.01.88
И. КОНТР.	ОРЛОВА	<i>СМ</i>	02.01.88
ПРОВ.	САЛТА	<i>СМ</i>	02.01.88
ИНИ.	ЯКОБОВА	<i>СМ</i>	02.01.88

Полоса 6x90 ГОСТ 105-76
L=190 ст 3 п 5-1 ГОСТ 535-88

ИЗДАНИЕ 01.01.88



1. Гнуть в горячем состоянии.

3.407.1 - 175.2 - 036

Петля М60

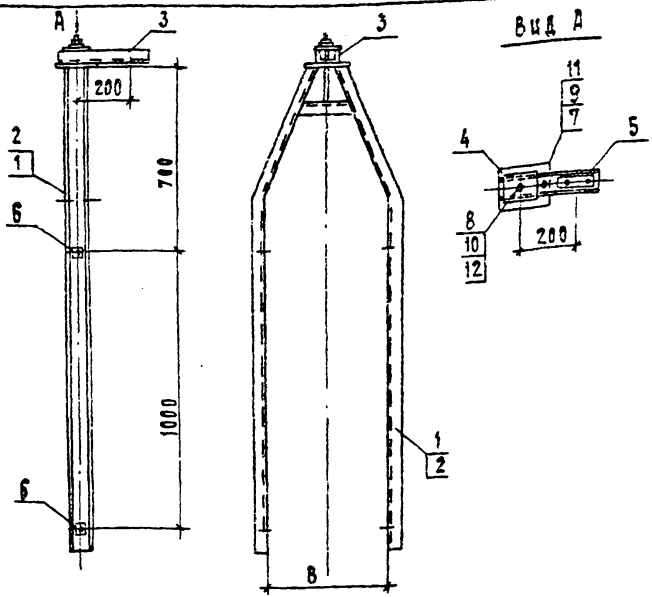
Стандия	Масса	Масштаб
Р	0.4	1:2
Лист 1	Листов 1	

ЭКСПИКАТОР	ГОРЛАОВ	<i>[Signature]</i>
ГИП	ВИКЧУК	<i>[Signature]</i>
И.КОНУР	ОРЛОВ	<i>[Signature]</i>
ПРСБ.	САЛТА	<i>[Signature]</i>
ИНИ.	ЯКОВЛЕВА	<i>[Signature]</i>

СТАЛЬ
КРУГЛАЯ
L=290
Ф16 ГОСТ 2590-88
Ст 3сп 5-1 ГОСТ 535-88

СБЗЭНЭНЕРГОСЕТЬПРОЕКТ

СЯИ КМ-ПЕТЕРБУРГ



Обозначение	Марка	В мм	Масса кг
3.407.1-175.2-037 С5	С40	430	34.1
-01	С41	460	34.1

Спецификацию см. лист 037

3.407.1-175.2-037 С5

Тросостойки С40, С41
Сборочный чертёж

Стальная	Масса	Масштаб
Р	см. табл.	—
Лист 1		Листов 1
СЕВЗАПЭНЕРГОСЕТЬПРОЕКТ		
Свикт-Петербург		

СЕВЗАПЭНЕРГОСЕТЬПРОЕКТ
 СВИКТ-ПЕТЕРБУРГ
 190100

Исполн.	Горелов	Провер.	Смирнов
Рис.	Линчук	Согласован.	Смирнов
Н.контр.	Срабья	Согласован.	Смирнов
Проб.	Саянц	Согласован.	Смирнов
Инж.	Лихобарь	Согласован.	Смирнов

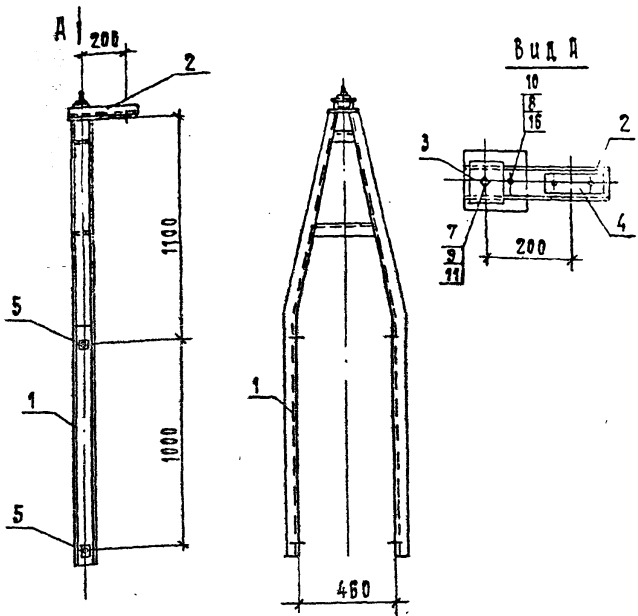
ФОРМАТ	ЗОНА	ПОЗ.	ОБОЗНАЧЕНИЕ	НАИМЕНОВАНИЕ	КОЛ. ИЯ		ПРИМЕЧАНИЕ
					-	01	
				ДОКУМЕНТАЦИЯ			
А4			3.407.1-175.0-00 Т0	ТЕХНИЧЕСКОЕ ОПИСАНИЕ	X	X	
А4			3.407.1-175.2-037 СБ	СБОРОЧНЫЙ ЧЕРТЕЖ	X	X	
				СБОРОЧНЫЕ ЕДИНИЦЫ			
А4	1		3.407.1-175.2-040 СБ	ПОЯС С45	1		
А4	2		-01	ПОЯС С46		1	
				ДРЕТАЛИ			
А4	3		3.407.1-175.2-016	КОНСОЛЬ М15	1	1	
А4	4		3.407.1-175.2-017	ПЛАСТИНА М16	1	1	
А4	5		3.407.1-175.2-018	ПЛАСТИНА М17	1	1	
А4	6		3.407.1-175.2-043	ШАЙБА М61	4	4	
				СТАНДАРТНЫЕ ИЗДЕЛИЯ			
		7		Болт $M12-8g \times 50.46$ ГОСТ 7798-70	1	1	0.08 кг
		8		Болт $M20-8g \times 220.46$ ГОСТ 7798-70	1	1	0.51 кг
		9		Гайка $M12-7H.4$ ГОСТ 5915-70	1	1	0.02 кг
		10		Гайка $M20-7H.4$ ГОСТ 5915-70	1	1	0.06 кг
		11		Шайба $12-004$ ГОСТ 11371-78	2	2	0.01 кг
		12		Шайба $20-004$ ГОСТ 11371-78	2	2	0.02 кг

3.407.1-175.2-037

ЭКСПЛИКАЦИЯ ГОРЛОВ
 ГИП ПИЧУК
 И.КОНТ. БРАДОВА
 ПРОВ. САКИТА
 ИНЖ. ЯКОВЛЕВА

Просоестойки С40, С41
 СПЕЦИФИКАЦИЯ

Стандартный лист Листов
 Р 1
 СЕВЗАПЭНЕРГОСЕТЬПРОЕКТ
 Санкт-Петербург



Спецификацию см. лист 038

3.407.1-175.2-038 сБ

Трестовая С42
Сборочный чертёж

Стадия | Масса | Масштаб

P

41.3

—

Лист 1 | Листов 1
ВЭИЭНЭРГОПРОЕК
Санкт-Петербург

Формат А4

ВЕРХНИЙ ЛЕВЫЙ УГОЛ

Зав. инж. экз.	Горлаев	1901/92
Гип.	Линчук	1901/92
И. контр.	Брадобя	1901/92
Пров.	Саллипа	1901/92
Изм.	Яковлева	1901/92

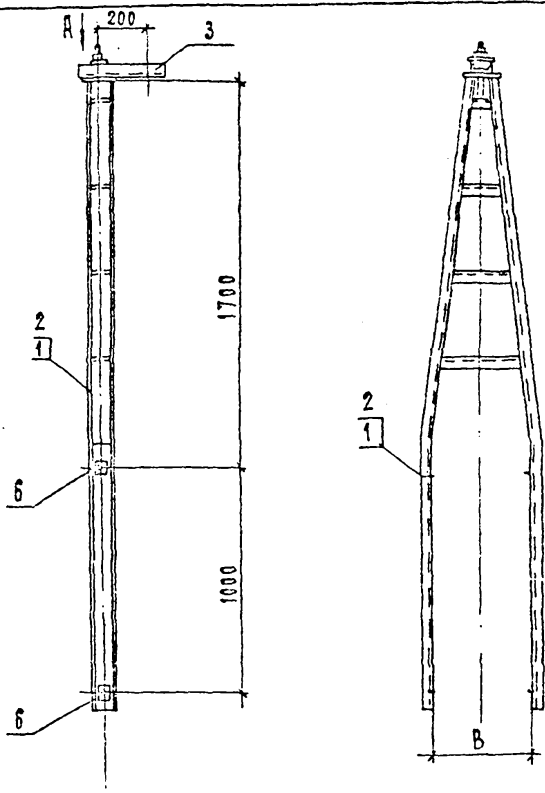
ФОРМАТ	ЗОНА	ПОЗ.	Обозначение	Наименование	Кол.	Приме- чание
				<u>Документация</u>		
А4			3407.1-175.0-00ГО	Техническое описание		
А4			3407.1-175.2-038СБ	Сборочный чертёж <u>Сборочные единицы</u>		
А4	1		3407.1-175.2-041СБ	Пояс с47 <u>Дреляли</u>	1	
А4	2		3407.1-175.2-016	Консоль М15	1	
А4	3		3407.1-175.2-017	Пластина М16	1	
Б4	4		3407.1-175.2-018	Пластина М17	1	
А4	5		3407.1-175.2-043	Шайба М61	4	
				<u>Стандартные изделия</u>		
		6		Болт $\frac{M12-8g \times 50.46}{ГОСТ 7798-70}$	1	0.06 кг
		7		Болт $\frac{M20-8g \times 220.46}{ГОСТ 7798-70}$	1	0.61 кг
		8		Гайка $\frac{M12-7H.4}{ГОСТ 5915-70}$	1	0.02 кг
		9		Гайка $\frac{M20-7H.4}{ГОСТ 5915-70}$	1	0.66 кг
		10		Шайба $\frac{12-004}{ГОСТ 11371-78}$	2	0.01 кг
		11		Шайба $\frac{20-004}{ГОСТ 11371-78}$	2	0.02 кг

3.407.1-175.2-038

Зав. шифр:	ГОРЛОВ	<i>[подпись]</i>	20.01.82
Г.И.П.	ПЫЧУК	<i>[подпись]</i>	20.01.82
В.контр.	ФРОВА	<i>[подпись]</i>	20.01.82
Пров.	СЛЮТА	<i>[подпись]</i>	20.01.82
И.И.И.	ЯКОВЛЕВА	<i>[подпись]</i>	20.01.82

Требования с42
Спецификация

Листов	Лист	Листов
9		1
СВЯЗЬЭНЕРГОСЕТЬПРОЕКТ		
Санкт-Петербург		



Спецификация см. лист 039

3.407.1 - 175.2 - 039 СБ

Троссетки С43, С44
СБОРОЧНЫЙ ЧЕРТЕЖ

Лист 1 из 2

Р	ВМ.	—
	ТМБЛ.	

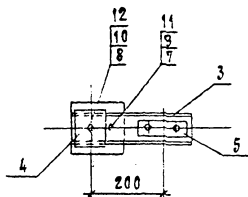
Лист 1 / Листов 2

СВЭЗАНЭМЕРГОСЕТЬПРОЕКТ
Санкт-Петербург

Зав. проект	Горлабов	<i>[Signature]</i>	03.01.02
Ген. инж.	Винчук	<i>[Signature]</i>	03.01.02
Н.контр.	Орлова	<i>[Signature]</i>	03.01.02
Проб.	Салтык	<i>[Signature]</i>	03.01.02
Инж.	Ярослав	<i>[Signature]</i>	03.01.02

3.407.1 - 175.2 - 039 СБ
 Лист 1 из 2

В и Д



Обозначение	Марка	В мм	Масса кг
3.407.1-175.2 - 039 СБ	С43	435	53.2
- 01	С44	465	53.5

Изд. 1974 г. Подпись и дата Взам. инв. №

3.407.1 - 175.2 - 039 СБ

2

ФОРМАТ ЗОНА	ПОС.	Обозначение	Наименование	КОЛ. НА ИСП.		Приме- чание
				-	01	
			Документация			
А4		3.407.1-175.0-0070	Техническое описание	×	×	
А4		3.407.1-175.2-039СБ	Сборочный чертёж	×	×	
			Сборочные единицы			
А4	1	3.407.1-175.2-042СБ	Пояс С48	1		
А4	2	- 01	Пояс С49		1	
			Детали			
А4	3	3.407.1-175.2-016	Консоль М15	1	1	
А4	4	3.407.1-175.2-017	Пластина М16	1	1	
А4	5	3.407.1-175.2-018	Пластина М17	1	1	
А4	6	3.407.1-175.2-043	Шайба М61	4	4	
			Сборочные единицы			
	7		Болт М12-8g x 50.46 ГОСТ 7798-70	1	1	0.06 кг
	8		Болт М20-8g x 220.46 ГОСТ 7798-70	1	1	0.61 кг
	9		Гайка М12-7Н.4 ГОСТ 5915-70	1	1	0.02 кг
	10		Гайка М20-7Н.4 ГОСТ 5915-70	1	1	0.06 кг
	11		Шайба 12-004 ГОСТ 11371-78	2	2	0.01 кг
	12		Шайба 20-004 ГОСТ 11371-78	2	2	0.02 кг

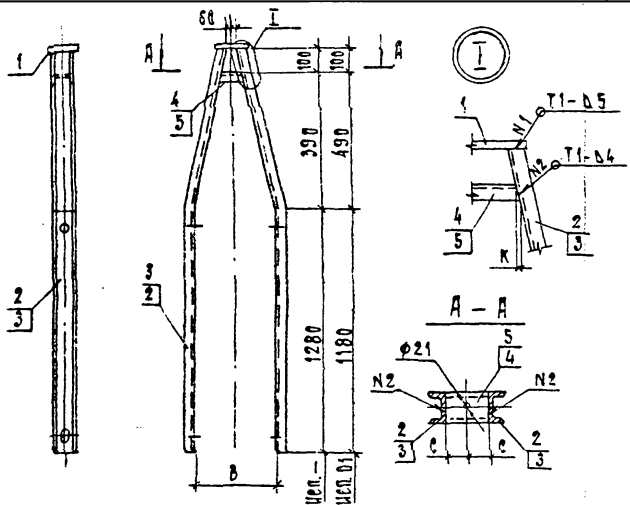
3.407.1-175.2-039

Экз. ИЛ/КЭС	ГОРБАЛОВ	ИЛ	20.01.82
Р. И. П.	ПЯНЧУК	ИЛ	23.01.82
Н. КЕНТР	ОРЛОВА	ИЛ	24.01.82
ПРОВ.	САЛИНД	ИЛ	24.01.82
ИИЖ.	ЯКОВЛЕВА	ИЛ	24.01.82

Тросовстойки С43, С44
Спецификация

Студия:	Лист	Листов
Р		1
СЕВДИПЭНЕРГОСЕТЬПРОЕКТ		
Санкт-Петербург		

ФОРМАТ А3



Обозначение	Марка	В мм	С мм	К мм	Масса кг
3.407.1-175.2-040 СБ	С45	430	67.5	15	29.3
-01	С46	460	63.5	14	29.3

1. Сварные швы по ГОСТ 5264-80.
 2. Электроды Э42А ГОСТ 9467-75.
- Спецификацию см. лист 040

3.407.1-175.2-040 СБ

Лист 1 из 1
Сборочный чертеж

Этадия	Масштаб	Масштаб	Масштаб
Р	СМ. ТАБЛ.		
Лист 1		Листов 1	
СЕВЗАПЭНЕРГОСЕТЬПРОЕКТ			
САНКТ-ПЕТЕРБУРГ			

ЗАВИСАЮЩИЙ	ГОРБАКОВ	<i>[Signature]</i>	02.01.92
ГИП	ПИНЧУК	<i>[Signature]</i>	02.01.92
И.КОМП.	ОРЛОВА	<i>[Signature]</i>	02.01.92
ПРОВ.	САЛИТНА	<i>[Signature]</i>	02.01.92
ИНЖ.	ЯКОВЛЕНА	<i>[Signature]</i>	02.01.92

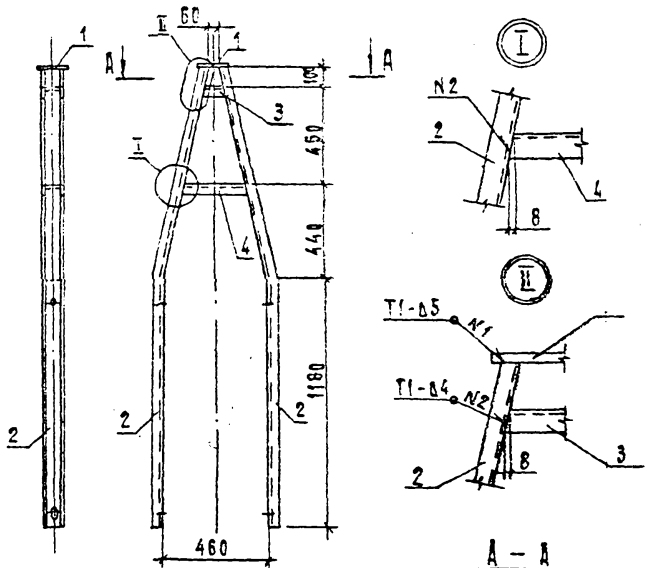
ФОРМАТ	ЗОНА	ПОС.	ОБОЗНАЧЕНИЕ	НАИМЕНОВАНИЕ	КОЛ-ВО		ПРИМЕЧАНИЕ
					-	01	
				Документация			
А4			3.407.1 - 175.0 - 00 Т0	Техническое описание	×	×	
А4			3.407.1 - 175.2 - 040 СБ	Сборочный чертеж.	×	×	
				<u>Детали</u>			
А4	1		3.407.1 - 175.2 - 021	Пластина М23	1	1	
А4	2		3.407.1 - 175.2 - 044	Пояс М62	2		
А4	3		- 01	Пояс М63		2	
				Швеллер В ГОСТ 8240-89 С 245 ГОСТ 27772-88			
Б4	4		3.407.1 - 175.2 - 040 СБ	Распорка М67			
				L = 165	1		1.1 кг
Б4	5		3.407.1 - 175.2 - 040 СБ	Распорка М68			
				L = 155	1		1.1 кг

3.407.1 - 175.2 - 040

Зав. И. И. ГОРЯЛОВ	2001.02
Г. И. П. ЛИНЧУК	2001.02
И. КОНТ. В. ЯКОСА	2001.02
П. Р. В. СКАИТА	2001.02
И. И. ЯКОЗЛОВА	2001.02

Пояса С45, С46
Спецификация

Стандарт Лист | Листов
Р | | |
СЕВЗАПЭНЕРГОСЕТЬПРОЕКТ
Санкт-Петербург



- 1. Электроды 342 А, ГОСТ 9467-75
- 2. Сварные швы по ГОСТ 5264-80
Спецификация см. лист 041

ИЗВ. ПОДП.	ПОДПИСЬ И ДАТА	ВЗН. ИВ. И. И.		
ИЗВ. ПОДП.	ЗАВНИКАЭС	ГОРДЛОВ	<i>[Signature]</i>	20.01.92
	ГИП	ПИНЧУК	<i>[Signature]</i>	20.01.92
	И. КОМП.	ОРЛОВА	<i>[Signature]</i>	20.01.92
	ПРОВ.	САЛЦТА	<i>[Signature]</i>	20.01.92
	ИНЖ.	ЯКОБАРБА	<i>[Signature]</i>	20.01.92

3.407.1-175.2-041СБ

Пояс С47
Сборочный чертёж

Стандия	Масса	Масштаб
Р	38.5	—
Лист 1		Листов 1
СЕВЯЯЭНЕРГОСТРОЙПРОЕКТ		
САНКТ-ПЕТЕРБУРГ		

ФОРМАТ А4

Формат	Экз.	Поз.	Обозначение	Наименование	Кол.	Примечание
				<u>Документация</u>		
14			3.407.1 - 175.0 - 00 Т0	Техническое описание		
14			3.407.1 - 175.2 - 041 СБ	Сборочный чертеж		
				<u>Детали</u>		
14	1		3.407.1 - 175.2 - 021	Пластина М23	1	
14	2		3.407.1 - 175.2 - 044 - 02	Пояс М64	2	
				Швеллер 8 ГОСТ 8240-89 С245 ГОСТ 27772-88		
54	3		3.407.1 - 175.2 - 041 СБ	Распорка М69, L=115	1	0.8 кг
54	4		3.407.1 - 175.2 - 041 СБ	Распорка М70, L=300	1	2.1 кг

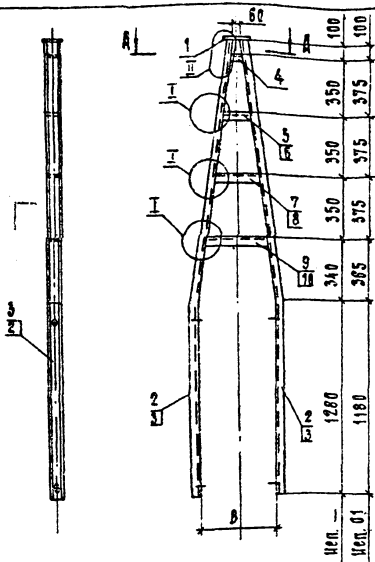
3.407.1 - 175.2 - 041

Зав. и нач. экз.	ГОРЕЛОВ	<i>[Signature]</i>	20.01.98
ГНП	ПИНЧУК	<i>[Signature]</i>	20.01.98
И.контр.	ОРЛОВА	<i>[Signature]</i>	20.01.98
Проб.	САДИПА	<i>[Signature]</i>	20.01.98
Инж.	ЯКОВЛЕВА	<i>[Signature]</i>	20.01.98

Пояс С47
Спецификация

Этадия	Лист	Листов
Р		1
СВЭЯПЭНЕРГОСЕТЬПРОЕКТ		
Санкт-Петербург		

Формат Д4



1. Электроды 342А, ГОСТ 9467-75.
 2. Сварные швы по ГОСТ 5264-80.
- Спецификацию см. Лист С42

3.407.1-175.2-042 СБ

Пояса С48, С49
Сборочный чертёж

ЭТДИЯ МЯСА МАСШТАБ

Р

см.
таба.

—

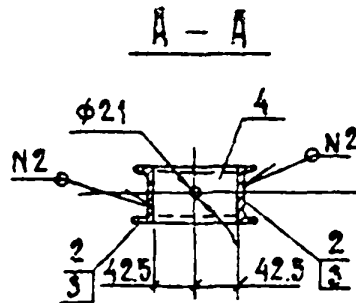
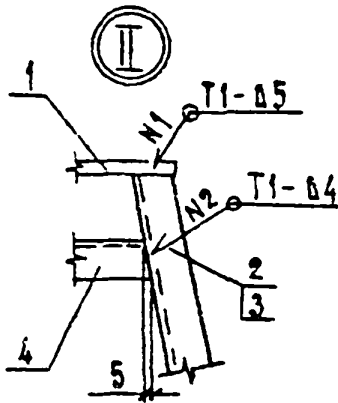
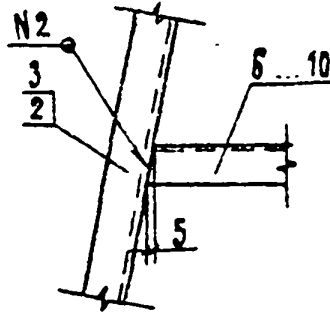
Лист 1 / Листов 2

ДЕВЭАНЭНЕРГОСТБПРОЕКТ

САНКТ-ПЕТЕРБУРГ

ЭВАННАКЖ	ГОРРАОВ		
ГИП	ПИНЧУК		
И.КОМТР.	БРАДОВА		
ПРОВ.	САЛЫТИ		
И.И.И.	ЯКОБЛЕВА		

I



ОБОЗНАЧЕНИЕ	МАРКА	В ММ	МАССА КГ
3.407.1 - 175.2 - 042 сБ	С48	435	48.4
- 01	С49	465	48.7

3.407.1-175.2-042 сБ

Лист:

2

Формат	Зона	Пос.	Обозначение	Наименование	Кол. на исп.			Примечание
					—	01		
				<u>Документация</u>				
А4			3.407.1-175.0-0070	Технический описание	×	×		
А4			3.407.1-175.2-042 СБ	Сборочный чертеж <u>Детали</u>	×	×		
А4	1		3.407.1-175.2-021	Пластина М23	1	1		
А4	2		3.407.1-175.2-044-03	Пояс М65	2			
А4	3		- 04	Пояс М66		2		
				ШКАЛЫ: 8 ГОСТ 3240-83 6245 ГОСТ 27772-88				
Б4	4		3.407.1-175.2-042 СБ	Распорка М71, L=95	1	1		0,7 кг
Б4	5		3.407.1-175.2-042 СБ	Распорка М72, L=185	1			1,3 кг
Б4	6		3.407.1-175.2-042 СБ	Распорка М73, L=190		1		1,3 кг
Б4	7		3.407.1-175.2-042 СБ	Распорка М74, L=270	1			1,9 кг
Б4	8		3.407.1-175.2-042 СБ	Распорка М75, L=285		1		2,0 кг
Б4	9		3.407.1-175.2-042 СБ	Распорка М76, L=350	1			2,5 кг
Б4	10		3.407.1-175.2-042 СБ	Распорка М77, L=380		1		2,7 кг

ИНВ. КОД. ПОД. ДАТА ВЗН. ЧИСЛ

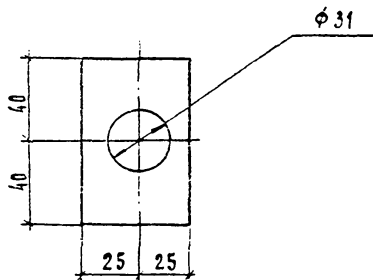
3.407.1-175.2-042

Пояс С48, С49
Спецификация

Зав. ИЛЭС:	ГОРДЛОВ	<i>[Signature]</i>	2001.02
Гип:	ЛИЧУК	<i>[Signature]</i>	2001.02
И.Контр:	ОРКОВА	<i>[Signature]</i>	2001.02
Пров:	САКИПА	<i>[Signature]</i>	2001.02
Инж.	ЯКОВАРВА	<i>[Signature]</i>	2001.02

Стяжка	Лист	Листов
Р		1

РЕЗЕРВЭНЕРГОСЕТЬПРОЕКТ
Санкт-Петербург



3.407.1-175.2-043

ШАЙБА М61

РАДИУС МАССА МАСШТАБ

Р

0.2

1:2

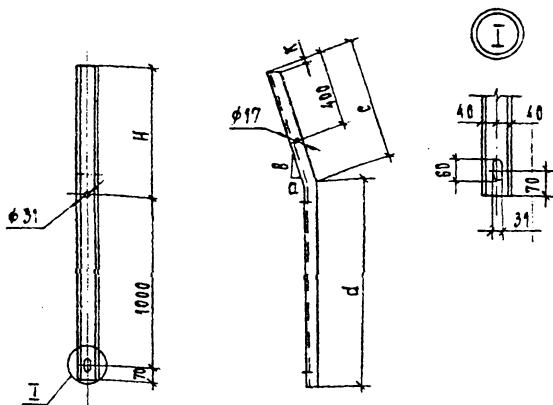
ЗАВ. ИЛИ ЗО	ГОРЕЛОВ	<i>[Signature]</i>	18/10/88
ГЛП	ПРИЧУК	<i>[Signature]</i>	18/10/88
ИЗМЕР.	БРАДОВА	<i>[Signature]</i>	18/10/88
ПРОВ.	СЛАВЦЫА	<i>[Signature]</i>	18/10/88
ИИИ.	ЯКОВЛЕВА	<i>[Signature]</i>	18/10/88

Полоса 6x50 ГОСТ 103-76
L=80 Ст 3пс5-1 ГОСТ 335-86

Лист 1 Листов 1

СВЯЗЬЭНЕРГОСЕТЬПРОЕКТ

Санкт-Петербург



Обозначение	Марка	H	α	β	с	α	К	L	Масса кг
		мм	мм	мм	мм	мм	мм	мм	
3.407.1-175.2-044	М62	700	185.0	490	525	1280	15	1805	12.7
-01	М63	700	200.0	590	625	1180	14	1805	12.7
-02	М64	1100	200.0	990	1010	1180	8	2190	15.4
-03	М65	1700	187.5	1490	1500	1280	5	2780	19.6
-04	М66	1700	202.5	1590	1600	1180	5	2780	19.6

Гнуть в горячем состоянии

3.407.1-175.2-044

полоса М62 ÷ М66

Свойства	Единица	Значение
ρ	см. тяжел.	—

Лист	Гостов 1
1	1

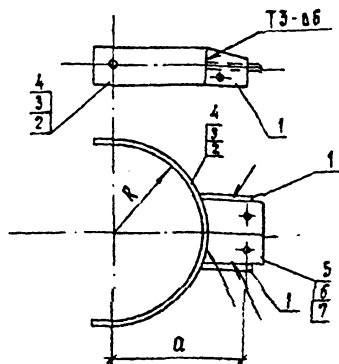
СВЯЗАНКОПРОЕКТ
Санкт-Петербург

ШВЕЛЛЕР 8 ГОСТ 8240-89
L-СМ.МБСА. 8245888127772-88

Формат А4

ВЗАИМНОЕ ПОДП. И ДАТА

ИЗДАТЕЛЬ	ГОРРАСВ	<i>[Signature]</i>	00000
УЧР	ПРИНТЕР	<i>[Signature]</i>	00000
ИЗДАТЕЛЬ	СВЯЗАНКО	<i>[Signature]</i>	00000
ИЗДАТЕЛЬ	СВЯЗАНКО	<i>[Signature]</i>	00000
ИЗДАТЕЛЬ	СВЯЗАНКО	<i>[Signature]</i>	00000



Обозначение	Марка	R мм	a мм	Масса кг
3.407.1-175.2-045 СБ	С50	208	~305	6.1
	-01 С51	225	~320	6.4
	-02 С52	235	~330	6.5

1. Сварные швы по ГОСТ 5264-80.
 2. Электроды Э42 А ГОСТ 9467-75.
- Спецификацию см. лист 045

3.407.1-175.2-045 СБ

Тросодержатели С50÷С52
СБОРОЧНЫЙ ЧЕРТЕЖ

СТАЛИС	МАССА	МРЕШТАБ
Р	СМ. ТАБЛ.	—

Лист 1 из 1
СЕВЯНЭНЕРГОСЕТЬПРОЕКТ
СПИЖТ-ПЕТЕРБУРГ

ЗЯВ.М.Л.К.С.О.	ГОР.Л.О.В.	<i>[Signature]</i>	СВ.И.И.Р.
У.И.П.	П.И.Ч.У.К.	<i>[Signature]</i>	СВ.И.И.Р.
И.КОНТР.	Ф.Р.Л.О.В.А.	<i>[Signature]</i>	СВ.И.И.Р.
ПР.В.	С.К.Л.И.Т.Я.	<i>[Signature]</i>	СВ.И.И.Р.
И.И.И.	Я.К.О.В.А.Р.Ь.А.	<i>[Signature]</i>	СВ.И.И.Р.

ФОРМАТ	ЗОНА	ПОС.	ОБОЗНАЧЕНИЕ	НАИМЕНОВАНИЕ	КОЛ. НА ИСП.			ПРИМЕЧАНИЕ
					-	01	02	
				ДОКУМЕНТАЦИЯ				
А4			3.407.1-175.0-0070	ТЕХНИЧЕСКОЕ ОПИСАНИЕ	×	×	×	
А4			3.407.1-175.2-045 66	СБОРЩИЙ ЧЕРТЕЖ	×	×	×	
				<u>ДРЕШЕЛИ</u>				
А4	1		3.407.1-175.2-024	ПЛАСТИНА М58	2	2	2	
А4	2		3.407.1-175.2-046	ПЛАСТИНА М78	1			
А4	3		-01	ПЛАСТИНА М79		1		
А4	4		-02	ПЛАСТИНА М80			1	
А4	5		3.407.1-175.2-047	ПЛАСТИНА М81	1			
А4	6		-01	ПЛАСТИНА М82		1		
А4	7		-02	ПЛАСТИНА М83			1	

3.407.1-175.2-045

Тросодержатели С50-С52
СПЕЦИФИКАЦИЯ

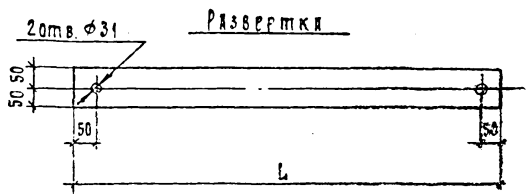
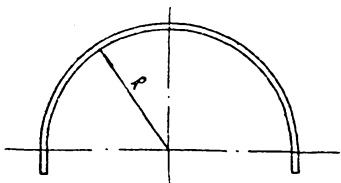
Стандия	Лист	Листов
Р		1

ВЕВЭЯТЭНЕРГОСЕТЬПРОЕКТ
СПЕКТ-ПЕТЕРБУРГ

ФОРМАТ А4

ИВ. КОД. ПОДП. И ДАТА ВЗЯТ. ИВ. В

ЗВЕ. ИВАКЭЭ	ГОРДЛОВ	<i>[Signature]</i>	2001.02
ГМП.	ПРИЧУК	<i>[Signature]</i>	2001.02
Н. КОУР.	ОРЛОВА	<i>[Signature]</i>	2001.02
ПРОВ.	СЯНГА	<i>[Signature]</i>	2001.02
И. И.	ЯКОВАРЬЯ	<i>[Signature]</i>	2001.02



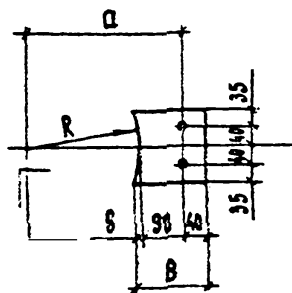
ОБОЗНАЧЕНИЕ	МАРКА	R мм	L мм	МАССА кг
3.407.1-175.2-046	M78	208	765	3.5
-01	M79	225	820	3.8
-02	M80	235	850	3.9

3.407.1-175.2-046

				3.407.1 - 175.2 - 046		
				Пластины М76÷М80		
				стандарт	масса	масштаб
				R	мм. табл.	—
				лист	листам 1	
				СВЯЗЬЭНЕРГОДЕТПРОЕКТ		
				СДКМ-ПЕТЕРБУРГ		
				ФОРМАТ А4		

ИЗДАТЕЛЬСТВО	ГЕОДЕЗИЯ	МАШИНОСТРОЕНИЕ	СТРОИТЕЛЬСТВО	ТРАНСПОРТ	УГОЛЬ	ЭНЕРГЕТИКА
ИЗДАТЕЛЬСТВО	ГЕОДЕЗИЯ	МАШИНОСТРОЕНИЕ	СТРОИТЕЛЬСТВО	ТРАНСПОРТ	УГОЛЬ	ЭНЕРГЕТИКА

ПОДЛОЖКА 6=100 ГОСТ 103-76
 L=3мм СТЗ по 5-1 ГОСТ 535-88



Обозначение	Марка	a мм	b мм	R мм	B мм
3.407.1 - 175.2 - 047	М81	~305	15	214	145
- 01	М82	~320	15	231	145
- 02	М83	~330	10	241	140

3.407.1 - 175.2 - 047

Пластины М81÷М83

Этадия | Масса | Масштаб

Р

1.6

—

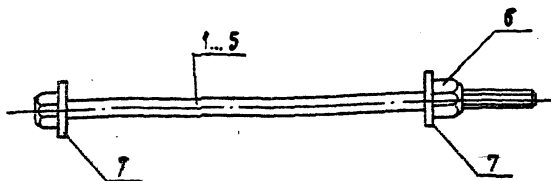
ЭВН	ИЖЭЭ	ГОРРЛОВ	<i>[Signature]</i>	2001.02
ТМ	П	ПИНЧУК	<i>[Signature]</i>	2001.02
И.КОНТР.	О	ОГЛОВА	<i>[Signature]</i>	2001.02
ПРОВ.	С	САДУТА	<i>[Signature]</i>	2001.02
ИИЖ.	Я	ЯКОВЛЕВА	<i>[Signature]</i>	2001.02

Полоса 10×6 ГОСТ 103-76
L=150 Ст.Зен5-1 ГОСТ 535-86

Лист 1 | Листов 1

ВЕВЭЭЭНЕРГОСЕТЬПРОЕКТ

Санкт-Петербург



Обозначение	Марка	Масса, кг
3.407.1-175.2-048 СБ	С53	3.4
- 01	С54	3.5
- 02	С55	3.7
- 03	С56	3.8
- 04	С57	4.0

СПЕЦИФИКАЦИЯ СМ. ЛИСТЫ 048

3.407.1-175.2-048 СБ

Зав. инж. экз.	ГОРЯЛОВ	<i>[Signature]</i>	02.01.92
ГМП	ПИНЧУК	<i>[Signature]</i>	02.01.92
Н. КОНТР.	ОРЛОВА	<i>[Signature]</i>	02.01.92
ПРОВ.	САЛТА	<i>[Signature]</i>	02.01.92
ИНЖ.	ЯКОВЛЕВА	<i>[Signature]</i>	02.01.92

СПЕЦ. БОЛТЫ
С53 + С57
СБОРОЧНЫЙ ЧЕРТЕЖ

Стадия	Масса	Масштаб
Р	СМ. ТАБЛ.	—
Лист 1	Листов 1	
СЕВЗАПЭНЕРГОРЕТЬПРОЕКТ		
Санкт-Петербург		

ИНВ. Лист		Подпись и дата		Взам. инв. №		Кол. на исполнении 3.407.1-175.2-048 СБ										Примечание		
Формат	Зона	Лист	Обозначение	Наименование		-	01	02	03	04								
					Документация													
А4			3.407.1-175.0-0070	Техническое описание		×	×	×	×	×								
А4			3.407.1-175.2-048 СБ	Сборочный чертёж.		×	×	×	×	×								
				Детали.														
А4	1		3.407.1-175.2-049	Спец. болт М84		1												
А4	2		- 01	Спец. болт М85			1											
А4	3		- 02	Спец. болт М86				1										
А4	4		- 03	Спец. болт М87					1									
А4	5		- 04	Спец. болт М88						1								

Продолжение спецификации см. лист 2.

3.407.1-175.2-048								
Заявитель	ГОРЛОВ	<i>Горлов</i>	2001.08	Спец. болты С53 ÷ С57 Спецификация		Стадия	Лист	Листов
УИП	Пичуков	<i>Пичуков</i>	2001.08			Р	1	2
Исполн.	Брлова	<i>Брлова</i>	2001.08			СЕВЯЗЭНЕРГОСЕТЬПРОЕКТ Санкт-Петербург		
Провер.	Саянтя	<i>Саянтя</i>	2001.08					
Инж.	Яковлев	<i>Яковлев</i>	2001.08					

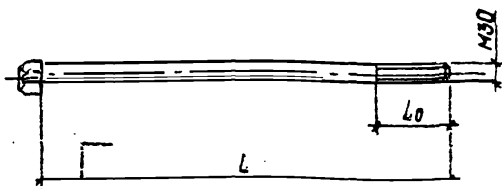
Рисунки	Знач.	Поз.	Обозначение	Наименование	Кол. на исп. 3.407.1-175.2-048 СБ						Примечание		
					—	01	02	03	04				
				Стандартные изделия									
		6		Гайка М30-7H.4 ГОСТ 5915-70	1	1	1	1	1				0.22 кг
		7		Шайба 30-004 ГОСТ 11371-78	2	2	2	2	2				1.07 кг

3.407.1-175.2-048

Итого

2

6



Обозначение	Марка	Длина L, мм	Длина резьбы L0, мм	Масса кг
3.407.1-175.2-049	М84	490	55	3.0
-01	М85	520	55	3.1
-02	М86	545	55	3.3
-03	М87	570	55	3.4
-04	М88	595	55	3.6

3.407.1-175.2-049

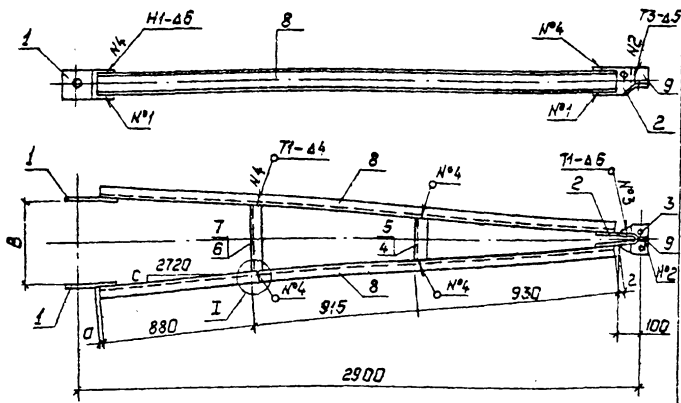
Спец. болты
М84 ÷ М88

Сталь	Масса	Масштаб
Р	см. табл.	—

З.В.Ильин	Горелов	+	17/01/88
Г.И.П.	Линчук	2-2	02/01/88
Н.Кантер	Орлова	01/01/88	02/01/88
Проверил	Салита	02/01/88	02/01/88
Инженер	Яковлева	02/01/88	02/01/88

Сталь ф30 ГОСТ 2590-88
Крестовая Ст 3сп3-1, ГОСТ 535-88

Лист Листов 1
СБЗРЛЗКНЕРТГОСТПРОЕКТ
Санкт-Петербург



- 1. Электроды Э42А, ГОСТ 9467-75.
- 2. Сварные швы по ГОСТ 5264-80.

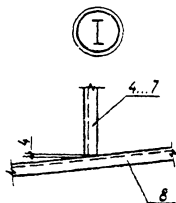
3.407.1 - 175.2 - 050СБ

Пояса С58, С59
сборочный чертеж

Стандия	Масса	Насштаб
Р	см. табл.	—
Лист ?	Листов 2	
СЕВЗАПЭНЕРГОСЕТЬПРОЕКТ		
Санкт-Петербург		

Зав. НИЛЭС Горелов	1	20.01.82
ГЛП Пинчук	2	20.01.82
Н. Кочар Золот	3	20.01.82
Лев. Фрол. Фадеев	4	21.01.82
Иванов. Яковлев	5	20.01.82

1530X. ДИЭ. №1



Обозначение	Марка	Размеры, мм			Масса, кг
		с	σ	В	
3.407.1-175.2-050 СБ	С58	201.5	1	420	60,1
-01	С59	236.5	3	490	60,6

Спецификацию см. листы 050

№, № подл. Подпись и дата Взам. инв. №

3.407.1-175.2-050.СБ

Лист
2

Формат	Зона	Лист	Обозначение	Наименование	Кол. на исп.		Примечание
					—	01	
				<u>Документация</u>			
A4			3.407.1-175.0-00 Т0	Техническое описание	×	×	
A4			3.407.1-175.2-050 СБ	Сборочный чертеж	×	×	
				<u>Детали</u>			
A4	1		3.407.1-175.2-051	Пластина М89	2	2	
A4	2		3.407.1-175.2-052	Пластина М90	1	1	
A4	3		3.407.1-175.2-053	Пластина М91	1	1	
				Швеллер ГОСТ 8240-89 С245 ГОСТ 27772-88			
Б4	4		3.407.1-175.2-050 СБ	Распорка М92 L = 175	1		1.5кг
Б4	5		3.407.1-175.2-050 СБ	Распорка М93 L = 200		1	1.7кг
Б4	6		3.407.1-175.2-050 СБ	Распорка М94 L = 310	1		2.7кг
Б4	7		3.407.1-175.2-050 СБ	Распорка М95 L = 355		1	3.0кг

Продолжение спецификации см. лист 2

3.407.1-175.2-050

Зач. лист: Гаврилов
 ГИП: Пимчук
 К. контр.: Попова
 Подпись: Салита
 Инженер: Ковалева

Пояса С58, С59
 Спецификация

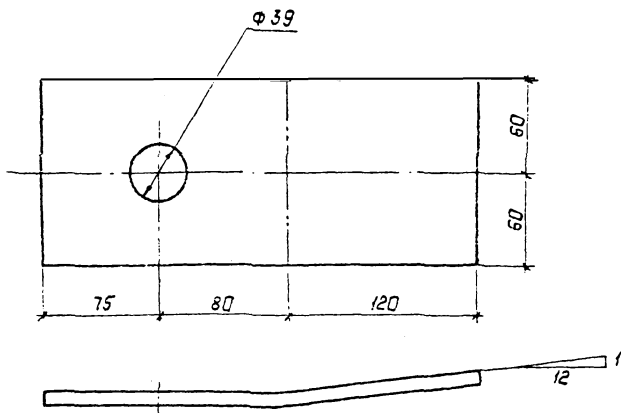
Станд. лист: Листов
 5 1 2
 СЕВЕРНЫЙ ПРОСЕКТОПРОЕКТ
 Санкт-Петербург

Регистр Зона	Поз.	Обозначение	Наименование	Кол. на исп.		Примечание
				—	01	
			<u>Материалы</u>			
	8		Швеллер 100 ГОСТ 8240-89 L=2725 245 ГОСТ 27772-88	2	2	23.4 кг
	9		Полоса 6*5 ГОСТ 103-76 L=70 305-1 ГОСТ 535-88	1	1	0.2 кг

3.407.1-175.2-050

Лист

2



1. Гнуть в горячем состоянии.

3.407.1-175.2-051

Пластина М89

Сталь Масса Масштаб

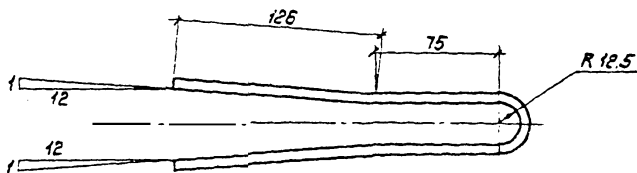
Р 2,5 1:2,5

Лист Листов 1

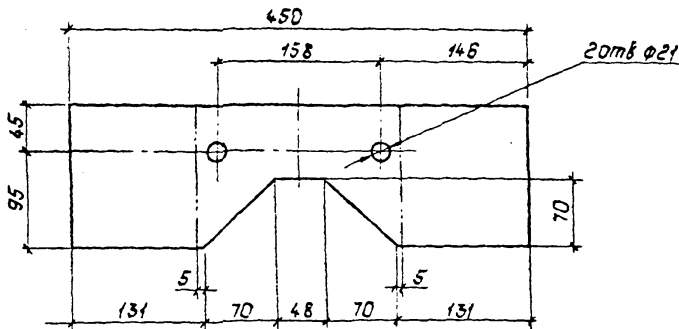
Полоса 10x120 ГОСТ 103-76
L=275 Ст 3сп5-1 ГОСТ 535-88

СЭЗ АЭНЕРГОСЕТЬ-ПРОЕКТ
Санкт-Петербург

Зав. цехом	Горелов		
ГЛД	Пиччук		
М. конст.	Долган		
Зав. бюро	Салита		
М. конст.	Виноградова		



Развертка



1. Гнуть в горячем состоянии.

Ш.№ пролл. Подпись и дата. Взам. инв. №

3.407.1-175.2-052

Пластина М90

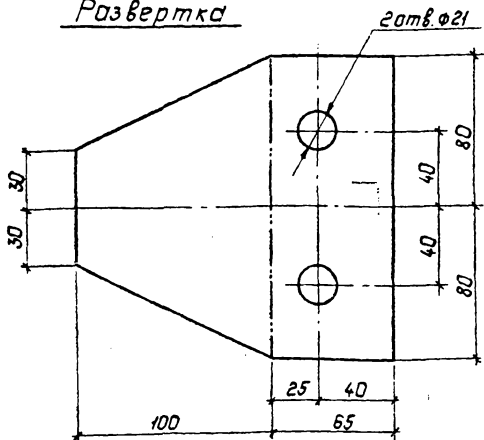
Стадия	Масса	Ма-штаб
Р	2,6	1:2,5 1:4
Лист		Лист № 1

З-б. НИИЭС Горелов	С.И.П.	Л.И.Ч.И.К.	В.И.С.
И.Контр. Солов	С.И.П.	Л.И.Ч.И.К.	В.И.С.
Проектир. Салита	С.И.П.	Л.И.Ч.И.К.	В.И.С.
Инженер Яковлева	С.И.П.	Л.И.Ч.И.К.	В.И.С.

Полоса 6x140 ГОСТ 125-75
L=450 Ст3лс5-ГОСТ 3803-85

СВЭЗАПЭНЕРГОСЕТЬПРОЕКТ
Санкт-Петербург

Развертка



1. Гнуть в горячем состоянии.

3.407.1-175.2-053

Стадия	Масса	Масштаб
Р	1,3	1:2
Лист		Листов 1

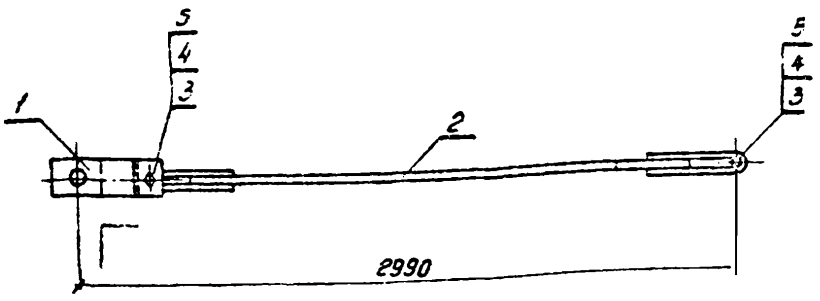
Пластина М91

Лист Листов 1

Зав. нилка	Сторелов		
ГЛП	Пинчук		
Н.контр	Орлова		
Проектант	Салютка		
Инженер	Яковлева		

Полоса 8x160 ГОСТ 103-76
L=165 Ст 3пс5-1 ГОСТ 535-88

СВЯЗЭНЕРГОСЕТЫПРОЕКТ
Санкт-Петербург



Спецификацию см. лист 054

3.407.1-175.2-054СБ

Связь С60
Сборочный чертеж

Стандарт	Масса	Материал
Р	14,2	-
Лист 1		Листа: 1
СЕВЗАПЭНЕРГОСЕТЬПРОЕКТ		
С.-Петербург		

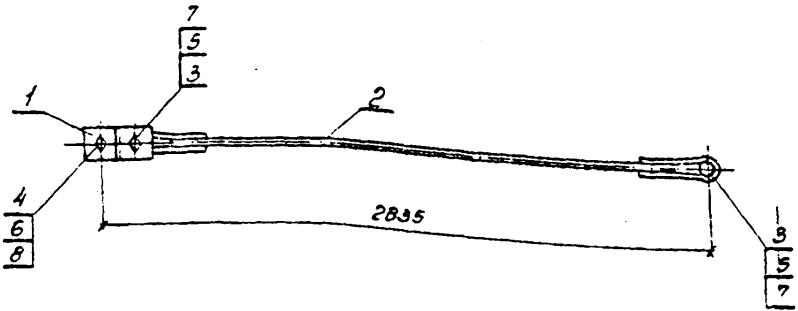
Зав. НИИ	Горелов	Г	27.02
ГИП	Пичуик	Г	27.02
К. контр.	Орлова	Г	27.02
Проверил	Салита	С	27.02
Инженер	Яковлева	С	27.02

Копия 60

№ документа	Зона	Лист	Обозначение	Наименование	Кол.	Примечание
				<u>Документация</u>		
A4			3.407.1-175.0 - 00 ГО	Техническое описание		
A4			3.407.1-175.2 - 054 СБ	Сборочный чертеж		
				<u>Сборочные единицы</u>		
A4	1		3.407.1-175.2 - 056 СБ	Связь СБ2	1	
A4	2		3.407.1-175.2 - 058 СБ-01	Тяга СБ5	1	
				<u>Стандартные изделия</u>		
	3			Болт $\frac{M20-8g \times 80.46}{ГОСТ 7798-70}$	2	0,27кг
	4			Гайка $\frac{M20-7H.4}{ГОСТ 5915-70}$	2	0,06кг
	5			Шайба $\frac{20-004}{ГОСТ 11371-78}$	4	0,02кг

3.407.1-175.2-054
 А4
 101

3.407.1 - 175.2 - 054			
Ген. инж. Горелов	<i>[Signature]</i>	20/11/88	Связь СБ0 Спецификация
ГЛА Римчук	<i>[Signature]</i>	20/11/88	
Инж. Орлова	<i>[Signature]</i>	20/11/88	
Соверш. Солита	<i>[Signature]</i>	20/11/88	
Инженер Яковлева	<i>[Signature]</i>	20/11/88	
Стация	Лист	Листов	
Р		1	
СЕВЗАПЭНЕРГОСЕТЬПРОЕКТ			
С-Петербург			



Спецификацию см. лист 055

№ инв. №

Подпись и дата

№ инв. №

3.407.1 - 175.2 - 055СБ

Связь СБ1
Сборочный чертеж

Студия	Масса	Масштаб
--------	-------	---------

Р	14.2	-
---	------	---

Лист 1	Листов 1
--------	----------

СЕВЗАПЭНЕРГОСЕТЬПРОЕКТ

С-Петербург

№	Исполнитель	Дата	Проверен
1	Зв. ШИНСКО Горелов	20.01.83	20.01.83
2	ГУР Пунчук	23.01.83	23.01.83
3	К. КОНТР. Дробица	28.01.83	28.01.83
4	Проверил Салита	30.01.83	30.01.83
5	Цитверер Якоблева	01.02.83	01.02.83

Копир. 65-

Формат А3

Кол.	Примечание	Наименование	Обозначение	Лист	Зона	Формат
		<u>Документация</u>				
А4		Техническое описание	3.407.1-175.0 - 00 Т0			
А4		Сборочный чертеж	3.407.1-175.2 - 055 СБ			
		<u>Сборочные единицы</u>				
А4	1	Связь СБЗ	3.407.1-175.2 - 057 СБ			
А4	2	Тяга СБ4	3.407.1-175.2 - 058 СБ			
		<u>Стандартные изделия</u>				
	2	Болт М20-Вд x 80.46 ГОСТ 7798-70	3			0,27 кг
	1	Болт М30-Вд x 90.46 ГОСТ 7798-70	4			0,75 кг
	2	Гайка М20-7Н.4 ГОСТ 5915-70	5			0,05 кг
	1	Гайка М30-7Н.4 ГОСТ 5915-70	6			0,22 кг
	4	Шайба 20-004 ГОСТ 11371-70	7			0,02 кг
	2	Шайба 30-004 ГОСТ 11371-70	8			0,07 кг

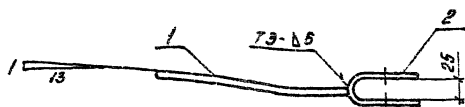
3.407.1-175.2-055

Соб. инж. эр.	Горелов	Г	20.01.82
Г.И.Р.	Пинчук	Г	20.01.82
И.контр.	Орлова	Г	20.01.82
Проверка	Солнцева	Г	20.01.82
Инженер	Яковлева	Г	20.01.82

Связь СБ1
Спецификация

Стр.	Лист	Автомат.
Р	1	1

УТВЕРЖДЕНО И СЕТИПРОЕКТ
С-Петербург



Формат	Зона	Лист	Обозначение	Наименование	Кол	Примечание
				<u>Документация</u>		
A4			3.407.1 - 175.0 - 0070	Техническое описание		
A4			3.407.1 - 175.2 - 058СБ	Сборочный чертёж		
				<u>Детали</u>		
A4	1		3.407.1 - 175.2 - 059	Пластина М 98	1	
A4	2		3.407.1 - 175.2 - 061-01	Пластина М 99	1	

1. Электроды Э42А, ГОСТ 9467-75.
2. Сварные швы по ГОСТ 5264-80.

3.407.1 - 175.2 - 058СБ

Связь СБ2
Сборочный чертёж

Стр. Масса Листов

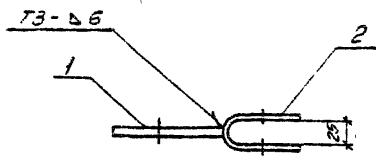
Р 2,3 1,5

Лист Листов 1

СБЭАПНСТРОСЕТЬПРОЕКТ

С-Петербург

И.п. Ф.И.О.	Подпись	Дата
Горелов	<i>[Signature]</i>	2019
Гур	<i>[Signature]</i>	2019
И.п. Ф.И.О.	Врагва	2019
И.п. Ф.И.О.	Болитко	2019
И.п. Ф.И.О.	Крыльцов	2019



Формат	Зона	Лист	Обозначение	Наименование	Кол.	Примечание
				<u>Документация</u>		
A4			3.407.1-175.0 - 0070	Техническое описание		
A4			3.407.1-175.2 - 057 СБ	Сборочный чертеж		
				<u>Детали</u>		
A4	1		3.407.1-175.2 - 060	Пластина М97	1	
A4	2		3.407.1-175.2 - 061	Пластина М98	1	

1. Электроды Э42А, ГОСТ 9467-75.
2. Сварные швы по ГОСТ 5264-80

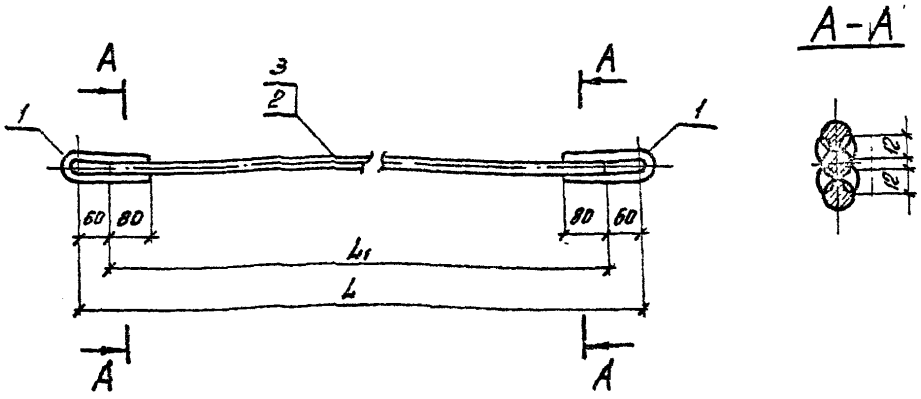
3.407.1-175.2 -057СБ

Зед. инж. эк.	Горелов	<i>[Signature]</i>	30.01.82
ГИП	Пинчук	<i>[Signature]</i>	30.01.82
Н. контр.	Орлова	<i>[Signature]</i>	30.01.82
Проверил	Салта	<i>[Signature]</i>	30.01.82
Инженер	Яковлева	<i>[Signature]</i>	30.01.82

Связь СБЗ
Сборочный чертеж

Стадия	Масса	Масштаб
Р	1,3	1:5
Лист		Листов 1
СВЭАЗЭНЕРГОСЕТЬПРОЕКТ		
С.-Петербург		

С. Петербург, Литейный проспект, д. 23, к. 105



Обозначения	Марка	L мм	Масса кг.
3.407.1-175.2-058 СБ	С64	2715	11,0
-01	С65	2765	11,2

1. Электроды Э42А, ГОСТ 9467-75.
 2. Сварные швы по ГОСТ 5264-80.
- Спецификацию см. лист 058

№ п/п	Исполнитель	Подпись и дата	Вз. инв. №	3.407.1-175.2-058 СБ			
				Тяги С64; С65	Листов ?	Масса	
				Сборочный чертёж	Р	см табл	-
					Лист 1	Листов ?	
					СБСЭАНЭНЕРГОСЕТЬПРОЕКТ		
					С.-Петербург		

Формат	Зона	Лист	Обозначение	Наименование	Кол. на исп.		Примечание
					-	01	
				<u>Документация</u>			
44			3 407.1 - 175.0 - 00 Т0	Техническое описание	×	×	
44			3 407.1 - 175.2 - 058 С6	Сборочный чертеж	×	×	
				<u>Детали</u>			
44	1		3.407.1 - 175.2 - 062	Петля М 100	2	2	
				<u>Материалы</u>			
				Сталь $\phi 24$ ГОСТ 2590-88 круглая Ст 3 сп 5-1 ГОСТ 535-88			
	2			$L_1 = 2595$	1		9,2 кг
	3			$L_1 = 2645$		1	9,4 кг

3.407.1 - 175.2 - 058

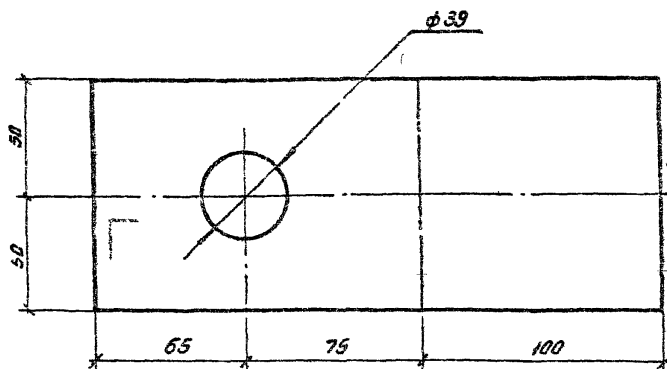
И.И.И.	Горелов	+	20.01.82
И.И.И.	Литчук	Р	20.01.82
И.И.И.	Орлов	В	20.01.82
И.И.И.	Семин	В	20.01.82
И.И.И.	Яковлева	В	20.01.82

Тяги СБ4, СБ5
Спецификация

Стандарт	Лист	Листов
Р		1
СЕВЗАПЭНЕРГОСЕТЬПРОЕКТ		
С.-Петербург		

Копир. 06 -

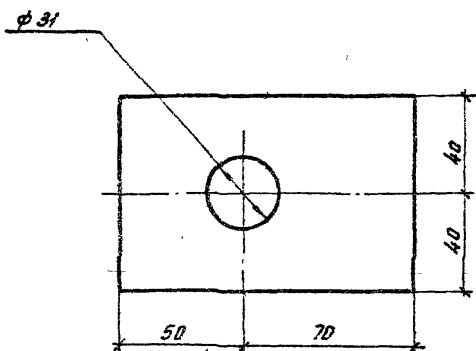
Формат А4



1. Знать в горячем состоянии.

3.407.1 - 175.2 - 059

				3.407.1 - 175.2 - 059		
				Сталь	Масса	Масштаб
				Р	1,4	1:2
				Лист	Листов 1	
Доб. ИЛК	Горелов		МН 82	Листина М96		СВЭАЗЭНЕРГОСЕТЬПРОЕКТ
ГЛП	Пинчук		СН 82	Л=240	$\phi=100$ ГОСТ 103-76	С.-Петербург
Н.КОНТД.	Орлов		СН 82			
Пол.Эри	Самойл		СН 82			
Шинкер	Яковлева		СН 82			



3.407.1-175.2-060

Пластина М97

Литодия Масса Неситодь

Р 0,6 1:2

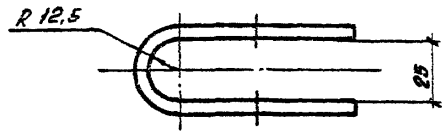
Лист Листов 1

СЕВЗАПЭНЕРГДСЕТЬПРОЕКТ

С.-Петербург

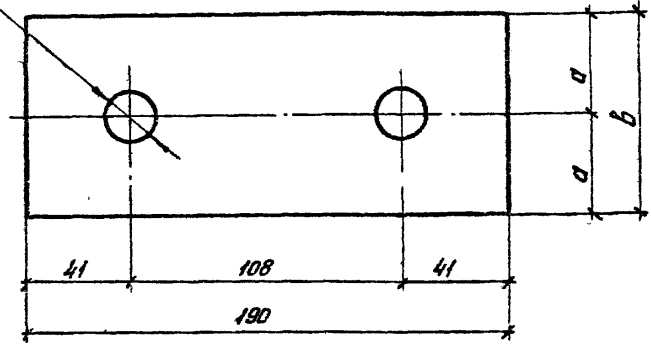
Зод. НИИЭС	Горелов	★	20.01.82
ГВП	Личук	★	20.01.82
Н. контр.	Орлова	★	20.01.82
Проберка	Семиста	★	20.01.82
Инж. в. пр.	Козлова	★	20.01.82

Полоса
L=1208x86 ГОСТ 103-76
Сталь 5-ГОСТ 535-88



Развертка

2 отв. ф21



Обозначение	Марка	В мм	в мм	Толщина мм	Масса кг
3.407.1 - 175.2 - 061	М98	80	40	6	0,7
-01	М99	100	50	6	0,9

1. Знать в горячем состоянии

№ п/п
 Дата
 Подпись и дата
 Должность

3.407.1 - 175.2 - 061

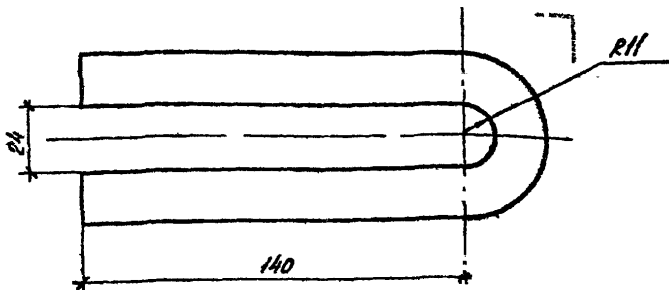
Пластины
М98, М99

Стадия	Масса	Масштаб
Р	см табл.	—
Лист	Листов 1	

Заст. тех. экз.	Гореладё	<i>[Signature]</i>	22.11.98
ГИП	Пинчук	<i>[Signature]</i>	01.08.99
Н. контр.	Орлова	<i>[Signature]</i>	22.11.98
Проверка	Салита	<i>[Signature]</i>	22.11.98
Инженер	Яковлева	<i>[Signature]</i>	22.11.98

Полоса δ × в ГОСТ 103-76
L-190 Б-190 Б-190 5-1 ГОСТ 535-88

СЕВЗАПЭНЕРГОСЕТЬПР СЕКТОР
С-Петербург



1 Знать в горячем состоянии

Л. 1406 №

3 4 0 7 . 1 - 1 7 5 . 2 - 0 5 2

Петля М100

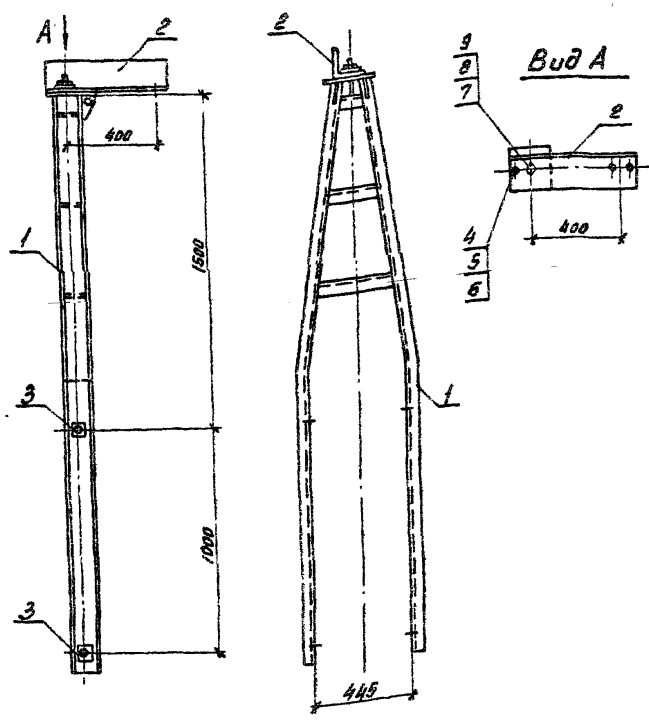
Сталь	Масса	Масса об
Р	0.9	12
Лист		Листов 1

Зав. физ. экз.	Горелов	С	00.136
ГЛП	Пинчук	С	20.152
М. конст.	Орлова	С	00.110
Проект. рич	Селимта	С	00.111
Ист. тех. о	Яковлева	С	00.112

Сталь	φ20 ГОСТ 2500-88	СВЭЗАПЭНЕРГОСЕТЬПРОЕКТ С-Петербург
Крутая	Ст 3п5-1 ГОСТ 535-88	
Л=345		

копир 06-

Формат А4



Спецификация см. лист 063

3.407.1-175.2-06305

Тростойка С66
 Сборочный чертеж

Стандарт	Масса	Масштаб
Р	77.3	1:20
Лист 1	Листов 1	
СЕВЗАПЭНЕРГОСЕТЬПРОЕКТ		
С-Петербург		

Зав. ИЦЛС	Горелов	2011.02
ГЦО	Ринчик	2011.02
Н.контр	Орлова	2011.02
Проверил	Сейдита	2011.02
Инженер	Яковлева	2011.02

Артикул	Зона	Лист	Обозначение	Наименование	Кол	Примечание
				<u>Документация</u>		
A4			3.407.1-175.0-0070	Техническое описание		
A4			3.407.1-175.2-063 СБ	Сборочный чертёж		
				<u>Сборочные единицы</u>		
A4	1		3.407.1-175.2-065 СБ	Пояс СБВ	1	
				<u>Детали</u>		
A4	2		3.407.1-175.2-068	Консоль М101	1	
A4	3		3.407.1-175.2-059	Шайба М102	4	
				<u>Стандартные изделия</u>		
	4			Болт $\frac{M16-80 \times 55.46}{ГОСТ 7798-70}$	1	0,12 кг
	5			Гайка $\frac{M16-7H 4}{ГОСТ 5915-70}$	1	0,03 кг
	6			Шайба $\frac{16-004}{ГОСТ 11371-78}$	2	0,01 кг
	7			Болт $\frac{M20-82 \times 170.46}{ГОСТ 7798-70}$	1	0,49 кг
	8			Гайки $\frac{M20-7H 4}{ГОСТ 5915-70}$	1	0,06 кг
	9			Шайба $\frac{20-004}{ГОСТ 11371-78}$	2	0,02 кг

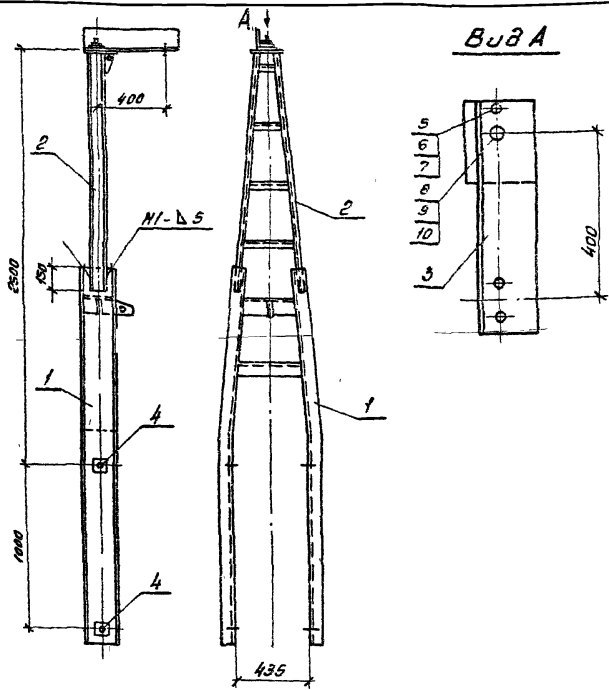
3.407.1-175.2-063

Зав. чл. ЭС	Горелов	<i>[Signature]</i>	2001.03
ГШП	Линчук	<i>[Signature]</i>	2001.02
Н. контр.	Волова	<i>[Signature]</i>	2001.02
Проверил	Салима	<i>[Signature]</i>	2001.02
Инженер	Яковлева	<i>[Signature]</i>	2001.02

Тросостойка СБВ
Спецификация

Стация	Лист	Листов
Р		1

СЗВЗАПЭНЕРГСОСЕТЬПРОЕКТ
С-Петербург



- 1. Сварные швы по ГОСТ 5264-80.
- 2. Электроды Э42А ГОСТ 9467-75

Спецификацию см лист 064

Ш.в. и.г.посл	Подпись и дата	Вз. инст. №	3.407.1-175.2 -064СБ				
			Тросостойка СБ7 Сборочный чертеж				
Зав. НИИЭС	Горелов		20.01.88		Стандарт	Масса	Масштаб
ГЛП	Пинчук		20.01.88		-Р-	113,6	1:25 1:10
И.контр.	Орлова		20.01.88		Лист 1	Листов 1	
Проверил	Солита		20.01.88		СЕВЗАПЭНЕРГОСЕТЛПРОСКТ		
Инженер	Яковлева		20.01.88		С-Петербург		

Копир. Фв.

формат А4

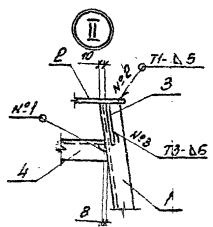
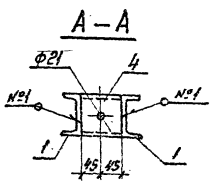
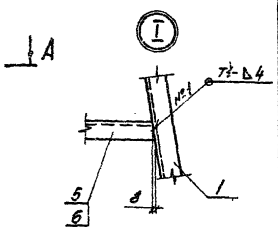
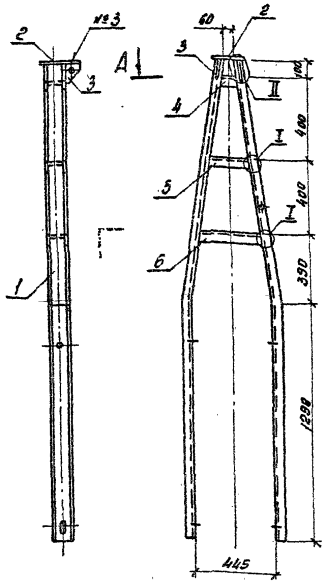
№	Зона	№	Обозначение	Наименование	Кол.	Примечание
				<u>Документация</u>		
А4			3.407.1 - 175.0 - 0070	Техническое описание		
А4			3.407.1 - 175.2 - 064 СБ	Сборочный чертеж		
				<u>Сборочные единицы</u>		
А4		1	3.407.1 - 175.2 - 066 СБ	Пояс С69	1	
А4		2	3.407.1 - 175.2 - 067 СБ	Пояс С70	1	
				<u>Детали</u>		
А4		3	3.407.1 - 175.2 - 068	Консоль М101	1	
А4		4	3.407.1 - 175.2 - 069	Шайба М102	4	
				<u>Стандартные изделия</u>		
		5		Болт М16-8g x 55.46 ГОСТ 7798-70	1	0,12кг
		6		Гайка М16-7Н.4 ГОСТ 5915-70	1	0,03кг
		7		Шайба 16-004 ГОСТ 11371-78	2	0,01кг
		8		Болт М20-8g x 170.46 ГОСТ 7798-70	1	0,49кг
		9		Гайка М20-7Н.4 ГОСТ 5915-70	1	0,06кг
		10		Шайба 20-004 ГОСТ 11371-78	2	0,02кг

3.407.1 - 175.2 - 064

Зав. Н.И.С.	Горелов	Горелов	05.01.88
Г.И.П.	Клишук	Клишук	05.01.88
А.Контр.	Орлова	Орлова	05.01.88
Г.И.В.	Солта	Солта	05.01.88
Инженер	Е.Каблева	Е.Каблева	05.01.88

Тросостойка С67
Спецификация

Станд. Лист	Листов
Р	1
СБЗЭАПЭНЕРГОСЕТЬПРОЕКТ С.-Петербург	



- 1. Сварные швы по ГОСТ 5264-80.
- 2. Электроды ЭАРА ГОСТ 9467-75.

Спецификация см. лист 065

3.407.1-175.2-065СБ

Пояс СВВ
Сварочный чертёж

Зав. цехом	Горелов		
Гип	Пиличук		
Н. контр.	Орлов		
Н. чертёж.	Салита		
Инженер	Яковлева		

Стальной	Листов	Полосы
Р	64,1	1:20 1:10
Лист 1	Листов 1	
СЕВЗАПЭНЕРГОСЕТЬПРОЕКТ		
С-Петербург		

Код	Зона	Лист	Обозначение	Наименование	Кол.	Примечание
				<u>Документация</u>		
А4			3.407.1 - 175.0 - 0070	Техническое описание		
А4			3.407.1 - 175.2 - 065 СБ	Сборочный чертеж		
				<u>Детали</u>		
А4	1		3.407.1 - 175.2 - 070	Пояс М 103	2	
А4	2		3.407.1 - 175.2 - 072	Пластина М 105	1	
А4	3		3.407.1 - 175.2 - 073	Пластина М 106	2	
Б4	4		3.407.1 - 175.2 - 065 СБ	Распорка М 108	1	1,1 кг
				Швеллер 12 ГОСТ 8240-89 L=105 С245 ГОСТ 27772-88		
Б4	5		3.407.1 - 175.2 - 065 СБ	Распорка М 109	1	2,3 кг
				Швеллер 12 ГОСТ 8240-89 L=225 С245 ГОСТ 27772-88		
Б4	6		3.407.1 - 175.2 - 065 СБ	Распорка М 110	1	3,6 кг
				Швеллер 12 ГОСТ 8240-89 L=345 С245 ГОСТ 27772-88		

3.407.1 - 175.2 - 065

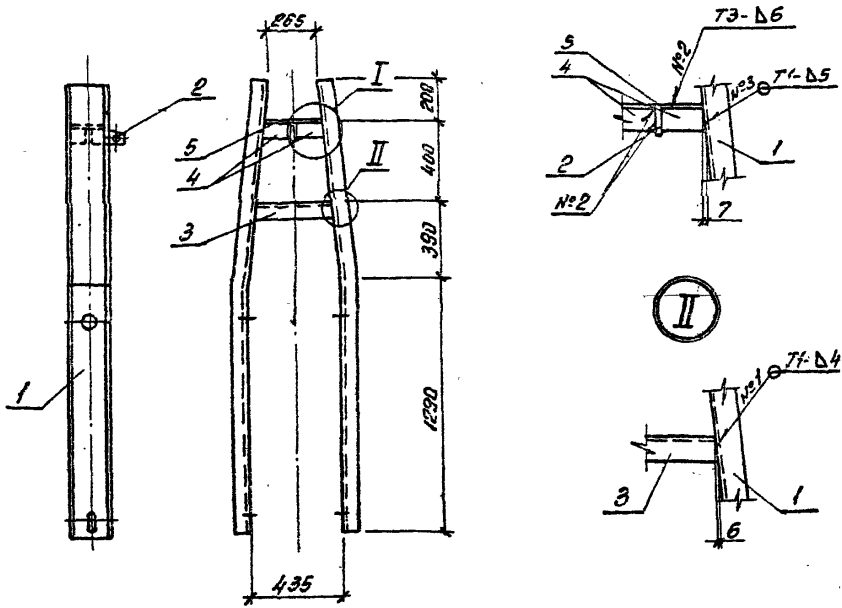
Лист С 68
Спецификация

Столяр	Лист	Листов
Р		1

СЕВЗАПЭНЕРГОСЕТЬПРОЕКТ
С-Петербург

Инж. В.И.Евсеев	Горлаев	А-1	2001.02
Г.И.П.	Пунчук	Л-1	2001.02
Инж. Г.И.Орлов	Солита	В-1	2001.02
Инженер Яковлева	Солита	В-1	2001.02

Инж. В.И.Евсеев
Инж. Г.И.Орлов
Инж. Яковлева



- 1. Сварные швы по ГОСТ 5264-80.
- 2. Электроды Э42А ГОСТ 9467-75.

Спецификацию см. лист 066

3.407.1-175.2-066СБ

Пояс С69
Сборочный чертеж

Листов	Класс	Масштаб
Р	95,5	1:25 1:15
Лист 1		Листов 1
ОБЪЕДИНЕННАЯ СЕТЕВАЯ СЛУЖБА С-ПЕТЕРБУРГА		

Вз. инв. №					
Листы и детали					
Инв. №	Зад. инв. №	Горелка		09.01.99	
	ГИП	Пинчук		09.01.99	
	М.контр.	Орлова		09.01.99	
	Проверил	Солты		09.01.99	
	Инженер	Якоблева		09.01.99	

Формат	Этаж	Лист	Обозначение	Наименование	Кол.	Примечание
				<u>Документация</u>		
A4			3.407.1-175.0 - 0070	Техническое описание		
A4			3.407.1-175.2 - 066 СБ	Сборочный чертеж		
				<u>Детали</u>		
A4	1		3.407.1-175.2 - 071	Пояс М104	2	
A4	2		3.407.1-175.2 - 074	Пластина М107	1	
B4	3		3.407.1-175.2 - 066 СБ	Распорка М111	1	7,0 кг
				Швеллер 20 ГОСТ 8240-89		
				L=380 С245 ГОСТ 27778-88		
B4	4		3.407.1-175.2 - 066 СБ	Пластина М112	2	0,6 кг
				Полоса 6x85 ГОСТ 103-76		
				L=155 Ст3пс5-1 ГОСТ 535-88		
				<u>Материалы</u>		
	5			Полоса 6x200 ГОСТ 103-76	1	2,8 кг
				L=300 Ст3пс5-1 ГОСТ 535-88		

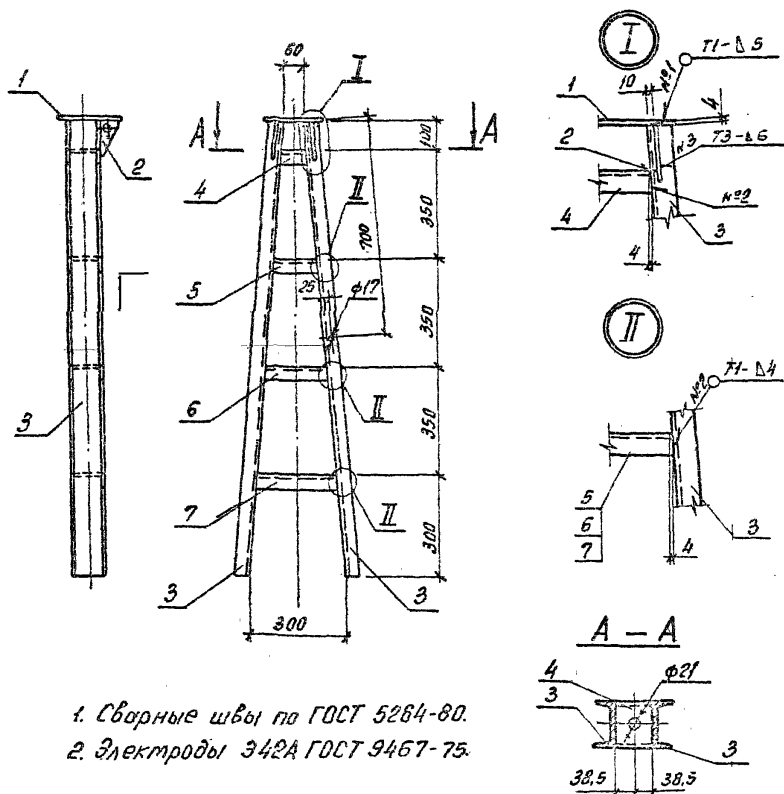
3.407.1-175.2-066

Пояс С69
Спецификация

Стандия	Лист	Листов
Р		1

СЕВЭАПЭНЕРГОСЕТЬПРОЕКТ
С.-Петербург

И.В. ПИЧЕВ	Словаев	И.В. ПИЧЕВ	02.01.92
Г.И. ПИЧЕВ	Словаев	И.В. ПИЧЕВ	02.01.92
Н. КОПР	Словаев	И.В. ПИЧЕВ	02.01.92
Проблем	Словаев	И.В. ПИЧЕВ	02.01.92
Применен	Яковлева	И.В. ПИЧЕВ	02.01.92



3.407.1-175.2-067С5

Лояс С70
Сборочный чертёж

Стандарт	Масса	Навесной
Р	33,9	1:15 1:10
Лист 1	Листов 1	
СВЭЗАПЭНЕРГСОЕТЕПРОЕКТ		
С-Петербург		

Инженер	Горелов		
ГИП	Ливачук		
Н.контр.	Орлова		
Проверил	Салита		
Начальник	Яковлев		

Код документа	Дата	Лист	Обозначение	Наименование	Кол.	Примечание
				<u>Документация</u>		
А4			3.407.1-175.0 - 0070	Техническое описание		
А4			3.407.1-175.2 - 067СБ	Сборочный чертеж		
				<u>Детали</u>		
А4	1		3.407.1-175.2 - 072	Пластина М105	1	
А4	2		3.407.1-175.2 - 073	Пластина М106	2	
Б4	3		3.407.1-175.2 - 067СБ	Пояс М113		
				Швеллер 10 ГОСТ 8240-89	2	12,5кг
				L=1455 С245 ГОСТ 27772-88		
Б4	4		3.407.1-175.2 - 067СБ	Распорка М114		
				Швеллер 10 ГОСТ 8240-89	1	0,7кг
				L=85 С245 ГОСТ 27772-88		
Б4	5		3.407.1-175.2 - 067СБ	Распорка М115		
				Швеллер 10 ГОСТ 8240-89	1	1,2кг
				L=145 С245 ГОСТ 27772-88		
Б4	6		3.407.1-175.2 - 067СБ	Распорка М116		
				Швеллер 10 ГОСТ 8240-89	1	1,7кг
				L=200 С245 ГОСТ 27772-88		
Б4	7		3.407.1-175.2 - 067СБ	Распорка М117		
				Швеллер 10 ГОСТ 8240-89	1	2,2кг
				L=260 С245 ГОСТ 27772-88		

3.407.1-175.2-067

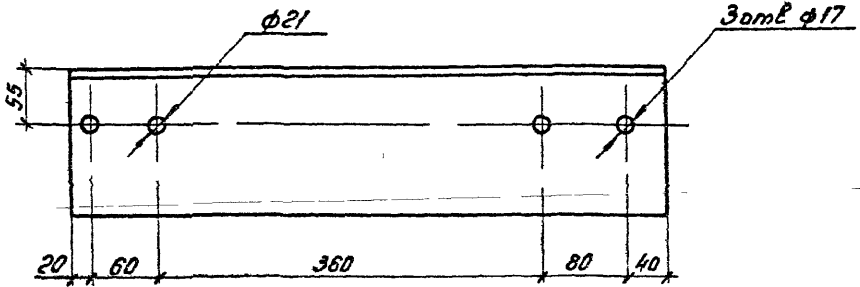
Пояс 570
Спецификация

Состав	Авст	Авст
Р		1

СЕВЗАПЭНЕРГОСЕТЬПРОЕКТ
С-Петербурга

Зав. ННЭС	Горелов	1	20/02
ГЛП	Пиличук	2	21/02
Н.контр.	Орлова	3	21/02
Пр. Востр.	Селиванов	4	22/02
Инженер	Яковлев	5	22/02

3.407.1-175.2-067



Лист № 19

Лист № 19

Лист № 19

3.407.1-175.2-068

Консоль М101

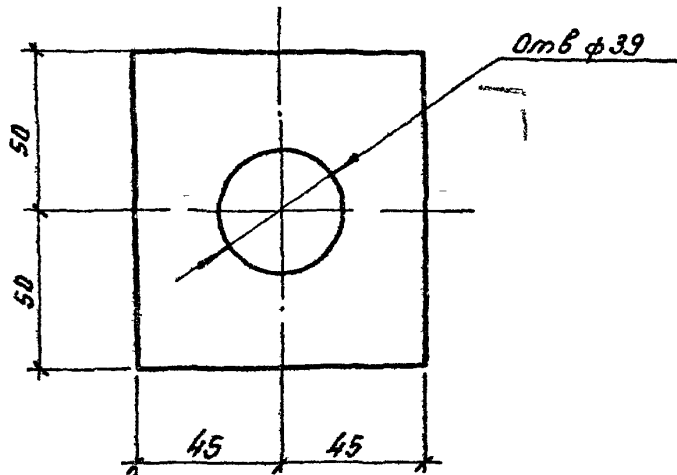
Стандарт	Материал	Посчитано
Р	10.8	1:5
Автом	Автомат	
ОБЪЕДИНЕННЫЕ ИНЖЕНЕРСКИЕ СЕКТОРЫ		
С.-Петербург		

Инженер	Горелов	Л.И.	02.01.52
Инженер	Пунчук	Л.И.	02.01.52
Инженер	Орлова	Л.И.	02.01.52
Инженер	Салита	Л.И.	02.01.52
Инженер	Яковлева	Л.И.	02.01.52

Узелок М0xМ0x8 ГОСТ 8509-86
 1:5 550 0245 ГОСТ 21772-80

Конур. 06.

Формат А4.



3.407.1 - 175.2 - 069

Шайба М102

Стандарт Масса Измерит:

Р 0,4 1:2

Лист Листов 1

Зав. номер	Исполн	Исп	001.80
Г.И.И.	Иванчук	ИИ	001.80
И.Комп.	Севаст	Умал	001.80
Проектан	Семкина	Сем	001.80
Изготовит	Яковлева	СЯ	001.80

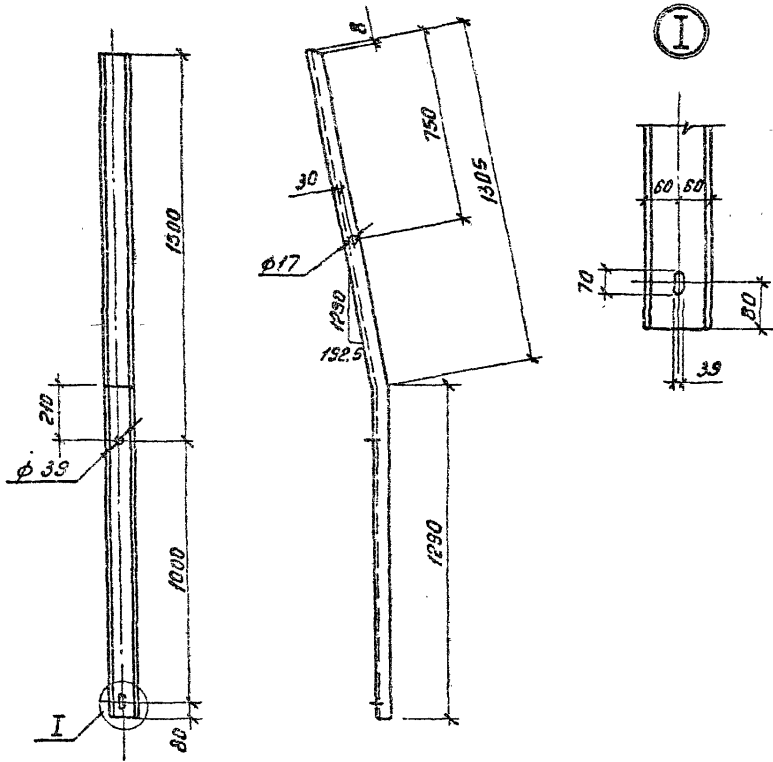
Полоса 6х90 ГОСТ 103-76
Г30с 5-1 ГОСТ 535-80
L=100

СЕВЗАПЭНЕРГОСЕЛЬПРОЕКТ
С.-Петербург

Конур. 03-

Формат А4

3.407.1 - 175.2 - 069



1. Гнуть в горячем состоянии.

3.407.1 - 175.2 - 070

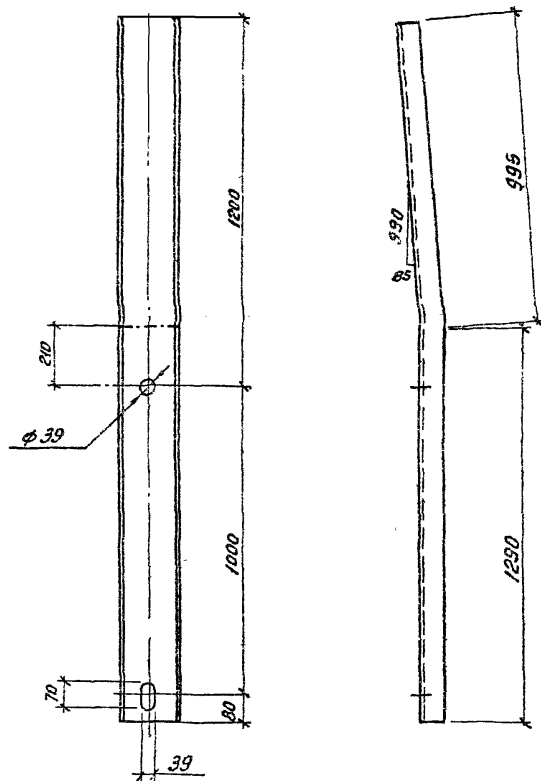
Пояс М103

Стандарт	Масса	Масштаб
Р	270	1:20 1:10

Лист	Листов 1
СЕРВИСЭНЕРГОСЕТПРОЕКТ	
С. - Петерсбург	

И.И.И.И.И.	Горелов	ИИ	2000.0
Г.И.И.	Иванчик	ИИ	2000.0
Н.И.И.И.И.	С.И.И.И.	ИИ	2000.0
П.И.И.И.И.	Селитин	ИИ	2000.0
В.И.И.И.И.	Грохалева	ИИ	2000.0

Шеллер 12 ГОСТ 6810-89
L=2395 2215 ГОСТ 27172-58



1 Гнуть в горячем состоянии.

3.407.1 - 175.2 - 071

Пояс М104

Стадия Масса Весштаб

Р 42.0 1:15

Лист Листов 1

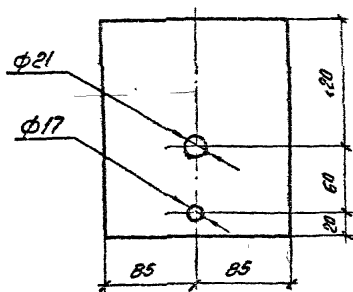
СВЗАЛЭНЕРГОСЕТЬПРОЕКТ

С.-Петербург

Исполн.	Горелов	И.И.	20.01.82
Провер.	Пиччук	Р.Т.	21.01.82
В.контр.	Орлов	В.И.	21.01.82
Пробрана	Солтис	С.С.	24.01.82
Сверена	Б.Горелов	С.С.	24.01.82

Шбеллер
Л-2225

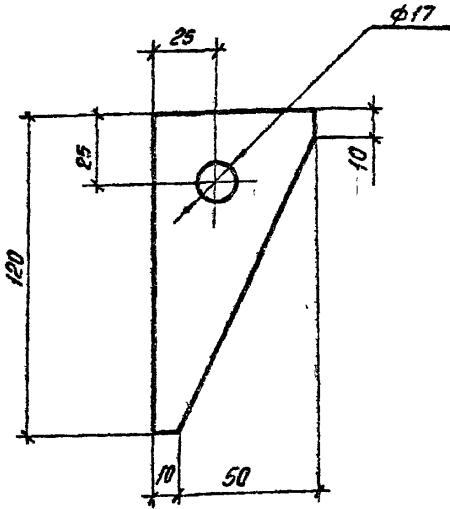
20 ГОСТ 8240-89
2345 ГОСТ 27772-88



Лист № пром.		Листов и всего в эск. №		3.407.1-175.2-072		
				Пластина М105		
				Сталь	Марка	Материал
				Р	27	1:4
				СЕРВИСНЫЕ ПОСТ. ПЕР.		
				С.-Петербург		
Зав. №175	Горелов	Лист	20/182	Полоса	10x170 ГОСТ 103-73	Сорта 5-116ЛТ 535-68
ГУП	Линчип	Лист	20/182			
Исполн.	Волобе	Лист	20/182	L=200		
Проверил	Солита	Лист	20/182			
Умичнев	Рябенко	Лист	20/182			

Копир-66

Формат А4



3.407.1 - 175.2 - 073

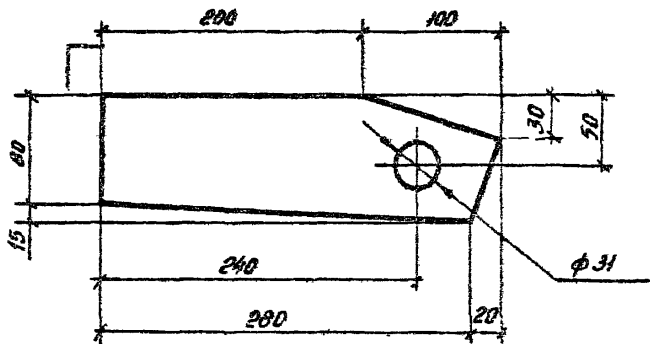
Пластина М 106

Стандия	Насса	Насшта.
р	0.2	1:2

И. КОЛЛЕКТОР	Горелов	Горелов	27/11/52
П. А. СЕРВИС	Селимта	Селимта	27/11/52
И. КОЛЛЕКТОР	Слабоба	Слабоба	27/11/52
П. А. СЕРВИС	Селимта	Селимта	27/11/52
И. КОЛЛЕКТОР	Яковлева	Яковлева	27/11/52

Насса 6x50 ГОСТ 103-76
 L=120 СТЗАС-1 ГОСТ 335-88

Лист 1
 листов 1
 ДЕВЭЛЭНЕРГОСЕТЬПРОЕКТ
 С.-Петербург



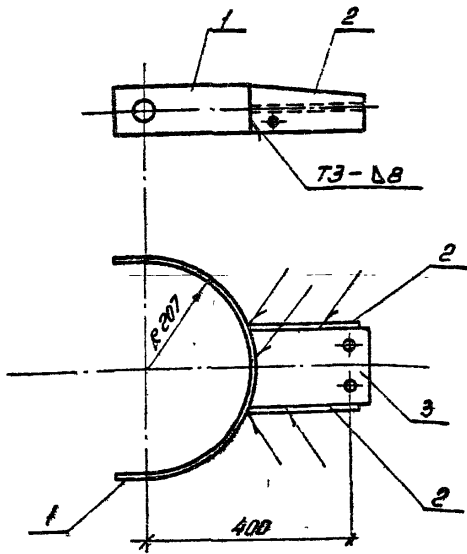
3.407.1 - 1752 - 074

Пластина М 107

Стадия	Госсо	Масштаб
Р	1,5	1:4
Лист		Листов 1
СЕВЗАПЭНЕРГОСЕТЬПРОЕКТ		
С.-Петербург		

Зав. ИЖЛЭС	Горелов	<i>[Signature]</i>	28.01.92
ГУП	Гунчик	<i>[Signature]</i>	28.01.92
И.контр.	Орлова	<i>[Signature]</i>	28.01.92
Проб.гр.ин.	Салта	<i>[Signature]</i>	28.01.92
Инженер	Яковлев	<i>[Signature]</i>	28.01.92

Полоса 8x95 ГОСТ 103-76
 L-300 Ст 3пс 5-1 ГОСТ 535-88



- 1. Сварные швы по ГОСТ 5264-80.
 - 2. Электроды Э42А ГОСТ 9467-75.
- Спецификацию см. лист 075

1:36 и др. №

3.407.1-175.2-075СБ

Тросодержатель СТ1
Сборочный чертеж

Стандия	Масса	Масштаб
Р	11,5	1:10
Лист 1		Листов 1
СЕВЗАПЭНЕРГОСЕТЬПРОЕКТ		
С-Петербург		

Зав. ИМЗЭС	Горелов		20.01.92
ГЛП	Линник		20.01.92
Н.контр.	Орлова		20.01.92
Проверил	Салита		20.01.92
Инженер	Яковлева		20.01.92

Формат	Листы	Лист	Обозначение	Наименование	Кол.	Примечание
				<u>Документация</u>		
A4			3.407.1-175.0-0070	Техническое описание		
A4			3.407.1-175.2-075СБ	Сборочный чертеж		
				<u>Детали</u>		
A4	1		3.407.1-175.2-076	Пластина М118	1	
A4	2		3.407.1-175.2-077	Пластина М119	2	
A4	3		3.407.1-175.2-078	Пластина М120	1	

Инв. № подл. Подпись и дата В.з. инв. №

3.407.1-175.2-075

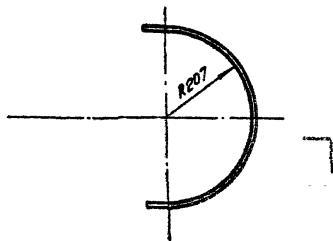
Зав. НИИЭС	Горелов	<i>[Signature]</i>	20.01.92
ГЦП	Пинчук	<i>[Signature]</i>	20.01.92
Н.контр.	Орлова	<i>[Signature]</i>	20.01.92
Провёрщик	Салита	<i>[Signature]</i>	20.01.92
Инженер	Яковлева	<i>[Signature]</i>	20.01.92

 Тросодержатель С71
 Спецификация

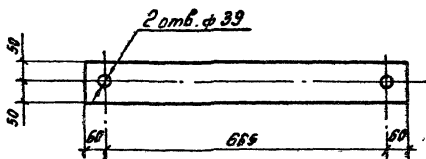
Студия	Лист	Листов
Р		1
СЕВЗАПЭНЕРГОСЕТЬПРОЕКТ		
С.-Петербург		

Колор. 06.

Формат А4



Развертка

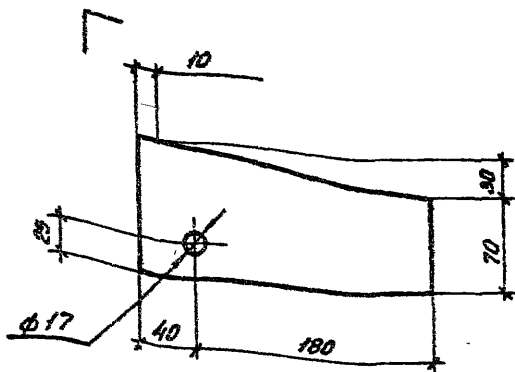


3.407.1- 175.2 -076

				Пластина М118		
				Стальная	Масса	Масштаб
				Р	4,8	1:10
				Лист	Листов 1	
				СЕВЗАПЭНЕРГОСЕТЬПРОЕКТ		
				С.-Петербург		
Зав. НИИЭС	Горелов	ГД	20.01.82	Полоса	В×100 ГОСТ 103-76	Л = 795
ГПП	Пинчук	РД	20.01.82			
Н.контр.	Орлова	ВФ	20.01.82			
Проберил	Салита	СВ	20.01.82			
Инженер	Яковлева	СД	20.01.82			

Копир. 8%

Формат А4



3.407.1 - 175.2 - 077

Пластина М119

Стандия	Масса	Масштаб
---------	-------	---------

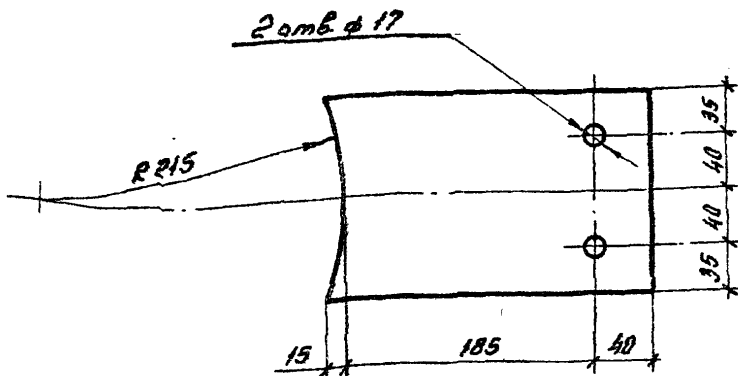
Р	1,2	1:4
---	-----	-----

Лист	Листов 1
------	----------

СЕВЗАРЭНЕРГОСЕТЬПРОЕКТ
С - Петербург

Полоса $Б \times 100$ ГОСТ 103-76
Л-220 Ст 3-го 5-1 ГОСТ 535-88

Выпущено	Горелов	20.01.92
ГВП	Линчук	23.01.92
И контр.	Орлова	23.01.92
Проверен	Салита	23.01.92
Исполнен	Яковлева	23.01.92



3.407.1 - 175.2 - 078

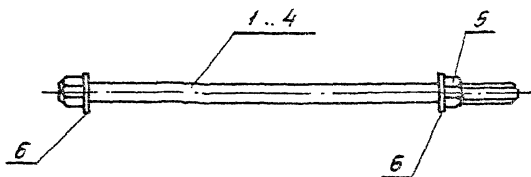
Пластина М120

Стандия	Масса	Масштаб
Р	4,3	1:4
Лист		Листов 1

Полоса 16x150 ГОСТ 103-76
 l = 240 Ст3сп5-1 ГОСТ 535-88

СВЭЗАПЭНЕРГОСЕТЬПРОЕКТ
 С. - Петербург

авт. проект	Горелов		
ГИП	Личицук		20.01.93
И контр	Орлов		20.01.93
Проверил	Солнцев		20.01.93
Сметен	Яковлева		20.01.93



Обозначение	Марка	Масса кг
3.407.1 - 175.2 - 079 СБ	С72	5,1
-01	С73	5,3
-02	С74	5,5
-03	С75	5,9

Спецификация см листы 079.

Лист 1 из 1

М. 1978 г.

Лист 1 из 1

3.407.1 - 175.2 - 079 СБ

Спец. болты
С72 ÷ С75
Сборочный чертеж

Стандарт ГОСТ 173-74

Р	см табл.	—
---	-------------	---

Лист 1 из 1

СЭИЭНЕРГОСЕТЬЛЕНБЕРГ

С-Петербург

Код	Зона	Поз.	Обозначение	Наименование	Кол. по исполнению 3.407.1-175.2-079СБ				Примечание
					—	01	02	03	
				<u>Документация</u>					
A4			3.407.1-175.0-00ГО	Техническое описание	X	X	X	X	
A4			3.407.1-175.1-079СБ	Сборочный чертеж	X	X	X	X	
				<u>Детали</u>					
A4	1		3.407.1-175.2-080	Спец. болт М 121	1				
A4	2		-01	Спец. болт М 122		1			
A4	3		-02	Спец. болт М 123			1		
A4	4		-03	Спец. болт М 124				1	

Продолжение спецификации см. лист 2

Зав. НИИЭЭ	Горелоб	Г	20.01.92
СШ	Пинчук	Г	20.01.92
И.контр.	Орлова	В	20.01.92
Проверил	Яковлева	В	20.01.92
Изменил	Самойлов	С	20.01.92

3.407.1-175.2-079

Спецболты С72 ÷ С75
Спецификация

Страниц	Лист	Листов
0	1	2
СЕВЗАПЭНЕРГОСЕТЬПРОЕКТ		
С.-Петербург		

Деталь	Зона	Пов	Обозначение	Наименование	Кол. на исп. 3.407.1 - 175.2 - 079 СВ				Примечание
					—	01	02	03	
				<u>Стандартные изделия</u>					
	5		Гайка	$\frac{M36-7H.4}{ГОСТ 5915-70}$	1	1	1	1	0.38кг
	6		Шайба	$\frac{36-004}{ГОСТ 11371-78}$	2	2	2	2	0.4кг

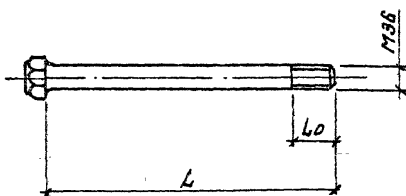
3.407.1 - 175.2 - 079

Лист

2

Копир. СВ.

Формат А4



Обозначение	Марка	L мм	L ₀ мм	Масса кг
3.407.1-175.2-080	M121	510	70	4,5
-01	M122	535	70	4,7
-02	M123	560	70	4,9
-03	M124	585	65	5,1

3.407.1-175.2-080

Спецболты
M121 ÷ M124

Стандарт Масса Масштаб

P

см.

табл.

-

Лист

Листов 1

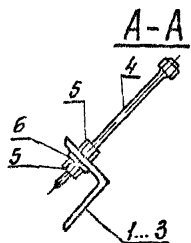
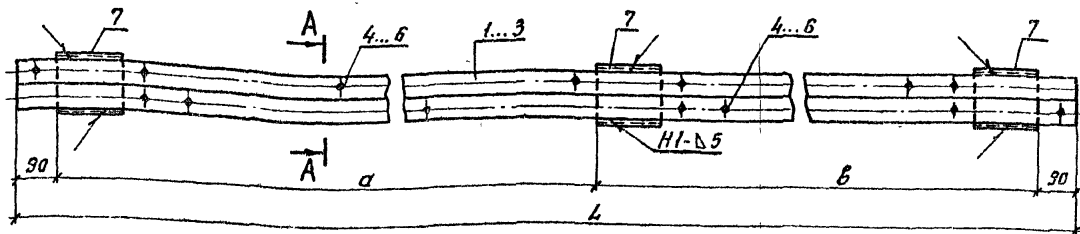
Зав. Инж. Горелов	Инж. Орлова	Инж. Соловьев	Инж. Соловьев
ГЛА Личук	Инж. Соловьев	Инж. Соловьев	Инж. Соловьев
Н.контр. Орлова	Инж. Соловьев	Инж. Соловьев	Инж. Соловьев
Проверка Соловьев	Инж. Соловьев	Инж. Соловьев	Инж. Соловьев
Инженер Яковлева	Инж. Соловьев	Инж. Соловьев	Инж. Соловьев

Сталь
пружина
φ36 ГОСТ 2530-88
Ст3сп5-1 ГОСТ 535-69

ССВЭАПЭНЕРГОСЕТЬПРДЭКТ

С-Петербург

Имя и подпись	Подпись и дата	Вз. инв. №



Обозначение	Марка	σ мм	δ мм	L мм	Масса кг
3.407.1-175.2-081СБ	С76	1750	2000	3930	40,3
-01	С77	2100	2350	4630	46,5
-02	С78	2450	2700	5330	52,7

1. Электроды Э42А, ГОСТ 9467-75.
 2. Сварные швы по ГОСТ 5264-80.
- Спецификацию см. лист 081

3.407.1-175.2-081СБ			
Лестничные марши С76÷С78 Сборочный чертеж			
Зад. инв. №	Горелов	Линчук	Масса
ГИП	Пинчук	С	Р
Инж. контр.	Орлова	С	СМ
Проверил	Солита	С	табл.
Инженер	Яковлева	С	—
			Лист 1
			Листов 1
СЕВЗАПЭНЕРГОСЕТЬПРОЕКТ			
С-Петербург			

Копир 88-

Формат А4

Формат Зона	Лист	Обозначение	Наименование	Кол на исп.			Приме- чание
				—	01	02	
			<u>Документация</u>				
A4		3.407.1-175.0-00 TO	Техническое описание				
A4		3.407.1-175.Р-001 СВ	Сборочный чертеж				
			<u>Детали</u>				
A4	1	3.407.1-175.2-002	Пояс М 125	1			
A4	2	-01	Пояс М 126		1		
A4	3	-02	Пояс М 127			1	
			<u>Стандартные изделия</u>				
	4		Болт М20-8gх200 А6 ГОСТ 7798-70	12	14	16	0,56кг
	5		Гайка М20-7Н.6 ГОСТ 5915-70	24	28	32	0,06кг
	6		Шайба 20-004 ГОСТ 6402-70	12	14	16	0,02кг
			<u>Материалы</u>				
	7		Швеллер 12ГОСТ8240-83 L=150 С245ГОСТ7772-83	3	3	3	1,6кг

3.407.1-175.2-001

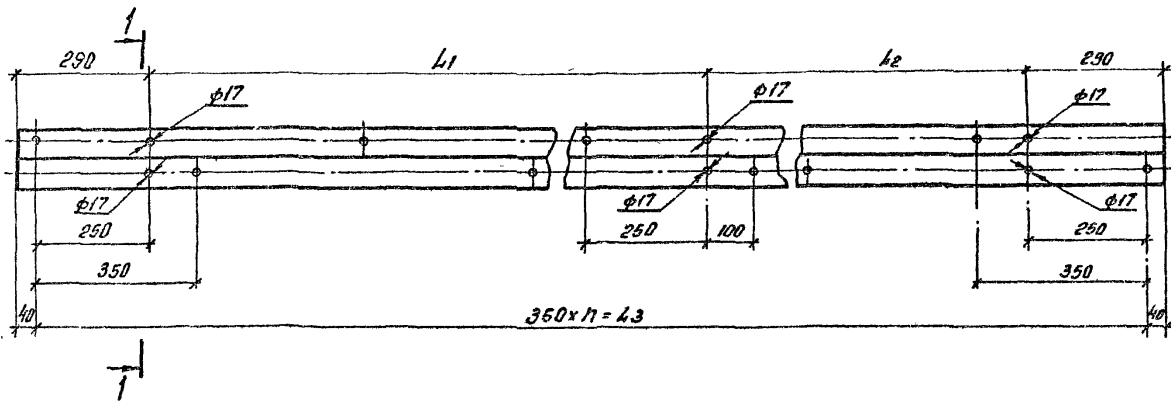
Зав. НИИЭС	Горелов	Г	20.01.83
ГЛП	И. Ивчук	И	20.01.83
И. контр.	Орлов	О	20.01.83
доберил	Салита	С	20.01.83
инженер	Яковлева	Я	20.01.83

Лестничные марши
С 76 ÷ С 78
Спецификация

Стобы	Лист	Листов
Р		1

СЕВЗАПЭНЕРГОСЕТЬПРОЕКТ
С-Петербург

Формат А4



1-1

Все отверстия $\phi 2$ мм, кроме оговоренных



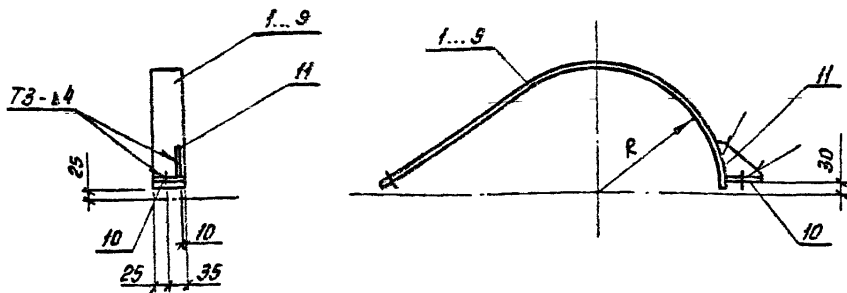
				3.407.1 - 175.2 - 082		
				Пояса M125 ÷ M127		
				Стандия	Масса	Масштаб
				Р	см табл.	-
				Лист 1	Листов 2	
				СВЭАПЭНЕРГОСЕТЬПРОЕКТ		
				С.-Петербург		
Зав. НИИКАЭЛ:	Горелов	Л.И.	90.01.92	Узелок $75 \times 75 \times 6$ ГОСТ 9509-86 Л: ат. табл. С245 ГОСТ 27772-88		
ГИП:	Пунчук	Л.И.	90.01.92			
Н. контр.:	Орловы	В.И.	90.01.92			
Проверил:	Салита	С.И.	90.01.92			
Инженер:	Яковлева	Л.И.	90.01.92			

- копир 8%

Формат А4

Обозначение	Марка	h мм	h_1 мм	h_2 мм	h_3 мм	n	Масса кг
3407.1-175.2-082	M 125	3930	1750	1600	3850	11	27,1
-01	M 126	4630	2100	1950	4550	13	31,9
-02	M 127	5330	2450	2300	5250	15	36,7

3.407.1-175.2-082	Лист 2
-------------------	-----------



1. Электроды Э42А ГОСТ 9467-75.
 2. Сварные швы по ГОСТ 5264-80.
- Спецификацию см. листы 083

3.407.1-175.2-083СБ

Полукруглы С79÷С87
Сборочный чертёж

Стадия	Листа	Масштаб
Р	см. табл.	—
Лист 1	Листа 2	

СБЭАПЭНЕРГОСЕТЬПРОЕКТ
С.-Петербург

Исполнители	Листы и даты	Вз. штаб. №	Зав. И.М.ЭС	Горелов		
			ГЦП	Пинчук		20.01.82
			Н.ком.м.	Орлова		20.01.82
			Проб.ср.м.	Солн.т.с		20.01.82
			Исполн.ср.	Яковлева		20.01.82

Копир.сб-

Формат А4

Обозначение	Марка	R мм	Масса кг
3.407.1-175.2 - 083СБ	С79	215	1,5
- 01	С80	225	1,6
- 02	С81	235	1,6
- 03	С82	245	1,7
- 04	С83	255	1,7
- 05	С84	265	1,8
- 06	С85	275	1,9
- 07	С86	285	1,9
- 08	С87	295	2,0

3.407.1 - 175.2 - 083

Лист
2

Формат	Зона	Лист	Обозначение	Наименование	Кол. на исполнение 3.407.1-175.2-083СБ										Примечание	
					-	01	02	03	04	05	06	07	08			
				<u>Документация</u>												
А4			3.407.1-175.0-0070	Техническое описание	X	X	X	X	X	X	X	X	X	X	X	X
А4			3.407.1-175.2-083СБ	Сборочный чертеж	X	X	X	X	X	X	X	X	X	X	X	X
				<u>Детали</u>												
А4	1		3.407.1-175.2-085	Пластина М 128	1											
А4	2		-- 01	Пластина М 129		1										
А4	3		-- 02	Пластина М 130			1									
А4	4		-- 03	Пластина М 131				1								
А4	5		-- 04	Пластина М 132					1							
А4	6		-- 05	Пластина М 133						1						
А4	7		-- 06	Пластина М 134							1					
А4	8		-- 07	Пластина М 135								1				

Продолжение спецификации см. лист 2

					3.407.1-175.2-083			
Зав. 1704.36	Горелов	21	20.04.92		Полухомуты С79-С87 Спецификация	Стадия	Лист	Листов
ГИП	Пимчук	22	22.01.92			Р	1	2
И контр.	Орлова	23	22.01.92			СЕВЭЛЭНЕРГОБЕТЬПРОЕКТ		
Проверил	Солита	24	22.01.92			С-Петербург		
Выполнил	Яковлева	25	21.01.92					

Копия вв.

Формат А4

Формат Заряд	Поз.	Обозначение	Наименование	Кол на исп. 3.407.1-175.2-083СБ								Приме- чание		
				-	01	02	03	04	05	06	07		08	
A4	9	3.407.1-175.2-085-08	Пластина М 136										1	
A4	10	3.407.1-175.2-087	Пластина М 141	1	1	1	1	1	1	1	1	1	1	
A4	11	3.407.1-175.2-088	Пластина М 142	1	1	1	1	1	1	1	1	1	1	

3.407.1-175.2-083

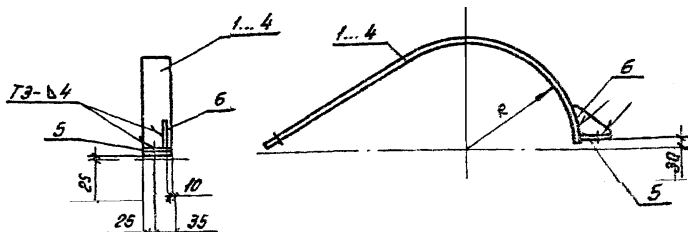
Лист

2

Копир 66-

Формат А4

145



Обозначение	Марка	R мм	Масса кг
3 407.1-175.2-084 СБ	С88	175	1,3
-01	С89	185	1,3
-02	С90	195	1,4
-03	С91	205	1,5

1. Электроды Э42А ГОСТ 9487-75.
 2. Сварные швы: по ГОСТ 5264-80.
 Спецификацию см лист 084

Лист № 1 из 2

Лист № 1 из 2

Лист № 1 из 2

3.407.1-175.2-084 СБ

Полухомуты
 С88 ÷ С91
 Сборочный чертеж

Р	см. тол.	Толщина
		—

Лист № 1 / Лист № 2 /
 СЕВ.-КАВК. ПЕРВОСЕТЬ ПР. Д. К.
 С-Петербург

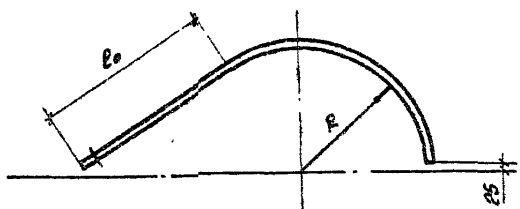
Копир 06.

Формат А4

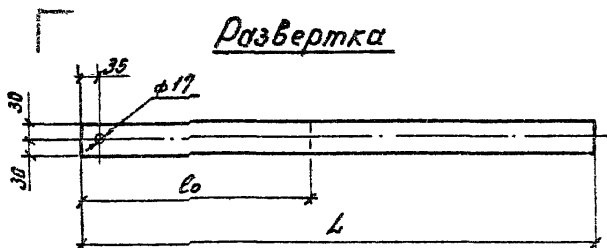
Изд. № 1/84, Мобильная связь, ВЗ шиф. № 2

Формат	Занят	Лист	Обозначение	Наименование	Кол на исполнение				Примечание
					-	01	02	03	
				<u>Документация</u>					
А4			3.407.1-175.0-0070	Техническое описание	X	X	X	X	
А4			3.407.1-175.2-084СБ	Сборочный чертеж	X	X	X	X	
				<u>Детали</u>					
А4	1		3.407.1-175.2-086	Пластина М 137	1				
А4	2		- 01	Пластина М 138		1			
А4	3		- 02	Пластина М 139			1		
А4	4		- 03	Пластина М 140				1	
А4	5		3.407.1-175.2-087	Пластина М 141	1	1	1	1	
А4	6		3.407.1-175.2-088	Пластина М 142	1	1	1	1	

				3.407.1-175.2-084			
Зав. УИИЛЭС	Горелов	А.И.	08.01.98	Полухомуты СВВ ÷ С91 Спецификация	Стадия	Лист	Листов
ГИП	Пинчук	И.И.	08.01.98		Р		1
Н. контро.	Орлова	И.В.	08.01.98		СЕВЗАПЭНЕРГОСЕТЬПРОЕКТ		
Проверил	Солита	Е.А.	08.01.98		С.-Петербург		
Инженер	Яковлева	С.И.	08.01.98				



Развертка



Обозначение	Марка	Размеры, в мм			Масса кг
		R	L ₀	L	
3.407.1-175.2-085	M128	215	215	695	1,3
-01	M129	225	220	725	1,4
-02	M130	235	225	760	1,4
-03	M131	245	229	790	1,5
-04	M132	255	234	820	1,5
-05	M133	265	238	850	1,6
-06	M134	275	243	880	1,7
-07	M135	285	247	915	1,7
-08	M136	295	251	945	1,8

3.407.1-175.2-085

Пластины M128 ÷ M136

Стабил. Пассат Металл

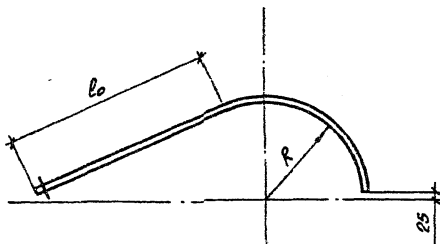
R ст. табл. —

Зав. НИИЭС	Горелов	<i>[Signature]</i>	02.08.85
Г.И.П.	Пинчук	<i>[Signature]</i>	02.08.85
Н.К.И.И.П.	Солодов	<i>[Signature]</i>	02.08.85
Проверил	Савица	<i>[Signature]</i>	02.08.85
Инженер	Яковлева	<i>[Signature]</i>	02.08.85

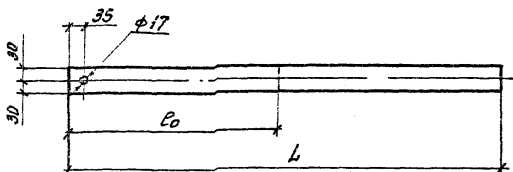
Полоса 4x50 ГОСТ 103-76
Ст. табл. 5-1 ГОСТ 535-83

Лист Листов 1

СЕВЗАПЭНЕРГОСЕТЬПРОЕКТ
С.-Петербург



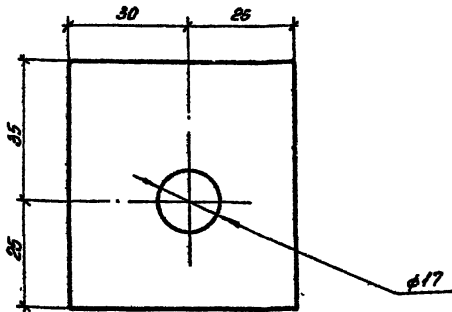
Развертка



Обозначение	Марка	Размеры в мм			Масса кг
		R	l_0	L	
3.407.1-175.2-088	M137	175	195	575	1,1
-01	M138	185	200	605	1,1
-02	M139	195	205	635	1,2
-03	M140	205	210	665	1,3

3.407.1-175.2-088

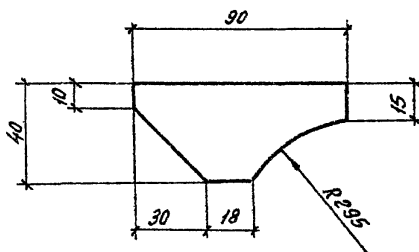
				Пластины M137-M140		
				Сталь	Масса	Пластины
				R	см. табл.	
				Лист	Листов 1	
Зав. №	Горелов			Пластины 4x60 ГОСТ 103-78 Сер. табл. Ст.з.л. 5-1. ГОСТ 635-68		
ГИП	Линчук					
И.конт.л.	Орлова					
Проектир.	Солтыс					
Исполн. в	Я.С.П.Л.С.					
				СЕСЗАПЭНЕРГАСЕТПРОЕКТ		
				С-Петербург		



Имя и фамилия Подпись и дата Зв. отв. л.						3.407.1-175.2-087		
						Пластина М.14!		
						Стандарт	Масштаб	Масштаб
						Р	0,1	1:1
						Лист Листов 1		
						СЕВЗАПЭНЕРГОСЕТЬПРОЕКТ		
						С - Петербург		
№ п/п	Имя	Фамилия	Подпись	Дата	Полоса L=60	4x55 ГОСТ 103-76		
	Зав. НИИЭС	Горелов	<i>[Signature]</i>	20.01.92		Ст.ЗнеБ-1 ГИСТ 535-88		
	ГВП	Пимчук	<i>[Signature]</i>	20.01.92				
	И.контр.	Орлова	<i>[Signature]</i>	20.01.92				
	Писверин	Солига	<i>[Signature]</i>	20.01.92				
	Инженер	Яковлева	<i>[Signature]</i>	20.01.92				

Копир. 06.

Формат А4



3.407.1 - 175.2, -088

Пластина М 142

Стальной	Толщина	Материал
Р	0,1	1:2
Лист		Листов 1

СЕВЗАПЭНЕРГОСЕТЬПРОЕКТ

С.-Петербург

Инж. НИКЛАС	Орлов	С.И.	20.01.88
Г.И.Р.	Пинчук	С.И.	20.01.88
Н.Контр.	Орлова	В.И.	20.01.88
Проектир.	Салита	С.И.	20.01.88
Инженер	Яковлева	С.И.	20.01.88

Полоса 4x40 ГОСТ 103-76
L=90 Ст.Зл: 5-1ГОСТ 535-80

Копир. 86.

Формат А4