

ТИПОВЫЕ КОНСТРУКЦИИ, ИЗДЕЛИЯ И УЗЛЫ ЗДАНИЙ И СООРУЖЕНИЙ

СЕРИЯ 3.407.1-152

УНИФИЦИРОВАННЫЕ КОНСТРУКЦИИ ПРОМЕЖУТОЧНЫХ
ДВУХСТОЕЧНЫХ ЖЕЛЕЗОБЕТОННЫХ ОПОР ВЛ 35-500 кВ

Выпуск 3

ЖЕЛЕЗОБЕТОННЫЕ КОНСТРУКЦИИ. РАБОЧИЕ ЧЕРТЕЖИ.

РАЗРАБОТАНЫ
СЕВЕРО-ЗАПАДНЫМ ОТДЕЛЕНИЕМ
ИНСТИТУТА ЭНЕРГОСЕТЬПРОЕКТ
МИНЭНЕРГО СССР

2592/4

УТВЕРЖДЕНЫ И ВВЕДЕНЫ В
ДЕЙСТВИЕ МИНЭНЕРГО СССР
ПРОТОКОЛ №13 ОТ 09.08.1988 г.

ГЛАВНЫЙ ИНЖЕНЕР

Е.И. Баранов

Е.И. БАРАНОВ

ГЛАВНЫЙ ИНЖЕНЕР ПРОЕКТА

Б.М. Пинчук

Б.М. ПИНЧУК

© ОФ ЦИТП Госстроя СССР, 1988 г.

ОБОЗНАЧЕНИЕ ДОКУМЕНТА	НАИМЕНОВАНИЕ	Стр.
3.407.1-152.3-000	СОДЕРЖАНИЕ ВЫПУСКА	2
3.407.1-152.3-001 СБ	Стойка СК 22.4-1.0	3
	Сборочный черт. Спецификация	
3.407.1-152.3-002 СБ	Стойка СК 22.4-1.0	5
	Сборочный черт. Спецификация	
3.407.1-152.3-003 СБ	Стойка СК 22.4-2.0	7
	Сборочный черт. Спецификация	
3.407.1-152.3-004 СБ	Стойка СК 22.4-2.1	9
	Сборочный черт. Спецификация	
3.407.1-152.3-005 СБ	Стойка СК 22.4-2.3	11
	Сборочный черт. Спецификация	
3.407.1-152.3-006 СБ	Стойка СК 25.3-2.0	13
	Сборочный черт. Спецификация	
3.407.1-152.3-007 СБ	Стойка СК 25.3-2.1	15
	Сборочный черт. Спецификация	
3.407.1-152.3-008 СБ	Стойка СК 25.3-2.3	17
	Сборочный черт. Спецификация	
3.407.1-152.3-009 СБ	Каркас КП 1	19
	Сборочный черт. Спецификация	
3.407.1-152.3-010 СБ	Каркас КП 2	21
	Сборочный черт. Спецификация	
3.407.1-152.3-011 СБ	Каркас КП 3	23
	Сборочный черт. Спецификация	

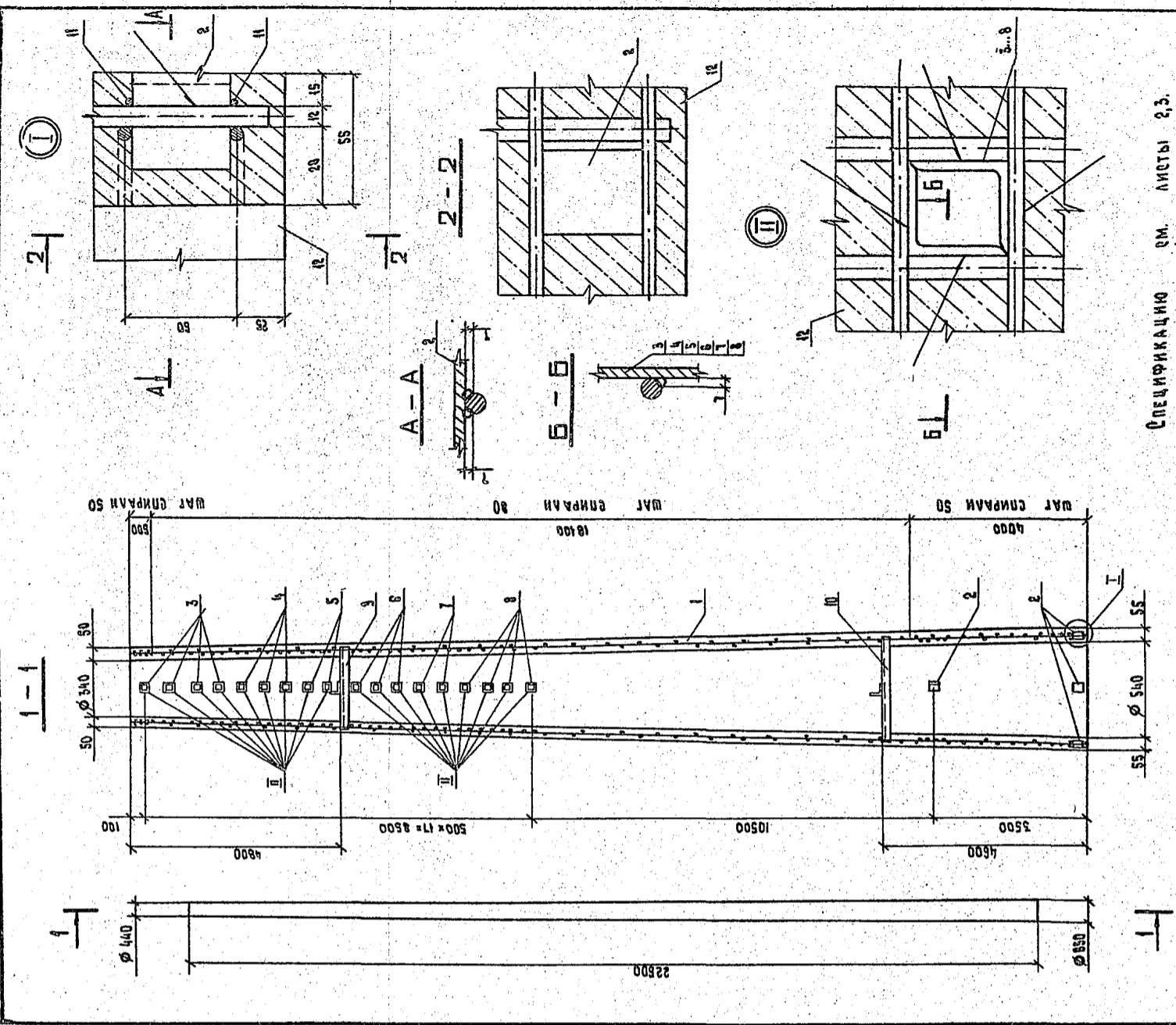
ОБОЗНАЧЕНИЕ ДОКУМЕНТА	НАИМЕНОВАНИЕ	Стр.
3.407.1-152.3-012 СБ	Каркас КП 4	25
	Сборочный черт. Спецификация	
3.407.1-152.3-013 СБ	Каркас КП 5	27
	Сборочный черт. Спецификация	
3.407.1-152.3-014 СБ	Каркас КП 6	29
	Сборочный черт. Спецификация	
3.407.1-152.3-015 СБ	Каркас КП 7	31
	Сборочный черт. Спецификация	
3.407.1-152.3-016 СБ	Каркас КП 8	33
	Сборочный черт. Спецификация	

НАСТОЯЩИЙ ВЫПУСК СОДЕРЖИТ РАБОЧИЕ ЧЕРТЕЖИ
ЖЕЛЕЗОБЕТОННЫХ СТОЕК УНИФИЦИРОВАННЫХ ПРОМЕЖУТОЧНЫХ
ДВУХСТОЕЧНЫХ ЖЕЛЕЗОБЕТОННЫХ ОПОР 2ПСБ 35-1, 2ПСБ 40-3, 1ПБ 220-2.
ОБЩИЕ ПРИМЕЧАНИЯ, УКАЗАНИЯ ПО ПРИМЕНЕНИЮ МАТЕРИА-
ЛОВ, ИЗГОТОВЛЕНИЮ, ТРАНСПОРТИРОВКЕ И СКЛАДИРОВАНИЮ
ЭЛЕМЕНТОВ ДАНЫ В ВЫПУСКЕ 0, СЕРИЯ 3.407.1-152.0
"ТЕХНИЧЕСКОЕ ОПИСАНИЕ" И В ГОСТ 22587.0-85,
ГОСТ 22587.1-85, ГОСТ 22587.2-85 "СТОЙКИ ЖЕЛЕЗОБЕТОННЫЕ
ЦЕНТРИФУГИРОВАННЫЕ ДЛЯ ОПОР ВЫСОКОВОЛЬТНЫХ ЛИНИЙ
ЭЛЕКТРОПЕРЕДАЧИ."

3.407.1-152.3-000		Стр.
И.И. Пинчук	5.01.88	1
В.А. Гальперин	5.01.88	2
Н.И. Логинова	5.01.88	3
И.И. Радина	5.01.88	4
СОДЕРЖАНИЕ ВЫПУСКА		2
ЭНЕРГОСЕТЬПРОЕКТ Северо-Западное отделение Ленинград		2

3.407.1-152.3-000		Стр.
СОДЕРЖАНИЕ ВЫПУСКА		2

№№, № подл. Подпись и дата



СПЕЦИФИКАЦИЮ СМ. ЛИСТЫ 2,3.

3.407.1-152.3-004 СБ

СТОЙКА СК 22.4-2.1
СБОРОЧНЫЙ ЧЕРТЕЖ

СТАЛЬНАЯ МАССА	АРМУИТАБ
Р	4912
ЛИСТ 1	ЛИСТОВ 3

СВ. ИМЯ	ПОДПИСЬ	СТАЖ	С.О.С.
В.А. ИВАНОВ	И.И. ПЕТРОВ	15	5.01.88
В.А. ИВАНОВ	И.И. ПЕТРОВ	15	5.01.88
В.А. ИВАНОВ	И.И. ПЕТРОВ	15	5.01.88
В.А. ИВАНОВ	И.И. ПЕТРОВ	15	5.01.88
В.А. ИВАНОВ	И.И. ПЕТРОВ	15	5.01.88
В.А. ИВАНОВ	И.И. ПЕТРОВ	15	5.01.88
В.А. ИВАНОВ	И.И. ПЕТРОВ	15	5.01.88
В.А. ИВАНОВ	И.И. ПЕТРОВ	15	5.01.88
В.А. ИВАНОВ	И.И. ПЕТРОВ	15	5.01.88

КОПИРОВАЛ	ВЛАДИМИРОВ Е.Б.	2592/4	ФОРМАТ А3
-----------	-----------------	--------	-----------

ФОРМАТ	СОДН	ПОС.	ОБОЗНАЧЕНИЕ	НАИМЕНОВАНИЕ	КОЛ.	ПРИМЕЧАНИЕ
А4			3.407.1-152.0-000 ТО	ТЕХНИЧЕСКИЕ ОПИСАНИЕ		
А3			3.407.1-152.3-004 СБ	СБОРОЧНЫЙ ЧЕРТЕЖ		
СБОРОЧНЫЕ ЕДИНИЦЫ						
А3	1		3.407.1-152.3-012 СБ	КАРКАС КЛЧ	1	
СТАНДАРТНЫЕ ИЗДЕЛИЯ						
			ГОСТ 22687.3-85			
	2		ДЕТАЛЬ Б 202		6	0.2 кг
	3		ДЕТАЛЬ Б 221	исп.1	4	1.4 кг
	4		ДЕТАЛЬ Б 224	исп.1	3	1.5 кг
	5		ДЕТАЛЬ Б 225	исп.1	2	1.5 кг
	6		ДЕТАЛЬ Б 226	исп.1	3	1.5 кг
	7		ДЕТАЛЬ Б 236	исп.1	2	1.5 кг
	8		ДЕТАЛЬ Б 237	исп.1	4	1.6 кг
	9		ДЕТАЛЬ Б 240		1	3.4 кг
	10		ДЕТАЛЬ Б 241		1	4.3 кг
МАТЕРИАЛЫ						
	11		ПРОВОЛОКА ОБЫКНОВЕННАЯ			547м
			АРМАТУРНАЯ ГЛАДКАЯ			
			Ø 46; ГОСТ 6727-80			
	12		БЕТОН Б40			1.81м³

3.407.1-152.3-004

СТОЙКА СК 22.4-2.1
СПЕЦИФИКАЦИЯ

СТАЛЬНАЯ	ЛИСТ	ЛИСТОВ
Р	2	3

«ЭНЕРГОСЕТЬПРОЕКТ»
СЕРТИФИЦИРОВАННОЕ ОТДЕЛЕНИЕ
МНИИПТЭ

КОПИРОВАЛ ВЛАДИМИРОВ Е.Б.

ФОРМАТ А4

№№, № подл. Подпись и дата

МАРКА ЭЛЕМЕНТА	НАПРЯГАЕМАЯ АРМАТУРА КЛАССА	ИЗДЕЛИЯ АРМАТУРНЫЕ	ПРОДОЛЖЕНИЕ БЕДОМОСТИ
СК 22.4-2.1	А-2 ГОСТ 5781-82 Ø 12 201	А-2 ГОСТ 5781-82 Ø 12 63.1	201
	А-1 ГОСТ 5781-82 Ø 8 33.0	А-1 ГОСТ 5781-82 Ø 8 33.0	33.0
	Всего	Всего	201
	Всего	Всего	150.2
	Всего	Всего	54.1
	Всего	Всего	35.9
	Всего	Всего	387.1

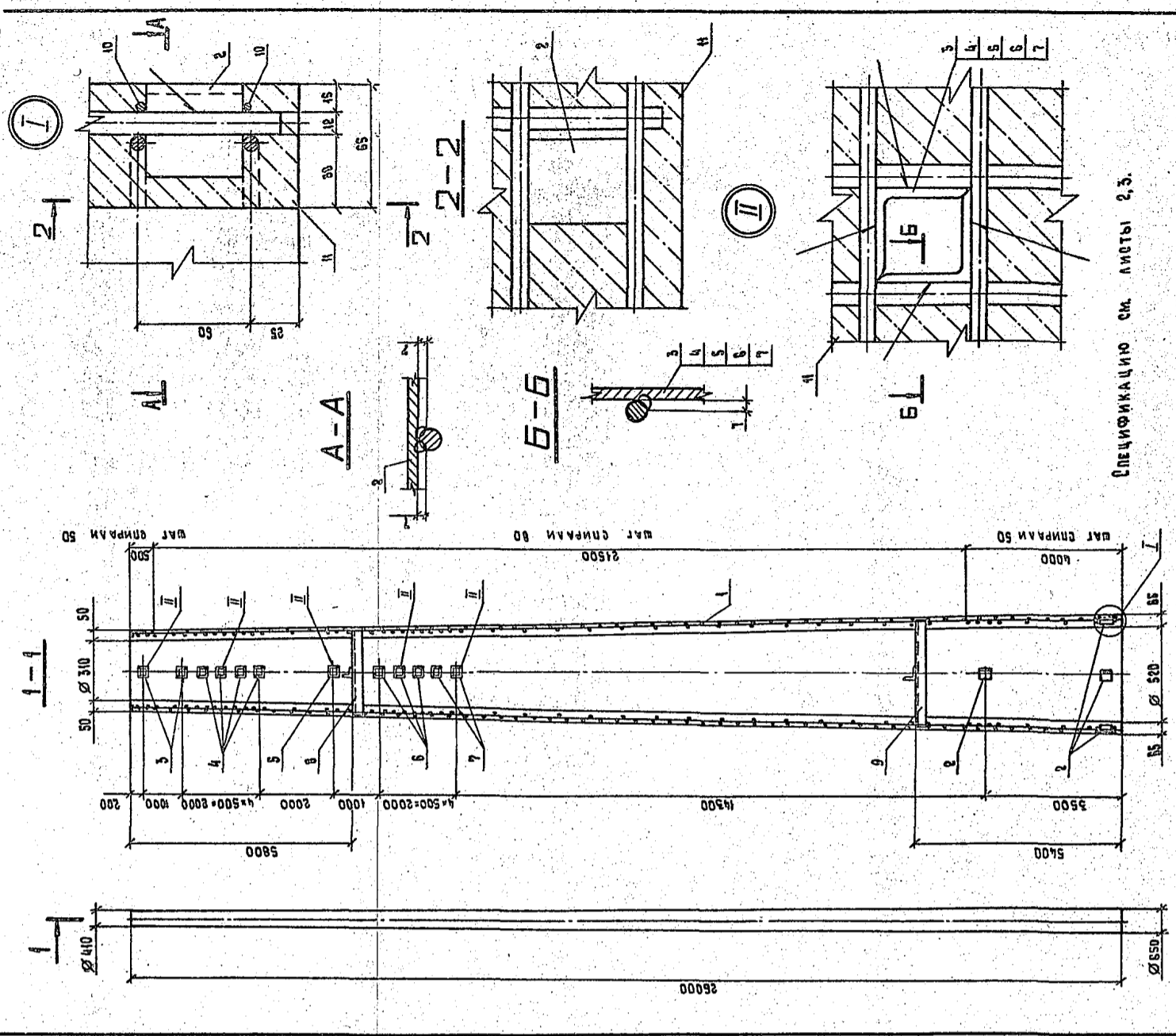
3.407.1-152.3-004

КОПИРОВАЛ ВЛАДИМИРОВ Е.Б.

2592/4

ФОРМАТ А4

Лист № подл. Подпись и дата Взам. инв. №



3.407.1-152.3-006 СБ		СТАЛЬ	МАССА	МАШТАБ
Стойка СК 26.3-2.0		Р	8116	—
СБОРОЧНЫЙ ЧЕРТЕЖ		Лист 1	Листов 3	
		«ЭНЕРГОСЕТЬПРОЕКТ» Сеть-Зональный филиал Ленинград		
		КОНТРОЛЬ: Владимирова Е.Б. 25/2/4		

Лист № подл. Подпись и дата Взам. инв. №

Счетная зона	ПОД.	ОБОЗНАЧЕНИЕ	НАИМЕНОВАНИЕ	КОЛ.	ПРИМЕЧАНИЕ
Документация					
А4		3.407.1-152.0-000 ТО	Техническое описание		
А3		3.407.1-152.3-006 СБ	Сборочный чертеж		
Сборочные единицы					
А5	1	3.407.1-152.3-014 СБ	Каркас КСБ	1	
Стандартные изделия					
	2		Деталь Б 202	6	0.2 кг
	3		Деталь Б 228 исп. 1	2	2.0 кг
	4		Деталь Б 229 исп. 1	4	2.0 кг
	5		Деталь Б 230 исп. 1	1	2.1 кг
	6		Деталь Б 231 исп. 1	3	2.2 кг
	7		Деталь Б 232 исп. 1	2	2.2 кг
	8		Деталь Б 240	1	3.4 кг
	9		Деталь Б 241	1	4.3 кг
Материалы					
	10		Проволока обыкновенная арматурная гладкая Ø4Б1 ГОСТ 6727-80		605 м
	11		Бетон класса В40		2.15 м ³

3.407.1-152.3-006

Стойка СК 26.3-2.0
Спецификация

СТАЛЬ	Лист	Листов
Р	2	3

«ЭНЕРГОСЕТЬПРОЕКТ»
Сеть-Зональный филиал
Ленинград

КОНТРОЛЬ: Владимирова Е.Б. Формат А4

Лист № подл. Подпись и дата Взам. инв. №

ВЕДОМОСТЬ РАСХОДА СТАЛИ НА ЭЛЕМЕНТ, кг			
МАРКА ЭЛЕМЕНТА	НАПРЯГАЕМАЯ АРМАТУРА КЛАССА		ВСЕГО
	А-III	А-I	
СК 26.3-2.0	ГОСТ 5781-82 Ø12	ГОСТ 5781-82 Ø8	337.1
	369.6	29.4	
Итого			399.0
ПРОДОЛЖЕНИЕ ВЕДОМОСТИ			
ВЕДОМОСТЬ РАСХОДА БЕТОНА НА ЭЛЕМЕНТ, м ³			
МАРКА ЭЛЕМЕНТА	НАПРЯГАЕМАЯ АРМАТУРА КЛАССА		ВСЕГО
	А-III	А-I	
СК 26.3-2.0	ГОСТ 5781-82 Ø12	ГОСТ 5781-82 Ø8	140.7
	4.9	34.0	
Итого			31.8

3.407.1-152.3-006

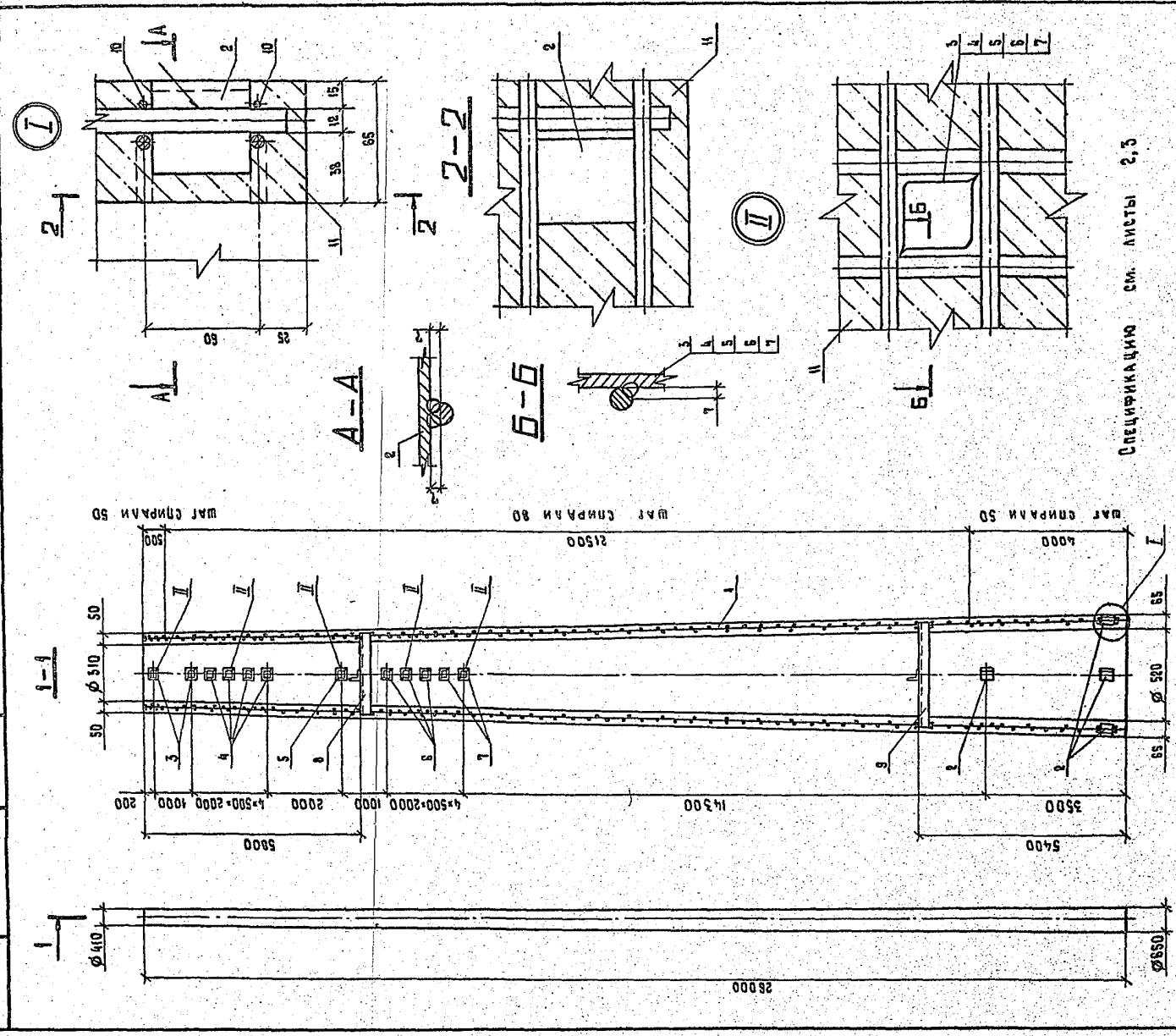
Стойка СК 26.3-2.0
Спецификация

СТАЛЬ	Лист	Листов
Р	2	3

«ЭНЕРГОСЕТЬПРОЕКТ»
Сеть-Зональный филиал
Ленинград

КОНТРОЛЬ: Владимирова Е.Б. Формат А4

Инв. № подл. Подпись и дата
Взам. инв. №



3.407.1-152.3-008.05		Стальная	Масса	Масштаб
Стойка СК 25.3-2.3		Р	5932	—
Сборочный чертеж		Лист 1	Листов 3	—
«ЭНЕРГОСЕТЬПРОЕКТ» Северо-Западное отделение Ленинград				
КОПИРОВАЛА: ВЛАДИМИРОВА Е.Б. ФОРМАТ А5 2592/4				

Инв. № подл. Подпись и дата
Взам. инв. №

ФОРМАТ	ЗОНА	ПОД	ОБОЗНАЧЕНИЕ	НАИМЕНОВАНИЕ	КОЛ.	ПРИМЕЧАНИЕ
<u>ДОКУМЕНТАЦИЯ</u>						
A4			3.407.1-152.0-000 TO	ТЕХНИЧЕСКОЕ ОПИСАНИЕ		
A5			3.407.1-152.3-008 СБ	СБОРОЧНЫЙ ЧЕРТЕЖ		
<u>СБОРОЧНЫЕ ЕДИНИЦЫ</u>						
A3		1	3.407.1-152.3-016 СБ	КАРКАС КЛ 8	1	
<u>СТАНДАРТНЫЕ ИЗДЕЛИЯ</u>						
		2		ДЕТАЛЬ Б 202	6	0,2 кг
		3		ДЕТАЛЬ Б 228 исп. 1	2	2,0 кг
		4		ДЕТАЛЬ Б 229 исп. 1	4	2,0 кг
		5		ДЕТАЛЬ Б 230 исп. 1	1	2,1 кг
		6		ДЕТАЛЬ Б 231 исп. 1	3	2,2 кг
		7		ДЕТАЛЬ Б 232 исп. 1	2	2,2 кг
		8		ДЕТАЛЬ Б 240	1	3,4 кг
		9		ДЕТАЛЬ Б 241	1	4,3 кг
<u>МАТЕРИАЛЫ</u>						
		10		ПРОВОЛОКА ОБЫКНОВЕННАЯ АРМАТУРНАЯ ГЛАДКАЯ Ø46I ГОСТ 6727-80		605 м
		11		БЕТОН КЛАССА В40		2,15 м³

3.407.1-152.3-008

Стойка СК 25.3-2.3
Спецификация
«ЭНЕРГОСЕТЬПРОЕКТ»
Северо-Западное отделение
Ленинград

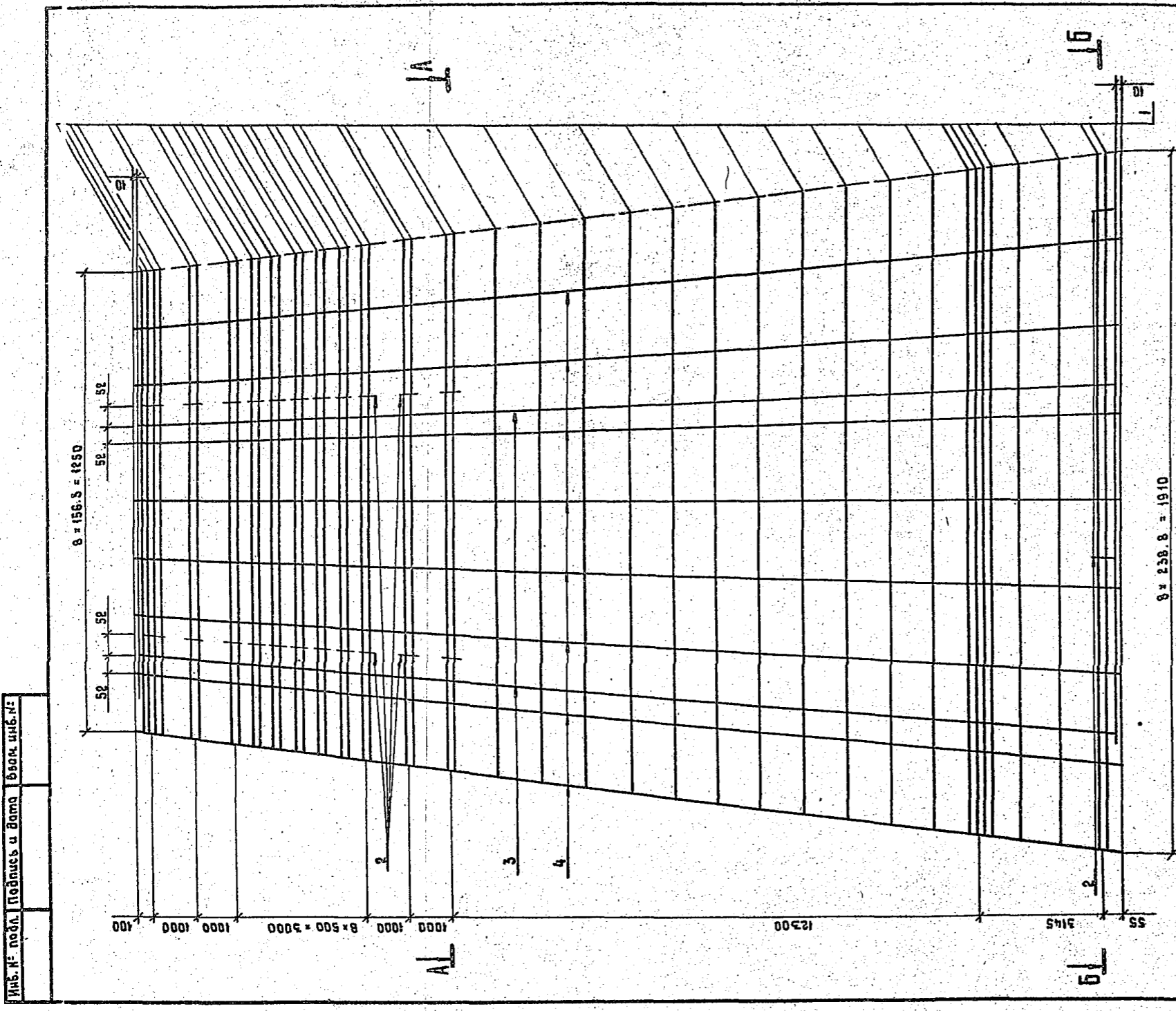
КОПИРОВАЛА: ВЛАДИМИРОВА Е.Б. ФОРМАТ А4

Инв. № подл. Подпись и дата
Взам. инв. №

ВЕДОМОСТЬ РАСХОДА СТАЛИ НА ЭЛЕМЕНТ, кг				ПРОДОЛЖЕНИЕ ВЕДОМОСТИ			
МАРКА	НАПРЯГАЕМАЯ АРМАТУРА КЛАССА	ИЗДЕЛИЯ АРМАТУРНЫЕ		МАРКА	НАПРЯГАЕМАЯ АРМАТУРА КЛАССА	ИЗДЕЛИЯ АРМАТУРНЫЕ	
		А-1	А-2			А-1	А-2
СК 25.3-2.3	ГОСТ 15840-88 Ø 12	297.6	155.9	ГОСТ 5781-82 Ø 8	29.4	59.9	227.2
		297.6	155.9			29.4	29.4
ВСЕГО		595.2	311.8	ВСЕГО		311.8	34.0
ИТОГО		556.8		ИТОГО		31.2	34.0

3.407.1-152.3-008

КОПИРОВАЛА: ВЛАДИМИРОВА Е.Б. ФОРМАТ А4

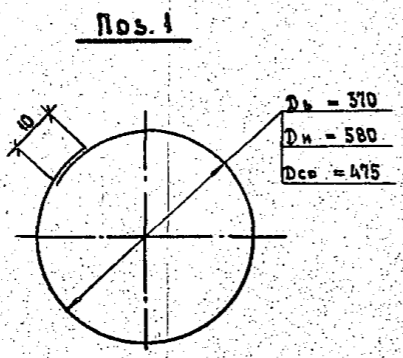
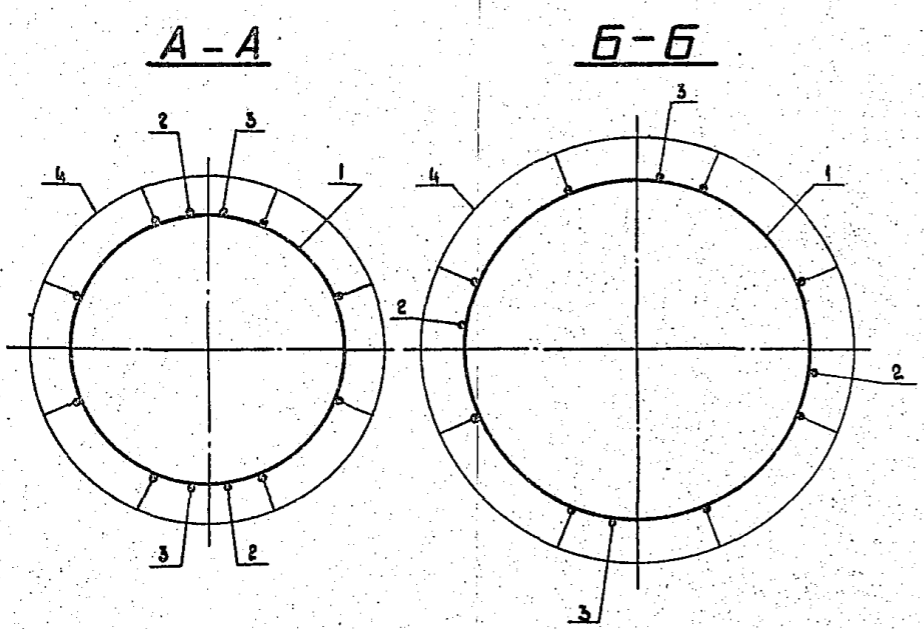


СПЕЦИФИКАЦИЮ см. лист 3.

3.407.1-152.3-010 СБ		СТАДИЯ	МАССА	МАСШТАБ
КАРКАС КП2		Р	229.2	—
СБОРОЧНЫЙ ЧЕРТЕЖ		ЛИСТ 1	ЛИСТОВ 3	
		«ЭНЕРГОСЕТЬПРОЕКТ» Север-Западное отделение Ленинград		
ЭОБ. ИНЖЕНЕР	ГОРЕЛОВ	Э.П.П.	5.01.88	
ГМП	ПИМЧУК	П.П.	5.01.88	
РЖ. ТР.	ПАВЛОВИЧ	П.П.	5.01.88	
Н. КОНТР.	ОРАВА	И.М.	5.01.88	
ПРОБЕРНА	БОГОВА	В.В.	5.01.88	
ИНЖЕНЕР	ЛОГИНОВА	В.В.	5.01.88	

КОПИРОВАЛА ВЛАДИМИРОВА Е.Б.
ФОРМАТ А3 2592/4

Имя, № подл. Подпись и дата. Взам. инв. №



ФОРМАТ	ЗОНА	ПОС.	ОБОЗНАЧЕНИЕ	НАИМЕНОВАНИЕ	КОЛ.	ПРИМЕЧАНИЕ
ДОКУМЕНТАЦИЯ						
А4			3.407.1-152.0-000 ТО	ТЕХНИЧЕСКОЕ ОПИСАНИЕ		
А3			3.407.1-152.3-010 СБ	СБОРОЧНЫЙ ЧЕРТЕЖ		
ДЕТАЛИ						
Б4	1		3.407.1-152.3-010 СБ	КОЛЬЦО МОНТАЖНОЕ К1		
				АРМАТУРА СЕРЖИМОВАЯ Ø20 ГОСТ 5781-82		
				ГОРЯЧЕКАТАНАЯ Ø25x3 ГОСТ 380-11		
				ГЛАДКАЯ		
				лср = 1550	43	0.6 кг
МАТЕРИАЛЫ						
				АРМАТУРА СЕРЖИМОВАЯ Ø12x2 ГОСТ 5781-82		
				ТАКАЯ ПЕРИОДИЧЕСКОГО ПРОФИЛЯ		
				25x2Г8Т		
2			л = 150		24	0.4 кг
3			л = 22580		2	20.1 кг
4			НАПРЯГАЕМАЯ* л = 22600		8	20.1 кг

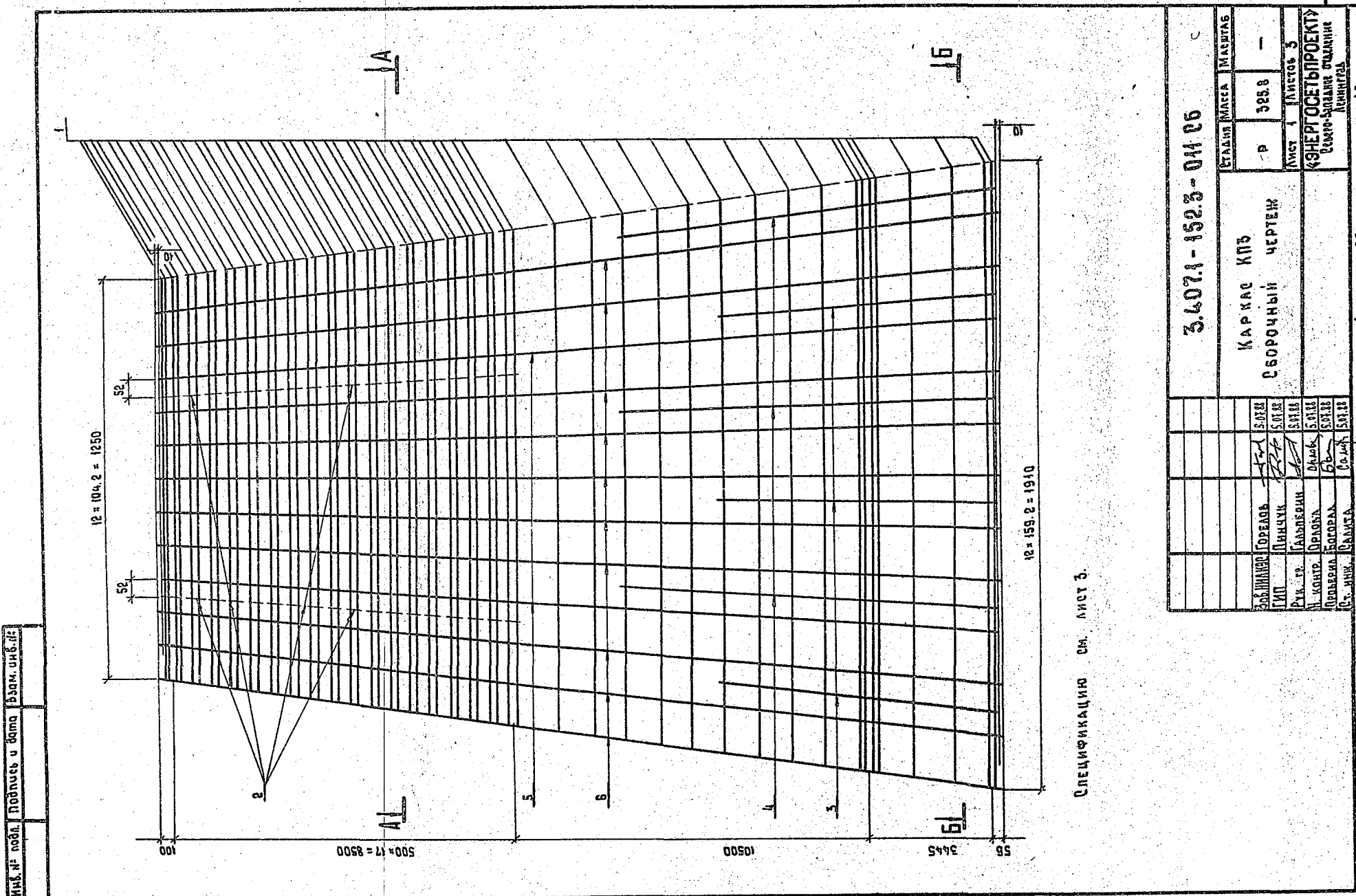
* КОНТРОЛИРУЕМОЕ НАТЯЖЕНИЕ - 659 кн (65.1 тс)

Имя, № подл. Подпись и дата. Взам. инв. №

3.407.1-152.3-010 СБ		ЛИСТ	2
КОПИРОВАЛА ВЛАДИМИРОВА Е.Б.		ФОРМАТ А4	

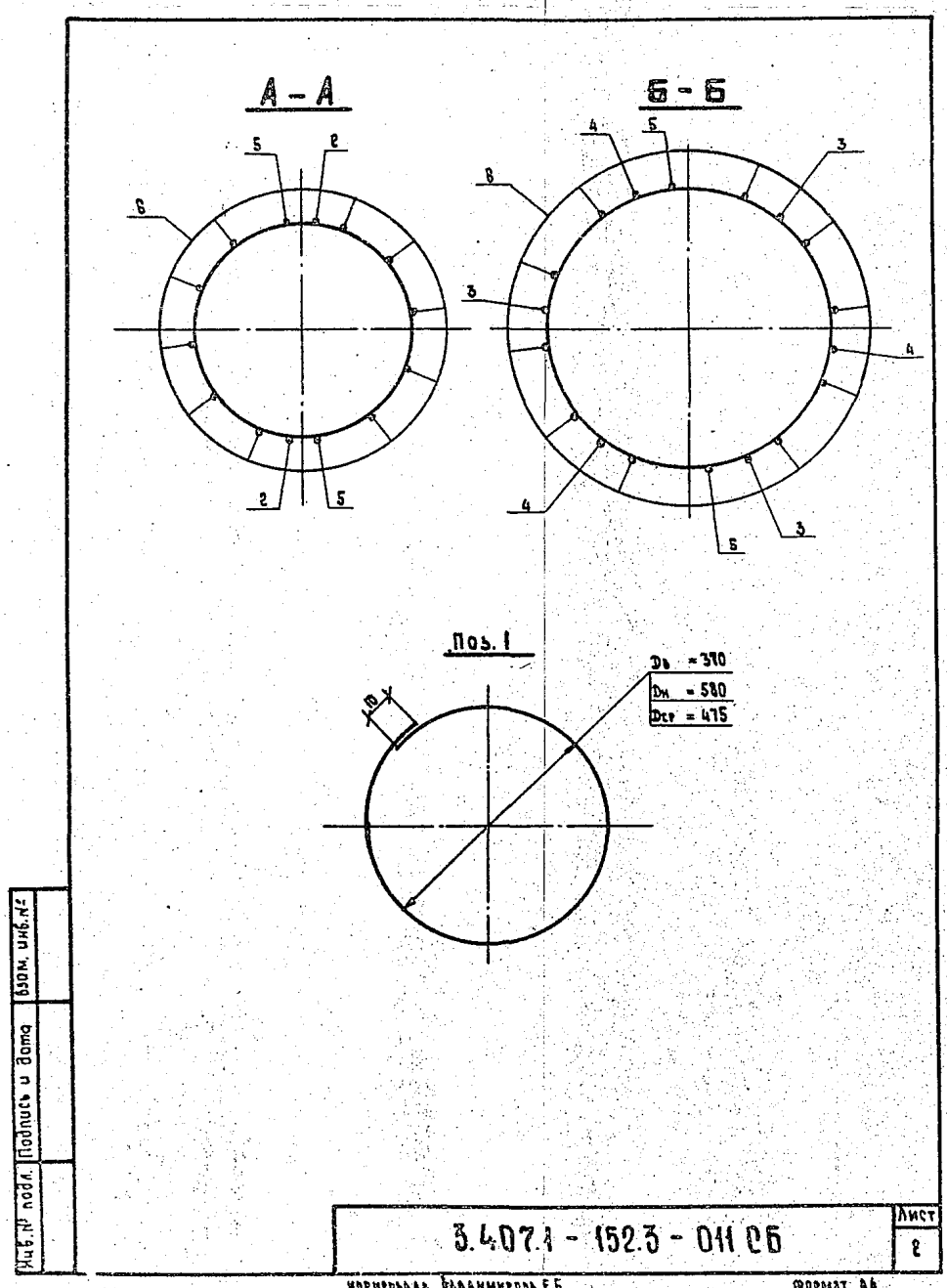
Имя, № подл. Подпись и дата. Взам. инв. №

3.407.1-152.3-010		СТАДИЯ	ЛИСТ	ЛИСТОВ
КАРКАС КП2		Р	3	3
СПЕЦИФИКАЦИЯ		«ЭНЕРГОСЕТЬПРОЕКТ» Север-Западное отделение Ленинград		
		КОПИРОВАЛА ВЛАДИМИРОВА Е.Б. ФОРМАТ А4		



Спецификацию см. лист 3.

2592/4



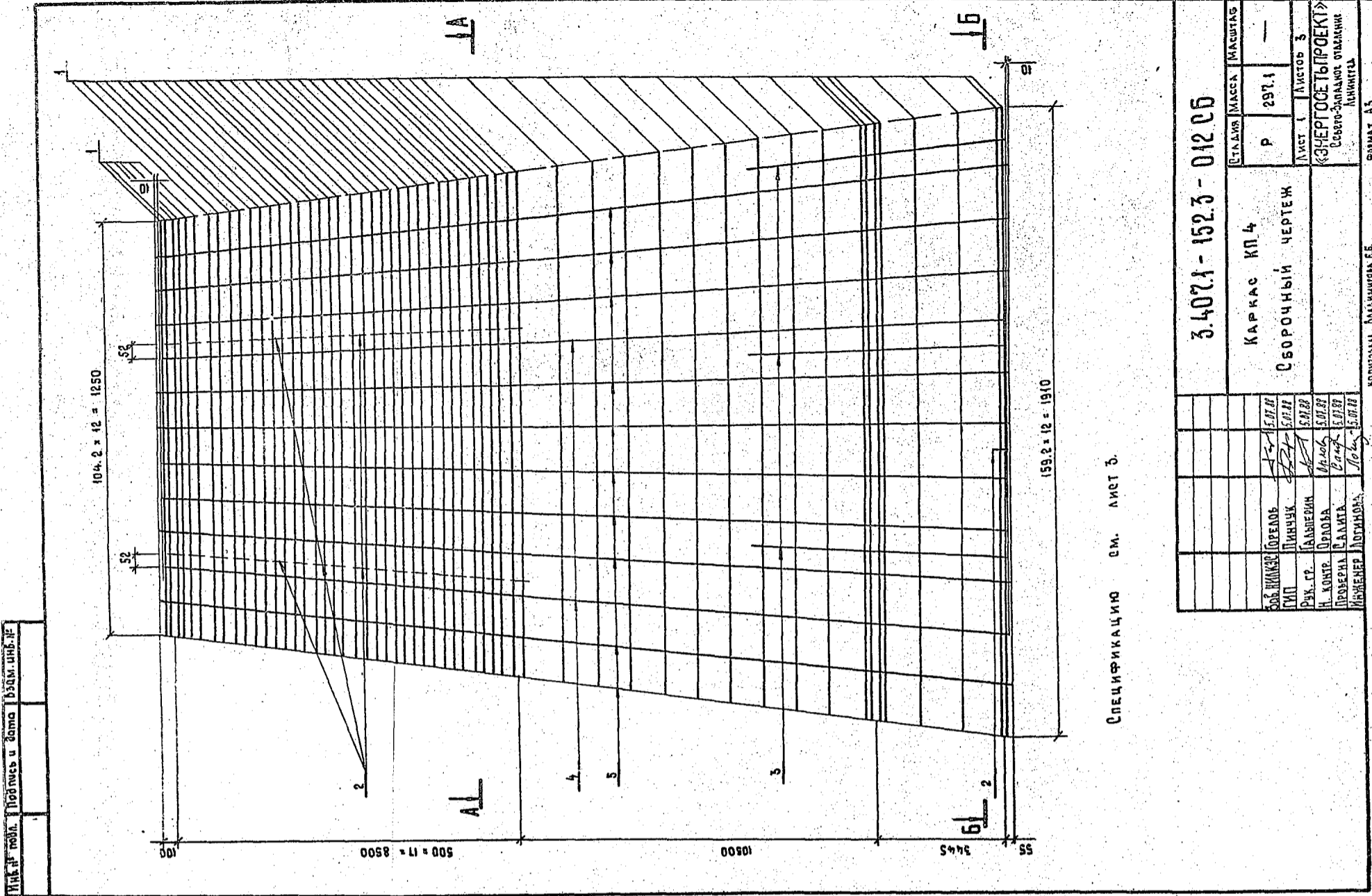
ФОРМАТ	ЗОНА	НОД.	ОБОЗНАЧЕНИЕ	НАИМЕНОВАНИЕ	КОЛ.	ПРИМЕЧАНИЕ
ДОКУМЕНТАЦИЯ						
А4			3.407.1 - 152.0 - 000 ТО	ТЕХНИЧЕСКОЕ ОПИСАНИЕ		
А3			3.407.1 - 152.3 - 011 СБ	СБОРОЧНЫЙ ЧЕРТЕЖ		
ДЕТАЛИ						
Б4	1		3.407.1 - 152.3 - 011 СБ	КОЛЬЦО МОНТАЖНОЕ К1 АРМАТУРА СТЕРЖНЕВАЯ ГОРЯЧЕКАТАНАЯ ГЛАДКАЯ ØВ1 ГОСТ 5701-82 ØСтр2 ГОСТ 560-71	55	0.8 кг
МАТЕРИАЛЫ						
				АРМАТУРА СТЕРЖНЕВАЯ ГОРЯЧЕКАТАНАЯ ПЕРИОДИЧЕСКОГО ПРОФИЛЯ Ø12А2 ГОСТ 5701-82 Ø20ХГВ8		
	2			Л = 150	36	0,1 кг
	3			Л = 7500	3	6,7 кг
	4			Л = 10500	3	8,8 кг
	5			Л = 22580	2	20,1 кг
	6			НАПРЯГАЕМАЯ* Л = 22600	10	20,1 кг

* КОНТРОЛИРУЕМОЕ НАТЯЖЕНИЕ - 599 нн (61,1 тс)

Имя, № подл. Подпись и дата Взам. инв. №

3.407.1 - 152.3 - 011		
КАРКАС КЛЗ СПЕЦИФИКАЦИЯ		
СТАДИЯ	Лист	Листов
Р	3	3
«ЭНЕРГОСЕТЬПРОЕКТ» Севастопольское отделение Ленинград		
КОПИРОВАЛ ВЛАДИМИРОМ Е.Б. ФОРМАТ А4		

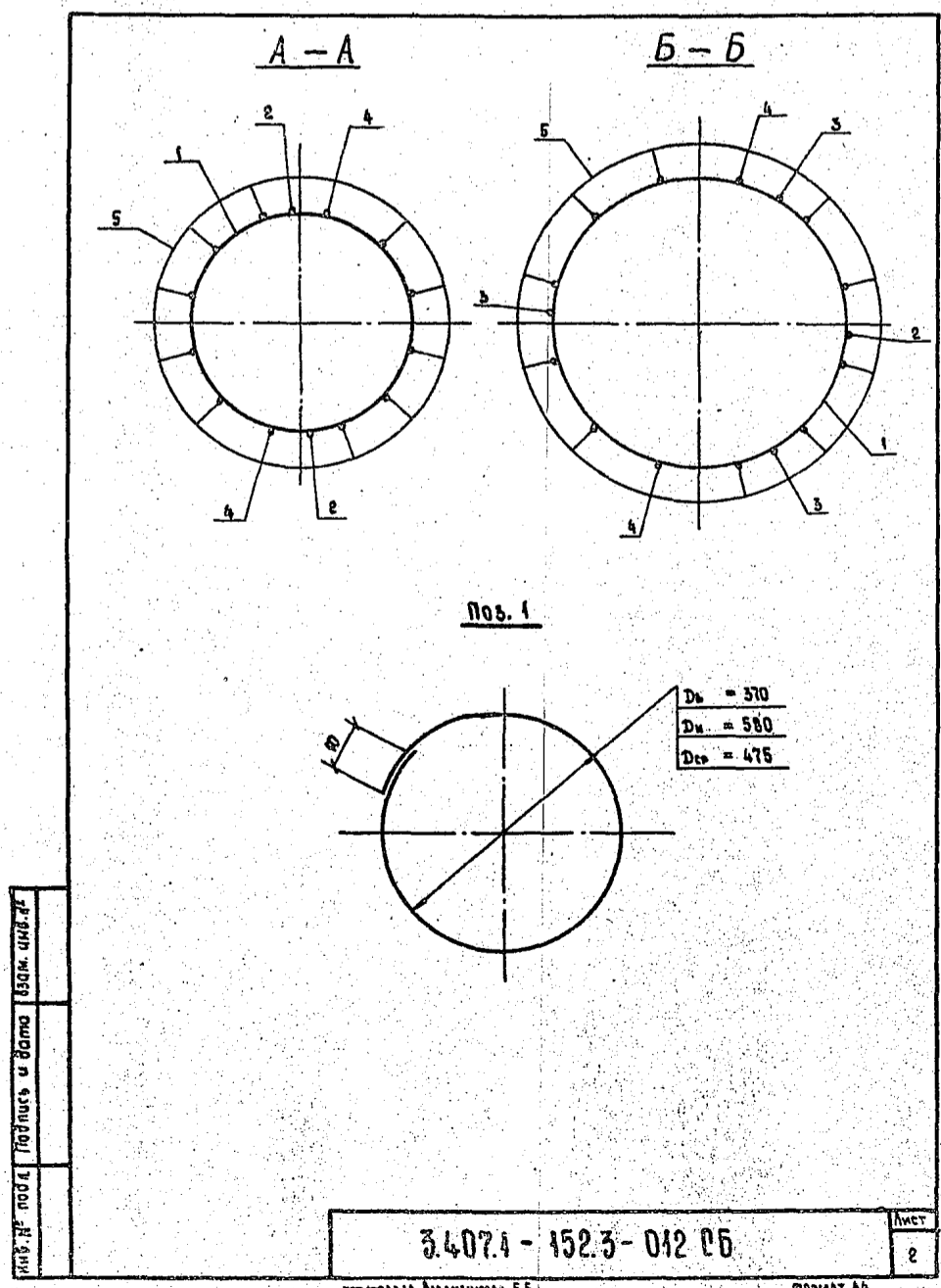
2592/4



3.407.1-152.3-012.05		СТАДИИ	ЛИСТ	ЛИСТОВ
КАРКАС КР 4	Р	3	3	3
СБОРОЧНЫЙ ЧЕРТЕЖ		«ЭНЕРГОСЕТЬПРОЕКТ»		
		СЕРВИС-ЗАДАНИЕ ОТДЕЛЕНИЮ		
		ЛЕНИНГРАД		
		КОПИРОВАЛ ВЛАДИМИРОВА Е.Б.		
		ФОРМАТ А5		

СПЕЦИФИКАЦИЮ СМ. ЛИСТ 3.

2592/4



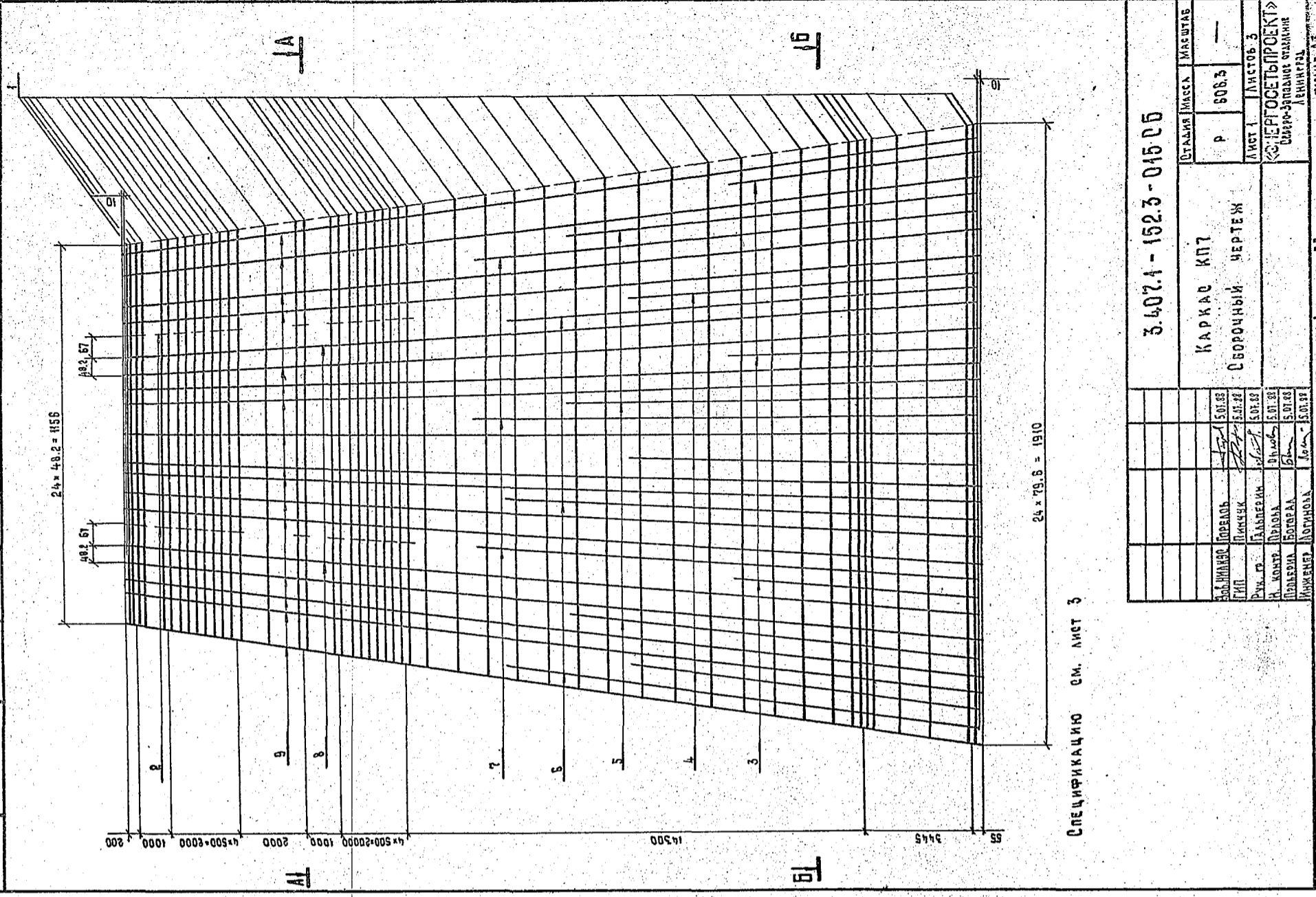
ФОРМАТ	ЗОНА	ПОС.	ОБОЗНАЧЕНИЕ	НАИМЕНОВАНИЕ	КОД	ПРИМЕЧАНИЕ
ДОКУМЕНТАЦИЯ						
Л4			3.407.1-152.0-00070	ТЕХНИЧЕСКОЕ ОПИСАНИЕ		
Л3			3.407.1-152.3-012.05	СБОРОЧНЫЙ ЧЕРТЕЖ		
ДЕТАЛИ						
Б4	1		3.407.1-152.3-012.05	КОЛЬЦО МОНТАЖНОЕ К1		
				АРМАТУРА СЕРЖИВНАЯ ГОРЯЧЕКАТАНАЯ ГЛАДКАЯ	Ф8АХ ГОСТ 5781-82 В50СпГОСТ 380-74	
				А _{ср} = 1530	55	0,6 кг
МАТЕРИАЛЫ						
				АРМАТУРА СЕРЖИВНАЯ ГОРЯЧЕКАТАНАЯ ПЕРИОДИЧЕСКОГО ПРОФИЛЯ	Ф12АХ ГОСТ 5781-82 В50ХГРСТ	
2			l = 150		37	0,4 кг
3			l = 7200		3	8,4 кг
4			l = 22580		2	20,4 кг
5			НАПРЯГАЕМАЯ* l = 22600		10	20,4 кг

* КОНТРОЛИРУЕМОЕ НАТЯЖЕНИЕ - 799 кН (81,4 тс)

3.407.1-152.3-012		СТАДИИ	ЛИСТ	ЛИСТОВ
КАРКАС КР 4	Р	3	3	3
СПЕЦИФИКАЦИЯ		«ЭНЕРГОСЕТЬПРОЕКТ»		
		СЕРВИС-ЗАДАНИЕ ОТДЕЛЕНИЮ		
		ЛЕНИНГРАД		
		КОПИРОВАЛ ВЛАДИМИРОВА Е.Б.		
		ФОРМАТ А4		

2592/4

Изм. № подл. Подпись и дата 530м. инв. №

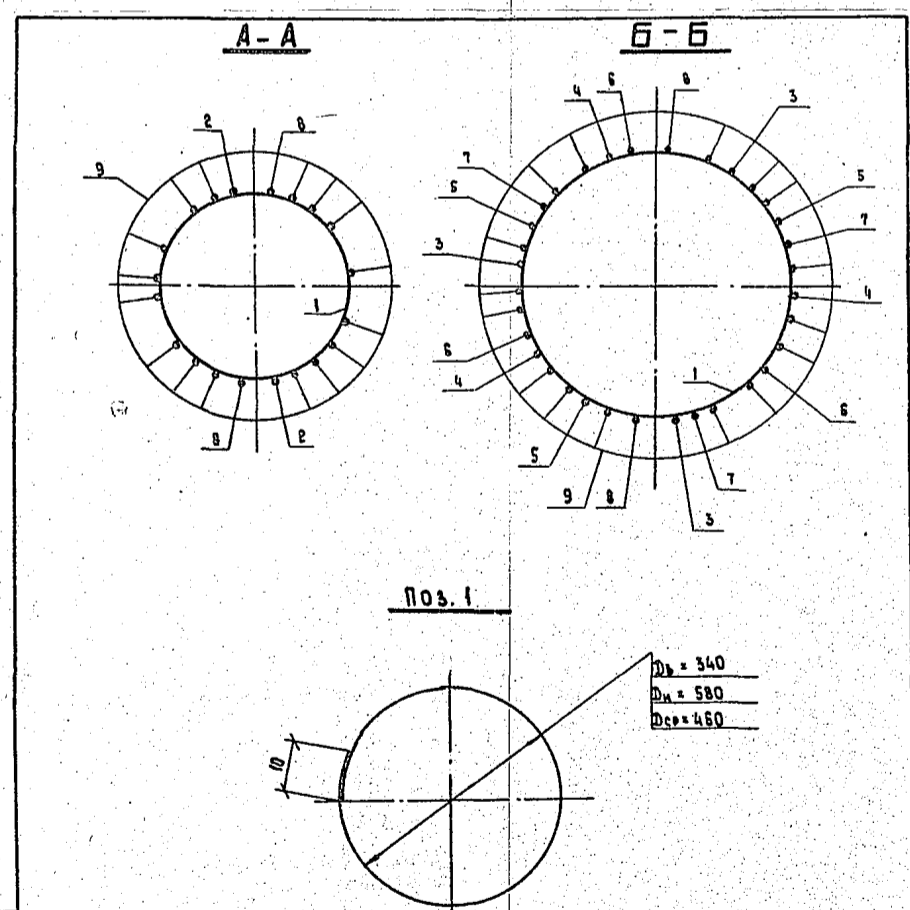


3.407.1-152.3-015.05		
КАРКАС КП7	СТАДИЯ	МАШТАБ
СБОРОЧНЫЙ ЧЕРТЕЖ	Р	800:3
	ЛИСТ	ЛИСТОВ-3
	«ЭНЕРГОСЕТЬПРОЕКТ»	
	СЕРВИСНО-ПРОЕКТИРОВАНИЕ	
	ЛЕНИНГРАД	
	КОПИРОВАЛА ВЛАДИМИРОВА Е.Б.	

Спецификацию см. лист 3

2592/4

Изм. № подл. Подпись и дата 530м. инв. №



3.407.1-152.3-015.05 Лист 2
КОПИРОВАЛА ВЛАДИМИРОВА Е.Б. ФОРМАТ А4

32

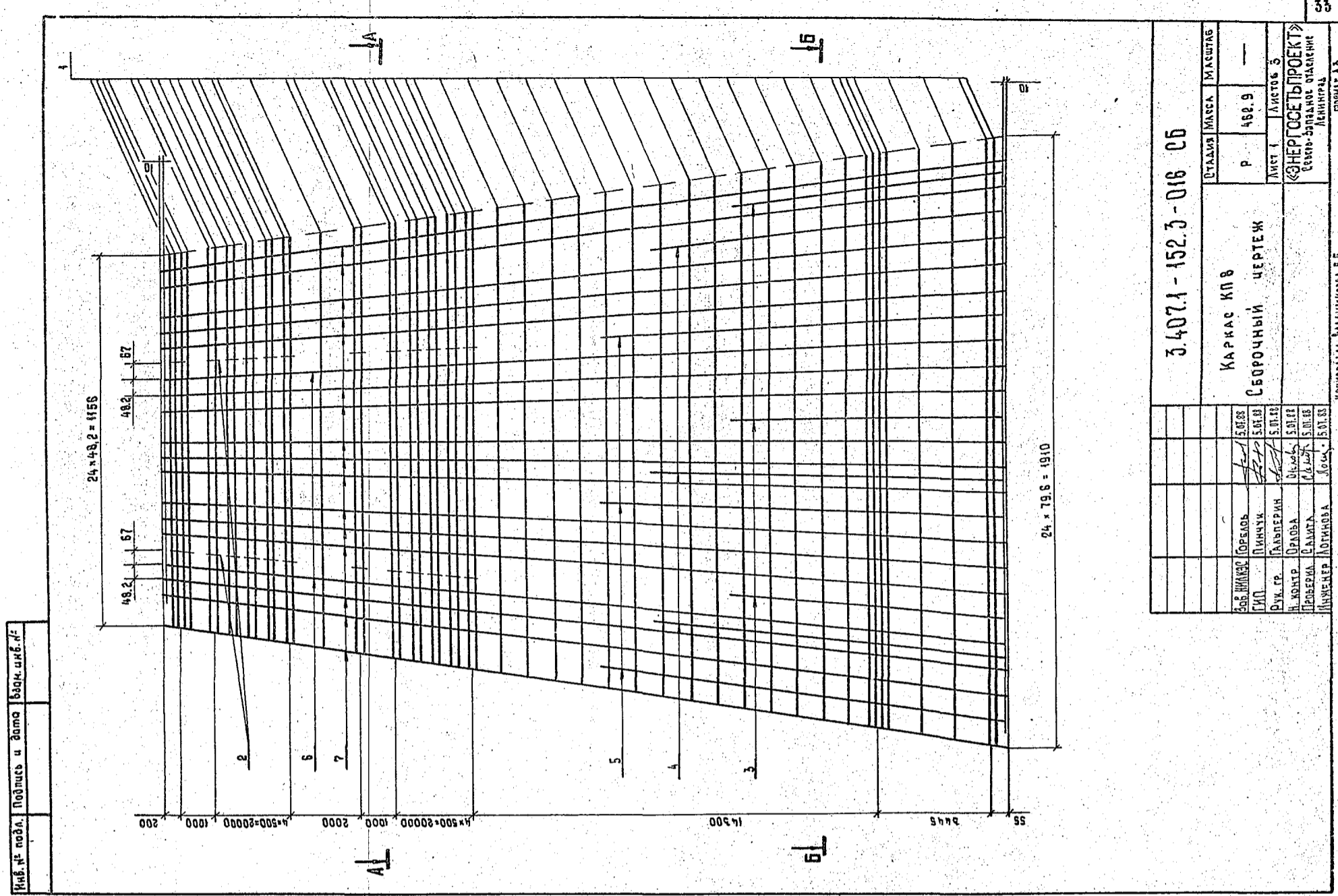
ФОРМАТ	ЗОНА	ПОВ.	ОБОЗНАЧЕНИЕ	НАИМЕНОВАНИЕ	КОЛ.	ПРИМЕЧАНИЕ
ДОКУМЕНТАЦИЯ						
A4			3.407.1-152.0-00010	ТЕХНИЧЕСКОЕ ОПИСАНИЕ		
A3			3.407.1-152.3-015.05	СБОРОЧНЫЙ ЧЕРТЕЖ		
ДЕТАЛИ						
АРМАТУРА СЕРЖИВОВАЯ ГОРЯЧЕКАТАНАЯ ГЛАДКАЯ ГОСТ 5781-82 АС-3сп2 ГОСТ 380-73						
B4	1		3.407.1-152.3-015.05	КОЛЬЦО МОНТАЖНОЕ К2 Ø 8A1, L _{ср} = 1480	49	0,6 кг
МАТЕРИАЛЫ						
АРМАТУРА СЕРЖИВОВАЯ ГОРЯЧЕКАТАНАЯ ПЕРИОДИЧЕСКОГО ПРОФИЛЯ Ø12A ГОСТ 5781-82 23X2Г2Т						
	2			L = 150	24	0,1 кг
	3			L = 1400	3	6,6 кг
	4			L = 10200	3	9,1 кг
	5			L = 12300	3	10,9 кг
	6			L = 14200	3	12,5 кг
	7			L = 15400	3	15,7 кг
	8			L = 25980	2	25,1 кг
	9			НАПРЯГАЕМАЯ* L = 25000	16	23,1 кг

* КОНТРОЛИРУЕМОЕ НАТЯЖЕНИЕ - 1278 кН (130,3 тс)

Изм. № подл. Подпись и дата 530м. инв. №

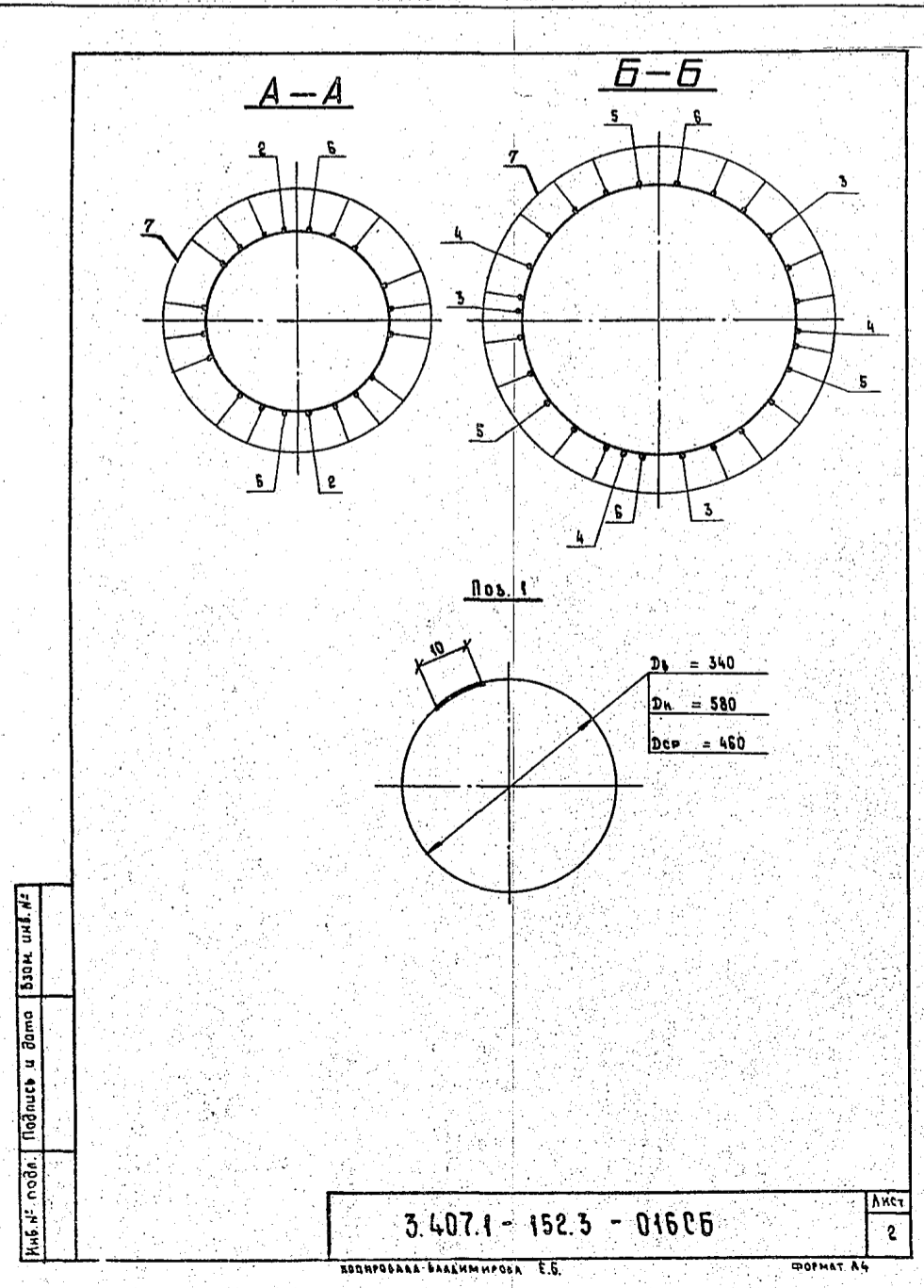
3.407.1-152.3-015		
КАРКАС КП7	СТАДИЯ	МАШТАБ
СПЕЦИФИКАЦИЯ	Р	3
	ЛИСТ	ЛИСТОВ-3
	«ЭНЕРГОСЕТЬПРОЕКТ»	
	СЕРВИСНО-ПРОЕКТИРОВАНИЕ	
	ЛЕНИНГРАД	
	КОПИРОВАЛА ВЛАДИМИРОВА Е.Б.	
	ФОРМАТ А4	

2592/4



3.407.1 - 152.3 - 016 СБ		СТАДИЯ	МАШТАБ
КАРКАС КРВ		Р	48.9
СБОРОЧНЫЙ ЧЕРТЕЖ		ЛИСТ 1	ЛИСТОВ 3
		«ЭНЕРГОСЕТЬПРОЕКТ» Северо-Западное отделение Ленинград	
СОВ. ИНЖЕНЕР	ГОРЛАОВ	5.01.88	
ГИП	ЛИНЧУК	5.01.88	
РУК. ГР.	САЛДЫН	5.01.88	
Н. КОМП.	ОРАЛОВА	5.01.88	
ПРОВЕРКА	САЛДЫН	5.01.88	
ИНЖЕНЕР	ПОТКИНОВА	5.01.88	

2592/4



3.407.1 - 152.3 - 016 СБ	Лист
	2

ВОПРОШАЛА ВЛАДИМИРОВА Е.Б. ФОРМАТ А4

ФОРМАТ	ЗОНА	ПОВ.	ОБОЗНАЧЕНИЕ	НАИМЕНОВАНИЕ	КОЛ.	ПРИМЕЧАНИЕ
				ДОКУМЕНТАЦИЯ		
A4			3.407.1 - 152.0 - 000 ТО	ТЕХНИЧЕСКОЕ ОПИСАНИЕ		
A3			3.407.1 - 152.3 - 016 СБ	СБОРОЧНЫЙ ЧЕРТЕЖ		
				ДЕТАЛИ		
B4	1		3.407.1 - 152.3 - 016 СБ	КОЛЬЦО МОНТАЖНОЕ К2		
				АРМАТУРА СТЕРЖНЕВАЯ Ø8A1 ГОСТ 5701-82 ГОРЯЧЕКАТАНАЯ ВСТ3СПРГОСТ380-71 ПЛАДКАЯ	49	0,6 кг
				L ср = 1480		
				МАТЕРИАЛЫ		
				АРМАТУРА СТЕРЖНЕВАЯ Ø12A2 ГОСТ 5701-82 ГОРЯЧЕКАТАНАЯ 23X ВГСТ ПЕРИОДИЧЕСКОГО ПРОФИЛЯ		
	2			L = 150	24	0,1 кг
	3			L = 8300	3	7,4 кг
	4			L = 11100	3	9,9 кг
	5			L = 13300	3	11,8 кг
	6			L = 25980	2	23,1 кг
				АРМАТУРНЫЕ КАНАТЫ ГОСТ 13840-68, Ø 12К7		
	7			НАПРЯГАЕМАЯ* L = 26000	16	18,6 кг

* КОНТРОЛИРУЕМОЕ НАПЯЖЕНИЕ - 1479 кН (150,8 тс)

3.407.1 - 152.3 - 016		СТАДИЯ	ЛИСТ	ЛИСТОВ
КАРКАС КРВ		Р	3	3
СПЕЦИФИКАЦИЯ		«ЭНЕРГОСЕТЬПРОЕКТ» Северо-Западное отделение Ленинград		
СОВ. ИНЖЕНЕР	ГОРЛАОВ	5.01.88		
ГИП	ЛИНЧУК	5.01.88		
РУК. ГР.	САЛДЫН	5.01.88		
Н. КОМП.	ОРАЛОВА	5.01.88		
ПРОВЕРКА	САЛДЫН	5.01.88		
ИНЖЕНЕР	ПОТКИНОВА	5.01.88		

ВОПРОШАЛА ВЛАДИМИРОВА Е.Б. ФОРМАТ А4

2592/4