

ТИПОВОЙ ПРОЕКТ

903-1-239.87

КОТЕЛЬНАЯ С 4 КОТЛАМИ Е-1-9М

ТОПЛИВО - МАЗУТ

ЗДАНИЕ ИЗ СБОРНЫХ ЖЕЛЕЗОБЕТОННЫХ КОНСТРУКЦИЙ

АЛЬБОМ 5

СОСТАВ ПРОЕКТА:

- | | | | |
|-----------|---|-----------|--|
| АЛЬБОМ 1 | Пояснительная записка. | АЛЬБОМ 6 | Символьное электрооборудование, электрическое освещение, техническая документация НКУ. |
| АЛЬБОМ 2 | Тепломеханическая часть. Водопровод и канализация. | АЛЬБОМ 7 | Регулирование и контроль. |
| АЛЬБОМ 3 | Нетиповые технологические конструкции. | АЛЬБОМ 8 | Щиты автоматизации. |
| часть 1 | Блоки оборудования. | АЛЬБОМ 9 | Спецификации оборудования. |
| АЛЬБОМ 3 | Нетиповые технологические конструкции. | АЛЬБОМ 10 | Сметы. |
| часть 2,3 | Блоки оборудования, из т.п. 903-1-235.87. | часть 1,2 | |
| АЛЬБОМ 4 | Архитектурные решения. Конструкции железобетонные, конструкции металлические. | АЛЬБОМ 11 | Ведомости потребности в материалах. |
| | Отопление и вентиляция. | часть 1,2 | |
| АЛЬБОМ 5 | Строительные изделия. | | |

ПРИМЕНЕННЫЕ ТИПОВЫЕ ПРОЕКТЫ:

т.п. 907-2-263.86 Металлические трубы для отвода дымовых газов с температурой до +350°С. Трубы Н = 3,815 м.
Поставщик: ЦИТП г. Москва.

т.п. 704-1-161.83 Резервуар стальной горизонтальный цилиндрический для хранения нефтепродуктов емкостью 25 м³

АЛЬБОМ I, II, III, IV, V, VI, VII, VIII Поставщик: КАЗАХСКИЙ ФИЛИАЛ ЦИТП

РАЗРАБОТАН:

ГПИ, КАЗАХСКИЙ САНТЕХПРОЕКТ

ГЛАВНЫЙ ИНЖЕНЕР

ГЛАВНЫЙ ИНЖЕНЕР ПРОЕКТА

ЩУЛЬЦ Г.Н.

КУТЛИМЕТОВ Р.Т.

УТВЕРЖДЕН И ВВЕДЕН В ДЕЙСТВИЕ

ВО СОЮЗСАНТЕХПРОЕКТ

ПРОТОКОЛ №2/КУ-87

ОТ 19 ЯНВАРЯ 1987 Г.

Содержание альбома

Содержание альбома

Обозначение	Наименование	Стр.	Примечание
	Содержание альбома	2	
ГП 903-1-239.87 КЖН ТУ	Технические условия	3	
ГП 903-1- " КЖН-К-1,2	Колонна К-1-К-2	4	
ГП 903-1- " КЖН-К-3	Колонна К-3	5	
ГП 903-1- " КЖН-К-4,5	Колонна К-4 5	6	
ГП 903-1- " КЖН-К-6	Колонна К-6	7	
ГП 903-1- " КЖН-К-7	Колонна К-7	8	
ГП 903-1- " КЖН-К-8	Колонна К-8	9	
ГП 903-1- " КЖН-К-9	Колонна К-9	10	
ГП 903-1- " КЖН-К-10	Колонна К-10	11	
ГП 903-1- " КЖН-БС-1	Баляса БС-1	12	
ГП 903-1- " КЖН-Б-1	Бетка Б-1	13	
ГП 903-1- " КЖН-Б-2	Бетка Б-2	13	
ГП 903-1- " КЖН-А-1	Анкерный болт А-1	14	
ГП 903-1- " КЖН-А-2	Анкерный болт А-2	14	
ГП 903-1- " КЖН-А-3	Анкерный болт А-3	15	
ГП 903-1- " КЖН-МС-1	Изделие закладное МС-1	16	
ГП 903-1- " КЖН-МС-6	Изделие закладное МС-6	16	
ГП 903-1- " КЖН-БФ-1	Бойка БФ-1	17	
ГП 903-1- " КЖН-ББ-2	Блок ББ-2	18	
ГП 903-1- " КЖН-ББ-1	Блок ББ-1	18	
ГП 903-1- " КЖН	Ведомость расхода стали на закладные изделия стеновых панелей	19	
ГП 903-1- " КЖН-МН-2	Закладное изделие МН-2	19	
ГП 903-1- " КЖН-ПБ-7	Стеновая панель ПБ-7	20	
ГП 903-1- " КЖН-ПБ-12	Стеновая панель ПБ-12	21	
ГП 903-1- " КЖН-ПБ-8	Стеновая панель ПБ-8	21	
ГП 903-1- " КЖН-ПБ-11	Стеновая панель ПБ-11	22	
ГП 903-1- " КЖН-ПБ-19	Стеновая панель ПБ-19	22	
ГП 903-1- " КЖН-ПБ-21	Стеновая панель ПБ-21	23	

Обозначение	Наименование	Стр.	Примечание
ГП 903-1- " КЖН-ПБ-10	Стеновая панель ПБ-10	23	
ГП 903-1- " КЖН-МС-2	Изделие закладное МС-2	24	
ГП 903-1- " КЖН-МС-3	Изделие закладное МС-3	24	
ГП 903-1- " КЖН-МС-4	Изделие закладное МС-4	25	
ГП 903-1- " КЖН-МС-5	Изделие закладное МС-5	25	

ПРИВЯЗАН

ИМВ №

ТИПОВОЙ ПРОЕКТ 903-1-239.87 АЛЬБОМ 5

ИМВ №

Технические условия.

1 Изготовление сборных железобетонных изделий должно производиться в соответствии с требованиями ГОСТ 13015.1-81-правила приемки, ГОСТ 13015.2-81-правила маркировки; ГОСТ 13015.3-81 (СТ СЭВ 1363-78) - документ о качестве. Конструкции и изделия бетонные и железобетонные сборные; ГОСТ 14098-68 «Соединения сварные арматуры железобетонных изделий и конструкций. Контактная и ванная сварка. Основные типы и конструктивные элементы»; ГОСТ 10922-75 «Арматурные изделия и закладные детали сварные для железобетонных конструкций».

2. При изготовлении конструкций должен быть обеспечен систематический пооперационный контроль за качеством бетона, арматуры, сварных соединений и т.п. согласно ГОСТ 8829-85 «Конструкции и изделия железобетонные сборные. Методы испытаний нагретым и оценка прочности, жесткости и трещиностойкости».

3. Все сборные железобетонные конструкции изготавливать по указаниям соответствующих серий с установкой дополнительных закладных элементов по данному альбому.

4. Закладные изделия должны быть защищены от коррозии цинковым покрытием толщиной 60 мкм, в соответствии со СНиП 2-03-85 «Защита строительных конструкций и сооружений от коррозии».

5. Плоские каркасы и сетки изготавливать с помощью контактной точечной сварки по ГОСТ-14098-68. Точечную сварку производить во всех местах пересечения стержней каркасов и сеток.

6. Приварку анкеров к пластинам втавр выполнять дуговой сваркой под слоем флюса на сварочных аппаратах.

7. Приварку анкеров к пластинам или уголкам внахлестку выполнять контактной рельефно-точечной или ручной дуговой сваркой.

8. Сварку проката между собой и арматуры выполнять электродами типа Э42 по ГОСТ 9467-75 толщиной 4 мм кроме оговоренных.

9. Сварку следует производить в соответствии с ГОСТ 19292-73 «Соединения сварные элементов закладных деталей сборных железобетонных конструкций. Контактная и автоматическая сварка

плавлением. Основные типы и конструктивные элементы» и СН 393-78 «Инструкции по сварке соединений арматуры и закладных деталей железобетонных конструкций».

10. Изделия должны отвечать требованиям ГОСТ 10922-75 «Арматурные изделия и закладные детали сварные для железобетонных конструкций. Технические требования и методы испытаний».

11. Материал арматурных изделий, анкеров закладных и соединительных изделий - горячекатаная арматурная сталь класса А-I марки ВСтЗкп2 по ГОСТ 380-71*;

класса А-II марки ВСт5пс2 по ГОСТ 380-71*;

класса А-III марки 35ГС по ГОСТ 5781-82*;

класса Вр-I по ГОСТ 6727-80* для расчетной температуры $t \geq -30^{\circ}\text{C}$;

класса А-I марки ВСтЗпс2 по ГОСТ 380-71*;

класса А-I марки ВСт5пс2 по ГОСТ 380-71*;

класса А-III марки 35ГС по ГОСТ 5781-82*;

класса Вр-I по ГОСТ 6727-80* для расчетной температуры $-40^{\circ}\text{C} \leq t < -30^{\circ}\text{C}$.

12. Материал проката закладных и соединительных изделий - углеродистая сталь марки ВСтЗкп2 по ГОСТ 380-71* для расчетной температуры $t \geq -30^{\circ}\text{C}$ и углеродистая сталь марки ВСтЗпс2 по ГОСТ 380-71* для расчетной температуры $-40^{\circ}\text{C} \leq t < -30^{\circ}\text{C}$.

13. Материал для монтажных петель - горячекатаная арматурная сталь класса А-I марки ВСтЗсп2.

ПРИВЯЗАН

ИМВ №

Исполн. Миллер				
Л. Кенес	Л. Плотников			
В. М. Мухоморова				
В. В. Мухоморова				

Т.п. 903-1-239.87 КЖН-ТУ

Техническое условие.

СТАЛЬ	ЛЮСТ	ВРЕСТО
ГОСТ 380-71	ГОСТ 5781-82	ГОСТ 6727-80

КАЗАХСКИЙ САНИТАРНО-ПРОЕКТ

Копия верна

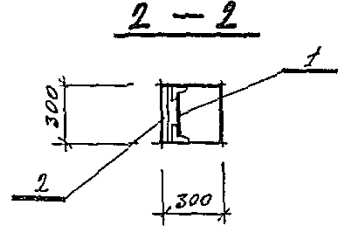
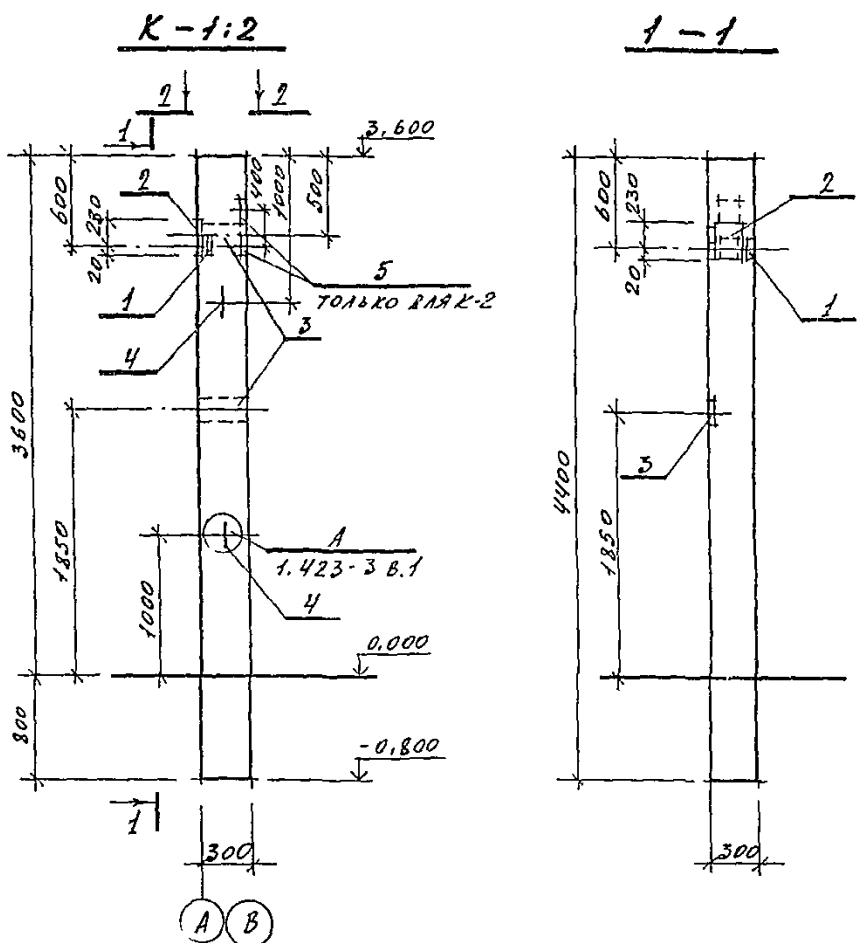
ТИПОВОЙ ПРОЕКТ 903-1-239.87 АЛЬБОМ 5

ИМВ №

Альбом 5

Типовой проект 903-1-239.87

Имя в кол. Подпись Дата



ФОРМАТ	ЗОНА	ПОЗ.	ОБОЗНАЧЕНИЕ	НАИМЕНОВАНИЕ	КОЛ.	ПРИМЕР
				ДОКУМЕНТАЦИЯ		
				СБОРОЧНЫЙ ЧЕРТЕЖ		
			1.423-3 В.0	ПОЯСНИТЕЛЬНАЯ ЗАПИСКА		
			1.423-3 В.1	КОЛОННА К 36-3	1	1,0Т
				ДОПОЛНИТЕЛЬНЫЕ СБОРОЧНЫЕ ЕДИНИЦЫ		
		1	1.423-3 В.2	ИЗДЕЛИЕ ЗАКЛАДНОЕ М1-13	1	1,7 кг
		2	ТО ЖЕ	" М1-2	1	9,3 кг
		3	"	" М1-12	2	6,0 кг
		4	"	" М10-150	2	0,43 кг
		5	1.400-15 В.1	" МН117-5 (ГОЛЫКОВЛЯ-2)	2	2,7 кг

Выборка стали на дополнительные закладные детали

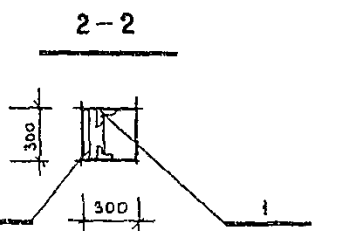
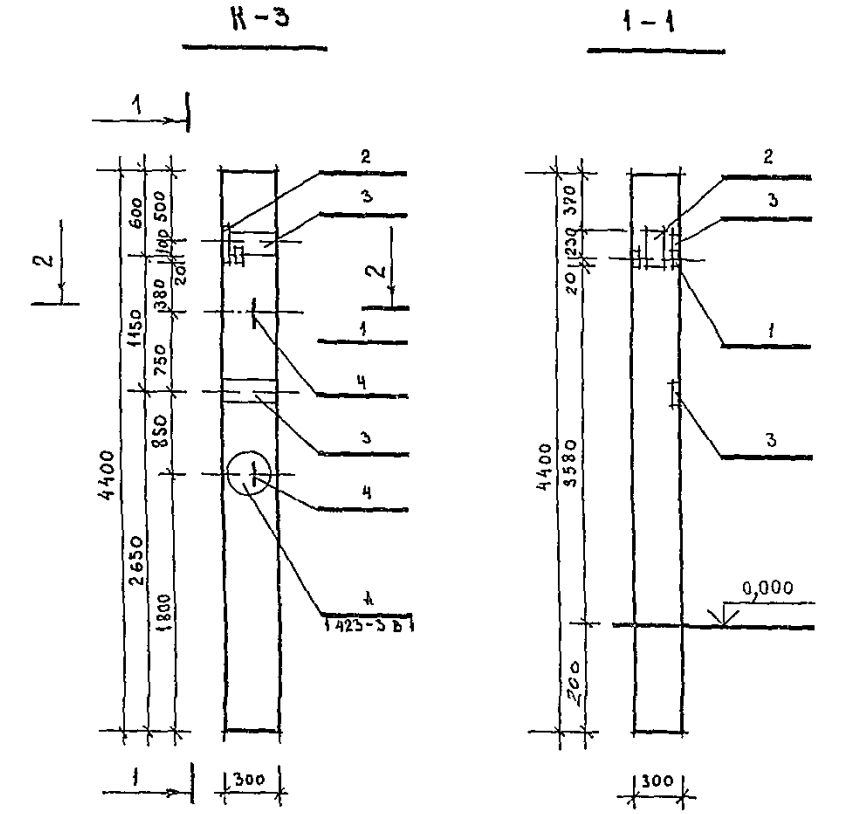
МАРКА	АР-13 СТАЛЬ К1 А1 ГОСТ 5781-82*			АР-19 СТАЛЬ К1 А1 ГОСТ 5781-82*			ПРОФИЛЬНАЯ СТАЛЬ ВСТ 3Б П 2380-71*			ВСЕГО
	φ мм	Итого		φ мм	Итого		ПРОФИЛЬ	Итого		
Х-1	0,2 0,86	1,06	3,0	2,0 1,4	6,4	5,7 1,5 9,2	-	16,4	23,86	
Х-2	0,2 0,86	1,06	3,0	2,0 1,4	6,8	7,2 5,7 1,5 9,2	2,8	21,0	29,26	

Имя в кол. Подпись Дата			Т. П. 903-1-239.87- КЖИ		
Имя в кол. Подпись Дата			КОЛОННА К-1:2		
Имя в кол. Подпись Дата			СТАЛЬ		
Имя в кол. Подпись Дата			МАССА		
Имя в кол. Подпись Дата			МАССА		
Имя в кол. Подпись Дата			Лист		
Имя в кол. Подпись Дата			Листов		
Имя в кол. Подпись Дата			ГПН		
Имя в кол. Подпись Дата			КАЗАХСКИЙ		
Имя в кол. Подпись Дата			САНТЕХПРОЕКТ		
Имя в кол. Подпись Дата			ФОРМАТ А3		

Альбом 5

Типовой проект 903-1-239.87

Имя в кол. Подпись Дата



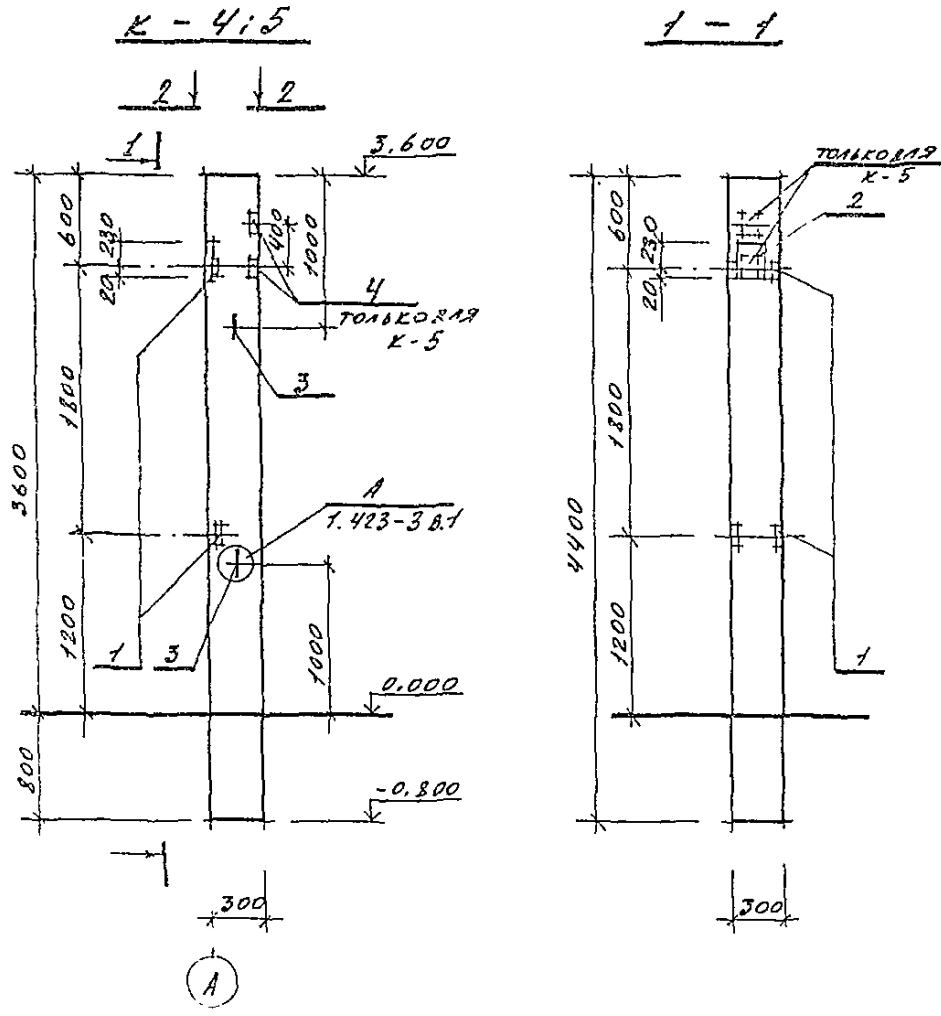
ФОРМАТ	ЗОНА	ПОЗ.	ОБОЗНАЧЕНИЕ	НАИМЕНОВАНИЕ	КОЛ.	МАССА	ПРИМЕР
				ДОКУМЕНТАЦИЯ			
				СБОРОЧНЫЙ ЧЕРТЕЖ			
			1.423-3 В.0	ПОЯСНИТЕЛЬНАЯ ЗАПИСКА			
			1.423-3 В.1	КОЛОННА К 36-3	1	1,0Т	
				ДОПОЛНИТЕЛЬНЫЕ СБОРОЧНЫЕ ЕДИНИЦЫ			
		1	1.423-3 В.2	ИЗДЕЛИЕ ЗАКЛАДНОЕ М1-13	1	1,7 кг	
		2	ТО ЖЕ	ТО ЖЕ М1-2	1	9,3 кг	
		3	"	" М1-12	2	6,0 кг	
		4	"	" М10-150	2	0,43 кг	

МАРКА ЭЛЕМЕНТА	ИЗДЕЛИЯ ЗАКЛАДНЫЕ									ВСЕГО		
	АРМАТУРА КЛАССА						ПРОКАТ МАРКИ					
	А I			А III			ВСТ 3 КП 2					
	ГОСТ 5781-82*			ГОСТ 5781-82*			ГОСТ 380-71*					
	φ 6	φ 10	Итого	φ 12	φ 14	φ 22	Итого	250x125x5	200x10	Итого		
К-3	0,2	0,86	1,06	3,0	2,0	1,4	6,4	5,7	1,5	9,2	16,4	23,86

Имя в кол. Подпись Дата			Т. П. 903-1-239.87- КЖИ-К-3		
Имя в кол. Подпись Дата			КОЛОННА К-3		
Имя в кол. Подпись Дата			ЖЕЛЕЗОБЕТОН		
Имя в кол. Подпись Дата			Лист		
Имя в кол. Подпись Дата			Листов		
Имя в кол. Подпись Дата			Госстрой СССР		
Имя в кол. Подпись Дата			КАЗАХСКИЙ		
Имя в кол. Подпись Дата			САНТЕХПРОЕКТ		

АБСОЛЮТ 5

ТИПОВОЙ ПРОЕКТ 903-1-239.87



КОЛ	ПРИМЕР	НАИМЕНОВАНИЕ	ОБОЗНАЧЕНИЕ
ДОКУМЕНТАЦИЯ			
СБОРОЧНЫЙ ЧЕРТЕЖ			
		ПОЯСНИТЕЛЬНАЯ ЗАПИСКА	1.423-3 В.0
1	1.0Т	КОЛОННА К36-3	1.423-3 В.1
ДОПОЛНИТЕЛЬНЫЕ СБОРОЧНЫЕ ЕДИНИЦЫ			
1	1.7КГ	ИЗДЕЛИЕ ЗАКЛАДНОЕ М-13	1.423-3 В.2
2	9.3КГ	— " —	ММ1-2
3	0.43КГ	— " —	М10-150
4	2.7КГ	— " —	МНН7-5

ВЫБОРКА СТАЛИ НА ДОПОЛНИТЕЛЬНЫЕ ЗАКЛАДНЫЕ ДЕТАЛИ, КГ

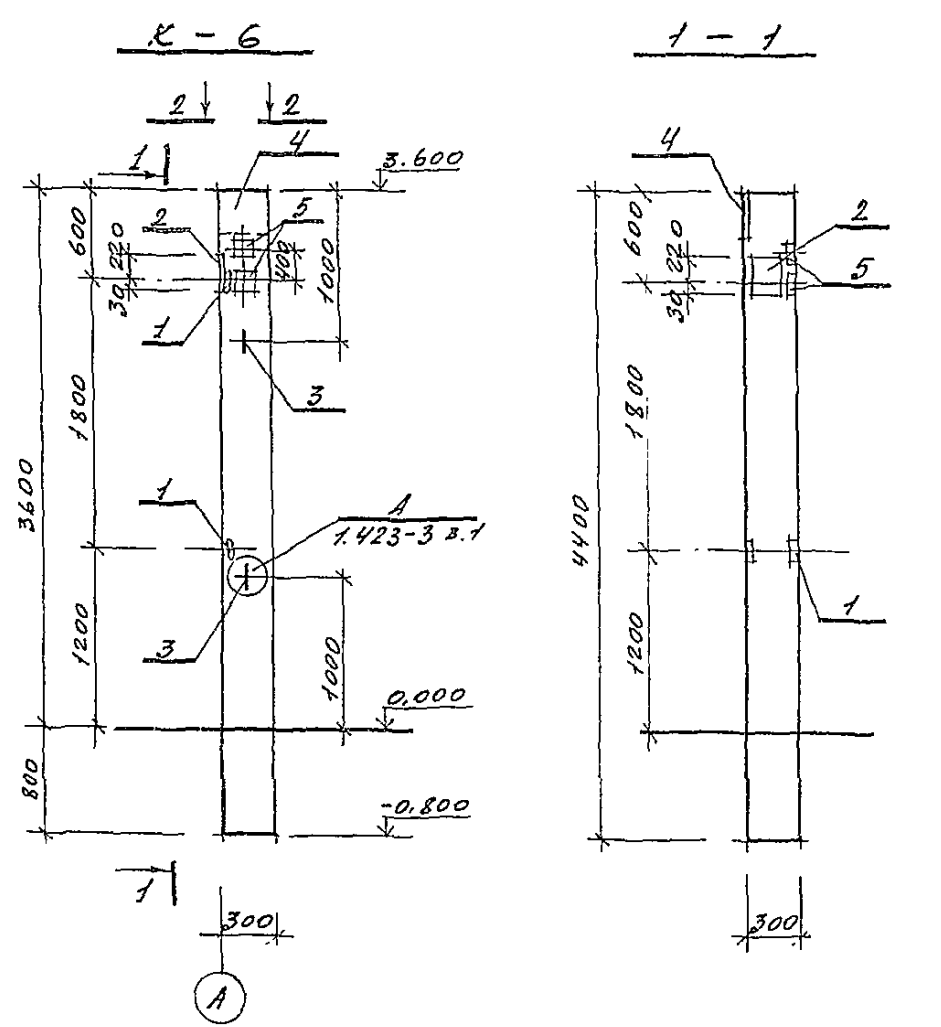
МАРКА	АР. АР СТАЛЬ КЛ. А1 Г.ОСТ 5781-82			АР. АР СТАЛЬ КЛ. А2 Г.ОСТ 5781-82			ПРОФИЛЬ НАР. СТАЛЬ ГОСТ 30243-90			ВСЕГО
	Φ	ММ	Итого	Φ	ММ	Итого	ПРОФИЛЬ	Итого		
ЗА-ТА	6	10		12	14	22	8	-250x163-6-8 10x56		
К-4	0.2	0.86	1.06	0.5	2.0	1.4	3.9	5.7	2.9	8.6
К-5	0.2	0.86	1.06	0.5	2.0	1.4	4.7	5.7	2.9	13.2
								0.8		18.96

ПРНВЯЗАН	
ИИВ №	

НАУЧ. М.М.МЕР		Т. П. 903-1-239.87 - КНМ45	
ГЛ. КОМП. ПЛОТНИКОВ	САХАРОВ	СТАЛЬ	МАСШ. 1:0Т
РУК. ГР. НЕОНИКОВ	ИИВ	П	
ИСПОЛ. СОБАЛЕНКО	ИИВ	ИИСТ	ИИСТ. В
ПРОВЕР. НЕОНИКОВ	ИИВ	Г.П.М.	
		КАЗАНСКИЙ	
		САИТЕС-ПРОЕКТ	
		ФОРМАТ А3	

АБСОЛЮТ 5

ТИПОВОЙ ПРОЕКТ 903-1-239.87



КОЛ	ПРИМЕР	НАИМЕНОВАНИЕ	ОБОЗНАЧЕНИЕ
ДОКУМЕНТАЦИЯ			
СБОРОЧНЫЙ ЧЕРТЕЖ			
		ПОЯСНИТЕЛЬНАЯ ЗАПИСКА	1.423-3 В.0
1	1.0Т	КОЛОННА К36-3	1.423-3 В.1
ДОПОЛНИТЕЛЬНЫЕ СБОРОЧНЫЕ ЕДИНИЦЫ			
1	1.7КГ	ИЗДЕЛИЕ ЗАКЛАДНОЕ М-13	1.423-3 В.2
2	9.3КГ	— " —	ММ1-2
3	0.43КГ	— " —	М10-150
4	10.4КГ	— " —	ММ1-1
5	2.7КГ	— " —	МНН7-5

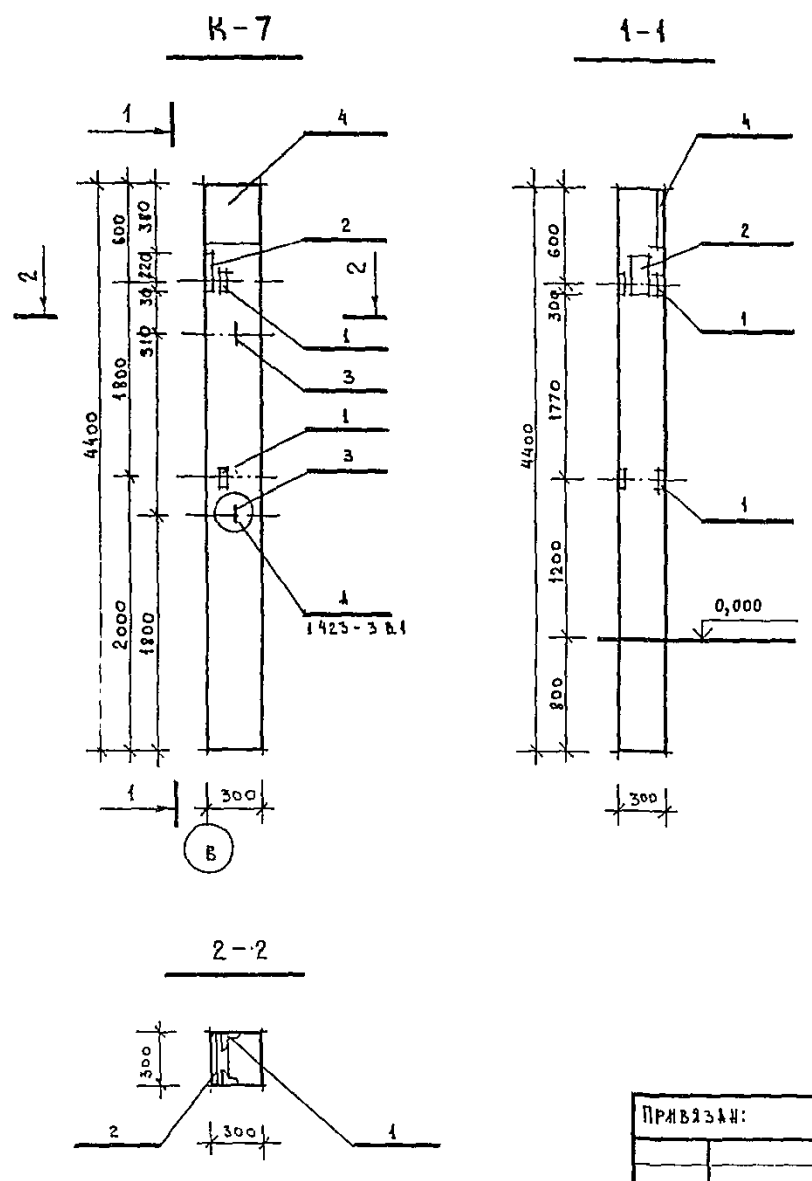
ВЫБОРКА СТАЛИ НА ДОПОЛНИТЕЛЬНЫЕ ЗАКЛАДНЫЕ ДЕТАЛИ, КГ

МАРКА	АР. АР СТАЛЬ КЛ. А1 Г.ОСТ 5781-82			АР. АР СТАЛЬ КЛ. А2 Г.ОСТ 5781-82			ПРОФИЛЬ НАР. СТАЛЬ ГОСТ 30243-90			ВСЕГО
	Φ	ММ	Итого	Φ	ММ	Итого	ПРОФИЛЬ	Итого		
ЗА-ТА	6	10		12	14	22	8	-250x163-300x8 10x56		
К-6	0.4	0.86	1.26	0.5	4.0	2.8	8.1	6.7	2.9	20.0
								0.8		29.36

ПРНВЯЗАН		Т. П. 903-1-239.87 - КНН46	
ИИВ №		СТАЛЬ	МАСШ. 1:0Т
		П	
		ИИСТ	ИИСТ. В
		Г.П.М.	
		КАЗАНСКИЙ	
		САИТЕС-ПРОЕКТ	
		ФОРМАТ А3	

1501-05

АРБЕОН 5
ТИПОВОЙ ПРОЕКТ 903-1-239.87



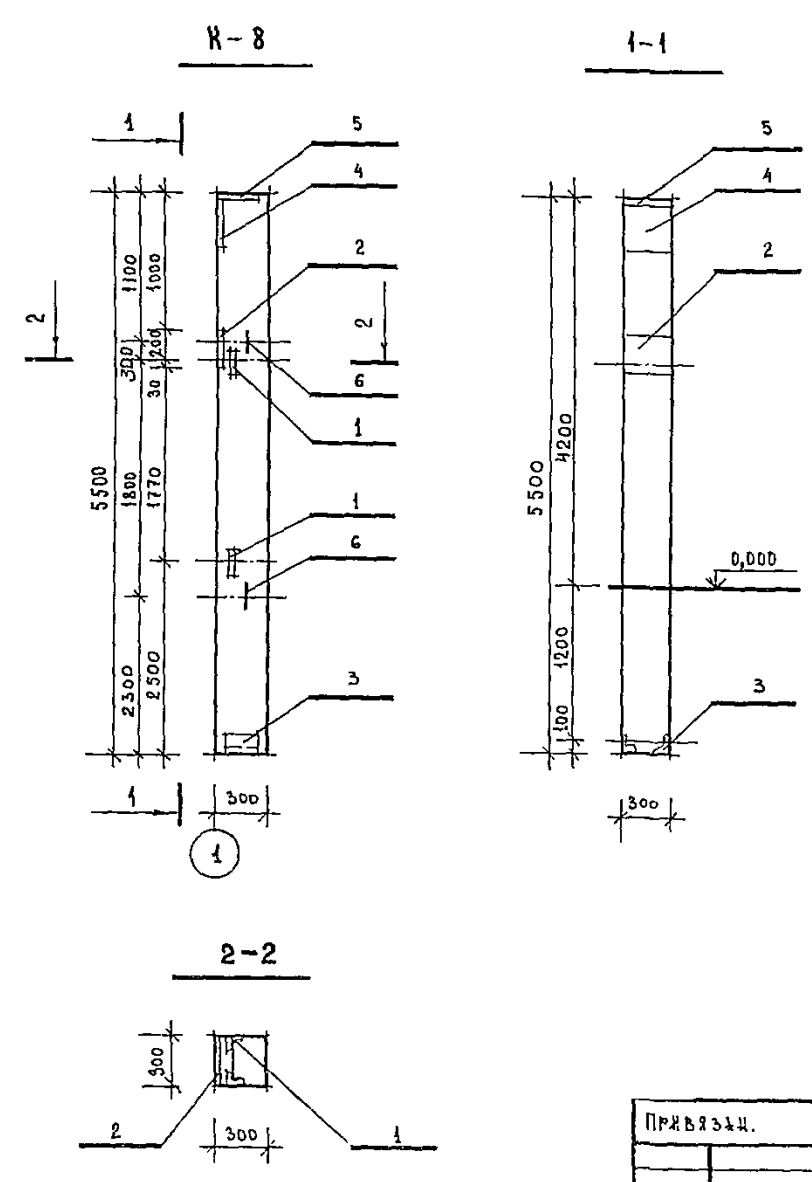
ФОРМАТ	КОЛ-ВО	ОБОЗНАЧЕНИЕ	НАИМЕНОВАНИЕ	КОЛ	МАССА	ПРИМ.
ДОКУМЕНТАЦИЯ						
СБОРОЧНЫЙ ЧЕРТЕЖ						
		1.423-3 В.0	ПОЯСНИТЕЛЬНАЯ ЗАПИСКА			
		1.423-3 В.1	КОЛОННА К 36-3			
ДОПОЛНИТЕЛЬНЫЕ СБОРОЧНЫЕ ЕДИНИЦЫ						
1		1.423-3 В.2	ИЗДЕЛИЕ ЗАКЛАДНОЕ М1-15	2	1,7 кг	
2		ТО ЖЕ	ТО ЖЕ	ММ1-2	1	9,3 кг
3		---	---	М10-150	2	0,4 кг
4		---	---	ММ1-1	1	10,4 кг

МАРКА ЭЛЕМЕНТА	ИЗДЕЛИЯ ЗАКЛАДНЫЕ									ВСЕГО		
	АРМАТУРА КЛАССА						ПРОКАТ МАРКИ					
	А I			А III			В ст 3 КЛ 2					
	ГОСТ 5781-82*			ГОСТ 5781-82*			ГОСТ 380-71*					
	φ 6	φ 10	Итого	φ 12	φ 14	φ 2	Итого	250*10	163*5	300*10	Итого	
К-7	0,4	0,86	1,26	0,5	4,0	2,8	7,3	6,7	2,9	6,8	15,4	23,96

НАЧ. ОТД. МИЛЛЕР			СТАДИЯ			ЛИСТ			ЛИСТОВ		
ГЛ. КОН. ПЛОТНИКОВ			Р								
РУК. ГР. ИКОНИКОВА			КОЛОННА			К-7			ЖЕЛЕЗОБЕТОН		
ИСПОЛН. ЧУПРЯНОВ			Т.П. 903-1-239.87-КЖИ-К-7			КАЗАХСКИЙ			САНТЕХПРОЕКТ		
ПРОВЕРЯЮЩ. ИКОНИКОВА			ЖЕЛЕЗОБЕТОН			САНТЕХПРОЕКТ			ФОРМАТ А3		

1501-05

АРБЕОН 5
ТИПОВОЙ ПРОЕКТ 903-1-239.87



ФОРМАТ	КОЛ-ВО	ОБОЗНАЧЕНИЕ	НАИМЕНОВАНИЕ	КОЛ	МАССА	ПРИМ.
ДОКУМЕНТАЦИЯ						
СБОРОЧНЫЙ ЧЕРТЕЖ						
		1.427.1-3 В.0	ПОЯСНИТЕЛЬНАЯ ЗАПИСКА			
		1.427.1-3 В.1	КОЛОННА КФ 55-1	1	1,2 т	
ДОПОЛНИТЕЛЬНЫЕ СБОРОЧНЫЕ ЕДИНИЦЫ						
1		1.427.1-3 В.2	ИЗДЕЛИЕ ЗАКЛАДНОЕ МН-28	2	1,6 кг	
2		ТО ЖЕ	ТО ЖЕ	МН-20	1	60 кг
3		---	---	МН-7	1	5,3 кг
4		---	---	МН-17	1	7,3 кг
5		---	---	МН-6	1	4,7 кг
6		---	ПЕТЛЯ	МН-32	2	0,6 кг

МАРКА ЭЛЕМЕНТА	ИЗДЕЛИЯ ЗАКЛАДНЫЕ									ВСЕГО		
	АРМАТУРА КЛАССА						ПРОКАТ МАРКИ					
	А I			А III			В ст 3 КЛ 2					
	ГОСТ 5781-82*			ГОСТ 5781-82*			ГОСТ 380-71*					
	φ 6	φ 10	Итого	φ 12	φ 10	Итого	φ 5*5	90*5	8*10	8*8	Итого	
К-8	0,1	1,2	1,3	2,5	3,5	6,0	2,8	4,2	3,9	9,6	21,5	28,8

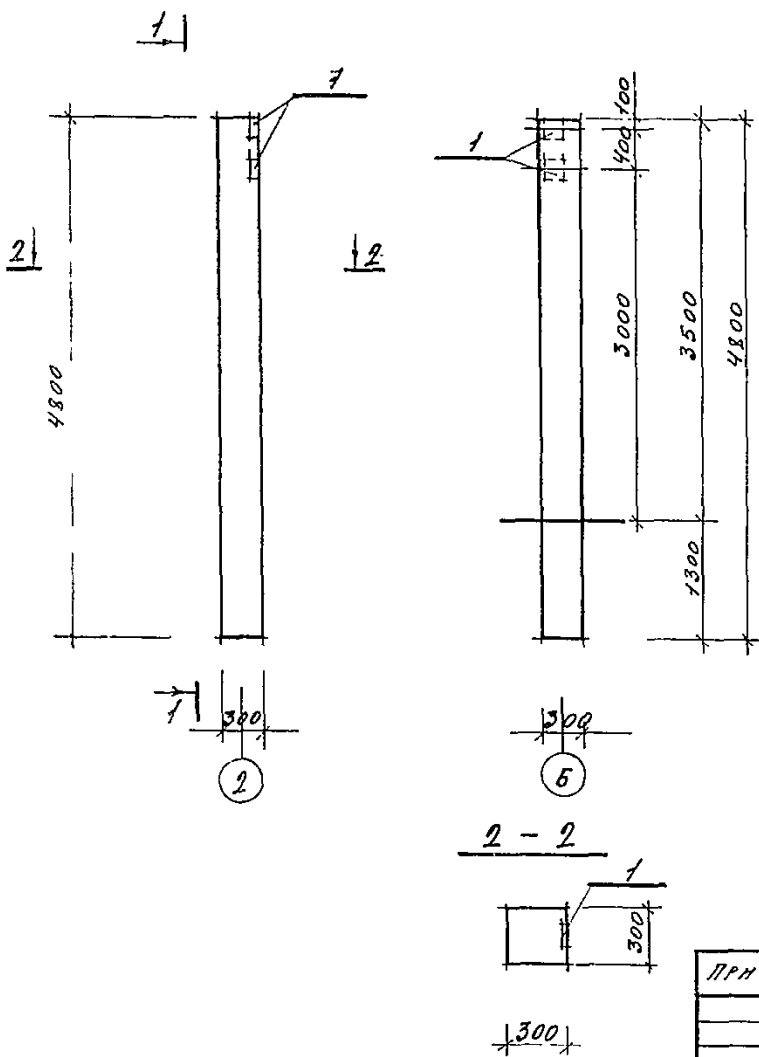
НАЧ. ОТД. МИЛЛЕР			СТАДИЯ			ЛИСТ			ЛИСТОВ		
ГЛ. КОН. ПЛОТНИКОВ			Р								
РУК. ГР. ИКОНИКОВА			КОЛОННА			К-8			ЖЕЛЕЗОБЕТОН		
ИСПОЛН. ЧУПРЯНОВ			Т.П. 903-1-239.87-КЖИ-К-8			КАЗАХСКИЙ			САНТЕХПРОЕКТ		
ПРОВЕРЯЮЩ. ИКОНИКОВА			ЖЕЛЕЗОБЕТОН			САНТЕХПРОЕКТ			ФОРМАТ А3		

ТИШОВИ ПРОЕКТ 903-1-239.87

МНБ. ПЛАН ПОРЯДКА РАБОТ ВЗН. МНБ. №

К-9

1-1



ФОРМАТ	ЗОНА	НОЗ.	ОБОЗНАЧЕНИЕ	НАИМЕНОВАНИЕ	КОЛ.	МАССА	ПРИМЕЧ.
				ДОКУМЕНТАЦИЯ			
				СБОРОЧНЫЙ ЧЕРТЕЖ			
			1.030.9-2 Б.0	ПОЯСНИТЕЛЬНАЯ ЗАПИСКА			
			1.030.9-2 Б.5	КОЛОННА КБ5-1	1	0,21 т	
				ДОПОЛНИТЕЛЬНЫЕ СБОРОЧНЫЕ ЕДИНИЦЫ			
		1	1.400-15 Б.1	МННБ-5	2	2,7 кг	

ВЫБОРКА СТАЛИ НА ДОПОЛНИТЕЛЬНЫЕ ЗАКЛАДНЫЕ ДЕТАЛИ. КГ

МАРКА ЭЛЕМЕНТА	АР. АЯ СТАЛЬ КЛ. А I ГОСТ 5781-82		АР. АЯ СТАЛЬ КЛ. А II ГОСТ 5781-82		ПРОФИЛЬНАЯ СТАЛЬ ГОСТ 380-71		ВСЕГО
	φ мм	Итого	φ мм	Итого	ПРОФИЛЬ	Итого	
К-9			8	0,8	3,8 0,8	4,6	5,4

Т.П. 903-1-239.87- КЖИ-К9

НАЧ. ОТД. МКААЕР
ГЛА КОМП. ЛЮТИНКОВ
РУК. ГР. ИКОНИКОВА
МОЛОД. КОВАЛЕНКО
ПРОВЕР. ИКОНИКОВА

КОЛОННА К-9

СТАЛЬ ИЛИ МАСЛО

МНБ

ЛИСТОВ

ГПН КАЗАХСКИЙ САНТЕХПРОЕКТ

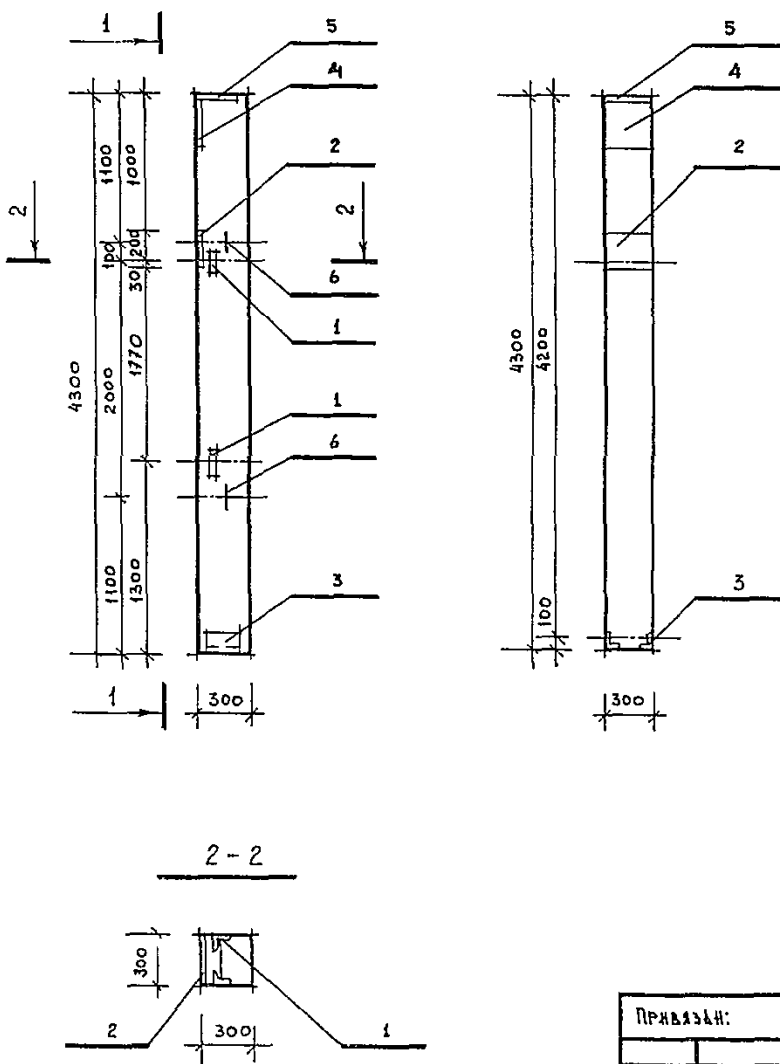
ФОРМАТ А3

ТИШОВИ ПРОЕКТ 903-1-239.87

МНБ. ПЛАН ПОРЯДКА РАБОТ ВЗН. МНБ. №

К-10

1-1



ФОРМАТ	ЗОНА	НОЗ.	ОБОЗНАЧЕНИЕ	НАИМЕНОВАНИЕ	КОЛ.	МАССА	ПРИМЕЧ.
				ДОКУМЕНТАЦИЯ			
				СБОРОЧНЫЙ ЧЕРТЕЖ			
			1.427.1 - 3.0	ПОЯСНИТЕЛЬНАЯ ЗАПИСКА			
			1.427.1 - 3.1	КОЛОННА КФ 45-1	1	1,0 т	
				ДОПОЛНИТЕЛЬНЫЕ СБОРОЧНЫЕ ЕДИНИЦЫ			
		1	1.427.1 - 3.2	ИЗДЕЛИЯ ЗАКАЛАННЫЕ МН-28	2	1,6 кг	
		2	ТО ЖЕ	МН-20	1	6,0 кг	
		3	" "	МН-7	1	5,3 кг	
		4	" "	МН-17	1	7,3 кг	
		5	" "	МН-6	1	4,7 кг	
		6	" "	ПЕТАЯ	2	0,6 кг	

МАРКА ЭЛЕМЕНТА	ИЗДЕЛИЯ ЗАКАЛАННЫЕ										ВСЕГО
	АРМАТУРА КЛАССА					ПРОКАТ МАРКИ					
	А I		А II			Всг 3 КЛ 2					
	ГОСТ 5781-82	ГОСТ 5781-82	ГОСТ 5781-82	ГОСТ 5781-82	ГОСТ 5781-82	ГОСТ 380-71	ГОСТ 380-71	ГОСТ 380-71	ГОСТ 380-71	ГОСТ 380-71	
	φ 6	φ 10	φ 12	φ 14	φ 16	с 2,5	с 3,5	с 4,5	с 5,5	с 6,5	
К-10	0,1	1,2	1,3	2,5	3,5	6,0	2,8	4,2	3,9	9,6	21,5
											28,8

Т.П. 903-1-239.87- КЖИ-К-10

НАЧ. ОТД. МКААЕР
ГЛА КОМП. ЛЮТИНКОВ
РУК. ГР. ИКОНИКОВА
МОЛОД. ЧУПРАЧОВ
ПРОВЕР. ИКОНИКОВА

КОЛОННА К-10

СТАЛЬ ИЛИ МАСЛО

ЛИСТ

ЛИСТОВ

ЖЕЛЕЗОБЕТОН

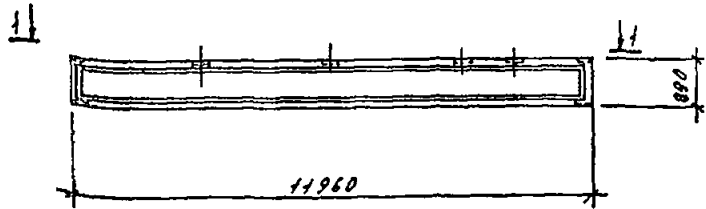
ГПН КАЗАХСКИЙ САНТЕХПРОЕКТ

ФОРМАТ А3

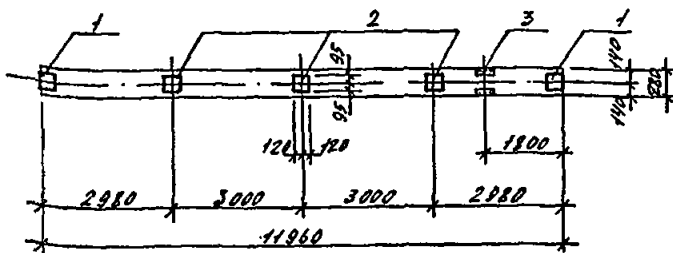
КОПИЯ ВЕРНО

ТИПОВОЙ ПРОЕКТ 903-1-239.87 А.5

БС-1



1-1



ФОРМАТ	КОЛ-ВО	НОМ.	ОБОЗНАЧЕНИЕ	НАИМЕНОВАНИЕ	КОЛ.	МАССА	ПРИМеч.
				<u>ДОКУМЕНТАЦИЯ</u>			
				СБОРЩИКИ ЧЕРТЕЖ			
			1.402.1-1/81 В.1	ЛОЖИТЕЛЬНАЯ ЗАВЕСКА			
			ТО ЖЕ	БАЛКА БС-1	1	4,5т	
				<u>ДОПОЛНИТЕЛЬНЫЕ</u>			
				<u>СБОРЩИКИ</u>			
		1	1.400-6/76 В.1	ИЗБРАНЕ ЗАКЛАДНЫЕ М4-1	2	1,4кг	
		2	ТО ЖЕ	М4-3	3	2,4кг	
		3	---	М4-22-2	1	5,9кг	

Выборка стали на дополнительные закладные детали, кг

МАРКА	АРМАТУРНАЯ СТАЛЬ		АР-НАЯ СТАЛЬ		ПРОФИЛЬНАЯ СТАЛЬ					ВСЕГО		
	Φ	ММ	Φ	ММ	ПРОФИЛЬ							
БС-1			8	10	1,2	0,3	1,5	2,6	6,6	5,2	14,4	15,9

ПРИВЯЗАН

ИНВ. №

Т. П. 903-1-239.87 - К.Ж.М.БС-1

БЛАНК БС-1

СТАЛЬНАЯ МАССА

ИНСТ. ЛИСТОВ

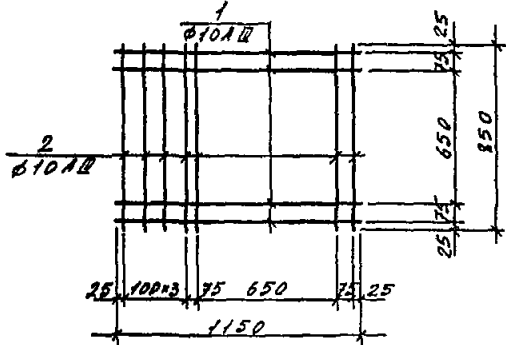
КАЗАХСКИЙ САНТЕС-ПРОЕКТ

ФОРМАТ А3

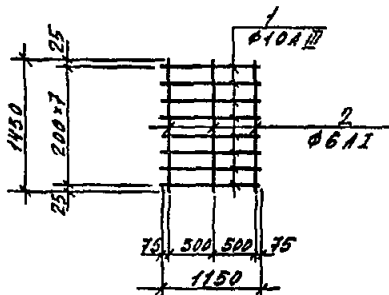
КОПИЯ ВЕРНО

ТИПОВОЙ ПРОЕКТ 903-1-239.87 А.5

С-1



С-2



ФОРМАТ	КОЛ-ВО	НОМ.	ОБОЗНАЧЕНИЕ	НАИМЕНОВАНИЕ	КОЛ.	МАССА	ПРИМеч.
				<u>ДОКУМЕНТАЦИЯ</u>			
				ТЕХНИЧЕСКИЕ ТРЕБОВАНИЯ			
				<u>ДЕТАЛИ</u>			
		1		СТАЛЬ Ф6А1 ГОСТ 5781-82	4	0,7кг	
		2		СТАЛЬ Ф6А2 ГОСТ 5781-82	7	0,33кг	

ФОРМАТ	КОЛ-ВО	НОМ.	ОБОЗНАЧЕНИЕ	НАИМЕНОВАНИЕ	КОЛ.	МАССА	ПРИМеч.
				<u>ДОКУМЕНТАЦИЯ</u>			
				ТЕХНИЧЕСКИЕ ТРЕБОВАНИЯ			
				<u>ДЕТАЛИ</u>			
		1		СТАЛЬ Ф6А1 ГОСТ 5781-82	8	0,7кг	
		2		СТАЛЬ Ф6А2 ГОСТ 5781-82	3	0,33кг	

ПРИВЯЗАН

ИНВ. №

Т. П. 903-1-239.87-К.Ж.М.С-1

СЕТКА АРМАТУРНАЯ С-1

СТАЛЬНАЯ МАССА

ИНСТ. ЛИСТОВ

КАЗАХСКИЙ САНТЕС-ПРОЕКТ

ФОРМАТ А4

ПРИВЯЗАН

ИНВ. №

Т. П. 903-1-239.87-К.Ж.М.С-2

СЕТКА АРМАТУРНАЯ С-2

СТАЛЬНАЯ МАССА

ИНСТ. ЛИСТОВ

КАЗАХСКИЙ САНТЕС-ПРОЕКТ

ФОРМАТ А4

1501-05

А-1

900

360

24

120

ФОРМАТ	КОЛ-ВО	КОД	ОБОЗНАЧЕНИЕ	НАИМЕНОВАНИЕ	КОЛ.	МАССА	ПРИМеч.
				ДОКУМЕНТАЦИЯ			
				ТЕХНИЧЕСКИЕ ТРЕБОВАНИЯ			
				ДЕТАЛИ			
	1			Сталь $\phi 24$ ГОСТ 5737-82	1	4,5 кг	
	2			ШАНГА М 20 ГОСТ 24379-1-80	2	0,12 кг	
	3			Гайка М 20 ГОСТ 5915-70	4	0,11 кг	

ПРИВЯЗАН

ИВБ №

ИЛ. ОТГ. И. КАЛЕР
 ИЛ. КОМП. П. А. ПИЛЕНКО
 Р. У. Г. П. КОСЛОВ
 С. Т. И. КОСЛОВ
 П. Р. И. КОСЛОВ

Т. П. 903-1-239.87-КЖМ-А1

АНКЕРНЫЙ БОЛТ А-1

СТАЛЬ	МАССА	НАСЧЕТЫ
Р. П.	5,2 кг	

ИНОСТ. ИНОСТОВ
 ГОСУДАР. ССР
 КАЗАХСКИЙ
 САНТЕХПРОЕКТ
 ФОРМАТ А4

14

А-2

400

240

20

120

ФОРМАТ	КОЛ-ВО	КОД	ОБОЗНАЧЕНИЕ	НАИМЕНОВАНИЕ	КОЛ.	МАССА	ПРИМеч.
				ДОКУМЕНТАЦИЯ			
				ТЕХНИЧЕСКИЕ ТРЕБОВАНИЯ			
				ДЕТАЛИ			
	1			Сталь $\phi 20$ ГОСТ 5737-82	1	2,6 кг	
	2			ШАНГА М 20 ГОСТ 24379-1-80	2	0,076 кг	
	3			Гайка М 20 ГОСТ 5915-70	4	0,033 кг	

ПРИВЯЗАН

ИВБ №

ИЛ. ОТГ. И. КАЛЕР
 ИЛ. КОМП. П. А. ПИЛЕНКО
 Р. У. Г. П. КОСЛОВ
 С. Т. И. КОСЛОВ
 П. Р. И. КОСЛОВ

Т. П. 903-1-239.87-КЖМ-А2

АНКЕРНЫЙ БОЛТ А-2

СТАЛЬ	МАССА	НАСЧЕТЫ
Р	3,2 кг	

ИНОСТ. ИНОСТОВ
 ГОСУДАР. ССР
 КАЗАХСКИЙ
 САНТЕХПРОЕКТ
 ФОРМАТ А4

1501-05

А-3

600

320

20

120

ФОРМАТ	КОЛ-ВО	КОД	ОБОЗНАЧЕНИЕ	НАИМЕНОВАНИЕ	КОЛ.	МАССА	ПРИМеч.
				ДОКУМЕНТАЦИЯ			
				ТЕХНИЧЕСКИЕ ТРЕБОВАНИЯ			
				ДЕТАЛИ			
	1			Сталь $\phi 20$ ГОСТ 5737-82	1	3,8 кг	
	2			ШАНГА М 20 ГОСТ 24379-1-80	2	0,076 кг	
	3			Гайка М 20 ГОСТ 5915-70	4	0,005 кг	

ПРИВЯЗАН

ИВБ №

ИЛ. ОТГ. И. КАЛЕР
 ИЛ. КОМП. П. А. ПИЛЕНКО
 Р. У. Г. П. КОСЛОВ
 С. Т. И. КОСЛОВ
 П. Р. И. КОСЛОВ

Т. П. 903-1-239.87-КЖМ-А3

АНКЕРНЫЙ БОЛТ А-3

СТАЛЬ	МАССА	НАСЧЕТЫ
Р	4,4 кг	

ИНОСТ. ИНОСТОВ
 ГОСУДАР. ССР
 КАЗАХСКИЙ
 САНТЕХПРОЕКТ
 ФОРМАТ А4

15

ПРИВЯЗАН

ИВБ №

ИЛ. ОТГ. И. КАЛЕР
 ИЛ. КОМП. П. А. ПИЛЕНКО
 Р. У. Г. П. КОСЛОВ
 С. Т. И. КОСЛОВ
 П. Р. И. КОСЛОВ

Т. П. 903-1-239.87-КЖМ-А3

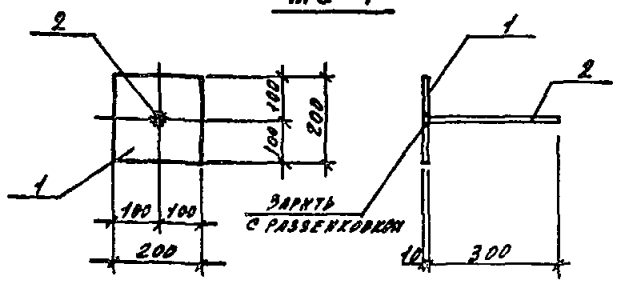
АНКЕРНЫЙ БОЛТ А-3

СТАЛЬ	МАССА	НАСЧЕТЫ
Р	4,4 кг	

ИНОСТ. ИНОСТОВ
 ГОСУДАР. ССР
 КАЗАХСКИЙ
 САНТЕХПРОЕКТ
 ФОРМАТ А4

1501-05

МС-1



ФОРМАТ	ЗОНА	КОД	ОБОЗНАЧЕНИЕ	НАИМЕНОВАНИЕ	КОЛ.	МАССА	ПРИМЕР
				ДОКУМЕНТАЦИЯ			
				ТЕХНИЧЕСКИЕ ТРЕБОВАНИЯ			
				ДЕТАЛИ			
		1		ПОЛОСА - 200x20 ГОСТ 8240-72	1	3,14 кг	
		2		СТАЛЬ Ф10А17К1571-В2С-310	1	0,52 кг	

ПРИВЯЗАН

ИЗМ. №	
ИЗДАТЕЛЬ	И. П. КОСЫХ
ГЛАВ. ИНЖ.	И. П. КОСЫХ
ТЕХ. ПРОЕК.	И. П. КОСЫХ
ПРОВЕР.	И. П. КОСЫХ

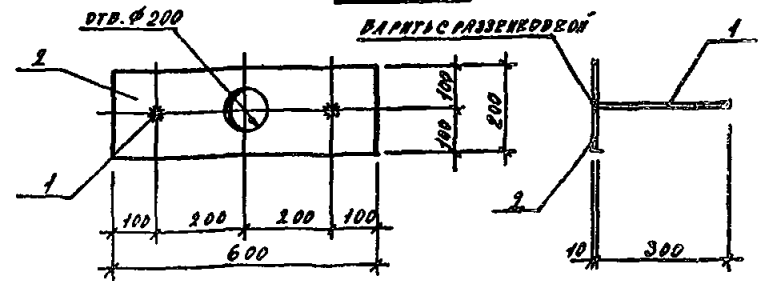
Т. П. 903-1-239.87-КЖН

ИЗДАНИЕ ЗАКАЗНОЕ
МС-1

СТАЛЬ МАССА МАСШТАБ
Р 3,76 кг

Лист Листов
ГОСТРОМ СССР
КАЗАХСКИЙ
САНТЕХПРОЕКТ
ФОРМАТ А3

МС-6



ФОРМАТ	ЗОНА	КОД	ОБОЗНАЧЕНИЕ	НАИМЕНОВАНИЕ	КОЛ.	МАССА	ПРИМЕР
				ДОКУМЕНТАЦИЯ			
				ТЕХНИЧЕСКИЕ ТРЕБОВАНИЯ			
				ДЕТАЛИ			
		1		СТАЛЬ Ф10А17К1571-В2С-310	2	0,62 кг	
		2		ПОЛОСА - 200x10 ГОСТ 8240-72	1	0,42 кг	

ПРИВЯЗАН

ИЗМ. №	
ИЗДАТЕЛЬ	И. П. КОСЫХ
ГЛАВ. ИНЖ.	И. П. КОСЫХ
ТЕХ. ПРОЕК.	И. П. КОСЫХ
ПРОВЕР.	И. П. КОСЫХ

Т. П. 903-1-239.87-КЖН

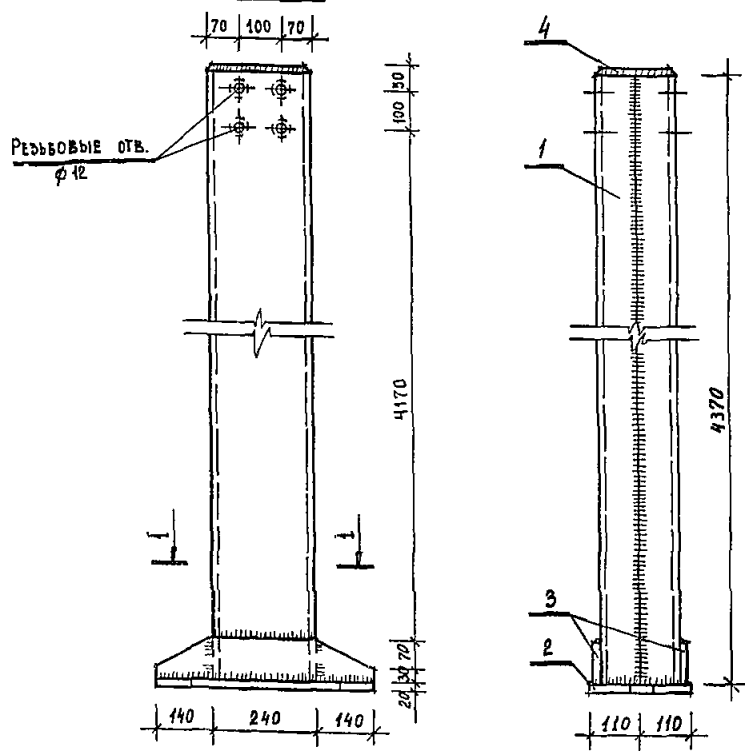
ИЗДАНИЕ ЗАКАЗНОЕ
МС-6

СТАЛЬ МАССА МАСШТАБ
Р 10,66 кг

Лист Листов
ГОСТРОМ СССР
КАЗАХСКИЙ
САНТЕХПРОЕКТ
ФОРМАТ А3

1501-05

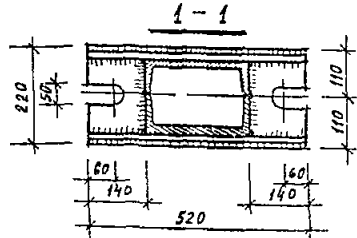
СФ-1



ФОРМАТ	ЗОНА	КОД	ОБОЗНАЧЕНИЕ	НАИМЕНОВАНИЕ	КОЛ.	МАССА	ПРИМЕР
				СФ-1			
				СБОРОЧНЫЙ ЧЕРТЕЖ			
				ПОЯСНИТЕЛЬНАЯ ЗАПИСКА			
				СБОРОЧНЫЕ ЕДИНИЦЫ			
		1	Гост 8240 - 72°	Г 24 l = 4370	2	104,9 кг	
		2	Гост 103 - 76°	Полоса - 200x20 l = 520	1	16,3 кг	
		3	Гост 103 - 76°	Полоса - 100x8 l = 520	2	33 кг	
		4	Гост 103 - 76°	Полоса - 170x8 l = 230	1	2,5 кг	
				НАПРАВЛЯЮЩИЙ МЕТАЛЛ	2%	2,6 кг	

Альбом 5

ИЗДАТЕЛЬ И. П. КОСЫХ



ПРИВЯЗАН

ИЗМ. №	
--------	--

Т. П. 903-1-239.87-КЖН-СФ-1

Стойка СФ-1

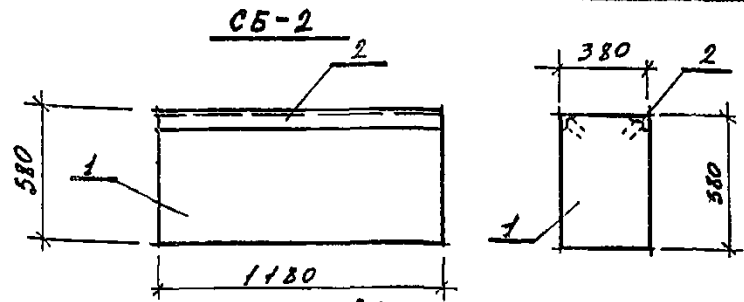
СТАЛЬ МАССА МАСШТАБ
Р 297,2 кг

Лист Листов
Гост 380-74°

КАЗАХСКИЙ
САНТЕХПРОЕКТ
ФОРМАТ А3

1501-05

ТАБЛОМ 5
ПРОЕКТ 903-1-239.87



ВЕДОМОСТЬ РАСХОДА СТАЛИ НА ДОПОЛНИТЕЛЬНЫЕ ЗАКАЛАННЫЕ ИЗДЕЛИЯ

ПРОФИЛЬНАЯ СТАЛЬ	АР-РА КЛ. А Ш		ИТОГО	ВЕСО КГ
	ГОСТ 5781-82*	ГОСТ 5781-82*		
290x8	10			
262	4,3		4,3	30,5

ФОРМАТ	ЗОНА	ПОЗ.	ОБОЗНАЧЕНИЕ	НАИМЕНОВАНИЕ	КОЛ.	МАССА	ПРИМЧ.
				СБОРОЧНЫЕ ЕДИНИЦЫ			
		1	ГОСТ 13579-78	БЛОК БЕТОННЫЙ ФБС 936-Т		0,35	
		2	СЕРИЯ 3.400-6/76	ИЗДЕЛИЕ ЗАКАЛАННОЕ ИМ-437	2,4	12,7 кг	ВЕС 1 В.М.

ПРИВЯЗАН

ИНВ. №

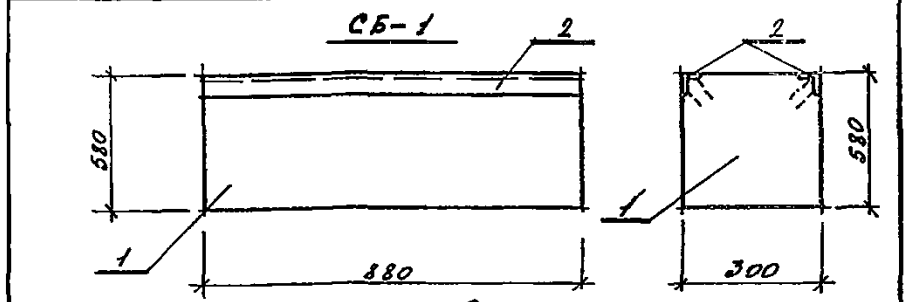
Т.П. 903-1-239.87- КЖИ-СБ-2

БЛОК СБ-2

СТАДИЯ	МАССА	МАСТЯБ
Р		
ИНСТ	ИНСТОВ	
ГПН КАЗАХСКИЙ САИТЕХПРОЕКТ ФОРМАТ А4		

ИЗДАТЕЛЬСТВО КАЗАХСКИЙ САИТЕХПРОЕКТ

НАЧ. ОУДА М. МАЛЕР
 ГЛАВ. ИНЖ. ПЛОТНИКОВ
 РУК. ГР. ИКОНИКОВА
 ОТВ. ИНЖ. СМЕРДИНОВА
 ПРОВЕР. ИКОНИКОВА



ВЕДОМОСТЬ РАСХОДА СТАЛИ НА ДОПОЛНИТЕЛЬНЫЕ ЗАКАЛАННЫЕ ИЗДЕЛИЯ

ПРОФИЛЬНАЯ СТАЛЬ	АР-РА КЛ. А Ш		ИТОГО	ВЕСО КГ
	ГОСТ 5781-82*	ГОСТ 5781-82*		
290x8	10			
197	3,3		3,3	23,0

ФОРМАТ	ЗОНА	ПОЗ.	ОБОЗНАЧЕНИЕ	НАИМЕНОВАНИЕ	КОЛ.	МАССА	ПРИМЧ.
				СБОРОЧНЫЕ ЕДИНИЦЫ			
		1	ГОСТ 13579-78	БЛОК БЕТОННЫЙ ФБС 936-Т		0,35	
		2	СЕРИЯ 3.400-6/76	ИЗДЕЛИЕ ЗАКАЛАННОЕ ИМ-437	1,8	12,7 кг	ВЕС 1 В.М.

ПРИВЯЗАН

ИНВ. №

Т.П. 903-1-239.87- КЖИ-СБ-1

БЛОК СБ-1

СТАДИЯ	МАССА	МАСТЯБ
Р		
ИНСТ	ИНСТОВ	
ГПН КАЗАХСКИЙ САИТЕХПРОЕКТ ФОРМАТ А4		

ИЗДАТЕЛЬСТВО КАЗАХСКИЙ САИТЕХПРОЕКТ

НАЧ. ОУДА М. МАЛЕР
 ГЛАВ. ИНЖ. ПЛОТНИКОВ
 РУК. ГР. ИКОНИКОВА
 ОТВ. ИНЖ. СМЕРДИНОВА
 ПРОВЕР. ИКОНИКОВА

1501-05

ТАБЛОМ 5
ПРОЕКТ 903-1-239.87

ВЕДОМОСТЬ РАСХОДА СТАЛИ НА ЗАКАЛАННЫЕ ИЗДЕЛИЯ СТЕНОВЫХ ПАНЕЛЕЙ

ИЗДЕЛИЯ ЗАКАЛАННЫЕ	АРМАТУРА КЛАССА		ПРОКАТ НАРКИ		ВЕСО	ОБЩИЙ РАСХОД	
	ГОСТ 5781-82*		ГОСТ 380-71*				
	ГОСТ 5781-82*	ГОСТ 5781-82*	ГОСТ 380-71*	ГОСТ 380-71*			
	ГОСТ 5781-82*	ГОСТ 5781-82*	ГОСТ 380-71*	ГОСТ 380-71*			
ПС-1	1,54	1,54	1,12	3,0	2,74	6,86	8,4
ПС-2	1,92	1,92	1,12	4,0	2,74	7,86	9,78
ПС-3	4,8	4,8	1,12	5,35	2,74	8,21	14,01
ПС-4	5,94	5,94	1,12	8,35	2,74	12,21	18,15
ПС-5	7,82	7,82	1,12	10,9	2,74	14,76	22,58
ПС-6	6,7	6,7	1,12	5,35	2,74	14,21	20,91
ПС-7	2,16	2,16	1,12		6,42	7,54	9,7
ПС-8	2,16	2,16	1,12		6,42	7,54	9,7
ПС-9	2,3	2,3	1,12	5,0	2,74	8,86	11,16
ПС-10	2,7	2,7	2,42	5,0	5,48	12,72	15,42
ПС-11	4,8	2,0	6,8	1,12	5,35	18,4	27,61
ПС-12	2,16	2,16	1,12		6,42	7,54	9,7
ПС-13	2,16	2,16	2,16		6,42	7,54	9,7
ПС-14	0,4	0,4	1,12		2,74	3,86	4,28
ПС-15	0,4	0,4	1,12		2,74	3,86	4,28
ПС-16	1,3	1,3	2,24	0,64	5,48	8,36	9,66
ПС-17	1,3	1,3	2,24	0,64	5,48	8,36	9,66
ПС-18	0,4	0,4	1,12		2,74	3,86	4,28
ПС-19	0,4	2,96	3,36	1,12	2,74	2,82	3,498
ПС-20	8,4	8,4	1,96	0,96	2,9	7,68	4,2
ПС-21	1,54	1,54	1,12	3,0	2,74	6,86	8,4

ПРИВЯЗАН:

ИНВ. №

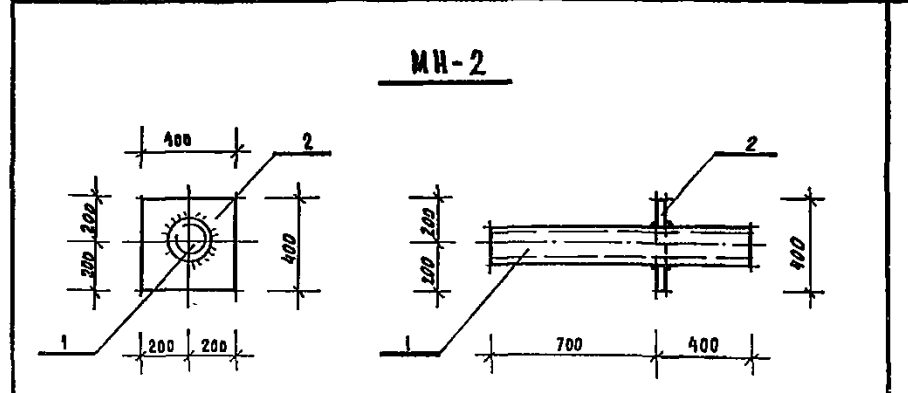
Т.П. 903-1-239.87-

ВЕДОМОСТЬ РАСХОДА СТАЛИ НА ЗАКАЛАННЫЕ ИЗДЕЛИЯ СТЕНОВЫХ ПАНЕЛЕЙ

СТАДИЯ	МАССА	МАСТЯБ
Р		
ИНСТ	ИНСТОВ	
ГПН КАЗАХСКИЙ САИТЕХПРОЕКТ ФОРМАТ А4		

ИЗДАТЕЛЬСТВО КАЗАХСКИЙ САИТЕХПРОЕКТ

НАЧ. ОУДА М. МАЛЕР
 ГЛАВ. ИНЖ. ПЛОТНИКОВ
 РУК. ГР. ИКОНИКОВА
 ОТВ. ИНЖ. КЕЧЕНГ
 ПРОВЕР. ИКОНИКОВА



ФОРМАТ	ЗОНА	ПОЗ.	ОБОЗНАЧЕНИЕ	НАИМЕНОВАНИЕ	КОЛ.	МАССА	ПРИМЧ.
				ДЕТАЛИ			
		1	В ст 3 КН 2	ГР. d=108x4 ГОСТ 3262-75* l=4,1 м	1	12,0 кг	
		2		400x6 ГОСТ 8270* l=400	1	9,6 кг	

ПРИВЯЗАН:

ИНВ. №

Т.П. 903-1-239.87- КЖИ-МН-2

ЗАКАЛАННОЕ ИЗДЕЛИЕ МН-2

СТАДИЯ	МАССА	МАСТЯБ
Р	216 кг	
ИНСТ	ИНСТОВ	
ГПН КАЗАХСКИЙ САИТЕХПРОЕКТ ФОРМАТ А4		

ИЗДАТЕЛЬСТВО КАЗАХСКИЙ САИТЕХПРОЕКТ

НАЧ. ОУДА М. МАЛЕР
 ГЛАВ. ИНЖ. ПЛОТНИКОВ
 РУК. ГР. ИКОНИКОВА
 ОТВ. ИНЖ. КЕЧЕНГ
 ПРОВЕР. ИКОНИКОВА

1501-05

ПС-7

Таблица

ФОРМАТ	ЗОНА	ПОЗ.	ОБОЗНАЧЕНИЕ	НАИМЕНОВАНИЕ	КОЛ	МАССА	ПРИМЕЧ.
				ПС-7			
				ДОКУМЕНТАЦИЯ			
				СБОРОЧНЫЙ ЧЕРТЕЖ			
			1.030 1-1 В 0-0	ПОЯСНИТЕЛЬНАЯ ЗАПИСКА			
			1.030 1-1 В 1-1	СТЕНОВАЯ ПАНЕЛЬ ПС-7		0,65Т	
				ЗАКАДНЫЕ ИЗДЕЛИЯ			
		1	1.030 1-1 В 1-3	ЗАКАДНОЕ ИЗДЕЛИЕ М2	2	2,13кг	
		2	ТО ОДЕ	" " М11	4	1,36кг	

ПРИВЯЗАН

ИМВ. №

Т. П. 903-1-239 87- КЖМ-ПС-7

НАЧ. ОТД. М. ИСАЕВ
 ГЛАВ. КОМП. ПЛОТНИКОВ
 РУК. ГР. ИКОШИКОВА
 ИНЖЕНЕР КЕМЛГ
 ПРОБЕР ИКОШИКОВА

СТЕНОВАЯ ПАНЕЛЬ ПС-7

СТАДИЯ МАССА МАСШТАБ

Р 0,65Т

ИМСТ ИМСТОВ

Г. П. П. КАЗАХСКИЙ САИТЕХПРОЕКТ

ФОРМАТ А 4

1501-05

ПС-12

Таблица

ФОРМАТ	ЗОНА	ПОЗ.	ОБОЗНАЧЕНИЕ	НАИМЕНОВАНИЕ	КОЛ	МАССА (кг)	ПРИМЕЧ.
				ПС-12			
				ДОКУМЕНТАЦИЯ			
				СБОРОЧНЫЙ ЧЕРТЕЖ			
			1.030 1-1 В 0-0	ПОЯСНИТЕЛЬНАЯ ЗАПИСКА			
			1.030 1-1 В 1-1	СТЕН ПАН ПС 30.18.20-6А	53	1,3Т	
				ЗАКАДНЫЕ ИЗДЕЛИЯ			
		1	1.030 1-1 В 3-1	ЗАКАДНОЕ ИЗДЕЛИЕ М2	2	2,13	
		2	1.030 1-1 В 3-1	" " М11	4	1,36	

ПРИВЯЗАН

ИМВ. №

Т. П. 903-1-239.87-КЖМ-ПС-12

НАЧ. ОТД. М. ИСАЕВ
 ГЛАВ. КОМП. ПЛОТНИКОВ
 РУК. ГР. ИКОШИКОВА
 ИНЖЕНЕР КЕМЛГ
 ПРОБЕР ИКОШИКОВА

СТЕНОВАЯ ПАНЕЛЬ ПС-12

СТАДИЯ МАССА МАСШТАБ

Р 1,3Т

ИМСТ ИМСТОВ

Г. П. П. КАЗАХСКИЙ САИТЕХПРОЕКТ

ФОРМАТ А 4

21

ПС-8

Таблица

ФОРМАТ	ЗОНА	ПОЗ.	ОБОЗНАЧЕНИЕ	НАИМЕНОВАНИЕ	КОЛ	МАССА	ПРИМЕЧ.
				ПС-8			
				ДОКУМЕНТАЦИЯ			
				СБОРОЧНЫЙ ЧЕРТЕЖ			
			1.030 1-1 В 0-0	ПОЯСНИТЕЛЬНАЯ ЗАПИСКА			
			1.030 1-1 В 1-1	СТЕНОВАЯ ПАНЕЛЬ ПС 12.18.20-А-59			

ПРИВЯЗАН

ИМВ. №

Т. П. 903-1-239.87-КЖМ-ПС-8

НАЧ. ОТД. М. ИСАЕВ
 ГЛАВ. КОМП. ПЛОТНИКОВ
 РУК. ГР. ИКОШИКОВА
 ИНЖЕНЕР КЕМЛГ
 ПРОБЕР ИКОШИКОВА

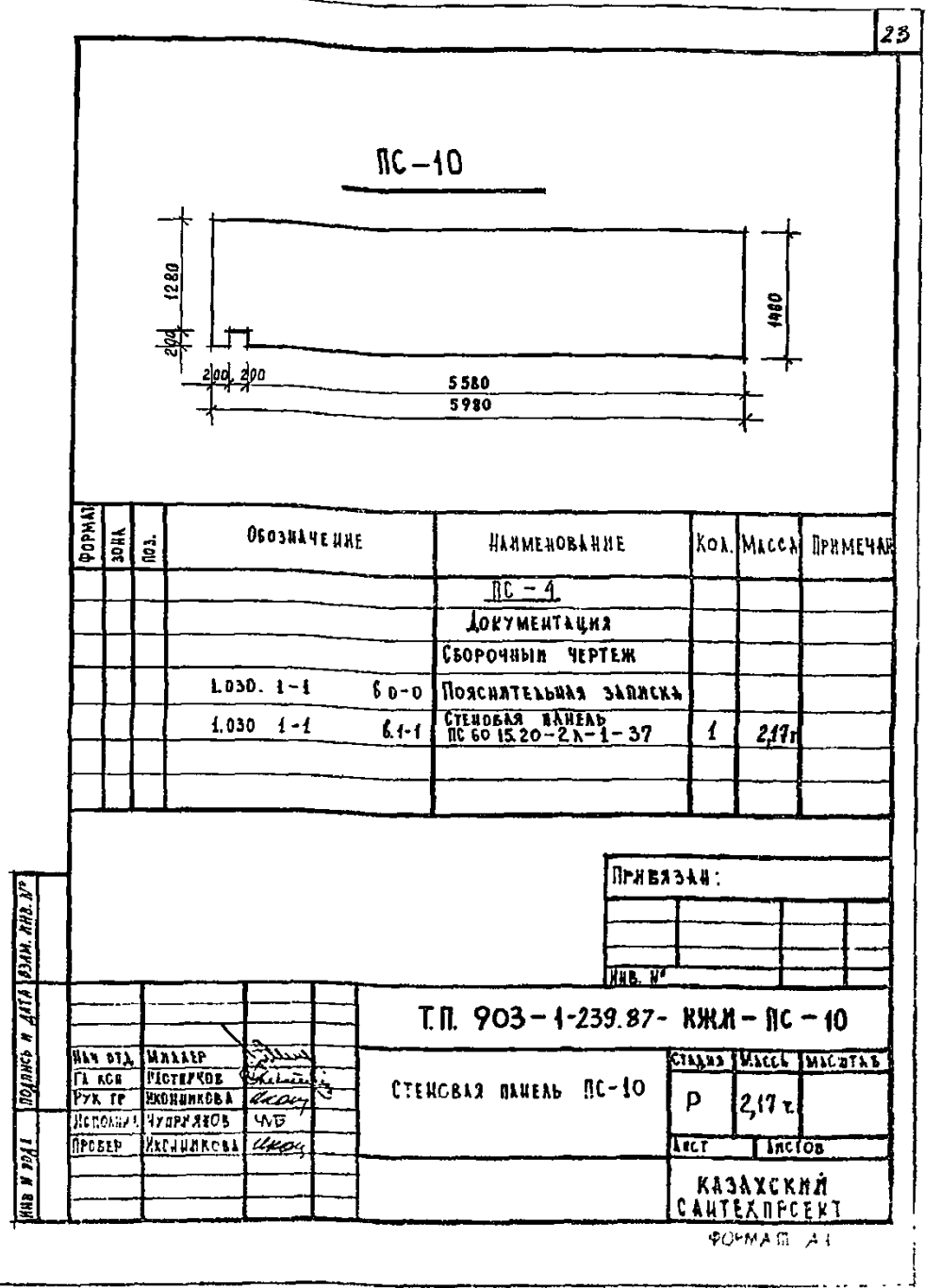
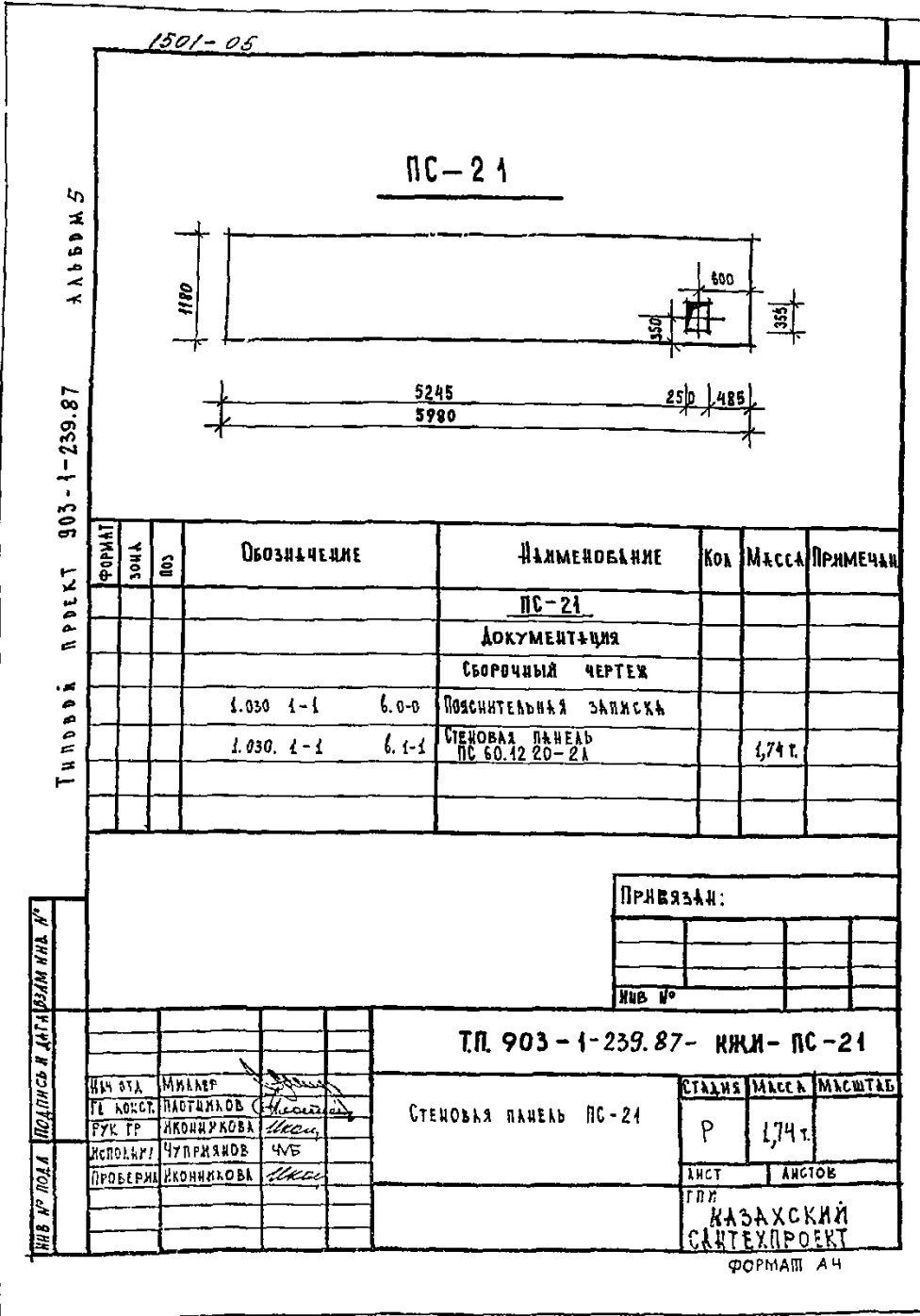
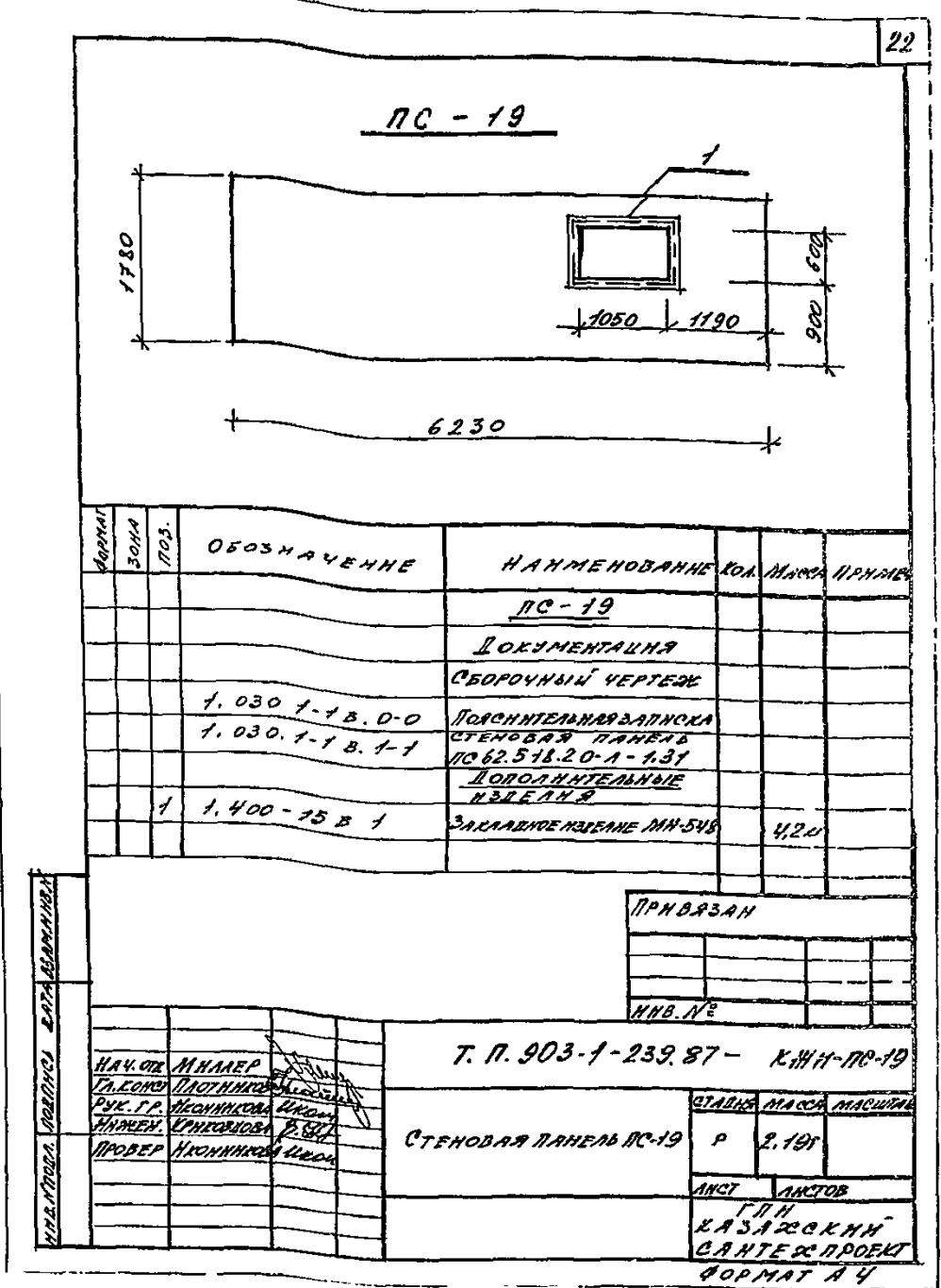
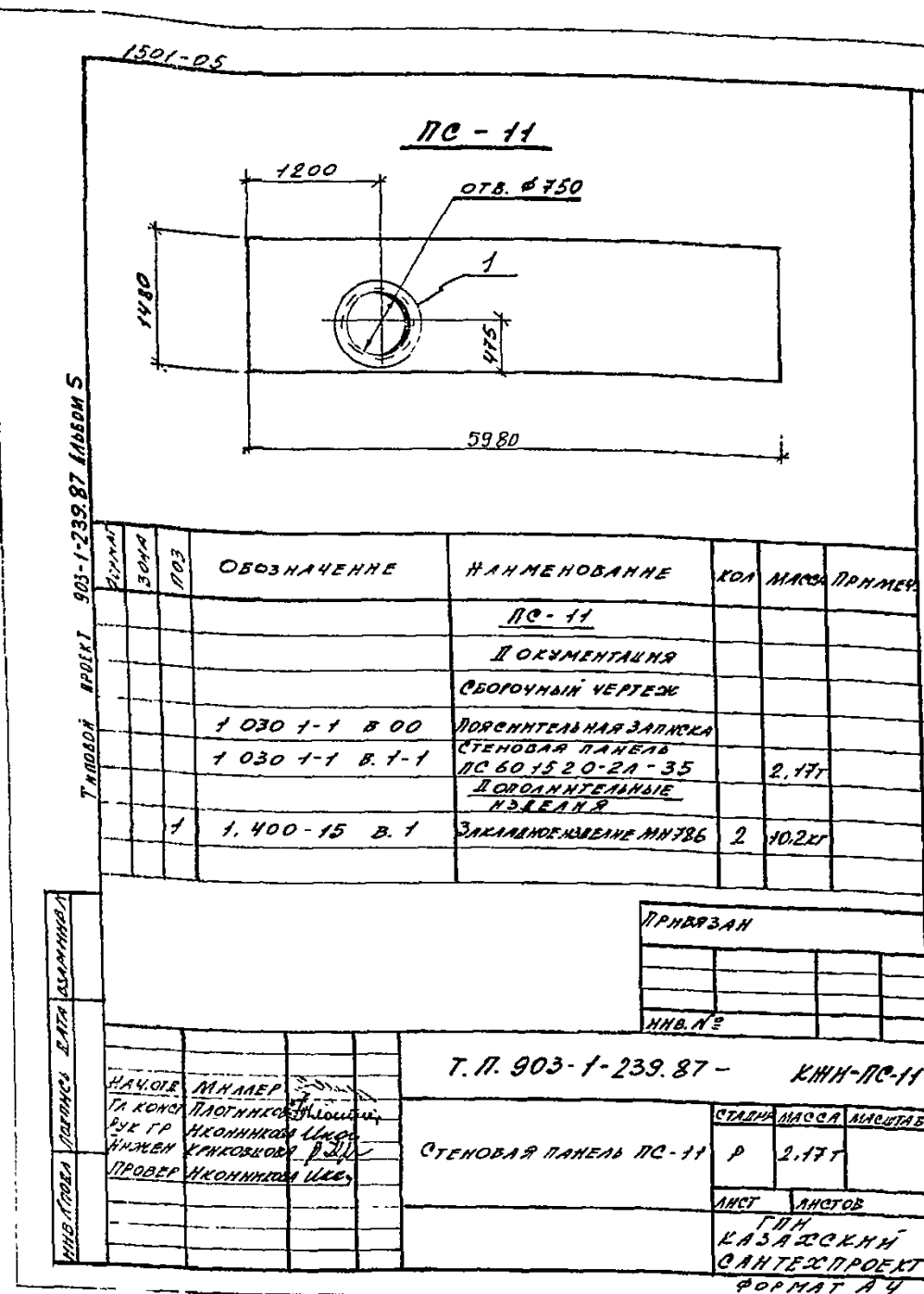
СТЕНОВАЯ ПАНЕЛЬ ПС-8

СТАДИЯ МАССА МАСШТАБ

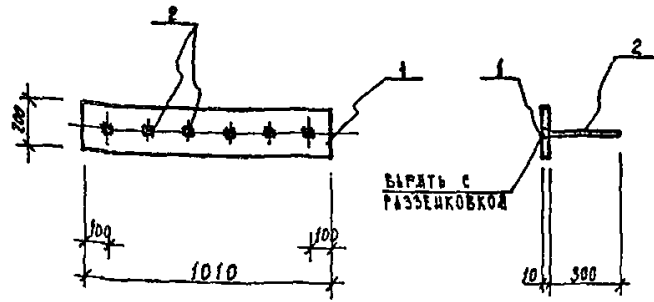
Р

ИМСТ ИМСТОВ

Г. П. П. КАЗАХСКИЙ САИТЕХПРОЕКТ



МС-2



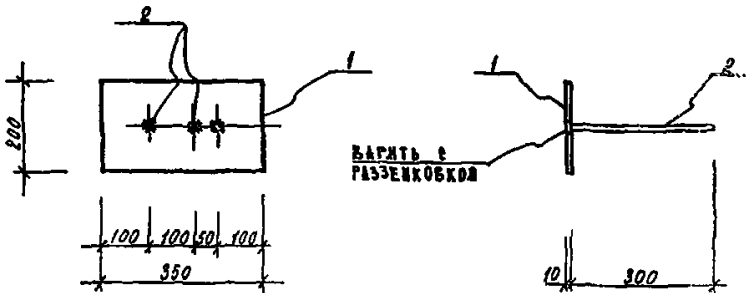
ТИПОВАЯ ПРОЕКТА 903-1-239-87 АЛБЕЖ.5

ФОРМАТ	ЗОНА	ПОЗ.	ОБОЗНАЧЕНИЕ	НАИМЕНОВАНИЕ	КОЛ.	МАССА (кг)	ПРИМЕЧ.
				ДОКУМЕНТАЦИЯ			
				ТЕХНИЧЕСКИЕ ТРЕБОВАНИЯ			
				ДЕТАЛИ			
		1		ПОЛОСА - 200x10 ГОСТ 103-76 L=1010	1	15,85	
		2		СТАЛЬ Ф18 А1 ГОСТ 5781-82 L=310	6	0,62	

ПРИВЯЗАН			
ИНВ. №			
НАЧ. ОТД.		И.И. АЛЛАЕР	
ГЛ. КОНСТ.		ПЛОТНИКОВ	
РУК. ГР.		ИКОНИКОВА	
ИНЖЕНЕР		КЕМИГ	
ПРОВЕР.		ИКОНИКОВА	
ИЗДАНИЕ ЗАКАЗНОЕ		МС-2	
СТАНДАРТ	МАССА	МАСШТАБ	
Р	19,57(кг)		
ЛИСТ	ЛИСТОВ		
КАЗАХСКИЙ САИТЕХПРОЕКТ			

ФОРМАТ А4

МС-3

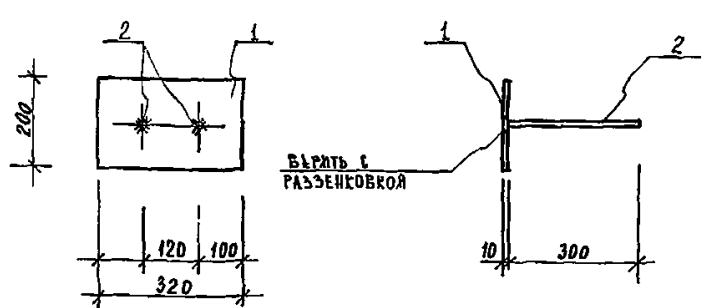


ФОРМАТ	ЗОНА	ПОЗ.	ОБОЗНАЧЕНИЕ	НАИМЕНОВАНИЕ	КОЛ.	МАССА (кг)	ПРИМЕЧ.
				ДОКУМЕНТАЦИЯ			
				ТЕХНИЧЕСКИЕ ТРЕБОВАНИЯ			
				ДЕТАЛИ			
		1		ПОЛОСА - 200x10 ГОСТ 103-76 L=350 БСТЗ КИ2 ГОСТ 536-79	1	5,49	
		2		СТАЛЬ Ф18 А1 ГОСТ 5781-82 L=310	3	0,62	

ПРИВЯЗАН			
ИНВ. №			
НАЧ. ОТД.		И.И. АЛЛАЕР	
ГЛ. КОНСТ.		ПЛОТНИКОВ	
РУК. ГР.		ИКОНИКОВА	
ИНЖЕНЕР		КЕМИГ	
ПРОВЕР.		ИКОНИКОВА	
ИЗДАНИЕ ЗАКАЗНОЕ		МС-3	
СТАНДАРТ	МАССА	МАСШТАБ	
Р	7,35(кг)		
ЛИСТ	ЛИСТОВ		
КАЗАХСКИЙ САИТЕХПРОЕКТ			

ФОРМАТ А4

МС-4



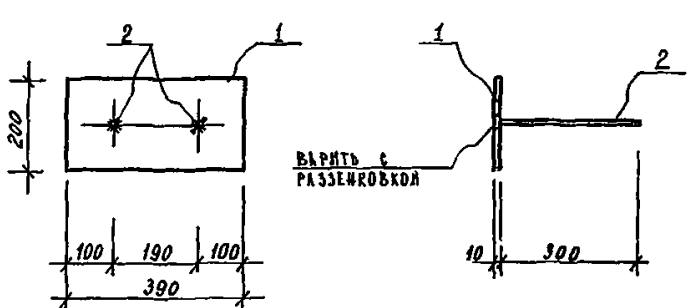
ТИПОВАЯ ПРОЕКТА 903-1-239-87 АЛБЕЖ.5

ФОРМАТ	ЗОНА	ПОЗ.	ОБОЗНАЧЕНИЕ	НАИМЕНОВАНИЕ	КОЛ.	МАССА (кг)	ПРИМЕЧ.
				ДОКУМЕНТАЦИЯ			
				ТЕХНИЧЕСКИЕ ТРЕБОВАНИЯ			
				ДЕТАЛИ			
		1		ПОЛОСА - 200x10 ГОСТ 103-76 L=320 БСТЗ КИ2 ГОСТ 536-79	1	5,02	
		2		СТАЛЬ Ф18 А1 ГОСТ 5781-82 L=310	2	0,62	

ПРИВЯЗАН			
ИНВ. №			
НАЧ. ОТД.		И.И. АЛЛАЕР	
ГЛ. КОНСТ.		ПЛОТНИКОВ	
РУК. ГР.		ИКОНИКОВА	
ИНЖЕНЕР		КЕМИГ	
ПРОВЕР.		ИКОНИКОВА	
ИЗДАНИЕ ЗАКАЗНОЕ		МС-4	
СТАНДАРТ	МАССА	МАСШТАБ	
Р	6,26(кг)		
ЛИСТ	ЛИСТОВ		
КАЗАХСКИЙ САИТЕХПРОЕКТ			

ФОРМАТ А4

МС-5



ФОРМАТ	ЗОНА	ПОЗ.	ОБОЗНАЧЕНИЕ	НАИМЕНОВАНИЕ	КОЛ.	МАССА (кг)	ПРИМЕЧ.
				ДОКУМЕНТАЦИЯ			
				ТЕХНИЧЕСКИЕ ТРЕБОВАНИЯ			
				ДЕТАЛИ			
		1		ПОЛОСА - 200x10 ГОСТ 103-76 L=390 БСТЗ КИ2 ГОСТ 536-79	1	6,12	
		2		СТАЛЬ Ф18 А1 ГОСТ 5781-82 L=310	2	0,62	

ПРИВЯЗАН			
ИНВ. №			
НАЧ. ОТД.		И.И. АЛЛАЕР	
ГЛ. КОНСТ.		ПЛОТНИКОВ	
РУК. ГР.		ИКОНИКОВА	
ИНЖЕНЕР		КЕМИГ	
ПРОВЕР.		ИКОНИКОВА	
ИЗДАНИЕ ЗАКАЗНОЕ		МС-5	
СТАНДАРТ	МАССА	МАСШТАБ	
Р	7,36(кг)		
ЛИСТ	ЛИСТОВ		
КАЗАХСКИЙ САИТЕХПРОЕКТ			

ФОРМАТ А4