

38440

ТИПОВОЙ ПРОЕКТ
903-2-35.90

РЕЗЕРВУАРНЫЙ ПАРК С ДВУМЯ
МЕТАЛЛИЧЕСКИМИ РЕЗЕРВУАРАМИ ДЛЯ
МАЗУТА ВМЕСТИМОСТЬЮ ПО 1000 м³

АЛЬБОМ 3

СОСТАВ ПРОЕКТА

АЛЬБОМ 1	ПЗ	Пояснительная записка.
АЛЬБОМ 2	КС	Мазутоснабжение. АС Конструкции строительные. КЖ Конструкции железобетонные. АТМ Автоматизация. ЭМ Силовое электрооборудование. ОВ Отопление и вентиляция. АНЖ Наружные сети водопровода и канализации.
АЛЬБОМ 3		Нестандартизированное оборудование.
АЛЬБОМ 4	СО	Спецификации оборудования.
АЛЬБОМ 5	ВМ	Ведомости потребности в материалах.
АЛЬБОМ 6	С	Сметы.

ПРИМЕНЕННЫЕ ТИПОВЫЕ МАТЕРИАЛЫ

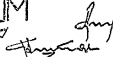

- Типовой проект Резервуар стальной вертикальный цилиндрический для нефти и нефтепродуктов емкостью 1000 м³.
104-1-168.04 (Распространяет Казахский филиал ЦНТП, г. Алма-Ата).
ОЛ I, III, VII, VIII, IX, X, XI
- Типовое проектное решение Резервуар из стали стальной вертикальный цилиндрический резервуар емкостью 1000 м³ с внутренним обогревом для хранения темных нефтепродуктов и масел.
104-1-0201.05 (Распространяет ВНИПИ Теплопроект, г. Москва).
ОЛ I, II, III
- Типовое проектное решение Резервуар из стали стальной вертикальный цилиндрический резервуар емкостью 100 м³ с внутренним обогревом для хранения темных нефтепродуктов и масел.
104-1-0198.05 (Распространяет ВНИПИ Теплопроект, г. Москва).
ОЛ I

Утвержден ЦНТП, Сантехнипроект[®]
Протокол № 23 от 1 февраля 1991 г.

Разработан
проектным институтом

ЛАТГИПРОПРОМ

Главный инженер института
Главный инженер проекта

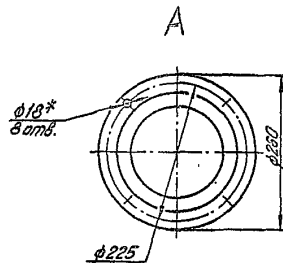
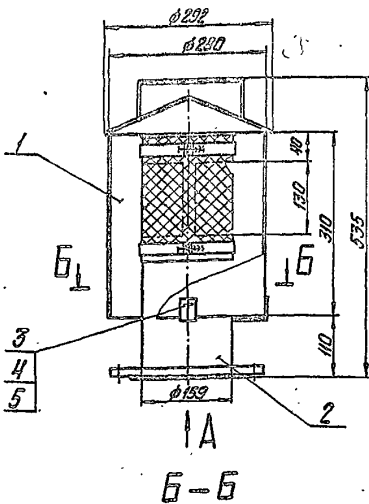
 / В. Архивов /
 / И. Нибвальский /

Подземные альбомы

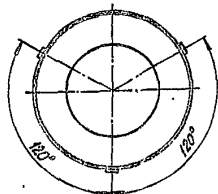
Обозначение	Наименование	№ стр.	Обозначение	Наименование	№ стр.
48.03.01.000 СБ	Патрубок вентиляционный ПВ-150	2	67.10.00.003	Фланец	12
48.03.01.000	Патрубок вентиляционный ПВ-150	3			
48.03.01.100	Крышка	3	60.09.00.000	Опора неподвижная лобовая	12
48.03.01.100 СБ	Крышка	3	60.09.00.000 СБ	Опора неподвижная лобовая	12
48.03.01.101	Ручка	4	60.09.00.002	Плита	12
48.03.01.102	Крышка	4	60.11.00.000	Опора неподвижная лобовая	13
48.03.01.103	Колпак	4	60.11.00.000 СБ	Опора неподвижная лобовая	13
48.03.01.200	Патрубок	4	60.11.00.001	Косынка	13
48.03.01.200 СБ	Патрубок	5	60.11.00.002	Плита	13
48.03.01.201	Патрубок	5			
			67.06.00.000	Хомут	14
28.21.00.000	Лок световой Ду 500	6	67.06.00.000 СБ	Хомут	14
28.21.00.000 СБ	Лок световой Ду 500	6	67.06.00.001	Ушко	14
28.21.00.001	Каньцо	6	67.02.00.001	Ниппель	14
28.21.00.002	Правильник	7			
28.21.01.000	Крышка	7			
28.21.01.000 СБ	Крышка	7			
28.21.01.001	Ручка	7			
28.21.01.002	Лук	8			
28.21.02.000	Корпус лок Ду 500	8			
28.21.02.000 СБ	Корпус лок Ду 500	8			
28.21.02.002	Обечайка	8			
28.21.02.001	Фланец	9			
28.22.00.000	Лок Ду 500 для уровня ДУЕ	9			
28.22.00.000 СБ	Лок Ду 500 для уровня ДУЕ	9			
28.22.01.000	Крышка	10			
28.22.01.000 СБ	Крышка	10			
50.26.00.000	Лок	10			
50.26.00.000 СБ	Лок	11			

Формат А3

90000 10' 00' 00"



Размеры для справок.

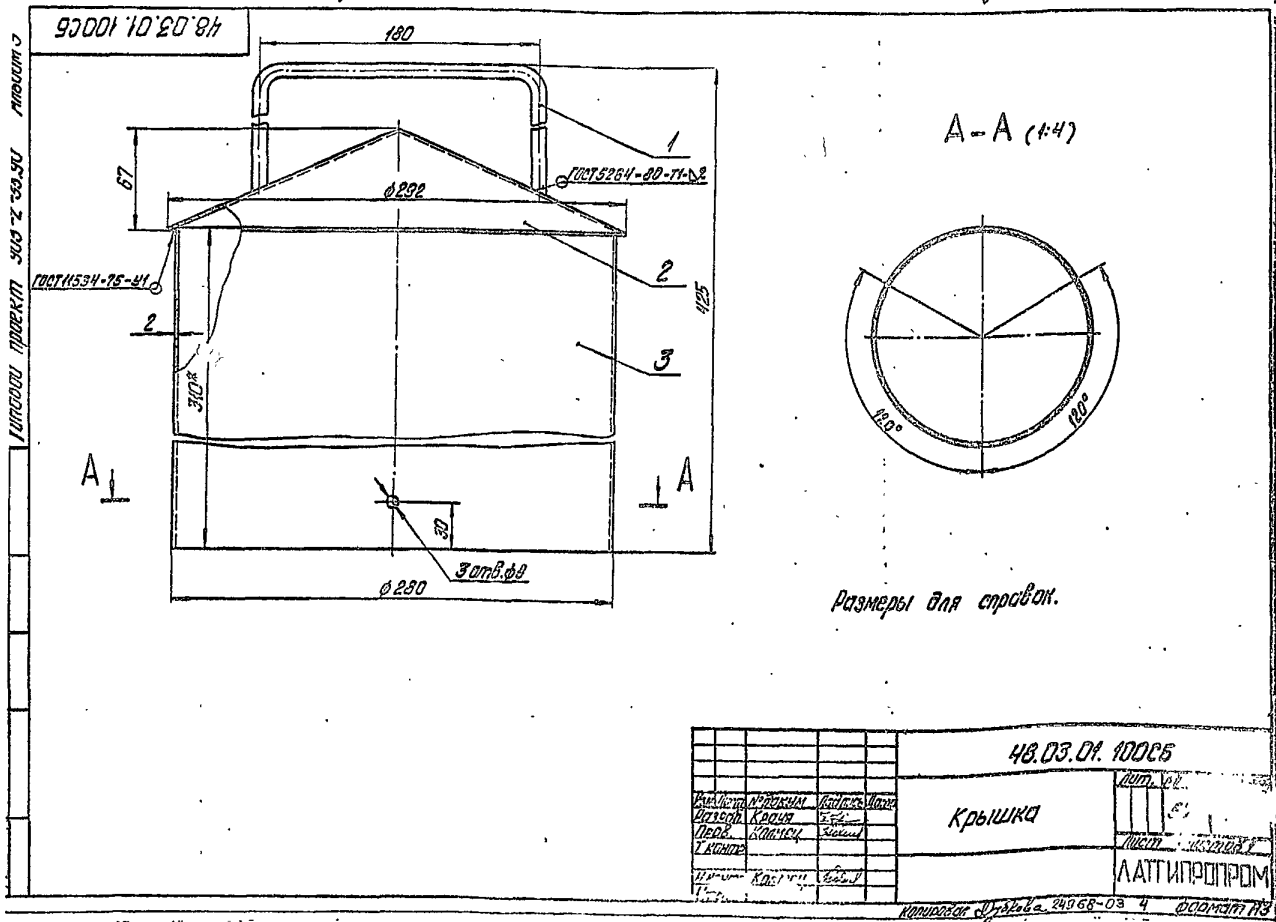


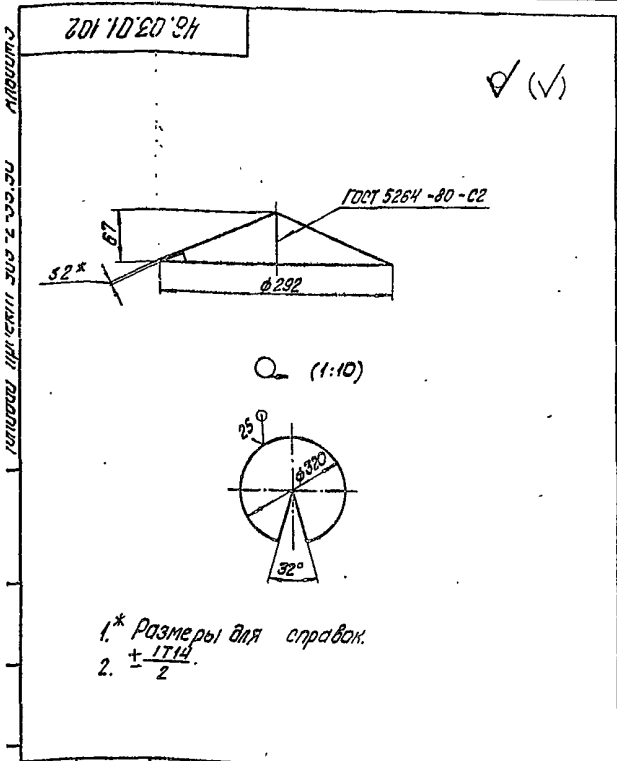
				48.03.01.000 СБ		Лит. Масса/Кол-во	
Исполн.	Н.В.В.	Удобр.	М.В.	Патрубок вентиляционный ПВ-150	217	1:5	Лист 1 из 1
Дизайн	К.С.	С.В.					
Проф.	К.С.	С.В.					
Исполн.	Колпач	С.В.		ЛАТГИПРОПРОМ			
Мат.							

Копировать для в/в.с. 24968-03 3 Формат А3

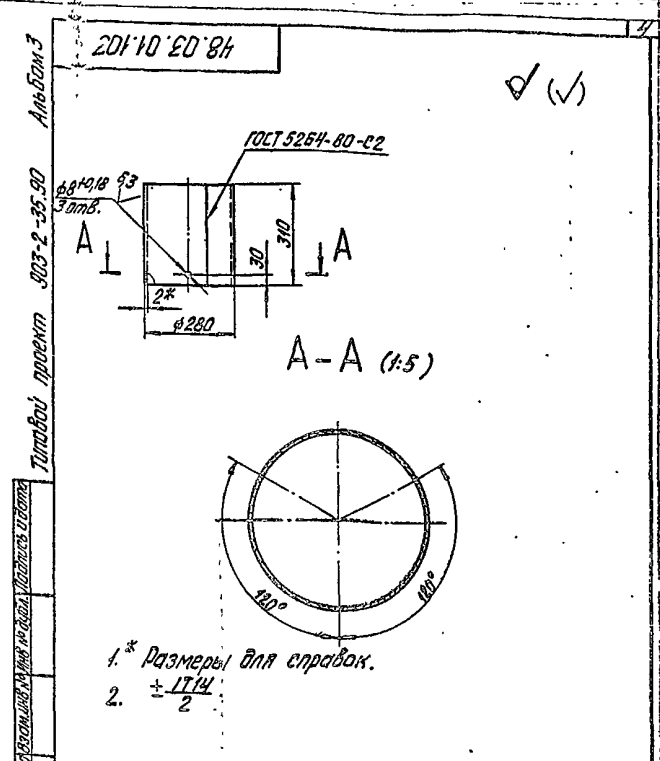
Код	Обозначение	Наименование	Кол.	Примечание
		Документация		
А3	48.03.01.000СБ	Сборочный чертеж		
		Сборочные единицы		
А4	48.03.01.100	Крышка	1	
А4	48.03.01.200	Патрубок	1	
		Стандартные изделия		
3		Болт М6х25-46		
		ГОСТ 7798-70	3	
4		Гайка М6.4		
		ГОСТ 5915-70	3	
5		Шайба 6.02		
		ГОСТ 11371-78	3	
48.03.01.000				
Лист 1 из 1		Патрубок вентиляционный		Лист 1 из 1
Лист 1 из 1		ЛВ-150		Лист 1 из 1
Лист 1 из 1		ЛАТГИПРОПРОМ		Лист 1 из 1
капительная трубка диаметр 40				

Код	Обозначение	Наименование	Кол.	Примечание
		Документация		
А5	48.03.01.100СБ	Сборочный чертеж		
		Детали		
А4	48.03.01.101	Ручка	1	
А4	48.03.01.102	Крышка	1	
А4	48.03.01.103	Колпач	1	
48.03.01.100				
Лист 1 из 1		Крышка		Лист 1 из 1
Лист 1 из 1		ЛАТГИПРОПРОМ		Лист 1 из 1
капительная трубка диаметр 40				

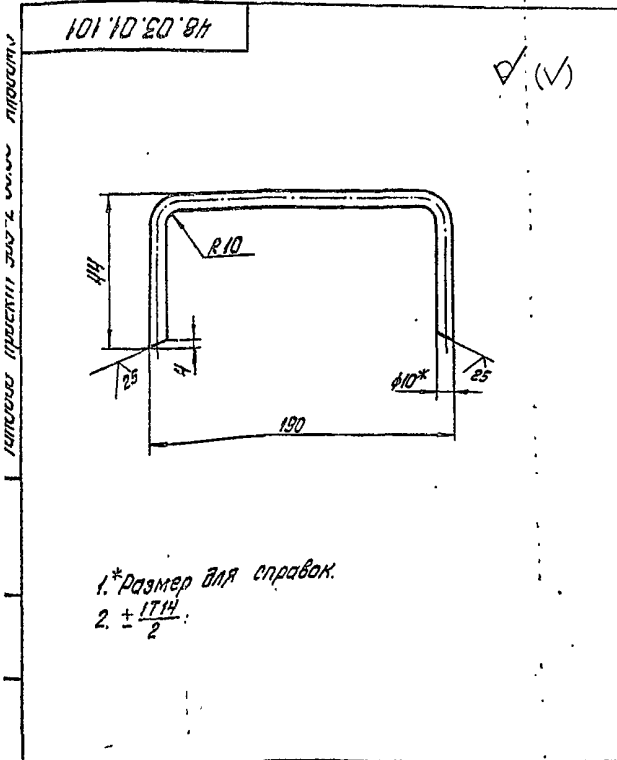




48.03.01.102			
Изм.	Лист	№ докум.	Исполн.
Разработ.	Крышка	Коллеж	Х.С.
Проб.	Коллеж	Х.С.	
Т.Контр.			
И.Контр.	Коллеж	Х.С.	
Утв.			
Крышка		Лист 2 ГОСТ 19903-74	Листов 1
		Ст.З.И.4 ГОСТ 16523-70	
		ЛАТГИПРОПРОМ	
		копирован 09.06.84 формат А4	



48.03.01.103			
Изм.	Лист	№ докум.	Исполн.
Разработ.	Колпак	Коллеж	Х.С.
Проб.	Коллеж	Х.С.	
Т.Контр.			
И.Контр.	Коллеж	Х.С.	
Утв.			
Колпак		Лист 4,3	Листов 1
		2 ГОСТ 19903-74	
		Ст.З.И.4 ГОСТ 16523-70	
		ЛАТГИПРОПРОМ	
		копирован 09.06.84 формат А4	



48.03.01.101			
Изм.	Лист	№ докум.	Исполн.
Разработ.	Ручка	Коллеж	Х.С.
Проб.	Коллеж	Х.С.	
Т.Контр.			
И.Контр.	Коллеж	Х.С.	
Утв.			
Ручка		Лист 0,18	Листов 1
		10-В-ГОСТ 2590-88	
		Ст.З.И.4-3 ГОСТ 535-79	
		ЛАТГИПРОПРОМ	
		копирован 09.06.84 формат А4	

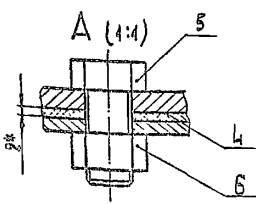
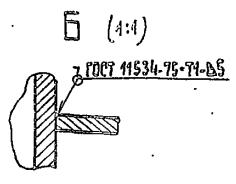
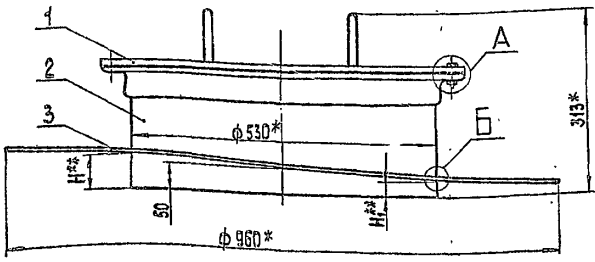
48.03.01.200

№ докум.	Лист	Обозначение	Наименование	Изм.	Примечание
Документация					
48		48.03.01.200СБ	Сборочный чертеж		
Детали					
44	1	48.03.01.201	Патрубок	1	
44	2	48.03.01.202	Лапа	3	
44	3	48.03.01.203	Хомут	2	
54	4	48.03.01.204	Крышка		
		Лист 2 ГОСТ 19903-74		1	0,36кг
		Ст.З.И.4 ГОСТ 16523-70			
Стандартные изделия					
5		Болт М6x25.46			
		ГОСТ 1798-70		2	
6		Гайка М6.4 ГОСТ 5915-70		2	
7		Шайба 6.02			
		ГОСТ 11371-78		2	
8		Фланец 1-150-2,5			
		ВСтЗ.И.3 ГОСТ 12820-80		1	

48.03.01.200			
Изм.	Лист	№ докум.	Исполн.
Разработ.	Патрубок	Коллеж	Х.С.
Проб.	Коллеж	Х.С.	
Т.Контр.			
И.Контр.	Коллеж	Х.С.	
Утв.			
Патрубок		Лист 7	Листов 2
		ЛАТГИПРОПРОМ	
		копирован 09.06.84 24.9.68-03 5 формат А4	

28.21.00.000 СБ

№.ср.7.с.пс 1кв.д.и.исполн.и



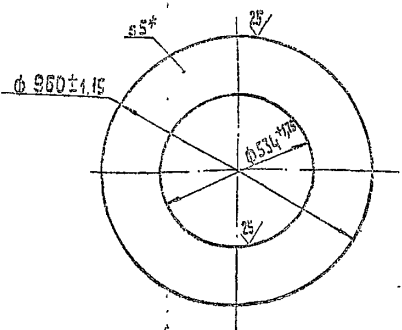
1* Размеры для справок
2.* Размеры Н и Н₁, определить по месту.

28.21.00.000 СБ		Лист 1	
Люк световой Ду 500		Лист 1	1:5
ЛАТИПРОПРОМ		Лист 1	

№	Обозначение	Наименование	Кол.	Примечание
		Документация		
АБ	28.21.00.000 СБ	Сборочным чертёж		
		Сборочные единицы		
АВ	1	28.21.01.000	1	Крышка
АВ	2	28.21.02.000	4	Корпус люка Ду 500
		Детали		
АВ	3	28.21.00.001	1	Кольцо
АВ	4	28.21.00.002	1	Прокладка
		Стандартные изделия		
	5	Болт М 16×40.46	8	ГОСТ 1798-70
	6	Пайка М 16.5	8	ГОСТ 5945-70

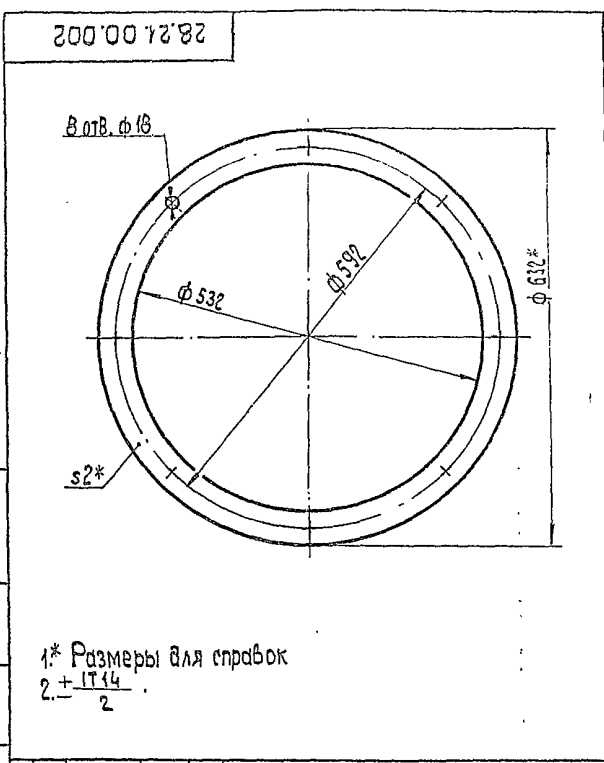
Тупой проект 903-2-35-90

28.21.00.001



* Размер для справок

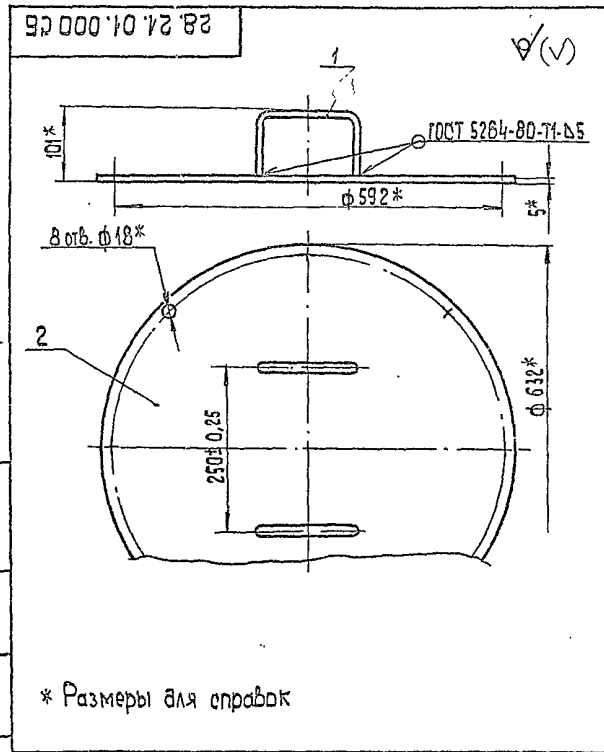
28.21.00.001		Лист 1	
Кольцо		Лист 1	1:10
ЛАТИПРОПРОМ		Лист 1	



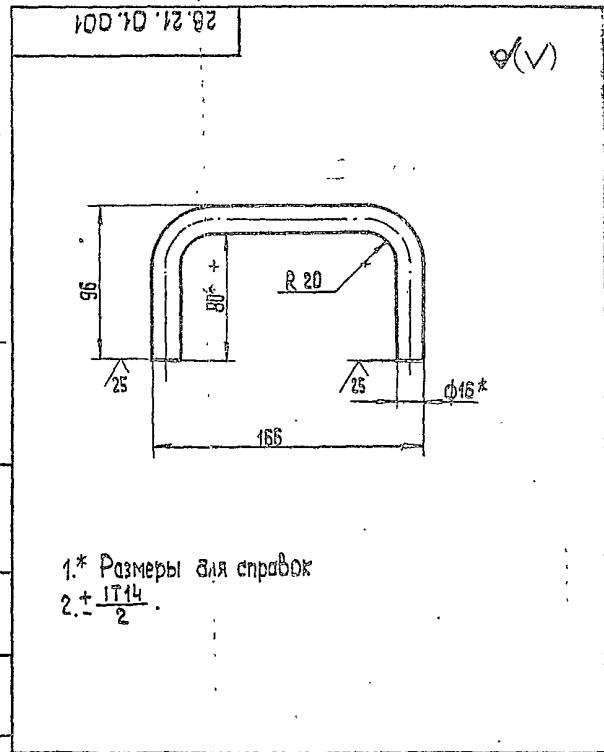
28.21.00.002			
ИЗДАНИЕ	ИЗМЕНЕНИЯ	ИЗМЕНЕНИЯ	ИЗМЕНЕНИЯ
РАЗРАБОТКА	ПРОЕКТИРОВАНИЕ	ПРОЕКТИРОВАНИЕ	ПРОЕКТИРОВАНИЕ
ПРОБ. КОЛМЕЦ	КОЛМЕЦ	КОЛМЕЦ	КОЛМЕЦ
И.КОНТ. КОЛМЕЦ	КОЛМЕЦ	КОЛМЕЦ	КОЛМЕЦ
Прокладка		Лист	Листов 1
Паронит ПОН-2 ГОСТ 481-80		ЛАТИПРОПРОМ	
Копировал 3Ф		формат А4	

Формат	Лист	Проб.	Обозначение	Наименование	Кол.	Примечание
				Документация		
			28.21.01.000 СБ	Сборочный чертёж		
				Детали		
А4	1		28.21.01.001	Ручка	2	
А4	2		28.21.01.002	Диск	1	

28.21.01.000			
ИЗДАНИЕ	ИЗМЕНЕНИЯ	ИЗМЕНЕНИЯ	ИЗМЕНЕНИЯ
РАЗРАБОТКА	ПРОЕКТИРОВАНИЕ	ПРОЕКТИРОВАНИЕ	ПРОЕКТИРОВАНИЕ
ПРОБ. КОЛМЕЦ	КОЛМЕЦ	КОЛМЕЦ	КОЛМЕЦ
И.КОНТ. КОЛМЕЦ	КОЛМЕЦ	КОЛМЕЦ	КОЛМЕЦ
Крышка		Лист	Листов 1
Латипропром		ЛАТИПРОПРОМ	
Копировал 3Ф		формат А4	

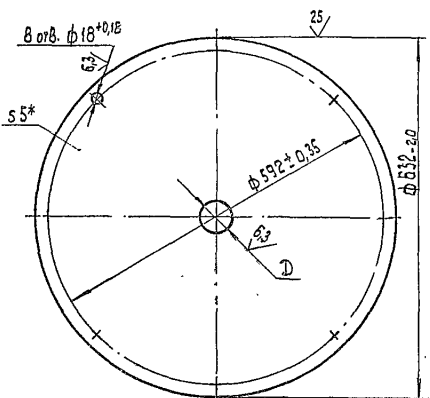


28.21.01.000 СБ			
ИЗДАНИЕ	ИЗМЕНЕНИЯ	ИЗМЕНЕНИЯ	ИЗМЕНЕНИЯ
РАЗРАБОТКА	ПРОЕКТИРОВАНИЕ	ПРОЕКТИРОВАНИЕ	ПРОЕКТИРОВАНИЕ
ПРОБ. КОЛМЕЦ	КОЛМЕЦ	КОЛМЕЦ	КОЛМЕЦ
И.КОНТ. КОЛМЕЦ	КОЛМЕЦ	КОЛМЕЦ	КОЛМЕЦ
Крышка		Лист	Листов 1
Латипропром		ЛАТИПРОПРОМ	
Копировал 3Ф		формат А4	



28.21.01.001			
ИЗДАНИЕ	ИЗМЕНЕНИЯ	ИЗМЕНЕНИЯ	ИЗМЕНЕНИЯ
РАЗРАБОТКА	ПРОЕКТИРОВАНИЕ	ПРОЕКТИРОВАНИЕ	ПРОЕКТИРОВАНИЕ
ПРОБ. КОЛМЕЦ	КОЛМЕЦ	КОЛМЕЦ	КОЛМЕЦ
И.КОНТ. КОЛМЕЦ	КОЛМЕЦ	КОЛМЕЦ	КОЛМЕЦ
Ручка		Лист	Листов 1
Латипропром		ЛАТИПРОПРОМ	
Круг 16-В-ГОСТ 2590-88 20-Б-ГОСТ 1050-74		Копировал 3Ф	
28.21.01.002		формат А4	

28.21.01.002



* Размер для справок

Обозначение	Д, мм	Масса кг
28.21.01.002		12,3
-D1	φ49±0,02	12,2

28.21.01.002

И.Лист	№ докум.	Подп.	Дата
Разраб.	Коллеж	Коллеж	
И.Контр.	Коллеж	Коллеж	

Диск	Лист	Масса изделия	См. табл.
Лист 5 ГОСТ 19903-74	Лист 1		
Стр 3 из 2 ГОСТ 14637-79	Листов 1		
Копировала 35	Формат А4	ЛАТТИПРОПРОМ	

Типовой проект 903-2-35-90 Альбом 3

Код	Обозначение	Наименование	Кол.	Примечание
		Документация		
А4	28.21.02.000 СБ	Сборочный чертёж		
		Детали		
А4	1 28.21.02.001	фланец	1	
А4	2 28.21.02.002	Обечайка	1	

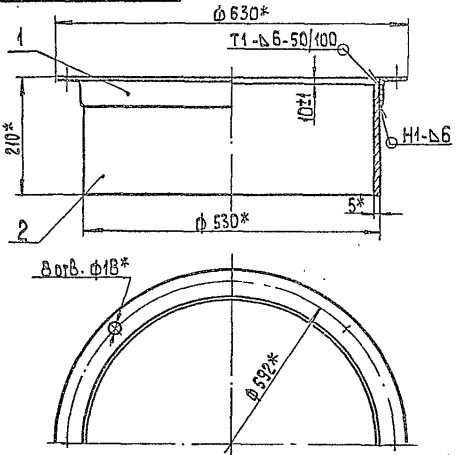
28.21.02.000

И.Лист	№ докум.	Подп.	Дата
Разраб.	Коллеж	Коллеж	
И.Контр.	Коллеж	Коллеж	

Корпус люка
Ду 500

Лист	Масса изделия	См. табл.
Лист 1		
Листов 1		
Копировала 35	Формат А4	ЛАТТИПРОПРОМ

28.21.02.000 СБ



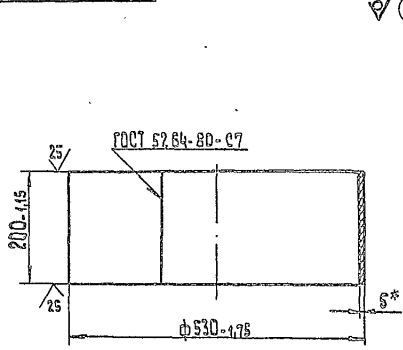
1* Размеры для справок
2. ± 1/14

28.21.02.000 СБ

И.Лист	№ докум.	Подп.	Дата
Разраб.	Коллеж	Коллеж	
И.Контр.	Коллеж	Коллеж	

Корпус люка Ду 500	Лист	Масса изделия	См. табл.
Лист 5 ГОСТ 19903-74	Лист 1		
Стр 3 из 2 ГОСТ 14637-79	Листов 1		
Копировала 35	Формат А4	ЛАТТИПРОПРОМ	

28.21.02.002



* Размер для справок

28.21.02.002

Типовой проект 903-2-35-90 Альбом 3

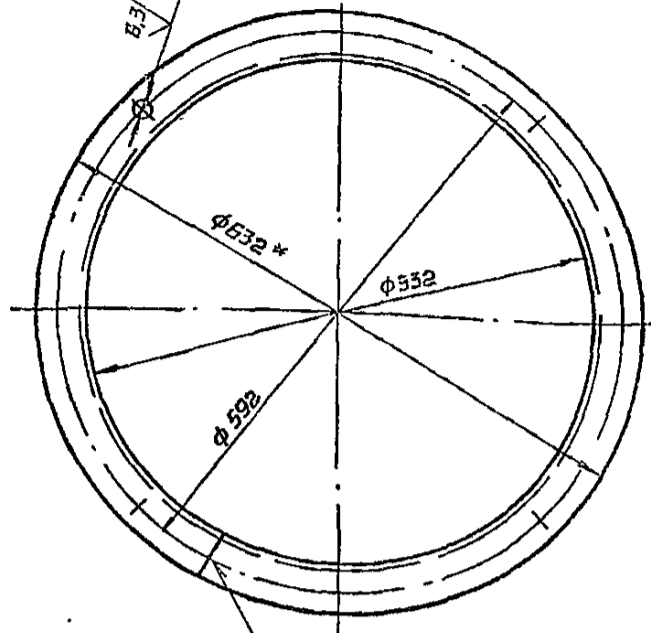
И.Лист	№ докум.	Подп.	Дата
Разраб.	Коллеж	Коллеж	
И.Контр.	Коллеж	Коллеж	

Обечайка

Лист	Масса изделия	См. табл.
Лист 1		
Листов 1		
Копировала 35	Формат А4	ЛАТТИПРОПРОМ

28.21.02.001

8 отв. $\phi 18^{+0.18}$



ГОСТ 5264-80-С2 25/

РАЗМЕР ДЛЯ СПРАВОК

28.21.02.001

ИЗМ. ЛИСТ	№ ДОКУМ.	ПОДП.	ДАТА	ЛИСТ	НАСВ. НАСЧ. ТАБ.
РАЗРАБ.	ТИХОНОВА			7	1:5
ПРОВ.	КОЛМЕЦ			ЛИСТ	ЛИСТОВ 1
Т. КОНТ.					
И. КОНТ.	КОЛМЕЦ				
УТВ.					

50x50x5-2-ГОСТ509-86
СТАЛОК С75Сп3-1-ГОСТ535-88

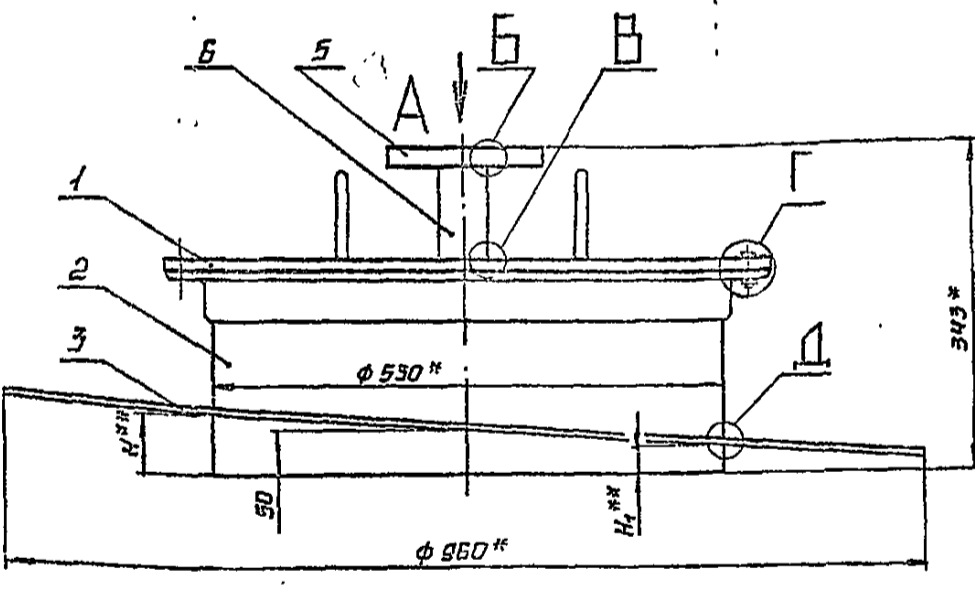
ЛАТГИПРОПРОМ

КОПИРОВАЛ ЛА - ФОРМАТ А4

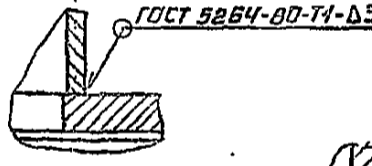
Типовой проект 903-2-35.90 Альбом Э

ФОРМАТ	ЗОНА	ПОЗ.	ОБОЗНАЧЕНИЕ	НАИМЕНОВАНИЕ	КОЛ.	ПРИМ. ЧАСТИ
				ДОКУМЕНТАЦИЯ		
				СБОРОЧНЫЙ ЧЕРТЕЖ		
				СБОРОЧНЫЕ ВКЛЮЧЕНИЯ		
				ДЕТАЛИ		
А4	1		28.22.01.000	КРЫШКА	1	
А4	2		28.21.02.000	КОРПУС ЛЮКА ДУ 500	1	
				ДЕТАЛИ		
А4	3		28.21.00.001	КОЛЬЦО	1	
А4	4		28.21.00.002	ПРОКЛАДКА	1	
А4	5		67.10.00.003	ФЛАНЕЦ	1	
Б4	6		28.21.00.003	ПАТРУБОК		
				ТРУБА 40x3,5		
				ГОСТ 3262-75	1	0,45 кг
				СТАНДАРТНЫЕ ИЗДЕЛИЯ		
				БОЛТ М 16x40.4Б		
				ГОСТ 7798-70	8	
				ГАЙКА М 16.5		
				ГОСТ 5915-70	8	
				28.22.00.000		
				ЛЮК ДУ 500		
				ДЛЯ УРОВНЕМЕРЯ ДУЕ		
				ЛАТГИПРОПРОМ		
				КОПИРОВАЛ ЛА - ФОРМАТ А4		

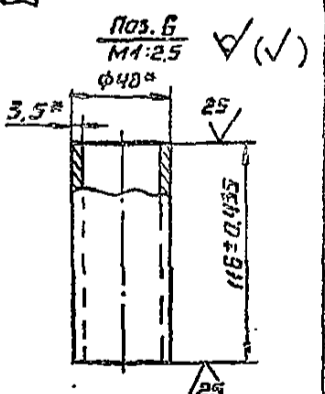
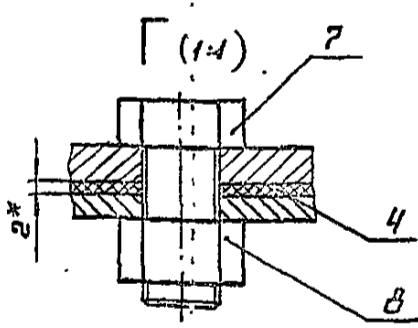
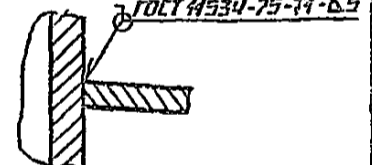
28.22.00.000 СБ



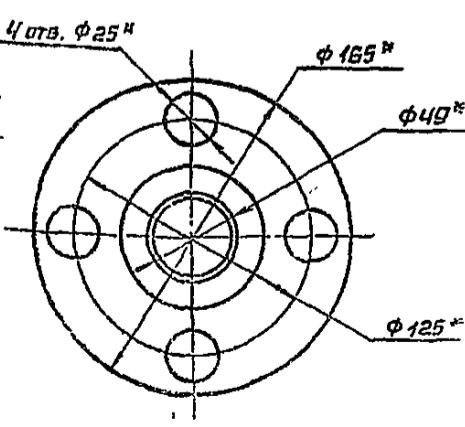
Б (1:1)



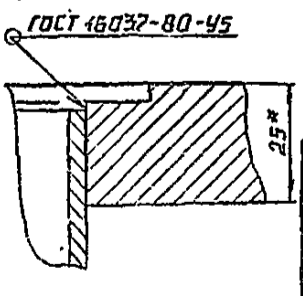
Д (1:1)



А (1:2,5)



Б (1:1)



1* РАЗМЕРЫ ДЛЯ СПРАВОК.
2** РАЗМЕРЫ Н И Н₁ ОПРЕДЕЛИТЬ ПО МЕСТУ.

28.22.00.000 СБ

ИЗМ. ЛИСТ	№ ДОКУМ.	ПОДП.	ДАТА	ЛИСТ	НАСВ. НАСЧ. ТАБ.
РАЗРАБ.	ТИХОНОВА			67	1:5
ПРОВ.	КОЛМЕЦ			ЛИСТ	ЛИСТОВ 1
Т. КОНТ.					
И. КОНТ.	КОЛМЕЦ				
УТВ.					

ЛЮК ДУ 500 ДЛЯ УРОВНЕМЕРЯ ДУЕ

ЛАТГИПРОПРОМ

24968-03 10 КОПИРОВАЛ ЛА - ФОРМАТ А4

ФОРМАТ ЗОНА ПОЗ.	ОБОЗНАЧЕНИЕ	НАИМЕНОВАНИЕ	КОЛ.	ПРИМЕЧАНИЕ
		Документация		
ВЧ	28.22.01.000 СБ	СБОРОЧНЫЙ ЧЕРТЕЖ		
		ДЕТАЛИ		
ВЧ	1 28.21.01.001	РУЧКА	2	
ВЧ	2 28.21.01.002-01	ДИСК	1	
28.22.01.000				
ИЗМ.	ЛИСТ	№ ДОКУМ.	ПОДП.	ДАТА
РАЗРАБ.	КОЛМЕЦ	ТИХОНОВА	КОЛМЕЦ	1988
ПРОВ.	КОЛМЕЦ	КОЛМЕЦ	КОЛМЕЦ	1988
И.КОНТР.	КОЛМЕЦ	КОЛМЕЦ	КОЛМЕЦ	1988
УТВ.	КОЛМЕЦ	КОЛМЕЦ	КОЛМЕЦ	1988
КРЫШКА				ЛСТ
ЛАТГИПРОПРОМ				ЛСТОВ
Копировал <i>Л</i> формат ВЧ				1

28.22.01.000 СБ

28.22.01.000 СБ

ИЗМ.	ЛИСТ	№ ДОКУМ.	ПОДП.	ДАТА	МАССА	МАШТ.
РАЗРАБ.	ТИХОНОВА	КОЛМЕЦ	КОЛМЕЦ	1988	12,8	1:5
ПРОВ.	КОЛМЕЦ	КОЛМЕЦ	КОЛМЕЦ	1988		
И.КОНТР.	КОЛМЕЦ	КОЛМЕЦ	КОЛМЕЦ	1988		
УТВ.	КОЛМЕЦ	КОЛМЕЦ	КОЛМЕЦ	1988		
КРЫШКА				ЛСТ	ЛСТОВ	1
ЛАТГИПРОПРОМ						
Копировал <i>Л</i> формат ВЧ						

ФОРМАТ ЗОНА ПОЗ.	ОБОЗНАЧЕНИЕ	НАИМЕНОВАНИЕ	КОЛ.	ПРИМЕЧАНИЕ
		Документация		
ВЧ	50.26.00.000 СБ	СБОРОЧНЫЙ ЧЕРТЕЖ		
		ДЕТАЛИ		
ВЧ	1 50.26.00.001	СОЕДИНИТЕЛЬ УГОЛОК 50x50x5-Б ГОСТ 8509-88 СТ 3 СП ГОСТ 535-88 L = 1740 ± 1,85 мм	2	0,56 кг
ВЧ	2 50.26.00.002	СТОЙКА ШВЕЛЛЕР 10 ГОСТ 8240-72 СТ 3 СП ГОСТ 535-88	2	10,84 кг
ВЧ	3 50.26.00.003	СТОЙКА ШВЕЛЛЕР 10 ГОСТ 8240-72 СТ 3 СП ГОСТ 535-88	1	10,84 кг
ВЧ	4 50.26.00.004	СТОЙКА ШВЕЛЛЕР 10 ГОСТ 8240-72 СТ 3 СП ГОСТ 535-88	2	10,84 кг
ВЧ	5 50.26.00.005	СТОЙКА ШВЕЛЛЕР 10 ГОСТ 8240-72 СТ 3 СП ГОСТ 535-88	1	10,84 кг
ВЧ	6 50.26.00.006	ПОПЕРЕЧНИНА ШВЕЛЛЕР 10 ГОСТ 8240-72 СТ 3 СП ГОСТ 535-88 L = 1008 ± 2,6 мм	1	0,66 кг
50.26.00.000				
ИЗМ.	ЛИСТ	№ ДОКУМ.	ПОДП.	ДАТА
РАЗРАБ.	КОЛМЕЦ	КОЛМЕЦ	КОЛМЕЦ	1988
ПРОВ.	КОЛМЕЦ	КОЛМЕЦ	КОЛМЕЦ	1988
И.КОНТР.	КОЛМЕЦ	КОЛМЕЦ	КОЛМЕЦ	1988
УТВ.	КОЛМЕЦ	КОЛМЕЦ	КОЛМЕЦ	1988
РАМА				ЛСТ
ЛАТГИПРОПРОМ				ЛСТОВ
Копировал <i>Л</i> формат ВЧ				2

50.26.00.000

ИЗМ.	ЛИСТ	№ ДОКУМ.	ПОДП.	ДАТА	МАССА	МАШТ.
РАЗРАБ.	КОЛМЕЦ	КОЛМЕЦ	КОЛМЕЦ	1988		
ПРОВ.	КОЛМЕЦ	КОЛМЕЦ	КОЛМЕЦ	1988		
И.КОНТР.	КОЛМЕЦ	КОЛМЕЦ	КОЛМЕЦ	1988		
УТВ.	КОЛМЕЦ	КОЛМЕЦ	КОЛМЕЦ	1988		
РАМА				ЛСТ	ЛСТОВ	2
ЛАТГИПРОПРОМ						
Копировал <i>Л</i> формат ВЧ						

900'00'01'19

Фланец

Лист	25 ГОСТ 19903-74	Ст 3	№2	ГОСТ 14637-79
Материал	Латгипропром	Лит	1338	1:2

Латгипропром

Альбом 3

Титульный проект 903-2-35.90

Код	Обозначение	Наименование	Кол	Листы
		Документация		
А1	60.09.00.000СБ	Сборочный чертеж		
		Детали		
Б4	60.09.00.001	Носынка	2	5 ГОСТ 19903-74 Лист 2 Ст 3 №2 ГОСТ 14637-79
		Переменные данные для исполнения		0,23 кг
	60.09.00.000	Детали		
А1	60.09.00.002	Плита	1	
	60.09.00.000-01	Детали		
2	60.09.00.002-01	Плита	1	

60.09.00.000

Опора неподвижная лобовая

Латгипропром

900'00'00'60'09

Обозначение	R, мм	Масса, кг
60.09.00.000	87	0,88
-01	67	0,88

Опора неподвижная лобовая

Сборочный чертеж

Лист	25 ГОСТ 19903-74	Ст 3	№2	ГОСТ 14637-79
Материал	Латгипропром	Лит	1338	1:2,5

Латгипропром

Альбом 3

Титульный проект 903-2-35.90

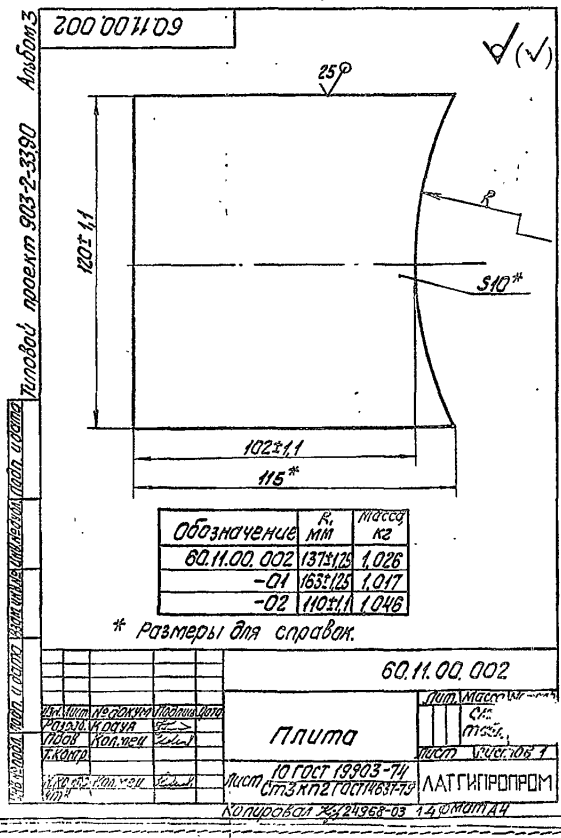
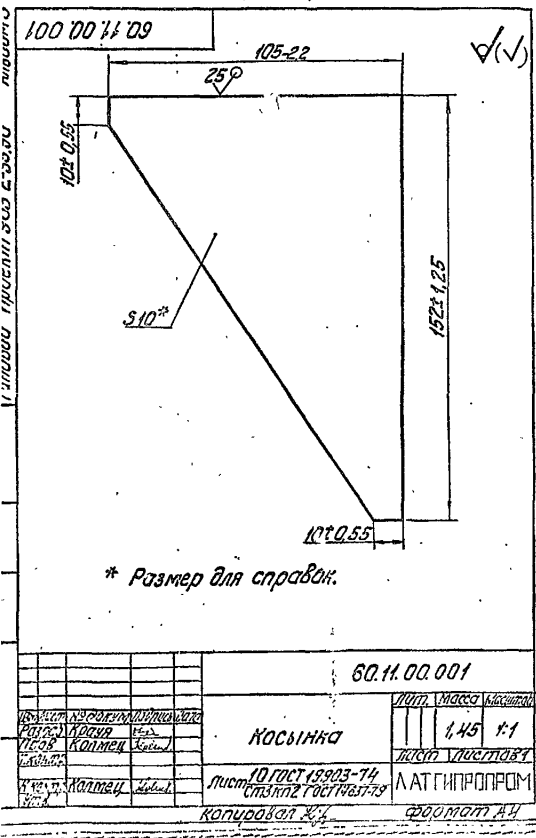
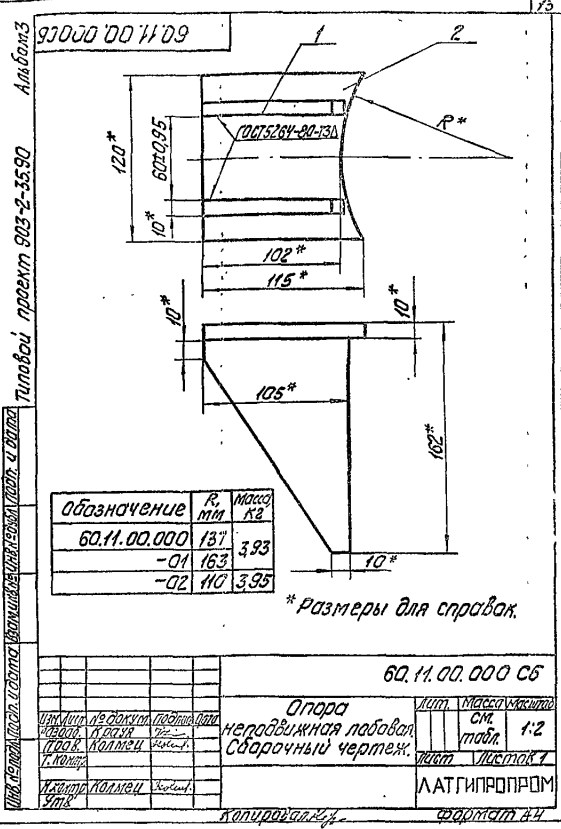
Обозначение	R, мм	Масса, кг
60.09.00.002	80*0,74	0,4
-01	67*0,74	0,42

Плита

Лист	5 ГОСТ 19903-74	Ст 3	№2	ГОСТ 14637-79
Материал	Латгипропром	Лит	1338	1:2

Латгипропром

Код	Обозначение	Наименование	Кол	Примечание																		
		Документация																				
А4	60.11.00.000СБ	Сборочный чертеж																				
		детали																				
А4	1	60.11.00.001	2																			
		Переменные данные для исполнения																				
		60.11.00.000																				
		детали																				
А4	2	60.11.00.002	1																			
		60.11.00.000-01																				
		детали																				
	2	60.11.00.002-001	1																			
		60.11.00.000-02																				
		детали																				
	2	60.11.00.002-02	1																			
		60.11.00.000																				
<table border="1"> <tr> <td>Лист</td> <td>1</td> <td>Масса</td> <td>1,45</td> <td>Масштаб</td> <td>1:1</td> </tr> <tr> <td>Листов</td> <td>1</td> <td>Лист</td> <td>Листов</td> <td>Лист</td> <td>Листов</td> </tr> <tr> <td colspan="6">Лат ГИПРОПРОМ</td> </tr> </table>					Лист	1	Масса	1,45	Масштаб	1:1	Листов	1	Лист	Листов	Лист	Листов	Лат ГИПРОПРОМ					
Лист	1	Масса	1,45	Масштаб	1:1																	
Листов	1	Лист	Листов	Лист	Листов																	
Лат ГИПРОПРОМ																						



№ п/п	№ документа	Обозначение	Наименование	примечание
			Документация	
А4		67.06.00.000 СБ	Сборочный чертёж	
			детали	
А4	1	67.06.00.001	Ушка	1
А4	2	67.06.00.002	Лента	
			Лист 05 ГОСТ 19903-74 Ст 3хпч ГОСТ 16523-70 400±2×5±0,15 мм	1 000000
			стандартные изделия	
	3		Шпилька 5×16 ГОСТ 3917-79	1
67.06.00.000				
Хомут			Лист 05 ГОСТ 19903-74 Ст 3хпч ГОСТ 16523-70	Латгипропром
Копирован №4			формат А4	

67.06.00.000 СБ

А-А (4:1)

Размеры для справок.

67.06.00.000 СБ

Лист 05	ГОСТ 19903-74	Ст 3хпч	ГОСТ 16523-70
Хомут			
Сборочный чертёж			
Лист 05			
Латгипропром			
Копирован №4			
формат А4			

67.06.00.001

* Размеры для справок.

67.06.00.001

Ушка			
Лист 11			
ГОСТ 19903-74			
Ст 3хпч ГОСТ 16523-70			
Латгипропром			
Копирован №4			
формат А4			

67.02.00.001

1. * Размеры для справок.
2. 1714.

67.02.00.001

Шпилька			
Лист 11			
ГОСТ 87134-76			
Груба 320 ГОСТ 8735-87			
Латгипропром			
Копирован №4			
формат А4			