

ГОСУДАРСТВЕННЫЙ КОМИТЕТ ПО ГРАЖДАНСКОМУ
СТРОИТЕЛЬСТВУ И АРХИТЕКТУРЕ
при Госстрое СССР

Типовые конструкции и детали зданий и сооружений

СБОРНЫЕ ЭЛЕМЕНТЫ ЗДАНИЙ
КАРКАСНОЙ КОНСТРУКЦИИ

Серия 1.220-1

МОНТАЖНЫЕ УЗЛЫ И ДЕТАЛИ

Выпуск 4

МОНТАЖНЫЕ УЗЛЫ И ДЕТАЛИ
ДЛЯ ЗДАНИЙ С СЕТКОЙ КОЛОНН 6×12 м
РАБОЧИЕ ЧЕРТЕЖИ

13428

ЦЕНА 0-39

**ЦЕНТРАЛЬНЫЙ ИНСТИТУТ ТИПОВОГО ПРОЕКТИРОВАНИЯ
ГОССТРОЯ СССР**

Москва, А-445, Смольная ул., 22

Сдано в печать *20.5* 197*6* г.

Заказ № *3583* Тираж *2000* экз.

ГОСУДАРСТВЕННЫЙ КОМИТЕТ ПО ГРАЖДАНСКОМУ
СТРОИТЕЛЬСТВУ И АРХИТЕКТУРЕ
при Госстрое СССР

ТИПОВЫЕ КОНСТРУКЦИИ И ДЕТАЛИ ЗДАНИЙ И СООРУЖЕНИЙ

СБОРНЫЕ ЭЛЕМЕНТЫ ЗДАНИЙ
КАРКАСНОЙ КОНСТРУКЦИИ

Серия 1.220-1

МОНТАЖНЫЕ УЗЛЫ И ДЕТАЛИ

Выпуск 4

МОНТАЖНЫЕ УЗЛЫ И ДЕТАЛИ
ДЛЯ ЗДАНИЙ С СЕТКОЙ КОЛОНН 6×12 м
РАБОЧИЕ ЧЕРТЕЖИ

РАЗРАБОТАНЫ
ЦНИИЭП
ТОРГОВО-БЫТОВЫХ
ЗДАНИЙ И ТУРИСТСКИХ
КОМПЛЕКСОВ

УТВЕРЖДЕНЫ
ГОСУДАРСТВЕННЫМ КОМИТЕТОМ
ПО ГРАЖДАНСКОМУ
СТРОИТЕЛЬСТВУ И АРХИТЕКТУРЕ
при Госстрое СССР

ПРИКАЗ № 22
от 11 ФЕВРАЛЯ 1955

СОДЕРЖАНИЕ ВЫПУСКА	3
ПОЯСНИТЕЛЬНАЯ ЗАПИСКА	4-5
СТЫК РИГЕЛЯ С НИЖНИМИ И СРЕДНИМИ РЯДОВЫМИ КОЛОННАМИ	1 6
СТЫК РИГЕЛЯ С НИЖНИМИ, СРЕДНИМИ, КРАЙНИМИ И РЯДОВЫМИ КОЛОННАМИ. СЕЧЕНИЕ 2-2.	2 7
СТЫК РИГЕЛЯ С НИЖНИМИ И СРЕДНИМИ, КРАЙНИМИ КОЛОННАМИ	3 8
СТЫК РИГЕЛЯ С УГЛОВЫМИ КОЛОННАМИ	4 9
СТЫК РИГЕЛЯ С УГЛОВЫМИ КОЛОННАМИ. СЕЧЕНИЕ 2-2	5 10
СТЫК РИГЕЛЯ С НИЖНИМИ И СРЕДНИМИ, РЯДОВЫМИ КОЛОННАМИ В ТОРЦЕ ЗДАНИЯ.	6 11
ДЕТАЛЬ ОМОНОАЧНВАННЯ КОЛОННЫ В МЕСТЕ ОПИРЕНИЯ РИГЕЛЯ Р2-	7 12
СТЫК РИГЕЛЯ С ВЕРХНЕЙ РЯДОВОЙ КОЛОННОЙ	8 13
СТЫК РИГЕЛЯ С ВЕРХНИМИ РЯДОВЫМИ И КРАЙНИМИ КОЛОННАМИ. СЕЧЕНИЕ 2-2.	9 14
СТЫК РИГЕЛЯ С ВЕРХНЕЙ КРАЙНЕЙ КОЛОННОЙ	10 15
СТЫК РИГЕЛЯ С ВЕРХНЕЙ РЯДОВОЙ КОЛОННОЙ В ТОРЦЕ ЗДАНИЯ	11 16
ОПИРАНИЕ РИГЕЛЯ НА ФАХВЕРКОВУЮ КОЛОННУ.	12 17
СТЫК ПАНТ ПЕРЕКРЫТИЯ С РИГЕЛЕМ.	13 18
СТЫК ПАНТ ПЕРЕКРЫТИЯ С РИГЕЛЕМ.	14 19
СТЫКИ ПАНТ ПЕРЕКРЫТИЯ МЕЖДУ СОБОЙ.	15 20
ДЕТАЛЬ КРЕПЛЕНИЯ ДИАФРАГМЫ К РИГЕЛЮ Р2- 56	16 21
ДЕТАЛЬ КРЕПЛЕНИЯ ДИАФРАГМЫ К КОЛОННЕ	17 22
ОПНРАНИЕ ПАНТЫ НА РИГЕЛЬ: ВПНРАНИЕ ДИАФРАГМЫ НА РИГЕЛЬ Р2- -56.	18 23
ДЕТАЛЬ КРЕПЛЕНИЯ ПАНТЫ К ФАХВЕРКОВОМУ РИГЕЛЮ	19 24
ЗАКЛАДНЫЕ ДЕТАЛИ МД- 1÷ МД-7.	20 25

ТК
1974

СОДЕРЖАНИЕ ВЫПУСКА

СЕРИЯ
1.220-1
ВЫПУСК
4
АНСТ

13428 3

ЛаббоМ содержит узлы сопряжения сборных железобетонных элементов связевого каркаса с колоннами и сечением 40×40 см, применяемого для многоэтажных гражданских зданий и зданий административно-бытового назначения промышленных предприятий с расчетными нагрузками на перекрытиях до 1250 кг/м^2 .

Узлы сопряжения элементов каркаса, приведенные в данном ЛаббоМе замаркированы на монтажных схемах в серии 1220-1 вып.О. Указания по применению связевого каркаса с сеткой колонн 6×12 .

По предложению лаборатории сборного и монолитного железобетона НИИЖБ Госстроя СССР, стык колонн каркаса принят безметалльный с угловыми подрезками для выпусков рабочей арматуры и плоскими торцами элементов с центрирующей бетонной площадкой. Выпуски арматуры соединяют внахлест сваркой в разъёмных инвентарных формах. Боковые подрезки замонolithиваются бетоном М-200, а узкие швы между торцами элементов зачеканиваются цементным раствором марки 300.

Принятая конструкция сопряжения ригелей с колоннами обеспечивает опорный момент $11,0 \text{ тм}$. Ригели опираются на железобетонные консоли колонн, скрытые в его подсечках и зажимаются приваркой низа опорной части ригеля к консоли колонны, а верх-

ТК

1974

Пояснительная записка.

Серия

1220-1

Выпуск

Лист

4

13428

4

к закладной детали. Колонны посредством стальной "рыбки".

Ригели в 3^х метровых пролетах и также ригели, перпендикулярные плоскости рам лестничные, крайние для опирания стеновых панелей и др.), крепятся к колоннам шарнирно посредством приварки низа верхней части ригеля к железобетонной или стальной консоли колонны.

Все монтажные работы должны производиться согласно требованиям СНиП №16-73 "Бетонные и железобетонные конструкции сборные. Правила производства и приемки монтажных работ."

Сварку выполнять в соответствии с СН 393-69. "Указания по сварке соединений арматуры и закладных деталей железобетонных конструкций".

Ванная сварка выпусков арматуры должна соответствовать ГОСТу 14098-68 "Соединения сварные арматуры железобетонных изделий конструкций. Контактная и ванная сварка".

Растворы для заполнения швов должны соответствовать СНиП I В. 4-62 "Растворы строительные".

ТК

1974

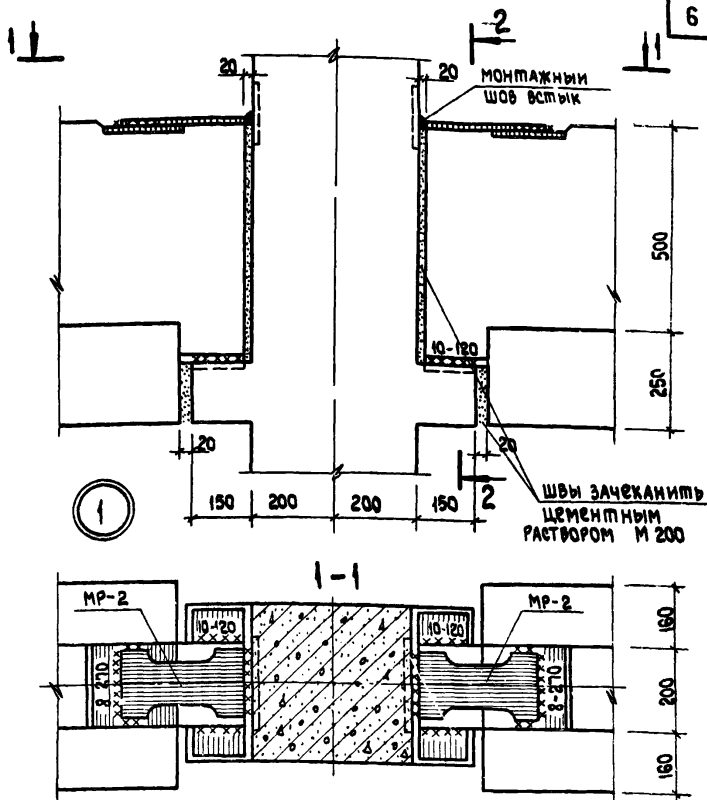
Пояснительная записка

СЕРИЯ
1.220-1

ВЫПУСК ЛИСТ

4

С



ПРИМЕЧАНИЯ:

1. Монтажные стальные рывки МР-2 см. серию ИИ-04-8. вып. 3.
2. Сечение 2-2 см. лист 2.
3. Швы встык варить на инвентарных медных подкладках.

ТК

1974

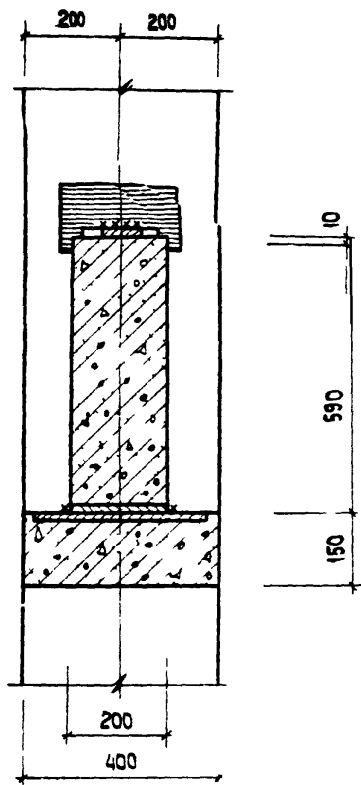
Стык ригеля с нижними и средними
рядовыми колоннами

серия
1.220-1

выпуск
4

лист
1

13428 6



2-2

ПРИМЕЧАНИЯ

- 1 ПОЛОЖЕНИЕ СЕЧЕНИЯ
2-2 см. листы 1.3.6
- 2 СВАРКУ ВЕСТИ
ЭЛЕКТРОДАМИ ТИПА Э-42

ТК

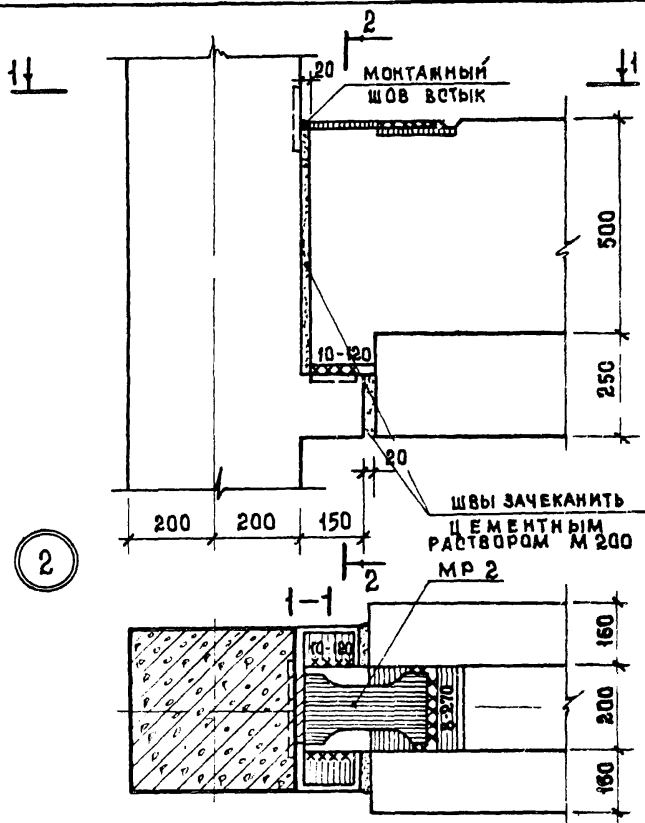
1974

Стык ригеля с нижними, средними крайними
и рядовыми колоннами Сечение 2-2

СЕРИЯ
1.220 - 1

выпуск 4 Лист 2

19628

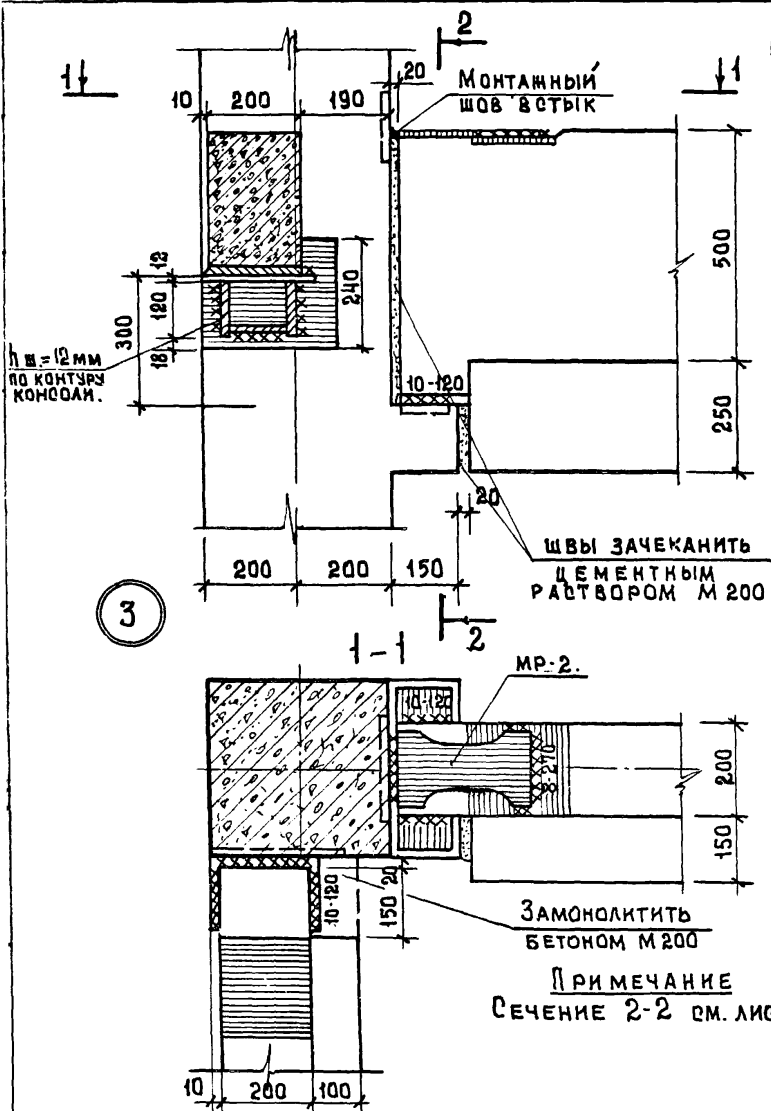


ПРИМЕЧАНИЯ

1. МОНТАЖНЫЕ СТАЛЬНЫЕ РЫБКИ МР-2 см. СЕРИЮ ИИ-04-8, В.3.
2. СЕЧЕНИЕ 2-2 см. ЛИСТ 2.
3. СВАРКУ ВЕСТИ ЭЛЕКТРОДАМИ ТИПА Э-42

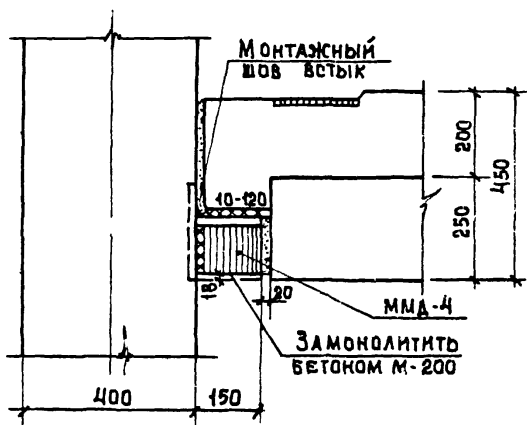
ТК	СТЫК РИГЕЛЯ С НИЖНИМИ И СРЕДНИМИ, КРАЙНИМИ КОЛОННАМИ	СЕРИЯ 1.220-1	
1974		ВЫПУСК 4	ЛИСТ 3

13423 Р



ТК	СТЫК РИГЕЛЯ С УГЛОВЫМИ КОЛОННАМИ	СЕРИЯ 1.220-1	
1974		ВЫПУСК 4	ЛИСТ 4

2-2

П Р И М Е Ч А Н И Я:

1. Сварку вести электродами типа Э-42
2. Монтажный столик ММА-4 см серию
ни-04-8, в.3.

Т К

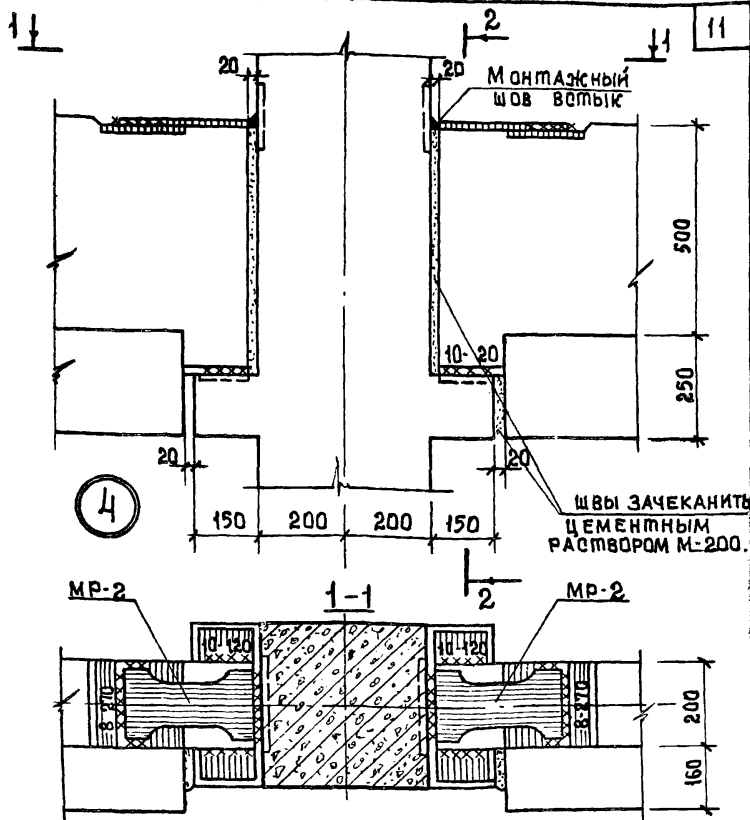
1974

СТЫК РИГЕЛЯ С УГЛОВЫМИ
КОЛОННАМИ. СЕЧЕНИЕ 2-2

СЕРИЯ
1.220-1

ВЫПУСК 4 Лист 5

19725 10



П Р И М Е Ч А Н И Я:

1. Монтажные стальные рыбки МР-2 см серию ИИ-ОН-8 В.З.
2. Сечение 2-2 см. лист 2.
3. Швы встык варить на инвентарных медных подкладках.

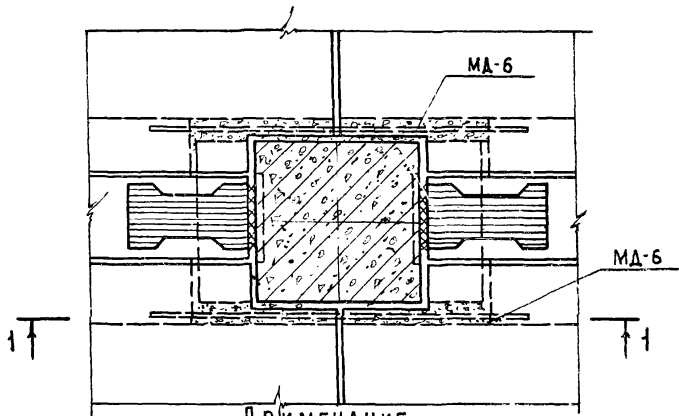
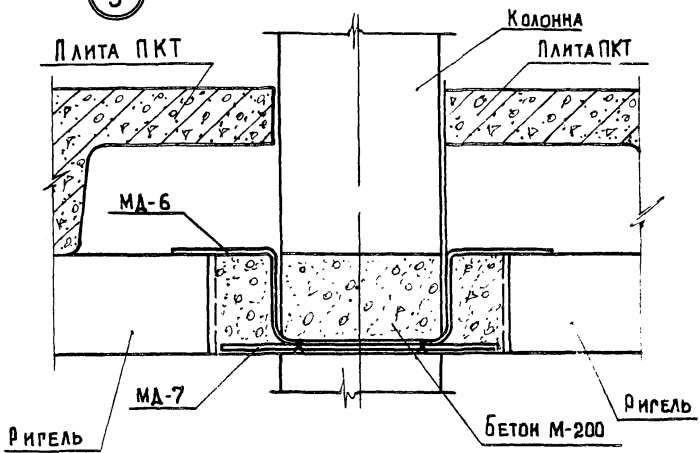
Т К	стык ригеля с нижними и средними рядовыми колоннами в торце здания	с е р и я 1.220-1	
		выпуск 4	лист 6

13428 11

5

1-1

12



ПРИМЕЧАНИЕ

МОНТАЖНЫЙ ЭЛЕМЕНТ МА-6 И МА-7 см. лист 20.

ТК
1974

ДЕТАЛЬ ОМОНОЛИЧИВАНИЯ КОЛОННЫ В
МЕСТЕ ОПИРАНИЯ РИГЕЛЯ Р2

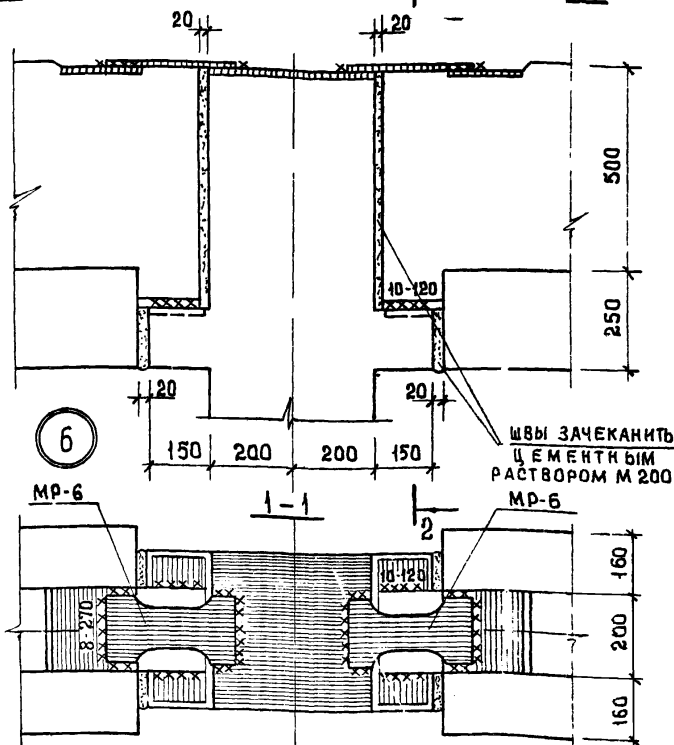
СЕРИЯ
1.220-1
ВЫПУСК ЛИСТ

1300

11

2

13



П р и м е ч а н и я

1. МОНТАЖНЫЕ СТАЛЬНЫЕ РЫБКИ МР-6
см. СЕРИЮ ИИ-04-В. ВЫП. 3.
2. СЕЧЕНИЕ 2-2 см. ЛИСТ 9.
3. СВАРКУ ВЕСТИ ЭЛЕКТРОДАМИ ТИПА Э-42.

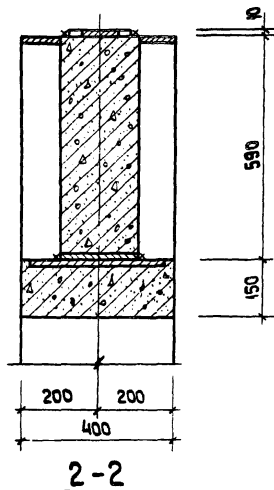
ТК

1974

СТЫК РИГЕЛЯ С ВЕРХНЕЙ РЯДОВОЙ
КОЛОННОЙ

СЕРИЯ
1.220-1
ВЫПУСК ЛИСТ
4 8

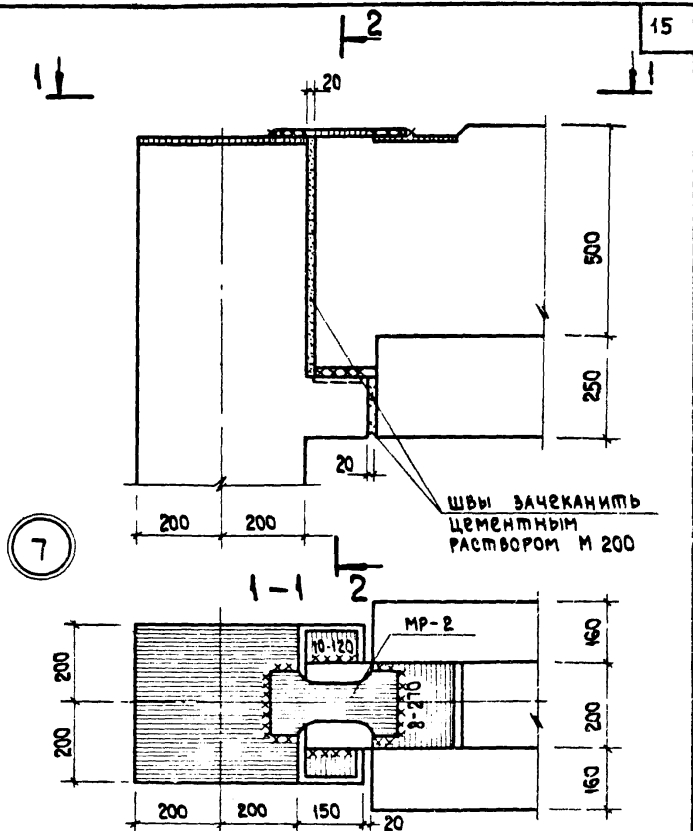
13/2.8 3



П Р И М Е Ч А Н И Е

Положение сечения 2-2 см листы 8, 10, 11

Т К	Стык ригеля с верхними рядовыми и крайними колоннами Сечение 2-2	Серия 1.220 — 1	
1974		Выпуск 4	Лист 9



П Р И М Е Ч А Н И Я :

1. Монтажные стальные рыбки МР-6 см. серию ИИ-04-8. вып. 3.
2. Сечение 2-2 см лист 9.
3. Сварку вести электродами типа Э-42.

ТК

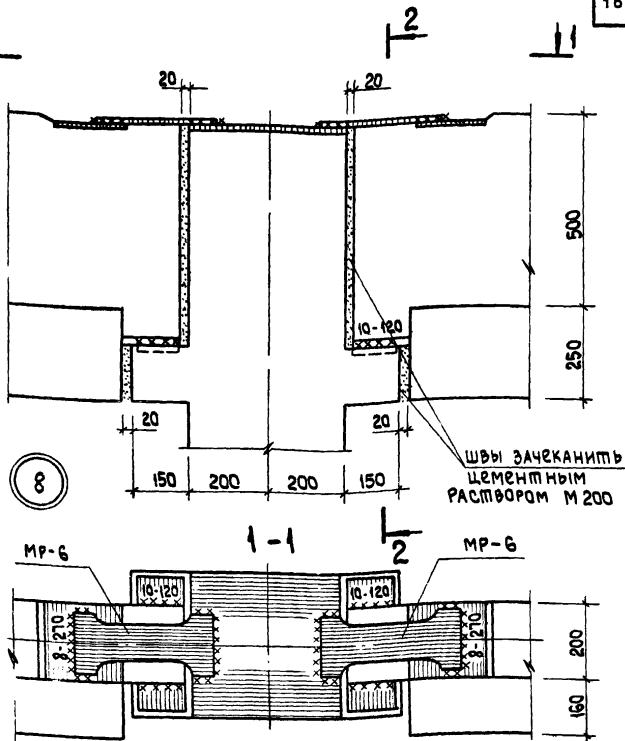
1974

стык ригеля верхней крайней колонны.

Серия
1.220 - 1

Выпуск 4 Лист 10

13428 15



П Р И М Е Ч А Н И Я

1. Монтажные стальные рыбки МР-6
см. серию ИИ-04-8. вып 3
2. Сечение 2-2 см. лист 9
3. Сварку вести электродами типа Э-42

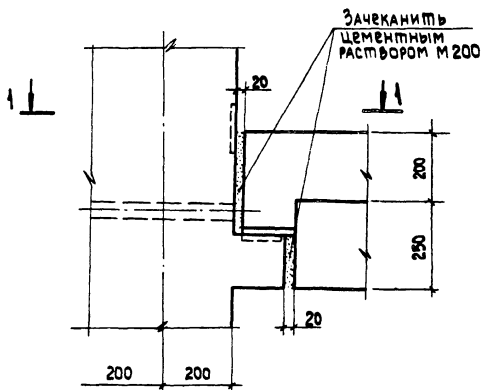
ТК

1974

стык ригеля с верхней рядовой
колонной в торце здания

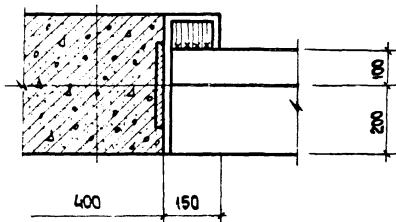
Серия
1.220-1
выпуск 4
лист 11

13428 16



9

1-1

ПРИМЕЧАНИЕ

Сварку вести электродами Э-42

ТК

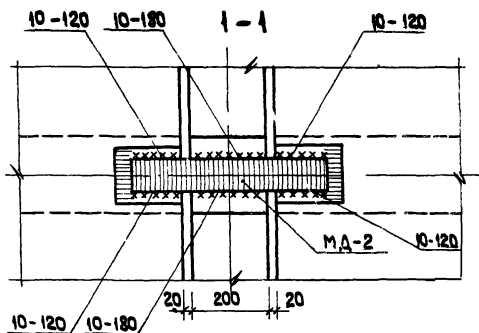
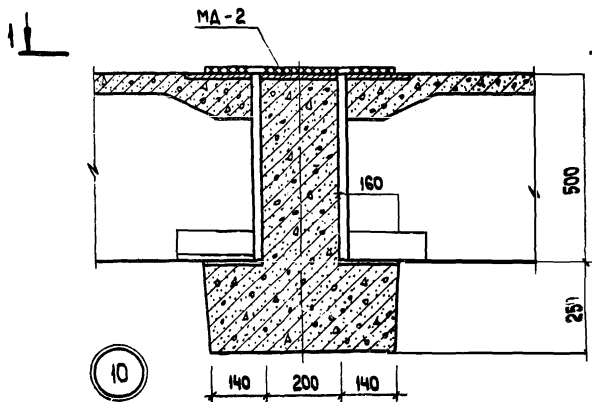
1974

Опирание ригеля на фахверковую колонну

Серия
4.220-1

Выпуск 4 Лист 12

3428 17



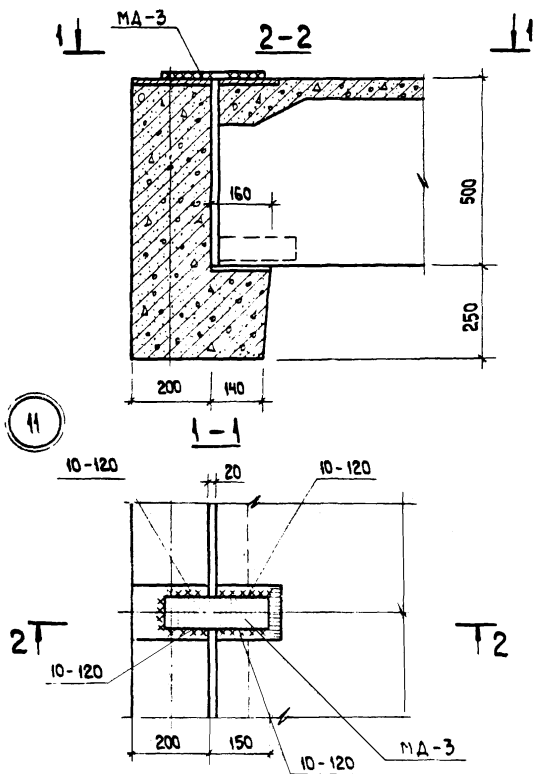
П Р И М Е Ч А Н И Е
 Монтажный элемент МА-2 см лист 20

ТК
 1974

Стык плит перекрытия с ригелем

Серия
 1.220-1
 Выпуск 4 Лист 13

13428 1



П Р И М Е Ч А Н И Е

Монтажный элемент МД-3 см лист 20

ТК

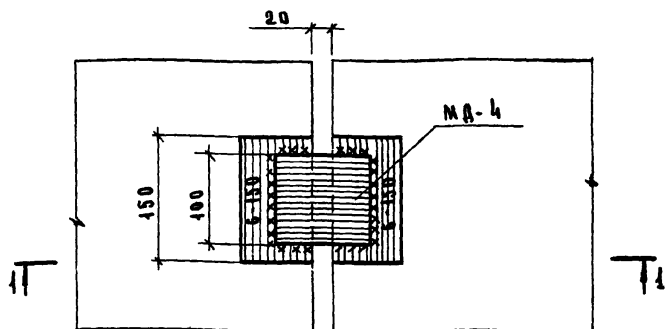
1574

стык плит перекрытия с ригелем.

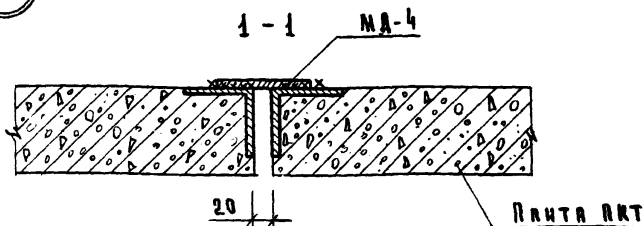
серия
1.220-1

выпуск 4	лист 14
-------------	------------

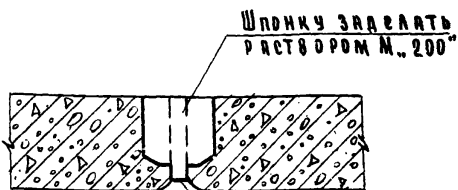
13428 19



12



13



Примечания:

1. Монтажный элемент МА-4 см лист 20
2. Швы между плитами перекрытия заделать раствором марки "200"
3. Перед заделкой швы обязательно очистить от пыли и грязи
4. Сварку производить электродом типа Э-42.

ТК

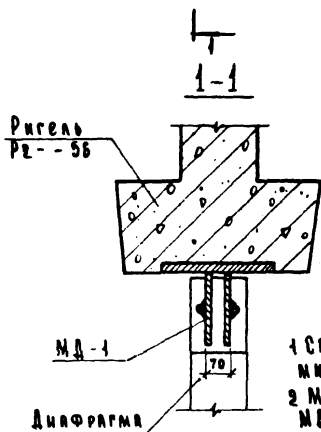
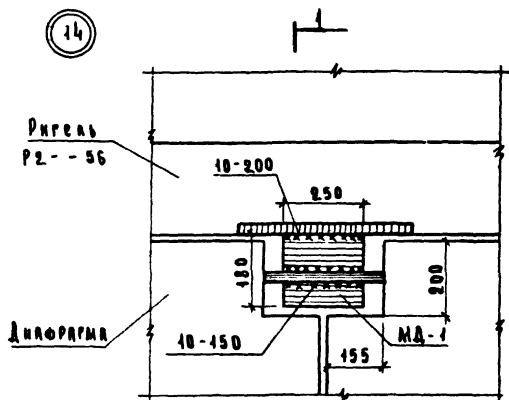
1974

стыки плит перекрытия между собой

Серия
1.220 - 1Выпуск
4 лист
15

13428 20

14



Примечания

- 1 Сварку вести электродом типа Э-42
- 2 Монтажный элемент МА-1 см лист 20

ТК

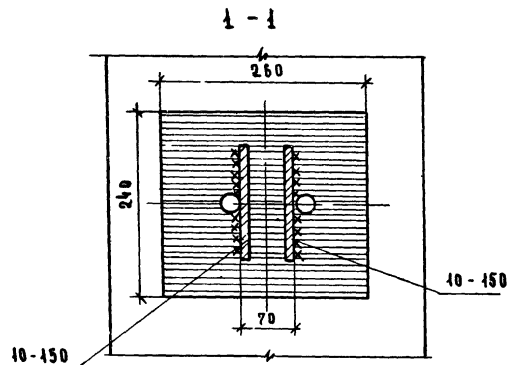
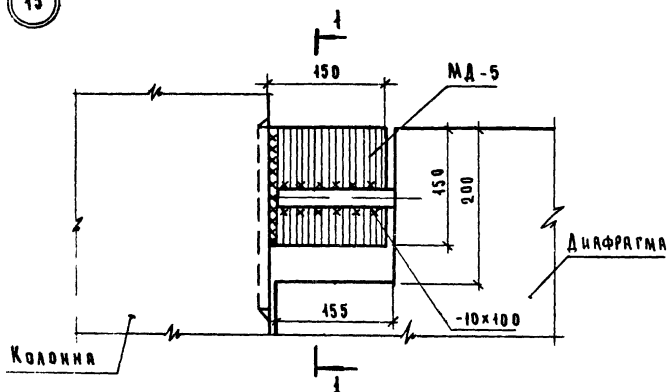
1974

Деталь крепления диафрагмы к ригелю
Р2-56

Сварка
1.220-1

Выпущен	Лист
4	16

13428 21

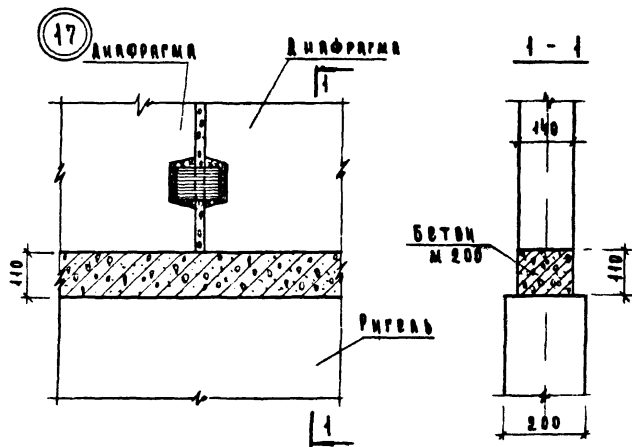
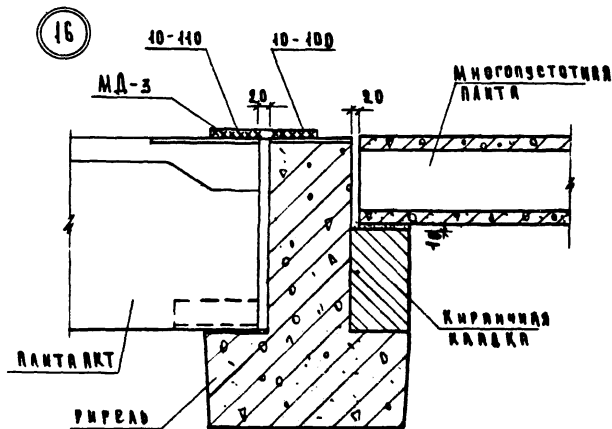


ПРИМЕЧАНИЯ :

- 1 Сварку вести электродами типа Э-42.
- 2 Монтажный элемент МД-5 см. лист 20.

Деталь крепления диафрагмы
к колодне.

Серия 1.220-1	
Выпуск 4	Лист 17



ТК

ОПОРНЫЕ ПАНТЫ НА РИГЕЛЬ.
ОПОРНЫЕ ДИАФРАГМЫ НА РИГЕЛЬ РЕ - 56

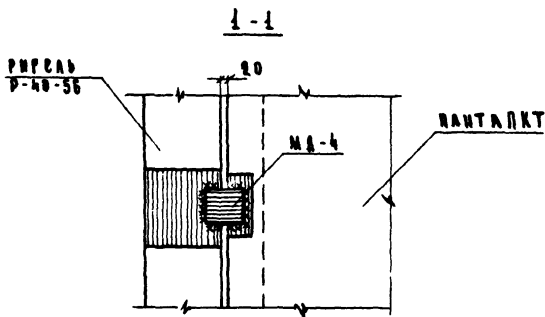
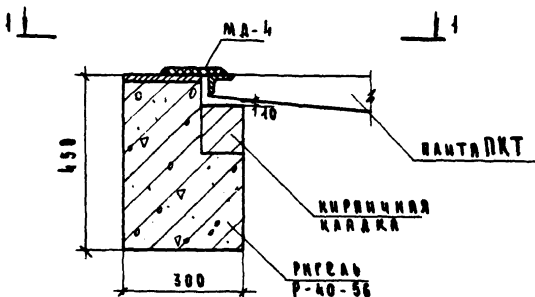
1974

СЕРИЯ
1.220 - 1

ВЫПУСК
4

18

13428 23



ПРИМЕЧАНИЯ:

1. Сварку вести электродом типа Э-42.
2. Монтажный элемент МД-4 см. лист 20.

TK

1974

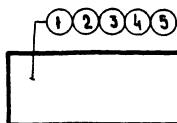
ДЕТАЛЬ КРЕПЛЕНИЯ ПЛИТЫ К ФАХВЕРКОВОМУ РИГЕЛЮ

CHAPTER 1

1.220 - 1

531-XXXX

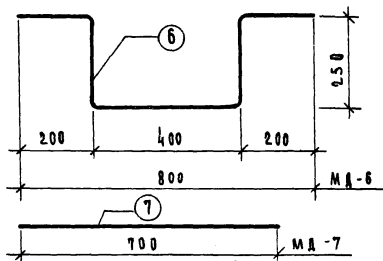
13428 24



МА-1	МА-2	МА-3	МА-4	МА-5
100	100	100	90	150

МА-1	200
МА-2	500
МА-3	250
МА-4	100
МА-5	150

СПЕЦИФИКАЦИЯ					МЕТАЛЛА		
МАРКА И ИЗДЕЛИЯ	И ПОЗ.	СЕЧЕНИЕ ММ	ДЛИНА ММ	КОЛ. ШТ.	МАССА КГ		
МА-1	1	-100x10	200	1	2.86	2.86	2.86
МА-2	2	-100x10	500	1	3.92	3.92	3.92
МА-3	3	-100x10	250	1	1.96	1.96	1.96
МА-4	4	-90x8	100	1	0.56	0.56	0.56
МА-5	5	-150x10	150	1	1.77	1.77	1.77



СПЕЦИФИКАЦИЯ					МЕТАЛЛА		
МАРКА И ИЗДЕЛИЯ	И ПОЗ.	СЕЧЕНИЕ ММ	ДЛИНА ММ	КОЛ. ШТ.	МАССА КГ		
МА-6	6	Ф6АТ	1320	1	0.293	0.293	0.293
МА-7	7	Ф6АТ	700	1	0.155	0.155	0.155

ТК
1974

ЗАКАЗНЫЕ ДЕТАЛИ МА-1 ÷ МА-7

СЕРИЯ
1.220-1
ВЫПУСК
4 ЛИСТ
20