

Типовые конструкции, изделия и узлы зданий и сооружений

Серия 3.501.2 - 139

*Пролетные строения
для железнодорожных мостов
с ездой понизу, пролетами 33-110 м
металлические
со сварными элементами замкнутого сечения
и монтажными соединениями
на высокопрочных болтах,
в обычном и северном исполнении*

Выпуск 1-8

*Пролетные строения пролетами 33,0-55,0 м.
Конструкции железобетонные.
Изделия и узлы.*

Рабочие чертежи.

*Утверждены
и введены в действие
с 01.01.87г
приказ МПС № Я-3292 у от 23.08.85*

ТИПОВЫЕ КОНСТРУКЦИИ, ИЗДЕЛИЯ И УЗЛЫ ЗДАНИЙ И СООРУЖЕНИЙ

СЕРИЯ 3.501.2 - 139

ПРОЛЕТНЫЕ СТРОЕНИЯ ДЛЯ ЖЕЛЕЗНОДОРОЖНЫХ МОСТОВ
С ЕЗДОЙ ПОНИЗУ, ПРОЛЕТАМИ 33-110 М.
МЕТАЛЛИЧЕСКИЕ СО СВАРНЫМИ ЭЛЕМЕНТАМИ ЗАМКНУТОГО СЕЧЕНИЯ
И МОНТАЖНЫМИ СОЕДИНЕНИЯМИ НА ВЫСОКОПРОЧНЫХ БОЛТАХ,
В ОБЫЧНОМ И СЕВЕРНОМ ИСПОЛНЕНИИ.

Выпуск 1-8

ПРОЛЕТНЫЕ СТРОЕНИЯ ПРОЛЕТАМИ 330 - 550 М.
КОНСТРУКЦИИ ЖЕЛЕЗОБЕТОННЫЕ. ИЗДЕЛИЯ И УЗЛЫ.

РАБОЧИЕ ЧЕРТЕЖИ

Разработаны Гипротрансжостом

Директор института *Попов* / Попов /
Главный инженер института *Журавов* / Журавов /
Начальник отдела *Монов* / Монов /
Главный инженер проекта *Френкель* / Френкель /

Утверждены
и введены в действие
с 01.01.87г.
приказ МПС № Я-3292 от 23.08.86г.

Инд. №

Обозначение	Наименование	Стр.
3.501.2-139.1-8-000.000	Содержание выпуска	2
3.501.2-139.1-8-000.000 TO	Техническое описание	3
3.501.2-139.1-8-941.000	Плита П (П1...П4)	4
3.501.2-139.1-8-941.000 СБ	Плита П (П1...П4) Сборочный чертёж	5, 6
3.501.2-139.1-8-941.100	Каркас КП (КП1, КП2)	7
3.501.2-139.1-8-941.200	Сетка арматурная СП (СП1...СП4)	8
3.501.2-139.1-8-941.300	Сетка арматурная СП (СП5...СП8)	9
3.501.2-139.1-8-942.000	Узел УБП (УБП1, УБП2)	10
3.501.2-139.1-8-942.000 СБ	Узел УБП(УБП1, УБП2) Сборочный чертёж	11
3.501.2-139.1-8-943.000	Участок монолитный УМ (УМ1...УМ3)	12
3.501.2-139.1-8-943.000 СБ	Участок монолитный УМ(УМ1... УМ3) Сборочный чертёж	13
3.501.2-139.1-8-943.100	Каркас КМ (КМ1... КМ3)	14
3.501.2-139.1-8-943.100 СБ	Каркас КМ(КМ1... КМ3) Сборочный чертёж	15
3.501.2-139.1-8-944.000	Узел УМУ1	16
3.501.2-139.1-8-961.000	Плита ПУБ1	17
3.501.2-139.1-8-961.000 СБ	Плита ПУБ1 Сборочный чертёж	18
3.501.2-139.1-8-961.100	Плита ПУП1	19
3.501.2-139.1-8-961.100 СБ	Плита ПУП1. Сборочный чертёж	20
3.501.2-139.1-8-961.110	Каркас КУ1	21
3.501.2-139.1-8-961.120	Каркас КУ2	21
3.501.2-139.1-8-961.130	Изделие закладное ДЗ1	22
3.501.2-139.1-8-961.140	Изделие закладное ДЗ2	22
3.501.2-139.1-8-962.000	Плита ПТБ (ПТБ1... ПТБ4)	23
3.501.2-139.1-8-962.000 СБ	Плита ПТБ (ПТБ1... ПТБ4) Сборочный чертёж	24
3.501.2-139.1-8-962.100	Плита ПТП (ПТП1, ПТП2)	25
3.501.2-139.1-8-962.100 СБ	Плита ПТП (ПТП1, ПТП2) Сборочный чертёж	26
3.501.2-139.1-8-962.110	Каркас КТ (КТ1, КТ2)	27
3.501.2-139.1-8-962.120	Каркас КТ (КТ3, КТ4)	28

Лист № 12
Взам. инв. №
Листы и детали
Лист № 12

1293/9 2

Исх. отд.	Манаб	Манаб		3.501.2-139.1-8-000.000 Содержание выпуска	Стр.	Лист	Листов
Исполн.	Леднева	Леднева			Р	1	1
Гл. инж.	Питман	Питман			Гипротрансмост		
Инж. гр.	Фарнел	Фарнел					
Инж.	Акулова	Акулова					

1. Общая часть

Настоящий выпуск включает рабочие чертежи изделий и узлов железобетонных конструкций, общих для пролетных строений пролетами 33,0-55,0 м. Изделия и узлы по настоящему выпуску входят в схемы расположения сборных элементов пролетного строения, приведенные в основных комплектах рабочих чертежей (выпуски 3.501.2-139.1-1, 3.501.2-139.1-2, 3.501.2-139.1-3, 3.501.2-139.1-4, 3.501.2-139.1-5).

Рабочие чертежи плит безбалластного мастового полотна разрабатаны на основании документации „Плиты железобетонные мастового полотна для металлических пролетных строений железно-дорожных мастоб. Рабочие чертежи. Шифр 390 Р4 Ленинградтрансмост“

2. Пояснения по обозначению документов

Все документы настоящего выпуска имеют кроме базового обозначения 3.501.2-139.1-8 шестизначное цифровое обозначение, выполняемое буквами Т0 для технического описания и СБ для сборочных чертежей. Первая цифра шестизначного обозначения - 9 указывает на принадлежность железобетонных изделий и узлов к мастовому полотну в соответствии с разделением пролетного строения на основные части по табл. 1 чертежа общего вида основного комплекта рабочих чертежей. Вторая цифра - 4 или 6 указывает на принадлежность конструкции к конкретной схеме расположения сборных элементов мастового полотна. Третья цифра - порядковый номер сборочной единицы. Три последние цифры обозначают номер позиции.

3. Технические требования

Требования к изготовлению, приемке, транспортировке и хранению железобетонных конструкций изложены в технических условиях ТУ 35-1700-85

Требования к материалам, в зависимости от дополнительного номера исполнения конструкций приведены в табл. 2. Дополнительный номер исполнения определяет средняя температура наружного воздуха наиболее холодной пятидневки района эксплуатации пролетного строения. Данные для определения дополнительного номера исполнения приведены в табл. 1. Классы бетона по стандарту СЭВ СТ СЭВ 1406-78

Таблица 1

Средняя температура наружного воздуха наиболее холодной пятидневки в районе эксплуатации	Дополнительный номер исполнения железобетонных изделий
Минус 20° С и выше	01
Ниже минус 20° С до минус 40° С включительно	02
Ниже минус 40° С	03

Таблица 2

Наименование	Материалы для исполнений с дополнительным номером		
	01	02	03
Арматура класса			
А-I	В Ст 3 сп 2 ГОСТ 380-71*		
А-II	В Ст 5 сп 2 ГОСТ 380-71*		10 ГТ ГОСТ 5181-82
Плиты стальные	В Ст 3 сп 2 ГОСТ 380-71*		
Прокат	16 Д ГОСТ 6713-75*		БХНД ГОСТ 6713-75*
Стандартные изделия			
Шпилька М22	40Х, селект* 110 ГОСТ 22356-77		40Х, селект* 110 ХЛ1 ГОСТ 22356-77
Гайка М22	М 22-БН 110 ГОСТ 22354-77		М 22-БН 110 ХЛ1 ГОСТ 22354-77
Бетон			
В 25	В 200 ГОСТ 10060-76	В 300 ГОСТ 10060-76	
В 30	В 200 ГОСТ 10060-76	В 300 ГОСТ 10060-76	
В 35	В 200 ГОСТ 10060-76	В 300 ГОСТ 10060-76	

Исполн.	Маноф	Лев							
Н.контр.	Леднева								
Сп. спец.	Гитман								
ГИП	Фрогель								
Рук. гр.	Метелова								
Инж.	Анцубова								

3.501.2-139.1-8-000.000 Т0

Техническое описание

Страница Лист Листов

Р 1 1

Гипротрансмост

1293/9 3

Капировал Левый

25310-11 4
Формат А3

Формат	Этаж	Пол.	Обозначение	Наименование	Количество на исполнен. в 3.501.2-139.1-8-941.000					Примечание
					-	01	02	03		
				<u>Документация</u>						
А3			3.501.2-139.1-8-941.000 СБ	Сборочный чертеж						
А4			ТУ 35-1700-85	Технические условия						
А3			3.501.2-139.1-8-000.000 ТО	Техническое описание						
				<u>Сборочные единицы</u>						
				Каркас						
А4	1		3.501.2-139.1-8-941.100	КП1	2	-	2	1		6,5 кг
А4	2		-01	КП2	4	6	6	7		7,2 кг
				Сетка арматурная						
А3	3		3.501.2-139.1-8-941.200	СП1	1					42,4 кг
			-01	СП2		1				43,8 кг
			-02	СП3			1			57,3 кг
			-03	СП4				1		58,6 кг
А3	4		3.501.2-139.1-8-941.300	СП5	1					30,6 кг
			-01	СП6		1				32,6 кг
			-02	СП7			1			40,7 кг
			-03	СП8				1		42,7 кг
				<u>Детали</u>						
Б4	5		3.501.2-139.1-8-941.001	А-П-10 ГОСТ 5781-82 P=3150	14	14	18	18		6,3 кг
Б4	6		3.501.2-139.1-8-941.002	А-П-10 ГОСТ 5781-82 P=360	8	-	8	4		0,2 кг
Б4	7		3.501.2-139.1-8-941.003	А-П-10 ГОСТ 5781-82 P=410	4	12	8	8		0,3 кг
Б4	8		3.501.2-139.1-8-941.004	А-П-10 ГОСТ 5781-82 P=460	-	-	-	4		0,3 кг
				<u>Стандартные изделия</u>						
	9			ШЗ ГОСТ 23157-78	18	18	24	24		0,3 кг
				<u>Материалы</u>						
				Бетон	0,72	0,77	0,98	1,03		м ³

Марка	П1	П2	П3	П4

Нач. отд.	Молов	Левый
Н. контр.	Левый	Левый
Ир. спец.	Гитман	Левый
ГПП	Френкель	Левый
Вык. св.	Астахова	Левый
Инж.	Стетнева	Левый

1293/9 4

3.501.2-139.1-8-941.000

Плита П
(П1... П4)

Страна	Лист	Листов
Р		1
Гипротрансмаст		

Бетон для исполнений плит с дополнительным номером 01 и 02 класса В 30, для исполнения с дополнительным номером 03 - класса В 35 СТ СЭВ 1406-78

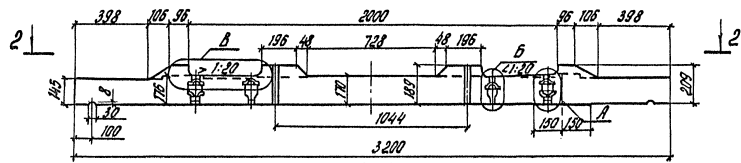
Капирова Левый

Формат А3
255x10-11 5

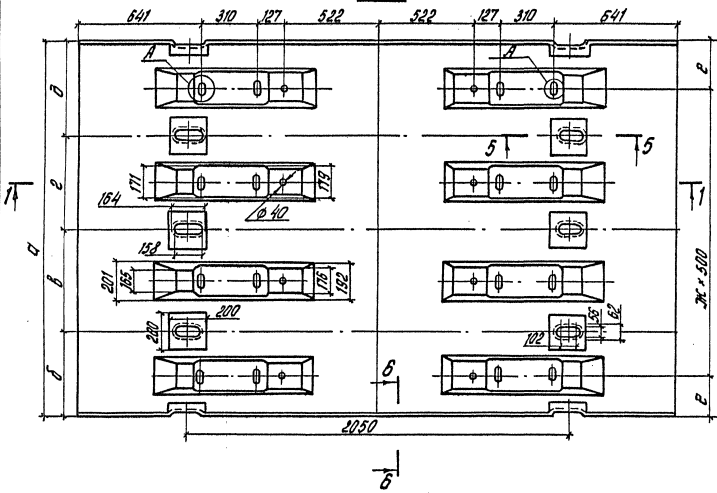
19861
Указ. на ввод
Получен и дата
Введен шифр

Рис. 1

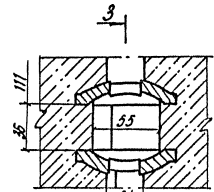
1-1



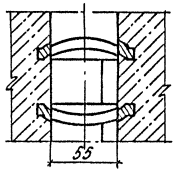
2-2



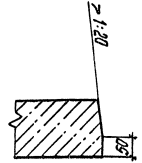
А
М 1:3



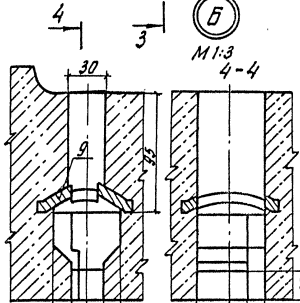
3-3



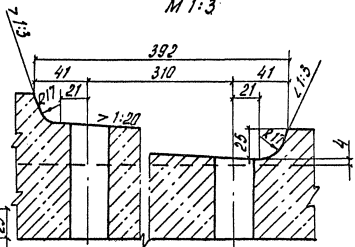
Б-Б
М 1:10



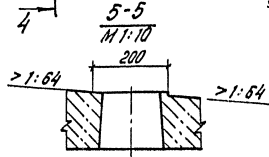
Б
М 1:3



Б
М 1:3



5-5
М 1:10



1293/9 5

3.501.2-139.1-8-941.000 СБ

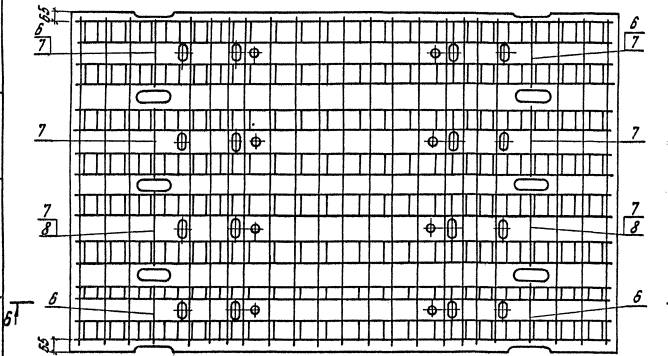
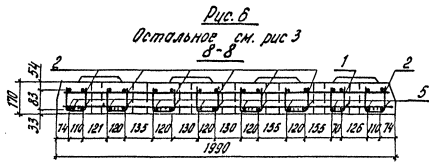
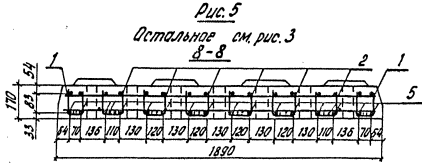
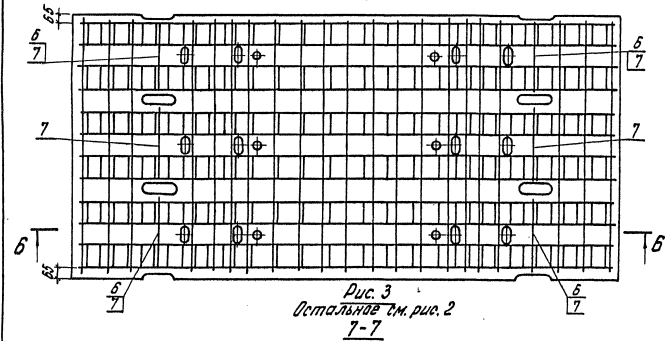
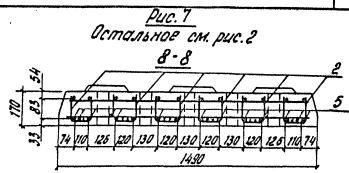
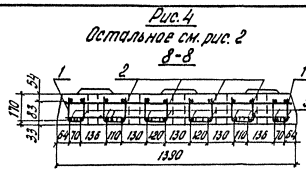
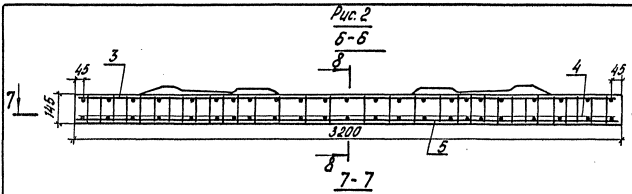
Плита П
(П1... П4)
Сборочный чертёж

Материал	Масса	Масштаб
Р	см таблицы	1:20
Лист 1	Листов 2	
Гипотрансмост		

Исх. от	Машов	Машов
И. канат	Леднева	Машов
Сл. спец.	Гитман	Машов
П/П	Франкель	Машов
Рис. гр.	Антонюк	Машов
Изм.	Удальцова	Машов

Обозначение	Размеры по рис. 1							Арматура числ по рис.	Масса, кг
	а	б	в	г	д	е	ж		
3.501.2-139.1-8-941.000	1390	445	500	—	445	195	2	4	1,8
-01	1490	485	500	—	495	245	2	7	1,9
-02	1890	445	500	500	445	195	3	5	2,5
-03	1990	445	550	505	490	245	3	6	2,6

ШТАТ № 10042
 13.862
 Изготовлено в СССР



Ведомость расхода стали на элемент, кг

Марка элемента	Изделия арматурные						Изделия закладные					
	Арматура класса						Прокат марок		Общая расход			
	А-I			А-II			15 х 5 мм					
	гост 5781-82*	шпала		гост 5781-82*		шпала		Всего	Всего			
П1	8,4	3,3	41,7	63,1	12,7	38,2	104,0			205,7	5,3	5,3
	8,4	3,4	43,0	65,8	13,6	88,2	167,6	210,6	5,3	5,3	5,3	215,9
П2	11,2	4,4	58,0	84,3	17,5	113,4	215,2	271,2	7,1	7,1	7,1	278,3
	11,2	4,5	56,6	86,9	18,4	113,4	218,7	273,3	7,1	7,7	7,1	282,4

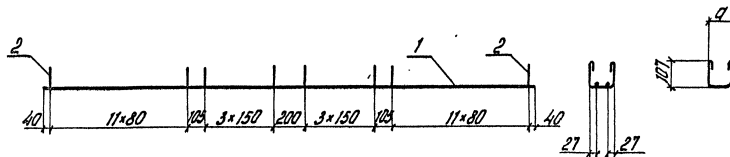
1293/9 6

3.501.2-139.1-8-941.000 СБ 2

Копирован: Левых

Формат А3 25510-11 *

Упр. №2-тех. Лепнина и Гавриш 113.862



Формат Листа	Лист 1025.	Обозначение	Наименование	Кол.	Приме- чание
			<u>Документация</u>		
A3		3.501.2-139.1-8-000.000.10	Техническое описание		
A4		ТУ 35-1700-85	Технические условия		
			<u>Детали</u>		
Б4	1	3.501.2-139.1-8-941.101	А-Г ГОСТ 5781-82*		
			Р=3150	2	0,7 кг
		<u>Переменные данные для исполнений</u>			
			3.501.2-139.1-8-941.100		КП1
			<u>Детали</u>		
Б4	2	3.501.2-139.1-8-941.102	А-Г ГОСТ 5781-82*		
			Р=410	32	0,2 кг
			3.501.2-139.1-8-941.100-01		КП2
			<u>Детали</u>		
Б4	2	3.501.2-139.1-8-941.102-01	А-Г ГОСТ 5781-82*		
			Р=460	32	0,2 кг

1297/9 7

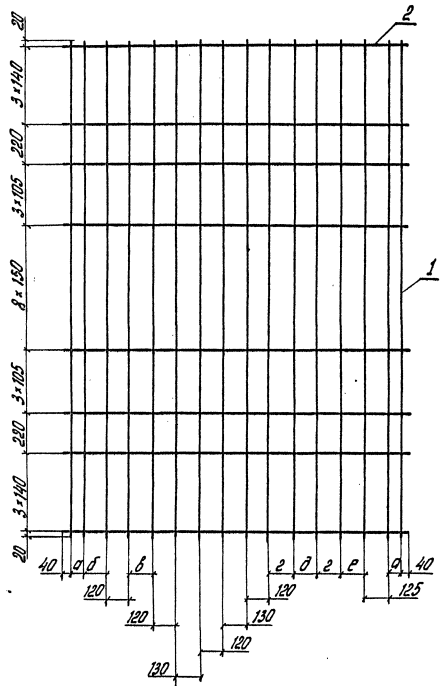
Нач. отд.	Нач. отд.	Исп.	3.501.2-139.1-8-941.100		
И. контр.	Ледява	И.И.			
Сл. спец.	Гилтман	И.И.	Каркас КП (КП1, КП2)	Стадия	Масса
ГИП	Френкель	И.И.		Р	см. толщину
Рис. гр.	Летакова	И.И.			1:25
Инж.	Стельнова	И.И.		Лист	Листов
				Гипотрансмост	

Копировал Ледяв

Формат А3
25310-11 8

МЗД АРБ-ТРАМ. Подпись и дата
 119 863

Обозначение	д мм	Масса, кг
3.501.2-139.1-8-941.100	38	6,5
-01 148		7,2



Формат Зона Пол.	Обозначение	Наименование	Код	Примечание
		<u>Документация</u>		
A3	3.501.2-139.1-8-000.000 TO	Техническое описание		
A4	ТУ 35-1700-85	Технические условия		
	Переменные данные	для исполнений		
		3.501.2-139.1-8-941.200		СП1
		<u>Детали</u>		
54	1	3.501.2-139.1-8-941.201	А-Ш-10 ГОСТ 5781-82 ^а P=3150	12 1,9 кг
54	2	3.501.2-139.1-8-941.202	А-Ш-10 ГОСТ 5781-82 ^а P=1340	23 0,8 кг
		3.501.2-139.1-8-941.200-01		СП2
		<u>Детали</u>		
54	1	3.501.2-139.1-8-941.201	А-Ш-10 ГОСТ 5781-82 ^а P=3150	12 1,9 кг
54	2	3.501.2-139.1-8-941-203	А-Ш-10 ГОСТ 5781-82 ^а P=1440	23 0,9 кг
		3.501.2-139.1-8-941.200-02		СП3
		<u>Детали</u>		
54	1	3.501.2-139.1-8-941.201	А-Ш-10 ГОСТ 5781-82 ^а P=3150	16 1,9 кг
54	2	3.501.2-139.1-8-941.204	А-Ш-10 ГОСТ 5781-82 ^а P=1840	23 1,1 кг
		3.501.2-139.1-8-941.200-03		СП4
		<u>Детали</u>		
54	1	3.501.2-139.1-8-941.201	А-Ш-10 ГОСТ 5781-82 ^а P=3150	16 1,9 кг
54	2	3.501.2-139.1-8-941.205	А-Ш-10 ГОСТ 5781-82 ^а P=1940	23 1,2 кг

139.04
 139.04
 Подпись и дата
 139.04

Обозначение	Размеры, мм						Масса, кг
	a	b	b	z	d	e	
3.501.2-139.1-8-941.200	70	125	130	—	—	—	42,4
-01	120	125	130	—	—	—	43,8
-02	70	125	130	130	120	120	57,3
-03	120	120	135	155	120	70	58,6

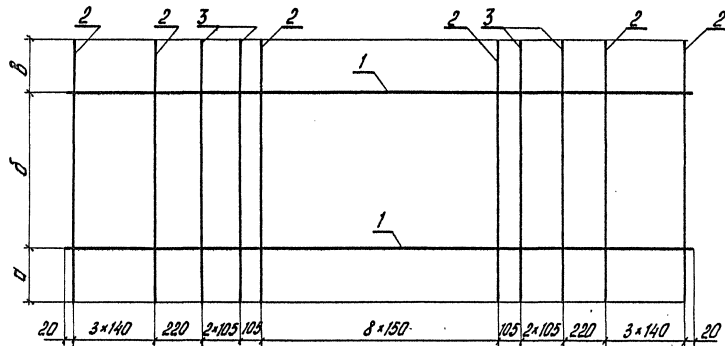
1293/9 8

Нач. отд.	Манаб	Иск.
Н.контр.	Леднева	Иск.
Ил. спец.	Гитман	Иск.
Т.Ш.	Френгель	Иск.
Рис. гр.	Александр	Иск.
Инж.	Стелнова	Иск.

3.501.2-139.1-8-941.200

Сетка арматурная СП
(СП1... СП4)

Строби	Масса см. таблицу	Максимум 1:20
Лист	Листов 1	
Гипротрансмост		



Обозначение	a	b	в	Масса, кг
3.501.2-139.1-8-941.300	210	920	210	30,6
-01	260	920	260	32,6
-02	210	1420	210	40,7
-03	260	1420	260	42,7

Формат	Зона	Лист	Обозначение	Наименование	Кол.	Примечание
				<u>Документация</u>		
A3			3.501.2-139.1-8-000.000 TO	Техническое описание		
A4			ТУ 35-1700-85	Технические условия		
				<u>Детали</u>		
Б4	1		3.501.2-139.1-8-941.301	А-И-10 ГОСТ 5781-82* P-3150	2	1,9 кг
				<u>Переменные данные для исполнений</u>		
				3.501.2-139.1-8-941.300		СП5
				<u>Детали</u>		
Б4	2		3.501.2-139.1-8-941.302	А-И-10 ГОСТ 5781-82* P-1340	17	0,8 кг
Б4	3		3.501.2-139.1-8-941.303	А-И-16 ГОСТ 5781-82* P-1340	6	2,1 кг
				3.501.2-139.1-8-941.300-01		СП6
				<u>Детали</u>		
Б4	2		3.501.2-139.1-8-941.304	А-И-10 ГОСТ 5781-82* P-1440	17	0,9 кг
Б4	3		3.501.2-139.1-8-941.305	А-И-16 ГОСТ 5781-82* P-1440	6	2,3 кг
				3.501.2-139.1-8-941.300-02		СП7
				<u>Детали</u>		
Б4	2		3.501.2-139.1-8-941.306	А-И-10 ГОСТ 5781-82* P-1840	17	1,1 кг
Б4	3		3.501.2-139.1-8-941.307	А-И-16 ГОСТ 5781-82* P-1840	6	2,9 кг
				3.501.2-139.1-8-941.300-03		СП8
				<u>Детали</u>		
Б4	2		3.501.2-139.1-8-941.308	А-И-10 ГОСТ 5781-82* P-1940	17	1,2 кг
Б4	3		3.501.2-139.1-8-941.309	А-И-16 ГОСТ 5781-82* P-1940	6	3,1 кг

Вид, № табл. 13-865
 Подпись и дата
 Взам. инв. №

1297/9 9

Науч. атт.	Молов	Мол.	
Н. контр.	Леонева	МЛ	Г
Вл. спец.	Гитман	Г	Г
ГМП	Френкель	Ф	Г
Рук. гр.	Астахова	А	Г
Инж.	Степнова	С	Г

3.501.2-139.1-8-941.300

Сетка арматурная СП
 (СП5...СП8)

Статус	Масса	Масштаб
P	см. таблицу	1:20
Лист	Листов 1	

Гипротрансмост

Формат	Лист	Поз.	Обозначение	Наименование	Кол.	Примечание
				<u>Документация</u>		
A3			3.501.2-139.1-8-942.000 05	Сборочный чертёж		
A3			3.501.2-139.1-8-000.000 70	Техническое описание		
			ТУ 35-1700-85	Технические условия		
				<u>Детали</u>		
				<u>Шпилька</u>		
Б4	1		3.501.2-139.1-8-942.001	Шпилька 22 ГОСТ 2590-71* Круг 401 ГОСТ 4643-71, ГОСТ 22336-77		
				R = 370	1	1,1 кг
				<u>Стандартные изделия</u>		
	2			Гайка М 22-БН.110 ГОСТ 22354-77	2	0,1 кг
	3			Трубка 4М 220*20 ГОСТ 5496-78		
				R = 220	1	0,1 кг
	4			Шайба 22 ГОСТ 22355-77	2	0,1 кг
				<u>Материалы</u>		
				Цементно-песчаный раствор марки 200	0,001	м ³
			<u>Переменные данные для исполнения</u>			
			3.501.2-139.1-8-942.000			УБП1
				<u>Детали</u>		
Б4	5		3.501.2-139.1-8-942.002	Лист 20 ГОСТ 19903-74 Ст 3, лс 2 ГОСТ 14637-79		
				140*140	1	3,1 кг
				3.501.2-139.1-8-942.000-01		УБП2
				<u>Детали</u>		
Б4	6		3.501.2-139.1-8-942.002-01	Лист 20 ГОСТ 19903-74 Ст 3, лс 2 ГОСТ 14637-79		
				140*200	1	4,4 кг

115465
 Листы и детали
 115465

Формат	Лист	Поз.	Обозначение	Наименование	Кол.	Примечание
				<u>Материалы</u>		
				Титановая мастика АМ-0,5		
				КБ-05 ТУ 84-246-71	0,001	м ³

1293/9 10

Нач. отд. Монав
 И. контр. Леднева
 Гл. спец. Гитман
 ТИП Шенгеля
 Рук. гр. Логолова
 Вед. инж. Антоховский

3.501.2-139.1-8-942.000

Узел УБП
(УБП1, УБП2)

Титанов
 Р
 Лист
 Листов
 Гипотракемаст

Рис. 1

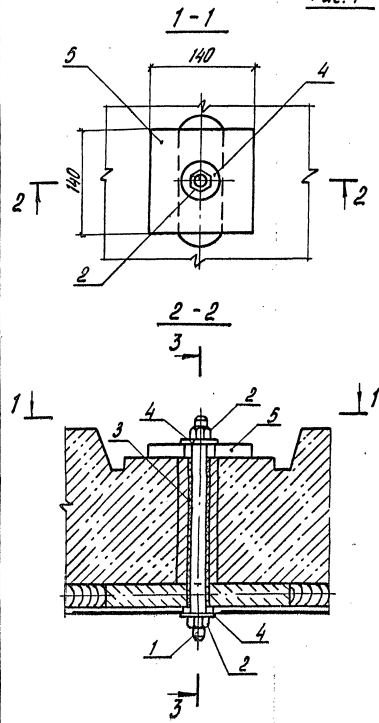
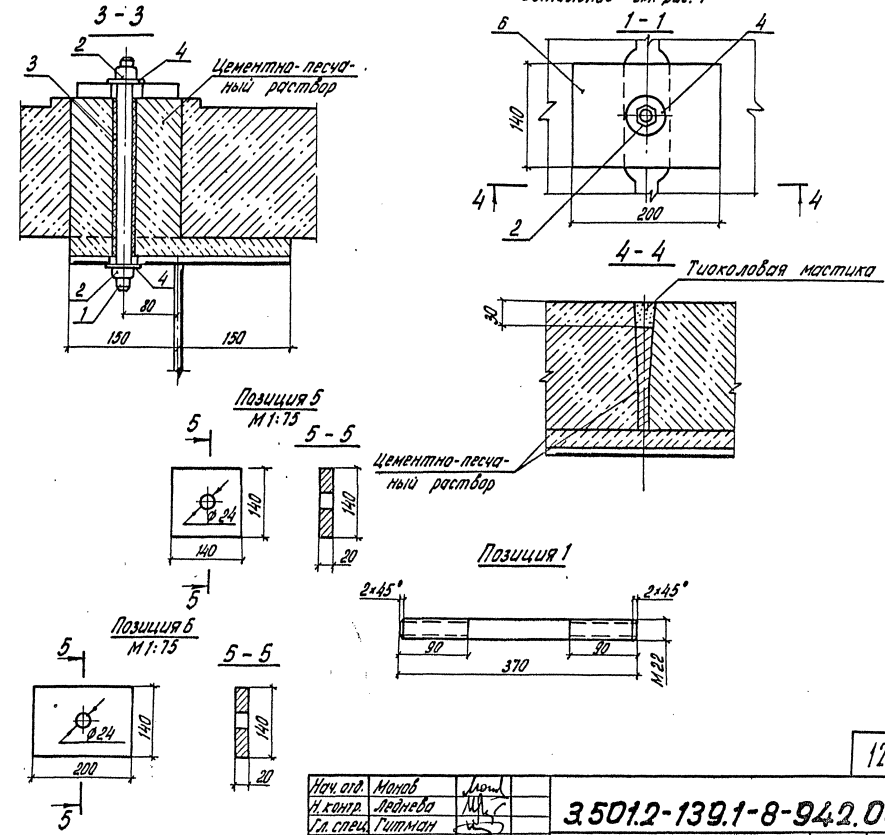
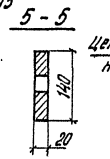
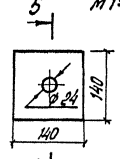


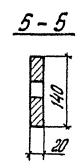
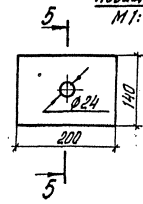
Рис. 2
Остальное см. рис. 1



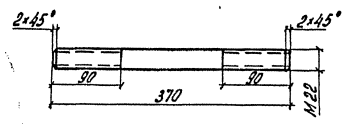
Позиция 5
М 1:75



Позиция 6
М 1:75



Позиция 1



11887
11887
Листы и детали
Взам. инв. № 11887

Обозначение	Марка	Рис.	Масса, кг
3.501.2-139.1-8-942.000	У5П1	1	4,5
-01	У5П2	2	5,8

1293/9 11

Исполн.	Молов	Лист	
Н. контр.	Леднева	ММ	
Гл. спец.	Гушман		
ГЛП	Франкель		
Рис. пр.	Леткова		
Вед. инж.	Владовский		

3.501.2-139.1-8-942.000 СБ		
Узел У5П1, У5П2		
Старший чертёж	Стефан	Масштаб 1:50
Лист	Листов 1	
Гипротрансмест		

Формат	Элемент	Лист	Обозначение	Наименование	Кол.	Примечание
				<u>Документация</u>		
А3			3.501.2-139.1-8-943.000 СБ	Сборочный чертёж		
А3			3.501.2-139.1-8-000.000 ТО	Техническое описание		
А4			ТУ 35-1700-85	Технические условия		
				<u>Переменные данные для исполнения</u>		
				3.501.2-139.1-8-943.000		УМ1
				<u>Сборочные единицы</u>		
А3	1		3.501.2-139.1-8-943.100	Каркас КМ1	1	5,3 кг
				<u>Детали</u>		
Б4	2		3.501.2-139.1-8-943.001	Прокладка 100×250 Q ср=50		
				Дуб, бук, ясень, град I сорта		
				ГОСТ 2695-71	11	1,0 кг
				<u>Материалы</u>		
				Цементно-песчаный		
				раствор марки 200	0,08	м ³
				3.501.2-139.1-8-943.000-01		УМ2
				<u>Сборочные единицы</u>		
А3	1		3.501.2-139.1-8-943.100-01	Каркас КМ2	1	5,9 кг
				<u>Детали</u>		
Б4	2		3.501.2-139.1-8-943.001-01	Прокладка 100×250 Q ср=40		
				Дуб, бук, ясень, град I сорта		
				ГОСТ 2695-71	12	0,8 кг
				<u>Материалы</u>		
				Цементно-песчаный		
				раствор марки 200	0,07	м ³

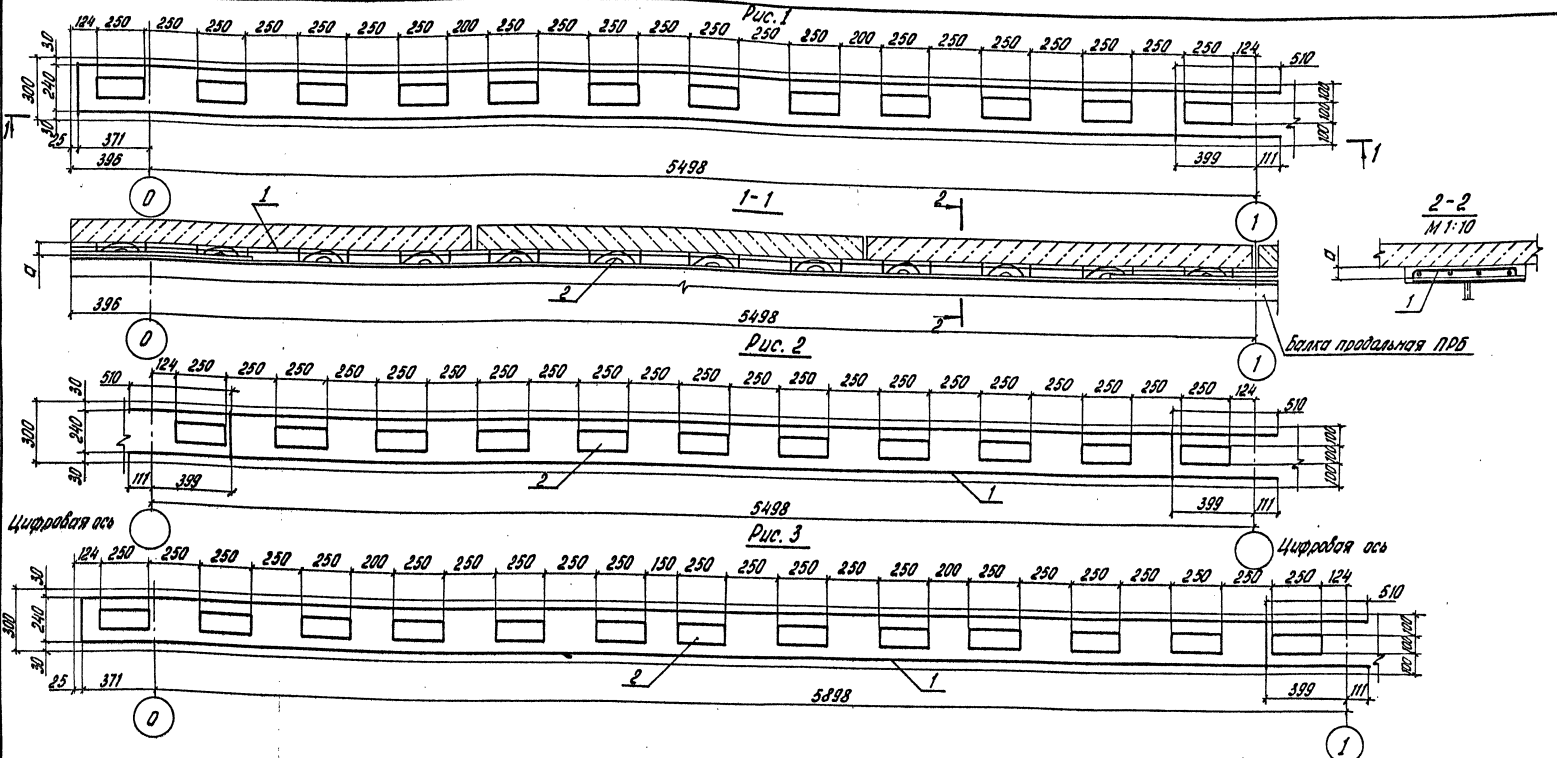
Формат	Элемент	Лист	Обозначение	Наименование	Кол.	Примечание
				3.501.2-139.1-8-943.000-02		УМ3
				<u>Сборочные единицы</u>		
А3	1		3.501.2-139.1-8-943.100-02	Каркас КМ3	1	6,2 кг
				<u>Детали</u>		
Б4	2		3.501.2-139.1-8-943.001-01	Прокладка 100×250 Q ср=40		
				Дуб, бук, ясень, град I сорта		
				ГОСТ 2695-71	13	0,8 кг
				<u>Материалы</u>		
				Цементно-песчаный раствор		
				марки 200	0,076	м ³

Уч. № 19, лист 12, Подпись и печать Исполнителя № 113888

1293/9 12

Исполнители:
 Исполн. Манаб
 Исполн. Лейнеба
 Исполн. Гитман
 Исполн. Френкель
 Исполн. Дик. г. Астахова
 Исполн. Фед. Л. Давыдова

3.501.2-139.1-8-943.000
 Участок маналитный УМ
 (УМ1... УМ3)
 Столяр Лист Листов
 Р
 Гипотрансмат



Ведомость расхода стали на элемент, кг

Марка элемента	Цифра для армирующие		Всего
	Арматура класса		
	А-І	ГОСТ 5781-82	
	φ 6		
УМ 1	5,3		5,3
УМ 2	5,9		5,9
УМ 3	6,2		6,2

Обозначение	Рис.	Масса, кг
3.501.2-139.1-8-943.000	2	192,3
-01	1	169,5
-02	3	183,8

Нач. отд.	Монаб	Мон
Н. контр.	Леднева	
Сл. спец.	Гутман	
ГШП	Френкель	
Рук. гр.	Востанов	Фели
Вед. инж.	Владовский	Рефил

1297/9 13

3.501.2-139.1-8-943.000 СБ

Участок монолитный УМ
(УМ1...УМ3)
Сборочный чертёж

Стадия	Масса	Масшт.
Р	см. таблицу	1:20
Лист	Листов 1	

Гипротрансмост

Цифр. № табл. 118889
 Подпись и дата
 Взам. инв. №

Изм. №	Дата	Указ. инв. №	Получен и ввезен	Обозначение	Наименование	Кол.	Примечание
					<u>Документация</u>		
A3				3.501.2-139.1-8-000.000 Т0	Техническое описание		
A4				ТУ 35-1700-85	Технические условия		
				<u>Переменные данные</u>	<u>для исполнений</u>		
					3.501.2-139.1-8-943.100		КМ1
					<u>Детали</u>		
					А-І-Б ГОСТ 5781-82*		
Б4	1			3.501.2-139.1-8-943.101	Р=265	30	0,1 кг
Б4	2			3.501.2-139.1-8-943.102	Р=225	20	0,1 кг
Б4	3			3.501.2-139.1-8-943.103	Р=5720	2	1,3 кг
					3.501.2-139.1-8-943.100-01		КМ2
					<u>Детали</u>		
					А-І-Б ГОСТ 5781-82*		
Б4	1			3.501.2-139.1-8-943.101	Р=265	35	0,1 кг
Б4	2			3.501.2-139.1-8-943.102	Р=225	18	0,1 кг
Б4	4			3.501.2-139.1-8-943.104	Р=175	4	0,1 кг
Б4	5			3.501.2-139.1-8-943.105	Р=95	2	0,1 кг
Б4	6			3.501.2-139.1-8-943.106	Р=5990	2	1,3 кг
					3.501.2-139.1-8-943.100-02		КМ3
					<u>Детали</u>		
					А-І-Б ГОСТ 5781-82*		
Б4	1			3.501.2-139.1-8-943.101	Р=265	37	0,1 кг
Б4	2			3.501.2-139.1-8-943.102	Р=225	18	0,1 кг
Б4	4			3.501.2-139.1-8-943.104	Р=175	4	0,1 кг
Б4	5			3.501.2-139.1-8-943.105	Р=95	2	0,1 кг
Б4	7			3.501.2-139.1-8-943.107	Р=125	2	0,1 кг
Б4	8			3.501.2-139.1-8-943.108	Р=6390	2	1,4 кг

Изм. № Дата Указ. инв. №

Нач. отд.	Молов	Молов
Н. калитр.	Леднева	Леднева
Сл. спец.	Гитман	Гитман
ГШП	Френкель	Френкель
Рук. гр.	Астахова	Астахова
Инж.	Удальцова	Удальцова

1293/9 14

3.501.2-139.1-8-943.100

Корпус КМ
(КМ1... КМ3)

Статья	Лист	Листов
Р		1

Гипротрансмост

Рис.1

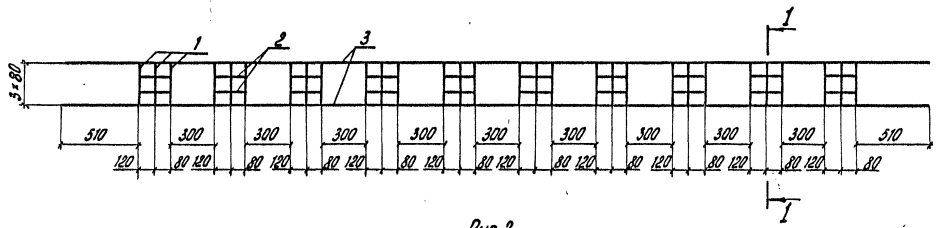


Рис.2

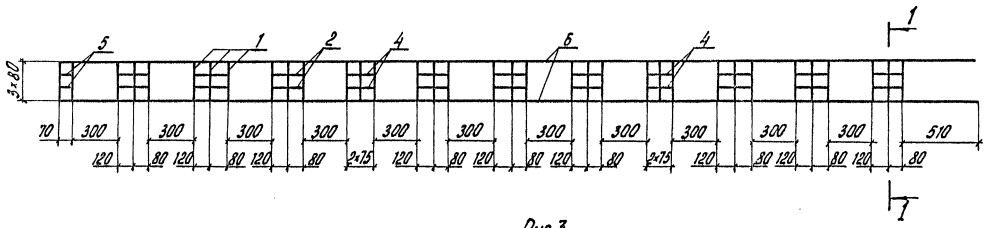
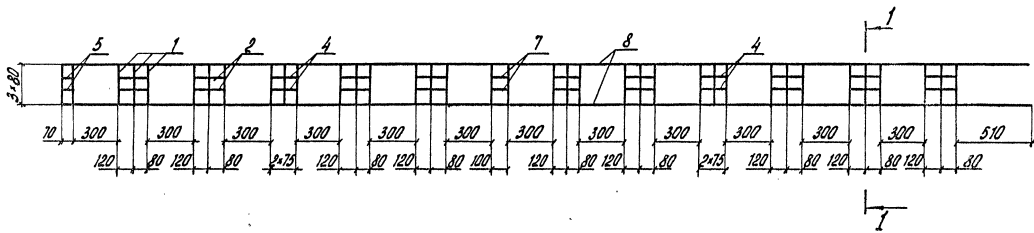


Рис.3



1-1 повернуто

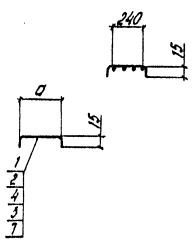


Таблица 2

Обозначение	σ, мм
3.501.2-139.1-8-943.101	252
3.501.2-139.1-8-943.102	212
3.501.2-139.1-8-943.104	162
3.501.2-139.1-8-943.105	82
3.501.2-139.1-8-943.107	112

Таблица 1

Обозначение	Рис.	Масса, кг
3.501.2-139.1-8-943.100	1	5,3
-01	2	5,9
-02	3	6,2

1293/9 15

Нач. отд.	Манаб	Мен.
Н.контр.	Леднева	ДМ
Сл. спец.	Гитман	С
ГУП	Френкель	С
Рис. гр.	Астахова	ВСС
Инж.	Усупова	Д

3.501.2-139.1-8-943.100 СБ

Каркас КМ
(КМ1... КМ3)
Сборочный чертёж

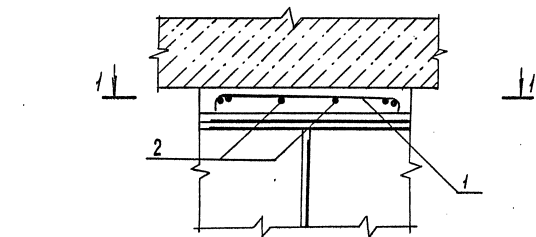
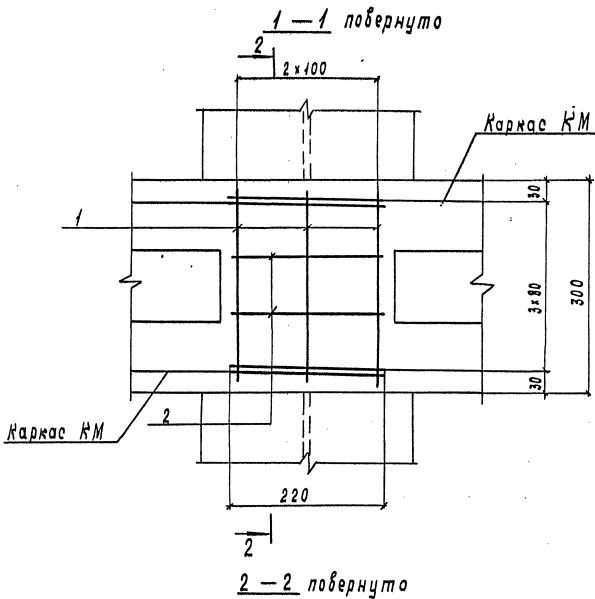
Таблица	Масса	Масштаб
Р	см. табл.1	1:25
Лист	Листов 1	

Гипротрансмост

Копирован ледья

25510-11 16
Формат А3

Инв. № табл. 1139722 Подпись и дата Взам. инв. №5



Формат	Зона	Поз	Обозначение	Наименование	Кол.	Примечание
				<u>Документация</u>		
А3			3.501.2-139.1-8-000.00070	Техническое описание		
А4			ТУ 35-1700-85	Технические условия		
				<u>Детали</u>		
				А-І-6 ГОСТ 5781-82*		
Б4	1		3.501.2-139.1-8-943.101	ℓ: 265	3	0,1кг
Б4	2		3.501.2-139.1-8-943.102	ℓ: 225	2	0,1кг

Ведомость расхода стали на элемент, мг

Марка элемента	Изделия арматурные		Всего
	Арматура класса		
	А-І	ГОСТ 5781-82	
УМУ1	φ6	0.3	0.3

1293/9/16

3.501.2-139.1-8-944.000

Узел УМУ1

Нач. отд.	Моноз	Иван	
Н. контр.	Леднев	Иван	
Л. спец.	Гитман	Иван	
ТИП	Френкель	Иван	
Рис. гр.	Логозова	Иван	
Вед. инж.	Воловский	Иван	

Сталь	Масса	Масштаб
р	0,3	1:50
Лист	Листов 1	
Гипротранспост		

ШЕ. №подл. Полость и дата Взам. инв. №
413647

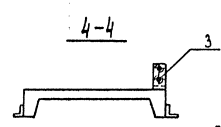
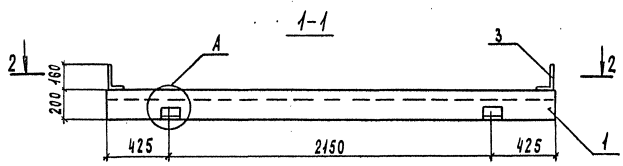
Формат	Зона	Поз	Обозначение	Наименование	Кол	Примечание
				<u>Документация</u>		
A3			3.501.2-139.1-8-961.000 СБ	Сборочный чертеж		
A3			3.501.2-139.1-8.000.000 ТО	Техническое описание		
A4			ТУ 35-1700-85	Технические условия		
				<u>Сборочные единицы</u>		
A3	1		3.501.2-139.1-8-961.100	Плита ПЧП1	1	633,7 кг
				<u>Детали</u>		
B4	2		3.501.2-139.1-8-961.001	Уголок Б-80x80x8 ГОСТ8509-72 L=120	4	1,2 кг
B4	3		3.501.2-139.1-8-961.002	Уголок Б-160x100x10 ГОСТ8510-72* L=90	2	1,8 кг
				<u>Стандартные изделия</u>		
		4		Болт М20-8g x90,46 ГОСТ 7798-70*	4	0,3 кг
		5		Гайка М20-6Н.5 ГОСТ 5916-70*	8	0,1 кг
		6		Шайба 20.02С73 ГОСТН371-79*	4	0,1 кг

1293/9 17

Нач. отд.	Моно В	Мон	3.501.2-139.1-8-961.000 Плита ПЧБ1	Стр. в	Лист	Листов
Н. контр.	Леднева	ЛС		Р		1
Л. спец.	Гитман	Г		Гипотрансмост		
ГИП	Френкель	Ф				
Рук. гр.	Астахова	Аст				
вед. инж.	Аладовский	Ал				

Копировал Чесакина

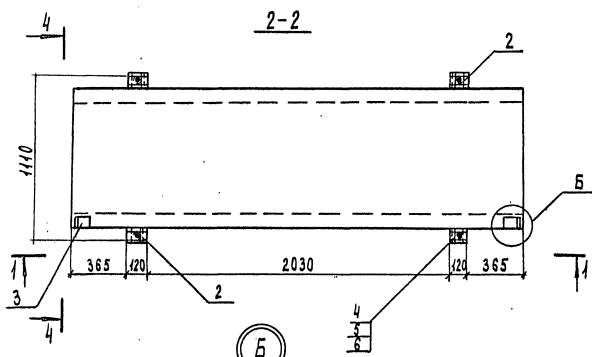
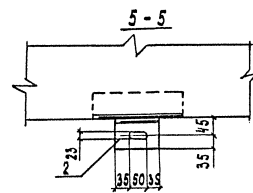
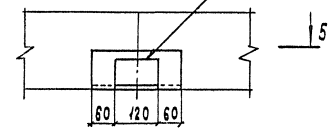
Формат А3
25510-11 18



Я

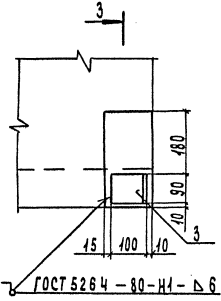
М 1:10

ГОСТ 5264-80-Н1-Δ6Э

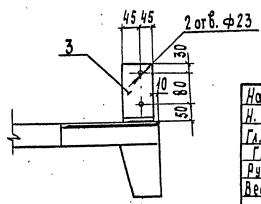


Б

М 1:10



3-3 повернуто



Ведомость расхода стали на элемент, кг

Марка элемента	Изделия соединительные					Всего
	Прокат марки					
	ГОСТ 8509-72	ГОСТ 8510-72	ГОСТ 7738-70	ГОСТ 5915-70	ГОСТ 10376-78	
ПУБ1	4,8	3,6	1,2	0,5	0,07	10,2

Ш.№. №.подл. Поступил в завод №.№.л/г. 113848

1293/9 18

Нач. отд.	Мохов	<i>Мохов</i>
Н. контр.	Леднева	<i>Леднева</i>
Гл. спец.	Гитман	<i>Гитман</i>
ГИП	Френкель	<i>Френкель</i>
Рук. гр.	Астахова	<i>Астахова</i>
Вед. инж.	Владовский	<i>Владовский</i>

3.501.2-139.1-8-961.000 СБ		
Плита ПУБ1	Сталь	Масса
Сборочный чертеж	Р	643,8
	лист	Листов 1
Гипотранспорт		

Копировал Чесалкина

Формат А3

25370-11

Формат	Зона	Поз	Обозначение	Наименование	Кол	Примечание
				<u>Документация</u>		
A3			3.501.2-139.1-8-961.100 СБ	Сборочный чертеж		
A3			3.501.2-139.1-8-000.00070	Техническое описание		
A4			ТУ 35-1700-85	Технические условия		
				<u>Сборочные единицы</u>		
				Каркас		
A4	1		3.501.2-139.1-8-961.110	КУ1	1	10,1 кг
A4	2		3.501.2-139.1-8-961.120	КУ2	2	6,1 кг
				<u>Изделия закладные</u>		
A4	3		3.501.2-139.1-8-961.130	ДЗ1	4	4,2 кг
A4	4		3.501.2-139.1-8-961.140	ДЗ2	2	7,6 кг
				<u>Детали</u>		
B4	5		3.501.2-139.1-8-961.101	Петля стропобочная А-И-12 ГОСТ 5784-82 е-950	4	0,8 кг
				<u>Материалы</u>		
				Бетон класса В25	0,24	м ³

Ш.в. № подл. Подпись и дата взамен ш.в. № 113849

1293/9 19

Нач. отд.	Моно В	<i>Андр</i>
И.контр.	Леднева	<i>Л</i>
Гл. спец.	Гитман	<i>Г</i>
ГИП	Френкель	<i>Ф</i>
Рук. гр.	Астахова	<i>А</i>
Вед. инж.	Владовский	<i>В</i>

3.501.2-139.1-8-961.100

Плита ПУП1

Стадия	Лист	Листов
Р		1

Гипротрансмест

Копировал Чесалкина

Формат А3
25370-11 20

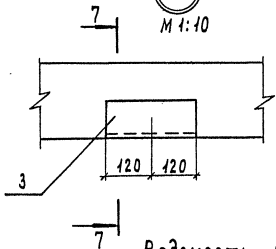
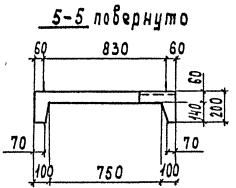
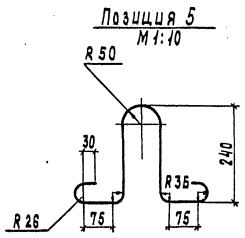
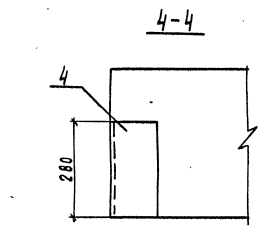
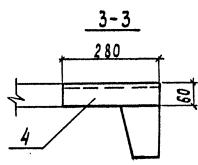
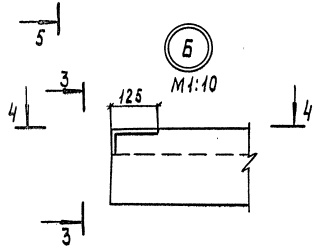
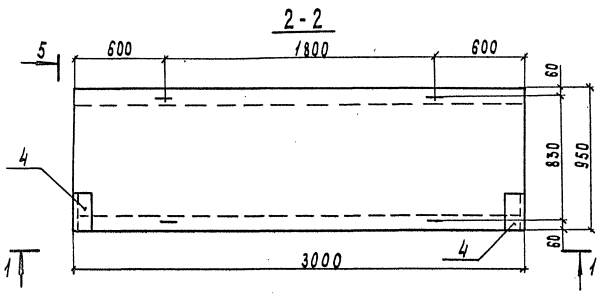
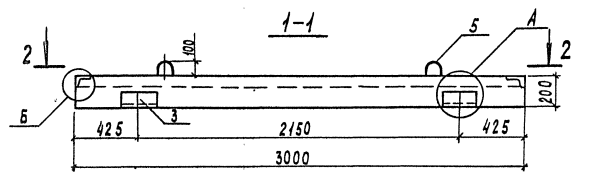
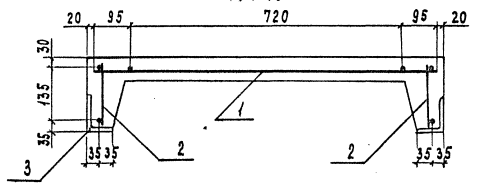
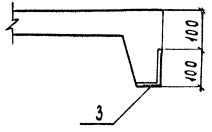


Схема армирования

M 1:10



7-7



Ведомость расхода стали на элемент, кг

Марка элемента	Изделия арматурные						Изделия закладные						Общий расход		
	Арматура класса						Арматура класса			Прокат марки					
	A-I			A-II			A-I			ГОСТ 8509-72					
	ГОСТ	φ6	φ8	φ12	Итого	φ16	Итого	Всего	ГОСТ 5781-82	ГОСТ 8509-72	Всего				
ПУП 1	6,1	6,8	3,4	16,3	9,3	9,3	25,6	2,3	2,5	4,8	14,5	12,8	27,3	32,1	57,7

1293/9 20

3.501.2-139.1-8-961.100СБ

Плита ПУП1
Сборочный чертёж

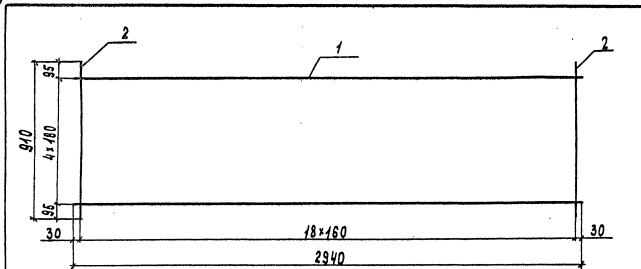
Сталь	Масса	Масштаб
Р	633,7	1:20
Лист		Листов 87
Гипротрансмест		

И. контр.	М.пр.	М.пр.
И. контр. Веднева	М.пр. Гутман	М.пр. Френкель
Г.пр. Астахова	М.пр. Владовский	

Копировал Чесалкина

Формат А3
25310-11 21

Ш. № подл. 113850
Подпись и дата
Взам. инв. №

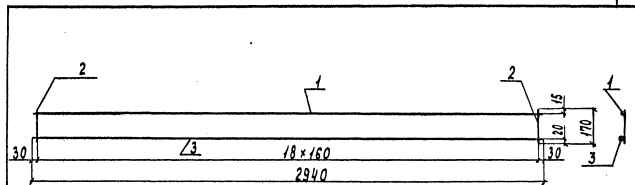


Формат	Зона	Поз	Обозначение	Наименование	Кол	Примечание
				<u>Документация</u>		
44			ТУ 35-1700-85	Технические условия		
43			3.501.2-139.1-8-000.000.00	Техническое описание		
				<u>Детали</u>		
54	1		3.501.2-139.1-8-941.111	А-I-6. ГОСТ 5781-82* Σ =2940	5	0,6 кг
54	2		3.501.2-139.1-8-941.112	А-I-8. ГОСТ 5781-82* Σ =910	19	0,4 кг

Ш.№.подл. 119651	Ш.№.подл. 119651	И.отд. Нач.отд.	М.контр. Миронюкская	Л.спец. Гитман	Г.ИП. Френкель	В.ч.зр. Астахова	И.инж. Степнова	Подп. <i>Степнова</i>	1/2	3.501.2-139.1-8-961.110	Каркас КУ1	Стадия Масса Масштаб	Р 10,1 1:20	Лист Листов 1	Гипротрансмост														
																Взам. ш.№. №	1293/9	21											
																И.отд. Нач.отд.	М.контр. Леоньба	Л.спец. Гитман	Г.ИП. Френкель	В.ч.зр. Астахова	И.инж. Степнова	Подп. <i>Степнова</i>	1/2	3.501.2-139.1-8-961.120	Каркас КУ2	Стадия Масса Масштаб	Р 6,1 1:20	Лист Листов 1	Гипротрансмост
																И.отд. Нач.отд.	М.контр. Миронюкская	Л.спец. Гитман	Г.ИП. Френкель	В.ч.зр. Астахова	И.инж. Степнова	Подп. <i>Степнова</i>	1/2	3.501.2-139.1-8-961.110	Каркас КУ1	Стадия Масса Масштаб	Р 10,1 1:20	Лист Листов 1	Гипротрансмост

Копировал: Чесалкина

Формат А4



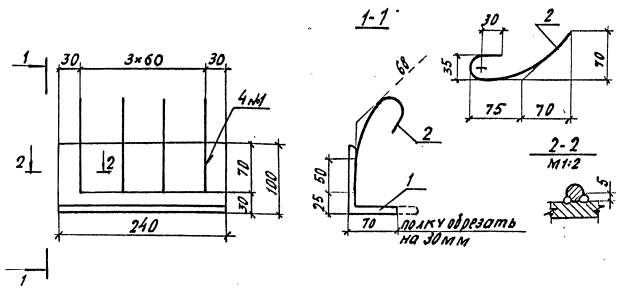
Формат	Зона	Поз	Обозначение	Наименование	Кол	Примечание
				<u>Документация</u>		
44			ТУ 35-1700-85	Технические условия		
43			3.501.2-139.1-8-000.000.00	Техническое описание		
				<u>Детали</u>		
54	1		3.501.2-139.1-8-961.121	А-I-6 ГОСТ 5781-82* Σ =2940	1	0,6 кг
54	2		3.501.2-139.1-8-961.122	А-I-6 ГОСТ 5781-82* Σ =170	19	0,1 кг
54	3		3.501.2-139.1-8-961.123	А-II-16 ГОСТ 5781-82* Σ =2940	1	4,6 кг

Ш.№.подл. 119652	Ш.№.подл. 119652	И.отд. Нач.отд.	М.контр. Миронюкская	Л.спец. Гитман	Г.ИП. Френкель	В.ч.зр. Астахова	И.инж. Степнова	Подп. <i>Степнова</i>	1/2	3.501.2-139.1-8-961.120	Каркас КУ2	Стадия Масса Масштаб	Р 6,1 1:20	Лист Листов 1	Гипротрансмост														
																Взам. ш.№. №	1293/9	21											
																И.отд. Нач.отд.	М.контр. Леоньба	Л.спец. Гитман	Г.ИП. Френкель	В.ч.зр. Астахова	И.инж. Степнова	Подп. <i>Степнова</i>	1/2	3.501.2-139.1-8-961.110	Каркас КУ1	Стадия Масса Масштаб	Р 10,1 1:20	Лист Листов 1	Гипротрансмост
																И.отд. Нач.отд.	М.контр. Миронюкская	Л.спец. Гитман	Г.ИП. Френкель	В.ч.зр. Астахова	И.инж. Степнова	Подп. <i>Степнова</i>	1/2	3.501.2-139.1-8-961.110	Каркас КУ1	Стадия Масса Масштаб	Р 10,1 1:20	Лист Листов 1	Гипротрансмост

Копировал: Чесалкина

Формат А4

11510-11 22

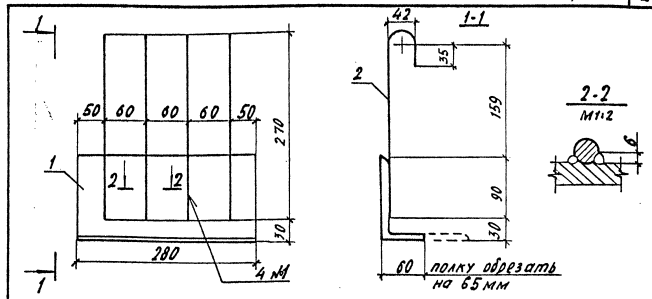


Формат Зона	Лист	Обозначение	Наименование	Кол.	Примечание
			<u>Документация</u>		
A4		ТУ 35 -1700 -85	Технические условия		
A3		3.501.2-139.1-8-000.000Т0	Техническое описание		
			<u>Детали</u>		
B4	1	3.501.2-139.1-8-961.131	Угол 65*100*100*10 ГОСТ 18509-2012 Р240	1	3,6кг
B4	2	3.501.2-139.1-8-961.132	А-I-10 ГОСТ 5781-82*Р-235	4	0,2кг

Шовы: сварка ручная дуговая

Имя, и.т.п. 13.08.83	Подпись и дата Верянский С.В.	Имя, и.т.п.	Подпись и дата	Имя, и.т.п.	Подпись и дата	Имя, и.т.п.	Подпись и дата
Нач. отд. Н. Кондр. Л. Спец. Г.И.И Р.К.З.Р. И.И.К.	Монав И.И.И Сутман Френкель Астахова Еремينا	Лист И.И.И Сутман Френкель Астахова И.И.И					
3.501.2-139.1-8-961.130							
Изделие закладное А31							
Габариты: Масса: Масштаб							
Р 4,2 1:5							
Лист 1 из 1							
Гипотранспортируемость							

Копировал Бучинова Формат А4



Формат Зона	Лист	Обозначение	Наименование	Кол.	Примечание
			<u>Документация</u>		
A4		ТУ 35 -1700 -85	Технические условия		
A3		3.501.2-139.1-8-000.000Т0	Техническое описание		
			<u>Детали</u>		
B4	1	3.501.2-139.1-8-961.141	Угол 65*125*125*10 ГОСТ 18509-2012 Р280	1	6,4кг
B4	2	3.501.2-139.1-8-961.142	А-I-12 ГОСТ 5781-82*Р-350	4	0,3кг

Шовы: сварка ручная дуговая

Имя, и.т.п. 13.08.84	Подпись и дата Верянский С.В.	Имя, и.т.п.	Подпись и дата	Имя, и.т.п.	Подпись и дата	Имя, и.т.п.	Подпись и дата
Нач. отд. Н. Кондр. Л. Спец. Г.И.И Р.К.З.Р. И.И.К.	Монав И.И.И Сутман Френкель Астахова Еремينا	Лист И.И.И Сутман Френкель Астахова И.И.И					
3.501.2-139.1-8-961.140							
Изделие закладное А3-2							
Габариты: Масса: Масштаб							
Р 7,6 1:5							
Лист 1 из 1							
Гипотранспортируемость							

Копировал Бучинова Формат А4
25340-11, 23

Формат	Знак	Поз.	Обозначение	Наименование	Кол.	Примечание
				<u>Документация</u>		
A3			3.501.2-139.1-8-962.000СБ	Оборочный чертеж		
A3			3.501.2-139.1-8-000.000Т0	Техническое описание		
A4			ТУ 35-1700-85	Технические условия		
				<u>Детали</u>		
Б4	1		3.501.2-139.1-8-962.001	Уголок Б-160×100×10ГОСТ8510-72 Б-240	1	4,8кг
	2		-01	Уголок Б-160×100×10ГОСТ8510-72* Б-240	1	4,8кг
Б4	3		3.501.2-139.1-8-962.002	Уголок Б-80×80×8 ГОСТ8509-72* Б-100	4	1,0кг
				<u>Стандартные изделия</u>		
	4			Болт М20-8g×90,46 ГОСТ 7798-70*	4	0,3кг
	5			Гайка М20-6H,5 ГОСТ 5915-70*	8	0,1кг
	6			Шайба 2002С3ГОСТ11371-78*	4	0,1кг
				<u>Переменные данные для исполнения</u>		
				3.501.2-139.1-8-962.000		ПТБ1
				Оборочные единицы		
A3	7		3.501.2-139.1-8-962.100	Плита ПТП1	1	994,0кг

Формат	Знак	Поз.	Обозначение	Наименование	Кол.	Примечание
				3.501.2-139.1-8-962.000-01		ПТБ2
				(То же как для 3.501.2-139.1-8-962.000)		
				3.501.2-139.1-8-962.000.02		ПТБ3
				Оборочные единицы		
A3	7		3.501.2-139.1-8-962.100-01	Плита ПТП2	1	1070,0кг
				3.501.2-139.1-8-962.000-03		ПТБ4
				(То же как для 3.501.2-139.1-8-962.000-02)		

1293/9 23

3.501.2-139.1-8-962.000

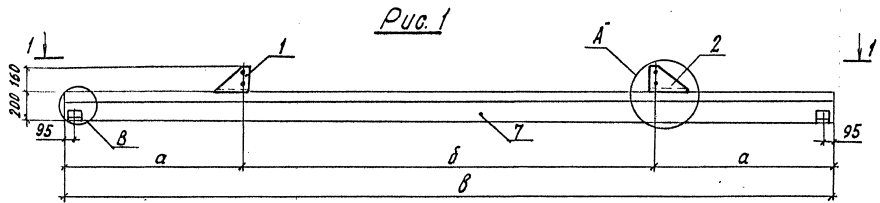
Плита ПТБ
(ПТБ1 ... ПТБ4)

Классиф. лист	Листов
Р	1
Гипрогрансмот	

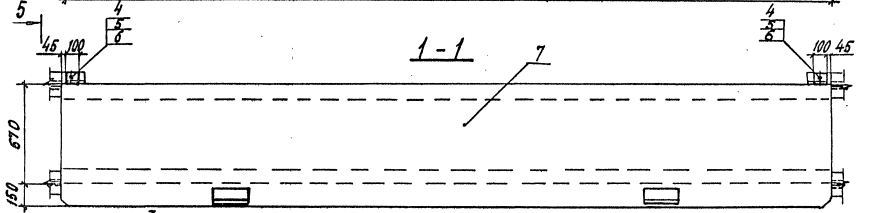
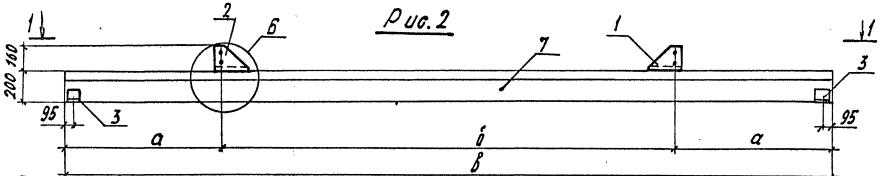
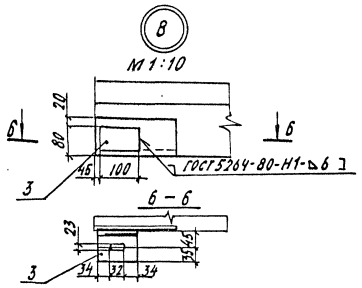
Копировал Буйнова

Формат А3

25370-11



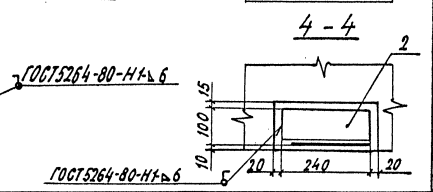
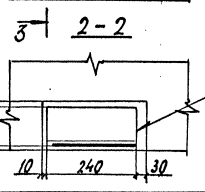
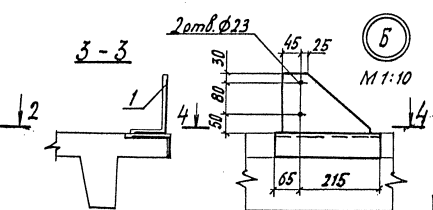
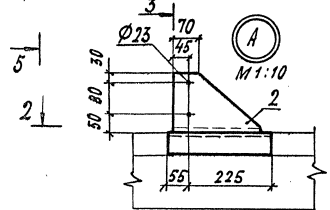
5-5 повернуто



Обозначение	Рис.	а	б	в	Масса, кг
3.501.2-139.1-8-962.000	1	1200	2750	5150	1009
-01	2	1040	3070	5150	1009
-02	1	1400	2750	5550	1085
-03	2	1240	3070	5550	1085

Ведомость расхода стали на элемент, кг

Марка элемента	Изделия соединительные						Всего
	Прокат марки						
	ГОСТ 8509-78	ГОСТ 8510-78	ГОСТ 7792-78	ГОСТ 5015-78	ГОСТ 1391-78	ГОСТ 1020	
ПТБ1... ПТБ4	4,0	9,6	1,2	0,5	0,07	15,4	



1293/9 24

Нач. отд.	Минин	Мон.
Н. контр.	Лейнева	М.
П. спец.	Гитман	М.
Г/Ш	Френкел	М.
Вк. в.р.	Астахова	М.
Вед. инж.	Благоденский	М.

3.501.2-139.1-8-962.000 СБ

Плита ПТБ (ПТБ1... ПТБ4)

Оборочный чертёж

Лист	Листов	1
Масса	1:20	
Гипотеза	Масштаб	

Копировал Буйнова

Формат А3
25310-11 25

Шифр докум. 115866
Подпись и дата
В. Минин и др.

Формат	Этаж	Поз.	Обозначение	Наименование	Мат.	Примечание
				<u>Документация</u>		
A3			3.501.2-139.1-8-962.1000	Оборочный чертеж		
A3			3.501.2-139.1-8-000.0000	Техническое описание		
A4			TУ35-1700-85	Технические условия		
				<u>Оборочные единицы</u>		
				<u>Изделия закладные</u>		
A4	1		3.501.2-139.1-8-961.130	Д31	4	4,2 кг
A4	2		3.501.2-139.1-8-961.140	Д32	2	7,6 кг
				<u>Детали</u>		
B4	3		3.501.2-139.1-8-961.101	Петля столовочная А-1-12 ГОСТ 5781-82 В-950	4	0,8
				<u>Переменные данные для исполнений</u>		
				3.501.2-139.1-8-962.100		
				<u>Оборочные единицы</u>		
				<u>Каркас</u>		
A3	4		3.501.2-139.1-8-962.110	КТ1	1	16,7 кг
A3	5		3.501.2-139.1-8-962.120	КТ3	2	16,9 кг
				<u>Материалы</u>		
				Бетон класса В25	0,38	м ³

Формат	Этаж	Поз.	Обозначение	Наименование	Мат.	Примечание
				3.501.2-139.1-8-962.100-01		
				<u>Оборочные единицы</u>		
				<u>Каркас</u>		
A3	4		3.501.2-139.1-8-962.110-01	КТ2	1	16,2 кг
A3	5		3.501.2-139.1-8-962.120-01	КТ4	2	16,2 кг
				<u>Материалы</u>		
				Бетон класса В25	0,41	м ³

Ил. № 1 в св. 1. Проект № 1293/9. Витрина

1985

1293/9 25

Мон. 1	Мон. 2	Мон. 3
И. Кондр	Мон. 4	Мон. 5
С. спец	Гитман	Мон. 6
Г. ШП	Френкель	Мон. 7
Р. Уд. ар.	Астахова	Мон. 8
Вед. инж.	Младовский	Мон. 9

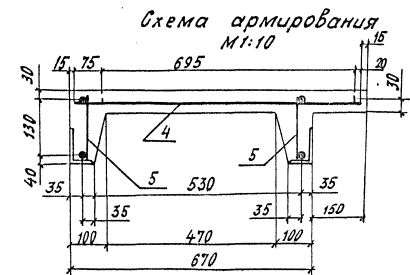
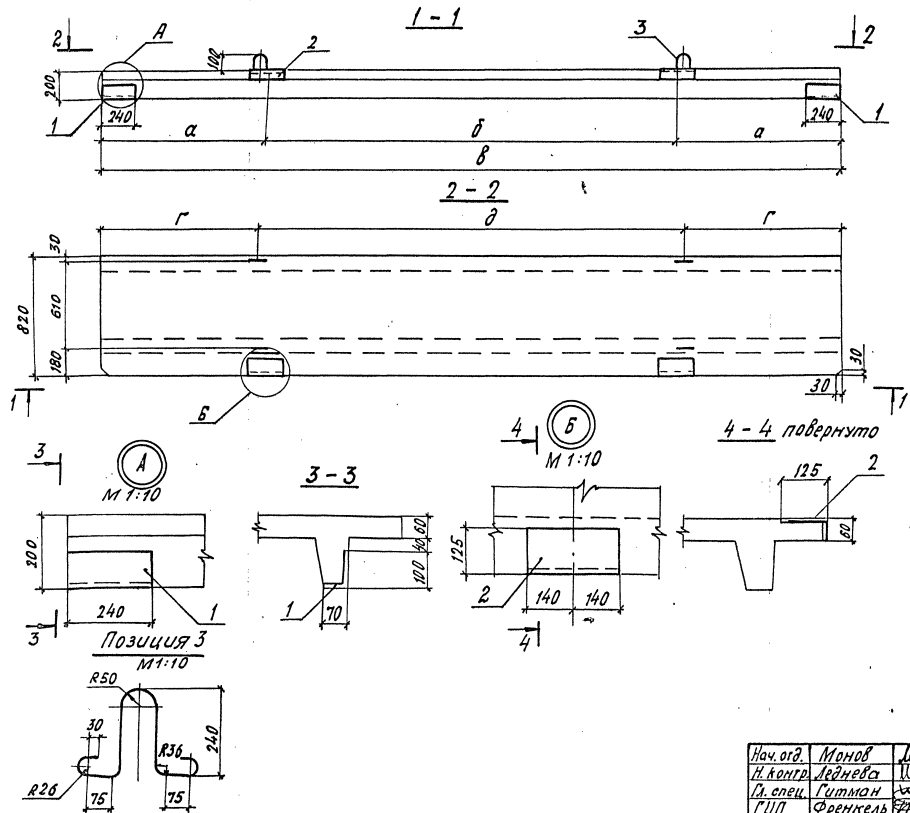
3.501.2-139.1-8-962.100

Плита ПТП
(ПТП1, ПТП2)

Стандарт Лист Листов
Р
Гипотранспост

Копировал Блүндова

Формат А3
Л5340-11 16



Ведомость расхода стали на элементы

Марка элемента	Изделия арматурные						всего
	Арматура класса						
	А-I			А-II			
	ГОСТ 5781-82			ГОСТ 5781-82			
	Ф8	Ф8	Ф12	Уголок	Ф20	Уголок	
ПТП1	11,6	9,9	3,4	24,9	25,2	25,2	50,1
ПТП2	12,6	10,9	3,4	26,9	27,2	27,2	54,1

Продолжение

Изделия закладные		всего	Общий расход				
Арматура класса	Прокат марки						
А-I							
ГОСТ 5781-82		ГОСТ 8509-72					
Ф10	Ф12	Уголок	Уголок				
2,3	2,5	4,8	14,5	12,8	27,3	32,1	82,2
2,3	2,5	4,8	14,5	12,8	27,3	32,1	84,2

Обозначение	а	б	в	г	д	Масса, кг
3.501.2-139.1-8-962.100	1115	2920	5150	1100	2950	934
-01	1315	2920	5550	1200	3150	1070

1293/9 26

Нач. отд.	Монров	Монр
Н. контр.	Леднева	Монр
Гл. спец.	Гитман	Монр
Г.ШП	Фроенкель	Монр
Вик. в.р.	Астахова	Монр
Вед. инж.	Владовский	Монр

3.501.2-139.1-8-962.100 СБ

Плита ПТП (ПТП1, ПТП2)

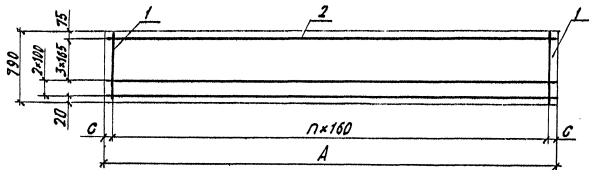
Оборочный чертеж

Лист	Листов
1	1

См. таблицу 1:20

Гипертранспарент

Инв. № табл. Подпись и дата выд. инж. П. 113958



Обозначение	A	n	C	Масса кг
942.110	5110	31	75	16,7
-01	5510	34	35	18,2

А3	Документ	Лист	Обозначение	Наименование	Мат.	Примечание
				<u>Документация</u>		
A3			3.501.2-139.1-8-000.00070	Техническое описание		
A4			ТУ 35-1700-85	Технические условия		
			<u>Переменные данные</u>	<u>для исполнений</u>		
				3.501.2-139.1-8-962.110		
				<u>Детали</u>		
Б4	1		3.501.2-139.1-8-962.111	A-I-8 ГОСТ 5781-82* л-790	32	0,3 кг
Б4	2		3.501.2-139.1-8-962.112	A-I-6 ГОСТ 5781-82* л-5110	6	1,1 кг
				3.501.2-139.1-8-962.110-01		
				<u>Детали</u>		
Б4	1		3.501.2-139.1-8-962.111	A-I-8 ГОСТ 5781-82* л-790	35	0,3 кг
Б4	2		3.501.2-139.1-8-962.112-01	A-I-6 ГОСТ 5781-82* л-5510	6	1,2 кг

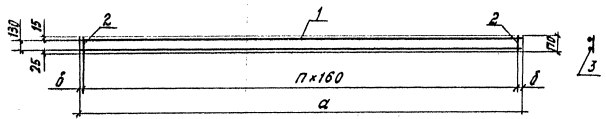
1293/9 27

Ш.В. К-1002. Проверить и вписать. Взам. инв. № 112859

Исполн. Меньш	Провер. Бун	3.501.2-139.1-8-962.110	
Исполн. Бун	Провер. Меньш	Каркас КТ (КТ1, КТ2)	Материал
Исполн. Гитман	Провер. Гитман		Р
Исполн. Френкель	Провер. Френкель		Масса
Исполн. Владыкин	Провер. Владыкин		ст. таблица
Исполн. Астахова	Провер. Астахова		1:40
			Лист
			Листов
			Гипотранспорт

Копировал Буннова

Формат А3
2.53.10-11 28



Обозначение	а	п	δ	Масса кг
3.501.2-139.1-8-942.120	5110	31	75	15,0
-01	5510	34	35	16,2

Формат	Год	Лист	Обозначение	Наименование	Кол.	Примечание
				<u>Документация</u>		
A3			3.501.2-139.1-8-000.000Т0	Техническое описание		
A4			ТУ 35-1700-85	Технические условия		
				<u>Переменные данные для исполнений</u>		
				3.501.2-139.1-8-962.120		
				<u>Детали</u>		
Б4	1		3.501.2-139.1-8-962.121	A-I-6 ГОСТ 5781-82* В-5110	1	1,1 кг
Б4	2		3.501.2-139.1-8-962.122	A-I-6 ГОСТ 5781-82* В-170	32	0,1 кг
Б4	3		3.501.2-139.1-8-962-123	A-II-20 ГОСТ 5781-82* В-5110	1	12,6 кг
				3.501.2-139.962.120-01		
				<u>Детали</u>		
Б4	1		3.501.2-139.1-8-962.121-01	A-I-6 ГОСТ 5781-82* В-5510	1	1,2 кг
Б4	2		3.501.2-139.1-8-962.122	A-I-6 ГОСТ 5781-82* В-170	35	0,1 кг
Б4	3		3.501.2-139.1-8-962.123-01	A-II-20 ГОСТ 5781-82* В-5510	1	13,6 кг

1293/9 28

Нац.отд. И.Кочко И.Степ. Вед.инж. Рук.гр.	Монитор. Леднева Гушман Френкель Владимиров Астахова	Инж. Линь Линь Линь Линь Линь	3.501.2-139.1-8-962.120		
		Каркас КТ (КТ3, КТ4)		Кол. таблиц 1-40	
				Лист Листов 1	
Гипротрансмост					

Копировал Буйнова

Формат А3
25370-41

Шифр документа, Подпись и дата, Место изд. №
118860