

ТИПОВЫЕ ПРОЕКТНЫЕ РЕШЕНИЯ

505-0-185

ПОДВОДНОЕ КРЕПЛЕНИЕ ОТКОСОВ

АЛЬБОМ II

СОСТАВ:

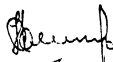
АЛЬБОМ I — Пояснительная записка. Строительные
решения. Конструкции железобетонные
АЛЬБОМ II — Изделия заводского изготовления

РАЗРАБОТАНЫ
ПРОЕКТНЫМ ИНСТИТУТОМ
ГИПРОРЕЧТРАНС

Типовые проектные решения УТВЕРЖДЕНЫ
Министерством речного флота РСФСР
ЗАКЛЮЧЕНИЕ ОТ 25. 12. 84 г. №35

ВВЕДЕНЫ В ДЕЙСТВИЕ
ГИПРОРЕЧТРАНСОМ
с 1 МАРТА 1985г.
ПРИКАЗ ОТ 20. 02. 85г. №29

ГЛАВНЫЙ ИНЖЕНЕР ИНСТИТУТА



Н.В. Селезнев

ГЛАВНЫЙ ИНЖЕНЕР ПРОЕКТА



Р.В. Толгский

Содержание альбома

Обозначение	Наименование	Стр.
505-0-1.85 КЖИ. 000 ТУ	Технические условия	3-7
505-0-1.85 КЖИ. 100	Шпунт тавровый (ШТ1, ШТ1-1)	8,9
505-0-1.85 КЖИ. 200	Шпунт тавровый (ШТ2, ШТ2-1)	10,11
505-0-1.85 КЖИ. 300	Шпунт тавровый (ШТ3)	12,13
505-0-1.85 КЖИ. 400	Шпунт тавровый (ШТ4, ШТ4-1)	14,15
505-0-1.85 КЖИ. 500	Шпунт тавровый (ШТС)	16,17
505-0-1.85 КЖИ. 600	Шпунт прямоугольный (ШП1, ШП2)	18,19
505-0-1.85 КЖИ. 700	Плита облицовочная (ПО)	20
505-0-1.85 КЖИ. 800	Тетраэдр (Тр)	21
505-0-1.85 КЖИ. 900	Тетрапод усеченный (Тп)	22
505-0-1.85 КЖИ. 110	Каркасы плоские КР1, КР2	23
505-0-1.85 КЖИ. 120	Каркасы плоские КР3, КР4	23
505-0-1.85 КЖИ. 210	Каркас плоский КР5	24
505-0-1.85 КЖИ. 220	Каркасы плоские КР6, КР7	24
505-0-1.85 КЖИ. 230	Каркасы плоские КР8, КР9	25
505-0-1.85 КЖИ. 310	Каркас плоский КР10	25
505-0-1.85 КЖИ. 320	Каркасы плоские КР11, КР12	26
505-0-1.85 КЖИ. 410	Каркас плоский КР13	26
505-0-1.85 КЖИ. 420	Каркасы плоские КР14, КР15	27
505-0-1.85 КЖИ. 430	Каркасы плоские КР16, КР17	27
505-0-1.85 КЖИ. 510	Каркас плоский КР18	28
505-0-1.85 КЖИ. 520	Каркасы плоские КР19, КР20	28
505-0-1.85 КЖИ. 130	Сетка арматурная С1	29
505-0-1.85 КЖИ. 140	Сетка арматурная С2	29
505-0-1.85 КЖИ. 150	Сетка арматурная С3	30
505-0-1.85 КЖИ. 160	Сетка арматурная С4	30
505-0-1.85 КЖИ. 240	Сетка арматурная С5	31
505-0-1.85 КЖИ. 250	Сетка арматурная С6	31
505-0-1.85 КЖИ. 260	Сетка арматурная С7	32
505-0-1.85 КЖИ. 330	Сетка арматурная С8	32
505-0-1.85 КЖИ. 340	Сетка арматурная С9	33

Обозначение	Наименование	Стр.
505-0-1.85 КЖИ. 350	Сетка арматурная С10	33
505-0-1.85 КЖИ. 440	Сетка арматурная С11	34
505-0-1.85 КЖИ. 450	Сетка арматурная С12	34
505-0-1.85 КЖИ. 530	Сетка арматурная С13	35
505-0-1.85 КЖИ. 540	Сетка арматурная С14	35
505-0-1.85 КЖИ. 610	Сетка арматурная С15	36
505-0-1.85 КЖИ. 710	Сетка арматурная С16	36
505-0-1.85 КЖИ. 720	Сетка арматурная С17	37
505-0-1.85 КЖИ. 601	Хомут Х1	37
505-0-1.85 КЖИ. ШБМЗ-10	Сетка арматурная С18	38
505-0-1.85 КЖИ. ШБМЗ-20	Сетка арматурная С19	38
505-0-1.85 КЖИ. ШБМЗ-30	Сетка арматурная С20	39
505-0-1.85 КЖИ. ШБМЗ-40	Сетка арматурная С21	39
505-0-1.85 КЖИ. 103	Петля монтажная П-д	40
505-0-1.85 КЖИ. 104	Петля монтажная Пт-д	40
505-0-1.85 КЖИ. 170	Изделие закладное МН1-В	41
505-0-1.85 КЖИ. 170 СБ	Изделие закладное МН1-В.	42
	Сборочный чертеж	
505-0-1.85 КЖИ. 550	Изделие закладное МН2-5200	43
505-0-1.85 КЖИ. 620	Изделие закладное МН3-В	44
505-0-1.85 КЖИ. 620 СБ	Изделие закладное МН3-В.	
	Сборочный чертеж	44
505-0-1.85 КЖИ. 630	Изделие закладное МН4	45
505-0-1.85 КЖИ. 631	Лист	45
505-0-1.85 КЖИ. 000 Д1	Ведомость расхода стали	46,47

Копировал В.Ф.Ря

Формат А3

Общие сведения

Данный альбом содержит рабочие чертежи изделий заводского изготовления, предназначенных для крепления откосов судоходных рек и каналов, водохранилищ и ограждающих безнапорных сооружений.

В число изделий входят:

железобетонные - ненапряженные шпунты таврового и прямоугольного сечения, облицовочные плиты;

бетонные - тетраэдры, тетраподы, а также арматурные и закладные, необходимые для изготовления железобетонных изделий.

1. Основные параметры, размеры и маркировка изделий

1.1. Элементами крепления в виде вертикальной стенки являются ненапряженные железобетонные шпунты таврового или прямоугольного сечения и облицовочные плиты шапочной балки.

Шпунт таврового сечения разработан пяти типоразмеров, шпунт прямоугольного сечения - двух типоразмеров, облицовочная плита - одного типоразмера.

Этим изделиям присвоены марки, приведенные в таблице 1.1.

1.2. При креплении откосов наброской тетраэдров и укладкой тетраподов используются бетонные изделия, которым присвоены следующие марки:

тетраэдрам: Тр-50; Тр-150; Тр-300; Тр-500;

усеченным тетраподам: Тп-4,0; Тп-6,0; Тп-10,0.

Цифры через дефис означают: для тетраэдров - масса в килограммах, для тетраподов - в тоннах.

Таблица 1.1

Наименование изделия	Марка	Размеры, м				Несущая способность шпунта кНм (в ребре)
		Длина	Высота сечения	Толщина полки	Сечение	
Шпунт тавровый	ШТ1	5,0	0,30	0,10	—	55
	ШТ1-1	5,0	0,30	0,10	—	42
	ШТ2	5,0	0,40	0,10	—	145
	ШТ2-1	6,0	0,40	0,10	—	98
	ШТ3	7,0	0,50	0,15	—	188
	ШТ4	8,0	0,50	0,15	—	299
	ШТ4-1	8,0	0,50	0,15	—	241
	ШТС	8,0	0,50	0,20	—	465
Шпунт прямо-угольный	ШП1	4,6	—	—	0,2×0,5	31
	ШП2	6,0	—	—	0,2×0,5	63
Плита облицовочная	ПО	4,0	—	—	0,12×0,5	—

1.3. Марки арматурных и закладных изделий включают буквенное обозначение и присвоенный изделию номер (кроме монтажных петель). В монтажных петлях к марке через дефис добавляется цифровая величина соответствующая диаметру стержня в миллиметрах.

Приняты следующие буквенные обозначения:

МН - изделие закладное,

КР - каркас арматурный,

С - сетка арматурная,

П - петля монтажная.

Примеры маркировки изделий:

МН1 - изделие закладное, номер первый,

				505-0-1.85				МЖМ. 000 ТУ		
Нач. отд.	Васильев	Иванов	Михайлов	Технические условия				Листов	Лист	Лист
Н. конт.	Ремизова	Васильев	Михайлов					Р	1	5
ГПП	Толстухин	Васильев	Михайлов					ГИПРОЕКТРАН		
Рук. гр.	Ремизова	Васильев	Михайлов							
Инж.	Маркулова	Васильев	Михайлов							

Копировал В.Ф.Р.

формат А3

Шифр № пог. 1. Подпись и дата (включая инв.)

Альбом 2

- КР1 - каркас арматурный 1-го типоразмера,
 С2 - сетка арматурная 2-го типоразмера,
 П-16 - петля монтажная диаметром 16 мм.

14. Марки проставляются на чертежах металлических и железобетонных изделий и в спецификациях к ним, а также на чертежах крепления откосов вертикальной стенкой в альбоме I.

2. Технические требования к материалам и технологии изготовления

2.1. Изделия железобетонные и бетонные

2.1.1. Изготовление железобетонных изделий следует выполнять в соответствии с ГОСТ 13015-75 „Изделия железобетонные и бетонные. Общие технические требования“ и настоящими указаниями.

2.1.2. Бетон для изготовления железобетонных изделий принят гидротехнический, зоны переменного уровня воды, немассивный, безнапорных конструкций, отвечающий требованиям ГОСТ 4795-68, ГОСТ 10268-80 („Бетон гидротехнический. Технические требования“ и „Бетон тяжелый. Технические требования к заполнителям“), а также главы СНиП II-56-77 „Бетонные и железобетонные конструкции гидротехнических сооружений“, с проектной маркой по прочности на сжатие М300 (кроме шпунта марки ШТС).

2.1.3. Морозостойкость бетона изделий следует принимать согласно стандартам.

2.1.4. Для улучшения технологических свойств бетонной смеси и повышения долговечности железобетонных конструкций в бетонную смесь рекомендуется вводить

поверхностно-активные органические добавки согласно „Рекомендациям по применению химических добавок в бетоне“, разработанным НИИЖБом ГССРСР СССР.

При применении добавок рекомендуется также руководствоваться ВСН 5/118-74 „Указания по обеспечению долговечности бетонных и железобетонных конструкций морских гидротехнических сооружений“.

2.1.5. Толщина защитного слоя бетона до поверхности арматуры должна быть не менее 20 мм.

2.1.6. В изделиях, применяемых в северной строительной-климатической зоне, толщина защитного слоя для рабочей арматуры должна быть 40 мм, для конструктивной арматуры - не менее 30 мм.

2.1.7. Арматуру железобетонных изделий рекомендуется устанавливать в опалубку в виде пространственного армокаркаса, собранного на специальном столе-шаблоне, обеспечивающем точное расположение закладных и арматурных изделий. Особое внимание следует обращать на точность установки закладных изделий для соединения шпунтов.

2.1.8. Бетонирование изделий должно вестись в металлических формах, конструкция которых обеспечивает их жесткость, многократную оборачиваемость, простоту разборки и сборки, удобства укладки бетона.

2.1.9. Укладку бетона в опалубку и его уплотнение при бетонировании изделий разрешается производить любыми методами, позволяющими получить бетон, удовлетворяющий требованиям проекта.

Таблица 2.1

Наименование отклонений	Предельное отклонение, мм
1. По длине:	
при длине изделия до 4000	± 10
при длине изделия от 4000 до 8000	± 25
2. По ширине	± 5
3. По высоте:	
при высоте сечения полки до 100	± 3
при высоте сечения полки свыше 100	± 5
4. По толщине защитного слоя	± 3
5. Непрямолинейность на всю длину изделия:	
при длине изделия до 4000	5
при длине изделия от 4000 до 8000	8
6. Отклонение от плоскостности (неплоскостность)	
при длине изделия до 4000	5
при длине изделия от 4000 до 8000	8
7. Местная прямолинейность	5

2.1.10. Подъем железобетонных изделий из опалубки следует производить после достижения бетоном 70% его проектной марки, т.е. для изделий с маркой бетона по прочности М300-21МПа и М400-28МПа. Подъем допускается только за монтажные петли.

2.1.11. Величина допусков на изделие принимается по 8 классу точности по ГОСТ 13015-75. Отклонения фактических размеров готовых изделий от проектных не должны превышать величин, указанных в таблице 2.1.

Предельные размеры раковин, местных наплывов, впадин и осполов не должны превышать значений

допускаемых ГОСТ 13015-75 по категории:

А6 - для лицевых бетонных поверхностей;

А7 - для поверхностей, невидимых в условиях эксплуатации.

2.1.12. При изготовлении железобетонного шпунта отклонения в установке элементов замка не должны превышать ± 3 мм.

2.1.13. Отклонения от номинального положения других стальных закладных деталей, расположенных в одном уровне с поверхностью бетона и не служащих фиксаторами при монтаже, не должны превышать:

а) в плоскости изделия:

5 мм - для элементов закладных деталей длиной до 100 мм

10 мм - для элементов закладных деталей свыше 100 мм.

б) из плоскости изделия - 3 мм.

2.1.14. Небетонированные поверхности закладных деталей должны иметь антикоррозионное покрытие, указанное в проекте.

2.1.15. На изделия должны быть нанесены несываемой краской:

товарный знак предприятия-изготовителя или его краткое наименование;

марка изделия с обозначением, принятым в типовой документации;

дата изготовления изделия;

штамп технического контроля;

отпускная масса изделия в кг.

2.2. Арматурные и закладные изделия

2.2.1. Арматурные изделия подлежат изготовлять из арматурной стали классов А-I, А-II и А-III, удовлетворяющей

505-0-1.85 КЖИ.000 ТУ

Копировал ВФРос

Формат А3

требованиям ГОСТ 5781-82 „Сталь горячекатаная для армирования железобетонных конструкций. Технические условия.“

2.2.2. При изготовлении арматурных изделий для железобетонных элементов, применяемых в северной строительной-климатической зоне (шпунт ШТС), в качестве расчетной арматуры применяется арматурная сталь класса Ас-II марки 10ГГ по ГОСТ 5781-82, а в качестве конструктивной-арматурная сталь класса А-I марки ВСтЗ пс 2.

2.2.3. Крестообразные соединения стержней в каркасах и сетках рекомендуется выполнять с помощью контактной точечной сварки в соответствии с требованиями ГОСТ 14098-68 „Соединения сварные арматуры железобетонных изделий и конструкций. Контактная и ванная сварка. Основные типы и конструктивные элементы.“

2.2.4. Арматура, запроектированная в виде плоских сварных сеток и каркасов, собирается в один пространственный каркас. Соединение в пространственный каркас рекомендуется осуществлять с помощью сварных клещей в соответствии с указаниями „Руководства по проектированию бетонных и железобетонных конструкций из тяжелого бетона (без предварительного напряжения).“

2.2.5. Для изготовления металлических закладных изделий следует применять в соответствии с чертежами сталь марки ВСтЗ кп2 с гарантией свариваемости, соответствующей требованиям ГОСТ 380-71 „Сталь углеродистая обыкновенного качества. Марки и общие технические требования“, а также стандартам на сортаменты стали, указанным на чертежах изделий.

2.2.6. Анкера закладных изделий надлежит изготавливать из арматурной стали класса А-II, удовлетворяющей требованиям ГОСТ 5781-82, а монтажные (подъемные)

петли - из горячекатаной гладкой арматурной стали класса А-I марки ВСтЗ пс 2.

2.2.7. Для железобетонных элементов применяемых в северной строительной-климатической зоне, металлические закладные изделия изготавливаются из стали марки 09Г2С-Б ГОСТ 19281-73 „Сталь низколегированная сортовая и фасонная“ и ГОСТ 19282-73 „Сталь низколегированная толстолистовая и широкополосная универсальная“, анкеры закладных изделий - из арматурной стали класса Ас-II марки 10ГГ по ГОСТ 5781-82, а монтажные (подъемные) петли из арматурной стали класса А-I марки ВСтЗ сп2, ВСтЗ пс 2.

В случае, если возможен монтаж конструкций при расчетной температуре ниже минус 40°C, для монтажных петель не допускается применять сталь марки ВСтЗ пс 2.

2.2.8. Технологию сварки арматурных и закладных изделий рекомендуется принимать согласно „Инструкции по сварке соединений арматуры и закладных деталей железобетонных конструкций“ (СН 393-78).

3. Контроль качества, правила приемки

3.1. Железобетонные изделия

3.1.1. Контроль качества железобетонных изделий, их приемка и транспортирование должны выполняться в соответствии с требованиями ГОСТ 8829-77 „Конструкции и изделия железобетонные сборные. Методы испытаний и оценки прочности, жесткости и трещиностойкости“, ГОСТ 13015-75 и указаниями главы СНиП III-16-80 „Бетонные и железобетонные конструкции сборные“.

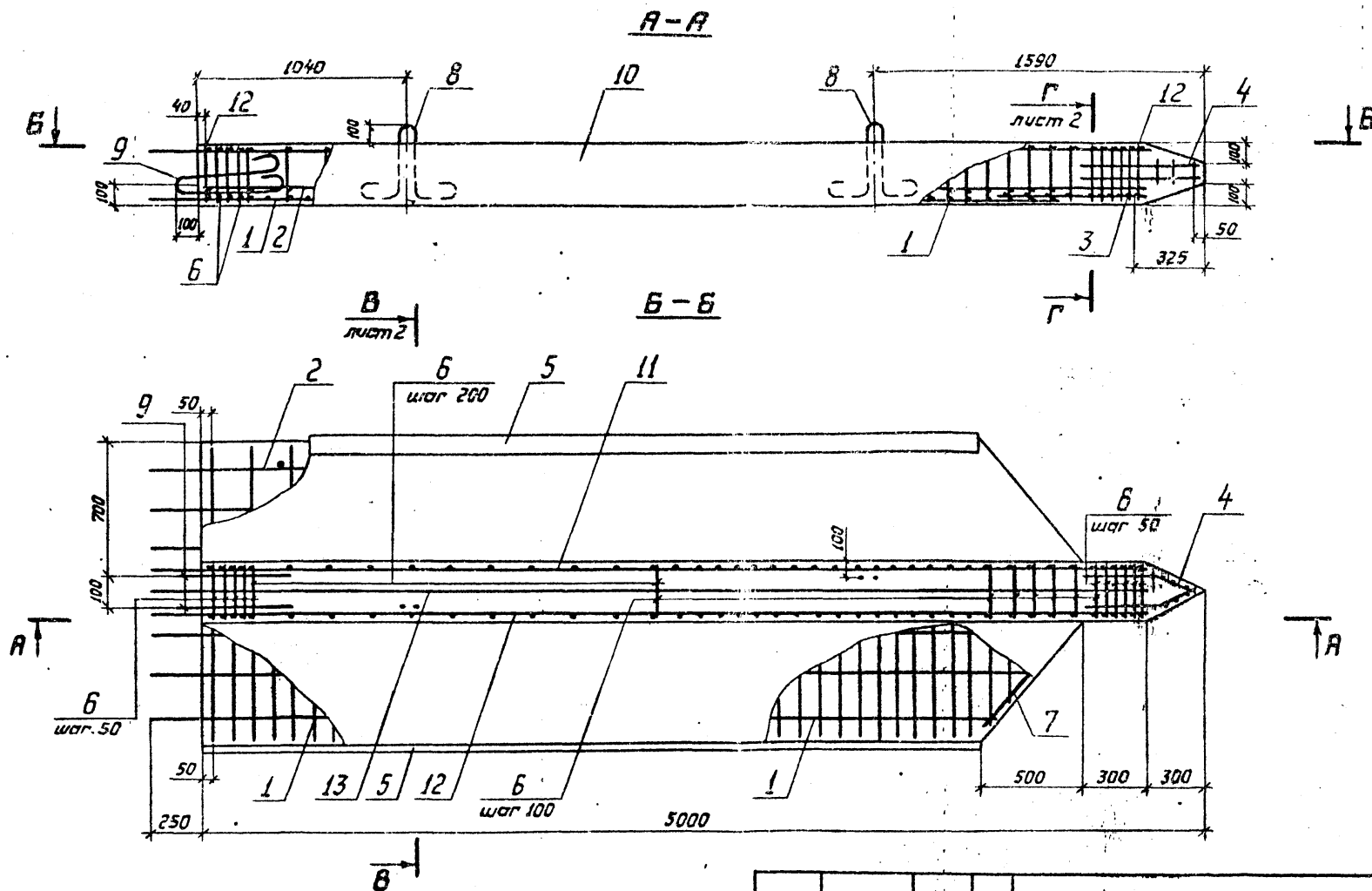
3.1.2. Приемка изделий производится на основании результатов: операционного контроля, который проводится на всех стадиях технологического процесса изготовления изделий, приемочного контроля и контрольных испытаний, проводимых предприятием-изготовителем в соответствии с указаниями проекта.

Следует рекомендовать неразрушающий метод контроля прочности.

Результаты испытаний, а также результаты входного и операционного контроля, осуществляемого при изготовлении изделий, должны заноситься в специальные журналы. Эти журналы используются для заполнения паспортов, выдаваемых потребителям на каждое отпускаемое изделие.

3.2. Арматурные и закладные изделия

3.2.1. Проверку качества металлических и арматурных изделий и их приемку следует выполнять в соответствии с требованиями СНиП III-18-75 „Металлические конструкции“, ГОСТ 10922-75 „Арматурные изделия и закладные детали сварные для железобетонных конструкций“. Технические требования и методы испытаний, а также указаниями СН 393-78.



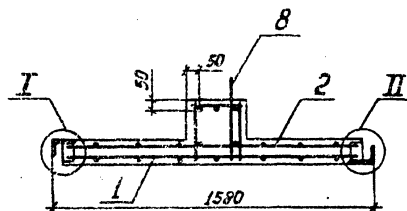
Обозначение	Марка
505-0-1.85 КЖМ.100	ШТ1
505-0-1.85 КЖМ.100-01	ШТ1-1

[illegible]

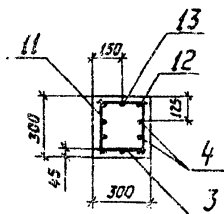
Копировал В. Ф. Рязанский

Формат А3

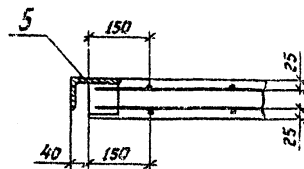
В-В повернуто, лист 1



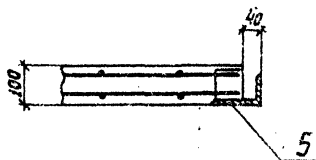
Г-Г лист 1



I
М 1:10



II
М 1:10



Формат	Зона	Пояс	Обозначение	Наименование	Кол.	Примечание
				<u>Документация</u>		
А3			505-0-1.85 КЖИ. 000 ТУ	Технические условия		
А3			505-0-1.85 КЖИ. 000 Д1	Ведомость расхода стали		
				<u>Сборочные единицы</u>		
				Сетки арматурные		
А4	1		505-0-1.85 КЖИ. 130	С1	1	
А4	2		505-0-1.85 КЖИ. 140	С2	1	
А4	3		505-0-1.85 КЖИ. 150	С3	1	
А4	4		505-0-1.85 КЖИ. 160	С4	2	
А4	5		505-0-1.85 КЖИ. 170	Изделие закладное МН1-3900	2	
				<u>Детали</u>		
Б4	6		505-0-1.85 КЖИ. 101	8А-I ГОСТ 5781-82, P=270	44	0,1 кг
Б4	7		505-0-1.85 КЖИ. 102	10А-II ГОСТ 5781-82, P=780	4	0,5 кг
А4	8		505-0-1.85 КЖИ. 103	Петля монтажная П-14	2	
А4	9		505-0-1.85 КЖИ. 104	Петля монтажная Пт-14	2	
				<u>Материалы</u>		
	10			Бетон М300, В , Мрз	0,93	м ³
			<u>Переменные данные</u>	<u>для исполнений:</u>		
			505-0-1.85 КЖИ. 100			
			<u>Сборочные единицы</u>			
А4	11		505-0-1.85 КЖИ. 110	Каркас плоский КР1	1	
А4	12		505-0-1.85 КЖИ. 110-01	Каркас плоский КР2	1	
				<u>Детали</u>		
Б4	13		505-0-1.85 КЖИ. 105	16А-III ГОСТ 5781-82, P=4965	1	7,8 кг
			505-0-1.85 КЖИ. 100-01			
			<u>Сборочные единицы</u>			
А4	11		505-0-1.85 КЖИ. 120	Каркас плоский КР3	1	
А4	12		505-0-1.85 КЖИ. 120-01	Каркас плоский КР4	1	
				<u>Детали</u>		
Б4	13		505-0-1.85 КЖИ. 106	14А-III ГОСТ 5781-82, P=4965	1	8,0 кг

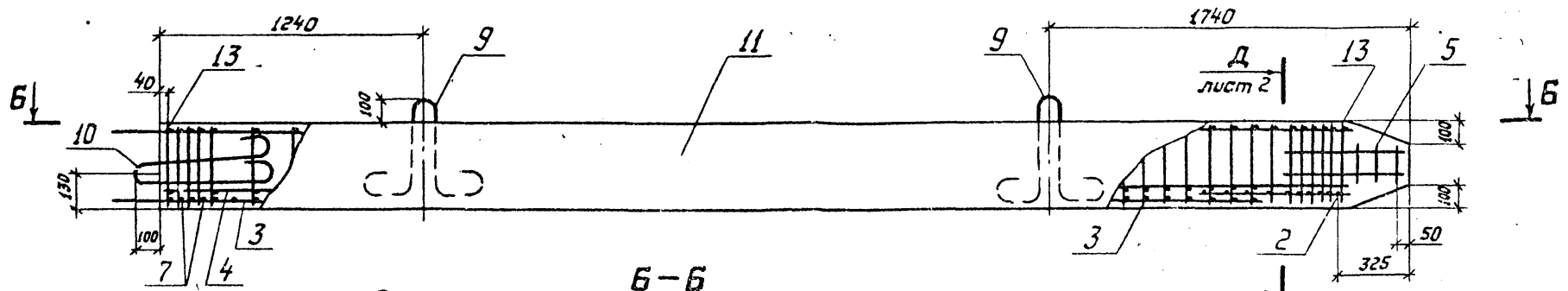
505-0-1.85 КЖИ. 100

Копировал В.Ф.Роз

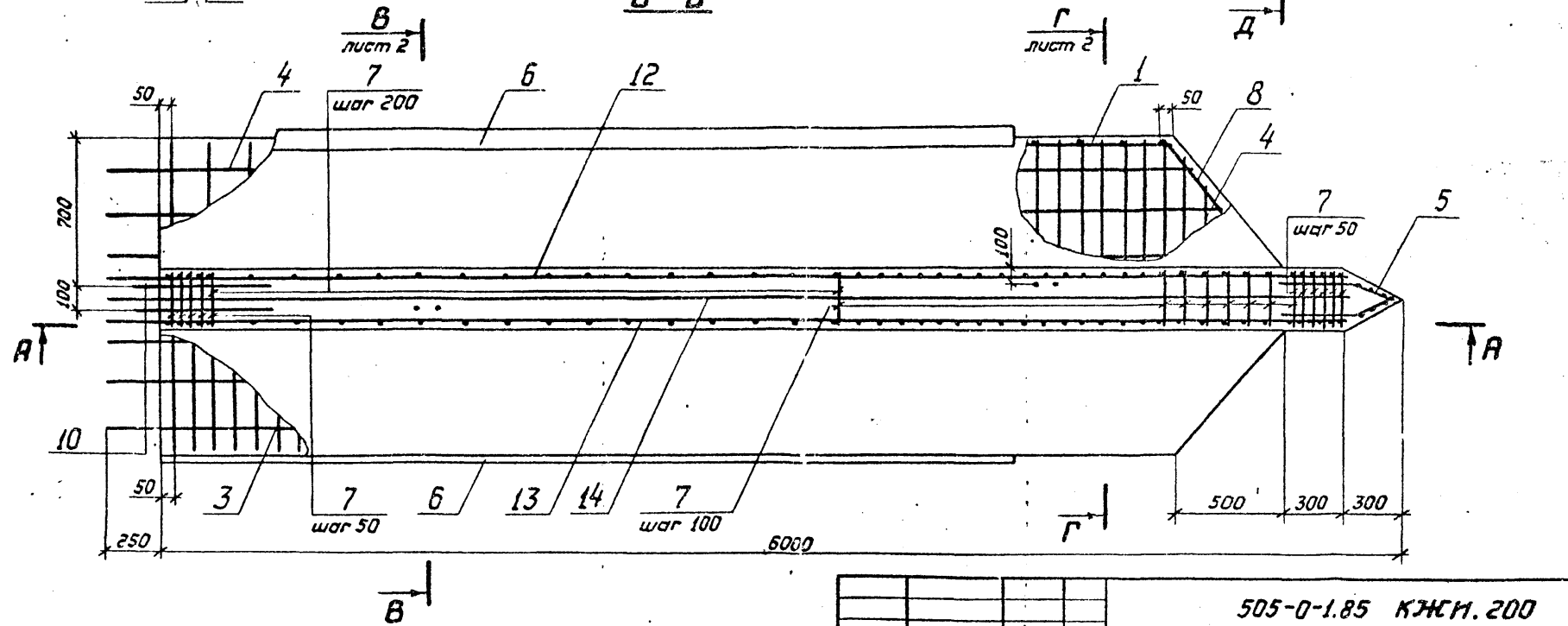
Формат А3

Лист 2

A-A



B-B



Обозначение	Марка
505-0-1.85 КЖМ. 200	ШТ2
505-0-1.85 КЖМ. 200-01	ШТ2-1

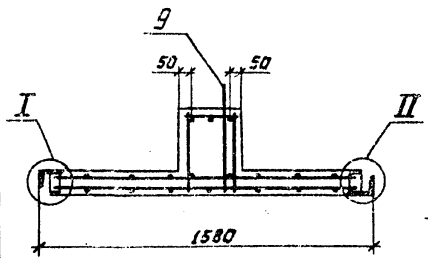
																																																																																																																																																																																																																																																																																																																																																																																																																																																																																																																																																																																																																																																																																																																																																																																																																																																																																																																																																																																																																																																																																																																																																																																																																																																																																																																																																																																																																					</
--	--	--	--	--	--	--	--	--	--	--	--	--	--	--	--	--	--	--	--	--	--	--	--	--	--	--	--	--	--	--	--	--	--	--	--	--	--	--	--	--	--	--	--	--	--	--	--	--	--	--	--	--	--	--	--	--	--	--	--	--	--	--	--	--	--	--	--	--	--	--	--	--	--	--	--	--	--	--	--	--	--	--	--	--	--	--	--	--	--	--	--	--	--	--	--	--	--	--	--	--	--	--	--	--	--	--	--	--	--	--	--	--	--	--	--	--	--	--	--	--	--	--	--	--	--	--	--	--	--	--	--	--	--	--	--	--	--	--	--	--	--	--	--	--	--	--	--	--	--	--	--	--	--	--	--	--	--	--	--	--	--	--	--	--	--	--	--	--	--	--	--	--	--	--	--	--	--	--	--	--	--	--	--	--	--	--	--	--	--	--	--	--	--	--	--	--	--	--	--	--	--	--	--	--	--	--	--	--	--	--	--	--	--	--	--	--	--	--	--	--	--	--	--	--	--	--	--	--	--	--	--	--	--	--	--	--	--	--	--	--	--	--	--	--	--	--	--	--	--	--	--	--	--	--	--	--	--	--	--	--	--	--	--	--	--	--	--	--	--	--	--	--	--	--	--	--	--	--	--	--	--	--	--	--	--	--	--	--	--	--	--	--	--	--	--	--	--	--	--	--	--	--	--	--	--	--	--	--	--	--	--	--	--	--	--	--	--	--	--	--	--	--	--	--	--	--	--	--	--	--	--	--	--	--	--	--	--	--	--	--	--	--	--	--	--	--	--	--	--	--	--	--	--	--	--	--	--	--	--	--	--	--	--	--	--	--	--	--	--	--	--	--	--	--	--	--	--	--	--	--	--	--	--	--	--	--	--	--	--	--	--	--	--	--	--	--	--	--	--	--	--	--	--	--	--	--	--	--	--	--	--	--	--	--	--	--	--	--	--	--	--	--	--	--	--	--	--	--	--	--	--	--	--	--	--	--	--	--	--	--	--	--	--	--	--	--	--	--	--	--	--	--	--	--	--	--	--	--	--	--	--	--	--	--	--	--	--	--	--	--	--	--	--	--	--	--	--	--	--	--	--	--	--	--	--	--	--	--	--	--	--	--	--	--	--	--	--	--	--	--	--	--	--	--	--	--	--	--	--	--	--	--	--	--	--	--	--	--	--	--	--	--	--	--	--	--	--	--	--	--	--	--	--	--	--	--	--	--	--	--	--	--	--	--	--	--	--	--	--	--	--	--	--	--	--	--	--	--	--	--	--	--	--	--	--	--	--	--	--	--	--	--	--	--	--	--	--	--	--	--	--	--	--	--	--	--	--	--	--	--	--	--	--	--	--	--	--	--	--	--	--	--	--	--	--	--	--	--	--	--	--	--	--	--	--	--	--	--	--	--	--	--	--	--	--	--	--	--	--	--	--	--	--	--	--	--	--	--	--	--	--	--	--	--	--	--	--	--	--	--	--	--	--	--	--	--	--	--	--	--	--	--	--	--	--	--	--	--	--	--	--	--	--	--	--	--	--	--	--	--	--	--	--	--	--	--	--	--	--	--	--	--	--	--	--	--	--	--	--	--	--	--	--	--	--	--	--	--	--	--	--	--	--	--	--	--	--	--	--	--	--	--	--	--	--	--	--	--	--	--	--	--	--	--	--	--	--	--	--	--	--	--	--	--	--	--	--	--	--	--	--	--	--	--	--	--	--	--	--	--	--	--	--	--	--	--	--	--	--	--	--	--	--	--	--	--	--	--	--	--	--	--	--	--	--	--	--	--	--	--	--	--	--	--	--	--	--	--	--	--	--	--	--	--	--	--	--	--	--	--	--	--	--	--	--	--	--	--	--	--	--	--	--	--	--	--	--	--	--	--	--	--	--	--	--	--	--	--	--	--	--	--	--	--	--	--	--	--	--	--	--	--	--	--	--	--	--	--	--	--	--	--	--	--	--	--	--	--	--	--	--	--	--	--	--	--	--	--	--	--	--	--	--	--	--	--	--	--	--	--	--	--	--	--	--	--	--	--	--	--	--	--	--	--	--	--	--	--	--	--	--	--	--	--	--	--	--	--	--	--	--	--	--	--	--	--	--	--	--	--	--	--	--	--	--	--	--	--	--	--	--	--	--	--	--	--	--	--	--	--	--	--	--	--	--	--	--	--	--	--	--	--	--	--	--	--	--	--	--	--	--	--	--	--	--	--	--	--	--	--	--	--	--	--	--	--	--	--	--	--	--	--	--	--	--	--	--	--	--	--	--	--	--	--	--	--	--	--	--	--	--	--	--	--	--	--	--	--	--	--	--	--	--	--	--	--	--	--	--	--	--	--	--	--	--	--	--	--	--	--	--	--	--	--	--	--	--	--	--	--	--	--	--	--	--	--	--	--	--	--	--	--	--	--	--	--	--	--	--	--	--	--	--	--	--	--	--	--	--	--	--	--	--	--	--	--	--	--	--	--	--	--	--	--	--	--	--	--	--	--	--	--	--	--	--	--	--	--	--	--	--	--	--	--	--	--	--	--	--	--	--	--	--	--	--	--	--	--	--	--	--	--	--	--	--	--	--	--	--	--	--	--	--	--	--	--	--	--	--	--	--	--	--	--	--	--	--	--	--	--	--	--	--	--	--	--	--	--	--	--	--	--	--	--	--	--	--	--	--	--	--	--	--	--	--	--	--	--	--	--	--	--	--	--	--	--	--	--	--	--	--	--	--	--	--	--	--	--	--	--	--	--	--	--	--	--	--	--	--	--	--	--	--	--	--	--	--	--	--	--	--	--	--	--	--	--	--	--	--	--	--	--	--	--	--	--	--	--	--	--	--	--	--	--	--	--	--	--	--	--	--	--	--	--	--	--	--	--	--	--	--	--	--	--	--	--	--	--	--	--	--	--	--	--	--	--	--	--	--	--	--	--	--	--	--	--	--	--	--	--	--	--	--	--	--	--	--	--	--	--	--	--	--	--	--	--	--	--	--	--	--	--	--	--	--	--	--	--	--	--	--	--	--	--	--	--	--	--	--	--	--	--	--	--	--	--	--	--	--	--	--	--	--	--	--	--	--	--	--	--	--	--	--	--	----

Копировал В.Ф.Род

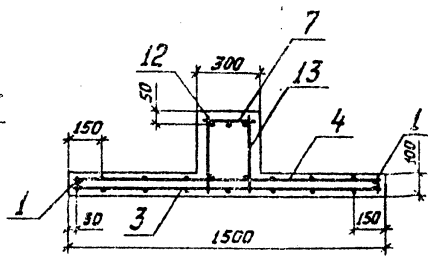
Формат А3

Альбом 2

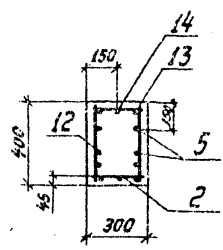
В-В повернуто, лист 1



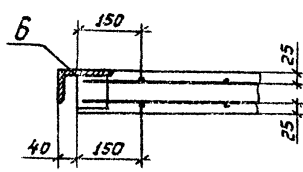
Г-Г повернуто, лист 1



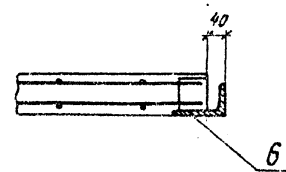
Д-Д лист 1



I
М 1:10



II
М 1:10



Формат	Зона	Поз.	Обозначение	Наименование	Кол.	Примечание
				<u>Документация</u>		
А3			505-0-1.85 КЖМ. 000 ТУ	Технические условия		
А3			505-0-1.85 КЖМ. 000 Д1	Ведомость расходов		
				<u>Сборочные единицы</u>		
А4	1		505-0-1.85 КЖМ. 210	Каркас плоский КР5	2	
				Сетки арматурные		
А4	2		505-0-1.85 КЖМ. 150	С3	1	
А4	3		505-0-1.85 КЖМ. 240	С5	1	
А4	4		505-0-1.85 КЖМ. 250	С6	1	
А4	5		505-0-1.85 КЖМ. 260	С7	2	
А4	6		505-0-1.85 КЖМ. 170-01	Изделие закладное МНН-4100	2	
				<u>Детали</u>		
Б4	7		505-0-1.85 КЖМ. 201	8А-I ГОСТ 5781-82, P=270	49	0.1 м
Б4	8		505-0-1.85 КЖМ. 202	10А-II ГОСТ 5781-82, P=780	4	0.5 м
А4	9		505-0-1.85 КЖМ. 103-01	Петля монтажная П-16	2	
А4	10		505-0-1.85 КЖМ. 104-01	Петля монтажная ПТ-16	2	
				<u>Материалы</u>		
	11			Бетон М300, В, Мрз	1.31	м³
			<u>Переменные данные</u>	<u>для исполнений:</u>		
				505-0-1.85 КЖМ. 200		
				<u>Сборочные единицы</u>		
А4	12		505-0-1.85 КЖМ. 220	Каркас плоский КР6	1	
А4	13		505-0-1.85 КЖМ. 220-01	Каркас плоский КР7	1	
				<u>Детали</u>		
Б4	14		505-0-1.85 КЖМ. 203	22А-III ГОСТ 5781-82, P=5965	1	17.8 м
				505-0-1.85 КЖМ. 200-01		
				<u>Сборочные единицы</u>		
А4	12		505-0-1.85 КЖМ. 230	Каркас плоский КР8	1	
А4	13		505-0-1.85 КЖМ. 230-01	Каркас плоский КР9	1	
				<u>Детали</u>		
Б4	14		505-0-1.85 КЖМ. 204	18А-III ГОСТ 5781-82, P=5965	1	11.9 м
				505-0-1.85 КЖМ. 200		

Копировал В.Ф.Рад

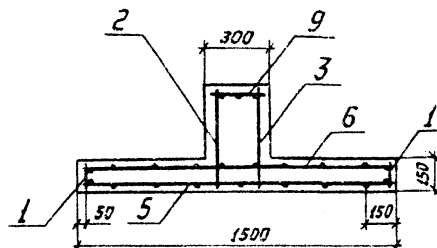
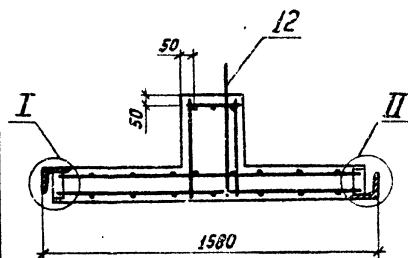
Формат А3

Инв. № задан. Подпись и дата

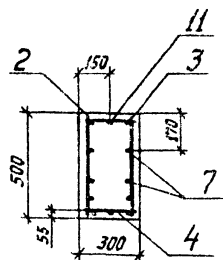
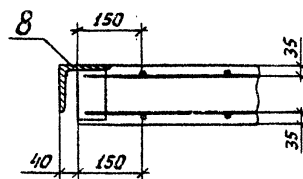
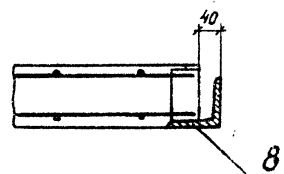
Формат А3

В-В повернута, лист 1

Г-Г повернута, лист 1



Д-Д лист 1

I
М 1:10II
М 1:10

Формат	Зона	Поз.	Обозначение	Наименование	Кол.	Примечание
Документация						
А3			505-0-1.85 КЖИ. 000 ТУ	Технические условия		
А3			505-0-1.85 КЖИ. 000 Д1	Ведомость расхода стали		
Сборочные единицы						
Каркасы плоские						
А4	1		505-0-1.85 КЖИ. 310	КР10	2	
А4	2		505-0-1.85 КЖИ. 320	КР11	1	
А4	3		505-0-1.85 КЖИ. 320-01	КР12	1	
Сетки арматурные						
А4	4		505-0-1.85 КЖИ. 150	С3	1	
А4	5		505-0-1.85 КЖИ. 330	С8	1	
А4	6		505-0-1.85 КЖИ. 340	С9	1	
А4	7		505-0-1.85 КЖИ. 350	С10	2	
А4	8		505-0-1.85 КЖИ. 170-02	Изделие закладное МН1-4400	2	
Детали						
Б4	9		505-0-1.85 КЖИ. 301	8А-I ГОСТ 5781-82, R=270	54	0,1 кг
Б4	10		505-0-1.85 КЖИ. 302	12А-II ГОСТ 5781-82, R=780	4	0,7 кг
Б4	11		505-0-1.85 КЖИ. 303	22А-III ГОСТ 5781-82, R=6965	1	20,8 кг
А4	12		505-0-1.85 КЖИ. 103-03	Петля монтажная П-22	2	
А4	13		505-0-1.85 КЖИ. 104-03	Петля монтажная Пт-22	2	
Материалы						
	14			Бетон М300, В , Мрз	2,13	м ³

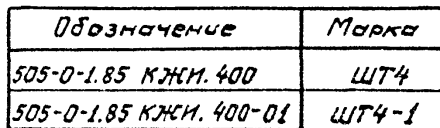
505-0-1.85 КЖИ. 300

Лист

2

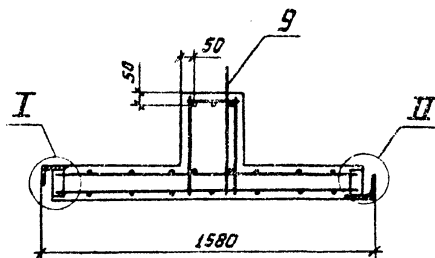
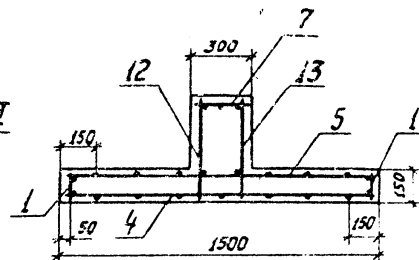
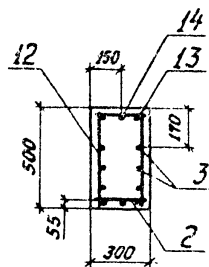
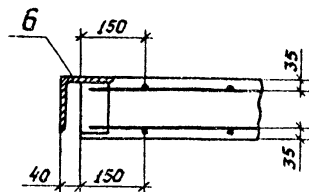
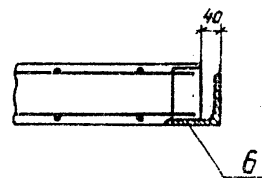
Копировал В.Ф.Род

Формат А3

[illegible]

Копировал Вадим

Формат А3

В-В повернуто, лист 1Г-Г повернуто, лист 1Д-Д лист 1И
М 1:10II
М 1:10

Формат	Зона	Лист	Обозначение	Наименование	Кол.	Примечание
				<u>Документация</u>		
А3			505-0-1.85 КЖМ.000 ТУ	Технические условия		
А3			505-0-1.85 КЖМ.000 Д1	Ведомость расхода стали		
				<u>Сборочные единицы</u>		
А4	1		505-0-1.85 КЖМ.410	Каркас плоский КР13	2	
				Сетки арматурные		
А4	2		505-0-1.85 КЖМ.150	С3	1	
А4	3		505-0-1.85 КЖМ.350	С10	2	
А4	4		505-0-1.85 КЖМ.440	С11	1	
А4	5		505-0-1.85 КЖМ.450	С12	1	
А4	6		505-0-1.85 КЖМ.170-03	Изделие закладное МН1-5000	2	
				<u>Детали</u>		
Б4	7		505-0-1.85 КЖМ.401	8А-I ГОСТ 5781-82, E=270	59	0.1 кг
Б4	8		505-0-1.85 КЖМ.402	12А-II ГОСТ 5781-82, E=780	4	0.7 кг
Б4	9		505-0-1.85 КЖМ.103-03	Петля монтажная П-22	2	
Б4	10		505-0-1.85 КЖМ.104-03	Петля монтажная Пг-22	2	
				<u>Материалы</u>		
	11			Бетон М300, В , Мрз	245	м ³
			<u>Переменные данные для исполнений:</u>			
			505-0-1.85 КЖМ.400			
				<u>Сборочные единицы</u>		
А4	12		505-0-1.85 КЖМ.420	Каркас плоский КР14	1	
А4	13		505-0-1.85 КЖМ.420-01	Каркас плоский КР15	1	
				<u>Детали</u>		
Б4	14		505-0-1.85 КЖМ.403	28А-III ГОСТ 5781-82, E=7965	1	38,4 кг
			505-0-1.85 КЖМ.400-01			
				<u>Сборочные единицы</u>		
А4	12		505-0-1.85 КЖМ.430	Каркас плоский КР16	1	
А4	13		505-0-1.85 КЖМ.430-01	Каркас плоский КР17	1	
				<u>Детали</u>		
Б4	14		505-0-1.85 КЖМ.404	25А-III ГОСТ 5781-82, E=7965	1	30,6 кг

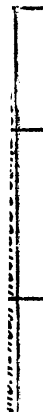
505-0-1.85 КЖМ.400

Лист

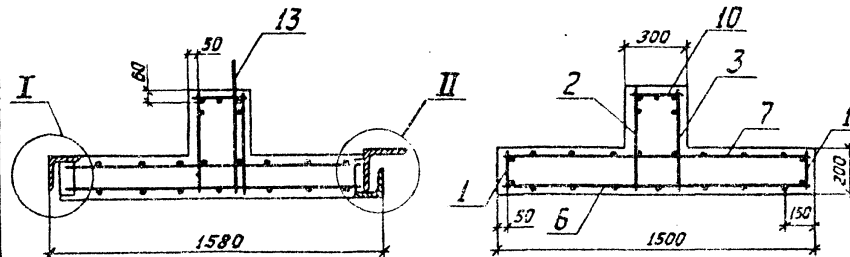
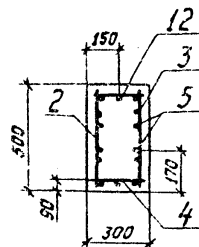
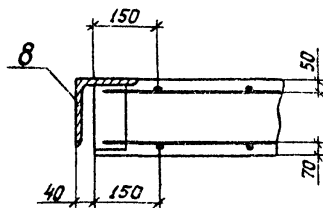
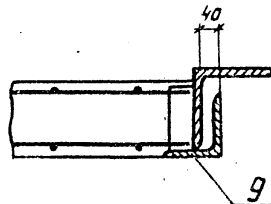
2

Копировал В.Ф.Ф.

Формат А3

[illegible]

Формат А3

В-В повернуто, лист 1Г-Г повернуто, лист 1Д-Д лист 1I
М1:10II
М1:10

Формат	Зона	Лист	Обозначение	Наименование	Кол.	Примечание
				<u>Документация</u>		
А3			505-0-1.85 КЖИ.000 ТУ	Технические условия		
А3			505-0-1.85 КЖИ.000 Д1	Ведомость расхода стали		
				<u>Сборочные единицы</u>		
				Каркасы плоские		
А4	1		505-0-1.85 КЖИ. 510	КР18	2	
А4	2		505-0-1.85 КЖИ. 520	КР19	1	
А4	3		505-0-1.85 КЖИ. 520-01	КР20	1	
				Сетки арматурные		
А4	4		505-0-1.85 КЖИ. 150	С3	1	
А4	5		505-0-1.85 КЖИ. 350	С10	2	
А4	6		505-0-1.85 КЖИ. 530	С13	1	
А4	7		505-0-1.85 КЖИ. 540	С14	1	
				<u>Изделия закладные</u>		
А4	8		505-0-1.85 КЖИ. 170-04	МН1-5200	1	
А4	9		505-0-1.85 КЖИ. 550	МН2-5200	1	
				<u>Детали</u>		
Б4	10		505-0-1.85 КЖИ. 501	10А-1 ГОСТ 5781-82, $\rho=270$	59	0,2 кг
Б4	11		505-0-1.85 КЖИ. 502	12Ас-1 ГОСТ 5781-82, $\rho=780$	4	0,7 кг
Б4	12		505-0-1.85 КЖИ. 503	32Ас-1 ГОСТ 5781-82, $\rho=7965$	1	50,3 кг
А4	13		505-0-1.85 КЖИ. 103-03	Петля монтажная П-22	2	
А4	14		505-0-1.85 КЖИ. 104-03	Петля монтажная Пт-22	2	
				<u>Материалы</u>		
	15			Бетон М400, В, Мрз	2,90	м ³

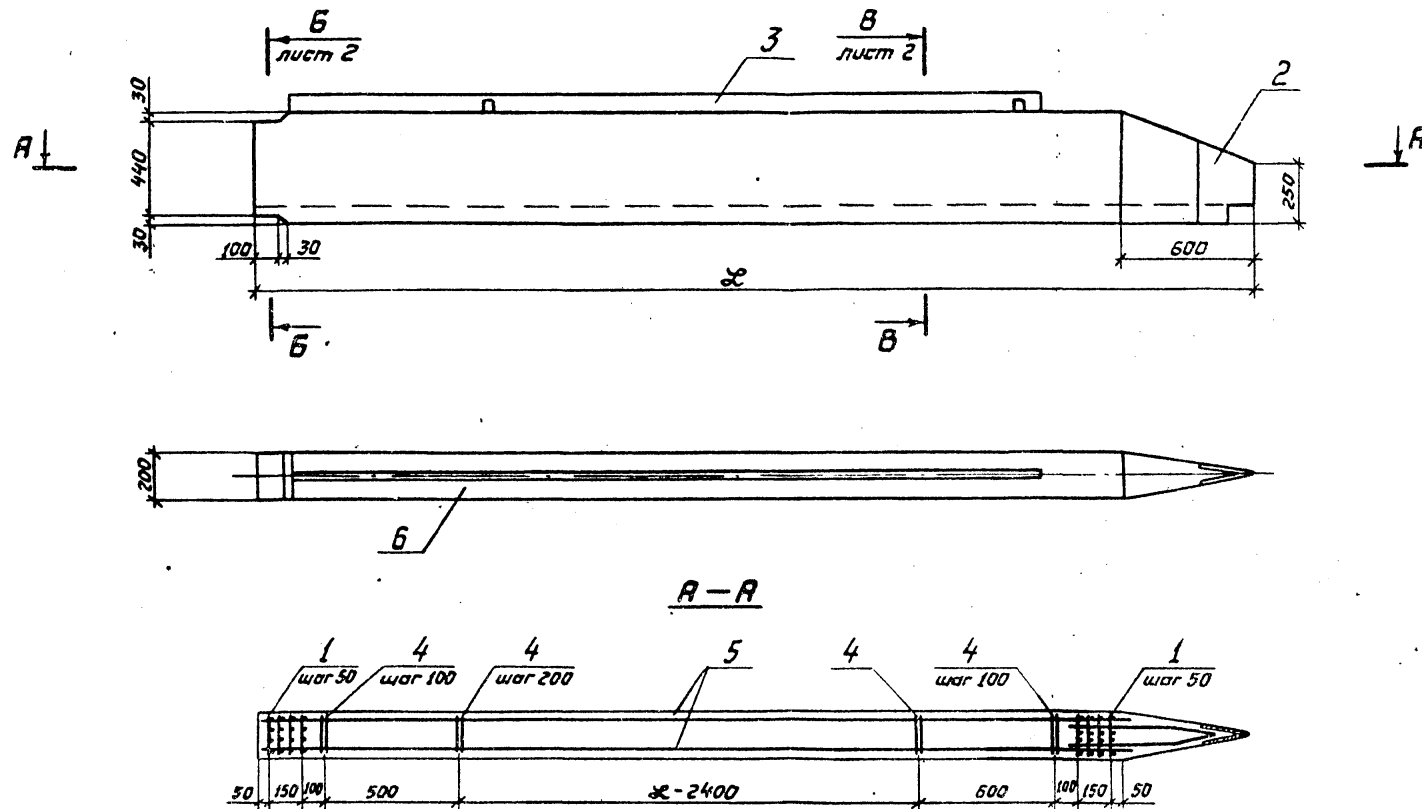
505-0-1.85 КЖИ. 500

Лист

2

Копировал В.В.Род

Формат А3

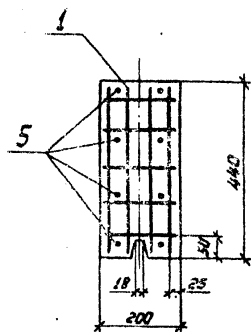
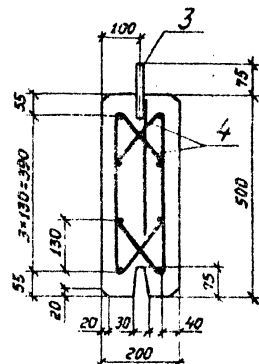


Обозначение	Марка	Л мм	Масса г
505-0-1.85 КЖМ. 600	ШП1	4600	1.1
505-0-1.85 КЖМ. 600-01	ШП2	6000	1.5

--	--	--	--	--	--	--	--	--	--	--	--	--	--	--	--	--	--	--	--	--	--	--	--	--	--	--	--	--	--	--	--	--	--	--	--	--	--	--	--	--	--	--	--	--	--	--	--	--	--	--	--	--	--	--	--	--	--	--	--	--	--	--	--	--	--	--	--	--	--	--	--	--	--	--	--	--	--	--	--	--	--	--	--	--	--	--	--	--	--	--	--	--	--	--	--	--	--	--	--	--	--	--	--	--	--	--	--	--	--	--	--	--	--	--	--	--	--	--	--	--	--	--	--	--	--	--	--	--	--	--	--	--	--	--	--	--	--	--	--	--	--	--	--	--	--	--	--	--	--	--	--	--	--	--	--	--	--	--	--	--	--	--	--	--	--	--	--	--	--	--	--	--	--	--	--	--	--	--	--	--	--	--	--	--	--	--	--	--	--	--	--	--	--	--	--	--	--	--	--	--	--	--	--	--	--	--	--	--	--	--	--	--	--	--	--	--	--	--	--	--	--	--	--	--	--	--	--	--	--	--	--	--	--	--	--	--	--	--	--	--	--	--	--	--	--	--	--	--	--	--	--	--	--	--	--	--	--	--	--	--	--	--	--	--	--	--	--	--	--	--	--	--	--	--	--	--	--	--	--	--	--	--	--	--	--	--	--	--	--	--	--	--	--	--	--	--	--	--	--	--	--	--	--	--	--	--	--	--	--	--	--	--	--	--	--	--	--	--	--	--	--	--	--	--	--	--	--	--	--	--	--	--	--	--	--	--	--	--	--	--	--	--	--	--	--	--	--	--	--	--	--	--	--	--	--	--	--	--	--	--	--	--	--	--	--	--	--	--	--	--	--	--	--	--	--	--	--	--	--	--	--	--	--	--	--	--	--	--	--	--	--	--	--	--	--	--	--	--	--	--	--	--	--	--	--	--	--	--	--	--	--	--	--	--	--	--	--	--	--	--	--	--	--	--	--	--	--	--	--	--	--	--	--	--	--	--	--	--	--	--	--	--	--	--	--	--	--	--	--	--	--	--	--	--	--	--	--	--	--	--	--	--	--	--	--	--	--	--	--	--	--	--	--	--	--	--	--	--	--	--	--	--	--	--	--	--	--	--	--	--	--	--	--	--	--	--	--	--	--	--	--	--	--	--	--	--	--	--	--	--	--	--	--	--	--	--	--	--	--	--	--	--	--	--	--	--	--	--	--	--	--	--	--	--	--	--	--	--	--	--	--	--	--	--	--	--	--	--	--	--	--	--	--	--	--	--	--	--	--	--	--	--	--	--	--	--	--	--	--	--	--	--	--	--	--	--	--	--	--	--	--	--	--	--	--	--	--	--	--	--	--	--	--	--	--	--	--	--	--	--	--	--	--	--	--	--	--	--	--	--	--	--	--	--	--	--	--	--	--	--	--	--	--	--	--	--	--	--	--	--	--	--	--	--	--	--	--	--	--	--	--	--	--	--	--	--	--	--	--	--	--	--	--	--	--	--	--	--	--	--	--	--	--	--	--	--	--	--	--	--	--	--	--	--	--	--	--	--	--	--	--	--	--	--	--	--	--	--	--	--	--	--	--	--	--	--	--	--	--	--	--	--	--	--	--	--	--	--	--	--	--	--	--	--	--	--	--	--	--	--	--	--	--	--	--	--	--	--	--	--	--	--	--	--	--	--	--	--	--	--	--	--	--	--	--	--	--	--	--	--	--	--	--	--	--	--	--	--	--	--	--	--	--	--	--	--	--	--	--	--	--	--	--	--	--	--	--	--	--	--	--	--	--	--	--	--	--	--	--	--	--	--	--	--	--	--	--	--	--	--	--	--	--	--	--	--	--	--	--	--	--	--	--	--	--	--	--	--	--	--	--	--	--	--	--	--	--	--	--	--	--	--	--	--	--	--	--	--	--	--	--	--	--	--	--	--	--	--	--	--	--	--	--	--	--	--	--	--	--	--	--	--	--	--	--	--	--	--	--	--	--	--	--	--	--	--	--	--	--	--	--	--	--	--	--	--	--	--	--	--	--	--	--	--	--	--	--	--	--	--	--	--	--	--	--	--	--	--	--	--	--	--	--	--	--	--	--	--	--	--	--	--	--	--	--	--	--	--	--	--	--	--	--	--	--	--	--	--	--	--	--	--	--	--	--	--	--	--	--	--	--	--	--	--	--	--	--	--	--	--	--	--	--	--	--	--	--	--	--	--	--	--	--	--	--	--	--	--	--	--	--	--	--	--	--	--	--	--	--	--	--	--	--	--	--	--	--	--	--	--	--	--	--	--	--	--	--	--	--	--	--	--	--	--	--	--	--	--	--	--	--	--	--	--	--	--	--	--	--	--	--	--	--	--	--	--	--	--	--	--	--	--	--	--	--	--	--	--	--	--	--	--	--	--	--	--	--	--	--	--	--	--	--	--	--	--	--	--	--	--	--	--	--	--	--	--	--	--	--	--	--	--	--	--	--	--	--	--	--	--	--	--	--	--	--	--	--	--	--	--	--	--	--	--	--	--	--	--	--	--	--	--	--	--	--	--	--	--	--	--	--	--	--	--	--	--	--	--	--	--	--	--	--	--	--	--	--	--	--	--	--	--	--	--	--	--	--	--	--	--	--	--	--	--	--	--	--	--	--	--	--	--	--	--	--	--	--	--	--	--	--	--	--	--	--	--	--	--	--	--	--	--	--	--	--	--	--	--	--	--	--	--	--	--	--	--	--	--	--	--	--	--	--	--	--	--	--	--	--	--	--	--	--	--	--	--	--	--	--	--	--	--	--	--	--	--	--	--	--	--	--	--	--	--	--	--	--	--	--	--	--	--	--	--	--	--	--	--	--	--	--	--	--	--	--	--	--	--	--	--	--	--	--	--	--	--	--	--	--	--	--	--	--	--	--	--	--	--	--	--	--	--	--	--	--	--	--	--	--	--	--	--	--	--	--	--	--	--	--	--	--	--	--	--	--	--	--	--	--	--	--	--	--	--	--	--	--	--	--	--	--	--	--	--	--	--	--	--	--	--	--	--	--	--	--	--	--	--	--	--	--	--	--	--	--	--	--	--	--	--	--	--	--	--	--	--	--	--	--	--	--	--	--	--

Копировал В.В.Род

Формат А3

Б-Б лист 1
М 1:10Б-Б лист 1
М 1:10

Формат Зона	Поз.	Обозначение	Наименование	Кол.	Примечание
			<u>Документация</u>		
А3		505-0-1.85 КЖМ. 000 ТУ	Технические условия		
А3		505-0-1.85 КЖМ. 000 Д1	Ведомость расхода стали		
			<u>Сборочные единицы</u>		
А4	1	505-0-1.85 КЖМ. 610	Сетка армирующая С15	8	
А4	2	505-0-1.85 КЖМ. 630	Изделие закладное МН4	1	
		<u>Переменные данные</u>	<u>для исполнений:</u>		
			505-0-1.85 КЖМ. 600		
			<u>Сборочные единицы</u>		
А4	3	505-0-1.85 КЖМ. 620	Изделие закладное МНЗ-3400	1	
			<u>Детали</u>		
А4	4	505-0-1.85 КЖМ. 601	Хомут Х1	48	
Б4	5	505-0-1.85 КЖМ. 602	14А-III ГОСТ 5781-82, $\rho = 4100$	8	5,0 кг
			<u>Материалы</u>		
	6		Бетон М300, В, Мрз	0,45	м ³
			505-0-1.85 КЖМ. 600-01		
			<u>Сборочные единицы</u>		
А4	3	505-0-1.85 КЖМ. 620-01	Изделие закладное МНЗ-4450	1	
			<u>Детали</u>		
А4	4	505-0-1.85 КЖМ. 601	Хомут Х1	62	
Б4	5	505-0-1.85 КЖМ. 603	22А-III ГОСТ 5781-82, $\rho = 5500$	8	16,1 кг
			<u>Материалы</u>		
	6		Бетон М300, В, Мрз	0,59	м ³

505-0-1.85 КЖМ. 600

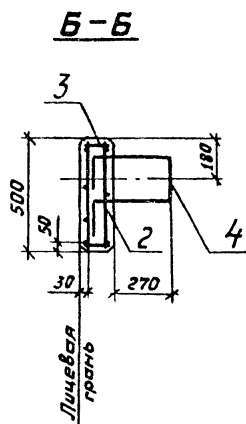
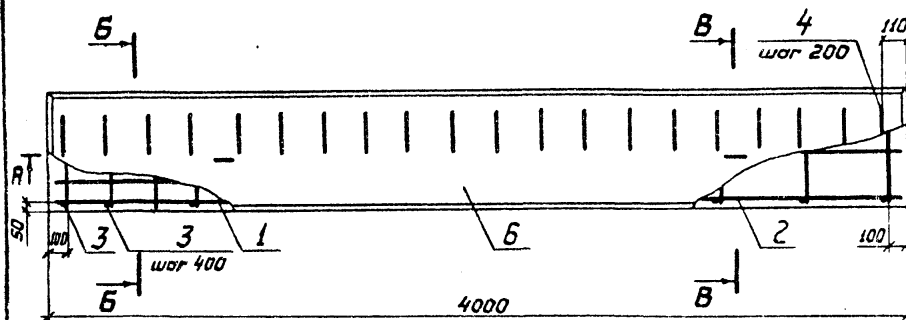
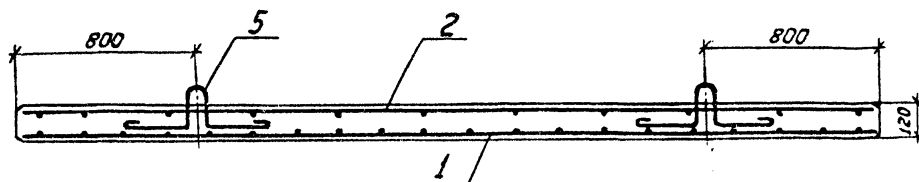
Лист

2

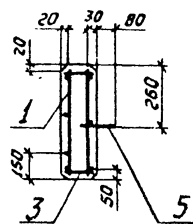
Копировал В.В.В.

Формат А3

А-А
Деталь поз. 4 не показана



В-В
Деталь поз. 4 не показана



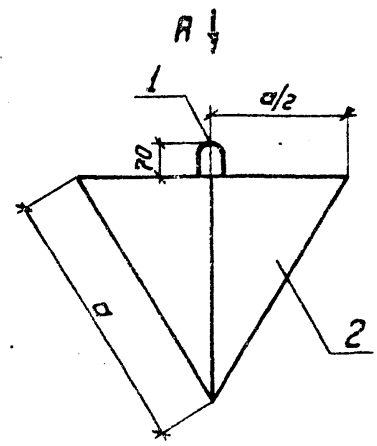
Ведомость деталей

Поз.	Эскиз
4	

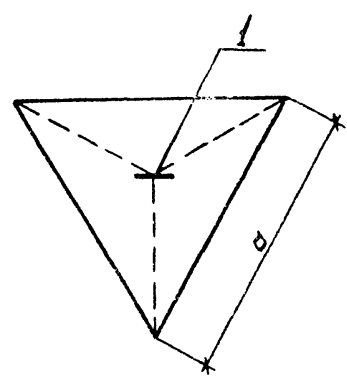
Формат	Зона	Поз.	Обозначение	Наименование	Кол.	Примечание
Документация						
А3			505-0-1.85 КЖИ. 000 ТУ	Технические условия		
А3			505-0-1.85 КЖИ. 000 Д1	Ведомость расхода стали		
Сборочные единицы						
Сетки арматурные						
А4	1		505-0-1.85 КЖИ. 710	С16	1	
А4	2		505-0-1.85 КЖИ. 720	С17	1	
Детали						
Б4	3		505-0-1.85 КЖИ. 701	8А-I ГОСТ 5781-82, $\rho=100$	22	0,04 кг
Б4	4		505-0-1.85 КЖИ. 702	16А-I ГОСТ 5781-82, $\rho=1200$	20	1,9 кг
А4	5		505-0-1.85 КЖИ. 103-04	Петля монтажная П-8	2	
Материалы						
	6			Бетон М300, В	МРз	0,24
505-0-1.85 КЖИ. 700						
Плита облицовочная (ПО)				Таблица	Масса	Масштаб
				Р	0,6 т	1:20
Нач. отд. Васильев А.А. 12.04.81 Н.контр. Ремизова А.А. 30.05.81 Г.И. Толский Б.А. 12.06.81 Рук. гр. Ремизова А.А. 30.06.81 Инж. Меркулова О.А. 24.06.81				Лист	Листов 1	
				ГИПРОЕКТРАНС		

Копировал В.А.Ряз

Формат А3



Вид Р



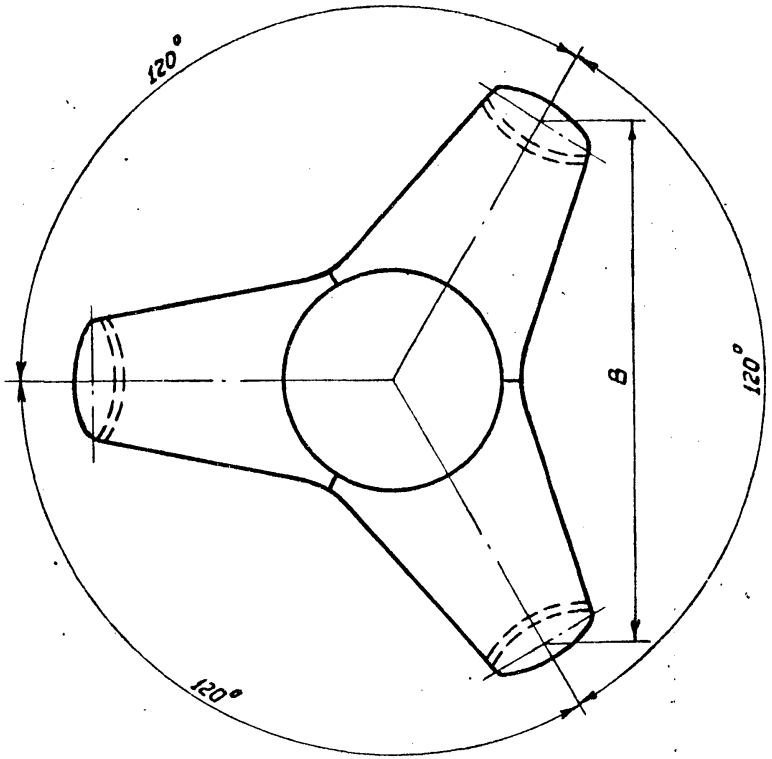
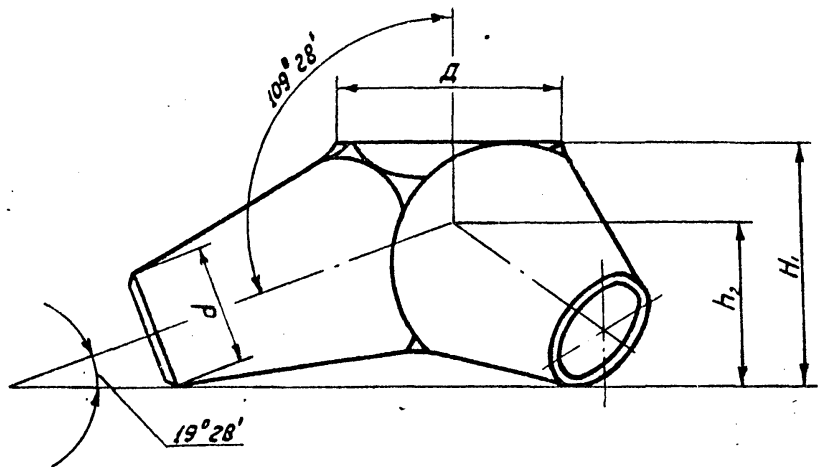
Марка	а м	Объем бетона м³	Масса кг
Тр-50	0.6	0.03	60
Тр-150	0.8	0.06	145
Тр-300	1.0	0.12	285
Тр-500	1.2	0.20	490

При строительстве в северной
строительно-климатической зоне
марку бетона принимать М300

Факт	Зона	Поз.	Обозначение	Наименование	Кол.	Примечание
				<u>Документация</u>		
А3			505-0-1.85 КЖМ.000 ТУ	Технические условия		
				<u>Детали</u>		
А4	1		505-0-1.85 КЖМ.104-04	Петля монтажная Пт-10	1	
				<u>Материалы</u>		
	2			Бетон М200, В , Мрз		см. табл.
				505-0-1.85 КЖМ.800		
				Тетраэдр (Тр)	Листов	Масса
					Р	см. табл.
					Лист	Листов 1
				ГИПРОЕКТРАНС		
Исх. отд.	Васильев	А.А.	12.12.87			
Н.понт.	Ремизова	В.В.	30.12.87			
ГИП	Толгский	В.В.	12.12.87			
Рук. гр.	Ремизова	В.В.	30.12.87			
Инж.	Меркулова	А.А.	28.12.87			

Копировал В.Фролов

Формат А3



Марка	Размеры, см					Объем бетона м ³	Масса т
	H ₁	h ₁	D	d	B		
Тп-40	102	69	94	50	25	1,6	4,0
Тп-6,0	115	79	105	60	55	2,5	6,0
Тп-10	139	99	128	70	294	4,1	10,0

1. Основные размеры тетраподов усеченных, кроме указанных, принимаются по ГОСТу 20425-75.
2. Тетраподы усеченные должны изготавливаться из гидротехнического бетона марки не ниже М300.

																																																																																																																																																																																																																																																																																																																																																																																																																																																																																																																																																																																																																																																																																																																																																																																																																																																																																																																																																																																																																																																																																																																																																																																																																																																																																																																																																																																																																							</
--	--	--	--	--	--	--	--	--	--	--	--	--	--	--	--	--	--	--	--	--	--	--	--	--	--	--	--	--	--	--	--	--	--	--	--	--	--	--	--	--	--	--	--	--	--	--	--	--	--	--	--	--	--	--	--	--	--	--	--	--	--	--	--	--	--	--	--	--	--	--	--	--	--	--	--	--	--	--	--	--	--	--	--	--	--	--	--	--	--	--	--	--	--	--	--	--	--	--	--	--	--	--	--	--	--	--	--	--	--	--	--	--	--	--	--	--	--	--	--	--	--	--	--	--	--	--	--	--	--	--	--	--	--	--	--	--	--	--	--	--	--	--	--	--	--	--	--	--	--	--	--	--	--	--	--	--	--	--	--	--	--	--	--	--	--	--	--	--	--	--	--	--	--	--	--	--	--	--	--	--	--	--	--	--	--	--	--	--	--	--	--	--	--	--	--	--	--	--	--	--	--	--	--	--	--	--	--	--	--	--	--	--	--	--	--	--	--	--	--	--	--	--	--	--	--	--	--	--	--	--	--	--	--	--	--	--	--	--	--	--	--	--	--	--	--	--	--	--	--	--	--	--	--	--	--	--	--	--	--	--	--	--	--	--	--	--	--	--	--	--	--	--	--	--	--	--	--	--	--	--	--	--	--	--	--	--	--	--	--	--	--	--	--	--	--	--	--	--	--	--	--	--	--	--	--	--	--	--	--	--	--	--	--	--	--	--	--	--	--	--	--	--	--	--	--	--	--	--	--	--	--	--	--	--	--	--	--	--	--	--	--	--	--	--	--	--	--	--	--	--	--	--	--	--	--	--	--	--	--	--	--	--	--	--	--	--	--	--	--	--	--	--	--	--	--	--	--	--	--	--	--	--	--	--	--	--	--	--	--	--	--	--	--	--	--	--	--	--	--	--	--	--	--	--	--	--	--	--	--	--	--	--	--	--	--	--	--	--	--	--	--	--	--	--	--	--	--	--	--	--	--	--	--	--	--	--	--	--	--	--	--	--	--	--	--	--	--	--	--	--	--	--	--	--	--	--	--	--	--	--	--	--	--	--	--	--	--	--	--	--	--	--	--	--	--	--	--	--	--	--	--	--	--	--	--	--	--	--	--	--	--	--	--	--	--	--	--	--	--	--	--	--	--	--	--	--	--	--	--	--	--	--	--	--	--	--	--	--	--	--	--	--	--	--	--	--	--	--	--	--	--	--	--	--	--	--	--	--	--	--	--	--	--	--	--	--	--	--	--	--	--	--	--	--	--	--	--	--	--	--	--	--	--	--	--	--	--	--	--	--	--	--	--	--	--	--	--	--	--	--	--	--	--	--	--	--	--	--	--	--	--	--	--	--	--	--	--	--	--	--	--	--	--	--	--	--	--	--	--	--	--	--	--	--	--	--	--	--	--	--	--	--	--	--	--	--	--	--	--	--	--	--	--	--	--	--	--	--	--	--	--	--	--	--	--	--	--	--	--	--	--	--	--	--	--	--	--	--	--	--	--	--	--	--	--	--	--	--	--	--	--	--	--	--	--	--	--	--	--	--	--	--	--	--	--	--	--	--	--	--	--	--	--	--	--	--	--	--	--	--	--	--	--	--	--	--	--	--	--	--	--	--	--	--	--	--	--	--	--	--	--	--	--	--	--	--	--	--	--	--	--	--	--	--	--	--	--	--	--	--	--	--	--	--	--	--	--	--	--	--	--	--	--	--	--	--	--	--	--	--	--	--	--	--	--	--	--	--	--	--	--	--	--	--	--	--	--	--	--	--	--	--	--	--	--	--	--	--	--	--	--	--	--	--	--	--	--	--	--	--	--	--	--	--	--	--	--	--	--	--	--	--	--	--	--	--	--	--	--	--	--	--	--	--	--	--	--	--	--	--	--	--	--	--	--	--	--	--	--	--	--	--	--	--	--	--	--	--	--	--	--	--	--	--	--	--	--	--	--	--	--	--	--	--	--	--	--	--	--	--	--	--	--	--	--	--	--	--	--	--	--	--	--	--	--	--	--	--	--	--	--	--	--	--	--	--	--	--	--	--	--	--	--	--	--	--	--	--	--	--	--	--	--	--	--	--	--	--	--	--	--	--	--	--	--	--	--	--	--	--	--	--	--	--	--	--	--	--	--	--	--	--	--	--	--	--	--	--	--	--	--	--	--	--	--	--	--	--	--	--	--	--	--	--	--	--	--	--	--	--	--	--	--	--	--	--	--	--	--	--	--	--	--	--	--	--	--	--	--	--	--	--	--	--	--	--	--	--	--	--	--	--	--	--	--	--	--	--	--	--	--	--	--	--	--	--	--	--	--	--	--	--	--	--	--	--	--	--	--	--	--	--	--	--	--	--	--	--	--	--	--	--	--	--	--	--	--	--	--	--	--	--	--	--	--	--	--	--	--	--	--	--	--	--	--	--	--	--	--	--	--	--	--	--	--	--	--	--	--	--	--	--	--	--	--	--	--	--	--	--	--	--	--	--	--	--	--	--	--	--	--	--	--	--	--	--	--	--	--	--	--	--	--	--	--	--	--	--	--	--	--	--	--	--	--	--	--	--	--	--	--	--	--	--	--	--	--	--	--	--	--	--	--	--	--	--	--	--	--	--	--	--	--	--	--	--	--	--	--	--	--	--	--	--	--	--	--	--	--	--	--	--	--	--	--	--	--	--	--	--	--	--	--	--	--	--	--	--	--	--	--	--	--	--	--	--	--	--	--	--	--	--	--	--	--	--	--	--	--	--	--	--	--	--	--	--	--	--	--	--	--	--	--	--	--	--	--	--	--	--	--	--	--	--	--	--	--	--	--	--	--	--	--	--	--	--	--	--	--	--	--	--	--	--	--	--	--	--	--	--	--	--	--	--	--	--	--	--	--	--	--	--	--	--	--	--	--	--	--	--	--	--	--	--	--	--	--	--	--	--	--	--	--	--	--	--	--	--	--	--	--	--	--	--	--	--	--	--	--	--	--	--	--	--	--	--	--	--	--	--	--	--	--	--	--	--	--	--	--	--	--	--	--	--	--	--	--	--	--	--	--	--	--	--	--	--	--	--	--	--	--	--	--	--	--	--	--	--	--	--	--	--	--	--	--	--	----

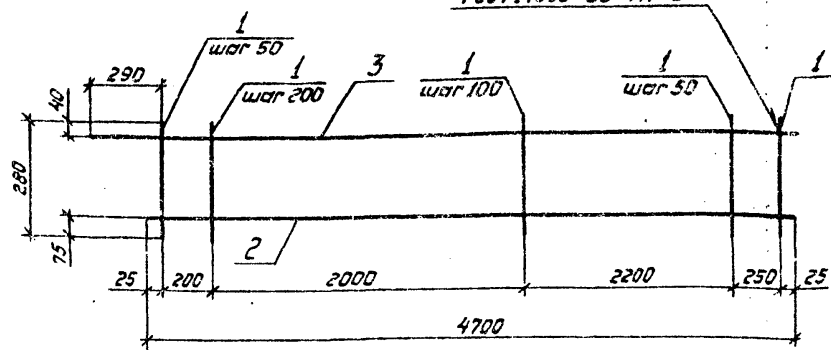
Нач. отд.	Васильев	А.В.	12.01
И.контр.	Ремизова	В.В.	12.05
ГМП	Толгский	О.В.	12.05
Рук. гр.	Ремизова	В.В.	12.05
Инж.	Меркулова	Л.В.	12.05

Копировал [подпись]

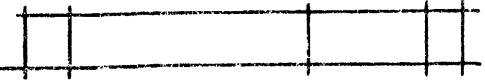
Формат А3.

505-0-1.85 КЖМ. 110

ГОСТ 14098-68-КТ-2



505-0-1.85 КЖМ. 110-01 - зеркальное отражение.
Остальное см. 505-0-1.85 КЖМ. 110



Исполн.	Зона	Поз.	Обозначение	Наименование	Кол.	Примечание
				<u>Детали</u>		
БЧ	1		505-0-1.85 КЖМ. 111	10А-й ГОСТ 5781-82, P=280	42	0,2 кг
БЧ	2		505-0-1.85 КЖМ. 112	10А-й ГОСТ 5781-82, P=4700	1	2,9 кг
БЧ	3		505-0-1.85 КЖМ. 113	10А-й ГОСТ 5781-82, P=4965	1	7,8 кг

505-0-1.85 КЖМ. 110

Корпусы плоские
КР1, КР2

Стандарт	Масса	Масштаб
Р	19,1	—
Лист	Листов 1	

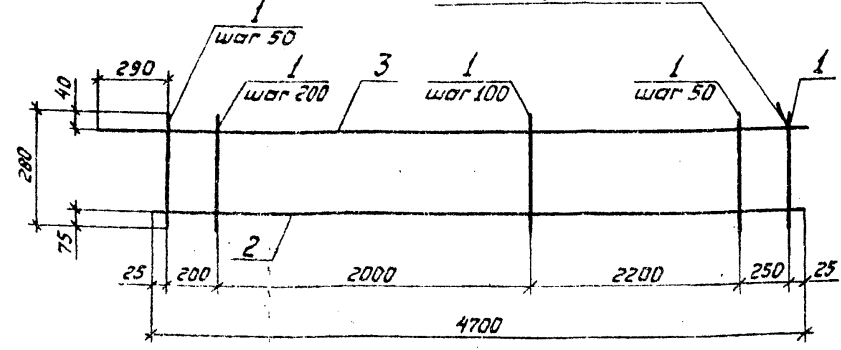
ГИПРОРЕЧТРАНС

Копировал В.Ф.Руд

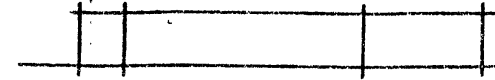
Формат А4

505-0-1.85 КЖМ. 120

ГОСТ 14098-68-КТ-2



505-0-1.85 КЖМ. 120-01 - зеркальное отражение.
Остальное см. 505-0-1.85 КЖМ. 120



Исполн.	Зона	Поз.	Обозначение	Наименование	Кол.	Примечание
				<u>Детали</u>		
БЧ	1		505-0-1.85 КЖМ. 121	10А-й ГОСТ 5781-82, P=280	42	0,2 кг
БЧ	2		505-0-1.85 КЖМ. 122	10А-й ГОСТ 5781-82, P=4700	1	2,9 кг
БЧ	3		505-0-1.85 КЖМ. 123	10А-й ГОСТ 5781-82, P=4965	1	6,0 кг

505-0-1.85 КЖМ. 120

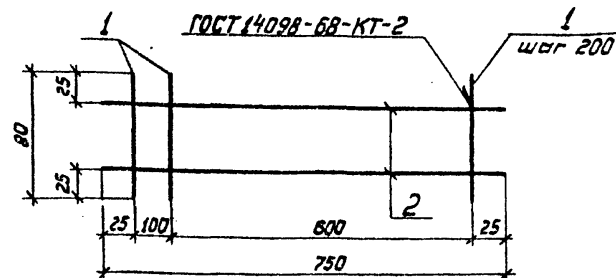
Корпусы плоские
КР3, КР4

Стандарт	Масса	Масштаб
Р	17,3	—
Лист	Листов 1	

ГИПРОРЕЧТРАНС

Копировал В.Ф.Руд

Формат А4



Формат	Зона	Поз.	Обозначение	Наименование	Кол.	Примечание
				<u>Детали</u>		
Б4	1		505-0-1.85 КЖМ. 211	8А-I ГОСТ 5781-82, $\ell=80$	5	0,03 кг
Б4	2		505-0-1.85 КЖМ. 212	8А-I ГОСТ 5781-82, $\ell=750$	2	0,3 кг

505-0-1.85 КЖМ. 210

Каркас плоский
КР5

Стадия Масса Масштаб

Р 0,7 —

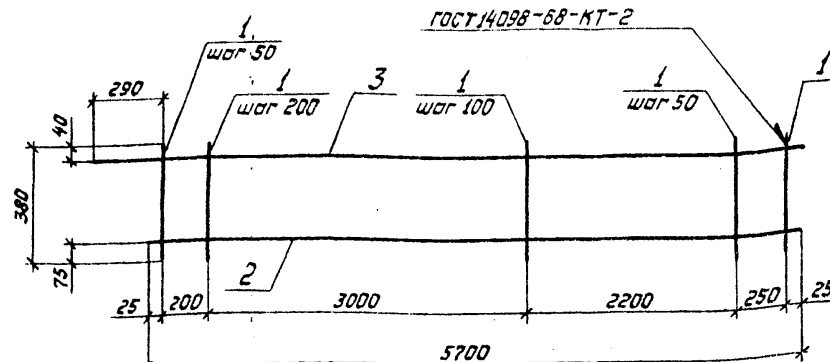
Лист Листов 1

ГИПРОЕЧТРАНС

Копировал В.Р.Р.

Формат А4

505-0-1.85 КЖМ. 220

505-0-1.85 КЖМ. 220-01 - зеркальное отражение.
Остальное см. 505-0-1.85 КЖМ. 220

Формат	Зона	Поз.	Обозначение	Наименование	Кол.	Примечание
				<u>Детали</u>		
Б4	1		505-0-1.85 КЖМ. 221	10А-II ГОСТ 5781-82, $\ell=380$	47	0,2 кг
Б4	2		505-0-1.85 КЖМ. 222	10А-II ГОСТ 5781-82, $\ell=5700$	1	3,5 кг
Б4	3		505-0-1.85 КЖМ. 223	22А-II ГОСТ 5781-82, $\ell=5565$	1	17,8 кг

505-0-1.85 КЖМ. 220

Каркасы плоские
КР6, КР7

Стадия Масса Масштаб

Р 30,7 —

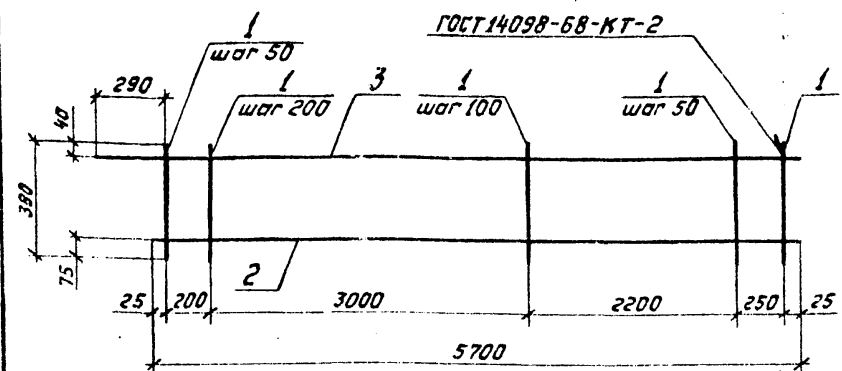
Лист Листов 1

ГИПРОЕЧТРАНС

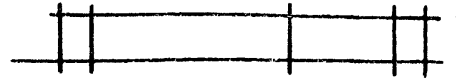
Копировал В.Р.Р.

Формат А4

505-0-1.85 КЖМ. 230



505-0-1.85 КЖМ. 230-01 - зеркальное отражение.
Остальное см. 505-0-1.85 КЖМ. 230



Формат	Зона	Поз.	Обозначение	Наименование	Кол.	Примечание
				<u>Детали</u>		
Б4	1		505-0-1.85 КЖМ. 231	10А-И ГОСТ 5781-82, P=380	47	0,2 кг
Б4	2		505-0-1.85 КЖМ. 232	10А-И ГОСТ 5781-82, P=5700	1	3,5 кг
Б4	3		505-0-1.85 КЖМ. 233	18А-И ГОСТ 5781-82, P=5965	1	11,9 кг

505-0-1.85 КЖМ. 230

Каркасы плоские
КР8, КР9

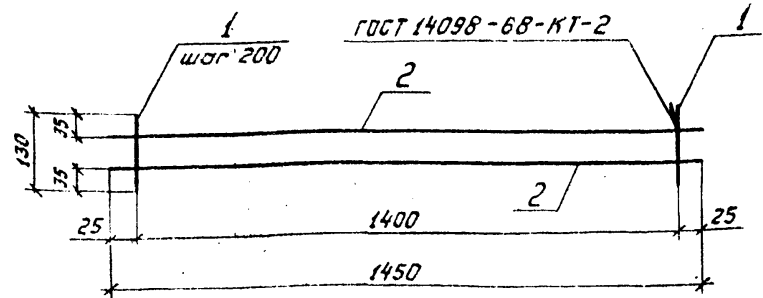
Стадия	Масса	Масштаб
Р	24,8	—
Лист	Листов 1	

ГИПРОРЕЧТРАНС

Нач. отд. Васильев В.А. 12.06.89
Н. контр. Ремизова В.А. 12.06.89
ГМП Толгский В.А. 12.06.89
Рук. гр. Ремизова В.А. 12.06.89
Инж. Меркулова М.А. 12.06.89

Копировал ВФРД

Формат А4



Формат	Зона	Поз.	Обозначение	Наименование	Кол.	Примечание
				<u>Детали</u>		
Б4	1		505-0-1.85 КЖМ. 311	8А-И ГОСТ 5781-82, P=130	8	0,05 кг
Б4	2		505-0-1.85 КЖМ. 312	8А-И ГОСТ 5781-82, P=1450	2	0,6 кг

505-0-1.85 КЖМ. 310

Каркас плоский
КР10

Стадия	Масса	Масштаб
Р	1,6	—
Лист	Листов 1	

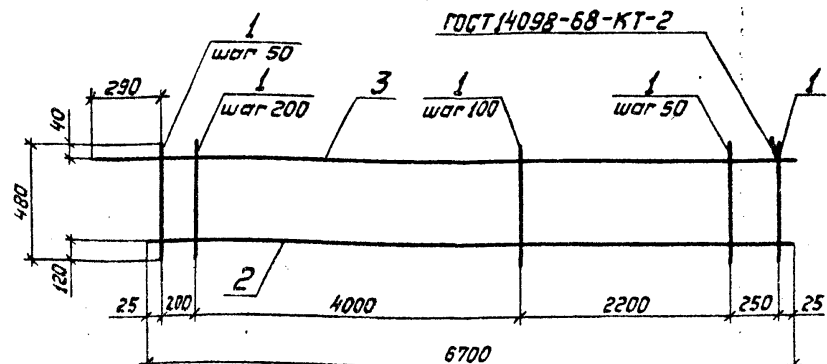
ГИПРОРЕЧТРАНС

Нач. отд. Васильев В.А. 12.06.89
Н. контр. Ремизова В.А. 12.06.89
ГМП Толгский В.А. 12.06.89
Рук. гр. Ремизова В.А. 12.06.89
Инж. Меркулова М.А. 12.06.89

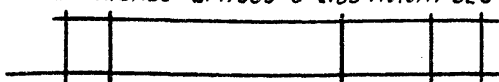
Копировал ВФРД

Формат А4

505-0-1.85 КЖМ. 320



505-0-1.85 КЖМ. 320-01 - зеркальное отражение.
Остальное см. 505-0-1.85 КЖМ. 320



Формат	Зона	Поз.	Обозначение	Наименование	Кол.	Примечание
				<u>Детали</u>		
Б4	1		505-0-1.85 КЖМ. 321	12А-П ГОСТ 5781-82, E=480	52	0,43 кг
Б4	2		505-0-1.85 КЖМ. 322	12А-П ГОСТ 5781-82, E=6700	1	5,9 кг
Б4	3		505-0-1.85 КЖМ. 323	22А-П ГОСТ 5781-82, E=6965	1	20,8 кг

505-0-1.85 КЖМ. 320

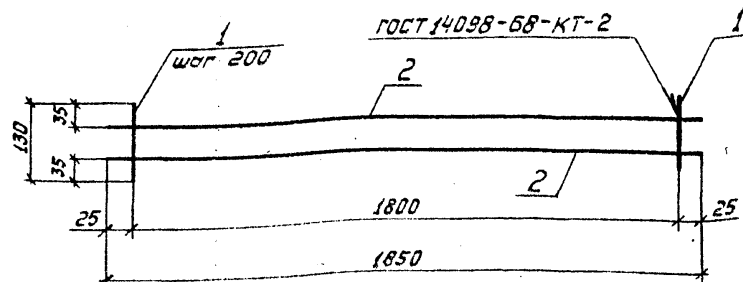
Каркасы плоские
КР11, КР12

Стадия	Масса	Масштаб
Р	49,1	—
Лист	Листов	

ГИПРОРЕЧТРАНС

Копировал ВФрад

Формат А4



Формат	Зона	Поз.	Обозначение	Наименование	Кол.	Примечание
				<u>Детали</u>		
Б4	1		505-0-1.85 КЖМ. 411	8А-П ГОСТ 5781-82, E=130	10	0,05 кг
Б4	2		505-0-1.85 КЖМ. 412	8А-П ГОСТ 5781-82, E=1850	2	0,1 кг

505-0-1.85 КЖМ. 410

Каркас плоский
КР13

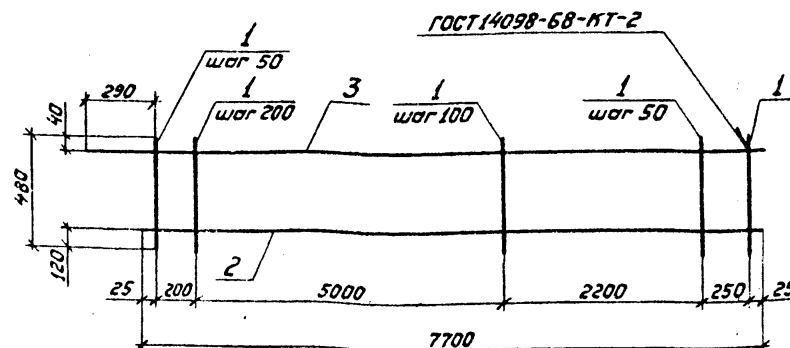
Стадия	Масса	Масштаб
Р	1,9	—
Лист	Листов	

ГИПРОРЕЧТРАНС

Копировал ВФрад

Формат А4

505-0-1.85 КЖМ. 420



505-0-1.85 КЖМ. 420-01 - зеркальное отражение.
Остальное см. 505-0-1.85 КЖМ. 420

Формат	Зона	Поз.	Обозначение	Наименование	Кол.	Примечание
				<u>Детали</u>		
Б4	1		505-0-1.85 КЖМ. 421	12А-Ш ГОСТ 5781-82, $\rho=480$	57	0,4 кг
Б4	2		505-0-1.85 КЖМ. 422	14А-Ш ГОСТ 5781-82, $\rho=7700$	1	9,3 кг
Б4	3		505-0-1.85 КЖМ. 423	28А-Ш ГОСТ 5781-82, $\rho=7965$	1	38,4 кг

505-0-1.85 КЖМ. 420

Каркасы плоские
КР14, КР15

Стадия Масса Масштаб

Р 70,5 —

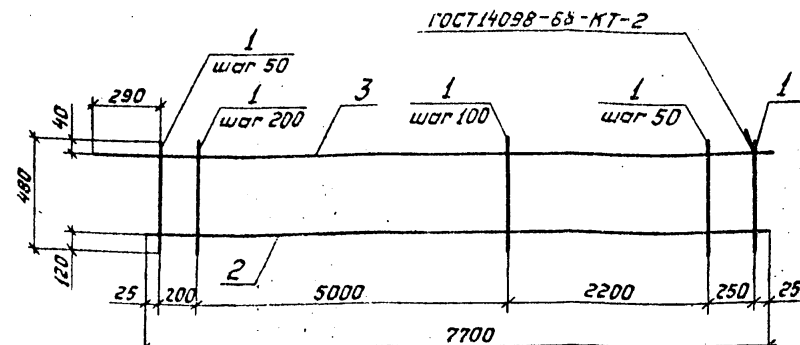
Лист Листов 1

ГИПРОРЕЧТРАНС

Копировал В.Ф.Род

Формат А4

505-0-1.85 КЖМ. 430



505-0-1.85 КЖМ. 430-01 - зеркальное отражение.
Остальное см. 505-0-1.85 КЖМ. 430

Формат	Зона	Поз.	Обозначение	Наименование	Кол.	Примечание
				<u>Детали</u>		
Б4	1		505-0-1.85 КЖМ. 431	12А-Ш ГОСТ 5781-82, $\rho=480$	57	0,4 кг
Б4	2		505-0-1.85 КЖМ. 432	12А-Ш ГОСТ 5781-82, $\rho=7700$	1	6,8 кг
Б4	3		505-0-1.85 КЖМ. 433	25А-Ш ГОСТ 5781-82, $\rho=7965$	1	30,6 кг

505-0-1.85 КЖМ. 430

Каркасы плоские
КР16, КР17

Стадия Масса Масштаб

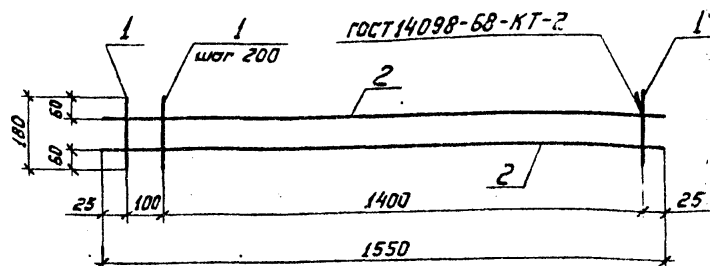
Р 60,2 —

Лист Листов 1

ГИПРОРЕЧТРАНС

Копировал В.Ф.Род

Формат А4



Формат	Зона	Поз.	Обозначение	Наименование	Кол.	Примечание
				<u>Детали</u>		
Б4	1		505-0-1.85 КЖИ. 511	10А-І ГОСТ 5781-82, $\rho=180$	5	0,1 кг
Б4	2		505-0-1.85 КЖИ. 512	10А-І ГОСТ 5781-82, $\rho=1550$	2	1,0 кг

505-0-1.85 КЖИ. 510

Каркас плоский
КР18

Стадия Масса Масштаб

Р

2,5

—

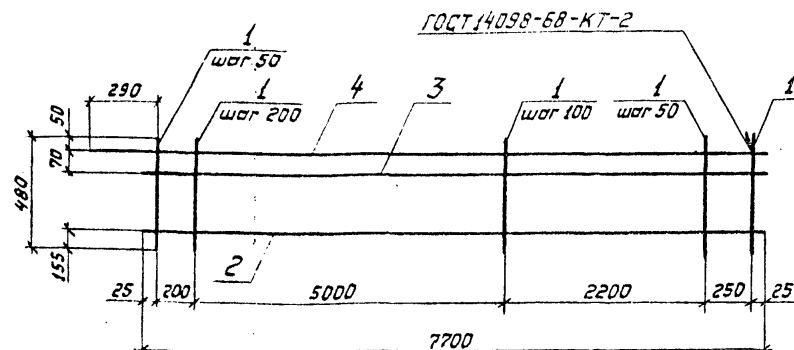
Лист Листов 1

ГИПРОЕКТРАНС

Копировал В.Ф.Ряд

Формат А4

505-0-1.85 КЖИ. 520



505-0-1.85 КЖИ. 520-01 - зеркальное отражение.
Остальное см. 505-0-1.85 КЖИ. 520

Формат	Зона	Поз.	Обозначение	Наименование	Кол.	Примечание
				<u>Детали</u>		
Б4	1		505-0-1.85 КЖИ. 521	12А-І ГОСТ 5781-82, $\rho=480$	57	0,4 кг
Б4	2		505-0-1.85 КЖИ. 522	16А-І ГОСТ 5781-82, $\rho=7700$	1	12,1 кг
Б4	3		505-0-1.85 КЖИ. 523	32А-І ГОСТ 5781-82, $\rho=7700$	1	48,6 кг
Б4	4		505-0-1.85 КЖИ. 524	32А-І ГОСТ 5781-82, $\rho=7965$	1	50,3 кг

505-0-1.85 КЖИ. 520

Каркасы плоские
КР19, КР20

Стадия Масса Масштаб

Р

133,8

—

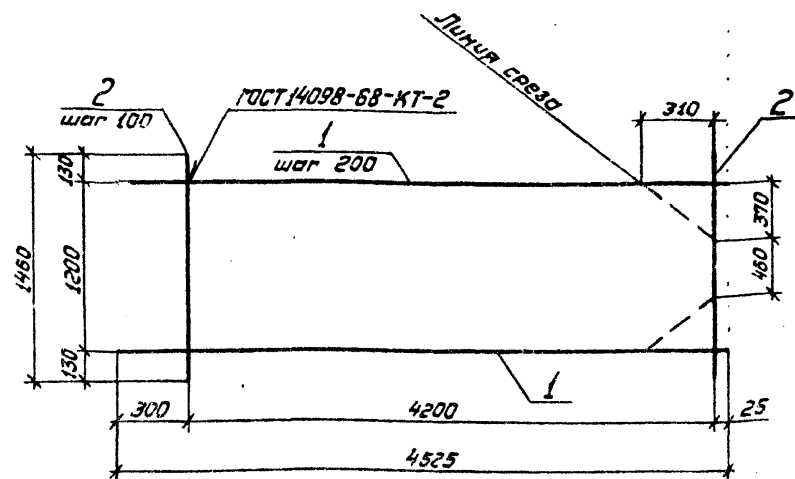
Лист Листов 1

ГИПРОЕКТРАНС

Копировал В.Ф.Ряд

Формат А4

Лист 2



Формат	Зона	Поз.	Обозначение	Наименование	Кол.	Примечание
				<u>Детали</u>		
Б4	1		505-0-1.85 КЖИ. 131	8А-III ГОСТ 5781-82, $\rho=4525$	7	1.8 кг
Б4	2		505-0-1.85 КЖИ. 132	10А-II ГОСТ 5781-82, $\rho=1460$	43	0.9 кг

505-0-1.85 КЖИ. 130

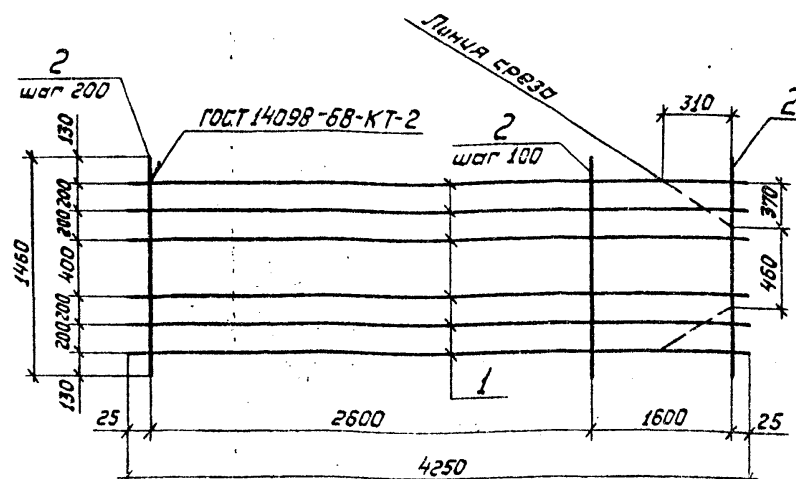
Сетка арматурная
С1

Стадия	Масса	Масштаб
Р	51,3	—
Лист	Листов 1	

ГИПРОРЕЧТРАНС

Копировал В.В.В.

Формат А4



Формат	Зона	Поз.	Обозначение	Наименование	Кол.	Примечание
				<u>Детали</u>		
Б4	1		505-0-1.85 КЖИ. 141	8А-III ГОСТ 5781-82, $\rho=4250$	6	1.6 кг
Б4	2		505-0-1.85 КЖИ. 142	10А-II ГОСТ 5781-82, $\rho=1460$	30	0.9 кг

505-0-1.85 КЖИ. 140

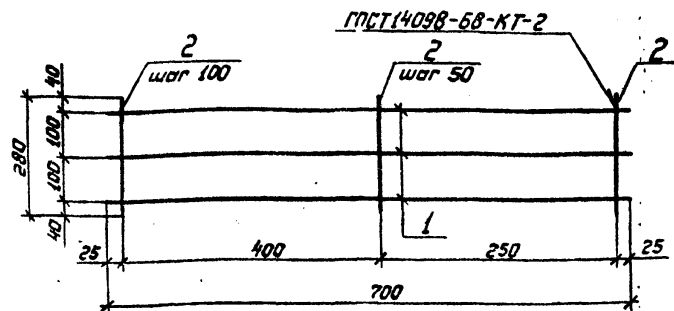
Сетка арматурная
С2

Стадия	Масса	Масштаб
Р	36,6	—
Лист	Листов 1	

ГИПРОРЕЧТРАНС

Копировал В.В.В.

Формат А4



Формат	Зона	Поз.	Обозначение	Наименование	Кол.	Примечание
				<u>Детали</u>		
Б4	1		505-0-1.85 КЖН. 151	8А-І ГОСТ 5781-82, ρ=700	3	0.3 кг
Б4	2		505-0-1.85 КЖН. 152	12А-ІІ ГОСТ 5781-82, ρ=280	10	0.2 кг

505-0-1.85 КЖН. 152 при строительстве в северной строительной-климатической зоне изготавливать из арматурной стали класса Ас-ІІ марки 10ГТ

505-0-1.85 КЖН. 150

Сетка арматурная
СЗ

Стадия Масса Массов

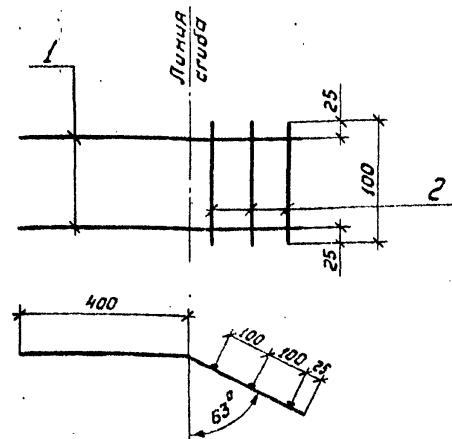
Р 2.9 —

Лист Листов 1

ГИПРОРЕЧТРАНС

Копировал В.Ф. 22

Формат А4



Формат	Зона	Поз.	Обозначение	Наименование	Кол.	Примечание
				<u>Детали</u>		
Б4	1		505-0-1.85 КЖН. 161	12А-ІІ ГОСТ 5781-82, ρ=650	2	0.5 кг
Б4	2		505-0-1.85 КЖН. 162	12А-ІІ ГОСТ 5781-82, ρ=100	3	0.1 кг

505-0-1.85 КЖН. 160

Сетка арматурная
С4

Стадия Масса Массов

Р 1.5 —

Лист Листов 1

ГИПРОРЕЧТРАНС

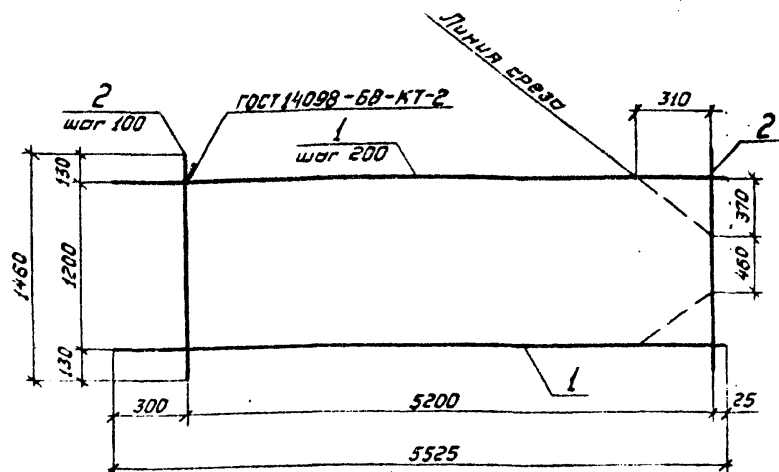
Копировал В.Ф. 22

Формат А4

Имб. на подл. Подпись и дата Взам. инв. №

Нач. отд. Васильев
И. контр. Ремизова
ГИП Толгский
Рук. гр. Ремизова
Инж. Меркулова

Нач. отд. Васильев
И. контр. Ремизова
ГИП Толгский
Рук. гр. Ремизова
Инж. Меркулова



Вид	Зона	Поз.	Обозначение	Наименование	Кол.	Примечание
				<u>Детали</u>		
Б4	1		505-0-1.85 КЖИ. 241	8А-III ГОСТ 5781-82, $\rho=5525$	7	2.1 кг
Б4	2		505-0-1.85 КЖИ. 242	10А-III ГОСТ 5781-82, $\rho=1460$	53	0.9 кг

505-0-1.85 КЖИ. 240

Сетка арматурная
С5

Стандарт Масса Масштаб

Р

62.4

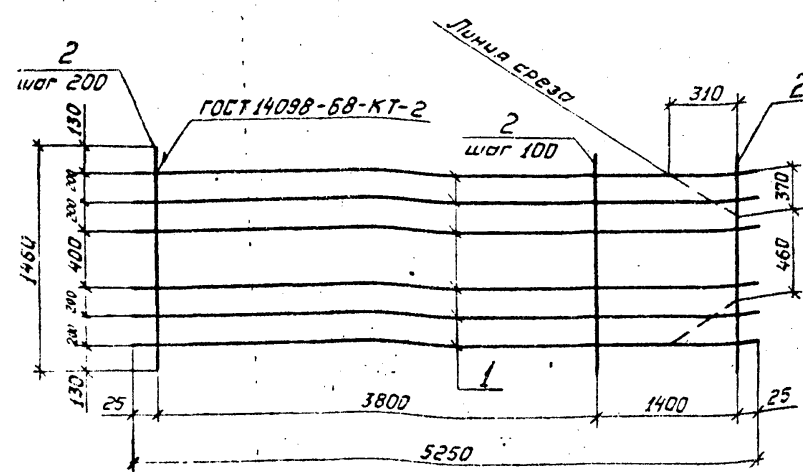
—

Лист Листов 1

ГИПРОРЕЧТРАНС

Копировал В.Ф.Род

Формат А4



Вид	Зона	Поз.	Обозначение	Наименование	Кол.	Примечание
				<u>Детали</u>		
Б4	1		505-0-1.85 КЖИ. 251	8А-III ГОСТ 5781-82, $\rho=5250$	6	2.0 кг
Б4	2		505-0-1.85 КЖИ. 252	10А-III ГОСТ 5781-82, $\rho=1460$	34	0.9 кг

505-0-1.85 КЖИ. 250

Сетка арматурная
С6

Стандарт Масса Масштаб

Р

42.6

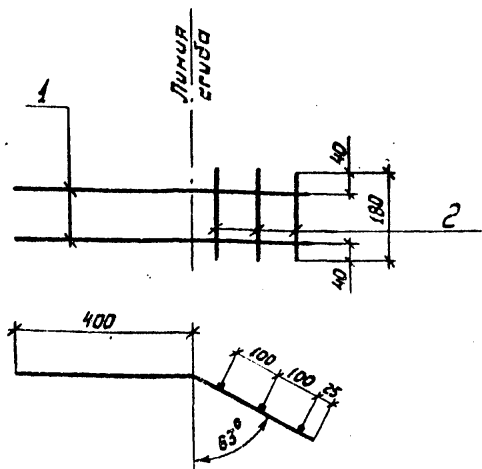
—

Лист Листов 1

ГИПРОРЕЧТРАНС

Копировал В.Ф.Род

Формат А4



Формат	Зона	Поз.	Обозначение	Наименование	Кол.	Примечание
				<u>Детали</u>		
Б4	1		505-0-1.85 КЖИ. 261	12А-Ш ГОСТ 5781-82, R=650	2	0,6 кг
Б4	2		505-0-1.85 КЖИ. 262	12А-Ш ГОСТ 5781-82, R=180	3	0,16 кг

505-0-1.85 КЖИ. 260

Сетка арматурная
С7

Стандарт Масса Масштаб

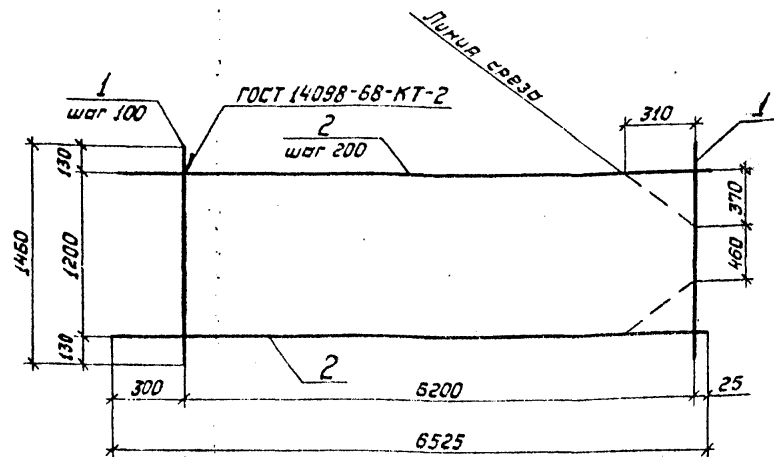
Р 1,7 —

Лист Листов 1

ГИПРОРЕЧТРАНС

Копировал В.Ф.Рад

Формат А4



Формат	Зона	Поз.	Обозначение	Наименование	Кол.	Примечание
				<u>Детали</u>		
Б4	1		505-0-1.85 КЖИ. 331	12А-Ш ГОСТ 5781-82, R=1460	63	1,3 кг
Б4	2		505-0-1.85 КЖИ. 332	12А-Ш ГОСТ 5781-82, R=6525	7	5,8 кг

505-0-1.85 КЖИ. 330

Сетка арматурная
С8

Стандарт Масса Масштаб

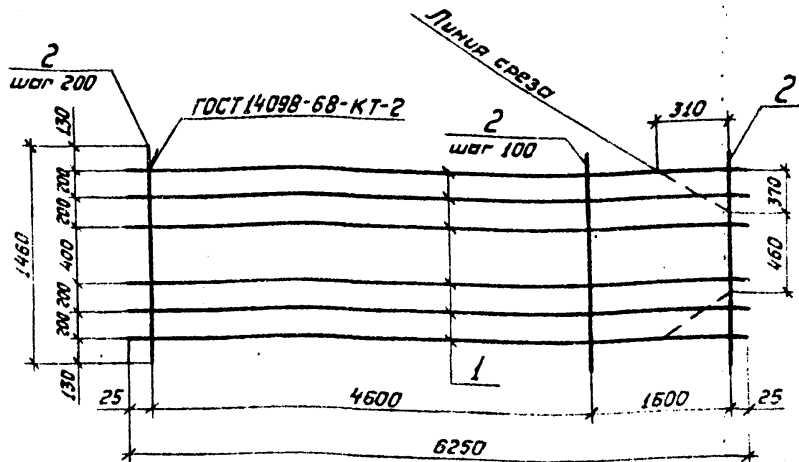
Р 122,5 —

Лист Листов 1

ГИПРОРЕЧТРАНС

Копировал В.Ф.Рад

Формат А4



Формат	Зона	Паз.	Обозначение	Наименование	Кол.	Примечание
				Детали		
БЧ	1		505-0-1.85 КЖИ. 341	ВА-І ГОСТ 5781-82, $\rho=6250$	6	2.5 кг
БЧ	2		505-0-1.85 КЖИ. 342	12А-ІІ ГОСТ 5781-82, $\rho=1460$	40	1.3 кг

505-0-1.85 КЖИ. 340

Сетка арматурная
С9

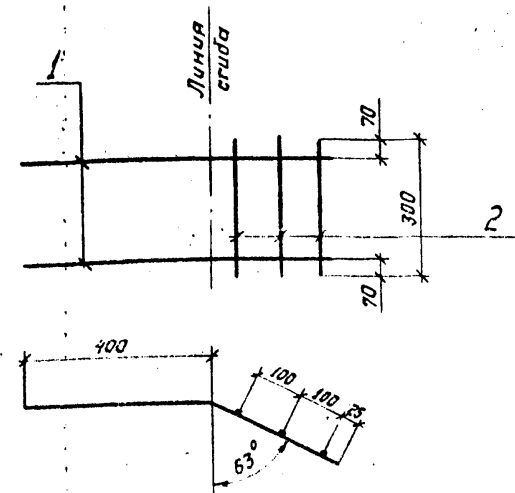
Стадия	Масса	Масштаб
Р	670	—

Лист Листов 1

ГИПРОЕЧТРАНС

Копировал *В.Р.Р.*

Формат А4



Формат	Зона	Паз.	Обозначение	Наименование	Кол.	Примечание
				Детали		
БЧ	1		505-0-1.85 КЖИ. 351	12А-ІІ ГОСТ 5781-82, $\rho=650$	2	0.6 кг
БЧ	2		505-0-1.85 КЖИ. 352	12А-ІІ ГОСТ 5781-82, $\rho=300$	3	0.3 кг

505-0-1.85 КЖИ. 350 при строительстве в северной
строительно-климатической зоне изготавливать
из арматурной стали класса Ас-ІІ марки 10ГТ

505-0-1.85 КЖИ. 350

Сетка арматурная
С10

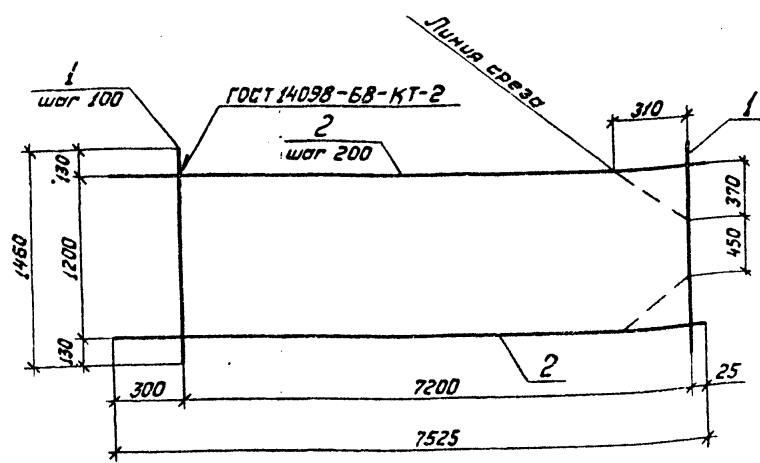
Стадия	Масса	Масштаб
Р	2,1	—

Лист Листов 1

ГИПРОЕЧТРАНС

Копировал *В.Р.Р.*

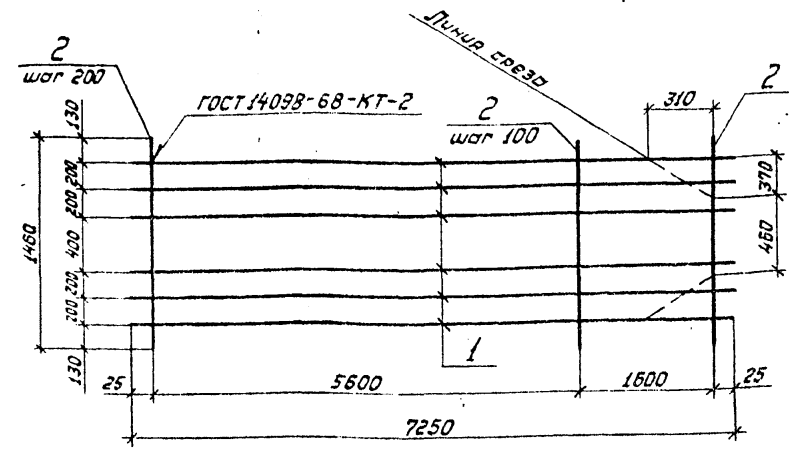
Формат А4



Формат	Зона	Поз.	Обозначение	Наименование	Кол.	Примечание
				<u>Детали</u>		
Б4		1	505-0-1.85 КЖМ. 441	12А-И ГОСТ 5781-82, R=1460	73	1.3 кг
Б4		2	505-0-1.85 КЖМ. 442	12А-И ГОСТ 5781-82, R=7525	7	6.6 кг

																																																																																																																																																																																																																																																																																																																																																																																																																																																																																																																																																																																																																																																																																																																																																																																																																																																																																																																																																																																																																																																																																																																																																																																																																																																																																																																																																																																																																					</
--	--	--	--	--	--	--	--	--	--	--	--	--	--	--	--	--	--	--	--	--	--	--	--	--	--	--	--	--	--	--	--	--	--	--	--	--	--	--	--	--	--	--	--	--	--	--	--	--	--	--	--	--	--	--	--	--	--	--	--	--	--	--	--	--	--	--	--	--	--	--	--	--	--	--	--	--	--	--	--	--	--	--	--	--	--	--	--	--	--	--	--	--	--	--	--	--	--	--	--	--	--	--	--	--	--	--	--	--	--	--	--	--	--	--	--	--	--	--	--	--	--	--	--	--	--	--	--	--	--	--	--	--	--	--	--	--	--	--	--	--	--	--	--	--	--	--	--	--	--	--	--	--	--	--	--	--	--	--	--	--	--	--	--	--	--	--	--	--	--	--	--	--	--	--	--	--	--	--	--	--	--	--	--	--	--	--	--	--	--	--	--	--	--	--	--	--	--	--	--	--	--	--	--	--	--	--	--	--	--	--	--	--	--	--	--	--	--	--	--	--	--	--	--	--	--	--	--	--	--	--	--	--	--	--	--	--	--	--	--	--	--	--	--	--	--	--	--	--	--	--	--	--	--	--	--	--	--	--	--	--	--	--	--	--	--	--	--	--	--	--	--	--	--	--	--	--	--	--	--	--	--	--	--	--	--	--	--	--	--	--	--	--	--	--	--	--	--	--	--	--	--	--	--	--	--	--	--	--	--	--	--	--	--	--	--	--	--	--	--	--	--	--	--	--	--	--	--	--	--	--	--	--	--	--	--	--	--	--	--	--	--	--	--	--	--	--	--	--	--	--	--	--	--	--	--	--	--	--	--	--	--	--	--	--	--	--	--	--	--	--	--	--	--	--	--	--	--	--	--	--	--	--	--	--	--	--	--	--	--	--	--	--	--	--	--	--	--	--	--	--	--	--	--	--	--	--	--	--	--	--	--	--	--	--	--	--	--	--	--	--	--	--	--	--	--	--	--	--	--	--	--	--	--	--	--	--	--	--	--	--	--	--	--	--	--	--	--	--	--	--	--	--	--	--	--	--	--	--	--	--	--	--	--	--	--	--	--	--	--	--	--	--	--	--	--	--	--	--	--	--	--	--	--	--	--	--	--	--	--	--	--	--	--	--	--	--	--	--	--	--	--	--	--	--	--	--	--	--	--	--	--	--	--	--	--	--	--	--	--	--	--	--	--	--	--	--	--	--	--	--	--	--	--	--	--	--	--	--	--	--	--	--	--	--	--	--	--	--	--	--	--	--	--	--	--	--	--	--	--	--	--	--	--	--	--	--	--	--	--	--	--	--	--	--	--	--	--	--	--	--	--	--	--	--	--	--	--	--	--	--	--	--	--	--	--	--	--	--	--	--	--	--	--	--	--	--	--	--	--	--	--	--	--	--	--	--	--	--	--	--	--	--	--	--	--	--	--	--	--	--	--	--	--	--	--	--	--	--	--	--	--	--	--	--	--	--	--	--	--	--	--	--	--	--	--	--	--	--	--	--	--	--	--	--	--	--	--	--	--	--	--	--	--	--	--	--	--	--	--	--	--	--	--	--	--	--	--	--	--	--	--	--	--	--	--	--	--	--	--	--	--	--	--	--	--	--	--	--	--	--	--	--	--	--	--	--	--	--	--	--	--	--	--	--	--	--	--	--	--	--	--	--	--	--	--	--	--	--	--	--	--	--	--	--	--	--	--	--	--	--	--	--	--	--	--	--	--	--	--	--	--	--	--	--	--	--	--	--	--	--	--	--	--	--	--	--	--	--	--	--	--	--	--	--	--	--	--	--	--	--	--	--	--	--	--	--	--	--	--	--	--	--	--	--	--	--	--	--	--	--	--	--	--	--	--	--	--	--	--	--	--	--	--	--	--	--	--	--	--	--	--	--	--	--	--	--	--	--	--	--	--	--	--	--	--	--	--	--	--	--	--	--	--	--	--	--	--	--	--	--	--	--	--	--	--	--	--	--	--	--	--	--	--	--	--	--	--	--	--	--	--	--	--	--	--	--	--	--	--	--	--	--	--	--	--	--	--	--	--	--	--	--	--	--	--	--	--	--	--	--	--	--	--	--	--	--	--	--	--	--	--	--	--	--	--	--	--	--	--	--	--	--	--	--	--	--	--	--	--	--	--	--	--	--	--	--	--	--	--	--	--	--	--	--	--	--	--	--	--	--	--	--	--	--	--	--	--	--	--	--	--	--	--	--	--	--	--	--	--	--	--	--	--	--	--	--	--	--	--	--	--	--	--	--	--	--	--	--	--	--	--	--	--	--	--	--	--	--	--	--	--	--	--	--	--	--	--	--	--	--	--	--	--	--	--	--	--	--	--	--	--	--	--	--	--	--	--	--	--	--	--	--	--	--	--	--	--	--	--	--	--	--	--	--	--	--	--	--	--	--	--	--	--	--	--	--	--	--	--	--	--	--	--	--	--	--	--	--	--	--	--	--	--	--	--	--	--	--	--	--	--	--	--	--	--	--	--	--	--	--	--	--	--	--	--	--	--	--	--	--	--	--	--	--	--	--	--	--	--	--	--	--	--	--	--	--	--	--	--	--	--	--	--	--	--	--	--	--	--	--	--	--	--	--	--	--	--	--	--	--	--	--	--	--	--	--	--	--	--	--	--	--	--	--	--	--	--	--	--	--	--	--	--	--	--	--	--	--	--	--	--	--	--	--	--	--	--	--	--	--	--	--	--	--	--	--	--	--	--	--	--	--	--	--	--	--	--	--	--	--	--	--	--	--	--	--	--	--	--	--	--	--	--	--	--	--	--	--	--	--	--	--	--	--	--	--	--	--	--	--	--	--	--	--	--	--	--	--	--	--	--	--	--	--	--	--	--	--	--	--	--	--	--	--	--	--	--	--	--	--	--	--	--	--	--	--	--	--	--	--	--	--	--	--	--	--	--	--	--	--	--	--	--	--	--	--	--	--	--	--	--	--	--	--	--	--	--	--	--	--	--	--	--	--	--	--	--	--	--	--	--	--	--	--	--	--	--	--	--	--	--	--	--	--	--	--	--	--	--	--	--	--	--	--	--	--	--	--	--	--	--	--	--	--	--	--	--	--	--	--	--	--	--	--	----

Копировал В.В.Ф.Ф. Формат А4

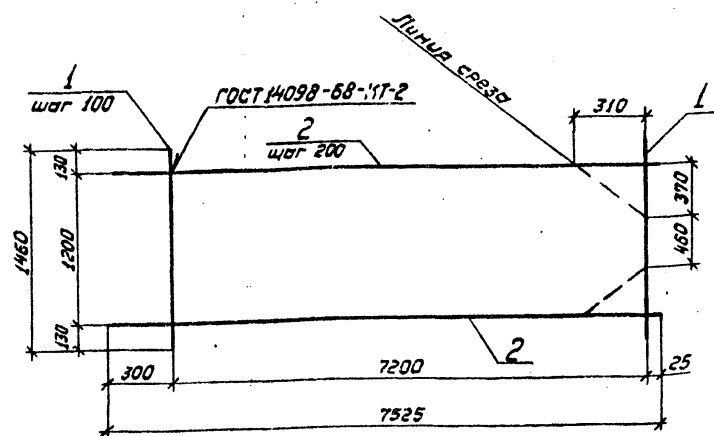


Формат	Зона	Поз.	Обозначение	Наименование	Кол.	Примечание
				<u>Детали</u>		
Б4		1	505-0-1.85 КЖМ. 451	8А-І ГОСТ 5781-82, R=7250	6	2.8 кг
Б4		2	505-0-1.85 КЖМ. 452	12А-И ГОСТ 5781-82, R=1460	45	1.3 кг

Шиф. не подл. Подпись и дата

Изм. № подл.	Подпись и дата					505-0-1.85 КЖМ. 450							
		Сетка арматурная С12				Стандарт	Масса	Масштаб					
						Р	5,3	—					
		Нач. отд.	Васильев	В.А.	10.05.89	Лист				Листов 1			
		Н.контр.	Ремизова	В.А.	10.05.89								
		ГМП	Толгский	В.А.	10.05.89	ГИПРОРЕЧТРАНС							
		Рук. гр.	Ремизова	В.А.	10.05.89								
		Инж.	Меркулова	М.А.	10.05.89								

Копировал В.В.Ф.Ф. Формат А4



Формат	Зона	Паз.	Обозначение	Наименование	Кол.	Примечание
				<u>Детали</u>		
Б4	1		505-0-1.85 КЖМ. 531	12Ас-II ГОСТ 5781-82, $\rho=1460$	73	1,3 кг
Б4	2		505-0-1.85 КЖМ. 532	25Ас-II ГОСТ 5781-82, $\rho=7525$	7	29,0 кг

505-0-1.85 КЖМ. 530

Сетка арматурная
С13

Стадия Масса Муситов

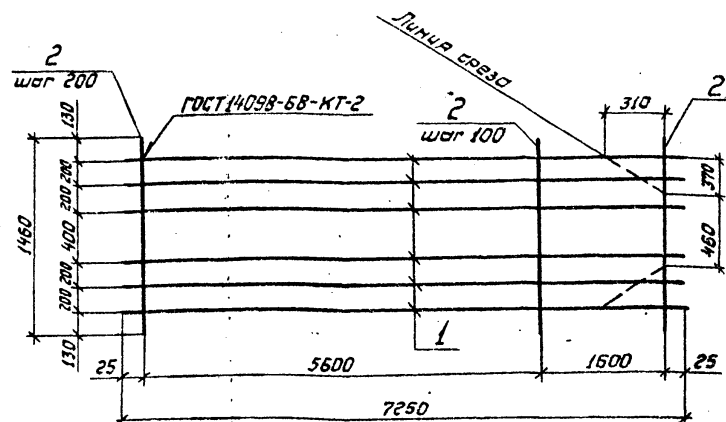
Р 297,9 —

Лист Листов 1

ГИПРОРЕЧТРАНС

Копировал В.Ф.Ф.

Формат А4



Формат	Зона	Паз.	Обозначение	Наименование	Кол.	Примечание
				<u>Детали</u>		
Б4	1		505-0-1.85 КЖМ. 541	10А-I ГОСТ 5781-82, $\rho=7250$	6	4,5 кг
Б4	2		505-0-1.85 КЖМ. 542	12Ас-II ГОСТ 5781-82, $\rho=1460$	45	1,3 кг

505-0-1.85 КЖМ. 540

Сетка арматурная
С14

Стадия Масса Муситов

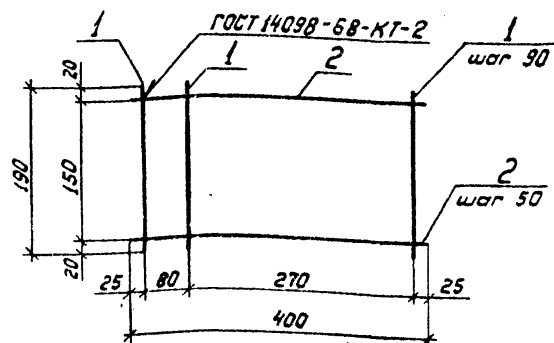
Р 85,5 —

Лист Листов 1

ГИПРОРЕЧТРАНС

Копировал В.Ф.Ф.

Формат А4



Формат	Зона	Поз.	Обозначение	Наименование	Кол.	Примечание
				<u>Детали</u>		
Б4	1		505-0-1.85 КЖИ. 611	10А-1 ГОСТ 5781-82, P=190	5	0,1 кг
Б4	2		505-0-1.85 КЖИ. 612	10А-2 ГОСТ 5781-82, P=400	4	0,3 кг

505-0-1.85 КЖИ. 610

Сетка арматурная
С15

Стадия Масса Масштаб

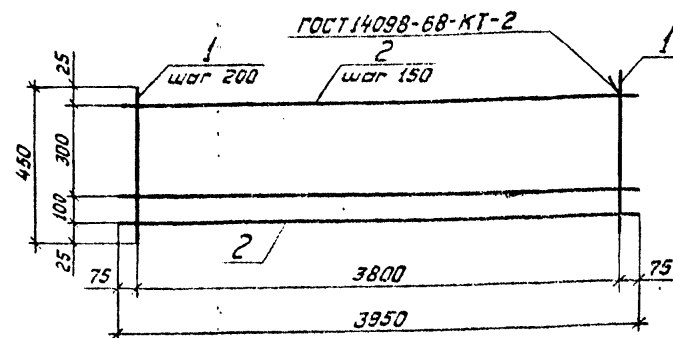
Р 1.7 —

Лист Листов 1

ГИПРОРЕЧТРАНС

Копировал ВФРД

Формат А4



Формат	Зона	Поз.	Обозначение	Наименование	Кол.	Примечание
				<u>Детали</u>		
Б4	1		505-0-1.85 КЖИ. 711	8А-1 ГОСТ 5781-82, P=450	20	0,2 кг
Б4	2		505-0-1.85 КЖИ. 712	10А-2 ГОСТ 5781-82, P=3950	4	2,4 кг

505-0-1.85 КЖИ. 710

Сетка арматурная
С16

Стадия Масса Масштаб

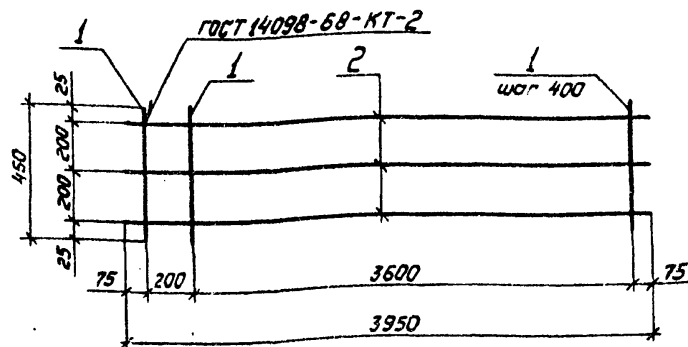
Р 13.6 —

Лист Листов 1

ГИПРОРЕЧТРАНС

Копировал ВФРД

Формат А4

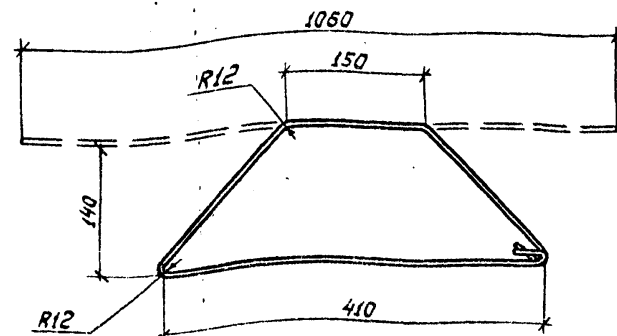


Зона	Пов.	Обозначение	Наименование	Кол.	Примечание
			<u>Детали</u>		
1		505-0-1.85 КЖМ. 721	8А-I ГОСТ 5781-82, p=450	11	0.2 кг
2		505-0-1.85 КЖМ. 722	8А-I ГОСТ 5781-82, p=3950	3	1.6 кг

			505-0-1.85 КЖМ. 720				
			Сетка арматурная С17		Стандарт	Масса	Масштаб
					Р	7.0	—
					Лист	Листов 1	
Нач. отд.	Васильев	А.В.			ГИПРОРЕЧТРАНС		
Н. контр.	Ремизова	В.В.					
ГМП	Толгский	В.В.					
Рук. гр.	Ремизова	В.В.					
Инж.	Меркулова	М.В.					

Копировал В.В.В.

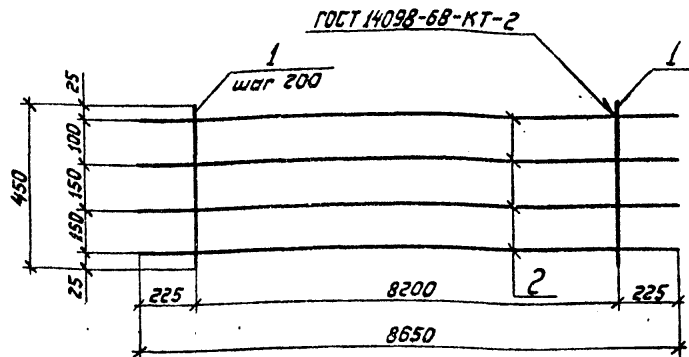
Формат А4



Шиф. на подл.	Подпись и дата	Взят инв. №	505-0-1.85 КЖМ. 601			
			Хомут Х1			
			Стандарт	Масса	Масштаб	
			Р	0,4	—	
			Лист	Листов 1		
			8А-I ГОСТ 5781-82			
			ГИПРОРЕЧТРАНС			
Нач. отд.	Васильев	В.В.	Нач. отд.			
Н. контр.	Ремизова	В.В.	Н. контр.			
ГМП	Толгский	В.В.	ГМП			
Рук. гр.	Ремизова	В.В.	Рук. гр.			
Инж.	Меркулова	М.В.	Инж.			

Копировал В.В.В.

Формат А4



Формат	Зона	Поз.	Обозначение	Наименование	Кол.	Примечание
				<u>Детали</u>		
Б4	1		505-0-1.85 КЖИ. ШБМЗ-11	10А-І ГОСТ 5781-82, $\rho=450$	42	0,3 кг
Б4	2		505-0-1.85 КЖИ. ШБМЗ-12	14А-І ГОСТ 5781-82, $\rho=8650$	4	10,4 кг

505-0-1.85 КЖИ. ШБМЗ-10

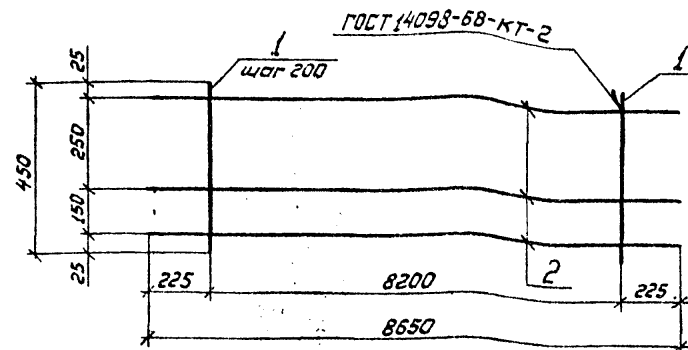
Сетка арматурная
С18

Стадия	Масса	Масштаб
Р	54,2	—
Лист	Листов 1	

ГИПРОЕКТРАНС

Копировал В.Ф.Рад

Формат А4



Формат	Зона	Поз.	Обозначение	Наименование	Кол.	Примечание
				<u>Детали</u>		
Б4	1		505-0-1.85 КЖИ. ШБМЗ-21	10А-І ГОСТ 5781-82, $\rho=450$	42	0,3 кг
Б4	2		505-0-1.85 КЖИ. ШБМЗ-22	14А-І ГОСТ 5781-82, $\rho=8650$	3	10,4 кг

505-0-1.85 КЖИ. ШБМЗ-20

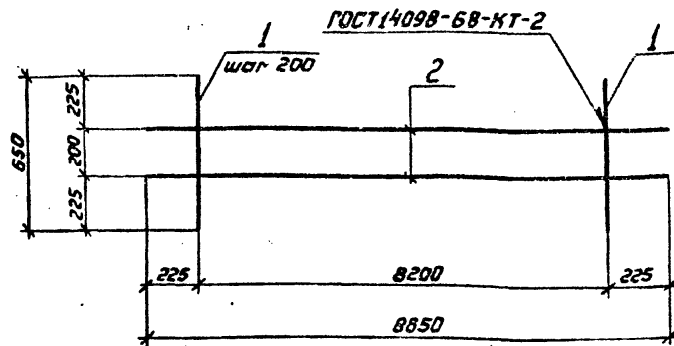
Сетка арматурная
С19

Стадия	Масса	Масштаб
Р	43,8	—
Лист	Листов 1	

ГИПРОЕКТРАНС

Копировал В.Ф.Рад

Формат А4



Формат	Зона	Поз.	Обозначение	Наименование	Кол.	Примечание
				<u>Детали</u>		
Б4	1		505-0-1.85 КЖИ.ШБМЗ-31	10А-Г ГОСТ 5781-82, P=650	42	0.4 кг
Б4	2		505-0-1.85 КЖИ.ШБМЗ-32	14А-Г ГОСТ 5781-82, P=8650	2	10.4 кг

505-0-1.85 КЖИ.ШБМЗ-30

Сетка арматурная
С20

Стандия Масса Масштаб

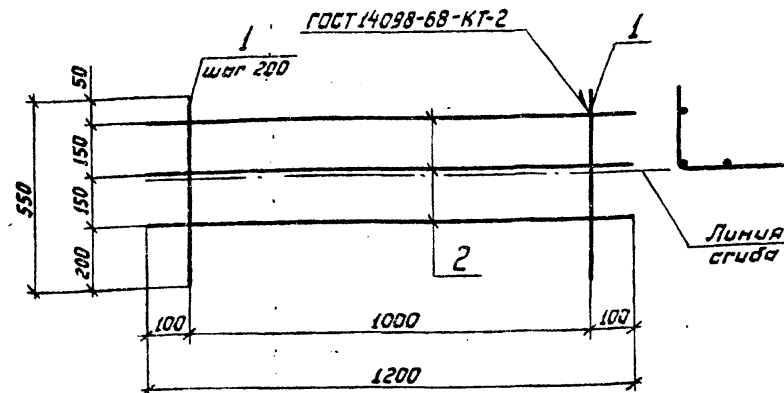
Р 32.6 —

Лист Листов 1

ГИПРОЕКТРАНС

Копировал В.Ф.Рад

Формат А4



Формат	Зона	Поз.	Обозначение	Наименование	Кол.	Примечание
				<u>Детали</u>		
Б4	1		505-0-1.85 КЖИ.ШБМЗ-41	10А-Г ГОСТ 5781-82, P=550	6	0.3 кг
Б4	2		505-0-1.85 КЖИ.ШБМЗ-42	14А-Г ГОСТ 5781-82, P=1200	3	1.5 кг

505-0-1.85 КЖИ.ШБМЗ-40

Сетка арматурная
С21

Стандия Масса Масштаб

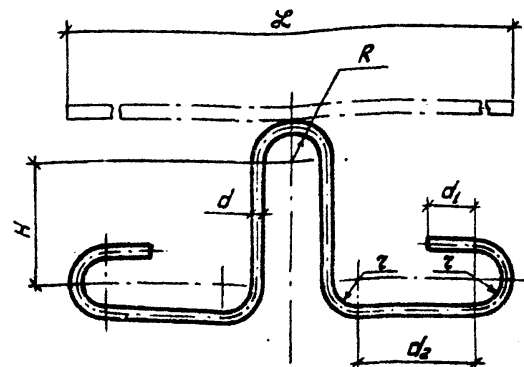
Р 6.3 —

Лист Листов 1

ГИПРОЕКТРАНС

Копировал В.Ф.Рад

Формат А4



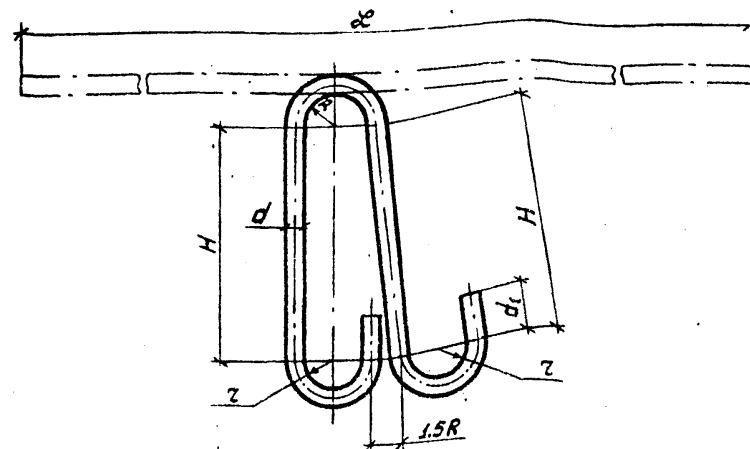
Обозначение	Марка	Размеры, мм							Масса кг
		d	d ₁	d ₂	R	γ	H	ℓ	
505-0-1.85КЖМ. 103	П-14	14	50	180	30	30	260	1450	1.8
505-0-1.85КЖМ.103-01	П-16	16	50	150	30	30	360	1600	2.5
505-0-1.85КЖМ.103-02	П-18	18	50	95	30	30	480	1740	3.5
505-0-1.85КЖМ.103-03	П-22	22	70	230	40	40	430	2100	6.3
505-0-1.85КЖМ.103-04	П-8	8	30	170	30	20	104	940	0.3

Петля монтажная П-22 при строительстве в северной
строительно-климатической зоне изготавливается из
горячекатаной арматурной стали класса А-І марки ВСтЗсп2

[illegible]

Копировал ВФрад

Формат А4



Обозначение	Марка	Размеры, мм						Масса
		d	d ₁	R	z	H	z	кг
505-0-1.85 КЖМ. 104	Пт-14	14	50	30	30	500	1450	1.8
505-0-1.85 КЖМ. 104-01	Пт-16	16	50	30	30	570	1600	2.5
505-0-1.85 КЖМ. 104-02	Пт-18	18	50	30	30	635	1740	3.5
505-0-1.85 КЖМ. 104-03	Пт-22	22	70	40	40	740	2100	6.3
505-0-1.85 КЖМ. 104-04	Пт-10	10	30	30	20	350	1030	0.6

Петля монтажная Пт-22 при строительстве в северной
строительно-климатической зоне изготавливается из
горячекатаной арматурной стали класса А-І марки ВСт3сп2

[illegible]

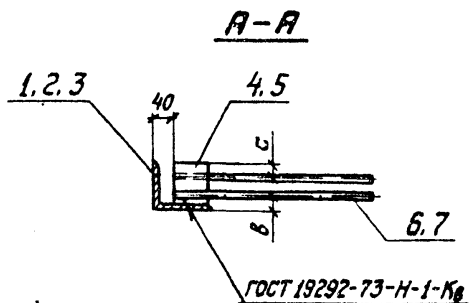
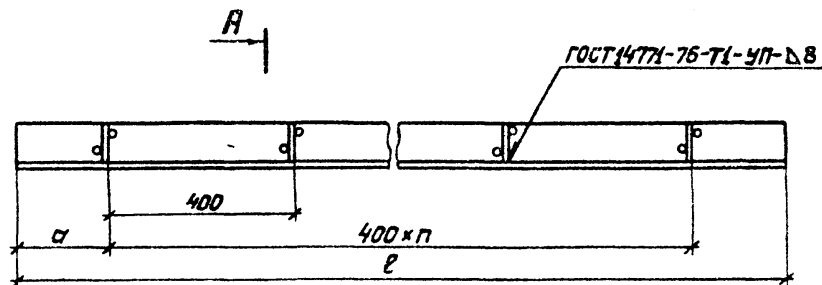
Копировал ВФрай

Формат А4

Лист 2

Инв. № подл.			Подпись и дата			Взам. инв. №			А.Р.Б.О.И.М. 2									
Формат	Зона	Поз.	Обозначение	Наименование	Кол. на исполн. 505-0-1.85 КЖМ. 170										Примечание			
					—	01	02	03	04									
А3			505-0-1.85 КЖМ. 170 СБ	Сборочный чертеж	×	×	×	×	×									
				Документация														
Б4	1		505-0-1.85 КЖМ. 171	Уголок 125×80×7 ГОСТ 8509-72 ВСТЗмп2 ГОСТ 535-75														
				Р=3900	1										42,9 кг			
			505-0-1.85 КЖМ. 171-01	Р=4100		1									45,1 кг			
Б4	2		505-0-1.85 КЖМ. 172	Уголок 125×125×8 ГОСТ 8509-72 ВСТЗмп2 ГОСТ 535-75														
				Р=4400			1								68,2 кг			
			505-0-1.85 КЖМ. 172-01	Р=5000				1							77,5 кг			
					Лит.													
					Марка													
					МН1-3900													
					МН1-4100													
					МН1-4400													
					МН1-5000													
					МН1-5200													
505-0-1.85 КЖМ. 170																		
Нач. отд.					Васильев	А.А.	12.08.81	Изделие закладное МН1-Р										
Н. контр.					Ремизова	Э.Р.	10.10.81											
ТПП					Толгский	А.С.	04.08.81											
Рук. гр.					Ремизова	Э.Р.	31.10.81											
Инж.					Меркулова	И.И.	18.08.81											
505-0-1.85 КЖМ. 170																		
Гипропроектранс																		

Инв. № подл.			Подпись и дата		Взам. инв. №										
Формат	Зона	Поз.	Обозначение	Наименование	Кол. на исполн. 505-0-1.85 КЖМ. 170										Примечание
					—	01	02	03	04						
Б4		3	505-0-1.85 КЖМ. 173	Уголок 140×140×9 ГОСТ 8509-72 09Г2С-Б ГОСТ 19282-73											
				Р=5200					1					100,9 кг	
Б4		4	505-0-1.85 КЖМ. 174	Полоса 8×70 ГОСТ 103-76 ВСТЗмп2 ГОСТ 535-75											
				Р=80	10	10								0,3 кг	
			505-0-1.85 КЖМ. 174-01	Р=130			11	13						0,6 кг	
Б4		5	505-0-1.85 КЖМ. 175	Полоса 8×70 ГОСТ 103-76 09Г2С-Б ГОСТ 19282-73											
				Р=180					13					0,9 кг	
Б4		6	505-0-1.85 КЖМ. 176	12А-Ц ГОСТ 5781-82, Р=430	20	20	22	28						0,4 кг	
Б4		7	505-0-1.85 КЖМ. 177	12Ас-Ц ГОСТ 5781-82, Р=430					26					0,4 кг	

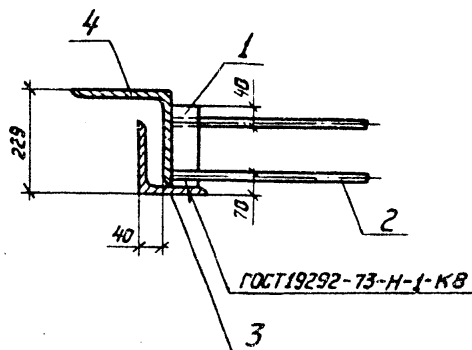
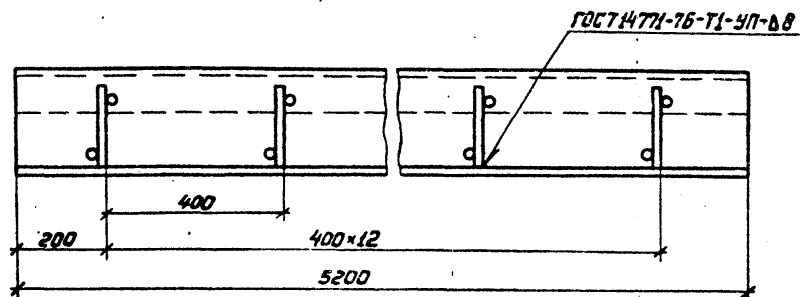


Обозначение	Марка	Размеры, мм					Масса кг
		ℓ	a	n	b	c	
505-0-1.85 КЖН.170	МН1-3900	3900	150	9	25	15	53.9
505-0-1.85 КЖН.170-01	МН1-4100	4100	250	9	25	15	56.1
505-0-1.85 КЖН.170-02	МН1-4400	4400	200	10	35	25	83.6
505-0-1.85 КЖН.170-03	МН1-5000	5000	100	12	35	25	95.7
505-0-1.85 КЖН.170-04	МН1-5200	5200	200	12	50	60	123.0

				505-0-1.85 КЖМ. 170 СБ				
				Изделие закладное МН1-Р.		Статус	Масса	Масштаб
						Р	Ст. табл.	—
				Сборочный чертеж		Лист	Листов 1	
						ГИПРОЕКТРАНС		
Нач. отд.	Васильев	В.В.	20.06.77					
Н. кантр.	Ремизова	В.В.	30.05.77					
ГИП	Толгский	В.В.	22.06.77					
Рук. гр.	Ремизова	В.В.	30.06.77					
Инж.	Меркулова	В.В.	22.06.77					

Копировал В.В.Ремизова

Формат А3



Формат	Зона	Поз.	Обозначение	Наименование	Кол.	Примечание
				<u>Детали</u>		
Б4	1		505-0-1.85 КЖМ. 551	Полоса 8*70 ГОСТ 103-76 09Г2С-Б ГОСТ 19282-73		
				Р=180	13	0,9 кг
Б4	2		505-0-1.85 КЖМ. 552	Лист-л ГОСТ 5781-82, Р=430	26	0,4 кг
Б4	3		505-0-1.85 КЖМ. 553	Уголок 140*140*9 ГОСТ 8509-72 09Г2С-Б ГОСТ 19282-73		
				Р=5200	1	100,9 кг
Б4	4		505-0-1.85 КЖМ. 554	Уголок 220*220*14 ГОСТ 8509-72 09Г2С-Б ГОСТ 19282-73		
				Р=5200	1	246,5 кг

505-0-1.85 КЖМ. 550

Изделие закладное
МН2-5200

Габариты Масса Машин.

Р 369,5 —

Лист Листов 1

ГИПРОЕКТРАН

Нач. отд.	Васильев	А.В.	2.06.51
Н. контр.	Ремизова	В.В.	30.05.51
ГМП	Толстопи	В.В.	12.06.51
Рук. гр.	Ремизова	В.В.	30.05.51
Инж.	Меркулова	И.В.	30.05.51

Копировал Е.Ф.Фад

Формат А3

Формат	Дата	Лист	Обозначение	Наименование	Кол. на исполн.	505-0-1.85 КЖИ. 620	Примечание
А4			505-0-1.85 КЖИ. 620 СБ	Документация Сборочный чертеж	1		
Б4	1		505-0-1.85 КЖИ. 621	Детали Полова 8х130 ГОСТ 103-76 ВсГЭкн2 ГОСТ 535-79	1		27,7 кг
				Р=3400	1		36,3 кг
Б4	2		505-0-1.85 КЖИ. 622	12А-П ГОСТ 5781-82 Р=350	17 23		0,3 кг
				Марка шп.			
					МНЗ-3400		
					МНЗ-4450		

505-0-1.85 КЖИ. 620

Цзделие закладное
МНЗ-Р

ГИПРОЕКТРАНС

505-0-1.85 КЗНН. 620

Цзюйле закладное
МНЗ-Р

Копирован	Формат А4
-----------	-----------

Р	Метр	Метр
1		

Department A4

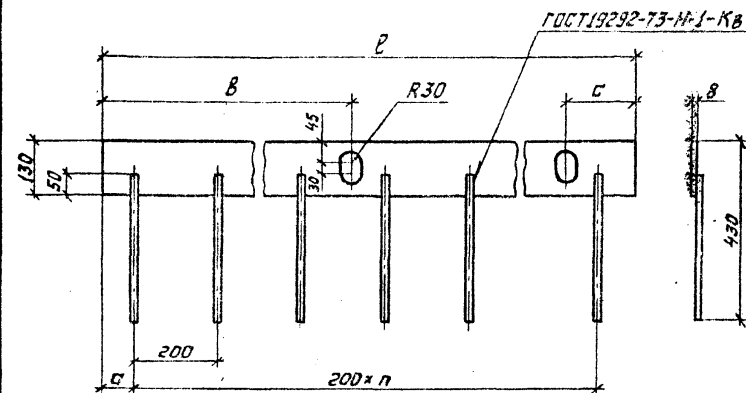
Подпись и дата	Возраст, лет	Имя, отчество	Мач. атт.	Васильев	М.м.	7.05.17
			Н.хоня	Ремизова	В.м.м.	4.06.17
			ГНП	Толгский	В.м.м.	22.06.17
			рук. гр.	Ремизова	В.м.м.	11.06.17
			И.м.м.	Меркулова	В.м.м.	28.06.17

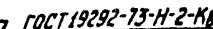
Обозначение	Марка	Размеры, мм				п	Масс. кг
		Р	σ	В	С		
505-0-1.85 КЖМ. 620	МНЗ-3400	3400	100	820	250	16	32.8
505-0-1.85 КЖМ. 620-01	МНЗ-4450	4450	25	1110	170	22	43.2

[illegible]

Копировал ВФРАД

формат А4





ГОСТ 11534-75-У1

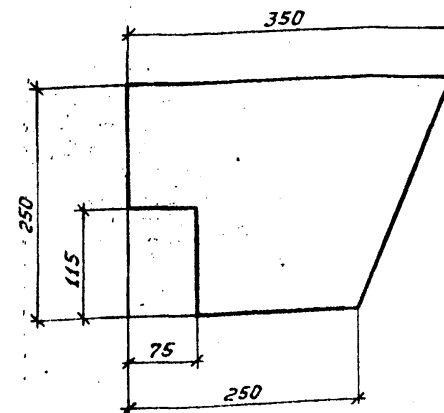
505-0-1.85 КЖМ. 630

Изделие закладное
МН4

Лист	Листов 1
ГИДРОРЕЧТРАНС	

Копировал В. Ф. Рад

Формат А4



505-0-1.85 КЖМ. 631

Лист

Стандарт	Масса	Масштаб
P	4,2	1:5

Лист	Листов 1
------	----------

Лист 8 ГОСТ 19903-74
Всг3кп2 ГОСТ 14637-75

- ГИДРОРЕУТРАНД

Копировал Вера

Формат А4

Ансамбль 2

кг

Изделия арматурные

Арматура класса

Марка элемента	Изделия арматурные																						Всего	
	Арматура класса																							
	А-I						А-II			Ас-II			А-III											
	ГОСТ 5781 - 82																							
	Ф8	Ф10	Ф14	Ф16	Ф22	Утого	Ф10	Ф12	Утого	Ф12	Ф25	Ф32	Утого	Ф8	Ф12	Ф14	Ф16	Ф18	Ф22	Ф25	Ф28	Утого		
ШТ1	5,3	—	7,2	—	—	12,5	90,3	5,0	95,3	—	—	—	—	22,2	—	—	23,4	—	—	—	—	45,6	153,4	
ШТ1-1	5,3	—	7,2	—	—	12,5	90,3	5,0	95,3	—	—	—	—	22,2	—	18,0	—	—	—	—	—	40,2	148,0	
ШТ2	7,2	—	—	10,0	—	17,2	106,1	5,4	111,5	—	—	—	—	26,7	—	—	—	—	53,4	—	—	80,1	208,8	
ШТ2-1	7,2	—	—	10,0	—	17,2	106,1	5,4	111,5	—	—	—	—	26,7	—	—	—	35,7	—	—	—	62,4	191,1	
ШТ3	24,5	—	—	—	25,2	49,7	—	199,5	199,5	—	—	—	—	—	40,6	—	—	—	62,4	—	—	103,0	352,2	
ШТ4	27,4	—	—	—	25,2	52,6	—	208,0	208,0	—	—	—	—	—	46,2	18,6	—	—	—	—	115,2	180,0	440,6	
ШТ4-1	27,4	—	—	—	25,2	52,6	—	221,6	221,6	—	—	—	—	—	46,2	—	—	—	—	91,8	—	138,0	412,2	
ШТС	0,9	43,8	—	24,2	25,2	94,1	—	—	—	208,0	203,0	248,1	659,1	—	—	—	—	—	—	—	—	—	753,2	
ШП1	19,2	13,6	—	—	—	32,8	—	—	—	—	—	—	—	—	—	40,0	—	—	—	—	—	40,0	72,8	
ШП2	24,8	13,6	—	—	—	38,4	—	—	—	—	—	—	—	—	—	—	—	—	131,2	—	—	131,2	169,6	
ПО	12,5	—	—	38,0	—	50,5	9,6	—	9,6	—	—	—	—	—	—	—	—	—	—	—	—	—	60,1	

Инв. на подл. Подпись и дата 12.04.85

505-0-1.85 КЖИ. 000 Д1				
Нач. отд.	Васильев	12.04.85	Ведомость расхода стали	
Н. контр.	Ремизова	12.04.85		
ГМП	Толгский	12.04.85		
Рук. гр.	Ремизова	12.04.85		
Инж.	Перкулова	12.04.85		
Страница			Лист	Листов
Р			1	2
СИПРОРЕЧТРАНС				

Копировал В.В.Род

Формат А3

кг

Продолжение

Изделия закладные																			Всего	Общий расход	
Арматура класса						Прокат стали															
А-II		Ас-II		А-III		ВСт3кл2								09Г2С-Б							
ГОСТ 5781-82						ГОСТ 103-76			ГОСТ 8509-72		ГОСТ 8510-72			Профильная сталь		ГОСТ 103-76		ГОСТ 8510-72			
φ12	Итого	φ12	Итого	φ14	Итого	-8*70	-8*130	Итого	1125*80*7	Итого	1125*125*8	Итого	δ=8	Итого	-8*70	Итого	1140*140*8	220*220*8			Итого
16.0	16.0	—	—	—	—	6.0	—	6.0	85.8	85.8	—	—	—	—	—	—	—	—	107.8	261.2	
16.0	16.0	—	—	—	—	6.0	—	6.0	85.8	85.8	—	—	—	—	—	—	—	—	107.8	255.8	
16.0	16.0	—	—	—	—	6.0	—	6.0	90.2	90.2	—	—	—	—	—	—	—	—	112.2	321.0	
16.0	16.0	—	—	—	—	6.0	—	6.0	90.2	90.2	—	—	—	—	—	—	—	—	112.2	303.3	
17.6	17.6	—	—	—	—	13.2	—	13.2	—	—	136.4	136.4	—	—	—	—	—	—	167.2	519.3	
20.8	20.8	—	—	—	—	15.6	—	15.6	—	—	155.0	155.0	—	—	—	—	—	—	191.4	632.0	
20.8	20.8	—	—	—	—	15.6	—	15.6	—	—	155.0	155.0	—	—	—	—	—	—	191.4	603.6	
—	—	20.8	20.8	—	—	—	—	—	—	—	—	—	—	—	23.4	23.4	201.8	246.5	448.3	492.5	1245.7
5.1	5.1	—	—	4.8	4.8	—	27.7	27.7	—	—	—	—	8.4	8.4	—	—	—	—	46.0	118.8	
6.9	6.9	—	—	4.8	4.8	—	36.3	36.3	—	—	—	—	8.4	8.4	—	—	—	—	56.4	226.0	
—	—	—	—	—	—	—	—	—	—	—	—	—	—	—	—	—	—	—	—	60.1	

505-0-1.85 КЖИ. 000.01

Лист

2

Копировал В.Ф.Рад

Формат А3

Отпечатано
в Новосибирском филиале ЦИТЛ
630064 г. Новосибирск пр. Карла Маркса 1
Выдано в печать 14 " II 1986 г.
Заказ Т-438 Тираж 300