

ТИЛОВЫЕ КОНСТРУКЦИИ И ДЕТАЛИ ЗДАНИЙ И СООРУЖЕНИЙ  
ДЛЯ КАПИТАЛЬНОГО РЕМОНТА В ЛЕНИНГРАДЕ

СЕРИЯ 2.140-КР-1  
ПЕРЕКРЫТИЯ ЖИЛЫХ ЗДАНИЙ

ЛЕНИНГРАД 1976 г.

ТИПОВЫЕ КОНСТРУКЦИИ И ДЕТАЛИ ЗДАНИЙ И СООРУЖЕНИЙ  
ДЛЯ КАПИТАЛЬНОГО РЕМОНТА В ЛЕНИНГРАДЕ

СЕРИЯ 2.140-КР-1  
ПЕРЕКРЫТИЯ ЖИЛЫХ ЗДАНИЙ

СОСТАВ СЕРИИ :

ВЫПУСК 1 - ПОЛЫ ПО ЖЕЛЕЗОБЕТОННЫМ НАСТИЛАМ

ВЫПУСК 2 - ПРИМЫКАНИЯ ПОЛОВ

ВЫПУСК 3 - ДЕТАЛИ УТЕПЛЕНИЯ ЧЕРДАЧНОГО ПЕРЕКРЫТИЯ

РАЗРАБОТАН ИНСТИТУТОМ

„ЛЕНЖИЛПРОЕКТ“

ГЛ. ИНЖЕНЕР ИН-ТА

ГЛ. КОНСТРУКТОР ИН-ТА

ГЛ. АРХИТЕКТОР ИН-ТА

НАЧАЛЬНИК ОТДЕЛА

ГЛ. ИНЖЕНЕР ПРОЕКТА

*С.В. Савицкий* /С.В. Савицкий /

*Л.В. Сдобников* /Л.В. Сдобников /

*К.А. Шарлыгина* /К.А. Шарлыгина /

*А.Л. Воронцов* /А.Л. Воронцов /

*В.В. Кузьменко* /В.В. Кузьменко /

| Номер и дата изменения | Краткое содержание изменения  | № чертежей |                 |              |
|------------------------|---|------------|-----------------|--------------|
|                        |   | Корректура | Дополнения      | Аннулированы |
| 10.12.86               | Введение дополнительных чертежей.   | 1,0*       | 1,0*            | стр 1        |
| 10.12.86               | Разработка дополнительных чертежей с применением горизонтальных растворов в качестве основания для полов. |            | листы           |              |
|                        |   |            | 2.140-КР-1 ВИ 1 |              |
|                        |   |            | 2.140-КР-1 ВИ 2 |              |
|                        |   |            | 2.140-КР-1 ВИ 3 |              |
|                        |   |            | 2.140-КР-1 ВИ 4 |              |
|                        |   |            | 2.140-КР-1 ВИ 5 |              |
|                        |   |            | 2.140-КР-1 ВИ 6 |              |
| 10.12.86               | Разработка чертежей деталей чердачных перекрытий с повышенными теплоизоляционными характеристиками.       |            | листы           |              |
|                        |   |            | 2.140-КР-13000  |              |
|                        |   |            | 2.140-КР-13000  |              |
|                        |   |            | 2.140-КР-13000  | стр 18       |

| Номер и дата изменения | Краткое содержание изменения | № чертежей |            |              |
|------------------------|------------------------------|------------|------------|--------------|
|                        |                              | Корректура | Дополнения | Аннулированы |
|                        |                              |            |            |              |
|                        |                              |            |            |              |
|                        |                              |            |            |              |
|                        |                              |            |            |              |
|                        |                              |            |            |              |
|                        |                              |            |            |              |
|                        |                              |            |            |              |
|                        |                              |            |            |              |
|                        |                              |            |            |              |
|                        |                              |            |            |              |
|                        |                              |            |            |              |
|                        |                              |            |            |              |
|                        |                              |            |            |              |
|                        |                              |            |            |              |
|                        |                              |            |            |              |
|                        |                              |            |            |              |
|                        |                              |            |            |              |
|                        |                              |            |            |              |
|                        |                              |            |            |              |

2.140-КР-1,000 И.К.

|           |           |                      |
|-----------|-----------|----------------------|
| Нач. Отд. | Каховский | <i>[Handwritten]</i> |
| Гл. Спец. | Винер     | <i>[Handwritten]</i> |
| Вед. инж. | Рекуть    | <i>[Handwritten]</i> |
| техник    | Розанов   | <i>[Handwritten]</i> |
| И.Контр.  | Винер     | <i>[Handwritten]</i> |

ИНФОРМАЦИОННАЯ  
КАРТА

|       |     |       |
|-------|-----|-------|
| СВЯЗЬ | ИСТ | ИСПОВ |
|       |     |       |

ИНСТИТУТ  
ЛЕННИЛПРОЕК

КНИЖ. ИЛИ ПОЛ. ПОЛИСЬЯ ИЛИ БУМАЖ. КНИЖ. ИЛИ

| Обозначение         | Наименование чертежей   | стр.<br>1а |
|---------------------|---|------------|
|                     | Содержание альбома  | 1а, 1б     |
| 2.140-КР-1.1.000    | Пояснительная записка   | 2÷3        |
|                     | Выпуск 1 - планы  | 4          |
| 2.140-КР-1.1.001    | Конструкция виброизолирующего основания для встроенных помещений с техни-<br>ческим оборудованием.    | 5          |
| 2.140-КР-1.1.002    | Междуэтажные перекрытия   | 6          |
| 2.140-КР-1.1.003    | Междуэтажные перекрытия / утеплитель - керамзитобетон /   | 7          |
| 2.140-КР-1.1.004    | Перекрытия над неотапливаемыми подпольями, подвалами и лестничными проходами                          | 8          |
| 2.140-КР-1.1.005    | Перекрытия над неотапливаемыми подпольями, подвалами / планы цементные /                              | 9          |
| 2.140-КР-1.1.006    | Перекрытия над неотапливаемыми подпольями, подвалами / планы из аннолеума /                           | 10         |
| 2.140-КР-1.1.007    | Перекрытия над неотапливаемыми подпольями, подвалами / планы террацо и "брекчия" /                    | 11         |
|                     |   |            |
| 2.140-КР-1.1.008    | Перекрытия над проездами  | 12         |
| 2.140-КР-1.1.009    | Перекрытия над встроенными помещениями с избыточными тепловыделениями с<br>повышенной звукоизоляцией. | 13         |
| 2.140-КР-1.1.010    | Перекрытия над встроенными помещениями без избыточных тепловыделений с<br>повышенной звукоизоляцией   | 14         |
|                     | Выпуск 2 - примыкания полов   | 15         |
| 2.140-КР-1.2.001    | Детали примыкания перекрытий к вентилякам и стенам  | 16         |
|                     | Выпуск 3 - детали утепления чердачного перекрытия   | 17         |
| 2.140-КР-1.3.001-И1 | Детали утепления чердачных перекрытий   | 18         |
| 2.140-КР-1.3.002    | Перекрытия над лестничной клеткой   | 19         |
| 2.140-КР-1 ВИ 1     | Междуэтажное перекрытие. Звукоизоляционный слой - песок.  | 20         |
| 2.140-КР-1 ВИ 2     | Междуэтажное перекрытие. Звукоизоляционный слой - древесноволокнистые плиты.                          | 20         |
| 2.140-КР-1 ВИ 3     | Междуэтажное перекрытие. Звукоизоляционный слой - песок   | 21         |
| 2.140-КР-1 ВИ 4     | Междуэтажное перекрытие. Звукоизоляционный слой - древесноволокнистые плиты                           | 21         |
| 2.140-КР-1 ВИ 5     | Междуэтажное перекрытие. Звукоизоляционный слой - песок   | 22         |
| 2.140-КР-1 ВИ 6     | Междуэтажное перекрытие. Звукоизоляционный слой - древесноволокнистые плиты                           | 22         |

| Обозначение          | Наименование чертежей   | Стр. |
|----------------------|---|------|
| 2.140 - КР - 1.3.003 | Детали утепления чердачных перекрытий. Утеплитель - керамзит ; керамзит и минераловатные плиты.   | 18   |
| 2.140 - КР - 1.3.004 | Детали утепления чердачных перекрытий. Утеплитель - шлак и минераловатные плиты ; минераловатные плиты.                                     | 23   |
| 2.140 - КР - 1.3.005 | Детали утепления чердачных перекрытий с металлическими балками. Утеплитель - керамзит и минераловатные плиты ; шлак и минераловатные плиты. | 24   |
|                      |   | 25   |
|                      |   |      |
|                      |   |      |
|                      |   |      |
|                      |   |      |
|                      |   |      |
|                      |   |      |
|                      |   |      |
|                      |   |      |
|                      |   |      |
|                      |   |      |

## ПОЯСНИТЕЛЬНАЯ ЗАПИСКА

В альбоме серии 2.140-КР-1 «Перекрытия жилых зданий» разработаны конструктивные решения полов в междуэтажных перекрытиях по железобетонным настилам.

Альбом состоит из 3<sup>х</sup> частей:

Выпуск 1 - полы; Выпуск 2 - примыкания полов;  
Выпуск 3 - детали утепления чердачного перекрытия.  
В выпуске 1 альбома даны детали устройства полов по междуэтажным перекрытиям; над подвалами или неотапливаемыми подпольями; над проездами и встроенными помещениями.

Конструктивные решения перекрытий с полами разработаны в соответствии с требованиями СНиП III - В.44-72, СНиП II - В.8-71.

Перекрытия полов разделены на три основные группы:

1. Деревянные / покрытие из досок, штучного и щитового паркета /
2. Из синтетических материалов / покрытие из линолеума, плиток ПВХ /
3. Каменные / покрытие из керамических плиток и цементные /

Выбор типа пола производится в зависимости

от назначения помещения, режима эксплуатации, архитектурных требований и экономической целесообразности.

Полы в санитарных узлах, не имеющих трапов, должны быть на 20 ÷ 30 мм ниже пола смежных помещений или в проеме должен быть порог высотой 30 мм.

Конструкции пола на черт. 2.140-КР-1.1.002; 2.140-КР-1.1.008 выполнены в соответствии альбома 25-1-67\*, разработанного ин.тон. «Ленпроект».

Выпуск 2<sup>ой</sup> альбома - примыкания полов. В выпуске даны детали примыкания перекрытий к вентиляциям и стенам. Основные указания по устройству полов см. черт. 2.140-КР-1.2.001. При примыкании деревянных полов к дымовым и вентиляционным каналам, необходимо выполнить бетонную разделку по черт. 2.140-КР-1.2.001 данного альбома.

Выпуск 3<sup>ий</sup> альбома - детали утепления чердачных перекрытий. В выпуске даны детали перекрытий над лестничной клеткой и детали утепления чердачных перекрытий с выполнением бетонной разделки по чертежу 2.140-КР-1.2.001 данного альбома.

|                       |           |           |       |  |
|-----------------------|-----------|-----------|-------|--|
| 2.140-КР-1.1.000      |           |           |       |  |
| ИЗМ.                  | ЛИСТ      | И ДВЖМ.   | ПОДП. | ДАТА   |
| РАЗРАБ.               | ПАВЛОВА   | Павлова   | 1976г |  |
| ПРОВЕР.               | КОМИЧ     | Комич     |       |  |
| СА. ИМ. ПО            | КУЗЬМЕНКО | Кузьменко |       |  |
| И. КОНТР.             |           |           |       |  |
| УТВ.                  |           |           |       |  |
| ПОЯСНИТЕЛЬНАЯ ЗАПИСКА |           |           |       | ЛИСТ.    ЛИСТ    ЛИСТОВ<br>1        2<br>ЛЕННИПРОЕКТ<br>С. ЛЕНИНГРАД |

### Указания по выполнению конструкции пола.

При производстве работ по устройству полов необходимо выполнять требования СНиП III-В.14.72

При производстве работ по устройству дощатых полов необходимо:

1. Лаги и доски пола /доски с нижней стороны и по кромкам / антисептировать /СНиП III-В.7.69/

2. В качестве звукоизоляционных прокладок следует применять минераловатные плиты на синтетической связке с  $\rho = 150 \text{ кг/м}^3$ ;  $\delta = 175 \text{ кг/м}^3$   
/ГОСТ 9573-72/

3. Лаги выравнивают слоем песка, подбивая его под звукоизоляционные прокладки.

При производстве работ по устройству паркетных полов необходимо:

1. Перед настилкой пола поверхность керамзитобетона тщательно выровнять.

2. Толщина слоя мастики для наклейки паркета не должна превышать 4 мм.

3. Паркет устанавливать после циклевки пола.

4. В качестве упругой прокладки у стен применять древесно-волокнистые изоляционные плиты /ГОСТ 4598.60/ антисептированные способом пропитки

5. Основание под покрытие из паркета должно быть тщательно выровнено.

6. Паркет приклеивается быстротвердеющими мастиками на водостойких вяжущих в холодном или горячем виде /СНиП III-В.14.72/

При производстве работ по устройству полов из линолеума или плитки ПВХ необходимо:

1. Основание под покрытие из линолеума или плиток ПВХ должно быть тщательно отшлифовано и прошпаклевано.

2. Раскатывание рулонов линолеума производится не позднее, чем за сутки до его укладки при  $t^\circ$  воздуха не ниже  $+5^\circ \text{C}$ .

3. В качестве упругой прокладки у стен применять древесно-волокнистые изоляционные плиты толщиной 25 мм /ГОСТ 4598.60/ антисептированные способом пропитки.

4. Толщина слоя раствора для плиток 40-45 мм. Швы между плитками заделываются раствором жидким цементным составом 1:3 /цемент; неглийкий песок /

5. С мозаичных керамических покрытий бумажу удаляют не ранее, чем через 2<sup>е</sup> суток после укладки.

№ 3. ПОДАК. ПОДАК. И ДАТА  
2

|      |      |          |        |      |
|------|------|----------|--------|------|
| ИЗН. | ЛИСТ | № ДОКУМ. | ПОДАК. | ДАТА |
|      |      |          |        |      |

2.140-КР-1.1.000

Лист  
2

ТИПОВЫЕ КОНСТРУКЦИИ И ДЕТАЛИ ЗДАНИЙ И СООРУЖЕНИЙ  
ДЛЯ КАПИТАЛЬНОГО РЕМОНТА В ЛЕНИНГРАДЕ

СЕРИЯ 2.140-КР-1  
ПЕРЕКРЫТИЯ ЖИЛЫХ ЗДАНИЙ

ВЫПУСК -1

ПОЛЫ

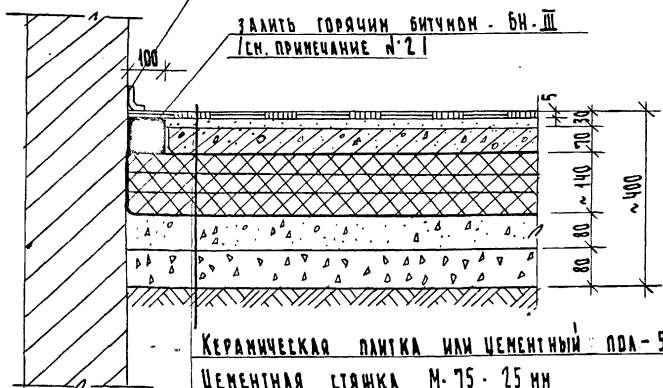
ПО ЖЕЛЕЗОБЕТОННЫМ НАСТИЛАМ

РАБОЧИЕ ЧЕРТЕЖИ



В производственных цехах, шашлычных  
домовых кузнях, столовых, в машинно - счетных  
станциях, в мастерских по ремонту обуви  
для мощных вентиляторных, холодильных агрегатов

Пантус из полимерных материалов на мастике



- Керамическая плитка или цементный пол - 5 мм
- Цементная стяжка М-75 - 25 мм
- Железобетонная плита армированная 2мя слоями сетки из арматуры 3ВГ с ячейками 20x20 бетон М-100 - 70 мм
- Рубероид /ГОСТ 10923-64\*/с прокладкой швов
- Фанера /ГОСТ 3916-69/
- Три слоя минераловатных плит  $\gamma = 125 \text{ кг/м}^3$  /ГОСТ 9573-72/ толщиной 240 мм до обхвата - 140 мм
- Рубероид /ГОСТ 10923-64\*/с прокладкой швов
- Бетон М-100 - 80 мм
- Трамбованный щебень - 80 мм
- Уплотненный грунт

1. Указания по выполнению конструкции пола см. в пояснительной записке.
2. При бетонировании верхней железобетонной плиты необходимо между стеной и торцами плиты временно зафиксировать доски на толщину 100 мм
3. Грунты слабые насыпные и с нарушенной естественной структурой должны быть уплотнены /СНиП III - Б. 4-71/ или заменены в соответствии с указаниями в проекте.
4. Швы между плитками заделываются жидким цементным раствором состава 1:1 /цемент; мелкий песок / через 1-2 суток после укладки покрытия.
5. Для цементно-песчаных покрытий рекомендуются добавки пигментов /СНиП III - В. 44.72/ п. 5.26
6. Виброизолирующее основание может быть выполнено на все помещение.
7. Чертеж выполнен на основании ранее выпущенного чертежа № 10/103 альбома 24-ИТЗ, Ленинград 1976 г.
8. Данную конструкцию пола применять в зданиях до 5-ти этажей включительно.

Исполн. И.А.А. /1976 г./  
 Провер. Хоним /1976 г./  
 Главн.пр. Кузьменко /1976 г./  
 Инж. А.А.А. /1976 г./  
 Подл. И.А.А.  
 3

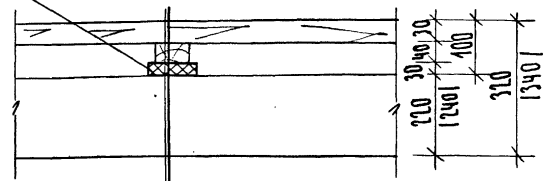
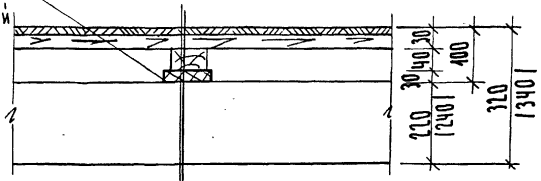
|           |           |           |        |   |              |      |        |
|-----------|-----------|-----------|--------|---|--------------|------|--------|
| №1 лист   | № док.м.  | Подп.     | Дата   | 2.140-КР-1.1.001<br>Конструкция виброизолирующего основания для встраиваемых помещений с технологическим оборудованием. | Лит.         | Лист | Листов |
| Разраб.   | Лаврова   | Лаврова   | 1976г. |   | ЛЕНИНПРОЕКТ  |      |        |
| Провер.   | Хоним     | Хоним     |        |   | г. Ленинград |      |        |
| Главн.пр. | Кузьменко | Кузьменко |        |   |              |      |        |

- В ЖИЛЫХ КОМНАТАХ

В КУХНЯХ И КОРИДОРАХ

ОБЕРНУТЬ 1 СЛОЕМ  
ТОЛЯ С ПРОКЛЕЙКОЙ  
ШВОВ

ОБЕРНУТЬ 1 СЛОЕМ  
ТОЛЯ С ПРОКЛЕЙ-  
КОЙ ШВОВ



ПЕРЕКРЫТИЯ С  
ОВАЛЬНЫМИ ПУС-  
ТОТАМИ

ПЕРЕКРЫТИЯ С  
КРУГЛЫМИ ПУС-  
ТОТАМИ

ПАРКЕТ ПО НАСТИЛ С ПРОКЛАДКОЙ КАРТОНА  
ЛАГИ СЕЧЕНИЕМ 40x100 ЧЕРЕЗ 500 мм  
ЛЕНТОЧНЫЕ ПРОКЛАДКИ ИЗ МИНЕРАЛОВАТ-  
НЫХ ПЛИТ ПП 8-450 КМ<sup>3</sup>/ГОСТ 9573-72\*) 30 мм  
ЖЕЛЕЗОБЕТОННЫЕ ПУСТОТНЫЕ НАСТИЛЫ

ПЕРЕКРЫТИЯ С  
ОВАЛЬНЫМИ ПУС-  
ТОТАМИ

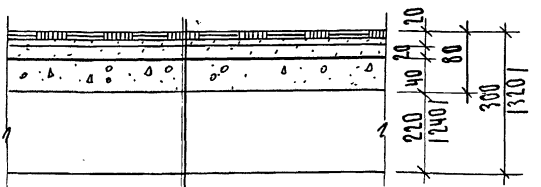
ПЕРЕКРЫТИЯ С  
КРУГЛЫМИ ПУС-  
ТОТАМИ

Доски в шпунт /ГОСТ 8486-66/  
ЛАГИ СЕЧЕНИЕМ 40x100 ЧЕРЕЗ 500 мм  
ЛЕНТОЧНЫЕ ПРОКЛАДКИ ИЗ МИНЕРАЛО-  
ВАТНЫХ ПЛИТ ПП 8-450 КМ<sup>3</sup>/ГОСТ 9573-72\*)-30 мм  
ЖЕЛЕЗОБЕТОННЫЕ ПУСТОТНЫЕ НАСТИЛЫ

ВЕС 1 м<sup>2</sup> ПЕРЕКРЫТИЯ:  
258 кг/м<sup>2</sup>  
ЗВУКОИЗОЛЯЦИЯ ПЕРЕКРЫТИЯ:  
Ев = + 2 дБ  
Еγ = + 3 дБ  
СОПРОТИВЛЕНИЕ ТЕПЛОПЕРЕДАЧЕ:  
R<sub>0</sub> = 1.03  
М<sup>2</sup>.С. ГРАД  
ККАА

ВЕС 1 м<sup>2</sup> ПЕРЕКРЫТИЯ:  
259 кг/м<sup>2</sup>  
ЗВУКОИЗОЛЯЦИЯ ПЕРЕКРЫТИЯ:  
Ев = + 2 дБ  
Еγ = + 3 дБ  
СОПРОТИВЛЕНИЕ ТЕПЛОПЕРЕДАЧЕ:  
R<sub>0</sub> = 1.03  
М<sup>2</sup>.С. ГРАД  
ККАА

В САМУАЛАХ



КЕРАМИЧЕСКАЯ ПЛИТКА γ = 1800 кг/м<sup>3</sup> НА  
ЦЕМЕНТНОМ Р-РЕ М-75 /ГОСТ 6787-69/

ЦЕМЕНТНАЯ СТЯЖКА М. 450

ТОЛЬ ЗСЛАЗА НА БИТУМНОЙ НАСТИКЕ /ГОСТ 10999-64/

БЕТОН М - "100"

ЖЕЛЕЗОБЕТОННЫЕ ПУСТОТНЫЕ НАСТИЛЫ

1. Основные указания по устройству полов см. в пояснительной записке
2. При производстве работ по устройству полов необходимо выполнять требования СНиП III - В.44-72.
3. Детали полов см. чертеж 2140-КР-1.2001 данного альбома.
4. Ленточные прокладки необходимо обернуть 1 слоем толя с проклейкой швов.

ПЕРЕКРЫТИЯ С  
ОВАЛЬНЫМИ  
ПУСТОТАМИ

ПЕРЕКРЫТИЯ С  
КРУГЛЫМИ ПУСТО-  
ТАМИ

ВЕС 1 м<sup>2</sup> ПЕРЕКРЫТИЯ  
398 кг/м<sup>2</sup>  
ЗВУКОИЗОЛЯЦИЯ ПЕРЕКРЫТИЯ:  
Ев = + 1 дБ  
СОПРОТИВЛЕНИЕ ТЕПЛОПЕРЕДАЧЕ:  
R<sub>0</sub> = 0.6  
М<sup>2</sup>.С. ГРАД  
ККАА

2.440-КР-1.1.002

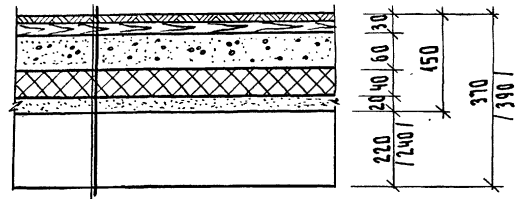
МЕЖДУЭТАЖНЫЕ  
ПЕРЕКРЫТИЯ

|                             |     |     |
|-----------------------------|-----|-----|
| ЛСТ.                        | ЛСТ | ЛСТ |
| ЛЕНИНПРОЕКТ<br>г. ЛЕНИНГРАД |     |     |

|      |      |            |           |      |
|------|------|------------|-----------|------|
| ИЗМ. | ЛИСТ | № ДОКУМ.   | ПОДП.     | ДАТА |
|      |      |            | Лавочкин  | 1976 |
|      |      | ПРОВЕР.    | Хоним     |      |
|      |      | ПР.МОН.ПР. | КУЗЬМЕНКО |      |

ИЗДАНИЕ  
ПО КНИЖ. ЦЕНТ. САНКТ-ПЕТЕРБУРГА  
ПОДП. И ДАТА  
МАН. И ПОС.А. 4

В ЖИЛЫХ КОМНАТАХ



- ПАРКЕТ ПО НАСТИЛКЕ С ПРОКЛАДКОЙ КАРТОНА /ГОСТ 8486.66/
- КЕРАМЗИТОБЕТОН /  $\gamma = 1200 \text{ кг/м}^3$  / М 50
- ТОЛЬ 4 СЛОЙ /ГОСТ 10999 - 64/ С ПРОКЛЕЙКОЙ ШВОВ
- МИНЕРАЛОВАТНЫЕ ПЛИТЫ ЖЕСТКИЕ /  $\gamma = 175 \text{ кг/м}^3$  /ГОСТ 9573-72
- ТОЛЬ 4 СЛОЙ С ПРОКЛЕЙКОЙ ШВОВ
- ПЕСОК СУХОЙ
- ЖЕЛЕЗОБЕТОННЫЕ ПУСТОТНЫЕ НАСТИЛКИ

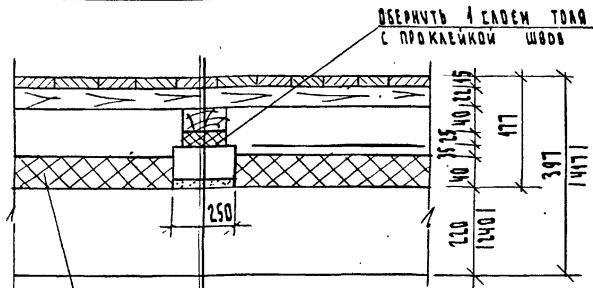
1. Основные указания по устройству полов см. в пояснительной записке.
2. При производстве работ по устройству полов необходимо выполнять требования СНиП III - В. 14. 72.
3. Детали полов см. черт. 2.140.КР-1.1.001 данного альбома

| ПЕРЕКРЫТИЯ С ОВАЛЬНЫМИ ПУСТОТАМИ  | ПЕРЕКРЫТИЯ С КРУГЛЫМИ ПУСТОТАМИ  |
|---|--|
| Вес $1 \text{ м}^2$<br>$362.0 \text{ кг/м}^2$<br>Звукоизоляция перекрытия:<br>$E_0 = +598$<br>$E_y = +398$<br>Сопротивление теплопередаче:<br>$R_0 = 1.65 \text{ м}^2 \cdot \text{ч} \cdot \text{град} / \text{ккал}$ | перекрытия:<br>$451.0 \text{ кг/м}^2$<br>$E_0 = +698$<br>$E_y = +398$<br>ТЕЛОПЕРЕДАЧЕ: |

|  |           |           |       |                  |                             |      |        |
|--|-----------|-----------|-------|------------------|-----------------------------|------|--------|
|  |           |           |       | 2.140.КР-1.1.003 |                             |      |        |
| ИЗМ.   | ЛИСТ      | ДОКУМ.    | ПОДП. | ДАТА             |                             |      |        |
| РАЗРАБ.  | ПАВЛОВА   | Павлова   | 1976  |                  |                             |      |        |
| ПРОВЕР.  | ХОМИЧ     | Хомич     |       |                  |                             |      |        |
| Т.И.ИИИ.ОР   | КУЗЬМЕНКО | Кузьменко |       |                  |                             |      |        |
| МЕЖДУЭТАЖНЫЕ ПЕРЕКРЫТИЯ / ТЕПЛОИТЕЛЬ - КЕРАМИЗОБЕТОН / |           |           |       |                  | ЛИТ.                        | ЛИСТ | ЛИСТОВ |
|  |           |           |       |                  | ЛЕНИНПРОЕКТ<br>г. ЛЕНИНГРАД |      |        |

ЛУГАСОВА Н.О.  
 Т.И.ИИИ.ОР  
 П.А.АКУСЬЕВ  
 С.А.ВУЧ  
 5

**В ЖИЛЫХ КОМНАТАХ**

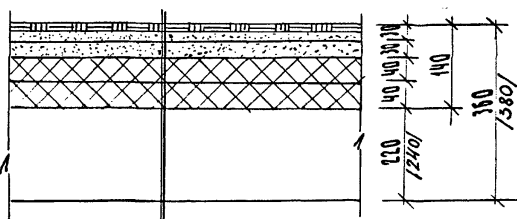


Минераловатные  
ПЛИТЫ НА СИНТЕТИЧЕСКОЙ  
СВЯЗКЕ с  $\rho = 100 \text{ кг/м}^3$   
ГОСТ 9573-72

ПАРКЕТ ПО НАСТИМ с ПРОКЛАДКОЙ КАРТОНА  
ЛАГИ СЕЧЕНИЕМ 40x120 ЧЕРЕЗ 500 мм  
Ленточные прокладки из минераловатных  
ПЛИТ ПП  $\rho = 150 \text{ кг/м}^3$  /ГОСТ 9573-72 / - 25 мм  
Толь 2 слоя /ГОСТ 10999-64/ с проклейкой швов  
Кирпичный столбик на цементно-песчаном  
р-ре М25 с шагом 500 мм  
Толь 1 слой с проклейкой швов  
Железобетонные пустотные настилы

|   |                                      |
|---|--------------------------------------|
| перекрытия с овальными пустотами  | перекрытия с круглыми пустотами      |
| Вес $1 \text{ м}^2$<br>$280 \text{ кг/м}^2$   | перекрытия :<br>$769 \text{ кг/м}^2$ |
| Звуконепроницаемость перекрытия:<br>$E_0 = +3 \text{ дБ}$   | $E_0 = +5 \text{ дБ}$                |
| Сопротивление теплопередаче:<br>$R_0 = 2.92 \text{ м}^2 \cdot \text{ч} \cdot \text{град} / \text{ккал}$ |                                      |

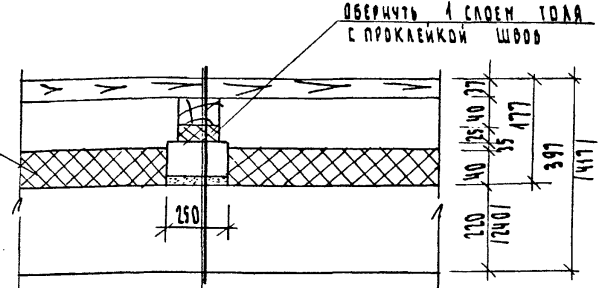
**В САМУАЛАХ**



Керамическая Плитка на цементном растворе М-75  
Гидроизоляция из цементно-песчаного раствора с гидрофобизирующими добавками /Алюминат натрия, Латекс и др./  
Толь 1 слой с проклейкой швов /ГОСТ 10999-64/  
Минераловатные ПЛИТЫ жесткие с  $\rho = 125 \text{ кг/м}^3$   
Толь 1 слой с проклейкой швов  
Железобетонные пустотные настилы

|   |                                    |
|---|------------------------------------|
| перекрытия с овальными и пустотами  | перекрытия с круглыми пустотами    |
| Вес $1 \text{ м}^2$<br>$355 \text{ кг/м}^2$   | перекрытия<br>$444 \text{ кг/м}^2$ |
| Звуконепроницаемость перекрытия:<br>$E_0 = +5 \text{ дБ}$   | $E_0 = +6 \text{ дБ}$              |
| Сопротивление теплопередаче:<br>$R_0 = 2.17 \text{ м}^2 \cdot \text{ч} \cdot \text{град} / \text{ккал}$ |                                    |

**В КУХНЯХ И КОРРИДОРАХ**



Минераловатные  
ПЛИТЫ НА СИНТЕТИЧЕСКОЙ  
СВЯЗКЕ с  $\rho = 100 \text{ кг/м}^3$   
ГОСТ 9573-72

Доски в шпунт /ГОСТ 8486-66/  
ЛАГИ СЕЧЕНИЕМ 40x120 ЧЕРЕЗ 500 мм  
Ленточные прокладки из минераловатных  
ПЛИТ ПП  $\rho = 150 \text{ кг/м}^3$  /ГОСТ 9573-72 / - 25 мм  
Толь 2 слоя /ГОСТ 10999-64/ с проклейкой швов  
Кирпичный столбик на цементно-песчаном  
р-ре М25 с шагом 500 мм  
Толь 1 слой с проклейкой швов  
Железобетонные пустотные настилы

|   |                                      |
|---|--------------------------------------|
| перекрытия с овальными пустотами  | перекрытия с круглыми пустотами      |
| Вес $1 \text{ м}^2$ перекрытия :<br>$280 \text{ кг/м}^2$  | перекрытия :<br>$769 \text{ кг/м}^2$ |
| Звуконепроницаемость перекрытия:<br>$E_0 = +3 \text{ дБ}$   | $E_0 = +5 \text{ дБ}$                |
| Сопротивление теплопередаче:<br>$R_0 = 2.92 \text{ м}^2 \cdot \text{ч} \cdot \text{град} / \text{ккал}$ |                                      |

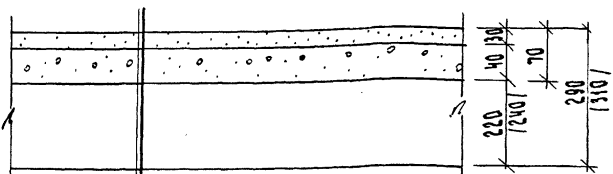
1. Основные указания по устройству полов см. в пояснительной записке.
2. При производстве работ по устройству полов следует выполнять требования СНиП III-В.14-72
3. При отсутствии гидрофобизирующих добавок /Алюминат натрия; Латекс и др./ 1 слой толя заменить 2 слоями толя на битумной мастике
4. Детали полов см. черт. 2.140-КР-1.2.001 данного альбома

2.140. КР - 1.1. 004

|              |           |          |       |      |  |      |      |        |
|--------------|-----------|----------|-------|------|--|------|------|--------|
| ИЗМ.         | Лист      | № Докум. | Подп. | Дата | Перекрытия над неотапливаемыми подпольями, подвалами и лестничными проходами | Лит. | Лист | Листов |
| РАЗРАБ.      | ПАВЛОВА   | 1976г    | Ленин |      |  |      |      |        |
| ПРОВЕР.      | ХИНИЧ     | Ленин    |       |      |  |      |      |        |
| ГЛ. ИНЖ. ПР. | КВАЗМЕНКО |          |       |      | ЛЕНИНПРОЕКТ<br>г. Ленинград  |      |      |        |

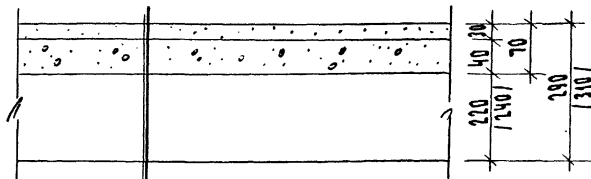
## ПОЛЫ ЦЕМЕНТНЫЕ

В санузлах, встроенных помещениях,  
в продовольственных магазинах, в  
помещениях для подготовки  
товаров



Цементный пол М-200 с гидрофобизирующими добавками / алюминат натрия, латекс и др./ с железнением  
Бетон М-200  
Железобетонные пустотные настилы

В кладовых магазинах и в хозяйственных  
помещениях детских садов - ясель



Цементный пол с железнением М-200  
Бетон М-200  
Железобетонные пустотные настилы

|  |  |
|--|--|
| ПЕРЕКРЫТИЯ С ОВАЛЬНЫМИ ПУСТОТАМИ   | ПЕРЕКРЫТИЯ С КРУГЛЫМИ ПУСТОТАМИ  |
| Вес 1 м <sup>2</sup> перекрытия: 378 кг/м <sup>2</sup>                         | Вес 1 м <sup>2</sup> перекрытия: 467 кг/м <sup>2</sup>                         |
| Звукоизолирующая перекрытия: E <sub>в</sub> = -1,9дБ                           | Звукоизолирующая перекрытия: E <sub>в</sub> = +2,9дБ                           |
| Сопротивление теплопередаче: R <sub>0</sub> = 0,57 м <sup>2</sup> ·ч·град/ккал | Сопротивление теплопередаче: R <sub>0</sub> = 0,57 м <sup>2</sup> ·ч·град/ккал |

|  |  |
|--|--|
| ПЕРЕКРЫТИЯ С ОВАЛЬНЫМИ ПУСТОТАМИ   | ПЕРЕКРЫТИЯ С КРУГЛЫМИ ПУСТОТАМИ  |
| Вес 1 м <sup>2</sup> перекрытия: 378 кг/м <sup>2</sup>                         | Вес 1 м <sup>2</sup> перекрытия: 467 кг/м <sup>2</sup>                         |
| Звукоизолирующая перекрытия: E <sub>в</sub> = -1,9дБ                           | Звукоизолирующая перекрытия: E <sub>в</sub> = +2,9дБ                           |
| Сопротивление теплопередаче: R <sub>0</sub> = 0,57 м <sup>2</sup> ·ч·град/ккал | Сопротивление теплопередаче: R <sub>0</sub> = 0,57 м <sup>2</sup> ·ч·град/ккал |

1. Основные указания по устройству полов см. в пояснительной записке.

2. При производстве работ по устройству полов необходимо выполнять требования СНиП III - В. 14. 72

3. Для белых цементно - песчаных покрытий применяют белый или разбеленный обыкновенный цемент (ГОСТ 965 - 66\*), а для цветных покрытий - белый или разбеленный с добавкой пигментов /красителей / марка цементно - песчаного раствора - не ниже М 200.

4. Детали полов см. через данного альбом 2.140 - КР - 1.2001

5. В каждом конкретном случае необходимо проверять несущую способность перекрытия

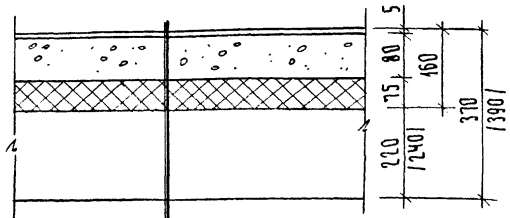
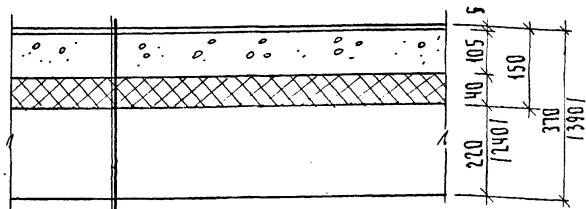
|                       |           |           |       |      |  |                             |        |
|-----------------------|-----------|-----------|-------|------|--|-----------------------------|--------|
| 2.140 - КР - 1.1. 005 |           |           |       |      |  |                             |        |
| ИЗМ.                  | ЛИСТ      | № ДОКУМ.  | ПОДП. | ДАТА | ПЕРЕКРЫТИЯ НАД НЕОТАПЛАВЛЯЕМЫМИ ПОДПОЛАМИ И ПОДВАЛАМИ /ПОЛЫ ЦЕМЕНТНЫЕ/ | ЛИСТ                        | ЛИСТОВ |
| РАЗРАБ.               | ПЛАВОВА   | Лаврова   | 1976  |      |  | ЛЕНИНПРОЕКТ<br>г. ЛЕНИНГРАД |        |
| ПРОВЕР.               | ХОИЧ      | Хоич      |       |      |  |                             |        |
| ГЛАВН. ПР.            | КУЗЬМЕНКО | Кузьменко |       |      |  |                             |        |

ЛОГАНОВА И ДРУГИЕ  
 Т.А. АНУСТИНА САИЧ  
 ПОДП. К. ДАТА

### ПОДЫ ИЗ ЛИНОЛЕУМА

В ЖИВЫХ КОМНАТАХ, КУХНЯХ, КОРРИДОРАХ,  
В ПОМЕЩЕНИЯХ ПРИЕМА И ВЫДАЧИ БЕЛЫ  
В ГАРДЕРОБАХ, В АДМИНИСТРАТИВНЫХ ЗАЛАХ,  
В ПАРКНАХЕРСКИХ, В ДЕТСКИХ САДАХ - ЯСЛЯХ;  
СТОЛОВЫХ, СПАЛЬНЫХ

В МЕДИЦИНСКИХ ПОМЕЩЕНИЯХ  
ДЕТСКИХ САДОВ - ЯСЕЛЬ



Линолеум  $\gamma = 1350 \text{ кг/м}^3$  или плитка ПВХ на мастике

Керамзитобетон  $\gamma = 1200 \text{ кг/м}^3$  М-50

Толь 1 слой / Гост 10999-64 / с проклейкой швов

Минераловатные плиты жесткие  $\gamma = 175 \text{ кг/м}^3$

Толь 1 слой с проклейкой швов / Гост 9573-72 /

Железобетонные пустотные настилы

|  |                                 |
|--|---------------------------------|
| ПЕРЕКРЫТИЯ С ОВАЛЬНЫМИ ПУСТОТАМИ   | ПЕРЕКРЫТИЯ С КРУГЛЫМИ ПУСТОТАМИ |
| БЕС 1 М <sup>2</sup> ПЕРЕКРЫТИЯ: 377 кг/м <sup>2</sup>                           | 466 кг/м <sup>2</sup>           |
| ЗВУКОИЗОЛЯЦИЯ ПЕРЕКРЫТИЯ: Ев = +5 дБ   | Ев = +7 дБ                      |
| СОПРОТИВЛЕНИЕ ТЕПЛОПЕРЕДАЧЕ: R <sub>0</sub> = 1,51 М <sup>2</sup> ·Ч·ГРАД / ККАЛ |                                 |

|  |                                 |
|--|---------------------------------|
| ПЕРЕКРЫТИЯ С ОВАЛЬНЫМИ ПУСТОТАМИ   | ПЕРЕКРЫТИЯ С КРУГЛЫМИ ПУСТОТАМИ |
| БЕС 1 М <sup>2</sup> ПЕРЕКРЫТИЯ: 353 кг/м <sup>2</sup>                           | 442 кг/м <sup>2</sup>           |
| ЗВУКОИЗОЛЯЦИЯ ПЕРЕКРЫТИЯ: Ев = +5 дБ   | Ев = +6 дБ                      |
| СОПРОТИВЛЕНИЕ ТЕПЛОПЕРЕДАЧЕ: R <sub>0</sub> = 2,22 М <sup>2</sup> ·Ч·ГРАД / ККАЛ |                                 |

Линолеум поливинилхлоридный на войлочной основе

Керамзитобетон  $\gamma = 1200 \text{ кг/м}^3$  М-50

Толь 1 слой / Гост 10999-64 / с проклейкой швов

Минераловатные плиты жесткие  $\gamma = 175 \text{ кг/м}^3$

Толь 1 слой с проклейкой швов / Гост 9573-72 /

Железобетонные пустотные настилы

СТОЙКИХ ВЯЖУЩИХ В ХОЛОДНОМ ИЛИ ПОДОГРЕТОМ ВИДЕ / СНиП III - В. 14-72 /

5 ДЕТАЛИ ПОЛОВ СМ. ЧЕРТ. 2.140-КР-1.2001 ДАННОГО АЛЬБОМА

6. В КАЖДОМ КОНКРЕТНОМ СЛУЧАЕ НЕОБХОДИМО ПРОВЕРЯТЬ НЕСУЩЮЮ СПОСОБНОСТЬ ПЕРЕКРЫТИЯ

1. ОСНОВНЫЕ УКАЗАНИЯ ПО УСТРОЙСТВУ ПОЛОВ СМ. В ПОЯСНИТЕЛЬНОЙ ЗАПИСКЕ.

2. ПРИ ПРОИЗВОДСТВЕ РАБОТ ПО УСТРОЙСТВУ ПОЛОВ СЛЕДУЕТ ВЫПОЛНЯТЬ ТРЕБОВАНИЯ СНиП III - В. 14-72

3. ОСНОВАНИЕ ПОД ПОКРЫТИЕ ИЗ ЛИНОЛЕУМА ИЛИ ПЛИТОК ПВХ ДОЛЖНО БЫТЬ ТЩАТЕЛЬНО ОТШЛИФОВАНО И ПРОШПАКЕВАНО.

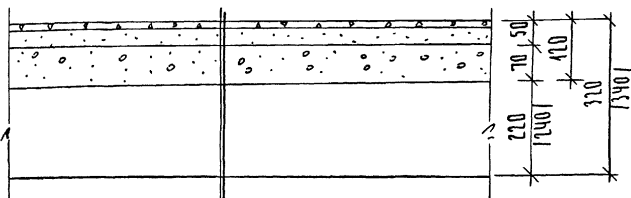
4. ЛИНОЛЕУМ ПРИКЛЕИВАЕТСЯ БЫСТРОТВЕРДЕЮЩИМИ НАСТИКАМИ НА ВОДО-

2.140-КР-1А.006

|          |            |           |       |      |   |                            |      |        |
|----------|------------|-----------|-------|------|---|----------------------------|------|--------|
| МЗН      | АМСТ       | И ДОКУМ.  | ПОДП. | ДАТА | ПЕРЕКРЫТИЯ НАД НЕОТАПЛИВАЕМЫМИ ПОДПОЛЯМИ И ПОДАВАНИ (ПОДЫ ИЗ ЛИНОЛЕУМА) | ЛСТ                        | АМСТ | ЛМСТОВ |
| РАЗРЯБ.  | Л.АВРАМОВА | Ленинград | 1976  |      |   | ЛЕНИНПРОЕКТ<br>С ЛЕНИНГРАД |      |        |
| ПРОВЕР.  | ХИМИЧ      | Хосин     |       |      |   |                            |      |        |
| Л.И.ИЩЕР | КУЗЬМЕНКО  | БС        |       |      |   |                            |      |        |

ПОЛЫ ТЕРРАЦЦО

НА ПЛОЩАДКАХ ЛЕСТНИЧНЫХ КЛЕТК,  
В ПУНКТАХ ПРИЕМА И ВЫДАЧИ БЕЛЯ,  
В ТОРГОВЫХ И ОБЕДЕННЫХ ЗАЛАХ, В ПОМЕ-  
ЩЕНИЯХ ПРОДОВОЛЬСТВЕННЫХ МАГАЗИНОВ  
ДЛЯ ПОДГОТОВКИ ТОВАРОВ К ПРОДАЖЕ



|                                  |                                 |
|----------------------------------|---------------------------------|
| ПЕРЕКРЫТИЯ С ОВАЛЬНЫМИ ПУСТОТАМИ | ПЕРЕКРЫТИЯ С КРУГЛЫМИ ПУСТОТАМИ |
|----------------------------------|---------------------------------|

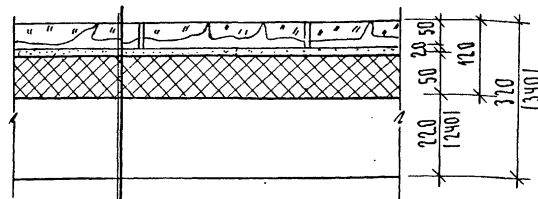
|   |                                      |
|---|--------------------------------------|
| ВЕС 1 м <sup>2</sup> ПЕРЕКРЫТИЯ:<br>408 кг/м <sup>2</sup> | ПЕРЕКРЫТИЯ:<br>497 кг/м <sup>2</sup> |
| ЗВУКОИЗОЛЯЦИЯ ПЕРЕКРЫТИЯ:<br>Ев = -19дБ                   | Ев = +29дБ                           |

ТЕРРАЦЦО - 5 мм  
 ЦЕМЕНТНАЯ СТЯЖКА М-100  
 КЕРАМИЗОБЕТОН γ = 1200 кг/м<sup>3</sup>  
 ЖЕЛЕЗОБЕТОННЫЕ ПУСТОТНЫЕ НАСТИЛЫ

СОПРОТИВЛЕНИЕ ТЕПЛОПЕРЕДАЧЕ:  
 R<sub>0</sub> = 0,733 м<sup>2</sup>·ч·град / ККАл

ПОЛЫ ИЗ ПЛИТ «БРЕКЦИЯ»

В ТОРГОВЫХ И ОБЕДЕННЫХ ЗАЛАХ



|                                  |                                 |
|----------------------------------|---------------------------------|
| ПЕРЕКРЫТИЯ С ОВАЛЬНЫМИ ПУСТОТАМИ | ПЕРЕКРЫТИЯ С КРУГЛЫМИ ПУСТОТАМИ |
|----------------------------------|---------------------------------|

|   |                                      |
|---|--------------------------------------|
| ВЕС 1 м <sup>2</sup> ПЕРЕКРЫТИЯ:<br>407 кг/м <sup>2</sup> | ПЕРЕКРЫТИЯ:<br>496 кг/м <sup>2</sup> |
| ЗВУКОИЗОЛЯЦИЯ ПЕРЕКРЫТИЯ:<br>Ев = +69дБ                   | Ев = +79дБ                           |

ПЛИТЫ «БРЕКЦИЯ»

ЦЕМЕНТНЫЙ РАСТВОР М-100  
 ТОЛЬ 1 СЛОЙ /ГОСТ 10999-64/ С ПРОКЛЕЙКОЙ ШВОВ  
 МИНЕРАЛВАТНЫЕ ПЛИТЫ ЖЕСТКИЕ γ=175 кг/м<sup>3</sup>  
 ТОЛЬ 1 СЛОЙ С ПРОКЛЕЙКОЙ ШВОВ ГОСТ 9573-72  
 ЖЕЛЕЗОБЕТОННЫЕ ПУСТОТНЫЕ НАСТИЛЫ

СОПРОТИВЛЕНИЕ ТЕПЛОПЕРЕДАЧЕ:  
 R<sub>0</sub> = 2,0 м<sup>2</sup>·ч·град / ККАл

1. Основные указания по устройству полов см. в пояснительной записке.
2. При производстве работ по устройству полов следует выполнять требования СНиП III-В.14-72.
3. Детали полов см. чертеж данного альбома 2.140-КР-1.2.001

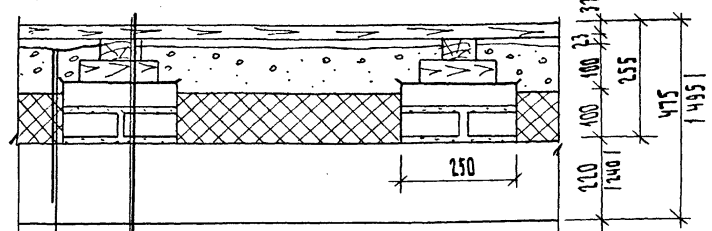
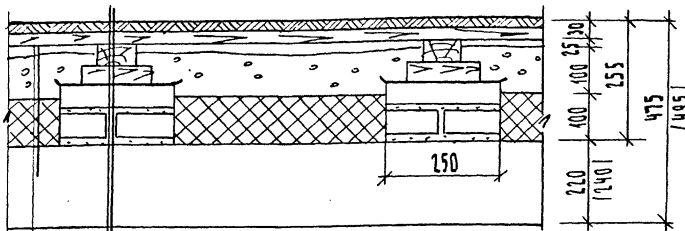
4. В КАЖДОМ КОНКРЕТНОМ СЛУЧАЕ НЕОБХОДИМО ПРОВЕРЯТЬ НЕИЩУЮ СПОСОБНОСТЬ ПЕРЕКРЫТИЯ.

|                          |           |         |   |
|--------------------------|-----------|---------|---|
| 2.140. КР-1.1.007        |           |         |   |
| Имя, Имя Отч, Фамилия    | Подп.     | Дата    |   |
| РАЗРАБ. ПАВЛОВА          | Павлова   | 1976    | ПЕРЕКРЫТИЯ НАД НЕОТАПЛЯЕМЫМИ ПОДПОЛЫМИ И ПОДА-<br>ПЛАМИ /ПОЛЫ, ТЕРРАЦЦО И<br>«БРЕКЦИЯ»/ |
| ПРОВЕР. ХОМИЧ            | Хомич     |         |   |
| ГЛАВ. ИНЖ. ПР. КУЗЬМЕНКО | Кузьменко |         |   |
| Имя                      | Имя Отч   | Имя Отч | ЛЕНИНПРОЕКТ<br>г. ЛЕНИНГРАД   |

СОГЛАСОВАНО:  
 И.И. КУСНЕВ  
 ПОДП. И ДАТА  
 9

**В ЖИЛЫХ КОМНАТАХ**

**В КУХНЯХ И КОРИДОРАХ**



Керамзит  $\gamma = 500 \text{ кг/м}^3$   
 Минераловатные  
 плиты ПП  $\gamma = 150 \text{ кг/м}^3$   
 ГОСТ 9573-72  
 Толь 2 слоя на  
 мастике

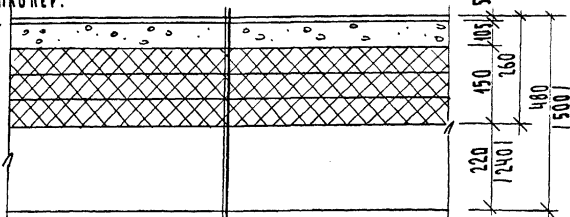
Паркет по настилу с прокладкой картона  
 Лаги  $40 \times 100$  через 500 мм /ГОСТ 8486-66/  
 Подкладка из доски 60 мм  
 Толь 2 слоя /ГОСТ 10999-64\*/  
 Кирпичный столбик сеч.  $150 \times 150$  мм на цемент-  
 но-песчаном р-ре М15 с шагом 500 мм  
 Толь 1 слой на мастике /ГОСТ 10999-64\*/

Керамзит  $\gamma = 500 \text{ кг/м}^3$   
 Минераловатные  
 плиты ПП  $\gamma = 150 \text{ кг/м}^3$   
 ГОСТ 9573-72  
 Толь 1 слой на мас-  
 тике

Доски в шпунт /ГОСТ 8486-66/  
 Лаги сечением  $40 \times 100$  через 500 мм  
 Подкладка из досок 60 мм  
 Толь 2 слоя /ГОСТ 10999-64\*/  
 Кирпичный столбик сеч.  $150 \times 150$  мм на цемент-  
 но-песчаном р-ре М15 с шагом 500 мм  
 Толь на мастике /ГОСТ 10999-64\*/

ПЕРЕКРЫТИЯ С ОБЛАЧНЫМИ ПУСТОТАМИ  
 ПЕРЕКРЫТИЯ С КРУГЛЫМИ ПУСТОТАМИ  
 Вес  $1 \text{ м}^2$  перекрытия:  
 $341 \text{ кг/м}^2$   $430 \text{ кг/м}^2$   
 Звуконепроницаемость перекр.  
 $E_v = +5 \text{ дБ}$   $E_v = +6 \text{ дБ}$   
 Сопротивление теплопер:  
 $R_0 = 4.06 \text{ м}^2 \cdot \text{ч} \cdot \text{град} / \text{ккал}$

**В ЖИЛЫХ КОМНАТАХ И КОРИДОРАХ**



ПЕРЕКРЫТИЯ С ОБЛАЧНЫМИ ПУСТОТАМИ  
 ПЕРЕКРЫТИЯ С КРУГЛЫМИ ПУСТОТАМИ  
 Вес  $1 \text{ м}^2$  перекрытия:  
 $344 \text{ кг/м}^2$   $433 \text{ кг/м}^2$   
 Звуконепроницаемость перекрытия:  
 $E_v = +5 \text{ дБ}$   $E_v = +6 \text{ дБ}$   
 Сопротивление теплопередаче:  
 $R_0 = 4.06 \text{ м}^2 \cdot \text{ч} \cdot \text{град} / \text{ккал}$

Линолеум  $\gamma = 1350 \text{ кг/м}^3$  или плитки ПВХ на мастике  
 Керамзитобетон  $\gamma = 1200 \text{ кг/м}^3$   
 Толь 1 слой /ГОСТ 10999-64\*/ с прокладкой шпона  
 Минераловатные плиты жесткие  $\gamma = 175 \text{ кг/м}^3$  /ГОСТ 9573-72/  
 Толь 1 слой /ГОСТ 10999-64\*/ с прокладкой шпона  
 Железобетонные пустотные настилы

ПЕРЕКРЫТИЯ С ОБЛАЧНЫМИ ПУСТОТАМИ  
 ПЕРЕКРЫТИЯ С КРУГЛЫМИ ПУСТОТАМИ  
 Вес  $1 \text{ м}^2$  перекрытия:  
 $396 \text{ кг/м}^2$   $485 \text{ кг/м}^2$   
 Звуконепроницаемость перекр.  
 $E_v = +5 \text{ дБ}$   $E_v = +6 \text{ дБ}$   
 Сопротивление теплопередаче:  
 $R_0 = 3.88 \text{ м}^2 \cdot \text{ч} \cdot \text{град} / \text{ккал}$

1. Основные указания по устройству полов см. в пояснительной записке.
2. При производстве работ по устройству полов необходимо выполнять требования СНиП II-В.4.72
3. Данные перекрытия применяются в жилых домах без отступок. В случае наличия встроенных помещений применять типовые перекрытия с повышенной звукоизоляцией. черт. 2.140. КР-1.1.010; 2.140. КР-1.1.009 данного альбома

черт. 2.140. Детали полов см. черт. данного альбома  
 60 мм 2.140. КР-1.2.001

2.140-КР-1.1.008

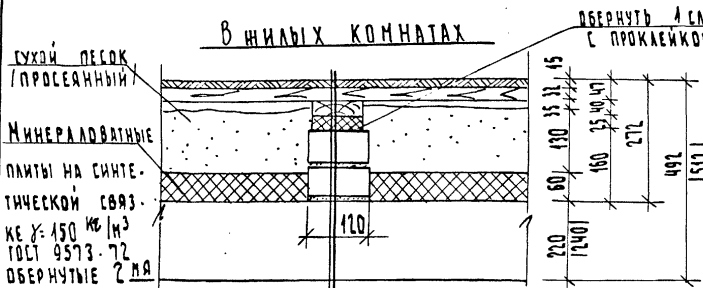
Перекрытия над  
 проездами

|                             |      |        |
|-----------------------------|------|--------|
| Лист                        | Лист | Листов |
| ЛЕНИНПРОЕКТ<br>С. ЛЕНИНГРАД |      |        |

|             |           |           |         |      |
|-------------|-----------|-----------|---------|------|
| Изм.        | Лист      | № докум.  | Подпись | Дата |
| РАЗРАБ.     | ПЛАВОВА   | Павлова   | 1976г   |      |
| ПРОВЕР.     | ХИМИЧ     | Химич     |         |      |
| ТЕХНИЧ. ПР. | КУЗЬМЕНКО | Кузьменко |         |      |

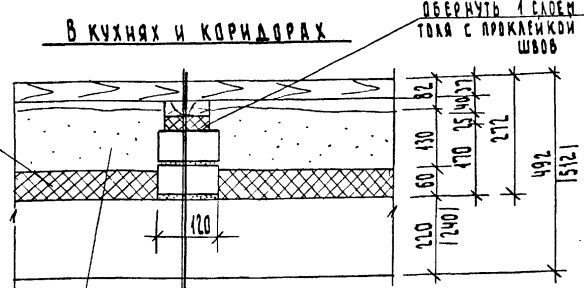


**В жилых комнатах**



Минераловатные плиты на синтетической связке с  $\gamma = 150 \text{ кг/м}^3$  ГОСТ 9573-72  
 обернутые 2мя слоями толя

**В кухнях и коридорах**



Доски в шпунт /ГОСТ 8486-66/

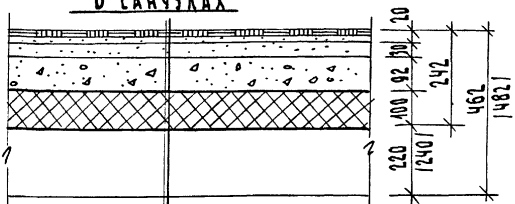
|   |                                   |
|---|-----------------------------------|
| перекрытия с овальными пустотами                                      | перекрытия с круглыми пустотами   |
| Вес $1 \text{ м}^2$ 484 кг/м <sup>2</sup>                             | перекрытия: 573 кг/м <sup>2</sup> |
| Звукоизоляция перекрытия: $E_v = +10 \text{ дБ}$                      | $E_v = +10 \text{ дБ}$            |
| Сопротивление теплопередаче: $R_0 = 2.51$ м <sup>2</sup> ·ч·град/ккал |                                   |

Паркет по настилу с прокладкой картона /ГОСТ 8486-66/  
 Лата сечением 40x120 через 500 мм  
 Ленточные прокладки из минераловатных плит ПП  $\gamma = 150 \text{ кг/м}^3$  /ГОСТ 9573-72/- 25 мм  
 Толя 2 слоя /ГОСТ 10999-64/ с проклейкой швов  
 Кирпичный столбик на цементно-песчаном р.р. М25 с шагом 500 мм  
 Толя 2 слоя с проклейкой швов  
 Железобетонные пустотные настилы

|   |                                   |
|---|-----------------------------------|
| перекрытия с овальными пустотами                                      | перекрытия с круглыми пустотами   |
| Вес $1 \text{ м}^2$ перекрытия: 484 кг/м <sup>2</sup>                 | перекрытия: 573 кг/м <sup>2</sup> |
| Звукоизоляция перекрытия: $E_v = +10 \text{ дБ}$                      | $E_v = +10 \text{ дБ}$            |
| Сопротивление теплопередаче: $R_0 = 2.51$ м <sup>2</sup> ·ч·град/ккал |                                   |

Лата сечением 40x120 через 500 мм  
 Ленточные прокладки из минераловатных плит ПП  $\gamma = 150 \text{ кг/м}^3$  /ГОСТ 9573-72/- 25 мм  
 Толя 2 слоя /ГОСТ 10999-64/ с проклейкой швов  
 Кирпичный столбик на цементно-песчаном р.р. М25 с шагом 500 мм  
 Толя 2 слоя с проклейкой швов  
 Железобетонные пустотные настилы

**В санузлах**



Керамическая плитка на цементном растворе  
 Гидроизоляция из цементно-песчаного раствора с гидрофобизирующей добавкой /алюминат натрия/  
 Керамзитобетон  $\gamma = 1200 \text{ кг/м}^3$   
 Толя 1 слой с проклейкой швов  
 Минераловатные плиты жесткие  $\gamma = 175 \text{ кг/м}^3$  /ГОСТ 9573-72/  
 Толя 2 слоя с проклейкой швов /ГОСТ 10999-64/  
 Железобетонные пустотные настилы

|   |                                   |
|---|-----------------------------------|
| перекрытия с овальными пустотами                                      | перекрытия с круглыми пустотами   |
| Вес $1 \text{ м}^2$ 474 кг/м <sup>2</sup>                             | перекрытия: 563 кг/м <sup>2</sup> |
| Звукоизоляция перекрытия: $E_v = +10 \text{ дБ}$                      | $E_v = +10 \text{ дБ}$            |
| Сопротивление теплопередаче: $R_0 = 2.63$ м <sup>2</sup> ·ч·град/ккал |                                   |

1. Основные указания по устройству полов см. в пояснительной записке
2. При производстве работ по устройству полов необходимо выполнять требования СНиП III - В. 14. 72.
3. Данная конструкция перекрытий применяется с условием разработки мероприятия по снижению структурного шума от оборудования.

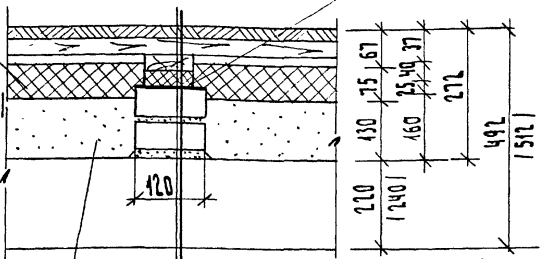
4. Детали полов см. черт. данного альбома 2.140-КР-1.2.001

|   |           |        |      |
|---|-----------|--------|------|
| 2.140-КР-1.1.009  |           |        |      |
| Мпр. лист   | № док.вн. | Подп.  | Дата |
| РАЗРАБ. ПАВЛОВСЗ  | Павлова   | 1976   |      |
| ПРОВЕР. ХОМИЧ   | Хомич     |        |      |
| ПЛИШ. ПР. КИЗЬМЕНКО   | Кизьменко |        |      |
| перекрытия над встроенными помещениями с избыточными тепловыделениями с повышенной звукоизоляцией |           |        |      |
| Лист  | Лист      | Листов |      |
| ЛЕННИПРОЕКТ г. Ленинград  |           |        |      |

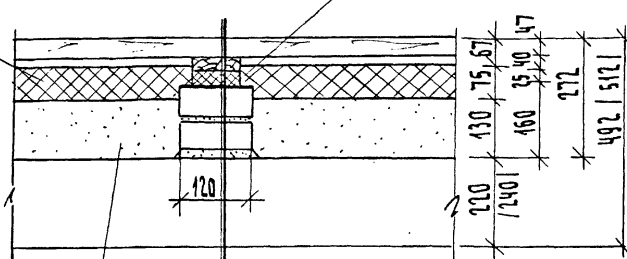
**В ЖИЛЫХ КОМНАТАХ**

**В КУХНЯХ И КОРРИДОРАХ**

**МИНЕРАЛОВАТ.**  
 ПЛИТЫ НА СИНТЕТИЧЕСКОЙ СВЯЗКЕ  
 $\gamma = 150 \text{ кг/м}^3$  /ГОСТ 9573-72/  
 ОБЕРНУТЫЕ 2-М СЛОЯМИ  
 ТОЛА



**МИНЕРАЛОВАТНЫЕ**  
 ПЛИТЫ НА СИНТЕТИЧЕСКОЙ  
 СВЯЗКЕ С  $\gamma = 150 \text{ кг/м}^3$   
 /ГОСТ 9573-72/  
 ОБЕРНУТЫЕ 2-М СЛОЯМИ  
 ТОЛА



СУХОЙ ПЕСОК  
 /ПРОСЯЯННЫЙ/

СУХОЙ ПЕСОК  
 /ПРОСЯЯННЫЙ/

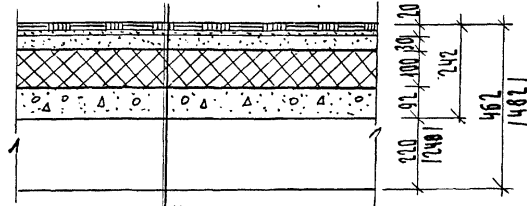
|  |                                       |
|--|---------------------------------------|
| ПЕРЕКРЫТИЯ С<br>ОВАЛЬНЫМИ<br>ПУСТОТАМИ   | ПЕРЕКРЫТИЯ С<br>КРУГЛЫМИ<br>ПУСТОТАМИ |
| ВЕС $1 \text{ м}^2$<br>484 $\text{кг/м}^2$   | ПЕРЕКРЫТИЯ:<br>573 $\text{кг/м}^2$    |
| ЗВУКОИЗОЛЯЦИЯ<br>Ев: +10 дБ  | ПЕРЕКРЫТИЯ:<br>Ев: +10 дБ             |
| СОПРОТИВЛЕНИЕ<br>ТЕПЛОПЕРЕДАЧЕ:<br>R <sub>0</sub> : 2.75<br>М <sup>2</sup> .Ч.ГРАД<br>ККАЛ | ТЕПЛОПЕРЕДАЧЕ:<br>ККАЛ                |

ПАРКЕТ ПО НАСТИЛУ С ПРОКЛАДКОЙ КАРТОНА /ГОСТ 8486-66/  
 ЛАГИ СЕЧЕНИЕМ 40x120 ЧЕРЕЗ 500 ММ  
 ЛЕНТОЧНЫЕ ПРОКЛАДКИ ИЗ МИНЕРАЛОВАТНЫХ  
 ПЛИТ ПП  $\gamma = 150 \text{ кг/м}^3$  /ГОСТ 9573-72/ - 25 ММ  
 ТОЛЬ 2 СЛОЯ /ГОСТ 10999-64/ С ПРОКЛЕЙКОЙ ШВОВ  
 КИРПИЧНЫЙ СТОЛБИК НА ЦЕМЕНТНО-ПЕСЧАНОМ  
 Р-РЕ М25 С ШАГОМ 500 ММ  
 ТОЛЬ 2 СЛОЯ С ПРОКЛЕЙКОЙ ШВОВ  
 ЖЕЛЕЗОБЕТОННЫЕ ПУСТОТЫЕ НАСТИЛЫ

Доски в шпунт /ГОСТ 8486-66/  
 ЛАГИ СЕЧЕНИЕМ 40x120 ЧЕРЕЗ 500 ММ  
 ЛЕНТОЧНЫЕ ПРОКЛАДКИ ИЗ МИНЕРАЛОВАТНЫХ  
 ПЛИТ ПП  $\gamma = 150 \text{ кг/м}^3$  /ГОСТ 9573-72/  
 ТОЛЬ 2 СЛОЯ /ГОСТ 10999-64/ С ПРОКЛЕЙКОЙ ШВОВ  
 КИРПИЧНЫЙ СТОЛБИК НА ЦЕМЕНТНО-ПЕСЧАНОМ  
 Р-РЕ М25 С ШАГОМ 500 ММ  
 ТОЛЬ 2 СЛОЯ С ПРОКЛЕЙКОЙ ШВОВ  
 ЖЕЛЕЗОБЕТОННЫЕ ПУСТОТЫЕ  
 НАСТИЛЫ

|   |   |
|---|---|
| ПЕРЕКРЫТИЯ С<br>ОВАЛЬНЫМИ<br>ПУСТОТАМИ  | ПЕРЕКРЫТИЯ С<br>КРУГЛЫМИ ПУСТО-<br>ТАМИ |
| ВЕС $1 \text{ м}^2$<br>484 $\text{кг/м}^2$  | ПЕРЕКРЫТИЯ:<br>573 $\text{кг/м}^2$      |
| ЗВУКОИЗОЛЯЦИЯ<br>Ев: +10 дБ   | ПЕРЕКРЫТИЯ:<br>Ев: +10 дБ               |
| СОПРОТИВЛЕНИЕ<br>ТЕПЛОПЕРЕДАЧЕ:<br>R <sub>0</sub> : 2.6<br>М <sup>2</sup> .Ч.ГРАД<br>ККАЛ | ТЕПЛОПЕРЕДАЧЕ:<br>ККАЛ                  |

**В САМУАХ**



|  |   |
|--|---|
| ПЕРЕКРЫТИЯ С<br>ОВАЛЬНЫМИ<br>ПУСТОТАМИ   | ПЕРЕКРЫТИЯ С<br>КРУГЛЫМИ ПУСТО-<br>ТАМИ |
| ВЕС $1 \text{ м}^2$<br>474 $\text{кг/м}^2$   | ПЕРЕКРЫТИЯ:<br>563 $\text{кг/м}^2$      |
| ЗВУКОИЗОЛЯЦИЯ<br>Ев: +10 дБ  | ПЕРЕКРЫТИЯ:<br>Ев: +10 дБ               |
| СОПРОТИВЛЕНИЕ<br>ТЕПЛОПЕРЕДАЧЕ:<br>R <sub>0</sub> : 2.65<br>М <sup>2</sup> .Ч.ГРАД<br>ККАЛ | ТЕПЛОПЕРЕДАЧЕ:<br>ККАЛ                  |

КЕРАМИЧЕСКАЯ ПЛИТКА НА ЦЕМЕНТНОМ РАСТВОРЕ  
 СИДРОИЗОЛЯЦИЯ ИЗ ЦЕМЕНТНО-ПЕСЧАНОГО РАСТВОРА  
 С СИДРОФИВИЗИРУЮЩЕЙ ДОБАВКОЙ АЛЮМИНАТ НАТРИЯ /  
 МИНЕРАЛОВАТНЫЕ ПЛИТЫ ЖЕСТКИЕ  $\gamma = 175 \text{ кг/м}^3$  /ГОСТ 9573-72/  
 ТОЛЬ 1 СЛОЙ С ПРОКЛЕЙКОЙ ШВОВ  
 КЕРАМЗТОБЕТОН  $\gamma = 1200 \text{ кг/м}^3$  / М50  
 ТОЛЬ 2 СЛОЯ С ПРОКЛЕЙКОЙ ШВОВ /ГОСТ 10999-64/  
 ЖЕЛЕЗОБЕТОННЫЕ ПУСТОТЫЕ НАСТИЛЫ

1. Основные указания по устройству полов см. в пояснительной записке.
2. При производстве работ по устройству полов необходимо выполнять требования СНиП III - В. 14. 72.
3. Данная конструкция перекрытий применяется с условием разработки мероприятий по снижению структурного шума от оборудования.

4. ДЕТАЛИ ПОЛОС СМ. ЧЕРТЕЖ 2.140.КР-1.2.001

ДАННОГО АЛЬБОМА

2.140.КР-1.1.010

|            |           |           |       |                             |  |      |      |        |
|------------|-----------|-----------|-------|-----------------------------|--|------|------|--------|
| КМ         | ЛСТ       | И ДОКУМ.  | ПОДП. | ДАТА                        | ПЕРЕКРЫТИЯ НАД ВСТРОЕННЫМИ<br>ПОМЕЩЕНИЯМИ БЕЗ ИЗВЫТОЧНЫХ<br>ТЕПЛОИДЕЛЕНИИ С ПОВЫШЕН-<br>НОЙ ЗВУКОИЗОЛЯЦИЕЙ | ЛИТ. | ЛИСТ | ЛИСТОВ |
| РАЗРБ.     | ПАВЛОВА   | Павлова   | 1976  | ЛЕННИНПРЕКТ<br>г. ЛЕНИНГРАД |  |      |      |        |
| ПРОФЕР.    | ХОМИЧ     | Хомич     |       |                             |  |      |      |        |
| СА.ИНЖ.ПР. | КУЗЬМЕНКО | Кузьменко |       |                             |  |      |      |        |