

ТИПОВЫЕ КОНСТРУКЦИИ, ИЗДЕЛИЯ И УЗЛЫ ЗДАНИЙ И СООРУЖЕНИЙ

СЕРИЯ 1.020-1/83

КОНСТРУКЦИИ КАРКАСА МЕЖЭТАЖНОГО ПРИМЕНЕНИЯ
ДЛЯ МНОГОЭТАЖНЫХ ОБЩЕСТВЕННЫХ ЗДАНИЙ, ПРОИЗВОДСТВЕННЫХ И
ВОСПОМОГАТЕЛЬНЫХ ЗДАНИЙ ПРОМЫШЛЕННЫХ ПРЕДПРИЯТИЙ

ВЫПУСК 2-3

КОЛОННЫ СЕЧЕНИЕМ 400X400 мм
ДЛЯ ЗДАНИЙ С ВЫСОТОЙ ЭТАЖА 28 м

РАБОЧИЕ ЧЕРТЕЖИ

19833

ЦЕНА 1-44

ТИПОВЫЕ КОНСТРУКЦИИ, ИЗДЕЛИЯ И УЗЛЫ ЗДАНИЙ И СООРУЖЕНИЙ

СЕРИЯ 1.020-1/83

КОНСТРУКЦИИ КАРКАСА МЕЖВИДОВОГО ПРИМЕНЕНИЯ
ДЛЯ МНОГОЭТАЖНЫХ ОБЩЕСТВЕННЫХ ЗДАНИЙ, ПРОИЗВОДСТВЕННЫХ И
ВОСПОМОГАТЕЛЬНЫХ ЗДАНИЙ ПРОМЫШЛЕННЫХ ПРЕДПРИЯТИЙ

ВЫПУСК 2-3

КОЛОННЫ СЕЧЕНИЕМ 400X400 мм
ДЛЯ ЗДАНИЙ С ВЫСОТОЙ ЭТАЖА 28 м

РАБОЧИЕ ЧЕРТЕЖИ

РАЗРАБОТАНЫ

ЦНИИЭП ТОВАРО-БЫТОВЫХ

ЗДАНИЙ И КУРЬЕРСКИХ КОМПЛЕКСОВ

ДИРЕКТОР ИН-ТА *В. ЛЕПСКИЙ*

НАЧ. ОТДЕЛА *В. ВОЛЫНСКИЙ*

ГЛ. ИНЖ. ПРОЕКТА *А. КОЛДАШЕВА*

РУКОВОД. РАБОТ *В. ДОВГАЛЮК*

ЦНИИ ПРОМЗДАНИЙ

/ГЛ. ИНЖ. ИН-ТА *В. ГРАНЕВ*

НАЧ. ОТДЕЛА *Э. КОДЫШ*

НИИЖБ Госстроя СССР

ЗАМ. ДИРЕКТОРА ИН-ТА *Н. КОРОВИН*

РУК. ЛАБОРАТОРИИ *В. ВАСИЛЬЕВ*

Гипростроммаш

ГЛ. ИНЖЕНЕР ИН-ТА *В. БУЗИНОВ*

НАЧ. ТЕХНОЛОГ. ОТДЕЛА *Ю. ВОЛКОНСКИЙ*

ГЛ. ТЕХНОЛОГ. ОТДЕЛА *Т. ЗАНЕВСКАЯ*

АРМАТУРНЫХ РАБОТ *В. СЕДОВ*

УТВЕРЖДЕНЫ Госстроем СССР

ПОСТАНОВЛЕНИЕ ОТ 13.07.1984г. N 112

ВВЕДЕНЫ В ДЕЯТЕЛЬСТВО С 01.09.1984г.

Обозначение	Наименование	Стр.
1.020-1/83.2-3 00	Содержание	2
1.020-1/83.2-3 0000	Техническое описание	4
1.020-1/83.2-3 01	Холодильник 1КВД 4.28-1.1	
- 01	1КВ0 4.28-1.1	
- 02	1КВ 4.28-1	7
1.020-1/83.2-3 02	3КВД 4.28-1.1	
- 01	3КВ0 4.28-1.1	
- 02	3КВ 4.28-1	9
1.020-1/83.2-3 03	4КВД 4.28-1.1	
- 01	4КВ0 4.28-1.1	
- 02	4КВ 4.28-1	11
1.020-1/83.2-3 04	5КВ0 4.28-1.1	
- 01	5КВ 4.28-1	
- 02	5КВД 4.28-1.2	
- 03	5КВ0 4.28-1.2	13
1.020-1/83.2-3 05	1КВД 4.28-1.1	
- 01	1К0 4.28-1.1	
- 02	1К0 4.28-1	
- 03	1КВД 4.28-1.2	
- 04	1К0 4.28-1.2	
- 05	1К0 4.28-2	
- 06	1КВД 4.28-1.3	
- 07	1К0 4.28-1.3	
- 08	1К0 4.28-3	
- 09	1КВД 4.28-1.4	
- 10	1К0 4.28-1.4	
- 11	1К0 4.28-4	
1.020-1/83.2-3 00		
Исполн. В.В.Шенников	Содержание	Состав листов П Л С ЦНИИЭП
А.К.М.Р. Пригорев		
М.К.М.Р. М.И.Ч.		
Г.И.П.		
Разработчик		
Провер. М.И.К.С.С.С.		

Обозначение	Наименование	Стр.
1.020-1/83.2-3 05-12	Холодильник 1КВД 4.28-1.5	
- 13	1К0 4.28-1.5	15
1.020-1/83.2-3 06	3КВД 4.28-1.1	
- 01	3К0 4.28-1	
- 02	3КВД 4.28-1.2	
- 03	3К0 4.28-1.2	
- 04	3К0 4.28-2	
- 05	3КВД 4.28-1.3	
- 06	3К0 4.28-1.3	
- 07	3КВД 4.28-1.4	
- 08	3К0 4.28-1.4	18
1.020-1/83.2-3 07	1КВД 4.28-1.1	
- 01	1К0 4.28-1.1	
- 02	1КН 4.28-1	
- 03	1КВД 4.28-1.2	
- 04	1К0 4.28-1.2	
- 05	1КН 4.28-2	
- 06	1КВД 4.28-1.3	
- 07	1К0 4.28-1.3	
- 08	1КН 4.28-3	
- 09	1КВД 4.28-1.4	
- 10	1К0 4.28-1.4	
- 11	1КН 4.28-4	
- 12	1КВД 4.28-1.5	
- 13	1К0 4.28-1.5	
- 14	1КВД 4.28-1.6	
- 15	1К0 4.28-1.6	20
1.020-1/83.2-3 00		
		Лист 2

Обозначение	Наименование	Стр.
1.020-1/83 2-3 00	КВАДРАТ 2 КНО 4.28-1.1	
- 01	" 2 КН 4.28-1	
- 02	" 2 КНА 4.28-1.2	
- 03	" 2 КНО 4.28-1.2	
- 04	" 2 КН 4.28-1	
- 05	" 2 КНА 4.28-1.3	
- 06	" 2 КНО 4.28-1.3	
- 07	" 2 КН 4.28-3	
- 08	" 2 КНА 4.28-1.4	
- 09	" 2 КНО 4.28-1.4	
- 10	" 2 КН 4.28-4	
- 11	" 2 КНО 4.28-1.5	
- 12	" 2 КН 4.28-5	
- 13	" 2 КНА 4.28-1.6	
- 14	" 2 КНО 4.28-1.6	
- 15	" 2 КНА 4.28-1.7	
- 16	" 2 КНО 4.28-1.7	
- 17	" 2 КНА 4.28-1.8	
- 18	" 2 КНО 4.28-1.8	23
1.020-1/83 2-3 00 00	Выборка стали	27
1.020-1/83 2-3 00 Y	УЗБА	31
1.020-1/83 2-3 00 Y1	УЗБА	35
1.020-1/83 2-3 00		Итого
		3

ФОРМАТ А4

19833 4

Выпук 2-3 содержит в своем составе колонны сечением 400 x 400 мм для зданий с высотой этажа 2,8 м.

Номенклатура содержит следующие типы колонн:

Верхние (устанавливаемые в верхних этажах зданий);

Средние (устанавливаемые в средних этажах зданий);

Нижние (устанавливаемые в нижних этажах зданий);

в соответствии с положением колонн в каркасе здания (при прямых или изогнутых, к диафрагмам жесткости и лестничным клеткам), предусматриваются двухконсольные, одноконсольные и бесконсольные колонны.

Расчет колонн выполнен в соответствии со СНиП II-21-75. Колонны относятся к 3-й категории прочности бетона. Предел огнестойкости колонн 2,5 часа.

Маркировка колонн

В соответствии с ГОСТ 23009-78 маркировка колонн:

где: ① ② ③ ④ ⑤ - ⑥ ⑦

① количество этажей в колонне

② К - консольные, изогнутые - колонны

③ тип колонны в зависимости от ее положения по высоте здания.

Тип колонны	Верхняя	Средняя	Нижняя
Индекс марки	В	С	Н

④ тип колонны в зависимости от количества консолей

Тип колонны	Двухконсольная	Одноконсольная	Бесконсольная
Индекс марки	А	В	—

⑤ тип колонны в зависимости от сечения колонны; для колонн сечением 400 x 400 мм - индекс 4.

⑥ высота этажа в дециметрах

⑦ тип колонны по несущей способности колонны

Несущ. способн. колонны по	21	33
Индекс марки	1	2

⑧ Условная марка по типу армирования стержней колонны в пределах одного типоразмера:

Пример:

2 К 10 4.28 - 1.4

2 - двухэтажная

К - колонна

Н - нижняя

0 - одноконсольная

4 - сечением 400 x 400 мм.

28 - с высотой типоразмера этажа 2,8 м.

1 - несущая способность колонны 21.0 тс.

4 - четвертый тип армирования стержней, нижних двухэтажных колонн данной высоты.

Колонны армируются пространственными каркасами.

Номенклатура изделий предусматривает колонны, имеющие основные закладные детали для крепления ригелей покрытий и перекрытий. Для крепления лестничных ригелей диафрагм жесткости, поворотных ригелей, пристенных и связевых плит в торцевых рядах, для крепления лестничных маршей и стеновых панелей устанавливаются дополнительные закладные детали.

Нач. шта. Колонны	И.И.И.
Н. контр. Пригорев	И.И.И.
С. контр. Шай	И.И.И.
И.И. Колесова	И.И.И.
Разраб. Рачинин	И.И.И.
Проект. И.И.И.	И.И.И.
Исполн. Богданов	И.И.И.

1.020-1/83. 2-3 0070

Техническое
описание

Лист	1	2	3
Р	И	С	З
ИИИЭП	ИИИЭП	ИИИЭП	ИИИЭП

В пособии приведены примеры установки дополнительных закладных деталей в рабочих чертежах колонн, разрабатываемых в конкретных проектах (см. документ ОСУ1).

Технические требования по изготовлению и приемке колонн смотра в выпуске 0-7. Указания по заводской технологии изготовления изделий.

Мероприятия по защите закладных деталей от коррозии должны быть указаны в конкретном проекте, в зависимости от условий эксплуатации зданий согласно СНиП II-28-73.

Указания по монтажу колонн приведены в выпуске 0-8. Указания по монтажу каркаса.

Укладка колонн.

Скелетирование колонн производят в зоне действия монтажного крана на скелетировочном и уплотненном основании в один ряд или штабелем.

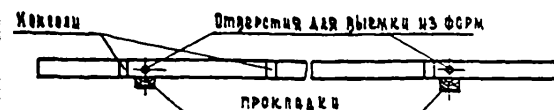
При укладке в один ряд высота подкладки должна составлять с учетом возможности кантовки колонны не менее 200 мм. Расстояние между колоннами должно составлять 40-50 см.

При укладке в штабелю колонны должны опираться на прокладку высотой не менее 40 мм.

Высота штабеля не более 2 м.

Прокладки и подкладки должны располагаться под отверстиями, предназначенными для выемки колонн из форм.

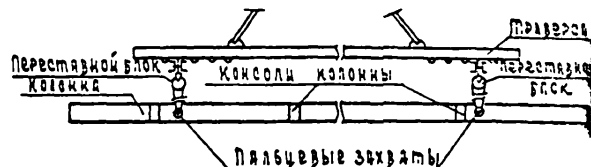
Схема скелетирования колонн:



Отропозка колонн при разгрузке транспортных средств.

Отропозку колонн при разгрузке с транспортных средств производят с помощью балансовой траверсы и пальцевых захватов, пропускаемых в отверстия, служащие для выемки колонн из форм.

Схема отропозки колонн при разгрузке и погрузке



Транспортирование колонн

Перевозка колонн производится автомобильным транспортом на автопоездах с прицепами и полуприцепами общего назначения или специализированными прицепами-щитами в виде платформ с тентами типа ЗИЛ-130В; КАМАЗ-5410; МАЗ-504 или КРАЗ-25В.

Рекомендуемые автотранспортные средства:

Длина колонн, мм	Марка транспортных средств
2000 - 4550	КАМАЗ-5320; КРАЗ-257; ОДАЗ-885; Урал-406; ЗИЛ-130
4550 - 8400	ОДАЗ-8370; МАЗ-5245; МАЗ-5205
8400 - 13250	Урал-12; Б-12; Урал-12П; ПЛ-1212; Урал-1412

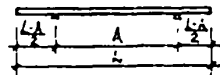
1.620-1/83. 2-3 0070

1983 6

2

В процессе транспортирования координаты должны опираться на деревянные прокладки из бруса толщиной 200 мм, располагаемые в местах, указанных на схеме.

СХЕМА РАСПОЛОЖЕНИЯ ОПОР.



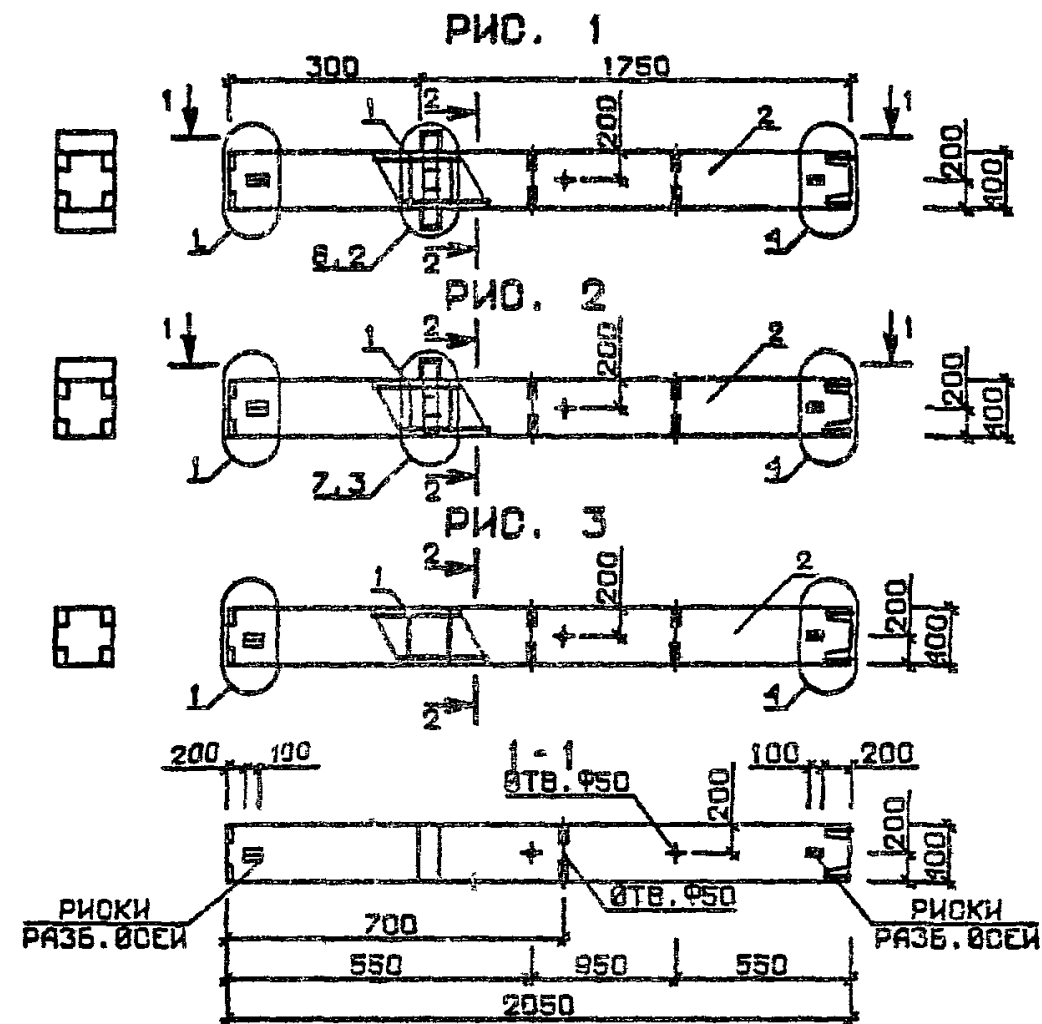
№	L	A
1	2050	1050
2	2800	1800
3	4550	2950
4	7350	4350
5	7650	4650
6	8400	5000
7	10450	6250
8	13250	7950

1.020-1/83.2-3 00Т0

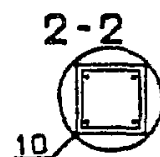
Лист

3

ОБОЗНАЧЕНИЕ	МАРКА	РИС	МАССА, г
1.020-1/83.2-3 01	ИКВД 4.28-1.1	1	0,87
-01	ИКВО 4.28-1.1	2	0,84
-02	ИКВ 4.28-1	3	0,82



№ ЧЗЛ	№ ДОКУМЕНТА
1	1.020-1/83.2-3 00У П 1
2	П 1
3	П 2
4	П 2
6	П 3
7	П 3
10	П 4

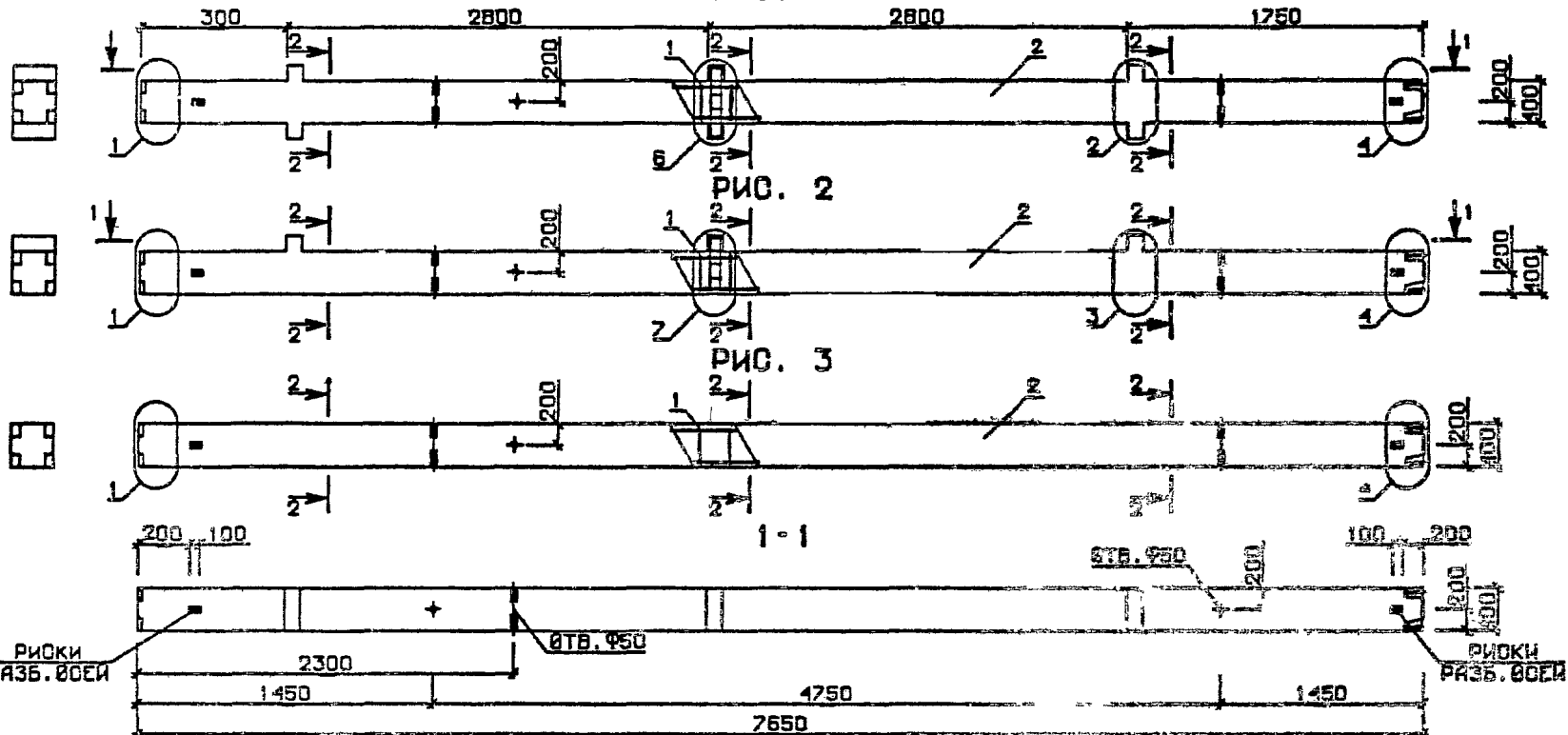


					1.020-1/83.2-3 01 06		
					КОЛОННА 1КВ		
НАЧ. ОТД.	ВОЛЫНСКИЙ				СТАДИЯ	МАССА	МАСШТАБ
И. КОНТР.	ПРИГОРЕВ				Р	СМ ТАБЛ	
П. КОНСТР.	ШАЦ						
ГИП	НИКОМОРОВА				ЛИСТ	ЛИСТОВ 1	
РАЗРАБ.	СЛАВИНА				ЦНИИЭП		
ПРОВЕРИЛ	КОЛАКШЕВА				торгово-бытовых зданий и туристских комплексов		
ИСПОЛНИЛ	БОГДАНОВА						

[illegible]

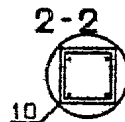
ЭПВЦ Киев-ЗНИИЭП	ОПЕРАТОР ТЛП КОРТ	ФОРМАТ	ОБОЗНАЧЕНИЕ	НАИМЕНОВАНИЕ	КОП	ПРИМЕЧАНИЕ
		ЗОНА				
		ПОЗ				

РИС. 1



№ УЗЛА	№ ДОКУМЕНТА
1	1.020-1/83.2-3 004 п1
2	п1
3	п2
4	п2
6	п3
7	п3
10	п4

ОБОЗНАЧЕНИЕ	МАРКА	РИС	МАССА, г
1.020-1/83.2-3 02	ЗКВЛ 4.28-1.1	1	3,20
-01	ЗКВЛ 4.28-1.1	2	3,13
-02	ЗКВ 4.28-1	3	3,05



1.020-1/83.2-3 02 05			
ИМЯ ОТД.	ВОЛЫНСКИЙ	ПОДП.	
ИМЯ ОПР.	ПРИГОРЕВ	ПОДП.	
ИМЯ КОНСТ.	ШАЦ	ПОДП.	
ТИП	КОЛОНА	ПОДП.	
РАЗРАБ.	БОГДАНОВА	ПОДП.	
ПРОВЕРИЛ	НИКОЛОВА	ПОДП.	
ИСПОЛНИЛ	ЛАКЕВ	ПОДП.	
КОЛОННА ЗКВ			СТАДИЯ
			МАССА
			МАСШТАБ
			П. ТАБЛ.
ЛИСТ			ЛИСТОВ 1
ЦНИИЭП			ТОРГОВЕ- БЫТОВЫХ ЗАДАНИЙ И ТУРИСТСКИХ КОМПЛЕКСОВ

РИС. 1

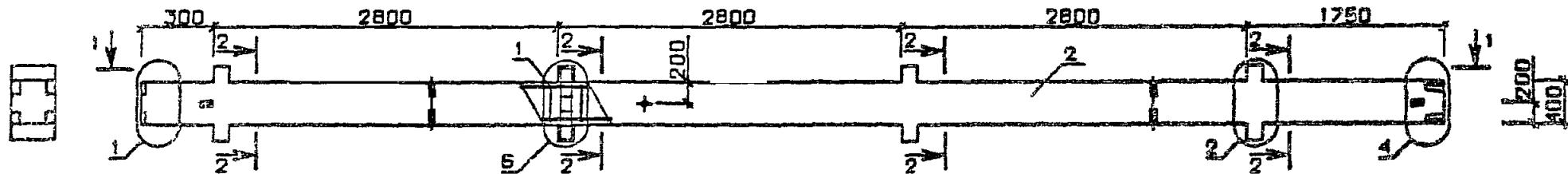


РИС. 2

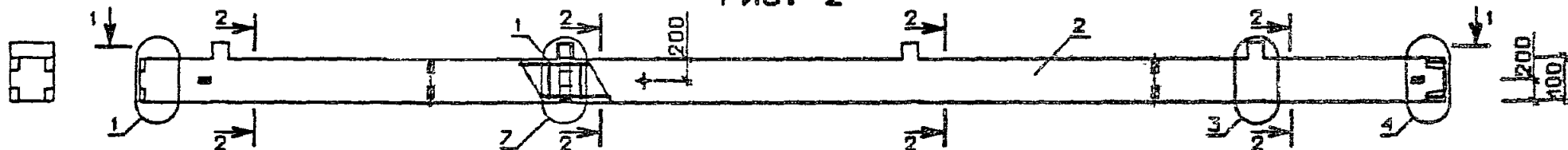
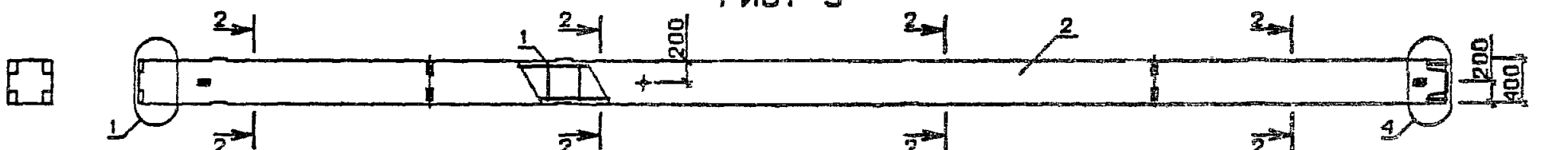
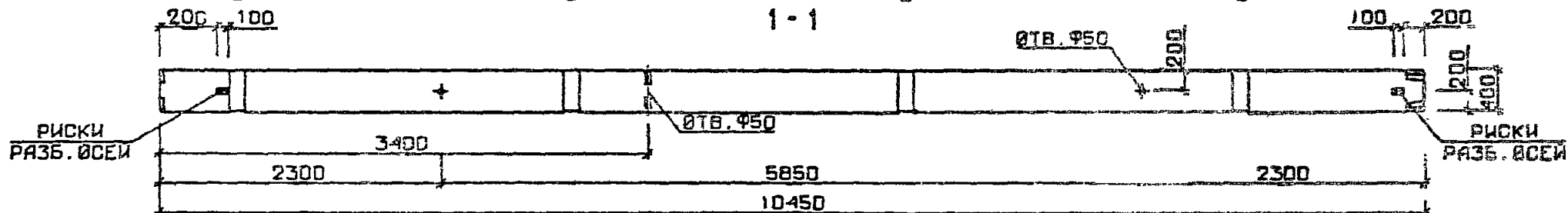


РИС. 3



1-1



№ УЗЛА	№ ДОКУМЕНТА
1	1.020-1/83.2-3 004 п 1
2	п 1
3	п 2
4	п 2
6	п 3
7	п 3
10	п 4

2-2



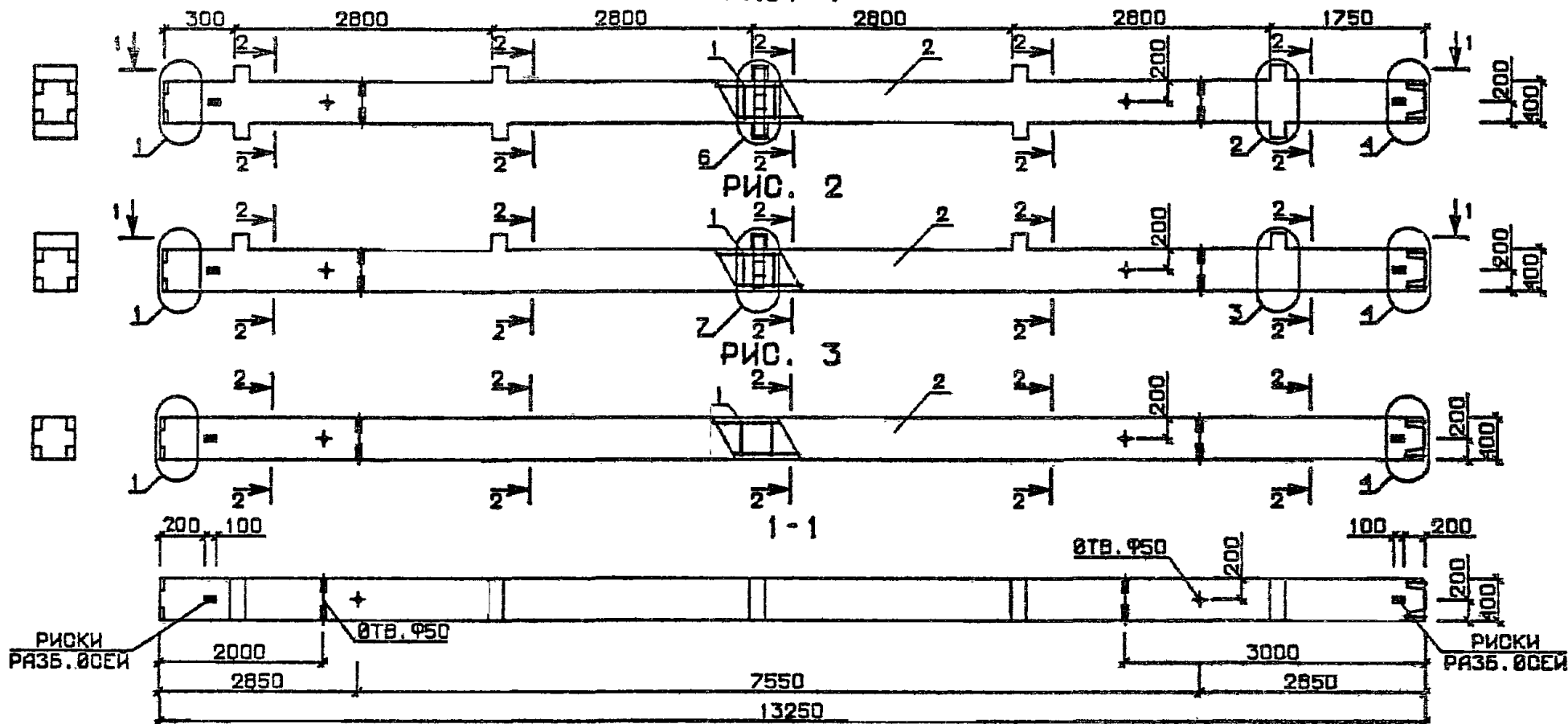
ОБОЗНАЧЕНИЕ	МАРКА	РИС	МАССА, т
I.020-I/83.2-3 03	4КВД 4.28-I.I	I	4,35
-0I	4КВД 4.28-I.I	2	4,28
-02	4КВ 4.28-I	3	4,18

						1.020-1/83.2-3 03 06		
						КОЛЕННА 4КВ		
НАЧ ОТД	Волынский					СТАДИЯ	МАССА	МАСШТАБ
ИНЖЕНЕР	ПРИГОРЕВ					Р	СИ ТАБЛ	
ТЕХНИК	ЩАЦ							
ГИП	КОДАШЕВА					ЛИСТ	ЛИСТОВ 1	
РАЗРАБ	САВЫНА					ЦНИИЭП торгово-бытовых зданий и туристских комплексов		
ПРОВЕРИЛ	НИКОЛОВА							
ИСПОЛНИЛ	БОГАНОВА							

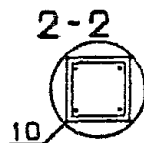
ОБЪЕКТ	ОПЕРАТОР	ЭПВЦ	Классификация	ФОРМАТ	ЗОНА	ПОЗ.	ОБОЗНАЧЕНИЕ	НАИМЕНОВАНИЕ	КОП.	ПРИМЕЧАНИЕ							
ОБЪЕКТ	ОПЕРАТОР	ЭПВЦ	Классификация	ФОРМАТ	ЗОНА	ПОЗ.	1.020-1/83.2-3 04СВ	ДОКУМЕНТАЦИЯ СБОРОЧНЫЙ ЧЕРТЕЖ ВЫБОРКА СТАЛИ УЗЛЫ ОПАЛУБОВЧНЫЕ ТЕХНИЧЕСКОЕ ОПИСАНИЕ	1								
							1.020-1/83.2-3 00ВС										
							1.020-1/83.2-3 00У										
							1.020-1/83.2-3 00ТО										
							ОБЪЕКТ	ОПЕРАТОР	ЭПВЦ	Классификация	ФОРМАТ	ЗОНА	ПОЗ.	ПЕРЕМЕННЫЕ ДАННЫЕ	ДЛЯ ИСПОЛНЕНИЙ:	1	
														1.020-1/83.2-4 04	1.020-1/83.2-3 04 5КВ 4.28-1.1 СБОРОЧНЫЕ ЕДИНИЦЫ КАРКАС ПР. КИ-10 МАТЕРИАЛ БЕТОН ТЯЖЕЛЫЙ М300		
														1.020-1/83.2-4 04-01	1.020-1/83.2-3 04-01 5КВ 4.28-1 СБОРОЧНЫЕ ЕДИНИЦЫ КАРКАС ПР. КИ-11 МАТЕРИАЛ БЕТОН ТЯЖЕЛЫЙ М300		
														1.020-1/83.2-4 04-02	1.020-1/83.2-3 04-02 5КВ 4.28-1.2 СБОРОЧНЫЕ ЕДИНИЦЫ КАРКАС ПР. КИ-12 МАТЕРИАЛ БЕТОН ТЯЖЕЛЫЙ М400		
														1.020-1/83.2-4 04-03	1.020-1/83.2-3 04-03 5КВ 4.28-1.2 СБОРОЧНЫЕ ЕДИНИЦЫ КАРКАС ПР. КИ-13 МАТЕРИАЛ БЕТОН ТЯЖЕЛЫЙ М400		
														1.020-1/83.2-3 04	КОЛОННА 5КВ		
1.020-1/83.2-3 04	Р	1	1														
1.020-1/83.2-3 04	ЦНИИЭП																
1.020-1/83.2-3 04	торгово-бытовые здания и туристские комплексы																
1.020-1/83.2-3 04																	

[illegible]

РИС. 1



№ ЧЗЛА	№ ДОКУМЕНТА
1	1.020-1/83 2-3 009 п 1
2	п 1
3	п 2
4	п 2
6	п 3
7	п 3
10	п 4



ОБОЗНАЧЕНИЕ	МАРКА	РИС	МАССА, т
1.020-1/83.2-3 04	5КВ0 4.28-1.1	2	5.43
-01	5КВ 4.28-1	3	5.30
-02	5КВД 4.28-1.2	1	5.53
-03	5КВ0 4.28-1.2	2	5.43

						1.020-1/83.2-3 04 05		
						КОЛОННА 5КВ		
НАЧ. ОТД.	ВОЛЫНСКИЙ	В.И.				СТАДИЯ	МАССА	МАСШТАБ
И.КОНТР.	ПРИГОРЕВ	В.И.				Р	СМ ТАБЛ	
ГЛАВ. КОНСТР.	БАШ	В.И.				ЛИСТ		
ГИП	НИКОНОРОВА	В.И.						
РАЗРАБ.	ЛАКЕЕВА	Л.И.				ЦНИИЭП		
ПРОВЕРИЛ	КОЗДАШЕВА	В.И.						
ИСПОЛНИЛ	САВИНА	В.И.				торгово-бытовых зданий и туристских комплексов		

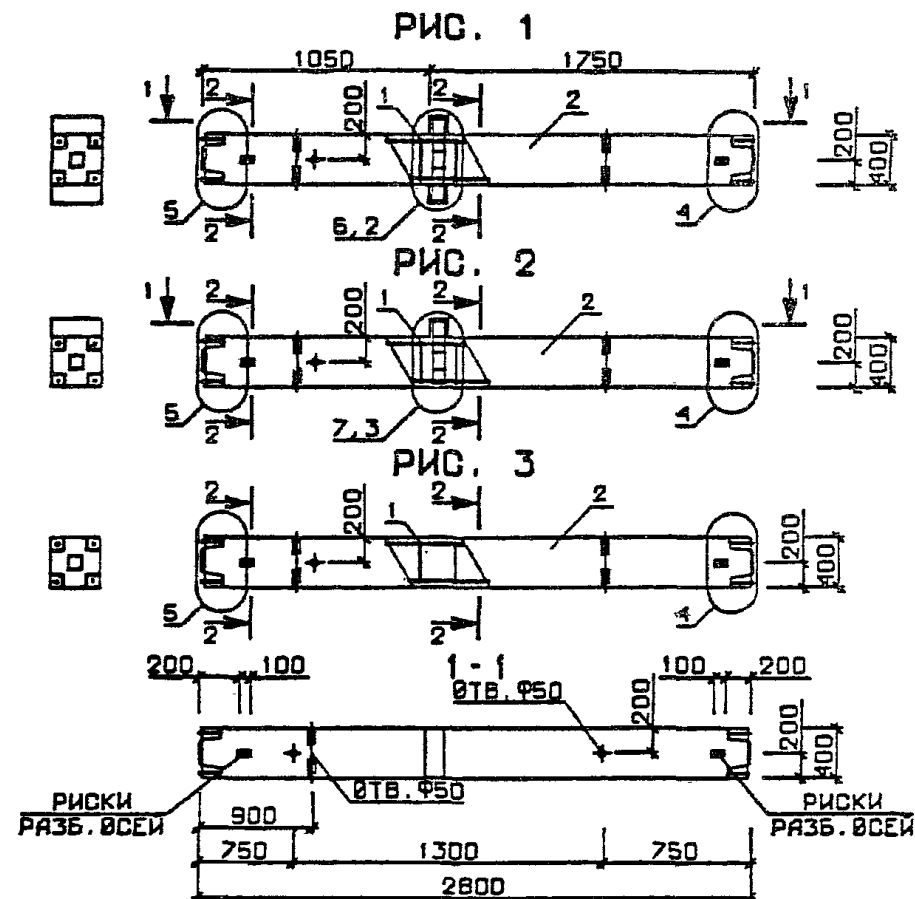
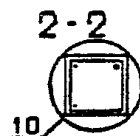
ЭПВЦ Киев ЗНИИЭП		ОПЕРАТОР ТПП КОРТ	ГРИД Экспл.	ФОРМАТ ЗОНА ПОЗ	ОБОЗНАЧЕНИЕ	НАИМЕНОВАНИЕ	КОЛ	ПРИМЕ ЧАНИЕ
A3					1.020-1/83.2-3 050E	ДОКУМЕНТАЦИЯ		
A3					1.020-1/83.2-3 00BC	СВОРОЧНЫЙ ЧЕРТЕЖ		
A3					1.020-1/83.2-3 00V	ВЫБОРКА СТАЛИ		
A3					1.020-1/83.2-3 00TO	УЗЛЕ СПАИВАЮЩИЕ		
						ТЕХНИЧЕСКОЕ ОПИСАНИЕ		
ПЕРЕМЕННЫЕ ДАННЫЕ					ДЛЯ ИСПОЛНЕНИЙ:			
A4	1				1.020-1/83.2-4 05	1.020-1/83.2-3 05	1	
	2					1КСД 4.28-1.1		
						СВОРОЧНЫЕ ЕДИНИЦЫ		
						КАРКАС ПР. КП-14		
						МАТЕРИАЛЫ		
						БЕТОН ТЯЖЕЛЫЙ М300		0.46М3
A4	1				1.020-1/83.2-4 05-01	1.020-1/83.2-3 05-01	1	
	2					1КСО 4.28-1.1		
						СВОРОЧНЫЕ ЕДИНИЦЫ		
						КАРКАС ПР. КП-15		
						МАТЕРИАЛЫ		
						БЕТОН ТЯЖЕЛЫЙ М300		0.45М3
A4	1				1.020-1/83.2-4 05-02	1.020-1/83.2-3 05-02	1	
	2					1КС 4.28-1		
						СВОРОЧНЫЕ ЕДИНИЦЫ		
						КАРКАС ПР. КП-16		
						МАТЕРИАЛЫ		
						БЕТОН ТЯЖЕЛЫЙ М300		0.44М3
A4	1				1.020-1/83.2-4 05-03	1.020-1/83.2-3 05-03	1	
	2					1КСД 4.28-1.2		
						СВОРОЧНЫЕ ЕДИНИЦЫ		
						КАРКАС ПР. КП-17		
						МАТЕРИАЛЫ		
						БЕТОН ТЯЖЕЛЫЙ М400		0.46М3
A4	1				1.020-1/83.2-4 05-04	1.020-1/83.2-3 05-04	1	
	2					1КСО 4.28-1.2		
						СВОРОЧНЫЕ ЕДИНИЦЫ		
						КАРКАС ПР. КП-18		
						МАТЕРИАЛЫ		
						БЕТОН ТЯЖЕЛЫЙ М400		0.45М3
НАЧСД ВОЛЫНЕКИЙ					1.020-1/83.2-3 05			
НАКОНТР ПРИГОРЕВ								
ОЛКОНСТР								
ТИП								
РАТЧУБ ЛАКЕЕВА								
ПРОВЕРИЛ КОДАШЕВА								
ИСПОЛНИЛ СЯМБИНА								
КОЛОБНА ИКС								
СТАДИЯ								
ЛИСТ								
ЛИСТОВ								
ЦИИИЭП								
ИНВ. ПОДП								
ПОДПИСЬ И ДАТА								
ВЗАМ. ИНВ. №								

ФОРМАТ А4

ЭПВЦ Киев ЗНИИЭП		ОПЕРАТОР ТПП КОРТ	ГРИД Экспл.	ФОРМАТ ЗОНА ПОЗ	ОБОЗНАЧЕНИЕ	НАИМЕНОВАНИЕ	КОЛ	ПРИМЕ ЧАНИЕ
A4	1				1.020-1/83.2-4 05-05	1.020-1/83.2-3 05-05 1КС 4.28-2 СВОРОЧНЫЕ ЕДИНИЦЫ КАРКАС ПР. КП-19 МАТЕРИАЛЫ БЕТОН ТЯЖЕЛЫЙ М400	1	0.44М3
	2							
A4	1				1.020-1/83.2-4 05-03	1.020-1/83.2-3 05-06 1КСД 4.28-1.3 СВОРОЧНЫЕ ЕДИНИЦЫ КАРКАС ПР. КП-17 МАТЕРИАЛЫ БЕТОН ТЯЖЕЛЫЙ М500	1	0.46М3
	2							
A4	1				1.020-1/83.2-4 05-04	1.020-1/83.2-3 05-07 1КСО 4.28-1.3 СВОРОЧНЫЕ ЕДИНИЦЫ КАРКАС ПР. КП-18 МАТЕРИАЛЫ БЕТОН ТЯЖЕЛЫЙ М500	1	0.45М3
	2							
A4	1				1.020-1/83.2-4 05-05	1.020-1/83.2-3 05-08 1КС 4.28-3 СВОРОЧНЫЕ ЕДИНИЦЫ КАРКАС ПР. КП-19 МАТЕРИАЛЫ БЕТОН ТЯЖЕЛЫЙ М500	1	0.44М3
	2							
A4	1				1.020-1/83.2-4 05-06	1.020-1/83.2-3 05-09 1КСД 4.28-1.4 СВОРОЧНЫЕ ЕДИНИЦЫ КАРКАС ПР. КП-20 МАТЕРИАЛЫ БЕТОН ТЯЖЕЛЫЙ М500	1	0.46М3
	2							
A4	1				1.020-1/83.2-4 05-07	1.020-1/83.2-3 05-10 1КСО 4.28-1.4 СВОРОЧНЫЕ ЕДИНИЦЫ КАРКАС ПР. КП-21 МАТЕРИАЛЫ БЕТОН ТЯЖЕЛЫЙ М500	1	0.45М3
	2							
A4	1				1.020-1/83.2-4 05-08	1.020-1/83.2-3 05-11 1КС 4.28-4 СВОРОЧНЫЕ ЕДИНИЦЫ КАРКАС ПР. КП-22 МАТЕРИАЛЫ БЕТОН ТЯЖЕЛЫЙ М500	1	0.44М3
	2							
					1.020-1/83 2-3 05			
					2			

ОБОЗНАЧЕНИЕ	МАРКА	РИС	МАССА, т
I.020-I/83.2-3 05	ИКСД 4.28-I.1	1	I.17
-01	ИКСО 4.28-I.1	2	I.14
-02	ИКС 4.28-I	3	I.12
-03	ИКСД 4.28-I.2	1	I.17
-04	ИКСО 4.28-I.2	2	I.14
-05	ИКС 4.28-2	3	I.12
-06	ИКСД 4.28-I.3	1	I.17
-07	ИКСО 4.28-I.3	2	I.14
-08	ИКС 4.28-3	3	I.12
-09	ИКСД 4.28-I.4	1	I.17
-10	ИКСО 4.28-I.4	2	I.14
-11	ИКС 4.28-4	3	I.12
-12	ИКСД 4.28-I.5	1	I.17
-13	ИКСО 4.28-I.5	2	I.14

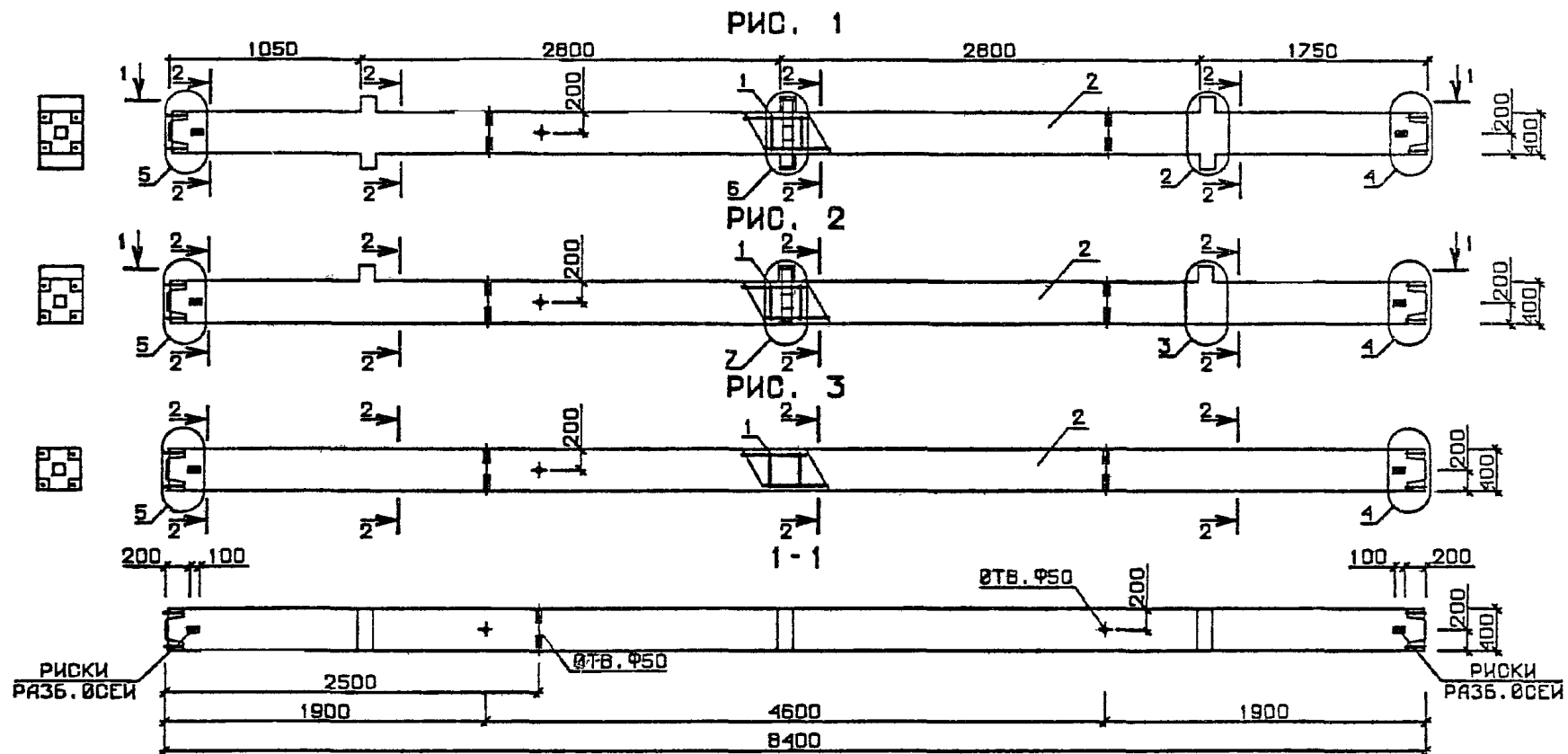
№ УЗЛА	№ ДОКУМЕНТА
2	1.020-1/83.2-3 004 п 1
3	п 2
4	п 2
5	п 2
6	п 3
7	п 3
10	п 4



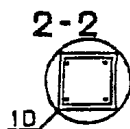
				1.020-1/83.2-3 05 05		
НАЧ. ОТД.	ВОЛЫНСКИЙ		КОЛОННА 1КС	СТАДИЯ	МАССА	МАСШТАБ
МКОМПР	ПРИГОРЕВ			Р	СМ ТАБЛ	
ГЛКОМСТР	ЩАЦ					
ГИП	КОДАШЕВА					
РАЗРАБ	БОГДАНОВА			ЛИСТ	ЛИСТОВ 1	
ПРОВЕРИЛ	НИКОДОРОВА			ЦНИИЭП		
ИСПОЛНИЛ	СЛАВИНА			торгово-бытовых зданий и туристских комплексов		

ФОРМАТ		ЗОНА	ПОЗ.	ОБОЗНАЧЕНИЕ	НАИМЕНОВАНИЕ	КОП.	ПРИМЕЧАНИЕ
А3				ДОКУМЕНТАЦИЯ	СВОРОЧНЫЙ ЧЕРТЕЖ		
А3				1.020-1/83.2-3 06СВ	ВЫБОРКА СТАЛИ		
А3				1.020-1/83.2-3 00ВС	УЗЛЫ ОПАЛУБОЧНЫЕ		
А3				1.020-1/83.2-3 00У	ТЕХНИЧЕСКОЕ ОПИСАНИЕ		
А3				1.020-1/83.2-3 00ТО			
ПЕРЕМЕННЫЕ ДАННЫЕ				ДЛЯ ИСПОЛНЕНИЙ:			
А4		1		1.020-1/83.2-4 06	1.020-1/83.2-3 06 ЗКС 4.28-1.1 СВОРОЧНЫЕ ЕДИНИЦЫ КАРКАС ПР. КП-25 МАТЕРИАЛЫ БЕТОН ТЯЖЕЛЫЙ М400	1	1.37М3
А4		2					
А4		1		1.020-1/83.2-4 06-01	1.020-1/83.2-3 06-01 ЗКС 4.28-1 СВОРОЧНЫЕ ЕДИНИЦЫ КАРКАС ПР. КП-26 МАТЕРИАЛЫ БЕТОН ТЯЖЕЛЫЙ М400	1	1.34М3
А4		2					
А4		1		1.020-1/83.2-4 06-02	1.020-1/83.2-3 06-02 ЗКС 4.28-1.2 СВОРОЧНЫЕ ЕДИНИЦЫ КАРКАС ПР. КП-27 МАТЕРИАЛЫ БЕТОН ТЯЖЕЛЫЙ М500	1	1.40М3
А4		2					
А4		1		1.020-1/83.2-4 06	1.020-1/83.2-3 06-03 ЗКС 4.28-1.2 СВОРОЧНЫЕ ЕДИНИЦЫ КАРКАС ПР. КП-25 МАТЕРИАЛЫ БЕТОН ТЯЖЕЛЫЙ М500	1	1.37М3
А4		2					
А4		1		1.020-1/83.2-4 06-01	1.020-1/83.2-3 06-04 ЗКС 4.28-2 СВОРОЧНЫЕ ЕДИНИЦЫ КАРКАС ПР. КП-26 МАТЕРИАЛЫ БЕТОН ТЯЖЕЛЫЙ М500	1	1.34М3
А4		2					
НАЧОТД ВОИНСКИЙ				1.020-1/83.2-3 06			
Н КОНТР ПРИГОРЕЗ							
ГЛ КОНСТР ШАЦ							
ГИП КОДАШЕВА							
РАЗРАБ ЛАКЕЕВА							
ПРОВЕРИЛ НИКОНОРОВА							
ИСПОЛНИЛ БОГДАНОВА							
КОЛОННА ЗКС							
СТАДИЯ				ЛИСТ			
Р				I			
ЦНИИЭП				ЛИСТОВ			
горгово бытовых				зданий и			
туристских				комплексов			

ФОРМАТ		ЗОНА	ПОЗ.	ОБОЗНАЧЕНИЕ	НАИМЕНОВАНИЕ	КОП.	ПРИМЕЧАНИЕ
А4		1		1.020-1/83.2-4 06-03	1.020-1/83.2-3 06-05 ЗКС 4.28-1.3 СВОРОЧНЫЕ ЕДИНИЦЫ КАРКАС ПР. КП-28 МАТЕРИАЛЫ БЕТОН ТЯЖЕЛЫЙ М500	1	1.40М3
А4		2					
А4		1		1.020-1/83.2-4 06-04	1.020-1/83.2-3 06-06 ЗКС 4.28-1.3 СВОРОЧНЫЕ ЕДИНИЦЫ КАРКАС ПР. КП-29 МАТЕРИАЛЫ БЕТОН ТЯЖЕЛЫЙ М500	1	1.37М3
А4		2					
А4		1		1.020-1/83.2-4 06-05	1.020-1/83.2-3 06-07 ЗКС 4.28-1.4 СВОРОЧНЫЕ ЕДИНИЦЫ КАРКАС ПР. КП-30 МАТЕРИАЛЫ БЕТОН ТЯЖЕЛЫЙ М500	1	1.40М3
А4		2					
А4		1		1.020-1/83.2-4 06-06	1.020-1/83.2-3 06-08 ЗКС 4.28-1.4 СВОРОЧНЫЕ ЕДИНИЦЫ КАРКАС ПР. КП-31 МАТЕРИАЛЫ БЕТОН ТЯЖЕЛЫЙ М500	1	1.37М3
А4		2					
1.020-1/83.2-3 06							
ЛИСТ				2			



№ УЗЛА	№ ДОКУМЕНТА
2	1.020-1/ВЗ.2-3 ОДУ П 1
3	П 2
4	П 2
5	П 2
6	П 3
7	П 3
10	П 4



1.020-1/ВЗ.2-3 06 06			
КОЛОННА ЭКО			
НАЧ. ОТД.	ВОДИНСКИЙ	СТАДИЯ	МАССА
М.КОНТР.	ПРИГОРЕВ	Р	СМ
П.КОНСТР.	ЩАЦ	ТАБЛ	
ГИП	КОДАШЕВА	ЛИСТ 1	ЛИСТОВ 2
РАЗРАБ.	БОГДАНОВА	ЦНИИЭП	
ПРОВЕРИЛ	НИКОЛОВА		
ИСПОЛНИЛ	ЛАКЕЕВА	торгово-бытовых зданий и туристских комплексов	

ОБОЗНАЧЕНИЕ	МАРКА	РИС	МАССА, г
I.020-I/83.2-3 06	ЗКСО 4.28-I.I	2	3,43
-01	ЗКС 4.28-I	3	3,35
-02	ЗКСД 4.28-I.2	I	3,50
-03	ЗКСО 4.28-I.2	2	3,43
-04	ЗКС 4.28-2	3	3,35
-05	ЗКСД 4.28-I.3	I	3,50
-06	ЗКСО 4.28-I.3	2	3,43
-07	ЗКСД 4.28-I.4	I	3,50
-08	ЗКСО 4.28-I.4	2	3,43

ЛНСТ
2

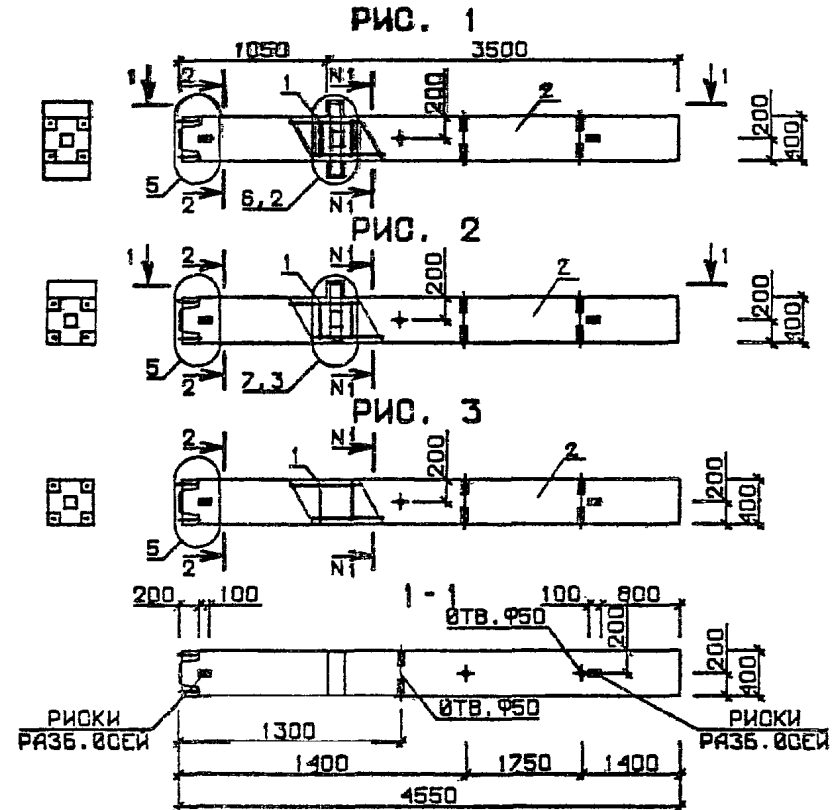
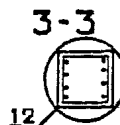
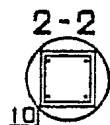
[illegible]

ФОРМАТ	ЗОНА	ПОЗ.	ОБОЗНАЧЕНИЕ	НАИМЕНОВАНИЕ	КОЛ	ПРИМЕЧАНИЕ
А4	1	2	1.020-1/83.2-4 07-05	1.020-1/83.2-3 07-05 1КН 4.28-2 СБОРОЧНЫЕ ЕДИНИЦЫ КАРКАС ПР. КП-37 МАТЕРИАЛЫ БЕТОН ТЯЖЕЛЫЙ М400	1	0.72М3
А4	1	2	1.020-1/83.2-4 07-03	1.020-1/83.2-3 07-06 1КН 4.28-1.3 СБОРОЧНЫЕ ЕДИНИЦЫ КАРКАС ПР. КП-35 МАТЕРИАЛЫ БЕТОН ТЯЖЕЛЫЙ М500	1	0.74М3
А4	1	2	1.020-1/83.2-4 07-04	1.020-1/83.2-3 07-07 1КН 4.28-1.3 СБОРОЧНЫЕ ЕДИНИЦЫ КАРКАС ПР. КП-36 МАТЕРИАЛЫ БЕТОН ТЯЖЕЛЫЙ М500	1	0.73М3
А4	1	2	1.020-1/83.2-4 07-05	1.020-1/83.2-3 07-08 1КН 4.28-3 СБОРОЧНЫЕ ЕДИНИЦЫ КАРКАС ПР. КП-37 МАТЕРИАЛЫ БЕТОН ТЯЖЕЛЫЙ М500	1	0.72М3
А4	1	2	1.020-1/83.2-4 07-06	1.020-1/83.2-3 07-09 1КН 4.28-1.4 СБОРОЧНЫЕ ЕДИНИЦЫ КАРКАС ПР. КП-38 МАТЕРИАЛЫ БЕТОН ТЯЖЕЛЫЙ М500	1	0.74М3
А4	1	2	1.020-1/83.2-4 07-07	1.020-1/83.2-3 07-10 1КН 4.28-1.4 СБОРОЧНЫЕ ЕДИНИЦЫ КАРКАС ПР. КП-39 МАТЕРИАЛЫ БЕТОН ТЯЖЕЛЫЙ М500	1	0.73М3
А4	1	2	1.020-1/83.2-4 07-08	1.020-1/83.2-3 07-11 1КН 4.28-4 СБОРОЧНЫЕ ЕДИНИЦЫ КАРКАС ПР. КП-40 МАТЕРИАЛЫ БЕТОН ТЯЖЕЛЫЙ М500	1	0.72М3
			1.020-1/83.2-3 07			ЛИСТ 2

ГЕНПОР		ФОРМАТ	ЗОНА	ПОЗ.	ОБОЗНАЧЕНИЕ	НАИМЕНОВАНИЕ	КОП	ПРИМЕЧАНИЕ	
ОПЕРАТОР		ЭПВЦ			А4	1.020-1/83.2-4 07-09	1	0.74м3	
ТИП КОРТ		К мов ЭМИИЭП				2	1.020-1/83.2-3 07-13 1КНД 4.28-1.5 СБОРОЧНЫЕ ЕДИНИЦЫ КАРКАС ПР. КП-41 МАТЕРИАЛЫ БЕТОН ТЯЖЕЛЫЙ М500	1	0.73м3
						1	1.020-1/83.2-4 08	1	0.74м3
						2	1.020-1/83.2-3 07-15 1КНД 4.28-1.6 СБОРОЧНЫЕ ЕДИНИЦЫ КАРКАС ПР. КП-44 МАТЕРИАЛЫ БЕТОН ТЯЖЕЛЫЙ М500	1	0.73м3
					А4	1.020-1/83.2-4 08-01	1		
					2				

ОБОЗНАЧЕНИЕ	МАРКА	РИС	NI-NI	МАССА, т
I.020-I/83.2-3 07	ИКНД 4.28-I.1	1	2-2	1,87
-01	ИКНО 4.28-I.1	2	2-2	1,84
-02	ИКН 4.28-I	3	2-2	1,82
-03	ИКНД 4.28-I.2	1	2-2	1,87
-04	ИКНО 4.28-I.2	2	2-2	1,84
-05	ИКН 4.28-2	3	2-2	1,82
-06	ИКНД 4.28-I.3	1	2-2	1,87
-07	ИКНО 4.28-I.3	2	2-2	1,84
-08	ИКН 4.28-3	3	2-2	1,82
-09	ИКНД 4.28-I.4	1	2-2	1,87
-10	ИКНО 4.28-I.4	2	2-2	1,84
-11	ИКН 4.28-4	3	2-2	1,82
-12	ИКНД 4.28-I.5	1	2-2	1,87
-13	ИКНО 4.28-I.5	2	2-2	1,84
-14	ИКНД 4.28-I.6	1	3-3	1,87
-15	ИКНО 4.28-I.6	2	3-3	1,84

N УЗЛА	N ДОКУМЕНТА
2	1.020-1/83.2-3 004 П 1
3	П 2
5	П 2
6	П 3
7	П 3
10	П 4
12	П 4



				1.020-1/83.2-3 07 06			
				КОЛОННА 1КН	СТАДИЯ	МАССА	МАСШТАБ
НАЧ. ОТД.	ВОЛЫНСКИЙ	Л.Т.			Р	СМ	
Н.КОНТР.	ПРИГОРЕВ	Л.Т.			ТАБЛ.		
П.КОНСТР.	ШАЦ	Л.Т.					
ТИП	НИКОНОВА	Л.Т.			ЛИСТ	ЛИСТОВ 1	
РАЗРАБ.	САДЫНА	Л.Т.		ЦНИИЭП	торгово-бытовых зданий и туристских комплексов		
ПРОВЕРИЛ	КОДАШЕВА	Л.Т.					
ИСПОЛНИЛ	БОГДАНОВА	Л.Т.					

ФОРМАТ	ЗОНА	ПОЗ.	ОБОЗНАЧЕНИЕ	НАИМЕНОВАНИЕ	КОП.	ПРИМЕЧАНИЕ
A3			1.020-1/83.2-3 08СВ	ДОКУМЕНТАЦИЯ		
A3			1.020-1/83.2-3 08ВС	СВОРОЧНЫЙ ЧЕРТЕЖ		
A3			1.020-1/83.2-3 08У	ВЫБОРКА СТАЛИ		
A3			1.020-1/83.2-3 08ТО	УЗЛЫ ОПАЛУБОЧНЫЕ		
				ТЕХНИЧЕСКОЕ ОПИСАНИЕ		
			ПЕРЕМЕННЫЕ ДАННЫЕ	ДЛЯ ИСПОЛНЕНИЙ:		
A4	1	2	1.020-1/83.2-4 09	1.020-1/83.2-3 08 2КН 4.28-1.1 СВОРОЧНЫЕ ЕДИНИЦЫ КАРКАС ПР. КЛ-45 МАТЕРИАЛЫ БЕТОН ТЯЖЕЛЫЙ М300	1	1.19М3
A4	1	2	1.020-1/83.2-4 09-01	1.020-1/83.2-3 08-01 2КН 4.28-1 СВОРОЧНЫЕ ЕДИНИЦЫ КАРКАС ПР. КЛ-46 МАТЕРИАЛЫ БЕТОН ТЯЖЕЛЫЙ М300	1	1.18М3
A4	1	2	1.020-1/83.2-4 09-02	1.020-1/83.2-3 08-02 2КН 4.28-1.2 СВОРОЧНЫЕ ЕДИНИЦЫ КАРКАС ПР. КЛ-47 МАТЕРИАЛЫ БЕТОН ТЯЖЕЛЫЙ М400	1	1.21М3
A4	1	2	1.020-1/83.2-4 09-03	1.020-1/83.2-3 08-03 2КН 4.28-1.2 СВОРОЧНЫЕ ЕДИНИЦЫ КАРКАС ПР. КЛ-48 МАТЕРИАЛЫ БЕТОН ТЯЖЕЛЫЙ М400	1	1.19М3
A4	1	2	1.020-1/83.2-4 09-04	1.020-1/83.2-3 08-04 2КН 4.28-2 СВОРОЧНЫЕ ЕДИНИЦЫ КАРКАС ПР. КЛ-49 МАТЕРИАЛЫ БЕТОН ТЯЖЕЛЫЙ М400	1	1.18М3
НАЧ.ОТД.	ВОДИНСКИЙ		1.020-1/83.2-3 08			
И.КОНТР.	ПРИГОРЕВ					
ГЛАВ.КОНСТ.	ШАЦ					
ТИП	КОДАШЕВА			СТАДИЯ	ЛИСТ	ЛИСТОВ
РАЗРАБ.	БОГДАНОВА			Р	I	3
ПРОВЕРИЛ	НИКОДРОВА			ЦНИИЭП		
ИСПОЛНИЛ	ЛАКЕЕВА			КОЛОННА 2КН		

ФОРМАТ А4

ФОРМАТ	ЗОНА	ПОЗ.	ОБОЗНАЧЕНИЕ	НАИМЕНОВАНИЕ	КОП.	ПРИМЕЧАНИЕ
A4	1	2	1.020-1/83.2-4 09-02	1.020-1/83.2-3 08-05 2КН 4.28-1.3 СВОРОЧНЫЕ ЕДИНИЦЫ КАРКАС ПР. КЛ-47 МАТЕРИАЛЫ БЕТОН ТЯЖЕЛЫЙ М500	1	1.21М3
A4	1	2	1.020-1/83.2-4 09-03	1.020-1/83.2-3 08-06 2КН 4.28-1.3 СВОРОЧНЫЕ ЕДИНИЦЫ КАРКАС ПР. КЛ-48 МАТЕРИАЛЫ БЕТОН ТЯЖЕЛЫЙ М500	1	1.19М3
A4	1	2	1.020-1/83.2-4 09-04	1.020-1/83.2-3 08-07 2КН 4.28-3 СВОРОЧНЫЕ ЕДИНИЦЫ КАРКАС ПР. КЛ-49 МАТЕРИАЛЫ БЕТОН ТЯЖЕЛЫЙ М500	1	1.18М3
A4	1	2	1.020-1/83.2-4 10	1.020-1/83.2-3 08-08 2КН 4.28-1.4 СВОРОЧНЫЕ ЕДИНИЦЫ КАРКАС ПР. КЛ-50 МАТЕРИАЛЫ БЕТОН ТЯЖЕЛЫЙ М500	1	1.21М3
A4	1	2	1.020-1/83.2-4 10-01	1.020-1/83.2-3 08-09 2КН 4.28-1.4 СВОРОЧНЫЕ ЕДИНИЦЫ КАРКАС ПР. КЛ-51 МАТЕРИАЛЫ БЕТОН ТЯЖЕЛЫЙ М500	1	1.19М3
A4	1	2	1.020-1/83.2-4 10-02	1.020-1/83.2-3 08-10 2КН 4.28-4 СВОРОЧНЫЕ ЕДИНИЦЫ КАРКАС ПР. КЛ-52 МАТЕРИАЛЫ БЕТОН ТЯЖЕЛЫЙ М500	1	1.18М3
A4	1	2	1.020-1/83.2-4 10-03	1.020-1/83.2-3 08-11 2КН 4.28-1.5 СВОРОЧНЫЕ ЕДИНИЦЫ КАРКАС ПР. КЛ-53 МАТЕРИАЛЫ БЕТОН ТЯЖЕЛЫЙ М500	1	1.19М3
1.020-1/83.2-3 08						ЛИСТ 2

19833 24

ФОРМАТ А4

ФОРМАТ	ЗОНА	ПОД	ОБОЗНАЧЕНИЕ	НАИМЕНОВАНИЕ	КОЛ	ПРИМЕЧАНИЕ
А4	1		1.020-1/83.2-4 10-04	1.020-1/83.2-3 08-12 2КН 4.28-5 СВОРОЧНЫЕ ЕДИНИЦЫ КАРКАС ПР. КП-54 МАТЕРИАЛЫ БЕТОН ТЯЖЕЛЫЙ М500	1	1.18М3
	2					
	1		1.020-1/83.2-4 10-05	1.020-1/83.2-3 08-13 2КНД 4.28-1.6 СВОРОЧНЫЕ ЕДИНИЦЫ КАРКАС ПР. КП-55 МАТЕРИАЛЫ БЕТОН ТЯЖЕЛЫЙ М500	1	1.21М3
	2					
	1		1.020-1/83.2-4 10-06	1.020-1/83.2-3 08-14 2КНО 4.28-1.6 СВОРОЧНЫЕ ЕДИНИЦЫ КАРКАС ПР. КП-56 МАТЕРИАЛЫ БЕТОН ТЯЖЕЛЫЙ М500	1	1.19М3
	2					
	1		1.020-1/83.2-4 10-07	1.020-1/83.2-3 08-15 2КНД 4.28-1.7 СВОРОЧНЫЕ ЕДИНИЦЫ КАРКАС ПР. КП-57 МАТЕРИАЛЫ БЕТОН ТЯЖЕЛЫЙ М500	1	1.21М3
	2					
	1		1.020-1/83.2-4 10-08	1.020-1/83.2-3 08-16 2КНО 4.28-1.7 СВОРОЧНЫЕ ЕДИНИЦЫ КАРКАС ПР. КП-58 МАТЕРИАЛЫ БЕТОН ТЯЖЕЛЫЙ М500	1	1.19М3
	2					
1		1.020-1/83.2-4 10-09	1.020-1/83.2-3 08-17 2КНД 4.28-1.8 СВОРОЧНЫЕ ЕДИНИЦЫ КАРКАС ПР. КП-59 МАТЕРИАЛЫ БЕТОН ТЯЖЕЛЫЙ М500	1	1.21М3	
2						
1		1.020-1/83.2-4 10-10	1.020-1/83.2-3 08-18 2КНО 4.28-1.8 СВОРОЧНЫЕ ЕДИНИЦЫ КАРКАС ПР. КП-60 МАТЕРИАЛЫ БЕТОН ТЯЖЕЛЫЙ М500	1	1.19М3	
2						
1.020-1/83.2-3 08						ЛИСТ 3

ФОРМАТ А4

ФОРМАТ	ЗОНА	ПОД	ОБОЗНАЧЕНИЕ	НАИМЕНОВАНИЕ	КОЛ	ПРИМЕЧАНИЕ
А4	1					
	2					
А4	1					
	2					
А4	1					
	2					
А4	1					
	2					
А4	1					
	2					
					Лист	

19833 25

ФОРМАТ А4

РИС. 1

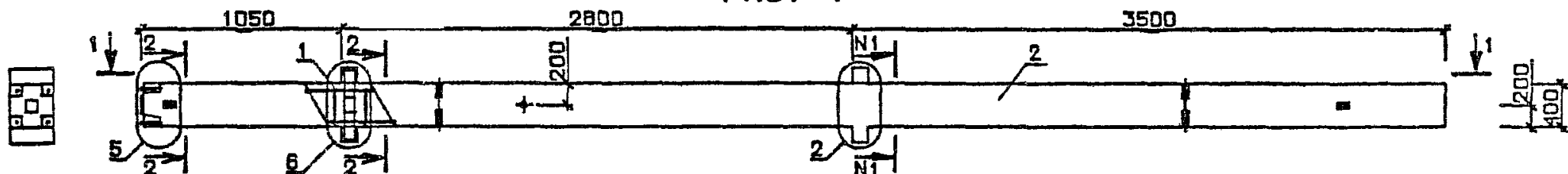


РИС. 2

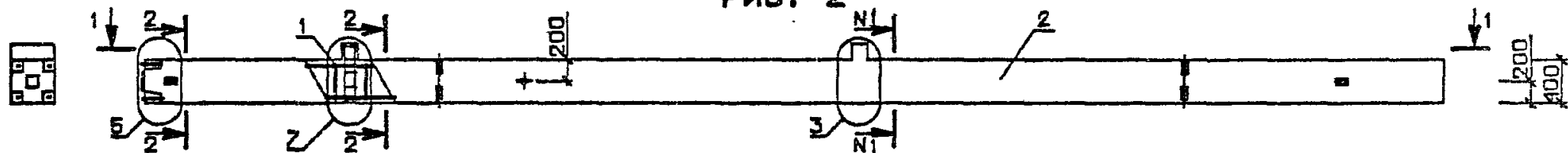
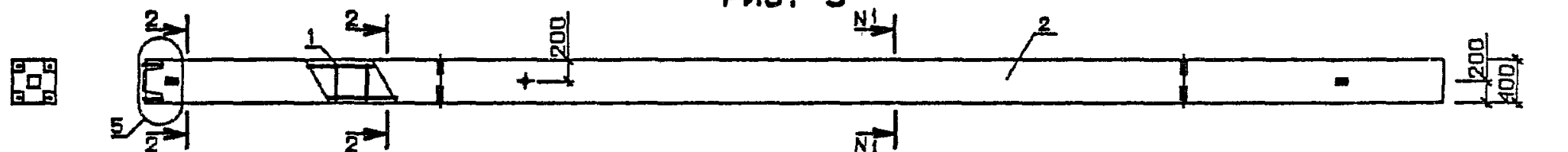
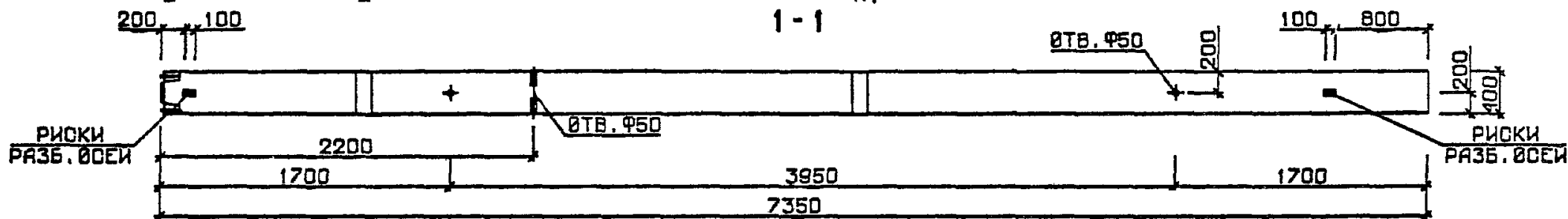


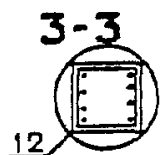
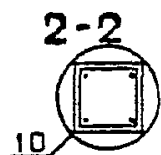
РИС. 3



1-1



№ УЗЛА	№ ДОКУМЕНТА
2	1.020-1/83.2-3 ООУ п 1
3	п 2
5	п 2
6	п 3
7	п 3
10	п 4
12	п 4



				1.020-1/83.2-3 08 СБ	
				КОЛОННА 2КН	
НАЧ ОТД	ВОЛЫНСКИЙ	СТАДИЯ	МАССА		МАСШТАБ
НКОТР	ПРИГОРЕВ	Р	СМ ТАБЛ		
ПКОНСТР	ШАЦ				
ГИП	КОЛДАШЕВА	ЛИСТ 1	ЛИСТОВ 2		
РАЗРАБ	БОГДАНОВА	ЦНИИЭП			
ПРОВЕРИЛ	НИКОНОВА	торгово-бытовых зданий и туристских комплексов			
ИСПОЛНИЛ	ЛАКЕЕВА				

ОБОЗНАЧЕНИЕ	МАРКА	РИС	NI-NI	МАССА, т
I.020-I/83.2-3 08	2КНО 4.28-I.I	2	2-2	2,98
-01	2КН 4.28-I	3	2-2	2,95
-02	2КНД 4.28-I.2	1	2-2	3,03
-03	2КНО 4.28-I.2	2	2-2	2,98
-04	2КН 4.28-2	3	2-2	2,95
-05	2КНД 4.28-I.3	1	2-2	3,03
-06	2КНО 4.28-I.3	2	2-2	2,98
-07	2КН 4.28-3	3	2-2	2,95
-08	2КНД 4.28-I.4	1	3-3	3,03
-09	2КНО 4.28-I.4	2	3-3	2,98
-10	2КН 4.28-4	3	3-3	2,95
-11	2КНО 4.28-I.5	2	3-3	2,98
-12	2КН 4.28-5	3	3-3	2,95
-13	2КНД 4.28-I.6	1	3-3	3,03
-14	2КНО 4.28-I.6	2	3-3	2,98
-15	2КНД 4.28-I.7	1	3-3	3,03
-16	2КНО 4.28-I.7	2	3-3	2,98
-17	2КНД 4.28-I.8	1	3-3	3,03
-18	2КНО 4.28-I.8	2	3-3	2,98

I.020-I/83.2-3 08 СБ

ЛИСТ
2

ЭПВЦ
Классификация

ИНВ № ПОДП
ПОДП И ДАТА
ВЛАД. ИНВ №

ОПЕРАТОР
ТЛП КОРТ

19833 28

НАИМЕНОВАНИЕ	КОЛИЧЕСТВО НА МАРКУ																			
	1КСО 4.28- 1.3	1КС-4 4.28-3	1КСД 4.28- 1.4	1КСО 4.28- 1.4	1КС-4 4.28-4	1КСД 4.28- 1.5	1КСО 4.28- 1.5	3КСО 4.28- 1.1	3КС-4 4.28-1	3КСД 4.28- 1.2	3КСО 4.28- 1.2	3КС-4 4.28-2	3КСД 4.28- 1.3	3КСО 4.28- 1.3	3КСД 4.28- 1.4	3КСО 4.28- 1.4	1КСД 4.28- 1.1	1КСО 4.28- 1.1	1КС-4 4.28-1	1КСД 4.28- 1.2
МАССА СТАЛИ И	68.54	59.17	125.0	119.3	109.9	180.2	174.6	150.8	122.7	167.9	150.8	122.7	221.6	204.6	309.9	292.9	75.01	69.33	59.97	79.84
АРМАТУРНЫЕ ИЗДЕЛИЯ	59.17	59.17	109.9	109.9	109.9	165.2	165.2	122.7	122.7	122.7	122.7	122.7	176.5	176.5	264.8	264.8	59.97	59.97	59.97	64.80
АРМАТУРНАЯ СТАЛЬ	59.17	59.17	109.9	109.9	109.9	165.2	165.2	122.7	122.7	122.7	122.7	122.7	176.5	176.5	264.8	264.8	59.97	59.97	59.97	64.80
КЛАСС А-I	3.622	3.622	4.540	4.540	4.540	6.592	6.592	9.793	9.793	9.793	9.793	9.793	16.95	16.95	15.82	15.82	5.513	5.513	5.513	5.513
Ø6 А-I ГОСТ 5781-82	3.622	3.622	1.154	1.154	1.154	1.154	1.154	9.793	9.793	9.793	9.793	9.793	1.154	1.154	1.154	1.154	5.513	5.513	5.513	5.513
Ø8 А-I ГОСТ 5781-82	-	-	3.386	3.386	3.386	-	-	-	-	-	-	-	15.80	15.80	14.67	14.67	-	-	-	-
Ø10 А-I ГОСТ 5781-82	-	-	-	-	-	5.438	5.438	-	-	-	-	-	-	-	-	-	-	-	-	-
КЛАСС А-III	55.55	55.55	105.4	105.4	105.4	158.6	158.6	112.9	112.9	112.9	112.9	112.9	159.5	159.5	248.9	248.9	54.45	54.45	54.45	59.29
Ø8 А-III ГОСТ 5781-82	-	-	-	-	-	-	-	-	-	-	-	-	-	-	-	-	8.594	8.594	8.594	-
Ø10 А-III ГОСТ 5781-82	27.93	27.93	34.66	34.66	34.66	48.13	48.13	30.07	30.07	30.07	30.07	30.07	30.07	30.07	36.81	36.81	1.073	1.073	1.073	14.50
Ø20 А-III ГОСТ 5781-82	27.62	27.62	-	-	-	-	-	82.86	82.86	82.86	82.86	82.86	-	-	-	-	44.79	44.79	44.79	44.79
Ø25 А-III ГОСТ 5781-82	-	-	-	-	-	-	-	-	-	-	-	-	129.5	129.5	-	-	-	-	-	-
Ø32 А-III ГОСТ 5781-82	-	-	70.71	70.71	70.71	-	-	-	-	-	-	-	-	-	212.1	212.1	-	-	-	-
Ø40 А-III ГОСТ 5781-82	-	-	-	-	-	110.5	110.5	-	-	-	-	-	-	-	-	-	-	-	-	-
ЗАКЛАДНЫЕ ИЗДЕЛИЯ	9.366	-	15.04	9.366	-	15.04	9.366	28.10	-	45.13	28.10	-	45.13	28.10	45.13	28.10	15.04	9.366	-	15.04
ПРОФИЛЬНАЯ СТАЛЬ	4.325	-	8.650	4.325	-	8.650	4.325	12.97	-	25.95	12.97	-	25.95	12.97	25.95	12.97	8.650	4.325	-	8.650
ПОЛОСОВАЯ	4.325	-	8.650	4.325	-	8.650	4.325	12.97	-	25.95	12.97	-	25.95	12.97	25.95	12.97	8.650	4.325	-	8.650
-10Х70 ГОСТ 103-76	-	-	-	-	-	-	-	-	-	-	-	-	-	-	-	-	-	-	-	-
ВСТЭКП2 ГОСТ 380-71	0.934	-	1.868	0.934	-	1.868	0.934	2.802	-	5.604	2.802	-	5.604	2.802	5.604	2.802	1.868	0.934	-	1.868
-10Х120 ГОСТ 103-76	-	-	-	-	-	-	-	-	-	-	-	-	-	-	-	-	-	-	-	-
ВСТЭКП2 ГОСТ 380-71	3.391	-	6.782	3.391	-	6.782	3.391	10.17	-	20.35	10.17	-	20.35	10.17	20.35	10.17	6.782	3.391	-	6.782
АРМАТУРНАЯ СТАЛЬ	5.041	-	6.394	5.041	-	6.394	5.041	15.12	-	19.18	15.12	-	19.18	15.12	19.18	15.12	6.394	5.041	-	6.394
КЛАСС А-I	0.474	-	0.947	0.474	-	0.947	0.474	1.421	-	2.841	1.421	-	2.841	1.421	2.841	1.421	0.947	0.474	-	0.947
Ø8 А-I ГОСТ 5781-82	0.474	-	0.947	0.474	-	0.947	0.474	1.421	-	2.841	1.421	-	2.841	1.421	2.841	1.421	0.947	0.474	-	0.947
КЛАСС А-III	4.568	-	5.447	4.568	-	5.447	4.568	13.70	-	16.34	13.70	-	16.34	13.70	16.34	13.70	5.447	4.568	-	5.447
Ø10 А-III ГОСТ 5781-82	0.580	-	0.259	0.580	-	0.259	0.580	1.739	-	0.777	1.739	-	0.777	1.739	0.777	1.739	0.259	0.580	-	0.259
Ø12 А-III ГОСТ 5781-82	0.914	-	1.190	0.914	-	1.190	0.914	2.743	-	3.569	2.743	-	3.569	2.743	3.569	2.743	1.190	0.914	-	1.190
Ø22 А-III ГОСТ 5781-82	3.074	-	3.999	3.074	-	3.999	3.074	9.221	-	12.00	9.221	-	12.00	9.221	12.00	9.221	3.999	3.074	-	3.999

ИЗДАНИЕ 1983

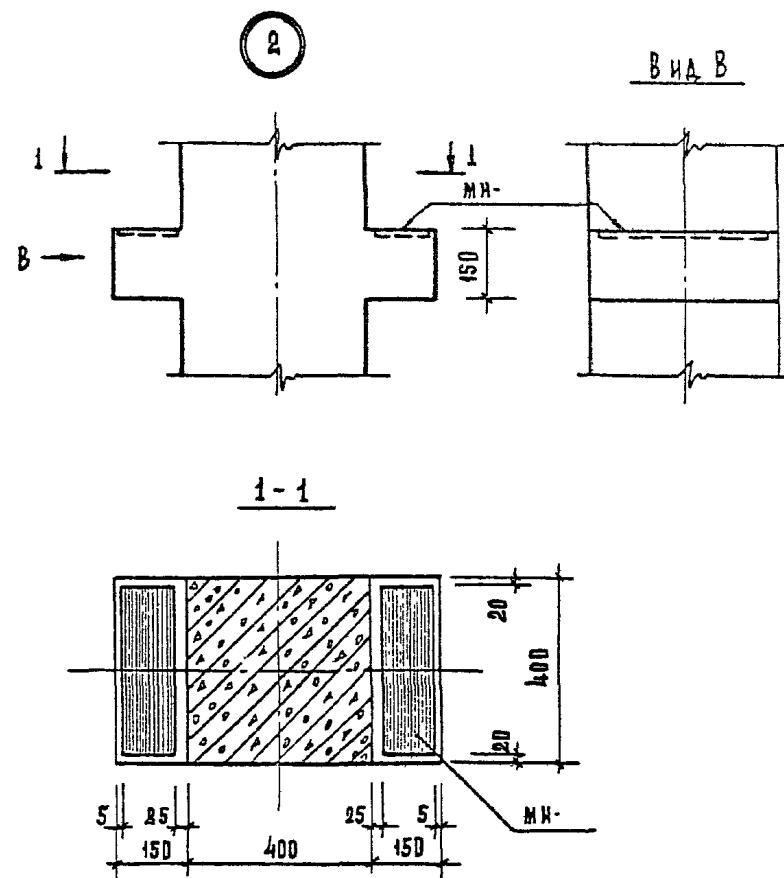
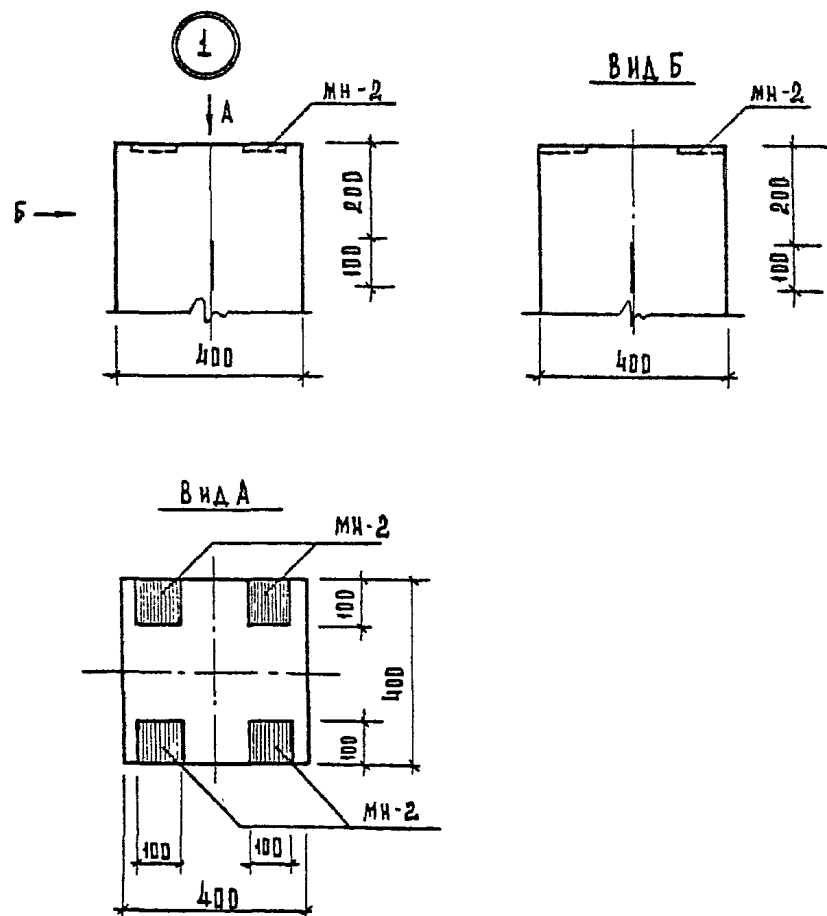
НАИМЕНОВАНИЕ	КОЛИЧЕСТВО НА МАРКУ																			
	1КНО 4.28- 1.2	1КН 4 .28-2	1КНД 4.28- 1.3	1КНО 4.28- 1.3	1КН 4 .28-3	1КНД 4.28- 1.4	1КНО 4.28- 1.4	1КН 4 .28-4	1КНД 4.28- 1.5	1КНО 4.28- 1.5	1КНД 4.28- 1.6	1КНО 4.28- 1.6	2КНО 4.28- 1.1	2КН 4 .28-1	2КНД 4.28- 1.2	2КНО 4.28- 1.2	2КН 4 .28-2	2КНД 4.28- 1.3	2КНО 4.28- 1.3	2КН 4 .28-3
МАССА СТАЛИ кг	74.17	64.80	79.84	74.17	64.80	156.6	150.9	141.6	233.0	227.3	273.3	267.6	110.5	91.74	126.7	115.3	96.58	126.7	115.3	96.58
АРМАТУРНЫЕ ИЗДЕЛИЯ	64.80	64.80	64.80	64.80	64.80	141.6	141.6	141.6	217.9	217.9	258.3	258.3	91.74	91.74	96.58	96.58	96.58	96.58	96.58	96.58
АРМАТУРНАЯ СТАЛЬ	64.80	64.80	64.80	64.80	64.80	141.6	141.6	141.6	217.9	217.9	258.3	258.3	91.74	91.74	96.58	96.58	96.58	96.58	96.58	96.58
КЛАСС А-I	5.513	5.513	5.513	5.513	5.513	9.041	9.041	9.041	14.17	14.17	14.17	14.17	8.598	8.598	8.598	8.598	8.598	8.598	8.598	8.598
Φ6 А-I ГОСТ 5781-82	5.513	5.513	5.513	5.513	5.513	0.577	0.577	0.577	0.577	0.577	0.577	0.577	8.598	8.598	8.598	8.598	8.598	8.598	8.598	8.598
Φ8 А-I ГОСТ 5781-82	-	-	-	-	-	8.464	8.464	8.464	-	-	-	-	-	-	-	-	-	-	-	-
Φ10 А-I ГОСТ 5781-82	-	-	-	-	-	-	-	-	13.59	13.59	13.59	13.59	-	-	-	-	-	-	-	-
КЛАСС А-III	59.29	59.29	59.29	59.29	59.29	132.5	132.5	132.5	203.7	203.7	244.1	244.1	83.15	83.15	87.98	87.98	87.98	87.98	87.98	87.98
Φ8 А-III ГОСТ 5781-82	-	-	-	-	-	-	-	-	-	-	-	-	8.594	8.594	-	-	-	-	-	-
Φ10 А-III ГОСТ 5781-82	14.50	14.50	14.50	14.50	14.50	17.87	17.87	17.87	24.60	24.60	24.60	24.60	2.146	2.146	15.57	15.57	15.57	15.57	15.57	15.57
Φ20 А-III ГОСТ 5781-82	44.79	44.79	44.79	44.79	44.79	-	-	-	-	-	40.35	40.35	72.41	72.41	72.41	72.41	72.41	72.41	72.41	72.41
Φ32 А-III ГОСТ 5781-82	-	-	-	-	-	114.7	114.7	114.7	-	-	-	-	-	-	-	-	-	-	-	-
Φ40 А-III ГОСТ 5781-82	-	-	-	-	-	-	-	-	119.1	119.1	179.1	179.1	-	-	-	-	-	-	-	-
ЗАКЛАДНЫЕ ИЗДЕЛИЯ	9.366	-	15.04	9.366	-	15.04	9.366	-	15.04	9.366	15.04	9.366	18.73	-	30.09	18.73	-	30.09	18.73	-
ПРОФИЛЬНАЯ СТАЛЬ	4.325	-	8.650	4.325	-	8.650	4.325	-	8.650	4.325	8.650	4.325	8.650	-	17.30	8.650	-	17.30	8.650	-
ПОЛОСОВАЯ	4.325	-	8.650	4.325	-	8.650	4.325	-	8.650	4.325	8.650	4.325	8.650	-	17.30	8.650	-	17.30	8.650	-
-10X70 ГОСТ 103-76	-	-	-	-	-	-	-	-	-	-	-	-	-	-	-	-	-	-	-	-
ВСТЭКИ2 ГОСТ 380-71	0.934	-	1.868	0.934	-	1.868	0.934	-	1.868	0.934	1.868	0.934	1.868	-	3.736	1.868	-	3.736	1.868	-
-10X120 ГОСТ 103-76	-	-	-	-	-	-	-	-	-	-	-	-	-	-	-	-	-	-	-	-
ВСТЭКИ2 ГОСТ 380-71	3.391	-	6.782	3.391	-	6.782	3.391	-	6.782	3.391	6.782	3.391	6.782	-	13.56	6.782	-	13.56	6.782	-
АРМАТУРНАЯ СТАЛЬ	5.041	-	6.394	5.041	-	6.394	5.041	-	6.394	5.041	6.394	5.041	10.08	-	12.79	10.08	-	12.79	10.08	-
КЛАСС А-I	0.474	-	0.947	0.474	-	0.947	0.474	-	0.947	0.474	0.947	0.474	0.947	-	1.894	0.947	-	1.894	0.947	-
Φ8 А-I ГОСТ 5781-82	0.474	-	0.947	0.474	-	0.947	0.474	-	0.947	0.474	0.947	0.474	0.947	-	1.894	0.947	-	1.894	0.947	-
КЛАСС А-III	4.568	-	5.447	4.568	-	5.447	4.568	-	5.447	4.568	5.447	4.568	9.135	-	10.89	9.135	-	10.89	9.135	-
Φ10 А-III ГОСТ 5781-82	0.580	-	0.259	0.580	-	0.259	0.580	-	0.259	0.580	0.259	0.580	1.159	-	0.518	1.159	-	0.518	1.159	-
Φ12 А-III ГОСТ 5781-82	0.914	-	1.190	0.914	-	1.190	0.914	-	1.190	0.914	1.190	0.914	1.829	-	2.379	1.829	-	2.379	1.829	-
Φ22 А-III ГОСТ 5781-82	3.074	-	3.999	3.074	-	3.999	3.074	-	3.999	3.074	3.999	3.074	6.147	-	7.997	6.147	-	7.997	6.147	-

1.020-1/83. 2-3 00BC

Лист

3

НАИМЕНОВАНИЕ	КОЛИЧЕСТВО НА МАРКУ																							
	2КНД	2КНО	2КН 4	2КНО	2КН 4	2КНД	2КНО	2КНД	2КНО	2КНД	2КНО													
	4.28-1.4	4.28-1.4	28-4	4.28-1.5	28-5	4.28-1.6	4.28-1.6	4.28-1.7	4.28-1.7	4.28-1.8	4.28-1.8													
МАССА СТАЛИ КГ	152.5	141.1	122.4	156.3	137.6	238.3	227.0	312.1	300.8	409.0	397.6													
АРМАТУРНЫЕ ИЗДЕЛИЯ	122.4	122.4	122.4	137.6	137.6	208.2	208.2	282.0	282.0	378.9	378.9													
АРМАТУРНАЯ СТАЛЬ	122.4	122.4	122.4	137.6	137.6	208.2	208.2	282.0	282.0	378.9	378.9													
КЛАСС А-I	8.598	8.598	8.598	8.598	8.598	14.68	14.68	14.68	14.68	23.23	23.23													
Φ6 А-I ГОСТ 5781-82	8.598	8.598	8.598	8.598	8.598	0.577	0.577	0.577	0.577	0.577	0.577													
Φ8 А-I ГОСТ 5781-82	-	-	-	-	-	14.11	14.11	14.11	14.11	-	-													
Φ10 А-I ГОСТ 5781-82	-	-	-	-	-	-	-	-	-	22.66	22.66													
КЛАСС А-III	113.8	113.8	113.8	129.0	129.0	193.5	193.5	267.3	267.3	355.6	355.6													
Φ10 А-III ГОСТ 5781-82	15.57	15.57	15.57	15.57	15.57	18.94	18.94	18.94	18.94	25.67	25.67													
Φ16 А-III ГОСТ 5781-82	25.82	25.82	25.82	25.82	25.82	-	-	-	-	-	-													
Φ18 А-III ГОСТ 5781-82	-	-	-	-	-	32.68	32.68	-	-	-	-													
Φ20 А-III ГОСТ 5781-82	72.41	72.41	72.41	-	-	-	-	-	-	40.35	40.35													
Φ22 А-III ГОСТ 5781-82	-	-	-	87.61	87.61	-	-	63.04	63.04	-	-													
Φ25 А-III ГОСТ 5781-82	-	-	-	-	-	141.9	141.9	-	-	-	-													
Φ28 А-III ГОСТ 5781-82	-	-	-	-	-	-	-	185.4	185.4	-	-													
Φ32 А-III ГОСТ 5781-82	-	-	-	-	-	-	-	-	-	289.6	289.6													
Φ40 А-III ГОСТ 5781-82	30.09	18.73	-	18.73	-	30.09	18.73	30.09	18.73	30.09	18.73													
ЗАКЛАДНЫЕ ИЗДЕЛИЯ	17.30	8.650	-	8.650	-	17.30	8.650	17.30	8.650	17.30	8.650													
ПРОФИЛЬНАЯ СТАЛЬ	17.30	8.650	-	8.650	-	17.30	8.650	17.30	8.650	17.30	8.650													
ПОЛОСОВАЯ	-	-	-	-	-	-	-	-	-	-	-													
-10X70 ГОСТ 103-76	3.736	1.868	-	1.868	-	3.736	1.868	3.736	1.868	3.736	1.868													
ВСТ3КП2 ГОСТ 380-71	-	-	-	-	-	-	-	-	-	-	-													
-10X120 ГОСТ 103-76	13.56	6.782	-	6.782	-	13.56	6.782	13.56	6.782	13.56	6.782													
ВСТ3КП2 ГОСТ 380-71	12.79	10.08	-	10.08	-	12.79	10.08	12.79	10.08	12.79	10.08													
АРМАТУРНАЯ СТАЛЬ	1.894	0.947	-	0.947	-	1.894	0.947	1.894	0.947	1.894	0.947													
КЛАСС А-I	1.894	0.947	-	0.947	-	1.894	0.947	1.894	0.947	1.894	0.947													
Φ8 А-I ГОСТ 5781-82	10.89	9.135	-	9.135	-	10.89	9.135	10.89	9.135	10.89	9.135													
КЛАСС А-III	0.518	1.159	-	1.159	-	0.518	1.159	0.518	1.159	0.518	1.159													
Φ10 А-III ГОСТ 5781-82	2.379	1.829	-	1.829	-	2.379	1.829	2.379	1.829	2.379	1.829													
Φ12 А-III ГОСТ 5781-82	7.997	6.147	-	6.147	-	7.997	6.147	7.997	6.147	7.997	6.147													
Φ22 А-III ГОСТ 5781-82	-	-	-	-	-	-	-	-	-	-	-													



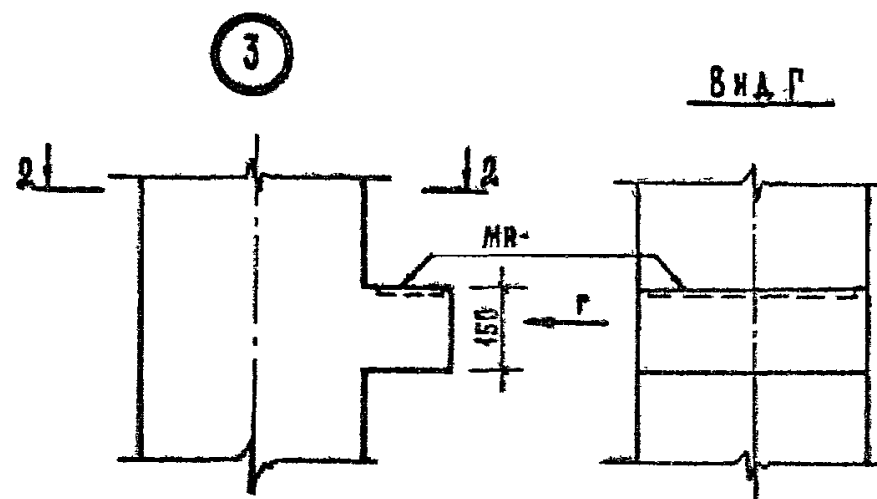
НАЧ. ОТД.	ВОЛЫНСКИЙ		1. 020-1/83. 2-3 004		
И. КОНТ.	ПРИГОРЕВ				
ГЛ. КОНСТ.	ШАЦ				
РИП	НИКОДОРОВА				
РАЗРАБ.	СЛИВИНА				
ПРОВЕР	КОДАШЕВА				
ИСПОЛН	СТЕПАНОВА				

СТАДИЯ	ЛИСТ	ЛИСТОВ
В	1	4
ЦНИИЭП		ТОРГОВО-БЫТОВЫЙ ЗАКАЗЫВАТЕЛЬ КОМПЛЕКС

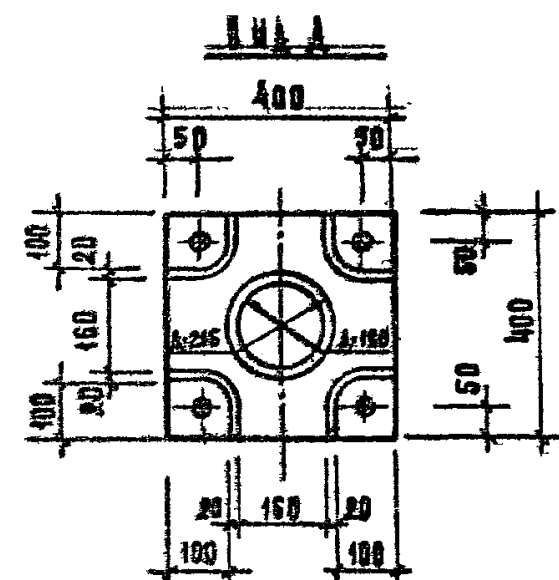
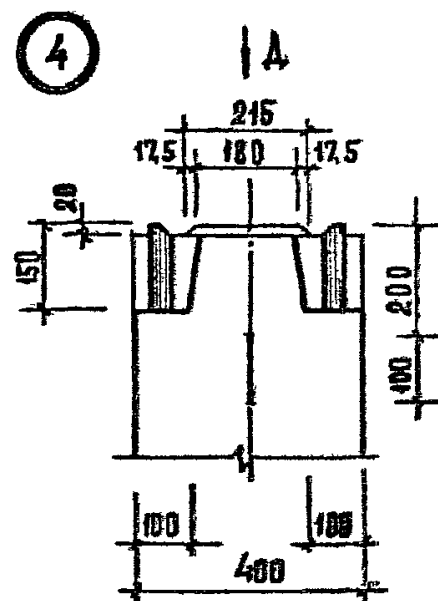
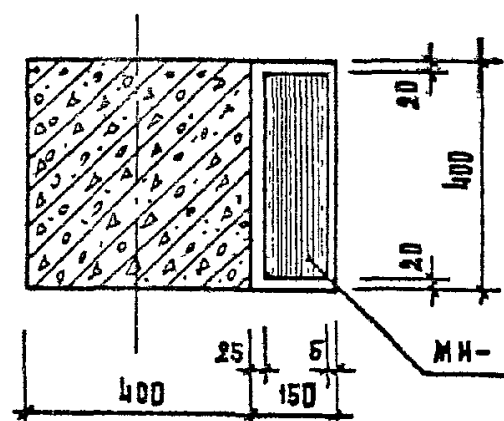
КОПИРОВАЛ: СУСОВА

19833 32

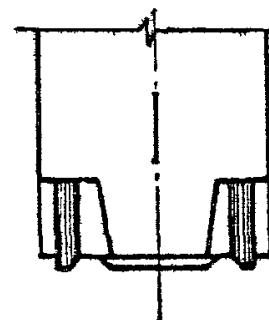
ФОРМАТ А3



2-2



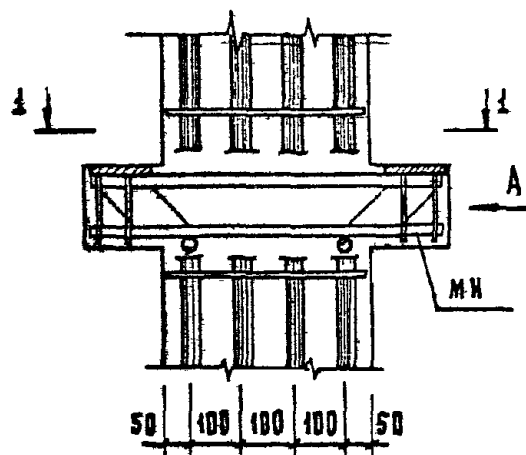
5 ЗЕРКАЛЬНОЕ ОТРАЖЕНИЕ
ОТКАЗЫВАЕТСЯ СМ. ЧЕРТ. 4.



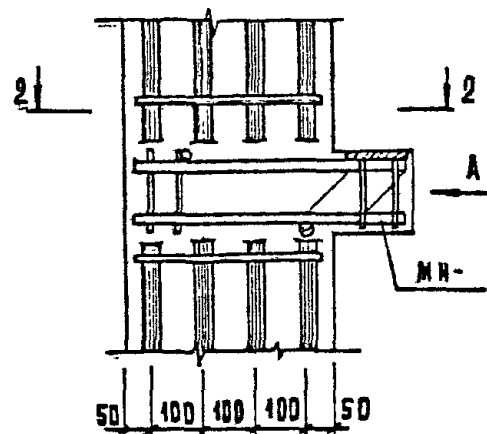
1.020-1/83.2-3 004

Лист
2

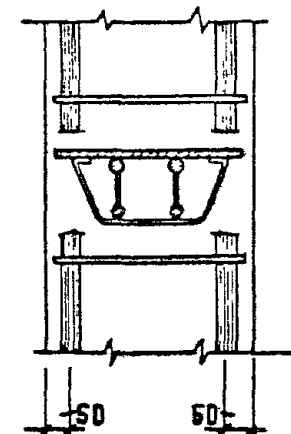
6



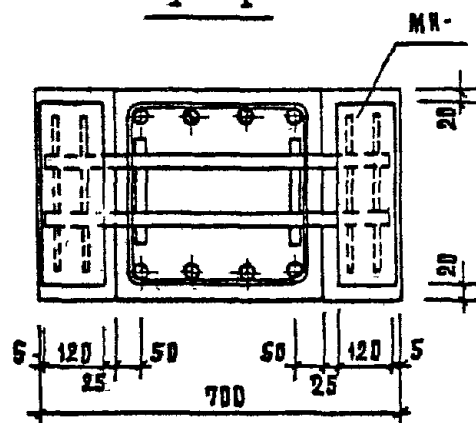
7



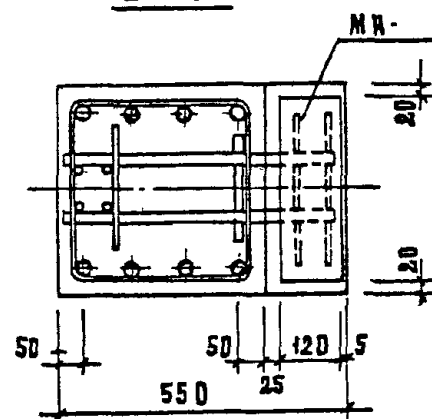
ВНА А



1 - 1



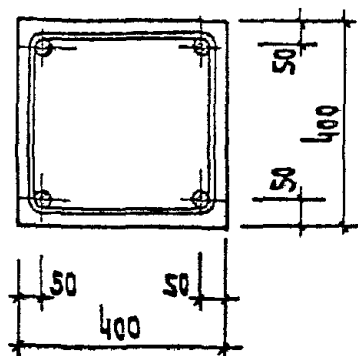
2 - 2



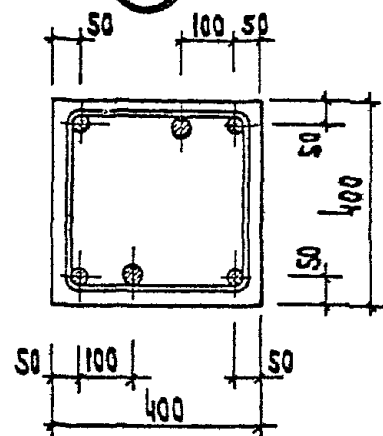
1. 020 - 1/83. 2-3 004

АВ
3

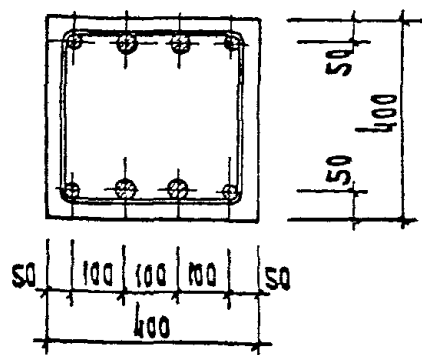
10



11



12



1.020-1/83. 2-3 ОДУ

Лист
4

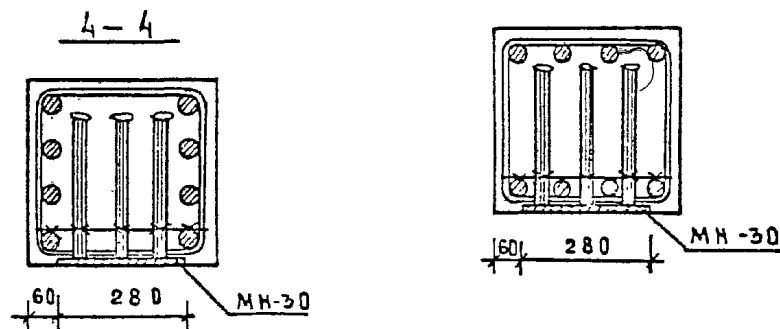
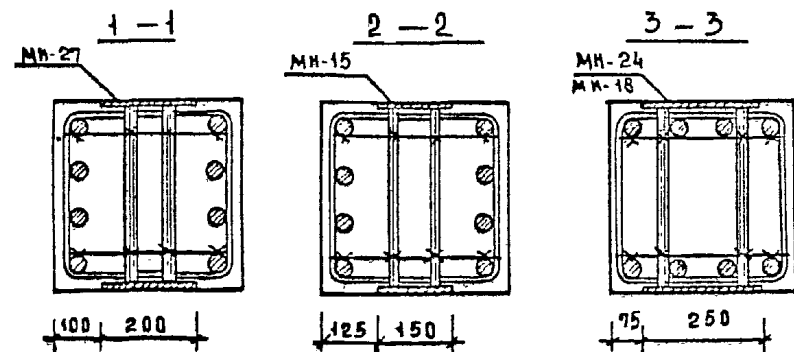
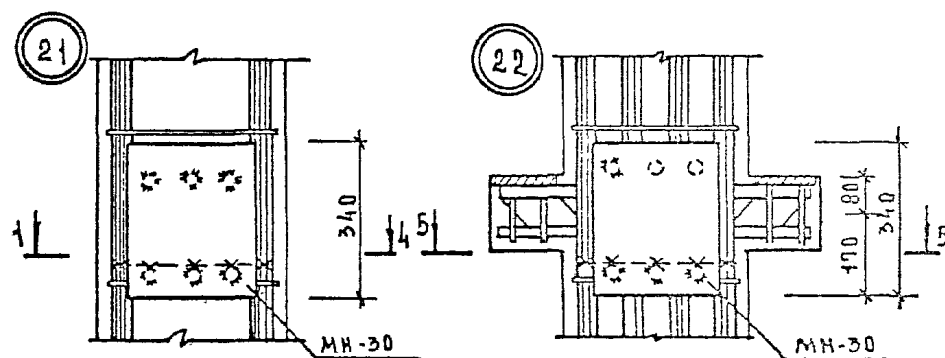
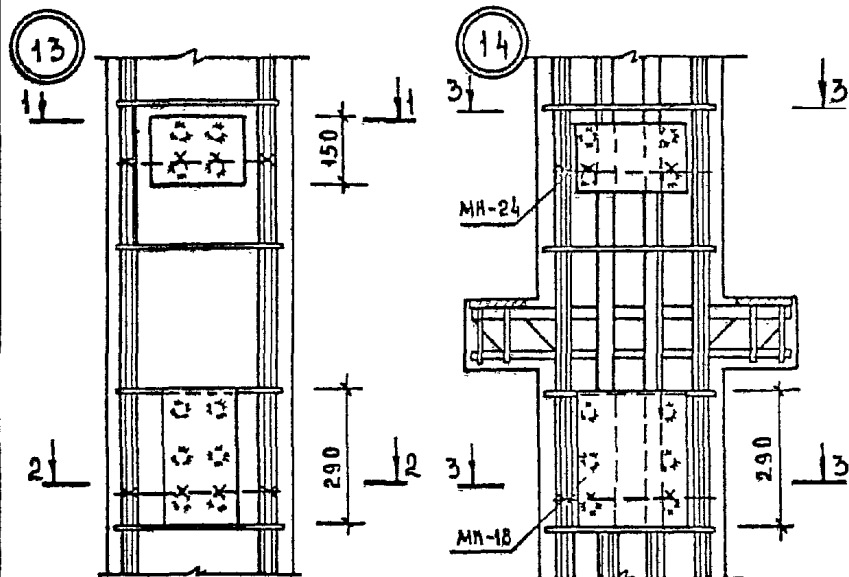
ФОРМАТ А4



Лист

ПРИМЕРЫ УСТАНОВКИ ДОПОЛНИТЕЛЬНЫХ ЗАКЛАДНЫХ ИЗДЕЛИЙ
ДЛЯ КРЕПЛЕНИЯ ДИАФРАГМ

ДЛЯ КРЕПЛЕНИЯ СТЕНОВЫХ ПАНЕЛЕЙ



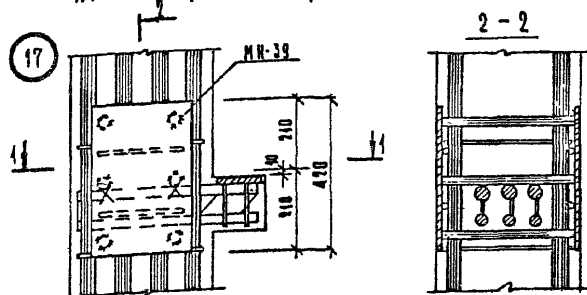
ИЛН. ОТА	ВОЛЫНСКИЙ			1. 020 -1/83. 2-3 00У1	СТАДНЯ	ЛИСТ	ЛИСТОВ
И. КОТР.	ПРЫГОРЕВ				Р	1	2
ГЛАВНОСТ.	ШАЦ						
ГИП	НИКОНОРОВА						
РАЗРАБ.	САВВИНА						
ПРОВЕР.	КОЛАДШЕВА						
ИСПОЛН.	СТЕПАНОВА						

УЗЕЛ

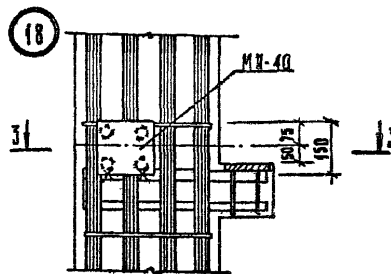
ГОРГОБ-
ВЫТОВИХ
ЗАКЛОНИ
СТРОИТЕЛЬ
ИЗМЕРЕНИЯ

Примеры установки дополнительных закладных изделий

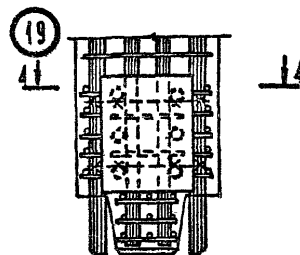
Для поворотного ригеля



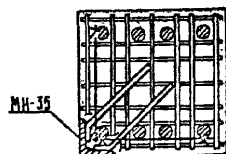
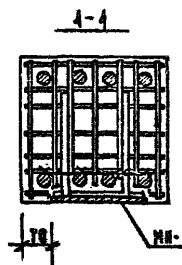
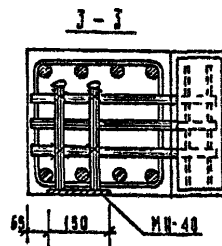
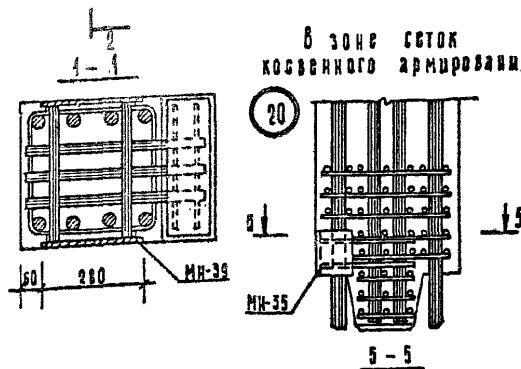
Для опорного столика
крайней плиты



В зоне сеток
косвенного армирования



В зоне сеток
косвенного армирования



Дополнительные закладные изделия крепятся
к пространственному каркасу с помощью
вязальной проволоки

1.020 - 1/83. 2-3 0041

Лист
2

1983 37

Формат А3