

ТИПОВЫЕ КОНСТРУКЦИИ, ИЗДЕЛИЯ И УЗЛЫ ЗДАНИЙ И СООРУЖЕНИЙ

СЕРИЯ 1.020 - 1/83

КОНСТРУКЦИИ КАРКАСА МЕЖВИДОВОГО ПРИМЕНЕНИЯ  
ДЛЯ МНОГОЭТАЖНЫХ ОБЩЕСТВЕННЫХ ЗДАНИЙ, ПРОИЗВОДСТВЕННЫХ И  
ВСПОМОГАТЕЛЬНЫХ ЗДАНИЙ ПРОМЫШЛЕННЫХ ПРЕДПРИЯТИЙ

выпуск 2-15

КОЛОННЫ СЕЧЕНИЕМ 300X300 И 400X400 мм.  
АРМАТУРНЫЕ И ЗАКЛАДНЫЕ ИЗДЕЛИЯ

РАБОЧИЕ ЧЕРТЕЖИ

19845

ЦЕНА 1-44

ЦЕНТРАЛЬНЫЙ ИНСТИТУТ ТИПОВОГО ПРОЕКТИРОВАНИЯ  
ГОССТРОЯ СССР

Москва, А-445, Смольная ул., 22

Сдано в печать VI 1987 года

Заказ № 6953 Тираж 2.030 экз.

ТИПОВЫЕ КОНСТРУКЦИИ, ИЗДЕЛИЯ И УЗЛЫ ЗДАНИЙ И СООРУЖЕНИЙ

СЕРИЯ 1.020-1/83

КОНСТРУКЦИИ КАРКАСА МЕЖВИДОВОГО ПРИМЕНЕНИЯ  
ДЛЯ МНОГОЭТАЖНЫХ ОБЩЕСТВЕННЫХ ЗДАНИЙ, ПРОИЗВОДСТВЕННЫХ И  
ВОСПОМОГАТЕЛЬНЫХ ЗДАНИЙ ПРОМЫШЛЕННЫХ ПРЕДПРИЯТИЙ

ВЫПУСК 2-15

КОЛОННЫ СЕЧЕНИЕМ 300X300 И 400X400 мм.  
АРМАТУРНЫЕ И ЗАКЛАДНЫЕ ИЗДЕЛИЯ

РАБОЧИЕ ЧЕРТЕЖИ

РАЗРАБОТАНЫ

ЦНИИЭП ТРГОВО-БЫТОВЫХ

ЗДАНИЙ И ТУРИСТСКИХ КОМПЛЕКСОВ

ДИРЕКТОР ИН-ТА *В. ЛЕПСКИЙ*

НАЧ. ОТДЕЛА *Б. ВОЛЫНСКИЙ*

ГЛ. ИНЖ. ПРОЕКТА *Н. НИКОНОВА*

ГЛ. ИНЖ. ПРОЕКТА *А. КОЛЫШЕВА*

РУК. СЕКТОРА *В. ДОВГАЛЮК*

ЦНИИ ПРОМЗДАНИЙ

ГЛ. ИНЖ. ИН-ТА *В. ГРАНЕВ*

НАЧ. ОТДЕЛА *Э. КОЛЫШ*

НИИЖБ ГОССТРОЯ СССР

ЗАМ. ДИРЕКТОРА ИН-ТА *Н. КОРОВИН*

РУК. ЛАБОРАТОРИИ *А. ВАСИЛЬЕВ*

ГИПРОСТРОММАШ

ГЛ. ИНЖЕНЕР ИН-ТА *В. БУЗИНОВ*

ГЛ. ТЕХНОЛОГ ОТДЕЛА  
АРМАТУРНЫХ РАБОТ *Т. ЗАНЕВСКАЯ*

УТВЕРЖДЕНЫ ГОССТРОЕМ СССР

ПОСТАНОВЛЕНИЕ ОТ 13.07.1984г. №112

ВВЕДЕНЫ В ДЕЯТЕЛЬСВОЕ С 01.09.1984г



Настоящий альбом содержит рабочие чертежи арматурных сеток и закладных деталей для серии 1.020-1/83.2 рассчитанных на серийное изготовление на типовом и нестандартном оборудовании заводов ЖБК и специализированных механических заводах.

Изготовление арматурных изделий должно производиться в соответствии с

- ГОСТ 10922-75 „Арматурные детали сварные для железобетонных изделий и конструкций. Технические требования и методы испытаний“.
- ГОСТ 14098-68 „Соединения сварные арматуры железобетонных изделий и конструкций. Контактная и ванная сварка. Основные типы и конструктивные элементы.“
- СН 393-78 „Инструкция по сварке соединений арматуры и закладных деталей железобетонных конструкций“.
- Указания по заводской технологии изготовления изделий Альбом 1.020-1/83.07

Дуговая сварка крестообразных соединений не допускается

1.020 1/83.2-15 00ТО

ТЕХНИЧЕСКОЕ  
О П И С А Н И Е

СТАДИЯ	ЛИСТ	ЛИСТОВ
Р	1	2
ЦНИИЭП		
ТОРГОВО-СЫТОВЫЕ ЗААНКИ ТУРИСТСКИХ КОМПАНИЙ		

НАЧ. ОТД.	БОЛЫНСКИЙ	10.10.83
ГЛАВ. КОНСТ.	ШАЦ	10.10.83
М. КОНТР.	ПРИГОРЕВ	10.10.83
ГИП	КОЛДАШЕВА	10.10.83
РАЗРАБ.	БОГДАНОВА	10.10.83
ПРОВЕРКА	НИКОЛОВА	10.10.83

Применение ручной дуговой сварки тавровых соединений закладных деталей не допускается.

Испытание сварных соединений арматуры и закладных деталей на растяжение обязательно.

Перечень выпусков входящих в состав серии 1.020-1/83 приведен в выпуске 0-0

ИНВ. ПОДЛ. ПОДПИСЬ И ДАТА ВЗАМ. ЧИВ. И

1.020 1/83.2-15 00ТО

ЛИСТ  
2

КиевЗНИИЭП

ТЛП КОРТ

Попов

ЛИНИИ СГИБА

ФОРМАТ	ЗОНА	ПОЗ	ОБОЗНАЧЕНИЕ	НАИМЕНОВАНИЕ	КОЛ	ПРИМЕЧАНИЕ
A4			1.020-1/83.2-15 01СБ	ДОКУМЕНТАЦИЯ СБОРОЧНЫЙ ЧЕРТЕЖ ТЕХНИЧЕСКОЕ ОПИСАНИЕ		
A3			1.020-1/83.2-15 00ТО			
ВЧ	1		10.013.370	ДЕТАЛИ СТ. ОТД. ГОСТ 5781-82 Φ10 А-Ш L=370	2	0.23КГ
ВЧ	2		10.013.340	Φ10 А-Ш L=340	2	0.21КГ

НАЧ. ОТД.

ВОЛЫНСКИЙ

И.КОНТР.

ПРИГОРЕВ

ГЛ.КОНСТР.

ШАЦ

ГИП.

КОДАШЕВА

РАЗРАБ.

СЛИВИНА

ПРОВЕРИЛ

НИКОНОВА

ИСПОЛНИЛ

БОГДАНОВА

1.020-1/83.2-15 01

СЕТКА

С - I

СТАДИЯ

Р

МАССА

0.875

МАСШТАБ

ЛИСТ

ЛИСТОВ

1

ЦНИИЭП

торгово-бытовых зданий и туристских комплексов

390MM 4"

ЭПВЦ

КиевЗНИИЭП

ОПЕРАТОР

ТЛП КОРТ

Попов

ЛИНИИ СГИБА

ФОРМАТ	ЗОНА	ПОЗ	ОБОЗНАЧЕНИЕ	НАИМЕНОВАНИЕ	КОЛ	ПРИМЕЧАНИЕ
A4			1.020-1/83.2-15 02СБ	ДОКУМЕНТАЦИЯ СБОРОЧНЫЙ ЧЕРТЕЖ ТЕХНИЧЕСКОЕ ОПИСАНИЕ		
A3			1.020-1/83.2-15 00ТО			
ВЧ	1		10.013.470	ДЕТАЛИ СТ. ОТД. ГОСТ 5781-82 Φ10 А-Ш L=470	2	0.29КГ
ВЧ	2		10.013.420	Φ10 А-Ш L=420	2	0.25КГ

НАЧ. ОТД.

ВОЛЫНСКИЙ

И.КОНТР.

ПРИГОРЕВ

ГЛ.КОНСТР.

ШАЦ

ГИП.

НИКОНОВА

РАЗРАБ.

МИТЕЙКО

ПРОВЕРИЛ

КОДАШЕВА

ИСПОЛНИЛ

КОДАШЕВА

1.020-1/83.2-15 02

СЕТКА

С-2

СТАДИЯ

Р

МАССА

1.073

МАСШТАБ

ЛИСТ

ЛИСТОВ

1

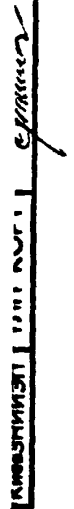
ЦНИИЭП

торгово-бытовых зданий и туристских комплексов

19845 5

ФОРМАТ А4





100

торгово-бытовых зданий и туристских комплексов



ВЗАМ. ИНВ. №	
--------------	--

ИНВ. № ПОДЛ.	ПОДП И ДАТА
--------------	-------------

**DDPMAT 24**



ФОРМАТ	ЗОНА	ПОЗ	ОБОЗНАЧЕНИЕ	НАИМЕНОВАНИЕ	КОЛ	ПРИМЕЧАНИЕ
A4	A3		1.020-1/83.2-15 06СБ	ДОКУМЕНТАЦИЯ СБОРОЧНЫЙ ЧЕРТЕЖ ТЕХНИЧЕСКОЕ ОПИСАНИЕ		
			1.020-1/83.2-15 00ТО			
A4	1		1.020-1/83.2-15 17	ДЕТАЛИ СТЕРЖЕНЬ ГНУТЫЙ СТ. ОТД. ГОСТ 5781-82	2	
ВЧ	2		10.013.130	Φ10 А-Ш L=130	4	0.08кг
ВЧ	3		12.013.190	Φ12 А-Ш L=190	2	0.17кг
ВЧ	4		20.013.405	Φ20 А-Ш L=405	2	1.00кг
ВЧ	5		25.013.410	Φ25 А-Ш L=410	2	1.58кг
A4	6		1.020-1/83 2-15 16	ПЛАСТИНА	2	
ВЧ	7		10.120.060.290	ПОЛОСА ГОСТ 103-76 -10X120 L=290	1	2.73кг

НАЧ ОТД	ВОЛЫНСКИЙ		1.020-1/83.2-15 06	
Н КОНТР	ПРИГОРЕВ			
ГЛ КОНСТР	ШАЦ			
ГИП	НИКОНОВА			
РАЗРАБ	МИТЕЙКО			
ПРОВЕРИЛ	КОДАШЕВА			
ИСПОЛНИЛ	ЛАРЦОНОВА			

СТАДИЯ	ЛИСТ	ЛИСТОВ
Р		1

ИЗДЕЛИЕ ЗАКЛАДНОЕ МН-3	ЦНИИЭП	ТОВАРИЩЕСТВО БЫТОВЫХ ЗДАНИЙ И ТУРИСТСКИХ КОМПЛЕКСОВ
---------------------------	--------	---

ФОРМАТ А4

ПОПОВ	ОПЕРАТОР	ТЛП	КОРТ	ЭПВЦ	КиевЗНИИЭП
-------	----------	-----	------	------	------------

ПОДП. И ДАТА	ВЗАМ. ИМЕНИ	1.020-1/83.2-15 06 СБ
НАЧ. ОТД.	ВОЛЫНСКИЙ	
Н КОНТР.	ПРИГОРЕВ	
ГЛ КОНСТР.	ШАЦ	
ГИП.	КОДАШЕВА	
РАЗРАБ.	САВИНА	
ПРОВЕРИЛ.	НИКОНОВА	
ИСПОЛНИЛ.	БОГДАНОВА	

ИЗДЕЛИЕ ЗАКЛАДНОЕ МН - 3	СБОРОЧНЫЙ ЧЕРТЕЖ	СТАДИЯ	МАССА	МАСШТАБ
		Р	9.874	
		ЛИСТ	ЛИСТОВ	1
		ЦНИИЭП	ТОВАРИЩЕСТВО БЫТОВЫХ ЗДАНИЙ И ТУРИСТСКИХ КОМПЛЕКСОВ	

19845 8 ФОРМАТ А4

ФОРМАТ	ЗОНА	ПОЗ	ОБОЗНАЧЕНИЕ	НАИМЕНОВАНИЕ	КОП.	ПРИМЕЧАНИЕ
A4			1.020-1/83.2-15 07СВ	ДОКУМЕНТАЦИЯ		
A3			1.020-1/83.2-15 00ТО	СБОРОЧНЫЙ ЧЕРТЕЖ		
				ТЕХНИЧЕСКОЕ ОПИСАНИЕ		
A4	1		1.020-1/83.2-15 17	ДЕТАЛИ	4	
ВЧ	2		12.013.190	СТЕРЖЕНЬ ГРУТЫЙ		
ВЧ	3		20.013.560	СТ. ОТД. ГОСТ 5781-82	2	0.17 кг
ВЧ	4		25.013.570	Φ12 А-Ш L=190	2	1.38 кг
A4	5		1.020-1/83.2-15 16	Φ20 А-Ш L=560	2	2.20 кг
				Φ25 А-Ш L=570	4	
ВЧ	6		10.120.060.290	ПЛАСТИНА		
				ПОЛОСА ГОСТ 103-76		
				-10X120 L=290	2	2.73 кг

НАЧ.ОТД.	ВОЛЫНСКИЙ			1.020-1/83.2-15 07
Н.КОНТР.	ПРИГОРЕВ			
ГЛ.КОНСТР.	ШАЦ			
ТИП	НИКОНОВА			
РАЗРАБ.	СЛИВИНА			
ПРОВЕРИЛ	КОЛДАШЕВА			ИЗДЕЛИЕ ЗАКЛАПНОЕ МН.-4
ИСПОЛНИЛ	ЛАРИОНОВА			

СТАДИЯ	ЛИСТ	ЛИСТОВ
Р		Т

ЦНИИЭП

ТОРГОВО-ОБЫТОВЫХ ЗДАНИЙ И ТУРИСТСКИХ КОМПЛЕКСОВ

FORMAT A 4

ЭПВЦ  
Киевский

ОПЕРАТОР  
ТЛП КОРТ

ПОПОВ

ВЗЛЖ. ИНВ. №

ПОДП. И ДАТА

ИНВ. № ПОДП.

НАЧ. ОТД.	ВОЛЫНСКИЙ	
И. КОНТР.	ПРИГОРЕВ	
ГЛ. КОНСТР.	ШАЦ	
ГИП.	КОЛДАШЕВА	
РАЗРАБ.	СЛИВИНА	
ПРОВЕРИЛ	НИКОМАСОВА	
ИСПОЛНИЛ	ВОГДАНОВА	

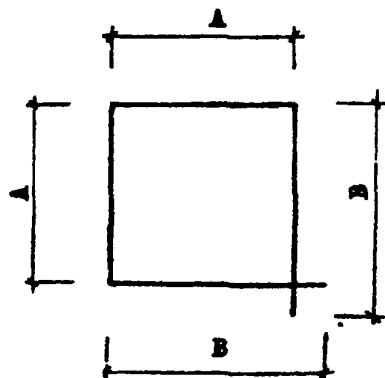
ИЗДЕЛИЕ ЗАКЛАДНОЕ  
МН - 4  
СБОРОЧНЫЙ ЧЕРТЕЖ

СТАДИЯ	МАССА	МАСШТАБ
Р	15.6Г	
ЛИСТ		ЛИСТОВ 1

1.020-1/83.2-15 07 СБ

19845

**FORMAT A 4**



ОБОЗНАЧЕНИЕ	A	B	ДЛИНА МАРКИ	Φ	МАССА
I.020-I/83.2-I5 08	240	260	I000	6	0.222
-01	250	270	I050	8	0.395
-02	260	280	I080	10	0.617
-03	340	355	I390	6	0.308
-04	350	365	I430	8	0.565
-05	360	375	I470	10	0.907

I.020-I/83.2-I5 08					
НАЧ. ОТД.	ВОЛЫНСКИЙ	<div>СТЕРЖЕНЬ ОТДЕЛЬНЫЙ</div> <div>Сталь класса А-I</div> <div>ГОСТ 5781-82</div>	СТАДИЯ	МАССА	МАСШТАБ
Н КОНТР	ПРИГОРЕВ		Р	СМ ТАБЛ.	
ГЛ. КОНСТР	ШАЦ		ЛИСТ	ЛИСТОВ	I
ГИП	КОЛАШЕВА		ЦНИИЭП		
РАЗРАБ	САЛЫНА		ТОРГОВО- ОБЫТОВЫХ ЗДАНИЙ И ТУРИСТСКИХ КОМПЛЕКСОВ		
ПРОВЕРИЛ	НИКОНОВА				
ИСПОЛНИЛ	БОГДАНОВА				

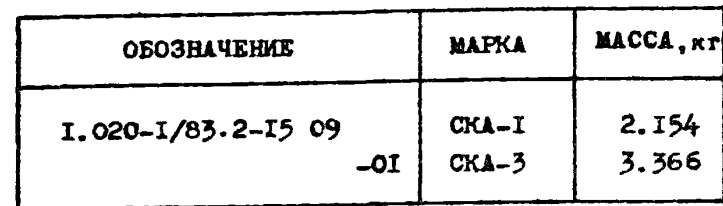
ФОРМАТ А4

ГРИГОР ЭПВЦ К.И.С.З.НИИЭП	ОПЕРАТОР ТЛП КОРТ	ФОРМАТ ЗОНА ГОД	ОБОЗНАЧЕНИЕ	НАИМЕНОВАНИЕ	КОП.	ПРИМЕ ЧАНИЕ
A4 A3			1.020-1/83.2-15 09СВ 1.020-1/83.2-15 00ТО	ДОКУМЕНТАЦИЯ СБОРОЧНЫЙ ЧЕРТЕЖ ТЕХНИЧЕСКОЕ ОПИСАНИЕ		
			ПЕРЕМЕННЫЕ ДАННЫЕ	ДЛЯ ИСПОЛНЕНИЙ:		
				1.020-1/83.2-15 09 СКА-1 ДЕТАЛИ СТ. ОТД. ГОСТ 5781-82 Φ8 А-III L=390	14	0.15кг
ВЧ 1			8.013.390			
				1.020-1/83.2-15 09-01 СКА-3 ДЕТАЛИ СТ. ОТД. ГОСТ 5781-82 Φ10 А-III L=390	14	0.24кг
ВЧ 1			10.013.390			

НАЧ. ОТД.	ВОЛЫНСКИЙ	<div>1.020-1/83.2-15 09</div> <div>СЕТКА КОСВЕННОГО</div> <div>АРМИРОВАНИЯ СКА-I,</div> <div>СКА-3</div>	СТАДИЯ	ЛИСТ	ЛИСТОВ
Н КОНТР	ПРИГОРЕВ		Р	ЛИСТ	ЛИСТОВ
ГЛ. КОНСТР	ШАЦ				
ГИП	НИКОНОВА				
РАЗРАБ	МИТЕНКО				
ПРОВЕРИЛ	КОЛАШЕВА				
ИСПОЛНИЛ	ЛАРИОНОВА				

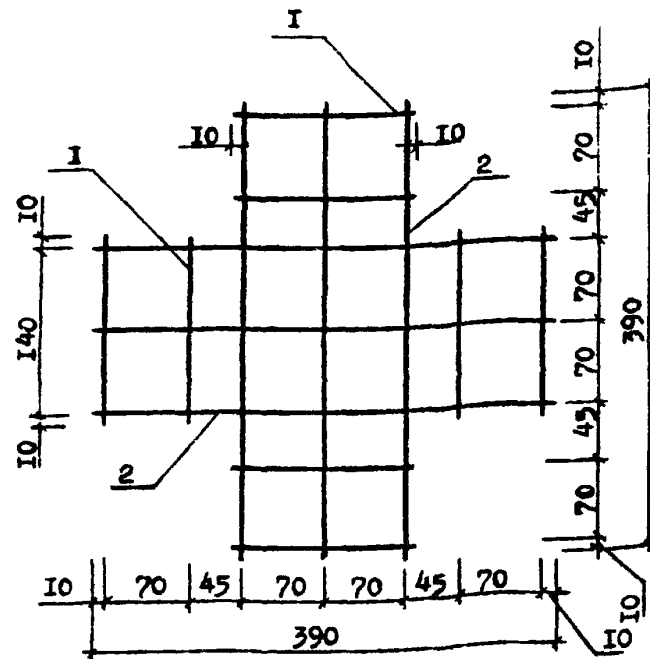
19845 10

ФОРМАТ А4



π<sub>1</sub> = 2.0, 2.5

**OPMAT A 4**



ОБОЗНАЧЕНИЕ	МАРКА	МАССА, кг
1.020-1/83.2-15 10	СКА-2	1.428
01	СКА-4	2.232

--	--	--	--	--	--	--	--	--	--	--	--	--	--	--	--	--	--	--	--	--	--	--	--	--	--	--	--	--	--	--	--	--	--	--	--	--	--	--	--	--	--	--	--	--	--	--	--	--	--	--	--	--	--	--	--	--	--	--	--	--	--	--	--	--	--	--	--	--	--	--	--	--	--	--	--	--	--	--	--	--	--	--	--	--	--	--	--	--	--	--	--	--	--	--	--	--	--	--	--	--	--	--	--	--	--	--	--	--	--	--	--	--	--	--	--	--	--	--	--	--	--	--	--	--	--	--	--	--	--	--	--	--	--	--	--	--	--	--	--	--	--	--	--	--	--	--	--	--	--	--	--	--	--	--	--	--	--	--	--	--	--	--	--	--	--	--	--	--	--	--	--	--	--	--	--	--	--	--	--	--	--	--	--	--	--	--	--	--	--	--	--	--	--	--	--	--	--	--	--	--	--	--	--	--	--	--	--	--	--	--	--	--	--	--	--	--	--	--	--	--	--	--	--	--	--	--	--	--	--	--	--	--	--	--	--	--	--	--	--	--	--	--	--	--	--	--	--	--	--	--	--	--	--	--	--	--	--	--	--	--	--	--	--	--	--	--	--	--	--	--	--	--	--	--	--	--	--	--	--	--	--	--	--	--	--	--	--	--	--	--	--	--	--	--	--	--	--	--	--	--	--	--	--	--	--	--	--	--	--	--	--	--	--	--	--	--	--	--	--	--	--	--	--	--	--	--	--	--	--	--	--	--	--	--	--	--	--	--	--	--	--	--	--	--	--	--	--	--	--	--	--	--	--	--	--	--	--	--	--	--	--	--	--	--	--	--	--	--	--	--	--	--	--	--	--	--	--	--	--	--	--	--	--	--	--	--	--	--	--	--	--	--	--	--	--	--	--	--	--	--	--	--	--	--	--	--	--	--	--	--	--	--	--	--	--	--	--	--	--	--	--	--	--	--	--	--	--	--	--	--	--	--	--	--	--	--	--	--	--	--	--	--	--	--	--	--	--	--	--	--	--	--	--	--	--	--	--	--	--	--	--	--	--	--	--	--	--	--	--	--	--	--	--	--	--	--	--	--	--	--	--	--	--	--	--	--	--	--	--	--	--	--	--	--	--	--	--	--	--	--	--	--	--	--	--	--	--	--	--	--	--	--	--	--	--	--	--	--	--	--	--	--	--	--	--	--	--	--	--	--	--	--	--	--	--	--	--	--	--	--	--	--	--	--	--	--	--	--	--	--	--	--	--	--	--	--	--	--	--	--	--	--	--	--	--	--	--	--	--	--	--	--	--	--	--	--	--	--	--	--	--	--	--	--	--	--	--	--	--	--	--	--	--	--	--	--	--	--	--	--	--	--	--	--	--	--	--	--	--	--	--	--	--	--	--	--	--	--	--	--	--	--	--	--	--	--	--	--	--	--	--	--	--	--	--	--	--	--	--	--	--	--	--	--	--	--	--	--	--	--	--	--	--	--	--	--	--	--	--	--	--	--	--	--	--	--	--	--	--	--	--	--	--	--	--	--	--	--	--	--	--	--	--	--	--	--	--	--	--	--	--	--	--	--	--	--	--	--	--	--	--	--	--	--	--	--	--	--	--	--	--	--	--	--	--	--	--	--	--	--	--	--	--	--	--	--	--	--	--	--	--	--	--	--	--	--	--	--	--	--	--	--	--	--	--	--	--	--	--	--	--	--	--	--	--	--	--	--	--	--	--	--	--	--	--	--	--	--	--	--	--	--	--	--	--	--	--	--	--	--	--	--	--	--	--	--	--	--	--	--	--	--	--	--	--	--	--	--	--	--	--	--	--	--	--	--	--	--	--	--	--	--	--	--	--	--	--	--	--	--	--	--	--	--	--	--	--	--	--	--	--	--	--	--	--	--	--	--	--	--	--	--	--	--	--	--	--	--	--	--	--	--	--	--	--	--	--	--	--	--	--	--	--	--	--	--	--	--	--	--	--	--	--	--	--	--	--	--	--	--	--	--	--	--	--	--	--	--	--	--	--	--	--	--	--	--	--	--	--	--	--	--	--	--	--	--	--	--	--	--	--	--	--	--	--	--	--	--	--	--	--	--	--	--	--	--	--	--	--	--	--	--	--	--	--	--	--	--	--	--	--	--	--	--	--	--	--	--	--	--	--	--	--	--	--	--	--	--	--	--	--	--	--	--	--	--	--	--	--	--	--	--	--	--	--	--	--	--	--	--	--	--	--	--	--	--	--	--	--	--	--	--	--	--	--	--	--	--	--	--	--	--	--	--	--	--	--	--	--	--	--	--	--	--	--	--	--	--	--	--	--	--	--	--	--	--	--	--	--	--	--	--	--	--	--	--	--	--	--	--	--	--	--	--	--	--	--	--	--	--	--	--	--	--	--	--	--	--	--	--	--	--	--	--	--	--	--	--	--	--	--	--	--	--	--	--	--	--	--	--	--	--	--	--	--	--	--	--	--	--	--	--	--	--	--	--	--	--	--	--	--	--	--	--	--	--	--	--	--	--	--	--	--	--	--	--	--	--	--	--	--	--	--	--	--	--	--	--	--	--	--	--	--	--	--	--	--	--	--	--	--	--	--	--	--	--	--	--	--	--	--	--	--	--	--	--	--	--	--	--	--	--	--	--	--	--	--	--	--	--	--	--	--	--	--	--	--	--	--	--	--	--	--	--	--	--	--	--	--	--	--	--	--	--	--	--	--	--	--	--	--	--	--	--	--	--	--	--	--	--	--	--	--	--	--	--	--	--	--	--	--	--	--	--	--	--	--	--	--	--	--	--	--	--	--	--	--	--	--	--	--	--	--	--	--	--	--	--	--	--	--	--	--	--	--	--	--	--	--	--	--	--	--	--	--	--	--	--	--	--	--	--	--	--	--	--	--	--	--	--	--	--	--	--	--	--	--	--	--	--	--	--	--	--	--	--	--	--	--	--	--	--	--	--	--	--	--	--	--	--	--	--	--	--	--	--	--	--	--	--	--	--	--	--	--	--	--	--	--	--	--	--	--	--	--	--	--	--	--	--	--	--	--	--	--	--	--	--	--	--	--	--	--	--	--	--	--	--	--	--	--	--	--	--	--	--	--	--	--	--	--	--	--	--	--	--	--	--	--	--	--	--	--	--	--	--	--	--	--	--	--	--	--	--	--	--	--	--	--	--	--	--	--	--	--	--	--	--	--	--	--	--	--	--	--	--	--	--	--	--	--	--	--	--	--	--	--	--	--	--	--	--	--	--	--	--	--	--	--	--	--	--	--	--	--	--	--	--	--	--	--	--	--	--	--	--	--	--	--	--	--	--	--	--	--	--	--	--	--	--	--	--	--	--	--	--	--	--	--	--	--	--	--	--	--	--	--	--	--	--	--	--	--	--	--	--	--	--	--	--	--	--	--	--	--	--	--	--	--	--	--	--	--	--	--	--	--	--	--	--	--	--	--	--	--	--	--	--	--	--	--	--	--	--	--	--	--	--	--	--	--	--	--	--	--	--	--	--	--	--	--	--	--	--	--	--	--	--	--	--	--	--	--	--	--	--	--	--	--	--	--	--	--	--	--	--	--	--	--	--	--	--	--	--	--	--	--	--	--	--	--	--	--	--	--	--	--	--	--	--	--	--	--	--	--	--	--	--	--	--	--	--	--	--	--	--	--	--	--	--	--	--	--	--	--	--	--	--	--	--	--	--	--	--	--	--	--	--	--	--	--	--	--	--	--	--	--	--	--	--	--	--	--	--	--	--	--	--	--	--	--	--	--	--	--	--	--	--	--	--	--	--	--	--	--	--	--	--	--	--	--	--	--	--	--	--	--	--	--	--	--	--	--	--	--	--	--	--	--	--	--	--

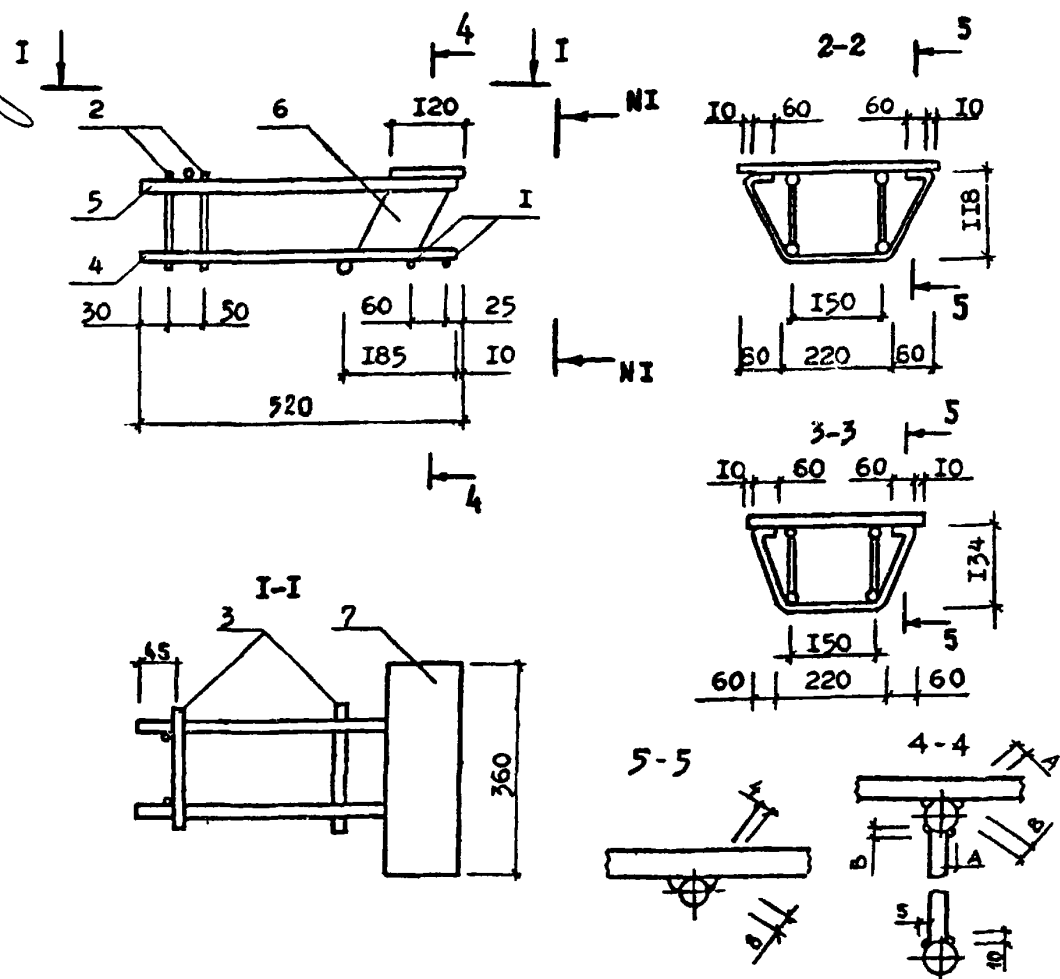
ФОРМАТ А4

ГРИДОР	ОПЕРАТОР	ТИП КОРТ	ЭПВЦ	К. ИЗМ. ИЗМ.	ОБОЗНАЧЕНИЕ	НАИМЕНОВАНИЕ	КОП.	ПРИМЕЧАНИЕ
А4	А3	1.020-1/83.2-15 11 СБ	1.020-1/83.2-15 00ТО		ПЕРЕМЕННЫЕ ДАННЫЕ	ДОКУМЕНТАЦИЯ СБОРОЧНЫЙ ЧЕРТЕЖ ТЕХНИЧЕСКОЕ ОПИСАНИЕ		
						ДЛЯ ИСПОЛНЕНИЙ:		
						1.020-1/83.2-15 11 МН-5		
						ДЕТАЛИ		
						СТЕРЖЕНЬ ГНУТЫЙ	2	
						СТ. ОТД. ГОСТ 5781-82		
						Φ10 А-Ш L=130	4	0.08кг
						Φ10 А-Ш L=210	2	0.13кг
						Φ12 А-Ш L=510	2	0.46кг
						Φ22 А-Ш L=510	2	1.54кг
						ПЛАСТИНА	2	
						ПОЛОСА ГОСТ 103-76		
						-10X120 L=360	1	3.39кг
						1.020-1/83.2-15 11-01 МН-7		
						ДЕТАЛИ		
						СТЕРЖЕНЬ ГНУТЫЙ	2	
						СТ. ОТД. ГОСТ 5781-82		
						Φ10 А-Ш L=130	4	0.08кг
						Φ12 А-Ш L=210	2	0.19кг
						Φ20 А-Ш L=510	2	1.27кг
						Φ28 А-Ш L=510	2	2.49кг
						ПЛАСТИНА	2	
						ПОЛОСА ГОСТ 103-76		
						-10X120 L=360	1	3.39кг
						1.020-1/83.2-15 11		
						НАЧ. ОТД.	ВОЛЫНСКИЙ	
						Н. КОНТР.	ПРИГОРЕВ	
						ГЛ. КОНСТР.	ШАЦ	
						ГИП	НИКОНОРОВА	
						РАЗРАБ.	МИТЕЙКО	
						ПРОВЕРИЛ	КОЛДАШЕВА	
						ИСПОЛНИЛ	ЛАРЬОНОВА	
						ИЗДЕЛИЕ ЗАКЛАДНОЕ		
						МН-5, МН-7		
						СТАДИЯ	ЛИСТ	ЛИСТОВ
						Р		Т
						ЦНИИЭП	торгово- бытовых зданий и туристских комплексов	

19845

12

ФОРМАТ А4



ОБОЗНАЧЕНИЕ	МАРКА	МАССА, кг	NI-NI	A, мм	B, мм
I.020-I/83.2-15 II	MH-5	9.36	2-2	6	12
-OI	MH-7	13.01	3-3	7	14

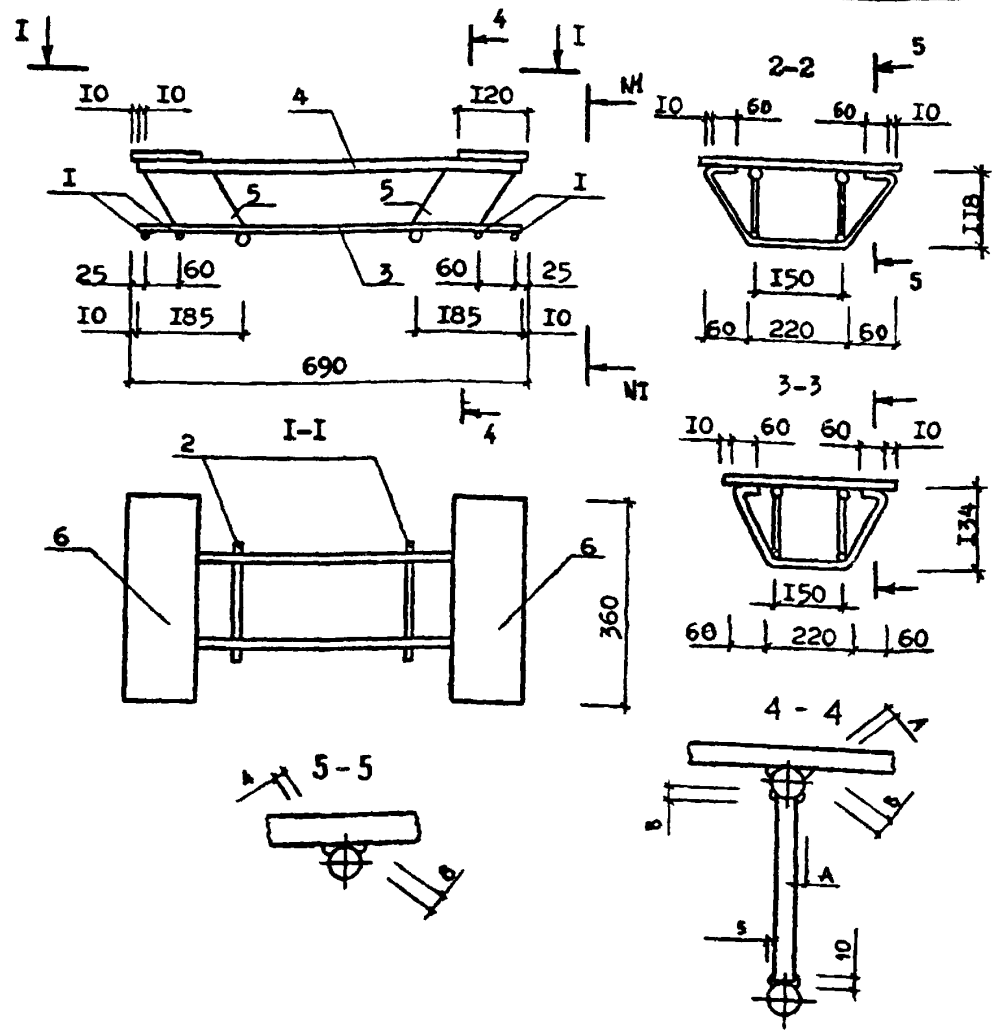
--	--	--	--	--	--	--	--	--	--	--	--	--	--	--	--	--	--	--	--	--	--	--	--	--	--	--	--	--	--	--	--	--	--	--	--	--	--	--	--	--	--	--	--	--	--	--	--	--	--	--	--	--	--	--	--	--	--	--	--	--	--	--	--	--	--	--	--	--	--	--	--	--	--	--	--	--	--	--	--	--	--	--	--	--	--	--	--	--	--	--	--	--	--	--	--	--	--	--	--	--	--	--	--	--	--	--	--	--	--	--	--	--	--	--	--	--	--	--	--	--	--	--	--	--	--	--	--	--	--	--	--	--	--	--	--	--	--	--	--	--	--	--	--	--	--	--	--	--	--	--	--	--	--	--	--	--	--	--	--	--	--	--	--	--	--	--	--	--	--	--	--	--	--	--	--	--	--	--	--	--	--	--	--	--	--	--	--	--	--	--	--	--	--	--	--	--	--	--	--	--	--	--	--	--	--	--	--	--	--	--	--	--	--	--	--	--	--	--	--	--	--	--	--	--	--	--	--	--	--	--	--	--	--	--	--	--	--	--	--	--	--	--	--	--	--	--	--	--	--	--	--	--	--	--	--	--	--	--	--	--	--	--	--	--	--	--	--	--	--	--	--	--	--	--	--	--	--	--	--	--	--	--	--	--	--	--	--	--	--	--	--	--	--	--	--	--	--	--	--	--	--	--	--	--	--	--	--	--	--	--	--	--	--	--	--	--	--	--	--	--	--	--	--	--	--	--	--	--	--	--	--	--	--	--	--	--	--	--	--	--	--	--	--	--	--	--	--	--	--	--	--	--	--	--	--	--	--	--	--	--	--	--	--	--	--	--	--	--	--	--	--	--	--	--	--	--	--	--	--	--	--	--	--	--	--	--	--	--	--	--	--	--	--	--	--	--	--	--	--	--	--	--	--	--	--	--	--	--	--	--	--	--	--	--	--	--	--	--	--	--	--	--	--	--	--	--	--	--	--	--	--	--	--	--	--	--	--	--	--	--	--	--	--	--	--	--	--	--	--	--	--	--	--	--	--	--	--	--	--	--	--	--	--	--	--	--	--	--	--	--	--	--	--	--	--	--	--	--	--	--	--	--	--	--	--	--	--	--	--	--	--	--	--	--	--	--	--	--	--	--	--	--	--	--	--	--	--	--	--	--	--	--	--	--	--	--	--	--	--	--	--	--	--	--	--	--	--	--	--	--	--	--	--	--	--	--	--	--	--	--	--	--	--	--	--	--	--	--	--	--	--	--	--	--	--	--	--	--	--	--	--	--	--	--	--	--	--	--	--	--	--	--	--	--	--	--	--	--	--	--	--	--	--	--	--	--	--	--	--	--	--	--	--	--	--	--	--	--	--	--	--	--	--	--	--	--	--	--	--	--	--	--	--	--	--	--	--	--	--	--	--	--	--	--	--	--	--	--	--	--	--	--	--	--	--	--	--	--	--	--	--	--	--	--	--	--	--	--	--	--	--	--	--	--	--	--	--	--	--	--	--	--	--	--	--	--	--	--	--	--	--	--	--	--	--	--	--	--	--	--	--	--	--	--	--	--	--	--	--	--	--	--	--	--	--	--	--	--	--	--	--	--	--	--	--	--	--	--	--	--	--	--	--	--	--	--	--	--	--	--	--	--	--	--	--	--	--	--	--	--	--	--	--	--	--	--	--	--	--	--	--	--	--	--	--	--	--	--	--	--	--	--	--	--	--	--	--	--	--	--	--	--	--	--	--	--	--	--	--	--	--	--	--	--	--	--	--	--	--	--	--	--	--	--	--	--	--	--	--	--	--	--	--	--	--	--	--	--	--	--	--	--	--	--	--	--	--	--	--	--	--	--	--	--	--	--	--	--	--	--	--	--	--	--	--	--	--	--	--	--	--	--	--	--	--	--	--	--	--	--	--	--	--	--	--	--	--	--	--	--	--	--	--	--	--	--	--	--	--	--	--	--	--	--	--	--	--	--	--	--	--	--	--	--	--	--	--	--	--	--	--	--	--	--	--	--	--	--	--	--	--	--	--	--	--	--	--	--	--	--	--	--	--	--	--	--	--	--	--	--	--	--	--	--	--	--	--	--	--	--	--	--	--	--	--	--	--	--	--	--	--	--	--	--	--	--	--	--	--	--	--	--	--	--	--	--	--	--	--	--	--	--	--	--	--	--	--	--	--	--	--	--	--	--	--	--	--	--	--	--	--	--	--	--	--	--	--	--	--	--	--	--	--	--	--	--	--	--	--	--	--	--	--	--	--	--	--	--	--	--	--	--	--	--	--	--	--	--	--	--	--	--	--	--	--	--	--	--	--	--	--	--	--	--	--	--	--	--	--	--	--	--	--	--	--	--	--	--	--	--	--	--	--	--	--	--	--	--	--	--	--	--	--	--	--	--	--	--	--	--	--	--	--	--	--	--	--	--	--	--	--	--	--	--	--	--	--	--	--	--	--	--	--	--	--	--	--	--	--	--	--	--	--	--	--	--	--	--	--	--	--	--	--	--	--	--	--	--	--	--	--	--	--	--	--	--	--	--	--	--	--	--	--	--	--	--	--	--	--	--	--	--	--	--	--	--	--	--	--	--	--	--	--	--	--	--	--	--	--	--	--	--	--	--	--	--	--	--	--	--	--	--	--	--	--	--	--	--	--	--	--	--	--	--	--	--	--	--	--	--	--	--	--	--	--	--	--	--	--	--	--	--	--	--	--	--	--	--	--	--	--	--	--	--	--	--	--	--	--	--	--	--	--	--	--	--	--	--	--	--	--	--	--	--	--	--	--	--	--	--	--	--	--	--	--	--	--	--	--	--	--	--	--	--	--	--	--	--	--	--	--	--	--	--	--	--	--	--	--	--	--	--	--	--	--	--	--	--	--	--	--	--	--	--	--	--	--	--	--	--	--	--	--	--	--	--	--	--	--	--	--	--	--	--	--	--	--	--	--	--	--	--	--	--	--	--	--	--	--	--	--	--	--	--	--	--	--	--	--	--	--	--	--	--	--	--	--	--	--	--	--	--	--	--	--	--	--	--	--	--	--	--	--	--	--	--	--	--	--	--	--	--	--	--	--	--	--	--	--	--	--	--	--	--	--	--	--	--	--	--	--	--	--	--	--	--	--	--	--	--	--	--	--	--	--	--	--	--	--	--	--	--	--	--	--	--	--	--	--	--	--	--	--	--	--	--	--	--	--	--	--	--	--	--	--	--	--	--	--	--	--	--	--	--	--	--	--	--	--	--	--	--	--	--	--	--	--	--	--	--	--	--	--	--	--	--	--	--	--	--	--	--	--	--	--	--	--	--	--	--	--	--	--	--	--	--	--	--	--	--	--	--	--	--	--	--	--	--	--	--	--

**GOPMAT A 4**

ГРИГОР		ФОРМАТ	ЗОНА	ПОД	ОБОЗНАЧЕНИЕ	НАИМЕНОВАНИЕ	КОП	ПРИМЕЧАНИЕ		
ЭПВЦ КиевЗНИИЭП	ОПЕРАТОР ТЛП КОРТ	2/10/83	A4		1.020-1/83.2-15 12СВ	ДОКУМЕНТАЦИЯ СБОРОЧНЫЙ ЧЕРТЕЖ ТЕХНИЧЕСКОЕ ОПИСАНИЕ				
			A3		1.020-1/83.2-15 00ТО					
			ПЕРЕМЕННЫЕ ДАННЫЕ				ДЛЯ ИСПОЛНЕНИЙ:			
					1.020-1/83.2-15 12 МН-6					
			A4	1	1.020-1/83.2-15 18		ДЕТАЛИ СТЕРЖЕНЬ ГНУТЫЙ	4		
			ВЧ	2	10.013.210		СТ. ОТД. ГОСТ 5781-82	2	0.13кг	
			ВЧ	3	12.013.670		Φ10 А-Ш L=210	2	0.59кг	
			ВЧ	4	22.013.670		Φ12 А-Ш L=670	2	2.00кг	
			A4	5	1.020-1/83.2-15 20		Φ22 А-Ш L=670	4		
			ВЧ	6	10.120.060.360		ПЛАСТИНА ПОЛОСА ГОСТ 103-76 -10X120 L=360	2	3.39кг	
					1.020-1/83.2-15 12-01 МН-8					
A4	1	1.020-1/83.2-15 19	ДЕТАЛИ СТЕРЖЕНЬ ГНУТЫЙ	4						
ВЧ	2	12.013.210	СТ. ОТД. ГОСТ 5781-82	2	0.19кг					
ВЧ	3	20.013.670	Φ12 А-Ш L=210	2	1.65кг					
ВЧ	4	28.013.670	Φ20 А-Ш L=670	2	3.24кг					
A4	5	1.020-1/83.2-15 20	Φ28 А-Ш L=670	4						
ВЧ	6	10.120.060.360	ПЛАСТИНА ПОЛОСА ГОСТ 103-76 -10X120 L=360	2	3.39кг					
					1.020-1/83.2-15 12					
НАЧ ОТД					БОЛЫНСКИЙ	ИЗДЕЛИЕ ЗАКЛАДНОЕ МН-6, МН-8				
Н КОНТР					ПРИГОРЕВ					
ГЛ КОНСТР					ШАЦ					
ГИП					НИКОНОРОВА					
РАЗРАБ					МИТЕЙКО					
ПРОВЕРИЛ					КОДАШЕВА					
ИСПОЛНИЛ					ЛАРИСНОВА	СТАДИЯ	ЛИСТ	ЛИСТОВ		
						Р		1		
						ТОРГОВО-ОБЫТОВЫХ ЗДАНИЙ И ТУРИСТСКИХ КОМПЛЕКСОВ				

19845 13

FORMAT A 4



ОБОЗНАЧЕНИЕ				МАРКА	МАССА, кг	NI-NI	A, мм	B, мм
I.020-I/83.2-I5 I2 -OI				МН-6	15.04	2-2	6	12
				МН-8	19.75	3-3	7	14
				I.020-I/83.2-I5 I2 СБ				
НАЧ. ОТД.	ВОЛЫНСКИЙ			ИЗДЕЛИЕ ЗАКЛАДНОЕ МН-6, МН-8 СБОРОЧНЫЙ ЧЕРТЕЖ		СТАДИЯ	МАССА	МАСШТАБ
Н.КОНТР.	ПРИГОРЕВ					Р	СМ ТАБЛ.	
ГЛ.КОНСТР.	ШАЦ					ЛИСТ	ЛИСТОВ I	
ГИП.	КОДАШЕВА					ЦНИИЭП ТОРГОВО- БЫТОВЫХ ЗДАНИЙ И ТУРИСТСКИХ КОМПЛЕКСОВ		
РАЗРАБ.	САЛЫНА							
ПРОВЕРИЛ	НИКОНОВА							
ИСПОЛНИЛ	БОГДАКОВА							

ФОРМАТ А4

ГРИГОР		ФОРМАТ	ЗОНА	ПОЗ	ОБОЗНАЧЕНИЕ	НАИМЕНОВАНИЕ	КОП.	ПРИМЕЧАНИЕ	
ОПЕРАТОР		ЭПВЦ			1.020-1/83.2-15 13СБ 1.020-1/83.2-15 00ТО	ДОКУМЕНТАЦИЯ СБОРОЧНЫЙ ЧЕРТЕЖ ТЕХНИЧЕСКОЕ ОПИСАНИЕ			
ТПП КОРТ		КиевЗНИИЭП				ПЕРЕМЕННЫЕ ДАННЫЕ	ДЛЯ ИСПОЛНЕНИЙ:		
						1.020-1/83.2-15 13 МН-9			
						ДЕТАЛИ			
						СТЕРЖЕНЬ ГНУТЫЙ		2	
						СТ. ОТД. ГОСТ 5781-82			
						Φ12 А-Ш L=210		2	0.19кг
						Φ20 А-Ш L=510		3	1.27кг
						Φ28 А-Ш L=510		3	2.49кг
						ПЛАСТИНА		3	
					ПОЛОСА ГОСТ 103-76				
					-14X70 L=100		3	0.77кг	
					-10X120 L=360		1	3.39кг	
					1.020-1/83.2-15 13-01 МН-11				
					ДЕТАЛИ				
					СТЕРЖЕНЬ ГНУТЫЙ		2		
					СТ. ОТД. ГОСТ 5781-82				
					Φ12 А-Ш L=210		2	0.19кг	
					Φ25 А-Ш L=510		3	1.98кг	
					Φ32 А-Ш L=510		3	3.25кг	
					ПЛАСТИНА		3		
					ПОЛОСА ГОСТ 103-76				
					-16X60 L=100		3	0.75кг	
					-10X120 L=360		1	3.39кг	

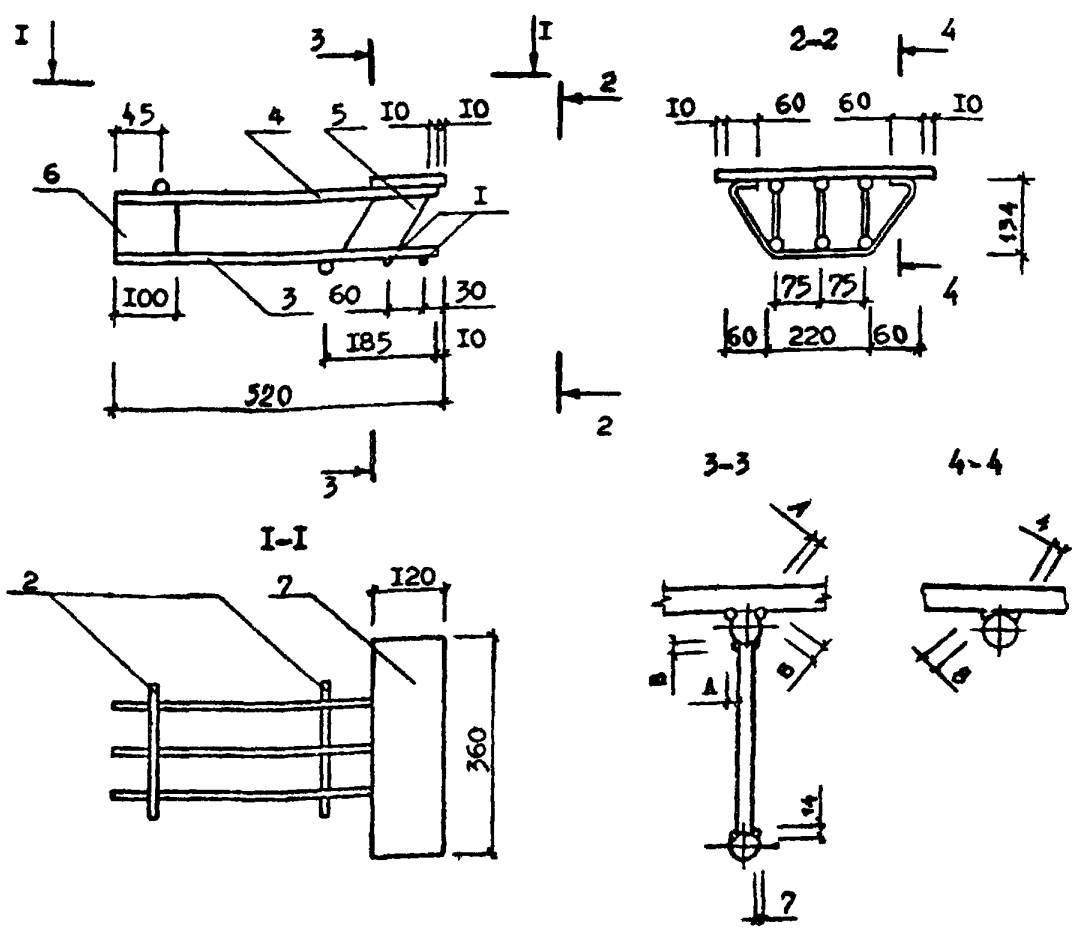
ИНВ № ПОДЛ	ПОДПИСЬ И ДАТА	ВЗАМ. ИНВ. №
НАЧ.ОТД.	БОКІНСКИЙ	
Н.КОНТР.	ПРИГОВЕВ	
ГЛ.КОНСТР.	ШАЦ	
ГИП.	НИКОНОРОВА	
РАЗРАБ.	МИТЕЙКО	
ПРОВЕРИЛ	КОЛДАШЕВА	
ИСПОЛНИЛ	ЛАРИОНОВА	

1.020-1/83.2-15 13		
ИЗДЕЛИЕ ЗАКЛАДНОЕ МН-9, МН-II		
СТАДИЯ	ЛИСТ	ЛИСТОВ
Р		I
ЦНИИЭП		
ТОРГОВО- БЫТОВЫХ ЗДАНИЙ И ТУРИСТСКИХ КОМПЛЕКСОВ		

19845 14

ФОРМАТ А4

КиевЗНИИЭП | ТП КОРТ |



ОБОЗНАЧЕНИЕ	МАРКА	МАССА, кг	А, мм	В, мм
1.020-1/83.2-15 13	МН-9	20.59	8	16
-01	МН-11	25.37	9	18

НАЧ. ОТД.	ВОЛЫНСКИЙ	
Н.КОНТР.	ПРИГОРЕВ	
ГЛ.КОНСТР.	ШАЦ	
ГИП.	КОДАШЕВА	
РАЗРАБ.	СЛИВИНА	
ПРОВЕРИЛ	НИКОЛОВА	
ИСПОЛНИЛ	БОГДАНОВА	

I.020-1/83.2-15 13 СБ

ИЗДЕЛИЕ ЗАКЛАДНОЕ  
МН-9, МН-11  
СБОРОЧНЫЙ ЧЕРТЕЖ

СТАДИЯ  
Р

МАССА  
СМ  
ТАБЛ.

МАСШТАБ

ЛИСТ  
I

ЛИСТОВ  
I

ЦНИИЭП  
Торгово-бытовых зданий и туристских комплексов

ФОРМАТ А4

ФОРМАТ	ЗОНА	ПОЗ	ОБОЗНАЧЕНИЕ	НАИМЕНОВАНИЕ	КОЛ.	ПРИМЕЧАНИЕ
A4			1.020-1/83.2-15 14СВ	ДОКУМЕНТАЦИЯ		
A3			1.020-1/83.2-15 00ТО	СБОРОЧНЫЙ ЧЕРТЕЖ		
			ПЕРЕМЕННЫЕ ДАННЫЕ	ТЕХНИЧЕСКОЕ ОПИСАНИЕ		
				ДЛЯ ИСПОЛНЕНИЙ:		
				1.020-1/83.2-15 14		
				МН-10		
				ДЕТАЛИ		
A4	1		1.020-1/83.2-15 19	СТЕРЖЕНЬ ГНУТЫЙ	4	
ВЧ	2		12.013.210	СТ. ОТД. ГОСТ 5781-82	2	0.19КГ
ВЧ	3		20.013.670	Φ12 А-III L=210	3	1.65КГ
ВЧ	4		28.013.670	Φ20 А-III L=670	3	3.24КГ
A4	5		1.020-1/83.2-15 21	ПЛАСТИНА	6	
ВЧ	6		10.120.060.360	ПОЛОСА ГОСТ 103-76	2	3.39КГ
				-10X120 L=360		
				1.020-1/83.2-15 14-01		
				МН-12		
				ДЕТАЛИ		
A4	1		1.020-1/83.2-15 19	СТЕРЖЕНЬ ГНУТЫЙ	4	
ВЧ	2		12.013.210	СТ. ОТД. ГОСТ 5781-82	2	0.19КГ
ВЧ	3		25.013.670	Φ12 А-III L=210	3	2.58КГ
ВЧ	4		32.013.670	Φ25 А-III L=670	3	4.23КГ
A4	5		1.020-1/83.2-15 22	ПЛАСТИНА	6	
ВЧ	6		10.120.060.360	ПОЛОСА ГОСТ 103-76	2	3.39КГ
				-10X120 L=360		

НАЧ. ОТД. ВОЛЫНСКИЙ

Н.КОНТР. ПРИГОРЕВ

ГЛ.КОНСТР. ШАЦ

ГИП. НИКОЛОВА

РАЗРАБ. МИТЕНКО

ПРОВЕРИЛ. КОДАШЕВА

ИСПОЛНИЛ. БОГДАНОВА

1.020-1/83.2-15 14

ИЗДЕЛИЕ ЗАКЛАДНОЕ  
МН-10, МН-12

СТАДИЯ  
Р

ЛИСТ  
I

ЛИСТОВ  
I

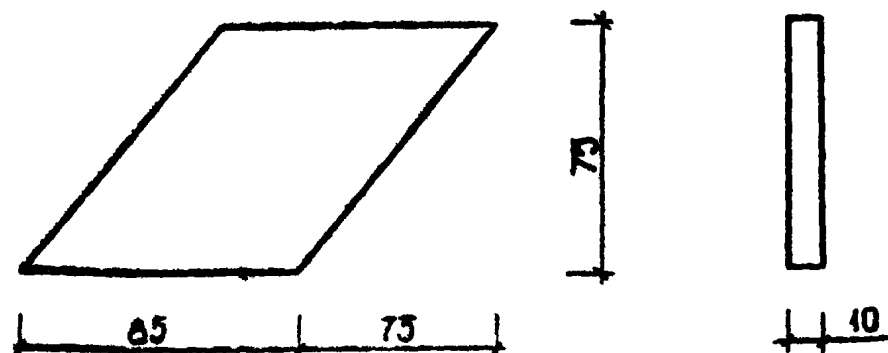
ЦНИИЭП  
Торгово-бытовых зданий и туристских комплексов

1984 15

ФОРМАТ А4







I.020-I/83.2-I5 I6

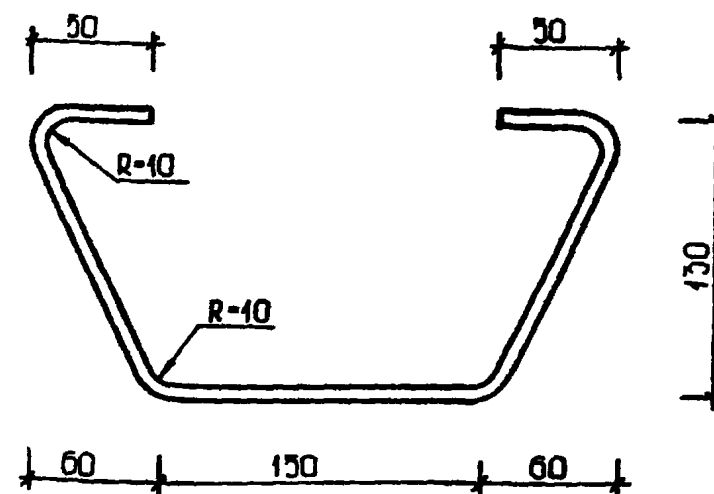
ПЛАСТИНА

СТАДИЯ	МАССА	МАСШТАБ
Р	0.48	
ЛИСТ	ЛИСТОВ	
	1	

ПОЛОСА ГОСТ 103-76  
ВСТЗКП2 ГОСТ 380-71

ЦНИИЭП  
торгово-бытовых  
зданий и  
туристских  
комплексов

ФОРМАТ А4



I.020-I/83.2-I5 I7

СТЕРЖЕНЬ ГНУТЫЙ

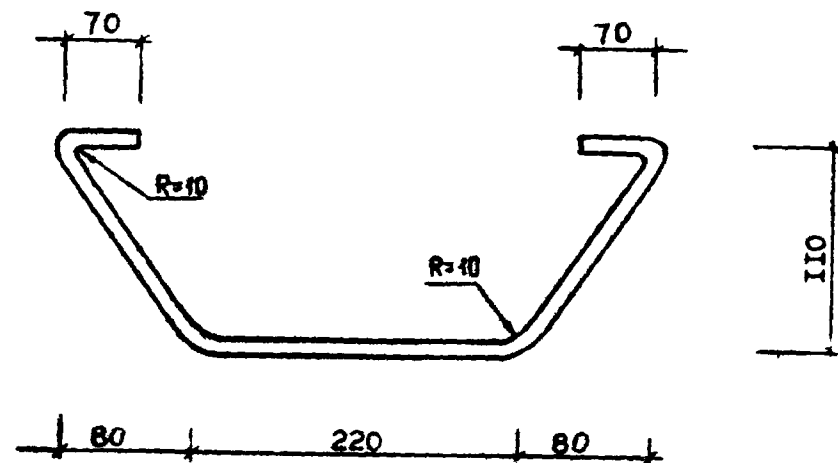
СТАДИЯ	МАССА	МАСШТАБ
Р	0.20	
ЛИСТ	ЛИСТОВ	
	1	

Ф8А-I ГОСТ 5781-82

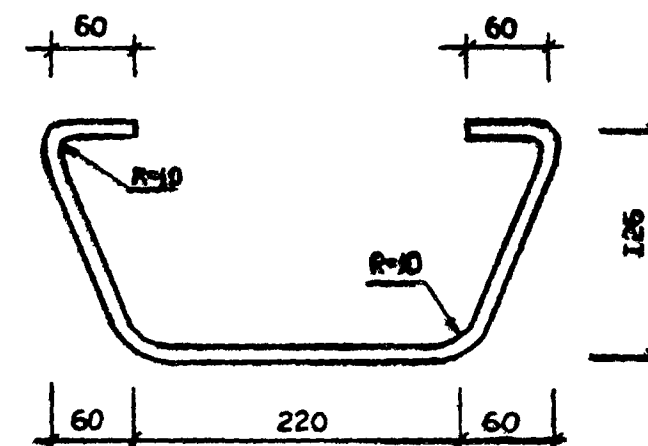
ЦНИИЭП  
торгово-бытовых  
зданий и  
туристских  
комплексов

19845 17

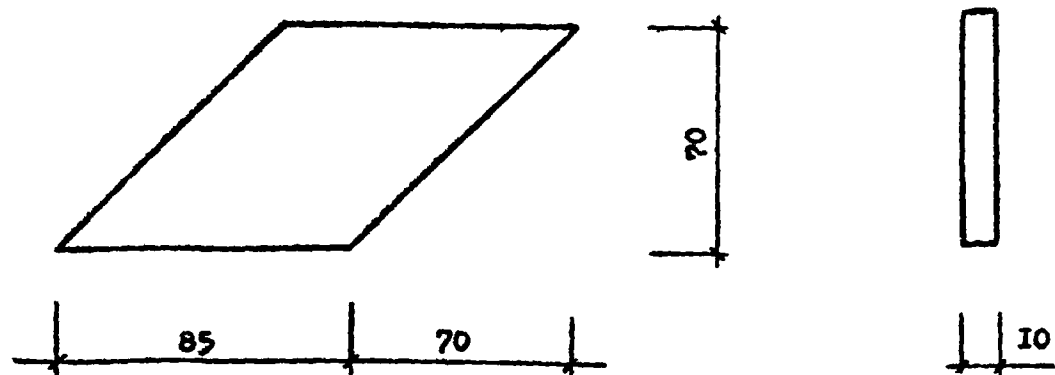
ФОРМАТ А4



						I.020-I/83. 2-I5 I8			
						СТЕРЖЕНЬ ГНУТЫЙ	СТАДИЯ	МАССА	МАСШТАБ
НАЧ. ОТД	ВОЛЫНСКИЙ						Р	0.24	
Н КОНТР	ПРИГОРЕВ								
ГЛ. КОНСТР	ШАЦ								
ГИП	НИКОНОРОВА								
РАЗРАБ	МИТЕЙКО						ЛИСТ	ЛИСТОВ I	
ПРОВЕРИЛ	КОЛДАШЕВА					Ф8А-I ГОСТ 5781-82	ЦНИИЭП	торгово-бытовых зданий и туристских комплексов	
ИСПОЛНИЛ	БОГДАНОВА								



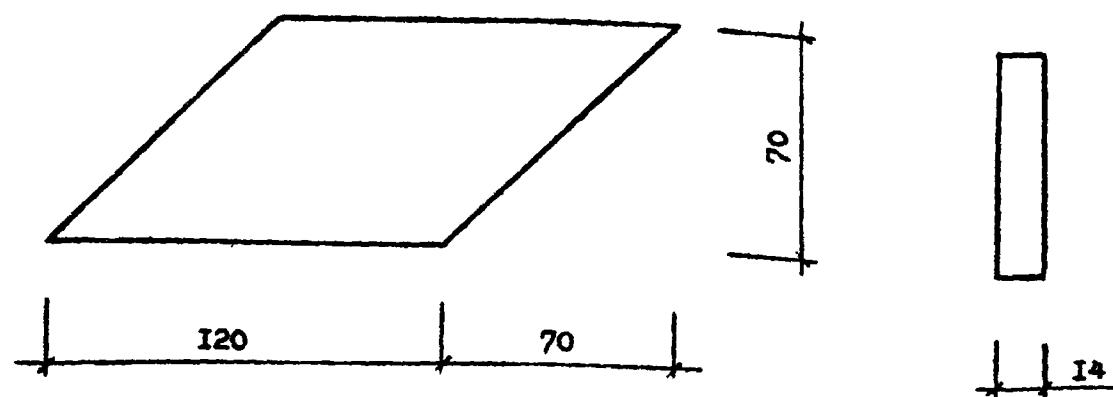
ВЗДМ ИИВ №			
ПОДПИСЬ И ДАТА			
ИНВ № ПОДЛ			



I.020-I/83. 2-15 20

		ПЛАСТИНА	СТАДИЯ	МАССА	МАСШТАБ
НАЧ. ОТД.	ВОЛЫНСКИЙ		Р	0.47	
Н.КОНТР.	ПРИГОРЕВ				
ГЛ.КОНСТР.	ШАЦ				
ГИП	НИКОНОРОВА				
РАЗРАБ.	МИТЕЙКО	ЛИСТ	ЛИСТОВ I		
ПРОВЕРИЛ	КОДАШЕВА	ПОЛОСА ГОСТ 103-76 ВСТЗКП2 ГОСТ 380-71	ЦНИИЭП	ТОРГОВО- БЫТОВЫХ ЗДАНИЙ И ТУРИСТСКИХ КОМПЛЕКСОВ	
ИСПОЛНИЛ	КОДАШЕВА				

ФОРМАТ А4



I.020-I/83. 2-15 21

ПОДПИС	НАЧ. ОТД.	ВОЛЫНСКИЙ	ПЛАСТИНА	СТАДИЯ	МАССА	МАСШТАБ
	Н.КОНТР.	ПРИГОРЕВ		Р	0.92	
	ГЛ.КОНСТР.	ШАЦ		ЛИСТ	ЛИСТОВ I	
	ГИП.	КОДАШЕВА				
	РАЗРАБ.	СЛИВИНА				
	ПРОВЕРИЛ	НИКОЛОВА				
ИНВ. № ПОДЛ.	ИСПОЛНИЛ	БОГАТОВА	ПОЛОСА ГОСТ 103-76 ВСТЗКП2 ГОСТ 380-71			ЦНИИЭП торгово-бытовых зданий и туристских комплексов

19845 19

ФОРМАТ А4



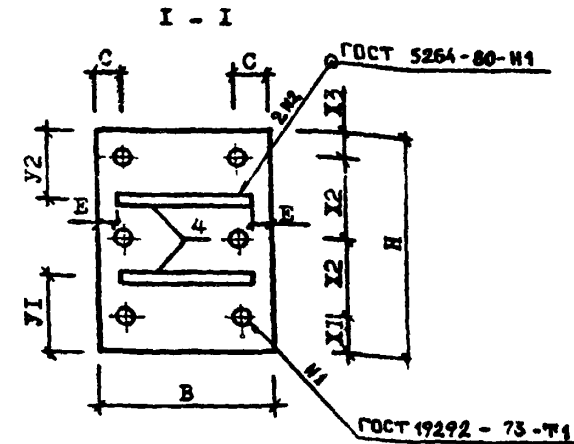
**FORMAT A 4**

**GOPMAT A4**

ФОРМАТ		ЗОНА	ПОЗ.	ОБОЗНАЧЕНИЕ	НАИМЕНОВАНИЕ	КОП.	ПРИМЕЧАНИЕ
Киев ЗНИИЭП ТЛП КОРТ	ВЧ	1		12.250.060.290	1.020-1/83.2-15 23-04 МН-17 ДЕТАЛИ ПОЛОСА ГОСТ 103-76 -12X250 L=290	1	6.83КГ
	А4	2		1.020-1/83.2-15 28-01	ПЛАСТИНА СТ. ОТД. ГОСТ 5781-82 Φ16 А-Ш L=288 Φ12 А-Ш L=150	1 6 4	
	ВЧ	3		16.013.288			0.45КГ
	ВЧ	4		12.013.150			0.13КГ
	ВЧ	1		12.250.060.290	1.020-1/83.2-15 23-05 МН-18 ДЕТАЛИ ПОЛОСА ГОСТ 103-76 -12X250 L=290	1	6.83КГ
	А4	2		1.020-1/83.2-15 28-01	ПЛАСТИНА СТ. ОТД. ГОСТ 5781-82 Φ16 А-Ш L=288 Φ12 А-Ш L=150	1 6 4	
	ВЧ	3		16.013.388			0.61КГ
	ВЧ	4		12.013.150			0.13КГ
	ВЧ	1		16.280.060.420	1.020-1/83.2-15 23-06 МН-38 ДЕТАЛИ ПОЛОСА ГОСТ 103-76 -16X280 L=420	1	14.8КГ
	А4	2		1.020-1/83.2-15 28-02	ПЛАСТИНА СТ. ОТД. ГОСТ 5781-82 Φ22 А-Ш L=284 Φ12 А-Ш L=200	1 6 4	
	ВЧ	3		22.013.286			0.85КГ
	ВЧ	4		12.013.200			0.18КГ
	ВЧ	1		16.280.060.420	1.020-1/83.2-15 23-07 МН-39 ДЕТАЛИ ПОЛОСА ГОСТ 103-76 -16X280 L=420	1	14.8КГ
	А4	2		1.020-1/83.2-15 28-03	ПЛАСТИНА СТ. ОТД. ГОСТ 5781-82 Φ22 А-Ш L=384 Φ12 А-Ш L=200	1 6 4	
	ВЧ	3		22.013.386			1.15КГ
	ВЧ	4		12.013.200			0.18КГ
1.020-1/83.2-15 23						ЛИСТ	2

ФОРМАТ		ЗОНА	ПОЗ.	ОБОЗНАЧЕНИЕ	НАИМЕНОВАНИЕ	КОП.	ПРИМЕЧАНИЕ
Киев ЗНИИЭП ТЛП КОРТ	ВЧ	1					
	А4	2					
	ВЧ	3					
	ВЧ	4					
	ВЧ	1					
	А4	2					
	ВЧ	3					
	ВЧ	4					
	ВЧ	1					
	А4	2					
	ВЧ	3					
	ВЧ	4					
	ВЧ	1					
	А4	2					
	ВЧ	3					
	ВЧ	4					
						ЛИСТ	

ОБОЗНАЧЕНИЕ	МАРКА	РИС	В мм	С мм	Г мм	Е мм	Л мм	Н мм	Х1 мм	Х2 мм	Х3 мм	У1 мм	У2 мм	МАССА кг
I.020-I/83.2-I5 23	МН-13	1	150	35	12	0	-	290	55	100	35	105	85	7,39
-01	МН-14	2	150	35	12	0	300	290	55	100	35	105	85	11,46
-02	МН-15	2	150	35	12	0	400	290	55	100	35	105	85	12,40
-03	МН-16	1	250	40	12	50	-	290	55	100	35	105	85	10,13
-04	МН-17	2	250	40	12	50	300	290	55	100	35	105	85	16,92
-05	МН-18	2	250	40	12	50	400	290	55	100	35	105	85	17,87
-06	МН-38	2	280	65	16	40	300	420	40	170	40	90	90	35,33
-07	МН-39	2	280	40	16	40	400	420	40	170	40	90	90	37,13



УЗЕЛ I

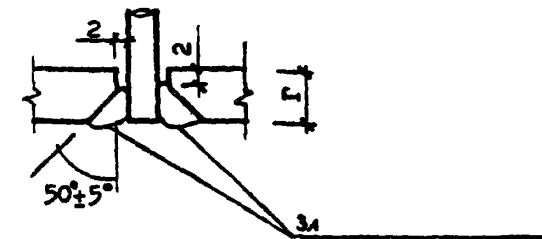


РИС.1

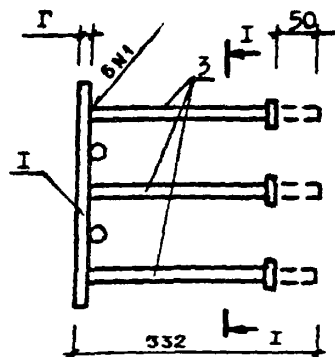
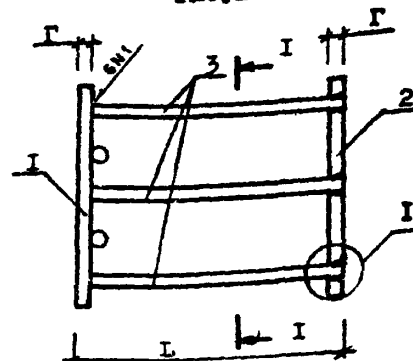


РИС.2



					I.020-I/83.2-I5 23 СБ			
НАЧ. ОТД.	ВОЛЫНСКИЙ				ИЗДЕЛИЕ ЗАКЛАДНОЕ МН-13 - МН18, МН-38, МН-39 СБОРОЧНЫЙ ЧЕРТЕЖ	СТАДИЯ	МАССА	МАСШТАБ
Н КОНТР.	ПРИГОРЕВ					Р	СМ. ТАБЛ.	
ГЛ. КОНСТР.	ШАЦ							
ГИП.	НИКОНОРОВА							
РАЗРАБ.	МИТЕЙКО							
ПРОВЕРИЛ	КОДАШЕВА				ЛИСТ	ЛИСТОВ 1		
ИСПОЛНИЛ	АДИОНОВА				ЦНИИЭП ТОРГОВО- ОБЫТОВЫЕ ЗДАНИЙ И ТУРИСТСКИХ КОМПЛЕКСОВ			

ФОРМАТ	ЗОНА	ПОЗ	ОБОЗНАЧЕНИЕ	НАИМЕНОВАНИЕ	КОП.	ПРИМЕЧАНИЕ
A4			1.020-1/83.2-15 24СВ	ДОКУМЕНТАЦИЯ		
A3			1.020-1/83.2-15 00ТО	СБОРОЧНЫЙ ЧЕРТЕЖ		
				ТЕХНИЧЕСКОЕ ОПИСАНИЕ		
			ПЕРЕМЕННЫЕ ДАННЫЕ	ДЛЯ ИСПОЛНЕНИЙ:		
				1.020-1/83.2-15 24		
				МН-19		
				ДЕТАЛИ		
ВЧ	1	12.150.060.200		ПОЛОСА ГОСТ 103-76	1	2.83кг
				-12X150 L=200		
ВЧ	3	16.013.320		СТ. ОТД. ГОСТ 5781-82	4	0.51кг
				Φ16 А-Ш L=320		
				1.020-1/83.2-15 24-01		
				МН-20		
				ДЕТАЛИ		
ВЧ	1	12.150.060.200		ПОЛОСА ГОСТ 103-76	1	2.83кг
A4	2	1.020-1/83.2-15 29		-12X150 L=200	1	
				ПЛАСТИНА		
ВЧ	3	16.013.288		СТ. ОТД. ГОСТ 5781-82	4	0.45кг
				Φ16 А-Ш L=288		
				1.020-1/83.2-15 24-02		
				МН-21		
				ДЕТАЛИ		
ВЧ	1	12.150.060.200		ПОЛОСА ГОСТ 103-76	1	2.83кг
A4	2	1.020-1/83.2-15 29		-12X150 L=200	1	
				ПЛАСТИНА		
ВЧ	3	16.013.388		СТ. ОТД. ГОСТ 5781-82	4	0.61кг
				Φ16 А-Ш L=388		
				1.020-1/83.2-15 24-03		
				МН-22		
				ДЕТАЛИ		
ВЧ	1	12.150.060.250		ПОЛОСА ГОСТ 103-76	1	3.53кг
				-12X150 L=250		
ВЧ	3	16.013.320		СТ. ОТД. ГОСТ 5781-82	4	0.51кг
				Φ16 А-Ш L=320		
				1.020-1/83.2-15 24-04		
				МН-23		
				ДЕТАЛИ		
НАЧ ОТД.	БОЛЫНСКИЙ		1.020-1/83.2-15 24			
И КОНТР.	ПРИГОРЕВ					
ГЛАВ. КОНСТР.	ШАЦ					
ГИП	НИКОНОВА					
РАЗРАБ.	МИТЕЙКО					
ПРОВЕРИЛ	КОДАШЕВА					
ИСПОЛНИЛ	ЛАРИОНОВА					
			ИЗДЕЛИЕ ЗАКЛАДНОЕ	СТАДИЯ	ЛИСТ	ЛИСТОВ
			МН-19 - МН -24, МН-33,	Р	I	3
			МН-34, МН-40 - МН-42	ЦНИИЭП		торгово-бытовых зданий и туристских комплексов

ФОРМАТ А4

ФОРМАТ	ЗОНА	ПОЗ	ОБОЗНАЧЕНИЕ	НАИМЕНОВАНИЕ	КОП.	ПРИМЕЧАНИЕ
ВЧ	1	12.150.060.250		ПОЛОСА ГОСТ 103-76	1	3.53кг
A4	2	1.020-1/83.2-15 29-01		-12X150 L=250	1	
				ПЛАСТИНА		
ВЧ	3	16.013.288		СТ. ОТД. ГОСТ 5781-82	4	0.45кг
				Φ16 А-Ш L=288		
				1.020-1/83.2-15 24-05		
				МН-24		
				ДЕТАЛИ		
ВЧ	1	12.150.060.250		ПОЛОСА ГОСТ 103-76	1	3.53кг
A4	2	1.020-1/83.2-15 29-01		-12X150 L=250	1	
				ПЛАСТИНА		
ВЧ	3	16.013.388		СТ. ОТД. ГОСТ 5781-82	4	0.61кг
				Φ16 А-Ш L=388		
				1.020-1/83.2-15 24-06		
				МН-33		
				ДЕТАЛИ		
ВЧ	1	6.100.060.240		ПОЛОСА ГОСТ 103-76	1	1.13кг
				-6X100 L=240		
ВЧ	3	8.013.254		СТ. ОТД. ГОСТ 5781-82	4	0.10кг
				Φ8 А-Ш L=254		
				1.020-1/83.2-15 24-07		
				МН-34		
				ДЕТАЛИ		
ВЧ	1	6.100.060.240		ПОЛОСА ГОСТ 103-76	1	1.13кг
				-6X100 L=240		
ВЧ	3	8.013.254		СТ. ОТД. ГОСТ 5781-82	4	0.10кг
				Φ8 А-Ш L=254		
				1.020-1/83.2-15 24-08		
				МН-40		
				ДЕТАЛИ		
ВЧ	1	8.150.060.150		ПОЛОСА ГОСТ 103-76	1	1.41кг
				-8X150 L=150		
ВЧ	3	12.013.320		СТ. ОТД. ГОСТ 5781-82	4	0.28кг
				Φ12 А-Ш L=320		
				1.020-1/83.2-15 24-09		
				МН-41		
				ДЕТАЛИ		
ВЧ	1	8.150.060.150		ПОЛОСА ГОСТ 103-76	1	1.41кг
A4	2	1.020-1/83.2-15 29-02		-8X150 L=150	1	
				ПЛАСТИНА		
ВЧ	3	12.013.292		СТ. ОТД. ГОСТ 5781-82	4	0.26кг
				Φ12 А-Ш L=292		
				1.020-1/83.2-15 24-10		
				1.020-1/83.2-15 24		
						ЛИСТ
						2

19845 23

ФОРМАТ А4



Киев ЗНИИЭП [ЛП КОРТ] [ЛП КОРТ] [ЛП КОРТ]

ФОРМАТ	ЗОНА	ПОЗ.	ОБОЗНАЧЕНИЕ	НАИМЕНОВАНИЕ	КОЛ	ПРИМЕЧАНИЕ
БЧ	1		8.150.060.150	МН-42		
А4	2		1.020-1/83.2-15 29-02	ДЕТАЛИ	1	1.41кг
БЧ	3		12.013.392	ПОЛОСА ГОСТ 103-76 -8Х150 L=150	1	
				ПЛАСТИНА	4	0.35кг
				СТ. ОТД. ГОСТ 5781-82		
				Ф12 А-III L=392		

ЛИСТ

3

ФОРМАТ А4

ГЕИГОР

ОПЕРАТОР

ЭПВЦ

Киев ЗНИИЭП

РИС. 1

РИС. 2

ОБОЗНАЧЕНИЕ	МАРКА	РИС.	В мм	Н мм	Е мм	Д мм	Г мм	І мм	МАССА кг
I.020-I/83.2-I5 24	МН-19	1	200	150	60	35	12	332	4.85
-01	МН-20	2	200	150	60	35	12	300	7.47
-02	МН-21	2	200	150	60	35	12	400	8.10
-03	МН-22	1	250	150	40	35	12	332	5.55
-04	МН-23	2	250	150	40	35	12	300	8.88
-05	МН-24	2	250	150	40	35	12	400	9.51
-06	МН-33	1	240	100	55	20	6	260	1.53
-07	МН-34	1	240	100	35	20	6	260	1.53
-08	МН-40	1	150	150	30	30	8	328	2.55
-09	МН-41	2	150	150	30	30	8	300	3.86
-10	МН-42	2	150	150	30	30	8	400	4.22

ПОДПИСЬ И ДАТА

ВЗЛМ ИВБ №

ИВБ №ПОДЛ

НАЧ. ОТД.

Н. КОНТР.

ГЛ. КОНСТР.

ГИП.

РАЗРАБ.

ПРОВЕРИЛ.

ИСПОЛНИЛ.

ВОЛЫНСКИЙ

ПРИГОРЕВ

ШАЦ

КОЛДАШЕВА

СЛИВИНА

НИКОНОВА

БОГДАНОВА

ИЗДЕЛИЕ ЗАКЛАДНОЕ

МН-19 - МН-24, МН-33,

МН-34, МН-40 - МН-42

СБОРОЧНЫЙ ЧЕРТЕЖ

СТАДИЯ

МАССА

МАСШТАБ

Р

СМ

ТАБЛ.

ЛИСТ

ЛИСТОВ

І

ЦНИИЭП

торгово-бытовых зданий и туристских комплексов

19895

24

ФОРМАТ А4

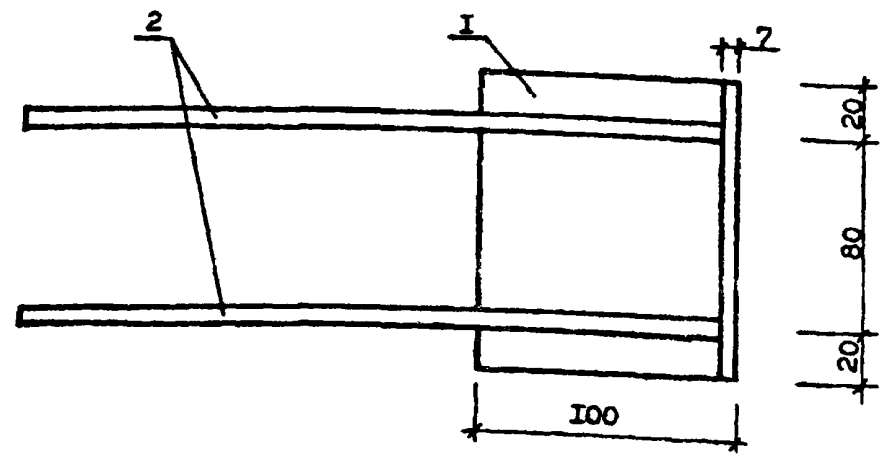


ФОРМАТ	ЗОНА	ПОЗ	ОБОЗНАЧЕНИЕ	НАИМЕНОВАНИЕ	КОП	ПРИМЕЧАНИЕ
А4	А3		1.020-1/83.2-15 26СВ 1.020-1/83.2-15 0030	ДОКУМЕНТАЦИЯ СБОРОЧНЫЙ ЧЕРТЕЖ ТЕХНИЧЕСКОЕ ОПИСАНИЕ		
			ПЕРЕМЕННЫЕ ДАННЫЕ	ДЛЯ ИСПОЛНЕНИЯ:		
ВЧ	1	12.280.060.340	1.020-1/83.2-15 26 МН-27	ДЕТАЛИ ПОЛОСА ГОСТ 103-76 -12X280 L=340 СТ. ОТД. ГОСТ 5781-82 Ø18 А-В L=320 Ø12 А-В L=200	1	8.97кг
ВЧ	3	18.013.320			6	0.64кг
ВЧ	4	12.013.200			1	0.18кг
ВЧ	1	10.280.060.340	1.020-1/83.2-15 26-01 МН-28	ДЕТАЛИ ПОЛОСА ГОСТ 103-76 -10X280 L=340 СТ. ОТД. ГОСТ 5781-82 Ø14 А-В L=320 Ø12 А-В L=200	1	7.47кг
ВЧ	3	14.013.320			6	0.39кг
ВЧ	4	12.013.200			1	0.18кг
ВЧ	1	12.280.060.340	1.020-1/83.2-15 26-02 МН-29	ДЕТАЛИ ПОЛОСА ГОСТ 103-76 -12X280 L=340 СТ. ОТД. ГОСТ 5781-82 Ø18 А-В L=400 Ø12 А-В L=200	1	8.97кг
ВЧ	3	18.013.400			6	0.80кг
ВЧ	4	12.013.200			1	0.18кг
ВЧ	1	10.280.060.340	1.020-1/83.2-15 26-03 МН-30	ДЕТАЛИ ПОЛОСА ГОСТ 103-76 -10X280 L=340 СТ. ОТД. ГОСТ 5781-82 Ø14 А-В L=400 Ø12 А-В L=200	1	7.47кг
ВЧ	3	14.013.400			6	0.48кг
ВЧ	4	12.013.200			1	0.18кг
ВЧ	1	10.280.060.340	1.020-1/83.2-15 26-04			
ВЧ	3	14.013.400				
ВЧ	4	12.013.200				
НАЧОД	БОЛЫНСКИЙ		1.020-1/83.2-15 26			
ПРОФП	ДРИГОРЕВ					
ГЛАВН. СТ.	ШАД					
ГИП	НИКОЛОРОВ					
РАЗРАБ	ИВТЕЙКО					
ПРОВЕРИЛ	БОДАШЕВА					
ИСПОЛНИЛ	АДРИОНОВА					
			ИЗДАНИЕ ЗАКЛЮЧЕНОЕ	СТАДИИ	ЛИСТ	ЛИСТОВ
			МН-27 - МН-32,	Р	1	2
			МН-36, МН-37	ЦНИИЭП	ТОРГОВО-ОПЫТНОЕ	ЗДАНИЕ И
					ТУРИСТСКИХ	КОМПЛЕКСОВ

ФОРМАТ А4

ЭПВЦ Киев-ЗНИИЭП		ОПЕРАТОР ТЛП КОРТ	ТЕКТОР Умриг	ФОРМАТ	ЗОНА	ПОЗ.	ОБОЗНАЧЕНИЕ	НАИМЕНОВАНИЕ	КОП	ПРИМЕЧАНИЕ
ВЧ	1	12.280.060.280						МН-31 ДЕТАЛИ ПОЛОСА ГОСТ 103-76 -12X280 L=280 СТ. ОТД. ГОСТ 5781-82 Ø18 А-В L=400 Ø12 А-В L=200	1	7.38кг
ВЧ	3	18.013.400							6	0.80кг
ВЧ	4	12.013.200							1	0.18кг
ВЧ	1	10.280.060.280						1.020-1/83.2-15 26-05 МН-32 ДЕТАЛИ ПОЛОСА ГОСТ 103-76 -10X280 L=280 СТ. ОТД. ГОСТ 5781-82 Ø14 А-В L=400 Ø12 А-В L=200	1	6.15кг
ВЧ	3	14.013.400							6	0.48кг
ВЧ	4	12.013.200							1	0.18кг
ВЧ	1	12.280.060.340						1.020-1/83.2-15 26-06 МН-36 ДЕТАЛИ ПОЛОСА ГОСТ 103-76 -12X280 L=340 ПЛАСТИНА СТ. ОТД. ГОСТ 5781-82 Ø18 А-В L=288 Ø12 А-В L=200	1	8.97кг
АА	2	1.020-1/83.2-15 30							1	
ВЧ	3	18.013.288							6	0.58кг
ВЧ	4	12.013.200							2	0.18кг
ВЧ	1	10.280.060.340						1.020-1/83.2-15 26-07 МН-37 ДЕТАЛИ ПОЛОСА ГОСТ 103-76 -12X280 L=340 ПЛАСТИНА СТ. ОТД. ГОСТ 5781-82 Ø18 А-В L=388 Ø12 А-В L=200	1	8.97кг
АА	2	1.020-1/83.2-15 30-01							1	
ВЧ	3	18.013.388							6	0.78кг
ВЧ	4	12.013.200							2	0.18кг
1.020-1/83.2-15 26										
ЛМСТ 2										





ГОСТ 19292-73-42

НАЧ. ОТД.	ВОЛЫНСКИЙ	
Н. КОНТР.	ПРИГОРЕВ	
ГЛ. КОНСТР.	ШАЦ	
ГИП.	КОЛДАШЕВА	
РАЗРАБ.	СЛИВИНА	
ПРОВЕРИЛ	НИКОНОВА	
ИСПОЛНИЛ	БОГДАНОВА	

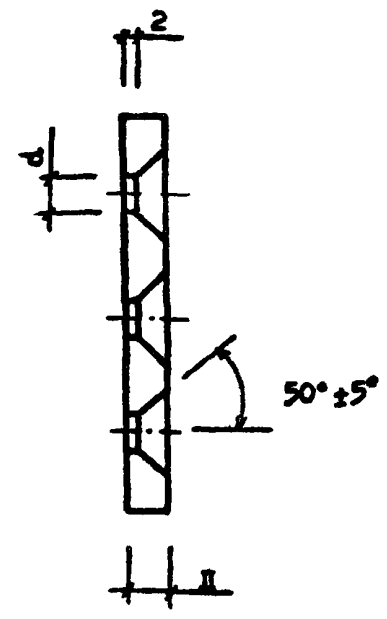
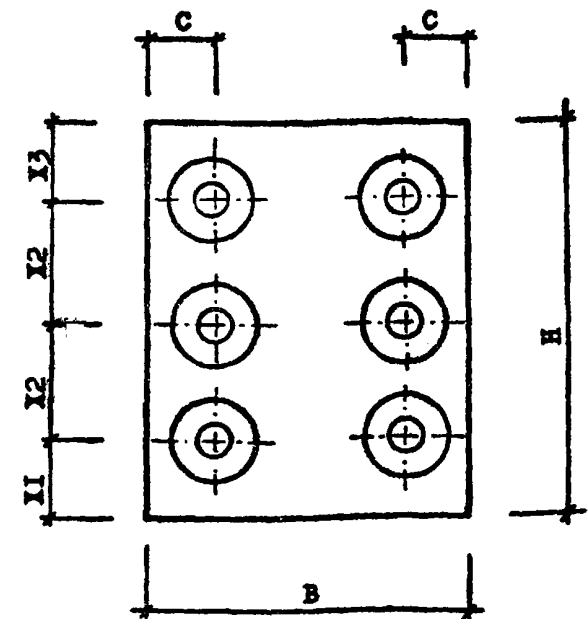
I.020 I/83. 2-I5 27CB

ИЗДЕЛИЕ ЗАКЛАДНОЕ  
МН-35  
СБОРОЧНЫЙ ЧЕРТЕЖ

СТАДИЯ	МАССА	МАСШТАБ
Р	1.77	
ЛИСТ	ЛИСТОВ 1	
ЦНИИЭП		ТОРГОВО- БЫТОВЫХ зданий и ТУРИСТСКИХ КОМПЛЕКСОВ

ФОРМАТ А4

ЭПВЦ  
КНИИЭП  
ОПЕРАТОР  
ТЛП КОРТ  
ГРИГОР



ОБОЗНАЧЕНИЕ	В мм	Н мм	С мм	XI мм	X2 мм	X3 мм	d мм	Л мм	МАССА кг
I.020-I/83.2-I5 28	150	290	35	55	100	35	20	12	4.10
-01	250	290	40	55	100	35	20	12	6.83
-02	280	420	65	40	170	40	26	16	14.77
-03	280	420	40	40	170	40	26	16	14.77

I.020 I/83. 2-I5 28

НАЧ. ОТД.	ВОЛЫНСКИЙ	
Н. КОНТР.	ПРИГОРЕВ	
ГЛ. КОНСТР.	ШАЦ	
ГИП.	КОЛДАШЕВА	
РАЗРАБ.	СЛИВИНА	
ПРОВЕРИЛ	НИКОНОВА	
ИСПОЛНИЛ	БОГДАНОВА	

ПЛАСТИНА

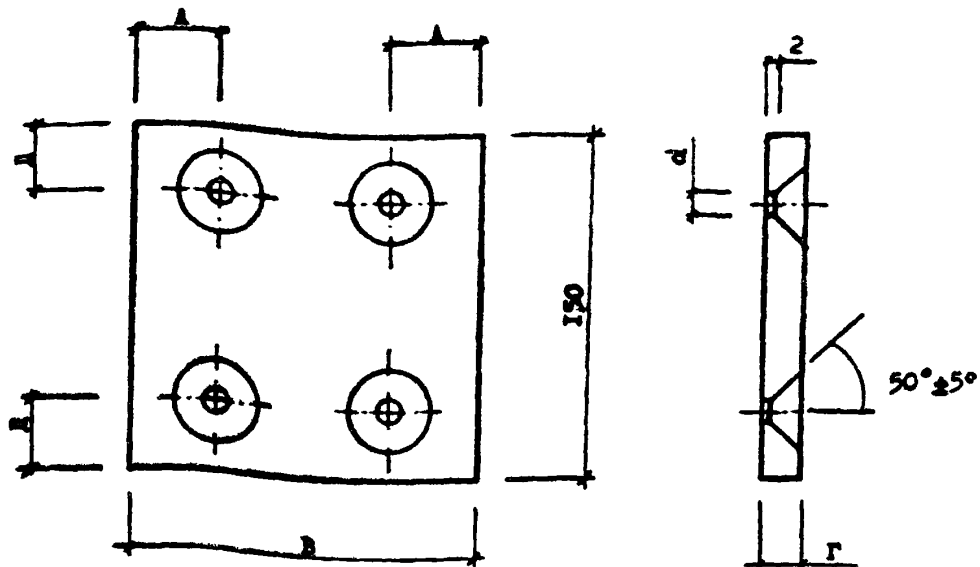
СТАДИЯ	МАССА	МАСШТАБ
Р	СМ ТАБЛ.	
ЛИСТ	ЛИСТОВ I	
ЦНИИЭП		торгово- бытовых зданий и туристских комплексов

ПОЛОСА ГОСТ 103-76  
ВСТ3КП2 ГОСТ 380-71

ТОРГОВО-  
ОБЫТОВЫХ  
ЗДАНИЙ И  
ТУРИСТСКИХ  
КОМПЛЕКСОВ

19845 28

ФОРМАТ А4

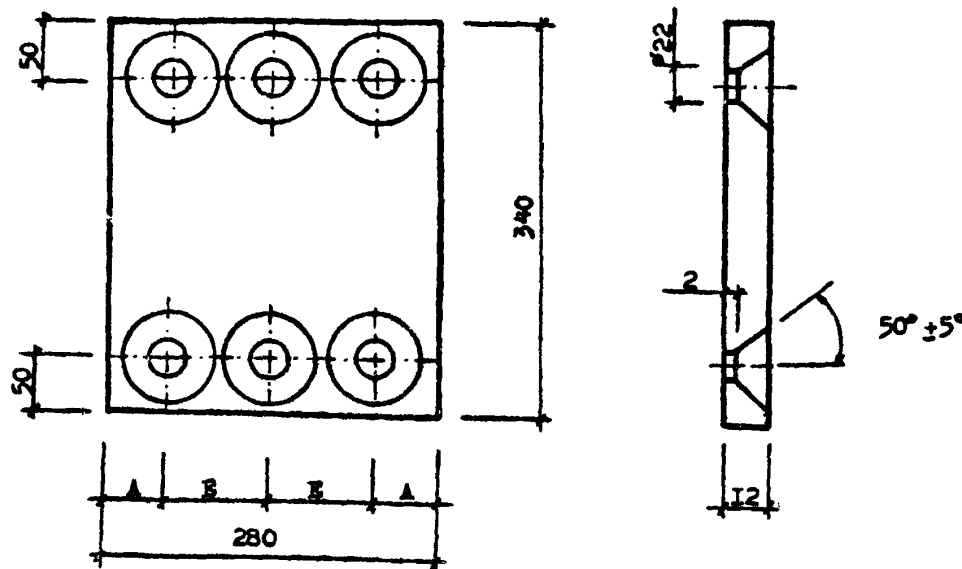


ОБОЗНАЧЕНИЕ	В, мм	А, мм	Д, мм	Г, мм	д, мм	МАССА, кг
I.020-I/83.2-I5 29	200	60	35	12	20	2.83
-01	250	40	35	12	20	3.53
-02	150	30	30	8	16	1.41

I.020 I/83. 2-I5 29

НАЧ. ОТД	ВОЛЫНСКИЙ	СТАДИЯ	МАССА	МАСШТАБ
Н КОНТР	ПРИГОРЕВ	Р	СМ	ТАБЛ.
ПЛ. КОНСТР	ШАЦ	ЛИСТ	ЛИСТОВ	1
ГИП	НИКОНОВА	ПЛАСТИНА	ПОЛОСА ГОСТ 103-76	ВСТЗКП2 ГОСТ 380-71
РАЗРАБ	МИТЕЙКО	ЦНИИЭП	ТОРГОВО-БЫТОВЫХ ЗДАНИЙ И ТУРИСТСКИХ КОМПЛЕКСОВ	
ПРОВЕРИЛ	КОЛДАШЕВА			
ИСПОЛНИЛ	ЛАРИОНОВА			

ФОРМАТ А4



ОБОЗНАЧЕНИЕ	А, мм	В, мм	МАССА, кг
I.020-I/83.2-I5 30	60	80	8.97
-01	50	90	8.97

I.020 I/83. 2-I5 30

НАЧ. ОТД	ВОЛЫНСКИЙ	СТАДИЯ	МАССА	МАСШТАБ
Н КОНТР	ПРИГОРЕВ	Р	СМ	ТАБЛ.
ПЛ. КОНСТР	ШАЦ	ЛИСТ	ЛИСТОВ	1
ГИП	КОЛДАШЕВА	ПЛАСТИНА	ПОЛОСА ГОСТ 103-76	ВСТЗКП2 ГОСТ 380-71
РАЗРАБ	СЛИВИНА	ЦНИИЭП	ТОРГОВО-БЫТОВЫХ ЗДАНИЙ И ТУРИСТСКИХ КОМПЛЕКСОВ	
ПРОВЕРИЛ	НИКОНОВА			
ИСПОЛНИЛ	БОГДАНОВА			

19845 29

ФОРМАТ А4







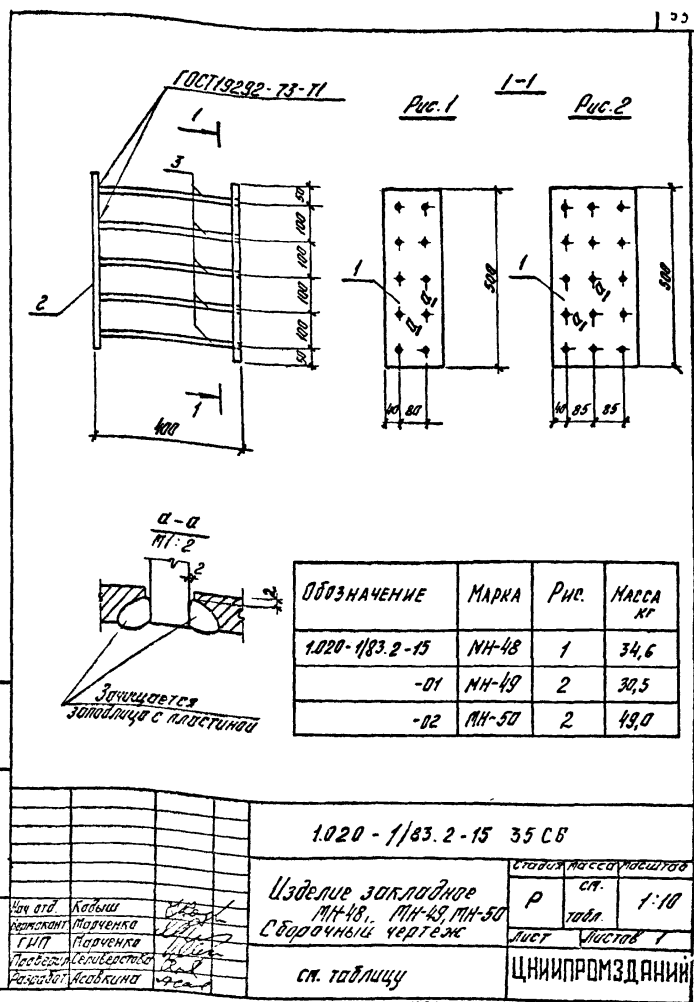




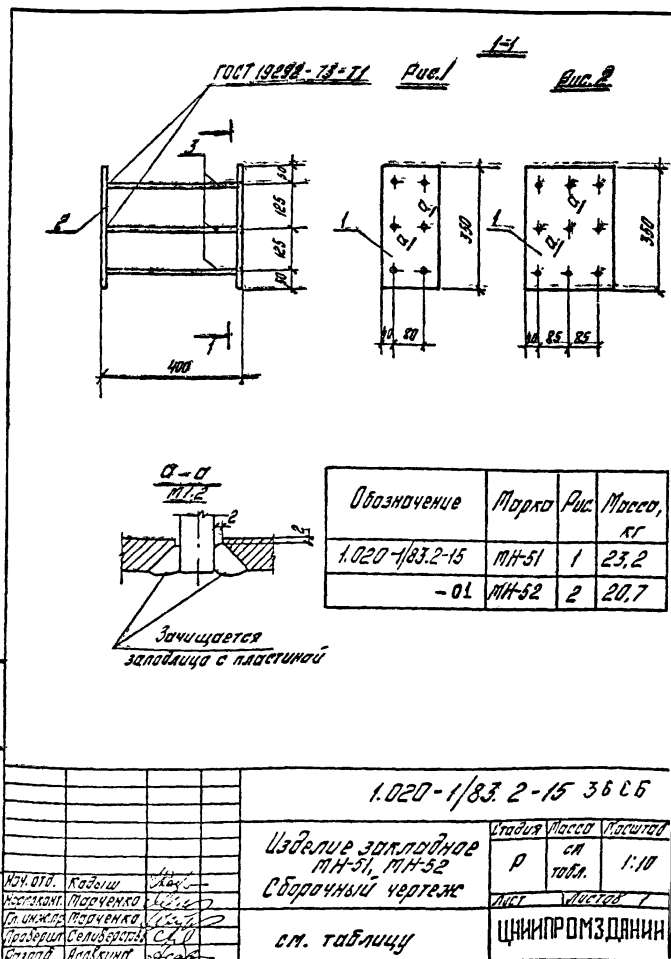
Рисунки Зона	Пол	Обозначение	Наименование	Кол.	Примечание
			<u>Документация</u>		
		1.020-1/83.2-15	Сборочный чертеж		
			1.020-1/83.2-15		
			<u>Детали</u>		
	1	1.020-1/83.2-15	Пластина	1	
54	2	20.160.060.500	Палка 20х160 ГОСТ 103-76 ВСТ.3 ЛСТ ГОСТ 380-71	1	12,6
54	3	20.013.380	Стержень Ф20А ГОСТ 5781-82 R=380мм	10	0,94
			1.020-1/83.2-15 -01		
			<u>Детали</u>		
	1	1.020-1/83.2-15 -01	Пластина	1	
54	2	12.250.070.500	Палка 12х250 ГОСТ 182-70 ВСТ.3 ЛСТ ГОСТ 380-71	1	11,8
54	3	14.013.380	Стержень Ф14А ГОСТ 5781-82 R=380мм	15	0,46
			1.020-1/83.2-15 -02		
			<u>Детали</u>		
	1	1.020-1/83.2-15 -02	Пластина	1	
54	2	14.250.070.500	Палка 14х250 ГОСТ 182-70 R=500 ВСТ.3 ЛСТ ГОСТ 380-71	1	13,8
54	3	18.013.380	Стержень Ф18А ГОСТ 5781-82 R=380	15	0,76
			1.020-1/83.2-15 35		
Исх. отд.	Лавыш	Исх.	Изд. табл. Лист	Листов	
Проверен	Павченко	Исх.	Р	Т	
Гип	Павченко	Исх.	Изд. табл. Лист	Листов	1
Подобран	Селюк	Исх.	Изд. табл. Лист	Листов	1
Разработ	Асавкина	Исх.	Изд. табл. Лист	Листов	1
			Изд. табл. Лист	Листов	1

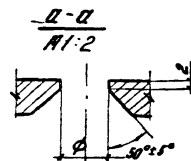
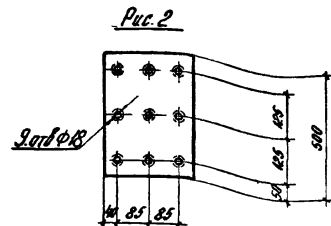
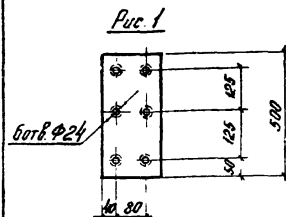
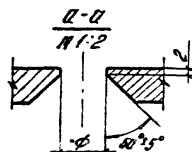
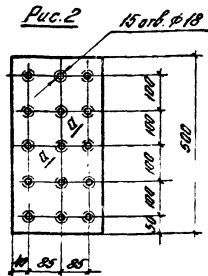
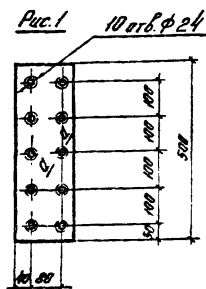
Изделие закладное  
МН-48, МН-49, МН-50

Изд. табл. Лист Листов  
Р Т  
ЦНИИПРОМЗДАНИЙ



Код	Знач	Пар	Обозначение	Наименование	Кол.	Примечание
				<u>Документация</u>		
			1.020-1/83.2-15	Сборочный чертеж		
			1.020-1/83.2-15			
				<u>Детали</u>		
		1	1.020-1/83.2-15	Пластина	1	
БЧ	2	20. 160. 060. 350	Пластина 20x160x060x350-70 Вс. 3 шт. 1.020-1/83.2-15		1	8,8
БЧ	3	20. 013. 380	Гарантия Р20А-70075781-82 L=380 мм		6	0,34
			1.020-1/83.2-15 01			
				<u>Детали</u>		
		1	1.020-1/83.2-15	Пластина	1	
БЧ	2	12. 250. 070. 350	Пластина 12x250x070x350-70 Вс. 3 шт. 1.020-1/83.2-15		1	8,3
БЧ	3	14. 013. 380	Гарантия Р4А-70075781-82 L=380 мм		9	0,46
1.020-1/83.2-15 36						
Изделие закладное МН-51, МН-52				Штаб	Лист	Листов
				Р		1
				ЦНИПРОМЗДАНИИ		





Обозначение	Рис.	Материал	Масса кг
1.020-1/83.2-15	1	Полоса 20x160 ГОСТ 103-76 Вст.3 кл.2 ГОСТ 380-77*	12,5
-01	2	Полоса 12x250 ГОСТ 82-70* Вст.3 кл.2 ГОСТ 380-77*	11,8
-02	2	Полоса 14x250 ГОСТ 82-70* Вст.3 кл.2 ГОСТ 380-77*	13,8

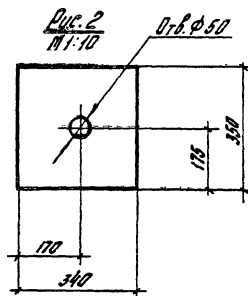
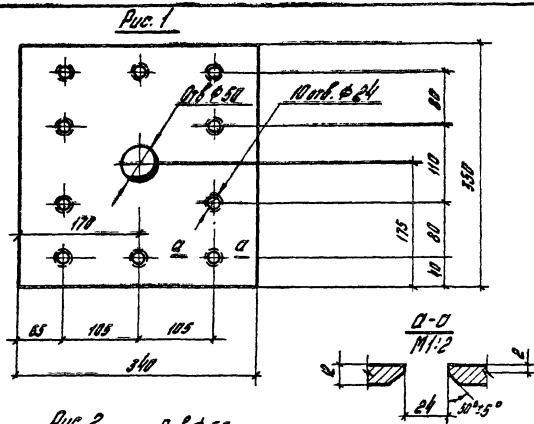
1.020-1/83.2-15 37			
Пластина	Сталь	Масса	Расчет
	Р	См. табл.	1:10
см. таблицу	Лист	Листов	1
	ЦНИИПРОМЗДАНИЙ		

Исполн. Кобылин  
Проверка Марченко  
Г.И.П. Марченко  
Подпись Селиванова  
Подпись Ласовкина

Обозначение	Рис.	Материал	Масса кг
1.020-1/83.2-15	1	Полоса 20x160 ГОСТ 103-76 Вст.3 кл.2 ГОСТ 380-77*	8,8
-01	2	Полоса 12x250 ГОСТ 82-70* Вст.3 кл.2 ГОСТ 380-77*	8,3

Исполн. Кобылин  
Проверка Марченко  
Г.И.П. Марченко  
Подпись Селиванова  
Подпись Ласовкина

1.020-1/83.2-15 38			
Пластина	Сталь	Масса	Расчет
	Р	См. табл.	1:10
см. таблицу	Лист	Листов	1
	ЦНИИПРОМЗДАНИЙ		



Обозначение	Лист
1.020-1/83.2-15	1
-01	2

[illegible]

Fig. 1

Technical drawing of a mechanical part, likely a flange or base plate, showing dimensions and material specifications.

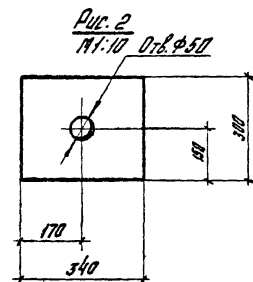
Dimensions (mm):

- Overall width: 340
- Overall height: 700
- Horizontal spacing: 65, 105, 105
- Vertical spacing: 100, 100, 100
- Bottom flange width: 170
- Bottom flange thickness: 10
- Bottom flange height: 24
- Bottom flange angle: 50° ± 50'

Material specifications:

- Top plate:  $\sigma 16, \phi 50$
- Bottom flange:  $\sigma 16, \phi 24$

Fig. 2



Обозначение	Рис.
1.020-1/83.2-15	1
-01	2

[illegible]