

ТИПОВЫЕ КОНСТРУКЦИИ, ИЗДЕЛИЯ
И УЗЛЫ ЗДАНИЙ И ОБОРУДОВАНИЙ

СЕРИЯ 1.020-1/83

КОНСТРУКЦИИ КАРКАСА
МЕЖВИДОВОГО ПРИМЕНЕНИЯ ДЛЯ
МНОГОЭТАЖНЫХ ОБЩЕСТВЕННЫХ
ЗДАНИЙ, ПРОИЗВОДСТВЕННЫХ
И ВСПОМОГАТЕЛЬНЫХ ЗДАНИЙ
ПРОМЫШЛЕННЫХ ПРЕДПРИЯТИЙ

ВЫПУСК 3-3

РИТЕЛИ ВЫСОТОЙ 450 мм ПРОЛЁТОМ 3,0; 6,0 и 7,2 м ДЛЯ ОПИРАНИЯ
МНОГОПУСТОТЫХ ПЛИТ ПЕРЕКРЫТИЯ. АРМАТУРНЫЕ И ЗАКЛАДНЫЕ ИЗДЕЛИЯ

РАБОЧИЕ ЧЕРТЕЖИ

19646

ЦЕНА 1-58

ЦЕНТРАЛЬНЫЙ ИНСТИТУТ ТИПОВОГО ПРОЕКТИРОВАНИЯ
ГОССТРОЙ СССР

Москва, А-445, Саввинская ул., 22

Сдано в печать *2* 1956 г.
Листов № 2971 Тираж 400 экз.

ТИПОВЫЕ КОНСТРУКЦИИ, ИЗДЕЛИЯ
И УЗЛЫ ЗДАНИЙ И СООРУЖЕНИЙ

СЕРИЯ 1.020-1/83

КОНСТРУКЦИИ КАРКАСА
МЕЖВИДОВОГО ПРИМЕНЕНИЯ ДЛЯ
МНОГОЭТАЖНЫХ ОБЩЕСТВЕННЫХ
ЗДАНИЙ, ПРОИЗВОДСТВЕННЫХ
И ВОСПОМОГАТЕЛЬНЫХ ЗДАНИЙ
ПРОМЫШЛЕННЫХ ПРЕДПРИЯТИЙ

ВЫПУСК 3 - 3

РИТЕЛИ ВЫСОТОЙ 450 мм ПРОЛЁТОМ 3,0; 6,0 и 7,2 м ДЛЯ ОПИРАНИЯ
МНОГОПУСТОТЫХ ШИТ ПЕРЕКРЫТИЯ АРМАТУРНЫЕ И ЗАКЛАДНЫЕ ИЗДЕЛИЯ

РАБОЧИЕ ЧЕРТЕЖИ

РАЗРАБОТАНЫ

ИНСТИТУТ ТОРГОВО-БЫТОВЫХ ЗДАНИЙ
И ТУРИСТСКИХ КОМПЛЕКСОВ

Директор института *В. Лепский* В. Лепский
Нач. отдела *Б. Возьжский* Б. Возьжский
Гл. инж. проекта *И. Осина* И. Осина
Рук. лаборатории *А. Семченков* А. Семченков

ИНСТИТУТ ПРОЕКТОВ

Гл. инженер института *В. Гранёв* В. Гранёв
Нач. отдела *З. Кодин* З. Кодин

НИИСТРОЙ СССР

Зам. директора ин-та *Н. Коровин* Н. Коровин
Рук. лаборатории *Г. Бердячевский* Г. Бердячевский
Зав. сектором *А. Залесов* А. Залесов

ГИПРОСТРОИМАШ

Гл. инженер института *В. Бузинов* В. Бузинов
Гл. технолог отдела
арматурных работ *Т. Захаровская* Т. Захаровская

Утверждены Госстроем СССР
постановление от 13.07.1984г
Введены в действие с 01.09.1986г

ОБОЗНАЧЕНИЕ	НАИМЕНОВАНИЕ	СТР
	СОДЕРЖАНИЕ	2-3
1.020-1/83.3-3.00Т0	ТЕХНИЧЕСКОЕ ОПИСАНИЕ	4
1.020-1/83.3-3.01	КАРКАС УКРУПНИТЕЛЬНОЙ СБОРКИ (СКР-I ÷ СКР-II)	5
1.020-1/83.3-3.02	КАРКАС ПЛОСКИЙ (КР-I ÷ КР-9)	9
1.020-1/83.3-3.03	КАРКАС ПЛОСКИЙ (КР-10 ÷ КР-15)	13
1.020-1/83.3-3.04	КАРКАС ПЛОСКИЙ (КР-16 ÷ КР-19)	16
1.020-1/83.3-3.05	КАРКАС ПЛОСКИЙ (КР-20 ÷ КР-22)	19
1.020-1/83.3-3.06	КАРКАС ПЛОСКИЙ КР-23, КР-24	21
1.020-1/83.3-3.07	КАРКАС ПЛОСКИЙ КР-25, КР-26	23
1.020-1/83.3-3.08	КАРКАС ПЛОСКИЙ (КР-27 ÷ КР-33)	25
1.020-1/83.3-3.09	КАРКАС ПЛОСКИЙ (КР-34 ÷ КР-36)	28
1.020-1/83.3-3.10	КАРКАС ПЛОСКИЙ КР-37, КР-38	30
1.020-1/83.3-3.11	КАРКАС ПЛОСКИЙ (КР-39 ÷ КР-42)	32
1.020-1/83.3-3.12	СЕТКА (С-1 ÷ С-4)	35
1.020-1/83.3-3.13	СЕТКА (С-5 ÷ С-9)	37
1.020-1/83.3-3.14	СЕТКА (С-10 ÷ С-18)	40
1.020-1/83.3-3.15	СЕТКА (С-19 ÷ С-24)	43
1.020-1/83.3-3.16	СЕТКА С-25, С-26	46
1.020-1/83.3-3.17	СЕТКА С-27, С-28	48
1.020-1/83.3-3.18	СЕТКА (С-29 ÷ С-34)	50
1.020-1/83.3-3.19	СЕТКА С-35	53
1.020-1/83.3-3.20	ИЗДЕЛИЕ ЗАКАЛДНОЕ СБОРНОЕ СМН-1, СМН-2	54
1.020-1/83.3-3.21	ИЗДЕЛИЕ ЗАКАЛДНОЕ (МН-1 ÷ МН-6)	56
1.020-1/83.3-3.22	ИЗДЕЛИЕ ЗАКАЛДНОЕ (МН-7 ÷ МН-12)	59
1.020-1/83.3-3.23	ИЗДЕЛИЕ ЗАКАЛДНОЕ (МН-13 ÷ МН-18)	62
1.020-1/83.3-3.24	ИЗДЕЛИЕ ЗАКАЛДНОЕ (МН-19 ÷ МН-23)	65

НАЧ. СТА.	БОЛЫНСКИЙ	12.2	1. 020 - 1/83. 3-3 00	СОДЕРЖАНИЕ	СТАДИИ	ЛИСТ	ЛИСТОВ
И. МОУП.	ЯРГОРЕВ	12.2			Р	1	2
Г.А. КОСТ.	ШАН	12.2			ЦНИИЭП	ТОРГОВОЕ БЫТОВОЕ ЗАМЫСЛ ТЕХНИЧЕСКИ	
Г.И.П.	ОСТРОВА	12.2					
РАЗРАБ.	ИЗБОВА	12.2					
ПРОВЕРКА	ОСНИА	12.2					
ИСПОЛНИЛ	ИЗБОВА	12.2					

ОБОЗНАЧЕНИЕ	НАИМЕНОВАНИЕ	СТР.
1.020-1/83. 3-3 25	ИЗДЕЛИЕ ЗАКЛАДНОЕ (МН-24 + МН-29)	68
1.020-1/83. 3-3 26	ИЗДЕЛИЕ ЗАКЛАДНОЕ МН-30, МН-31	71
1.020-1/83. 3-3 27	ИЗДЕЛИЕ ЗАКЛАДНОЕ МН-32	73
1.020-1/83. 3-3 28	ИЗДЕЛИЕ ЗАКЛАДНОЕ МН-33	74
1.020-1/83. 3-3 29	ИЗДЕЛИЕ ЗАКЛАДНОЕ МН-34	75
1.020-1/83. 3-3 30	ИЗДЕЛИЕ ЗАКЛАДНОЕ МН-35	76
1.020-1/83. 3-3 31	СТЕРЖЕНЬ ГНУТЫЙ СГ-1, СГ-2	77
1.020-1/83. 3-3 32	СТЕРЖЕНЬ ГНУТЫЙ (СГ-3 ÷ СГ-18)	78
1.020-1/83. 3-3 33	СТЕРЖЕНЬ ГНУТЫЙ СГ-13	79
1.020-1/83. 3-3 34	СТЕРЖЕНЬ ГНУТЫЙ СГ-14, СГ-15	80
1.020-1/83. 3-3 35	СТЕРЖЕНЬ ГНУТЫЙ СГ-19	81

1.020-1/83. 3-3 00

Итого

2

Настоящий выпуск содержит рабочие чертежи лосковых арматурных изделий и закладных деталей ригелей с выносом сечения 450 мм по выпуску 3-1 под многоспустотные плиты перекрытий, рассчитанных на серийное изготовление на типовом и нестандартном оборудовании заводов железобетонных конструкций и специализированных механических заводов.

Указания по изготовлению арматурных изделий и закладных деталей приведены в выпуске 0-7 „Указания по заводской технологии изготовления изделий“.

В состав лосковых арматурных изделий входят каркасы, сетки полак, сетки косвенного армирования для предварительного напряженных ригелей и отдельные гнутые стержни.

В спецификациях к арматурным и закладным изделиям приведен класс стали без указания марки стали. В конкретных проектах должна быть указана марка стали арматуры и пластин закладных деталей в зависимости от условий эксплуатации в соответствии с главой СНиП II-81-75.

Сварные арматурные изделия и закладные детали должны отвечать требованиям ГОСТ 10322-75.

Особое внимание следует обратить на обеспечение прочности сварного соединения вертикальных анкеров с пластинами закладных деталей. Если сварка под слоем флюса по ГОСТ 19292-73 не удовлетворяет требуемой прочности по ГОСТ 10322-75, допускается замена этого типа сварки на электродуговую сварку в разъемованные отверстия, при условии обеспечения при этом требуемой прочности.

Все арматурные изделия должны маркироваться и складываться по маркам в специальной таре.

Перечень выпусков, входящих в состав серии 1.020-4/83 приведен в выпуске 0-0.

И.М.О.Д.	Возынский	<i>[подпись]</i>
И.КОНТР.	Прыгоров	<i>[подпись]</i>
Г.М.О.Н.Е.Т.	Шац	<i>[подпись]</i>
Г.М.П.	Острова	<i>[подпись]</i>
Г.М.П.	Осина	<i>[подпись]</i>
И.М.О.Д.	Васильева	<i>[подпись]</i>

. 1.020-4/83. 3-3 0000

ТЕХНИЧЕСКОЕ
ОПИСАНИЕ

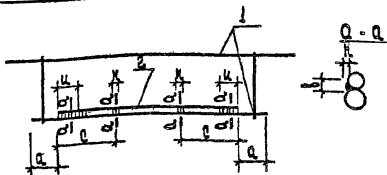
СТАДИИ	АВТОР	АВТОР
Р		1
ЦНИИЭП ИНСТИТУТ ЗАДАНИЙ И ТРЕБОВАНИЙ КОМПЛЕКТОВ		

ФОРМАТ	ЗОНА	ГОД	ОБОЗНАЧЕНИЕ	НАИМЕНОВАНИЕ	КОП.	ПРИМЕЧАНИЕ
A4			1.020-1/83.3-3 01CB	ДОКУМЕНТАЦИЯ		
A4			1.020-1/83.3-3 0070	СВОРОЧНЫЙ ЧЕРТЕЖ ТЕХНИЧЕСКОЕ ОПИСАНИЕ		
			ПЕРЕМЕННЫЕ ДАННЫЕ	ДЛЯ ИСПОЛНЕНИЯ:		
				1.020-1/83.3-3 01 СКР-1		
				СВОРОЧНЫЕ ЕДИНИЦЫ		
A4	1		1.020-1/83.3-3 04	КАРКАС ПЛОСКИЙ КР-16	1	
				ДЕТАЛИ		
ВЧ	2		16.013.4220	СТ.ОТД.ГОСТ 5781-82 016 А-Ш L=4220	1	6.66М
				1.020-1/83.3-3 01-01 СКР-2		
				СВОРОЧНЫЕ ЕДИНИЦЫ		
A4	1		1.020-1/83.3-3 04	КАРКАС ПЛОСКИЙ КР-16	1	
				ДЕТАЛИ		
ВЧ	2		20.013.4220	СТ.ОТД.ГОСТ 5781-82 020 А-Ш L=4220	1	10.4М
				1.020-1/83.3-3 01-02 СКР-3		
				СВОРОЧНЫЕ ЕДИНИЦЫ		
A4	1		1.020-1/83.3-3 04-01	КАРКАС ПЛОСКИЙ КР-17	1	
				ДЕТАЛИ		
ВЧ	2		22.013.4220	СТ.ОТД.ГОСТ 5781-82 022 А-Ш L=4220	1	12.6М

НАЧ.ОТД.	ВДАВИНСКИЙ			1.020-1/83.3-3 01		
Н.КОНТР.	ПРИГОРЕВ					
ГЛ.КОНСТР.	ШАЦ					
ГИП	ДЕМИНА			КАРКАС	СТАВКА	ЛМСТ
РАЗРАБ.	ВАШИЛЬОВА			УЛУЧШЕННЫЙ ВАРИАНТ	1	3
ПРОВЕРИЛ	ОБТРОВА			СКР-	ЦНИИЭП	
ИСПОЛНИЛ	ЛЕЖИНА				ГОСТ ССР БЫТОВОЙ ЗДАНИЕ И ТУРИСТСКИЕ КОМПЛЕКСЫ	

ФОРМАТ	ЗОНА	ПОЗ	ОБОЗНАЧЕНИЕ	НАИМЕНОВАНИЕ	КОЛ	ПРИМЕЧАНИЕ
				1.020-1/83.3-3 01-03 СКР-4		
				СБОРОЧНЫЕ ЕДИНИЦЫ		
A4	1	1.020-1/83.3-3 04-02		КАРКАС ПЛОСКИЙ КР-18	1	
				ДЕТАЛИ		
БЧ	2	25.013.4220		СТ.ОТД.ГОСТ 5781-82 Ø25 А-Ш L=4220	1	16.2кг
				1.020-1/83.3-3 01-04 СКР-5		
				СБОРОЧНЫЕ ЕДИНИЦЫ		
A4	1	1.020-1/83.3-3 04-02		КАРКАС ПЛОСКИЙ КР-18	1	
				ДЕТАЛИ		
БЧ	2	28.013.4220		СТ.ОТД.ГОСТ 5781-82 Ø28 А-Ш L=4220	1	20.4кг
				1.020-1/83.3-3 01-05 СКР-6		
				СБОРОЧНЫЕ ЕДИНИЦЫ		
A4	1	1.020-1/83.3-3 05		КАРКАС ПЛОСКИЙ КР-20	1	
				ДЕТАЛИ		
БЧ	2	16.013.4320		СТ.ОТД.ГОСТ 5781-82 Ø16 А-Ш L=4320	1	6.82кг
				1.020-1/83.3-3 01-06 СКР-7		
				СБОРОЧНЫЕ ЕДИНИЦЫ		
A4	1	1.020-1/83.3-3 05		КАРКАС ПЛОСКИЙ КР-20		
				ДЕТАЛИ		
БЧ	2	22.013.4320		СТ.ОТД.ГОСТ 5781-82 Ø22 А-Ш L=4320	1	12.9кг
				020-1/83.3-3 01-07 СКР-8		
			1.020-1/83.3-3 01			Лист 2

Класс Энциклопедии		ФОРМАТ	ЗОНА	ПОД.	ОБОЗНАЧЕНИЕ	НАИМЕНОВАНИЕ	КОЛ	ПРИМЕЧАНИЕ
АА		1	1.020-1/83.3-3 06	06		СВОРОЧНЫЕ ЕДИНИЦЫ КАРКАС ПЛОСКИЙ КР-23	1	
						ДЕТАЛИ СТ.ОТД.ГОСТ 5781-82 Φ22 А-Ш L=5420	1	
ВЧ		2	22.013.5420			1.020-1/83.3-3 01-08 СКР-9		
АА		1	1.020-1/83.3-3 06-01	06-01		СВОРОЧНЫЕ ЕДИНИЦЫ КАРКАС ПЛОСКИЙ КР-24	1	
						ДЕТАЛИ СТ.ОТД.ГОСТ 5781-82 Φ32 А-Ш L=5420	1	
ВЧ		2	32.013.5420			1.020-1/83.3-3 01-09 СКР-10		
АА		1	1.020-1/83.3-3 07	07		СВОРОЧНЫЕ ЕДИНИЦЫ КАРКАС ПЛОСКИЙ КР-25	1	
						ДЕТАЛИ СТ.ОТД.ГОСТ 5781-82 Φ22 А-Ш L=5520	1	
ВЧ		2	22.013.5520			1.020-1/83.3-3 01-10 СКР-11		
АА		1	1.020-1/83.3-3 07-01	07-01		СВОРОЧНЫЕ ЕДИНИЦЫ КАРКАС ПЛОСКИЙ КР-26	1	
						ДЕТАЛИ СТ.ОТД.ГОСТ 5781-82 Φ32 А-Ш L=5520	1	
ВЧ		2	32.013.5520					
					1.020-1/83.3-3 01			Лист 3



Обозначение	Марка	РАЗМЕРЫ, мм						Масса, кг
		а	с	и	к	в	н	
1.020-1/83.3-3 01	СКР-1	500	1400	50	20	10	4	34,14
-01	СКР-2	500	1400	60	20	10	5	37,89
-02	СКР-3	500	1400	70	25	10	5	53,65
-03	СКР-4	500	1400	75	25	12	6	62,42
-04	СКР-5	500	1400	90	30	14	7	66,56
-05	СКР-6	500	1450	50	20	10	4	34,93
-06	СКР-7	500	1450	70	25	10	5	41,00
-07	СКР-8	500	1800	70	25	10	5	80,23
-08	СКР-9	500	1800	100	35	16	8	115,17
-09	СКР-10	500	1850	70	25	10	5	81,63
-10	СКР-Н	500	1850	100	35	16	8	117,20

1.020-1/83.3-3 0105

Исполн. Волынский
Н.И.Котр. Пригорев
Л.А.Котр. Ш.А.
С.И.П. Осипов
Разраб. Насова
Провер. Остров
Исполн. Асинаева

Каркас укрупнительной
сборки СКР-
Сборочный чертеж

Станд. Масса Масс.шт.
Р см.
мбл.
Лист Листов 1
ЦНИИЭП
морского
флота
Судового
строения
и
механики
Комплексы

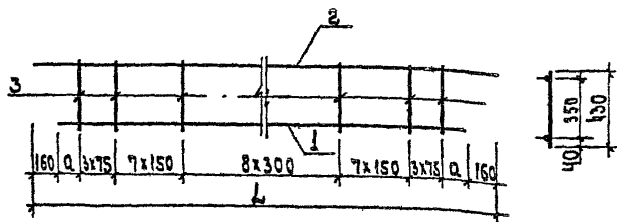
КНИИЭП | ШИ КОП | 2822

ФОРМАТ	ЗОНА	ПОД	ОБОЗНАЧЕНИЕ	НАИМЕНОВАНИЕ	КОП.	ПРИМЕЧАНИЕ
A4			1.020-1/83.3-3 02СВ	ДОКУМЕНТАЦИЯ		
A4			1.020-1/83.3-3 00ТО	СБОРОЧНЫЙ ЧЕРТЕЖ ТЕХНИЧЕСКОЕ ОПИСАНИЕ		
			ПЕРЕМЕННЫЕ ДАННЫЕ	ДЛЯ ИСПОЛНЕНИЙ:		
				1.020-1/83.3-3 02 КР-1		
				ДЕТАЛИ		
ВЧ	1	10.013.5220		СТ.ОТД.ГОСТ 5781-82	1	3.22КГ
ВЧ	2	10.013.5540		Ф10 А-Ш L=5220	1	3.42КГ
ВЧ	3	8.013.430		Ф10 А-Ш L=5540	29	0.17КГ
				Ф8 А-Ш L=430		
				1.020-1/83.3-3 02-01 КР-2		
				ДЕТАЛИ		
ВЧ	1	10.013.5220		СТ.ОТД.ГОСТ 5781-82	1	3.22КГ
ВЧ	2	16.013.5540		Ф10 А-Ш L=5220	1	8.74КГ
ВЧ	3	8.013.430		Ф16 А-Ш L=5540	29	0.17КГ
				Ф8 А-Ш L=430		
				1.020-1/83.3-3 02-02 КР-3		
				ДЕТАЛИ		
ВЧ	1	10.013.5220		СТ.ОТД.ГОСТ 5781-82	1	3.22КГ
ВЧ	2	16.013.5540		Ф10 А-Ш L=5220	1	8.74КГ
ВЧ	3	10.013.430		Ф16 А-Ш L=5540	29	0.27КГ
				Ф10 А-Ш L=430		
				1.020-1/83.3-3 02-03 КР-4		
				ДЕТАЛИ		
ВЧ	1	12.013.5220		СТ.ОТД.ГОСТ 5781-82	1	4.63КГ
				Ф12 А-Ш L=5220		
НАЧ.ОТД.			БЕЛЫНКИН	1.020-1/83.3-3 02		
И.КОНТР.			ПРИГОРЕВ			
ГЛ.КОНСТР.			ШАЦ	КАРТАС ПЛОСКИЙ КР-		
ГИП			БЕЛЫНКИН			
РАЗРАБ.			ЗАХАРОВ			
ПРОВЕРИЛ			БЕЛЫНКИН			
ИСПОЛНИЛ			АДЖИНА			
				СТАДИЯ	ЛИСТ	ЛИСТОВ
				Р	1	3
				КНИИЭП ГОСОВО- БЫТОВОЕ ЗДАНИЕ И ТУРИСТСКИЕ КОМПЛЕКСЫ		

ФОРМАТ	ЗОНА	ПОЗ	ОБОЗНАЧЕНИЕ	НАИМЕНОВАНИЕ	КОЛ	ПРИМЕЧАНИЕ
ВЧ	2	20.013.5540		Φ20 А-Ш L=5540	1	13.7кг
ВЧ	3	10.013.430		Φ10 А-Ш L=430	29	0.27кг
				1.020-1/83.3-3 02-04 КР-5		
				ДЕТАЛИ		
				СТ.ОТД.ГОСТ 5781-82		
ВЧ	1	22.013.5220		Φ22 А-Ш L=5220	1	15.6кг
ВЧ	2	25.013.5540		Φ25 А-Ш L=5540	1	21.3кг
ВЧ	3	12.013.430		Φ12 А-Ш L=430	29	0.38кг
				1.020-1/83.3-3 02-05 КР-6		
				ДЕТАЛИ		
				СТ.ОТД.ГОСТ 5781-82		
ВЧ	1	10.013.5320		Φ10 А-Ш L=5320	1	3.28кг
ВЧ	2	10.013.5640		Φ10 А-Ш L=5640	1	3.48кг
ВЧ	3	8.013.430		Φ8 А-Ш L=430	29	0.17кг
				1.020-1/83.3-3 02-06 КР-7		
				ДЕТАЛИ		
				СТ.ОТД.ГОСТ 5781-82		
ВЧ	1	16.013.5320		Φ16 А-Ш L=5320	1	8.39кг
ВЧ	2	16.013.5640		Φ16 А-Ш L=5640	1	8.90кг
ВЧ	3	8.013.430		Φ8 А-Ш L=430	29	0.17кг
				1.020-1/83.3-3 02-07 КР-8		
				ДЕТАЛИ		
				СТ.ОТД.ГОСТ 5781-82		
ВЧ	1	16.013.5320		Φ16 А-Ш L=5320	1	8.39кг
ВЧ	2	16.013.5640		Φ16 А-Ш L=5640	1	8.90кг
ВЧ	3	10.013.430		Φ10 А-Ш L=430	29	0.27кг
				1.020-1/83.3-3 02-08 КР-9		
				ДЕТАЛИ		
				СТ.ОТД.ГОСТ 5781-82		
ВЧ	1	18.013.5320		Φ18 А-Ш L=5320	1	10.6кг
			1.020-1/83.3-3 02			ПИСЬ
						2

Класс знийел | ГЛІ КОРІ | 53828

ФОРМАТ	ЗОНА	ПОЗ	ОБОЗНАЧЕНИЕ	НАИМЕНОВАНИЕ	КОЛ	ПРИМЕЧАНИЕ
ВЧ		2	18.013.5640	Ø18 А-III L=5640	1	11.3кг
ВЧ		3	10.013.430	Ø10 А-III L=430	29	0.27кг
			1.020-1/83.3-9 02			<div>ПРИМ</div> <div>3</div>



			1.020 -1/83. 3-3 01 с5			
И.В.С.М.	Большинский		КАРКАС ПЛОСКИЙ КР- СБОРОЧНЫЙ ЧЕРТЕЖ	Сталь, масса, жест.		
И.К.М.Т.	ПРИГОРЕВ			Р	см. табл.	
Т.К.С.Т.	ШУЧ					
Г.П.	ОСЕНЬ					
РАЗРЕЗ	А.К.И.К.					
ПРОЗЕР	ДОТРОА		лист	лист 1		
И.С.С.М.	КОСОВЕ		ЦНИИЭП	торг. о-в за А.И.В. и пр. о-в комплекс		

Классификация ТП КОРТ

КОРНАТ	КОМ	КОД	СВООЗНАЧЕНИЕ	НАИМЕНОВАНИЕ	КОЛ	ПРИМЕЧАНИЕ
А4			1.020-1/83.3-3 03СВ	ДОКУМЕНТАЦИЯ		
А4			1.020-1/83.3-3 00ТО	СВОРОЧНЫЙ ЧЕРТЕЖ ТЕХНИЧЕСКОЕ ОПИСАНИЕ		
			ПЕРЕМЕННЫЕ ДАННЫЕ	ДЛЯ ИСПОЛНЕНИЙ:		
				1.020-1/83.3-3 03 КР-10		
				ДЕТАЛИ		
ВЧ			1 10.013.6420	СТ.ОТД.ГОСТ 5781-82	1	3.96КГ
ВЧ			2 16.013.6740	Ø10 А-Ш L=6420	1	10.6КГ
ВЧ			3 8.013.430	Ø16 А-Ш L=6740 Ø8 А-Ш L=430	35	0.17КГ
				1.020-1/83.3-3 03-01 КР-11		
				ДЕТАЛИ		
ВЧ			1 20.013.6420	СТ.ОТД.ГОСТ 5781-82	1	15.8КГ
ВЧ			2 16.013.6740	Ø20 А-Ш L=6420	1	10.6КГ
ВЧ			3 10.013.430	Ø16 А-Ш L=6740 Ø10 А-Ш L=430	35	0.27КГ
				1.020-1/83.3-3 03-02 КР-12		
				ДЕТАЛИ		
ВЧ			1 22.013.6420	СТ.ОТД.ГОСТ 5781-82	1	19.1КГ
ВЧ			2 25.013.6740	Ø22 А-Ш L=6420	1	25.9КГ
ВЧ			3 12.013.430	Ø25 А-Ш L=6740 Ø12 А-Ш L=430	35	0.38КГ
				1.020-1/83.3-3 03-03 КР-13		
				ДЕТАЛИ		
ВЧ			1 10.013.6520	СТ.ОТД.ГОСТ 5781-82	1	4.02КГ
				Ø10 А-Ш L=6520		

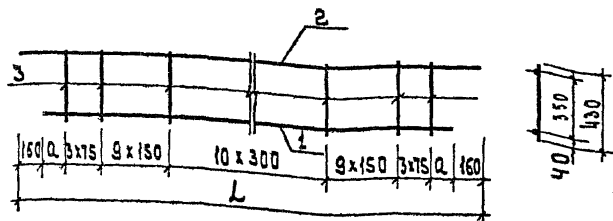
НАЧ.ОТД.	ВОЛЫНСКИЙ	
И.КОНТР.	ПРИГОРЕВ	
ГЛ.КОНСТР.	ШАЦ	
ГИП.	ОСНА	
РАЗРАБ.	ВАСИАЛОВА	
ПРОВЕРИЛ	ОСТРОВА	
ИСПОЛНИЛ	АУКИНА	

1.020-1/83.3-3 03

КАРТА
ПЛОСКИЙ КР-

СТАДИЯ	ЛИСТ	ЛИСТОВ
1	1	2
ЦИНИЭП		
"ОБЪЕКТ" - бытовое здание и туристский комплекс		

ИЗМЕНЕНИЯ



Обозначение	Марка	Размеры, мм		Масса, кг
		L	a	
1.020 -1 / 83. 3-3 03	КР-10	6740	135	20,54
-01	КР-11	6740	135	35,75
-02	КР-12	6740	135	58,47
-03	КР-13	6840	185	23,63
-04	КР-14	6840	185	39,03
-05	КР-15	6840	185	71,19

1.020 -1 / 83. 3-3 03 05

Нач. отд. Вальковский
Н. контр. Пригорев
Инж. Костр. Шай
Г. П. Денис
Р. З. Р. Б. Шайкина
Пров. Р. Остров
Исполк. В. К. П. Б. В. В. В.

Каркас плоский КР-
Сборочный чертеж

Итого Масса Масса

Р См. табл.

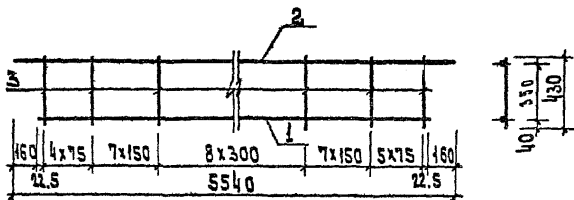
Лист 1 Листов 1

ЦНИИЭП
Институт
автоматизации
и телемеханики
и электротехники

ФОРМАТ	ЗОНА	КОЛ	ОБОЗНАЧЕНИЕ	НАИМЕНОВАНИЕ	КОЛ	ПРИМЕЧАНИЕ
A4	A4		1.020-1/83.3-3 04СВ 1.020-1/83.3-3 00ТО ПЕРЕМЕННЫЕ ДАННЫЕ	ДОКУМЕНТАЦИЯ СВОРОЧНЫЙ ЧЕРТЕЖ ТЕХНИЧЕСКОЕ ОПИСАНИЕ ДЛЯ ИСПОЛНЕНИЙ: 1.020-1/83.3-3 04 КР-16 ДЕТАЛИ СТ.ОТД.ГОСТ 5781-82 Ф22 А-Ш L=5220 Ф10 А-Ш L=5540 Ф10 А-Ш L=430 1.020-1/83.3-3 04-01 КР-17 ДЕТАЛИ СТ.ОТД.ГОСТ 5781-82 Ф25 А-Ш L=5220 Ф16 А-Ш L=5540 Ф12 А-Ш L=430 1.020-1/83.3-3 04-02 КР-18 ДЕТАЛИ СТ.ОТД.ГОСТ 5781-82 Ф28 А-Ш L=5220 Ф16 А-Ш L=5540 Ф12 А-Ш L=430 1.020-1/83.3-3 04-03 КР-19 ДЕТАЛИ СТ.ОТД.ГОСТ 5781-82 Ф32 А-Ш L=5220	1 1 32 	

Класс ЭНЕРГИИ | 1111 | КОД | 128824

ФОРМАТ	ЗОНА	ПОЗ.	ОБОЗНАЧЕНИЕ	НАИМЕНОВАНИЕ	КОЛ	ПРИМЕ ЧАНИЕ
ВЧ	2		12.013.5540	Ф12 А-III L=5540	1	4.92КГ
ВЧ	3		12.013.430	Ф12 А-III L=430	32	0.38КГ

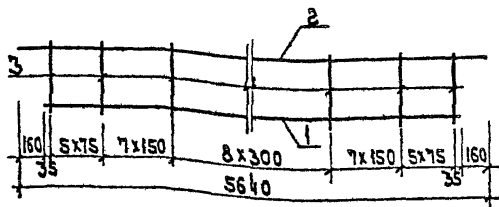


Обозначение	Марка	Масса, кг
1.020-1/83.3-3 04	КР-16	27,48
-01	КР-17	41,06
-02	КР-18	46,17
-03	КР-19	50,08

1.020-1/83.3-3 04сб

Нач. отд.	Вольский	<i>Вольский</i>	Каркас плоский КР Сборочный чертеж	Этап	Масса	Масшт.
И контр.	Пригорев	<i>Пригорев</i>		Р	СМ.	табл.
Гл. конст.	Шай	<i>Шай</i>		Лист	Листов	1
ГМП	Остров	<i>Остров</i>		ЦНИИЭП		
Разраб.	Лукшин	<i>Лукшин</i>		торгово-выпускных заводов и предприятий комплектуют		
Проект.	Осина	<i>Осина</i>				
Исполн.	Васильев	<i>Васильев</i>				

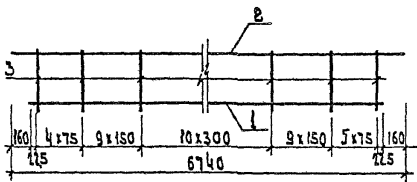
ФОРМАТ ЗОНА ПОД			ОБОЗНАЧЕНИЕ	НАИМЕНОВАНИЕ	КОП.	ПРИМЕР ЧИСЛА
А4 А4			1.020-1/83.3-3 05СВ 1.020-1/83.3-3 06ТО	ДОКУМЕНТАЦИЯ СБОРОЧНЫЙ ЧЕРТЕЖ ТЕХНИЧЕСКОЕ ОПИСАНИЕ		
			ПЕРЕМЕННЫЕ ДАННЫЕ	ДЛЯ ИСПОЛНЕНИЙ:		
				1.020-1/83.3-3 05 КР-20		
				ДЕТАЛИ		
ВЧ 1			22.013.5320	СТ.ОТД.ГОСТ 5781-82	1	15.9КГ
ВЧ 2			10.013.5640	Ø22 А-Ш L=5320	1	3.48КГ
ВЧ 3			10.013.430	Ø10 А-Ш L=5640 Ø10 А-Ш L=430	33	0.27КГ
				1.020-1/83.3-3 05-01 КР-21		
				ДЕТАЛИ		
ВЧ 1			32.013.5320	СТ.ОТД.ГОСТ 5781-82	1	33.6КГ
ВЧ 2			12.013.5640	Ø32 А-Ш L=5320	1	5.01КГ
ВЧ 3			12.013.430	Ø12 А-Ш L=5640 Ø12 А-Ш L=430	33	0.38КГ
				1.020-1/83.3-3 05-02 КР-22		
				ДЕТАЛИ		
ВЧ 1			25.013.5320	СТ.ОТД.ГОСТ 5781-82	1	20.5КГ
ВЧ 2			10.013.5640	Ø25 А-Ш L=5320	1	3.48КГ
ВЧ 3			10.013.430	Ø10 А-Ш L=5640 Ø10 А-Ш L=430	33	0.27КГ
НАЧ ОТД			ВВАХИНСКИЙ	1.020-1/83.3-3 05		
ИН КОНТР			ПРИГОРИС			
ГЛ КОНСТР			УАЦ			
ГИП			ДЕМИНА			
РАЗРАБ.			ЗАЕЗНИСЗ			
ПРОВЕРИЛ			ОБТРОВА			
ИСПОЛНИЛ			АТКИНА			
				КАРКАС ЦИСКОВИЙ КР-	СТАДИЯ	ЛИСТ
						ЛИСТОВ
						1
				ЦИНИИЭП	"СОЮЗПРОЕКТ" ОБЪЕДИНЕНИЕ ЗДАНИЙ И ТУРИСТИЧЕСКИХ КОМПЛЕКСОВ	



Обозначение	Марка	Масса, кг
1.020-1/83.3-3 05	КР-20	28,11
-01	КР-21	51,18
-02	КР-22	32,72

1. 020- 1 / 83. 3-3 05 05				
Имя ота	Розынский	Марка плоский КР- Сборочный чертеш.	Стандарт	
И.Контр.	Прыгорев		Р	См. мбл.
Г.Контр.	Иван			
Г.И.	Осипов		Лист	Листов 1
Разраб.	Лукьянов			
Провед.	Остров			
Исполн.	Ясильский	ЦНИИЭП		

ОБОЗНАЧЕНИЕ			НАИМЕНОВАНИЕ		КОЛ	ПРИМ ЧАНИЕ
<p>А4 1.020-1/83.3-3 06СВ</p> <p>А4 1.020-1/83.3-3 00ТО</p> <p>ПЕРЕМЕННЫЕ ДАННЫЕ</p>			<p>ДОКУМЕНТАЦИЯ</p> <p>СВОРОЧНЫЙ ЧЕРТЕЖ ТЕХНИЧЕСКОЕ ОПИСАНИЕ</p> <p>ДЛЯ ИСПОЛНЕНИЙ:</p> <p>1.020-1/83.3-3 06 КР-23</p> <p>ДЕТАЛИ</p> <p>СТ.ОТД.ГОСТ 5781-82</p> <p>Ø32 А-Ш L=6420</p> <p>Ø18 А-Ш L=6740</p> <p>Ø10 А-Ш L=430</p> <p>1.020-1/83.3-3 06-01 КР-24</p> <p>ДЕТАЛИ</p> <p>СТ.ОТД.ГОСТ 5781-82</p> <p>Ø32 А-Ш L=6420</p> <p>Ø25 А-Ш L=6740</p> <p>Ø12 А-Ш L=430</p>		<p>1</p> <p>1</p> <p>38</p> <p>1</p> <p>1</p> <p>38</p>	<p>40.5кг</p> <p>13.5кг</p> <p>0.27кг</p> <p>40.5кг</p> <p>25.9кг</p> <p>0.38кг</p>
ВЧ	1	32.013.6420				
ВЧ	2	18.013.6740				
ВЧ	3	10.013.430				
ВЧ	1	32.013.6420				
ВЧ	2	25.013.6740				
ВЧ	3	12.013.430				
<p>НАЧ.ОТД. ВОЛЫНСКИЙ</p> <p>Н.КОНТР. ПРИГОРЕВ</p> <p>ГЛ.КОНСТР. ШАЦ</p> <p>ГЛАВ. ДИЗАЙНЕР</p> <p>РАЗРАБ. ДИЗАЙНЕР</p> <p>ПРОВЕРИЛ. ОСТРОВА</p> <p>ИСПОЛНИЛ. АЗКИНА</p>			<p>1.020-1/83.3-3 06</p> <p>КАРКАС</p> <p>ЛЮСТОВА КР-</p>		<p>СТАДИЯ</p> <p>ЛИСТ</p> <p>ЛИСТОВ</p> <p>1</p> <p>ЦНИИЭП</p> <p>ТУСОВСКОЕ ОБЪЕДИНЕНИЕ ЗДАНИЙ И ТУРИСТСКИХ КОМПЛЕКСОВ</p>	



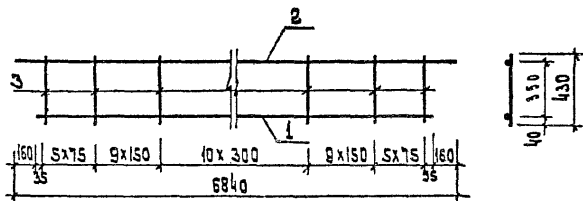
Обозначение	Марка	Масса, кг
1.020-1/83.3-3 06	КР-23	64,06
-01	КР-24	80,97

1.020-1/83.3-3 06 СБ			
Имя.Отч.	Вольинский	Каркас плоский КР- СБОРОЧНЫЙ чертёж	Страна
И.Контр.	Пригорев		Масса
С.Контр.	Щац		Р
Г.ЦП	Осина		См.
Разраб.	Косова		Табл.
Проект.	Остров	Лист	Листов 1
Исполнил	Аткина		ЦНИИЭП

1.020-1/83.3-3 07

ФОРМАТ	ЗОНА	ПОЗ.	ОБОЗНАЧЕНИЕ	НАИМЕНОВАНИЕ	КОП.	ПРИМЕЧАНИЕ
A4			1.020-1/83.3-3 07СВ	ДОКУМЕНТАЦИЯ		
A4			1.020-1/83.3-3 00ТО	СБОРОЧНЫЙ ЧЕРТЕЖ ТЕХНИЧЕСКОЕ ОПИСАНИЕ		
			ПЕРЕМЕННЫЕ ДАННЫЕ	ДЛЯ ИСПОЛНЕНИЙ:		
				1.020-1/83.3-3 07		
				КР-25		
				ДЕТАЛИ		
				СТ.ОТД.ГОСТ 5781-82		
ВЧ	1		32.013.6520	φ32 А-Ш L=6520	1	41.1КГ
ВЧ	2		18.013.6840	φ18 А-Ш L=6840	1	13.7КГ
ВЧ	3		10.013.430	φ10 А-Ш L=430	39	0.27КГ
				1.020-1/83.3-3 07-01		
				КР-26		
				ДЕТАЛИ		
				СТ.ОТД.ГОСТ 5781-82		
ВЧ	1		32.013.6520	φ32 А-Ш L=6520	1	41.1КГ
ВЧ	2		25.013.6840	φ25 А-Ш L=6840	1	26.3КГ
ВЧ	3		12.013.430	φ12 А-Ш L=430	39	0.38КГ

НАЧ.ОТД.	ВОЛЫНСКИЙ		1.020-1/83.3-3 07	
М.КОНТР.	ПРИГОРЕВ			
П.КОНСТР.	ШАЦ			
ТИП	ВЕННА			
РАЗРАБ.	ЛУКИНА			
ПРОВЕРИЛ	ОСТРОВА			
ИСПОЛНИЛ	БАТУЛОВА			
			КАРКАС	
			ПЛОСКИЙ КР-	
				СТАДИЯ
				ЛИСТ
				ЛИСТОВ
				Р
				1
				ТОРГОВО- БЫТОВЫЕ ЗДАНИЯ И ТУРИСТИЧЕСКИЕ КОМПЛЕКСЫ



Обозначение	Марка	Масса, кг
1.020-1/83.3-3 07	КР-25	65,15
-01	КР-26	82,37

1.020-1/83.3-3 07 06

И.А.О.А. Волынский
 И.А.О.А. Приторов
 И.А.О.А. Луц
 И.А.О.А. Осип
 И.А.О.А. Луккина
 И.А.О.А. Острова
 И.А.О.А. Вачанова

Каркас плоский КР
 Сборочный чертеж

Стандарт/Класс/Масштаб

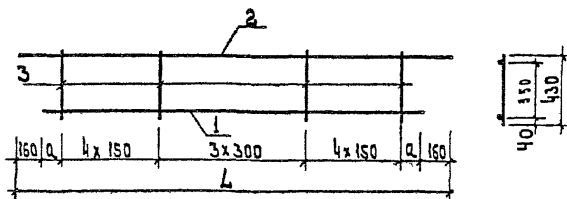
Р См
 табл.

Лист 1 из 1

ЦНИИЭП
 Институт
 строительных
 материалов
 и конструкций

ФОРМАТ ЗОНА ПОЗ			ОБОЗНАЧЕНИЕ	НАИМЕНОВАНИЕ	КОЛ	ПРИМЕ ЧАНИЕ
				ДОКУМЕНТАЦИЯ		
А4 А4			1.020-1/83.3-3 08СВ 1.020-1/83.3-3 00ТО	СВОРОЧНЫЙ ЧЕРТЕЖ ТЕХНИЧЕСКОЕ ОПИСАНИЕ		
			ПЕРЕМЕННЫЕ ДАННЫЕ	ДЛЯ ИСПОЛНЕНИЙ:		
				1.020-1/83.3-3 08 КР-27		
				ДЕТАЛИ		
ВЧ ВЧ ВЧ			1 2 3	СТ.ОТД.ГОСТ 5781-82 Φ16 А-Ш L=2220 Φ10 А-Ш L=2540 Φ8 А-Ш L=430	1 1 12	3.50КГ 1.57КГ 0.17КГ
				1.020-1/83.3-3 08-01 КР-28		
				ДЕТАЛИ		
ВЧ ВЧ ВЧ			1 2 3	СТ.ОТД.ГОСТ 5781-82 Φ18 А-Ш L=2220 Φ10 А-Ш L=2540 Φ8 А-Ш L=430	1 1 12	4.44КГ 1.57КГ 0.17КГ
				1.020-1/83.3-3 08-02 КР-29		
				ДЕТАЛИ		
ВЧ ВЧ ВЧ			1 2 3	СТ.ОТД.ГОСТ 5781-82 Φ22 А-Ш L=2220 Φ10 А-Ш L=2540 Φ8 А-Ш L=430	1 1 12	6.62КГ 1.57КГ 0.17КГ
				1.020-1/83.3-3 08-03 КР-30		
				ДЕТАЛИ		
ВЧ			1	СТ.ОТД.ГОСТ 5781-82 Φ25 А-Ш L=2220	1	8.55КГ
НАЧ ОТД Н КОНТР ГЛАВН СТР ГИП РАЗРАБ ПРОВЕРИЛ ИСПОЛНИЛ			ВОЛЫНСКИЙ ПРИГОРБ ЦАЦ С.С.С.С.С. ЛУКИНА С.С.С.С.С. ВАСИЛЬЕВ	1.020-1/83.3-3 08		
				ХАРКАС ПЛОСКИЙ КР-	СТАДИЯ Р	ЛИСТ 1
						ЛИСТОВ 2
					ЦНИИЭП СНГ-СОЮЗ ЗДАНИЙ И ТУРИСТСКИХ КОМПЛЕКСОВ	

ФОРМАТ	КОЛ	ПОЗ.	ОБОЗНАЧЕНИЕ	НАИМЕНОВАНИЕ	КОП	ПРИМЕЧАНИЕ
ВЧ	2	10.013.2540		Ф10 А-Ш L=2540	1	1.57КГ
ВЧ	3	8.013.430		Ф8 А-Ш L=430	12	0.17КГ
				1.020-1/83.3-3 08-04 КР-31		
				ДЕТАЛИ		
				СТ.ОТД.ГОСТ 5781-82		
ВЧ	1	16.013.2320		Ф16 А-Ш L=2320	1	3.66КГ
ВЧ	2	10.013.2640		Ф10 А-Ш L=2640	1	1.63КГ
ВЧ	3	8.013.430		Ф8 А-Ш L=430	12	0.17КГ
				1.020-1/83.3-3 08-05 КР-32		
				ДЕТАЛИ		
				СТ.ОТД.ГОСТ 5781-82		
ВЧ	1	18.013.2320		Ф18 А-Ш L=2320	1	4.63КГ
ВЧ	2	10.013.2640		Ф10 А-Ш L=2640	1	1.63КГ
ВЧ	3	8.013.430		Ф8 А-Ш L=430	12	0.17КГ
				1.020-1/83.3-3 08-06 КР-33		
				ДЕТАЛИ		
				СТ.ОТД.ГОСТ 5781-82		
ВЧ	1	22.013.2320		Ф22 А-Ш L=2320	1	6.92КГ
ВЧ	2	10.013.2640		Ф10 А-Ш L=2640	1	1.63КГ
ВЧ	3	8.013.430		Ф8 А-Ш L=430	12	0.17КГ
			1.020-1/83.3-3 08			ЛИСТ
						2



Обозначение	Марка	Размеры, мм		Масса, кг
		L	a	
1.020 - 1 83. 3-3 08	КР-27	2540	60	7.11
-01	КР-28	2540	60	8.04
-02	КР-29	2540	60	10.23
-03	КР-30	2540	60	12.15
-04	КР-31	2640	110	7.33
-05	КР-32	2640	110	8.30
-06	КР-33	2640	110	10.59

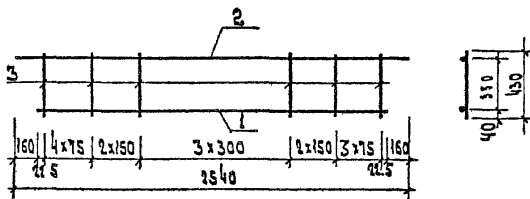
1.020-1 | 83. 3-3 08 с6

Нач. штаб. Яковлевский
 Л. Ком. Прогорев
 В. Костя. Шад
 Е. И. П. Островя
 А. З. Р. Б. Насова
 Провер. Печина
 Утвердил. Васильев

Каркас плоский КР
 Сборочный чертёж

Стадия: Масса: Машин.
 Р. См. табл.
 Лист 1
 Листов 1
 ШНИИП
 БУМАЖНО-ФАБРИЧНО-ПРОМЫШЛЕННЫЙ КОМПЛЕКС

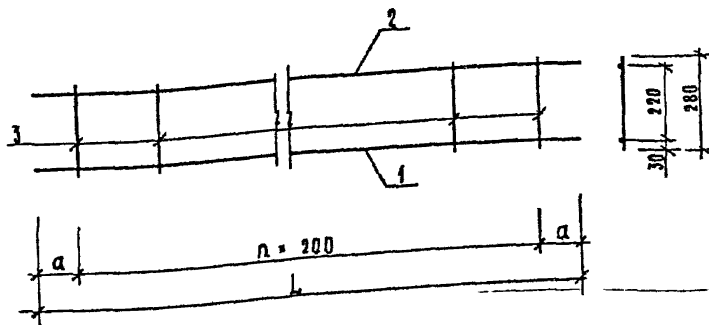
ФОРМАТ	ЗОНА	ГОД	ОБОЗНАЧЕНИЕ	НАИМЕНОВАНИЕ	КОП.	ПРИМЕЧАНИЕ
А4			1.020-1/83.3-3 09СВ	ДОКУМЕНТАЦИЯ		
А4			1.020-1/83.3-3 00ТО	СБОРОЧНЫЙ ЧЕРТЕЖ ТЕХНИЧЕСКОЕ ОПИСАНИЕ		
			ПЕРЕМЕННЫЕ ДАННЫЕ	ДЛЯ ИСПОЛНЕНИЙ:		
				1.020-1/83.3-3 09 КР-34		
				ДЕТАЛИ		
ВЧ	1	16.013.2220	СТ.ОТД.ГОСТ 5781-82		1	3.50КГ
ВЧ	2	10.013.2540	Ф16 А-Ш L=2220		1	1.57КГ
ВЧ	3	8.013.430	Ф10 А-Ш L=2540		17	0.17КГ
			Ф8 А-Ш L=430			
			1.020-1/83.3-3 09-01 КР-35			
			ДЕТАЛИ			
ВЧ	1	18.013.2220	СТ.ОТД.ГОСТ 5781-82		1	4.44КГ
ВЧ	2	12.013.2540	Ф18 А-Ш L=2220		1	2.25КГ
ВЧ	3	10.013.430	Ф12 А-Ш L=2540		17	0.27КГ
			Ф10 А-Ш L=430			
			1.020-1/83.3-3 09-02 КР-36			
			ДЕТАЛИ			
ВЧ	1	16.013.2220	СТ.ОТД.ГОСТ 5781-82		1	3.50КГ
ВЧ	2	10.013.2540	Ф16 А-Ш L=2220		1	1.57КГ
ВЧ	3	10.013.430	Ф10 А-Ш L=2540		17	0.27КГ
			Ф10 А-Ш L=430			
НАЧ.ОТД.	БОДАНСКИЙ		1.020-1/83.3-3 09			
ИЖ.ОТР.	ПРИГОРЕВ					
ГЛАВ.ОТД.	ШАЦ					
ГИП	ОСЕНА					
РАЗРАБ.	БАШКАРОВА					
ПРОВЕРИЛ	ОСТРОВСКА					
ИСПОЛНИЛ	АЗКИНА					
			КАРКАС ПЛОСКИЙ КР-		СТАДИЯ	ЛИСТ
					Р	1
					ЦНИИЭП	
					торгово-бытовые здания и туристских комплексов	

[illegible]

ФОРМАТ	ЗОНА	ПОЗ	ОБОЗНАЧЕНИЕ	НАИМЕНОВАНИЕ	КОП.	ПРИМЕЧАНИЕ
А4			1.020-1/83.3-3 10СВ	ДОКУМЕНТАЦИЯ		
А4			1.020-1/83.3-3 00ТО	СВОРОЧНЫЙ ЧЕРТЕЖ ТЕХНИЧЕСКОЕ ОПИСАНИЕ		
			ПЕРЕМЕННЫЕ ДАННЫЕ	ДЛЯ ИСПОЛНЕНИЙ:		
				1.020-1/83.3-3 10 КР-37		
				ДЕТАЛИ		
ВЧ	1	16.013.2320	СТ.ОТД.ГОСТ 5781-82		1	3.66КГ
ВЧ	2	10.013.2640	Φ16 А-III L=2320		1	1.63КГ
ВЧ	3	8.013.430	Φ10 А-III L=2640		16	0.17КГ
			Φ8 А-III L=430			
			1.020-1/83.3-3 10-01 КР-38			
			ДЕТАЛИ			
ВЧ	1	18.013.2320	СТ.ОТД.ГОСТ 5781-82		1	4.63КГ
ВЧ	2	10.013.2640	Φ18 А-III L=2320		1	1.63КГ
ВЧ	3	10.013.430	Φ10 А-III L=2640		16	0.27КГ
			Φ10 А-III L=430			
НАЧ.ОТД.	ВОЛЫНСКИЙ		1.020-1/83.3-3 10			
Н.КОНТР.	ПРИГОРЕВ					
ГЛАВ.КОНСТР.	ШАЦ					
ГЛАВ.	ДЕТРОВА					
РАЗРАБ.	ЛУКИНА					
ПРОВЕРИЛ	ВЕННИ					
ИСПОЛНИЛ	БАГАЛЬБЕВА					
			КАРКАС	СТАДИЯ	ЛИСТ	ЛИСТОВ
			ПЛОСКИЙ КР-	Р		1
				ЦНИИЭП		
				Т.С.С. ОБЩЕ- ОБЫТОВЫХ ЗДАНИЙ И ТУРИСТИЧЕСКИХ КОМПЛЕКСОВ		

ФОРМАТ	КОЛ	ПОЛ	ОБОЗНАЧЕНИЕ	НАИМЕНОВАНИЕ	КОП	ПРИМЕЧАНИЕ
А4			1.020-1/83.3-3 11СВ	ДОКУМЕНТАЦИЯ		
А4			1.020-1/83.3-3 00ТО	СВОРОЧНЫЙ ЧЕРТЕЖ ТЕХНИЧЕСКОЕ ОПИСАНИЕ		
			ПЕРЕМЕННЫЕ ДАННЫЕ	ДЛЯ ИСПОЛНЕНИЙ:		
				1.020-1/83.3-3 11 КР-39		
				ДЕТАЛИ		
ВЧ	1	16.013.5520		СТ.ОТД.ГОСТ 5781-82	1	8.74КГ
ВЧ	2	10.013.5520		Φ16 А-Ш L=5520	1	3.42КГ
ВЧ	3	6.013.280		Φ10 А-Ш L=5520	26	0.06КГ
				Φ6 А-Ш L=280		
				1.020-1/83.3-3 11-01 КР-40		
				ДЕТАЛИ		
ВЧ	1	16.013.5620		СТ.ОТД.ГОСТ 5781-82	1	8.90КГ
ВЧ	2	10.013.5620		Φ16 А-Ш L=5620	1	3.48КГ
ВЧ	3	6.013.280		Φ10 А-Ш L=5620	27	0.06КГ
				Φ6 А-Ш L=280		
				1.020-1/83.3-3 11-02 КР-41		
				ДЕТАЛИ		
ВЧ	1	16.013.2520		СТ.ОТД.ГОСТ 5781-82	1	4.01КГ
ВЧ	2	10.013.2520		Φ16 А-Ш L=2520	1	1.57КГ
ВЧ	3	6.013.280		Φ10 А-Ш L=2520	11	0.06КГ
				Φ6 А-Ш L=280		
				1.020-1/83.3-3 11-03 КР-42		
				ДЕТАЛИ		
ВЧ	1	16.013.2620		СТ.ОТД.ГОСТ 5781-82	1	4.17КГ
				Φ16 А-Ш L=2620		
НАЧОД	ЗЛАТЫНСКИЙ			1.020-1/83.3-3 11		
Н КОНТР	ПРИГОРЕВ					
ГЛ ХОНСТР	ШАЩ				СТАДИЯ	ЛИСТ
ТИП	ЗЕТРОВА				Р	1
РАЗРАБ	ЛУКИНА					2
ПРОВЕРИЛ	ОСЦИНА					
ИСПОЛНИЛ	БАКИЛЬЕВА					
				КАРКАС ПЛОСКИЙ КР-	ЦНИИЭП	ТОРГОВО- ОБЫТОВАЯ ЗДАНИЯ И ТУРИСТСКИХ КОМПЛЕКСОВ

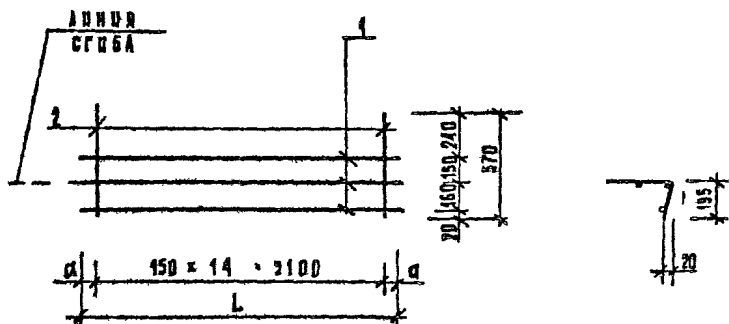
[illegible]



ОБОЗНАЧЕНИЕ	МАРКА	РАЗМЕРЫ, ММ			МАССА, КГ
		L	a	п	
1 020-1/83 3-3 11	КР-39	3320	260	25	13.84
— 01	КР-40	3620	210	26	14.06
— 02	КР-41	2520	260	10	6.32
— 03	КР-42	2620	210	11	6.54

1 020-1/83 3-3 11 66					
Каркас плоский КР-Сборочный чертёж					
НАЧ. БУД. В. КОНСТ. Г. И. П. РАЗРАБ. ПРОВЕРКА ОСНОВАН		ВОЛЫНСКИЙ ПРИГОРОВ ШАЧ. ОСТРОВА АУКИНА ОСИНА		ЗАСНАБЕВА	
СТАВЛЯ		МАСЕЛ		МАСШТАБ	
Р		СМ. ТАБЛ.			
Лист		Листов 1			
ЦНИИЭП		ТОРГОВО-БЫТОВЫХ ЗАДАНИЙ И ТЭРИЕТСКОГО КОМПЛЕКСОВ			

ФОРМАТ	ЗОНА	ПОЗ	ОБОЗНАЧЕНИЕ	НАИМЕНОВАНИЕ	КОП.	ПРИМЕЧАНИЕ
A4			1.020-1/83.3-3 12СВ	ДОКУМЕНТАЦИЯ		
A4			1.020-1/83.3-3 00ТО	СБОРОЧНЫЙ ЧЕРТЕЖ ТЕХНИЧЕСКОЕ ОПИСАНИЕ		
			ПЕРЕМЕННЫЕ ДАННЫЕ	ДЛЯ ИСПОЛНЕНИЙ:		
				1.020-1/83.3-3 12 С-1		
				ДЕТАЛИ		
ВЧ	1	5.041.2180		СТ.ОТД.ГОСТ 6727-80	3	0.30КГ
ВЧ	2	5.041.570		Ф5 ВР-I L=2180 Ф5 ВР-I L=570	15	0.08КГ
				1.020-1/83.3-3 12-01 С-2		
				ДЕТАЛИ		
ВЧ	1	5.041.2180		СТ.ОТД.ГОСТ 6727-80	3	0.30КГ
ВЧ	2	6.013.570		Ф5 ВР-I L=2180 СТ.ОТД.ГОСТ 5781-82 Ф6 А-Ш L=570	15	0.13КГ
				1.020-1/83.3-3 12-02 С-3		
				ДЕТАЛИ		
ВЧ	1	5.041.2260		СТ.ОТД.ГОСТ 6727-80	3	0.31КГ
ВЧ	2	5.041.570		Ф5 ВР-I L=2260 Ф5 ВР-I L=570	15	0.08КГ
				1.020-1/83.3-3 12-03 С-4		
				ДЕТАЛИ		
ВЧ	1	5.041.2260		СТ.ОТД.ГОСТ 6727-80	3	0.31КГ
ВЧ	2	6.013.570		Ф5 ВР-I L=2260 СТ.ОТД.ГОСТ 5781-82 Ф6 А-Ш L=570	15	0.13КГ
НАЧ.ОТД.	ВОДИНСКИЙ		1.020-1/83.3-3 12			
Н.КОНТР.	ПРИГОРЕВ					
ГЛ.КОНСТР.	ШАЦ					
ГИП.	ОСТРОВА					
РАЗРАБ.	ЛУКИНА					
ПРОВЕРИЛ	ОЖИНА					
ИСПОЛНИЛ	БАСНАБЕВА					
			СЕТКА С-		СТАДИЯ	ЛИСТ
					Р	1
					ЛИСТОВ	
					1	
					ЦНИИЭП	
					СНОВА ЗДАНИЯ И ТУРИСТСКИЕ КОМПЛЕКСЫ	



ОБОЗНАЧЕНИЕ	МАРКА	РАЗМЕРЫ, ММ		МАССА, КГ
		L	a	
Л. 020-1/83. 3-3 12	С-1	2180	40	2,10
-01	С-2	2180	40	2,81
-02	С-3	2260	80	2,13
-03	С-4	2260	80	2,84

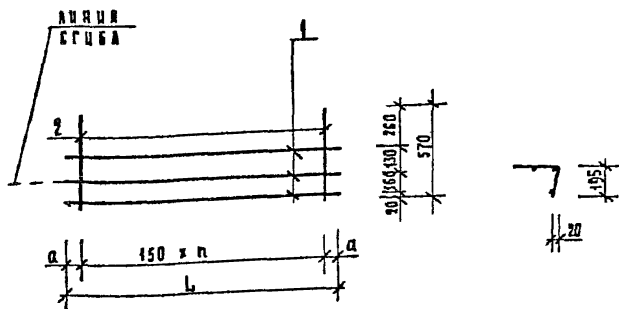
Л. 020-1/83. 3-3 12СБ

ИЗД. ОТД.	БОЛЫНЕСКО	
И. КОНТР.	ПРИГОРЕН	
РА. КОМП.	ШЕЦ	
ГУП	ОСТРОВА	
РАЗРАБ.	ЛУКИНА	
ПРОВЕРКА	ОСМАН	
ИСПОЛНИЛ	ВАХОВСКИЙ	

СЕТКА С-
БОРОЧНЫЙ ЧЕРТЕЖ

СТАДИЯ	МАССА	МАСШТАБ
Р	ИМ. ТАБЛ.	
ЛИСТ	ЛИСТОВ 1	
ЦНИИЭП		ТОРГОВО- БЫТОВЫХ ЗАЯВКИ И ТУРПИСКИ КОМПЛЕКТОВ

ФОРМАТ	ЗОНА	ПОЗ	ОБОЗНАЧЕНИЕ	НАИМЕНОВАНИЕ	КОП.	ПРИМЕР
A4	A4		1.020-1/83.3-3 13CB 1.020-1/83.3-3 00TO	ДОКУМЕНТАЦИЯ СБОРОЧНЫЙ ЧЕРТЕЖ ТЕХНИЧЕСКОЕ ОПИСАНИЕ		
			ПЕРЕМЕННЫЕ ДАННЫЕ	ДЛЯ ИСПОЛНЕНИЙ:		
				1.020-1/83.3-3 13 C-5		
				ДЕТАЛИ		
БЧ	1	5.041.2180		СТ.ОТД.ГОСТ 6727-80	3	0.30КГ
БЧ	2	5.041.570		Ø5 ВР-I L=2180 Ø5 ВР-I L=570	15	0.08КГ
				1.020-1/83.3-3 13-01 C-6		
				ДЕТАЛИ		
БЧ	1	5.041.2180		СТ.ОТД.ГОСТ 6727-80	3	0.30КГ
БЧ	2	6.013.570		Ø5 ВР-I L=2180 СТ.ОТД.ГОСТ 5781-82 Ø6 А-В L=570	15	0.13КГ
				1.020-1/83.3-3 13-02 C-7		
				ДЕТАЛИ		
БЧ	1	5.041.5180		СТ.ОТД.ГОСТ 6727-80	3	0.72КГ
БЧ	2	5.041.570		Ø5 ВР-I L=5180 Ø5 ВР-I L=570	35	0.08КГ
				1.020-1/83.3-3 13-03 C-8		
				ДЕТАЛИ		
БЧ	1	5.041.5180		СТ.ОТД.ГОСТ 6727-80	3	0.72КГ
БЧ	2	6.013.570		Ø5 ВР-I L=5180 СТ.ОТД.ГОСТ 5781-82 Ø6 А-В L=570	35	0.13КГ
НАЧ.ОТД.	БОЛЫНСКИЙ		1.020-1/83.3-3 13			
ИНКОТР.	ПРИГОРЕВ					
ГЛАВ.ОТД.	ШАЦ					
ГИП.	ОСЕНА					
РАЗРАБ.	ВАКУЛЕНКО					
ПРОВЕРИЛ	ПЕТРОВА					
ИСПОЛНИЛ	ЛУКИНА					
СЕТКА С					СТАДИЯ	ЛИСТ
					1	2
					ЦНИИЭП	
					ГОСОВО- БУДСЫН ЗДАНИИ И ТУРИСТСКИЕ КОМПЛЕКСЫ	



ОБОЗНАЧЕНИЕ	МАРКА	РАЗМЕРЫ, ММ			МАССА, КГ
		L	a	n	
1. 020-1/83. 3-3 13	С-5	2180	40	14	2,10
-01	С-6	2180	40	14	2,81
-02	С-7	5180	40	34	4,93
-03	С-8	5180	40	34	6,59
-04	С-9	6380	40	42	6,07

1. 020-1/83. 3-3 13 СБ

Сетка С-
СБОРОЧНЫЙ ЧЕРТЕЖ

СТАДИЯ МАССА МАСШТАБ

Р ГМ. ТАБЛ.

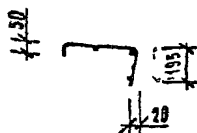
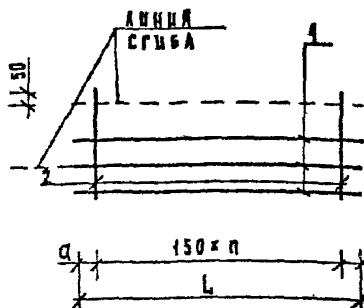
ЛИСТ ЛИСТОВ 1

ЦНИИЭП
УСТРОЙСТВО
СБОРОЧНЫЙ
ЧЕРТЕЖ
КОМПЛЕКТ

ИМЯ ОТД.	ВОЛЫНСКИЙ	
Н. КОНТР.	ПРИГОРЕВ	
Г.А. КОНСТ.	Ш. А. Ч.	
Г.И.И.	ОСТРОВА	
РАЗРАБ.	НОСОВА	
ПРОВЕРКА	ОСЫНА	
УСЛОВАНИЯ	РАСЦАЛЬСВА	

ОБОЗНАЧЕНИЕ		НАИМЕНОВАНИЕ		КОП.	ПРИМЕЧАНИЕ
А4	1.020-1/83.3-3 14СВ	ДОКУМЕНТАЦИЯ			
А4	1.020-1/83.3-3 00ТО	СВОРОЧНЫЙ ЧЕРТЕЖ ТЕХНИЧЕСКОЕ ОПИСАНИЕ			
ПЕРЕМЕННЫЕ ДАННЫЕ		ДЛЯ ИСПОЛНЕНИЙ:			
		1.020-1/83.3-3 14 С-10			
		ДЕТАЛИ			
ВЧ	1 5.041.2180	СТ.ОТД.ГОСТ 6727-80		3	0.30КГ
ВЧ	2 5.041.570	Ф5 ВР-I L=2180		15	0.08КГ
		Ф5 ВР-I L=570			
		1.020-1/83.3-3 14-01 С-11			
		ДЕТАЛИ			
ВЧ	1 5.041.2180	СТ.ОТД.ГОСТ 6727-80		3	0.30КГ
ВЧ	2 6.013.570	Ф5 ВР-I L=2180		15	0.13КГ
		СТ.ОТД.ГОСТ 5781-82			
		Ф6 А-Ш L=570			
		1.020-1/83.3-3 14-02 С-12			
		ДЕТАЛИ			
ВЧ	1 5.041.2260	СТ.ОТД.ГОСТ 6727-80		3	0.31КГ
ВЧ	2 5.041.570	Ф5 ВР-I L=2260		15	0.08КГ
		Ф5 ВР-I L=570			
		1.020-1/83.3-3 14-03 С-13			
		ДЕТАЛИ			
ВЧ	1 5.041.2260	СТ.ОТД.ГОСТ 6727-80		3	0.31КГ
ВЧ	2 6.013.570	Ф5 ВР-I L=2260		15	0.13КГ
		СТ.ОТД.ГОСТ 5781-82			
		Ф6 А-Ш L=570			
НАЧ ОТД		БОЛЫНСКИЙ		1.020-1/83.3-3 14	
И КОНТР		ПРИГОРЕВ			
ГЛКОНСТР		ШАЦ			
ГИП		ОШИНА			
РАЗРАБ		ЛУКИНА			
ПРОВЕРИЛ		ОСТРОВА			
ИСПОЛНИЛ		ВАСИЛЬЕВА			
СТАДИЯ		ЛИСТ		ЛИСТОВ	
Р		1		2	
СЕТКА С-		ЦНИИЭП		ТОРГОВО БЫТОВЫХ ЗДАНИЙ И ТУРИСТСКИХ КОМПЛЕКСОВ	

ФОРМАТ	ЗОНА	ПОЗ.	ОБОЗНАЧЕНИЕ	НАИМЕНОВАНИЕ	КОЛ	ПРИМЕЧАНИЕ
Класс ЭНИМЭП III КОРП 175622				1.020-1/83.3-3 14-04 С-14		
				ДЕТАЛИ		
	ВЧ	1	5.041.5180	СТ.ОТД.ГОСТ 6727-80	3	0.72кг
	ВЧ	2	5.041.570	Ф5 ВР-I L=5180	35	0.08кг
				1.020-1/83.3-3 14-05 С-15		
				ДЕТАЛИ		
	ВЧ	1	5.041.5180	СТ.ОТД.ГОСТ 6727-80	3	0.72кг
				Ф5 ВР-I L=5180		
	ВЧ	2	6.013.570	СТ.ОТД.ГОСТ 5781-82	35	0.13кг
				Ф6 А-Ш L=570		
				1.020-1/83.3-3 14-06 С-16		
				ДЕТАЛИ		
	ВЧ	1	5.041.5260	СТ.ОТД.ГОСТ 6727-80	3	0.73кг
	ВЧ	2	5.041.570	Ф5 ВР-I L=5260	35	0.08кг
				1.020-1/83.3-3 14-07 С-17		
				ДЕТАЛИ		
	ВЧ	1	5.041.5260	СТ.ОТД.ГОСТ 6727-80	3	0.73кг
				Ф5 ВР-I L=5260		
	ВЧ	2	6.013.570	СТ.ОТД.ГОСТ 5781-82	35	0.13кг
				Ф6 А-Ш L=570		
				1.020-1/83.3-3 14-08 С-18		
				ДЕТАЛИ		
	ВЧ	1	5.041.6460	СТ.ОТД.ГОСТ 6727-80	3	0.90кг
	ВЧ	2	5.041.570	Ф5 ВР-I L=6460	43	0.08кг
				Ф5 ВР-I L=570		
			1.020-1/83.3-3 14			ГОСТ
						2



ТОЛЬКО ДЛЯ ИСП 08



ОБОЗНАЧЕНИЕ	МАРКА	РАЗМЕРЫ, ММ			МАССА, КГ
		L	a	n	
1 020-1/83 3-3 14	С-10	2180	40	14	2,10
-01	С-11	2180	40	14	2,81
-02	С-12	2260	80	14	2,13
-03	С-13	2260	80	14	2,84
-04	С-14	5180	40	34	4,93
-05	С-15	5180	40	34	6,59
-06	С-16	5260	80	34	4,97
-07	С-17	5260	80	34	6,62
-08	С-18	6460	80	42	6,10

1. 020-1/83. 3-3 14 СБ

Сетка С-
СБОРОЧНЫЙ ЧЕРТЕЖ

СТАДИЯ МАССА МАСШТАБ

Р СМ. ТАБЛ.

ЛИСТОВ 1

ТОРГОВО-
БЫТОВЫХ
ЗАДАНИЙ И
ТУРИСТИЧЕСКИХ
КОМПАКТОСОВ

НАЧ ОТА	ВОЛЫНСКИЙ	
И КОНТР	ПРИГОРЕВ	
ГЛАВ КОНСТР	ШАЦ	
ГУП	ОСИНА	
РАЗРАБ	КОСОВА	
ПРОВЕРША	ОСТРОВА	
ИСПОЛНИЛА	ВАСИЛЬЕВА	

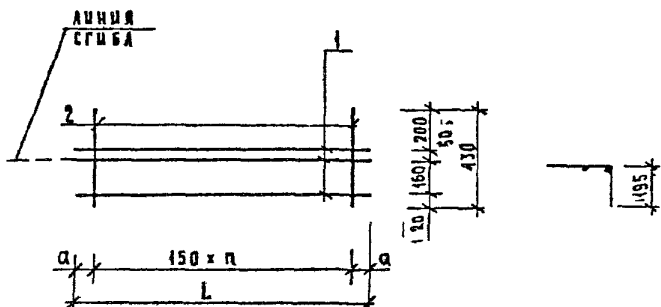
19848

43

ФОРМАТ А4

ФОРМАТ	ЗОНА	ПОД	ОБОЗНАЧЕНИЕ	НАИМЕНОВАНИЕ	КОП.	ПРИМЕЧАНИЕ
А4 А4			1.020-1/83.3-3 15СВ 1.020-1/83.3-3 00ТО ПЕРЕМЕННЫЕ ДАННЫЕ	ДОКУМЕНТАЦИЯ СБОРОЧНЫЙ ЧЕРТЕЖ ТЕХНИЧЕСКОЕ ОПИСАНИЕ ДЛЯ ИСПОЛНЕНИЙ: 1.020-1/83.3-3 15 С-19 ДЕТАЛИ СТ.ОТД.ГОСТ 6727-80 Φ5 ВР-I L=2180 Φ5 ВР-I L=430 1.020-1/83.3-3 15-01 С-20 ДЕТАЛИ СТ.ОТД.ГОСТ 6727-80 Φ5 ВР-I L=2260 Φ5 ВР-I L=430 1.020-1/83.3-3 15-02 С-21 ДЕТАЛИ СТ.ОТД.ГОСТ 6727-80 Φ5 ВР-I L=5180 Φ5 ВР-I L=430 1.020-1/83.3-3 15-03 С-22 ДЕТАЛИ СТ.ОТД.ГОСТ 6727-80 Φ5 ВР-I L=5260 Φ5 ВР-I L=430	3 15 3 15 3 35 3 35	0.30КГ 0.06КГ 0.31КГ 0.06КГ 0.72КГ 0.06КГ 0.73КГ 0.06КГ
НАЧ.ОТД.	ВОЛЫНСКИЙ		1.020-1/83.3-3 15			
И.КОНТР.	ПРИГОРЕВ		СЕТКА С-			
ГЛ.КОНСТ.	ШАЧ					
СНП.	ОСТРОВА					
РАЗРАБ.	ЛУХАНА					
ПРОБЕРУТ	ОСИКА					
ИСПОЛНИТ	ВАСИЛЬЕВА					
				СТАДИЯ	ЛИСТ	ЛИСТОВ
				1	1	2
				ЦНИИЭП		
				"СЕРВИС" БЫТОВОЙ ЗДАНИЙ И ТУРИСТИЧЕСКИХ КОМПЛЕКСОВ		

ФОРМАТ	ЗОНА	ПОЗ.	ОБОЗНАЧЕНИЕ	НАИМЕНОВАНИЕ	КОЛ	ПРИМЕЧАНИЕ
				1.020-1/83.3-3 15-04 С-23		
				ДЕТАЛИ		
ВЧ	1	5.041.6380		СТ.ОТД.ГОСТ 6727-80	3	0.89КГ
ВЧ	2	5.041.430		Ø5 ВР-I L=6380	43	0.06КГ
				Ø5 ВР-I L=430		
				1.020-1/83.3-3 15-05 С-24		
				ДЕТАЛИ		
ВЧ	1	5.041.6460		СТ.ОТД.ГОСТ 6727-80	3	0.90КГ
ВЧ	2	5.041.430		Ø5 ВР-I L=6460	43	0.06КГ
				Ø5 ВР-I L=430		
			1.020-1/83.3-3 15			Лист
						2



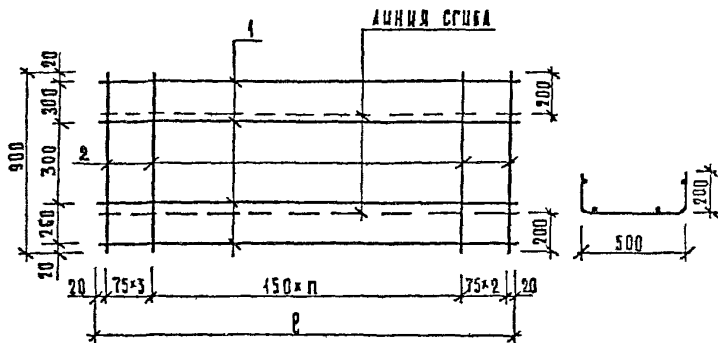
ОБОЗНАЧЕНИЕ	МАРКА	РАЗМЕРЫ, ММ			МАССА, КГ
		L	a	n	
4.020-1/83. 3-3 15	С-19	2180	40	14	1,81
-01	С-20	2260	80	14	1,84
-02	С-21	5180	40	34	4,25
-03	С-22	5260	80	34	4,29
-04	С-23	6380	40	42	5,23
-05	С-24	6460	80	42	5,27

4.020-1/83. 3-3 15 СБ

НАЧ. ОТД.	И. КОНТР.	РАСЧ. КОНСТ.	Г. И. П.	РАЗРАБ.	ПРОВЕРКА	ИСПОЛНИЛ	СЕТКА С- СБОРОЧНЫЙ ЧЕРТЕЖ	СТАДИЯ	МАССА	НАЧ. ТАБ.
								Р	СМ. ТАБ.	Лист
ВОЛЫНСКИЙ	ПРИГОРЕВ	ШАЦ	ИСТРОВА	АЖИНА	ОСЕНА	ВАСИЛЬЕВА				Листов 1
										ФОРМАТ А4

ФОРМАТ	ЗОНА	НОЗ	ОБОЗНАЧЕНИЕ	НАИМЕНОВАНИЕ	КОЛ	ПРИМЕЧАНИЕ
A4	A4		1.020-1/83.3-3 16СВ 1.020-1/83.3-3 00ТО	ДОКУМЕНТАЦИЯ СБОРОЧНЫЙ ЧЕРТЕЖ ТЕХНИЧЕСКОЕ ОПИСАНИЕ		
			ПЕРЕМЕННЫЕ ДАННЫЕ	ДЛЯ ИСПОЛНЕНИЙ:		
				1.020-1/83.3-3 16 С-25		
				ДЕТАЛИ		
ВЧ	1	5.041.4915		СТ.ОТД.ГОСТ 6727-80	4	0.68кг
ВЧ	2	5.041.900		Ф5 ВР-I L=4915	36	0.12кг
				Ф5 ВР-I L=900		
				1.020-1/83.3-3 16-01 С-26		
				ДЕТАЛИ		
ВЧ	1	5.041.6115		СТ.ОТД.ГОСТ 6727-80	4	0.85кг
ВЧ	2	5.041.900		Ф5 ВР-I L=6115	44	0.12кг
				Ф5 ВР-I L=900		

НАЧОТД	ВОЛЫНСКИЙ		1.020-1/83.3-3 16		
И.КОНТР	ПРИГРЕВ				
ГЛ.КОНСТР	ШАЦ				
ГИП	ОСТРОВА				
РАЗРАБ	БАКАЛОВА				
ПРОВЕРКА	ОСИКА				
ИСПОЛНИЛ	АТКИНА				
			СЕТКА С-	СТАДИЯ	ЛИСТ
				Р	ЛИСТ
					4
				ЦНИИЭП	ГОРГОВО ОБЪЕКТЫ ЗДАНИЙ ТУРИСТС КОМПЛЕКС



ОБОЗНАЧЕНИЕ	МАРКА	n	l мм	МАССА, кг
1. 020-1/83. 3-3 16	С-25	30	4915	7,24
-01	С-26	38	6115	8,90

1. 020-1/83. 3-3 16 СБ

Сетка С-
Сборочный чертеж

СТАДИЯ МАССА МАСШТАБ

Р СМ. ТАБЛ.

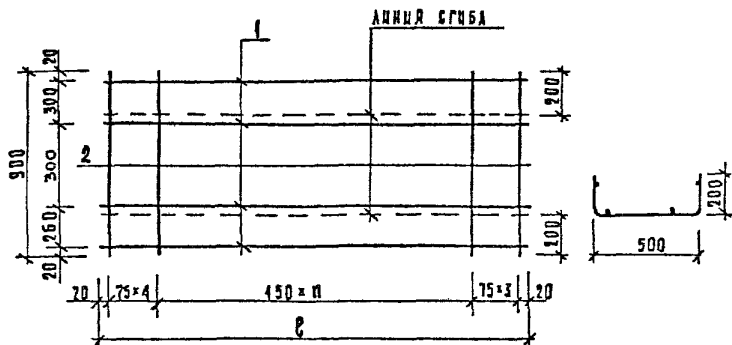
ФОРМАТ	ЗОНА	НОЗ	ОБОЗНАЧЕНИЕ	НАИМЕНОВАНИЕ	КОП.	ПРИМЕЧАНИЕ
A4			1.020-1/83.3-3 17СВ	ДОКУМЕНТАЦИЯ		
A4			1.020-1/83.3-3 00ТО	СБОРОЧНЫЙ ЧЕРТЕЖ ТЕХНИЧЕСКОЕ ОПИСАНИЕ		
			ПЕРЕМЕННЫЕ ДАННЫЕ	ДЛЯ ИСПОЛНЕНИЙ:		
				1.020-1/83.3-3 17 С-27		
				ДЕТАЛИ		
БЧ	1		5.041.5065	СТ.ОТД.ГОСТ 6727-80	4	0.70КГ
БЧ	2		5.041.900	Ф5 ВР-I L=5065	38	0.12КГ
				Ф5 ВР-I L=900		
				1.020-1/83.3-3 17-01 С-28		
				ДЕТАЛИ		
БЧ	1		5.041.6265	СТ.ОТД.ГОСТ 6727-80	4	0.87КГ
БЧ	2		5.041.900	Ф5 ВР-I L=6265	46	0.12КГ
				Ф5 ВР-I L=900		

НАЧ.ОТД.	ВЛАДИСЛАВ	
И.КОНТР.	ПРИГОРКОВ	
ГЛ.КОНСТР.	ШАЦ	
ГИП.	ОСТРОВА	
РАЗРАБ.	ЛУКИНА	
ПРОВЕРИЛ	БЕКИНА	
ИСПОЛНИЛ	БАКИЛОВА	

1.020-1/83.3-3 17

СКЕТКА С-

СТАДИЯ	ЛИСТ	ЛИСТОВ
Р		1
ЦНИИЭП		
Институт строительных зданий и туристских комплексов		



ОБОЗНАЧЕНИЕ	МАРКА	п	с мм	МАССА, кг
1. 020-1/83. 3-3 17	С-27	30	5065	7,57
-01	С-28	38	6265	9,24

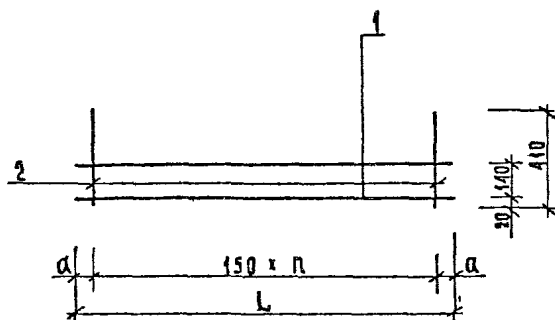
1. 020-1/83. 3-3 17 СБ

НАЧ. ОТД.	БОЛЫНСКИЙ	<i>[Signature]</i>
И. КОНТР.	ПРИГОРЕВ	<i>[Signature]</i>
И. К. СТ.	ШАЦ	<i>[Signature]</i>
И. Ц. П.	ОСТРОВА	<i>[Signature]</i>
РАЗРАБ.	ЛУКЬИНА	<i>[Signature]</i>
ПРОВЕРКА	ОСИНА	<i>[Signature]</i>
ИСПОЛНИЛ	ВАСИЛЬЕВА	<i>[Signature]</i>

Сетка Б-
Сборочный чертеш

СТАДИЯ	МАССА	МАСШТАБ
Р	СМ. ТАБЛ.	
Лист	Листов 1	
ЦНИИЭП		УСБ/335- ЗЫТОБ/Х ЗДАНИИ И УСТРОЙСТВА КОМПЛЕКСОВ

ФОРМАТ	ЗОНА	ПОЗ	ОБОЗНАЧЕНИЕ	НАИМЕНОВАНИЕ	КОП.	ПРИМЕЧАНИЕ
A4			1.020-1/83.3-3 18СВ	ДОКУМЕНТАЦИЯ		
A4			1.020-1/83.3-3 00ТО	СВОРОЧНЫЙ ЧЕРТЕЖ ТЕХНИЧЕСКОЕ ОПИСАНИЕ		
			ПЕРЕМЕННЫЕ ДАННЫЕ	ДЛЯ ИСПОЛНЕНИЙ:		
				1.020-1/83.3-3 18 С-29		
				ДЕТАЛИ		
ВЧ	1	5.041.5000		СТ.ОТД.ГОСТ 6727-80	2	0.69кг
ВЧ	2	5.041.410		Ф5 ВР-I L=5000	34	0.06кг
				Ф5 ВР-I L=410		
				1.020-1/83.3-3 18-01 С-30		
				ДЕТАЛИ		
ВЧ	1	5.041.5100		СТ.ОТД.ГОСТ 6727-80	2	0.71кг
ВЧ	2	5.041.410		Ф5 ВР-I L=5100	34	0.06кг
				Ф5 ВР-I L=410		
				1.020-1/83.3-3 18-02 С-31		
				ДЕТАЛИ		
ВЧ	1	5.041.5000		СТ.ОТД.ГОСТ 6727-80	2	0.69кг
ВЧ	2	6.013.410		Ф5 ВР-I L=5000	34	0.09кг
				СТ.ОТД.ГОСТ 5781-82		
				Ф6 А-Ш L=410		
				1.020-1/83.3-3 18-03 С-32		
				ДЕТАЛИ		
ВЧ	1	5.041.5100		СТ.ОТД.ГОСТ 6727-80	2	0.71кг
ВЧ	2	6.013.410		Ф5 ВР-I L=5100	34	0.09кг
				СТ.ОТД.ГОСТ 5781-82		
				Ф6 А-Ш L=410		
НАЧ.ОТД.	ВОЛЫНСКИЙ		1.020-1/83.3-3 18			
И.КОНТР.	ПРИГОРЕВ					
И.П.КОНСТ.	ШАЧ					
ГИП	ДЕТРОВА					
РАЗРАБ.	ЛУЖИНА					
ПРОВЕРИЛ	ОСИНА					
ИСПОЛНИЛ	БАСИЛАЧЕВА					
			СЕТКА С-		СТАДИЯ	ЛИСТ
					Р	1
						2
					ЦНИИЭП	
					ТОРГОВО-СЫТОВОГО ЗДАНИЙ И ТУРИСТСКИХ КОМПЛЕКСОВ	



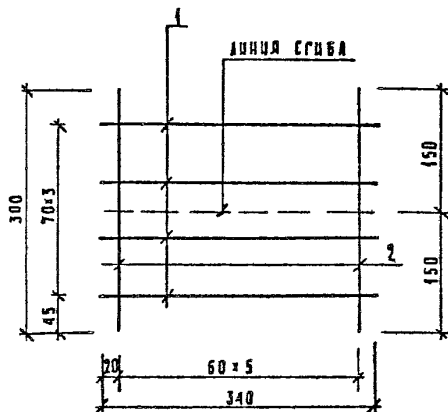
ОБОЗНАЧЕНИЕ	МАРКА	РАЗМЕРЫ, ММ			МАССА, кг
		n	a	L	
1 020-1/83 3-3 18	С-29	33	25	5000	3,33
-01	С-30	33	75	5100	3,36
-02	С-31	33	25	5000	4,48
-03	С-32	33	75	5100	4,51
-04	С-33	41	25	6100	4,12
-05	С-34	41	75	6300	4,15

1. 020-1/83. 3-3 18 С6

НАЧ. ОТА	БОЛЫНСКИЙ	<i>[Signature]</i>
И. КОНТР.	ПРИГОРЕВ	<i>[Signature]</i>
ГЛАВ. КОНСТ.	ШАД	<i>[Signature]</i>
Г. Ц. П.	ОСТРОВА	<i>[Signature]</i>
РАЗРАБ.	ЛУКИНА	<i>[Signature]</i>
ПРОВЕРКА	ОБЕНА	<i>[Signature]</i>
УСПОИЛИ	ВАСИЛЬЕВА	<i>[Signature]</i>

Сетка С -
Сборочный чертеж

СТАНДА	МАССА	МАСШТАБ
Р	СМ. ТАБЛ.	
Лист	Листов 1	
ЦНИИЭП		ТОРГОВО- БЫТОВЫХ ЗАДАНИИ И ТУРИСТСКИ КОМПЛЕКТОВ



ФОРМАТ	ГОДА	ПОЗ	ОБОЗНАЧЕНИЕ	НАИМЕНОВАНИЕ	КОД	ПРИМ.
				ДОКУМЕНТАЦИЯ		
A4			1 020-1/83 3-3 0010	ТЕХНИЧЕСКОЕ ОПИСАНИЕ		
				ДЕТАЛИ:		
				СТ. ОТА. ГОСТ 6727-80		
B4	1	5.041.340		Ø 5.8 мм L = 340	4	0,05 кг
				СТ. ОТА. ГОСТ 6727-80		
B4	2	5.041.300		Ø 5.8 мм L = 300	6	0,04 кг

				1. 020 - 1/83. 3-3 19			
				Сетка С-35	СТАДИЯ	МАССА	МАССШТАБ
					Р	0,04 кг	1:5
					Лист	Листов 1	
НАЧ. ОТА	ВОЛЫНСКИЙ	Волынский		ЦНИИЭП	7. 01580- ВЫСОКИХ ЗАДАНИЙ И ТЕРМИНСКИХ КОМПЛЕКСОВ		
И. КИРИЛ	ПРИГОРЕВ	Пригорев					
И. ХОЗЯИ	ШАЦ	Шац					
И. ИИ	ОСТРОВА	Острова					
И. ИИ	АКИНА	Акина					
ПРОВЕРКА	ОСНА	Осна					
ИСПОЛНИТЕЛЬ	ВАСИЛЬЕВА	Васильева					

ФОРМАТ	ЗОНА	КОЛ	ОБОЗНАЧЕНИЕ	НАИМЕНОВАНИЕ	КОЛ	ПРИМЕЧАНИЕ
A4			1.020-1/83.3-3 20СВ	ДОКУМЕНТАЦИЯ		
A4			1.020-1/83.3-3 00ТО	СБОРОЧНЫЙ ЧЕРТЕЖ ТЕХНИЧЕСКОЕ ОПИСАНИЕ		
			ПЕРЕМЕННЫЕ ДАННЫЕ	ДЛЯ ИСПОЛНЕНИЙ:		
				1.020-1/83.3-3 20 СМН-1		
				СБОРОЧНЫЕ ЕДИНИЦЫ		
A4	1		1.020-1/83.3-3 26	ИЗДЕЛИЕ ЗАКЛАДНОЕ МН-30	1	
				ДЕТАЛИ		
A4	2		1.020-1/83.3-3 32-10	СТЕРЖЕНЬ ГРУТЫЙ СГ-16	2	
				1.020-1/83.3-3 20-01 СМН-2		
				СБОРОЧНЫЕ ЕДИНИЦЫ		
A4	1		1.020-1/83.3-3 26-01	ИЗДЕЛИЕ ЗАКЛАДНОЕ МН-31	1	
				ДЕТАЛИ		
A4	2		1.020-1/83.3-3 32-10	СТЕРЖЕНЬ ГРУТЫЙ СГ-16	3	

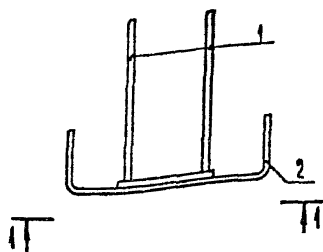
НАЧОУД	ЗДАВИНСКИЙ	<i>[Signature]</i>
ИНСИТР	ТРИГОРЕВ	<i>[Signature]</i>
ГЛКОНСТР	ШАЦ	<i>[Signature]</i>
ГИП	БЕТРОВА	<i>[Signature]</i>
РАЗРАБ	ЛУЩИКА	<i>[Signature]</i>
ПРОЕКТИР	БЕЛЕНА	<i>[Signature]</i>
ИСПОЛНИТ	ВАСИЛЬЕВА	<i>[Signature]</i>

1.020-1/83.3-3 20

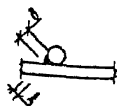
ИЗДЕЛИЕ ЗАКЛАДНОЕ
СБОРНОЕ СМН-

СТАДИЯ	ЛИСТ	ЛИСТОВ
Р		1
ЦНИИЭП		
ТОРГОВО- БЫТОВОГО ЗДАНИЙ И ТУРИСТСКИХ КОМПЛЕКСОВ		

р и с. 1

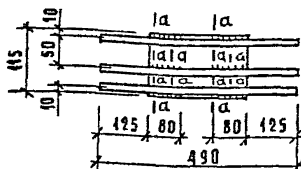
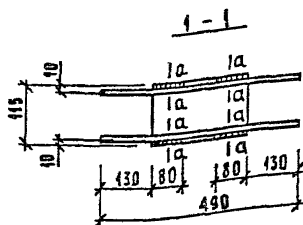


а-а



р и с. 2
ОСТАВШОЕ СМ. РИС. 1

1-1



ОБОЗНАЧЕНИЕ	МАРКА	РИС	МАССА, КГ
1. 020-1/83. 3-3 20	СМН-1	1	5.40
- 01	СМН-2	2	6.59

1. 020-1/83. 3-3 20 СБ

																																																																																																																																																																																																																																																																																																																																																																																																																																																																																																																																																																																																																																																																																																																																																																																																																																																																																																																																																																																																																																																																																																																																																																																																																																																																																																																																																																																																																					</
--	--	--	--	--	--	--	--	--	--	--	--	--	--	--	--	--	--	--	--	--	--	--	--	--	--	--	--	--	--	--	--	--	--	--	--	--	--	--	--	--	--	--	--	--	--	--	--	--	--	--	--	--	--	--	--	--	--	--	--	--	--	--	--	--	--	--	--	--	--	--	--	--	--	--	--	--	--	--	--	--	--	--	--	--	--	--	--	--	--	--	--	--	--	--	--	--	--	--	--	--	--	--	--	--	--	--	--	--	--	--	--	--	--	--	--	--	--	--	--	--	--	--	--	--	--	--	--	--	--	--	--	--	--	--	--	--	--	--	--	--	--	--	--	--	--	--	--	--	--	--	--	--	--	--	--	--	--	--	--	--	--	--	--	--	--	--	--	--	--	--	--	--	--	--	--	--	--	--	--	--	--	--	--	--	--	--	--	--	--	--	--	--	--	--	--	--	--	--	--	--	--	--	--	--	--	--	--	--	--	--	--	--	--	--	--	--	--	--	--	--	--	--	--	--	--	--	--	--	--	--	--	--	--	--	--	--	--	--	--	--	--	--	--	--	--	--	--	--	--	--	--	--	--	--	--	--	--	--	--	--	--	--	--	--	--	--	--	--	--	--	--	--	--	--	--	--	--	--	--	--	--	--	--	--	--	--	--	--	--	--	--	--	--	--	--	--	--	--	--	--	--	--	--	--	--	--	--	--	--	--	--	--	--	--	--	--	--	--	--	--	--	--	--	--	--	--	--	--	--	--	--	--	--	--	--	--	--	--	--	--	--	--	--	--	--	--	--	--	--	--	--	--	--	--	--	--	--	--	--	--	--	--	--	--	--	--	--	--	--	--	--	--	--	--	--	--	--	--	--	--	--	--	--	--	--	--	--	--	--	--	--	--	--	--	--	--	--	--	--	--	--	--	--	--	--	--	--	--	--	--	--	--	--	--	--	--	--	--	--	--	--	--	--	--	--	--	--	--	--	--	--	--	--	--	--	--	--	--	--	--	--	--	--	--	--	--	--	--	--	--	--	--	--	--	--	--	--	--	--	--	--	--	--	--	--	--	--	--	--	--	--	--	--	--	--	--	--	--	--	--	--	--	--	--	--	--	--	--	--	--	--	--	--	--	--	--	--	--	--	--	--	--	--	--	--	--	--	--	--	--	--	--	--	--	--	--	--	--	--	--	--	--	--	--	--	--	--	--	--	--	--	--	--	--	--	--	--	--	--	--	--	--	--	--	--	--	--	--	--	--	--	--	--	--	--	--	--	--	--	--	--	--	--	--	--	--	--	--	--	--	--	--	--	--	--	--	--	--	--	--	--	--	--	--	--	--	--	--	--	--	--	--	--	--	--	--	--	--	--	--	--	--	--	--	--	--	--	--	--	--	--	--	--	--	--	--	--	--	--	--	--	--	--	--	--	--	--	--	--	--	--	--	--	--	--	--	--	--	--	--	--	--	--	--	--	--	--	--	--	--	--	--	--	--	--	--	--	--	--	--	--	--	--	--	--	--	--	--	--	--	--	--	--	--	--	--	--	--	--	--	--	--	--	--	--	--	--	--	--	--	--	--	--	--	--	--	--	--	--	--	--	--	--	--	--	--	--	--	--	--	--	--	--	--	--	--	--	--	--	--	--	--	--	--	--	--	--	--	--	--	--	--	--	--	--	--	--	--	--	--	--	--	--	--	--	--	--	--	--	--	--	--	--	--	--	--	--	--	--	--	--	--	--	--	--	--	--	--	--	--	--	--	--	--	--	--	--	--	--	--	--	--	--	--	--	--	--	--	--	--	--	--	--	--	--	--	--	--	--	--	--	--	--	--	--	--	--	--	--	--	--	--	--	--	--	--	--	--	--	--	--	--	--	--	--	--	--	--	--	--	--	--	--	--	--	--	--	--	--	--	--	--	--	--	--	--	--	--	--	--	--	--	--	--	--	--	--	--	--	--	--	--	--	--	--	--	--	--	--	--	--	--	--	--	--	--	--	--	--	--	--	--	--	--	--	--	--	--	--	--	--	--	--	--	--	--	--	--	--	--	--	--	--	--	--	--	--	--	--	--	--	--	--	--	--	--	--	--	--	--	--	--	--	--	--	--	--	--	--	--	--	--	--	--	--	--	--	--	--	--	--	--	--	--	--	--	--	--	--	--	--	--	--	--	--	--	--	--	--	--	--	--	--	--	--	--	--	--	--	--	--	--	--	--	--	--	--	--	--	--	--	--	--	--	--	--	--	--	--	--	--	--	--	--	--	--	--	--	--	--	--	--	--	--	--	--	--	--	--	--	--	--	--	--	--	--	--	--	--	--	--	--	--	--	--	--	--	--	--	--	--	--	--	--	--	--	--	--	--	--	--	--	--	--	--	--	--	--	--	--	--	--	--	--	--	--	--	--	--	--	--	--	--	--	--	--	--	--	--	--	--	--	--	--	--	--	--	--	--	--	--	--	--	--	--	--	--	--	--	--	--	--	--	--	--	--	--	--	--	--	--	--	--	--	--	--	--	--	--	--	--	--	--	--	--	--	--	--	--	--	--	--	--	--	--	--	--	--	--	--	--	--	--	--	--	--	--	--	--	--	--	--	--	--	--	--	--	--	--	--	--	--	--	--	--	--	--	--	--	--	--	--	--	--	--	--	--	--	--	--	--	--	--	--	--	--	--	--	--	--	--	--	--	--	--	--	--	--	--	--	--	--	--	--	--	--	--	--	--	--	--	--	--	--	--	--	--	--	--	--	--	--	--	--	--	--	--	--	--	--	--	--	--	--	--	--	--	--	--	--	--	--	--	--	--	--	--	--	--	--	--	--	--	--	--	--	--	--	--	--	--	--	--	--	--	--	--	--	--	--	--	--	--	--	--	--	--	--	--	--	--	--	--	--	--	--	--	--	--	--	--	--	--	--	--	--	--	--	--	--	--	--	--	--	--	--	--	--	--	--	--	--	--	--	--	--	--	--	--	--	--	--	--	--	--	--	--	--	--	--	--	--	--	--	--	--	--	--	--	--	--	--	--	--	--	--	--	--	--	--	--	--	--	--	--	--	--	--	--	--	--	--	--	--	--	--	--	--	--	--	--	--	--	--	----

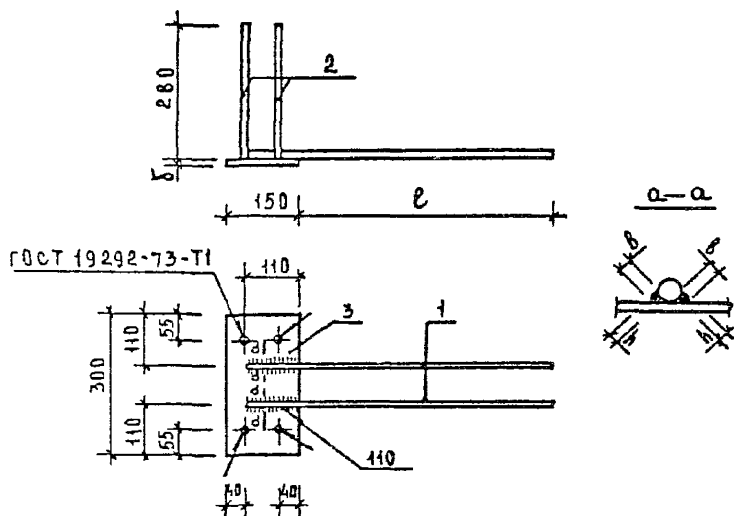
ФОРМАТ	ЗОНА	ПОЗ	ОБОЗНАЧЕНИЕ	НАИМЕНОВАНИЕ	КОП.	ПРИМЕЧАНИЕ
A4			1.020-1/83.3-3 21СВ	ДОКУМЕНТАЦИЯ		
A4			1.020-1/83.3-3 00ТО	СВОРОЧНЫЙ ЧЕРТЕЖ ТЕХНИЧЕСКОЕ ОПИСАНИЕ		
			ПЕРЕМЕННЫЕ ДАННЫЕ	ДЛЯ ИСПОЛНЕНИЙ:		
				1.020-1/83.3-3 21 МН-1		
				ДЕТАЛИ		
ВЧ	1	14.013.800		СТ.ОТД.ГОСТ 5781-82	2	0.97КГ
ВЧ	2	12.013.280		Ф14 А-Ш L=800	4	0.25КГ
ВЧ	3	10.150.060.300		ПОЛОСА ГОСТ 103-76 -10X150 L=300	1	3.53КГ
				1.020-1/83.3-3 21-01 МН-2		
				ДЕТАЛИ		
ВЧ	1	16.013.800		СТ.ОТД.ГОСТ 5781-82	2	1.26КГ
ВЧ	2	12.013.280		Ф16 А-Ш L=800	4	0.25КГ
ВЧ	3	10.150.060.300		ПОЛОСА ГОСТ 103-76 -10X150 L=300	1	3.53КГ
				1.020-1/83.3-3 21-02 МН-3		
				ДЕТАЛИ		
ВЧ	1	18.013.900		СТ.ОТД.ГОСТ 5781-82	2	1.80КГ
ВЧ	2	12.013.280		Ф18 А-Ш L=900	4	0.25КГ
ВЧ	3	10.150.060.300		ПОЛОСА ГОСТ 103-76 -10X150 L=300	1	3.53КГ
				1.020-1/83.3-3 21-03 МН-4		
				ДЕТАЛИ		
НАЧ.ОТД.	ВЛАДИНСКИЙ			1.020-1/83.3-3 21		
И.КОНТР.	ПРИГОВЕР					
ГЛ.КОНСТР.	ШАЦ					
ТИП	ОСНА					
РАЗРАБ.	ЛУЖИНА					
ПРОВЕРИЛ	ВЕТРОВА					
ИСПОЛНИЛ	БАЩАЛОВА					
				ИЗДЕЛИЕ ЗАКЛАДНОЕ	СТАДИЯ	ЛИСТ
				МН-	Р	1
					2	
					ЦНИИЭП	ГОРОВО- БЫТОВЫЕ ЗДАНИИ И ТУРИСТИЧЕСКИХ КОМПЛЕКСОВ

К И В З Н И Я З П Г Л П К О Р Т 2307			ФОРМАТ	ЗОНА	ПОЗ	ОБОЗНАЧЕНИЕ	НАИМЕНОВАНИЕ	КОП	ПРИМЕЧАНИЕ	
БЧ	1	20.013.1000	12.150.060.300	СТ.ОТД.ГОСТ 5781-82 Φ20 А-Ш L=1000 Φ14 А-Ш L=280 ПОЛОСА ГОСТ 103-76 -12X150 L=300					2	2.47КГ
БЧ	2	14.013.280							4	0.34КГ
БЧ	3	12.150.060.300		1.020-1/83.3-3 21-04 МН-5					1	4.24КГ
ДЕТАЛИ										
БЧ	1	22.013.1100	12.150.060.300	СТ.ОТД.ГОСТ 5781-82 Φ22 А-Ш L=1100 Φ14 А-Ш L=280 ПОЛОСА ГОСТ 103-76 -12X150 L=300					2	3.28КГ
БЧ	2	14.013.280							4	0.34КГ
БЧ	3	12.150.060.300		1.020-1/83.3-3 21-05 МН-6					1	4.24КГ
ДЕТАЛИ										
БЧ	1	25.013.1100	12.150.060.300	СТ.ОТД.ГОСТ 5781-82 Φ25 А-Ш L=1100 Φ14 А-Ш L=280 ПОЛОСА ГОСТ 103-76 -12X150 L=300					2	4.23КГ
БЧ	2	14.013.280							4	0.34КГ
БЧ	3	12.150.060.300							1	4.24КГ
1.020-1/83.3-3 21										
ПИСТ 2										

1.020-1/83.3-3 21

Лист

2

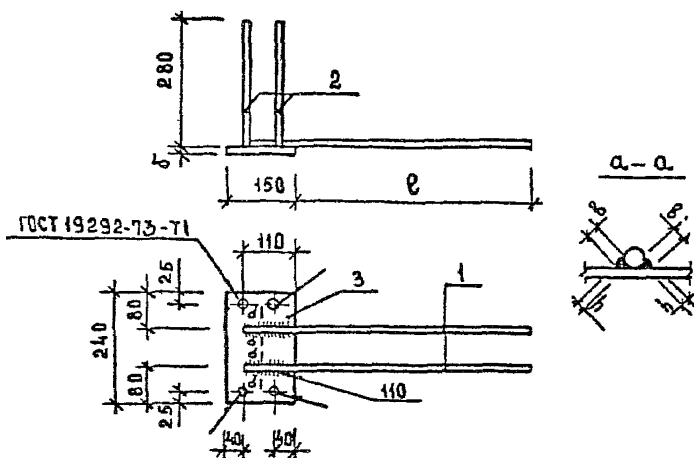


ОБОЗНАЧЕНИЕ	МАРКА	РАЗМЕРЫ, мм				МАССА, кг
		ℓ	δ	В	h	
1 020-1/83. 3-3 21	МН-1	690	10	8	4	6,43
-01	МН-2	690	10	8	4	7,05
-02	МН-3	790	10	10	5	8,13
-03	МН-4	890	12	10	5	10,54
-04	МН-5	990	12	12	6	12,16
-05	МН-6	990	12	12	6	14,06

					1 020-1/83. 3-3 21СБ	
НАЧ ОТА	ВОЛЬНСКИЙ		ИЗДЕЛИЕ ЗАКЛАДНОЕ МН СБОРОЧНЫЙ ЧЕРТЕЖ	СТАДИЯ	МАССА	МАСШТАБ
И КОНТР	ПРИГОРЕВ			Р	СМ ТАБЛ.	
СА КОНСТР	ШАЦ			ЛИСТ		
ГИП	ОСИНА			ЛИСТОВ 1		
РАЗРАБ	ЛУКИНА			ЦНИИЭП ТОРГОВО- СЫТОВОЙ ЗАДАЧИ И ТУРНИРОВА КОМПЛЕКСОВ		
ПРОВЕР	ОСТРОВА					
ИСПОЛН	ВАСИЛЬЕВА					

ФОРМАТ	КОЛ	ПОЗ	ОБОЗНАЧЕНИЕ	НАИМЕНОВАНИЕ	КОП.	ПРИМЕЧАНИЕ
А4			1.020-1/83.3-3 22СВ	ДОКУМЕНТАЦИЯ		
А4			1.020-1/83.3-3 00ТО	СВОРОЧНЫЙ ЧЕРТЕЖ ТЕХНИЧЕСКОЕ ОПИСАНИЕ		
			ПЕРЕМЕННЫЕ ДАННЫЕ	ДЛЯ ИСПОЛНЕНИЯ:		
				1.020-1/83.3-3 22 МН-7		
				ДЕТАЛИ		
ВЧ	1	14.013.800		СТ.ОТД.ГОСТ 5781-82	2	0.97кг
ВЧ	2	12.013.280		Φ14 А-Ш L=800	4	0.25кг
ВЧ	3	10.150.060.240		Φ12 А-Ш L=280		
				ПОЛОСА ГОСТ 103-76	1	2.83кг
				-10X150 L=240		
				1.020-1/83.3-3 22-01 МН-8		
				ДЕТАЛИ		
ВЧ	1	16.013.800		СТ.ОТД.ГОСТ 5781-82	2	1.26кг
ВЧ	2	12.013.280		Φ16 А-Ш L=800	4	0.25кг
ВЧ	3	10.150.060.240		Φ12 А-Ш L=280		
				ПОЛОСА ГОСТ 103-76	1	2.83кг
				-10X150 L=240		
				1.020-1/83.3-3 22-02 МН-9		
				ДЕТАЛИ		
ВЧ	1	18.013.900		СТ.ОТД.ГОСТ 5781-82	2	1.80кг
ВЧ	2	12.013.280		Φ18 А-Ш L=900	4	0.25кг
ВЧ	3	10.150.060.240		Φ12 А-Ш L=280		
				ПОЛОСА ГОСТ 103-76	1	2.83кг
				-10X150 L=240		
				1.020-1/83.3-3 22-03 МН-10		
				ДЕТАЛИ		
НАЧ.ОТД.	БОЛЫНСКИЙ			1.020-1/83.3-3 22		
Н.КОНТР.	ПРИГОРЕВ					
ГЛ.КОНСТР.	ШАЦ					
ГИП	ОСТРОВА					
РАЗРАБ.	ВАСИЛЬЕВА					
ПРОВЕРИЛ	ОБЦИНА					
ИСПОЛНИЛ	АЛЕКИНА					
				ИЗДЕЛИЕ ЗАКЛАДНОЕ		
				МН-		
				СТАДИЯ	ЛИСТ	ЛИСТОВ
				Р	1	2
				ЦНИИЭП		
						ТОРГОВО- ОБЫТОВЫЕ ЗДАНИЙ И ТУРИСТСКИХ КОМПЛЕКСОВ

ФОРМАТ	ЗОНА	ПОЗ.	ОБОЗНАЧЕНИЕ	НАИМЕНОВАНИЕ	КОП	ПРИМЕЧАНИЕ	
БЧ	1	20.013.1000	12.150.060.240	СТ.ОТД.ГОСТ 5781-82 Φ20 А-Ш L=1000	2	2.47кг	
БЧ	2	14.013.280		Φ14 А-Ш L=280	4	0.34кг	
БЧ	3	12.150.060.240		ПОЛОСА ГОСТ 103-76 -12X150 L=240	1	3.39кг	
				1.020-1/83.3-3 22-04 МН-11			
				ДЕТАЛИ			
БЧ	1	22.013.1100	12.150.060.240	СТ.ОТД.ГОСТ 5781-82 Φ22 А-Ш L=1100	2	3.28кг	
БЧ	2	14.013.280		Φ14 А-Ш L=280	4	0.34кг	
БЧ	3	12.150.060.240		ПОЛОСА ГОСТ 103-76 -12X150 L=240	1	3.39кг	
				1.020-1/83.3-3 22-05 МН-12			
				ДЕТАЛИ			
БЧ	1	25.013.1100	12.150.060.240	СТ.ОТД.ГОСТ 5781-82 Φ25 А-Ш L=1100	2	4.23кг	
БЧ	2	14.013.280		Φ14 А-Ш L=280	4	0.34кг	
БЧ	3	12.150.060.240		ПОЛОСА ГОСТ 103-76 -12X150 L=240	1	3.39кг	
			1.020-1/83.3-3 22			ЛИСТ	
						2	

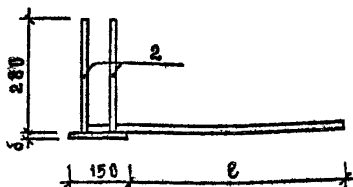


ОБОЗНАЧЕНИЕ	МАРКА	РАЗМЕРЫ, мм				МАССА, кг
		е	д	в	h	
1020-1/83.3-3 22	МН-7	690	10	8	4	5,77
-01	МН-8	690	10	8	4	5,35
-02	МН-9	790	10	10	5	7,43
-03	МН-10	890	12	10	5	9,69
-04	МН-11	990	12	12	6	11,31
-05	МН-12	990	12	12	6	13,21

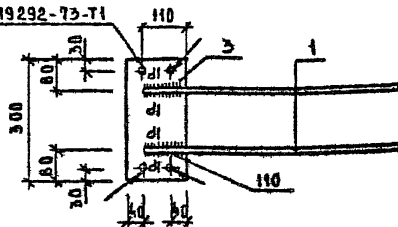
ЧАЧ ОТА	ВОЛЫНСКИЙ	<i>ВЛ</i>	ИЗДЕЛИЕ ЗАКЛАДНОЕ МН- СБОРОЧНЫЙ ЧЕРТЕЖ.	СТАНЦИЯ	МАССА	МАСШТАБ
И КОНТР	ПРИГОРОВ	<i>ПР</i>		Р	СМ ТАБА	
СА КОНСТР	ШАЦ	<i>Ш</i>		ЛИСТ	ЛИСТОВ 1	
ТИП	ОСИНА	<i>ОС</i>		ЦНИИЭП ТЕРМОТЕХНИЧЕСКИХ ЗАДАЧ В ТУРИСТСКИХ КОМПЛЕКСАХ		
РАЗРАБ	ЛУКИНА	<i>ЛУ</i>				
ПРОВЕР	ОСТРОВА	<i>ОС</i>				
ИСПОЛНИЦ	ВАСИЛЬЕВА	<i>ВВ</i>				

ФОРМАТ	ЗОНА	ПОЗ	ОБОЗНАЧЕНИЕ	НАИМЕНОВАНИЕ	КОП.	ПРИМЕЧАНИЕ
А4	А4		1.020-1/83.3-3 23СВ 1.020-1/83.3-3 00ТО	ДОКУМЕНТАЦИЯ СВОРОЧНЫЙ ЧЕРТЕЖ ТЕХНИЧЕСКОЕ ОПИСАНИЕ		
			ПЕРЕМЕННЫЕ ДАННЫЕ	ДЛЯ ИСПОЛНЕНИЙ:		
				1.020-1/83.3-3 23 МН-13		
				ДЕТАЛИ		
ВЧ	1	14.013.800		СТ.ОТД.ГОСТ 5781-82	2	0.97КГ
ВЧ	2	12.013.280		Φ14 А-Ш L=800	4	0.25КГ
ВЧ	3	12.150.060.300		ПОЛОСА ГОСТ 103-76 -12X150 L=300	1	4.24КГ
				1.020-1/83.3-3 23-01 МН-14		
				ДЕТАЛИ		
ВЧ	1	16.013.800		СТ.ОТД.ГОСТ 5781-82	2	1.26КГ
ВЧ	2	12.013.280		Φ16 А-Ш L=800	4	0.25КГ
ВЧ	3	12.150.060.300		ПОЛОСА ГОСТ 103-76 -12X150 L=300	1	4.24КГ
				1.020-1/83.3-3 23-02 МН-15		
				ДЕТАЛИ		
ВЧ	1	18.013.900		СТ.ОТД.ГОСТ 5781-82	2	1.80КГ
ВЧ	2	12.013.280		Φ18 А-Ш L=900	4	0.25КГ
ВЧ	3	12.150.060.300		ПОЛОСА ГОСТ 103-76 -12X150 L=300	1	4.24КГ
				1.020-1/83.3-3 23-03 МН-16		
				ДЕТАЛИ		
НАЧОТД	ВЛАДИМИРОВ			1.020-1/83.3-3 23		
И-КОНТР	ПРИГОРЕВ					
ГЛАВМСТР	ШАЦ					
ГМТ	ОСТРОВА					
РАЗРАБ	ЛУКИНА					
ПРОВЕРКА	ОСНА					
ИСПОЛНИ	ВАСИЛЬЕВА					
				ИЗДЕЛИЕ ЗАКЛАДНОЕ МН-	СТАДИЯ	ЛИСТ
					Р	1
					2	
					ЦНИИЭП	ГОРОВО- БЫТОВЫХ ЗДАНИИ И ТУРИСТСКИХ КОМПЛЕКСОВ

Киев ЗНИИЭП ГИИ КОТИ				ФОРМАТ	КОЛ.	ПОЗ.	ОБОЗНАЧЕНИЕ	НАИМЕНОВАНИЕ	КОЛ	ПРИМЕЧАНИЕ
БЧ	1	20.013.900						СТ.ОТД.ГОСТ 5781-82 Φ20 А-Ш L=900	2	2.22КГ
БЧ	2	14.013.280						Φ14 А-Ш L=280	4	0.34КГ
БЧ	3	12.150.060.300						ПОЛОСА ГОСТ 103-76 -12X150 L=300	1	4.24КГ
								1.020-1/83.3-3 23-04 МН-17		
								ДЕТАЛИ		
БЧ	1	22.013.1000						СТ.ОТД.ГОСТ 5781-82 Φ22 А-Ш L=1000	2	2.98КГ
БЧ	2	14.013.280						Φ14 А-Ш L=280	4	0.34КГ
БЧ	3	12.150.060.300						ПОЛОСА ГОСТ 103-76 -12X150 L=300	1	4.24КГ
								1.020-1/83.3-3 23-05 МН-18		
								ДЕТАЛИ		
БЧ	1	25.013.1000						СТ.ОТД.ГОСТ 5781-82 Φ25 А-Ш L=1000	2	3.85КГ
БЧ	2	14.013.280						Φ14 А-Ш L=280	4	0.34КГ
БЧ	3	12.150.060.300						ПОЛОСА ГОСТ 103-76 -12X150 L=300	1	4.24КГ
								1.020-1/83.3-3 23	РАСЧ 2	



ГОСТ 19292-73-Т1



ОБОЗНАЧЕНИЕ	МАРКА	РАЗМЕРЫ ММ				МАССА кг
		l	δ	δ	h	
1 020-1/83.3-3 23	МН-13	690	12	8	4	7,19
-01	МН-14	690	12	8	4	7,75
-02	МН-15	720	12	10	5	8,24
-03	МН-16	790	12	10	5	10,04
-04	МН-17	860	12	12	6	11,56
-05	МН-18	890	12	12	6	12,30

1 020-1/83.3-3 23СБ

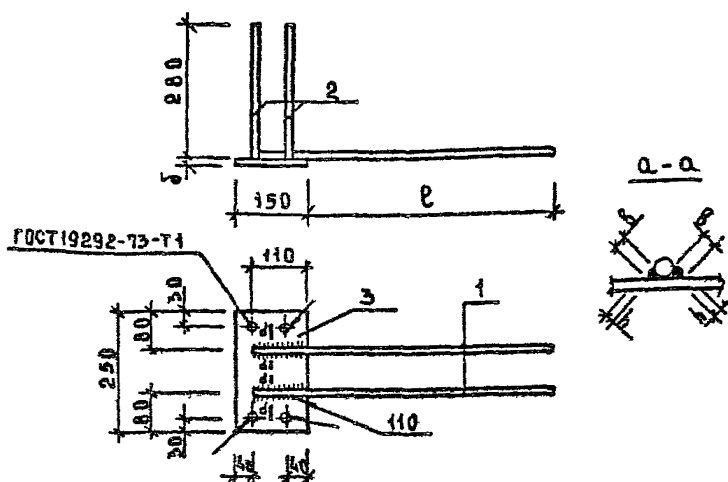
ЛАТУГА
 ИЛИ ПРИГОРЕС
 ЗАКОНЧИЛИ
 ЕСТЬ
 ВСТРЕБА
 РАЗРАБОТКА
 РИСУНОК
 ПОДПИСАНИЕ
 ПОДПИСАНИЕ

ИЗДАНИЕ ЗАКАЗНОЕ МН
СБОРНИК ЧЕРТЕЖ

СТАДИЯ	ЛИСТ	ЛИСТОВ
Р	СМ ТАБА	
ЛИСТ	ЛИСТОВ 1	
ЦИНАП		
ТОРГОВО-БЫТОВОЕ ЗАКОННО-ТРЕХТОРГОВО-КОМПАНИИ		

ФОРМАТ	ЭШНА	ГОД	ОБОЗНАЧЕНИЕ	НАИМЕНОВАНИЕ	КОП.	ПРИМЕЧАНИЕ
A4	A4		1.020-1/83.3-3 24СВ 1.020-1/83.3-3 00ТО	ДОКУМЕНТАЦИЯ СБОРОЧНЫЙ ЧЕРТЕЖ ТЕХНИЧЕСКОЕ ОПИСАНИЕ ДЛЯ ИСПОЛНЕНИЙ: 1.020-1/83.3-3 24 МН-19 ДЕТАЛИ СТ.ОТД.ГОСТ 5781-82 Φ14 А-Ш L=800 Φ12 А-Ш L=280 ПОЛОСА ГОСТ 103-76 -12X150 L=250 1.020-1/83.3-3 24-01 МН-20 ДЕТАЛИ СТ.ОТД.ГОСТ 5781-82 Φ16 А-Ш L=800 Φ12 А-Ш L=280 ПОЛОСА ГОСТ 103-76 -12X150 L=250 1.020-1/83.3-3 24-02 МН-21 ДЕТАЛИ СТ.ОТД.ГОСТ 5781-82 Φ18 А-Ш L=900 Φ12 А-Ш L=280 ПОЛОСА ГОСТ 103-76 -12X150 L=250 1.020-1/83.3-3 24-03 МН-22 ДЕТАЛИ		
БЧ	1	14.013.800			2	0.97кг
БЧ	2	12.013.280			4	0.25кг
БЧ	3	12.150.060.250			1	3.53кг
БЧ	1	16.013.800			2	1.26кг
БЧ	2	12.013.280			4	0.25кг
БЧ	3	12.150.060.250			1	3.53кг
БЧ	1	18.013.900			2	1.80кг
БЧ	2	12.013.280			4	0.25кг
БЧ	3	12.150.060.250			1	3.53кг
НАЧ.ОТД.	ВОДЫНСКИЙ			1.020-1/83.3-3 24		
И.КОНТР.	ПРИГОРЕВ					
ГЛ.КОНСТР.	ШАЧ					
ГИП.	ДЕЧКА					
РАЗРАБ.	ЛУКИНА					
ПРОВЕРИЛ	ВЕТРОВА					
ИСПОЛНИЛ	БАКМАНОВА					
				ИЗДАНИЕ ЗАКАЗНОЕ		
				МН-		
					СТАДИЯ	ЛИСТ
					Р	1
						2
					ЦНИИЭП	
					ТЕХНИЧЕСКОЕ ОПИСАНИЕ ЗДАНИЙ И ТУРИСТИЧЕСКИХ КОМПЛЕКСОВ	

ФОРМАТ	ЗОНА	ПОЗ	ОБОЗНАЧЕНИЕ	НАИМЕНОВАНИЕ	КОЛ	ПРИМЕЧАНИЕ
БЧ	1	22.013.1000	12.150.060.250	СТ.ОТД.ГОСТ 5781-82 Φ22 А-Ш L=1000	2	2.98КГ
БЧ	2	14.013.280		Φ14 А-Ш L=280	4	0.34КГ
БЧ	3	12.150.060.250		ПОЛОСА ГОСТ 103-76 -12X150 L=250	1	3.53КГ
				1.020-1/83.3-3 24-04 МН-23		
				ДЕТАЛИ		
БЧ	1	25.013.1000	12.150.060.250	СТ.ОТД.ГОСТ 5781-82 Φ25 А-Ш L=1000	2	3.85КГ
БЧ	2	14.013.280		Φ14 А-Ш L=280	4	0.34КГ
БЧ	3	12.150.060.250		ПОЛОСА ГОСТ 103-76 -12X150 L=250	1	3.53КГ
			1.020-1/83.3-3 24			
						ЛИСТ
						2



ОБОЗНАЧЕНИЕ	МАРКА	РАЗМЕРЫ, ММ				МАССА, КГ
		l	δ	В	h	
1.020-1/83.3-3 24	МН-19	690	12	8	4	6,43
-01	МН-20	690	12	8	4	7,05
-02	МН-21	790	12	10	5	8,43
-03	МН-22	890	12	12	6	10,85
-04	МН-23	890	12	12	6	12,59

1.020-1/83 3-3 24 СБ

ИЗДЕЛИЕ ЗАКЛАДНОЕ МН				СТАДИЯ	МАССА	МАСШТАБ
				Р	СМ ТАБ.	
СБОРОЧНЫЙ ЧЕРТЕЖ				ЛИСТ		ЛИСТОВ 1
				ЦНИИЭП		

НАЧ ОТА	БОЛЫНСКИЙ	<i>Л.С.</i>
Н.КОНТР	ПРИГОРЕВ	<i>Л.С.</i>
ГЛА КОНСТ	Ш АЦ	<i>Л.С.</i>
ГНП	ОСЫНА	<i>Л.С.</i>
РАЗРАБ	ЛУКИНА	<i>Л.С.</i>
ПРОВЕРИЛ	ОСТРОВА	<i>Л.С.</i>
ИСПОЛНИЛ	ВАСИЛЬЕВА	<i>Л.С.</i>

ФОРМАТ	ЗОНА	ГОД	ОБОЗНАЧЕНИЕ	НАИМЕНОВАНИЕ	КОЛ	ПРИМЕЧАНИЕ
А4			1.020-1/83.3-3 25СВ	ДОКУМЕНТАЦИЯ		
А4			1.020-1/83.3-3 00ТО	СВОРОЧНЫЙ ЧЕРТЕЖ ТЕХНИЧЕСКОЕ ОПИСАНИЕ		
			ПЕРЕМЕННЫЕ ДАННЫЕ	ДЛЯ ИСПОЛНЕНИЙ:		
				1.020-1/83.3-3 25 МН-24		
				ДЕТАЛИ		
ВЧ	1	14.013.800		СТ.ОТД.ГОСТ 5781-82	2	0.97кг
ВЧ	2	12.013.280		Φ14 А-Ш L=800	4	0.25кг
ВЧ	3	12.150.060.220		Φ12 А-Ш L=280		
				ПОЛОСА ГОСТ 103-76		
				-12X150 L=220	1	3.11кг
				1.020-1/83.3-3 25-01 МН-25		
				ДЕТАЛИ		
ВЧ	1	16.013.800		СТ.ОТД.ГОСТ 5781-82	2	1.26кг
ВЧ	2	12.013.280		Φ16 А-Ш L=800	4	0.25кг
ВЧ	3	12.150.060.220		Φ12 А-Ш L=280		
				ПОЛОСА ГОСТ 103-76		
				-12X150 L=220	1	3.11кг
				1.020-1/83.3-3 25-02 МН-26		
				ДЕТАЛИ		
ВЧ	1	18.013.900		СТ.ОТД.ГОСТ 5781-82	2	1.80кг
ВЧ	2	12.013.280		Φ18 А-Ш L=900	4	0.25кг
ВЧ	3	12.150.060.220		Φ12 А-Ш L=280		
				ПОЛОСА ГОСТ 103-76		
				-12X150 L=220	1	3.11кг
				1.020-1/83.3-3 25-03 МН-27		
				ДЕТАЛИ		

НАЧ.ОТД.	БРАУНСКИЙ		1.020-1/83.3-3 25	СТАДИЯ	ЛИСТ	ЛИСТОВ
И.КОНТР.	ПРИГОРЕВ			Р	4	2
ГЛ.КОНСТР.	ШАЧ			ИЗДЕЛИЕ ЗАКЛАДНОЕ МН- ЦНИИЭП торгового бытовых зданий и туристских комплексов		
ГЛАВ.	БЕКИНА					
РАЗРАБ.	ЛУКИНА					
ПРОВЕРИЛ	ПЕТРОВА					
ИСПОЛНИЛ	ВАШУЛЬСКИЙ					

Конт. инв. з-на	ТЛП КОРТ	ФОРМАТ	УЧЕТ	ПОЗ	ОБОЗНАЧЕНИЕ	НАИМЕНОВАНИЕ	КОЛ	ПРИМЕЧАНИЕ
						СТ.ОТД.ГОСТ 5781-82 Φ20 А-Ш L=900 Φ14 А-Ш L=280 ПОЛОСА ГОСТ 103-76 -12X150 L=220	2 4 1	2.22КГ 0.34КГ 3.11КГ
						1.020-1/83.3-3 25-04 МН-28		
						ДЕТАЛИ		
						СТ.ОТД.ГОСТ 5781-82 Φ22 А-Ш L=1000 Φ14 А-Ш L=280 ПОЛОСА ГОСТ 103-76 -12X150 L=220	2 4 1	2.98КГ 0.34КГ 3.11КГ
						1.020-1/83.3-3 25-05 МН-29		
						ДЕТАЛИ		
						СТ.ОТД.ГОСТ 5781-82 Φ25 А-Ш L=1000 Φ14 А-Ш L=280 ПОЛОСА ГОСТ 103-76 -12X150 L=220	2 4 1	3.85КГ 0.34КГ 3.11КГ

ОБОЗНАЧЕНИЕ			НАИМЕНОВАНИЕ			КОП.	ПРИМЕЧАНИЕ
1.020-1/83.3-3 26СВ 1.020-1/83.3-3 00ТО			ДОКУМЕНТАЦИЯ				
ПЕРЕМЕННЫЕ ДАННЫЕ			СВОРОЧНЫЙ ЧЕРТЕЖ ТЕХНИЧЕСКОЕ ОПИСАНИЕ				
			ДЛЯ ИСПОЛНЕНИЙ:				
			1.020-1/83.3-3 26 МН-30				
			ДЕТАЛИ				
ВЧ	1	14.013.400	СТ.ОТД.ГОСТ 5781-82 Ф14 А-Ш L=400 ПОЛОСА ГОСТ 103-76 -12X115 L=230			4	0.48КГ
ВЧ	2	12.115.060.230				1	2.49КГ
			1.020-1/83.3-3 26-01 МН-31				
			ДЕТАЛИ				
ВЧ	1	16.013.400	СТ.ОТД.ГОСТ 5781-82 Ф16 А-Ш L=400 ПОЛОСА ГОСТ 103-76 -12X115 L=240			4	0.63КГ
ВЧ	2	12.115.060.240				1	2.60КГ
			1.020-1/83.3-3 26				
			ИЗДЕЛИЕ ЗАКАЗНОЕ			СТАДИЯ ЛИСТ ЛИСТОВ	
			МН-			Р 1	
						ЦИИИЭП	
						ТОСГОБО СЫТОВСКИХ ЗДАНИЙ ТУРИСТСКИХ КОМПЛЕКСОВ	

Киев ЦНИИЭП ТПП КОРТ

НАЧ.ОТД.	ВОЛЫНСКИЙ	
Н.КОНТР.	ПРИГОРЕВ	
ГЛ.КОНСТР.	ШАЦ	
ГИП	ОСТРОВА	
РАЗРАБ.	ВАСИЛЬЕВА	
ПРОВЕРИЛ	ВЕРИНА	
ИСПОЛНИЛ	ЛУКИНА	

Рис. 1

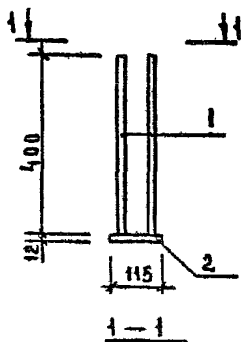
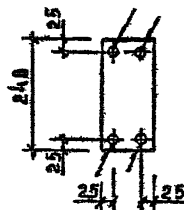
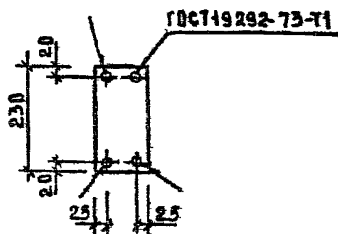


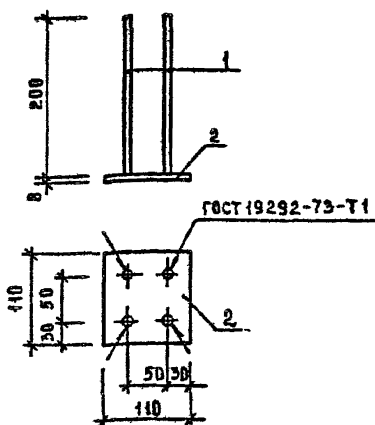
Рис. 2
ОСТАЛЬНОЕ СМ. Рис. 1



ОБОЗНАЧЕНИЕ	МАРКА	Рис.	МАСШТАБ
1 020-1/83.3-3 26	МН-30	1	4:41
-01	МН-31	2	5:12

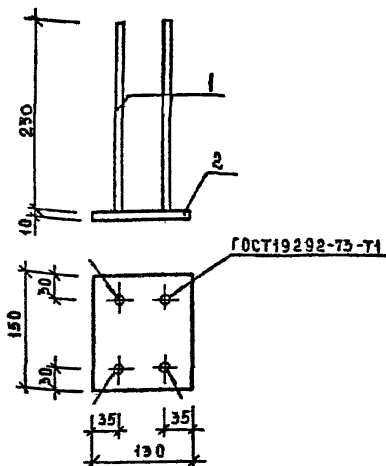
1. 020-1/83.3-3 26 СБ

МАШ. ВЪЗ.	ВОД. ВЪЗ.	МАШ. ВЪЗ.	ВОД. ВЪЗ.	ИЗДЕЛИЕ ЗАКЛАДНОЕ МН- СБОРОЧНЫЙ ЧЕРТЕЖ	СТАДИЯ	МАСШ	МАШТАБ
МАШ. ВЪЗ.	ВОД. ВЪЗ.	МАШ. ВЪЗ.	ВОД. ВЪЗ.		Р	СМ. ТАБ.	
МАШ. ВЪЗ.	ВОД. ВЪЗ.	МАШ. ВЪЗ.	ВОД. ВЪЗ.		Лист	Листов 1	
МАШ. ВЪЗ.	ВОД. ВЪЗ.	МАШ. ВЪЗ.	ВОД. ВЪЗ.		ЦНИИЭП ГОСТ 21-80 СТАНДАРТ ТАБЛИЦ ТУРНИРОВ КОМПЛЕКСОВ		



ФОРМАТ	ЗОНА	ПОЗ.	ОБОЗНАЧЕНИЕ	НАИМЕНОВАНИЕ	КОД	ПРИМ.
				ДОКУМЕНТАЦИЯ		
А4			1.020-1/83.3-3 00Т0	ТЕХНИЧЕСКОЕ ОПИСАНИЕ		
				ДЕТАЛИ:		
				СТ. ОТД. ГОСТ 5781-82		
Б4	1	10	013 200	Φ10 АШ L = 200	4	0,12 кг
				ПОЛДСА ГОСТ 103-76		
Б4	2	8	110.060.110	В×110 ℓ=110	1	0,76 кг

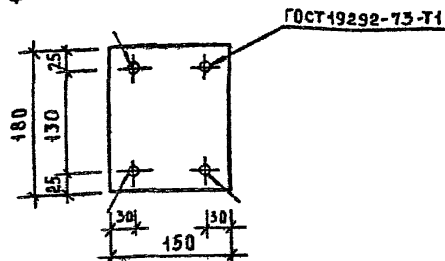
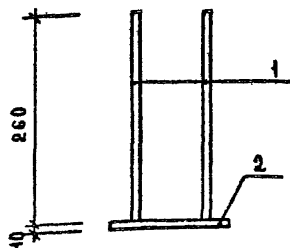
						1.020-1/83.3-3 27		
						ИЗДЕЛИЕ ЗАКЛАДНОЕ МН-32		
ИМ ОТД.	ВОДЫНСКИЙ					СТАДИЯ	МАССА	МАСШТАБ
И КОНТР.	ПРИГОРЕВ					Р	1,24 кг	1:5
ПЛАХМСТР.	ШАЦ					ЛИСТ		
ГИД	СОСНА					ЛИСТОВ 1		
РАЗРАБ.	ЛУКИНА					ЦИНИЭП		
ПРОВЕР.	ОСТРОВА					ТЕРМО- ВЫГОТУ ЗАДАНИЯ ТРИСТАЛКИ КОРРОЗИЯ		
ИСПАН	ВАСИЛЬЕВА							



ФОРМАТ	ЭОИ	ПОС.	ОБОЗНАЧЕНИЕ	НАИМЕНОВАНИЕ	КОЛ.	ПРИМ.
А4			1.020-1/83.3-3 00ТО	ДОКУМЕНТАЦИЯ		
				ТЕХНИЧЕСКОЕ ОПИСАНИЕ		
				ДЕТАЛИ:		
				СТ. ОТД. ГОСТ 5781-82		
Б4	1		12 013. 230	Ф12А π L=230	4	0,22кг
				ПОЛОСА ГОСТ 103-76		
Б4	2		10.130. 060.150	-10x130 \varnothing =150	1	1,53кг

1.020-1/83. 3-3 28

НАЧ. ОТД.	ВЛАДИСЛАВ				СЕРИЯ/МАССА/КОЛ.
Н. КОВТРИ	ПРИГОРЕВ				Р 2.44 15
ГЛАВН. Ш. АЦ					ЛИСТ
ГИБ	ОСИНА				ЛИСТОВ 1
РАЗРАБ.	ЛУКИНА				ЦНИИЭП
ПРОВЕРИ	ОСТРОВА				701135-
ИСПОДНИ	ВАСИЛЬЕВА				ЭЛЕМЕНТЫ И КОМПЛЕКТ



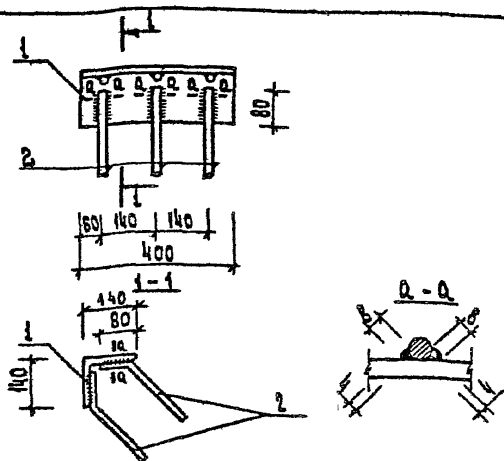
ФОРМАТ	ЗОНА	ПОД	ОБОЗНАЧЕНИЕ	НАИМЕНОВАНИЕ	КОЛ	ПРИМ.
				ДОКУМЕНТАЦИЯ		
А4			1.020-1/82 3-3 0010	ТЕХНИЧЕСКОЕ ОПИСАНИЕ		
				ДЕТАЛИ:		
				СТ. ОТД. ГОСТ 5181-82		
Б4	1		10.013.260	Ф10А \square L=260	4	0,16 кг
				ПЛА ОСА ГОСТ 10-76		
Б4	2		10.150.060.180	-10x150 L=180	1	2,12 кг

1.020-1/82 3-3 29

РАСЧЕТ	ОБЪЕМЫ	ПРИМЕРЫ
И ПОКУП	И ДА	
КА КИЛОС		
ГИБ	ОСЛЕСИ	
РАЗРАБ	КНИЖКА	
ПРОБЕР	ВЕРИКА	
ИСКАНИ	ЗАДАНИЕ	

ИЗДАНИЕ ЗАКАЗАННОЕ МН-34

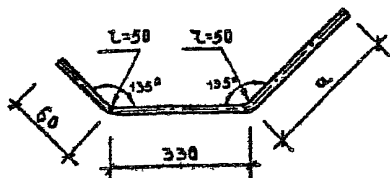
СТАНДА	МАСШ	МАСШТАБ
Р	2.76	1:5
ЛИСТ	ЛИСТОВ 1	
ГОРГОБ- БИТ ОБЪЕМ ЗАДАНИЙ И ТУРИСТИЧЕСКИХ КОМПЛЕКСОВ		



ФОРМАТ	ЗНАК	ПОЗ.	Обозначение	Наименование	Кол.	Примеч.
				Документация		
А4			1.020-1/83 3-3 000	Техническое описание		
				Детали:		
				Уголок ГОСТ 8509-72 *		
Б4	1	140 140 10 080 400		Л 140x140x10 Л-400	1	8,60 кг
А4	2	1.020-1/83 3-3 35		Стержень гнутый СТ-19	6	0,25 кг

1.020-1/83. 3-3 30

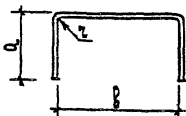
Изм. от:	Исполн:	Провер:	Утверд:	Издание закладное	Сталь	Масса	Масштаб
И. Контр.	И. Горев	И. Контр.	И. Контр.	ИЗ-35	Р	10,10	1:10
Г. Контр.	Г. Контр.	Г. Контр.	Г. Контр.		Лист	1	1
Г. Контр.	Г. Контр.	Г. Контр.	Г. Контр.		ЦНИИЭП		
Проект.	Проект.	Проект.	Проект.				
Эксперт.	Эксперт.	Эксперт.	Эксперт.				



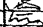

ОБОЗНАЧЕНИЕ	МАРКА	α, мм	РАЗВЕРНУТАЯ ДЛИНА, мм	МАТЕРИАЛ	МАССА, кг
1.020-1/83.3-3 31	СГ-1	345	735	φ14А ГОСТ 5781-82	0,90
-01	СГ-2	365	755	φ16А ГОСТ 5781-82	1,27

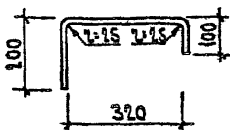
1.020-1/83.3-3 31

НАЧ ВД	ВОЛНЕНКИ			СТЕРЖЕНЬ ПУТЫЙ СГ	СТАДАН	МАССА	МАСШТАБ
Н КОНТ	ПРИГРЕВ				Р	СМ. ТАБЛ.	
ГЛ КОНСТ	ШАЦ			СМ ТАБЛ.	ЛИСТ	ЛИСТОВ 1	
ГЦП	ОСТРОВА				ТОРГОВЫХ ЗНАКОВ И ТУРИСТСКИХ КОМПЛЕКСОВ		
РАЗРАБ	НОСОВА			СМ ТАБЛ.	ЦНИИЭП		
ПРОВЕРКА	ОСЕНА						
ИСПОЛНИ	ЛУКИНА						

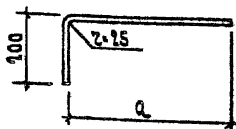


Обозначение	Марка	Размеры, мм			Развертка табличка мм	Материал	Масса, кг
		а	б	с			
1.020 -1/83.3-3 32	СТ-3	100	190	20	390	Ф14А-I ГОСТ 5781-82	0,47
-01	СТ-4	100	190	20	390	Ф16А-I ГОСТ 5781-82	0,62
-02	СТ-5	80	240	15	400	Ф10А-I ГОСТ 5781-82	0,25
-03	СТ-6	90	240	15	420	Ф12А-I ГОСТ 5781-82	0,37
-04	СТ-7	100	240	20	440	Ф14А-I ГОСТ 5781-82	0,53
-05	СТ-8	80	190	15	350	Ф10А-I ГОСТ 5781-82	0,22
-06	СТ-9	90	190	15	370	Ф12А-I ГОСТ 5781-82	0,33
-07	СТ-10	100	140	20	340	Ф14А-I ГОСТ 5781-82	0,41
-08	СТ-11	90	140	15	320	Ф12А-I ГОСТ 5781-82	0,28
-09	СТ-12	110	490	25	710	Ф8А-III ГОСТ 5781-82	0,28
-10	СТ-16	160	470	30	790	Ф10А-III ГОСТ 5781-82	0,49
-11	СТ-17	90	200	15	380	Ф12А-I ГОСТ 5781-82	0,34
-12	СТ-18	80	140	15	300	Ф10А-I ГОСТ 5781-82	0,19

			1.020-1/83. 3-3 32			
Чуч. ста.	Болыныкы		Стержень гнутый ст-	Сталь	Масса	Класс
и котр.	Пригорев			Р	См.	
и котр.	Шу			табл.		
и п	Остров			Лист	1	Лист 1
ЗЗРБ	Ахима		См. табл.	ЦНИИЭП	п. 232 с. 100 с. 100 с. 100	
Провод.	Осика					
Исход.	Васильева					

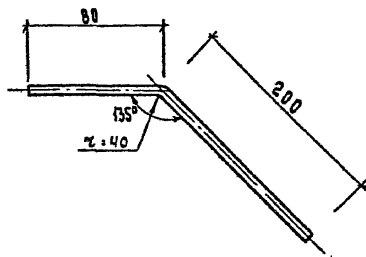


					1.020-1/83. 3-3 32			
НАЧ. СТО.	Болынский				СТЕРЖЕНЬ ГИЧТЫЙ СТ-13	СТАТУС	МАССА	КРАСКИ
И КОМП.	ПРИГОРЕВ					Р	0,25кг	
И КОМП.	ШВ				Ф 84-III ГОСТ 5781-81	КЩМ	КШТОВ	1
И П	ОСТРОВ					ЦНИИЭП	П. ПР. С. ЗАКАЗЫВ. ЗАДАНИЕ И ИНСТРУМЕНТЫ КОМПЛЕКТОВ	
ПЗЗЗЗС	ЛУКИНА							
ПРОВЕР.	ОРЕЧКА							
ИЗДАМ.	АВЧЕНБЕРГ							



Обозначение	Марка	Q, мм	Разверну- тая длина, мм	Масса, кг
1.020 - 183.3-3 34	ВГ-14	390	590	0,23
-01	ВГ-15	460	640	0,25

[illegible]



1.020-1/83. 3-3 35

1.020-1/83. 3-3 35			МАТЕРИАЛ			МАТЕРИАЛ		
ИЗЧ. ОТД. Н. КОМП. Г. КОНСТ. Г. В. А. Г. Ч. П. ПРОВЕР. ИСПОЛК.	ВОЛЫНСКИЙ	И. П.	Стержень гнутый ст-19	Р	Q235r	Лист	Листов 1	ТОРГОВАЯ КОМПАНИЯ ЗАКАЗЧИКА ИЗЫСКАНИЯ КОМПЛЕКС
	ПРИГОРЕВ	И. П.						
	ШАЧ	И. П.						
	ОСТРОВА	И. П.						
	ОСИНА	И. П.						
КОСОВА	И. П.	Ф 12 А II ГОСТ 5781-82	ЦНИИЭП	ТОРГОВАЯ КОМПАНИЯ ЗАКАЗЧИКА ИЗЫСКАНИЯ КОМПЛЕКС				
ВАСИЛЬЕВА	И. П.							
			1984г	(82)				