

ТИПОВЫЕ КОНСТРУКЦИИ, ИЗДЕЛИЯ  
И УЗЛЫ ЗДАНИЙ И СООРУЖЕНИЙ

СЕРИЯ 1.020-1/83

КОНСТРУКЦИИ КАРКАСА  
МЕЖВИДОВОГО ПРИМЕНЕНИЯ ДЛЯ  
МНОГОЭТАЖНЫХ ОБЩЕСТВЕННЫХ  
ЗДАНИЙ, ПРОИЗВОДСТВЕННЫХ  
И ВСПОМОГАТЕЛЬНЫХ ЗДАНИЙ  
ПРОМЫШЛЕННЫХ ПРЕДПРИЯТИЙ

ВЫПУСК 6 - 1

МОНТАЖНЫЕ УЗЛЫ

РАБОЧИЕ ЧЕРТЕЖИ

19861  
ЦЕНА 2-07

ТИПОВЫЕ КОНСТРУКЦИИ, ИЗДЕЛИЯ  
И УЗЛЫ ЗДАНИЙ И СООРУЖЕНИЙ

СЕРИЯ 1.020-1/83

КОНСТРУКЦИИ КАРКАСА  
МЕЖВИДОВОГО ПРИМЕНЕНИЯ ДЛЯ  
МНОГОЭТАЖНЫХ ОБЩЕСТВЕННЫХ  
ЗДАНИЙ, ПРОИЗВОДСТВЕННЫХ  
И ВСПОМОГАТЕЛЬНЫХ ЗДАНИЙ  
ПРОМЫШЛЕННЫХ ПРЕДПРИЯТИЙ

ВЫПУСК 6 - 1

МОНТАЖНЫЕ УЗЛЫ  
РАБОЧИЕ ЧЕРТЕЖИ

РАЗРАБОТАНЫ

ЦНИИЭП <sup>торгово-бытовых</sup>  
ЗДАНИЙ И ТУРИСТОКИХ КОМПЛЕКСОВ  
ДИРЕКТОР ИН-ТА *В. Я. В* ЛЕПСКИЙ  
НАЧ ОТДЕЛА *В. Б.* ВОЛЫНСКИЙ  
ГЛ ИНЖ ПРОЕКТА *Ш. А.* ШАНАУРОВА

ЦНИИ <sup>промзданий</sup>

ГЛ ИНЖ ИН-ТА *В. Г.* В ГРАНЕВ  
НАЧ ОТДЕЛА *В. З.* КОДЫШ  
ГЛ ИНЖ ПРОЕКТА *В. Е.* ЗВЕРЕВ

НИИЖБ Госстроя СССР

ЗАМ ДИРЕКТОРА *В. Н.* КОРОВИН  
РУК ЛАБОРАТОРИИ *А. В.* ВАСИЛЬЕВ

УТВЕРЖДЕНЫ

Госстроем СССР

ПОСТАНОВЛЕНИЕ  
от 13.07.1984 г. N 412

ВВЕДЕНЫ В ДЕЙСТВИЕ  
с 01.09.1984 г.

ОБОЗНАЧЕНИЕ	НАИМЕНОВАНИЕ	СТР
	СОДЕРЖАНИЕ	2
1.020-1/83.6-1 000ПЗ	ПОЯСНИТЕЛЬНАЯ ЗАПИСКА	6
1.020-1/83.6-1 001	УЗЛЫ 1-3 ; 1-4	7
1.020-1/83.6-1 002	УЗЕЛ 2-3	8
1.020-1/83.6-1 003	УЗЕЛ 2-4	9
1.020-1/83.6-1 004	УЗЕЛ 3-3	10
1.020-1/83.6-1 005	УЗЕЛ 3-4	11
1.020-1/83.6-1 006	УЗЕЛ 4-3	12
1.020-1/83.6-1 007	УЗЕЛ 4-4	13
1.020-1/83.6-1 008	УЗЕЛ 5-3	14
1.020-1/83.6-1 009	УЗЕЛ 5-4	15
1.020-1/83.6-1 010	УЗЕЛ 6	16
1.020-1/83.6-1 011	УЗЛЫ 7-3 ; 7-4	17
1.020-1/83.6-1 012	УЗЕЛ 8	18
1.020-1/83.6-1 013	УЗЛЫ 9-3 ; 9-4	19
1.020-1/83.6-1 014	УЗЕЛ 10	20
1.020-1/83.6-1 015	УЗЛЫ 11-3 ; 11-4	21
1.020-1/83.6-1 016	УЗЛЫ 12-3 ; 12-4	22
1.020-1/83.6-1 017	УЗЛЫ 13-3 ; 13-4	23
1.020-1/83.6-1 018	УЗЛЫ 14-3 ; 14-4	24
1.020-1/83.6-1 019	УЗЛЫ 15-3 ; 15-4	25

1.020-1/83 6-1

НАЧ ОГА ВОЛАНСКИЙ

Н КОНТР ШАНАУРОВА

ГЛ. КОНСТ. Ш. А. Ш.

Г. И. П. КОЧИН

ПРОВЕРКА ШАНАУРОВА

РАЗРАБ. МЫСОВСКИЙ

СОДЕРЖАНИЕ

СТАДИЯ ЛКСТ

Р 1

ЛКСТОВ

4

ЦНИИЭП

ТОРГОВО-  
БЫТОВЫЕ  
ЗДАНИИ  
ТУРИСТС-  
КОМПЛЕКС

ОБОЗНАЧЕНИЕ	НАИМЕНОВАНИЕ	СТР
1.020-1/83. 6-1 020	УЗЛЫ 16-3 ; 16-4	26
1.020-1/83. 6-1 021	УЗЛЫ 17-3 ; 17-4	27
1.020-1/83. 6-1 022	УЗЛЫ 18-3 ; 18-4	28
1.020-1/83. 6-1 023	УЗЛЫ 19-3 ; 19-4	29
1.020-1/83. 6-1 024	УЗЕЛ 20	30
1.020-1/83. 6-1 025	УЗЕЛ 21	31
1.020-1/83. 6-1 026	УЗЕЛ 22	32
1.020-1/83. 6-1 027	УЗЕЛ 23	33
1.020-1/83. 6-1 028	УЗЕЛ 24	34
1.020-1/83. 6-1 029	УЗЕЛ 25	35
1.020-1/83. 6-1 030	УЗЛЫ 26-3 ; 26-4	36
1.020-1/83. 6-1 031	УЗЕЛ 27-3	37
1.020-1/83. 6-1 032	УЗЕЛ 27-4	38
1.020-1/83. 6-1 033	УЗЛЫ 28-3 ; 28-4 ; 29	39
1.020-1/83. 6-1 034	УЗЛЫ 30 ; 31 ; 32 ; 33 ; 34	40
1.020-1/83. 6-1 035	УЗЕЛ 35	41
1.020-1/83. 6-1 036	УЗЕЛ 36	42
1.020-1/83. 6-1 037	УЗЕЛ 37	43
1.020-1/83. 6-1 038	УЗЕЛ 38-3	44
1.020-1/83. 6-1 039	УЗЕЛ 38-4	45
1.020-1/83. 6-1 040	УЗЕЛ 39-3	46
1.020-1/83. 6-1 041	УЗЕЛ 39-4	47
1.020-1/83. 6-1 042	УЗЕЛ 40	48
1.020-1/83. 6-1 043	УЗЕЛ 41	49
1.020-1/83. 6-1 044	УЗЛЫ 42 ; 43 ; 44 ; 45	50
1.020 - 1/83. 6 - 1		Лист
		2

ОБОЗНАЧЕНИЕ	НАИМЕНОВАНИЕ	СТР.
1.020-1/83. 6-1 045	УЗЛЫ 46, 47	52
1.020-1/83. 6-1 046	УЗЛЫ 48, 49	53
1.020-1/83. 6-1 047	УЗЕЛ 50	54
1.020-1/83. 6-1 048	УЗЛЫ 51, 52, 53	55
1.020-1/83. 6-1 049	ПРИМЕР УЗЛА ЗАМОНОЛИЧИВАНИЯ ВОЛКН РИТЕЛЯ В ЗОНЕ КРАЙНЕЙ КОЛОННЫ	56
1.020-1/83. 6-1 050	ПРИМЕР УЗЛА ЗАМОНОЛИЧИВАНИЯ ВОЛКН РИТЕЛЯ В ЗОНЕ СРЕДНЕЙ КОЛОННЫ	57
1.020-1/83. 6-1 051	УЗЕЛ 54	58
1.020-1/83. 6-1 052	УЗЕЛ 55	59
1.020-1/83. 6-1 053	УЗЕЛ 56	60
1.020-1/83. 6-1 054	УЗЛЫ 57, 58	61
1.020-1/83. 6-1 055	УЗЛЫ 59, 60	62
1.020-1/83. 6-1 056	УЗЕЛ 61	63
1.020-1/83. 6-1 057	УЗЕЛ 62	64
1.020-1/83. 6-1 058	УЗЕЛ 63	65
1.020-1/83. 6-1 059	УЗЕЛ 64	66
1.020-1/83. 6-1 060	УЗЕЛ 65	67
1.020-1/83. 6-1 061	УЗЕЛ 66	68
1.020-1/83. 6-1 062	УЗЕЛ 67	69
1.020-1/83. 6-1 063	УЗЕЛ 68	70
1.020-1/83. 6-1 064	УЗЕЛ 69	71
1.020-1/83. 6-1 065	УЗЕЛ 70	72
1.020-1/83. 6-1 066	УЗЕЛ 71	73
1.020-1/83. 6-1 067	УЗЕЛ 72	74
1.020-1/83. 6-1 068	УЗЕЛ 73	75
1.020-1/83. 6-1 069	УЗЕЛ 74	76
1.020-1/83. 6-1 000		ЛИСТ 3

ОБОЗНАЧЕНИЕ	НАИМЕНОВАНИЕ	СТР
1.020-1/83.6-1 070	УЗЕЛ 75	77
1.020-1/83.6-1 071	УЗЕЛ 76	78
1.020-1/83.6-1 072	УЗЕЛ 77	79
1.020-1/83.6-1 073	УЗЕЛ 78	80
1.020-1/83.6-1 074	УЗЕЛ 79	81
1.020-1/83.6-1 075	УЗЕЛ 80	82
1.020-1/83.6-1 076	УЗЕЛ 81	83
1.020-1/83.6-1 077	ДЕТАЛЬ КРЕПЛЕНИЯ СТОЛКА МС-45 К КОЛЕСУ	84
1.020-1/83.6-1 078	УЗЕЛ 82	85
1.020-1/83.6-1 079	УЗЕЛ 83	86
1.020-1/83.6-1 080	УЗЕЛ 84-3	87
1.020-1/83.6-1 081	УЗЕЛ 84-4	88
1.020-1/83.6-1 082	УЗЕЛ 85	89
1.020-1/83.6-1 083	УЗЛЫ 86-3; 86-А; 87	90
1.020-1/83.6-1 084	СПЕЦИФИКАЦИЯ	91

Настоящий выпуск содержит рабочие чертежи узлов сопряжений сборных железобетонных элементов каркаса серии 1.020-1/83.

Общие указания по применению изделий, основные требования по выполнению конструктивных решений узлов, обеспечивающих прочность и пространственную устойчивость каркаса, а также схемы расположения элементов каркаса с маркировкой узлов, приведены в выпусках 0-1; 0-2; 0-3.

Приведенные в настоящем выпуске узлы сопряжений элементов каркаса обеспечивают совместную работу этих элементов, а следовательно, прочность, устойчивость отдельных конструкций и всего здания в целом. Поэтому монтажные узлы следует выполнять в строгом соответствии с проектными решениями.

При технико-экономическом обосновании заделки бетоном в узлах можно заменить на заделку раствором той же марки.

Особенно важным является образование жестких горизонтальных дисков перекрытий; поэтому с особой тщательностью необходимо выполнять монополивание и зачеканку всех швов между элементами перекрытий с соблюдением СНиП-15-76.

Сварочные работы следует выполнять в соответствии с указаниями СН 393-78 и ГОСТ 5264-80.

В марку однотипных узлов, решаемых по-разному в каркасах с колоннами сечением 300×300 мм и 400×400 мм, введен дополнительный индекс, обозначающий сечение колонн, соответственно -3 и -4.

В ссылках на документы настоящего выпуска в их обозначениях условно опущен номер серии и выпуска.

Перечень выпусков, входящих в состав серии приведен в выпуске 0-0.

1.020-1/83. 6-1 000 ПЗ

Пояснительная записка

СТАЦИЯ Лист Лист

Р 1

ЦНИИЭП  
ТОРГОВО-  
БЫТОВЫХ  
ЗДАНИЙ И  
ТУРИСТСКИ  
КОМПЛЕКСО

НАЧ. ОТД. БОЛЬШЕВШИ

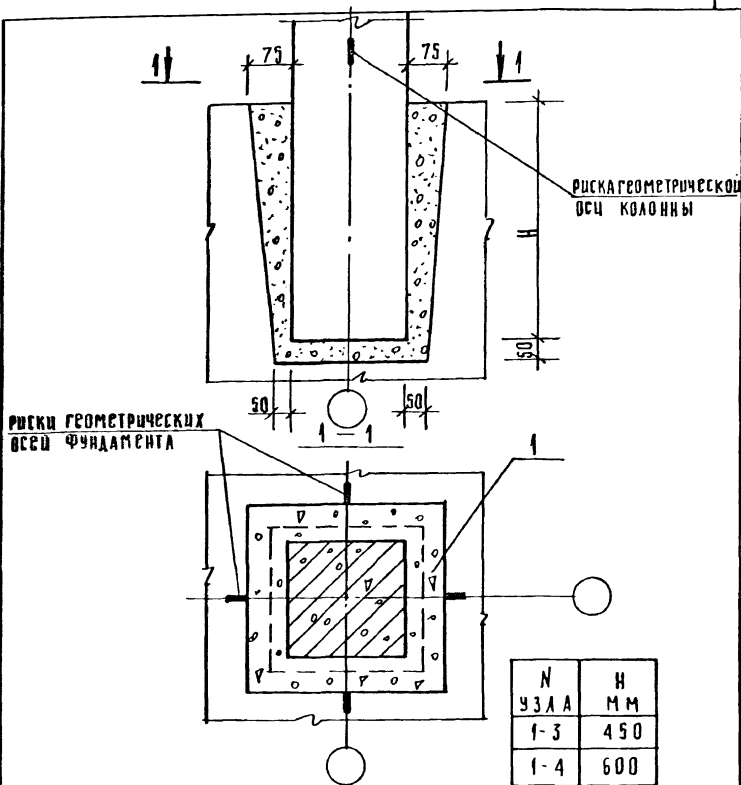
И КОНТР. КАШЕРАКИНА

ГЛАВ. КОНСТР. ШИЩ

И. И. П. ШИШУРОВА

ПРОВЕРИЛ АЛЕКСАНДРОВ

УТВЕРДИЛ РЫБАКОВА



Колонна устанавливается по рискам фундамента, центрированным по разбивочным осям. Бетон замораживания - М 200 или М 300, соответствующий марке бетона фундамента. Расход материала на узел см. документ 084 лист 1

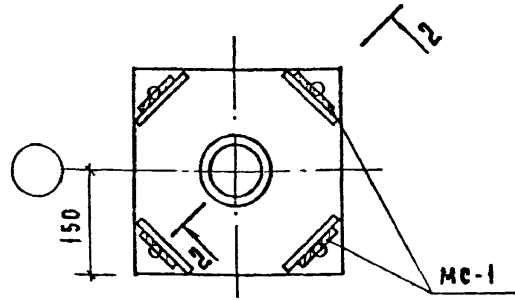
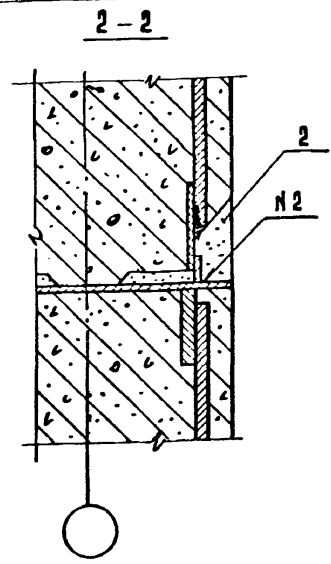
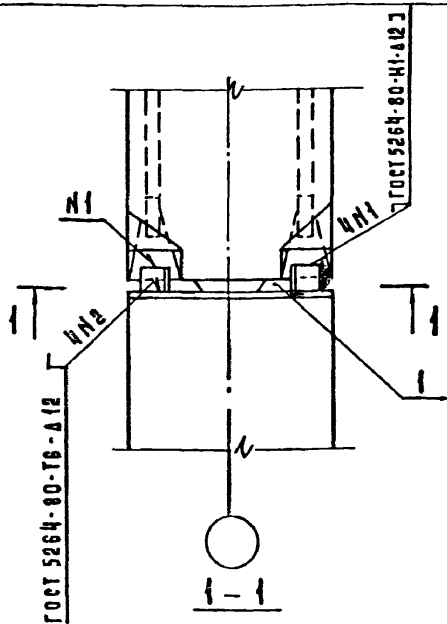
1. 020-1/83. 6-1. 001

НАЧ. ОТД.	БЕЛЫНСКИЙ	
И. КОМП.	КАШЕКИНА	<i>Кашкина</i>
ГЛАВ. КОМП.	ШАР	<i>Шар</i>
ГЛАВ. П.	ШАНАЗОВА	<i>Шаназова</i>
ПРОВЕР.	КОЧИН	<i>Кочин</i>
РАЗРАБ.	РЫБАКОВА	<i>Рыбакова</i>

Узлы 1-3; 1-4

СТАДИЯ	ЛИСТ	ЛИСТОВ
Р		1
ЦНИИЭП ГОРГОС- БИТОВЫХ ЗДАНИЙ И ТУРИСТСКИХ КОМПЛЕКСОВ		





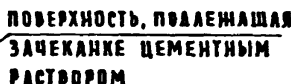
Перед монтажом коаонн их торцевые поверхности должны быть очищены металлическими щетками от грязи, пятен, наледи и т.п.  
Верхняя коаонна устанавливается по слою цементного раствора м 200 толщиной 20 мм.  
С целью снижения реактивных напряжений сварку выпусков производить в диагональном последовательности.  
После сварки выпусков стык омонолито бетон м 300 на мелкозернистом заполнителе.  
Спецификацию и расход материалов на узел см. документ 084

1.020-1/83. 6-1 002

Узел 2-3

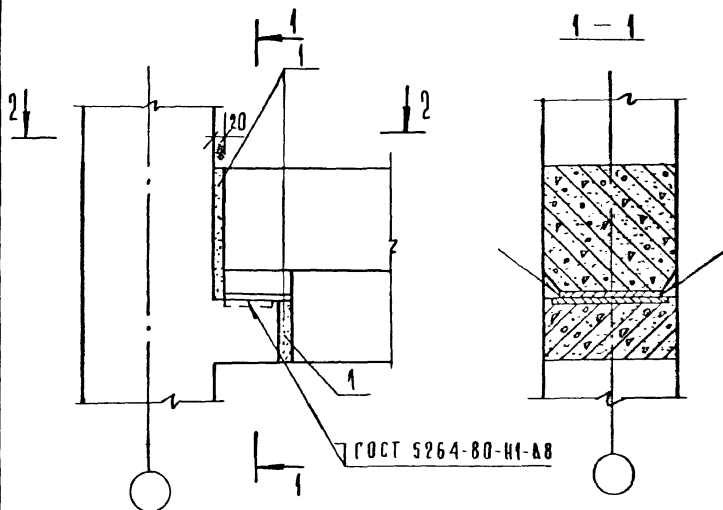
Стадия	Лист	Листов
Р		1
ЦНИИЭП		
ТОРГОВО-БЫТОВЫХ ЗДАНИЙ И ТУРИСТСКИХ КОМПЛЕКСОВ		

И.в.п. подл.	Подпись и дата	И.в.п. подл.	Подпись и дата
Нач. отд.	Борисинский	Нач. контр.	Шанаурова
Тех. констр.	Шац	Гип	Кочин
Разраб.	Кашекина		

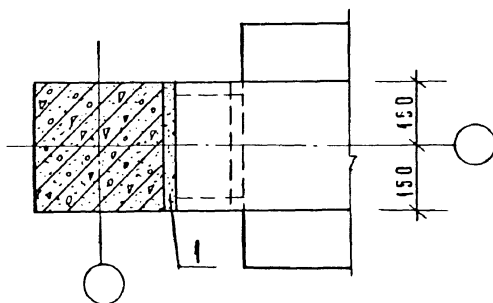


СПЕЦИФИКАЦИЮ И РАСХОД МАТЕРИАЛОВ НА ЧЗЕА СМ. ДОКУМЕНТ 084

Стадия	Авст	Авст
Р		1
ЦНИИЭП		УПРАВЛЕНИЕ БЫТОВЫХ ЗАДАНИЙ И ТУРИСТИЧЕСКИХ КОМПАНИЙ



2-2



РАСХОД МАТЕРИАЛА НА ЧЗЛ СМ. ДОКУМЕНТ 084

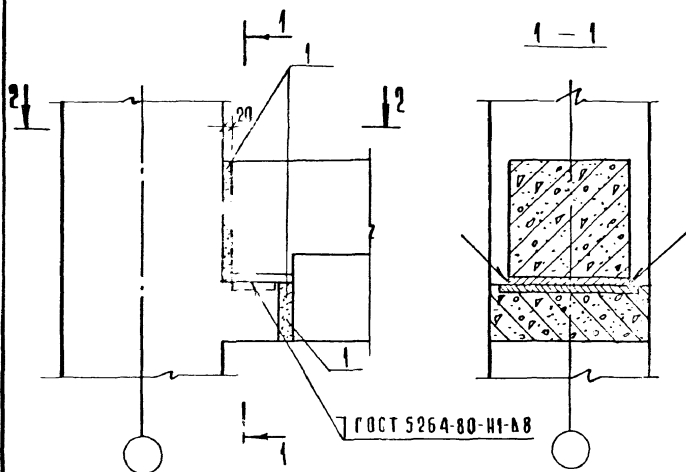
1. 020-1/83 6-1 004

НАЧ ОТА	ВОЛЫНСКИЙ
И КОНТР	КАШИРАКИНА
РА КОНСТ	ШАЦ
РИ П	ШАНАУРОВ
ПРОВЕРКА	КОЧИН
РАЗРАБ	РЫБАКОВА

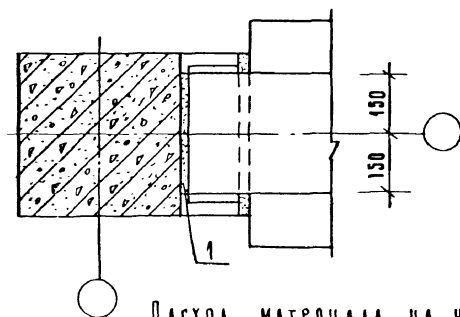
ЧЗЛ 3-3

СТААЦ	АУСТ	АУСТО
Р	1	1
ЦНИИЭП	ГОРЛОВ	БЫТОВ
	ЗДАНИ	ТЭРМЕС
	КОМПЛЕК	

ШВА ПОДА ПИЩА ПИЩА ПИЩА ПИЩА



2-2



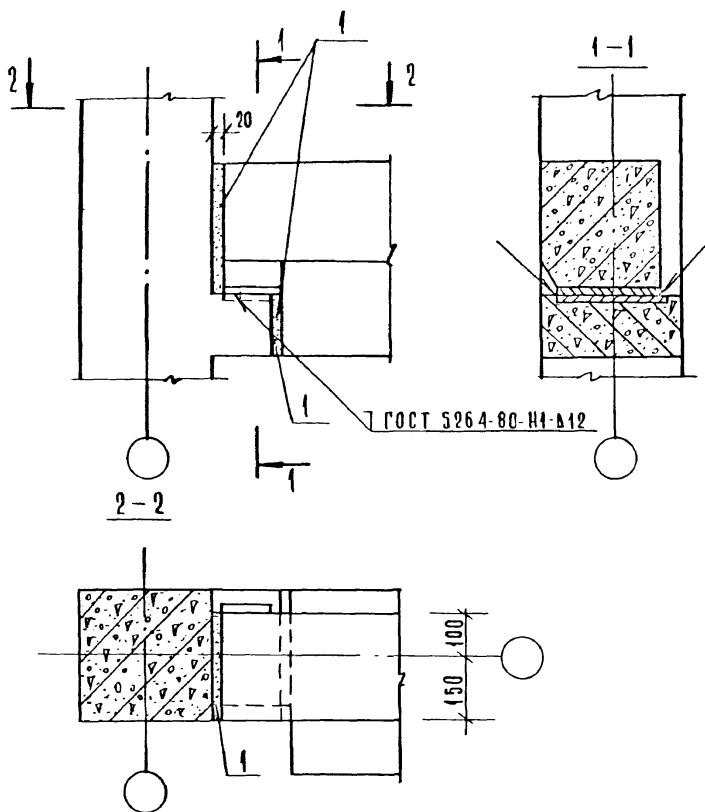
РАСХОД МАТЕРИАЛА НА УЗЕЛ СМ ДОКУМЕНТ 084

1.020-1/83. 6-1 005

НАЧ ОТА	БОЛЫНСКИЙ		
В КОНТР	КАШИРАКИНА	<i>Иван</i>	
ТА КОНСТР	ШАЦ	<i>Иван</i>	
ГДП	ШАНАУРОВА	<i>Иван</i>	
ПРОВЕРКА	КЕЧИН	<i>Иван</i>	
РАЗРАБ	РЫБАКОВА	<i>Иван</i>	

Узел 3-4

СТАДИЯ	АУСТ	АУСТ	В
Р			1
ФИЗИК			
Б.И.Т.			
З			
К			



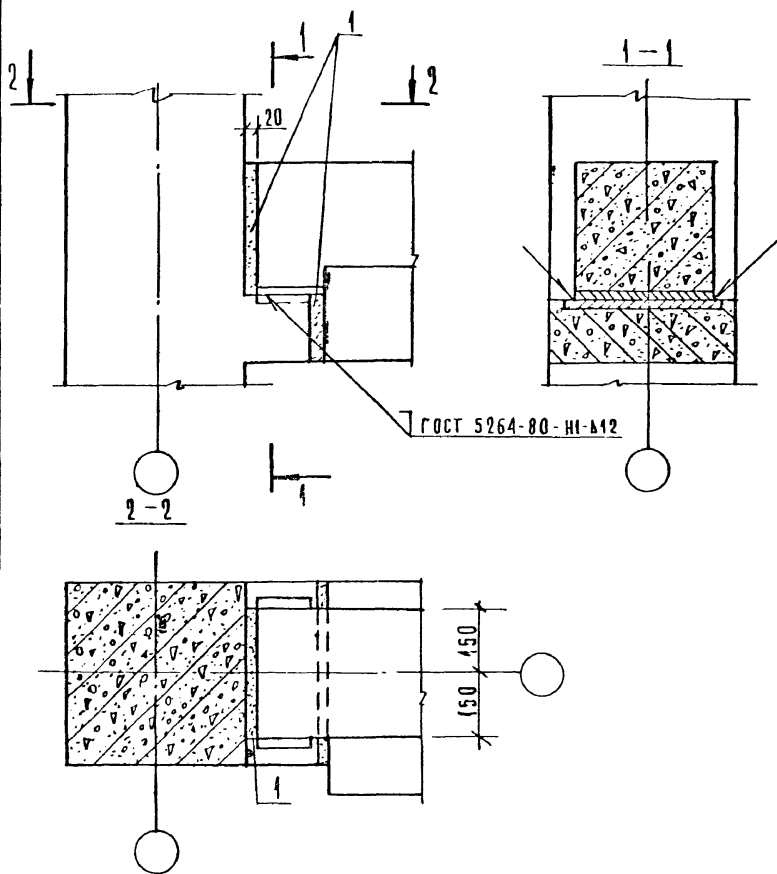
РАСХОД МАТЕРИАЛА НА УЗЕЛ СМ. ДОКУМЕНТ 084

1. 020-1/83. 6-1 006

НАЧ. ОТД.	ВОЛЫНСКИЙ	
Н. КОНТР.	КАШЕЛКИНА	<i>Каш.</i>
ГЛАВ. КОНСТ.	ШАЦ	<i>Шац.</i>
ГИП	ШАНАЗОВА	<i>Шан.</i>
ПРОВЕР	КОЧИН	<i>Кочин</i>
РАЗРАБ.	РЫБАКОВА	<i>Рыб.</i>

Узел 4-3

СТАДИЯ	ЛИСТ	ЛИСТОВ
Р		1
ЦНИИЭП		
ГОРЬКОВСКО-БЫТОВЫХ ЗАДАНИЙ И ТУРИСТСКИХ КОМПЛЕКСОВ		



РАСХОД МАТЕРИАЛА НА УЗЕЛ СМ. ДОКУМЕНТ 084

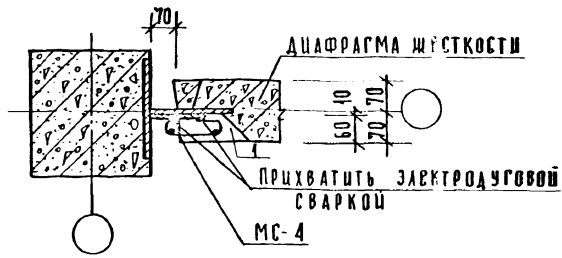
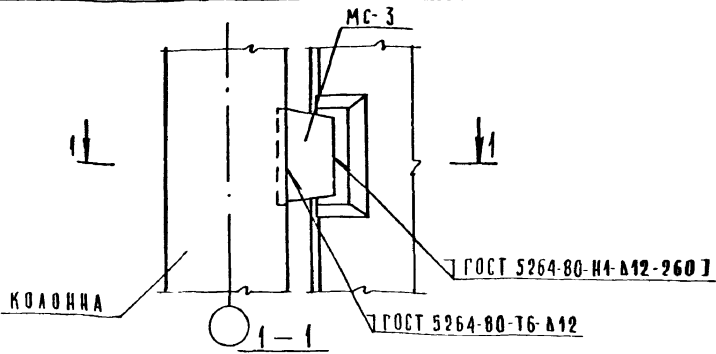
1. 020-1/83. 6-1 007			
НАЧ. ОТД.	БОЛЫНКИН		
И КОНТР.	КАШЕРАКИНА	Каш	
СА КОНСТР.	ШАЦ	Ш	
Г И П	ШАНАЧУРОВА	Ш	
ПРОВЕР.	КОЧИН	К	
РАЗРАБ.	РЫБАКОВА	Р	

СТАЛ	АУСТ	АУСТОВ
Р	1	1

УЗЕЛ 4-4

ЦНИИЭП

ГОРБОВО-БЫКОВЫХ ЗАДАНИИ И ТУРПОРТОВ



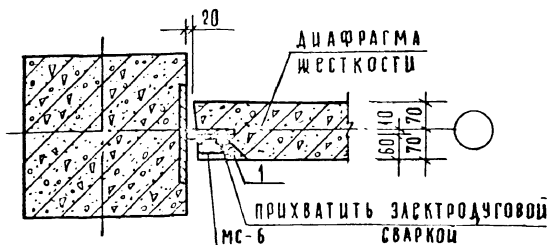
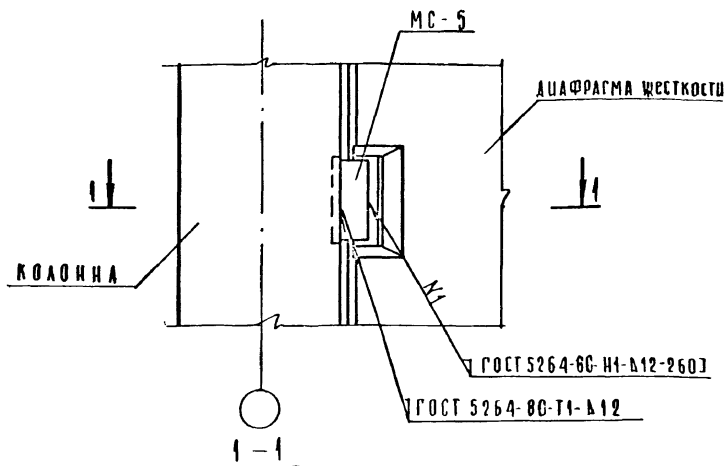
Спецификацию и расход материала на узел см. документ 084.  
 Замоноличивание зазора между торцом диафрагмы и  
 колонной производить по узлу 28-3. документ 033.  
 Шпонку диафрагмы замоноличить бетоном М200 на месте заполнения  
 несущая способность узла по сдвигу 15 тс.

1. 020-1/83. 6-1 008

Узел 5-3

НАЧ. ОТД.	ВОЛЫНСКИЙ	
И КОНТР.	КАШЕРАКИНА	Каше
ГЛА. КОНСТ.	ШАЦ	Шац
ГИП	ШАНАУРОВА	Шан
ПРОВЕР.	КОЧИН	Кочин
РАЗРАБ.	РЫБАКОВА	Рыба

СТАДИЯ	ЛИСТ	ЛИСТОВ
Р		1
ЦНИИЭП	ТОРГОВО- БЫТОВЫХ ЗАДАНИЙ ТУРНЕКСКО	КОММУНАЛЬНО



Спецификацию и расход материала на узел см. документ 084  
Шпонки диафрагмы замонолитить бетоном М200 на мелком заполнителе.  
Замоноличивание зазора между торцом диафрагмы и  
колодной производить по узлу 28-4 документ 033.  
Несущая способность узла по сдвигу 15Тс.

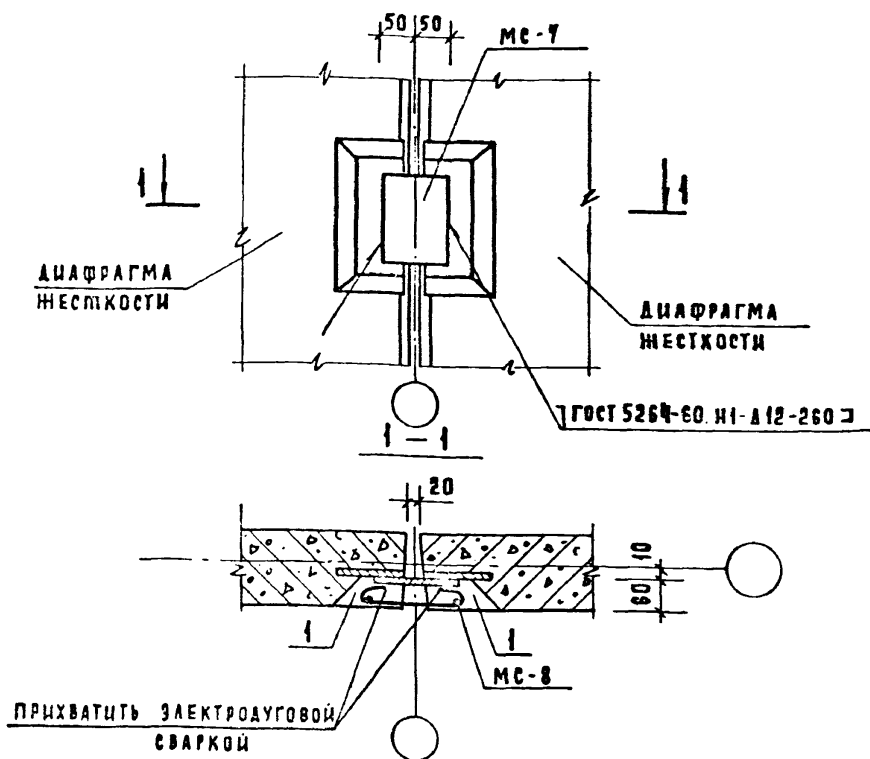
НАЧ ОТА	БОЛЫНЕСКИ	
И КОМП	КАШЕРАКИНА	Каш
РА КОМП	ШАЦ	Шац
Г О П	ШАНАУРОВА	Шана
ЗЕРР	КОЧИН	Кочин
РАЗРАБ	РЫБАКОВА	Рыба

1. 020-1/83. 6-1 009

Узел 5-4

СТАД	Лист	Листов
Р	1	1
ЦНИИЭП		
ТОРГОВО- БЫТОВЫХ ЗДАНИЙ И ГРУНТОВЫХ КОМПЛЕКСОВ		





ЗАМОНОЛИЧИВАНИЕ ЗАЗОРА МЕЖДУ ТОРЦАМИ ДИАФРАГМ  
ПРОИЗВОДИТЬ ПО УЗЛУ 29 ДОКУМЕНТ 033

СПЕЦИФИКАЦИЮ И РАСХОД МАТЕРИАЛА НА УЗЕЛ СМ. ДОКУМЕНТ 084  
ШПОНКУ ДИАФРАГМЫ ЗАМОНОЛИТИТЬ БЕТОНОМ М200 НАМЕЛКОМ ЗАПОЛНИТЕЛЕ  
НЕСУЩАЯ СПОСОБНОСТЬ УЗЛА ПО СДВИГУ 15 Тс.

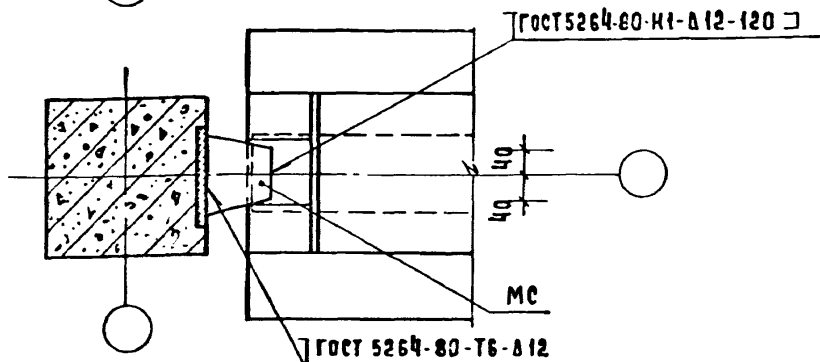
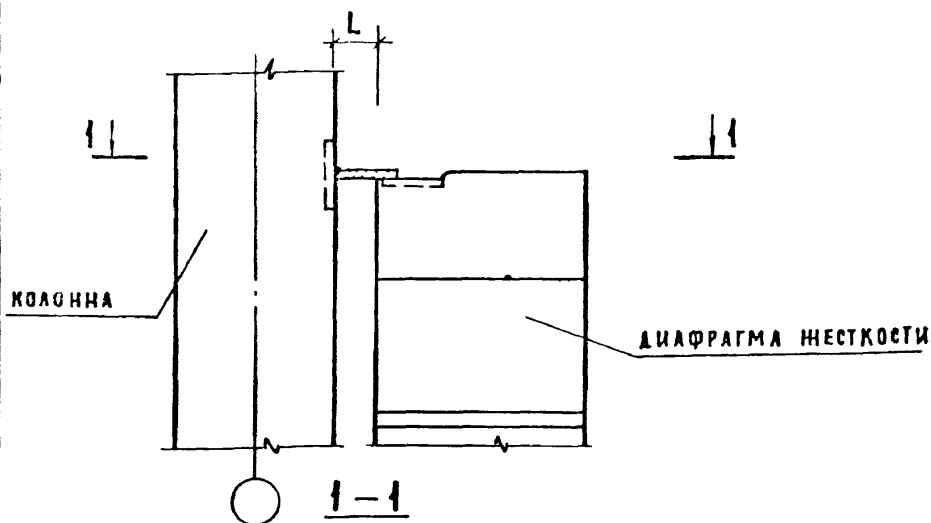
1.020-1/83. 6-1 010

НАЧ. ОТД.	ВОЛЫНСКИЙ	
Н. КОНТР.	КАШЕЛКИНА	<i>Кашелкина</i>
ТА. КОНСТ.	ШАЦ	<i>Шац</i>
ГИП	ШАНАУРОВА	<i>Шанурова</i>
ПРОВЕР.	КОЧИН	<i>Кочин</i>
РАЗРАБ.	РЫБАКОВА	<i>Рыбакова</i>

УЗЕЛ 8

СТАДИЯ	ЛИСТ	ЛИСТОВ
Р		1
УНИИЭП		ТЕПЛО- ЭЛЕКТРО- СТАНЦИИ ЗАПАДНОГО УРАЛА

ИНВ. И ПОДЛ. ПОДПИСЬ И ДАТА ВЗАМ. ИНВ. И



Н УЗЛА	L, мм	МС
7-3	70	9
7-4	20	10

СПЕЦИФИКАЦИЮ НА УЗЛЫ СМ. ДОКУМЕНТ 084

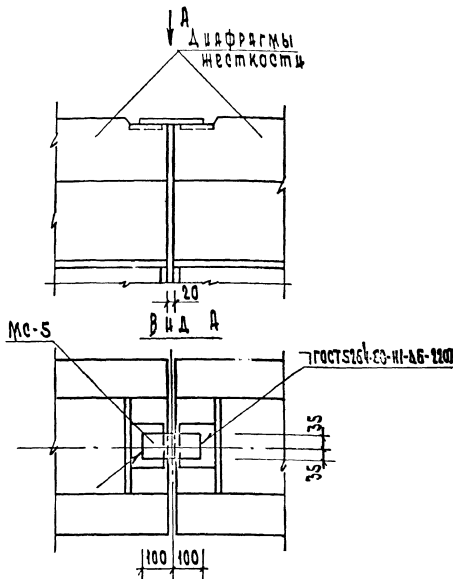
ЗАМОНОЛИЧИВАНИЕ ЗАЗОРА МЕЖДУ ТОРЦОМ ДИАФРАГМЫ И КОЛОНОИ ПРОИЗВОДИТЬ ПО УЗЛУ 28-3; 28-4 ДОКУМЕНТ 033

НАЧ. ОТД.	ВЛАДИСЛАВ	
Н. КОНТР.	КАМЕННИКОВА	
ГЛАВ. ИНЖ.	ШАЦ	
ГИП	ШАНАУРОВА	
ПРОВЕР.	КОЧИМ	
РАЗРАБ.	РЫБАКОВА	

1 020-1/83 6-1 011

УЗЛЫ 7-3; 7-4

СТАДИЯ	ЛИСТ	ЛИСТОВ
Р		1
ЦНИИЭП		ТОРГОВО- БЫТОВЫХ ЗДАНИЙ И ТУРИСТИЧЕСКИХ КОМПЛЕКСОВ



Спецификацию на узел см. документ 084  
Законолцивание зазора производит по узлу 29 док.033.

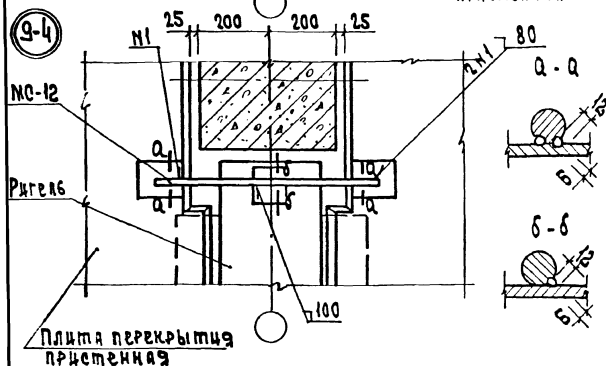
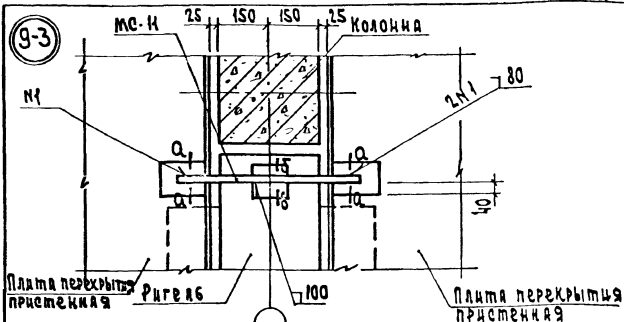
1.020-1/83. 6-1 012

Узел 8

Стр	Лист	Листов
Р		1
ЦНИИЭП		
ТОРГОВО- РЫНОЧНЫЙ ЗАДАЧА ТУРНИР КОМАНД		

Узел 8. 1.020-1/83. 6-1 012

Науч.отв.	Волынский	
Н.контр.	Саввакина	
Гл.конст.	Шац	
ГЦП	Шамякова	
Провер.	Кочин	
Разраб.	Рыбакова	



Спецификацию на узлы см. документ 084  
законодательные зазоры производить по узлу 31 документ 034

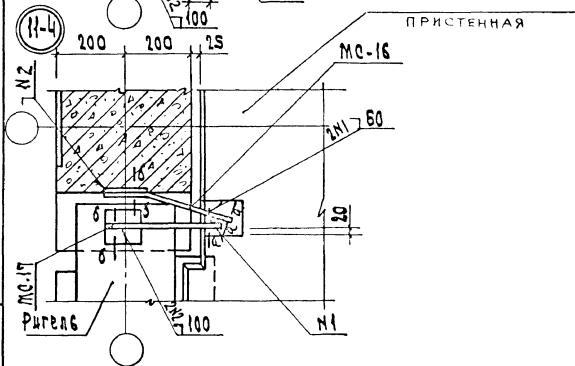
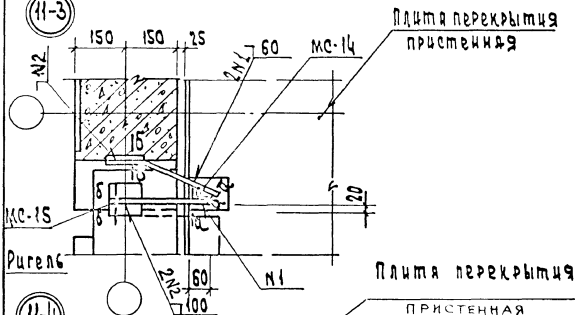
И.О.И.О.И.	И.О.И.О.И.	
А.КОНСТ.	А.КОНСТ.	
И.О.И.О.И.	И.О.И.О.И.	
И.О.И.О.И.	И.О.И.О.И.	
И.О.И.О.И.	И.О.И.О.И.	
И.О.И.О.И.	И.О.И.О.И.	

1.020-1/83. 6-1 013

Узлы 9-3; 9-4

Страна	Лист	Лист 1
Р		
ЦНИИЭП		





Спецификацию на узлы см. документ 084  
Сечения а-а, б-б см. документ 014

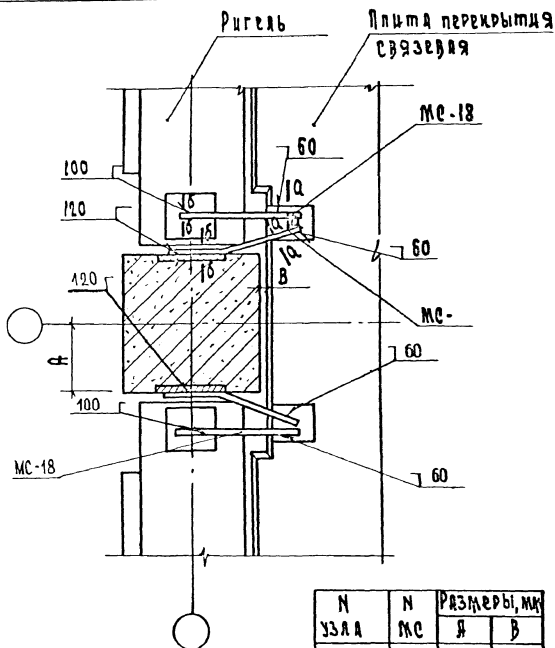
1. 020-1 183. 6-1 015

Н.К.Степ.	Волыжский		
Н.К.Степ.	Засидова	Ван	
Г.П.	Шандурова	Шар	
Р.К.Грип.	Лесотсведа	Сис	
Провер.	Качин	Слобо	
Разраб.	Рыбакова	Андр.	

Узлы 11-3; 11-4

Страницы	Листы
2	1

ЦНИИЭП  
торгово-  
бытовых  
загрязнени-



N узла	N МС	Размеры, мм	
		А	В
12-3	18,19	150	75
12-4	18,20	200	25

Спецификацию на узлы см. документ 084.

Сечение а-а 6-6 см. документ 014

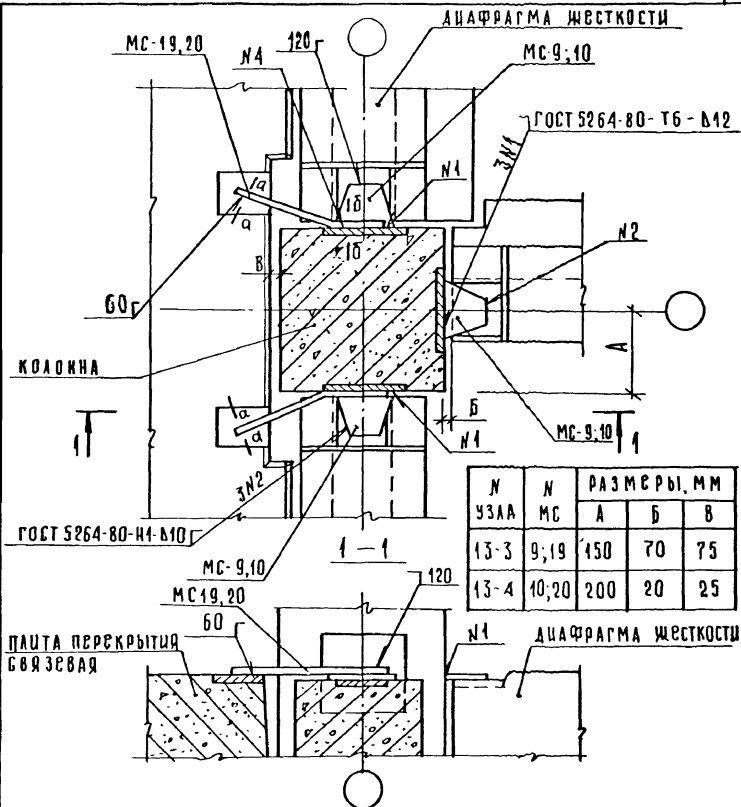
Законопечивание стыков между плитами перекрытия и  
Ригелями для колоннами производить по узлу 31 см.  
документ 034.

1. 020-1 | 83. 6-1 016

Нач. отд. Бобынский  
И. КОНСТ. Шандурова  
Т. КОНСТ. Шандурова  
Г. П. Кочин  
Провер. Шандурова  
Разраб. Кашекина

Узлы 12-3, 12-4

Станд. Лист Листов  
Р  
ЦНИИЭП  
ПЕРОВО  
БЕЛОВА  
А. А. М. Ф.  
ПРОЕКТИР  
МС. А. А. К. С. В.



Спецификацию на узлы см. документ 084

Сечение а-а, б-б см. документ 014

Замоноличивание стыков производить: между диафрагмой и колонной по узлу 28-3; 28-4 док 033; между плитой перекрытия и ригелем или колонной по узлу 31 док. 034

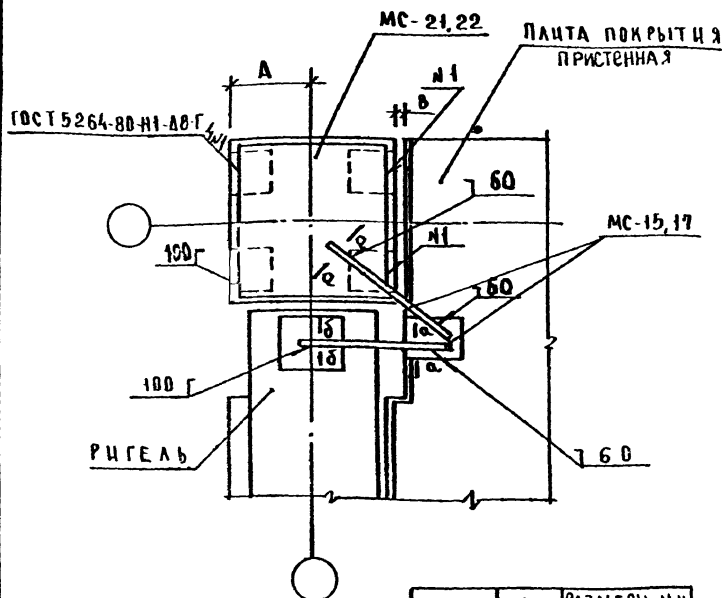
НАЧ. ОТА	ВОЛЫНСКИЙ	
Н. КОНСТ.	ШАНАУРОВА	
РА. КОНСТ.	ШАЦ	
Р. Ц. П.	КОЧИН	
ПРОВЕР.	ШАНАУРОВА	
РАЗРАБ.	КАШЕРАКИНА	

4. 020 - 1/83. 6-1 017

УЗЛЫ 13-3, 13-4

СТАДИЯ	ЛИСТ	ЛИСТОВ
Р		1
УНИИЭП ГОРОВО-БЫТОВЫХ ЗАЛИН И ТРУБНЫХ КОМПЛЕКСОВ		

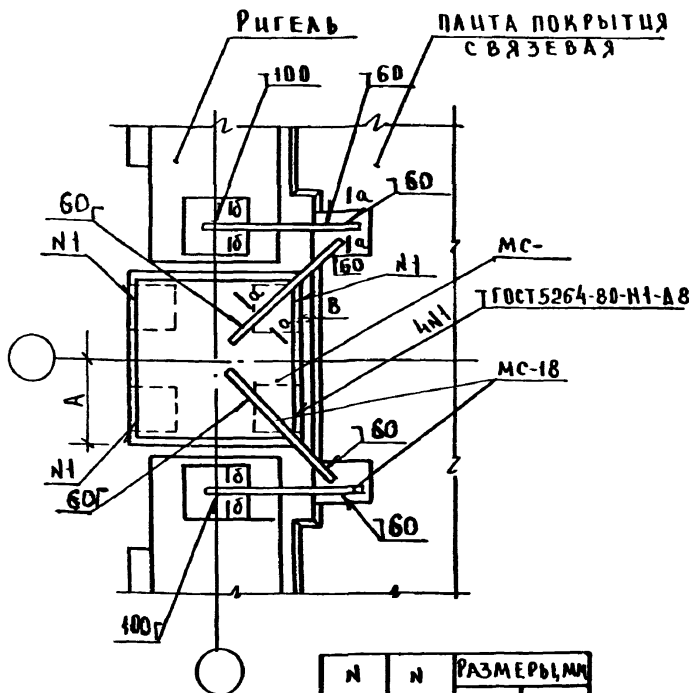




N УЗЛА	N МС	РАЗМЕРЫ, ММ	
		А	В
14-3	15;21	150	75
14-4	17;22	200	25

СПЕЦИФИКАЦИЮ НА УЗЛЫ СМ ДОКУМЕНТ 084.  
 СЕЧЕНИЕ а-а, б-б СМ ДОКУМЕНТ 013  
 ЗАМОНИВЛИВАНИЕ СТЫКОВ МЕЖА ПЛИТАМИ И РИГЕЛЯМИ НАИ  
 КОЛОННАМИ ПРОИЗВОДИТЬ ПО УЗЛУ 31 ДОКУМЕНТ 034

ИЗВЕРЖЕНИЕ ПОДАРИТЬ НАТА ВЗАИМНО	НАЧ.ОТД.	БОЛЫНСКИЙ		1.020-1/83. 6-1 018	СТАДИИ	ЛИСТ	ЛИСТОВ
	Н.КОНТР.	ШАНАУРОВА					
	ГЛАВ.КОНСТ.	Ш.А.Ц.					
	ГЛАВ.П.	КАЧИН					
	ПРОВЕР.	ШАНАУРОВА					
РАЗРАБ.	КАШЕЛАКИ	САМА		УЗЛЫ 14-3, 14-4	ЦНИИЭП	ТОРГОВО БЫТОВЫЕ ЗДАНИИ ТРИСКИН КОМБАЛАС	



Н УЗЛА	Н МС	РАЗМЕРЫ, мм	
		А	В
15-3	21	150	75
15-4	22	200	25

СПЕЦИФИКАЦИЮ НА УЗЛЫ СМ. ДОКУМЕНТ 084  
СЕЧЕНИЕ А-А, Б-Б СМ. ДОКУМЕНТ 014

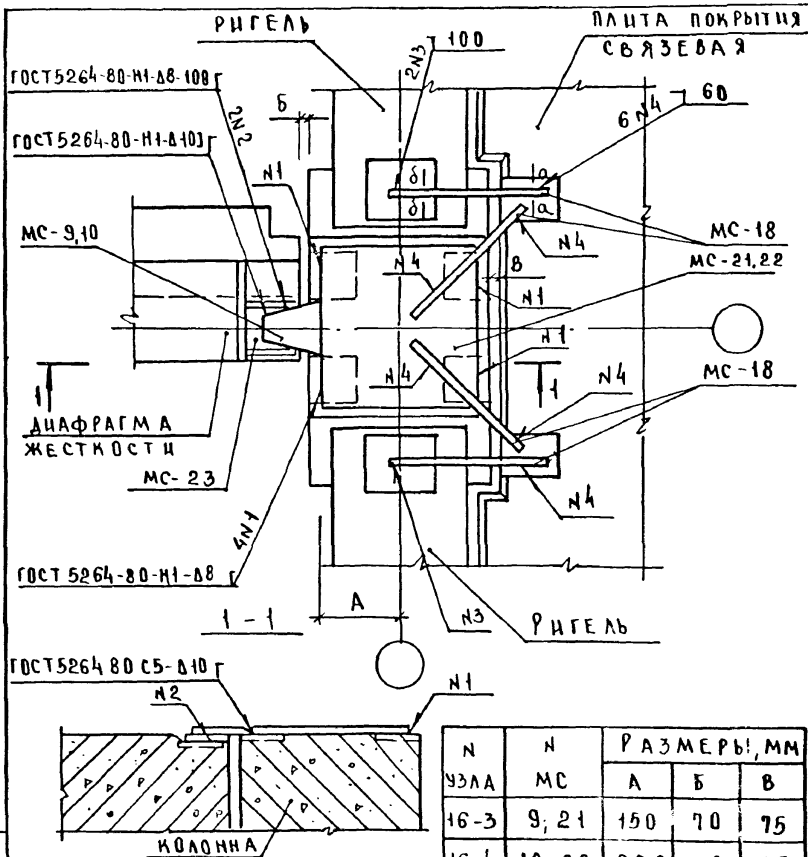
ЗАМОНОЛИЧИВАНИЕ СТЫКОВ МЕЖДУ ПЛИТАМИ И РИГЕЛЯМИ ИЛИ КОЛОННАМИ  
ПРОИЗВОДИТЬ ПО УЗЛУ 31 ДОКУМЕНТ 034

НАЧ. ОТД.	ВОДЫНСКИЙ	
И. КОМП.	ШАНАУРОВА	
ГЛАВ. КОНСТ.	ШАЦ	
ГЛАВ. П.	КОЧИН	
ПРОВЕР.	ШАНАУРОВА	
РАЗРАБ.	КАШЕКИНА	

1.020-1/83.6-1 019

УЗЛЫ 15-3, 15-4

СТАДИИ	ЛИСТ	ЛИСТОВ
Р		1
ОИИИЭП		
ТОРГОВО-ВЫПУСКНОЙ ЗАКАЗ И ТУРПОРЯДОК		



СПЕЦИФИКАЦИЮ НА УЗЛЫ СМ. ДОКУМЕНТ 084.

СЕЧЕНИЕ А-А И Б-Б СМ. ДОКУМЕНТ 014

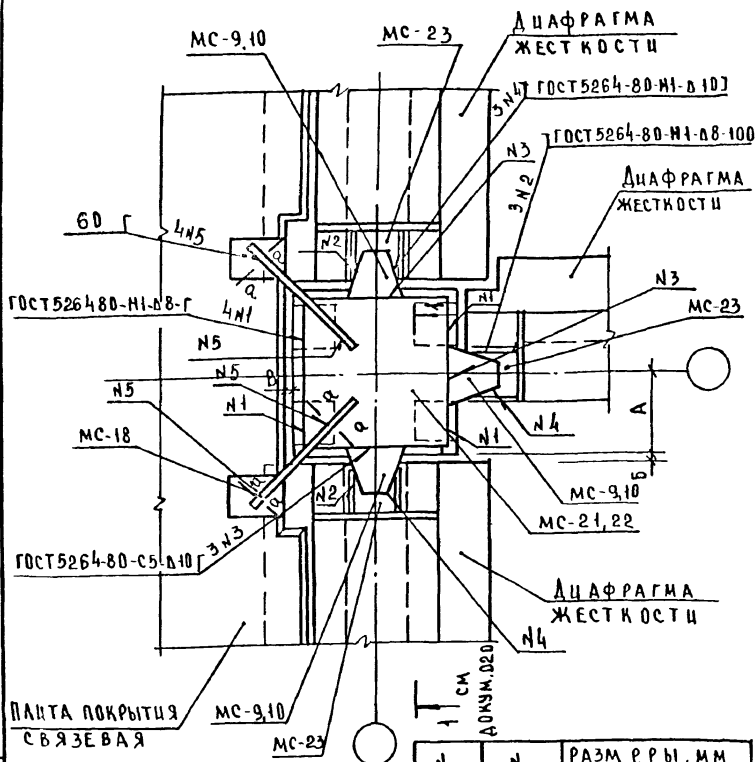
ЗАМОНОЛИЧИВАНИЕ СТЫКОВ МЕЖДУ ПЛИТАМИ И РИГЕЛЯМИ ЧАИ  
КОЛОННАМ ПРОИЗВОДИТЬ ПО УЗЛУ 31 ДОКУМЕНТ 034

НАЧ ОТА	ВОЛЫНСКИЙ	12
И КОМП	ШАНАУРОВА	10-1
РА КОНСТ	ШАЦ	10-1
Г И П	КОЧИН	10-1
ПРОВЕР	ШАНАУРОВА	10-1
РАЗРАБ	КАШЕЛКИНА	10-1

1.020-1/83.6-1 020

УЗЛЫ 16-3, 16-4

СТАДИИ	ЛИСТ	ЛИСТОВ
Р		1
ЦНИИЭП ГОРБОВЫЕ БИТОВЫЕ ЗАДАНИЯ ТУРИСТСКИЕ КОМПЛЕКТЫ		



СПЕЦИФИКАЦИЮ НА УЗЛЫ СМ. ДОК. 084  
 СЕЧЕНИЕ α-α СМ. ДОК. 014  
 ЗАМОНОЛИЧИВАНИЕ СТЫКОВ МЕЖДУ  
 ПЛИТАМИ И ДИАФРАГМАМИ ИЛИ  
 КОЛОННОЙ ПРОИЗВОДИТЬ ПО УЗЛУ  
 ДОКУМЕНТ 034

N УЗЛА	N МС	РАЗМЕРЫ, ММ		
		А	Б	В
17-3	9, 21	150	70	75
17-4	10, 22	200	20	25

1.020-1/83.6-1 021

НАЧ. ОТА	ВОЛЫНСКИЙ	И.
И. КОНТР.	ШАНАУРОВА	Ш.
ГЛАВ. КОНСТ.	ШАЦ	Ш.
ГИП	КОЧИН	К.
ПРОВЕР.	ШАНАУРОВА	Ш.
РАЗРАБ.	КАШЕЛКИНА	К.

УЗЛЫ 17-3, 17-4

СТАЦИЯ	Л. ЦСТ	Л. ЦСТ
Р		1
ЦИНИЭП		
ТОРГОВЫЙ БИЗНЕС ЗАДАНИЕ ТУРПОСТ К. 03		

ДИАФРАГМА

ЖЕСТКОСТИ

ГОСТ 5264-80-С5010

СМ. ДОКУМ. 020

МС-13

МС-23

Н2

Н3

МС-9,10

МС-13

Н2

2Н3 ГОСТ 5264-80-Н1-88-100

МС-21,22

ГОСТ 5264-80-Н1-8103

Н1

Н1

В

60

Н1

ЛН2

ГОСТ 5264-80-Н1-88

Н1

ЛН2

Н1

ЛН2

Н1

ЛН2

Н1

ЛН2

Н1

ЛН2

Н1

ЛН2

Н1

ЛН2

Н1

ЛН2

Н1

ЛН2

Н1

ЛН2

Н1

ЛН2

Н1

ЛН2

Н1

ЛН2

Н1

ЛН2

Н1

ЛН2

ЛАНТА ПОКРЫТИЯ  
СВЯЗЕВАЯ

РИТЕЛЬ

N УЗЛА	N МС	РАЗМЕРЫ, ММ		
		А	Б	В
18-3	9, 21	150	70	75
18-4	10, 22	200	20	25

СПЕЦИФИКАЦИЯ НА УЗЛЫ  
СМ. ДОКУМЕНТ 084

СЕЧЕНИЕ А-А, Б-Б СМ. ДОКУМЕНТ 014

1.020-1/83. 6-1 022

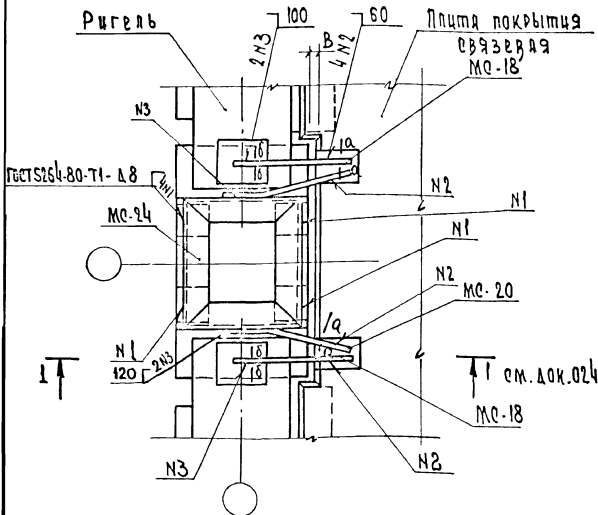
НАЧ ОТА	ВОЛЫНСКИЙ	И
Н. КОНТР	ШАНАУРОВА	Шан
ГЛ. КОНСТ	ШАЦ	Шан
ГЛ. П	МОЧИН	Моч
ПРОВЕР	ШАНАУРОВА	Шан
РАЗРАБ	КАШЕКИНА	Каш

УЗЛЫ 18-3, 18-4

СТАЦИЯ	ЛИСТ	ЛИСТОВ
Р		1
ЦНИИЭП		
ГОРБОВЫЙ БЫТОВЫЙ ЗДАННИЙ ТУРИСТИЧЕСКИЙ КОМПЛЕКС		







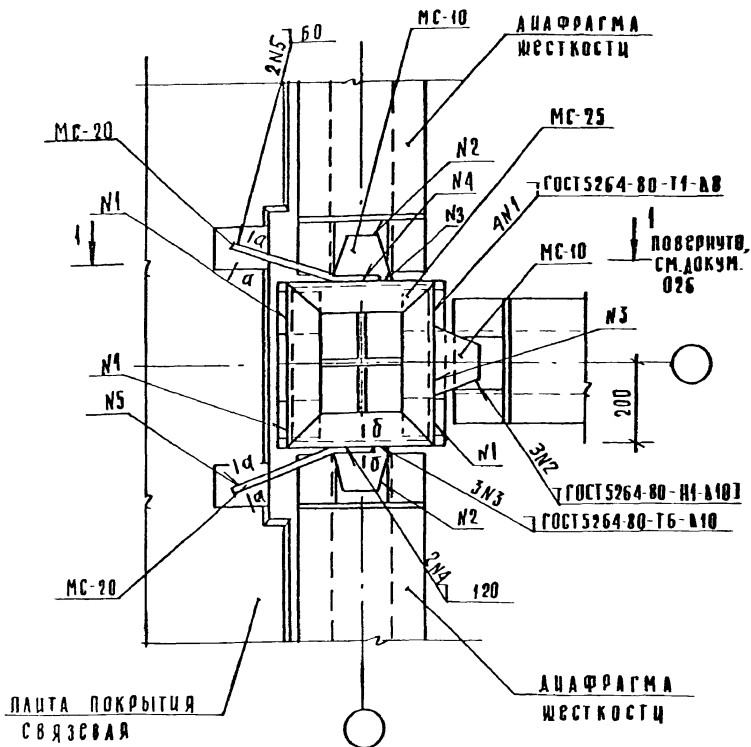
Замонопличивание стыков между плитой и ригелем или колонкой производить по узлу 31 документ 034.  
спецификацию на узлы см. документ 084.  
сечение а-а, б-б см. документ 014.

1.020-1 | 83. 6-1 025

[illegible]







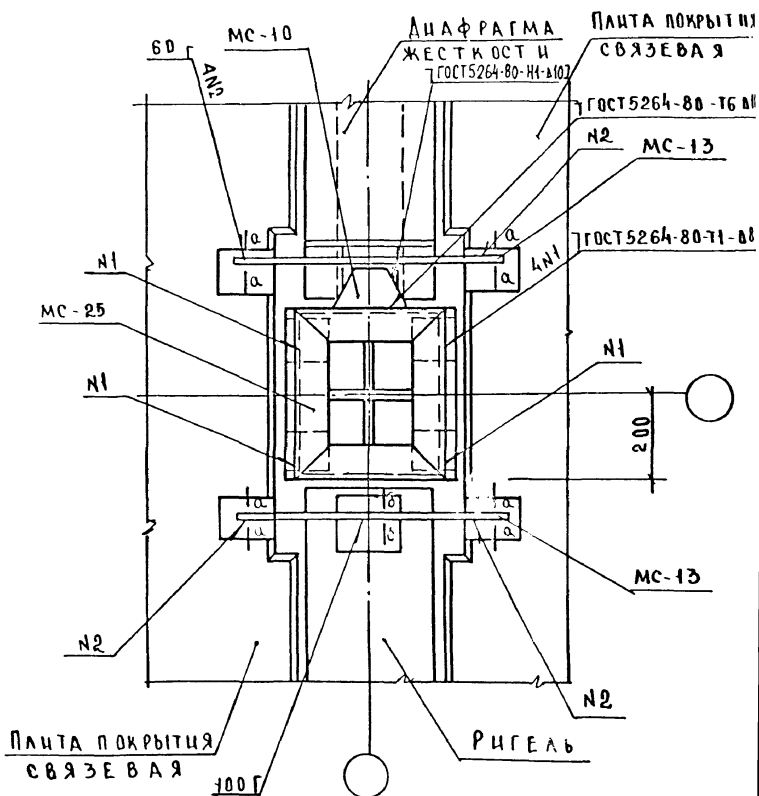
Замоноличивание стыков между плитами и диафрагмами цпк  
колонной производить по узлу 31 документ 034.  
Спецификацию на узел см. документ 084.  
Сечение  $\alpha-\alpha$ ;  $\delta-\delta$  см. документ 014

1. 020-1/83. 6-1 027

Узел 23

СТАДИЯ	АУСТ	АУСТОВ
Р		1
ЦНИИЭП		
ГОРОВО-БЫТОВЫХ ЗДАНИЙ И УЗЛЫ И КОМПЛЕКТЫ		

НАЧ ОТА	БОЛЫНСКИЙ	
И КОНТР.	ШАНАУРОВА	Шан
ГЛА КОНСТ.	ШАЦ	Шан
ГИП	КОЧИН	Шан
ПРОВЕРКА	ШАНАУРОВА	Шан
РАЗРАБ	КАШЕЛКИНА	Шан



ЗАМОНОЛИЧИВАНИЕ СТЫКОВ МЕЖДУ ПЛИТАМИ И ДИАФРАГМАМИ, РИГЕЛЯМИ, КОЛОННАМИ ПРОИЗВОДИТЬ ПО УЗЛУ 31 ДОК. 034 СПЕЦИФИКАЦИЮ НА УЗЕЛ СМ. ДОКУМЕНТ 004 СЕЧЕНИЕ а-а, б-б СМ. ДОКУМЕНТ 014

ШВЕД. ПОДП. ПОДПИСЬ И ДАТА ВЗНАЧЕНИЯ

НАЧ. ОТД.	ВОЛЫНСКИЙ	
И КОНТР.	ШАНАУРОВА	
ГЛАВ. КОНСТ.	ШАЦ	
ГЛАВ. ПРОЕК.	КОЧИН	
ПРОВЕР.	ШАНАУРОВА	
РАЗРАБ.	КАЩЕЛКИНА	

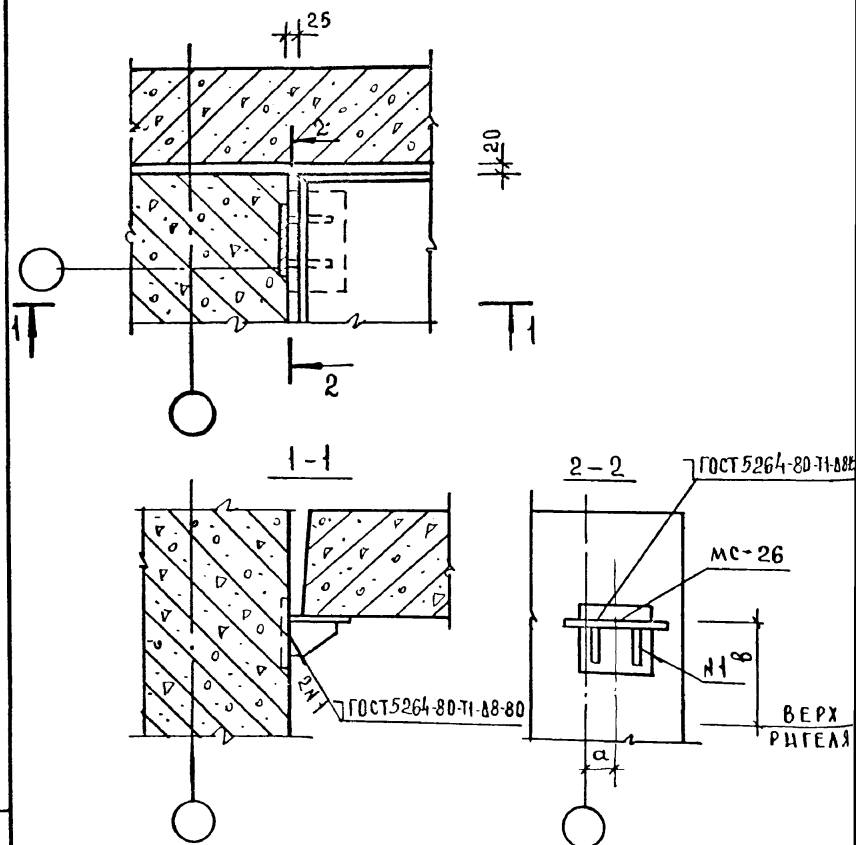
1.020-1/83.6-1 028

УЗЕЛ 24

СТАНД.	ЛИСТ	ЛИСТОВ
Р		1
ТОРГОВАЯ ЗАПИСЬ ЦНИИЭП		

1986/1.35





СПЕЦИФИКАЦИЮ НА УЗЕЛ СМ ДОКУМЕНТ  
084

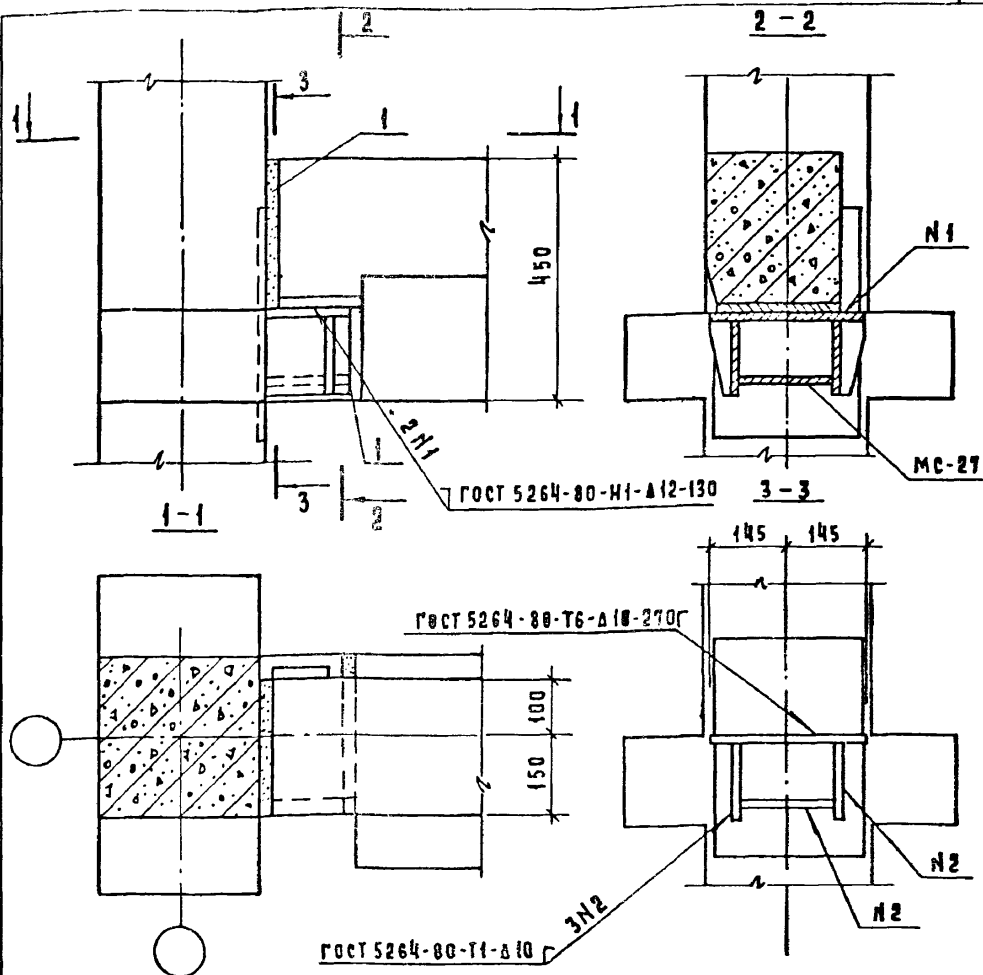
№ УЗЛА	№ МС	а мм	в мм
26-3	26	40	80
26-4	26	60	230

НАЧ. ОТА	ВОЛЫНСКИЙ		
М. КОНТР.	ВАСИЛЬЕВА	Вас	
Г. И. П.	ШАНАУРОВА	Шан	
РУК. ГР.	ЛЕОНТЬЕВА	Лео	
ПРОВЕР.	МЫСОВСКИЙ	Мис	
РАЗРАБ.	РЫБАКОВА	Рыба	

1.020-1/83.6-1 030

УЗЛЫ 26-3; 26-4

СТАДИЯ	ЛИСТ	ЛИСТОВ
Р		1
ЦНИИЭП		
ТОРГОВО- БЫТОВЫХ ЗДАНИЙ И ТУРИСТСКИХ КОМПЛЕКСОВ		



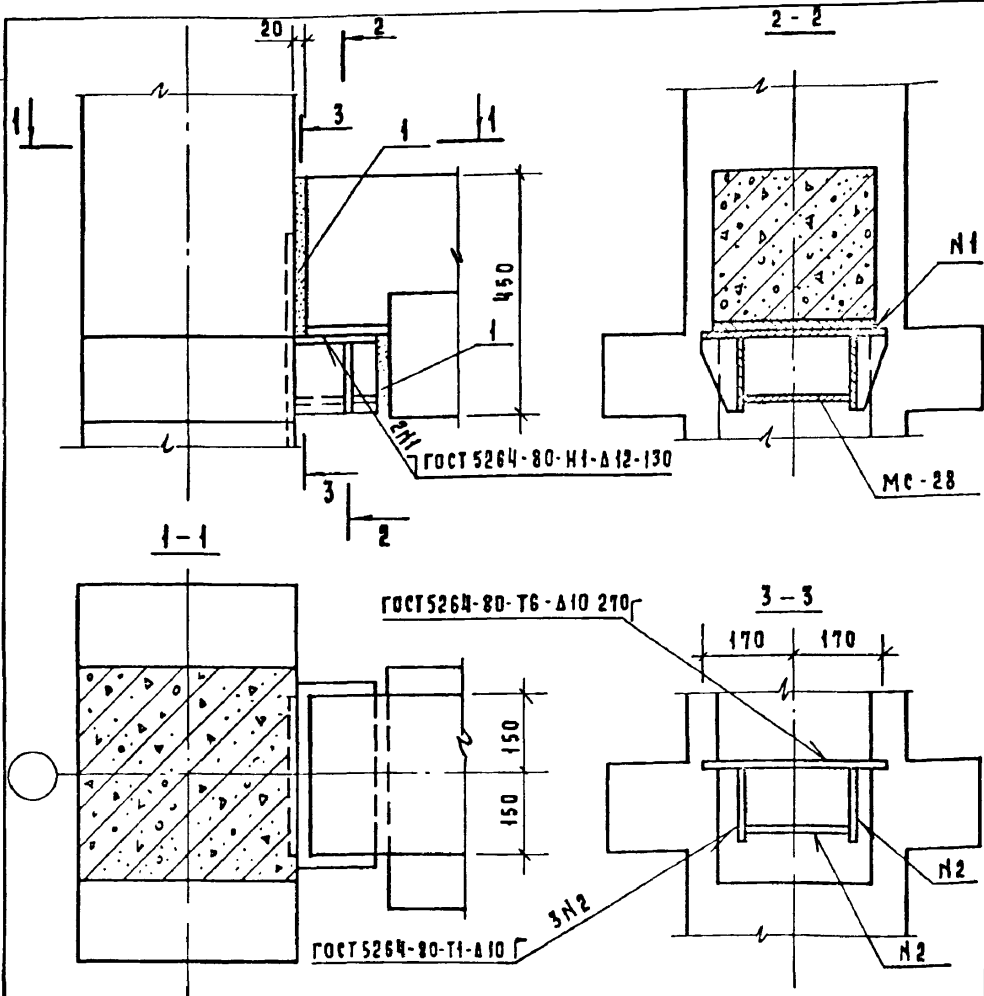
СПЕЦИФИКАЦИЮ И РАСХОД МАТЕРИАЛА НА УЗЕЛ СМ ДОКУМЕНТ 084  
СОЕДИНИТЕЛЬНЫЙ ЭЛЕМЕНТ МС-27 ПРИВАРИТЬ К КОЛОННЕ ДО ЕЁ  
МОНТАНА ВЫСОТА ШВОВ ПРИВАРКИ ПРИ ЭТОМ ДОЛЖНА БЫТЬ ТЩА-  
ТЕЛЬНО ПРОКОНТРОЛИРОВАНА, ДЛИНУ ШВА N2 ВЫПОЛНЯТЬ ПО ВСЕЙ  
ДЛИНЕ ПРИВАРИВАЕМОГО ЭЛЕМЕНТА.

НАЧ.ОТД.	ВОЛЫНСКИЙ		
Н. КОНТР.	КАШЕАКИНА	<i>Кашекина</i>	
ГЛАВ. КОНСТР.	ШАЦ	<i>Шац</i>	
ТИП	ШАНАУРОВА	<i>Шанурова</i>	
РУК. ГР. ЦИП	АЕОНТРЕВА	<i>Аеонтрева</i>	
ПРОБЕР.	КОЧИН	<i>Кочин</i>	
РАЗРАБ.	РЫБАКОВА	<i>Рыбакова</i>	

1.020-1/83.6-1 031

УЗЕЛ 27-3

СЗДАЮЩ	Лист	Листов
Р		1
ЦНИИЭП	ТЕПЛОТОВАРИТЕЛЬНЫЙ ЭЛЕМЕНТ И ПРИСОЕДИНЕНИЕ	1



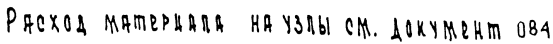
СПЕЦИФИКАЦИЮ И РАСХОД МАТЕРИАЛА НА УЗЕЛ СМ. ДОКУМЕНТ 084  
СОЕДИНИТЕЛЬНЫЙ ЭЛЕМЕНТ МС-28 ПРИВАРИТЬ К КОЛОННЕ ДО ЕЁ МОНТАЖА  
ВЫСОТА ШВОВ ПРИВАРКИ ПРИ ЭТОМ ДОЛЖНА БЫТЬ ТЩАТЕЛЬНО ПРО-  
КОНТРОЛИРОВАНА, ДЛИНУ ШВА N2 ВЫПОЛНЯТЬ ПО ВСЕЙ ДЛИНЕ  
ПРИВАРИВАЕМОГО ЭЛЕМЕНТА

НАЧ. ОТА	ВОЛЫНСКИЙ		
И. КОМП.	КАШЕЛКИНА	Каш	
ГЛАВ. КОНСТ.	ЩАЦ	Щац	
ГЛАВ. ПРОЕК.	ШАНАУРОВА	Шау	
РУК. ГРУП.	ЛЕОНТЬЕВА	Лео	
ПРОВЕР.	КОЧИН	Коч	
РАЗРАБ.	РЫБАКОВА	Рыба	

1.020-1/83.6-1 032

УЗЕЛ 27-4

Стадия	Лист	Листов
Р		1
ЦНИИЭП торгово-бытовых зданий и туристских комплексов		



1.020-1 | 83.6-1 033

Узлы 28-3; 28-4; 29

СТАДУС ЛУСМ ЛУСТОВ

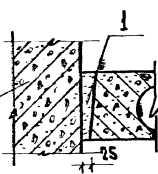
5	
ИИИИЭП	

морфоло-  
гических  
зданий и  
курсовых  
комплексов

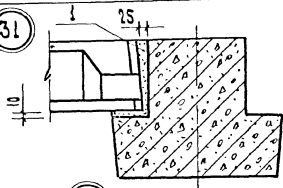


30

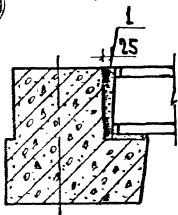
Стеклопанель



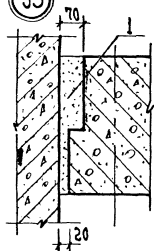
31



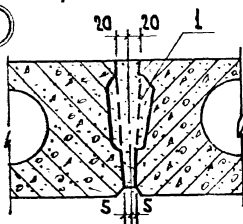
32



33



34

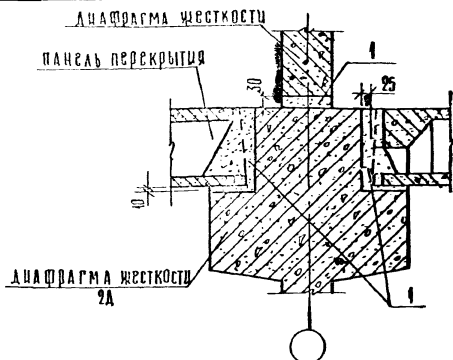


Спецификацию и расход материала на узлы см. документ 084

1. 020 - 1 | 83. 6-1 034

Узлы 30, 31, 32, 33, 34

ЦНИИЭП  
ТОРГОВО-ВНЕШНЕЭКОНОМИЧЕСКИХ  
СВЯЗЕЙ  
КОМПЛЕКС



Расход материала см документ 084

При монтаже диафрагм жесткости необходимо вести тщательный контроль толщины растворного шва в их горизонтальном стыке. Превышение проектной величины горизонтального шва, равной 30 мм, более чем на 10 мм недопустимо.

Монтаж диафрагм каждого последующего этажа осуществлять после монтажа перекрытия предыдущего этажа. Перед закладкой раствора на верхнюю грань нижестоящей диафрагмы необходимо срезать пелли и очистить ее от грязи и мусора. Необходимо следить за равномерной раскладкой раствора по длине грани диафрагмы. После установки вышестоящей диафрагмы произвести проверку толщины и качества шва. Шов не должен иметь пустот и раковин. При наличии дефектов необходимо производить зачеканку.

Зимний монтаж производить с использованием электропрогрева растворного шва или на цементно-песчаных пастах с химическими добавками для обеспечения проектной прочности.

1. 020-1/83. 6-1 035

НАЧ ОТА

Волынский

И КОНТ

Кашекина

РА КОНСТ

Щац

Г И П

Шанауров

Провер

Мысовский

Разраб

Рыбакова

Узел 35

СТАДИИ ЛЕСТ

ЛЕСТ

ЛЕСТ

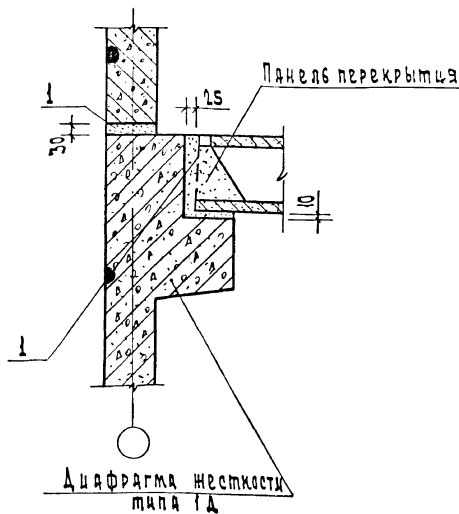
ЦНИИЭП

СТРОИТЕЛЬНЫХ

ЗДАНИЙ И

ТРУБНЫХ

КОМПЛЕКСОВ



Расход материала см. документ 034  
 рекомендации по монтажу диафрагм  
 жесткости см. документ 035

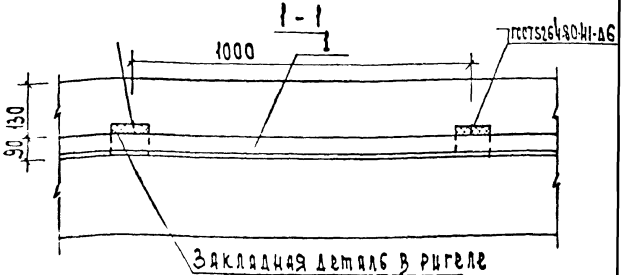
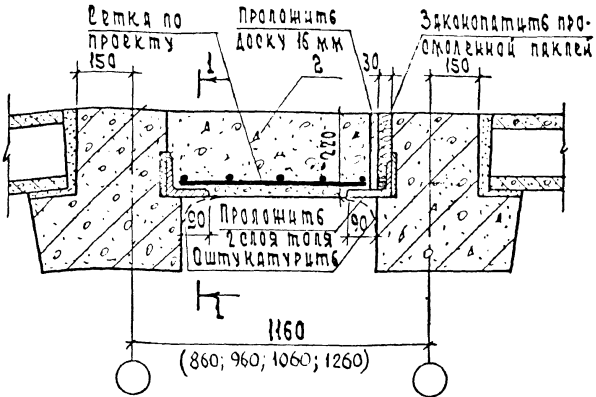
Имя, подл. Подп. и дата

И.О.И.	Вильянский	
Н.Контр.	Кашевник	
Л.Контр.	Шац	
Г.И.П.	Шандурова	
Провер.	Лескеева	
Разреш.	Рыбакова	

1.020-1/83. 6-1 036

Узел 36

Стр.	Лист	Листов
5		1
Торгово-бытовая заправка туристских комплексов ЦНИИЭП		



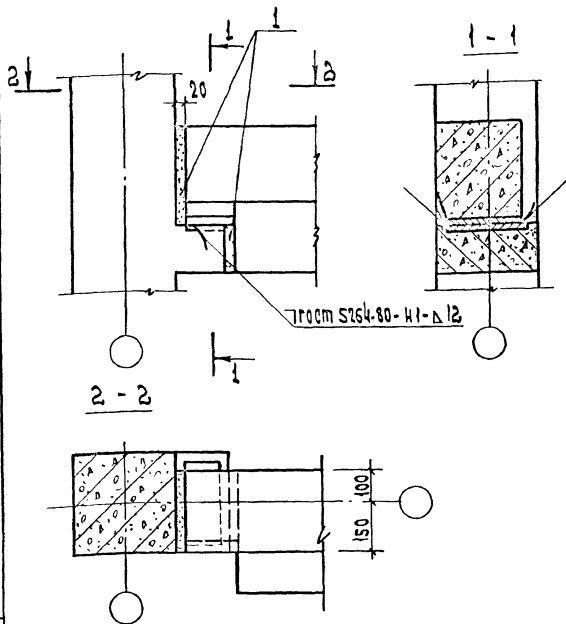
На разрезе 1-1 бетон замоноличивания условно не показан.  
 Спецификацию и расход материалов на узел см. документ 084.

1.020-1/83. 6-1 037

Узел 37

Исполн.	С.С.С.С.	С.С.С.С.
Н.Конт.	С.С.С.С.	С.С.С.С.
Г.Конт.	С.С.С.С.	С.С.С.С.
Провер.	С.С.С.С.	С.С.С.С.
Разраб.	С.С.С.С.	С.С.С.С.

Р	Лист	Лист
1	1	1
1	1	1
1	1	1



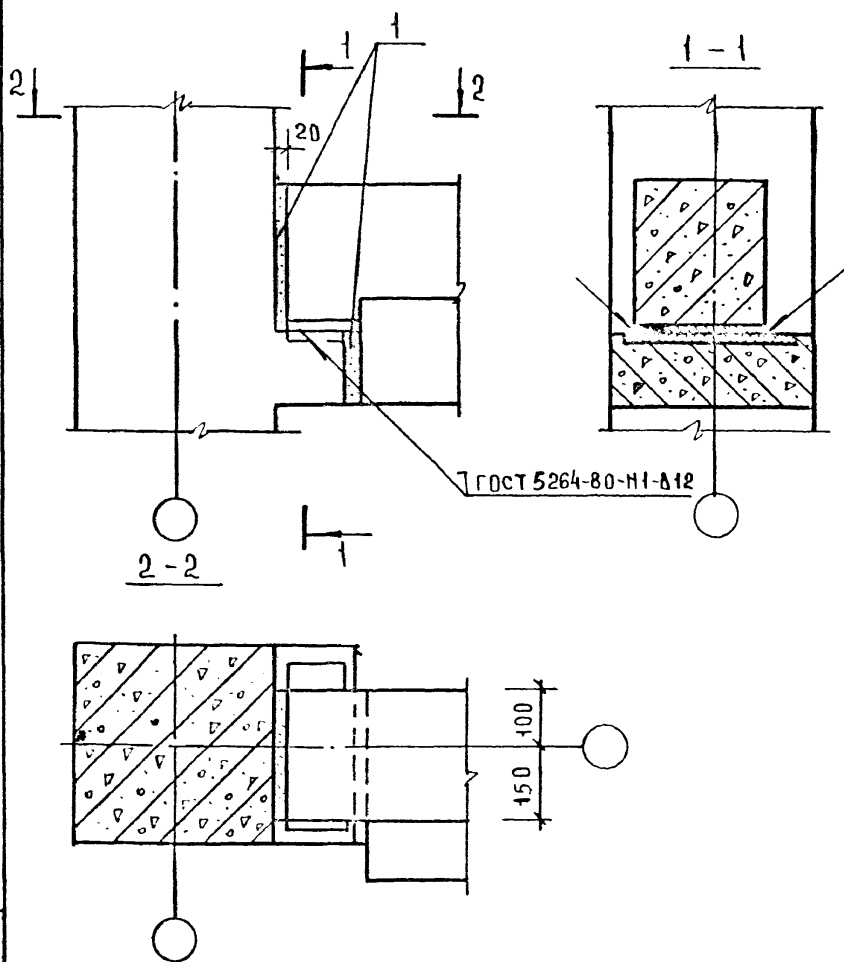
Расход материала на узел см. документ 084

1.020-1/83.6-1 038

Узел 38-3

Ив. ота	Вольский	
И.контр.	Горб	
Гл. конст.	Ща	
Гип	Кокорина	
Провер.	Николаева	
Разраб.	Луговая	

Станок	Лист	Листов
Р		1
ЦНИИЭП		
торгово-бытовых зданий и сооружений		
АСИЛАНС		



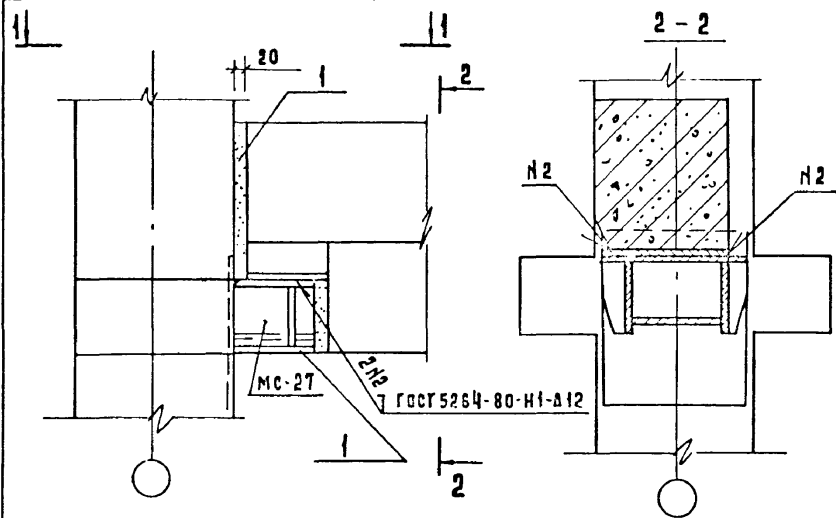
РАСХОД МАТЕРИАЛА НА УЗЕЛ СМ. ДОКУМЕНТ 084

1.020-1/83 6-1 039

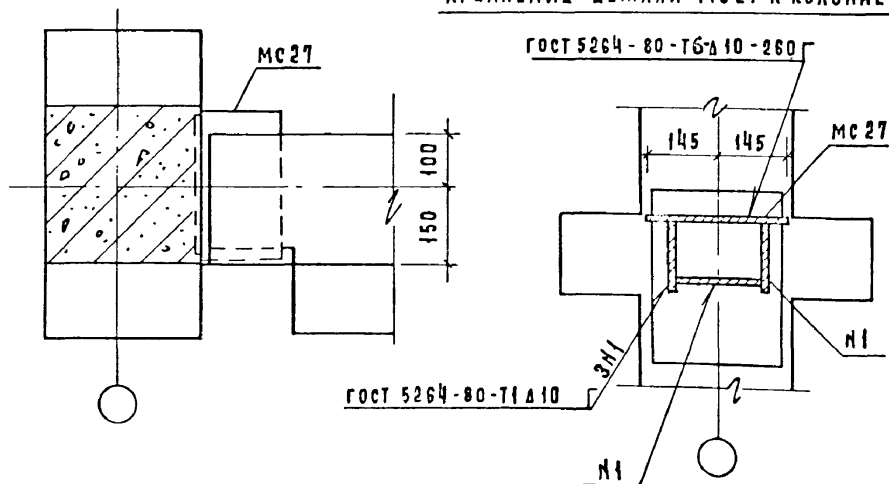
НАЧ ОТА	ВОЛЫНСКИЙ	
Н КОНТР	ЕГОРОВ	
ГА КОНСТ	ШАЦ	
ГЦП	ЖОНОВААС	
ПРОВЕР	НИКОЛАЕВА	
РАЗРАБ	ЛУГОВАЯ	

УЗЕЛ 38-4

СТАНДА	ЛИСТ	ЛИСТОВ
Р		1
ЦНИИЭП ТОРГОВО- БИТОВЫХ ЗАДАНИИ ЧУЖЕСТКИ КИТАЙСКОМ		



КРЕПЛЕНИЕ ДЕТАЛИ МС 27 К КОЛОННЕ



СПЕЦИФИКАЦИЮ И РАСХОД МАТЕРИАЛОВ НА УЗЕЛ СМ ДОКУМЕНТ. 084

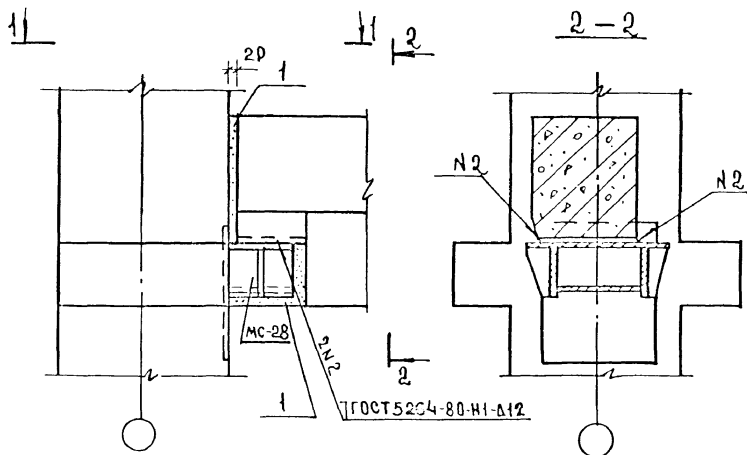
НАЧ. ОТА	ВОЛЫНСКИЙ		
ГЛАВ. КОН. ОТА	ШАЦ	<i>Шац</i>	
Н. КОНТР.	БЕРАОВА	<i>Бераова</i>	
ГИП	КОЗОВАЛОВА	<i>Козовалова</i>	
ГИП	НИКОЛАЕВА	<i>Николаева</i>	
ПРОВЕР.	ЕГОРОВ	<i>Егоров</i>	
РАЗРАБ.	ЛУГОВАЯ	<i>Лугова</i>	

1.020-1/83.6-1 040

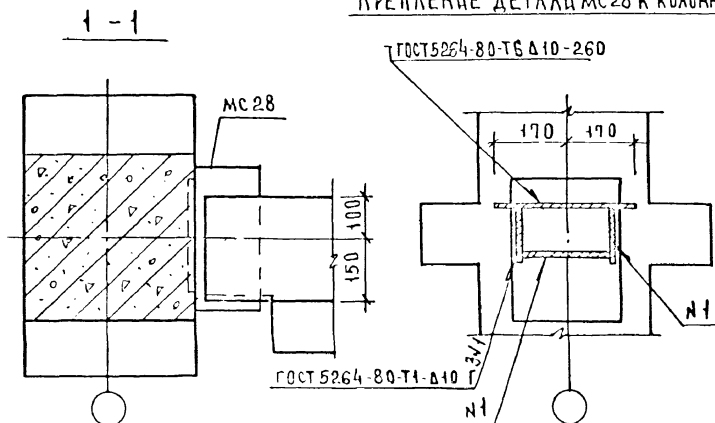
УЗЕЛ 39-3

СТАДИЯ	ЛИСТ	ЛИСТОВ
Р		1
ЦНИИЭП		
ТОРГОВО-БЫТОВЫХ ЗАДАНИИ И ТУРИСТИЧЕСКИХ КОМПЛЕКСОВ		

19861 47 ФОРМАТ А4



КРЕПЛЕНИЕ ДЕТАЛИ MC28 К КОЛОННЕ



СПЕЦИФИКАЦИЮ И РАСХОД МАТЕРИАЛОВ НА УЗЕЛ СМ ДОКУМЕНТ 084

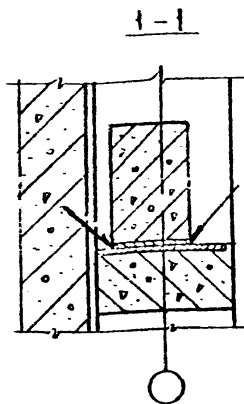
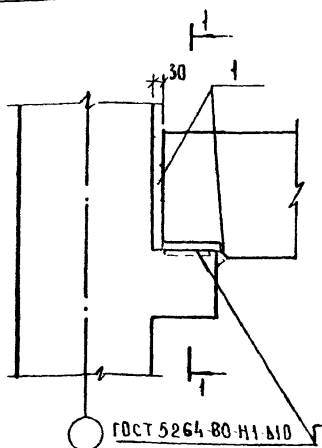
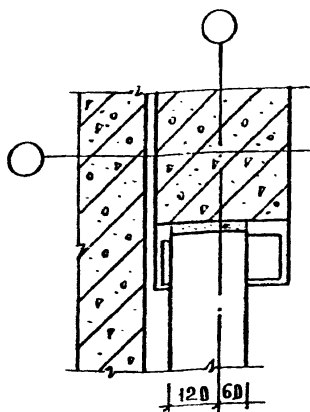
АЧ ОТА	ВОЛЫНСКИЙ		
А КОИ	ШАЦ		
А КОИ	БЕРЛОВА		
СНП	КОНОРАД		
СНП	НИКОЛАЕВА		
ПРОВЕР	ЕГОРОВ		
РАЗРАБ	АУГОВАЯ		

1.020-1/83. 6-1 041

УЗЕЛ 39-4

СТАЛЬ	АНСТ	АНСТОВ
Р		1
ЦНИИЭП		
ТОРГОВО-БЫТОВЫХ ЗАДАНИЙ И ТУРСТОВ КОМПЛЕКСОВ		





СВАРНЫЕ ШВЫ ПОКРЫТЬ СЛОЕМ  
ЦЕМЕНТНОГО РАСТВОРА ТОЛЩИНОЙ  
20 ММ  
РАСХОД МАТЕРИАЛОВ СМ ДОКУМЕНТ  
084

НАЧ. СД	ВОЛЫНСКИЙ		
РАБОТ. В	ШАЦ		
НОРМОВС.	БЕРАОВА		
ГМН	КОМБОВА		
ГМН	НИКОЛАЕВА		
ПРОВЕР	ЕГОРОВ		
РАЗРАБ	АУГОВАЯ		

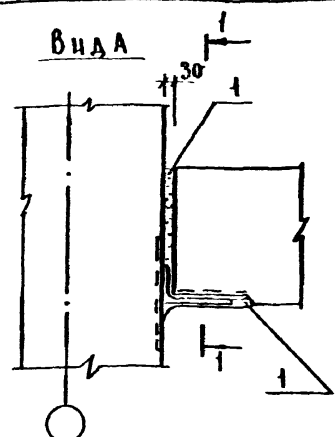
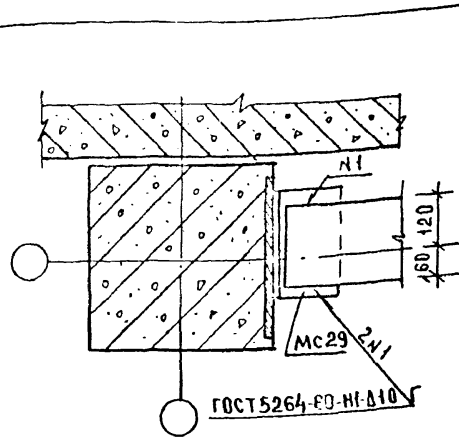
1.020-1/83 61 042

УЗЕЛ 40

СТАДИЯ	ЛИСТ	ЛИСТОВ
Р		1
ЦНИИЭП		
ТОРГОВО- БЫТОВЫЕ ЭЛЕКТРИЧ. УСТРОЙСТВА		

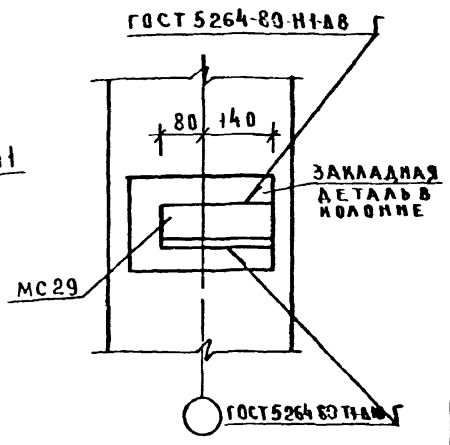
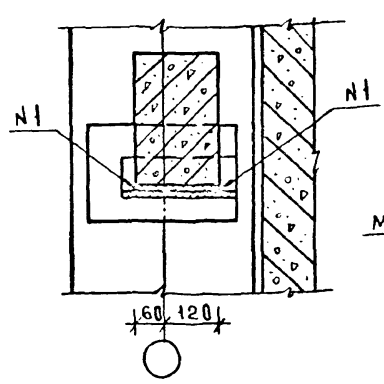
1986/ 49

ВИА А



КРЕПЛЕНИЕ ДЕТАЛИ МС29 К КОЛОННЕ

А  
1-1



ЗАКАЛАННАЯ  
ДЕТАЛЬ В  
КОЛОННЕ

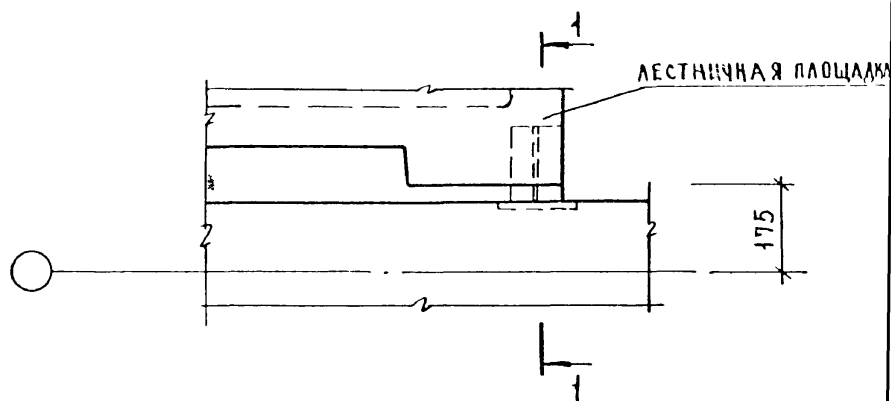
СПЕЦИФИКАЦИЮ И РАСХОД МАТЕРИАЛОВ НА УЗЕЛ СМ. ДВКУМ 084

НАЧ. ОТА	ВОЛЫНСКИЙ		
ТАКОНОС	ШАЦ		
М. КОНТР.	БЕЛОВА		
Г. Ц. П.	КОЗОВАЛОВА		
Г. И. П.	НИКОЛАЕВА		
ПРОВЕР.	ЕГОРОВ		
РАЗРАБ.	ЛУГОВАЯ		

1.020-1/83.6-1 043

УЗЕЛ 41

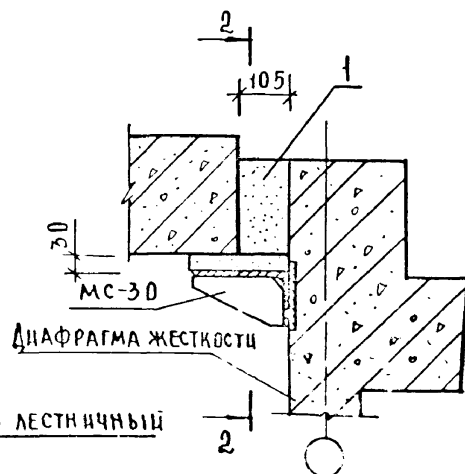
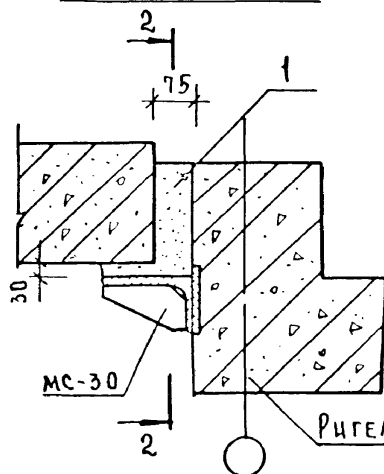
СТАДИЯ	АНСТ	АНСТОВ
Р		1
ТОРГОВО- БУДОВЫХ ЗАДАНИЙ И ТУРПИСНЫХ ИЗМЕНЕНИЙ		



1-1

ДЛЯ УЗЛА 42

ДЛЯ УЗЛА 43



СЕЧЕНИЕ 2-2 ДАНО НА ЛИСТЕ 2

ОБЩИЕ ПРИМЕЧАНИЯ ДАНЫ НА ЛИСТЕ 2

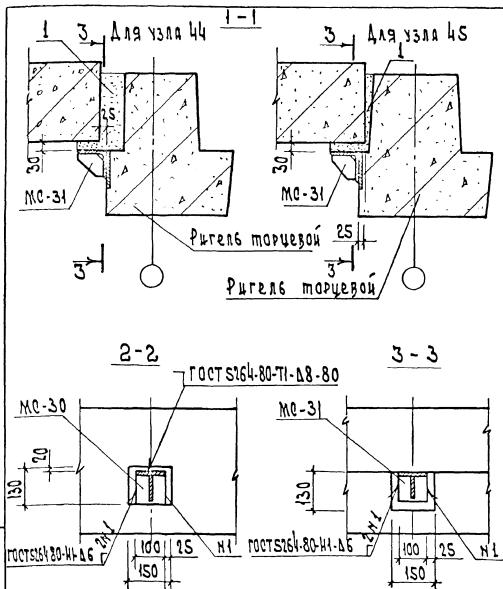
НАЧ. ОТД. ВОЛЫНСКИЙ  
Н. КОМП. БЕРАОВА  
ГЛАВ. КОМП. ШАЦ  
ГЛАВ. НИКОЛАЕВА  
РАЗРАБ. КОЗОВАЛСКИЙ  
ПРОВЕР. ЛУГОВАЯ  
ИСПОЛН. ЕГОРОВ

1.020-1/83.6-1 044

УЗЛЫ 42, 43, 44, 45

СТADIЯ	ЛИСТ	ЛИСТ
Р	1	2

ТОРГОВО-ПРОМЫСЛЕННЫЙ  
УНИВЕРСАЛ



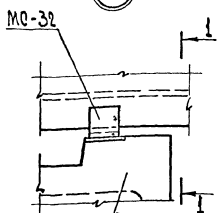
Лестничную площадку устанавливать на МС-30; 31 по слою цементного раствора М100.

Монтажные детали МС-30 и МС-31 приварить до монтажа площадки

Спецификацию и расход материалов на узлы см. документ

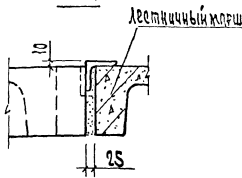
1.020-1/83. 6-1 044

46



Лестничная площадка

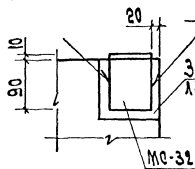
1-1



лестничные марш

47

Крепление MC-32 к закладной детали лестничной площадки

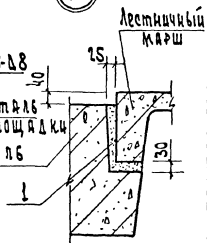


ГОСТ 5264-80-н-д8

Закладная деталь лестничной площадки

Рыгель

MC-32



лестничные марш

Монтажную деталь MC-32 приварите к лестничной площадке до монтажа. Спецификацию и расход материала на узлы см. документ 084

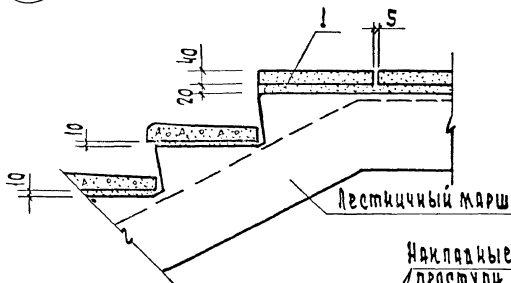
Нач. отд.	Большинский		
Н. конт.	Литовская		
Л. конст.	Щац		
Г. и. п.	Николаева		
Разраб.	Кондратова		
Привер.	Литовская		
Исполн.	Егоров		

1.020 -1/83. 6-1 045

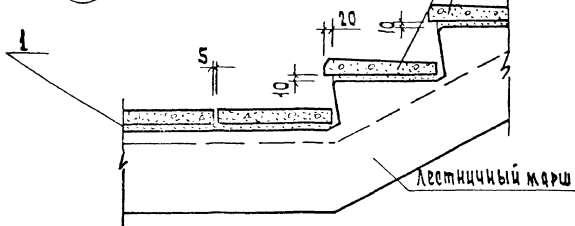
Узлы 46, 47

Станд.	Лист	Листов
Р		1
ЦНИИЭП	торгово-бытовой эл. и инструментальных комплексов	

48



49



Расход материала на узел см. документ 084

1.020 - 1/83.6-1 046

Узлы 48, 49

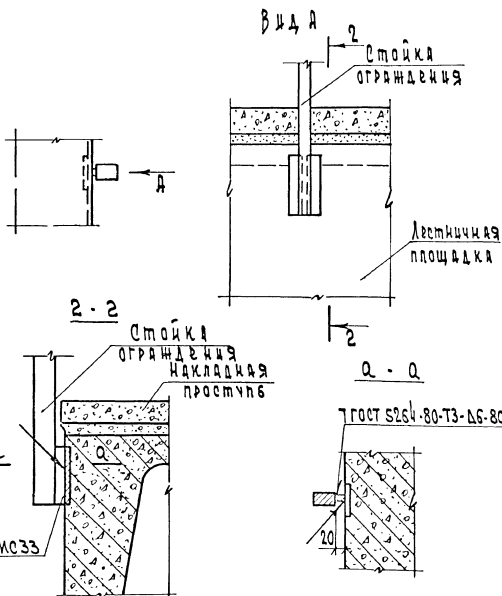
Нач. отд.	Беляковская	
Инж. контр.	Луговая	
Гл. констр.	Шац	
Инж. п.	Николаева	
Инж. разв.	Окознова	
Инж. эр.	Луговая	
Инж. общ.	Егоров	

Страница Лист Листов

Р

ЦНИИЭП

Моск. обл.  
Битовская  
Зав. уч. и  
Битовская  
Битовская



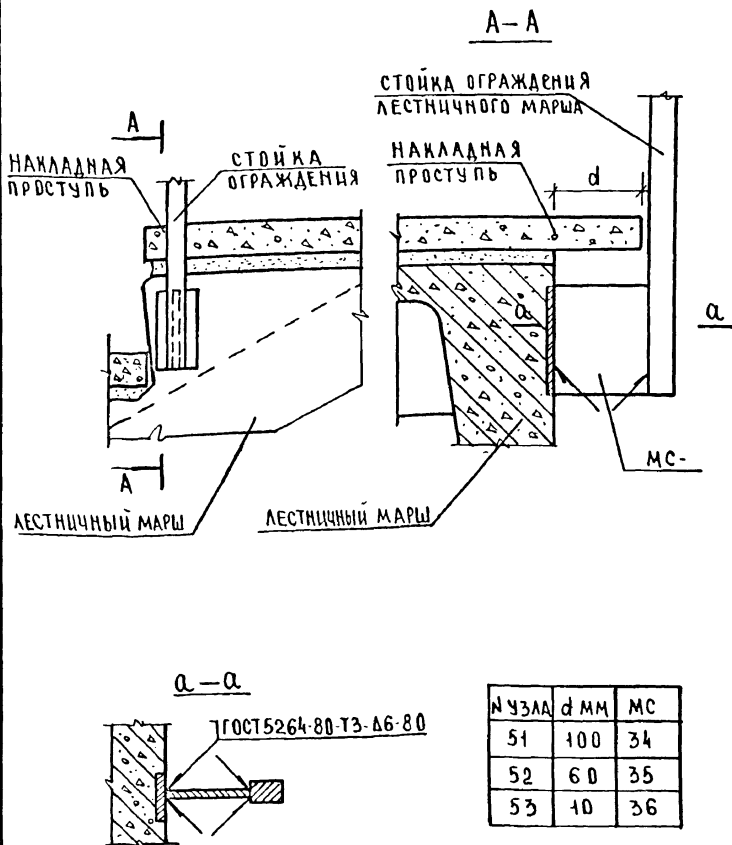
Спецификация на узел см документ 084

1.020 - 1/83. 6-1 047

Узел 50

Статус	Лист	Листов
Р		1
ЦНИИЭП		
сервис бытовых зданий и туристских комплексов		

нач.отл.	Вольницкий	
н.контр.	Луговая	
гл.конст.	Шач	
разраб.	Николаева	
провер.	Хановалова	
исполн.	Егоров	



СПЕЦИФИКАЦИЮ НА УЗЛЫ СМ. ДОК. 084

НАЧ. ОД.	ВОЛЫНСКИЙ	
И. КОНТР.	ЛУГОВАЯ	<i>Луг</i>
ГЛА. КОНСТ.	ШАЦ	<i>Ш</i>
ГЦП	НИКОЛАЕВА	<i>Н</i>
РАЗРАБ.	КОНОВАЛОВА	<i>К</i>
ПРОВЕР.	БЕРЛОВА	<i>Б</i>
ИСПОЛНИЛ	ЕГОРОВ	<i>Е</i>

1.020 - 1/83.6-1 048

УЗЛЫ 51, 52, 53

СТАДНЯ	ЛИСТ	ЛИСТОВ
Р		1
ЦНИИЭП ТОРГОВО-ВЫТОВЫХ ЗАДАНИЙ И ТУРИСТСКИХ КОМПЛЕКСОВ		



СТЕНОВАЯ ПАНЕЛЬ

КОЛОННА

ПРИСТЕННАЯ ПАНЕЛЬ  
ПЕРЕКРЫТИЯПОЛКА  
РИГЕЛЯ

10

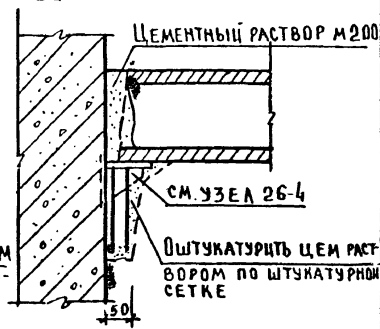
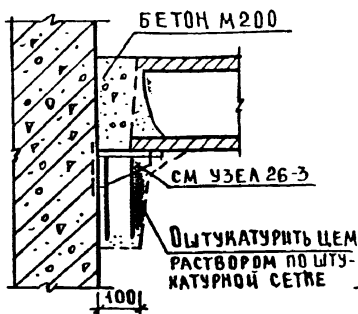
220

КОНСТРУКТИВНАЯ АРМАТУРА  
ИЗ Ф4 ВР1 ДЛЯ КРЕПЛЕНИЯ  
ШТУКАТУРНОЙ СЕТКИПРИХВАТИТЬ К СТОЛНИКУ  
ЭЛЕКТРОДУГОВОЙ СВАРКОЙ

1-1

При колоннах сечением 300×300 мм

При колоннах сечением 400×400 мм



1.020-1/83. 6-1 049

НАЧ. ОТД. БОЛЫНСКИЙ

И. КОНТ. МАШЕЛКИНА

ГЛАВ. КОНСТ. ШАЦ

ГЛАВ. ЦИНАУРОВА

ПРОВЕР. МЫСОВСКИЙ

РАЗРАБ. РЫБАКОВА

ПРИМЕР УЗЛА ЗАМОНО-  
ЛИЧИВАНИЯ ПОЛКИ  
РИГЕЛЯ В ЗОНЕ  
КРАЙНЕЦ КОЛОННЫ

СТАЛКА

ЛНСТ

ЛНСТОВ

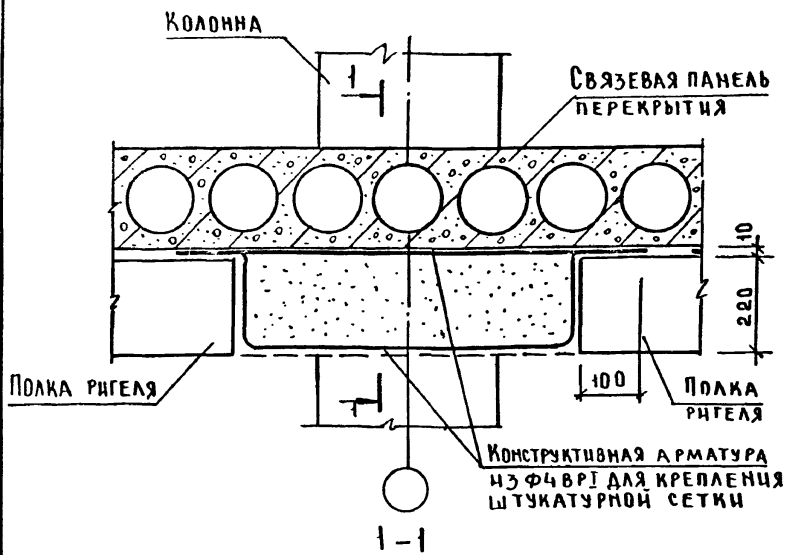
ЦНИИЭП

ТОРГОВО-  
БУДОВЫХ  
ЗДАНИЙ  
ТУРИСТСКИХ  
КОМПАКСОВ

1986/57

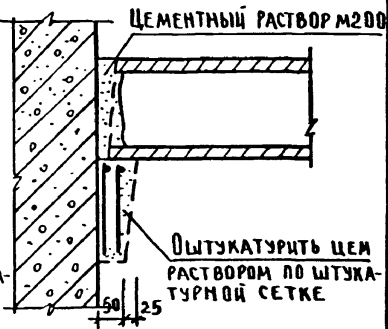
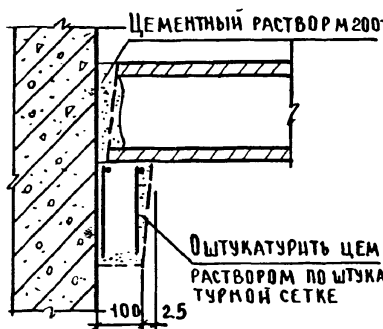
ФОРМАТ А4

ШТАНДАРТ ПОД. ЧАСТА ВЗАМЕНИ



При колоннах сечением 300×300 мм

При колоннах сечением 400×400 мм

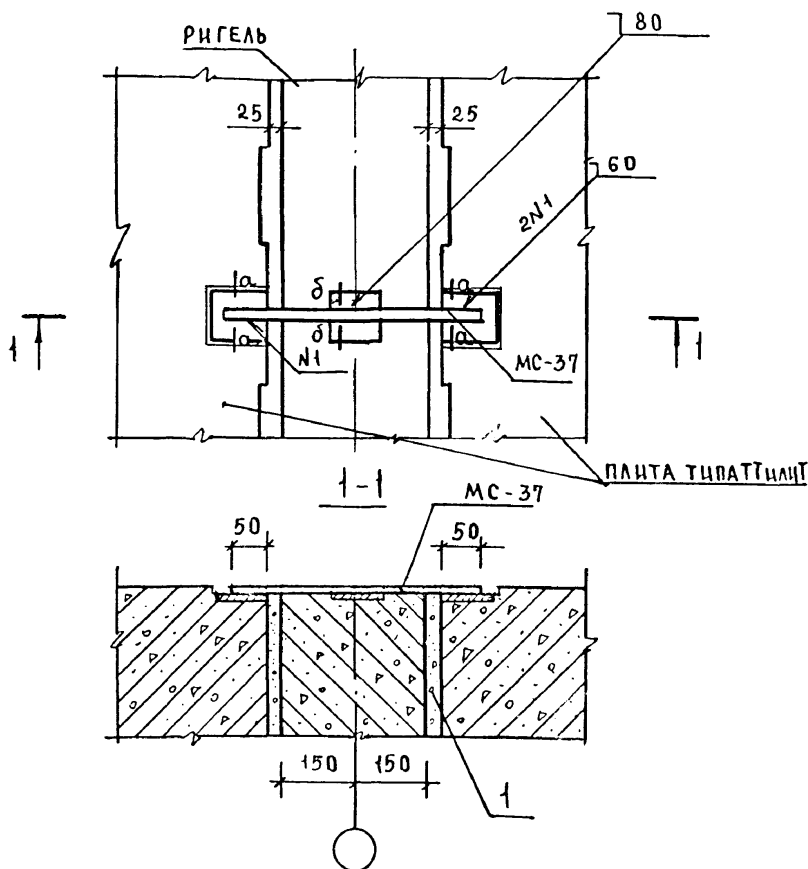


1.020-1/83.6-1 050

НАЧ. ОТА	ВОЛЫНСКИЙ	Л
И КОНСТ	КАШЕАКИНА	Каше
ГА КОНС	ШАЦ	Шац
ГИП	ШАНАУРОВА	Шан
ПРОВЕР	МЫСОВСКИЙ	Мис
РАЗРАБ	РЫБАКОВА	Рыба

ПРИМЕР УЗЛА ЗАМОНО-  
ЛИЧЕВАНИЯ ПОЛКИ  
РИГЕЛЯ В ЗОНЕ  
СРЕДНЕЙ КОЛОННЫ

СТАДИЯ	ЛИСТ	ЛИСТОВ
Р		1
ЦНИИЭП		
ТОРГОВО- БУДОВЫХ ЗДАНИЙ И СТРОИТЕЛЬ- НОМ МАТЕРИА- ЛАМ		



СПЕЦИФИКАЦИЮ НА УЗЕЛ СМ. ДОКУМЕНТ 084  
СЕЧЕНИИ а-а, б-б СМ. ДОКУМЕНТ 014

1. 020-1/83.6-1 051

УЗЕА 54

СТАДЦЯ	ЛНСТ	ЛНСТОВ
--------	------	--------

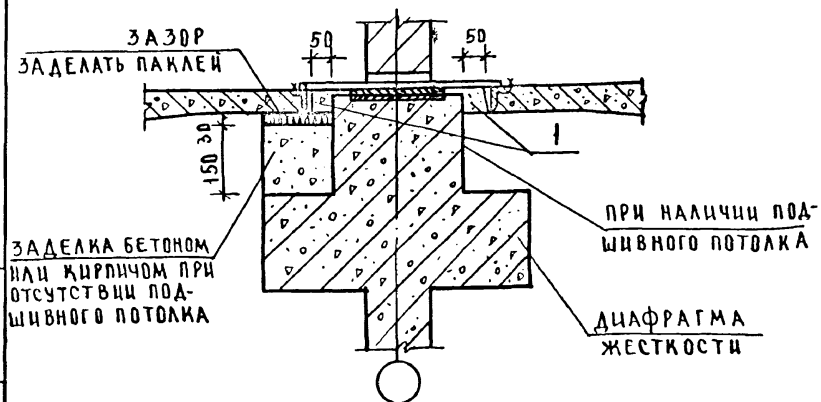
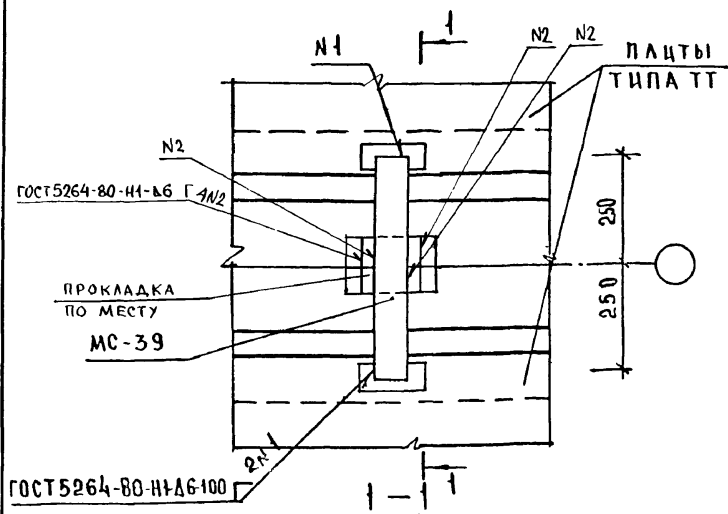
P		1
---	--	---

ЦНИИЭП

ТОРГОВО-  
БЫТОВЫХ  
ЗДАНИЙ И  
ТУРИСТСКИХ  
КОМПЛЕКСОВ

19861-59

ФОРМАТ А4



СПЕЦИФИКАЦИЮ НА УЗЕЛ СМ. ДОК. 084

1.020-1/83.6-1 052

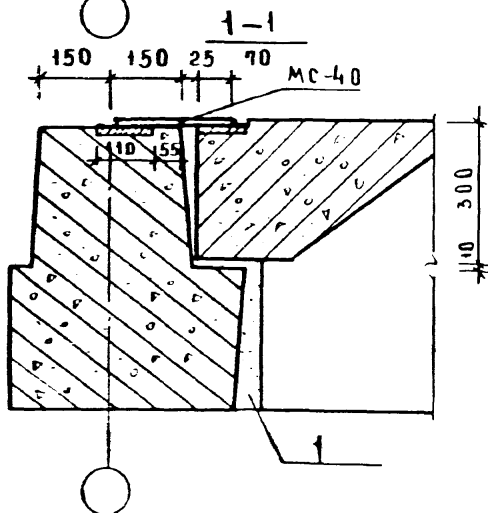
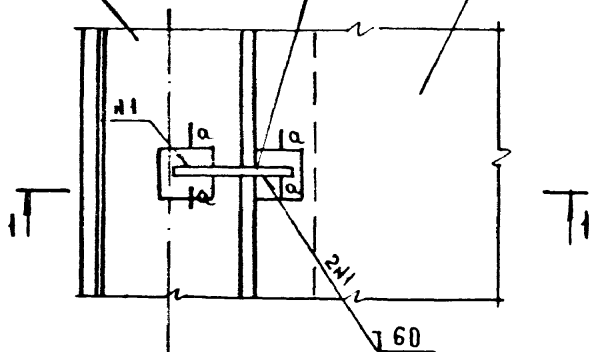
УЗЕЛ 55

СТАДИЯ	ЛИСТ	ЛИСТОВ
Р		1
ЦНИИЭП		
ГОР. С. - БИТОВС. Х. ЗАДАНИИ. Ч. ТУРИСТ. КМБ		

РИГЕЛЬ  
ТОРЦЕВОЙ

МС-40

ПЛИТА  
ТИПА ТТЧАНТ



СПЕЦИФИКАЦИЮ НА УЗЕЛ СМ ДОКУМЕНТ 084  
СЕЧЕНИЕ А-А СМ ДОКУМЕНТ 014

1 020-1/83.6-1 053

УЗЕЛ 56

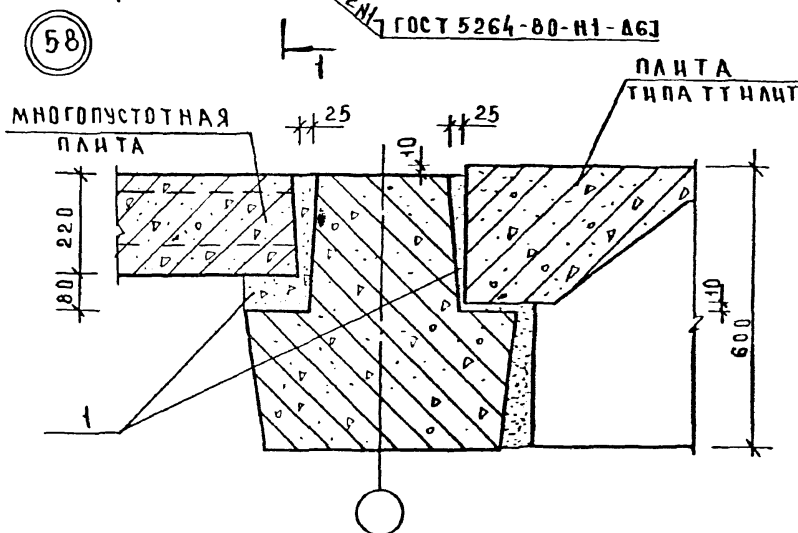
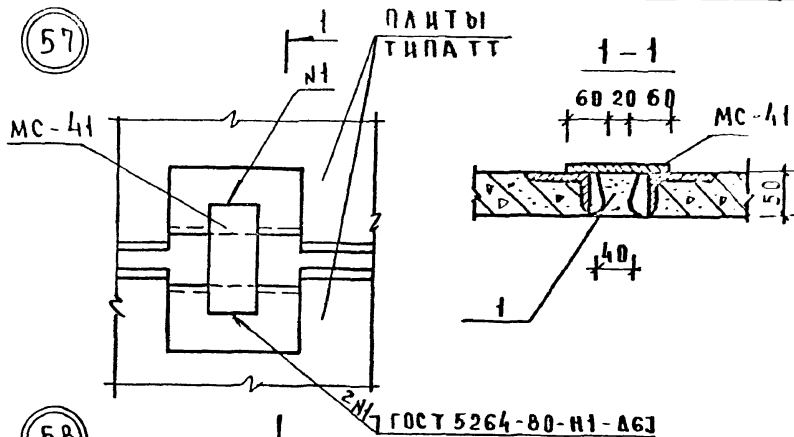
СТАДИЯ ЛИСТ ЛИСТОВ

Р

1

ЦИВИЛЭП

ТОРГ 150  
54 Т25-4  
ЛАДНИЧ  
ТРОСКИНА  
КОМПАСКОВ



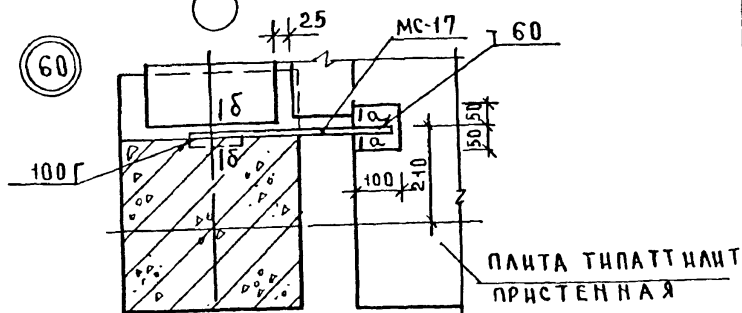
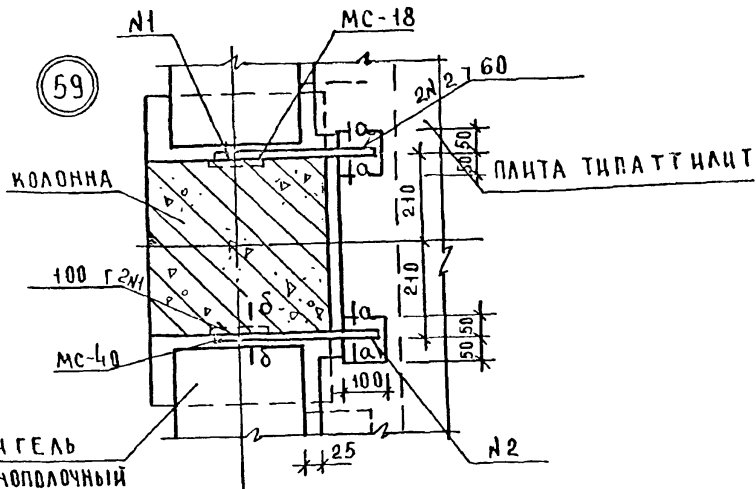
СПЕЦИФИКАЦИЮ НА УЗЛЫ СМ. ДОКУМЕНТ 084

1.020-1/83.6-1 054

НАЧ ОТА	БОЛЫНСКИЙ		
И КОНТР	РЫБАКОВА		
ГА КОМП	ШАЦ		
ГИП	ШАНАУРОВА		
РУК ГРИН	ЛЕОНТЬЕВА		
ИНЖЕН	МЫСОВСКИЙ		

УЗЛЫ 57, 58

СТАДИИ	А ИСТ	А ИСТОВ
Р		
ЦНИИЭП ТОРГОВО- ВЫСТАВОЧ- ЗАДАНИИ И ПРОЕКТИРОВА- КОМПЛЕКТОВ		



СЕЧЕНИЯ а-а, б-б СМ. ДОКУМЕНТ 014  
СПЕЦИФИКАЦИЮ НА УЗЛЫ СМ. ДОК. 084

1.020-1/83.6-1 055

УЗЛЫ 59, 60

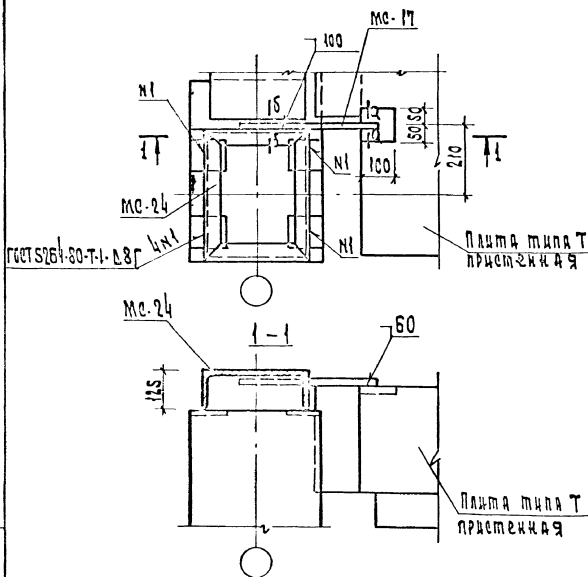
СТАДИЯ	ЛИСТ	ЛИСТОВ
Р		1

ЦНИИЭП  
ТОРГОВО-  
БЫТОВЫХ  
ЗДАНИЙ И  
ТУРИСТИЧЕСКИХ  
КОМПЛЕКСОВ

НАЧ. ОТА	ВОЛЫНСКИЙ
Н. КОНТР.	РЫБАКОВА
ГЛАВ. КОНС.	ШАЦ
Г. И. П.	ШАНАУРОВА
ПРОВЕРША	ЛЕДНТЬЕВА
ИНЖЕНЕР	МЫСОВСКИЙ





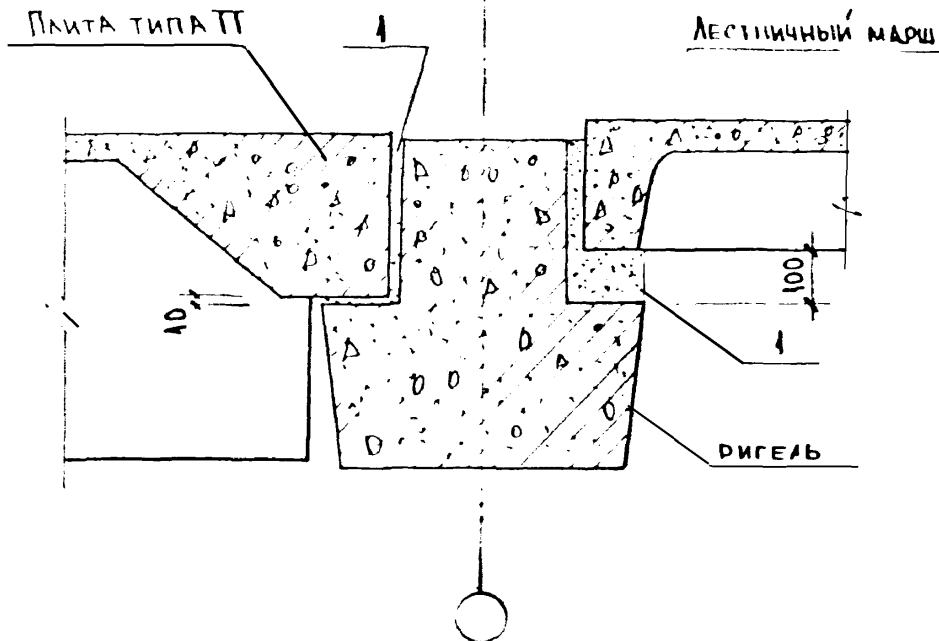


Спецификацию на узел см. документ 084  
сечения а-а и б-б см. документ 014

1.020 -1/83. 6-1 057

Узел 62

Стандарт	Лист	Листов
Р		1
МОСКОВСКОЕ ОБЩЕСТВО ЗАНИМАЮЩЕГОСЯ ПРОЕКТИРОВАНИЕМ КОМПЛЕКТОВ		



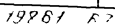
СПЕЦИФИКАЦИЮ НА УЗЕЛ см. ДОКУМЕНТ 084

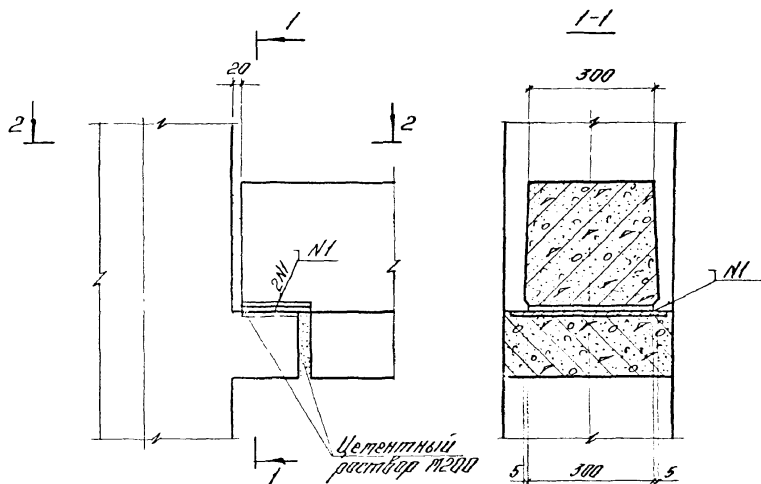
НАЧ. ОТД.	ВОЛЫНСКИЙ	
Н. КОНТР.	БЕРЛОВА	
ГЛАВ. КОНСТ.	ШАЦ	
ГИП	КОЩИН	
РАЗРАБ.	ШАНАУРОВА	
ПРОВЕР.	МЫСОВСКИЙ	
ИСПОЛН.	ЕГОРОВ	

1.020-1/83. 6-1 058

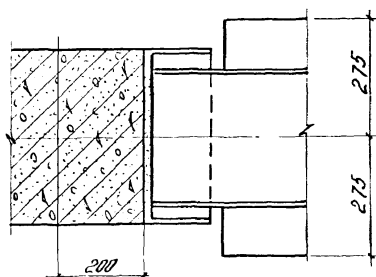
УЗЕЛ 63

СТАНДАРТ	ЛИСТ	ЛИСТОВ
Р		1
ЦНИИЭП		ТОВАРО- БЫТОВЫХ ЗАДАНИЙ ТУРИСТСКОГО КОМПЛЕКСА





2-2

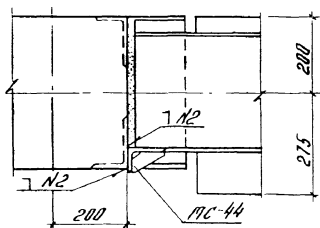
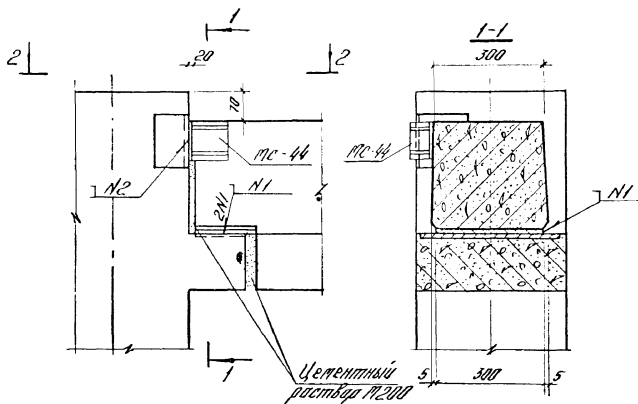


1.020-1/83. 6-1 060

Нач. отд.	Кабанов	Зелен
Инженер	Скворцов	Николаев
ГМП	Зверев	Зелен
Руч. эр.	Скворцов	Усманов
Взр. эр.	Николаев	Зелен

Узел 65

Стр. 1	Лист	Лист 1
Р		1
ЦНИИПРОМЗДНИИ		



N1-ГОСТ 5264-80-Н1-Δ10-120  
N2-ГОСТ 5264-80-Н1-Δ10-100

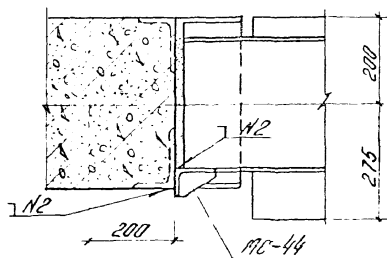
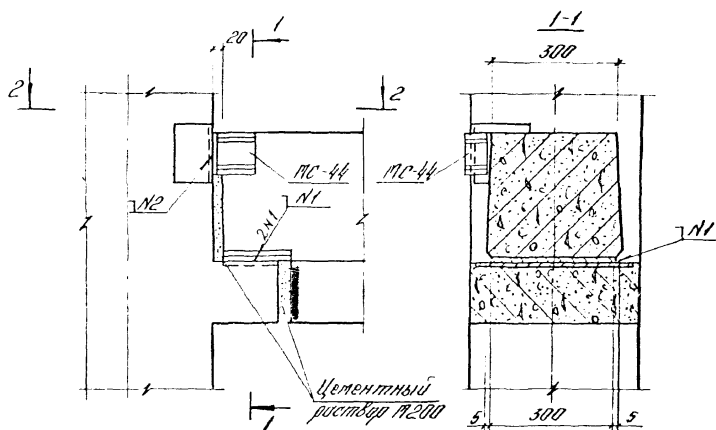
Обеспечить плотное прилегание МС-44 к рельсу  
Спецификацию на узел см. лок. 084

1020-1/83. 6-1 061

Узел 66

Стандарт	Лист	Листов
Р		1
ЦНИИПРОМЗДАНИЙ		

Нач. отд. Кадыш  
Ведущий инженер  
Г.И.П. Зверев  
Рук. отд. Зверев  
Нач. отд. Зверев  
Нач. отд. Зверев



Н1-ГОСТ 5264-80-Н1-Δ10-120  
Н2-ГОСТ 5264-80-Н1-Δ10-100

Обеспечить плотное прилегание МС-44 к ригелю.  
Спецификацию на узел см. док. 084

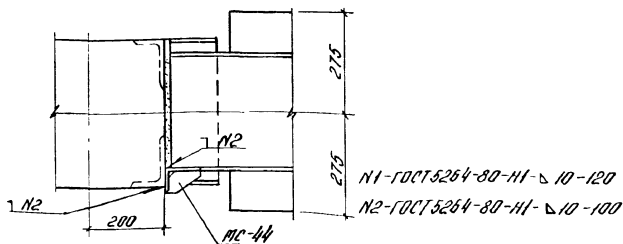
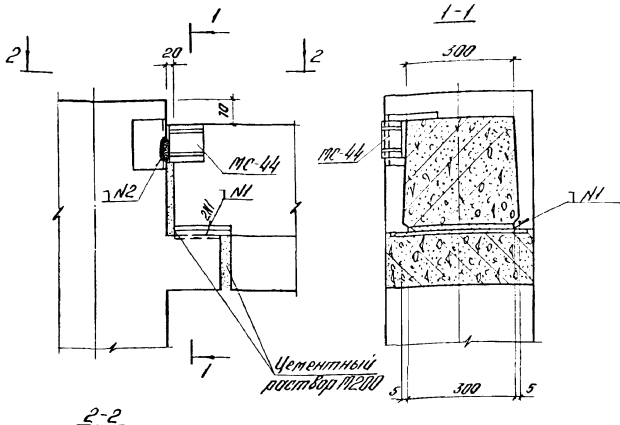
1 020-1/83.6-1 062

Уч. от Кадомы  
Нартакан Сварцов  
ГМП Зверев  
Уч. от Сварцов  
Сварцов Н. И. И.

Узел 67

Станд.	Лист	Листов
Д		1

ЦНИИПРОМДРОИИ



Обеспечить плотное прилегание МС-44 к ригелю.

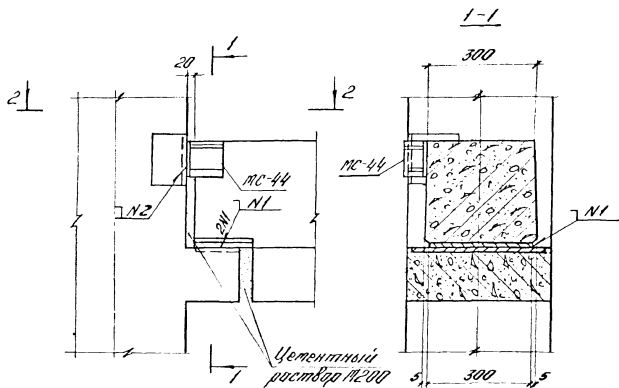
СПЕЦИФИКАЦИЮ НА УЗЕЛ СМ. ДОК. 084

1.020-1/83.6-1 063

Узел 58

Стандарт	Лист	Листов
Р		1
ЦНИИПРОМЗДАНИЙ		

Нач. отд.	Косыш	А.Козл.
Нач. отд.	Саворцов	И.Савор.
Г.И.П.	Саворцов	И.Савор.
Рук. гр.	Саворцов	И.Савор.
Рис. и раз.	И.Савор.	И.Савор.



Обеспечить плотное прилегание МС-44 к ригелю

Спецификацию на узел см. док. 084

1.020-1/83.6-1 064

Узел 69

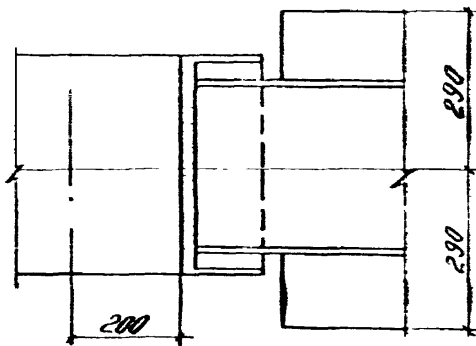
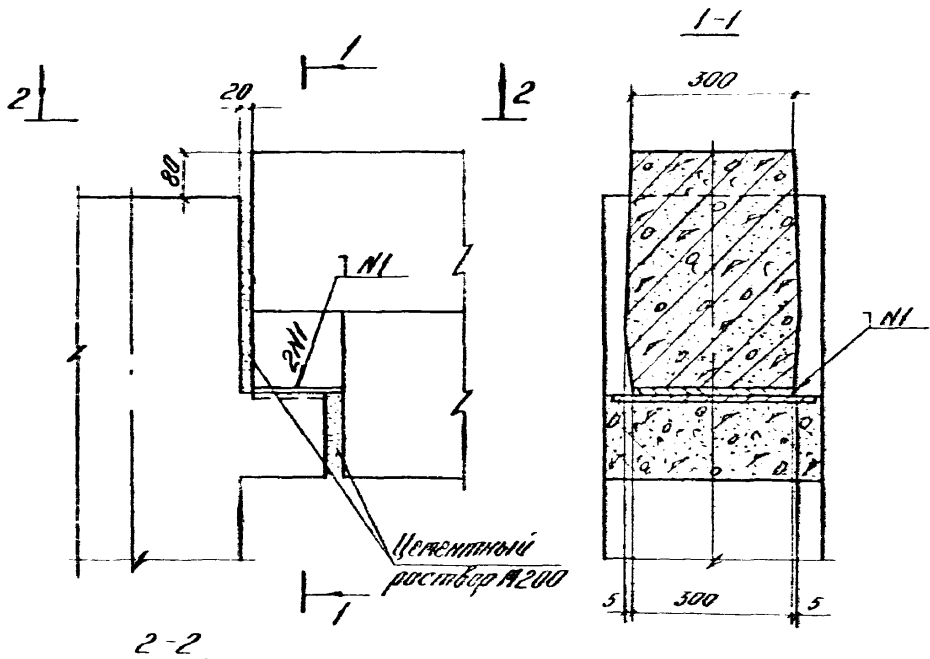
Лист	Лист	Лист
Р		1
ЦНИИПРОМЗДАНИИ		

Нач. отд.  
Нач. отд.  
Инж.  
Рук. отд.  
Инж.

Кодыш  
Скворцов  
Зверев  
Скворцов  
Милитина

Инж.  
Инж.  
Инж.  
Инж.  
Инж.



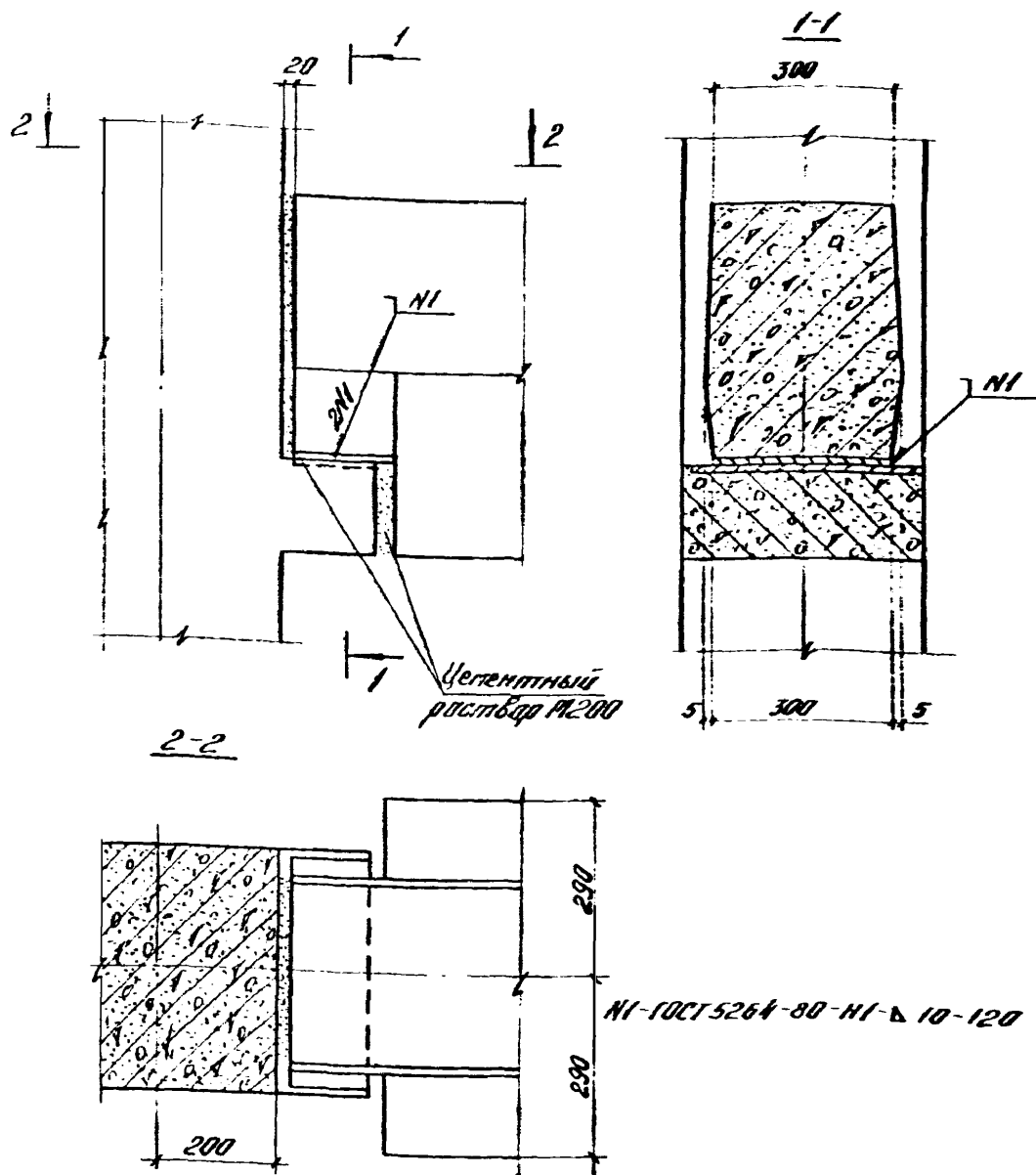


NI ГОСТ 5264-80 NI Δ 10 120

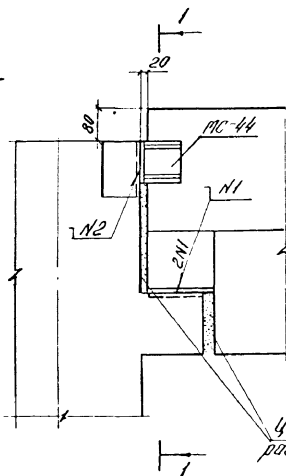
1020-1/83. 6-1 065

Узел 70

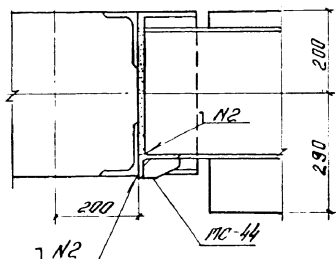
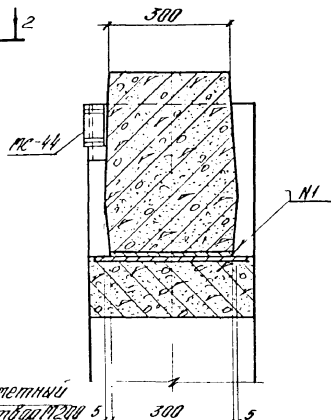
Страна	Лист	Всего
Р		1
ЦИТРОМЗДАНИЙ		



1.020-1/83.6-1 066					
Нач. отд.	Кодыш	Шен	Узел 71		
Нормокон.	Скварцов	Шен			
ГНП	Зверев	Шен	ЦНИПРОМЗДАНИЙ		
Рук. эк.	Скварцов	Шен			
Разработ.	Никитина	Шен			



2-2



N1-Г0СГ5264-80-Н1-Δ 10-120

N2-FOCT 5264-80-N1-Δ 17-100

Обеспечить плотное прилегание ТС-44 к ригелю.  
Спецификацию на узел см. док. 084

1.020-1/83. 6-1 067

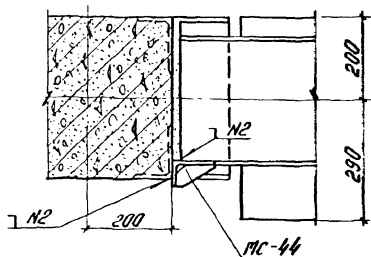
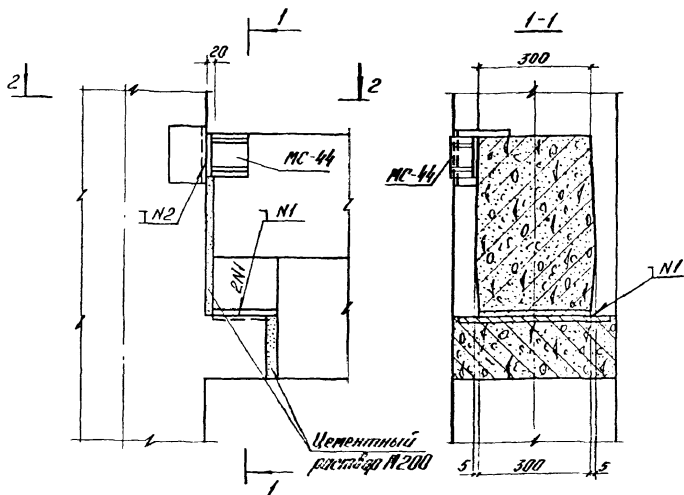
Узел 72

Смодух	Лучи	Лучи
--------	------	------



---

ЦНИПРОМЗДАНИЙ



Н1-ГОСТ 5264-80-Н1-В 10-120

Н2-ГОСТ 5264-80-Н1-В 10-100

Обеспечить плотное прилегание МС-44 к ригелю  
Спецификацию на Узел см. обк. 068

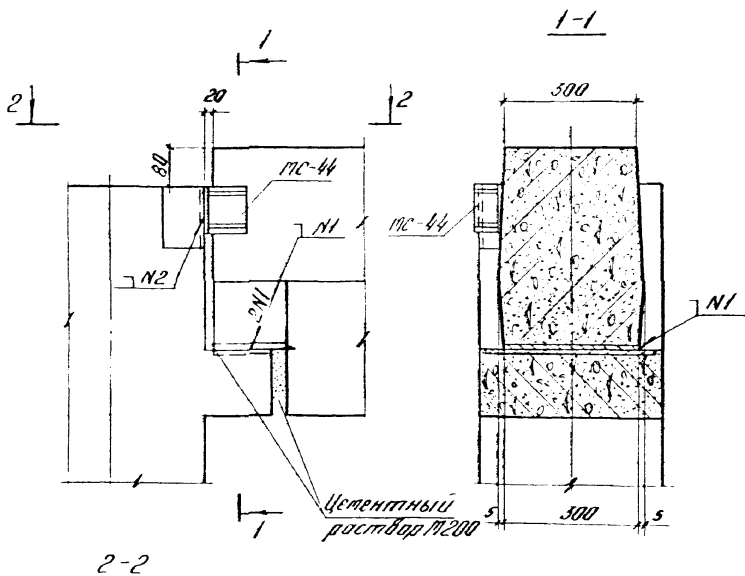
1 020-1/83.6-1 068

Нач. отд.	Кодыш	Уч. 1
Нач. отд.	Саварцов	Уч. 2
Г.И.П.	Зверев	Уч. 3
Рук. зр.	Саварцов	Уч. 4
Разработ.	Никитин	Уч. 5

Узел 73

Стр.	Лист	Листов
Р	1	1
ЦНИПРОМЗДАНИЙ		

1985 76



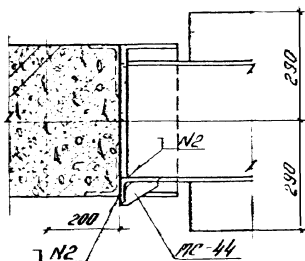
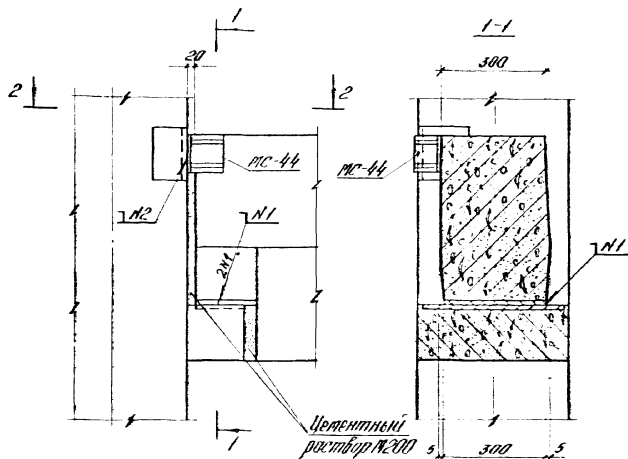
Обеспечить плотное прилегание МС-44 к ругелю.  
 Спецификацию на Узел см док 084.

1020-1/83 Б-1 089

Узел 74.

Стандарт	Лист	Листов
Р		7
ЦНИИПРОМЗДАНИЙ		

Нач. вкл.	Лобовиш	И.К.А.
Нач. вкл.	Скворцов	И.В.Б.
Нач. вкл.	Зверев	В.И.С.
Нач. вкл.	Скворцов	И.В.Б.
Нач. вкл.	Ильин	И.В.Б.



N1-ГОСТ5264-80-N1-Δ 10-120

N2-ГОСТ5264-80-N1-Δ 10-100

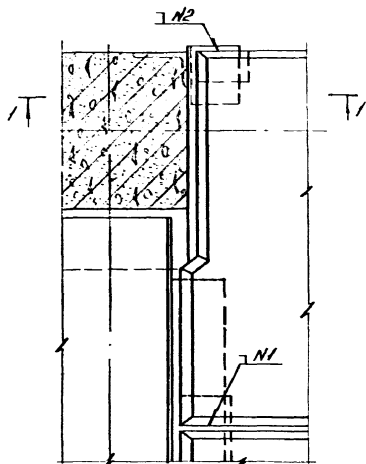
Обеспечить плотное прилегание МС-44 к ригелю.  
Спецификацию на узел см. док. 084.

1 020-1/83 6-1 070

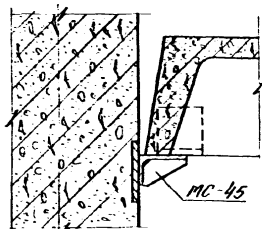
Мат. отк. Коды  
Норматив. Свароч. Шп. и  
Г.И.П. Свароч. Шп. и  
Р.И.П. Свароч. Шп. и

Узел 75

Стадия	Лист	Листов
Р		1
ЦНИИПРОМЗДАНИЙ		



1-1



Спецификацию на узел см документ 084  
 Ветан затониличивания условно не показан.  
 Деталь крепления столика MC-45 к колонне см документ 077.  
 N1-ГОСТ5264-80-N1-Δ 10-80; N2-ГОСТ5264-80-N1-Δ 10-100

1 020-1/83. 6-1 071

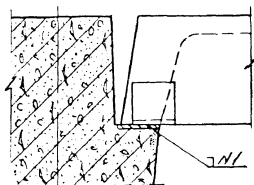
Узел 76

Строчка	Лист	Листов
Р		1

ЦНИИПРОМЗДАНИЙ

1985 1 70

1-1



Бетон затопаливающего условия не показан  
 М-густ 5264-80-М-18-80. Расход материалов см. док. 084.

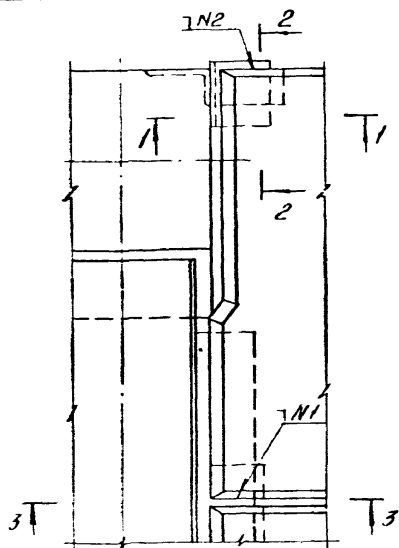
1020-1/83 6-1 072

Узел 77

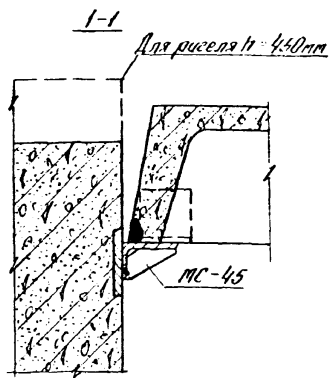
Ставка	Лист	Листов
Р		1

ЦНИПРОМЗДАНИЙ

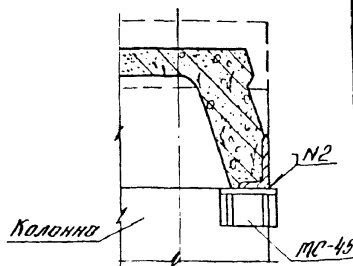
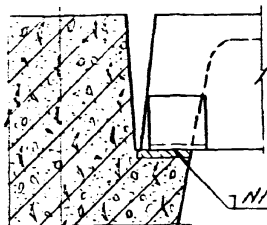




3-3



2-2



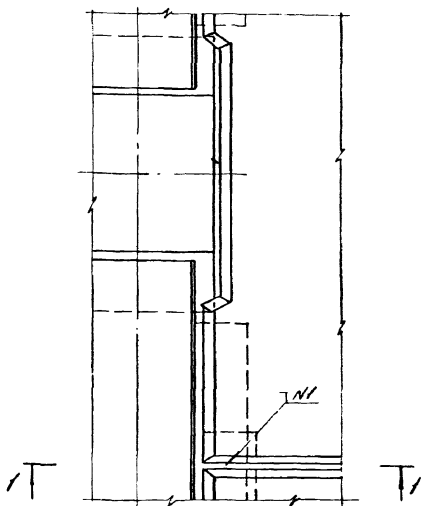
Спецификация на узел см. документ 084  
 Деталь крепления столика МС-45 к колонне см. документ 077.  
 Бетон замоноличивания условно не показан  
 Н1 - ГОСТ 5264-80 - Н1-В 8-80  
 Н2 - ГОСТ 5264-80 - Н1-В 10-100

1020-1/85 6-1 073

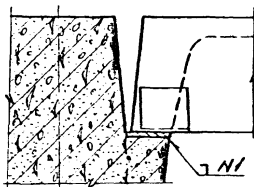
Узел 78

Исполн.	Лист	Листов
Р		1
ЦНИИПРОМЗДАНИИ		

Исполн.	Лист	Листов
Р		1
ЦНИИПРОМЗДАНИИ		



1-1



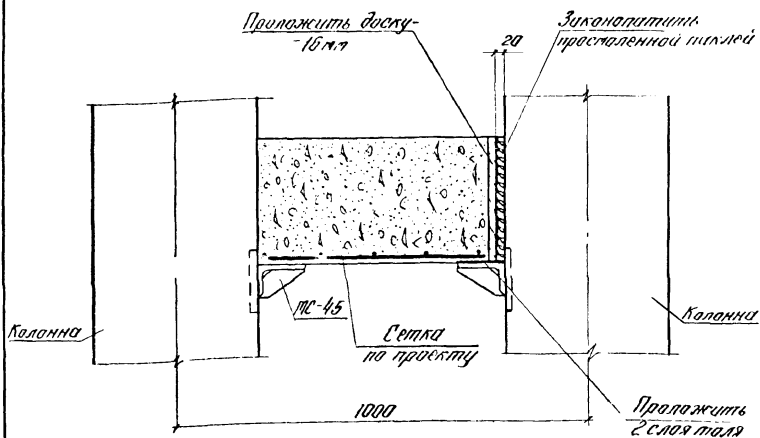
Бетон монолитный условно не показан  
 NI-ГОСТ 5264-80 NI-В 8-80 Расход материалов см. док. 084

1.020-1/83. 6-1 074

Узел 79

Лист	Лист	Лист
Р		1
ЦНИИПРОМЗДАНИЙ		

Нач. отд.	Кобыш	М.С.
Нач. отд.	Скворцов	М.С.
Г.И.П.	Зверев	М.С.
Рис. ср.	Скворцов	М.С.
Рис. фронт.	Микитин	М.С.



Спецификацию и расход материалов на узел см. док. 084

1.020-1/83 Б-1 075

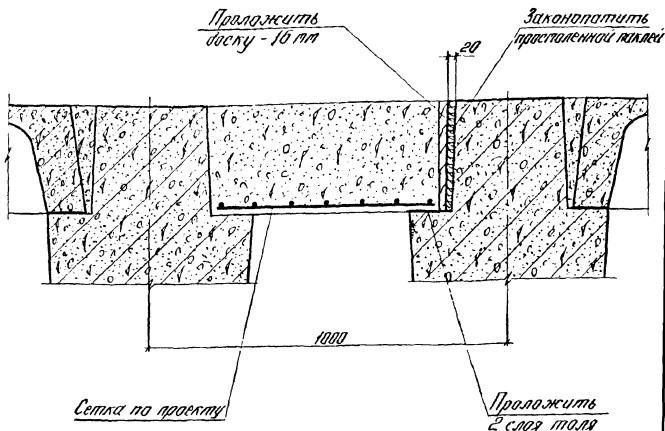
Узел 80

Студия Лист Листов

Р I

ЦНИПРОМЗДАНИЙ

1986/ 93



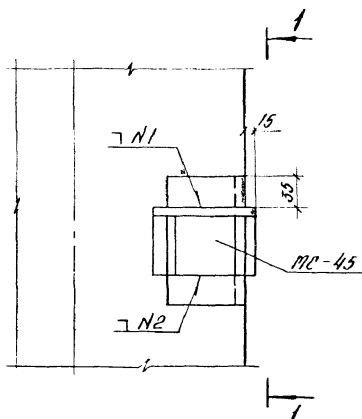
Спецификацию на узел и расход материалов см. док. 084

1020-1/83 6-1 076

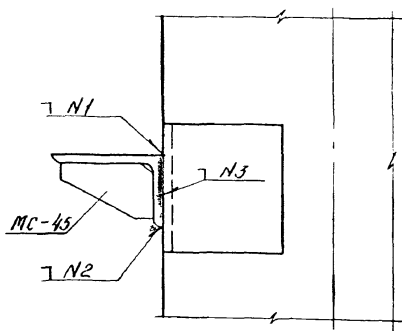
Узел 81

Стр.	Лист	Листов
Р		1
ЦНИИПРОМЗДНИИ		

1986 1 84



1-1



N1-ГОСТ 5264-80-NI-Δ 12-90

N2-ГОСТ 5264-80-NI-Δ 10-90

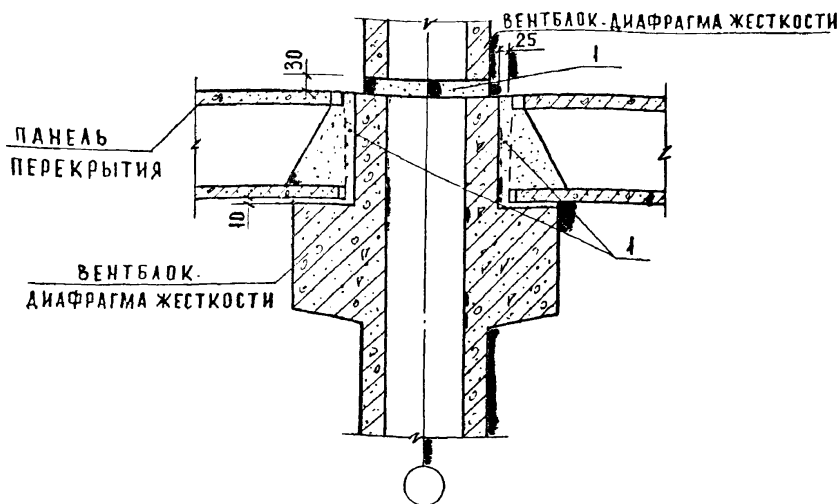
N3-ГОСТ 5264-80-NI-Δ 10-80

1020-1/83. 6-1 077

Исх. отд.	Кодовый	Дир.
Норм. конт.	Скварцов	Мастер
ГНП	Зверев	Мастер
Рук. гр.	Скварцов	Мастер
Разработ.	Никитина	Мастер

Деталь крепления  
столика MC-45  
к колонне

Стадия	Лист	Листов
Р		1
ЦНИИПРОМЗДАНИЙ		



При монтаже вентблоков-диафрагм жесткости необходимо вести тщательный контроль толщины растворного шва в их горизонтальном стыке.

Превышение проектной величины горизонтального шва, равной 30 мм, более чем на 10 мм, недопустимо. Монтаж вентблоков-диафрагм жесткости последующего этажа осуществлять после монтажа перекрытия предыдущего.

Перед укладкой раствора на верхнюю грань нижестоящего вентблока-диафрагмы жесткости необходимо срезать петли и очистить от грязи и мусора.

После установки вышестоящего вентблока-диафрагмы жесткости произвести проверку толщины и качества шва.

Шов не должен иметь пустот и раковин. При наличии дефектов произвести их устранение.

Необходимо следить за равномерной раскладкой раствора по длине грани вентблока-диафрагмы.

Зимний монтаж изделий производить с использованием электропрогрева растворных швов или на цементно-песчаных пастах с химическими добавками для обеспечения проектной прочности.

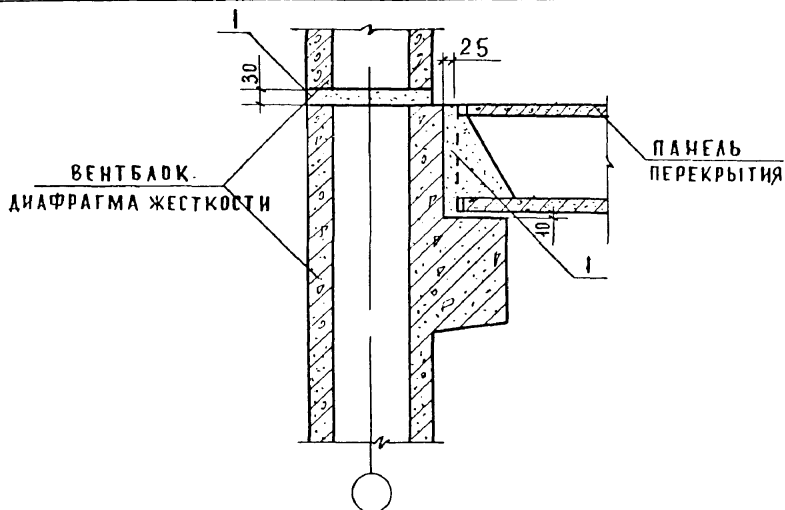
Расход материалов на узел см. документ. 084

1.020-1/83.6-1 078

УЗЕЛ 82

НАЧ. МАСТ. ДРАЛОВ  
1. ИИЖ. МАСТ. АРГУЛЕН  
ИП. ГОТЕРШТЕЙН  
ВЕД. ИИЖ. ПОПОВА

СТАД. МАСТ.	АНЕСТ.	АНЕСТОВ.
Р		1
ЦНИИЭП УЧЕБНЫХ ЗДАНИЙ		



РЕКОМЕНДАЦИИ ПО МОНТАЖУ ВЕНТБЛОКОВ - ДИАФРАГМ  
ЖЕСТКОСТИ СМ. ДОКУМЕНТ 079

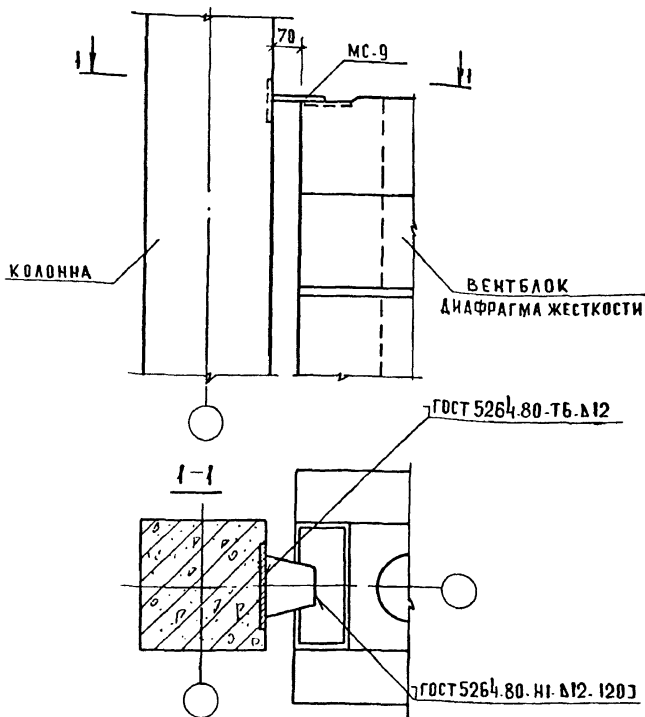
РАСХОД МАТЕРИАЛОВ НА УЗЕЛ СМ ДОКУМЕНТ 084

1. 020-1/83 6-1 079

УЗЕЛ 83

РУК. МАСТ.	ОРАОВ	
ГЛАВ. ИНЖ. МАСТ.	МАРГУАЕЦ	
ГИП	ПОТЕРШТЕЙН	
ВЕД. ИНЖ.	ПОПОВА	

СТАДИЯ	АНСТ	АНСТОВ
Р		1
ЦНИИЭП УЧЕБНЫХ ЗДАНИЙ		



СПЕЦИФИКАЦИЮ НА УЗЕЛ СМ. ДОКУМЕНТ 084  
 БЕТОН ЗАМОНОЛИЧИВАНИЯ УСЛОВНО НЕ ПОКАЗАН  
 ДАННЫЙ УЗЕЛ ПРИМЕНЯЕТСЯ ДЛЯ ВЕНТБЛОКОВ,  
 ВЕНТБЛОКОВ ДИАФРАГМ ЖЕСТКОСТИ ОДНОКОНСОЛЬ-  
 НЫХ И ДВУХКОНСОЛЬНЫХ.

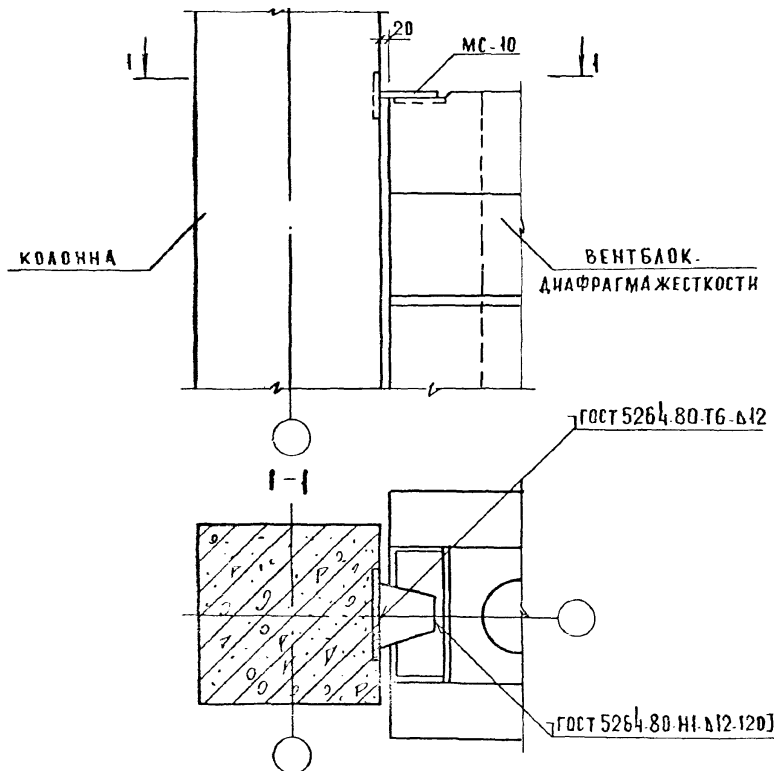
1. 020-1/83.6-1 080

НАЧ. МАСТ.	ОРЛОВ	<i>[Signature]</i>
ГЛАВ. ИНЖ. М.	МАРГУАЕЦ	<i>[Signature]</i>
ГИП	РОТЕРШТЕЙН	<i>[Signature]</i>
ВЕД. ИНЖ.	ПОПОВА	<i>[Signature]</i>

УЗЕЛ 84-3

СТАД. АНСТ	АНСТОВ
Р	1
ЦНИИЭП УЧЕБНЫХ ЗАДАНИИ	





СПЕЦИФИКАЦИЮ НА УЗЕЛ СМ. ДОКУМЕНТ 084  
БЕТОН ЗАМОНОЛИЧИВАНИЯ УСЛОВНО НЕ ПОКАЗАН  
ДАННЫЙ УЗЕЛ ПРИМЕНЯЕТСЯ ДЛЯ ВЕНТБЛОКОВ  
ВЕНТБЛОКОВ - ДИАФРАГМ ЖЕСТКОСТИ ОДНОКОНСОЛЬ-  
НЫХ И ДВУХКОНСОЛЬНЫХ

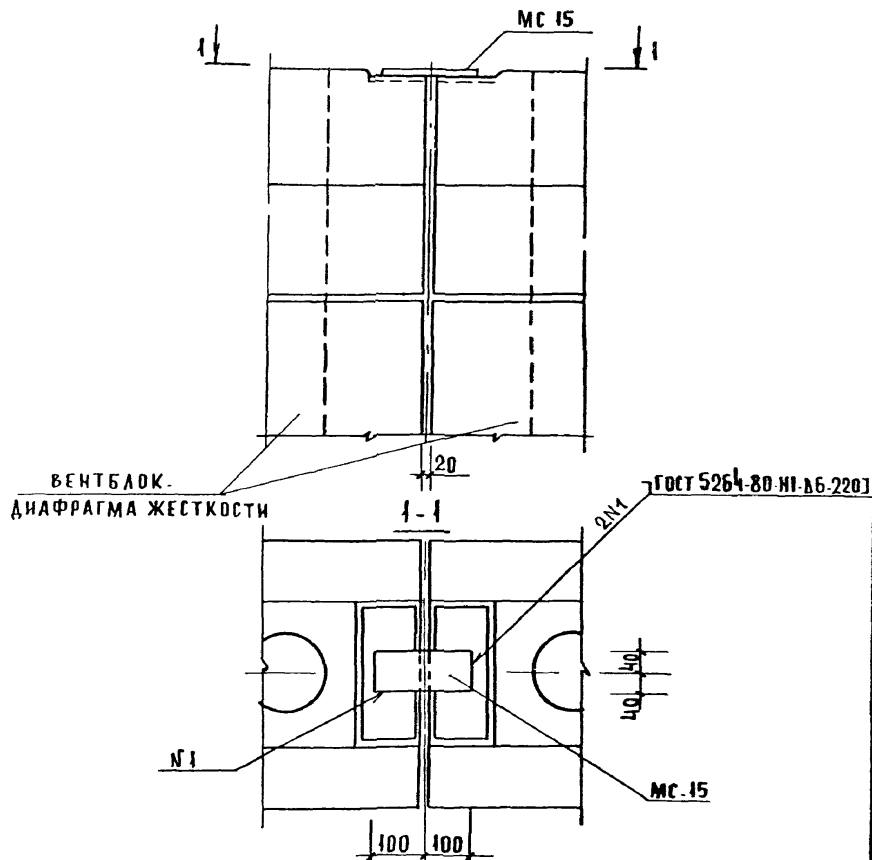
1.020-1/83.6-1 081

НАЧ. МАСТ	ОРАОВ	23
ГАЛ. ИЖ. И	МАРГУАЕЦ	24
ГИП	ПОТЕРЯЕВ	25
ВЕД. ИЖ.	ПОЯОВА	26

УЗЕЛ 84-4

СТАДИЯ	ЛИСТ	ЛИСТОВ
Р		1
ЦНИИЭП УЧЕБНЫХ ЗАДАНИЙ		

ИВ. № ПОДП. ПОДПИСЬ И ДАТА



СПЕЦИФИКАЦИЮ НА УЗЕЛ СМ. ДОКУМЕНТ 084  
БЕТОН ЗАМОНОЛИЧИВАНИЯ УСЛОВНО НЕ ПОКАЗАН

1.020-1/83.6-1 082

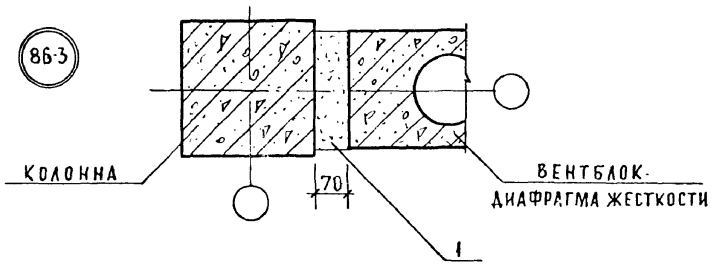
УЗЕЛ 85

НАЧ МАСТ.	ОРАДВ	ВЕС
ГА ИЖ МАСТ	МАРГУЛЕЦ	ВЕС
Г И П	РОТЕРШТЕЙН	ВЕС
ВЕД ИЖ	ПОПОВА	ВЕС

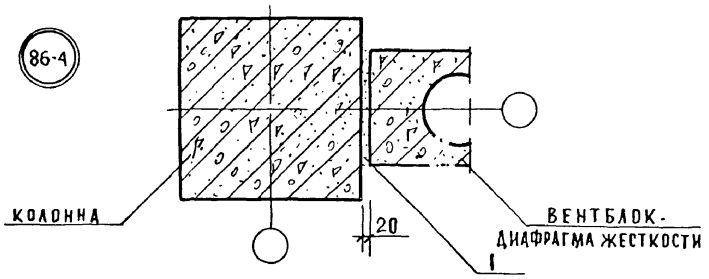
СТАДИЯ	АНСТ	АНСТОВ
Р		1
ЦНИИЭП УЧЕБНЫХ ЗДАНИЙ		

1986/ 90 ФОРМАТ А4

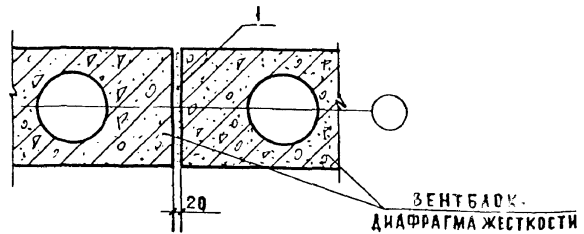
86-3



86-4



87



РАСХОД МАТЕРИАЛОВ НА УЗЕЛ СМ. ДОКУМЕНТ 084

1.020-1/83.6-1 083

НАЧ МАСТ	ОРАОВ	213
БАМЖ МАСТ	МАРГУЛЕЦ	213
ГИП	РОТЕРШТЕЙН	213
БЕА ИМЖ	ПОПОВА	213

УЗЛЫ 86-3, 86-4, 87

СТАДИЯ	ЛИСТ	ЛИСТОВ
Р		1
ЦНИИЭП УЧЕБНЫХ ЗДАНИЙ		

МАРКА ПОЗ	ОБОЗНАЧЕНИЕ	НАИМЕНОВАНИЕ	КОЛ	МАССА ЕД.КГ	ПРИМеч.
		УЗЕЛ 1-3, 1-4			
		<u>МАТЕРИАЛЫ</u>			
		БЕТОН М 300 (М 200)	0,05		М 3
		УЗЕЛ 2-3			
		<u>ДЕТАЛИ</u>			
МС-1	1. 020-1/83. 7-1 10	ИЗДЕЛИЕ СОЕДИНИТЕЛЬНОЕ	4		
		<u>МАТЕРИАЛЫ</u>			
1		ЦЕМЕНТНЫЙ РАСТВОР М 200	0,0012		М 3
2		БЕТОН М 300	0,002		М 3
		УЗЕЛ 2-4			
		<u>ДЕТАЛИ</u>			
МС-2	1. 020-1/83. 7-1 20	ИЗДЕЛИЕ СОЕДИНИТЕЛЬНОЕ			
		<u>МАТЕРИАЛЫ</u>			
1		ЦЕМЕНТНЫЙ РАСТВОР М 300	0,0013		М 3
2		БЕТОН М 300	0,004		М 3
		УЗЕЛ 3-3			
		<u>МАТЕРИАЛЫ</u>			
1		ЦЕМЕНТНЫЙ РАСТВОР М 200	0,003		М 3
		УЗЕЛ 3-4			
		<u>МАТЕРИАЛЫ</u>			
1		ЦЕМЕНТНЫЙ РАСТВОР М 200	0,004		М 3
1. 020-1/83. 6-1. 084					
НАЧ. ОТА	ВОЛЫНСКИЙ	Кош ШАП КОЧИ ШАНАЗУРОВА МЫСОВСКИЙ	Спецификация		
И. КОМТР	КАШЕЛКИНА				
ГА. КОМСТР	ШАП				
ГИП	КОЧИ				
ПРОВЕР.	ШАНАЗУРОВА				
РАЗРАБ.	МЫСОВСКИЙ		СТАДКА	АНСТ	АНСТОВ
				1	17
			ТОРГ. БЫТОВЫХ ЗДАНИЙ ТУРХИНСКИЙ		

МАРКА ПОЗ.	ОБОЗНАЧЕНИЕ	НАИМЕНОВАНИЕ	КОЛ	МАССА ЕД. КГ	ПРИМЕЧ.
		УЗЕЛ 4-3			
		<u>МАТЕРИАЛЫ</u>			
1		ЦЕМЕНТНЫЙ РАСТВОР М200	0,003		м <sup>3</sup>
		УЗЕЛ 4-4			
		<u>МАТЕРИАЛЫ</u>			
1		ЦЕМЕНТНЫЙ РАСТВОР М200	0,004		м <sup>3</sup>
		УЗЕЛ 5-3			
		<u>СБОРОЧНЫЕ ЕДИНИЦЫ</u>			
МС-4	1.020.1/83 7-1 40	ИЗДЕЛИЕ СОЕДИНИТЕЛЬНОЕ	1		
		<u>ДЕТАЛИ</u>			
МС-3	1.020.1/83 7-1 30	ИЗДЕЛИЕ СОЕДИНИТЕЛЬНОЕ	1		
		<u>МАТЕРИАЛЫ</u>			
1		БЕТОН М 200	0,0015		м <sup>3</sup>
		УЗЕЛ 5-4			
		<u>СБОРОЧНЫЕ ЕДИНИЦЫ</u>			
МС-6	1.020.1/83 7-1 40	ИЗДЕЛИЕ СОЕДИНИТЕЛЬНОЕ	1		
		<u>ДЕТАЛИ</u>			
МС-5	70.12.060.200	ИЗДЕЛИЕ СОЕДИНИТЕЛЬНОЕ			
		ПЛОСКОСТЬ 12x70 ГОСТ 103-76			
		В СТУПЕНОЧЕСТВО 535-79			
		L=200 мм	1	1.32	БЕЗ ЦЕРТ.
		<u>МАТЕРИАЛЫ</u>			
1		БЕТОН М 200	0,0015		м <sup>3</sup>
		УЗЕЛ 6			
		<u>СБОРОЧНЫЕ ЕДИНИЦЫ</u>			
МС-8	1.020.1/83 7-1 40	ИЗДЕЛИЕ СОЕДИНИТЕЛЬНОЕ	1		
		1.020-1/83. 6-1 084			ЛИСТ
					2



МАРКА ПОЗ.	ОБОЗНАЧЕНИЕ	НАИМЕНОВАНИЕ	КОЛ.	МАССА ЕД. КГ	ПРИМеч.
		УЗЕЛ 9-4			
		ДЕТАЛИ			
МС-12	22. 011. 640	ИЗДЕЛИЕ СОЕДИНИТЕЛЬНОЕ			
		ГОСТ 5781-82			
		φ 22 АІ L = 640	1	1.91	БЕЗ ЧЕРТ
		УЗЕЛ 10			
		ДЕТАЛИ			
МС-13	14. 011. 600	ИЗДЕЛИЕ СОЕДИНИТЕЛЬНОЕ			
		ГОСТ 5781-82			
		φ 14 АІ L = 600	2	0.73	БЕЗ ЧЕРТ
		УЗЕЛ 11-3			
		ДЕТАЛИ			
МС-14	1. 020-1/83. 7-1 50	ИЗДЕЛИЕ СОЕДИНИТЕЛЬНОЕ	1		
МС-15	16. 011. 300	ИЗДЕЛИЕ СОЕДИНИТЕЛЬНОЕ			
		ГОСТ 5781-82			
		φ 16 АІ L = 300	1	0.45	БЕЗ ЧЕРТ
		УЗЕЛ 11-4			
		ДЕТАЛИ			
МС-16	1. 020-1/83 7-1 50-01	ИЗДЕЛИЕ СОЕДИНИТЕЛЬНОЕ	1		
МС-17	16. 011. 350	ИЗДЕЛИЕ СОЕДИНИТЕЛЬНОЕ			
		ГОСТ 5781-82			
		φ 16 АІ L = 350	1	0.54	БЕЗ ЧЕРТ
		УЗЕЛ 12-3			
		ДЕТАЛИ			
МС-19	1. 020-1/83 7-1 50-02	ИЗДЕЛИЕ СОЕДИНИТЕЛЬНОЕ	2		
		1.020-1/83. 6-1 084			Лист 4

МАРКА ПОЗ.	ОБОЗНАЧЕНИЕ	НАИМЕНОВАНИЕ	КОЛ	МАССА ЕД КГ	ПРИМЕР
МС-18	14. 011. 350	ИЗДЕЛИЕ СОЕДИНИТЕЛЬНОЕ			
		ГОСТ 5781-82			
		$\phi 14 \text{ А I } L = 350$	2	0,41	БЕЗ ЧЕРТ.
		УЗЕЛ 12-4			
		<u>ДЕТАЛИ</u>			
МС-20	1.020-1/83 7-1 50-03	ИЗДЕЛИЕ СОЕДИНИТЕЛЬНОЕ	2		
МС-18	14. 011. 350	ИЗДЕЛИЕ СОЕДИНИТЕЛЬНОЕ			
		ГОСТ 5781-82			
		$\phi 14 \text{ А I } L = 350$	2	0,41	БЕЗ ЧЕРТ
		УЗЕЛ 13-3			
		<u>ДЕТАЛИ</u>			
МС-9	1.020-1/83 7-1 30-01	ИЗДЕЛИЕ СОЕДИНИТЕЛЬНОЕ	1		
МС-19	1.020-1/83 7-1 50-02	ИЗДЕЛИЕ СОЕДИНИТЕЛЬНОЕ	2		
		УЗЕЛ 13-4			
		<u>ДЕТАЛИ</u>			
МС-10	1.020-1/83 7-1 30-02	ИЗДЕЛИЕ СОЕДИНИТЕЛЬНОЕ	1		
МС-20	1.020-1/83 7-1 50-03	ИЗДЕЛИЕ СОЕДИНИТЕЛЬНОЕ	2		
		УЗЕЛ 14-3			
		<u>ДЕТАЛИ</u>			
МС-15	16. 011. 300	ИЗДЕЛИЕ СОЕДИНИТЕЛЬНОЕ			
		ГОСТ 5781-82			
		$\phi 16 \text{ А I } L = 300$	2	0,45	БЕЗ ЧЕРТ.
МС-21	260. 10. 070. 260	ИЗДЕЛИЕ СОЕДИНИТЕЛЬНОЕ			
		АНСТ Б-ПН-10 ГОСТ 19903-74* ВСТУПИЛ В СИЛУ 14.06.87			
		(260 x 260) h 14	1		БЕЗ ЧЕРТ
1.020-1/83. 6-1 084					АНСТ 5



МАРКА ПАЗ	ОБОЗНАЧЕНИЕ	НАИМЕНОВАНИЕ	КОЛ	МАССА ЕД. КГ	ПРИМЕЧ.
		УЗЕЛ 14-4			
		<u>ДЕТАЛИ</u>			
МС-17	16. 011. 350	ИЗДЕЛИЕ СОЕДИНИТЕЛЬНОЕ			
		ГОСТ 5781-82			
		φ 16 А I L = 350	2	0.54	БЕЗ ЧЕРТ.
МС-22	360. 10. 070. 360	ИЗДЕЛИЕ СОЕДИНИТЕЛЬНОЕ			
		ЛИСТ Б. ПН-10 ГОСТ 19903-74* ВСТЗ ПО ГОСТ 14637-79			
		(360 × 360) h 14	1	1.02	БЕЗ ЧЕРТ.
		УЗЕЛ 15-3			
		<u>ДЕТАЛИ</u>			
МС-18	14. 011. 350	ИЗДЕЛИЕ СОЕДИНИТЕЛЬНОЕ			
		ГОСТ 5781-82			
		φ 14 А I L = 350	1	0.41	БЕЗ ЧЕРТ.
МС-21	260. 10. 010. 260	ИЗДЕЛИЕ СОЕДИНИТЕЛЬНОЕ			
		Б. ПН-10 ГОСТ 19903-74* ЛИСТ В СТЗ ПО ГОСТ 14637-79			
		(260 × 260) h 14	1	0.55	БЕЗ ЧЕРТ.
		УЗЕЛ 15-4			
		<u>ДЕТАЛИ</u>			
МС-18	14. 011. 350	ИЗДЕЛИЕ СОЕДИНИТЕЛЬНОЕ			
		ГОСТ 5781-82			
		φ 14 А I L = 350	1	0.41	БЕЗ ЧЕРТ.
МС-22	360. 10. 070. 360	ИЗДЕЛИЕ СОЕДИНИТЕЛЬНОЕ			
		Б. ПН-10 ГОСТ 19903-74* ЛИСТ В СТЗ ПО ГОСТ 14637-79			
		(360 × 360) h 14	1	1.02	БЕЗ ЧЕРТ.
		1.020-1/83. 6-1 084			ЛИСТ /

АРКА ПОЗ.	ОБОЗНАЧЕНИЕ	НАИМЕНОВАНИЕ	КОЛ.	МАССА ЕД. МГ.	ПРИМЕЧ.
		УЗЕЛ 16-3			
		<u>ДЕТАЛИ</u>			
АС-9	1.020-1/83. 7-1 30-01	ИЗДЕЛИЕ СОЕДИНИТЕЛЬНОЕ	1		
1С-21	260. 10. 070. 260	ИЗДЕЛИЕ СОЕДИНИТЕЛЬНОЕ			
		лист 6-ПН-10 ГОСТ 19903-74* 8 СТ 3 ПС ГОСТ 14637-79			
		(260 × 260) н 14	1	0,55	БЕЗ ЧЕРТ.
1С-18	14. 011. 350	ИЗДЕЛИЕ СОЕДИНИТЕЛЬНОЕ			
		ГОСТ 5781-82			
		φ 14 А I L = 350	2	0,41	БЕЗ ЧЕРТ.
1С-23	100. 10. 060. 110	ИЗДЕЛИЕ СОЕДИНИТЕЛЬНОЕ			
		полоса 10 × 100 ГОСТ 103-76 6 СТ 3 ПС ГОСТ 535-79			
		L = 110 н 14	1	0,86	БЕЗ ЧЕРТ.
		УЗЕЛ 16-4			
		<u>ДЕТАЛИ</u>			
МС-10	1.020-1/83. 7-1 30-02	ИЗДЕЛИЕ СОЕДИНИТЕЛЬНОЕ	1		
МС-22	360. 10. 070. 360	ИЗДЕЛИЕ СОЕДИНИТЕЛЬНОЕ			
		лист 6-ПН-10 ГОСТ 19903-74* 8 СТ 3 ПС ГОСТ 14637-79			
		(360 × 360) н 14	1	1,02	БЕЗ ЧЕРТ.
МС-18	14. 011. 350	ИЗДЕЛИЕ СОЕДИНИТЕЛЬНОЕ			
		ГОСТ 5781-82			
		φ 14 А I L = 350	2	0,41	БЕЗ ЧЕРТ.
МС-23	100. 10. 060. 110	ИЗДЕЛИЕ СОЕДИНИТЕЛЬНОЕ			
		полоса 10 × 100 ГОСТ 103-76 8 СТ 3 ПС ГОСТ 535-79	1	0,86	БЕЗ ЧЕРТ.
		УЗЕЛ 20			
		<u>ДЕТАЛИ</u>			
МС-16	1.020-1/83. 7-1 50-01	ИЗДЕЛИЕ СОЕДИНИТЕЛЬНОЕ	1		
МС-24	1.020-1/83. 7-1 60	ИЗДЕЛИЕ СОЕДИНИТЕЛЬНОЕ	1		
1.020-1/83.6-1 084					лист 7

МАРКА ПОЗ.	ОБОЗНАЧЕНИЕ	НАИМЕНОВАНИЕ	КОЛ.	МАССА ЕД. КГ.	ПРИМЕР.
МС-17	16. 011. 350	ИЗДЕЛИЕ СОЕДИНИТЕЛЬНОЕ			
		ГОСТ 5781-82			
		φ16 АІ L = 350	1	0.54	БЕЗ ЧЕРТ.
		УЗЕЛ 21			
		СБОРОЧНЫЕ ЕДИНИЦЫ			
МС-24	1.020-1/83. 7-1 60	ИЗДЕЛИЕ СОЕДИНИТЕЛЬНОЕ	1		
МС-20	1.020-1/83. 7-1 50-03	ИЗДЕЛИЕ СОЕДИНИТЕЛЬНОЕ	2		
МС-18	14. 011. 350	ИЗДЕЛИЕ СОЕДИНИТЕЛЬНОЕ			
		ГОСТ 5781-82			
		φ14 АІ L = 350	2	0.41	БЕЗ ЧЕРТ.
		УЗЕЛ 22			
		ДЕТАЛИ			
МС-25	1.020-1/83. 7-1 70	ИЗДЕЛИЕ СОЕДИНИТЕЛЬНОЕ	1		
МС-10	1.020-1/83. 7-1 30-02	ИЗДЕЛИЕ СОЕДИНИТЕЛЬНОЕ	1		
МС-20	1.020-1/83. 7-1 50-03	ИЗДЕЛИЕ СОЕДИНИТЕЛЬНОЕ	2		
МС-18	14. 011. 350	ИЗДЕЛИЕ СОЕДИНИТЕЛЬНОЕ			
		ГОСТ 5781-82			
		φ14 АІ L = 350	2	0.41	БЕЗ ЧЕРТ.
		УЗЕЛ 23			
		ДЕТАЛИ			
МС-25	1.020-1/83. 7-1 70	ИЗДЕЛИЕ СОЕДИНИТЕЛЬНОЕ	1		
МС-20	1.020-1/83. 7-1 50-03	ИЗДЕЛИЕ СОЕДИНИТЕЛЬНОЕ	2		
МС-10	1.020-1/83. 7-1 30-02	ИЗДЕЛИЕ СОЕДИНИТЕЛЬНОЕ	1		
		УЗЕЛ 24			
		СБОРОЧНЫЕ ЕДИНИЦЫ			
МС-25	1.020-1/83. 7-1 70	ИЗДЕЛИЕ СОЕДИНИТЕЛЬНОЕ	1		

1.020-1/83 6-1 084

Лист

8

МАРКА ПОЗ.	ОБОЗНАЧЕНИЕ	НАИМЕНОВАНИЕ	КОЛ	МАССА ЕД.КГ	ПРИМеч.
МС-10	1.020-1/83. 7-1 30-02	ИЗДЕЛИЕ СОЕДИНИТЕЛЬНОЕ	1		
МС-13	14. 011. 600	ИЗДЕЛИЕ СОЕДИНИТЕЛЬНОЕ			
		ГОСТ 5781-82			
		φ 14 АІ L = 600	2	0.73	БЕЗ ЧЕРТ.
		УЗЕЛ 25			
		<u>ДЕТАЛИ</u>			
МС-25	1.020-1/83. 7-1 70	ИЗДЕЛИЕ СОЕДИНИТЕЛЬНОЕ	1		
МС-10	1.020-1/83. 7-1 30-02	ИЗДЕЛИЕ СОЕДИНИТЕЛЬНОЕ	1		
МС-12	22. 011. 640	ИЗДЕЛИЕ СОЕДИНИТЕЛЬНОЕ			
		ГОСТ 5781-82			
		φ 22 АІ L = 640	1	1.9	БЕЗ ЧЕРТ.
		УЗЕЛ 26-3			
		<u>СБОРОЧНЫЕ ЕДИНИЦЫ</u>			
МС-26	1.020-1/83. 7-1 80	ИЗДЕЛИЕ СОЕДИНИТЕЛЬНОЕ	1		
		УЗЕЛ 26-4			
		<u>СБОРОЧНЫЕ ЕДИНИЦЫ</u>			
МС-26	1.020-1/83. 7-1 80	ИЗДЕЛИЕ СОЕДИНИТЕЛЬНОЕ	1		
		УЗЕЛ 27-3			
		<u>СБОРОЧНЫЕ ЕДИНИЦЫ</u>			
МС-27	1.020-1/83. 7-1 90	ИЗДЕЛИЕ СОЕДИНИТЕЛЬНОЕ	1		
		<u>МАТЕРИАЛЫ</u>			
1		ЦЕМЕНТНЫЙ РАСТВОР М200	0.003		м <sup>3</sup>
		УЗЕЛ 27-4			
		<u>СБОРОЧНЫЕ ЕДИНИЦЫ</u>			
МС-28	1.020-1/83. 7-1 90-01	ИЗДЕЛИЕ СОЕДИНИТЕЛЬНОЕ	1		
1.020-1/83. 6-1 084					п
					с

Код	Обозначение	Наименование	Кол.	Масса ед. кг	Примеч.
		<u>Материалы</u>			
1		Цементный раствор М200	0.004		м³
		<u>УЗЕЛ 28-3</u>			
		<u>Материалы</u>			
1		Бетон на щебне М 200	0.09		м³ на 1 пм
		<u>УЗЕЛ 28-4</u>			
		<u>Материалы</u>			
1		Цементный раствор М 200	0.002		м³ на 1 пм
		<u>УЗЕЛ 29</u>			
		<u>Материалы</u>			
1		Цементный раствор М 200	0.002		м³ на 1 пм
		<u>УЗЕЛЫ 30, 31, 32</u>			
		<u>Материалы</u>			
1		Цементный раствор М200	0.005		м³ на 1 пм
		<u>УЗЕЛ 33</u>			
		<u>Материалы</u>			
1		Бетон М 200	0.02		м³ на 1 пм
		<u>УЗЕЛ 34</u>			
		<u>Материалы</u>			
1		Бетон М 200	0.008		м³ на 1 пм
		<u>УЗЕЛ 35</u>			
		<u>Материалы</u>			
1		Цементный раствор М200	0.01		м³ на 1 пм
1.020 - 1/83. 6-1 084					Лист 10

МАРКА ПОЗ.	ОБОЗНАЧЕНИЕ	НАИМЕНОВАНИЕ	КОЛ.	МАССА ЕД. КГ	ПРИМеч.
		<b>УЗЕА 36</b>			
		<b>МАТЕРИАЛЫ</b>			
1		ЦЕМЕНТНЫЙ РАСТВОР М200	0.009		М³ НА 1 ПМ
		<b>УЗЕА 37</b>			
		<b>ДЕТАЛИ</b>			
1	140. 90. 10. 080. 1000	УЗЕА 38-3 140×90×10 ГОСТ 1510-72 СН. ЗНАЧ. ГОСТ 535-79			
		L = 1000	2	17.5	БЕЗ ЧЕРТ.
		<b>СЕТКА ПО ПРОЕКТУ</b>			
		<b>МАТЕРИАЛЫ</b>			
2		БЕТОН М 200	0.23		М³ НА 1 ПМ
		<b>УЗЕА 38-3</b>			
		<b>МАТЕРИАЛЫ</b>			
1		ЦЕМЕНТНЫЙ РАСТВОР М 200	0.003		М³
		<b>УЗЕА 38-4</b>			
		<b>МАТЕРИАЛЫ</b>			
1		ЦЕМЕНТНЫЙ РАСТВОР М 200	0.004		М³
		<b>УЗЕА 39-3</b>			
		<b>СБОРОЧНЫЕ ЕДИНИЦЫ</b>			
МС-27	1.020-1/83. 7-1 90	ИЗДЕЛИЕ СОЕДИНИТЕЛЬНОЕ	1		
		<b>МАТЕРИАЛЫ</b>			
1		ЦЕМЕНТНЫЙ РАСТВОР М 200	0.006		М³
		<b>УЗЕА 39-4</b>			
		<b>СБОРОЧНЫЕ ЕДИНИЦЫ</b>			
МС-28	1.020-1/83. 7-1 90-01	ИЗДЕЛИЕ СОЕДИНИТЕЛЬНОЕ	1		
		1.020-1/83.6-1 084			

[illegible]

Марка поз.	Обозначение	Наименование	Кол.	Масса ед. кг	Прим.
		Узел 46			
		Детали			
МО-32	125. 80. 10. 080. 60	Изделие соединительное Уголок 125х80 ГОСТ 103-76 ВСТЗ не ГОСТ 535-79			
		L = 60	1	0.93	б. черт.
		Узел 47			
		Материалы			
1		Цементный раствор М200	0.004		м <sup>3</sup>
		Узел 48, 49			
		Материалы			
1		Цементный раствор М100	0.02		м <sup>3</sup> / м <sup>2</sup>
		Узел 50			
		Детали			
МО-33	12. 20. 060. 100	Изделие соединительное Полоса 12х20 ГОСТ 103-76 ВСТЗ не ГОСТ 535-79	1	0.19	б. черт.
		L = 100 h 14			
		Узел 51			
		Детали			
МО-34	6. 100. 060. 105	Изделие соединительное Полоса 6х100 ГОСТ 103-76 ВСТЗ не ГОСТ 535-79	1	0.50	б. черт.
		L = 105 h 14			
		Узел 52			
		Детали			
МО-35	6. 100. 060. 65	Изделие соединительное Полоса 6х100 ГОСТ 103-76 ВСТЗ не ГОСТ 535-79	1	0.31	б. черт.
1. 020 - 1/83. 6 - 1 084					Лист 13



Марка поз.	Обозначение	Наименование	Кол.	Масса ед. кг	Прим.
		Узел 53			
		Детали			
МС-36	Б. 100. 060. 15	Изделие соединительное			
		Полоса <sup>5х100 ГОСТ 103-76</sup> <del>ветз по ГОСТ 535-74</del>			
		L = 15 h 14	1	0.07	Б. черт.
		Узел 54			
		Детали			
МС-37	14. 014. 500	Изделие соединительное			
		ГОСТ 5781-82			
		Ф 14 L = 500	1	0.60	Б. черт.
МС-38	10. 100. 060. 70	Изделие соединительное			
		Полоса <sup>10х100 ГОСТ 103-76</sup> <del>ветз по ГОСТ 535-74</del>	1	0.55	Б. черт.
		L = 70 h 14			
		Материалы			
1		Узелный распор М 200	0,006		Б. черт.
		Узел 55			
		Детали			
		Изделие соединительное			
МС-39	Б. 50. 060. 500	Полоса <sup>5х50 ГОСТ 103-76</sup> <del>ветз по ГОСТ 535-74</del>	1	1.18	Б. черт.
		L = 500 h 14			
		Материалы			
1		Бетон М 200	0,01		Б. черт.
		Узел 56			
		Детали			
МС-38	10. 100. 060. 70	Изделие соединительное			
		Полоса <sup>10х100 ГОСТ 103-76</sup> <del>ветз по ГОСТ 535-74</del>	1	0.55	Б. черт.
		L = 70 h 14			
		4. 020-1/83. 6-1 084			Лист 14

Марка поз.	Обозначение	Наименование	кол.	масса ед. кг	прим.
МС-40	14. 011 . 500	Изделие соединительное ГОСТ 5781- 82 Ф14 А I L=230 материалы	1	0.28	б. черт.
1		Бетон М 200	0.01		жидкая
		Узел 57 деталей			
МС-41	6.50. 060. 140	Изделие соединительное Полоса 6х50 ГОСТ 103-76 ГОСТ 5781-82 L=140 х 14 материалы	1	0.33	б. черт.
1		Бетон М 200	0.002		жидкая
		Узел 58 материалы			
1		Бетон М 200	0.03		жидкая
		Узел 59 деталей			
МС-18	14. 011. 350	Изделие соединительное ГОСТ 5781- 82 Ф14 А I L=350	2	0.41	б. черт.
		Узел 60 деталей			
МС-17	16. 011 . 350	Изделие соединительное ГОСТ 5781 - 82 Ф16 А I L=350	1	0.54	б. черт.
1.020-1/83.6-1 084					лист 15

Марка поз.	Обозначение	Наименование	Кол.	Масса ед. кг	Примеч.
		<u>Узел 61</u>			
		<u>Детали</u>			
МС-24	1.020-1/83.7-1 60	Изделие соединительное	1		
МС-18	14. 011. 350	Изделие соединительное			
		ГОСТ 5781-82			
		Ф14 АІ L=350	2	0.41	б.черт.
		<u>Узел 62</u>			
		<u>Детали</u>			
МС-24	1.020-1/83.7-1 60	Изделие соединительное	1		
МС-17	16. 011. 350	Изделие соединительное			
		ГОСТ 5781-82			
		Ф16 АІ L=350	1	0.54	б.черт.
		<u>Узел 63</u>			
		<u>Материалы</u>			
1		Цементный раствор М 200	0.001		материал
		<u>Узлы 66-69, 72-75</u>			
		<u>Детали</u>			
МС-44	1.020-1/83.7-1 110	Изделие соединительное	1		
		<u>Узлы 76, 78</u>			
		<u>Детали</u>			
МС-45	1.020-1/83.7-1 120	Изделие соединительное	1		
		<u>Материалы</u>			
		Бетон М 200	0.012		материал
		1.020 1/83.6-1 084			Лист
					16

