

ТИПОВЫЕ МАТЕРИАЛЫ ДЛЯ ПРОЕКТИРОВАНИЯ

501-01-6.89

ЖЕЛЕЗНОДОРОЖНЫЕ ПЕРЕЕЗДЫ

ПУТЕВАЯ ЧАСТЬ

АЛЬБОМ 3

ИДЖ Настилы пешеходных дорожек железобетонные

ИДД Настилы пешеходных дорожек деревянные

23966/03

ТИПОВЫЕ МАТЕРИАЛЫ ДЛЯ ПРОЕКТИРОВАНИЯ

501-01-6.89

ЖЕЛЕЗНОДОРОЖНЫЕ ПЕРЕЕЗДЫ

ПУТЕВАЯ ЧАСТЬ

АЛЬБОМ 3

ПЕРЕЧЕНЬ АЛЬБОМОВ

Альбом	1	ПЗ	Пояснительная записка
Альбом	2	НПЖ	Настилы переездов железобетонные
		НПД	Настилы переездов деревянные
Альбом	3	НДЖ	Настилы пешеходных дорожек железобетонные
		НДД	Настилы пешеходных дорожек деревянные
Альбом	4	НСЖ	Настилы переходов для прогона скота железобетонные
		НСД	Настилы переходов для прогона скота деревянные
Альбом	5	С	Сметы

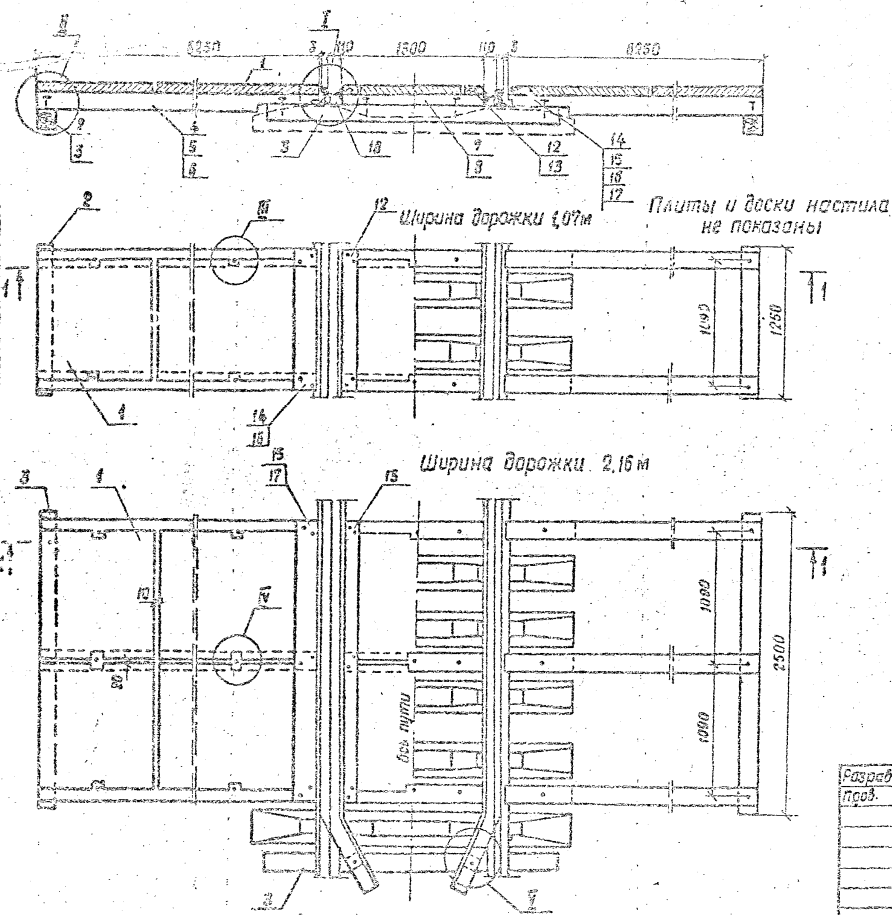
Разработан
Гипропромтрансстроем

Главный инженер института *С.А. Боронков*
Начальник отдела *В.А. Михайлов*
Главный инженер проекта *В.Н. Савицкий*

Утвержден МПС СССР
Указание от 17.06.67 № Н-2128 У
Введен в действие Гипропромтрансстроем
Приказ от 12.06.67 № 180

№ листа	Наименование и обозначение документов Наименование листа	Стр.
	Титульный лист	1
	Содержание альбома	2
	Настилы пешеходных дорожек железобетонные „НДЖ“	
1	Настил пешеходных дорожек марки 1НДЖ1.	3
2	Настил пешеходных дорожек марки 1НДЖ1. Спецификация.	4
3	Настил пешеходных дорожек марки 2НДЖ1.	5
4	Настил пешеходных дорожек марки 2НДЖ1. Спецификация.	6
5	Узел I, II.	7
6	Узел III, IV	8
7	Узел V	9
8	Плита железобетонная ПЖ-2.	10
9	Брус крайний БК-1, БК-2, БК-3.	11
10	Брус средний БС-1, БС-2, БС-6, БС-7	
11	Доска настила ДН-5, ДН-8.	12
12	Брусек опорный БО-1	
13	Скоба прижимная.	13
14	Крюк прижимной	
15	Брус междупутья БМ-1, БМ-2, БМ-3, БМ-7, БМ-8	14
16	Шурш	
17	Настил пешеходных дорожек марки 1НДЖ2.	15
18	Настил пешеходных дорожек марки 1НДЖ2. Спецификация.	16
19	Настил пешеходных дорожек марки 2НДЖ2.	17

№ листа	Наименование и обозначение документов Наименование листа	Стр.
20	Настил пешеходных дорожек марки 2НДЖ2. Спецификация.	18
21	Узел I, II.	19
22	Брус крайний БК-4, БК-5, БК-6.	20
23	Брус средний БС-3, БС-4, БС-5, БС-8, БС-9, БС-10	
24	Брусек опорный БО-2, БО-3.	21
25	Брусек опорный БО-4, БО-5, БО-6, БО-7.	
26	Брус междупутья БМ-4, БМ-5, БМ-6.	22
27	Брус крайний БК-7, БК-8.	
	Настилы пешеходных дорожек деревянные „НДД“	
1.	Настил пешеходных дорожек марки 1НДД1.	23
2	Настил пешеходных дорожек марки 1НДД1. Спецификация.	24
3	Настил пешеходных дорожек марки 2НДД1.	25
4	Настил пешеходных дорожек марки 2НДД1. Спецификация.	26
5	Узел I, II.	27
6	Настил пешеходных дорожек марки 1НДД2.	28
7	Настил пешеходных дорожек марки 1НДД2. Спецификация.	29
8	Настил пешеходных дорожек марки 2НДД2.	30
9	Настил пешеходных дорожек марки 2НДД2. Спецификация.	31
10	Узел I, II	32
11	Брус крайний БК-9, БК-10	33
12	Брус междупутья БМ-9, БМ-10	



1. Ниши в местах крепления плит к брускам заполняются битумом.
2. Узлы I, II см. НДЖ-5.
3. Узлы III, IV см. НДЖ-6.
4. Узел V см. НДЖ-7.
5. Спецификацию см. НДЖ-2.

Разраб. проб.	Поповичев Лазарев	Лазарев Лазарев	501-01-6.89 НДЖ			
			Железнодорожные перевозки.			Сталь
			Путевая часть.			Лист
						Листов
						РП
						1
						27
			Настил пешеходных дорожек марки НДЖ1.			Гипропротранстрой
Исполн.	Поповичев	Лазарев				

Поз	Наименование	Кол. на 1НДЖ1-						Обозначение документа
		-1	-2	-3	-4	-5	-6	
1	Плита железобетонная ПЖ-2	13	13	13	26	26	26	НДЖ-8
2	Лежень Л-1, 125×150×1250, 0,023 м ³	2	2	2				ГОСТ 8486-86
3	Лежень Л-2, 125×150×2500, 0,041 м ³	4	4	4	7	7	7	ГОСТ 8486-86
4	Брус крайний БК-1			4			6	НДЖ-9
5	Брус крайний БК-2		4			6		НДЖ-9
6	Брус крайний БК-3	4			6			НДЖ-9
7	Брус средний БС-1		2	2		3	3	НДЖ-10
8	Брус средний БС-2	2			3			НДЖ-10
12	Доска настила ДН-1, 75×150×1240, 0,014 м ³	2	2	2				ГОСТ 8486-86
13	Доска настила ДН-2, 75×150×2330, 0,026 м ³				2	2	2	ГОСТ 8486-86
14	Доска настила ДН-3, 75×200×1240, 0,019 м ³		2	2				ГОСТ 8486-86
15	Доска настила ДН-4, 75×200×2330, 0,035 м ³					2	2	ГОСТ 8486-86
16	Доска настила ДН-5	2						НДЖ-11
17	Доска настила ДН-6				2			НДЖ-11
18	Брусек поперечный БО-1	4	4	4	6	6	6	НДЖ-12

Поз	Наименование	Кол. на 1НДЖ1-						Обозначение документа
		-1	-2	-3	-4	-5	-6	
20	Брусек контрольный БКР	4	4	4	4	4	4	НДЖ-7
21	Контроль Р43, $\sigma=2600$, 116,09 кг	2	2	2				НДЖ-7
22	Контроль Р43, $\sigma=3700$, 165,20 кг				2	2	2	НДЖ-7
23	Гвозди строительные гвозди К5×150; 0,02 кг	40	24	24	60	36	36	ГОСТ 4028-83
24	Шуруп путевой 24×170; 0,56 кг	20	38	38	45	57	57	ГОСТ 809-75
25	Шайбы пружинные путевые шайба 24; 0,07 кг	34	42	42	49	61	61	ГОСТ 19115-73
26	Скоба прижимная				13	13	13	НДЖ-13
27	Крюк прижимной	26	26	26	26	26	26	НДЖ-14
28	Костыль 230; 0,51 кг	4	4	4	6	6	6	ГОСТ 5812-82
29	Шуруп	4	4	4	4	4	4	НДЖ-16

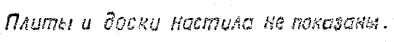
Разраб. Гатриков
Проб. Леонид
Инженер Гатриков

Настил пешеходных
дорожек марки ИДЖ1.
Спецификация.

501-01-689

НДЖ

Исполнитель
РП 2 1 2
Гипсокартон



- | | | |
|-----------|-----------|------|
| Разработ. | Патрикеев | Иван |
| проб. | Аганова | Иван |
| | | |
| | | |
| | | |
| | | |
| | | |
| | | |
| Н. контр. | Осипенко | Иван |

ГКПРОПРОМТРАНССТРОЙ

С. 10/0001

Поз.	Наименование	Кол. на 2НДН-1-						Обозначение документа
		-1	-2	-3	-4	-5	-6	
1	Плита теплоизоляционная ПН-2	16	16	16	32	32	32	НАН-8
2	Легенда А-1 125x150x1250 0,083 м³	2	2	2				ГОСТ 8486-86
3	Легенда Б-2 125x150x2500 0,162 м³	3	3	3	12	12	12	ГОСТ 8486-86
4	Брус крайний БК-1			4			6	НАН-9
5	Брус крайний БК-2		4			6		НАН-9
6	Брус крайний БК-3	4			6			НАН-9
7	Брус средний БС-1		4	4		6	6	НАН-10
8	Брус средний БС-2	4			6			НАН-10
9	Брус междупутевой БМ-1			2			3	НАН-15
10	Брус междупутевой БМ-2		2			3		НАН-15
11	Брус междупутевой БМ-3	2			3			НАН-15
	Доска настила							
12	ДН-1, 75x150x1260; 0,014 м³	4	4	4				ГОСТ 8486-86
13	ДН-2, 15x150x2330; 0,026 м³				4	4	4	
14	ДН-3, 75x200x1260; 0,019 м³		4	4				
15	ДН-4, 75x200x2330; 0,035 м³					4	4	
16	ДН-5	4						НАН-11
17	ДН-6				4			НАН-11
18	Брусок опорный БО-1	8	8	8	12	12	12	НАН-12
20	Брусок контрольный БКР контрольный р/з	8	8	8	8	8	8	НАН-7
21	Б-2600; 16,09 кг	4	4	4				НАН-7
22	Б-3700; 18,5, 20 кг				4	4	4	НАН-7

Поз.	Наименование	Кол. на 2НДН-1-						Обозначение документа
		-1	-2	-3	-4	-5	-6	
23	Гвозди строительные							
	Гвозди 5x150; 0,02 кг	60	48	48	120	72	72	ГОСТ 4028-53
24	Шуруп путевый 24x170; 0,55 кг	35	52	52	54	72	72	ГОСТ 809-71
25	Шайбы круглые путевые шайба 26; 0,01 кг	44	60	60	62	86	86	ГОСТ 19115-73
26	Сюва приемная				16	16	16	НАН-13
27	Крык приемный	32	32	32	32	32	32	НАН-14
28	Косильщик 230; 0,51 кг	8	8	8	12	12	12	ГОСТ 5912-82
29	Шуруп	8	8	8	8	8	8	НАН-16

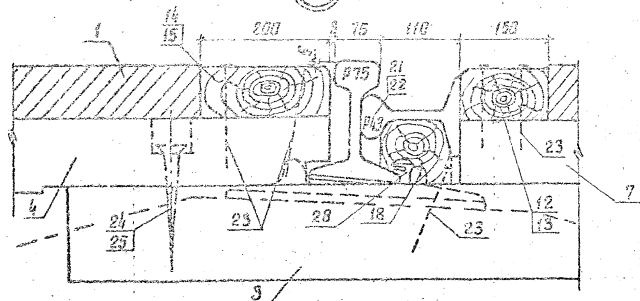
Разработчик: Патрикеев, Т.П.	501-01-6.89 НАН	
Провер: Леонова, Л.С.		
	Настил пешеходных дорожек марки 2НДН-1	Стандарты: 8
	Спецификация	РП 4 27
Инженер: Овчинникова	Проектирование	

ЖЗ-99

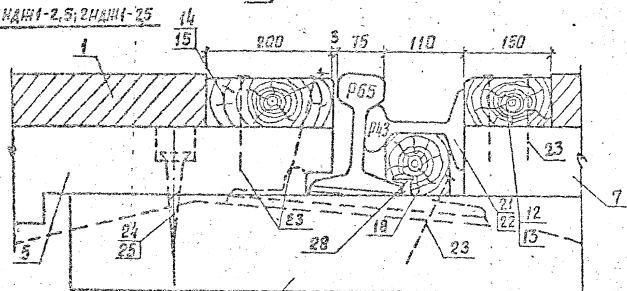
Формат А3

ІНДАНІ-1,5; 2НДАНІ-3,5

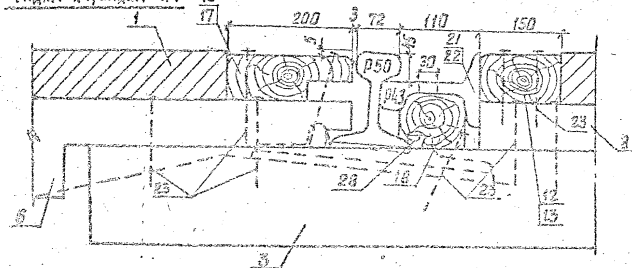
I



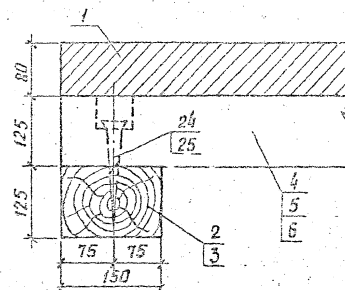
ІНДАНІ-2,5; 2НДАНІ-2,5



ІНДАНІ-1,4; 2НДАНІ-1,4



II



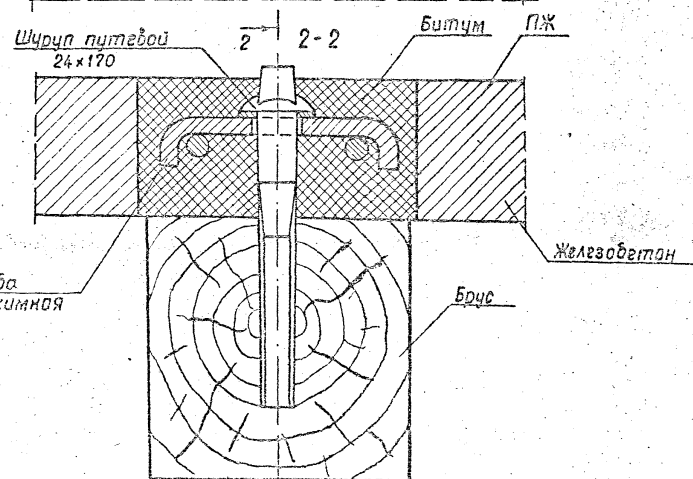
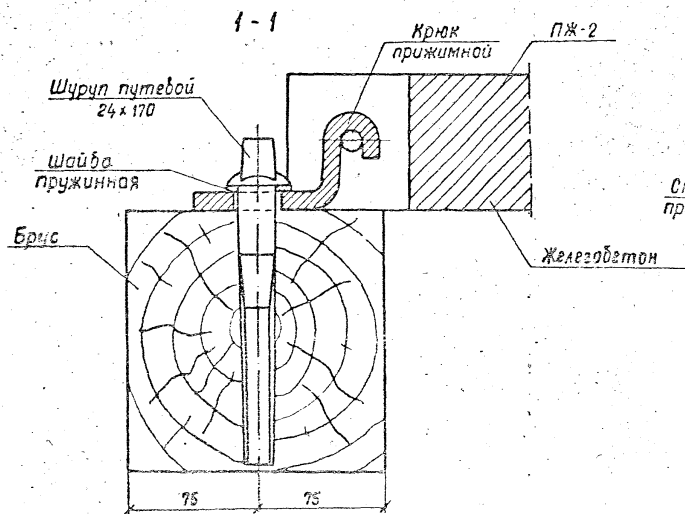
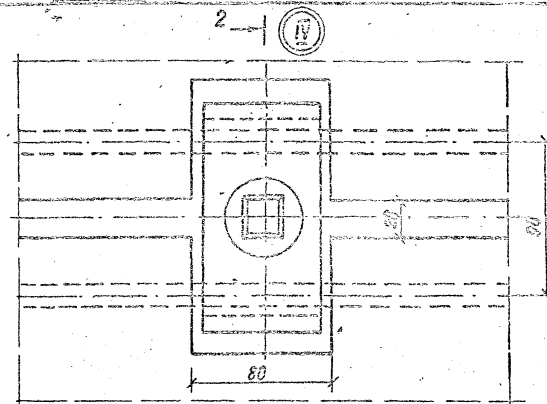
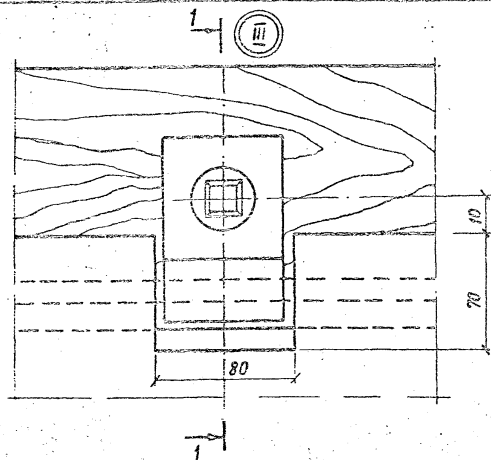
1. Доски настилу и опорные бруски крепятся двумя гвоздями в каждом пересечении.
2. Бруска поз. 3 крепятся к подложке рельсов (с внутренней стороны) двумя костылями.
3. Отверстия диаметром 30мм сверлят по месту над настилами болтами при необходимости.
4. Бруска опорный 60-1 для рельса Р50 подогнать по месту по высоте.

ИЗРАБ. ПАТРИКОВ	591-01-6.89	ИДАН
ПРОВЕР. ЛЕВОНОВА		
	Исполнительные перевозки	стабильность
	путевая часть	рп 5 27
	Узел I, II	Испрограммировать
И.контр. (Скляренко)	222	

Итого 3

Формат А3

UNITED STATES OF AMERICA



Разраб. проб.	Патрикеев Леонид	Левин Левин	501-01-6.89 НДЖ		
			Железнодорожные переезды Путевая часть		
			Станция	Линия	Дорога
			РП	6	87
Н. контр.	Васильченко	Левин	Узлы III, IV		
			гипропроект		

Հոգսք. ծիւց

9025.2.13.

Ⓢ повернуто

Ложень 1-2 члх
Зарядная шпала

Наступа вѣроужек

(P50; P65; P75)

Контроль Р 43
ГОСТ 7173-54

Шұрын $\phi 24$
 $\rho = 250$

1-1

Брусок
Контрольса БКР

Брусок контррельса БКР

Выручка
на месте

Объем пиломатериала - 0,002 м³.

Деталь отгиба и срезки наружной половины
головки контролируется при рельсах Р65 и Р75.

Срезко задошки
контрольска

тб. ф 26 свернуть
по месту

ГОЛОВКА РЕЛЬСА
УСЛОВНО СОЗДАНА

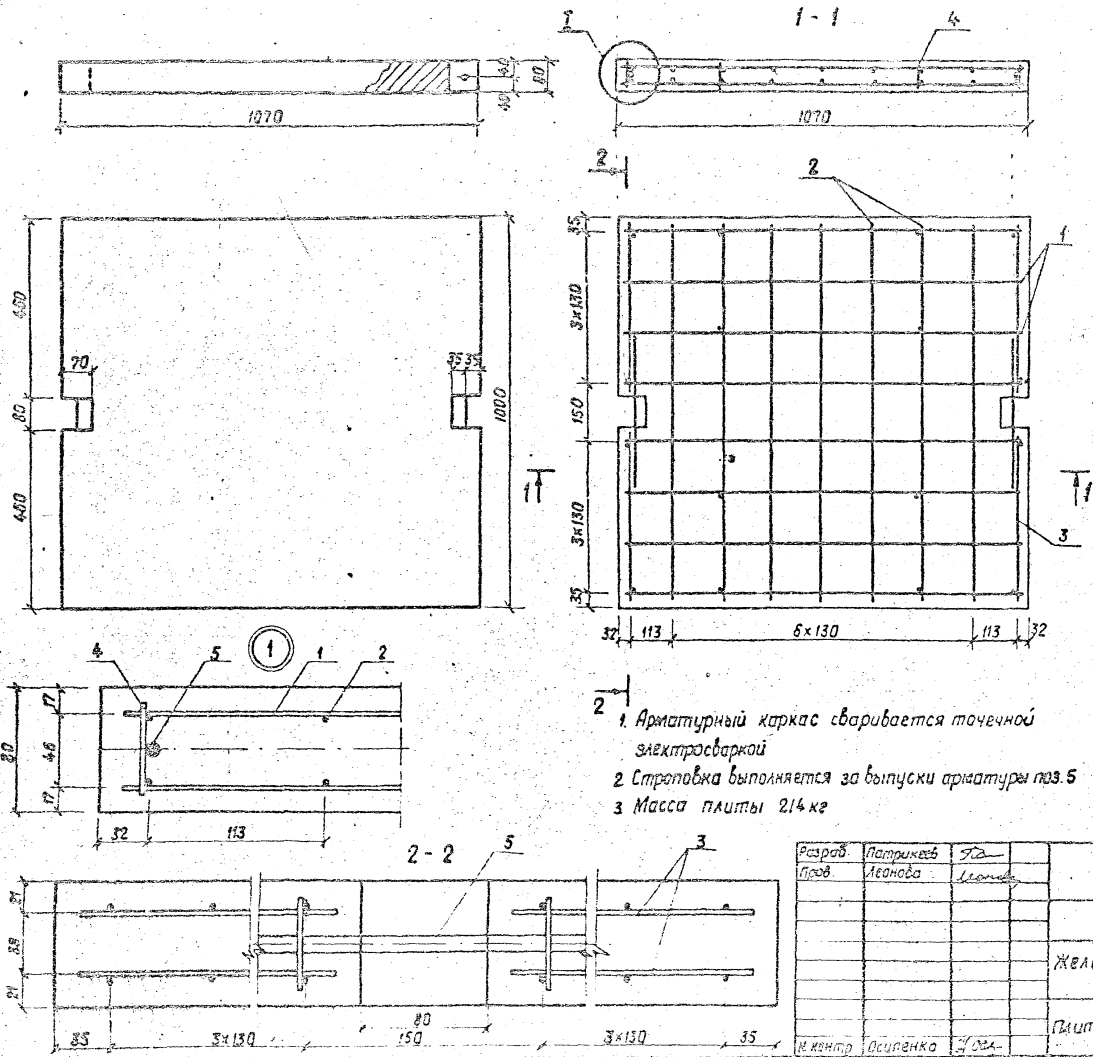
Деталь отгиба и срезки наружной половины
головки контррельса при рельсах Р50.

Срезка образцов
контроль

Отб. № 26 сбер.
по месту

голова ргальса
услобно стезана

[illegible]

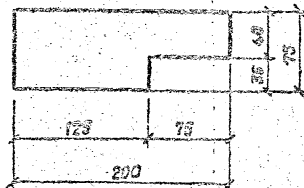
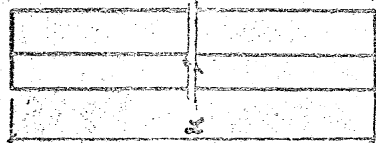


- 1 Арматурный каркас сваривается точечной электросваркой
- 2 Строповка выполняется за выпуски арматуры паз.5
- 3 Масса плиты 214 кг

Поз	Наименование	Кол.	Масса ед., кг
<u>Детали</u>			
	φ 4 Вр I ГОСТ 6727-80		
1	ℓ = 1040	16	0,10
2	ℓ = 970	14	0,10
3	ℓ = 430	8	0,04
4	ℓ = 60	16	0,01
5	φ 10 А I ГОСТ 5781-82		
	ℓ = 400	2	0,25
<u>Материалы</u>			
	Бетон класса В 25, м³	4085	

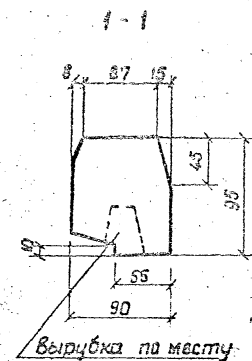
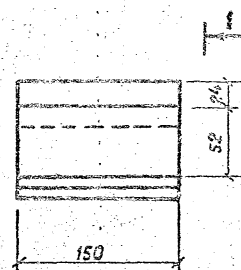
Марка элемента	Изделия арматурные			
	Класс			
	Вр I		А I	
	ГОСТ 6727-80		ГОСТ 5781-82	
	φ 4	Итого	φ 10	Итого
ПЖ-2	3,48	3,48	0,50	0,50
				3,98

Разработчик	Патрикеев	Т.А.	
Проектировщик	Леонова	Л.И.	
501-01-6.89 НДЖ			
Железнодорожные переезды		Страница	Лист
Путевая часть		РП	В
Плита железобетонная ПЖ-2		гипропротрансстрой	
И.К.И.Н.Т.	Осипенко	И.И.	



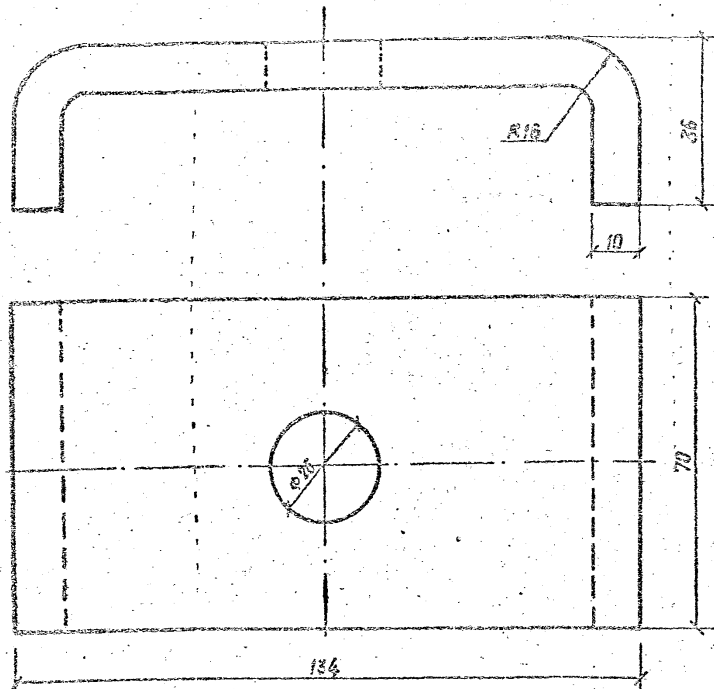
Марка доски	Ш, мм	Объем лесоматериала м³
ДН-5	1240	0,002
ДН-6	2330	0,029

Разраб.	Давыдова	Ред.		501-01-6.89 НДЖ		
Проб.	Авонина	Лист				
				Доски настила ДН-5, ДН-6	РП	1:4
				Лист 11	Лист 12	Лист 13
Материал	Осиленко	Лист	1:4	Доска 75x200 ГОСТ 8405-86	ГИПРОПРОМТРАНССТРОЙ	



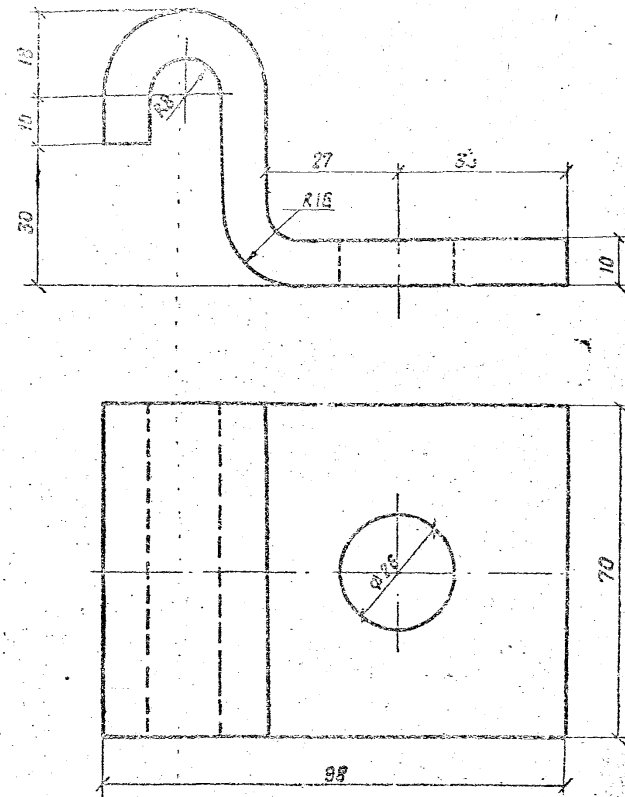
Объем пиломатериала 0,0013 м³

Разраб.	Давыдова	Ред.		501-01-6.89 НДЖ		
Проб.	Авонина	Лист				
				Брусек опорный Б0-1	РП	1:4
				Лист 12	Лист 13	Лист 14
Материал	Осиленко	Лист	1:4	Брусек 100x100 ГОСТ 8486-86	ГИПРОПРОМТРАНССТРОЙ	



Л заготовки 175 мм

разраб.	достоверно	лист	501-01-6.89 НДЖ		
проб.	Авганова	Лист 3			
			Стадия	Масса	Масштаб
			Слоба прижимная	РП	0,96 1:1
			Лист 13 Листов 27		
			Полоса 10x70 ГОСТ 103-76		
			ВСт 3пс ГОСТ 535-79		
Исполн.	Осипенко	Н.О.С.	Гипропромтрансстрой		

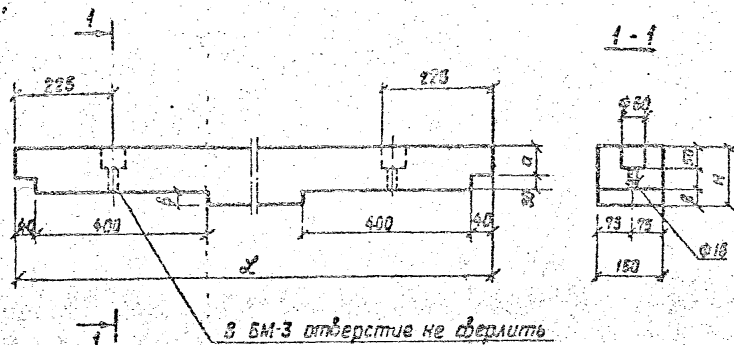


Л заготовки 150 мм

разраб.	достоверно	лист	501-01-6.89 НДЖ		
проб.	Авганова	Лист 3			
			Стадия	Масса	Масштаб
			Крюк прижимной.	РП	0,92 1:1
			Лист 14 Листов 27		
			Полоса 10x70 ГОСТ 103-76		
			ВСт 3пс ГОСТ 535-79		
Исполн.	Осипенко	Н.О.С.	Гипропромтрансстрой		

Копия 2-я

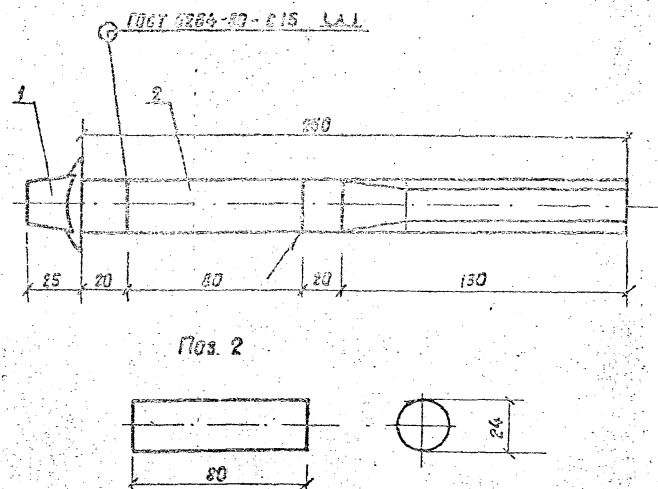
Формат А4



Марка бруска	Размеры, мм				Объем лесоматериала м ³
	Л	Н	а	б	
БМ-1	2420	125	82	13	0,044
БМ-2	2420	125	70	25	0,043
БМ-3	2430	125	42	53	0,039
БМ-7	2420	150	120	0	0,054
БМ-8	2430	125	90	5	0,045

Разработчик	Лавыгина	Маслов		501-01-6.89 НДЖ		
Проектировщик	Лавыгина	Маслов		Брус междупутья БМ-1, БМ-2, БМ-3, БМ-7, БМ-8		
				Статус	Масса	Масштаб
				РП	—	1:10
				Лист 15	Листов 27	
				Брус Н=150 ГОСТ 8486-66		
				Гипропротрансстрой		

Формат А4

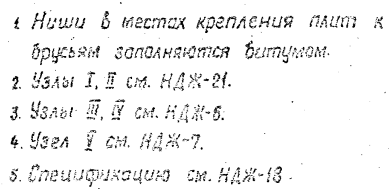


Поз	Наименование	Кол.	Обозначение документа
1	Шуруп путевой		ГОСТ 809-71
	24x170; 0,56 кг	1	
2	Стержень, $\varnothing=80$ мм		
	24-В ГОСТ 2690-71 : 0,28 кг	1	
	Ст 3 ГОСТ 535-79		

Разработчик	Лавыгина	Маслов		501-01-6.89 НДЖ		
Проектировщик	Лавыгина	Маслов		Шуруп		
				Статус	Масса	Масштаб
				РП	0,56	1:20
				Лист 15	Листов 27	
				Гипропротрансстрой		

Копия №

Формат А4



Разраб.	Потрякин	Лесно	501-01-6.83	НАЖ
Печ.	Лесно	Лесно		
			Железнодорожные перевозки	Стадия
			Путевая часть	Лист
				Листов
				РП
				17
				27
			Настил пешеходных дорожек	ГИПРОПРОМТРАНССТРОЙ
			Марки 1НАЖ2	
Исполн.	Осипенко	О.О.		

—*Henry the*

~~Form 43~~

Поз.	Наименование	Код на ТНАЖ-2						Обозначение документа
		-1	-2	-3	-4	-5	-6	
1	Плита железобетонная ПЖ-2	13	13	13	23	26	26	НДЖ-8
2	Лежень Л-1, 125×150×1250, 0,023 м ³	2	2	2				ГОСТ 8486-86
3	Лежень Л-2, 125×150×2500, 0,047 м ³				2	2	2	ГОСТ 8486-86
4	Брус крайний БК-4			4		6		НДЖ-22
5	Брус крайний БК-5		4		6			НДЖ-22
6	Брус крайний БК-6	4			6			НДЖ-22
7	Брус средний БС-3			2		3		НДЖ-23
8	Брус средний БС-4		2			3		НДЖ-23
9	Брус средний БС-5	2			3			НДЖ-23
13	Доска настила ДН-3, 75×200×1240; 0,019 м ³	2	2	2				ГОСТ 8486-86
14	Доска настила ДН-4, 75×200×2830, 0,035 м ³				2	2	2	ГОСТ 8486-86
15	Доска настила ДН-1, 75×150×1240; 0,014 м ³	2	2	2				ГОСТ 8486-86
16	Доска настила ДН-2, 75×150×2150, 0,026 м ³				2	2	2	ГОСТ 8486-86
17	Брусек опорный БО-2		4	4		8	8	НДЖ-24
18	Брусек опорный БО-3	4			8			НДЖ-24
19	Брусек опорный БО-4		4	4		8	8	НДЖ-25
20	Брусек опорный БО-5	4			8			НДЖ-25

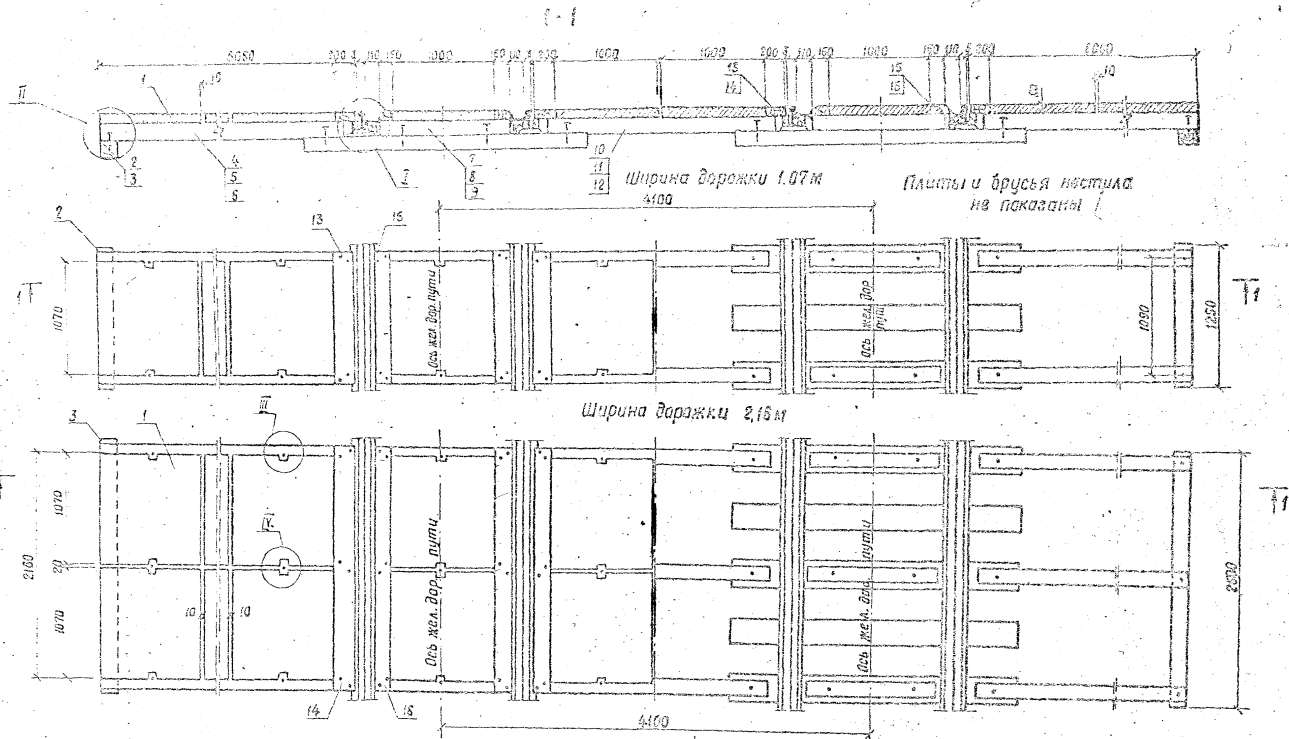
Поз.	Наименование	Код на ТНАЖ-2						Обозначение документа
		-1	-2	-3	-4	-5	-6	
21	Брусек контррельса БКР	4	4	4	4	4	4	НДЖ-7
22	Контррельс Р43, в-2500, 116,09 кг	2	2	2				НДЖ-7
23	Контррельс Р43, в-3700, 165,20 кг				2	2	2	НДЖ-7
24	Шпалы строительные 2603ди К50×150; 0,02 кг	32	32	32	56	56	56	ГОСТ 4023-83
25	Шуроп. путебой 24×170; 0,56 кг	38	38	38	57	57	57	ГОСТ 803-71
26	Шуроп.	4	4	4	4	4	4	НДЖ-16
27	Шайбы пружинные путебные шайба 24; 0,07 кг	42	42	42	61	61	61	ГОСТ 19115-73
28	Скоба прижимная				13	13	13	НДЖ-13
29	Крюк прижимной	26	26	26	26	26	26	НДЖ-14

Разработчик	Патрикеев	Г. А.
Проверен	Александров	В. В.
Исполнитель	Воскобойник	В. В.

501-01-6.89 НДЖ

Настил пешеходных
дорожек марки ТНАЖ-2
Спецификация

Страница	1	из 1
Р.П.	1	1
Год	19	21
Год	19	21



1. Нити в местах крепления плиты к брусьям заполняются битумом.
2. Узлы I, II см. НДЖ-21.
3. Узлы III, IV см. НДЖ-6.
4. Узел крепления контррельса см. НДЖ-7.
5. Спецификацию см. НДЖ-20.

Разработчик	Батрикев	С.С.	501-01-6,83 НДЖ		
Проектировщик	Леонова	Л.С.			
Исполнитель	Борисенко	А.С.			
Контроль	В.И.				

Железнодорожные переходы			Лист	Лист 5
Путевая часть			РП	19
Настил				27
Пешеходных дорожек			ГИПРОПРОМТРАНССТРОЙ	
марки НДЖ-2				

Поз	Наименование	Кол. на 2НДЖ2-						Обозначение документа
		-1	-2	-3	-4	-5	-6	
1	Плита железобетонная ПЖ	16	16	16	32	32	32	НДЖ-8
2	Лежень А-1, 125×150×1250 0,023 м ³							ГОСТ 8486-86
3	Лежень А-2, 125×150×2500 0,047 м ³							ГОСТ 8486-86
4	Брус крайний БК-4			4			6	НДЖ-22
5	Брус крайний БК-5		4			6		НДЖ-22
6	Брус крайний БК-6	4			6			НДЖ-22
7	Брус средний БС-3			4			6	НДЖ-23
8	Брус средний БС-4		4			6		23
9	Брус средний БС-5	4			6			НДЖ-23
10	Брус междупутья БМ-4			2			3	НДЖ-26
11	Брус междупутья БМ-5		2			3		НДЖ-26
12	Брус междупутья БМ-6	2			3			НДЖ-26
13	Доска настила ДН-3, 75×200×1240, 0,019 м ³	4	4					ГОСТ 8486-86
14	Доска настила ДН-4, 75×200×2330, 0,035 м ³				4	4	4	ГОСТ 8486-86
15	Доска настила ДН-1, 75×150×1240, 0,014 м ³	4	4	4				ГОСТ 8486-86
16	Доска настила ДН-2, 75×150×2330, 0,026 м ³				4	4	4	ГОСТ 8486-86

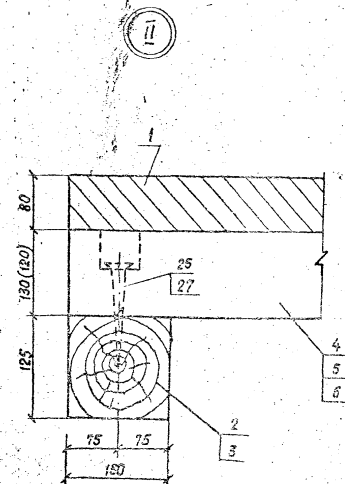
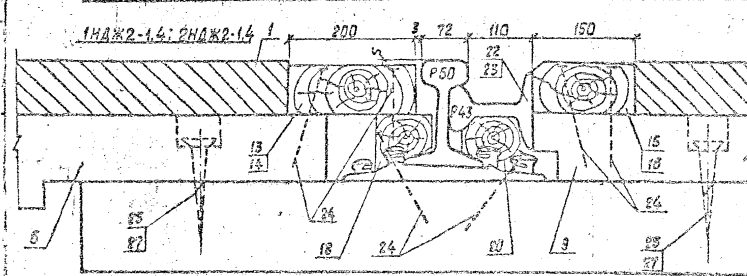
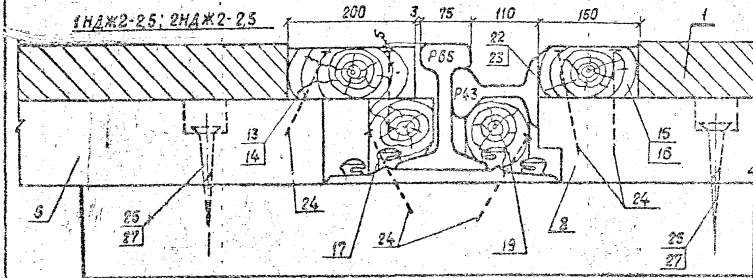
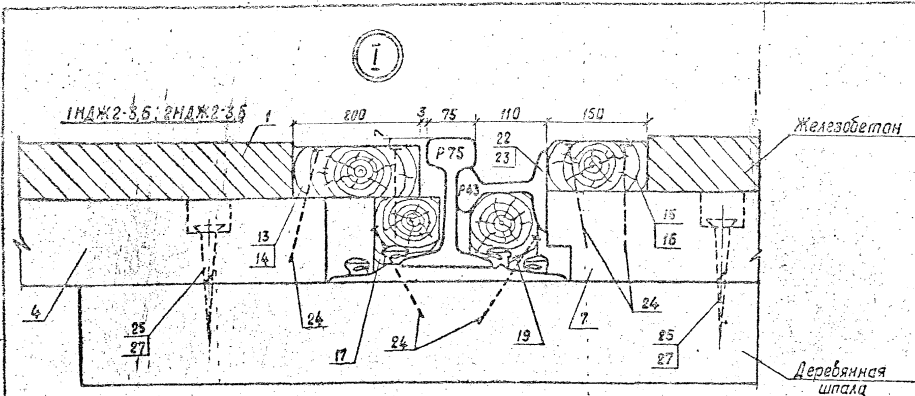
Поз	Наименование	Кол. на 2НДЖ2-						Обозначение документа
		-1	-2	-3	-4	-5	-6	
17	Брусек опорный БО-2		8	8		16	16	НДЖ-24
18	Брусек опорный БО-3	8			16			НДЖ-24
19	Брусек опорный БО-4		8	8		16	16	НДЖ-25
20	Брусек опорный БО-5	8			16			НДЖ-25
21	Брусек контррельса БКР Контррельс Р43	8	8	8	8	8	8	НДЖ-7
22	с = 2600, 116,09 кг	4	4	4				НДЖ-7
23	с = 3700, 165,20 кг				4	4	4	НДЖ-7
24	Воззды строительные, Воззды К5,0×150, 0,02 кг	64	64	64	112	112	112	ГОСТ 4028-83
25	Шуроп 24×170; 0,66 кг	52	52	52	78	78	78	ГОСТ 809-71
26	Шуроп	8	8	8	8	8	8	НДЖ-15
27	Шайбы пружинные путевые Шайба 24, 0,07 кг	60	60	60	86	86	86	ГОСТ 13115-73
28	Скоба прижимная				16	16	16	НДЖ-13
29	Крюк прижимной	32	32	32	32	32	32	НДЖ-14

Разраб.	Латунгов	Левина
Проб.	Левина	Левина
Начальник	Осипенко	Левина

501-01-8.89 НДЖ

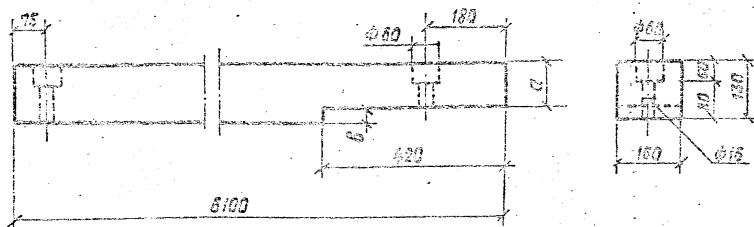
Настил пешеходных дорожек
марки 2НДЖ2
Спецификация.

Страна	Литва	Литва
РП	20	27
Гиперпрозрачность		

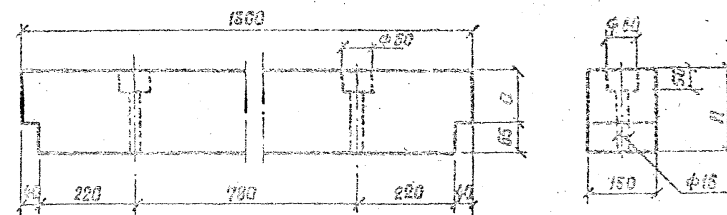


1. Доски и бруски настила крепятся двумя гвоздями в каждом пересечении.
2. Опорные бруски подогнать по месту.

Разработ. Проб.	Патрикеев Александр	ЖЗД Александр	501-01-6.89 НДЖ		
Железнодорожные перевозки Путевая часть			Стадия	Август	Август
			РП	21	27
А.монтаж	Осипенко	ЖЗД	Узлы I, II		
			гипропротрансстрой		



Марка бруса	Размеры, мм		Объем, м³
	a	b	
БК-4	130	a	0,120
БК-5	120	10	0,111
БК-8	92	38	0,118



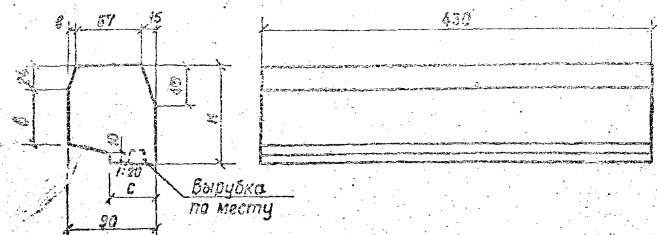
Марка бруса	Размеры, мм		Объем, м³
	h	a	
БС-3	130	65	0,025
БС-4	120	55	0,023
БС-5	100	35	0,019
БС-8	180	115	0,035
БС-9	170	105	0,033
БС-10	140	75	0,027

Разраб. Проб.	Леонова Патрикеев	Леонова Патрикеев	501-01-6.89 НДЖ		
Брус крайний БК-4, БК-5, БК-6			Стадия	Масштаб	Масштаб
			РП	—	1:10
Брус 130x150 ГОСТ 8486-86			Лист 22	Листов 27	
И.контр.	Осипенко	Леонова	ГИПРОПРОМТЕЛНЕСТРОЙ		

Разраб. Проб.	Леонова Патрикеев	Леонова Патрикеев	501-01-6.89 НДЖ		
Брус средний БС-3, БС-4, БС-5, БС-8, БС-9, БС-10			Стадия	Масштаб	Масштаб
			РП	—	1:10
Брус h x 150 ГОСТ 8486-86			Лист 23	Листов 27	
И.контр.	Осипенко	Леонова	ГИПРОПРОМТЕЛНЕСТРОЙ		

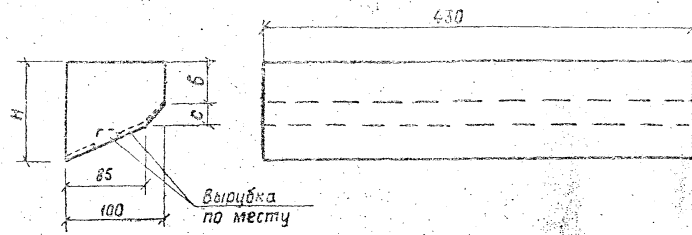
Копир 8/10

Формат А4



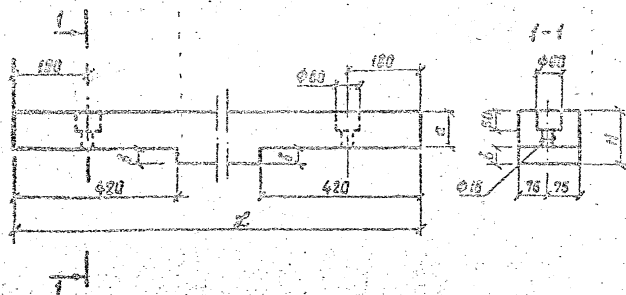
Марка бруска	Размеры, мм			Объем, м³
	н	б	с	
Б0-2	100	55	40	0,004
Б0-3	80	37	45	0,003

Разработчик	Леонид Патрикеев	Лист	24
Проектировщик	Патрикеев	Лист	27
501-01-6.89 НДЖ			
Брусек опорный Б0-2, Б0-3		Стандарт	Масса
		РП	1:4
Брусек 100x100, ГОСТ 8486-85		Лист 24	Листов 27
		ГИПРОПРОМТРАНССТРОЙ	
Исполнитель	Удальцов		

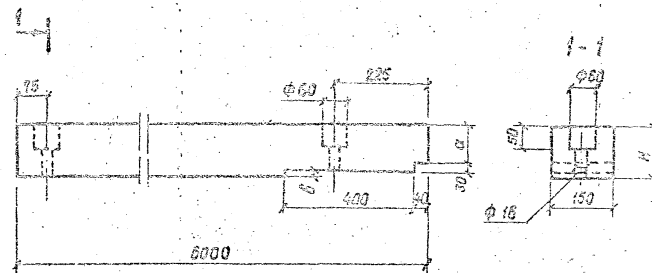


Марка бруска	Размеры, мм			Объем, м³
	н	б	с	
Б0-4	116	62	22	0,004
Б0-5	80	31	18	0,003
Б0-6	126	72	22	0,004
Б0-7	90	41	18	0,003

Разработчик	Леонид Патрикеев	Лист	25
Проектировщик	Патрикеев	Лист	27
501-01-6.89 НДЖ			
Брусек опорный Б0-4, Б0-5, Б0-6, Б0-7		Стандарт	Масса
		РП	1:4
Брусек 100x100, ГОСТ 8486-85		Лист 25	Листов 27
		ГИПРОПРОМТРАНССТРОЙ	
Исполнитель	Удальцов		



Марка бруса	Размеры, мм				Объем, м ³
	Л	Н	а	б	
БМ-4	2120	130	130	0	0,041
БМ-5	2120	120	120	0	0,038
БМ-6	2160	130	92	33	0,038



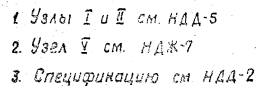
Марка бруса	Размеры, мм			Объем, м ³
	h	a	δ	
БК-7	150	120	0	0,135
БК-8	125	90	5	0,117

УНБ А' ПОЛ. ПОДПИСАНО У ДОМАХ ДИСТ. УНБ. А

[illegible]

501-01-6.89				НАЖ	
Брус крайний БК-7, БК-8	Стадия	Касса	Масштаб		
	РП	—	1:10		
	Лист	87	Из таб.		
Брус №150 1007 6485-36.			ГИПРОПРОЕКТ, Москва		

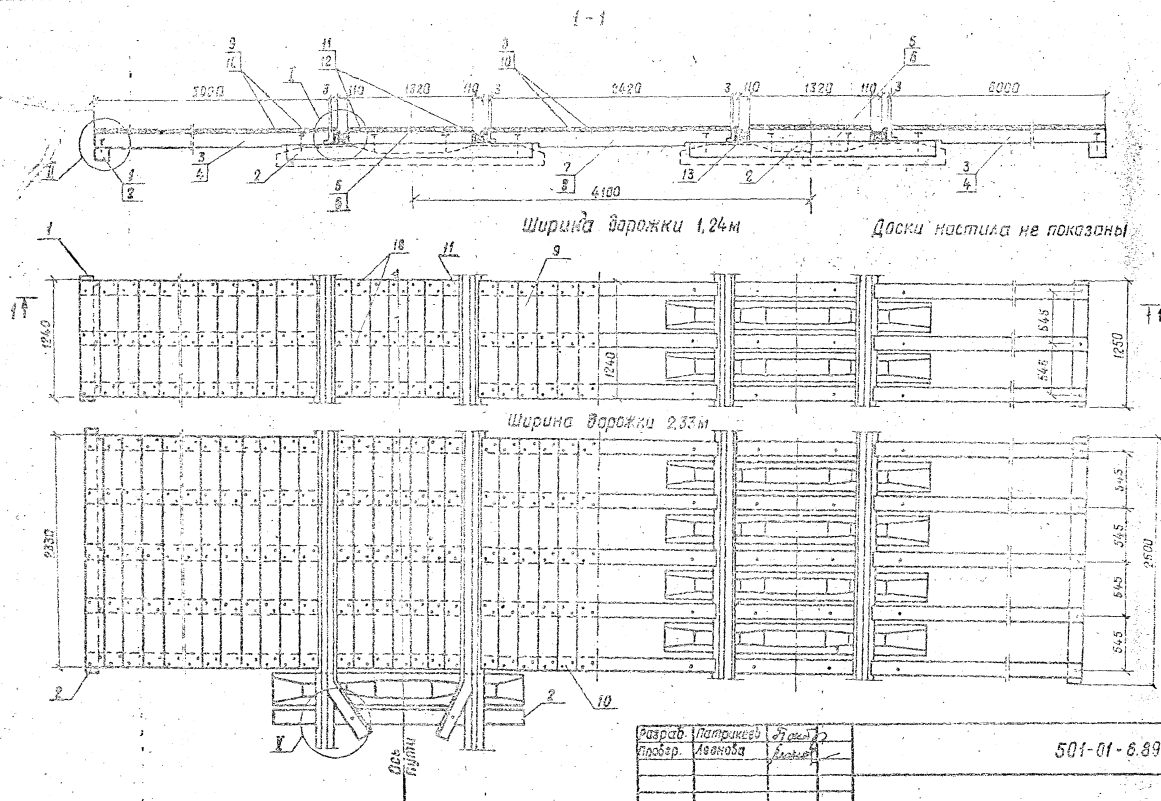
проект	Полтавский	Станция	501-01-6.69 НАЖ		
зд.	Автомобиль	Автомобиль			
			Брус междурутья	таблица	Колеса
			БМ-4, БМ-5, БМ-6	РП	— 1:10
				лист 25	лист 27
			Брус Нх150 ГОСТ 8485-85	ГИПРОПРОЕКТИРОВАНИЕ	
проект	Одесский	Станция			
зд.	Автомобиль	Автомобиль			

[illegible]

Поз.	Наименование	Кол. на 1мдд1-						Обозначение документа	
		-1	-2	-3	-4	-5	-6		
1	Лезень А-1, 125х150х1250; 0,023м ³		2	2	2			ГОСТ 8486-86	
2	Лезень А-2, 120х150х2500; 0,347м ³		5	5	5	3	3	ГОСТ 8486-86	
3	Брус крайний БК-7			6	5		10	10	НДЖ-27
4	Брус крайний БК-8		6			10			НДЖ-27
5	Брус средний БС-6			3	3		5	5	НДЖ-10
6	Брус средний БС-7		3			5			НДЖ-10
9	Доска настила ДН-7, 32х200х1240, 0,008м ³		65	65	65				ГОСТ 8486-86
10	Доска настила ДН-9, 32х200х2330, 0,015м ³					65	65	65	ГОСТ 8486-86
11	Доска настила ДН-9, 32х150х1240, 0,306м ³		2	2	2				ГОСТ 8486-86
12	Доска настила ДН-10, 32х150х2330, 0,11м ³					2	2	2	ГОСТ 8486-86
13	Брусек опорный БО-1		6	6	6	10	10	10	НДЖ-12
14	Брусек контрольный БКР Контрольный Р43		4	4	4	4	4	4	НДЖ-7 НДЖ-7
15	Б = 2800, 125,0 кг		2	2	2				
16	Б = 3900, 174,1 кг					2	2	2	

Поз	Наименование	Кол. на ИД Д 1-						Обозначение документа
		-1	-2	-3	-4	-5	-6	
17	Блоки строительные.							
	Блоки К5,0х180, 0,02 кг	12	12	12	20	20	20	ГОСТ 4028-63
18	Блоки строительные.							
	Блоки К4,0х100; 0,01 кг	402	402	402	670	670	670	ГОСТ 4028-63
19	Шуроп. путебой.							
	24х170; 0,56 кг	18	18	18	30	30	30	ГОСТ 809-71
20	Шуроп.	4	4	4	4	4	4	ИДЖ-10
21	Шайбы пружинные путебей.							
	Шайба 24, 0,07 кг	22	22	22	34	34	34	ГОСТ 19115-73
22	Костыль							
	с = 230, 0,51 кг	6	6	6	10	10	10	ГОСТ 5812-82

Разработчик Павлов	Патрикевич Леонид	Колос Василь	501-01-5.85 ИДД		
Наступил пешеходных дорожек марки ИДД1			Средний/Мин	Макс.	
			20	2	12
Имя Василь	Василь	Василь	Информационность		



Ширина дорожки 1,24 м

Доски настла не показаны

Ширина дорожки 2,33 м

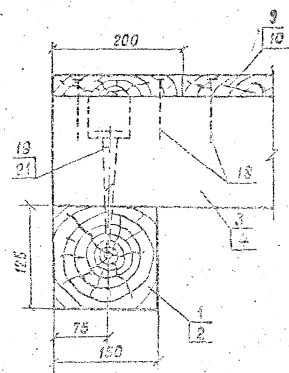
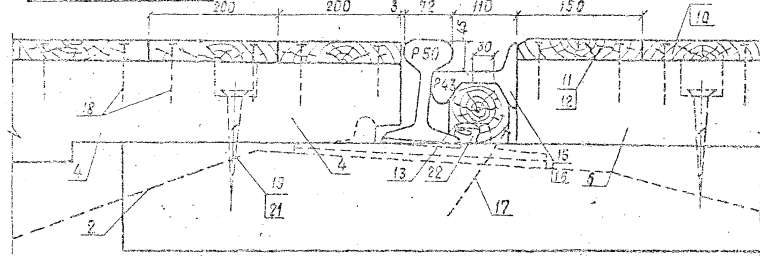
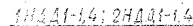
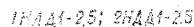
4. Узлы I и II см. НДА-5
5. Узел III см. НДЖ-7.
6. Спецификацию см. НДА-4

[illegible]

Поз	Наименование	Кол. на 2НДД1-						Обозначение документа
		-1	-2	-3	-4	-5	-6	
1	Лежень А-1, 125×150×1250, 0,023 м ³							ГОСТ 8486-86
2	Лежень А-2 125×150×2500, 0,047 м ³	10	10	10	10	10	10	ГОСТ 8486-86
3	Брус крайний БК-7		6	6		10	10	НДЖ-27
4	Брус крайний БК-8	6			10			НДЖ-27
5	Брус средний БС-6		6	6		10	10	НДЖ-10
6	Брус средний БС-7	6			10			НДЖ-10
7	Брус междупутья БМ-7		3	3		5	5	НДЖ-15
8	Брус междупутья БМ-8	3			5			НДЖ-15
9	Доска настила ДН-7, 32×200×1240, 0,008 м ³	82	82	82				ГОСТ 8486-86
10	Доска настила ДН-8, 32×208×2330, 0,015 м ³				82	82	82	ГОСТ 8486-86
11	Доска настила ДН-9, 32×150×1240, 0,006 м ³	4	4	4				ГОСТ 8486-86
12	Доска настила ДН-10, 32×150×2330, 0,011 м ³				4	4	4	ГОСТ 8486-86
13	Брусак опорный БО-1	12	12	12	20	20	20	НДЖ-12
14	Брусак контррейса БКР Контррейса Р43	8	8	8	8	8	8	НДЖ-7
15	г = 2800; 125,0 кг	4	4	4				НДЖ-7
16	г = 3900; 174,1 кг				4	4	4	НДЖ-7

Поз	Наименование	Кол. на 2НДД1-						Обозначение документа
		-1	-2	-3	-4	-5	-6	
17	Рельсы строительные, Рельсы К 50×150; 0,02 кг	24	24	24	40	40	40	ГОСТ 4928-83
18	Рельсы строительные, Рельсы К 4,0×100; 0,01 кг	516	516	516	860	860	860	ГОСТ 4928-83
19	Шпур путевой, 24×170, 0,56 кг	30	30	30	50	50	50	ГОСТ 809-71
20	Шпур	8	8	8	8	8	8	НДЖ-16
21	Шайбы пружинные путевые, Шайба 24; 0,07 кг	38	38	38	58	58	58	ГОСТ 19115-73
22	Костыль г = 280, 0,51 кг	12	12	12	20	20	20	ГОСТ 5812-82

Разработ. Проект.	Поприков Леонид	Левин	501-01-6.89 ЧАД		
			Настил пешеходных дорожек	Стальной	Металл
			марки 2НДД1	РЛ	4
			спецификация	Гиперпроцессор	12
Акт-пр.	Осипенко	Уткин			



1. Доски настила и опорные бруски крепятся двумя гвоздями в каждом пересечении.
2. Брусья поз. 2 крепятся к подошве рельсов (с внутренней стороны) двумя костылями поз. 22.
3. Отверстия в контррельсе диаметром 30 мм сверлить по месту под каемочными болтами при необходимости, опорный брусок подогнать по месту.

[illegible]

Поз	Наименование	Кол. на 1 НДД 2-						Обозначение документа
		-1	-2	-3	-4	-5	-6	
1	Асфальт А-1, 125×150×1250, 0,023 м ³	2	2	2				ГОСТ 2486-83
2	Асфальт А-2, 125×150×2500, 0,047 м ³				2	2	2	ГОСТ 2486-83
3	Брус крайний БК-9		5	5	10	10		НДЖ-11
4	Брус крайний БК-10	6			10			НДЖ-11
5	Брус средний БС-8			3			5	НДЖ-23
6	Брус средний БС-9		3			5		НДЖ-23
7	Брус средний БС-10	3			5			НДЖ-23
10	Подкладка П-1, 30×150×350, 0,002 м ³			6			10	ГОСТ 2486-83
11	Подкладка П-2, 20×150×350, 0,0001 м ³		6			10		ГОСТ 2486-83
12	Доска настила ДН-7, 32×200×1240, 0,008 м ³	65	65	65				ГОСТ 2486-83
13	ДН-8, 32×200×2330, 0,015 м ³				65	65	65	
14	ДН-9, 32×150×1240, 0,006 м ³	2	2	2				
15	ДН-10, 32×150×2330, 0,011 м ³				2	2	2	
16	ДН-11, 40×225×1240, 0,011 м ³	2	2	2				
17	ДН-12, 40×225×2330, 0,021 м ³				2	2	2	

Поз	Наименование	Кол. на 1 НДД 2-						Обозначение документа
		-1	-2	-3	-4	-5	-6	
13	Брусек опорный БО-2		4	4		8	8	НДЖ-24
13	Брусек опорный БО-3	4			8			НДЖ-24
20	Брусек опорный БО-6		4	4		8	8	НДЖ-25
21	Брусек опорный БО-7	4			8			НДЖ-25
22	Брусек контрольный БКР	4	4	4	4	4	4	НДЖ-7
	Контрольный Р43							НДЖ-7
23	е = 2800, 125,0 кг	2	2	2				
24	е = 3900, 174,1 кг				2	2	2	
	Блоки строительные							ГОСТ 4028-63
25	Блоки К 4,0×100, 0,01 кг	410	422	422	688	706	706	
26	Блоки К 5,0×150, 0,02 кг	8	8	8	16	16	16	
27	Шуруп путевой 24×170, 0,55 кг	18	6	6	30	10	10	ГОСТ 809-71
28	Шуруп	4	16	16	4	24	24	НДЖ-16
29	Шайбы пружинные путевые							
	Шайба 24, 0,07 кг	22	22	22	34	34	34	ГОСТ 19115-73

Разраб. Прод.	Попов Легенда	Вед. Масштаб	501-01-6.89 НДД		
Настил пешеходных дорожек марки 1НДД2 спецификация			Страниц	Лист	Листов
			РП	7	10
Исполн. Осипенко Ю.В.			Гипропротрансстрой		

Поз	Наименование	Кол. на 2НД2						Обозначение документа
		-1	-2	-3	-4	-5	-6	
1	Лезенъ Л-1							
	125x150x1250; 0,023 м ³	2	2	2	—	—	—	ГОСТ 8486-86
2	Лезенъ Л-2							
	125x150x2500; 0,047 м ³	—	—	—	2	2	2	ГОСТ 8486-86
3	Брус крайний БК-9	—	8	6	—	10	10	НДЖ-12
4	Брус крайний БК-10	5	—	—	10	—	—	НДЖ-12
5	Брус средний БС-3	—	—	8	—	—	10	НДЖ-23
6	Брус средний БС-9	—	6	—	—	10	—	НДЖ-23
7	Брус средний БС-10	6	—	—	10	—	—	НДЖ-23
8	Брус междупутья БМ-9	—	3	3	—	5	5	НДЖ-12
9	Брус междупутья БМ-10	3	—	—	5	—	—	НДЖ-12
10	Подкладка П1							
	50x150x350; 0,002 м ³	—	—	12	—	—	20	ГОСТ 8486-86
11	Подкладка П2							
	50x150x350; 0,001 м ³	—	12	—	—	20	—	ГОСТ 8486-86
12	Доска настила ДН-7							ГОСТ 8486-86
	32x120x1240; 0,008 м ³	82	82	82	—	—	—	
13	ДН-8, 32x120x1230; 0,015 м ³	—	—	—	82	82	82	
14	ДН-9, 32x150x1240; 0,008 м ³	4	4	4	—	—	—	
15	ДН-10, 32x150x1230; 0,011 м ³	—	—	—	4	4	4	
16	ДН-11, 40x225x1240; 0,011 м ³	4	4	4	—	—	—	
17	ДН-12, 40x225x1230; 0,021 м ³	—	—	—	4	4	4	
18	Брусек опорный БО-2	—	8	8	—	16	16	НДЖ-24
19	Брусек опорный БО-3	8	—	—	16	—	—	НДЖ-24
20	Брусек опорный БО-6	—	8	8	—	16	16	НДЖ-25
21	Брусек опорный БО-7	8	—	—	16	—	—	НДЖ-25

Поз	Наименование	Кол. на 2НД2						Обозначение документа
		-1	-2	-3	-4	-5	-6	
22	Брусек контрольный БКР	8	8	8	8	8	8	НДЖ-7
	Контрольный Р43							НДЖ-7
23	Р = 2600; 125,0 кг	4	4	4	—	—	—	
24	Р = 3900; 174,1 кг	—	—	—	4	4	4	
	Шпалы строительные							ГОСТ 4026-83
25	К4x1000; 0,010 кг	532	556	556	592	532	552	
26	К5x150; 0,022 кг	32	32	32	64	64	64	
27	Шуруп путевой 24x170; 0,56 кг	30	6	6	50	10	10	ГОСТ 809-71
28	Шуруп	8	32	32	8	48	48	НДЖ-16
29	Шайба пружинная путевая							
	Шайба 24; 0,07 кг	38	38	38	58	38	58	ГОСТ 19115-78

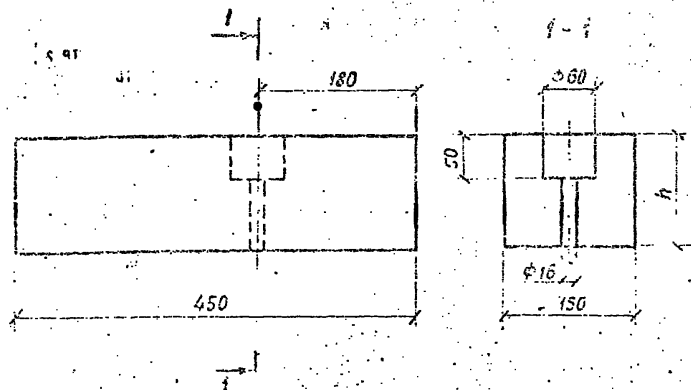
Разработана
Проект. Поприцкий

501-01-6.89 НДЖ

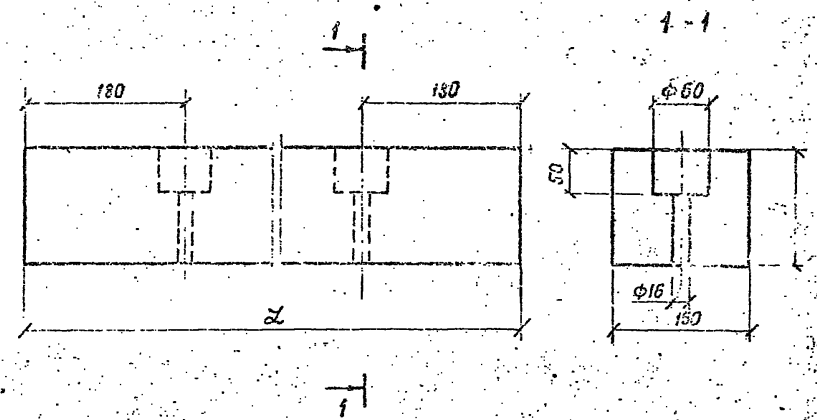
Настил пешеходных
дорожек марки 2НД2
Спецификация

Лист 9
Листов 12

ГИПРОПРОТРАНССТРОИ



Марка бруса	h, мм	Объем, м³
БК-9	150	0,010
БК-10	130	0,009



Марка бруса	Размеры, мм		Объем, м³
	h	Л	
БМ-9	150	2130	0,048
БМ-10	130	2140	0,042

501-01-6.89 НСД

Брус крайний
БК-9, БК-10.

Статус	Масса	Масштаб
РП	—	1:5
Лист 12	Листов 13	

Брус h x 150 ГОСТ 8436-86

ГИПРОПРОМТРАНССТРОЙ

501-01-6.89 НСД

Брус междупутья
БМ-9, БМ-10

Статус	Масса	Масштаб
РП	—	1:5
Лист 13	Листов 13	

Брус h x 150 ГОСТ 8436-86

ГИПРОПРОМТРАНССТРОЙ

Шифр и дата Взам. инв. №

Разраб.	Патрикеев	Я. Смир
Пров.	Лезнова	Л. Смир
Н. контр.	Осипенко	И. Смир

Копия 2шт

Формат А4