

УДК 621.643.4-433

Группа Г-І8

## О Т Р А С Л Е В О Й   С Т А Н Д А Р Т

ПАЗЫ Т-ОБРАЗНЫЕ В ДЕТАЛЯХ  
ТРУБОПРОВОДНОЙ АРМАТУРЫ НА  
ДАВЛЕНИЕ Р<sub>р</sub> до 20 МПа  
(200 КГС/СМ<sup>2</sup>)  
РАЗМЕРЫ

ОСТ 26-07-2001-78

Взамен

ОСТ 26-07-265-70

② ОКСТУ 3700,0071

Приказом организации п/я А-3398 от "18" января 1978г.

11 ② ~~срок действия установлен с 01.01.1979 г.~~

① ~~срок действия продлен до 01.01.1984 г.~~

Несоблюдение стандарта преследуется по закону.

І. Настоящий стандарт распространяется на пазы Т-образные обработанные, применяемые в деталях трубопроводной арматуры на давление Р<sub>р</sub> до 20 МПа (200 кгс/см<sup>2</sup>), и устанавливает их размеры.

Стандарт не распространяется на Т-образные пазы по ГОСТ 1574-75.

Стандарт предназначен для применения при новом проектировании и модернизации изделий.

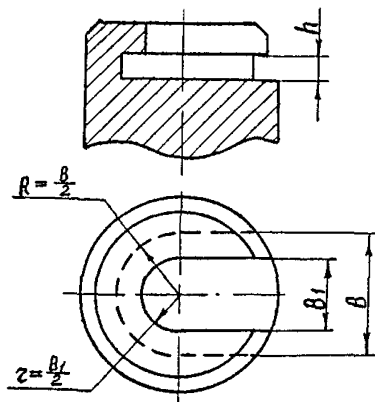
Издание официальное

Перепечатка воспрещена

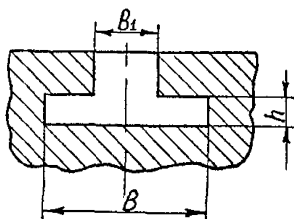
ГР 8065222 от 13.03.78

2. Размеры Т-образных пазов типов I (глухих) и II (сквозных) должны соответствовать указанным на чертеже и в таблице.

Тип I



Тип II



Продолжение

мм					
B	h	B <sub>1</sub>	Применяемость по предприя- тиям		
			B	h	B <sub>1</sub>
I2	6	8			
I4	12	10			
I6	6	10			
I8	14	12			
20	6	12			
	8	14			
	18	16			

мм					
B	h	B <sub>1</sub>	Применяемость по предприя- тиям		
			B	h	B <sub>1</sub>
23	8	14			
	20	16			
		18			
25	8	16			
	18	18			
	24	20			

Продолжение  
мм

В	h	В <sub>1</sub>	Применяемость по предприя- тиям		
			В	h	В <sub>1</sub>
28	12	16			
30		20			
	26	22			
		25			
36	12	20			
	16	22			
	26	28			
		30			
40	16	26			
	26	30			
	36	32			
		36			
48	21	26			

Продолжение  
мм

В	h	В <sub>1</sub>	Применяемость по предприя- тиям		
			В	h	В <sub>1</sub>
53	14	36			
	20	40			
	28				
	36	45			
60	22	38			
	25	40			
	33	45			
		50			
65	25	32			
70	18	42			
	32	53			
75	36	45			
85					
90		48			
95		50			

Размер В<sub>1</sub> - рекомендуемый

- ② 3. Предельные отклонения размеров В - по <sup>H14</sup> ~~h7~~;  
В<sub>1</sub> и h - по <sup>H12</sup> ~~h5~~

4. Шероховатость поверхностей Т-образных пазов должна соответствовать требованиям конструкторской документации.

5. В технически обоснованных случаях, по согласованию с головной организацией, Т-образные пазы допускается изготавливать:

- других конструкций;
- с частичной механической обработкой;

- с другими предельными отклонениями.