

ТИПОВЫЕ КОНСТРУКЦИИ

ТРУБНЫЕ ИМПУЛЬСНЫЕ ПРОВОДКИ СИСТЕМ
АВТОМАТИЗАЦИИ

ЧАСТЬ 2

СОСУДЫ ВЛАГООТДЕЛИТЕЛЬНЫЕ

СТК 4-27-93 Ч. 2

(Взамен сб. 75)

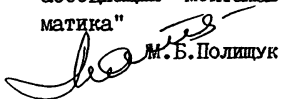
ГПКИ "Проектмонтажаавтоматика"

1993

ТИПОВЫЕ КОНСТРУКЦИИ

УТВЕРЖДАЮ

Генеральный директор
ассоциации "Монтажавто-
матика"


М.Б.Полищук

ТРУБНЫЕ ИМПУЛЬСНЫЕ ПРОВОДКИ СИСТЕМ
АВТОМАТИЗАЦИИ
ЧАСТЬ 2

СОСУДЫ ВЛАГОУДЕЛИТЕЛЬНЫЕ

СТК4-27-93 ч.2
(Взамен сб.75)

Рег.№ 7-93

Дата введения 01.06.93

Главный инженер



Н.А.Рыков

Начальник отдела



А.М.Гуров



ИПКИ "Проектмонтажавтоматика"

Обозначение	Наименование
TK4-3746-93	Сосуд влагоотделительный СВ
TK4-3747-93	Штуцер Ш-I
TK4-3748-93	Сосуд влагоотделительный СВ

Изм. № подл.	Подп. и дата	Взам. инв. №	Инт. №	Лубн.	Полп. и дата
438-1	21.05.85				

Изм.	Лист	№ докум.	Подп.	Дата	
Разраб.	Митякова	Митяк	21.05.85		Трубные импульсные проводки систем автоматизации Часть 2
Пров.	Крушнова	Крушн	22.05.85		
И.контр.	Бурякова	Буряк	30.05.85		Сосуды влагоотделительные Ведомость документов
Утв.					

Лит.	Лист	Листов
	2	2

Таблица 1

Условное наименование	Рис.	Ру, мм	Размеры, мм				Масса кг	Поз.1	Поз.2	Поз.3	Поз.4	Поз.5	Поз.6	Поз.7	Поз.8					
			Труба	Заглушка	Пробка	Штуцер		Гайка накидная	Штуцер	Прокладка	Клапан									
			TK4-3740-93	TK4-3741-93	TK4-3742-93	TK4-3744-93		TK4-3747-93	TK436-1103-83	TK26-07-1118-86	TK26-07-1176-89									
			Количество																	
Условное наименование																				
CB-1	1	10	108	170	339	75	6,2	CB-1/1	3-1	п-1	Ш-1	2	ПМ7х18 УХ12	—	0522.044.015.08					
CB-2	2		102	164	306	92	4,5	CB-2/1	3-2		Ш-2	1		—	Ш-1	1	ПЗ 2286 (15нк 548к)	—		
CB-3	1		73	164	333	75	3,0	CB-3/1	3-3		Ш-1	2		—	—	—	0522.044.015.08			
CB-4	2		68	162	304	92	1,5	CB-4/1	3-4		Ш-2	1		—	Ш-1	1	ПЗ 2286 (15нк 548к)	—		
CB-5	3		25	114	208	305	—	9,0	CB-5/1		3-5	Колличество		Ш-1	2	Г-1	—	—		
CB-6				108	202	299		6,6	CB-6/1		3-6			Ш-2		Г-2				
CB-7				76	204	301		3,7	CB-7/1		3-7			Ш-1		Г-1				
CB-8				73	198	295		2,7	CB-8/1		3-8			Ш-2		Г-2				
CB-9				40	83	127		242	339		14,2			CB-9/1		3-9			Ш-1	Г-1
CB-10						127		242	339		14,2			CB-10/1		3-10			Ш-2	Г-2
CB-11			83			236	333	6,2	CB-11/1		3-11			Ш-1	Г-1					
CB-12			230			327	5,5	CB-12/1	3-12		Ш-2			Г-2						

Изб. и подл. на таб. писки и детали. В размерных таблицах и чертежах. Подпись и дата.

2022-2 10.05.2022

Поз.1 Труба

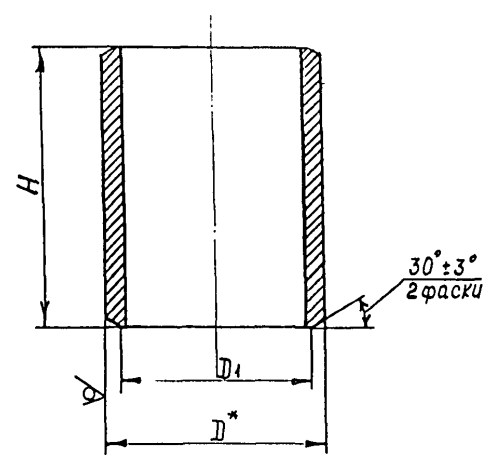


Таблица 2

Условное наименование	Размеры, мм			Масса, кг	Материал Труба
	D^*	D_1	H		
СВ-1/1	108	94	132	2,9	108×9,0 ГОСТ 8732-78 В ст. 20 ГОСТ 8731-74
СВ-2/1	102	93	133	2,1	102×6,5-12×18Н10Т ГОСТ 9940-81
СВ-3/1	73	63	139	1,6	73×7,0 ГОСТ 8732-78 В ст. 20 ГОСТ 8731-74
СВ-4/1	68			1,0	68×4,5-12×18Н10Т ГОСТ 9941-81
СВ-5/1	114	90	162	5,7	114×14,0 В-20 Т414-3-251-74
СВ-6/1	108	92		4,0	108×10,0-12×18Н10Т ГОСТ 9940-81
СВ-7/1	76	62	168	2,5	76×9,0 В-20 Т414-3-251-74
СВ-8/1	73	63	169	1,9	73×7,0-12×18Н10Т ГОСТ 9940-81
СВ-9/1	127	95	186	9,2	127×18,0 В-20 Т414-3-251-74
СВ-10/1					127×18,0-12×18Н10Т ГОСТ 9940-81
СВ-11/1	83	59	192	4,6	83×14,0 В-20 Т414-3-251-74
СВ-12/1		63			4,1

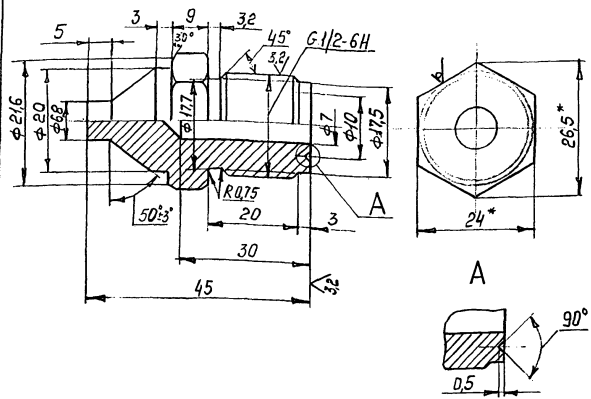
Изм. № подл. Подпись и дата Введен в действие № 12.01.93

Изм Лист № док. ум. Подп. Дата

TK4-3746-93

Лист 3

R240/√(V)

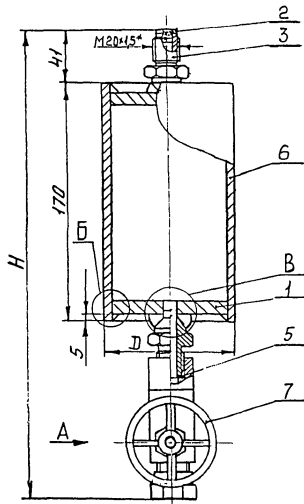


Пример условного обозначения штуцера Ш-1:
Штуцер Ш-1 ТК4-3747-93.

- * Размеры для справок.
- Материал: шестигранник $\frac{24 \times 112 \text{ ГОСТ } 8560-78}{12 \times 18 \text{ ИУТ-Б ГОСТ } 5949-75}$
- Остальные технические требования по ТК4 570-81.

Инв. и подл.	Подпись и дата	Имя и Ф.И.О.	Взамен	Группа	ТК4-3747-93	Литера	Масса	Материал
							0,07	-
Инв. и подл.	Подпись и дата	Имя и Ф.И.О.	Взамен	Группа	Штуцер Ш-1	Лист	Листов 1	
Инв. и подл.	Подпись и дата	Имя и Ф.И.О.	Взамен	Группа	Срок введения 01.06.93	Спец. №7-93		
						Срок введения 01.06.93		
Имя и подл.	Подпись и дата	Имя и Ф.И.О.	Взамен	Группа	Срок введения	Спец. №7-93		
Имя и подл.	Подпись и дата	Имя и Ф.И.О.	Взамен	Группа	Срок введения	Спец. №7-93		

Рис.1



А

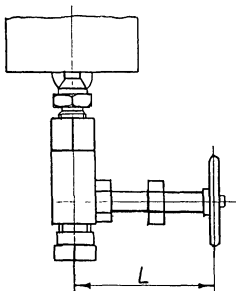
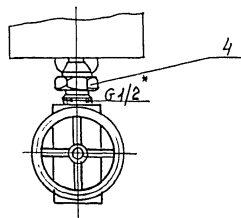


Рис.2
Остальное - см рис.1



Пример условного обозначения сосуда влагоотделительного СВ-1:

Сосуд влагоотделительный СВ-1 ТК4-3748-93

- 1.* Размеры для справок.
2. Приварку дет. поз.1,6 производить после рассверловки штуцеров поз.3,4
3. Остальные технические требования по ТК4-570-81.

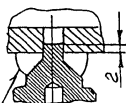
Б (1:1) 2 элемента



ГОСТ 16037-80-У18

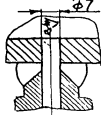
В (1:1) 2 элемента

до рассверловки



ГОСТ 16037-80-У20

после рассверловки



				Взамен		ТК4-3748-93	
				Группа			
				Сосуд		Итера/Масса/Масштаб	
				влагоотделительный		См табл. -	
				СВ		Лист 1 из листов 3	
Изм	Лист	Исполн.	Подп.	Дата			
	РАЗРАБ	Митякова	ПМ	05.02.93			
	ПРОБ	Крупнова	СР	02.02.93			
Листец	Чудинов	Кост	СР	02.02.93	Рег N7-93		
И контр	Вярякова	СР	СР	02.02.93	Срок введения 01.06.93		
Чтв	Гуров	СР	СР	02.02.93			

Шифр докум. Подпись и дата (в полном соответствии с ГОСТ 16037-80)

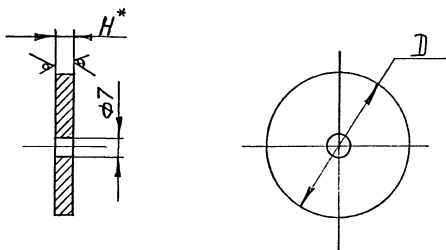
R₂₄₀ √(√)Поз. 1 Заглушка

Таблица 2

Условное наименование	Размеры, мм		Масса, кг	Материал
	D	H*		Лист
СВ-1/1	87	8	0,35	2/к 8,0 ГОСТ 19903-74 Ст. 3 ГОСТ 14637-89
СВ-2/1	99	7	0,43	7,0 ГОСТ 19903-74 12x18H10T ГОСТ 7350-77
СВ-3/1	60	4	0,10	2/к 4,0 ГОСТ 19903-74 Ст. 3 ГОСТ 14637-89
СВ-4/1	59	7	0,15	7,0 ГОСТ 19903-74 12x18H10T ГОСТ 7350-77

4-2540

Изм.	Лист	№ док. и	Подп.	Дата

TK4-3748-93

Лист
3

Копировал

Формат А4