



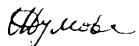
Государственный проектный институт
"Проектмонтажавтоматика"

СИМВОЛЫ
ЭЛЕМЕНТОВ МНEMОСХЕМ ШИТОВ
И ПУЛЬТОВ УПРАВЛЕНИЯ
Рабочая документация

Государственный проектный институт
"Проектмонтажавтоматика"

СИМВОЛЫ
ЭЛЕМЕНТОВ МНМОСХЕМ ШИТОВ
И ПУЛЬТОВ УПРАВЛЕНИЯ
Рабочая документация

Форма Ф2 105/11
Лист № 1
Лист № 2
Лист № 3
Лист № 4
Лист № 5
Лист № 6
Лист № 7
Лист № 8
Лист № 9
Лист № 10
Лист № 11
Лист № 12
Лист № 13
Лист № 14
Лист № 15
Лист № 16
Лист № 17
Лист № 18
Лист № 19
Лист № 20
Лист № 21
Лист № 22
Лист № 23
Лист № 24
Лист № 25
Лист № 26
Лист № 27
Лист № 28
Лист № 29
Лист № 30
Лист № 31
Лист № 32
Лист № 33
Лист № 34
Лист № 35
Лист № 36
Лист № 37
Лист № 38
Лист № 39
Лист № 40
Лист № 41
Лист № 42
Лист № 43
Лист № 44
Лист № 45
Лист № 46
Лист № 47
Лист № 48
Лист № 49
Лист № 50
Лист № 51
Лист № 52
Лист № 53
Лист № 54
Лист № 55
Лист № 56
Лист № 57
Лист № 58
Лист № 59
Лист № 60
Лист № 61
Лист № 62
Лист № 63
Лист № 64
Лист № 65
Лист № 66
Лист № 67
Лист № 68
Лист № 69
Лист № 70
Лист № 71
Лист № 72
Лист № 73
Лист № 74
Лист № 75
Лист № 76
Лист № 77
Лист № 78
Лист № 79
Лист № 80
Лист № 81
Лист № 82
Лист № 83
Лист № 84
Лист № 85
Лист № 86
Лист № 87
Лист № 88
Лист № 89
Лист № 90
Лист № 91
Лист № 92
Лист № 93
Лист № 94
Лист № 95
Лист № 96
Лист № 97
Лист № 98
Лист № 99
Лист № 100

(Главный инженер  (Антонов)
Начальник отдела  (Пронин)
Гл. инженер проекта  (Шумова)

№ строки	Дробь	Обозначение	Наименование	Код	№ ВКВ	Местонахождение
1	11	4.855.619	Символ стрелки			
2	11	4.855.622	Символ подшипника			
3	11	4.855.625	Символ автоклава			
4	11	4.855.626	Символ агрегационной машины			
5						
6	11	4.855.627	Символ аппарата с мешалкой			
7						
8	11	4.855.630	Символ бака емкости (вертикальной или горизонтальной резервуара, сборника, отстойника, колонны и др.			
9						
10						
11						
12						
13						
14	11	4.855.631	Символ бассейна			
15	11	4.855.632	Символ бункера сдвоенного			
16						
17	11	4.855.633	Символ бункера			
18	11	4.855.636	Символ вагоноопрокидывателя			
19						
20	11	4.855.637	Символ вальцового пресса			
21						
22	11	4.855.638	Символ весоизмерителя, весов			
23						
24	11	4.855.639	Символ вентилятора, дымососа, воздухоподогревателя			
25						
26						
27	11	4.855.640	Символ вертикального катализатора дозатора			
28						
29						
30	11	4.855.641	Символ воронки, емкости промежуточной			
31						

Форма ФР. 601-10/11
 М. 14/1-1
 19.04-75.

№ докум. № ВКВ. № ВКВ. № ВКВ. № ВКВ. № ВКВ.

№ строки	Формат	Обозначение	Наименование	Кол. экз.	№ экз.	Место нахождения
1	11	4.855.644	Символ гаража			
2			размораживача			
3			(элемент)			
4	11	4.855.645	Символ газголь-			
5			дера мокрого,			
6			башни окислитель-			
7			ной, эвапоратора			
8	11	4.855.646	Символ газгольде-			
9			ра, рессивера,			
10			баллона, резер-			
11			вуара воздушно-			
12			го			
13	11	4.855.647	Символ глиноре-			
14			зательной машин-			
15			ны			
16	11	4.855.648	Символ грануля-			
17			тора			
18	11	4.855.649	Символ градирни			
19	11	4.855.650	Символ грохота			
20	11	4.855.653	Символ деаэратора			
21	11	4.855.654	Символ дробилки			
22	11	4.855.657	Символ емкости			
23			шаровой			
24	11	4.855.659	Символ железно-			
25			дорожного вагоно-			
26			вагонетки			
27	11	4.855.661	Символ компрессора			
28	11	4.855.662	Символ конвейер-			
29			ного сушила			
30	11	4.855.663	Символ котла			
31			утилизатора			

141-1
12/04-11, 12

Изм.	Лист	№ докум.	Подп.	Данд

Копировал

Формат 11

№ строки	Формат	Обозначение	Наименование	Код экв.	№ экв.	Местонахождение
1	11	4.855.664	Символ котла			
2			варочного			
3	11	4.855.665	Элемент символа			
4			колонны, элеватора			
5	11	4.855.666	Символ контактора			
6	11	4.855.667	Символ конденсатора			
7			холодильника, тепло-			
8			обменника, подогрева-			
9			теля, кипяильника,			
10			испарителя			
11	11	4.855.670	Символ мельницы			
12	11	4.855.671	Символ мешалки			
13	11	4.855.672	Символ мерника			
14	11	4.855.673	Символ моечной			
15			машины			
16	11	4.855.674	Символ монжуса			
17	11	4.855.677	Символ насоса			
18			шестеренчатого			
19	11	4.855.678	Символ насоса			
20			центробежного			
21	11	4.855.679	Символ насоса			
22			поршневого			
23	11	4.855.680	Символ нефтяно-			
24			го резервуара			
25	11	4.855.683	Символ обжигова-			
26			машины			
27	11	4.855.684	Символ отсадоч-			
28			ной машины			
29	11	4.855.685	Символ печи			
30			обжига в кипя-			
31			щем слое "			

Форма ФР.201-1(11)
 Инв. № 12704-15, 8
 11-1

0095584

Рис.1

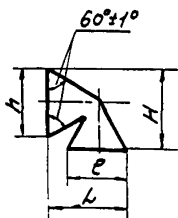


Рис.2

Остаток - см. Рис.1

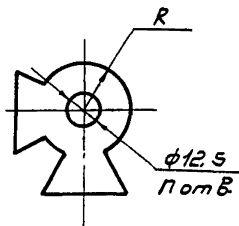
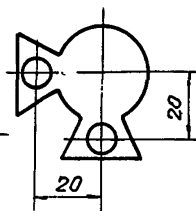


Рис.3

Остаток - см. Рис.1,2



Обозначение	Вкл.	Размеры, мм					Количество шт. в п.	Материал	Примечание
		L	l	H	h	R			
4.855.600		10,5	7	10,5	7				
-01	1	18	12	18	12		Определяется при проектировании мемосхемы	—	
-02		27	18	27	18				
-03	2	30	18	30	18	10			1
-04	3	45	30	45	30	15			2

Неуказанные предельные отклонения размеров: охватывающих - по А7, охватываемых - по В7, прочих - ± 1/2 допуска вкл.

4.855.600

Изм.	Лист	№ докум.	Подп.	Дата
Разр.		Мельникова	Шуш	16.673
Проб.		Кузнецова	Шуш	19.673
Рис. групп.		Кузнецова	Шуш	19.673
Т.И.П.		Шумова	Шуш	19.673
Исполн.		Крыпник	Шуш	19.673
Утв.		Пронин	Шуш	19.673

Символ вентиля
угол Р020

См. табл.

Лист	Масса	Масштаб
—	—	—
Лист	Листов /	
ГПИ ПМА		

Копировал Волв

Формат А

141-2 18/04-15, 01

4.855.601

Рис.1

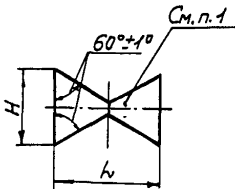


Рис.2

Остальное - см. рис. 1

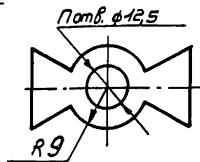
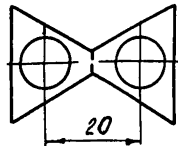


Рис.3

Остальное - см. рис. 1; 2



Обозначение	Рис.	Размеры, мм		Кали- често- сть п	Мате- риал	Примечание
		L	H			
4.855.601	1	10	7	—	—	—
-01		16	12			
-02		26	18			
-03	2	40	20	1	—	Для установки ламп АСХМ или переключе- телей ТВБ или ТП1
-04	3		30	2		

1. Символ обратного клапана выполняется двухцветным. Пунктиром показана граница цветов.
2. Неуказанные предельные отклонения размеров: охватываемых - по 17, охватывающих - по в7; прочих ± 1/2 допуска вкл.

4.855.601

Символ вентиля, прямого и обратного клапана, задвижки

См. табл.

Лист. Матрица. Машинов

Лист Листов 1

ГПИ ПМА

Копировал Чернышкова

формат А4

Инв. № подл. Подл. и дата. Изм. № док. Подл. и дата. 19704-11.2

Изм.	Лист	№ докум.	Подп./	Дата
Разраб.		Мельникова	ИИ/ИИ	19.8.75
Пров.		Кузнецова	ИИ/ИИ	19.6.75
Вык.эрип		Кузнецова	ИИ/ИИ	19.6.75
ГИП		Шумова	ИИ/ИИ	19.6.75
А.контр.		Крыжаник	ИИ/ИИ	19.8.75
Утв.		Пронин	ИИ/ИИ	19.8.75

2095587

Рис.1

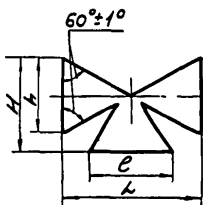


Рис.2

Поперечное сечение рис.1

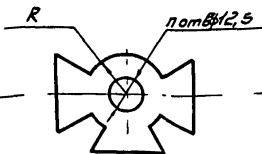
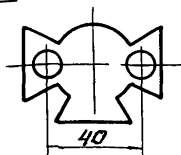


Рис.3

Поперечное сечение рис.1, 2.



Обозначение	Рис.	Размеры, мм					Кали- чество шт.	Материал	Примечание
		L	d	h	h	R			
4.855.602		14	7	10,5	7		предельная погрешность по схеме	для установки на м. АСКМ или переключате- лей ТВЭ или ТЭЦ	
-01	1	24	12	18	12				
-02		36	18	27	18				
-03	2	60	30	45	30	1			
-04	3					2			

указанные предельные отклонения размеров:
охватывающих - по А7, охватываемых - по В7, прочих
± 1/2 допуска 8 кл.

4.855.602

Изм.	Лист	№ докум.	Подп.	Дата
1	1	Мельникова	С.В.	26.7.21
		Кузнецова	С.В.	23.7.21
		Шмидова	С.В.	23.7.21
		Крыжаник	С.В.	23.7.21
		Пронин	С.В.	23.7.21

Символ вентиля
трехходового, кла-
пана.

См. табл.

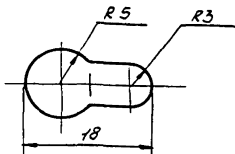
Лист	Всего	Всего шт.
1	1	1
Лист 1 из 1		
ГПИ ПМА		

Копирован

Формат И

Формат Ф2 301-11
 Лист 1 из 1
 Дата 20/04/2021
 Автор С.В. Мельникова
 Проверил С.В. Кузнецова
 Проверил С.В. Шмидова
 Проверил С.В. Крыжаник
 Проверил С.В. Пронин

509 558 4



1. Неуказанные предельные отклонения размеров охватываемых - по В7

2. Материал определяется при проектировании мнемосхемы.

4.855.605

Символ замера температуры.

см. л. 2

Лист Масс Вес

III	-	-
-----	---	---

Лист Листов 1

ГПИ ПМА

Копировал

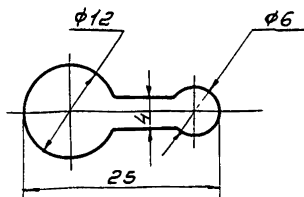
Формат И

Форма Ф2.301.11

Инв. №	Лист	и дата	Контр. №	Инв. №	Инв. №	Лист	и дата
141-5	1	12/04-75, 2					

№	Лист	№ докум.	Лист	Имя
1	1	Мельникова	3	06-73
2	1	Пров. Кузнецова	7	11.6.78
3	1	Высери. Кузнецова	10	16.78
4	1	Г.И.П. Шимова	10	05.78
5	1	Иконца Крупник	11	03.79
6	1	Утб. Пшонин	11	11.78

9095587



1. Неуказанные предельные отклонения размеров: охватываемых - по В7.

2. Материал определяется при проектировании мнемосхемы

4.855.606

Символ замера
УРОВНЯ

Ст п.2

Лит.	Масса	Масштаб
III	-	-
Лист		Листов 1

ГПИ ПМА

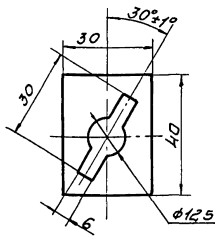
Копировал

Формат И

141-6 19/04-75:А

Изм.	Лист	№ докум	Лист	Дата
Резерв.	Мельникова	Значим	06.73	
Пров.	Кузнецова	2/4	18.73	
Ручерп.	Кузнецова	2/4	19.73	
ГНП	Шумова	6/2	05.73	
И.контр.	Крупник	1/4	05.73	
Утб.	Пронин	1/4	05.73	

4855.607



1. Неуказанные предельные отклонения размеров охватываемых - по А7, охватываемых - по В7.
 2. Материал определяется при проектировании по эталону.

4855.607

№ докум. 4855.607-1-1
 Подпись
 Дата 1984-12-28
 № докум. 4855.607-1-1
 Подпись
 Дата 1984-12-28

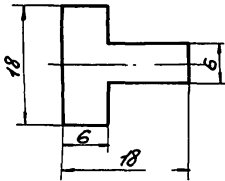
Изм	Лист	№ докум.	Подп.	Дата
Раврб	Мельников	1/1	1984	12.28
Проб.	Кузнецова	1/1	1984	12.28
Вычерч.	Кузнецова	1/1	1984	12.28
СНП.	Щутова	1/1	1984	12.28
Контр.	Крупник	1/1	1984	12.28
Чтб.	Пронин	1/1	1984	12.28

Символ затворки по-варотного шибера заслонки.

Лист	Масса	Прошив
1	-	-
Лист	Листов 1	
ГПИ ПМА		
Формат 4		

капировал

4.855.610



1. Неуказанные предельные отклонения размеров охватываемых - по В7.
2. Материал определяется при проектировании мнемосхемы.

Формат Ф2.301-11
 Инв. № подл. 141-8
 Подл. и Вспом. 12/04-71.8
 Шифр № 48
 Лист № 1
 Всего Листов 1

4.855.610

Имя	Лист	№ Докум	Подл.	Дата
Резерв.		Мельников	В.И.	16.6.78
Проб.		Кузнецова	Т.А.	21.6.78
Рисовал		Кузнецова	Т.А.	21.6.78
СНП.		Шимова	В.И.	26.6.78
Исполн.		Крупник	В.И.	29.6.78
Утв.		Пронин	В.И.	

Символ отбора
давления.

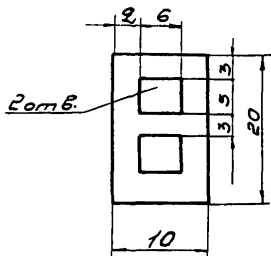
Ст. п. 2

Лист	Масштаб	Максимум
1	-	-
Лист		Листов 1
ГПИ ПМА		

- Копирован кавч

Формат И

4.855.611



1. Неуказанные предельные отклонения размеров: охватывающих - по А, охватываемых - по В, прочих $\pm 1/2$ допущения Якл.

2. Материал определяется при проектировании иерархической системы

Формат 42 301-1
 Имя и подп. Подл. и дата 10/04-15, 2
 Вид докум. № инв. № дубл. Подл. и дата

4.855.611

Имя и подп.	Лист	№ докум.	Подп.	Дата
Разраб. Мельникова				11.6.75
Проб. Кузнецова				11.6.75
Ржев. Кузнецова				11.6.75
С.И.П. Шумова				11.6.75
Исполн. Кривчик				11.6.75
Утв. Б. Иронин				11.6.75

Символ отбора пробы.

Лист	Масса	Трапеция
III	-	-
Лист	Листов	1

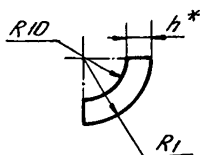
Ст. л. 2

ГПИ ПМА

Копировал Давыд

Формат 11

4.855.614



Обозначение	Размеры, мм		Материал	Масса, кг
	R_1	h^*		
4.855.614	16	6	Определяется при проектировании ГИП-ММА	
-01	18	8		

- * Размеры для справок
- Неуказанные предельные отклонения размеров: охватывающих - по А7, охватываемых по В7.

4.855.614

Изм.	Лист	№ докум.	Подп.	Дата
		Мельникова	Шамшур	1968
		Кузнецова	Шамшур	1967
		Кузнецова	Шамшур	1967
		Щутова	Шамшур	1967
		Крутиник	Шамшур	1967
		Пронин	Шамшур	1967

Символ поворота

Лист	Масса	Число табл.
Лист	Листов /	
ГПИ ПМА		

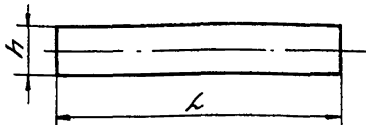
См. табл.

капировал Фролова

Формат 4

4.855.614-01

519'558'7



Обозначение	Размеры, мм		Материал	Примечание
	h	L		
4.855.615	6	Определяется при проектировании мнемосхемы		—
-01	8			
-02	12			

Неуказанные предельные отклонения размеров: охватываемых - по В7.

4.855.615

Имя, отчество, фамилия
 Подпись
 Дата
 Место
 Подпись
 Дата
 Место

Имя	Лист	№ докум.	Подп.	Дата
Разработ.	И.И.И.	И.И.И.	И.И.И.	И.И.И.
Пров.	И.И.И.	И.И.И.	И.И.И.	И.И.И.
Инженер.	И.И.И.	И.И.И.	И.И.И.	И.И.И.
ГИП	И.И.И.	И.И.И.	И.И.И.	И.И.И.
Инж.пр.	И.И.И.	И.И.И.	И.И.И.	И.И.И.
Утв.	И.И.И.	И.И.И.	И.И.И.	И.И.И.

Символ потока, труба
 бопровода, транспор-
 тера, шнека

Лист	Масса	Исчислено
—	—	—

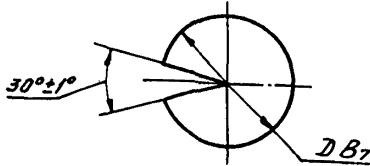
с м. табл.

Лист Листов /
ГПИ ПМА

Копировал Фролова

Формат А1

4.855.618



Обозначение	D, мм	Материал
4.855.618	10	Определенный при проектировании чертежистом
-01	18	
-02	30	

Форма 42 ЭО1-11
 Инв. № подл. Подл. и дата
 Инв. № докум. № Изм. № дата Подл. и дата
 11-12-18/04-18, 23

4.855.618

Уч. лист	№ докум.	Подп.	Дата
Разраб.	Климова	В.В.	18.03
Проб.	Климова	В.В.	18.03
Ажурч.	Климова	В.В.	18.03
ГИП	Климова	В.В.	18.03
Исполн.	Климова	В.В.	18.03
Ситб	Прокин	В.В.	18.03

Символ сужающего устройства

Лист	Масса	Число табл.
1	-	-
Лист	Листов /	

См табл
 Калирован Фролова

ГПИ ЛМА
 Формат И

619.5587

Рис 1

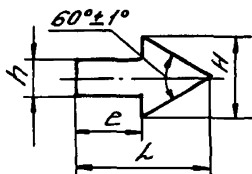


Рис 2



Обозначение	Рис	Размеры, мм					Материал
		L	e	e ₁	H	h	
4855 619		20	10		12	6	Определяется при проектировании эталонов
-01	1	30	15		18	8	
-02				10	12		
-03	2			15	18		

Неуказанные предельные отклонения размеров охватываемых - по В7, прочих ± 1/2 допуска вкл

4.855.619

Символ стрелки

СМ. табл.

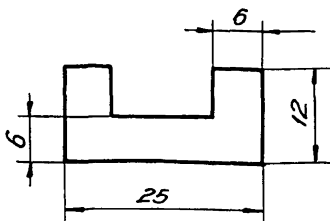
Калировал Фролова

Лист	Масса	Максимум
1	-	-
Лист	Листов	1
ГПИ ПМА		
Формат И		

№ докум. 42201-11
 № вкл. 13
 № инв. 1904-15, 2
 Дата 1904-15, 2
 Подл. и дата 1904-15, 2
 Изм. № 1
 Подл. и дата 1904-15, 2
 Изм. № 1

Изм	Лист	№ докум.	Подл	Дата
Разработ	Мельникова	42201-11	1904	15.02
Пров	Кученцова	42201-11	1904	15.02
Рисерч	Кученцова	42201-11	1904	15.02
ГМП	Шугаева	42201-11	1904	15.02
Исполн	Крутин	42201-11	1904	15.02
Утв	Пронин	42201-11	1904	15.02

229.558.4



1. Неуказанные предельные отклонения размеров; охватываемых - по В7.

2. Материал определяется при проектировании этносхемы.

4.855.622

Символ подписчика

С.М. П.2

Копировал Фралова

Лист	Итого	Масштаб
1	1	1:1
Лист	Листов 1	
ГПИ ПМА		

Формат А

14-14-1404-14.4

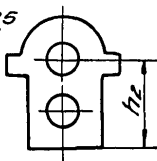
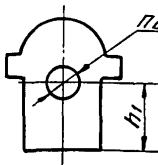
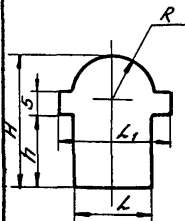
529.558.7

Рис.1

Рис.2

Рис.3

Остатное-см рис.1 Остатное-см рис.1,2



Обозначение	Рис.	Размеры, мм						Кол-во шт, П	Материал	Примечание	
		L	L ₁	R	H	h	h ₁				h ₂
4.855.625	1	18	30	12	30	25	-	-	Определяется при проектировании детали	Для учета полей отклонения при проектировании ТБЗ или ТП1	
-01		30	40	20	50	35	-	-			
-02	2	18	30	12	30	25	15	-			1
-03		30	40	20	50	35	25	-			
-04	3	18	30	12	40	25	10	30			2
-05		30	40	20	50	35	15	35			

Неуказанные предельные отклонения размеров: охватываемых - по А7, охватывающих - по В7, прочих ± 1/2 допуска 8 кл.

4.855.625

Символ автокроба

См. табл.

Копировал Фролова

Лист	Листов	Листов
1	1	1
Лист		Листов /
ППИ ПМА		

Формат И

Форма ФР.2.301.11
 Имя, № табл. Имя и Фамилия, Дата, № докум. Имя и Фамилия, Дата, № докум.

029 558 7

Рис. 1

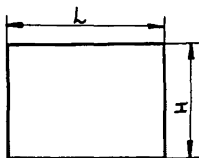


Рис. 2

Остальное - см. рис. 1

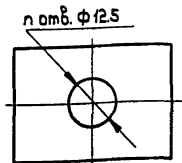


Рис. 3

Остальное - см. рис. 1, 2

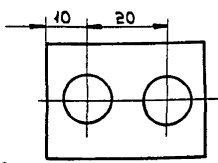


Рис. 4

Остальное - см. рис. 1; 2

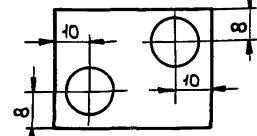
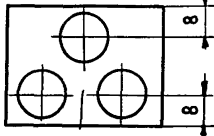


Рис. 5

Остальное - см. рис. 1; 2; 3



Обозначение	Рис.	Размеры, мм		Количество отв. n	Материал	Примечание
		L	H			
4.855.630	1	40	10	—	Определяется при проектировании тнemosхемы	—
-01		14	10			
-02		18	18			
-03		25	18			
-04		30	30			
-05	40	30	1	Для установки ламп АСкМ или переключателей ТВ2 или ТП1		
-06	18	18				
-07	2	25	18			2
-08	3	40	30			
-09	4	30	35			3
-10	5	40	35			

Неуказанные предельные отклонения размеров: охватываемых - по А7, охватываемых - по В7, прочих $\pm 1/2$ допуска 8 кл.

4.855.630

Символ бака, емкости (вертикальной или горизонтальной), резервуара, сборника, отстойника, колонны и др.

Лист Масса Квасишас

Изм.	Лист	№ док.им.	Лист	Дата
Рис. 1	1	Мельникова	196.35	
Рис. 2	1	Кузнецова	196.73	
Рис. 3	1	Кузнецова	196.73	
Рис. 4	1	Шумова	196.73	
Рис. 5	1	Крупник	196.73	
Утв.	1	Пронин	196.73	

см. табл.

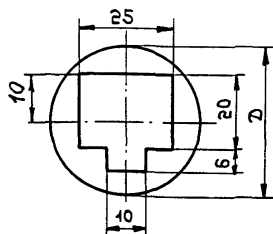
Лист Листов 1

ГПИ ПМА

Копировал Ефимов

Формат 11

929 5587



Обозначение	D, мм	Материал
4.855.636	40	Определяется при проектировании в чертежах - ты
-01	60	

Неуказанные предельные отклонения размеров: охватывающих по А7, охватываемых - по В7, прочих $\pm \frac{1}{2}$ допуска 8 кл.

4.855.636

Символ

вагоноопрокидывателя

См. табл.

Лист

Масса

Масштаб

Лист

Листов 1

ГПИ ПМА

Копировал Едм -

Формат А

14-22 19/04-15.0

Изм.	Лист	№ докум.	Повт.	Дата
Разраб.		Ильина		19.6.79
Проб.		Кузнецова		19.6.79
Рис.		Кузнецова		19.6.79
ГНП		Шумова		19.6.79
Инж.		Круликов		19.6.79
Утв.		Пронин		19.6.79

4855.637

Рис.1

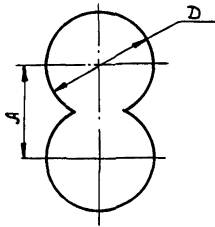


Рис.2

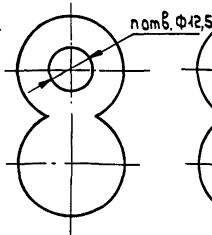
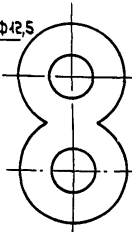


Рис.3



— Остальное - см. рис.1

Остальное - см. рис.1:2

Обозначение	Рис.	Размеры, мм		Кол- чество шт.	Материал	Примечание
		А	Д			
4.855.637		15	18	—	Определя- ется при проектиро- вании мне- мосхемы	—
-01	1	25	30			
-02	2	15	18	1		Для установки лампы или переключателя ТВ2 или ТЛ1
-03		25	30			
-04	3	15	18	2		
-05		25	30			

Неуказанные предельные отклонения размеров:
охватываемых - по А7, охватываемых - по В7, прочих
± 1/2 допуска 8 кл.

4.855.637

Символ вальцового
пресса

см. табл.

Лист Масса Число шт

Лист Листов 1

ППИ ПМА

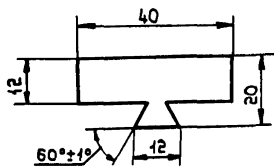
Копировал Ефим -

Формат Н

Т. С. 2011 г. 11
 № инв. № докум. 141-20
 Дата 12/01-15, 2
 Лист 1 из 1
 Подп. и дата
 Изм. № докум. 141-20
 Дата 12/01-15, 2
 Лист 1 из 1

Изм.	Лист	№ докум.	Подп.	Дата
Разработ.		Мельникова	Мельникова	12.15.11
Проект.		Кузнецова	Кузнецова	12.15.11
Выполнил.		Кузнецова	Кузнецова	12.15.11
ГИП		Шумова	Шумова	12.15.11
Инж.пр.		Крыльчик	Крыльчик	12.15.11
Учтв.		Пронин	Пронин	12.15.11

4.855.638



1. Предельные отклонения размеров: охватываемых - по В7.
2. Материал определяется при проектировании сметасхемы.

Ч. 2, 201-11
 Изм. № 1
 Подл. и дата
 14.1-28
 14.04-19.8

Изм.	Лист	№ докум.	Подп.	Дата
Раврвб	Лавлоба			14.12
Пров.	Кузнецова			14.12
Викеруп.	Кузнецова			14.12
ГИП	Шумава			14.12
Иксатр.	Крыпник			14.12
Чтв.	Пронин			14.12

4.855.638

Символ весоизмерителя, весов

Лист	Масса	Частоты
		1:1
Лист		Листов 1

см. п. 2.

ГПИ ПМА

629 '5587

Рис.1

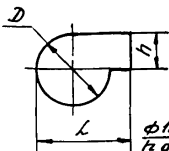


Рис.2

Остальное - см. рис. 1

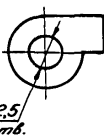


Рис.3

Остальное - см. рис. 1

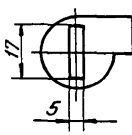
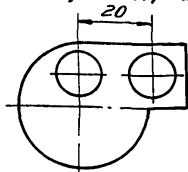


Рис.4

Остальное - см. рис. 1, 2



Обозначение	Рис.	Размеры, мм			Количество отб.	Материал	Примечание
		D	L	h			
4.855.639		10	20	5			
-01	1	18	30	9	—	—	
-02		30	40	15			
-03	2	18	30	9			
-04	2	30	40	15	1	Для установки лампы АСКМ или переключателей Т82 или ТП1	
-05	4	40	50	20			
-06	3	30	40	15	—	Для установки ключа КТРО	

Неуказанные предельные отклонения размеров: охватываемых - по А7, охватываемых - по В7, прочих $\pm 1/2$ допуска в кл.

4.855.639

ИИС № подл. 141-24 (1904-75.8)

ИИС № подл. 141-24 (1904-75.8)

Исполн.	№ докум.	Подп.	Дата
Разраб.	Медведева	19.12	19.12
Проб.	Кузнецова	19.12	19.12
Рук.пр.	Кузнецова	19.12	19.12
ГИП	Шутова	19.12	19.12
Н.кадр.	Крутин	19.12	19.12
Утв.	Пронин	19.12	19.12

Символ бентиллятора
дымососа, воздушной

Лист	Масса	Масштаб
1	—	—
Лист	Листов 1	
ГПИ ПМА		

См. табл.

Контроль филова

Формат 11

079'5587

Рис.1

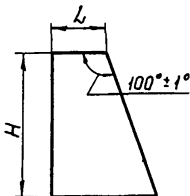


Рис.2

Остальное-см.рис.1

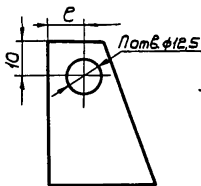
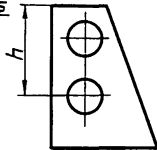


Рис.3

Остальное-см.рис.1;2



Обозначение	Рис.	Размеры, мм				Кол-во отв. п.	Материал	Примечание
		L	e	H	h			
4.855.640	1	10	-	20	-	-	-	
-01		18	-	40				
-02		30	-	50				
-03	2	18	10	40	1	-	Для установки ламп АСКМ или переключателей ТВ2 или ТП1	
-04		30	15	50				
-05	3	18	10	40	30	2	-	
-06		30	15	50	40			

Неуказанные предельные отклонения размеров: охватывающих - по А7, охватываемых - по В7, прочих ± 1/2 допуска 8 кл.

4.855.640

Символ вертикально
го катализатора,
дозатора

Лист	Масса	Материал
	-	-
Лист		Листов 1

См. табл.

ГПИ ПМА

141-25 1904-15, 8

779'558'7

Рис. 1

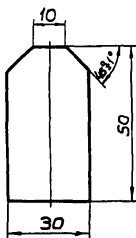


Рис. 2

Остальное-см.рис.1

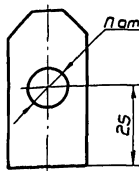
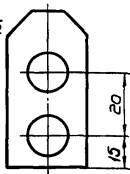


Рис. 3

Остальное-см.рис.1; 2



Обозначение	Рис.	Кали- чество шт., п	Материал	Примечание
4.855644	1	—	Опреде- ляется при проек- тировании и монтаже	—
-01	2	1		Для установки ламп АСКМ или переключателя ТВ2 или ТВ1
-02	3	2		

Неуказанные предельные отклонения размеров охватываемых - по А7, охватывающих - по В7, прочих $\pm \frac{1}{2}$ допуска 8 кл.

Форма Ф2 301-11
 Инв. № подл. Подл. и дата
 141-24 / 2004-11-28
 Инв. № подл. Инв. № подл. Подл. и дата
 141-24 / 2004-11-28

4.855.644

Имя	Лист	№ докум.	Подп.	Дата
Рядов.	Ильина		Ильина	11.28
Проб.	Кувачева		Кувачева	11.28
Вычерч.	Кувачева		Кувачева	11.28
ГИП	Шумаев		Шумаев	11.28
Исполн.	Крыжчик		Крыжчик	11.28
Утв.	Пронин		Пронин	11.28

Символ гаража
размораживания
(элемент)

Лист	Масш	Масштаб
1	—	—
Лист	Листов /	

См. табл.

ГПИ ПМА

9795587

Рис.1

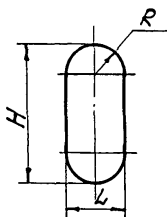


Рис.2

Остальное-см.рис.1

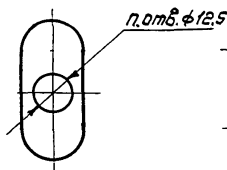
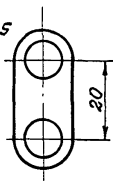


Рис.3

Остальное-см.рис.1,2



Обозначение	Рис.	Размеры мм			Кол- чество отв. п	Материал	Примечание
		L	R	H			
4.855.646		10	5	20		Определяется при проектировании мнемосхемы	—
-01	1	18	9	30	—		
-02		30	15	50			
-03		18	9	30	1	Для установки кс.лампы АСМ или переключателей ТВ2 или ТП1	
-04	2	30	15	50			
-05		18	9	30	2		
-06	3	30	15	50			

Неуказанные предельные отклонения размеров: охватывающих - по А7, охватываемых - по В7

4.855.646

Изм.	Лист	Подкум	Подп.	Дата
	Разраб.	Мельников	ШШ	11.72
	Проб.	Кузнецова	ВШ	19.6.72
	Рук.груп.	Кузнецова	ВШ	19.6.72
	ГМП	Шутова	ШШ	04.73
	И.контр.	Крупник	ШШ	01.73
	Утв.	Пронин	ШШ	05.71

Символ газгольдера,
ресивера, баллона,
резервуара воздушного

Лит. Масса Масштаб

Лист Листов 1

см табл

ГПИ ПМА

Копирован Вероника

формат 11

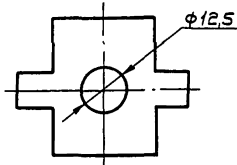
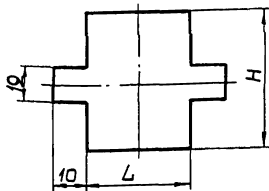
141-23 19/04-15,8

Л795587

Рис.1

Рис.2

Остальное-см.рис.1



Обозначение	Рис.	Размеры, мм		Материал	Примечание
		L	H		
4.855.647	1	30	40	Определяется при проектировании мнемосхемы	—
-01		40	50		
-02	2	30	40		
-03		40	50		

Неуказанные предельные отклонения размеров: охватывающих - по А7, охватываемых - по В7, прочих $\pm \frac{1}{2}$ допуска вкл.

Черта ФР.301.11

Изм. №	Дата	Конт. №	Исполн.	Провер.	Исполн.
1/1	30	04	РФ. С.		

4.855.647

Символ
элинорезательной
машины

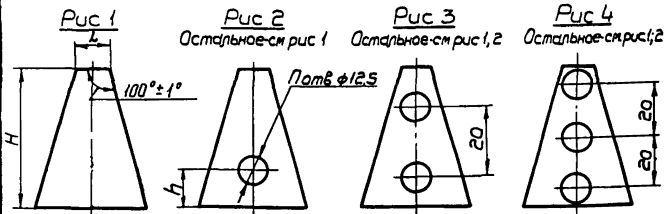
См. табл.

Лист	Листов	Листов
1	1	1
Лист Листов 1		
ГПИ ПМА		

Копировал Ив. С.

Формат И

679.558.7



Обозначение	Рис.	Размеры, мм			Кол- чество отб п	Материал	Примечание
		L	H	h			
4.855.649		18	30				
-01	1	30	40	—	—	Опреде- ляется при про- ектиро- вании мнемо- схемы	Для установки ламп АСКМ или переключе- вателей ТВ2 или ТП1
-02		50	70				
-03		18	30		1		
-04	2	30	40	15			
-05		50	70	20			
-06	3	30	40	10	2		
-07		30	40	10			
-08	4	50	70	15	3		

Неуказанные предельные отклонения размеров охватывающих - по А7, охватываемых - по В7, прочих ± 1/2 допуска 8кл

4.855.649

Символ
градирни

Лит масса Число таб

Лит масса Число таб

Лит масса Число таб

Лит масса Число таб

Лит масса Число таб

Лит масса Число таб

Лит масса Число таб

Лит масса Число таб

См табл

Лит масса Число таб

2.301-11
 141-30
 1904-18, 2
 11673
 18673
 10616
 17311
 181

Копировал Ивф.

Формат 11

059.558.4

Рис 1

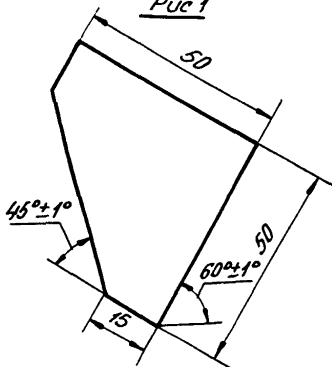
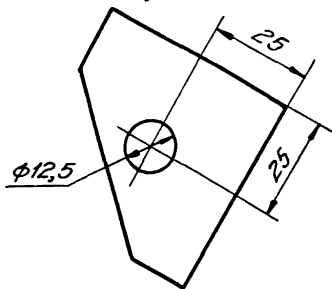


Рис. 2
Остальное - см. Рис. 1



Обозначение	Рис.	Материал	Примечание
4.855.650	1	Определяется при	—
-01	2	проектирования или интеросхемы	Для установки лампы АСМ или переключателя ТВ2 или ТП1

Неуказанные предельные отклонения размеров: охватывающих - по А7, охватываемых - по В7, прочих ± 1/2 допуска 8 кл.

4.855.650

Символ
грохота

См. табл.

Лист	Масса	Масштаб
1	—	—
Лист	Листов 1	

ГПИ ПМА

Копировал Фролова

Формат И

141-33 13/04-75, 2

Изм.	Лист	№ докум.	Подп.	Дата
Разработ	Ушакова	ИИИ 11.7.74		
Проб.	Кузнецова	ИИИ 11.7.74		
Бух. учет	Кузнецова	ИИИ 11.7.74		
ГИП	Шитова	ИИИ 11.7.74		
И. контр.	Крутиник	ИИИ 11.7.74		
Утв.	Пронин	ИИИ 11.7.74		

4855653

Рис. 1

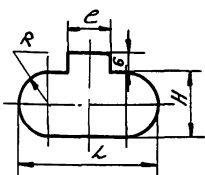


Рис. 2

Остаточное-см. Рис. 1

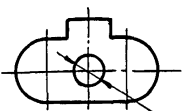
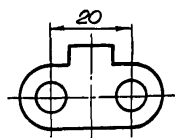


Рис. 3

Остаточное-см. Рис. 1; 2



п. отб. ф 12,5

Обозначение	Рис.	Размеры, мм				Кол-во отб. п	Материал	Примечание
		L	E	R	H			
4.855.653	1	20	6	5	10	—	—	
-01		30	8	9	18			
-02		50	12	15	30			
-03	2	30	8	9	18	1	Для установки пагет АСКМ или переключателей ТВ2 или ТГ1	
-04		50	12	15	30			
-05	3					2		

Неуказанные предельные отклонения размеров: охватываемых - по А7, охватывающих - по В7, прочих $\pm 1/2$ допуска вкл.

Форма ФР 301-11
 Инв. № подл. Листов и дата
 4855653
 1/1-34
 12/04-75-2

4.855.653

Символ деаэратора.

см. табл.

Копировал Фролова

Лист	Листов	Масштаб
1	1	—
ГПИ ПМА		

Формат И

4.855.657

Рис. 1

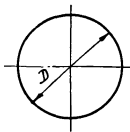
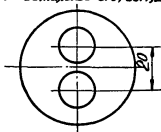


Рис. 2



Рис. 3



Остальное - см. Рис. 1 Остальное - см. Рис. 1, 2

Обозначение	Рис	D, мм	Кали- чество отб. п	Материал	Примечание
4.855.657		18	—		
-01	1	40	—	Определя- ется при проектиро- вании пне- мосхемы	Для установки лампы АСКМ или переключате- лей ТВ2 и т.п.
-02		18	1		
-03	2				
-04	3	40	2		

Неуказанные предельные отклонения размеров:
охватываемых - по А₇, охватывающих - по В₇,
прочих ± 1/2 допуска в кл.

4.855.657

Символ
емкости шаровой

Лист	Масштаб	Контур
1	—	—
Лист	Листов /	

С.М. табл.

ГПИ ПМА

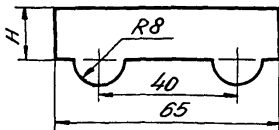
Копировал Фролова

Гр. 01.01.11

Форма ФР.301.11
№№ подл. Лист и дата
141-3 19/04-15.8
Взвешивание
№№ инв. Лист и дата
141-3 19/04-15.8

Изм	Лист	№ Закуп.	Лист	Дата
Разработ	М.Л.И.И.И.И.	И.И.И.И.И.	И.И.И.И.И.	И.И.И.И.И.
Проб.	И.И.И.И.И.	И.И.И.И.И.	И.И.И.И.И.	И.И.И.И.И.
Фиксир.	И.И.И.И.И.	И.И.И.И.И.	И.И.И.И.И.	И.И.И.И.И.
ГНП	И.И.И.И.И.	И.И.И.И.И.	И.И.И.И.И.	И.И.И.И.И.
н.контр.	И.И.И.И.И.	И.И.И.И.И.	И.И.И.И.И.	И.И.И.И.И.
Утв.	И.И.И.И.И.	И.И.И.И.И.	И.И.И.И.И.	И.И.И.И.И.

659.5587



Обозначение	H, мм	Материал
4.855.659	15	Определяется при проектировании вагона
-01	30	Металлосталь

Неуказанные предельные отклонения размеров: охватываемых - по В7, прочих $\pm \frac{1}{2}$ допуска в кл.

4.855.659

Символ
железнодорожного
вагона, вагонетки.

Лист Масса Количество

	-	-
--	---	---

Лист Листов /

См. табл.

ППИ ПМА

Копировал Фролова

Формат 4

141-37 18704-15, 2

Изм.	Лист	№ докум.	Проп.	Дата
Разраб.	И. Пилина	141-37	14.12	
Пров.	Кузнецова	141-37	14.12	
Ред. групп.	Кузнецова	141-37	14.12	
ГМП	Шумова	141-37	14.12	
Исполн.	Крупник	141-37	14.12	
Утв.	Пронин	141-37	14.12	

2995587

Рис.1

Рис.2

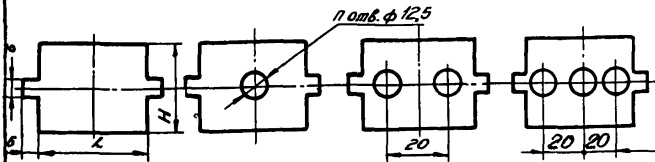
Рис.3

Рис.4

Остатки см. Рис.1

Остатки см. Рис.1,2

Остатки см. Рис.1,2



Обозначение	Рис.	Размеры, мм		Количество отв. п	Материал	Примечание
		L	H			
4.855.662		40	18	—	Определяется при проектировании мнемосхемы	Для установки на лампах АСКМ или переключателей ТВ2 или ТП1
-01	1	60	30	—		
-02	2	40	18	1		
-03		60	30			
-04	3	40	18	2		
-05		60	30			
-06	4	60	30	3		

Неуказанные предельные отклонения размеров: охватываемых - по А7, охватывающих - по В7, прочих $\pm 1/2$ допуска 8 кл.

Форма ФР.301-11
 Изм. № 01
 1974-15-01
 Лист № 01
 1974-15-01

4.855.662

Изм./Лист	№ докум.	Позв.	Вид	Символ конвейера	Лист	Масса	Масштаб
Рис.1	Мелничкова	И	20.11.74	СМ200 сушилка	1	—	—
Проб.	Куликова	И	18.11.74				
Бух. групп.	Куликова	И	18.11.74				
ГМП	Шутова	И	18.11.74				
И.контр.	Кривчик	И	03.11.74				
Утв.	Пронин	И	05.11.74				

См. табл.

ГПИ ПМА

Копировал Фрелова

Формат И

99.558.7

Рис. 1

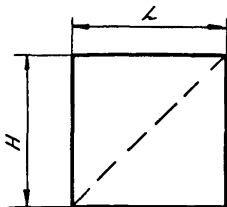
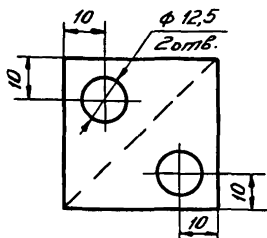


Рис. 2

Остаточное - см. рис. 1



Обозначение	Рис.	Размеры, мм		Материал	Примечание
		L	H		
4.855.663	1	16	16	Определяется при проектировании банни минемасхемы	—
-01		30	30		
-02		40	40		
-03	2	35	35	Для установки ламп АСКМ или переключателем ТВ2 или ТТ1	
-04		40	40		

1. Символ выполняется двухцветным. Пунктиром показана граница цветов.

2. Неуказанные предельные отклонения размеров: охватываемых - по А7, охватывающих - по В7, прочих $\pm 1/2$ допуска вкл.

4.855.663

Символ котла
утилизатора.

См. табл.

Лист	Масса	Таблица
1	—	—
Лист	Листов	1
ГПИ ПМА		

Копировал Фролова

Формат А4

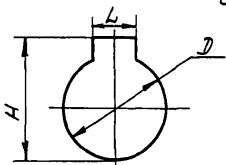
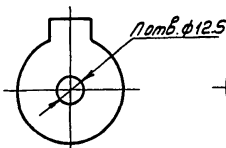
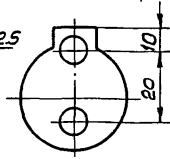
Взам. инв. № 11-8. № докум. Лист 1 и дата

141-40 12/04-75.8

Изм.	Лист	№ докум.	Подп.	Дата
Создав	Меркулова	141-40	1967	
Пров.	Меркулова	141-40	1967	
Ружарук	Меркулова	141-40	1967	
ГИП	Щутова	141-40	1967	
Исполн.	Крутиник	141-40	1967	
Утв.	Прочин	141-40	1967	

7995587

Рис.1

Рис.2
Остальное - см. рис.1Рис.3
Остальное - см. рис.1; 2

Обозначение	Рис.	Размеры, мм			Кол- чество отв., п	Материал	Примечание
		D	L	H			
4.855.664		10	6	14			
-01	1	18	12	25		Определяет- ся при проектиро- вании мн. мосхемы	Для установки лампы АСМ или переключа- телей ТВЕ или ТП1
-02		30	20	35			
-03		18	12	25	1		
-04	2	35	20	40	2		
-05	3						

Неуказанные предельные отклонения размеров:
охватываемых - по А7, охватывающих - по В7,
прочих $\pm 1/2$ допуска 8 кл.

4.855.664

Символ котла
варочного

См. табл.

Лист	Масса	Таблиц
	-	-
Лист	Листов 1	
ГПИ ПМА		

Копировал Селл-

Формат 11

11-11 1904-11.8

Изм.	Лист	№ докум.	Подп.	Дата
Разработ.		Мельникова	Иванов	19.07.75
Пров.		Кузнецова	Иванов	19.07.75
Реж. групп.		Кузнецова	Иванов	19.07.75
ГИП		Щутова	Иванов	19.07.75
Контр.		Крулиник	Иванов	19.07.75
Утв.		Пронин	Иванов	19.07.75

5995587

Рис.1

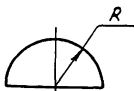
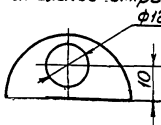


Рис.2

Остальное - см. рис.1



Обозначение	Рис.	R, мм	Материал	Примечание
4.855.665	1	5	Определяется при проектировании	—
-01		9		
-02		15		
-03	2	20	мнемосхемы	для установки ламп АСМ или переключателей ТЭВ или ТП

Неуказанные предельные отклонения размеров: охватывающих - по А7, охватываемых - по В7, прочих $\pm 1/2$ допуска 8 кл.

4.855.665

Элемент символа
колонны, элеватора

Лист

Листов

Листов

Лист

Листов 1

См. табл.

ГПИ ПМА

Копировал Селлер

Формат И

Формат Ф2.301.11

Исполнитель: Лавин и.В.И.

Лист № 12

Листов 12

Лист № 12

Листов 12

Лист № 12

Листов 12

Лист № 12

Листов 12

Лист № 12

Листов 12

Лист № 12

Листов 12

Лист № 12

Листов 12

Лист № 12

Листов 12

Лист № 12

Листов 12

Лист № 12

Листов 12

Лист № 12

Листов 12

Лист № 12

Листов 12

Лист № 12

Листов 12

Лист № 12

Листов 12

Лист № 12

Листов 12

Лист № 12

Листов 12

Лист № 12

Листов 12

Лист № 12

Листов 12

9995587

Рис. 1

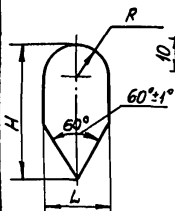


Рис. 2

Остальное - см. рис. 1



Рис. 3

Остальное - см. рис. 1, 2

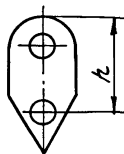
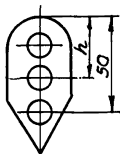


Рис. 4

Остальное - см. рис. 1, 2, 3



Обозначение	Рис.	Размеры, мм				Кол- чест- во отв- л	Материал	Примечание
		L	R	H	h			
4.855.666	1	10	5	25	-	-	-	
-01		18	9	45				
-02		30	15	70				
-03	2	18	9	45	-	1	-	
-04		30	15	70				
-05	3	18	9	50	30	2	-	
-06		30	15	70	50			
-07	4				30	3		

Неуказанные предельные отклонения размеров:
охватываемых - по А₉, охватывающих - по В₇,
прочих ±1/2 допуска 8 кл.

4.855.666

Изм./Лист	№ докум.	Подп.	Дата
Разраб.	Матвилюк	М.И.	1967
Проб.	Кудачева	Л.С.	1967
Выпр.	Кудачева	Л.С.	1967
ГИП	Щутова	В.В.	1967
Контр.	Кочиник	В.В.	1967
Утв.	Пронин	В.В.	1967

Символ контактора

Лист

масса

число листов

Лист

Листов 1

См. табл.

ГПИ ПМА

Копировал С.И.В.

Формат 4

Исполн. и.и.и.

Изм. № докум. Подп. и дата

Изм. № докум. Подп. и дата

Изм. № докум. Подп. и дата

7855599

Рис.1

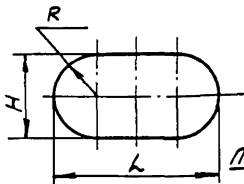


Рис.2

Остальное-см.рис.1

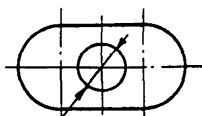
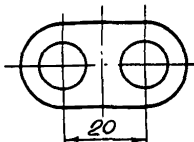


Рис.3

Остальное-см.рис.1,2



Обозначение	Рис.	Размеры, мм			Кол-во отв., n	Материал	Примечание
		L	R	H			
4.855.667	1	20	5	10	—	Определяется при проектировании монтажной схемы	Для установки ламп АСМ или переключателей ТВ2 или ТП1
-01		30	9	18			
-02		50	15	30			
-03	2	30	9	18	1		
-04		50	15	30			
-05	3				2		

Неуказанные предельные отклонения размеров: охватывающих - по А7, охватываемых - по В7.

4.855.667

Изм.	Лист	№ док-м.	Лист	Дата	Символ конденсатора, холодильника, теплообменника, подогревателя, кипятильника, испарителя	Лист	Масса	Масштаб
Разработ.	Мельникова	1967	1967	1967				
Проб.	Кознецова	1967	1967	1967				
Вычерк.	Кознецова	1967	1967	1967				
ГНП	Щутова	1967	1967	1967				
Н.контр.	Крулиник	1967	1967	1967				
Утв.	Пронин	1967	1967	1967				

См. табл.

ГПИ ПМА

Копировал С.М.М.

Формат И

Форма Ф2 301-И
 Инв. № табл.
 Лист и дата
 Выпущено №
 Инв. № вкл.
 Листы и выгоды

0795587

Рис. 1

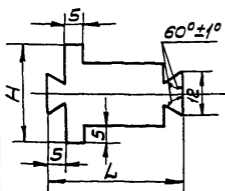


Рис 2

Остальное-см рис.1

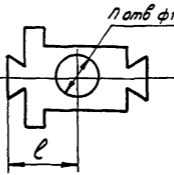
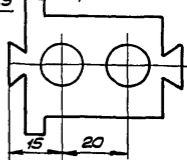


Рис 3

Остальное- см. рис 1, 2



Обозначение	Рис.	Размеры, мм			Кол-ство отв, n	Материал	Примечание
		L	e	H			
4.855.670	1	40	—	30	—	—	
-01		50	—	40			
-02	2	40	20	30	1	Для установки лампы АСКМ или переключателя ТВ2 или ТП1	
-03		50	25	40			
-04	3	—	—	2			

Неуказанные предельные отклонения размеров: охватывающих - по А7, охватываемых - по В7, прочих $\pm 1/2$ допуска 8 кл.

4.855.670

Символ мельницы

См табл.

Лист	Масса	Листов
—	—	—
Лист	Листов 1	
ГПИ ПМА		

Копировал ссср-

Формат 4

141-45 10/04-75.2

4855671

Рис. 1

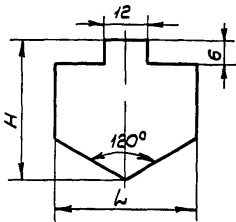
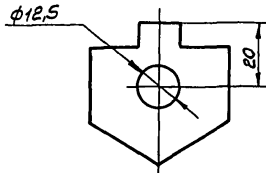


Рис. 2

Остальное - см рис 1



Обозначение	Рис.	Размеры, мм		Материал	Примечание
		L	H		
4855671	1	30	40	Определяется при проектировании вании	—
-01		40	50		
-02	2	30	40	мнемосхемы	Для установки латей АСКМ или переключателей ТЭВ или ТП1
-03		40	50		

Неуказанные предельные отклонения размеров, охватывающих - по А7, охватываемых - по В7, прочих $\pm 1/2$ допуска 8 кл.

4.855.671

Символ мешалки.

Лист Масса Число таб

Лист Листов 1

См. табл.

ГПИ ПМА

Калировал С.М.П.

Формат 11

1-00000
 1-2-34-1-1
 141-46
 12/04-75.2
 18673
 18673
 18673
 18673
 18673
 18673

2795587

Рис. 1

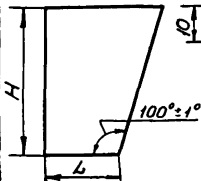


Рис. 2

Остальное-см. рис. 1 латв. ф12,5



Рис. 3

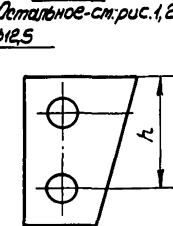
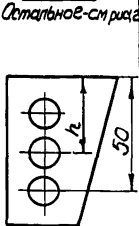


Рис. 4



Обозначение	Рис.	Размеры, мм				Кол-ва отв, г	Материал	Примечание
		L	e	H	h			
4.855.672	1	10	—	20	—	—	—	
-01		18		40				
-02		30		50				
-03	2	18	10	40	—	1	—	
-04		30	15	50				
-05	3	18	10	40	30	2	—	
-06		30	15	50	40			
-07		4	30	15	60			30

Неуказанные предельные отклонения размеров, охватывающих - по А7, охватываемых - по В7, прочих ± 1/2 допуска. 8 кл.

Изм. № 17
 Имя № табл. Пабли дата
 Взам инв. № Инв. № дубл. Пабли дата
 Имя № табл. Пабли дата
 Имя № табл. Пабли дата

4855.672

Изм	Лист	№ докум.	Подп.	Дата
Разраб	Мельникова	02.01.73		
Пров.	Кузнецова	02.01.73		
Рисовал	Кузнецова	02.01.73		
Гип	Шубова	02.01.73		
Контр.	Кривчик	02.01.73		
Чтв	Пранин	02.01.73		

Символ мерника

Лист Масса Точность

--	--	--

Лист Листов 1

Ст. табл.

ГПИ ПМА

Копирован с...

Формат 11

4.855.674

Рис.1

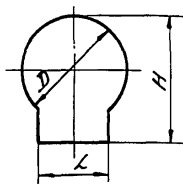


Рис.2

Остаточное - см. рис.1

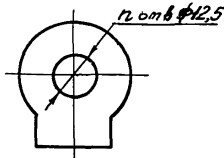
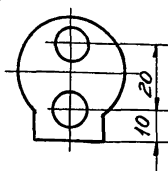


Рис.3

Остаточное - см. рис.1, 2



Обозначение	Рис.	Размеры, мм			Количество, шт., п	Материал	Примечание
		D	L	H			
4.855.674	1	10	6	14	—	Определяется при проектировании	—
-01		18	12	25			
-02		30	20	35			
-03	2	18	12	25	1	или менее	для установки лампы ЯСМ или переключателей ТВ2 или ТП1
-04		35	20	40	2		
-05	3						

Неуказанные предельные отклонения размеров: охватываемых - по А7, охватывающих - по В7, прочих $\pm 1/2$ допуска вкл.

4.855.674

Символ монжуса

см. табл

Копировал Фролова

Лист	Масса	Зачистов
1	—	—
Лист	Листов /	
1	1	

ГПИ ПМА

Формат И

111-49-12104-75.2

8 79 5587

Рис 1

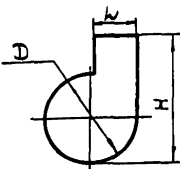


Рис 2

Стальное-см рис.1

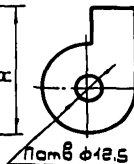


Рис 3

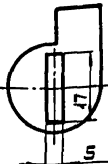
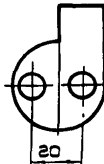


Рис 4

Остальное см рис.1; 2



Обозначение	Рис	Размеры, мм			Кол-во шт. в сборе	Материал	Примечание
		D	w	h			
4 855 678	1	10	5	20	-	-	
-01		18	9	30			
-02		30	15	40			
-03	2	18	9	30	1	-	
-04		30	15	40			
-05	4	40	20	50	2	-	
-06	3	30	15	40	-		

Неуказанные предельные отклонения размеров: охватывающих - по А, охватываемых - по В, прочих $\pm 1/2$ допуска в кл.

Инв. журнал Проект. дата 141-57 19/04-80. X

Взам. инж. м. Инж. Л. Вульфиц. Лек. и. В. Анд.

4.855.678

Изм	Лист	Исполнит	Провер	Дата
		Мельникова		14.12.78
		Кузнецова		18.12.78
		Кузнецова		18.12.78
		Шумова		18.12.78
		Крупник		05.31
		Пронин		05.31

Символ насоса центробежного

См табл.

Лист	Масса	Максимум
1	-	-
Лист	Листов 1	
ГПИ ПМА		

Копировал Жеркова

Формат А4

6 79 558 7

Рис 1

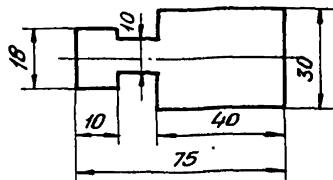
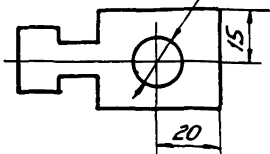


Рис 2

Остаточное - см Рис 1 $\phi 12.5$



Обозначение	Рис.	Материал	Примечание
4.855.679	1	Определяется при проектировании	—
-01	2	сталь	Для установки лампы АСМ или переключателя ТБ или ТП

Неуказанные предельные отклонения размеров охватываемых - по А7, охватывающих - по В7, прочих $\pm 1/2$ допуска 8 кл

Изм. № 01
Лист 1 из 1
Подл. и дата
1974-75, 24

4.855.679

Изм	Лист	№ докум.	Подп.	Дата
Равр	Кузнецова	4.855.679		1967
Пров.	Кузнецова	4.855.679		1967
Рук. групп.	Кузнецова	4.855.679		1967
ГИП	Шугтова	4.855.679		1967
Инж.пр.	Крупник	4.855.679		1967
Утв	Пронин	4.855.679		1967

Символ насоса поршневого

Лит	Масса	Частота
—	—	—
Лист	Листов 1	

см табл.

ГПИ ПМА

Копировал Фролова

Формат Н

089'558'7

Рис.1

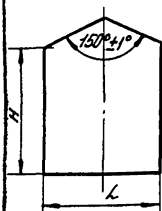


Рис.2

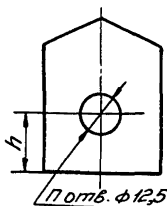


Рис.3

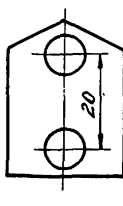
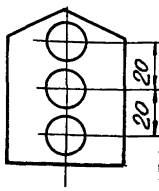


Рис.4



Остатльное - см. рис.1 Остатльное - см. рис.1,2 Остатльное - см. рис.1,2

Обозначение	Рис.	Размеры, мм.			Копи- руется отб. П	Материал	Примечание
		L	H	h			
4.855.680		18	20				
-01	1	30	40	—	Определя- ется при проектиро- вании мне- мосхемы	Для уста- новки ламп ЯСМ или переключе- телей ТВ2 или ТТ1	
-02		40	50				
-03	2	30	40	15			
-04		40	50	25			
-05	3	30	40	10			
-06		50	15	2			
-07	4	40	60	10			3

Неуказанные предельные отклонения размеров:
охватываемых - по А7, охватывающих - по В7,
прочих $\pm 1/2$ допуска 8 кл.

4.855.680

Изм.	Лист	№ докум.	Посл.	Вид	Символ нефтяного резервуара	Лист	Масштаб	Листов /
Разработ.	И.М.Иванова	И.И.Иванов	И.И.Иванов	И.И.Иванов				
Проб.	И.И.Иванова	И.И.Иванов	И.И.Иванов	И.И.Иванов				
Рисовал.	И.И.Иванова	И.И.Иванов	И.И.Иванов	И.И.Иванов				
Г.И.И.	И.И.Иванова	И.И.Иванов	И.И.Иванов	И.И.Иванов				
И.Контр.	Кругликов	И.И.Иванов	И.И.Иванов	И.И.Иванов				
Утв.	Пронин	И.И.Иванов	И.И.Иванов	И.И.Иванов				

см. табл.

ГПИ ПМА

Копировал Фрелова

Формат И

Э 89 5587

Рис.1

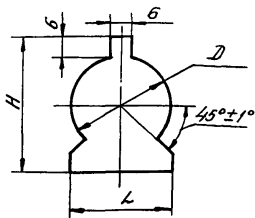
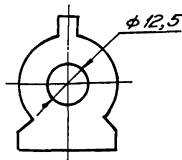


Рис.2

Остатное - см. рис.1



Обозначение	Рис.	Размеры, мм			Материал	Примечание
		D	L	H		
4.855.683	1	10	10	20	Определяется при проектировании по схеме	—
-01		18	18	28		
-02		30	30	41		
-03	2	18	18	28		
-04		30	30	41		

Неуказанные предельные отклонения размеров: охватываемых - по А7, охватывающих - по В7, прочих ± 1/2 допуска. вкл.

4.855.683

Символ обжиговой машины

Лист	Масса	Результат
—	—	—
Лист	Листов /	
ГПИ ПМА		

С.М. Падл.

Копиравап Фролова

Формат И

Форма ФР.301-И
 Инв. № вкл. 141-СН
 Лист 1 из 1
 Дата 1978-12-21
 Проект № 11.67
 Изм. № 1
 Автор К.И.И.И.
 Проверил К.И.И.И.
 Конструктор К.И.И.И.
 Утвердил К.И.И.И.

789'5587

Рис.1

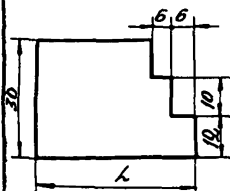


Рис.2

Отдельное - см. рис.1

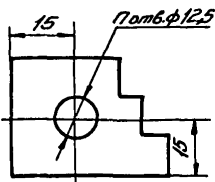
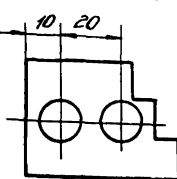


Рис.3

Отдельное - см. рис.1,2



Обозначение	Рис.	L, мм	Коррек- твоз отв. П	Материал	Примечание
4.855.684	1	40	—	Определя- ется при проектиро- вании мне- мосхемы	—
-01		50			
-02	2	40	1		Д. для установки ламп АСКМ или переключате- лей ТВ2 или ТП1
-03		50			
-04	3		2		

Неуказанные предельные отклонения размеров:
охватывающих - по А7, охватываемых - по В7, прочих
 $\pm 1/2$ допуска вкл.

Матрица № 1

Форма ФР.301-11

Изм	Лист	№ докум.	Подп.	Дата
1	1	4.855.684-01	Кузнецова	1967
2	1	4.855.684-02	Кузнецова	1967
3	1	4.855.684-03	Шубова	1967
4	1	4.855.684-04	Круткин	1967
5	1	4.855.684-05	Пронин	1967

4.855.684

Символ отсасочной
машины

см. табл.

Лист Масса Масса табл

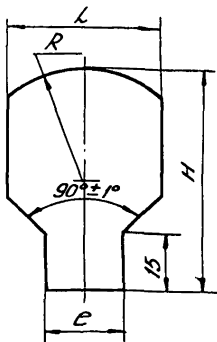
Лист Листов 1

ГПИ ПМА

капировал Фролова

Формат И

4855.685



Обозначение	Размеры, мм				Материал
	L	E	R	H	
4855.685	40	18	30	60	Определяется при проектировании предприятия
-01	50	30	40	70	
-02	60	40	50	80	

Неуказанные предельные отклонения размеров: охватываемых - по В7, прочих $\pm 1/2$ допуска 8 кл.

Форма ФР.301-11
 Инв.№ табл. 144-58
 Лист и дата 10/04-75.4
 Инв.№ Фр. 144-58
 Лист и дата 10/04-75.4
 Инв.№ Фр. 144-58
 Лист и дата 10/04-75.4

4855.685

Исполн.	№ докум.	Пробл.	Дата
Разработ.	Ильина	Ильин	11.73
Проб.	Кузнецова	Кузнецов	18.73
Руководит.	Кузнецова	Кузнецов	18.73
ГМП	Щитова	Щитов	03.74
И контр.	Кругликов	Кругликов	03.74
Утв.	Пронин	Пронин	03.74

Символ печи
обжига в "кислом слое"

Лист	Масштаб	Масштаб
1	-	-
Лист	Листов 1	

См. табл.

ГПИПМА

9 89 5587

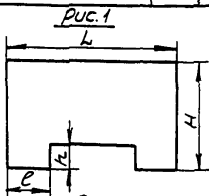


Рис. 2
Остальное - см. рис. 1

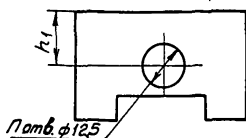


Рис. 3
Остальное - см. рис. 1, 2

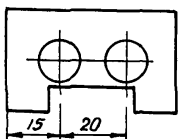
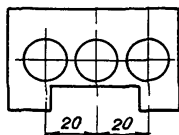


Рис. 4
Остальное - см. рис. 1; 2



Обозначение	Рис	Размеры, мм					Кол-во отв. п	Материал	Примечание
		L	l	H	h	n			
4.855.686	1	20	6	10	4	10	—	Определяется при проектировании	для установки лампы АСКМ или переключателя ТВЭЛПН
-01		30	8	18	6				
-02		50	12	30	8				
-03	2	40	8	30	8	10	1	мн	
-04		50	12	30	8				
-05	3	50	12	30	8	10	2		
-06	4	60	15				3		

Неуказанные предельные отклонения размеров: охватывающих - по А7, охватываемых - по В7, прочих $\pm 1/2$ допуск А вкл

4855.686

Изм.	Лист	№ докум.	Подп.	Дата
		Разраб. Николаев	ИИИ	86.3
		Проб. Кузнецова	СВ	1967
		Рук. ерш. Кузнецова	СВ	1967
		СНП Шитова	СВ	87
		Н. контр. Крулиник	СВ	87
		Утв. Пронин	СВ	87

Символ печи

См. табл.

Лист	Масса	Максимум
—	—	—
Лист	Листов 1	

ГПИ ПМА

копировал Семш-

формат И

Р. 5. 1964. 45-141

L 89 5587

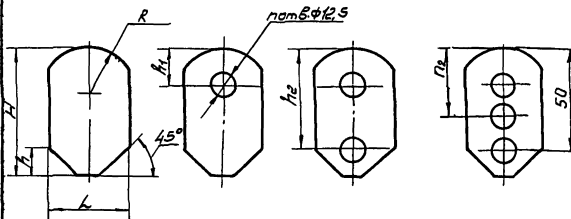
Рис.1

Рис.2

Рис.3

Рис.4

Остальное см.рис.1 Остальное см.рис.2 Остальное см.рис.1,2,3



Обозначение	Рис.	Размеры, мм						количество отв. п	Материал	Примечание
		L	R	H	h	h ₁	h ₂			
4.855.687		10	7	20	3					
-01	1	18	12	35	5			Определяется при проектировании монта-схемы	Для установки лампы ЯСКМ или переключателей ТВ2 или ТП1	
-02		30	20	50	10					
-03	2	18	12	35	5	10		1		
-04		30	20	50	10	20				
-05	3	18	12	40	5	10	30	2		
-06				50		10	40			
-07	4	30	20	60	10	10	30	3		

Неуказанные предельные отклонения размеров: охватывающих - по А7, охватываемых - по В7, прочих ± 1/2 допуска зкл.

4855.687

Изм.	Дост.	№ докум.	Подп.	Дата
Разработ.	Мельничко	БС	Мельничко	19.6.78
Пров.	Козменцова	БС	Козменцова	19.6.78
Выконтр.	Козменцова	БС	Козменцова	19.6.78
ГМП.	Шумова	БС	Шумова	19.6.78
Никонтр.	Крыпник	БС	Крыпник	19.6.78
Этб.	Прошина	БС	Прошина	19.6.78

Символ перколятора

Лист	Масса	Известно
1		
Лист	Листов	г
ГПИ ПМА		

см. табл.

Копировал воб

Формат И

Формат Ф2.301.И

Исполнитель: Мельничко БС, Козменцова БС, Шумова БС, Крыпник БС, Прошина БС
Дата: 19.06.78

8 89 558 7

Рис. 1

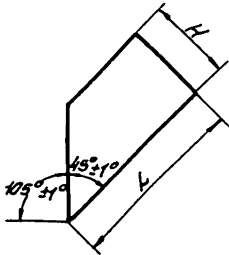
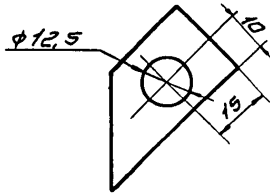


Рис. 2

Остальное - см. Рис. 1



Обозначение	Рис	Размеры, мм		Материал	Примечание
		L	H		
4.855.688		10	6	Определяется при проектировании и не меняется	—
-01	1	25	12		
-02		40	20		
-03	2				

для установки в комплект или переключателя 1782 или 771

Неуказанные предельные отклонения размеров: охватываемых - по А₇, охватываемых - по В₇, прочих ± 1/2 допуска 8 кл.

4.855.688

Изм.	Лист	№ докум.	Подп.	Дата
Разраб.	Мельникова	Иванов	Иванов	1987
Проб.	Кузнецова	Иванов	Иванов	1987
Выпущ.	Кузнецова	Иванов	Иванов	1987
ГПП	Иванова	Иванов	Иванов	1987
Исполн.	Крыжик	Иванов	Иванов	1987
Утв.	Пронин	Иванов	Иванов	1987

Символ питателя

Лист	Масса	Число таб.
1	—	—
Лист	Листов 1	

см. табл.

ГПИ ПМА

Копировал

Формат 11

Форма Ф 2.301-11
 Инв. № подл. Подл. и дата
 14-39 18/04 87
 Инв. № докум. Подл. и дата
 4.855.688

6895587

Рис.1

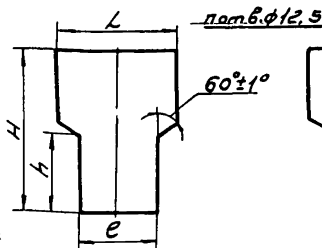


Рис.2

Остальное - см. рис.1

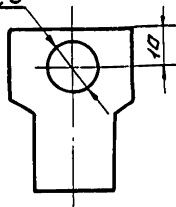
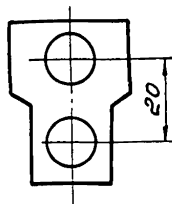


Рис.3

Остальное - см. Рис.1,2



Обозначение	Рис.	Размеры, мм				Количество в отб. п.	Материал	Примечание
		L	e	H	h			
4855689		10	6	15	7			
-01	1	18	12	25	12	—	Определяется при проектировании	—
-02		30	20	40	20			
-03	2	18	12	25	12	1		
-04		30	20	40	20		мнемосхемы	Для установки ламп ЛСХМ или переключателей ТВ2 или ТП1.
-05	3					2		

Неуказанные предельные отклонения размеров: охватывающих - по А7, охватываемых - по В7, прочих $\pm 1/2$ допуска 8 кл.

4855.689

Изм.	Лист	№ докум.	Подп.	Дата
Разработ.	Мельникова	М.И.	УКБ-89	
Проб.	Кознецова	В.А.	1967	
Вычерч.	Кознецова	В.А.	1967	
СНП	Шубова	В.В.	1967	
Контр.	Крыпник	В.В.	1967	
Утв.	Пронин	В.В.	1967	

Символ правильника

Лист

Масса

Масштаб

Лист

Листов 1

см. табл.

ГПИ ПМА

Копировал

Формат И

Форма ФР 301-11

Изм. № подл. Лист и дата 141-60 1970-15.6

069'5587

Рис. 1

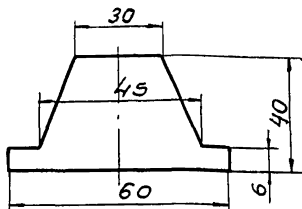
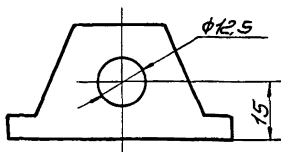


Рис. 2

Остальное - см. рис. 1



Обозначение	Рис	Материал	Примечание
4.855.690	1	Определяет ся по про-	—
-01	2	ектирова- нши мемо- схемы	Для установки явля- ется для переключа- телей ТВ2 или ТВ1

Неуказанные предельные отклонения размеров:
охватывающих - по А7, охватываемых - по В7,
прочих $\pm 1/2$ допуски 8 кл.

4.855.690

Изм	Лист	№ докум.	Подп.	Изд
	Разрв	Шлыко	КШ	1967
	Пров.	Кузнецова	ВМ	1967
	Аж. руп.	Кузнецова	ВМ	1967
	Г.И.П.	Шумова	ВМ	1967
	Иконтр.	Крупник	ВМ	1967
	В.т.в.	Пронин	ВМ	1967

Символ пресса

Лит	Масса	Число таб
—	—	—
Лист	Листов 7	
ГПИ ПМА		

См. табл.

Копировал

Формат И

7 69 5587

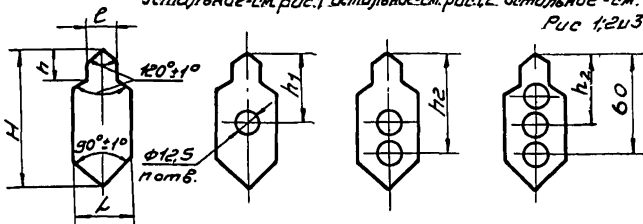
Рис. 1

Рис. 2

Рис. 3

Рис. 4

Детальное - см. рис. 1 Детальное - см. рис. 2 Детальное - см. Рис. 1, 2, 3



Обозначение	Рис	Размеры мм						Кали- чество дет. п	Материал	Примечание
		L	e	H	h	h1	h2			
4.855.694		17	6	25	5					
-01	1	18	8	45	9					
-02		30	12	70	15					
-03	2	18	8	45	9	20		1		
-04		30	12	70	15	35				
-05	3	18	8	55	9	20	40	2		
-06				70			50			
-07	4	30	12		15	20	40	3		
				75						

Неуказанные предельные отклонения размеров охватывающих - по В7, охватываемых - по В7, прочих ± 1/2 допуска 8 кл.

4855.694

Изм	Лист	№ докум.	Подп.	Взам	Символ	Масса	Листов
Рераб	1	Кузнецова	ШШ	М.С.	регенератора		
Проб.	Кузнецова	ШШ	М.С.	катодлизатора			
Выпр.	Кузнецова	ШШ	М.С.				
ГНП	ШШ	М.С.	М.С.				
Монтаж	Крупник	М.С.	М.С.				
Б.т.в.	Проник	М.С.	М.С.				

См. табл.

ГПИ ПМА

Копировал

Формат П 11

Форма Ф 2 301-Н
 Инв. № подл. Подл. и дата
 Инв. № докум. Инв. № докум. Подл. и дата
 1/11 - 63 18/04-75

969 5587

Рис.1

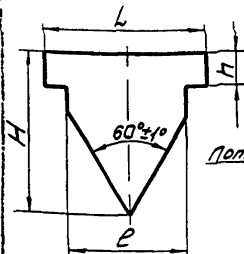


Рис.2
Остальное-см.рис.1

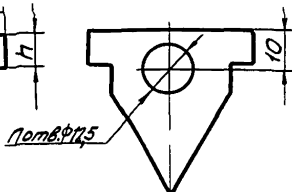
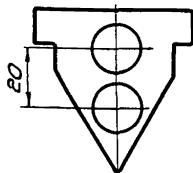


Рис.3
Остальное-см.рис.1;2



Обозначение	рис.	размеры, мм				Количество отв. п	Материал	Примечание
		L	e	H	h			
4.855.696	1	10	8	14	4	-	-	
-01		18	12	20				
-02	2	30	20	30	6	1	Для установки к.п. или переключателей Т82 и т.п.	
-04	3	40	30	50	8	2		

Неуказанные предельные отклонения размеров: охватывающих - по А7, охватываемых - по В7, прочих ± 1/2 допуска вкл.

4.855.696

Изм	Лист	№ докум.	Подп.	Дата
Рзр	06	Мельникова	Шумилов	16.73
Проб.		Кузнецова	Рыжков	19.63
Рисерч.		Кузнецова	Рыжков	19.63
ГНП		Шумова	Шумилов	06.73
Контр.		Крупица	Шумилов	03.73
Утв.		Прунин	Шумилов	05.73

Символ ратаметра.

См. табл.

Лист	Масса	Тиситов
	-	-
Лист	Листов /	
ГПИ ПМА		

Копировал *Александр*

Формат А1

141-65-1904-71.8

701 5587

Рис.1

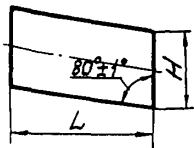


Рис.2

Остальное - см. рис.1

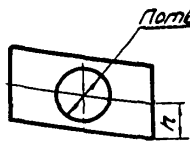
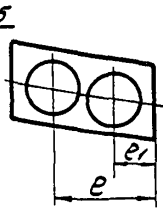


Рис.3

Остальное - см. рис.1; 2



Обозначение	Рис.	размеры, мм					Кол-чество отв. п.	Материал	Примечание
		L	e	e1	H	h			
4.855.701	1	20			10		—	Пределяется при проектировании МНМОСХЕМЫ	
-01		30			18	—			
-02		50	—	—	30	—			
-03	2	30			18	9	1	Для установки лампы АСКМ или переключателей ТВ2УИТМ	
-04		50			30	15			
-05	3	40	30	10	18	9	2		
-06		50	35	15	30	15			

Неуказанные предельные отклонения размеров: охватывающих - по А7, охватываемых - по В7, прочих ± 1/2 допуска 8 кл.

4.855.701

Взвешивание, измерение, контроль, приемка, хранение, транспортирование, упаковка, маркировка, документация, обслуживание, ремонт, утилизация

1984-85, 2

Лист	№ докум.	Подп.	Дата
Р.З.Р.В.	Никалова	И.И.	15.67
Госб.	Кузнецова	В.И.	18.67
Руч.р.ч.п.	Кузнецова	В.И.	18.67
Г.И.П.	Шумова	В.И.	18.67
И.И.П.	Козулик	В.И.	18.67
Утв.	Пронин	В.И.	18.67

Символ
скребкового
кристаллизатора

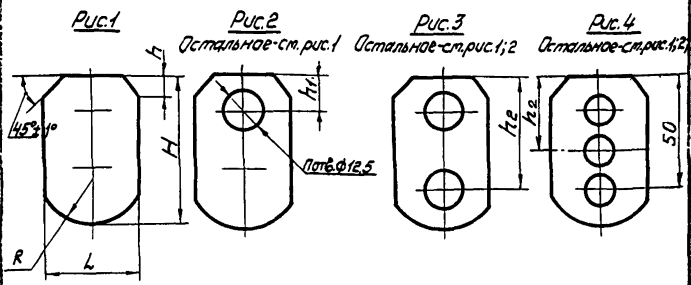
См. табл.

Лист	Масса	Число таб.
Лист	—	—
Листов	1	
ГПИ ПМА		

Копировал В.И.

Формат И

20L '5587



Обозначение	рис.	Размеры, мм						Кол-во отв. n	Материал	Примечание
		L	R	H	h	h ₁	h ₂			
4.855.702		10	7	20	3					
-01	1	18	12	35	5				Определяется при проектировании мнемосхемы	—
-02		30	20	50	10					
-03		18	12	35	5	10				
-04	2	30	20	50	10	20		1	Для установки лампы АСМ или переключателей ТВ2 или ТП1	
-05		18	12	40	5	10	30			
-06	3			50		90	40	2		
-07		30	20	60	10	10	30			3

Неуказанные предельные отклонения размеров: охватывающих - по А7; охватываемых - по В7; прочих ± 1/2 допуска 8 кл.

141-69 19704-15.2

4.855.702

Символ скруббера

См. табл.

Лист	Масса	Насчитано
—	—	—
Лист		Листов 1
ГПИ ПМА		

Копировал *физ.*

Формат И

4.855.703

Рис.1

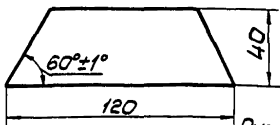


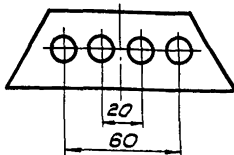
Рис.2

Остальное-см.рис.1
Патв. φ12,5



Рис.3

Остальное-см.рис.1;2.



Обозначение	Рис.	Кали- чество шт.	Материал	Примечание
4.855.703	1	—	Сределя- ется при	—
-01	2	1	проекти- ровании или	Для установки лампы АСКМ или переключателя ТБ2 или ТП1
-02	3	4	мнемо- схемы	

Неуказанные предельные отклонения размеров:
охватываемых - по А7, охватываемых - по В7,
прочих $\pm \frac{1}{2}$ допуска в кл.

Лист № 1 из 1
Изм. № 1
Изм. № 2
Изм. № 3
Изм. № 4
Изм. № 5
Изм. № 6
Изм. № 7
Изм. № 8
Изм. № 9
Изм. № 10
Изм. № 11
Изм. № 12
Изм. № 13
Изм. № 14
Изм. № 15
Изм. № 16
Изм. № 17
Изм. № 18
Изм. № 19
Изм. № 20

4.855.703

Символ склада.

См. табл.

Лист	Масса	Таблица
1	-	-
Лист	Листов	1
ГПИ ПМА		

Капурава А.А.

Формат И

70L 5587

Рис.1

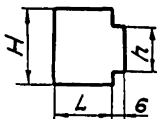


Рис.2

Остальное-см.рис.1



Рис.3

Остальное-см.рис.1;2

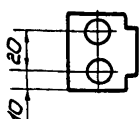


Рис.4

Остальное-см.рис.1;2;3.

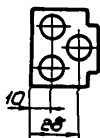
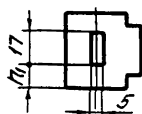


Рис.5

Остальное-см.рис.1



Обозначение	Рис.	Размеры, мм					Кали-чество платб. п	Материал	Примечание
		L	е	H	h	h1			
4.855.704		10		20	6				
-01	1	18	—	30	8		Определяется при проектировании механизмов		
-02		30		50	12				
-03		18	9	30	8				
-04	2	30				1			
-05	3	30	15	50	12	2			
-06	4	35	—			3			
-07		18	9	30	8	4			
-08	5	30	15	50	12	12			

Неуказанные предельные отклонения размеров: охватываемых - по А7, охватываемых - по В7, прочих $\pm \frac{1}{2}$ допуска 8 кл.

4.855.704

Исполн.	№ докум.	Подп.	Дата
Проект	Лаврова	М.И.	12.78
Проб.	Кузнецова	М.И.	12.78
Вычерк.	Лаврова	М.И.	12.78
ГМП	Шумава	М.И.	12.78
Исполн.	Крутин	М.И.	12.78
Утв.	Пронин	М.И.	12.78

Символ стесителя, сучколовителя, ком-кавателя, сартировки

Лист	Всего	Листов
1	1	1

См. табл.

ГПИ ПМА

Капуравал динг

Фармата Н

Фарма Ф2.301-11

Лист и дата
11-7 12/04 78, 8

50L5587

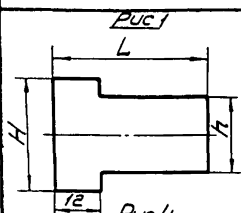


Рис.1

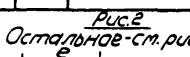


Рис.2

Остальное-см.рис.1

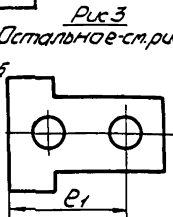


Рис.3

Остальное-см.рис.1;2

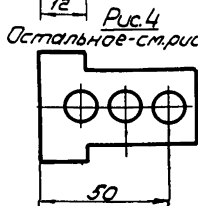


Рис.4

Остальное-см.рис.1;2;3

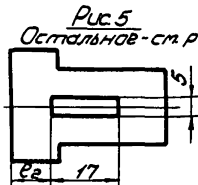


Рис.5

Остальное-см.рис.1.

Обозначение	Рис.	Размеры, мм						Кали-честн. отб. п	Мате-риал	Примечание
		L	e	e ₁	e ₂	H	h			
4.855.705	1	40				30	18	-	Определяется при проектировании тнестохемы	
-01		60				40	30			
-02	2	40	20			30	18	1		Для установки лампы АСКМ или переключателя Т82 или ТЛ1
-03		60	30			40	30			
-04	3	40	10	30		30	18	2		
-05		40	15	45		30	18			
-06	4	60	10	30		40	30	3		
-07		40			10	30	18			
-08	5	40			20	40	30	-	Для установки ключа КТРО	
-08		60			20	40	30			

Неуказанные предельные отклонения размеров: охватывающих - по А7, охватываемых - по В7, прочих $\pm 1/2$ допуска 8 кл.

4.855.705

Символ сушила барабанного

См. табл.

Лист	Масш	Разштаб
1	-	-
Лист	Листов	1
ГПИ ПМА		

Форма ФР.301-11
 Инв.№ подл. 141-72
 Лист и дата 19/04-75, X
 Инв.№ подл. 141-72
 Лист и дата 19/04-75, X

907 558 4

Рис. 1

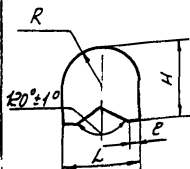


Рис. 2
Остальное - см. рис. 1

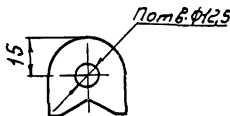


Рис. 3
Остальное - см. рис. 1, 2



Рис. 4

Остальное - см. рис. 1, 2

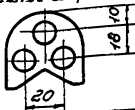


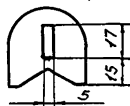
Рис. 5

Остальное - см. рис. 1



Рис. 6

Остальное - см. рис. 1



Обозначение	Рис.	Размеры, мм.				кали- чество шт. П	Материал	Примечание
		L	P	R	H			
4.855 706		10	2	5	14			
-01	1	18	4	9	27		Определя- ется про- ектиро- ванием и мас- шты	
-02		30	5	15	40			
-03	2	30	4	15	27	1		Для установ- ки замка ЯСКМ или переключе- телей ТВ2 или ТП1
-04					40	2		
-05	3				40			
-06	4	40	5	20	45	3		
-07	5				40			Для установки ключа КЯ или КБ
-08	6				40			Для установки ключа КТРО

Неуказанные предельные отклонения размеров:
охватываемых - по А7, охватывающих - по В7,
прочих $\pm \frac{1}{2}$ допуска вкл.

4.855.706

Изм.	Лист	№ док. к	Подп.	Дата
Разраб.	Ильина	РД-12673		19.6.73
Проб.	Кузнецова	РД-12673		19.6.73
Рук. груп.	Кузнецова	РД-12673		19.6.73
ГИП.	Шубова	РД-12673		19.6.73
Контр.	Крчунник	РД-12673		19.6.73
Этб.	Пронин	РД-12673		19.6.73

Символ тпкки
под давлением

Лит.	Масса	Масштаб
III	-	-
Лист	Листов	Б/1
ГПИ ПМА		

П.м. табл.

копировал Вел

формат 11

141-73 19/04-73, 6

4.855.707

Рис.1

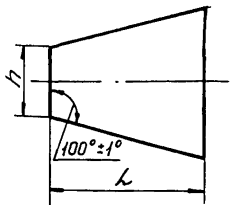
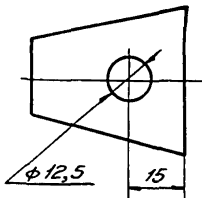


Рис.2

Остаточное - см. Рис.1



Обозначение	Рис	Размеры, мм		Материал	Примечание
		L	h		
4.855 707	1	30	18	Определяется при проектировании турбомашин	—
-01		40	30		
-02	2	30	18	—	Для установки ламп АСКМ или переклюкателей ТБЕ или ТП1
-03		40	30		

Неуказанные предельные отклонения размеров: охватывающих - по А7, охватываемых - по В7, прочих ± 1/2 допуска 8 кл.

4.855.707

Исполн	№ докум	Подп	Дата
Разраб. Мельникова	ИИ.11.73		
Пров. Кузнецова	ИИ.11.73		
Рисер. Кузнецова	ИИ.11.73		
Г.ИП. Шубова	ИИ.11.73		
И.контр. Крутих	ИИ.11.73		
Утв. Прохин	ИИ.11.73		

Символ турбины

См. табл.

Лист	Масштаб	Листов
1	—	—
Лист	Листов /	
ГПИ ПМА		

Копировал Фролова

Формат И

Формат Ф2 301-11
 Исполн. № докум. ИИ.11.73
 Подп. и Дата ИИ.11.73

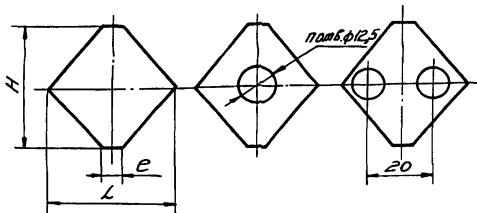
4.855.709

Рис.1

Рис.2

Рис.3

Детальное - см. рис.1 Детальное - см. рис.1,2



Обозначение	Рис	Размеры, мм			Кол-чество отв., П	Материал	Примечание
		L	e	H			
4.855.709	1	30	6	24	—	—	
-01		50	12	40			
-02	2	30	6	24	1	—	
-03		50	12	40			
-04	3				2		

Неуказанные предельные отклонения размеров: охватывающих - по А7, охватываемых - по В7, прочих ± 1/2 допуска 8 кл.

Форма ФР.301.11
 Имя, № подл. Исполн. и дата
 Взам.инв.№ Фрм. № Взам. Инв.и. Формат
 111-75 12/04-75-20

4.855.709

Изм. лист	№ докум.	Подп.	Дата	Символ фильтра	Лист	Масштаб	Размер шрифта
Рисовал	Мельникова	В.И.	11/67		—	—	—
Проверил	Кузнецова	В.И.	11/67				
Рисовал	Кузнецова	В.И.	11/67	См. табл.	Лист	Листов /	
Г.И.П.	Щутова	В.И.	05.01		ППИ ПМА		
Исполнитель	Крутиник	В.И.	05.01	Копировал	Формат И		
Утв.	Пронин	В.И.	05.01				

4.855.713

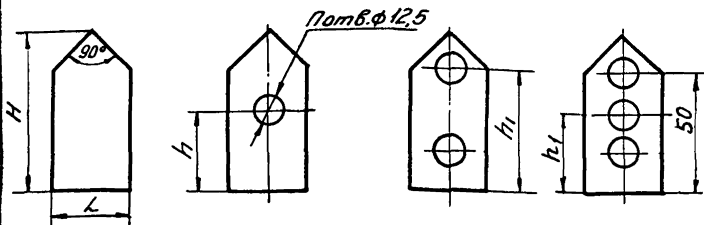
Рис.1

Рис.2

Рис.3

Рис.4

Остатокое - см Рис.1 Остатокое - см Рис.1 и 2 Остатокое - см Рис.1, 2 и 3



Обозначение	Рис.	Размеры, мм				Кол-во отб. п	Материал	Примечание
		L	H	h	h ₁			
4.855.713	1	10	25	—	—	—	—	
-01		18	35					
-02		30	60					
-03	2	18	35	15	—	1	Определяется при проектировании	
-04		30	60	30				
-05	3	18	50	10	30	2	мнемосхемы	Для установки ручки АСМ или переключателя ТВ2 или ТТ1
-06		30	65		45			
-07	4	30	65	10	30	3		

Неуказанные предельные отклонения размеров: охватываемых - по А₇, охватывающих - по В₇, прочих ± 1/2 допуска в кл.

4.855.713

Изм.	Лист	№ докум	Повн.	Дата
Рераб.	Мельникова	11/11	1967	
Пров.	Кузнецова	11/11	1967	
Рис. ерш.	Кузнецова	11/11	1967	
ГИП	Шуртова	11/11	1967	
И контр.	Крутилик	11/11	1967	
Этв	Пронин	11/11	1967	

Символ холодильника Кокса

Лист	Масса	Мощность
	—	—
Лист	Листов /	
ГПИ ПМА		

см. табл.

Копировал Фролов

Формат И

516.558.7

Рис. 1

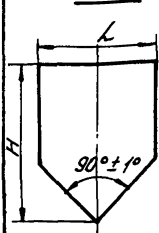


Рис. 2

Остаточное-ст. Рис. 1 $\phi 12,5$

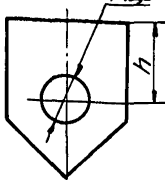


Рис. 3

Остаточное-ст. рис. 1

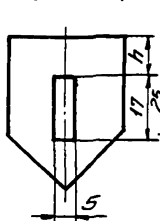
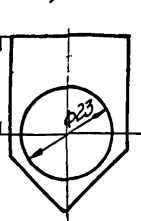


Рис. 4

Остаточное-ст. рис. 1



Обозначение	Рис.	Размеры, мм			Материал	Примечание
		L	H	h		
4.855.715		18	30		Определяется при про-ектирова-нии мно-гошесты	—
-01	1	30	50			
-02	2	18	30	10		
-03		30	50	20		
-04	3	18	30	3		
-05		30	50	10		
-06	4	30	50	—		

Неуказанные предельные отклонения разме-ров: охватывающих - по А7, охватываемых - по В7, прочих $\pm 1/2$ допуска, в кл.

4.855.715

Символ центрифуж

См. табл

Лист	Масса	Контраб
—	—	—
Лист	Листов /	
ГПИ ПМА		

Копировал Фролова

Формат И

Форма 02.301-11
 Имя, № табл, Листов и Веса
 Дата, № док, Листов и Веса
 14.11.78 12/04-78, 2

Изм/Лист	№ док/изм	Лист	Дата
Разработ	Метаникова	3/11	14.6.78
Проб	Кузнецова	3/11	19.6.78
Рисовал	Кузнецова	3/11	19.6.78
Гип	Шилова	3/11	06.78
Контр.	Крутин	3/11	05.78
Утв.	Пронин	3/11	

4.855.716

Рис 1

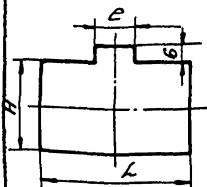


Рис.2

Остаточное-см рис 1

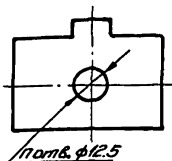
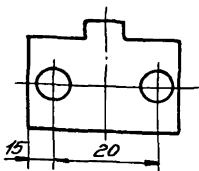


Рис 3

Остаточное-см рис 1,2



Обозначение	Рис.	Размеры, мм.			Копи- чество, шт.	Материал	Примечание
		L	E	H			
4.855.716	1	20	6	10	—	—	
-01		30	8	18			
-02		50	12	30			
-03	2	20	6	10	1	Определя- ется при проектиро- вании мне- мосхемы	
-04		30	8	18			
-05		50	12	30			
-06	3				2	Для уста- новки лампы АСКМ или переключе- телей ТБ2 или ТП1	

Неуказанные предельные отклонения размеров:
охватываемых-по А7, охватываемых-по В7 - прочих
 $\pm 1/2$ допуска вкл.

4.855.716

Имя	Лист	№ докум.	Подп.	Дата
Разраб.	Мельникова	10/04/75	1/6/75	
Проб.	Кузнецова	10/04/75	1/6/75	
Выквел.	Кузнецова	10/04/75	1/6/75	
РКИП	Щадилова	10/04/75	1/6/75	
Монтаж	Крыжаник	10/04/75	1/6/75	
Утвб.	Траншин	10/04/75	1/6/75	

Символ цистерны

Лист	Масса	Масштаб
1	—	—
Лист	Листов	/

см. табл.

ГПИ ПМА

Копировал Фролова

Формат И

Форма Ф2.301-11
 Лист и дата
 10/04/75
 Вид и дата
 10/04/75
 Вид и дата
 10/04/75

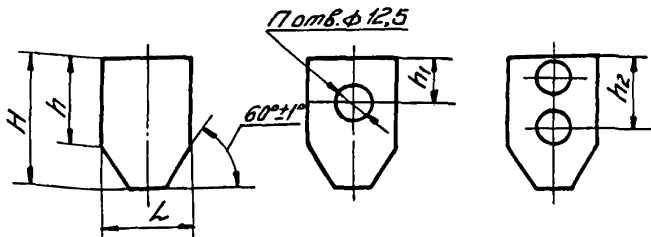
4.855.717

Рис.1

Рис.2

Рис.3

Остатльное—см рис.1 Остатльное—см рис.1,2



Обозначение	Рис	Размеры, мм					Количество отв., n	Материал	Примечание
		L	H	h	h ₁	h ₂			
4 855 717		10	20	5					
-01	1	18	35	25			—	—	
-02		30	50	15					
-03	2	18	35	25	15				
-04		30	50	35	25		1	Для установки ламп АСКМ или переключателей ТВ2 или ТП1	
-05	3	18	40	25	10	30			
-06		30	50	35	15	35	2		

Неуказанные предельные отклонения размеров охватывающих—по А7, охватываемых—по В7, прочих ± 1/2 допуска вкл.

4.855.717

Символ циклона, воздухоотделителя, воздухоподогревателя

Лист	Масса	Масштаб
1	—	—

Лист 1 из 1
ГПИ ПМА

см табл

Копировал Фролова

Формат И

Форма Ф2301.11
 Имя файла Подл и дата
 Владелец № УдЛ № Водл Подл и дата
 № 80 19/04-15.8(100)

617.558.7

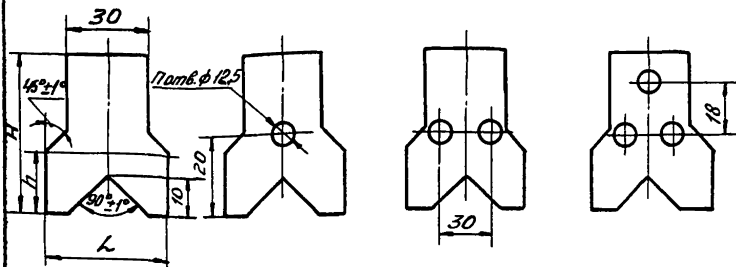
Рис.1

Рис.2

Рис.3

Рис.4

Остаточные-см.рис.1 Остаточные-см. рис.1,2,3



Обозначение	Рис.	Размеры, мм			Кол-во частей отл.	Материал	Примечание
		L	H	h			
4.855.719	1	40	40	16	—	Определяется при проектировании мини-схем	Для установки ламп ЯСММ или переключателей Т82 или Т117
-01	2			1			
-02	3	50	50	20	2		
-03	4			3			

Неуказанные предельные отклонения размеров: охватываемых - по H_7 , охватывающих - по B_7 , прочих $\pm 1/2$ допуска 8 кл.

4.855.719

Символ шибера перекидного

См. табл.

Лист	Масштаб	Масштаб
—	—	—
Лист		Листов /
ГПИ ПМА		

Копировал Фролова

Сормот

141-81 12/04-15-01

4.855.721

Рис.1

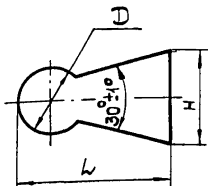
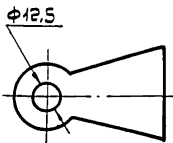


Рис.2

Остальное см рис.1



Обозначение	Рис	Размеры, мм			Материал	Примечание
		D	L	H		
4.855.721	1	10	30	18	Определяется по проектору вашии мн тосхемы	—
-01		18	40	25		
-02		30	50	30		
-03	2	18	40	25		Для установки ламп АСКМ или переключете лейтвезультат
-04		30	50	30		

Неуказанные предельные отклонения размеров охватывающих-по А, охватываемых-по В7.

4.855.721

Лист	Масса	Масштаб
III	—	—
Лист	Листов 1	
ГПИ ПМА		

колоравад Жеркова

Формат 11

Инв.номер, Подп. и Дата
Вымп.инв.лейтв.вед.удп.Подп. и Дата
№-82 1974-75-28

№	Лист	необходим	Подп.	Дата
Разработ.	Мельникова		<i>Мельникова</i>	1973
Проб.	Кузнецова		<i>Кузнецова</i>	1973
Рис.групп.	Кузнецова		<i>Кузнецова</i>	1973
ГИП	Шумрова		<i>Шумрова</i>	1973
Н.контр.	Крупник		<i>Крупник</i>	1973
Умб	Пронин		<i>Пронин</i>	1973

224 5587

Рис 1

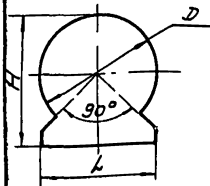


Рис 2

Остаток от Рис.1

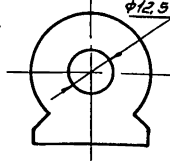


Рис 3

Остаток от Рис.1

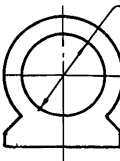
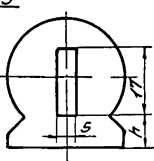


Рис 4

Остаток от Рис.1



Обозначение	Рис.	Размеры мм				Материал	Примечание
		D	L	H	h		
4.855.722		10	10	14		Определяется при проектировании по методической схеме	—
-01	1	18	18	25			
-02		30	30	35			
-03	2	18	18	25	—		
-04		30	30	35	—		
-05	3						
-06		18	18	25	2		
-07	4	30	30	35	9		

Неуказанные предельные отклонения размеров охватывающих - по А7, охватываемых - по В7, прочих ± 1/2 допуска вкл

4.855.722

Имя	Лист	№ докум	Полн	Дата	Символ электродвигателя, генератора	Лит	Масса	Расшир
Автор	Мельникова	Жакин	1967					
Проб	Кузнецова	СЗ	1967					
Реценз	Кузнецова	СЗ	1967					
СНП	Щитова	СЗ	1968					
Испит	Крыльчик	СЗ	1968					
Утв.	Пронин	СЗ	1968					

см. табл

ГПИ ПМА

Форма ФЭ 301-11
 Инв. № табл. Полн. и дата
 111-83-12/04-15, 4

капировал 20.06.11

Э2Л.5587

Рис 1

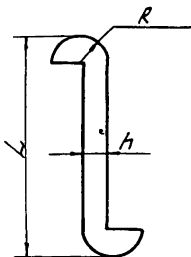
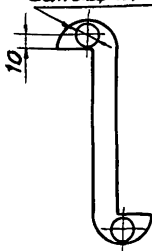


Рис 2

Детальное-см. Рис 1
2атв. $\phi 12.5$



Обозначение	Рис	Размеры, мм			Материал	Примечание
		R	h	L		
4.855.723	1	5	6	Определяется при проектировании	—	
-01		9	8			
-02		20	12			
-03	2			мнемосхемы	Для установки даны все необходимые размеры и размеры 782 или 771	

Неуказанные предельные отклонения размеров охватываемых - по А7, охватывающих - по В7, прочих $\pm \frac{1}{2}$ допуска 8 кл

4.855.723

Изм	Лист	№ докум	Подп	Дата
		Мельникова	Шуш	15.6.73
		Грив	Кузнецова	19.6.73
		Букварь	Кузнецова	19.6.73
		ПНП	Шуш	19.6.73
		И.Контр.	Крупник	02.7.73
		Чтв	Пронин	02.7.73

Символ элеватора.

Лист Масса Масса б/б

	—	—
--	---	---

Лист Листов /

ГПИ ПМА

См табл

Копировал Шуш

Формат И

Формат И 11 102.301

Изм № лист и дата
Листов и дата
Всего листов и дата
Изм № лист и дата
Листов и дата
Всего листов и дата