

**ТИПОВЫЕ КОНСТРУКЦИИ
ОТРАСЛЕВЫЕ НОРМАЛИ**

**ИЗДЕЛИЯ И ДЕТАЛИ ЭЛЕКТРИЧЕСКИХ
ПРОВОДОВ И РАЗНЫЕ ИЗДЕЛИЯ ДЛЯ ЩИТОВ**

Сборник 2

Изделия и детали электрических проводов
и разные изделия щитов

Лист 1

Листов 2

СОДЕРЖАНИЕ

Обозначение чертежа	Наименование чертежа	№ листа сборни- ка
ОН4-230-64 ✓	Детали для оконцевания стальных труб электро- проводок. Гайки заземляющие.	3
ТК4-245-7I ✓	Муфта МС.	4
ТК4-395-7I ✓	Ввод гибкий ВГ.	9
④ ОН4-247-64 ✓	Биря маркировочная.	19 ④
④ ОН4-251-64 ✓	Зажим коммутационный нормальный.	12
④ ОН4-252-64 ✓	Зажим коммутационный с перемычкой.	18
④ ОН4-253-64 ✓	Зажим коммутационный с подгоночной катушкой.	29
④ ОН4-254-64 ✓	Колодка маркировочная.	27
④ ОН4-255-65 ✓	Рейка зажимов.	30
④ ОН4-256-64	Наконечники кабельные кольцевые, закрепля- емые облатком.	34
④ ОН4-314-65	Оконцеватель шайбовый.	32
ОН4-316-65 ✓	Шайба-звездочка.	33 11
ОН4-347-65 ✓	Рамки для надписей.	34 12
ТК4-348-68 ✓	Оконцеватель проводов.	38 16
ОН4-350-65 ✓	Втулки для оконцевания труб полуразъемные.	39 17
④ ОН-80335-60	Наконечник для проводов сечением 1 мм ² и менее.	40
ОН-80400-59 ✓	Сальники привертные пластмассовые для электри- ческих кабелей. Тип С.	47 18
ОН-80430-59	Сальники привертные пластмассовые для электри- ческих кабелей. Тип С. Корпус.	44 21
ОН-8043I-59	Сальники привертные пластмассовые для электри- ческих кабелей. Тип С.	45 22
ОН-80432-59	Гайка нажимная.	46 23
ОН-80433-59	Сальники привертные пластмассовые для электри- ческих кабелей. Тип С.	47 24
ОН-80433-59	Упорное кольцо.	47 24
ОН-80433-59	Сальники привертные пластмассовые для электри- ческих кабелей. Типы СКПр и С.	47 24
ОН-80433-59	Уплотняющее кольцо.	47 24

Подп. и дата

Инв. № уд.л.

Взам. инв. №

Подпись и дата

Инв. № подлинника

1-32

СОДЕРЖАНИЕ

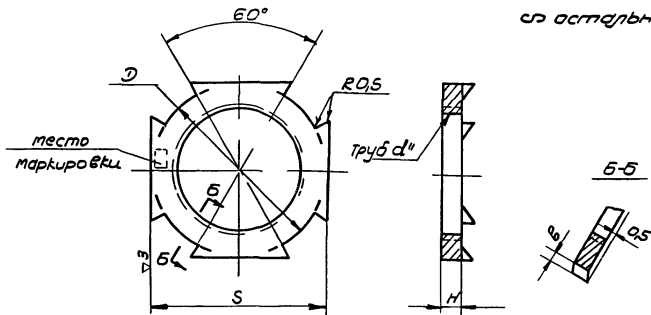
Обозначение чертежа	Наименование чертежа	№ листа соорни- ка
ОН-80434-59	Сальники привертные пластмассовые для элетри- ческих кабелей. Тип С. Прокладка.	4 48-25
ОН-80010-59	Футорки для электрофитингов. Тип Ф.	49
ОН-80317-59	На трубки для электросварных труб. Тип III.	50
ОН-80318-59	Оконцеватели изоляционные. Тип ОИ.	54
ОН-80321-59	Манжеты маркировочные. Тип ММ.	52
ОН-80333-59	Предохранители трубчатые. Тип Пт.	51
ОН-85162-59	Замки для щитов и пультов.	54-26
ОН-85163-59	Ручки для дверей щитов и пультов.	55-27
ОН-85170-59	Ручки для дверей щитов и пультов. Шпилька.	4 56-28
ТК4-392-70	Проводник заземляющий с одним наконечником.	57-29
ТК4-393-71	Проводник заземляющий с двумя наконечниками.	58-30
ТК4-394-70	Наконечник 4-6.	59-31
ТК4-385-76	Патрубок ПВ	60-32
ТК4-3513-81	Сгон с гильзой ГС	62-33 4

№ п.п. подлинника 1-32
Подпись и дата 5.10.73 СЛЗ
Взам инв. №
Инв. № учета
Подп. и дата

Госмонтехавтострой СССР Госмонтехавтострой Москва	Отраслевая норма		044-23064	
	Детали для оконцевания		Взамех 04-80312 59	
	стальных труб электр. проводов			
	Защитки заземляющие		Лист 1	Листов 1

Норма является ограничением МН 1395-60

с остальное



Шуфр (условный проход мм)	Резьба трубная цилиндр d	S=D	H	B	Вес 100 шт кг	Приме- чае- мость
15	1/2"	27	3	1,5	0,5	
20	3/4"	32		2,5	0,75	
25	1"	41		3,5	1,60	
40	1 1/2"	60	5	4,5	3,90	
50	2"	70		5,5	5,50	

Пример условного обозначения заземляющей
защитки для трубы условным проходом 20 мм

Защитка заземляющая 20 МН 1395-60

1. Материал сталь марки Ст 3 - по ГОСТ 380-60

2. Цинковое покрытие - по ГОСТ 3003-58, группа С

3. Отклонения свободных размеров - по 7-му классу
точности ГОСТ 1010

4. Резьба - по ГОСТ 6357-52 Допуски на резьбу - по 3-му классу
точности ГОСТ 6357-52

5. Острые кромки скруглить, 6. Маркировать шуфр и товарный знак.

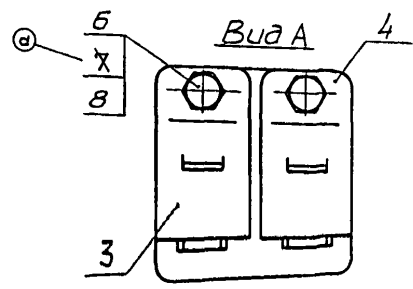
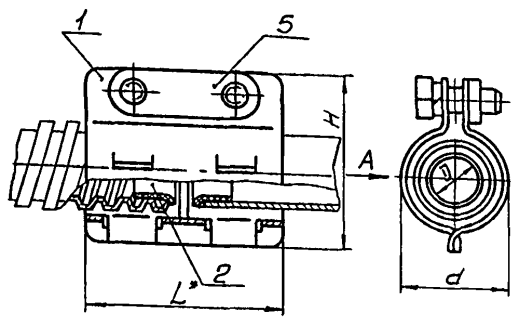
Внесена ПКВ-12

Утверждено
19. IV. 1965г

Срок
исполнения

Инв. № подл. Подп. и дата. Изм. №. Подп. и дата. 6.3-1-38 9 12. 3.1. 12.

ТК4-245-71



Шифр	Условное обозначение Ду		Размеры, мм				Масса, кг	Примечание	Поз 1	Поз 2	Поз 3	Поз 4	Поз 5	Поз 6	Поз 7	Поз 8	
	Металло-рукава	Труба	D	d	L*	H*			Карпус	Втулка	Скоба	Скоба	Панка	Болт	Гайка	Шайба	
									ГОСТ 7798 70	ГОСТ 5918 70	ГОСТ 6402 61						
												Количество				Обозначение	
МС 1	18	15	18	25	50	46	0.10	МС 1/1	МС 1/2	МС 1/3	Количество	2	—	МС 1/5	M6x18	M6-50	6.165Г
МС-2	18	20	16	31	52	0.11	МС 2/1	МС 2/2	МС 2/3	4		1	МС 3/4	МС 3/5	46 01		
МС 3	25	23	41	60	66	0.13	МС 3/1	МС 3/2	МС 3/3	1		1	МС 4/4	МС 4/5			
МС 4	38	40	36	52	100	80	0.16	МС 4/1	МС 4/2	МС 4/3		1	1	МС 4/4	МС 4/5		

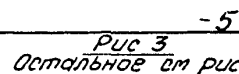
Пример условного обозначения муфты для соединения металлоупаковки и трубы с Ду 15
Муфта МС-1 ТК4-245-71

* Размеры для справок

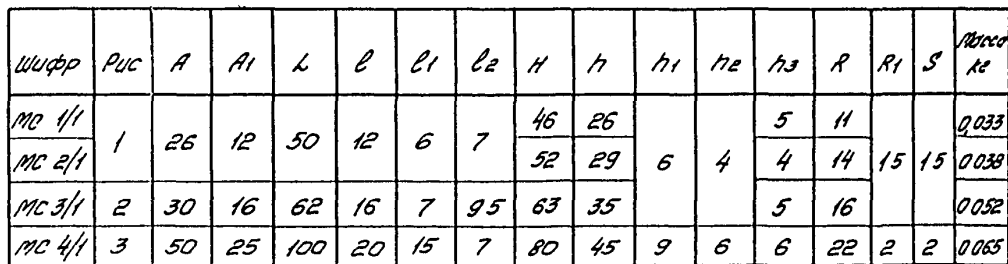
Взам. ТК4 245 68				ТК4-245-71			
Группа				Группа			
1	4 10 31	Гус	38.87	Муфта МС			
2	4 10 - 4	Гус	38.87				
3	4 10 - 4	Гус	38.87				
Разраб	СКОР	В.В.М.	2/12/71	ГМР Рег. № ТК-IV-132			
Проект	Кузнецова	В.В.М.	1/12/71				
Рис. эр.	Кузнецова	В.В.М.	1/12/71				
ГИП	Щутова	В.В.М.	1/12/71	Срок введения 15 ноября 1971			
Н. контр.	Крыльник	В.В.М.	1/12/71				
Чтб	Маликин	В.В.М.	1/12/71				

135 8708 864

Поз 1 Корпус



Размеры в мм



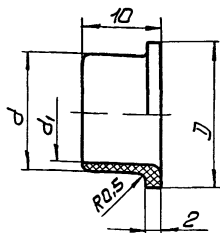
- 1 Материал лист* ^{85 ГОСТ 19904 74} 41 Н 10КП ГОСТ 16523 70
- 2 Покрытие Ц 9 Хр
- 3 Предельные отклонения размеров отверстий по А7 валов по В7 остальных - по С7в
- 4 Маркировать шифр муфты и товарный знак завода изготовителя
- 5 По поверхности Д допускается местная утяжка

1	30M1	4	10 31	July	1985	TK4-24S-71	Sum
10M	Sum	10	30M	10M	10M		2

2000 10

Паз 2 Втулка

~



Шуфр	Размеры, мм			Масса, кг
	Д	d	d ₁	
МС-1/2	19	15	13	0,0006
МС-2/2	21	18	16	0,0007
МС-3/2	30	25	23	0,001
МС-4/2	42	38	36	0,002

Пример условного обозначения втулки
для муфты МС-1

Втулка МС-1/2 ТК4-245-71

Материал Полиэтилен 210 сорт 1
ГОСТ 16338-70

ТК4 - 245 - 71

лист

3

Рис 1

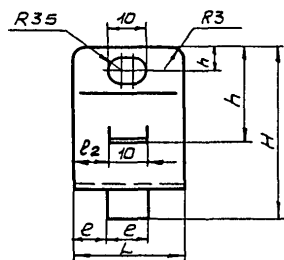
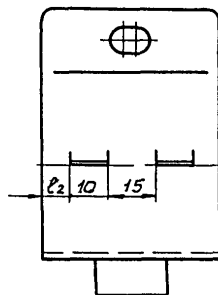


Рис 2

остальное см рис 1



Размеры в мм

Лист	Рис	L	e	l ₁	l ₂	H	h	h ₁	h ₂	R	R ₁	S	Масса кг
МС 1/3	1	24	11	65	7	46	26	6		11			0.017
МС 2/3						52	29		4	14	15	15	0.019
МС 3/3 МС 3/4		29	15	75	95	63	35	1		16 17			0.025
МС 4/3	2	49	19	155	7	80	45	9	6	22	2	2	0.031
МС 4/4										24			

Пример условного обозначения скобы для муфты МС 1
Скоба МС 1/3 ТК4-245 71

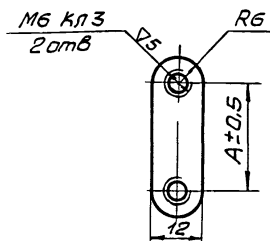
1 Материал - лист Б5 ГОСТ 3680 57
4 категории ШНЮКП ГОСТ 16523 70

2 Покрытие Ц 9хр

3 Предельные отклонения размеров охватывающих - по А7,
охватываемых - по В7, прочих $\pm \frac{1}{2}$ допуска в кп

Поз 5 Планка

▽3(▽)



Шифр	Размеры, мм		Масса, кг
	A	L	
МС- 1/5	25	38	0,01
МС- 3/5	30	42	0,011
МС- 4/5	50	62	0,02

Пример условного обозначения планки для муфты МС-1

Планка МС-1/5 ТК4-245-71

- 1 Материал лист 4 категории В30 ГОСТ 3680-57
III Н10К ГОСТ 16523-70
- 2 Покрытие ц, 9хр
- 3 Предельные отклонения размеров охватываемых - по В7, прочих $\pm \frac{1}{2}$ допуска Вкл
- 4 Резьба по ГОСТ 9150-59, допуски на резьбу по ГОСТ 9253-59

ТК4 - 245 - 71

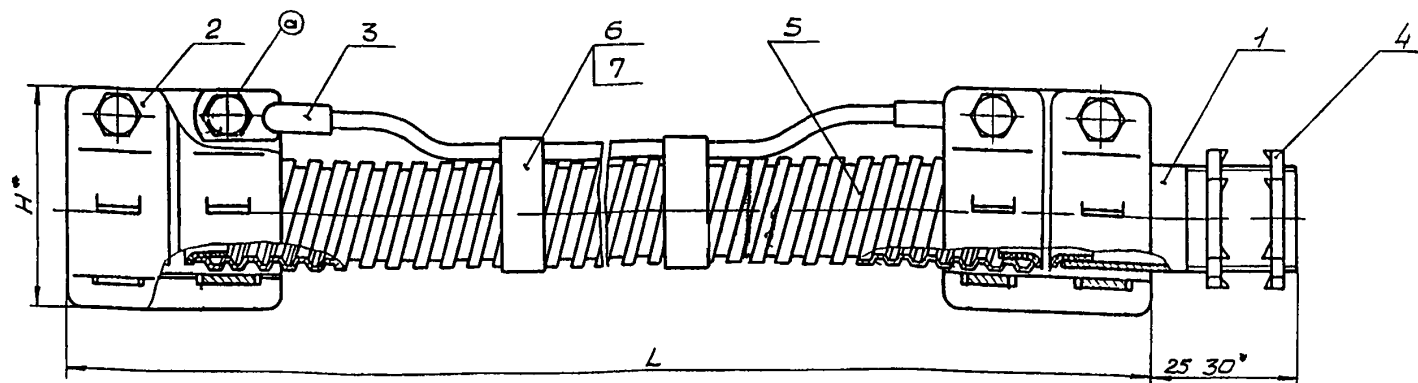
лист

5

TK4-395-71

- 9 -

\$

[illegible]

Пример условного обозначения ввода глубокого для
трубы Ду 15, L=600 мм
Ввод глубокий ВГ-1 ТК4-395 71

* Размеры для справок

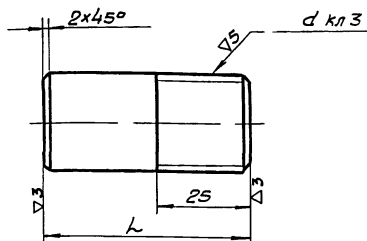
[illegible]

Konupogon hybrid

Формат 12

Поз 1 Патрубок

2(7)¹⁰



Шифр	Ду	d	L, мм	Масса, кг
ВГ- 1/1	15	Труба 1/2"	55	0,07
ВГ- 5/1	20	Труба 3/4"		0,09
ВГ- 9/1	25	Труба 1"		0,13
ВГ- 11/1		Х33х15		
ВГ- 13/1 (1)	40	Труба 1 1/2"	75	0,27

Пример условного обозначения патрубка для
глубокого ввода ВГ-1

Патрубок ВГ-1/1 ТК 4-395-71

- 1 Материал Труба Ду ГОСТ 3262-62
- 2 Покрытие Ц9хр
- 3 Неуказанные предельные отклонения размеров $\pm \frac{1}{2}$ допуска Вкл

ТК4 - 395 - 71

Лист
2

Инв. № подл. 91874, 04
Взам. инв. №
Подп. и дата
Инв. № докум.

Лист
№ докум
Подп.
Дата

Минмонтаж-
спецстрой
СССР
Главмонтаж-
автоматика
Москва

ОТРАСЛЕВАЯ НОРМАЛЬ

ОН-316-65

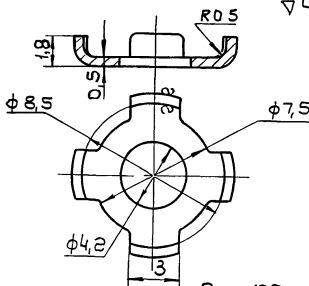
Взамен
ОН-80334-59

Лист 1 (Листов 1)

Шайба - звездочка

Настоящая норма распространяется на шайбу-звездочку, предназначенную для присоединения проводов сечением до 4 мм² к контактным зажимам электрических приборов и аппаратов

∇ 4 остальное



Вес 100 шт - 0,025 кг

Условное обозначение шайбы-звездочки

Шайба - звездочка ШЗ ОН4-316-65

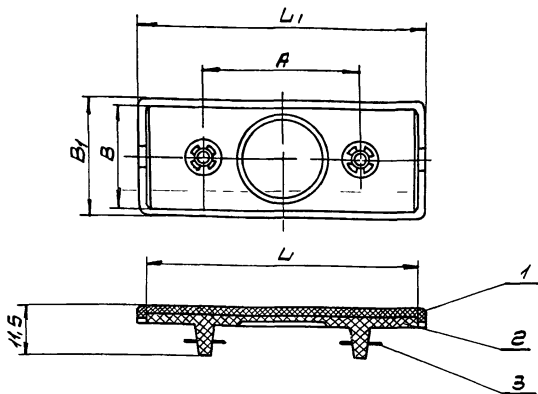
- 1 Материал Лист лвзм 0,5 ГОСТ 931-52
- 2 Предельные отклонения размеров охватываемых - по А7, охватывающих - по В7, прочих $\pm 1/2$ (А7 = В7) ОСТ 1010
- 3 Острые кромки притупить
- 4 Покрытие - Н 12 ГОСТ 9791-61

Внесена ПКБ-12

Утверждена Главмонтаж
автоматикой 30/11/65г

Срок
обедения
1 02 66г

Минмонтаж- спецстрой СССР	Отраслевая норма	ОН434765
Главмонтаж автоматика Москва	Рамки для надписей	ВЗМТМ ОН-85161-59
Лист 1	Листов 4	



Черт 1

Таблица 1

Обозначения рамки	L	B	L ₁	B ₁	A	Вес 100шт	Применяемость	Дет 1	Дет 2	Дет 3
								Крышка	Основание	Шайба
								Количество		
								1	1	2
						кг		Обозначение деталей		
30x15	30	15	33	18	16	0,25		30x15/1	30x15/2	30x15/3
55x15	55		58		38	0,48		55x15/1	55x15/2	
66x26	66		26	70		29	1,04		66x26/1	

Пример условного обозначения рамки для надписей с размером площади для надписи 30x15 (LxB)
Рамка для надписей 30x15 ОН-4347-65

Вместо шайб (поз 3) крепление рамок можно производить путем расплющивания горячим инструментом ножек основания рамки

Внесена пкб-12

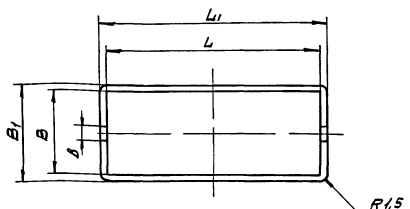
Утверждена Главмонтаж
автоматикой 30 XII 1965г
Вед. М. О. 12.23

Срок
введения
1 I 1966 г

Б.М.М.

Деталь 2 крышка

36
14



черт 3

Таблица 3

Обозначение крышек	L (доп. откл. по А5)	B (доп. откл. по А5)	L ₁	B ₁	B	Вес 100 шт, кг
	мм					
30x15/1	30	15	33	18	4	0,13
55x15/1	55		58			0,25
66x26/1	66	26	70	29	5	0,55

Пример условного обозначения крышки для
рамки с размером площади для надписи
30x15(LxB)

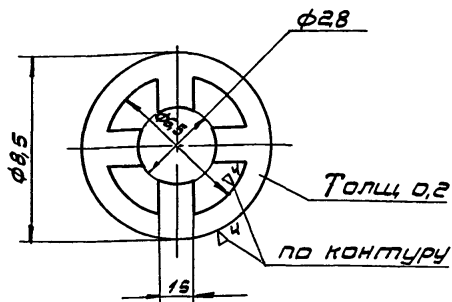
Крышка 30x15/1 ОНЧ-347-65

- 1 Материал Полистирол прозрачный ГОСТ 9440-60
- 2 Предельные отклонения размеров, не ограниченных допусками, - охватывающих - по А7, охватываемых - по В7, прочих - $\pm 1/2(A_7 \cdot B_7)$ ГОСТ 1010

Деталь 3 Шайба

37
15

~ остальное



Черт 4

Вес 100 шт - 0,004 кг

Условное обозначение шайбы

Шайба 30x15/3 ОН4-347-65

1 Материал - лента эП-0,2x9 ГОСТ 2614-65

2 Предельные отклонения размеров
охватываемых - по А₇, охватывающих -
по В₇, ОСТ 1010

СОЗ
 1975
 2
 1-14
 1-33

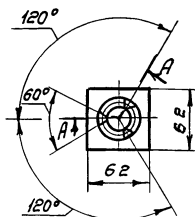
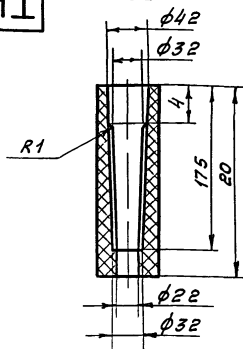
5L-87E-7X1

38 16 ②

A-A

R₂ 40/

38
16



Условное обозначение оконцевателя проводов
Оконцеватель ОП ТК4-348-75

- 1 Материал Полистирол марки «Д» ГОСТ 9440-60
- 2 Напряжение переменного тока до 380В частотой до 400Гц и постоянного тока до 440В при силе тока до 10А
- 3 Номинальное сечение проводника от 0,5 до 2,5 мм²
- 4 Предельные отклонения размеров отверстий - по А7, валов - по В7, остальных - по СМ8
- 5 Предельные отклонения угловых размеров - по 10 степени точности ГОСТ 8908-58.

Взамен ТК4 348-68

ТК4-348-75

Группа

Оконцеватель
проводов

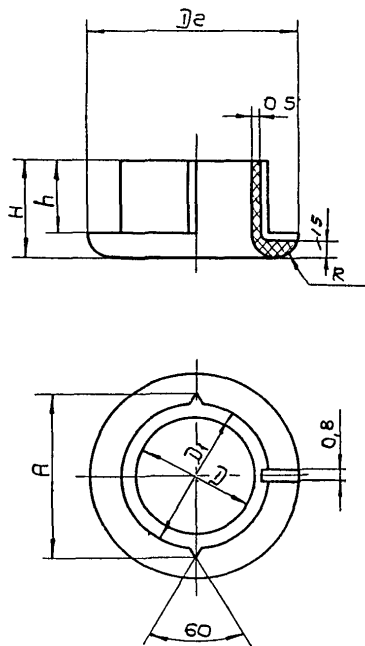
Имеет	Масса	Материал
0 0008	25 1	
Лист	Листов 1	

ГМА Рег №ТК4-241

Срок введения 20 10 75

4

2	4 10 149		
1 30м1	4-10 30		
Мам Лист	№ док-м	Прод	Данд
Разроб	Николаева	11/11/75	19/11/75
Провер	Кузнецова	12/11/75	19/11/75
ГМП	Шумова	12/11/75	19/11/75
Нач. отд	Пронин	12/11/75	19/11/75
И контр	Крипник	12/11/75	19/11/75
Умб.	Иттонов	12/11/75	19/11/75



Минмонтаж-
спецстрой
СССР
Главмонтаж
автоматика
Москва

39 17(1)	Отраслевая норма
	Втулки для оконцевания труб полуразъемные

0A4-350-65

04 80373 50

ON 80344 59

Лист	Листов
------	--------

Обозначения Втулок	Услов ные прохо дные	А	Д	Д ₁	Д ₂	Н	h	R	Вес 100шт кг	Приме ние мость
15	15	17	11	14	22	12	10	27	0,10	
20	20	22,5	16	19,5	28	12,5		31	0,20	
25	25	28,5	21,5	25,5	34	15,5	13	33	0,26	
40	40	43	34	39	49	23,5	20	38	1,00	
50	50	55	45	51	61	29,5	26	40	1,60	

Пример условного обозначения «бтудк»
полуразъемной для труб с условным
проходом 15 мм Втулка 15 ОК4 350 65

- 1 Материал полиэтилен низкой плотности (высокого давления) марки ПЭВД по ГОСТ 889 65 или полиэтилен марки ПЭВД по ВТУ МХП 438 55
- 2 Предельные отклонения размеров охватываемых - по А7 охватываемых по В7, прочих - + 1/2 (А7 В7) ГОСТ 1010
- 3 Маркировать обозначение и товарный знак

Внесена ЛКБ 12

Утвърждена ^{2МА} 30 XII 1988
123 N OH 14 28

Срок
Введенця
1 1966 г.

МС РСФСР

ГЛАВПРОЕКТМОНТАЖ
АВТОМАТИКА

ПКБ-12

ОТРАСЛЕВАЯ НОРМАЛЬ

Сальники привертные пластмас
совые для электрических кабелей
тип С

ОН-80400-59

ВЗАМЕН

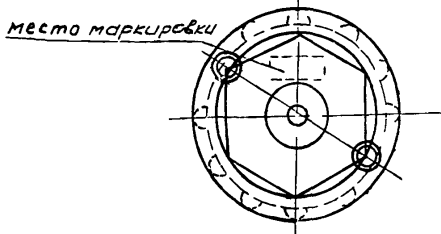
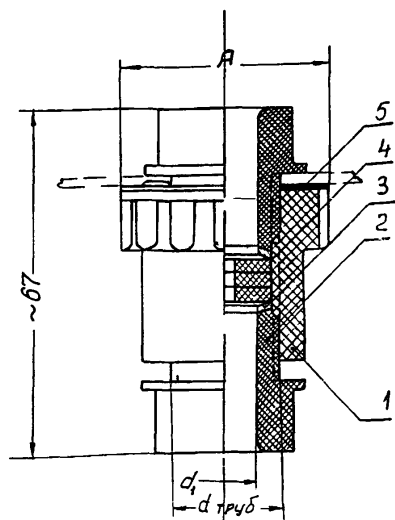
СБОРНИК IV

ЛИСТ 1

ЛИСТОВ 5

ИТ
18

ПРИМЕР НОМЕНКЛАТУРЫ



Пример условного обозначения сальника с проходным
отверстием нажимных гаек 16мм с шайбой 13x24мм
Сальник С16-13x24 ОН-80400-59

Разработана
ПКБ-12Утверждена
25/II-1960гСрок введения
1/VII-1960г

Таблица размеров

Тип	d труб	Размеры в мм						Вес, кг
		A	d ₁	по кр. гет. 2	уплотн. кольцо гет. 3	уплотн. кольцо гет. 4	пределы наружных диаметров кабелей	
C12	1/2	42	12	27	8x18 11x18	4x19 8x19	6-10	0,05
C16	3/4	48	16	27	13x24 15x24	8x24 12x24	10-14	0,072
C22	1"	54	22	36	16x30 21x30	12x30 18x30	14-20	0,082
C28	1 1/4"	63	28	41	22x38 27x38	18x39 24x39	20-26	
C32	1 1/2"	69	32	46	28x44 31x44	24x45 28x45	26-30	0,17
C40	2"	81	40	55	32x55 39x55	28x57 36x57	30-38	

1

Тип	d труб	Размеры, мм						Вес, кг
		A	d ₁	по кр. гет. 2	уплотн. кольцо гет. 3	уплотн. кольцо гет. 4	пределы наружных диаметров кабелей	
C12	1/2"	42	12	27	11x18	7x18	6-10	0,05
C16	3/4"	48	16	27	15x24	11x22	10-14	0,072
C22	1"	54	22	36	21x31	16x28	14-20	0,082
C28	1 1/4"	63	28	41	27x38	22x36	20-26	—
C32	1 1/2"	69	32	46	31x44	27x43	26-30	0,17
C40	2"	81	40	55	39x55	32x53	30-38	—

1-17-27/III-69.

Спецификация

№/№ п/п	1		2		3		4			5			
Наименование	Корпус		Гайка нажимная		Упорное кольцо		Уплотняющее кольцо			Прокладка			
Количество	1		2		2		①-34/			1			
Материал	Пресспорошок К 18 2 ГОСТ 5689 51		Пресспорошок К 18 2 ГОСТ 5689 51		Ст 0 ГОСТ 380 57		Резина мягкая ГОСТ 7338 - 55			Картон НК-Лес 8171/126			
№ нормал или ГОСТ	ОН 80430-59		ОН-80431-59		ОН-80432-59		ОН-80433-59			ОН-80434-59			
Тип изделия	Обознач	Вес, кг	Обознач	Вес, кг 1шт	Общ.	Обознач	Вес, кг 1шт	Общ.	Обознач	Вес, кг 1шт	Общ.	Обознач	Вес, кг
С 12	ОН 80430 1	0,022	ОН 80431 1	0 0115	0 023	ОН-80432-1	0,0011	0,0022	ОН-80433-1	0,0005	0 0015	ОН 80434 1	0,001
						ОН 80432 2			ОН 80433 2				
С 16	ОН 80430 2	0 037	ОН 80431 2	0 014	0 028	ОН-80432-3	0,002	0 004	ОН-80433-3	0 0006	0 0018	ОН 80434 2	0,0016
						ОН 80432 4			ОН 80433 4				
С 22	ОН 80430 3	0 037	ОН 80431 3	0 0165	0 033	ОН-80432-5	0 0035	0 007	ОН-80433-5	0,001	0 003	ОН 80434 3	0 0017
						ОН 80432 6			ОН 80433 6				
С 28	ОН 80430 4		ОН 80431 4			ОН-80432-7			ОН-80433-7			ОН 80434 4	
						ОН 80432 8			ОН 80433 8				
С 32	ОН 80430 5	0,050	ОН 80431 5	0 0375	0 075	ОН-80432-9	0,017	0,034	ОН-80433-9	0,003	0 009	ОН 80434 5	0,002
						ОН 80432 10			ОН 80433 10				
С 40	ОН 80430 6		ОН 80431 6			ОН-80432-11			ОН-80433-11			ОН 80434 6	
						ОН 80432 12			ОН 80433 12				

Самбыли привертывные пластмассовые для электрических кабелей тип С

ОН 8040059
Лист 3 Листов 3

43 20 0

43 20

Срок ввeдeния
1/VII-1960г

МС РСФСР

ГЛАВПРОЕКТ МОНТАЖ-
АВТОМАТИКА

ПКБ-12

ОТРАСЛЕВАЯ НОРМАЛЬ

Сальники привертные пласт-
массовые для электрических
кабелей Тип Г
Гайка нажимная

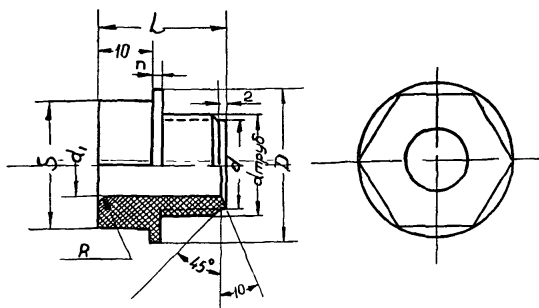
ОН-80431-59

ВЗАМЕН

СБОРНИК IV

ЛИСТ 1

ЛИСТОВ 1

45
22

Обозначение	труб	Размер мм						Вес кг
		d	d	D	L	n	R	S
ОН-80431-1	1/2"	18	12	32	27	2	15	27
ОН-80431-2	3/4"	24	16	32	27	2	2	27
ОН-80431-3	1"	29	22	44	27	2	3	36
ОН-80431-4	1 1/4"	38	28	52	27	3	3	41
ОН-80431-5	1 1/2"	44	32	58	27	3	3	46
ОН-80431-6	2"	56	40	70	27	4	4	55

- 1 Допуски на размеры по 7му классу точности ГОСТ 1010
 2 Допуски на резьбу по 2му классу точности
 3 Материал - пресспорошок К18-2 ГОСТ 5689-51
 4 Облиц зачистить

Разработана
ПКБ-12Утверждена
25/II-1960гСрок введения
1/VII-1960г

МС РСФСР

ГЛАВПРОЕКТМОНТАЖ
АВТОМАТИКА

ПКБ-12

ОТРАСЛЕВАЯ НОРМАЛЬ

Сальники привертные пласт-
массовые для электрических
кабелей Тип С^а
Уплотное кольцо

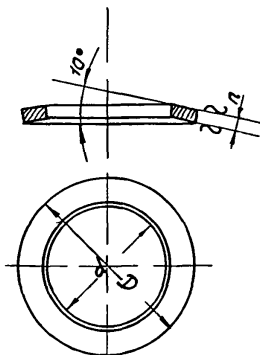
ОН-80432-59

ВЗАМЕН

СБОРНИК IV

ЛИСТ 1

ЛИСТОВ 1

46
в остальное 23

Обозначение	Прочность отверждения	Размеры мм			Вес 100 шт, кг
		D	d	n	
ОН-80432-1	12	18	9	10	0,11
ОН-80432-2		18	11	15	
ОН-80432-3	16	24	13	15	0,2
ОН-80432-4		24	15	15	
ОН-80432-5	22	30	16	15	0,35
ОН-80432-6		30	21	15	
ОН-80432-7	28	38	22	2	
ОН-80432-8		38	27	2	
ОН-80432-9	32	44	28	2	0,7
ОН-80432-10		44	31	2	
ОН-80432-11	40	55	32	2	
ОН-80432-12		55	39	2	

1 Материал - ст 0 ГОСТ 380-57

2 Допуски на свободные размеры по 7-му классу точности ГОСТ 1010

3 Цинковать 9+2 мк

Разработана
ПКБ-12Утверждена
25/II-1960гСрок введения
1/VII-1960г

20

МС РСФСР

ГЛАВПРОЕКТМОНТАЖ
АВТОМАТИКА

ПКБ-12

ОТРАСЛЕВАЯ НОРМАЛЬ

Сальники для электрических
кабелей Типы СКР_г и С

Уплотняющее кольцо

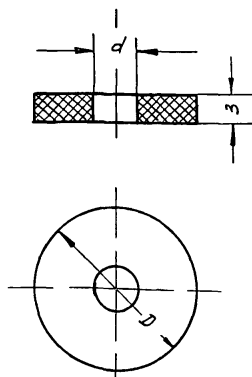
ОН-80433-59

ВЗАМЕН

СБОРНИК IV

ЛИСТ 1

ЛИСТОВ 1

47
24

Обозначение	Размеры, мм		Вес, 100 шт в кг
	D	d	
ОН-80433-1	19	4	0,05
ОН-80433-2	19	8	
ОН-80433-3	24	8	
ОН-80433-4	24	12	
ОН-80433-5	30	12	0,1
ОН-80433-6	30	18	
ОН-80433-7	39	18	
ОН-80433-8	39	24	
ОН-80433-9	45	24	0,3
ОН-80433-10	45	28	
ОН-80433-11	57	28	
ОН-80433-12	57	36	

1. материал - резина маслостойкая мягкая по
ГОСТ 7388-55

Обозначение	Размеры, мм		Вес, 100 шт в кг
	D	d	
ОН-80433-2	18	7	0,05
ОН-80433-4	22	11	0,06
ОН-80433-6	28	16	0,1
ОН-80433-8	36	22	0,2
ОН-80433-10	43	27	0,3
ОН-80433-12	53	32	0,4

Разработана
ПКБ-12Утверждена
25/II-1960гСрок введения
1/VII-1960г

МС РСФСР

ГЛАВПРОЕКТМОНТАЖ
АВТОМАТИКА
ПКБ-12

ОТРАСЛЕВАЯ НОРМАЛЬ

Сальники герметичные под-
масловые для электрощеточных
кабелей Тип С
Прокладка

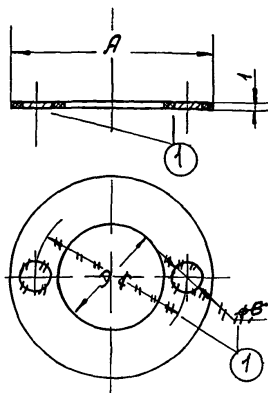
ОН-80434-59

ВЗАМЕН

СБОРНИК IV

ЛИСТ 1

ЛИСТОВ 1

48
25

Обозначение	Размеры мм			Вес 100 шт в кг
	A	D	с	
ОН-80434 -1	42	22	32	0,1
ОН-80434 -2	48	28	38	0,16
ОН-80434 -3	54	34	44	0,17
ОН-80434 -4	63	42,5	53	
ОН-80434 -5	69	50,48	59	0,2
ОН-80434 -6	81	60,5	71	

- 1 Материал - картон ГОСТ 7950-56
2 Допуски по 1-му классу точности ОСТ 1010

Исполнитель	Проверен	Сверен	Нач. МЭО	Нач. конста	Должность	Подпись	Дата
Шипетин	Яновский	Левкоб	Конструк	Должность	Фамилия	Подпись	Дата
Нач. отдела	Прот.	Исполн	Проверен	Сверен	Нач. МЭО	Нач. конста	Должность
Взам. инв.	Нз. подл.	Исполн	Проверен	Сверен	Нач. МЭО	Нач. конста	Должность

ИМБ № подл.

1-22

Дата	Подпись
25/7/60	Баш

Разработана
ПКБ-12Утверждена
25/7-1960гСрок ввещения
1/VII - 1960г

Срок действия
1/VII - 1960г

[illegible]

МС РСФСР

ГЛАВПРОЕКТИМОНТАЖ
АВТОМАТИКА

ПКБ-12

ОТРАСЛЕВАЯ НОРМАЛЬ

Ручки для дверей щитов
и пультов

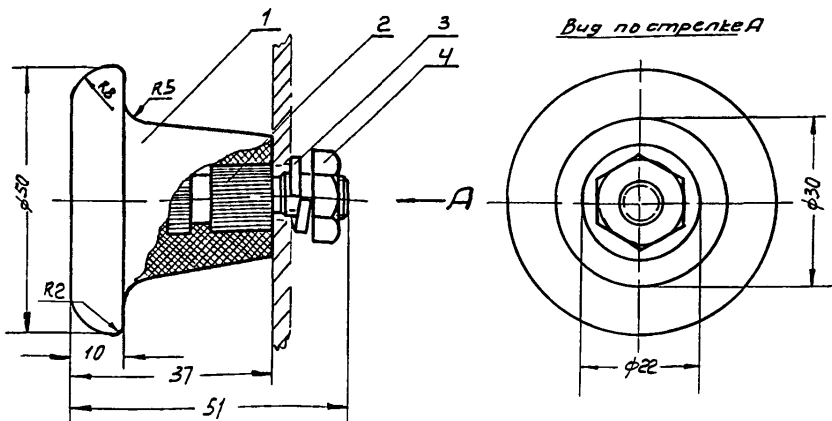
ОН-85163-59

ВЗАМЕН

СБОРНИК IV

ЛИСТ 1

ЛИСТОВ 1

55
27

N/N п/п	Наименование	кол	Материал	Вес кг		н.ч.чертежа норматив стандарта	Примеч.
				шт	Общ		
1	Корпус ручки	1	пресспоровок К-16-2 ГОСТ 5689-51	0044	0044	ОН-85163-59	-
2	Шпилька	1	12 ГОСТ 2590-57 от 3 ГОСТ 380-57	0025	0025	ОН-85170-59	-
3	Шайба пружинная	1	сталь	00016	00016	ГОСТ 6402-52	готовое изделие
4	Гайка мв	1	сталь	00056	00056	ГОСТ 5916-51	готовое изделие

Условное обозначение ручки для дверей щитов
Ручка ОН-85163-59

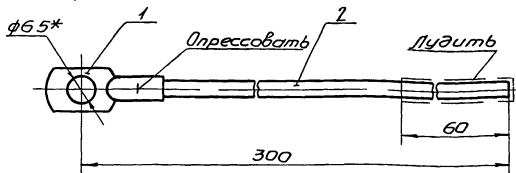
1 Шайбу (дет 3) и гайку (дет 4) цинковать 10±2 мк

Разработана
ПКБ-12Утверждена
25/II - 1960гСрок введения
1/VII - 1960г

1-29

07-265-7XJ1

Предназначен для заземления брони или
экрана кабеля



Обозначение	Поз 1	Поз 2
	Наконечник ТК4 394-70	Провод ГОСТ 6323-62 20685-75 ①
	количество	
	1	1
П-1	Обозначения деталей	
	4-6	МГБ 4х0,39 ПГВ 1х6 Длина 290 мм ①

Условное обозначение проводника заземляющего
Проводник П-1 ТК4-392 70

1* Размер для справок

2 Изоляцию с провода поз 2 снять ①

Взят

Группа

ТК4-392-70

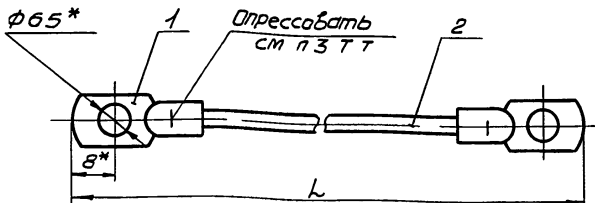
Проводник
заземляющий с одним
наконечником

лист 0017 11
лист 11

ГМА Рег. № ТК VIII-124

Срок введения 26/IV 71

Главмонтаж-
автоматика



Шифр	L мм	Масса кг	Применяемость	Паз 1 наконечник ТК4-394-70	Паз 2 Провод ГОСТ 21685 75	②
				Количество		
				2	1	
				Обозначение		
П-500	500	0.05		4-6	МГБ 49х0.39 Е-460 мм	②
П-550	550	0.06			МГБ 49х0.39 Е-510 мм	②
П-700	700	0.07			МГБ 49х0.39 Е-660 мм	②
П-750	750	0.08			МГБ 49х0.39 Е-710 мм	②
П-350	350	0.03			МГБ 49х0.39 Е-310 мм	③

Пример условного обозначения проводника длиной 500 мм

Проводник П-500 ТК4-393-71

1* Размеры для справок

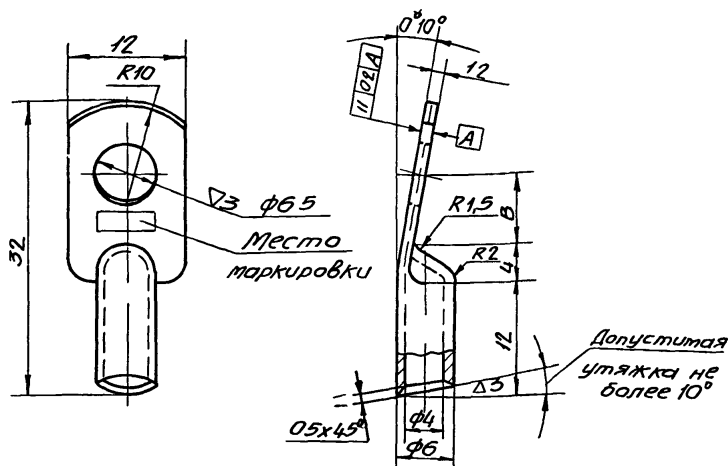
② ~~2 Изоляция с провода паз 2 снять~~

3 Заделку наконечников произвести в соответствии с ГОСТ 7386 70

Взамен				ТК4-393-71		
Группа						
З	4 10 68					
В	4 10 64	ВЛ	31078			
О	4 10-19					
Изм	Лист	№ докум	Подп	Дата	Лист	Масса
Разраб	Мельникова	ВЛ	2187		см	табл
Пров	Кузнецова	ВЛ	2197		11	
Рук	Кузнецова	ВЛ	2197			
Гип	Шумова	ВЛ	2197			
Инж	Кочетков	ВЛ	2197			
Утв	Маликин	ВЛ	2197			
Проводник П					Лист	Масса
заземляющий с двумя						
наконечниками					Листов	1
ГМА Рег № ТК-IV-132					Главмонтаж-автоматика	
Срок введения 15 ноября 1971г						

07-765-7X1

59/31



Условное обозначение наконечника с внутренним диаметром трубчатой части 4 мм под кон-
тактный зажим диаметром 6 мм
Наконечник 4-6

- 1 Материал Труба медная М6х1 мм ГОСТ 617 64
- 2 Неуказанные предельные отклонения размеров охватываемых - по А7 охватываемых - по В7 прочих $\pm \frac{1}{2}$ допуска 8 кл
- 3 Маркировать 4-6" и товарный знак завода - изготовителя
- 4 Основные размеры и технические требования по ГОСТ 7386 70

Взамен

Группа

TK4-394-70

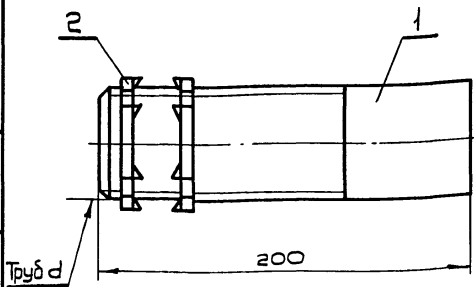
Лист	Масса	Материал
1	0.0045	2 1
Лист	Листов	
1	1	

Наконечник 4-6

ГМА Рег № ТК VII-124

Срок введения 26/11-71

Главмонтаж-автоматика



Условное наимено- вание	Ду	d	S, мм	Масса, кг	Поз.1	Поз.2
					Труба	гайка установоч- ная заземляющая ТУ36-1447-70
					количество	
					1	2
					Условное	наименование
ПВ-32	32	1 1/4"	50	0,59	ПВ-32/1	к 483
ПВ-50	50	2"	70	0,87	ПВ-50/1	к 485
ПВ-20	20	3/4"	32	0,29	ПВ-20/1	к 481
ПВ-25	25	1"	41	0,38	ПВ-25/1	к 482
ПВ-40	40	1 1/2"	57	0,76	ПВ-40/1	к 484

Пример условного обозначения патрубков с Ду 20:

Нампыдок ПБ-20 ТК4-385-76

1. Размеры для справок

2Технические требования - по ТУЗБ-1447-70

[illegible]

Поз 1 Труба

Рис 1

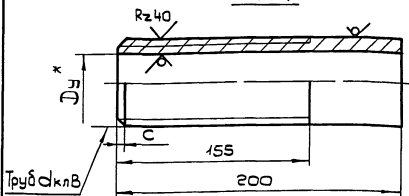
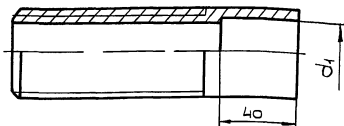


Рис 2

Остальное - см рис 1



Условное наименование	Рис	Размеры мм			Материал Гост 3262 62	Масса, кг
		Dy*	d ₁	c		
ПВ 32/1	1	32	-	2,5	1 1/4"	0,61
ПВ-50/1		50			2"	0,97
ПВ-20/1	2	20	22,5	2	3/4"	0,33
ПВ-25/1		25	28	2,5	1"	0,47
ПВ 40/1		40	48		1 1/2"	0,76

1* Размеры для справок

2 Неуказанные предельные отклонения размеров отверстий - по А₇, в остальном по В₇, остальных - с₇

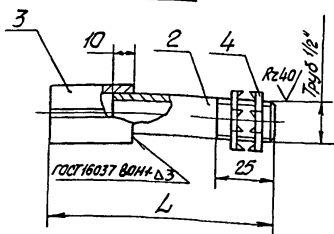
3 Покрытие хим окс прм

ТК4-385-76

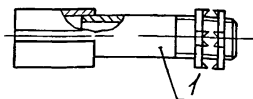
Лист
2

Рис 1

Рис 2

① 62
34

Остальное - см рис 1



Условное наименование	Рис	Условный проход Ду	L, мм	Масса кг	Поз 1	Поз 2	Поз 3	Поз 4
					Патрубок вводной	Труба 15х2,5	Гильза	Гайка заземляющая
					ТУ36 1447 77	ГОСТ 3262 75	ТУ36 1441 76	ТУ36 1447 77
					Количество			
					1	1	2	
Условное наименование								
ГС 1	1	15	95	013	—	Р=55	15	К480
ГС-2		20		014	У476		20	
ГС 3	2	25		02	У477	—	25	—
ГС 4		40	108	04	У478		40	
ГС 5		50	130	0,6	У479		50	

Пример условного обозначения сгона с гильзой ГС 2
Сгон с гильзой ГС-2 ТК4-3513-81

- 1 Сгон с гильзой предназначен для ввода защитных труб в короба и коробки
2 Остальные технические требования по ТК4-570-81

					Взамен	ТК4-3513-81				
					Группа					
1	4	10 149	Синтет	10 88	Сгон с гильзой ГС			Лист	Масса	Максимум
Изм/лист	№ докум	Подп	Дата							см табл
Разработ	Лавлова	Гаври	01.81		ГМА Рег № ТК IV 369			Лист	Листов 1	
Провер	Кузнецова	Бел	01.81							
Гип	Шутова	Бел	01.81		Срок введения 1 05 82			4		
Начальн	Гранин	Бел	01.81							
Н.контр	Крулиник	Бел	01.81							
УТВ	Антонов	Бел	01.81							
Копировал Селиванова										

копировал белованна

дополнит