

ТИПОВЫЕ КОНСТРУКЦИИ

**УНИФИЦИРОВАННЫЕ
ТИПОВЫЕ МЕТАЛЛОКОНСТРУКЦИИ
ДЛЯ УСТАНОВКИ СРЕДСТВ АВТОМАТИЗАЦИИ
И СВЯЗИ НА ЭЛЕМЕНТАХ ПРОМЫШЛЕННЫХ
ЗДАНИЙ И СООРУЖЕНИЙ**

СТК 4-9-91

Часть I

**МЕТАЛЛОКОНСТРУКЦИИ ДЛЯ ВЕРТИКАЛЬНОЙ
УСТАНОВКИ ПРИБОРОВ**

ТИПОВЫЕ КОНСТРУКЦИИ

УТВЕРЖДАЮ

Первый зам. генерального
директора Ассоциации
"МОНТАЖАВТОМАТИКА"

М.Б.Полищук

16.12.91

УНИФИЦИРОВАННЫЕ ТИПОВЫЕ МЕТАЛЛОКОНСТРУКЦИИ
ДЛЯ УСТАНОВКИ СРЕДСТВ АВТОМАТИЗАЦИИ И СВЯЗИ
НА ЭЛЕМЕНТАХ ПРОМЫШЛЕННЫХ ЗДАНИЙ И СООРУЖЕНИЙ

CTK 4-9-9I

Часть I

МЕТАЛЛОКОНСТРУКЦИИ ДЛЯ ВЕРТИКАЛЬНОЙ УСТАНОВКИ ПРИБОРОВ

Заместитель главного инженера
ГПКИ "ПРОЕКТМОНТАЖАВТОМАТИКА"

Deary

М.А.Чудинов

Начальник отдела

Wiley

Г.В.Кашкин

Ассоциация "МОНТАЖАВТОМАТИКА"

1991

Имя и фамилия	Пол	Дата	Возраст	Имя и фамилия	Пол	Дата
Сидорова	Ж	1910	25	Сидорова	Ж	1910

15.52

92.108-5(А4)

92.108-5(А4)

Инв.№ подл.	Пош. и дата	Взам инв.	№ инв.№ дубл.	Пош. и дата
366-1	19.12.1971			

Изм.	Лист	№ докум.	Пош.	Дата	
Разраб.	Алай	19.12.1971	5431		Унифицированные типовые металлоконструкции для установки средств автоматизации и связи на элементах промышленных зданий и сооружений Часть I Ведомость документов
Пров.	СЕМЫКИНА	19.12.1971	5431		
Н.контр.	Крюкова	26.12.1971			
Утв.	Катюшин	26.12.1971			

СТК4-9-9I		
Лит.	Лист	Листов
	2	5
4		

1. ОБЩИЕ УКАЗАНИЯ

1. Типовые конструкции, представленные в настоящем сборнике, предназначены для вертикальной установки приборов, аппаратов и других средств автоматизации и связи (далее по тексту - приборов) на элементах промышленных зданий и сооружений,

Чертежи типовых конструкций предназначены для применения при проектировании и монтаже приборов.

2. В чертежах типовых конструкций используются унифицированные перфоизделия по ТУ 36.22.21.00.021-91 и другие серийно изготавливаемые изделия.

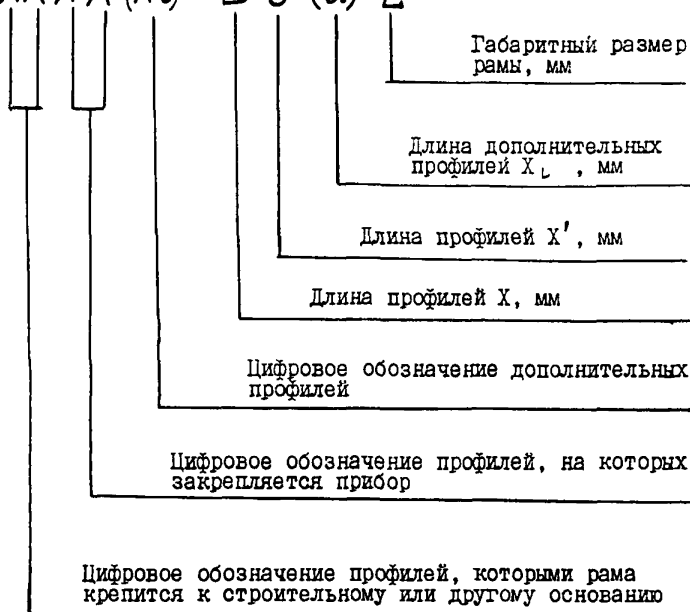
3. Климатическое исполнение и категория размещения типовых конструкций - УЗ по ГОСТ 15150-69.

4. Условное наименование типовых конструкций включает в себя цифровое обозначение профилей, их количество и длину. Цифровое обозначение профилей приведено в таблице.

Наименование профиля	Цифровое обозначение
1. Профиль Z-образный перфорированный Z П 45x25 ТУ 36.22.21.00.021-91	1
2. Профиль Z-образный перфорированный Z П 25x25 ТУ 36.22.21.00.021-91	2
3. Угольник фасонный УФ ТКЗ-129-90	3
4. Швеллер перфорированный ШП 30x10 ТУ 36.22.21.00.021-91	4
5. Полоса перфорированная ПП28 ТУ 36.22.21.00.021-91	5

5. Схема условного наименования рамы унифицированной.

$PXX'X'(X_L) - B \times \ell \times (L) \times L$



П р и м е ч а н и я:

1. При отсутствии одного из профилей X или X' ставится знак 0.
2. X_L и ℓ вводятся в условное обозначение рамы при необходимости.
3. Размер L не указывается, если он равен длине профилей X' , т.е. $L = \ell$.

Примеры условного наименования рам:

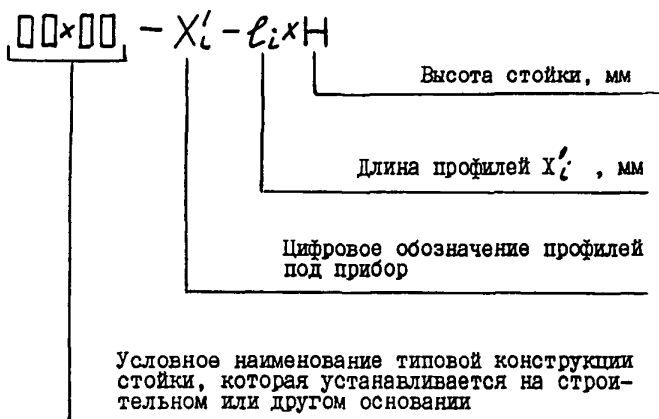
1) рама - из двух Z-образных профилей Z П 45х25 длиной $B=250$ мм и двух швеллеров перфорированных ШП 30х10 длиной $\ell=330$ мм

PII44 - 250х330;

2) то же и одной полосы перфорированной ШП28 длиной $\ell_1=500$ мм

PII445 - 250х330х500.

6. Схема условного наименования стойки унифицированной:



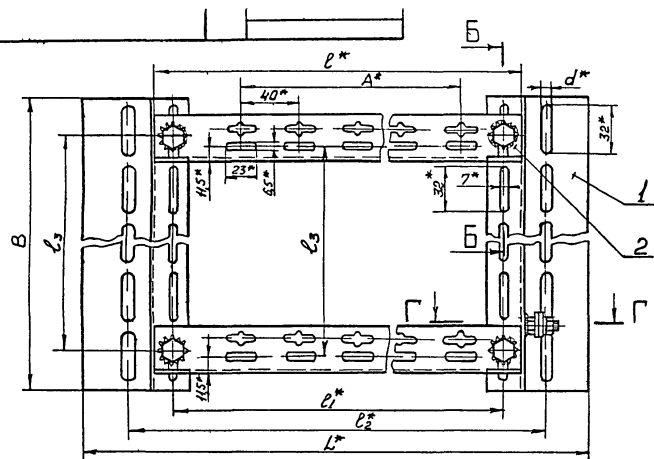
Примечание. Если длины всех профилей X'_i равны, то указывается один размер ℓ_i , т.е. ℓ_1

Пример условного наименования стойки:

из стойки СП-25 ТК4-3450-8I и двух швеллеров перфорированных ШП 30х10 длиной $\ell=420$ мм, высота стойки $H=820$ мм:

СП-25-44-420х820.

7. Крепления типовых конструкций, представленных в настоящем сборнике, в производственных помещениях к строительным конструкциям из бетона и кирпича показаны в сборнике монтажных чертежей СТМ4-9-9I, часть II.



Пример условного обозначения рамы Р1133-200×316×417
Рама Р1133-200×316×417 ТК4-1000-91

1* Размеры для справок.

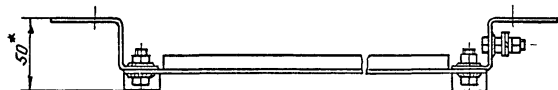
2 h16; $\pm \frac{IT14}{2}$.

3 Присоединительный размер l_3 определяется по устанавливаемому прибору.

4 Знак заземления 4058-9 ГОСТ 2930-62 нанести эмалью НЦ-132П, красная, III. У2.

5 Приборы, устанавливаемые на рамах, см в табл. 2 на листе 4.

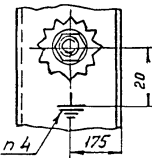
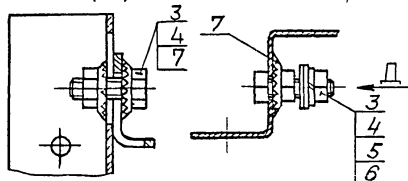
Допускается установка других приборов в остальные ТТ-по ТК4-1010-91.



Б-Б (1:1)

Г-Г (1:1)

Д-Д (1:1) ○



				Взамен	ТК4-1000-91	
				Экспл		
				Рамы		
				унифицированные		
				Р1133 и Р2233		
Изм/Лист	№ до изм.	Подп.	Дата	Лист	Масса	Масштаб
Разраб.	Алай	Иль	5/12/91	1	см	табл 1 2
Пров.	Семькина	Иль	5/12/91			
Чк/Од	Коллекция	Иль	10/12/91	Лист	Листов	4
Исполн	Аромова	Иль	10/12/91	4		
Учт.	Иль	Иль	11/12/91	Лист 22-23-46 01 01 92		

Таблица 1

Условное наименование	Размеры в мм								Поз.1	Поз.2				
									Профиль 2-образный с 2-х канавками фасонный ТУ 36.22.21.00.021-91	ТКЗ-129-90				
	В	L*	l*	l ₁ *	l ₂ *	A*	l ₃	d*	Масса, кг	Колыбель				
										Условное	наименование			
P1133 — 200×316×417	200	417	316	296	200	см п.3	8,5	0,88	ЗП 45×25	УФМ 400				
P2233 — 200×316×377		377					7,0	0,80	ЗП 25×25					
P1133 — 270×316×417		270					417	516	496		400	8,5	1,02	ЗП 45×25
P2233 — 270×316×377							377					7,0	0,90	ЗП 25×25
P1133 — 270×516×617	617		8,5	1,28	ЗП 45×25		УФМ 600							
P2233 — 270×516×577	577		7,0	1,16	ЗП 25×25									
P1133 — 270×780×881	320	881	780	760	680		8,5	1,62	ЗП 45×25	УФ 800				
P2233 — 270×780×841		841					7,0	1,50	ЗП 25×25					
P1133 — 320×316×417		417					8,5	1,11	ЗП 45×25	УФМ 400				
P2233 — 320×316×377		377					7,0	0,97	ЗП 25×25					
P1133 — 320×516×617	400	617	516	496	400		8,5	1,37	ЗП 45×25	УФМ 600				
P2233 — 320×516×577		577					7,0	1,23	ЗП 25×25					
P1133 — 400×316×417	500	417	316	296	200		8,5	1,26	ЗП 45×25	УФМ 400				
P2233 — 400×316×377		377					7,0	1,09	ЗП 25×25					
P1133 — 400×516×417		516	417	496	400		8,5	1,52	ЗП 45×25	УФМ 600				
P2233 — 400×516×377			377				7,0	1,35	ЗП 25×25					
P1133 — 500×780×881	600	881	780	760	680		8,5	2,06	ЗП 45×25	УФ 800				
P2233 — 500×780×841		841					7,0	1,84	ЗП 25×25					
P1133 — 600×780×881		881					8,5	2,25	ЗП 45×25					
P2233 — 600×780×841		841					7,0	1,99	ЗП 25×25					
P1133 — 700×780×881	700	881					8,5	2,44	ЗП 45×25					
P2233 — 700×780×841		841					7,0	2,14	ЗП 25×25					
P1133 — 800×780×881	800	881					8,5	2,63	ЗП 45×25		УФ 800			
P2233 — 800×780×841		841					7,0	2,28	ЗП 25×25					
P1133 — 900×780×881	900	881					8,5	2,82	ЗП 45×25					
P2233 — 900×780×841		841					7,0	2,43	ЗП 25×25					
P1133 — 1000×780×881	1000	881					8,5	3,01	ЗП 45×25					
P2233 — 1000×780×841		841					7,0	2,58	ЗП 25×25					
P1133 — 1100×780×881	1100	881					8,5	3,20	ЗП 45×25					
P2233 — 1100×780×841		841					7,0	2,73	ЗП 25×25					
P1133 — 1300×780×881	1300	881					8,5	3,58	ЗП 45×25					
P2233 — 1300×780×841		841					7,0	3,02	ЗП 25×25					

Условное наименование	Поз 3	Поз 4	Поз 5	Поз 6	Поз 7
	Болт ГОСТ 7798-70	Гайка ГОСТ 5915-70	Шайба ГОСТ 11371-78	Шайба ГОСТ 6402-70	Шайба заземления
	Количество				
5	6	2	1	9	
Условное наименование					
P1133 — 200×316×417	176-60×2046 0115	M6-6H5 0115	C.6 01 0115	6 65Г 0115	Черт 14 00.00.16 (ЭЗМА)
P2233 — 200×316×377					
P1133 — 270×316×417					
P2233 — 270×316×377					
P1133 — 270×516×617					
P2233 — 270×516×577					
P1133 — 270×780×881					
P2233 — 270×780×841					
P1133 — 320×316×417					
P2233 — 320×316×377					
P1133 — 320×516×617					
P2233 — 320×516×557					
P1133 — 400×316×417					
P2233 — 400×316×377					
P1133 — 400×516×417					
P2233 — 400×516×377					
P1133 — 500×780×881					
P2233 — 500×780×841					
P1133 — 600×780×881					
P2233 — 600×780×841					
P1133 — 700×780×881					
P2233 — 700×780×841					
P1133 — 800×780×881					
P2233 — 800×780×841					
P1133 — 900×780×881					
P2233 — 900×780×841					
P1133 — 1000×780×881					
P2233 — 1000×780×841					
P1133 — 1100×780×881					
P2233 — 1100×780×841					
P1133 — 1300×780×881					
P2233 — 1300×780×841					

TK4-15522

ФЭ 100-96(А3)

Изм. № подл.	Полн. в докум.	Изм. № докум.	Полн. в докум.
366-2	10.12.1981		

Изм.	Лист	№ докум.	Полн.	Дата

TK4-1000-91

Лист
3

Таблица 2

Условное наименование		Тип устанавливаемого прибора	
P1133-200×316×417		КС-10, 10/1; КСП-25	
P2233-200×316×377			
P1133-270×316×417		КС-20, 20/1; У 614А; КС-7	
P2233-270×316×377			
P1133-270×516×617		КС-7-45	
P2233-270×516×577			
P1133-270×780×881		ЯУЗ-0432, 0643	
P2233-270×780×841			
P1133-320×316×417		ЯК-30, 50; Я26-9, 14, ПМЕ-123, 133, 124, 134	
P2233-320×316×377			
P1133-320×516×617		КС-40, 40/1	
P2233-320×516×577			
P1133-400×316×417		КС-14	
P2233-400×316×377			
P1133-400×516×417		Я-8, 6; ЯК-4, 9; ЯУЗ-0665	
P2233-400×516×377			
P1133-500×780×881		ЯУЗ-0665	
P2233-500×780×841			
P1133-600×780×881		ЯУЗ-0863	
P2233-600×780×841			
P1133-700×780×881		ЯУЗ-0663	
P2233-700×780×841			
P1133-800×780×881		ЯУЗ-0965	
P2233-800×780×841			
P1133-900×780×881		ЯУЗ-1063, 0863	
P2233-900×780×841			
P1133-1000×780×881		ЯУЗ-0963	
P2233-1000×780×841			
P1133-1100×780×881		ЯУЗ-1265, 1063	
P2233-1100×780×841			
P1133-1300×780×881		ЯУЗ-1263	
P2233-1300×780×841			
		Лист	

TK4-1000-91

Лист

4

Инв. № 15853

Ф2 100-50(А4)

Полн. и дата

Инв. № дубл.

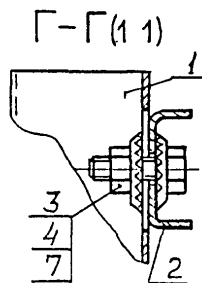
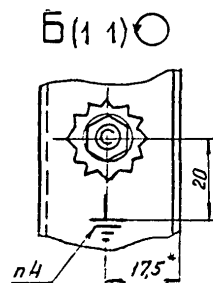
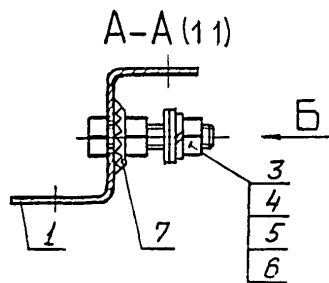
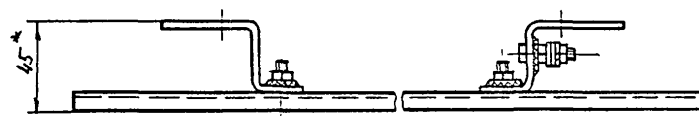
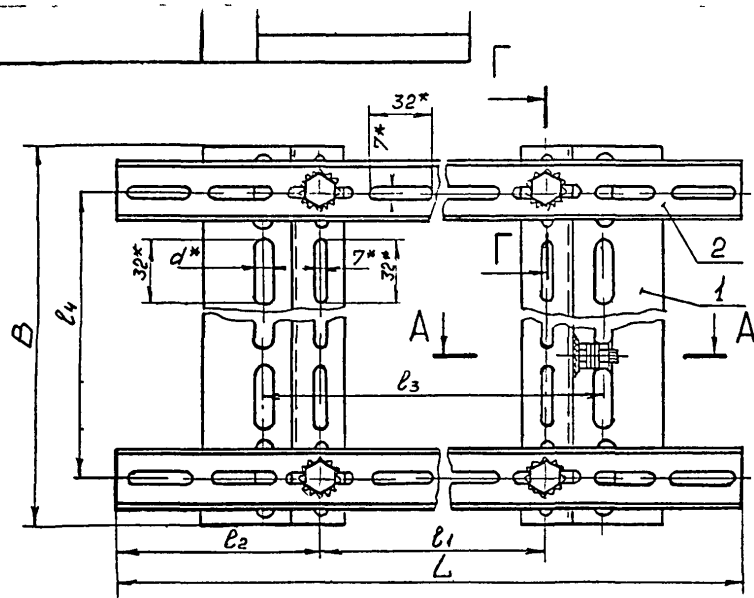
Взам. инв. №

Полн. и дата

Инв. №

20.10.91

Изм. Лист № докум. Подп. Дата



Пример условного обозначения рамы Р1144-150×200
Рама Р1144 -150×200 ТК4-1001-91

- 1.* Размеры для справок
 2. $b16, \pm \frac{IT14}{2}$
 3. Присоединительный размер $b4$ определяется по устанавливаемому прибору
 4. Знак заземления УО5В-9 ГОСТ 2930-62 нанести эмалью НЦ-132П, красная, III У2
 5. Приборы, устанавливаемые на рамах, см. в табл 2 на листах 4 и 5
- Допускается установка других приборов
в Остальные ТТ-по ТК4-1010-91.

Изм. № 11 от 27.01.92
Изм. № 3 от 19.12.91
Изм. № 1 от 19.12.91
Изм. № 2 от 19.12.91
Изм. № 3 от 19.12.91
Изм. № 4 от 19.12.91
Изм. № 5 от 19.12.91
Изм. № 6 от 19.12.91
Изм. № 7 от 19.12.91
Изм. № 8 от 19.12.91
Изм. № 9 от 19.12.91
Изм. № 10 от 19.12.91
Изм. № 11 от 27.01.92

				Взамен		ТК4-1001-91	
				Группа			
				Рамы			
				унифицированные			
				Р1144 и Р2244			
Изм. №	Лист	№ до изм.	Полн.	Дата	Лист	Масштаб	Масштаб
Резаб.	Лист	Лист	Лист	Лист	Лист	Лист	Лист
Пром.	Лист	Лист	Лист	Лист	Лист	Лист	Лист
Изм. №	Лист	№ до изм.	Полн.	Дата	Лист	Масштаб	Масштаб
Н.И.С.	Лист	Лист	Лист	Лист	Лист	Лист	Лист
				Рег. № 24-91			
				С.И.С. 11 01 01 92			
						4	

Таблица 1

Условное наименование	Размеры в мм							Таблица 1											
								Поз. 1	Поз. 2	Поз. 3	Поз. 4	Поз. 5	Поз. 6	Поз. 7					
	Профиль 2-образный перфорированный ТУ36.22.21.00.021-91							Швеллер перфорированный ТУ36.22.21.00.021-91							Болт	Гайка	Шайба	Шайба	Поз. 7
															ГОСТ 7798-70	ГОСТ 5915-70	ГОСТ 11371-78	ГОСТ 6402-70	заземления
Количество																			
Условное наименование																			
B	L	l ₁	l ₂	l ₃ *	l ₄	d*	Масса кг	2	2	5	6	2	1	9					
Условное наименование																			
P1144-150x200	150	200	80	60	141	65	8,5	0,56	ЗП45x25	ШП 30x10	М6-6g-20x46 0115	М6-6H.5 0115	С.6.01.0115	6 65Г 0115	Верх 1,4 00 00 16 (ЗЗМА)				
P2244-150x200					139		7,0	0,50	ЗП25x25										
P1144-150x250					181		8,5	0,61	ЗП45x25										
P2244-150x250		250	120	65	179		7,0	0,55	ЗП25x25										
P1144-150x410					341		8,5	0,77	ЗП45x25										
P2244-150x410					339		7,0	0,71	ЗП25x25										
P1144-200x250	200	250	120	65	181	65	8,5	0,71	ЗП45x25										
P2244-200x250					179		7,0	0,63	ЗП25x25										
P1144-270x200		270	50	90	111		8,5	0,80	ЗП45x25										
P2244-270x200					109		7,0	0,68	ЗП25x25										
P1144-270x200					141		8,5	0,80	ЗП45x25										
P2244-270x200					139		7,0	0,68	ЗП25x25										
P1144-270x250	270	250	120	65	181	65	8,5	0,85	ЗП45x25										
P2244-270x250					179		7,0	0,73	ЗП25x25										
P1144-270x410		410	280	65	341		8,5	1,01	ЗП45x25										
P2244-270x410					339		7,0	0,89	ЗП25x25										
P1144-270x700		700	560	70	621		8,5	1,30	ЗП45x25										
P2244-270x700					619		7,0	1,18	ЗП25x25										
P1144-320x200	320	200	50	90	111	65	8,5	0,94	ЗП45x25										
P2244-320x200					109		7,0	0,75	ЗП25x25										
P1144-320x250		250	120	65	181		8,5	0,99	ЗП45x25										
P2244-320x250					179		7,0	0,80	ЗП25x25										
P1144-320x330		330	200	65	261		8,5	1,02	ЗП45x25										
P2244-320x330					259		7,0	0,88	ЗП25x25										
P1144-400x250	400	250	120	65	181	65	8,5	1,08	ЗП45x25										
P2244-400x250					179		7,0	0,93	ЗП25x25										
P1144-400x330		330	200	65	261		8,5	1,17	ЗП45x25										
P2244-400x330					259		7,0	1,00	ЗП25x25										
P1144-400x370		370	240	65	301		8,5	1,27	ЗП45x25										
P2244-400x370					299		7,0	1,04	ЗП25x25										
P1144-400x450		450	320	65	381		8,5	1,29	ЗП45x25										
P2244-400x450					379		7,0	1,12	ЗП25x25										
P1144-400x570		570	440	85	501		8,5	1,41	ЗП45x25										
P2244-400x570					499		7,0	1,24	ЗП25x25										

Лист

2

ТК4-1001-91

Изм.

Лист

№ докум.

Подп.

Дата

TK4-1001-91

Имя	Фамилия	Имя	Фамилия

Таблица 2

Условное наименование	Тип устанавливаемого прибора
P1144-150×200 P2244-150×200	ПМЕ-213, 214
P1144-150×250 P2244-150×250	КС-10, 10/1
P1144-150×410 P2244-150×410	У615А
P1144-200×250 P2244-200×250	КСП-25А
P1144-270×200 P2244-270×200	У614А; ПМЕ-233, 234
P1144-270×250 P2244-270×250	КС-7; КС-20, 20/1
P1144-270×410 P2244-270×410	ЯУЭ-0432; 0643
P1144-270×700 P2244-270×700	ЯУЭ-0363
P1144-320×200 P2244-320×200	ЯК 30,50; Я2Б-9,14
P1144-320×250 P2244-320×250	КС-14
P1144-320×330 P2244-320×330	КС-40, 40/1; ЯК-14
P1144-400×250 P2244-400×250	ЯК-60
P1144-400×330 P2244-400×330	МТС-7И, 7И2; МТ2С-7И, 7И2; МВТС-7И, 7И2; МВТ2С-7И, 7И2; ТГС-7И, 7И2; ТГ2С-7И, 7И2; ВТС-7И, 7И2; ВТ2С-7И, 7И2
P1144-400×370 P2244-400×370	Я-В, Б, К-654
P1144-400×450 P2244-400×450	ЯК-4, 9
P1144-400×570 P2245-400×570	ЯУЭ-0363
P1144-500×250 P2244-500×250	ЯУЭ-0431, 0643

Продолжение табл. 2

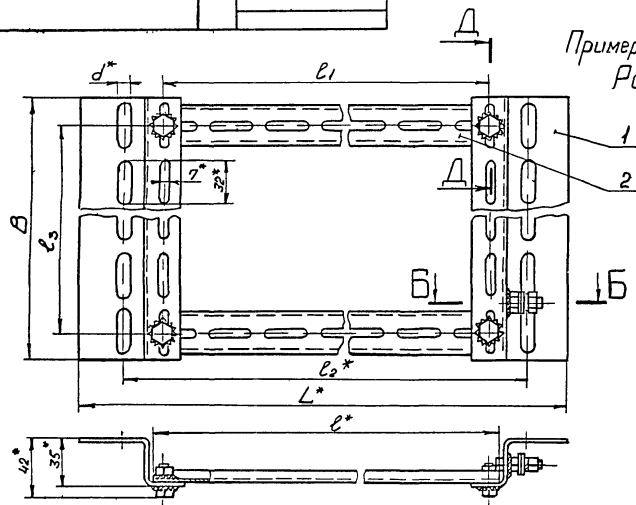
Условное наименование		Тип устанавливаемого прибора	
P1144-500*700		ЯЧЗ-0665	
P2244-500*700			
P1144-500*1000		ЯЧЗ-0695	
P2244-500*1000			
P1144-600*370		К-655	
P2244-600*370			
P1144-600*570		К-656	
P2244-600*570			
P1144-600*700		ЯЧЗ-0863	
P2244-600*700			
P1144-700*570		ЯЧЗ-0863	
P2244-700*570			
P1144-700*900		ЯЧЗ-0693	
P2244-700*900			
P1144-800*570		К-657	
P2244-800*570			
P1144-800*700		ЯЧЗ-0965	
P2244-800*700			
P1144-900*570		ЯЧЗ-0863	
P2244-900*570			
P1144-900*700		ЯЧЗ-1063	
P2244-900*700			
P1144-1000*330		АК-310	
P2244-1000*330			
P1144-1000*570		ЯЧЗ-0963	
P2244-1000*570			
P1144-1100*570		ЯЧЗ-1063	
P2244-1100*570			
P1144-1100*700		ЯЧЗ-1265	
P2244-1100*700			
P1144-1200*750		К-658	
P2244-1200*750			
P1144-1300*570		ЯЧЗ-1263	
P2244-1300*570			

ТК4-1001-91

Лист

5

Пример условного обозначения рамы Р1144-200×250×285.
Рама Р1144-200×250×286 ТК4-1002-91



1* Размеры для справок

2 $\phi 16, \pm 0,14$

3 Присоединительный размер l_2 определяется по устанавливаемому прибору

4 Знак заземления 4058-9 ГОСТ 2930-62 нанести эмалью НЦ-132П, красная III 42

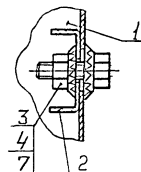
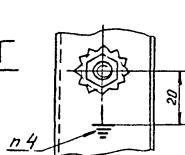
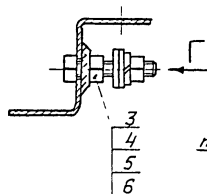
5 Приборы, устанавливаемые на рамах, см в табл 2 на листах 4 и 5

Допускается установка других приборов
6 Остальные ТТ-по ТК4-1010-91

Б-Б(1 1)

Г(1 1) О

Д-Д(1 1)



					Взамен	ТК4-1002-91					
					Группа						
Изм./Лист	№ докум.	Полн.	Дата	Рамы унифицированные Р1144 и Р2244				Лист	Масштаб	Масштаб	
Разраб.	АЛОД	Н.д.с.	5.2.92							24	1 2
Проект.	СЕМЬКИН	И.с.м.	5.12.91							25	
Нач. отд.	КАШКИН	Д.В.	5.12.91	Рез №24-91				Лист	д	Листов	
Н.контр.	КАШКОВА	С.В.	10.12.91	Срок введен 01.01.92							
Упр.	Упр. 402	В.С.	11.92							4	

Таблица 1

Условное наименование	Размеры в мм							Поз. 1	Поз. 2	Поз. 3	Поз. 4	Поз. 5	Поз. 6	Поз. 7
								Профиль Z-образный перфорированный ТУ 36 22.100.021-91	Швеллер перфорированный ТУ 36 22.100.021-91	болт ГОСТ 7798-70	Гайка ГОСТ 5915-70	Шайба ГОСТ 11371-78	Шайба ГОСТ 6402-70	Шайба ГОСТ 6402-70
								Количество						
	B	e	e ₁	e ₂	L	e ₃	d	2	2	5	6	2	1	9
Условное наименование														
P1144-200x250x346	200	250	225	286	346	см п.3	8,5	0,71	ШП30x40	М6-60x20,46,0115	М6-6H.5.0115	С6. 01.0115	6 65Г 0115	4ерт. 1.4.00.00.16 (3МА)
P2244-200x250x306				284	306		7,0	0,63						
P1144-200x330x426		330	305	366	426		8,5	0,79						
P2244-200x330x386				364	386		7,0	0,71						
P1144-200x450x546		450	425	486	546		8,5	0,91						
P2244-200x450x506				484	506		7,0	0,83						
P1144-270x250x346	270	250	225	286	346		8,5	0,85						
P2244-270x250x306				284	306		7,0	0,73						
P1144-270x330x426		330	305	366	426		8,5	0,93						
P2244-270x330x386				364	386		7,0	0,81						
P1144-270x450x546		450	425	486	546		8,5	1,05						
P2244-270x450x506				484	506		7,0	0,93						
P1144-270x750x846	270	750	725	786	846		8,5	1,35						
P2244-270x750x806				784	806		7,0	1,23						
P1144-320x200x296	320	200	175	236	296	см п.3	8,5	0,89						
P2244-320x200x256				234	256		7,0	0,75						
P1144-320x330x426		330	305	366	426		8,5	1,02						
P2244-320x330x386				364	386		7,0	0,88						
P1144-320x370x466		370	345	406	466		8,5	1,06						
P2244-320x370x426				404	426		7,0	0,92						
P1144-400x330x426	400	330	305	366	426	см п.3	8,5	1,17						
P2244-400x330x386				364	386		7,0	1,00						
P1144-400x370x466		370	345	406	466		8,5	1,21						
P2244-400x370x426				404	426		7,0	1,04						
P1144-400x450x546		450	425	486	546		8,5	1,29						
P2244-400x450x506				484	506		7,0	1,12						
P1144-400x570x666		570	545	606	666		8,5	1,41						
P2244-400x570x626				604	626		7,0	1,24						
P1144-400x700x796		700	675	736	796		8,5	1,54						
P2244-400x700x756				734	756		7,0	1,37						
P1144-500x370x466	500	370	345	406	466	см п.3	8,5	1,54						
P2244-500x370x426				404	426		7,0	1,32						

Продолжение табл.1

مَنْ لَا يَرْوِي عَنْهُ

02 100-50(A3)

Имя, № инв.	Полн. и лет	Имя, № инв.	Полн. и лет
366-4	18 12 1916		

Условное наименование	Размеры в мм							Поз.1	Поз.2	Поз.3	Поз.4	Поз.5	Поз.6	Поз.7		
								Профиль 2-образный перфорированный ТУ36 22.21.00.02-91	Швеллер перфорированный ТУ36 22 21.00.021-91	Болт ГОСТ 7798-70	Гайка ГОСТ 5915-70	Шайба ГОСТ 11371-78	Шайба ГОСТ 6402-70	Шайба заземления		
	H	l	l ₁	l ₂	L	Б	d	Масса, кг	Количество							
									2	2	5	6	2	1	9	
Условное наименование																
P1144-500x750x846	500	750	725	786	846		85	1,79	2П45x25							
P2244-500x750x806				784	806		7,0	1,57	2П25x25							
P1144-500x1300x1396		1300	1275	1336	1396		8,5	2,34	2П45x25							
P2244-500x1300x1356				1334	1356		7,0	2,12	2П25x25							
P1144-800x450x546	600	450	425	486	546		8,5	1,68	2П45x25							
P2244-600x450x506				484	506		7,0	1,42	2П25x25							
P1144-600x570x666		570	545	606	666		8,5	1,80	2П45x25							
P2244-600x570x626				604	626		7,0	1,54	2П25x25							
P1144-700x750x846	700	750	725	786	846		8,5	2,17	2П45x25							
P2244-700x750x806				784	806		7,0	1,87	2П25x25							
P1144-700x1000x1096		1000	975	1036	1096		8,5	2,42	2П45x25							
P2244-700x1000x1056				1034	1056		7,0	2,12	2П25x25							
P1144-800x700x796	800	700	675	736	796	См. п.3	8,5	2,31	2П45x25	ШП.30x10	М6-6g x 20.46.0115	М6-6H.5.0115	С.6.01.0115	6 65Г 0115	Церт. 1.4.00.00.16 (ЭЗМА)	
P2244-800x700x756				734	756		7,0	1,96	2П25x25							
P1144-800x750x846		750	725	786	846		8,5	2,36	2П45x25							
P2244-800x750x806				784	806		7,0	2,01	2П25x25							
P1144-900x700x796	900	700	675	736	796		8,5	2,50	2П45x25							
P2244-900x700x756				734	756		7,0	2,11	2П25x25							
P1144-900x750x846		750	725	786	846		8,5	2,55	2П45x25							
P2244-900x750x806				784	806		7,0	2,16	2П25x25							
P1144-1000x700x796	1000	700	675	736	796		8,5	2,69	2П45x25							
P2244-1000x700x756				734	756		7,0	2,26	2П25x25							
P1144-1100x700x796		1100	700	675	736		796	8,5	2,88							2П45x25
P2244-1100x700x756					734		756	7,0	2,41							2П25x25
P1144-1100x750x846	750		725	786	846	8,5	2,93	2П45x25								
P2244-1100x750x806				784	806	7,0	2,46	2П25x25								
P1144-1200x880x976	1200	880	855	916	976		8,5	3,22	2П45x25							
P2244-1200x880x936				914	936		7,0	2,74	2П25x25							
P1144-1300x700x796	1300	700	675	736	796		8,5	3,26	2П45x25							
P2244-1300x700x756				734	756		7,0	2,70	2П25x25							

Таблица 2

Условное наименование	Тип устанавливаемого прибора
Р1144-200×250×346 Р2244-200×250×306	ПМЕ-213, 214
Р1144-200×330×426 Р2244-200×330×386	КС-10, 10/1; КСП 25
Р1144-200×450×546 Р2244-200×450×506	У615 А
Р1144-270×250×346 Р2244-270×250×306	ПМЕ-233, 234
Р1144-270×330×426 Р2244-270×330×386	У614 А; КС-20, 20/1, КС 7
Р1144-270×450×546 Р2244-270×450×506	КСП-45, ЯУЭ 0432, 0643
Р1144-270×750×846 Р2244-270×750×806	ЯУЭ-0363
Р1144-320×200×296 Р2244-320×200×256	ПМЕ-123, 133, 124, 134
Р1144-320×330×426 Р2244-320×330×386	Я2Б-9, 14 ЯК 30, 50
Р1144-320×370×466 Р2244-320×370×426	ЯК-14; КС-40 40/1
Р1144-400×330×426 Р2244-400×330×386	ЯК 60; У614 А
Р1144-400×370×466 Р2244-400×370×426	МТС-7И, 7И2, МТ2С-7И, 7И2, МВТС-7И, 7И2; МВТ2С-7И, 7И2, ТГС-7И, 7И2, ТГ2С-7И, 7И2; ВТС-7И, 7И2; ВТ2С-7И, 7И2
Р1144-400×450×546 Р2244-400×450×506	КС-14, К-654 Я-8, 6
Р1144-400×570×666 Р2244-400×570×626	ЯК-4, 9
Р1144-400×700×796 Р2244-400×700×756	ЯУЭ-0363
Р1144-500×370×466 Р2244-500×370×426	ЯУЭ-0431
Р1144-500×750×846 Р2244-500×750×806	ЯУЭ-0665
<div> <div> <div></div> <div></div> <div></div> <div></div> </div> <div> <div></div> <div></div> <div></div> <div></div> </div> <div> <div></div> <div></div> <div></div> <div></div> </div> <div> <div></div> <div></div> <div></div> <div></div> </div> </div>	<div> <div> <div></div> <div></div> <div></div> <div></div> </div> <div> <div></div> <div></div> <div></div> <div></div> </div> <div> <div></div> <div></div> <div></div> <div></div> </div> <div> <div></div> <div></div> <div></div> <div></div> </div> </div>
<div> <div> <div></div> <div></div> <div></div> <div></div> </div> <div> <div></div> <div></div> <div></div> <div></div> </div> <div> <div></div> <div></div> <div></div> <div></div> </div> <div> <div></div> <div></div> <div></div> <div></div> </div> </div>	<div> <div> <div></div> <div></div> <div></div> <div></div> </div> <div> <div></div> <div></div> <div></div> <div></div> </div> <div> <div></div> <div></div> <div></div> <div></div> </div> <div> <div></div> <div></div> <div></div> <div></div> </div> </div>
<div> <div> <div></div> <div></div> <div></div> <div></div> </div> <div> <div></div> <div></div> <div></div> <div></div> </div> <div> <div></div> <div></div> <div></div> <div></div> </div> <div> <div></div> <div></div> <div></div> <div></div> </div> </div>	<div> <div> <div></div> <div></div> <div></div> <div></div> </div> <div> <div></div> <div></div> <div></div> <div></div> </div> <div> <div></div> <div></div> <div></div> <div></div> </div> <div> <div></div> <div></div> <div></div> <div></div> </div> </div>
<div> <div> <div></div> <div></div> <div></div> <div></div> </div> <div> <div></div> <div></div> <div></div> <div></div> </div> <div> <div></div> <div></div> <div></div> <div></div> </div> <div> <div></div> <div></div> <div></div> <div></div> </div> </div>	<div> <div> <div></div> <div></div> <div></div> <div></div> </div> <div> <div></div> <div></div> <div></div> <div></div> </div> <div> <div></div> <div></div> <div></div> <div></div> </div> <div> <div></div> <div></div> <div></div> <div></div> </div> </div>
<div> <div> <div></div> <div></div> <div></div> <div></div> </div> <div> <div></div> <div></div> <div></div> <div></div> </div> <div> <div></div> <div></div> <div></div> <div></div> </div> <div> <div></div> <div></div> <div></div> <div></div> </div> </div>	<div> <div> <div></div> <div></div> <div></div> <div></div> </div> <div> <div></div> <div></div> <div></div> <div></div> </div> <div> <div></div> <div></div> <div></div> <div></div> </div> <div> <div></div> <div></div> <div></div> <div></div> </div> </div>
<div> <div> <div></div> <div></div> <div></div> <div></div> </div> <div> <div></div> <div></div> <div></div> <div></div> </div> <div> <div></div> <div></div> <div></div> <div></div> </div> <div> <div></div> <div></div> <div></div> <div></div> </div> </div>	<div> <div> <div></div> <div></div> <div></div> <div></div> </div> <div> <div></div> <div></div> <div></div> <div></div> </div> <div> <div></div> <div></div> <div></div> <div></div> </div> <div> <div></div> <div></div> <div></div> <div></div> </div> </div>
<div> <div> <div></div> <div></div> <div></div> <div></div> </div> <div> <div></div> <div></div> <div></div> <div></div> </div> <div> <div></div> <div></div> <div></div> <div></div> </div> <div> <div></div> <div></div> <div></div> <div></div> </div> </div>	<div> <div> <div></div> <div></div> <div></div> <div></div> </div> <div> <div></div> <div></div> <div></div> <div></div> </div> <div> <div></div> <div></div> <div></div> <div></div> </div> <div> <div></div> <div></div> <div></div> <div></div> </div> </div>
<div> <div> <div></div> <div></div> <div></div> <div></div> </div> <div> <div></div> <div></div> <div></div> <div></div> </div> <div> <div></div> <div></div> <div></div> <div></div> </div> <div> <div></div> <div></div> <div></div> <div></div> </div> </div>	<div> <div> <div></div> <div></div> <div></div> <div></div> </div> <div> <div></div> <div></div> <div></div> <div></div> </div> <div> <div></div> <div></div> <div></div> <div></div> </div> <div> <div></div> <div></div> <div></div> <div></div> </div> </div>
<div> <div> <div></div> <div></div> <div></div> <div></div> </div> <div> <div></div> <div></div> <div></div> <div></div> </div> <div> <div></div> <div></div> <div></div> <div></div> </div> <div> <div></div> <div></div> <div></div> <div></div> </div> </div>	<div> <div> <div></div> <div></div> <div></div> <div></div> </div> <div> <div></div> <div></div> <div></div> <div></div> </div> <div> <div></div> <div></div> <div></div> <div></div> </div> <div> <div></div> <div></div> <div></div> <div></div> </div> </div>
<div> <div> <div></div> <div></div> <div></div> <div></div> </div> <div> <div></div> <div></div> <div></div> <div></div> </div> <div> <div></div> <div></div> <div></div> <div></div> </div> <div> <div></div> <div></div> <div></div> <div></div> </div> </div>	<div> <div> <div></div> <div></div> <div></div> <div></div> </div> <div> <div></div> <div></div> <div></div> <div></div> </div> <div> <div></div> <div></div> <div></div> <div></div> </div> <div> <div></div> <div></div> <div></div> <div></div> </div> </div>
<div> <div> <div></div> <div></div> <div></div> <div></div> </div> <div> <div></div> <div></div> <div></div> <div></div> </div> <div> <div></div> <div></div> <div></div> <div></div> </div> <div> <div></div> <div></div> <div></div> <div></div> </div> </div>	<div> <div> <div></div> <div></div> <div></div> <div></div> </div> <div> <div></div> <div></div> <div></div> <div></div> </div> <div> <div></div> <div></div> <div></div> <div></div> </div> <div> <div></div> <div></div> <div></div> <div></div> </div> </div>
<div> <div> <div></div> <div></div> <div></div> <div></div> </div> <div> <div></div> <div></div> <div></div> <div></div> </div> <div> <div></div> <div></div> <div></div> <div></div> </div> <div> <div></div> <div></div> <div></div> <div></div> </div> </div>	<div> <div> <div></div> <div></div> <div></div> <div></div> </div> <div> <div></div> <div></div> <div></div> <div></div> </div> <div> <div></div> <div></div> <div></div> <div></div> </div> <div> <div></div> <div></div> <div></div> <div></div> </div> </div>
<div> <div> <div></div> <div></div> <div></div> <div></div> </div> <div> <div></div> <div></div> <div></div> <div></div> </div> <div> <div></div> <div></div> <div></div> <div></div> </div> <div> <div></div> <div></div> <div></div> <div></div> </div> </div>	<div> <div> <div></div> <div></div> <div></div> <div></div> </div> <div> <div></div> <div></div> <div></div> <div></div> </div> <div> <div></div> <div></div> <div></div> <div></div> </div> <div> <div></div> <div></div> <div></div> <div></div> </div> </div>
<div> <div> <div></div> <div></div> <div></div> <div></div> </div> <div> <div></div> <div></div> <div></div> <div></div> </div> <div> <div></div> <div></div> <div></div> <div></div> </div> <div> <div></div> <div></div> <div></div> <div></div> </div> </div>	<div> <div> <div></div> <div></div> <div></div> <div></div> </div> <div> <div></div> <div></div> <div></div> <div></div> </div> <div> <div></div> <div></div> <div></div> <div></div> </div> <div> <div></div> <div></div> <div></div> <div></div> </div> </div>
<div> <div> <div></div> <div></div> <div></div> <div></div> </div> <div> <div></div> <div></div> <div></div> <div></div> </div> <div> <div></div> <div></div> <div></div> <div></div> </div> <div> <div></div> <div></div> <div></div> <div></div> </div> </div>	<div> <div> <div></div> <div></div> <div></div> <div></div> </div> <div> <div></div> <div></div> <div></div> <div></div> </div> <div> <div></div> <div></div> <div></div> <div></div> </div> <div> <div></div> <div></div> <div></div> <div></div> </div> </div>
<div> <div> <div></div> <div></div> <div></div> <div></div> </div> <div> <div></div> <div></div> <div></div> <div></div> </div> <div> <div></div> <div></div> <div></div> <div></div> </div> <div> <div></div> <div></div> <div></div> <div></div> </div> </div>	<div> <div> <div></div> <div></div> <div></div> <div></div> </div> <div> <div></div> <div></div> <div></div> <div></div> </div> <div> <div></div> <div></div> <div></div> <div></div> </div> <div> <div></div> <div></div> <div></div> <div></div> </div> </div>
<div> <div> <div></div> <div></div> <div></div> <div></div> </div> <div> <div></div> <div></div> <div></div> <div></div> </div> <div> <div></div> <div></div> <div></div> <div></div> </div> <div> <div></div> <div></div> <div></div> <div></div> </div> </div>	<div> <div> <div></div> <div></div> <div></div> <div></div> </div> <div> <div></div> <div></div> <div></div> <div></div> </div> <div> <div></div> <div></div> <div></div> <div></div> </div> <div> <div></div> <div></div> <div></div> <div></div> </div> </div>
<div> <div> <div></div> <div></div> <div></div> <div></div> </div> <div> <div></div> <div></div> <div></div> <div></div> </div> <div> <div></div> <div></div> <div></div> <div></div> </div> <div> <div></div> <div></div> <div></div> <div></div> </div> </div>	<div> <div> <div></div> <div></div> <div></div> <div></div> </div> <div> <div></div> <div></div> <div></div> <div></div> </div> <div> <div></div> <div></div> <div></div> <div></div> </div> <div> <div></div> <div></div> <div></div> <div></div> </div> </div>
<div> <div> <div></div> <div></div> <div></div> <div></div> </div> <div> <div></div> <div></div> <div></div> <div></div> </div> <div> <div></div> <div></div> <div></div> <div></div> </div> <div> <div></div> <div></div> <div></div> <div></div> </div> </div>	<div> <div> <div></div> <div></div> <div></div> <div></div> </div> <div> <div></div> <div></div> <div></div> <div></div> </div> <div> <div></div> <div></div> <div></div> <div></div> </div> <div> <div></div> <div></div> <div></div> <div></div> </div> </div>
<div> <div> <div></div> <div></div> <div></div> <div></div> </div> <div> <div></div> <div></div> <div></div> <div></div> </div> <div> <div></div> <div></div> <div></div> <div></div> </div> <div> <div></div> <div></div> <div></div> <div></div> </div> </div>	<div> <div> <div></div> <div></div> <div></div> <div></div> </div> <div> <div></div> <div></div> <div></div> <div></div> </div> <div> <div></div> <div></div> <div></div> <div></div> </div> <div> <div></div> <div></div> <div></div> <div></div> </div> </div>
<div> <div> <div></div> <div></div> <div></div> <div></div> </div> <div> <div></div> <div></div> <div></div> <div></div> </div> <div> <div></div> <div></div> <div></div> <div></div> </div> <div> <div></div> <div></div> <div></div> <div></div> </div> </div>	<div> <div> <div></div> <div></div> <div></div> <div></div> </div> <div> <div></div> <div></div> <div></div> <div></div> </div> <div> <div></div> <div></div> <div></div> <div></div> </div> <div> <div></div> <div></div> <div></div> <div></div> </div> </div>
<div> <div> <div></div> <div></div> <div></div> <div></div> </div> <div> <div></div> <div></div> <div></div> <div></div> </div> <div> <div></div> <div></div> <div></div> <div></div> </div> <div> <div></div> <div></div> <div></div> <div></div> </div> </div>	<div> <div> <div></div> <div></div> <div></div> <div></div> </div> <div> <div></div> <div></div> <div></div> <div></div> </div> <div> <div></div> <div></div> <div></div> <div></div> </div> <div> <div></div> <div></div> <div></div> <div></div> </div> </div>
<div> <div> <div></div> <div></div> <div></div> <div></div> </div> <div> <div></div> <div></div> <div></div> <div></div> </div> <div> <div></div> <div></div> <div></div> <div></div> </div> <div> <div></div> <div></div> <div></div> <div></div> </div> </div>	<div> <div> <div></div> <div></div> <div></div> <div></div> </div> <div> <div></div> <div></div> <div></div> <div></div> </div> <div> <div></div> <div></div> <div></div> <div></div> </div> <div> <div></div> <div></div> <div></div> <div></div> </div> </div>
<div> <div> <div></div> <div></div> <div></div> <div></div> </div> <div> <div></div> <div></div> <div></div> <div></div> </div> <div> <div></div> <div></div> <div></div> <div></div> </div> <div> <div></div> <div></div> <div></div> <div></div> </div> </div>	<div> <div> <div></div> <div></div> <div></div> <div></div> </div> <div> <div></div> <div></div> <div></div> <div></div> </div> <div> <div></div> <div></div> <div></div> <div></div> </div> <div> <div></div> <div></div> <div></div> <div></div> </div> </div>
<div> <div> <div></div> <div></div> <div></div> <div></div> </div> <div> <div></div> <div></div> <div></div> <div></div> </div> <div> <div></div> <div></div> <div></div> <div></div> </div> <div> <div></div> <div></div> <div></div> <div></div> </div> </div>	<div> <div> <div></div> <div></div> <div></div> <div></div> </div> <div> <div></div> <div></div> <div></div> <div></div> </div> <div> <div></div> <div></div> <div></div> <div></div> </div> <div> <div></div> <div></div> <div></div> <div></div> </div> </div>
<div> <div> <div></div> <div></div> <div></div> <div></div> </div> <div> <div></div> <div></div> <div></div> <div></div> </div> <div> <div></div> <div></div> <div></div> <div></div> </div> <div> <div></div> <div></div> <div></div> <div></div> </div> </div>	<div> <div> <div></div> <div></div> <div></div> <div></div> </div> <div> <div></div> <div></div> <div></div> <div></div> </div> <div> <div></div> <div></div> <div></div> <div></div> </div> <div> <div></div> <div></div> <div></div> <div></div> </div> </div>
<div> <div> <div></div> <div></div> <div></div> <div></div> </div> <div> <div></div> <div></div> <div></div> <div></div> </div> <div> <div></div> <div></div> <div></div> <div></div> </div> <div> <div></div> <div></div> <div></div> <div></div> </div> </div>	<div> <div> <div></div> <div></div> <div></div> <div></div> </div> <div> <div></div> <div></div> <div></div> <div></div> </div> <div> <div></div> <div></div> <div></div> <div></div> </div> <div> <div></div> <div></div> <div></div> <div></div> </div> </div>
<div> <div> <div></div> <div></div> <div></div> <div></div> </div> <div> <div></div> <div></div> <div></div> <div></div> </div> <div> <div></div> <div></div> <div></div> <div></div> </div> <div> <div></div> <div></div> <div></div> <div></div> </div> </div>	<div> <div> <div></div> <div></div> <div></div> <div></div> </div> <div> <div></div> <div></div> <div></div> <div></div> </div> <div> <div></div> <div></div> <div></div> <div></div> </div> <div> <div></div> <div></div> <div></div> <div></div> </div> </div>
<div> <div> <div></div> <div></div> <div></div> <div></div> </div> <div> <div></div> <div></div> <div></div> <div></div> </div> <div> <div></div> <div></div> <div></div> <div></div> </div> <div> <div></div> <div></div> <div></div> <div></div> </div> </div>	<div> <div> <div></div> <div></div> <div></div> <div></div> </div> <div> <div></div> <div></div> <div></div> <div></div> </div> <div> <div></div> <div></div> <div></div> <div></div> </div> <div> <div></div> <div></div> <div></div> <div></div> </div> </div>
<div> <div> <div></div> <div></div> <div></div> <div></div> </div> <div> <div></div> <div></div> <div></div> <div></div> </div> <div> <div></div> <div></div> <div></div> <div></div> </div> <div> <div></div> <div></div> <div></div> <div></div> </div> </div>	<div> <div> <div></div> <div></div> <div></div> <div></div> </div> <div> <div></div> <div></div> <div></div> <div></div> </div> <div> <div></div> <div></div> <div></div> <div></div> </div> <div> <div></div> <div></div> <div></div> <div></div> </div> </div>
<div> <div> <div></div> <div></div> <div></div> <div></div> </div> <div> <div></div> <div></div> <div></div> <div></div> </div> <div> <div></div> <div></div> <div></div> <div></div> </div> <div> <div></div> <div></div> <div></div> <div></div> </div> </div>	<div> <div> <div></div> <div></div> <div></div> <div></div> </div> <div> <div></div> <div></div> <div></div> <div></div> </div> <div> <div></div> <div></div> <div></div> <div></div> </div> <div> <div></div> <div></div> <div></div> <div></div> </div> </div>
<div> <div> <div></div> <div></div> <div></div> <div></div> </div> <div> <div></div> <div></div> <div></div> <div></div> </div> <div> <div></div> <div></div> <div></div> <div></div> </div> <div> <div></div> <div></div> <div></div> <div></div> </div> </div>	<div> <div> <div></div> <div></div> <div></div> <div></div> </div> <div> <div></div> <div></div> <div></div> <div></div> </div> <div> <div></div> <div></div> <div></div> <div></div> </div> <div> <div></div> <div></div> <div></div> <div></div> </div> </div>
<div> <div> <div></div> <div></div> <div></div> <div></div> </div> <div> <div></div> <div></div> <div></div> <div></div> </div> <div> <div></div> <div></div> <div></div> <div></div> </div> <div> <div></div> <div></div> <div></div> <div></div> </div> </div>	<div> <div> <div></div> <div></div> <div></div> <div></div> </div> <div> <div></div> <div></div> <div></div> <div></div> </div> <div> <div></div> <div></div> <div></div> <div></div> </div> <div> <div></div> <div></div> <div></div> <div></div> </div> </div>
<div> <div> <div></div> <div></div> <div></div> <div></div> </div> <div> <div></div> <div></div> <div></div> <div></div> </div> <div> <div></div> <div></div> <div></div> <div></div> </div> <div> <div></div> <div></div> <div></div> <div></div> </div> </div>	<div> <div> <div></div> <div></div> <div></div> <div></div> </div> <div> <div></div> <div></div> <div></div> <div></div> </div> <div> <div></div> <div></div> <div></div> <div></div> </div> <div> <div></div> <div></div> <div></div> <div></div> </div> </div>
<div> <div> <div></div> <div></div> <div></div> <div></div> </div> <div> <div></div> <div></div> <div></div> <div></div> </div> <div> <div></div> <div></div> <div></div> <div></div> </div> <div> <div></div> <div></div> <div></div> <div></div> </div> </div>	<div> <div> <div></div> <div></div> <div></div> <div></div> </div> <div> <div></div> <div></div> <div></div> <div></div> </div> <div> <div></div> <div></div> <div></div> <div></div> </div> <div> <div></div> <div></div> <div></div> <div></div> </div> </div>
<div> <div> <div></div> <div></div> <div></div> <div></div> </div> <div> <div></div> <div></div> <div></div> <div></div> </div> <div> <div></div> <div></div> <div></div> <div></div> </div> <div> <div></div> <div></div> <div></div> <div></div> </div> </div>	<div> <div> <div></div> <div></div> <div></div> <div></div> </div> <div> <div></div> <div></div> <div></div> <div></div> </div> <div> <div></div> <div></div> <div></div> <div></div> </div> <div> <div></div> <div></div> <div></div> <div></div> </div> </div>
<div> <div> <div></div> <div></div> <div></div> <div></div> </div> <div> <div></div> <div></div> <div></div> <div></div> </div> <div> <div></div> <div></div> <div></div> <div></div> </div> <div> <div></div> <div></div> <div></div> <div></div> </div> </div>	<div> <div> <div></div> <div></div> <div></div> <div></div> </div> <div> <div></div> <div></div> <div></div> <div></div> </div> <div> <div></div> <div></div> <div></div> <div></div> </div> <div> <div></div> <div></div> <div></div> <div></div> </div> </div>
<div> <div> <div></div> <div></div> <div></div> <div></div> </div> <div> <div></div> <div></div> <div></div> <div></div> </div> <div> <div></div> <div></div> <div></div> <div></div> </div> <div> <div></div> <div></div> <div></div> <div></div> </div> </div>	<div> <div> <div></div> <div></div> <div></div> <div></div> </div> <div> <div></div> <div></div> <div></div> <div></div> </div> <div> <div></div> <div></div> <div></div> <div></div> </div> <div> <div></div> <div></div> <div></div> <div></div> </div> </div>
<div> <div> <div></div> <div></div> <div></div> <div></div> </div> <div> <div></div> <div></div> <div></div> <div></div> </div> <div> <div></div> <div></div> <div></div> <div></div> </div> <div> <div></div> <div></div> <div></div> <div></div> </div> </div>	<div> <div> <div></div> <div></div> <div></div> <div></div> </div> <div> <div></div> <div></div> <div></div> <div></div> </div> <div> <div></div> <div></div> <div></div> <div></div> </div> <div> <div></div> <div></div> <div></div> <div></div> </div> </div>
<div> <div> <div></div> <div></div> <div></div> <div></div> </div> <div> <div></div> <div></div> <div></div> <div></div> </div> <div> <div></div> <div></div> <div></div> <div></div> </div> <div> <div></div> <div></div> <div></div> <div></div> </div> </div>	<div> <div> <div></div> <div></div> <div></div> <div></div> </div> <div> <div></div> <div></div> <div></div> <div></div> </div> <div> <div></div> <div></div> <div></div> <div></div> </div> <div> <div></div> <div></div> <div></div> <div></div> </div> </div>
<div> <div> <div></div> <div></div> <div></div> <div></div> </div> <div> <div></div> <div></div> <div></div> <div></div> </div> <div> <div></div> <div></div> <div></div> <div></div> </div> <div> <div></div> <div></div> <div></div> <div></div> </div> </div>	<div> <div> <div></div> <div></div> <div></div> <div></div> </div> <div> <div></div> <div></div> <div></div> <div></div> </div> <div> <div></div> <div></div> <div></div> <div></div> </div> <div> <div></div> <div></div> <div></div> <div></div> </div> </div>
<div> <div> <div></div> <div></div> <div></div> <div></div> </div> <div> <div></div> <div></div> <div></div> <div></div> </div> <div> <div></div> <div></div> <div></div> <div></div> </div> <div> <div></div> <div></div> <div></div> <div></div> </div> </div>	<div> <div> <div></div> <div></div> <div></div> <div></div> </div> <div> <div></div> <div></div> <div></div> <div></div> </div> <div> <div></div> <div></div> <div></div> <div></div> </div> <div> <div></div> <div></div> <div></div> <div></div> </div> </div>
<div> <div> <div></div> <div></div> <div></div> <div></div> </div> <div> <div></div> <div></div> <div></div> <div></div> </div> <div> <div></div> <div></div> <div></div> <div></div> </div> <div> <div></div> <div></div> <div></div> <div></div> </div> </div>	<div> <div> <div></div> <div></div> <div></div> <div></div> </div> <div> <div></div> <div></div> <div></div> <div></div> </div> <div> <div></div> <div></div> <div></div> <div></div> </div> <div> <div></div> <div></div> <div></div> <div></div> </div> </div>
<div> <div> <div></div> <div></div> <div></div> <div></div> </div> <div> <div></div> <div></div> <div></div> <div></div> </div> <div> <div></div> <div></div> <div></div> <div></div> </div> <div> <div></div> <div></div> <div></div> <div></div> </div> </div>	<div> <div> <div></div> <div></div> <div></div> <div></div> </div> <div> <div></div> <div></div> <div></div> <div></div> </div> <div> <div></div> <div></div> <div></div> <div></div> </div> <div> <div></div> <div></div> <div></div> <div></div> </div> </div>
<div> <div> <div></div> <div></div> <div></div> <div></div> </div> <div> <div></div> <div></div> <div></div> <div></div> </div> <div> <div></div> <div></div> <div></div> <div></div> </div> <div> <div></div> <div></div> <div></div> <div></div> </div> </div>	<div> <div> <div></div> <div></div> <div></div> <div></div> </div> <div> <div></div> <div></div> <div></div> <div></div> </div> <div> <div></div> <div></div> <div></div></div></div>

Продолжение табл.2

Условное наименование	Тип устанавливаемого прибора
P1144-500×1300×1396 P2244-500×1300×1354	ЯУЗ-0695
P1144-600×450×546 P2244-600×450×504	K-665
P1144-600×570×666 P2244-600×570×626	K-656
P1144-700×750×846 P2244-700×750×806	ЯУЗ-0663
P1144-700×1000×1096 P2244-700×1000×1056	ЯУЗ-0693
P1144-800×700×796 P2244-800×700×756	K-657
P1144-800×750×846 P2244-800×750×806	ЯУЗ-0965
P1144-900×700×796 P2244-900×700×756	ЯУЗ-0863
P1144-900×750×846 P2244-900×750×806	ЯУЗ-1063
P1144-1000×700×796 P2244-1000×700×756	ЯУЗ-0963
P1144-1100×700×796 P2244-1100×700×756	ЯУЗ-1063
P1144-1100×750×846 P2244-1100×750×806	ЯУЗ-1263
P1144-1200×880×976 P2244-1200×880×936	K-658
P1144-1300×700×796 P2244-1300×700×756	ЯУЗ-1263

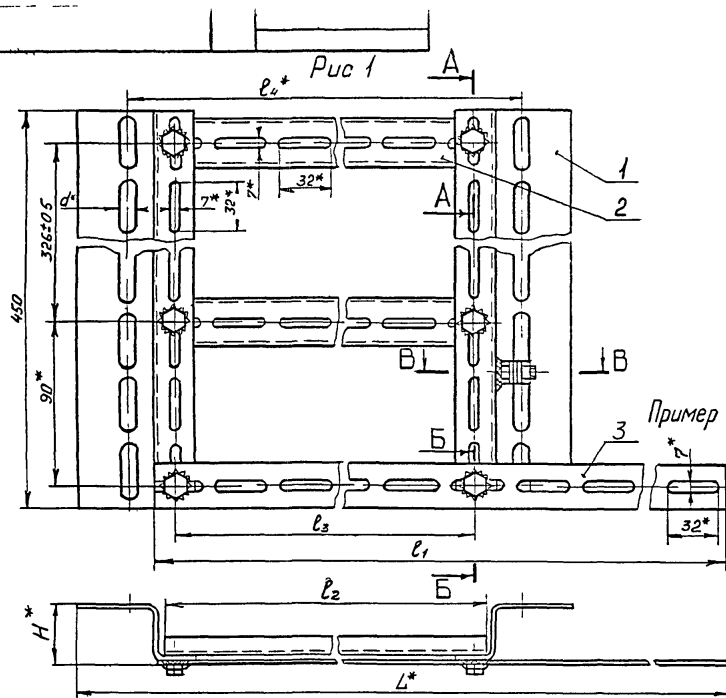
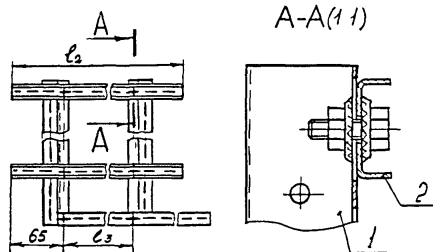


Рис 2 (15)
Остальное-см рис 1



Пример условного обозначения рамы Р11445-450×370×570×615

Рамка P11445-450×370×570×615TK4-1003-91

1 Размеры для справок.*

$$2h16, \pm \frac{IT14}{2}$$

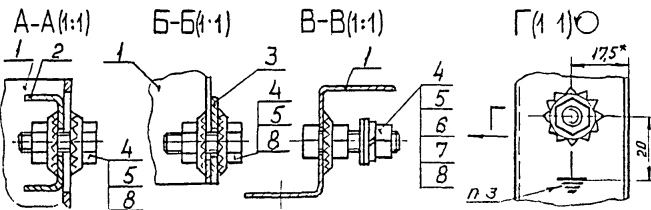
3 Знак заземления 4058-9 ГОСТ 2930-62

нанести эмалью НЦ-132, красная, III 42

4 Приборы, устанавливаемые на рамах,

см в таблице на листе 2

Допускается установка других приборов
5 Остальные ТТ-по ТК4-1010-91



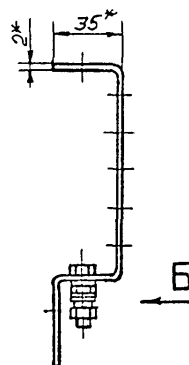
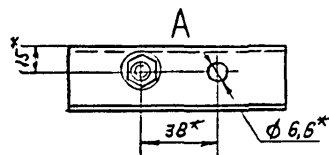
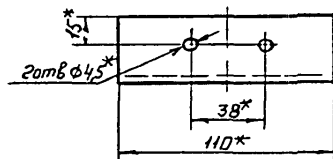
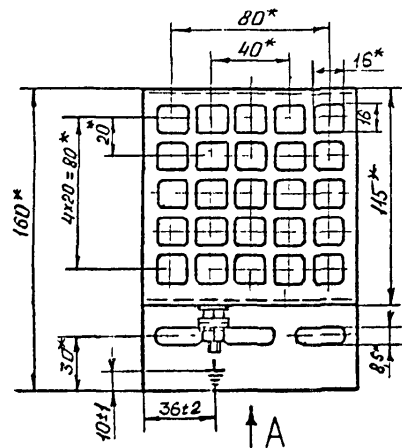
					Взамен	ТК4-1003-91	
					Группа		
Рамы						Лист	Масштаб
Разработ.	М.М.М.	10.10.79	5.12.79	унифицированные Р11445 и Р22445		См	1 2
Проект.	О.В.Ч.	10.10.79	5.12.79			табл.	
Изм. отд.	М.М.М.	10.10.79	5.12.79	Рез №24-У1		Лист 1	Листов 2
Исполн.	О.В.Ч.	10.10.79	5.12.79	Срок выполнения 01.01.92		4	

Условное наименование	Рис.	Тип устанавлива- емого прибора	Размеры в мм									Поз. 1	Поз. 2	Поз. 3	Поз. 4
												Профиль Z-образный перфорированный	Швеллер перфорированный	Полоса перфорированная	Болт
												ТУ 36.22.21.00 021-91	ТУ 36.22.21 00.021-91	ТУ 36.22.21 00.021-91	ГОСТ 7798-70
			L*	H*	l ₁	l ₂	l ₃	l ₄ *	d*	Масса, кг	2	2	1	7	
Р11445-450-370-570-615 Р2245-450-370-570-595	1	МТ-711Р, МТ-712Р, ТГ-711Р, ТГ-712Р,	615 595	375	570	370	345	406 404	8,5 7,0	1,80 1,58	ЗП 45×25 ЗП 25×25	ШП 30×10	ПП 28	М6-6г×2046,0115	
Р11445-450-330-500-550 Р22445-450-330-500-550		МВТ-711Р, МВТ-712Р	550	45	500	330	200	261 259	8,5 7,0	1,70 1,48	ЗП 45×25 ЗП 25×25				

Продолжение

Условное наименование	Рис.	Поз. 5	Поз. 6	Поз. 7	Поз. 8
		Гайка	Шайба	Шайба	Шайба
		ГОСТ 5915-70	ГОСТ 11371-78	ГОСТ 6402-70	заземления
		Количества			
		8	2	1	13
Числовые наименования					
Р11445-450-370-570-615	1	М6-6Н5,0115	С.6.01.0115	6 65Г 0115	Черт. 14.00.00.16 (ЗЗМА)
Р22445-450-370-570-595					
Р11445-450-330-500-550	2				
Р22445-450-330-500-550					

Рис 1



Б (1:1)

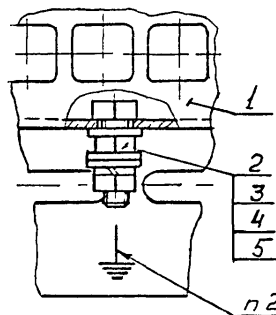
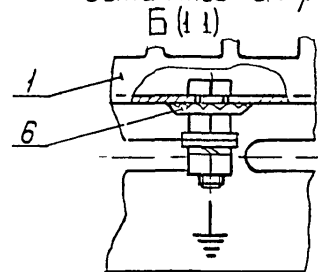


Рис 2

Остальное - см рис. 1



Пример условного обозначения кранштейна универсального КУ 90×90-1.

Кранштейн универсальный КУ90×90-1 ТК4-1004-91

1* Размеры для справок

2 Знак заземления У058-9 ГОСТ 2930-62 нанести эмалью НЦ-132П, красная, III У2

3 Приборы, устанавливаемые на кранштейне, см в табл 2 на листе 2

Допускается установка других приборов массой не более 5 кг.

4 Остальные ТТ-по ТК4-1010-91

				Взамен	ТК4-1004-91
				группа	
Изм/Лист	№ до изм.	Подп.	Дата	Кронштейн универсальный КУ 90×90	
Разраб.	Я.А.И.	А.А.И.	5/12/91		
Пров.	Семькин	С.А.	5/12/91		
Нач. отд.	Н.А.И.	Н.А.И.	10/12/91	Рез № 24-91	
Н.А.И.	К.А.И.	К.А.И.	10/12/91		
УЗ	С.А.И.	С.А.И.	10/12/91	Согласовано 01.01.92	
				Лист	Масса
				1	См 12
				Лист	1
				Листа	2
				4	

Таблица 1

Условное наименование	Рис.	Масса, кг	Поз. 1	Поз. 2	Поз. 3
			Кронштейн ТУ 36 22 21 00 021-91	Болт ГОСТ 7798-70	Гайка ГОСТ 5915-70
			Количество		
			1	1	2
			Условное наименование		
КУ 90×90-1	1	0,285	КУ 90×90 У1(Т2)	МЕ-5; 2046,0Н15	М6-6Н 5,0Н15
КУ 90×90-2	2	0,288	КУ 90×90 У1		
			КУ 90×90 Т1		

Продолжение табл. 1

Условное наиме- нование	Рис.	Поз. 4	Поз. 5	Поз. 6
		Шайба	Шайба	Шайба
		ГОСТ 11371-78	ГОСТ 6402-70	заземления
		Количество		
			1	1
Условное наименование				
КУ 90×90-1	1	С. 6.01.0Н15	3	—
КУ 90×90-2	2		2	Черт 14.00.00.16 (ЗЗМА)

Таблица 2

Условное наименование	Тип устанавливаемого прибора				
КУ 90×90-1, КУ 90×90-2	ДТКБ; Тм МП-100; НМП-100; ТНМП-100; ДТм МП-100; ДТМП-100; ДТМП-100; ТГП-100; ТКП-100ЭК; ТГП-100; ПМЕ-211; Д220-Н, 12; ПВЗ-25; ВПК-2000, 2100; ПНВ-30; ПНВС-10; РМ-51; КУ-91-РВ-1В; Т419-М1; КТ-54; ДЕМ-102, ПКЕ-212-1, 222-1, 712-2; ТАМ-102(без панели) и др				
Изм.	№	Лист	№	покуп	Дат
516-6	19	10	1974		
ТК4-1004-91					Лист 2

15853

Ф2 100-50(А4)

4301(43)

Лист в сборе
366
Лист в сборе
19.01.91
Лист в сборе
19.01.91
Лист в сборе
19.01.91

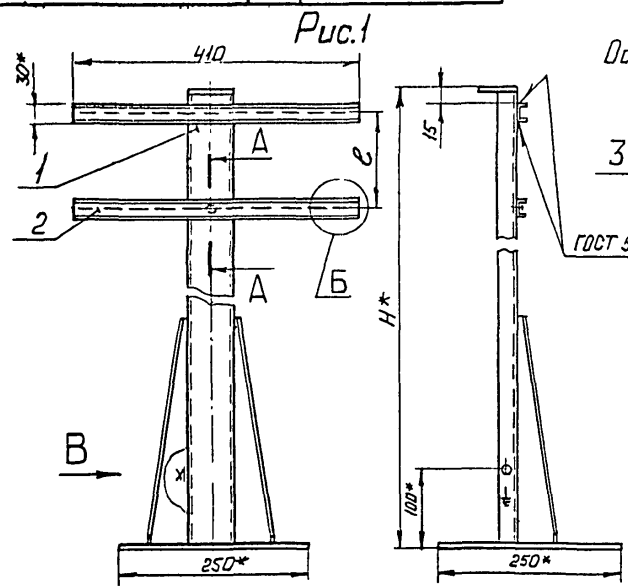
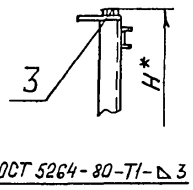
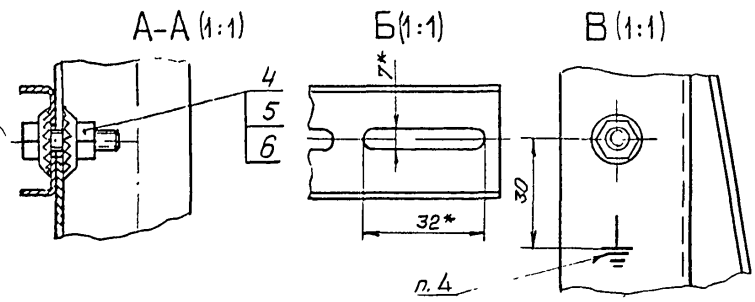


Рис. 2
Остальное-см. рис. 1



Пример условного обозначения стойки СП-25-44-410x820:
Стойка СП-25-44-410x820 ТК4-1005-91

- 1* Размеры для справок.
2. $h 16; \pm \frac{IT14}{2}$.
- 3 Присоединительный размер ℓ определяется по устанавливаемому прибору.
4. Знак заземления 4058-9 ГОСТ 2930-62 нанести эмалью НЦ-132П, красная, III. У2.
5. Приборы, устанавливаемые на стойках, см в таблице на листе 2.
- Допускается установка других приборов.
6. Остальные ТТ- по ТК4-1010-91.



					ВЗАМЕН	ТК4-1005-91		
					группа			
Изд./Лист	№ док. чм.	Подп.	Дата	Стойка		Лист	Масса	Масштаб
Разраб.	АЛПД	А.А.С.	5.4.91	СП-25-44-410			См	1:5
Проект.	СЕМЫКИНА	К.И.	5.12.91				пробл.	
Нач. ОТД.	КАЩУКИН	В.А.	10.12.91	Рег. № 24-91		Лист 1	Листов 2	
Н.контр.	Крюкова	В.А.	12.12.91	Срок введения 01.01.92		4		
УТВ.	Чудинов	В.А.	12.12.91					

Условное наименование	Рис	Тип установ- ливаемого прибора	D, мм	H, мм	Масса кг	Поз.1	Поз.2	Поз.3	Поз.4	Поз.5	Поз.6
						Стяжка	Швеллер	Соединитель	Болт	Гайка	Шайба
						ТК4-3542-81	перфорированный ТУ362122.00.021-91	ТК4-400-67	ГОСТ7798-70	ГОСТ5915-70	зазем- ления
						Количество					
						1	2	1	1	1	2
Условное наименование											
СП 25-44-410 × 800	1	КС-10 КС-10/1	95	800	4,53	СП-25	ШП 30 × 10	—	М6-6х20х6,0/15	М6-6х5,0/15	Черт. 1.4.00.00.15 (ЭЗМА)
		КС-20 КС-20/1	184								
		КС-40 КС-40/1	234								
		ЭКМ-1У (2шт)	128								
СП 25-44-410 × 820	2	КС-7	180	820	4,58			СМК-15			
		КС-14	280								

Виз.	Лист	№ докум.	Пом.	Дат.
------	------	----------	------	------

ТК4-1005-91

Лист
2

Настоящие технические требования распространяются на унифицированные типовые металлоконструкции (далее по тексту - конструкции) для установки средств автоматизации и связи на элементах промышленных зданий и сооружений.

Климатическое исполнение конструкций - У, категория размещения - 3 по ГОСТ 15150-69.

1. ОБЩИЕ ТРЕБОВАНИЯ

1.1. Конструкции должны соответствовать настоящим техническим требованиям и требованиям типовых чертежей.

2. ОСНОВНЫЕ ПАРАМЕТРЫ И ХАРАКТЕРИСТИКИ

2.1. Изделия и материалы, применяемые для изготовления конструкций, должны соответствовать действующим стандартам, требованиям, указанным в типовых чертежах, и иметь сертификаты заводов-поставщиков.

2.2. Поверхности деталей должны быть чистыми, не должны иметь коррозии, забоин, раковин и других механических повреждений.

Заусенцы должны быть сняты, острые кромки деталей притуп-

№ 301 (А4)

№ 15.05.82

Изм.	Лист	№ докум.	Полп.	Дата	Взам.	Изм.	№ дубл.	Полп.	Дата
Разраб.	Семькина	01/01/91	СН	15.05.82					
Пров.	Капкин	01/01/91							
рук.гр.	Капкин	01/01/91							
Нач.отд.	Капкин	01/01/91							
Н.контр.	Крюкова	01/01/91							
Утв.	Чудинов	01/01/91							

Взам.	Группа	ТК4-1010-91
Унифицированные типовые металлоконструкции для установки средств автоматизации и связи		Лит.
Технические требования		Масса
		Масштаб
		Лист
		Листов
Пер. № 24 - 91		4
Срок введен. 01/01/92		

лены.

2.3. Свариваемые поверхности деталей перед сваркой должны быть очищены от грязи, краски, ржавчины.

2.4. На сварных швах и околосовных зонах не должно быть непроваров, прожогов, трещин, брызг шлака, окалины, остатков флюса.

2.5. Защитные покрытия конструкций

2.5.1. Конструкции должны иметь защитное лакокрасочное или металлическое покрытие.

2.5.2. Лакокрасочное покрытие должно быть выполнено эмалью ХВ-124 по ГОСТ 10144-89, класс покрытия - не ниже IV класса по ГОСТ 9.032-74 и должно соответствовать условиям эксплуатации У2 по ГОСТ 9.104-79.

Конструкции, изготавливаемые с применением изделий, поставляемых с покрытием грунтовкой, должны покрываться эмалью, совместимой с маркой грунтовки.

2.5.3. Поверхности электрических контактов узла заземления должны быть защищены от лакокрасочного покрытия.

2.5.4. Защитное металлическое покрытие должно соответствовать условиям эксплуатации У2 и должно соответствовать требованиям ГОСТ 9.301-86, ГОСТ 9.303-84 и ГОСТ 9.306-85.

2.5.5. Допускается применять другой вид покрытий при условии сохранения требуемых защитных и декоративных свойств покрытия.

2.6. Заземляющие зажимы должны быть выполнены в соответствии с требованиями ГОСТ 21130-75.

2.7. Места соединения деталей унифицированной конструкции должны обеспечивать надежную электрическую цепь заземления.

Электрическое сопротивление между зажимом заземления и любой металлической частью конструкции не должно превышать 0,1 Ом.

2.8. Знак заземления У058-9 по ГОСТ 2930-62 выполнить красной эмалью НЦ-132П ГОСТ 6631-74, Ш.У2.

Допускается выполнять знаки заземления по ГОСТ 21130-75.

2.9. Маркировка

2.9.1. Конструкции маркировать:

- 1) условное обозначение,
- 2) товарный знак изготовителя;
- 3) количество конструкций в упаковке.

2.9.2. Маркировка должна быть выполнена на бирке, прикрепляемой к упаковке конструкций, или вложенной в тару.

2.9.3. Необходимость дополнительной маркировки конструкций, место ее расположения и размер шрифта определяются изготовителем.

2.9.4. Маркировка должна быть выполнена любым методом, обеспечивающим четкое нанесение надписей и сохранность маркировки.

2.9.5. Транспортная маркировка грузовых мест должна содержать основные и дополнительные надписи по ГОСТ 14192-77, раздел I.

2.10. Упаковка

2.10.1. Упаковка конструкций должна обеспечивать их сохранность при транспортировании и хранении.

2.10.2. Конструкции могут быть сформированы в транспортные пакеты или упакованы в ящики по ГОСТ 5959-80.

Укладка производится рядами с прокладкой между рядами в один слой двухслойной упаковочной бумаги по ГОСТ 8828-89 или другой, ей аналогичной.

Масса изделий в упаковке должна быть не более 50 кг.

Изд.	Лист	Ч. 1	Ч. 2	Ч. 3

3. ТРАНСПОРТИРОВАНИЕ И ХРАНЕНИЕ

3.1. Транспортирование конструкции может осуществляться любым видом транспорта при условии обеспечения сохранности груза в соответствии с правилами, действующими на каждом виде транспорта.

3.2. Условия транспортирования в части воздействия климатических факторов и условия хранения упакованных конструкций должны соответствовать группе 8 условий хранения по ГОСТ 15150-69, без упаковки - группе 5.

11-8 19.11.91

Изм.	Лист	Всего листов	Подп.	Год

ТК4-1010-91

Лист
4