

МОНТАЖНЫЕ ЧЕРТЕЖИ

ПРИБОРЫ ДЛЯ ИЗМЕРЕНИЯ И РЕГУЛИРОВАНИЯ
ДАВЛЕНИЯ, РАСХОДА И УРОВНЯ

ЧАСТЬ I

ОДИНОЧНАЯ УСТАНОВКА В КОРПУСАХ
УТЕПЛЕННЫХ ОБОГРЕВАЕМЫХ ШКАФОВ

СТМ4-10-92 ч. I

/ ВЗАМЕН сб.62/

Начальник

А-50-146

© ГИКИ "Проектмонтахавтоматика"

1992

МОНТАЖНЫЕ ЧЕРТЕЖИ

УТВЕРЖДАЮ
Генеральный директор
ассоциации "Монтажавто-
матика"

М.Б. Подлинник

ПРИБОРЫ ДЛЯ ИЗМЕРЕНИЯ И РЕГУЛИРОВАНИЯ
ДАВЛЕНИЯ, РАСХОДА И УРОВНЯ

ЧАСТЬ I

ОДИНОЧНАЯ УСТАНОВКА В КОРПУСАХ
УТЕПЛЕННЫХ ОБОГРЕВАЕМЫХ ШКАФОВ

СТМ4-10-92 ч. I

/ВЗАМЕН сб. 62/

Рег. № 80-92

Дата введения 01.07.93

Главный инженер

Н.А. Рыжов
Н. А. Рыжов

Начальник отдела

А.М. Туров
А. М. Туров



ИПК "Проектмонтажавтоматика"

1992

Копировал

Формат А4

Изм. №	Испол.	Посл. и дата	Взам. инв. №	Изм. №	Посл. и дата
4.20-1	14.04.93	93			

916.000.1532

Ф2.108-5(А4)

Обозначение		Наименование	
TM4-2C99-92		Дифманометр ДМ-III	Установка в корпусе шкафа КШО, КШОН, КШО-Э
TM4-2IC0-92		Дифманометр ДМ-II	Установка в корпусе шкафа КШО, КШОН, КШО-Э
TM4-2IOI-92		Дифманометр ДСП-I60-MI	Установка в корпусе шкафа КШО, КШОН, КШО-Э
TM4-2IO2-92		Дифманометр ДСП-4Cт-MI	Установка в корпусе шкафа КШО, КШОН, КШО-Э
TM4-2IC3-92		Дифманометр ДСС	Установка в корпусе шкафа КШО, КШОН, КШО-Э
TM4-2IO4-92		Дифманометр ДКО-3702	Установка в корпусе шкафа КШО, КШОН, КШО-Э
TM4-2IO5-92		Дифманометр ИЗДП-I модели 720, 722	Установка в корпусе шкафа КШО, КШОН, КШО-Э
TM4-2IO6-92		Дифманометр ИЗДП-I модели 720, 722, 728	Установка в корпусе шкафа КШО, КШОН, КШО-Э
TM4-2IO7-92		Дифманометр ДМ-3583M	Установка в корпусе шкафа КШО, КШОН, КШО-Э
TM4-2IC8-92		Преобразователь Сапфир с установленным ниппелем	Установка в корпусе шкафа КШО, КШОН, КШО-Э
TM4-2IO9-92		Преобразователь Сапфир с установленным фланцем	Установка в корпусе шкафа КШО, КШОН, КШО-Э
TM4-2IIO-92		Преобразователь Сапфир-22ДЦ, 22ДЦ-Фх с установленными ниппелями	Установка в корпусе шкафа КШО, КШОН, КШО-Э

Изм.	Лист	№ докум.	Полн.	Дата	СТМ4-IO-92 ч. I				
Разраб.	ВНУТРИ	УСТ	1-1	1992	Приборы для измерения и ре-	Лит.	Лист	Листов	
Проект.	ВНУТРИ	УСТ	1-1	1992	гулирования давления, расхода и уровня. Часть I. Одноточная установка в корпусе утеп-		2	5	
Н.контр.	ВНУТРИ	УСТ	1-1	1992	ленных обогреваемых шкафов.				
Утв.					Емкость датчиков				

Копировал

Формат А4

Обозначение	Наименование
ТМ4-2III-92	Преобразователь Сапфир-22ДД, 22ДД-Ех с установленными фланцами Установка в корпусе шкафа КШО, КШОН, КШО-Э
ТМ4-2II2-92	Преобразователь Сапфир-22ДД, 22ДД-Ех с установленными вентильным блоком и ниппелями Установка в корпусе шкафа КШО, КШОН, КШО-Э
ТМ4-2II3-92	Преобразователь Сапфир-22ДД, 22ДД-Ех с установленными вентильным блоком и фланцами Установка в корпусе шкафа КШО, КШОН, КШО-Э

Изм.	Лист	№ докум.	Подп.	Дата	СТМ4-10-92 ч. I	Лист
						3

Копировал

ОБЩИЕ УКАЗАНИЯ

Настоящий сборник типовых чертежей входит в группу сборников, в которых предусмотрена установка приборов для измерения и регулирования давления, расхода и уровня. Группа включает в себя следующие сборники:

СТМ4-10-92 часть 1 Одиночная установка в корпусах обогреваемых шкафов.

СТМ4-10-93 часть 2 Групповая установка в корпусах обогреваемых шкафов.

Номенклатура устанавливаемых приборов, монтаж которых предусмотрен данным сборником, принята по имеющимся в институте сведениям от предприятий-изготовителей по состоянию на 1.01.92г.

Чертежи предназначены для применения при разработке рабочих документации систем автоматизации технологических процессов и инженерного оборудования.

В данный сборник включены типовые монтажные чертежи на одиночную установку и трубную обвязку приборов в корпусах обогреваемых шкафов с подводом импульсных труб сверху.

Подводимая к приборам измеряемая среда должна быть нетоксичная, негорючая, невзрывоопасная, что обусловлено техническими условиями на корпуса шкафов ТУ36.2285-79.

В сборнике предусмотрены возможность установки приборов в корпусах шкафов с электрообогревом и с обогревом горячей водой по режиму ТЭЦ.

Климатическое исполнение шкафов У1 по ГОСТ 15150-69.

При установке шкафов в атмосфере с повышенной коррозией, необходимо предусмотреть нанесение дополнительных защитных лакокрасочных покрытий корпуса шкафа, крепежных конструкций и других металлических изделий.

Одиночная установка устанавливаемых приборов должна выполняться в соответствии с требованиями настоящих чертежей.

Настоящий сборник выпущен взамен сб. 62 "Монтажные чертежи. Приборы для измерения и регулирования давления, расхода и уровня. Одиночная установка в корпусах утепленных обогреваемых шкафов." /1983г. издания/ в связи с выпуском новых модификаций приборов.

Ф2.108-5а(А4)	Полт. и дата	Взам. инв. №	Инв. № дубл.	Полт. и дата
422-1	14.04.93			

№	Лист	№ докум.	Полт.	Дата

СТМ4-10-92 ч. I

Лист
4

Копировал

Формат А4

ПЕРЕЧЕНЬ ПРИГОРОВ

Тип прибора	Наименование прибора	Обозначение чертежа установки прибора
ДМ-П1	Дифманометр мембранный пневматический	ТМ4-2099-92
ДМ-П2	Дифманометр мембранный пневматический	ТМ4-2100-92
ДСП-160-М1 ДСП-160-М1-Кс	Дифманометр сильфонный показывающий	ТМ4-2101-92
ДСП-4Ст-М1 ДСП-4Ст-М1-Кс	Дифманометр сильфонный показывающий с сигнализирующим устройством	ТМ4-2102-92
ДСС-711-М1 ДСС-712-М1 ДСС-711-М1-Кс ДСС-712-М1-Кс	Дифманометр-расходомер сильфонный	ТМ4-2103-92
ДКО-3702	Дифманометр колокольный	ТМ4-2104-92
ІЗДПІІ-720 ІЗДПІІ-722 ІЗДПІІ-728	Преобразователь измерительный разности давления	ТМ4-2105-92 ТМ4-2106-92 ТМ4-2106-92
ДМ-358ЭМ	Манометр дифференциальный мембранный	ТМ4-2107-92
22ЛА; 22ЛА-Ех 22ЛІ; 22ЛІ-Ех 22ЛВ; 22ЛВ-Ех 22ЛІВ; 22ЛІВ-Ех	Преобразователь измерительный Сапфир с установленным ниппелем	ТМ4-2108-92
	Преобразователь измерительный Сапфир с установленным фланцем	ТМ4-2109-92
22ЛІ; 22ЛІ-Ех	Преобразователь измерительный Сапфир с установленными ниппелями	ТМ4-2110-92
	Преобразователь измерительный Сапфир с установленными фланцами	ТМ4-2111-92
	Преобразователь измерительный Сапфир с установленными вентиляльным блоком и ниппелями	ТМ4-2112-92
	Преобразователь измерительный Сапфир с установленными вентиляльным блоком и фланцами	ТМ4-2113-92

СТМ4-10-92 ч.І

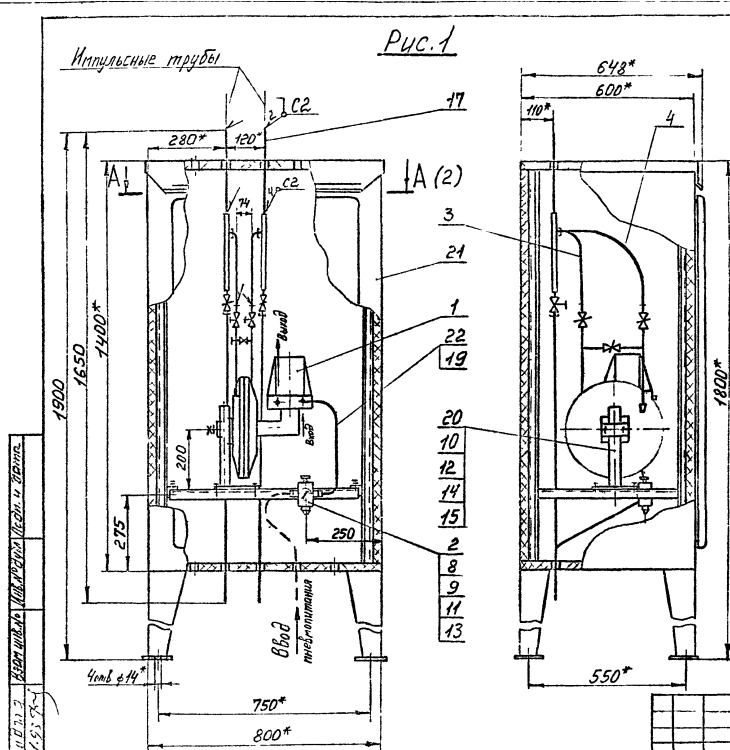
Лист

5

Копировал

Формат А4

Ф.И.О. № подл. Полн. и дата Взам. шта. № Инв. № дубл. Полн. и дата
14.01.93



Пример условного обозначения установки и обозначки дифманометра ДМ-ПН в корпусе утолщенного обтекателя шкафа КШО-1400×800×600:

Дифманометр ДМ-ПН ТМ4-2099-92.
Установка 1.

- 1.*Размеры для справок.
- 2.Измеряемая среда-неагрессивный газ Ру 0,25 МПа.
- 3.Сварные швы по ГОСТ 16037-80.
- 4.Установку и монтаж прибора производить в соответствии со СНиП 3.05.07-85 и инструкцией по эксплуатации.

		Вид	ТМ4-2099-92
		Группа	
Ру	0,25 МПа	Материал	Дифманометр ДМ-ПН
Р	100 мм	Длина	Установка в корпусе
Проб.	Корпус	Сварка	шкафа КШО, КШОН, КШО-3
Сварка	Утолщенный	Материал	Рез N°
Материал	Корпус	Результат	
Сварка	Корпус	Сварка	Сварка
		Контроль	Формат А3

Условное наименование	Рис.	Поз.1	Поз.2	Поз.3	Поз.4	Поз.5	Поз.6	Поз.7	Поз.8	Поз.9	Поз.10		
		Диаметр мембранный пневматический ТУ25-02-917-74	Результат с измерением ТУ25-02-1859-75	Обвязка				Узелок	Шайба	Болт ГОСТ 7798-70			
				ТН4-3703-93		ТН4-3744-93							
				ТН4-3703-93		ТН4-3744-93							
				ТН4-3703-93		ТН4-3744-93							
1		1		1		1		2		2		12	
Количество наименование													
1	1	ДМ-ПН	РАФ-3-2	ОН-130	ОН-135	-	-	УН	ШН	МБ-69х20.16.019	МБ-69х20.16.019		
2	2			-	-	ОН-149	ОН-154						
3	3												
4	4												
5	5												
6	4												

Условное наименование	Поз.11	Поз.12	Поз.13	Поз.14	Поз.15	Поз.16	Поз.17	Поз.18	Поз.19	Поз.20	Поз.21	Поз.22
	Гайка		Шайба			Труба	Угелок	Наконечник	Подставка	Корпус шкатора	Трубка 8х16	
	ГОСТ 5915-70		ГОСТ 6402-70			ГОСТ Н371-78	Н-2 ГОСТ 8732-78	ТУ 36.22.21.00.021-91	ТУ 36-122-84	ТУ 36-1221-84	ТУ 36-2285-79	ТУ 36-05-1159-76
	Количество											
	2	1	2	12	8	4	2	2	3	1	1	1
Условное наименование												
1	МБ-6Н.5.019	МБ-6Н.5.019	6.65Г.029	8.65Г.029	8.01.019	10.01.019	L=170мм	L=540мм	Н-8	ГП УН13	КШО	L=800мм
2											КШО-3	
3							КШОН					
4							КШО					
5							КШО-3					
6							КШОН					

Техническая информация: Водяная мембрана, диаметр 100 мм, длина 1000 мм, вес 100 кг, цена 100 руб.

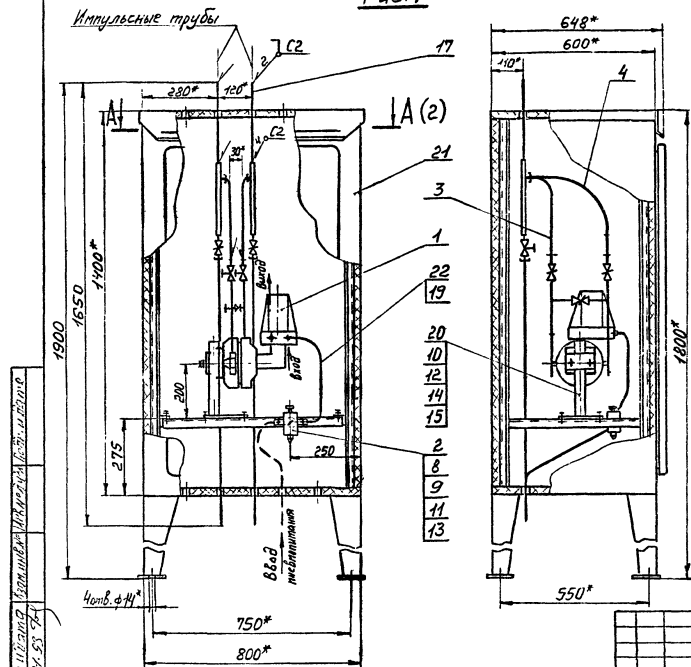
Вид: Мембрана, диаметр 100 мм, длина 1000 мм, вес 100 кг, цена 100 руб.

TM4-2099-92

Лист 3

Формат А3

Рис. 1



Пример условного обозначения установки и обвязки дифманометра ДМ-П2 в корпусе утепленного обогреваемого шкафа КШО-1400х800х500:

Дифманометр ДМ-П2 ТМ4-2100-92.
Установка 1.

1.* Размеры для справок.

2. Измеряемая среда - неагрессивный газ.

Ру 1,0 МПа.

3. Сварные швы по ГОСТ 16037-80.

4. Установку и монтаж прибора производить в соответствии со СНиП 3.05.07-85 и инструкцией по эксплуатации.

				Взамен	ТМ4-2100-92				
				Группа					
Модель	№ заказа	Полн.	Датум	Дифманометр ДМ-П2			Кит.	Влаго	Насосы
Размер	Материал	Соединение	Уплотнение	Установка в корпусе				-	1:10
Проб	Крышка	Уплотнение	Уплотнение	шкафа КШО, КШО И, КШО Э			Датум 1		
Таблицы	Уплотнение	Уплотнение	Уплотнение	Рез. 1"			Датум 2		
Полн. и	Крышка	Уплотнение	Уплотнение	Срн. ввешивания					
Упл.	Уплотнение	Уплотнение	Уплотнение						

Формат А3

A-A (1)
Поз.1 условно не показана

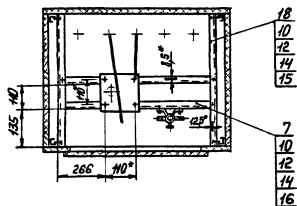


Рис.2
Остальное - см. рис.1

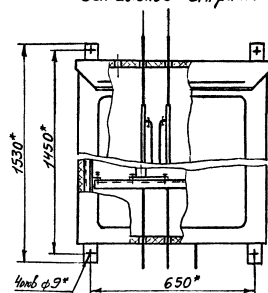


Рис.3
Остальное - см. рис.1

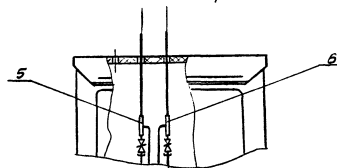
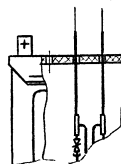


Рис.4
Остальное - см. рис. 1,2,3



Упр. 1-2, 4, 10, 11, 12, 13, 14, 15, 16, 17, 18, 19, 20, 21, 22, 23, 24, 25, 26, 27, 28, 29, 30, 31, 32, 33, 34, 35, 36, 37, 38, 39, 40, 41, 42, 43, 44, 45, 46, 47, 48, 49, 50, 51, 52, 53, 54, 55, 56, 57, 58, 59, 60, 61, 62, 63, 64, 65, 66, 67, 68, 69, 70, 71, 72, 73, 74, 75, 76, 77, 78, 79, 80, 81, 82, 83, 84, 85, 86, 87, 88, 89, 90, 91, 92, 93, 94, 95, 96, 97, 98, 99, 100, 101, 102, 103, 104, 105, 106, 107, 108, 109, 110, 111, 112, 113, 114, 115, 116, 117, 118, 119, 120, 121, 122, 123, 124, 125, 126, 127, 128, 129, 130, 131, 132, 133, 134, 135, 136, 137, 138, 139, 140, 141, 142, 143, 144, 145, 146, 147, 148, 149, 150, 151, 152, 153, 154, 155, 156, 157, 158, 159, 160, 161, 162, 163, 164, 165, 166, 167, 168, 169, 170, 171, 172, 173, 174, 175, 176, 177, 178, 179, 180, 181, 182, 183, 184, 185, 186, 187, 188, 189, 190, 191, 192, 193, 194, 195, 196, 197, 198, 199, 200, 201, 202, 203, 204, 205, 206, 207, 208, 209, 210, 211, 212, 213, 214, 215, 216, 217, 218, 219, 220, 221, 222, 223, 224, 225, 226, 227, 228, 229, 230, 231, 232, 233, 234, 235, 236, 237, 238, 239, 240, 241, 242, 243, 244, 245, 246, 247, 248, 249, 250, 251, 252, 253, 254, 255, 256, 257, 258, 259, 260, 261, 262, 263, 264, 265, 266, 267, 268, 269, 270, 271, 272, 273, 274, 275, 276, 277, 278, 279, 280, 281, 282, 283, 284, 285, 286, 287, 288, 289, 290, 291, 292, 293, 294, 295, 296, 297, 298, 299, 300, 301, 302, 303, 304, 305, 306, 307, 308, 309, 310, 311, 312, 313, 314, 315, 316, 317, 318, 319, 320, 321, 322, 323, 324, 325, 326, 327, 328, 329, 330, 331, 332, 333, 334, 335, 336, 337, 338, 339, 340, 341, 342, 343, 344, 345, 346, 347, 348, 349, 350, 351, 352, 353, 354, 355, 356, 357, 358, 359, 360, 361, 362, 363, 364, 365, 366, 367, 368, 369, 370, 371, 372, 373, 374, 375, 376, 377, 378, 379, 380, 381, 382, 383, 384, 385, 386, 387, 388, 389, 390, 391, 392, 393, 394, 395, 396, 397, 398, 399, 400, 401, 402, 403, 404, 405, 406, 407, 408, 409, 410, 411, 412, 413, 414, 415, 416, 417, 418, 419, 420, 421, 422, 423, 424, 425, 426, 427, 428, 429, 430, 431, 432, 433, 434, 435, 436, 437, 438, 439, 440, 441, 442, 443, 444, 445, 446, 447, 448, 449, 450, 451, 452, 453, 454, 455, 456, 457, 458, 459, 460, 461, 462, 463, 464, 465, 466, 467, 468, 469, 470, 471, 472, 473, 474, 475, 476, 477, 478, 479, 480, 481, 482, 483, 484, 485, 486, 487, 488, 489, 490, 491, 492, 493, 494, 495, 496, 497, 498, 499, 500, 501, 502, 503, 504, 505, 506, 507, 508, 509, 510, 511, 512, 513, 514, 515, 516, 517, 518, 519, 520, 521, 522, 523, 524, 525, 526, 527, 528, 529, 530, 531, 532, 533, 534, 535, 536, 537, 538, 539, 540, 541, 542, 543, 544, 545, 546, 547, 548, 549, 550, 551, 552, 553, 554, 555, 556, 557, 558, 559, 560, 561, 562, 563, 564, 565, 566, 567, 568, 569, 570, 571, 572, 573, 574, 575, 576, 577, 578, 579, 580, 581, 582, 583, 584, 585, 586, 587, 588, 589, 590, 591, 592, 593, 594, 595, 596, 597, 598, 599, 600, 601, 602, 603, 604, 605, 606, 607, 608, 609, 610, 611, 612, 613, 614, 615, 616, 617, 618, 619, 620, 621, 622, 623, 624, 625, 626, 627, 628, 629, 630, 631, 632, 633, 634, 635, 636, 637, 638, 639, 640, 641, 642, 643, 644, 645, 646, 647, 648, 649, 650, 651, 652, 653, 654, 655, 656, 657, 658, 659, 660, 661, 662, 663, 664, 665, 666, 667, 668, 669, 670, 671, 672, 673, 674, 675, 676, 677, 678, 679, 680, 681, 682, 683, 684, 685, 686, 687, 688, 689, 690, 691, 692, 693, 694, 695, 696, 697, 698, 699, 700, 701, 702, 703, 704, 705, 706, 707, 708, 709, 710, 711, 712, 713, 714, 715, 716, 717, 718, 719, 720, 721, 722, 723, 724, 725, 726, 727, 728, 729, 730, 731, 732, 733, 734, 735, 736, 737, 738, 739, 740, 741, 742, 743, 744, 745, 746, 747, 748, 749, 750, 751, 752, 753, 754, 755, 756, 757, 758, 759, 760, 761, 762, 763, 764, 765, 766, 767, 768, 769, 770, 771, 772, 773, 774, 775, 776, 777, 778, 779, 780, 781, 782, 783, 784, 785, 786, 787, 788, 789, 790, 791, 792, 793, 794, 795, 796, 797, 798, 799, 800, 801, 802, 803, 804, 805, 806, 807, 808, 809, 810, 811, 812, 813, 814, 815, 816, 817, 818, 819, 820, 821, 822, 823, 824, 825, 826, 827, 828, 829, 830, 831, 832, 833, 834, 835, 836, 837, 838, 839, 840, 841, 842, 843, 844, 845, 846, 847, 848, 849, 850, 851, 852, 853, 854, 855, 856, 857, 858, 859, 860, 861, 862, 863, 864, 865, 866, 867, 868, 869, 870, 871, 872, 873, 874, 875, 876, 877, 878, 879, 880, 881, 882, 883, 884, 885, 886, 887, 888, 889, 890, 891, 892, 893, 894, 895, 896, 897, 898, 899, 900, 901, 902, 903, 904, 905, 906, 907, 908, 909, 910, 911, 912, 913, 914, 915, 916, 917, 918, 919, 920, 921, 922, 923, 924, 925, 926, 927, 928, 929, 930, 931, 932, 933, 934, 935, 936, 937, 938, 939, 940, 941, 942, 943, 944, 945, 946, 947, 948, 949, 950, 951, 952, 953, 954, 955, 956, 957, 958, 959, 960, 961, 962, 963, 964, 965, 966, 967, 968, 969, 970, 971, 972, 973, 974, 975, 976, 977, 978, 979, 980, 981, 982, 983, 984, 985, 986, 987, 988, 989, 990, 991, 992, 993, 994, 995, 996, 997, 998, 999, 1000

Всего 100 листов
Лист 100
Формат А3

TM4-2100-92

Лист
2

Условное наименование	Рис.	Поз.1	Поз.2	Поз.3	Поз.4	Поз.5	Поз.6	Поз.7	Поз.8	Поз.9	Поз.10			
		Дифференциальный мембранный насосный	Редуктор давления с фильтром	ДБВАЗКА				УГОЛОК	ШАЙБА	БОЛТ				
		ТУ25-02-917-74	ТУ25.02.1838-75	ТК4-3708-93										
		ТК4-3744-33				ТК4-3743-93	ТК4-3744-93					ГОСТ 7798-70		
		КОЛПАЧОК				1	1					1	1	2
Условное наименование														
1	1	ДМ-П2	РДФ-3-2	07-131	07-136	—	—	У1	Ш1	М8-68x20-46-019	М8-68x20-46-019			
2														
3				2										
4				3			07-150					07-155		
5														
6	4													

Условные наименования	Поз.11	Поз.12	Поз.13	Поз.14	Поз.15	Поз.16	Поз.17	Поз.18	Поз.19	Поз.20	Поз.21	Поз.22
	Гайка	Шайба		Труба	Узелок	Наконечник	Подставка	Корпус шкафа	Трубка 8x16	Продолжение		
	ГОСТ 5915-70	ГОСТ 6402-70	ГОСТ 11371-78									
	2	12	2	12	8	4	2	2	3	1	1	1
1	М8-6Н1.5.019	М8-6Н1.5.019	6.65Г.029	8.65Г.029	8.01.019	10.01.019	L=170мм	L=540мм	Н-8	ГСП УХЛ3	КШО	L=800мм
2												
3												
4												
5												
6												

Условные наименования: 1. 2. 3. 4. 5. 6. 7. 8. 9. 10. 11. 12. 13. 14. 15. 16. 17. 18. 19. 20. 21. 22. 23. 24. 25. 26. 27. 28. 29. 30. 31. 32. 33. 34. 35. 36. 37. 38. 39. 40. 41. 42. 43. 44. 45. 46. 47. 48. 49. 50. 51. 52. 53. 54. 55. 56. 57. 58. 59. 60. 61. 62. 63. 64. 65. 66. 67. 68. 69. 70. 71. 72. 73. 74. 75. 76. 77. 78. 79. 80. 81. 82. 83. 84. 85. 86. 87. 88. 89. 90. 91. 92. 93. 94. 95. 96. 97. 98. 99. 100. 101. 102. 103. 104. 105. 106. 107. 108. 109. 110. 111. 112. 113. 114. 115. 116. 117. 118. 119. 120. 121. 122. 123. 124. 125. 126. 127. 128. 129. 130. 131. 132. 133. 134. 135. 136. 137. 138. 139. 140. 141. 142. 143. 144. 145. 146. 147. 148. 149. 150. 151. 152. 153. 154. 155. 156. 157. 158. 159. 160. 161. 162. 163. 164. 165. 166. 167. 168. 169. 170. 171. 172. 173. 174. 175. 176. 177. 178. 179. 180. 181. 182. 183. 184. 185. 186. 187. 188. 189. 190. 191. 192. 193. 194. 195. 196. 197. 198. 199. 200. 201. 202. 203. 204. 205. 206. 207. 208. 209. 210. 211. 212. 213. 214. 215. 216. 217. 218. 219. 220. 221. 222. 223. 224. 225. 226. 227. 228. 229. 230. 231. 232. 233. 234. 235. 236. 237. 238. 239. 240. 241. 242. 243. 244. 245. 246. 247. 248. 249. 250. 251. 252. 253. 254. 255. 256. 257. 258. 259. 260. 261. 262. 263. 264. 265. 266. 267. 268. 269. 270. 271. 272. 273. 274. 275. 276. 277. 278. 279. 280. 281. 282. 283. 284. 285. 286. 287. 288. 289. 290. 291. 292. 293. 294. 295. 296. 297. 298. 299. 300. 301. 302. 303. 304. 305. 306. 307. 308. 309. 310. 311. 312. 313. 314. 315. 316. 317. 318. 319. 320. 321. 322. 323. 324. 325. 326. 327. 328. 329. 330. 331. 332. 333. 334. 335. 336. 337. 338. 339. 340. 341. 342. 343. 344. 345. 346. 347. 348. 349. 350. 351. 352. 353. 354. 355. 356. 357. 358. 359. 360. 361. 362. 363. 364. 365. 366. 367. 368. 369. 370. 371. 372. 373. 374. 375. 376. 377. 378. 379. 380. 381. 382. 383. 384. 385. 386. 387. 388. 389. 390. 391. 392. 393. 394. 395. 396. 397. 398. 399. 400. 401. 402. 403. 404. 405. 406. 407. 408. 409. 410. 411. 412. 413. 414. 415. 416. 417. 418. 419. 420. 421. 422. 423. 424. 425. 426. 427. 428. 429. 430. 431. 432. 433. 434. 435. 436. 437. 438. 439. 440. 441. 442. 443. 444. 445. 446. 447. 448. 449. 450. 451. 452. 453. 454. 455. 456. 457. 458. 459. 460. 461. 462. 463. 464. 465. 466. 467. 468. 469. 470. 471. 472. 473. 474. 475. 476. 477. 478. 479. 480. 481. 482. 483. 484. 485. 486. 487. 488. 489. 490. 491. 492. 493. 494. 495. 496. 497. 498. 499. 500. 501. 502. 503. 504. 505. 506. 507. 508. 509. 510. 511. 512. 513. 514. 515. 516. 517. 518. 519. 520. 521. 522. 523. 524. 525. 526. 527. 528. 529. 530. 531. 532. 533. 534. 535. 536. 537. 538. 539. 540. 541. 542. 543. 544. 545. 546. 547. 548. 549. 550. 551. 552. 553. 554. 555. 556. 557. 558. 559. 560. 561. 562. 563. 564. 565. 566. 567. 568. 569. 570. 571. 572. 573. 574. 575. 576. 577. 578. 579. 580. 581. 582. 583. 584. 585. 586. 587. 588. 589. 590. 591. 592. 593. 594. 595. 596. 597. 598. 599. 600. 601. 602. 603. 604. 605. 606. 607. 608. 609. 610. 611. 612. 613. 614. 615. 616. 617. 618. 619. 620. 621. 622. 623. 624. 625. 626. 627. 628. 629. 630. 631. 632. 633. 634. 635. 636. 637. 638. 639. 640. 641. 642. 643. 644. 645. 646. 647. 648. 649. 650. 651. 652. 653. 654. 655. 656. 657. 658. 659. 660. 661. 662. 663. 664. 665. 666. 667. 668. 669. 670. 671. 672. 673. 674. 675. 676. 677. 678. 679. 680. 681. 682. 683. 684. 685. 686. 687. 688. 689. 690. 691. 692. 693. 694. 695. 696. 697. 698. 699. 700. 701. 702. 703. 704. 705. 706. 707. 708. 709. 710. 711. 712. 713. 714. 715. 716. 717. 718. 719. 720. 721. 722. 723. 724. 725. 726. 727. 728. 729. 730. 731. 732. 733. 734. 735. 736. 737. 738. 739. 740. 741. 742. 743. 744. 745. 746. 747. 748. 749. 750. 751. 752. 753. 754. 755. 756. 757. 758. 759. 760. 761. 762. 763. 764. 765. 766. 767. 768. 769. 770. 771. 772. 773. 774. 775. 776. 777. 778. 779. 780. 781. 782. 783. 784. 785. 786. 787. 788. 789. 790. 791. 792. 793. 794. 795. 796. 797. 798. 799. 800. 801. 802. 803. 804. 805. 806. 807. 808. 809. 810. 811. 812. 813. 814. 815. 816. 817. 818. 819. 820. 821. 822. 823. 824. 825. 826. 827. 828. 829. 830. 831. 832. 833. 834. 835. 836. 837. 838. 839. 840. 841. 842. 843. 844. 845. 846. 847. 848. 849. 850. 851. 852. 853. 854. 855. 856. 857. 858. 859. 860. 861. 862. 863. 864. 865. 866. 867. 868. 869. 870. 871. 872. 873. 874. 875. 876. 877. 878. 879. 880. 881. 882. 883. 884. 885. 886. 887. 888. 889. 890. 891. 892. 893. 894. 895. 896. 897. 898. 899. 900. 901. 902. 903. 904. 905. 906. 907. 908. 909. 910. 911. 912. 913. 914. 915. 916. 917. 918. 919. 920. 921. 922. 923. 924. 925. 926. 927. 928. 929. 930. 931. 932. 933. 934. 935. 936. 937. 938. 939. 940. 941. 942. 943. 944. 945. 946. 947. 948. 949. 950. 951. 952. 953. 954. 955. 956. 957. 958. 959. 960. 961. 962. 963. 964. 965. 966. 967. 968. 969. 970. 971. 972. 973. 974. 975. 976. 977. 978. 979. 980. 981. 982. 983. 984. 985. 986. 987. 988. 989. 990. 991. 992. 993. 994. 995. 996. 997. 998. 999. 1000.

[illegible]

A-A (1)

Поэ 1, 20, 21 условно не показаны

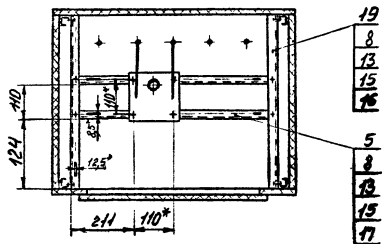
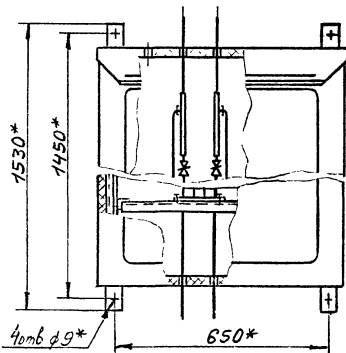


Рис. 2

Остальное - см. рис. 1



PUC.3

Остальное - см. рис. 1

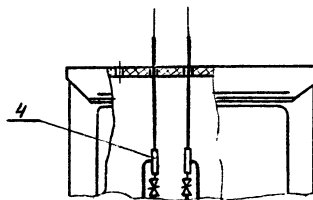
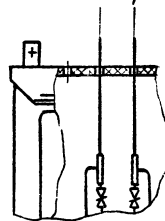


Рис.4

Остальное - ст. рис. 1, 2, 3



ВЕР. ЛУЧ. № 30498. ПСДН. Апп.
КОМПЕТЕНТ.

TM4-2101-92

2

Формат А3

Technical drawing of a pump assembly. The drawing shows a cross-section of the pump and its connection to a horizontal pipe. Key dimensions are indicated:

- Top horizontal dimensions: 280* and 240*.
- Vertical dimension from the top flange to the center of the pump: 54*.
- Angle of the vertical pipe: 45°.
- Bottom horizontal dimensions: 160* and 480*.

מלל: נס"ח	מסמ. 111618	מסמ. 111618	מסמ. 111618
-----------	-------------	-------------	-------------

№	Имя	Фамилия	Пол	Возраст
---	-----	---------	-----	---------

Копировал

TM4-2101-92

Answer

3

формані АУ

Имя, Фамилия, Подпись и дата выдачи документа
 4-20-4 14.02.92

Условные наиме- р ноzzle	Рис.	Р _у , МПа	L, мм	Поз.1	Поз.2	Поз.3	Поз.4	Поз.5	Поз.6	Поз.7	Поз.8	Поз.9	Поз.10	Поз.11		
				Диаметр саль- франций показывающий	Обвязка						Угол	Кронштейн	Болт		Винт	
				ТУ25 7310 0063-87	ТК4-3708-93	ТК4-3709-93	ТК4-3710-93	ТК4-3711-93	ТК4-3712-93	ТК4-3713-93			ГОСТ 7798-70	ГОСТ 7808-70	ГОСТ 17475-80	
				К о л и ч е с т в о												
У с л о в н ы е н а и м е н о в а н и я																
1	1	63; 16	1902	ДСП-160-М1	ОП-133	—	—	ОП-150	—	41	П.4	М6-6g x 20.46.019	М8-6g x 20.46.019	М8-6g x 11.46.019 (п.ч)	М11x15-6g x 20.46.019 (п.ч)	ВМ6-6g x 20.46.019
2	2															
3	3															
4	4															
5	5															
6	4	32	1900	ДСП-160-М1-Кс	—	ОП-140	—	ОП-157	—	—	—	—	—	—	—	—
7	1															
8	2															
9	3															
10	4															
11	1	32	1900	ДСП-160-М1	—	ОП-144	—	—	—	—	—	—	—	—	—	—
12	2															
13	3															
14	4															
15	5															

Продолжение

Условие наименование	Поз.12	Поз.13	Поз.14	Поз.15	Поз.16	Поз.17	Поз.18	Поз.19	Поз.20	Поз.21	Поз.22	Поз.23	
	Гайка	Шайба		Труба		Угловой 40 35x35x4	Швеллер III 30x5x4	Коробка	Подставка	Корпус шкворня			
	ГОСТ 5915-70	ГОСТ 6402-70	ГОСТ 11374-78	ГОСТ 17334-75 ГОСТ 2739-74	ГОСТ 2739-74	ТУ 36.22.24.00.021-91	ТУ 36.22.22.00.030-91	ТУ 36.22.27-94	ТУ 36-2285-79				
	4	12	4	12	10	4	2	2	1	1	1	1	
	У с л о в и е о б о з н а ч е н и я												
1	М6-6Н.5.019	М8-6Н.5.019	6.65Г.029	8.65Г.029	8.01.019	10.01.019	L=250mm	L=540mm	L=740mm	КСП-10 УХЛ2	ГСПУХЛ3	KW0	
2							-					KW0-3	
3												KW0H	
4												KW0	
5												KW0-3	
6							L=250mm					KW0H	
7												KW0	
8												KW0-3	
9												KW0H	
10							-					KW0	
11												L=280mm	KW0-3
12												KW0H	
13												KW0	
14							L=250mm					KW0-3	
15												KW0H	

1400 x 800 x 600 мм

Ильинская	Полномочия	Владимир Ильич	Подпись
420-4	4.01.93	И	

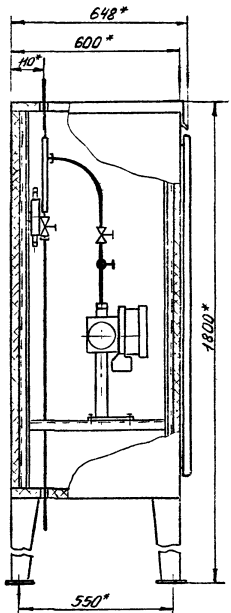
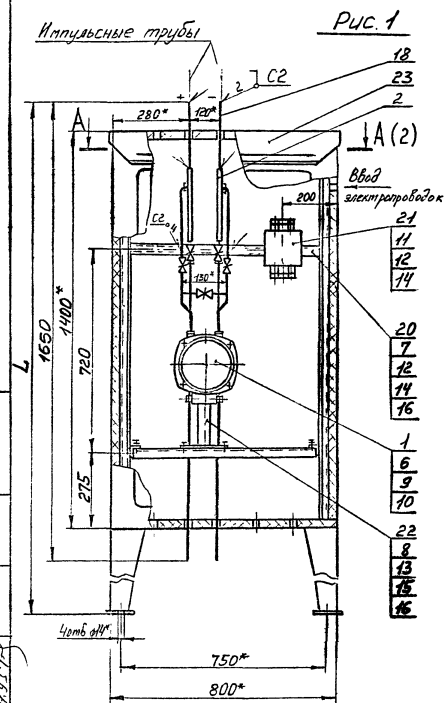
Рез. Агит. Не издана. Подп. Лан.				
Кенн рббтл				

TM4-2101-92

Page
5

FORM 211 A3

Исполнитель: Инженер В.А.Сидоров
 Проверил: Инженер В.А.Сидоров
 14.05.85



Пример условного обозначения установки и обвязки дифференциала ДСП-4С-МН в корпусе утепленного обогреваемого шкафа КШО-1400х800х600:
 Дифференциал ДСП-4С-МН
 ТМЧ-2102-92 Установка 1.

1. Размеры для справок.
2. Измеряемая среда - жидкость, газ, пар; Р_у 16 МПа.
3. Сварные швы по ГОСТ 16037-80.
4. Пазы 6, 9, 10 устанавливаются при заказе прибора.
5. Установка и монтаж прибора производить в соответствии со СНиП 3.05.07-85 и инструкцией по эксплуатации.

				Взамен	ТМ4-2102-92		
				Группа			
Исп. Инст.	Исполн.	Исполн.	Исполн.	Дифференциал ДСП-4С-МН			
Разраб.	Литовская	Литовская	Литовская	установка в корпусе			
Проб.	Крутикова	Крутикова	Крутикова	шкафа КШО, КШОН, КШО-Э			
Исполн.	Чуринов	Чуринов	Чуринов	Рез. №			
Исполн.	Крутикова	Крутикова	Крутикова	Срок введения			
Учт.	Тарас	Тарас	Тарас				
Коробочка 3.0				Формат А3			

Формат А3

A-A(1)
 Поз 1,20,21 условно не показаны

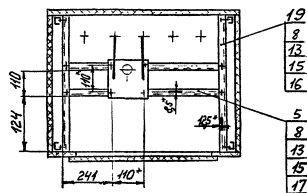


Рис.2
 Остальное - см. рис.1

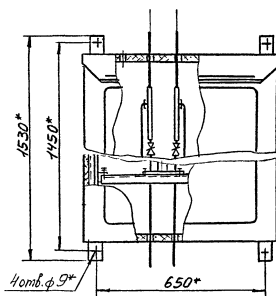


Рис.3
 Остальное - см. рис.1

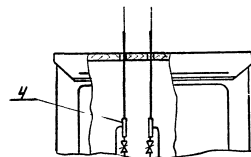
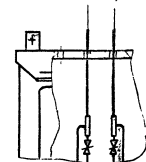


Рис.4
 Остальное - см. рис.1,2,3



Масштаб: Погон и детали в натуре, вставки и детали Погон и детали в масштабе 1:5
 ТМ4-2102-92

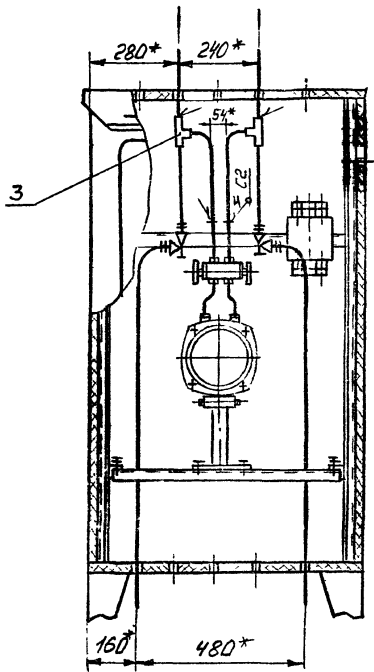
Масштаб: Погон и детали в натуре, вставки и детали Погон и детали в масштабе 1:5
 ТМ4-2102-92

ТМ4-2102-92

Лист 2

Формат А3

Рис. 5
Остальное - см. рис. 1



1420-5	14.01.99H	13.01.2000H	14.01.2000H	14.01.2000H
--------	-----------	-------------	-------------	-------------

ИЗМ. ИМЕН. № 904000 Подп. Дом
Копирейс.

TM4-2102-92

3

формам АУ

Условные обозначения: 1 - 1000, 2 - 1000, 3 - 1000, 4 - 1000, 5 - 1000, 6 - 1000, 7 - 1000, 8 - 1000, 9 - 1000, 10 - 1000, 11 - 1000, 12 - 1000, 13 - 1000, 14 - 1000, 15 - 1000

Условное наименование	Рис.	Р _у , МПа	L, мм	Поз.1	Поз.2	Поз.3	Поз.4	Поз.5	Поз.6	Поз.7	Поз.8	Поз.9	Поз.10	Поз.11		
				Дифференциальный регулятор с сигнализацией ручного устройства ТЭБ-7310 0663-87	0 6 9 3 * 0						УЗО ЛОК	Крепление	Болты			Винты
					ТЭБ-7310 0663-87	ТЭБ-7310 0663-87	ТЭБ-7310 0663-87	ТЭБ-7310 0663-87	ТЭБ-7310 0663-87	ТЭБ-7310 0663-87			ТЭБ-7310 0663-87	ТЭБ-7310 0663-87		
					КОШИРСНИК											
1	2	2	2	2	2	2	1	1	2	2	1	2				
У С Л О В Н О Е Н А И М Е Н О В А Н И Е																
1	1	6,3; 16	1302	ДСР-4С _г -М1	0П-133	—	—	—	—	—	—	—	—	—		
2	2															
3	2															
4	3															
5	3			ДСР-4С _г -М1+Кс	—	0П-140	—	—	0П-150	—	—	—	—	—		
6	4															
7	1															
8	2															
9	2															
10	3															
11	3															
12	4															
13	5	32	1900	ДСР-4С _г -М1	—	0П-144	—	—	—	—	—	—				
14	5															
15	5															

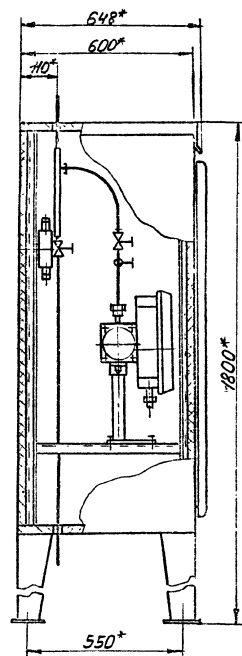
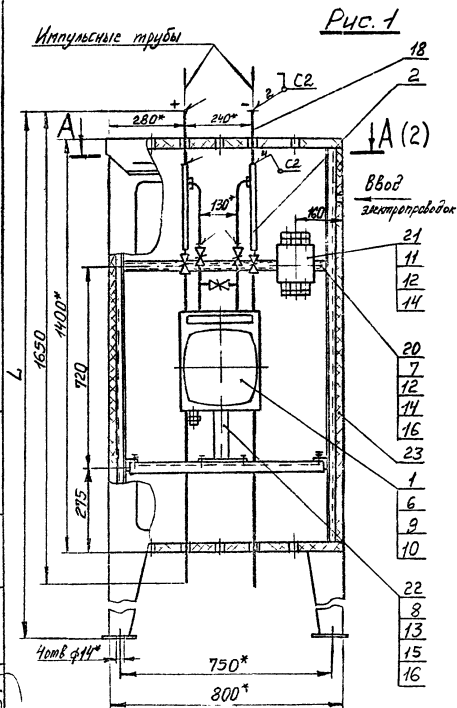
Материал: Подшипники шариковые, стальные, цилиндрические, с закрытыми подшипниками
 15-04-85-14

Условное наименование	Поз.12	Поз.13	Поз.14	Поз.15	Поз.16	Поз.17	Поз.18	Поз.19	Поз.20	Поз.21	Поз.22	Поз.23						
	Гайка	Шайба		Труба		Уголок УП 35х35х4	Швеллер УП 30х5х4	Коробка	Подставка	Кермус шкворня								
	ГОСТ 5915-70	ГОСТ 6402-70		ГОСТ 11371-78		ГОСТ 11371-78 ГОСТ 9941-84	ГОСТ 22200.0-80	ГОСТ 12275-4	ГОСТ 2285-79									
	Количество																	
	4	12	4	12	10	4	2	2	1	1	1	1						
	Условное наименование																	
1	М6-6Н.5.019	М8-6Н.5.019	6.65Г.029	8.65Г.029	8.01.019	10.01.019	L=250мм	L=540мм	L=740мм	КСП-10 УХЛ2	ГСП УХЛ3	КШО						
2							-					КШО-Э						
3												КШОН						
4												КШО						
5												КШО-Э						
6	М6-6Н.5.019	М8-6Н.5.019	6.65Г.029	8.65Г.029	8.01.019	10.01.019	L=280мм	L=540мм	L=740мм	КСП-10 УХЛ2	ГСП УХЛ3	КШОН						
7							-					КШО						
8												КШО-Э						
9												КШОН						
10												КШО						
11							-					L=280мм	L=540мм	L=740мм	КСП-10 УХЛ2	ГСП УХЛ3	КШО-Э	
12												-					L=250мм	КШОН
13																	L=280мм	КШО
14																	L=250мм	КШО-Э
15																		

1400 x 800 x 600 мм

1400 x 800 x 600 мм

Шкала прибора должна быть повернута так, чтобы нуль шкалы был в центре



Пример условного обозначения установки и обвязки дифманометра ДСС-711-М1 в корпусе утепленного обозреваемого шкафа КШО-1400×800×600:

Дифманометр ДСС-711-М1
ТМ4-2103-92. Установка 1.

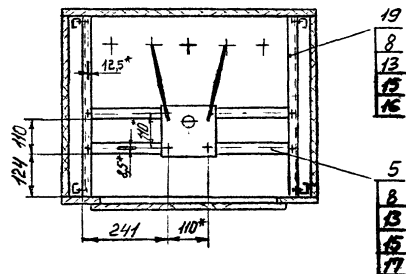
- 1* Размеры для справок
2. Измеряемая среда - жидкость, газ, пар.
3. Сварные швы по ГОСТ 16037-80.
4. Паз. 6, 9, 10 поставляются при заказе прибора.
5. Установку и монтаж прибора производить в соответствии со СНиП 3.05.07-85 и инструкцией по эксплуатации.

				Вариант	ТМ4-2103-92		
				Группа			
Изм. 6	Изм. 1*	Изм. 2	Изм. 3	Дифманометр		Лист	Листов
Розетка	Труба	Фланец	Фланец	СИМФОН, ДСС		—	1:10
Паз	Паз	Паз	Паз	Установка в корпусе		Лист 1	Листов 3
				шкафа КШО, КШОМ, КШО-3			
Паз	Паз	Паз	Паз	Роз. №			
Паз	Паз	Паз	Паз	Дат. введения			
Паз	Паз	Паз	Паз	Дат. введения			

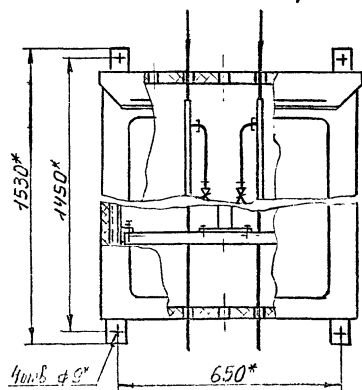
Копировать

Черт. 19.11.83

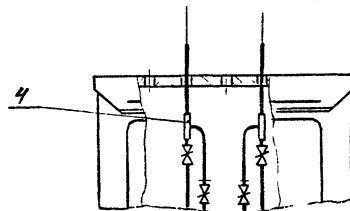
Поз. 1, 20, 21 условно не показаны



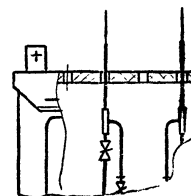
Остальное - см. рис. 1



Остальное - см. рис. 1



Остальное - см. рис. 1, 2, 3

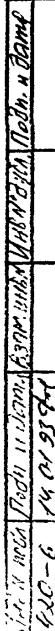


1451	11	18	10	12
------	----	----	----	----

TM4-2103-92

1	2
---	---

Рис.5
Остальное - см. рис.1

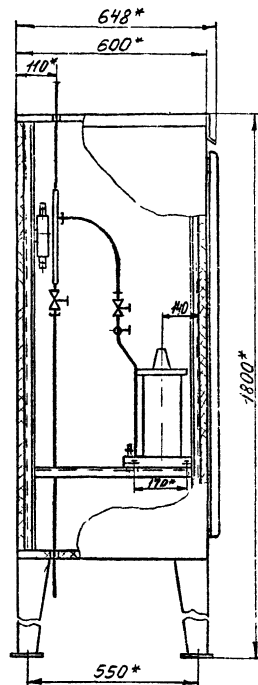
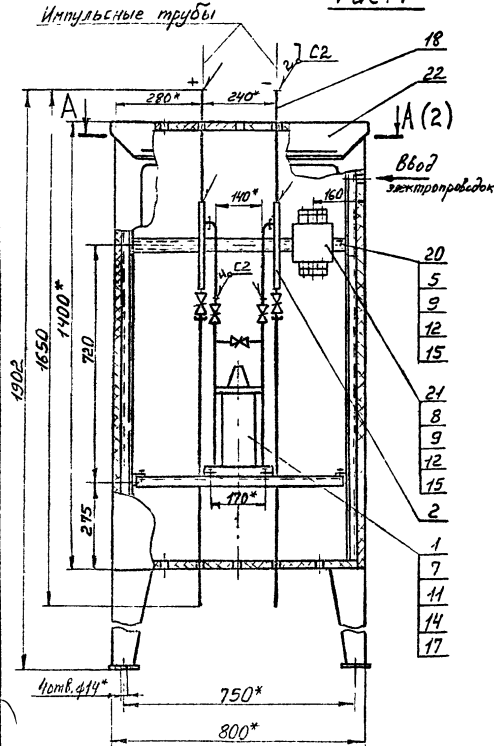


Aug 2

52

Формам АЧ

Рис. 1



Пример условного обозначения
установки и обозначки дифманометра
ДКО-3702 в корпусе утепленного
обозреваемого шкафа КШО-1400*200*600:
Дифманометр ДКО-3702 ТМ4-2104-92
Установка 1.

- 1* Размеры для справок
- 2 Измеряемая среда - неагрессивный газ;
Р_у 0,25 МПа.
- 3 Сварные швы по ГОСТ 16237-80.
- 4 Установку и монтаж прибора произво-
дить в соответствии со СНиП 3.05.07-85 и
инструкцией по эксплуатации.

				Взамен	ТМ4-2104-92				
				Группа					
Исполн	№ докум	Лист	Архив	Дифманометр ДКО-3702			Лист	Масса	Максимум
Разраб	Исполн	Сек	Исп	Установка в корпусе				-	1:10
Проб	Исполн	Сек	Исп	шкафа КШО, КШОН, КШОЗ					
Гл. инж.	Чул. инж.	Инж.	Инж.	Рез №			Лист 1	Листов 3	
И. инж.	Коробов	И. инж.	И. инж.	Срок службы					
Лист	Лист	Лист	Лист	Срок службы					
Коробов				Срок службы			Формат А3		

Поз. 1, 20, 21 условно не показаны

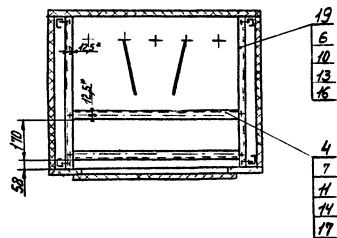


Рис. 2

Остальное - см. рис. 1

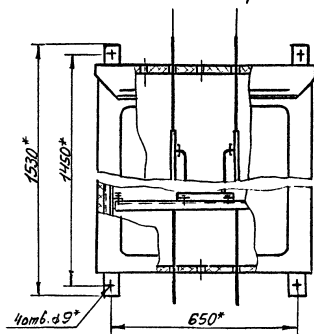


Рис. 3

Остальное - см. рис. 1

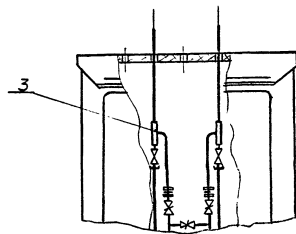
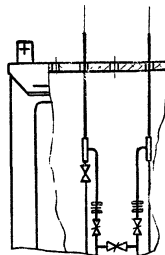


Рис. 4

Остальное - см. рис. 1, 2, 3



1420-3	Пронин Иван	Визм Иван	Милослав	1951 г. 11 Января
--------	-------------	-----------	----------	-------------------

Изм	Акт	Наскоком	Подп	Дат.

Кешировка

TM4-2104-92

2

WPMQM 43

Условное наименование	Рис	Поз.1	Поз.2	Поз.3	Поз.4	Поз.5	Поз.6	Поз.7	Поз.8	Поз.9	Поз.10	Поз.11	Поз.12	Поз.13
		Антеннометр колонный	ОБЪЕКТ		УГОЛОК	БОЛТ			ВИНТ	ГАЙКА		ШАЙБА		
		ТУ25-02-50-74	ТУ4-3702-93		ТУ4-3711-93	ТУ4-3713-93			ГОСТ 7798-70	ГОСТ 17455-80	ГОСТ 5915-70		ГОСТ 6402-70	
		К о л и ч е с т в о												
		1	2	2	2	2	4	8	2	4	4	8	4	4
У с л о в н о е н а и м е н о в а н и е														
1	1	ДКО-3702	0П-132	-	У1	М6-6x20.46.019	М8-6x20.46.019	М10-6x30.46.019	ВМ6-6x20.46.019	М6-6H.5.019	М8-6H.5.019	М10-6H.5.019	6.65Г.029	8.65Г.029
2														
3	3		-	0П-149										
4														
5														
6														

Продолжение

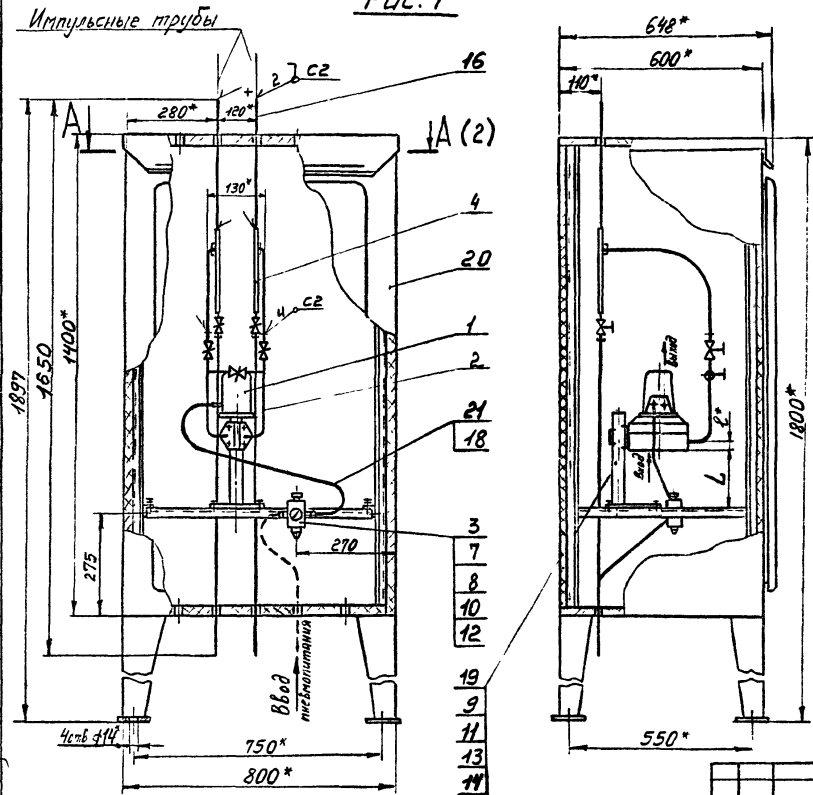
Условное наименование	Поз.14	Поз.15	Поз.16	Поз.17	Поз.18	Поз.19	Поз.20	Поз.21	Поз.22	
	Шайба				Труба	Уголок	Швеллер	Коробка	Корпус шкафа	
	ГОСТ 6402-70	ГОСТ 11371-78			11210218734-75	УП 35х35 У1	ШП 30х5 У1	ТУ36.22.22.00.030-91	ТУ36-2285-79	
					82010218733-87	ТУ36 22 21.00.021-91				
Количество										
842121										
Условное наименование										
1212121										
1	10.65Г.029	6.01.019	8.01.019	10.01.019	L=370мм	L=540мм	L=740мм	КСП-10 УХЛ2	КШО	1400 x 800 x 600 У1
2					L=400мм				КШО-3	
3									КШОН	
4									КШО	
5									КШО-3	
6									КШОН	

Итого: 10.65Г.029 6.01.019 8.01.019 10.01.019 L=370мм L=540мм L=740мм КСП-10 УХЛ2 КШО КШО-3 КШОН КШО КШО-3 КШОН 1400x800x600 У1

TM4-2104-92 3

Формат А3

Рис. 1



Пример условного обозначения установки и обвязки дифманометра 13ДДН модели 720, исп. 0180 в корпусе утепленного обгораваемого шкафа КШО-1400×800×600:

Дифманометр 13ДДН модель 720, исп. 0180
ТМ4-2105-92 Установка 1

Взятен				ТМ4-2105-92		
Группа						
Исполн.	Исполн.	Исполн.	Исполн.	Дифманометр 13ДДН		
Разработ.	Разработ.	Разработ.	Разработ.	модели 720, 722		
Проб.	Проб.	Проб.	Проб.	Установка в корпусе шкафа КШО, КШОИ, КШО-Э		
Исполн.	Исполн.	Исполн.	Исполн.	Лист 1 Листа 4		
Исполн.	Исполн.	Исполн.	Исполн.	Рез. №		
Исполн.	Исполн.	Исполн.	Исполн.	Срок введения		
Копировал				Формат А3		

А-А (1)
Поз.1 условно не показана

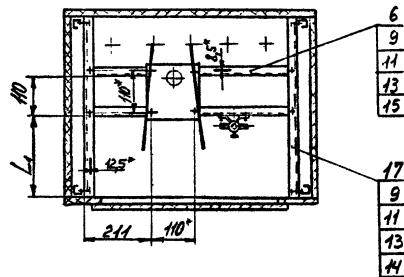


Рис.2
Остальное - см. рис.1

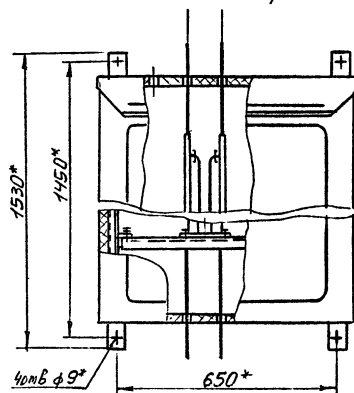


Рис.3
Остальное - см. рис.1

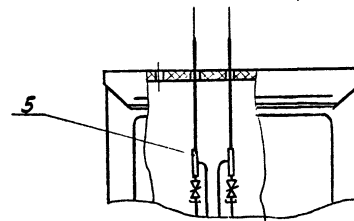
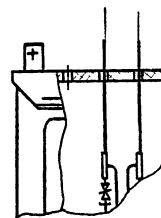


Рис. 4
Остальное - см. рис. 1, 2, 3



Исполнитель: Мех. 105-92
420-8
44.04.93-94

Условное наименование	Рис.	Ру, МПа	Размеры, мм			Поз. 1	Поз. 2	Поз. 3	Поз. 4	Поз. 5	Поз. 6	Поз. 7	Поз. 8	Поз. 9				
						Преобразователь изтермический разности давления	Вентильный блок	Редуктор давления с фильтром	Обвязка		Узелок	Шайба	Болт					
			ТУ 25-02-084847-78			ТУ 25-02-1848-75			ТУ 4-3708-93	ТУ 4-3711-93	ТУ 4-3713-93	ТУ 4-3714-93	ГОСТ 7798-70					
			Коды															
L	L ₁	ℓ	1	1	1	2	2	2	2	2	2	2	2	2				
Условное наименование																		
1	1	16	150	265	30	13ДДН-720 исполнение 0180 5080	486.453.047 П.5	РАФ-3-2	0П-137	-	У1	Ш1	М6-69x20.46.019	М8-69x20.46.019				
2																		
3									2									
4									3	-					0П-154			
5																		
6									4									
7	1	2,5	120	285	60				13ДДН-722 исполнение 0180 5080						0П-137	-		
8																		
9															2			
10															3	-	0П-154	
11																		
12															4			

Исполнитель: Мех. 105-92
420-8
44.04.93-94

TM4-2105-92

3

Копировал

ФОРМАТИЗ

Продолжение

Условное наименование	Поз.10	Поз.11	Поз.12	Поз.13	Поз.14	Поз.15	Поз.16	Поз.17	Поз.18	Поз.19	Поз.20	Поз.21	
	Гайка		Шайба				Труба	Угол	Наконечник	Подставка	Корпус икры	Трубка	
	ГОСТ 5915-70		ГОСТ 6402-70		ГОСТ 11371-78		14220167819475	40 35x35 54	14336-1121 84	14336-1227 84	14336-2285 79	14336-05-1759 78	
	К о л и ч е с т в о												
	2	12	2	12	8	4	2	2	3	1	1	1	
	У с л о в н о е н а и м е н о в а н и е												
1	М6-6Н.5.019	М8-6Н.5.019	6.65Г.029	8.65Г.029	8.01.019	10.01.019	L=735мм	L=540мм	Н-8	ГСП УХЛЗ	КШО	1400 x 800 x 600 54	L=900мм
2							КШО-Э						
3							КШОН						
4							КШО						
5							КШО-Э						
6							КШОН						
7							КШО						
8							КШО-Э						
9							КШОН						
10							КШО						
11							КШО-Э						
12							КШОН						

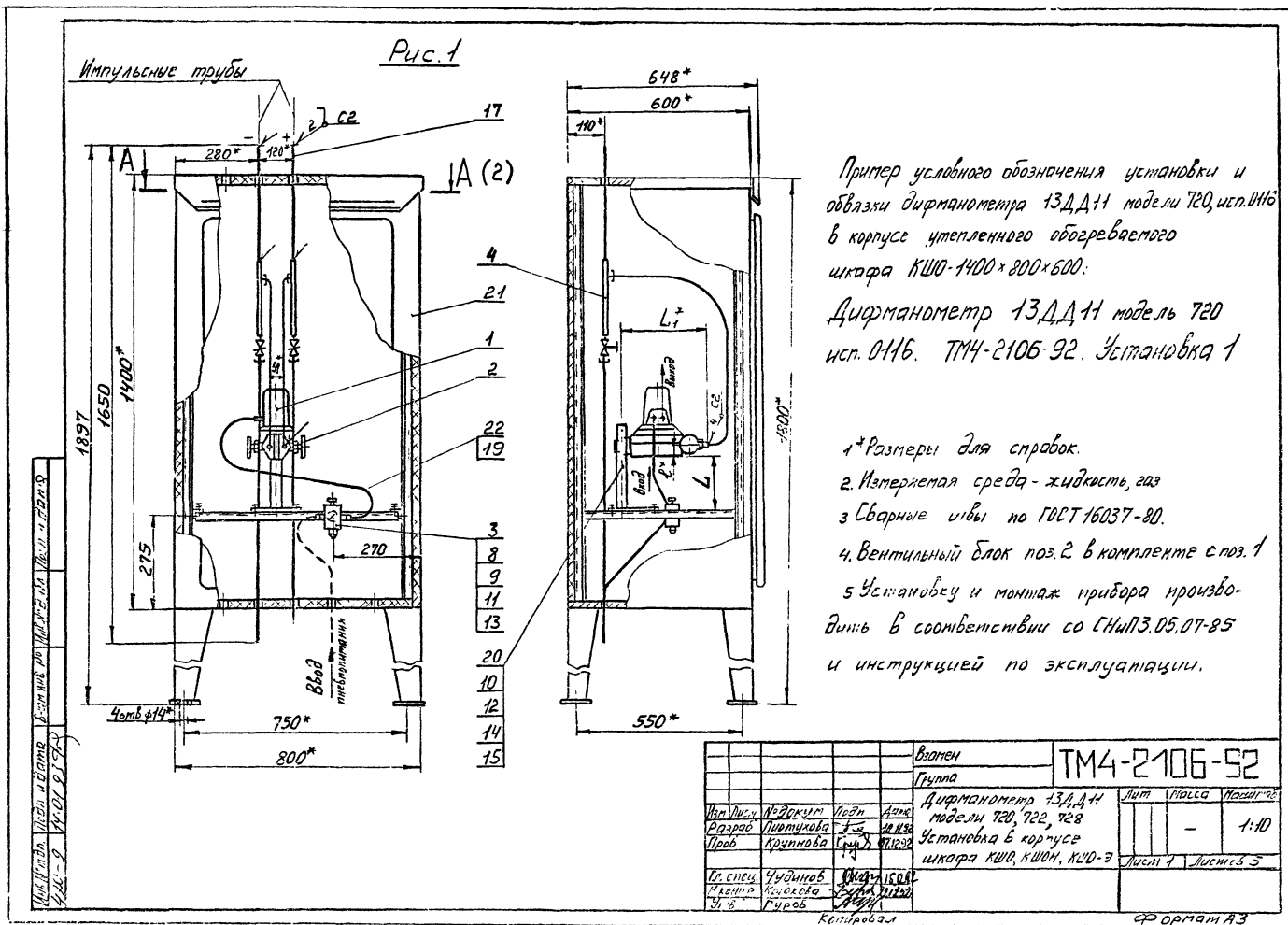
1926-8	№ 4937	Варшавский	Ильинский	Перед. и зад.
--------	--------	------------	-----------	---------------

Изм. Лист Подпись Подп. Дата				
Серия 05				

TM4-2105-92

Aug
4

Формы АЗ



А-А (1)
Паз.1 условно не показана

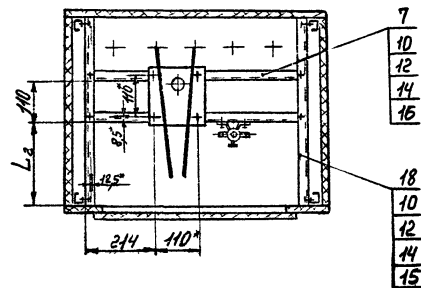


Рис. 2
Остальное - см. рис. 1

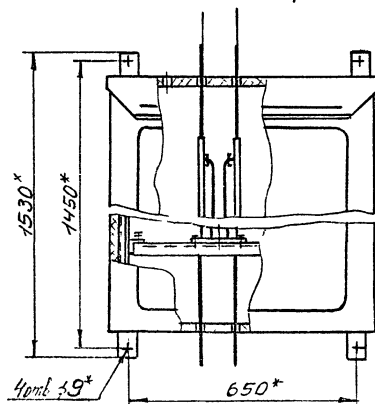


Рис.3
Остальное - см. рис. 1

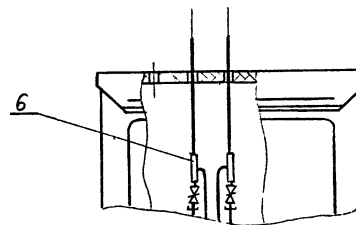
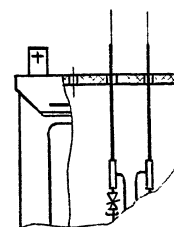


Рис. 4
Остальное - см. рис. 1, 2, 3



444-9	Пробл. и датум	Взем. и н-ва	Мил. н-ва	Позн. и датум
-------	----------------	--------------	-----------	---------------

Area
4

ФОРМА № 3

Исполн. [blank] Дата [blank] Взам. Инв. № [blank] Подп. и печать [blank]
 14.01.93 7

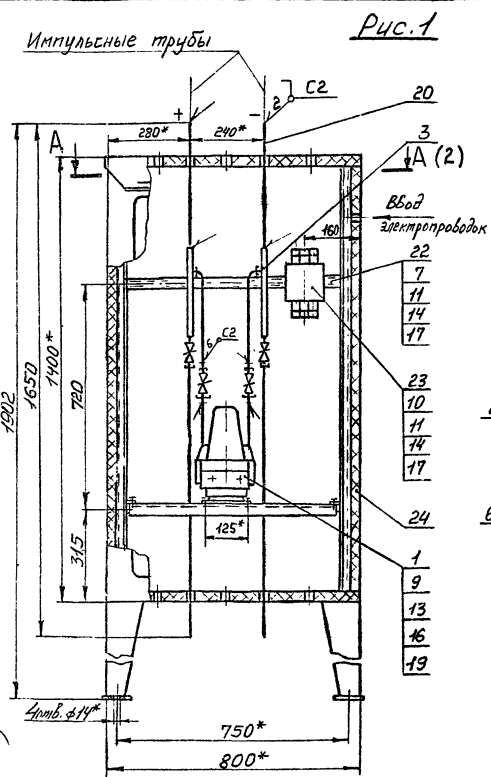
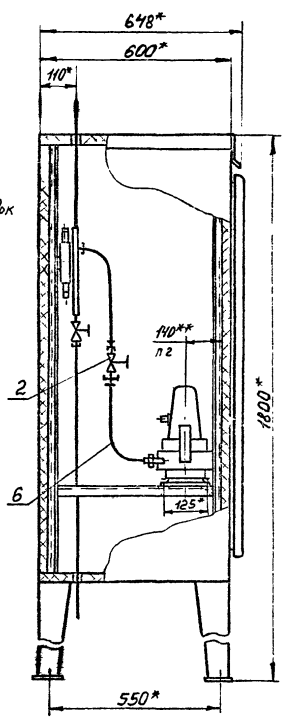


Рис. 1



Пример условного обозначения установки и обвязки дифманометра ДМ-3583М в корпусе утепленного обогреваемого шкафа КШО - 1400 × 800 × 600:

Дифманометр ДМ-3583М ТМ4-2107-92 Установка 1.

- 1* Размеры для справок.
- 2* Размеры уточнить по месту.
- 3. Измеряемая среда - газ, жидкость;
Р_у 16 МПа.
- 4. Вентиль поз 2 в комплекте с прибором поз. 1.
- 5. Сварные швы по ГОСТ 16037-80
- 6. Установка и монтаж прибора производить в соответствии со СНиП 3.05.07-85 и инструкцией по эксплуатации.

					Взам.	ТМ4-2107-92			
					Группа				
Исполн.	Инв. №	Подп.	Дата	Дифманометр				Лист	Масса
Разреш.	Исполн.	Инв. №	Дата	ДМ-3583М					Масштаб
Проб.	Исполн.	Инв. №	Дата	Установка в корпусе шкафа КШО, КШОМ, КШОЭ				-	1:10
Сл. инж.	Удостовер.	Инв. №	Дата	Рез. №				Лист 4	Листов 3
Инст.	применя	Инв. №	Дата	Срок введения					
Удобр.	Губов	Инв. №	Дата	Срок введения					
Копировал				Формат А3					

Поз. 1, 22, 23 условно не показаны

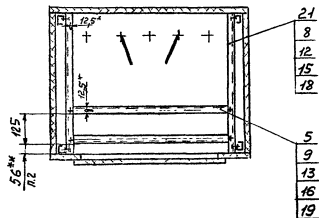


Рис. 2

Остальное - см. рис. 1

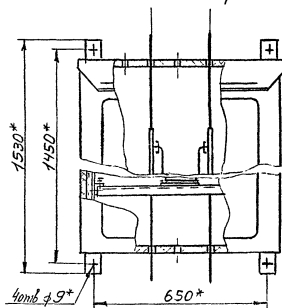


Рис. 3

Остальное - см рис. 1

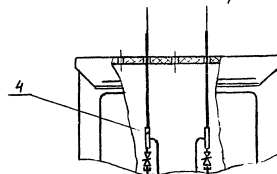
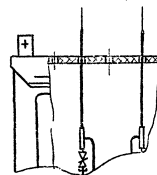


Рис. 4

Остальное - см. рис. 1, 2, 3



Поз 1, 18, 19 условно не показаны

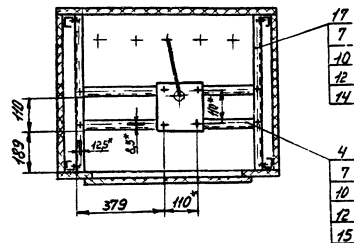


Рис. 2

Остальное - см. рис. 1

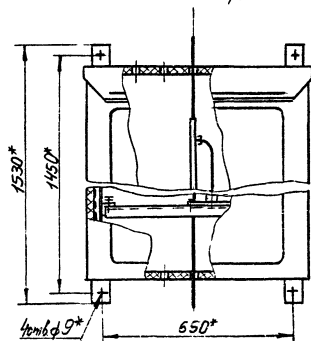


Рис.3

Остальное - см. рис. 1

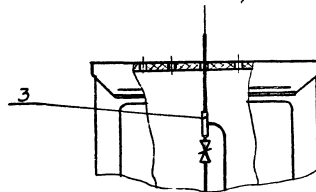
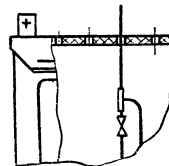


Рис. 4

Остальное - см. рис. 1, 2, 3



11.11.1971	Роден и дрмис	Брат. ушн	Ушн и дрмис	Роден и дрмис
11.11.1971	Роден и дрмис	Брат. ушн	Ушн и дрмис	Роден и дрмис

Изм. № 100478 Регн. Арм.				
Копировано				

TM4-2108-92

Yield	2
-------	---

Формат А3

Условное наименование	Рис.	Размеры, мм	Продолжение табл. 1									
			Поз.1 Преобразователь из- менимый Салфид с установочным индикатором ТУ 25-02 220441-85	Поз.2	Поз.3	Поз.4	Поз.5	Поз.6	Поз.7	Поз.8	Поз.9	Поз.10
				Обязка	Уголок	Соединение	Болт	Винт	Гайка			
				ТКУ-3708-93	ТКУ-3711-93	ТКУ-3713-93	ТКУ-3716-93	ГОСТ 11798-70	ГОСТ 11747-80	ГОСТ 5915-70		
				К о л и ч е с т в о								
				1	1	1	2	1	2	12	2	4
Условное наименование												
25	1	170 155	22ДВ-01-УИЛ*З.1 22ДВ-Ех-01-УИЛ*З.1	Модель 2220 2230 2240	Ст. мабл.2	0П-134	-					
26												
27	2											
28	3					-	0П-151					
29	4											
30		120 205	22ДИВ-01-УИЛ*З.1 22ДИВ-Ех-01-УИЛ*З.1	Модель 2310	Ст. к. Пв От 225 до 23	0П-134	-	У1	СЗ	М6-6g x 20.46.019	М8-6g x 20.46.019	
31	1											
32	2											
33	3					-	0П-151					
34	4											
35		170 155	22ДИВ-01-УИЛ*З.1 22ДИВ-Ех-01-УИЛ*З.1	Модель 2320 2330 2340	Ст. мабл.2	0П-134	-					
36												
37	1											
38	2					-	0П-151					
39	3											
40	4											
41		170 155	22ДИВ-01-УИЛ*З.1 22ДИВ-Ех-01-УИЛ*З.1	Модель 2320 2330 2340	Ст. мабл.2	-	0П-151					
42												

Изм. лист № 20 к ур. Подп. Адм.				
Келлерсберг				

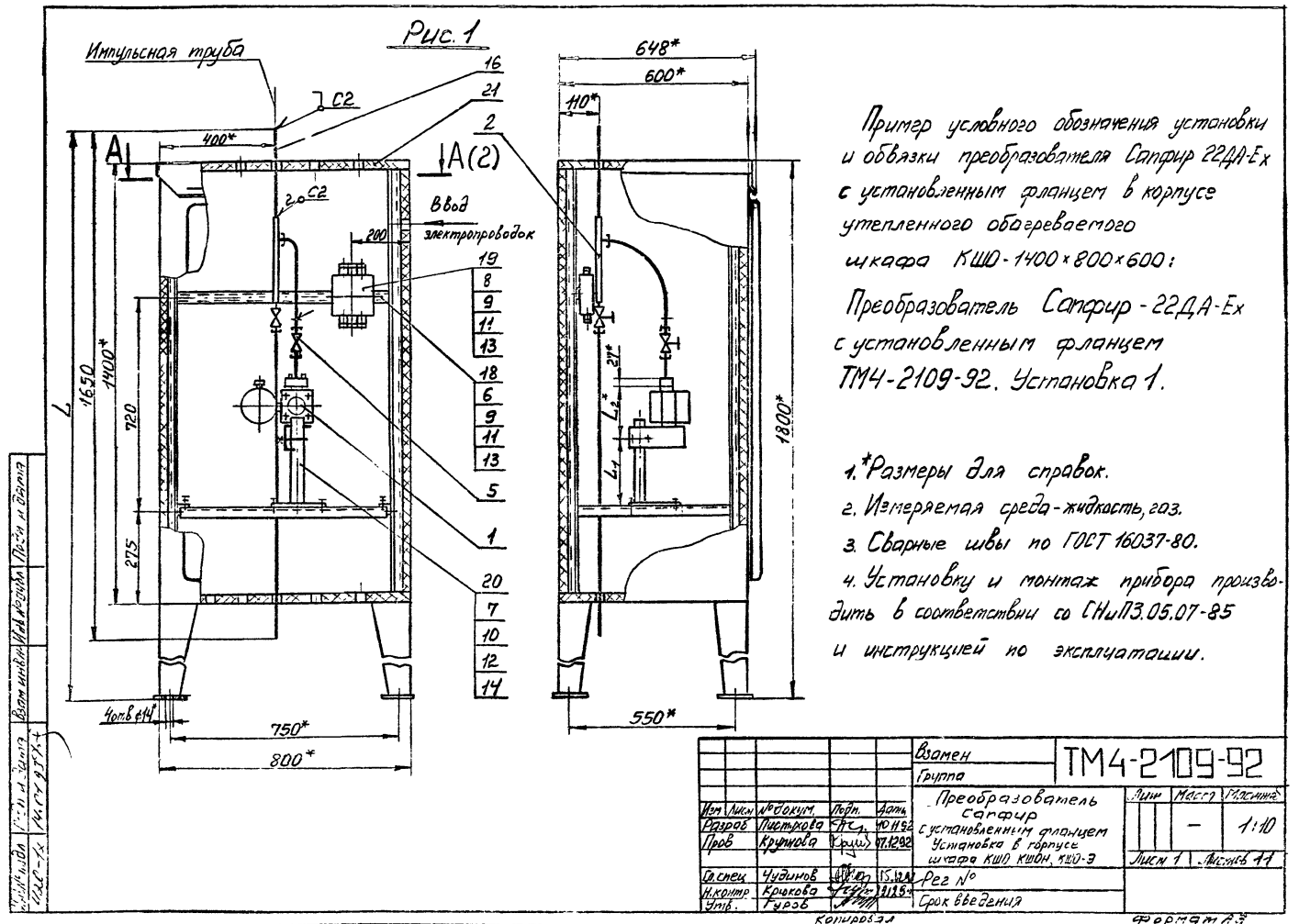
TM4-2108-92

Адрес	5
-------	---

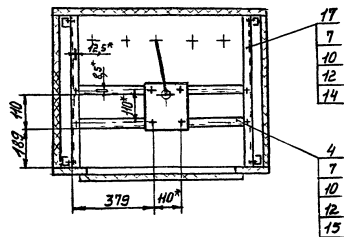
Формам АЗ

Таблица 2

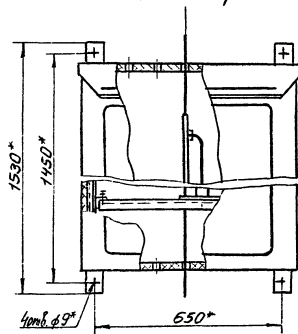
Поз.1 Преобразователь измерительный прибор с установленным программным ТУ 25-02.720441-85	Модель	Руч, кПа
22ДА-01-УХЛ*3.1; 22ДА-Ех-01-УХЛ*3.1	2020	0м 2,5 до 10
	2030	0м 6,0 до 40
	2040	0м 40 до 250
22ДИ-01-УХЛ*3.1; 22ДИ-Ех-01-УХЛ*3.1	2120	0м 2,5 до 10
	2130	0м 6,0 до 40
	2140	0м 40 до 250
22ДВ-01-УХЛ*3.1; 22ДВ-Ех-01-УХЛ*3.1	2220	0м 2,5 до 10
	2230	0м 6,0 до 40
	2240	0м 40 до 100
22ДНВ-01-УХЛ*3.1 22ДНВ-Ех-01-УХЛ*3.1	2320	0м 1,25 до 5,0
	2330	0м 3,0 до 20
	2340	0м 20 до 150



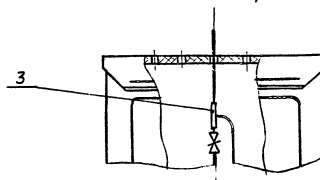
Поз. 1, 18, 19 условно не показаны



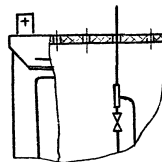
Остальное - см. рис. 1



Остальное - см. рис. 1



Остальное - см. рис. 1, 2, 3



Изм. Лист № докум. Подп. Дата				
Копировать				

TM4-2109-92

ANLN
2

СРЕДНИ ИЗ

144
3

Изм. 1, 2, 3, 4, 5, 6, 7, 8, 9, 10, 11, 12, 13, 14, 15, 16, 17, 18, 19, 20, 21, 22, 23, 24, 25, 26, 27, 28, 29, 30, 31, 32, 33, 34, 35, 36, 37, 38, 39, 40, 41, 42, 43, 44, 45, 46, 47, 48, 49, 50, 51, 52, 53, 54, 55, 56, 57, 58, 59, 60, 61, 62, 63, 64, 65, 66, 67, 68, 69, 70, 71, 72, 73, 74, 75, 76, 77, 78, 79, 80, 81, 82, 83, 84, 85, 86, 87, 88, 89, 90, 91, 92, 93, 94, 95, 96, 97, 98, 99, 100, 101, 102, 103, 104, 105, 106, 107, 108, 109, 110, 111, 112, 113, 114, 115, 116, 117, 118, 119, 120, 121, 122, 123, 124, 125, 126, 127, 128, 129, 130, 131, 132, 133, 134, 135, 136, 137, 138, 139, 140, 141, 142, 143, 144, 145, 146, 147, 148, 149, 150, 151, 152, 153, 154, 155, 156, 157, 158, 159, 160, 161, 162, 163, 164, 165, 166, 167, 168, 169, 170, 171, 172, 173, 174, 175, 176, 177, 178, 179, 180, 181, 182, 183, 184, 185, 186, 187, 188, 189, 190, 191, 192, 193, 194, 195, 196, 197, 198, 199, 200, 201, 202, 203, 204, 205, 206, 207, 208, 209, 210, 211, 212, 213, 214, 215, 216, 217, 218, 219, 220, 221, 222, 223, 224, 225, 226, 227, 228, 229, 230, 231, 232, 233, 234, 235, 236, 237, 238, 239, 240, 241, 242, 243, 244, 245, 246, 247, 248, 249, 250, 251, 252, 253, 254, 255, 256, 257, 258, 259, 260, 261, 262, 263, 264, 265, 266, 267, 268, 269, 270, 271, 272, 273, 274, 275, 276, 277, 278, 279, 280, 281, 282, 283, 284, 285, 286, 287, 288, 289, 290, 291, 292, 293, 294, 295, 296, 297, 298, 299, 300, 301, 302, 303, 304, 305, 306, 307, 308, 309, 310, 311, 312, 313, 314, 315, 316, 317, 318, 319, 320, 321, 322, 323, 324, 325, 326, 327, 328, 329, 330, 331, 332, 333, 334, 335, 336, 337, 338, 339, 340, 341, 342, 343, 344, 345, 346, 347, 348, 349, 350, 351, 352, 353, 354, 355, 356, 357, 358, 359, 360, 361, 362, 363, 364, 365, 366, 367, 368, 369, 370, 371, 372, 373, 374, 375, 376, 377, 378, 379, 380, 381, 382, 383, 384, 385, 386, 387, 388, 389, 390, 391, 392, 393, 394, 395, 396, 397, 398, 399, 400, 401, 402, 403, 404, 405, 406, 407, 408, 409, 410, 411, 412, 413, 414, 415, 416, 417, 418, 419, 420, 421, 422, 423, 424, 425, 426, 427, 428, 429, 430, 431, 432, 433, 434, 435, 436, 437, 438, 439, 440, 441, 442, 443, 444, 445, 446, 447, 448, 449, 450, 451, 452, 453, 454, 455, 456, 457, 458, 459, 460, 461, 462, 463, 464, 465, 466, 467, 468, 469, 470, 471, 472, 473, 474, 475, 476, 477, 478, 479, 480, 481, 482, 483, 484, 485, 486, 487, 488, 489, 490, 491, 492, 493, 494, 495, 496, 497, 498, 499, 500, 501, 502, 503, 504, 505, 506, 507, 508, 509, 510, 511, 512, 513, 514, 515, 516, 517, 518, 519, 520, 521, 522, 523, 524, 525, 526, 527, 528, 529, 530, 531, 532, 533, 534, 535, 536, 537, 538, 539, 540, 541, 542, 543, 544, 545, 546, 547, 548, 549, 550, 551, 552, 553, 554, 555, 556, 557, 558, 559, 560, 561, 562, 563, 564, 565, 566, 567, 568, 569, 570, 571, 572, 573, 574, 575, 576, 577, 578, 579, 580, 581, 582, 583, 584, 585, 586, 587, 588, 589, 590, 591, 592, 593, 594, 595, 596, 597, 598, 599, 600, 601, 602, 603, 604, 605, 606, 607, 608, 609, 610, 611, 612, 613, 614, 615, 616, 617, 618, 619, 620, 621, 622, 623, 624, 625, 626, 627, 628, 629, 630, 631, 632, 633, 634, 635, 636, 637, 638, 639, 640, 641, 642, 643, 644, 645, 646, 647, 648, 649, 650, 651, 652, 653, 654, 655, 656, 657, 658, 659, 660, 661, 662, 663, 664, 665, 666, 667, 668, 669, 670, 671, 672, 673, 674, 675, 676, 677, 678, 679, 680, 681, 682, 683, 684, 685, 686, 687, 688, 689, 690, 691, 692, 693, 694, 695, 696, 697, 698, 699, 700, 701, 702, 703, 704, 705, 706, 707, 708, 709, 710, 711, 712, 713, 714, 715, 716, 717, 718, 719, 720, 721, 722, 723, 724, 725, 726, 727, 728, 729, 730, 731, 732, 733, 734, 735, 736, 737, 738, 739, 740, 741, 742, 743, 744, 745, 746, 747, 748, 749, 750, 751, 752, 753, 754, 755, 756, 757, 758, 759, 760, 761, 762, 763, 764, 765, 766, 767, 768, 769, 770, 771, 772, 773, 774, 775, 776, 777, 778, 779, 780, 781, 782, 783, 784, 785, 786, 787, 788, 789, 790, 791, 792, 793, 794, 795, 796, 797, 798, 799, 800, 801, 802, 803, 804, 805, 806, 807, 808, 809, 810, 811, 812, 813, 814, 815, 816, 817, 818, 819, 820, 821, 822, 823, 824, 825, 826, 827, 828, 829, 830, 831, 832, 833, 834, 835, 836, 837, 838, 839, 840, 841, 842, 843, 844, 845, 846, 847, 848, 849, 850, 851, 852, 853, 854, 855, 856, 857, 858, 859, 860, 861, 862, 863, 864, 865, 866, 867, 868, 869, 870, 871, 872, 873, 874, 875, 876, 877, 878, 879, 880, 881, 882, 883, 884, 885, 886, 887, 888, 889, 890, 891, 892, 893, 894, 895, 896, 897, 898, 899, 900, 901, 902, 903, 904, 905, 906, 907, 908, 909, 910, 911, 912, 913, 914, 915, 916, 917, 918, 919, 920, 921, 922, 923, 924, 925, 926, 927, 928, 929, 930, 931, 932, 933, 934, 935, 936, 937, 938, 939, 940, 941, 942, 943, 944, 945, 946, 947, 948, 949, 950, 951, 952, 953, 954, 955, 956, 957, 958, 959, 960, 961, 962, 963, 964, 965, 966, 967, 968, 969, 970, 971, 972, 973, 974, 975, 976, 977, 978, 979, 980, 981, 982, 983, 984, 985, 986, 987, 988, 989, 990, 991, 992, 993, 994, 995, 996, 997, 998, 999, 1000, 1001, 1002, 1003, 1004, 1005, 1006, 1007, 1008, 1009, 1010, 1011, 1012, 1013, 1014, 1015, 1016, 1017, 1018, 1019, 1020, 1021, 1022, 1023, 1024, 1025, 1026, 1027, 1028, 1029, 1030, 1031, 1032, 1033, 1034, 1035, 1036, 1037, 1038, 1039, 1040, 1041, 1042, 1043, 1044, 1045, 1046, 1047, 1048, 1049, 1050, 1051, 1052, 1053, 1054, 1055, 1056, 1057, 1058, 1059, 1060, 1061, 1062, 1063, 1064, 1065, 1066, 1067, 1068, 1069, 1070, 1071, 1072, 1073, 1074, 1075, 1076, 1077, 1078, 1079, 1080, 1081, 1082, 1083, 1084, 1085, 1086, 1087, 1088, 1089, 1090, 1091, 1092, 1093, 1094, 1095, 1096, 1097, 1098, 1099, 1100, 1101, 1102, 1103, 1104, 1105, 1106, 1107, 1108, 1109, 1110, 1111, 1112, 1113, 1114, 1115, 1116, 1117, 1118, 1119, 1120, 1121, 1122, 1123, 1124, 1125, 1126, 1127, 1128, 1129, 1130, 1131, 1132, 1133, 1134, 1135, 1136, 1137, 1138, 1139, 1140, 1141, 1142, 1143, 1144, 1145, 1146, 1147, 1148, 1149, 1150, 1151, 1152, 1153, 1154, 1155, 1156, 1157, 1158, 1159, 1160, 1161, 1162, 1163, 1164, 1165, 1166, 1167, 1168, 1169, 1170, 1171, 1172, 1173, 1174, 1175, 1176, 1177, 1178, 1179, 1180, 1181, 1182, 1183, 1184, 1185, 1186, 1187, 1188, 1189, 1190, 1191, 1192, 1193, 1194, 1195, 1196, 1197, 1198, 1199, 1200, 1201, 1202, 1203, 1204, 1205, 1206, 1207, 1208, 1209, 1210, 1211, 1212, 1213, 1214, 1215, 1216, 1217, 1218, 1219, 1220, 1221, 1222, 1223, 1224, 1225, 1226, 1227, 1228, 1229, 1230, 1231, 1232, 1233, 1234, 1235, 1236, 1237, 1238, 1239, 1240, 1241, 1242, 1243, 1244, 1245, 1246, 1247, 1248, 1249, 1250, 1251, 1252, 1253, 1254, 1255, 1256, 1257, 1258, 1259, 1260, 1261, 1262, 1263, 1264, 1265, 1266, 1267, 1268, 1269, 1270, 1271, 1272, 1273, 1274, 1275, 1276, 1277, 1278, 1279, 1280, 1281, 1282, 1283, 1284, 1285, 1286, 1287, 1288, 1289, 1290, 1291, 1292, 1293, 1294, 1295, 1296, 1297, 1298, 1299, 1300, 1301, 1302, 1303, 1304, 1305, 1306, 1307, 1308, 1309, 1310, 1311, 1312, 1313, 1314, 1315, 1316, 1317, 1318, 1319, 1320, 1321, 1322, 1323, 1324, 1325, 1326, 1327, 1328, 1329, 1330, 1331, 1332, 1333, 1334, 1335, 1336, 1337, 1338, 1339, 1340, 1341, 1342, 1343, 1344, 1345, 1346, 1347, 1348, 1349, 1350, 1351, 1352, 1353, 1354, 1355, 1356, 1357, 1358, 1359, 1360, 1361, 1362, 1363, 1364, 1365, 1366, 1367, 1368, 1369, 1370, 1371, 1372, 1373, 1374, 1375, 1376, 1377, 1378, 1379, 1380, 1381, 1382, 1383, 1384, 1385, 1386, 1387, 1388, 1389, 1390, 1391, 1392, 1393, 1394, 1395, 1396, 1397, 1398, 1399, 1400, 1401, 1402, 1403, 1404, 1405, 1406, 1407, 1408, 1409, 1410, 1411, 1412, 1413, 1414, 1415, 1416, 1417, 1418, 1419, 1420, 1421, 1422, 1423, 1424, 1425, 1426, 1427, 1428, 1429, 1430, 1431, 1432, 1433, 1434, 1435, 1436, 1437, 1438, 1439, 1440, 1441, 1442, 1443, 1444, 1445, 1446, 1447, 1448, 1449, 1450, 1451, 1452, 1453, 1454, 1455, 1456, 1457, 1458, 1459, 1460, 1461, 1462, 1463, 1464, 1465, 1466, 1467, 1468, 1469, 1470, 1471, 1472, 1473, 1474, 1475, 1476, 1477, 1478, 1479, 1480, 1481, 1482, 1483, 1484, 1485, 1486, 1487, 1488, 1489, 1490, 1491, 1492, 1493, 1494, 1495, 1496, 1497, 1498, 1499, 1500, 1501, 1502, 1503, 1504, 1505, 1506, 1507, 1508, 1509, 1510, 1511, 1512, 1513, 1514, 1515, 1516, 1517, 1518, 1519, 1520, 1521, 1522, 1523, 1524, 1525, 1526, 1527, 1528, 1529, 1530, 1531, 1532, 1533, 1534, 1535, 1536, 1537, 1538, 1539, 1540, 1541, 1542, 1543, 1544, 1545, 1546, 1547, 1548, 1549, 1550, 1551, 1552, 1553, 1554, 1555, 1556, 1557, 1558, 1559, 1560, 1561, 1562, 1563, 1564, 1565, 1566, 1567, 1568, 1569, 1570, 1571, 1572, 1573, 1574, 1575, 1576, 1577, 1578, 1579, 1580, 1581, 1582, 1583, 1584, 1585, 1586, 1587, 1588, 1589, 1590, 1591, 1592, 1593, 1594, 1595, 1596, 1597, 1598, 1599, 1600, 1601, 1602, 1603, 1604, 1605, 1606, 1607, 1608, 1609, 1610, 1611, 1612, 1613, 1614, 1615, 1616, 1617, 1618, 1619, 1620, 1621, 1622, 1623, 1624, 1625, 1626, 1627, 1628, 1629, 1630, 1631, 1632, 1633, 1634, 1635, 1636, 1637, 1638, 1639, 1640, 1641, 1642, 1643, 1644, 1645, 1646, 1647, 1648, 1649, 1650, 1651, 1652, 1653, 1654, 1655, 1656, 1657, 1658, 1659, 1660, 1661, 1662, 1663, 1664, 1665, 1666, 1667, 1668, 1669, 1670, 1671, 1672, 1673, 1674, 1675, 1676, 1677, 1678, 1679, 1680, 1681, 1682, 1683, 1684, 1685, 1686, 1687, 1688, 1689, 1690, 1691, 1692, 1693, 1694, 1695, 1696, 1697, 1698, 1699, 1700, 1701, 1702, 1703, 1704, 1705, 1706, 1707, 1708, 1709, 1710, 1711, 1712, 1713, 1714, 1715, 1716, 1717, 1718, 1719, 1720, 1721, 1722, 1723, 1724, 1725, 1726, 1727, 1728, 1729, 1730, 1731, 1732, 1733, 1734, 1735, 1736, 1737, 1738, 1739, 1740, 1741, 1742, 1743, 1744, 1745, 1746, 1747, 1748, 1749, 1750, 1751, 1752, 1753, 1754, 1755, 1756, 1757, 1758, 1759, 1760, 1761, 1762, 1763, 1764, 1765, 1766, 1767, 1768, 1769, 1770, 1771, 1772, 1773, 1774, 1775, 1776, 1777, 1778, 1779, 1780, 1781, 1782, 1783, 1784, 1785, 1786, 1787, 1788, 1789, 1790, 1791, 1792, 1793, 1794, 1795, 1796, 1797, 1798, 1799, 1800, 1801, 1802, 1803, 1804, 1805, 1806, 1807, 1808, 1809, 1810, 1811, 1812, 1813, 1814, 1815, 1816, 1817, 1818, 1819, 1820, 1821, 1822, 1823, 1824, 1825, 1826, 1827, 1828, 1829, 1830, 1831, 1832, 1833, 1834, 1835, 1836, 1837, 1838, 1839, 1840, 1841, 1842, 1843, 1844, 1845, 1846, 1847, 1848, 1849, 1850, 1851, 1852, 1853, 1854, 1855, 1856, 1857, 1858, 1859, 1860, 1861, 1862, 1863, 1864, 1865, 1866, 1867, 1868, 1869, 1870, 1871, 1872, 1873, 1874, 1875, 1876, 1877, 1878, 1879, 1880, 1881, 1882, 1883, 1884, 1885, 1886, 1887, 1888, 1889, 1890, 1891, 1892, 1893, 1894, 1895, 1896, 1897, 1898, 1899, 1900, 1901, 1902, 1903, 1904, 1905, 1906, 1907, 1908, 1909, 1910, 1911, 1912, 1913, 1914, 1915, 1916, 1917, 1918, 1919, 1920, 1921, 1922, 1923, 1924, 1925, 1926, 1927, 1928, 1929, 1930, 1931, 1932, 1933, 1934, 1935, 1936, 1937, 1938, 1939, 1940, 1941, 1942, 1943, 1944, 1945, 1946, 1947, 1948, 1949, 1950, 1951, 1952, 1953, 1954, 1955, 1956, 1957, 1958, 1959, 1960, 1961, 1962, 1963, 1964, 1965, 1966, 1967, 1968, 1969, 1970, 1971, 1972, 1973, 1974, 1975, 1976, 1977, 1978, 1979, 1980, 1981, 1982, 1983, 1984, 1985, 1986, 1987, 1988, 1989, 1990, 1991, 1992, 1993, 1994, 1995, 1996, 1997, 1998, 1999, 2000, 2001, 2002, 2003, 2004, 2005, 2006, 2007, 2008, 2009, 2010, 2011, 2012, 2013, 2014, 2015, 2016, 2017, 2018, 2019, 2020, 2021, 2022, 2023, 2024, 2025, 2026, 2027, 2028, 2029, 2030, 2031, 2032, 2033, 2034, 2035, 2036, 2037, 2038, 2039, 2040, 2041, 2042, 2043, 2044, 2045, 2046, 2047, 2048, 2049, 2050, 2051, 2052, 2053, 2054, 2055, 2056, 2057, 2058, 2059, 2060, 2061, 2062, 2063, 2064, 2065, 2066, 2067, 2068, 2069, 2070, 2071, 2072, 2073, 2074, 2075, 2076, 2077, 2078, 2079, 2080, 2081, 2082, 2083, 2084, 2085, 2086, 2087, 2088, 2089, 2090, 2091, 2092, 2093, 2094, 2095, 2096, 2097, 2098, 2099, 2100, 2101, 2102, 2103, 2104, 2105, 2106, 2107, 2108, 2109, 2110, 2111, 2112, 2113, 2114, 2115, 2116, 2117, 2118, 2119, 2120, 2121, 2122, 2123, 2124, 2125, 2126, 2127, 2128, 2129, 2130, 2131, 2132, 2133, 2134, 2135, 2136, 2137, 2138, 2139, 2140, 2141, 2142, 2143, 2144, 2145, 2146, 2147, 2148, 2149, 2150, 2151, 2152, 2153, 2154, 2155, 2156, 2157, 2158, 2159, 2160, 2161, 2162, 2163, 2164, 2165, 2166, 2167, 2168, 2169, 2170, 2171, 2172, 2173, 2174, 2175, 2176, 2177, 2178, 2179, 2180, 2181, 2182, 2183, 2184, 2185, 2186, 2187, 2188, 2189, 2190, 2191, 2192, 2193, 2194, 2195, 2196, 2197, 2198, 2199, 2200, 2201, 2202, 2203, 2204, 2205, 2206, 2207, 2208, 2209, 2210, 2211, 2212, 2213, 2214, 2215, 2216, 2217, 2218, 2219, 2220, 2221, 2222, 2223, 2224, 2225, 2226, 2227, 2228, 2229, 2230, 2231, 2232, 2233, 2234, 2235, 2236, 2237, 2238, 2239, 2240, 2241, 2242, 2243, 224

Условное наименование, рис. и размеры, мм, табл. 1, 2, 3, 4, 5, 6, 7, 8, 9, 10, 11, 12, 13, 14, 15, 16, 17, 18, 19, 20, 21, 22, 23, 24, 25, 26, 27, 28, 29, 30, 31, 32, 33, 34, 35, 36, 37, 38, 39, 40, 41, 42, 43, 44, 45, 46, 47, 48

Условное наименование	Рис.	Размеры, мм			Преобразователь измерительный Саларис с установочным флажком ТЭБ-02.72044-85										Продолжение табл. 1																																																																																																																																																																																																																																																																																																																																																																																																																																																																																									
					Поз. 1	Поз. 2	Поз. 3	Поз. 4	Поз. 5	Поз. 6	Поз. 7	Поз. 8	Поз. 9	Поз. 10																																																																																																																																																																																																																																																																																																																																																																																																																																																																																										
		Объем										Соединение		Болт		Винт		Гайка																																																																																																																																																																																																																																																																																																																																																																																																																																																																																						
		ТЭБ-02.72044-85	ТЭБ-02.72044-85	ТЭБ-02.72044-85	ТЭБ-02.72044-85	ТЭБ-02.72044-85	ТЭБ-02.72044-85	ТЭБ-02.72044-85	ТЭБ-02.72044-85	ТЭБ-02.72044-85	ТЭБ-02.72044-85	ТЭБ-02.72044-85	ТЭБ-02.72044-85	ТЭБ-02.72044-85	ТЭБ-02.72044-85	ТЭБ-02.72044-85	ТЭБ-02.72044-85	ТЭБ-02.72044-85	ТЭБ-02.72044-85	ТЭБ-02.72044-85	ТЭБ-02.72044-85	ТЭБ-02.72044-85	ТЭБ-02.72044-85	ТЭБ-02.72044-85	ТЭБ-02.72044-85	ТЭБ-02.72044-85	ТЭБ-02.72044-85	ТЭБ-02.72044-85	ТЭБ-02.72044-85	ТЭБ-02.72044-85	ТЭБ-02.72044-85	ТЭБ-02.72044-85	ТЭБ-02.72044-85	ТЭБ-02.72044-85	ТЭБ-02.72044-85	ТЭБ-02.72044-85	ТЭБ-02.72044-85	ТЭБ-02.72044-85	ТЭБ-02.72044-85	ТЭБ-02.72044-85	ТЭБ-02.72044-85	ТЭБ-02.72044-85	ТЭБ-02.72044-85	ТЭБ-02.72044-85	ТЭБ-02.72044-85	ТЭБ-02.72044-85	ТЭБ-02.72044-85	ТЭБ-02.72044-85	ТЭБ-02.72044-85	ТЭБ-02.72044-85	ТЭБ-02.72044-85	ТЭБ-02.72044-85	ТЭБ-02.72044-85	ТЭБ-02.72044-85	ТЭБ-02.72044-85	ТЭБ-02.72044-85	ТЭБ-02.72044-85	ТЭБ-02.72044-85	ТЭБ-02.72044-85	ТЭБ-02.72044-85	ТЭБ-02.72044-85	ТЭБ-02.72044-85	ТЭБ-02.72044-85	ТЭБ-02.72044-85	ТЭБ-02.72044-85	ТЭБ-02.72044-85	ТЭБ-02.72044-85	ТЭБ-02.72044-85	ТЭБ-02.72044-85	ТЭБ-02.72044-85	ТЭБ-02.72044-85	ТЭБ-02.72044-85	ТЭБ-02.72044-85	ТЭБ-02.72044-85	ТЭБ-02.72044-85	ТЭБ-02.72044-85	ТЭБ-02.72044-85	ТЭБ-02.72044-85	ТЭБ-02.72044-85	ТЭБ-02.72044-85	ТЭБ-02.72044-85	ТЭБ-02.72044-85	ТЭБ-02.72044-85	ТЭБ-02.72044-85	ТЭБ-02.72044-85	ТЭБ-02.72044-85	ТЭБ-02.72044-85	ТЭБ-02.72044-85	ТЭБ-02.72044-85	ТЭБ-02.72044-85	ТЭБ-02.72044-85	ТЭБ-02.72044-85	ТЭБ-02.72044-85	ТЭБ-02.72044-85	ТЭБ-02.72044-85	ТЭБ-02.72044-85	ТЭБ-02.72044-85	ТЭБ-02.72044-85	ТЭБ-02.72044-85	ТЭБ-02.72044-85	ТЭБ-02.72044-85	ТЭБ-02.72044-85	ТЭБ-02.72044-85	ТЭБ-02.72044-85	ТЭБ-02.72044-85	ТЭБ-02.72044-85	ТЭБ-02.72044-85	ТЭБ-02.72044-85	ТЭБ-02.72044-85	ТЭБ-02.72044-85	ТЭБ-02.72044-85	ТЭБ-02.72044-85	ТЭБ-02.72044-85	ТЭБ-02.72044-85	ТЭБ-02.72044-85	ТЭБ-02.72044-85	ТЭБ-02.72044-85	ТЭБ-02.72044-85	ТЭБ-02.72044-85	ТЭБ-02.72044-85	ТЭБ-02.72044-85	ТЭБ-02.72044-85	ТЭБ-02.72044-85	ТЭБ-02.72044-85	ТЭБ-02.72044-85	ТЭБ-02.72044-85	ТЭБ-02.72044-85	ТЭБ-02.72044-85	ТЭБ-02.72044-85	ТЭБ-02.72044-85	ТЭБ-02.72044-85	ТЭБ-02.72044-85	ТЭБ-02.72044-85	ТЭБ-02.72044-85	ТЭБ-02.72044-85	ТЭБ-02.72044-85	ТЭБ-02.72044-85	ТЭБ-02.72044-85	ТЭБ-02.72044-85	ТЭБ-02.72044-85	ТЭБ-02.72044-85	ТЭБ-02.72044-85	ТЭБ-02.72044-85	ТЭБ-02.72044-85	ТЭБ-02.72044-85	ТЭБ-02.72044-85	ТЭБ-02.72044-85	ТЭБ-02.72044-85	ТЭБ-02.72044-85	ТЭБ-02.72044-85	ТЭБ-02.72044-85	ТЭБ-02.72044-85	ТЭБ-02.72044-85	ТЭБ-02.72044-85	ТЭБ-02.72044-85	ТЭБ-02.72044-85	ТЭБ-02.72044-85	ТЭБ-02.72044-85	ТЭБ-02.72044-85	ТЭБ-02.72044-85	ТЭБ-02.72044-85	ТЭБ-02.72044-85	ТЭБ-02.72044-85	ТЭБ-02.72044-85	ТЭБ-02.72044-85	ТЭБ-02.72044-85	ТЭБ-02.72044-85	ТЭБ-02.72044-85	ТЭБ-02.72044-85	ТЭБ-02.72044-85	ТЭБ-02.72044-85	ТЭБ-02.72044-85	ТЭБ-02.72044-85	ТЭБ-02.72044-85	ТЭБ-02.72044-85	ТЭБ-02.72044-85	ТЭБ-02.72044-85	ТЭБ-02.72044-85	ТЭБ-02.72044-85	ТЭБ-02.72044-85	ТЭБ-02.72044-85	ТЭБ-02.72044-85	ТЭБ-02.72044-85	ТЭБ-02.72044-85	ТЭБ-02.72044-85	ТЭБ-02.72044-85	ТЭБ-02.72044-85	ТЭБ-02.72044-85	ТЭБ-02.72044-85	ТЭБ-02.72044-85	ТЭБ-02.72044-85	ТЭБ-02.72044-85	ТЭБ-02.72044-85	ТЭБ-02.72044-85	ТЭБ-02.72044-85	ТЭБ-02.72044-85	ТЭБ-02.72044-85	ТЭБ-02.72044-85	ТЭБ-02.72044-85	ТЭБ-02.72044-85	ТЭБ-02.72044-85	ТЭБ-02.72044-85	ТЭБ-02.72044-85	ТЭБ-02.72044-85	ТЭБ-02.72044-85	ТЭБ-02.72044-85	ТЭБ-02.72044-85	ТЭБ-02.72044-85	ТЭБ-02.72044-85	ТЭБ-02.72044-85	ТЭБ-02.72044-85	ТЭБ-02.72044-85	ТЭБ-02.72044-85	ТЭБ-02.72044-85	ТЭБ-02.72044-85	ТЭБ-02.72044-85	ТЭБ-02.72044-85	ТЭБ-02.72044-85	ТЭБ-02.72044-85	ТЭБ-02.72044-85	ТЭБ-02.72044-85	ТЭБ-02.72044-85	ТЭБ-02.72044-85	ТЭБ-02.72044-85	ТЭБ-02.72044-85	ТЭБ-02.72044-85	ТЭБ-02.72044-85	ТЭБ-02.72044-85	ТЭБ-02.72044-85	ТЭБ-02.72044-85	ТЭБ-02.72044-85	ТЭБ-02.72044-85	ТЭБ-02.72044-85	ТЭБ-02.72044-85	ТЭБ-02.72044-85	ТЭБ-02.72044-85	ТЭБ-02.72044-85	ТЭБ-02.72044-85	ТЭБ-02.72044-85	ТЭБ-02.72044-85	ТЭБ-02.72044-85	ТЭБ-02.72044-85	ТЭБ-02.72044-85	ТЭБ-02.72044-85	ТЭБ-02.72044-85	ТЭБ-02.72044-85	ТЭБ-02.72044-85	ТЭБ-02.72044-85	ТЭБ-02.72044-85	ТЭБ-02.72044-85	ТЭБ-02.72044-85	ТЭБ-02.72044-85	ТЭБ-02.72044-85	ТЭБ-02.72044-85	ТЭБ-02.72044-85	ТЭБ-02.72044-85	ТЭБ-02.72044-85	ТЭБ-02.72044-85	ТЭБ-02.72044-85	ТЭБ-02.72044-85	ТЭБ-02.72044-85	ТЭБ-02.72044-85	ТЭБ-02.72044-85	ТЭБ-02.72044-85	ТЭБ-02.72044-85	ТЭБ-02.72044-85	ТЭБ-02.72044-85	ТЭБ-02.72044-85	ТЭБ-02.72044-85	ТЭБ-02.72044-85	ТЭБ-02.72044-85	ТЭБ-02.72044-85	ТЭБ-02.72044-85	ТЭБ-02.72044-85	ТЭБ-02.72044-85	ТЭБ-02.72044-85	ТЭБ-02.72044-85	ТЭБ-02.72044-85	ТЭБ-02.72044-85	ТЭБ-02.72044-85	ТЭБ-02.72044-85	ТЭБ-02.72044-85	ТЭБ-02.72044-85	ТЭБ-02.72044-85	ТЭБ-02.72044-85	ТЭБ-02.72044-85	ТЭБ-02.72044-85	ТЭБ-02.72044-85	ТЭБ-02.72044-85	ТЭБ-02.72044-85	ТЭБ-02.72044-85	ТЭБ-02.72044-85	ТЭБ-02.72044-85	ТЭБ-02.72044-85	ТЭБ-02.72044-85	ТЭБ-02.72044-85	ТЭБ-02.72044-85	ТЭБ-02.72044-85	ТЭБ-02.72044-85	ТЭБ-02.72044-85	ТЭБ-02.72044-85	ТЭБ-02.72044-85	ТЭБ-02.72044-85	ТЭБ-02.72044-85	ТЭБ-02.72044-85	ТЭБ-02.72044-85	ТЭБ-02.72044-85	ТЭБ-02.72044-85	ТЭБ-02.72044-85	ТЭБ-02.72044-85	ТЭБ-02.72044-85	ТЭБ-02.72044-85	ТЭБ-02.72044-85	ТЭБ-02.72044-85	ТЭБ-02.72044-85	ТЭБ-02.72044-85	ТЭБ-02.72044-85	ТЭБ-02.72044-85	ТЭБ-02.72044-85	ТЭБ-02.72044-85	ТЭБ-02.72044-85	ТЭБ-02.72044-85	ТЭБ-02.72044-85	ТЭБ-02.72044-85	ТЭБ-02.72044-85	ТЭБ-02.72044-85	ТЭБ-02.72044-85	ТЭБ-02.72044-85	ТЭБ-02.72044-85	ТЭБ-02.72044-85	ТЭБ-02.72044-85	ТЭБ-02.72044-85	ТЭБ-02.72044-85	ТЭБ-02.72044-85	ТЭБ-02.72044-85	ТЭБ-02.72044-85	ТЭБ-02.72044-85	ТЭБ-02.72044-85	ТЭБ-02.72044-85	ТЭБ-02.72044-85	ТЭБ-02.72044-85	ТЭБ-02.72044-85	ТЭБ-02.72044-85	ТЭБ-02.72044-85	ТЭБ-02.72044-85	ТЭБ-02.72044-85	ТЭБ-02.72044-85	ТЭБ-02.72044-85	ТЭБ-02.72044-85	ТЭБ-02.72044-85	ТЭБ-02.72044-85	ТЭБ-02.72044-85	ТЭБ-02.72044-85	ТЭБ-02.72044-85	ТЭБ-02.72044-85	ТЭБ-02.72044-85	ТЭБ-02.72044-85	ТЭБ-02.72044-85	ТЭБ-02.72044-85	ТЭБ-02.72044-85	ТЭБ-02.72044-85	ТЭБ-02.72044-85	ТЭБ-02.72044-85	ТЭБ-02.72044-85	ТЭБ-02.72044-85	ТЭБ-02.72044-85	ТЭБ-02.72044-85	ТЭБ-02.72044-85	ТЭБ-02.72044-85	ТЭБ-02.72044-85	ТЭБ-02.72044-85	ТЭБ-02.72044-85	ТЭБ-02.72044-85	ТЭБ-02.72044-85	ТЭБ-02.72044-85	ТЭБ-02.72044-85	ТЭБ-02.72044-85	ТЭБ-02.72044-85	ТЭБ-02.72044-85	ТЭБ-02.72044-85	ТЭБ-02.72044-85	ТЭБ-02.72044-85	ТЭБ-02.72044-85	ТЭБ-02.72044-85	ТЭБ-02.72044-85	ТЭБ-02.72044-85	ТЭБ-02.72044-85	ТЭБ-02.72044-85	ТЭБ-02.72044-85	ТЭБ-02.72044-85	ТЭБ-02.72044-85	ТЭБ-02.72044-85	ТЭБ-02.72044-85	ТЭБ-02.72044-85	ТЭБ-02.72044-85	ТЭБ-02.72044-85	ТЭБ-02.72044-85	ТЭБ-02.72044-85	ТЭБ-02.72044-85	ТЭБ-02.72044-85	ТЭБ-02.72044-85	ТЭБ-02.72044-85	ТЭБ-02.72044-85	ТЭБ-02.72044-85	ТЭБ-02.72044-85	ТЭБ-02.72044-85	ТЭБ-02.72044-85	ТЭБ-02.72044-85	ТЭБ-02.72044-85	ТЭБ-02.72044-85	ТЭБ-02.72044-85	ТЭБ-02.72044-85	ТЭБ-02.72044-85	ТЭБ-02.72044-85	ТЭБ-02.72044-85	ТЭБ-02.72044-85	ТЭБ-02.72044-85	ТЭБ-02.72044-85	ТЭБ-02.72044-85	ТЭБ-02.72044-85	ТЭБ-02.72044-85	ТЭБ-02.72044-85	ТЭБ-02.72044-85	ТЭБ-02.72044-85	ТЭБ-02.72044-85	ТЭБ-02.72044-85	ТЭБ-02.72044-85	ТЭБ-02.72044-85	ТЭБ-02.72044-85	ТЭБ-02.72044-85	ТЭБ-02.72044-85	ТЭБ-02.72044-85	ТЭБ-02.72044-85	ТЭБ-02.72044-85	ТЭБ-02.72044-85	ТЭБ-02.72044-85	ТЭБ-02.72044-85	ТЭБ-02.72044-85	ТЭБ-02.72044-85	ТЭБ-02.72044-85	ТЭБ-02.72044-85	ТЭБ-02.72044-85	ТЭБ-02.72044-85	ТЭБ-02.72044-85	ТЭБ-02.72044-85	ТЭБ-02.72044-85	ТЭБ-02.72044-85	ТЭБ-02.72044-85	ТЭБ-02.72044-85	ТЭБ-02.72044-85	ТЭБ-02.72044-85	ТЭБ-02.72044-85	ТЭБ-02.72044-85	ТЭБ-02.72044-85	ТЭБ-02.72044-85	ТЭБ-02.72044-85	ТЭБ-02.72044-85	ТЭБ-02.72044-85	ТЭБ-02.72044-85	ТЭБ-02.72044-85	ТЭБ-02.72044-85	ТЭБ-02.72044-85	ТЭБ-02.72044-85	ТЭБ-02.72044-85	ТЭБ-02.72044-85	ТЭБ-02.72044-85	ТЭБ-02.72044-85	ТЭБ-02.72044-85	ТЭБ-02.72044-85	ТЭБ-02.72044-85	ТЭБ-02.72044-85	ТЭБ-02.72044-85	ТЭБ-02.72044-85	ТЭБ-02.72044-85	ТЭБ-02.72044-85	ТЭБ-02.72044-85	ТЭБ-02.72044-85	ТЭБ-02.72044-85	ТЭБ-02.72044-85	ТЭБ-02.72044-85	ТЭБ-02.72044-85	ТЭБ-02.72044-85	ТЭБ-02.72044-85	ТЭБ-02.72044-85	ТЭБ-02.72044-85	ТЭБ-02.72044-85	ТЭБ-02.72044-85	ТЭБ-02.72044-85

Изм. № 1 от 1992 г. 19.01.92
420-12-19-92-92

Условное наименование	Поз.11	Поз.12	Поз.13	Поз.14	Поз.15	Поз.16	Поз.17	Поз.18	Поз.19	Продолжение табл.1	Поз.21								
	Шайба					Труба	Угелок	Швеллер	Коробка	Подставка									
	ГОСТ 6402-70					4х2 ГОСТ 8732-75	УП 35х35х4	ШП 30х5х4	ТУ 36.22.21.00.021-91	ТУ 36.22.22.00.030-91	ТУ 36-2285-79								
	ГОСТ 11371-78					820 ГОСТ 8732-75	ТУ 36.22.21.00.021-91	00.021-91	ТУ 36.22.22.00.030-91	ТУ 36.1227-84	ТУ 36-2285-79								
К о л и ч е с т в о																			
У с л о в н о е н а и м е н о в а н и е																			
25	6.65Г.029	8.65Г.029	6.01.019	8.01.019	10.01.019	L=315мм	L=540мм	L=740мм	КСП-10 УХЛ2	ГСП УХЛ3	KWD								
26						L=315мм					KWD-3								
27						L=315мм					KWDH								
28						L=315мм					KWD								
29						L=315мм					KWD-3								
30						L=315мм					KWDH								
31						L=315мм					KWD								
32						L=315мм					KWD-3								
33						L=315мм					KWDH								
34						L=315мм					KWD								
35						L=315мм					KWD-3								
36						L=315мм					KWDH								
37						L=315мм					KWD								
38						L=315мм					KWD-3								
39						L=315мм					KWDH								
40						L=315мм					KWD								
41						L=315мм					KWD-3								
42						L=315мм					KWDH								
43						L=315мм					KWD								
44						L=315мм					KWD-3								
45						L=315мм					KWDH								
46						L=315мм					KWD								
47						L=315мм					KWD-3								
48						L=315мм					KWDH								
1400 x 800 x 600 мм																			
Изм. № 1 от 1992 г. 19.01.92										ТМ4-2109-92	Изм. 6								
Калибр 2024/М. Писин. 14.01.92										ФОРМАТ А3									

Продолжение табл. 1																					
Условное наименование	Рис.	Размеры, мм			Преобразователь изometriческий с усилителем сигнала																
					Поз. 1		Поз. 2		Поз. 3		Поз. 4		Поз. 5		Поз. 6		Поз. 7		Поз. 8		Поз. 9
		ТУ-3708-93		ТУ-3708-93		ТУ-3708-93		ТУ-3708-93		ТУ-3708-93		ТУ-3708-93		ТУ-3708-93		ТУ-3708-93		ТУ-3708-93		ТУ-3708-93	
		L	L ₁	L ₂	К о д и ч е с л и в о																
У С Л О В Н О Е И М Е Н О В А Н И Е																					
49	1	1902	120	205	2248-01-УМ#3.1 2248-01-УМ#3.1 K 1/4"	Модель 2210	D=Ø25 Dø16	ОН-134	-	41	C2	M6-6g x 20.46.019	M8-6g x 20.46.019	B.MG-6g x 20.46.019	M6-6H.5.019	M8-6H.5.019					
50	2																				
51	3																				
52	4																				
53	1																				
54	2	170	155	2248-01-УМ#3.1 2248-01-УМ#3.1 K 1/4"	Модель 2220 2230 2240	Dø125 Dø48	ОН-134	-		C1	M6-6g x 20.46.019	M8-6g x 20.46.019	B.MG-6g x 20.46.019	M6-6H.5.019	M8-6H.5.019						
55	3																				
56	4																				
57	1																				
58	2																				
59	3	1899	120	205	2248-01-УМ#3.1 2248-01-УМ#3.1 K 1/2"	Модель 2310	Dø125 Dø48	ОН-134	-		C1	M6-6g x 20.46.019	M8-6g x 20.46.019	B.MG-6g x 20.46.019	M6-6H.5.019	M8-6H.5.019					
60	4																				
61	1																				
62	2																				
63	3																				
64	4	170	155	2248-01-УМ#3.1 2248-01-УМ#3.1 K 1/2"	Модель 2320 2330 2340	Dø125 Dø48	ОН-134	-		C1	M6-6g x 20.46.019	M8-6g x 20.46.019	B.MG-6g x 20.46.019	M6-6H.5.019	M8-6H.5.019						
65	1																				
66	2																				
67	3																				
68	4																				
69	1	170	155	2248-01-УМ#3.1 2248-01-УМ#3.1 K 1/2"	Модель 2320 2330 2340	Dø125 Dø48	ОН-134	-		C1	M6-6g x 20.46.019	M8-6g x 20.46.019	B.MG-6g x 20.46.019	M6-6H.5.019	M8-6H.5.019						
70	2																				
71	3																				
72	4																				

Министерство обороны Российской Федерации

УЧО-12

УЧО-12

УЧО-12

УЧО-12

УЧО-12

УЧО-12

УЧО-12

УЧО-12

УЧО-12

УЧО-12

УЧО-12

УЧО-12

УЧО-12

УЧО-12

УЧО-12

УЧО-12

УЧО-12

УЧО-12

УЧО-12

УЧО-12

УЧО-12

УЧО-12

УЧО-12

УЧО-12

УЧО-12

УЧО-12

УЧО-12

УЧО-12

УЧО-12

УЧО-12

УЧО-12

УЧО-12

УЧО-12

УЧО-12

УЧО-12

УЧО-12

УЧО-12

УЧО-12

УЧО-12

УЧО-12

УЧО-12

УЧО-12

УЧО-12

УЧО-12

УЧО-12

УЧО-12

УЧО-12

УЧО-12

УЧО-12

УЧО-12

УЧО-12

УЧО-12

УЧО-12

УЧО-12

УЧО-12

УЧО-12

УЧО-12

УЧО-12

УЧО-12

УЧО-12

УЧО-12

УЧО-12

УЧО-12

УЧО-12

УЧО-12

УЧО-12

УЧО-12

УЧО-12

УЧО-12

УЧО-12

УЧО-12

УЧО-12

УЧО-12

УЧО-12

УЧО-12

УЧО-12

УЧО-12

УЧО-12

УЧО-12

УЧО-12

УЧО-12

УЧО-12

УЧО-12

УЧО-12

УЧО-12

УЧО-12

УЧО-12

УЧО-12

УЧО-12

УЧО-12

УЧО-12

УЧО-12

УЧО-12

УЧО-12

УЧО-12

УЧО-12

УЧО-12

УЧО-12

УЧО-12

УЧО-12

УЧО-12

УЧО-12

УЧО-12

УЧО-12

УЧО-12

УЧО-12

УЧО-12

УЧО-12

УЧО-12

УЧО-12

УЧО-12

УЧО-12

УЧО-12

УЧО-12

УЧО-12

УЧО-12

УЧО-12

УЧО-12

УЧО-12

УЧО-12

УЧО-12

УЧО-12

УЧО-12

УЧО-12

УЧО-12

УЧО-12

УЧО-12

УЧО-12

УЧО-12

УЧО-12

УЧО-12

УЧО-12

УЧО-12

УЧО-12

УЧО-12

УЧО-12

УЧО-12

УЧО-12

УЧО-12

УЧО-12

УЧО-12

УЧО-12

УЧО-12

УЧО-12

УЧО-12

УЧО-12

УЧО-12

УЧО-12

УЧО-12

УЧО-12

УЧО-12

УЧО-12

УЧО-12

УЧО-12

УЧО-12

УЧО-12

УЧО-12

УЧО-12

УЧО-12

УЧО-12

УЧО-12

УЧО-12

УЧО-12

УЧО-12

УЧО-12

УЧО-12

УЧО-12

УЧО-12

УЧО-12

УЧО-12

УЧО-12

УЧО-12

УЧО-12

УЧО-12

УЧО-12

УЧО-12

УЧО-12

УЧО-12

УЧО-12

УЧО-12

УЧО-12

УЧО-12

УЧО-12

УЧО-12

УЧО-12

УЧО-12

УЧО-12

УЧО-12

УЧО-12

УЧО-12

УЧО-12

УЧО-12

УЧО-12

УЧО-12

УЧО-12

УЧО-12

УЧО-12

УЧО-12

УЧО-12

УЧО-12

УЧО-12

УЧО-12

УЧО-12

УЧО-12

УЧО-12

УЧО-12

УЧО-12

УЧО-12

УЧО-12

УЧО-12

УЧО-12

УЧО-12

УЧО-12

УЧО-12

УЧО-12

УЧО-12

УЧО-12

УЧО-12

УЧО-12

УЧО-12

УЧО-12

УЧО-12

УЧО-12

УЧО-12

УЧО-12

УЧО-12

УЧО-12

УЧО-12

УЧО-12

УЧО-12

УЧО-12

УЧО-12

УЧО-12

УЧО-12

УЧО-12

УЧО-12

УЧО-12

УЧО-12

УЧО-12

УЧО-12

УЧО-12

УЧО-12

УЧО-12

УЧО-12

УЧО-12

УЧО-12

УЧО-12

УЧО-12

УЧО-12

УЧО-12

УЧО-12

УЧО-12

УЧО-12

УЧО-12

УЧО-12

УЧО-12

УЧО-12

УЧО-12

УЧО-12

УЧО-12

УЧО-12

УЧО-12

УЧО-12

УЧО-12

УЧО-12

УЧО-12

УЧО-12

УЧО-12

УЧО-12

УЧО-12

УЧО-12

УЧО-12

УЧО-12

УЧО-12

УЧО-12

УЧО-12

УЧО-12

УЧО-12

УЧО-12

УЧО-12

УЧО-12

УЧО-12

УЧО-12

УЧО-12

УЧО-12

УЧО-12

УЧО-12

УЧО-12

УЧО-12

УЧО-12

УЧО-12

УЧО-12

УЧО-12

УЧО-12

УЧО-12

УЧО-12

УЧО-12

УЧО-12

УЧО-12

УЧО-12

УЧО-12

УЧО-12

УЧО-12

УЧО-12

УЧО-12

УЧО-12

УЧО-12

УЧО-12

УЧО-12

УЧО-12

УЧО-12

УЧО-12

УЧО-12

УЧО-12

УЧО-12

УЧО-12

УЧО-12

УЧО-12

УЧО-12

УЧО-12

УЧО-12

УЧО-12

УЧО-12

УЧО-12

УЧО-12

УЧО-12

УЧО-12

УЧО-12

УЧО-12

УЧО-12

УЧО-12

УЧО-12

УЧО-12

УЧО-12

УЧО-12

УЧО-12

УЧО-12

УЧО-12

УЧО-12

УЧО-12

УЧО-12

УЧО-12

УЧО-12

УЧО-12

УЧО-12

УЧО-12

УЧО-12

УЧО-12

УЧО-12

УЧО-12

УЧО-12

УЧО-12

УЧО-12

УЧО-12

УЧО-12

УЧО-12

УЧО-12

УЧО-12

УЧО-12

УЧО-12

УЧО-12

УЧО-12

УЧО-12

УЧО-12

УЧО-12

УЧО-12

УЧО-12

УЧО-12

УЧО-12

УЧО-12

УЧО-12

УЧО-12

УЧО-12

УЧО-12

УЧО-12

УЧО-12

УЧО-12

УЧО-12

УЧО-12

УЧО-12

УЧО-12

УЧО-12

УЧО-12

УЧО-12

УЧО-12

УЧО-12

УЧО-12

УЧО-12

УЧО-12

УЧО-12

УЧО-12

УЧО-12

УЧО-12

УЧО-12

УЧО-12

УЧО-12

УЧО-12

УЧО-12

УЧО-12

УЧО-12

УЧО-12

УЧО-12

УЧО-12

УЧО-12

УЧО-12

УЧО-12

УЧО-12

УЧО-12

УЧО-12

УЧО-12

УЧО-12

УЧО-12

УЧО-12

УЧО-12

УЧО-12

УЧО-12

УЧО-12

УЧО-12

УЧО-12

УЧО-12

УЧО-12

УЧО-12

УЧО-12

УЧО-12

УЧО-12

УЧО-12

УЧО-12

УЧО-12

УЧО-12

УЧО-12

УЧО-12

УЧО-12

УЧО-12

УЧО-12

УЧО-12

УЧО-12

УЧО-12

УЧО-12

УЧО-12

УЧО-12

УЧО-12

УЧО-12

УЧО-12

УЧО-12

УЧО-12

УЧО-12

УЧО-12

УЧО-12

УЧО-12

УЧО-12

УЧО-12

УЧО-12

УЧО-12

УЧО-12

УЧО-12

УЧО-12

УЧО-12

УЧО-12

УЧО-12

УЧО-12

УЧО-12

УЧО-12

Продолжение табл. 1

Условное наименование	Поз. 11	Поз. 12	Поз. 13	Поз. 14	Поз. 15	Поз. 16	Поз. 17	Поз. 18	Поз. 19	Поз. 20	Поз. 21
	Шайба					Шайба	Шайба	Шайба	Шайба	Шайба	Шайба
	ГОСТ 6402-70					ГОСТ 11377-78	ГОСТ 11377-78	ГОСТ 11377-78	ГОСТ 11377-78	ГОСТ 11377-78	ГОСТ 11377-78
	ГОСТ 6402-70					ГОСТ 11377-78	ГОСТ 11377-78	ГОСТ 11377-78	ГОСТ 11377-78	ГОСТ 11377-78	ГОСТ 11377-78
49	6.65Г.029	8.65Г.029	6.01.019	8.01.019	10.01.019	L=315mm	L=540mm	L=740mm	KLП-10 УХЛ2	ГСП УХЛ3	KW0
50						KW0-3					
51						KW0H					
52						KW0					
53						KW0-3					
54						KW0H					
55						KW0					
56						KW0-3					
57						KW0H					
58						KW0					
59						KW0-3					
60						KW0H					
61						KW0					
62						KW0-3					
63						KW0H					
64						KW0					
65	KW0-3										
66	KW0H										
67	KW0										
68	KW0-3										
69	KW0H										
70	KW0										
71	KW0-3										
72	KW0H										

1400 x 800 x 600 мм

Изм. Исм. Поджукм Подп. Адам				
Копировал				

8

СОПММ АЗ

Имя, Фамилия, Отчество
 2000-12 14.01.99 99

Условное наименование	Рис.	Размеры, мм			Продолжение табл 1																																																																																																																																																																																																																																																																																																																																																																																																																																																																																																																																																																																																																																																																																																																																																																																																																																																																																																																																																																																																																																																																																																																																																																																					
					Преобразователь измерительный Салфид с усилителем сигнала ТУ 25-02.720944-85	Прз.2	Прз.3	Прз.4	Прз.5	Прз.6	Прз.7	Прз.8	Прз.9	Прз.10																																																																																																																																																																																																																																																																																																																																																																																																																																																																																																																																																																																																																																																																																																																																																																																																																																																																																																																																																																																																																																																																																																																																																																												
						ДББАЗКА		УЗДЛОК	Соединение	Болт		Винт	Гайка																																																																																																																																																																																																																																																																																																																																																																																																																																																																																																																																																																																																																																																																																																																																																																																																																																																																																																																																																																																																																																																																																																																																																																													
						ТМ4-3708-93	ТМ4-3711-93	ТМ4-3713-93	ТМ4-3716-93	ГОСТ 7738-70	ГОСТ 7745-80	ГОСТ 5915-70																																																																																																																																																																																																																																																																																																																																																																																																																																																																																																																																																																																																																																																																																																																																																																																																																																																																																																																																																																																																																																																																																																																																																																														
L		L ₁	L ₂	К о л ы ч е с н ы й																																																																																																																																																																																																																																																																																																																																																																																																																																																																																																																																																																																																																																																																																																																																																																																																																																																																																																																																																																																																																																																																																																																																																																																						
				1	1	2	2	2	2	2	2	2	2	2	2	2	2	2	2	2	2	2	2	2	2	2	2	2	2	2	2	2	2	2	2	2	2	2	2	2	2	2	2	2	2	2	2	2	2	2	2	2	2	2	2	2	2	2	2	2	2	2	2	2	2	2	2	2	2	2	2	2	2	2	2	2	2	2	2	2	2	2	2	2	2	2	2	2	2	2	2	2	2	2	2	2	2	2	2	2	2	2	2	2	2	2	2	2	2	2	2	2	2	2	2	2	2	2	2	2	2	2	2	2	2	2	2	2	2	2	2	2	2	2	2	2	2	2	2	2	2	2	2	2	2	2	2	2	2	2	2	2	2	2	2	2	2	2	2	2	2	2	2	2	2	2	2	2	2	2	2	2	2	2	2	2	2	2	2	2	2	2	2	2	2	2	2	2	2	2	2	2	2	2	2	2	2	2	2	2	2	2	2	2	2	2	2	2	2	2	2	2	2	2	2	2	2	2	2	2	2	2	2	2	2	2	2	2	2	2	2	2	2	2	2	2	2	2	2	2	2	2	2	2	2	2	2	2	2	2	2	2	2	2	2	2	2	2	2	2	2	2	2	2	2	2	2	2	2	2	2	2	2	2	2	2	2	2	2	2	2	2	2	2	2	2	2	2	2	2	2	2	2	2	2	2	2	2	2	2	2	2	2	2	2	2	2	2	2	2	2	2	2	2	2	2	2	2	2	2	2	2	2	2	2	2	2	2	2	2	2	2	2	2	2	2	2	2	2	2	2	2	2	2	2	2	2	2	2	2	2	2	2	2	2	2	2	2	2	2	2	2	2	2	2	2	2	2	2	2	2	2	2	2	2	2	2	2	2	2	2	2	2	2	2	2	2	2	2	2	2	2	2	2	2	2	2	2	2	2	2	2	2	2	2	2	2	2	2	2	2	2	2	2	2	2	2	2	2	2	2	2	2	2	2	2	2	2	2	2	2	2	2	2	2	2	2	2	2	2	2	2	2	2	2	2	2	2	2	2	2	2	2	2	2	2	2	2	2	2	2	2	2	2	2	2	2	2	2	2	2	2	2	2	2	2	2	2	2	2	2	2	2	2	2	2	2	2	2	2	2	2	2	2	2	2	2	2	2	2	2	2	2	2	2	2	2	2	2	2	2	2	2	2	2	2	2	2	2	2	2	2	2	2	2	2	2	2	2	2	2	2	2	2	2	2	2	2	2	2	2	2	2	2	2	2	2	2	2	2	2	2	2	2	2	2	2	2	2	2	2	2	2	2	2	2	2	2	2	2	2	2	2	2	2	2	2	2	2	2	2	2	2	2	2	2	2	2	2	2	2	2	2	2	2	2	2	2	2	2	2	2	2	2	2	2	2	2	2	2	2	2	2	2	2	2	2	2	2	2	2	2	2	2	2	2	2	2	2	2	2	2	2	2	2	2	2	2	2	2	2	2	2	2	2	2	2	2	2	2	2	2	2	2	2	2	2	2	2	2	2	2	2	2	2	2	2	2	2	2	2	2	2	2	2	2	2	2	2	2	2	2	2	2	2	2	2	2	2	2	2	2	2	2	2	2	2	2	2	2	2	2	2	2	2	2	2	2	2	2	2	2	2	2	2	2	2	2	2	2	2	2	2	2	2	2	2	2	2	2	2	2	2	2	2	2	2	2	2	2	2	2	2	2	2	2	2	2	2	2	2	2	2	2	2	2	2	2	2	2	2	2	2	2	2	2	2	2	2	2	2	2	2	2	2	2	2	2	2	2	2	2	2	2	2	2	2	2	2	2	2	2	2	2	2	2	2	2	2	2	2	2	2	2	2	2	2	2	2	2	2	2	2	2	2	2	2	2	2	2	2	2	2	2	2	2	2	2	2	2	2	2	2	2	2	2	2	2	2	2	2	2	2	2	2	2	2	2	2	2	2	2	2	2	2	2	2	2	2	2	2	2	2	2	2	2	2	2	2	2	2	2	2	2	2	2	2	2	2	2	2	2	2	2	2	2	2	2	2	2	2	2	2	2	2	2	2	2	2	2	2	2	2	2	2	2	2	2	2	2	2	2	2	2	2	2	2	2	2	2	2	2	2	2	2	2	2	2	2	2	2	2	2	2	2	2	2	2	2	2	2	2	2	2	2	2	2	2	2	2	2	2	2	2	2	2	2	2	2	2	2	2	2	2	2	2	2	2	2	2	2	2	2	2	2	2	2	2	2	2	2	2	2	2	2	2	2	2	2	2	2	2	2	2	2	2	2	2	2	2	2	2	2	2	2	2	2	2	2	2	2	2	2	2	2	2	2	2	2	2	2	2	2	2	2	2	2	2	2	2	2	2	2	2	2	2	2	2	2	2	2	2	2	2	2	2	2	2	2	2	2	2	2	2	2	2	2	2	2	2	2	2	2	2	2	2	2	2	2	2	2	2	2	2	2	2	2	2	2	2	2	2	2	2	2	2	2	2	2	2	2	2	2	2	2	2	2	2	2	2	2	2	2	2	2	2	2	2	2	2	2	2	2	2	2	2	2	2	2	2	2	2	2	2	2	2	2	2	2	2	2	2	2	2	2	2	2	2	2	2	2	2	2	2	2	2

ИМ. АИЖМ ВОДРЕМ. ПЕР. АЖ
 00110841

ТМ4-2109-92

Лист
 3

Роман АЗ

Условное наименование	Продолжение табл. 1										
	Поз. 11	Поз. 12	Поз. 13	Поз. 14	Поз. 15	Поз. 16	Поз. 17	Поз. 18	Поз. 19	Поз. 20	Поз. 21
	Шайба					Труба	Уголок	Швеллер	Коробка	Подставка	Корпус шкафа
	ГОСТ 6402-70					ГОСТ 11374-78	ГОСТ 8273-75	ГОСТ 8273-75	ГОСТ 22.22.00.030-9	ГОСТ 1227-81	ГОСТ 2285-79
						ГОСТ 8273-75	ГОСТ 8273-75	ГОСТ 8273-75	ГОСТ 8273-75	ГОСТ 8273-75	ГОСТ 8273-75
73	6.65Г.029	8.65Г.029	6.01.019	8.01.019	10.01.019	L=315мм	L=540мм	L=740мм	КСП-10 4X12	ГСП 4X13	КШД
74						L=315мм					КШД-3
75											КШДН
76											КШД
77											КШД-3
78											КШДН
79											КШД
80											КШД-3
81						L=315мм					КШДН
82											КШД
83											КШД-3
84											КШДН

Материал, наименование, количество, дата и подпись
 12.01.92 12.01.92 12.01.92 12.01.92 12.01.92

Материал, наименование, дата и подпись
 12.01.92 12.01.92 12.01.92 12.01.92 12.01.92

TM4-2109-92

10

ГОСТ 9.01 АЗ

Таблица 2

Поз. 1 Преобразователь измеритель- ный бапфр с усилителем диагност. ТУ 25 02 70144-85		Модель	Р _у , кПа
22ДА-01-УХЛ*3.1 22ДА-Ех-01-УХЛ*3.1 К1/2"; К1/4"		2020	0м 2,5 до 10
		2030	0м 6,0 до 40
		2040	0м 40 до 250
22ДН-01-УХЛ*3.1 22ДН-Ех-01-УХЛ*3.1	К1/2"	2120	0м 2,5 до 10
		2130	0м 6,0 до 40
		2140	0м 40 до 250
	К1/4"	2120	0м 2,5 до 10
		2130	0м 6,0 до 40
		2140	0м 40 до 250
22ДВ-01-УХЛ*3.1 22ДВ-Ех-01-УХЛ*3.1		2220	0м 2,5 до 10
		2230	0м 6,0 до 40
		2240	0м 40 до 100
22ДНВ-01-УХЛ*3.1 22ДНВ-Ех-01-УХЛ*3.1	К1/2"	2320	0м 1,25 до 5,0
		2330	0м 3,0 до 20
		2340	0м 20 до 150
	К1/4"	2320	0м 1,25 до 5,0
		2330	0м 3,0 до 20
		2340	0м 20 до 150

ИЗД. И ПОД. С.	ПОДП. И ДАТА	ИЗМ. И ПОД. С.	ПОДП. И ДАТА
420-К	21.01.92		

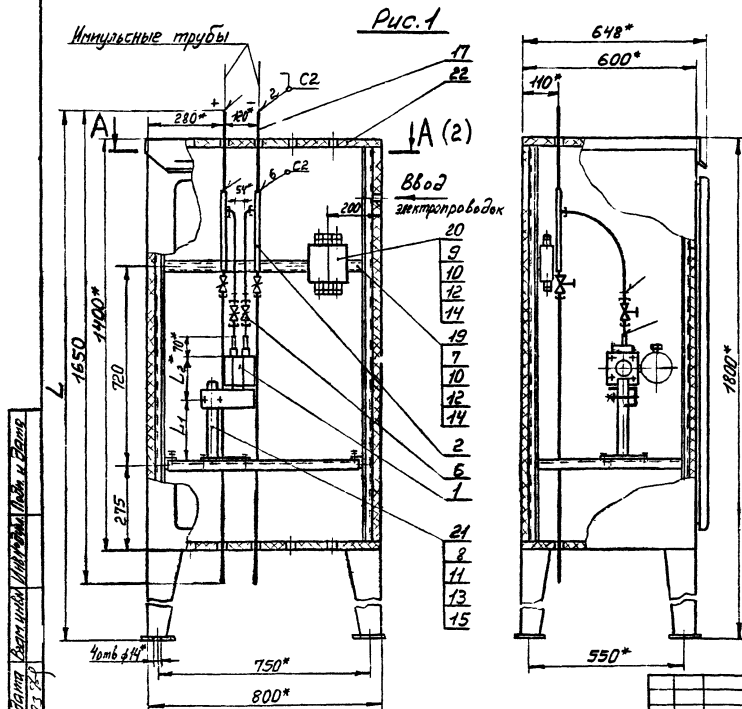
ИЗМ. И ПОД. С.	ПОДП. И ДАТА	ИЗМ. И ПОД. С.	ПОДП. И ДАТА

ТМ4-2109-92

Лист
1/1

КОПИРОВАЛ

ФОРМАТ А4



Пример условного обозначения установки и обвязки преобразователя Сапфир-22ДД-Ех с установленными ниппелями в корпусе утепленного обогреваемого шкафа КШО-1400×800×600:

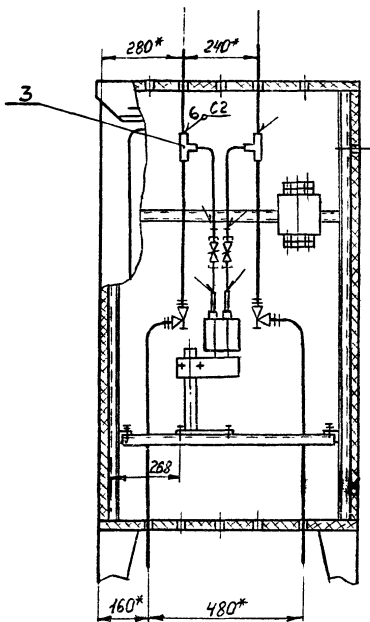
Преобразователь Сапфир-22ДД-Ех
с установленными ниппелями
ТМ4-2110-92 установка.

- 1.* Размеры для справок.
2. Измеряемая среда - жидкость, газ.
3. Сварные швы по ГОСТ 16037-80.
4. Установку и монтаж прибора производить в соответствии со СНиП 3.05.07-85 и инструкцией по эксплуатации.

					Взамен	ТМ4-2110-92			
					Группа	Преобразователь Сапфир 22ДД; 22ДД-Ех с установленными ниппелями установкой в корпусе шкафа КШО, кшм, тш-3			
Изм. №	Исполн.	Подп.	Дата	Лист	Листа				Листов
Взнос	Исполн.	Подп.	Дата		-				1-10
Проб	Крупнова	Судя	07.12.82						
За свод.	Чувинов	В.В.	15.01.83	Лист 1	Листов 6				
Начальн.	Корова	В.В.	15.01.83						
Изм.	Гуров	В.В.	15.01.83						
					Рез. №				
					Сх. обозначения				
					Копирска	Формат А3			

Формат А3

Рис. 5
Остальное - см рис. 1



Уч. № перес.	Подп. и дата	Взам инв.	Инд. з-да	Пост. и сланы
440-13	Н.О.С.93			

TM4-2110-92

АМРМ
3

Копировал

Формат А/1

Мат. и тех. условия работ
 1990-92 1-й кв. 88-91

Продолжение табл. 1

Условные наименования	Поз. 10	Поз. 11	Поз. 12	Поз. 13	Поз. 14	Поз. 15	Поз. 16	Поз. 17	Поз. 18	Поз. 19	Поз. 20	Поз. 21	Поз. 22		
	Гайка				Шайба			Труба	Угловой 3735×35×4	Швеллер ШП 30×5×4	Коробка	Подшипник	Корпус шестерни		
ГОСТ 5915-70	ГОСТ 6402-70	ГОСТ 1371-78		ТУ 36.22.21.00.021-81	ТУ 35.22.22.00.030-91	ТУ 36-1227-84	ТУ 36-2285-79								
К о л о д ц ы															
	4	12	4	12	4	8	4	2	2	1	1	1	1		
У с л о в н ы е н а и м е н о в а н и я															
1	М6-6Н.5.019	М8-6Н.5.019	6.65Г.029	8.65Г.029	6.01.019	8.01.019	10.01.019	4х12 ГОСТ 8734-75 820 ГОСТ 8733-87	L=310мм	L=540мм	L=740мм	КСП-10 УХЛ2	ГСП УХЛ3	КШО	1400 x 800 x 600 мм
2														КШО-Э	
3														КШОН	
4														КШО	
5														КШО-Э	
6														КШОН	
7														КШО	
8														КШО-Э	
9														КШОН	
10														КШО	
11														КШО-Э	
12														КШОН	
13														КШО	
14														КШО-Э	
15														КШОН	

Таблица 2

Пр. 1 Преобразователь измерительный Сопфур 22АА-01-УХЛ*3.1 22АА-ЕХ-01-УХЛ*3.1 С УСТАНОВЛЕННЫМ ИНТЕРФЕЙС ТУ 25-02.720941-85		Р, мПа
Модель	2420	4,0
	2430	16
	2440	
	2450	
	2434	40
	2444	
	2460	25

Модель 2420
 Модель 2430
 Модель 2440
 Модель 2450
 Модель 2434
 Модель 2444
 Модель 2460

Изм. _____
 Инст. _____
 Уд. _____
 Подп. _____
 Дата _____

ТМ4-2110-92

Лист _____
 6

Кодирован

Формат А4

Условное наименование	Рис.	Размеры, мм			Таблица 1								
					Преобразователь измерительный Самфур 3244-04-УКА*3-13 3244-БХ-04-УКА*3-13 с усилителем на ИМЛ ФЛАНЦОМ ТУ85-02 720444-85								
		L	L ₁	L ₂	Поз. 1	Поз. 2	Поз. 3	Поз. 4	Поз. 5	Поз. 6	Поз. 7	Поз. 8	Поз. 9
					Обвязка	Угловой	Среднее	Болт	Винт				
					К о л и ч е с т в о								
					1	2	2	2	2	2	2	2	
					У с л о в н ы е н а и м е н о в а н и я								
1	1	120	205	Модель 2410	4,0	0П-134	—	—	—	—	—	—	
2													
3													
4													
5													
6	4	170	155	К 1/2"	Р.у. мПа	0П-134	—	—	—	—	—		
7													
8													
9													
10													
11	3	1900	—	Модель 2430 2440 2450	См. табл. 2	—	0П-145	—	—	—	—		
12													
13													
14													
15													

Условные наименование	Поз.10	Поз.11	Поз.12	Поз.13	Поз.14	Поз.15	Поз.16	Поз.17	Поз.18	Поз.19	Поз.20	Поз.21	Поз.22		
	Гайка		Шайба				Труба	Уг.лок УП35х35У1	ШБ.2.115Р ШП30х55У1	Коробка	Подставка	Корпус-микроф			
	ГОСТ 5945-70		ГОСТ 6402-70		ГОСТ 11371-78			ТУ36.22.21.00.021-91		ТУ36.22.22.00.030-91		ТУ36-1227-84	ТУ36-2285-79		
	К о д и ч е с н ы й														
	4	12	4	12	4	8	4	2	2	1	1	1	1		
	У с л о в н ы е н а и м е н о в а н и я														
1	М6-6Н.5.019	М8-6Н.5.019	6.65Г.029	8.65Г.029	6.01.019	8.01.019	10.01.019	14х2 ГОСТ 8734-75 Б20 ГОСТ 8733-87	L=290мм	L=540мм	L=740мм	КСП-10 УХЛ2	ГСП УХЛ3	КШО	1100х800х600 У1
2														КШО-3	
3														КШОН	
4														КШО	
5														КШО-3	
6														КШОН	
7														КШО	
8														КШО3	
9														КШОН	
10														КШО	
11														КШО-3	
12														КШОН	
13														КШО	
14														КШО-3	
15														КШОН	

Условное наименование: М6-6Н.5.019, М8-6Н.5.019, 6.65Г.029, 8.65Г.029, 6.01.019, 8.01.019, 10.01.019, 14x2 ГОСТ 8734-75, Б20 ГОСТ 8733-87, 14x2 12x18x110Т, ГОСТ 5944-84, L=290мм

ИЗМ. И ПОДП. ПОДП. И ДАТА
 420-11 12.01.78

Условное наименование	Рис.	Размеры, мм			Продолжение табл. 1									
					Поз. 1	Поз. 2	Поз. 3	Поз. 4	Поз. 5	Поз. 6	Поз. 7	Поз. 8	Поз. 9	
					Преобразователь изотермический	Обвязка			Узлом	Соединение	Болт		Виты	
					Сопл. № 22-АА-В-УХ1*3.1; 22-АА-В-О-УХ1*3.1 с установочными планками ТУ25-02.720441-85	ТУ4-3708-93	ТУ4-3714-93	ТУ4-3714-93	ТУ4-3713-93	ТУ4-3716-93	ГОСТ 7798-70		ТУ4-17475-80	

Таблица 2

Поз.1 Преобразователь измерительный Сигфур-82 АА-01-УХЛ*З.1 Р2АА-Ех-01-УХЛ*З.1 с установленными релецами ТУ25-02.720441-85			Р _у , МПа
К1/2"	Модель	2420	4,0
		2430	16
		2440	
		2450	
		2434	40
		2444	
К1/4"	Модель	2460	25
		2420	4,0
		2430	16
		2440	
		2450	
		2434	40
		2444	
		2460	25

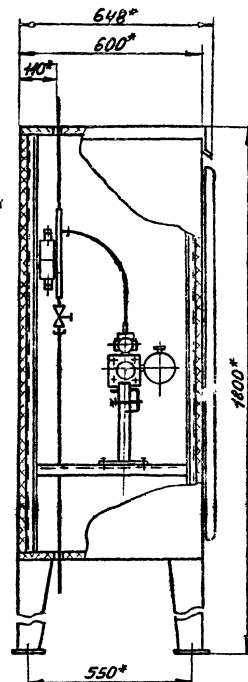
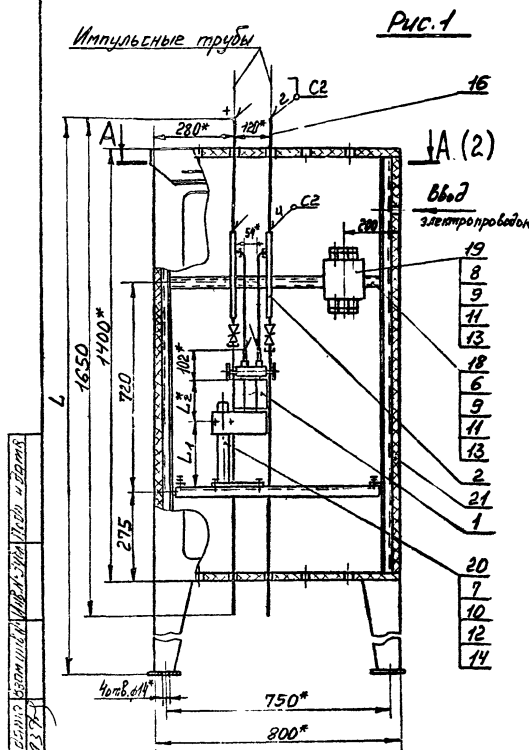
ИЗМ. И ПОДП.	ПОДП. И. ДАТА	ПОДП. И. ДАТА
2440-14	24.01.95	
ИЗМ. И ПОДП.	ПОДП. И. ДАТА	ПОДП. И. ДАТА
ИЗМ. И ПОДП.	ПОДП. И. ДАТА	ПОДП. И. ДАТА

ТМ4-2111-92

Лист
8

КОПИРОВАЛ

ФОРМАТ А5



Пример условного обозначения установки и обвязки преобразователя Санфир-22АД-Ех с установленными вентильным блоком и ниппелями в корпусе утепленного обогреваемого шкафа КШО-1400*800*600:

Преобразователь Санфир-22АД-Ех с установленным вентильным блоком и ниппелями ТМ4-2112-92. Установка 1.

1.*Размеры для справок.

2. Измеряемая среда - жидкость, газ.

3. Сварные швы по ГОСТ 16037-80.

4. Установку и монтаж прибора производить в соответствии со СНиП 3.05.07-85 и инструкцией по эксплуатации.

				ВЗВШЕН	ТМ4-2112-92		
				ГРУНТО			
				Преобразователь Санфир-22АД			
Изм. №	Исполн.	Полн.	Догов.	22АД-Ех с установленным вентильным блоком и ниппелями			
Разраб.	Литовина	Лит.	Лит.	Установка в корпусе шкафа КШО, КШО-Э			
Проб.	Крутикова	Крутикова	Крутикова				
В.спец.	Чурилов	Чурилов	Чурилов	Лист 1			
И.канц.	Крутикова	Крутикова	Крутикова	Лист 1			
И.канц.	Крутикова	Крутикова	Крутикова	Лист 1			

Копия 20.1

ФОРМА АЗ

Таблица 1

Условные наименование	Рис.	Размеры, мм			Пробирочный измерительный станок 224А-01 УЛХЗ. 224А-01-04 УЛХЗ. с установленным дополнительным модулем и нумерацией ТРС-07 ТМН-85									
					Поз. 2	Поз. 3	Поз. 4	Поз. 5	Поз. 6	Поз. 7	Поз. 8	Поз. 9	Поз. 10	
					ОБЪЕКТ			УДЛОК	Болт		Винт	Гайка		
					ТКУ-3708-93	ТКУ-3710-93	ТКУ-3711-93	ТКУ-3713-93	ГОСТ 7798-70		ГОСТ 17475-80	ГОСТ 5945-70		
					БОЛИЧЕСКОЕ									
		L	L ₁	L ₂	1	2	2	2	2	2	2	2	4	12
условные наименования														
1	1	1899	120	205	Модель 2410	40	ПУ, мм	см. табл. 2	МП-134	—	—	—	—	—
2														
3														
4														
5														
6														
7	1	170	155	Модель 2420 2430 2440 2450	—	МП-134	—	—	—	—	—	—		
8														
9														
10														
11														
12														
13	5	1902	—	—	Модель 2434 2444 2460	—	—	—	—	—	—	—	—	
14														
15														

Мин. № 10 кеша	Подп. и дат	Взам. ин. в/д	Инв. № инв.	Рек. и дат
430-15	11.01.95	Л		

Изм.	Листы	№ докум.	Подп.	Дат
Конкурс 1				

TM4-2112-92

Aug
4

конкурс

ФОРМА А.3

Продолжение табл. 1

Условное наименование	Поз.11	Поз.12	Поз.13	Поз.14	Поз.15	Поз.16	Поз.17	Поз.18	Поз.19	Поз.20	Поз.21		
	ЩаЩБ					Труба	Угловой УП 35×35×1	Швеллер ШП 30×5×1	Коробка	Подставка	Корпус измерителя		
	ГОСТ 6402-70		ГОСТ 11371-78				ТУ 36.22.21.00.021-91		ТУ 36.22.22.00.020-91	ТУ 36-1227-84	ТУ 36-2285-79		
	Количество												
	4	12	4	8	4	2	1					1	
	Условное наименование												
1	6.65Г.029	8.65Г.029	6.01.019	8.01.019	10.01.019	ТУ 36.22.21.00.021-91 ГОСТ 11371-78	L=495mm	L=540mm	L=740mm	КСП-10 УХЛ2	ГСП УХЛ3	КШД	1400 x 800 x 600 У-1
2												КШД-Э	
3												КШДН	
4												КШД	
5												КШД-Э	
6												КШДН	
7												КШД	
8												КШД-Э	
9												КШДН	
10												КШД	
11												КШД-Э	
12												КШДН	
13												КШД	
14												КШД-Э	
15												КШДН	

Исполнитель: Подполковник В.А. Давыдов
 1990-91 14.05.91

ИЗМ. № 1
 1990-91 14.05.91

ТМ4-2112-92

5

СМК-1.2.1.92

Сформант АЗ

Таблица 2

Поз. 1 Пробуждатель излучательный Бифир-22 АА - 01-УЛ*3.1 22 АА - Ех-01-УЛ*3.1 с установкой на 100 Гц и номиналом Т325-02.720444-85		Р,у, МПа
Модель	2420	4,0
	2430	
	2440	16
	2450	
	2434	
	2444	40
	2460	25

МЧБ № 1068	Подм. и 1068	Взр. и 1068	МЧБ № 1068
430-75	74.04.93		

TM4-212-92

6

6

Формат А4

Итого: 16 шт. 01.05.92

Условное наименование	Рис.	Размерч, мм			Таблица 1												
					Поз. 1				Поз. 2	Поз. 3	Поз. 4	Поз. 5	Поз. 6	Поз. 7	Поз. 8	Поз. 9	
					Преобразователь измерительный Самфр-2244-В-УКЛ-3.1 2244-В-УКЛ-3.1 установленным боковым блоком и радиометри 7925-92.780441-95				ДББ-РЗК-9			УГОЛОК	ТРУБЛ	БОЛМ	ВНИН		
					ТКУ-3708-93				ТКУ-3710-93	ТКУ-3711-93	ТКУ-3712-93	ТКУ-3713-93	ТКУ-3717-93	ГОСТ 7798-70	ГОСТ 11742-80		
		L	L ₁	L ₂	Количество												
		1		2		2		2		2		2		2			
Условное наименование																	
1	1	1903	120	205	Модель 2410	40	0П-134	-	0П-151	Т1	16-69x20.46.019	18-69x20.46.019	В.16-69x20.46.019				
2																	
3																	
4																	
5																	
6	4	1901	170	155	К1/2"	40	0П-134	-	0П-151	Т1	16-69x20.46.019	18-69x20.46.019	В.16-69x20.46.019				
7																	
8																	
9																	
10																	
11	3	120	205	К1/4"	Модель 2410	40	0П-134	-	0П-151	Т2							
12																	
13																	
14																	
15																	
16	3																
17																	
18																	

Итого: 16 шт. 01.05.92

TM4-2113-92

4

Формат А3

Условное наименование
Гайка
ГОСТ 5915-70
Шайба
ГОСТ 6402-70
ГОСТ 11374-78
Труба
ГОСТ 10683-75
ГОСТ 8941-81
Швеллер
ГОСТ 8240-75
Коробка
ГОСТ 2200.130-91
Листовая
ГОСТ 1027-84
Корпус и карра
ГОСТ 2285-79

Условное наименование	Поз.10	Поз.11	Поз.12	Поз.13	Поз.14	Поз.15	Поз.16	Поз.17	Поз.18	Поз.19	Поз.20	Поз.21	Поз.22							
	Гайка	Шайба					Труба	Уг. лок Уг. 35х35х4	Швеллер Ш. 30х5х4	Коробка	Листовая	Корпус шкафа								
	ГОСТ 5915-70	ГОСТ 6402-70		ГОСТ 11374-78		ТУ 36.22.21.00.024-91		ТУ 36.22.22.00.030-91	ТУ 36.4227-84				ТУ 36-2285-79							
	К о л о ч а с е т ь о																			
	4	12	4	12	4	8	4	2	2	1	1	1	1							
	Условное наименование																			
19	М6-6Н.5.019	М8-6Н.5.019	6.65Г.029	8.65Г.029	6.04.019	8.04.019	10.04.019	ГОСТ 10683-75 ГОСТ 8240-75 ГОСТ 8941-81	L=465мм	L=540мм	L=740мм	КЛП-10 УХ42	ГЛП УХ43	КШД						
20								KШД-Э												
21								КШОН												
22								рШД												
23								КШД-Э												
24								КШОН												
25								КШД												
26								КШД-Э												
27								КШОН												
28								КШД												
29	КШД-Э																			
30	КШОН																			
1400 x 800 x 600 УН																				

ТМ4-2113-92

ТМ4-2113-92

7

Формат А3

Формат А3

