

МОНТАЖНЫЕ ЧЕРТЕЖИ

**СПОСОБЫ УСТАНОВКИ НЕСУЩИХ И ОПОРНЫХ
КОНСТРУКЦИЙ ЭЛЕКТРИЧЕСКИХ И ТРУБНЫХ
ПРОВОДОВ**


Часть 3

ОДИНОЧНЫЕ ТРУБЫ И КАБЕЛИ

СТМ 4-25-92 ч. 3

**Москва
1992**

Изм. № подл.	Листы, в дата	Взам. инв. №	Изм. № дубл.	Полн. в дата
418-1	13.01.92			

Генеральный директор
ассоциации "Монтажавтома-
тика" 

ТИКА
В. Б. Полищук

ОДИНОЧНЫЕ ТРУБЫ И КАБЕЛИ

CTM4-25-92 ч.3

Рег. № 79-92

Дата введения 1.01.93

Главный инженер

Н.А.Рыжов

Начальник отдела

А.М.Гуров

©

ГПКИ "Проектмонтажавтоматика"

1992

Обозначение	Наименование
TM4-490-89	Одиночный кабель Крепление между колоннами на канате
TM4-491-89	Одиночный кабель Крепление между колоннами на проволоке
TM4-2086-92	Скоба Установка на стене
TM4-2087-92	Скоба, хомут Установка на стене
TM4-2088-92	Полоска Установка на стене
TM4-2089-92	Полоска Установка на стене
TM4-2090-92	Кабель Установка на стене
TM4-2091-92	Лента, полоска-пряжка Установка на стене
TM4-2092-92	Полоска, лента, полоска-пряжка Установка на стене
TM4-2093-92	Подвеска закладная Установка на стене
TM4-2094-92	Скоба Установка на стене
TM4-2095-92	Скоба Крепление на проволоке между колоннами
TM4-2096-92	Скоба Крепление на проволоке между колоннами
TM4-2097-92	Гильза Установка на полу
TM4-2098-92	Крепление скобы на бетонной (кирпичной) стене
TK4-3733-92	Скоба
TK4-3734-92	Полоса

Изм. №	Лист	№ докум.	Полп.	Дата	СТМ4-25-92 ч.3		
Разраб.	Бахтеярова	4/12	7/12/92	7/12/92	Лит.	Лист	Листов
Пров.	Крупнова	4/12	7/12/92	7/12/92		2	5
Н.контр.	Крекова	3/12	7/12/92	7/12/92	пособы установки несущих и опорных конструкций электрических и трубных проводов. Часть 3. Одиночные трубы и кабели.		
Угв.							
Ведомость документов							

Полп. и дата

Взм. инв. № Инв. № дубл.

Полп. и дата

Изм. №

4-18-1 15.07.93 7-1

Обозначение	Наименование
ТК4-3735-92	Ушко У-I
ТК4-3736-92	Гильза
ТК4-3737-92	Гильза

Изм. №	подл.	Подп.	и дата	Взам. инв.	№	Исп. №	дубл.	Подп.	и дата
418-1		15.01.95	564						

Изм.	Лист	№ докум.	Подп.	Дата	СТМ4-25-92 ч.3	Лист
						3

ОБЩИЕ УКАЗАНИЯ

Сборник монтажных чертежей "Способы установки несущих и опорных конструкций электрических и трубных проводов. Часть 3. Одиночные трубы и кабели" предусматривает основные способы установки и крепления одиночных труб и кабелей к элементам строительных конструкций зданий и сооружений.

Сборник предназначен для проектирования и монтажа одиночных электрических и трубных проводов.

Прокладку кабелей рекомендуется выполнять с запасом по длине 1-2%. Запас достигается путем прокладки "змейкой". При проходе кабелей через температурные и осадочные швы следует предусматривать компенсацию для кабелей за счет их свободного провеса в зоне температурного и осадочного шва.

В коррозионноактивных средах металлические конструкции и изделия, применяемые при монтаже, должны быть защищены от воздействия окружающей среды нанесением дополнительных слоев лакокрасочных покрытий по отраслевым нормативам.

Металлоконструкции, прокладываемые во взрыво- и пожароопасных помещениях, должны иметь негорючие антикоррозионные покрытия. Заземление кабелей и проводов после прокладки следует выполнять, соблюдая требования технологической инструкции ТМ4.25088.17001.

В месте прохода сквозь стены и перекрытия следует заделать зазоры между трубой и кабелем, трубой и гильзой негорючими легкопробиваемыми растворами (черт. ТМ4-2097-92). Проходы через стены и перекрытия с установкой закладных конструкций выполнять в соответствии с ЭК8-14-77. Уплотнения проводов выполнять в соответствии с РМ4-177-79.

Расстояния между точками крепления на стене приведены в таблице.

Ф2.108-3а(А4)

15.05.79

Имя, № подл.	Взам. инв. №	Подп. и дата	Имя, № дубл.	Подп. и дата
448-1		11.01.95		

Изм.	Лист	№ докум.	Подп.	Дата

СТМ4-25-92 ч.3

Лист
4

$D_{н}, \text{мм}$		$L, \text{мм}$		
		Горизонтальная прокладка	Вертикальная прокладка	
Кабели	до I8	500		
	св. I8	1000		
Трубы	Стальные	от 8 до I4	750	1000-1500
		от 22 до 35	2000-3000	3000-4000
		св. 35 до 60	3000-4000	4000-5000
		Все	600-800	1000
	Пластмассовые	до I0	300	500
	Цветные металлы	от I0 до 25	500	800
		от 25 до 40	700	1200
		св. 40	900	1500

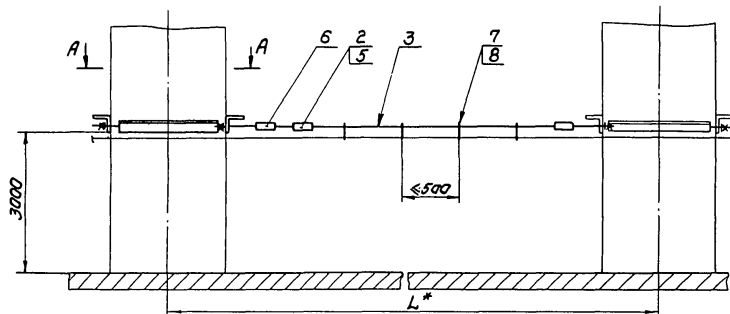
Прокладку труб выполнять в соответствии со СНиП 3.05.07-85, кабелей - СНиП 3.05.06-85.

Изм.	Лист	№ докум.	Подп.	Дата
4/8-1	1	01.93		

СТМ-25-92 ч. 3

Лист
5

Копировать



Примеры условного обозначения установки кронштейна КО-61 на колонне размером 300х400мм для крепления кабеля на канате между колоннами с $L=6000$ мм на подвесе П20х2:

Кронштейн КО-61, подвес П20х2
ТМ4-490-89. Установка 6

То же на ленте ЛМ3УХЛ2:

Кронштейн КО-61, лента ЛМ3УХЛ2
ТМ4-490-89. Установка 5

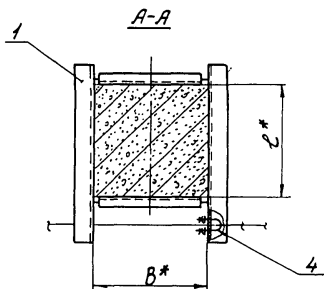
То же с $L=12000$ мм на подвесе П20х2:

Кронштейн КО-61, подвес П20х2
ТМ4-490-89
Установка 24

Таблица 1

Размеры, мм

L	Допустимый провис каната δ
6000	200
12000	300
18000	400
24000	500



1. Размеры для справок.

2. Длина ленты определяется в зависимости от диаметра прокладываемого кабеля.

3. Максимальный диаметр кабеля, закрепляемый лентой 50мм.

				Вид и тип	ТМ4-490-89		
				Группа			
Изм./Лист	№ док-ты	Полн.	Дата	Однородный кабель крепление между колоннами на канате	Лист	Масса	Масштаб
Разраб.	Сметы	Сметы	01.89			-	-
Проект	Контракт	№	01.89				
Технича							
Наименование	Гидро	№1	08.89				
Изготовитель	Бурлаков	1000	03.91	НПО МЯ РРЗ № 135	4		
Учредитель	ИЗ	1000	01.90				
				Срок введения	01.01.90		
				Копировал			

Таблица 2

60

Условное наименование	Размеры, мм			Поз.1 Кронштейн ТК-3596-88	Поз.2 Колуш ГОСТ 1224-72	Поз.3 Канат ГОСТ 3062-80	Поз.4 Хомут ТУ 35-1107-80	Поз.5 Зажим ТУ 35-1445-82	Поз.6 Стежковая винтовая ТУ 35-1103-84	Поз.7 Кнопка ТУ 35-2699-85	Поз.8 Лента Подвес кабелей ТУ 35-1762-84				
	В*	Л*	L*	1			2			3					
				1	2	3	1	2	3	1	2	3			
				У С Л О В Н О Е			Н А Ч И М Е Н О В А Н И Е								
1				КО-53	12	3, FFC-H-1500 L=6200	Х304У	К296У3	РС-III УХЛН	3,5	ЛМ54Х1П2	Поз.1 от Поз.1 от Поз.1 от Поз.1 от Поз.1 от Поз.1 от			
2	300	300									3,5	ЛМ54Х1П2	Поз.1 от Поз.1 от Поз.1 от Поз.1 от Поз.1 от Поз.1 от		
3														Поз.1 от Поз.1 от Поз.1 от Поз.1 от Поз.1 от Поз.1 от	
4	400			КО-54								3,5	ЛМ54Х1П2	Поз.1 от Поз.1 от Поз.1 от Поз.1 от Поз.1 от Поз.1 от	
5															Поз.1 от Поз.1 от Поз.1 от Поз.1 от Поз.1 от Поз.1 от
6	300			КО-61								3,5	ЛМ54Х1П2	Поз.1 от Поз.1 от Поз.1 от Поз.1 от Поз.1 от Поз.1 от	
7															Поз.1 от Поз.1 от Поз.1 от Поз.1 от Поз.1 от Поз.1 от
8	400	400	6000	КО-62								3,5	ЛМ54Х1П2	Поз.1 от Поз.1 от Поз.1 от Поз.1 от Поз.1 от Поз.1 от	
9															Поз.1 от Поз.1 от Поз.1 от Поз.1 от Поз.1 от Поз.1 от
10	500			КО-63								3,5	ЛМ54Х1П2	Поз.1 от Поз.1 от Поз.1 от Поз.1 от Поз.1 от Поз.1 от	
11										Поз.1 от Поз.1 от Поз.1 от Поз.1 от Поз.1 от Поз.1 от					
12	400			КО-73			3,5	ЛМ54Х1П2	Поз.1 от Поз.1 от Поз.1 от Поз.1 от Поз.1 от Поз.1 от						
13										Поз.1 от Поз.1 от Поз.1 от Поз.1 от Поз.1 от Поз.1 от					
14	500	500		КО-74			3,5	ЛМ54Х1П2	Поз.1 от Поз.1 от Поз.1 от Поз.1 от Поз.1 от Поз.1 от						
15										Поз.1 от Поз.1 от Поз.1 от Поз.1 от Поз.1 от Поз.1 от					
16	600			КО-75			3,5	ЛМ54Х1П2	Поз.1 от Поз.1 от Поз.1 от Поз.1 от Поз.1 от Поз.1 от						
17										Поз.1 от Поз.1 от Поз.1 от Поз.1 от Поз.1 от Поз.1 от					
18	500	600		КО-85			3,5	ЛМ54Х1П2	Поз.1 от Поз.1 от Поз.1 от Поз.1 от Поз.1 от Поз.1 от						
19										Поз.1 от Поз.1 от Поз.1 от Поз.1 от Поз.1 от Поз.1 от					
20	300			КО-53	20	52-FFC-H-1500 L=12200	Х304У	К296У3	РС-III УХЛН	3,5	ЛМ54Х1П2	Поз.1 от Поз.1 от Поз.1 от Поз.1 от Поз.1 от Поз.1 от			
21												3,5	ЛМ54Х1П2	Поз.1 от Поз.1 от Поз.1 от Поз.1 от Поз.1 от Поз.1 от	
22	400			КО-54										Поз.1 от Поз.1 от Поз.1 от Поз.1 от Поз.1 от Поз.1 от	
23															Поз.1 от Поз.1 от Поз.1 от Поз.1 от Поз.1 от Поз.1 от
24	300			КО-61								3,5	ЛМ54Х1П2	Поз.1 от Поз.1 от Поз.1 от Поз.1 от Поз.1 от Поз.1 от	
25															Поз.1 от Поз.1 от Поз.1 от Поз.1 от Поз.1 от Поз.1 от
26	400	400		КО-62								3,5	ЛМ54Х1П2	Поз.1 от Поз.1 от Поз.1 от Поз.1 от Поз.1 от Поз.1 от	
27			12000	КО-63											Поз.1 от Поз.1 от Поз.1 от Поз.1 от Поз.1 от Поз.1 от
28	500											3,5	ЛМ54Х1П2	Поз.1 от Поз.1 от Поз.1 от Поз.1 от Поз.1 от Поз.1 от	
29				КО-73											Поз.1 от Поз.1 от Поз.1 от Поз.1 от Поз.1 от Поз.1 от
30	400						3,5	ЛМ54Х1П2	Поз.1 от Поз.1 от Поз.1 от Поз.1 от Поз.1 от Поз.1 от						
31				КО-74						Поз.1 от Поз.1 от Поз.1 от Поз.1 от Поз.1 от Поз.1 от					
32	500	500					3,5	ЛМ54Х1П2	Поз.1 от Поз.1 от Поз.1 от Поз.1 от Поз.1 от Поз.1 от						
33				КО-75						Поз.1 от Поз.1 от Поз.1 от Поз.1 от Поз.1 от Поз.1 от					
34	600						3,5	ЛМ54Х1П2	Поз.1 от Поз.1 от Поз.1 от Поз.1 от Поз.1 от Поз.1 от						
35				КО-85						Поз.1 от Поз.1 от Поз.1 от Поз.1 от Поз.1 от Поз.1 от					
36	500	600					3,5	ЛМ54Х1П2	Поз.1 от Поз.1 от Поз.1 от Поз.1 от Поз.1 от Поз.1 от						

Изм. Листы № докум. Подп. Дата

ТМ4-490-89

Лист

2

74.10.10.15.82

74.10.10.15.82

Изм. Листы № докум. Подп. Дата

Изм. Листы № докум. Подп. Дата

Изм. Листы № докум. Подп. Дата

Изм. Листы № докум. Подп. Дата

Изм. Листы № докум. Подп. Дата

Изм. Листы № докум. Подп. Дата

Изм. Листы № докум. Подп. Дата

Изм. Листы № докум. Подп. Дата

Изм. Листы № докум. Подп. Дата

Изм. Листы № докум. Подп. Дата

Изм. Листы № докум. Подп. Дата

Изм. Листы № докум. Подп. Дата

Изм. Листы № докум. Подп. Дата

Изм. Листы № докум. Подп. Дата

Изм. Листы № докум. Подп. Дата

Изм. Листы № докум. Подп. Дата

Изм. Листы № докум. Подп. Дата

Изм. Листы № докум. Подп. Дата

Изм. Листы № докум. Подп. Дата

Изм. Листы № докум. Подп. Дата

Изм. Листы № докум. Подп. Дата

Изм. Листы № докум. Подп. Дата

Изм. Листы № докум. Подп. Дата

Изм. Листы № докум. Подп. Дата

Изм. Листы № докум. Подп. Дата

Изм. Листы № докум. Подп. Дата

Изм. Листы № докум. Подп. Дата

Изм. Листы № докум. Подп. Дата

Изм. Листы № докум. Подп. Дата

Изм. Листы № докум. Подп. Дата

Изм. Листы № докум. Подп. Дата

Изм. Листы № докум. Подп. Дата

Изм. Листы № докум. Подп. Дата

Изм. Листы № докум. Подп. Дата

Изм. Листы № докум. Подп. Дата

Изм. Листы № докум. Подп. Дата

Изм. Листы № докум. Подп. Дата

Изм. Листы № докум. Подп. Дата

Изм. Листы № докум. Подп. Дата

Изм. Листы № докум. Подп. Дата

Изм. Листы № докум. Подп. Дата

Изм. Листы № докум. Подп. Дата

Изм. Листы № докум. Подп. Дата

Изм. Листы № докум. Подп. Дата

Изм. Листы № докум. Подп. Дата

Изм. Листы № докум. Подп. Дата

Изм. Листы № докум. Подп. Дата

Изм. Листы № докум. Подп. Дата

Изм. Листы № докум. Подп. Дата

Изм. Листы № докум. Подп. Дата

Изм. Листы № докум. Подп. Дата

Изм. Листы № докум. Подп. Дата

Изм. Листы № докум. Подп. Дата

Изм. Листы № докум. Подп. Дата

Изм. Листы № докум. Подп. Дата

Изм. Листы № докум. Подп. Дата

Изм. Листы № докум. Подп. Дата

Изм. Листы № докум. Подп. Дата

Изм. Листы № докум. Подп. Дата

Изм. Листы № докум. Подп. Дата

Изм. Листы № докум. Подп. Дата

Изм. Листы № докум. Подп. Дата

Изм. Листы № докум. Подп. Дата

Изм. Листы № докум. Подп. Дата

Изм. Листы № докум. Подп. Дата

Изм. Листы № докум. Подп. Дата

Изм. Листы № докум. Подп. Дата

Изм. Листы № докум. Подп. Дата

Изм. Листы № докум. Подп. Дата

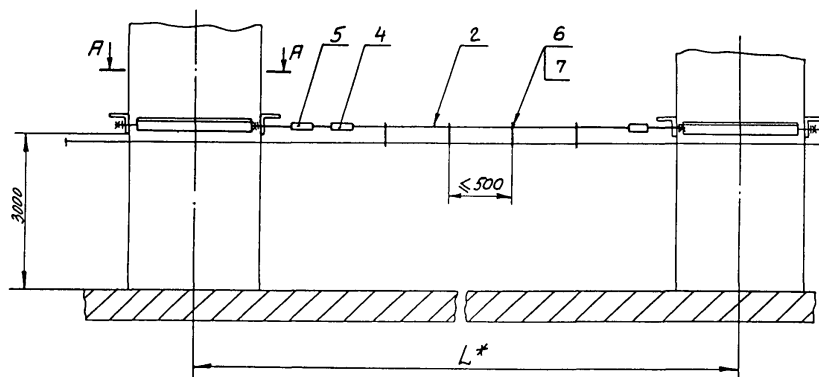
Изм. Листы № докум. Подп. Дата

Изм. Листы № докум. Подп. Дата

Изм. Листы № докум. Подп. Дата

Изм. Листы № докум. Подп. Дата

Условное наименование	Размеры, мм			Пол.1	Пол.2	Пол.3	Пол.4	Пол.5	Пол.6	Пол.7	Пол.8				
				Кронштейн	Кожух	Контакт	Хомут	Зажим	Стойка	Кнопка	Лента	Подвес			
				ГОСТ 3062-80	ГОСТ 2224-72	ГОСТ 3062-80	ГОСТ 1107-80	ГОСТ 3062-80	ГОСТ 2203-84	ГОСТ 2639-85	ГОСТ 1762-84				
	В*	Е*	Л*	1	2	1	2	1	2	1	2	1			
У С Л О В Н О Е Н А И М Е Н О В А Н И Е															
37	300	300	18000	КО-53	25	8F+C-H1500 L=18200					3,5	ЛМ54ХП2	ГОСТ 1762-84		
38	КО-54			3,5										ЛМ54ХП2	ГОСТ 1762-84
39	КО-61														
40	КО-62	3,5	ЛМ54ХП2		ГОСТ 1762-84										
41	КО-63			3,5		ЛМ54ХП2	ГОСТ 1762-84								
42	КО-73							3,5	ЛМ54ХП2	ГОСТ 1762-84					
43	КО-74	3,5	ЛМ54ХП2		ГОСТ 1762-84										
44	КО-75			3,5		ЛМ54ХП2	ГОСТ 1762-84								
45	КО-85							3,5	ЛМ54ХП2	ГОСТ 1762-84					
46	КО-53	30	8F+C-H1500 L=24200									3,5	ЛМ54ХП2	ГОСТ 1762-84	
47	КО-54			3,5		ЛМ54ХП2	ГОСТ 1762-84								
48	КО-61							3,5	ЛМ54ХП2	ГОСТ 1762-84					
49	КО-62	3,5	ЛМ54ХП2		ГОСТ 1762-84										
50	КО-73			3,5		ЛМ54ХП2	ГОСТ 1762-84								
51	КО-74							3,5	ЛМ54ХП2	ГОСТ 1762-84					
52	КО-75	3,5	ЛМ54ХП2		ГОСТ 1762-84										
53	КО-85			3,5		ЛМ54ХП2	ГОСТ 1762-84								
54	КО-53							3,5	ЛМ54ХП2	ГОСТ 1762-84					
55	КО-54	3,5	ЛМ54ХП2		ГОСТ 1762-84										
56	КО-61			3,5		ЛМ54ХП2	ГОСТ 1762-84								
57	КО-62							3,5	ЛМ54ХП2	ГОСТ 1762-84					
58	КО-73	3,5	ЛМ54ХП2		ГОСТ 1762-84										
59	КО-74			3,5		ЛМ54ХП2	ГОСТ 1762-84								
60	КО-75							3,5	ЛМ54ХП2	ГОСТ 1762-84					
61	КО-85	3,5	ЛМ54ХП2		ГОСТ 1762-84										
62	КО-53			3,5		ЛМ54ХП2	ГОСТ 1762-84								
63	КО-54							3,5	ЛМ54ХП2	ГОСТ 1762-84					
64	КО-61	3,5	ЛМ54ХП2		ГОСТ 1762-84										
65	КО-62			3,5		ЛМ54ХП2	ГОСТ 1762-84								
66	КО-73							3,5	ЛМ54ХП2	ГОСТ 1762-84					
67	КО-74	3,5	ЛМ54ХП2		ГОСТ 1762-84										
68	КО-75			3,5		ЛМ54ХП2	ГОСТ 1762-84								
69	КО-85							3,5	ЛМ54ХП2	ГОСТ 1762-84					
70	КО-53	3,5	ЛМ54ХП2		ГОСТ 1762-84										
71	КО-54			3,5		ЛМ54ХП2	ГОСТ 1762-84								
72	КО-61							3,5	ЛМ54ХП2	ГОСТ 1762-84					



Примеры условного обозначения установки кронштейна КО-61 на колонне размером 300х400мм для крепления кабеля на проволоке между колоннами с $L=6000$ мм на подвесе $\pi 20 \times 2$:

Кронштейн КО-61, подвес $\pi 20 \times 2$.

ТМ4-491-89. Установка 6

То же, на ленте ЛМ5УХЛ2:

Кронштейн КО-61, лента ЛМ5УХЛ2 ТМ4-491-89. Установка 5

То же, с $L=12000$ мм на подвесе $\pi 20 \times 2$:

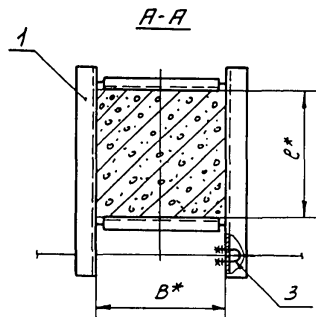
Кронштейн КО-61, подвес $\pi 20 \times 2$ ТМ4-491-89. Установка 24

Таблица 1

Размеры, мм	
L	Допустимый провис проволоки f
6000	200
12000	300

1.* Размеры для справок.
2. Длина ленты определяется в зависимости от диаметра прокладываемого кабеля.

3. Максимальный диаметр кабеля закрепляется лентой 50мм.



				Взамен	ТМ4-491-89		
				Группа			
Изм. Лист	№ док-м.	Пом.	Дата	Одноточный кабель Крепление между колоннами на проволоке НПО МА Рег. № 135 Срок введения 01.01.90			
Разраб.	Семенов	Сп	02.12				
Проект.	Кузнецова	К	02.89				
Листов	1	Диаг.	01.90				
Исполн.	Гуров	Изд.	01.90				
Напутр.	Бурякова	Изд.	01.90				
Утв.	Урюков	Изд.	01.90				
				Лист 1		Листов 2	
				4			

Изм. Лист

Изм. Лист

Пом. и дата

Пом. и дата

Взам. инв. №

Взам. инв. №

Изм. Лист

Таблица 2

Условное наимено- вание	Размеры, мм			Поз. 1 Кронштейн ТК4-3536-88	Поз. 2 Проволока ГАСГ7372-79	Поз. 3 Хомут ТУ36-1107-80	Поз. 4 Защит ТУ36-1445-82	Поз. 5 Стяжка винтовая ТУ36-2203-84	Поз. 6 Кнопка ТУ36-2699-85	Поз. 7 Лента	Подвес кабельный ТУ36-1762-84		
	В*	Р*	L	Условное наименование									
				1	1	2	2	1	1	6	0		
1	300	300	6000	КО-53	3,5-1568 160-1-С L=6000	Х30У4	Х296У3	РС-III УХЛ1	3,5	ЛМСУХЛ2	10		
2				—					—	—		—	—
3				400					КО-54	3,5		ЛМСУХЛ2	—
4				—					—	—		—	—
5	300	400	6000	КО-61					3,5	ЛМСУХЛ2		—	
6				—					—	—		—	
7				400					КО-62	3,5		ЛМСУХЛ2	—
8				—					—	—		—	
9	500	500	6000	КО-63					3,5	ЛМСУХЛ2		—	
10				—					—	—		—	
11				400					КО-73	3,5		ЛМСУХЛ2	—
12				—					—	—		—	
13	500	600	12000	КО-74					3,5	ЛМСУХЛ2		—	
14				—					—	—		—	
15				600					КО-75	3,5		ЛМСУХЛ2	—
16				—					—	—		—	
17	500	600	12000	КО-85					3,5	ЛМСУХЛ2		—	
18				—					—	—		—	
19				300	КО-53	3,5	ЛМСУХЛ2	—					
20				—	—	—	—						
21	300	400	12000	КО-54	3,5	ЛМСУХЛ2	—						
22				—	—	—	—						
23				400	КО-61	3,5	ЛМСУХЛ2	—					
24				—	—	—	—						
25	300	400	12000	КО-62	3,5	ЛМСУХЛ2	—						
26				—	—	—	—						
27				400	КО-63	3,5	ЛМСУХЛ2	—					
28				—	—	—	—						
29	500	500	12000	КО-73	3,5	ЛМСУХЛ2	—						
30				—	—	—	—						
31				400	КО-74	3,5	ЛМСУХЛ2	—					
32				—	—	—	—						
33	500	600	12000	КО-75	3,5	ЛМСУХЛ2	—						
34				—	—	—	—						
35				600	КО-85	3,5	ЛМСУХЛ2	—					
36				—	—	—	—						

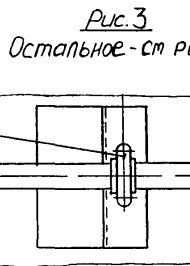
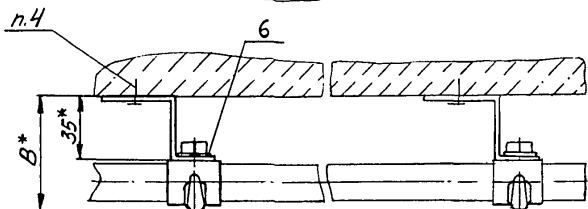
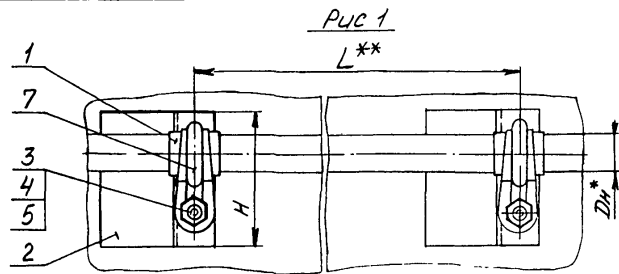


СКОБА С06У2 ТМЧ-2086-92. Установка 1

Условное наименование	размеры, мм			Поз.1 Пластина мм	Поз.2 Скоба ТУ36.22.49.06-001-88
	Дн	В	Н	Количество	
				1	1
1	6	5	19	0,5×15×18	СОБ42
2				—	
3	8	7	21	0,5×15×25	СОБ42
4				—	
5	10	8	23	0,5×20×30	СО1042
6				—	
7	12	10	26,5	0,5×20×36	СО1242
8				—	
9	14	12	28,5	0,5×20×42	СО1442
10				—	
11	16	14	30,5	0,5×20×50	СО1642
12				—	

1. Размеры для справок.
2. Материал пластины поз. 1 определяется при проектировании.
3. Крепление по ТМ4-2038-92

			ВЗАМЕН		ТМ4-2086-92		
			ГРУППА				
СКОБА Установка на стене					шт.	масса	монтаж
						-	-
					шт	шт	
Г.А. СВЕЛ И.А. КОНТР.					РЕГ. Н СРОК ВВЕДЕНИЯ		
ЧИШОВА ЧИШОВА ЧИШОВА					7.15.88 20.04.94		



Пример условного обозначения установки скобы СДБ42 с пластиной по рис.1 на стене:
Скоба СДБ42 с пластиной по рис.1
ТУ4-2087-92. Установка 1.

1. *Размеры для справок.
2. **Размер L - см табл. в „Общих указаниях“
3. Материал пластины поз.1 определяется при проектировании.
4. Крепление по ТМ13-14-92.

					Взятен	ТМ4-2087-92	
					Группа		
Изм. лист	№ докум.	Подп.	Дата	Скоба, хомут Установка на стене		Лист	Масса
Маслов	Потеряева	Иль	3.11.92			—	—
Проб.	Кочин	Григор	14.12.92			Лист 11	Листов 7
Гл. спец.	Удочин	Иль	3.12.92	Рез. N			
Н. Кондр.	Колосова	Иль	22.12.92				
Учтеб.	Гуров	Иль		Срок введения			

Рис. 4
Остальное - см. рис. 1

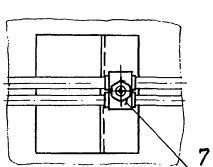


Рис. 5
Остальное - см. рис. 1

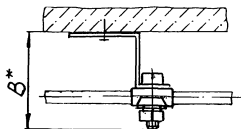
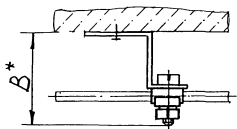
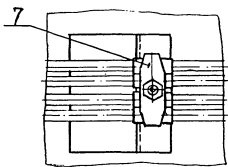
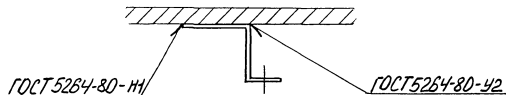


Рис. 6
Остальное - см. рис. 1-5



Инв. № подл. Подп. 4 дата вв. в. № 23.01.93 5-8
4-8-5

ТМ 4-2087-92

Лист
2

Таблица 1

[illegible]

Продолжение табл.1

Условное наимено- вание	Поз.7	Поз.8
	Скоба	Хомут
	ТУ36-22106-001-89	ТУ36-1107-80
	Количество	
	1	1
	Условное наименование	
1	СО6У2	—
2	СО8У2	
3	СО10У2	
4	СО12У2	
5	СО14У2	
6	СО16У2	
7	СО22У2	
8	СО27У2	
9	СО34У2	
10	СД22У2	
11	СД27У2	
12	СД34У2	
13	СД48У2	
14	СД60У2	
15	—	Х15У1
16		Х25У1
17		Х30У1
18		Х35У1
19		Х50У1
20		Х60У1
21	СБ6У2	—
22	СБ8У2	
23	СБ10У2	
24	СБ12У2	
25	СБ14У2	
26	СБ16У2	
27	СБ22У2	
28	СБ27У2	
29	СБ34У2	
30	СБ48У2	
31	СБ60У2	

ИЗМ. № докум. Подп. и дата. Взам. инв. № инв. № докум. Подп. и дата.

418-5 13.01.93

ТМ4-2087-92

ИЗМ. № докум. Подп. и дата. 4

Изм. № 1. Подп. и дата: 11.01.89 г.
Изм. № 2. Подп. и дата: 11.01.89 г.
Изм. № 3. Подп. и дата: 11.01.89 г.

Продолжение табл. 1

Условное наимено- вание	Рис	размеры, мм			Поз.1	Поз.2	Поз.3		Поз.4	Поз.5	Поз.6
					Пластина	Профиль	Болт	Винт	Гайка	Шайба	Шайба
					1936.22.21.00.02.91	ГОСТ 7798-70	ГОСТ 17473-80		ГОСТ 5915-70	ГОСТ 6402-70	ГОСТ 14374-78
		К о л ы ч е с т в о									
У С Л О В Н О Е											

Изм. № 1. Подп. и дата: 11.01.89 г.

TM4-2087-92

Илуст
5

Продолжение табл.1

Условное наимено- вание	Поз.7	Поз.8	
	Скоба	Хомут	
	ТУ36-2219.06-001-89	ТУ36-1107-80	
	Количество		
	1	1	
Условное наименование			
32	СП46-5 У2		
33			
34			
35			СП62-5 У2
36			
37			
38	СП78-5 У2		
39			
40			
41			
42			
43	СП94-5 У2		
44			
45			
46			
47			
48	СП113-5 У2		
49			
50			
51			
52			
53	СП129-5 У2		
54			
55			
56			
57			
58	СП145-5 У2		
59			
60			
61			
62			

Инв. № подл. Подп. и дата. Взам. инв. № докум. Подп. и дата.
418-5 13.01.95 94

Изм. Лист № докум. Подп. Дата

ТМ4-2087-92

Лист
6

Формат А4

Таблица 2

Рис.	Размеры, мм	
	Дн	Пластина
1;6, 4;6	6	0,5×18×18
5;6		0,5×28×18
1;6, 4;6	8	0,5×18×25
5;6		0,5×28×25
1;6, 4;6	10	0,5×20×30
5;6		0,5×28×30
1;6, 4;6	12	0,5×20×36
5;6		0,5×28×36
1;6, 4;6	14	0,5×22×42
5;6		0,5×28×42
3;6	16	0,5×10×42
1;6, 4;6		0,5×22×50
1;6,2;6, 4;6	22	0,5×24×68

Продолжение табл.2

Рис.	Размеры, мм	
	Дн	Пластина
3;6	24	0,5×10×74
1;6	27	0,5×28×82
2;6, 4;6		0,5×24×82
3;6	28	0,5×12×86
1;6	34	0,5×32×104
2;6, 4;6		0,5×24×104
3;6	48	0,5×12×104
2;6		0,5×20×150
3;6	60	0,5×12×150
4;6		0,5×34×150
2;6	60	0,5×20×185
3;6		0,5×12×185
4;6	60	0,5×34×185
		—

ПОДП. И ДАТА

ПОДП. И ДАТА

ПОДП. И ДАТА

ПОДП. И ДАТА

ПОДП. И ДАТА

ТМ4-2087-92

Лист

7

Таблица 1

Условное наимено- вание	Рис.	Размеры, мм		Поз. 1	Поз. 2	Поз. 3	Поз. 4	Поз. 5	Поз. 6	
		D _н	H	Пластина	Лента 3×205±0 ГОСТ 6009-74	Проволока 5,0-0-4 ГОСТ 3282-74	Полоска	Пряжка	Дюбель- 260306 Т44-794-77	
				1	1	К о л ы ч е с т в о				1
У С Л О В Н О Е Н А И М Е Н О В А Н И Е										
1	1	6	40	см. табл. 2	L=40 мм	e,*	K404yx12	—	—	
2	2							—	ДГ 45×35	
3	3							K407yx12	—	
4	4:1								ДГ 45×35	
5	4:2								—	
6	4:3								—	
7	1	8							—	ДГ 45×35
8	2								—	
9	3							K407yx12	ДГ 45×35	
10	4:1								—	
11	4:2								ДГ 45×35	
12	4:3								—	
13	1	10							—	ДГ 45×35
14	2								—	
15	3							K407yx12	ДГ 45×35	
16	4:1								—	
17	4:2								ДГ 45×35	
18	4:3								—	
19	1	12							—	ДГ 45×35
20	2								—	
21	3							K407yx12	ДГ 45×35	
22	4:1								—	
23	4:2								ДГ 45×35	
24	4:3								—	
25	1	14							—	ДГ 45×35
26	2								—	
27	3							K407yx12	ДГ 45×35	
28	4:1								—	
29	4:2								ДГ 45×35	
30	4:3								—	

418-6	13.01.92	Подп. и дата	Взам. инв. № инв. №	Подп. и дата
-------	----------	--------------	---------------------	--------------

ИЗМ. № 1 по п. 1.1. 01.03.90
418-6.1.2. 01.03.90

Продолжение табл. 1

Условное наимено- вание	Рис.	Размеры, мм		Поз. 1	Поз. 2	Поз. 3	Поз. 4	Поз. 5	Поз. 6			
				Пластина	Лента 3x205x10	Проволока 50-0-4	Полоска	Пряжка	Дюбель 16-280326			
				ГОСТ 6009-74	ГОСТ 3282-74	Т436-2286-80		Т44-794-77				
		Дн	Н	Количество								
Условное наименование												
31	1	16	40	См. табл. 2	L=40 мм	L**	K404УХЛ2	—	ДГ45x35			
32	2							—				
33	3							—				
34	4,1							K407УХЛ2	ДГ45x35			
35	4,2							—				
36	4,3	22			K404УХЛ2		—	ДГ45x35				
37	1						—					
38	2						—					
39	3						—					
40	4,1						K407УХЛ2	ДГ45x35				
41	4,2	27					K407УХЛ2	—	ДГ45x35			
42	4,3							—				
43	1							—				
44	2							—				
45	3							—				
46	4,1	34						K405УХЛ2	K407УХЛ2	ДГ45x35		
47	4,2								—			
48	4,3								—			
49	1								—			
50	2								—			
51	3	48							K407УХЛ2	—	ДГ45x35	
52	4,1									—		
53	4,2									K407УХЛ2	ДГ45x35	
54	4,3									—		
55	1									—		
56	2									K407УХЛ2	—	ДГ45x35
57	3										—	
58	4,1										—	
59	4,2										—	
60	4,3										—	

ИЗМ. № 1 по п. 1.1. 01.03.90

ТМ4-2088-92

Лист
3

Таблица 2

Размеры, мм	
Дн	Пластина
6	0,5×14×18
	—
8	0,5×14×25
	—
10	0,5×14×30
	—
12	0,5×14×36
	—
14	0,5×14×42
	—
16	0,5×14×50
	—
22	0,5×14×68
	—
27	0,5×14×82
	—
34	0,5×14×104
	—
48	0,5×14×150
	—

Инв. № подл. Подл. и дата
 478-6 13.01.93 98
 Инв. № подл. Подл. и дата
 478-6 13.01.93 98

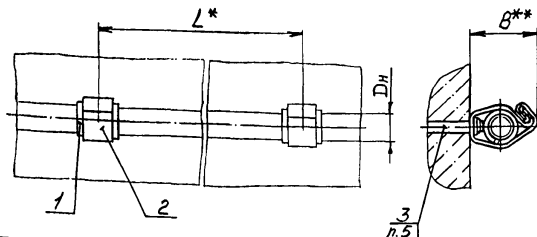
Изм. Лист № 2044. Подл. Дата
 478-6 13.01.93 98

ТМ4-2088-92

Лист
 4

Копировать

Одобрено АИ



Пример условного обозначения установки
полоски 10х120 для крепления кабеля ФВмм. на
стене:

Полоска 10x120 ТМЧ-2089-92. Установка 1.

условное наименование	Дн, мм	Поз.1	Поз.2	Поз.3
		Пластина, мм	Полоска	Дюбель - 260306 ТУ4-734-77
		Количество		
		1	1	1
условное наименование				
1	6	0,5×14×18	10×120	ДГ4,5×35
2		—		
3	8	0,5×14×25		
4		—		
5	10	0,5×14×30		
6		—		
7	12	0,5×14×36		
8		—		
9	14	0,5×14×42		
10		—		
11	16	0,5×14×50		
12		—		
13	22	0,5×14×68		
14		—		
15	27	0,5×14×82		
16		—		
17	34	0,5×14×104		
18		—		
19	48	0,5×14×150		
20		—		
21	60	0,5×14×185		
22		—		

Лист х/к 608 ГОСТ 19904-80
К2708-4-Ш ГОСТ 16325-80

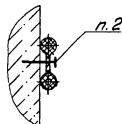
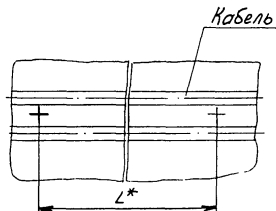
10×180

10×200

1. Размеры для справок.
- 2* Размер L-см.табл.в „Общих указаниях“.
- 3*Размер зависит от Dн.
- 4.Материал пластины поз.1 определяется при проектировании.
- 5.Крепление производить вручную.

					Взрост	ТМ4-2089-92	
					Группа		
Материал № докум.	Подп.	Дата	Полоска установка на стене			Лист	Листов
№ залога	Классификация	МЗ				2010	
Пооб.	Классификация	Сред.	17.11.10				
Взрост	440 мм	100%	100%	Рез. №	Лист	Листов	7
Классификация	Классификация	94	МЗ				
5176	гироб	100%		Срок введения			

№№ п/п	Подп. и дата	Взам. инв. № инв. докум.	Подп. и дата
200-2			



Пример условного обозначения установки
кабеля двухжильного:

кабель ТМ4-2090-92. Установка 1

Условное наимено- вание	Поз.1
	Гвоздь
	ГОСТ 4028-63
	количество
	Условное наименование
1	16x40

1. * Размер L - см. табл. В. Общих указаниях "
2. Крепление производить вручную.

				ВЗЯТЕН	ТМ4-2090-92		
				ГРУППА			
Исполнитель: ВОЗДУХ	Подпись: ВОЗДУХ	Дата: 11.03.92	КАБЕЛЬ			Лист	Масштаб
Назначение: ВОЗДУХ	Подпись: ВОЗДУХ	Дата: 11.03.92	УСТАНОВКА НА СТЕНЕ			-	-
Проц. ВОЗДУХ	Подпись: ВОЗДУХ	Дата: 11.03.92				Лист	Листов ?
И. ВОЗДУХ	Подпись: ВОЗДУХ	Дата: 11.03.92	Рез. №				
И. ВОЗДУХ	Подпись: ВОЗДУХ	Дата: 11.03.92	Срок введения				

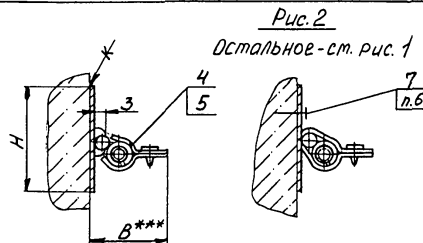
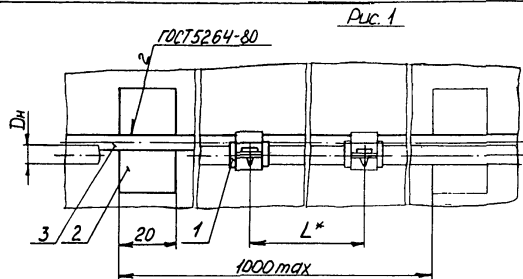


Рис. 3
Остальное - см. рис. 1

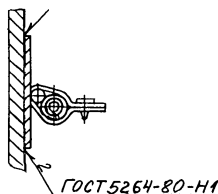
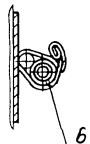


Рис. 4
Остальное - см. рис. 1, 2, 3



Пример условного обозначения установки ленты К226УХ12 для крепления кабеля $\Phi 6$ мм с пластиной на стене:

Лента К226УХ12 с пластиной ТМЧ-2091-92. Установка 1.

1. Размеры для справок.
- 2.* Размер L - см. табл. в «Общих указаниях».
- 3.** Длина проволоки поз. 3 определяется при проектировании.
- 4.** Размер зависит от Dн.
5. Материал пластины поз. 1 определяется при проектировании.
6. Крепление производить в соответствии с АТМЗБ.Б-87.

				Взамен	ТМЧ-2091-92								
				Группа									
Исполн. И. В. Куч.	Проф. И. В. Куч.	Исполн. И. В. Куч.	Проф. И. В. Куч.	Лента, полоска-пряжка	Лит. Масса Наименов.								
Разраб. И. В. Куч.	Проф. И. В. Куч.	Исполн. И. В. Куч.	Проф. И. В. Куч.	Установка на стене	<table><tr><td></td><td></td><td>—</td><td>—</td></tr><tr><td>Лист 1</td><td>Листов 4</td><td></td><td></td></tr></table>			—	—	Лист 1	Листов 4		
		—	—										
Лист 1	Листов 4												
Л. И. Куч.	И. В. Куч.	И. В. Куч.	И. В. Куч.	Рег. №									
Исполн. И. В. Куч.	Проф. И. В. Куч.	Исполн. И. В. Куч.	Проф. И. В. Куч.	Срок введения									

Исх. № 40-9
4-19-9
1/1, 01, 23, 24

Таблица 1										
Условное наимено- вание	Рис.	Размеры, мм		Поз.1	Поз.2	Поз.3	Поз.4	Поз.5	Поз.6	Поз.7
				Пластина	Лента 3*206Ст0	Правилка 50-0-4	Лента	Кнопка	Полоска-дротик	Дробель- 250306
				ГОСТ 6009-74	ГОСТ 3282-74	ТУ 36-1446-80		ТУ 36-2266-80	ТУ 44-794-77	
		Дн	Н	К о л о ч е с т в о						
У с л о в н о е н а и м е н о в а н и е										
1	1	6	40	Лит. табл. 2	L = 40 mm	L**	K226 4x12 L = 50 mm	K227 4x12	—	—
2	2						—	—	—	ДГ 45*35
3	3						—	—	—	—
4	4;1						—	—	—	—
5	4;2						—	—	—	—
6	4;3						—	—	—	—
7	1	8					K226 4x12 L = 50 mm	K227 4x12	—	—
8	2						—	—	—	—
9	3						—	—	—	—
10	4;1						—	—	—	—
11	4;2						—	—	—	—
12	4;3						—	—	—	—
13	1	10					K226 4x12 L = 55 mm	K227 4x12	—	—
14	2						—	—	—	—
15	3						—	—	—	—
16	4;1						—	—	—	—
17	4;2						—	—	—	—
18	4;3						—	—	—	—
19	1	12					K226 4x12 L = 60 mm	K227 4x12	—	—
20	2						—	—	—	—
21	3						—	—	—	—
22	4;1						—	—	—	—
23	4;2						—	—	—	—
24	4;3						—	—	—	—
25	1	14					K226 4x12 L = 65 mm	K227 4x12	—	—
26	2						—	—	—	—
27	3						—	—	—	—
28	4;1						—	—	—	—
29	4;2						—	—	—	—
30	4;3						—	—	—	—

Таблица 1

Исх. № 40-9
4-19-9
1/1, 01, 23, 24

TM4-2091-92

Лист
2

Продолжение табл. 1

Условное наименование	Рис.	Размеры, мм		Поз. 1	Поз. 2	Поз. 3	Поз. 4	Поз. 5	Поз. 6	Поз. 7	
				Пластина	Лента 3×20 Б ст 0	Проволока 5,0-0-4	Лента 6,2 мм	Кнопка	Полоска-пращка	Дубель-сборный	
				ГОСТ 6009-74	ГОСТ 3282-74	ТУ 36-1446-80		ТУ 36-2266-80	ТУ 4-794-77		
		Дн	Н	К о л и ч е с т в о							
				1		1		1		1	
				У с л о в н ы е		н а и м е н о в а н и е					
31	1	16	40	См. табл. 2	e = 40 мм	e **	K226 4X12	K227 4X12	—	—	
32	2						e = 70 мм	—	—	ДГ 4,5×35	
33	3						—	—	K397 4X12	—	
34	4:1						—	—	—	ДГ 4,5×35	
35	4:2						—	—	—	—	
36	4:3						—	—	—	—	
37	1	22			K226 4X12		K227 4X12	—	—		
38	2				e = 80 мм		—	—	ДГ 4,5×35		
39	3				—		—	K396 4X12	—		
40	4:1				—		—	—	ДГ 4,5×35		
41	4:2				—		—	—	—		
42	4:3				—		—	—	—		
43	1	27	60		K226 4X12		K227 4X12	—	—		
44	2				e = 90 мм		—	—	ДГ 4,5×35		
45	3				—		—	K395 4X12	—		
46	4:1				—		—	—	ДГ 4,5×35		
47	4:2				—		—	—	—		
48	4:3				—		—	—	—		
49	1	34			K226 4X12		K227 4X12	—	—		
50	2				e = 105 мм				ДГ 4,5×35		
51	3				—				—		
52	1	48			K226 4X12		K227 4X12	—	—		
53	2				e = 130 мм				ДГ 4,5×35		
54	3				—				—		

Исполн. и дата: 11.01.93 г.

Исполн. № докум. и дата: 11.01.93 г.

ТМ 4-2091-92

Лист 3

Таблица 2

Размеры, мм

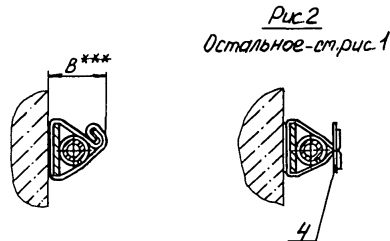
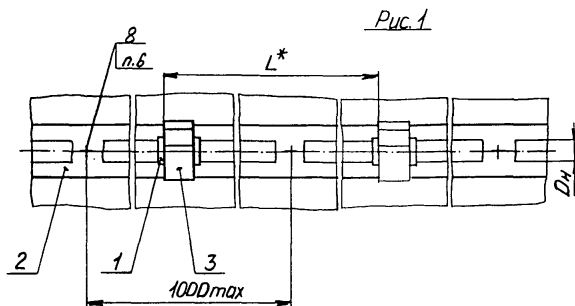
Дн	Пластина
6	0,5×14×18 —
8	0,5×14×25 —
10	0,5×14×30 —
12	0,5×14×36 —
14	0,5×14×42 —
16	0,5×14×50 —
22	0,5×14×68 —
27	0,5×14×82 —
34	0,5×14×104 —
48	0,5×14×150 —

ИНВ. Н ДОСЛ.	ПОДП. И ДАТА	ИНВ. Н ДОСЛ.	ПОДП. И ДАТА
418-9	11.01.93	418-9	11.01.93
ИНВ. Н ДОСЛ.	ПОДП. И ДАТА	ИНВ. Н ДОСЛ.	ПОДП. И ДАТА

ТМ4-2091-92

Лист

4



Пример условного обозначения установки
полоски КЧ04УХЛ2 для крепления кабеля ФБтм с
пластиной на стене:

Полоска КЧ04УХЛ2 с пластиной ТМ4-2092-92 установка 1.

Рис.3
Остальное - см. рис.1

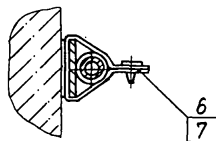
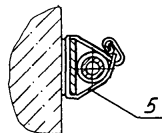


Рис.4
Остальное - см. рис.1



1. Размеры для справок.
2. * Размер L - см. табл. в «Общих указаниях».
3. ** Длина ленты в поз. 2 определяется при проектировании.
4. *** Размер зависит от Dн.
5. Материал пластины поз. 1 определяется при проектировании.
6. Крепление производить в соответствии с РТМ-36.6-87

				Взамен	ТМ4-2092-92				
				Группа					
				Полоска, лента,			Лист	Масса	Машин
Изм. №	Досудн	Подп.	Давл.	полоска - пружка				-	-
Разраб.	Бакланов	А.С.	М.И.	установка на стене					
Пров.	Крылова	Е.А.	М.И.				Лист 1 из 3		
Гл. инж.	Чайков	В.А.	М.И.	Рег. №					
Н. конст.	Крылова	Е.А.	М.И.	Срок введения					
Учтв.	Гуров	М.И.	М.И.						

Таблица 2

Размеры, мм

Дн	Пластина
6	0,5x14x18 —
8	0,5x14x25 —
10	0,5x14x30 —
12	0,5x14x36 —
14	0,5x14x42 —
16	0,5x14x50 —
22	0,5x14x68 —
27	0,5x14x82 —
34	0,5x14x104 —
48	0,5x14x150 —

Инв. № подл. Подл. и дата. Взам. инв. № Инв. № подл. Подл. и дата
418-10 13. 01. 93 92

Изд. лист № докум. Подл. Дата

ТМ4-2092-92

Лист
3

Копирован

Формат А4

Условное наимено- вание	Размеры, мм			Поз.1	Поз.2
				Лента 3х206СГО ГОСТ6009-74	Швеллер ТУ36.22.21.00.021-91
	Дн	В	L	Количество	
				1	1
				Условное	наименование
1	2020	60	500	2*	ШП60х35У1 P=80мм
2	2036	76	1000		
3	2050	90			

Продолжение

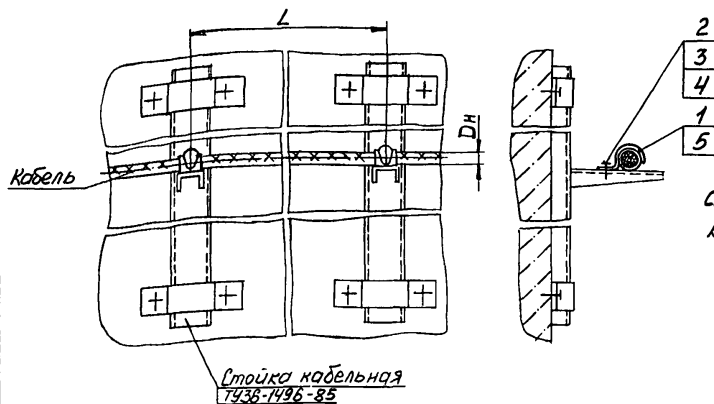
Условное наимено- вание	Поз.3	Поз.4
	Подвеска закладная ТУ36-2533-83	Дюбель- 2603ДБ ТУ4-794-77
	Количество	
	1	2
Условное наименование		
1	К340У2	ДГ4,5х35
2	К341У2	
3	К342У2	

ИНВ. И ПОДЛ. ПОДП. И ДАТА
418-11 15.01.93 94

ИЗМ. ЛИСТ И ДОКУМ. ПОДП. ДАТА

ТМ4-2093-92

ЛИСТ
2



Пример условного обозначения установки скобы СО16У2 на стойке кабельной для крепления кабеля на стене:

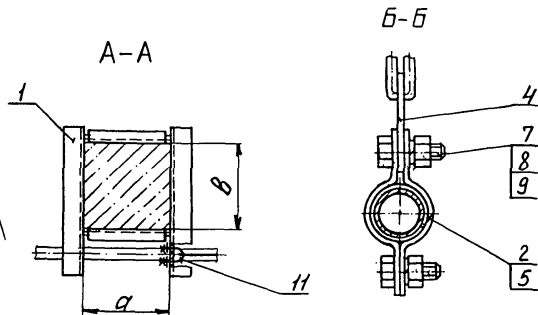
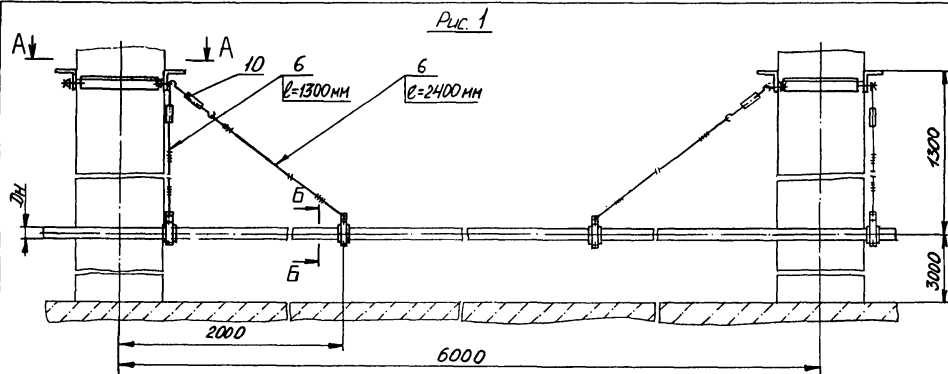
Скоба СО16У2 ТМ4-2094-92. Установка 1.

17436-1496-85	
ПОДЛ. И ПО	

1. Размер для справок.

2. Материал пластины поз.1 определяется при проектировании.

				ВЗАМЕН		ТМ4-2094-92		
				Группа				



Пример условного обозначения установки скобы СО-1 для крепления трубы $\phi 14$ мм на проволоке на колонне размером 300х300 мм:
Скоба СО-1 на колонне 300х300
ТМ4-2095-92 Установка 1.

1. Размеры для справок.
2. Материал пластины поз.5 определяется при проектировании.

					Влажен	ТМ4-2095-92			
					Грунт				
						Скоба	Лист 1	Листа 2	Листов 4
Крепление на проволоке между колоннами									
Регион						Лист 1 Листов 4			
Срок введения									

Рис.2

Остальное-см.рис.1

Б-Б

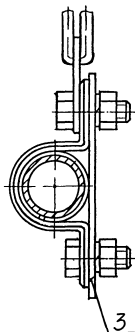
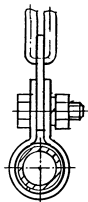


Рис.3

Остальное-см.рис.1

Б-Б



ИВ. № подл. Подп. и дата. Изм. №. ИВ. №. Изм. №. Подп. и дата.
418-13 15.01.93 94

ИВ. № подл. Подп. и дата. Изм. №. ИВ. №. Изм. №. Подп. и дата.

ТМ4-2095-92

Лист
2

Рис. 2

Формат А4

Таблица 1

Условные наимено- вания	рис.	Дн, мм	Поз.1 Крюк/шпиль	Поз.2 Скоба	Поз.3 Полоса	Поз.4 Ушко	Поз.5 Пластина/проушина	Поз.6	Поз.7 Болт	Поз.8 Гайка	Поз.9 Шайба	Поз.10 Муфта натяжная	Поз.11 Хомут
			ТМ4-3733-92	ТМ4-3735-92	ТМ4-3733-92	ТМ4-3735-92	ТМ4-3733-92	ТМ4-3735-92	ТМ4-3733-92	ТМ4-3735-92	ТМ4-3733-92	ТМ4-3735-92	ТМ4-3733-92
			1	2	2	2	2	1	1	1	1	1	1
			1	2	2	2	2	1	1	1	1	1	1
1	1	14	СО-1	4	—	—	—	—	—	—	—	—	—
2	1	16	СО-2	—	—	—	—	—	—	—	—	—	—
3	1	22	СО-3	—	—	—	—	—	—	—	—	—	—
4	1	27	СО-4	—	—	—	—	—	—	—	—	—	—
5	1	34	СО-5	—	—	—	—	—	—	—	—	—	—
6	1	48	СО-6	—	—	—	—	—	—	—	—	—	—
7	1	60	СО-7	—	—	—	—	—	—	—	—	—	—
8	2	22	СО-8	—	—	—	—	—	—	—	—	—	—
9	2	27	СО-9	—	—	—	—	—	—	—	—	—	—
10	2	34	СО-10	—	—	—	—	—	—	—	—	—	—
11	2	48	СО-11	—	—	—	—	—	—	—	—	—	—
12	2	60	СО-12	—	—	—	—	—	—	—	—	—	—
13	3	14	СО-13	—	—	—	—	—	—	—	—	—	—
14	3	16	СО-14	—	—	—	—	—	—	—	—	—	—
15	3	22	СО-15	—	—	—	—	—	—	—	—	—	—
16	3	27	СО-16	—	—	—	—	—	—	—	—	—	—
17	3	34	СО-17	—	—	—	—	—	—	—	—	—	—
18	3	48	СО-18	—	—	—	—	—	—	—	—	—	—
19	3	60	СО-19	—	—	—	—	—	—	—	—	—	—
20	3	14	СО-20	—	—	—	—	—	—	—	—	—	—
21	3	16	СО-21	—	—	—	—	—	—	—	—	—	—
22	3	22	СО-22	—	—	—	—	—	—	—	—	—	—
23	3	27	СО-23	—	—	—	—	—	—	—	—	—	—
24	3	34	СО-24	—	—	—	—	—	—	—	—	—	—
25	3	48	СО-25	—	—	—	—	—	—	—	—	—	—
26	3	60	СО-26	—	—	—	—	—	—	—	—	—	—
27	3	14	СО-27	—	—	—	—	—	—	—	—	—	—
28	3	16	СО-28	—	—	—	—	—	—	—	—	—	—
29	3	22	СО-29	—	—	—	—	—	—	—	—	—	—
30	3	27	СО-30	—	—	—	—	—	—	—	—	—	—
31	3	34	СО-31	—	—	—	—	—	—	—	—	—	—
32	3	48	СО-32	—	—	—	—	—	—	—	—	—	—
33	3	60	СО-33	—	—	—	—	—	—	—	—	—	—
34	3	14	СО-34	—	—	—	—	—	—	—	—	—	—
35	3	16	СО-35	—	—	—	—	—	—	—	—	—	—
36	3	22	СО-36	—	—	—	—	—	—	—	—	—	—
37	3	27	СО-37	—	—	—	—	—	—	—	—	—	—
38	3	34	СО-38	—	—	—	—	—	—	—	—	—	—

Масштаб: 1:1
Материал: сталь
Изготовитель: ТМ4-2095-92

ТМ4-2095-92

3

Таблица 2

а, мм	б, мм	Кронштейн ТКЧ-3685-91
300	300	КО-174
400		КО-175
300	400	КО-176
400		КО-177
500		КО-178
600		КО-179
700		КО-180
800		КО-181
400	500	КО-182
500		КО-183
600		КО-184
400	600	КО-185
500		КО-186
400	700	КО-187
	800	КО-188
	900	КО-189

Инв. № докум. Подп. и дата
 478-15 13.01.93 94-9

Инв. № докум. Подп. и дата
 478-15 13.01.93 94-9

ТМ4-2095-92

Инв.
 4

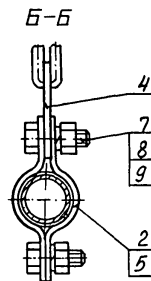
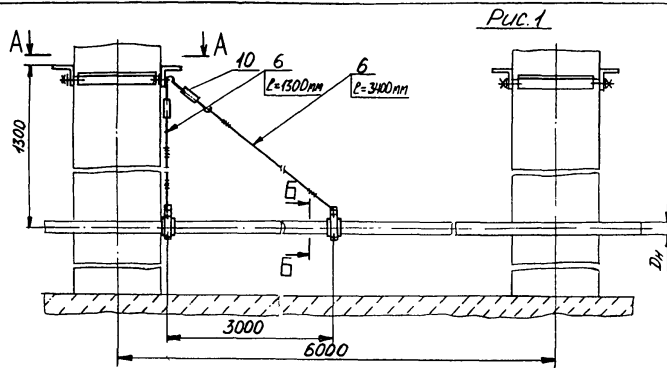


Рис. 3
Остальное - см. рис. 1
Б-Б

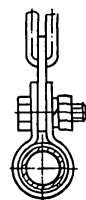
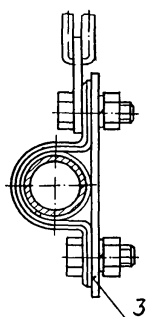
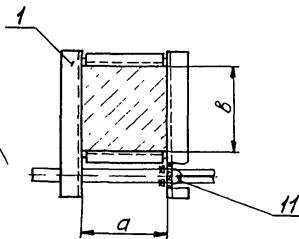


Рис. 2
Остальное - см. рис. 1
Б-Б



А-А



Пример условного обозначения установки скобы СО-1 для крепления трубы $\Phi 14$ мм на проволоке на колонне размером 300x300 мм:
Скоба СО-1 на колонне 300x300
ТМ4-2096-92 Установка 1

1. Размеры для справок.
2. Материал пластины поз. 5 определяется при проектировании.

				Взам. Гр.упа	ТМ4-2096-92
				Скоба	Лит. Масса Упак.
				Крепление на проволоке между колоннами	- -
				Лист 1	Извест. 3
				Рез. №	
				Гр.ок. введения	

Таблица 1

Условное наименование	Дн, мм	Поз.1 Кратчайшая	Поз.2 Скоба	Поз.3 Полоса	Поз.4 Ушко	Поз.5 Пластина	Поз.6 Проволока	Поз.7 Болт	Поз.8 Гайка	Поз.9 Шайба	Поз.10 Муфта натяжная	Поз.11 Хомут
		ТК4-3753-92	ТМ4-3753-92	ТМ4-3753-92	ТМ4-3753-92	ТМ4-3753-92	ТМ4-3753-92	ТМ4-3753-92	ТМ4-3753-92	ТМ4-3753-92	ТМ4-3753-92	ТМ4-3753-92
		1	—	2	2	2	1	—	—	—	2	2
		У С Л О В Н О Е Н А И М Е Н О В А Н И Е										
1	14	СО-1	—	—	—	—	—	—	—	—	—	—
2	16	СО-2	—	—	—	—	—	—	—	—	—	—
3	22	СО-3	—	—	—	—	—	—	—	—	—	—
4	27	СО-4	4	—	—	—	—	—	—	—	—	—
5	34	СО-5	—	—	—	—	—	—	—	—	—	—
6	48	СО-6	—	—	—	—	—	—	—	—	—	—
7	60	СО-7	—	—	—	—	—	—	—	—	—	—
8	22	—	—	—	—	—	—	—	—	—	—	—
9	27	—	—	—	—	—	—	—	—	—	—	—
10	34	—	—	—	—	—	—	—	—	—	—	—
11	48	—	—	—	—	—	—	—	—	—	—	—
12	60	—	—	—	—	—	—	—	—	—	—	—
13	22	—	—	—	—	—	—	—	—	—	—	—
14	27	—	—	—	—	—	—	—	—	—	—	—
15	34	—	—	—	—	—	—	—	—	—	—	—
16	48	—	—	—	—	—	—	—	—	—	—	—
17	60	—	—	—	—	—	—	—	—	—	—	—
18	22	—	—	—	—	—	—	—	—	—	—	—
19	27	—	—	—	—	—	—	—	—	—	—	—
20	34	—	—	—	—	—	—	—	—	—	—	—
21	48	—	—	—	—	—	—	—	—	—	—	—
22	60	—	—	—	—	—	—	—	—	—	—	—
23	14	СО-8	—	—	—	—	—	—	—	—	—	—
24	16	СО-9	—	—	—	—	—	—	—	—	—	—
25	22	СО-10	—	—	—	—	—	—	—	—	—	—
26	27	СО-11	2	—	—	—	—	—	—	—	—	—
27	34	СО-12	—	—	—	—	—	—	—	—	—	—
28	48	СО-13	—	—	—	—	—	—	—	—	—	—
29	60	СО-14	—	—	—	—	—	—	—	—	—	—

Изд. 1. Тираж 100 экз. и более. Издательство «Техника» 1985 г.

Изд. 1. Тираж 100 экз. и более. Издательство «Техника» 1985 г.

ТМ4-2096-92

Изд. 1. Тираж 100 экз. и более. Издательство «Техника» 1985 г.

Таблица 2

а, мм	в, мм	Кронштейн ТКЧ-3685-91
300	300	КО-174
400		КО-175
300	400	КО-176
400		КО-177
500		КО-178
600		КО-179
700		КО-180
800		КО-181
400	500	КО-182
500		КО-183
600		КО-184
400	600	КО-185
500		КО-186
400	700	КО-187
	800	КО-188
	900	КО-189

ИИС. № подл. Подп. и дата
4128-14 13.07.93 СБ

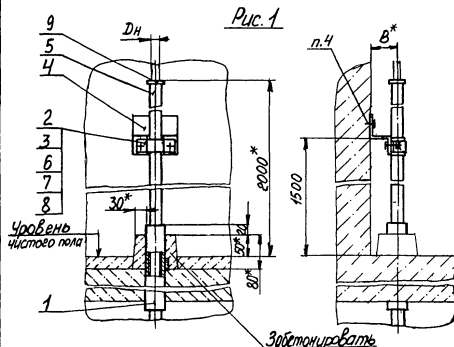
Взам. инв. № инв. № докум. Подп. и дата
ИИС. № подл. Подп. и дата

ТМ4-2096-92

Лист
3

Формат А4

Копирован



Пример условного обозначения установки
гильзы Г-1 на полу:

		Взятая		ТМ4-2097-92	
		Группа			
Гильза				Лист	Масса
Установка на полу				-	-
				Лист 1 / Листов 5	
Лист 1		Лист 2		Лист 3	
Лист 4		Лист 5		Лист 6	
Лист 7		Лист 8		Лист 9	
Лист 10		Лист 11		Лист 12	
Лист 13		Лист 14		Лист 15	
Лист 16		Лист 17		Лист 18	
Лист 19		Лист 20		Лист 21	
Лист 22		Лист 23		Лист 24	
Лист 25		Лист 26		Лист 27	
Лист 28		Лист 29		Лист 30	
Лист 31		Лист 32		Лист 33	
Лист 34		Лист 35		Лист 36	
Лист 37		Лист 38		Лист 39	
Лист 40		Лист 41		Лист 42	
Лист 43		Лист 44		Лист 45	
Лист 46		Лист 47		Лист 48	
Лист 49		Лист 50		Лист 51	
Лист 52		Лист 53		Лист 54	
Лист 55		Лист 56		Лист 57	
Лист 58		Лист 59		Лист 60	
Лист 61		Лист 62		Лист 63	
Лист 64		Лист 65		Лист 66	
Лист 67		Лист 68		Лист 69	
Лист 70		Лист 71		Лист 72	
Лист 73		Лист 74		Лист 75	
Лист 76		Лист 77		Лист 78	
Лист 79		Лист 80		Лист 81	
Лист 82		Лист 83		Лист 84	
Лист 85		Лист 86		Лист 87	
Лист 88		Лист 89		Лист 90	
Лист 91		Лист 92		Лист 93	
Лист 94		Лист 95		Лист 96	
Лист 97		Лист 98		Лист 99	
Лист 100		Лист 101		Лист 102	
Лист 103		Лист 104		Лист 105	
Лист 106		Лист 107		Лист 108	
Лист 109		Лист 110		Лист 111	
Лист 112		Лист 113		Лист 114	
Лист 115		Лист 116		Лист 117	
Лист 118		Лист 119		Лист 120	
Лист 121		Лист 122		Лист 123	
Лист 124		Лист 125		Лист 126	
Лист 127		Лист 128		Лист 129	
Лист 130		Лист 131		Лист 132	
Лист 133		Лист 134		Лист 135	
Лист 136		Лист 137		Лист 138	
Лист 139		Лист 140		Лист 141	
Лист 142		Лист 143		Лист 144	
Лист 145		Лист 146		Лист 147	
Лист 148		Лист 149		Лист 150	
Лист 151		Лист 152		Лист 153	
Лист 154		Лист 155		Лист 156	
Лист 157		Лист 158		Лист 159	
Лист 160		Лист 161		Лист 162	
Лист 163		Лист 164		Лист 165	
Лист 166		Лист 167		Лист 168	
Лист 169		Лист 170		Лист 171	
Лист 172		Лист 173		Лист 174	
Лист 175		Лист 176		Лист 177	
Лист 178		Лист 179		Лист 180	
Лист 181		Лист 182		Лист 183	
Лист 184		Лист 185		Лист 186	
Лист 187		Лист 188		Лист 189	
Лист 190		Лист 191		Лист 192	
Лист 193		Лист 194		Лист 195	
Лист 196		Лист 197		Лист 198	
Лист 199		Лист 200		Лист 201	
Лист 202		Лист 203		Лист 204	
Лист 205		Лист 206		Лист 207	
Лист 208		Лист 209		Лист 210	
Лист 211		Лист 212		Лист 213	
Лист 214		Лист 215		Лист 216	
Лист 217		Лист 218		Лист 219	
Лист 220		Лист 221		Лист 222	
Лист 223		Лист 224		Лист 225	
Лист 226		Лист 227		Лист 228	
Лист 229		Лист 230		Лист 231	
Лист 232		Лист 233		Лист 234	
Лист 235		Лист 236		Лист 237	
Лист 238		Лист 239		Лист 240	
Лист 241		Лист 242		Лист 243	
Лист 244		Лист 245		Лист 246	
Лист 247		Лист 248		Лист 249	
Лист 250		Лист 251		Лист 252	
Лист 253		Лист 254		Лист 255	
Лист 256		Лист 257		Лист 258	
Лист 259		Лист 260		Лист 261	
Лист 262		Лист 263		Лист 264	
Лист 265		Лист 266		Лист 267	
Лист 268		Лист 269		Лист 270	
Лист 271		Лист 272		Лист 273	
Лист 274		Лист 275		Лист 276	
Лист 277		Лист 278		Лист 279	
Лист 280		Лист 281		Лист 282	
Лист 283		Лист 284		Лист 285	
Лист 286		Лист 287		Лист 288	
Лист 289		Лист 290		Лист 291	
Лист 292		Лист 293		Лист 294	
Лист 295		Лист 296		Лист 297	
Лист 298		Лист 299		Лист 300	
Лист 301		Лист 302		Лист 303	
Лист 304		Лист 305		Лист 306	
Лист 307		Лист 308		Лист 309	
Лист 310		Лист 311		Лист 312	
Лист 313		Лист 314		Лист 315	
Лист 316		Лист 317		Лист 318	
Лист 319		Лист 320		Лист 321	
Лист 322		Лист 323		Лист 324	
Лист 325		Лист 326		Лист 327	
Лист 328		Лист 329		Лист 330	
Лист 331		Лист 332		Лист 333	
Лист 334		Лист 335		Лист 336	
Лист 337		Лист 338		Лист 339	
Лист 340		Лист 341		Лист 342	
Лист 343		Лист 344		Лист 345	
Лист 346		Лист 347		Лист 348	
Лист 349		Лист 350		Лист 351	
Лист 352		Лист 353		Лист 354	
Лист 355		Лист 356		Лист 357	
Лист 358		Лист 359		Лист 360	
Лист 361		Лист 362		Лист 363	
Лист 364		Лист 365		Лист 366	
Лист 367		Лист 368		Лист 369	
Лист 370		Лист 371		Лист 372	
Лист 373		Лист 374		Лист 375	
Лист 376		Лист 377		Лист 378	
Лист 379		Лист 380		Лист 381	
Лист 382		Лист 383		Лист 384	
Лист 385		Лист 386		Лист 387	
Лист 388		Лист 389		Лист 390	
Лист 391		Лист 392		Лист 393	
Лист 394		Лист 395		Лист 396	
Лист 397		Лист 398		Лист 399	
Лист 400		Лист 401		Лист 402	
Лист 403		Лист 404		Лист 405	
Лист 406		Лист 407		Лист 408	
Лист 409		Лист 410		Лист 411	
Лист 412		Лист 413		Лист 414	
Лист 415		Лист 416		Лист 417	
Лист 418		Лист 419		Лист 420	
Лист 421		Лист 422		Лист 423	
Лист 424		Лист 425		Лист 426	
Лист 427		Лист 428		Лист 429	
Лист 430		Лист 431		Лист 432	
Лист 433		Лист 434		Лист 435	
Лист 436		Лист 437		Лист 438	
Лист 439		Лист 440		Лист 441	
Лист 442		Лист 443		Лист 444	
Лист 445		Лист 446		Лист 447	
Лист 448		Лист 449		Лист 450	
Лист 451		Лист 452		Лист 453	
Лист 454		Лист 455		Лист 456	
Лист 457		Лист 458		Лист 459	
Лист 460		Лист 461		Лист 462	
Лист 463		Лист 464		Лист 465	
Лист 466		Лист 467		Лист 468	
Лист 469		Лист 470		Лист 471	
Лист 472		Лист 473		Лист 474	
Лист 475		Лист 476		Лист 477	
Лист 478		Лист 479		Лист 480	
Лист 481		Лист 482		Лист 483	
Лист 484		Лист 485		Лист 486	
Лист 487		Лист 488		Лист 489	
Лист 490		Лист 491		Лист 492	
Лист 493		Лист 494		Лист 495	
Лист 496		Лист 497		Лист 498	
Лист 499		Лист 500		Лист 501	
Лист 502		Лист 503		Лист 504	
Лист 505		Лист 506		Лист 507	
Лист 508		Лист 509		Лист 510	
Лист 511		Лист 512		Лист 513	
Лист 514		Лист 515		Лист 516	
Лист 517		Лист 518		Лист 519	
Лист 520		Лист 521		Лист 522	
Лист 523		Лист 524		Лист 525	
Лист 526		Лист 527		Лист 528	
Лист 529		Лист 530		Лист 531	
Лист 532		Лист 533		Лист 534	
Лист 535		Лист 536		Лист 537	
Лист 538		Лист 539		Лист 540	
Лист 541		Лист 542		Лист 543	
Лист 544		Лист 545		Лист 546	
Лист 547		Лист 548		Лист 549	
Лист 550		Лист 551		Лист 552	
Лист 553		Лист 554		Лист 555	
Лист 556		Лист 557		Лист 558	
Лист 559		Лист 560		Лист 561	
Лист 562		Лист 563		Лист 564	
Лист 565		Лист 566		Лист 567	
Лист 568		Лист 569		Лист 570	
Лист 571		Лист 572		Лист 573	
Лист 574		Лист 575		Лист 576	
Лист 577		Лист 578		Лист 579	
Лист 580		Лист 581		Лист 582	
Лист 583		Лист 584		Лист 585	
Лист 586		Лист 587		Лист 588	
Лист 589		Лист 590		Лист 591	
Лист 592		Лист 593		Лист 594	
Лист 595		Лист 596		Лист 597	
Лист 598		Лист 599		Лист 600	
Лист 601		Лист 602		Лист 603	
Лист 604		Лист 605		Лист 606	
Лист 607		Лист 608		Лист 609	
Лист 610		Лист 611		Лист 612	
Лист 613		Лист 614		Лист 615	
Лист 616		Лист 617		Лист 618	
Лист 619		Лист 620		Лист 621	
Лист 622		Лист 623		Лист 624	
Лист 625		Лист 626		Лист 627	
Лист 628		Лист 629		Лист 630	
Лист 631		Лист 632		Лист 633	
Лист 634		Лист 635		Лист 636	
Лист 637		Лист 638		Лист 639	
Лист 640		Лист 641		Лист 642	
Лист 643		Лист 644		Лист 645	
Лист 646		Лист 647		Лист 648	
Лист 649		Лист 650		Лист 651	
Лист 652		Лист 653		Лист 654	
Лист 655		Лист 656		Лист 657	
Лист 658		Лист 659		Лист 660	
Лист 661		Лист 662		Лист 663	
Лист 664		Лист 665		Лист 666	
Лист 667		Лист 668		Лист 669	
Лист 670		Лист 671		Лист 672	
Лист 673		Лист 674		Лист 675	
Лист 676		Лист 677		Лист 678	
Лист 679		Лист 680		Лист 681	
Лист 682		Лист 683		Лист 684	
Лист 685		Лист 686		Лист 687	
Лист 688		Лист 689		Лист 690	
Лист 691		Лист 692		Лист 693	
Лист 694		Лист 695		Лист 696	
Лист 697		Лист 698		Лист 699	
Лист 700		Лист 701		Лист 702	
Лист 703		Лист 704		Лист 705	
Лист 706		Лист 707		Лист 708	
Лист 709		Лист 710		Лист 711	
Лист 712		Лист 713		Лист 714	
Лист 715		Лист 716		Лист 717	
Лист 718		Лист 719		Лист 720	
Лист 721		Лист 722		Лист 723	
Лист 724		Лист 725		Лист 726	
Лист 727		Лист 728		Лист 729	
Лист 730		Лист 731		Лист 732	
Лист 733		Лист 734		Лист 735	
Лист 736		Лист 737		Лист 738	
Лист 739		Лист 740		Лист 741	
Лист 742		Лист 743		Лист 744	
Лист 745		Лист 746		Лист 747	
Лист 748		Лист 749		Лист 750	
Лист 751		Лист 752		Лист 753	
Лист 754		Лист 755		Лист 756	
Лист 757		Лист 758		Лист 759	
Лист 760		Лист 761		Лист 762	
Лист 763		Лист 764		Лист 765	
Лист 766		Лист 767		Лист 768	
Лист 769		Лист 770		Лист 771	
Лист 772		Лист 773		Лист 774	
Лист 775		Лист 776		Лист 777	
Лист 778		Лист 779		Лист 780	
Лист 781		Лист 782		Лист 783	
Лист 784		Лист 785		Лист 786	
Лист 787		Лист 788		Лист 789	
Лист 790		Лист 791		Лист 792	
Лист 793		Лист 794		Лист 795	
Лист 796		Лист 797		Лист 798	
Лист 799		Лист 800		Лист 801	
Лист 802		Лист 803		Лист 804	

[illegible]

Условное наименование
Размеры, мм
Дн В

Условное наименование	Рис.	Размеры, мм		Поз. 1 Гильза		Поз. 2 Скоба		Поз. 3 Пластина,	Поз. 4 Профиль или 45х25х4	Поз. 5 ** Труба	Поз. 6 Болт				
		Дн	В	ТК4-3736-92		ТК4-3737-92		ТК13-1-92		ТЧ36-1448-82		ТЧ36.12.21.00.021-91		ГОСТ 7798-70	
				К о л ы ч е с т в о											
				У с л о в н о е н а и м е н о в а н и е											
1	1	6÷10	45	Г-1	—	СО 2242	—	L=60mm	20х2 ГОСТ 10704-76	16-6х16.48.0891					
2	2			—	Г-1				6-20 ГОСТ 10705-80						
3	1			Г-1	—				15х25 ГОСТ 3262-80						
4	2			—	Г-1				15х28 ГОСТ 3262-80						
5	1		46	Г-1	—				15х28 ГОСТ 3262-80						
6	2			—	Г-1				18х9 ГОСТ 20						
7	1			Г-1	—				ТЧ6-19-215-83						
8	2		45	—	Г-1			0,5х24х60	26х25 ГОСТ 10704-76						
9	1	10÷16	48	Г-2	—	СО 2742	—	L=70mm	6-20 ГОСТ 10705-80						
10	2			—	Г-1				20х25 ГОСТ 3262-80						
11	1			Г-2	—				20х28 ГОСТ 3262-80						
12	2		49	—	Г-1				18х9 ГОСТ 25						
13	1			Г-2	—				ТЧ6-19-215-83						
14	2			—	Г-1				32х28 ГОСТ 10704-76						
15	1		48	Г-2	—			L=80mm	6-20 ГОСТ 10705-80						
16	2			—	Г-1				25х28 ГОСТ 3262-80						
17	1	16÷20	51	Г-2	—	СО 3442	—		25х32 ГОСТ 3262-80						
18	2			—	Г-1				18х9 ГОСТ 32						
19	1		52	Г-2	—				ТЧ6-19-215-83						
20	2			—	Г-1				32х28 ГОСТ 10704-76						
21	1			Г-2	—				6-20 ГОСТ 10705-80						
22	2		51	—	Г-1				25х28 ГОСТ 3262-80						
23	1			Г-2	—				18х9 ГОСТ 32						
24	2			—	Г-1				ТЧ6-19-215-83						

Код докум. № докум. 17020. Дата

ТМ4-2097-92

Лист
2

Продолжение

Условное наимено- вание	Поз.7 Гайка	Поз.8 Шайба	Поз.9 Втулка
	ГОСТ 5915-70	ГОСТ 6402-70	ТУ 36-1899-80
	Количество		
	Условное наименование		
1	МБ-БН.5.019	6.65Г.029	В17УХЛ2
2			
3			
4			
5			
6			—
7			
8			
9			
10			В22УХЛ2
11			
12			
13			
14			
15			—
16			
17			
18			
19			В28УХЛ2
20			
21			
22			
23			—
24			

Инв. № подл. Подл. и дата
178-1 13.01.93 80
Инв. № подл. Подл. и дата
178-1 13.01.93 80

ТМ4-2097-92

Копировал

Формат

Продолжение

Условное наимено- вание	Поз.7	Поз.8	Поз.9
	Гайка	Шайба	Втулка
	ГОСТ 5915-70	ГОСТ 6402-70	ТУ 38-1399-80
	Количество		
	—		1
	Условное наименование		
25	М6-6H.5.019	6.65Г.029	В32УХ12
26			
27			
28			
29			
30	М8-6H.5.019	8.65Г.029	В42УХ12
31			
32			
33			
34			
35	М10-6H.5.019	10.65Г.029	В54УХ12
36			
37			
38			
39			
40	М6-6H.5.019	6.65Г.029	—
41			
42			
43			
44			
45	М6-6H.5.019	6.65Г.029	—
46			
47			
48			

Количество

Количество

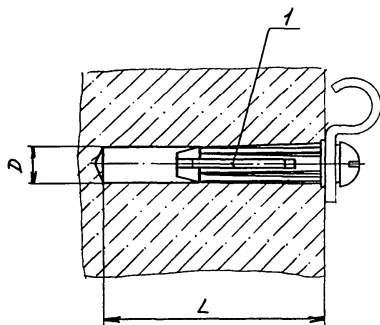
418-15-43.04.91 46
Изм. № подл. Подп. и дата Изм. № подл. Подп. и дата Изм. № подл. Подп. и дата

ТМ4-2097-92

Изм.
5

Копирован

формат А4



Пример условного обозначения крепления
скобы СОБ42 на бетонной (кирпичной) стене
дюбелем 465643:

Дюбель 465643 ТМЧ-2098-92. Крепление 1.

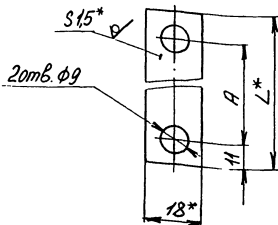
Условное наимено- вание	Скоба ТУ336.22.19.06-001-89	Размеры, мм		Поз. 1 Дюбель ТУ336-941-79
		D	L	Количество
				Условное наименование
1	СОБ42	6	40	465643
2	СОБ42			
3	СО1042	8	55	465843
4	СО1242			
5	СО1442			
6	СО1642			

Технические требования по РТМ 36.6-87.

				Взятен	ТМЧ-2098-92	
				Группа		
Изд. лист	№ докум.	Подп.	Изм.	Крепление скобы на бетонной/кирпичной стене		Исп. Масса
Изд. лист	№ докум.	Подп.	Изм.			2:1
Изд. лист	№ докум.	Подп.	Изм.	Лист		Листов 1
Изд. лист	№ докум.	Подп.	Изм.			
Изд. лист	№ докум.	Подп.	Изм.	Срок введения		
Изд. лист	№ докум.	Подп.	Изм.			

Изд. лист № докум. Подп. Изм. ТМЧ-2098-92

Rz80/
✓(✓)



Условное наимено- вание	Размеры, мм		Масса, кг	Материал
	A	L		Лист х/к 515 ГОСТ 19904-90 ОК 3608-3 Ш/ГОСТ 16523-89
П-1	52	74	0,02	18 x 74
П-2	58	80		18 x 80
П-3	65	87		18 x 87
П-4	85	107		18 x 107
П-5	105	127	0,03	18 x 127

Пример условного обозначения полосы П-1:
Полоса П-1 ТК4-3734-92

- * Размеры для справок.
- Остальные технические требования по ТК4-570-81.

Инв. № докум. Подп. и дата
4-18-18 13.01.93 944

Взятен
Группа

ТК4-3734-92

Изм.	Лист	№ докум.	Подп.	Дата
Разраб.	Охотникова	МЗ	24.03	
Прооб.	Крупнова	Кр	24.03	
Тех. спец.	Удольнов	Уд	2.12.92	
Н. контр.	Крюкова	Кр	23.12.92	
Чтб.	Гуров			

Полоса

Рез. №

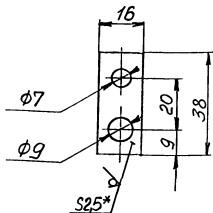
Срок Введения

Лист	Масса	Массы таб
	См. табл.	—
Лист	Листов	1

Копировал

Формат А4

Rz80/√N

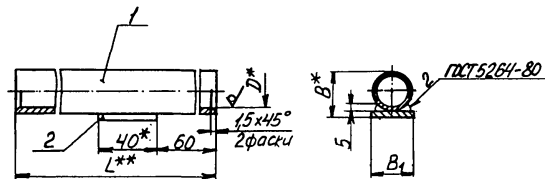


Пример условного обозначения ушка У-1:
Ушко У-1 ТК4-3735-92

- * Размер для справок.
- Материал - листы/к Б25 ГОСТ 19904-90
ОК360В-3-III ГОСТ 18523-89.

3 Остальные технические требования
по ТК4-570-81.

Изм. №	подп.	дата	Взам. инв. №	инв. №	подп.	дата
4-18-19		13.01.93				
			Взам.		ТК4-3735-92	
			Группа			
			Ушко У-1			
Изм.	Лист	№ докум.	Подп.	Дата	Лист	масса
Разраб.	Балтасова	М	21.09.92			
Пров.	Крупнова	С	21.09.92			
Испол.	Чудинов	Ф	21.09.92			
Н. контр.	Коркоба	З	21.09.92			
Чтб.	Гуров					
				Рез. №	Лист	Листов 1
				Срок введения		
Копировал				Формат А4		

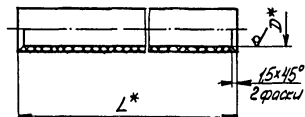


Пример условного обозначения гильзы Г-1:
Гильза Г-1 ТК-3736-92.

Условное наимено- вание	Размеры, мм			Поз.1 Гильза	Поз.2 Планка
				Листок	625 ГОСТ 18904-90 06306-31/06718523-39
	D*	B	B*	Количество	
				1	
Условное наименование					
Г-1	26	34,5	34	Труба 32х3 ГОСТ 8734-75 62010CT8733-74	40х34
Г-2	36	44,5	44	Труба 42х3 ГОСТ 8734-75 62010CT8733-74	40х44
Г-3	42	50,5	50	Труба 48х3 ГОСТ 8734-75 62010CT8733-74	40х50
Г-4	54	62,5	62	Труба 60х3 ГОСТ 8734-75 62010CT8733-74	40х62
Г-5	67	75,5	75	Труба 73х3 ГОСТ 8734-75 62010CT8733-74	40х75

1. *Размеры для справок.
2. ** Размер определяется при проектировании.
3. Деталь поз.1 допускается изготавливать из отрезков некондиционных стальных труб соответствующего диаметра.
4. Остальные технические требования по ТКУ-570-81.

				Взвешен	ТК4-3736-92		
				Группа			
Изм. лист	№ докум.	Изд. п.	Дата	Гильза	Изм.	Маска	Изм. мод.
Разработ.	Исполн.	М.	П.И.И.			-	-
Проб.	Изм. мод.	М.	П.И.И.		Изм.	Изм. мод.	
Пр. спец.	Изм. мод.	Изм.	П.И.И.	Рез. №			
И. контр.	Корокова	И.	П.И.И.	Срок введения			
Утв.	Гуров	И.	П.И.И.				



Условное наименование	D	Материал
		Труба П8ХЭП 746-19-215-83
Г-1	45	450
Г-2	57	463
Г-3	68	475

Пример условного обозначения гильзы Г-1:
Гильза Г-1 ТК4-3737-92

1. * Размер определяется при проектировании.
2. Остальные технические требования по ТК4-570-81.

[illegible]