

ТИПОВЫЕ КОНСТРУКЦИИ

УТВЕРЖДАЮ

Генеральный директор
ассоциации "Монтажавтома-
тика"

М.В. Полищук
М.В. Полищук

ТРУБНЫЕ ИМПУЛЬСНЫЕ ПРОВОДКИ СИСТЕМ
АВТОМАТИЗАЦИИ

ЧАСТЬ I

СОСУДЫ КОНДЕНСАЦИОННЫЕ, УРАВНИТЕЛЬНЫЕ,
РАЗДЕЛИТЕЛЬНЫЕ
СТК4-27-93 ч. I

Рег. № 2-93

Дата введения 01.03.93

Главный инженер

Н.А. Рызов
А.М. Гуров

Н.А. Рызов

Начальник отдела

А.М. Гуров

© ГПКИ "Проектмонтажавтоматика"

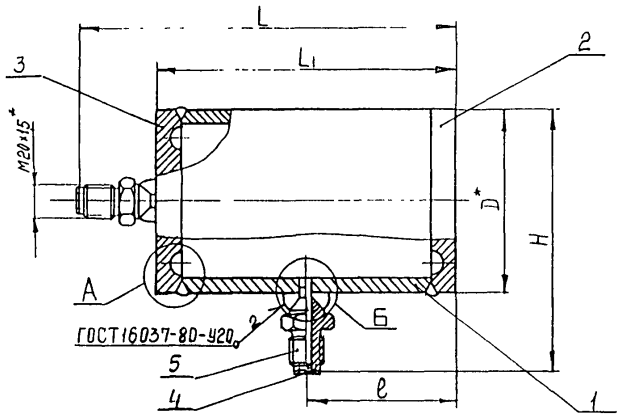
Изм. №	Изм. №	Изм. №	Изм. №	Изм. №
484-7	484-7	484-7	484-7	484-7
полн.	полн.	полн.	полн.	полн.
02.01.93	02.01.93	02.01.93	02.01.93	02.01.93
ГПКИ	ГПКИ	ГПКИ	ГПКИ	ГПКИ
Изм. №	Изм. №	Изм. №	Изм. №	Изм. №
484-7	484-7	484-7	484-7	484-7
полн.	полн.	полн.	полн.	полн.
02.01.93	02.01.93	02.01.93	02.01.93	02.01.93
ГПКИ	ГПКИ	ГПКИ	ГПКИ	ГПКИ
Изм. №	Изм. №	Изм. №	Изм. №	Изм. №
484-7	484-7	484-7	484-7	484-7
полн.	полн.	полн.	полн.	полн.
02.01.93	02.01.93	02.01.93	02.01.93	02.01.93
ГПКИ	ГПКИ	ГПКИ	ГПКИ	ГПКИ

Обозначение	Наименование
TK4-3738-93	Сосуд конденсационный СК
TK4-3739-93	Заглушка З
TK4-3740-93	Заглушка З
TK4-374I-93	Пробка П-I
TK4-3742-93	Штуцер Ш
TK4-3743-93	Сосуд уравнительный СУ
TK4-3744-93	Гайка накидная Г
TK4-3745-93	Сосуд разделительный СР

Ф2.108-5(А4)

Изм. № подл.	Пош. и дата
421-1	23.01.93
Изм. № подл.	Пош. и дата

				СТК4-27-93 ч. I			
Изм. Лист	№ докум.	Подп.	Дата	Трубные импульсные проводки систем автоматизации	Лит.	Лист	Листов
Разраб.	МИТЯКОВА	<i>Митякова</i>	23/29		Части Сосуды конденсационные, уравнительные, разделительные		2
Пров.	Крушнова	<i>Крушнова</i>	24/29	Ведомость документов			
Н.контр.	Бурякова	<i>Бурякова</i>	10/93				
Утв.							



Пример условного обозначения сосуда конденсационного СК-1.

Сосуд конденсационный СК-1 ТК4-3738-93

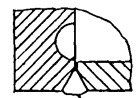
1* Размеры для справок.

2 Дет. поз. 2 приварить после рассверловки штучеров поз. 5

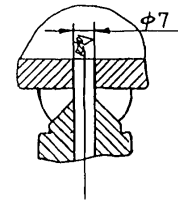
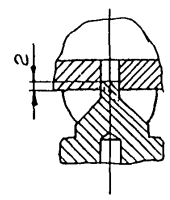
3. Остальные технические требования по ТК4-570-81.

А(1:1) 2 элемента

Б(1:1) 2 элемента до рассверловки после рассверловки



ГОСТ 16037-80-С17



ИЗМ. И ПОДЛ. К. ДАТА ПОДЛ. К. ДАТА
 ВЗНМ. ИРВ. И
 ИИИ. ИРВ. И
 ПОДЛ. К. ДАТА
 1:20 - 28 13.02.07 93 94

				ВЗАМЕН		ТК4-3738-93	
				ГРУППА			
ИЗР. И ИСТ.	И ДАТУМ.	ПОДП.	ДАТА	Сосуд конденсационный СК			
РАЗРАБ.	Митяков	Митяков	20.12.93	ИСТ.	МАССА	ИЩИТАЕТ	
ПРОВ.	Крупная	Ю.И.	21.12.93	См табл.	-		
ГЛ. СБЕН.	Чудинов	Митяков	5.1.94	ИСТ-1	ИСТОВ 3		
И. КОНТР.	Будяков	Сид	21.12.93	РЕГ. И			
ИТВ.	Гуров	Митяков	20.12.93	СРОК ВВЕДЕНИЯ			

Pos.1 Труба

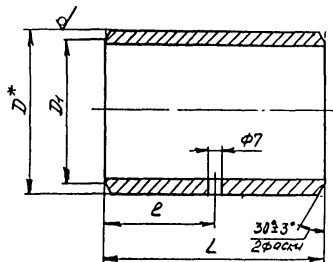


таблица $R_{e40} \sqrt{N}$

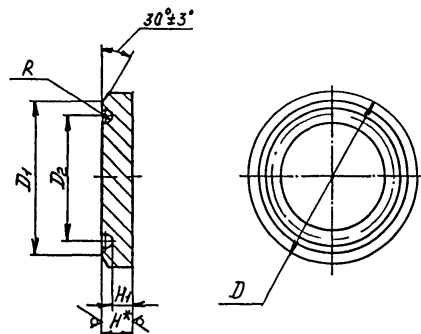
Условное наимено- вание	Размеры, мм				Масса, кг	Материал Труба
	D^*	D_1	L	e		
СК-1/1	108	94	141	70,5	3,2	108x90 ГОСТ 8732-78 Вст.20 ГОСТ 8731-74
СК-2/1	102	93	142	71	2,2	102x65-12x18 НПО ГОСТ 9940-81
СК-3/1	73	63	100	50	1,2	73x70 ГОСТ 8732-78 Вст.20 ГОСТ 8731-74
СК-4/1	68	63	100	50	0,7	68x4,5-12x18 НПО ГОСТ 9940-81
СК-5/1	114	90	141	70,5	6,0	114x10,0 В-20 Г414-3-251-74
СК-6/1	108	92	141	70,5	3,4	108x10,0-12x18 НПО ГОСТ 9940-81
СК-7/1	76	62	99	49,5	1,5	76x9,0 В-20 Г414-3-251-74
СК-8/1	73	63	100	50	1,2	73x7,0-12x18 НПО ГОСТ 9940-81
СК-9/1	127	95	141	70,5	7,0	127x18,0 В-20
СК-10/1						Г414-3-251-74
СК-11/1	83	59	99	49,5	2,4	127x18,0-12x18 НПО
						ГОСТ 9940-81
СК-12/1	83	63	99	49,5	2,1	83x10,0 В-20 Г414-3-251-74 83x12,0-12x18 НПО ГОСТ 9940-81

Мат. Трубы: Подп. и дата
431-2 22.01.81 Р-4
Контроль: Ин. Р. Вера Паша и др.

Изн. Исполн. * 2044М Подп. Дата

TK4-3738-93

Изн.
3



R400 ✓(✓)

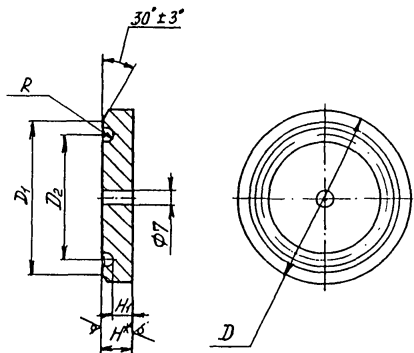
Условное наимено- вание	Размеры, мм						Масса, кг	Материал Лист
	D	D ₁	D ₂	H*	H ₁	R		
3-1	108	94	80	17	10	5	1,2	2К 100 ГОСТ 19903-74 Ст 3 ГОСТ 14637-89
3-2	102	93	79	14	6			0,9
3-3	73	63	53	11	8	3	0,4	2К Ст 3 ГОСТ 14637-89
3-4	68		49	10	5			0,3
3-5	114	90	75	21	15	5,5	1,7	2К 210 ГОСТ 19903-74 Ст 3 ГОСТ 14637-89
3-6	108	92	77	18	11			1,3
3-7	76	62	47	16	10	5	0,4	2К 161 ГОСТ 19903-74 Ст 3 ГОСТ 14637-89
3-8	73	63	49	13	8			0,4
3-9	127	95	79	26	20	6	2,5	2К Ст 3 ГОСТ 14637-89
3-10								25.0 ГОСТ 19903-74 12Х18Н10Т ГОСТ 7350-77
3-11	83	59	46	20	15	4,5	0,8	2К 20.0 ГОСТ 19903-74 Ст 3 ГОСТ 14637-89
3-12		63	52	17	13			3,5

- 1* Размер для справок.
2. Остальные технические требования по ТК4-570-81.

Пример условного обозначения заглушки 3-1:
Заглушка 3-1 ТК4-3739-93

		Взятен		Группа		ТК4-3739-93	
Изм.	Лист	№ докум.	Испол.	Дата	Заглушка 3		
Разраб.	М.И.Зинченко	Учред.	2012.12				
Проб.	Кручина	Г.И.	2012				
Л.А.Иск. Чуднов		Смет.	3.1.9	Пер.№			
И.И.Иван. Буракова		Смет.	1.11	Срок введения			
Утв. Гуров		Смет.	3.11.13				
Лист	Листов		1				

И.И.Иван. Буракова
 2012-12-13
 23.01.13



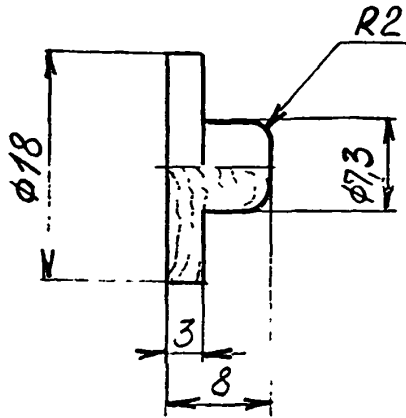
Условное наименование	Размеры, мм						Масса, кг	Материал
	D	D ₁	D ₂	H*	H ₁	R		Лист
3-1	108	94	80	17	10	5	1.1	элк 17.0 ГОСТ 19903-74 см.3 ГОСТ 14637-89
3-2	102	93	79	14	6		0.8	14.0 ГОСТ 19903-74 12Х18Н10Т ГОСТ 7350-77
3-3	73	63	53	11	8	3	0.3	элк 10.0 ГОСТ 19903-74 см.3 ГОСТ 14637-89
3-4	68		49	10	5		0.2	10.0 ГОСТ 19903-74 12Х18Н10Т ГОСТ 7350-77
3-5	114	90	75	21	15	5.5	1.6	элк 20.0 ГОСТ 19903-74 см.3 ГОСТ 14637-89
3-6	108	92	77	18	11		1.2	18.0 ГОСТ 19903-74 12Х18Н10Т ГОСТ 7350-77
3-7	76	62	47	18	10	5	0.5	элк 16.0 ГОСТ 19903-74 см.3 ГОСТ 14637-89
3-8	73	63	49	13	8		0.3	13.0 ГОСТ 19903-74 12Х18Н10Т ГОСТ 7350-77
3-9	127	95	79	26	20	6	2.4	элк 26.0 ГОСТ 19903-74 см.3 ГОСТ 14637-89
3-10								12Х18Н10Т ГОСТ 7350-77
3-11	83	59	46	20	15	4.5	0.7	элк 20.0 ГОСТ 19903-74 см.3 ГОСТ 14637-89
3-12								17.0 ГОСТ 19903-74 12Х18Н10Т ГОСТ 7350-77

И.М. Пискин, Подп. Ч. Руднев, Зап. Инст. № 1454, М. 2004, Проект 2. Витязь
3.02-4 20.01.93 940

Пример условного обозначения заглушки 3-1:
Заглушка 3-1 ТКЧ-3740-93

- * Размер для справок.
- Остальные технические требования по ТКЧ-570-81.

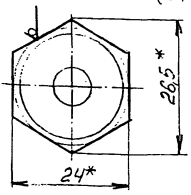
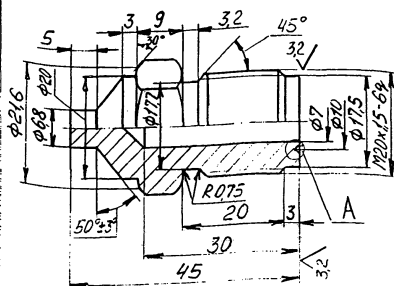
				Взятен		ТК 4-3740-93	
				Группа			
Изм.	Лист	№ док-мт	Подп.	Дата	Заглушка 3		
Разработ.	Исполнител.	Провер.	Провер.	2018.03.24			
Проект.	Корректиров.	Утверд.	Утверд.	2018.03.24			
Л. спец.	Чудринов	Витязь	5.01.93	Рез. №	Лист		
Л. констр.	Буряков	5.01.93	5.01.93	Срок введения	Листов 1		
Утв.	Гуров	5.01.93	5.01.93				



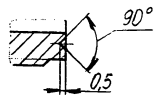
Пример условного обозначения пробки П-1:
 Пробка П-1 ТК4-3741-93

1. Материал - Брусек - 2 ГОСТ 8486-86
2. Дополнительные технические требования - по ТК4-570-81.

ИЗМ. ИЛИ ИЗМЕН.	ПОДП. И ДАТА	ИЗМ. ИЛИ ИЗМЕН.	ПОДП. И ДАТА	ВЗАМЕН	ТК4-3741-93		
				ГРУППА			
ИЗМ. ИЛИ ИЗМЕН.	ПОДП. И ДАТА	ИЗМ. ИЛИ ИЗМЕН.	ПОДП. И ДАТА	Пробка П-1	ЛИТ.	МАССА	МАСШТАБ
РАЗРАБ.	Митякова	Иван	20.12.91			0,002	2.1
ПРОВ.	Крупнова	Крунд	24.12.91				
ИЗМ. ИЛИ ИЗМЕН.	ПОДП. И ДАТА	ИЗМ. ИЛИ ИЗМЕН.	ПОДП. И ДАТА	РЕГ. И	ЛИСТ	ЛИСТОВ 1	
ИЗМ. ИЛИ ИЗМЕН.	ПОДП. И ДАТА	ИЗМ. ИЛИ ИЗМЕН.	ПОДП. И ДАТА	СРОК ВВЕДЕНИЯ			



A(2:1)



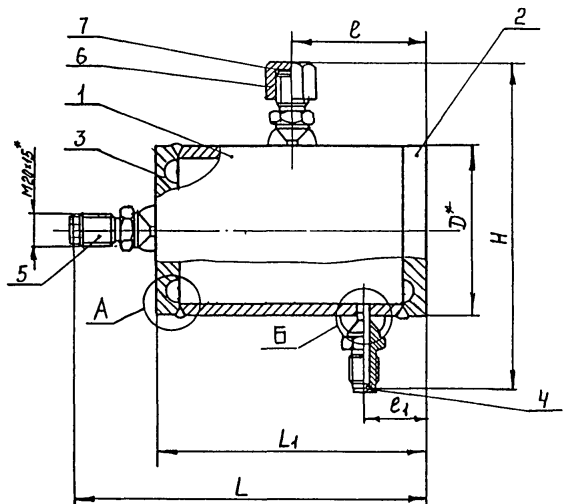
Условное наименование	Материал
	Шестигранный
Ш-1	24-Н12 ГОСТ 8560-78 20-В-Т ГОСТ 1051-75
Ш-2	24-Н12 ГОСТ 8560-78 12Х18Н10Т-Б ГОСТ 5949-75

Пример условного обозначения шульца Ш-1:
Шуцлер Ш-1 ТК4-3742-93.

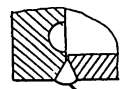
- * Размеры для справок
- Остальные технические требования по ТК4-570-81

Изб. № подл. Подл. и дата. Взам. инв. № инв. № экз. Подл. и дата. 401-6 63.01.93

Взятен		ТК4-3742-93	Лист	Масса	Масштаб
Группа			007	-	
Изм.	Лист	№ док. чт.	Подп.	Дата	Шуцлер Ш
Изд.	040	Мутякова	МШ	20.12.82	
Проб.		Крупнова	Кру	24.12.82	
Гл. спец.	Чудимов	Оле	С.0198		
Н.контр.	Бурякова	Сте	1.01.83	рег. №	
Чтб.	Гуров	Ж	50153	Срок введения	

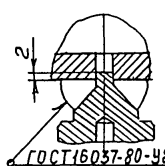


A (1:1) 2 элемента

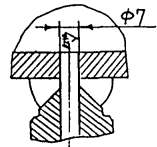


ГОСТ 16037-80-С17

Б (1:1) 3 элемента
до рассверловки
после рассверловки



ГОСТ 16037-80-У20



Пример условного обозначения сосуда уравнительного СУ-1:

Сосуд уравнительный СУ-1 ТКЧ-3743-93

- 1.*Размеры для справок.
- 2 Дет. поз.2 приварить после рассверловки штучеров поз 5
3. Остальные технические требования по ТКЧ-570-84.

				Взамен	ТК4-3743-93			
				Группа				
Изм	Лист	Начисл.	Подп.	Дата	Сосуд уравнительный СУ	Литера	Масса	Масштаб
Разраб	Митякова	Лич	22.12.84			См	-	
Пров	Крупнова	Суд	23.12.84			табл		
						Лист 1	Листов 3	
Ил спец	Чудинов	Дир	3.09.84	Рес				
И контр	Бурякова	Зав	10.09.84					
Учтв	Гаров	СМ	15.11.84	Срок введения				

Инв. и логос. Подпис. табл. Взамен табл. И.Л.Л. Подпись в табл. 1
 1984-84

Таблица 1

Условное наименование	Р _у , мПа	Размеры, мм						Масса кг	Поз.1	Поз.2	Поз.3	Поз.4	Поз.5	Поз.6	Поз.7
									Труба	Заглушка	Пробка	Штуцер	Гайка находная	Прокладка	
										ТК4-3739-93					ТК4-3740-93
		Количество													
Условное наименование															
		Д*	L	L ₁	e	e ₁	H	1		2		3		4	
СУ-1	10	108	222	179	89,5	68,5	202	5,7	СУ-1/1	3-1	3-1	П-1	Ш-1	Г-1	ПМТХ18 УХЛ2
СУ-2		102	216	173	86,5	65	196	4,1	СУ-2/1	3-2	3-2		Ш-2	Г-2	
СУ-3		73	168	125	62,5	62	167	2,1	СУ-3/1	3-3	3-3		Ш-1	Г-1	
СУ-4		68	166	123	61,5	61	162	1,4	СУ-4/1	3-4	3-4		Ш-2	Г-2	
СУ-5	25	114	230	187	93,5	72,5	208	9,5	СУ-5/1	3-5	3-5		Ш-1	Г-1	
СУ-6		108	224	181	90,5	69,5	202	6,1	СУ-6/1	3-6	3-6		Ш-2	Г-2	
СУ-7		76	178	135	67,5	67,5	170	2,8	СУ-7/1	3-7	3-7		Ш-1	Г-1	
СУ-8		73	172	129	64,5	64	167	2,1	СУ-8/1	3-8	3-8		Ш-2	Г-2	
СУ-9	40	127	240	197	98,5	98,5	221	12,1	СУ-9/1	3-9	3-9		Ш-1	Г-1	
СУ-10									СУ-10/1	3-10	3-10		Ш-2	Г-2	
СУ-11		83	186	143	71,5	71,5	177	4,1	СУ-11/1	3-11	3-11		Ш-1	Г-1	
СУ-12			180	137	68,5	68,5		3,6	СУ-12/1	3-12	3-12		Ш-2	Г-2	

ИИЛ и ЛОУИИЛ Лодзь, ул. Ванда, 43/1-2
 Восточный Институт Лодзь, ул. Ванда, 43/1-2

Поз.1 Труба

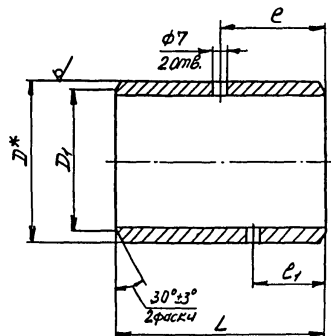


Таблица 2

К240
√(N)

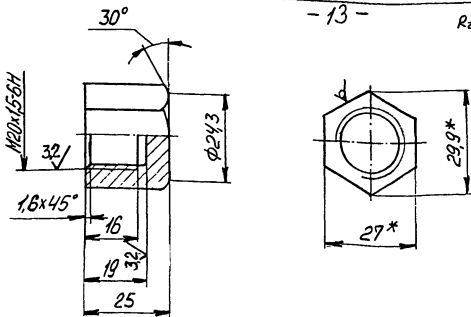
Условное наименование	Размеры, мм					Масса, кг	Материал Труба	
	D*	D1	L	e	e1			
СУ-1/1	108	94	141	70,5	49,5	3,2	108×9,0 ГОСТ 8732-78 Вст.20 ГОСТ 8731-74	
СУ-2/1	102	93	142	71		2,2	102×8,5-12×18 Н10Т ГОСТ 9940-81	
СУ-3/1	73	63	100	50		1,2	73×10 ГОСТ 8732-78 Вст.20 ГОСТ 8731-74	
СУ-4/1	68					0,7	68×4,5-12×18 Н10Т ГОСТ 9941-81	
СУ-5/1	114	90	141	70,5		6,0	114×14,0 В-20 7414-3-251-74	
СУ-6/1	108	92				3,4	108×10,0-12×18 Н10Т ГОСТ 9940-81	
СУ-7/1	76	62	99	49,5		1,5	76×9,0 В-20 7414-3-251-74	
СУ-8/1	73	63	100	50		1,2	73×7,0-12×18 Н10Т ГОСТ 9940-81	
СУ-9/1	127	95	141	70,5		70,5	7,0	127×18,0 В-20 7414-3-251-74
СУ-10/1							7,0	127×18,0-12×18 Н10Т ГОСТ 9940-81
СУ-11/1	83	59	99	49,5		49,5	2,4	83×14,0 В-20 7414-3-251-74
СУ-12/1							2,1	83×12,0-12×18 Н10Т ГОСТ 9940-81

Шкала: 1:1
 Проверено: [подпись]
 2011.01.18

Шкала: 1:1
 Проверено: [подпись]
 2011.01.18

TK4-3743-93

1/2
 3



Условное наименование	Материал
	Шестигранник
Г-1	27-Н12 ГОСТ 8560-78 20-В-Т ГОСТ 1051-73
Г-2	27-Н12 ГОСТ 8560-78 12Х18Н10Т-Б ГОСТ 5949-75

Пример условного обозначения гайки накидной Г-1:
Гайка накидная Г-1 ТК4-3744-93

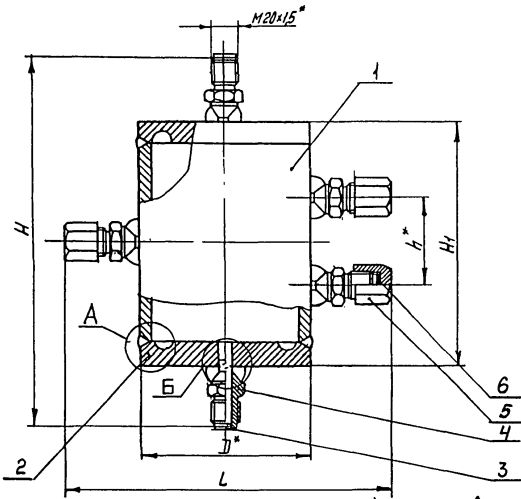
- * Размеры для справок.
- Остальные технические требования по ТК4-570-81.

№ 21-8
 Инв. № 001
 Проект
 Ч. 1
 Дата
 20.01.93

Взятая
Группа
ТК4-3744-93

Изм.	Лист	№ докум.	Подп.	Дата	Лист	Масса	Максимум
		Розр.об.	Митякова	Иш	30.12.92	Гайка накидная Г	0,05 1:1
		Проб.	Крупнова	Сруц	24.12.92		
		П. спец.	Чудинов	Иш	30.12.92	рег. №	
		Н. конст.	Бчрякова	Иш	30.12.92		
		Утв.	Гуров	Иш	30.12.92	Срок введения	

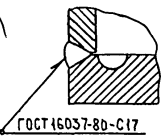
Цифр и подписей (таблицы и вставки) - Вкладыши, табл. 1, 2, 3, 4, 5, 6, 7, 8, 9, 10, 11, 12, 13, 14, 15, 16, 17, 18, 19, 20, 21, 22, 23, 24, 25, 26, 27, 28, 29, 30, 31, 32, 33, 34, 35, 36, 37, 38, 39, 40, 41, 42, 43, 44, 45, 46, 47, 48, 49, 50, 51, 52, 53, 54, 55, 56, 57, 58, 59, 60, 61, 62, 63, 64, 65, 66, 67, 68, 69, 70, 71, 72, 73, 74, 75, 76, 77, 78, 79, 80, 81, 82, 83, 84, 85, 86, 87, 88, 89, 90, 91, 92, 93, 94, 95, 96, 97, 98, 99, 100, 101, 102, 103, 104, 105, 106, 107, 108, 109, 110, 111, 112, 113, 114, 115, 116, 117, 118, 119, 120, 121, 122, 123, 124, 125, 126, 127, 128, 129, 130, 131, 132, 133, 134, 135, 136, 137, 138, 139, 140, 141, 142, 143, 144, 145, 146, 147, 148, 149, 150, 151, 152, 153, 154, 155, 156, 157, 158, 159, 160, 161, 162, 163, 164, 165, 166, 167, 168, 169, 170, 171, 172, 173, 174, 175, 176, 177, 178, 179, 180, 181, 182, 183, 184, 185, 186, 187, 188, 189, 190, 191, 192, 193, 194, 195, 196, 197, 198, 199, 200, 201, 202, 203, 204, 205, 206, 207, 208, 209, 210, 211, 212, 213, 214, 215, 216, 217, 218, 219, 220, 221, 222, 223, 224, 225, 226, 227, 228, 229, 230, 231, 232, 233, 234, 235, 236, 237, 238, 239, 240, 241, 242, 243, 244, 245, 246, 247, 248, 249, 250, 251, 252, 253, 254, 255, 256, 257, 258, 259, 260, 261, 262, 263, 264, 265, 266, 267, 268, 269, 270, 271, 272, 273, 274, 275, 276, 277, 278, 279, 280, 281, 282, 283, 284, 285, 286, 287, 288, 289, 290, 291, 292, 293, 294, 295, 296, 297, 298, 299, 300, 301, 302, 303, 304, 305, 306, 307, 308, 309, 310, 311, 312, 313, 314, 315, 316, 317, 318, 319, 320, 321, 322, 323, 324, 325, 326, 327, 328, 329, 330, 331, 332, 333, 334, 335, 336, 337, 338, 339, 340, 341, 342, 343, 344, 345, 346, 347, 348, 349, 350, 351, 352, 353, 354, 355, 356, 357, 358, 359, 360, 361, 362, 363, 364, 365, 366, 367, 368, 369, 370, 371, 372, 373, 374, 375, 376, 377, 378, 379, 380, 381, 382, 383, 384, 385, 386, 387, 388, 389, 390, 391, 392, 393, 394, 395, 396, 397, 398, 399, 400, 401, 402, 403, 404, 405, 406, 407, 408, 409, 410, 411, 412, 413, 414, 415, 416, 417, 418, 419, 420, 421, 422, 423, 424, 425, 426, 427, 428, 429, 430, 431, 432, 433, 434, 435, 436, 437, 438, 439, 440, 441, 442, 443, 444, 445, 446, 447, 448, 449, 450, 451, 452, 453, 454, 455, 456, 457, 458, 459, 460, 461, 462, 463, 464, 465, 466, 467, 468, 469, 470, 471, 472, 473, 474, 475, 476, 477, 478, 479, 480, 481, 482, 483, 484, 485, 486, 487, 488, 489, 490, 491, 492, 493, 494, 495, 496, 497, 498, 499, 500, 501, 502, 503, 504, 505, 506, 507, 508, 509, 510, 511, 512, 513, 514, 515, 516, 517, 518, 519, 520, 521, 522, 523, 524, 525, 526, 527, 528, 529, 530, 531, 532, 533, 534, 535, 536, 537, 538, 539, 540, 541, 542, 543, 544, 545, 546, 547, 548, 549, 550, 551, 552, 553, 554, 555, 556, 557, 558, 559, 560, 561, 562, 563, 564, 565, 566, 567, 568, 569, 570, 571, 572, 573, 574, 575, 576, 577, 578, 579, 580, 581, 582, 583, 584, 585, 586, 587, 588, 589, 590, 591, 592, 593, 594, 595, 596, 597, 598, 599, 600, 601, 602, 603, 604, 605, 606, 607, 608, 609, 610, 611, 612, 613, 614, 615, 616, 617, 618, 619, 620, 621, 622, 623, 624, 625, 626, 627, 628, 629, 630, 631, 632, 633, 634, 635, 636, 637, 638, 639, 640, 641, 642, 643, 644, 645, 646, 647, 648, 649, 650, 651, 652, 653, 654, 655, 656, 657, 658, 659, 660, 661, 662, 663, 664, 665, 666, 667, 668, 669, 670, 671, 672, 673, 674, 675, 676, 677, 678, 679, 680, 681, 682, 683, 684, 685, 686, 687, 688, 689, 690, 691, 692, 693, 694, 695, 696, 697, 698, 699, 700, 701, 702, 703, 704, 705, 706, 707, 708, 709, 710, 711, 712, 713, 714, 715, 716, 717, 718, 719, 720, 721, 722, 723, 724, 725, 726, 727, 728, 729, 730, 731, 732, 733, 734, 735, 736, 737, 738, 739, 740, 741, 742, 743, 744, 745, 746, 747, 748, 749, 750, 751, 752, 753, 754, 755, 756, 757, 758, 759, 760, 761, 762, 763, 764, 765, 766, 767, 768, 769, 770, 771, 772, 773, 774, 775, 776, 777, 778, 779, 780, 781, 782, 783, 784, 785, 786, 787, 788, 789, 790, 791, 792, 793, 794, 795, 796, 797, 798, 799, 800, 801, 802, 803, 804, 805, 806, 807, 808, 809, 810, 811, 812, 813, 814, 815, 816, 817, 818, 819, 820, 821, 822, 823, 824, 825, 826, 827, 828, 829, 830, 831, 832, 833, 834, 835, 836, 837, 838, 839, 840, 841, 842, 843, 844, 845, 846, 847, 848, 849, 850, 851, 852, 853, 854, 855, 856, 857, 858, 859, 860, 861, 862, 863, 864, 865, 866, 867, 868, 869, 870, 871, 872, 873, 874, 875, 876, 877, 878, 879, 880, 881, 882, 883, 884, 885, 886, 887, 888, 889, 890, 891, 892, 893, 894, 895, 896, 897, 898, 899, 900, 901, 902, 903, 904, 905, 906, 907, 908, 909, 910, 911, 912, 913, 914, 915, 916, 917, 918, 919, 920, 921, 922, 923, 924, 925, 926, 927, 928, 929, 930, 931, 932, 933, 934, 935, 936, 937, 938, 939, 940, 941, 942, 943, 944, 945, 946, 947, 948, 949, 950, 951, 952, 953, 954, 955, 956, 957, 958, 959, 960, 961, 962, 963, 964, 965, 966, 967, 968, 969, 970, 971, 972, 973, 974, 975, 976, 977, 978, 979, 980, 981, 982, 983, 984, 985, 986, 987, 988, 989, 990, 991, 992, 993, 994, 995, 996, 997, 998, 999, 1000



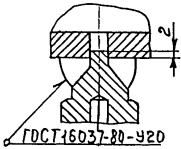
А (1:1) 2 элемента

до
расверловки

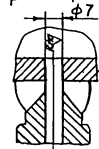
Б (1:1) 5 элементов
после
расверловки



ГОСТ 16037-80-С17



ГОСТ 16037-80-Ч20



Пример условного обозначения сосуда разделительного СР-1
 Сосуд разделительный СР-1 ТК4-3745-93

- 1* Размеры для справок.
2. Привырку дет поз. 1 и 2 производить после рассверловки штицеров поз. 4
3. Остальные технические требования по ТК4-570-81

			Взамен		ТК4-3745-93	
			Группа			
Изм	Лист	Издаем	Подпись	Дата	Сосуд разделительный СР	Литера
Проб	Крупнов	Кучев	11/11/83	11/11/83		Сч
					Масса	Макс
					табл.	-
					Лист 1	Листов 3
Гл. инж. Чудинев			Инж. Боряков		Рег. №	
Инж. Гурев			Инж. Боряков		Срок введения	

Таблица 1

Условное наименование	Р _ц , мПа	Размеры, мм					Масса кг	Поз.1	Поз.2	Поз.3	Поз.4	Поз.5	Поз.6
		D*	L	H	H ₁	H*		Груба	Заглушка	Пробка	Штуцер	гайка	Прокладка
								TK4-3740-93	TK4-3741-93	TK4-3742-93	TK4-3744-93	TK36-1103-83	
								К о л и ч е с т в о					
						1	2	3	5	3	3		
У с л о в н о е н а и м е н о в а н и е													
CP-1	10	108	210	256	170	58	5,6	CP-1/1	3-1	П-1	Ш-1	Г-1	ПМ7х18 УХЛ2
CP-2		102	204	250	164	59	4,6	CP-2/1	3-2		Ш-2	Г-2	
CP-3		73	175		65	2,7	CP-3/1	3-3	Ш-1		Г-1		
CP-4		68	170	248	162	65	1,9	CP-4/1	3-4		Ш-2	Г-2	
CP-5	25	114	216	294	208	58	9,4	CP-5/1	3-5		Ш-1	Г-1	
CP-6		108	210	288	202	58	6,9	CP-6/1	3-6		Ш-2	Г-2	
CP-7		76	178	290	204	64	4,0	CP-7/1	3-7		Ш-1	Г-1	
CP-8		73	175	284	198	65	3,0	CP-8/1	3-8		Ш-2	Г-2	
CB-9	40	127	229	328	242	58	14,5	CP-9/1	3-9		Ш-1	Г-1	
CP-10								CP-10/1	3-10		Ш-2	Г-2	
CP-11		83	185	322	236	64	7,2	CP-11/1	3-11		Ш-1	Г-1	
CP-12				316	230		5,8	CP-12/1	3-12		Ш-2	Г-2	

Ив. Модина Подпись в белом цвете. 01/01/14/17. Подпись в белом
 4287-9 2017.07.27.24

Ив. Модина / Ив. Модина / Подпись / Ив. Модина

TK4-3745-93

Лист
2

-15-

Поз. 1 Труба

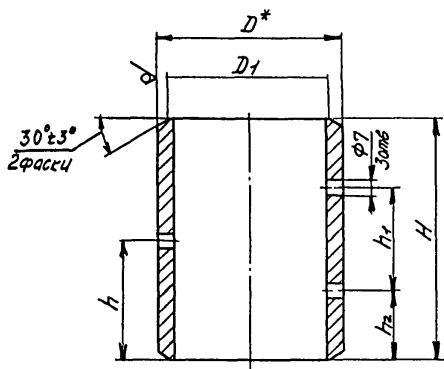


Таблица 2 \sqrt{N}

Условное наименование	Размеры, мм						Масса, кг	Материал Труба
	D*	D ₁	H	h	h ₁	h ₂		
CP-1/1	108	94	132	66	58	37	2,9	108x90 ГОСТ 8732-78 Вст 20 ГОСТ 8731-74
CP-2/1	102	93	133	66,5	59		2,1	102x85-121x84 ГОСТ ГОСТ 8940-81
CP-3/1	73	63	139	69,5	65		1,6	73x70 ГОСТ 8732-78 Вст 20 ГОСТ 8731-74
CP-4/1	68					52	1,0	68x45-12x18 ГОСТ ГОСТ 8941-81
CP-5/1	114	90	162	81	58		5,7	114x140 В-20 Т414-3-251-74
CP-6/1	108	92		81	58		4,0	108x100-12x18 ГОСТ ГОСТ 8940-81
CP-7/1	76	62	168	84	64	64	2,5	76x90 В-20 Т414-3-251-74
CP-8/1	73	63	169	84,5	65		1,9	73x70-12x18 ГОСТ ГОСТ 8940-81
CP-9/1							9,2	
CP-10/1	127	95	186	93	58			127x120-12x18 ГОСТ ГОСТ 8940-81
CP-11/1		59				4,6		83x140 В-20 Т414-3-251-74
CP-12/1	83	63	192	96	64		4,1	83x120-12x18 ГОСТ ГОСТ 8940-81

УТВЕРЖДЕНО: _____
 Директор завода _____
 2014 г.

Усть-Ишимский завод
 110077 Ишим

TK4-3745-93

Лист
 3