

ТИПОВЫЕ КОНСТРУКЦИИ, ИЗДЕЛИЯ И УЗЛЫ ЗДАНИЙ И СООРУЖЕНИЙ

СЕРИЯ 1.020 - 1/83

КОНСТРУКЦИИ КАРКАСА МЕЖВИДОВОГО ПРИМЕНЕНИЯ
ДЛЯ МНОГОЭТАЖНЫХ ОБЩЕСТВЕННЫХ ЗДАНИЙ, ПРОИЗВОДСТВЕННЫХ И
ВОСПОМОГАТЕЛЬНЫХ ЗДАНИЙ ПРОМЫШЛЕННЫХ ПРЕДПРИЯТИЙ

ВЫПУСК 3-8

РИГЕЛИ ВЫСОТОЙ 600мм ПРОЛОТОМ 3,0; 6,0 И 9,0м
ДЛЯ ОПИРАНИЯ МНОГОПУСТОТЫХ ПЛИТ ПЕРЕКРЫТИЯ.
ПРОСТРАНСТВЕННЫЕ КАРКАСЫ

РАБОЧИЕ ЧЕРТЕЖИ

19853

ЦЕНА 0-04

ТИПОВЫЕ КОНСТРУКЦИИ, ИЗДЕЛИЯ И УЗЛЫ ЗДАНИЙ И СООРУЖЕНИЙ

СЕРИЯ 1.020-1/83

КОНСТРУКЦИИ КАРКАСА МЕЖВИДОВОГО ПРИМЕНЕНИЯ
ДЛЯ МНОГОЭТАЖНЫХ ОБЩЕСТВЕННЫХ ЗДАНИЙ, ПРОИЗВОДСТВЕННЫХ И
ВОСПОМОГАТЕЛЬНЫХ ЗДАНИЙ ПРОМЫШЛЕННЫХ ПРЕДПРИЯТИЙ

ВЫПУСК 3-8

РИГЕЛИ ВЫСОТОЙ 600мм ПРОЛОТОМ 30; 60 И 90м
ДЛЯ ОПИРАНИЯ МНОГОПУСТОТНЫХ ПЛИТ ПЕРЕКРЫТИЯ.
ПРОСТРАНСТВЕННЫЕ КАРКАСЫ

РАБОЧИЕ ЧЕРТЕЖИ

РАЗРАБОТАНЫ

ЦНИИЭП ТОРГОВО-БЫТОВЫХ

ЗДАНИЙ И ТУРИСТСКИХ КОМПЛЕКСОВ

ДИРЕКТОР ИН-ТА В. ЛЕПОКИЙ

НАЧ. ОТДЕЛА Б. ВОЛЫНСКИЙ

ГЛ. ИНЖ. ПРОЕКТА И. ОСТРОВА

РУК. ЛАБОРАТОРИИ А. СЕМЧЕНКОВ

НИИСК ГОССТРОЯ

ДИРЕКТОР ИН-ТА А. БУРАКОВ

ЗАМ. ДИРЕКТОРА

ПО НАУЧНОЙ РАБОТЕ П. КРИВОШЕЕВ

ЗАВ. ЛАБОРАТОРИИ Б. КОВТУНОВ

ЗАВ. СЕКТОРОМ А. ВАЛЬЧУК

ЦНИИПРОМЗДАНИЙ

ГЛ. ИНЖЕНЕР ИН-ТА В. ГРАНЕВ

НАЧ. ОТДЕЛА Э. КОДЫШ

НИИЖБ ГОССТРОЯ

ЗАМ. ДИРЕКТОРА ИН-ТА Н. КОРОВИН

РУК. ЛАБОРАТОРИИ Т. БЕРДИЧЕВСКИЙ

ЗАВ. СЕКТОРОМ А. ЗАЛЕСОВ

Гипростроммаш

ГЛ. ИНЖЕНЕР ИН-ТА

В. БУЗИНОВ

ГЛ. ТЕХНОЛОГ ОТДЕЛА

АРМАТУРНЫХ РАБОТ Т. ЗАНЕВСКАЯ

УТВЕРЖДЕНЫ ГОССТРОЕМ СССР

ПОСТАНОВЛЕНИЕ ОТ 13.07.1984г. №112

ВВЕДЕНА В ДЕЙСТВИЕ С 01.09.1984г.

ОБОЗНАЧЕНИЕ	НАИМЕНОВАНИЕ	СТР.
	СОДЕРЖАНИЕ	2
1.020-1/83. 3-8 0010	ТЕХНИЧЕСКОЕ ОПИСАНИЕ	2
1.020-1/83. 3-8 01	КАРКАС ПРОСТРАНСТВЕННЫЙ (кп-1 ÷ кп-4)	3
1.020-1/83. 3-8 02	КАРКАС ПРОСТРАНСТВЕННЫЙ (кп-5 ÷ кп-7)	6
1.020-1/83. 3-8 03	КАРКАС ПРОСТРАНСТВЕННЫЙ (кп-8 ÷ кп-11)	9
1.020-1/83. 3-8 04	КАРКАС ПРОСТРАНСТВЕННЫЙ (кп-12 ÷ кп-14)	12
1.020-1/83. 3-8 05	КАРКАС ПРОСТРАНСТВЕННЫЙ. кп-15, кп-16	14
1.020-1/83. 3-8 06	КАРКАС ПРОСТРАНСТВЕННЫЙ (кп-17 ÷ кп-19)	16
1.020-1/83. 3-8 07	КАРКАС ПРОСТРАНСТВЕННЫЙ кп-20	18
1.020-1/83. 3-8 08	КАРКАС ПРОСТРАНСТВЕННЫЙ кп-21	18

НАЧ ОТА	ВОДЫНСКИЙ	В.В.В.	1.020-1/83.3-8 00	СОДЕРЖАНИЕ	СТАДАН Р	ЛИСТ 1	ЛИСТОВ 1	ГОРГБОО ЗАЩИЩ ТОРИСТИ КОМПАКСОВ
И КОНТР	ПРИГОРЕВ	И.И.И.						
ГА КОМСТ	ШАЦ	Ш.Ш.Ш.						
ГП	ОСТРОВА	О.О.О.						
РАЗРАБ	ЛУКИНА	Л.Л.Л.						
ПРОВЕР	ОСИНА	О.О.О.						
ИСПОЛН	МОСОВА	М.М.М.						

FORMAT A4

НАСТОЯЩИЙ ВЫПУСК СОДЕРЖИТ РАБОЧИЕ ЧЕРТЕЖИ ПРОСТРАНСТВЕННЫХ АРМАТУРНЫХ КАРКАСОВ РИГЕЛЕЙ С ВЫСОТОЙ СЕЧЕНИЯ 600 мм ПО ВЫПУСКУ 3-7, ПРЕДНАЗНАЧЕННЫХ ДЛЯ ОПИРАНИЯ МНОГОПУСТОТНЫХ ПЛАНТ ПЕРЕКРЫТИЙ.

УКАЗАНИЯ ПО ИЗГОТОВЛЕНИЮ ПРОСТРАНСТВЕННЫХ КАРКАСОВ
ПРИВЕДЕНЫ В ВЫПУСКЕ 0-7 "УКАЗАНИЯ ПО ЗАВОДСКОЙ ТЕХНОЛОГИИ
ИЗГОТОВЛЕНИЯ ИЗДЕЛИЙ"

СБОРКА ПРОСТРАНСТВЕННЫХ КАРКАСОВ ДОЛЖНА ПРОИЗВОДИТЬСЯ В КОНДУКТОРАХ, ОБЕСПЕЧИВАЮЩИХ СТРОГУЮ ФИКСАЦИЮ ЗАКЛАДНЫХ ДЕТАЛЕЙ И ПЛОСКИХ АРМАТУРНЫХ ИЗДЕЛИЙ В ПРОЕКТНОМ ПОЛОЖЕНИИ

СОЕДИНЕНИЯ ВЕРТИКАЛЬНЫХ АНКЕРОВ ЗАКЛАДНЫХ ДЕТАЛЕЙ С ВЕРХНИМИ ГОРИЗОНТАЛЬНЫМИ СТЕРЖНЯМИ ПЛОСКИХ КАРКАСОВ, А ТАКЖЕ КРЕПЛЕНИЕ ШПИЛЕК ОБЪЕДИНЯЮЩИХ ПЛОСКИЕ КАРКАСЫ В ПРОСТРАНСТВЕННЫЙ КАРКАС ПРОИЗВОДИТЬ КОНТАКТНОЙ ТОЧЕЧНОЙ СВАРКОЙ С ПОМОЩЬЮ СВАРОЧНЫХ КЛЕЩЕЙ. КРЕПЛЕНИЕ ОСТАЛЬНЫХ АРМАТУРНЫХ ИЗДЕЛИЙ ПРОИЗВОДИТЬ СООТВЕТСТВЕННО УКАЗАНИЯМ НА ЧЕРТЕЖАХ ЭЛЕКТРОДУГОВОЙ СВАРКОЙ ИЛИ ВЯЗАЛЬНОЙ ПРОВОЛОКОЙ.

СВАРКУ СОЕДИНЕНИЙ АРМАТУРНЫХ ИЗДЕЛИЙ ПРОИЗВОДИТЬ
В СООТВЕТСТВИИ С ИНСТРУКЦИЕЙ СН 393-78.

ПЕРЕЧЕНЬ ВЫПУСКОВ, ВХОДЯЩИХ В СОСТАВ СЕРИИ
1.020-1/83 ПРИВЕДЕН В ВЫПУСКЕ 0-0.

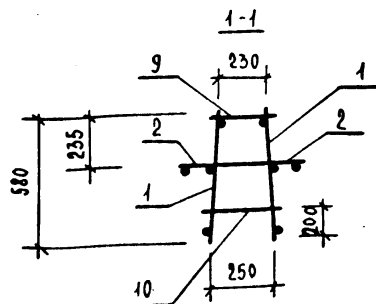
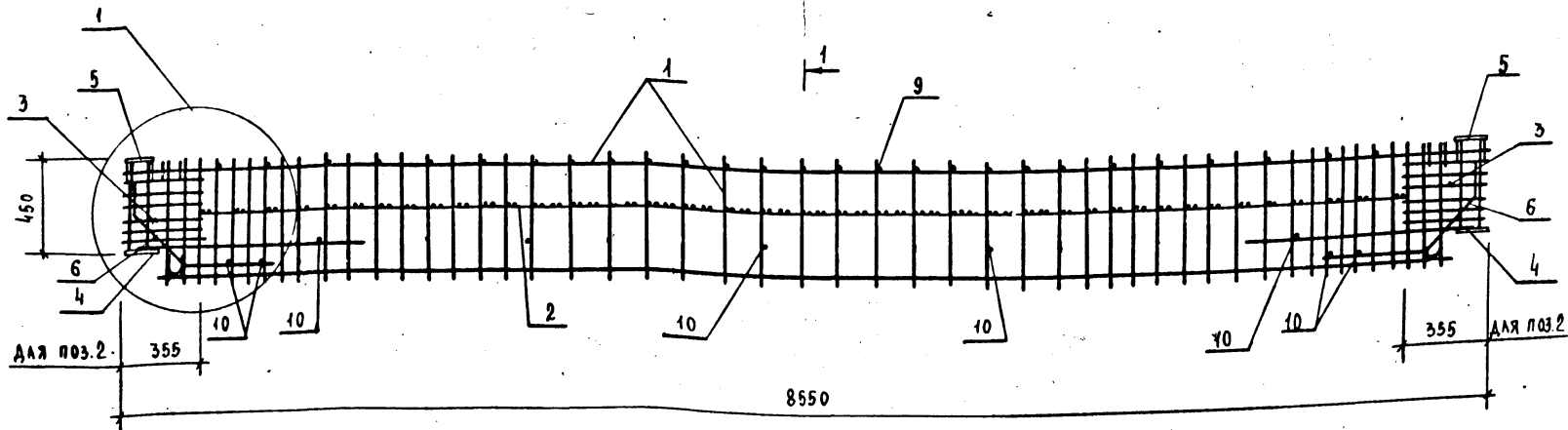
[illegible]

19853 3

FORMAT A4

ЭПВЦ КиевЗНИИЭП	ОПЕРАТОР ТПП КОРТ	ГРИГОР Уч. №	ФОРМАТ ЮН-1	ПОЗ.	ОБОЗНАЧЕНИЕ	НАИМЕНОВАНИЕ	КОП	ПРИМЕ ЧАНИЕ
A4					1.020-1/83.3-8 01СВ	ДОКУМЕНТАЦИЯ		
A4					1.020-1/83.3-8 00ТО	СБОРОЧНЫЙ ЧЕРТЕЖ ТЕХНИЧЕСКОЕ ОПИСАНИЕ		
ПЕРЕМЕННЫЕ ДАННЫЕ					ДЛЯ ИСПОЛНЕНИЙ:			
					1.020-1/83.3-8 01 КП-1			
					СБОРОЧНЫЕ ЕДИНИЦЫ			
A4	1				1.020-1/83.3-9 02	КАРКАС ПЛОСКИЙ КР-1	2	
A4	2				1.020-1/83.3-9 10	СЕТКА	2	
A4	3				1.020-1/83.3-9 14	С-10	4	
					С-17			
A4	4				1.020-1/83.3-9 18-02	ИЗДЕЛИЕ ЗАКЛАДНОЕ	2	
A4	5				1.020-1/83 3-3 27	МН-3	2	
						МН-32		
					ДЕТАЛИ			
					СТЕРЖЕНЬ ГНУТЫЙ			
A4	6				1.020-1/83.3-9 21	СГ-1	4	
A4	7				1.020-1/83.3-9 23	СГ-6	8	
A4	8				1.020-1/83.3-9 29	СГ-18	4	
					СТ.ОТД.ГОСТ 5781-82			
ВЧ	9				10.011.260	Ф10 А-1 L=260	26	0.16КГ
ВЧ	10				10.011.310	Ф10 А-1 L=310	9	0.19КГ
					1.020-1/83.3-8 01-01			
					КП-2			
					СБОРОЧНЫЕ ЕДИНИЦЫ			
A4	1				1.020-1/83.3-9 02-01	КАРКАС ПЛОСКИЙ КР-2	2	
A4	2				1.020-1/83.3-9 10	СЕТКА	2	
A4	3				1.020-1/83.3-9 14	С-10	4	
					С-17			
A4	4				1.020-1/83.3-9 18-03	ИЗДЕЛИЕ ЗАКЛАДНОЕ	2	
A4	5				1.020-1/83 3-3 27	МН-4	2	
						МН-32		
					ДЕТАЛИ			
					1.020-1/83.3-8 01			
НАЧ ОТД					ВОЛЫНСКИЙ			
Н КОНТР					ПРИГОРЕВ			
ГЛ КОНСТР					ШАЦ			
ГИП					ОСТРОВА			
РАЗРАБ					ЛУКИНА			
ПРОВЕРКА					ОСИНА			
ИСПОЛН					ПТИЦЫНА			
					КАРКАС			
					ПРОСТРАНСТВЕННЫЙ КП-			
					ЦНИИЭП			
					ГОСГЕО БЮРО БЫСТРОГО ОБЗНАЧЕНИЯ И ТУРИСТИЧЕСКИХ КОМПЛЕКСОВ			

ЭПВЦ КиевЗНИИЭП	ОПЕРАТОР ТПП КОРТ	ГРИГОР Уч. №	ФОРМАТ ЮН-1	ПОЗ.	ОБОЗНАЧЕНИЕ	НАИМЕНОВАНИЕ	КОП	ПРИМЕ ЧАНИЕ
A4					1.020-1/83.3-9 21-01	СТЕРЖЕНЬ ГНУТЫЙ		
A4					1.020-1/83.3-9 23-01	СГ-2	4	
A4					1.020-1/83.3-9 29-01	СГ-7	8	
						СГ-19	4	
					СТ.ОТД.ГОСТ 5781-82			
ВЧ	9				12.011.260	Ф12 А-1 L=260	26	0.23КГ
ВЧ	10				12.011.310	Ф12 А-1 L=310	9	0.27КГ
					1.020-1/83.3-8 01-02			
					КП-3			
					СБОРОЧНЫЕ ЕДИНИЦЫ			
A4	1				1.020-1/83.3-9 02-02	КАРКАС ПЛОСКИЙ КР-3	2	
A4	2				1.020-1/83.3-9 10	СЕТКА	2	
A4	3				1.020-1/83.3-9 14	С-10	4	
					С-17			
A4	4				1.020-1/83.3-9 18-04	ИЗДЕЛИЕ ЗАКЛАДНОЕ	2	
A4	5				1.020-1/83 3-3 27	МН-5	2	
						МН-32		
					ДЕТАЛИ			
					СТЕРЖЕНЬ ГНУТЫЙ			
A4	6				1.020-1/83.3-9 21-01	СГ-2	4	
A4	7				1.020-1/83.3-9 23-01	СГ-7	8	
A4	8				1.020-1/83.3-9 29-01	СГ-19	4	
					СТ.ОТД.ГОСТ 5781-82			
ВЧ	9				12.011.260	Ф12 А-1 L=260	26	0.23КГ
ВЧ	10				12.011.310	Ф12 А-1 L=310	9	0.27КГ
					1.020-1/83.3-8 01-03			
					КП-4			
					СБОРОЧНЫЕ ЕДИНИЦЫ			
A4	1				1.020-1/83.3-9 01	КАРКАС УКР.СБОРКИ	2	
A4	2				1.020-1/83.3-9 10-01	СКР-1	2	
A4	3				1.020-1/83.3-9 14	СЕТКА	4	
					С-17			
A4	4				1.020-1/83.3-9 18-05	ИЗДЕЛИЕ ЗАКЛАДНОЕ	2	
A4	5				1.020-1/83 3-3 27	МН-6	2	
						МН-32		
					ДЕТАЛИ			
					СТЕРЖЕНЬ ГНУТЫЙ			
A4	6				1.020-1/83.3-9 21-02	СГ-3	4	
A4	7				1.020-1/83.3-9 23-04	СГ-10	8	
A4	8				1.020-1/83.3-9 29-02	СГ-20	4	
					СТ.ОТД.ГОСТ 5781-82			
ВЧ	9				14.011.260	Ф14 А-1 L=260	26	0.31КГ
ВЧ	10				14.011.310	Ф14 А-1 L=310	9	0.37КГ
					1.020-1/83 3-8 01			



ОБОЗНАЧЕНИЕ	МАРКА	МАССА, кг
1 020-1/83. 3-8 01	КП-1	126,71
- 01	КП-2	194,50
- 02	КП-3	243,13
- 03	КП-4	339,89

1. Каждая сетка полки (поз.2) может быть заменена двумя сетками соответствующей длины при сохранении шага поперечных стержней сеток (150 мм) и привязок их относительно хомутов и торца пространственного каркаса.
2. Сетки полок могут не включаться в состав пространственного каркаса и устанавливаться при сборке арматурных изделий в форме. При этом сетки полок должны привязываться к хомутам пространственного каркаса

НАЧ. ОФД.	БОЛЫНСКИЙ	<i>В.И.</i>
Н. КОНТР.	ПРИГОРЕВ	<i>В.И.</i>
ГЛА. КОНСТ.	ШАЦ	<i>В.И.</i>
РИП	ОСТРОВА	<i>В.И.</i>
РИП	ОСИНА	<i>В.И.</i>
РАЗРАБ.	ЛУКИНА	<i>В.И.</i>
ПРОВЕРКА	ОСТРОВА	<i>В.И.</i>
ИСПОЛ.	ПТИЦЫНА	<i>В.И.</i>

1. 020-1/83. 3-8 01СБ

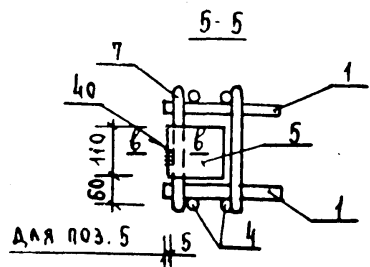
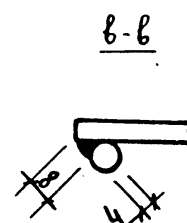
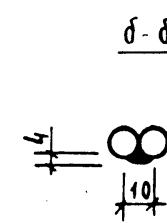
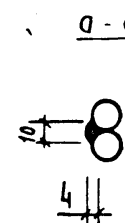
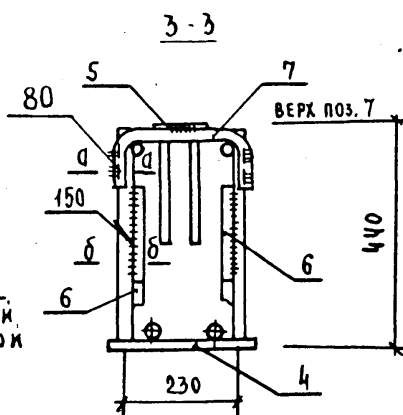
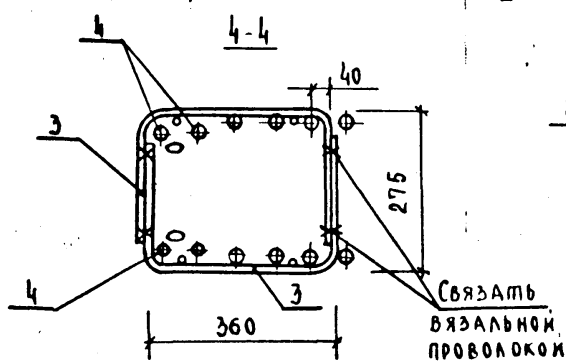
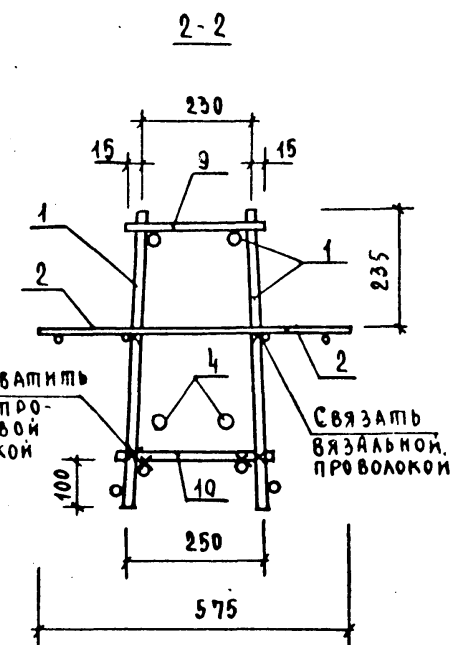
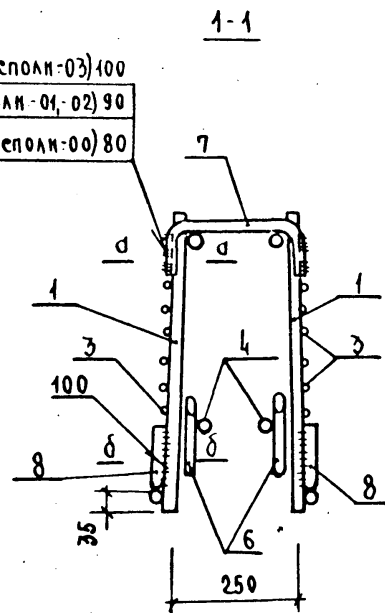
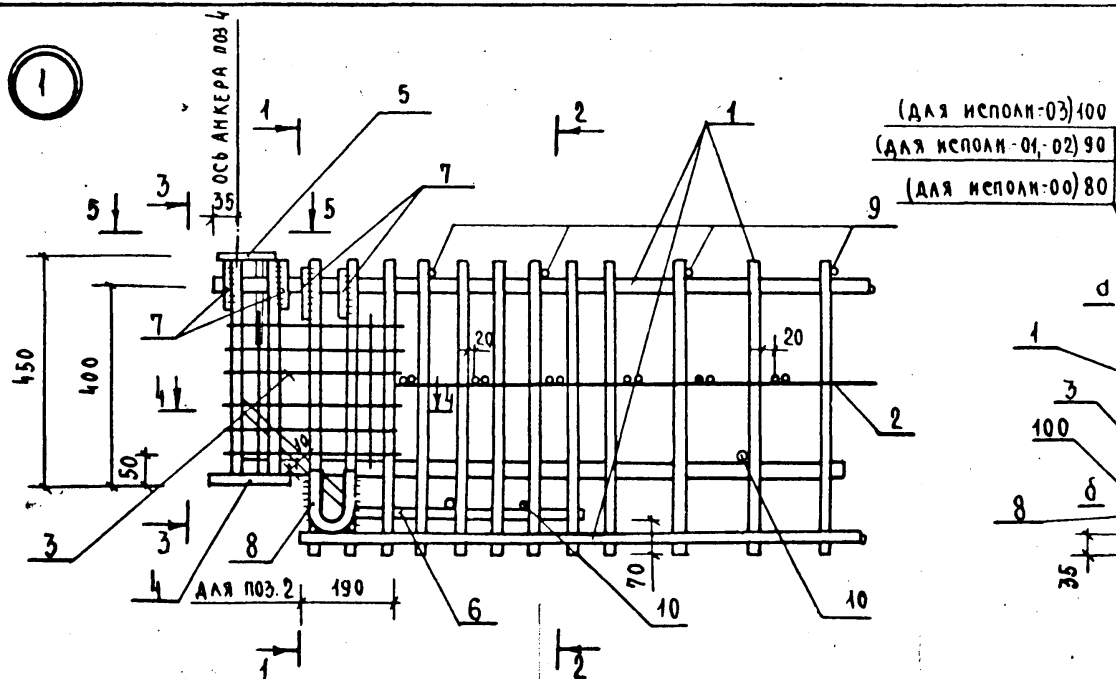
КАРКАС
ПРОСТРАНСТВЕННЫЙ КП-
СБОРОЧНЫЙ ЧЕРТЕЖ

СТАДИЯ	МАССА	МАСШТАБ
Р	СМ. ТАБЛ.	
Лист 1	Листов 2	
ЦНИИЭП		

19853 5

ФОРМАТ А3

1



НА СЕЧЕНИИ 3-3 СЕТКА С-17 (ПОЗ. 3) УСЛОВНО НЕ ПОКАЗАНА.

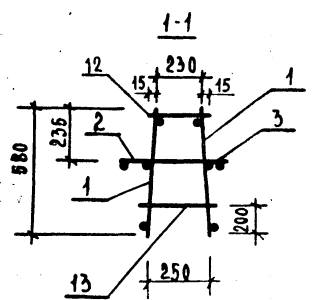
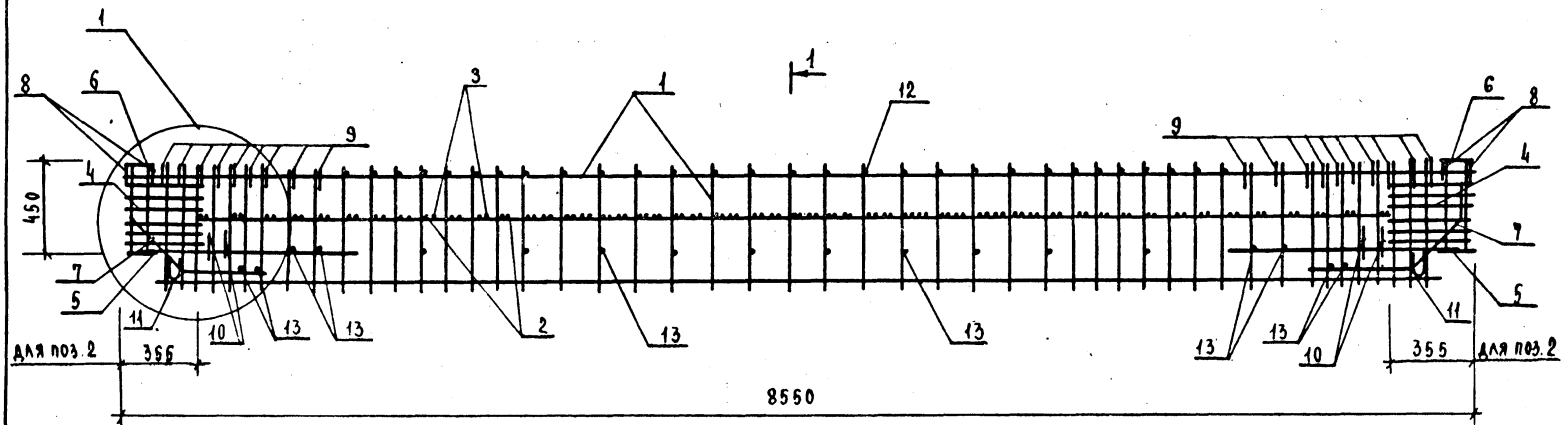
1. 020 - 1/83.3-8 01СБ

Лист

2

ГРИГОР		ОБРАЗ	ЗОНА	ПОЗ	ОБОЗНАЧЕНИЕ	НАИМЕНОВАНИЕ	КОЛ	ПРИМЕЧАНИЕ	
ЭПВЦ КиевЗНИИЭП	ОПЕРАТОР ИЛП	КОРТ	ЭПВЦ	A4	1.020-1/83.3-8 02СВ	ДОКУМЕНТАЦИЯ			
				A4	1.020-1/83.3-8 00ТС	СБОРОЧНЫЙ ЧЕРТЕЖ ТЕХНИЧЕСКОЕ ОПИСАНИЕ			
				ПЕРЕМЕННЫЕ ДАННЫЕ		ДЛЯ ИСПОЛНЕНИЙ:			
						1.020-1/83.3-8 02 КП-5			
						СБОРОЧНЫЕ ЕДИНИЦЫ			
				A4	1	1.020-1/83.3-9 03	КАРКАС ПЛОСКИЙ КР-5	2	
				A4	2	1.020-1/83.3-9 10	СЕТКА	1	
				A4	3	1.020-1/83.3-9 11	С-10	1	
				A4	4	1.020-1/83.3-9 14	С-12	4	
				A4	5	1.020-1/83.3-9 18-02	С-17		
A4	6	1.020-1/83.3-3 28	ИЗДЕЛИЕ ЗАКЛАДНОЕ	2					
A4	6	1.020-1/83.3-3 28	МН-3	2					
A4	6	1.020-1/83.3-3 28	МН-33						
						ДЕТАЛИ			
A4	7	1.020-1/83.3-9 21-01	СТЕРЖЕНЬ ГНУТЫЙ	4					
A4	8	1.020-1/83.3-9 23-04	СГ-2	4					
A4	9	1.020-1/83.3-9 23-01	СГ-10	19					
A4	10	1.020-1/83.3-9 23-01	СГ-7	4					
A4	11	1.020-1/83.3-9 29	СГ-7	4					
BЧ	12	12.011.260	СГ-18	4					
BЧ	13	12.011.310	СТ.ОТД.ГОСТ 5781-82						
						Φ12 А-I L=260	30	0.23КГ	
						Φ12 А-I L=310	18	0.27КГ	
						1.020-1/83.3-8 02-01 КП-6			
						СБОРОЧНЫЕ ЕДИНИЦЫ			
A4	1	1.020-1/83.3-9 03-01	КАРКАС ПЛОСКИЙ КР-6	2					
A4	2	1.020-1/83.3-9 10	СЕТКА	1					
A4	3	1.020-1/83.3-9 11	С-10	1					
A4	4	1.020-1/83.3-9 14	С-12	4					
A4	5	1.020-1/83.3-9 18-04	С-17						
A4	6	1.020-1/83.3-3 28	ИЗДЕЛИЕ ЗАКЛАДНОЕ	2					
A4	6	1.020-1/83.3-3 28	МН-5	2					
A4	6	1.020-1/83.3-3 28	МН-33	2					
						1.020-1/83.3-8 02			
						КАРКАС			
						ПРОСТРАНСТВЕННЫЙ КП-			
						СТАДИЯ	ЛИСТ	ЛИСТОВ	
						Р	1	2	
						ЦИИЭП			
						ТОРГОВО БЫТОВЫХ ЗДАНИЙ И ТУРИСТСКИХ КОМПЛЕКСОВ			

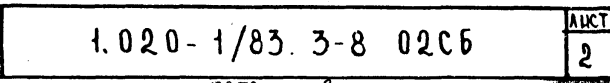
ГРИГОР		ОБРАЗ		ЗОНА	ПОЗ	ОБОЗНАЧЕНИЕ	НАИМЕНОВАНИЕ	КОЛ	ПРИМЕЧАНИЕ
ЭПВЦ	ОПЕРАТОР	ИЛП	КОРТ	Киев	ЗНИИЭП		ДЕТАЛИ		
							СТЕРЖЕНЬ ГНУТЫЙ		
	A4	7	1.020-1/83.3-9	21-01	СГ-2	4			
	A4	8	1.020-1/83.3-9	23-05	СГ-11	4			
	A4	9	1.020-1/83.3-9	23-01	СГ-7	19			
	A4	10	1.020-1/83.3-9	23-01	СГ-7	4			
	A4	11	1.020-1/83.3-9	29-01	СГ-19	4			
	БЧ	12	12.011.260	СТ.ОТД.ГОСТ 5781-82					
	БЧ	13	12.011.310	Φ12 А-I L=260	30	0.23КГ			
				Φ12 А-I L=310	18	0.27КГ			
				1.020-1/83.3-8 02-02					
				КП-7					
				СБОРОЧНЫЕ ЕДИНИЦЫ					
	A4	1	1.020-1/83.3-9	03-02	КАРКАС ПЛОСКИЙ КР-7	2			
	A4	2	1.020-1/83.3-9	10-01	СЕТКА				
	A4	3	1.020-1/83.3-9	11	С-11	1			
	A4	4	1.020-1/83.3-9	14	С-12	1			
					С-17	4			
	A4	5	1.020-1/83.3-9	18-05	ИЗДЕЛИЕ ЗАКЛАДНОЕ				
A4	6	1.020-1/83.3-9	28	МН-6	2				
				МН-33	2				
					ДЕТАЛИ				
					СТЕРЖЕНЬ ГНУТЫЙ				
	A4	7	1.020-1/83.3-9	21-02	СГ-3	4			
	A4	8	1.020-1/83.3-9	23-05	СГ-11	4			
	A4	9	1.020-1/83.3-9	23-04	СГ-10	19			
	A4	10	1.020-1/83.3-9	23-05	СГ-11	4			
	A4	11	1.020-1/83.3-9	29-02	СГ-20	4			
	БЧ	12	14.011.260	СТ.ОТД.ГОСТ 5781-82					
	БЧ	13	14.011.310	Φ14 А-I L=260	30	0.31КГ			
				Φ14 А-I L=310	18	0.37КГ			
				1.020-1/83.3-8 02					
	ПОДПИСЬ И ДАТА					ЛИСТ			
	ПОДПИСЬ И ДАТА					2			
	ПОДПИСЬ И ДАТА								
	ПОДПИСЬ И ДАТА								
	ПОДПИСЬ И ДАТА								
	ПОДПИСЬ И ДАТА								
ПОДПИСЬ И ДАТА									
ПОДПИСЬ И ДАТА									
ПОДПИСЬ И ДАТА									
ПОДПИСЬ И ДАТА									
ПОДПИСЬ И ДАТА									
ПОДПИСЬ И ДАТА									
ПОДПИСЬ И ДАТА									
ПОДПИСЬ И ДАТА									
ПОДПИСЬ И ДАТА									
ПОДПИСЬ И ДАТА									
ПОДПИСЬ И ДАТА									
ПОДПИСЬ И ДАТА									
ПОДПИСЬ И ДАТА									
ПОДПИСЬ И ДАТА									
ПОДПИСЬ И ДАТА									
ПОДПИСЬ И ДАТА									
ПОДПИСЬ И ДАТА									
ПОДПИСЬ И ДАТА									
ПОДПИСЬ И ДАТА									
ПОДПИСЬ И ДАТА									
ПОДПИСЬ И ДАТА									
ПОДПИСЬ И ДАТА									
ПОДПИСЬ И ДАТА									
ПОДПИСЬ И ДАТА									
ПОДПИСЬ И ДАТА									
ПОДПИСЬ И ДАТА									
ПОДПИСЬ И ДАТА									
ПОДПИСЬ И ДАТА									
ПОДПИСЬ И ДАТА									
ПОДПИСЬ И ДАТА									
ПОДПИСЬ И ДАТА									
ПОДПИСЬ И ДАТА									
ПОДПИСЬ И ДАТА									
ПОДПИСЬ И ДАТА									
ПОДПИСЬ И ДАТА									
ПОДПИСЬ И ДАТА									
ПОДПИСЬ И ДАТА									
ПОДПИСЬ И ДАТА									
ПОДПИСЬ И ДАТА									
ПОДПИСЬ И ДАТА									
ПОДПИСЬ И ДАТА									
ПОДПИСЬ И ДАТА									
ПОДПИСЬ И ДАТА									
ПОДПИСЬ И ДАТА									
ПОДПИСЬ И ДАТА									
ПОДПИСЬ И ДАТА									
ПОДПИСЬ И ДАТА									
ПОДПИСЬ И ДАТА									
ПОДПИСЬ И ДАТА									
ПОДПИСЬ И ДАТА									
ПОДПИСЬ И ДАТА									
ПОДПИСЬ И ДАТА									
ПОДПИСЬ И ДАТА									
ПОДПИСЬ И ДАТА									
ПОДПИСЬ И ДАТА									
ПОДПИСЬ И ДАТА									
ПОДПИСЬ И ДАТА									
ПОДПИСЬ И ДАТА									
ПОДПИСЬ И ДАТА									
ПОДПИСЬ И ДАТА									
ПОДПИСЬ И ДАТА									
ПОДПИСЬ И ДАТА									
ПОДПИСЬ И ДАТА									
ПОДПИСЬ И ДАТА									
ПОДПИСЬ И ДАТА									
ПОДПИСЬ И ДАТА									
ПОДПИСЬ И ДАТА									
ПОДПИСЬ И ДАТА									
ПОДПИСЬ И ДАТА									
ПОДПИСЬ И ДАТА									
ПОДПИСЬ И ДАТА									
ПОДПИСЬ И ДАТА									
ПОДПИСЬ И ДАТА									
ПОДПИСЬ И ДАТА									
ПОДПИСЬ И ДАТА									
ПОДПИСЬ И ДАТА									
ПОДПИСЬ И ДАТА									
ПОДПИСЬ И ДАТА									
ПОДПИСЬ И ДАТА									
ПОДПИСЬ И ДАТА									
ПОДПИСЬ И ДАТА									
ПОДПИСЬ И ДАТА									
ПОДПИСЬ И ДАТА									
ПОДПИСЬ И ДАТА									
ПОДПИСЬ И ДАТА									
ПОДПИСЬ И ДАТА									
ПОДПИСЬ И ДАТА									
ПОДПИСЬ И ДАТА									
ПОДПИСЬ И ДАТА									
ПОДПИСЬ И ДАТА									
ПОДПИСЬ И ДАТА									
ПОДПИСЬ И ДАТА									
ПОДПИСЬ И ДАТА									
ПОДПИСЬ И ДАТА									
ПОДПИСЬ И ДАТА									
ПОДПИСЬ И ДАТА									
ПОДПИСЬ И ДАТА									
ПОДПИСЬ И ДАТА									
ПОДПИСЬ И ДАТА									
ПОДПИСЬ И ДАТА									
ПОДПИСЬ И ДАТА									
ПОДПИСЬ И ДАТА									
ПОДПИСЬ И ДАТА									
ПОДПИСЬ И ДАТА									
ПОДПИСЬ И ДАТА									
ПОДПИСЬ И ДАТА									
ПОДПИСЬ И ДАТА									
ПОДПИСЬ И ДАТА									
ПОДПИСЬ И ДАТА									
ПОДПИСЬ И ДАТА									
ПОДПИСЬ И ДАТА									
ПОДПИСЬ И ДАТА									
ПОДПИСЬ И ДАТА									
ПОДПИСЬ И ДАТА									
ПОДПИСЬ И ДАТА									
ПОДПИСЬ И ДАТА									
ПОДПИСЬ И ДАТА									
ПОДПИСЬ И ДАТА									
ПОДПИСЬ И ДАТА									
ПОДПИСЬ И ДАТА									
ПОДПИСЬ И ДАТА									
ПОДПИСЬ И ДАТА									
ПОДПИСЬ И ДАТА									
ПОДПИСЬ И ДАТА									
ПОДПИСЬ И ДАТА									
ПОДПИСЬ И ДАТА									
ПОДПИСЬ И ДАТА									
ПОДПИСЬ И ДАТА									
ПОДПИСЬ И ДАТА									
ПОДПИСЬ И ДАТА									



ОБОЗНАЧЕНИЕ	МАРКА	МАССА, КГ
1. 020-1/83. 3-8 02	КП-5	162,95
-01	КП-6	204,08
-02	КП-7	243,25

ПРИМЕЧАНИЯ см. 01сб лист 1.

1. 020-1/83. 3-8 02сб			
КАРКАС ПРОСТРАНСТВЕННЫЙ КП- СБОРОЧНЫЙ ЧЕРТЕЖ			
НАЧ. ОТД.	ВОДИНСКИЙ	И.И.	
Н. КОНТ.	ПРИГОРЕВ	И.И.	
РА. КОНСТ.	ШАЦ	И.И.	
РИП	Острова	В.И.	
РИП	Осина	В.И.	
ПРОВЕРКА	ВАСИЛЬЕВА	В.И.	
ИСПОЛНИЛ	ЛУКИНА	Л.И.	
СТАДИЯ	МАССА	МАШТАБ	
Р	СМ. ТАБ.		
Лист 1 / Листов 2			
ЦНИИЭП			



ФОРМАТ	ЗОНА	ПОЗ.	ОБОЗНАЧЕНИЕ	НАИМЕНОВАНИЕ	КОЛ.	ПРИМЕЧАНИЕ
А4			1.020-1/83.3-8 03СВ	ДОКУМЕНТАЦИЯ		
А4			1.020-1/83.3-8 00ТС	СБОРОЧНЫЙ ЧЕРТЕЖ		
				ТЕХНИЧЕСКОЕ ОПИСАНИЕ		
			ПЕРЕМЕННЫЕ ДАННЫЕ	ДЛЯ ИСПОЛНЕНИЙ:		
				1.020-1/83.3-8 03		
				КП-8		
				СБОРОЧНЫЕ ЕДИНИЦЫ		
А4	1		1.020-1/83.3-9 01-01	КАРКАС УКР.СБОРКИ	2	
А4	2		1.020-1/83.3-9 07-02	СКР-2	2	
				СЕТКА С-3		
А4	3		1.020-1/83.3-9 18-01	ИЗДЕЛИЕ ЗАКЛАДНОЕ	2	
А4	4		1.020-1/83.3-3 27	МН-2	2	
				МН-32		
				ДЕТАЛИ		
				СТЕРЖЕНЬ ГНУТЫЙ		
А4	5		1.020-1/83.3-9 22	СГ-4	4	
А4	6		1.020-1/83.3-9 23	СГ-6	8	
А4	7		1.-20-1/83.3-9 24	СГ-12	2	
				СТ.ОТД.ГОСТ 5781-82		
ВЧ	8		10.013.580	Ф10 А-Ш L=580	4	0.36КГ
ВЧ	9		8.011.260	Ф8 А-І L=260	24	0.10КГ
ВЧ	10		8.011.500	Ф8 А-І L=500	11	0.20КГ
ВЧ	11		22.013.60	Ф22 А-Ш L=60	4	0.18КГ
				1.020-1/83.3-8 03-01		
				КП-9		
				СБОРОЧНЫЕ ЕДИНИЦЫ		
А4	1		1.020-1/83.3-9 01-02	КАРКАС УКР.СБОРКИ	2	
А4	2		1.020-1/83.3-9 07-02	СКР-3	2	
				СЕТКА С-3		
А4	3		1.020-1/83.3-9 18-02	ИЗДЕЛИЕ ЗАКЛАДНОЕ	2	
А4	4		1.020-1/83.3-3 27	МН-3	2	
				МН-32		
				ДЕТАЛИ		
				1.020-1/83.3-8 03		
НАЧ.ОТД.	ВОЛЫНСКИЙ					
Н.КОНТР.	ПРИГОРЕВ					
ГЛ.КОНСТР.	ШАЦ					
ГИП.	ОСТРОВА					
РАЗРАБ.	ПТИЦИНА					
ПРОВЕРИЛ.	ОСИНА					
ИСПОЛНИЛ.	ЛУКИНА					
				КАРКАС		
				ПРОСТРАНСТВЕННЫЙ		
				КП-		
				СТАДИЯ	Л.СТ.	ЛИСТОВ
				Р	1	3
				ЦНИИЭП		
				ТОРГОВО-БЫТОВЫХ		
				ЗДАНИЙ И		
				ТУРИСТСКИХ		
				ОМПИИСТОВ		

ФОРМАТ	ЗОНА	ПОЗ.	ОБОЗНАЧЕНИЕ	НАИМЕНОВАНИЕ	КОЛ.	ПРИМЕЧАНИЕ
А4	5		1.020-1/83.3-9 22-01	СТЕРЖЕНЬ ГНУТЫЙ	4	
А4	6		1.020-1/83.3-9 23	СГ-5	8	
А4	7		1.-20-1/83.3-9 24	СГ-6	2	
				СГ-12		
				СТ.ОТД.ГОСТ 5781-82		
ВЧ	8		10.013.580	Ф10 А-Ш L=580	4	0.36КГ
ВЧ	9		8.011.260	Ф8 А-І L=260	24	0.10КГ
ВЧ	10		8.011.500	Ф8 А-І L=500	11	0.20КГ
ВЧ	11		28.013.60	Ф28 А-Ш L=60	4	0.29КГ
				1.020-1/83.3-8 03-02		
				КП-10		
				СБОРОЧНЫЕ ЕДИНИЦЫ		
А4	1		1.020-1/83.3-9 01-03	КАРКАС УКР.СБОРКИ	2	
А4	2		1.020-1/83.3-9 07-02	СКР-4	2	
				СЕТКА С-3		
А4	3		1.020-1/83.3-9 18-03	ИЗДЕЛИЕ ЗАКЛАДНОЕ	2	
А4	4		1.020-1/83.3-3 27	МН-4	2	
				МН-32		
				ДЕТАЛИ		
				СТЕРЖЕНЬ ГНУТЫЙ		
А4	5		1.020-1/83.3-9 22-01	СГ-5	4	
А4	6		1.020-1/83.3-9 23	СГ-6	8	
А4	7		1.020-1/83.3-9 24	СГ-12	2	
				СТ.ОТД.ГОСТ 5781-82		
ВЧ	8		10.013.580	Ф10 А-Ш L=580	4	0.36КГ
ВЧ	9		10.011.260	Ф10 А-І L=260	24	0.16КГ
ВЧ	10		10.011.500	Ф10 А-І L=500	11	0.31КГ
ВЧ	11		28.013.60	Ф28 А-Ш L=60	4	0.29КГ
				1.020-1/83.3-8 03-03		
				КП-11		
				СБОРОЧНЫЕ ЕДИНИЦЫ		
А4	1		1.020-1/83.3-9 01-04	КАРКАС УКР.СБОРКИ	2	
А4	2		1.020-1/83.3-9 07-03	СКР-5	2	
				СЕТКА С-4		
А4	3		1.020-1/83.3-9 18-04	ИЗДЕЛИЕ ЗАКЛАДНОЕ	2	
А4	4		1.020-1/83.3-3 27	МН-5	2	
				МН-32		
				ДЕТАЛИ		
				СТЕРЖЕНЬ ГНУТЫЙ		
А4	5		1.020-1/83.3-9 22-01	СГ-5	4	
А4	6		1.020-1/83.3-9 23-01	СГ-7	8	
А4	7		1.-20-1/83.3-9 24	СГ-12	2	
				1.020-1/83.3-8 03		
				ЛИСТ		
				2		

ЭПВЦ Киев ЗНИИЭП	ОПЕРАТОР ТЛП КОРТ	ГРЧГОВ Грчгов	СОФМАТ	ЗОНА	ПОЗ	ОБОЗНАЧЕНИЕ	НАИМЕНОВАНИЕ	КОП	ПРИМЕ ЧАНИЕ			
			БЧ	8	12.013.580					СТ.ОТД.ГОСТ 5781-82	4	0.51КГ
			БЧ	9	10.011.260					Φ12 А-III L=580	24	0.16КГ
			БЧ	10	10.011.500					Φ10 А-I L=260	11	0.31КГ
			БЧ	11	32.013.60					Φ10 А-I L=500	4	0.38КГ
							Φ32 А-III L=60					

ИДЕНТИФИКАЦИОННЫЙ КОД

ПОДПИСЬ И ДАТА

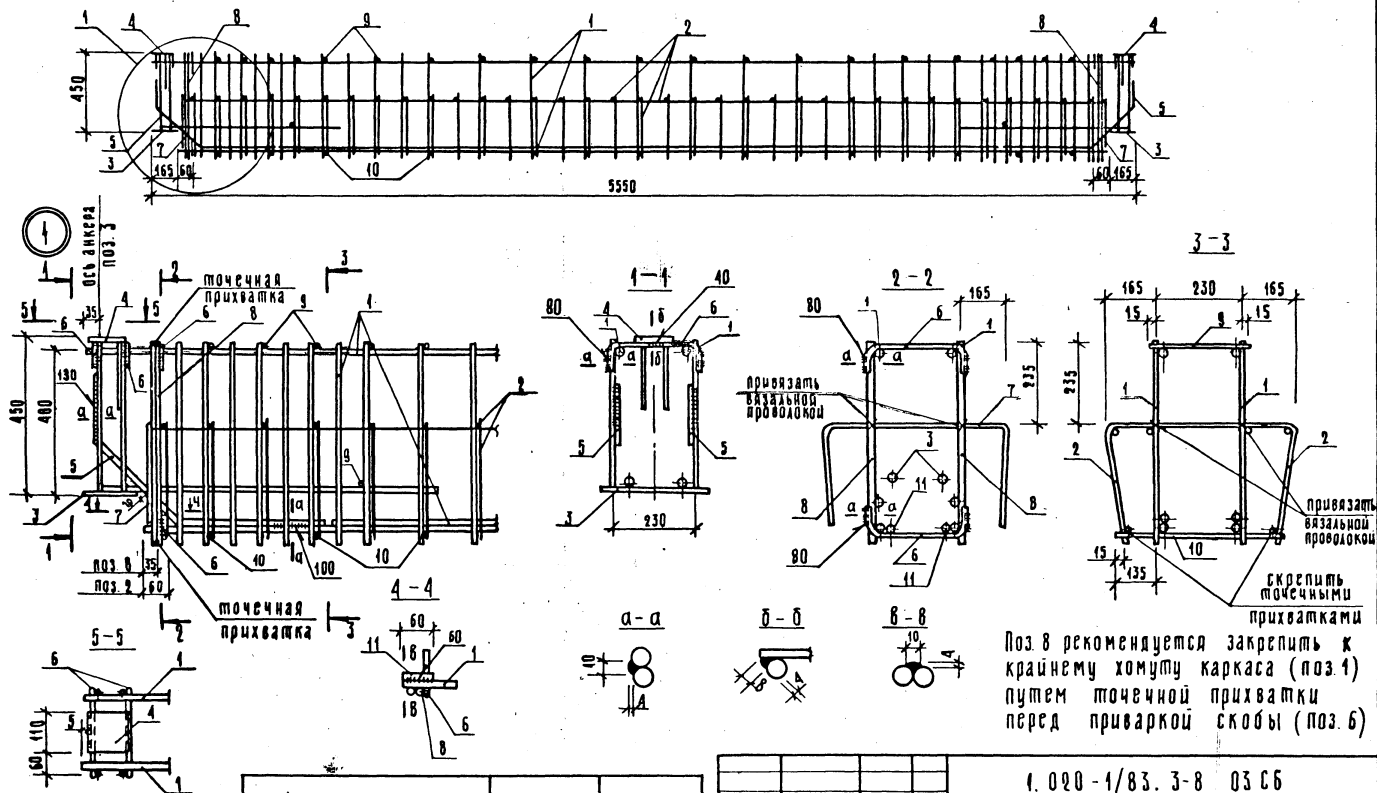
ИДЕНТИФИКАЦИОННЫЙ КОД

1.020-1/83.3-8 03

ЛИСТ

3

[illegible]

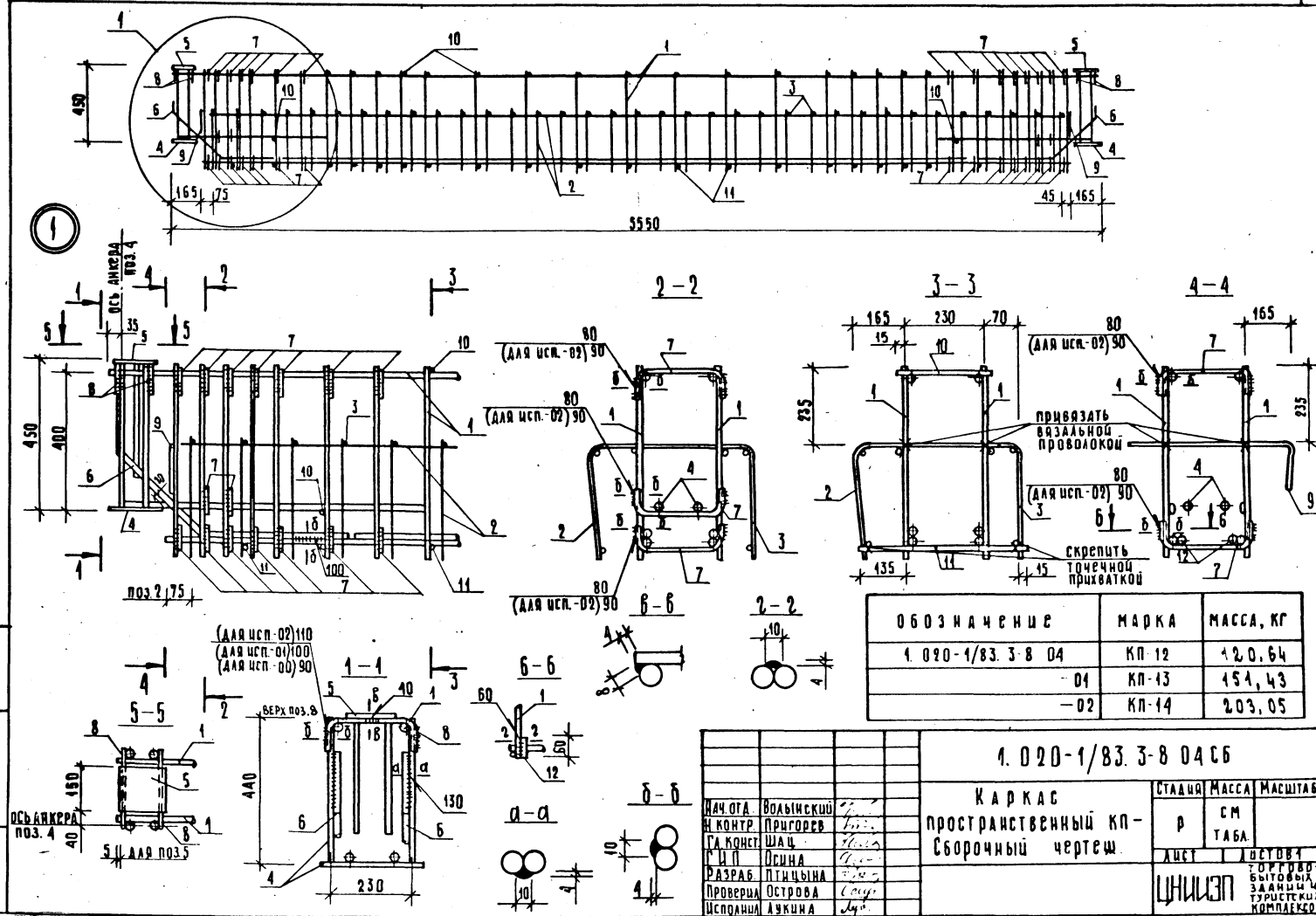


обозначение	марка	масса, кг
1.020-1/83. 3-8 03	КП-8	122,30
-01	КП-9	159,94
-02	КП-10	184,33
-03	КП-11	224,76

					1. 020-1/83. 3-8 03 СБ					
					Каркас пространственный КП- сборочный чертеш	Стадия	Масса	Масштаб		
						р	см. табл.			
						лист	листов 1			
						ЦНИИЭП	ГОРБОВ- БЫГОВ- БАЯНОВ КАМЕНСКИЙ КОМЛЕКСОВ			
нач. отп.	Волынский	Л. 1								
и контр.	пригоров	Л. 2								
гл. конст.	Шац	Л. 3								
Г. ЦП	Острова	Л. 4								
Разработ	Носова	Л. 5								
Проверка	Осина	Л. 6								
Исполн	Носова	Л. 7								

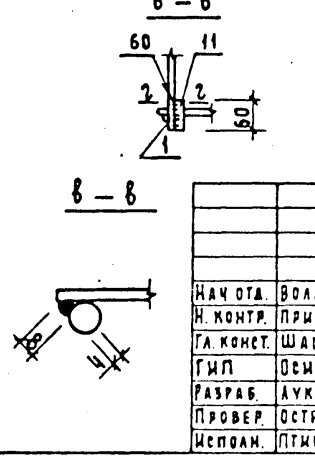
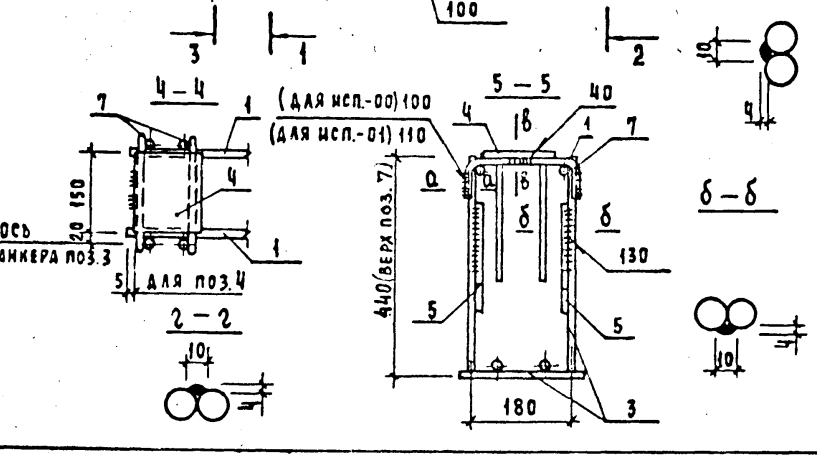
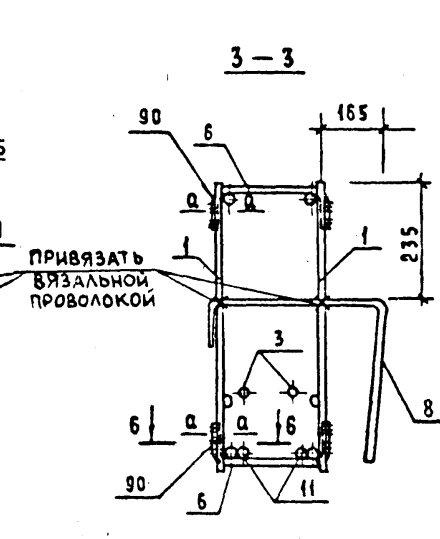
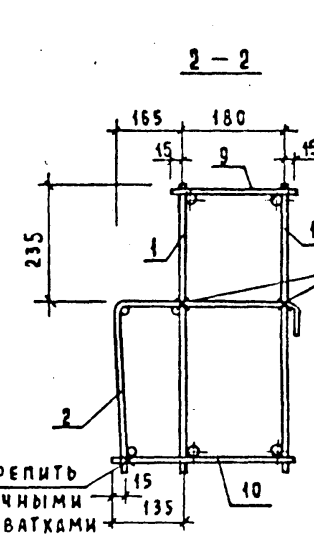
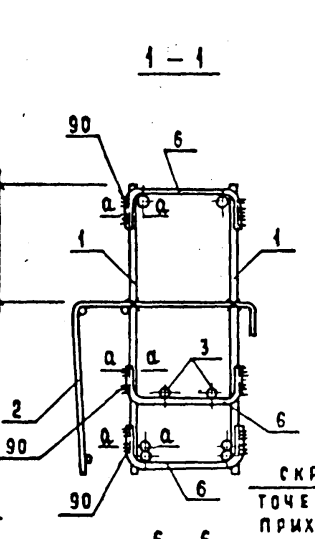
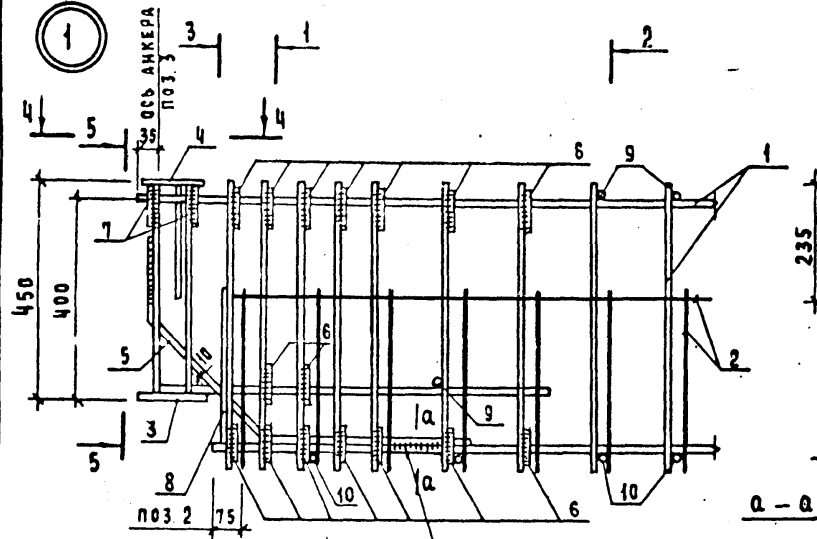
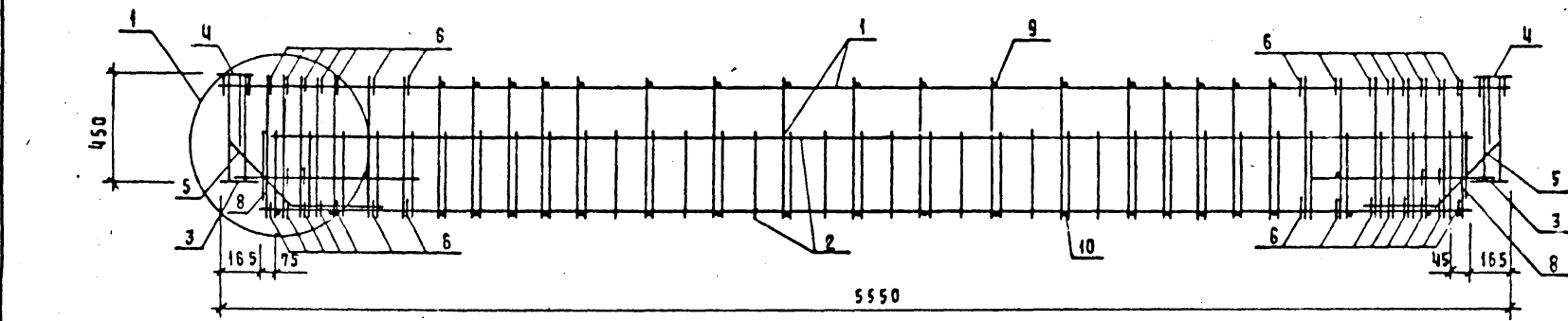
ЭПВЦ	ОПЕРАТОР	ГРИГОР	ФОРМА	ЗОНА	ПОЗ	ОБОЗНАЧЕНИЕ	НАИМЕНОВАНИЕ	КОЛ	ПРИМЕЧАНИЕ
КиевЗНИИЭП	ТЛП КОРТ	Минин	А4			1.020-1/83.3-8 04СЕ	ДОКУМЕНТАЦИЯ		
			А4			1.020-1/83.3-8 00ТО	СБОРОЧНЫЙ ЧЕРТЕЖ ТЕХНИЧЕСКОЕ ОПИСАНИЕ		
						ПЕРЕМЕННЫЕ ДАННЫЕ	ДЛЯ ИСПОЛНЕНИЙ:		
							1.020-1/83.3-8 04 КП-12		
							СБОРОЧНЫЕ ЕДИНИЦЫ		
			А4	1		1.020-1/83.3-9 01-05	КАРКАС УКР.СБОРКИ СКР-6	2	
			А4	2		1.020-1/83.3-9 07-02	СЕТКА	1	
			А4	3		1.020-1/83.3-9 09-01	С-3 С-9	1	
			А4	4		1.020-1/83.3-9 18-01	ИЗДЕЛИЕ ЗАКЛАДНОЕ	2	
			А4	5		1.020-1/83.3-3 28	МН-2 МН-33	2	
							ДЕТАЛИ		
			А4	6		1.020-1/83.3-9 22	СТЕРЖЕНЬ ГНУТЫЙ	4	
			А4	7		1.020-1/83.3-9 23	СГ-4	34	
			А4	8		1.020-1/83.3-9 23-01	СГ-6	4	
			А4	9		1.020-1/83.3-9 25	СГ-7 СГ-13	2	
			ВЧ	10		10.011.260	СТ.ОТД.ГОСТ 5781-82	19	0.16КГ
			ВЧ	11		10.011.440	Φ10 А-I L=260	21	0.27КГ
			ВЧ	12		18.013.60	Φ10 А-I L=440	4	0.12КГ
							Φ18 А-Ш L=60		
							1.020-1/83.3-8 04-01 КП-13		
							СБОРОЧНЫЕ ЕДИНИЦЫ		
			А4	1		1.020-1/83.3-9 01-06	КАРКАС УКР.СБОРКИ СКР-7	2	
			А4	2		1.020-1/83.3-9 07-02	СЕТКА	1	
			А4	3		1.020-1/83.3-9 09-04	С-3 С-9	1	
			А4	4		1.020-1/83.3-9 18-02	ИЗДЕЛИЕ ЗАКЛАДНОЕ	2	
			А4	5		1.020-1/83.3-3 28	МН-3 МН-33	2	
ИНВ № ПОДЛ	ПОДПИСЬ И ДАТА	ВЗАМ ИНВ №	НАЧОТД	ВОЛЫНСКИЙ		1.020-1/83.3-8 04	КАРКАС		
			Н КОНТР	ПРИГОРЕВ			ПРОСТРАНСТВЕННЫЙ КП-		
			ГЛ КОНСТР	ШАЦ			СТАДИЯ	ЛИСТ	ЛИСТОВ
			ГИП	ОСИНА			Р	1	2
			РАЗРАБ	ПТИЦЫНА			СНИИЭП		ТОРГОВО- БЫТОВЫХ ЗДАНИЙ И ТУРИСТСКИХ КОМПЛЕКСОВ
			ПРОВЕРИЛ	ОСТРОВА					
			ИСПОЛНИЛ	ЛУКИНА					

ЭПВЦ	ОПЕРАТОР	ГРИГОР	ФОРМА	ЗОНА	ПОЗ	ОБОЗНАЧЕНИЕ	НАИМЕНОВАНИЕ	КОЛ	ПРИМЕЧАНИЕ
КиевЗНИИЭП	ТЛП КОРТ	Минин	А4	6		1.020-1/83.3-9 22-01	ДЕТАЛИ		
			А4	7		1.020-1/83.3-9 23	СТЕРЖЕНЬ ГНУТЫЙ	4	
			А4	8		1.020-1/83.3-9 23-04	СГ-5	34	
			А4	9		1.020-1/83.3-9 25	СГ-6	4	
			ВЧ	10		10.011.260	СГ-10	2	
			ВЧ	11		10.011.440	СГ-13		
			ВЧ	12		22.013.60	СТ.ОТД.ГОСТ 5781-82	19	0.16КГ
							Φ10 А-I L=260	21	0.27КГ
							Φ10 А-I L=440	4	0.18КГ
							Φ22 А-Ш L=60		
							1.020-1/83.3-8 04-02 КП-14		
							СБОРОЧНЫЕ ЕДИНИЦЫ		
			А4	1		1.020-1/83.3-9 01-07	КАРКАС УКР.СБОРКИ СКР-8	2	
			А4	2		1.020-1/83.3-9 07-03	СЕТКА	1	
			А4	3		1.020-1/83.3-9 09-01	С-4 С-9	1	
			А4	4		1.020-1/83.3-9 18-04	ИЗДЕЛИЕ ЗАКЛАДНОЕ	2	
			А4	5		1.020-1/83.3-3 28	МН-5 МН-33	2	
							ДЕТАЛИ		
			А4	6		1.020-1/83.3-9 22-01	СТЕРЖЕНЬ ГНУТЫЙ	4	
			А4	7		1.020-1/83.3-9 23-01	СГ-5	34	
			А4	8		1.020-1/83.3-9 23-05	СГ-7	4	
			А4	9		1.020-1/83.3-9 25	СГ-11 СГ-13	2	
			ВЧ	10		12.011.260	СТ.ОТД.ГОСТ 5781-82	19	0.23КГ
			ВЧ	11		12.011.440	Φ12 А-I L=260	21	0.39КГ
			ВЧ	12		28.013.60	Φ12 А-I L=440	4	0.29КГ
							Φ28 А-Ш L=60		
ИНВ № ПОДЛ	ПОДПИСЬ И ДАТА	ВЗАМ ИНВ №				1.020-1/83.3-8 04			ЛИСТ
									2



ГОЩГОР Звмв			ОПЕРАТОР ТЛП КОРТ	ЭПВЦ Киев ЗНИИЭП	ФОРМАТ	ЗОНА	ПОЗ	ОБОЗНАЧЕНИЕ	НАИМЕНОВАНИЕ	КОЛ	ПРИМЕЧАНИЕ																																																																																				
A4								1.020-1/83.3-8 05СВ	ДОКУМЕНТАЦИЯ																																																																																						
A4								1.020-1/83.3-8 00ТО	СБОРОЧНЫЙ ЧЕРТЕЖ ТЕХНИЧЕСКОЕ ОПИСАНИЕ																																																																																						
								ПЕРЕМЕННЫЕ ДАННЫЕ	ДЛЯ ИСПОЛНЕНИЙ:																																																																																						
									1.020-1/83.3-8 05 КП-15																																																																																						
									СБОРОЧНЫЕ ЕДИНИЦЫ																																																																																						
A4	1							1.020-1/83.3-9 05-03	КАРКАС ПЛОСКИЙ КР-15	2																																																																																					
A4	2							1.020-1/83.3-9 08-01	СЕТКА С-6	1																																																																																					
									ИЗДЕЛИЕ ЗАКЛАДНОЕ																																																																																						
A4	3							1.020-1/83.3-9 19-01	МН-8	2																																																																																					
A4	4							1.020-1/83.3-3 28	МН-33	2																																																																																					
									ДЕТАЛИ																																																																																						
									СТЕРЖЕНЬ ГНУТЫЙ																																																																																						
A4	5							1.020-1/83.3-9 22-01	СГ-5	4																																																																																					
A4	6							1.020-1/83.3-9 23-02	СГ-8	34																																																																																					
A4	7							1.020-1/83.3-9 23-03	СГ-9	4																																																																																					
A4	8							1.020-1/83.3-9 26	СГ-14	2																																																																																					
									СТ.ОТД.ГОСТ 5781-82																																																																																						
ВЧ	9							12.011.210	Φ12 А-I L=210	19	0.19КГ																																																																																				
ВЧ	10							12.011.340	Φ12 А-I L=340	21	0.30КГ																																																																																				
ВЧ	11							28.013.60	Φ28 А-Ш L=60	4	0.29КГ																																																																																				
									1.020-1/83.3-8 05-01 КП-16																																																																																						
									СБОРОЧНЫЕ ЕДИНИЦЫ																																																																																						
									КАРКАС УКР.СБОРКИ																																																																																						
A4	1							1.020-1/83.3-9 01-07	СКР-8	2																																																																																					
A4	2							1.020-1/83.3-9 08-02	СЕТКА С-7	1																																																																																					
									ИЗДЕЛИЕ ЗАКЛАДНОЕ																																																																																						
A4	3							1.020-1/83.3-9 19-02	МН-9	2																																																																																					
A4	4							1.020-1/83.3-3 28	МН-33	2																																																																																					
									ДЕТАЛИ																																																																																						
									СТЕРЖЕНЬ ГНУТЫЙ																																																																																						
A4	5							1.020-1/83.3-9 22-01	СГ-5	4																																																																																					
<table border="1"> <tr> <td>НАЧ ОД</td> <td>ВОЛЫНСКИЙ</td> <td></td> <td></td> <td></td> <td></td> <td></td> <td></td> <td></td> <td></td> <td></td> <td></td> </tr> <tr> <td>Н КОНТР</td> <td>ПРИГОРЕВ</td> <td></td> <td></td> <td></td> <td></td> <td></td> <td></td> <td></td> <td></td> <td></td> <td></td> </tr> <tr> <td>ГЛ КОНСТР</td> <td>ШАЦ</td> <td></td> <td></td> <td></td> <td></td> <td></td> <td></td> <td></td> <td></td> <td></td> <td></td> </tr> <tr> <td>ГИП</td> <td>ОСТРОВА</td> <td></td> <td></td> <td></td> <td></td> <td></td> <td></td> <td></td> <td></td> <td></td> <td></td> </tr> <tr> <td>РАЗРАБ</td> <td>НОСОВА</td> <td></td> <td></td> <td></td> <td></td> <td></td> <td></td> <td></td> <td></td> <td></td> <td></td> </tr> <tr> <td>ПРОВЕРИЛ</td> <td>ОСИНА</td> <td></td> <td></td> <td></td> <td></td> <td></td> <td></td> <td></td> <td></td> <td></td> <td></td> </tr> <tr> <td>ИСПОЛНИЛ</td> <td>ЛУКИНА</td> <td></td> <td></td> <td></td> <td></td> <td></td> <td></td> <td></td> <td></td> <td></td> <td></td> </tr> </table>												НАЧ ОД	ВОЛЫНСКИЙ											Н КОНТР	ПРИГОРЕВ											ГЛ КОНСТР	ШАЦ											ГИП	ОСТРОВА											РАЗРАБ	НОСОВА											ПРОВЕРИЛ	ОСИНА											ИСПОЛНИЛ	ЛУКИНА										
НАЧ ОД	ВОЛЫНСКИЙ																																																																																														
Н КОНТР	ПРИГОРЕВ																																																																																														
ГЛ КОНСТР	ШАЦ																																																																																														
ГИП	ОСТРОВА																																																																																														
РАЗРАБ	НОСОВА																																																																																														
ПРОВЕРИЛ	ОСИНА																																																																																														
ИСПОЛНИЛ	ЛУКИНА																																																																																														
<table border="1"> <tr> <td colspan="8">КАРКАС</td> <td>СТАДИЯ</td> <td>ЛИСТ</td> <td>ЛИСТОВ</td> </tr> <tr> <td colspan="8">ПРОСТРАНСТВЕННЫЙ КП-</td> <td>2</td> <td>1</td> <td>2</td> </tr> <tr> <td colspan="8"></td> <td colspan="2">ЦНИИЭП</td> <td>торгово-бытовых зданий и туристских комплексов</td> </tr> </table>												КАРКАС								СТАДИЯ	ЛИСТ	ЛИСТОВ	ПРОСТРАНСТВЕННЫЙ КП-								2	1	2									ЦНИИЭП		торгово-бытовых зданий и туристских комплексов																																																			
КАРКАС								СТАДИЯ	ЛИСТ	ЛИСТОВ																																																																																					
ПРОСТРАНСТВЕННЫЙ КП-								2	1	2																																																																																					
								ЦНИИЭП		торгово-бытовых зданий и туристских комплексов																																																																																					

ГОЩГОР Звмв			ОПЕРАТОР ТЛП КОРТ	ЭПВЦ Киев ЗНИИЭП	ФОРМАТ	ЗОНА	ПОЗ	ОБОЗНАЧЕНИЕ	НАИМЕНОВАНИЕ	КОЛ	ПРИМЕЧАНИЕ																																	
A4	6							1.020-1/83.3-9 23-02	СГ-8	34																																		
A4	7							1.020-1/83.3-9 23-07	СГ-22	4																																		
A4	8							1.020-1/83.3-9 26	СГ-14	2																																		
									СТ.ОТД.ГОСТ 5781-82																																			
ВЧ	9							12.011.210	Φ12 А-I L=210	19	0.19КГ																																	
ВЧ	10							12.011.340	Φ12 А-I L=340	21	0.30КГ																																	
ВЧ	11							28.013.60	Φ28 А-Ш L=60	4	0.29КГ																																	
<table border="1"> <tr> <td colspan="8">КАРКАС</td> <td>СТАДИЯ</td> <td>ЛИСТ</td> <td>ЛИСТОВ</td> </tr> <tr> <td colspan="8">ПРОСТРАНСТВЕННЫЙ КП-</td> <td>2</td> <td>1</td> <td>2</td> </tr> <tr> <td colspan="8"></td> <td colspan="2">ЦНИИЭП</td> <td>торгово-бытовых зданий и туристских комплексов</td> </tr> </table>												КАРКАС								СТАДИЯ	ЛИСТ	ЛИСТОВ	ПРОСТРАНСТВЕННЫЙ КП-								2	1	2									ЦНИИЭП		торгово-бытовых зданий и туристских комплексов
КАРКАС								СТАДИЯ	ЛИСТ	ЛИСТОВ																																		
ПРОСТРАНСТВЕННЫЙ КП-								2	1	2																																		
								ЦНИИЭП		торгово-бытовых зданий и туристских комплексов																																		
1.020-1/83.3-8 05										ЛИТ																																		
										2																																		



ОБОЗНАЧЕНИЕ	МАРКА	МАССА, КГ
1.020-1/83. 3-8 05	КП-15	164,29
-01	КП-16	195,86

1.020-1/83. 3-8 05СБ		СТАДИЯ	МАССА	МАСШТАБ
КАРКАС ПРОСТРАНСТВЕННЫЙ КП- СБОРОЧНЫЙ ЧЕРТЕЖ		Р	СМ. ТАБ.	
		ЛИСТ	ЛИСТОВ 1	
ИСПОМ. ПТИЦЫНА		ЦНИИЭП		

ГРЯТОР		ФОРМАТ		ЗОНА		ПОЗ		ОБОЗНАЧЕНИЕ		НАИМЕНОВАНИЕ		КОЛ.		ПРИМЕЧАНИЕ	
ЭПВЦ Киевский ЦНИИЭП		ЭПЕРА-ДР		ТЛП КОРТ											
								ДОКУМЕНТАЦИЯ							
A4 A4								1.020-1/83.3-8 06СБ 1.020-1/83.3-8 00ТО		СБОРОЧНЫЙ ЧЕРТЕЖ ТЕХНИЧЕСКОЕ ОПИСАНИЕ					
								ПЕРЕМЕННЫЕ ДАННЫЕ		ДЛЯ ИСПОЛНЕНИЙ:					
										1.020-1/83.3-8 06 КП-17					
										СБОРОЧНЫЕ ЕДИНИЦЫ					
A4 A4								1.020-1/83.3-9 06 1.020-1/83.3-9 07		КАРКАС ПЛОСКИЙ КР-16 СЕТКА С-1		2 2			
A4 A4								1.020-1/83.3-9 18 1.020-1/83.3-3 27		ИЗДЕЛИЕ ЗАКЛАДНОЕ МН-1 МН-32		2 2			
										ДЕТАЛИ					
A4 A4 A4								1.020-1/83.3-9 22 1.020-1/83.3-9 23 1.-20-1/83.3-9 24		СТЕРЖЕНЬ ГРУТЫЙ СГ-4 СГ-6 СГ-12		4 8 2			
B4 B4 B4 B4								10.013.580 8.011.260 8.011.500 16.013.60		СТ. ОТД. ГОСТ 5781-82 Φ10 А-Ш L=580 Φ8 А-I L=260 Φ8 А-I L=500 Φ16 А-Ш L=60		4 10 5 4		0.36КГ 0.10КГ 0.20КГ 0.10КГ	
										1.020-1/83.3-8 06-01 КП-18					
										СБОРОЧНЫЕ ЕДИНИЦЫ					
A4 A4								1.020-1/83.3-9 06-01 1.020-1/83.3-9 07		КАРКАС ПЛОСКИЙ КР-17 СЕТКА С-1		2 2			
A4 A4								1.020-1/83.3-9 18 1.020-1/83.3-3 27		ИЗДЕЛИЕ ЗАКЛАДНОЕ МН-1 МН-32		2 2			
										ДЕТАЛИ					
A4 A4								1.020-1/83.3-9 22 1.020-1/83.3-9 23		СТЕРЖЕНЬ ГРУТЫЙ СГ-4 СГ-6		4 8			
										1.020-1/83.3-8 06					
НАЧ ОД								ВОЛЫНСКИЙ							
НКОНТР								ПРИГОРЕВ							
ГЛ. КОНСТР								ШАЦ							
ГИП								ОСИНА							
РАЗРАБ								НОСОВА							
ПРОВЕРИЛ								ОСТРОВА							
ИСПОЛНИЛ								ПТИЦЫНА							
										КАРКАС					
										ПРОСТРАНСТВЕННЫЙ КП-					
										СТАДИЯ		ЛИСТ		ЛИСТОВ	
										Р		1		2	
										ЦИНИИЭП				ТОРГОВО- бытовых зданий и туристских комплексов	

1

ГРИГОР		Числ		СОРМАТ	ЗОНА	ПОЗ	ОБОЗНАЧЕНИЕ	НАИМЕНОВАНИЕ	КОЛ	ПРИМЕЧАНИЕ	
ОПЕРАТОР	ТЛП	КОРТ	ЭПВЦ	Киев	ЗНИИЭП	A4	7	1.-20-1/83.3-9 24	СГ-12	2	0.36КГ 0.10КГ 0.20КГ 0.12КГ
						БЧ	8	10.013.580	СТ.ОТД.ГОСТ 5781-82	4	
						БЧ	9	8.011.260	Ф10 А-Ш L=580	10	
						БЧ	10	8.011.500	Ф8 А-I L=260	5	
						БЧ	11	18.013.60	Ф8 А-I L=500	4	
									Ф18 А-Ш L=60		
									1.020-1/83.3-8 06-02		
									КП-19		
									СБОРОЧНЫЕ ЕДИНИЦЫ		
						A4	1	1.020-1/83.3-9 06-02	КАРКАС ПЛОСКИЙ КР-18	2	
A4	2	1.020-1/83.3-9 07-01	СЕТКА С-2	2							
A4	3	1.020-1/83.3-9 18-01	ИЗДЕЛИЕ ЗАКЛАДНОЕ	2							
A4	4	1.020-1/83.3-3 27	МН-2	2							
			МН-32								
			ДЕТАЛИ								
			СТЕРЖЕНЬ ГНУТЫЙ								
A4	5	1.020-1/83.3-9 22	СГ-4	4							
A4	6	1.020-1/83.3-9 23	СГ-6	8							
A4	7	1.-20-1/83.3-9 24	СГ-12	2							
			СТ.ОТД.ГОСТ 5781-82								
БЧ	8	10.013.580	Ф10 А-Ш L=580	4	0.36КГ 0.10КГ 0.20КГ 0.15КГ						
БЧ	9	8.011.260	Ф8 А-I L=260	10							
БЧ	10	8.011.500	Ф8 А-I L=500	5							
БЧ	11	20.013.60	Ф20 А-Ш L=60	4							

ИНВ №ГОДП

ПОДПИСЬ И ДАТА

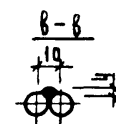
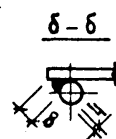
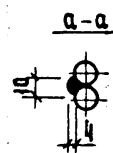
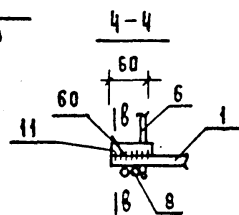
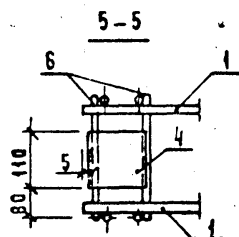
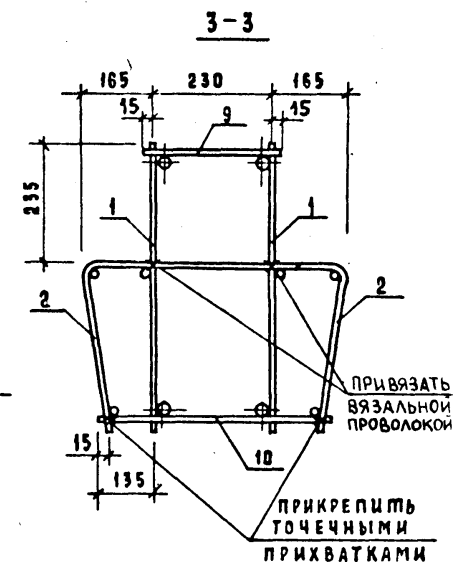
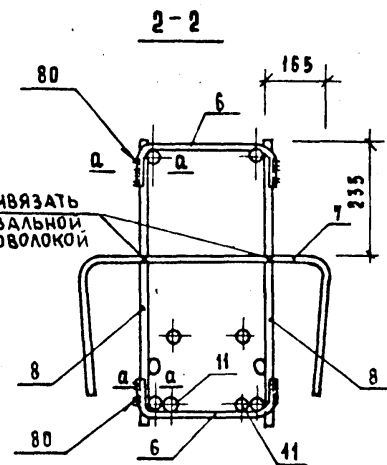
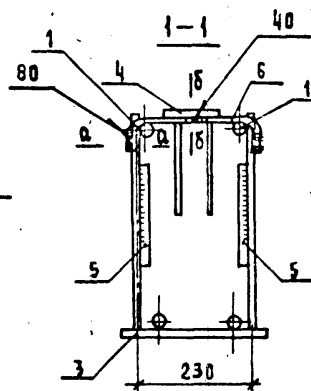
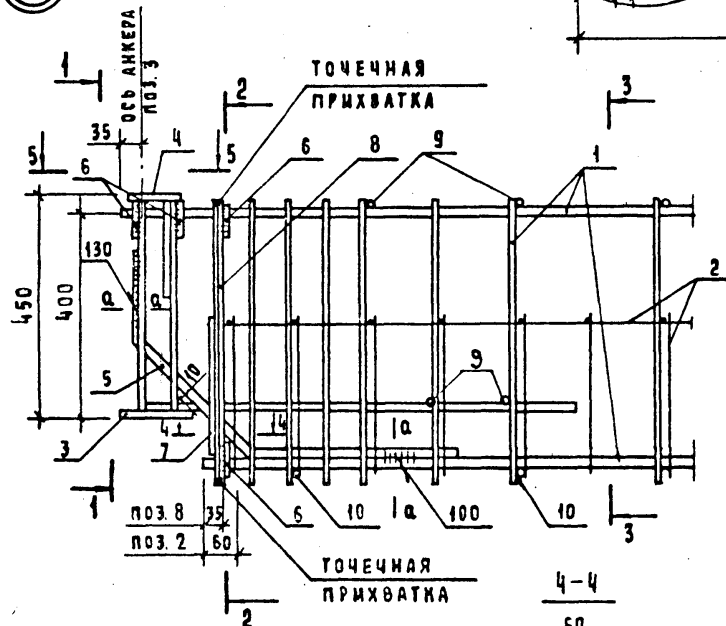
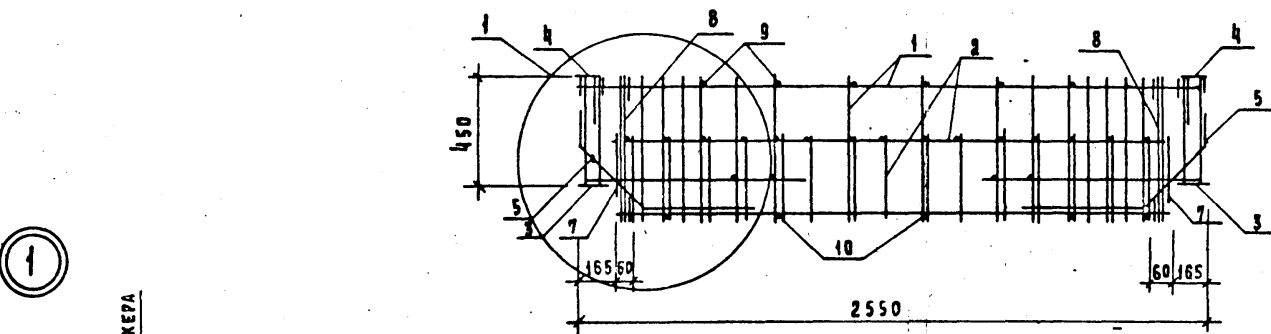
ВЗАМ ИНВ №

1.020-1/83.3-8 06

ЛИСТ

2

1



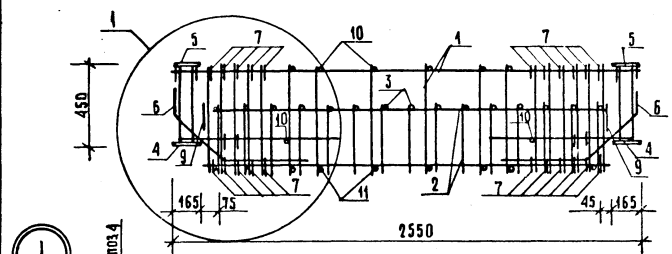
ПОЗ.8 РЕКОМЕНДУЕТСЯ ЗАКРЕПИТЬ К КРАЙНЕМУ ХОМУТУ КАРКАСА (ПОЗ.1) ПУТЕМ ТОЧЕЧНОЙ ПРИХВАТКИ ПЕРЕД ПРИВАРКОЙ СКОБЫ ПОЗ.6.

ОБОЗНАЧЕНИЕ	МАРКА	МАССА, КГ
1.020-1/83. 3-8 06	КП-17	52,28
-01	КП-18	54,24
-02	КП-19	60,39

1.020-1/83. 3-8 06СБ		
КАРКАС ПРОСТРАНСТВЕННЫЙ КП-СБОРОЧНЫЙ ЧЕРТЕЖ		
НАЧ. ОТД. ВОЛЫНСКИЙ	Исполн.	М.И.
Н. КОНТР. ПРИГОРОВ	Исполн.	М.И.
ГЛА. КОНСТ. ШАЦ	Исполн.	М.И.
ГИП. ОСИНА	Исполн.	М.И.
РАЗРАБОТ. ИСОВА	Исполн.	М.И.
ПРОВЕР. ВАСИЛЬЕВА	Исполн.	М.И.
ИСПОЛН. ИСОВА	Исполн.	М.И.
ЭТАП	МАССА	МАСШТАБ
Р	СМ. ТАБЛ.	
АМСТ	АМСТОВ 1	
ЦНИИЭП		
ТОРГОВО-ПРОМЫСЛЕННЫЙ ЗАКАЗ И ТУРНИРНЫХ КОМПЛЕКТОВ		

[illegible]

ПРИГОР		ОПЕРАТОР		ЭПВЦ	КиевЗНИИЭП	ФОРМАТ	ЗОНА	ПОЗ	ОБОЗНАЧЕНИЕ	НАИМЕНОВАНИЕ	КОП	ПРИМЕЧАНИЯ
Знач	Корт	ТЛП	Корт									
A4									I.020-I/83.3-8 08СБ	ДОКУМЕНТАЦИЯ		
A4									I.020-I/83.3-8 00ТО	СБОРОЧНЫЙ ЧЕРТЕЖ ТЕХНИЧЕСКОЕ ОПИСАНИЕ		
A4	1								I.020-I/83.3-9 06-03	СБОРОЧНЫЕ ЕДИНИЦЫ	2	
A4	2								I.020-I/83.3-9 08	КАРКАС ПЛОСКИЙ КР-19	1	
A4	3								I.020-I/83.3-9 19	СЕТКА С-5	2	
A4	4								I.020-I/83.3-3 28	ИЗДЕЛИЕ ЗАКЛАДНОЕ	2	
										МН-7		
										МН-33		
A4	5								I.020-I/83.3-9 22	ДЕТАЛИ	4	
A4	6								I.020-I/83.3-9 23-06	СТЕРЖЕНЬ ГНУТЫЙ	26	
A4	7								I.020-I/83.3-9 23-02	СГ-4	4	
A4	8								I.020-I/83.3-9 26	СГ-2I	2	
										СГ-8		
										СГ-14		
Б4	9								IO.OII.2IO	СТ.ОТД.ГОСТ 578I-82	8	0.13OKT
Б4	IO								IO.OII.34O	ΦIO A-I L=2IO	IO	0.2IOKI
Б4	II								I6.OI3.6O	ΦIO A-I L=34O	4	0.095KT
										ΦI6 A-III L=6O		
I.020-I/83.3-8 08												
КАРКАС												
ПРОСТРАНСТВЕННЫЙ КР-2I												
ЦНИИЭП												
торгово бытовые здания и туристских комплексов												



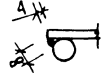
а-а



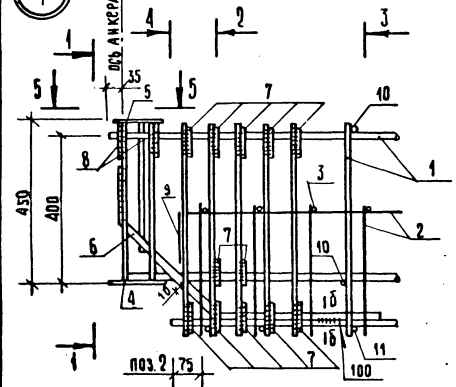
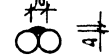
б-б



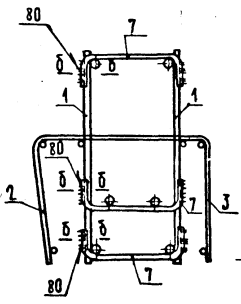
в-в



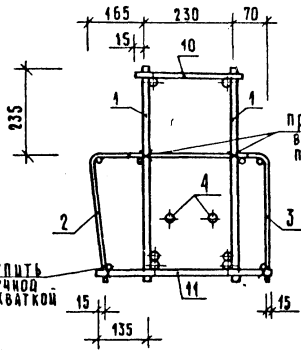
г-г



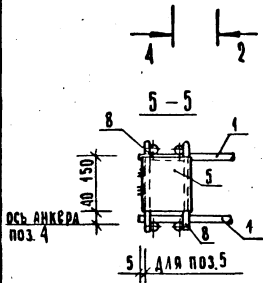
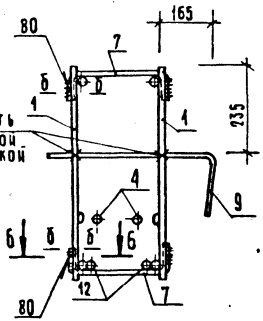
2-2



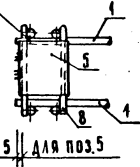
3-3



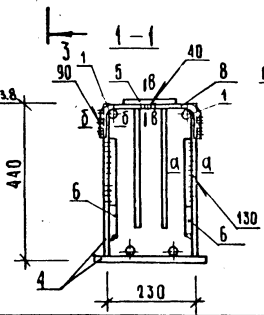
4-4



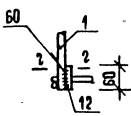
5-5



ВЕРХ ПОЗ.8



6-6



1. 020-1/83. 3-8 07С6			
Каркас пространственный КР-20 Сборочный чертёж			
Исполн	Луккина	Масса	67,25кг
Проверил	Осина	Лист	1
Разработчик	Птицына	Лист	1
Гип	Острова	Лист	1
Гл. констр	Шац	Лист	1
И. контр.	Пригорев	Лист	1
Нач. отд.	Бобынский	Лист	1

