

ТИПОВЫЕ КОНСТРУКЦИИ, ИЗДЕЛИЯ И УЗЛЫ ЗДАНИЙ И СООРУЖЕНИЙ

СЕРИЯ 1.020-1/83

КОНСТРУКЦИИ КАРКАСА МЕХВИДОВОГО ПРИМЕНЕНИЯ
ДЛЯ МНОГОЭТАЖНЫХ ОБЩЕСТВЕННЫХ ЗДАНИЙ, ПРОИЗВОДСТВЕННЫХ И
ВСПОМОГАТЕЛЬНЫХ ЗДАНИЙ ПРОМЫШЛЕННЫХ ПРЕДПРИЯТИЙ

ВЫПУСК 3-2

РИГЕЛИ ВЫСОТОЙ 450_{мм} ПРОЛЕТОМ 3,0; 6,0 И 7,2_м
ДЛЯ ОПИРАНИЯ МНОГОПУСТОТНЫХ ПЛИТ ПЕРЕКРЫТИЯ.
ПРОСТРАНСТВЕННЫЕ КАРКАСЫ.

РАБОЧИЕ ЧЕРТЕЖИ

ТИПОВЫЕ КОНСТРУКЦИИ, ИЗДЕЛИЯ И УЗЛЫ ЗДАНИЙ И СООРУЖЕНИЙ

СЕРИЯ 1.020-1/83

КОНСТРУКЦИИ КАРКАСА МЕЖВИДОВОГО ПРИМЕНЕНИЯ
ДЛЯ МНОГОЭТАЖНЫХ ОБЩЕСТВЕННЫХ ЗДАНИЙ, ПРОИЗВОДСТВЕННЫХ И
ВОСПОМОГАТЕЛЬНЫХ ЗДАНИЙ ПРОМЫШЛЕННЫХ ПРЕДПРИЯТИЙ

ВЫПУСК 3-2

РИГЕЛИ ВЫСОТОЙ 450^{мм} ПРОЛОТОМ 30; 60 И 72^м
ДЛЯ ОПИРАНИЯ МНОГОПУСТОТНЫХ ПЛИТ ПЕРЕКРЫТИЯ.
ПРОСТРАНСТВЕННЫЕ КАРКАСЫ

РАБОЧИЕ ЧЕРТЕЖИ

РАЗРАБОТАНЫ

ЦНИИЭП ТОРГОВО-БЫТОВЫХ

ЗДАНИЙ И ТУРИСТСКИХ КОМПЛЕКСОВ
ДИРЕКТОР ИН-ТА *В. ЛЕПСКИЙ*
НАЧ. ОТДЕЛА *Б. ВОЛЫНСКИЙ*
ГЛ. ИНЖ. ПРОЕКТА *И. ОСИНА*
РУК. ЛАБОРАТОРИИ *А. СЕМЧЕНКОВ*

НИИСК ГОССТРОЯ

ДИРЕКТОР ИН-ТА *А. БУРАКАС*
ЗАМ. ДИРЕКТОРА
ПО НАУЧНОЙ РАБОТЕ *П. КРИВОШЕЕВ*
ЗАВ. ЛАБОРАТ. *Б. КОВТУНОВ*
ЗАВ. СЕКТОРОМ *А. ВАЛЬЧУК*

ЦНИИПРОМЗДАНИЙ

ГЛ. ИНЖЕНЕР ИН-ТА *В. ГРАНЕВ*
НАЧ. ОТДЕЛА *Э. КОДЫШ*

НИИЖБ ГОССТРОЯ

ЗАМ. ДИРЕКТОРА ИН-ТА *Н. КОРОВИН*
РУК. ЛАБОРАТОРИИ *Г. БЕРДИЧЕВСКИЙ*
ЗАВ. СЕКТОРОМ *А. ЗАПЕСОВ*

ГИПРОСТРОММАШ

ГЛ. ИНЖЕНЕР ИН-ТА *В. БУЗИНОВ*
ГЛ. ТЕХНОЛОГ ОТДЕЛА
АРМАТУРНЫХ РАБОТ *Т. ЗАНЕВСКАЯ*

УТВЕРЖДЕНЫ ГОССТРОЕМ СССР

ПОСТАНОВЛЕНИЕ ОТ 13.08.1984г. № 412

ВВЕДЕН В ДЕЙСТВИЕ С 01.09.1984г.

ОБОЗНАЧЕНИЕ	НАИМЕНОВАНИЕ	СТР
	СОДЕРЖАНИЕ	
1.020-1/83.3-2 00ТО	ТЕХНИЧЕСКОЕ ОПИСАНИЕ	2
1.020-1/83.3-2 01	КАРКАС ПРОСТРАНСТВЕННЫЙ (кп-1÷кп-5)	3
1.020-1/83.3-2 02	КАРКАС ПРОСТРАНСТВЕННЫЙ (кп-6÷кп-9)	6
1.020-1/83.3-2 03	КАРКАС ПРОСТРАНСТВЕННЫЙ (кп-10÷кп-13)	8
1.020-1/83.3-2 04	КАРКАС ПРОСТРАНСТВЕННЫЙ (кп-14÷кп-17)	10
1.020-1/83.3-2 05	КАРКАС ПРОСТРАНСТВЕННЫЙ (кп-18÷кп-21)	12
1.020-1/83.3-2 06	КАРКАС ПРОСТРАНСТВЕННЫЙ (кп-22÷кп-24)	15
1.020-1/83.3-2 07	КАРКАС ПРОСТРАНСТВЕННЫЙ (кп-25÷кп-28)	17
1.020-1/83.3-2 08	КАРКАС ПРОСТРАНСТВЕННЫЙ кп-29, кп-30	20
1.020-1/83.3-2 09	КАРКАС ПРОСТРАНСТВЕННЫЙ кп-31, кп-32	22
1.020-1/83.3-2 10	КАРКАС ПРОСТРАНСТВЕННЫЙ кп-33, кп-34	24
1.020-1/83.3-2 11	КАРКАС ПРОСТРАНСТВЕННЫЙ (кп-35÷кп-38)	26
1.020-1/83.3-2 12	КАРКАС ПРОСТРАНСТВЕННЫЙ кп-39, кп-40	28
1.020-1/83.3-2 13	КАРКАС ПРОСТРАНСТВЕННЫЙ кп-41, кп-42	30
1.020-1/83.3-2 14	КАРКАС ПРОСТРАНСТВЕННЫЙ (кп-43÷кп-45)	32
1.020-1/83.3-2 15	КАРКАС ПРОСТРАНСТВЕННЫЙ кп-46, кп-47	34
1.020-1/83.3-2 16	КАРКАС ПРОСТРАНСТВЕННЫЙ кп-48, кп-49	36
1.020-1/83.3-2 17	КАРКАС ПРОСТРАНСТВЕННЫЙ (кп-50÷кп-53)	38

НАЧ.ОТД.	ВОЛЫНСКИЙ	
Н.КОНТР.	ПРИГОРЕВ	
ГЛАВ.КОНСТ.	ШАЦ	
ГЛАВ.	ОСТРОВА	
РАЗРАБ.	МОСОВА	
ПРОВЕР.	ОСИНА	
ИСПОЛ.	ЛУКИНА	

1.020-1/83.3-2 00

СОДЕРЖАНИЕ

СТАНДАРТ	АКСТ	АКСТОВ
Р		1
ЦИНИЭП		
ТОРГОВО-ВЫПОЛНИТЕЛЬСКИЙ КОМПЛЕКС		

ФОРМАТ А4

Настоящий выпуск содержит рабочие чертежи пространственных арматурных каркасов ригелей с высотой сечения 450мм по выпуску 3-1, предназначенных для опирания многослойных плит перекрытий.

Указания по изготовлению пространственных каркасов приведены в выпуске 0-7 "Указания по заводской технологии изготовления изделий".

Сборка пространственных каркасов должна производиться в кондукторах, обеспечивающих строгую фиксацию закладных деталей и плоских арматурных изделий в проектом положении.

Соединения вертикальных анкеров закладных деталей с верхними горизонтальными стержнями плоских каркасов, а также крепление шпилек, объединяющих плоские каркасы в пространственный каркас производить контактной точечной сваркой с помощью сварочных клещей; крепление остальных арматурных изделий производить соответственно указаниям на чертежах электродуговой сваркой или вязальной проволокой.

Сварку соединений арматурных изделий производить в соответствии с инструкцией СН 393-78.

Перечень выпусков, входящих в состав серии 1.020-1/83 приведен в выпуске 0-0.

ИНВ. И ПОДЛ. ПОДАТЬ НАДАН. ВЗ. АР. ЦИНИЭП

НАЧ.ОТД.	ВОЛЫНСКИЙ	
Н.КОНТР.	ПРИГОРЕВ	
ГЛАВ.КОНСТ.	ШАЦ	
ГЛАВ.	ОСТРОВА	
ГЛАВ.	ОСИНА	
ПРОВЕР.	ВАСИЛЬЕВА	
ИСПОЛ.	МОСОВА	

1.020-1/83.3-2 00ТО

ТЕХНИЧЕСКОЕ ОПИСАНИЕ

СТАНДАРТ	АКСТ	АКСТОВ
Р		1
ЦИНИЭП		
ТОРГОВО-ВЫПОЛНИТЕЛЬСКИЙ КОМПЛЕКС		

19847

3

ФОРМАТ А4

СИТНИК			ОБОЗНАЧЕНИЕ			НАИМЕНОВАНИЕ			КОЛ.			ПРИМЕЧАНИЕ				
ЭПВЦ	ОПЕРАТОР	ТЛП КОРТ	ФОРМА	ЗОНА	ПОЗ											
ЭПВЦ Киев ЗНИИЭП	ОПЕРАТОР ТЛП КОРТ	СИТНИК	A3			1.020-1/83.3-2 01CB	ДОКУМЕНТАЦИЯ									
			A4			1.020-1/83.3-2 00TO	СВОРОЧНЫЙ ЧЕРТЕЖ ТЕХНИЧЕСКОЕ ОПИСАНИЕ									
			ПЕРЕМЕННЫЕ ДАННЫЕ					ДЛЯ ИСПОЛНЕНИЙ:								
								1.020-1/83.3-2 01 КП-1								
								СВОРОЧНЫЕ ЕДИНИЦЫ								
			A4	1		1.020-1/83.3-3 02	КАРКАС ПЛОСКИЙ КР-1 ИЗДЕЛИЕ ЗАКЛ.СВОРНОЕ			2						
			A4	2		1.020-1/83.3-3 20	СМН-1 ИЗДЕЛИЕ ЗАКЛАДНОЕ			2						
			A4	3		1.020-1/83.3-3 21-01	МН-2			2						
			A4	4		1.020-1/83.3-3 27	МН-32			2						
								ДЕТАЛИ								
								СТЕРЖЕНЬ ГНУТЫЙ .								
			A4	5		1.020-1/83.3-3 31	СГ-1			4						
			A4	6		1.020-1/83.3-3 32	СГ-3			4						
			A4	7		1.020-1/83.3-3 32-05	СГ-8			4						
			BЧ	8		8.011.230	СТ.ОТД.ГОСТ 5781-82 Ф8 А-I L=230			27	0.09КГ					
					1.020-1/83.3-2 01-01 КП-2											
					СВОРОЧНЫЕ ЕДИНИЦЫ											
A4	1		1.020-1/83.3-3 02-01	КАРКАС ПЛОСКИЙ КР-2 ИЗДЕЛИЕ ЗАКЛ.СВОРНОЕ			2									
A4	2		1.020-1/83.3-3 20	СМН-1 ИЗДЕЛИЕ ЗАКЛАДНОЕ			2									
A4	3		1.020-1/83.3-3 21-02	МН-3			2									
A4	4		1.020-1/83.3-3 27	МН-32			2									
					ДЕТАЛИ											
					СТЕРЖЕНЬ ГНУТЫЙ											
A4	5		1.020-1/83.3-3 31	СГ-1			4									
A4	6		1.020-1/83.3-3 32	СГ-3			4									
A4	7		1.020-1/83.3-3 32-05	СГ-8			4									
НАЧОТД					БОЛЫНСКИЙ			1.020-1/83.3-2 01								
Н КОНТР					ПРИГОРЕВ											
ГЛ.КОНСТР					ШАЦ											
ГИП					ОСНА											
РАЗРАБ					ПТИЦЫНА											
ПРОВЕРИЛ					ОСТРОВА											
ПОДПИЛ					ЛУКИНА											
					КАРКАС			СТАДИЯ			ЛИСТ					
					ПРОСТРАНСТВЕННЫЙ КП-			Р			1					
								ЦНИИЭП			ЛИСТОВ					
											3					
											ТОРГОВО-БЫТОВЫХ ЗДАНИЙ И ТУРИСТСКИХ КОМПЛЕКСОВ					

ФОРМАТ А 4

СИТНИК			ОБОЗНАЧЕНИЕ			НАИМЕНОВАНИЕ			КОЛ.			ПРИМЕЧАНИЕ				
ЭПВЦ	ОПЕРАТОР	ТЛП КОРТ	ФОРМА	ЗОНА	ПОЗ											
ЭПВЦ Киев ЗНИИЭП	ОПЕРАТОР ТЛП КОРТ	СИТНИК	BЧ		8	8.011.230	СТ.ОТД.ГОСТ 5781-82 Ф8 А-I L=230			27	0.09КГ					
								1.020-1/83.3-2 01-02 КП-3								
								СВОРОЧНЫЕ ЕДИНИЦЫ								
			A4	1		1.020-1/83.3-3 02-02	КАРКАС ПЛОСКИЙ КР-3 ИЗДЕЛИЕ ЗАКЛ.СВОРНОЕ			2						
			A4	2		1.020-1/83.3-3 20	СМН-1 ИЗДЕЛИЕ ЗАКЛАДНОЕ			2						
			A4	3		1.020-1/83.3-3 21-03	МН-4			2						
			A4	4		1.020-1/83.3-3 27	МН-32			2						
								ДЕТАЛИ								
								СТЕРЖЕНЬ ГНУТЫЙ								
			A4	5		1.020-1/83.3-3 31	СГ-1			4						
			A4	6		1.020-1/83.3-3 32	СГ-3			4						
			A4	7		1.020-1/83.3-3 32-05	СГ-8			4						
			BЧ	8		10.011.230	СТ.ОТД.ГОСТ 5781-82 Ф10 А-I L=230			27	0.14КГ					
								1.020-1/83.3-2 01-03 КП-4								
								СВОРОЧНЫЕ ЕДИНИЦЫ								
A4	1		1.020-1/83.3-3 02-03	КАРКАС ПЛОСКИЙ КР-4 ИЗДЕЛИЕ ЗАКЛ.СВОРНОЕ			2									
A4	2		1.020-1/83.3-3 20-01	СМН-2 ИЗДЕЛИЕ ЗАКЛАДНОЕ			2									
A4	3		1.020-1/83.3-3 21-04	МН-5			2									
A4	4		1.020-1/83.3-3 27	МН-32			2									
					ДЕТАЛИ											
					СТЕРЖЕНЬ ГНУТЫЙ											
A4	5		1.020-1/83.3-3 31-01	СГ-2			4									
A4	6		1.020-1/83.3-3 32-01	СГ-4			4									
A4	7		1.020-1/83.3-3 32-05	СГ-8			4									
BЧ	8		10.011.230	СТ.ОТД.ГОСТ 5781-82 Ф10 А-I L=230			27	0.14КГ								
					1.020-1/83.3-2 01-04 КП-5											
					СВОРОЧНЫЕ ЕДИНИЦЫ											
A4	1		1.020-1/83.3-3 02-04	КАРКАС ПЛОСКИЙ КР-5			2									
1.020-1/83.3-2 01											ЛИСТ					
											2					

19847

4

ФОРМАТ А 4

ФОРМАТ	ЗОНА	ПОЗ.	ОБОЗНАЧЕНИЕ	НАИМЕНОВАНИЕ	КОЛ	ПРИМЕЧАНИЕ
A4	2		1.020-1/83.3-3 20-01	ИЗДЕЛИЕ ЗАКЛ.СБОРНОЕ СМН-2	2	
A4	3		1.020-1/83.3-3 21-05	ИЗДЕЛИЕ ЗАКЛАДНОЕ МН-6	2	
A4	4		1.020-1/83.3-3 27	МН-32	2	
				ДЕТАЛИ		
A4	5		1.020-1/83.3-3 31-01	СТЕРЖЕНЬ ГНУТЫЙ СГ-2	4	
A4	6		1.020-1/83.3-3 32-01	СГ-4	4	
A4	7		1.020-1/83.3-3 32-05	СГ-8	4	
				СТ.ОТД.ГОСТ 5781-82 Φ12 А-1 L=230	27	0.2 ОКГ
ВЧ	8		12.011.230			
			1.020-1/83.3-2 01		ЛИСТ	3

ФОРМАТ А4

КНИЖКА ПОДАЛ. ПОДАПИСЬ И ДАТА ВЗАМ. ИЛИ ОДН.

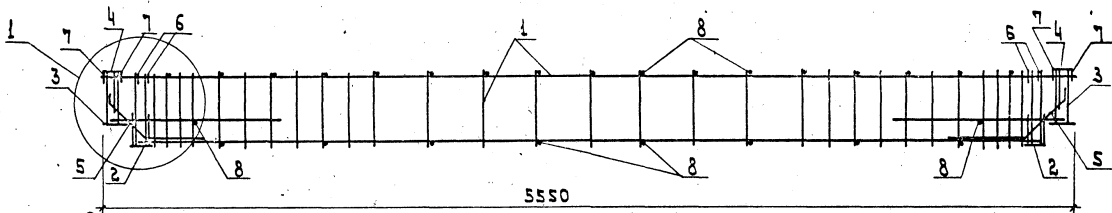


Рис. 1

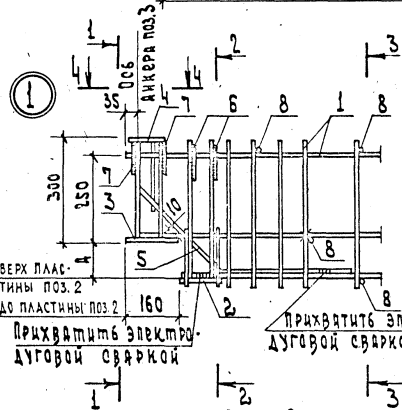
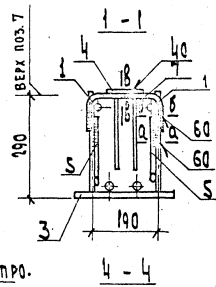
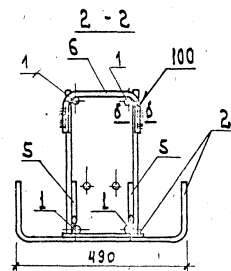


Рис. 2

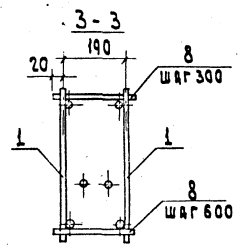
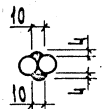
ОСТАЛЬНОЕ СМ. РИС. 1



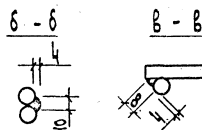
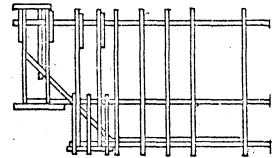
4-4



а-а



Обозначение	Марка	Рис.	Д, мм	Масса, кг
1.020-1/83. 3-2 01	КП-1	1	110	59,32
-01	КП-2	1	110	72,11
-02	КП-3	1	110	83,83
-03	КП-4	2	110	103,96
-04	КП-5	2	115	153,42



1.020-1/83. 3-2 01 ОСБ		Масса Масса	
Каркас пространственный КП-Сборочный чертёж		Р	СМ. ТАБ.
Исполн. ВАСИЛЕНКО А.А.		Лист	Листов 1
Исполн. ВАСИЛЕНКО А.А.		Исполн. ВАСИЛЕНКО А.А.	

См. примечание док. 0205

ФОРМАТ	ЗОНА	ПОЗ	ОБОЗНАЧЕНИЕ	НАИМЕНОВАНИЕ	КОЛ	ПРИМЕЧАНИЕ
А3			1.020-1/83.3-2 02СВ	ДОКУМЕНТАЦИЯ		
А4			1.020-1/83.3-2 00ТО	СВОРОЧНЫЙ ЧЕРТЕЖ ТЕХНИЧЕСКОЕ ОПИСАНИЕ		
			ПЕРЕМЕННЫЕ ДАННЫЕ	ДЛЯ ИСПОЛНЕНИЙ:		
				1.020-1/83.3-2 02 КП-6		
				СВОРОЧНЫЕ ЕДИНИЦЫ		
А4	1	1.020-1/83.3-3 02-05	КАРКАС ПЛОСКИЙ КР-6	2		
А4	2	1.020-1/83.3-3 20	ИЗДЕЛИЕ ЗАКЛ.СВОРНОЕ СМН-1	2		
А4	3	1.020-1/83.3-3 22-01	ИЗДЕЛИЕ ЗАКЛАДНОЕ МН-8	2		
А4	4	1.020-1/83.3-3 27	МН-32	2		
			ДЕТАЛИ			
			СТЕРЖЕНЬ ГНУТЫЙ			
А4	5	1.020-1/83.3-3 31	СГ-1	4		
А4	6	1.020-1/83.3-3 32	СГ-3	4		
А4	7	1.020-1/83.3-3 32-05	СГ-8	4		
ВЧ	8	8.011.230	СТ.ОТД.ГОСТ 5781-82 Ф8 А-I L=230	27	0.09КГ	
			1.020-1/83.3-2 02-01 КП-7			
			СВОРОЧНЫЕ ЕДИНИЦЫ			
А4	1	1.020-1/83.3-3 02-06	КАРКАС ПЛОСКИЙ КР-7	2		
А4	2	1.020-1/83.3-3 20	ИЗДЕЛИЕ ЗАКЛ.СВОРНОЕ СМН-1	2		
А4	3	1.020-1/83.3-3 22-02	ИЗДЕЛИЕ ЗАКЛАДНОЕ МН-9	2		
А4	4	1.020-1/83.3-3 27	МН-32	2		
			ДЕТАЛИ			
			СТЕРЖЕНЬ ГНУТЫЙ			
А4	5	1.020-1/83.3-3 31	СГ-1	4		
А4	6	1.020-1/83.3-3 32	СГ-3	4		
А4	7	1.020-1/83.3-3 32-05	СГ-8	4		
НАЧ.ОТД.	ВОЛЫНСКИЙ		1.020-1/83.3-2 02			
КОНТР.	ПРИГОРЕВ					
Л.КОНСТР.	ШАЧ					
ГИП	ОСТРОВА					
РАЗРАБ.	ПТИЦЫНА					
ПРОВЕРИЛ	ОСЦИНА					
ИСПОЛНИЛ	ЛУКИНА					
			КАРКАС ПРОСТРАНСТВЕННЫЙ КП-	СТАДИЯ	ЛИСТ	ЛИСТОВ
				Р	1	2
			ЦНИИЭП	торгово-бытовых зданий и туристских комплексов		

ФОРМАТ А4

ФОРМАТ	ЗОНА	ПОЗ	ОБОЗНАЧЕНИЕ	НАИМЕНОВАНИЕ	КОЛ	ПРИМЕЧАНИЕ
ВЧ	8	8.011.230	СТ.ОТД.ГОСТ 5781-82 Ф8 А-I L=230	27	0.09КГ	
			1.020-1/83.3-2 02-02 КП-8			
			СВОРОЧНЫЕ ЕДИНИЦЫ			
А4	1	1.020-1/83.3-3 02-07	КАРКАС ПЛОСКИЙ КР-8	2		
А4	2	1.020-1/83.3-3 20	ИЗДЕЛИЕ ЗАКЛ.СВОРНОЕ СМН-1	2		
А4	3	1.020-1/83.3-3 22-03	ИЗДЕЛИЕ ЗАКЛАДНОЕ МН-10	2		
А4	4	1.020-1/83.3-3 27	МН-32	2		
			ДЕТАЛИ			
			СТЕРЖЕНЬ ГНУТЫЙ			
А4	5	1.020-1/83.3-3 31	СГ-1	4		
А4	6	1.020-1/83.3-3 32	СГ-3	4		
А4	7	1.020-1/83.3-3 32-05	СГ-8	4		
ВЧ	8	10.011.230	СТ.ОТД.ГОСТ 5781-82 Ф10 А-I L=230	27	0.14КГ	
			1.020-1/83.3-2 02-03 КП-9			
			СВОРОЧНЫЕ ЕДИНИЦЫ			
А4	1	1.020-1/83.3-3 02-08	КАРКАС ПЛОСКИЙ КР-9	2		
А4	2	1.020-1/83.3-3 20	ИЗДЕЛИЕ ЗАКЛ.СВОРНОЕ СМН-1	2		
А4	3	1.020-1/83.3-3 22-04	ИЗДЕЛИЕ ЗАКЛАДНОЕ МН-11	2		
А4	4	1.020-1/83.3-3 27	МН-32	2		
			ДЕТАЛИ			
			СТЕРЖЕНЬ ГНУТЫЙ			
А4	5	1.020-1/83.3-3 31-01	СГ-2	4		
А4	6	1.020-1/83.3-3 32	СГ-3	4		
А4	7	1.020-1/83.3-3 32-05	СГ-8	4		
ВЧ	8	10.011.230	СТ.ОТД.ГОСТ 5781-82 Ф10 А-I L=230	27	0.14КГ	
ИЗВ.ИСПОДЛ.	ПОДПИСЬ И ДАТА	ВЗАИМН.ИЗВ.				
			1.020-1/83.3-2 02			ЛИСТ
						2

1984г

7

ФОРМАТ А4

ФОРМА	ЗОНА	ПОЗ	ОБОЗНАЧЕНИЕ	НАИМЕНОВАНИЕ	КОЛ	ПРИМЕЧАНИЕ
А3			1.020-1/83.3-2 03СБ	ДОКУМЕНТАЦИЯ		
А4			1.020-1/83.3-2 00ТО	СБОРОЧНЫЙ ЧЕРТЕЖ ТЕХНИЧЕСКОЕ ОПИСАНИЕ		
			ПЕРЕМЕННЫЕ ДАННЫЕ	ДЛЯ ИСПОЛНЕНИЙ:		
				1.020-1/83.3-2 03 КП-10		
				СБОРОЧНЫЕ ЕДИНИЦЫ		
А4	1	1.020-1/83.3-3 03	КАРКАС ПЛОСКИЙ КР-10	2		
А4	2	1.020-1/83.3-3 20	ИЗДЕЛИЕ ЗАКЛ.СВОРНОЕ СМН-1	2		
А4	3	1.020-1/83.3-3 21-02	ИЗДЕЛИЕ ЗАКЛАДНОЕ МН-3	2		
А4	4	1.020-1/83.3-3 27	МН-32	2		
			ДЕТАЛИ			
			СТЕРЖЕНЬ ГНУТЫЙ			
А4	5	1.020-1/83.3-3 31-01	СГ-2	4		
А4	6	1.020-1/83.3-3 32	СГ-3	4		
А4	7	1.020-1/83.3-3 32-05	СГ-8	4		
ВЧ	8	8.011.230	СТ.ОТД.ГОСТ 5781-82 Ф8 А-I L=230	33	0.09КГ	
			1.020-1/83.3-2 03-01 КП-11			
			СБОРОЧНЫЕ ЕДИНИЦЫ			
А4	1	1.020-1/83.3-3 03	КАРКАС ПЛОСКИЙ КР-10	2		
А4	2	1.020-1/83.3-3 20-01	ИЗДЕЛИЕ ЗАКЛ.СВОРНОЕ СМН-2	2		
А4	3	1.020-1/83.3-3 21-03	ИЗДЕЛИЕ ЗАКЛАДНОЕ МН-4	2		
А4	4	1.020-1/83.3-3 27	МН-32	2		
			ДЕТАЛИ			
			СТЕРЖЕНЬ ГНУТЫЙ			
А4	5	1.020-1/83.3-3 31-01	СГ-2	4		
А4	6	1.020-1/83.3-3 32-01	СГ-4	4		
А4	7	1.020-1/83.3-3 32-05	СГ-8	4		
			1.020-1/83.3-2 03			
			ТОД ВОЛЫНСКИЙ			
			ТР ПРИГОРЕВ			
			ОНСТР ШАЦ			
			П ОСИНА			
			ЗРАБ ПТИЦЫНА			
			ОВЕРИП ОСТРОВА			
			ПОПНИЛ АЗКИНА			
				КАРКАС	СТАДИЯ	ЛИСТ
				ПРОСТРАНСТВЕННЫЙ КП-	Р	2
				ЦНИИЭП	торгово-бытовые здания и сооружения	

ФОРМА	ЗОНА	ПОЗ	ОБОЗНАЧЕНИЕ	НАИМЕНОВАНИЕ	КОЛ	ПРИМЕЧАНИЕ
ВЧ	8	8.011.230	СТ.ОТД.ГОСТ 5781-82 Ф8 А-I L=230	33	0.09КГ	
			1.020-1/83.3-2 03-02 КП-12			
			СБОРОЧНЫЕ ЕДИНИЦЫ			
А4	1	1.020-1/83.3-3 03-01	КАРКАС ПЛОСКИЙ КР-11	2		
А4	2	1.020-1/83.3-3 20-01	ИЗДЕЛИЕ ЗАКЛ.СВОРНОЕ СМН-2	2		
А4	3	1.020-1/83.3-3 21-04	ИЗДЕЛИЕ ЗАКЛАДНОЕ МН-5	2		
А4	4	1.020-1/83.3-3 27	МН-32	2		
			ДЕТАЛИ			
			СТЕРЖЕНЬ ГНУТЫЙ			
А4	5	1.020-1/83.3-3 31-01	СГ-2	4		
А4	6	1.020-1/83.3-3 32-01	СГ-4	4		
А4	7	1.020-1/83.3-3 32-05	СГ-8	4		
ВЧ	8	10.011.230	СТ.ОТД.ГОСТ 5781-82 Ф10 А-I L=230	33	0.14КГ	
			1.020-1/83.3-2 03-03 КП-13			
			СБОРОЧНЫЕ ЕДИНИЦЫ			
А4	1	1.020-1/83.3-3 03-02	КАРКАС ПЛОСКИЙ КР-12	2		
А4	2	1.020-1/83.3-3 20-01	ИЗДЕЛИЕ ЗАКЛ.СВОРНОЕ СМН-2	2		
А4	3	1.020-1/83.3-3 21-05	ИЗДЕЛИЕ ЗАКЛАДНОЕ МН-6	2		
А4	4	1.020-1/83.3-3 27	МН-32	2		
			ДЕТАЛИ			
			СТЕРЖЕНЬ ГНУТЫЙ			
А4	5	1.020-1/83.3-3 31-01	СГ-2	4		
А4	6	1.020-1/83.3-3 32-01	СГ-4	4		
А4	7	1.020-1/83.3-3 32-05	СГ-8	4		
ВЧ	8	12.011.230	СТ.ОТД.ГОСТ 5781-82 Ф12 А-I L=230	33	0.20КГ	
			1.020-1/83.3-2 03			
			ТОД ВОЛЫНСКИЙ			
			ТР ПРИГОРЕВ			
			ОНСТР ШАЦ			
			П ОСИНА			
			ЗРАБ ПТИЦЫНА			
			ОВЕРИП ОСТРОВА			
			ПОПНИЛ АЗКИНА			
				КАРКАС	СТАДИЯ	ЛИСТ
				ПРОСТРАНСТВЕННЫЙ КП-	Р	2
				ЦНИИЭП	торгово-бытовые здания и сооружения	

Technical drawing of a metal structure, likely a frame or support, showing dimensions and assembly details. The drawing includes a circular detail on the left and a main rectangular assembly on the right.

Dimensions:

- Overall height: 300
- Height of the upper section: 250
- Height of the lower section: 160
- Width of the upper section: 35
- Width of the lower section: 10

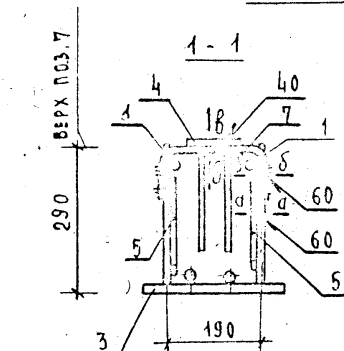
Labels and Annotations:

- ОСЬ АНКЕРА ПОЗ. 3 (Axis of anchor, position 3)
- ВЕРХ ПЛАСТИНЫ ПОЗ. 2 (Top plate, position 2)
- ДО ПЛАСТИНЫ ПОЗ. 2 (Up to plate, position 2)
- ПРИХВАТИТЬ ЭЛЕКТРОДУГОВОЙ СВАРКОЙ (Weld with electric arc welding)

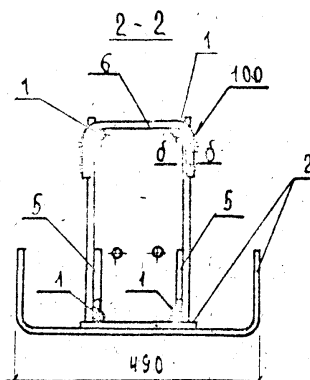
Assembly Details:

- The structure consists of a main frame with vertical and horizontal members.
- Dimensions 35 and 10 indicate specific widths or thicknesses.
- The circular detail on the left shows a cross-section of a component with a central hole.
- The drawing includes various lines and arrows indicating dimensions and assembly points.

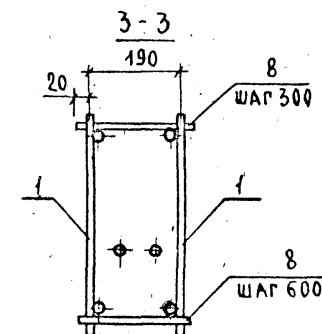
Рис. 2
ОСТАЛЬНОЕ СМ. РИС. 1



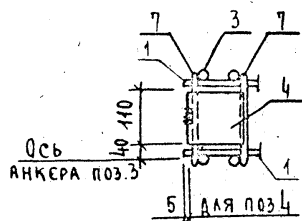
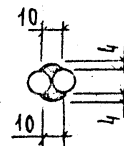
4-4



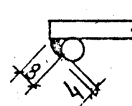
d - d



ОБОЗНАЧЕНИЕ	МАРКА	Рис.	A, мм	МАССА, кг
1.020-1/83.3-2 03	КП - 10	1	110	81,20
-01	КП - 11	2	110	88,96
-02	КП - 12	2	110	124,34
-03	КП - 13	2	115	175,64

 $\delta - \delta$ 

b - b



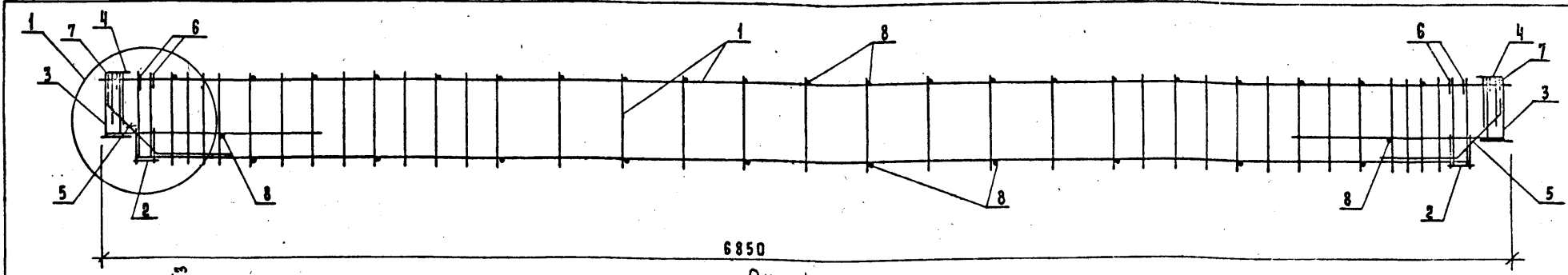
СМ. ПРИМЕЧАНИЕ ДОК. 02СБ

[illegible]

Чув Н 1104А. Подпись и дата. Замян Н

ФОРМАТ	ЗОНА	ПОЗ.	ОБОЗНАЧЕНИЕ	НАИМЕНОВАНИЕ	КОП.	ПРИМЕЧАНИЕ
А3			1.020-1/83.3-2 04СВ	ДОКУМЕНТАЦИЯ		
А4			1.020-1/83.3-2 00ТО	СБОРОЧНЫЙ ЧЕРТЕЖ ТЕХНИЧЕСКОЕ ОПИСАНИЕ		
			ПЕРЕМЕННЫЕ ДАННЫЕ	ДЛЯ ИСПОЛНЕНИЙ:		
				1.020-1/83.3-2 04 КП-14		
				СБОРОЧНЫЕ ЕДИНИЦЫ		
А4	1		1.020-1/83.3-3 03-03	КАРКАС ПЛОСКИЙ КР-13	2	
А4	2		1.020-1/83.3-3 20	ИЗДЕЛИЕ ЗАКЛ.СВОРНОЕ СМН-1	2	
А4	3		1.020-1/83.3-3 22-02	ИЗДЕЛИЕ ЗАКЛАДНОЕ МН-9	2	
А4	4		1.020-1/83.3-3 27	МН-32	2	
				ДЕТАЛИ		
				СТЕРЖЕНЬ ГНУТЫЙ		
А4	5		1.020-1/83.3-3 31-01	СГ-2	4	
А4	6		1.020-1/83.3-3 32	СГ-3	4	
А4	7		1.020-1/83.3-3 32-05	СГ-8	4	
БЧ	8		8.011.230	СТ.ОТД.ГОСТ 5781-82 Ф8 А-I L=230	33	0.09КГ
				1.020-1/83.3-2 04-01 КП-15		
				СБОРОЧНЫЕ ЕДИНИЦЫ		
А4	1		1.020-1/83.3-3 03-03	КАРКАС ПЛОСКИЙ КР-13	2	
А4	2		1.020-1/83.3-3 20-01	ИЗДЕЛИЕ ЗАКЛ.СВОРНОЕ СМН-2	2	
А4	3		1.020-1/83.3-3 22-03	ИЗДЕЛИЕ ЗАКЛАДНОЕ МН-10	2	
А4	4		1.020-1/83.3-3 27	МН-32	2	
				ДЕТАЛИ		
				СТЕРЖЕНЬ ГНУТЫЙ		
А4	5		1.020-1/83.3-3 31-01	СГ-2	4	
А4	6		1.020-1/83.3-3 32-01	СГ-4	4	
А4	7		1.020-1/83.3-3 32-05	СГ-8	4	
НАЧ ОТД	ВОЛЫНСКИЙ		1.020-1/83.3-2 04			
Н КОНТР	ПРИГОРЕВ					
ГЛ КОНСТР	ШАЦ					
ГИП	ОСТРОВА					
РАЗРАБ	ПТИЦЫНА					
ПРОВЕРИЛ	ОСИН					
ИСПОЛНИЛ	ЛУКИНА					
				КАРКАС ПРОСТРАНСТВЕННЫЙ КП-		
				СТАДИЯ	ЛИСТ	ЛИСТОВ
				Р	1	2
				ЦНИИЭП	торгов.-бытовых зданий и туристских комплексов	

ФОРМАТ	ЗОНА	ПОЗ.	ОБОЗНАЧЕНИЕ	НАИМЕНОВАНИЕ	КОП.	ПРИМЕЧАНИЕ
БЧ	8		8.011.230	СТ.ОТД.ГОСТ 5781-82 Ф8 А-I L=230	33	0.09КГ
				1.020-1/83.3-2 04-02 КП-16		
				СБОРОЧНЫЕ ЕДИНИЦЫ		
А4	1		1.020-1/83.3-3 03-04	КАРКАС ПЛОСКИЙ КР-14	2	
А4	2		1.020-1/83.3-3 20-01	ИЗДЕЛИЕ ЗАКЛ.СВОРНОЕ СМН-2	2	
А4	3		1.020-1/83.3-3 22-04	ИЗДЕЛИЕ ЗАКЛАДНОЕ МН-11	2	
А4	4		1.020-1/83.3-3 27	МН-32	2	
				ДЕТАЛИ		
				СТЕРЖЕНЬ ГНУТЫЙ		
А4	5		1.020-1/83.3-3 31-01	СГ-2	4	
А4	6		1.020-1/83.3-3 32-01	СГ-4	4	
А4	7		1.020-1/83.3-3 32-05	СГ-8	4	
БЧ	8		10.011.230	СТ.ОТД.ГОСТ 5781-82 Ф10 А-I L=230	33	0.14КГ
				1.020-1/83.3-2 04-03 КП-17		
				СБОРОЧНЫЕ ЕДИНИЦЫ		
А4	1		1.020-1/83.3-3 03-05	КАРКАС ПЛОСКИЙ КР-15	2	
А4	2		1.020-1/83.3-3 20-01	ИЗДЕЛИЕ ЗАКЛ.СВОРНОЕ СМН-2	2	
А4	3		1.020-1/83.3-3 22-05	ИЗДЕЛИЕ ЗАКЛАДНОЕ МН-12	2	
А4	4		1.020-1/83.3-3 27	МН-32	2	
				ДЕТАЛИ		
				СТЕРЖЕНЬ ГНУТЫЙ		
А4	5		1.020-1/83.3-3 31-01	СГ-2	4	
А4	6		1.020-1/83.3-3 32-01	СГ-4	4	
А4	7		1.020-1/83.3-3 32-05	СГ-8	4	
БЧ	8		12.011.230	СТ.ОТД.ГОСТ 5781-82 Ф12 А-I L=230	33	0.20КГ
				1.020-1/83.3-2 04		
						ЛИСТ 2



6850

Рис. 1

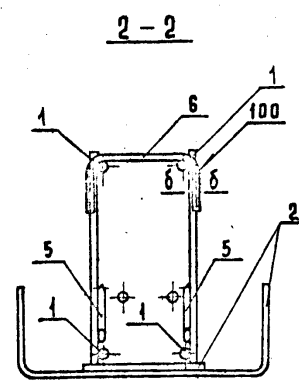
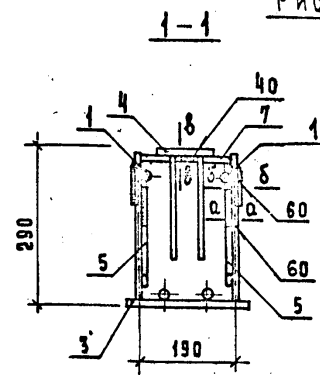
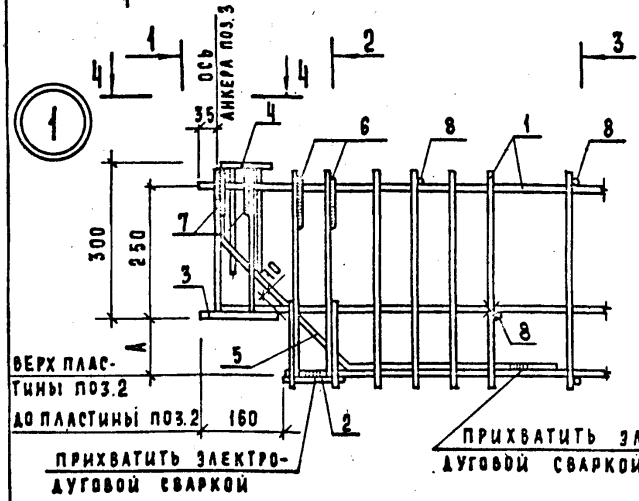
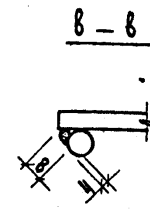
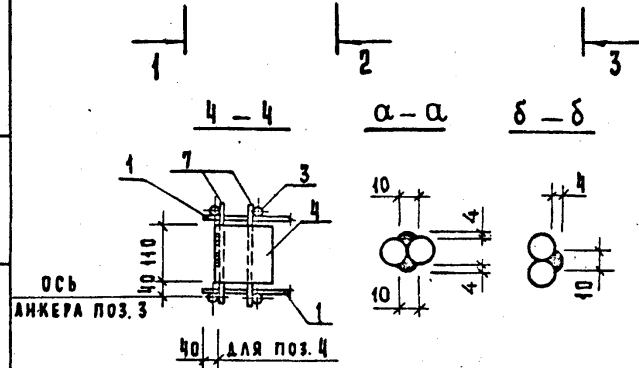


Рис. 2
ОСТАЛЬНОЕ СМ. Рис. 1



ОБОЗНАЧЕНИЕ	МАРКА	Рис.	А, мм	МАССА, кг
1.020-1/83 3-2 04	КП - 14	1	110	85,97
-01	КП - 15	2	110	93,45
-02	КП - 16	2	110	129,20
-03	КП - 17	2	115	199,38

ОСОБОЕ ВНИМАНИЕ ПРИ СБОРКЕ ОБРАТИТЬ НА СТРОГОЕ СОБЛЮЖДЕНИЕ ПРОЕКТОНОГО ПОЛОЖЕНИЯ ЗАКЛАДНЫХ ДЕТАЛЕЙ ПОЗ. 2. ФИКСАЦИЯ ЭТИХ ДЕТАЛЕЙ ОСУЩЕСТВЛЯЕТСЯ ПОСРЕДСТВОМ КОНТАКТНОЙ ТОЧЕЧНОЙ СВАРКИ АНКЕРОВ С ВЕРХНЕЙ ПРОДОЛЬНОЙ АРМАТУРОЙ ПЛОСКИХ КАРКАСОВ ПОЗ. 1, А ТАКЖЕ ПРИХВАТКОЙ ЭЛЕКТРОДУГОВОЙ СВАРКОЙ ПЛАСТИН К НИЖНИМ ПРОДОЛЬНЫМ СТЕРЖНЯМ ЭТИХ КАРКАСОВ.

1.020-1/83. 3-2 04 СБ			
КАРКАС ПРОСТРАНСТВЕННЫЙ КП - СБОРОЧНЫЙ ЧЕРТЕЖ		СТАДИЯ	МАССА
НАЧ. ОТД. БОЛЫНСКИЙ	Н. КОНТ. ПРИГОРОВ	Р	СМ. ТАБЛ.
ГЛАВ. КОНСТ. ШАЦ	ГИП ОСИНА	Лист	Листов 1
РАЗРАБ. ЛУКИНА	ПРОВЕР. ОСТРОВА	ЦНИИЭП	
ИСПОЛН. ВАСИЛЬЕВА		ТОРГОВО-ВЫПУСКНОЙ ЗАКАЗ И ТУРПОРТОВЫЙ КОМПЛЕКС	

19847

12

ФОРМАТ А3

ИНВ. И ПОДЛ. ПОДПИСЬ И ДАТА ЗАМ. ИНВ. И

КиевЗНИИЭП ТЛП КОРТ

ФОРМА	ЗОНА	ПОЗ	ОБОЗНАЧЕНИЕ	НАИМЕНОВАНИЕ	КОП.	ПРИМЕЧАНИЕ
A3			1.020-1/83.3-2 05СВ	ДОКУМЕНТАЦИЯ		
A4			1.020-1/83.3-2 00ТО	СБОРОЧНЫЙ ЧЕРТЕЖ ТЕХНИЧЕСКОЕ ОПИСАНИЕ		
			ПЕРЕМЕННЫЕ ДАННЫЕ	ДЛЯ ИСПОЛНЕНИЙ:		
				1.020-1/83.3-2 05 КП-18		
				СБОРОЧНЫЕ ЕДИНИЦЫ		
A4	1		1.020-1/83.3-3 01	КАРКАС УКР.СБОРКИ СКР-1	2	
A4	2		1.020-1/83.3-3 13-02	СЕТКА С-7	1	
A4	3		1.020-1/83.3-3 15-02	С-21	1	
A4	4		1.020-1/83.3-3 23-02	ИЗДЕЛИЕ ЗАКЛАДНОЕ МН-15	2	
A4	5		1.020-1/83.3-3 28	МН-33	2	
				ДЕТАЛИ		
A4	6		1.020-1/83.3-3 31	СТЕРЖЕНЬ ГНУТЫЙ СГ-1	4	
A4	7		1.020-1/83.3-3 32-02	СГ-5	34	
A4	8		1.020-1/83.3-3 32-03	СГ-6	4	
A4	9		1.020-1/83.3-3 34-01	СГ-15	2	
				СТ.ОТД.ГОСТ 5781-82		
ВЧ	10		10.011.270	Φ10 А-І L=270	19	0.17КГ
ВЧ	11		10.011.440	Φ10 А-І L=440	21	0.27КГ
ВЧ	12		22.013.60	Φ22 А-Ш L=60	4	0.18КГ
				1.020-1/83.3-2 05-01 КП-19		
				СБОРОЧНЫЕ ЕДИНИЦЫ		
A4	1		1.020-1/83.3-3 01-01	КАРКАС УКР.СБОРКИ СКР-2	2	
A4	2		1.020-1/83.3-3 13-02	СЕТКА С-7	1	
A4	3		1.020-1/83.3-3 15-02	С-21	1	
A4	4		1.020-1/83.3-3 23-03	ИЗДЕЛИЕ ЗАКЛАДНОЕ МН-16	2	
A4	5		1.020-1/83.3-3 28	МН-33	2	
				КАРКАС		
				ПРОСТРАНСТВЕННЫЙ КП-		
НАЧ.ОТД.	ВОЛЫНСКИЙ			СТАДИЯ	ЛИСТ	ЛИСТОВ
Н.КОНТР.	ПРИГОРЕВ			Р	1	3
ГЛ.КОНСТ.	ШАЦ			ЦНИИЭП		
ГИП	ОБЫН			торгов.-бытовых зданий и туристских комплексов		
РАЗРАБ.	ПТИЦЫНА					
ПРОВЕРИЛ	ОСТРОВА					
ИСПОЛНИЛ	ЛУКИНА					

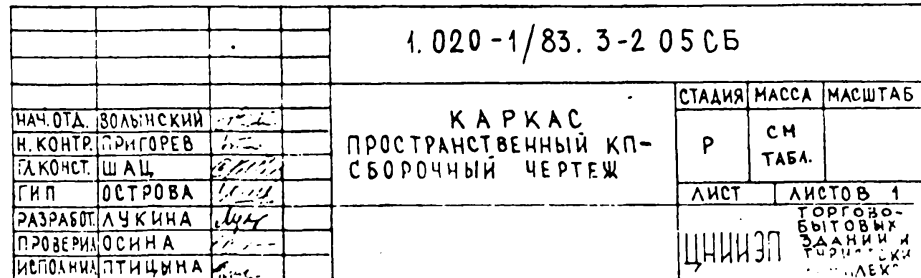
ФОРМАТ А4

ФОРМА	ЗОНА	ПОЗ.	ОБОЗНАЧЕНИЕ	НАИМЕНОВАНИЕ	КОП.	ПРИМЕЧАНИЕ
A4			1.020-1/83.3-3 31-01	ДЕТАЛИ		
A4			1.020-1/83.3-3 32-02	СТЕРЖЕНЬ ГНУТЫЙ СГ-2	4	
A4			1.020-1/83.3-3 32-04	СГ-5	34	
A4			1.020-1/83.3-3 34-01	СГ-7	4	
				СГ-15	2	
				СТ.ОТД.ГОСТ 5781-82		
ВЧ	10		10.011.270	Φ10 А-І L=270	19	0.17КГ
ВЧ	11		10.011.440	Φ10 А-І L=440	21	0.27КГ
ВЧ	12		22.013.60	Φ22 А-Ш L=60	4	0.18КГ
				1.020-1/83.3-2 05-02 КП-20		
				СБОРОЧНЫЕ ЕДИНИЦЫ		
A4	1		1.020-1/83.3-3 01-02	КАРКАС УКР.СБОРКИ СКР-3	2	
A4	2		1.020-1/83.3-3 13-03	СЕТКА С-8	1	
A4	3		1.020-1/83.3-3 15-02	С-21	1	
A4	4		1.020-1/83.3-3 23-04	ИЗДЕЛИЕ ЗАКЛАДНОЕ МН-17	2	
A4	5		1.020-1/83.3-3 28	МН-33	2	
				ДЕТАЛИ		
A4	6		1.020-1/83.3-3 31-01	СТЕРЖЕНЬ ГНУТЫЙ СГ-2	4	
A4	7		1.020-1/83.3-3 32-03	СГ-6	34	
A4	8		1.020-1/83.3-3 32-04	СГ-7	4	
A4	9		1.020-1/83.3-3 34-01	СГ-15	2	
				СТ.ОТД.ГОСТ 5781-82		
ВЧ	10		12.011.270	Φ12 А-І L=270	19	0.24КГ
ВЧ	11		12.011.440	Φ12 А-І L=440	21	0.39КГ
ВЧ	12		25.013.60	Φ25 А-Ш L=60	4	0.23КГ
				1.020-1/83.3-2 05-03 КП-21		
				СБОРОЧНЫЕ ЕДИНИЦЫ		
A4	1		1.020-1/83.3-3 01-03	КАРКАС УКР.СБОРКИ СКР-4	2	
A4	2		1.020-1/83.3-3 13-03	СЕТКА С-8	1	
A4	3		1.020-1/83.3-3 15-02	С-21	1	
A4	4		1.020-1/83.3-3 23-05	ИЗДЕЛИЕ ЗАКЛАДНОЕ МН-18	2	
A4	5		1.020-1/83.3-3 28	МН-33	2	
				ДЕТАЛИ		
				1.020-1/83.3-2 05		

19847

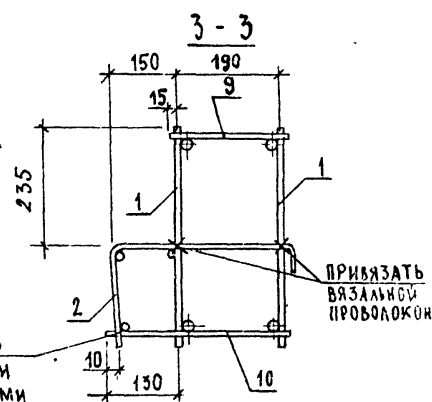
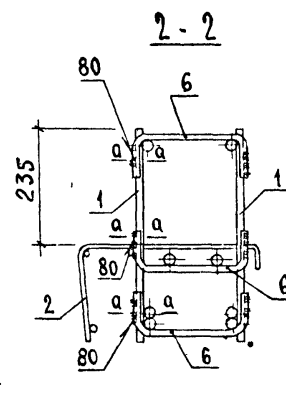
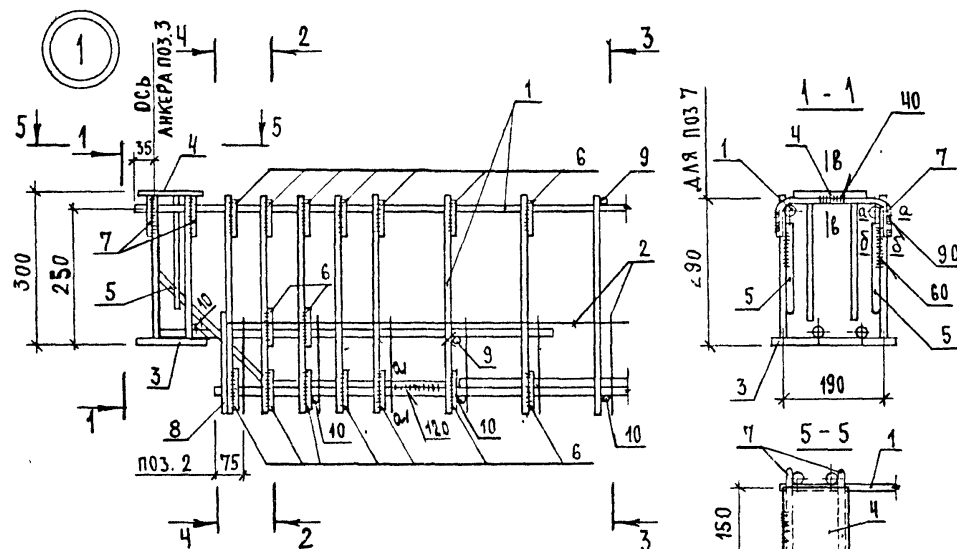
13

ФОРМАТ А4

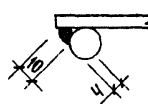
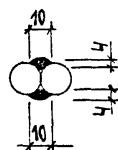
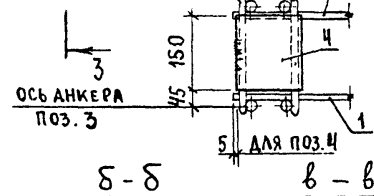
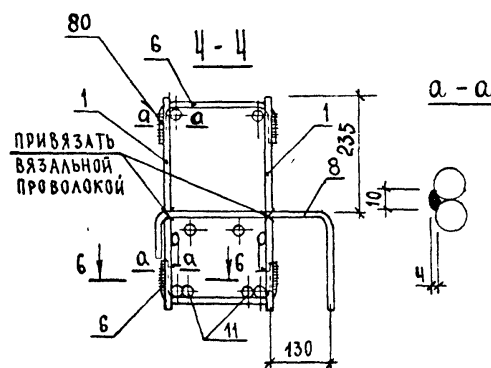
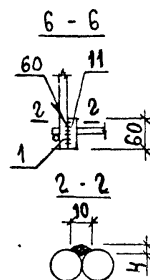


ФОРМАТ	ЗОНА	ПОЗ	ОБОЗНАЧЕНИЕ	НАИМЕНОВАНИЕ	КОЛ	ПРИМЕЧАНИЕ
А3 А4			1.020-1/83.3-2 06СВ 1.020-1/83.3-2 00ТО	ДОКУМЕНТАЦИЯ		
				СВОРОЧНЫЙ ЧЕРТЕЖ		
				ТЕХНИЧЕСКОЕ ОПИСАНИЕ		
				ПЕРЕМЕННЫЕ ДАННЫЕ		
А4 А4 А4 А4			1.020-1/83.3-3 01 1.020-1/83.3-3 14-04 1.020-1/83.3-3 24-02 1.020-1/83.3-3 28	ДЛЯ ИСПОЛНЕНИЙ:		
				1.020-1/83.3-2 06 КП-22		
				СВОРОЧНЫЕ ЕДИНИЦЫ		
				КАРКАС УКР.СБОРКИ	2	
А4 А4 А4 А4			1.020-1/83.3-3 01 1.020-1/83.3-3 14-04 1.020-1/83.3-3 24-02 1.020-1/83.3-3 28	СКР-1	1	
				СЕТКА С-14	2	
				ИЗДЕЛИЕ ЗАКЛАДНОЕ	2	
				МН-21	2	
А4 А4 А4 А4			1.020-1/83.3-3 01 1.020-1/83.3-3 14-04 1.020-1/83.3-3 24-02 1.020-1/83.3-3 28	МН-33	4	
				ДЕТАЛИ		
				СТЕРЖЕНЬ ГНУТЫЙ		
				СГ-1	4	
А4 А4 А4 А4			1.020-1/83.3-3 01 1.020-1/83.3-3 14-04 1.020-1/83.3-3 24-02 1.020-1/83.3-3 28	СГ-8	34	
				СГ-9	4	
				СГ-13	2	
				СТ.ОТД.ГОСТ 5781-82	19	0.14КГ
ВЧ ВЧ ВЧ			10.011.220 10.011.340 22.013.60	Ф10 А-I L=220	21	0.21КГ
				Ф10 А-I L=340	4	0.18КГ
				Ф22 А-Ш L=60		
				1.020-1/83.3-2 06-01 КП-23		
А4 А4 А4 А4			1.020-1/83.3-3 04-03 1.020-1/83.3-3 14-05 1.020-1/83.3-3 24-03 1.020-1/83.3-3 28	СВОРОЧНЫЕ ЕДИНИЦЫ		
				КАРКАС ПЛОСКИЙ КР-19	2	
				СЕТКА С-15	1	
				ИЗДЕЛИЕ ЗАКЛАДНОЕ		
А4 А4 А4 А4			1.020-1/83.3-3 04-03 1.020-1/83.3-3 14-05 1.020-1/83.3-3 24-03 1.020-1/83.3-3 28	МН-22	2	
				МН-33	2	
				ДЕТАЛИ		
				СТЕРЖЕНЬ ГНУТЫЙ		
А4 А4 А4 А4			1.020-1/83.3-3 04-03 1.020-1/83.3-3 14-05 1.020-1/83.3-3 24-03 1.020-1/83.3-3 28	СГ-2	4	
				1.020-1/83.3-2 06		
				КАРКАС		
				ПРОСТРАНСТВЕННЫЙ КП-		
А4 А4 А4 А4			1.020-1/83.3-3 04-03 1.020-1/83.3-3 14-05 1.020-1/83.3-3 24-03 1.020-1/83.3-3 28	СТАДИЯ	ЛИСТ	ЛИСТОВ
				Р	1	2
				ИНВ №ПОДЛ	ПОДПИСЬ И ДАТА	ВЗАИМНОВ №
				ИНВ №ПОДЛ	ПОДПИСЬ И ДАТА	ВЗАИМНОВ №

ФОРМАТ	ЗОНА	ПОЗ	ОБОЗНАЧЕНИЕ	НАИМЕНОВАНИЕ	КОЛ	ПРИМЕЧАНИЕ
А4 А4 А4			1.020-1/83.3-3 32-06 1.020-1/83.3-3 32 1.020-1/83.3-3 33	СГ-9	34	
				СГ-3	4	
				СГ-13	2	
				СТ.ОТД.ГОСТ 5781-82		
ВЧ ВЧ ВЧ			12.011.220 12.011.340 32.013.60	Ф12 А-I L=220	19	0.20КГ
				Ф12 А-I L=340	21	0.30КГ
				Ф32 А-Ш L=60	4	0.38КГ
				1.020-1/83.3-2 06-02 КП-24		
А4 А4 А4 А4			1.020-1/83.3-3 01-04 1.020-1/83.3-3 14-05 1.020-1/83.3-3 24-04 1.020-1/83.3-3 28	СВОРОЧНЫЕ ЕДИНИЦЫ		
				КАРКАС УКР.СБОРКИ	2	
				СКР-5	1	
				СЕТКА С-15		
А4 А4 А4 А4			1.020-1/83.3-3 01-04 1.020-1/83.3-3 14-05 1.020-1/83.3-3 24-04 1.020-1/83.3-3 28	ИЗДЕЛИЕ ЗАКЛАДНОЕ	2	
				МН-23	2	
				МН-33		
				ДЕТАЛИ		
А4 А4 А4 А4			1.020-1/83.3-3 31-01 1.020-1/83.3-3 32-06 1.020-1/83.3-3 32 1.020-1/83.3-3 33	СТЕРЖЕНЬ ГНУТЫЙ		
				СГ-2	4	
				СГ-9	34	
				СГ-3	4	
ВЧ ВЧ ВЧ			12.011.220 12.011.340 28.013.60	СГ-13	2	
				СТ.ОТД.ГОСТ 5781-82		
				Ф12 А-I L=220	19	0.20КГ
				Ф12 А-I L=340	21	0.30КГ
А4 А4 А4 А4			1.020-1/83.3-3 31-01 1.020-1/83.3-3 32-06 1.020-1/83.3-3 32 1.020-1/83.3-3 33	Ф28 А-Ш L=60	4	0.29КГ
				1.020-1/83.3-2 06		
				КАРКАС		
				ПРОСТРАНСТВЕННЫЙ КП-		
А4 А4 А4 А4			1.020-1/83.3-3 31-01 1.020-1/83.3-3 32-06 1.020-1/83.3-3 32 1.020-1/83.3-3 33	СТАДИЯ	ЛИСТ	ЛИСТОВ
				Р	1	2
				ИНВ №ПОДЛ	ПОДПИСЬ И ДАТА	ВЗАИМНОВ №
				ИНВ №ПОДЛ	ПОДПИСЬ И ДАТА	ВЗАИМНОВ №



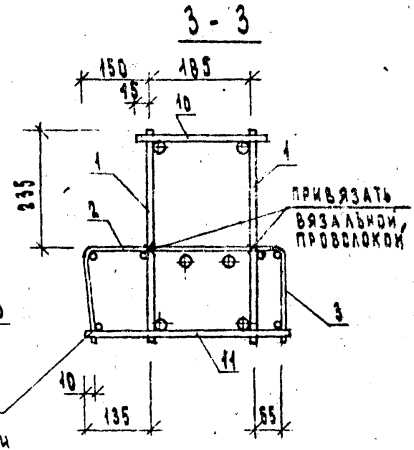
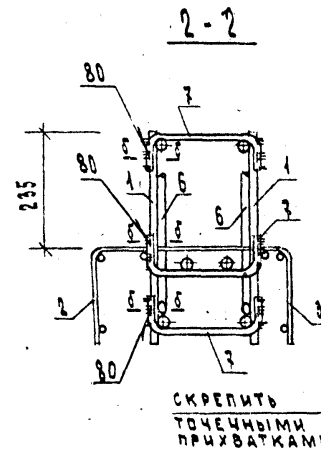
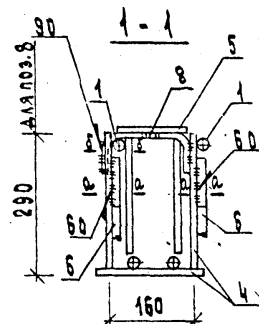
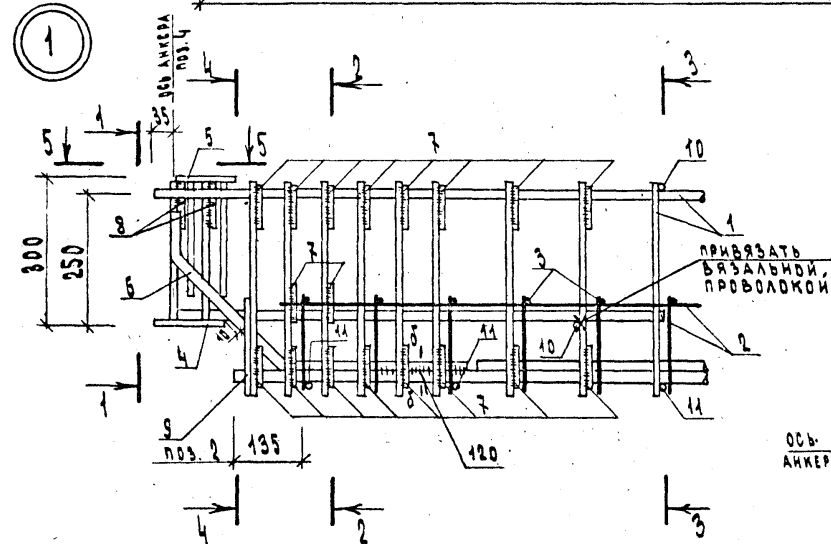
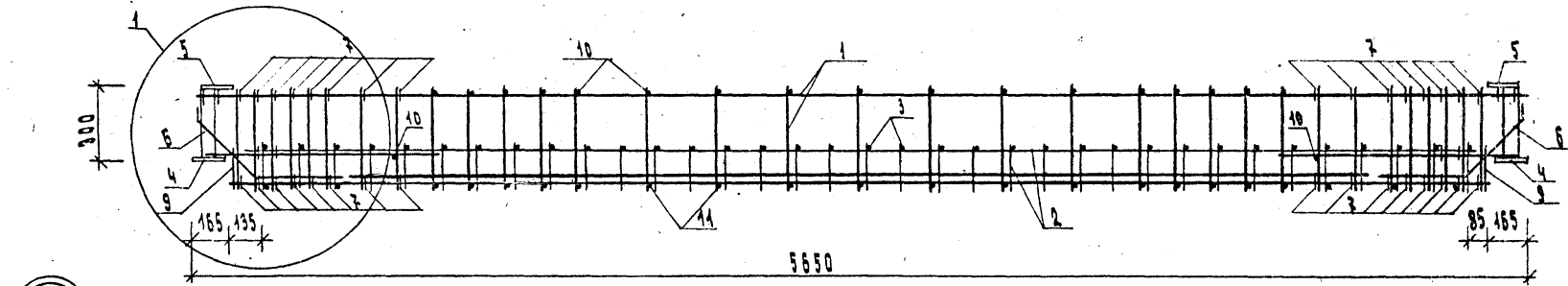
ОБОЗНАЧЕНИЕ	МАРКА	МАССА, КГ
1.020-1/83.3-2 06	КП-22	114,75
- 01	КП-23	169,22
- 02	КП-24	199,29



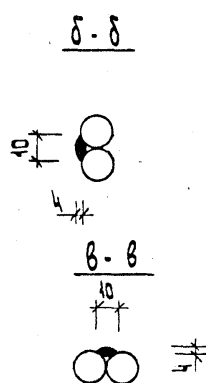
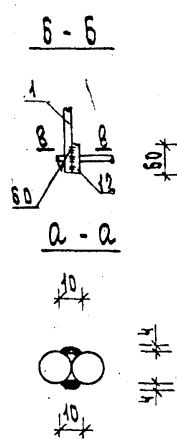
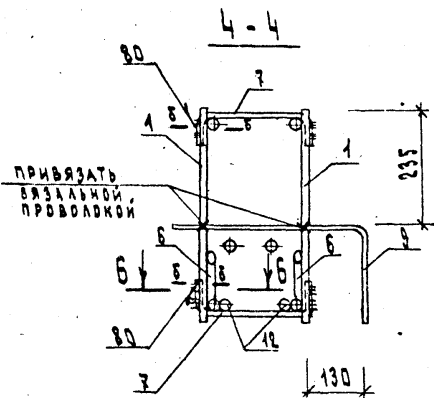
																																																																																																																																																																																																																																																																																																																																																																																																																																																																																																																																																																																																																																																																																																																																																																																																																																																																																																																																																																																																																																																																																																																																																																																																																																																																																																																																																																																																																					</
--	--	--	--	--	--	--	--	--	--	--	--	--	--	--	--	--	--	--	--	--	--	--	--	--	--	--	--	--	--	--	--	--	--	--	--	--	--	--	--	--	--	--	--	--	--	--	--	--	--	--	--	--	--	--	--	--	--	--	--	--	--	--	--	--	--	--	--	--	--	--	--	--	--	--	--	--	--	--	--	--	--	--	--	--	--	--	--	--	--	--	--	--	--	--	--	--	--	--	--	--	--	--	--	--	--	--	--	--	--	--	--	--	--	--	--	--	--	--	--	--	--	--	--	--	--	--	--	--	--	--	--	--	--	--	--	--	--	--	--	--	--	--	--	--	--	--	--	--	--	--	--	--	--	--	--	--	--	--	--	--	--	--	--	--	--	--	--	--	--	--	--	--	--	--	--	--	--	--	--	--	--	--	--	--	--	--	--	--	--	--	--	--	--	--	--	--	--	--	--	--	--	--	--	--	--	--	--	--	--	--	--	--	--	--	--	--	--	--	--	--	--	--	--	--	--	--	--	--	--	--	--	--	--	--	--	--	--	--	--	--	--	--	--	--	--	--	--	--	--	--	--	--	--	--	--	--	--	--	--	--	--	--	--	--	--	--	--	--	--	--	--	--	--	--	--	--	--	--	--	--	--	--	--	--	--	--	--	--	--	--	--	--	--	--	--	--	--	--	--	--	--	--	--	--	--	--	--	--	--	--	--	--	--	--	--	--	--	--	--	--	--	--	--	--	--	--	--	--	--	--	--	--	--	--	--	--	--	--	--	--	--	--	--	--	--	--	--	--	--	--	--	--	--	--	--	--	--	--	--	--	--	--	--	--	--	--	--	--	--	--	--	--	--	--	--	--	--	--	--	--	--	--	--	--	--	--	--	--	--	--	--	--	--	--	--	--	--	--	--	--	--	--	--	--	--	--	--	--	--	--	--	--	--	--	--	--	--	--	--	--	--	--	--	--	--	--	--	--	--	--	--	--	--	--	--	--	--	--	--	--	--	--	--	--	--	--	--	--	--	--	--	--	--	--	--	--	--	--	--	--	--	--	--	--	--	--	--	--	--	--	--	--	--	--	--	--	--	--	--	--	--	--	--	--	--	--	--	--	--	--	--	--	--	--	--	--	--	--	--	--	--	--	--	--	--	--	--	--	--	--	--	--	--	--	--	--	--	--	--	--	--	--	--	--	--	--	--	--	--	--	--	--	--	--	--	--	--	--	--	--	--	--	--	--	--	--	--	--	--	--	--	--	--	--	--	--	--	--	--	--	--	--	--	--	--	--	--	--	--	--	--	--	--	--	--	--	--	--	--	--	--	--	--	--	--	--	--	--	--	--	--	--	--	--	--	--	--	--	--	--	--	--	--	--	--	--	--	--	--	--	--	--	--	--	--	--	--	--	--	--	--	--	--	--	--	--	--	--	--	--	--	--	--	--	--	--	--	--	--	--	--	--	--	--	--	--	--	--	--	--	--	--	--	--	--	--	--	--	--	--	--	--	--	--	--	--	--	--	--	--	--	--	--	--	--	--	--	--	--	--	--	--	--	--	--	--	--	--	--	--	--	--	--	--	--	--	--	--	--	--	--	--	--	--	--	--	--	--	--	--	--	--	--	--	--	--	--	--	--	--	--	--	--	--	--	--	--	--	--	--	--	--	--	--	--	--	--	--	--	--	--	--	--	--	--	--	--	--	--	--	--	--	--	--	--	--	--	--	--	--	--	--	--	--	--	--	--	--	--	--	--	--	--	--	--	--	--	--	--	--	--	--	--	--	--	--	--	--	--	--	--	--	--	--	--	--	--	--	--	--	--	--	--	--	--	--	--	--	--	--	--	--	--	--	--	--	--	--	--	--	--	--	--	--	--	--	--	--	--	--	--	--	--	--	--	--	--	--	--	--	--	--	--	--	--	--	--	--	--	--	--	--	--	--	--	--	--	--	--	--	--	--	--	--	--	--	--	--	--	--	--	--	--	--	--	--	--	--	--	--	--	--	--	--	--	--	--	--	--	--	--	--	--	--	--	--	--	--	--	--	--	--	--	--	--	--	--	--	--	--	--	--	--	--	--	--	--	--	--	--	--	--	--	--	--	--	--	--	--	--	--	--	--	--	--	--	--	--	--	--	--	--	--	--	--	--	--	--	--	--	--	--	--	--	--	--	--	--	--	--	--	--	--	--	--	--	--	--	--	--	--	--	--	--	--	--	--	--	--	--	--	--	--	--	--	--	--	--	--	--	--	--	--	--	--	--	--	--	--	--	--	--	--	--	--	--	--	--	--	--	--	--	--	--	--	--	--	--	--	--	--	--	--	--	--	--	--	--	--	--	--	--	--	--	--	--	--	--	--	--	--	--	--	--	--	--	--	--	--	--	--	--	--	--	--	--	--	--	--	--	--	--	--	--	--	--	--	--	--	--	--	--	--	--	--	--	--	--	--	--	--	--	--	--	--	--	--	--	--	--	--	--	--	--	--	--	--	--	--	--	--	--	--	--	--	--	--	--	--	--	--	--	--	--	--	--	--	--	--	--	--	--	--	--	--	--	--	--	--	--	--	--	--	--	--	--	--	--	--	--	--	--	--	--	--	--	--	--	--	--	--	--	--	--	--	--	--	--	--	--	--	--	--	--	--	--	--	--	--	--	--	--	--	--	--	--	--	--	--	--	--	--	--	--	--	--	--	--	--	--	--	--	--	--	--	--	--	--	--	--	--	--	--	--	--	--	--	--	--	--	--	--	--	--	--	--	--	--	--	--	--	--	--	--	--	--	--	--	--	--	--	--	--	--	--	--	--	--	--	--	--	--	--	--	--	--	--	--	--	--	--	--	--	--	--	--	--	--	--	--	--	--	--	--	--	--	--	--	--	--	--	--	--	--	--	--	--	--	--	--	--	--	--	--	--	--	--	--	--	--	--	--	--	--	--	--	--	--	--	--	--	--	--	--	--	--	--	--	--	--	--	--	--	--	--	--	--	--	--	--	--	--	--	--	--	--	--	--	--	--	--	--	--	--	--	--	--	--	--	--	--	--	--	--	--	--	--	--	--	--	--	--	--	--	--	--	--	--	--	--	--	--	--	--	----

ОБОЗНАЧЕНИЕ		НАИМЕНОВАНИЕ		КОЛ.	ПРИМЕЧАНИЕ
1.020-1/83.3-2 07СВ		ДОКУМЕНТАЦИЯ			
1.020-1/83.3-2 00ТО		СВОРОЧНЫЙ ЧЕРТЕЖ ТЕХНИЧЕСКОЕ ОПИСАНИЕ			
ПЕРЕМЕННЫЕ ДАННЫЕ		ДЛЯ ИСПОЛНЕНИЙ:			
		1.020-1/83.3-2 07 КП-25			
		СВОРОЧНЫЕ ЕДИНИЦЫ			
A4	1 1.020-1/83.3-3 05-02	КАРКАС ПЛОСКИЙ КР-22	2		
A4	2 1.020-1/83.3-3 13-02	СЕТКА	1		
A4	3 1.020-1/83.3-3 15-03	С-7	1		
		С-22			
A4	4 1.020-1/83.3-3 25-01	ИЗДЕЛИЕ ЗАКЛАДНОЕ	2		
A4	5 1.020-1/83.3-3 28	МН-25	2		
		МН-33			
		ДЕТАЛИ			
		СТЕРЖЕНЬ ГНУТЫЙ			
A4	6 1.020-1/83.3-3 31	СГ-1	4		
A4	7 1.020-1/83.3-3 32-05	СГ-8	36		
A4	8 1.020-1/83.3-3 32-08	СГ-11	4		
A4	9 1.020-1/83.3-3 34	СГ-14	2		
EЧ	10 10.011.220	СТ.ОТД.ГОСТ 5781-82	19	0.14КГ	
EЧ	11 10.011.390	Φ10 А-I L=220	21	0.24КГ	
БЧ	12 25.013.60	Φ10 А-I L=390	4	0.23КГ	
		Φ25 А-Ш L=60			
		1.020-1/83.3-2 07-01 КП-26			
		СВОРОЧНЫЕ ЕДИНИЦЫ			
A4	1 1.020-1/83.3-3 01-05	КАРКАС УКР.СВОРКИ	2		
		СКР-6			
A4	2 1.020-1/83.3-3 13-02	СЕТКА	1		
A4	3 1.020-1/83.3-3 15-03	С-7	1		
		С-22			
A4	4 1.020-1/83.3-3 25-02	ИЗДЕЛИЕ ЗАКЛАДНОЕ	2		
A4	5 1.020-1/83.3-3 28	МН-26	2		
		МН-33			
1.020-1/83.3-2 07		КАРКАС		СТАДИЯ	ЛИСТ
ПРОСТРАНСТВЕННЫЙ КП-				Р	1
				ЛИСТОВ	3
				торгов. бытовых	
				адаптер и	
				турнирные	
				комплект	

СИТНИК		ОПЕРАТОР		ЭПВЦ		Киев ЗНИИЭП		Кол		Примечание	
ИД	ПОД	ПОД	ПОД	ПОД	ПОД	ПОД	ПОД	ПОД	ПОД	ПОД	ПОД
ДЕТАЛИ											
СТЕРЖЕНЬ ГРУТЫЙ											
A4	6	1.020-1/83.3-3	31					4			
A4	7	1.020-1/83.3-3	32-05					36			
A4	8	1.020-1/83.3-3	32-08					4			
A4	9	1.020-1/83.3-3	34					2			
СТ.ОТД.ГОСТ 5781-82											
БЧ	10	10.011.220						19		0.14КГ	
БЧ	11	10.011.390						21		0.24КГ	
БЧ	12	22.013.60						4		0.18КГ	
1.020-1/83.3-2 07-02											
КП-27											
СКОРОЧНЫЕ ЕДИНИЦЫ											
КАРКАС УКР.СБОРКИ											
A4	1	1.020-1/83.3-3	01-06					2			
СЕТКА											
A4	2	1.020-1/83.3-3	13-03					1			
A4	3	1.020-1/83.3-3	15-03					1			
ИЗДЕЛИЕ ЗАКЛАДНОЕ											
A4	4	1.020-1/83.3-3	25-03					2			
A4	5	1.020-1/83.3-3	28					2			
ДЕТАЛИ											
СТЕРЖЕНЬ ГРУТЫЙ											
A4	6	1.020-1/83.3-3	31-01					4			
A4	7	1.020-1/83.3-3	32-05					36			
A4	8	1.020-1/83.3-3	32-07					4			
A4	9	1.020-1/83.3-3	34					2			
СТ.ОТД.ГОСТ 5781-82											
БЧ	10	10.011.220						19		0.14КГ	
БЧ	11	10.011.390						21		0.24КГ	
БЧ	12	22.013.60						4		0.18КГ	
1.020-1/83.3-2 07-03											
КП-28											
СКОРОЧНЫЕ ЕДИНИЦЫ											
КАРКАС ПЛОСКИЙ КР-21											
A4	1	1.020-1/83.3-3	05-01					2			
СЕТКА											
A4	2	1.020-1/83.3-3	13-03					1			
A4	3	1.020-1/83.3-3	15-03					1			
ИЗДЕЛИЕ ЗАКЛАДНОЕ											
A4	4	1.020-1/83.3-3	25-04					2			
A4	5	1.020-1/83.3-3	28					2			
ДЕТАЛИ											
1.020-1/83.3-2 07											



ОБОЗНАЧЕНИЕ	МАРКА	МАССА, КГ
1. 020-1/83. 3-2 07	КП-25	114,91
-01	КП-26	120,66
-02	КП-27	136,95
-03	КП-28	170,22

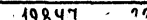


					1. 020-1/83. 3-2 0705			
					КАРКАС ПРОСТРАНСТВЕННЫЙ КП- СБОРОЧНЫЙ ЧЕРТЕЖ	СТАНДА	МАССА	МАШТАБ
						Р	ОМ	
							ТАБЛ	
						ЛИСТ.	ЛИСТОВ 1	
						ЦНИИЭП		
НАЧ.ОТД	БОЛЫНСКИЙ	<i>В.В.</i>				ТОРОВО ВЫТВОР ЗАКЛИН ТОРИСТИКИ КОМПЛЕКС		
Н.КОНТР.	ПРИГОРЕВ	<i>В.В.</i>						
ТА.КОНСТ.	ШАЦ	<i>В.В.</i>						
ГИП	ОСИНА	<i>В.В.</i>						
РАЗРАБ	ПТИЦЫНА	<i>В.В.</i>						
ПРОВЕРКА	ОСТРОВА	<i>В.В.</i>						
ИСПОЛНИЛА	ЛУКИНА	<i>В.В.</i>						

НАЧ. ОД	ВОЛЫНСКИЙ
Н. КОНТ.	ПРИГОРЕВ
Т. КОНСТ.	ШАЦ
РИП	ОСИНА
РАЗРАБ	ПТИЦИНА
ПРОВЕРИЛ	ОСТРОВА
ИСПОЛНИЛ	ЛУКИНА

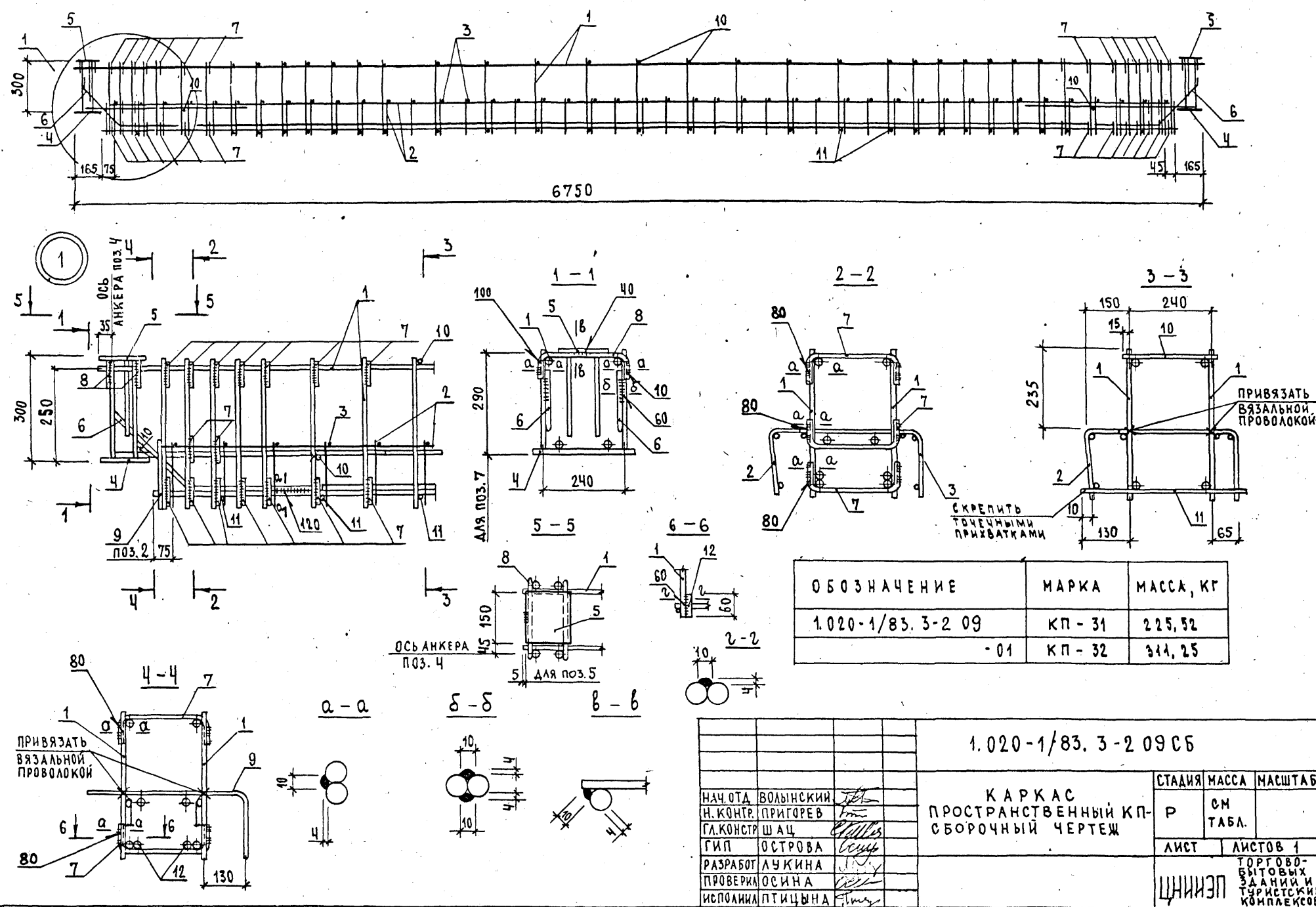
ФОРМАТ	ЗОНА	ПОЗ	ОБОЗНАЧЕНИЕ	НАИМЕНОВАНИЕ	КОЛ	ПРИМЕЧАНИЕ
A3			1.020-1/83.3-2 08СБ	ДОКУМЕНТАЦИЯ		
A4			1.020-1/83.3-2 00ТО	СБОРОЧНЫЙ ЧЕРТЕЖ ТЕХНИЧЕСКОЕ ОПИСАНИЕ		
			ПЕРЕМЕННЫЕ ДАННЫЕ	ДЛЯ ИСПОЛНЕНИЙ:		
				1.020-1/83.3-2 08 КП-29		
				СБОРОЧНЫЕ ЕДИНИЦЫ		
A4	1		1.020-1/83.3-3 01-05	КАРКАС УКР.СБОРКИ	2	
A4	2		1.020-1/83.3-3 14-06	СКР-6	1	
A4	3		1.020-1/83.3-3 25-02	СЕТКА С-16	2	
A4	4		1.020-1/83.3-3 28	ИЗДЕЛИЕ ЗАКЛАДНОЕ МН-26	2	
				МН-33	2	
				ДЕТАЛИ		
A4	5		1.020-1/83.3-3 31	СТЕРЖЕНЬ ГНУТЫЙ	4	
A4	6		1.020-1/83.3-3 32-05	СГ-1	36	
A4	7		1.020-1/83.3-3 32-08	СГ-8	4	
A4	8		1.020-1/83.3-3 33	СГ-11	2	
				СГ-13		
				СТ.ОТД.ГОСТ 5781-82		
ВЧ	9		10.011.220	Φ10 А-I L=220	19	0.14КГ
ВЧ	10		10.011.340	Φ10 А-I L=340	21	0.21КГ
ВЧ	11		22.013.60	Φ22 А-III L=60	4	0.18КГ
				1.020-1/83.3-2 08-01 КП-30		
				СБОРОЧНЫЕ ЕДИНИЦЫ		
A4	1		1.020-1/83.3-3 05-01	КАРКАС ПЛОСКИЙ КР-21	2	
A4	2		1.020-1/83.3-3 14-07	СЕТКА С-17	1	
A4	3		1.020-1/83.3-3 25-04	ИЗДЕЛИЕ ЗАКЛАДНОЕ	2	
A4	4		1.020-1/83.3-3 28	МН-28	2	
				МН-33		
				ДЕТАЛИ		
A4	5		1.020-1/83.3-3 31-01	СТЕРЖЕНЬ ГНУТЫЙ СГ-2	4	
ИД	ВОЛЫНСКИЙ			1.020-1/83.3-2 08		
ИТР	ПРИГОРЕВ					
КОНСТР	ШАЧ					
ИП	ОСТРОВА					
ЗРАБ	ПТИЦЫНА					
ЮВЕРИП	ОСИНА					
СПОЛНИЛ	ЛУКИНА					
				КАРКАС	СТАДИЯ	ЛИСТ
				ПРОСТРАНСТВЕННЫЙ КП-	Р	1
				ЦНИИЭП	2	ЛИСТОВ
						2

ФОРМАТ	ЗОНА	ПОЗ	ОБОЗНАЧЕНИЕ	НАИМЕНОВАНИЕ	КОЛ	ПРИМЕЧАНИЕ
A4	6		1.020-1/83.3-3 32-06	СГ-9	36	
A4	7		1.020-1/83.3-3 32-07	СГ-10	4	
A4	8		1.020-1/83.3-3 33	СГ-13	2	
				СТ.ОТД.ГОСТ 5781-82		
ВЧ	9		12.011.220	Φ12 А-I L=220	19	0.20КГ
ВЧ	10		12.011.340	Φ12 А-I L=340	21	0.30КГ
ВЧ	11		32.013.60	Φ32 А-III L=60	4	0.38КГ
ИД	ВОЛЫНСКИЙ					
ИТР	ПРИГОРЕВ					
КОНСТР	ШАЧ					
ИП	ОСТРОВА					
ЗРАБ	ПТИЦЫНА					
ЮВЕРИП	ОСИНА					
СПОЛНИЛ	ЛУКИНА					
				КАРКАС	СТАДИЯ	ЛИСТ
				ПРОСТРАНСТВЕННЫЙ КП-	Р	1
				ЦНИИЭП	2	ЛИСТОВ
						2



ФОРМАТ	ЗОНА	ПОЗ	ОБОЗНАЧЕНИЕ	НАИМЕНОВАНИЕ	КОП	ПРИМЕЧАНИЕ
A3			1.020-1/83.3-2 09СВ	ДОКУМЕНТАЦИЯ		
A4			1.020-1/83.3-2 00ТО	СВОРОЧНЫЙ ЧЕРТЕЖ ТЕХНИЧЕСКОЕ ОПИСАНИЕ		
			ПЕРЕМЕННЫЕ ДАННЫЕ	ДЛЯ ИСПОЛНЕНИЙ:		
				1.020-1/83.3-2 09 КП-31		
				СВОРОЧНЫЕ ЕДИНИЦЫ		
A4	1		1.020-1/83.3-3 01-07	КАРКАС УКР.СВОРКИ СКР-8	2	
A4	2		1.020-1/83.3-3 13-04	СЕТКА С-9	1	
A4	3		1.020-1/83.3-3 15-04	С-23	1	
A4	4		1.020-1/83.3-3 23-03	ИЗДЕЛИЕ ЗАКЛАДНОЕ МН-16	2	
A4	5		1.020-1/83.3-3 28	МН-33	2	
				ДЕТАЛИ		
A4	6		1.020-1/83.3-3 31-01	СТЕРЖЕНЬ ГНУТЫЙ СГ-2	4	
A4	7		1.020-1/83.3-3 32-02	СГ-5	34	
A4	8		1.020-1/83.3-3 32-04	СГ-7	4	
A4	9		1.020-1/83.3-3 34-01	СГ-15	2	
ВЧ	10		10.011.270	СТ.ОТД.ГОСТ 5781-82 Φ10 А-І L=270	25	0.17КГ
ВЧ	11		10.011.440	Φ10 А-І L=440	27	0.27КГ
ВЧ	12		32.013.60	Φ32 А-Ш L=60	4	0.38КГ
				1.020-1/83.3-2 09-01 КП-32		
				СВОРОЧНЫЕ ЕДИНИЦЫ		
A4	1		1.020-1/83.3-3 01-08	КАРКАС УКР.СВОРКИ СКР-9	2	
A4	2		1.020-1/83.3-3 13-04	СЕТКА С-9	1	
A4	3		1.020-1/83.3-3 15-04	С-23	1	
A4	4		1.020-1/83.3-3 23-05	ИЗДЕЛИЕ ЗАКЛАДНОЕ МН-18	2	
A4	5		1.020-1/83.3-3 28	МН-33	2	
ОТД	ВОЛЫНСКИЙ			1.020-1/83.3-2 09		
ОНТР	ПРИГОРЕВ					
ЛКОНСТР	ШАЧ					
ГИП	ОСИНА					
МАЗРАБ	ПТИЦЫНА					
ПРОВЕРИЛ	ОСТРОВА					
ИСПОЛНИЛ	ЛУКИНА					
				КАРКАС	СТАДИЯ	ЛИСТ
				ПРОСТРАНСТВЕННЫЙ КП-	Р	1 2
					ЦНИИЭП	торгово бытовые здания и туристские комплексы

ФОРМАТ	ЗОНА	ПОЗ	ОБОЗНАЧЕНИЕ	НАИМЕНОВАНИЕ	КОП	ПРИМЕЧАНИЕ
				ДЕТАЛИ		
A4	6		1.020-1/83.3-3 31-01	СТЕРЖЕНЬ ГНУТЫЙ СГ-2	4	
A4	7		1.020-1/83.3-3 32-03	СГ-6	34	
A4	8		1.020-1/83.3-3 32-04	СГ-7	4	
A4	9		1.020-1/83.3-3 34-01	СГ-15	2	
ВЧ	10		12.011.270	СТ.ОТД.ГОСТ 5781-82 Φ12 А-І L=270	25	0.24КГ
ВЧ	11		12.011.440	Φ12 А-І L=440	27	0.39КГ
ВЧ	12		32.013.60	Φ32 А-Ш L=60	4	0.38КГ
ОПЕРАТОР	ТЛП	КОРТ				
ЭПВЦ	Киев	ЗНИИЭП				
ИНВ	НАПОДЛ	ПОДПИСЬ И ДАТА	ВЗАМ	ИНВ №		
				1.020-1/83.3-2 09		лист 2



ИНВ. ПОД. ПОДПИСЬ ДАТА. ВСТАВКА

ФОРМАТ	ЗОНА	ПОЗ.	ОБОЗНАЧЕНИЕ	НАИМЕНОВАНИЕ	КОЛ.	ПРИМЕЧАНИЕ
А3			1.020-1/83.3-2 10СВ	ДОКУМЕНТАЦИЯ		
А4			1.020-1/83.3-2 00ТО	СВОРОЧНЫЙ ЧЕРТЕЖ ТЕХНИЧЕСКОЕ ОПИСАНИЕ		
			ПЕРЕМЕННЫЕ ДАННЫЕ	ДЛЯ ИСПОЛНЕНИЙ:		
				1.020-1/83.3-2 10 КП-33		
				СВОРОЧНЫЕ ЕДИНИЦЫ		
А4	1		1.020-1/83.3-3 01-09	КАРКАС УКР.СВОРКИ СКР-10	2	
А4	2		1.020-1/83.3-3 14-08	СЕТКА С-18	1	
А4	3		1.020-1/83.3-3 15-05	С-24	1	
А4	4		1.020-1/83.3-3 25-03	ИЗДЕЛИЕ ЗАКЛАДНОЕ МН-27	2	
А4	5		1.020-1/83.3-3 28	МН-33	2	
				ДЕТАЛИ		
А4	6		1.020-1/83.3-3 31-01	СТЕРЖЕНЬ ГНУТЫЙ СГ-2	4	
А4	7		1.020-1/83.3-3 32-05	СГ-8	36	
А4	8		1.020-1/83.3-3 32-07	СГ-10	4	
А4	9		1.020-1/83.3-3 34	СГ-14	2	
ВЧ	10		10.011.220	СТ.ОТД.ГОСТ 5781-82 Φ10 А-I L=220	25	0.14КГ
ВЧ	11		10.011.390	Φ10 А-I L=390	27	0.24КГ
ВЧ	12		32.013.60	Φ32 А-Ш L=60	4	0.38КГ
				1.020-1/83.3-2 10-01 КП-34		
				СВОРОЧНЫЕ ЕДИНИЦЫ		
А4	1		1.020-1/83.3-3 01-10	КАРКАС УКР.СВОРКИ СКР-11	2	
А4	2		1.020-1/83.3-3 14-08	СЕТКА С-18	1	
А4	3		1.020-1/83.3-3 15-05	С-24	1	
А4	4		1.020-1/83.3-3 25-05	ИЗДЕЛИЕ ЗАКЛАДНОЕ МН-29	2	
А4	5		1.020-1/83.3-3 28	МН-33	2	
НАЧ.ОТД.	ВОЛЫНСКИЙ			1.020-1/83.3-2 10		
И.КОНТР.	ПРИГОРЕВ					
ГЛ.КОНСТР.	ШАЦ					
ГИП	ОСТРОВА			КАРКАС	СТАДИЯ	ЛИСТ
РАЗРАБ.	ПРИЦЫНА			ПРОСТРАНСТВЕННЫЙ КП-	Р	1
ПРОВЕРИЛ	ОСИНА				ЛИСТОВ	2
ИСПОЛНИЛ	ЛУКИНА				ЦНИИЭП	

ФОРМАТ А4

ФОРМАТ	ЗОНА	ПОЗ.	ОБОЗНАЧЕНИЕ	НАИМЕНОВАНИЕ	КОЛ.	ПРИМЕЧАНИЕ
А4	6		1.020-1/83.3-3 31-01	ДЕТАЛИ		
А4	7		1.020-1/83.3-3 32-11	СТЕРЖЕНЬ ГНУТЫЙ СГ-2	4	
А4	8		1.020-1/83.3-3 32-07	СГ-17	36	
А4	9		1.020-1/83.3-3 34	СГ-10	4	
ВЧ	10		12.011.220	СГ-14	2	
ВЧ	11		12.011.390	СТ.ОТД.ГОСТ 5781-82 Φ12 А-I L=220	25	0.20КГ
ВЧ	12		32.013.60	Φ12 А-I L=390	27	0.35КГ
				Φ32 А-Ш L=60	4	0.38КГ
				1.020-1/83.3-2 10		
ИНВ.ИЗГОДЛ.						ЛИСТ
ПОДПИСЬ И ДАТА						2
ВЗАИМН.ИЗМ.						

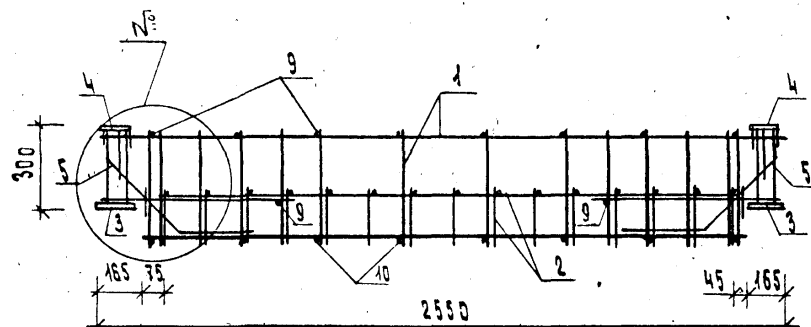
19847 25

ФОРМАТ А4



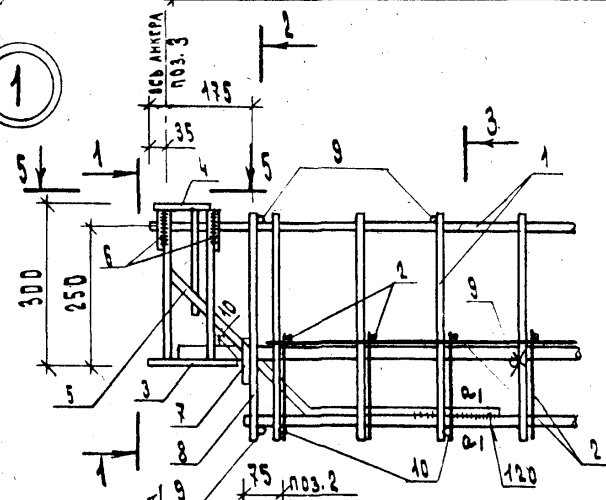
ФОРМАТ ЭОМ ПОЗ			ОБОЗНАЧЕНИЕ	НАИМЕНОВАНИЕ	КОП.	ПРИМЕ ЧАНИЕ
				ДОКУМЕНТАЦИЯ		
A3			1.020-1/83.3-2 11СВ	СВОРОЧНЫЙ ЧЕРТЕЖ		
A4			1.020-1/83.3-2 00ТО	ТЕХНИЧЕСКОЕ ОПИСАНИЕ		
			ПЕРЕМЕННЫЕ ДАННЫЕ	ДЛЯ ИСПОЛНЕНИЙ:		
				1.020-1/83.3-2 11 КП-35		
				СВОРОЧНЫЕ ЕДИНИЦЫ		
A4	1		1.020-1/83.3-3 08	КАРКАС ПЛОСКИЙ КР-27	2	
A4	2		1.020-1/83.3-3 12	СЕТКА С-1	2	
A4	3		1.020-1/83.3-3 21	ИЗДЕЛИЕ ЗАКЛАДНОЕ	2	
A4	4		1.020-1/83.3-3 27	МН-1 МН-32	2	
				ДЕТАЛИ		
				СТЕРЖЕНЬ ГНУТЫЙ		
A4	5		1.020-1/83.3-3 31	СГ-1	4	
A4	6		1.020-1/83.3-3 32-05	СГ-8	4	
A4	7		1.020-1/83.3-3 32-09	СГ-12	2	
				СТ.ОТД.ГОСТ 5781-82		
ВЧ	8		8.013.430	Ф8 А-Ш L=430	4	0.17КГ
ВЧ	9		8.011.230	Ф8 А-І L=230	12	0.09КГ
ВЧ	10		8.011.500	Ф8 А-І L=500	8	0.20КГ
ВЧ	11		16.013.60	Ф16 А-Ш L=60	4	0.10КГ
				1.020-1/83.3-2 11-01 КП-36		
				СВОРОЧНЫЕ ЕДИНИЦЫ		
A4	1		1.020-1/83.3-3 08-01	КАРКАС ПЛОСКИЙ КР-28	2	
A4	2		1.020-1/83.3-3 12	СЕТКА С-1	2	
A4	3		1.020-1/83.3-3 21	ИЗДЕЛИЕ ЗАКЛАДНОЕ	2	
A4	4		1.020-1/83.3-3 27	МН-1 МН-32	2	
				ДЕТАЛИ		
				СТЕРЖЕНЬ ГНУТЫЙ		
A4	5		1.020-1/83.3-3 31	СГ-1	4	
A4	6		1.020-1/83.3-3 32-05	СГ-8	4	
				1.020-1/83.3-2 11		
НАЧ.ОТД.			ЭЗЛАВЫНСКИЙ			
И.КОНТР.			ПРИГОРЕВ			
ГЛ.КОНСТ.			ШАЦ			
ГИП.			ОСЧНА			
РАЗРАБ.			ПТИЦЫНА			
ПРОВЕРИЛ			ОСТРОВА			
ИСПОЛНИЛ			ЛУКИНА			
				КАРКАС	СТАДИЯ	ЛИСТ
				ПРОСТРАНСТВЕННЫЙ КП-	Р	1
						2
				ЦНИИЭП	торгово-бытовые зданий и туристских комплексов	

СИТНИК		ОПЕРАТОР	ТЛП	КОРТ	ЭПВЦ	Киев	ЗНИИЭП	ФОРМАТ	ЗОНА	ПОЗ	ОБОЗНАЧЕНИЕ	НАИМЕНОВАНИЕ	КОП	ПРИМЕЧАНИЕ
А4		7	1.020-1/83.3-3 32-09					СГ-12		2				
ВЧ		8	8.013.430					СТ.ОТД.ГОСТ 5781-82		4	0.17КГ			
ВЧ		9	8.011.230					Ф9 А-Ш L=430		12	0.09КГ			
ВЧ		10	8.011.500					Ф8 А-І L=230		8	0.20КГ			
ВЧ		11	18.013.60					Ф8 А-І L=500		4	0.12КГ			
								Ф18 А-Ш L=60						
								1.020-1/83.3-2 11-02						
								КП-37						
								СВОРОЧНЫЕ ЕДИНИЦЫ						
А4		1	1.020-1/83.3-3 08-02					КАРКАС ПЛОСКИЙ КР-29		2				
А4		2	1.020-1/83.3-3 12-01					СЕТКА С-2		2				
А4		3	1.020-1/83.3-3 21-01					ИЗДЕЛИЕ ЗАКЛАДНОЕ		2				
А4		4	1.020-1/83.3-3 27					МН-2		2				
								МН-32		2				
								ДЕТАЛИ						
								СТЕРЖЕНЬ ГНУТЫЙ						
А4		5	1.020-1/83.3-3 31					СГ-1		4				
А4		6	1.020-1/83.3-3 32-05					СГ-8		8				
А4		7	1.020-1/83.3-3 32-09					СГ-12		2				
ВЧ		8	12.013.430					СТ.ОТД.ГОСТ 5781-82		4	0.38КГ			
ВЧ		9	8.011.230					Ф12 А-Ш L=430		8	0.09КГ			
ВЧ		10	8.011.500					Ф8 А-І L=230		8	0.20КГ			
ВЧ		11	22.013.60					Ф8 А-І L=500		4	0.18КГ			
								Ф22 А-Ш L=60						
								1.020-1/83.3-2 11-03						
								КП-38						
								СВОРОЧНЫЕ ЕДИНИЦЫ						
А4		1	1.020-1/83.3-3 08-03					КАРКАС ПЛОСКИЙ КР-30		2				
А4		2	1.020-1/83.3-3 12-01					СЕТКА С-2		2				
А4		3	1.020-1/83.3-3 21-02					ИЗДЕЛИЕ ЗАКЛАДНОЕ		2				
А4		4	1.020-1/83.3-3 27					МН-3		2				
								МН-32		2				
								ДЕТАЛИ						
								СТЕРЖЕНЬ ГНУТЫЙ						
А4		5	1.020-1/83.3-3 31					СГ-1		4				
А4		6	1.020-1/83.3-3 32-05					СГ-8		8				
А4		7	1.020-1/83.3-3 32-09					СГ-12		2				
ВЧ		8	12.013.430					СТ.ОТД.ГОСТ 5781-82		4	0.38КГ			
ВЧ		9	8.011.230					Ф12 А-Ш L=430		8	0.09КГ			
ВЧ		10	8.011.500					Ф8 А-І L=230		8	0.20КГ			
ВЧ		11	25.013.60					Ф8 А-І L=500		4	0.23КГ			
								Ф25 А-Ш L=60						
								1.020-1/83.3-2 11						

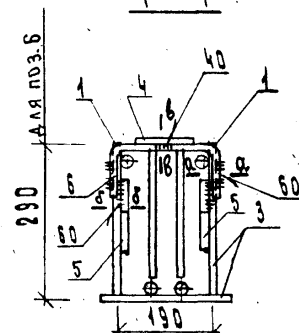


ОБОЗНАЧЕНИЕ	МАРКА	№	МАССА, КГ
1. 020-1/83. 3-2 11	КП-35	1	42,59
-01	КП-36	1	44,55
-02	КП-37	2	52,90
-03	КП-38	2	59,20

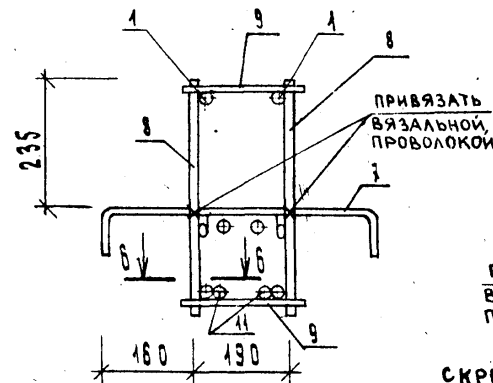
1



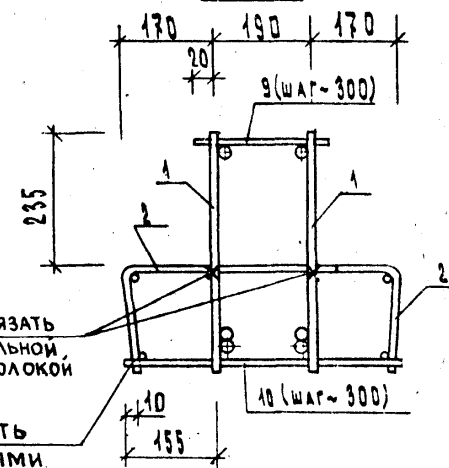
1-1



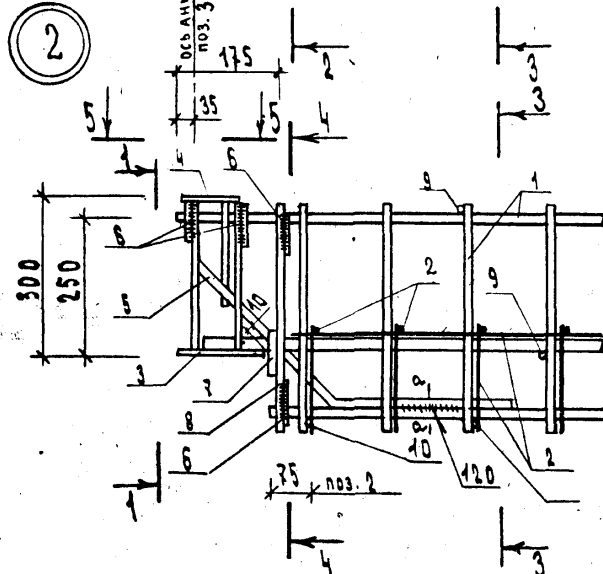
2-2



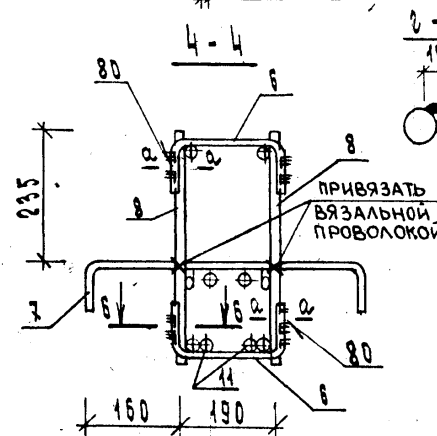
3-3



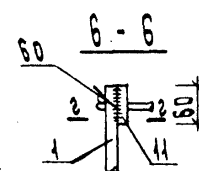
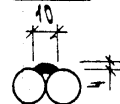
2



ОСЬ АНКЕРА ПОС. 3



2-2



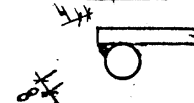
а-а



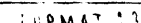
б-б



в-в



																																																																																																																																																																																																																																																																																																																																																																																																																																																																																																																																																																																																																																																																																																																																																																																																																																																																																																																																																																																																																																																																																																																																																																																																																																																																																																																																																																																																																																																																																</
--	--	--	--	--	--	--	--	--	--	--	--	--	--	--	--	--	--	--	--	--	--	--	--	--	--	--	--	--	--	--	--	--	--	--	--	--	--	--	--	--	--	--	--	--	--	--	--	--	--	--	--	--	--	--	--	--	--	--	--	--	--	--	--	--	--	--	--	--	--	--	--	--	--	--	--	--	--	--	--	--	--	--	--	--	--	--	--	--	--	--	--	--	--	--	--	--	--	--	--	--	--	--	--	--	--	--	--	--	--	--	--	--	--	--	--	--	--	--	--	--	--	--	--	--	--	--	--	--	--	--	--	--	--	--	--	--	--	--	--	--	--	--	--	--	--	--	--	--	--	--	--	--	--	--	--	--	--	--	--	--	--	--	--	--	--	--	--	--	--	--	--	--	--	--	--	--	--	--	--	--	--	--	--	--	--	--	--	--	--	--	--	--	--	--	--	--	--	--	--	--	--	--	--	--	--	--	--	--	--	--	--	--	--	--	--	--	--	--	--	--	--	--	--	--	--	--	--	--	--	--	--	--	--	--	--	--	--	--	--	--	--	--	--	--	--	--	--	--	--	--	--	--	--	--	--	--	--	--	--	--	--	--	--	--	--	--	--	--	--	--	--	--	--	--	--	--	--	--	--	--	--	--	--	--	--	--	--	--	--	--	--	--	--	--	--	--	--	--	--	--	--	--	--	--	--	--	--	--	--	--	--	--	--	--	--	--	--	--	--	--	--	--	--	--	--	--	--	--	--	--	--	--	--	--	--	--	--	--	--	--	--	--	--	--	--	--	--	--	--	--	--	--	--	--	--	--	--	--	--	--	--	--	--	--	--	--	--	--	--	--	--	--	--	--	--	--	--	--	--	--	--	--	--	--	--	--	--	--	--	--	--	--	--	--	--	--	--	--	--	--	--	--	--	--	--	--	--	--	--	--	--	--	--	--	--	--	--	--	--	--	--	--	--	--	--	--	--	--	--	--	--	--	--	--	--	--	--	--	--	--	--	--	--	--	--	--	--	--	--	--	--	--	--	--	--	--	--	--	--	--	--	--	--	--	--	--	--	--	--	--	--	--	--	--	--	--	--	--	--	--	--	--	--	--	--	--	--	--	--	--	--	--	--	--	--	--	--	--	--	--	--	--	--	--	--	--	--	--	--	--	--	--	--	--	--	--	--	--	--	--	--	--	--	--	--	--	--	--	--	--	--	--	--	--	--	--	--	--	--	--	--	--	--	--	--	--	--	--	--	--	--	--	--	--	--	--	--	--	--	--	--	--	--	--	--	--	--	--	--	--	--	--	--	--	--	--	--	--	--	--	--	--	--	--	--	--	--	--	--	--	--	--	--	--	--	--	--	--	--	--	--	--	--	--	--	--	--	--	--	--	--	--	--	--	--	--	--	--	--	--	--	--	--	--	--	--	--	--	--	--	--	--	--	--	--	--	--	--	--	--	--	--	--	--	--	--	--	--	--	--	--	--	--	--	--	--	--	--	--	--	--	--	--	--	--	--	--	--	--	--	--	--	--	--	--	--	--	--	--	--	--	--	--	--	--	--	--	--	--	--	--	--	--	--	--	--	--	--	--	--	--	--	--	--	--	--	--	--	--	--	--	--	--	--	--	--	--	--	--	--	--	--	--	--	--	--	--	--	--	--	--	--	--	--	--	--	--	--	--	--	--	--	--	--	--	--	--	--	--	--	--	--	--	--	--	--	--	--	--	--	--	--	--	--	--	--	--	--	--	--	--	--	--	--	--	--	--	--	--	--	--	--	--	--	--	--	--	--	--	--	--	--	--	--	--	--	--	--	--	--	--	--	--	--	--	--	--	--	--	--	--	--	--	--	--	--	--	--	--	--	--	--	--	--	--	--	--	--	--	--	--	--	--	--	--	--	--	--	--	--	--	--	--	--	--	--	--	--	--	--	--	--	--	--	--	--	--	--	--	--	--	--	--	--	--	--	--	--	--	--	--	--	--	--	--	--	--	--	--	--	--	--	--	--	--	--	--	--	--	--	--	--	--	--	--	--	--	--	--	--	--	--	--	--	--	--	--	--	--	--	--	--	--	--	--	--	--	--	--	--	--	--	--	--	--	--	--	--	--	--	--	--	--	--	--	--	--	--	--	--	--	--	--	--	--	--	--	--	--	--	--	--	--	--	--	--	--	--	--	--	--	--	--	--	--	--	--	--	--	--	--	--	--	--	--	--	--	--	--	--	--	--	--	--	--	--	--	--	--	--	--	--	--	--	--	--	--	--	--	--	--	--	--	--	--	--	--	--	--	--	--	--	--	--	--	--	--	--	--	--	--	--	--	--	--	--	--	--	--	--	--	--	--	--	--	--	--	--	--	--	--	--	--	--	--	--	--	--	--	--	--	--	--	--	--	--	--	--	--	--	--	--	--	--	--	--	--	--	--	--	--	--	--	--	--	--	--	--	--	--	--	--	--	--	--	--	--	--	--	--	--	--	--	--	--	--	--	--	--	--	--	--	--	--	--	--	--	--	--	--	--	--	--	--	--	--	--	--	--	--	--	--	--	--	--	--	--	--	--	--	--	--	--	--	--	--	--	--	--	--	--	--	--	--	--	--	--	--	--	--	--	--	--	--	--	--	--	--	--	--	--	--	--	--	--	--	--	--	--	--	--	--	--	--	--	--	--	--	--	--	--	--	--	--	--	--	--	--	--	--	--	--	--	--	--	--	--	--	--	--	--	--	--	--	--	--	--	--	--	--	--	--	--	--	--	--	--	--	--	--	--	--	--	--	--	--	--	--	--	--	--	--	--	--	--	--	--	--	--	--	--	--	--	--	--	--	--	--	--	--	--	--	--	--	--	--	--	--	--	--	--	--	--	--	--	--	--	--	--	--	--	--	--	--	--	--	--	--	--	--	--	--	--	--	--	--	--	--	--	--	--	--	--	--	--	--	--	--	--	--	--	--	--	--	--	--	--	--	--	--	--	--	--	--	--	--	--	--	--	--	--	--	--	--	--	--	--	--	--	--	--	--	--	--	--	--	--	--	--	--	--	--	--	--	--	--	--	--	--	--	--	--	--	--	--	--	--	--	--	--	--	--	--	--	--	--	--	--	--	--	--	--	--	--	--	--	--	--	--	--	--	--	--	--	--	--	--	--	--	--	--	--	--	--	--	--	--	--	--	--	--	--	--	--	--	--	--	--	--	--	--	--	--	--	--	--	--	--	--	--	--	--	--	----



ФОРМАТ	ЗОНА	ПОЗ	ОБОЗНАЧЕНИЕ	НАИМЕНОВАНИЕ	КОП.	ПРИМЕЧАНИЕ
A3			1.020-1/83.3-2 13СВ	ДОКУМЕНТАЦИЯ		
A4			1.020-1/83.3-2 00ТО	СБОРОЧНЫЙ ЧЕРТЕЖ ТЕХНИЧЕСКОЕ ОПИСАНИЕ		
			ПЕРЕМЕННЫЕ ДАННЫЕ	ДЛЯ ИСПОЛНЕНИЙ:		
				1.020-1/83.3-2 13 КП-41		
				СБОРОЧНЫЕ ЕДИНИЦЫ		
A4	1		1.020-1/83.3-3 09-02	КАРКАС ПЛОСКИЙ КР-36	2	
A4	2		1.020-1/83.3-3 14-01	СЕТКА С-11	1	
				ИЗДЕЛИЕ ЗАКЛАДНОЕ		
A4	3		1.020-1/83.3-3 24-01	МН-20	2	
A4	4		1.020-1/83.3-3 28	МН-33	2	
				ДЕТАЛИ		
				СТЕРЖЕНЬ ГНУТЫЙ		
A4	5		1.020-1/83.3-3 31	СГ-1	4	
A4	6		1.020-1/83.3-3 32-05	СГ-8	26	
A4	7		1.020-1/83.3-3 32-06	СГ-9	4	
A4	8		1.020-1/83.3-3 33	СГ-13	2	
				СТ.ОТД.ГОСТ 5781-82		
ВЧ	9		10.011.220	Φ10 А-I L=220	8	0.14КГ
ВЧ	10		10.011.340	Φ10 А-I L=340	8	0.21КГ
ВЧ	11		16.013.60	Φ16 А-III L=60	4	0.10КГ
				1.020-1/83.3-2 13-01 КП-42		
				СБОРОЧНЫЕ ЕДИНИЦЫ		
A4	1		1.020-1/83.3-3 09-01	КАРКАС ПЛОСКИЙ КР-35	2	
A4	2		1.020-1/83.3-3 14-01	СЕТКА С-11	1	
				ИЗДЕЛИЕ ЗАКЛАДНОЕ		
A4	3		1.020-1/83.3-3 24-02	МН-21	2	
A4	4		1.020-1/83.3-3 28	МН-33	2	
				ДЕТАЛИ		
				СТЕРЖЕНЬ ГНУТЫЙ		
A4	5		1.020-1/83.3-3 31	СГ-1	4	
A4	6		1.020-1/83.3-3 32-05	СГ-8	26	
ОТД	ЗОЛЫНСКИЙ			1.020-1/83.3-2 13		
ИТР	ПРИГОРЕВ					
КОНСТР	ШАУ					
ИП	ОСИНА			КАРКАС	СТАДИЯ	ЛИСТ
АЗРАБ	ПТИЦЫНА			ПРОСТРАНСТВЕННЫЙ КР-	Р	1 2
ОБЕРИД	ОСТРОВА				ЦНИИЭП	торгово-бытовых зданий и туристских комплексов
ИСПОЛНИЛ	ЛУКИНА					

ЭПВЦ Киев ЗНИИЭП	ОПЕРАТОР ТЛП КОРТ	СИТНИК <i>С.В.В.</i>	ФОРМАТ	ЗОНА	ПОЗ.	ОБОЗНАЧЕНИЕ	НАИМЕНОВАНИЕ	КОП.	ПРИМЕЧАНИЕ			
			A4	7	1.020-1/83.3-3 32-06					СГ-9	4	
			A4	8	1.020-1/83.3-3 33					СГ-13	2	
			В4	9	10.011.220					СТ.ОТД.ГОСТ 5781-82	8	0.14КГ
			В4	10	10.011.340					Φ10 А-I L=220	8	0.21КГ
			В4	11	18.013.60	Φ10 А-I L=340	4	0.12КГ				

ФОРМАТ	ЗОНА	ПОЗ	ОБОЗНАЧЕНИЕ	НАИМЕНОВАНИЕ	КОЛ.	ПРИМЕЧАНИЕ
А3	А4		1.020-1/83.3-2 14СВ	ДОКУМЕНТАЦИЯ		
			1.020-1/83.3-2 00ТО	СВОРОЧНЫЙ ЧЕРТЕЖ ТЕХНИЧЕСКОЕ ОПИСАНИЕ		
			ПЕРЕМЕННЫЕ ДАННЫЕ	ДЛЯ ИСПОЛНЕНИЙ:		
				1.020-1/83.3-2 14 КП-43		
				СВОРОЧНЫЕ ЕДИНИЦЫ		
А4	1	1.020-1/83.3-3 08-04	КАРКАС ПЛОСКИЙ КР-31	2		
А4	2	1.020-1/83.3-3 12-02	СЕТКА С-3	2		
А4	3	1.020-1/83.3-3 22	ИЗДЕЛИЕ ЗАКЛАДНОЕ	2		
А4	4	1.020-1/83.3-3 27	МН-7	2		
			МН-32	2		
			ДЕТАЛИ			
А4	5	1.020-1/83.3-3 31	СТЕРЖЕНЬ ГНУТЫЙ	4		
А4	6	1.020-1/83.3-3 32-05	СГ-1	4		
А4	7	1.020-1/83.3-3 32-09	СГ-8	2		
ВЧ	8	8.013.430	СТ.ОТД.ГОСТ 5781-82	4	0.17КГ	
ВЧ	9	8.011.230	Ф8 А-Ш L=430	12	0.09КГ	
ВЧ	10	8.011.500	Ф8 А-I L=230	8	0.20КГ	
ВЧ	11	16.013.60	Ф8 А-I L=500	4	0.10КГ	
			Ф16 А-Ш L=60			
			1.020-1/83.3-2 14-01			
			КП-44			
			СВОРОЧНЫЕ ЕДИНИЦЫ			
А4	1	1.020-1/83.3-3 08-05	КАРКАС ПЛОСКИЙ КР-32	2		
А4	2	1.020-1/83.3-3 12-02	СЕТКА С-3	2		
А4	3	1.020-1/83.3-3 22	ИЗДЕЛИЕ ЗАКЛАДНОЕ	2		
А4	4	1.020-1/83.3-3 27	МН-7	2		
			МН-32	2		
			ДЕТАЛИ			
А4	5	1.020-1/83.3-3 31	СТЕРЖЕНЬ ГНУТЫЙ	4		
А4	6	1.020-1/83.3-3 32-05	СГ-1	4		
			СГ-8			
НАЧ ОТД			ВОЛЫНСКИЙ	1.020-1/83.3-2 14		
Н КОНТР			ПРИГОРЕВ			
ГЛ.КОНСТР			ШАЦ			
ГИП			ОСТРОВА			
РАЗРАБ			ПТИЦЫНА			
ПРОВЕРИЛ			ОСИНА			
ИСПОЛНИЛ			ЛУКИНА			
				КАРКАС	СТАДИЯ	ЛИСТ
				ПРОСТРАНСТВЕННЫЙ КП-	Р	1
				ЦНИИЭП	2	
				ТОРГОВО-БУХГАЛТЕРСКОЕ УЧЕТНО-КАССОВОЕ ОБОРУДОВАНИЕ		

ФОРМАТ А 4

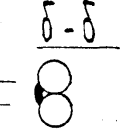
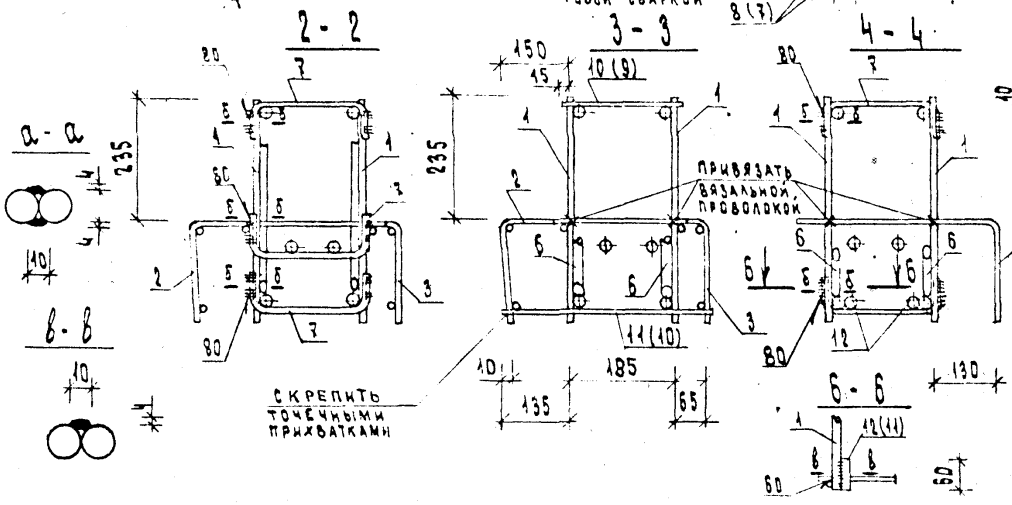
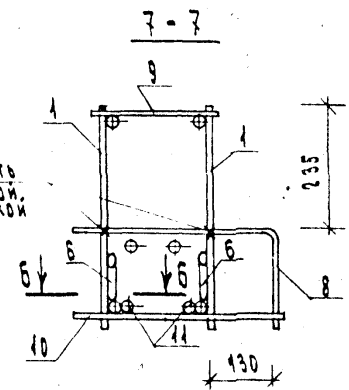
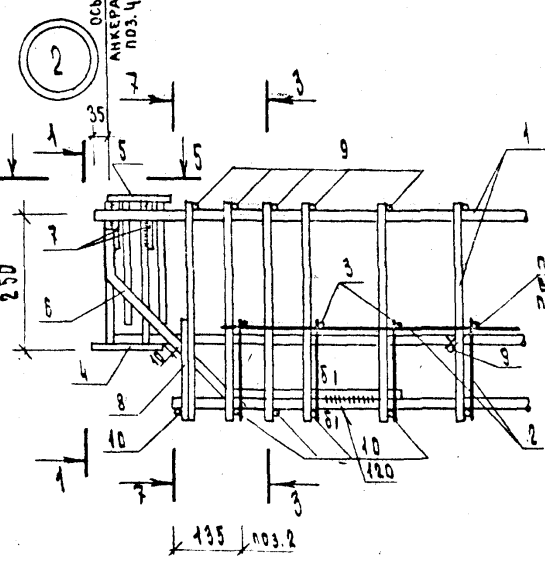
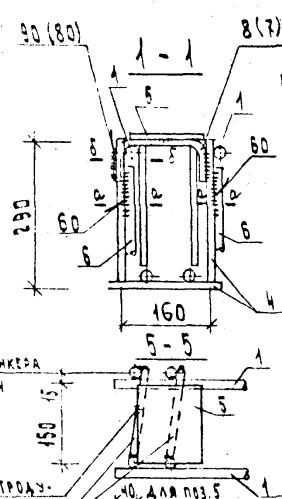
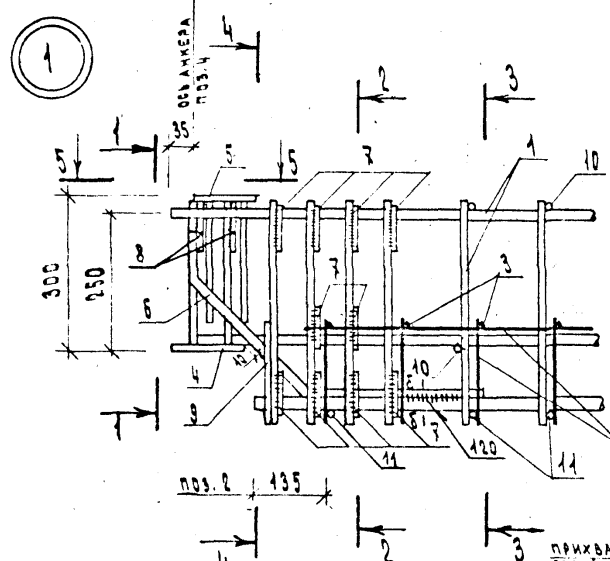
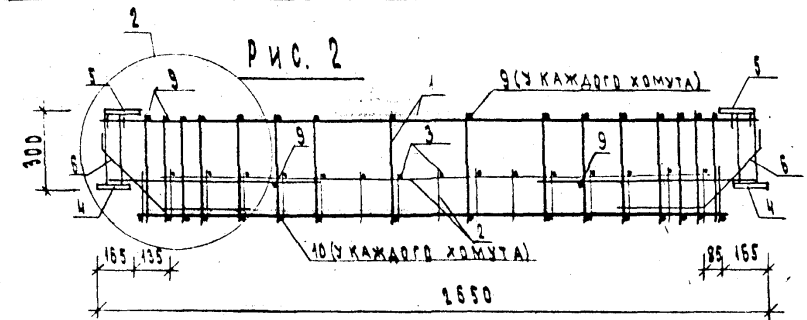
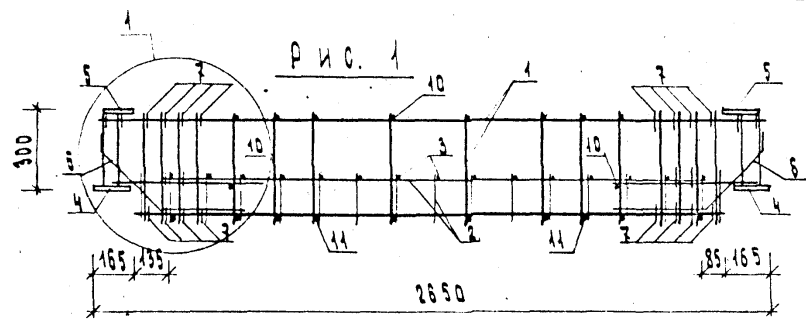
ФОРМАТ	ЗОНА	ПОЗ	ОБОЗНАЧЕНИЕ	НАИМЕНОВАНИЕ	КОЛ.	ПРИМЕЧАНИЕ
А4	7	1.020-1/83.3-3 32-09	СГ-12	2		
ВЧ	8	8.013.430	СТ.ОТД.ГОСТ 5781-82	4	0.17КГ	
ВЧ	9	8.011.230	Ф8 А-Ш L=430	12	0.09КГ	
ВЧ	10	8.011.500	Ф8 А-I L=230	8	0.20КГ	
ВЧ	11	18.013.60	Ф8 А-I L=500	4	0.12КГ	
			Ф18 А-Ш L=60			
			1.020-1/83.3-2 14-02			
			КП-45			
			СВОРОЧНЫЕ ЕДИНИЦЫ			
А4	1	1.020-1/83.3-3 08-06	КАРКАС ПЛОСКИЙ КР-33	2		
А4	2	1.020-1/83.3-3 12-03	СЕТКА С-4	2		
А4	3	1.020-1/83.3-3 22-01	ИЗДЕЛИЕ ЗАКЛАДНОЕ	2		
А4	4	1.020-1/83.3-3 27	МН-8	2		
			МН-32	2		
			ДЕТАЛИ			
А4	5	1.020-1/83.3-3 31	СТЕРЖЕНЬ ГНУТЫЙ	4		
А4	6	1.020-1/83.3-3 32-05	СГ-1	8		
А4	7	1.020-1/83.3-3 32-09	СГ-8	2		
ВЧ	8	12.013.430	СТ.ОТД.ГОСТ 5781-82	4	0.38КГ	
ВЧ	9	8.011.230	Ф12 А-Ш L=430	8	0.09КГ	
ВЧ	10	8.011.500	Ф8 А-I L=230	8	0.20КГ	
ВЧ	11	22.013.60	Ф8 А-I L=500	4	0.18КГ	
			Ф22 А-Ш L=60			
ИНВ.НОМЕР			ВЗАИМНОСТЬ			
ПОДПИСЬ И ДАТА						
ИНВ.НОМЕР						
			1.020-1/83.3-2 14			
			2			

19847 33

ФОРМАТ А 4

ФОРМА	ЗОНА	ПОЗ	ОБОЗНАЧЕНИЕ	НАИМЕНОВАНИЕ	КОЛ	ПРИМЕЧАНИЕ						
ЭПЦ КиевЗНИИЭП	А4		1.020-1/83.3-2 15СВ 1.020-1/83.3-2 00ТО	ДОКУМЕНТАЦИЯ								
				СБОРОЧНЫЙ ЧЕРТЕЖ ТЕХНИЧЕСКОЕ ОПИСАНИЕ								
				ПЕРЕМЕННЫЕ ДАННЫЕ	ДЛЯ ИСПОЛНЕНИЙ:							
					1.020-1/83.3-2 15 КП-46							
					СБОРОЧНЫЕ ЕДИНИЦЫ							
					КАРКАС ПЛОСКИЙ КР-37 СЕТКА	2						
					С-5	1						
					С-20	1						
					ИЗДЕЛИЕ ЗАКЛАДНОЕ МН-24	2						
					МН-33	2						
ЭПЦ КиевЗНИИЭП	А4		1.020-1/83.3-3 10 1.020-1/83.3-3 13 1.020-1/83.3-3 15-01	ДЕТАЛИ								
				СТЕРЖЕНЬ ГНУТЫЙ								
				1.020-1/83.3-3 25 1.020-1/83.3-3 28	СТЕРЖЕНЬ ГНУТЫЙ							
					СГ-1	4						
					СГ-18	4						
					СГ-14	2						
					СТ.ОТД.ГОСТ 5781-82							
					Ф8 А-I L=220	18	0.09КГ					
					Ф8 А-I L=390	16	0.15КГ					
					Ф16 А-III L=60	4	0.10КГ					
ЭПЦ КиевЗНИИЭП	А4		1.020-1/83.3-2 15-01 КП-47	СБОРОЧНЫЕ ЕДИНИЦЫ								
				КАРКАС ПЛОСКИЙ КР-38 СЕТКА	2							
				1.020-1/83.3-3 10-01 1.020-1/83.3-3 13-01 1.020-1/83.3-3 15-01	С-6	1						
					С-20	1						
					ИЗДЕЛИЕ ЗАКЛАДНОЕ МН-25	2						
					МН-33	2						
					ЭПЦ КиевЗНИИЭП	А4		1.020-1/83.3-3 25-01 1.020-1/83.3-3 28	ДЕТАЛИ			
									1.020-1/83.3-2 15			
НАЧОТД	ВОЛЫНСКИЙ											
НКОНТР	ПРИГОРЕВ											
ГЛКОНСТ	ШАУ											
ГИП	УСНА											
РАЗРАБ	ЛУКИНА											
ПРОВЕРИЛ	ОСТРОВА											
ИСПОЛНИЛ	ПТИЦЫНА											
КАРКАС ПРОСТРАНСТВЕННЫЙ КП-				СТАДИЯ	ЛИСТ	ЛИСТОВ						
				Р	1	2						
				торгово-бытовых зданий и туристские комплексы								

ФОРМА	ЗОНА	ПОЗ	ОБОЗНАЧЕНИЕ	НАИМЕНОВАНИЕ	КОЛ	ПРИМЕЧАНИЕ	
ЭПЦ КиевЗНИИЭП	А4		1.020-1/83.3-3 31 1.020-1/83.3-3 32-05 1.020-1/83.3-3 32-08 1.020-1/83.3-3 34	СТЕРЖЕНЬ ГНУТЫЙ			
				СГ-1	4		
				10.011.220 10.011.390 18.013.60	СГ-8	20	
					СГ-11	4	
					СГ-14	2	
					СТ.ОТД.ГОСТ 5781-82		
					Ф10 А-I L=220	10	0.14КГ
					Ф10 А-I L=390	10	0.24КГ
					Ф18 А-III L=60	4	0.12КГ
ЭПЦ КиевЗНИИЭП	А4		1.020-1/83.3-2 15				
				1.020-1/83.3-2 15			
НАЧОТД	ВОЛЫНСКИЙ						
НКОНТР	ПРИГОРЕВ						
ГЛКОНСТ	ШАУ						
ГИП	УСНА						
РАЗРАБ	ЛУКИНА						
ПРОВЕРИЛ	ОСТРОВА						
ИСПОЛНИЛ	ПТИЦЫНА						
КАРКАС ПРОСТРАНСТВЕННЫЙ КП-				СТАДИЯ	ЛИСТ	ЛИСТОВ	
				Р	1	2	
				торгово-бытовых зданий и туристские комплексы			



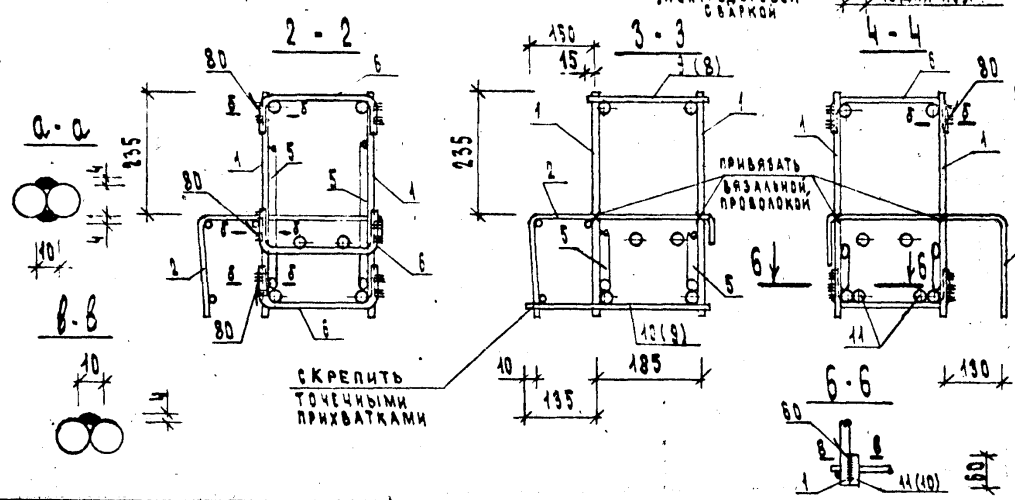
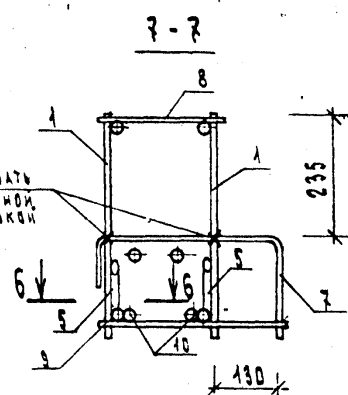
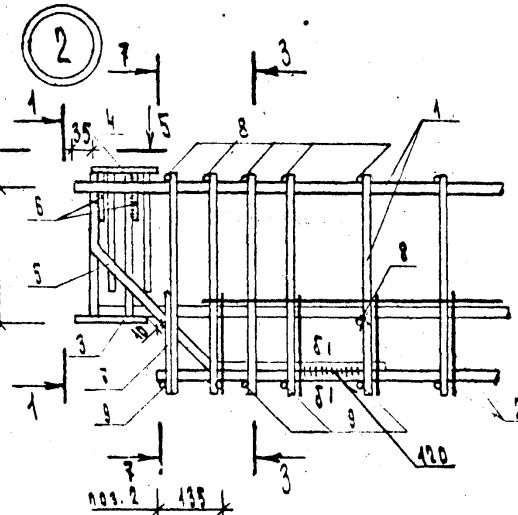
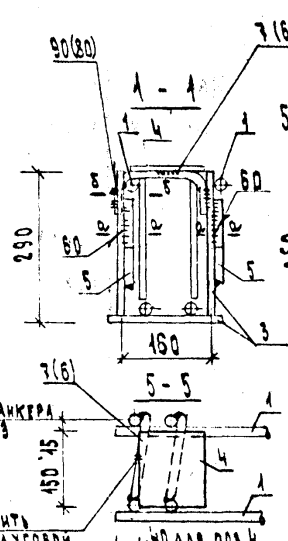
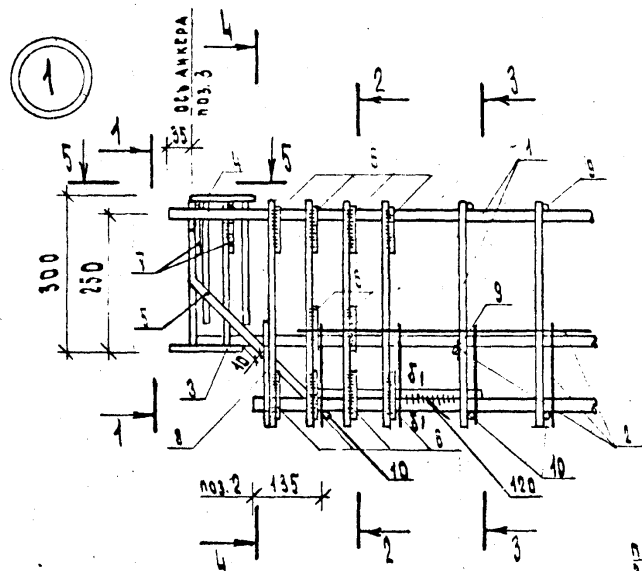
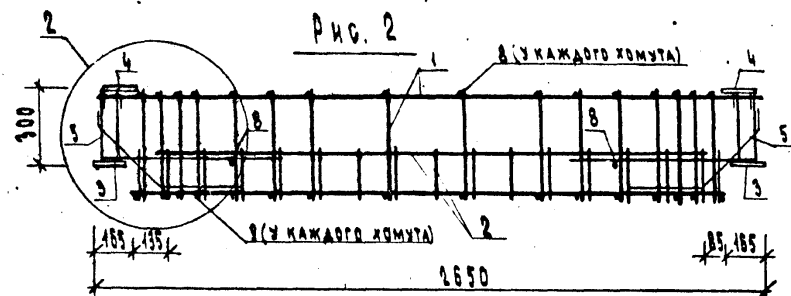
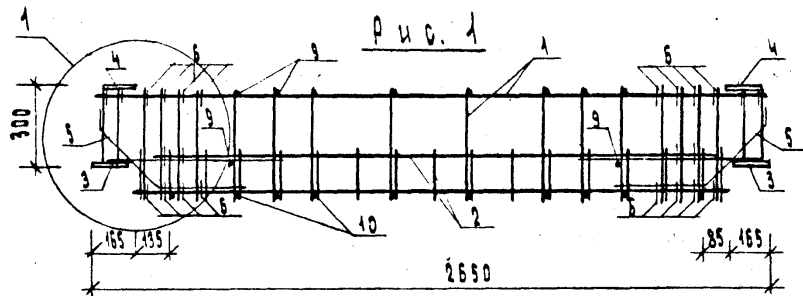
ОБЪЕДИНЕНИЕ	МАРКА	РИС.	МАССА, КГ
1.020-1/83.3-2 15	КП - 46	2	45,11
-01	КП - 47	1	57,08

НА СЕЧЕНИЯХ РАЗМЕРЫ И ПОЗИЦИИ В СКОБКАХ ОТНОСЯТСЯ К РИС. 2

1.020-1/83.3-2 15СБ		СТАДИЯ	МАССА	МАСШТАБ
КАРКАС ПРОСТРАНСТВЕННЫЙ КП- СБОРОЧНЫЙ ЧЕРТЕЖ		Р	СМ ТАБЛ	
ЛИСТ		ЛИСТОВ 1		
ИСПОЛНИЛ		ТЕХНИЧЕСКИЙ КОМПЛЕКТ		

ФОРМА	ЗОНА	ПОЗ	ОБОЗНАЧЕНИЕ	НАИМЕНОВАНИЕ	КОП	ПРИМЕЧАНИЕ
ДОКУМЕНТАЦИЯ						
A3			1.020-1/83.3-2 16CB	СБОРОЧНЫЙ ЧЕРТЕЖ		
A4			1.020-1/83.3-2 00ТО	ТЕХНИЧЕСКОЕ ОПИСАНИЕ		
ПЕРЕМЕННЫЕ ДАННЫЕ						
ДЛЯ ИСПОЛНЕНИЙ:						
1.020-1/83.3-2 16						
КП-48						
СБОРОЧНЫЕ ЕДИНИЦЫ						
A4	1		1.020-1/83.3-3 10	КАРКАС ПЛОСКИЙ КР-37	2	
A4	2		1.020-1/83.3-3 14-02	СЕТКА С-12	1	
ИЗДЕЛИЕ ЗАКЛАДНОЕ						
A4	3		1.020-1/83.3-3 25	МН-24	2	
A4	4		1.020-1/83.3-3 28	МН-33	2	
ДЕТАЛИ						
СТЕРЖЕНЬ ГНУТЫЙ						
A4	5		1.020-1/83.3-3 31	СГ-1	4	
A4	6		1.020-1/83.3-3 32-12	СГ-18	4	
A4	7		1.020-1/83.3-3 33	СГ-13	2	
СТ.ОТД.ГОСТ 5781-82						
ВЧ	8		8.011.220	Ф8 А-I L=220	18	0.09КГ
ВЧ	9		8.011.340	Ф8 А-I L=340	16	0.13КГ
ВЧ	10		16.013.60	Ф16 А-III L=60	4	0.10КГ
1.020-1/83.3-2 16-01						
КП-49						
СБОРОЧНЫЕ ЕДИНИЦЫ						
A4	1		1.020-1/83.3-3 10-01	КАРКАС ПЛОСКИЙ КР-38	2	
A4	2		1.020-1/83.3-3 14-03	СЕТКА С-13	1	
ИЗДЕЛИЕ ЗАКЛАДНОЕ						
A4	3		1.020-1/83.3-3 25-01	МН-25	2	
A4	4		1.020-1/83.3-3 28	МН-33	2	
ДЕТАЛИ						
СТЕРЖЕНЬ ГНУТЫЙ						
A4	5		1.020-1/83.3-3 31	СГ-1	4	
A4	6		1.020-1/83.3-3 32-05	СГ-8	20	
A4	7		1.020-1/83.3-3 32-08	СГ-11	4	
1.020-1/83.3-2 16						
ИД	ВОДЫНСКИЙ			КАРКАС ПРОСТРАНСТВЕННЫЙ КП-		
ИТР	ПРИГОРЕВ					
ООНСТР	ШАУ			СТАДИЯ ЛИСТ ЛИСТОВ Р 1 2		
П	ОСТРОВА					
ЗРАБ	ЛУКЧНА			ЦНИИЭП		
ОВЕРИП	ОСИНА					
ПОПНИП	ПТИЦЫНА			ТОРГОВО-БЫТОВЫХ зданий и туристских комплексов		

ФОРМА	ЗОНА	ПОЗ	ОБОЗНАЧЕНИЕ	НАИМЕНОВАНИЕ	КОП	ПРИМЕЧАНИЕ
A4	8		1.020-1/83.3-3 33	СГ-13	2	
СТ.ОТД.ГОСТ 5781-82						
ВЧ	9		10.011.220	Ф10 А-I L=220	10	0.14КГ
ВЧ	10		10.011.340	Ф10 А-I L=340	8	0.21КГ
ВЧ	11		18.013.60	Ф18 А-III L=60	4	0.12КГ
1.020-1/83.3-2 16						
19847 37						



ОБОЗНАЧЕНИЕ	МАРКА	РИС.	МАССА, КГ
1. 020-1/83. 3-2 16	КП-48	2	43,97
- 01	КП-49	1	55,01

НА СЕЧЕНИЯХ РАЗМЕРЫ И ПОЗИЦИИ В СКОБКАХ ОТНОСЯТСЯ К РИС. 2

1. 020-1/83. 3-2 16 СБ			
КАРКАС ПРОСТРАНСТВЕННЫЙ КП- СБОРОЧНЫЙ ЧЕРТЕЖ		СТАДИЯ	МАССА
		Р	СМ. ТАБЛ
		АВСТ	АВСТОВ 1
		ЦИИИЭП	
		ГОРБОВ ВЫТОВИХ ЗЛАКОВИ ПРИСТРОИ КОМПЛЕКСОВ	

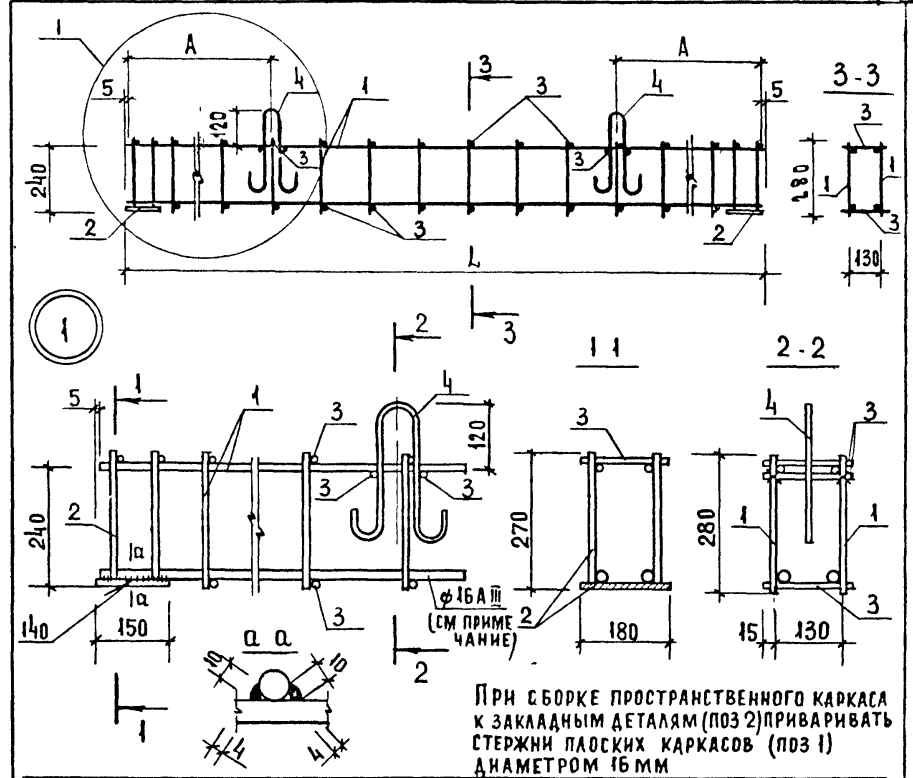
ИНВ. № ПОДЛ.	ПОДПИСЬ И ДАТА	ВЗАМ. ИНВ. №	Киев	ЭПВЦ	ОПЕРАТОР	СИТУИВ	ФОРМАТ	ЗОНА	ПОЗ	ОБОЗНАЧЕНИЕ	НАИМЕНОВАНИЕ	КОЛ	ПРИМЕЧАНИЕ
							А3	А4	1.020-1/83.3-2 17СВ	1.020-1/83.3-2 00ТО	ДОКУМЕНТАЦИЯ	СВОРОЧНЫЙ ЧЕРТЕЖ	ТЕХНИЧЕСКОЕ ОПИСАНИЕ
ПЕРЕМЕННЫЕ ДАННЫЕ										ДЛЯ ИСПОЛНЕНИЙ:			
										1.020-1/83.3-2 17	КП-50		
										СВОРОЧНЫЕ ЕДИНИЦЫ			
А4 1										1.020-1/83.3-3 11	КАРКАС ПЛОСКИЙ КР-39	2	
А4 2										1.020-1/83.3-3 29	ИЗДЕЛИЕ ЗАКЛАДНОЕ	2	
										МН-34			
										ДЕТАЛИ			
ВЧ 3										6.011.160	СТ.ОТД.ГОСТ 5781-82	58	0.03КГ
А3 4										1.400-9 Л.8	Ф6 А-I L=160	2	
											ПЕТЛЯ УНИФИЦИРОВАННАЯ		
											УП1-3		
										1.020-1/83.3-2 17-01	КП-51		
										СВОРОЧНЫЕ ЕДИНИЦЫ			
А4 1										1.020-1/83.3-3 11-01	КАРКАС ПЛОСКИЙ КР-40	2	
А4 2										1.020-1/83.3-3 29	ИЗДЕЛИЕ ЗАКЛАДНОЕ	2	
										МН-34			
										ДЕТАЛИ			
ВЧ 3										6.011.160	СТ.ОТД.ГОСТ 5781-82	58	0.03КГ
А3 4										1.400-9 Л.9	Ф6 А-I L=160	2	
											ПЕТЛЯ УНИФИЦИРОВАННАЯ		
											УП1-3		
										1.020-1/83.3-2 17-02	КП-52		
										СВОРОЧНЫЕ ЕДИНИЦЫ			
А4 1										1.020-1/83.3-3 11-02	КАРКАС ПЛОСКИЙ КР-41	2	
ЧОТД										ВОЛЫНСКИЙ	1.020-1/83.3-2 17		
ТР										ПРИГОРЕВ			
ИСТР										ШАЦ			
1										ОСИНА			
ЗРАБ										ЛУКИНА			
ОБЕРИЛ										ОБЕРИЛ			
ПОЛНИЛ										ПТИЦЫНА			
КАРКАС										ПРОСТРАНСТВЕННЫЙ КП-			
СТАДИЯ										ЛИСТ	ЛИСТОВ		
Р										1	2		
ЦНИИЭП										торгово бытовых			
										зданий и			
										туристских			
										комплексов			

ФОРМАТ А 4

ИНВ. № ПОДЛ.	ПОДПИСЬ И ДАТА	ВЗАМ. ИНВ. №	Киев	ЭПВЦ	ОПЕРАТОР	СИТУИВ	ФОРМАТ	ЗОНА	ПОЗ	ОБОЗНАЧЕНИЕ	НАИМЕНОВАНИЕ	КОЛ	ПРИМЕЧАНИЕ
							А4	2	1.020-1/83.3-3 29	ИЗДЕЛИЕ ЗАКЛАДНОЕ	МН-34	2	
										ДЕТАЛИ			
ВЧ 3										6.011.160	СТ.ОТД.ГОСТ 5781-82	28	0.03КГ
А3 4										1.400-9 Л.9	Ф6 А-I L=160	2	
											ПЕТЛЯ УНИФИЦИРОВАННАЯ		
											УП1-1		
										1.020-1/83.3-2 17-03	КП-53		
										СВОРОЧНЫЕ ЕДИНИЦЫ			
А4 1										1.020-1/83.3-3 11-03	КАРКАС ПЛОСКИЙ КР-42	2	
А4 2										1.020-1/83.3-3 29	ИЗДЕЛИЕ ЗАКЛАДНОЕ	2	
										МН-34			
										ДЕТАЛИ			
ВЧ 3										6.011.160	СТ.ОТД.ГОСТ 5781-82	28	0.03КГ
А3 4										1.400-9 Л.9	Ф6 А-I L=160	2	
											ПЕТЛЯ УНИФИЦИРОВАННАЯ		
											УП1-1		
1.020-1/83.3-2 17										2			

19847 39

ФОРМАТ А 4



ОБОЗНАЧЕНИЕ	МАРКА	Л ММ	А ММ	МАССА, КГ
1 020 1/83 3-2 17	КП-50	5530	1190	36,31
-01	КП-51	5630	1190	36,35
-02	КП-52	2530	590	19,78
-03	КП-53	2630	590	20,21

ИНВ № ПОДА	ПОДП И ДАТА	ВЗАМ ИНВ	1 020-1/83 3-2 17СБ			
			КАРКАС ПРОСТРАНСТВЕННЫЙ КП- СБОРОЧНЫЙ ЧЕРТЕЖ	СТАДИЯ	МАССА	МАСШТАБ
				Р	СМ ТАБЛ	
				ЛИСТ	ЛИСТОВ 1	ТОРГОВО БЫТОВЫХ ЗДАНИИ И ТУРИСТСКИХ КОМПЛЕКСОВ
НАЧ ОТА	ВОЛЫНСКИЙ					
И КОНТР	ПРИГОРЕВ					
ТА КОНСТР	ШАЦ					
ГИП	ОСТРОВА					
РАЗРАБ	ПТИЦЫНА					
ПРОВЕРНА	ОСИНА					
ИСПОЛНИЛ	ЛУКИНА					