

ТИПОВЫЕ КОНСТРУКЦИИ, ИЗДЕЛИЯ И УЗЛЫ ЗАДАНИЙ И СООРУЖЕНИЙ

СЕРИЯ 1.435.9-17

ВОРОТА РАСПАШНЫЕ

ВЫПУСК I

ВОРОТА ИЗ ТРУБЧАТОГО ПРОФИЛЯ

19890-02
ЦЕНА 1-33

ТИПОВЫЕ КОНСТРУКЦИИ, ИЗДЕЛИЯ И УЗЛЫ ЗДАНИЙ И СООРУЖЕНИЙ

СЕРИЯ 1.435.9-17

ВОРОТА РАСПАШНЫЕ

выпуск 1

ВОРОТА ИЗ ТРУБЧАТОГО ПРОФИЛЯ

Разработаны ЦНИИпромзданий

Зам. директора института *Смирнов* С. М. Смирнов

Руководитель отдела
наружных ограждающих
конструкций

Смирнов Г. М. Смирновский

Главный специалист отдела

Глебошкин В. К. Глебошкин

Главный инженер проекта

Погорелов В. Н. Погорелов

УТВЕРЖАЮЩИЙ

Госстроем СССР

протокол от 26.07.1984г.

и № 18

Обозначение	Наименование	Стр.
14359-111-1000	Ворота из стальной трубы	3
14359-111-1000.05	Ворота из стальной трубы	4
14359-111-1000.04	Технические требования	6
14359-111-1000.01	Профиль трубчатый ПТ-1	9
14359-111-1000.02	Профиль резиновый ПР	9
14359-111-1000.04	Ведомость материалов	10
14359-111-1100	Створка полая	12
14359-111-1100.05	Створка полая	15
14359-111-1200	Корпус створки	18
14359-111-1200.05	Корпус створки	21
14359-111-1201	Планика	23
14359-111-1202	Притвор	23
14359-111-1203	Направляющая	24
14359-111-1204	Резерв	25
14359-111-1205	Накладная	28

Обозначение	Наименование	Стр.
14359-111-1300	Калитка	25
14359-111-1300.05	Калитка	27
14359-111-1310	Корпус калитки	28
14359-111-1310.05	Корпус калитки	29
14359-111-1301	Рукоятка	30
14359-111-1302	Створка	30
14359-111-1303	Направляющая	31
14359-111-1304	Притвор	31
14359-111-1305	Панель	32
14359-111-1306	Крышка	32
14359-111-1401	Лист	33

14359-111-1000.05

				14359-111-0000		
Исполн.	Оформил	Вз.		Содержание	Лист	Из всего
Прош.	Проверил	Вз.			21	7
М.контр.	Согласован	Вз.			ЦНИИПРОИЗДАНИЙ	
Сост.	Проверен	Вз.				

№ 1-2/1989-01 Пр. 1989 г. 1. 1989 г. 1. 1989 г. 1.

№ п/п	Код	Обозначение	Наименование	Кол на испла. 1435.9-17.1-1000			Прим.
				01	02	03	
		<u>Документация</u>					
		1.435.9-17.1-1000 СБ	Сборочный чертёж	×	×	×	
		1.435.9-17.1-1000 СМ	Технические требования	×	×	×	
		1.435.9-17.1-1000 Д1	Профиль трубчатый П1	×	×	×	
		1.435.9-17.1-1000 Д2	Профиль резиновый Р1	×	×	×	
		1.435.9-17.1-1000 ВМ	Ведомость материалов	×	×	×	
		<u>Сборочные единицы</u>					
		1.435.9-17.4-5000	Рама ворот	1			см. выпуск 4
		-01	Рама ворот	1			

1.435.9-17.1-1000

Разреш.	Испр. чертеж	ГЛП
Проб.	Погорелов	Иванов
Аконтр.	Погорелов	Иванов
Утв.	Иванов	Иванов

Врата из трубчатого профиля

Лист	1	2
Кол		
Исп		

Центропроектирование

Формат А4

№ 1-2/1989-01 Пр. 1989 г. 1. 1989 г. 1.

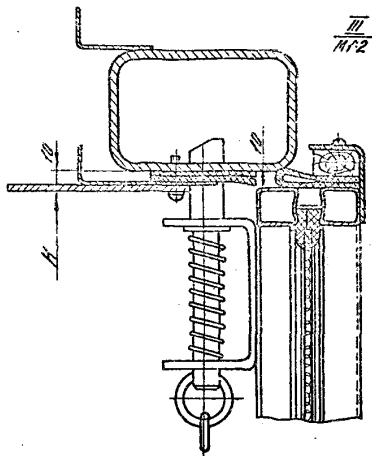
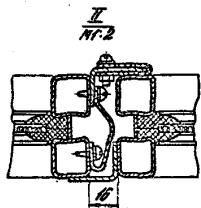
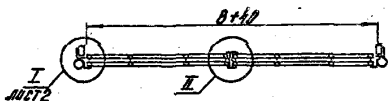
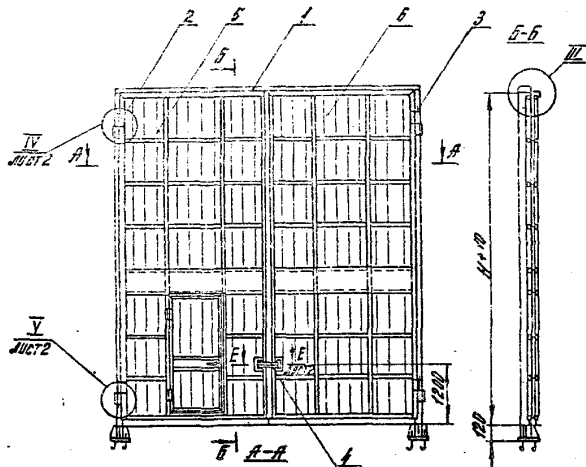
№ п/п	Код	Обозначение	Наименование	Кол на испла. 1435.9-17.1-1000			Прим.
				01	02	03	
		1.435.9-17.4-5000-02	Рама ворот				
		-03	Рама ворот			1	
		2 1.435.9-17.4-6000	Петля	2	2	2	см. выпуск 4
		3 1.435.9-17.4-6000-01	Петля	2	2	2	
		4 1.435.9-17.4-9000	Запор перекидной	1	1	1	см. выпуск 4
		5 1.435.9-17.1-1100	Створка полотна	1			
		-01	Створка полотна	1			
		-02	Створка полотна			1	
		-03	Створка полотна			1	
		-04	Створка полотна	1			
		-05	Створка полотна			1	
		-06	Створка полотна			1	
		-07	Створка полотна			1	
			Стандартные изделия				
			Болт М10х25.58.016				
			ГОСТ 7798-70*	12	12	12	
			Шайба 10.65Г.У29				
			ГОСТ 6402-70*	12	12	12	

CV

1.435.9-17.1-1000

Лист 2

Формат А4

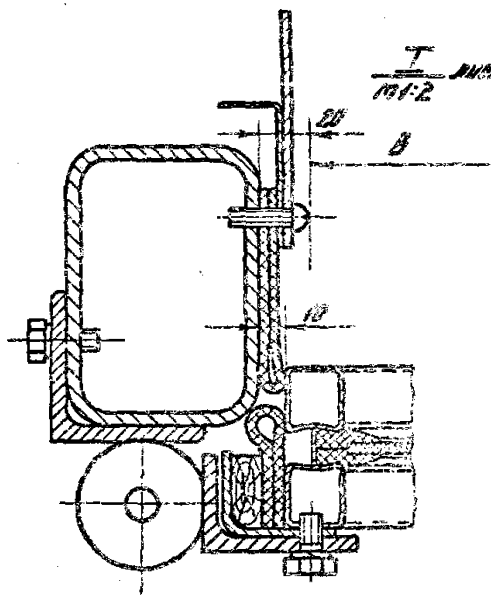


Обозначение	Материал	В, мм	Н, мм	Масса, кг
1.435.9-17.1-1000	ВР40Х36Т	1000	500	553,24
-01	ВР42Х42Т	1200	1200	752,9
-02	ВР50Х36Т	5000	3000	634,67
-03	ВР30Х36Т	3000	3000	516,73

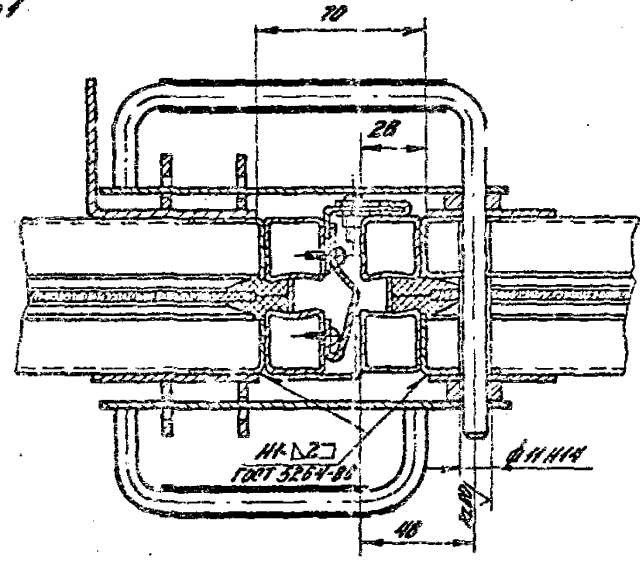
1. Рекомендуемые допустимые деформации измерены при условии нагрузки катков эпоксидно-акриловыми смолами типа ЭАЭ-12 ГОСТ 9764-76
2. Предельные отклонения размеров $\pm 0,15$

1.435.9-17.1-1000 05					
Вариант из трубчатого профиля				Лист	Листов
Сборочный чертеж				Р	1/50
				см. Толщ.	2
Разработчик	Шуретов	27			
Проектировщик	Потеряев	Иван			
Н.инж.	Потеряев	Иван			
Зинь.	Потеряев	Иван	1.43		
ЦНИИПРОМЗДАНИИ					

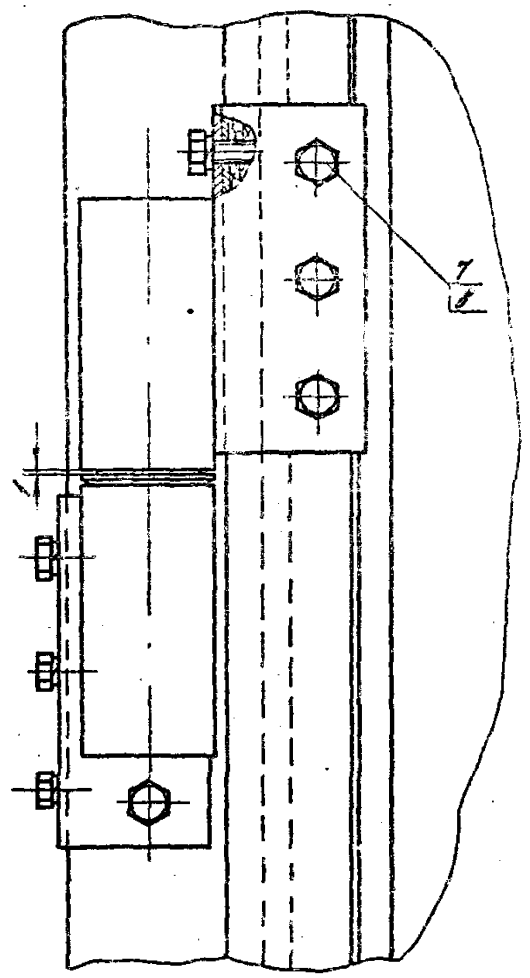
I *ВУМ 1*
1:1:2



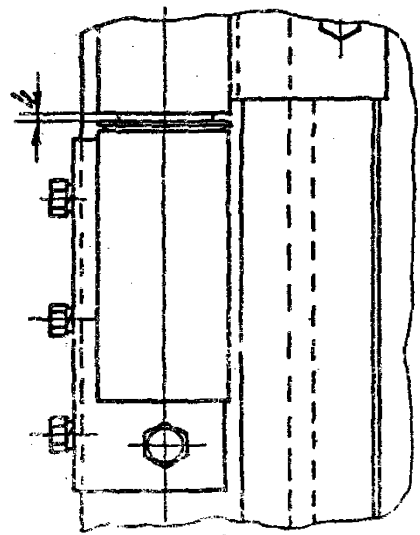
E-E *ВУМ 1*
1:1:2



IV *ВУМ 1*
1:1:2



V *ВУМ 1*
1:1:2



1.435.9-17.1-1000 06
 19896-112

1. Требования к конструкции

1.1. Ворота распашные из трубчатого профиля должны изготавливаться по рабочим чертежам серии 1.435.9-17 в соответствии с настоящими техническими требованиями.

Внесение изменений в технические требования и конструкторскую документацию должно производиться в соответствии с ГОСТ 2.503-74*

Створки полотна должны открываться свободно без заедания и должны быть снабжены ручными механизмами открывания и закрывания, обеспечивающими надежную фиксацию створок в их закрытом и открытом положении.

1.2. Сопротивление теплотрассе ворот должно быть не менее 0,25 м².чос.°С/ккал.

1.3. Крепление филеас производится с помощью резиновых профилей Р1, торцы которых выпуклотася на ус.

1.4. Завод-изготовитель должен изготовить и испытать опытные образцы ворот в точном соответствии с чертежами и техническими требованиями. Серийное или массовое производство ворот разрешается только после утверждения акта испытания опытных образцов с выводами, характеризующими качество изготовления и стабильность работы ворот.

2. Требования к материалам

2.1. Качество материалов должно соответствовать требованиям государственных и отраслевых стандартов или технических условий. Соответствие применяемых материалов предъявляемым требованиям должно подтверждаться сертификатами заводов-поставщиков, а при их отсутствии - данными испытаний заводской лаборатории.

			1.435.9-17.1-1000СМ		
			Технические требования		
Разработано	Исполнено	2007	Лист	1	2
Проб. Лагаринов	Лагаринов	2007	ЦНИИПРОМЗДАНИЙ		
И.контр. Лагаринов	И.контр. Чибриков	2007			

ЦНИИПРОМЗДАНИЙ

3. Требования к деталям.

3.1. Заготовки из стального проката должны быть очищены от загрязнений, коррозии и заусенцев любым способом, не ухудшающим структуру металла и не понижающим прочность деталей.

В металлических деталях с чистой обработкой, не указанной на чертежах, чистота поверхности должна быть не ниже R2.80 по ГОСТ 2789-73*, риски и царапины на поверхностях этих деталей не допускаются.

Острые кромки должны быть притуплены.

3.2. Неуказанные в чертежах предельные отклонения размеров: Н14; н14; $\frac{IT14}{2}$ от СВ 144-75.

3.3. Непрямолинейность линейных элементов не должна быть более 2 мм.

3.4. Технология изготовления деталей и сборочных единиц вращ должна обеспечивать их взаимозаменяемость.

3.5. Детали, изготовленные из резины, не должны иметь вмятин и надрывов.

3.6. В деталях, изготовленных из дерева, не допускаются трещины, расслоения, корабление, заусенцы, лобоватость и лопытатость кромок.

3.7. Сварные швы должны быть ровной толщины, без шлаковых включений, трещин, непроводов и других пороков, снижающих их прочность. Типы соединений элементов сварных соединений должны соответствовать ГОСТ 5264-80.

3.8. Поверхности деталей после механической обработки не должны иметь следов вмятин, заусенцев, выхватов, задирав, забоин, трещин и других повреждений и коррозии, снижающих их эксплуатационные качества и вид изделия в целом.

3.9. Сбег, проточки и фаски для резьбы должны соответствовать ГОСТ 10549-80. Резьбы должны быть чистыми, без сорванных витков, забоин и заусенцев. На концах резьб должны быть заходные фаски.

3.10. Термическая обработка должна обеспечивать необходимую структуру и механические свойства материала детали. На термически обработанных деталях не должно быть трещин, расслоений и пятнистости, и неравномерной твердости сверх установленных пределов.

4. Требования к сборке.

4.1. Поверхности на сборку детали должны быть очищены от стружки и загрязнений, иметь клеймо ОТК и другие сопроводительные документы, подтверждающие их качество.

Все детали из дерева должны быть обработаны антисептиками.

4.2. Сборка должна производиться на участке, оборудованном приспособлениями, обеспечивающими точность, указанную в чертежах.

4.3. При сборке деталей не допускается применение прокладок, клиньев и прочих компенсаторов, не предусмотренных чертежами.

4.4. Все резьбовые соединения должны быть затянуты до отказа без перекосов

сопряженных деталей.

Все крепежные детали должны быть защищены от коррозии.

Коррозийность пружин ворот и полотно допускается в пределах поля допуска на линейные размеры по ГОСТ 11442-69*.

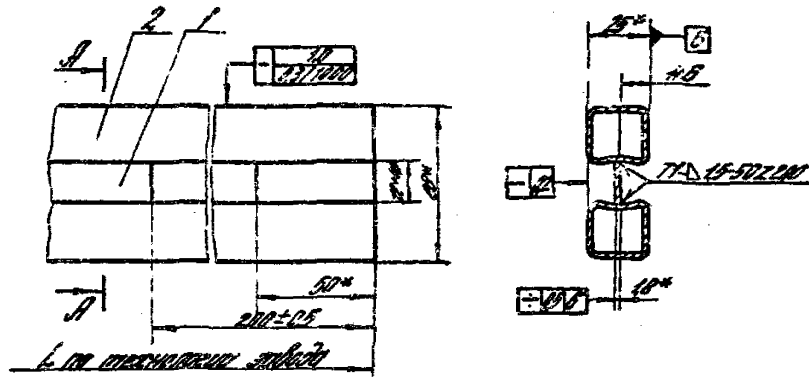
Неплотность створок ворот должна быть не более 3 мм.

4.5. Шарниры перед сборкой должны быть протравлены керосином по ГОСТ 18439-73*. Подшипниковые узлы заполнить консистентной смазкой ЦИАТИМ-205 по ГОСТ 8551-74*.

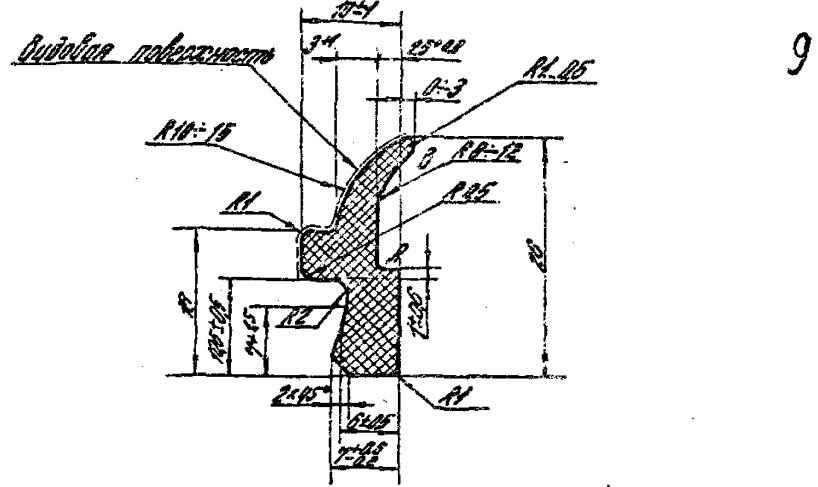
5. Требования к декоративно-защитным покрытиям.

5.1. Все металлические поверхности, кроме трущихся, должны иметь защитно-декоративное покрытие атмосферостойким лакокрасочными материалами типа эмалей МЛ-12 по ГОСТ 9754-76*.

Болты, шурупы и другие крепежные изделия должны иметь антикоррозийное покрытие.



1. Обратные швы по ГОСТ 1771-70. Способ сборки по чертеж.
 2.* Размеры для справок



1. Резина вулканистая, марганцевая, свинцовая серого цвета.
2. Профиль изготавливать неравномерным способом.
3. Постоянно контролировать размер 7 ± 0.1 ; перепад между размерами А и В - 12 ± 0.1 ; 10.5 ± 0.5 ; 6 ± 0.5 . Допуски на остальные размеры учесть при изготовлении шайбы и обработке профиля. На симметричном участке длиной не более 1 м допускается размер 7 ± 0.1 ; 6 ± 0.1 вместо 7 ± 0.1 и 6 ± 0.5 .
4. Длина отрезков 20 м. Допускается погрешка 20% от общего количества профиля отрезками не менее 15 м.
5. Масса 1 м.к. - 0.185 кг
6. Профиль прочностью 35 кгс/см².
7. Точность по ширине - 5%. 70.
8. Температура среды $\pm 10^\circ\text{C}$.

Кол.	Объем	Объемные	Наименование	Код	Примеч.
			<u>Материалы</u>		
1			Лента 100х-11х-17-4-0-18х 19 ГОСТ 528-81		2.5 м на 1 м.к.
2			Труба 20х 20х 10 ТУ 14-3-104-79 Шайба изготовленная из вулканистой резины серого цвета ин. к. 1000000		2.5 м на 1 м.к.

1435.9-171-1000001					
Кол.	Объем	Объемные	Наименование	Код	Примеч.
			<u>Профиль резиновый</u>		
			17-1		1.2
			ЦНИПРОМЗМАШИ		

Имя, фамилия, подпись и дата

Наименование материалов (изделия) № № ГОСТ, ТУ	ГОСТ, кг				Примечание
	ВР48×54-Т	ВР42×42-Т	ВР36×36-Т	ВР30×30-Т	
Основные материалы					
I Прот. АИ					
Круг В 18 ГОСТ 2590-71* Ст. 3 ГОСТ 535-79*	6,95	6,95	6,95	6,95	
Круг В 34 ГОСТ 2590-71* Ст. 3 ГОСТ 535-79*	3,68	3,68	3,68	3,68	
Круг В 36 ГОСТ 2590-71* Ст. 3 ГОСТ 535-79*	8,4	8,4	8,4	8,4	
Лента Юмс-ПН-НТ- 4-0-1,8×14 ГОСТ 503-81	18,1	14,7	11,7	9,3	

Разреш	Иероглифы	Исх
Проб	Позволяет	Исх
Иконка	Позволяет	Исх
Чтв	Гарантии	Исх

1.435.9-17.1.-1000 ВМ

Ведомость материалов

Лист	Лист	Лист	Лист
2	1	1	4

ЦНИИПРОМЗДАНИЙ

Формат А4

Имя, фамилия, подпись и дата

Наименование материалов (изделия) № № ГОСТ, ТУ	ГОСТ, кг				Примечание
	ВР48×54-Т	ВР42×42-Т	ВР36×36-Т	ВР30×30-Т	
Рыло В-В515001ГОСТ18903-76* Линк. Ст. 3-2 ГОСТ 4918-80*	158,8	117,4	81,4	53,4	
Лист В-ПН-ПТ ГОСТ 18903-76* 3-IV Ст. 3 по ГОСТ 16323-70*	56,39	15,36	17,13	17,6	
Лист В-ПН-ПТ ГОСТ 18903-76* 3-IV Ст. 3 по ГОСТ 16323-70*	7,75	7,75	7,75	7,75	
Лист В-ПН-ПТ ГОСТ 18903-76* В Ст. 3 по ГОСТ 14839-79	14,6	14,2	8,8	8,8	
Лист В-ПН-ПТ ГОСТ 18903-76* В Ст. 3 по ГОСТ 14839-79	8,8	8,8	8,8	8,8	
Профиль прямоугольный 120×80×6 Малодечненс- кого З.А.К.	264,3	214,8	185,1	155,4	

1.435.9-17.1.-1000 ВМ

Лист 2

Формат А4

Итого по стр. № 1251-1252 - 11262,10 руб.

Наименование материала (изделия) № № ГОСТ, ТУ	Масса кг				Примечание
	ВР48x54-Т	ВР42x42-Т	ВР16x35-Т	ВР10x30-Т	
Труба 28x25x18	252,6	102,4	163,0	130,0	
ТУ44-3-194-73					
32 х 25 х 18 материал-ТУ*	21,0	17,3	14,1	12,0	
Валок 30х3 мм ГОСТ1474-76*					
10x36x4 ГОСТ1474-76*	34,8	34,6	28,1	21,8	
Валок 30х3 мм ГОСТ1474-76*					
Прочие алюминиевые материалы					
Металлическая оплетка МС-88-1	42,15	34,3	27,0	19,0	
ТУ38.005.204-71					
Связка I, рулон ТМКС					
№ 4-11 ГОСТ7338-77*	34,9	28,3	24,2	20,3	
Связка I, рулон ТМКС					
№ 4-9.9 ГОСТ7338-77*	1,4	1,4	1,4	1,4	

1435.9-17.1-1000 БМ Лист 3

Итого по стр. № 1253-1254 - 11262,10 руб.

Наименование материала (изделия) № № ГОСТ, ТУ	Масса кг				Примечание
	ВР48x54-Т	ВР42x42-Т	ВР16x35-Т	ВР10x30-Т	
Лента прокладочная	3,65	2,8	1,9	1,27	
табл. ТУ47-651-71					
Стандартные изделия					
Болт М10x25.58.018					
ГОСТ7798-70*	12	12	12	12	шт.
Болт М8x9x20.58.019					
ГОСТ3413-016-77	68	55	60	44	шт.
Винт М4x14.58.018					
ГОСТ17473-80*	25	20	17	14	шт.
Винт 3.8.9 ГОСТ5083-80	1	1	1	1	шт.
Патя ПНФШ-110 ГОСТ5088-78	1,2	1,2	1,2	1,2	
Патя СКС-110 ГОСТ2319-81	370	25	19	13	
Шпур 12 4.763 мм	0,0008	0,0008	0,0008	0,0008	
ГОСТ 3722-81					
Шпур 1-4x20.019					
ГОСТ1114-80*	200	136	114	102	шт.

1435.9-17.1-1000 БМ Лист 4

Формат Зона Лист	Обозначение	Наименование	Кол. на иссл. 1.435.9-17.1-1100							Прим.
			-	01	02	03	04	05	06	
		<u>Документация</u>								
A3	1.435.9-17.1-1100 СБ	Сборочный чертеж	x	x	x	x	x	x	x	
		<u>Сборочные единицы</u>								
A4	1 1.435.9-17.4-1000	Запорное устройство	1			1				См. вытек-4
	-01	Запорное устройство	1			1				
	-02	Запорное устройство		1			1			
	-03	Запорное устройство			1			1		

1.435.9-17.1-1100		
Разработано Проект И. Кондр. Погорелов Учре. Удмуртский	Створка полотна	Лист 1 Мест 6 ЦНИИПРОМЗДАНИЙ

Формат А4

Формат Зона Лист	Обозначение	Наименование	Кол. на иссл. 1.435.9-17.1-1100							Прим.
			-	01	02	03	04	05	06	
A4	2 1.435.9-17.4-8000	Запор нижний	1	1	1	1				См. вытек-4
	-01	Запор нижний				1	1	1	1	
A4	3 1.435.9-17.1-1200	Каркас створки	1							
	-01	Каркас створки	1							
	-02	Каркас створки		1						
	-03	Каркас створки			1					
	-04	Каркас створки				1				
	-05	Каркас створки					1			
	-06	Каркас створки						1		
	-07	Каркас створки							1	
A4	4 1.435.9-17.1-1300	Калитка	1	1	1	1				
		<u>Детали</u>								
A3	5 1.435.9-17.1-1101	Лист	28				28			
	-01	Лист		24				24		
	-02	Лист			20				20	
	-03	Лист				16				16

1.435.9-17.1-1100

Лист

2

Формат А4

Листы в сборе

Лист	№	Обозначение	Наименование	Кол. шт. изделий 1.435.9-17.1-1100							Примеч.
				-	01	02	03	04	05	06	
			Брус								
			Доска сосновая 16-16 мм ГОСТ 8400-85 * *								
БВ	6	1.435.9-17.1-1102	(14x30x5310) ш/4	1				1			1,06 кг
			-01 (14x30x4110) ш/4		1				1		0,82 кг
			-02 (14x30x3510) ш/4			1				1	0,7 кг
			-03 (14x30x2910) ш/4				1				0,58 кг
БВ	7		-04 (14x30x2422) ш/4	1				1			0,90 кг
			-05 (14x30x2122) ш/4		1				1		0,82 кг
			-06 (14x30x1822) ш/4			1				1	0,88 кг
			-07 (14x30x1522) ш/4				1			1	0,3 кг
			Брус								
			Доска сосновая 16 25x100 ГОСТ 8400-85 * *								
БВ	8	1.435.9-17.1-1103	(25x48x2416) ш/4	1				1			1,74 кг
			-01 (25x48x2116) ш/4		1				1		1,53 кг
			-02 (25x48x1816) ш/4			1				1	1,3 кг
1.435.9-17.1-1100										Лист	3

Формат А4

Листы в сборе

Лист	№	Обозначение	Наименование	Кол. шт. изделий 1.435.9-17.1-1100							Примеч.
				-	01	02	03	04	05	06	
БВ	8	1.435.9-17.1-1103-03	(25x48x1510) ш/4				1			1	1,1 кг
			Уплотнитель								
			Прокладка из войлока ТМКС- М-4-2-2-9 ГОСТ 7338-97 *								
БВ	9	1.435.9-17.1-1104	(120x5310) ш/4	1				1			3,56 кг
			-01 (120x4110) ш/4		1				1		2,75 кг
			-02 (120x3510) ш/4			1				1	2,35 кг
			-03 (120x2910) ш/4				1				1,95 кг
БВ	10		-04 (120x2400) ш/4	1				1			1,62 кг
			-05 (120x2100) ш/4		1				1		1,42 кг
			-06 (120x1800) ш/4			1				1	1,22 кг
			-07 (120x1500) ш/4				1			1	1,02 кг
БВ	11		-08 (80x5310) ш/4	1						1	2,08 кг
			-09 (80x4110) ш/4		1						1,6 кг
			-10 (80x3510) ш/4			1					1,37 кг
			-11 (80x2910) ш/4				1				1,13 кг
1.435.9-17.1-1100										Лист	4

Формат А4

Код	№ п/п	Обозначение	Наименование	Коды по материалу 1.435.9-17.1-1100							Примеч.	
				-	01	02	03	04	05	06		07
54	12	1.435.9-17.1-1104-12	(120x350) Л14	1								2,00 кг
		-13	(120x410) Л14		1							2,00 кг
		-14	(120x350) Л14			1						1,80 кг
		-15	(120x290) Л14				1					1,00 кг
54	13		-16	(240x242) Л14	1			1				3,75 кг
			-17	(240x182) Л14		1			1			2,76 кг
			-18	(240x122) Л14			1			1		2,37 кг
			-19	(240x152) Л14				1			1	2,98 кг
54	14	1.435.9-17.1-1105	Уплотнение 8-20 мм Пластина Изумак ТМ100- М-8-8-9 ГОСТ3330-77*		05	05	05	05				кг
54	15	1.435.9-17.1-1106	Уплотнение 8-10 мм Пластина Изумак ТМ100- М-8-8-9 ГОСТ3330-77*	117	117	117	117					кг по заказу 115-117-1102
54	16	1.435.9-17.1-1107	Уплотнение	110	115	115	115	127	110	115		кг
43	17	1.435.9-17.1-1101-04	Лист	6	5	4	2	14	16	10	8	

1.435.9-17.1-1100

Лист
5

Формат А4

Код	№ п/п	Обозначение	Наименование	Коды по материалу 1.435.9-17.1-1100							Примеч.		
				-	01	02	03	04	05	06		07	
			Ткань прокладочная толщ. 07х17-851-74										
54	18	1.435.9-17.1-1108	-01	(540x787) Л14	14				14			0,09 кг	
			-02	(540x597) Л14		12				12		0,07 кг	
			-03	(540x427) Л14			10				10	0,05 кг	
			-04	(540x290) Л14				8			8	0,034 кг	
			-04	(540x155) Л14	4	3	2	1	7	6	5	4	0,003 кг
			Стандартные изделия										
	20		Валит 14x14.50.019 ГОСТ 17473-80*	26	20	17	14					0,002 кг	
	21		Балит 14.5-8.1.20.50.019 ГОСТ 3413-015-77	32	40	34	28					0,006 кг	
	22		Гвоздь 14x5.015 ГОСТ 5915-70*	26	20	17	14						
	23		Шпилька 4.01.019 ГОСТ 11371-78	26	20	17	14						
	24		Шпилька 4x20.019 ГОСТ 144-80*	14	18	17	14	10	18	17	14	0,002 кг	

1.435.9-17.1-1100

Лист
6

Формат А4

15

Рис. 1

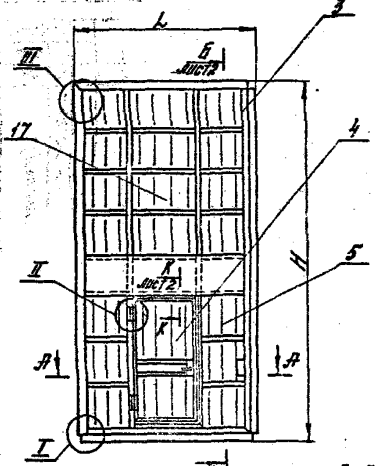
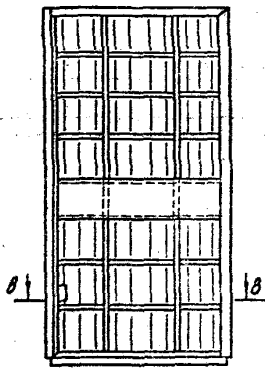
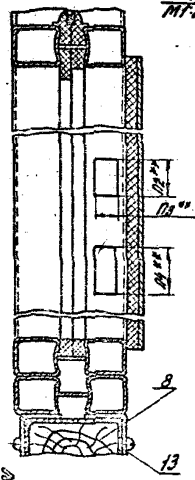


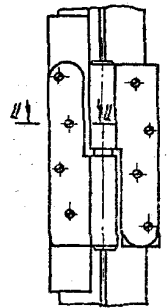
Рис. 2
Обтачивание - см. Рис. 1



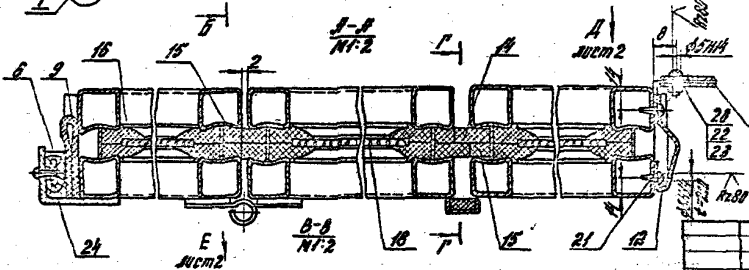
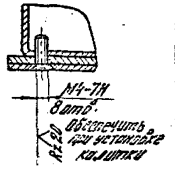
Г-Г
№12



Н-Н
№12



У-У
№11



Обозначение	Рис.	Н, мм	Л, мм	М, мм	Масса, кг
1435.9-11.1-100		5125	2470	3574	350,00
-01	1	4225	2470	2474	244,37
-02		3625	1870	1874	226,32
-03		3025	1570	1274	152,70
-04		5125	2459	3674	277,86
-05	2	4225	2459	2474	217,00
-06		3625	1859	1874	172,52
-07		3025	1559	1274	131,8

- *Размер для вставки.
- **Обработка резанием пазов и пазов вставки - лить по месту по эскизу при изготовлении калитки черт. 1.435.9-11.1-1390.26.14.
- Предельные отклонения размеров ± 0,2
- Сварные швы по ГОСТ 5264-80

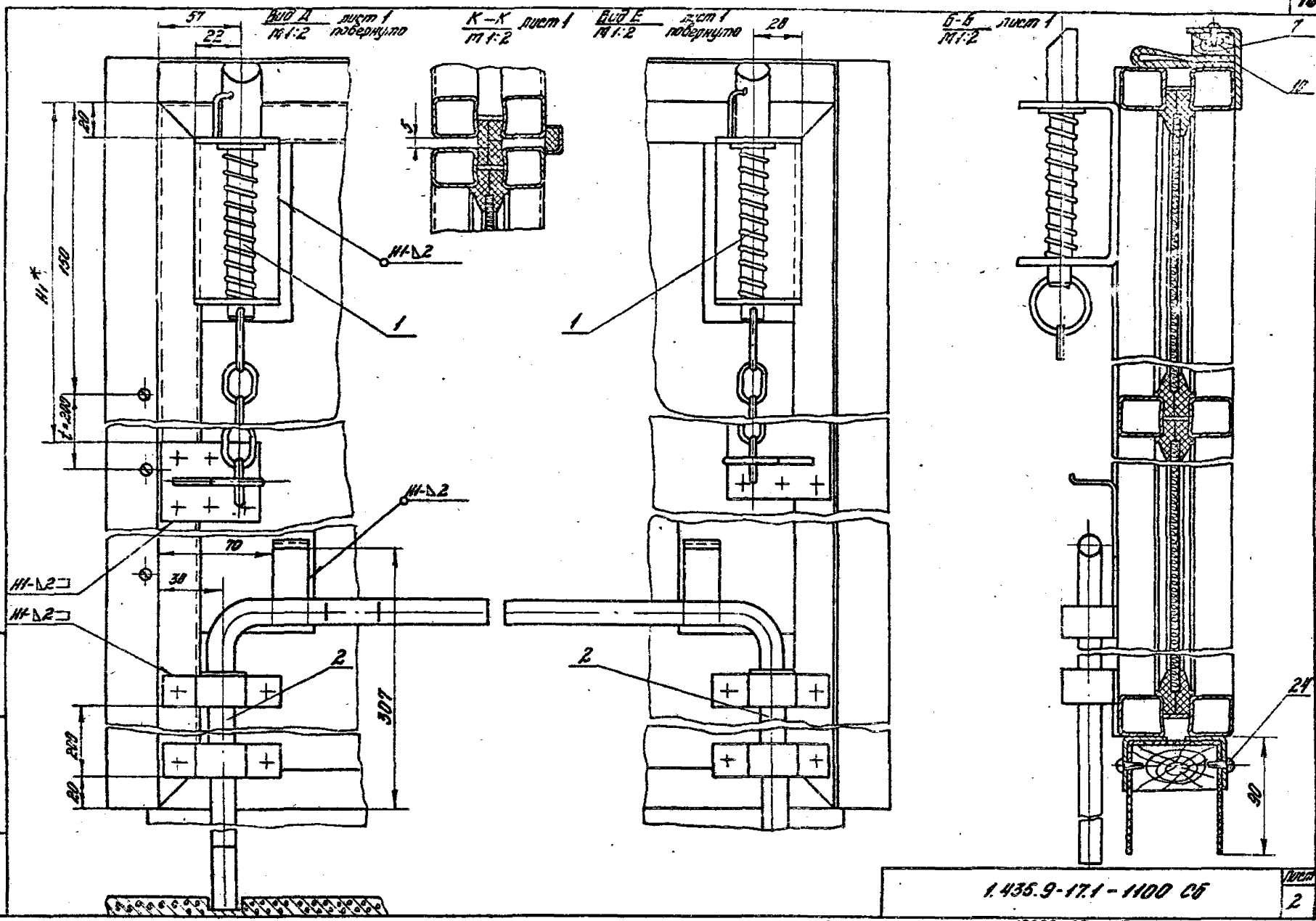
1.435.9-11.1-1130.25

Створка подлотно
Сварочный чертеж

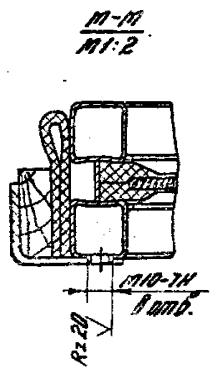
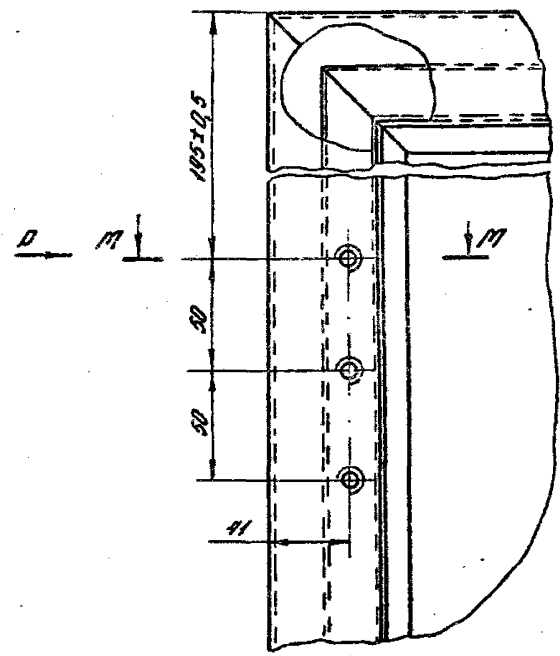
Разработчик	Исполнитель	Проверен
Пр. 202	И. Ю. Ю. Ю.	И. Ю. Ю.
В. Ю. Ю.	Г. Ю. Ю.	Г. Ю. Ю.
Ю. Ю. Ю.	М. Ю. Ю.	М. Ю. Ю.

Дата	Масштаб	Масштаб
Р	1:50	1:50
Лист	Листов	Листов

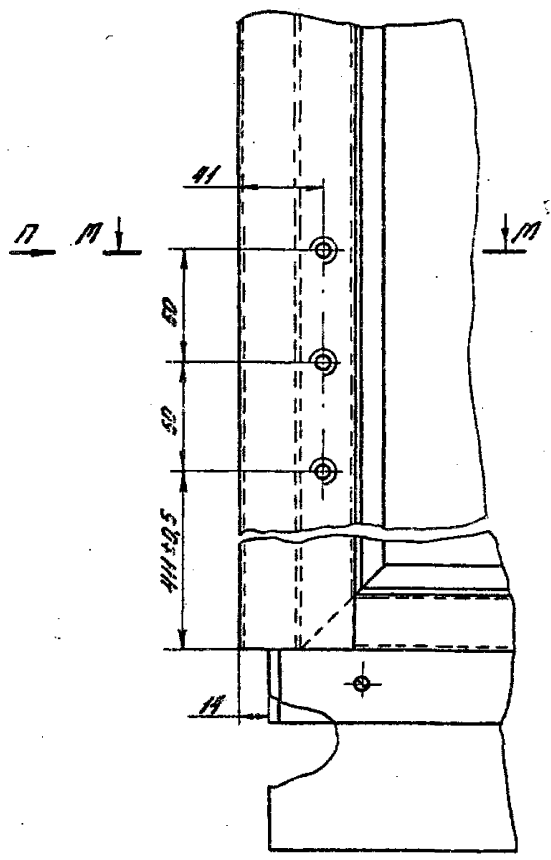
Центропроектирование



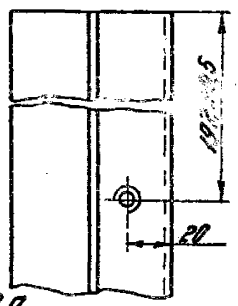
III
M1:2



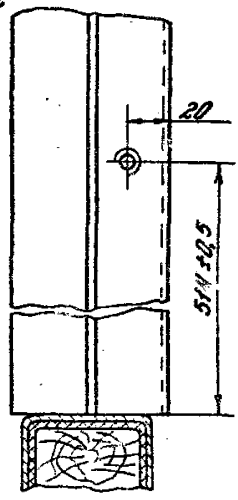
I
M1:2



ВУД P
M1:2



ВУД П
M1:2



УТВЕРЖДЕНО: [Signature]

Инв. № подл. Подпись и дата Взам. инв. №

Формат	Листа	Лист	Обозначение	Наименование	Код. на испол. 1.435.9-17.1-1200							Прим.	
					- 01	02	03	04	05	06	07		
				Документация									
A3			1.435.9-17.1-1200СБ	Сборочный чертёж	X	X	X	X	X	X	X		
				Детали									
А4	1	1.435.9-17-1201	Планка	Планка	2				2				
		-01	Планка	Планка	2				2				
		-02	Планка	Планка		2				2			
		-03	Планка	Планка			2				2		

1.435.9-17.1-1200

Разреш	Шерстнев	В/
Пров.	Погорелов	В/
И.контр.	Ледвухин	В/
Учт.	Погорелов	В/

Каркас створки

Лит. Лист. Листов
Р. 1 Б
ЦНИИПРОМЗДАНИИ

Формат А4

Инв. № подл. Подпись и дата Взам. инв. №

Формат	Листа	Лист	Обозначение	Наименование	Код. на испол. 1.435.9-17.1-1200							Прим.	
					- 01	02	03	04	05	06	07		
А4	2	1.435.9-17.1-1201-04	Планка	Планка	2				2				
		-05	Планка	Планка	2				2				
		-07	Планка	Планка		2				2			
		-08	Планка	Планка			2				2		
А4	3	1.435.9-17.1-1202	Притвор	Притвор	1								
		-01	Притвор	Притвор	1								
		-02	Притвор	Притвор		1							
		-03	Притвор	Притвор			1						
А4	4		Притвор	Притвор				1					
		-09	Притвор	Притвор					1				
		-10	Притвор	Притвор						1			
		-11	Притвор	Притвор							1		
А4	5		Притвор	Притвор	1								
		-13	Притвор	Притвор		1							
		-14	Притвор	Притвор			1						
		-15	Притвор	Притвор				1					

1.435.9-17.1-1200

Лит. Лист. Листов
2

Формат А4

№ п/п подл. Подпись и дата, В.И.И.И.И.

№ п/п	№ инв.	Обозначение	Наименование	Кол. на издании 1.435.9-17.1-1200							Примеч.			
				01	02	03	04	05	06	07				
6	1.435.9-17.1-1202	04	Притвор				1							
			-05	Притвор					1					
			-06	Притвор						1				
			-07	Притвор							1			
7	1.435.9-17.1-1203		Направляющая	1				1						
			-01	Направляющая		1				1				
			-02	Направляющая			1				1			
			-03	Направляющая				1				1		
8	1.435.9-17.1-1204		Ребро	4	4	4	4	4	4	4	4			
9	1.435.9-17.1-1205		Накладка	1	1	1	1	1	1	1	1			
10	1.435.9-17.1-1206		Пластины турбулентности										2х. 400х. 100х. 87х. 100х.	
			-01	L = 750 мм	14					14				23 кг
			-02	L = 600 мм		12					12			1,8 кг
			-03	L = 450 мм			10					10		1,5 кг
			-04	L = 300 мм				8					8	0,8 кг

1.435.9-17.1-1200 3

Формат А4

№ п/п подл. Подпись и дата, В.И.И.И.И.

№ п/п	№ инв.	Обозначение	Наименование	Кол. на издании 1.435.9-17.1-1200							Примеч.		
				01	02	03	04	05	06	07			
11	1.435.9-17.1-1206	04	L = 600 мм	6	5	4	3	2	6	5	4	24 кг	
			-05	L = 525 мм	2				2				15,8 кг
			-06	L = 450 мм		2				2			12,2 кг
			-07	L = 375 мм			2				2		12,4 кг
			-08	L = 300 мм				2				2	8,5 кг
13	1.435.9-17.1-1207		Пластина										
			5-мм-1,0 ГОСТ 13004-74*										
			Лист 3-й-от 3. ГОСТ 16523-70*										
			(555 x 2372) мм	2				2					10,0 кг
12	1.435.9-17.1-1206	04	(30 x 2072) мм		2				2			0,5 кг	
			(105 x 1772) мм			2				2		1,4 кг	
			(100 x 1472) мм				2				2	2,0 кг	
14	1.435.9-17.1-1208		Накладка										
			32 x 25 x 250 ГОСТ 18172-74*										
14	1.435.9-17.1-1208		80 x 32 x 2 ГОСТ 11474-76*										
			L = 120 мм	3	3	3	3	3	3	3	0,12 кг		

1.435.9-17.1-1200 4

Формат А4

Инд. № подл. Подпись и дата. В каком виде

Классификация	Лист	Табл.	Обозначение	Наименование	Кол. по вариантам 1.435.9-17.1-1200							Примеч.	
					01	02	03	04	05	06	07		
Б4	13		1.435.9-17.1-1200	Накладка 5-мм-480х100х74 лист 80м.30м.170х1447-75 (770х25)м.ч. ^{К200}	2	2	2	2					0,14 кг
				Притвор Условк 32х25х25мм/147х25 80м.30м.170х1447-75									
Б4	13		1.435.9-17.1-1200	L = 530 мм. ^{К200} -01 L = 410 мм. ^{К200} -02 L = 350 мм. ^{К200} -03 L = 290 мм. ^{К200}	1								547 кг 423 кг 352 кг 300 кг

1.435.9-17.1-1200 лист 5

формат А4

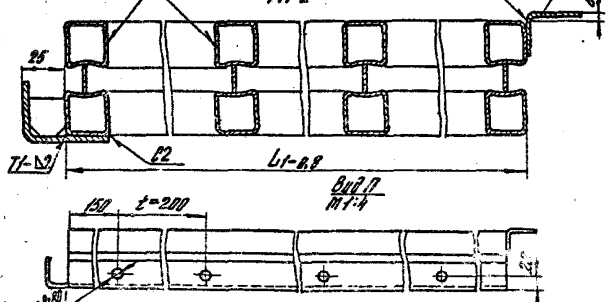
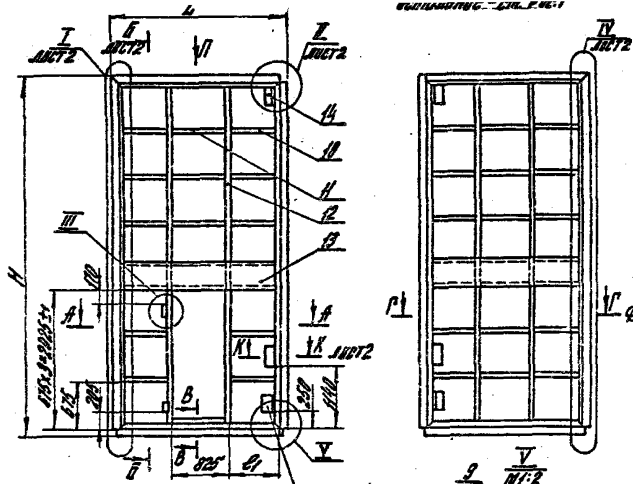
Инд. № подл. Подпись и дата. В каком виде

Классификация	Лист	Табл.	Обозначение	Наименование	Кол. по вариантам 1.435.9-17.1-1200							Примеч.	
					01	02	03	04	05	06	07		
Б4	17		1.435.9-17.1-1200-04	L = 535 мм. ^{К200} -05 L = 435 мм. ^{К200} -06 L = 355 мм. ^{К200} -07 L = 295 мм. ^{К200}				1					55 кг 43 кг 37 кг 30 кг
А3	18		1.435.9-17.1-1200-04	Направляющая -05 Направляющая -06 Направляющая -07 Направляющая	1				1				

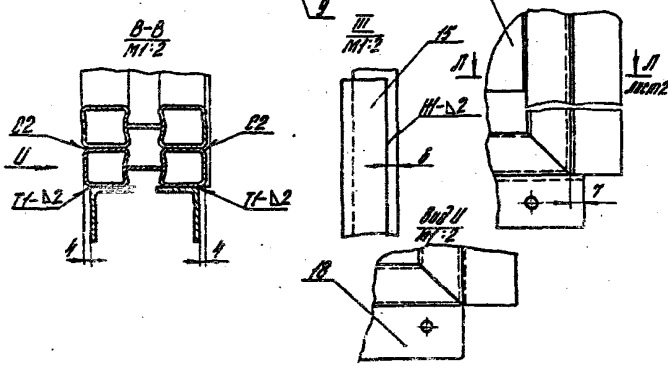
1.435.9-17.1-1200 лист 5

1.435.9-17.1-1200

08

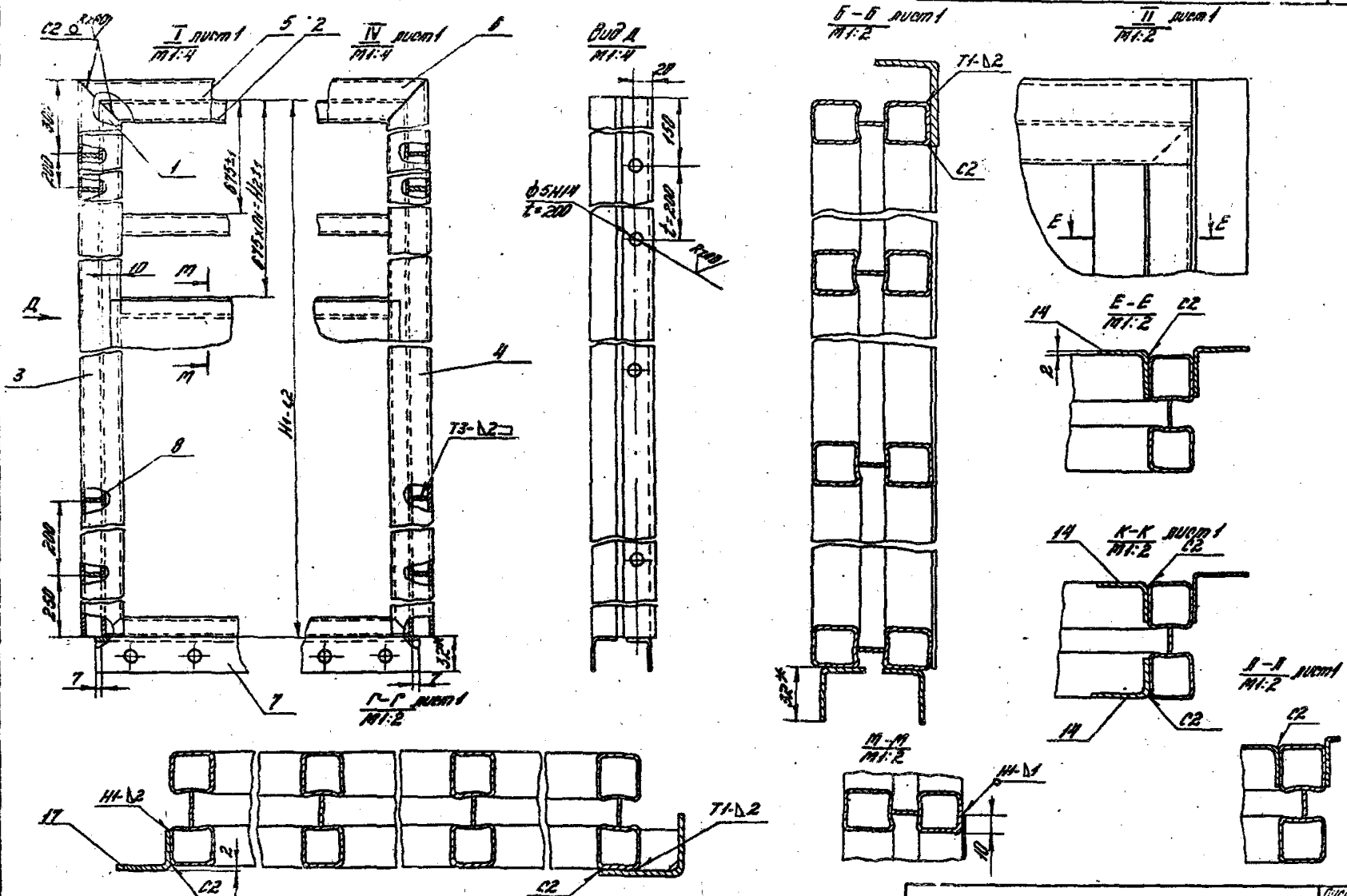


Обозначение	Рис.	L, мм	B, мм	L ₁ , мм	H, мм	H ₁ , мм	h, мм	n	масса, кг
1435.9-17.1-1200	1	2459	776	2402	5367	5310	2700	4	174,7
-01	1	2359	626	2302	4167	4110	2025	3	116,7
-02	1	1859	476	1802	3167	3110	1550	2	102,4
-03	1	1659	326	1602	2967	2910	675	1	73,7
-04	2	2459	776	2402	5367	5310	2700	4	176,8
-05	2	2359	626	2302	4167	4110	2025	3	123,1
-06	2	1859	476	1802	3167	3110	1550	2	103,2
-07	2	1659	326	1602	2967	2910	675	1	81,9

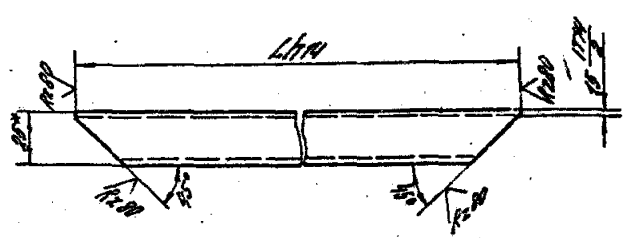


- Сборные швы по ГОСТ5264-80. Обозначение собранного шва отсылается ко всем подобным сборочным элементам.
- Размер для сварки.
- Неуказанные предельные отклонения размеров: $\frac{IT_{10}}{2}$

1435.9-17.1-1200.05			
Каркас створки сборный чертёж			
Лист	Масса	Масштаб	
Р	кг	1:50	
Исполн.		Проверен.	
Деталь		Листов	
Разработ.	Шеретнева	Л	
Проверен.	Позднёв	Л	
Л.КОНТ.	Позднёв	Л	
М.б.	Позднёв	Л	



1.435.9-17.1-1200 C6



(N/A)

Обозначение	L, мм	Масса
14359-171-1201	5301	121
-01	4101	123
-02	3901	105
-03	2901	87
-04	2100	72
-05	2000	63
-06	1962	59
-07	1790	54
-08	1480	45
-09	700	24

* Размер для образца

14359-171-1201

Полный

Профиль 7, "Бухгалтер" 17-1
СМ. черт. 1.-359-171-1201-01

Инт.	Масса	Масса	СМ. табл.	
			1-3	1-4
1				

Формат 5/4

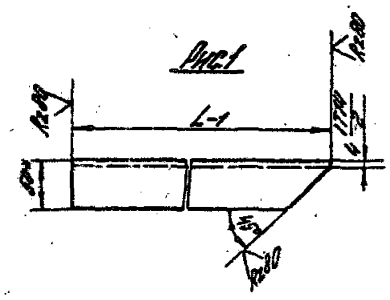


Рис. 2
обозначение - см. рис. 1

(N/A)

23

Обозначение	Рис.	L, мм	Масса
14359-171-1202		5301	121
-01	1	4101	121
-02		3901	87
-03		2901	72
-04		2020	59
-05		2120	52
-06		1820	45
-07		1620	37
-08		5301	121
-09		4101	101
-10		3901	87
-11	2	2901	72
-12		2020	59
-13		2020	52
-14		1020	45
-15		1020	37

* Размер для образца

14359-171-1202

Применя

Чертеж 50х36х4 ГОСТ 10112-74
8 стр. 2 из 2

Инт.	Масса	Масса	СМ. табл.	
			1-4	1-4
1				

Формат 5/4

Рис.1

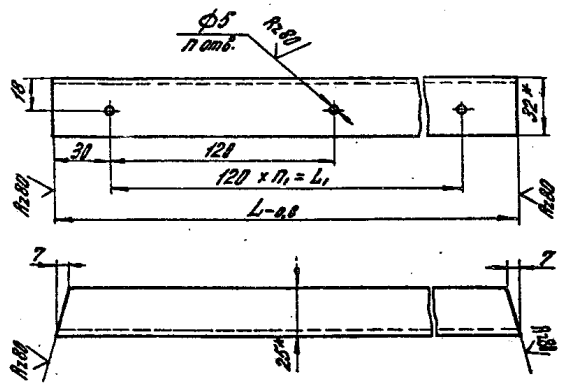
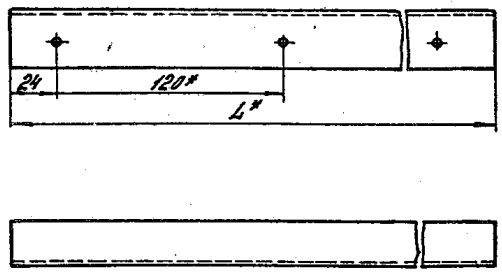


Рис.2
Остаток от рис.1



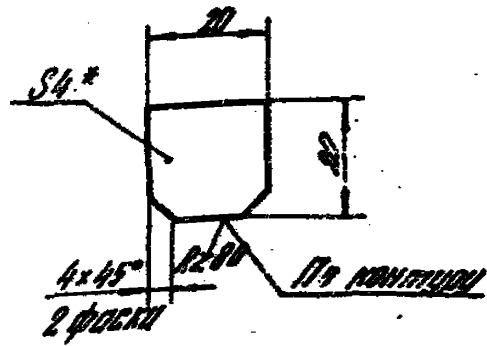
Обозначение	Рис.	L ₁ мм	L ₁ мм	П ₁	П	масса, кг
1.435.9-17.1-1203	1	2416	2280	19	20	2.5
-01		2416	2040	17	18	2.2
-02		1816	1680	14	15	1.7
-03		1516	1440	12	13	1.5
-04	2	2402	2280	19	20	2.49
-05		2402	2040	17	18	2.19
-06		1802	1680	14	15	1.69
-07		1502	1440	12	13	1.49

1. Размеры для справок.
2. Неучтенные предельные отклонения размеров:
 $\pm \frac{IT_{14}}{2}$

Склад № 244, 245 и 246, 247, 248, 249, 250, 251, 252, 253, 254, 255, 256, 257, 258, 259, 260, 261, 262, 263, 264, 265, 266, 267, 268, 269, 270, 271, 272, 273, 274, 275, 276, 277, 278, 279, 280, 281, 282, 283, 284, 285, 286, 287, 288, 289, 290, 291, 292, 293, 294, 295, 296, 297, 298, 299, 300, 301, 302, 303, 304, 305, 306, 307, 308, 309, 310, 311, 312, 313, 314, 315, 316, 317, 318, 319, 320, 321, 322, 323, 324, 325, 326, 327, 328, 329, 330, 331, 332, 333, 334, 335, 336, 337, 338, 339, 340, 341, 342, 343, 344, 345, 346, 347, 348, 349, 350, 351, 352, 353, 354, 355, 356, 357, 358, 359, 360, 361, 362, 363, 364, 365, 366, 367, 368, 369, 370, 371, 372, 373, 374, 375, 376, 377, 378, 379, 380, 381, 382, 383, 384, 385, 386, 387, 388, 389, 390, 391, 392, 393, 394, 395, 396, 397, 398, 399, 400, 401, 402, 403, 404, 405, 406, 407, 408, 409, 410, 411, 412, 413, 414, 415, 416, 417, 418, 419, 420, 421, 422, 423, 424, 425, 426, 427, 428, 429, 430, 431, 432, 433, 434, 435, 436, 437, 438, 439, 440, 441, 442, 443, 444, 445, 446, 447, 448, 449, 450, 451, 452, 453, 454, 455, 456, 457, 458, 459, 460, 461, 462, 463, 464, 465, 466, 467, 468, 469, 470, 471, 472, 473, 474, 475, 476, 477, 478, 479, 480, 481, 482, 483, 484, 485, 486, 487, 488, 489, 490, 491, 492, 493, 494, 495, 496, 497, 498, 499, 500, 501, 502, 503, 504, 505, 506, 507, 508, 509, 510, 511, 512, 513, 514, 515, 516, 517, 518, 519, 520, 521, 522, 523, 524, 525, 526, 527, 528, 529, 530, 531, 532, 533, 534, 535, 536, 537, 538, 539, 540, 541, 542, 543, 544, 545, 546, 547, 548, 549, 550, 551, 552, 553, 554, 555, 556, 557, 558, 559, 560, 561, 562, 563, 564, 565, 566, 567, 568, 569, 570, 571, 572, 573, 574, 575, 576, 577, 578, 579, 580, 581, 582, 583, 584, 585, 586, 587, 588, 589, 590, 591, 592, 593, 594, 595, 596, 597, 598, 599, 600, 601, 602, 603, 604, 605, 606, 607, 608, 609, 610, 611, 612, 613, 614, 615, 616, 617, 618, 619, 620, 621, 622, 623, 624, 625, 626, 627, 628, 629, 630, 631, 632, 633, 634, 635, 636, 637, 638, 639, 640, 641, 642, 643, 644, 645, 646, 647, 648, 649, 650, 651, 652, 653, 654, 655, 656, 657, 658, 659, 660, 661, 662, 663, 664, 665, 666, 667, 668, 669, 670, 671, 672, 673, 674, 675, 676, 677, 678, 679, 680, 681, 682, 683, 684, 685, 686, 687, 688, 689, 690, 691, 692, 693, 694, 695, 696, 697, 698, 699, 700, 701, 702, 703, 704, 705, 706, 707, 708, 709, 710, 711, 712, 713, 714, 715, 716, 717, 718, 719, 720, 721, 722, 723, 724, 725, 726, 727, 728, 729, 730, 731, 732, 733, 734, 735, 736, 737, 738, 739, 740, 741, 742, 743, 744, 745, 746, 747, 748, 749, 750, 751, 752, 753, 754, 755, 756, 757, 758, 759, 760, 761, 762, 763, 764, 765, 766, 767, 768, 769, 770, 771, 772, 773, 774, 775, 776, 777, 778, 779, 780, 781, 782, 783, 784, 785, 786, 787, 788, 789, 790, 791, 792, 793, 794, 795, 796, 797, 798, 799, 800, 801, 802, 803, 804, 805, 806, 807, 808, 809, 810, 811, 812, 813, 814, 815, 816, 817, 818, 819, 820, 821, 822, 823, 824, 825, 826, 827, 828, 829, 830, 831, 832, 833, 834, 835, 836, 837, 838, 839, 840, 841, 842, 843, 844, 845, 846, 847, 848, 849, 850, 851, 852, 853, 854, 855, 856, 857, 858, 859, 860, 861, 862, 863, 864, 865, 866, 867, 868, 869, 870, 871, 872, 873, 874, 875, 876, 877, 878, 879, 880, 881, 882, 883, 884, 885, 886, 887, 888, 889, 890, 891, 892, 893, 894, 895, 896, 897, 898, 899, 900, 901, 902, 903, 904, 905, 906, 907, 908, 909, 910, 911, 912, 913, 914, 915, 916, 917, 918, 919, 920, 921, 922, 923, 924, 925, 926, 927, 928, 929, 930, 931, 932, 933, 934, 935, 936, 937, 938, 939, 940, 941, 942, 943, 944, 945, 946, 947, 948, 949, 950, 951, 952, 953, 954, 955, 956, 957, 958, 959, 960, 961, 962, 963, 964, 965, 966, 967, 968, 969, 970, 971, 972, 973, 974, 975, 976, 977, 978, 979, 980, 981, 982, 983, 984, 985, 986, 987, 988, 989, 990, 991, 992, 993, 994, 995, 996, 997, 998, 999, 1000

1.435.9-17.1-1203					
Направление				Мат.	Масса
				Р	Им. таб.к.
Угловая 32x25x2.5 ГОСТ 1772-74 8 шт в шт 200711974-25				Автом.	Листов 1
				1:2	
Проект.	Исполнитель	Чел.	ШИНПРОМСТАЛКА		
Провер.	Проверено	Чел.			
И.СНТ	Получено	Чел.			
Зам.	Предуслов.	Чел.			

(N) P



1* Размер для справок
 2. Предельные отклонения размеров: к.ч. $\frac{IT14}{2}$

1435.9-171-1204

Рёбра

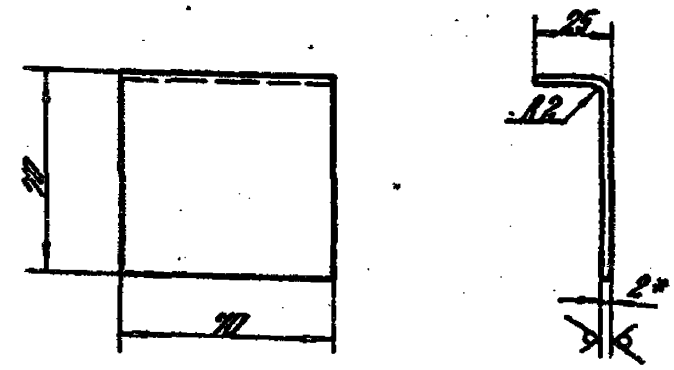
Лист	Кол-во	Масштаб
1	001	1:1
Лист	Листов	

Лист 6-ПН-20 ГОСТ 19003-74*
 Лист 8-ПН-20 ГОСТ 19003-74*

ЦНИИПРОМЗАНИИ

Формат А4

25
K2.10 (N)



1* Размер для справок.
 2. Предельные отклонения размеров к.ч.

1435.9-171-1205

Накладка

Лист	Кол-во	Масштаб
1	01	1:2
Лист	Листов	

Лист 6-ПН-20 ГОСТ 19003-74*
 3-IV Ст. 302 ГОСТ 19003-74*

ЦНИИПРОМЗАНИИ

19890-03 26

Формат А4

Код	Вид	№	Обозначение	Наименование	№	Примеч.
				Документация		
10			1.435.9-171-1300.05	Оборудованный чертеж		
				Оборудованные изделия		
11	1		1.435.9-171-1300.05	Корпус коллитки	1	
				Детали		
12	2		1.435.9-171-1300.05	Лист	4	
13	3		1.435.9-171-1300.05	Ручка	2	
14	4		1.435.9-171-1300.05	Стекло	1	
15	5		1.435.9-171-1300.05	Направляющие	1	
16	7		1.435.9-171-1300.05	Профиль резиновый РМ		вкл. в комплект
				L = 21 мм	23	кг
				Пластина L, алюминий		
				M-6-20 ГОСТ 1330-77*		
17	8		1.435.9-171-1300.05	Уплотнение Ø=10 мм	0,5	кг
18	9		-01	Уплотнение Ø=10 мм	0,5	кг
19	11		-03	Уплотнение Ø=20 мм	0,5	кг
				Пластина L, алюминий		
				M-10-20 ГОСТ 1330-77*		
20	12		1.435.9-171-1300.05	Уплотнение Ø=10 мм	1	кг

1.435.9-171-1300

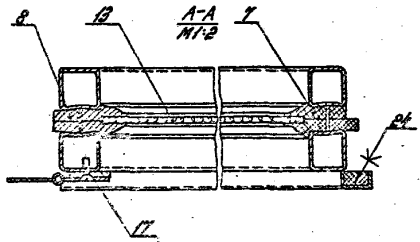
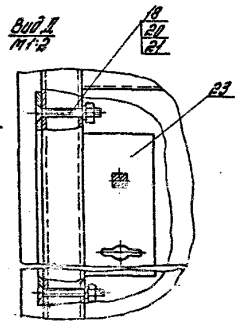
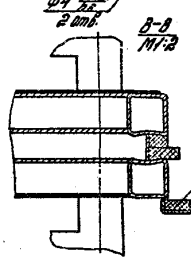
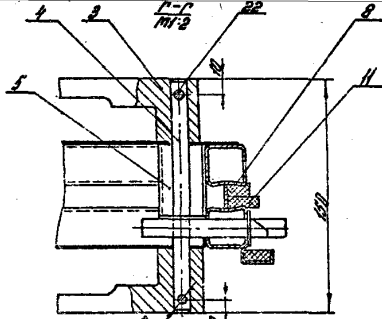
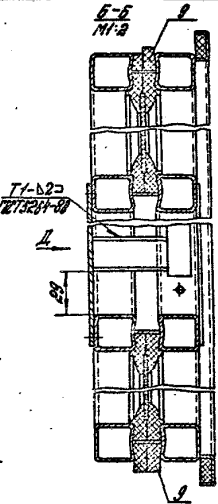
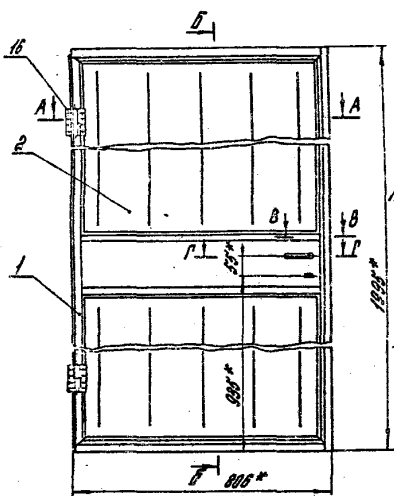
Листов 1 2

Коллитка

ЦНИИПРОМЗДАНИЙ

Код	Вид	№	Обозначение	Наименование	№	Примеч.
21	13		1.435.9-171-1300.05	Корпус прокладочный		
				толщ. 6 ГОСТ 655-71 (135 x 220) h=14		0,27 кг
				Стандартные изделия		
				Лепка ПИФЭМНО		
				ГОСТ 5009-79	2	0,6 кг
				Винт М4 x 10,58-0,9		
				ГОСТ 17476-80	10	
				Винт М4 x 25,58-0,9		
				ГОСТ 17476-80	2	
				Гайка М4,5-0,65		
				ГОСТ 5915-70*	2	
				Шпилька 4,05Г-020		
				ГОСТ 8002-70*	2	
				Шпилька 4,05Г x 20		
				ГОСТ 3120-70*	2	
				Зажим 300		
				ГОСТ 5082-80	1	кг
				Материал		
				Клей КР-КГ		
				ТУ 38-105-203-74	1	кг

1.435.9-171-1300



1* Размеры для справок.
 2. Неуказанные предельные отклонения размеров ± 0.1

1.435.9-77.1-1989.65

Колитка
 Сборочный чертеж

Лист	Масштаб	Колонтуров
Р	4:1	1-10
Листов 51		

ЦНИПРОМЗДАНИИ

№ п/п	№ п/п	Обозначение	Наименование	№ п/п	Примечание
			<u>Документация</u>		
13		1435.9-171-1510.05	Сводный чертеж		
			<u>Чертежи</u>		
14	1	1435.9-171-1201-09	Планка	2	
14	2	1435.9-171-1201-06	Планка	2	
14	3	1435.9-171-1311	Притвор	2	
14	4	-01	Притвор	1	
14	5	1435.9-171-1312	Панель	1	
14	6	1435.9-171-1313	Крышка	1	
14	7	1435.9-171-1514	Профиль трубчатый Л=738 h 14	2	См. черт. 1435.9-171-1514
14	8	1435.9-171-1315	Накладная (с. 10) на $\Phi 20$		
			Лист Б-ПН-9 ГОСТ 19009-74 в 2 экз. для поставки-30	2	0,008 кг

1435.9-171-1310

Корпус изолитки

Лист	Лист	Листов
1	1	2

Формат А6

№ п/п	№ п/п	Обозначение	Наименование	№ п/п	Примечание
			<u>Стандартные изделия</u>		
	10		Болт М6-80х22-3000		
			ГШ 30.3-016-17	16	01 кг

1435.9-171-1310

19890-02 29

Формат А4

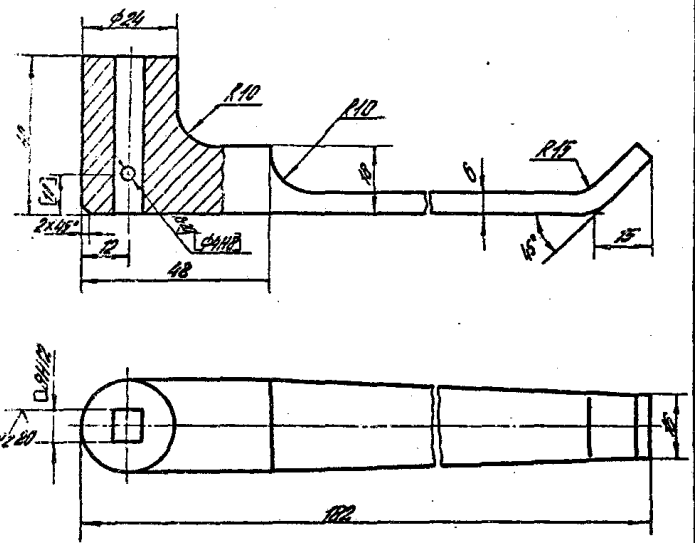
Лист 1 из 2

Исполн. Широтина Г.И.
Провер. Ковалева Е.В.
Инженер Широтина Г.И.
Удп. Широтина Г.И.

ЦНИИПРОМЗДАНИЙ

Лист 2

R200 (N)



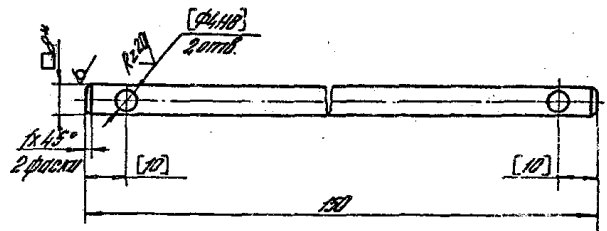
1. Покрытие - э. 36.6.
2. Обработку по размерам в квадратных скобках производить совместно с деталями 14359-111-1302.
3. Неумозимые предельные отклонения размеров: $h_{14} \pm \frac{IT_{14}}{2}$

14359-111-1301

		Лит.			Масштаб
		Д	03	1:1	
Исполн.	М.С.М.С.				
Провер.	М.С.М.С.				
Утверд.	М.С.М.С.				
Материал	Ст. 3 1007 535-19*	ЦНИИПРОМЗАДАНИИ			

Формат А4

R200 (N)



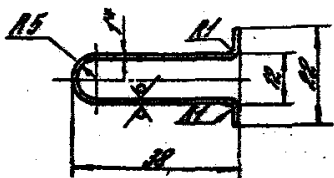
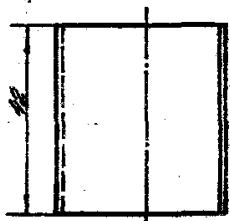
- 1* Размер для справок
2. Неумозимые предельные отклонения размеров: $h_{14} \pm \frac{IT_{14}}{2}$
3. Обработку по размерам в квадратных скобках производить совместно с деталями 14359-111-1301.

14359-111-1302

		Лит.			Масштаб
		Д	03	1:1	
Исполн.	М.С.М.С.				
Провер.	М.С.М.С.				
Утверд.	М.С.М.С.				
Материал	Ст. 3 1007 535-19*	ЦНИИПРОМЗАДАНИИ			

19890-02 31

100(N)



1* Размер для справок
2. Предельные отклонения размеров: $h, h_1, \pm \frac{L}{2}$

14359-171-1303

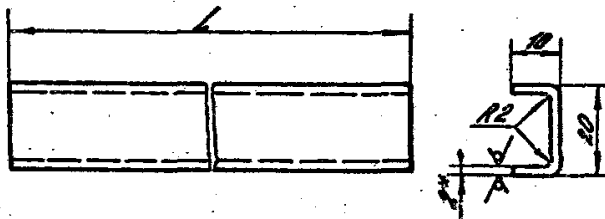
Направляющая

Дет.	Матр.	Масштаб
1	0,03	1:1

Лист 5-12 от 3-12 от 10025-70

Выполнил: А.А.

100(N)
31



Обозначение	L, мм	Масса
14359-171-1311	784	0,49
-01	1325	1,25

1* Размер для справок
2. Предельные отклонения размеров: $h, h_1, \pm \frac{L}{2}$

14359-171-1311

Притвор

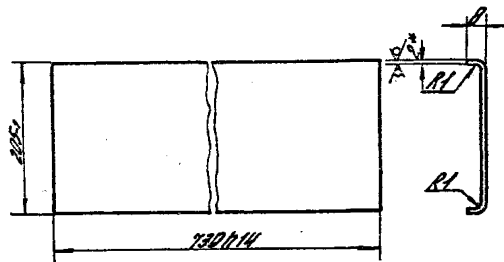
Дет.	Матр.	Масштаб
1	0,03	1:1

Лист 5-12 от 3-12 от 10025-70

19890-02

Выполнил: А.А.

R2.80 (V)



1* Размер для справок:

2. Неуказанные предельные отклонения размеров $\pm \frac{174}{2}$

14259-171-1312

Панель

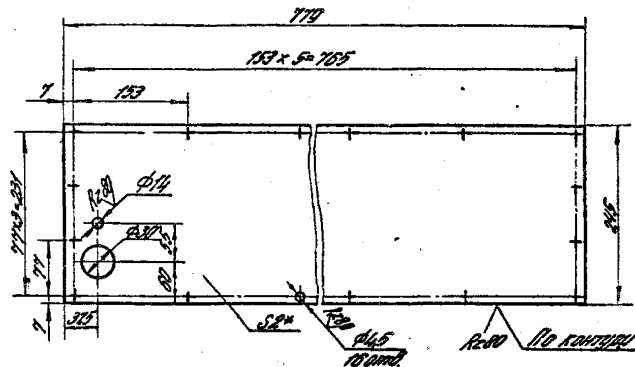
Лист	Масса	Масштаб
1	2,50	1:5
Листов 1		

5-ПН-20 ГОСТ 19303-74*
Лист 3-IV Ст. Знач. ГОСТ 16523-70*

ЦНИИПРОМЗАДАНИЙ

2

(V)



1* Размер для справок:

2. Неуказанные предельные отклонения размеров: $1179, 1174 \pm \frac{174}{2}$

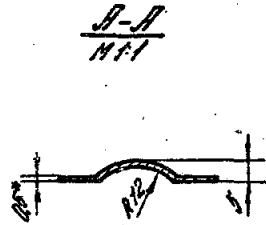
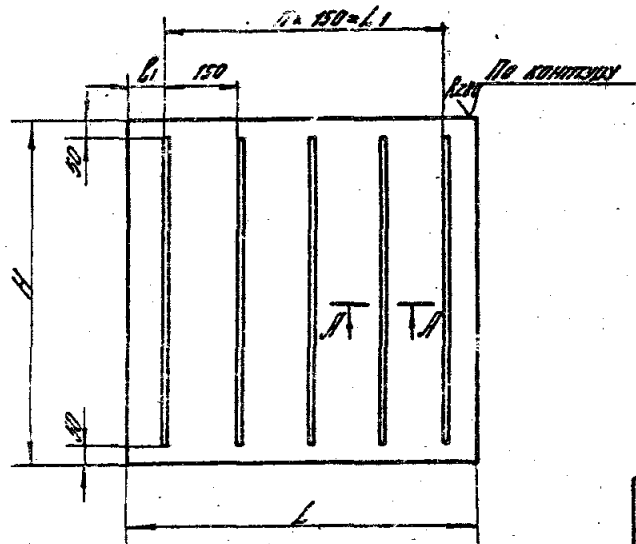
14259-171-1313

Крышка

Лист	Масса	Масштаб
1	2,50	1:5
Листов 1		

5-ПН-20 ГОСТ 19303-74*
Лист 3-IV Ст. Знач. ГОСТ 16523-70*

ЦНИИПРОМЗАДАНИЙ



Обозначение	H, мм	L, мм	L1, мм	C1, мм	П	Масса, кг
14359-121-101	642	744	800	73	4	1,9
-01		594	450	73	3	1,5
-02		444	300	73	2	1,1
-03		294	150	73	1	0,75
-04		142	000	98	4	2,9
-05	822	732	600	68	4	2,35

1* Размер для справок

2. Предельные отклонения размеров ± $\frac{IT74}{2}$

				14359-121-101				
				Лист		Изм.	Масштаб	Диаг.
				1	1	1	1	1
Исполн.	Проверен	С.П.	С.П.	2 год 8-05 снт 19004-10				ИЗГОТОВЛЕНИЕ
С.П.	С.П.	С.П.	С.П.	С.П.				