

Ц И Т П

Типовые конструкции, изделия и узлы зданий
и сооружений.

Серия 1.435.9-17

Верота раскладные.

Выпуск 2

Верота из панелей типа "САНДВИЧ"

Рабочие чертежи.

1984 г.

Э.И. 1.435.2-28
21-12-88

ТИПОВЫЕ КОНСТРУКЦИИ, ИЗДЕЛИЯ И УЗЛЫ ЗДАНИЙ И СООРУЖЕНИЙ

СЕРИЯ 1.435.9-17

ВОРОТА РАСПАШНЫЕ

ВЫПУСК 2

ВОРОТА ИЗ ПАНЕЛИ ТИПА „СЭНДВИЧ“
РАБОЧИЕ ЧЕРТЕЖИ

Разработаны ЦНИИПРОМЗДАНИЙ

Зам. директора института

С. М. Гликин С. М. Гликин

Руководитель отдела
наружных ограждающих
конструкций

Г. М. Сидорский Г. М. Сидорский

Г И П

В. И. Погорелов В. И. Погорелов

Утверждены
Госстроем СССР
протокола от 28.07.1984г.
№ ИИ-18

АРХИТЕКТУРА

1.435.9-17

В. 0-4

1-12/88

Обозначение	Наименование	Стр.
1.435.9-17.2-2000	Ворота из панели типа „Сэндвич“	3
1.435.9-17.2-2000С5	Ворота из панели типа „Сэндвич“	
	Сборочный чертеж	4-5
1.435.9-17.2-2000СМ	Технические требования	5-8
1.435.9-17.2-2000Д	Профиль соединительный ПС-1	9
1.435.9-17.2-2000ВМ	Ведомость материалов	9-11
1.435.9-17.2-2400	Створка панельная	12-15
1.435.9-17.2-2000С5	Створка панельная	
	Сборочный чертеж	16-18
1.435.9-17.2-2200	Корпус	19-20
1.435.9-17.2-2200С5	Корпус	
	Сборочный чертеж	21-24
1.435.9-17.2-2201	Створка	25
1.435.9-17.2-2202	Створка	25
1.435.9-17.2-2203	Перемялка	25
1.435.9-17.2-2204	Перемялка	25
1.435.9-17.2-2205	Створка	27
1.435.9-17.2-2206	Направляющие	27
1.435.9-17.2-2207	Притвор	28
1.435.9-17.2-2400	Колитка	29
1.435.9-17.2-2400С5	Колитка	
	Сборочный чертеж	30-31
1.435.9-17.2-2440	Корпус колитки	32

Обозначение	Наименование	Стр.
1.435.9-17.2-2400С5	Корпус колитки	
	Сборочный чертеж	33
1.435.9-17.2-2441	Панель	34
1.435.9-17.2-2442	Створка	34
1.435.9-17.2-2443	Притвор	35
1.435.9-17.2-2444	Направляющая	35
1.435.9-17.2-2445	Направляющая	35
1.435.9-17.2-2401	Душка	36
1.435.9-17.2-2402	Отверстие	37
1.435.9-17.2-2403	Направляющие	37

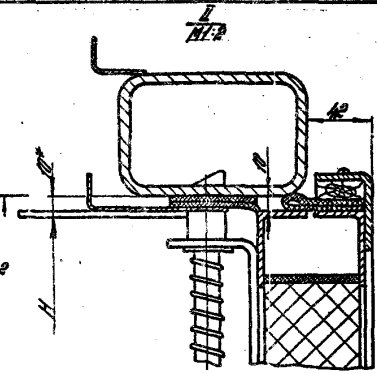
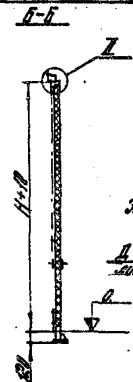
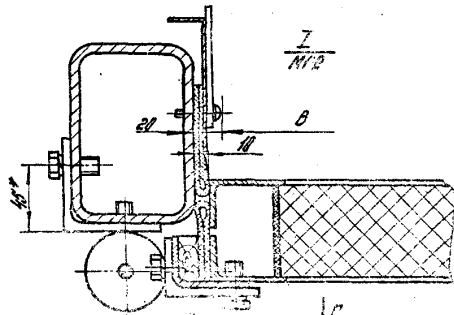
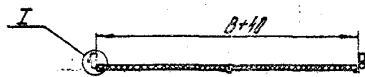
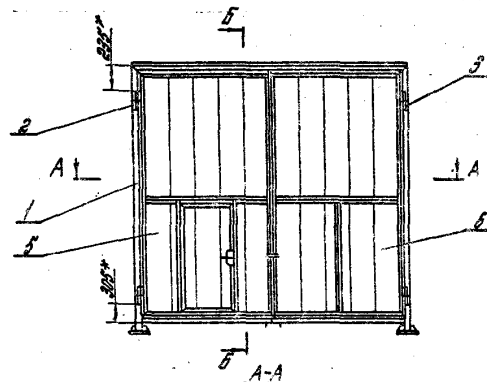
			1.435.9-17.2-0000		
			Сводный		
Лист	Лист	Лист	Лист	Лист	Лист
1					
ФИИПРОЗДАННИ					

Формат	Зона	Лист	Обозначение	Наименование	Кол. на испол.		1.435.9-17.2-2000	Листы
					-	01 02		
				<u>документация</u>				
А4			1.435.9-17.2-2000 СБ	Сборочный чертеж	×	×	×	
А3			1.435.9-17.2-2000 СМ	Технические требования	×	×	×	
А4			1.435.9-17.2-2000 Д	Профиль соединительный ПС-1	×	×	×	
А4			1.435.9-17.2-2000 ВМ	Ведомость материалов	×	×	×	
				<u>Сборочные единицы</u>				
А4	1		1.435.9-17.4-5000-01	Рама	1			См. лист 4
			- 02	Рама	1			

				1.435.9-17.2-2000			
Разработчик	Лукьянов	И.С.		Ворота из панелей типа, сэндвич	Авт.	С.И.	С.И.
Проектировщик	Логачев	В.И.			Р.Т.	С.И.	С.И.
Начальник цеха	Скворцов	В.И.					
Упл.	Логачев	В.И.					

Имя, отчество, Подпись и дата, Инициалы

Формат	Зона	Лист	Обозначение	Наименование	Кол. на испол.		1.435.9-17.2-2000	Листы
					-	01 02		
А4			-03	Рама		1		
А4	2		1.435.9-17.4-6000	Петля	2	2	2	
А4	3		-01	Петля	2	2	2	
А4	4		1.435.9-17.4-9000	Запор переключной	1	1	1	
А4	5		1.435.9-17.2-2100	Створка полотна	1			
			-01	Створка полотна		1		
			-02	Створка полотна		1		
А4	6		1.435.9-17.2-2100-03	Створка полотна	1			
			-04	Створка полотна		1		
			-05	Створка полотна		1		
				<u>Стандартные изделия</u>				
			7	Болт М10×25.58.016				
				ГОСТ 7198-70*	12	12	12	
			8	Шайба 10.65Г.029				
				ГОСТ 6402-70*	12	12	12	



Обозначение	Марка	В, мм	Т, мм	Масса, кг
1.493.9-17.2-2000	ВР42x48-С	4200	4800	396
-01	ВР216x36-С	3600	3600	827
-02	ВР30x30-С	3000	3000	851

БТИ Б.О. ВКМ/1
Инд. № 16048

1. Рекомендуемое защитно-декоративное покрытие наружных поверхностей эмаль атлаф-фалстайк, тип ХВ-40 ГОСТ 10374-79.
2. *Изделия для справок.
3. Непредельные отклонения размеров: $\pm 0,14$.
4. В конструкции ворот использованы изображения по а.с. 1963744 заявки N 3943765/29-33.

1.493.9-17.2-2000 С5			
Ворота из поли-АЛ типа "ВАНЬКА" Обозначение чертежа			
Мат.	Марка	Кол-во	Р
Р	ст. сталь	1-50	
Лист 1		Листов 2	
ИНТЕРПРОДАКТИ			

Fig. 1
17.2

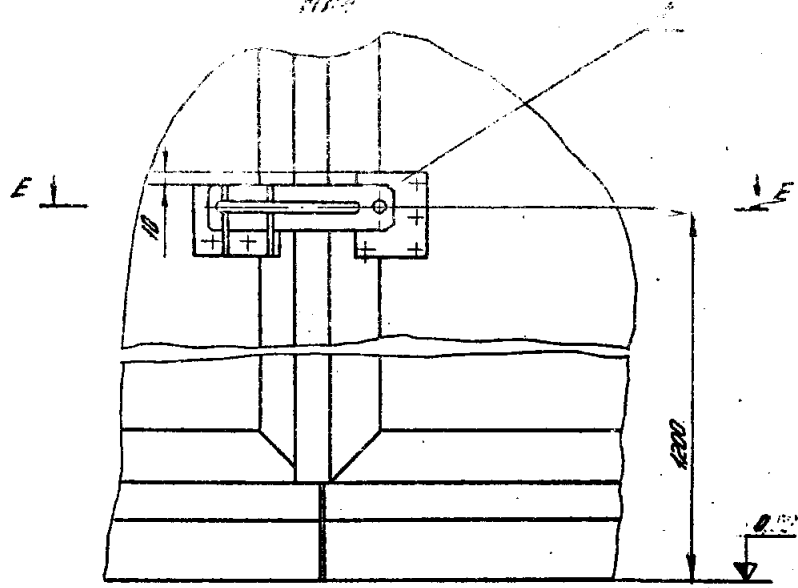
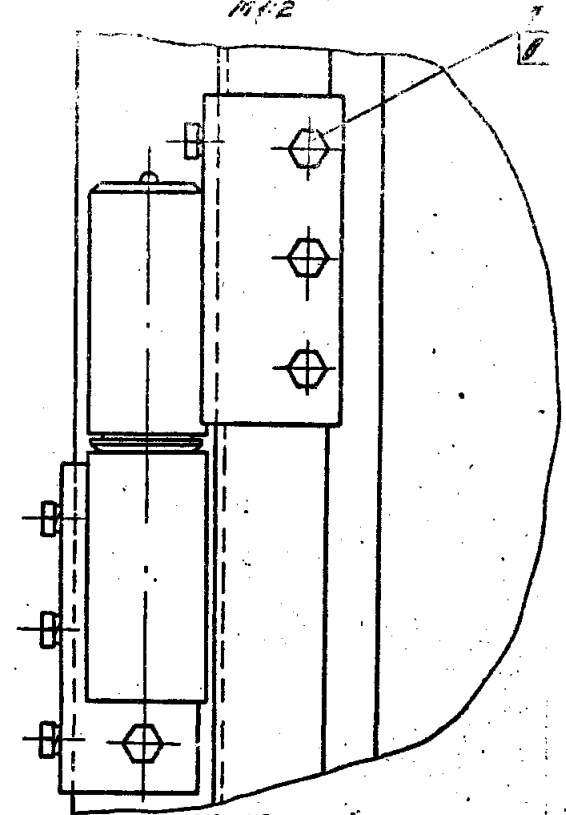
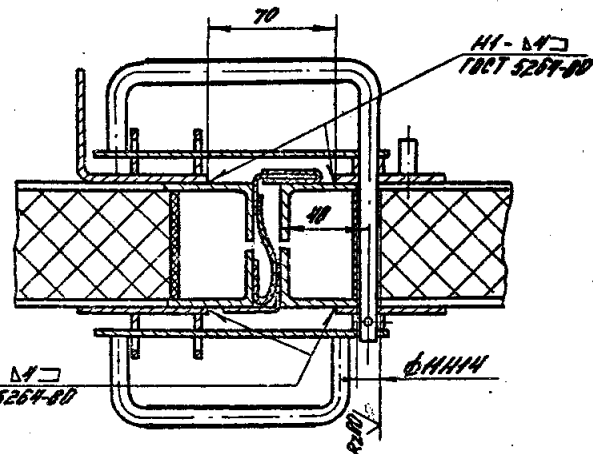


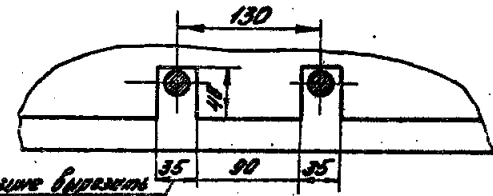
Fig. 2
17.2



E-E
17.25



B-B
17.4



1. Требования к конструкции.

1.1. Ворота распашные из панелей типа „Сэндвич“ должны изготавливаться по рабочим чертежам серии 1.435.9-17 в соответствии с историческими техническими требованиями.

Внесение изменений в технические требования и конструкторскую документацию должно производиться в соответствии с ГОСТ 2.503-74*

1.2. Отборки полотна должны открываться свободно без заеданий и должны быть снабжены ручными механизмами открывания и закрывания, обеспечивающими надежную фиксацию отборки в их закрытом и открытом положениях. Усилие при открывании и закрывании отборки не должно быть более 15 кгс.

1.3. Сопротивление теплопередаче полотна должно быть не менее $1,85 \text{ м}^2 \cdot \text{час} \cdot \text{°С/ккал}$.

1.4. Воздухопроницаемость ворот должна быть не более $2 \text{ м}^3 / \text{м}^2 \cdot \text{час}$.

1.5. Все металлические поверхности должны иметь защитно-декоративное покрытие.

1.6. Конструкция ворот должна подтверждаться опытно-испытаниями:

или испытаниями:

- типовой при поджатии приводом или изменении конструкции ворот по утвержденной программе и методике испытаний, разработанной заводом-изготовителем;

- прием-сдаточным при серийном и массовом производстве по техническим требованиям.

1.7. Завод-изготовитель должен изготавливать и испытывать опытные образцы ворот в тесном сотрудничестве с монтажными и техническими требованиями. Серийное или массовое производство ворот регулируется только после утверждения типа испытания опытных образцов с выработкой эксплуатационных инструкций качества изготовления и стабильности работы ворот.

2. Требования к материалам.

2.1. Качество материалов должно соответствовать требованиям государственных и отраслевых стандартов или технических условий соответствия применяемых материалов требованиям требованиям должно подтверждаться

				1.435.9-17.2 - 2000 ЕИ		
Исполн.	Литовский В.И.	Инж.	Литовский В.И.	Лит.	Инж.	Литовский В.И.
Провер.	Литовский В.И.	Провер.	Литовский В.И.	0	1	9
Утверд.	Литовский В.И.	Утверд.	Литовский В.И.	Технические требования		
Согласов.	Литовский В.И.	Согласов.	Литовский В.И.	ЦИНИПРОМЗДАНИЙ		

...поверхности эбонит-раскладной, а при их
изготовлении эбонита опытные заводской
лаборатории.

3. Требования к деталям.

3.1. Заготовки из прокатного проката
должны быть очищены от загрязнений,
коррозии и заусенцев любым способом,
не ухудшающим структуру металла и
не понижающим прочность деталей.

3.2. В металлических деталях,
имеющих механически обработанные
поверхности, чистота обработки
должна соответствовать классу чистоты,
указанному в чертежах и вы-
полняться в соответствии с
ГОСТ 2789-73*.

Для деталей с чистой
обработки, не указанной в черте-
жах, чистота поверхности должна
быть не ниже Rz 80 по ГОСТ 2789-73*.
Риски и царапины на поверхностях
этих деталей не допускаются.
Дефекты кромок должны быть притуплены.

3.3. В деталях, изготовленных из
сплавов, не допускаются коробления, трещи-
ны, надтрески, вздутия, расслоения, пори-
стость, сколы.

3.4. Неуказанные в чертежах пре-
дельные отклонения размеров: НН; НН;
 $\pm \frac{17H}{2}$; СТСЗВ НН-75.

3.5. Непрямолинейность линейных
элементов не должна быть не более
1 мм на длине 1 м и 2 мм на всей
длине.

3.6. Технология изготовления дета-
лей и сборочных единиц должна
обеспечить их взаимозаменяемость.

3.7. Детали, изготовленные из рези-
ны, не должны иметь вмятин, надрывов
и более одной склейки по длине детали.

3.8. В деталях, изготовленных из
дерева и фанеры не допускаются трещи-
ны, расслоения, коробления, заусенцы,
побитость и помятость кромок.

3.9. Сварные швы должны быть ровной толщиной, без перекосов, шлаковых и других дефектов.

4. Требования к сборке.

4.1. Поступающие на сборку детали должны быть очищены от окалины и загрязнений, иметь клеймо ОТК и другие сопроводительные документы, удостоверяющие их качество.

Все детали из дерева должны быть обработаны антисептиками.

4.2. Сборка должна производиться на участке, оборудованном приспособлениями, обеспечивающими точность, указанную в чертежах.

4.3. При сборке деталей не допускается применение прокладок, клиньев и прочих компенсаторов, не предусмотренных чертежами.

4.4. Все резьбовые соединения должны быть затянуты до отказа без перекоса сопрягаемых деталей.
Все крепежные детали не должны иметь повреждений.

4.5. Допускаемые отклонения сваритных размеров рамы ворот ± 5 мм, ковалентность прутка

ворота и петли документируется в пределах поля документа ($\pm \frac{114}{2}$) на линейные размеры по ГОСТ 1478-58²

Непрямлинейность створок полотна и ригель ворот не должны быть более 1,5 мм на первый метр длины плюс 0,5 мм на каждый последующий метр.

Непрямлинейность створки полотна ворот должны быть не более 3 мм.

4.6. Шперики петель перед сборкой должны быть пропитаны керосином до полного удаления консервационной смазки.

5. Требования к декоративно-защитным покрытиям.

5.1. Поверхности, подлежащие окраске, должны быть очищены от масла, ржавчины, грязи и влаги, обезжирены и оцинкованы. Тирка воротовки выбирается зубчатой изготовителем.

5.2. Элементы ворот должны быть оцинкованы только после проверки качества изготовления.

5.3. Оцинкованные и окрашенные поверхности должны быть ровными, гладкими, без подтеков и не иметь отслоений.

6. Требования к транспортировке.

6.1. Детали должны перевозиться к месту монтажа в разборном виде любым видом транспорта в положении, исключившем механическое повреждение ворот, полотно и их частей.

Наименование материалов (изделий) ИН ГОСТ, ТУ	Масса, кг			Примечание
	ВР42x42-С	ВР35x35-С	ВР20x30-С	
Лист Б-ПН-10 ГОСТ19903-74 * В Ст.3 п.2 ГОСТ14637-70	14,75	14,75	14,75	
Часик 32x25x25 ГОСТ19772-70 * В Ст.3 п.2 ГОСТ1474-76 *	17,1	14,6	12,2	
Часик Б-50x32x40 ГОСТ18910-72 * В Ст.3 п.2 ГОСТ533-70 *	225	202	178	
Часик 30x35x40 ГОСТ19772-70 * В Ст.3 п.2 ГОСТ1474-76 *	30,4	25,0	21,5	
Часик 30x32x33 ГОСТ18970-75 * Ст.3 п.1 ГОСТ1474-76 *	215	185	155	
Часик 30x32x33 ГОСТ18970-75 * Ст.3 п.1 ГОСТ1474-76 *	32,2	29,1	25,1	
II. Неметаллические изделия				
Пластина I, рисунок 1				
М. ч. 9,9 ГОСТ7338-77 *	19,2	25,0	20,9	
Пластина II, рисунок 1				
М. ч. 9,9 ГОСТ7338-77 *	19,2	25,0	20,9	

1.435.9-17.2-20008M

Формат А4

Наименование материалов (изделий) ИН ГОСТ, ТУ	Масса, кг			Примечание
	ВР42x42-С	ВР35x35-С	ВР20x30-С	
Пластина панель типа, стандарт ИНВ. 2.10.15.61-С-0.8 ГОСТ23460-79	293	215	147	
Пластина ПТ-1, вариант 1 ГОСТ 5-79	147	130	114	
III. Стандартные изделия				
Болт М10x25 58.016 ГОСТ 7798-70 *	0,92	0,92	0,92	
Болт М6-89x20 58.019 ГОСТ 3413-0.16-77	0,252	0,216	0,18	
Шпильки по ГОСТ17473-80 *				
М4x14 58.019	0,042	0,035	0,03	
М5x9 58.019	0,016	0,016	0,016	
М5x20 58.019	0,028	0,028	0,028	
М8x25 58.019	0,07	0,02	0,07	
Шпильки по ГОСТ17473-80 *				
ГМ4x10 58.019	0,018	0,018	0,018	
М6x20 58.019	0,29	0,34	0,39	

1.435.9-17.2-20008M

Формат А4

Инв. № год Подпись дата Возврат

Инв. №	Год	Подпись	Дата	Возврат	Обозначение	Наименование	Код. на испол. 1.435.9-17.2-2100					Прим.	
							-	01	02	03	04		05
						<u>Документация</u>							
43					1.435.9-17.2-2100СБ	Сборочный чертеж	X	X	X	X	X	X	
						Сборочные единицы							
					1.435.9-17.4-7000-01	Золпное устройство					1		см.вып.4
					-02	Золпное устройство		1			1		
					-03	Золпное устройство			1			1	
44					2.1.4.5.9-17.4-8000	Золп нижний	1	1	1				см.вып.4
					-01	Золп нижний				1	1	1	

1.435.9-17.2-2100

Разрешено
проб.
и контр. медичкой
служ. Погодинов

Сборка полотно

Лист 1 Листов 8
ЦНИПРОМЗДНИИ

Формат А4

Инв. № год Подпись дата Возврат

Инв. №	Год	Подпись	Дата	Возврат	Обозначение	Наименование	Код. на испол. 1.435.9-17.2-2100					Прим.	
							-	01	02	03	04		05
44					1.435.9-17.2-2200	Коркас	1						
					-01	Коркас		1					
					-02	Коркас			1				
44					1.435.9-17.2-2200-03	Коркас	1						
					-04	Коркас		1					
					-05	Коркас			1				
44					1.435.9-17.2-2200-06	Коркас			1				
					-07	Коркас				1			
					-08	Коркас					1		
44					1.435.9-17.2-2200-09	Коркас			1				
					-10	Коркас				1			
					-11	Коркас					1		
44					1.435.9-17.2-2400	Квадрат	1	1	1				

1.435.9-17.2-2100

2

Формат А4

Код	Год	Лист	Обозначение	Наименование	Кат. по цвету 1.435.9-17.2-2103					Примеч.
					01	02	03	04	05	
				<u>Детали</u>						
				Полотно - ламель типа "Сэндвич" 117С. 6 1016.81. -СВ8 ГОСТ 23485-79						
54	9	1.435.9-17.2-2103	-01	(2082 x 2050) H14	1		1			75,5кг 45,7кг
			-02	(1782 x 1450) H14		1		1		22,3кг
54	10	1.435.9-17.2-2103	-03	(630 x 2020) H14	2					22,5кг
			-04	(480 x 2020) H14		2				17,16кг
			-05	(330 x 2020) H14		2				11,8кг
54	11	1.435.9-17.2-2103	-06	(1030 x 2020) H14			2			38,8кг
			-07	(880 x 2020) H14				2		31,46кг
			-08	(730 x 2020) H14				2		28,1кг

1.435.9-17.2-2100

7

3

Формат 1/16

Код по цвету 1.435.9-17.2-2104

Код	Год	Лист	Обозначение	Наименование	Кат. по цвету 1.435.9-17.2-2104					Примеч.
					01	02	03	04	05	
				<u>Прокладки</u>						
				Пенополиуретан по ТУ8-05-1473-78						
54	12	1.435.9-17.2-2104	-01	(5 x 45 x 4090) H14	2		2			277кг
			-02	(5 x 45 x 3990) H14		2		2		215кг
			-03	(5 x 45 x 2990) H14			1		1	212кг
				<u>Упаковки</u>						
				Пластина 2, вырез ТМ224- H-40.9 ГОСТ 7330-77 "						
54	13	1.435.9-17.2-2105	-01	(110 x 410) H14	1		1			2,5кг
			-02	(110 x 350) H14		1		1		2,18кг
			-03	(110 x 290) H14			1		1	1,8кг
54	14	1.435.9-17.2-2105	-04	(85 x 410) H14	1					2,0кг
			-05	(85 x 350) H14		1				1,7кг
			-06	(85 x 290) H14			1			1,4кг
54	15	1.435.9-17.2-2105	-07	(130 x 410) H14	1					3,0кг
			-08	(100 x 450) H14		1				2,5кг
			-09	(70 x 290) H14			1			2,1кг

1.435.9-17.2-2100

7

4

Формат 1/16

№ п/п	№ документа	Обозначение	Наименование	Кол. на листках 1.435.9-17.2-2100					Примеч.	
				01	02	03	04	05		
54	16	1.435.9-17.2-2105-09	(250 x 2120) А14	1		1			273 кг	
		-10	(230 x 1820) А14		1		1		230 кг	
		-11	(230 x 1820) А14			1		1	1,90 кг	
54	17	1.435.9-17.2-2105-12	(120 x 2100) А14	1			1		1,42 кг	
		-13	(120 x 1820) А14		1		1		1,22 кг	
		-14	(120 x 1820) А14			1		1	1,02 кг	
54	18	1.435.9-17.2-2106	Нормы веса							
			в-101-4 ГОСТ 19903-74 Лист 803002 ГОСТ 14637-78 (30 x 40) А14, ^{Р20}	1	1	1	1	1	1	804 кг
			Брус							
			Доска сосновая 10-13 ГОСТ 8406-86**							
54	19	1.435.9-17.2-2107	(30 x 4130) А14	1			1		0,8 кг	
		-01	(30 x 3930) А14		1		1		0,59 кг	
		-02	(30 x 2930) А14			1		1	0,57 кг	

1.435.9-17.2-2100

Лист
5

Формат А4

№ п/п	№ документа	Обозначение	Наименование	Кол. на листках 1.435.9-17.2-2100						Примеч.
				01	02	03	04	05		
54	20	1.435.9-17.2-2107-03	(30 x 2092) А14	1			1			0,4 кг
		-04	(30 x 1792) А14		1		1			0,35 кг
		-05	(30 x 1492) А14			1		1		0,29 кг
			Брус Доска сосновая 10-24 ГОСТ 8406-86**							
54	21	1.435.9-17.2-2108	(30 x 2102) А14	1			1			1,20 кг
		-01	(30 x 1802) А14		1		1			1,08 кг
		-02	(30 x 1502) А14			1		1		0,8 кг
54	22	1.435.9-17.2-2109	Профиль соединительный ИМ1 ПС-1 L=80 А14, ^{Р20}	04	05	02	70	02	04	См. черт. 1.435.9-17.2- -2109.А.
			Техстандарт ПТ-4 сорт1 ГОСТ 5-78							
54	23	1.435.9-17.2-2111	(60 x 2092) А14	2			2			0,7 кг
		-01	(60 x 1792) А14		2		2			0,6 кг
		-02	(60 x 1492) А14			2		2		0,5 кг

1.435.9-17.2-2100

Лист
6

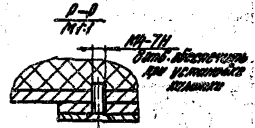
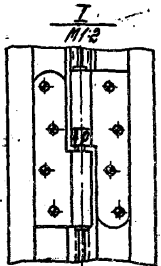
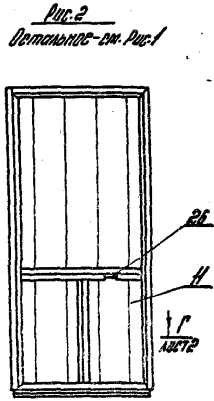
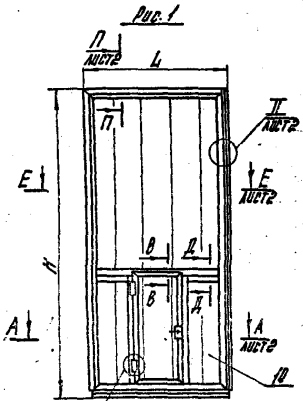
Формат А4

№ п/п	№ инв.	Обозначение	Наименование	Кол. на усложн. 1.435.9-17.2-2100					Примеч.
				01	02	03	04	05	
54	24	1.435.9-17.2-211 - 03	(60 x 1970) А14	2		2			280 кг
		-04	(60 x 1370) А14	2		2			440 кг
		-05	(60 x 770) А14			2		2	220 кг
54	25	1.435.9-17.2-211 - 05	(60 x 840) А14	4					322 кг
		-07	(60 x 490) А14	4					816 кг
		-08	(60 x 340) А14		4				41 кг
54	26	1.435.9-17.2-211 - 09	(60 x 1040) А14			4			335 кг
		-10	(60 x 890) А14			4			23 кг
		-11	(60 x 440) А14					4	285 кг
54	27	1.435.9-17.2-211 - 12	(60 x 1940) А14	4	4	4	4	4	265 кг
Стандартные изделия									
	29		Болт М4 x 18,56,019						
			ГОСТ 17473-80*	21	18	15			
	30		Болт М6-90 x 28,56,019						
			ОСТ 3413-018-77	12	35	30			

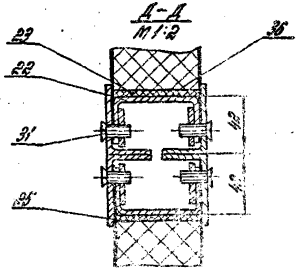
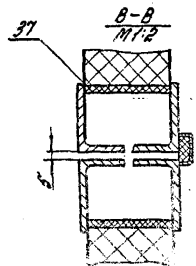
1.435.9-17.2-2100

№ п/п	№ инв.	Обозначение	Наименование	Кол. на усложн. 1.435.9-17.2-2100					Примеч.
				01	02	03	04	05	
51			Болт М6 x 20,56,019						
			ГОСТ 17473-80*	250	240	200	200	200	200
52			Гайка М6 5,018						
			ГОСТ 5915-70 *	21	18	15			
53			Шайба 4,01019						
			ГОСТ 11371-78	21	18	15			
54			Шпиль 1-4 x 20,019						
			ГОСТ 1144-80*	68	58	47	68	68	47
Нормативы									
55			Нормы М40-80						
			ГОСТ 14791-78	27	26	24	27	24	24
56			Техническое задание № 2114						
			Нов 21-21 ГОСТ 11400-78	20	20	20	20	20	20

1.435.9-17.2-2100

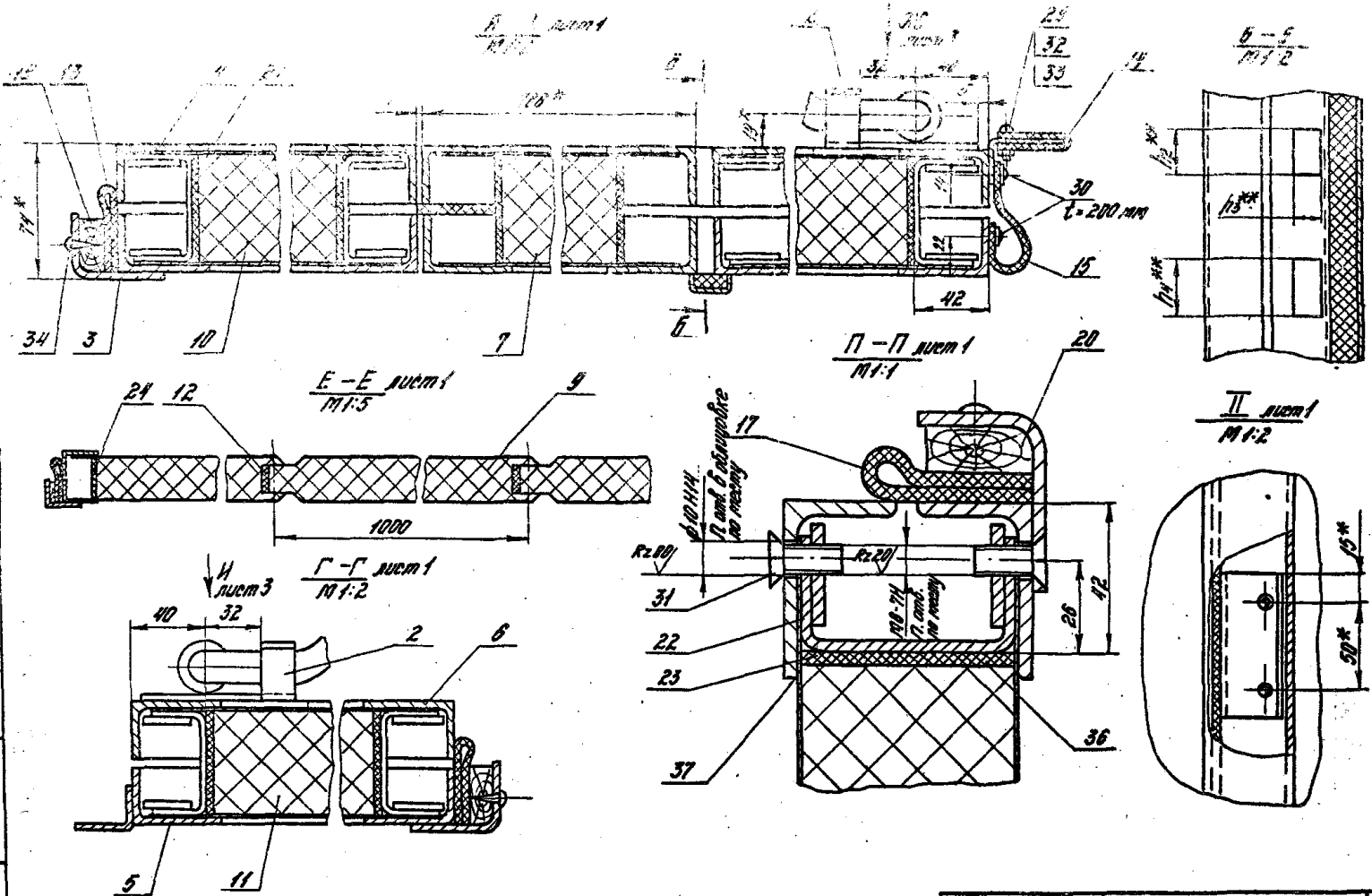


Обозначение	Выс.	Шир.	П	Масса, кг
1.435.9-17.2-2100	4225	2172	256	369
-01	3525	1872	232	307
-02	3025	1572	208	267
-03	4225	2100	208	305
-04	3525	1850	242	265
-05	3025	1550	218	200



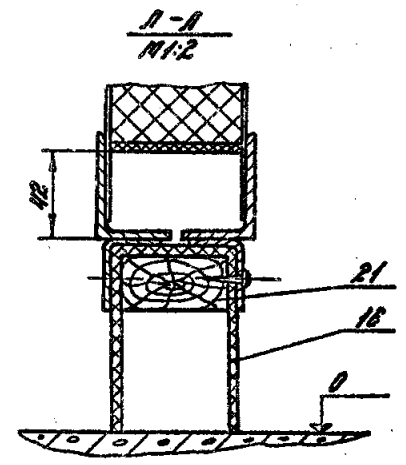
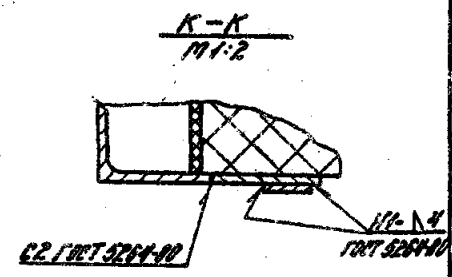
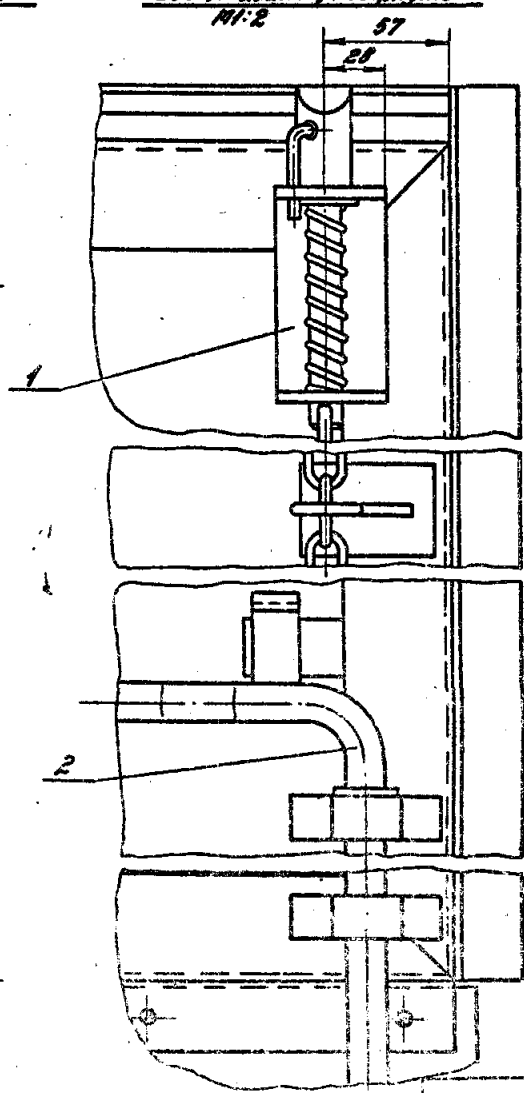
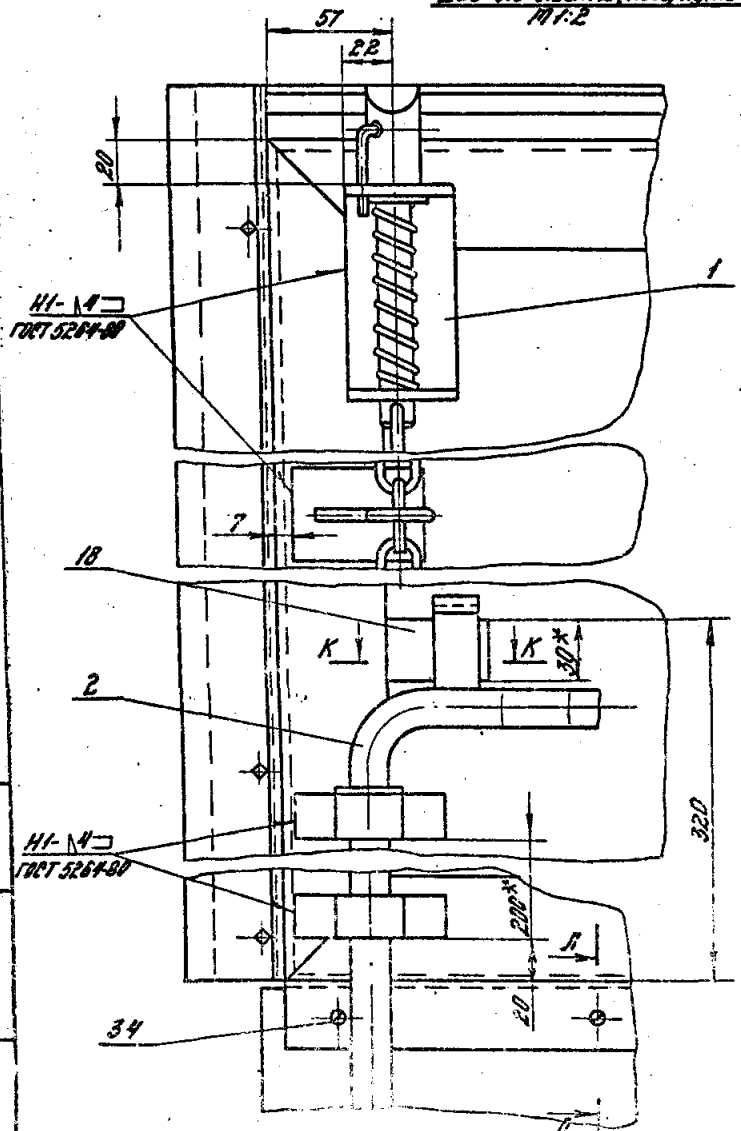
1. * Размеры для справок.
2. Собрать сечением 12x12 и 14x14 из баллонных по месту по заказу при установке комплектации 1.435.9-17.2-2100 05.
3. Предельные отклонения размеров ± 0,1 мм.

1.435.9-17.2-2100 05		Лит. Масс. Масса	
Сборка поворотная		P	см 1:20
Обратный чертеж		Лист 1	Листов 2
ЛПН ПРОМСОЗНАНИИ			



Вид 3С литья 2, повернуто
М 1:2

Вид II литья 2, повернуто
М 1:2



14553-17.2-2100 05

18890-03 19

Формат А3

Формат	Знак	Лист	Обозначение	Наименование	Кол. на испол. 1.435.9-17.2-2200											Прим.		
					-	01	02	03	04	05	06	07	08	09	10		11	
				<u>Документация</u>														
A3			1.435.9-17.2-2200СБ	Сборочный чертёж	X	X	X	X	X	X	X	X	X	X	X	X	X	
				<u>Детали</u>														
A4	1		1.435.9-17.2-2201	Стойка	1		1		1		1		1		1			
			-02	Стойка	1		1		1		1		1		1			
			-04	Стойка		1		1		1		1		1				
A4	2		1.435.9-17.2-2201-01	Стойка	1		1		1		1		1		1			
			-03	Стойка	1		1		1		1		1		1			

					1.435.9-17.2-2200												
					Каркас											Исполн. / Проверен.	
Разработ. Погорелов, Ю.С.																Исполн. / Проверен.	
Проект. Лукошечкин, В.И.																Исполн. / Проверен.	
В.контр. Гусарский, В.И.																Исполн. / Проверен.	
Утв. Погорелов, Ю.С.																Исполн. / Проверен.	

Формат: А3

Имя файла: Владислав и дата: 2020.08.14

Формат	Знак	Лист	Обозначение	Наименование	Кол. на испол. 1.435.9-17.2-2200											Прим.		
					-	01	02	03	04	05	06	07	08	09	10		11	
A4	2		1.435.9-17.2-2201-05	Стойка		1		1		1		1		1		1		
A4	3		1.435.9-17.2-2202	Стойка	1		1		1		1		1		1			
			-02	Стойка	1		1		1		1		1		1			
			-04	Стойка		1		1		1		1		1		1		
A4	4		1.435.9-17.2-2202-01	Стойка	1		1		1		1		1		1			
			-03	Стойка	1		1		1		1		1		1			
			-05	Стойка		1		1		1		1		1		1		
A4	5		1.435.9-17.2-2203	Перемычка	1		1		1		1		1		1			
			-02	Перемычка	1		1		1		1		1		1			
			-04	Перемычка		1		1		1		1		1		1		
A4	6		1.435.9-17.2-2203-01	Перемычка					1		1		1		1			
			-03	Перемычка					1		1		1		1			
			-05	Перемычка					1		1		1		1			
A4	7		1.435.9-17.2-2203-06	Перемычка					1		1		1		1			
A4	8		1.435.9-17.2-2203-07	Перемычка					1		1		1		1			
A4	9		1.435.9-17.2-2204	Перемычка	2		2											
			-01	Перемычка	2		2											
			-02	Перемычка		2		2										

1.435.9-17.2-2200

Формат	Лист	№	Обозначение	Наименование	Кол. на источн. 1.435.9-17.2-2201											Примеч.	
					-	01	02	03	04	05	06	07	08	09	10		11
А4	10		1.435.9-17.2-2205	Стойка	1	1	1	1	1	1							
А4	11		1.435.9-17.2-2205-01	Стойка	1	1	1	1	1	1							
А4	12		1.435.9-17.2-2205	Направляющая	1								1				
			-01	Направляющая		1								1			
			-02	Направляющая			1								1		
А4	13		1.435.9-17.2-2205	Направляющая			1									1	
			-03	Направляющая				1									1
			-04	Направляющая					1								
			-05	Направляющая						1							
А3	14		1.435.9-17.2-2277	Притвор	1												1
			-01	Притвор		1											
			-02	Притвор			1										
А3	15		1.435.9-17.2-2207-03	Притвор										1			
			-04	Притвор											1		
			-05	Притвор												1	
А3	16		1.435.9-17.2-2207-06	Притвор	1												
			-07	Притвор		1											
			-08	Притвор			1										

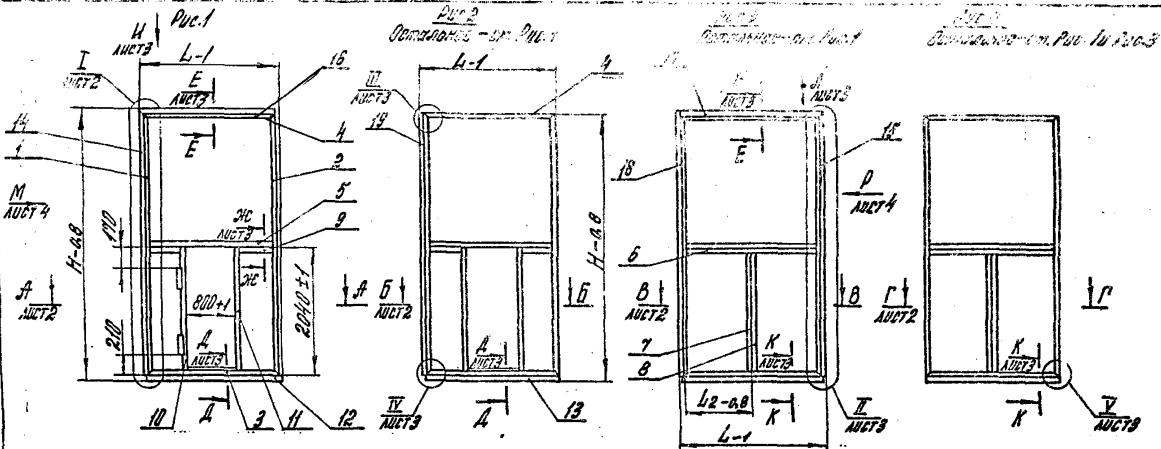
1.435.9-17.2-2200

Формат АУ

Формат	Лист	№	Обозначение	Наименование	Кол. на источн. 1.435.9-17.2-2200											Примеч.	
					-	01	02	03	04	05	06	07	08	09	10		11
А3	17		1.435.9-17.2-2207-03	Притвор										1			
			-10	Притвор											1		
			-11	Притвор												1	
				Притвор													1
				Итого: 32х25х25 ГОСТ 19776-74 50х30х2 ГОСТ 11479-75													
Б4	18		1.435.9-17.2-2208	L = 4135 мм; ^{к/в}									1				2,25 м
			-01	L = 3535 мм; ^{к/в}										1			2,64 м
			-02	L = 2935 мм; ^{к/в}											1		3,0 м
Б4	19		1.435.9-17.2-2208-03	L = 4110 мм; ^{к/в}					1								2,2 м
			-04	L = 3510 мм; ^{к/в}						1							3,6 м
			-05	L = 2910 мм; ^{к/в}							1						3,0 м
Б4	20		1.435.9-17.2-2209	Накладка Лист 2-10-19701111-74 и Лист 2-10-19701111-74 (20х70) мм; ^{к/в}	2	2	2										0,4 м
				Итого: 6-50х30х10 ГОСТ 10-74 50х30х2 ГОСТ 11479-75													
Б4	21		1.435.9-17.2-2211	Перемычка Итого: 6-50х30х10 ГОСТ 10-74 50х30х2 ГОСТ 11479-75	1	1	1	1	1	1							1,05 м

1.435.9-17.2-2200

Формат АУ



Обозначение	Рис	Н, мм	Л, мм	Л1, мм	Л2, мм	Л3, мм	П	Масса, кг
1435.9-17.2-2200		4157	2134	2102	—	650	—	68.8
-01	1	3557	1834	1802	—	500	—	53.5
-02		2957	1534	1502	—	350	—	51.8
-03		4142	2134	2102	—	650	21	56.7
-04	2	3542	1834	1802	—	500	18	48.8
-05		2942	1534	1502	—	350	15	42.8
-06		4157	2139	2102	1050	—	—	76.5
-07	3	3557	1839	1802	900	—	—	62.7
-08		2957	1539	1502	750	—	—	53.4
-09		4142	2102	2102	1050	—	—	52.0
-10	4	3542	1802	1802	900	—	—	45.9
-11		2942	1502	1502	750	—	—	38.4

- Сборные швы по ГОСТ 6254-80. Обозначение обратного шва относится ко всем подобным сборочным элементам.
- Размеры для гербов.
- Неуказанные предельные отклонения размеров: ± 0.14 .

1435.9-17.2-2200.05

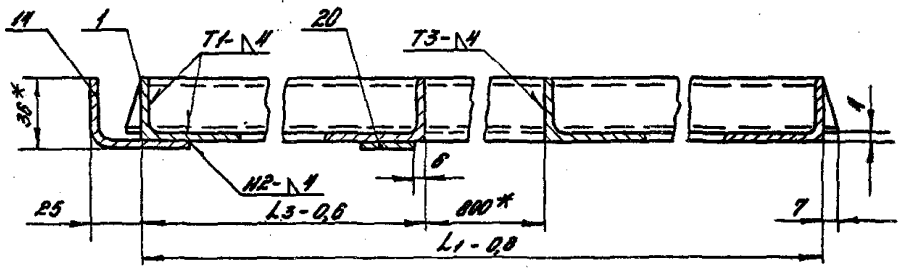
Наркас
Сборочный чертеж

Лист	Масштаб	Масштаб
Р	см	1:50
Листов		Листов

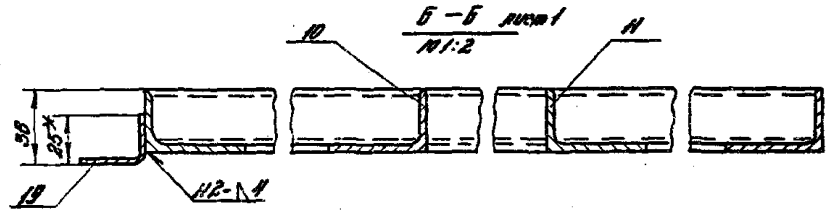
Горбун-Полтавский 9-1
Пробир-Александров 10/10
Н.Смирнов-Горбунский 2/2
Ум. Полтавский 2-1

ЦНИИПРОМСТАНД

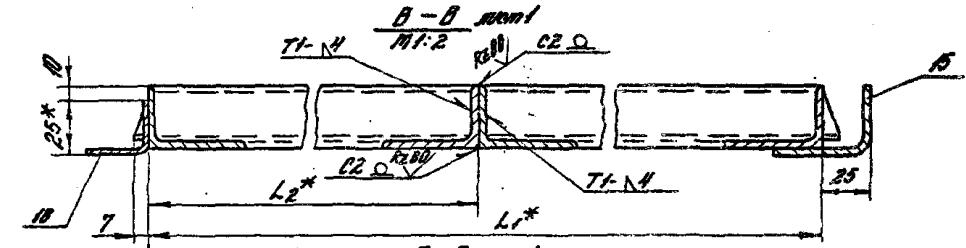
A-A участ 1
M1:2



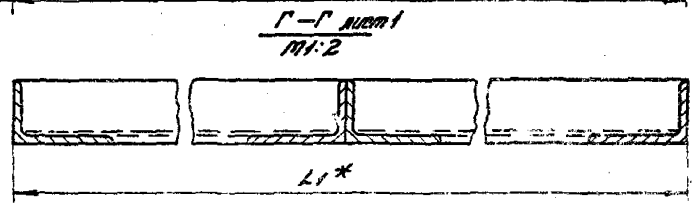
Б-Б участ 1
M1:2



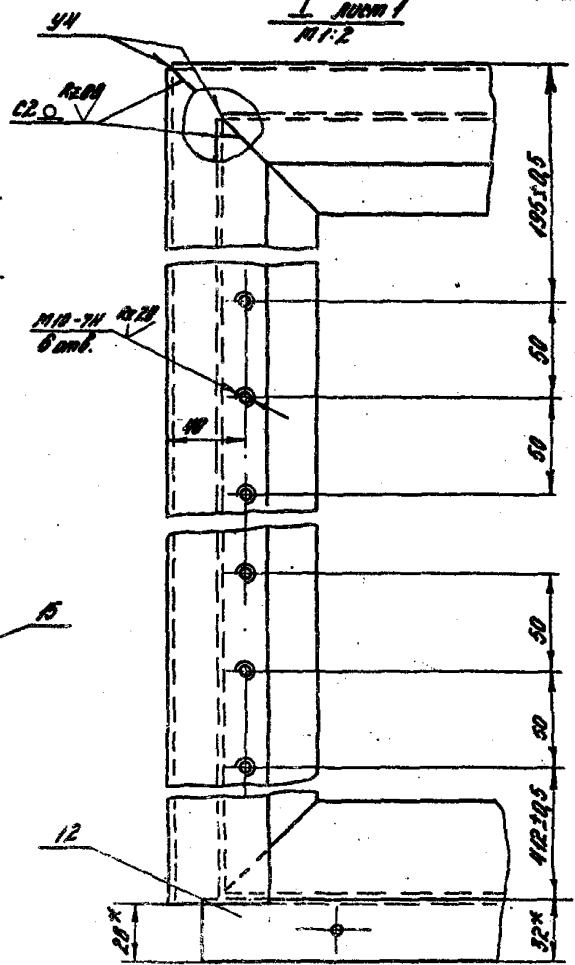
В-В участ 1
M1:2



Г-Г участ 1
M1:2

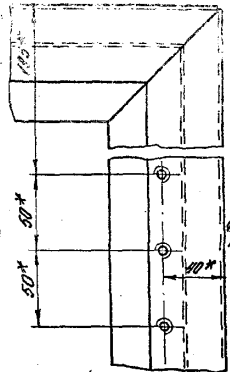


Г участ 1
M1:2

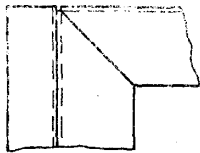


1.435.9-17.2-2200 ДБ
19890-03 23
19890-03 2

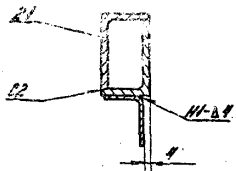
I - I рум 1
1:1.2



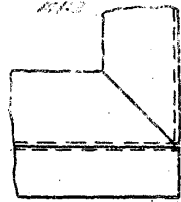
III рум 1
1:1.2



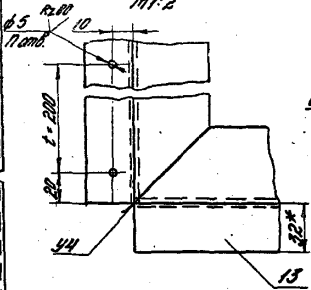
II - I рум 1
1:1.2



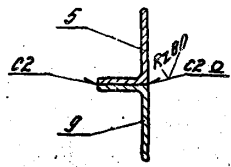
V рум 1
1:1.2



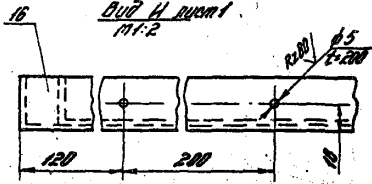
IV рум 1
1:1.2



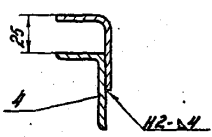
ЖК - ЖК рум 1
1:1.2



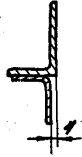
ВУД H рум 1
1:1.2



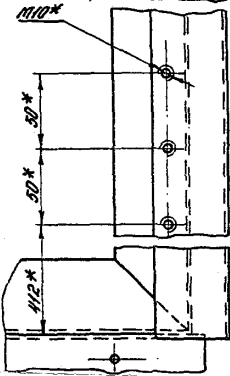
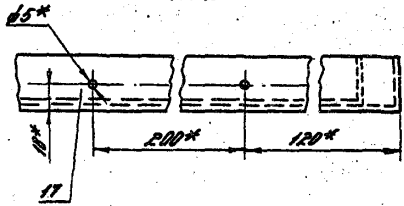
E - E рум 1
1:1.2



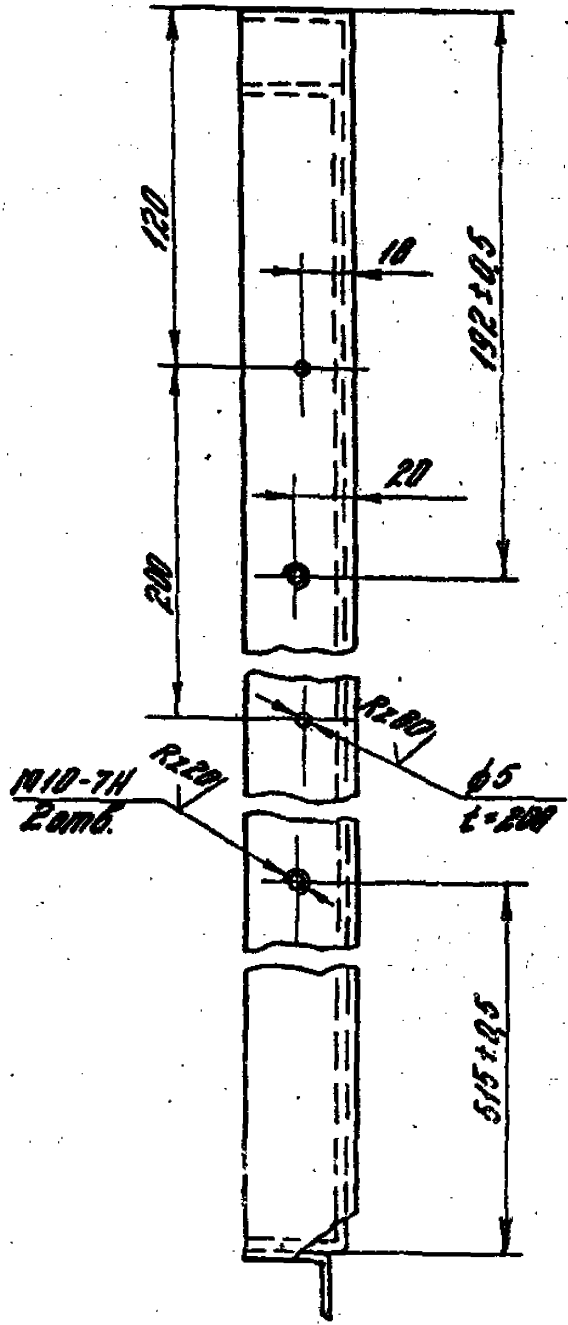
K - K рум 1
1:1.2



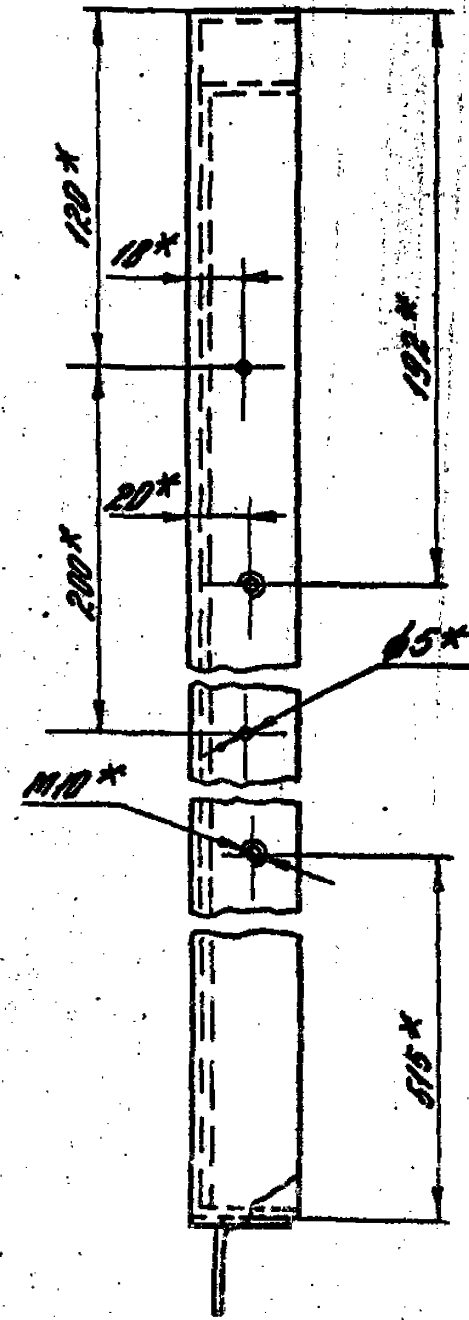
ВУД D рум 1
1:1.2



ВУД М *лучи*
М 1:2



ВУД П *лучи*
М 1:2

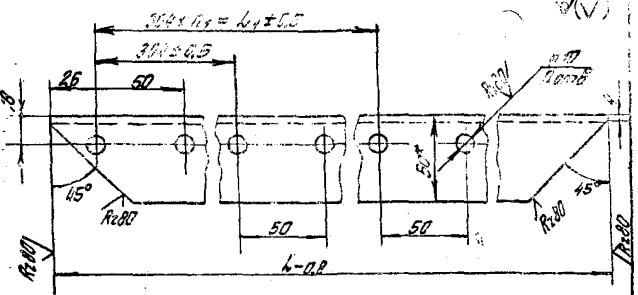


1.435.9-17.2-2200 C5

4

3232-03 15

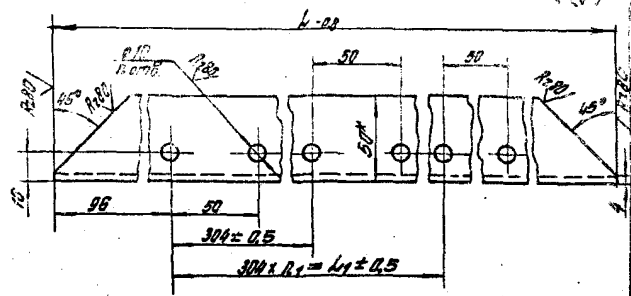
Формат А3



Обозначение		L_1 , мм	L_2 , мм	n	n_1	Масса, кг
1.435.9-17.2-2201	изображено	4102	3052	28	13	10,0
-01	зеркальное отражение					
-02	изображено					
-03	зеркальное отражение	3502	3344	24	11	2,5
-04	изображено					
-05	зеркальное отражение	2902	2736	20	9	7,0

- 1.* Размер для справок.
2. Неуказанные предельные отклонения размеров: $H14; \pm \frac{IT14}{12}$.

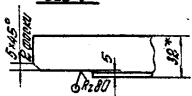
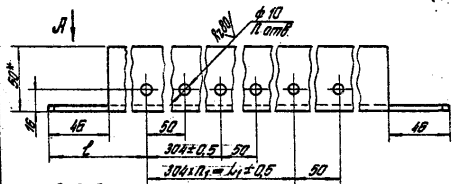
			1.435.9-17.2-2201		
Разработ	Изготовитель	Завод	Стойка		
			Мат	Масса	Масштаб
И.И.И.	И.И.И.	И.И.И.	Р	от. мод.	1:2
Узелок			ЩИППРОМЗДАНИЙ		
Б-50.32x4 ГОСТ 2510-72			ВСтЗл 2 ГОСТ 535-79		



Обозначение		L_1 , мм	L_2 , мм	n	n_1	Масса, кг
1.435.9-17.2-2202	изображено	2094	1824	4	6	6,0
-01	зеркальное отражение					
-02	изображено					
-03	зеркальное отражение	1794	1520	2	5	4,3
-04	изображено					
-05	зеркальное отражение	1494	1216	1	1	2,5

- 1.* Размер для справок.
2. Неуказанные предельные отклонения размеров: $H14; \pm \frac{IT14}{12}$.

			1.435.9-17.2-2202		
Разработ	Изготовитель	Завод	Стойка		
			Мат	Масса	Масштаб
И.И.И.	И.И.И.	И.И.И.	Р	от. мод.	1:2
Узелок			ЩИППРОМЗДАНИЙ		
Б-50.32x4 ГОСТ 2510-72			ВСтЗл 2 ГОСТ 535-79		



- 1* Размеры для справок.
- 2 Неуказанные предельные отклонения размеров: $H14; \pm \frac{IT14}{2}$

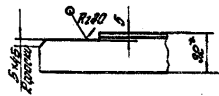
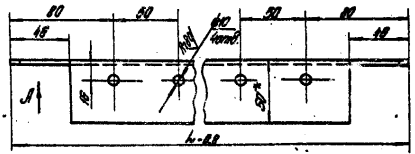
Обозначение		L_1 , мм	L_2 , мм	Z_1 , мм	R	R_1	Масса, кг
1.435.9-17.2-2203	изображено	2092	1824	100	14	8	5,0
-01	зеркальное отражение						
-02	изображено	1792	1520	100	12	5	4,3
-03	зеркальное отражение						
-04	изображено	1492	1216	100	10	4	3,5
-05	зеркальное отражение						
-06	изображено	2030	1824	80	14	6	4,8
-07	зеркальное отражение						

1.435.9-17.2-2203

Перемычка

Лист	Масса	Размеры
Р	Ст. мод.	1:2
Лист 1	Л. отоб. 1	

ЦНИИПРОМЗДАНИЙ



- 1* Размеры для справок.
- 2 Неуказанные предельные отклонения размеров: $H14; \pm \frac{IT14}{2}$

Обозначение	L_1 , мм	Масса, кг
1.435.9-17.2-2204	540	1,5
-01	190	1,1
-02	340	0,75

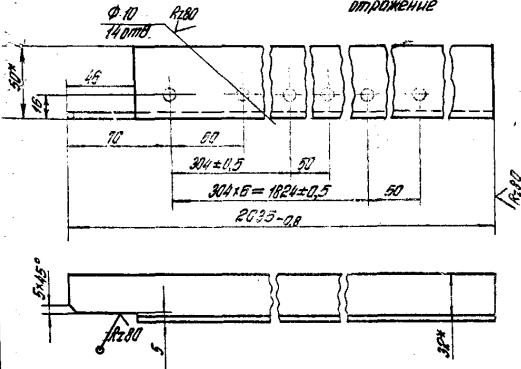
1.435.9-17.2-2204

Перемычка

Лист	Масса	Размеры
Р	Ст. мод.	1:2
Лист 1	Листов 1	

ЦНИИПРОМЗДАНИЙ

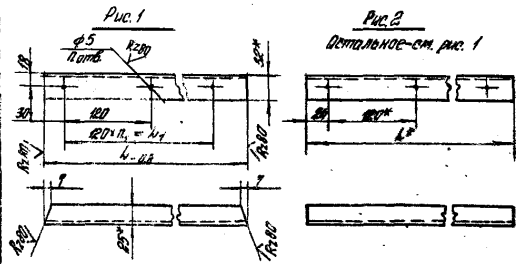
1.135.9-17.2-22.05 - изобразено
 1.135.9-17.2-22.05-01 - зваркованое
 отклонение



- * Размеры для справок.
- Неуказанные предельные отклонения размеров: Н14; ± 0.174/2

1.135.9-17.2-22.05			
Стойка	Лит.	Материал	Марка
	Р	5.0	1.2
Уголок В Ст 3 лс 2 - 417 535-79	Лист	Листов 1	
	ЦНИИПРОМЗДАНИИ		

Разработчик: М.С.Сидоров
 Проектировщик: М.С.Сидоров
 Н.С.Сидоров
 Удобр. М.С.Сидоров



Обозначение	Рис.	l, мм	L, мм	R1	R2	Полная длина
1.135.9-17.2-22.05		2115	2040	17	18	2.17
-01	1	1815	1800	14	15	1.85
-02		1515	1440	12	13	1.55
-03		2102	2040	17	18	2.10
-04	2	1802	1800	14	15	1.85
-05		1502	1440	12	13	1.55

- * Размеры для справок.
- Неуказанные предельные отклонения размеров: Н14; ± 0.174/2

ЦНИИПРОМЗДАНИИ

1.135.9-17.2-22.05			
Направляющая	Лит.	Материал	Марка
	Р	5.0	1.2
Уголок В Ст 3 лс 2 - 417 535-79	Лист	Листов 1	
	ЦНИИПРОМЗДАНИИ		

Разработчик: М.С.Сидоров
 Проектировщик: М.С.Сидоров
 Н.С.Сидоров
 Удобр. М.С.Сидоров

✓ (N)

Рис. 1

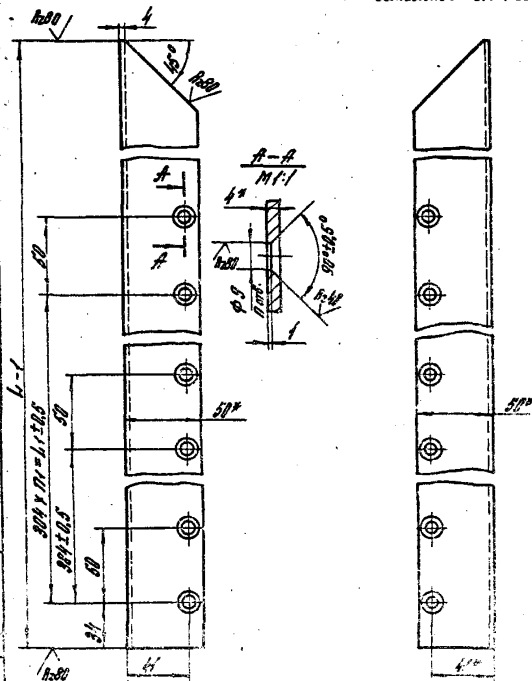


Рис. 2
Остальное - см. Рис. 1

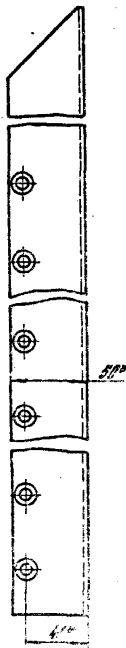


Рис. 3
M1:4

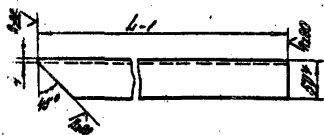


Рис. 4
Остальное см. Рис. 3



Обозначение	Ив.	h _н , мм	h _в , мм	п	п1	Модуль, мм
1435.9-17.2-2207		435	3952	20	13	10.1
-01	1	3535	3344	24	11	8.6
-02		2995	2796	20	9	7.1
-03		4435	3952	20	13	10.1
-04	2	3535	3344	24	11	8.6
-05		2995	2796	20	9	7.1
-06		2123	—	—	—	6.1
-07	3	1023	—	—	—	4.4
-08		1523	—	—	—	3.7
-09		2123	—	—	—	6.1
-10	4	1023	—	—	—	4.4
-11		1523	—	—	—	3.7

1. Размеры для справок.

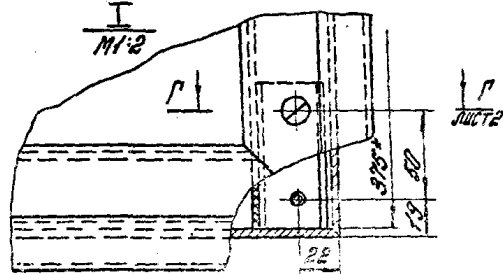
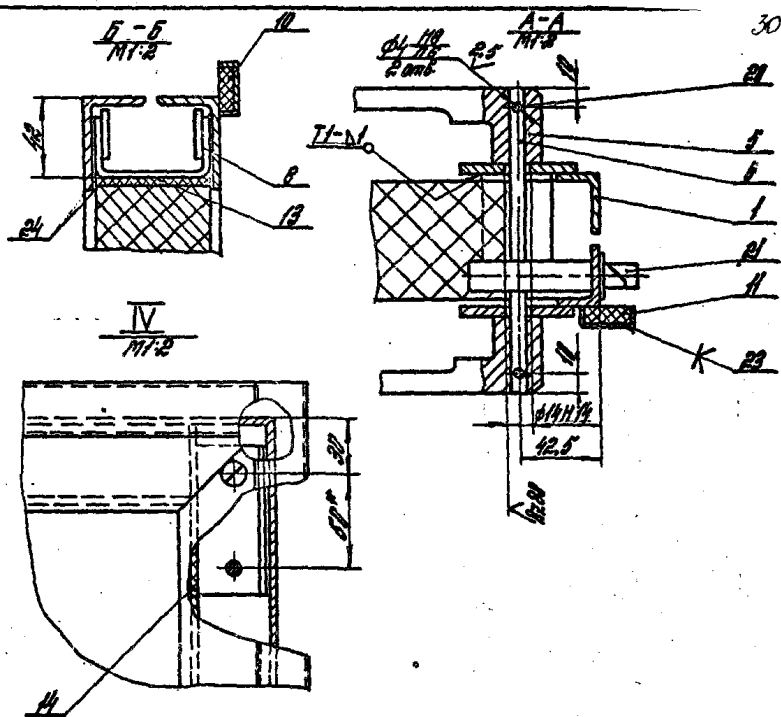
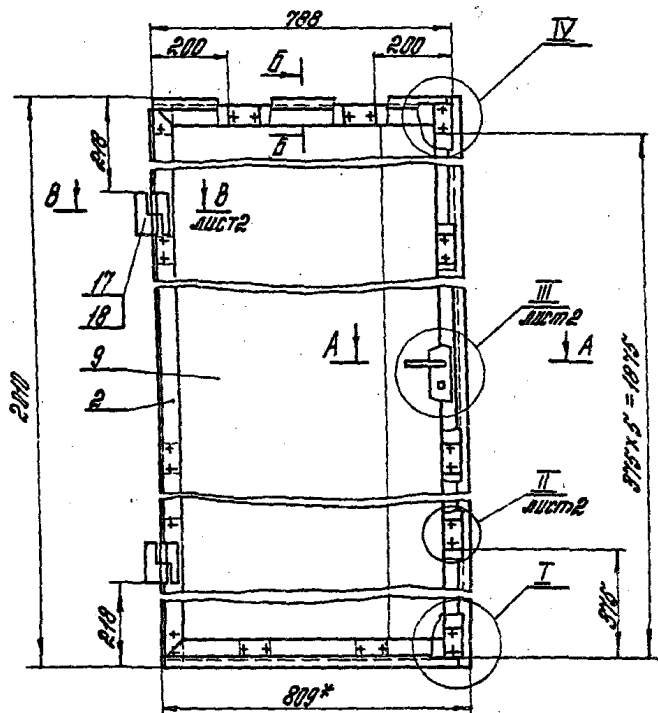
2. Неуказанные предельные отклонения диаметров:

$$H7/h6 \text{ и } P7/h7$$

		1435.9-17.2-2207	
Материал	Изготовление	Рис.	Масштаб
Сталь	Литье	Рис. 1	1:1
Латунь	Токарная	Рис. 2	1:1
Бронза	Токарная	Рис. 3	1:1
Алюминий	Токарная	Рис. 4	1:1
Сплавы	Токарная	Рис. 5	1:1
Дерево	Токарная	Рис. 6	1:1
Пластик	Токарная	Рис. 7	1:1
Стекло	Токарная	Рис. 8	1:1
Керамика	Токарная	Рис. 9	1:1
Композит	Токарная	Рис. 10	1:1
Другие материалы	Токарная	Рис. 11	1:1

Код	Измерения	Обозначение	Наименование	шт	Примечание
			<u>Документация</u>		
13		1.435.9-17.2-2400Б	"Оборочной" чертеж		
			Оборочные единицы		
14	1	1.435.9-17.2-2440	Корпус колитвы	1	
14	2	1.435.9-17.2-2440-01	Корпус колитвы	1	
			<u>Детали</u>		
14	5	1.435.9-17.2-2401	Ручка	2	
14	6	1.435.9-17.2-2402	Стержень	1	
14	7	1.435.9-17.2-2403	Направляющая	1	
			Профиль соединительный 10-1		см. черт. 1.435.9-17.2-2402
54	8	1.435.9-17.2-2404	L=80 мм; К80	16	0,35 шт
			Палатно-панель типа "Сэндвич"		
			1. ПТО, L 1016,51-СДВ		
			ГОСТ 23406-79		
54	9	1.435.9-17.2-2405	(768 x 1954) мм	1	25,3 шт
			Уплотнение		
			Пластины 1 дюйм толщины		
			-Н-10-8,9 ГОСТ 7330-77*		
1.435.9-17.2-2400					
				шт.	шт.
				1	2
Колитва				ЦНИИПРОМЗДАНИИ	
Исполн.	Проверено	Дата			
Контр.	Исполнено	Дата			
М.П.	Подписан	Дата			
Штамп	Проверено	Дата			

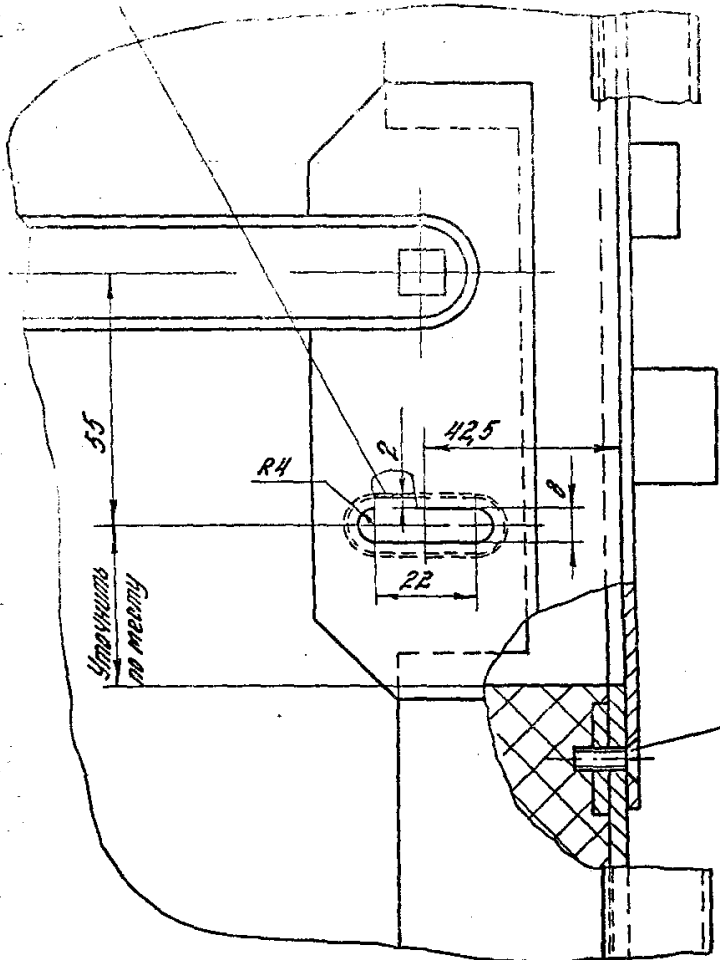
Код	Измерения	Обозначение	Наименование	шт	Примечание
54	10	1.435.9-17.2-2406	(18 x 764) мм	2	0,2 шт
54	11	1.435.9-17.2-2406-01	(18 x 2010) мм	1	0,5 шт
			Уплотнение		
			Пластины 1 дюйм толщины		
			-Н-8-8,9 ГОСТ 7330-77*		
54	12	1.435.9-17.2-2407	(45 x 1974) мм	1	1,0 шт
			Прошивка		
			Техполит АТ-4 опр.1		
			ГОСТ 8-79		
54	13	1.435.9-17.2-2408	(50 x 696) мм	2	0,23 шт
54	14	1.435.9-17.2-2408-01	(60 x 1966) мм	2	0,65 шт
			Стандартные изделия		
			17		
			Панель ПВХ ДИ 10		
			ГОСТ 5108-76	2	
			Винт 2 мм x 12,52 О19		
			ГОСТ 17475-80*	10	
			18		
			Винт 10 x 20,50 О19		
			ГОСТ 17475-80*	54	
			19		
			Шпилька 416 x 20		
			ГОСТ 9128-79*	2	
			20		
			Зажим 539		
			ГОСТ 5069-80	1	
			21		
			22		
			23		
			Креп. 108-Н*		
			ТУ 38-105-169-79	шт	0,5
			24		
			Пластины 1 дюйм толщины		
			Н-8-8,9 ГОСТ 7330-77*		
			25		
			26		
			27		
			28		
			29		
			30		
			31		
			32		
			33		
			34		
			35		
			36		
			37		
			38		
			39		
			40		
			41		
			42		
			43		
			44		
			45		
			46		
			47		
			48		
			49		
			50		
			51		
			52		
			53		
			54		
			55		
			56		
			57		
			58		
			59		
			60		
			61		
			62		
			63		
			64		
			65		
			66		
			67		
			68		
			69		
			70		
			71		
			72		
			73		
			74		
			75		
			76		
			77		
			78		
			79		
			80		
			81		
			82		
			83		
			84		
			85		
			86		
			87		
			88		
			89		
			90		
			91		
			92		
			93		
			94		
			95		
			96		
			97		
			98		
			99		
			100		
			101		
			102		
			103		
			104		
			105		
			106		
			107		
			108		
			109		
			110		
			111		
			112		
			113		
			114		
			115		
			116		
			117		
			118		
			119		
			120		
			121		
			122		
			123		
			124		
			125		
			126		
			127		
			128		
			129		
			130		
			131		
			132		
			133		
			134		
			135		
			136		
			137		
			138		
			139		
			140		
			141		
			142		
			143		
			144		
			145		
			146		
			147		
			148		
			149		
			150		
			151		
			152		
			153		
			154		
			155		
			156		
			157		
			158		
			159		
			160		
			161		
			162		
			163		
			164		
			165		
			166		
			167		
			168		
			169		
			170		
			171		
			172		
			173		
			174		
			175		
			176		
			177		
			178		
			179		
			180		
			181		
			182		
			183		
			184		
			185		
			186		
			187		
			188		
			189		
			190		
			191		
			192		
			193		
			194		
			195		
			196		
			197		
			198		
			199		
			200		
			201		
			202		
			203		
			204		
			205		
			206		
			207		
			208		
			209		
			210		
			211		
			212		
			213		
			214		
			215		
			216		
			217		
			218		
			219		
			220		
			221		
			222		
			223		
			224		
			225		
			226		
			227		
			228		
			229		
			230		
			231		
			232		
			233		
			234		
			235		
			236		
			237		
			238		
			239		
			240		
			241		
			242		
			243		
			244		
			245		



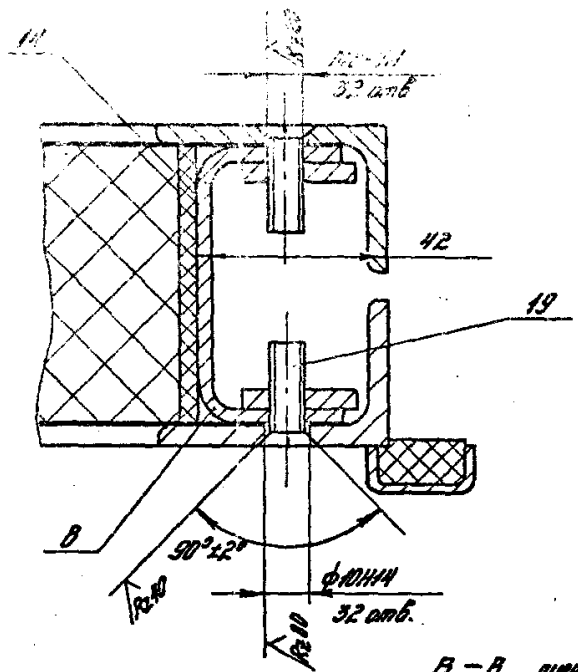
- 1* Размеры для справок.
 2. Неуказанные предельные отклонения размеров $\pm \frac{17\mu}{2}$.

1.435.9-172-2400 СБ			
Наименование		Авт. Проект. Издание	
Сборочный чертеж		Р	1-10
Выполн. Проверка		Листы 1 из 2	
Дата		ОИИПРОМСТАЛИИ	

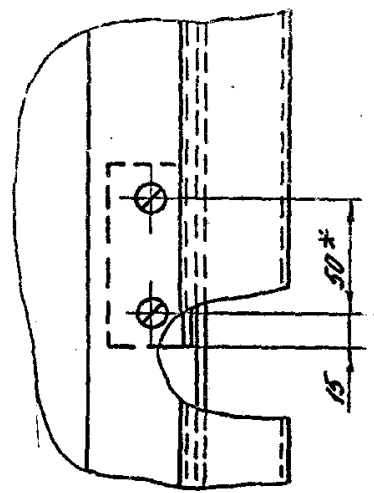
I черт. 1
1:1



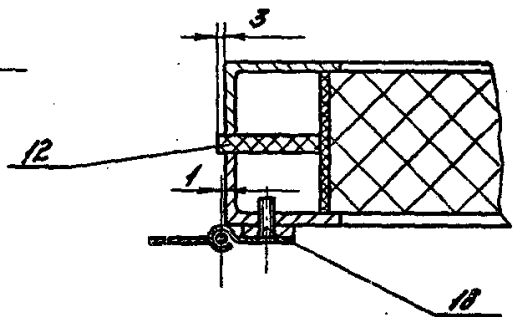
II черт. 1
1:1



III черт. 1
1:1:2



B-B черт. 1
1:1:2



Имя, Фамилия, Подпись и дата Взам. инв. А.

Экз.	№ инв.	Поз.	Обозначение	Наименование	Кол. на испол. 1.435.9-17.2-2440						Прим.
					-	01					
				<u>Документация</u>							
13			1.435.9-17.2-2440СБ	Сборочный чертёж	×	×					
				<u>ДЕТАЛИ</u>							
		1	1.435.9-17.2-2441	Планка		2	2				
		2	1.435.9-17.2-2441-01	Планка		1	1				
		3	1.435.9-17.2-2442	Стойка		1					
		4	1.435.9-17.2-2442-01	Стойка			1				
		5	1.435.9-17.2-2443	Притвор			2				

Разреш.	Подпись	Дата
Л.Роб.	Л.Кашевый	21.12.82
И.Контр.	Л.Робочкин	21.12.82
Утв.	В.Позорель	21.12.82

1.435.9-17.2-2440

Коркас колитки

Лист	Лист	Листов
1	1	2

ЦНИИПРОМЗДАНИЙ

Формат А4

Имя, Фамилия, Подпись и дата Взам. инв. А.

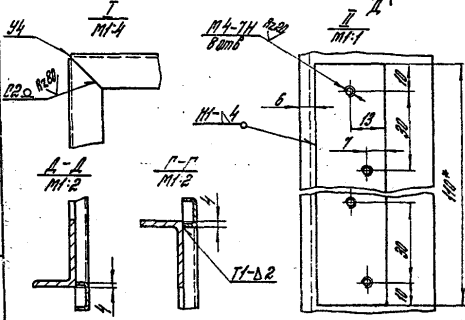
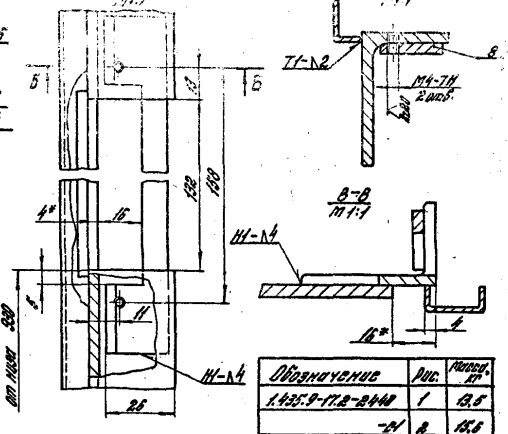
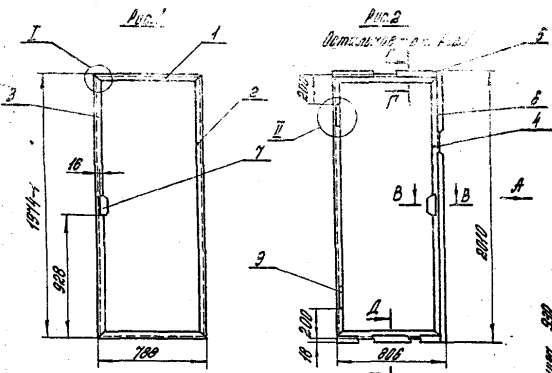
Экз.	№ инв.	Поз.	Обозначение	Наименование	Кол. на испол. 1.435.9-17.2-2440						Прим.
					-	01					
		6	1.435.9-17.2-2443-01	Притвор		1					
		7	1.435.9-17.2-2444	Накладка		1	1				
		8	1.435.9-17.2-2445	Накладка		1					
		9	1.435.9-17.2-2446	Пластина							
				Лист Б-ПН-4 ГОСТ 19903-79*							
				ВС.Зис.2.Лист 14637-79							
				(26×110) и 14; R=80		2					0,09 кг

1.435.9-17.2-2440

Лист 2

Формат А4

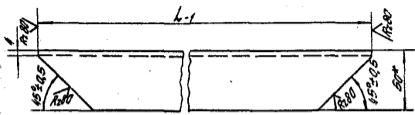
1950-03 53



Обозначение	Рис.	Кол-во, шт.
1.435.9-17.2-2440	1	13,5
-21	2	15,5

1. Сварные швы по ГОСТ 5264-88. Обозначение сварных швов относится ко всем подобным свариваемым элементам.
2. Размеры для впадок.
3. Предельные отклонения размеров: $H14/h14 \pm \frac{IT14}{2}$.

1.435.9-17.2-2440 СБ		Имя		Имя		Имя	
Наружная калитка		р	мм	1:20	Лист		Листов
Сварной металл					№	№	
Исполн.	Проверен	С.С.А					
Проект	Изготовлен	Ю.И.М.					
Н.С.К.	Выполнен	А.С.С.					
Имя	Проверен	С.С.А					



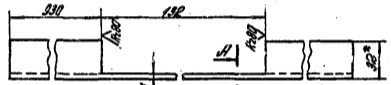
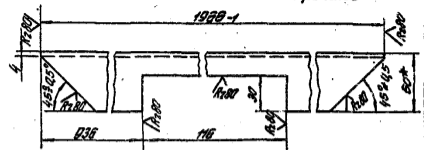
Обозначение	l, мм	Масса, кг
1435.9-17.2-2441	170	1,87
-01	1965	4,84

- * Размеры для справок
- Неуказанные предельные отклонения размеров $\pm \frac{IT14}{2}$.

1435.9-17.2-2441

Полка

Дит	Масса	Масштаб
Р	4,8	1:2
Информация		
Шифр документа		



А-А



- * Размеры для справок
- Неуказанные предельные отклонения размеров $\pm \frac{IT14}{2}$.

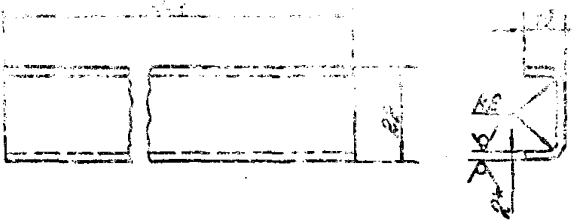
1435.9-17.2-2442

Стойка

Дит	Масса	Масштаб
Р	4,8	1:2
Информация		
Шифр документа		

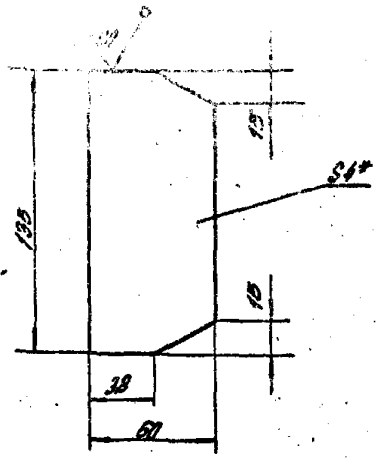
Шифр документа
6-62424 ГОСТ 6510-74
601302 ГОСТ 535-79

Информация
Шифр документа



Обозначение	Л, мм	Площа, кв
1.435.9-17.2-2443	784	0,4
-01	2010	1,05

1. *Размер для справок.
2. Неуказанные предельные отклонения размеров $\pm \frac{0,14}{2}$.

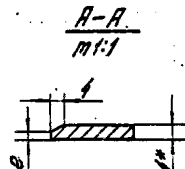
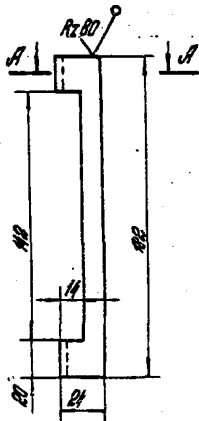


1. *Размер для справок.
2. Предельные отклонения размеров: $h14; \pm \frac{0,14}{2}$.

1.435.9-17.2-2443		
Притвор		
Лист	Масса	Площадь
Р	шт.	1:1
Масштаб	Масштаб	
Разработчик	Проверено	Технол
Проект	Исполнено	Визир
Исполн	Доработка	СЛ
Дата	Изменения	
Лист 5-ЛН-20 пост 19903-74*		
3-IV-От.З.п. ГОСТ 46537-79		
ЦИНИПРОМЗДАНИИ		

ИЗМ. ИСП. ПОС. И СЛ. ПОС. И СЛ. ПОС. И СЛ.

1.435.9-17.2-2444		
Накладка		
Лист	Масса	Площадь
Р	шт.	1:2
Масштаб	Масштаб	
Разработчик	Проверено	Технол
Проект	Исполнено	Визир
Исполн	Доработка	СЛ
Дата	Изменения	
Лист 5-ЛН-4 пост 19903-74*		
3-IV-От.З.п. ГОСТ 46537-79		
ЦИНИПРОМЗДАНИИ		



1. *Размер для оправки.

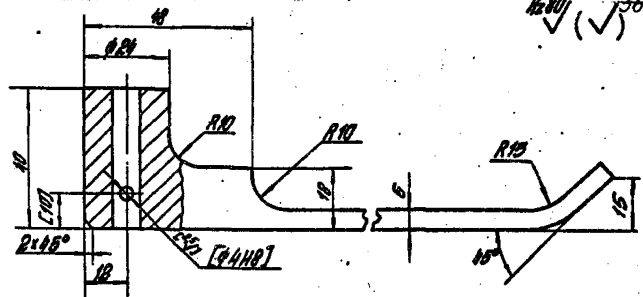
2. Предельные отклонения размеров: H14; h14; $\pm \frac{IT14}{2}$.

1.435.9-17.2-2445

Накладка

Лит.	Масштаб	Черт. №
Р	0,25	1:2

Услов. обозначение	Изображение	Услов. обозначение	Изображение	Услов. обозначение	Изображение
Материал	1.435.9-17.2-2445	Материал	1.435.9-17.2-2445	Материал	1.435.9-17.2-2445
Изготовитель	ЦНИПРОМЗДАНИЙ	Изготовитель	ЦНИПРОМЗДАНИЙ	Изготовитель	ЦНИПРОМЗДАНИЙ



1. Покрытие - Х.ЗВ.Д.

2. Обработку по размерам в квадратных скобках производить соответственно с деталью 1.435.9-17.2-2402.

3. *Размер для оправки.

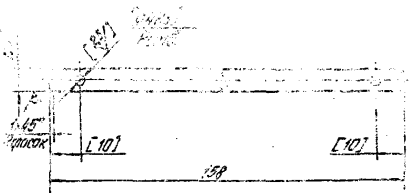
4. Неуказанные предельные отклонения размеров: H14, h14, $\pm \frac{IT14}{2}$.

1.435.9-17.2-2401

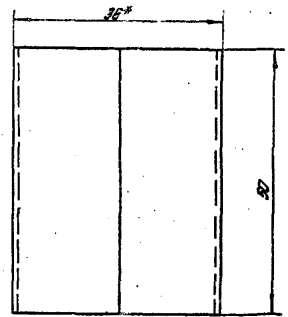
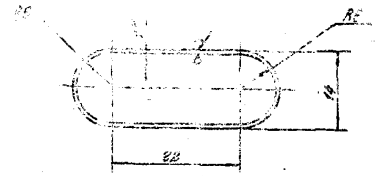
Ручка

Лит.	Масштаб	Черт. №
Р	0,25	1:1

Услов. обозначение	Изображение	Услов. обозначение	Изображение	Услов. обозначение	Изображение
Материал	1.435.9-17.2-2401	Материал	1.435.9-17.2-2401	Материал	1.435.9-17.2-2401
Изготовитель	ЦНИПРОМЗДАНИЙ	Изготовитель	ЦНИПРОМЗДАНИЙ	Изготовитель	ЦНИПРОМЗДАНИЙ



1. * Размер для справок.
2. Неуказанные предельные отклонения размеров: $h14; \pm \frac{IT14}{2}$.
3. Обработку по размерам в квадратных скобках производить соответственно с деталями 1.435.9-17.2-2401.



1. * Размеры для справок.
2. Предельные отклонения размеров: $h14, h14, \pm \frac{IT14}{2}$.

1.435.9-17.2-2402			
Стержень		Лит	Масса
Р	0,12	1,1	
Абсолют		Вс ГОСТ 2501-74	Ст 3 ГОСТ 535-19*
ЦНИИПРОМЗДАНИЙ			
Измер	Изготовление	Дата	
Проф	Докладчик	Л.С.	
И.с.м.а.	Предложен	В.С.	
Утв.	Исполнено	В.С.	

Лист № 1 из 1. Изготовитель и дата выпуска

1.435.9-17.2-2402			
Направляющая		Лит	Масса
Р	0,06	2,1	
Абсолют		Вс ГОСТ 2501-74	Ст 3 ГОСТ 535-19*
ЦНИИПРОМЗДАНИЙ			
Измер	Изготовление	Дата	
Проф	Докладчик	В.С.	
И.с.м.а.	Предложен	В.С.	
Утв.	Исполнено	В.С.	

Лист 6-ПН-40 ГОСТ 19904-74
 2-Л-Ст 3 по ГОСТ 16523-70*