

ТИПОВОЙ ПРОЕКТ

П-2-50-334.86

## СКЛАД МАТЕРИАЛОВ И ОБОРУДОВАНИЯ

## ЗАГЛУБЛЕННЫЙ ОТАПЛИВАЕМЫЙ

( ОТДЕЛЬНО СТОЯЩИЙ )

## АЛБОМ II

АРХИТЕКТУРНО-СТРОИТЕЛЬНЫЕ РЕШЕНИЯ.

## САНИТАРНО-ТЕХНИЧЕСКАЯ И ЭЛЕКТРОТЕХНИЧЕСКАЯ ЧАСТИ

CP 914-02

**ЦЕНА**  
Отпускная цена  
на момент реализации  
указана в счет-накладной

				Примечание	
Итого: № _____					

П-2-50-334.86

СКЛАД МАТЕРИАЛОВ И ОБОРУДОВАНИЯ  
ЗАГЛУБЛЕННЫЙ ОТАПЛИВАЕМЫЙ

( ОТДЕЛЬНО СТОЯЩИЙ )

## АЛЬБОМ II

## СОСТАВ ПРОЕКТА

АЛЬБОМ I	Пояснительная записка
АЛЬБОМ II	Архитектурно-строительные решения, санитарно-техническая и электротехническая части
АЛЬБОМ III	Спецификации оборудования
АЛЬБОМ IV	Ведомости потребности в материалах
АЛЬБОМ V	Показатели результатов применения научно-технических достижений в строительных решениях проекта
АЛЬБОМ VI	Сметы

Разработан институтом "ГИПРОВОСТОКНЕФТЬ"

Главный инженер института К.С.Каспарьянц

Главный инженер проекта Р.В.Евфимовский

Типовой проект утвержден и введен в действие 1.05.86

Миннефтепромом Протокол № 1 от 21.04.86

				Приказ	
Итого: 18					

СФ 914-02 2

Пров. Ероменко 20/IV-83 Кон. Там

## Содержание альбома.

Наименование	№№ листов	№№ страниц
Архитектурно-строительные решения.		
Общие данные	АС-1	3
План на отм. 0,000. Разрезы 1-1, 2-2	АС-2	4
Схема расположения элементов фундаментов.		
Виды А.Б. Разрез 1-1.	АС-3	5
Схемы расположения плит покрытия и элементов лестницы. План обвалования	АС-4	6
План расстановки оборудования	АС-5	7
Отопление и вентиляция		
Общие данные (начало)	ОВ-1	8
Общие данные (окончание)	ОВ-2	9
План отопления на отметке 0,000. Схема отопления. План вентиляции на отм. 0,000. Разрез 1-1		
Схемы систем вентиляции.	ОВ-3	10
Внутренний водопровод и канализация		
Общие данные	ВК-1	11
Водопровод, канализация. План схемы систем КИУВ	ВК-1	12
Электрическое освещение и силовое электрооборудование		
Общие данные	ЭЛ-1	13
Схема однолинейная электрической сети 380/220 В.		
План силового электрооборудования и освещения	ЭЛ-2	14
Связь и сигнализация		
Общие данные	СС-1	15
Телефонизация и радификация	СС-2	16

ВЕДОМОСТЬ РАБОЧИХ ЧЕРТЕЖЕЙ ОСНОВНОГО КОМПЛЕКТА АС

Лист	Наименование	Примечание
1	Общие данные	
2	План на отм. 0.000. Разрез 1-1	
3	Схема расположения элементов фундаментов. Виды Л и Б. Разрезы 1-1, 2-2.	
4	Схемы расположения плит покрытия и элементов лестницы. План обвалования	
5	План расстановки оборудования	

### ВЕДОМОСТЬ ССЫЛОЧНЫХ И ПРИЛАГАЕМЫХ ДОКУМЕНТОВ

Обозначение	Наименование	Примечание
	<u>Ссылочные документы</u>	
ГОСТ 6629-74*	Двери деревянные внутренние для жилых и общественных зданий	
ГОСТ 13579-78	Блоки бетонные для стен подвалов	
серия 1.038.1-1	Перемычки железобетонные для зданий с кирпичными стенами:	
выпуск 1	перемычки брусковые для жилых и общественных зданий	
серия 1.055.1-1	Ступени железобетонные и бетонные	
серия 1.136.5-19	Двери деревянные наружные для жилых и общественных зданий	
серия 1.442.1-2	Плиты перекрытия железобетонные ребристые высотой 400 мм, укладываемые на ригели прямоугольного сечения:	
выпуск 1	предварительно напряженные плиты шириной 1,5 м	
серия 1.494-24	Стаканы для крепления крышных вентиляторов, дефлекторов и зонтов:	
выпуск 1	железобетонные стаканы с отверстиями диаметром 400, 700, 1000, 1200 и 1450 мм	
серия 2.435-6	Противопожарные двери и ворота промышленных зданий	
выпуск 1	противопожарные двери	
серия 2.460-1	Типовые архитектурно-строительные детали одноэтажных промышленных неотапливаемых зданий с покрытием	

Типовой проект разработан в соответствии с действующими нормами и правилами и предусматривает мероприятия, обеспечивающие взрывную, взрывопожарную и пожарную безопасность при эксплуатации здания.

Главный инженер проекта /Евфимовский/

Обозначение	Наименование	Примечание
	из асбестоцементных волнистых листов:	
выпуск 2	детали покрытий из асбестоцементных волнистых листов ВУпостальным или деревянным прогонам	
серия 3.006.1-2/82	Сборные железобетонные каналы и таннели из лотковых элементов	
выпуск 1-2	плиты. Опорные подушки. Рабочие чертежи	
серия 3.900-3	Сборные железобетонные конструкции емкостных сооружений для водоснабжения и канализации	
выпуск 7	изделия для круглых колодцев	
	Прилагаемые документы	
т.п. П-2-50-334.86 АС.ВМ	Ведомость потребности в материалах	
альбом IV		

### ВЕДОМОСТЬ ОСНОВНЫХ КОМПЛЕКТОВ РАБОЧИХ ЧЕРТЕЖЕЙ

Обозначение	Наименование	Примечание
АС	Архитектурно-строительные решения	
ОВ	Отопление и вентиляция	
ВК	Внутренний водопровод и канализация	
ЭЛ	Электрическое освещение и силовое	
	электрооборудование	
СС	Связь и сигнализация	

## ВЕДОМОСТЬ СПЕЦИФИКАЦИЙ

Лист	Наименование	Примечание
2	Спецификация заполнений дверных проемов	
2	Спецификация перемычек	
3	Спецификация к схеме расположения элементов фундаментов	
4	Спецификация элементов, замаркированных на листе	

Ведомость объемов сборных бетонных и железобетонных конструкций  
по рабочим чертежам основного комплекта марки ЛС

Наименование группы элементов конструкции	Код	Кол, м <sup>3</sup>	Примечание
Блоки фундаментные	581100	80,70	
Перемычки	582800	0,31	
Плиты перекрытия	584200	5,94	
Элементы лестниц	589100	0,87	
Конструкции и детали каналов	585800	1,00	
Детали смотровых колодцев	585500	0,45	
Всего бетона и железобетона		89,27	

Материалы на изготовление сборных бетонных и железобетонных конструкций учтены в ведомости потребности в материалах и отдельно не учитываются.

## Общие указания

Проект разработан для строительства в следующих природных условиях:

- сейсмичность - до 6 баллов
  - территория без подработки горными выработками
  - расчетная зимняя температура наружного воздуха минус 20, 30, 40°С.
  - вес снегового покрова для IV географического района 150  $\frac{\text{кгс}}{\text{м}^2}$
  - скоростной напор ветра для IV географического района 55  $\frac{\text{кгс}}{\text{м}^2}$
- Здание склада относится к II классу сооружений
- Степень огнестойкости - вторая.
- Геологические условия - обычные.

Склад запроектирован заглубленным с покрытием в уровне спланированной поверхности земли.

Проектом предусмотрено обвалование грунтом с  $\gamma = 1,7 \frac{\text{кгг}}{\text{м}^3}$  толщиной 0,5 м независимо от климатических условий.

Разрешается заезд на покрытие бульдозера на базе трактора Т-100 МГП108 (полный вес 14,0 т; давление на грунт  $0,35 \text{ т/м}^2$ ) на период производства работ.

За условную отметку 0,000 принят уровень чистого поля  
 склада, что соответствует абсолютной отметке  

Стены и фундаменты выполняются из сборных бетонных блоков по ГОСТ 13579-78 на растворе марки 50.

Боковые поверхности блоков, соприкасающиеся с грунтом, обмазываются горячим битумом за 2 раза.

Швы между плитами покрытия тщательно заполнить раствором марки не ниже 100. По плитам устраивается асфальтовая стяжка толщиной 20 мм и наклеивается два слоя гидроизола на битумной мастике с заведением их на стены на 50 см.

При производстве работ в зимнее время руководствоваться указаниями и требованиями главы СНиП III-17-78.

[illegible]

CØ 914-02 4

Пров. Егоров 20.11.88 коп. факт

Типовой проект П-2-50-334.86

Ведомость проемов ворот и дверей

Марка, поз.	Размер проема мм
1	910 x 1920
2	810 x 2070
3	910 x 2070
4	1020 x 1020
5	960 x 2050

Экспликация помещений

Номер по плану	Наименование	Площадь м <sup>2</sup>	Категория производства по взрывной, пожарно-и пожарной опасности
1	Помещение для складирования	26,0	
2	Венткамера	7,7	
3	Кладовая	3,6	
4	Тамбур	2,8	
5	Женская уборная	3,1	
6	Мужская уборная	3,1	
7	Вход	15,5	

Ведомость перемычек

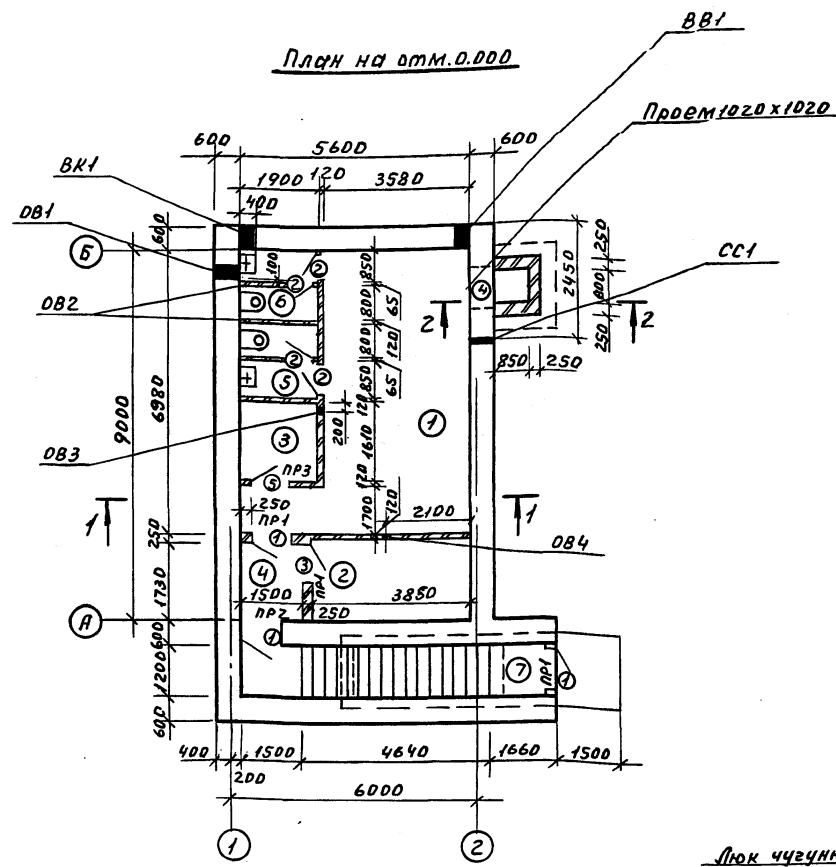
Марка, поз.	Схема сечения
ПР1	
ПР2	
ПР3	

Спецификация заполнений дверных проемов

Марка, поз.	Обозначение	Наименование	Кол.	Масса ед. кг	Примечание
1	1.136.5-19	Дверной блок ДС19-94	3		
2	ГОСТ 6629-74*	Дверной блок ДГ21-8П	4		
3	ГОСТ 6629-74*	Дверной блок ДГ21-9П	1		
4	1.136.5-19	Дверь люк ДЛ10-10А	1		
5	2.435-6 В.1	Дверной блок ПД-6	1		

Спецификация перемычек

Марка, поз.	Обозначение	Наименование	Кол.	Масса ед. кг	Примечание
1	1.038.1-1 Вып.1	Перемычки ЗЛБ13-1-п	12	54,0	
	1.038.1-1 Вып.1	Перемычка ЗЛБ13-37-п	1	85,0	



2-2

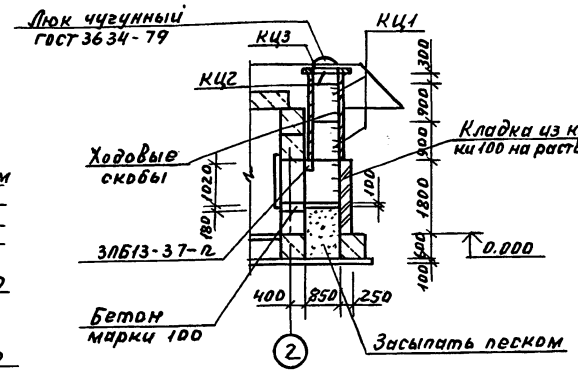
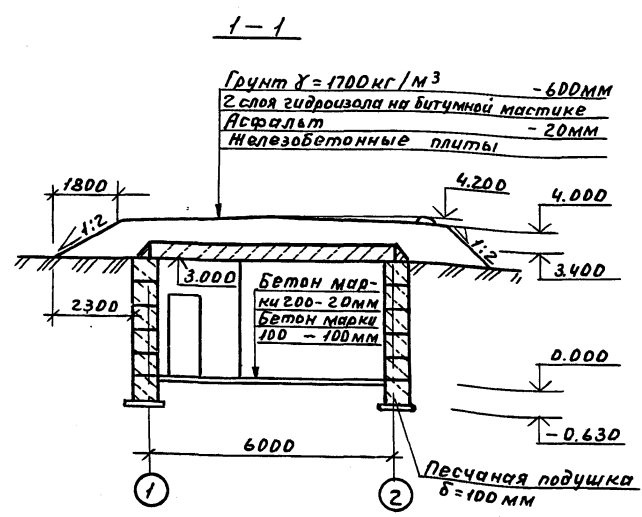


Таблица отверстий

Назначение отверстия	Марка отверстия	Размеры в мм	Отметки низа отверстия
Отопление и вентиляция	ОВ1	400x400	2.400
	ОВ2	300x300	2.650
	ОВ3	200x200	2.700
	ОВ4	350x350	2.500
Водопровод	ВВ1	300x300	0.700
Канализация	ВК1	300x300	0.000
Связь	СС1	100x100	2.000

- Все внутренние перегородки толщиной 120 и 250 мм кирпичные, выполнить из кирпича марки 75 на растворе марки 25, кладку вести с затиркой швов.
- Кирпичные стены аварийного выхода с наружной стороны обмазать горячим битумом за 2 раза.
- Кальца КЦ1:КЦ3 учтены на листе АС-3.
- Над дверными проемами шириной 810 мм уложить арматуру 2Ф10А с шагом 100 мм с перепуском за края проема не менее чем на 250 мм; расход стали учтен на листе АС-4.

Т.П. П-2-50-334.86 АС			
Разраб. Циброва подл.	Пров. Каковев	Студ. Р	Лист 2
Т.контр. Кордонская	Нач.отд. Курган	Склад материалов и оборудования заштукатуренный, отделанный (отдельно стоящий)	
Привязан:		План на отм. 0.000. Разрезы 1-1, 2-2.	
ИМВ.№		Гипровостокнефть	

проект 28.8.90г. Кон.Петрук



План обвалования

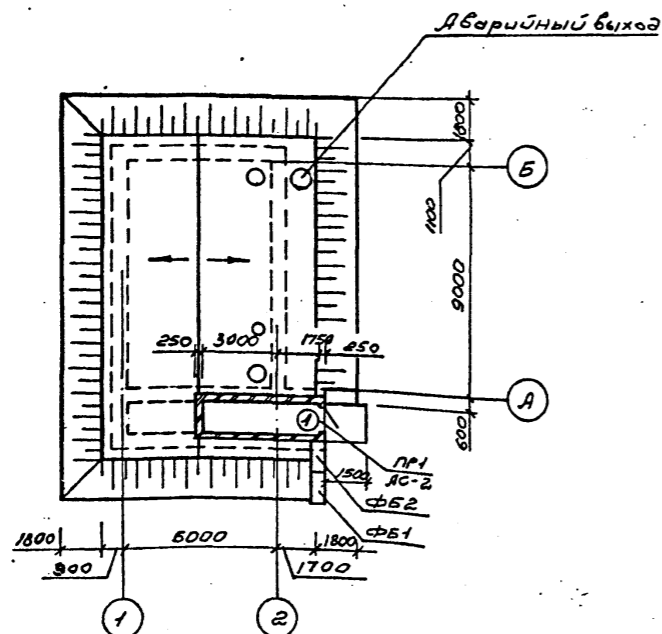
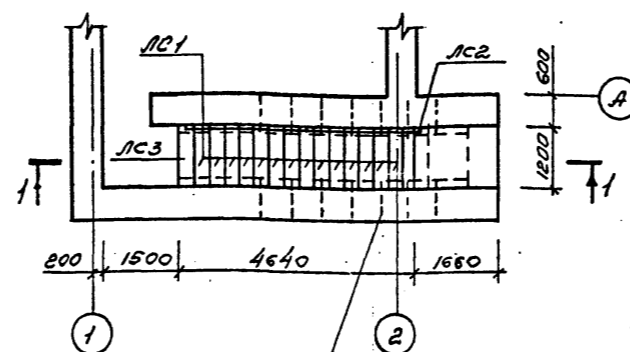
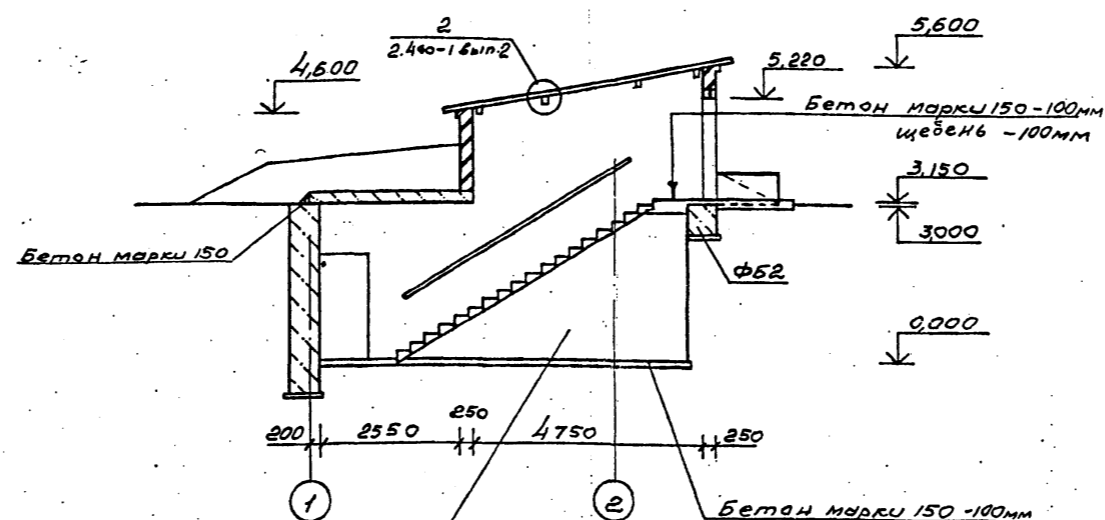


Схема расположения элементов лестницы



Стержень Ф8 А1-2=600 шаг 500 закладывается в горизонтальные швы блоков по уклону лестницы.

1-1



Стена из кирпича марки 75 на растворе марки 25, ф=180мм

Схема расположения элементов покрытия входов

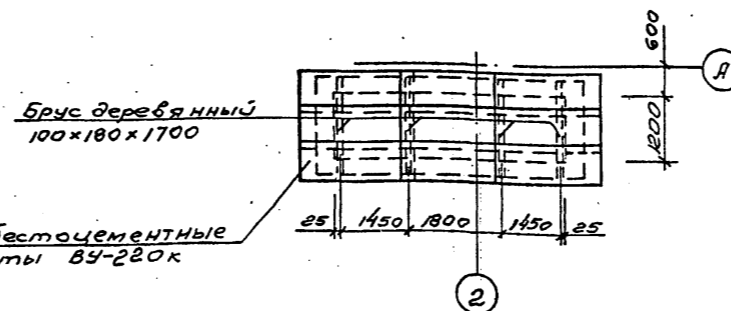
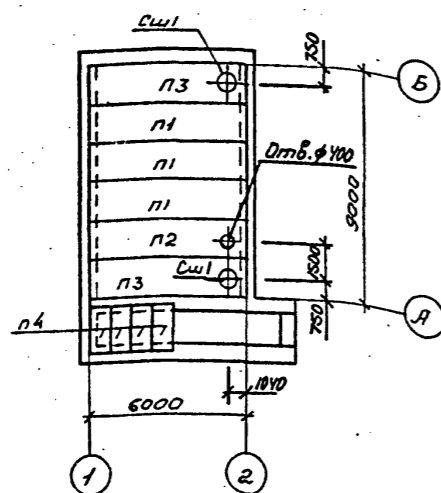


Схема расположения плит покрытия

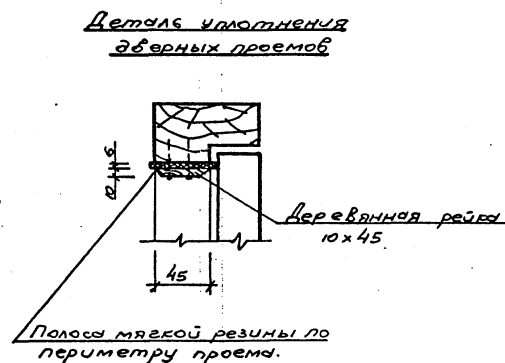
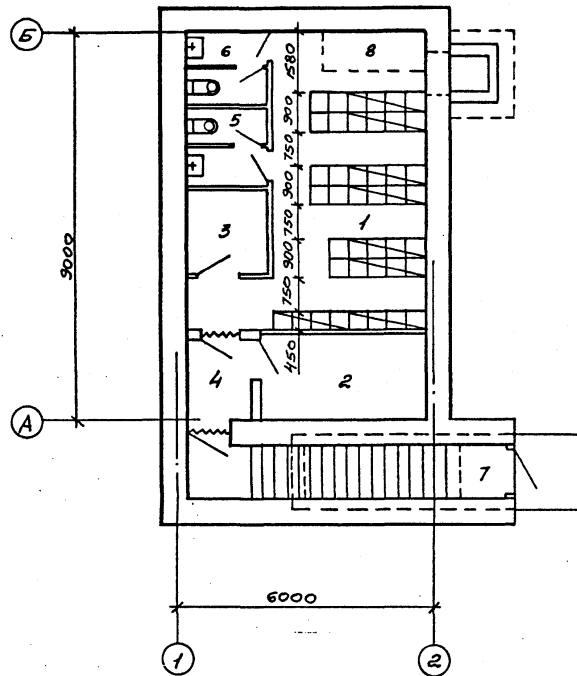


Спецификация элементов, замаркированных на листе

Марка, поз.	Обозначение	Наименование	Кол.	Масса, кг	Примечание
		Схема расположения			
		Плит покрытия			
П1	1.442.1-2 вып. 1,2	Плиты 2П1-3АУТ	3	2400	
П2	1.442.1-2 вып. 1,2	Плиты 2П1-3АУТ-а	1	2400	
П3	1.442.1-2 вып. 1,2	Плиты 2П1-3АУТ-б	2	2400	
П4	3.006.1-2/82 вып. 1-2	Плиты П169-15	4	610	
Сш1	1.494-24, вып. 1	Стяжки СБТА-1	2	290	
		Схема расположения			
		Элементов лестницы			
ЛС1	1.055.1-1	Ступени ЛС12-17	15	130	
ЛС2	1.055.1-1	Ступени ЛС12-17	1	100	
ЛС3	1.055.1-1	Ступени ЛС12-17	1	68	
	ГОСТ 8422-75	Поручень деревянный	6,0	-	м
		Схема расположения			
		Элементов покрытия входов			
	ГОСТ 5306-83	Брус деревянный 100x180x1700	9,15	-	м³
	ГОСТ 8423-75	Асбестоцементные			
		Листы ВУ-280к	12,0	-	м²

1. Монтаж сборных бетонных и железобетонных элементов вести в соответствии с требованиями СНиП II-16-80 и указаниями серии 1.442.1-2, 1.055.1-1.
2. Комбинированную защиту деревянных прогонов покрытия от возгорания и гниения выполнить краской ЛХВ0 с добавлением фтористого нитра в соответствии с СНиП II-19-76 и СНиП II-21-73; концы прогонов опирающиеся на кладку обернуть двумя слоями толя.
3. Фундаментные блоки ФБ1, ФБ2 учтены на листе ЛС-3
4. Плиты 2П1-АУТ-а, б отличаются от серийных наличием отверстий диаметром соответственно 700x400 мм, выполняемых по типу отверстий в межколонных плитах по серии 1.442.1-2 вып. 1
5. Засыпку пазух фундаментов и подсыпку под ступени и площадки вести из непучинистого, негравийного грунта слоями по 200 мм и тщательно трамбовать с доведением объемного веса грунта до 1,6 тс/м³

				Т.П. П-2-50-334.86 АС		
Разраб.	Цедрава	13.02.84	24.01.84	Сфера материалов и оборудования заглубленного отопительного (отделено стоящий)		
Проект	Кохорев	13.02.84	24.01.84			
Т.контр.	Борисовский	13.02.84	24.01.84			
ГИП	Борисовский	13.02.84	24.01.84			
Нач. отд.	Курган	13.02.84	24.01.84			
Н.контр.	Курганская	13.02.84	24.01.84	Схемы расположения плит покрытия и элементов лестницы. План обвалования.		
Лист №2						
				Статус	Лист	Листов
				Р	4	
				Гипровостокнефть		



Экспликация помещений		
Но-мер	Наименование	Площадь м <sup>2</sup>
<b>Основные</b>		
1.	Помещение для укрываемых	26,0
<b>Вспомогательные</b>		
2.	Венткамера	7,7
3.	Помещение для хранения загрязненной одежды.	3,6
4.	Тамбур.	2,8
5.	Женская уборная	3,1
6.	Мужская уборная	3,1
7.	Выход	15,1
8.	Место для санитарного поста	

1. Унифицированные 2-х ярусные норы заводского изготовления разработаны в рабочих чертежах типовых конструкций, серия У-02-03, выпуск 2.
2. Расход мягкой резины на уплотнение проемов 10,5 м.п.

Условные обозначения

- Уплотнение дверных проемов  
 места для сидения  
 места для лежания

Мест для сидения 42  
 Мест для лежания 8

Т.П. П-2-50-334.86				АС
Разраб.	Цезарев	И.И.И.	И.И.И.	И.И.И.
Проб.	Кокорев	И.И.И.	И.И.И.	И.И.И.
Т. контр.	Ефимовский	И.И.И.	И.И.И.	И.И.И.
Г.П.	Ефимовский	И.И.И.	И.И.И.	И.И.И.
Нач.отд.	Кирилл	И.И.И.	И.И.И.	И.И.И.
Н. контр.	Кардонская	И.И.И.	И.И.И.	И.И.И.
Прибязин				Склад материалов и оборуд- ования заглубленный отопляемый (отделено стояками)
Инв. №				План расстановки оборудования
				Гипровостокнефть

сф 914-02 8

формат А2

Альбом II

## Ведомость рабочих чертежей основного комплекта ОВ.

Лист	Наименование	Примечание
1	Общие данные (начало)	
2	Общие данные (окончание)	
3	План отопления на отм. 0.000	
	Схема отопления	
	План вентиляции на отм. 0.000	
	Разрез 1-1. Схемы систем вентиляции.	

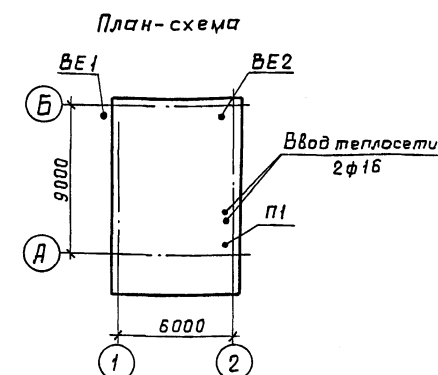
Типовой проект П-2-50-334.86

## Ведомость ссылочных и прилагаемых документов.

Обозначение	Наименование	Примечание
	Ссылочные документы	
Серия 1.494-10	Решетки щелевые регулирующие Тип Р.	
Серия 1.494-21	Крепление решеток воздухоприточ- ных типа «РР» и щелевых регулирую- щих типа «Р» к воздуховодам и стро- ительным конструкциям.	
Серия 1.494-28	Клапаны обратные общего назна- чения	
Серия 1.494-32	Зонты и дефлекторы вентиляцион- ных систем.	
Серия 4.904-69	Детали крепления санитарно-тех- нических приборов и трубопроводов.	
Серия 5.904-1	Детали крепления воздухопроводов.	
Серия 5.904-5	Гибкие вставки к центробежным вентиляторам.	

Обозначение	Наименование	Примечание
Серия 5.904-10	Узлы прохода вентиляционных вы- тяжных шахт через покрытия промышленных зданий.	
	Узлы прохода общего назначения	
	Прилагаемые документы	
Гипростокнефть		
Т.П. П-2-50-334.86		
Альбом III ОВ.СО	Спецификация оборудования	
Т.П. П-2-50-334.86		
Альбом IV ОВ.ВМ	Ведомость потребности в материалах.	

Ведомость основных комплектов рабочих чертежей см. марку АС.



Инв.м.подл. Подп. и дата

Взам.инв.м.

Проект выполнен с соблюдением действующих норм и правил, соответствует нормам и правилам взрыва и пожаробезопасности и обеспечивает безопасную эксплуатацию за проектированных объектов.

Главный инженер проекта      Подпись      Евфимовский

				Привязан	
Инв. №				Т.П. - 2-50-334.86	ОВ
Разроб. Алексеева					
Пров. Мешкова					
Т.контр. Нечаева				Склад материалов и оборудо- вания заглубленный отоп- ливаемый (отдельно стоящий)	стадия Лист Листов
Гип. Евфимовский				РП 1	3
Нач. отд. Беловольский				Общие данные (начало)	Гипростокнефть
И.контр. Князева					

СФ 914-02 9

Пров. Евфимовский 20/10-88 Коп. ф.к.

Характеристика отопительно-вентиляционных систем.

№ системы	Кал. систем	Наименование обслуживаемого помещения технологического оборудования	Тип вентилятора	Вентилятор					Электродвигатель					Климатические районы
				Тип	№	Схема исполнения	Положение вращение	l, м/ч	N, кг/м²	n, об/мин	Тип исполнения по взрывозащите	N, кВт	n, об/мин	
П1	1	Помещение для складирования.	ЗРВ-72-2	0.95H	1	Пр0°	400	270(27)	1400	А0Л-21-4	0.27	1400	I	I
			ЗРВ-72-2	0.95H	1	Пр0°	500	270(27)	1400	А0Л-21-4	0.27	1400	II	
			ЗРВ-72-2	0.95H	1	Пр0°	550	270(27)	1400	А0Л-21-4	0.27	1400	III	
			ЗРВ-72-2	0.95H	1	Пр0°	650	270(27)	1400	А0Л-21-4	0.27	1400	IV	

5. Расчетная температура внутреннего воздуха принята  $t_{в}=10^{\circ}\text{C}$ .
6. Источник теплоснабжения-тепловые сети.  
Теплоноситель-вода  $150-70^{\circ}\text{C}$ .
7. Вентиляция в обычное время-естественная; в особый период-вентиляция механическая с помощью электроручного вентилятора.
8. Трубопроводы системы отопления окрашиваются грунтом ГФ-020 и покрываются эмалью ПФ-115.
9. Участки воздухопроводов, проложенных в земле, покрываются изоляцией по ГОСТ 9.016-74.
10. Тип изоляции принимается в зависимости от типа грунтов при привязке проекта.

Общие указания.

1. Проект выполнен в соответствии с нормами на проектирование санитарно-технических устройств СНиП II-33-75\*, СНиП II-11-77, СНиП II-104-76.
2. Основные показатели по чертежам отопления и вентиляции.
3. Расчетные параметры наружного воздуха приняты для проектирования отопления: минус  $20^{\circ}\text{C}$ , минус  $30^{\circ}\text{C}$ , минус  $40^{\circ}\text{C}$ .
4. Расчетные параметры,  $\lambda$  и количество наружного воздуха:

Наименование здания (сооружения), помещения	Объем, м³	Периоды года при t, °C	Расход тепла, Вт(ккал/ч)				Расход холода	Установленная мощность электрооборудования кВт
			на отопление	на вентиляцию	на горячее водоснабжение	общий		
Склад материалов и оборудования заглубленный отапливаемый.	296	-20	2538 (2188)			2538 (2188)		
		-30	3383 (2917)			3383 (2917)		
		-40	4577 (3646)			4577 (3646)		

Климатические зоны, различаемые по параметрам, $\lambda$ наружного воздуха.			
Климатические районы.	Температура, °C	Теплоемкость, ккал/кг	Количество подаваемого воздуха, м³/ч, чел.
I	до 20	до 10.5	8
II	Св. 20 до 25	Св. 10.5 до 12.5	10
III	Св. 25 до 30	Св. 12.5 до 14	11
IV	Св. 30	Св. 14	13

Привязан			
Инв. №			

				ИНВ.ЛС						
				Т.П. П-2-50-334.86				08		
Разраб.	Алексеева	Иванов	Иванов	Склад материалов и оборудования заглубленный отапливаемый (отделено от здания)  Общие данные (окончание).				Стадия	лист	листов
Пров.	Мешкова	Иванов	Иванов					РП	2	
Г. контр.	Нечаева	Иванов	Иванов							
Г.И.П.	Евдокимов	Иванов	Иванов							
Нач. отд.	Белова	Иванов	Иванов							
Ин. контр.	Князева	Иванов	Иванов					Гипростокнефть		

Типовой проект П-2-50-334.86

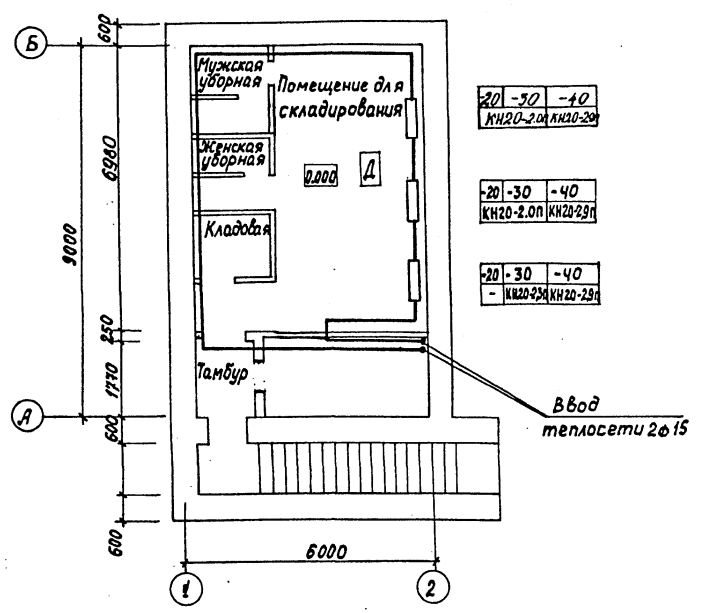
Инв. №, дата, подпись, печать

Альбом №

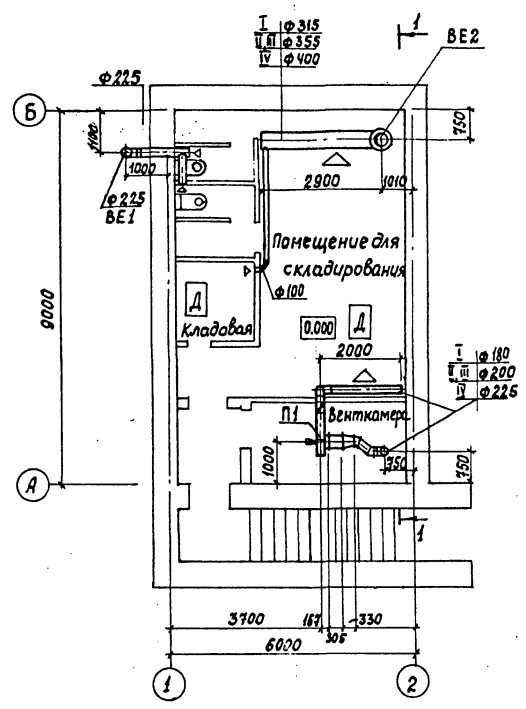
Типовой проект П-2-50-334.86

Согласовано:	Стр.-ный отд.	Коробей	Мужина
Инв. №	Поблизь и дата	Взам. инв. №	2022

План отопления на отм. 0.000.



План вентиляции на отм. 0.000.



Схемы систем вентиляции.

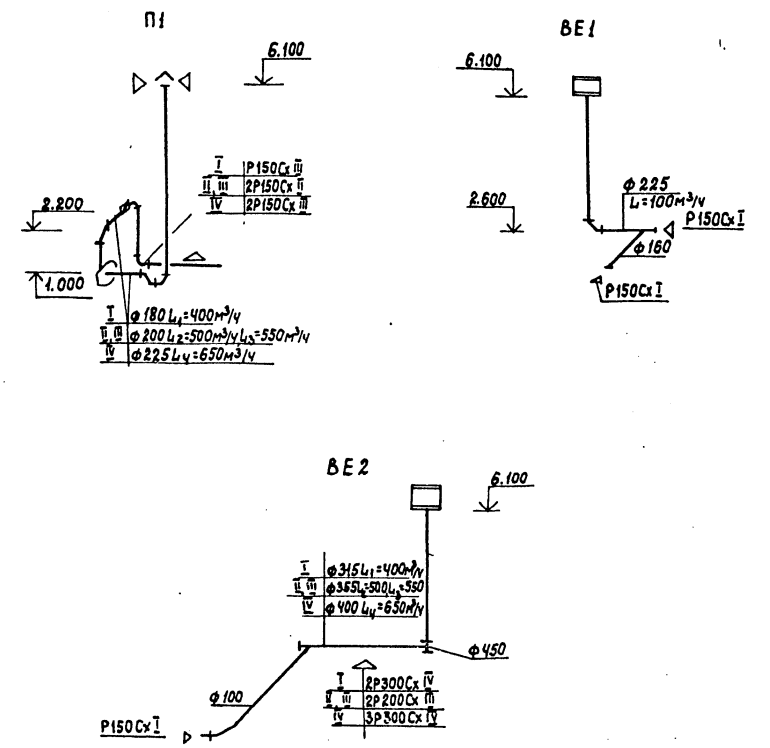
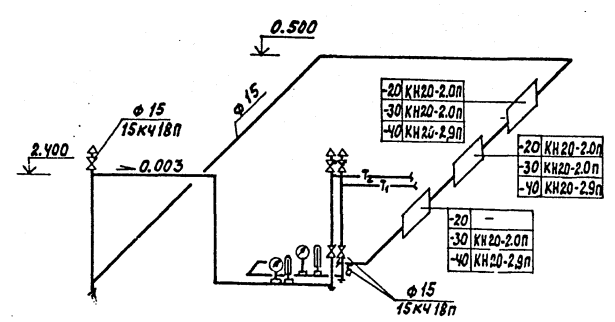
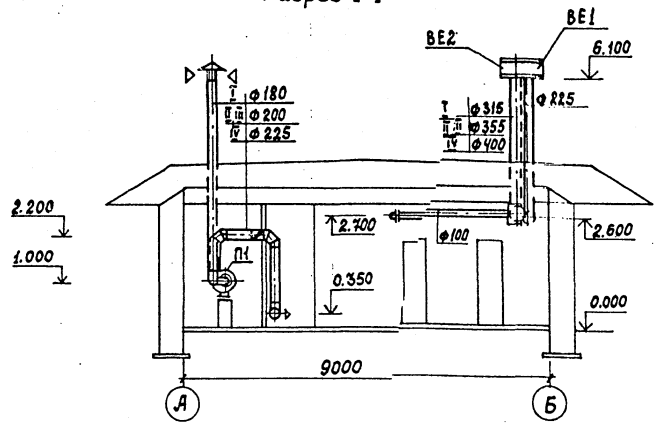


Схема отопления.



Разрез I-I



Т.П. П-2-50-334.86				08	
Разраб.	Стручина	2.02.86	Склад материалов и оборудо-	Стадия	Лист
Пров.	Мешкова	2.02.86	вания заглябленный отапли-	рп	3
Т.контр.	Нечаева	2.02.86	ваемый (отдельно-стоящий).		
ГИП	Евфимов	2.02.86			
Нач.отд.	Беломысли	2.02.86			
Н.контр.	Князева	2.02.86	План отопления на отм. 0.000.	Гипровостокнефть	

М 1:100

сф 914-02 II

Формат А2

## ВЕДОМОСТЬ РАБОЧИХ ЧЕРТЕЖЕЙ ОСНОВНОГО КОМПЛЕКТА ВК

Лист	Наименование	Примечание
1	Общие данные	
2	Водопровод, канализация. План	
	Схемы систем Н1 и В1	

Ведомость основных комплектов рабочих чертежей см. марку АБ

7. Все стальные трубопроводы покрываются грунтом ПФ-020 и эмалью ПФ-115, трубопроводы системы К1 асфальтируются нефтяным битумом.
8. Отметка и привязка канализационного выпуска и ввода водопровода уточняется при привязке проекта.

## ВЕДОМОСТЬ ССЫЛОЧНЫХ И ПРИЛАГАЕМЫХ ДОКУМЕНТОВ

Обозначение	Наименование	Примечание
	Ссылочные документы	
Серия 07.900-2	Технологические металлические емкости для убежищ	
вып. I	Бак ВБ - 0.25	
Серия 4.900-8	Альбом оборудования фасонных частей и арматуры для сетей и сооружений водопровода и канализации :	
вып. IV	внутреннее санитарно-техническое оборудование	
	Прилагаемые документы	
Гипростокнефть		
Т.П. П-2-50		
Альбом III ВК.00	Спецификация оборудования	
Т.П. П-2-50		
Альбом IV ВК.ВМ	Ведомость потребности в материалах	

ОСНОВНЫЕ ПОКАЗАТЕЛИ  
ПО ЧЕРТЕЖАМ ВОДОПРОВОДА И КАНАЛИЗАЦИИ

Наименование системы	Потребный напор на вводе, м	Расчетные расходы				Установочная мощность эл. двигателей, кВт	Примечание
		м³/сут	м³/час	л/с	при пожаре, л/с		
Водопровод							
хозяйственно-питьевой	15	0.33	0.33	0.34	-	-	
Канализация							
бытовая	-	0.33	0.33	0.34	-	0.18	

## ОБЩИЕ УКАЗАНИЯ

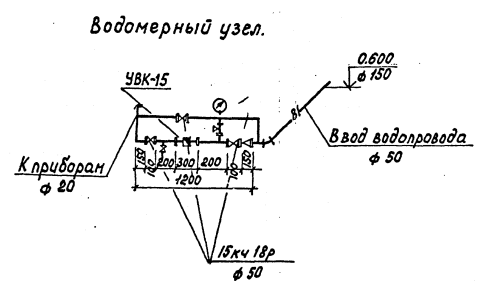
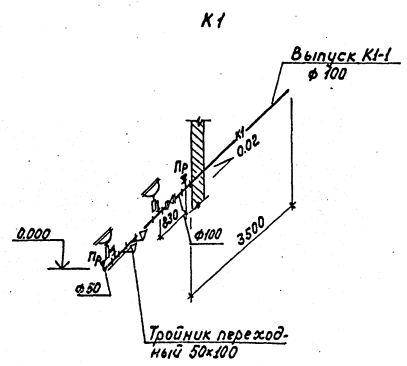
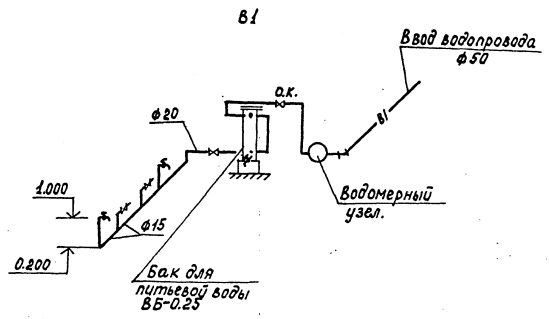
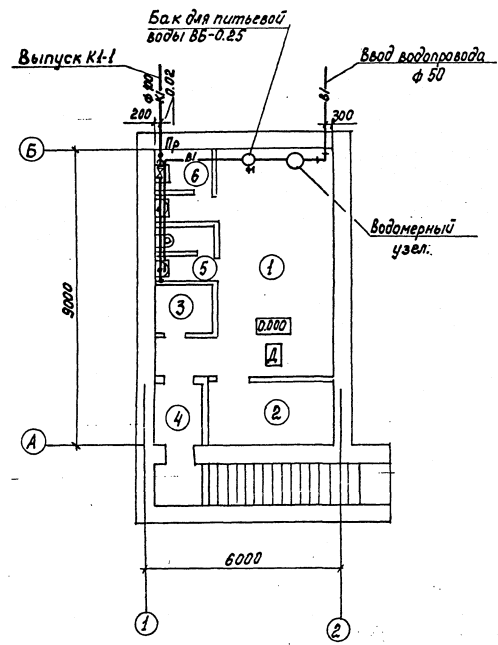
- Проект внутренних сетей водопровода и канализации разработан согласно СНиП II-30-76, СНиП II-11-77.
- Трубопровод системы В1 выполняются из водогазопроводных оцинкованных труб по ГОСТ 3262-75\*.
- Ввод водопровода в помещение „ПРУ“ от внешних сетей водопровода по ГОСТ 9583-75.
- В помещении устанавливается бак для запаса питьевой воды  $V=0.25\text{ м}^3$ .
- Трубопроводы системы К1 выполняются из чугунных канализационных труб по ГОСТ 6942-80 для  $t_n=-40^\circ\text{C}$  и из полиэтиленовых по ГОСТ 22689.3-77 для  $t_n=-20^\circ\text{C}$ ,  $t_n=-30^\circ\text{C}$ .
- Ввиду того, что здание „ПРУ“ заглублено на отм.-3.000, на канализационном выпуске устанавливается задвижка.

				Привязан	
Инв. №				Т.П. П-2-50-334.86	ВК
Разраб.	Казакова	Сл	И.И.И.		
Провер.	Казакова	Сл	И.И.И.		
Т. контр.	Нечаева	Сл	И.И.И.	Склад материалов и оборудования заглубленный отапливаемый (отдельно стоящий)	Статия Лист Листов
ГИП	Евфимовский	Сл	И.И.И.	РП	1 2
Нач. отд.	Беловольский	Сл	И.И.И.		
И. контр.	Поликашина	Сл	И.И.И.	Общие данные	Гипростокнефть

Типовой проект разработан в соответствии с действующими нормами и правилами и предусматривает мероприятия, обеспечивающие взрывную, взрывопожарную и пожарную безопасность при эксплуатации здания.

Главный инженер проекта  Евфимовский

А.И.Войнов  
Согласовано:  
Инж. М.Г.Род. Подпись и дата: 15.02.81  
Стр. № 1 от 1  
Типовой проект П-2-50-334.86



Экспликация помещений.

Номер по плану.	Наименование.	Площадь, м <sup>2</sup>	Категория производства по взрывной, взрывопожарной и пожарной опасности.
1	Помещения для укрывающихся.		
2	Венткамера.		
3	Кладовая.		
4	Тамбур.		
5	Женская уборная.		
6	Мужская уборная.		

Привязан				
----------	--	--	--	--

Т.П. П-2-50-334.86		БК	
Разраб. Казакова	15.02.81	Склад материалов и оборудования за исключением отапливаемых (отдельно стоящий).	РП 2
Пров. Казакова	15.02.81		
И.контр. Нечаева	15.02.81		
ГИП Евриновский	15.02.81		
Нач.отд. Селевский	15.02.81	Водопроток канализация, План, схемы систем К1 и В1	Гипровостокнефть
И.контр. Великашина	15.02.81		

Альбом II

П-2-50-334.86

Типовой проект

Инв. №, Подпись, дата, Взам. инв. №

Ведомость рабочих чертежей основного комплекта ЭЛ

Лист	Наименование	Примечание
1	Общие данные	
2	Схема однолинейная электрической сети 380/220В	
	План силового электрооборудования и освещения	

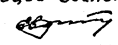
Ведомость ссылочных и прилагаемых документов

Обозначение	Наименование	Примечание
	Ссылочные документы	
серия 5.407-33	Установка одиночных магнитных пускателей серии ПМЕ и токопроводы	
	Прилагаемые документы	
Гипростокнефть	ЭЛ.СО	
Альбом III	Спецификация оборудования	
ЭЛ.ВМ	Ведомость потребности в материалах	
Альбом IV		

Общие указания

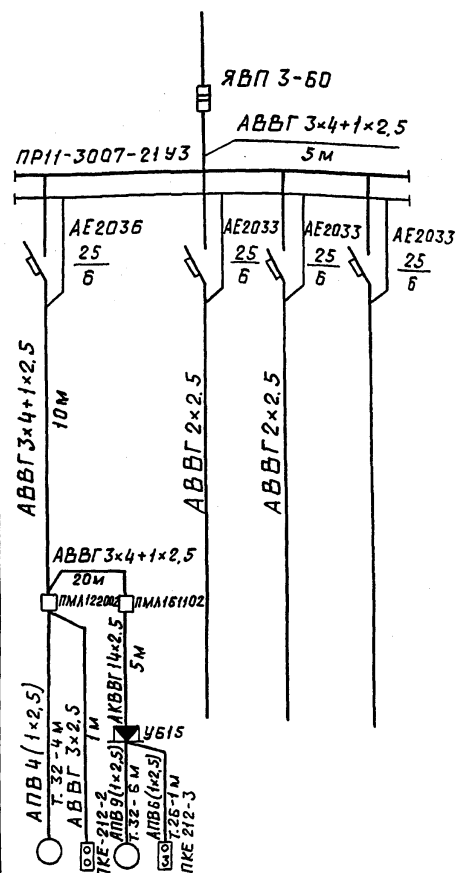
Проект разработан в соответствии с действующими Правилами устройства электроустановок. Электроосвещение складов проектируется от внешних низковольтных сетей. На вводе в склад устанавливается отключающий аппарат ЯВЛЗ-60. Для распределения электроэнергии в складе предусматривается установка распределительного пункта ПР11-3007-21У3. Осветительная сеть проектируется кабелем АВВГ, а силовая сеть - кабелем АВВГ по стенам и проводам АПВ в трубе (см. расчетную таблицу). Магнитные пускатели, кнопочные посты управления, выключатели, устанавливаются на высоте 1.5м от уровня пола. Для защиты обслуживающего персонала от поражения электрическим током все металлические нетокопроводящие части электрооборудования заземляются путем присоединения к рабочему нулевому проводу. Общая установленная мощность электроприемников 1.77кВт, расчетная - 1.59кВт.

Ведомость основных комплектов рабочих чертежей см.марку АС

Типовой проект разработан в соответствии с действующими нормами и правилами и предусматривает мероприятия обеспечивающие взрывную, взрывопожарную и пожарную безопасность при эксплуатации здания.  
Главный инженер проекта  Евритовский

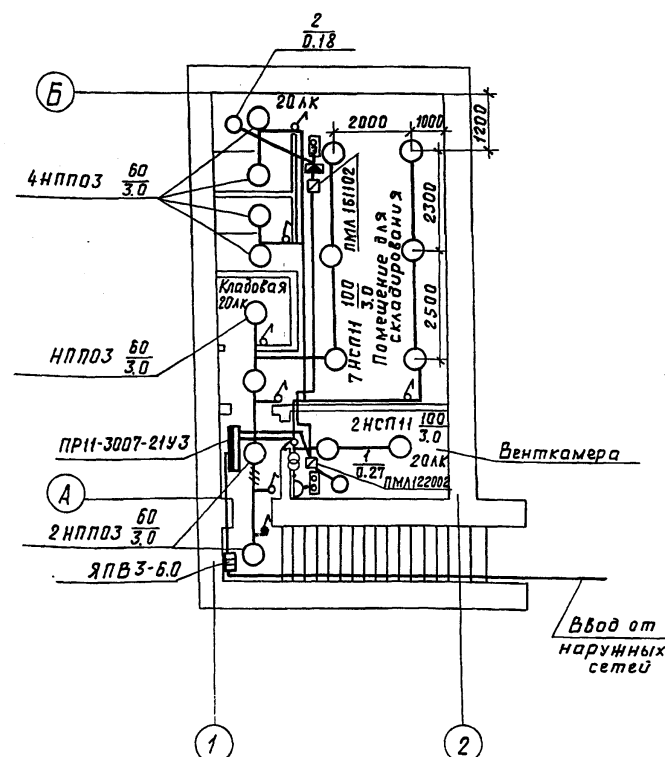
Привязан:			
Инв. №			
Т.П. П-2-50-334.86 ЭЛ			
Разреш.	Калоткина	Изм.	1/02.86
Проб.	Лунин	Изм.	1/02.86
Т.контр.	Маренин	Изм.	1/02.86
Г.ИП	Евритовский	Изм.	1/02.86
Начальн.	Евритовский	Изм.	1/02.86
Н.контр.	Орлова	Изм.	1/02.86
Склад материалов и оборудования (отдельно стоящий)			Страница
Земельный аттестат (отдельно стоящий)			Лист
			Листов
Общие данные			Р 1 2
Гипростокнефть			

Схема однолинейная  
электрической сети 380В/220В



Условное обозначение на плане	Номер по плану
Вентилятор	1
Электро-задвижка	2
Электро-освещение	3
Электро-освещение	4
Резерв	5

План силового электрооборудования  
и освещения



Спецификация

Марка, поз.	Обозначение	Наименование	Кол.	Масса, ед. кг	Примечание
1		Пункт распределительный с автоматами			
		АЕ 2030 ПР11-3007-21УЗ	1		
2		Ящик распределительный			
		трехполюсный ЯВП 3-60	1		
3		Ящик с понижающим трансформатором			
		220/36 В ЯТП-0.25	1		
		Пускатели магнитные 380В			
4		ПМЛ 122002 $\gamma_p = 1,4 А$	1		
5		ПМЛ 161102 $\gamma_p = 0,4 А$	1		

Марка, поз.	Обозначение	Наименование	Кол.	Масса, ед. кг	Примечание
		Посты управления			
		кнопочные			
6		ПКЕ-212-2	1		
7		ПКЕ-212-3	1		
8		Розетка штепсельная			
		36В	1		
		Выключатели однополюсные 250В, 6А			
9		защищенный	7		
10		герметический	1		
		Светильники слабой накаливания			
11		НПП03-100-001УЗ	7		
12		НСП11-100	9		
		Лампы накаливания			
13		Б 230-240-60	7		
14		Б 230-240-100	9		
		ГОСТ 16442-80*			
15		2x2,5	70	м	
16		3x2,5	15	м	
17		3x4+1x2,5	35	м	
18	ГОСТ 1508-78*Е	Кабель АКВВГ 14x2	5	м	
19	ГОСТ 6323-79*	Провод АПВ 1x2,5	100	м	
20		Коробка клеммная УБ15	1		
		ГОСТ 10704-76*			
		Вст 2 ГОСТ 10706-76*			
21		26x1,8	1	м	
22		32x2,0	10	м	

Привязан

ИНВ. И

ТП П-2-50-334.86

3Л

Разраб. Колодкина

Проект. Лунина

Т.контр. Маренчук

Г.И.П. Ефимовский

Н.контр. Орлова

Склад материалов и оборудования  
заключенный отопительный  
(отдельно стоящий)

Статус Лист Листов

Р 2

Схема однолинейная электрической сети 380/220В.

План силового электрооборудования и освещения

ГИПРОВСТОКНЕФТЬ

СФ 914-02 15

Альбом II

Типовой проект П-2-50-334.86

Инв. № подл. Подпись и дата Взам. инв. №

Ведомость рабочих чертежей основного комплекта СС

Лист	Наименование	Примечание
1	Общие данные	
2	Телефонизация и радиотелефикация	

Ведомость ссылочных и прилагаемых документов

Обозначение	Наименование	Примечание
	Прилагаемые документы	
Гипростокнефть		
СС.СО	Спецификация оборудования	
Альбом III		
СС.ВМ	Ведомость потребности	
Альбом IV	в материалах	

Ведомость основных комплектов рабочих чертежей см. марку АС.

Типовой проект разработан в соответствии с действующими нормами и правилами и предусматривает мероприятия, обеспечивающие взрывную, взрывопожарную и пожарную безопасность при эксплуатации здания

Главный инженер проекта Евфимовский

Общие указания

Телефонизация и радиотелефикация помещений осуществляется от соответствующих внешних устройств связи и сигнализации, определяемых при привязке данного проекта.

Телефонная проводка выполняется открыто под скобы проводом марки ТРП, радиотрансляционная - проводом марки ПТПЖ.

Вводы кабелей в помещение производятся в стальных трубах.

Необходимость защиты абонентского пункта согласно ГОСТ 5238-81 решается при привязке данного проекта.

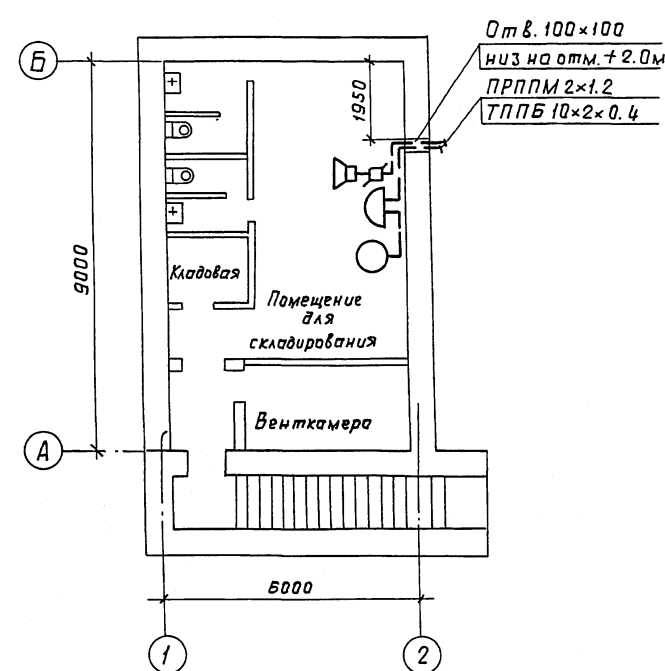
Все работы по монтажу устройств связи выполнять в соответствии с действующими нормами и правилами, с соблюдением требований правил техники безопасности.

						Привязан:	
						</	

Алббм II

Типовой проект П-2-50-334.86

Согласовано:  
Стр-ный отд. Которел  
Взам.инж.н  
Подп. и дата  
Инж.н.подп.



Условные обозначения и изображения

Обозначение	Наименование
○	Аппарат телефонный
□	Громкоговоритель абонентский
□	Коробка телефонная распределительная
□	Коробка радиотрансляционная универсальная
---	Прокладка кабеля или провода по стене

Спецификация

Марка, поз.	Обозначение	Наименование	Кол.	Масса, ед. кг	Примечание
1	РГО.218.059ТУ	Аппарат телефонный			
		ТА-114Б	1	1.3	
2	ГОСТ 5961-84	Громкоговоритель			
		абонентский			
		„Тауза-304“	1	1.2	
3	ГОСТ 8525-78*Е	Коробка телефонная			
		КРТП-10	1	—	
4	ГОСТ 10040-75*Е	Коробка радиотранс-			
		ляционная УК-2П	1	—	
5	ГОСТ 8659-78*	Радиорозетка РШО-2	1	—	
6	ГОСТ 20575-75*Е	Провод телефонный			
		ТРП 1x2x0.5	0.005	10.4	км
7	ГОСТ 10254-75*Е	Провод радиотранс-			
		ляционный ПТПЖ 2x0.6	0.005	10.0	км
8	ГОСТ 3262-75*	Труба 50x3.5	2	4.88	м

Привязан
Инв. н

Разр. Хордилякина	Пров. Данилова	Г. контр. Князева	Г. И. П. Евфимовский	Нач. отд. Гвердовский	Н. контр. Орлова
ТП П-2-50-334.86 СС					
Склад материалов и оборудования заглубленный отопляемый (отдельно стоящий)					
Телефонизация и радиотелефония					
Гипровостокнефть					

Пров. Евфимовский 20/11-88 Коп. фен