

**ТИПОВОЙ ПРОЕКТ**

**212 - 1 - 375с.86**

**ДЕТСКИЕ ЯСЛИ-САД НА 6 ГРУПП  
/140 МЕСТ/**

**В КОНСТРУКЦИЯХ СЕРИИ 1.020.1-2с**

**АЛЬБОМ - 2**

**ОВ.11 ОТОПЛЕНИЕ И ВЕНТИЛЯЦИЯ**

**ВК.1-1 ВНУТРЕННИЕ ВОДОПРОВОД И КАНАЛИЗАЦИЯ**

**Э. 1-1 ЭЛЕКТРОБОРУДОВАНИЕ**

**А. 1-1 АВТОМАТИКА**

**СС.1-1 СВЯЗЬ И СИГНАЛИЗАЦИЯ**

ТИПОВОЙ ПРОЕКТ  
212 - 1 - 375с.86

ДЕТСКИЕ ЯСЛИ-САД НА 6 ГРУПП  
/140 МЕСТ/

В КОНСТРУКЦИЯХ СЕРИИ 1.020.1-2с

АЛЬБОМ - 2

ОВ 1-1 ОТОПЛЕНИЕ И ВЕНТИЛЯЦИЯ  
ВК 1-1 ВНУТРЕННИЕ ВОДОПРОВОД И КАНАЛИЗАЦИЯ  
Э 1-1 ЭЛЕКТРООБОРУДОВАНИЕ  
А 1-1 АВТОМАТИКА  
СС 1-1 СВЯЗЬ И СИГНАЛИЗАЦИЯ

РАЗРАБОТАН ИНСТИТУТОМ  
ТАШЗНИИЭП

ГЛАВНЫЙ ИНЖЕНЕР ИНСТИТУТА  
ГЛАВНЫЙ АРХИТЕКТОР ПРОЕКТА

 К.А. МУХАМЕДШИН  
 А.Н. ШМАКОВ

ПРОЕКТ  
УТВЕРЖДЕН ГОСГРАЖДАНСТРОЕМ  
ПРИКАЗ № 238 ОТ 30.08.1982 г.  
РАБОЧИЕ ЧЕРТЕЖИ ВВЕДЕНЫ  
В ДЕЙСТВИЕ ТАШЗНИИЭП  
ПРИКАЗ № 16-П ОТ 25.06. 1986 г.

Ведомость рабочих чертежей основного комплекта.

Лист	Наименование	Примечание
1	Общие данные.	
2	План 1 этажа.	
3	План 2 этажа. План установки вентиляторов на кровле.	
4	Схемы систем отопления и вентиляции.	
5	Приточная камера П1. План. Разрезы. Схема теплоснабжения calorifера.	
6	Автоматизированный тепловой узел управления.	

Ведомость ссылочных и прилагаемых документов.

Обозначение	Наименование	Примечание
Ссылочные документы.		
Серия 1.494-10.	Решетки щелевые регулируемые типа р.	
Серия 1.494-25	Подставки под calorиферы.	
Серия 5.904-5	Гибкие вставки к центробежным вентиляторам.	
Прилагаемые документы.		
08.1-1.8М.	Ведомость потребности в материалах по рабочим чертежам.	Альбом 5
08.1-1.С0	Спецификация оборудования по рабочим чертежам марки 08.	Альбом 6.

Характеристика отопительно-вентиляционных систем.

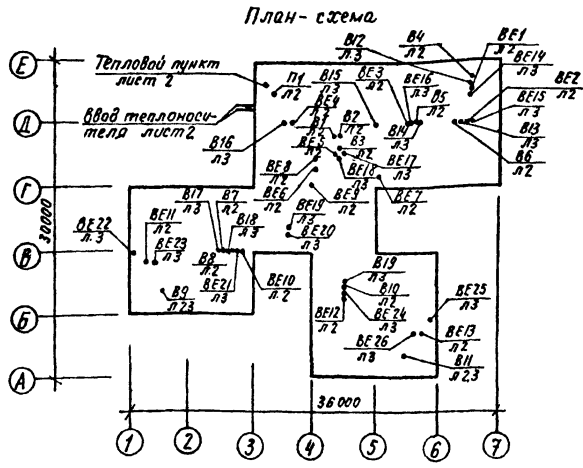
Обозначение систем	Кол. систем	Наименование обслуживаемого помещения (технологического оборудования)	Тип установки агрегата	Вентилятор					Электродвигатель		Воздуонагреватель					Фильтр								
				Тип, исполнение по взрывозащите	№	Схема установки	Полужест.	Л, м³/ч	Р, Па (кгс/м²)	П, об/мин.	Тип исполнения по взрывозащите.	N, кВт.	п. об/мин.	тип	N°	кол.	ΔР, Па (кгс/м²)							
П1	1	Кухня с раздаточной заготовочный цех, стиральная, гладильная, раздаточная.	В-Ц4-70	4-03 лев	4	1	10°	2186	220 (22)	1000	4А71А6	0,37	1000	квс	6А-П	1	от	до	расход тепла, ккал/ч	ΔР, Па (кгс/м²)	тип	N°	кол.	ΔР, Па (кгс/м²)
В1	1	Стиральная, гладильная	В-Ц4-70	2.5-02	2.5	1	Пр0	350	300 (30)	1500	4А56А4	0,12	1500											
В2	1	Кухня с раздаточной заготовочный цех.	В-Ц4-70	5-02	5	1	Пр0	2600	300 (30)	1000	4А71Б6	0,55	1000											
В3. В19	21	Израильские, спальни, санузлы, зал для музыкантов и гимнастических занятий и группы.	ВК-6У4	Самал																				
		выс.																						0,025

Таблица сопротивлений местной системы отопления и системы обвязки calorifера.

t <sub>н</sub> , °C	Pa (кгс/см²)		
	95-20	150-70	
		95-70	
	отопление	вентиляция	
-10	10560 (1056)	6600 (660)	4810 (481)
-15	10370 (1037)	2910 (291)	6350 (635)
-20	12150 (1215)	12150 (1215)	8150 (815)

Коэффициент теплопередачи к Вт/м²·°C (ккал/ч·м²·°C)

Наименование ограждений.	K при расчетной t <sub>н</sub> , °C		
	-10°	-15	-20
Наружные стены.	1,36 (1,17)	1,36 (1,17)	1,16 (1,0)
Окна и балконные двери.	2,91 (2,5)		
Покрытие.	0,78 (0,67)	0,70 (0,60)	0,64 (0,55)
Наружные двери.	4,65 (4,0)		



Общие указания

- Исходные данные для разработки чертежей: архитектурно-строительное и технологическое задание, СНиП II-33-75\*, II-64-80.
- Основные показатели по чертежам отопления и вентиляции.

Наименование здания	Площадь полезной м²	Период года при t <sub>н</sub> , °C.	Расход тепла, Вт (ккал/час)			Удельный расход тепла на отопление включительно к полезной площади	Установочная мощность электродвигателя кВт.
			на отопление.	на вентиляцию.	на горячее водоснабжение.		
Детский ясли-сад на 140 мест.	1212	-10	106760 (91810)	17680 (15160)		354 650 (305 000)	88,1 (75,8)
		-15	124 080 (106 710)	20930 (18000)	230 230 (198 000)	375 240 (322 710)	102,4 (88,0)
		-20	126 840 (109 080)	24460 (21040)		381 530 (328 120)	104,7 (90,0)

- Расчетная температура в холодный период года: наружного воздуха -10, -15, -20 °C (основное решение), внутреннего воздуха по СНиП II-64-80.
- Удельный расход на 1 м² полезной площади: стали - 1,202 кг, нагревательных приборов - 0,184 экв.
- Теплоноситель в наружных сетях и теплоснабжении calorиферов: подающий трубопровод (Т1) - 150 °C, обратный (Т2) - 70 °C; вариант 95-70 °C.
- Температура горячей воды в системах: отопления - подающий трубопровод (Т11) - 95 °C, обратный (Т21) - 70 °C, горячего водоснабжения (Т3) - 60 °C.
- Система отопления однотрубная, горизонтально-проточная. Нагревательные приборы - конвекторы КН-20 "Комфорт" и радиаторы РД-90.
- Расчеты выполнены по программе ЭВМ: расчет теплопотерь - отопление - 80°, расчет нагревательных приборов и системы отопления - поток.
- Воздуховоды изготовить из тонколистовой кровельной и оцинкованной стали.
- Воздуховоды из оцинкованной стали выполняются для горячего цеха. Воздуховоды из кровельной стали окрасить масляной краской внутри и снаружи. Транзитные воздуховоды, проходящие через стиральную, гладильную, окрашиваются огнезащитным покрытием ВПМ-2 (ГОСТ 25131-82).
- Воздуховоды из кровельной стали, проходящие через стиральную, гладильную окрасить масляной краской только внутри.
- Трубопроводы, прокладываемые в узле управления, полупроходном, подпольных каналах и для теплоснабжения calorиферов, покрываются каменноугольным лаком (ГОСТ 1709-75\*) и изолируются изделиями из минваты бх 40 мм (ТУ 36-1180-78) с кровельным слоем из пакостеклопластик (ТУ 6-11-146-79).
- Магистральные трубопроводы, прокладываемые в подпольных каналах, и стояки принимаются из электросварных труб по ГОСТ 10704-76\* (ст. СЭВ 480-77), остальные - из водогазопроводных труб по ГОСТ 3262-75\* (ст. СЭВ 107-74). Трубопроводы для отопления пола в израильских и групповых принимаются водогазопроводные.
- Неутопливаемые трубопроводы и радиаторы окрасить масляной краской.

212-1-375.86-08.1-1

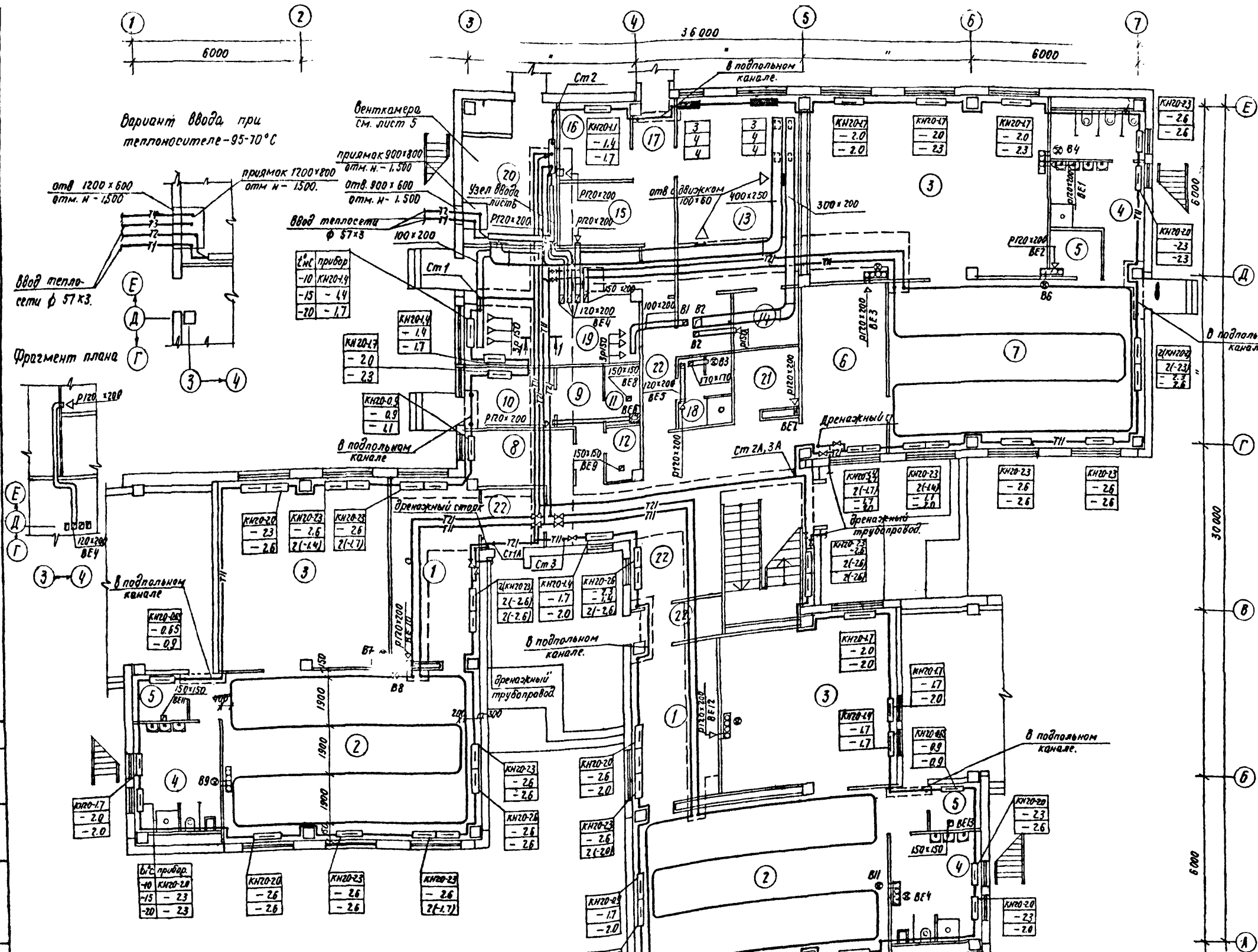
Настоящий проект выполнен в соответствии с действующими нормами и правилами.

Главный инженер проекта 08 *В. В. Берзон* / Берзон /  
 Главный инженер проекта привязки.

Привязано		Исполнено		Дата	Лист	Листов
Имя	Подпись	Имя	Подпись			
Н. контр.	Квем	Исполн.	04.86			
Нач. отд.	Аксенова	Исполн.	04.86	Детский ясли-сад на 6 групп (140 мест) в конструкции серии 1.020.1-2с	Р	6
Т.П.	Шмаков	Исполн.	04.86			
Дир. сект.	Бабешкин	Исполн.	04.86			
Г.П. 08	Берзон	Исполн.	04.86			
И.М.Э.	Комиссарова	Исполн.	04.86	Общие данные.		
И.М.Э.						
И.М.Э.						
И.М.Э.						
И.М.Э.						

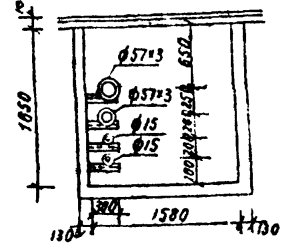
ТашЭНИИЭП  
Ташкент

212-1-375с.86-081-1  
 лист 20  
 1/100  
 20.08.59



вариант ввода при  
теплоносителе -95-70°C

Разрез 1-1

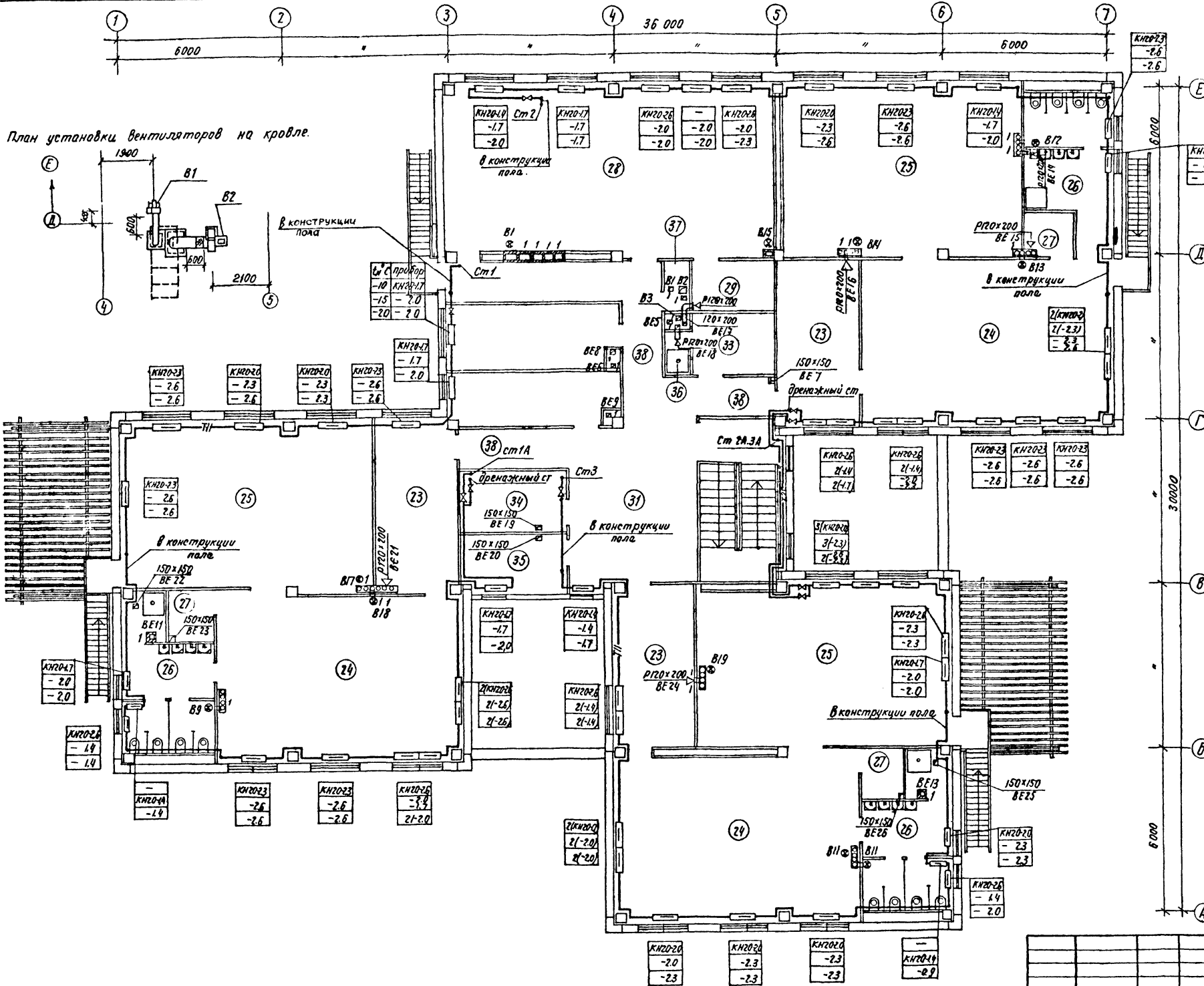


Номер по плану	Наименование.
1	Приемная
2	Игровая
3	Спальня
4	Туалетная
5	буфетная
6	Раздевальная
7	Групповая
8	Медицинская комната
9	Приемная изолятора.
10	Палата
11	Туалетная изолятора.
12	Помещение для приготовления дезинфицирующих средств.
13	Кухня с раздаточной; заготовочный цех.
14	Моечная кухонной посуды.
15	Кладовая сухих продуктов.
16	Кладовая овощей.
17	Загрузочная.
18	Уборная для персонала.
19	Душевая.
19	Стиральная гладильная.
20	Техническое помещение.
21	Электрощитовая.
22	Коридор, тамбур.

Примечание 1. Сброс дренажных вод выполнить в ирригацию.  
 2. Приборы показаны при  $t_n = -20^\circ\text{C}$ .  
 3. Конвекторы между собой соединяются двумя трубами. На плане условно показано одной линией.

212-1-375с.86-081-1						
Привязан	Н. контр. Бадешкин	Стр. 0486	Детский ясли-сад на 6 групп 1140 мест) в конструкции серии 1.020.1-2с план 1 этажа	Стадия	Лист	Листов
	Нач. отд. Аксенова	0486		Р	2	
	ГАП Шмаков	0486				
	Рук. сект. Бадешкин	0486				
	Гип. Об. Борзов	0486				
	Инж. Шмаков	0486				
				ТашЭНИЭП		
				ТАУ		

План установки вентиляторов на кровле.



Экспликация помещений.

Номер по плану	Наименование	Площадь м <sup>2</sup>
23	Раздевальная	
24	Групповая	
25	Спальня	
26	Туалетная	
27	Буфетная	
28	Зал для музыкальных и гимнастических занятий.	
29	Кладовая для хранения физкультурного инвентаря.	
30	Методический кабинет.	
31	Холл.	
32	Кабинет заведующего.	
33	Комната персонала (гардеробная)	
34	Хозяйственная кладовая.	
35	Кладовая чистого белья.	
36	Душевая	
37	Техническое помещение.	
38	Коридор.	

Примечания.

1. См. примечания 2.3 на листе 2.
2. Над электродвигателями вентиляторов систем В1, В2 для защиты от осадков установлены козырьки (см. раздел. АС 1-1)

212-1-375с.86-08 1-1

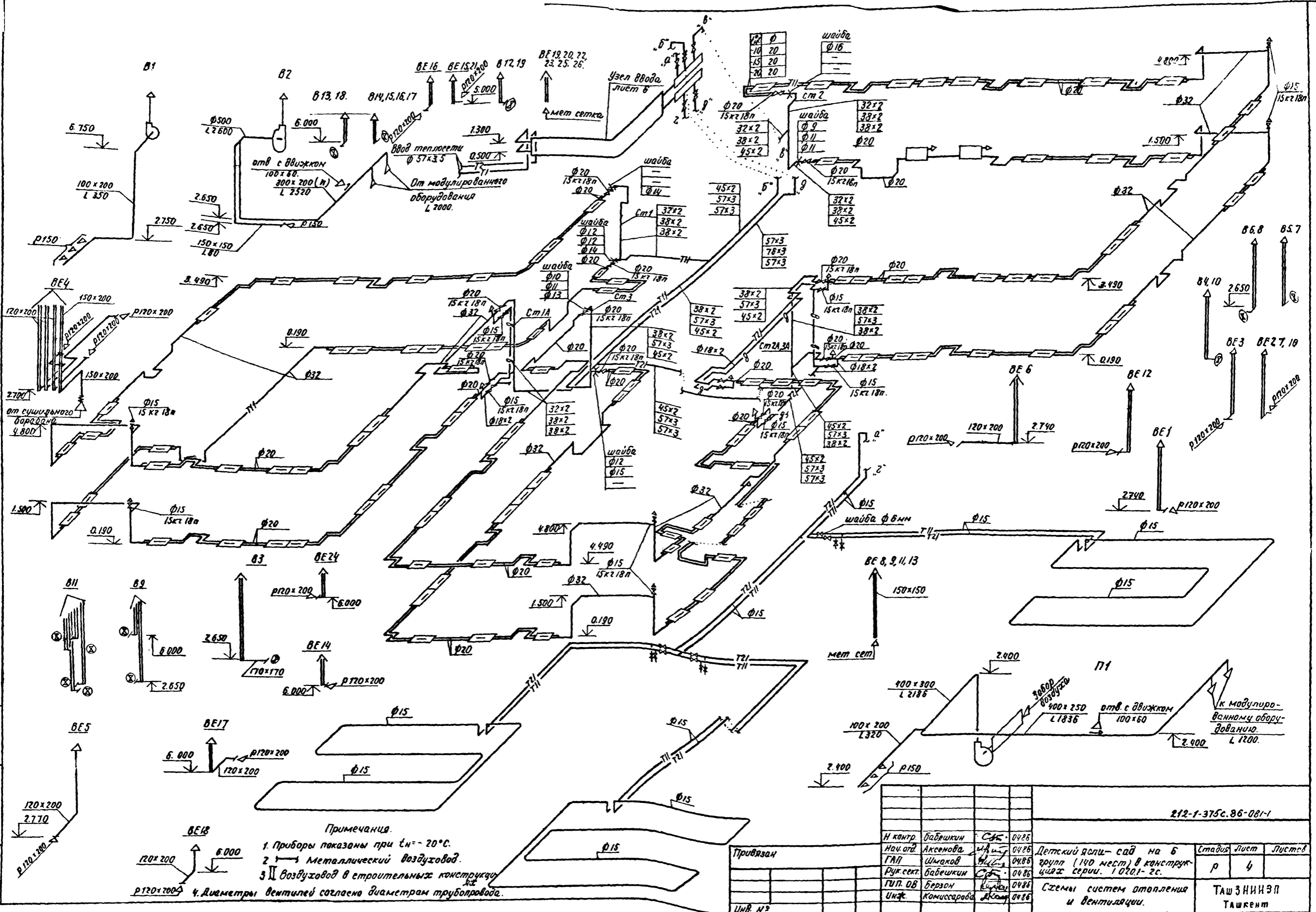
Привязан:	Н.контр. Бабешкин	С/м	04.86	Детский ясли-сад на 6 групп (10 мест) в конструкции серии 1.020.1-2с.	Стадия	Лист	Листов
	Нач. отд. Аксенова	Инж.	04.86		Р	3	
	Г.П. Шмаков	Инж.	04.86				
	Дир. сект. Бабешкин	Инж.	04.86	План 2 этажа.			
	Г.П. Ов. Берзан	Инж.	04.86	План установки вентиляторов на кровле.			
Инд. н.:	Инж. Комиссарова	Инж.	04.86				

ТАШЭНИИЭП  
Ташкент

С.В. СЕВЕРИН  
Сектор 88 (Капитал. проектир. 50)  
Уч. 12.10.86. Подпись и дата. 02.08.86

212-1-375с.86-08-1-1

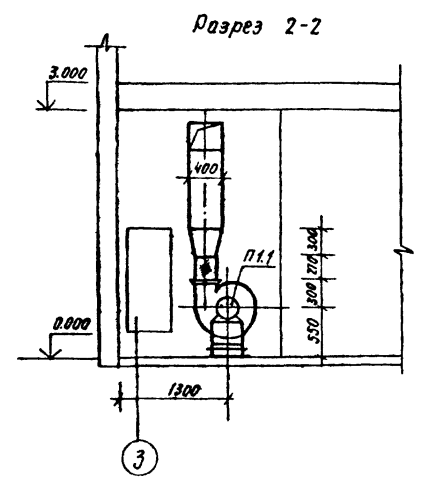
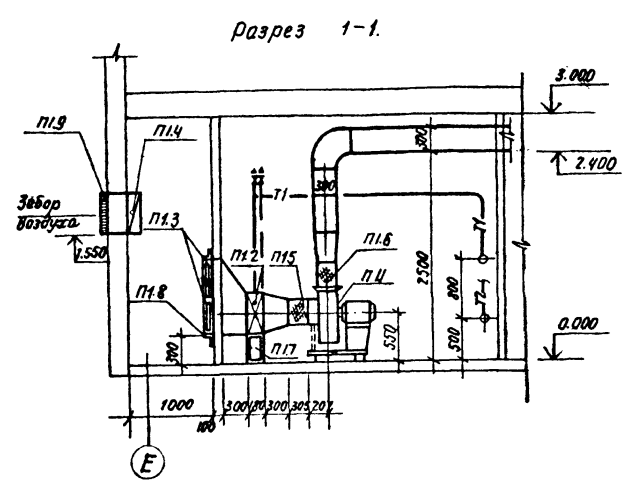
Инв. № подл. Подпись и дата. Взам. №



- Примечания.
1. Приборы показаны при  $t_n = -20^\circ\text{C}$ .
  2. — Металлический воздуховод.
  3. — Воздуховод в строительных конструкциях.
  4. Диаметры вентиляций согласно диаметрам трубопровода.

212-1-375с.86-081-1						
И контр.	Бабешкин	САБ	0485	Детский ясли-сад на 6 групп (140 мест) в конструкциях серии 10201-2с.	Статус Лист	Листов
Нач. отд.	Аксенова	САБ	0486			
ГАП	Шмаков	САБ	0485			
Рук. сект.	Бабешкин	САБ	0486			
ГВП. ОБ	Берзон	САБ	0485	Схемы систем отопления и вентиляции.	ТашЗНИИЭП	Ташкент
Инж.	Комиссарова	САБ	0486			

212-1-375с.86-081-1 Альбом 2



План

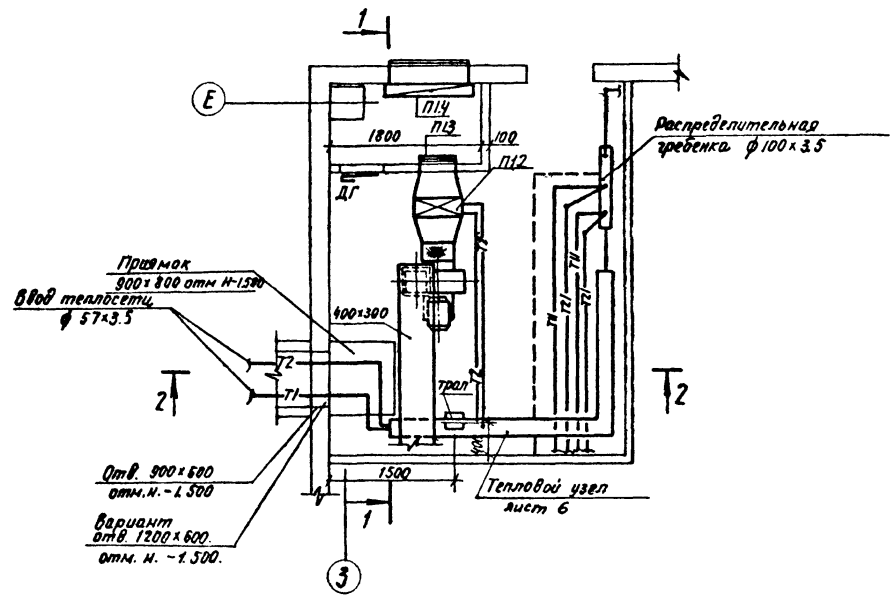
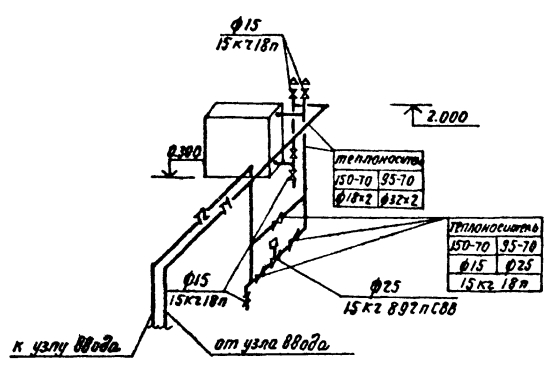


Схема теплоснабжения калорифера П.1.



Спецификация отопительно-вентиляционных установок.

Марка поз.	Обозначение	Наименование	Кол.	Масса ед. кг.	Примечание
П.1.1	ТУ 22-4208-78	Вентилятор радиальный В-44-70-4-03лев, исп1, 10° Дном (с виброизоляторами Д040-4 шт), с электродвигателем 4А71 ЯВ, 0,37 кВт, 1000 об/мин	1		
П.1.2	ТУ 22-5721-84	Калорифер КВС 6А-ПУЗ	1	56,2	
П.1.3		Фильтр ФАР.	2		
П.1.4	Вентспилский вентиляторный завод.	Клапан воздушный утепленный КВУ 500x1000	1		
П.1.5	Серия 5-904-5	Гибкие вставки к ц/б вентилятору			
		08-19	1		
П.1.6		То же ВН-12	1		
П.1.7	Серия 1.494-25	Подставка под калорифер h=300мм. шт/кг.	4/6		
П.1.8	ГОСТ 8509-72 * (ст СЭВ 104-74)	Рамка для фильтра из стали прокатной 150x5, кг.	15,0		
П.1.9		Архитектурная воздухозаборная решетка.	1		см. раздел ЛС 1-1
	Семеновский арматурный завод	Вентиль запорный стальной с электромагнитным приводом и электромагнитной защелкой французский 15кг 892пС88ф25	1	27,4	
	ГОСТ 18161-72 *	Вентиль запорный муфтовый 15кг 18п ф15	8		
		Трубопровод из электросварных труб по ГОСТ 10704-76 *(ст СЭВ 490-77) ф32x2,м	18		
		Вариант теплоносителя 95-70°С			
	ГОСТ 18161-72 *	Вентиль запорный муфтовый 15кг 18 п ф15	4		
		То же ф25	4		
		Трубопровод из электросварных труб по ГОСТ 10704-76 *(ст СЭВ 490-77) ф32x2,м	18		

212-1-375с.86-081-1

Лист № 1 из 1. Подпись и дата. Взам. инв. №

И.контр.	Бабешкин	Ст. инж.	04.86	Детский д/сад на 6 групп (140 мест) в конструкциях серии 1.020.1-2с.	Стадия	Лист	Листов
Нац. отд.	Аксенова	инж.	04.86		Р	5	
Г.АП	Имаков	инж.	04.86		ТашЗНИИЭП Ташкент		
Рук. сект.	Бабешкин	Ст. инж.	04.86				
Г.ИП	Берзон	инж.	04.86				
Инж.	Комиссарова	инж.	04.86				
И.Н. №2							

Внецифликация оборудования и материалов.

Марка поз.	Обозначение	Наименование	Теплоноситель при t <sub>н.т.</sub>						Масса ед.кг.	Примечание
			150-70°С		95-70°С		-10	-15		
1	2	3	4	5	6	7	8	9	10	11
1	ГОСТ 10926-75 *	Задвижка стальная 30с76 НЖМ ф80		5			2		61.7	
2	"	То же ф50		2			2		38.8	
1'	ГОСТ 8487-75 *	Задвижка чугунная 30гб бр. ф80		5			2		29	
3	ГОСТ 5761-74 *	Вентиль запорный муфтовый 15с 27НЖ1 ф25						2		
4	"	То же ф15		2						
3'	ГОСТ 18161-72 *	То же 15кз18п ф25					2			
4'	"	То же ф15		2						
5	Серия 4.903-10 вып.8	Гравелик 16-65 ТЗ4.03		1			1		30.8	
6	"	То же 16-50 ТЗ4.02		1			1		21	
7	ТУ 25.02.1204-74	Счетчик турбинный горячей воды ВТГ-50		2			1			
8	Завод „Теплоприбор“ г. Улан-Удэ	Клапан регулирующий гидравлический УРРД ф25.		1			1		28	
9		Элеватор №1 40с10 бк.								
10		То же №2.		1						
11	Завод „Теплоприбор“ г. Улан-Удэ	Регулятор температуры блочный РТБ ф40		1					40	
12	ГОСТ 18821-74	Клапан обратный 19ч16 бр. ф80		1					33	
13	ГОСТ 8625-77* Е (ст.СЭВ 1637-72, ст.СЭВ 240780)	Манометр ОБМ-100 0÷10 кгс/см <sup>2</sup> .		2			2			
14	"	То же 0÷16 кгс/см <sup>2</sup>		1			1			
15	ГОСТ 2823-73* Е (ст.СЭВ 2904-81)	Термометр технический ПМ4 до 100°С.		3			2			
16	"	То же ПМ5 до 160°С.		1			1			
		19МГ-16		8			7			
		ГОСТ 8589-72* (ст.СЭВ 104-74)		6			5			
		Сталь угловая равнополочная 40х4,с=500мм, шт/кг.		9.7			8.5			
		Трубопровод из электросварных труб по ГОСТ 10704-76* (ст.СЭВ 190-77) ф76х3, м		8			3			
		То же ф57х3, м		5			3			
		То же ф32х2, м		1			1			
		То же ф18х2, м.		2			2			

Схема теплового узла ввода с теплоносителем 150-70°С.

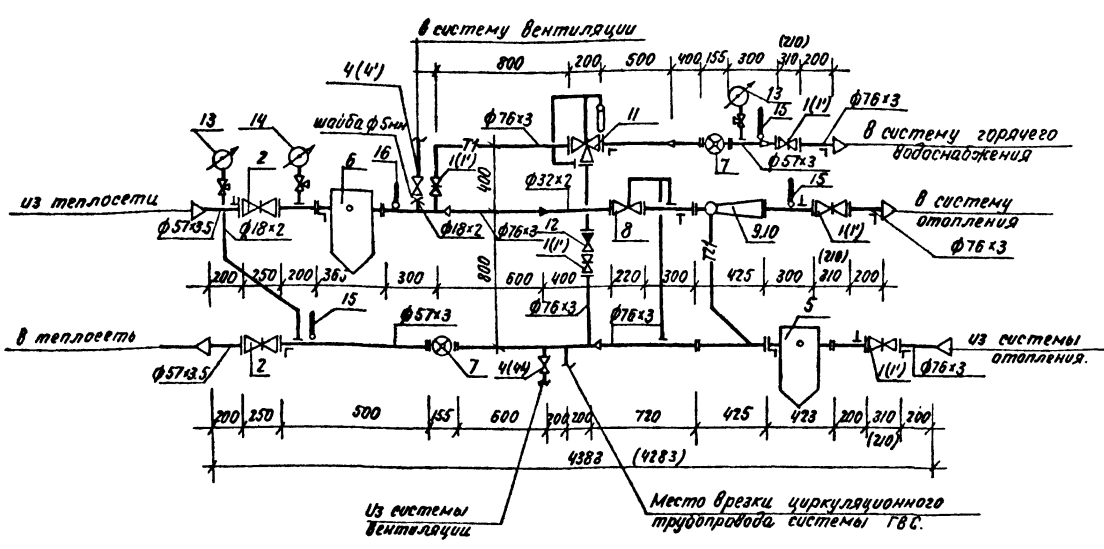
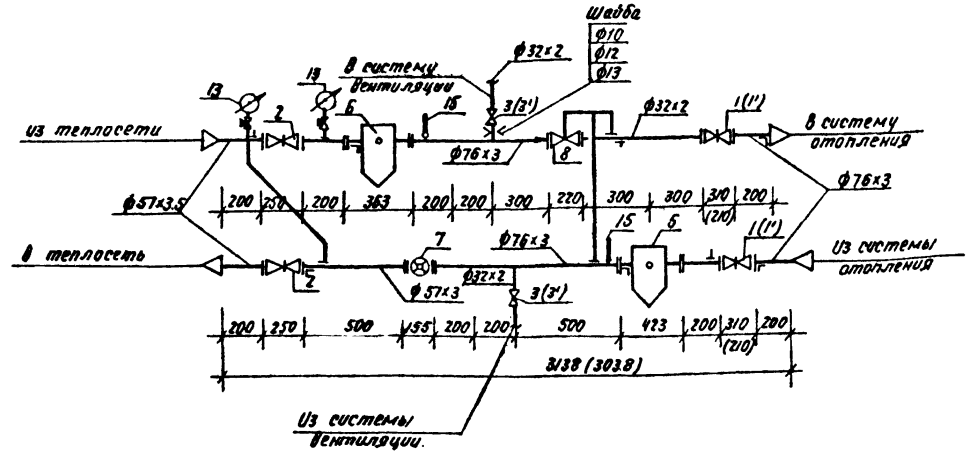


Схема теплового узла ввода с теплоносителем 95-70°С.



Автоматизированный индивидуальный тепловой пункт разработан на основании типовых проектных решений серии 903-04-13.  
Примечание в скобках показана позиция узла управления для районов величинностью 7 баллов.

				212-1-375с.86-081-1.			
Исполн.	Подпись и дата	Взам. инв. №	Инд. №	И.контр.	Бабешкин	С.И.	04.86
				Нач.отд.	Аксенова	М.С.	04.86
				ГАП	Шимоков	В.И.	04.86
				Рук.сект.	Бабешкин	С.И.	04.86
				ГИП ОБ	Берлов	В.И.	04.86
				Инж	Комиссарова	Л.И.	04.86
				Инж	Ледяев	А.И.	04.86
				Детский детсады на 6 групп (140 мест) в констр. №148 серии 1.0201-2с.			
				Автоматизированный тепловой узел			
				Стадия	Лист	Листов	
					Р	6	

212-1-375с.86-081-1. Архивом 2



Ведомость рабочих чертежей основного комплекта

Лист	Наименование	Примечание
1	Общие данные	
2	План 1 этажа. Экспликация помещений	
3	Схема систем В1, Т3, Т4.	
	Фрагменты плана 2 этажа	
4	Схемы систем К1, К2	

Основные показатели по чертежам водопровода и канализации.

Наименование системы	Потребный напор на вводе, м	Расчетный расход			Установлен ная мощность электродвигателей, кВт	Примечание
		л/сут	л/ч	л/с		
В1	15.6	15	8.6	3.5	---	
Т3	12.6	7.2	3.6	1.8	---	
К1	---	22.2	12.2	6.9	---	полн. исключены

Примечание: Расход воды на наружное пожаротушение - 10 л/с.

Общие указания.

Проект разработан в соответствии с требованиями СНиП II - 30-76, СНиП II - 34-76, СНиП II - 64-80.

Монтаж внутренних сетей водопровода, канализации и водостока производить в соответствии с требованиями главы СНиП III - 28-75 и СН 478-80.

Трубопроводы холодного и горячего водоснабжения, прокладываемые в подпольном и полуподпольном каналах, и сети горячего водоснабжения, прокладываемые под потолком помещения, изолировать изделиями из минеральной ваты  $\delta=40$  мм (ТУ 36-1180-78) с покровным слоем из лакопленки (ТУ 6-11-145-74) с предварительной окраской поверхности труб каменноугольным лаком (ГОСТ 1909-75\*).

Остальные трубы окрашиваются краской масляной цветной густотертой в соответствии с цветом стен.

План кровли с расположением водосточных воронок и вставил из установки даны на архитектурно-строительных чертежах в разделе ЛС.1-1 лист 34.

Трубы водостока в местах прохода через наружные стены изолируются минеральной ватой с заделкой отверстий снаружи и изнутри цементным раствором.

Монтаж системы внутренней канализации производить из пластмассовых труб (ГОСТ 22889.0-77)

Подводки к смывным бачкам выполнять из полиэтиленовых напорных труб (ГОСТ 18599-83)

Ведомость ссылочных и прилагаемых документов

Обозначение	Наименование	Примечание
	Прилагаемые документы	
ВК.1-1.ВМ	Ведомость потребности в материалах по рабочим чертежам	
	марки ВК	Альбомы
ВК.1-1.СО	Спецификация оборудования по рабочим чертежам марки ВК	Альбомы

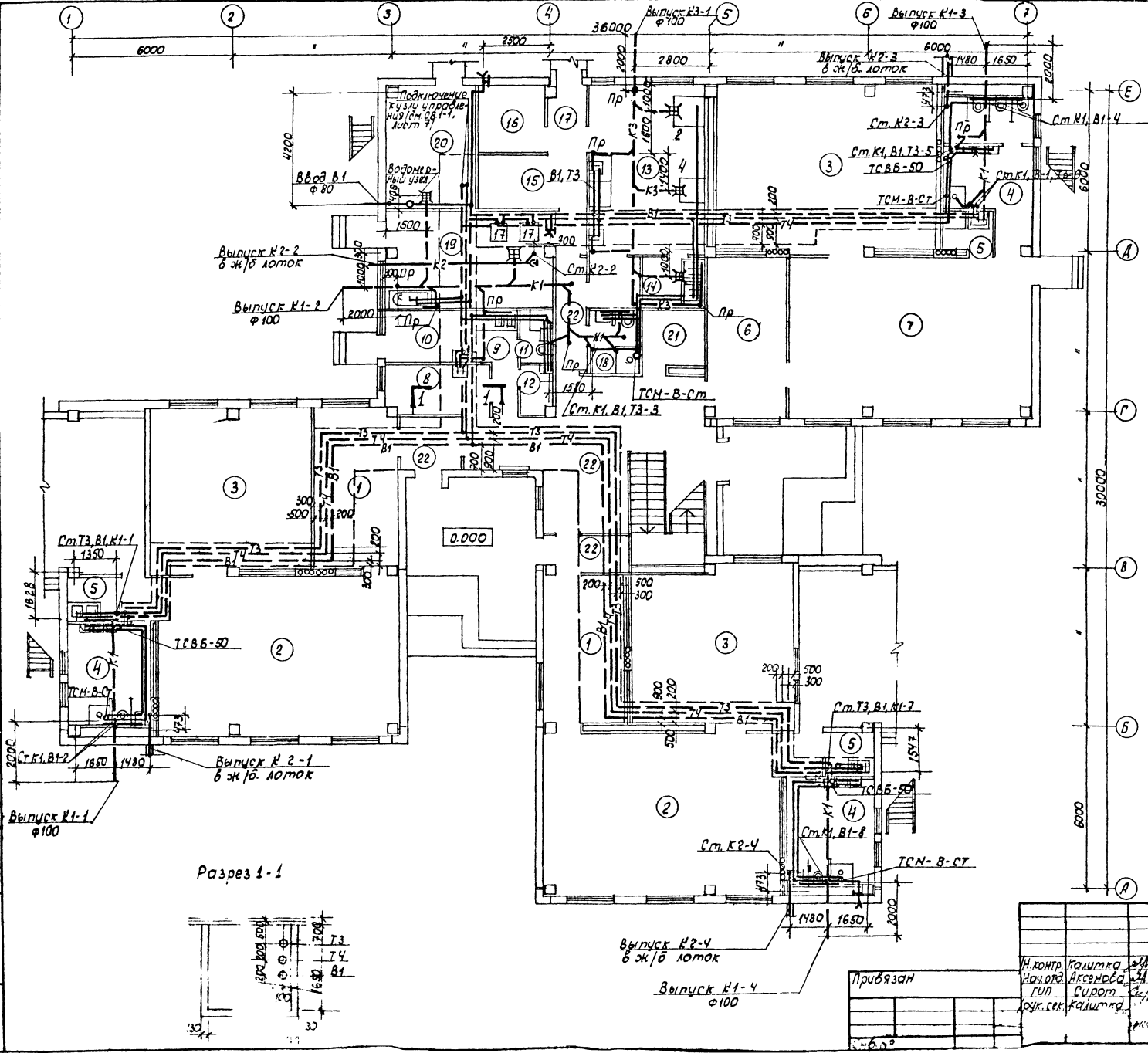
Настоящий проект выполнен в соответствии с действующими нормами и правилами  
 Главным инженер проекта ВК ф.к. № 1/Каюмова/  
 Главный инженер проекта привязки / /

Привязан				
Ш.№.Н				
		212-1-375с.86-ВК.1-1		
И.КАНЬ ГОСМ	1986	Детские ясли-сад на 140 мест	Стая	Лист
Начальн. А.С.А.А.	1986	(140 мест) в конструкциях	Р	1
Г.П.Г.	1986	серии 1.020.1-20		4
руч. с.к. Е.И.И.И.	1986		Общие данные	
Г.П.В.К.	1986		ТашЗНИИЭП	
руч. с.к. И.С.И.С.	1986		Ташкент	

212-1-375с.86-ВК.1-1 Альбом 2

Ш.№.Н

212-1-375с.86-ВК-1-1 Я.1680М 2



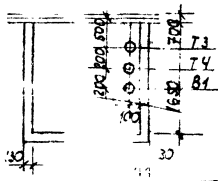
Экспликация помещений

Номер по плану	Наименование
1	Приемная
2	Игровая
3	Спальня
4	Туалетная
5	Бухфетная
6	Раздевальная
7	Групповая
8	Медицинская комната
9	Приемная изолятора
10	Палата
11	Туалетная изолятора
12	Помещение для приготовления дезинфицирующих средств
13	Кухня с раздаточной, заготовочными цех
14	Моечная кухонной посуды
15	Кладовая сухих продуктов
16	Кладовая овощей
17	Загрузочная
18	Уборная для персонала, душевая
19	Стиральная, палочная
20	Техническое помещение
21	Электрощитовая
22	Коридор, тамбур

Экспликация технологического оборудования

- 2 - электрокотел КЭСМ-60
- 4 - электрокипятильник КНЭ-100М
- 17 - стиральная машина.

Разрез 1-1



212-1-375с.86-ВК-1-1	
И.Лонга Начальник Г.И.П.	Калимба Инженер Сурата Калимба
Детские ясли-сад на 6 групп 1140 мест в составе 1020-1-2с	Страна Узбекистан
План этажа экспликация помещений.	Таш ЗНИЦЭП Ташкент

212-1-375с.86-в.к.1-1 А.Н.Б.О.М.2

Схема систем В1, Т3, Т4

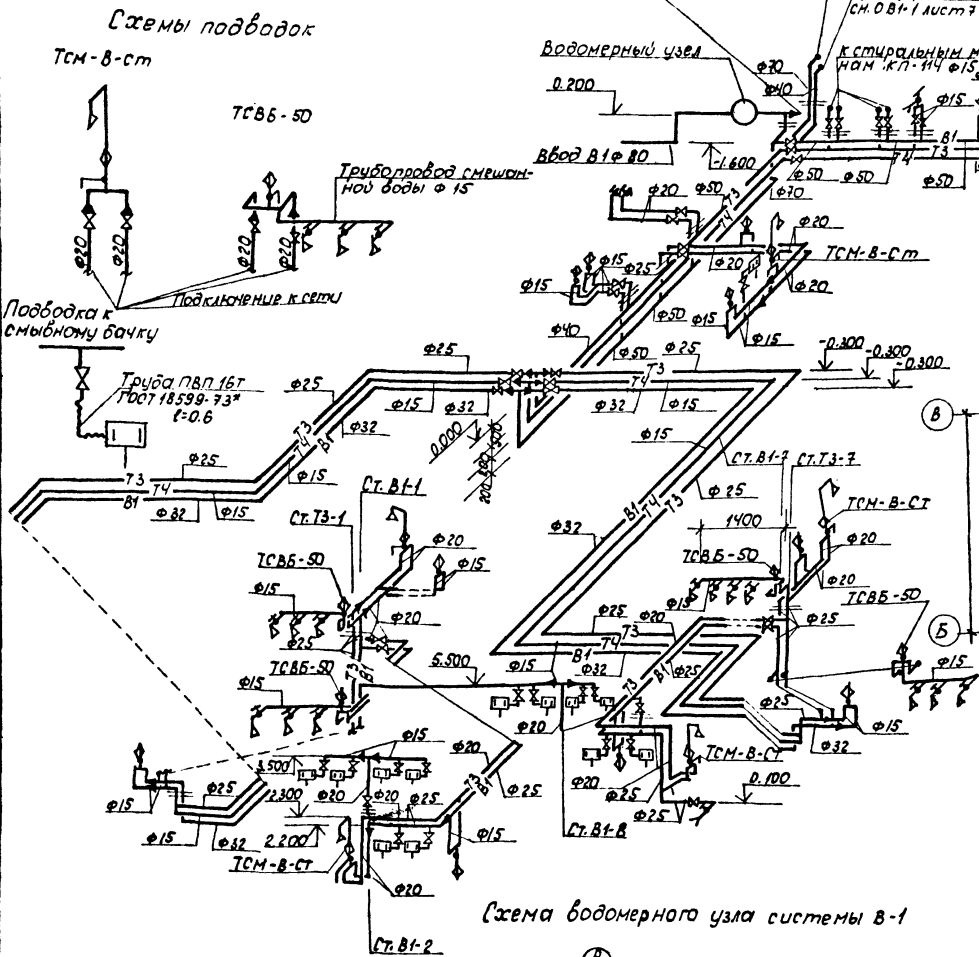
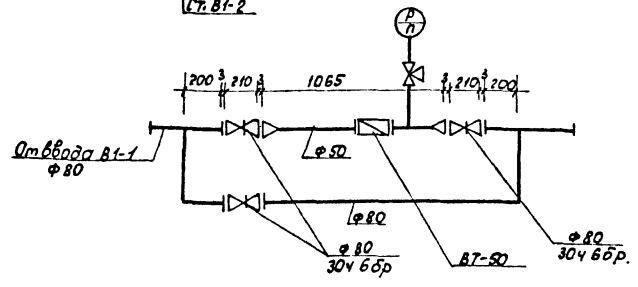
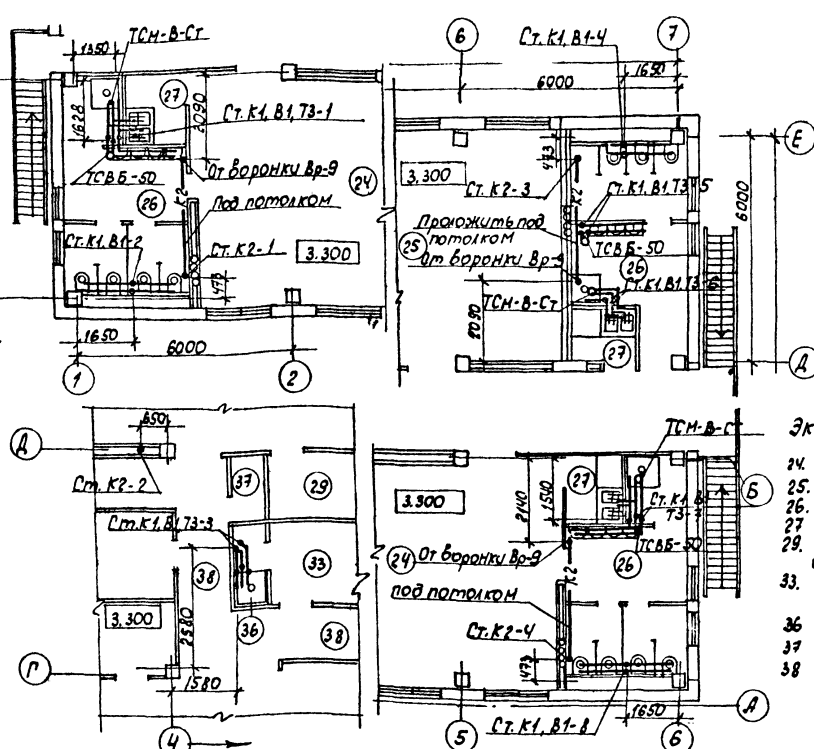


Схема водомерного узла системы В-1



Фрагменты плана 2 этажа



Экспликация помещений

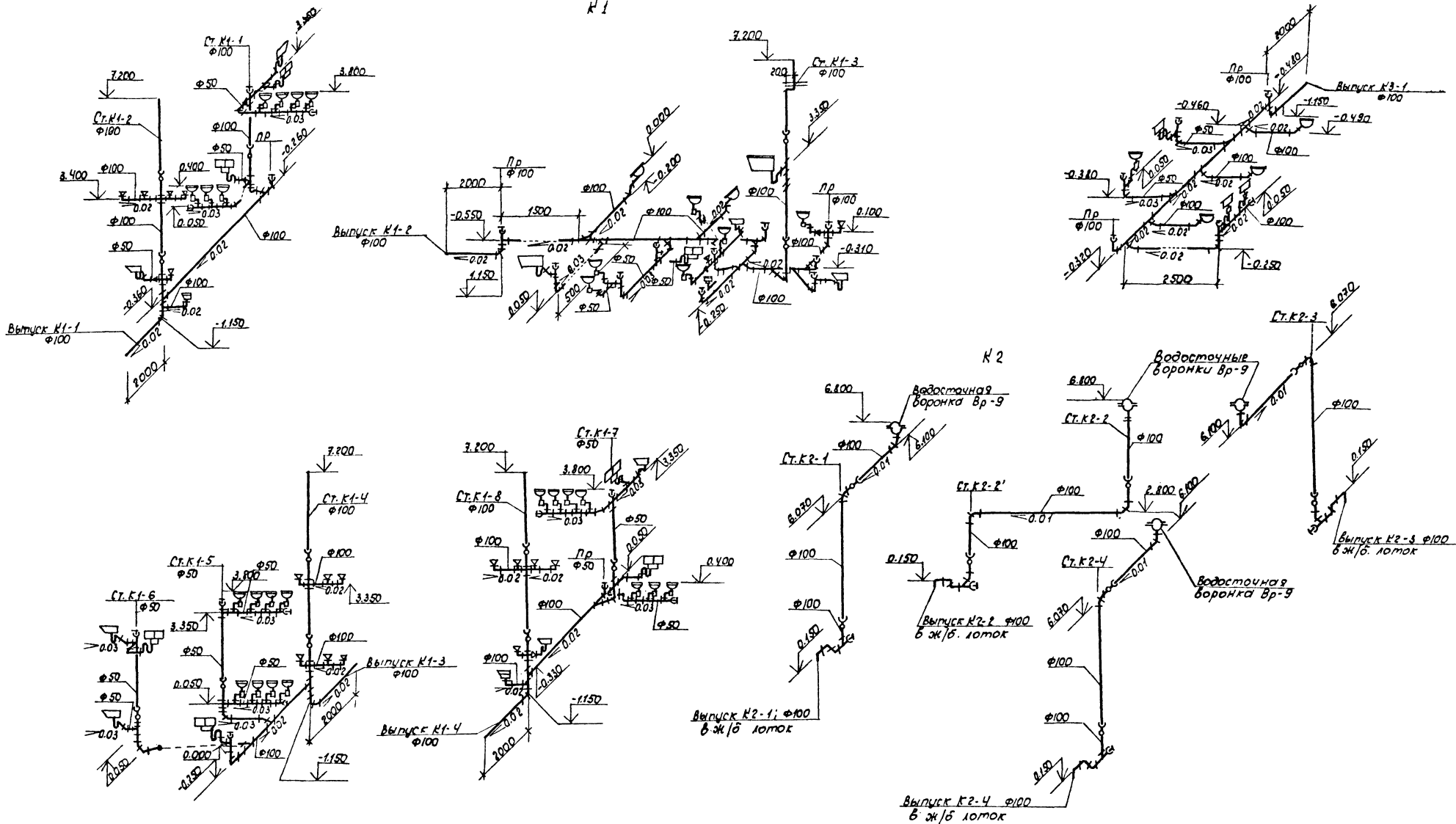
- 24. Групповая
- 25. Спальня
- 26. Туалетная
- 27. Бюветная
- 29. Кладовая для хранения физкультурного инвентаря
- 33. Комната персонала (гардеробная)
- 36. Душевая
- 37. Техническое помещение
- 38. Коридор

212-1-375с.86-в.к.1-1

Привязан	И.контр. Кашитко	М.ш. 205.86	Начало Яценко	М.ш. 205.86	детские ясли-садна в групп 140 мест/б.конструк-ция сер. 1920.1-2с	Студ. Лист	Листов
	И.контр. Кашитко	М.ш. 205.86	Начало Яценко	М.ш. 205.86	детские ясли-садна в групп 140 мест/б.конструк-ция сер. 1920.1-2с	Р	3
Инв.№	И.контр. Кашитко	М.ш. 205.86	Начало Яценко	М.ш. 205.86	детские ясли-садна в групп 140 мест/б.конструк-ция сер. 1920.1-2с	Таш ЗНЦШЭП	Ташкент

212-Г-375С.86-ВК.1-1 Д.1660М.2

К1



212-Г-375С.86-ВК.1-1

Прибываем	И.КОНТО	Надпись	212-Г-375С.86	детские ясли - сад на 6 групп (140 мест) в конст-рукциях свейл 1.020 Г-2С	Стация	Лист	Листов
	Начало	Аксенова	212-Г-375С.86		Р	4	
	П.П.	Сират	212-Г-375С.86		ТашЭНУЛИЭП Ташкент		
	Л.П.С.	Калимба	212-Г-375С.86				
ИЧБ.№	Пиларк	Нахондова	212-Г-375С.86	Схемы систем К1, К2			
	Ветров	Калюба	212-Г-375С.86				

И.КОНТО

212-1-375с.86-3.1-1 Альбом 2

Ведомость рабочих чертежей основного комплекта

Лист	Наименование	Примечание
1	Общие данные	
2	Схемы расчетные ГРЩ, ЩС-1, ЩС-2.	
3	Освещение. 1 этаж. План расположения.	
4	Освещение. 2 этаж. План расположения.	
5	Силовое оборудование. 1, 2 этажи и кровля. между осями 3-5 и Г-Е.	
	Планы расположения	
в.	Опросный лист на панель ВРУ (Задание заводу-изготовителю)	

Основные показатели

Категория электроснабжения	II
Напряжение электрической сети, в	380/220
Расчетная активная мощность, кВт	87,0
Расчетная реактивная мощность, кВАР	16,5
Суммарная мощность	кВА 88,0
Установленная мощность освещения, кВт	24,6
Количество светильников	252
Максимальная потеря напряжения, %	2,0
Коэффициент мощности, cos φ	0,98
Полезная площадь освещаемых помещений, м²	1176,8

трубах в местах открыто проложенных стояков; осветительные сети выполняются:

- 1) проводом АППВ скрыто в пустотах панелей перекрытия;
- 2) проводом АПВ-380 в винилпластовых трубах замоноличенных в гипсобетонных перегородках;
- 3) кабелем АВВГ на скобах во блочных и технических помещениях.

Все металлические части электрооборудования подлежат заземлению; в качестве заземляющих проводников используются специальные заземляющие проводники, прокладываемые совместно с рабочими проводниками в винилпластовых трубах.

При привязке проекта предусмотреть световые указатели пожарных гидрантов с подключением их к Гр.25 блока БАУ.

Ведомость ссылочных и прилагаемых документов.

Обозначение	Наименование	Примечание
	<u>Прилагаемые документы</u>	
212-1-375с.86 -3.1-1.ВМ	Ведомость потребности в материалах по рабочим чертежам марки Э.1-1	Альбом 5
-3.1-1.СО	Спецификация оборудования по рабочим чертежам марки Э.1-1	Альбом 6
	<u>Ссылочные документы</u>	
5.407-19 ВНИПИ	Установка одиночных светильников с лампами накаливания	
Тяжпромэлектропроект		
4.407-236 ВНИПИ	Установка светильников с люминесцентными лампами на железобетонных фермах и перекрытиях (А142)	
Тяжпромэлектропроект		
5.407-43, выпуск Q, I	Установка распределительных шкафов типа ПР11	
УГПИ Тяжпромэлектропроект		
4.407-129 Тяжпромэлектропроект	Установка осветительных щитов (А75А)	
5.407-62, выпуск I, O	Прокладка проводов в винилпластовых трубах в производственных помещениях	
УГПИ Тяжпромэлектропроект		
4.407-130	Проходы кабелей через наружные стены помещений (А76)	
Тяжпромэлектропроект		

Настоящий проект выполнен в соответствии с действующими нормами и правилами.

Главный инженер проекта ОМШ-1/Ким ✓

Главный инженер проекта привязки ✓

Общие указания.

Рабочие чертежи выполнены в соответствии с СНиП-64-80, СНиП-4-79, ПУЭ, издание 6, СН 543-82.

Электроснабжение осуществляется от внешней питающей сети двумя кабельными вводами.

В качестве вводно-распределительного устройства принят шкаф ВРУ устанавливаемый в электрощитовой на 1 этаже. Учет электроэнергии принят единый для силовых и осветительных потребителей счетчиком САНУ, установленным на вводно-распределительной панели.

Проектом предусмотрено рабочее, аварийное, эвакуационное, дежурное и ремонтное освещение. Рабочее освещение предусматривается во всех помещениях; эвакуационное - в коридоре, кухне, групповых, раздевальных, лестничных клетках, приемных, в зале для музыкальных и гимнастических занятий; аварийное - в электрощитовой; дежурное - в спальнях и палате изолятора; ремонтное - в помещении электрощитовой и венткамерах. Ремонтное освещение осуществляется переносными светильниками, включаемыми в штепсельные розетки 36В. Освещение входов и лестничных клеток предусмотрено от блока автоматического управления освещением БАУ. Фотоэлектрич. блока устанавливается в лестничной клетке на 2 этаже в внутренней стороне наружной рамы окна и экранируется от прямых солнечных лучей и посторонних источников света.

Выбор типов светильников произведен в соответствии с назначением помещений и характеристикой окружающей среды.

Выключатели и штепсельные розетки в местах пребывания детей устанавливаются на высоте 1,8м от пола, за исключением озоборенных на плане мест.

Проектом предусмотрено отключение систем вентиляции при срабатывании пожарной сигнализации (от ППС-1, см. сс.1-1)

Магистральные и групповые силовые сети выполняются проводом АПВ-380 в винилпластовых трубах, прокладываемых в бетонной подготовке пола; и в стальных

Условные обозначения

(дополнительно к ГОСТ 2.754-72\*)

- ① - Номер помещения по плану
- Ⓢ - вентилятор "Самол" в комплекте с пусковой аппаратурой
- Ⓛ - выключатель, установленный в ячейке УЭ94 с устройством для пломбирования
- Q<sub>1</sub> - Узлы установки светильника

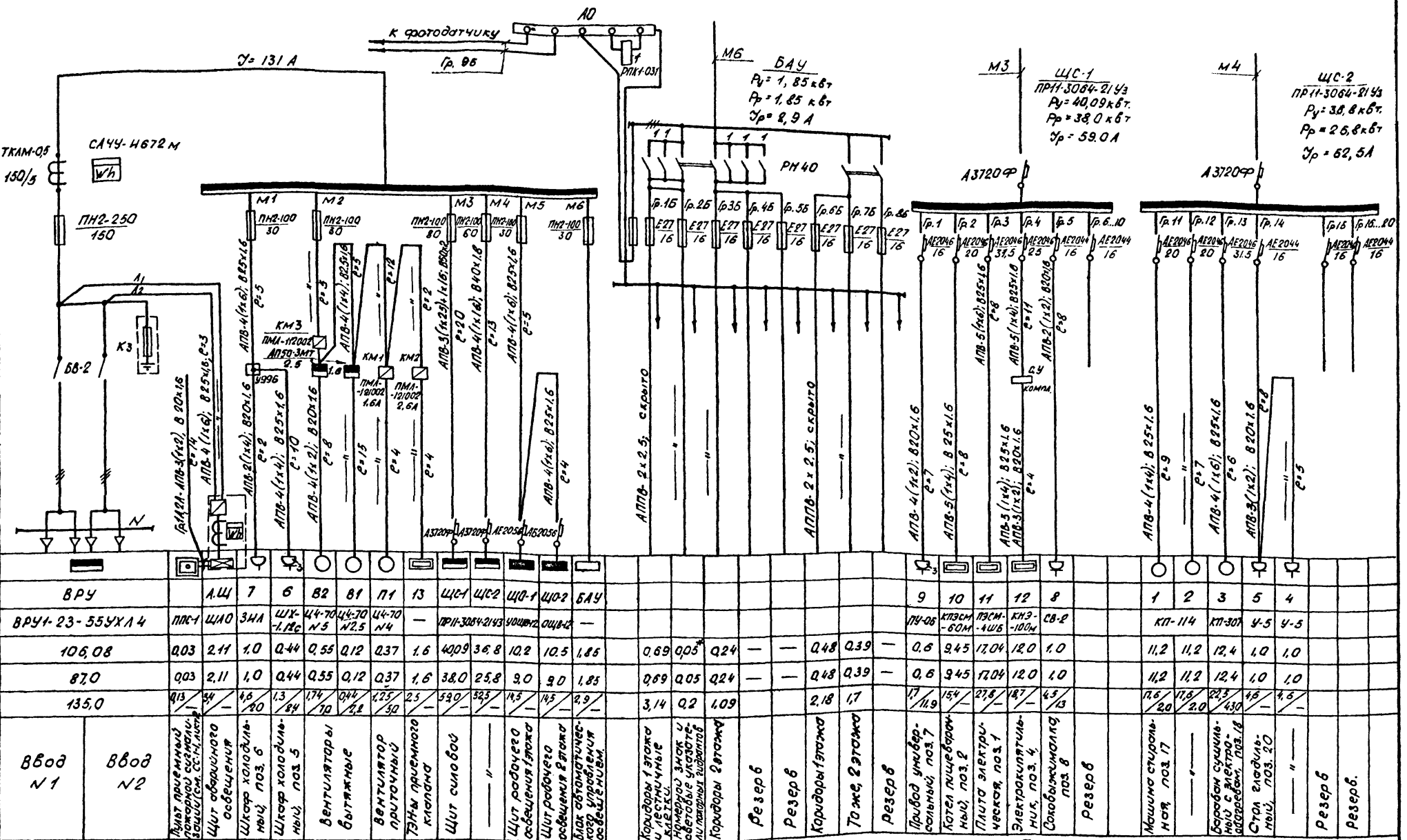
----- Сеть освещения, прокладываемая в подготовке пола выше лежащего этажа или утеплителя кровли.

Имя от.	Фамилия	Подпись	Дата	Страна	Лист	Листов
Имя от.	Аксенов	[Подпись]	04.11.86	Детские ясли-сад на б. группа (ИОМват) в конст.	Р	1
Имя от.	Суров	[Подпись]	04.11.86	рук. цехов серии 1.02Q.1-2с		6
Имя от.	Ким	[Подпись]	04.11.86			
Имя от.	Масова	[Подпись]	04.11.86			
Имя от.	Жирова	[Подпись]	04.11.86			
				212-1-375с.86 -3.1-1		
				Таш ЗНУИЭП		
				Ташкент		
				Общие данные		

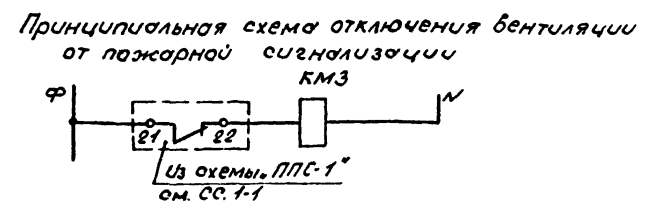
Шкала пог. Подпись и дата. Взам. №

212-1-375с.86-3.1.1 Альбом 2

Данные питающей сети	Тип, Уном, А Расцепитель А
Шинапровод распределительный пункт	Тип напряжения, сечение (шинапровода) Расчетный ток, А Установленная мощность, кВт
Аппарат отходящей линии	Тип, Уном, А Расцепитель или плавкая вставка А
Марка и сечение проводника	Маркировка или длина участка цепи, м
Линейный аппарат	Тип, Уном, А Расцепитель автомата, установка, А Нарезаемый элемент теплового реле, Т-тепловой, установка, А
Марка и сечение проводника	Маркировка или длина участка цепи, м
Электроприемник	Условное обозначение по плану
	Номер по плану
	Тип
	Рном, кВт
	Ррасч, кВт
Іном / Іпуск, А	
Наименование и номер механизма по технологическому плану	



Примечание:  
\* - мощность уточняется проектом привязки.



привязан		инв-44	
Исполн.	Кум	Дата	04.86
Исполн.	Аксенова	Дата	04.86
Исполн.	Сирот	Дата	04.86
Исполн.	Кум	Дата	04.86
Исполн.	Досова	Дата	04.86

Детские ясли-сад на 80 мест (100 мест) в констракц. цехах серии 1.020.1-2с.

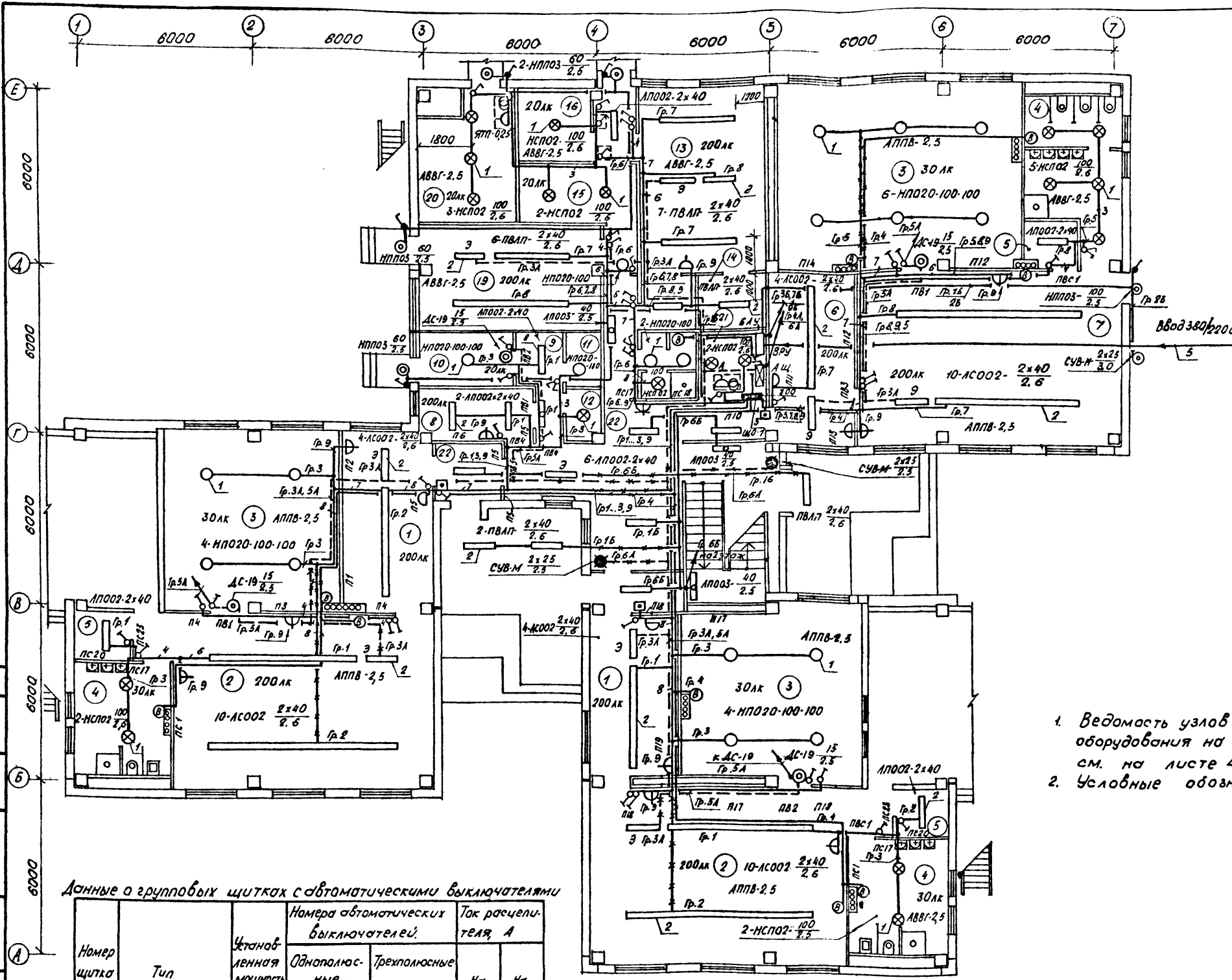
Схемы расчетные ГРЩ, ЩС-1, ЩС-2.

Стр. лист	Листов
Р	2

Таш ЗНУЭП  
Ташкент

212-1-375с.86-3.1.1

212-1-375с.86-3.1-1 Альбом 2



Экспликация помещений.

Номер плану.	Наименование
1	Приемная
2	Игровая
3	Спальня
4	Туалетная
5	Буфетная
6	Раздевальная
7	Групповая
8	Медицинская комната
9	Приемная изолятора
10	Палата
11	Туалетная изолятора
12	Помещение для приготовления дезинфицирующих средств
13	Кухня с раздаточной, заготовочный цех
14	Моечная кухонной посуды
15	Кладовая сухих продуктов
16	Кладовая овощей
17	Загрузочная
18	Уборная для персонала душевая
19	Стиральная, гладильная
20	Техническое помещение
21	Электрощитовая
22	Коридор тамбур

Примечания:

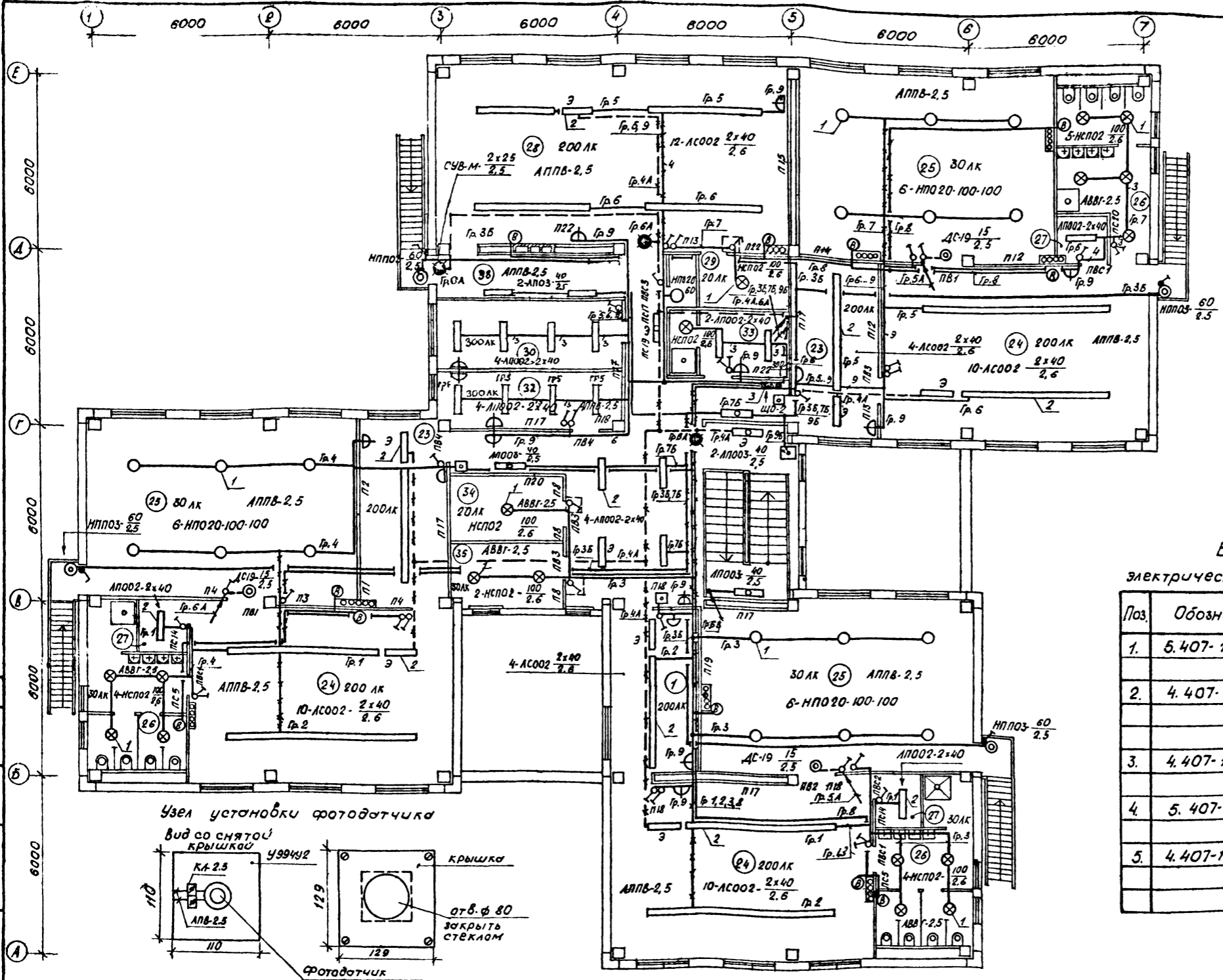
1. Ведомость узлов установки электрического оборудования на плане расположения см. на листе 4.
2. Условные обозначения см. на листе 1.

Данные о групповых щитках с автоматическими выключателями

Номер щитка	Тип	Установленная мощность кВт.	Номера автоматических выключателей				Ток расцепителя, А	
			Однополюсные		Трёхполюсные		На вводе	На линиях
			Занятые	Резерв. н/р	Занятые	Резерв. н/р		
ЩО-1	УЩВ-12	10,2	1... 9	10, 11, 12	—	—	—	16
ЩО-2	УЩВ-12	10,5	1... 9	10, 11, 12	—	—	—	16
А.Щ.	ЩАО	2,11	1А... 6А	—	—	—	—	16

212-1-375с.86-3.1-1

привязан			Н.контр. Кум	Архит. Оч.86	Детские ясли-сад на 6 групп (140 мест) в конструкциях серии 1.0201-2с.	Студия Лист Листов
			Начальв. Аксенова	Арх. Чер. 04.86		
			Гип. Оврат	Арх. Чер. 04.86		
			Рук. сект. Кум	Архит. Оч.86		
			Рук. чл. Дасоова	Архит. Оч.86	Освещение 1 этаж. План расположения.	ТашЗНИИЭП Ташкент



Экспликация помещений

Номер помещения	Наименование
23	Раздевальная
24	Групповая
25	Спальня
26	Туалетная
27	Буфетная
28	Зал для музыкальных и гимнастических занятий
29	Кладовая для хранения физкультурного инвентаря
30	Методический кабинет
31	Холл
32	Кабинет заведующего
33	Комната персонала (гардеробная)
34	Хозяйственная кладовая
35	Кладовая чистого белья
36	Душевая
37	Техническое помещение
38	Коридор

Ведомость узлов установки электрического оборудования на плане расположения

Поз.	Обозначение	Наименование	Кол.	Примечание
1.	5.407-19	Установка одиночных светильников с лампами накаливания	91	
2.	4.407-23.6	Установка светильников с люминесцентными лампами на железобетонных фермах и перекрытиях (Л142)	150	
3.	4.407-129	Установка осветительных щитков (А75А)	3	
4.	5.407-43	Установка распределительных шкафов типа ПР11	2	
5.	4.407-130	Проходы кабелей через наружные стены помещений (А70.1)		

Примечания:

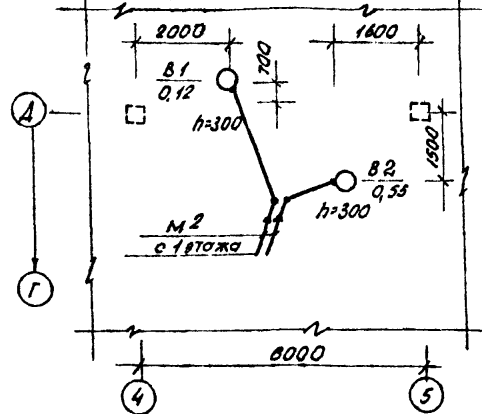
- Данные о групповых щитках см. на листе 3
- Условные обозначения см. на листе 1.

212-1-375с.86 -Э 1-1

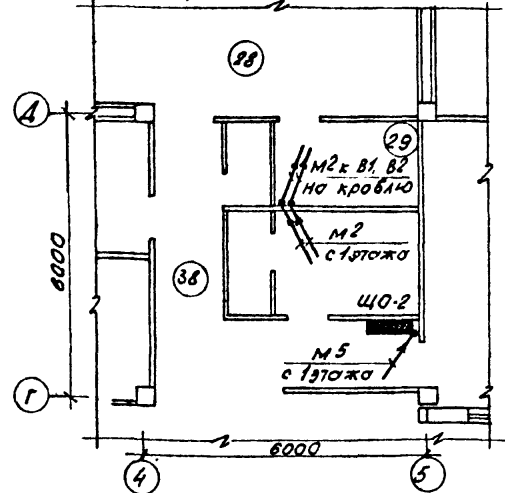
Исполнитель	Кум	Дилл-09.86	Нач. отд.	Аксембаев И.И. 09.86	Детские ясли-сад на 6 групп (140 мест) в конструкциях серии 1.620.1-2с.	Студия	Лист	Листов
привязан			Гип	Сирот 09.86		Р	4	
	Руксек.	Кум		Дилл-09.86				
	Рук. 32	Насоба		2.05.86	Освещение. 2 этаж. Типовое расположение			
инв. м.								
								Таш ЗНУЦЭП Ташкент



Кровля между осями 4-5 и Г-Д. План расположения.



2 этаж между осями 4-5 и Г-Д. План расположения.



1 этаж между осями 3-5 и Г-Е. План расположения.

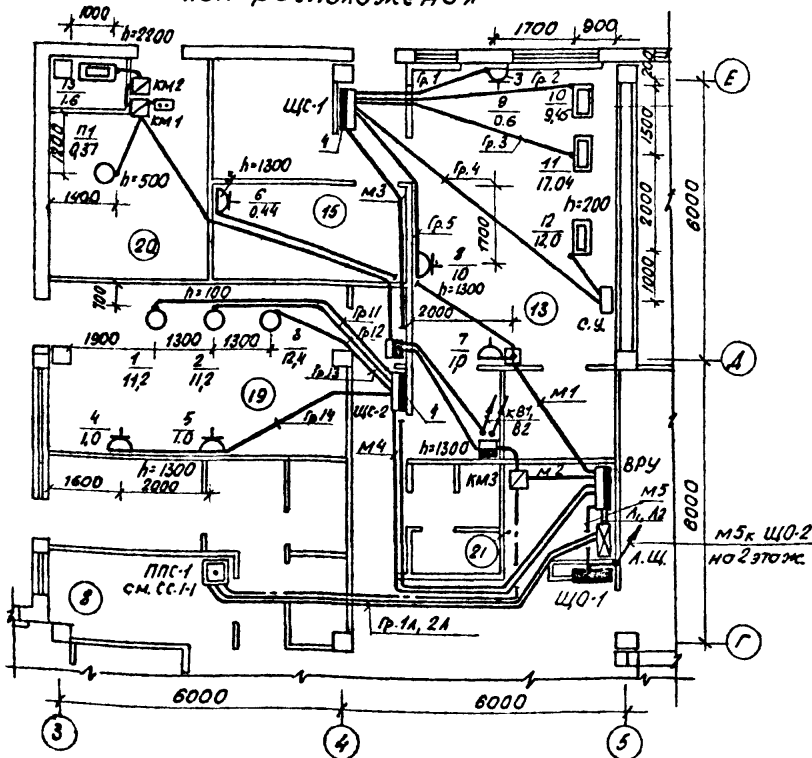
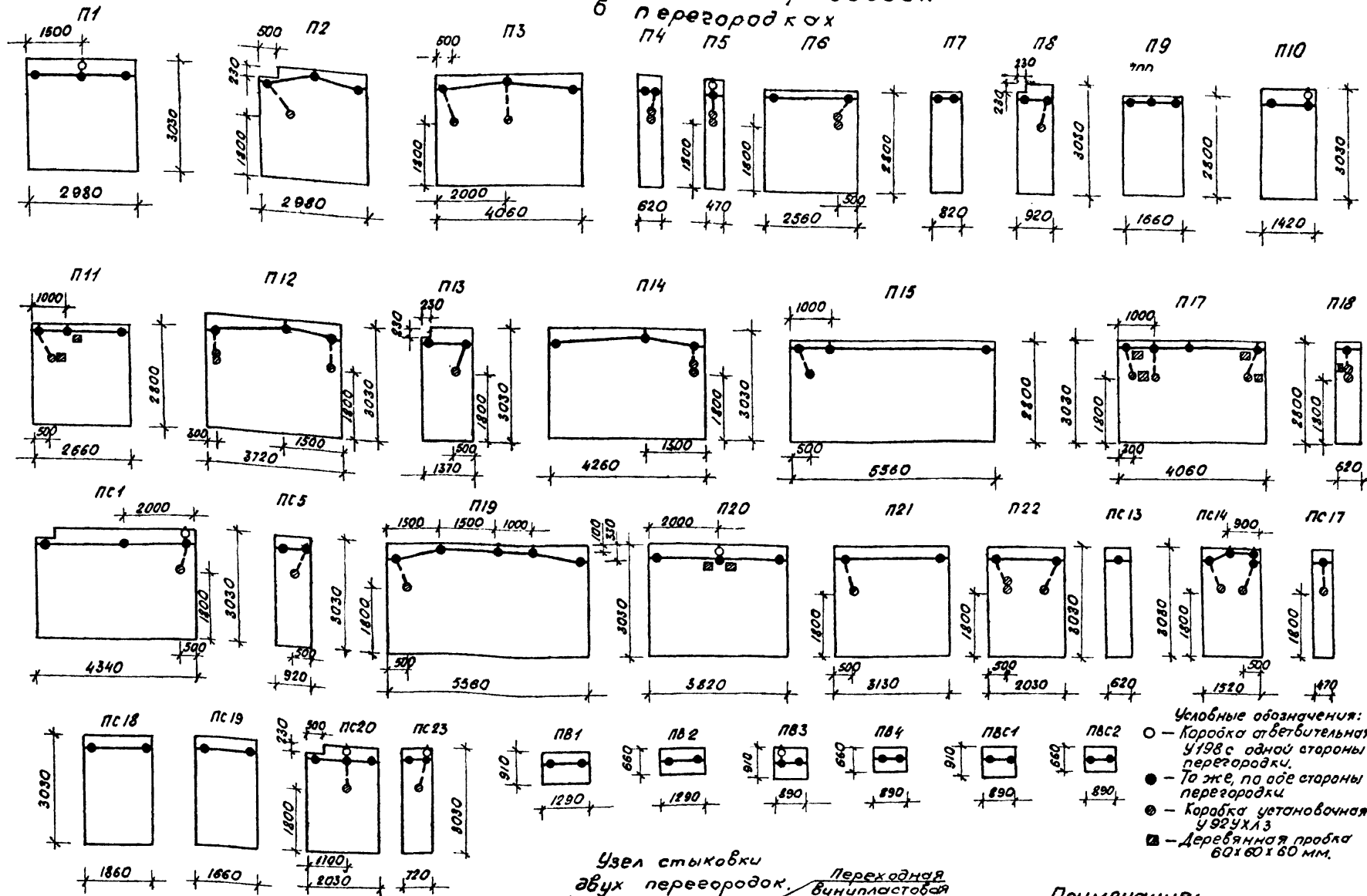
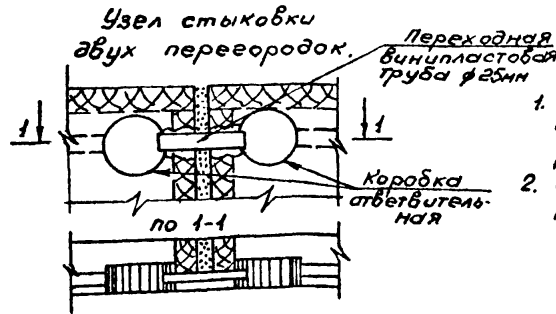
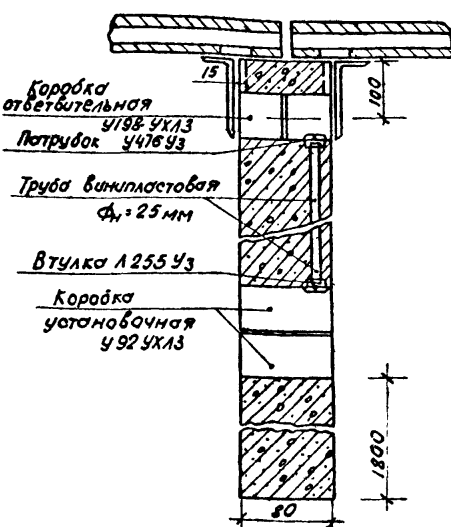


Схема трасс трубных разводов перегородках



- Условные обозначения:
- - Коробка ответвительная У198 с одной стороны перегородки.
  - - То же, но обе стороны перегородки.
  - ⊙ - Коробка установочная У92УХЛ3
  - - Деревянная пробка 60х60х60 мм.

Узлы установки электроустановочных изделий в перегородках



Примечания:

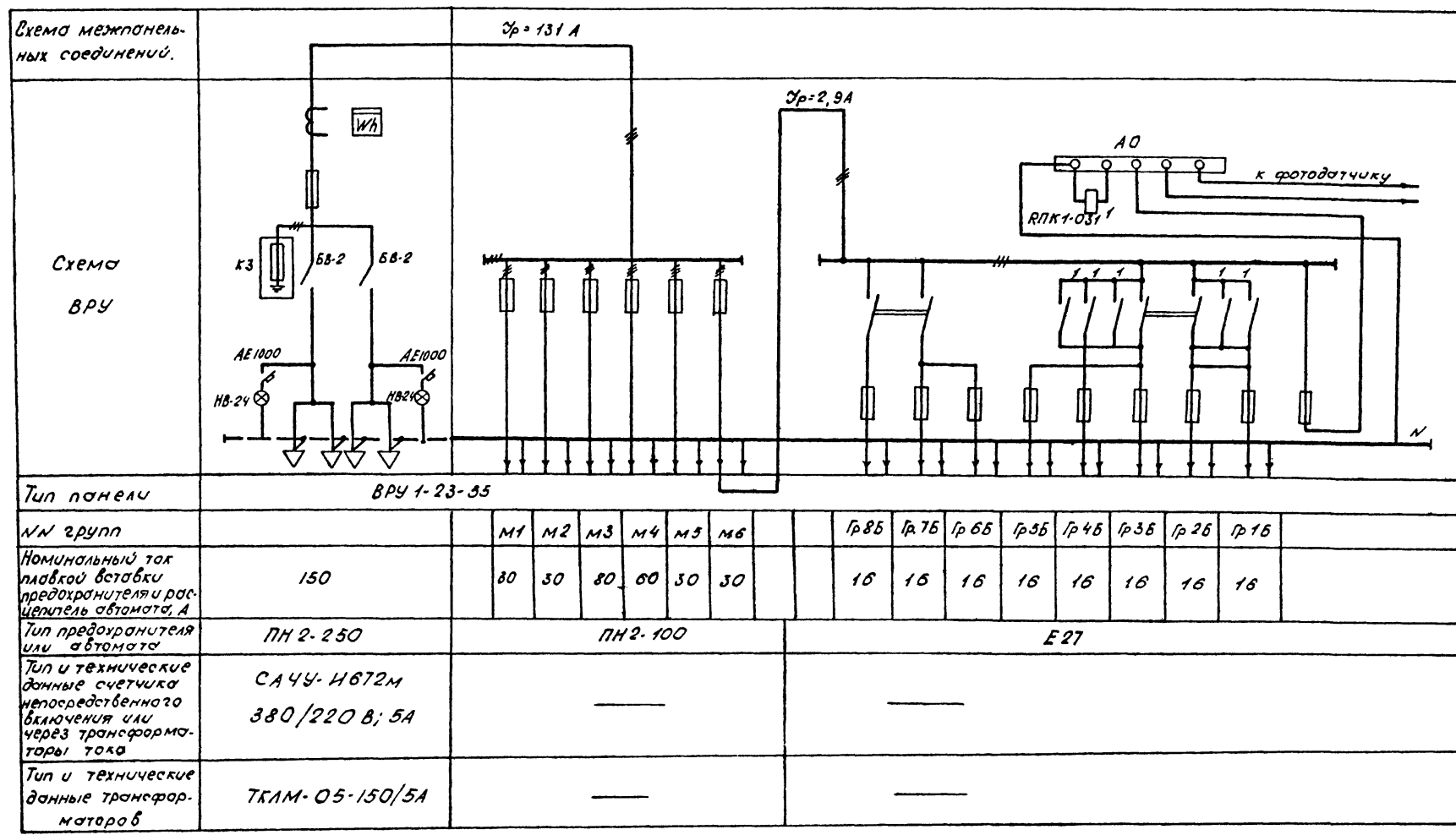
1. Ведомость узлов установки электрического оборудования на плане расположения см. на листе 4.
2. Эскиз планировки помещений см. на листах 3, 4.

212-1-375с.86-Э. 1-1			
Н. контр.	Кум	ММЛ	04.86
Нач. отд.	Аксенова	ММЛ	04.86
Гип	Сирот	ММЛ	04.86
Рук. сект.	Кум	ММЛ	04.86
Рук. пр.	Дасова	ММЛ	04.86
Детские ясли-сад на 6 групп (140 мест) в конструкциях серии 1.020.1-2с.			Стация Лист Листов
Силовое оборудование, 12 этажи и кровля между осями 3-5 и Г-Е. Плановое расположение.			Таш ЗНУУЭП Ташкент

привязан:

ИЧБ. №

212-1-375с.86-3.1-1 А 16 Ф О М 2



Тип панели	ВРУ 1-23-55															
МН групп		M1	M2	M3	M4	M5	M6		Гр85	Гр75	Гр65	Гр55	Гр45	Гр35	Гр25	Гр15
Номинальный ток плавкой вставки предохранителя расцепитель автомата, А	150	30	30	80	60	30	30		16	16	16	16	16	16	16	16
Тип предохранителя или автомата	ПН 2-250	ПН 2-100						Е 27								
Тип и технические данные счетчика непосредственного включения или через трансформаторы тока	СА 4У-И 672М 380/220 В; 5А	—						—								
Тип и технические данные трансформаторов	ТКАМ-05-150/5А	—						—								

Шифр подл. Подпись и дата Взам. инвент.

				212-1-375с.86 -3.1-1			
привязан:				Н.контр.	Кум	ИИИ-04.86	
				Начерт.	Аксенова	ИИИ-04.86	Детские ясли-сад на берегу Стадия Лист Листов
				ГИП	Сират	ИИИ-04.86	(140 мест) в конструкциях Р Б
				Проект.	Кум	ИИИ-04.86	серии 1.020.1-2с
				Рук. цо.	Досова	ИИИ-04.86	Опросный лист на панель ВРУ. (Задание заводу изготовителю)
				Разраб.	Жарова	ИИИ-04.86	Таш ЗНУУЭП Ташкент
инв. №							

Ведомость рабочих чертежей основного комплекта.

Лист	Наименование	Примечание
1	Общие данные	
2	Приточная система П1	
3	Схемы автоматизации функциональная и принципиальная Управления	
3	Приточная система П1. Схема электрическая принципиальная управления	
4	Приточная система П1	
4	Схема внешних проводов	

Ведомость ссылочных и прилагаемых документов.

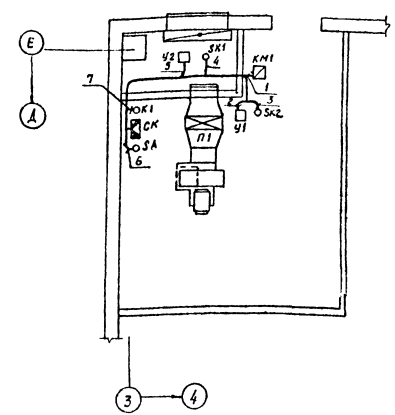
Обозначение	Наименование	Примечание
<u>Ссылочные документы:</u>		
ТМ4-147-75	Термометр сопротивления	
ГПИ, Проектмонтаж "автоматика"	Установка на металлической стенке.	
ТМ4-149-75	Термометр сопротивления	
— " —	Установка на трубопроводе Д45... Д76.	
ТМ4-142-75	Термометр технический	
— " —	ртутный в оправе. Установка на металлической стенке	
ТМ4-144-75	Термометр технический	
— " —	ртутный в оправе. Установка на трубопроводе Д45, 57мм.	
<u>Прилагаемые документы:</u>		
А.1-1.СО	Спецификация оборудования по рабочим чертежам марки А.1-1	Альбом 6

Настоящий проект выполнен в соответствии с действующими нормами и правилами  
 Главный инженер проекта А.Кли. / К.Им./  
 Главный инженер проекта  
 привязки

Общие указания:

Настоящим проектом предусмотрена автоматизация приточной системы П1 производительностью 2186 м<sup>3</sup>/час. Состав и содержание технической документации выполнены согласно ВСН-281-75 Интпробор.  
 Объем автоматизации приточной системы выполнен согласно сантехнического задания.  
 Схема автоматизации системы П1 предусматривает:  
 — автоматическую защиту калорифера от замораживания;  
 — блокировку клапана наружного воздуха и соленоидного вентиля, установленного на трубопроводе обратной воды калорифера с вентилятором;  
 — местное управление электродвигателем вентилятора и электронагревателем клапана наружного воздуха;  
 — ручное опробование исполнительных механизмов клапана наружного воздуха и соленоидного вентиля;  
 — местный контроль температуры воздуха и воды.  
 Защита калорифера от замораживания обеспечивается терморегуляторами типа ТУДЭ, установленными на трубопроводе обратной воды калорифера и в воздухозаборной камере.

План между осями Д-Е; 3-4. Венткамера.



				212-1-375с.86-А.1-1			
Исполн:	Зинченко	Д.И.И.	04.86	Детские ясли-сад на 6 групп (140 мест) в конструкциях серии 1.020.1-2с	Стальной лист	Лист №	Итого №
Исполн:	Корова	Л.И.И.	04.86				
Г.П.П.	Шмаков	В.И.И.	05.86				
Уч. ред:	Ким	В.И.И.	04.86				
Проект:	Суровицкий	В.И.И.	04.86				
				Общие данные		ТашЗНИИЭП Ташкент	

Схема автоматизации функциональная.  
Приточная система П1

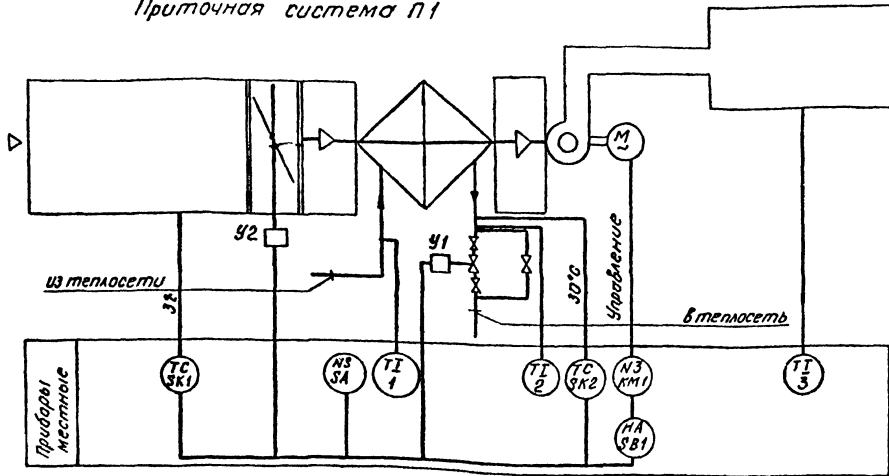
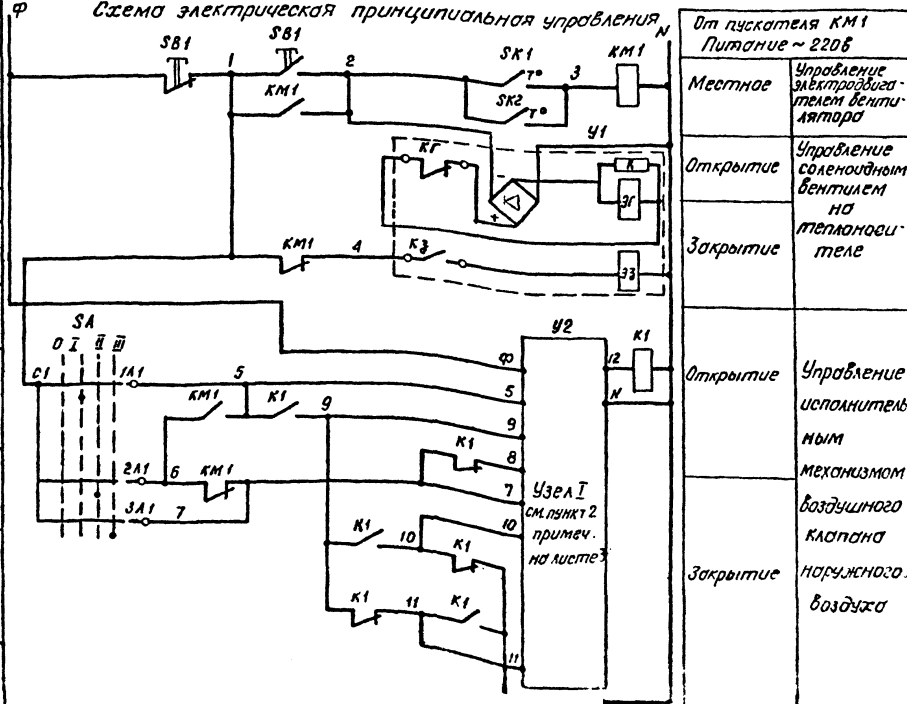


Схема электрическая принципиальная управления



От пускателя KM1  
Питание ~ 220В

Местное Управление электродвигателем вентилятора

Открытое Управление соленоидным вентилем на теплоносителе

Закрытое

Открытое Управление исполнительным механизмом воздушного клапана наружного воздуха

Закрытое

Узел I см. пункт 2 примеч. на листе 3

Таблица условных обозначений

Обозначение	Наименование
TI 1	Термометр технический, 0°С...200°С АН5-2°-160-200
TI 2	Термометр технический, 0°С...100°С АН3-2°-160-100
TI 3	Термометр бытовой ТБ-2М

Перечень элементов

Поз. обознач.	Наименование	Кол.	Примечание
По месту:			
KM1	Пускатель магнитный	1	см. раздел 3.1-1
SB1	Пост управления кнопочный	1	лист 5
Y1	Соленоидный вентиль ДУ-25 с электромагнитной защелкой 15к4892п	1	Комплектно с клапаном см. раздел 0В.1-1
Y2	Механизм электрический исполнительный	1	лист 5
K1	Реле электромагнитное РПУ-2-М36440У3А 220В ~ тока 50эц, 4з+4р контактов ТУ16-523.331-78	1	
SA	Переключатель пакетный ПП2-10/1з исполнение Ю ДСТ16.0.526.001-77	1	
SK1, SK2	Устройство терморегулирующее ТУДЭ4, предел регулирования 30°...40°	2	

Примечания:  
1. Диаграммы работы контактов конечных выключателей исполнительного механизма Y2, вентилей Y1, контактов переключателя SA, терморегуляторов SK1, SK2 приведены на листе 3

212-1-375с.86- А1-1

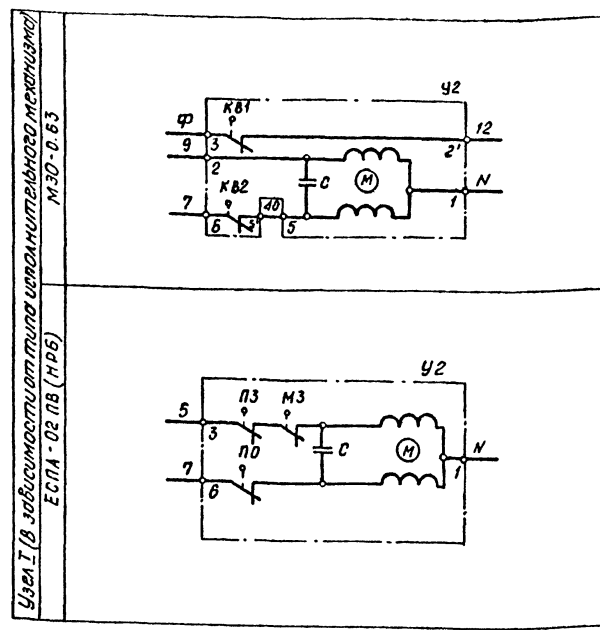
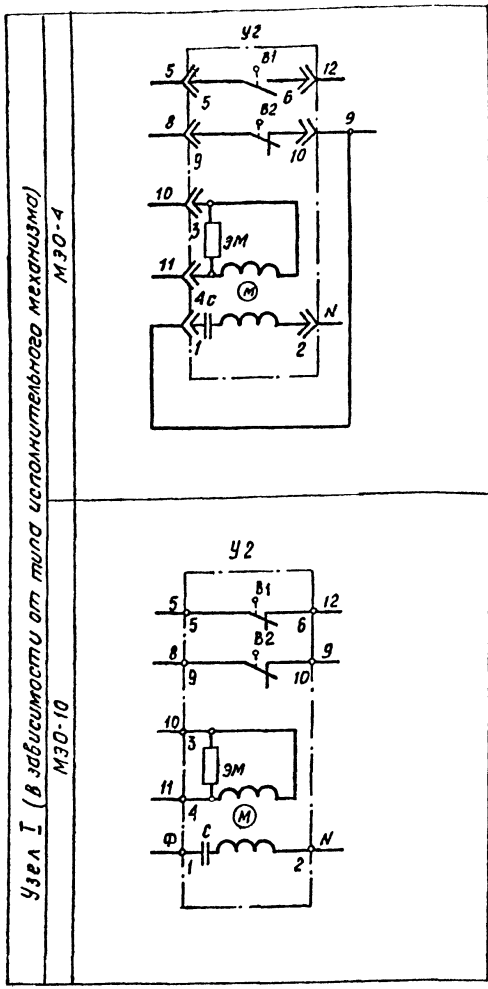
Исполнитель	Конт. №	Дата	№ инв.	Летские ясли-сад на 5 групп (участок) в конспрукц. зонах города 1020-1-2с	Студия	Лист	Листов
Привязан				Приточная система П1. Схема автоматизации функциональная и принципиальная управления	Р	2	
					ТашЗНИИЭП Ташкент		

212-1-375с.86- А1-1 Альбом 2

Листы 02, 03, 04, 05, 06, 07, 08, 09, 10, 11, 12, 13, 14, 15, 16, 17, 18, 19, 20, 21, 22, 23, 24, 25, 26, 27, 28, 29, 30, 31, 32, 33, 34, 35, 36, 37, 38, 39, 40, 41, 42, 43, 44, 45, 46, 47, 48, 49, 50, 51, 52, 53, 54, 55, 56, 57, 58, 59, 60, 61, 62, 63, 64, 65, 66, 67, 68, 69, 70, 71, 72, 73, 74, 75, 76, 77, 78, 79, 80, 81, 82, 83, 84, 85, 86, 87, 88, 89, 90, 91, 92, 93, 94, 95, 96, 97, 98, 99, 100

212-1-375с.86-А.1-1 Альбом 2

Диаграммы работы контактов конечных выключателей исполнительных механизмов

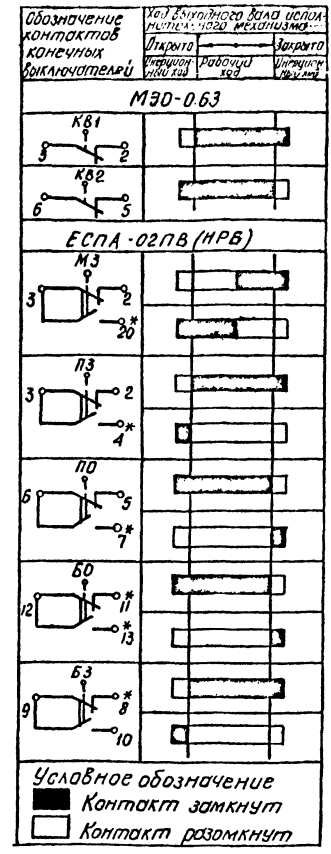


Переключатель пакетный 3А. Диаграмма работы контактов

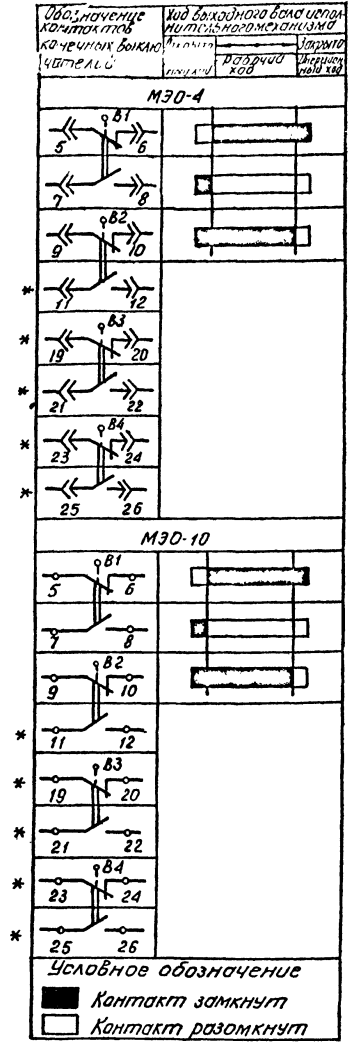
Контакты	Условные рукоятки			
	0	I	II	III
C1-1A1		X		
C1-2A1			X	
C1-3A1				X
C2-1A2		X		
C2-2A2			X	
C2-3A2				X

Вентиль У1. Диаграмма работы контактов

Контакт	Ход выходного вала	
	Открыт	Закрит
1-1		
2-2		
3-3		
4-4		

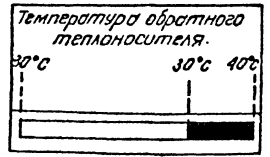
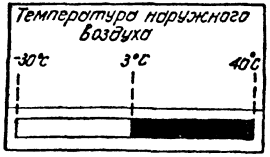


Условное обозначение  
 ■ Контакт замкнут  
 □ Контакт разомкнут



Условное обозначение  
 ■ Контакт замкнут  
 □ Контакт разомкнут

Устройства терморегулирования. Диаграмма работы контактов СК1



Примечания:  
 1.\* - неиспользованные контакты  
 2. В зависимости от типа исполнительного механизма У2 применить одну из выше приведенных схем (Узел I)

212-1-375с.86- А.1-1

Исполн	Кум	Проект	Исполн	Лист	Исполн
Приказ	Исполн	Проект	Исполн	Лист	Исполн
Детские ясли-сад на 6 групп (намест) в констрацциях серии 1.020.1-2с			ТашХИИУЭП Ташкент		

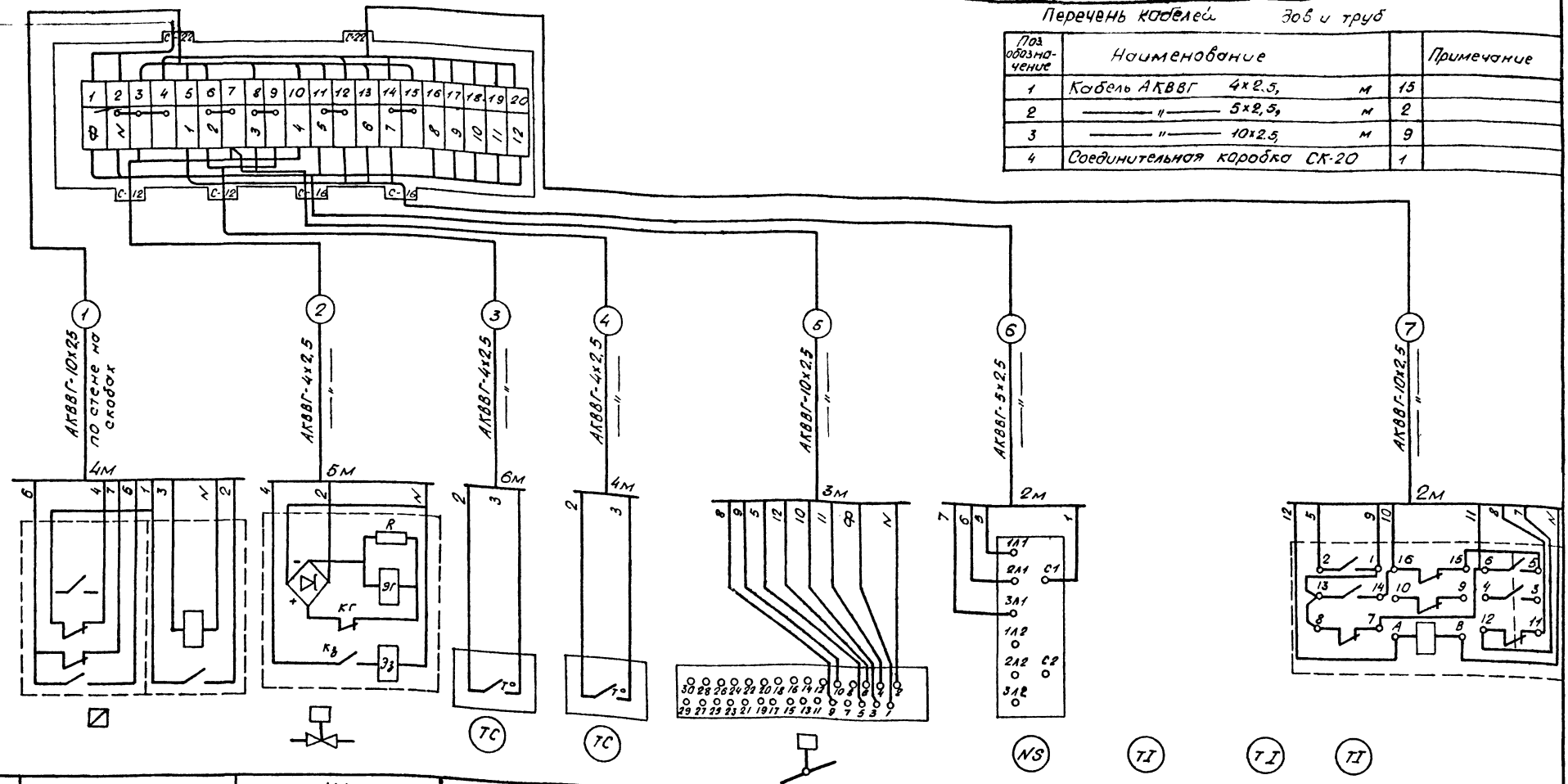
Узел I (в зависимости от типа исполнительного механизма)

212-1-375с.86-А.1-1 Альбом 2

От силовых цепей КМ1 см. 3.11 лист 5

Перечень кабелей, каб и труб

Поз. обозначение	Наименование	М	Примечание
1	Кабель АКВВГ 4x2,5	М	15
2	————— " ————— 5x2,5	М	2
3	————— " ————— 10x2,5	М	9
4	Соединительная коробка СК-20		1



Позиция	КМ1	У1	СК2	СК1	У2 (Узел I)	SA	1	2	3	К1
Обозначение монтажного чертежа	См. раздел 3.1-1 лист 5	См. раздел 0В1-1 лист 5	ТМ4-149-75	ТМ4-147-75	См. раздел 0В1-1 лист 5	ТМ4-1229-76	ТМ4-144-75	ТМ4-144-75	—	
Наименование параметра и место отбора импульса	Приставка ПКА-2204 На стене	Магнитный пускатель Трубопровод обратного теплоносителя	Терморегулирующее устройство Воздухозаборная камера.	Терморегулирующее устройство Воздухозаборная камера.	Исполнительный механизм Воздушный клапан наружного воздуха	Переключатель Открыта на стене	Температура Термометры Тр-д прямого теплоносителя Тр-д обратного теплоносителя		Промежуточное реле На стене	

Примечание:

Количество жил кабельной проводки 5 меняется в зависимости от типа примененного исполнительного механизма.

212-1-375с.86- А.1-1

привязан	Исполн	Кум	Шифр	Дата	детские ясли-сад на 6 групп (140 мест) в конст-рукциях серии 1020.1-2с.	Страниц	Листов
	Аксенова	01.86				Р	4
	Шмаков	01.86					
	Вухлец	01.86					
	Проект. Родригес	01.86			Приточная система П.1. Схема внешних проводок.		

Ведомость рабочих чертежей основного комплекта

Лист	Наименование	Примечание
1	Общие данные	
2	1 этаж. План расположения сетей	
3	2 этаж. Кровля. Планы расположения сетей	

Ведомость ссылочных и прилагаемых документов

Обозначение	Наименование	Примечание
	Прилагаемые документы	
СС-1-1. в.м.	Ведомость потребности в материалах по рабочим чертежам марки СС-1-1.	Альбом 5
СС-1-1. со	Спецификация оборудования по рабочим чертежам марки СС-1-1.	Альбом 6
	Ссылочные документы	
Серия 5.407-62 вып. 0	Прокладка проводов в винипластовых трубах в производственных помещениях	

Основные показатели

Наименование	Кол-во
Емкость телефонного ввода, пар.	10
Используемая емкость телефонного ввода, пар.	4
Количество радиотрансляционных точек, шт.	12
Количество телеантенн, компл.	1
Емкость станции пожарной сигнализации, лучей	10
Используемая емкость приемной станции, лучей	8

Общие указания

Настоящий проект выполнен на основании СНиП-64-80 и СНиП 2.04.09-84 и предусматривает устройство внутренних сетей телефонизации, радиотрансляции, телевидения и пожарной сигнализации

Стояковые сети прокладываются в стальных электросварных трубах  $\phi 32 \times 2.0$

Распределительные сети выполняются открыто.

Абонентские вводы прокладываются скрыто под плинтусом к месту установки абонентских устройств. Телефонные розетки и радиорозетки устанавливаются над плинтусом. Абонентская сеть телевидения заканчивается антенным штеккером с 15м запасом кабеля.

Сети пожарной сигнализации по заданию прокладываются открыто.

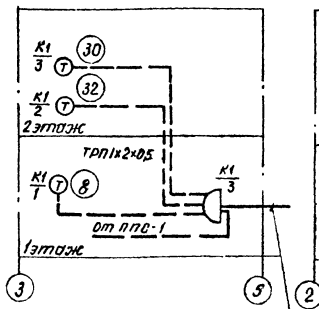
Необходимость установки телевизионного усилителя решается проектом привязки

Настоящий проект выполнен в соответствии с действующими нормами и правилами

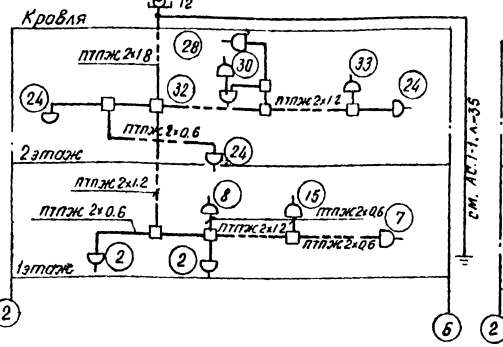
Главный инженер проекта *А.И. / (Им. А.И.)*  
 Главный инженер проекта привязки

Схемы расположения сетей связи и сигнализации

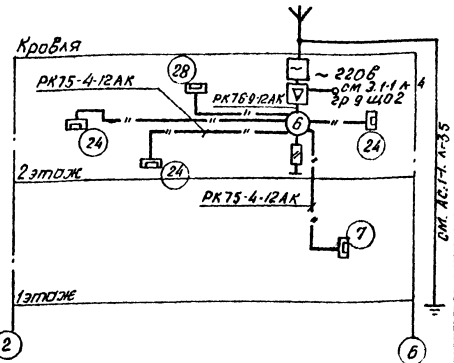
Телефонизация



Радиотрансляция



Телевидение

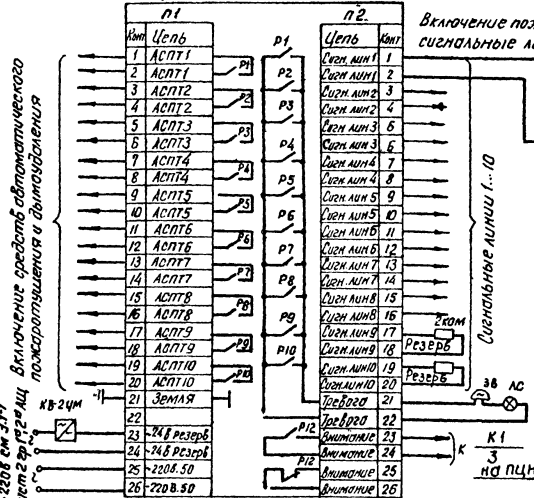


ТППЖ 2x0.5 от распределительной сети населенного пункта (одна пара для ПС)

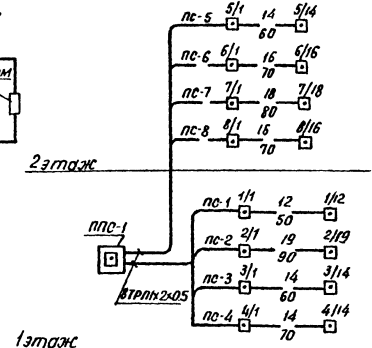
Схема подключения пульты ППС-1

Пожарная сигнализация

Распределительная коробка



Включение пожарных извещателей в сигнальные линии пульты ППС-1



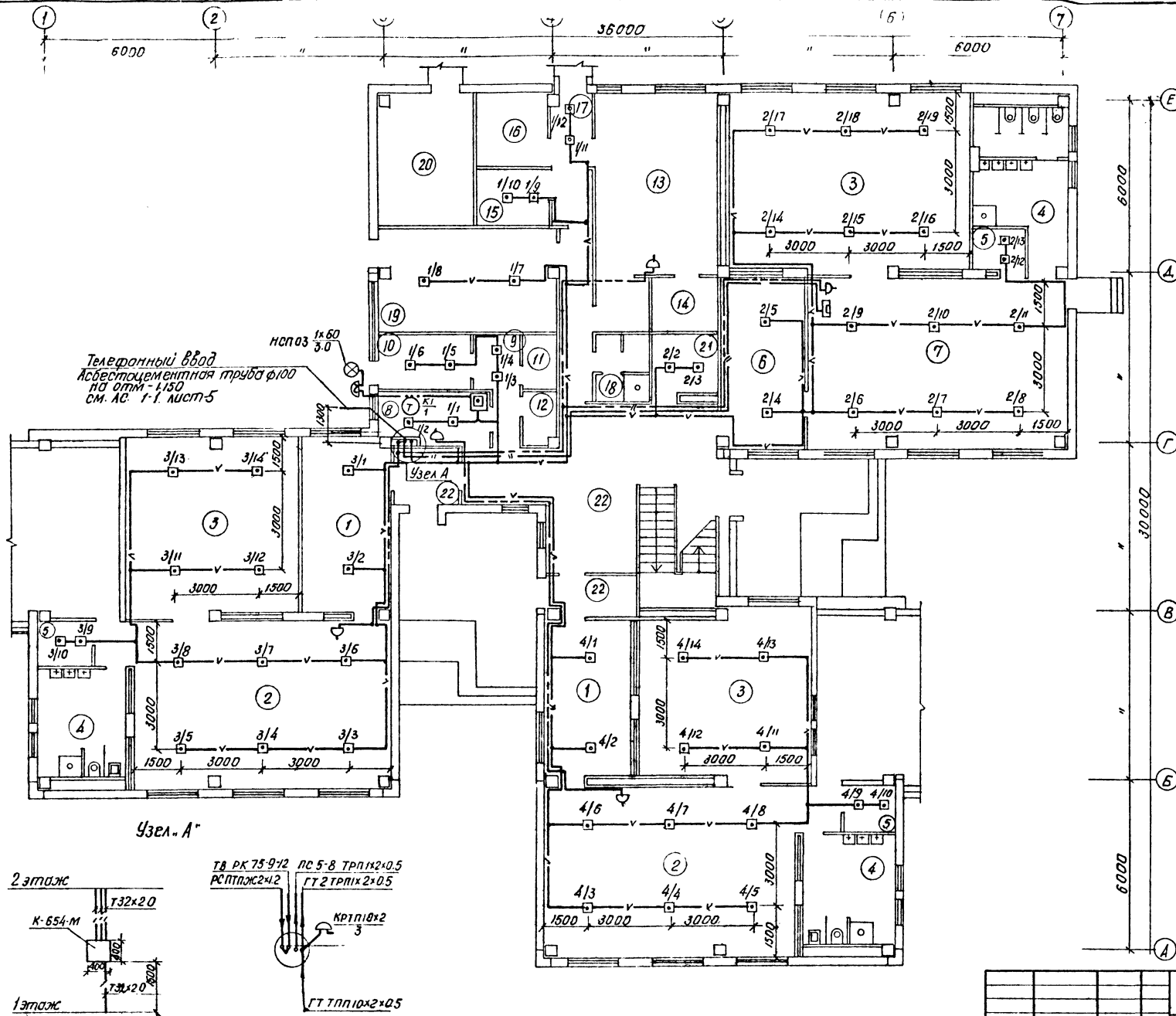
Условные обозначения

- радиорозетка РПВ-1с номером помещения по плану
- радиостанция с абонентским трансформатором с указанием мощности трансформатора и числа вводов
- телодвой извещатель (в числителе - номер луча, в знаменателе - номер извещателя)
- провод с алюминиевыми жилами АППЖ 2x2.5
- провод с медными жилами ТППЖ 2x0.5
- РС, ТВ - сеть радиотрансляции, сеть телевидения
- ТС, ПС - сеть телефона, сеть пожарной сигнализации

Привязки:							
Инв. №							
212-1-375с.86 - СС-1-1.							
И.контр.	Альбаков	21.01.85	Детский сад на барышт (40 мест) в конструкциях серии 1.0в.1-2с.	Студия	Лист	Листов	
Нач.пр.	Аксенов	04.08.85		Р	1	3	
Г.У.П.	Сирот	04.08.85					
Рис.сект.	Кум	04.08.85					
Рис.эр.	Ситимбетова	04.08.85					
Разр.пр.	Хаммиева	04.08.85					
Общие данные				ТашМНУЭП Ташкент			

212-1-375с.86-СС-1-1. Альбом 2

И.контр. Альбаков 21.01.85



Экспликация помещений

Но- мер по плану	Наименование
1	Приемная
2	" "
3	Спальня
4	Туалетная
5	Бухаретная
6	Раздевальная
7	Групповая
8	Медицинская комната
9	Приемная изолятора
10	Палата
11	Туалетная изолятора
12	Помещение для пригото- вления дезинфицирующих средств
13	Кухня с раздаточной, заготовочный цех
14	Моечная кухонной посуды
15	Кладовая сухих продуктов
16	Кладовая овощей
17	Загрузочная
18	Уборная для персонала, душевая
19	Стиральная, гладильная
20	Техническое помещение
21	Электрощитовая
22	Коридор, тамбур

212-1-375с.86 -сс.1-1

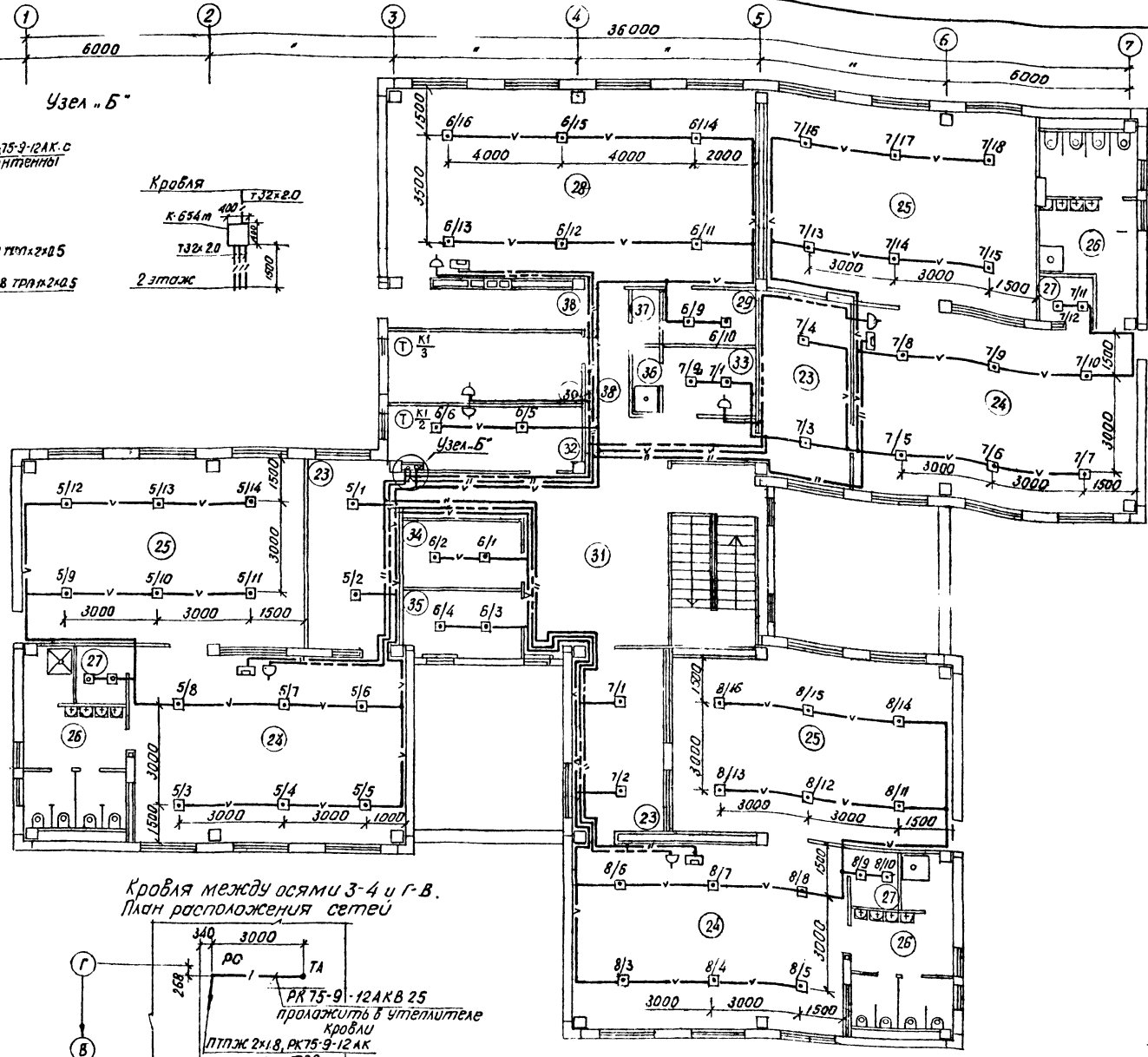
И.контр	Кум	И.И.А.	04.86			
И.контр	Аксенова	И.И.	04.86	Детский ясли-сад на 6	И.И.А.	И.И.А.
Г.У.П.	Сирот	И.И.	04.86	групп (140 мест), 5 конст.	Р	2
Дир.сект	Кум	И.И.	04.86	рукциях серии 1.020.1-2с		
Дир.гр.	Стамбулов	С.И.	04.86	1 этаж. План расположе-		
Разработчик	И.И.А.	С.И.	04.86	ния сетей		

ТашЗНИИЭП  
Ташкент

Проектант: И.И.А.  
 Инженер: И.И.А.  
 Конструктор: И.И.А.  
 Проверка: И.И.А.  
 Исполнитель: И.И.А.  
 И.И.А.



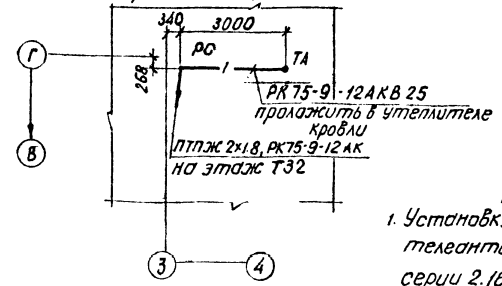
212-1-375с.86.с.с.-1-1 Любом 2



Экспликация помещений

Но-мер по плану	Наименование
23	Раздевальная
24	Групповая
25	Спальная
26	Туалетная
27	Бухгалтерская
28	Зал для музыкальных и гимнастических занятий
29	Кладовая для хранения физкультурного инвентаря
30	Методический кабинет
31	Холл
32	Кабинет заведующего
33	Комната персонала (гардеробная)
34	Хозяйственная кладовая
35	Кладовая чистого белья
36	Душевая
37	Техническое помещение
38	Коридор

Кровля между осями 3-4 и Г-В. План расположения сетей



Примечание  
1. Установку и детали крепления радиостойки телантенны см. типовые узлы и детали серии 2.160-бс выпуск 4.

Привязан:

Инж. Ахмедов	Инж. Ахмедов	Инж. Ахмедов	Инж. Ахмедов
Инж. Ахмедов	Инж. Ахмедов	Инж. Ахмедов	Инж. Ахмедов
Инж. Ахмедов	Инж. Ахмедов	Инж. Ахмедов	Инж. Ахмедов
Инж. Ахмедов	Инж. Ахмедов	Инж. Ахмедов	Инж. Ахмедов

212-1-375с.86-с.с.-1-1  
Детский ясли-сад на 6 групп/140 мест/8 конструкций серии 1820120  
2 этаж Кровля  
ТашЗНИИЭП  
Ташкент

Содержание: 1. План размещения антенн. 2. План размещения антенн. 3. План размещения антенн. 4. План размещения антенн.