

УДК 621.643.4.062:629.7

Группа Д15

# ОТРАСЛЕВЫЕ СТАНДАРТЫ

## УГОЛЬНИКИ ВВЕРТНЫЕ Конструкция и размеры

ОСТ 1 12970-77  
ОСТ 1 12971-77  
ОСТ 1 12972-77  
ОСТ 1 14692-90

На 7 страниц

Введен впервые

Проверено в 1985 г.

ОКП 75 9510

Распоряжением Министерства от 22 декабря 1977 г. № 087-16  
срок введения установлен с 1 января 1979 г.

Несоблюдение стандарта преследуется по закону

1. Настоящие стандарты распространяются на свертные угольники, предназначенные для соединений трубопроводов с углом конуса  $24^{\circ}$ .

№ изм.	1	2	3	4	5
№ изв.	8070	10017	10291	10829	1.1.609

Илл. № дубликата	
Илл. № оригинала	9872

Издание официальное

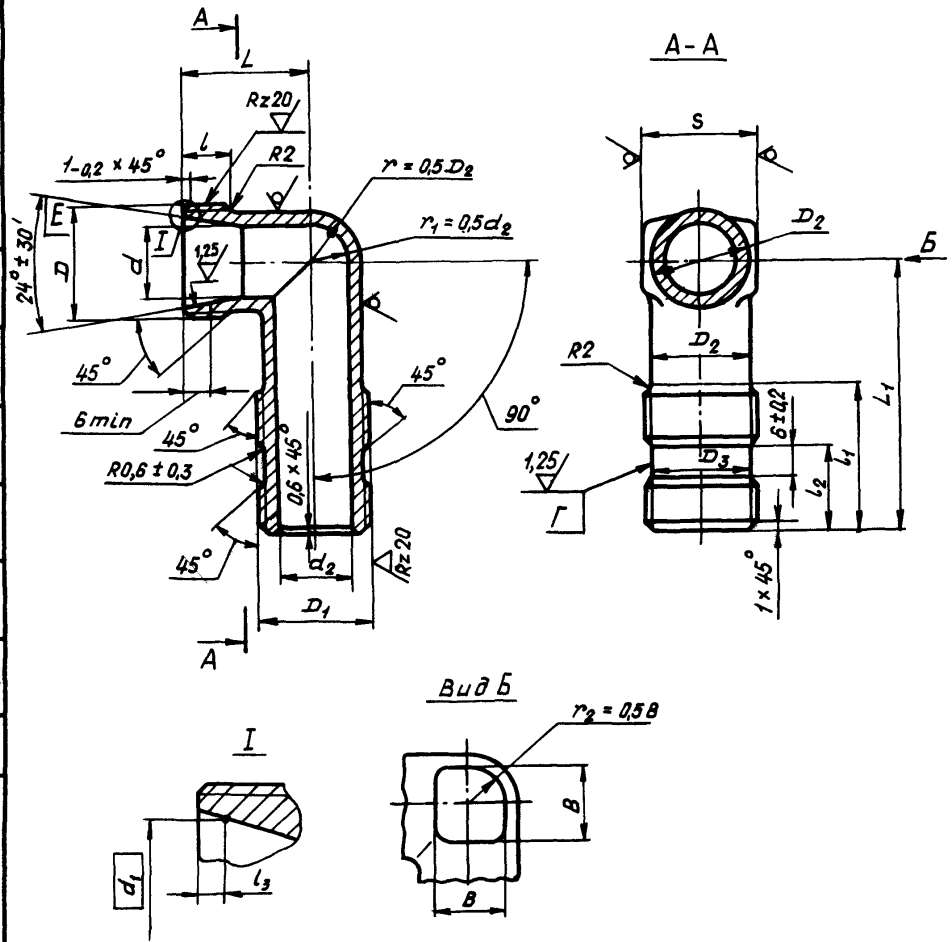
ГР 8087717, 8087722, 8087738 от 31.03.78

Перепечатка воспрещена

2. Конструкция и размеры ввертных угольников должны соответствовать указанным на черт. 1, 2 и в таблице.

Для  $D_1 = D$

Rz 40 / (✓)



Черт. 1

№ инж.	1	2	4	5
№ изв.	8070	10017	10828	1.1.608

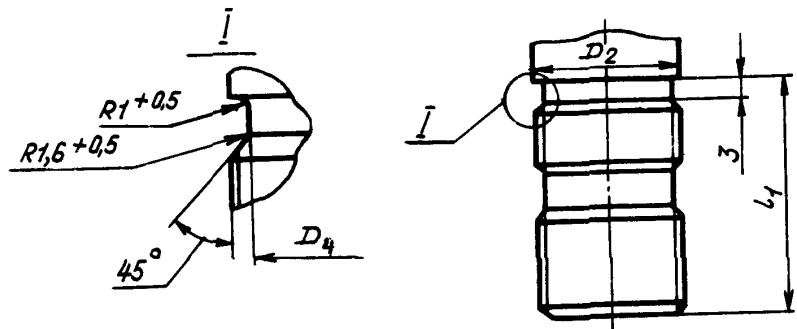
Инв. № документа	3572
Изм. № изменения	

ОСТ 1 12970-77—ОСТ 1 12972-77, Стр. 3

ОСТ 1 14692-90

Для  $D_1 < D$

Остальное - см. черт. 1



Черт. 2

№ 138.	1	2	5
№ 138.	8070	10017	11608

Иср. № дублемата	3572
Иср. № подлинника	

Размеры, мм

Наружный диаметр трубы $D_H$	$d$	$d_1$	$d_2$	$D$	$D_1$	$D_2$	$D_3$ Пред. откл. h/tl	$D_4$	$S$	$L$	$l_1$	$l_2$	$l_3$ Пред. откл. $\pm 0,1$	$L$	$L_1$	$B$	Масса, г												
																	Титановый сплав	Сталь											
6	5	8,0	4	MR12x1,25	MR10	9	7,6	7,8	9	9	24	13	1,3	19	7	32	16,7	28,9											
																	17,5	30,1											
				MR12x1,5													43	19,4	33,1										
																		32	16,7	28,9									
				35													17,5	30,1											
				43													19,4	33,1											
8	7	10,0	6	MR14x1,5	MR12x1,5	11	9,6	9,8	11	11	25	14	1,3	20	34	20,0	34,6												
																40	21,9	37,7											
																48	24,9	42,8											
10	9	12,0	8	MR16x1,5	MR14x1,5	13	11,6	11,8	13	10	25	14	1,3	22	36	25,6	44,2												
																44	28,8	49,4											
																54	32,5	55,6											
12	10	14,0	10	MR18x1,5	MR16x1,5	15	13,6	13,8	17	17	27	15	1,3	24	10	39	36,1	62,2											
																	MR18x1,5	15	13,6	13,8	17	27	15	1,3	24	10	39	39,9	68,3
				MR18x1,5																								15	13,6
																	MR18x1,5	15	13,6	13,8	17	27	15	1,3	24	10	39		
				MR18x1,5																								15	13,6
																	MR18x1,5	15	13,6	13,8	17	27	15	1,3	24	10	39		
MR20x1,5	17	17,6	17	17,6	19	19,6	19	19	11	26	16	1,3	25	42	44,5	76,9													
														MR20x1,5	17	17,6	17	17,6	19	19,6	19	19	11	26	16	1,3	25	47	47,4
MR22x1,5	19	19,6	19	19,6	19	19,6	19	19	11	26	16	1,3	27															57	53,2
														MR22x1,5	19	19,6	19	19,6	19	19,6	19	19	11	26	16	1,3	27	42	49,5
MR24x1,5	21	21,6	21	21,6	21	21,6	21	21	11	28	18	1,3	27															61	61,5
														MR24x1,5	21	21,6	21	21,6	21	21,6	21	21	11	28	18	1,3	27	45	57,0
MR27x1,5	24	24,6	24	24,6	24	24,6	24	24	11	28	18	1,3	28															58	66,0
														MR27x1,5	24	24,6	24	24,6	24	24,6	24	24	11	28	18	1,3	28	70	75,0
MR30x1,5	27	27,6	27	27,6	27	27,6	27	27	11	30	19	1,5	30															48	81,0
														MR30x1,5	27	27,6	27	27,6	27	27,6	27	27	11	30	19	1,5	30	58	90,7
MR30x1,5	27	27,6	27	27,6	27	27,6	27	27	11	30	19	1,5	30															70	102,5
														MR30x1,5	27	27,6	27	27,6	27	27,6	27	27	11	30	19	1,5	30	55	103,0
MR30x1,5	27	27,6	27	27,6	27	27,6	27	27	11	30	19	1,5	30															66	116,5
														MR33x1,5	30	27,8	30	27,8	30	27,8	30	30	11	33	19	1,5	31	79	131,2
MR33x1,5	30	27,8	30	27,8	30	27,8	30	30	11	33	19	1,5	31															55	121,0
														MR33x1,5	30	27,8	30	27,8	30	27,8	30	30	11	33	19	1,5	31	66	138,2
MR33x1,5	30	27,8	30	27,8	30	27,8	30	30	11	33	19	1,5	31															79	156,0

\* Размер для справок.

№ изм. 5  
№ 10017 10291 10829 11609

№ 3572  
№ 3572

Продолжение

Размеры, мм

Наружный диаметр трубы* $D_H$	$d$	$d_1$	$d_2$	$D$	$D_1$	$D_2$	$D_3$ Пред. откл. $h_{11}$	$D_4$	$S$	$L$	$l_1$	$l_2$	$l_3$ Пред. откл. $\pm 0,1$	$L$	$L_1$	$B$	Масса, г	
																	Титано-новый сплав	Сталь
28	26	30,4	25	MR36x1,5	MR33x1,5	33	30,6	30,8	36	11	35	20	1,5	35	55	25	142,0	245,0
															70		168,0	288,0
															83		188,0	321,1
30	28	33,0	27	MR39x1,5	MR36x1,5	35	33,6	33,8					2,3	38	58	28	185,0	319,2
															70		208,0	355,9
															83		233,0	399,6
32	30	35,0	30	MR42x2	MR39x1,5	37	36,6	36,8					2,3		60	30	216,0	379,9
															76		243,0	417,1
															90		273,0	466,9
34	32	36,6				38			41	12			2,1	40	60		167,0	289,1
															76		200,0	342,8
															90		224,0	384,2
36	34	39,0	32	MR45x2	MR42x1,5	41	39,6	39,8			36	22			65		222,0	382,7
															76		249,0	427,2
															90		278,0	476,0
38	36	41,0	34	MR48x2	MR45x1,5	43	42,6	42,8	46				2,3	42	65		245,0	421,3
															76		272,0	467,5
															90		308,0	526,7
42	40	45,0	37	MR52x2	MR48x1,5	47	45,6	45,8	50					44	70	32	346,0	596,9
															81		366,0	653,0
															95		423,0	733,0

\* Размер для справок.

№ изм. 2 10017 10291 10829 11609  
№ изм. 3 4 5

Изм. № дубликата 3572  
Изм. № подлинника



