

УДН 621.643—219

Группа Е28

О Т Р А С Л Е В О Й С Т А Н Д А Р Т

**ПЛИТЫ НАПРАВЛЯЮЩИЕ
ДЛЯ ОПОР ТРУБОПРОВОДОВ
ТЭС И АЭС**

ОСТ 108.275.41—80

Взамен МВН 137—63

КОНСТРУКЦИЯ И РАЗМЕРЫ

ОКП 31 1312

Указанием Министерства энергетического машиностроения от 30.06.80
№ ЮК-002/5261 срок введения установлен

с 01.01.80

Ус 01.01.93

Несоблюдение стандарта преследуется по закону

1. Настоящий стандарт распространяется на направляющие плиты для хомутовых и приварных скользящих направляющих опор стационарных и турбинных трубопроводов из бесшовных труб наружным диаметром 57—720 мм и из электросварных труб наружным диаметром 530—1420 мм для ТЭС и АЭС.

2. Конструкция, размеры и материал деталей должны соответствовать указанным на чертеже и в таблице.

3. Сварку производить электродами типа Э46А ГОСТ 9467—75.

4. Маркировать: обозначение по стандарту, товарный знак.

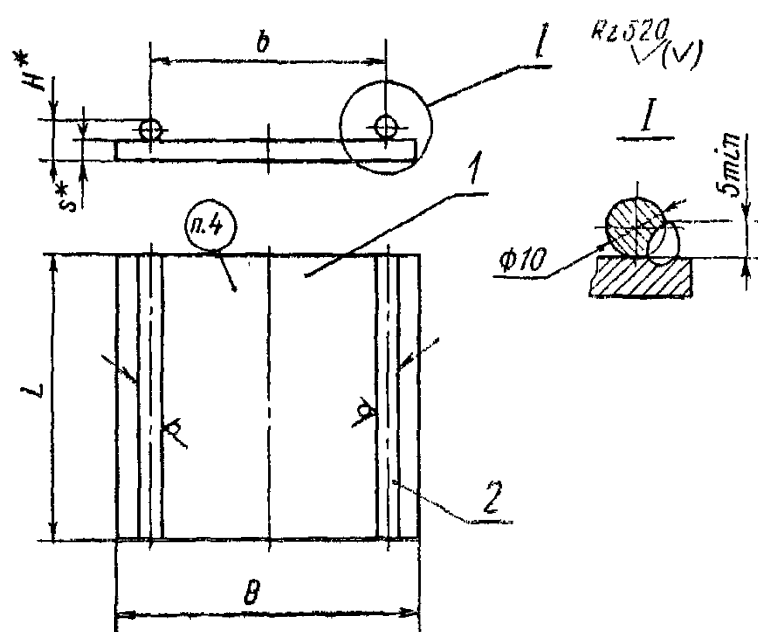
5. Технические требования — по ОСТ 108.275.50—80.

Издание официальное

Перепечатка воспрещена

Издание с Изменением № 1, утвержденным в ноябре 1980 г.

108 Проверен в 1983 г.



1 — основание; 2 — направляющая

Размеры в мм

Исполнение	Наружный диаметр трубопровода	В		ρ (пред. откл. ± 1)	H	L		s	Масса плавляющего металла, кг	Масса, кг	Основание, поз. 1 1 шт.		Направляющая, поз. 2 2 шт.					
		Номин.	Пред. откл.			Номин.	Пред. откл.				Материал	Масса, кг	Материал	Масса, кг				
														1 шт.	общая			
01	57	110	$\pm 1,5$	75	16	250	$\pm 2,0$	6	0,10	1,30	ВСт3пс3 ГОСТ 14637-79	1,30	Сталь 20 ГОСТ 1050-74	0,155	0,308			
02	76	125	$\pm 2,0$	90						1,48		1,48						
03	89	130		100						1,53		1,53						
04	108	150		115						1,77		1,77						
05	133	175		140						2,07		2,07						
06	159	205		165						2,42		2,42						
07	194	235	$\pm 3,0$	200	18	300	$\pm 3,0$	8	0,12	4,42	ВСт3пс5 ГОСТ 14637-79	4,42		0,185	0,370			
08	219	250		215						4,70		4,70						
09	245	280		245						5,26		5,26						
10	273	310		275						5,83		5,83						
11	325	325		295						8,16		8,16						
12	377	350		325		400		10	0,16	8,79		8,79		0,246	0,492			
13	426	410	$\pm 3,0$	370						10,30		10,30						
14	465	440		405						17,27		17,27						
15	530	545		510	20	500				21,39		21,39						
16	530	325		295						10,20		10,20						
														0,246	0,492			

Исполнение	Наружный диаметр трубопровода	В		b (пред. откл. = 1)	H*	L		s	Масса наплавленного металла, кг	Масса, кг	Основание, поз. 1 1 шт.		Направляющая, поз. 2 2 шт.		
		Номин.	Пред. откл.			Номин.	Пред. откл.				Материал	Масса, кг	Материал	Масса, кг	
														1 шт.	общая
17	630	645	±3,0	610	20	500	±3,0	10	0,20	25,94	ВСт3пс5 ГОСТ 14637-79	25,32	Сталь 20 ГОСТ 1050-74	0,310	0,620
18	630**	380		345		400			0,16	12,42		11,93		0,308	0,616
19	720	715		680		500			0,20	28,68		28,06		0,498	0,996
18	720**	380		345		400			0,16	12,42		11,93		0,308	0,616
20	820** 920**	440		405		500			0,20	17,89		17,27		0,310	0,620
21	1020**	510		475						20,64		20,02		0,308	0,616
22	1220**	590		555						23,78		23,16			
23	1420**	715		680						28,88		28,06			

* Размеры для справок.

** Электросварные трубы.

Пример условного обозначения направляющей плиты исполнения 12 для скользящей направляющей опоры трубопровода наружным диаметром 377 мм:

ПЛИТА 377 12ОСТ 108.275.41—80