

ТИПОВЫЕ КОНСТРУКЦИИ, ИЗДЕЛИЯ И УЗЛЫ  
ЗДАНИЙ И СООРУЖЕНИЙ

СЕРИЯ 3.407.1-167

УНИФИЦИРОВАННЫЕ КОНСТРУКЦИИ  
АНКЕРНО-УГЛОВЫХ ЖЕЛЕЗОБЕТОННЫХ  
ОПОР ВЛ 330 ÷ 500 КВ

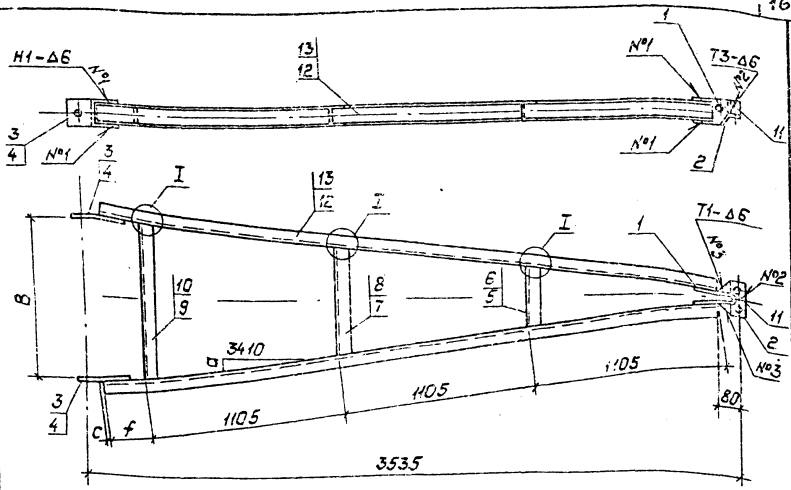
Выпуск 2

Часть 2

ИЗДЕЛИЯ МЕТАЛЛИЧЕСКИЕ

РАБОЧИЕ ЧЕРТЕЖИ

2684/4



Обозначение	Марка	σ мм	с мм	f мм	к мм	в мм	Масса, кг
3.407.1-167.2-103СБ	С 81	210.0	1	100	3	445	58.8
	-01 С 82	387.5	2	115	5	800	63.8

1. Электрады Э42А ГОСТ 9467-75
2. Сварные швы по ГОСТ 5264-80

Спецификацию см. лист 2.

Ш.н.в. № подл. Подпись и дата. Взам. инв. №

				3.407.1-167.2-103СБ	
		Пояса С81, С82		Стадия	Масса
		Сборочный чертеж		Р	см. табл.
				Лист 1	Листов 2
				ЭНЕРГОСЕТЬПРОЕКТ Северо-Западное отделение Ленинград	

Зав. н.п.к.с.	Горелов	<i>[Signature]</i>	20.06.89
Г.И.П.	Пинчук	<i>[Signature]</i>	20.06.89
Рук. гр.	Гальперин	<i>[Signature]</i>	20.06.89
Н. контр.	Орлов	<i>[Signature]</i>	20.06.89
Проверил	Багдарад	<i>[Signature]</i>	21.06.89
Инженер	Салита	<i>[Signature]</i>	20.06.89

Копировал: Юльс

Формат: А4

Код документа	Лист	Обозначение	Наименование	Кол. на		Примечание
				—	01	
			<u>Документация</u>			
A4		3.407.1-167.0-0070	Техническое описание	×	×	
A4		3.407.1-167.2-103СБ	Сборочный чертеж	×	×	
			<u>Детали</u>			
A4	1	3.407.1-167.2-009	Пластина М9	1	1	
A4	2	3.407.1-167.2-010	Пластина М10	1	1	
A4	3	3.407.1-167.2-011	Пластина М11	2		
A4	4	-01	Пластина М12		2	
			Швеллер 8 ГОСТ 8240-72 Вст 3 пс 6 Т414-1-3023-80			
Б4	5	3.407.1-167.2-103СБ	Распорка М125 L=175	1		1,2 кг
Б4	6	3.407.1-167.2-103СБ	Распорка М126 L=285		1	2,0 кг
Б4	7	3.407.1-167.2-103СБ	Распорка М127 L=310	1		2,2 кг
Б4	8	3.407.1-167.2-103СБ	Распорка М128 L=535		1	3,8 кг
Б4	9	3.407.1-167.2-103СБ	Распорка М129 L=445	1		3,1 кг
Б4	10	3.407.1-167.2-103СБ	Распорка М130 L=785		1	5,5 кг
			<u>Материалы</u>			
	11		Полоса 6-40 ГОСТ 103-76 Вст 3 пс 6 L=50 Т414-1-3023-80	1	1	0,1 кг
	12		Швеллер 8 ГОСТ 8240-72 Вст 3 пс 6 L=3415 Т414-1-3023-80	2		2,4 кг
	13		Швеллер 8 ГОСТ 8240-72 Вст 3 пс 6 L=3430 Т414-1-3023-80		2	24,2 кг

3.407.1-167.2-103

Пояса с 81, с 82  
Спецификация

Станд	Лист	Листов
Р	2	2

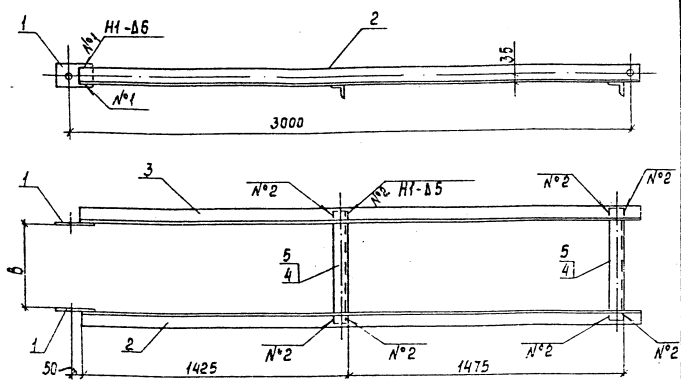
ЭНЕРГОСЕТЬПРОЕКТ  
Северо-Западное отделение  
Ленинград

Копировал: Польс

Формат: А4

ИНВ. № подл. | Подпись и дата | ВЗНМ. ИНВ. №

Зав. НИИЭС	Горелов	<i>[Подпись]</i>	20.06.83
ГИП	Пиччук	<i>[Подпись]</i>	20.06.83
Рук. гр.	Гальперин	<i>[Подпись]</i>	20.06.83
Н. контр.	Орлова	<i>[Подпись]</i>	20.06.83
Провер.	Базаров	<i>[Подпись]</i>	20.06.83
Инженер	Лагунова	<i>[Подпись]</i>	20.06.83



Обозначение	Марка	б мм	Масса кг
3.407.1 - 167.2 - 104 СБ	С83	445	54,6
-01	С84	830	59,8

1. Электроды 942А ГОСТ 9467-75
2. Сварные швы по ГОСТ 5264-80  
Спецификацию см. лист 2.

Число листов: 1  
 Листов в сборе: 2  
 Форма: АЧ  
 Дата: 2014

3.407.1 - 167.2 - 104 СБ					
Пояса С 83, С84 Сборочный чертёж			Стандия	Масса	Масштаб
			Р	см. табл.	—
			Лист 1	Листов 2	
			ЭНЕРГОСЕТЬПРОЕКТ Северо-западное отделение Ленинград		



Формат	Зона	Поз.	Обозначение	Наименование	Кол. на		Приме- чание
					—	01	
				<u>Документация</u>			
А4			З.407.1-167.0-000	Техническое описание	×	×	
А4			З.407.1-167.2-104СБ	Сборочный чертеж	×	×	
				<u>Детали</u>			
А4	1		З.407.1-167.2-008	Пластина М8	2	2	
А4	2		З.407.1-167.2-106	Пояс М 118	1	1	
А4	3		-01	Пояс М 119	1	1	
				<u>Материалы</u>			
				Цеолок <sup>80*80 ГОСТ 8509-86</sup> <sub>ГОСТ 67914-3023-80</sub>			
				L = 600	2		4,4 кг
				L = 955		2	7,0 кг

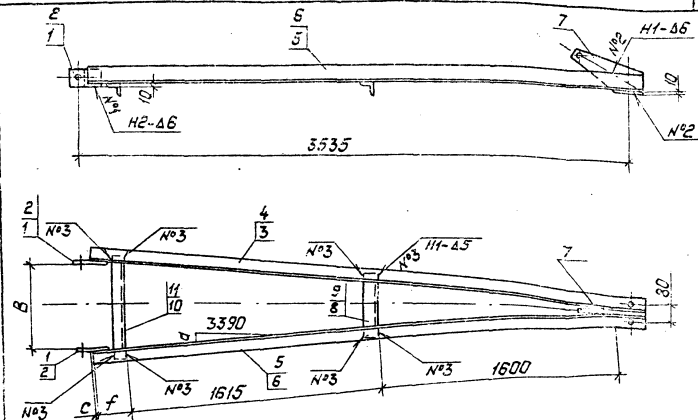
Указ. в спод. указались и дата взамен. инв. №

Зем. инв.	Зарелев	<i>[Signature]</i>	28.06.89
ГИП	Пинчук	<i>[Signature]</i>	28.06.89
Рук. зр.	Зальперин	<i>[Signature]</i>	28.06.89
Н.контр.	Волова	<i>[Signature]</i>	28.06.89
Проверка	Салита	<i>[Signature]</i>	28.06.89
Инженер	Степанова	<i>[Signature]</i>	28.06.89

З.407.1-167.2-104

 Пояса С 83, С 84  
 Спецификация

Стация	Лист	Листов
Р	2	2
ЭНЕРГОСЕТЬПРОЕКТ Северо-Западное отделение Ленинград		



Обозначение	Марка	B мм	d мм	f мм	c мм	Масса кг
3.407.1-167.2-105СБ	С 85	445	223,5	180	2	64,4
-01	С 86	800	401	195	4	68,2

1. Электроды Э42А ГОСТ 9467-75
  2. Сварные швы по ГОСТ 5264-80
- Спецификацию см. лист 2.

3.407.1-167.2-105СБ

Пояса С 85, С 86  
Сборочный чертёж

Стадия	Масса	Масштаб
Р	см. табл.	—
Лист 1 Листов 2		
ЭНЕРГОСЕТЬПРОЕКТ Северо-Западное отделение Ленинград		

Инв. и подл. Подпись и дата Взам.инв.№

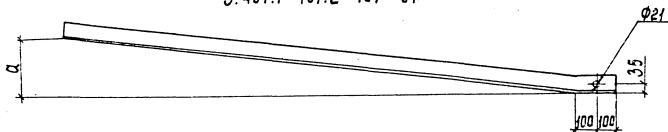
Зав. НИИ КЭС	Горелов	А.И.	20.06.85
ГИП	Пинчук	В.П.	20.06.85
Рук. гр.	Гольперин	А.И.	20.06.85
- контр.	Орлова	В.И.	20.06.85
Проверил	Салита	С.И.	20.06.85
Инженер	Лосинава	В.И.	20.06.85

Копировать...

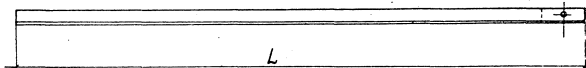




3.407.1 - 167.2 - 107  
3.407.1 - 167.2 - 107 - 01



Развертка



Исп. 02, 03 соответственно зеркальное отражение  
исп. —, 01. Остальное см. 3.407.1 - 167.2 - 107 исп. —, 01



Обозначение	Марка	L мм	a мм	Масса кг
3.407.1 - 167.2 - 107	М 120	3595	223,5	26,5
-01	М 121	3610	401	26,6
-02	М 122	3595	223,5	26,5
-03	М 123	3610	401	26,6

3.407.1 - 167.2 - 107

Инженер	Сорокин	12.11.85	12.11.85
Гип	Личинков	12.11.85	12.11.85
Рук. эо	Сорокин	12.11.85	12.11.85
Н.контр.	Сорокин	12.11.85	12.11.85
Провер.	Сорокин	12.11.85	12.11.85
Инженер	Сорокин	12.11.85	12.11.85

Пояса М 120 + М 123

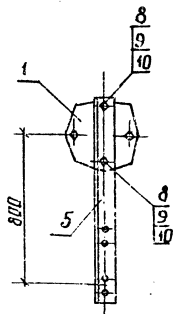
Уголок 60x60x6 ГОСТ 8509-86  
Лист таб. 5 от 3.407.1-167.2-107

Студия	Масса	Масштаб
Р	ст табл.	—
Лист	Листов	

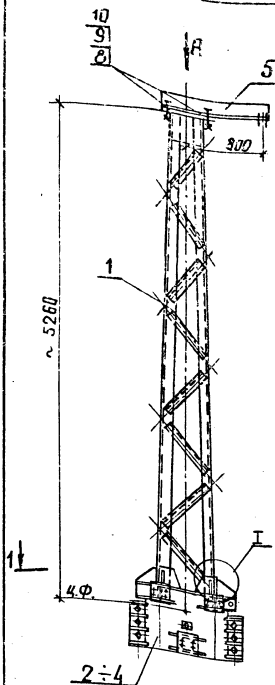
ЭНЕРГОСЕТЬПРОЕКТ  
Сибирь-Западное отделение  
Личинков



Вид А



1. Сварные швы по ГОСТ 5264-80
2. Электроды Э42А ГОСТ 9467-75  
Спецификацию см. лист 3



Обозначение	Марка	Масса кг
3.407.1-167.2-109СБ	С87	432.6
	-01 С88	432.7
	-02 С89	432.7

3.407.1-167.2-109СБ

Тросостойки С87÷С89  
Сборочный чертёж

Стадия	Масса	Масштаб
Р	см. табл.	—
Лист 1	Листов 3	
ЭНЕРГОСЕТЬИ-ВЕСТЬ Северо-Западного отделения Ленинград		

Зав. склад	Горелов		
ГИП	Пяччук	20.06.89	
Руч. эр	Гальперин	20.06.89	
Н. конст.	Дрлова	21.06.89	
Проект.	Салита	22.06.89	
Инженер	Логинова	22.06.89	

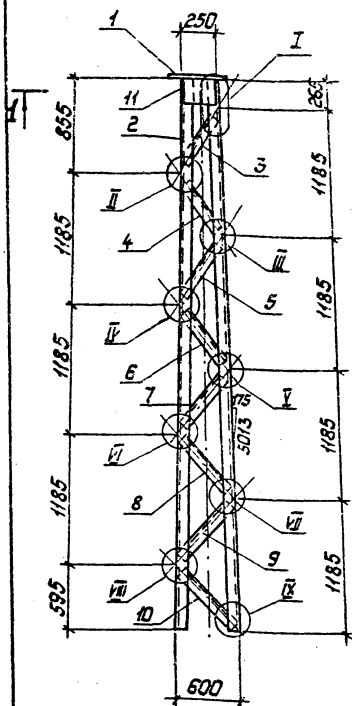




Формат	Лист	Зона	Обозначение	Наименование	Кол на			Примечание
					-	01	02	
				<u>Документация</u>				
А4			3.407.1-167.0-00 Т0	Техническое описание				
А4			3.407.1-167.2-109 СБ	Сборочный чертеж				
				<u>Сборочные единицы</u>				
А4	1		3.407.1-167.2-10 СБ	Тросостойка С90	1	1	1	
А4	2		3.407.1-167.2-11 СБ	Наголовник С91	1			
А4	3		3.407.1-167.2-112 СБ	Наголовник С92		1		
А4	4		-01	Наголовник С93			1	
				<u>Детали</u>				
А4	5		3.407.1-167.2-035	Консоль для плавки гололеда М21	1	1	1	
А4	6		3.407.1-167.2-124	Пластина М31	8	8	8	
А4	7		3.407.1-167.2-125	Пластина М132	8	8	8	
				<u>Стандартные изделия</u>				
		8		Болт М20-8dх70.46 ГОСТ 7798-70	2	2	2	0,24 кг
		9		Гайка М20-7H.4 ГОСТ 5915-70	2	2	2	0,06 кг
		10		Шайба 20-004 ГОСТ 11374-70	4	4	4	0,02 кг

3.407.1-167.2-109

Тросостойки С87-С89  
СпецификацияСтандарт Лист Листов  
Р 3 3ЭНЕРГОСЕТЬПРОЕКТ  
Северо-Западное отделение  
Ленинград



1. Сварные швы по ГОСТ 5264-80
2. Электроды Э42А ГОСТ 9467-75  
Спецификацию см. лист 5.

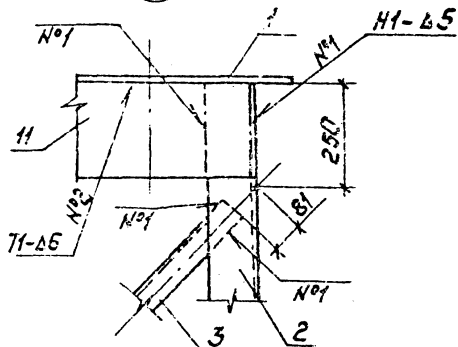
3.407.1-167.2-110СБ

Тросостойка С90  
Сборочный чертеж

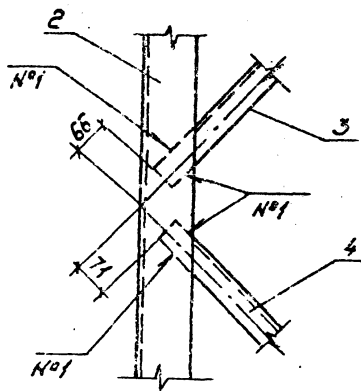
Стадия	Масса	Масштаб
Р	206.4	1:40 1:10
Лист 1		Листов 5
ЭНЕРГОСЕТЬ ПРОЕКТ Северо-Западное отделение Ленинград		

Зав.инженер	Горелав	Горелав	20.06.85
Гип	Пинчук	Пинчук	20.06.85
Рук.гр.	Гальперин	Гальперин	20.06.85
Н.контр.	Орлова	Орлова	20.06.85
Проверил	Салита	Салита	20.06.85
Инженер	Пасичнова	Пасичнова	20.06.85

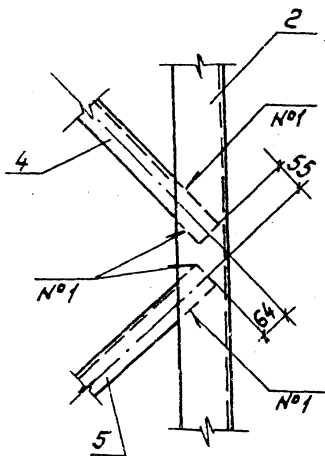
I



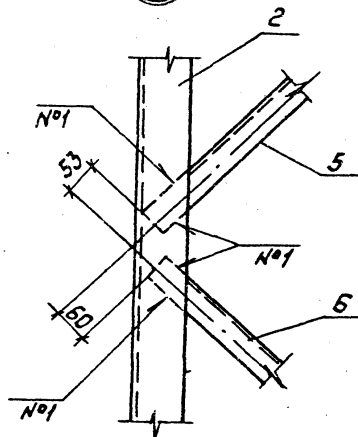
II



III



IV

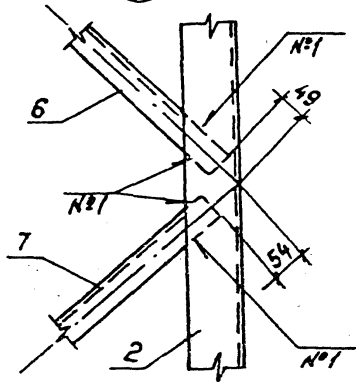


3.407.1-167.2-110СБ

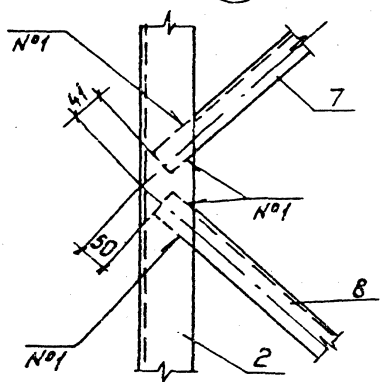
Лист

2

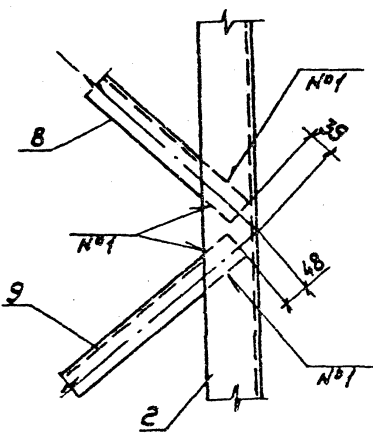
Ⓟ



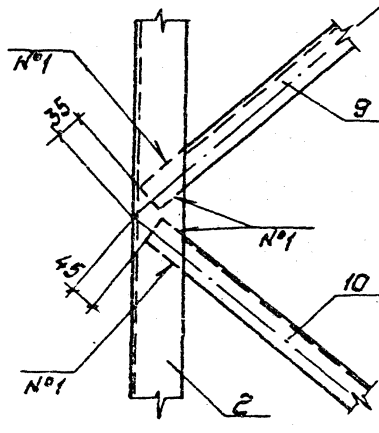
Ⓠ



Ⓡ



Ⓢ



Уч. № подл. Подпись и дата  
 В.М.И.И.И.И.

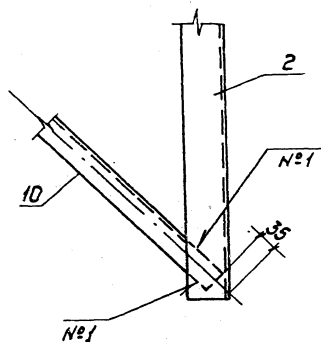
3.407.1-167.2-110СБ

Котировка: польс

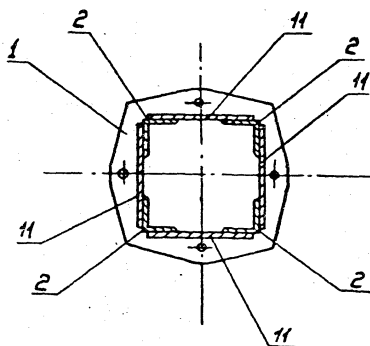
Формат: А4

2014/4

лист  
 3



1-1



3.407.1-167.2-110СБ

Лист

4

Копирова: Пальс

Формат: А4

Формат	Зона	Поз.	Обозначение	Наименование	Кол.	Примеч.
				<u>Документация</u>		
А4			3.407.1-167.0-0070	Техническое описание		
А4			3.407.1-167.2-110 СБ	Сборочный чертеж		
				<u>Детали</u>		
А4	1		3.407.1-167.2-039	Пластина М26	1	
А4	2		3.407.1-167.2-126	Пояс М133	4	
				<u>Материалы</u>		
				Уголок 35х35х4 ГОСТ 8509-86 ВСтЗпсб 7914-1-3023-80		
		3		L=510	4	1,1 кг
		4		L=555	4	1,2 кг
		5		L=580	4	1,2 кг
		6		L=615	4	1,3 кг
		7		L=650	4	1,4 кг
		8		L=685	4	1,4 кг
		9		L=715	4	1,5 кг
		10		L=750	4	1,6 кг
		11		Лист 6х230 ГОСТ 19903-74 L=250 ВСтЗпсб 7914-1-3023-80	4	2,7 кг

Шифр, № подл. Подпись и дата. Взаим. инв. №

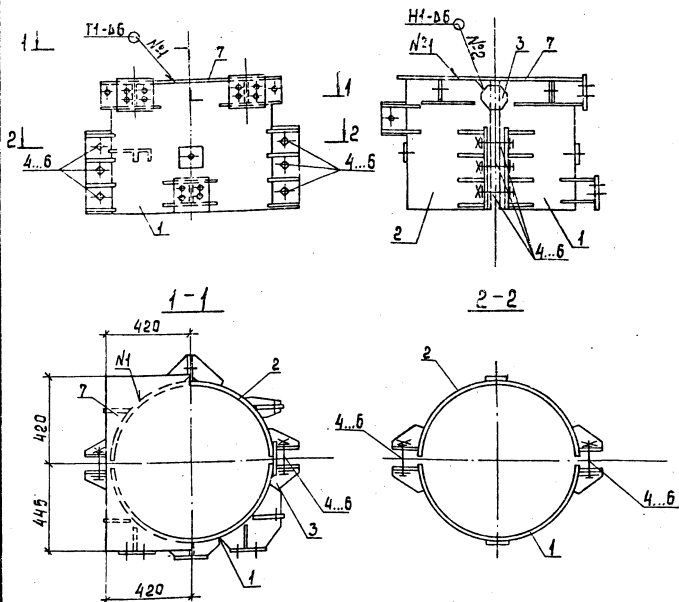
Зав. инж. экз.	Сорелов	<i>Сорелов</i>	28.06.89
Гип	Пинчук	<i>Пинчук</i>	28.06.89
Рук. гр.	Зальперин	<i>Зальперин</i>	28.06.89
Н. контр.	Орлова	<i>Орлова</i>	28.06.89
Проверил	Богорад	<i>Богорад</i>	28.06.89
Инженер	Логинава	<i>Логинава</i>	28.06.89

3.407.1-167.2-110

Тросостойка С90  
Спецификация

Страниц	Лист	Листов
Р	5	5

Энергосетьпроект  
Северо-Западное отделение  
Ленинград



1. Электроды Э42А, ГОСТ 9467-75.  
 2. Сварные швы по ГОСТ 5264-80  
 Спецификацию см. лист 2.

3.407.1-167.2 - 111 СБ

Зав. проект	Горелов	<i>Горелов</i>	20.06.83
ГИП	Пинчук	<i>Пинчук</i>	20.06.83
Руч. гр.	Гальперин	<i>Гальперин</i>	20.06.83
Н. контр.	Орлова	<i>Орлова</i>	20.06.83
Провер.	Солита	<i>Солита</i>	20.06.83
Инженер	Богород	<i>Богород</i>	20.06.83

Наголовник С 91  
 Сварочный чертёж.

Стадия	Масса	Масштаб
Р	208,1	1:20
Лист 1	Листов 2	
ЭНЕРГОСЕТЬПРОЕКТ Северо-Западное отделение Ленинград		

Формат	Зона	Поз.	Обозначение	Наименование	Кол.	Примечание
				<u>Документация</u>		
A4			3.407.1-167.0-0070	Техническое описание		
A4			3.407.1-167.2-111СБ	Сборочный чертеж		
				<u>Сборочные единицы</u>		
A4	1		3.407.1-167.2-117СБ	Полухомут фазовый С99	1	
A4	2		3.407.1-167.2-119СБ	Полухомут С101	1	
				<u>Детали</u>		
A4	3		3.407.1-167.2-127	Пластина М 134	2	
				<u>Стандартные изделия</u>		
	4			Болт М30-8g x 130.46 ГОСТ 7798-70	6	0.97кг
	5			Гайка М30-7h.4 ГОСТ 5915-70	6	0.22кг
	6			Шайба 30-004 ГОСТ 11371-78	12	0.07кг
				<u>Материалы</u>		
	7			Лист 10x840 ГОСТ 19903-74 L-865 ВС-Злс 574/4-1-3023-80	1	57.0кг

Шифр, № табл., Подпись и дата  
Взам. инв. №:

Экз. № инв.	Горелов	121	реж. 17
Гип	Получик	27	реж. 17
Рук. пр.	Гальперин	10	реж. 17
С. пр.	Орлова	10	реж. 17
Проверка	Савина	10	реж. 17
Исполн.	Борозов	10	реж. 17

3.407.1-167.2-111

Наголовник С91.  
Спецификация

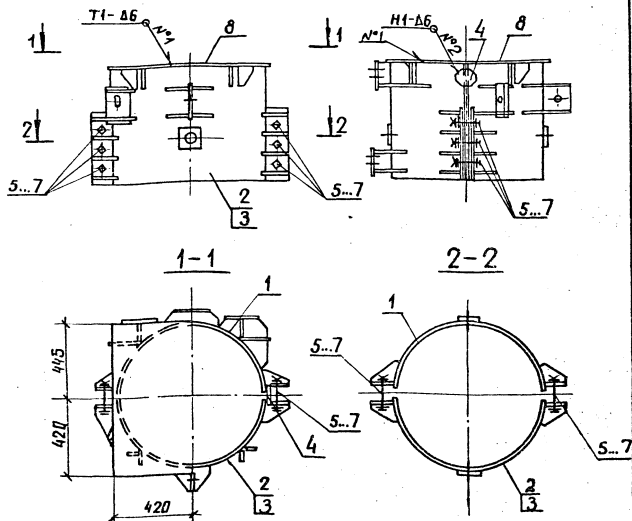
Стр.	Лист	Листов
Р	2	2
Энергосеть проекта Северо-Западное отделение Ленинград		

Копирован: Пальс

Формат: А4

2004/4





1. Электроды Э42А, ГОСТ 9467-75  
 2. Сварные швы по ГОСТ 5264-80.  
 Спецификацию см. лист 2

3.407.1-167.2-112 СБ

Наголовники С92, С93  
 Сборочный чертеж

Стр.	Масса	Масштаб
Р	208.2	1:20
Лист 1		Листов 2
ЭНЕРГОСЕТЬПРОЕКТ Сибирь-Западное отделение Дзержинград		

копир. Янв

формат А4

27/42

Формат	Занг	Поз.	Обозначение	Наименование	Кол. на исп.		Примечание
					-	01	
				<u>Документация</u>			
А4			3.407.1 - 167.0 - 00ТО	Техническое описание	×	×	
А4			3.407.1 - 167.2 - 112 СБ	Сборочный чертёж	×	×	
				<u>Сборочные единицы</u>			
А4	1		3.407.1 - 167.2 - 117 СБ	Полухомут фазовый С99	1	1	
А4	2		3.407.1 - 167.2 - 120 СБ	Полухомут С102	1		
А4	3		-01	Полухомут С103		1	
				<u>Детали</u>			
А4	4		3.407.1 - 167.2 - 127	Пластина М134	2	2	
				<u>Сборочные изделия</u>			
		5		Болт МЭ0-8р×130.46 Гост 7798-70	6	6	0,97 кг
		6		Гайка МЭ0-7Н.4 Гост 5915-70	6	6	0,22 кг
		7		Шайба Э0-004 Гост 11371-78	12	12	0,07 кг
				<u>Материалы</u>			
		8		Лист 10×840 Гост 13903-74 L-865 ВСт3сп5ТЧ14-13023-80	1	1	57,0 кг

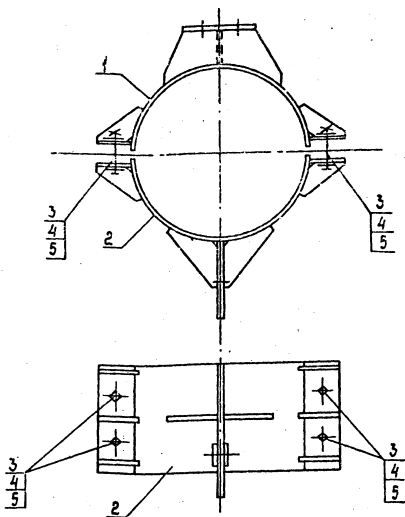
Шаб. № 10. Подпись и дата. Зам. инж. №

3. 407.1 - 167.2 - 112

Заб. инж. кэс	Горелов	<i>[Подпись]</i>	20.06.89
Гип	Пинчук	<i>[Подпись]</i>	20.06.89
Рук. гр.	Зальперин	<i>[Подпись]</i>	20.06.89
Н. контр.	Орлова	<i>[Подпись]</i>	20.06.89
Проверил	Салита	<i>[Подпись]</i>	20.06.89
Инженер	Богоград	<i>[Подпись]</i>	20.06.89

Наголовники С92, С93  
Спецификация

Старая	Лист	Листов
Р	2	2
Энергосетьпроект Северо-Западное отделение Ленинград		



Спецификацию см. лист 2

3.407.1-167.2-113 СБ

Хомут специальный С94  
Сборочный чертеж

Стадия	Масса	Масштаб
--------	-------	---------

Р	65,2	1:10
---	------	------

Лист 1	Листов 2
--------	----------

ЭНЕРГΟΣΕΤЬПРОЕКТ  
Северо-Западное отделение  
Ленинград

Зав.цех	Зорелов	<i>Зорелов</i>	20.06.89
ГИП	Пинчук	<i>Пинчук</i>	20.06.89
Рук. зр.	Зальперин	<i>Зальперин</i>	20.06.89
Н. контр.	Орлова	<i>Орлова</i>	20.06.89
Проверил	Солыга	<i>Солыга</i>	20.06.89
Инженер	Богород	<i>Богород</i>	20.06.89

Формат	Экз.	Поз.	Обозначение	Наименование	Кол.	Примечание
				<u>Документация</u>		
А4			3.407.1-167.0-00ТО	Техническое описание		
А4			3.407.1-167.2-113СБ	Сборочный чертёж		
				<u>Сборочные единицы</u>		
А4	1		3.407.1-167.2-118СБ	Полухомут фазовый С100	1	
А4	2		3.407.1-167.2-121СБ	Полухомут оттягивный С104	1	
				<u>Стандартные изделия</u>		
		3		Болт М30-8гх130.46 гост 7798-70	4	0,97кг
		4		Гайка М30-7Н.4 гост 5915-70	4	0,22кг
		5		Шайба 30-004 гост 11371-76	8	0,07кг

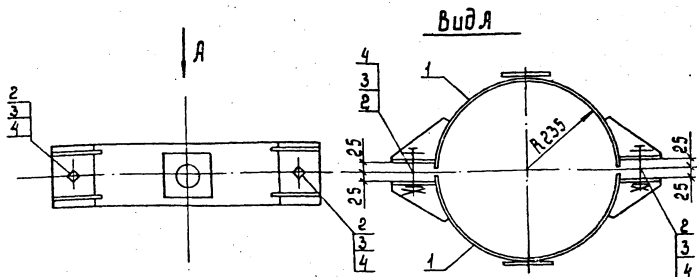
3.407.1-167.2-113

СЗР	ИЗДАТЕЛЬСТВО	Средлов	1976
ГШ	ЛЕНЧУК	1976	1976
СЗР	СЗР	1976	1976
СЗР	СЗР	1976	1976
СЗР	СЗР	1976	1976

Хомут специальный С94  
Спецификация

Лист	Лист	Лист
1	2	2

ЭНЕРГОСЕТЬПРОЕКТ  
Северо-Западное отделение  
Ленинград



Формат	Зона	Пос.	Обозначение	Наименование	Кол.	Примечание
				<u>Документация</u>		
А4			3.407.1-167.0-00ТО	Техническое описание		
А4			3.407.1-167.2-114СБ	Сборочный чертеж. <u>Сборочные единицы</u>		
А4		1	3.407.1-167.2-122СБ	Полчатун стопарный С 105 <u>Стандартные изделия</u>	2	
		2		Болт МЭО-89×130.46 ГОСТ 7798-70	2	0,97кг
		3		Гайка МЭО-7Н.4 ГОСТ 5915-70	2	0,22кг
		4		Шайба 30-004 ГОСТ 11371-78	4	0,07кг

3.407.1-167.2-114СБ

Хатун стопарный С95  
Сборочный чертеж.

Стадия Масса Масштаб

Р 28,3 1:10

Лист Листов

ЭНЕРГОСЕТЬПРОЕКТ  
Северо-Западное отделение  
Ленинград



Формат	Зона	Пос	Обозначение	Наименование	Кол. на исп.		Примечание
					-	01	
				Документация			
А4			3.407.1-157.0-0010	Техническое описание	×	×	
А4			3.407.1-167.2-115 СБ	Сборочный чертеж	×	×	
				Сборочные единицы			
А4	1		3.407.1-167.2-123 СБ	Полухомут С106	2		
А4	2		-01	Полухомут С107		2	
				Стандартные изделия			
		3		Балт М30-8g x 130.46 ГОСТ 7798-78	2	2	0,97 кг
		4		Гайка М30-7Н.4 ГОСТ 5915-70	2	2	0,22 кг
		5		Шайба 30-094 ГОСТ 11371-78	4	4	0,07 кг

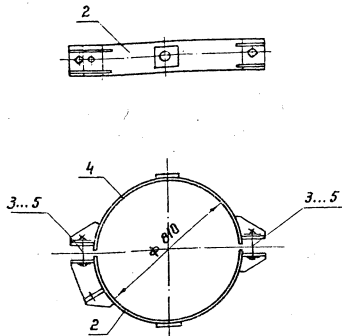
Шиб./Мод. /Получить шорта /Форм. шиб./5

3.407.1 - 167.2 - 115

Заб. Нилкас	Сарелов	<i>[Signature]</i>	20.06.89
Гип	Пинчук	<i>[Signature]</i>	20.06.89
Рук. гр.	Вальперин	<i>[Signature]</i>	20.06.89
Н.контр.	Орлова	<i>[Signature]</i>	20.06.89
Проверил	Логинава	<i>[Signature]</i>	20.06.89
Инж	Салита	<i>[Signature]</i>	20.06.89

Хомуты С96, С97  
Спецификация

Стадия	Лист	Листов
Р	2	2
ЭНЕРГОСЕТЬПРОЕКТ Северо-Западное отделение Ленинград		



Спецификацию см. лист 2.

3.407.1-167.2-116СБ

Ломут С98  
сборочный чертеж

Стадия	Масса	Масштаб
Р	396	1:20

Лист 1	Листов 2
Энергосетьпроект Севера-Западное отделение Ленинград	

Кельрабан:Польск

Формат: А4

2684/4

№ инв. по бл. Листов и форма в докум. №

Зав. Ю. И. С. Горелов	Инж.	И.И.И.
Г.И.П.	Инж.	И.И.И.
Р.И.К.В.	Инж.	И.И.И.
И.К.О.Т.О.	Инж.	И.И.И.
С.С.С.С.С.	Инж.	И.И.И.
И.И.И.	Инж.	И.И.И.



Формат	Зона	Поз.	Обозначение	Наименование	Кол.	Примечание
				<u>Документация</u>		
А4			3.407.1 - 167.0 - 0070	Техническое описание		
А4			3.407.1 - 167.2 - 116 СБ	Сборочный чертёж		
				<u>Сборочные единицы</u>		
А4	1		3.407.1 - 167.2 - 032СБ - 01	Полухомут С33	1	
А4	2		3.407.1 - 167.2 - 123СБ - 01	Полухомут С107	1	
				<u>Стандартные изделия</u>		
		3		Болт $\frac{M30-8g \times 130.46}{ГОСТ 7798-70}$	2	0,97ке.
		4		Гайка $\frac{M30-7H.4}{ГОСТ 5915-70}$	2	0,22ке
		5		Шайба $\frac{30-004}{ГОСТ 11371-78}$	4	0,07ке

ЦНО, МЕРЛО, ПОУЩЕЛО И ОУЩЕ КОЭП.ИВ.И.А.7

Эб Нилкер	Завелоб	<i>[Signature]</i>	20.06.89
Гип	Пончук	<i>[Signature]</i>	20.06.89
Рук. гр.	Золышев	<i>[Signature]</i>	20.06.89
Н. контр.	Салоба	<i>[Signature]</i>	20.06.89
Проб. спец.	Логинова	<i>[Signature]</i>	20.06.89
Инж.	Салута	<i>[Signature]</i>	20.06.89

3.407.1 - 167.2 - 116

Хомут С98  
Спецификация

Стандия	Лист	Листов
Р	2	2
ЭНЕРГОСЕТЬПРОЕКТ Север-Западное отделение ЛЕНИНГРАД		



Формат	Лист	Лист	Обозначение	Наименование	Кол.	Примечание
				<u>Документация</u>		
A4			3.407.1-167.0-0070	Техническое описание		
A4			3.407.1-167.2-117С6	Сборочный чертеж		
				<u>Детали</u>		
A4	1		3.407.1-167.2-046	Пластина М40	2	
A4	2		3.407.1-167.2-048-03	Пластина М46	8	
A4	3		3.407.1-167.2-064	Пластина М64	3	
A4	4		3.407.1-167.2-128	Пластина М135	1	
A4	5		3.407.1-167.2-131-01	Пластина М139	1	
A4	6		3.407.1-167.2-132	Пластина М140	2	
A4	7		3.407.1-167.2-134	Пластина М142	2	
A4	8		3.407.1-167.2-135	Пластина М143	2	
				<u>Материалы</u>		
	9			Полоса 10x120 ГОСТ 103-76 L=155 ВСт3псБТ914-1-3023-80	2	1,5 кг
	10			Полоса 10x70 ГОСТ 103-76 L=120 ВСт3псБТ914-1-3023-80	1	0,7 кг

Увл. и дата. Подпись и дата. Взам. инв. №

Зав. н. п. к.	Горелов		20.06.89
Р. ч. к. гр.	Пинчук		20.06.89
Н. контр.	Гальперин		20.06.89
Проверил	Орлова		20.06.89
Ст. инж.	Салита		20.06.89
	Багард		20.06.89

## 3.407.1-167.2-117

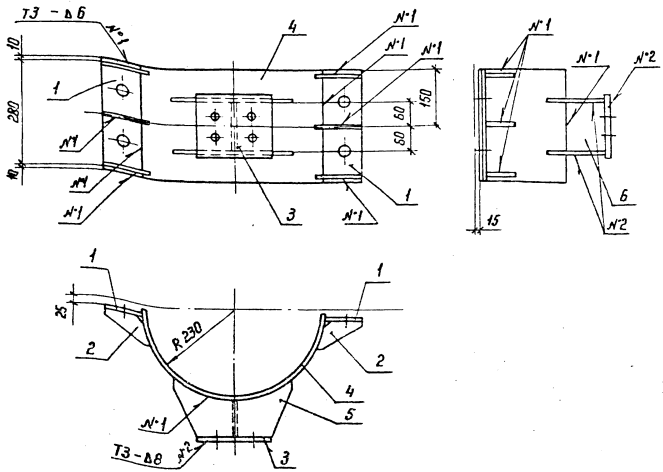
Полужонит фазовый С99  
Спецификация

Стадия	Лист	Листов
Р	2	2

ЭНЕРГОСЕТЬ ПРОЕКТ  
Северо-западное отделение  
Ленинград

Копировал: Польс

Формат: А4



- 1. Электроды Э42А, ГОСТ 9467-75
- 2. Сварные швы по ГОСТ 5264-80.

Спецификация см. лист 2.

3.407.1-167.2-118СБ

Полухомут фазовый С100  
Сборочный чертеж

Стадия		Масса	Масштаб
Р		30.3	1:10
Лист 1		Листов 2	
ЭНЕРГОСЕТЬПРОЕКТ Свердловское отделение Ленинград			

Инв. № табл. | Поступил в дата | Взам. Инв. №

Соб. инж. Горелов	20.06.85
Г.И.П. Пинчук	20.06.85
Э.К.С. Гальперин	20.06.85
Контр. Орлова	20.06.85
Инженер Дашкина	20.06.85
Инженер Салита	20.06.85

Копирован: Польс

Формат: А4

Формат	Зона	Поз.	Обозначение	Наименование	Кол.	Примечание
				<u>Документация</u>		
A4			3.407.1 - 167.0 - 00 TO	Техническое описание		
A4			3.407.1 - 167.2 - 118 СБ	Сборочный чертеж		
				<u>Детали</u>		
A4	1		3.407.1 - 167.2 - 045	Пластина М39	2	
A4	2		3.407.1 - 167.2 - 048 - 02	Пластина М45	6	
A4	3		3.407.1 - 167.2 - 064	Пластина М64	1	
A4	4		3.407.1 - 167.2 - 130	Пластина М137	1	
A4	5		3.407.1 - 167.2 - 133	Пластина М141	2	
				<u>Материалы</u>		
	6			Полоса 10x95 ГОСТ 103-76 L=120 ВСтЗпсБТУ44-13023-80	1	0,9кг

Зав. НИИЭС	Горелов		21.06.89
ГИП	Пинчук		21.06.89
Рук. ер.	Гальперин		22.06.89
Н. контр.	Солова		22.06.89
Проверил	Логинава		22.06.89
Инженер	Салита		22.06.89

3.407.1-167.2-118

Полухонут фазовый С100  
Спецификация

Стадия	Лист	Листов
Р	2	2

ЭНЕРГОСЕТЬПРОЕКТ  
Северо-Западное отделение  
ЛЕНИНГРАД

Копировал: Пальс

Формат: А4



Классификация Зона	Лист	Обозначение	Наименование	Кол.	Примечание
			<u>Документация</u>		
A4		3.407.1-167.0-0010	Техническое описание		
A4		3.407.1-167.2-119СБ	Сборочный чертеж		
			<u>Детали</u>		
A4	1	3.407.1-167.2-046	Пластина М45	2	
A4	2	3.407.1-167.2-048-03	Пластина М46	8	
A4	3	3.407.1-167.2-128	Пластина М135	1	
A4	4	3.407.1-167.2-151-01	Пластина М139	1	
A4	5	3.407.1-167.2-135	Пластина М143	2	
A4	6	3.407.1-167.2-136	Пластина М144	2	
A4	7	3.407.1-167.2-137-01	Пластина М146	1	
A4	8	3.407.1-167.2-139-01	Пластина М150	4	
A4	9	3.407.1-167.2-140	Пластина М151	2	

Инв. № подл. Подпись и дата 1980 г. инв. №

Зав. НИПКЭ	Горелов	20.06.89
ГИП	Пинчук	20.06.89
Рук. гр.	Гальперин	20.06.89
Н. контр.	Орлова	20.06.89
Проверил	Солита	20.06.89
Инженер	Богорад	20.06.89

3.407.1-167.2-119

Полухомут С101  
Спецификация

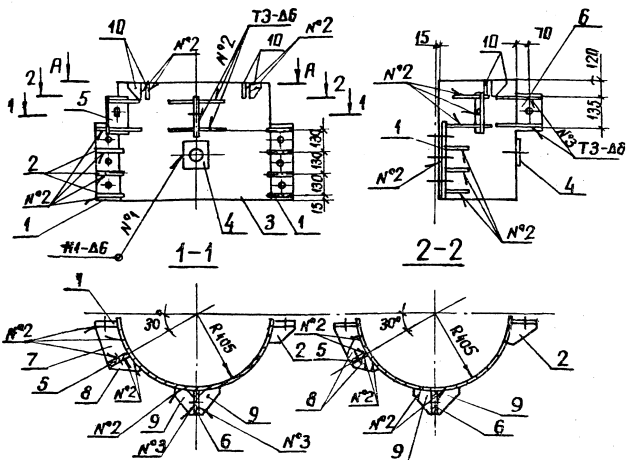
Стадия	Лист	Листов
Р	2	2

ЭНЕРГОСЕТЬ ПРОЕКТ  
Северо-Западное отделение  
Ленинград

Копирован: Польша

Формат: А4

С 102



1. В вет поз 3и4 необходимо соблюдение совности отверстий
  2. Электроды Э42А, ГОСТ 9467-75
  3. Сварные швы по ГОСТ 5264-80
- Спецификацию см. лист 3.

Имя, № подл., Подпись, дата  
 Взам. инв. №

3.407.1-1672-120 СБ

Полухамуты С102, С103  
 Сборочный чертёж

Листов	Масса	Масштаб
Р	61,4	1:20
Лист 1		Листов 3
ЭНЕРГОСЕТЬПРОЕКТ Северо-Западное отделение Ленинград		

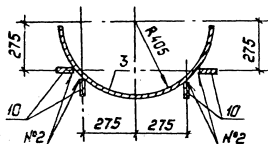
копир. Анис

формат А4

2.5.14.4



A-A



*С 103 - зеркальное отражение С 102.*

Обозначение	Марка	Масса кг
3.407.1-167.2-120СБ	С 102	61,4
-01	С 103	61,4

Имя, подпись, дата, номер

3.407.1-167.2-120СБ

Лист

2

Казировак. Польша

Формат: А4

2012

Формат	Зона	Поз.	Обозначение	Наименование	Кол. на исп.		Примечание
					-	01	
				<u>Документация</u>			
A4			3.407.1-167.0-0070	Техническое описание	×	×	
A4			3.407.1-167.2-120СБ	Сборочный чертеж	×	×	
				<u>Детали</u>			
A4	1		3.407.1-167.2-046	Пластина М40	2	2	
A4	2		3.407.1-167.2-048-03	Пластина М46	7	7	
A4	3		3.407.1-167.2-128	Пластина М135	1	1	
A4	4		3.407.1-167.2-131-01	Пластина М139	1	1	
A4	5		3.407.1-167.2-137	Пластина М145	1	1	
A4	6		- 01	Пластина М146	1	1	
A4	7		3.407.1-167.2-138	Пластина М147	1	1	
A4	8		3.407.1-167.2-139	Пластина М149	3	3	
A4	9		- 01	Пластина М150	4	4	
A4	10		3.407.1-167.2-140	Пластина М151	4	4	

В.Зам.инж.МЗ

Инж. № подл. Подпись и дата

3.407.1-167.2-120

Зав. Н.Шкав	Горелов	<i>[Signature]</i>	20.06.89
Гип	Пинчук	<i>[Signature]</i>	20.06.89
Рук. гр.	Гальперин	<i>[Signature]</i>	20.06.89
Н. контр.	Орлов	<i>[Signature]</i>	20.06.89
Проверил	Салитов	<i>[Signature]</i>	20.06.89
Инженер	Богарас	<i>[Signature]</i>	20.06.89

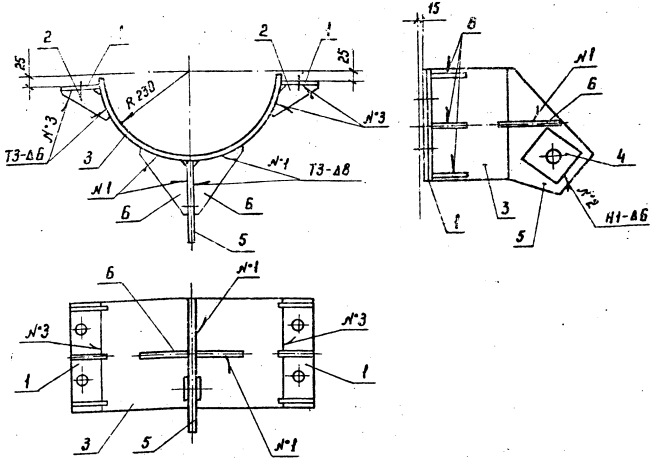
Получены С102, С103  
Спецификация

Стадия	Лист	Листов
Р	3	3

ЭНЕРГОСЕТЬПРОЕКТ  
Север-Западное отделение  
Ленинград

Копирован: Полве

Формат: А4



- 1. Электроды Э42А, ГОСТ 9467-75
- 2. Сварные швы по ГОСТ 5264-80.
- 3. В дет. поз. 4, 6 обеспечить соосность отверстий.

Спецификацию см. лист 2.

Инв. № подл. Подпись и дата. Взам. инв. №

3.407.1-167.2-121СБ

Зав. НИЛЭС	Торелов	<i>[Signature]</i>	20.06.85
ГЛП	Пинчук	<i>[Signature]</i>	20.06.85
Рук. зр.	Гальперин	<i>[Signature]</i>	20.06.85
Н. контр.	Орлова	<i>[Signature]</i>	20.06.85
Проверил	Салита	<i>[Signature]</i>	20.06.85
Инженер	Багород	<i>[Signature]</i>	20.06.85

Полужонут оттяжечный ступ  
Сборочный чертеж.

Стадия	Масса	Масштаб
Р	29,6	1:10
Лист 1	Листов 2	
ЭНЕРГОСЕТЬ ПРОЕКТИРОВАНИЕ Северо-Западное отделение Ленинград		

Копировал: Пальс

Формат: А4

Формат	Зона	Поз.	Обозначение	Наименование	Кол.	Примечание
				<u>Документация</u>		
A4			3.407.1-167.0-0000	Техническое описание		
A4			3.407.1-167.2-121СБ	Сборочный чертеж		
				<u>Детали</u>		
A4	1		3.407.1-167.2-045	Пластина М39	2	
A4	2		3.407.1-167.2-048-02	Пластина М45	6	
A4	3		3.407.1-167.2-130	Пластина М137	1	
A4	4		3.407.1-167.2-131	Пластина М138	2	
A4	5		3.407.1-167.2-141	Пластина М152	1	
A4	6		3.407.1-167.2-142	Пластина М153	2	

Унб. № подл. Подпись и дата. Электрон. №

Зав. цехом	Горелов	11.11.11	
ГШП	Пимчук	11.11.11	
Рис. кр.	Гольперин	11.11.11	
Инж. контр.	Солова	11.11.11	
Инж. контр.	Богарев	11.11.11	
Инж.	Салта	11.11.11	

3.407.1-167.2-121

Получено от атт. № 100  
Спецификация

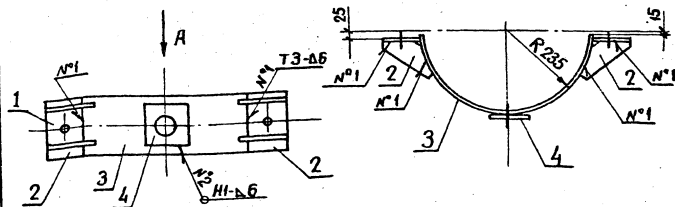
Стадия	Лист	Листов
Р	2	2
Энергосетьпроект Северо-Западное отделение Ленинград		

Копировал: Полев

Формат: А4

2024/2

Вид А



Формат	Зона	Поз.	Обозначение	Наименование	Кол.	Примечание
				Документация		
А4			3.4071-167.0-0070	Техническое описание		
А4			3.4071-167.2-122 СБ	Сборочный чертеж		
				<u>Детали</u>		
А4	1		3.4071-167.2-047-01	Пластина М42	2	
А4	2		3.4071-167.2-048-02	Пластина М45	4	
А4	3		3.4071-167.2-129	Пластина М136	1	
А4	4		3.4071-167.2-131-01	Пластина М139	1	

1 Электроды Э42А, ГОСТ 9467-75.  
2 Сварные швы по ГОСТ 5264-80

3.4071-167.2-122 СБ

Полухомут стопорный С 103

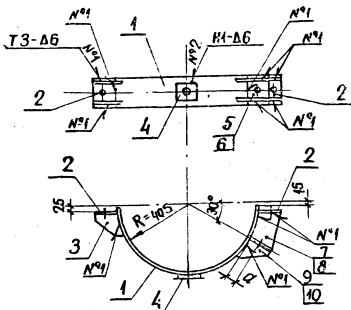
Сборочный чертеж

Стадия Масса Масштаб

Р 12,8 1:10

Лист Листов

ЭНЕРГОСЕТЬПРОЕКТ  
Северо-Западное отделение  
Ленинград



Обозначение	Марка	$\alpha$ , мм	Масса кг
3.407.1-167.2-123СБ	С 106	50	17,6
-01	С 107	70	22,3

- 1 Сварные швы по гост 5264-80  
 2 Электроды Э42А гост 9467-75  
 3 В дет. поз 1 и 4 необходимо соблюдение совности отверстий

Спецификация см. лист 2

И.И.В. № 1004. Лист 1 из 2. Взам. Инв. №

				3.407.1-167.2-123СБ			
				Полухомуты С106, С107 Сборочный чертёж	Стадия	Масштаб	Масштаб
					Р	СМ-табл.	
Зав. И.И.В. № 1004	Горелов	Х	20.06.85		Лист 1	Листов 2	ЭНЕРГОСЕТЬПРОЕК Северо-Западное отделение Ленинград
	Гип	П	20.06.85				
	РЧК-ЗР	Г	20.06.85				
	Н.Контр.	П	20.06.85				
	Проверка	Б	20.06.85				
	Инженер	С	20.06.85				

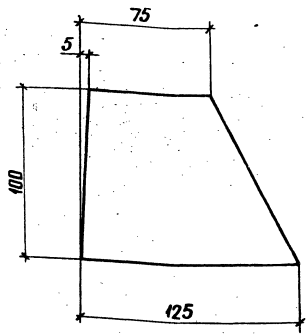
Формат листа	ЭДНБ	Поз.	Обозначение	Наименование	Кол. на		Примечания
					-	б/л	
				<u>Документация</u>			
А4			3.407.1-167.0-0070	Техническое описание	×	×	
А4			3.407.1-167.2-123СБ	Сборочный чертеж	×	×	
				<u>Детали</u>			
А4	1		3.407.1-167.2-043-03	Пластина М34	1	1	
А4	2		3.407.1-167.2-047-01	Пластина М42	2	2	
А4	3		3.407.1-167.2-048-03	Пластина М46	2	2	
А4	4		3.407.1-167.2-058-01	Пластина М59	1	1	
А4	5		3.407.1-167.2-137	Пластина М45	1		
А4	6		- 01	Пластина М46		1	
А4	7		3.407.1-167.2-138	Пластина М47	2		
А4	8		- 01	Пластина М48		2	
А4	9		3.407.1-167.2-139	Пластина М49	2		
А4	10		- 01	Пластина М50		2	

ИДНБ № 10001 Подпись и дата В.З.С.И.И.К.

<b>3.407.1-167.2-123</b>			
Зав. НИИЭС	Горелов	20.06.89	Полухомуты С106,С107 Спецификация
ГИП	Пинчук	20.06.89	
РЧК.ЭР	Гальперин	20.06.89	
Н.кондр	Прлова	20.06.89	
Проберин	Богоград	20.06.89	
Инженер	Садилта	20.06.89	
			Старая Лист Листов Р 2 2 ЭНЕРГОСЕТЬПРОЕКТИ Северо-Западное отделение Ленинград







Лист № подл. Подпись и дата. Взам. инв. №

3.407.1-167.2-125

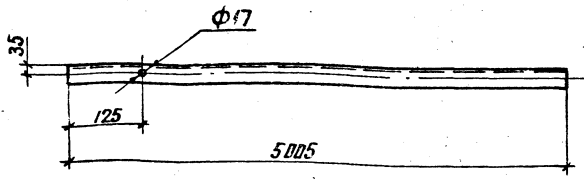
Зав. НИИЭС Горелов	<i>[Signature]</i>	23.04.84
ГИП Пинчук	<i>[Signature]</i>	23.04.84
РЧК-ЭР Гладперин	<i>[Signature]</i>	23.04.84
Н. Кондр. Орлов	<i>[Signature]</i>	23.04.84
Проектир. Солима	<i>[Signature]</i>	23.04.84
Инженер Логинов	<i>[Signature]</i>	23.04.84

Пластина М132

Строй	Масса	Масштаб
Р	0,4	1:2
Лист	Листов	
ЭНЕРГОСЕТЬПРОЕКТИ Северо-Западное отделение Ленинград		

Полоса 6x100 ГОСТ 103-76  
L-125 ВСТЗ ПСБ ТУ 14-1-3023-80

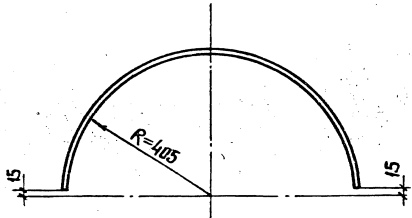
копир Аишф формат А4



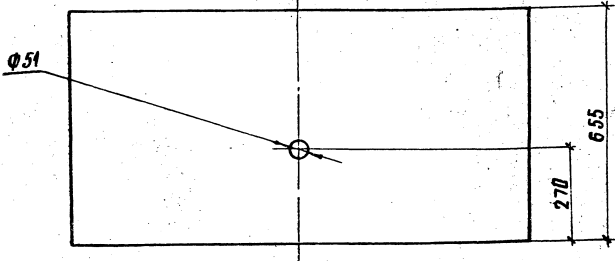
Инв. № 10221. Подпись и дата. Взам. инв. №

				3. 407.1- 167.2-126			
				Пояс М 133	Стадия	Масса	Масштаб
					Р	34.5	1:40
						Лист	Листов
Зав. инж.эс	Гарелав	<i>[Signature]</i>	28.06.95	Уголок 75x75x6 ГОСТ 8509-86 L = 5005 В СтЗ псб ТУ 14-1-3023-80 ЭНЕРГОСЕТЬПРОЕКТ Северо-Западное отделение Ленинград			
ГИП	Пинчук	<i>[Signature]</i>	28.06.95				
Р.чк. эр.	Гальперин	<i>[Signature]</i>	28.06.95				
Н. контр.	Правда	<i>[Signature]</i>	28.06.95				
Провер.	Салита	<i>[Signature]</i>	28.06.95				
Инж.вед.	Логинова	<i>[Signature]</i>	28.06.95				





Развертка



ИИИВ № 1004/1004  
 Подпись и дата  
 ВЗДМ.ИИИВ

Зуб. тех. экз.	Горелов	ИИИВ	20.06.85	
ГНП	Пинчук	ИИИВ	20.06.85	
Рук. зр.	Голуберман	ИИИВ	20.06.85	
И. комп.	Орлов	ИИИВ	20.06.85	
Проект.	Славит	ИИИВ	20.06.85	
Ст. инж.	Богданов	ИИИВ	20.06.85	

3.4071-167.2-128

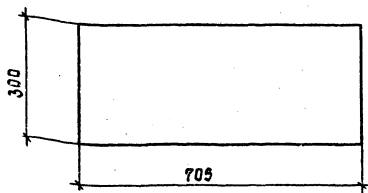
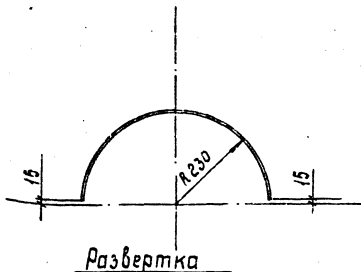
Пластина М135

Стадия	Масса	Масштаб
Р	38.5	1:10

Лист 1 из 1  
 ЭНЕРГОСЕТЬПРОЕКТИ  
 Северо-Западное отделение  
 Ленинград

Лист 6x655 ГОСТ 19903-74  
 L=1250 ВСИЗЛСБ794-1-3023-80





3.407.1 -167.2 -130

Зав. НШЛЭС	Зорелоб	<i>[Signature]</i>	20.06.85
ГЦП	Линчук	<i>[Signature]</i>	20.06.85
И.контр.	Зальперин	<i>[Signature]</i>	20.06.85
Проверил	Богова	<i>[Signature]</i>	20.06.85
Инженер	Салита	<i>[Signature]</i>	20.06.85

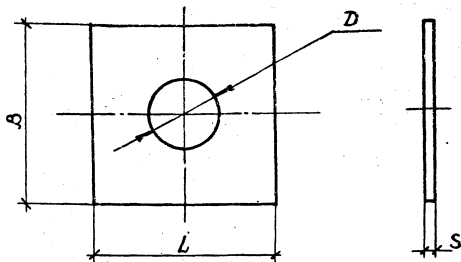
Пластина М37

Стадия Масса Масштаб

Р 13,3 1:10

Лист Листов

Лист 8 x 300 ГОСТ 19903-74  
Л = 705 ВСтЗ пс 6Т414-1-3023-80ЭНЕРГОСЕТЬПРОЕКТ  
Северо-Западное отделение  
Ленинград



Обозначение	Марка	Размеры, мм			Масса кг
		S	D	L=B	
3.407.1-167.2-131	М 138	6	45	120	0,6
-01	М 139	8	51	140	1,1

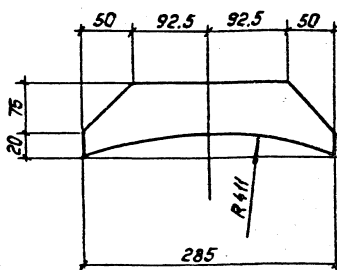
3.407.1-167.2-131

				Стандия	Масса	Миллиметров
				Р	см. табл.	—
				Лист	Листов	
Зав. инж. Горелов	Инж.	20.06.99	Пластины М138, М139	ЭНЕРГОСЕТЬПРОСКИ Северо-Западное отделение Ленинград		
Гип. Пинчук	Инж.	20.06.99				
Руч. зр. Гальперин	Инж.	20.06.99				
Н. контр. Плавва	Инж.	20.06.99				
Проверил. Сидытя	Инж.	20.06.99				
Ст. инж. Боев рад	Инж.	20.06.99	Лента S x B ГОСТ 103-76 L=см.табл. ВСТЗ псбТУ 14-13023-80			

копир. Янкси

формат А4

2684/4



Лист № 1 из 1  
 Подпись и дата  
 Взам. инв. №

3.407.1-167.2-132

Инж. Н. П. Горелов	Инж. П. П. Пинчук	Инж. Г. П. Голосов	Инж. В. П. Виноградов
Инж. Р. К. Родина	Инж. С. П. Соловьев	Инж. Л. П. Лавров	Инж. М. П. Мухоморов
Инж. А. П. Александров	Инж. И. П. Иванов	Инж. К. П. Козлов	Инж. Ф. П. Федотов
Инж. Д. П. Давыдов	Инж. Н. П. Новиков	Инж. П. П. Петров	Инж. С. П. Семенов
Инж. Т. П. Тихонов	Инж. В. П. Волков	Инж. Я. П. Яковлев	Инж. З. П. Зайцев
Инж. Б. П. Бородин	Инж. А. П. Антонов	Инж. М. П. Морозов	Инж. С. П. Соколов
Инж. Л. П. Леонов	Инж. К. П. Киселев	Инж. Г. П. Григорьев	Инж. И. П. Игнатов
Инж. Ф. П. Фролов	Инж. А. П. Акимов	Инж. В. П. Васильев	Инж. П. П. Павлов
Инж. С. П. Степанов	Инж. М. П. Михайлов	Инж. Т. П. Тютчев	Инж. Я. П. Яковлев
Инж. З. П. Зайцев	Инж. А. П. Андреев	Инж. В. П. Виноградов	Инж. П. П. Павлов
Инж. С. П. Семенов	Инж. М. П. Морозов	Инж. Т. П. Тютчев	Инж. Я. П. Яковлев
Инж. З. П. Зайцев	Инж. А. П. Андреев	Инж. В. П. Виноградов	Инж. П. П. Павлов
Инж. С. П. Семенов	Инж. М. П. Морозов	Инж. Т. П. Тютчев	Инж. Я. П. Яковлев

Пластина М140

Стадия Масса Масштаб

Р 1.5 1:5

Лист Листов

Пластина 10x95 ГОСТ 103-76  
 L=285 ВГЗ ЛЭС ТУ 14-1-3023-80

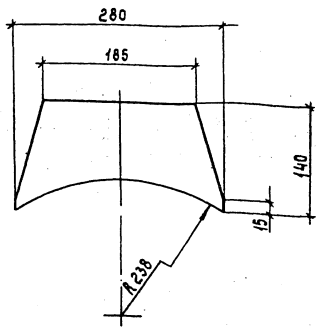
ЭНЕРГОСЕТЬ ПРОЕКТ  
 Северо-Западное отделение  
 Ленинград

Копирован: Полле

Формат: А4

2004/12





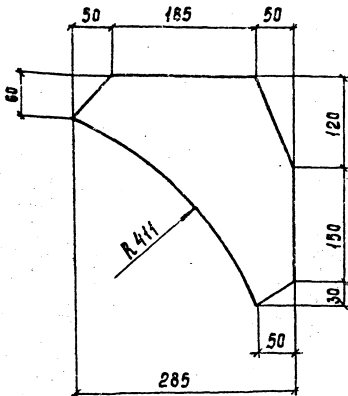
3.407.1 - 167.2 - 133

Зав. нилкас	Зарелов	<i>[Signature]</i>	28.06.89
ГШП	Пинчук	<i>[Signature]</i>	28.06.89
Рук. гр.	Зальперин	<i>[Signature]</i>	28.06.89
Инж. тов.	Балаба	<i>[Signature]</i>	28.06.89
Пробер.	Магимова	<i>[Signature]</i>	28.06.89
Инженер	Салита	<i>[Signature]</i>	28.06.89

Пластина М141

Страна	Масса	Масштаб
Р	2.1	1:5
Лист	Листов	
ЭНЕРГОСЕТЬПРОЕКТ		
Северо-Западное отделение		
Ленинград		

Полоса 10x140 ГОСТ 153-76  
L=280 ВСтЗпбСтУ14-1-3023-80



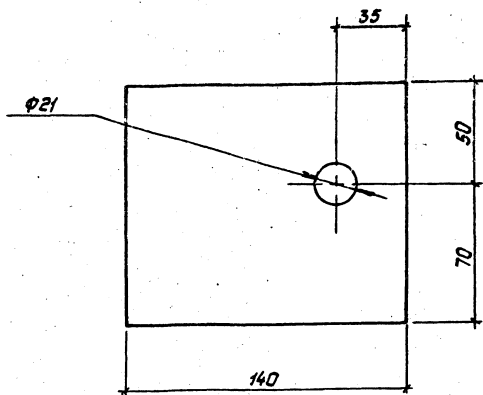
Цикл № табл. Подпись и дата. Объем шифра №

Зав. инж. экз. Зорелов			20.06.89
Гип. Пинчук			20.06.89
Руч. в.р. Сальпинг			20.06.89
Н. контр. Орлова			20.06.89
Проверил Салита			20.06.89
Ст. инж. Богаров			20.06.89

3.407.1-167.2-134

Пластина М 142

Стадия	Масса	Масштаб
Р	4,1	1:5
Лист	Листов	
Энергосетьпроект Северо-Западное отделение Ленинград		



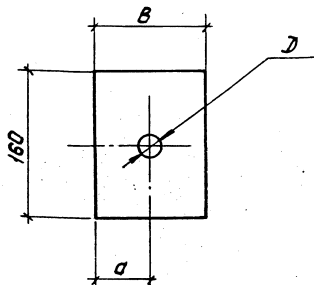
Инв.№ подл.	Подпись и дата		Взам.инв.№		3.407-167.2-135		
Зав.НИИЭС	Горелов	<i>Горелов</i>	28.06.89	Пластина М143	Сталь	Масса	Масштаб
Г.ИП	Пиччук	<i>Пиччук</i>	28.06.89		P	1.3	1:2
Руч.гр.	Гальперин	<i>Гальперин</i>	28.06.89		Лист	Листов	
Н.контр.	Орлова	<i>Орлова</i>	28.06.89		Полоса 10x120 ГОСТ 103-76 L=140 ВСТЗ по 6ТУ44-1-3023-80		
Проверил	Салита	<i>Салита</i>	28.06.89				
Инженер	Багард	<i>Багард</i>	28.06.89	Копировал: Пальс			Формат: А4

Копировал: Пальс

Формат: А4

2684/4





Обозначение	Марка	Размеры, мм				Масса кг
		S	B	D	a	
3.407.1-167.2-137	M 145	10	100	25	50	1,2
-01	M 146	20	130	39	70	3,1

Инв. №, дата подписи и дата ввода в эксплуатацию

3.407.1-167.2-137

Зав. н/д	Горелов	[Signature]	20.06.87
ГЦП	Пинчук	[Signature]	20.06.87
Рук. ер.	Гальперин	[Signature]	20.06.87
Н.контр.	Орлова	[Signature]	20.06.87
Пробирч.	Белова	[Signature]	20.06.87
Инж.	Салита	[Signature]	20.06.87

Пластины M145, M146

Стандия	Масса	Масштаб
P	см. табл.	—

Полоса S=8 ГОСТ 103-76

Лист	Листов
1	1

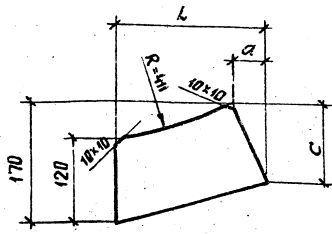
L=160 ВСтЗсп5Т414-Т3023-80

Энергосетьпроект  
Северо-Западное отделение  
Ленинград

Катировал: Павле

Формат: А4

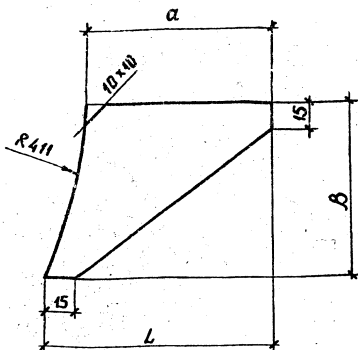
2002



Обозначение	Марка	Размеры в мм				Масса кг
		a	C	S	L	
3.407.1-167.2-138	М 447	50	85	6	215	1,0
-01	М 148	60	110	10	225	1,9

ИЗВ. № 1000. Издается и на стане ВЗЭТИ. Инв. № 1000

				3.407.1-167.2-138		
				Пластины М147, М148		
				Стадия	Масса	Масштаб
				Р	см. табл.	—
				Лист	Листов	
				Сх 170 ГОСТ 103-76		ЭНЕРГОСЕТЬПРОЕКТ Северо-Западное отделение Ленинград
				ВстЗ пс 6Т544-1-3023-80		
Заб.никз	Горелов	<i>Горелов</i>	20.06.89	Листов 1 из 1		
ГИП	Пинчук	<i>Пинчук</i>	20.06.89			
Руч.эр.	Гальперин	<i>Гальперин</i>	20.06.89			
Н. контр.	Орлова	<i>Орлова</i>	20.06.89			
Проверч.	Логинава	<i>Логинава</i>	20.06.89			
Инженер	Салита	<i>Салита</i>	20.06.89			

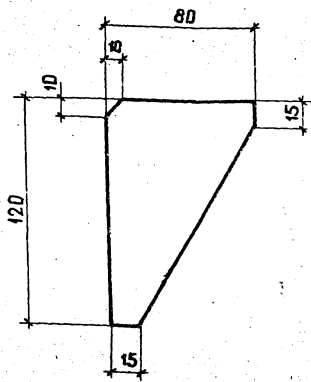


Обозначение	Марка	Размеры в мм			Масса кг
		$a=b$	S	L	
3.407.1-167.2-139	М 149	100	6	110	0,3
-01	М 150	130	10	155	0,8

ИДН. № ПОДЛ. Подпись и дата

				3.407.1-167.2-139			
				Пластины М149, М150	Листья	Масса	Масштаб
					Р	см. табл.	—
				Полоса S×B ГОСТ 103-76 ВстЗПС 67944-1-3023-80 Л-см.табл.	Лист	Листов	
Зав. НИИЭС	Горелов	С.И.	20.06.89	ЭНЕРГОСЕТЬПРОЕКТ Северо-Западное отделение Ленинград			
ГИП	Пинчук	Л.И.	20.06.89				
РЧК.эр	Гальперин	А.И.	20.06.89				
Н.контр.	Орлова	В.И.	20.06.89				
Проверка	Багдарад	В.И.	20.06.89				
Инженер	Салита	С.И.	20.06.89				

222



Прв № 10/11	Подпись и дата	ВЗМЧ ИВМ
№5	Горелов	22.08.76
ГНП	Пинчук	22.08.76
РЧК ЭР	Гальперин	22.08.76
И.К.С.Ф.	Врлова	22.08.76
В.С.С.Ф.	Сидина	22.08.76
И.С.С.Ф.	Богород	22.08.76

3.407.1-167.2-140

Пластина М151

Стадия	Масса	Масштаб
P	0.5	1:2
Лист	Листов	

Полоса 120x80 ГОСТ 103-76  
L = 120 ВСт 3 пс 6 Т914-1 30238

ЭНЕРГОСЕТЬПРОЕКТ  
Северодонецкое отделение  
Ленинград

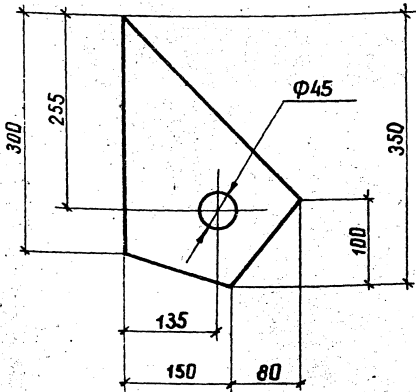
копир. Аиуф

ФЕРМАН 4

2024



223



3.407.1-167.2-141

Пластина М 152

Стандия	Масса	Масштаб
Р	5.5	1:5
Лист		Листов
ЭНЕРГОСЕТЬПРОЕКТ Северо-Западное отделение Ленинград		

Лист 16x230 ГОСТ 19903-74  
L=350 ВСтЗ сп 5ТУ144-3023-83

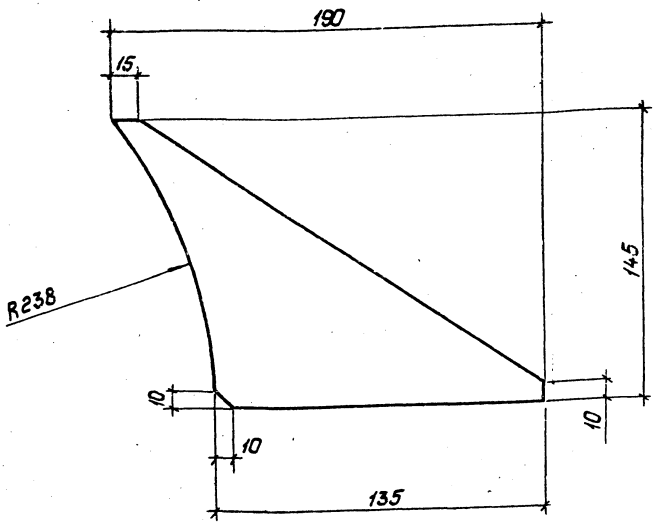
Имя, № табл., Подпись и дата, Взам. инв. №

З.В. НИХАЭ	Горелов	1.1.83	22.04.83
Г.И.П.	Пинчук	1.1.83	22.04.83
Р.Ч.К. ЗР	Гальперин	1.1.83	22.04.83
Н.К.И.М.А.	Орлова	1.1.83	22.04.83
Л.С.Е.В.Е.В.	Сидица	1.1.83	22.04.83
И.С.Е.В.Е.В.	Богослов	1.1.83	22.04.83

копир Ринсд

формата 4

2082/4



Инв. № подл. / Подпись и дата / Взам. инв. №

3.407.1-167.2-142

Пластина М153

Стадия: Масса: Масштаб:

Р 0.9 1:2

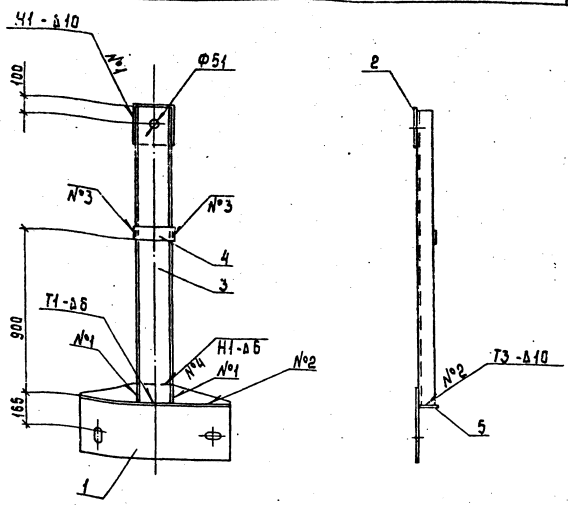
Заб. инв. №	Горелов	20.06.89
ГИП	Пинчук	20.06.89
Рук. гр.	Гальперин	20.06.89
Н. контр.	Орлова	20.06.89
Проверил	Салита	20.06.89
Инженер	Загород	20.06.89

Полоса 10x190 ГОСТ 103-76  
 L=145 ВСтЗ пс 6ТУ14-1-3023-80

Лист 1 из 1  
 Энергосетьпроект  
 Северо-Западное отделение  
 Ленинград

Копировал: Пальс

Формат: А4



1. Электроды Э42А, ГОСТ 9467-75
2. Сварные швы по ГОСТ 5264-80

Спецификацию см. лист 2

3.407.1 - 167.2 - 143 СБ

Упар с 108  
Сборочный чертёж

Стадия	Масса	Масштаб
Р	73,3	1:20
Лист 1	Листов 2	
ЭНЕРГОСЕТЬПРОЕКТ Северо-Западное отделение Ленинград		

Зоб.иш.кэд	Горелов	А.М.	20.06.89
Гип	Пинчук	22+	20.06.89
Рук. зр.	Гальперин	20+	20.06.89
И.контр	Орлова	20+	20.06.89
Проверил	Богород	62+	20.06.89
Инж.	Салита	Салита	20.06.89

Формат Зона	Поз.	Обозначение	Наименование	Кол.	Приме- чание
			<u>Документация</u>		
A4		3.407.1 - 167.0 - 0070	Техническое описание		
A4		3.407.1 - 167.2 - 143СБ	Сборочный чертеж		
			<u>Детали</u>		
A4	1	3.407.1 - 167.2 - 070	Пластина М 69	1	
A4	2	3.407.1 - 167.2 - 144	Пластина М 154	1	
B4	3	3.407.1 - 167.2 - 143СБ	Пояс М 155	1	36,6кг
			Швеллер 20 ГОСТ 8240-72 Вст 3псБТУ14-1-3023-80 L=1990		
			<u>Материалы</u>		
	4		Полоса 10x70 ГОСТ 103-76 L=220 Вст 3псБТУ14-1-3023-80	1	1,2кг
	5		Полоса 10x100 ГОСТ 103-76 L=820 Вст 3псБТУ14-1-3023-80	1	6,4кг

Уч. № табл. Подпись и дата Взам. инв. №

3.407.1-167.2-143	Генерал	Лист	Листов
Гип	Пончик	24	24
Рук. гр.	Гольдберг		
Контр.	Стефан		
Инж.	Березин		
Секр.	Соловьев		

3.407.1-167.2-143

Упор с 108.

Спецификация

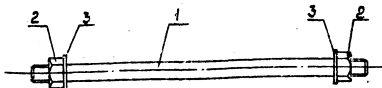
Стадия	Лист	Листов
Р	2	2

ЗЕРКАЛОСТЬ ПРОЕКТ  
Сейфа-Затяжка отделение  
Лектор

Копировал: Польс

Формат: А4





Формат Зона	Поз.	Обозначение	Наименование	Кол.	Приме- чание
			<u>Документация</u>		
А4		3.407.1-167.0-0070	Техническое описание		
А4		3.407.1-167.2-145 СБ	Сборочный чертёж		
			<u>Детали</u>		
А4	1	3.407.1-167.2-146	Шпилька М 156	1	
			<u>Стандартные изделия</u>		
	2		Гайка М 48 - 7Н.4 Гост 5915 - 70	2	0,96 кг
	3		Шайба 48 - 004 Гост 11371 - 78	2	0,28 кг

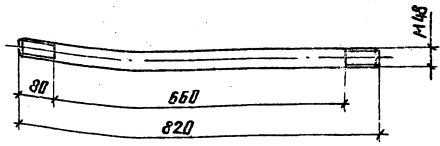
3.407.1-167.2-145 СБ

Шпилька с 109  
Сборочный чертёж

Стадия	Масса	Масштаб
Р	14,1	1:10

Лист	Листов
ЭНЕРГОСЕТЬПРОЕКТ	

Северо-Западное отделение  
Ленинград

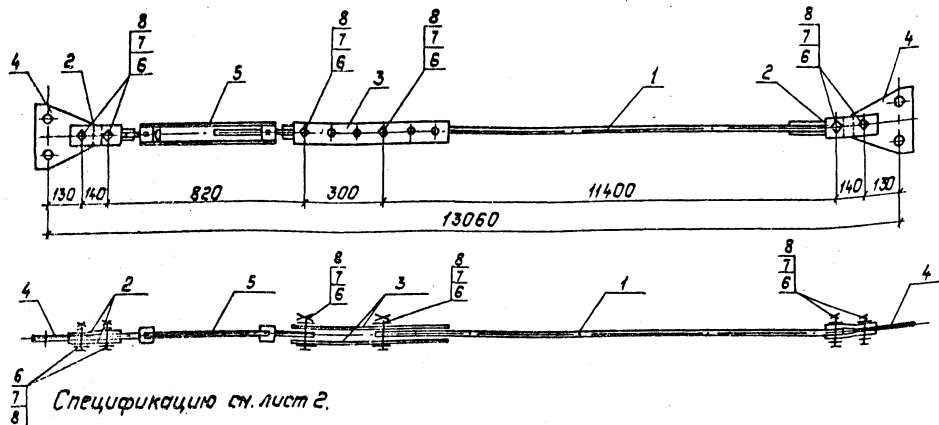


Шпилька № 10044 и шпилька № 10045

				3.407.1-167.2-146			
				Шпилька М156	Сталь	Масса	Масштаб
Зав. нилка	Горелов	<i>Горелов</i>	20.06.83		Р	11,6	1:40
ГИП	Пинчук	<i>Пинчук</i>	20.06.83	Сталь $\Phi 48$ ГОСТ 2590-71 круглая в СтЗсл5 ТУ 4-1-3023-80 L=820	Лист		Листов
Рук. эр.	Гальперин	<i>Гальперин</i>	20.06.83		ЭНЕРГОСЕТЬПРОЕКТ Северо-Западное отделение Ленинград		
Н. контр.	Урлова	<i>Урлова</i>	20.06.83				
Проверка	Богорова	<i>Богорова</i>	20.06.83				
Инженер	Салита	<i>Салита</i>	20.06.83				

копир. Яниса  
 2084/4  
 формат А4

Инд. № подл. Подпись и дата. Взам. инв. №.



Спецификацию см. лист 2.

3.407.1-167.2-147СБ

Связь с ИО  
Сборочный чертеж

Зав. ИЛЭС Горелов	<i>[Signature]</i>	20.01.93
ГИП Линчук	<i>[Signature]</i>	20.06.93
Рук. гр. Гальперин	<i>[Signature]</i>	20.06.93
Н. контр. Орлова	<i>[Signature]</i>	20.16.93
Проверит. Багарад	<i>[Signature]</i>	20.16.93
Инж. Салита	<i>[Signature]</i>	20.06.93

Стадия	Масса	Масштаб
Р	48.5	—
Лист 1		Листов 2
"ЭНЕРГОСЕТЬ ПРОЕКТ" Северо-Западное отделение Ленинград		

Каллиграфия: Пальс

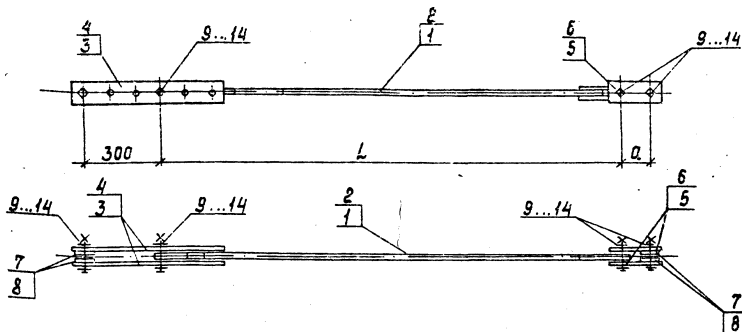
Формат: А4

11-1-1993

030







Обозначение	Марка	$a$ мм	$L$ мм	Масса кг
3.407.1-167.2-148 СБ	С111	100	1680	11,4
-01	С112	130	1610	39,2

Спецификацию см. листы 2,3

И.В. Шабалин. Подпись и дата. Взят. инв. №

Зав. ИЦКЭС	Зарелов	<i>[Signature]</i>	20.06.89
ГМП	Пинчук	<i>[Signature]</i>	20.06.89
Руч. гр.	Зальперин	<i>[Signature]</i>	20.06.89
Н. контро.	Зарлова	<i>[Signature]</i>	20.06.89
Проверка	Солита	<i>[Signature]</i>	20.06.89
Инженер	Воронина	<i>[Signature]</i>	20.06.89

3.407.1-167.2-148 СБ

Связи С111, С112  
Сборочный чертёж

Стадия	Масса	Масштаб
Р	ст. табл	—
Лист 1	Листов 3	
ЭНЕРГОСЕТЬПРОЕКТ Северо-Западное отделение		

Код	Зона	Поз.	Обозначение	Наименование	Кол. на исп.			Примечание
					—	01		
				Документация				
А4			3.407.1 - 167.0 - 0070	Техническое описание	×	×	×	
А4			3.407.1 - 167.2 - 148 С5	Сборочный чертёж	×	×	×	
				Сборочные единицы				
А4	1		3.407.1 - 167.2 - 153 С5	Тяга С 120	1			
А4	2		-08	Тяга С 128		1		
				<u>Детали</u>				
А4	3		3.407.1 - 167.2 - 086	Пластина М83	2			
А4	4		-02	Пластина М85		2		
А4	5		3.407.1 - 167.2 - 155 - 01	Пластина М169	2			
А4	6		-02	Пластина М160		2		
А4	7		3.407.1 - 167.2 - 156	Шайба М 161	2			
А4	8		-01	Шайба М 162		4		

Продолжение спецификации см. лист 3

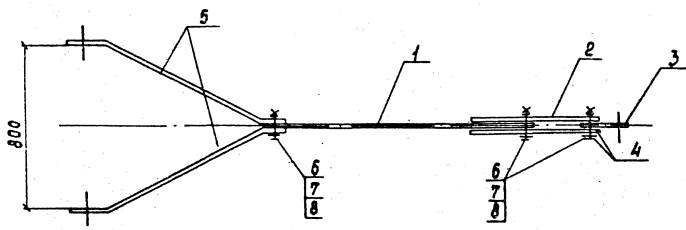
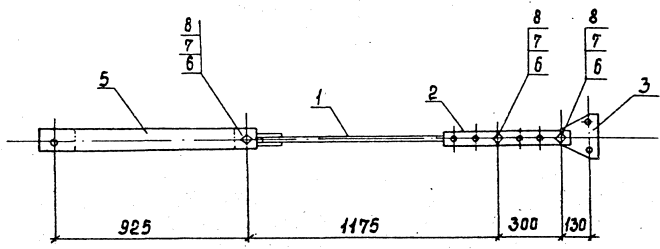
3.407.1 - 167.2 - 148

Заб. н/ш/кз	Зорелов	<i>Зорелов</i>	20.06.89
Гип	Пинчук	<i>Пинчук</i>	20.06.89
Рук. гр.	Гальперин	<i>Гальперин</i>	20.06.89
Н. контр.	Орлова	<i>Орлова</i>	20.06.89
Проверил	Салита	<i>Салита</i>	20.06.89
Штукатур	Борзогов	<i>Борзогов</i>	20.06.89

Связи с 111, с 112  
Спецификация

Стадия	Лист	Листов
Р	2	3
ЭнергосетьПРОЕКТ		
Северо-Западное отделение		





Спецификацию см. лист 2

Шкала: 1:20

3.407.1-167.2 - 149 СБ

Связь С113  
Сборочный чертеж

Стадия	Лист	Масштаб
Р	23.4	1:20
Лист 1		Листов 2
ЭНЕРГОСЕТЬПРОЕКТ Северо-Западное отделение Ленинград		

№ п/п	Исполнитель	Проверенный	Дата
1	Зарелов	Линчук	22.05.85
2	Рык за	Сальперин	28.05.85
3	И.контр	Филова	25.06.85
4	Поздран	Богарев	23.06.85
5	И.ж.инж	Богучанова	23.06.85

Копия Соел

Шкала А4 1:20

Формат	Зона	Поз.	Обозначение	Наименование	Кол.	Примеч.
				<u>Документация</u>		
A4			3.407.1-167.0-0070	Техническое описание		
A4			3.407.1-167.2-149СБ	Сборочный чертеж		
				<u>Сборочные единицы</u>		
A4	1		3.407.1-167.2-153СБ-07	Тяга с 127	1	
				<u>Детали</u>		
A4	2		3.407.1-167.2-08Е	Пластина М 83	2	
A4	3		3.407.1-167.2-154	Пластина М157	1	
A4	4		3.407.1-167.2-156	Шайба М161	2	
A4	5		3.407.1-167.2-157 -01	Пластина М164	2	
				<u>Стандартные изделия</u>		
	6			Болт М24-8g x 80.46 ГОСТ 7798-70	3	0.40кг
	7			Гайка М24-7Н.4 ГОСТ 5915-70	3	0.11кг
	8			Шайба 24-004 ГОСТ 11371-78	6	0.03кг

Шиф. № подл. Подпись и дата  
Взам. инв. №

Зав. инст.	Горелов	<i>Горелов</i>	20.06.89
Г.И.П.	Пинчук	<i>Пинчук</i>	20.06.89
Рук. гр.	Гальперин	<i>Гальперин</i>	20.06.89
Н. кантр.	Орлова	<i>Орлова</i>	20.06.89
Провер.	Богаров	<i>Богаров</i>	20.06.89
Инженер	Логинава	<i>Логинава</i>	20.06.89

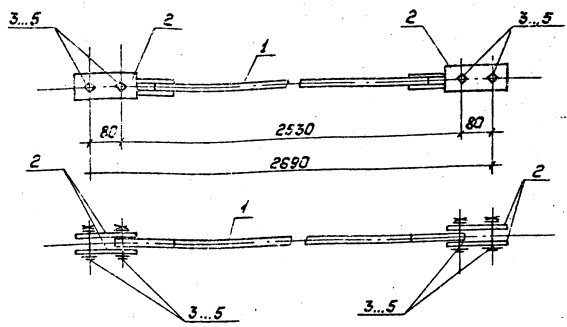
3.407.1-167.2-149

Связь с 113  
Спецификация

Стадия	Лист	Листов
Р	2	2
Энергосетьпроект Северо-Западное отделение Ленинград		

Копировал: Павлов

Формат: А4



Спецификацию см. лист 2.

Имя, № подл. / Подпись и дата / Взам. инв. №					3.407.1-167.2-150СБ	Связь СМ4 Сборочный чертеж	Стадия	Масса	Наситав			
							Р	9.7	—			
						Лист 1	Листов 2	ЭНЕРГОСЕТЬПРОЕКТ Северо-Западное отделение Ленинград				
	Зав. НИИЭС	Горелов	<i>Горелов</i>	20.06.89								
	ГЦП	Пинчук	<i>Пинчук</i>	20.06.89								
Рук. гр.	Гальперик	<i>Гальперик</i>	20.06.89									
Н.контр.	Орлова	<i>Орлова</i>	20.06.89									
Проверил	Логинава	<i>Логинава</i>	20.06.89									
Инженер	Багаров	<i>Багаров</i>	20.06.89									

Копировать: Польс

Формат: А4

2684/4

Формат Зона	Поз.	Обозначение	Наименование	Кол.	Приме- чание
			<u>Документация</u>		
A4		3.407.1-167.0-0070	Техническое описание		
A4		3.407.1-167.2-150СБ	Сборочный чертеж		
			<u>Сборочные единицы</u>		
A4	1	3.407.1-167.2-153СБ-01	Тяга С121	1	
			<u>Детали</u>		
A4	2	3.407.1-167.2-155	Пластина М158	4	
			<u>Стандартные изделия</u>		
	3		Болт $\frac{M20-8g \times 80.46}{ГОСТ 7798-70}$	4	0,27кг
	4		Гайка $\frac{M20-7H.4}{ГОСТ 5915-70}$	4	0,06кг
	5		Шайба $\frac{20-004}{ГОСТ 11371-78}$	8	0,02кг

Инв. № табл. Подпись и дата Взам. инв. №

З.А. ИЛИКОВ	Горелов	1	1	1
ГУП	Панчук	1	1	1
Р.К. ЗД.	Гольберг	1	1	1
Р.К. ЗД.	Соловьев	1	1	1
Р.К. ЗД.	Соловьев	1	1	1
Р.К. ЗД.	Борисов	1	1	1

## 3 407.1-167.2-150СБ

Связь с И4.  
Спецификация

Страниц	Лист	Листов
Р	2	2
Энергосеть-проект		
Свердловская область		
Ленинград		

Копирован: Полтава

Формат: А4

2084/4





Инв. № подл. Подпись и дата Взам. инв. №

Формат	Зона	Поз.	Обозначение	Наименование	Кол. на исполнение 3.407.1-167.2-151СВ				Примечание
					—	01	02	03	
				<u>Документация</u>					
А4			3.407.1-167.0-0070	Техническое описание	×	×	×	×	
А4			3.407.1-167.2-151СВ	Сборочный чертеж	×	×	×	×	
				<u>Сборочные единицы</u>					
А4	1		3.407.1-167.2-153СВ-02	Тяга С122	1				
А4	2		-03	Тяга С123		1			
А4	3		-04	Тяга С124			1		
А4	4		-05	Тяга С125				1	
				<u>Детали</u>					
А4	5		3.407.1-167.2-085	Пластина М80	2		2		
А4	6		3.407.1-167.2-088	Пластина М90			2	2	

продолжение спецификации см. лист 3.

Зав. млкэд	Горелов		
Гип	Линчук		20.06.89
Рук. гр.	Гальперин		20.06.89
Н.контр.	Орлова		20.06.89
Проверил	Богоград		20.06.89
Инженер	Салита		20.06.89

3.407.1-167.2-151

Связи С115 + С118  
Спецификация

Стадия	Лист	Листов
Р	2	3
ЭНЕРГОСЕТЬПРОЕКТ		
Северо-Западное отделение		
ЛЕНИНГРАД		
Формат А4 2614/4		

Копир. Соф.

Инв. № подл. | Подпись и дата | Взам. инв. №

Формат	Зона	Поз.	Обозначение	Наименование	Кол. на исполнение 3.407.1-167.2-151СБ							Примечание	
					—	01	02	03					
А4		7	3.407.1-167.2-157	Пластина М163	2	2							
				<u>Стандартные изделия</u>									
		8		Болт М20-8g x 8.0.46 ГОСТ 7798-70	3	2	3	2					0.27кг
		9		Гайка М20-7H.4 ГОСТ 5915-70	3	2	3	2					0.06кг
		10		Шайбы 20-004 ГОСТ 11371-78	8	4	8	4					0.02кг

3.407.1-167.2-151

Лист

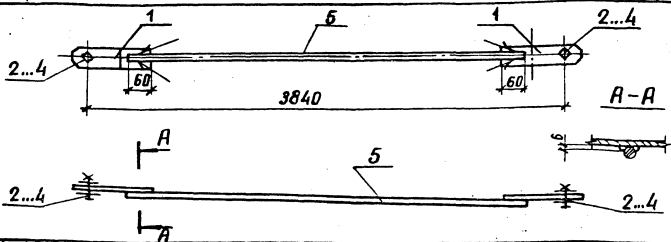
3

Копировал: Польс

2684/4

Формат: А4

241



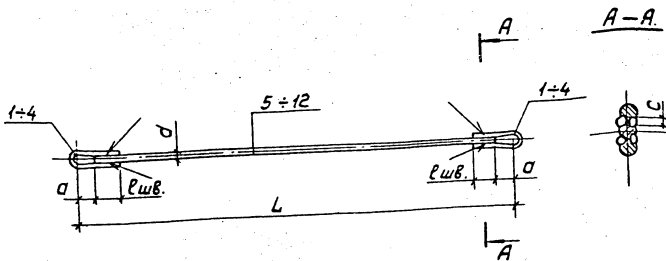
Формат	Зона	Лист	Обозначение	Наименование	Кол.	Примечание
				<u>Документация</u>		
А4			3.407.1 - 167.0 - 0070	Техническое описание		
А4			3.407.1 - 167.2 - 152СБ	Сборочный чертёж		
				<u>Детали</u>		
А4	1		3.407.1 - 167.2 - 158	Пластина М 165	2	
				<u>Стандартные изделия</u>		
	2			Болт $M20 \cdot 8g \times 65,46$ ГОСТ 7798-70	2	0,23 кг
	3			Гайка $M20-7H,4$ ГОСТ 5915-70	2	0,06 кг
	4			Шайба $20-004$ ГОСТ 11371-78	4	0,02 кг
				<u>Материалы</u>		
	5			Сталь $\phi 16$ ГОСТ 2590-71 Крутая $L = 3650$ ВСтЗп57944-1 3023-80	1	5,8 кг

ШТАБ № 1013. Подпись и дата. В зам. инж.

3.407.1-167.2-152СБ

Тяга С 119  
Сборочный чертёж

Лист	Масса	Масштаб
Р	7,3	—
Лист		Листов
ЭНЕРГОСЕТЬПРОЕКТ		
Северо-Западное отделение		
Ленинград		



Обозначение	Марка	L мм	d мм	a мм	r <sub>шв.</sub> мм	c мм	Масса, кг
3.407.1-167.2-153СБ	С 120	1680					4.9
-01	С 121	2530					7.0
-02	С 122	5460					14.2
-03	С 123	5795	20	50	60	10	15.1
-04	С 124	5865					15.2
-05	С 125	6200					16.1
-06	С 126	11400					28.9
-07	С 127	1175	24	60	80	12	5.5
-08	С 128	1610	36	70	120	17	17.1

Электроды Э42А, ГОСТ 9467-75  
 Спецификацию см. листы 2,3.

3.407.1-167.2-153СБ

Тяги С120÷С128  
 Сборочный чертеж

Стадия	Масса	Масштаб
Р	см. табл.	—
Лист 1	Листов 3	
ЭНЕРГОСЕТЬПРОЕКТ Севера-Западное отделение Ленинград		

Копировал: Польс

Формат: А4

208-14

Инв. № подл. Подпись и дата Взам. инв. №

Зав. № инв.	Горелов	20.08.75
Тип	Пинчук	20.08.75
Рук. экз.	Гальперин	20.08.75
Н. контр.	Орлова	20.08.75
Проверил	Лозина	20.08.75
Инж.	Салита	20.08.75

Инв. № подл. Подпись и дата. Взам. инв. №

Формат	Зона	Поз.	Обозначение	Наименование	Кол. на исполнение 3.407.1-167.2-153СБ									Примечание	
					-	01	02	03	04	05	06	07	08		
				<u>Документация</u>											
А4			3.407.1-167.0-0070	Техническое описание											
А4			3.407.1-167.2-153 СБ	Сборочный чертёж											
				<u>Детали</u>											
А4	1		3.407.1-167.2-091	Петля М97	2	2	2	2	2	2	2				
А4	2		3.407.1-167.2-159	Петля М166									2		
А4	3		-01	Петля М167										2	
				<u>Материалы</u>											
				Сталь ГОСТ 2590-71											
				круглая вст Зил 519 14-1-3023-80											
	4			Ф 20, l = 1580	1										3.9 кг
	5			Ф 20, l = 2430		1									6.0 кг

продолжение спецификации см. лист 3

Зав. инж. к.с.	ГОРВЛОВ	12	20.06.89
ГИП	Пинчук	РП	20.06.89
Рук. эр.	Гальперин	АМ	20.06.89
Н. контр.	Орлова	АМ	20.06.89
Проверил	Логинава	АМ	20.06.89
Инженер	Салата	СМ	20.06.89

3.407.1-167.2-153  
Тяги С120 ÷ С128  
Спецификация

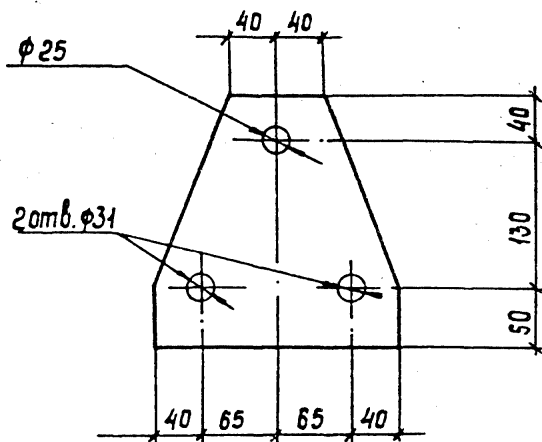
Стадия	Лист	Листов
Р	1	3

ЭНЕРГОГЕТЕЬПРОЕК  
Северо-Западное отделение  
Ленинград  
Формат А4

копир. Янисс) 26Р4/4

Формат	Зона	Поз.	Обозначение	Наименование	Кол. на исполнение 3.407.1-167.2-153СБ								Примечание	
					-	01	02	03	04	05	06	07		08
		6		φ 20, ℓ = 5360			1							13,2 кг
		7		φ 20, ℓ = 5695				1						14,1 кг
		8		φ 20, ℓ = 5765					1					14,2 кг
		9		φ 20, ℓ = 6100						1				15,1 кг
		10		φ 20, ℓ = 11300							1			27,9 кг
		11		φ 24, ℓ = 1055								1		3,7 кг
		12		φ 36, ℓ = 1470									1	11,7 кг

3.407.1-167.2-153 Лист  
3



Шифр проекта, подписи и дата исполнения №:

3.407.1-167.2-154

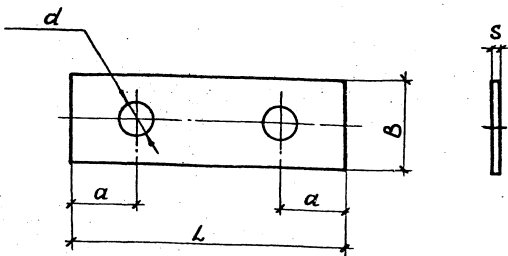
Пластина М 157

Стандия	Масса	Масштаб
Р	2,6	1:5
Лист		Листов
ЭНЕРГОСЕРТИФИКАТ		
Север-Западное отделение		
Ленинград		

Собинский	Зорелов	<i>[Signature]</i>	11.06.75
Сип	Пунчук	<i>[Signature]</i>	11.06.75
Рек. 20	Зольперин	<i>[Signature]</i>	11.06.75
С. Контра	Зорелов	<i>[Signature]</i>	11.06.75
С. Роберт	Зорелов	<i>[Signature]</i>	11.06.75
С. Жерд	Зорелов	<i>[Signature]</i>	11.06.75

Лист 10 × 210 ГОСТ 19903-74  
L=220 8031067944-43023-80





Обозначение	Марка	Размеры в мм					Масса кг
		d	a	S	B	L	
3.407.1-167.2-155	М 158	21	35	6	50	150	0.3
-01	М 159	25	40	6	60	180	0.5
-02	М 160	39	60	10	100	250	1.8

3.407.1-167.2-155

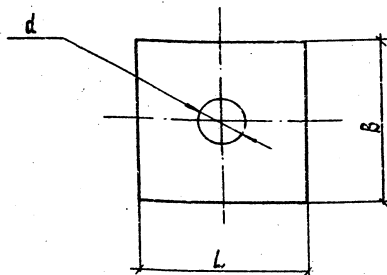
Пластины М 158 ÷ М 160

Стандия	Масса	Масштаб
Р	см табл	—

Зав.ник. Горелов	22.04.73
ГИП Пинчук	20.04.73
рук. гр. Гальперин	20.06.73
Н.контр. Орлов	22.04.73
Инж. Сер. Богарин	22.04.73
Инж. Лозинская	22.04.73

Полоса 5x8 ГОСТ 103-70  
1-см табл ВСТ псб ТУ 44-1-3023 8

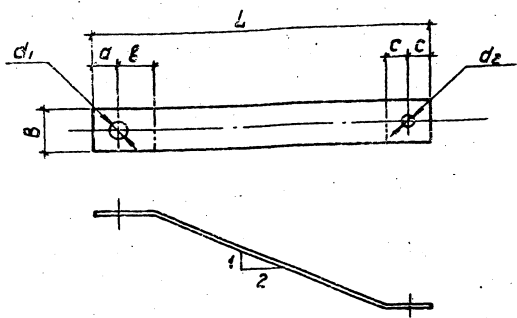
Лист	Листов
ЭНЕРГОСЕТЬПРОЕКТ	Северо-Западное отделение
Ленинград	



Обозначение	Марка	d мм	B=L мм	Масса, кг
3.407.1 - 167.2 - 156	M 161	25	60	0,1
	-01 M 162	39	100	0,4

Шк. А. Прош. Подпись и дата. Взам. инв. №

3.407.1 - 167.2 - 156				Стадия	Масса	Масштаб
Зав. НИЛЭС	Зорелов	<i>Зорелов</i>	28.06.89	Р	см. табл	—
Гип	Пинчук	<i>Пинчук</i>	28.06.89			
Рук. гр.	Зальперин	<i>Зальперин</i>	28.06.89	Лист / Листов		
Н. контр.	Орлова	<i>Орлова</i>	28.06.89	ЭНЕРГЕТИКАПРОЕКТ		
Проверил	Бегова	<i>Бегова</i>	28.06.89	Север-Энергетическое отделение		
Инженер	Досимбова	<i>Досимбова</i>	28.06.89	Ленинград		
Шайбы M 161, M 162				Полоса 6xB ГОСТ 103-76		
				Л.см. табл. ВСТЗ псб ТУ 14-1-3023-80		



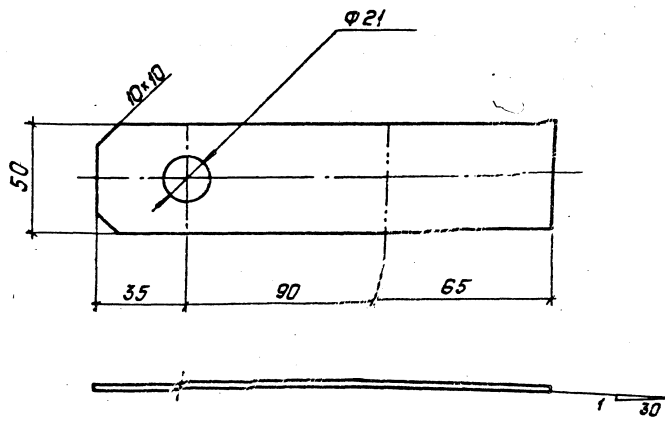
Обозначение	Марка	B мм	L мм	a мм	b мм	c мм	d1 мм	d2 мм	Масса кг
3.407.1-167.2-157	M163	50	805	35	90	35	21	21	1.9
- 01	M164	100	1115	60	100	40	39	25	5.2

Гнуть в горячем состоянии.

Инв. табл. Подпись и дата Взаминв.табл.

				<b>3.407.1-167.2-157</b>				
				<b>Пластины M163, M164</b>		Статус	Масса	Масштаб
				Р		см. табл.	—	—
				Лист		Листов		
				Полоса 6x в ГОСТ 103-76		ЭНЕРГОСЕТЬ ПРОЕКТИ		
				Лсм.табл. Вст 3лс БТУ44-1-3023-80		Северо-Западное отделение Ленинград		
				Копировал: Пальс		Формат: А4		

Зав. инж. с. Горелов	<i>[Signature]</i>	28.11.89
ГЧП Пинчук	<i>[Signature]</i>	20.11.89
Рук. гр. Гальперин	<i>[Signature]</i>	21.11.89
Н. контр. Орлова	<i>[Signature]</i>	21.11.89
Проверил Багаров	<i>[Signature]</i>	21.11.89
Инж. Салита	<i>[Signature]</i>	21.11.89



3.407.1-167.2-158

Пластина М165

Труба	Масса	Масштаб
-------	-------	---------

Р	0.4	1:2
---	-----	-----

Лист	Листов
------	--------

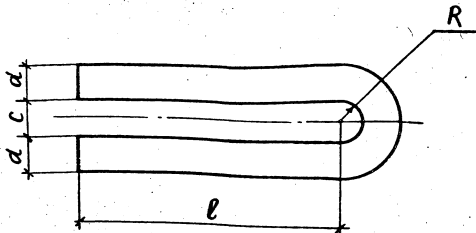
Зарядчик	Горелов	<i>[Signature]</i>	21.11.88
Тип	Пинчик	<i>[Signature]</i>	21.11.88
Р-к.зр.	Пальперин	<i>[Signature]</i>	21.11.88
Исполн.	Солова	<i>[Signature]</i>	21.11.88
Проверка	Борозда	<i>[Signature]</i>	21.11.88
Упр.	Солтыс	<i>[Signature]</i>	21.11.88

Полоса 6x50 ГОСТ 103-76  
L = 150 Вст. Зар. ЕТ/14-1-3027-80

ЭНЕРГОСЕТЬ ПРОЕКТИ  
Северо-Западное отделение  
Ленинград

Копировал: Польс

Формат: А4



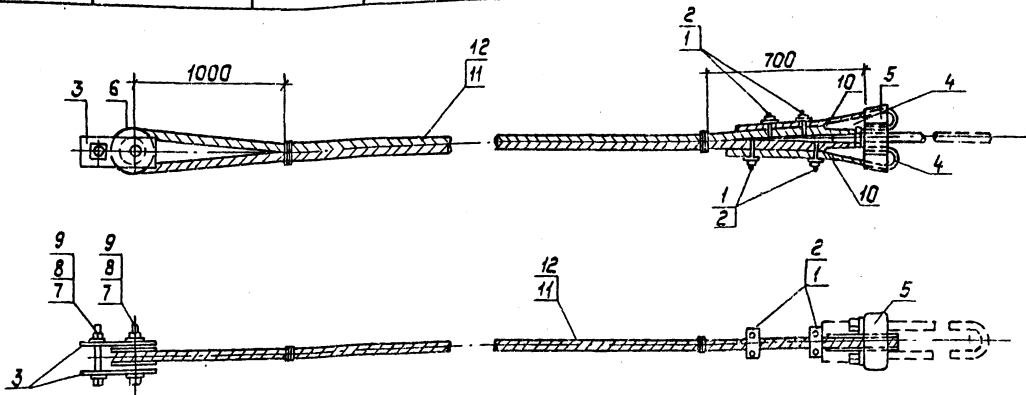
Обозначение	Марка	Размеры в мм					Масса, кг
		R	c	a	l	L	
3.407.1-167.2-159	М166	13	24	20	140	350	0.9
-01	М167	19	36	30	190	485	2.7

Гнуть в горячем состоянии

Инв. № подл. Подпись и дата. Взам. инв. №

		3.407.1-167.2-159		
Зав. инж. Горелов	Гип. Панчук	РЧК. зр. Гальперин	Н. контр. Орлова	Проект. Богард
Инженер. Салита				
Петли М166, М167		Сталь	ГОСТ 2590-71	ЭНЕРГОСЕТЬПРОЕКТ
		Крутая	ВСтЗсп5ТУ141-3023	Северо-Западное отделение
		Л-см. табл.		Ленинград
Лист	Масштаб	Масса	Масштаб	
Р	—	см. табл.	—	
Лист	Листов			

Инв. № подл.	Подпись и дата	Взам. инв. №



Спецификацию см. листы 2, 3.

Обозначение	Марка	Масса кг
3.407.1-167.2-160СБ	С 129	182.5
	-01 С 130	200.3

3.407.1-167.2-160СБ				Стадия	Масса	Масштаб
				Р	см. табл.	—
Зав. НИЛЭС	Горелов	<i>[Signature]</i>	20.06.89	<b>Оттяжки С129, С130</b> <b>Сборочный чертёж</b>		
ГЛП	Пинчук	<i>[Signature]</i>	20.06.89			
Рук. гр.	Гальперин	<i>[Signature]</i>	20.06.89			
Н. контр.	Орлова	<i>[Signature]</i>	20.06.89			
Проверил	Салита	<i>[Signature]</i>	20.06.89			
Ст. инж.	Богард	<i>[Signature]</i>	20.06.89	Лист 1	Листов 3	
				«ЭНЕРГОСЕТЬПРОЕКТ» Северо-Западное отделение Ленинград		
				формат: Р4		

Копировал: Польс

2024/4

сформат: Р4

Ф.И.О.	З.О.И.П.	Под.	Обозначение	Наименование	Кол. на исп.		Примечание
					—	01	
				<u>Документация</u>			
АЧ			3.407.1-167.2-0070	Техническое описание	×	×	
АЧ			3.407.1-167.2-150СБ	Сборочный чертеж	×	×	
				Сборочные единицы			
АЧ	1		3.407.1-167.2-093 СБ-01	Зажим С 74	4		
АЧ	2		3.407.1-167.2-161 СБ	Зажим С 131		4	
АЧ	3		3.407.1-167.2-162 СБ	Связь С 132	2	2	
				<u>Детали</u>			
АЧ	4		3.407.1-167.2-096-01	Желоб м105	2	2	
АЧ	5		3.407.1-167.2-097	Корпус клиншасси	1	1	
				зажима м106			
АЧ	6		3.407.1-167.2-165	Ролик м170	1	1	
				<u>Стандартные изделия</u>			
	7			Болт М42-80x150.46 ГОСТ 7798-70	2	2	2.32 кг
	8			Гайки М42-7М4 ГОСТ 5915-70	2	2	0.62 кг

Продолжение спецификации см. лист 3

3.407.1-167.2-160

Заб.наказ	Горелов	АЧ	28.06.95
ГИП	Пинчук	АЧ	28.06.95
Рук.гр.	Гальперин	АЧ	28.06.95
Н.контр.	Орлова	АЧ	28.06.95
Проберит	Салита	Самп.	28.06.95
Ст.инж.	Богорова	б.д.	28.06.95

Оттяжки С129, С130  
Спецификация

Страница	Лист	Листов
Р	2	3

ЭНЕРГОСЕТЬПРОЕКТ  
Северо-Западное отделение  
Ленинград

Формат	Зона	Пол	Обозначение	Наименование	Кол. ил. усл.		Примечание
					-	01	
		9		Шайба 42-004 ГОСТ 11371-78	4	4	0,16 кг
		10		Шпилька 10x70 ГОСТ 397-79	2	2	0,06 кг
				<u>Материалы</u>			
		11		Канат 2+ГВ-С-Р-1372(140) L=57500 ГОСТ 3064-80	1		128,8 кг
		12		Канат 225-ГВ-С-Р-1372(140) L=57500 ГОСТ 3064-80	1		146,6 кг

Тема № 1049 Подпись: [подпись] Дата: [дата]

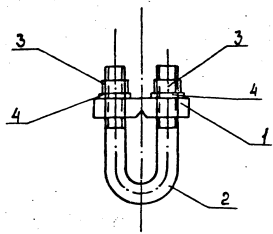
3.407.1-167.2-160

Лист  
3

копир. Яковл

формат А4





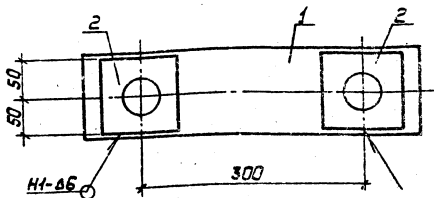
Формат	Зона	Поз.	Обозначение	Наименование	Кол.	Примечание
				<u>Документация</u>		
А4			3.407.1 - 167.0 - 0070	Техническое описание		
А4			3.407.1 - 167.2 - 131 СБ	Сборочный чертеж		
				<u>Детали</u>		
А4	1		3.407.1 - 167.2 - 166	Пластина М 171	1	
А4	2		3.407.1 - 167.2 - 167	U-образный болт М 172	1	
				<u>Стандартные изделия</u>		
		3		Гайка М 12 - 7Н.4 ГОСТ 5915-70	2	0,02 кг
		4		Шайба 12 - 004 ГОСТ 11371-76	2	0,01 кг

3.407.1-167.2-161 СБ

Зажим С 131  
Сборочный чертеж

Стадия	Масса	Масштаб
Р	0,4	—
Лист	Листов	
ЭНЕРГОСЕТЬПРОЕКТ Северо-Западное отделение Ленинград		

Зав. ЦК	Зорелов	12/75
Гип	Пинчук	11/75
Рук. гр.	Зольберин	11/75
Н. контр.	Ирлеба	11/75
Писемца	Солдато	11/75
Инженер	Богданов	11/75



Формат	Зона	Поз.	Обозначение	Наименование	Кол.	Примечание
				<u>Документация</u>		
A4			3.407.1-167.0 - 00Т0	Техническое описание		
A4			3.407.1-167.2 - 162СБ	Сборочный чертеж		
				<u>Детали</u>		
A4	1		3.407.1-167.2 - 163	Пластина М168	1	
A4	2		3.407.1-167.2 - 164	Шайба М169	2	

1. Электроды Э42А, ГОСТ 9467-75.
2. Сварные швы по ГОСТ 5264-80.

3.407.1-167.2-162СБ

				Стадия	Насос	Масштаб
				Р	4:9	1:5
				Лист	Листов	
				ЭНЕРГОСЕТЬПРОЕКТ		
				Северо-Западное отделение		
				Ленинград		

Зав. НИИ КЭС	Горелов	<i>[Signature]</i>	20.11.85
ГУП	Пунчик	<i>[Signature]</i>	20.11.85
Рук. гр.	Гальперин	<i>[Signature]</i>	20.11.85
Н. контр.	Орлова	<i>[Signature]</i>	20.11.85
Проберил	Салита	<i>[Signature]</i>	20.11.85
Инженер	Богоград	<i>[Signature]</i>	20.11.85

СВЯЗЬ С132  
Сборочный чертеж

Копирован: Польс

Формат: А4

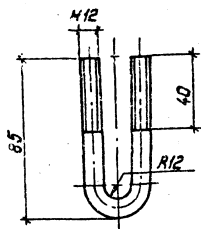
2684/4











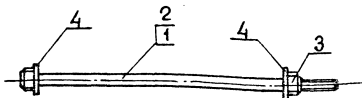
1. Гнуть в горячем состоянии

3.407.1-167.2-167

				3.407.1-167.2-167		
				Стадия	Масса	Масштаб
Зав. чертеж	Горелов	<i>Гор</i>	20.06.89	Р	0,1	1:2
ГИП	Пинчук	<i>Пин</i>	20.06.89			
Рук. экз.	Гальперин	<i>Галь</i>	20.06.89	Лист    Листов		
Н. контр.	Орлова	<i>Орл</i>	20.06.89			
Проверил	Солыта	<i>Сол</i>	20.06.89	"ЭНЕРГОСЕТЬПРОЕКТ" Северо-Западное отделение Ленинград		
Инженер	Боварод	<i>Бов</i>	20.06.89			
				Сталь	Ф12 ГОСТ 2590-71	
				круглая	L=180 ВСУЗсп 574/4-1-3023-80	

Копировал: Пальс

Формат: А4



Обозначение	Марка	Масса, кг
3.407.1-167.2-168 СБ	С 133	10,8
-01	С 134	15,5

Спецификацию см. лист 2

Изм. №, дата, Изменить и дату

3.407.1-167.2-168 СБ

Спецболты  
С 133, С 134  
Сборочный чертёж

Листов	Масштаб	Масштаб
Р	СМ. 70/11	—
Лист 1	Листов 2	
ЭНЕРГОСЕТЬПРОЕКТ Северо-Западное отделение Ленинград		

копир. Билл

Формат А4

2684/4



Формат	Зона	Поз.	Обозначение	Наименование	Кол. на исп.		Примечание
					-	01	
				<u>Документация</u>			
А4			3.407.1-167.0-0070	Техническое описание	X	X	
А4			3.407.1-167.2-168 СБ	Сборочный чертеж	X	X	
				<u>Детали</u>			
А4	1		3.407.1-167.2-169	Спецболт М173	1		
А4	2		-01	Спецболт М174		1	
				<u>Стандартные изделия</u>			
	3			Гайка М48-7Н4 ГОСТ 5945-70	1	1	0,96 кг
	4			Шайба 48-004 ГОСТ 11371-78	2	2	0,28 кг

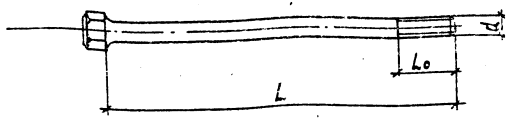
Изм. № подл. Подписи и даты к зам. инв. №

3.407.1-167.2-168

Зав. инж. Горелов	Ч.Н.
Г.И.П. Пинчук	Ч.Н.
Рук. гр. Гальперин	Ч.Н.
Инж. Орлов	Ч.Н.
Инж. Соловьев	Ч.Н.
Инж. Богород	Ч.Н.

Спецболты С133.С134  
Спецификация

Стадия	Лист	Листов
Р	2	2
ЭНЕРГОСЕТЬПРОЕКТ Северо-Западного отделения Ленинград		

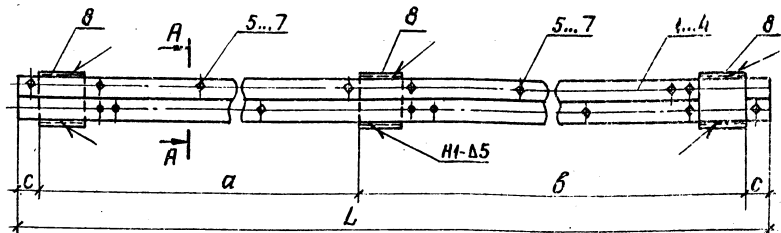


Обозначение	Марка	Диаметр, "d", мм	Длина, "L", мм	Длина резьбы, "L0", мм	Масса, кг
3.407.1-167.2-169	М 173	48	560	65	9,3
- 01	М 174		910	60	14,0

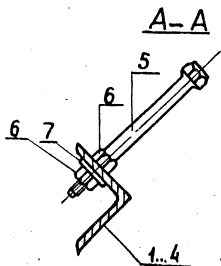
Инв. № табл. Подпись и дата. Взам. инв. №

				3.407.1-167.2-169		
				Спец. болты М 173, М 174		
				Сталь	Масса	Масштаб
				Р	см. табл.	—
				Лист	Листов	
				Сталь φ48 ГОСТ 2590-71 Круглая ВСтЗсп5 ТУ 14-1-3023-80 Л-см.табл.		
				ЭНЕРГОСЕТЬПРОЕКТ Северо-Западное отделение Ленинград		

Зав. НШКЭС	Зорелов	<i>[Signature]</i>	21.11.89
Гип	Пинчук	<i>[Signature]</i>	21.11.89
Рук. зр.	Гальперин	<i>[Signature]</i>	21.11.89
Н.контр.	Орлова	<i>[Signature]</i>	21.11.89
Проверил	Салитя	<i>[Signature]</i>	21.11.89
Инженер	Богарод	<i>[Signature]</i>	21.11.89



1. Электрады Э42А, ГОСТ 9467-75
  2. Сварные швы по ГОСТ 5264-80
- Спецификацию см. листы 3.4.



				<b>3.407.1-167.2-170 СБ</b>		
				<b>Лестничные марши Марки С135 ÷ С138 Сборочный чертёж</b>		
Зав. тех. экз.	Горелов	<i>Горелов</i>	20.06.89	Стандия	Масса	Масштаб
ГИП	Пинчук	<i>Пинчук</i>	20.06.89	Р	см. табл.	—
Рук. эр.	Гальперин	<i>Гальперин</i>	20.06.89	Лист 1	Листов 4	
Н. контр.	Долыда	<i>Долыда</i>	20.06.89	<b>ЭНЕРГОСЕТЬПРОЕКТ</b> Северо-Западное отделение Ленинград		
Проверил	Садитца	<i>Садитца</i>	20.06.89			
Ст. инж.	Боговрод	<i>Боговрод</i>	20.06.89			

Обозначение	Марка	Размеры, в мм				Масса кг
		с	а	в	Л	
3.407.1-167.2-170СБ	С 135	190	750	—	1130	13,8
-01	С 136	90	1650	—	1830	20,0
-02	С 137	90	1750	2000	3930	40,3
-03	С 138	90	2100	2350	4630	46,5

Учв. и т.п. подл. и абат. ВЗАН.И.И.

3.407.1-167.2-170СБ

Лист

2

Копирован: Голье

Формат: А4

2015/4

Формат	Зона	Проз.	Обозначение	Наименование	Кол. на исполнение 3.4071-1672-170СБ				Примечание
					—	01	02	03	
				<u>Документация</u>					
А4			3.4071-1670-0070	Техническое описание	X	X	X	X	
А4			3.4071-1672-170СБ	Сборочный чертёж	X	X	X	X	
				<u>Детали</u>					
А4	1		3.4071-1672-171	Пояс м 175	1				
А4	2		-01	Пояс м 176		1			
А4	3		-02	Пояс м 177			1		
А4	4		-03	Пояс м 178				1	

Продолжение спецификации см. лист 4

Продолжение спецификации см. лист 4.

Зав.м.к.с. Горелов	Гип	Пинчук	Р.П.	С.А.С.
Рук.ар. Гальперин	Н.контр. Оглоба	Пробери	С.А.С.	С.А.С.
Ст.инж. Богдара				

3.407.1-167.2-170

Лестничные марши.  
Марки С135÷С138  
Спецификация

Стадия	Лист	Листов
Р	3	4

ЭНЕРГОСЕТЬПРОЕКТ  
Северо-Западное отделение  
Ленинград

ИНВ. № подл. Подпись и дата. Взам. инвент.

Формат Знак	Поз.	Обозначение	Наименование	Кол. на исполн. 3.407.1-167.2-170 СБ								Примечание	
				-	01	02	03						
			<i>Стандартные изделия</i>										
	5		<i>Болт М20-8g x 200.46 ГОСТ 7798-70</i>	4	6	12	14						0,56 кг
	6		<i>Гайка М20-7Н4 ГОСТ 5915-70</i>	8	12	24	28						0,05 кг
	7		<i>Шайба 20-004 ГОСТ 6402-70</i>	4	6	12	14						0,12 кг
			<i>Материалы</i>										
	8		<i>швеллер 12 ГОСТ 8240-72 L=150 ВСТЗ псб 19144-302381</i>	2	2	3	3						1,6 кг

3.407.1-167.2-170

Лист

4

копир. Януш

26.2/14

ФОРМАТ 4

268



Изм. № 730 Подпись и дата Взам. инвент.

Обозначение	Марка	L мм	L <sub>1</sub> мм	L <sub>2</sub> мм	L <sub>3</sub> мм	n	a мм	b мм	Масса кг
3 407.1-1672-171	М 175	1130	850	—	1050	3	100	440	7.8
- 01	М 176	1830	1250	—	1750	5	250	290	12.6
- 02	М 177	3930	1750	1600	3850	11	250	290	27.1
- 03	М 178	4630	2100	1950	4550	13	250	290	31.9

3.407.1-167.2-171

Лист

2

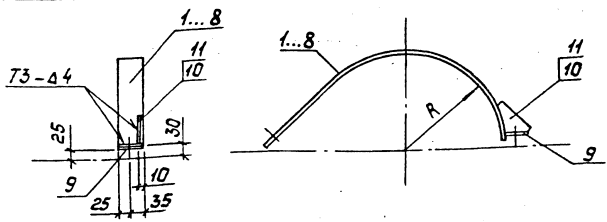
копир. ДИИ

формат А4

7.002

270





Обозначение	Марка	R мм	Масса кг
3.407.1-167.2-172 СБ	С 139	214	1.5
- 01	С 140	226	1.6
- 02	С 141	238	1.7
- 03	С 142	249	1.7
- 04	С 143	263	1.8
- 05	С 144	271	1.8
- 06	С 145	290	2.0
- 07	С 146	405	2.6

1. Электроды Э42А ГОСТ 9467-75
  2. Сварные швы по ГОСТ 5264-80
- Спецификацию см. лист 2

### 3.407.1-167.2-172 СБ

Полухомуты С139÷С146  
Сборочный чертёж

Стандия	Масса	Насштаб
Р	см. табл.	—
Лист 1	Листов 2	
ЭНЕРГОСЕТЬПРОЕКТ Северо-Западное отделение Ленинград		

Зав. цехом	Горелов	12.11.80	10.16.80
Г.И.П.	Пинчук	12.11.80	10.16.80
Р.К.З.	Гальперин	12.11.80	10.16.80
И.К.О.	Орлова	12.11.80	10.16.80
И.В.В.	Богданов	12.11.80	10.16.80
С.И.И.	Солнцева	12.11.80	10.16.80

Копировал. Палас

чертёж А4

Инв. № подл. Подпись и дата Взам. инв. №

Формат	Зона	Лист	Обозначение	Наименование	Кол. на исполн. 3.407.1-167.2-172СБ								Примечание	
					—	01	02	03	04	05	06	07		
				<u>Документация</u>										
A4			3.407.1-167.0-0070	Техническое описание										
A4			3.407.1-167.2-172СБ	Сборочный чертеж <u>Сборочные единицы</u>										
A4	1		3.407.1-167.2-173	Пластина М 179	1									
A4	2		- 01	Пластина М 180		1								
A4	3		- 02	Пластина М 181			1							
A4	4		- 03	Пластина М 182				1						
A4	5		- 04	Пластина М 183					1					
A4	6		- 05	Пластина М 184						1				
A4	7		- 06	Пластина М 185							1			
A4	8		- 07	Пластина М 186								1		
A4	9		3.407.1-167.2-174	Пластина М 187	1	1	1	1	1	1	1	1	1	
A4	10		3.407.1-167.2-175	Пластина М 188	1	1	1	1	1	1	1	1		
A4	11		- 01	Пластина М 189									1	

Зав. НИИЭС	Горелов	Горелов	20.06.89
ГИП	Пинчук	Пинчук	20.06.89
Рук. пр.	Гальперин	Гальперин	20.06.89
Н.контр.	Орлова	Орлова	20.06.89
Проверил	Багоряд	Багоряд	20.06.89
Ст. инж.	Салита	Салита	20.06.89

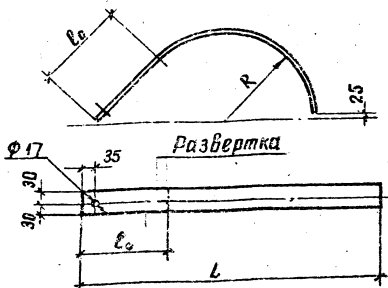
3.407.1-167.2-172

Полужамуты С139-С146  
Спецификация

Страница Лист Листов  
Р 2 2

ЭНЕРГООСЕТЬПРОСЕКТ  
Север. Зональное отделение  
Леккиград  
Формат: А4

Капишев В. П. Лес



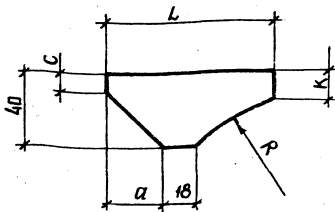
Обозначение	Марка	Размеры, в мм			Масса кг
		R	L <sub>0</sub>	L	
3.407.1-167.2-173	М 179	214	215	695	1,3
- 01	М 180	226	221	730	1,4
- 02	М 181	238	226	770	1,5
- 03	М 182	249	231	800	1,5
- 04	М 183	263	238	845	1,6
- 05	М 184	271	241	870	1,6
- 06	М 185	290	249	930	1,8
- 07	М 186	405	293	1285	2,4

И.И.В. № 1-10/01 Подпись и дата Взам.инв. №

				3.407.1-167.2-173		
				Пластины М179-М186		
				Сталь	Масса	Масштаб
				Р	см. табл.	—
				Лист	Листов	
				4x 60 ГОСТ 103-76		ЭНЕРГОСЕТЬПРОЕКТ
				В (СПб) 67914-1-3023-80		Северо-Западное отделение Ленинград
				Листов 4 L = см. табл.		

Зав. инв. №	Горелов	<i>[Signature]</i>	20.06.95
ГИП	Пончук	<i>[Signature]</i>	20.06.95
Рук. гр.	Гальперин	<i>[Signature]</i>	20.06.95
Н. контр.	Орлова	<i>[Signature]</i>	20.06.95
Проверил	Богород	<i>[Signature]</i>	20.06.95
Ст. инж.	Салита	<i>[Signature]</i>	20.06.95





Обозначение	Марка	Размеры, в мм				
		R	a	C	K	L
3.407.1-167.2-175	М 188	294	30	10	15	90
-01	М 189	409	35	12	8	95

3.407.1-167.2-175

Листов Масса Маштаб

Р 0,1 —

Лист Листов

ЭНЕРГОСЕТЬПРОЕКТ  
Север-Западный филиал  
Ленинград

Пластины М 188, М 189

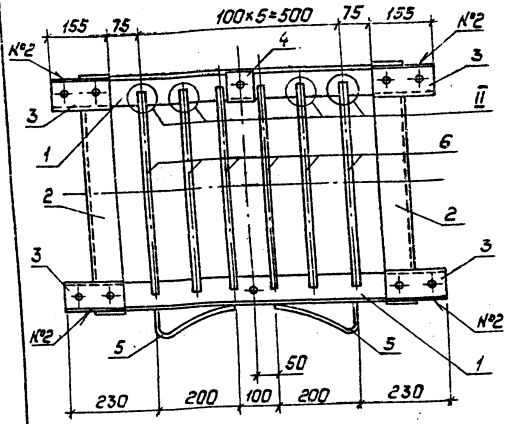
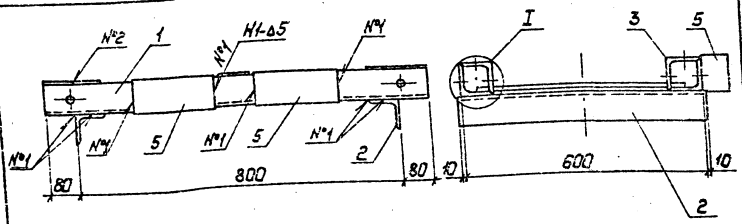
Полоса 4x40 ГОСТ 103-76  
81тЭпБТУ44-302380  
L-СМТОВА

Зав. инж. Горелов	Инж.	20.07.58
Г.И.П. Пинчук	Инж.	20.07.58
Р.К.З.Р. Гальперин	Инж.	20.07.58
Н.Контр. Драссы	Инж.	20.07.58
Проектир. Багдара	Инж.	20.07.58
Ст. инж. Савица	Инж.	20.07.58

копир. Аниш

ФОРМАТ А4

2012



Спецификация см. лист 3.

3.407.1-167.2-176СБ

Зав. НИИЭС	Горелов	20.06.89
ГЛП	Пинчук	20.06.89
Рук. гр.	Гальперин	20.06.89
Н.контр.	Орлова	20.06.89
Проверил	Салита	20.06.89
Инженер	Багаев	20.06.89

Площадка с147  
Сборочный чертёж

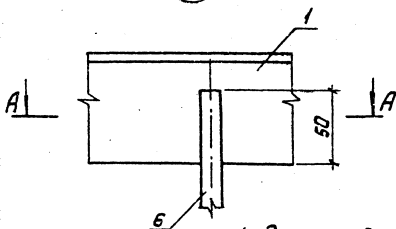
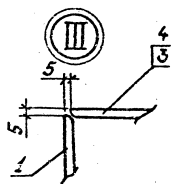
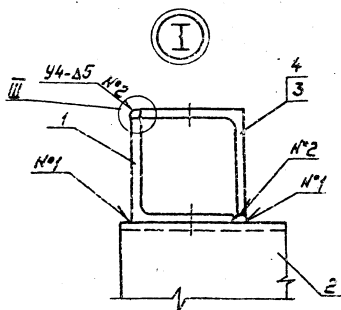
Стадия	Масса	Масштаб
P	34.5	1:10
Лист 1	Листов 3	
ЭНЕРГОСЕТЬ ПРОЕКТ Северо-Западное отделение Ленинград		

Копировал: Пальс

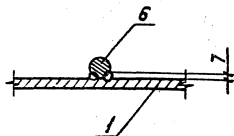
формат: А4

2684/4

Шв. № подл. Подпись и дата Изм. № вкл. №



A-A



1. Электроды Э42А, ГОСТ 9467-75
2. Сварные швы по ГОСТ 5264-80
3. В дет. 1,2,3 и 1.4 необходимо соблюдать  
сосность отверстий.

Формат	Зона	Поз.	Обозначение	Наименование	Кол.	Примечание
				<u>Документация</u>		
А4			3.407.1 - 167.0 - 0070	Техническое описание		
А4			3.407.1 - 167.2 - 176 СБ	Сборочный чертеж		
				<u>Детали</u>		
А4	1		3.407.1 - 167.2 - 185	Пояс М 192	2	
А4	2		3.407.1 - 167.2 - 186	Пояс М 193	2	
А4	3		3.407.1 - 167.2 - 187	Накладка М 194	4	
А4	4		3.407.1 - 167.2 - 188	Накладка М 195	1	
А4	5		3.407.1 - 167.2 - 189	Пластина М 196	2	
				<u>Материалы</u>		
		6		Сталь ф 16 ГОСТ 2590-71 круглая ВСтЗсп5 ТУ14-1-3023-80 L=550	6	0,9 кг

Шиб. М. Глоба, Подпись и дата, печать №

Милкас	Розелоб		
ШП	Пиччи		
М. К. ЗР.	Сольверин		
М. К. ЗР.	Сольверин		
М. К. ЗР.	Сольверин		
М. К. ЗР.	Сольверин		
М. К. ЗР.	Сольверин		

3.407.1 - 167.2 - 176

Площадка С 147  
Спецификация

Стадия	Лист	Листов
Р	3	3
ЭНЕРГОСЕТЬПРОЕКТ Северодонецкое отделение Ленинград		





Формат	Зона	Поз.	Обозначение	Наименование	Кол.	Примечание
				<u>Документация</u>		
А4			3.407.1-167.0-000	Техническое описание		
А4			3.407.1-167.2-177СБ	Сборочный чертеж		
				<u>Детали</u>		
А4	1		3.407.1-167.2-190	Пластина М 197	1	
А4	2		3.407.1-167.2-191-01	Стержень С 199	2	
				<u>Стандартные изделия</u>		
		3		Гайка М16-7Н.4 ГОСТ 5915-70	4	0.03 кг
		4		Шайба 16-004 пружинная ГОСТ 6402-70	2	0.01 кг

Шифр № подл. Подпись и дата. Взам инв. №

Зав. НИИ КХ	Горелов	<i>Горелов</i>	20.06.89
ГИП	Пинчук	<i>Пинчук</i>	20.06.89
Руч. эр.	Гальперин	<i>Гальперин</i>	20.06.89
Н. контр.	Пролова	<i>Пролова</i>	20.06.89
Проверил	Логинава	<i>Логинава</i>	20.06.89
Инженер	Сялима	<i>Сялима</i>	20.06.89

3.407.1-167.2-177

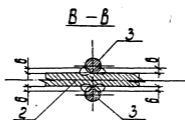
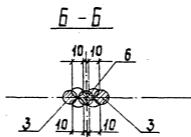
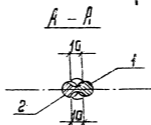
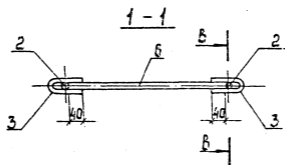
Полухомут С148  
Сборочный чертеж

Стадия:	Лист	Листов
Р	2	2
ЭНЕРГОСЕТЬПРОЕКТ Северо-Западное отделение Ленинград		









ЧНБ. №подл. Подпись и дата. Взам. инв. №

3.407.1-167.2-179СБ

Лист

2

Формат	Зона	Поз	Обозначение	Наименование	Кол.	Примечание
				<u>Документация</u>		
А4			3.407.1 - 167.0 - 00 Т0	Техническое описание		
А4			3.407.1 - 167.2 - 179 СБ	Сборочный чертеж		
				<u>Детали</u>		
А4	1		3.407.1 - 167.2 - 191	Стержень М 198	2	
А4	2		3.407.1 - 167.2 - 192	Стержень М 200	1	
А4	3		3.407.1 - 167.2 - 194	Петля М 203	4	
				<u>Стандартные изделия</u>		
	4			Гайка М16 - 7Н.4 ГОСТ 5915 - 70	2	0,03 кг
	5			Шайба 16 - 004 ГОСТ 11371 - 78	2	0,01 кг
				<u>Материалы</u>		
	6			Сталь круглая φ 16 ГОСТ 2590-71 ВСтЗсп5ТУ14-1-3023-80 L=535	2	0,8 кг

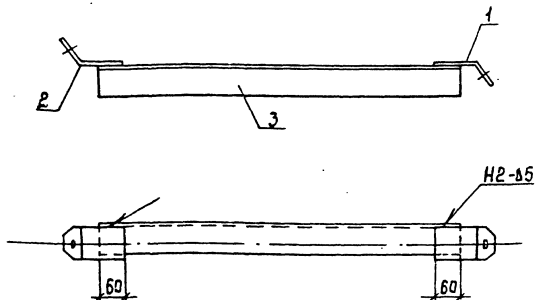
Инв. № табл. Подпись и дата издателя

Зав. цехом	Зарелов	<i>[Signature]</i>	20.06.89
Глп	Пинчук	<i>[Signature]</i>	20.06.89
Рук. гр.	Гальперин	<i>[Signature]</i>	20.06.89
Н. контр.	Орлова	<i>[Signature]</i>	20.06.89
Проверил	Лагунова	<i>[Signature]</i>	20.06.89
Шж.	Салита	<i>[Signature]</i>	20.06.89

3.407.1 - 167.2 - 179

Ограждение С150  
Спецификация

Стадия	Лист	Листов
Р	3	3
ЭНЕРГОСЕТЬПРОЕКТ Северо-Западное отделение Ленинград		



1. Электроды Э42А, ГОСТ 9467-75.  
 2. Сварные швы по ГОСТ 5264-80.  
 Спецификация см. лист 2.

3.407.1-167.2 - 180 СБ

Подкос с 151  
 Сборочный чертёж.

Студия	Масса	Масштаб
Р	6,1	1:10
Лист 1	Листов 2	
ЭНЕРГОСЕТЬПРОЕКТ Северодонецкое отделение ЛЕНИНСКОЕ		



Форм	Зач	Лист	Обозначение	Наименование	Кол.	чание
				<u>Документация</u>		
A4			3.407.1-167.0-0070	Техническое описание		
A4			3.407.1-167.2-180СБ	Сборочный чертеж		
				<u>Детали</u>		
A4	1		3.407.1-167.2-195	Пластина Н 204	1	
A4	2		-01	Пластина Н 205	1	
				<u>Материалы</u>		
	3			Уголок 75*75*6 ГОСТ 8509-72 L=670 ВСтЗ лс 67У14-1-8023-80	1	4,6 кг

УИВ № подл. Подпись и дата Взам. инв. №

Зав. НЧ/КЗ	Горелов	20.08.09
Г.И.П.	Пинчук	20.08.09
Рук. кр.	Галайтерин	20.08.09
Н.контр.	Орлов	20.08.09
Пробирч.	Салитя	20.08.09
Инженер	Богданов	20.08.09

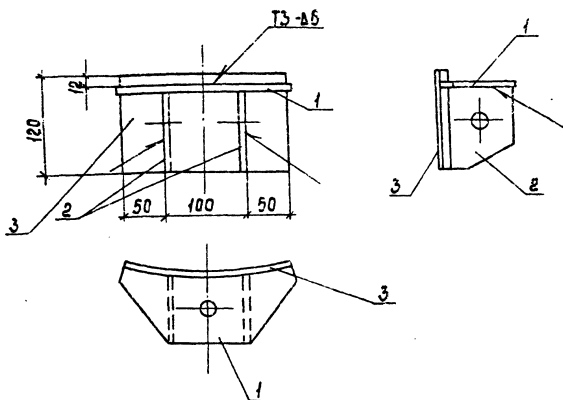
3.407.1-167.2-180

Подкос С151  
Спецификация

Стр.	Лист	Листов
Р	2	2
Энергосеть ПРОСЭКТ		
Ивфа-Западное отделение Ленинград		

Копировал: Пальс

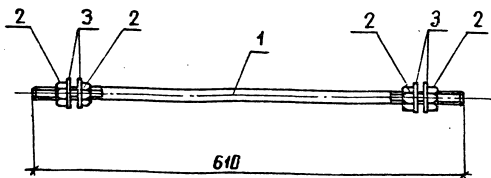
Формат: А4



1. Электроды Э42А, ГОСТ 9467-75  
 2. Сварные швы по ГОСТ 5264-80  
 Спецификацию см. лист 2.

Ш.№-набл.	Подпись и дата	Взам.инв.№	3.407.1 - 167.2 - 181СБ			
			Стадия	Масса	Масштаб	
Зав.цехом	Зорелов	<i>[Signature]</i>	20.06.89	Упор С 152 Сборочный чертёж.	Р 2,8 1:5	
Гип	Линчук	<i>[Signature]</i>	20.06.89			
Рук. зр.	Гальперин	<i>[Signature]</i>	20.06.89			
Н.контр.	Орлова	<i>[Signature]</i>	20.06.89			
Проверил	Салита	<i>[Signature]</i>	20.06.89			
Инженер	Логинава	<i>[Signature]</i>	20.06.89			
					Лист 1	Листов 2
					ЭНЕРГОСЕТЬПРОЕКТ Северо-Западное отделение ЛЕНИНГРАД	





Формат	Зона	Поз.	Обозначение	Наименование	Кол.	Примечание
				<u>Документация</u>		
A4			3.407.1-167.0-00 ТД	Техническое описание		
A4			3.407.1-167.2-182 СБ	Сборочный чертёж		
				<u>Детали</u>		
A4		1	3.407.1-167.2-199	Шпилька М209	1	
				<u>Стандартные изделия</u>		
		2		Гайка М16-7Н4 ГСТ 3945-70	4	0.03 кг
		3		Шайба 16-004 ГСТ 11371-76	4	0.01 кг

Имя и фамилия исполнителя и дата

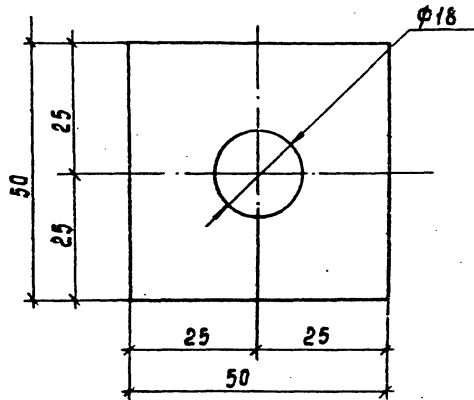
				3.407.1-167.2-182 СБ		
				Шпилька С153		
				Сборочный чертёж		
				Спецификация		
				Станд.	Масса	Масштаб
				Р	1.2	1:5
				Лист	Листов	
				ЭНЕРГОСЕТЬПРОЕКТ		
				Северо-Западное отделение Ленинград		

Зав. кн. кат. Горелов  
 ГИП Пинчук  
 Рук. гр. Царьков  
 И. контр. Давыд  
 Директор Салитр  
 Инженер Богород

копир. Анис

формат А4

2074/4



ЦКБ №1001. Изготовлено в Латвии

3.407.1-167.2-183

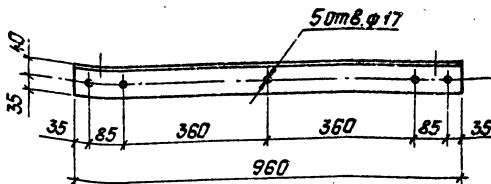
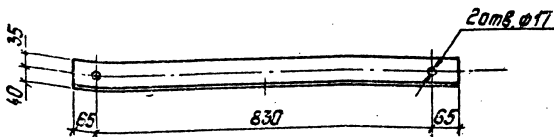
Шайба М 190

Сталь	Масса	Масштаб
Р	0,1	1:1
Лист		Листов
ЭНЕРГОСЕТЬПРОЕКТ		Северо-Западное отделение
		Ленинград

Зав. НЦКБ	Зорелов	<i>[Signature]</i>	20.06.87
Гип	Пунчук	<i>[Signature]</i>	20.06.87
Руч. 20	Зольперин	<i>[Signature]</i>	20.06.87
Н.КОНТ	Зорелов	<i>[Signature]</i>	20.06.87
Л.С.В.С.	Солыта	<i>[Signature]</i>	20.06.87
ЦНЖР	Зорелов	<i>[Signature]</i>	20.06.87

Полоса 8\*50 ГОСТ 103-76  
L-50 БСтЭлс 67914-1-3023-80





3.407.1-167.2-185

Стадия Масса Масштаб

Пояс М192

Р

6.6

1:10

Лист Листов

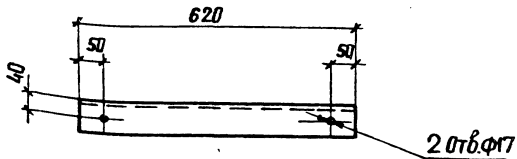
Зав. НИИЭС	С.Горелов	гид	20.06.89
ГЦП	Пинчук	д.т.	20.06.89
Руч. зр.	Гальперин	д.т.	20.06.89
Н.контр.	Орлова	д.т.	20.06.89
Проверил	Ссаица	д.т.	20.06.89
Инженер	Логинава	д.т.	20.06.89

Уголок 75×75×6 ГОСТ 8509-86  
L=960 ВСт 3пс 67У44-1-3023-80ЭНЕРГОСЕТЬПРОЕКТ  
Северо-Западное отделение  
Ленинград

Копирован: Польш

Формат: А4

284/4



Имя в. кон. Листов в. кон. В. кон. Имя в. кон.

						<b>3.407.1-1672-186</b>			
						<b>Пояс М193</b>	Стадия <b>Р</b>	Масса <b>4.3</b>	Масштаб <b>1:10</b>
3-8 НИИЭС	Горелов	<i>[Signature]</i>	27.06.67				Лист    Листов		
ГИП	Винчук	<i>[Signature]</i>	28.06.67				ЭНЕРГОСЕТЬПРОЕКТ Северо-Западный филиал Ленинград		
1-4 К.ЭР	Гальперин	<i>[Signature]</i>	28.06.67						
1-4 К.ЭР	Правда	<i>[Signature]</i>	28.06.67						
1-4 К.ЭР	Салита	<i>[Signature]</i>	28.06.67						
1-4 К.ЭР	Лозинова	<i>[Signature]</i>	28.06.67						
						Уголок 75x75x6 ГОСТ 8509-72			
						Л - 620 ВСТЗпсб 7944-1-3023-60			



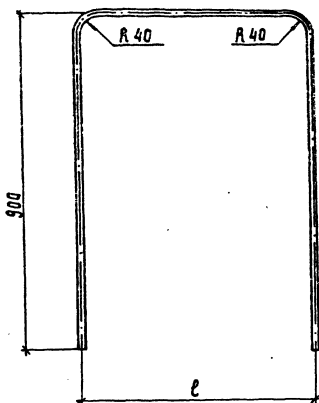










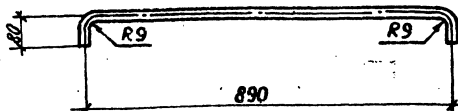


Обозначение	Марка	е, мм	L, мм	Масса, кг
3.407.1-167.2-192	М 200	563	2295	3,6
-01	М 201	720	2480	3,9

1. Гнуть в горячем состоянии

Шифр проекта  
Подпись и дата  
Взам. инв. №

				3.407.1 - 167.2 - 192			
				Стержни М 200, М 201	Сталь	Масса	Масштаб
					р	см. табл.	—
				Лист		Листов	
				Сталь $\phi 16$ гост 2590-71		ЭНЕРГОСЕТЬПРОЕКТ Северо-Западное отделение Ленинград	
				L=см табл. ВСтЗсп5ТУ14-1-3023-80			
Зав. н.ц.к.с.	Зарелов	<i>[Signature]</i>	20.06.89				
Гип.	Пинчук	<i>[Signature]</i>	20.06.89				
Рук. гр.	Зольперин	<i>[Signature]</i>	20.06.89				
Н. контр.	Орлова	<i>[Signature]</i>	20.06.89				
Проверил	Салинта	<i>[Signature]</i>	20.06.89				
Инженер	Лагинова	<i>[Signature]</i>	20.06.89				



1. Гнуть в горячем состоянии.

3.407.1-167.2-193

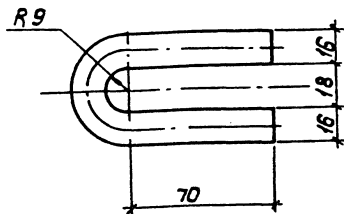
				Сталь	Масса	Масштаб
Зав. инж. Горелов	Гип	Пинчук	Р	1.6	1:10	
Рук. гр. Цальперин	Лист	Листов				
Н. контр. Орлова	Инж.		Сталь	φ 16 ГОСТ 2590-71	ЭНЕРГДЕЕТПРОЕКТ	
Проверка Лозинава	Инж.		Крутая	φ 16 ГОСТ 2590-71	Северо-Западное отделение	
Инженер Богорай	Инж.		L = 1035	ВСТ сп5ТУ44-1-3023-80	Ленинград	

копир. Янисз

формат А4

25.04/4

ИПР. № 119001. 1.10.1980. 11.10.1980. 11.10.1980.



1. Гнуть в горячем состоянии.

3.407.1-167.2-194

Петля М203.

Стадия Масса Масштаб

P 0,3 1:2

Лист Листов

Инженер	Горелов	16.1	1980
Мастер	Пыльник	17.1	1980
Мастер	Пальцевин	18.1	1980
Мастер	Сорокин	19.1	1980
Мастер	Березов	20.1	1980
Мастер	Левин	21.1	1980

Сталь  $\phi 16$  ГОСТ 2590-74  
 ВСТ-3 ст 5754-1-3023-80  
 195

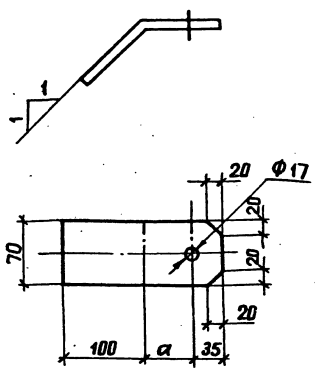
Энергосетьпроект  
 Северо-Западное отделение  
 Ленинград

Копировал: Поляк

Формат: А4

Инженер Горелов 16.1 1980



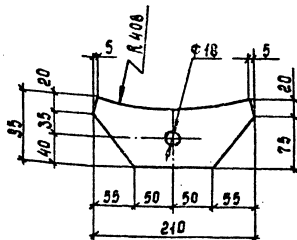


Обозначение	Марка	a, мм	L, мм	Масса, кг
3.407.1-167.2-195	М 204	40	175	0.7
	-01 М 205	60	195	0.8

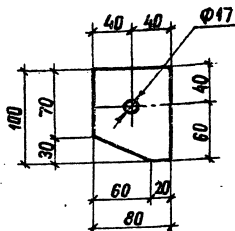
1. Гнуть в горячем состоянии

ИЗДАНИЕ: 1980г. ПЕРИОДИЧЕСКОЕ ИЗДАНИЕ

				3.407.1-167.2-195		
				Пластины М204, М205		
				Р		
				СМ-табл		
				лист		
				лист		
				Полоса 8x70 ГОСТ 103-76		
				(= см таб ВСТ ЭПСБ ТУ Ч-1-3023 80)		
				ЭНЕРГОСЕТЬПРОЕКТ		
				Север-Западное отделение		
				Ленинград		



Изм. № подл.	Подпись и дата				3.407.1-167.2 -196				
					Листов				
					Лист				
					Масштаб				
					Масса				
					Стадия				
Зав. ИШКЗ	Зарелов	<i>Sov</i>	20.06.89	Пластина М 206			Р	1,0	1:5
Гип	Пинчук	<i>Л.П.</i>	20.06.89				Лист Листов		
Рук. гр.	Зальперин	<i>В.С.</i>	20.06.89				ЭНЕРГОСЕТЬПРОЕКТ		
Н. контр.	Брлова	<i>И.И.</i>	20.06.89	Полоса 8x95 ГОСТ 103-76			Северо-Западное отделение		
Проверил	Солита	<i>С.С.</i>	20.06.89	L=210			Ленинград		
Инженер	Логанова	<i>Л.О.</i>	20.06.89	ВСт 3 пс БТУ 14-1-3023-80					



Име. № подл. Подпись и дата. Издм. Инв. №

3.407.1-167.2-197

Пластина М207

Стадия | Масса | Масштаб

Р

0,3

1:4

Лист | Листов

Зав. инж. Горелов	<i>Горелов</i>	20.06.89
ГИП Линчук	<i>Линчук</i>	20.06.89
РЧК зр. Гальперин	<i>Гальперин</i>	20.06.89
Н. контр. Орлова	<i>Орлова</i>	20.06.89
Пробирщи. Логинова	<i>Логинова</i>	20.06.89
Инженер Салита	<i>Салита</i>	20.06.89

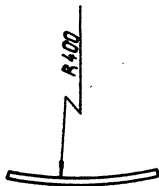
Полоса 6x80 ГОСТ 103-76  
L = 100 ВСТЗ псб ту 14-1-3023-80

ЭНЕРГОСЕТЬПРОЕКТ  
Северо-Западное отделение  
Ленинград

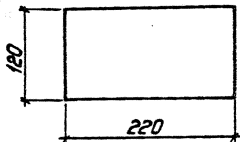
копир. Атия

2684/4

Формат А4



Развертка



И.№, № подл. Подпись и дата В зам. и.м. №

3.407.1-167.2-198

Зав. И.И.К.С.	Горелов								
Г.И.П.	Пинчук								
Р.И.Х.Е.Р.	Гальперин								
И. КОМП.	Орлова								
С. КОМП.	Салита								
С. КОМП.	Лосинова								
Пластина М 208  Полоса Б×120 ГОСТ 103-76 L=220 ВСт 3пс 67У14-1-3023-80						Стадия	Масса	Масштаб	
						Р	1,2	1:5	
Энергопроект Северо-Западное отделение Ленинград						Лист	Листов		

Копировал: Польс

Формат: А4

