

ТИПОВОЙ ПРОЕКТ  
902-1-12.88

КАНАЛИЗАЦИОННАЯ НАСОСНАЯ СТАНЦИЯ  
ПРОИЗВОДИТЕЛЬНОСТЬЮ 120-660 М<sup>3</sup>/Ч. НАПОРОМ 6-51 М  
ПРИ ГЛУБИНЕ ЗАЛОЖЕНИЯ ПОДВОДЯЩЕГО КОЛЛЕКТОРА 4,0 м  
(СБОРНО-МОНОЛИТНЫЙ ВАРИАНТ)

АЛЬБОМ 4

КЖ.И.И. ИЗДЕЛИЯ СТР. 2... 20  
АР.И. ИЗДЕЛИЯ СТР. 21... 24

					Привязки	

ТИПОВОЙ ПРОЕКТ  
902-1-12.88

КАНАЛИЗАЦИОННАЯ НАСОСНАЯ СТАНЦИЯ  
ПРОИЗВОДИТЕЛЬНОСТЬЮ 120-660 М<sup>3</sup>/Ч. НАПОРОМ 6-51 М  
ПРИ ГЛУБИНЕ ЗАЛОЖЕНИЯ ПОДВОДЯЩЕГО КОЛЛЕКТОРА 4,0 М  
(СБОРНО-МОНОЛИТНЫЙ ВАРИАНТ)

АЛЬБОМ 4

ПРИМЕНЕННЫЕ ТИПОВЫЕ МАТЕРИАЛЫ:  
СЕРИЯ 7.902-4 БАК РАЗРЫВА СТРУИ ВМЕСТИМОСТЬЮ 160Л

РАЗРАБОТАН ПРОЕКТНЫМ ИНСТИТУТОМ  
„ХАРЬКОВСКИЙ БОДОКАНАЛПРОЕКТ“

ГЛАВНЫЙ ИНЖЕНЕР ИНСТИТУТА *Р* Г.А. БОМДАРЕНКО  
ГЛАВНЫЙ ИНЖЕНЕР ПРОЕКТА *В.С.* В.С. ЛЯЛЮК

РАСПРОСТРАНТЕЛЬ ЦИТП (Тбилисский филиал)

УТВЕРЖДЕН И ВВЕДЕН В ДЕЙСТВИЕ  
ГЛАВНЫМ УПРАВЛЕНИЕМ ПРОЕКТИРОВАНИЯ ГОССТРОЯ СССР  
ПРОТОКОЛА ОТ 09.08.88г. №53

Альбом 4  
 ТП 902-1-142.88

Обозначение документа	Наименование	Стр.
902-1-142.88-КНИИ.Д	Содержание выпуска	2
-КНИИ.ТТ	Технические требования	3
-КНИИ.П2	Плита покрытия ПП2	4
-КНИИ.П4	Плита покрытия ПП4	5
-КНИИ.К 1	Короб К1	6
-КНИИ.ОП1	Опорная подушка ОП1	6
-КНИИ.П1	Плиты перекрытия П1, П3, П5... П9	7-1
-КНИИ.П2	Плита П2, П4, П10, П12, П13, П14	9
-КНИИ.Б1	Балка Б1, Б2	10
-КНИИ.Б3	Балка Б3, Б4	11
-КНИИ.ПБ2	Перемышка ПБ2	12
-КНИИ.МН5	Изделие закладное МН5	12
-КНИИ.МГ1	Изделие соединительное МГ1, МГ2	13
-КНИИ.МН2	Изделие закладное МН2	13
-КНИИ.МН4	Изделие закладное МН4	14
-КНИИ.МН3	Изделие закладное МН3	14
-КНИИ.МН1	Изделие закладное МН1	15
-КНИИ.С1	Сетка С1	15
-КНИИ.КР6	Каркас Кр6, Кр7	16
-КНИИ.С2	Сетка С2, С3	16
-КНИИ.КР8	Каркас Кр8... Кр10	17
-КНИИ.Кр1	Каркас Кр1... Кр4	17
-КНИИ.Кр5	Каркас Кр5, Кр11	18
-КНИИ.РС2	Ведомость расхода стали Б1... Б4	18
-КНИИ.РС1	Ведомость дополнительного расхода стали	19

Обозначение документа	Наименование	Стр.
902-1-142.88-АРИ.Д	Содержание выпуска	20
-АРИ.ТТ	Технические требования	20
-АРИ.КД1	Дверной блок КД1	21-22
-АРИ.П1	Дверные полотна П1... П4	23
-АРИ.К1	Коробка К1	24
-АРИ.НС1	Накладка НС1	24

КНИИ ДРОСА, ПОСЛОНЬ И БЕЛАЯ ЗАМКА  
 7-902

Привязки		
МНБ. №	Кол	Вст
РАЗРАБ. Удомская	1	1
РАССЧИТ. Саврошкин	1	1
ПРОБ. Саврошкин	1	1
ВЕД. ИНЖ. Саврошкин	1	1
Рис. эр. Абрамова	1	1
ТД. спец. Власенко	1	1
МОН. СПО. Шелко	1	1
Н. КОНТР. Соколовская	1	1

ТП 902-1-142.88 -КНИИ. Д

Содержание выпуска

ИДЕНТИФИКАЦИОННАЯ ЛЕНТА  
 Р 1  
 ГОССТРОИ СССР  
 САНКТ-ПЕТЕРБУРГСКИЙ ЦЕНТР  
 СЕРВИСНЫХ УСЛУГ  
 ВЫПУСКНОЙ ДОКУМЕНТАЦИИ

копировал Шедьова

т. 2010 1-1 формат А3

Альбом 4

# Технические требования к изготовлению арматурных и закладных изделий

1. Плоские арматурные изделия следует изготавливать при помощи контактной точечной сварки по ГОСТ 14098-85.
2. Сварку каркасов производить во всех точках пересечения стержней.
3. Размеры каркасов даны по осям и торцам стержней.
4. Сварку закладных изделий производить в соответствии с ГОСТ 14098-85 "Соединения сварные арматуры и закладных изделий железобетонных конструкций" и ГОСТ 5264-80.
5. Качество арматурных и закладных изделий должно удовлетворять требованиям ГОСТ 10922-75 и ГОСТ 23858-79.
6. Катет сварных швов принять по наименьшей толщине свариваемых элементов.
7. Материал прокатной стали закладных изделий принять марки Вст 3 пс 6-1 для сварных конструкций по ТУ 14-1-3023-80 и Вст 3 кл 2 по ГОСТ 535-79\*.

№ 10001. Подпись и дата Взам. инв. 4  
1979

Привязан			
Инь №			

Изработано	Николаев	1/10	8.89
Расчет	Сторонник	1/10	8
Проб.	Сторонник	1/10	8
Вид шва	Сторонник	1/10	8
Диктор	Абрамзон	1/10	8
Кл. спл.	Боросенко	1/10	8
Исп. Физ.	Шейко	1/10	8
Исполн.	Сторонник	1/10	8

ТП 902-1-14288-КЖ.И.ТТ

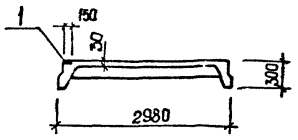
Технические требования.

Сталь	Лист	Листов
Р		4
Госстрой СССР Соевзесдроптрансстрой Харьковский завод металлургов		

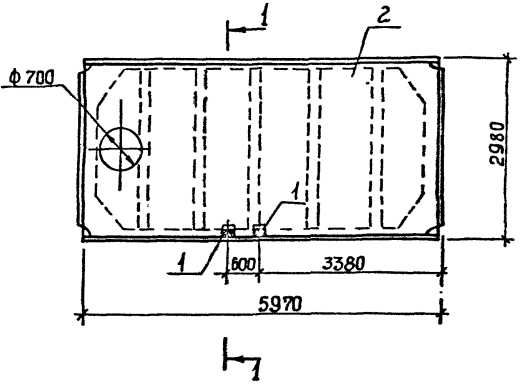
Копировал Шабурова

Альбом 4

1-1



Поз.	Наименование	Жил.	Обозначение документа
1	Узелие закладное МН 106-3	2	1.400-15 В 1. 120-03
2	Плита ПВ.7-3А III. В.-Т	1	ГОСТ 22701.2-77*



Технические требования см. ТП 902-1/42.88\*ЖИИТ  
 Остальное см. плиту ПВ.7-3А III В.-Т по  
 ГОСТ 22701.2-77\*  
 Масса плиты 3,2т.

ШКОЛЬНИКОВ ИГОРЬ ИВАНОВИЧ  
 1950 г.р.

Примечания

№	№	№	№	№

Разработчик	Исполнитель	Чел.	В.р.
Расчетчик	Софронич	Сав	и
Проект	Софронич	Сав	и
Ведущий	Софронич	Сав	и
Рук.вр.	Ивченко	Ив	и
Гл. спец.	Ивченко	Ив	и
Инж.отв.	Шедко	Ш	и
И.контр.	Соклюхов	С	и

ТП 902-1/42.88-КЖ1.И.ПП2

Плита покрытия ПП2

Стадия	Лист	Листов
Р	1	1

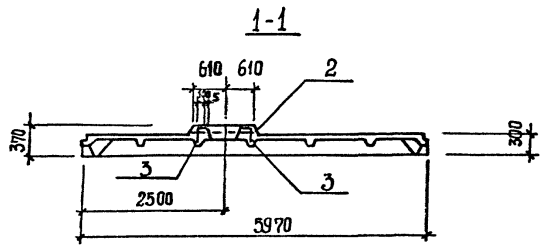
Госстрой СССР  
 Союзгипроизвестрост  
 Харьковский  
 Водоканалпроект

Копирован Шевцова

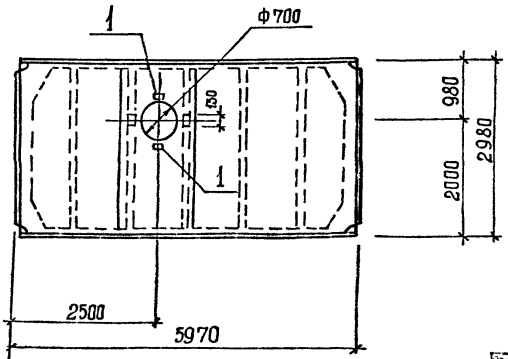
Т-3049 (4)

Сдана в 23

Альбом 4



Поз.	Наименование	Кол.	Обозначение документа
1	Надселие закладное		ГОСТ 22701.5-77*
	М6	4	
2	Каркас КР2	1	
3	КР8	2	
4	Бетон класса В25, м <sup>3</sup>	0,2	



Остальное см. плиту ПР 3А ШБ-Т по ГОСТ 22701.5-77.\*  
 В плите ПП 4 каркас КР2 заменить каркасом КР8 в указанных местах.  
 Арматуру сеток в месте расположения отверстия вырезать по месту.

ШБ-Лесной, Платон-и.Вата, Базальт, КС  
 Т-2023

Приемщик

Инь.де	
--------	--

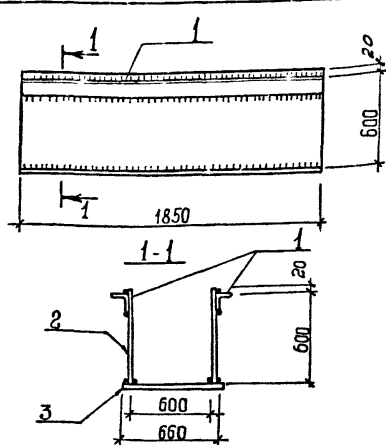
В.С.С.	Р.У.С.	С.С.	В.С.	В.С.
Р.С.С.	С.С.	С.С.	С.С.	С.С.
С.С.	С.С.	С.С.	С.С.	С.С.
С.С.	С.С.	С.С.	С.С.	С.С.
С.С.	С.С.	С.С.	С.С.	С.С.
С.С.	С.С.	С.С.	С.С.	С.С.
С.С.	С.С.	С.С.	С.С.	С.С.

ПР 902 1-1+2.88-КЖ1.И. ПП4	
Плита покрытия ПП 4	Листов 1
	Р 1
Госстрой СССР Союздизмонтажпроект Харьковский Водоканалпроект	

Композит Шелкопла

Ш-21:0 (и)

Альбом 4

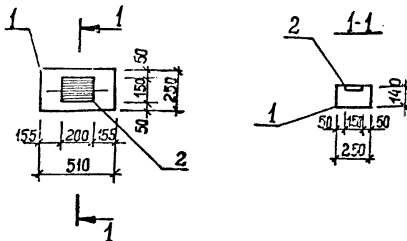


Марка	Поз.	Наименование	Кол.	Масса ед., кг	Масса кораб., кг
К1	1	∠ 75x6, В = 1850	2	10, 73	186,96
	2	- 6x620, В = 1850	2	54, 0	
	3	- 6x660, В = 1850	1	57, 5	

Привязки		Технические требования см. ТП 902-1-42.88 - КЖ1.И. К1	
		Листов по ГОСТ 82 - 70*	
		Узлов по ГОСТ 8509 - 72*	
Инв. №		ТП 902-1-42.88 - КЖ1.И. К1	
Разраб.	Ивановская	Лист	№ 88.
Расчит.	Савронник	Лист	№
Лекс.	Савронник	Лист	№
Узл. сп.	Абрамова	Лист	№
М. спец.	Власенко	Лист	№
Нач. отд.	Шевко	Лист	№
И. контр.	Кондальская	Лист	№
Материал	Лист	Лист	Лист
Формат А4			

Инв. № ТП 902-1-42.88

6



Поз.	Наименование	Кол.	Обозначение документа
1	Опорная подушка		
	ОП 5.2-Т	1	12252.Н.4000-01
2	Изделие земляное		
	МН 114-Б	1	1400.15.120-59

Технические требования см. ТП 902-1-42.88-КЖ1.И.ТТ  
Масса опорной подушки 0,05т.

Привязки		Технические требования см. ТП 902-1-42.88 - КЖ1.И. ОП1	
		Листов по ГОСТ 82 - 70*	
		Узлов по ГОСТ 8509 - 72*	
Инв. №		ТП 902-1-42.88 - КЖ1.И. ОП1	
Разраб.	Ивановская	Лист	№ 88.
Расчит.	Савронник	Лист	№
Лекс.	Савронник	Лист	№
Узл. сп.	Абрамова	Лист	№
М. спец.	Власенко	Лист	№
Нач. отд.	Шевко	Лист	№
И. контр.	Кондальская	Лист	№
Материал	Лист	Лист	Лист
Формат А4			

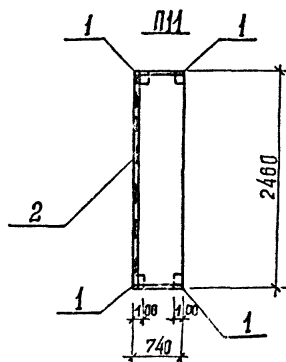
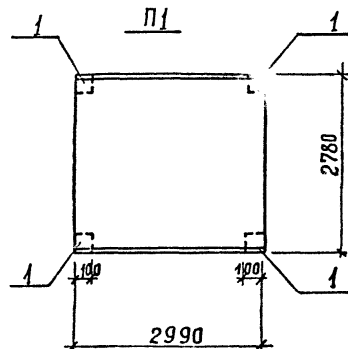
Инв. № ТП 902-1-42.88

Копировал: Шевцова

Т-3019 (н)

Формат А4

Альбом 4



Поз.	Наименование	кол. на плиты							Обозначение документа
		П1	П11	П3	П5	П6	П7	П8	
1	Бетонная закладная МН541	4	4	4	4	4	4	4	1.400-15 Б.пл. 1
2	МН 552, м	3,4	0,7				3,0	0,7	1.400-15 Б.пл. 1
3	Ф 12 А-III, $\rho=720$ ; 0,63 кг					8		4	Без черт.
4	Ф 12 А-III, $\rho=1000$ ; 0,89 кг					4		4	Без черт.
5	Ф 12 А-III, $\rho=1800$ ; 1,59 кг					2			Без черт.
6	Ф 18 А-III, $\rho=120$ ; 1,4 кг					8			Без черт.
7	Ф 18 А-III, $\rho=100$ ; 2,20 кг					2			Без черт.
8	Ф 18 А-III, $\rho=1600$ ; 3,20 кг					2			Без черт.
9	Ф 18 А-III, $\rho=2740$ ; 5,45 кг					2			Без черт.
10	П24-5б	1							3.006.1-2/82
11	П19 г-15б		1						3.006.1-2/82
12	П24 г-5б				1			1	3.006.1-2/82
13	П16 г-15					1		1	3.006.1-2/82
14	П16 г-15						1		3.006.1-2/82
15	П21 г-5б	1							3.006.1-2/82

Технические требования с.м. ТП 902-1-142.88-КЖ.ТТ  
Арматура класса А-III по ГОСТ 5781-82\*

ПРИБЫЛИ

ИЗДАНИЕ

ИЗДАНИЕ

ИЗДАНИЕ

ИЗДАНИЕ

ИЗДАНИЕ

ИЗДАНИЕ

РАЗРАБ	ПРОЕК	КОС	Г	Л	Э.88
РАСЧИТ	САДОВНИК	ВЕНЯ	И		
ПРОБ.	САДОВНИК	ВЕНЯ	И		
ОБЪЕДИН.	САДОВНИК	ВЕНЯ	И		
ИЗК. ОР.	САДОВНИК	ВЕНЯ	И		
ТА. СПЕЦ.	САДОВНИК	ВЕНЯ	И		
НАЧ. ОТД.	САДОВНИК	ВЕНЯ	И		
И. КОНТР.	САДОВНИК	ВЕНЯ	И		

ТП 902-1-142.88-КЖ.И. П1

Плиты перекрытия

П1, П3, П5...П9

СТАЖ: Лист / листов

Р 1 В

Содержит: Стор. / Стор.

Дополнительно / Дополнительно

Без подзаголовка / Без подзаголовка

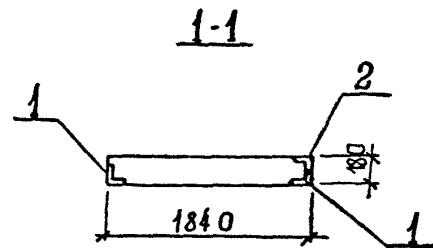
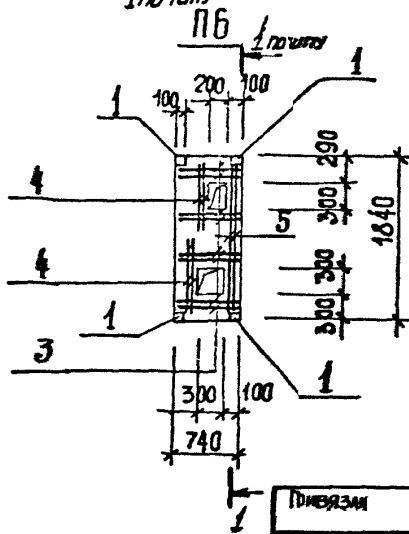
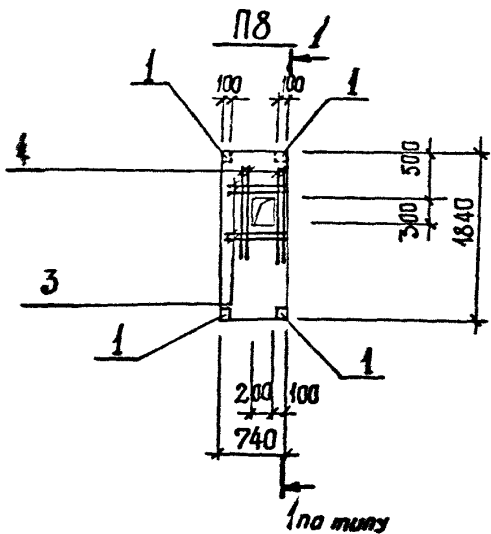
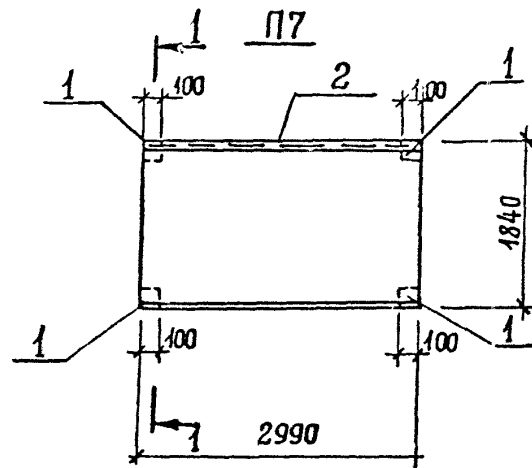
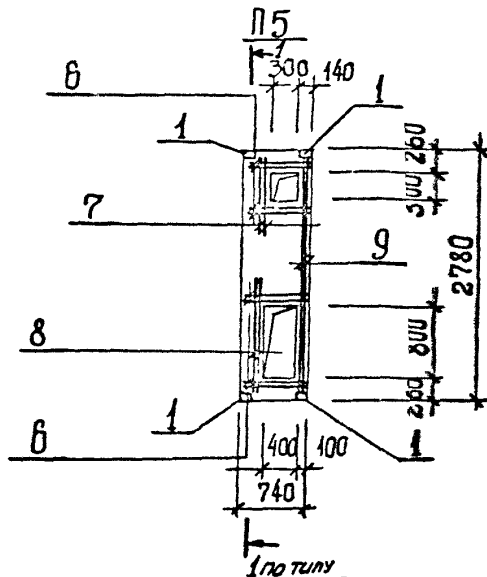
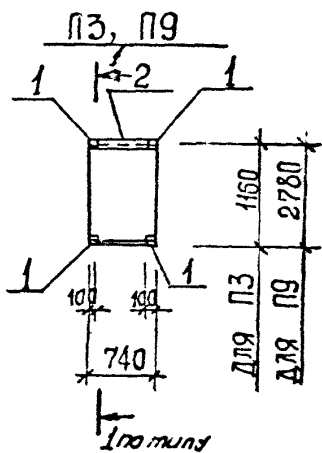
Копирован Шевцова

Т-303 (4)

ФОРМАТ А3



Альбом 4



ИВ. № ПОДЛ. ПОСЛЕДНИЕ ДАТА ВЗАМ. ИВ. №

7. 0013

ИЗМЕРЕНИЯ	
ИВ. №	

ПН 902-1-142..88. - КИ.И. ПИ

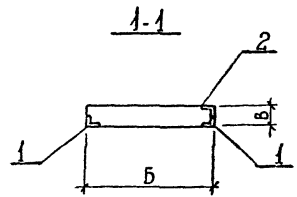
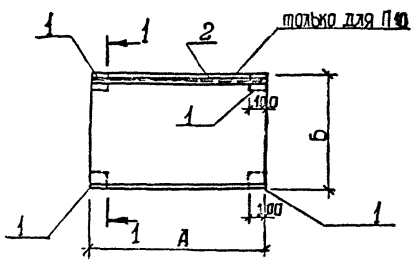
Лист 2

Копирован Швейцария

формат А3  
Т-3019 (4)

Альбом 4

П2, П4, П10, П12, П13, П14



Поз.	Наименование	кол. на плиту П						Обозначение документа
		2	4	10	12	13	14	
1	Изделие закладное							
	МН 541	4	4	4	4	4	4	1.400-15. В. 540-09
2	МН 556, М	-	-	2	4	-	-	1.400-15. В. 550-07
	П2г - 5б	1						3.006.1-2/82
	П24г - 5б		1					3.006.1-2/82
	П18г - 8б			1		1		3.006.1-2/82
	П9г - 15				1			3.006.1-2/82
	П16 - 15						4	3.006.1-2/82

Наименование	Размеры, мм			Примечание
	А	Б	В	
П2	2460	740	160	
П4	2780	740	180	
П10	2160	740	150	
П12	1160	740	120	
П13	2160	740	150	
П14	1840	2590	180	

Пехнические требования см. ТП 902-1-142.88.КЖ.И.ТТ

Инв. № 7-2015

Привязан	Разработчик	Копирова	Р.В.	ТП 902-1-142.88-КЖ.И.П2	Исполнитель	И.И.	И.И.	И.И.	И.И.
	Проверен	Саврасов	С.В.			И.	И.	И.	И.
	Проектировщик	Саврасов	С.В.	Плита П2, П4, П10, П12, П13, П14.	Составитель	Саврасов	Саврасов	Саврасов	Саврасов
	Уч. пр.	Саврасов	С.В.			И.	И.	И.	И.
	Инженер	Шелко	Л.В.		Харьковский ВПК	Шелко	Шелко	Шелко	Шелко
	Инженер	Саврасов	С.В.	И.		И.	И.	И.	
Инв. №									

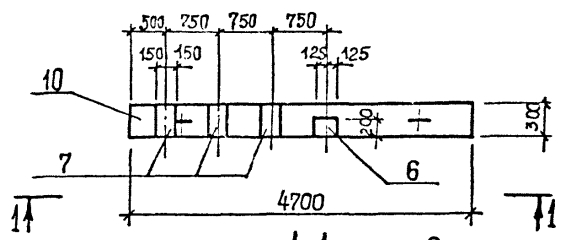
Копирова Шелко

7-2015 (И)

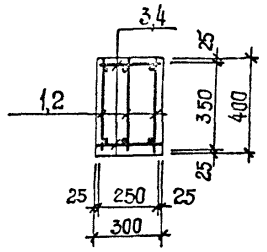
Формат А3

Альбом 4

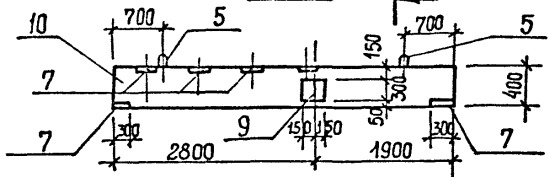
Б1



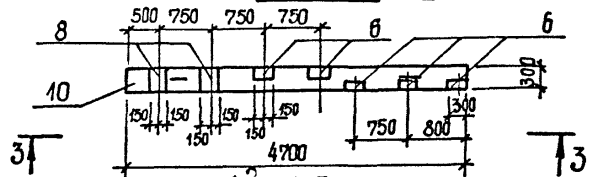
2-2



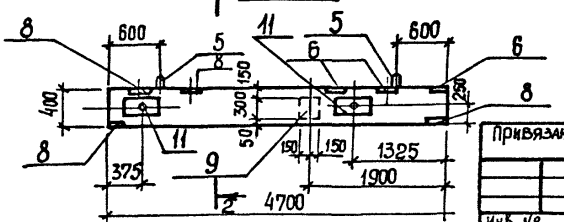
1-1



Б2



3-3



Поз.	Наименование	кол. на		Обозначение документа
		Б1	Б2	
1	Каркас Кр 9	3		902Н42.88-КЩИ.Кр8
2	Каркас Кр 8	3		902Н42.88-КЩИ.Кр8
3	Ф8А1 Ø=250; 0,1кг	48		без четт.
4	Ф8А1 Ø=250; 0,1кг		48	без четт.
5	Изделие закладное УП1-3	2	2	1.400-9
6	МН 121-3	1	5	1.400-15
7	МН 144-3		5	1.400-15
8	МН 126-3		4	1.400-15
9	МН 124-5	1	1	1.400-15
11	МН 5		2	902Н42.88-КЩИ.МН5
10	Бетон класса В15м³	057	057	

Технические требования см. тп 902Н42.88-масса балки Б1, Б2 - 2,4т -КЩИ.ТТ  
Арматура А-I по ГОСТ 5781-82\*

Шифр проекта 7-9019

Привязки

Инь. №	
--------	--

РАЗРАБ.	ПРОВЕРКА	И.К.	Е.П.
РАССЧИТ	САМОПРОИТ	С	С
ПРОБ	САМОПРОИТ	С	С
ВЕД. ИНЖ.	САМОПРОИТ	С	С
ДУК. ГР.	САМОПРОИТ	С	С
М. СПЕЦ.	САМОПРОИТ	С	С
ИЗЧ. ОЛО	САМОПРОИТ	С	С
И. КОМП.	САМОПРОИТ	С	С

Тп 902-1-142.88 - КЩИ. Б1

Балка Б1, Б2

Издания	Лист	Листов
Р	1	1

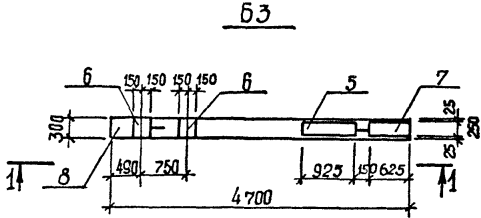
Институт «СЭПР»  
Санкт-Петербургский проект  
Варшавский  
Варшавский проект

Копировать Шевцова

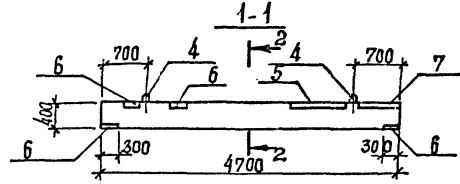
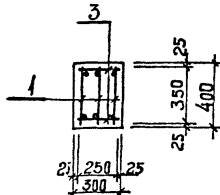
формат А3

Т-3019 (4)

Альбом 4

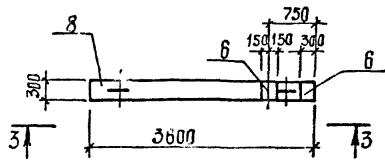
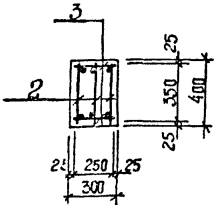


2-2

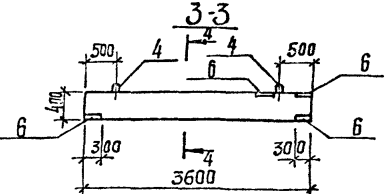


64

4-4



3-3



Поз	Наименование	пох. на балку		Обозначение документа
		Б3	Б4	
1	Каркас Кр 8	3		ТП 902-1442.88-КЖИ.КЖ
2	Каркас Кр 10	3		ТП 902-1442.88-КЖИ.КЖ
3	Ф 8 А-Т, l=250; 0,1кр	48	36	Без четвенка
4	УП1-3	2	2	1.400-9
5	МН 131-5, l=925	1	-	1.400-15
6	МН 126-3	4	4	1.400-15
7	МН 131-5, l=625	1	-	1.400-15
8	Бетон класса Б15, м <sup>3</sup>	0,97	0,43	

Технические требования см. 902-1442.88-КЖИ.ТТ  
 Масса балки Б3 - 1,8т ; Б4 - 1,1т  
 Арматура А-1 по ГОСТ 5781-82 \*

Привязка	Имя. №

ТП 902-1442.88 - КЖИ. Б3

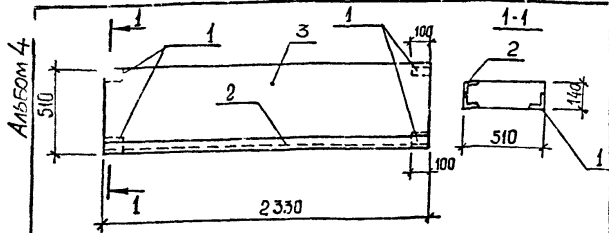
Балка Б3, Б4

ИТАМС	ИЗМ	Датум

Формат А3

Объём работ  
 Т-9019

И. ЗРАД - Проектировщик  
 РАСЧИТ. САМОРИЧКИН  
 ПРОБ. ВАРНАКОВ  
 РЕА. ОБЪЕКТ. РАКОВИЧ  
 РАК. ОБЪЕКТ. РАКОВИЧ  
 РА. СП. РАКОВИЧ  
 Нач. отд. Игеско  
 И. Контр. Сидоренко  
 Композит. Дубова



Поз.	Наименование	кол.	Обозначение документа
1	Изделие закладное		
	МН 541	4	1.400-15.В1 540-02
2	МН 548, $L=2330$	1	1.400-15.В1 540-09
3	2 ПП 25-8	1	1.058.1-1.2

Технические требования см. ТП 902-1-142.88-КЖИ.И.Т  
 Опалубочный чертеж см. 1.038.1-1.2  
 масса перемычки 0,416 т

Привязки		
И.В. №		
Разраб.	Харьковская	Маш.
Расчит.	Саворончик	Вас.
Проб.	Сафрончик	Вас.
Безлиш.	Саворончик	Вас.
Рук.зв.	Абрамова	Ив.
И. спец.	Власенко	Вас.
Нач. отв.	Шевко	В.
Н. контр.	Боголюбов	В.

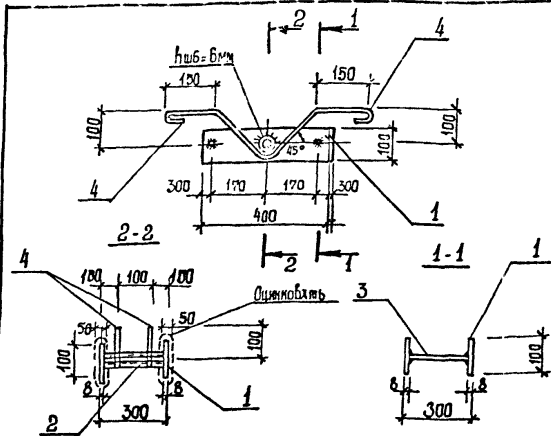
ТП 902-1-142.88 - КЖИ.И. ПБ 2

Перемычка ПБ2

Лист	Листов
1	1

Госстрой СССР  
 Харьковский проект  
 Бодякина Л.С.

форма 14



Поз.	Наименование	кол.	Масса ед., кг.	Масса изделия, кг.
1	$100 \times 8, L=4100$	2	2,51	7,77
2	Тр Ду 32x3, $L=285$	1	0,61	
3	$\Phi 10 \text{ A-I}, L=285$	2	0,19	
4	$\Phi 12 \text{ A-I}, L=998$	2	0,88	

Технические требования см. ТП 902-142.88-КЖИ.И.Т  
 Полоса по ГОСТ 103-76\*  
 Арматура класса А-I по ГОСТ 5781-82\*  
 Труба по ГОСТ 8732-78\*

Разраб.	Харьковская	Маш.
Расчит.	Саворончик	Вас.
Проб.	Гуфрончик	Вас.
Безлиш.	Саворончик	Вас.
Рук.зв.	Абрамова	Ив.
И. спец.	Власенко	Вас.
Нач. отв.	Шевко	В.
Н. контр.	Боголюбов	В.

ТП 902-1-142.88 - КЖИ.И. МН5

Изделие закладное МН5

Лист	Листов
1	1

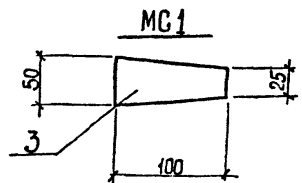
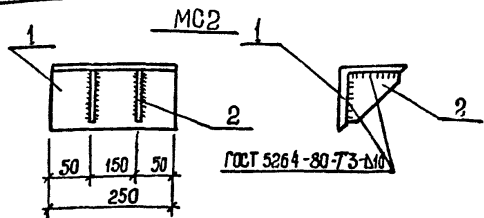
Госстрой СССР  
 Харьковский проект  
 Бодякина Л.С.

Копировал: Шевцова

Т-3019 (4)

форма 14

Альбом 4



Марка	№	Наименование	Кол.	Масса ед., кг	Масса изделия, кг
MC 1	3	Полоса 8 x 100, l=50	1	0,31	0,31
MC 2	1	Уголок 200x12, l=250	1	14,8	18,3
	2	Полоса 10x150, l=150	2	1,77	

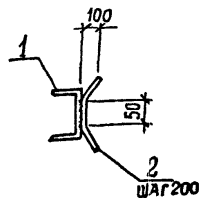
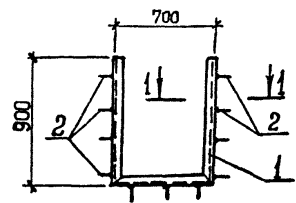
Полоса по ГОСТ 103-76\*  
Уголок по ГОСТ 8509-72\*

ТП 902-1442.88-КЖИ. МС1

Изделие соединительное МС 1, МС 2

Страна	Лист	Листов
Р	1	1

Формат А4



№	Наименование	Кол.	Масса ед., кг	Масса изделия, кг
1	ГНС 80x50x4, l=2,5м	1	12,96	15,3
2	φ8А-III, l=450	13	0,18	

Технические требования см. тп 902-1-1442.88.КЖИ.ТТ  
Арматура класса А-III по ГОСТ 5781-82\*  
швеллеры по ГОСТ 8278-83.

ТП 902-1442.88-КЖИ. МН2

Изделие закладное МН 2

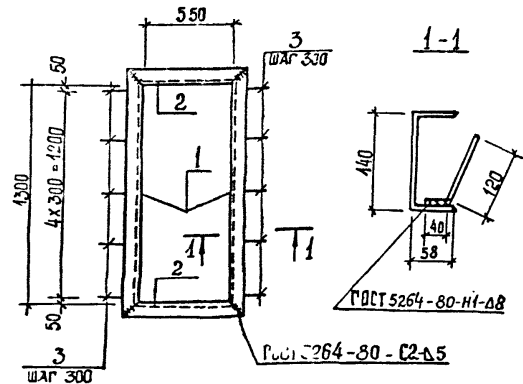
Страна	Лист	Листов
Р	1	1

Формат А4

7-3919 (4)

Формат А4

Альбом 4



Поз.	Наименование	Кол.	Масса ед., кг	Масса изделия, кг
1	С 14, $l = 1438$	2	17,7	53,4
2	$l = 660$	2	8,2	
3	Ф 10А-III, $l = 160$	10	0,16	

Технические требования см. ТП 902-142.88-КЖИ.МН4  
 Диаметр ГОСТ 8240 - 72\*  
 Арматура: класса А-III ГОСТ 5781 - 82\*

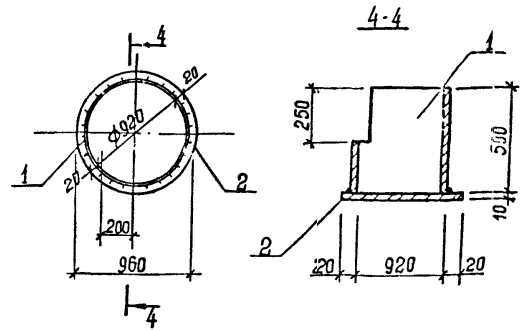
ТП 902-142.88-КЖИ.МН4

Изделие закладное  
 МН4

Стадия	Лист	Листов
Р	4	4
Проектная группа Союздоголанипроект Харьковский Водоканалпроект		

формат А4

Иривязан			
Инь. №			
Разработ	Помошная	Ува	
Расчит	Саврончик	Сав	
Проект	Саврончик	Сав	
Эк. инж.	Саврончик	Сав	
Инж. пр.	Абросимо	Аб	
И.п. спец.	Абросимо	Аб	
Инж. стар.	Шевцо	Ш	
И. центр.	Сokolovskaya	С	



Поз.	Наименование	Кол.	Масса ед., кг	Масса изделия, кг
1	Труба $d_w = 920 \times 10, l = 500$	1	112,2	184,5
2	Полоса $960 \times 10, l = 960$	1	72,3	

Технические требования см. ТП 902-142.88-КЖИ.МН4  
 Труба по ГОСТ 10704 - 76\*  
 Полоса по ГОСТ 82 - 70\*

Иривязан

Инь. №			
Разработ	Удомовская	Ува	
Расчит	Саврончик	Сав	
Проект	Саврончик	Сав	
Эк. инж.	Саврончик	Сав	
Инж. пр.	Абросимо	Аб	
И.п. спец.	Власенко	Вл	
Инж. стар.	Шевцо	Ш	
И. центр.	Сokolovskaya	С	

ТП 902-142.88-КЖИ.МН4

Изделие закладное  
 МН4

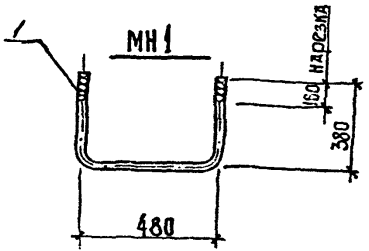
Стадия	Лист	Листов
Р	4	4
Проектная группа Союздоголанипроект Харьковский Водоканалпроект		

Копировал: Шевцова

Т-3019 (4)

формат А4

Альбом 4



Поз.	Наименование	Кол.	Масса ед., кг	Масса изделия, кг
1	φ 20 А-І, L = 1240	1	3,06	3,06

Техническое требование см. 902-1-142.88-КЖ1.И.ТТ  
 Арматура: А-І по ГОСТ 5781-82\*

КНБ, ЛОСНА, ШИЛЬДСИ И ДАТА, 1-2019

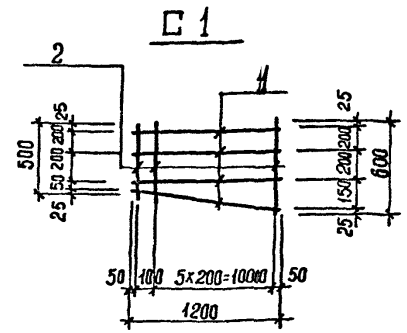
РАЗРАБ.	Шебуба	С
РАССЧИТ.	Саврончик	С
ПРОБ.	Саврончик	С
В. 1 ШИП.	Саврончик	С
В. 2 ВР.	Абрамова	С
И. СП. Ш.	Шевцова	С
П. Ч. ОТД.	Шевцова	С
И. КОНТР.	Шевцова	С

ТП 902-1-142.88-КЖ1.И. МН1

Изделие закладное МН1

Стальная	Лист	Листов
С	1	1
Способ	Сварочный	Проект
Характеристики	Арматурный	Водостойкий

формат А4



Поз.	Наименование	Кол.	Масса ед., кг	Масса изделия, кг
1	φ 8 А-І, l = 1200	4	0,48	3,36
2	φ 8 А-І, l ср = 550	7	0,22	

Арматура: класса А-І по ГОСТ 5781-82\*

КНБ, ЛОСНА, ШИЛЬДСИ И ДАТА, 1-2019

РАЗРАБ.	Шевбува	С
РАССЧИТ.	Саврончик	С
ПРОБ.	Саврончик	С
В. 1 ШИП.	Саврончик	С
В. 2 ВР.	Абрамова	С
И. СП. Ш.	Шевцова	С
П. Ч. ОТД.	Шевцова	С
И. КОНТР.	Шевцова	С

ТП 902-1-142.88-КЖ1.И. С1

Сетка С1

Сварочный	Лист	Листов
С	1	1
Способ	Сварочный	Проект
Характеристики	Арматурный	Водостойкий

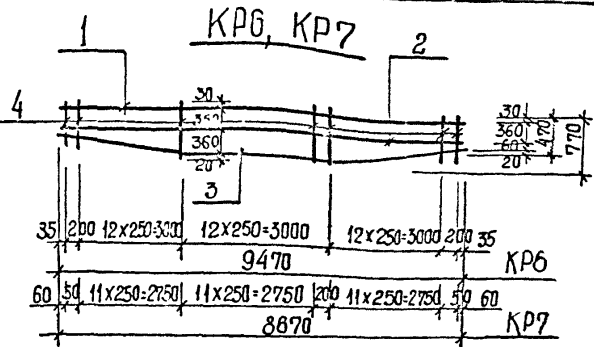
Копировал: Шевбува

1-2019 (4)

формат А4



Альбом 4



Марка каркаса	Поз.	Наименование	Кол.	Масса ед., кг	Марка каркаса
KR6	1	φ 18 А-III, L=9470	1	18,94	45,8
	2	12А-III, L=9470	1	8,42	
	3	12А-III, L=9490	1	8,45	
	4	8А-I, Lср=620	40	0,25	
KR7	1	φ 18 А-III, L=8670	1	17,34	42,0
	2	12А-III, L=8670	1	7,72	
	3	12А-III, L=8690	1	7,73	
	4	8А-I, Lср=620	37	0,25	

Арматура: класса А-I, А-III по ГОСТ 5781-82\*

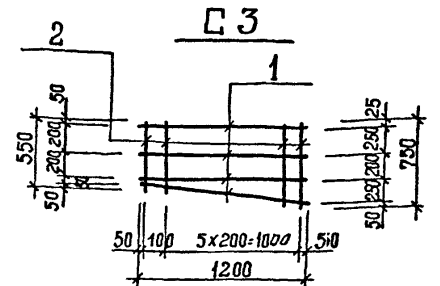
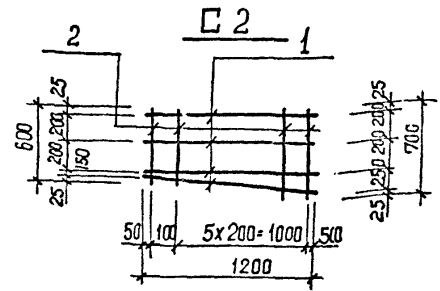
Имя, Фамилия, Подпись	И.И.И.
Уд.Заб.	И.И.И.
Расчит.	С.С.С.
Проб.	С.С.С.
Взв.Изм.	С.С.С.
Рук.ер.	И.И.И.
Гл.спец.	В.В.В.
Моч.стд.	Ш.Ш.Ш.
Н.Контр.	В.В.В.

ТП 902-1-142.88 - КЖИ.И.КР6

Каркас КР6... КР7

Лист	1
Листов	1
Госстандарт СССР	
Союзвободных и независимых государств	
Харьковский	
Водостроительный институт	

Формат А4



Марка сетки	Поз.	Наименование	Кол.	Масса ед., кг	Марка сетки, кг
C2	1	φ 8 А-I, L=1200	4	0,48	3,7
	2	8А-I, Lср=650	7	0,26	
C3	1	φ 8 А-I, L=1200	4	0,48	3,7
	2	8А-I, Lср=650	7	0,26	

Арматура: класса А-I по ГОСТ 5781-82\*

Имя, Фамилия, Подпись	И.И.И.
Уд.Заб.	И.И.И.
Расчит.	С.С.С.
Проб.	С.С.С.
Взв.Изм.	С.С.С.
Рук.ер.	И.И.И.
Гл.спец.	В.В.В.
Моч.стд.	Ш.Ш.Ш.
Н.Контр.	В.В.В.

ТП 902-1-142.88 - КЖИ.С2

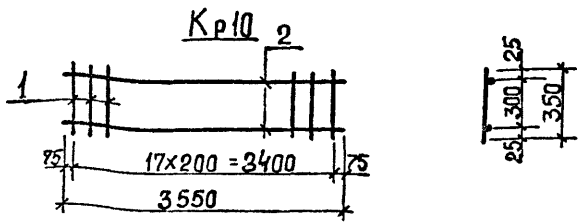
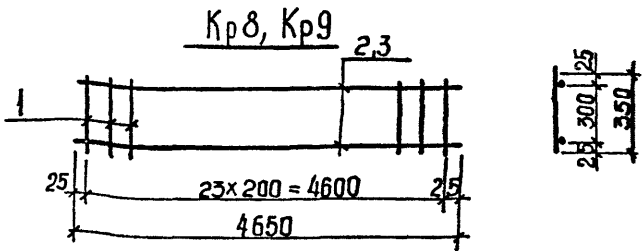
Сетка С2, С3

Лист	1
Листов	1
Госстандарт СССР	
Союзвободных и независимых государств	
Харьковский	
Водостроительный институт	

Копировал: Шевцова

Т-3019 (4)

Формат А4



МАРКА КАРКАСА	Поз	НАИМЕНОВАНИЕ	Кол	МАССА ед, кг	МАССА КАРКАСА
Кр 8	1	Ф 8 А-I, L=350	24	0,13	26,12
	2	Ф 20 А-III, L=4650	2	11,5	
Кр 9	1	Ф 8 А-I, L=350	24	0,13	31,16
	3	Ф 22 А-III, L=4650	2	14,02	
	2	Ф 8 А-I, L=3550	2	7,10	
Кр 10	1	Ф 8 А-I, L=350	18	0,14	16,70
	2	Ф 8 А-II, L=3550	2	7,10	

Арматура: А-I, А-III по ГОСТ 5781-82\*

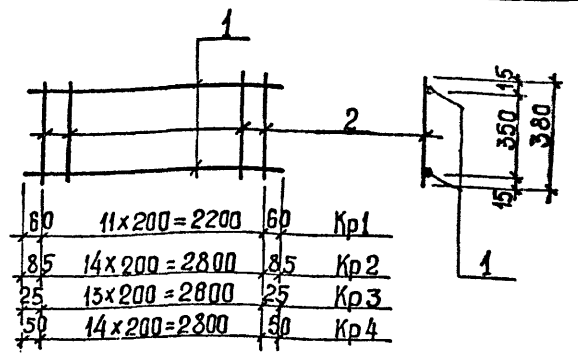
ТП 902-1-4288 КЖ 1.И. Кр8

Каркас Кр8... Кр10	Стандарт	Лист	Листов
	Р		1

формат А4

ИЗМ. ПОЯС. ПОПРАВ. И ДАТА  
7-2019

Исполн.	Исполн. дата	Исполн.
С.С.С.С.	С.С.С.С.	С.С.С.С.
С.С.С.С.	С.С.С.С.	С.С.С.С.
С.С.С.С.	С.С.С.С.	С.С.С.С.
С.С.С.С.	С.С.С.С.	С.С.С.С.
С.С.С.С.	С.С.С.С.	С.С.С.С.
С.С.С.С.	С.С.С.С.	С.С.С.С.
С.С.С.С.	С.С.С.С.	С.С.С.С.
С.С.С.С.	С.С.С.С.	С.С.С.С.
С.С.С.С.	С.С.С.С.	С.С.С.С.



МАРКА КАРКАСА	Поз	НАИМЕНОВАНИЕ	Кол	МАССА ед, кг	МАССА КАРКАСА
Кр1	1	Ф 12 А-III, L=2320	2	2,06	5,08
	2	Ф 6 А-I, L=380	12	0,08	
Кр2	1	Ф 20 А-II, L=2970	2	7,34	15,88
	2	Ф 6 А-I, L=380	15	0,08	
Кр3	1	Ф 12 А-II, L=2650	2	2,35	5,82
	2	Ф 6 А-I, L=380	14	0,06	
Кр4	1	Ф 12 А-III, L=2900	2	2,58	6,43
	2	Ф 6 А-I, L=380	15	0,08	

Арматура: класса А-I, А-III по ГОСТ 5781-82\*

ТП 902-1-4288 КЖ 1.И. Кр1

Каркас Кр1... Кр4	Стандарт	Лист	Листов
	Р		1

формат А4

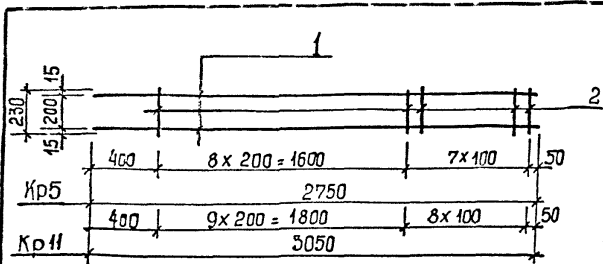
ИЗМ. ПОЯС. ПОПРАВ. И ДАТА  
7-2019

Исполн.	Исполн. дата	Исполн.
С.С.С.С.	С.С.С.С.	С.С.С.С.
С.С.С.С.	С.С.С.С.	С.С.С.С.
С.С.С.С.	С.С.С.С.	С.С.С.С.
С.С.С.С.	С.С.С.С.	С.С.С.С.
С.С.С.С.	С.С.С.С.	С.С.С.С.
С.С.С.С.	С.С.С.С.	С.С.С.С.
С.С.С.С.	С.С.С.С.	С.С.С.С.
С.С.С.С.	С.С.С.С.	С.С.С.С.
С.С.С.С.	С.С.С.С.	С.С.С.С.

7-2019 (4)

формат А4

Альбом 4



Марка каркяса	Лист	Наименование	Кол	Масса ед., кг	Масса каркяса, кг
Кр 5	1	Ф 20 А-III, L=2750	2	6,78	15,1
	2	Ф 8 А-I, L=230	16	0,1	
Кр 11	1	Ф 20 А-III, L=3050	2	7,52	16,8
	2	Ф 8 А-I, L=230	18	0,1	

Технические требования см. ТП 902-1-142.88-КЖ.И.ТТ  
Арматура класса А-I, А-II по ГОСТ 5781-82\*

Имя, должность, подпись и дата	Взвешивание
Имя №	
Разраб. Домовская	Вед
Расчит. Сафрончик	Смет
Польз. Сафрончик	Смет
Экз. Шк. Сафрончик	Смет
Док. гр. Арсеньев	И.С.
Исполн. Арсеньев	И.С.
Черт. Шероко	И.С.
И.С. Сафронская	Смет

ТП 902-1-142.88 -КЖ.И. Кр 5

Каркас Кр 5, Кр 11

Стандарт	Лист	Листов
Р		1
Составитель: И.С. Арсеньев		
Проверил: И.С. Арсеньев		
Водоканалпроект		

Формат А4

Имя, должность, подпись и дата

## Ведомость расхода стали на элемент, кг

Марка элемента	Идетлия Арматурные		Идетлия Закаленные		Общий расход
	Класса		Прокат марки		
	А-I	А-II	В Ст 3	В Ст 3п2	
Б1	ГОСТ 5781-82*		ГОСТ 82-70*		Всего
	Ф 8	Итого Ф 18 Ф 22 Итого	Ф 8 Ф 10 Ф 12 Итого	Ф 8 Ф 8-8 Итого	
Б2	44,2	14,2, 56,3, 84,1	140,4	154,6	46,4
Б3	44,2	44,2, 56,3	56,3	70,5	46,9
Б4	44,2	44,2, 56,3	56,3	70,5	46,9
Итого	107	107, 42,5	42,5	53,2	228,2
			4,0	4,0	26,8
					180,0

Разраб.	Исполнитель	Класс
Расчит.	Сафрончик	Смет
Польз.	Сафрончик	Смет
Экз. Шк.	Сафрончик	Смет
Док. гр.	Арсеньев	И.С.
Исполн.	Арсеньев	И.С.
Черт.	Шероко	И.С.
И.С.	Сафронская	Смет

ТП 902-1-142.88 -КЖ.И. РС2  
Ведомость расхода стали Б1...Б4  
Составитель: И.С. Арсеньев  
Проверил: И.С. Арсеньев  
Водоканалпроект  
Формат А 4

Т-3019 (4)

Альбом 4

Ведомость дополнительного расхода стали на элемент, кг

Марка элемента	Изделия Арматурные						Всего	Изделия закладные										Общий расход
	Арматура класса							Арматура класса			Прокат марки				Всего			
	А-III			В-I				I-I			А-III		В Ст. 3 кп 2, Вет 3 пс 6-1					
	ГОСТ 5781-82*			ГОСТ 6727-80				ГОСТ 5781-82*			ГОСТ 82-70*		ГОСТ 8509-72*					
Ф12	Ф14	Ф18	Итого	Ф5	Итого	Ф6	Итого	Ф6	Ф8	Ф10	Итого	Ф-6	Ф-8	Ф-10	Итого	Ф5	Ф6	Итого
П1									0,4	0,4	4,4	1,6	6,0				6,4	6,4
П2									0,4	0,4	4,4	1,6	6,0				6,4	6,4
П3									0,8	0,8	4,4	1,6	6,0		2,7	2,7	9,5	9,5
П4									0,4	0,4	4,4	1,6	6,0				6,4	6,4
П5			33,3	33,3		33,3			0,4	0,4	4,4	1,6	6,0				6,4	39,7
П6	11,9			11,9		11,9			0,4	0,4	4,4	1,6	6,0				6,4	18,3
П7									2,2	2,2	4,4	1,6	6,0		11,4	11,4	19,6	19,6
П8	6,2			6,2		6,2			0,4	0,4	4,4	1,6	6,0				6,4	12,6
П9									0,8	0,8	4,4	1,6	6,0		2,7	2,7	9,5	9,5
П10							0,4	0,4	9,0	9,0	4,4	1,6	6,0	10,4		10,4	25,8	25,8
П11									2,4	2,4	4,4	1,6	6,0		12,9	12,9	21,3	21,3
П12									0,4	0,4	4,4	1,6	6,0				6,4	6,4
П13									0,4	0,4	4,4	1,6	6,0				6,4	6,4
П14									0,4	0,4	4,4	1,6	6,0				6,4	6,4
ПБ2									0,8	0,8	2,2	0,8	3,0				3,8	3,8
ЛВ7-3А III В-Т									0,6	0,6	1,4		1,4				2,0	2,0
ПГ-3А III ВТ-А	25,6	14,0		39,6	2,0	41,6			1,6	1,6	3,6		3,6				5,2	46,8
ОП1	0,6			0,6		0,6							1,9	0,8	2,7		2,7	3,3

7-3019

К.З.У.А.С. / И.С.М.В.О.С. / И.С.М.В.О.С.  
 РАСЧЕТ: / И.С.М.В.О.С. / И.С.М.В.О.С.  
 ПРОБ: / И.С.М.В.О.С. / И.С.М.В.О.С.  
 ВЕР. Д.М. / И.С.М.В.О.С. / И.С.М.В.О.С.  
 Д.М.С.Р. / И.С.М.В.О.С. / И.С.М.В.О.С.  
 Д.М.С.Р. / И.С.М.В.О.С. / И.С.М.В.О.С.  
 И.С.М.В.О.С. / И.С.М.В.О.С. / И.С.М.В.О.С.  
 И.С.М.В.О.С. / И.С.М.В.О.С. / И.С.М.В.О.С.

ТП 902-1-142.88 -КХИ.И. РС1

Ведомость дополнительного расхода стали.  
 Состав: И.С.М.В.О.С. / И.С.М.В.О.С. / И.С.М.В.О.С.  
 Р / И.С.М.В.О.С. / И.С.М.В.О.С.  
 И.С.М.В.О.С. / И.С.М.В.О.С. / И.С.М.В.О.С.  
 И.С.М.В.О.С. / И.С.М.В.О.С. / И.С.М.В.О.С.

Композит: И.С.М.В.О.С.

Листов 4

Обозначение документа	Наименование	Стр.
902-1-142.88-АР.И.ДО	Содержание выпуска	20
- АР.И.ТТ	Технические требования	20
- АР.И.ИД1	Дверной блок ИД1	21-23
- АР.И.П1	Дверные полотна П1... П4	23
- АР.И.К1	Коробка К1	24
- АР.И.НС1	Накладка НС1	24

1. Дверные блоки изготавливать в соответствии с ГОСТ 475-78.  
 2. Блоки должны поставляться комплектно со всеми установленными приборами. Расположение приваров см. ГОСТ 24698-81.  
 3. Дверной блок до установки в проем оклеить толем. Зазоры между кладкой и дверным блоком тщательно проконопатить войлоком или паклей, смоченными в алебастровом растворе.

Инд. Листов 4  
 Т-3019  
 Подпись мастера  
 Разраб. Инж. М. Я.  
 Инв. И  
 Разраб. Цилюрик  
 Расчет Пров. Усина  
 Рук. гр. Хесина  
 Т. Спец. Бласенко  
 Нач. отд. Шейко  
 И. Контр. Сокольская

Привязан

902-1-142.88-АР.И. ДО

Содержание выпуска

Лист	Листов
Р	1

Госстрой СССР  
 Соевзводмонтажпроект  
 Ленинский район  
 Водоканалпроект

Формат А4

Инд. Листов 4  
 Т-3019  
 Подпись мастера  
 Разраб. Инж. М. Я.  
 Инв. И  
 Разраб. Цилюрик  
 Расчет Пров. Усина  
 Рук. гр. Хесина  
 Т. Спец. Бласенко  
 Нач. отд. Шейко  
 И. Контр. Сокольская

Привязан

ТП 902-1-142.88-АР.И.ТТ

Технические требования

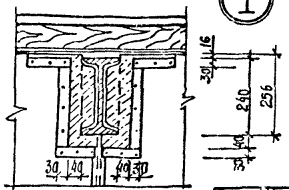
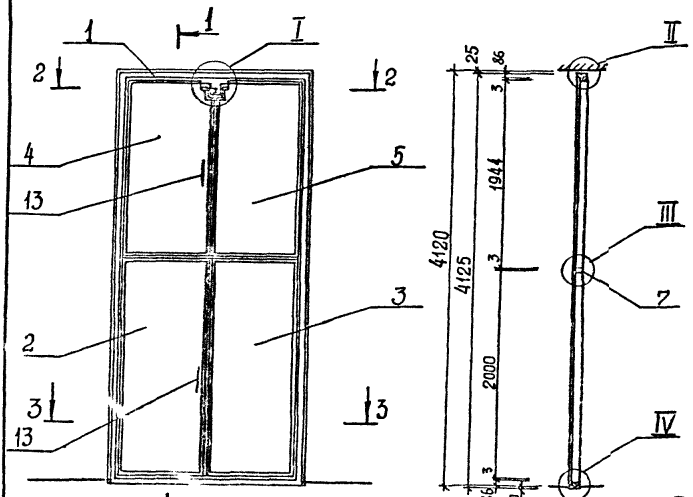
Лист	Листов
Р	1

Госстрой СССР  
 Соевзводмонтажпроект  
 Ленинский район  
 Водоканалпроект

Формат А4

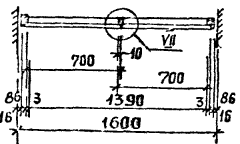
Т-3019 (4)

Арх.ком. 4



Поз.	Наименование	Кол.	Обозначение документа
1	Коробка К1	1	Тр 902-1-142-АР.К1
2	Полотно П1	1	-АР.П1
3	Полотно П2	1	-АР.П1
4	Полотно П3	1	-АР.П1
5	Полотно П4	1	-АР.П1
6	Накладка НС1	4	-АР.П1С1
7	Импост 40x80	м <sup>2</sup> 0,005	без черт.
8	Рама 16x50	м <sup>2</sup> 0,029	без черт.
9	Нащельник 13x40	м <sup>2</sup> 0,008	без черт.
10	Эдбшишка натяжная ЭТ	2	ГОСТ 5090-86
11	Петля накладная ПНЗ-130	8	ГОСТ 5088-78*
12	Петля накладная ПЧЗ-70	1	ГОСТ 5088-78*
13	Ручка дверная РС-140	4	ГОСТ 5067-80
14	Мягкая ДВП М-16, б-16мм	5,5	ГОСТ 4503-86
15	Резина листовая Р-5чх	0,15	ГОСТ 7333-77*
16	Пенополиуретановая прокладка, кг	17,4	ГОСТ 10174-72
17	Сталь тонколистовая оцинкованная δ=10,5мм	14,6	ГОСТ 14918-80*

Итого всего: 1000 листов, дата издана: 1989 г.



ПРИВЯЗАН

РАЗРАБ.	С.И.АВРИМ	1989
РАСЧЕТ	У.С.ИВНА	1989
РУК.ГР.	У.С.ИВНА	1989
П.СПЕЦ.	В.А.СЕРГЕЕВ	1989
НАЧ.ОТД.	ШЕВКО	1989
Ч.КОНТ.	О.КОЗЛОВ	1989

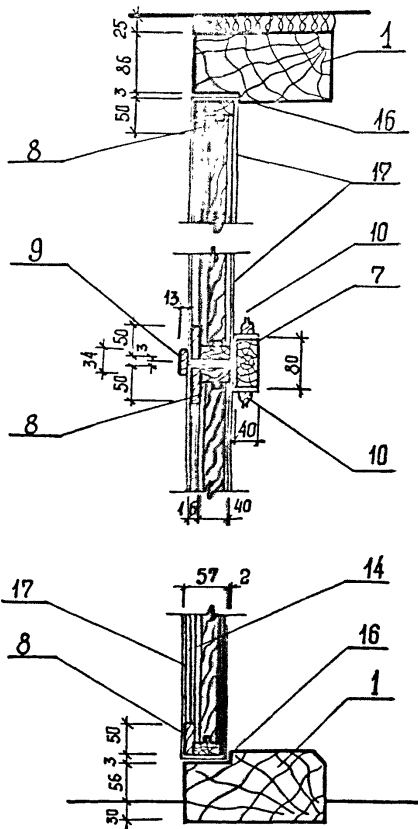
Тр 902-1-142.88-АР.И.ИД1

Дверной блок ИД1

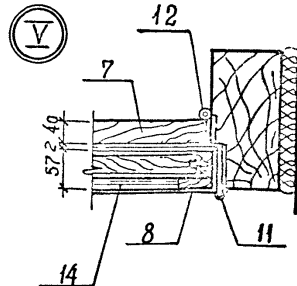
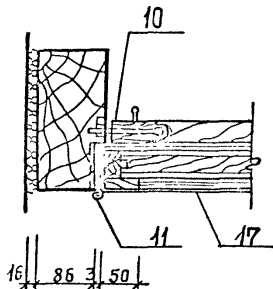
Сталь лист Листов  
Р1 1 2  
Госстрой СССР  
Совместное предприятие  
Сибирского филиала  
ВНИИПИ СССР  
Формат А3

7-3919 (1)

М250М4

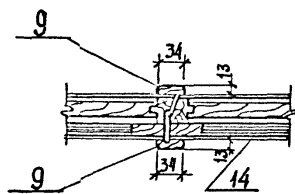


II

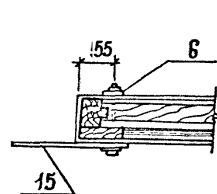


VI

III



VII



VIII

ИЗБ. № 024 ПОСЛЕ ИСПЫТАНИЙ ПОСТА. ИССЛЕД. № 024  
7-3019

Привязки			
Изм. №			

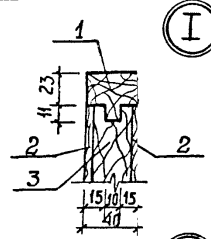
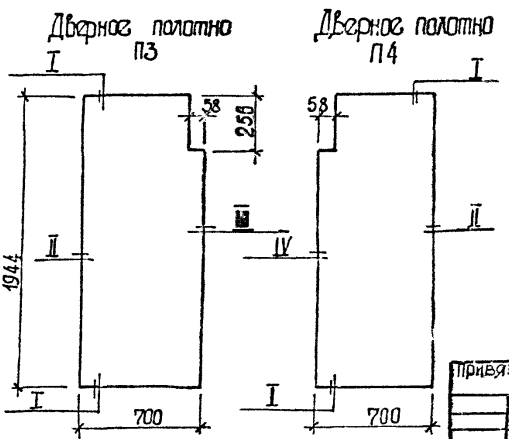
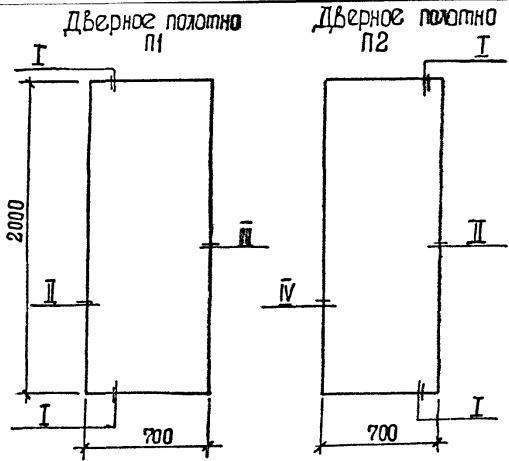
ТП 902-1-142.88-АРИ. ИД1

Лист  
2

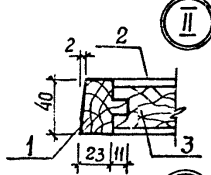
Т-3019 (4)

Формат А3

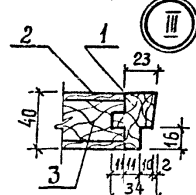
Альбом 4



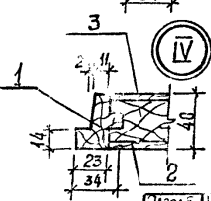
Ⓢ I



Ⓢ II



Ⓢ III



Ⓢ IV

Поз.	Наименование	Количество				Обозначение
		1	2	3	4	
1	Обилка дубовая 40x40, м <sup>3</sup>	0,003	0,009	0,003	0,009	ГОСТ 2695-78
2	Облицовка ДВП, Т-400 δ=4 мм, м <sup>2</sup>	2,8	2,8	2,4	2,4	ГОСТ 4598-86
3	Заполнение - отходы древесины низших сорта, м <sup>3</sup>	0,045	0,045	0,044	0,044	без черт.

Инв. № 7-3019

Разработчик	Ц. Турник	
Рассчитан		
Проверен	Хесина	
Рук. гр.	Хесина	
Н. спец.	Власенко	
Нач. отд.	Шерков	
Н. Матр.	Соболев	

ТП 902-1-14:2. 88 - АРМ П1

Дверные  
полотна  
П1... П4

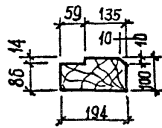
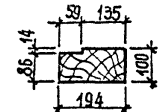
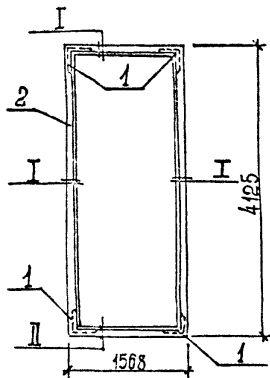
Страна	Лист	Листов
Р	1	1
СССР Союз Республик Харьковской области		

Формат А3

7-3019 (4)



МЫСОМ 4



Поз.	Наименование	Кол.	Обозначение документа
1	Угольник УП 125	4	ГОСТ 3091-78*
2	Дубовый брус		
	100x200, м³	0,23	ГОСТ 2695-83*

Лист № 1 из 1  
Т-2019

Привязан	
Изм. №	
Разраб. ШИРЯКИ	
Ассент.	
Провер. ХЕСИНА	
Эк. гр. ХЕСИНА	
Л. сплн. ВАСЕНКО	
И. отд. ШЕНКО	
И. интр. КОКОЛЬЦА	

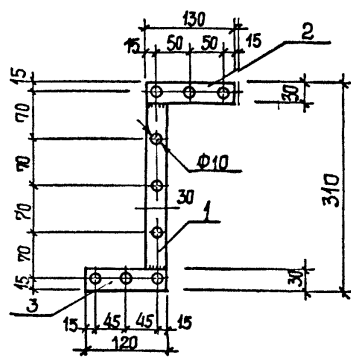
ТП 902-1-142.88 - АР. И. К1

Коробка К1

Сталь лист	Листов
Р	1
Технический проект Самаркандский проект Харьковский Водоканалпроект	

Формат А4

(2)



Поз.	Наименование	Кол.	Обозначение документа
1	-4x30, В=250; 0,23 кг	1	БЕЗ ЧЕРТ
2	В=130; 0,12 кг	1	БЕЗ ЧЕРТ
3	В=120; 0,11 кг	1	БЕЗ ЧЕРТ

Полоса: сталь Вст 3 кл 2 по ГОСТ 103-76\*  
Вес накладки 0,46 кг

Лист № 1 из 1  
Т-2019

Привязан	
Изм. №	
Разраб. ЦИЛЮРИК	
Расчет.	
Провер. ХЕСИНА	
Эк. гр. ХЕСИНА	
Л. сплн. ВАСЕНКО	
И. отд. ШЕНКО	
И. интр. КОКОЛЬЦА	

ТП 902-1-142.88 - АР. И. НС1

Накладка НС1

Сталь лист	Листов
В	1
Технический проект Самаркандский проект Харьковский Водоканалпроект	

Формат А4