

**СССР**

**ОТРАСЛЕВЫЕ СТАНДАРТЫ**

---

**ЗАМКИ СИЛОВЫЕ**

**Издание официальное**

**Группа Д15**

## ЗАМКИ СИЛОВЫЕ С КРЕПЛЕНИЕМ ДВУМЯ ЗАКЛЕПКАМИ

**OCT 1 12166-75**

Введен впервые

**Ms 087-16**

срок введения установлен с 1/1У 1973 г.

## Несоблюдение стандарта преследуется по закону

1. Настоящий стандарт распространяется на силовые замки, предназначенные для запертия люков самолетов и вертолетов.
2. Конструкция, размеры и комплектность замков должны соответствовать указанным на чертеже и в таблице.

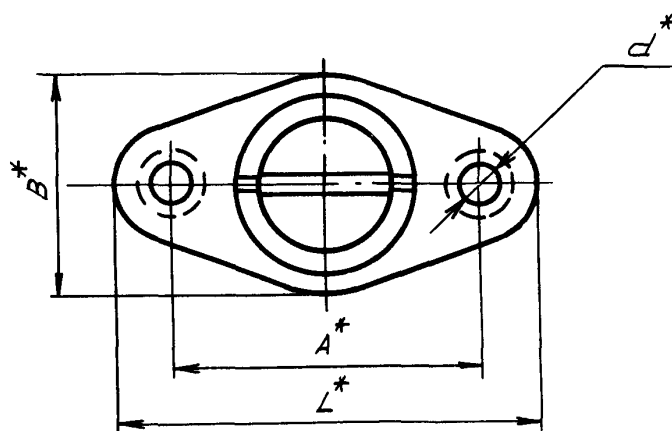
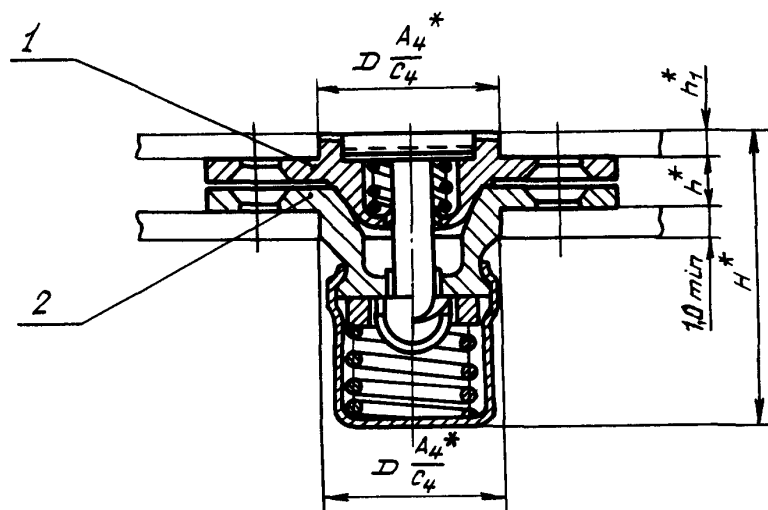
Удмурт 3, улс 7111 Хүний 28.8.78.

**Издание официальное**

**Перепечатка воспрещена.**

ОСТ 1 10500-72, ОСТ 1 10501-72 Стр. 2

ОСТ 1 12166-75



\* Размеры для справок.

Инв. № дубликата

Инв. № подлинника

701

№ изм.

а

2

4

№ изв.

5570

6085

7618

Ив. № дубликата	
Ив. № подлинника	701

№ изм.	а	2	3	4									
№ изв.	3570	6085	7111	7618									

Размеры в мм

Типо-размеры	Марка материала фланца		Применяемость			$D$	$d$	$H$	$h$	$h_1$	$A$	$L$	$B$	Разрушающие усилия*, кгс, не менее	
	верхнего корпуса	нижнего корпуса	30ХГСА	07Х16Н6-Ш	ВТ16									на отрыв	на срез
1	30ХГСА	30ХГСА													
	07Х16Н6-Ш	07Х16Н6-Ш				13,5	3,1	22,1	3,5	2	22	30	17	400	800
	ВТ16	ВТ16													
2	30ХГСА	30ХГСА													
	07Х16Н6-Ш	07Х16Н6-Ш				16	4,1	32,1	4,5	3	29	40	20	600	2600
	ВТ16	ВТ16													

Размеры в мм

Продолжение

Типо- размеры	Поз. 1 Корпус верхний	Поз. 2 Корпус нижний	Масса 100 шт., кг
	Количество		
	1	1	
	Обозначение		
1	1-ОСТ 1 10502-72	1-ОСТ 1 10509-72	1,6
	1-ОСТ 1 10503-72	1-ОСТ 1 10510-72	
	1-ОСТ 1 12167-75	1-ОСТ 1 12169-75	1,0
2	2-ОСТ 1 10502-72	2-ОСТ 1 10509-72	3,4
	2-ОСТ 1 10503-72	2-ОСТ 1 10510-72	
	2-ОСТ 1 12167-75	2-ОСТ 1 12169-75	2,1

\* Разрушающие усилия даны без учета прочности люка и крепления к нему замка.

ОСТ 1 10500-72, ОСТ 1 10501-72 Стр. 3  
ОСТ 1 12166-75

ОСТ 1 10500-72, ОСТ 1 10501-72 Стр. 4

ОСТ 1 12166-75

3. Маркировать обозначение и клеймить окончательную приемку на бирке.

4. Технические условия - по ОСТ 1 00547-72.

Пример наименования и обозначения силового замка с креплением двумя заклепками типоразмера 1 из стали 30ХГСА:

Замок силовой 1-ОСТ 1 10500-72

То же, из стали 07Х16Н6-Ш:

Замок силовой 1-ОСТ 1 10501-72

То же, из ВТ16:

Замок силовой 1-ОСТ 1 12166-75

2

6085

№ изм.

№ изв.

701

Изм. № дубликата

Изм. № подлинника

ЛИСТ РЕГИСТРАЦИИ ИЗМЕНЕНИЙ  
ОСТ 1 10500-72, ОСТ 1 10501-72, ОСТ 1 12186-75  
ЗАМКИ СИЛОВЫЕ С КРЕПЛЕНИЕМ ДВУМЯ ЗАКЛЕПКАМИ  
Конструкция и размеры

№ изм.	Номера страниц				Номер "Изв. об изм."	Подпись	Дата	Срок введения изменения
	Изме- нения	Заме- нения	Новых	Анну- лиро- ванных				
3	3	—	—	—	7111	<i>А.Колес-</i> <i>Сид</i>	17.I.78	1.июля 1978г.
4	2,3	—	—	—	7618			