

УДК 683.338.2:629.7. 042¹3

Группа Д15

ОТРАСЛЕВЫЕ СТАНДАРТЫ

КОРПУСА ВЕРХНИЕ
Конструкция и размеры

ОСТ 1 10502-72
ОСТ 1 10503-72
ОСТ 1 12167-75

На 3 страницах

Введен впервые

2

а

Информ.

№ изв.

6085

5570

Распоряжением Министерства от 20 сентября 1972 г.

№ 087-16

срок введения установлен с 1/IV 1973 г.

Несоблюдение стандарта преследуется по закону

1. Конструкция и размеры верхних корпусов должны соответствовать указанным на чертеже и в таблице.

702

Изм. № дубликата

Изм. № оригинала

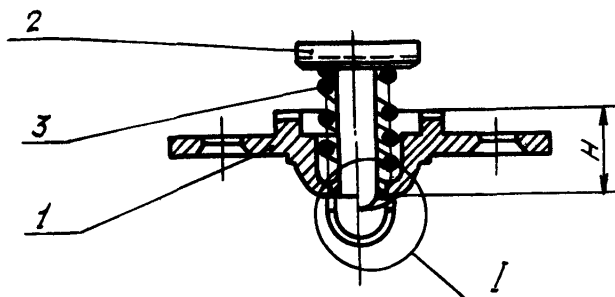
Издание официальное



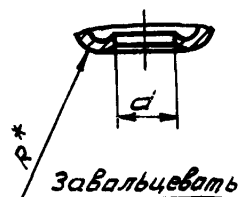
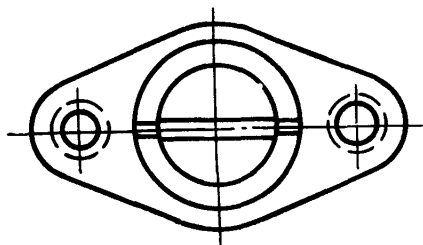
Перепечатка воспрещена

ОСТ 1 10502-72, ОСТ 1 10503-72 Стр. 2

ОСТ 1 12167-75



Поз. 2 и 3 не показаны



Размеры в мм

Типо- размеры	Применяемость			d	H	R	Поз. 1 Фланец	Поз. 2 Штырь	Поз. 3 Пружина	Масса 100 шт., кг
				Пред.откл.			Количество			
	ЗОХГСА	07X16H6-Щ	ВГ16	+0,7	±0,2		1	1	1	
							Обозначение			
1				4,8	7,5	1,5	1-ОСТ 1 10504-72	2-ОСТ 1 10506-72	1916А-0,5- 6-8	0,70
							1-ОСТ 1 10505-72	2-ОСТ 1 10507-72	1-ОСТ 1 10508-72	
							1-ОСТ 1 12168-75			0,42
2				5,8	10,6	2,0	2-ОСТ 1 10504-72	4-ОСТ 1 10506-72	1916А-0,5- 8-13	1,60
							2-ОСТ 1 10505-72	4-ОСТ 1 10507-72	2-ОСТ 1 10508-72	
							2-ОСТ 1 12168-75			0,96

2. При завальцовке корпуса деформация конуса не допускается.

* Размер обеспеч. инстр.

Ив. № дубляжата

Ив. № оддишка

702

2

6085

а

5570

№ изм.

№ изв.

* По действующему в отрасли документу.

Изм. № дубинета	
Изм. № подлинника	702