

ТИПОВОЙ ПРОЕКТ
407-3-645.94

ЗРУ 10 (6) кВ С КАБЕЛЬНЫМИ КАНАЛАМИ ВНУТРИ ЗДАНИЯ
И ПРОТИВОПОЖАРНОЙ ПЕРЕГОРОДКОЙ МЕЖДУ СЕКЦИЯМИ
(ЗРУ 10-9х18-ЖБ-31-1-КК-П)

АЛЬБОМ 3

АСИ СТРОИТЕЛЬНЫЕ ИЗДЕЛИЯ

Ц 00236-03

ТИПОВОЙ ПРОЕКТ
407-3-645.94

ЗРУ 10 (6) кВ С КАБЕЛЬНЫМИ КАНАЛАМИ ВНУТРИ ЗДАНИЯ
И ПРОТИВОПОЖАРНОЙ ПЕРЕГОРОДКОЙ МЕЖДУ СЕКЦИЯМИ
(ЗРУ 10-9х18-ЖБ-31-1-КК-П)

АЛЬБОМ 3

АСИ СТРОИТЕЛЬНЫЕ ИЗДЕЛИЯ

РАЗРАБОТАН АО "ИНСТИТУТ
СЕВЗАПЭНЕРГОСЕТЬПРОЕКТ"

УТВЕРЖДЕН И ВВЕДЕН
В ДЕЙСТВИЕ ДЕПАРТАМЕНТОМ
ЭЛЕКТРОЭНЕРГЕТИКИ МИНТОП-
ЭНЕРГО РОССИИ ПРОТОКОЛОМ
ОТ 05.07.94 N4

ГЛАВНЫЙ ИНЖЕНЕР
ГЛАВНЫЙ ИНЖЕНЕР ПРОЕКТА



Е. И. БАРАНОВ
Д. В. ЛУРЬЕ

Обозначение	Наименование	Стр.
407-3-645.94-АСИ	Содержание альбома	2
407-3-645.94-АСИ-ТТ	Технические требования	3
-1	Колонны 1К4В-4М2-А и 1К4В-4М2-Б	4
-2	Колонна 1К4В-4М-В	5
-3	Колонна 1К4В-4М-Г	6
-4	Кровельная балка БСП 9.2 - 6АIV - I	7
-5	Плита 4ПГ 6-3АтV	8
-6	Изделие закладное Т-1	9
-7	Изделие закладное Т-2	
-8	Марка Т-10	10
-9	Марка Т-12	
-10	Ограждение Т-13	11
-11	Кронштейны Т-14, Т-15	
-12	Марка М-2	12
-13	Изделие закладное Т-5	
-14	Марка МП (МП-3, МП-4)	13
-15	Марка МН-2	
-16	Марка Т-2В	14
-17	Изделие закладное МН-3	
-18	Марка МП-1	15
-19	Марка МП-2	
-20	Марка КМ (КМ-1, КМ-2)	16
-21	Марка КМ-3	
-22	Марка КМ-4	17
-23	Марка КМ-5	
-24	Марка КМ-6	
-25	Марка КМ-7	18

Обозначение	Наименование	Стр.
407-3-645.94-АСИ-26	Металлическая дверь МД-1	19
-27	То же. Комплект "П", "Р".	20
-28	То же. Комплекты "Ж", "Л".	21
-29	То же. Комплект "И".	22
-30	То же. Комплект "К".	23
-31	То же. Комплекты "Т", "В", "Б".	24
-32	Марка Т-25	25
-33	Марка Т-30	

Прибавок

Инд. N

Нач. отд.	Роменский	05.94
Н. контр.	Лизунова	05.94
ГИП стр.	Порфенов	05.94
Нач. гр.	Шленова	05.94

407 - 3 - 645.94 - АСИ

Содержание альбома

Стадия	Лист	Листов
Р		1
СЕВЗАПЭНЕРГОСЕТЬПРОЕКТ		
Санкт-Петербург		

400236-03 3

Формат А3

Взам. инд. N

Подпись и дата

Инд. N подл.

1. Настоящие технические требования распространяются на изготовление стальных строительных изделий. Изготовление железобетонных строительных изделий производить по техническим требованиям серий, указанных на чертежах.

2. Материал стальных изделий- сталь С235 по ГОСТ 27772-88.

3. Детали должны изготавливаться из выпрямленного проката.

4. Правка стали в холодном состоянии должна производиться на вальцах и прессах.

Поверхность стали после правки не должна иметь вмятин, зазубрин и других повреждений.

5. Разметка деталей должна производиться любым методом, обеспечивающим требуемую точность работ и экономное расходование стали.

6. Кромки деталей после кислородной резки должны быть очищены от гниоты, шлама, брызг и наплывов металла и не иметь неровностей и шероховатостей, превышающих: при машинной резке - 0,3 мм;
при ручной газовой резке - 1 мм.

7. Кромки деталей после резки на ножницах не должны иметь заусениц и заделов, превышающих 0,3 мм, а также трещин.

8. Отверстия под болты должны образовываться сверлением или прокалыванием на меньший диаметр с последующей рассверловкой до проектного диаметра.

9. Подготовка под сварку, сварка и контроль качества сварки должны соответствовать требованиям ГОСТ 5264-80,* ГОСТ 6996-66,* ГОСТ 14098-85 и СНиП III-18-75.

10. Электроды для сварных швов применять типа Э42, ГОСТ 9467-75.*

11. Антикоррозийная защита изделий назначается по СНиП 2.03.11-85 в зависимости от степени агрессивного воздействия среды конкретного района строительства.

Привязан			
Инд. N			

Нач. отд.	Роменский	05.94
Н. контр.	Лизунова	05.94
ГИП стр.	Парфенов	05.94
Нач. гр.	Шленова	05.94

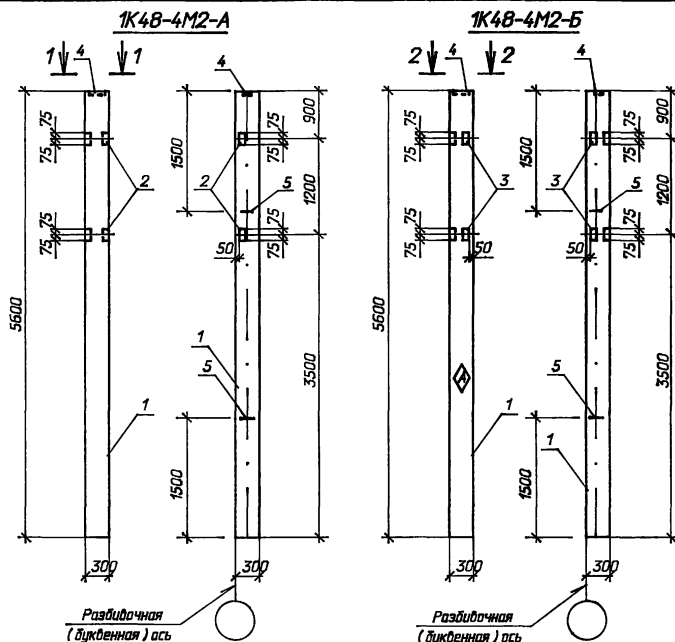
407-3-645.94-АС.И-ТТ

Технические
требования

Стация	Лист	Листов
Р		1
СЕВЗАПЭНЕРГОСЕТЬПРОЕКТ		
Санкт-Петербург		

408236-03 4

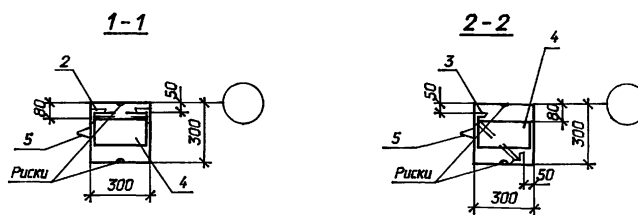
Формат А3



Ведомость расхода стали на дополнительные закладные изделия, кг

Марка элемента	Изделия закладные								Всего
	Арматура класса				Полоса		Прокат марки		
	А-I		А-III		С 235		С 235		
	ГОСТ 5781-82*		ГОСТ 5781-82*		ГОСТ 103-76*		ГОСТ 8509-86		
	Ø 10	Итого	Ø 12	Итого	14x140	Итого	163x63x5	Итого	
1K48-4M2-A	0,86	0,86	1,92	1,92	4,5	4,5	3,0	3,0	10,28
1K48-4M2-B	0,86	0,86	2,04	2,04	4,5	4,5	2,8	2,8	10,2

Остальное см. серию 1423.1-3/88 0.1



1. Закладные детали устанавливать до соединения плоских арматурных каркасов в пространственный.
2. Индекс \Diamond писать масляной краской для ориентации колонны при монтаже.

Привязан			
Инд. Н			

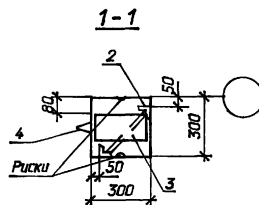
Поз.	Наименование	Кол.	Обозначение документа
<u>1K48-4M2-A</u>			
1	Колонна 1K48-4M2	1	1423.1-3/88 0.1
2	Изделие закладное М1-13	2	1423.1-3/88 2-256
4	Изделие закладное МН-1	1	1423.1-3/88 2-239
5	Изделие закладное М10-150	2	1423.1-3/88 2-285
<u>1K48-4M2-B</u>			
1	Колонна 1K48-4M2	1	1423.1-3/88 0.1
3	Изделие закладное МН-2	2	407-3-645.94-АСИ-15
4	Изделие закладное МН-1	1	1423.1-3/88 2-239
5	Изделие закладное М10-150	2	1423.1-3/88 2-285

407-3-645.94-АСИ-1


					Изд. N		
				407-3-645.94-АС.И-1			
				Колонны 1К48-4М2-А и 1К48-4М2-Б	Статья	Масса	Масштаб
					Р	1300	1:50
Нач. отд.	Раченский	05.94			Лист	Листов 1	
Н. контр.	Лизунова	05.94			СЕВЗАПЭНЕРГОСЕТЬПРОЕКТ		
ГИП. стр.	Парфенов	05.94			Санкт-Петербург		
Нач. гр.	Шленова	05.94					

1400236-03 5

Формат А3



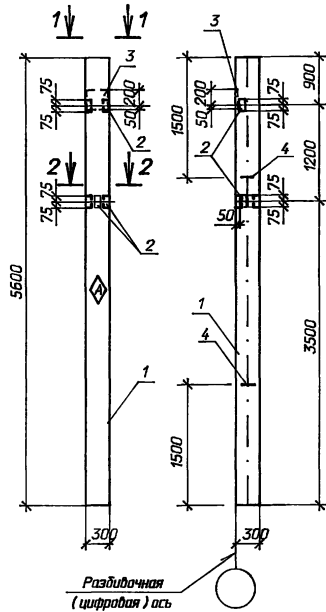
Остальное см. серию 1.423.1-3/88 0.1

1. Закладные детали устанавливать до соединения плоских арматурных каркасов в пространственный.
2. Индекс  писать масляной краской для ориентации колонны при монтаже.

Приложение			
Инд. N			

400236-03 6

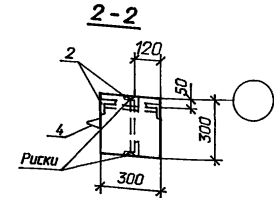
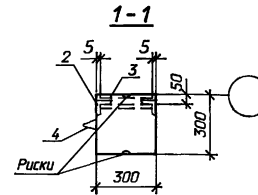
1К48-4М2-Г



Ведомость расхода стали на дополнительные закладные изделия, кг

Марка элемента	Изделия закладные										Всего
	Арматура класса							Лист 10		Прокат марки	
	А-I			А-III				С 235		С 235	
	ГОСТ 5781-82*			ГОСТ 5781-82*				ГОСТ 19903-74*		ГОСТ 8509-86	
	Ø 6	Ø 10	Итого	Ø 12	Ø 14	Ø 22	Итого	250x290	Итого	163x63x5	Итого
1К48-4М2-Г	0,2	0,86	1,06	0,72	2,04	1,44	4,20	5,7	5,7	4,5	4,5
											15,46

Остальное см. серию 1423.1-3/88 0.1



1. Закладные детали устанавливать до соединения плоских арматурных каркасов в пространственный.
2. Индекс \diamond писать масляной краской для ориентации колонны при монтаже.

Приложен

Инв. N

407-3-645.94-АС.И-3

Колонна
1К48-4М2-Г

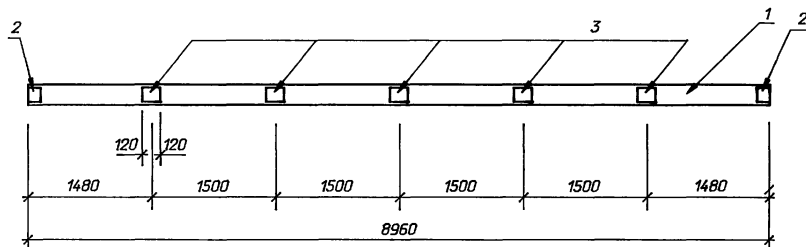
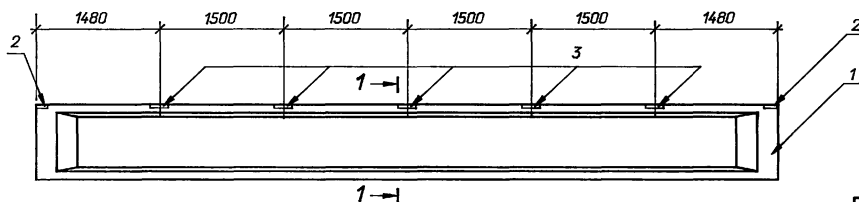
Сталь	Масса	Масштаб
P	1300	1:50
Лист	Листов 1	
СЕВЗАПЭНЕРГОСЕТЬПРОЕКТ		
Санкт-Петербург		

400236-03 7

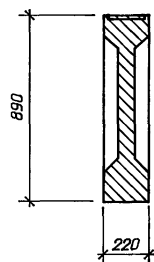
Формат А3

Поз.	Наименование	Кол.	Обозначение документа
	1К48-4М2-Г		
1	Колонна 1К48-4М2	1	1423.1-3/88 0.1
2	Изделие закладное М1-13	3	1423.1-3/88 2-256
3	Изделие закладное НМ1-2	1	1423.1-3/88 2-263
4	Изделие закладное М10-150	2	1423.1-3/88 2-285

Нач. отд.	Раменский	05.94
Н. контр.	Лизунова	05.94
ГПИ стр.	Парфенов	05.94
Нач. гр.	Шленова	05.94
Инж. 1 к.	Фралова	05.94



1-1



Поз.	Наименование	Кол.	Обозначение документа
	БСП 9.2 - 6AIV-I		
1	Балка БСП 9.2 - 6AIV	1	1.462.1-10/93 0.1
2	Изделие закладное МН2-1	2	1.462.1-10/93 0.2
3	Изделие закладное МН2-2	5	1.462.1-10/93 0.2

Ведомость расхода стали на дополнительные закладные изделия, кг

Марка элемента	Изделия закладные						Всего
	Арматура класса			Прокат марки			
	А-Ш			С 235			
	ГОСТ 5781-82*			ГОСТ 8509-86			
	Ø 8		Итого	δ=6		Итого	
БСП 9.2 – 6AIV-I	1.44		1.44	13.25		13.25	14.69

Остальное см. серию 1.462.1-10/93 вып.1,2

Привязан

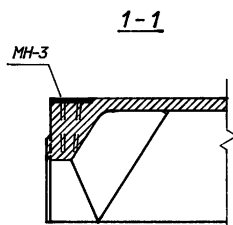
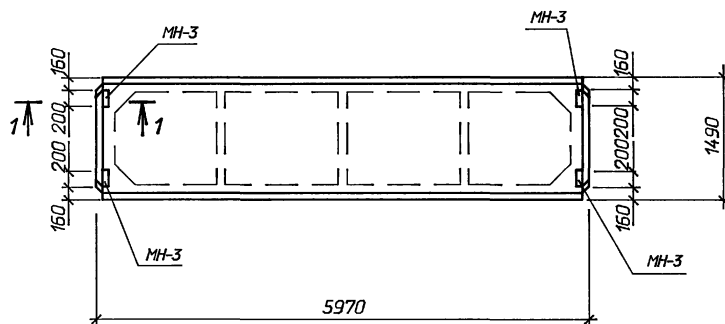
Инв. N

407-3-645.94-АС.И-4

--	--	--	--	--	--	--	--	--	--	--	--	--	--	--	--	--	--	--	--	--	--	--	--	--	--	--	--	--	--	--	--	--	--	--	--	--	--	--	--	--	--	--	--	--	--	--	--	--	--	--	--	--	--	--	--	--	--	--	--	--	--	--	--	--	--	--	--	--	--	--	--	--	--	--	--	--	--	--	--	--	--	--	--	--	--	--	--	--	--	--	--	--	--	--	--	--	--	--	--	--	--	--	--	--	--	--	--	--	--	--	--	--	--	--	--	--	--	--	--	--	--	--	--	--	--	--	--	--	--	--	--	--	--	--	--	--	--	--	--	--	--	--	--	--	--	--	--	--	--	--	--	--	--	--	--	--	--	--	--	--	--	--	--	--	--	--	--	--	--	--	--	--	--	--	--	--	--	--	--	--	--	--	--	--	--	--	--	--	--	--	--	--	--	--	--	--	--	--	--	--	--	--	--	--	--	--	--	--	--	--	--	--	--	--	--	--	--	--	--	--	--	--	--	--	--	--	--	--	--	--	--	--	--	--	--	--	--	--	--	--	--	--	--	--	--	--	--	--	--	--	--	--	--	--	--	--	--	--	--	--	--	--	--	--	--	--	--	--	--	--	--	--	--	--	--	--	--	--	--	--	--	--	--	--	--	--	--	--	--	--	--	--	--	--	--	--	--	--	--	--	--	--	--	--	--	--	--	--	--	--	--	--	--	--	--	--	--	--	--	--	--	--	--	--	--	--	--	--	--	--	--	--	--	--	--	--	--	--	--	--	--	--	--	--	--	--	--	--	--	--	--	--	--	--	--	--	--	--	--	--	--	--	--	--	--	--	--	--	--	--	--	--	--	--	--	--	--	--	--	--	--	--	--	--	--	--	--	--	--	--	--	--	--	--	--	--	--	--	--	--	--	--	--	--	--	--	--	--	--	--	--	--	--	--	--	--	--	--	--	--	--	--	--	--	--	--	--	--	--	--	--	--	--	--	--	--	--	--	--	--	--	--	--	--	--	--	--	--	--	--	--	--	--	--	--	--	--	--	--	--	--	--	--	--	--	--	--	--	--	--	--	--	--	--	--	--	--	--	--	--	--	--	--	--	--	--	--	--	--	--	--	--	--	--	--	--	--	--	--	--	--	--	--	--	--	--	--	--	--	--	--	--	--	--	--	--	--	--	--	--	--	--	--	--	--	--	--	--	--	--	--	--	--	--	--	--	--	--	--	--	--	--	--	--	--	--	--	--	--	--	--	--	--	--	--	--	--	--	--	--	--	--	--	--	--	--	--	--	--	--	--	--	--	--	--	--	--	--	--	--	--	--	--	--	--	--	--	--	--	--	--	--	--	--	--	--	--	--	--	--	--	--	--	--	--	--	--	--	--	--	--	--	--	--	--	--	--	--	--	--	--	--	--	--	--	--	--	--	--	--	--	--	--	--	--	--	--	--	--	--	--	--	--	--	--	--	--	--	--	--	--	--	--	--	--	--	--	--	--	--	--	--	--	--	--	--	--	--	--	--	--	--	--	--	--	--	--	--	--	--	--	--	--	--	--	--	--	--	--	--	--	--	--	--	--	--	--	--	--	--	--	--	--	--	--	--	--	--	--	--	--	--	--	--	--	--	--	--	--	--	--	--	--	--	--	--	--	--	--	--	--	--	--	--	--	--	--	--	--	--	--	--	--	--	--	--	--	--	--	--	--	--	--	--	--	--	--	--	--	--	--	--	--	--	--	--	--	--	--	--	--	--	--	--	--	--	--	--	--	--	--	--	--	--	--	--	--	--	--	--	--	--	--	--	--	--	--	--	--	--	--	--	--	--	--	--	--	--	--	--	--	--	--	--	--	--	--	--	--	--	--	--	--	--	--	--	--	--	--	--	--	--	--	--	--	--	--	--	--	--	--	--	--	--	--	--	--	--	--	--	--	--	--	--	--	--	--	--	--	--	--	--	--	--	--	--	--	--	--	--	--	--	--	--	--	--	--	--	--	--	--	--	--	--	--	--	--	--	--	--	--	--	--	--	--	--	--	--	--	--	--	--	--	--	--	--	--	--	--	--	--	--	--	--	--	--	--	--	--	--	--	--	--	--	--	--	--	--	--	--	--	--	--	--	--	--	--	--	--	--	--	--	--	--	--	--	--	--	--	--	--	--	--	--	--	--	--	--	--	--	--	--	--	--	--	--	--	--	--	--	--	--	--	--	--	--	--	--	--	--	--	--	--	--	--	--	--	--	--	--	--	--	--	--	--	--	--	--	--	--	--	--	--	--	--	--	--	--	--	--	--	--	--	--	--	--	--	--	--	--	--	--	--	--	--	--	--	--	--	--	--	--	--	--	--	--	--	--	--	--	--	--	--	--	--	--	--	--	--	--	--	--	--	--	--	--	--	--	--	--	--	--	--	--	--	--	--	--	--	--	--	--	--	--	--	--	--	--	--	--	--	--	--	--	--	--	--	--	--	--	--	--	--	--	--	--	--	--	--	--	--	--	--	--	--	--	--	--	--	--	--	--	--	--	--	--	--	--	--	--	--	--	--	--	--	--	--	--	--	--	--	--	--	--	--	--	--	--	--	--	--	--	--	--	--	--	--	--	--	--	--	--	--	--	--	--	--	--	--	--	--	--	--	--	--	--	--	--	--	--	--	--	--	--	--	--	--	--	--	--	--	--	--	--	--	--	--	--	--	--	--	--	--	--	--	--	--	--	--	--	--	--	--	--	--	--	--	--	--	--	--	--	--	--	--	--	--	--	--	--	--	--	--	--	--	--	--	--	--	--	--	--	--	--	--	--	--	--	--	--	--	--	--	--	--	--	--	--	--	--	--	--	--	--	--	--	--	--	--	--	--	--	--	--	--	--	--	--	--	--	--	--	--	--	--	--	--	--	--	--	--	--	--	--	--	--	--	--	--	--	--	--	--	--	--	--	--	--	--	--	--	--	--	--	--	--	--	--	--	--	--	--	--	--	--	--	--	--	--	--	--	--	--	--	--	--	--	--	--	--	--	--	--	--	--	--	--	--	--	--	--	--	--	--	--	--	--	--	--	--	--	--	--	--	--	--	--	--	--	--	--	--	--	--	--	--	--	--	--	--	--	--	--	--	--	--	--	--	--	--	--	--	--	--	--	--	--	--	--	--	--	--	--	--	--	--	--	--	--	--	--	--	--	--	--	--	--	--	--	--	--	--	--	--	--	--	--	--	--	--	--	--	--	--	--	--	--	--	--	--	--	--	--	--	--	--	--	--	--	--	--	--	--	--	--	--	--	--	--	--	--	--	--	--	--	--	--	--	--	--	--	--	--	--	--	--	--	--	--	--	--	--	--	--	--	--	--	--	--	--	--	--	--	--	--	--	--	--	--	--	--	--	--	--	--	--	--	--	--	--	--	--	--	--	--	--	--	--	--	--	--	--	--	--	--	--	--	--	--	--	--	--	--	--	--	--	--	--	--	--	--	--	--	--	--	--	--	--	--	--	--	--	--	--	--	--	--	--	--	--	--	--	--	--	--	--	--	--	--	--	--	--	--	--	--	--	--	--	--	--	--	--	--	--	--	--	--	--	--	--	--	--	--	--	--	--	--	--	--	--

400236-03 8

Формат А3



Марка	Поз.	Наименование	Кол.	Обозначение документа
4ПГ 6 - 3Ат V	-	Плита 4ПГ 6-3АтV	1	1.465.1-20 0.1
	-	Марка МН-3	4	407-3-645.94-АСИ-17

Ведомость расхода стали на дополнительные закладные изделия, кг

Марка элемента	Изделия закладные						Всего
	Арматура класса			Полоса			
	А-Ш			С 235			
	ГОСТ 5781-82*			ГОСТ 103-76 *			
	Ø 10		Итого	8х100		Итого	
4ПГ 6-3АтV	1,28		1,28	5,04		5,04	6,32

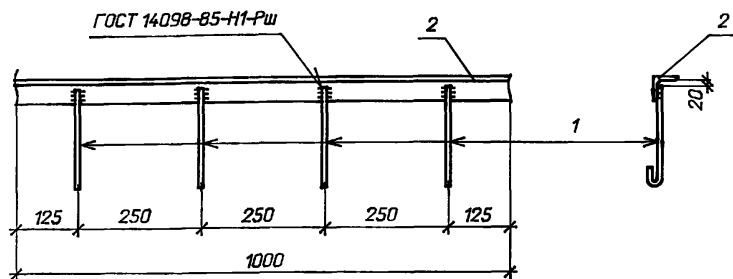
Остальное см. серию 1.465.1-20 в.1

Привязан			
Инф. N			

				Листа IV																		
				407-3-645.94-АС.И-5																		
Нач. отд.	Роменский	<i>Е.И.И.</i>	05.94	<table><tr><td rowspan="3">Плита 4ПГ Б-3AmV</td><td>Стадия</td><td>Масса</td><td>Масштаб</td></tr><tr><td>P</td><td>1500</td><td>1:50</td></tr><tr><td colspan="2">Лист</td><td>Листов 1</td></tr><tr><td colspan="4">СЕВЗАПЭНЕРГОСЕТЬПРОЕКТ</td></tr><tr><td colspan="4">Санкт-Петербург</td></tr></table>	Плита 4ПГ Б-3AmV	Стадия	Масса	Масштаб	P	1500	1:50	Лист		Листов 1	СЕВЗАПЭНЕРГОСЕТЬПРОЕКТ				Санкт-Петербург			
Плита 4ПГ Б-3AmV	Стадия	Масса	Масштаб																			
	P	1500	1:50																			
	Лист		Листов 1																			
СЕВЗАПЭНЕРГОСЕТЬПРОЕКТ																						
Санкт-Петербург																						
H. контрл.	Лизунова	<i>Е.И.И.</i>	05.94																			
ГИП стр.	Парфенов	<i>Е.И.И.</i>	05.94																			
Нач. гр.	Шленова	<i>В.И.И.</i>	05.94																			
Инж. 1 к.	Фролова	<i>И.И.И.</i>	05.94																			

400236-03 9

Формат А3



Поз.	Наименование	Кол.
1	Ø 6 А-I ГОСТ 5781-82*	
	l=250; 0,06кг	4
2	Уголок 50x50x5-	
	ГОСТ 8509-86, l=1000; 3,77кг	1

Прибязан

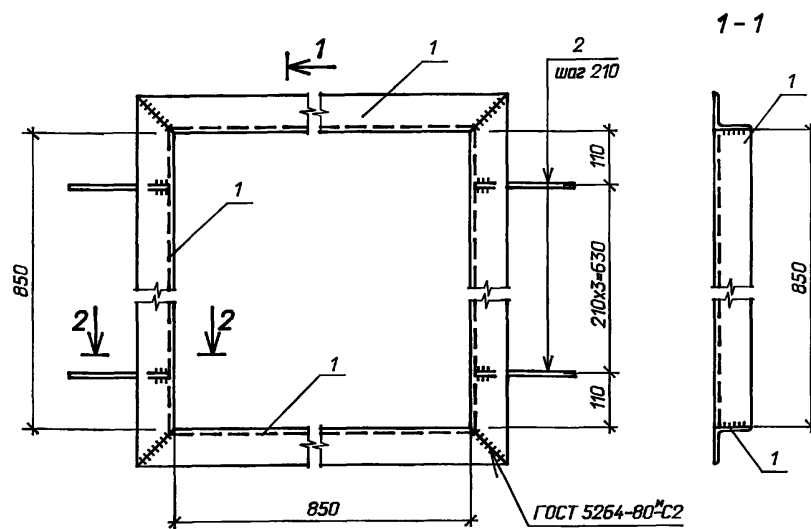
Инв. N

407-3-645.94-АС.И-6

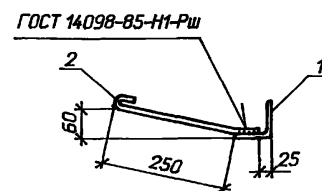
Изделие закладное Т-1

Стадия	Масса	Масштаб
Р	4,0	1:10
Лист	Листов 1	
СЕВЗАПЭНЕРГОСЕТЬПРОЕКТ		
Санкт-Петербург		

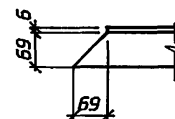
Формат А3



2-2



Рез поз.1



Поз.	Наименование	Кол.
1	Уголок 75x75x6-	
	ГОСТ 8509-86, l=1000; 6,9кг	4
2	Ø 6 А-I ГОСТ 5781-82*	
	l=350; 0,08кг	8

Прибязан

Инв. N

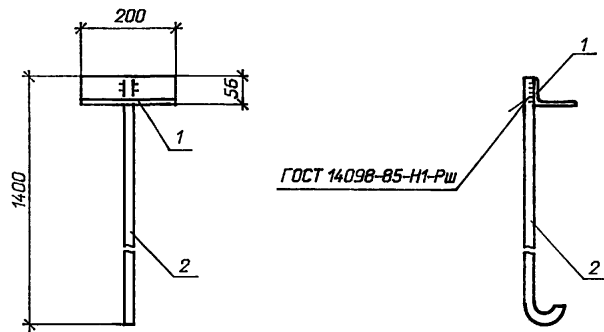
407-3-645.94-АС.И-7

Изделие закладное Т-2

Стадия	Масса	Масштаб
Р	28,2	1:10
Лист	Листов 1	
СЕВЗАПЭНЕРГОСЕТЬПРОЕКТ		
Санкт-Петербург		

400236-03 10

Формат А3



Поз.	Наименование	Кол.
1	Уголок 90x56x6- ГОСТ8510-86, l=200; 1,34кг	1
2	Ø20A-ГОСТ 5781-82 ^н l=1400; 3,0кг	1

Прибязан

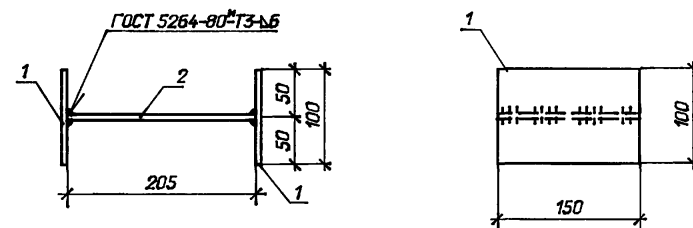
Инд. N

407-3-645.94-АС.И-8

Марка Т-10

Стадия	Масса	Масштаб
Р	4,3	1:10
Лист	Листов 1	
СЕВЗАПЭНЕРГОСЕТЬПРОЕКТ*		
Санкт-Петербург		

Формат А3



Марка	Поз.	Наименование	Кол.	Масса, кг
Т-12	1	Полоса 6x100-ГОСТ 103-76 ^н l=150; 0,7 кг	2	2,9
	2	Лист 6-ГОСТ 19903-74 ^н S=150x205; 1,5 кг	1	

Прибязан

Инд. N

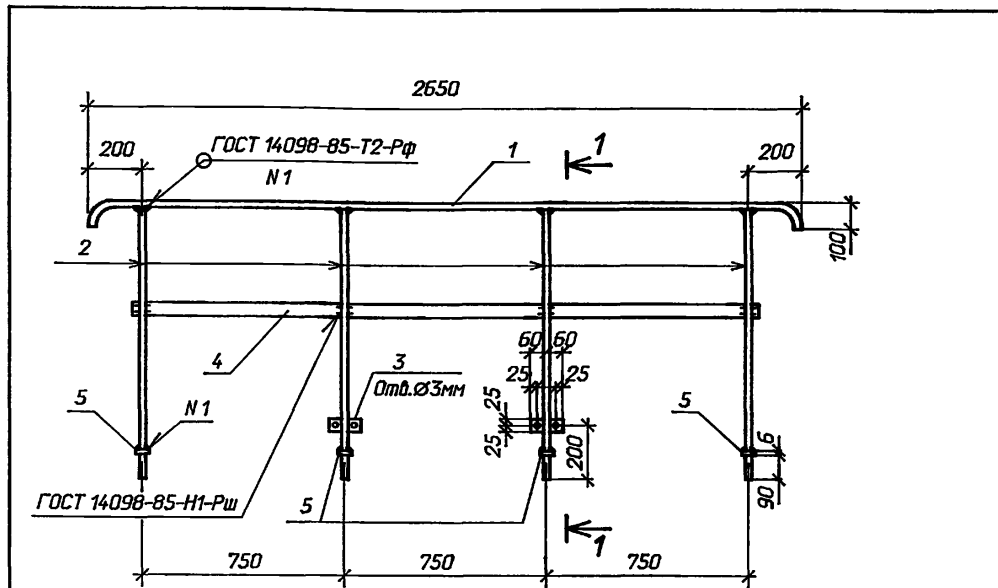
407-3-645.94-АС.И-9

Марка Т-12

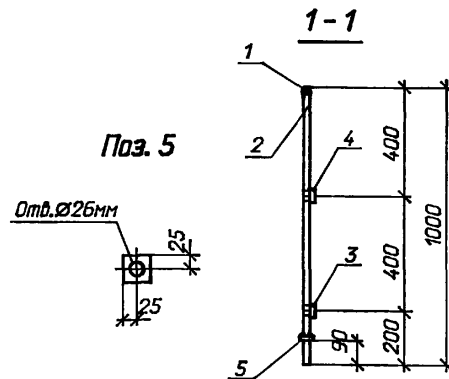
					Марка Т-12	Стадия	Масса	Масштаб
Нач. отд.	Раменский	Смирнов	05.95			Р	2.9	1:5
Начальн.	Лизина	Смирнов	05.95					
ГИП стр.	Парфенов	Смирнов	05.95			Лист	Листов 1	
Нач. гр.	Шленова	Смирнов	05.95			СЕВЗАПЭНЕРГОСЕТЬПРОЕКТ*		
						Санкт-Петербург		

400236-03 И

Формат А3



Поз.	Наименование	Кол.
1	Ø 24 А-III-ГОСТ 5781-82*	
	l=2770; 9,8 кг	1
2	То же l=976; 3,5 кг	4
3	Полоса 6x50-ГОСТ 103-76*	
	l=120; 0,3 кг	2
4	То же l=2350; 5,5 кг	1
5	" l=50; 0,1 кг	4



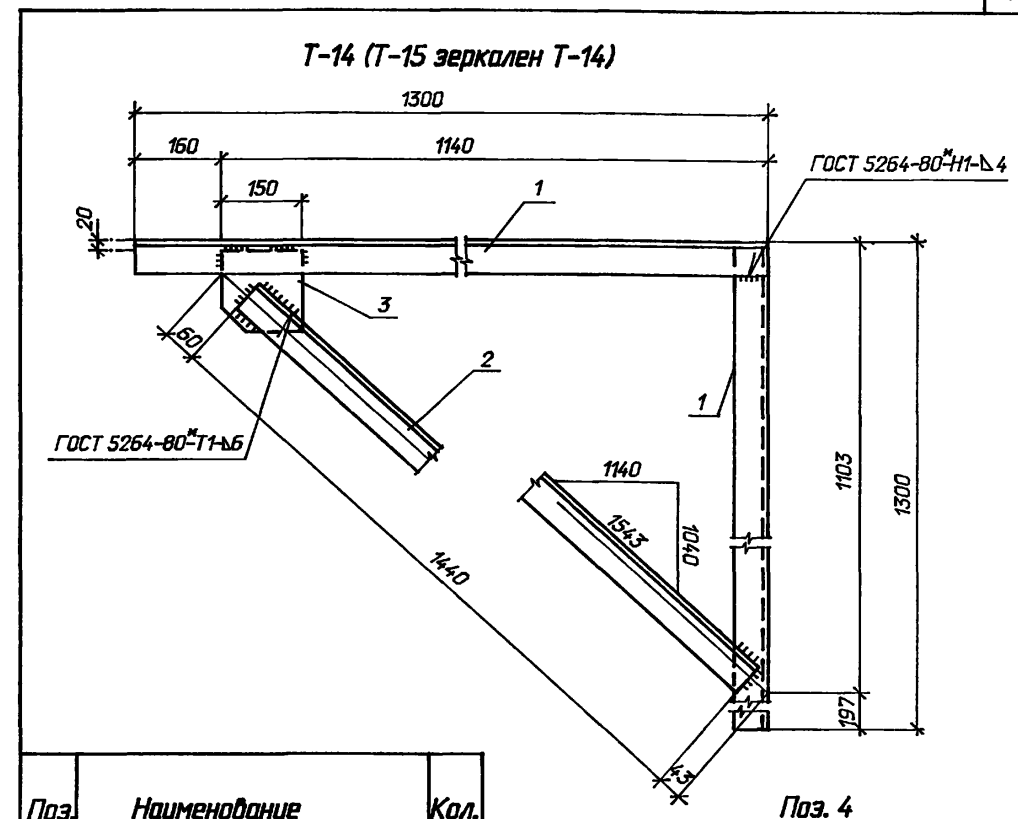
Прибязан
Инв. N

407-3-645.94-АС.И-10

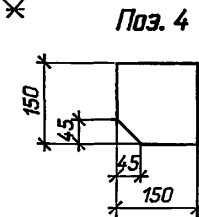
Ограждение Т-13

Стадия	Масса	Масштаб
Р	30,3	1:10 1:20
Лист	Листов 1	
СЕВЗАПЭНЕРГОСЕТЬПРОЕКТ*		
Санкт-Петербург		

Формат А3



Поз.	Наименование	Кол.
1	Уголок 63x63x5-	
	ГОСТ 8509-86, l=1300; 6,3 кг	2
2	То же l=1440; 6,9 кг	1
3	Лист 10-ГОСТ 19903-74*	
	S=150x150; 1,8 кг	1



Прибязан
Инв. N

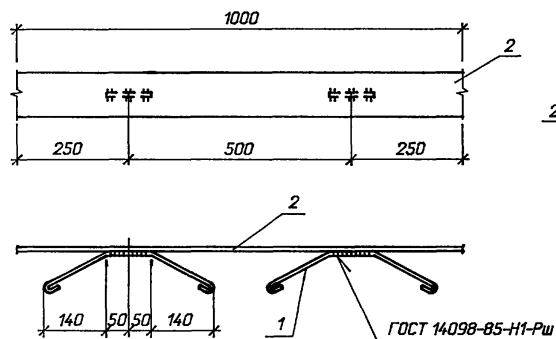
407-3-645.94-АС.И-11

Кронштейны Т-14, Т-15

Стадия	Масса	Масштаб
Р	21,3	1: 10
Лист	Листов 1	
СЕВЗАПЭНЕРГОСЕТЬПРОЕКТ*		
Санкт-Петербург		

4 00236-03 12

Формат А3



Поз.	Наименование	Кол.
1	Ø 6 А-І-ГОСТ 5781-82*	
	l=510; 0,11кг	2
2	Полоса 6х100-ГОСТ103-76*	
	l=1000; 4,7кг	1

Прибязан

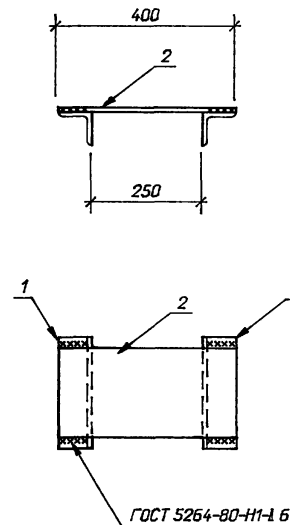
Инв. N

407-3-645.94-АС.И-12

Марка М-2

Стадия	Масса	Масштаб
Р	4,9	1:10
Лист	Листов 1	
СЕВЗАПЭНЕРГОСЕТЬПРОЕКТ*		
Санкт-Петербург		

Формат А3



Поз.	Наименование	Кол.
1	Уголок 75х75х6 ГОСТ 8509-86 l=250, 1,75кг	2
2	Лист 6-ГОСТ 19903-74м S=200х400 3,7 кг	1

Прибязан

Инв. N

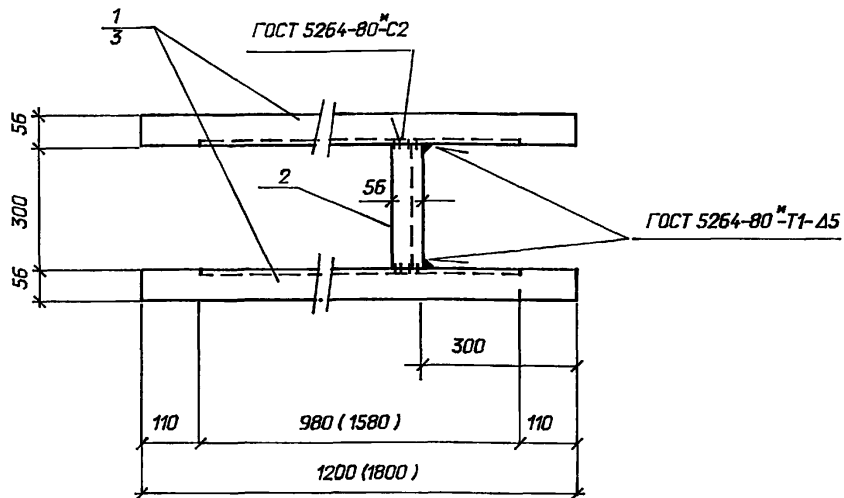
407-3-645.94-АС.И-13

Изделие закладное Т-5

Стадия	Масса	Масштаб
Р	7,2	1:10
Лист	Листов 1	
СЕВЗАПЭНЕРГОСЕТЬПРОЕКТ*		
Санкт-Петербург		

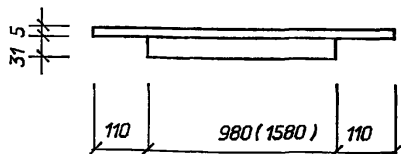
400236-03 13

Формат А3



Марка	Поз.	Наименование	Кол.	Масса, кг
МП-3	1	Уголок 56x36x5 L=1200		9,4
		ГОСТ 8510-86 4,2 кг	2	
	2	То же L=300 1,0 кг	1	
МП-4	3	Уголок 56x36x5 L=1800		13,4
		ГОСТ 8510-86 6,2 кг	2	
	2	То же L=300 1,0 кг	1	

Рез поз.1, 2



Прибязан

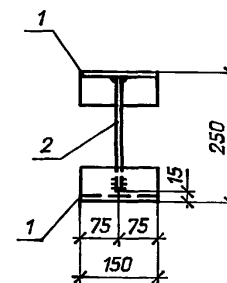
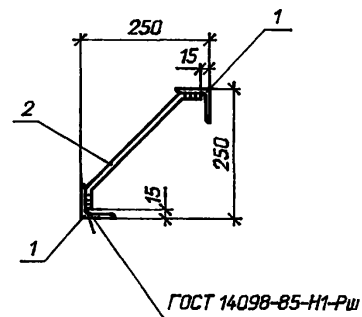
Инд. N

407-3-645.94-АС.И-14

Марка МП (МП-3, МП-4)

Стадия	Масса	Масштаб
Р		1:10
Лист	Листов 1	
СЕВЗАПЭНЕРГОСЕТЬПРОЕКТ		
Санкт-Петербург		

Формат А3



Поз.	Наименование	Кол.
1	Уголок 63x63x5-	
	ГОСТ 8509-86; l=150; 0,7кг	2
2	Ø12А-III-ГОСТ 5781-82*	
	l=350; 0,3кг	1

Прибязан

Инд. N

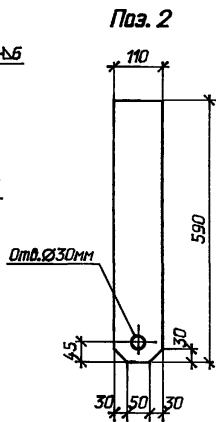
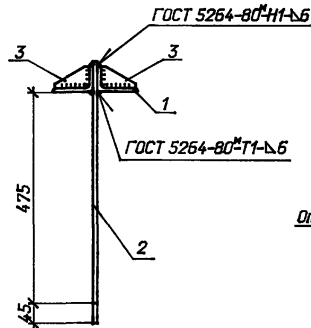
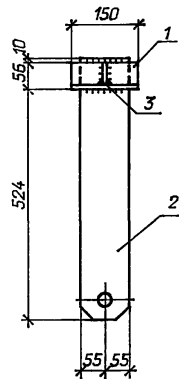
407-3-645.94-АС.И-15

Марка МН-2

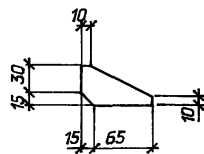
Стадия	Масса	Масштаб
Р	1,7	1: 10
Лист	Листов 1	
СЕВЗАПЭНЕРГОСЕТЬПРОЕКТ		
Санкт-Петербург		

Ц00236-03 14

Формат А3



Поз. 3



Поз.	Наименование	Кол.
1	Уголок 90x56x6 ГОСТ 8510-86, l=150; 1,0кг	2
2	Лист 10-ГОСТ 19903-74* S=110x590; 5,1кг	1
3	Полоса 6x45-ГОСТ 103-76* l=80; 0,2кг	2

Приблизно

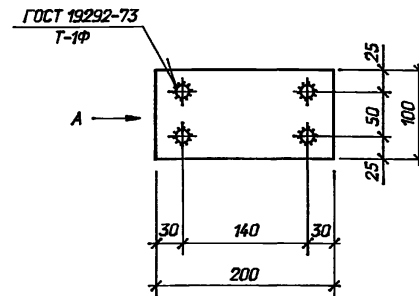
Инд. N

407-3-645.94-АС.И-16

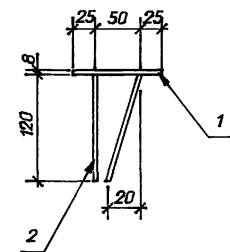
Марка Т-28

Стадия	Масса	Масштаб
Р	7,5	1:5 1:10
Лист	Листов 1	
СЕВЗАПЭНЕРГОСЕТЬПРОЕКТ*		
Санкт-Петербург		

Формат А3



Вид по "А"



Поз.	Наименование	Кол.
1	Полоса 8x100-ГОСТ 103-76* l=200 1,26 кг	1
2	Ø 10 А III-ГОСТ 5781-82* l=120 0,08 кг	4

Приблизно

Инд. N

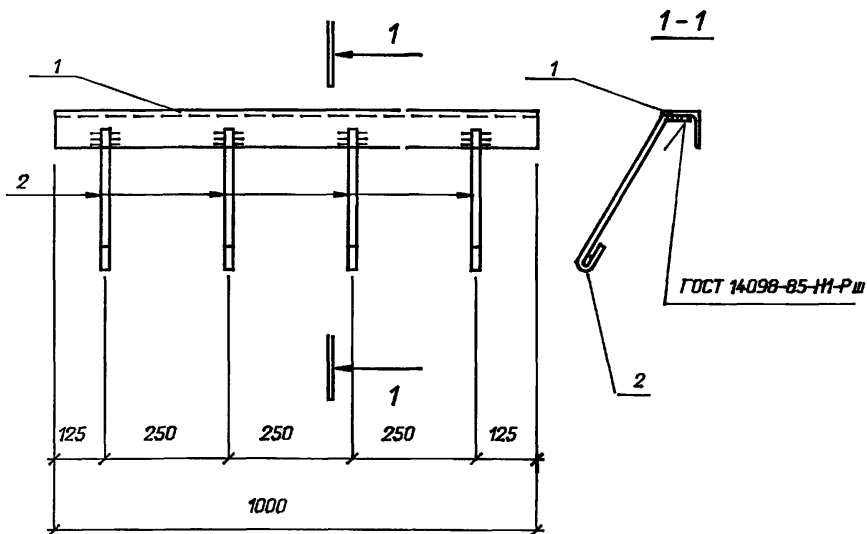
407-3-645.94-АС.И-17

Изделие закладное МН-3

Стадия	Масса	Масштаб
Р	1.6	1:5 1:10
Лист	Листов 1	
СЕВЗАПЭНЕРГОСЕТЬПРОЕКТ*		
Санкт-Петербург		

Формат А3

Ц 00236-03 15



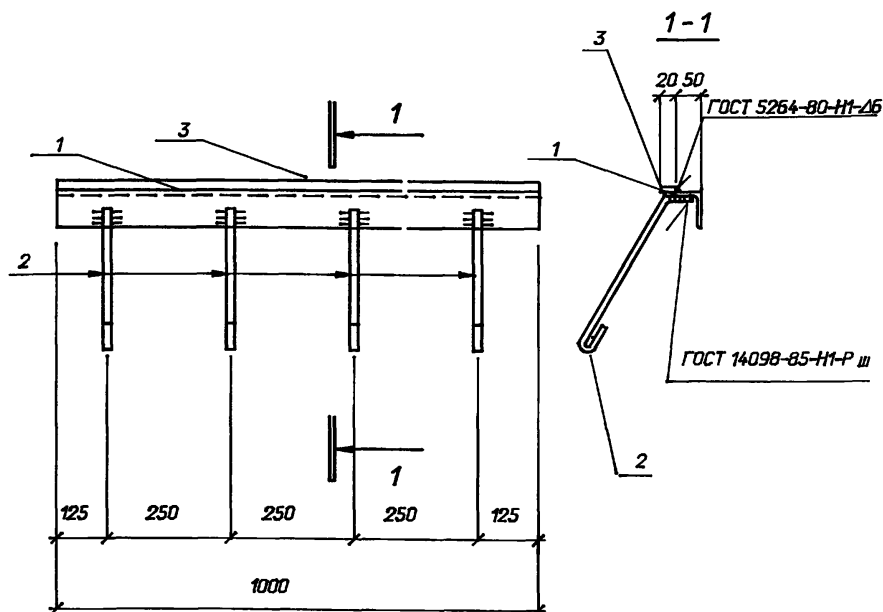
Поз.	Наименование	Кол.
1	Уголок 63х63х5 L=1000	
	ГОСТ 8509-86 4,8 кг	1
2	А1-6- ГОСТ 5781-82	
	L=280 0,06 кг	4

Прибязан			
Инф. N			

407-3-645.94-АС.И-18

				Марка МП-1	Стадия	Масса	Масштаб	
Нач. отд.	Роменский	<i>Роман</i>	05.94		Р	5,0	1:10	
Н.контр.	Лизунова	<i>Лизу</i>	05.94					
ГИП стр.	Парфенов	<i>Пар</i>	05.94					
Нач. гр.	Шленова	<i>Шлен</i>	05.94					
				Лист	Листов 1		СЕВЗАПЭНЕРГОСЕТЬПРОЕКТ*	
								Санкт-Петербург

Формат А3



Поз.	Наименование	Кол.
1	Уголок 63х63х5 L=1000	
	ГОСТ 8509-86 4,8 кг	1
2	А1-6- ГОСТ 5781-82	
	L=280 0,06 кг	4
3	Полоса 6х20-ГОСТ 103-76	
	L=1000 0,9 кг	1

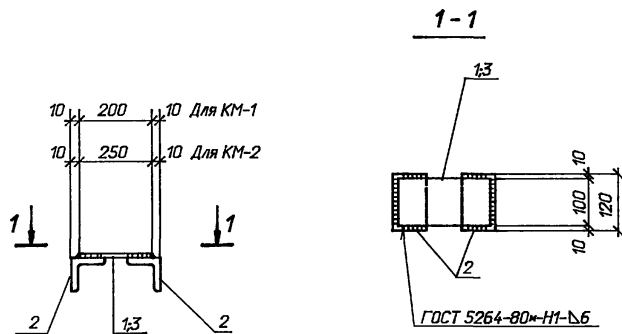
Прибязан			
Инф. N			

407-3-645.94-АС.И-19

				Марка МП-2	Стадия	Масса	Масштаб
Нач. отд.	Роменский	<i>А.И.Иванов</i>	05.94		P	5,9	1:10
Н.контр.	Лизунова	<i>Л.С.</i>	05.94				
ГИП стр.	Парфенов	<i>Р.Д.</i>	05.94		Лист	Листов 1	
Нач. гр.	Шленова	<i>В.И.Шленов</i>	05.94		СЕВЗАПЭНЕРГОСЕТЬПРОЕКТ Санкт-Петербург		

400286-03 16

Формат А3



Марка	Поз.	Наименование	Кол.	Масса ед., кг
KM-1	1	Лист 8-ГОСТ 19903-74м S=100x200	1	2,9
	2	Уголок 75x75x6 L=120 ГОСТ 8509-86	2	
		0,8 кг ^м		
KM-2	2	Уголок 75x75x6 L=120 ГОСТ 8509-86	2	3,2
	3	Лист 8-ГОСТ 19903-74м S=100x250	1	
		1,6 кг		

Приблизно

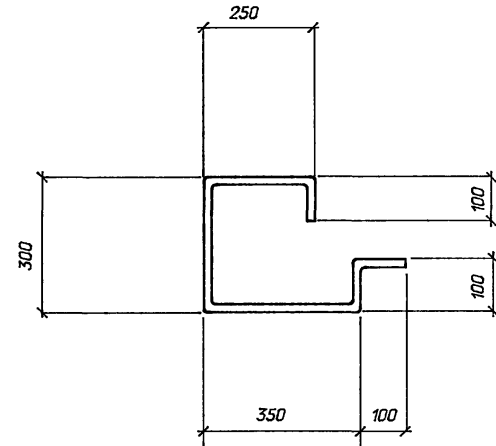
Инд. N

407-3-645.94-АС.И-20

Марка KM (KM-1, KM-2)

Стадия	Масса	Масштаб
P	см. табл.	1:10
Лист	Листов 1	
СЕВЗАПЭНЕРГОСЕТЬПРОЕКТ*		
Санкт-Петербург		

Формат А3



Поз.	Наименование	Кол.
	Круг 16-ГОСТ 2590-88 L=1200	1

Приблизно

Инд. N

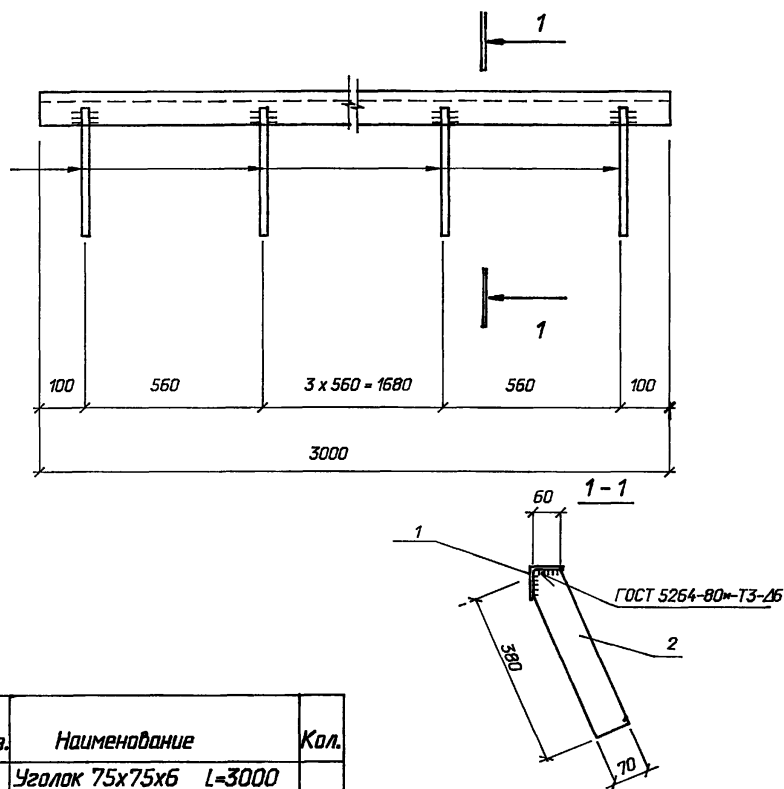
407-3-645.94-АС.И-21

Марка KM-3

Стадия	Масса	Масштаб
P	19.0	1: 10
Лист	Листов 1	
СЕВЗАПЭНЕРГОСЕТЬПРОЕКТ*		
Санкт-Петербург		

400236-03 17

Формат А3



Поз.	Наименование	Кол.
1	Уголок 75x75x6 L=3000	
	ГОСТ 8509-86 20,7 кг	1
2	Полоса 6x70 ГОСТ 103-76	
	L=380 1,3 кг	6

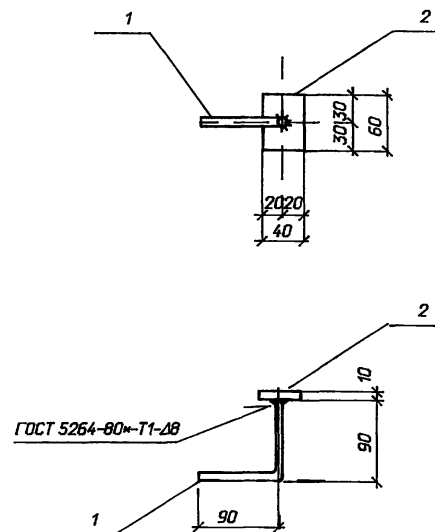
Прибл.з				
Инф. N				

407-3-645.94-АС.И-22

Марка КМ-4

Стадия	Масса	Масштаб
Р	28,5	1:10
Лист	Листов 1	
СЕВЗАПЭНЕРГОСЕТЬПРОЕКТ		
Санкт-Петербург		

Формат А3



Поз.	Наименование	Кол.
1	Ø 14 А+ ГОСТ 5781-82	
	L=180; 0,2 кг	1
2	Полоса 10x40-ГОСТ 103-76	
	L=60 0,2 кг	1

Прибл.з				
Инф. N				

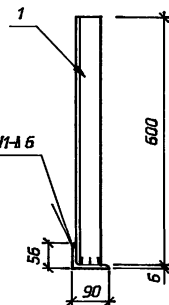
407-3-645.94-АС.И-23

Марка КМ-5

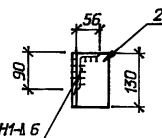
Стадия	Масса	Масштаб
Р	0,4	1:5
Лист	Листов 1	
СЕВЗАПЭНЕРГОСЕТЬПРОЕКТ		
Санкт-Петербург		

4 00236-03 18

Формат А3



ГОСТ 5264-80-ИТ-I 6



ГОСТ 5264-80-ИТ-I 6

Поз.	Наименование	Кол.
1	Уголок 90x56x6 ГОСТ 8510-86 L=600 4.0кг	1
2	Уголок 90x56x6 ГОСТ 8510-86 L=130 0.9кг	1

Прибязан

Инд. N

407-3-645.94-АС.И-24

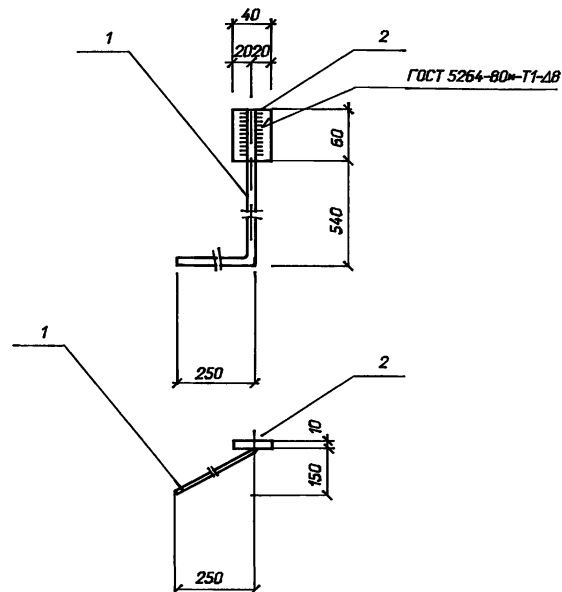
Марка КМ-6

Стадия	Масса	Масштаб
Р	4.9	1:5
Лист	Листов 1	

СЕВЗАПЭНЕРГОСЕТЬПРОЕКТ

Санкт-Петербург

Формат А3



ГОСТ 5264-80-ИТ-I 6

Поз.	Наименование	Кол.
1	Ø 14 А+ ГОСТ 5781-82 * L=900; 1,1кг	1
2	Полоса 10x40-ГОСТ 103-76 L=60 0,2 кг	1

Прибязан

Инд. N

407-3-645.94-АС.И-25

Марка КМ-7

Стадия	Масса	Масштаб
Р	1.3	1:10
Лист	Листов 1	

СЕВЗАПЭНЕРГОСЕТЬПРОЕКТ

Санкт-Петербург

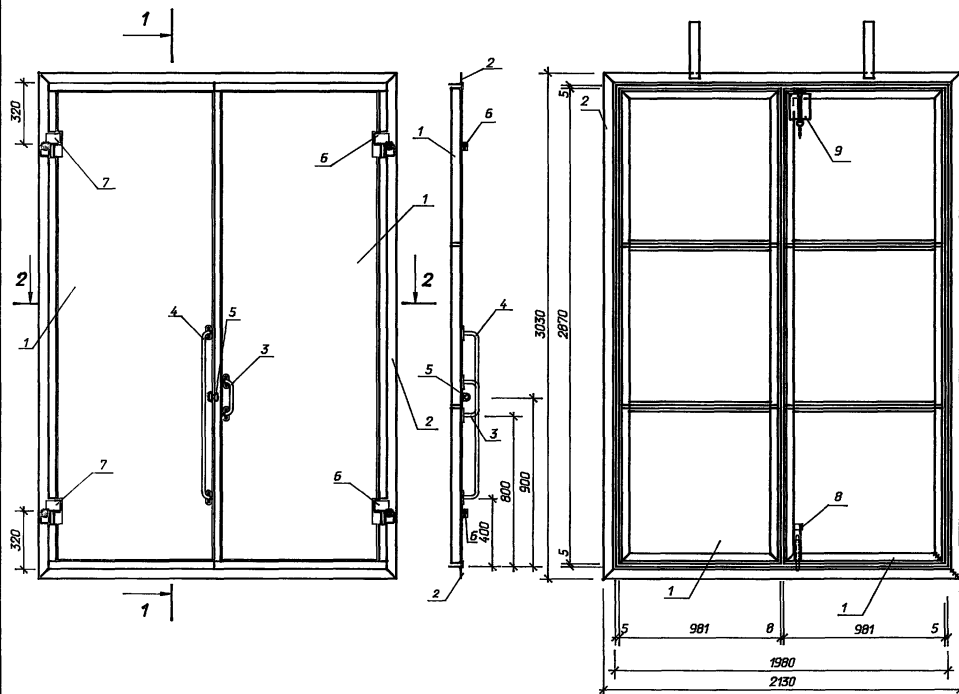
400236-03 19

Формат А3

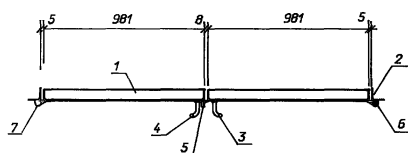
Общий вид двери МД-1

1-1

Вид с внутренней стороны



2-2



Марка поз.	Обозначение	Наименование	Кол.	Масса ед. кз	Примечание
1	13445тм-АС.И- 27	Комплект "П"			
		Полотно двери	1	189,24	
2	" -27	Комплект "Р"			
		Рама двери	1	69,34	
3	" -31	Комплект "Б"			
		Скоба-ручка	1	1,63	
4	" -31	Комплект "В"			
		Скоба-паручень	1	3,60	
5	" -31	Комплект "Г"			
		Проушина	1	0,22	
6	" -28	Комплект "Ж"			
		Петля правая	2	0,34	
7	" -28	Комплект "Л"			
		Петля левая	2	0,34	
8	" -29	Комплект "И"			
		Нижний шпингалет	1	1,43	
9	" -30	Комплект "К"			
		Верхний шпингалет	1	5,11	

Приблизно:

Инв. N

407-3-645.94-АС.И-26

Нач. отд.	Раменский	10.01.94	05.94
Н. контр.	Ильцова	10.01.94	05.94
ГИП стр.	Парфенов	10.01.94	05.94
Нач. гр.	Шленова	10.01.94	05.94
Инж. 1 к.	Фролова	10.01.94	05.94

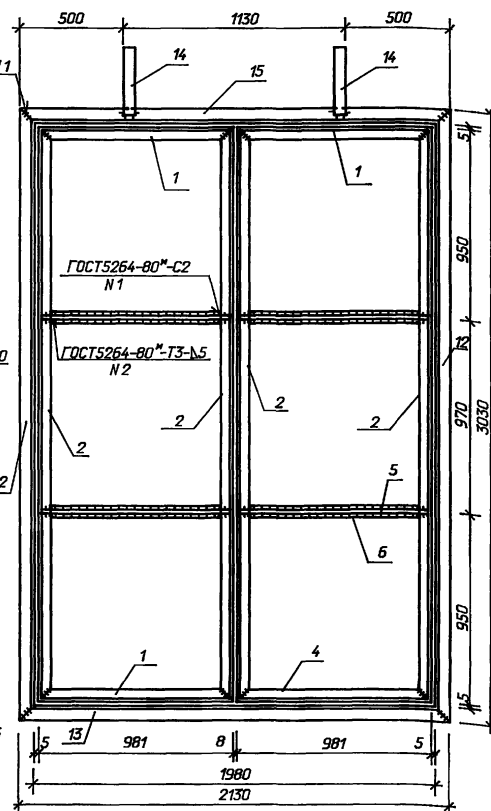
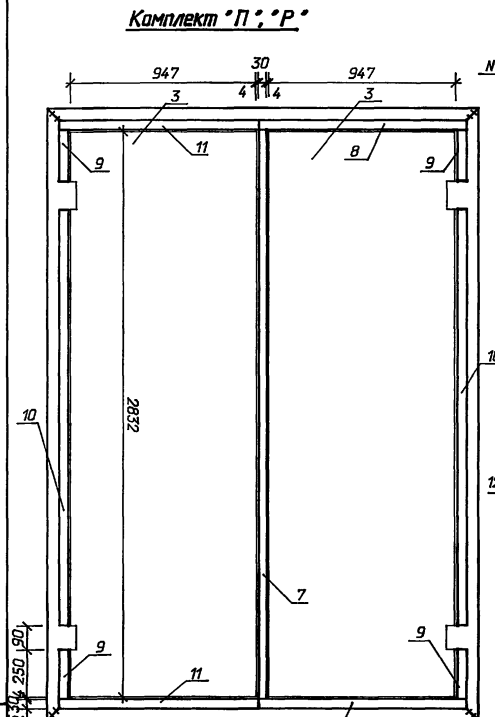
Металлическая дверь МД-1

1	Стадия	Масса	Масштаб
	Р	271.9	
	Лист	Листов 1	
СЕВЗАПЭНЕРГОСЕТЬПРОЕКТ			
Санкт-Петербург			

400236-03 20

Общий вид
Комплект "П"; "Р"

Вид с внутренней стороны



Поз.	Наименование	Кол.	Обозначение документа
Комплект "П"			
1	Уголок 63х63х5 ГОСТ8509-86 L=981	3	4,72кг
2	Уголок 63х63х5 ГОСТ8509-86 L=2870	4	13,8кг
3	Лист 2 ГОСТ19904-90, 947х2832, 42,1ка	2	
4	Уголок 63х63х5 ГОСТ8509-86 L=981	1	4,72кг
5	Полоса 5х57 ГОСТ103-76 L=965	4	2,17ка
6	Полоса 5х60 ГОСТ103-76 L=855	4	2,01ка
7	Полоса 5х30 ГОСТ103-76 L=2840	1	3,32ка
8	Полоса 5х30 ГОСТ103-76 L=1010	2	1,18ка
9	Полоса 5х30 ГОСТ103-76 L=254	4	0,30ка
10	Полоса 5х30 ГОСТ103-76 L=2152	2	2,52ка
11	Полоса 5х30 ГОСТ103-76 L=990	2	1,16ка
Комплект "Р"			
12	Уголок 75х75х6 ГОСТ8509-86 L=3030	2	19,36кг
13	Уголок 75х75х6 ГОСТ8509-86 L=2130	1	13,61кг
14	Полоса 10х60 ГОСТ103-76 L=360	2	1,7ка
15	Уголок 75х75х6 ГОСТ8509-86 L=2130	1	13,61кг

Приказ:

Инд. N

Поз. 1, 2, 4

Отб.Ø24 только для поз. 4

Поз. 12, 13, 15

Отб.Ø24 только для поз. 13

Наименование	Масса, кг
Комплект "П"	189,24
Комплект "Р"	69,34

Нач. отд.	Романский	05.94
Н. кантр.	Ильцова	05.94
ГМП стр.	Парфенов	05.94
Нач. гр.	Шленова	05.94
Инж. 1 к.	Фролова	05.94

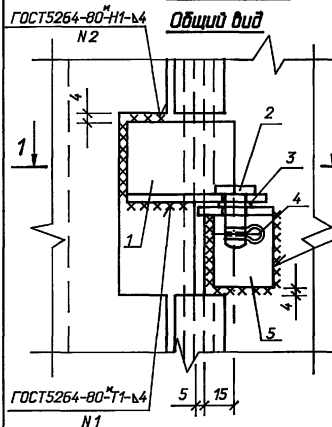
407-3-645.94-АС.И-27

Металлическая дверь МД-1
Комплект "П"; "Р"

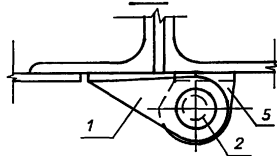
Стадия	Масса	Масштаб
Р	см. табл.	
Лист	Листов 1	
СВЗАП/ЭНЕРГОСЕТЬПРОЕКТ		
Санкт-Петербург		

Комплект "Ж"

Общий вид

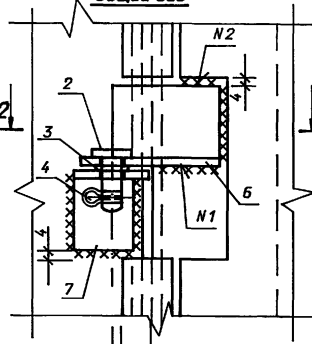


1-1

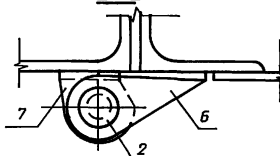


Комплект "Л"

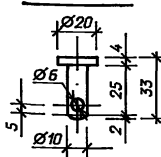
Общий вид



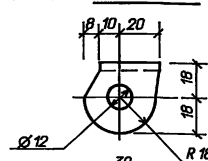
2-2



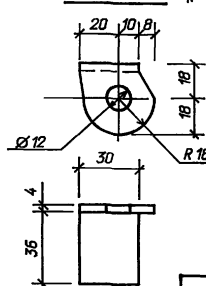
Дет. поз. 2



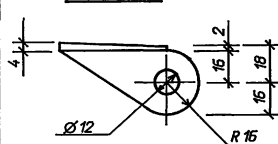
Дет. поз. 5



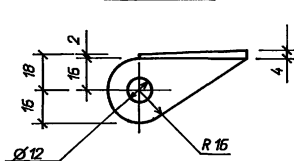
Дет. поз. 7



Дет. поз. 1



Дет. поз. 6



Наименование	Масса, кг
Комплект "Ж"	0.34
Комплект "Л"	0.34

Поз.	Наименование	Кол.	Обозначение документа
Комплект "Ж"			
1	Уголок 40х40х4 ГОСТ8509-86		
	l=70	0.17кг	1
2	Круг 20 ГОСТ2590-88		
	l=33	0.08 кг	1
3	Шайба 10 ГОСТ 11371-78"		1
4	Шплинт Ø5		1
5	Уголок 40х40х4 ГОСТ8509-86		
	l=38	0.09кг	1
Комплект "Л"			
2	Круг 20 ГОСТ2590-88		
	l=33	0.08 кг	1
3	Шайба 10 ГОСТ 11371-78"		1
4	Шплинт Ø5		1
6	Уголок 40х40х4 ГОСТ8509-86		
	l=70	0.17кг	1
7	Уголок 40х40х4 ГОСТ8509-86		
	l=38	0.09кг	1

Приложен:

Инд. N

407-3-645.94-АС.И-28

Металлическая дверь МД-1
Комплекты "Ж", "Л"

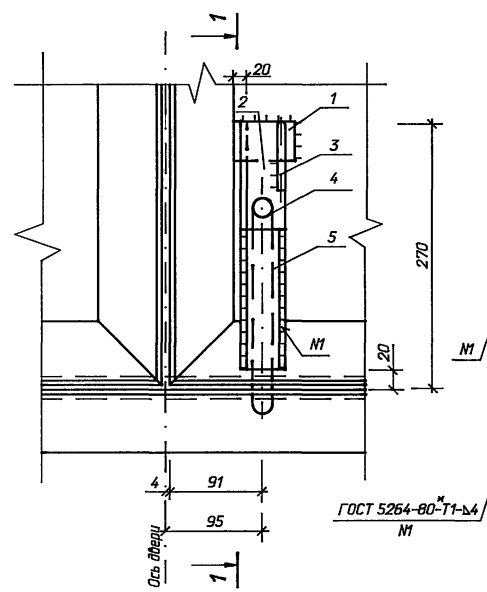
Стадия	Масса	Масштаб
Р	СМ.	табл.
Лист	Листов 1	

СЕВЗАПЭНЕРГОСЕТЬПРОЕКТ
Санкт-Петербург

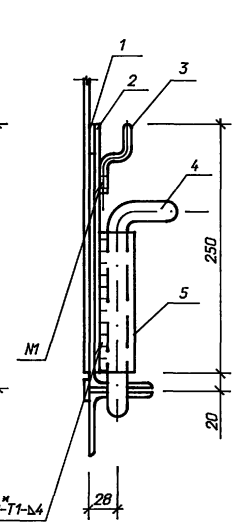
4 00236-03 22

Комплект "И"

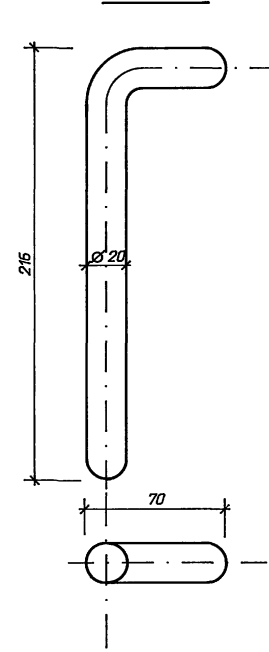
Общий вид



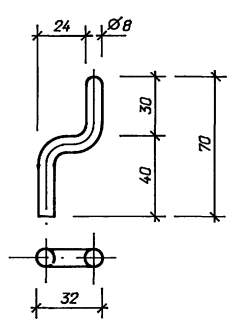
1-1



Дет. поз. 4



Дет. поз. 3



Поз.	Наименование	Кол.	Обозначение документа
Комплект "И"			
1	Полоса 5x40 ГОСТ103-76 ^м l=60 0.09кг	1	
2	Полоса 5x40 ГОСТ103-76 ^м l=250 0.39кг	1	
3	Круг 6 ГОСТ2590-88 l=95 0.02кг	1	
4	Круг 20 ГОСТ 2590-88 l=270 0.70кг	1	
5	Труба 20 ГОСТ 3262-75 ^м l=150 0.23кг	1	

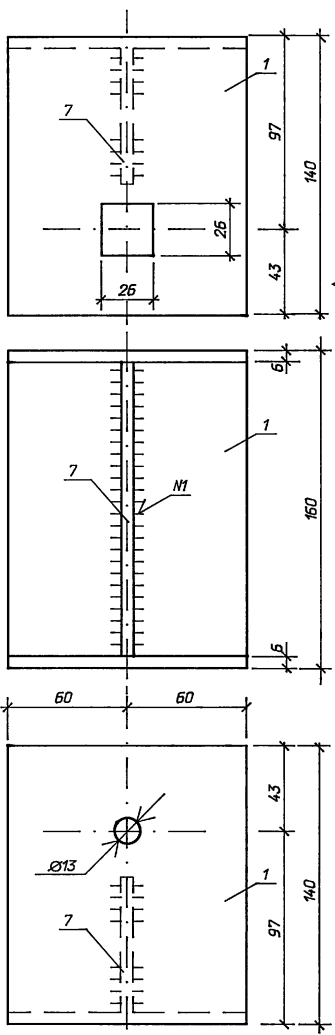
Привязан:			
Инд. N			

407-3-645.94-АС.И-29			
Нач. отд.	Роменский	05.94	Металлическая дверь МД-1 Комплект "И"
Н. контр.	Лизунова	05.94	
Г/ИП стр.	Парфенов	05.94	
Нач. гр.	Шленова	05.94	
Инж. 1 к.	Фралава	05.94	

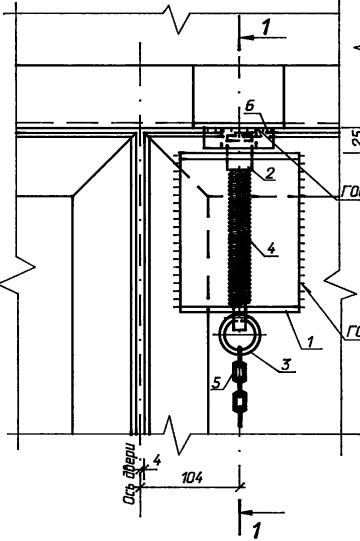
Стация	Масса	Масштаб
P	14	
Лист	Листов 1	
СЕВЗАПЭНЕРГОСЕТЬПРОЕКТ		
Санкт-Петербург		

Альбом 3

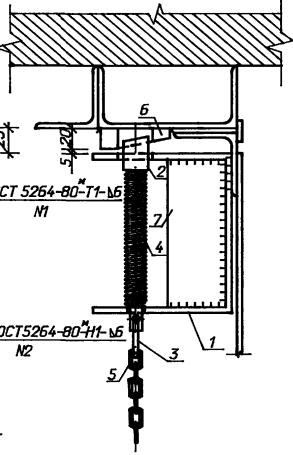
Дет. поз. 1 и 7



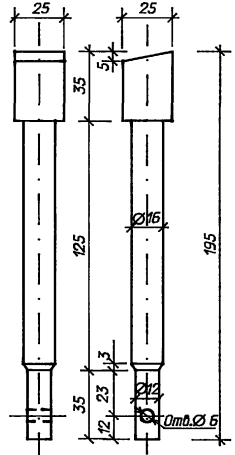
Комплект "К" Общий вид



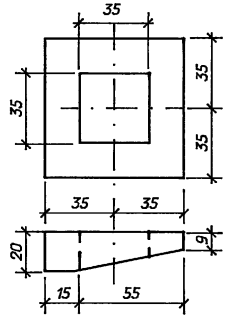
1-1



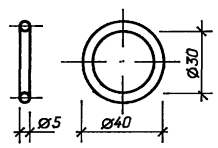
Дет. поз. 2



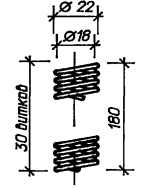
Дет. поз. 6



Дет. поз. 3



Дет. поз. 4



Приложен:

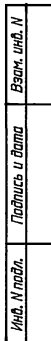
Инд. N

407-3-645.94-АС.И-30

Металлическая дверь МД-1
Комплект "К"

Сталь	Масса	Масштаб
Р	5.1	
Лист	Листов 1	
СЭВЗАПЭНЕРГОСЕТЬПРОЕКТ		
Санкт-Петербург		

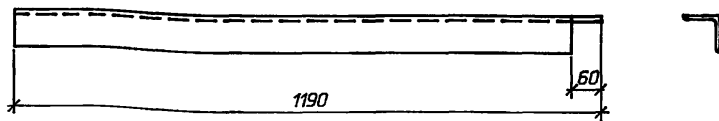
Нач. отд.	Романский	05.94
Н. контр.	Лизунова	05.94
ГИП стр.	Парфенов	05.94
Нач. гр.	Шленова	05.94
Инж. 1 к.	Фралава	05.94



Привязан:			
Инд. N			

Нач. отд.	Раменский	<i>Рам</i>	05.94
Н. контр.	Лизунова	<i>Лиз</i>	05.94
ГИП стр.	Парфенов	<i>Пар</i>	05.94
Нач. гр.	Шленова	<i>Шлен</i>	05.94
Инж. 1 к.	Фролова	<i>Фр</i>	05.94

Стадия	Масса	Масштаб
P	см. табл.	
Лист	Листов 1	
СВЭЗАПЭНЕРГОСЕТЬПРОЕКТ		
Санкт-Петербург		



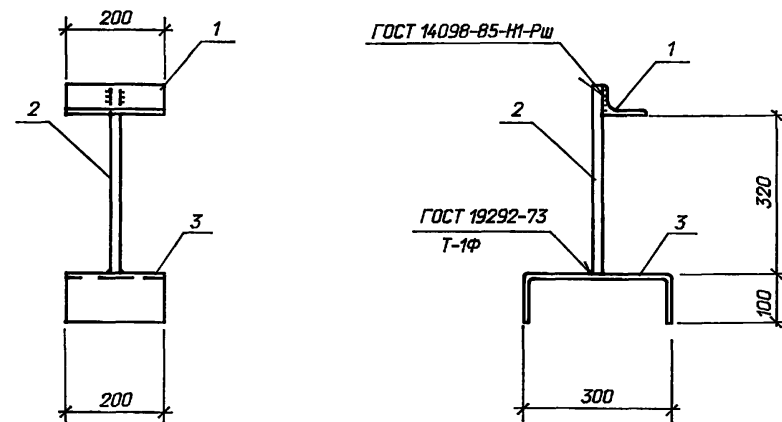
Марка	Поз.	Наименование	Кол.	Масса, кг
Т-25	1	Уголок 75х75х6		8,2
		ГОСТ8509-86; l=1190; 8,2кг	1	

Прибязан			
Инв. N			

407-3-645.94-АС.И-32

Нач. отд.	Роменский	<i>Роменский</i>	05.94	Марка Т-25	Стадия	Масса	Масштаб
Н. контр.	Лизина	<i>Лизина</i>	05.94		Р	СМ. табл.	1:10
ГИП стр.	Парфенов	<i>Парфенов</i>	05.94				
Нач. гр.	Шленова	<i>Шленова</i>	05.94				
Инж. 1 к.	Фролова	<i>Фролова</i>	05.94		Лист	Листов 1	
					СЕВЗАПЭНЕРГОСЕТЬПРОЕКТ		
					Санкт-Петербург		

Формат А3



Марка	Поз.	Наименование	Кол.	Масса, кг
Т-30	1	Уголок 90х56х6-ГОСТ8510-86		10,18
		l=200; 1,34кг	1	
	2	Ø20 А-I-ГОСТ 5781-82 ^н		
		l=400; 0,99кг	1	
	3	Лист 10 - ГОСТ 19903-74 ^н		
		S=200х500; 7,85кг	1	

Прибязан			
Инв. N			

407-3-645.94-АС.И-33

Подпись	Нач. отд.	Роменский	05.94	Марка Т-30	Стадия	Масса	Масштаб
	Н. контр.	Лизина	05.94		Р	СМ. табл.	1:10
	ГИП стр.	Парфенов	05.94				
	Нач. гр.	Шленова	05.94				
	Инж. 1 к.	Фролова	05.94				
Инф. и подл.					Лист	Листов 1	
					СЕВЗАПЭНЕРГОСЕТЬПРОЕКТ		
					Санкт-Петербург		

400236-03

26

Формат А3