

УДК 683.338.2:629.7.042 3

Группа Д15

ОТРАСЛЕВЫЕ СТАНДАРТЫ

ФЛАНЦЫ НИЖНИЕ Конструкция и размеры

ОСТ 1 10511-72
ОСТ 1 10512-72
ОСТ 1 12170-75

На 4 страницах
Введен впервые

Распоряжением Министерства от 20 сентября 1972 г.

№ 087-16

срок введения установлен с 1/IV 1973 г.

Несоблюдение стандарта преследуется по закону

1. Конструкция и размеры нижних фланцев должны соответствовать указанным на чертеже и в таблице.

Изм. 3, изв. 411, 28.8.78

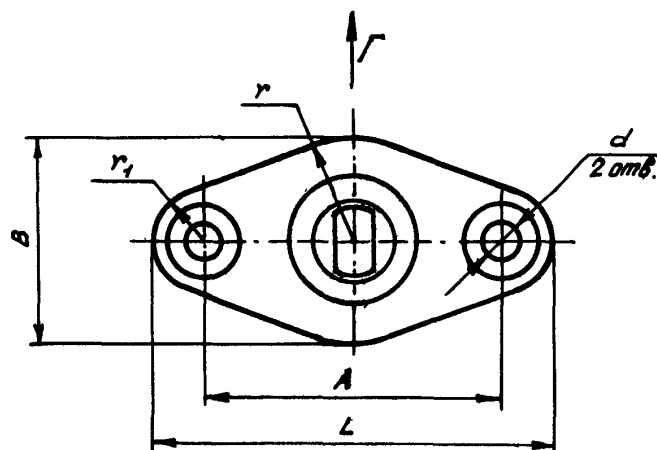
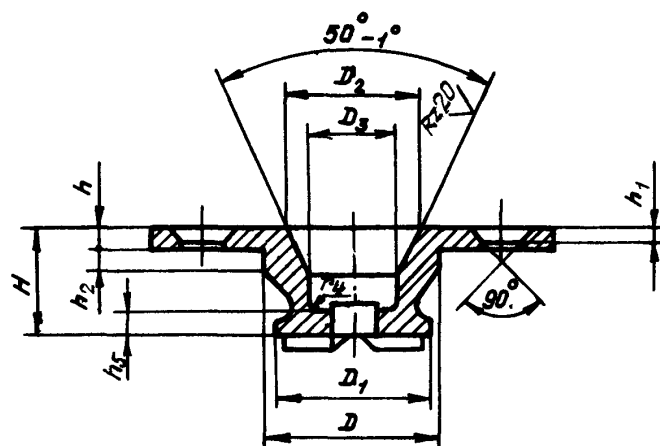
Издание официальное



Перепечатка воспрещена

ОСТ 1 10511-72, ОСТ 1 10512-72 Стр. 2
ОСТ 1 12170-75

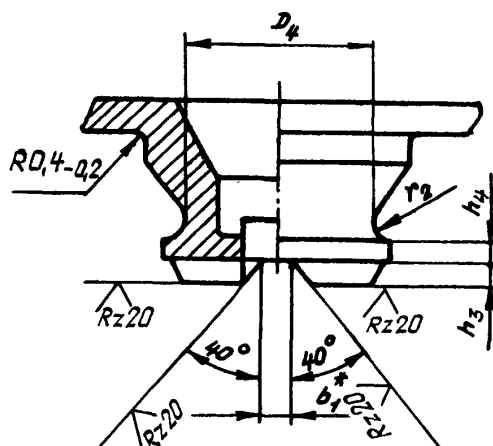
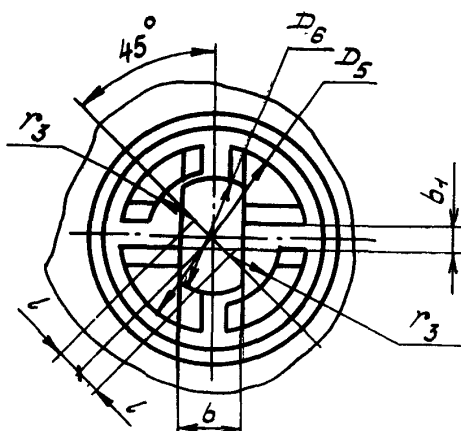
Rz 40 / (✓)



Вид Г

Б

Вид Б



* Размер для справок.

Лит.изм.	а	2	3	4
№ изв.	5570	6085	7111	7618

Изм. № дубликата	707
Изм. № подлинника	

Инв. № дубликата	
Инв. № подлинника	707

№ изм.	а	2	3	4								
№ изв.	5570	6085	7111	7618								

Размеры в мм

Типо- размеры	Применяемость			\overline{D} Пред. откл. по C_4	\overline{D}_1	\overline{D}_2 Пред. откл. +0,15	\overline{D}_3	\overline{D}_4	\overline{D}_5	\overline{D}_6	\overline{d}	\overline{L}	\overline{l}	\overline{A} Пред. откл. $\pm 0,1$	\overline{B}	\overline{b}
	30ХГСА	07Х16Н6-Ш	ВТ16													
1				13,5	11,5	10,0	7,2	9,5	10,5	7,0	3,1	30	2,1	22	17	4,0
2				16,0	14,5	13,5	9,5	12,5	13,7	9,3	4,1	40	2,3	29	20	5,2

Размеры в мм

Продолжение

Типо- размеры	b_1	H	h	h_1	h_2	h_3	h_4		h_5	r	r_1	r_2	r_3	r_4	Масса 100 шт., кг	
	Пред. откл.					Пред. откл. +0,2	Номин.	Пред. откл.							30ХГСА 07Х16Н6-Ш	ВТ16
	+0,2	по C_4	+0,2													
1	1,4	9,0	1,5	1,2	2,0	1,2	1,0	-	1,5	8,5	4,0	1,5	2,0	1,0	0,6	0,36
2	2,8	12,5	2,0	1,6	3,0	1,4	2,0	$\pm 0,2$	2,0	10,0	5,5	2,5	3,0	1,6	1,1	0,66

2. Материал: сталь 30ХГСА по ТУ 14-1-950-74, сталь 07Х16Н6-Ш (Х16Н6-Ш) по ТУ 14-1-22-71, сортамент по ГОСТ 2590-71, прутки ВТ16 по ОСТ 1 90202-75.

3. Термическая обработка: $\sigma_B = 120 \pm 10$ кгс/мм² - для стали 30ХГСА, $\sigma_B = 105 \div 125$ кгс/мм² - для ВТ16; $\sigma_B = 120^{+20}_{-10}$ кгс/мм² - для стали 07Х16Н6-Ш. Гр. контроля 2а - по ОСТ 1 00021-78.

4. Неуказанные предельные отклонения размеров - по 722АТ.

5. Покрытие: Кд15.хр - для стали 30ХГСА; Хим.Пас - для стали 07Х16Н6-Ш*.

* По действующему в отрасли документу.

ЛИСТ РЕГИСТРАЦИИ ИЗМЕНЕНИЙ
ОСТ 1 10611-72, ОСТ 1 10612-72, ОСТ 1 12170-75
ФЛАНЦЫ НИЖНИЕ
Конструкция и размеры

№ изм.	Номера страниц				Номер "Изв. об изм."	Подпись	Дата	Срок введения изменения
	Изме- ненных	Заме- ненных	Новых	Анну- лиро- ванных				
1	2, 3	—	—	—	5570	Шмидт	15/11-74	1/1-75
2	1, 2, 3, 4.	—	—	—	6085	Шмидт	20/11-75	1/11-76
3	2, 3	—	—	—	7111	Аксентьев	17.1.76.	1/11-76.
4	2, 3	—	—	—	7618	Шмидт		